

ТИПОВОЙ ПРОЕКТ
709-9-46.85

НЕОТАПЛИВАЕМЫЙ СКЛАД ДЛЯ ХРАНЕНИЯ АГРЕГАТОВ И
ИНВЕНТАРЯ ПЛОЩАДЬЮ 350 м²

АЛЬБОМ 1

Общая, пояснительная записка. Технология производства. Нестандартизированное оборудование. Архитектурно-строительные решения. Конструкции металлические. Силовое электрооборудование. Связь и сигнализация. Спецификации оборудования. Ведомости потребности в материалах.

20633/01

цена 2-24

Инв. №

Привязан

И т п е ч а т а н о
в Новосибирском филиале ЦИТП
630064 г. Новосибирск пр. Маркса 1

Войдано в печать 2 11 1986 г.
Ланга Т-1562 Тираж 1500

Содержание

Лист	Наименование	Стр.
1-6	Общая пояснительная записка	3-8
	Технология производства	
1	Общие данные	9
2	План расположения технологического оборудования	10
ТХ.СО	Спецификация оборудования	11;12
0101.01.000	Стеллажи для деталей и узлов	13
0101.01.000	Стеллажи для деталей и узлов. Сборочный чертеж	14
0102.01.000	Секция стеллажа	15
0102.01.000	Секция стеллажа. Сборочный чертеж	16
0103.01.000	Каркас	17
0103.01.000	Каркас. Сборочный чертеж	18,19
0201.01.000	Подставка для агрегатов	20
0101.01.000	Подставка для агрегатов. Сборочный чертеж	21
	Архитектурно-строительные решения	
1	Общие данные (начало)	22
2	Общие данные (продолжение). Спецификация элементов заполнения проемов, перемычек	23
3	Общие данные (окончание)	24
4	План на отм. 0.000.	25
5	Разрезы 1-1 - 3-3. Узлы 1;2	26
6	Фасады. Схема расположения элементов заполнения оконных проемов	27
7	План подв. План кровли. Узел устройства дворового стока	28
8	Схема расположения фундаментов. Сечения. Фрагмент 1	29
9	Схема расположения колонн, балок, пролетов. Разрезы	30

Лист	Наименование	Стр.
10	Узлы 3;4	31
11	Узлы 5-8	32
АСУ-П2	Пролон 1ПР-2А-#Б; 1ПР-2А-#В; 1ПР-2А-#Г	33
АСУ-Б2	Балка БСБ-2а	34
АСУ-С1	Сетка арматурная С1	34
АСУ-ВЛБ1а	Перемычка ВЛБ-1а	35
АСУ-М1	Аеталь закладная М1	35
	Конструкции металлические	
1	Общие данные (начало)	36
2	Общие данные (продолжение)	37
3	Общие данные (окончание)	38
4	Схема расположения монорейса Разрез 1-1; 2-2. Узел А	39
	Силовое электрооборудование	
1-2	Общие данные	40-41
3	План расположения электрического оборудования и прокладки электрических сетей	42
ЭМ.СО-1-4	Спецификация оборудования	43-46
	Связь и сигнализация	
1	Общие данные (начало)	47
2	Общие данные (окончание). Спецификация	48
3	План расположения	49
СС.СО-1-4	Спецификация оборудования	50-53
	Ведомости потребности в материалах	
АС ВМ	ВМ по рабочим чертежам основного комплекта марки АС	54-58
ЭМ ВМ	ВМ по рабочим чертежам основного комплекта марки ЭМ	57
СС ВМ	ВМ по рабочим чертежам основного комплекта марки СС	57

Альбом 1

1. Общая часть

Типовой проект здания неотапливаемого склада для хранения агрегатов и инвентаря площадью 350 м² разработан на основании плана типового проектирования Госстроя СССР на 1984 г., тема №1.7.2.30, и задания на проектирование, утвержденного Главсельстройпроектом Микельхоза СССР 25 ноября 1983 г.

Типовой проект разработан для применения в районах со следующими природно-климатическими условиями:

- расчетная зимняя температура наружного воздуха - минус 30°С;
- нагрузка снеговая - 0,98 кПа (100 кгс/м²);
- скоростной напор ветра - 0,26 кПа (27 кгс/м²);
- сейсмичность не выше 6 баллов;
- рельеф территории - спокойный; грунты непучинистые, непроемчатые со следующими нормативными характеристиками: $\Psi^H = 0,49$ рад (28°); $C = 2$ кПа (0,02 кгс/см²); $E = 14,1$ МПа (150 кгс/см²); $\delta = 1,87$ м³;
- грунтовые воды отсутствуют.

2. Технология производства

Склад разработан для строительства в составе пункта технического обслуживания бригады или отделения колхоза (совхоза) с парком 10 и 20 тракторов и предназначен для складирования и хранения следующих материалов и изделий:

- запасных частей, агрегатов и материалов необходимых при техническом обслуживании различных сельскохозяйственных и транспортных машин, эксплуатируемых бригадой или отделением хозяйства;

- мелких сельскохозяйственных машин, опрыскивателей и другого инвентаря, инструментов и тары;

- тарелки, посуду, различной складной мебели (столы, стулья, кровати);

- полатки для жилья (используемых в посевной и уборочный периоды), спецажесты и обуви.

Для механизации погрузочно-разгрузочных работ, предусмотрены манерелье с электропультфером грузоподъемностью 0,5 т и ручная тележка.

3. Архитектурно-строительные решения

3.1. Объемно-планировочные решения

Основные принципы объемно-планировочного решения приняты согласно технологии производства.

Здание неотапливаемого склада имеет прямоугольную форму в плане с размерами 12х30 м в осях. Высота до низа несущих конструкций - 3,6 м. Степень огнестойкости - II.

Учеб. проект. Плана. У. Ватса. Выходные №

			Привязан	
Инв. №				
Наименование	Виноградов			
Наименование	Тува			
Наименование	Кутин			
Г.И.П.	Глебов			
Н.контр.	Антоньев			
			Т П 709-9-46.85-ПЗ	
			Общая	Страниц
			пояснительная записка	Лист
				Р
				1
				6
				ЦУТЭПсельхозпром
				г. Иваново

Копировал Иванова

Формат А3

Альбом

4. Противопожарные мероприятия

При разработке проекта неотпалбваемого склада предусмотрены меры пожарной безопасности в соответствии с требованиями СНиП II-2-80.

Эвакуация находящихся в здании людей обеспечивается наличием двух эвакуационных выходов.

5. Рекомендации к производству работ

Проектом предусмотрено производство строительно-монтажных работ в летних условиях в соответствии с действующими строительными нормами и правилами по производству работ.

Монтаж железобетонных конструкций выполнять в соответствии со СНиП III-16-80 "Бетонные и железобетонные конструкции сборные".

Монтаж стальных конструкций выполнять в соответствии со СНиП III-18-75 "Металлические конструкции".

Кладку стен выполнять в соответствии со СНиП III-17-78 "Каменные конструкции".

Кровельные работы выполнять в соответствии со СНиП III-20-79 "Кровли гидроизоляция, пароизоляция, теплоизоляция".

Работы по устройству полов должны производиться в соответствии со СНиП III-В.14-72 "Полы. Правила производства и приемки работ".

При производстве строительно-монтажных работ необходимо установить контроль за выполнением правил пожарной безопасности и правил техники безопасности в строительстве.

Строительство здания склада осуществляется тремя основными циклами:

- подготовительный период;

- устройство подземной части здания;
- возведение надземной части здания

До начала основных работ по возведению здания должны быть выполнены следующие работы: геодезическая разбивка осей здания, фундаментов, подземных коммуникаций, установка временных реперов, устройство постоянных и временных дорог, подъездов, временных площадок для складирования материалов, отвода поверхностных вод, временной электросети для строительной техники и освещения территории строительства, временных зданий и сооружений:

5.1. Земляные работы

Срезка растительного слоя грунта, вертикальная планировка территории, работы по устройству корыт для дорог и проездов производятся при помощи бульдозера мощностью 59-96 кВт (80-100 л.с.)

Разработку траншей принято производить экскаватором Э-652Б.

Земляные работы в зимних условиях должны выполняться с соблюдением требований СНиП III-8-76.

Надземная часть здания сооружается при помощи крана марки К-64 грузоподъемностью 6,3т со стрелой 11,75м при движении крана по периметру здания.

Срок строительства здания принят на основе "Норм продолжительности строительства" СН 440-79 и составляет 5 месяцев, включая подготовительный период, равный 1 месяцу.

Привезан			
Ильин			

ТП 709-9-46.85 - ПЗ

Лист 2

Копировал Лукичева

Формат А3

6. Силовое электрооборудование

Электроосвещение осуществляется от наружных сетей напряжением 380/220В по одному воздушному вводу.

Электроприемники по надежности электроснабжения относятся к потребителям III категории.

Установленная мощность силового электрооборудования и электроосвещения составляет 5,2 кВт, расчетная мощность - 4,68 кВт.

Годовой расход электроэнергии - 5,15 тыс. кВт

7. Сигнализация

Проектом предусмотрено устройство пожарной сигнализации.

8. Рекомендации по привязке проекта

Проектная организация, производящая привязку, должна в соответствии с местными климатическими условиями внести в чертежи данного проекта необходимые коррективы и дополнения.

Основные технико-экономические показатели

№ п.п.	Наименование показателей	Ед. изм.	Рассмотренного проекта	Проекта-аналога т.п. 709-98
1.	Мощность	М ²	353.16	358.13
2.	Общая площадь	М ²	353.16	358.13
	Площадь застройки	М ²	378.75	365.9
	Строительный объем	М ³	1836.94	1811.2
3.	Общая сметная стоимость	тыс.руб.	23.66	21.26
	из них:			
	строительно-монтажных работ	тыс.руб.	20.88	18.92
	оборудования	тыс.руб.	2.78	2.34
	на 1 М ² общей площади	руб.	67.00	59.26

№ п.п.	Наименование показателей	Ед. изм.	Рассмотренного проекта	Проекта-аналога т.п. 709-98
	В том числе:			
	строительно-монтажных работ	руб.	59.12	52.74
4.	Потребная электрическая мощность	кВт	4.68	3.30
5.	Трудоёмкости построечные	чел.дн.	502.67	404.25
	на 1 М ² общей площади	чел.дн.	1.42	1.13
	на 1 млн. рублей строительно-монтажных работ	тыс. чел.дн.	24.07	21.37
6.	Расход основных строительных материалов:			
	цемента	Т	19.99	33.93
	металла	Т	1.426	16.63
	лесоматериалов	М ³	7.29	8.12
	кирпича	тыс.шт.	45.65	0.81
	на 1 М ² общей площади:			
	цемента	Т	0.057	0.095
	металла	Т	0.004	0.046
	лесоматериалов	М ³	0.021	0.022
	кирпича	тыс.шт.	0.129	0.002
	на 1 млн. рублей строительно-монтажных работ:			
	цемента	Т	957	1793
	металла	Т	68.3	879.0
	лесоматериалов	М ³	349.1	429.2
	кирпича	тыс.шт.	2186.3	428

Привязан			
Изм. №			

ТП 709-9-46.85 - ПЗ

лист

3

Капировал Леонтьева

Формат А3

Альбом 1

Для определения показателей снижения сметной стоимости строительно-монтажных работ, затрат труда и расхода основных строительных материалов в качестве базисного проекта принят типовый проект 709-9-8. Неотопленный склад для хранения агрегатов и инвентаря площадью 350 м².

Сравнение с базисным проектом выполнено по следующим конструктивным элементам зданий:

- а) плиты покрытия сборные железобетонные;
- б) прогоны покрытия сборные железобетонные.

Объемно-планировочное и технологическое решения позволяют осуществлять сохранность и выдачу материальных ценностей в количестве необходимом для нормальной деятельности ремонтно-технической базы отделений (бригад) колхозов и совхозов. Компановка участков решена с учетом возможности расширения склада с целью увеличения его площади с минимальными затратами. Коэффициент сопоставимости по расчетным показателям $K_c = \frac{П_2}{П_1} = 1$

Перечень сравниваемых конструктивных элементов здания и видов работ для расчета основных показателей **Таблица 1**

№ п.п.	Наименование конструктивных элементов здания и видов работ	Ед. изм.	Объемы применения по проектным решениям	
			При базисном техническом уровне (БТУ)	При новом техническом уровне (НТУ)
			Объем	№ проекта
1	Плиты покрытия сборные железобетонные по серии 1.865-1, вып. 2	м ³	192	709-114
	в т.ч. сталь арматурная	кг	1769	
2	Сборные железобетонные прогоны покрытия по серии 1.462-14, вып. 1	м ³	—	9,50
	в т.ч. сталь арматурная	кг	—	1465

Объектная ведомость показателей изменения сметной стоимости строительно-монтажных работ **Таблица 2**

Касовая ведомость № (Л.В. №)	Наименование сравниваемых конструктивных элементов и видов работ по базисному (БТУ) и новому (НТУ) техническому уровню	Ед. изм.	Расчетный объем применения		На единицу измерения				На расчетный объем применения				Изменение на объем применения по сравнению с базисным техническим уровнем (снижение (+) увеличение (-))		Увеличение по социально-экономическим факторам (СЭФ)		
			БТУ	НТУ	Сметная стоимость, руб.		Затраты труда, чел.-дн.		Сметная стоимость, руб.		Затраты труда, чел.-дн.		Сметной стоимости (графа 10 минус графа 11) руб.	Затраты труда (графа 12) минус графа 13) чел.-дн.	Сметной стоимости, руб.	Затраты труда, чел.-дн.	
					БТУ	НТУ	БТУ	НТУ	БТУ	НТУ	БТУ	НТУ					
1	Покрытие из сборных железобетонных плит по серии 1.865-1, вып. 2 с рулонной кровлей	м ²	381,0		3,38		0,14		1287,78		53,34						
2	Покрытие из асбестоцементных волнистых листов по железобетонным прогонам серии 1.462-14, вып. 1	м ²		378,75		211		0,063		799,16		23,86					
											Итого	Σ ДСст	+488,62	+29,48			

Производственная мощность, общая площадь и т.д. $П_2 = 350 \text{ м}^2$
 Общая сметная стоимость $C_0 = 23,65$ тыс. руб.
 В том числе строительно-монтажных работ $C_{см} = 20,82$ тыс. руб.

ТП 709-9-46.85 - ПЗ Лист 4

Альбом

Относительные показатели изменения сметной стоимости по объекту

$$\mathcal{E}_c = \frac{\sum \Delta C_{cm} \cdot 100}{C_0} = \frac{0,49 \cdot 100}{23,65 + 0,49} = 2,03\%$$

По строительно-монтажным работам

$$\mathcal{E}_{cm} = \frac{\sum \Delta C_{cm} \cdot 100}{C_{cm} \pm \sum \Delta C_{cm}} = \frac{0,49 \cdot 100}{20,82 + 0,49} = 2,30\%$$

Удельные капитальные вложения по объекту, в руб. на единицу мощности (на одно здание), при базисном техническом уровне

$$У_{к1} = \frac{C_0 \pm \sum \Delta C_{cm}}{P_2} = \frac{23650 + 488,62}{350} = 68,97$$

При новом техническом уровне

$$У_{к2} = \frac{C_0}{P_2} = \frac{23650}{350} = 67,57$$

Сравнительная ведомость показателей изменения расхода основных строительных материалов по проектируемому объекту Таблица 3

№ по таблице	Наименование конструктивных элементов по базисному (б/т) и новому (НТ) техническому уровню	Ед. изм.	Расчетный объем применения	Расход материалов на расчетный объем применения							
				Сталь (кроме труб) всего, т			Цемент, т				
				в натуральном исчислении	в приведенном исчислении	стальные трубы	в натуральном исчислении	в приведенном исчислении	лесоматериалы, приведенные к круглым, м³		
1	2	3	4	5	6	7	8	9	10		
1	БТУ Плиты сборные железобетонные по серии 1.865-1, выт. 2	м³	19,2				6,04	6,04			
2	НТУ Прогоны покрытия сборные железобетонные по серии 1.862-1, выт. 2	м³	9,50				3,51	3,51			
1	б/т Сталь арматурная в натуральном исчислении	кг	1769	1,769	2,361						
2	НТУ Сталь арматурная в натуральном исчислении	кг	1465	1,465	2,048						
	всего (снижение ±, увеличение)			+0,304	+0,313		+2,53	+2,53			

Относительные показатели изменения расхода основных строительных материалов по проектируемому объекту

Расход материалов по объекту, М0:

стали (кроме труб) всего 1,426 т; цемента 2,153 т;
та же, приведенной 2,234 т; цемента приведенного 19,19 т;
стальных труб - т; лесоматериалов приведенных к круглому лесу 7,29 м³

Таблица 4

№ п.п.	Наименование материалов в натуральном и приведенном исчислении	Показатели расхода материалов в натуральном и приведенном исчислении, т	Показатели удельного расхода материалов, т/м³ на единицу мощности, общей по объекту		Показатели расхода материалов, т/м³ на 1 м³ руб. сметной стоимости строительных работ	
			в натуральном исчислении	в приведенном исчислении	при базисном техническом уровне (б/т)	при новом техническом уровне (НТ)
1	2	3	4	5	6	7
1	Сталь в натуральном исчислении	1,426	0,001	0,001	1,426	1,426
2	Сталь в приведенном исчислении	2,234	0,006	0,006	2,234	2,234
3	Цемент в натуральном исчислении	2,153	0,006	0,006	2,153	2,153
4	Цемент в приведенном исчислении	19,19	0,06	0,06	19,19	19,19

Лист № табл. 3/10 и дата

ТП 709-9-46.85-13

Копировал Лучичева

Формат А2

Альбом 1

Сводная ведомость показателей изменения сметной стоимости строительно-монтажных работ и затрат труда и расхода основных строительных материалов. Таблица 6

№ п.п.	Наименование проектной организации-разработчика и ведомственное подчинение	Наименование объекта	Снижение, "+"; увеличение, "-"							
			Сметная стоимость строительно-монтажных работ, тыс. руб.	Затраты труда, чел.-дн.	Сталь (кроме труб), т	Цемент, т	Лесоматериалы, куб. м	В натуральном исчислении	В приведенном исчислении	В натуральном исчислении
1	2	3	4	5	6	7	8	9	10	11
	ЦУЭПсельхозпром	Неотопливаемый склад для хранения агрегатов и инвентаря площадью 300 м ²	+0,49	+29,48	+0,304	+0,313	-	+2,53	+2,53	-
		Итого	+0,49	+29,48	+0,304	+0,313	-	+2,53	+2,53	-

Относительные показатели изменения сметной стоимости

$$Э_{см} = \frac{\sum \Delta C_{см} \cdot 100}{C_0 \pm \sum \Delta C_{см}} = \frac{0,49 \cdot 100}{23,65 + 0,49} = 2,03\%$$

По строительно-монтажным работам

$$Э_{см} = \frac{\sum \Delta C_{см} \cdot 100}{C_{см} \pm \sum \Delta C_{см}} = \frac{0,49 \cdot 100}{20,82 + 0,49} = 2,30\%$$

Удельные капитальные вложения по зданию на единицу мощности (общей площади) при базисном техническом уровне

$$У_{к1} = \frac{C_0 + \sum \Delta C_{см}}{П_2} = \frac{23650 + 488,62}{350} = 68,97 \text{ руб.}$$

При новом техническом уровне

$$У_{к2} = \frac{C_0}{П_2} = \frac{23650}{350} = 67,57 \text{ руб.}$$

Объектный информационный сборник № год показателей сметной стоимости строительно-монтажных работ, затрат труда и расхода основных строительных материалов. Таблица 6

№ п.п.	Обозначение технического уровня БТЧ, НТУ	Наименование конструктивных элементов здания (сооружения) и видов работ	Ед. изм.	На единицу измерения конструктивного элемента и вида работ								
				Сметная стоимость (прямые затраты), руб.	Затраты труда чел.-дн.	Сталь (кроме труб), т	Цемент, т	Лесоматериалы, куб. м	Удельная стоимость работ, характерная для цпд, причисление	В натуральном исчислении	В приведенном исчислении	В натуральном исчислении
1	2	3	4	5	6	7	8	9	10	11	12	13
1	БТЧ	Плиты покрытия сборные железобетонные по серии 1.865-7, вып. 2	м ²	3,38	0,14	1,769	2,361	-	6,04	6,04	-	
2	НТУ	Проганы покрытия сборные железобетонные по серии 1.462-14, вып. 1	м ²	2,11	0,063	1,465	2,048	-	3,51	3,51	-	

ТП 109-9-46.85-ПЗ

Копировал Иванова

Формат А2

Альбом 1

ведомость рабочих чертежей основного комплекта

Лист	Наименование	Примеч.
1	Общие данные	
2	План расположения технологического оборудования	

ведомость основных комплектов рабочих чертежей

Обозначение	Наименование	Примеч.
ТХ	Технология производства	
-АС	Архитектурно-строительные решения	
-КМ	Конструкции металлические	
-ЭМ	Силовое электрооборудование	
-СС	Связь и сигнализация	

ведомость ссылочных и прилагаемых документов

Обозначение	Наименование	Примеч.
	Прилагаемые документы	
ТХ.СО	Спецификация оборудования	
0401.00.000	Стеллаж для деталей и узлов	
0401.00.000СБ	Стеллаж для деталей и узлов Сборочный чертёж	
0403.00.000	Секция стеллажа	
0403.00.000СБ	Секция стеллажа Сборочный чертёж	
0403.01.000	Каркас	
0403.01.000СБ	Каркас Сборочный чертёж	
0311.00.000	Подставка для агрегатов	
0311.00.000СБ	Подставка для агрегатов Сборочный чертёж	

Имя, Фамилия, Подпись, Дата, Должность, Подпись, Дата

Типовой проект разработан в соответствии с действующими нормами и правилами и предусматривает мероприятия, обеспечивающие взрыво-, взрывопожарную и пожарную безопасность при эксплуатации здания.

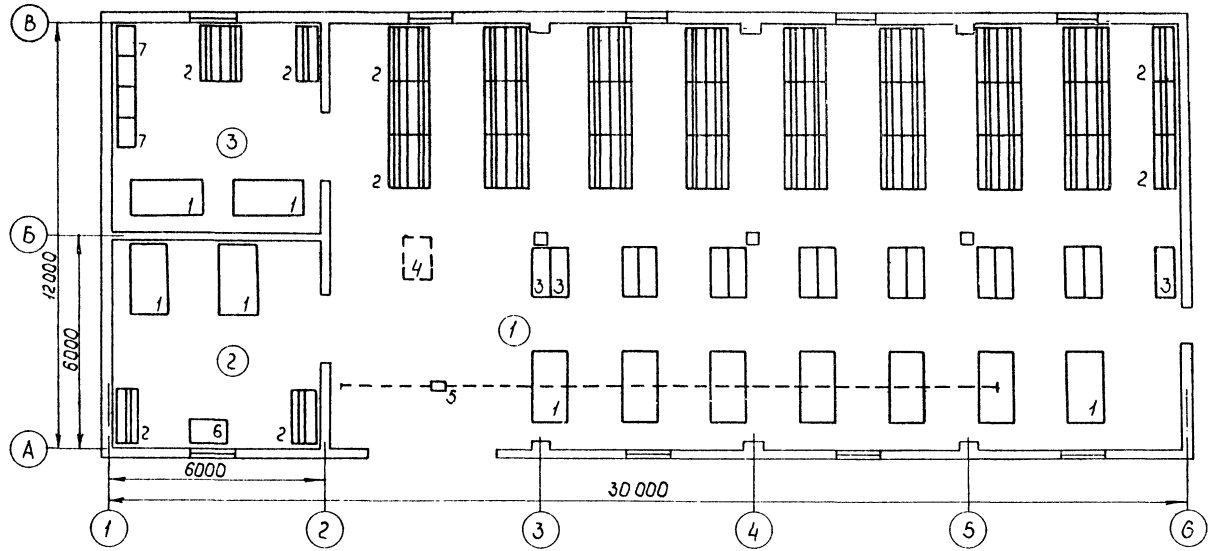
Главный инженер проекта *В.И. Глезин*

Привязан			
Имв. №	Ершовка	Иванов	Иванов
Рук. гр.	Ершовка	Иванов	Иванов
Ин. спец.	Ершовка	Иванов	Иванов
Нач. отд.	Ершовка	Иванов	Иванов
Ин. спец.	Ершовка	Иванов	Иванов
Н.контр.	Ершовка	Иванов	Иванов
Неотопливаемый склад для хранения агрегатов и инв. площадью 350 м ²			Статус Лист Листов
Общие данные			Р 1 2
ЦИТЭПсельхозпром ? Иванова			

Копировал Трупигова

Формат А3

Альбом 1
 Шкода 1
 И.С.В.И.Т.О.



Экспликация помещений

Номер по плану	Наименование	Категория производства по взрывной, взрывопожарной и пожарной опасности
1	Отделение хранения узлов агрегатов, запчастей мелких с/х машин, опрыскивателей	В
2	Отделение хранения хозяйинвентаря, тары, мебели	В
3	Отделение хранения спецодежды, обуви, палаток	В

Привязан			
ИЧВ №			

Инж. Ершова	И.С.В.И.Т.О.	И.С.В.И.Т.О.	И.С.В.И.Т.О.	И.С.В.И.Т.О.	И.С.В.И.Т.О.	И.С.В.И.Т.О.	И.С.В.И.Т.О.
Рук. гр. Селиверстов	И.С.В.И.Т.О.	И.С.В.И.Т.О.	И.С.В.И.Т.О.	И.С.В.И.Т.О.	И.С.В.И.Т.О.	И.С.В.И.Т.О.	И.С.В.И.Т.О.
Ил. спец. Кривошвецкий	И.С.В.И.Т.О.	И.С.В.И.Т.О.	И.С.В.И.Т.О.	И.С.В.И.Т.О.	И.С.В.И.Т.О.	И.С.В.И.Т.О.	И.С.В.И.Т.О.
Нач. отд. Винярадов	И.С.В.И.Т.О.	И.С.В.И.Т.О.	И.С.В.И.Т.О.	И.С.В.И.Т.О.	И.С.В.И.Т.О.	И.С.В.И.Т.О.	И.С.В.И.Т.О.
ТИП Ильин	И.С.В.И.Т.О.	И.С.В.И.Т.О.	И.С.В.И.Т.О.	И.С.В.И.Т.О.	И.С.В.И.Т.О.	И.С.В.И.Т.О.	И.С.В.И.Т.О.
Инженер Антонюк	И.С.В.И.Т.О.	И.С.В.И.Т.О.	И.С.В.И.Т.О.	И.С.В.И.Т.О.	И.С.В.И.Т.О.	И.С.В.И.Т.О.	И.С.В.И.Т.О.
Неметаллический склад для хранения агрегатов и инвентаря площадью 350 м ²				Страница	Лист	Листов	
План расположения технологического оборудования				р	2		
				ЦТЭСельхозпром г.Иваново			

ТП 709-9-46.85-ТХ

Копировал Трупицава

Формат А3

Альбом

1	2	3	4		6	7	8	9	10
			Тип, марка оборудования	Единица измерения					
Позиция	Наименование и техническая характеристика оборудования и материалов Завод-изготовитель (для импортного оборудования - страна, фирма)	Тип, марка оборудования	Единица измерения	Код	Код завода-изготовителя	Код оборудования/материала	Цена единицы, тыс. руб.	Кол-чество	Масса единицы оборудования, кг
<u>Оборудование и материалы, поставляемые заказчиком</u>									
<u>Стандартное оборудование</u>									
5	Таль электрическая N= 1,7 кВт	ТЭ-050-511	шт.	796		525161		1	195,0
		ГОСТ 22584-77							
4	Тележка для перевозки агрегатов Грузоподъемн. 700 кг	ОПТ-7353	шт.	796		525161		1	74,0
6	Стол письменный. Габ.разм.: 1050x600x740	АПТ 1532	шт.	796				1	
7	Шкаф для спецодежды. Габ.разм.: 800x500x1850	МД-40.2	шт.	796		5151590014		4	54,0
		ТУ 22-51-3473-80							

Шт. № 00001 Подпись и дата

Привязан				
Инв. №				

Инж.	Ершов	И.И.	
Руч. зр.	Семенов	В.В.	
Ин. спец.	Корохов	В.В.	
Нач. отд.	Иванов	В.В.	
Ген.	Глезов	В.В.	

ТН 709-9-46.85-ТХ.СО

Спецификация оборудования

Лист	1	2
ЦУТЭП сельхозпром		
г. Иваново		

Катировал Трипукова

Формат А3

Альбом 1

Позиция	Наименование и техническая характеристика оборудования и материалов завод-изготовитель (для импортного оборудования - страна, фирма)	Тип, марка оборудования. Обязательное наименование документа и № дросельного листа	Единица измерения		Код завода-изготовителя	Код оборудования, материала	Цена единицы, тыс руб.	Кол-чество	Масса единицы оборудования, кг
			Наименование	Код					
1	2	3	4	5	6	7	8	9	10
	<u>Нестандартизированное оборудование</u>								
1	Подставка для агрегатов Габ.разм.: 2000 x 1000 x 150	ОЭМ ЦУТЭП - сельхозпром	шт.	796				11	55,6
2	Секция стеллажа Габ.разм.: 1500 x 300 x 600	ОЧОЗ ЦУТЭП - сельхозпром	шт.	796				56	1700
3	Стеллаж для хранения деталей и узлов Габ.разм.: 1400 x 500 x 2000	ОЧОЦ ЦУТЭП - сельхозпром	шт.	796				15	1560

Копировать и склеивать

Привязан			
Инв. №			

ТП 709-9-46.85 - ТХ.СО

Лист 2

Копировал Труликова

Формат А3

Шкала 1:1
Исполнитель: Сорокина
Проверил: [подпись]
Дата: [дата]

Туповой проект
709-9-46.85

Альбом 1

№	Формат	Возраст	№ос.	Обозначение	Наименование	Кол.	Пром.
43				0401.00.000 СБ	Сборочный чертеж детали		
					Узелок Б54х45х100 ГОСТ 850972 Ст.3 еп ГОСТ 535-79		
54	1			0401.00.001	СБ 936 L=1398 h14	1	4,7 кг
54	2			0401.00.002	СБ 936	1	4,6 кг
54	3			0401.00.003	СБ 936 L=405 h14	2	1,4 кг
54	4			0401.00.004	Стойка L=1980 h14	2	6,8 кг
54	5			0401.00.005	Стойка L=2000 h14	2	6,9 кг
					Узелок Б25х25х310 ГОСТ 850972 Ст.3 еп ГОСТ 535-79		
54	6			0401.00.006	СБ 936	1	0,25 кг
	7			-01	СБ 936	1	0,3 кг
	8			-02	СБ 936	1	0,3 кг
	9			-03	СБ 936	1	0,4 кг
	10			-04	СБ 936	1	0,4 кг
54	11			0401.00.007	СБ 936	1	0,2 кг
	12			-01	СБ 936	1	0,2 кг
54	13			0401.00.008	СБ 936	1	0,25 кг
	14			-01	СБ 936	1	0,3 кг
	15			-02	СБ 936	1	0,3 кг
	16			-03	СБ 936	1	0,4 кг
	17			-04	СБ 936	1	0,4 кг
54	18			0401.00.009	СБ 936	6	1,6 кг
54	19			0401.00.010	СБ 936 L=1386 h14	6	1,6 кг

0401.00.000

① Отметка для деталей
и узлов

Лист 1 из 1
ИСПИТАТЕЛЬ
г. Уланова

Копирован Сорокина

Формат А4

Шкала 1:1
Исполнитель: Сорокина
Проверил: [подпись]
Дата: [дата]

Туповой проект
709-9-46.85

Альбом 1

№	Формат	Возраст	№ос.	Обозначение	Наименование	Кол.	Пром.
					лист Б1.0 ГОСТ 19903-74 Ст.3 еп ГОСТ 16523-70		
54	20			0401.00.011	Стенка	1	22,0 кг
					LxB=1985h14x1385h14		
54	21			0401.00.012	Стенка	2	7,0 кг
					лист Б6.0 ГОСТ 19903-74 Ст.3 еп ГОСТ 14637-79		
54	22			0401.00.013	Пята	4	0,7 кг
					Материалы		
			24		Климатический район порог 2-й сорт ГОСТ 24454-80	0,1	м ³

0401.00.000

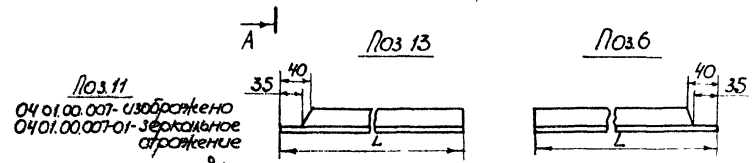
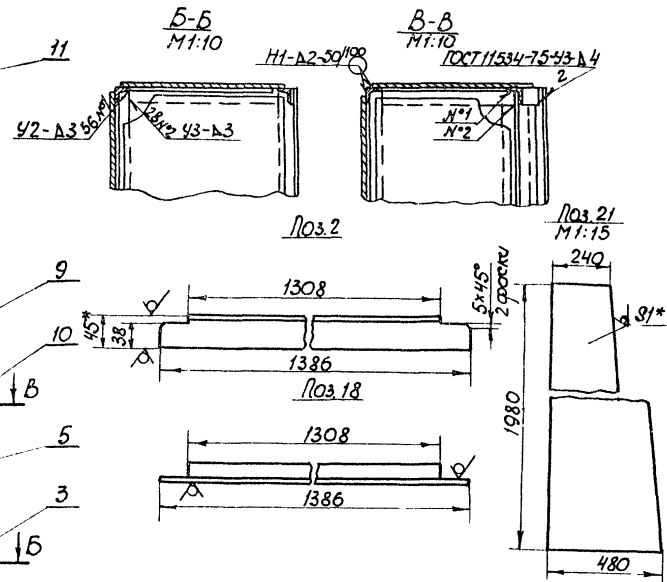
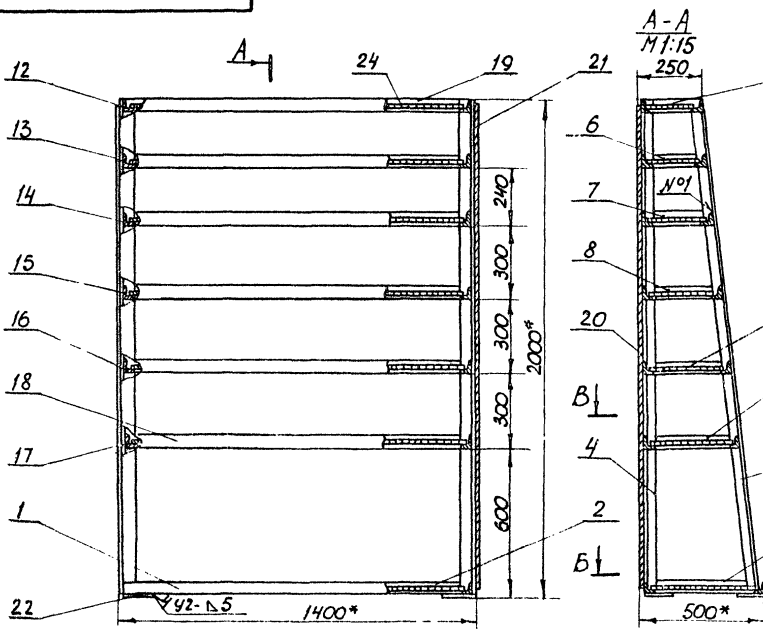
лист 2

Копирован Сорокина

Формат А4

Тиловай проект 709-9-46.85 Альбом 1

0401.00.000.05



- 1.* Размеры для слобок.
2. Неуказанные предельные отклонения размеров: отверстий - Н14, валов - н14, остальных $\pm \frac{IT14}{2}$.
3. Шероховатость поверхностей реза деталей Б4 - R280.
4. Сварные швы по ГОСТ 5264-80.
5. Каркас стеллажа покрыть эмалью ПФ115 ГОСТ 6465-76.

Обозначение	L, мм
0401.00.008	220
-01	250
-02	285
-03	320
-04	350

Обозначение	L, мм
0401.00.006	220
-01	250
-02	285
-03	320
-04	350

Изм.	№ докум.	Подп.	Дата
1	0401.00.000.05	И.И.И.	12.12.85
2	0401.00.000.05	И.И.И.	12.12.85
3	0401.00.000.05	И.И.И.	12.12.85
4	0401.00.000.05	И.И.И.	12.12.85

0401.00.000.05		
Лист	Кол-во	Кол-во шт.
1	150,0	1:5
Стеллаж для деталей и узлов.		
Сборочный чертеж.		
Лист 1		
И.И.И. Иванов		
И.И.И. Иванов		

Капурава, Сорокина

Формат А3

Шифр № подл.	Лист	№ докум.	Подпись	Дата	Шифр № подл.	Лист	№ докум.	Подпись	Дата	Альбом 1											
										Формат	Зона										
Трубовой проект 709-9-46.8.5										А3		<u>Документация</u>		Кол.	Примеч.						
												0403.00.000СБ	Сборочный чертеж								
																				<u>Детали</u>	
																				Б4	5
																				лист Б.0,8 ГОСТ 19903-74 Ст.Зкл ГОСТ 16523-70	
											6		винт В1.16-8d x 16,58	12							
											7		гайка М16-6Н.5 ГОСТ 15915-70	12							
											8		шайба 6.65Г ГОСТ 6402-70	12							
																				<u>Материалы</u>	
10			плита древесностружеч.-ная П-20 S-16 ГОСТ 10632-77	1,8	м ²																
Переменные данные для исполнений																					
0403.00.000																					
Сборочные единицы																					
А4	1	0403.01.000	Каркас																		
										<u>Детали</u>											
										лист Б.0,8 ГОСТ 19903-74 Ст.Зкл ГОСТ 16523-70											
Б4	2	0403.00.001	Перегородка 250h14x295h14		8	0,5 кг															
Б4	3	0403.00.002	лист 1492h14x293h14		1	2,7 кг															

Шифр № подл. Лист № докум. Подпись Дата 0403.00.000

Шифр № подл. Лист № докум. Подпись Дата 0403.00.000

Секция стеллажа ЦИТЭПсельхозпрот 2 Иваново

копировал Труликова Формат А4

Шифр № подл.	Лист	№ докум.	Подпись	Дата	Шифр № подл.	Лист	№ докум.	Подпись	Дата	Альбом 1											
										Формат	Зона										
Трубовой проект 709-9-46.8.5										Б4	4	0403.00.003	Стенка 293h14x593h14		2	1,0 кг					
																				0403.00.000-01	
																				<u>Сборочные единицы</u>	
																				А4	1
																				<u>Детали</u>	
																				лист Б.0,8 ГОСТ 19903-74 Ст.Зкл ГОСТ 16523-70	
										Б4	2	0403.00.001-01	Перегородка 250h14x395h14		8	0,9 кг					
										Б4	3	0403.00.002-01	лист 1492h14x393h14		1	3,7 кг					
										Б4	4	0403.00.003-01	Стенка 393h14x593h14		2	1,4 кг					
																				0403.00.000-02	
Сборочные единицы																					
А4	1	0403.01.000-02	Каркас																		
										<u>Детали</u>											
										лист Б.0,8 ГОСТ 19903-74 Ст.Зкл ГОСТ 16523-70											
Б4	2	0403.00.001-02	Перегородка 250h14x595h14		8	0,93 кг															
Б4	3	0403.00.002-02	лист 1492h14x593h14		1	3,6 кг															
Б4	4	0403.00.003-02	Стенка 593h14x593h14		2	2,2 кг															

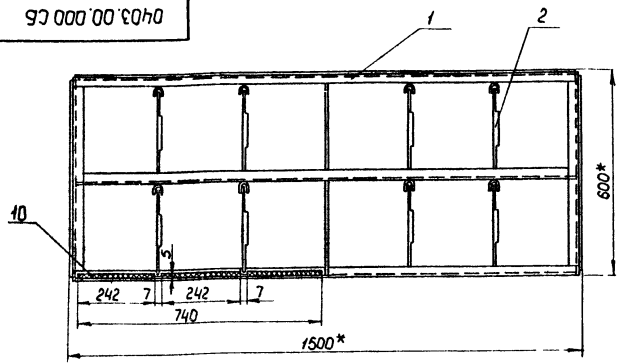
Шифр № подл. Лист № докум. Подпись Дата 0403.00.000

Шифр № подл. Лист № докум. Подпись Дата 0403.00.000

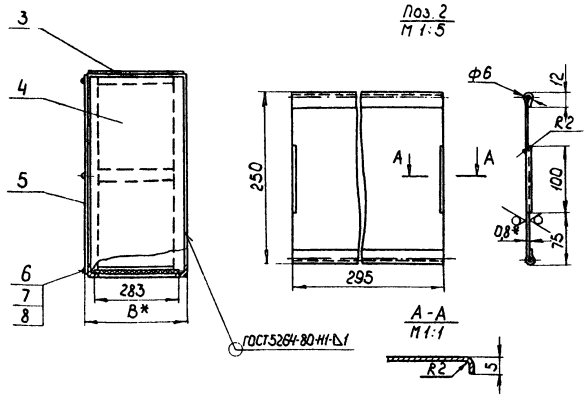
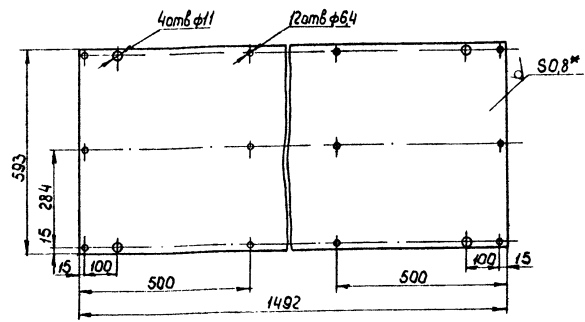
копировал Труликова Формат А4

709-9-46.85 АНБОМ 1

0403.00.000СБ



Pos 5



Pos 2
1:5

A-A
1:1

ГОСТ 5284-80 ИИ-1

Обозначение	В*, мм	Масса, кг
0403.00.000СБ	300	51,5
-01	400	58,3
-02	600	61,0

- * Размеры для справок.
- Неуказанные предельные отклонения размеров отверстий ИИ, остальных $\pm \frac{IT14}{2}$.
- Шероховатость поверхностей реза, точения и отверстий дет. Б4 - R_{z80}
- Секция покрыта эмалью ПФН15 зеленого цвета ГОСТ 6465-78

				0403.00.000СБ			
Исполн.	№ докум.	Подпись	Дата	Секция стеллажа Сборочный чертёж	Лист	Масса	Масштаб
Разработ.	Ершова	В.И.	2014		И	ст. табл.	1:10
Проб.	Селиверстов	В.В.	2015		Лист		Листов 1
Нач. отд.	Виноградова	И.В.	2015		ЦИТЭЛсельхозпром г.Иваново		
Инженер	Антоньева	И.В.	2015				
Итв.	Пезин				Формат А3		

Копировал Труликова

Шифр № проекта, Подпись и дата

Типовой проект

709-9-46.85

Алгорит

Формат Зона	Лист	№ докум Единица	Подпись Инициалы	Дата	Обозначение	Наименование	Кол	Примеч
А3					0403.01.000 СБ	Документация Сборочный чертеж		
						Детали		
						Уголок 5-32х32х4 ГОСТ 8509-72 Ст 3 сп ГОСТ 535-79		
Б4	1	0403.01.001				Связь L = 1498 h14	4	2,8 кг
Б4	2	0403.01.002				Связь L = 235 h14	6	0,4 кг
Б4	3	0403.01.003				Стойка L = 589 h14	4	1,0 кг
	4	-01				Связь L = 289 h14	2	0,5 кг
	5	-02				Связь L = 1488 h14	2	2,8 кг
						Полоса 54х30 ГОСТ 103-76 Ст 3 ГОСТ 535-79		
Б4	6	0403.01.004				Перегородка	2	0,3 кг
Б4	7	0403.01.005				Перегородка	2	0,3 кг
						Лист 52,0 ГОСТ 19903-74 Ст 3 кп ГОСТ 16 523-70		
Б4	8	0403.01.006				Направляющая	8	0,2 кг
Б4	9	0403.01.007				Ланка	8	0,1 кг

0403.01.000

Ист Лист № докум Подпись дата
Разраб Еришова
Пров Релибертос
Иач.опа Виноградск
И.контр Итманючев
Утв. Плесин

Каркас

Лист 1
Лист 1
Листов 2
ИТЭП сельхозпрот
г.Иванова
Формат А4

Шифр № проекта, Подпись и дата

Типовой проект

709-9-46.85

Алгорит

Формат Зона	Лист	№ докум Единица	Подпись Инициалы	Дата	Обозначение	Наименование	Кол	Примеч
						Переменные данные для исполнения		
						0403.01.000-01		
						Детали		
						Уголок 5-32х32х4 ГОСТ 8509-72 Ст 3 сп ГОСТ 535-79		
Б4	2	0403.01.002-01				Связь L = 335 h14	6	0,64 кг
Б4	4	0403.01.003-03				Связь L = 389 h14	2	0,5 кг
						0403.01.000-02		
						Детали		
						Уголок 5-32х32х4 ГОСТ 8509-72 Ст 3 сп ГОСТ 535-79		
Б4	2	0403.01.002-02				Связь L = 535 h14	6	1,02 кг

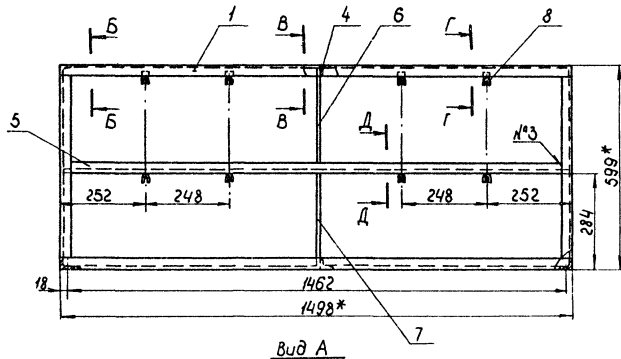
0403.01.000

Ист Лист № докум Подпись дата
Разраб Еришова
Пров Релибертос
Иач.опа Виноградск
И.контр Итманючев
Утв. Плесин

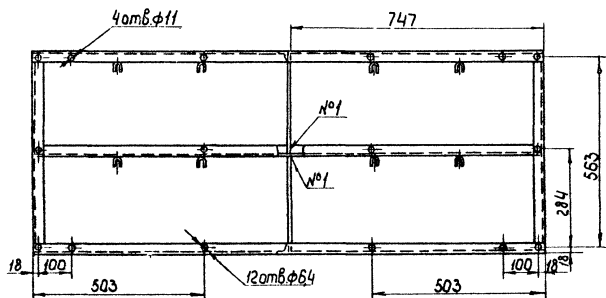
копировал Труликова

Формат А4

0403.01.000 СБ

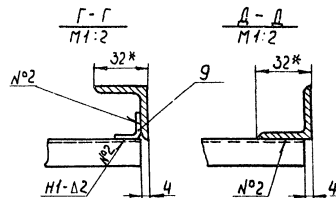
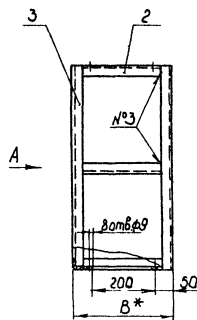
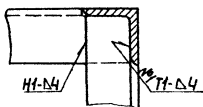
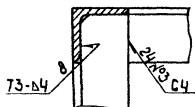


Вид А



Б-Б
М1:2

В-В
М1:2



Обозначение	В*, мм	Масса, кг
0403.01.000 СБ	299	28,0
- 01	399	29,5
- 02	599	32,8

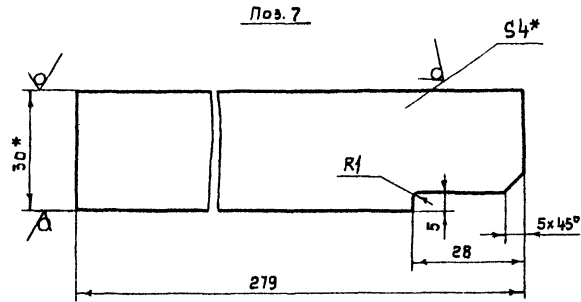
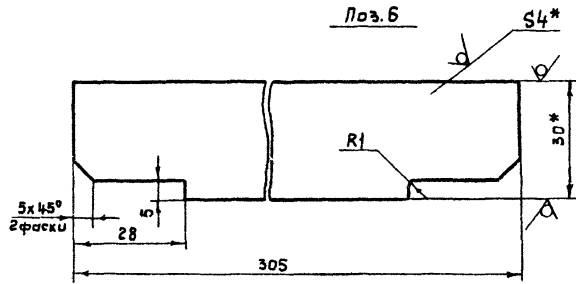
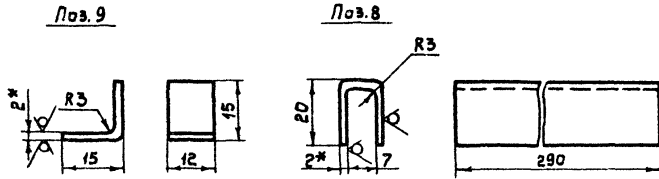
- * Размеры для справок.
- Неуказанные предельные отклонения размеров: отверстий НЧ остальных $\pm 0,1$.
- Шероховатость поверхностей реза, точения и отверстий дет. Б4 R_{250} .
- Сварные швы по ГОСТ 5264-80.

0403.01.000 СБ						Лит. Масса		Масштаб	
№ л/ст	№ докум.	Подпись	Дата	Каркас Оборачный чертёж		И	ст.	1:10	
Разраб.	Ершова	Гришова	11.08.88			И	табл.		
Пров.	Келлертаб	Гришова	11.08.88			Лист 1 из листов 2			
Т. контр.	Гороховский	Гришова	11.08.88			ЦИТЭП сельхозпром г. Иваново			
Нач. отд.	Виноградов	Гришова	11.08.88						
Н. контр.	Антонычева	Гришова	11.08.88						
Утв.	Глевзин	Гришова	11.08.88						

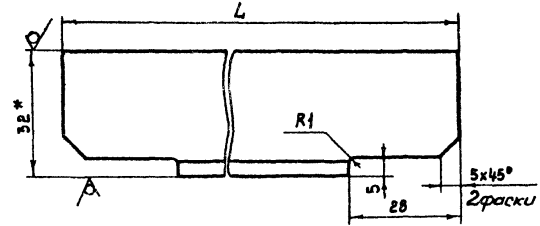
Копировал Гришова

93000 70 8040

Туповой проект 709-9-16.85 Альбом 1



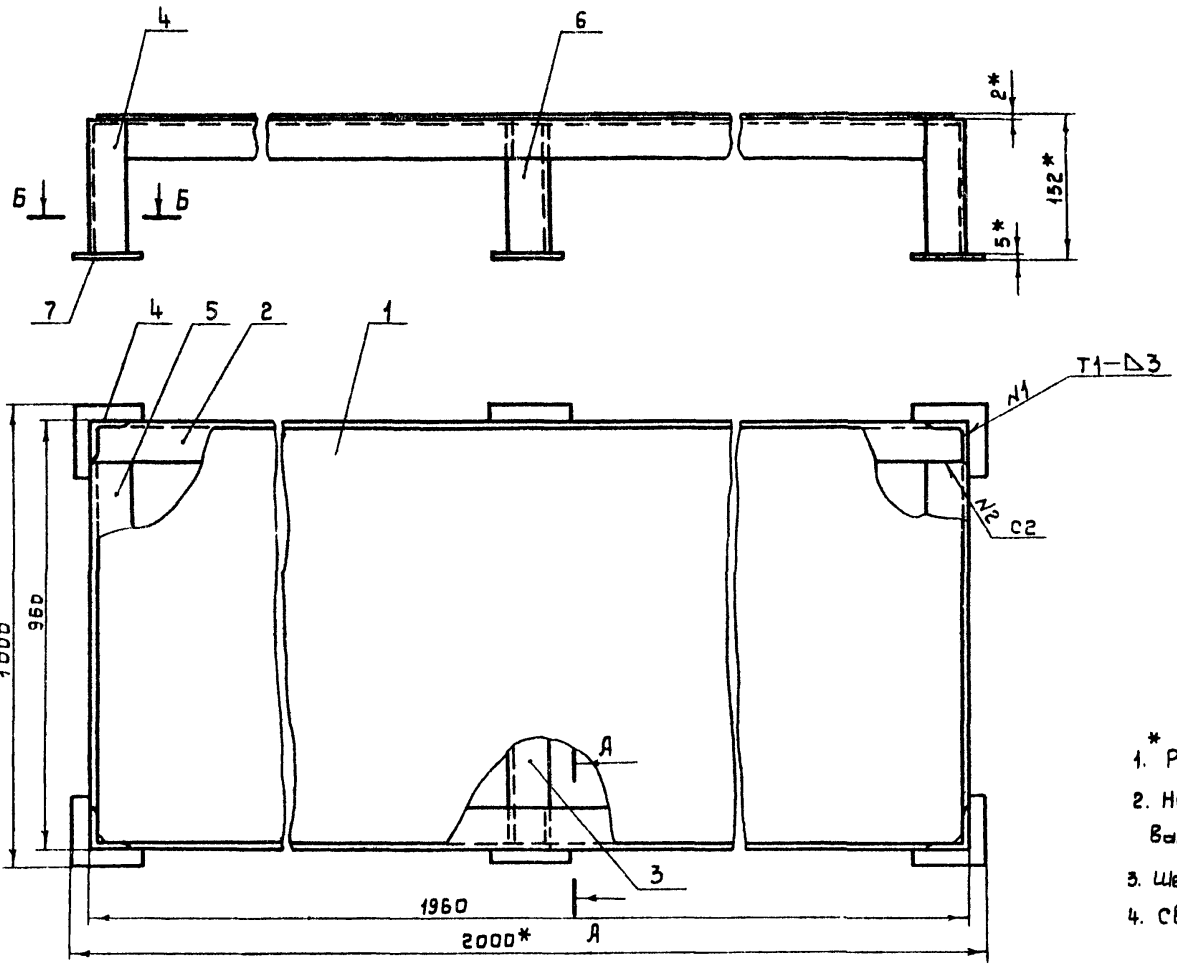
Поз. 3, 4, 5



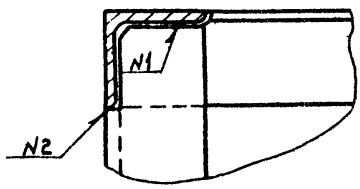
				0403.01.000СБ			
Изм	Лист	№ докум.	Подпись	Дата	Лист	Масса	Масштаб
	Разраб.	Ершова	Сид		И		1:1
	Провер.	Селиверстов	Сид	14.08.85	Лист 2 Листов		
	Т. контр.	Гороховицкий	Сид		ЦИТЭПсельхозпром		
	Нач. отд.	Виноградов	Сид		г. Иваново		
	Н. контр.	Антонычева	Сид				
	Утв.	ГЛЕЗИН	Сид				

Каркас
Сборочный чертеж

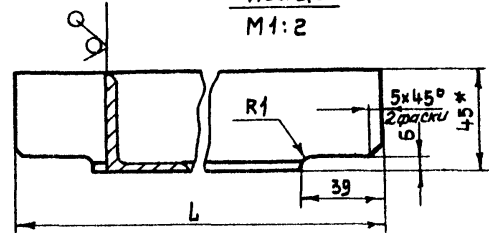
0311.00.000 СБ



А-А
М1:2



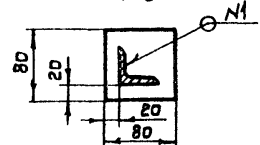
Поз. 2,3
М1:2



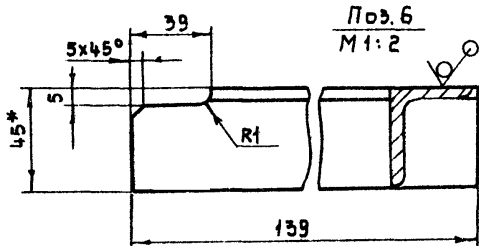
Обозначение	L, мм
0311.00.002	1948
-01	948

- * Размеры для справок
- 2. Неуказанные предельные отклонения размеров: вылов - h14; отверстий - H14; остальных $\pm \frac{IT14}{2}$ Rz8p
- 3. Шероховатость поверхностей резв деталей Б4 - V.
- 4. Сварные швы по ГОСТ 5264-80.

Б-Б
М1:5



Поз. 6
М1:2



0311.00.000 СБ

№ лист	№ докум.	Подпись	Дата	Подставка для агрегатов сборочный чертеж	Лит	Масш	Масшт.
Разрб	Корникова	<i>[Signature]</i>			И	55,6	1:10
Провер	Геливерстов	<i>[Signature]</i>	14.08.85	Лист	Листов 1		
Т.контр	Гороховачки	<i>[Signature]</i>	14.08.85	ЦНТЭПсельхозпром			
Нач.отд.	Виноградов	<i>[Signature]</i>	14.08.85	г. Иваново			
Н.контр.	Янтоничев	<i>[Signature]</i>	14.08.85				
Утв.	Глезин	<i>[Signature]</i>					

Ведомость рабочих чертежей основного комплекта

Лист	Наименование	Примечание
1	Общие данные (начало)	
2	Общие данные (продолжение). Спецификация элементов заполнения проемов, перемычек	
3	Общие данные (окончание)	
4	План на отм. 0,000.	
5	Разрезы 1-1-3-3. Узлы 1, 2	
6	Фасады. Схема расположения элементов заполнения оконных проемов	
7	План полов. План кровли. Узел устройства деформационного шва	
8	Схема расположения фундаментов. Сечения. Фрагмент 1	
9	Схема расположения колонн, балок, прогонов. Разрезы	
10	Узлы 3; 4	
11	Узлы 5-8	

Ведомость ссылочных и прилагаемых документов (начало)

Обозначение	Наименование	Примечание
	Ссылочные документы	
ГОСТ 12506-81	Окна деревянные для производственных зданий	
ГОСТ 14624-84	Двери деревянные для зданий промышленных предприятий	
ГОСТ 24022-80	Фундаменты железобетонные сборные под колонны сельскохозяйственных зданий	

Типовой проект разработан в соответствии с действующими нормами и правилами и предусматривает мероприятия, обеспечивающие взрывную, взрывопожарную и пожарную безопасность при эксплуатации здания.

Главный инженер проекта *В.И. Глезин*

Обозначение	Наименование	Примечание
1.823.1-2	Колонны железобетонные для сельскохозяйственных производственных зданий: - колонны. Рабочие чертежи; - арматурные и закладные изделия. Рабочие чертежи.	
Выпуск 1 Выпуск 2		
1.862-2	Железобетонные балки для покрытий сельских производственных зданий с асбестоцементной кровлей: - односкатные балки прелетами; 7,5х9м	
Выпуск 1		
1.869.1-1	Железобетонные опорные подушки	
1.462-14	Железобетонные прогоны для покрытий зданий: - прогоны длиной 6м при уклоне кровли до 25%. Рабочие чертежи	
Выпуск 1		
1.138-10	Перемычки железобетонные для зданий с кирпичными стенами: - перемычки брусковые	
Выпуск 1		
1.435.0-17	Ворота распашные: - ворота из трубчатого профиля	
Выпуск 1		
		Привязан
Инв. №		
Ст. инж.	Мещуринова	
Рук. гр.	Вилкина	
Л. спец.	Налипчук	
Нач. отд.	Гусев	
Г.И.П.	Глезин	
Н.коопр.	Антаньева	
		неотпываемый склад для хранения агрегатов и цистерна площадью 350 м²
		Общие данные (начало)
		Статус
		Лист
		Листов
		Р
		1
		11
		ЦИТЭ/Сельхозпром
		г. Иваново

Копировал Иванова

Формат А3

Ведомость ссылочных и прилагаемых документов (продолжение)

Обозначение	Наименование	Примечание
КЭ-01-58	Сварные железобетонные обвязочные балки и перемычки для промышленных зданий:	
Выпуск 2	- перемычки	
1400-6/76	Унифицированные закладные детали сварных железобетонных конструкций зданий промышленных предприятий:	
Выпуск 1	- закладные детали конструкций одноэтажных зданий. Рабочие чертежи	
2435-7	Узлы сопряжения стен и ворот:	
Выпуск 0	- материалы для проектирования:	
Выпуск 1	- архитектурные и монтажные узлы. Рабочие чертежи	
2860-5	Узлы покрытий из асбестоцементных волнистых листов по железобетонным прогонам неметаллизуемых сельскохозяйственных зданий	
	<u>Прилагаемые документы</u>	
АСИ-П2	Прогон 1ПР-2А-Шб, 1ПР-2А-Шв, 1ПР-2А-Шг	
АСИ-Б2	Балка БСб-2а	
АСИ-С1	Сетка арматурная С1	
АСИ-БП6	Перемычка БП6-1а	
АСИ-М1	Деталь закладная М1	
АСВМ	Ведомость потребности в материалах	

Спецификация элементов заполнения проемов, перемычек

Марка, поз.	Обозначение	Наименование	Кол. ед., кг	Примечание
		<u>Элементы заполнения проемов</u>		
1	1.4359-П 1-1000-02	Ворота ВР 36x36-Т	1	
		Двери		
2	Гост 14624-84	ДМГ21-10ПП	2	
3	Гост 14624-84	ДВГ21-19	2	
		<u>Перемычки</u>		
БП6-1а	АСИ-БП6-1а	БП6-1а	1	900
1ПР2-15.12.14	1.138-10, Вып.1	1ПР2-15.12.14	22	75
1ПР28-21.25.22	1.138-10, Вып.1	1ПР28-24, 25, 22У	2	325

Ведомость спецификаций

Лист	Наименование	Примечание
2	Спецификация элементов заполнения проемов, перемычек	
4	Спецификация расхода сеток	
6	Спецификация к схеме расположения элементов заполнения оконных проемов	
7	Спецификация элементов на кровлю	
8	Спецификация эл. к схеме расположения фундаментов	
9	Спецификация к схеме расположения колонн, балок, прогонов	
10	Спецификация на крепежные элементы кровли и на ходовой мостик	
Служ. Рук. гр. Нач. отд. ГУП Дезин. Инконтр.	Чел. зап. Выдана Подпись Нач. отд. ГУП Дезин. Инконтр.	Т.П. 709-9-46.85 - АС
Привязан		Неметаллизуемый склад для хранения агрегатов и инвентаря площадью 350 м ²
Шифр		Дополнительные данные (продолжение) Спецификация элементов заполнения проемов, перемычек
		Стация Лист Листов
		Р 2
		ЦИТЭПсельхозпром г. Иваново

Копировал Иваново

Формат А3

Лист 1

Цит. черт. и ведом. в формате А3

1. За условную отметку 0.000 принята отметка чистого пола, что соответствует абсолютной отметке
2. Стены выложить из кирпича КР75/1800/75 ГОСТ 530-80 на цементном растворе марки 25
3. Степень огнестойкости — II
4. Отделка наружная — кладка стен из отборного кирпича с расшивкой швов.
5. Внутренняя отделка — известковая окраска поверхностей стен, штукатурка откосов, масляная окраска стальных изделий.
6. Монтажные и соединительные элементы должны быть покрыты антикоррозионным металлизационным слоем (цинком) толщиной 0,12 - 0,15 ммк.
7. Сварные швы и участки изделий с нарушенным в результате сварки защитным покрытием должны быть дополнительно металлизированы.
8. Металлоконструкции открытые покрыть масляной краской два раза.
9. Все деревянные элементы подвергнуть антисептированной обработке и защитить от возгорания в соответствии со СНиП II-25-80 "Деревянные конструкции" и СНиП III-19-76 "Деревянные конструкции. Правила производства и приемки работ."
10. Проект разработан для производства работ в летнее время. При производстве работ в зимнее время руководствоваться соответствующими разделами СНиП для производства работ в зимних условиях. При оттаивании кладки перемычки усилить пастомоб-

кой временных стоек на клинья на период оттаивания и первоначального твердения кладки.

Ведомость объемов сборных бетонных и железобетонных конструкций по рабочим чертежам основного комплекта марки ЛС

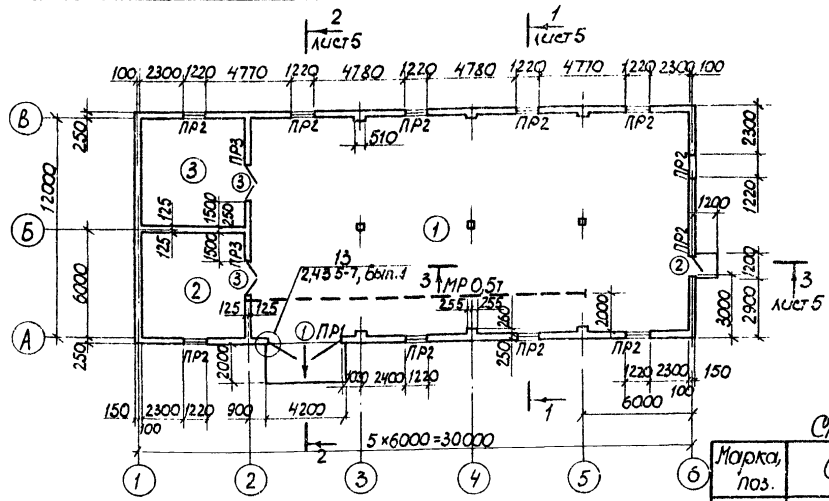
Номер строки	Наименование группы элементов конструкций	Код	Кол., м ³	Примечание
1	Фундаменты-башмаки	58 1200	1,08	
2	Колонны	58 2100	1,734	
3	Балки стропильные	58 2200	2,04	
4	Прогоны	58 2500	9,50	
5	Перемычки	58 2800	0,92	
6				
7	Всего бетона и железобетона		15,274	

Материалы на изготовление сборных бетонных и железобетонных конструкций учтены в ведомости потребности в материалах и отдельно не учитываются.

Ст. инж	Челушанов	Черный		Т П 709-9-46.85-ЛС
Рук. гр.	Вылгина	Лев		
Гл. спев.	Лисенчик	Лев		
Нач. отд.	Тугай	Лев		
ГИП	Глезин	Лев		
И.контр.	Литовцева	Лев		

Привязан					Неотапливаемый склад для хранения арматур и цемента. Площадь 350 м ²	Стация	Лист	Листов
					Общие данные (оканчивание)	р	3	
Ил. №						ЦУЭПсельхозпром г. Иваново		

Л.Иванов 1



Экспликация помещений

Помещение по плану	Наименование	Площадь м ²	Категория пропускной способности по безопасности, взрыво-пожарной и пожарной опасности
1.	Отделение хранения улобов, агрегатов, мелких сельскохозяйственных машин, опрыскивателей	285,3	B
2.	Отделение хранения хозяйственных инвентаря, тары и мебели	33,93	B
3.	Отделение хранения спецодежды, обуви, палаток	33,93	B

Спецификация расхода сеток

Марка, поз.	Обозначение	Наименование	Кол. шт	Масса ед., кг	Примечание
		Сборочные единицы			
с1	-АСУ-С1	Сетка арматурная С1	21	1,44	

1. При кладке кирпичных стен и перегородок в проемах заложить антисептированные деревянные пробки не менее двух с каждой стороны.
2. Кирпичную кладку в местах опирания блоков и монолитных, по опорной подушке армировать через три ряда по высоте в трех швах арматурными сетками (см. спецификацию)

Ведомость перемычек

Марка, поз.	Схема сечения
ПР1	3.610 250 БПБ-1а
ПР2	2.420 2.100 ПР2-15.12.14
ПР3	2.100 125 ПР28-24.25.22.9

Ведомость проемов ворот и дверей

Марка, поз.	Размер проема в кладке, мм
1	3640 x 3610
2	1010 x 2070
3	1910 x 2070

Л.Иванов 1

Привязан	ТП 709-9-46.85-АС	Неотопляемый склад для хранения агрегатов и инвентаря площадью 350 м ²	Стандарт	Лист	Листов
Итого №		План на отм. 0,000.	Р	4	

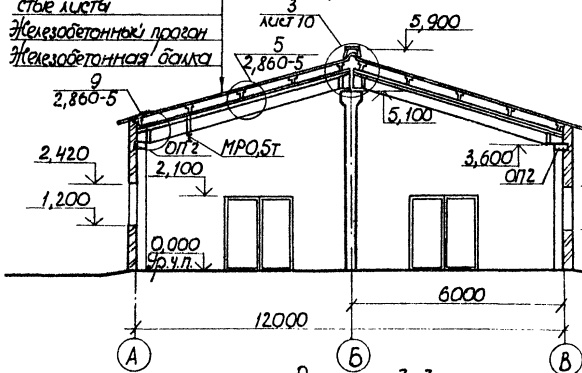
Копирован Воронкина

Формат А3

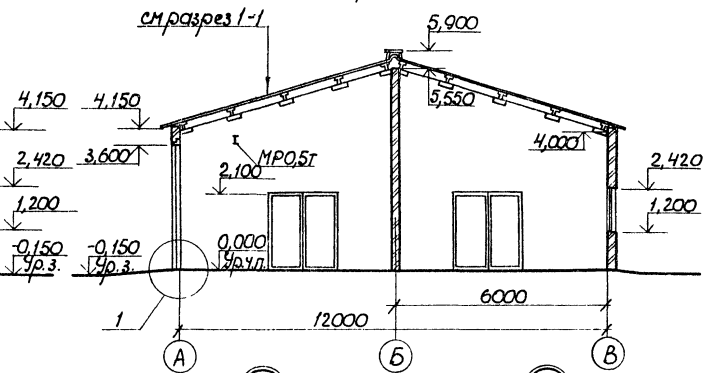
Альбом 1

Железобетонные балки-
стые листы
Железобетонный прогон
Железобетонная балка

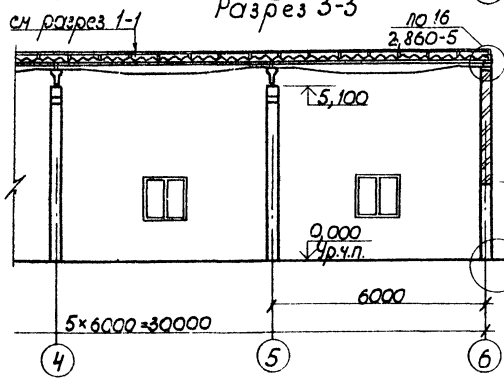
Разрез 1-1



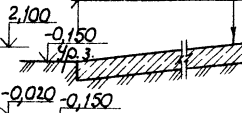
Разрез 2-2



Разрез 3-3

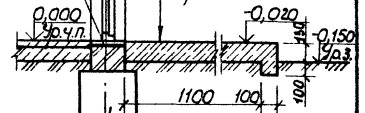


Бетон марки 200 толщиной 50мм
Слой щебня крупностью
40-60мм битумобанной
б/зрунт основания



Гидроизоляция
на отм. -0,030

Бетон марки 100 толщиной 150мм
Слой щебня крупностью
40-60мм битумобанной
б/зрунт основания



С. инж.	Инженер	Челю
Рук. пр.	Инженер	Рук.
Пр. спец.	Инженер	Пр.
Проч. отд.	Инженер	Пр.
Г.И.П.	Инженер	Пр.
И. контрол.	Инженер	Пр.

ТП 709-9-46.85-АС

Приказом

Инд.п.№

Железобетонный склад для хранения агрегатов и швеллеров площадью 350м²
Разрезы 1-1-3-3. Узлы 1, 2

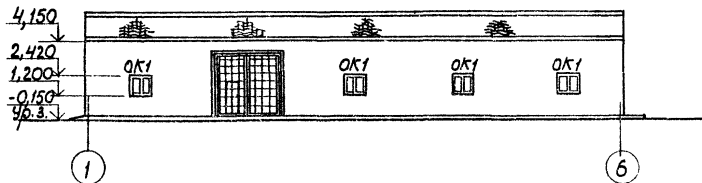
Сталь лист металл
р 5
ЦУИТЭ/Сельхозпром
г. Уланово

Калиграф Сорокина

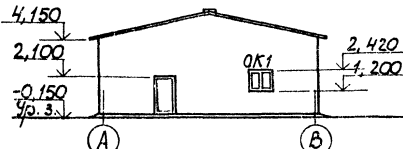
Формат А3

Аксом 1

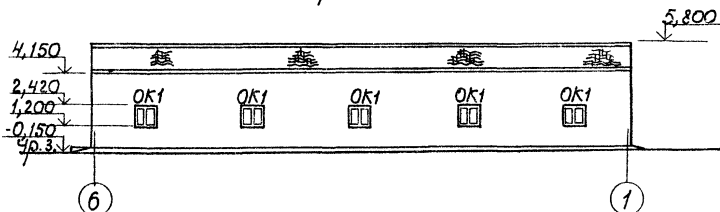
Фасад 1-6



Фасад А-В



Фасад 6-1

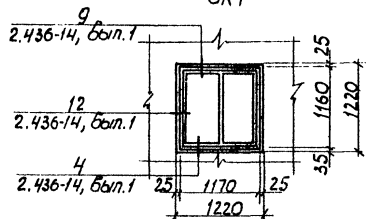


Спецификация к схеме расположения элементов заполнения оконных проемов

Марка, поз.	Обозначение	Наименование	Кол. ед.	Масса, кг	Примечание
OK1	ГОСТ 12506-81	Окно СВО 12-12	10		

Схема расположения элементов заполнения оконных проемов

OK1



С. инж. Кривонозов
 Инж. гр. Белоглина
 А. спец. Пилипчук
 Нач. отд. Кузнецов
 ГУП «Лезвир»

ТП 709-9-46.85-АС

Прибызан

Инд. №

Исполнитель	Исполнитель	Исполнитель	Исполнитель	Исполнитель	Исполнитель	Исполнитель	Исполнитель	Исполнитель	Исполнитель

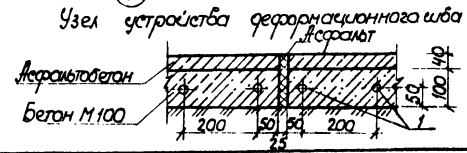
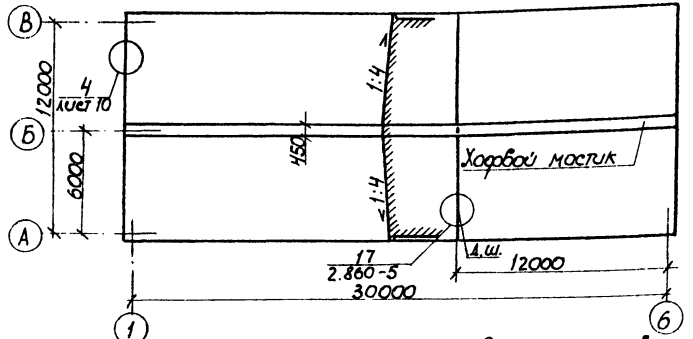
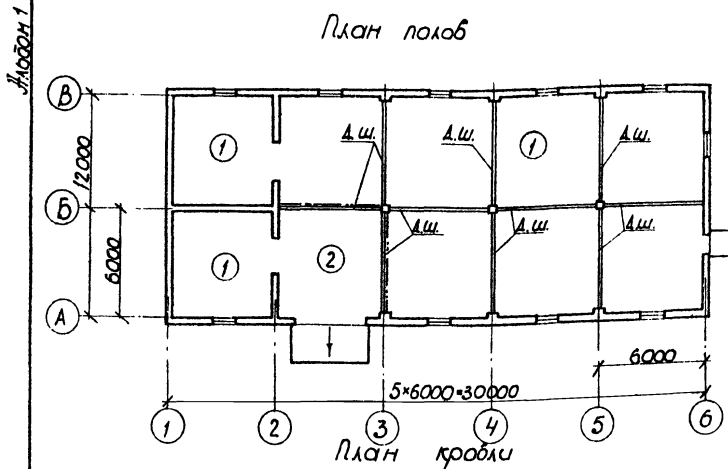
Необходимо сделать заказ на изготовление агрегатов и инвентаря для площади 350м².
 Фасады. Схема расположения элементов заполнения оконных проемов

Фасад лист
 Р Б
 ЦОТЭП сельхозпром
 2 Иваново
 Формат А3

Копировал Сорочкина

Формат А3

Инд. № 10000, 10000, 10000, 10000, 10000, 10000, 10000, 10000, 10000, 10000



Полы и теплы слои приняты по СНиП II-V, 8-71

Привязан

Шп.б.№	
--------	--

Экспликация полов

Наименование или номер помещений по проекту	Тип пола по проекту	Схема пола или номер узла по серии	Элементы пола и их толщина	Площадь пола, м ²
1,2,3	1		Покровле - асфальтобетон - 40мм Интегрирующий слой - бетон М100-100мм Основание - уплотненный щебень крупностью 40-60мм фронт основания	317,91
1	2		Покровле - асфальтобетон - 40мм Интегрирующий слой - бетон М100-150мм Основание - уплотненный щебень фракции 40-60мм фронт основания	35,25

Спецификация элементов на кровлю

Марка, поз	Обозначение	Наименование	Кол.	Масса ед., кг	Примечание
		Легкоцементные			
		Болты с гайками			
54/20-15130	ГОСТ 16233-77	54/20-7.5-1750	186	35,0	
54/20-15200	ГОСТ 16233-77	54/20-7.5-2000	62	40,0	
КЧ-1	ГОСТ 16233-77	Коньковая деталь КЧ-1	31	8,0	
КЧ-2	ГОСТ 16233-77	Коньковая деталь КЧ-2	31	8,0	
РЧ-1	ГОСТ 16233-77	Рабишковая угловая деталь РЧ-1	12	14,7	
РЧ-2	ГОСТ 16233-77	Рабишковая угловая деталь РЧ-2	4	16,8	
ЛЧ-1	ГОСТ 16233-77	Лотковая деталь ЛЧ-1	6	11,4	
ЛЧ-2	ГОСТ 16233-77	Лотковая деталь ЛЧ-2	2	13,1	
1		Узел деформационного шва по СНиП II-V, 8-71	240	213,13	М

ТП 709-9-46.85-АС

7. шифр	Классификация	Материал	Условное обозначение	Материал	Условное обозначение
Кл. эк.	Железные	Сталь	Лист	Лист	
Кл. слес.	Черные металлы	Сталь	Лист	Лист	
Кл. слес. оцинк.	Черные металлы	Сталь	Лист	Лист	
Кл. слес. алюмин.	Алюминий	Лист	Лист	Лист	
Кл. слес. нерж.	Нержавеющие металлы	Лист	Лист	Лист	
Кл. слес. мед.	Медь	Лист	Лист	Лист	
Кл. слес. др.	Другие металлы	Лист	Лист	Лист	
Кл. слес. др. др.	Другие материалы	Лист	Лист	Лист	
Кл. слес. др. др. др.	Другие материалы	Лист	Лист	Лист	
Кл. слес. др. др. др. др.	Другие материалы	Лист	Лист	Лист	
Кл. слес. др. др. др. др. др.	Другие материалы	Лист	Лист	Лист	
Кл. слес. др. др. др. др. др. др.	Другие материалы	Лист	Лист	Лист	
Кл. слес. др. др. др. др. др. др. др.	Другие материалы	Лист	Лист	Лист	
Кл. слес. др. др. др. др. др. др. др. др.	Другие материалы	Лист	Лист	Лист	
Кл. слес. др. др. др. др. др. др. др. др. др.	Другие материалы	Лист	Лист	Лист	

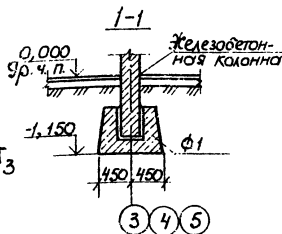
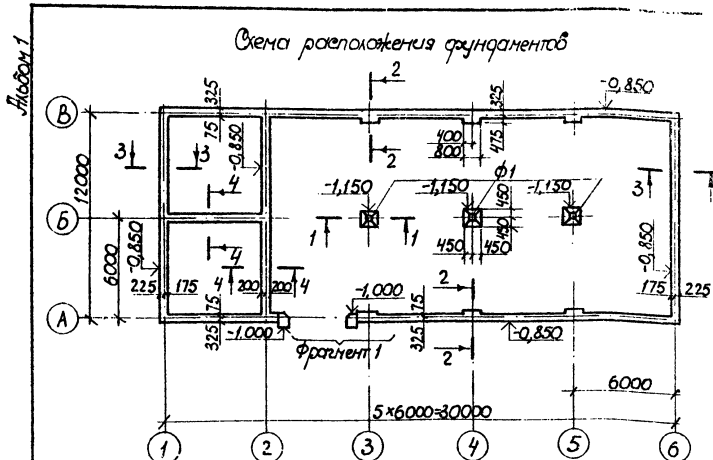
Неотопленный оклад для хранения агрегатов и оборудования площадью 3,50 м²
План полов. План кровли.
Узел устройства деформационного шва

Старая	Лист	Лист
Р	7	
ЦУТЭГ, сельхозпром		
2. Иваново		

Копирован Воронина

Формат А3

Схема расположения фундаментов



Нагрузки на обрез фундамента

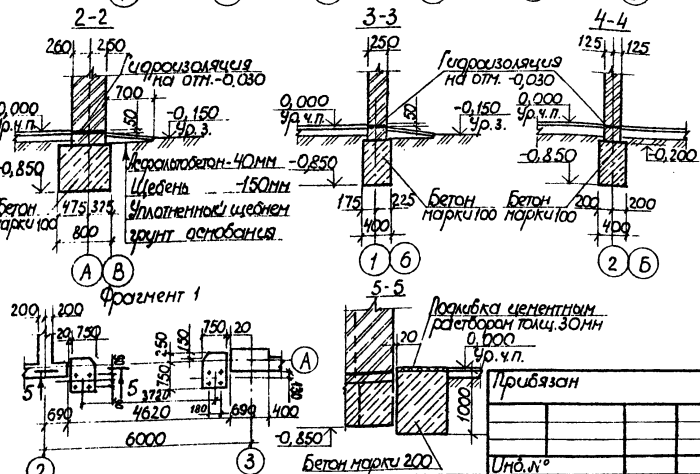
Схема	Сечение	M, ТМ	N, Т	Q, Т
	1-1	0,07	9,54	0,017
	2-2	1,106	12,40	0,52
	3-3	-	3,40	-
	4-4	-	3,66	-

Спецификация элементов к схеме расположения фундаментов

Марка, поз.	Обозначение	Наименование	Кол.	Масса, кг	Примечание
Ф1	ГОСТ 24022-80	Фундамент ФФ9-1	3	900	
Материалы					
		бетон марки 200	1,50	-	м ³
		бетон марки 100	2665	-	м ³

- Гидроизоляция под стены выполнять из слоя цементного раствора состава 1:2 толщиной 30 мм на отметке -0,030.
- Грунты в основаниях неуплотненные непросядающие с нормативными значениями характеристик: $\varphi^H = 0,49$ рад (2,8°); $c^H = 2$ кПа (0,02 кг/см²); $E = 14,7$ МПа (150 кг/см²); $\delta^* = 1,87$ м³. Грунтовые воды отсутствуют. Коэффициент безопасности по грунту $K_f = 1,0$.

Шкала: 1:50



Стены	Водосточная	Гипс	ТП 709-9-46.85 -АС		
Фун. 20	Водосточная	Бетон			
Д. стел.	Кирпичная	Бетон			
Поч. отд.	Кирпичная	Бетон			
Гипс	Деревянная	Бетон			
Контр.	Антонийев	Бетон			
				Предотвращаемый объем бетона для устранения оседания и уплотнения площестью 35,0 м ²	Сварка
				Схема расположения фундаментов	лист
				Сечения. Фрагмент 1	8
					лист
					2. ЦИТЭПсельгазпром
					г. Иваново

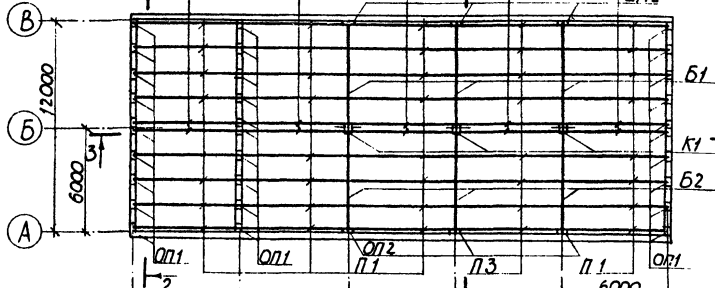
Копировал Саркисян

Формат А3

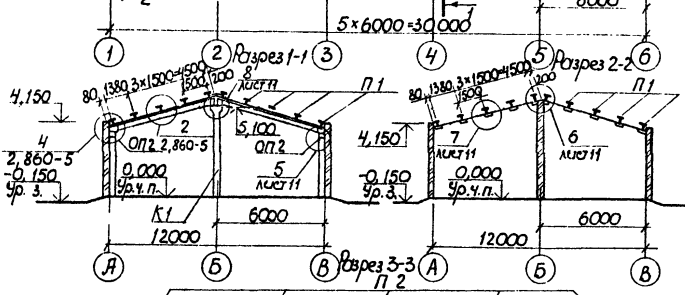
Листов 1

Схема расположения колонн, балок, прогонов

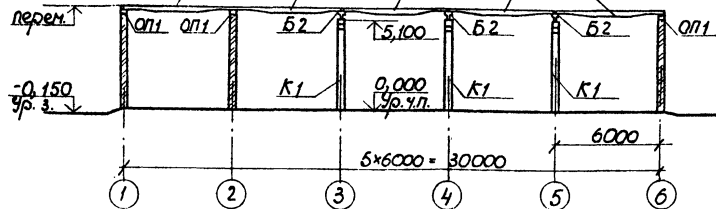
Спецификация к схеме расположения колонн, балок, прогонов



Марка, поз.	Обозначение	Наименование	Кол. ед.	Масса кг.	Примечание
К1	1.823.1-2.1 200-27	Колонна 2К60.3-2	3	1380	
Б1	1.862-2, был.1	БС6-1	3	850	
Б2	ЛСУ-Б2	БС6-2а	3	850	
Прогоны					
П1	1.462-14, был.1	ПР-2А-III	32	500	
П2	ЛСУ-П2	ПР-2А-IIIб	8	500	
П3	ЛСУ-П2-01	ПР-2А-IIIб	8	500	
П4	ЛСУ-П2-02	ПР-2А-IIIг	2	500	
Подушки опорные					
ОП1	1.869.1-1	ОП 2,5-4	30	33	
ОП2	1.869.1-1	ОП 4-5	6	68	



1. Монтаж колонн, балок и прогонов вести в соответствии с требованиями СНиП III-16-80.
2. Колонны закрепить в фундамент бетоном марки 200 на мехом забили с Мрз не менее 50.
3. Монтаж конструкций осуществлять сваркой электродам типа Э42 ГОСТ 9467-75. Сварные швы - по ГОСТ 5264-80.



С.инж.	И.инж.	Л.инж.	М.инж.	П.инж.	И.инж.	К.инж.
В.К.З.	В.К.З.	В.К.З.	В.К.З.	В.К.З.	В.К.З.	В.К.З.
Л.инж.	Л.инж.	Л.инж.	Л.инж.	Л.инж.	Л.инж.	Л.инж.
М.инж.	М.инж.	М.инж.	М.инж.	М.инж.	М.инж.	М.инж.
П.инж.	П.инж.	П.инж.	П.инж.	П.инж.	П.инж.	П.инж.
И.инж.	И.инж.	И.инж.	И.инж.	И.инж.	И.инж.	И.инж.
К.инж.	К.инж.	К.инж.	К.инж.	К.инж.	К.инж.	К.инж.

ТП 709-9-46.85-АС		
Неотопиваемый склад для хранения агрегатов и шин	Страна	Лист
Площадь 350 м ²	Р	9
Схема расположения колонн, балок, прогонов. Разрезы	ЦУИЭП сельхозпром и Убаново	

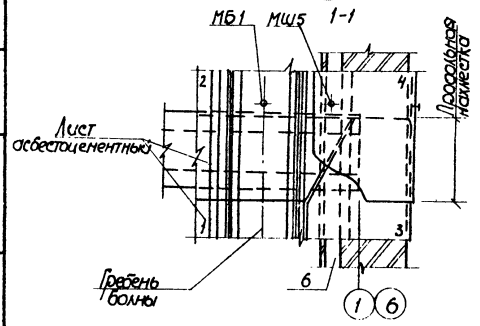
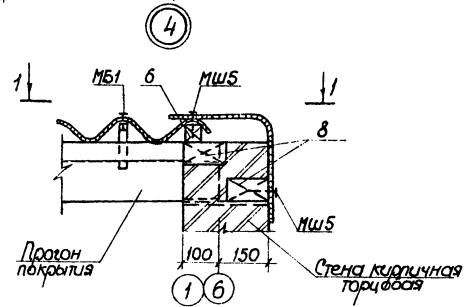
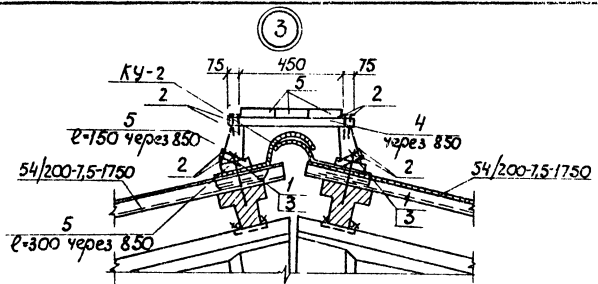
Пробязан					
Инб ^н					

Копировал Воробкина

Формат А3

Лист 1 из 1

Лист 1



Спецификация на крепежные элементы кровли и на ходовые мостики

Марка, поз.	Обозначение	Наименование	Кол.	Масса, кг	Примечание
<u>Ходовые мостики</u>					
<u>Стандартные изделия</u>					
1		Болты М8-6H ГОСТ 5916-70	72	0,004	
2		Гвоздь Кз-80 ГОСТ 4028-63	295	0,0044	
3	2.860-5-242	Шпилька ш1	72	0,012	
<u>Материалы</u>					
4		Брусек 60x75x600	2097	-	м ³
5		Доска 40x150	0,74	-	м ³
<u>Кровля</u>					
МВ4	2.860-5-270	Крепежный элемент	8	0,021	
МБ1	2.860-5-240	Крепежный элемент	638	0,21	
МШ5	2.860-5-250-01	Крепежный элемент	50	0,03	
<u>Материалы</u>					
6		Брусек 50x50	0,07	-	м ³
7		Брусек 50x75	0,05	-	м ³
8		Кровля деревянная б/ш/д/п/д	0,04	-	м ³

- В узле чердачной лапарок показан монтаж листов асбестоцементных и угловых деталей ру.
- Для крепежных брусков 50x50мм в кирпичной стене предусмотреть пробок.
- Брусочки и доски принять из пиломатериалов хвойных пород, второй категории по ГОСТ 24454-80 влажностью не более 20%.

Ст. инв.	Материал	Единица	Знак
Кук. гр.	Бетон	м ³	Б
П. спец.	Кирпич	шт.	К
Поч. от.	Гвозди	шт.	Г
ГСП	Лезвия	шт.	Л
К. контрол.	Материал	шт.	М

ТП 709-9-46.85-ЯС.

Прибызан	Узлы 3; 4	Геотеплоизоляционный материал для кровли с площадью 350м ²	Статус	Лист	Листов
			Р	10	

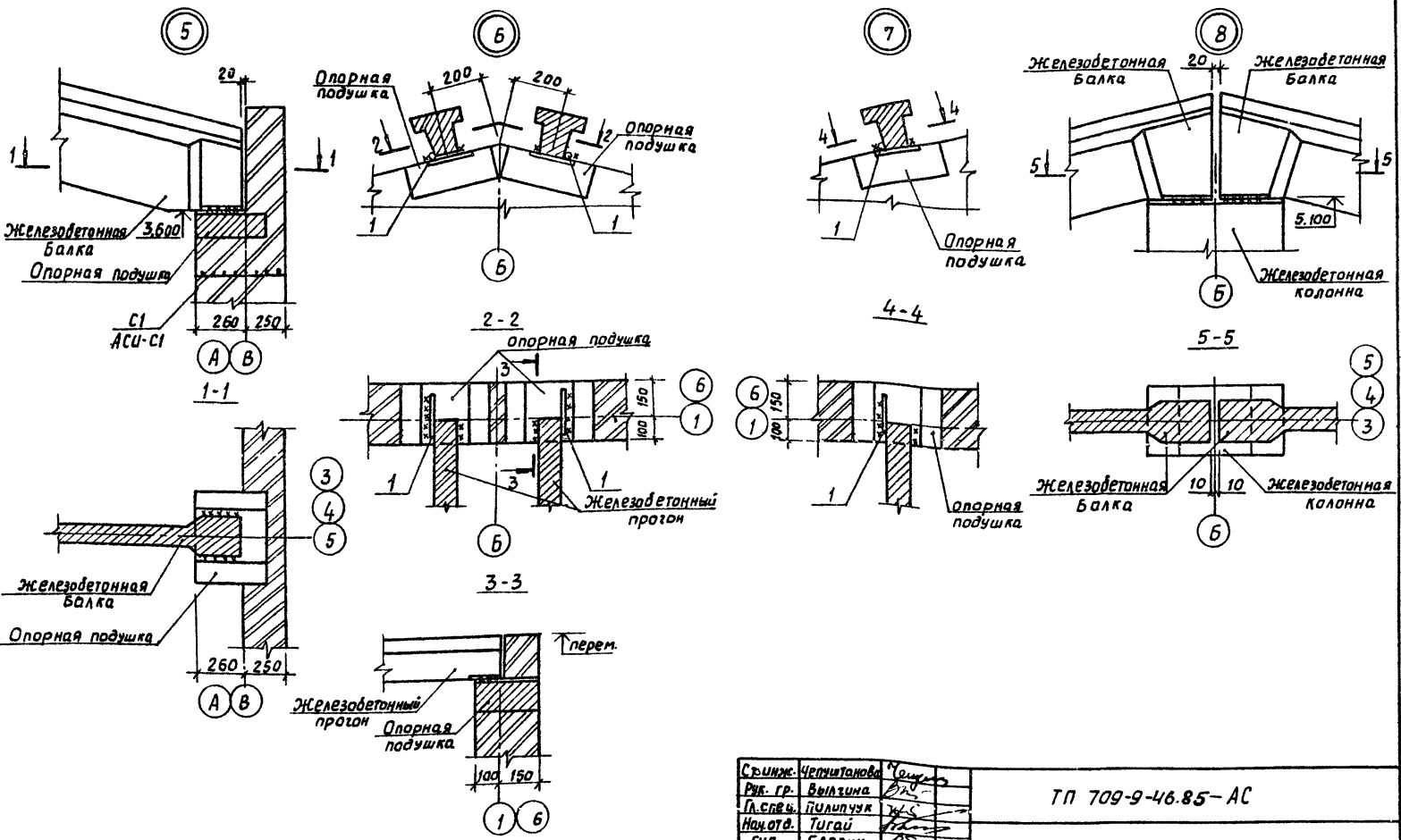
Инд. №

Копирован Воронина

Формат А3

Лист 1 из 1

Альбом 1



Чер. и детали прот. и св. ст. Изд. № 11/85 АМ

С.р.и.ж.	Чертителем	И.И.И.	ТП 709-9-46.85-АС
Р.в. гр.	Выполнил	В.С.	
П.с.в.п.	Проверил	Ж.С.	
Н.о.т.а.	Титул	Ж.С.	
Г.п.	Г.в.з.и.м.	Ж.С.	
И.контр.	Антоничева	Ж.С.	Неотопляемый склад для хранения агрегатов и инвентаря площадью 350 м ²
Привязан			Узлы 5-8
Инв. №			ЦИТЭЛсельхозпром г. Иваново

Копировал Курочкина

формат А3

Альбом 1

Рис. 1

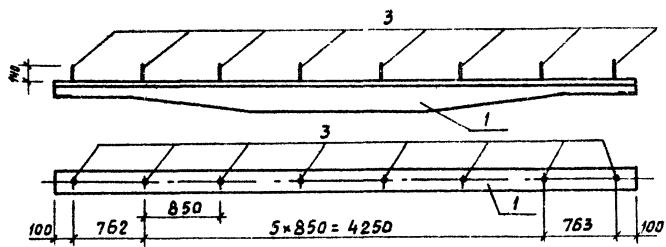


Рис. 2

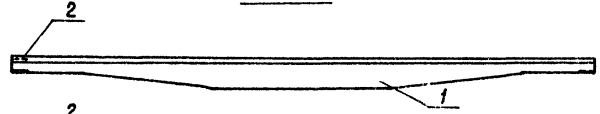
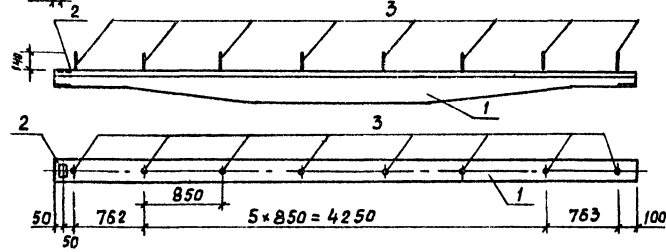


Рис. 3



Обозначение	Марка	Рис.
АСУ-П2	1ПР-2А-III б	1
- 01	1ПР-2А-III в	2
- 02	1ПР-2А-III г	3

Ведомость расхода стали на дополнительные закладные изделия, кг

Марка	Изделия арматурные						Общий расход	
	Арматура класса А-I		Арматура класса А-III		Прокат марки В Ст3 кп 2			
	ГОСТ 5781-82		ГОСТ 103-76					
	В	Итого	В	Итого	В	Итого		
1ПР-2А-III б	0,96	0,96					0,96	0,96
1ПР-2А-III в			0,10	0,10	0,60	0,60	0,70	0,70
1ПР-2А-III г	0,96	0,96	0,10	0,10	0,60	0,60	1,66	1,66

Формат	Зона	Поз.	Обозначение	Наименование	Кол. на исполн. АСУ-П2			Примечание
					-	01	02	
				<u>Сборочные единицы</u>				
		1	1.462-14, Вып.1	Прогон 1ПР-2А-III	1	1	1	500 кг
		2	1.400-6/76, Вып.1	Изделие закладное М8-13		1	1	0,70 кг
				<u>Детали</u>				
А4		3	АСУ-М1	Деталь закладная М1	8		8	0,12 кг

Остальное - см. 1ПР-2А-III серии 1.462-14, Выпуск 1.

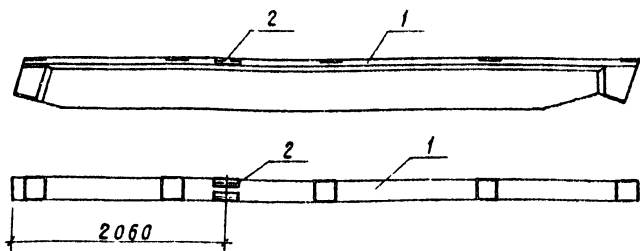
Шифр, номер, подп. и дата. Взаим. шифр

Ст. инж.	Челуштанова	Чемпи	ТП 709-9-46.85 - АСУ-П2	Стадия		Масса	Масшт
Рук. гр.	Вылгина	В.К.		Р	500		
Гл. спец.	Пилипчук	В.С.	Прогон 1ПР-2А-III б; 1ПР-2А-III в; 1ПР-2А-III г	Лист	Листов 1		
Нач. отд.	Тугай	В.С.		ЦИТЭПсельхозпром г. Иваново			
Гл.П.	Глезин	В.С.					
Н. контр.	Антоничева	В.С.					

Копировал Курочкина

формат А3

Альбом 1



Ведомость расхода стали на дополнительные закладные, кг

Марка элемента	Изделия арматурные				Общий расход	
	Арматура класса А-III		Прокат марки ВСтЗ кл 2			
	ГОСТ 5781-82	Утого	ГОСТ 8510-72	Утого		
	φ8	φ10	шп-шп			
БСБ-2а	0,4	0,2	0,6	5,2	5,8	5,8

Формат	Зона	Поз.	Обозначение	Наименование	Кол.	Примечание
				Документация		
			ГОСТ 13015, 0-83	Конструкции и изделия бетонные и железобетонные сборные		
				Общие технические требования		
				Сборочные единицы		
		1	1.862-2, Вып.1	Балка БСБ-2	1	850 кг
		2	1.400-В/76, Вып.1	Деталь закладная МЧ-22	1	5,8 кг

Разбивку закладных принять согласно данного чертежа, остальное - см БСБ-2 серии 1,862-2, выпуск 1

Ст. инж. Челмистова
Рук. гр. Вышгина
Гл. спец. Липилчук
Нач. отд. Тугай
Глп. Глезин
Н. Кондр. Антонычев

ТП 709-9-46.85-АСУ-62

Балка БСБ-2а

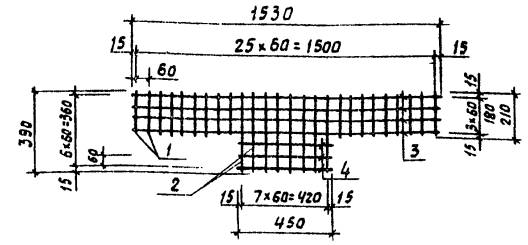
Стация	Масса	Масшт
Р	850	
Лист	Листов 1	

ЦУТЭПсельхозпром
г. Иваново

Копировал Курочкина

формат А4

Альбом 1



Сетку изготовить при помощи контактно-точечной сварки в соответствии с требованиями ГОСТ 14098-68

Формат	Зона	Поз.	Обозначение	Наименование	Кол.	Примечание
				Детали		
Б4		1	АСУ-С1-1	Проволока 4В1 ГОСТ 6727-80	18	0,021 кг
Б4		2	- 01	Проволока 4В1 ГОСТ 6727-80	8	0,039 кг
Б4		3	- 02	Проволока 4В1 ГОСТ 6727-80	4	0,153 кг
Б4		4	- 03	Проволока 4В1 ГОСТ 6727-80	3	0,045 кг

Альбом 1
Ведомость №

Ст. техн. Колытугина
Рук. гр. Вышгина
Гл. спец. Липилчук
Нач. отд. Тугай
Глп. Глезин
Н. Кондр. Антонычев

ТП 709-9-46.85 - АСУ-С1

Сетка арматурная С1

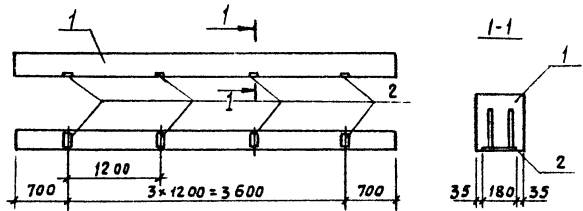
Стация	Масса	Масшт
Р	1,44	
Лист	Листов 1	

ЦУТЭПсельхозпром
г. Иваново

Копировал Курочкина

формат А4

Альбом 1



Ведомость расхода стали на дополнительные закладные изделия, кг

Марка элемента	Изделия арматурные						Общий расход
	Арматура класса А-III		Прокат марки В Ст3 кл 2		всего		
	ГОСТ 5781-82		ГОСТ 103-76				
	Ø10	Утато	-10	Утато			
БПБ-1а	1,2	1,2	6,4	6,4	7,6	7,6	

Формат	Зона	Паз	Обозначение	Наименование	Кол.	Примеч.
				<u>Документация</u>		
			ГОСТ 13015.0-83	Конструкции и изделия бетонные и железобетонные сборные		
				Общие технические требования		
				Сборочные единицы		
		1	КЭ-01-5В, выпуск 2	Перемычка БПБ-1	1	900 кг
		2	КЭ-01-5В, выпуск 2	Деталь закладная М4	3	1,9 кг

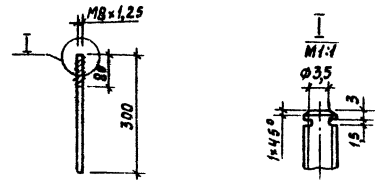
Остальное см. БПБ-1 серии КЭ-01-5В, выпуск 2

Ст. инж. Чепуханова	Рук. гр. Выгина	Гл. спец. Пилипчук	Нач. отд. Тугай	ГИП Глезин	Н. контр. Антонычева	ТП 709-9-46.85-АСУ-БПБ-1а	Стадия	Масса	Масшт.
						Перемычка БПБ-1а	лист	листов	
							ЦИТЭсельхозпром		
							г Иваново		

Копировал Курочкина

формат А4

Альбом 1



Шиб. № посл. Лист и дата. ВЗЯТ. ШИБ.

Ст. инж. Чепуханова	Рук. гр. Выгина	Гл. спец. Пилипчук	Нач. отд. Тугай	ГИП Глезин	Н. контр. Антонычева	ТП 709-9-46.85-АСУ-М1	Стадия	Масса	Масшт.
						Деталь закладная М1	лист	листов	
							А-І-В-Гост 5781-82		
							ЦИТЭсельхозпром		
							г Иваново		

Копировал Курочкина

формат А4

Шиб. № посл. Лист и дата. ВЗЯТ. ШИБ.

Ведомость рабочих чертежей основного комплекта

Листы

Лист	Наименование	Примечание
1	Общие данные (начало)	
2	Общие данные (продолжение)	
3	Общие данные (окончание)	
4	Схема расположения монорельса Разрез 1-1, 2-2	
	Узел А	

Ведомость ссылочных и прилагаемых документов

Обозначение	Наименование	Примечание
	<u>Ссылочные документы</u>	
1.462.2-3 Выпуск 2	Стальные подкрановые балки: - пути подвешеного транспорта пролетом 3; 4 и 6 м	

- За условную отметку 0,000 принят уровень чистого пола склада, что соответствует абсолютной отметке
- Изготовление и монтаж конструкций производить в соответствии с требованиями главы СНиП III-18-75 „Металлические конструкции. Правила производства и приемки работ“ и „Правила устройства и безопасной эксплуатации грузоподъемных кранов“ (правила Госгартехнадзора).
- Заводские соединения - сварные, монтажные - на сварке и на болтах. Болты следует применять по ГОСТ 15589-70. Гайки - по ГОСТ 5915-70.
- Сварку выполнять электродом типа Э42 ГОСТ 9467-75. Сварные швы принять по ГОСТ 5264-80.
- После монтажа все металлоконструкции окрасить масляной краской два раза.
- Стальные конструкции разработаны на стадии КМ в соответствии с требованиями СНиП II-23-81 и СНиП II-6-74 и являются исходным материалом для разработки рабочих чертежей на стадии КМД.

Листы 1-2, 4, 5, 6, 7, 8, 9, 10, 11, 12, 13, 14, 15, 16, 17, 18, 19, 20, 21, 22, 23, 24, 25, 26, 27, 28, 29, 30, 31, 32, 33, 34, 35, 36, 37, 38, 39, 40, 41, 42, 43, 44, 45, 46, 47, 48, 49, 50, 51, 52, 53, 54, 55, 56, 57, 58, 59, 60, 61, 62, 63, 64, 65, 66, 67, 68, 69, 70, 71, 72, 73, 74, 75, 76, 77, 78, 79, 80, 81, 82, 83, 84, 85, 86, 87, 88, 89, 90, 91, 92, 93, 94, 95, 96, 97, 98, 99, 100, 101, 102, 103, 104, 105, 106, 107, 108, 109, 110, 111, 112, 113, 114, 115, 116, 117, 118, 119, 120, 121, 122, 123, 124, 125, 126, 127, 128, 129, 130, 131, 132, 133, 134, 135, 136, 137, 138, 139, 140, 141, 142, 143, 144, 145, 146, 147, 148, 149, 150, 151, 152, 153, 154, 155, 156, 157, 158, 159, 160, 161, 162, 163, 164, 165, 166, 167, 168, 169, 170, 171, 172, 173, 174, 175, 176, 177, 178, 179, 180, 181, 182, 183, 184, 185, 186, 187, 188, 189, 190, 191, 192, 193, 194, 195, 196, 197, 198, 199, 200, 201, 202, 203, 204, 205, 206, 207, 208, 209, 210, 211, 212, 213, 214, 215, 216, 217, 218, 219, 220, 221, 222, 223, 224, 225, 226, 227, 228, 229, 230, 231, 232, 233, 234, 235, 236, 237, 238, 239, 240, 241, 242, 243, 244, 245, 246, 247, 248, 249, 250, 251, 252, 253, 254, 255, 256, 257, 258, 259, 260, 261, 262, 263, 264, 265, 266, 267, 268, 269, 270, 271, 272, 273, 274, 275, 276, 277, 278, 279, 280, 281, 282, 283, 284, 285, 286, 287, 288, 289, 290, 291, 292, 293, 294, 295, 296, 297, 298, 299, 300, 301, 302, 303, 304, 305, 306, 307, 308, 309, 310, 311, 312, 313, 314, 315, 316, 317, 318, 319, 320, 321, 322, 323, 324, 325, 326, 327, 328, 329, 330, 331, 332, 333, 334, 335, 336, 337, 338, 339, 340, 341, 342, 343, 344, 345, 346, 347, 348, 349, 350, 351, 352, 353, 354, 355, 356, 357, 358, 359, 360, 361, 362, 363, 364, 365, 366, 367, 368, 369, 370, 371, 372, 373, 374, 375, 376, 377, 378, 379, 380, 381, 382, 383, 384, 385, 386, 387, 388, 389, 390, 391, 392, 393, 394, 395, 396, 397, 398, 399, 400, 401, 402, 403, 404, 405, 406, 407, 408, 409, 410, 411, 412, 413, 414, 415, 416, 417, 418, 419, 420, 421, 422, 423, 424, 425, 426, 427, 428, 429, 430, 431, 432, 433, 434, 435, 436, 437, 438, 439, 440, 441, 442, 443, 444, 445, 446, 447, 448, 449, 450, 451, 452, 453, 454, 455, 456, 457, 458, 459, 460, 461, 462, 463, 464, 465, 466, 467, 468, 469, 470, 471, 472, 473, 474, 475, 476, 477, 478, 479, 480, 481, 482, 483, 484, 485, 486, 487, 488, 489, 490, 491, 492, 493, 494, 495, 496, 497, 498, 499, 500, 501, 502, 503, 504, 505, 506, 507, 508, 509, 510, 511, 512, 513, 514, 515, 516, 517, 518, 519, 520, 521, 522, 523, 524, 525, 526, 527, 528, 529, 530, 531, 532, 533, 534, 535, 536, 537, 538, 539, 540, 541, 542, 543, 544, 545, 546, 547, 548, 549, 550, 551, 552, 553, 554, 555, 556, 557, 558, 559, 560, 561, 562, 563, 564, 565, 566, 567, 568, 569, 570, 571, 572, 573, 574, 575, 576, 577, 578, 579, 580, 581, 582, 583, 584, 585, 586, 587, 588, 589, 590, 591, 592, 593, 594, 595, 596, 597, 598, 599, 600, 601, 602, 603, 604, 605, 606, 607, 608, 609, 610, 611, 612, 613, 614, 615, 616, 617, 618, 619, 620, 621, 622, 623, 624, 625, 626, 627, 628, 629, 630, 631, 632, 633, 634, 635, 636, 637, 638, 639, 640, 641, 642, 643, 644, 645, 646, 647, 648, 649, 650, 651, 652, 653, 654, 655, 656, 657, 658, 659, 660, 661, 662, 663, 664, 665, 666, 667, 668, 669, 670, 671, 672, 673, 674, 675, 676, 677, 678, 679, 680, 681, 682, 683, 684, 685, 686, 687, 688, 689, 690, 691, 692, 693, 694, 695, 696, 697, 698, 699, 700, 701, 702, 703, 704, 705, 706, 707, 708, 709, 710, 711, 712, 713, 714, 715, 716, 717, 718, 719, 720, 721, 722, 723, 724, 725, 726, 727, 728, 729, 730, 731, 732, 733, 734, 735, 736, 737, 738, 739, 740, 741, 742, 743, 744, 745, 746, 747, 748, 749, 750, 751, 752, 753, 754, 755, 756, 757, 758, 759, 760, 761, 762, 763, 764, 765, 766, 767, 768, 769, 770, 771, 772, 773, 774, 775, 776, 777, 778, 779, 780, 781, 782, 783, 784, 785, 786, 787, 788, 789, 790, 791, 792, 793, 794, 795, 796, 797, 798, 799, 800, 801, 802, 803, 804, 805, 806, 807, 808, 809, 810, 811, 812, 813, 814, 815, 816, 817, 818, 819, 820, 821, 822, 823, 824, 825, 826, 827, 828, 829, 830, 831, 832, 833, 834, 835, 836, 837, 838, 839, 840, 841, 842, 843, 844, 845, 846, 847, 848, 849, 850, 851, 852, 853, 854, 855, 856, 857, 858, 859, 860, 861, 862, 863, 864, 865, 866, 867, 868, 869, 870, 871, 872, 873, 874, 875, 876, 877, 878, 879, 880, 881, 882, 883, 884, 885, 886, 887, 888, 889, 890, 891, 892, 893, 894, 895, 896, 897, 898, 899, 900, 901, 902, 903, 904, 905, 906, 907, 908, 909, 910, 911, 912, 913, 914, 915, 916, 917, 918, 919, 920, 921, 922, 923, 924, 925, 926, 927, 928, 929, 930, 931, 932, 933, 934, 935, 936, 937, 938, 939, 940, 941, 942, 943, 944, 945, 946, 947, 948, 949, 950, 951, 952, 953, 954, 955, 956, 957, 958, 959, 960, 961, 962, 963, 964, 965, 966, 967, 968, 969, 970, 971, 972, 973, 974, 975, 976, 977, 978, 979, 980, 981, 982, 983, 984, 985, 986, 987, 988, 989, 990, 991, 992, 993, 994, 995, 996, 997, 998, 999, 1000

Типовой проект разработан в соответствии с действующими нормами и правилами и предусматривает мероприятия, обеспечивающие взрывную, взрывопожарную и пожарную безопасность при эксплуатации здания.

Главный инженер проекта *В.И. Глезин* В.И. Глезин

					Привязан	
ИИВ. №						
Ст. инж.	Иванов	Иванов	Иванов	Иванов		
Рук. гр.	Вып. инж.	Иванов	Иванов	Иванов		
Инж. спец.	Иванов	Иванов	Иванов	Иванов		
Инж. общ.	Иванов	Иванов	Иванов	Иванов		
ГИП	Иванов	Иванов	Иванов	Иванов		
Инж. контр.	Иванов	Иванов	Иванов	Иванов		
					Неотпливаемый склад для хранения агрегатов и инвентаря площадью 350 м ²	Классиф. Лист Листов Р 1 4
					Общие данные (начало)	ЦИТЭПсельхозпром г. Иваново

Техническая спецификация металла

Вид профиля и ГОСТ, ТУ	Марка металла и ГОСТ	Обозначение и размер профиля, мм	№ п.п.	Код			Кол. шт.	Длина, мм	Марка металла по элементам конструкций, т		Общая масса, т	Масса потребов-сти в металле по кварталам, т (заполняется изготовителем)				Заполняется в/с
				Марка металла	Виды профиля	Размер профиля			Монобель	Код элемента констр.		I	II	III	IV	
Монобель	лист 4		1					0,429		0,429						
Всего масса металла			2					0,429		0,429						
В том числе по маркам	ВСт3Гпс 5-1 ТУ 14-1-3023-80		3					0,407		0,407						
	ВСт3кп2ГОСТ535-79		4					0,022		0,022						
			5													
Масса поставки элементов по кварталам, т (заполняется заказчиком)		I	6													
		III	7													
		III	8													
		IV	9													

Ведомость металлоконструкций по видам профилей

Наименование кон-струкций по номенклатуре прейскуранта №01-09	Позиция по прейскуранту №01-09	№ п.п.	Код конструкции	Масса конструкций, т по видам профилей стали												Всего	Количество, шт.	Серия типовых конструкций	
				Всего стали по-вышенной и вы-сокой прочности	Балки и швеллеры		Крупносор-товая сталь	Среднесор-товая сталь	Мелкосор-товая сталь	Толстолистовая сталь	Вальцованная сталь	Универсаль-ная сталь	Тонколистовая сталь	Гнутые и кну-тосварные	Трубы				Прочие
					5	6													
Монобель	1	1			0,343	0,074								0,011		0,429	1	1,426,2-3 вым ²	
Итого		2														0,429			
Контрольная сумма		3			0,343	0,074								0,011		0,429			

Инв. № вида, Подпись, дата, Взам. инв. №

Ст. инж. Челуштанова *Челуштанова*
 Рук. тр. Выгина *Выгина*
 Гл. спец. Пилипчук *Пилипчук*
 Нач. отд. Титов *Титов*
 ГСП Глазун *Глазун*
 И. контр. Антонычева *Антонычева*

ТП 709-9-46.85-КМ

Привязан

Неотпливаемый склад для хранения агрегатов и инвентаря площадью 350 м²

Стация	Лист	Листов
Р	2	

Инв. №

Общие данные (продолжение)

ЦИТЭПсельхозпром г. Иваново

Техническая спецификация металла на монорельс

Вид профиля и ГОСТ, ТУ	Марка металла и ГОСТ	Обозначение и размер профиля, мм	№ п.п.	Код			Кол. шт.	Длина, мм.	Масса металла по элементам конструкций, т		Общая масса, т	Масса потребности в металле по кварталам, т (заполняется изготовителем)				Заполняется ВЦ
				Марка металла	Вид профиля	Размера профиля			Монорельс	Код элемента констр.		I	II	III	IV	
Балки двутавровые ГОСТ 8239-72	ВСт3Гпс5-1 ТУ 14-1-3023-80	I18	1					18625	0,343	0,343						
	Итого		2						0,343	0,343						
Швеллер гнутый ГОСТ 8278-83	ВСт3Гпс5-1 ТУ 14-1-3023-80	ГнГ 60x32x3	3					4200	0,011	0,011						
	Итого		4						0,011	0,011						
Сталь угловая равнополоч- ная ГОСТ 8509-72	ВСт3кп2	L63x5	5	21113				1200	0,006	0,006						
	ГОСТ 535-79	L100x7	6	21113				400	0,004	0,004						
	Итого		7						0,010	0,010						
Сталь прокатная полосо- вая ГОСТ 82-70	ВСт3Гпс5-1	58	8	71110					0,030	0,030						
	ТУ 14-1-3023-80	910	9						0,023	0,023						
	Итого		10						0,053	0,053						
Сталь прокатная широко- полосная ГОСТ 103-76	ВСт3кп2 ГОСТ 535-79	96	11	71110				1680	0,012	0,012						
	Итого		12						0,012	0,012						
Всего профиля			13						0,429	0,429						
В том числе по маркам	ВСт3Гпс5-1 ТУ 14-1-3023-80		14													
	ВСт3кп2 ГОСТ 535-79		15						0,407	0,407						
			16						0,022	0,022						
			17													
Масса поставки элементов по кварталам, т (заполняется заказчиком)		I	18													
		II	19													
		III	20													
		IV	21													

Ст. инж. Челушинов
Рук. зр. Выгина
Гл. спец. Пшадчук
Нач. отд. Тугай
ГВП Глезин
Н. контр. Янгонычева

ТП 709-9-46 85- км

Привезен

Неотплаваемый склад для хранения агрегатов и инвентаря площадью 350 м²

Общие данные (окончание)

ЦИТЭ Псельхозпрам
г Иванова

Копировал Крайнова

Формат ЯЗ

Листом 1

Таблица 1

Ведомость рабочих чертежей основного комплекта

Лист	Наименование	Примеч.
1	Общие данные (начало)	
2	Общие данные (окончание)	
3	План расположения электрического оборудования и прокладки электрических сетей	

Таблица условных графических обозначений, не предусмотренных стандартами

Обозначение	Наименование
	Устройство распределительное собранное
	Линия силовой сети
	Кабель на тресе

Технологический проект разработан в соответствии с действующими нормами и правилами и предусматривает мероприятия, обеспечивающие взрывную, взрывобезопасную и пожарную безопасность при эксплуатации здания.
 Главный инженер проекта *В.И. Лезин*

Ведомость ссылочных и прилагаемых документов

Обозначение	Наименование	Примеч.
5.407-7	Ссылочные документы Устройства комплектовных щитов электропроводов к электросетям. Рабочие чертежи, 1980	
5.407-19	Установка одиночных светильников с лампами накаливания, 1981	
4.407-199	Прокладка распределительных электропроводов на трассах и установка светильников с лампами накаливания, 1975	
4.407-233	Прокладка осветительных электропроводов и установка светильников с лампами накаливания и ДРА на конструкциях, 1977	
3.407-82	Вводы линии электропередачи 10 кВ в здания	
3.407-83	Заземляющие устройства опор ВЛ 0,4; 6-10; 20-35 кВ	
ЭМ.00	Прилагаемые документы Спецификация оборудования	
ЭМ.ВМ	Ведомость потребности в материалах	

				Прибылан	
Дир. И.М.	Инженер А.В.	Инженер В.В.	Инженер Г.Г.	Инженер Д.Д.	Инженер Е.Е.
Инженер	Инженер	Инженер	Инженер	Инженер	Инженер
Т.П. 709-9-46.85				-ЭМ	
Проектировщики: А.В. Лезин, В.И. Лезин					
Проектирование выполнено в соответствии с требованиями СНиП 3-04-80			Страна	Лист	Кол-во
Общие данные (начало)			Р	1	3
				ЦАПЭ сельхозпрод г. Иванова	

Листов 1

Электрообеспечение склада предусмотрено по воздушному вводу от наружных сетей на напряжении 380/220 В с заземленной нейтралью на трансформатору.

По классификации ПУЭ-76 п.1-2-17 электроприемники склада по назначению электрообеспечения относятся к потребителям III категории.

Установленная мощность электроприемников склада составляет 5, 2 кВт, расчетная мощность - 4, 68 кВт.

Учет электрической энергии предусмотрен электросчетчиком, установленным на вводе в склад.

Согласно ПУЭ и „Перечню производств по взрывной, взрывопожарной и пожарной опасности для предприятий Министерства сельского хозяйства СССР“, утвержденному МСХ СССР 13 мая 1981 года, помещения склада относятся к пожароопасным класса П-IIIа

1. Силовое электрооборудование

Потребителям электроэнергии склада является электрооборудование электротали. Электроталь подключить к сети через автоматический выключатель АЕ2036, установленный в РУС 8139.0101-5400.

На вводе в помещение склада на наружной стене установить устройство РУС с рубильником, обеспечивающим возможность обслуживания склада в нерабочее время. Устройство РУС 8104-23001-5400 имеет приспособление для опломбирования.

Распределительную сеть выполнить кабелями АВРГ и КРПТ с креплением на скобах и на трассе.

2. Электроосвещение

Выбор освещенности произведен в соответствии со СНиП II-4-79 „Естественное и искусственное освещение Нормы проектирования“ Напряжение ламп 220В.

В помещениях склада установить светильники КЕЛО9, на блоках-светильники МСП03.

Питание освещения принять от абонентского выключателя АЕ2036, установленного в РУС 889.0301-5400. Управление освещением принять выключателями, установленными на наружной стене здания.

Групповую сеть электроосвещения выполнить кабелями АВРГ на скобах и на трассе.

3. Заземление

Для обеспечения безопасности обслуживающего персонала от поражения электрическим током все металлические корпуса электрооборудования и светильников, нормально не находящиеся под напряжением, заземлить.

Заземление выполнить путем подключения корпусов электрооборудования к нулевому проводу сети.

На воздушном вводе в здание предусмотреть повторное заземление нулевого провода сети (R.п.з. = 300 Ом, грунт условно принят сульфидок, ρ=1·10⁴ Ом·см). Конструкцию заземлителя выполнить применительно к условиям на листе 46 серии 3.407-83.

4. Молниезащита

Согласно „Инструкции по проектированию и устройству молниезащиты зданий и сооружений“ СН 305-77 здание склада молниезащите не подлежит, так как ожидаемое число поражений молнией в год по расчету 0,02, что менее 0,1.

№12000	Чернышев	ЭП	4.11.83	Т П 709-9-46.85	-ЭМ
№12000	Чернышев	ЭП	4.11.83		
№12000	Чернышев	ЭП	4.11.83	Неотопленный склад для хранения агрегатов и инвентаря площадью 350 м ²	
№12000	Чернышев	ЭП	4.11.83	Общие данные (описание)	
№12000	Чернышев	ЭП	4.11.83	Страна	Конт.
№12000	Чернышев	ЭП	4.11.83	р	2
№12000	Чернышев	ЭП	4.11.83	Центр сельскохозяйрм 2. Уланова	

Привязан

инв. №

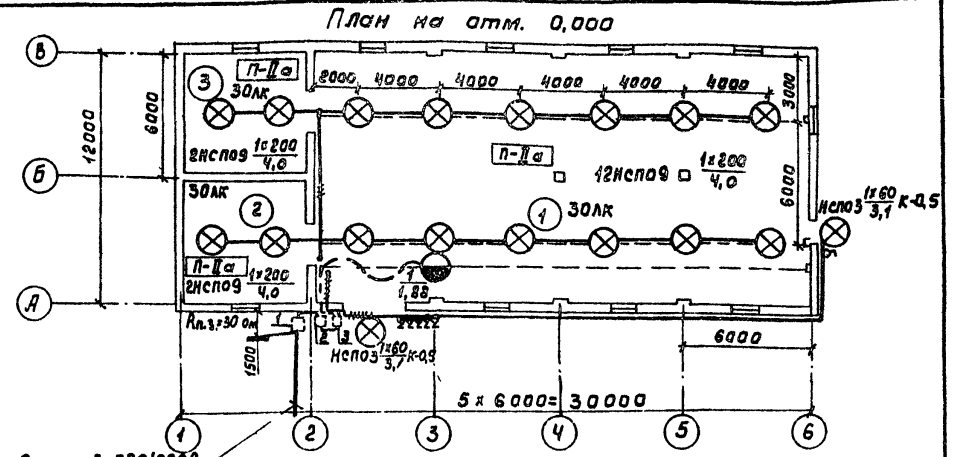
Копирован Саратина

Формат А3

Альбом
 Расчетная схема сети 380/220В
 Исполнитель: Иванов
 И. спец. ТД
 Исполн. № 1
 Дата:

Данные питающей сети	АПВ 4 (1x4), 6м на трубастойку № (R.п.з. = 300м)		
Тип силового шкафа	РУС 81 04-2300А-5400		
Номинальн. ток предохранит. ток плавкой вставки, А	РУС 81 54-0300А-5400		
Номер кабеля (провода)			
Марка и сечение провода(кабеля), способ прокладки	1	2	
Длина участка сети, м	1	2	
Тип и номинальн. ток пускового аппарата, так нагревательного элемента пускателя, ток установки расцепителя автомата, А	РУСВ139-03001-5400		
Номер кабеля (провода)	АЕ2036 АЕ2036		
Марка и сечение провода (кабеля) способ прокладки	КРПТ	СК/ПРОС	
Длина участка сети, м	5/2	15	
Электрощит	обозначение на плане		
	номер по плану	1	
	тип		
	номинальная мощность	1,88	3,32
так, Я	номинальн.	4,0	5,04
	пуск.	28,0	
Наименование механизма и номер по технологической части проекта	Таль электрическая ТЭ100-511	рабочее освещение	

$P_u = 5,2 \text{ кВт}$
 $P_p = 4,68 \text{ кВт}$
 $I_p = 7,9 \text{ А}$
 $K_c = 0,9$
 $\cos \varphi = 0,9$



Ввод воздушный 380/220В на трубастойку

Экспликация помещений

Номер по плану	Наименование	Номер по плану	Наименование
1	Отделение хранения узлов, агрегатов, мелких ст/х машин	3	Отделение хранения спецадежды, обуви, палаток
2	Отделение хранения хоз инвентаря, тары и мебели		

Разработ.	Чернышева	И.об.р.	
Руч.эр.	Лыткин	И.об.р.	
И.спец.	Сидоров	И.об.р.	
Нач.отд.	Кутин	И.об.р.	
ТИП	Глезин	И.об.р.	
И.контр.	Янтаньчева	И.об.р.	

ТП 709-9-46.85-ЭМ

Привязан	Неотопляемый склад для хранения агрегатов и инвентаря площадью 350м ²		Содвг	Лист	Листов
	План расположения электрического оборудования и прокладки электрических сетей		р	3	
Им.№			ЦУЭПсельхозпром г.Иваново		

Капировал Иванова

Формат А3

Листом 1

Позиция	Наименование и техническая характеристика оборудования и материалов Завод-изготовитель (для импортного оборудования - страна, фирма)	Тип, марка оборудования. Обозначение документа и № прозного листа	Единица измерения		Код завода изготовителя	Код оборудования, материала	Цена единицы, тыс. руб.	Количество	Масса единицы оборудования кг
			Наименование	Код					
1	2	3	4	5	6	7	8	9	10
	<u>Оборудование и материалы, поставляемые заказчиком</u>								
	<u>Электрооборудование и аппаратура</u>								
1	Устройства распределительное сборное с рубильником на 100А и предохранителями, Тпл. вст. = 30А	РЧСВ104-2300А 5400	шт	796				1	
2	Устройства распределительное сборное со счетчиком СА4-Ц672 м, Тн=30А	РЧСВ154-0300А 5400	шт	796				1	
3	Устройства распределительное сборное с выключателями автоматическими АЕ2036, Трасц. = ВА	РЧСВ139-03001- 5400	шт	796				1	
4	Светильник подвесной для ламп накаливания	НСЛО3*200/р50-03	шт	796				16	
5	Светильник подвесной для ламп накаливания	НСЛО3*60/р53-01	шт	796				2	

Шифр № описи, лист и дата. Входящий №

		Привязан	
Инв. №			

Разраб.	Чернышев	И	И.К.М.
Рук. гр.	Дыдыкин	И	И.К.М.
Д.с.сп.	Сидоров	С	И.К.М.
Нач. отд.	Китин	И	И.К.М.
Г.И.П.	Глезин	И	И.К.М.

ТЛ 709-9-46.85-ЭМ.СО

Спецификация
оборудования

Статус	Лист	Листов
ТР	1	4
ЦИТЭПсельхозпром г. Иваново		

Капирава Курочкина

Листом 1

Позиция	Наименование и техническая характеристика оборудования и материалов Завод-изготовитель (для импортного оборудования - страна, фирма)	Тип, марка оборудования. Обозначение документа и № опросного листа	Единица измерения		Код завода изготовителя	Код оборудования, материала	Цена единицы, тыс. руб.	Количество	Масса единицы оборудования кг.
			Наименование	Код					
1	2	3	4	5	6	7	8	9	10
	Кабельная продукция								
6	Провод с алюминиевой жилой с поливинилхлоридной изоляцией, напряжение 380/660 В сеч. 4 мм ²	Гост 6323-79 АПВ	км	008				0,025	
7	Кабель с медными жилами с резиновой изоляцией сеч. 3x6+1x4 мм ²	Гост 13497-79 КРПТ	км	008				0,029	
8	Кабель с алюминиевыми жилами с резиновой изоляцией, напряжение 660 В сеч. 2x2,5 мм ²	Гост 433-73 АВРГ	км	008				0,105	
9	сеч. 3x2,5 мм ²	АВРГ	км	008				0,015	
	Монтажные материалы								
10	Металлоручка герметический диаметром 20мм	Гост 3575-75	м	006				3	

Шифр № табл. Подл. и дата составления

Привязан			
Шифр №			

ТП 709-9-46.85-ЭМ.СО

Копировал Курочкина

Листом 1

Позиция	Наименование и техническая характеристика оборудования и материалов Завод-изготовитель (для импортного оборудования - страна, фирма)	Тип, марка оборудования. Обозначение документа и № описного листа	Единица измерения		Код завода-изготовителя	Код оборудования, материала	Цена единицы, тыс. руб.	Количество	Масса единицы оборудования, кг
			Наименование	Код					
1	2	3	4	5	6	7	8	9	10
	<u>Оборудование и изделия, поставляемые подрядчиком</u>								
	Электрооборудование и аппаратура								
1	Выключатель однополюсный в брызгозащищенном исполнении 220В, 6А	02.11-21	шт.	796				6	
2	Лампа 220В, 60Вт	6220-230-60	шт.	796				2	
3	Лампа 220В, 200Вт	Г220-230-200	шт.	796				10	
	Монтажные изделия								
4	Зажим тросовый	К 676	шт.	796				6	
5	Муфта натяжная	К 805	шт.	796				3	
6	Анкер	К 675	шт.	796				6	

Привязан

Инв. №

ТП 709-9-46.85 - ЭМ.СО

Лист

3

копировал Курочкина

Шилье № 1/1984, Подпись и дата, Взаим. штамп

Лист 1

Позиция	Наименование и техническая характеристика оборудования и материалов Завод-изготовитель (для импортного оборудования-страна, фирма)	Тип, марка оборудования. Обязательное наличие документа и № опросного листа	Единица измерения		Код завода изготовителя	Код оборудования, материала	Цена единицы тыс. руб.	Количество	Масса единицы оборудования, кг
			Наименование	Код					
1	2	3	4	5	6	7	8	9	10
7	Коробка ответвительная	У409	шт	796				15	
8	Кронштейн с вылетом 0,5 м	У116	шт	796				2	
9	Приемная скоба	К1	шт	796				1	

Имя, фамилия, почта и дата

Привязан

ТП 709-9-46.85 - ЭМ.СО

Лист 4

Копировал Курачкина

Листов 1

Ведомость рабочих чертежей основного комплекта

Лист	Наименование	Примеч.
1	Общие данные (начало)	
2	Общие данные (окончание) Спецификация	
3	План расположения сетей	

Ведомость ссылочных и прилагаемых документов

Обозначение	Наименование	Примеч.
	Прилагаемые документы	
СС.СО	Спецификация оборудования	
СС.ВМ	Ведомость потребности в материалах	

Условные обозначения, не предусмотренные стандартами

Обозначение	Наименование
	Коробка универсальная по схеме соединений
	Извещатель по схеме соединений
	Тросовая проводка
	Проставляется при привязке проекта

Итого листов 1 (всего в проекте 1) 47 листов

Технический проект разработан в соответствии с действующими нормами и правилами и предусматривает мероприятия, обеспечивающие взрывобезопасность, взрывопожарную и пожарную безопасность при эксплуатации здания.
 И. инженер проекта В.И. Глезин.

				Привязан	
ИД №					
Исполн.	Тиханова	И.И.	20.06.25		
Рис. за.	Будачин	Е.В.	20.06.25		
Исполн.	Сидоров	В.И.	20.06.25		
Нач. отд.	Куткин	И.И.	20.06.25		
Ген. пр.	Глезин	В.И.			
И. контрол.	Тиханова	И.И.			
				Неогороженный склад для хранения агрегатов и инвентаря площадью 350м ²	Страница
				Общие данные (начало)	Лист
					3
					1
					ЦСП/Сельхозпром
					г.Иваново

Копировал Сорокина. Формат А3

Лист 1

Рабочие чертежи основного комплекта пожарной сигнализации выполнены на основании требований СНИП II-104-76 „Складские здания и сооружения общего назначения“

При возникновении пожара в защищаемых помещениях от повышения температуры сработают тепловые легкоголовки датчики ДТЛ.

Сигнал тревоги поступает на приемную станцию пожарной сигнализации. Выбор приемной станции и электропитания предусмотреть при привязке проекта.

Электропроводку к тепловым легкоголовкам датчикам ДТЛ выполнить открыто проводом ТРВ 2х0,4 на трассе по воздушному полюсу ферм.

Монтаж датчиков пожарной сигнализации выполнить после установки светильников.

Приемную станцию пожарной сигнализации установить в помещении с постоянным обслуживающим персоналом. Место установки приемной станции определить при привязке проекта.

Монтажные работы выполнить в соответствии с ВМСП 14-73 „Ведомственные технические условия на монтаж, испытания и сдачу в эксплуатацию установок охранной и пожарной сигнализации“, разработанными Всесоюзным объединением Союзспецавтоматика г. Москва.

Спецификация

Марка, поз.	Обозначение	Наименование	Кол.	Примеч.
	ТУ 25-09-1-77	Датчик тепловой легколовкий.	44	
	ГОСТ 8525-78Е	Коробка КРТП-10	1	
	ГОСТ 10040-75Е	Коробка УК-2П	7	
		Кабель ПРППМ 2х1.0		
		ТУ 16-505.745-75		□
		Провод ТРВ 2х0,4		
		ГОСТ 20575-75Е	150 м	
		Проволока ГОСТ 1668-73	120 м	
	ТУ 36-1445-78Е	Натяжная муфта К 798	8	
	ТУ 36-1445-78Е	Якорь К675	16	
	ТУ 36-1445-78Е	Защитн тросовый К676	16	

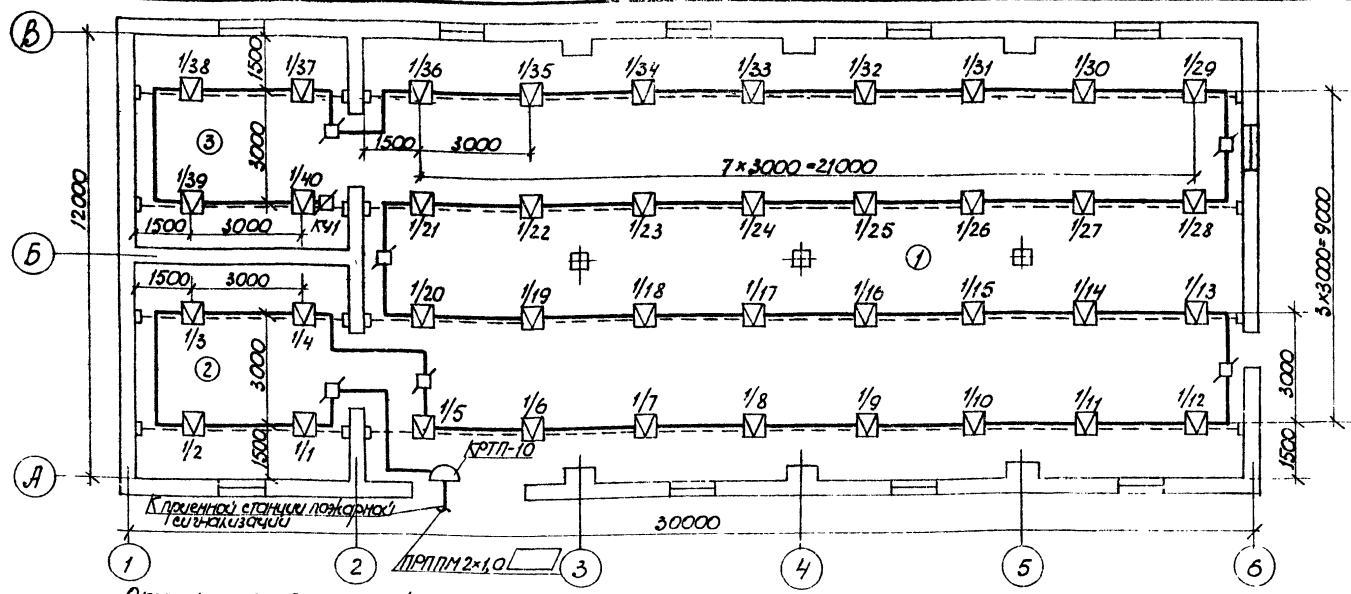
Исполн	К.А.Маслова	Инж. А.И.Маслова	Т.П. 709-9-46.85 -СС
Рук.пр.	С.В.Клименко	Инж. С.В.Клименко	
Н.п.опт.	С.В.Клименко	Инж. С.В.Клименко	
Н.п.контр.	И.И.Маслова	Инж. И.И.Маслова	
И.п.обн.			

Привязан				
И.п.обн.				

Место выполнения работ для размещения сигналов в инвентаря площадью 350 м ²	Формат	Лист	Листов
Общие данные (оконченные) Спецификация	Ц/П/Э/П	Сек/М/З/Т/Р/О	г. И.С.Иваново

Копирован Сорокина. Формат №3

Масштаб 1



Экспликация помещений

Номер по плану	Наименование	Характеристика помещения или класс по ПУЭ	Примеч.
1	Отделение хранения узлов, агрегатов, запчастей, мелких с/х машин, опрыскивателей	П-IIа	
2	Отделение хранения лес. инвентаря, тары и мебели	П-IIа	
3	Отделение хранения спецодежды, обуви, палаток	П-IIа	

Исполн.	Тихонова	М.И.С.	10.08.85
Рук. гр.	Былин	А.И.С.	20.08.85
Исполн.	Субаров	В.И.С.	10.08.85
Нач. отд.	Куткин	В.И.С.	10.08.85
Г.И.П.	Лезгин	И.С.	
И. контр.	Антонычев	В.И.С.	

ТП 709-9-46.85 -СС

Пробязан

Неотопляемый склад для хранения агрегатов и лесного инвентаря площадью 350 м²

Страна	Лист	Листов
Р	3	

План расположения сетей ЦСТЭП сельхозпрам. и Убанова.

Копирован Саракина Формат А3

Исполн. Тарасов, Косов и др. Дата 10.08.85

Альбом 1

Позиция	Наименование и техническая характеристика оборудования и материалов Завод-изготовитель (для импортного оборудования-страна, фирма)	Тип, марка оборудования. Обращение документа и № опросного листа	Единица измерения		Код завода-изготовителя	Код оборудования, материала	Цена единицы, тыс. руб.	Кол-чество	Масса единицы оборудования, кг
			Наименование	Код					
1	2	3	4	5	6	7	8	9	10
	<u>Оборудование и материалы, поставляемые заказчиком</u>								
	<u>Кабели и провода</u>								
1	Провод телефонный распределительный с медными жилами с поливинилхлоридной изоляцией	ТРВ2х0,5 ГОСТ 20575-75Е	км	008		35 7512 0000		0,150	
2	Кабель с медными жилами с полиэтиленовой изоляцией в полиэтиленовой оболочке	ПРППМ2х10 ТУ16-505 755-75	км	008		35 7311 0000			

Изм. №			

Привязан

Инициалы	Иванова	ИИ	ИИ
Рядов	Сидорова	ИИ	ИИ
Группы	Сидорова	ИИ	ИИ
Место	Куткин	ИИ	ИИ
Гип	Глезин	ИИ	ИИ

ТП 709-9-46.85-СС.СО

Спецификация
оборудования

Страниц	Листов
2	4
ЦУТЭ/Сельхозпром г. Иваново	

Копировал Лукичева

Листом 1

Позиция	Наименование и техническая характеристика оборудования и материалов завод-изготовитель (для импортного оборудования-страна, фирма)	Тип, марка оборудования, обозначение документа и № опрессного листа	Единица измерения		Код завода изготовителя	Код оборудования, материала	Цена единицы, тыс. руб.	Кол-чество	Масса единицы оборудования, кг
			Наименование	Код					
1	2	3	4	5	6	7	8	9	10
	Монтажные материалы								
3	Коробка телефонная распределительная пласт-массовая	КРТП-10 ГОСТ 3525-78Е	шт.	796		52 9622.0000		1	

Привязан

Инд. №

ТП 709-9-46.85 - СС.СО

Копировал Лукичева

Формат

Лист

2

Информация о количестве листов и о дате выдачи копии

Альбом 1 Позиция	Наименование и техническая характеристика оборудования и материалов. Завод-изготовитель (для импортного оборудования - страна, фирма).	Тип, марка оборудования. Обозначение документа и л ^о запросного листа	Единица измерения		Код завода-изготовителя	Код оборудования, материала	Цена единицы, тыс. руб.	Количество	Масса единицы оборудования, кг
			Наименование	Код					
1	2	3	4	5	6	7	8	9	10
	<u>Оборудование и изделия, поставляемые подрядчиком.</u>								
	<u>Оборудование.</u>								
1	Датчик тепловой легкоплавкости.	ДТЛ 7425-02-1-77	шт.	796				44	

Привязан

Инв.№

ТП 709-9-46.85 - СС.СО

Лист

3

Копировал Сарогина

Фирнат

Альбом 1

Позиция	Наименование и техническая характеристика оборудования и материалов. Забор-изготовитель (для импортного оборудования-страна, фирма).	Тип, марка оборудования. Определение док-умента. и № опросного листа	Единица измерения Наименование	Код	Код забор-изготовителя.	Код оборудования, материала.	Цена единицы, тыс. руб.	Количество	Масса единицы оборудования, кг
1	2	3	4	5	6	7	8	9	10
	Монтажные изделия.								
2	Проболока Ф6	ГОСТ 1668-73	м	006				120	
3	Коробка универсальная	УК-2П ГОСТ 10040-75Е	шт.	796				7	
4	Муфта натяжная	К 798 ТУ36-1445-78Е	шт.	796				8	
5	Якорь	К 675 ТУ36-1445-78Е	шт.	796				16	
6	Зажим тросовый	К 676 ТУ36-1445-78Е	шт.	796				16	

Итого, всего листов

Пробязан			
Инд. №			

ТП 709-9-46.85 - СС СО

Лист

4

Копировал Ворокина.

Формат

Альбом 1

Минсельхоз СССР
Главсельстрой проект
ЦУТЭПсельхозпром

Неогорюемый склад для хранения
агрегатов и инвентаря площадью 350м²

ТП 709-9-46.85-ВМ

Альбом 1

Ведомость потребности в материалах

Привязка

Изм. №

Копировал Леонтьева

Формат А4

Изм. №, дата, подл. и вост. | Имя и Фамилия

Альбом 1

Содержание

Обозначение	Наименование	Стр.
АСВМ	Ведомость материалов по рабочим чертежам основного комплекта марки АС	
ЭМВМ	Ведомость материалов по рабочим чертежам основного комплекта марки ЭМ	
ССВМ	Ведомость материалов по рабочим чертежам основного комплекта марки СС	

Изм. №, дата, подл. и вост. | Имя и Фамилия

Копировал Леонтьева

Формат А4

Альбом 1

№ п/п	Наименование материала и единица измерения	Код		Количество		
		материала	ед. изм.	тип.	инд.	всего
1	Продукция лесозаготовительной					
2	и лесопильной деревообработ-					
3	ваношей промышленности					
4	Блоки дверные в сборе (комплект-					
5	но), м ²	53 6110	055	13,4	—	13,4
6	Блоки оконные в сборе (комплект-					
7	тно), м ²	53 6130	055	9,27	—	9,27
8	Лесоматериалы качественные					
9	(необрезные), м ³	52 3100	113	2,21	2,20	4,61
10	Плиты древесноволокнистые твер-					
11	дые, м ²	55 3622	055	18,21	—	18,21
12						
13	Лесоматериалы приведенные к					
14	крчелому лесу, м ³	53 1490	113	3,98	3,31	7,29
15						
16	Сортовой прокат обыкновенно-					
17	го качества	09 3000				
18	Сталь арматурная класса А-I, т	09 3009	168	0,083	0,010	0,093
19	Сталь арматурная класса А-II, т	09 3003	168	0,174	—	0,174
20	Сталь арматурная класса А-III, т	09 3004	168	0,822	—	0,822

В графе „тип“ указано количество материалов, потребные для изготовления типовых и стандартных изделий; в графе „инд“ — индивидуальные (нетиповых) конструкций и изделий

Привязан

Ш.Н.В. №
Ст. инж. Чепышанов Г.И.
Рук. гр. Вылегина Р.И.
Гл. спец. Пилипчук Г.И.
Нач. отд. Гусай Г.И.
ГИП Злезин В.И.

ТП 709-9-46.85 -АСВМ
ВМ по рабочим чертежам
основного комплекта
марки АС
Стадия Лист Листов
Р I 4
ЦИТЭПсельхозпрон
г. Иваново

Альбом 1

№ п/п	Наименование материала и единица измерения	Код		Количество		
		материала	инд.	тип.	инд.	всего
1	Итого сортового проката обычна-					
2	го качества, т	168	1,079	0,010	—	1,089
3	Сталь сортовая конструкционная					
4	и прокат листового, т	168	0,342	—	—	0,342
5	Всего стали для армирования					
6	железобетонных конструкций,					
7	конструкционной и проката					
8	листового в натуральной массе, т	168	1,421	0,010	—	1,431
9	в том числе по укрупненному					
10	сортаменту:					
11	Катанка, т	09 3400	168	0,191	0,010	0,201
12	Сталь мелкосортная, т	09 3300	168	0,674	—	0,674
13	Сталь среднесортная, т	09 3200	168	0,214	—	0,214
14	Сталь крупносортная, т	09 3100	168	0,016	—	0,016
15	Сталь толстолистовая рядовых					
16	марок (от 4 мм), т	09 7100	168	0,326	—	0,326
17	Металлоизделия промышленного					
18	назначения (метизы)	12 0000				
19	Проволока стальная низкоугле-					
20	родистая обыкновенного качес-					
21	тва для железобетона класса В-I, т	12 1300	168	0,291	—	0,291
22	Итого стали для армирования					
23	железобетонных конструкций,					
24	проката листового и метизы					
25	в натуральной массе, т	168	0,416	0,010	—	1,426
26						

Ш.Н.В. №
Ст. инж. Чепышанов Г.И.
Рук. гр. Вылегина Р.И.
Гл. спец. Пилипчук Г.И.
Нач. отд. Гусай Г.И.
ГИП Злезин В.И.

Привязан
Стадия Лист Листов
Р I 4
ЦИТЭПсельхозпрон
г. Иваново

ТП 709-9-46.85 -АСВМ

Лист 2

Альбом 1	Наименование материала и единица измерения	Код		Количество		
		материала	изм.	тип	инд.	всего
1	Итого стали, приведенной к					
2	классу А-I, т		168	1,882	0,010	1,892
3	Итого стали, приведенной к					
4	классу С38/23, т		168	0,342	—	0,342
5	Итого стали, приведенной к					
6	классам А-I и С38/23, т		168	2,224	0,010	2,234
7	Цемент					
8	Портландцемент:	57 3110				
9	марки 300, т	57 3151	168	—	15,38	15,38
10	марки 400, т	57 3112	168	5,54	0,61	6,15
11	Цемент, приведенный к марке 400					
12	(всего), т		168	5,54	14,45	19,99
13	В том числе: на изготовление					
14	монолитных железобетонных и					
15	бетонных конструкций, т		168	—	14,45	14,45
16	изготовление сборных железобе-					
17	тонных и бетонных конструкций, т		168	5,54	—	5,54
18	Инертные материалы					
19	Гравий м ³	57 1120	113	12,95	—	12,95
20	Щебень м ³	57 1110	113	—	82,01	82,01
21	Песок строительный природный, м ³	57 1140	113	9,71	40,77	50,48
22	Известь строительная, т	57 4410	168	—	0,24	0,24
23	Кирпич строительный (включая					
24	канни), тыс. шт	57 4120	798	—	45,65	45,65
25	Листы асбестоцементные кро-					
26	вельные волнистые, тыс. чел. плиток	57 8111	732	—	5,38	5,38
Привязан						
ТП 709-9-46.85 - АСВМ						Лист
Инв. №						3
Копировал Леонтьева						
Формат А4						

Альбом 1	Наименование материала и единица измерения	Код		Количество		
		материала	изм.	тип	инд.	всего
1	Стекло строительное, м ²	59 1000	055	10,91	—	10,91
2	Материалы лакокрасочные					
3	(белила, олифа и т.д.), кг	23 1000	116	—	80,0	80,0
4	Битумы нефтяные и сланце-					
5	вые, т	02.5600	168	—	3,43	3,43
6						
7						
8						
9						
10						
11						
12						
13						
Привязан						
ТП 709-9-46.85 - АСВМ						Лист
Инв. №						4
Копировал Леонтьева						
Формат А4						

Альбом 1

Наименование материала и единица измерения	Код		Количество		
	Материала	ед. изм.	тип	инд.	всего
<u>Электрооборудование</u>					
Проволока 6, т	093300	168	0,0016	0,0016	
Круг 10, т	093300	168	0,009	0,009	
Профиль П-1 (Швеллер №5) т		168	0,007	0,007	
Трубостойка Т- VII /4 км		008	0,006	0,006	

Альбом 1

Наименование материала и единица измерения	Код		Количество		
	материала	ед. изм.	тип	инд.	всего
1 Проволока ф6 ГОСТ 1688-73 т		168	0,1598	0,1598	

Инв. № табл. посл. и дата. Взам. инв. №

Привязан		
Инв. №		
Разраб. Чернышева	И.С.	4.6.85
Рук. гр. Давыдкин	В.И.	4.6.85
Гл. спец. Сидоров	В.С.	4.6.85
Нач. отд. Кутин	В.С.	4.6.85
ГИП Глезин	В.С.	4.6.85
ТП 709-9-46.85-ЭМВМ		
ВМ по рабочим чертежам основного комплекта		Стация Лист Листов ТР 1 1
ЦИТЭП сельхозпром г. Иванова		

копировал Курочкина Формат А4

Инв. № табл. посл. и дата. Взам. инв. №

Тип-код материалов, потребные для изготовления типовых и стандартных изделий
Инд-код материалов, потребные для изготовления индивидуальных конструкций изделий

Привязан		
Инв. №		
Инж. Тихонова	И.С.	4.6.85
Рук. гр. Бьидин	В.И.	4.6.85
Гл. спец. Сидоров	В.С.	4.6.85
Нач. отд. Кутин	В.С.	4.6.85
ГИП Глезин	В.С.	4.6.85
ТП 709-9-46.85 - СС ВМ		
ВМ по рабочим чертежам основного комплекта марки СС		Стация Лист Листов Р 1 1
ЦИТЭП сельхозпром г. Иванова		

Копировал Курочкина Формат А4