

ТИПОВОЙ ПРОЕКТ

704-5-28.88

СКЛАД ДЛЯ НЕВЗРЫВООПАСНЫХ И ВЗРЫВООПАСНЫХ ГАЗОВ ВМЕСТИМОСТЬЮ  
192 БАЛЛОНА

АЛЬБОМ 3

СПЕЦИФИКАЦИЯ ОБОРУДОВАНИЯ

Ц00.558-03

Ч. 11 / 6 . . . . .



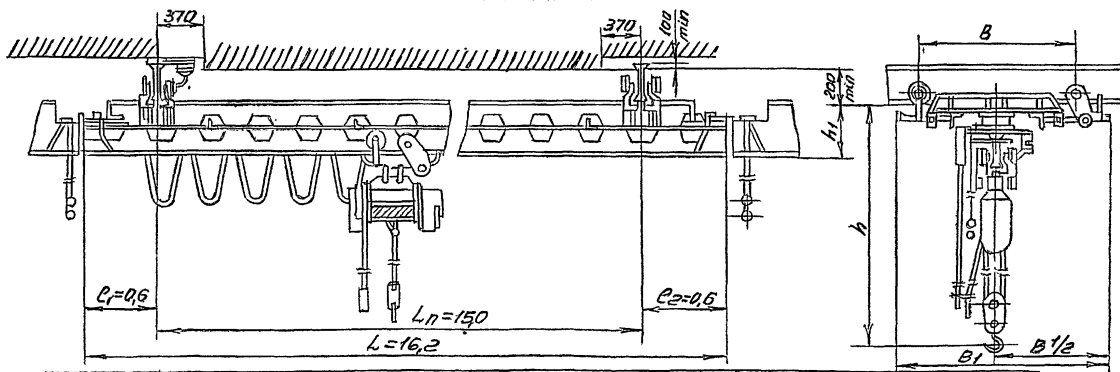
## СОДЕРЖАНИЕ АЛЬБОМА 3

			Стр.
1.	Т.П. 704-5-28.88 ТХ.С0	Технология производства. Спецификация оборудования	3
2.	Т.П. 704-5-28.88 ОЛ	Опросный лист для заказа крана типа ГА двухопорные	5
3.	Т.П. 704-5-28.88 ЭМ.С01	Силовое электрооборудование. Спецификация оборудования	7
4.	Т.П. 704-5-28.88 ЭМ.С02	Электросвещение. Спецификация оборудования	12





Опросный лист для заказа крана типа 1А двухопорные  
 Краны подвесные электрические однобалочные общего назначения ГОСТ 7890-73  $g/n \pm 5$  тс длиной от 3,6 до 18 м  
 Министерство тяжелого энергетического  
 и транспортного машиностроения  
 Забайкальский завод ПТО



Длина крана L, м	Пролет L1, м	Высота крана H, м	Скорость V, м/мин	Грузоподъемность 1тс			Грузоподъемность 2тс			Грузоподъемность 3тс			Грузоподъемность 5тс				
				В	h	h1	В	h	h1	В	h	h1	В	h	h1		
3,6	3,0	0,3															
4,2	3,0	0,6															
5,1	4,5	0,3															
5,1	4,5	0,6															
6,6	6,0	0,3															
7,2	6,0	0,6															
7,8	6,0	0,9															
8,4	6,0	1,2															
10,2	9,0	0,6	6														
10,8	3,0	0,9	12	8	20	82											
11,4	9,0	1,2	18														
12,0	9,0	1,5															
13,2	13,0	0,6															
13,8	13,0	0,9															
14,4	12,0	1,2															
15,0	12,0	1,5															
16,2	15,0	0,6															
16,8	13,0	0,9															
17,4	15,0	1,2															
18,0	15,0	1,5															

Т. п. 704-5-28.88 ОЛ

В О П Р О С Ы	О Т В Е Т Ы
1. Грузоподъемность, т	I
2. Рабочее направление трехфазного тока	
3. Профиль подкранового пути, № профиля и ГОСТ	
4. Расстояние между балками подкранового пути, длина (прописью)	Четыре целых две десятых метра
5. Длина консолей (прописью)	Ноль целых три десятых метра
6. Полная длина крана (прописью)	Четыре целых восемь десятых метра
7. Высота подъема груза	6,0
8. Окружающая среда (температура °С)	Плюс 30 минус 30
Влажность в проц., насыщенная парами кислот, и пр.	
9. Места установки крана (в помещении под навесом). Наименование цеха, склада, площадки обслуживаемых кранов	Под навесом
10. Количество заказываемых кранов по данному опросному листу (см. прим. п. 10)	Один
11. Особые требования к изготовлению крана (см. примеч. п. 5)	Нет
12. Наименование предприятия, организации или учреждения (заказчика), с которым заключается договор на изготовление крана, с указанием почтового и телеграфного адреса	
13. Количество стыковых замков (код, один или два)	
14. Адрес отгрузки крана с указанием грузополучателя	
15. Фамилия и занимаемая должность заказчика. Подпись и даты заполнения данного опросного листа	
м.п. заказчика	(подпись)

## ПРИМЕЧАНИЯ:

1. Данный опросный лист, заполненный заказчиком, является неотъемлемой частью договора и служит исходным техническим документом для изготовления крана.

2. При заполнении опросного листа ответы должны быть понятными и исчерпывающими. Изменения и дополнения листа в процессе изготовления крана не принимаются.

3. Кроме заполнения всех ответов в таблице "вопросы-ответы", заказчик обязан указать все размеры на чертеже в зависимости от заказываемого крана.

4. Кран по габаритным размерам и параметрам должен быть изготовлен в полном соответствии с ГОСТ 7890-73. С этой целью завод-изготовитель крана обязан проверить все размеры, указанные заказчиком на чертеже и, в случае несоответствия таковых ГОСТу, своевременно сообщать об этом заказчику.

5. Допускается применение кранов для подъема и транспортирования расплавленного и жидкого металла, жидкого шлака, ядов, кислот и щелочей при уменьшении грузоподъемности на 25 процентов и соблюдения требований Госгортехнадзора (установка экранов и наличие двух тормозов на механизме подъема). Стандарт не распространяется на краны, предназначенные для работы во взрывоопасной и пожароопасной среде в помещениях с большой влажностью и насыщенных парами кислот или щелочей.

6. Вес кранов дан с электроталью по ГОСТ 3472-63 с высотой подъема 6 метров в исполнении без замков.

Листов 2

Лист 2

7. Краны могут быть изготовлены без стыковых замков с одним или двумя стыковыми замками, что должно быть оговорено в заказе (см. п. 13 "вопросы-ответы"). Двухпролетные краны со стыковыми замками не изготавливаются.

8. Краны без стыковых замков изготавливаются с кабельным питанием электротали, со стыковыми замками — питание тали троллейное. Краны со стыковыми замками выполняются с консолями не менее 600 мм.

9. Питание крана производится трехфазным током напряжением 220 и 380 вольт, частотой 50 Гц от малогабаритного токопровода. Режим работы крана средний ПВ 25%.

10. При заказе нескольких отличающихся чем-либо друг от друга кранов на каждый такой кран опросный лист заполняется отдельно. В п. 10 таблицы "вопросы-ответы" имеется в виду количество одинаковых кранов.

11. По требованию заказчика допускается изготовление кранов грузоподъемностью от 1,0 до 5,0 кг с высотой 24, 30 и 36 м.

12. Оформленный опросный лист вместе с заказом-нарядом передается заводу-изготовителю крана.

400538-03

7

Позиция	Наименование и техническая характеристика оборудования и материалов Завод-изготовитель (для импортного оборудования-страна, фирма)	Тип, марка оборудования. Обозначение документа и номер опросного листа	Единица измерения		Код завода-изготовителя	Код оборудования, материала	Цена единицы оборудования, тыс. руб.	Количество	Масса единицы оборудования, кг
			Наименование	Код					
1.	2	3	4	5	6	7	8	9	10
<b>I. ОБОРУДОВАНИЕ И МАТЕРИАЛЫ, ПОСТАВЛЯЕМЫЕ ЗАКАЗЧИКОМ</b>									
<b>I.I. ОБОРУДОВАНИЕ И МАТЕРИАЛЫ, РАСПРЕДЕЛЯЕМЫЕ ПО ЛИНИИ КОМПЛЕКТУЮЩИХ ОРГАНИЗАЦИЙ</b>									
I.I.I. Пост управления		ПКПМ-60У2	шт	796		342803		I	0,62
		ТУ16-536.437-76							
I.I.2. Блок управления, 380В, 50 Гц		БУИ-1СУ2	шт	796		343181		3	2,7
		ТУ16-529.999-76							
I.I.3. Ящик однофидерный		ЯВЗ-31У2	шт	796		343422		I	18,3
		ТУ16-526.052-78							
I.I.4. Предохранитель на ток 31,5А		ПН2-100-70У3	шт	796		342420		3	0,31
		ТУ16-522.113-75							

Изм. №, подл. Подпись и дата Взам. инв. №

		Привязан		
Иск №				
		Т.П. 704-5-28.88 ЭМ.СО1		
ГИП	Шереметьев			
Н.контр	Памфилова			
Нач.отд	Тулъчинский			
Гл. спец	Тусаков			
Бук.гр	Медведев			
Рук.гр	Макаров			
		Силовое электрооборудование	Стандия	Лист
			РП	I
		Спецификация оборудования	ГИПРОКУС ЛОРОД	







Позиция	Наименование и техническая характеристика оборудования и материалов. Завод-изготовитель (для импортного оборудования - страна, фирма)	Тип, марка оборудования. Обозначение документа и номер опросного листа	Единица измерения		Код завода-изготовителя	Код оборудования, материала	Цена единицы оборудования, тыс. руб.	Количество	Масса единицы оборудования, кг
			Наименование	Код					
1	2	3	4	5	6	7	8	9	10
	Сталь круглая горячекатаная, обычной мощности прокатки	ГОСТ 2590-71							
	2.1.4, 6		т	168				0,004	
	2.1.5. 12		т	168				0,002	
	Трубы стальные водогазопроводные								
	Труба легкая под накатку резьбы, обычной точности изготовления, полностью сплюсненным гратом, с резьбой и муфтой на обоих концах								
	2.1.6. Н-М-Р-20x2,5		км	008				0,015	
			т	168				0,023	
	2.1.7. Н-М-Р-40x3,0		км	008				0,007	
			т	168				0,023	

Привязан


Инв. №

Т.П. 704-5-28.88 ЭМ.СО1

400558-03 11

Инв. № 00014 Подпись и дата 03.04.2004 №

Позиция	Наименование и техническая характеристика оборудования и материалов. Завод-изготовитель (для импортного оборудования - страна, фирма)	Тип, марка оборудования. Обозначение документа и номер справочного листа	Единица измерения		Код завода-изготовителя	Код оборудования, материала	Цена единицы оборудования, тыс. руб.	Количество	Масса единицы оборудования, кг
			Наименование	Код					
1	2	3	4	5	6	7	8	9	10
2.2. ИЗДЕЛИЯ, ПОСТАВЛЯЕМЫЕ ЭЛЕКТРОМОНТАЖНОЙ ОРГАНИЗАЦИЕЙ									
ИЗДЕЛИЯ ЗАВОДОВ ГЭМ и УГЭМ									
	2.2.1. Подвес скользящего крепления	ПКК10-20У3	шт	796				9	0,2
	2.2.2. Подвес концевое крепление	ПКК10-20У3	шт	796				1	0,3
	2.2.3. Зажим тросовый	К676У3	шт	796				2	0,81
	2.2.4. Муфта натяжная	К804У3	шт	796				1	0,5
	2.2.5. Профиль зетовый	К238У2	шт	796				5	3,09

Инд. № подл. Подпись и дата Власт. инст. ГЭ

Привязан			
Инд. №			

Т.П. 704-5-28.88 ЭМ.С01

Лист  
5

400538-03 12











Позиция	Наименование и техническая характеристика оборудования и материалов. Завод-изготовитель (для импортного оборудования - страна, фирма)	Тип, марка оборудования, Обозначение документа и номер опросного листа	Единица измерения		Код завода-изготовителя	Код оборудования, материала	Цена единицы оборудования, тыс. руб.	Количество	Масса единицы оборудования, кг
			Наименование	Код					
1	2.	3.	4	5	6	7	8	9	10
	2.2. ИЗДЕЛИЯ, ПОСТАВЛЯЕМЫЕ ЭЛЕКТРОМОНТАЖНОЙ ОРГАНИЗАЦИЕЙ								
	ИЗДЕЛИЯ ЗАВОДОВ ГЛАВЭЛЕКТРОМОНТАЖА								
	2.2.1. Профиль С-образный	K101/Y2 ТУ36-1434-82	шт	796				2	0,57
	2.2.2. Полоса монтажная	K106Y2 ТУ36-1434-82	шт	796				2	2,06
	2.2.3. Швеллер	K347Y2 ТУ36-1434-82	шт	796				2	1,66
	2.2.4. Коробка ответвительная	У409У2 ТУ36-1859-79	шт	796				18	0,57

Подпись и дата  
 \_\_\_\_\_  
 \_\_\_\_\_

Привязан


Иив. №