

ТИПОВОЙ ПРОЕКТ

186-214-9.87

ОДНОЭТАЖНЫЙ ОДНОКВАРТИРНЫЙ
3-КОМНАТНЫЙ ДОМ,
СБЛОКИРОВАННЫЙ С ХОЗЯЙСТВЕННОЙ ПОСТРОЙКОЙ

А Л Ь Б О М I

АРХИТЕКТУРНО-СТРОИТЕЛЬНЫЕ, САНИТАРНО-ТЕХНИЧЕСКИЕ И
ЭЛЕКТРОТЕХНИЧЕСКИЕ ЧЕРТЕЖИ

22781-01

Отпускная цена
на момент реализации
указана в счет-накладной

Пров. 9н44-3 31. 10. 89г

Кон. 03/04/89г

ТИПОВОЙ ПРОЕКТ
186-214-9.87

ОДНОЭТАЖНЫЙ ОДНОКВАРТИРНЫЙ
3-КОМНАТНЫЙ ДОМ
СБЛОКИРОВАННЫЙ С ХОЗЯЙСТВЕННОЙ ПОСТРОЙКОЙ

А Л Ь Б О М I
С О С Т А В П Р О Е К Т А

- Альбом I - Архитектурно-строительные, санитарно-технические и электротехнические чертежи
Альбом II - Сметы
Альбом III - Ведомости потребности в материалах
Альбом IV - Спецификация оборудования

РАЗРАБОТАН

ПРОЕКТНЫМ ИНСТИТУТОМ
ЦНИИЭП ГРАЖДАНСКОГО СТРОИТЕЛЬСТВА

ПРОЕКТ УТВЕРЖДЕН ГОСГРАЖДАНСТРОЕМ
ПРИКАЗ № 308 ОТ 4.11.81Г.

ВР. И.О. ГЛАВНОГО ИНЖЕНЕРА ИНСТИТУТА
ГЛАВНОГО АРХИТЕКТОРА ПРОЕКТА




М.Х. АТАБАЕВ

В.Б. ПЕТРОВСОВ

ТИПОВОЙ ПРОЕКТ 186-214-9.87

ИНВ. № ПОДА. ПОДАПС И ДАТА ВЗАИМН. №

Лист	Наименование	Страница
	ТИТУЛЬНЫЙ ЛИСТ	1
	СОДЕРЖАНИЕ АЛЬБОМА /НАЧАЛО/	2
	СОДЕРЖАНИЕ АЛЬБОМА /ОКОНЧАНИЕ/	3
1	ОБЩИЕ ДАННЫЕ /НАЧАЛО/	4
2	ОБЩИЕ ДАННЫЕ /ПРОДОЛЖЕНИЕ/	5
3	ОБЩИЕ ДАННЫЕ /ОКОНЧАНИЕ/	6
АРХИТЕКТУРНО-СТРОИТЕЛЬНАЯ ЧАСТЬ		
4	Фасады в осях 1-5; А-Г; Г-А; 5-1	7
5	Монтажный и отделочный планы	8
6	Ведомость отделок помещений. ЭКСПЛИКАЦИЯ ПОМЕЩЕНИЙ. ТЕХНИКО-ЭКОНОМИЧЕСКИЕ ПОКАЗАТЕЛИ.	9
7	СПЕЦИФИКАЦИЯ ЭЛЕМЕНТОВ ЗАПОЛНЕНИЯ ПРОЕМОВ, ЭКСПЛИКАЦИЯ ПОЛОВ.	10
8	РАЗВЕРТКИ СТЕН ПО ОСЯМ А; 1; В; 4; 5; Б	11
9	РАЗВЕРТКИ СТЕН ПО ОСЯМ Г; 3; 2. Узлы рубленых стен.	12
10	Узлы плана 1÷10	13
11	СПЕЦИФИКАЦИЯ ДЕРЕВЯННЫХ И МЕТАЛЛИЧЕСКИХ ИЗДЕЛИЙ К МОНТАЖНОМУ ПЛАНУ.	14
12	Разрез 1-1	15
13	Разрез 2-2	16
14	Узлы разрезов 1÷7	17
15	План фундаментов. СХЕМА СЕЧЕНИЙ. ТАБЛИЦА НОРМАТИВНЫХ НАГРУЗОК. ТАБЛИЦА ОТВЕРСТИЙ.	18
16	Сечения фундаментов.	19

Лист	Наименование	Страница
17	План цокольного перекрытия. Спецификация.	20
18	План чердачного перекрытия. Спецификация.	21
19	План стропил. План кровли.	22
20	Разрезы крыши 1-1; 2-2; зашив фронтона. Узлы 5; 6.	23
21	Узлы крыши 1÷4. Сечение 3-3.	24
22	Спецификация деревянных и металлических изделий крыши.	25
23	План веранды. Разрезы 1-1; 2-2. Узел кровли.	26
24	Развертки каркасных стен веранды.	27
25	Узлы веранды. Спецификация деревянных элементов веранды.	28
26	Узлы крыльца. Спецификации.	29
27	Встроенный шкаф Ш-1. Антресоли А-1; А-2.	30
28	Антресоли А-3; А-4. Шкаф Ш-2.	31
29	Дымоветвляционный стояк	32
30	Хозяйственная постройка. Разрез 3-3. Узлы разрезов.	33
31	Хозяйственная постройка. Узлы плана И-И. Лестница.	34
32	Хозяйственная постройка. Спецификация деревянных и металлических изделий	35
33	Индивидуальные изделия.	36
34	Спецификация к индивидуальным изделиям.	37
35	Иллюстрация. Спецификация.	38

186-214-9.87 АС

ПРИВЯЗАН

ИНВ.№			
-------	--	--	--

Нормок.	ОБАКИМЬЯН	<i>Иванов</i>
ЗАМ.Н.М.	ОБАКИМЬЯН	<i>Иванов</i>
Г.А.П.	ПЕТРОВ	<i>Петров</i>
Г.И.П.	ОБАКИМЬЯН	<i>Иванов</i>
ИСПОЛ.	ИВАНОВА	<i>Иванов</i>
ПРОВЕР.	ИСАДОРОВА	<i>Исагорова</i>

Одноэтажный одноквартирный 3-комнатный дом блочной конструкции с хозяйственной	ЭТАЖИ	ЛИСТ	ЛИСТОВ
	Р		
СОДЕРЖАНИЕ АЛЬБОМА /НАЧАЛО/	ЦНИИЭП ГРАЖДАНСЕЛЬСТРОЙ		

ТИПОВОЙ ПРОЕКТ 186-214-9.87 АЛЬБОМ I

ЛИСТ	НАИМЕНОВАНИЕ	СТРАНИЦА
36	ВАРИАНТ ПЛАНИРОВОЧНОГО РЕШЕНИЯ ДОМА С ВОЗМОЖНОСТЬЮ ВЕДЕНИЯ РАСШИРЕННОГО ПО ОБЪЕМУ ПОДСОБНОГО ХОЗЯЙСТВА. ФАСАДЫ.	39
37	ВАРИАНТ ПЛАНИРОВОЧНОГО РЕШЕНИЯ ДОМА С ВОЗМОЖНОСТЬЮ ВЕДЕНИЯ РАСШИРЕННОГО ПО ОБЪЕМУ ПОДСОБНОГО ХОЗЯЙСТВА. ПЛАН ХОЗПОСТРОЙКИ. РАЗРЕЗ 1-1.	40
38	ВАРИАНТ ПЛАНИРОВОЧНОГО РЕШЕНИЯ ДОМА С ВОЗМОЖНОСТЬЮ ВЕДЕНИЯ РАСШИРЕННОГО ПО ОБЪЕМУ ПОДСОБНОГО ХОЗЯЙСТВА. РАЗВЕРТКИ СТЕН.	41
39	ВАРИАНТ ПЛАНИРОВОЧНОГО РЕШЕНИЯ ДОМА С ВОЗМОЖНОСТЬЮ ВЕДЕНИЯ РАСШИРЕННОГО ПО ОБЪЕМУ ПОДСОБНОГО ХОЗЯЙСТВА. ПЛАНЫ ФУНДАМЕНТОВ, ЧЕРДАЧНОГО ПЕРЕКРЫТИЯ, СТОПИЛ.	42
40	ВАРИАНТ ПЛАНИРОВОЧНОГО РЕШЕНИЯ ДОМА С ВОЗМОЖНОСТЬЮ ВЕДЕНИЯ РАСШИРЕННОГО ПО ОБЪЕМУ ПОДСОБНОГО ХОЗЯЙСТВА. СПЕЦИФИКАЦИИ. ОТОПЛЕНИЕ И ВЕНТИЛЯЦИЯ (ОВ)	43
1	Общие данные / начало /	44
2	Общие данные / окончание /	45
3	План этажа. Схема системы отопления	46
	Чертежи общих видов нетиповых конструкций. Спецификация	47
ОВН-1	Воздуховод из асбестоцементных листов.	
ОВН-2	Конструкция теплоизоляционная для трубопроводов	48

ЛИСТ	НАИМЕНОВАНИЕ	СТРАНИЦА
	Водоснабжение и канализация (ВК)	
1	Общие данные	49
2	План на отм. 0.000. Схемы систем В1, Т3, К1.	50
	Газоснабжение (ГСВ)	
1	Общие данные. План. Схема.	51
	Электрооборудование (ЭО)	
1	Общие данные	52
2	План расположения осветительных сетей Связь и сигнализация. (СС)	53
1	Общие данные	54
2	План кровли. Схема расположения устройств связи.	55
3	План этажа.	56

КВ. № ПЛАНА ПОДЛЕСЬ И ДАТА ВВЕДЕНИЯ

186-214-9.87		АС			
Нормок. Овакимьян	Зам. н. м. Овакимьян	Однотипный многоквартирный 3-комнатный дом сблокированный с хозяйстройкой	Этадия	Лист	Листов
Г. А. П. Петросов	Г. И. П. Ованимьян		Р		
Исполн. Иванова	Провер. Исидорова	СОДЕРЖАНИЕ АЛЬБОМА /ОКОНЧАНИЕ/	ЦНИИЭП ГРАЖДАНСКОСТРОЙ		

ВЕДОМОСТЬ РАБОЧИХ ЧЕРТЕЖЕЙ ОСНОВНОГО КОМПЛЕКТА АС

ЛИСТ	НАИМЕНОВАНИЕ	СТРАНИЦА
1	ОБЩИЕ ДАННЫЕ / НАЧАЛО/	4
2	ОБЩИЕ ДАННЫЕ /ПРОДОЛЖЕНИЕ/	5
3	ОБЩИЕ ДАННЫЕ /ОКОНЧАНИЕ/	6
4	Фасады в осях 1-5; А-Г; Г-А; 5-1.	7
5	Монтажный и отделочный планы	8
6	Ведомость отделки помещений. Экспликация помещений. Техничко-экономические показатели.	9
7	Спецификация элементов заполнения проемов. Экспликация полов	10
8	Развертки стен по осям „А,1,1,„В,1,1,„Д,1,1,„5,1,1,„Б”	11
9	Развертки стен по осям „Г,1,1,„З,1,1,„2”. Узлы рубленых стен.	12
10	Узлы плана 1÷10.	13
11	Спецификация деревянных и металлических изделий к монтажному плану.	14
12	Разрез 1-1.	15
13	Разрез 2-2	16
14	Узлы разрезов 1÷7.	17
15	План фундаментов. Схема сечений. Таблица нормативных нагрузок. Таблица отверстий	18
16	Сечения фундаментов	19

Настоящий проект привязан в соответствии с действующими нормами и правилами

ГЛ. АРХ. ПРОЕКТА

Типовой проект соответствует действующим нормам и правилам

ГЛ. АРХ. ПРОЕКТА

/Петросов В.Б./

ЛИСТ	НАИМЕНОВАНИЕ	СТРАНИЦА
17	План цокольного перекрытия. Спецификация	20
18	План чердачного перекрытия. Спецификация	21
19	План стропил. План кровли.	22
20	Разрезы крыши 1-1, 2-2. Зашив фронтона Узлы „5”, „6”.	23
21	Узлы крыши 1÷4. Сечение 3-3.	24
22	Спецификация деревянных и металлических изделий крыши.	25
23	План веранды. Разрез 1-1; 2-2. Узел кровли	26
24	Развертки каркасных стен веранды.	27
25	Узлы веранды. Спецификация деревянных элементов веранды.	28
26	Узлы крыльца. Спецификация.	29
27	Встроенный шкаф Ш-1. Антресоли А-1, А-2.	30
28	Шкаф Ш-2. Антресоли А-3, А-4.	31
29	Дымоотводящий стояк.	32
30	Хозяйственная постройка. Разрез 3-3. Узлы разрезов.	33
31	Хозяйственная постройка. Узлы планов; Лестница.	34

ПРИВЯЗАН

ИНВ. №

186-214-9.87

АС

НОРМОК	ОВАКИМЯ	ОДНОЭТАЖНЫЙ ОДНОКВАРТИРНЫЙ	СТАДИЯ	ЛИСТ	ЛИСТОВ
ЗАМ. НАЧ. РАБОТ	ОВАКИМЯ	3-КОМНАТНЫЙ ДОМ, СБЛОКИРОВАННЫЙ С ХОЗ. ПОСТРОЙКОЙ	Р	1	
ГЛАВ. АРХ.	ПЕТРОСОВ				
ГИП	ОВАКИМЯ	ОБЩИЕ ДАННЫЕ			
ИСПОЛН.	ИВАНОВА	/НАЧАЛО/			
ПРОВЕР.	Исидорова				

ЦНИИЭП
ГРАЖДАНСКОЕ СТРОИТЕЛЬСТВО

22781-01 5

ЛИБРОМ. Т.

ТИПОВОЙ ПРОЕКТ 186-214-9.87

ИНВ. № ПОДАТЬСЯ И ДАТА ВЗАИМ. ПИШУ

Ведомость рабочих чертежей основного комплекта АС

ЛИСТ	НАИМЕНОВАНИЕ	СТРАНИЦА
32	Хозяйственная постройка. Спецификация деревянных и металлических изделий.	35
33	Индивидуальные изделия	36
34	Спецификация к индивидуальным изделиям	37
35	Жижесборник. Спецификация	38
36	Вариант планировочного решения дома с возможностью ведения расширенного по объему подсобного хозяйства. Фасады.	39
37	Вариант планировочного решения дома с возможностью ведения расширенного по объему подсобного хозяйства. План хозяйской постройки. Разрез 1-1.	40
38	Вариант планировочного решения дома с возможностью ведения расширенного по объему подсобного хозяйства. Развертки стен.	41
39	Вариант планировочного решения дома с возможностью ведения расширенного по объему подсобного хозяйства. Планы фундаментов и чердачного перекрытия, стропил.	42
40	Вариант планировочного решения дома с возможностью ведения расширенного по объему подсобного хозяйства. Спецификации.	43

Ведомость ссылочных и примененных документов

ОБОЗНАЧЕНИЕ	НАИМЕНОВАНИЕ	СТРАНИЦА
ГОСТ 4981-78	Балки деревянные с черепными брусками	
ГОСТ 1005-86	Щиты перекрытия деревянные	
ГОСТ 2445.4-80Е	Пиломатериалы хвойных пород	
ГОСТ 8486-66*	Пиломатериалы хвойных пород	
ГОСТ 8242-75	Детали фрезерованные для строительства.	
ГОСТ 530-80	Кирпичи и камни керамические	
ГОСТ 16233-77	Листы асбестоцементные волнистые унифицированного профиля	
ГОСТ 9573-82	Плиты теплоизоляционные из минеральной ваты на синтетическом связующем	
ГОСТ 11047-72	Детали и изделия деревянные для малоэтажных и общественных зданий	
ГОСТ 23759-85	Умывальники керамические	
ГОСТ 4028-63*	Гвозди строительные	
ГОСТ 103-76	Сталь прокатная полосовая	
ГОСТ 17280-79	Доски подоконные деревянные	
ГОСТ 26601-25	Окна и балконные: двери деревянные	
СЕРИЯ 1.136.5-19	Двери деревянные наружные	
СЕРИЯ 1.136-10	Двери деревянные внутренние	
СЕРИЯ 1.172.5-6	Элементы и детали встроенных шкафов и антресолей для жилых зданий	

МБСОН Т
типовой проект 18-6-214-9-87

ИНВ. ИЛИ ПОДПИСЬ И ДАТА ВЗАИМ. ИНВ. И

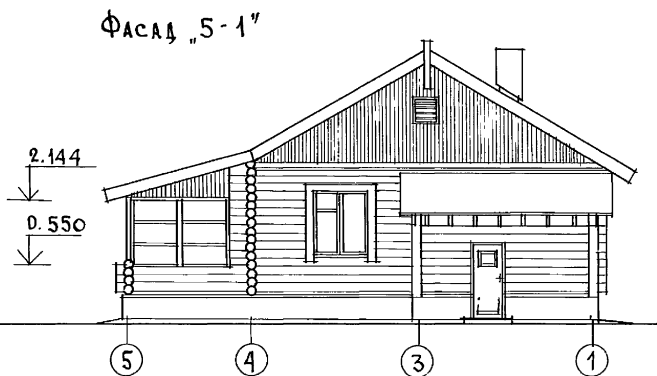
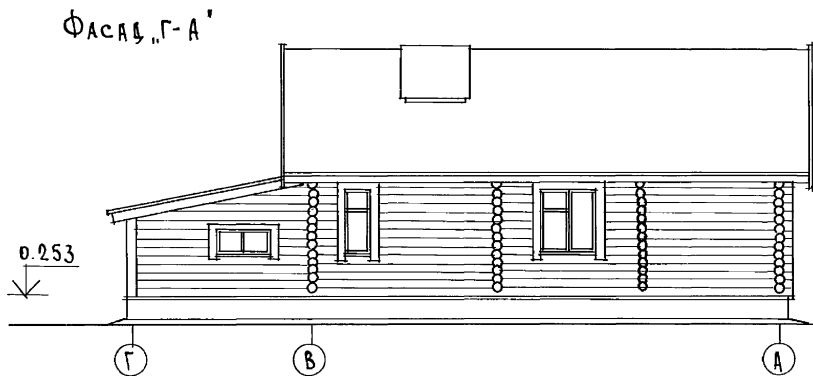
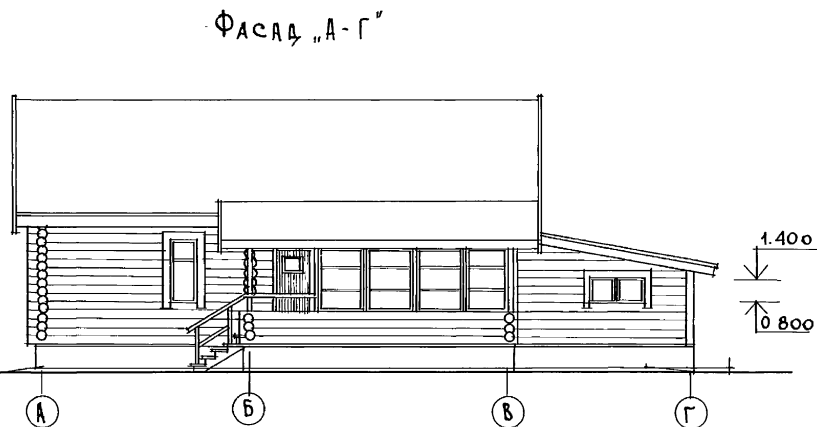
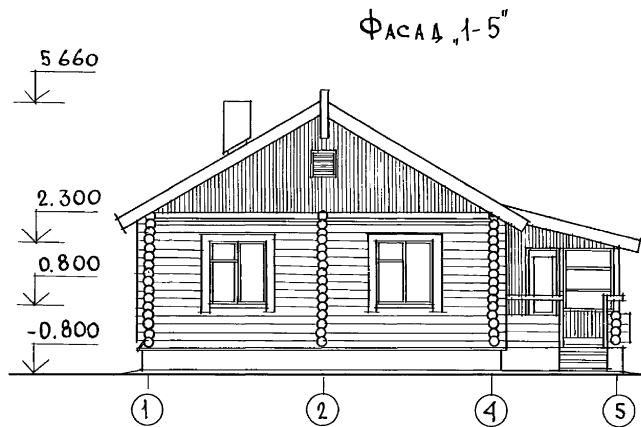
186-214-9-87 АС

ПРИВЯЗАН	НОРМОК. ОВАКИМЯН	Одноэтажный, одноквартирный 3-комнатный дом, сблокированный с хозяйской постройкой Общие данные / продолжение /	СТАДИЯ	ЛИСТ	ЛИСТОВ
	ЗАМ. ИЛИ ОВАКИМЯН		Р	2	
	ГАП ПЕТРОВСОВ		ЦНИИЭП ГРАЖДАНСКОЙ СТРОИТЕЛЬНОСТИ		
ИНВ. И	ИСПОЛН. ИВАНОВА ПРОВЕР. ИСАЕВ				

АЛББОЖ I

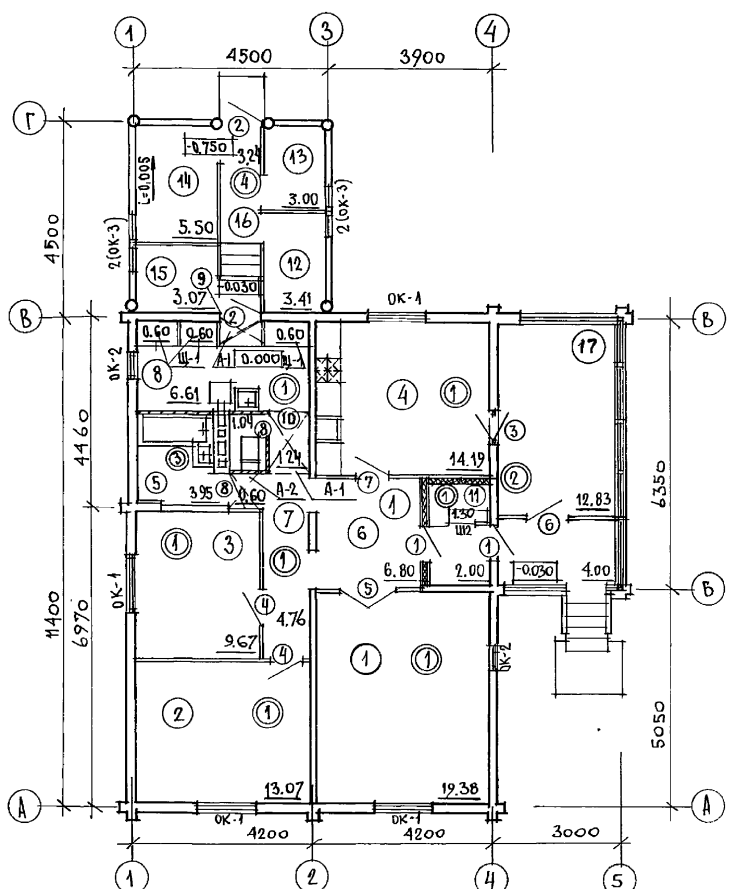
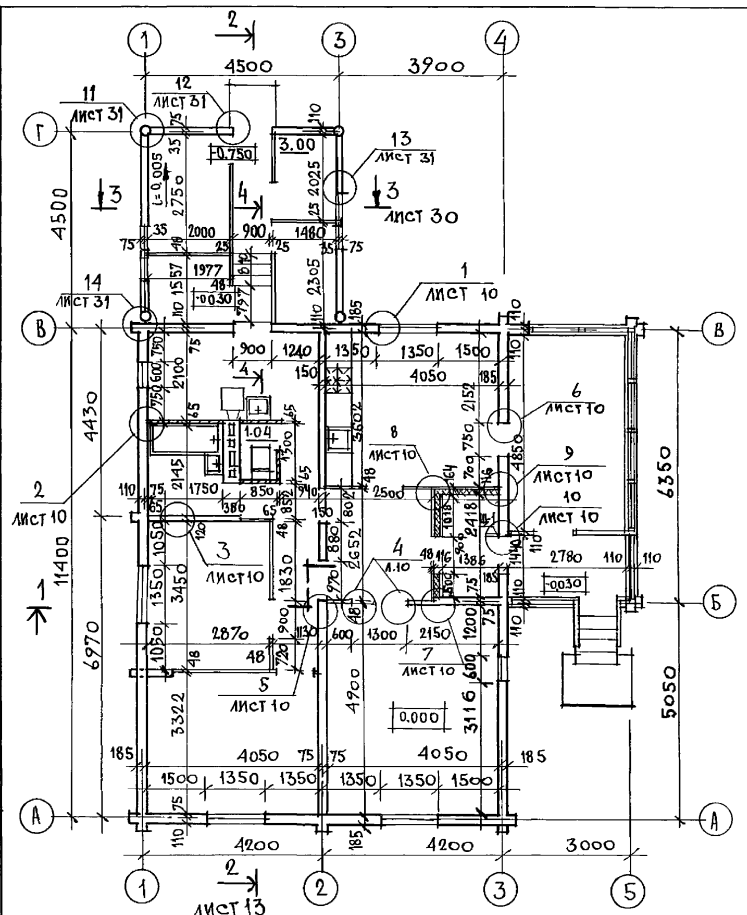
ЖИЛОВОЙ ПРОЕКТ 186-214-9.87

ИНВ. ЛЮДИ ПОДПИСЬ И ДАТА ВСЕМИ ЛИН. И



		186-214-9.87		Ас	
ПРИВЯЗАН	НОРМОК. ЗАМ. НАЧ. М	ОВАКИМЬЯН	ОСТАВЛЯЮЩИЙ	ОДНОЭТАЖНЫЙ ОДНОКВАРТИРНЫЙ 3-КОМНАТНЫЙ ДОМ, СБЛОКИРОВАННЫЙ С ХОЗПОСТРОЙКОЙ	СТАДИЯ ЛИСТ ЛИСТОВ
	ГАП	ПЕТРОВСОВ	П	Фасады в осях 1-5; А-Г; Г-А; 5-1.	Р 4
	ГИП	ОВАКИМЬЯН			ЦНИИЭП ГРАЖДАНСЕЛЬСТРОИ
ИНВ. И	ДСПОИ.	ШЕВЧЕНКО			

ТИПОВОЙ ПРОЕКТ 186-214-9.87 АЛЬБОМ I



ДЫМОВЕНТИЛЯЦИОННЫЙ СТОЯК РАЗРАБОТАН НА ЛИСТЕ 29

- УСЛОВНЫЕ ОБОЗНАЧЕНИЯ
- — НОМЕР ПОМЕЩЕНИЯ
 - — ТИП ПОЛА
 - — ТИП ЗАПОЛНЕНИЯ ПРОЕМОВ

Узлы плана 1-10 разработаны на листе 10;
Узлы 11-14 и сеч. 4-4 - на листе 31.

ПРИВЯЗАН
ИВБ.Н

		186-214-9.87		АС	
НОРМОК.	ОВАКИМЬЯН	ЗАМ. НАЧ. М.	ОВАКИМЬЯН	ДИЗАЙНЕР	ОВАКИМЬЯН
	ГАП		ПЕТРОВСОВ		
	ГИП		ОВАКИМЬЯН		
	ИСПОЛН		ШЕВЧЕНКО		
	ПРОВЕР.		ИСИДОРОВА		
Одноэтажный, одноквартирный 3-комнатный дом, сложенный с хозяйстройкой				СТADIЯ	ЛИСТ
				Р	5
Монтажный и отделочный планы.				ЦНИИЭП	
				ГРАЖДАНСЕЛЬСТРОИ	

ИВБ.Н ТО.Д. ПОДПИСЬ И ДАТ. ВЗАМ. ИВБ.Н

ВЕДОМОСТЬ ОТДЕЛКИ ПОМЕЩЕНИЙ

НАИМЕНОВАНИЕ ПОМЕЩЕНИЙ	ПОТОЛОК		СТЕНЫ И ПЕРЕГОРОДКИ		НИЗ СТЕН И ПЕРЕГОРОДОК		Высота мм	ПРИМЕЧАНИЯ
	Площадь м ²	Вид отделки	Площадь м ²	Вид отделки	Площадь м ²	Вид отделки		
ЖИЛЫЕ КОМНАТЫ, КОРИДОРЫ, ПОДСОБНЫЕ ПОМЕЩЕНИЯ	55.41	Водоэмульсионная покраска	13.24	Окленка обоями				<p>ОТДЕЛОЧНЫЕ РАБОТЫ ВЕДУТСЯ ПОСЛЕ ОСАДКИ ДОМА. ПРИ ОТСУТСТВИИ ОБЛИЦОВКИ ВНУТРЕННИХ РУБЯНЫХ СТЕН И ВНУТРЕННЕЙ ПОВЕРХНОСТИ НАРУЖНЫХ СТЕН ГИПСО-КАРТОННЫМИ ЛИСТАМИ ПРЕВАРИТЕЛЬНО ОСТРОГАННЫЕ ПОВЕРХНОСТИ СТЕН ПOKРЫВАЮТСЯ ОЛИФЬЮ ЗА 2 РАЗА.</p> <p>Во всех помещениях, кроме хоз. постройки, дощатые полы покрываются масляной краской.</p> <p>Наружная отделка - покрытие всех стен олифой за 2 раза. Все остальные деревянные элементы (наличники, лобовые доски, перила ограждений, стойки веранды и т.д.) покрываются бесцветным атмосферостойким лаком МЧ-52.</p>
Кухня	14.19	Водоэмульсионная покраска	34.08	Водоэмульсионная покраска	2.13	Глазурованная плитка	600	
Санузлы	4.99	Водоэмульсионная покраска	22.08	Водоэмульсионная покраска	6.8	Звонком в зоне обслуживания глазурованная плитка	1800	
Тамбур и холодная кладовая	3.30	Водоэмульсионная покраска	15.56	Водоэмульсионная покраска				
Хозяйственное помещение	8.41	Водоэмульсионная покраска	25.95	Водоэмульсионная покраска				
Хозяйственная постройка	18.39	Побелка известковым раствором	88.95	Побелка известковым раствором				

Экспликация помещений

Номер по плану	Наименование	Площадь м ²	Номер по плану	Наименование	Площадь м ²
1	Общая комната	19.38	10	Холодная кладовая	1.30
2	Спальня	13.07	11	Тамбур	2.00
3	Спальня	9.67		Хозяйственная постройка	
4	Кухня	14.19	12	Садовый инвентарь	3.41
5	Санузлы	4.99	13	Корм. инвентарь	3.00
6	Прихожая	6.80	14	Птица, мелкий скот	5.50
7	Коридоры	6.60	15	Холодная кладовая	3.07
8	Хозяйственное помещение	6.61	16	Коридор	3.24
9	Встроенные шкафы	1.80			
17	Веранда и крыльцо	16.83			

Технико-экономические показатели

При отсутствии внутренней отделки стен и хоз. штукатуркой

Жилая площадь	— 42.12 м ²	43.15 м ²
Общая площадь		
Без учета летн. помещ. и хоз. постр.	— 83.11 м ²	85.15 м ²
Общая площадь		
С учетом летн. помещ. и хоз. постр.	— 145.36 м ²	147.40 м ²
Площадь застройки	— 140.63 м ²	140.63 м ²
Строительный объем		
Без учета летних пом. и хоз. постр.	— 277.00 м ³	277.00 м ³
Строительный объем		
С учетом летн. помещ. и хоз. постр.	— 365.00 м ³	365.00 м ³
Площадь летних помещений	— 14.03 м ²	14.03 м ²
Площадь хозяйственной постр.	— 18.22 м ²	18.22 м ²
Общая площадь с учетом летних помещений	— 97.14 м ²	

186-214-9.87

АС

Данный лист смотри с листом 5

Привязан

Нормок.	Овакимьян	1984	Одноквартирный 3-комнатный дом сблокированный с хоз. постройкой	Лист	Листов
Г.И.И.И.	Овакимьян	1984			
Г.И.П.	Петросов	1984	Ведомость отделки помещений, экспликация помещений, технико-экономические показатели.	Р	6
Г.И.П.	Овакимьян	1984			
Исполн.	Шевченко	1984	ЦНИИЭП Гражданского строительства		
Провер.	Исидорова	1984			

Копировала Зол.

22781-01 10

Формат А3

СПЕЦИФИКАЦИЯ ЭЛЕМЕНТОВ ЗАПОЛНЕНИЯ ПРОЕМОВ

ЭКСПЛИКАЦИЯ ПОЛОВ

МАРКА ПОЗИЦИЯ	ОБОЗНАЧЕНИЕ	НАИМЕНОВАНИЕ	КОЛ. НА ЭТАЖ		ВСЕГО	МАССА ЕДИН. КГ	ПРИМЕЧАНИЕ
			1	—			
ДВЕРИ НАРУЖНЫЕ							
1	1-136.5-19	ДН 21-9ЩР1П	2	—	2	52.4	
2	1-136.5-19	ДН 21-9ЩП	2	—	2	47.4	
3	ГОСТ 26601-85	БРМ 22-75	1	—	1	38.7	
ДВЕРИ ВНУТРЕННИЕ							
4	1-136-10	ДВЕРНОЙ БЛОК ДГ21-9	2	—	2	40.0	
5	1-136-10	ДВЕРНОЙ БЛОК Д021-13	1	—	1	55.0	
6	1-136-10	ДВЕРНОЙ БЛОК Д021-9	1	—	1	41.0	
7	1-136-10	ДВЕРНОЙ БЛОК Д021-9А	1	—	1	41.0	
8	1-136-10	ДВЕРНОЙ БЛОК ДР21-7	2	—	2	35.0	
9	1-136-10	ДВЕРНОЙ БЛОК ДГ21-8	1	—	1	36.0	
10	1-136-10	ДВЕРНОЙ БЛОК ДГ21-8А	1	—	1	36.0	
ОКНА /tн = -30°С/							
ОК-1	ГОСТ 26601-85	ОКНО ОРМ 15-13.5	4	—	4	64.6	
ОК-2	ГОСТ 26601-85	ОКНО ОРМ 15-6	2	—	2	37.8	
ОК-3	ГОСТ 26601-85	ОКНО ОРМ 6-6	4	—	4	15.7	
ОКНА /tн = -40°С/							
ОК-1	ГОСТ 26601-85	ОКНО ОРМ 15-13.5	2	—	2	80.1	
ОК-2	ГОСТ 26601-85	ОКНО ОРМ 15-6	2	—	2	46.9	
ОК-3	ГОСТ 26601-85	ОКНО ОРМ 6-6	1	—	1	25.2	
ДВЕРИ НАРУЖНЫЕ /tн = -40°С/							
3	ГОСТ 26601-85	БРМ 22-75	1	—	1	47.8	

НОМЕР ПОМЕЩЕНИЯ ИЛИ НАИМЕНОВАНИЕ	ТИП ПОЛА	СХЕМА ПОЛА	ЭЛЕМЕНТЫ ПОЛА И ИХ ТОЛЩИНА /мм/	ПЛОЩАДЬ ПОЛА м ²
ЖИЛЬЕ КОМНАТЫ И КОРИДОРЫ, КОХИЯ ПРИХОЖАЯ, КОХИЯ ПОМЕЩЕНИЕ ХОЛОДНОЙ КАРДОВАЯ, ПАМБУР	①		ДОСКИ ПОЛА — 28 ЛАТА — 50 ПОДКЛАДКА — 25 ПОД ПАРКЕТ КИРПИЧНЫЙ СТОЛБИК — 1 слой, 250x250, h=140 ПО ВЫРАВНИВАЮЩЕМУ СЛОЮ ЦЕМ.-ПЕСЧ. Р-РА ПОДСТИЛАЮЩИЙ СЛОЙ ИЗ ЩЕБНЯ — 80 УТРАМБОВАННЫЙ ГРУНТ	85.06
БЕРАНДА, КРЫЛЬЦО	②		ДОСКИ ПОЛА — 28 БАЛКИ — 150	16.83
ВАННАЯ КОМНАТА И ТУАЛЕТ	③		КЕРАМИЧЕРКАЯ ПЛИТКА НА ЦЕМЕНТНО-ПЕСЧАНОМ РАСТВОРЕ МАРКИ „150“ — 25 ПОДСТАИВАЮЩИЙ СЛОЙ ИЗ БЕТОНА — 80 МАРКИ — 100 ГРУНТ ОСНОВАНИЯ С УТРАМБОВАННЫМ ЩЕБНЕМ	4.99
ХОЗЯЙСТВ. ПОСТРОЙКА	④		АНТИСЕПТИРОВАННЫЕ ДОСКИ ПОЛА — 32 ЛАГИ, ВТОПЛЕННЫЕ В РАМКУ 400x50 — 150 РАМКА ГРУНТ ОСНОВАНИЯ	15.42

АЛБЕГОМ Т
ТИПОВОЙ ПРОЕКТ 186-214-9.87

ИНВ. ПОДА. ПОДАТЬ И ДАТА ВЗАМ. ЧИВЕН

186-214-9.87 АС

ПРИВЯЗАН:

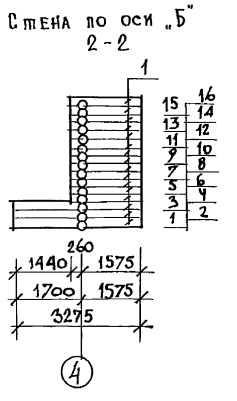
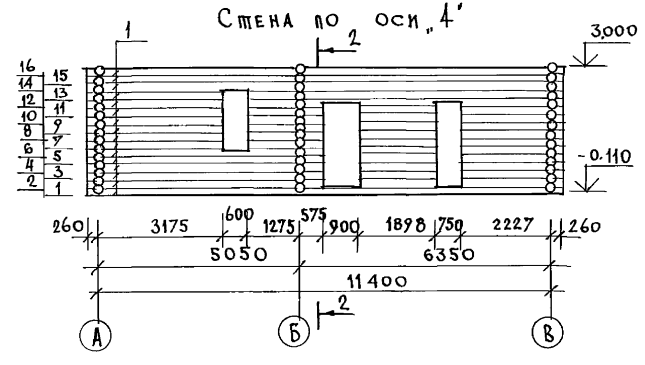
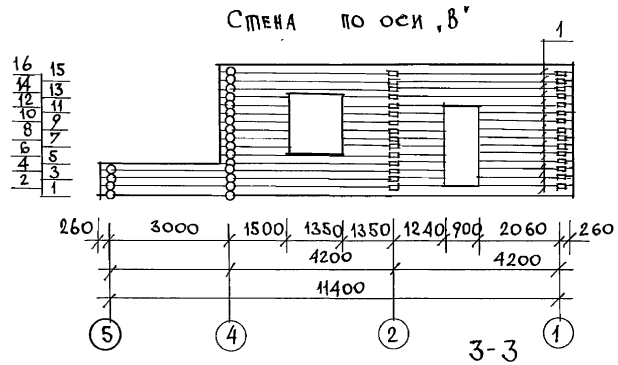
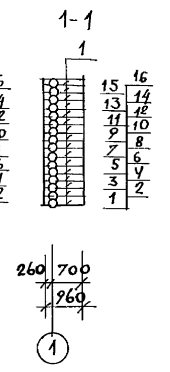
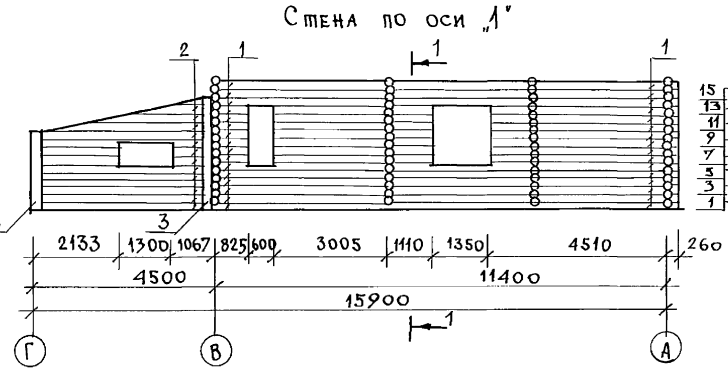
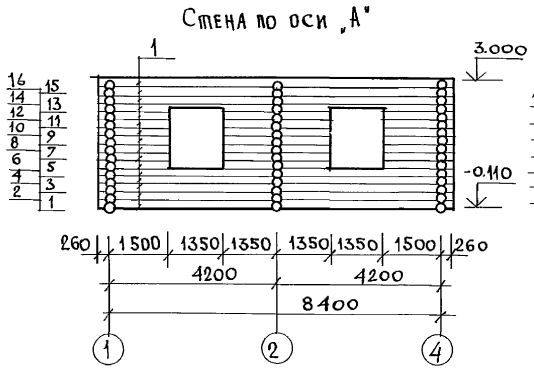
НОРМОКОН.	Овакимьян	<i>[Signature]</i>
ЗАМ. НАЧ. М.	Овакимьян	<i>[Signature]</i>
РАП.	Петросов	<i>[Signature]</i>
ГНП.	Овакимьян	<i>[Signature]</i>
Исполнил	Шевченко	<i>[Signature]</i>
Проверил	Исидорова	<i>[Signature]</i>

Одноэтажный одноквартирный 3-комнатный дом, оборудованный с хозяйственной постройкой

СПЕЦИФИКАЦИЯ ЭЛЕМЕНТОВ ЗАПОЛНЕНИЯ ПРОЕМОВ. ЭКСПЛИКАЦИЯ ПОЛОВ.

СТАДИЯ	ЛИСТ	ЛИСТОВ
Р	7	
ЦНИИЭП ГРАЖДАНСКОЕ СТРОИТЕЛЬСТВО		

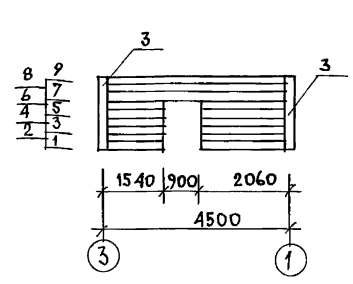
АЛБОМ Т.1
 ПИЛОВОЙ ПРОЕКТ 186-214-9.87



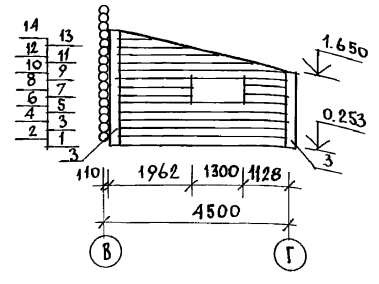
				186-214-9.87		АС
ПРИВЯЗАН	НОРМОК ЗАМ.НАЧМ	ОВАКИМЬЯН	ОВАКИМЬЯН	ОДНОЭТАЖНЫЙ ОДНОКВАРТИРНЫЙ 3-КОМНАТНЫЙ ДОМ, СБОКИРОВАННЫЙ С ХОЗПОСТРОЙКОЙ	СТАЦИЯ	ЛИСТ 8
	ГЛАВ	ПЕТРОВСОВ		РАЗВЕРТКИ СТЕН ПО ОСЯМ „А“, „А“, „В“, „В“, „Д“, „Д“, „Б“, „Б“	Р	8
	ИСПОЛН.	ОВАКИМЬЯН			ЦНИИЭП	
И.Н.В. №	ПРОВЕР.	ШЕВЧЕНКО	ИСАДОРОВА		ГРАЖДАНСКОЙ СТРОИТЕЛЬНОСТИ	

ШИТОВОЙ ПРОЕКТ 186-214-987 АЛЬБОМ I

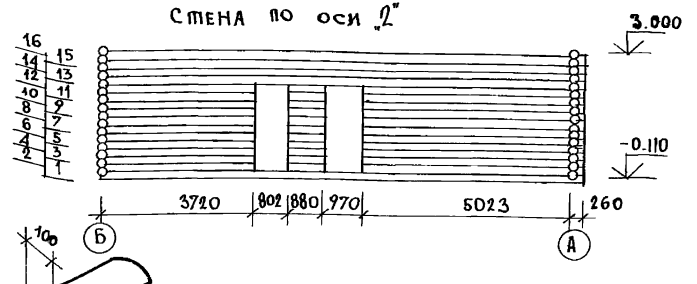
СТЕНА ХОЗПОСТРОЙКИ
ПО ОСИ "Г"



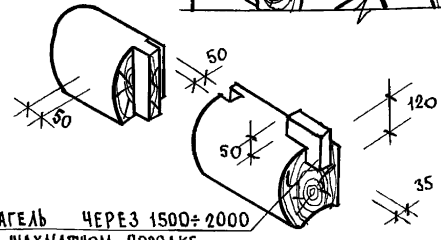
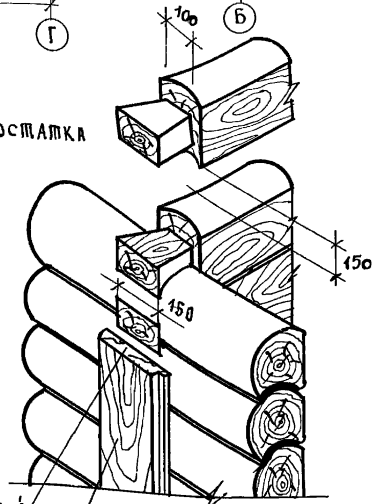
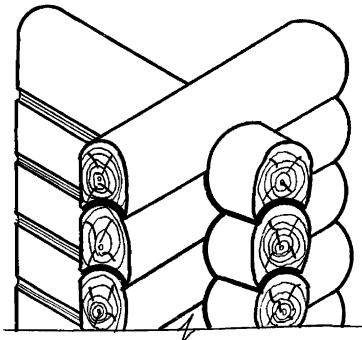
СТЕНА ХОЗПОСТРОЙКИ
ПО ОСИ "З"



СТЕНА ПО ОСИ "Л"



ДЕТАЛИ РУБКИ СТЕН
С ОСТАТКОМ БЕЗ ОСТАТКА



НАГЕЛЬ ЧЕРЕЗ 1500±2000
В ШАХМАТНОМ ПОРЯДКЕ

АНТИСЕПТИРОВАННЫЙ
ВОЙЛОК ИЛИ ПАРКА

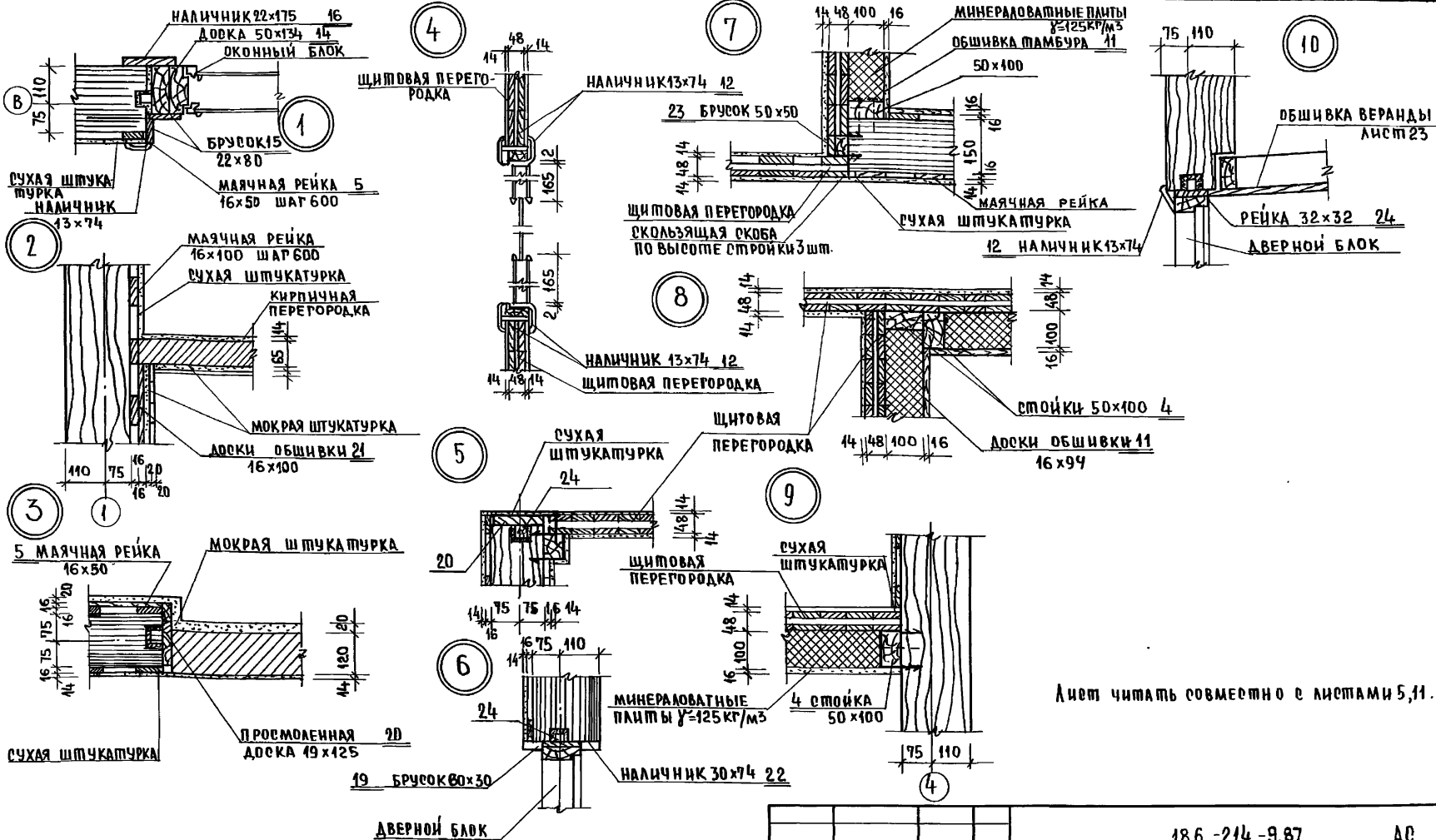
ДОСКА 47мм

ПЕРЕЧЕНЬ ЭЛЕМЕНТОВ

ПОЗ. ОБОЗН.	НАИМЕНОВАНИЕ	КОЛ. П.М	ОБЪЕМ В М ³
1	БРЕВНА d=220÷250	876,9	36,41
2	ПЛАСТИНЫ ИЗ БРЕВНА d=220	442,2	2,7
3	СТОЙКИ d=220	СМ ЛИСТЫ 31,32	

		186-214-987		АС	
ПРИВЯЗАН	НОРМОК. ОБЛАКИМЬЯН	ОДНОЭТАЖНЫЙ ОДНОКВАРТИРНЫЙ	СТАДИЯ	ЛИСТ	ЛИСТОВ
	ЗАМ. НАЧ И ОБЛАКИМЬЯН	3-КОМНАТНЫЙ ДОМ, СБЛОКИРОВАН	Р	9	
	ГАП ПЕТРОВСОВ	НЫЙ С ХОЗПОСТРОЙКОЙ			
	ГИП ОБЛАКИМЬЯН	РАЗВЕРТКИ СТЕН ПО ОСЯМ	ЦНИИЭП ГРАЖДАНСЕЛЬСТРОИ		
	ИСПОЛН. ШЕВЧЕНКО	Г, 3, 2. УЗЛЫ РУБЛЕННЫХ СТЕН.			
ИНВ. №	ПРОВЕР. ИСИДОРОВА				

ШПОНОВОЙ ПРОЕКТ 186-214-9.87 АЛББОМ I



Лист читать совместно с листами 5,11.

ИНВ.№ ПОДАТЬ ИДАТА ВЗАМ ИНВ.№

		186-214-9.87		АС	
ПРИВЯЗАН:		НОРМОК	ОВАКИМЬЯН	Одноэтажный одноквартирный	СТАНЦИЯ
		ЗАМ.НАЧМ	ПЕТРОВСКИЙ	3-комнатный дом, благоустроенный с хозяйстройкой	Лист
		ТАП	ПЕТРОВСКИЙ		Листов
		ТИП	ОВАКИМЬЯН		Р 10
ИНВ.№		ИСПОЛНИЛ	ИВАНОВА	ЦНИИЭП	
		ПРОВЕРИЛ	ИЩАКОВА	ГРАЖДАНСЕЛЬСТРОИ	

Типовой проект 186-214-9.87 Альбом I

№ по3	МАРКА, НАИМЕНОВАНИЕ ДЕТАЛИ ИЛИ ИЗДЕЛИЯ	СЕЧЕНИЕ ММ				ДЛИНА ДЕТАЛИ ММ	ОБЪЕМ ЕДИНИЦЫ М ³	КОЛ. ШТ. П.М	ОБЩ. ОБЪЕМ М ³	МАССА КГ	ГРУППА КАЧ-ВА ПО ГОСТУ	ПРОТИВ КА АНТИС.	ВЛАЖН. %
		БАГOTOBKA		ДЕТАЛИ									
		Т	Ш	Т	Ш								
СПЕЦИФИКАЦИЯ ДЕРЕВЯННЫХ ИЗДЕЛИЙ													
1	ШИТ ПЕРЕГОРОДКИЩ	48	295	2500		0,021	1	0,021	—	1	—	15	
2	ШИТ ПЕРЕГОРОДКИЩ-2	48	445	2500		0,040	5	0,20	—	1	—	15	
5	ШИТ ПЕРЕГОРОДКИЩ-3	48	595	2500		0,053	13	0,848	—	1	—	15	
4	СТОЙКА	50	100	—	—	П.М	0,005	3143	0,157	—	2	20	
5	МАЯЧНАЯ РЕЙКА	16	50	—	—	П.М	0,0016	300	0,480	—	2	20	
6	ДОП. БРУСОК ПЕРЕГОР.	50	60	—	—	П.М	0,003	32,5	0,098	—	2	20	
7	БРУСОК ЗАШИВА НАД ДВЕРЯМИ	50	50	—	—	П.М	0,0025	1618	0,40	—	2	20	
8	ДОСКИ ЗАШИВА НАД ДВЕРЯМИ	19	100	—	—	П.М	0,0019	42,0	0,080	—	2	20	
9	ПАИНТУСТИП I (ГОСТ 8242-75)	—	—	16	54	П.М	0,001	101,0	0,101	—	2	12	
10	КАРНИЗ (ГОСТ 8242-75)	—	—	19	24	П.М	0,0005	118,0	0,059	—	2	12	
11	ДОСКИ ОБШИВКИ ТАМБУРА	19	100	16	98	П.М	0,0016	137,2	0,261	—	2	15	
12	НАЛИЧНИК ТИП I (ГОСТ 8242-75)	—	—	13	74	П.М	0,001	99,29	0,099	—	2	12	
13	НАЛИЧНИК	25	100	22	94	П.М	0,0029	20,0	0,050	—	2	18	
14	ДОСКА	50	150	50	134	П.М	0,0075	26,4	0,198	—	2	20	
15	БРУСОК	25	100	22	80	П.М	0,0029	45,0	0,112	—	2	20	
16	ДОСКА	22	175	19	169	П.М	0,0039	41,79	0,163	—	2	20	
17	СЛИВНАЯ ДОСКА	16	100	—	—	П.М	0,0016	8052	0,013	—	2	18	
18	ДОСКА	22	75	—	—	П.М	0,0017	8052	0,014	—	2	20	
19	БРУСОК	30	30	—	—	П.М	0,0009	4,36	0,0099	—	2	20	
20	ДОСКА	19	125	—	—	П.М	0,0029	2,5	0,0058	—	2	20	
21	ДОСКА ОБШИВКИ	16	100	—	—	П.М	0,0017	106,7	0,170	—	2	18	

№ по3	МАРКА, НАИМЕНОВАНИЕ ДЕТАЛИ ИЛИ ИЗДЕЛИЯ	СЕЧЕНИЕ ММ				ДЛИНА ДЕТАЛИ ММ	ОБЪЕМ ЕДИНИЦЫ М ³	КОЛ. ШТ. П.М	ОБЩ. ОБЪЕМ М ³	МАССА КГ	ГРУППА КАЧ-ВА ПО ГОСТУ №47-72	ПРОТИВ АНТИ-СЕНТ.	ВЛАЖН. ДРЕВ. В %
		БАГOTOBKA		ДЕТАЛИ									
		Т	Ш	Т	Ш								
22	НАЛИЧНИК	32	75	30	74	П.М	0,0022	12,7	0,028	—	2	18	
23	БРУСОК	50	50	—	—	2500	0,0069	1	0,0069	—	2	20	
24	РЕЙКА	32	52	—	—	П.М	0,001	45,3	0,045	—	2	20	
ИТОГО:								5,21	1700				
МИНЕРАЛОВАТНЫЕ ПАНТИ У=125% (СТАБЕ)								0,76	107,5				
СПЕЦИФИКАЦИЯ МЕТАЛЛИЧЕСКИХ ИЗДЕЛИЙ													
	СКОЛЬЗЯЩАЯ СЮБА	φ12 А I	ГОСТ 2590-71	400	—	18	—	6,488	—	—	—	—	

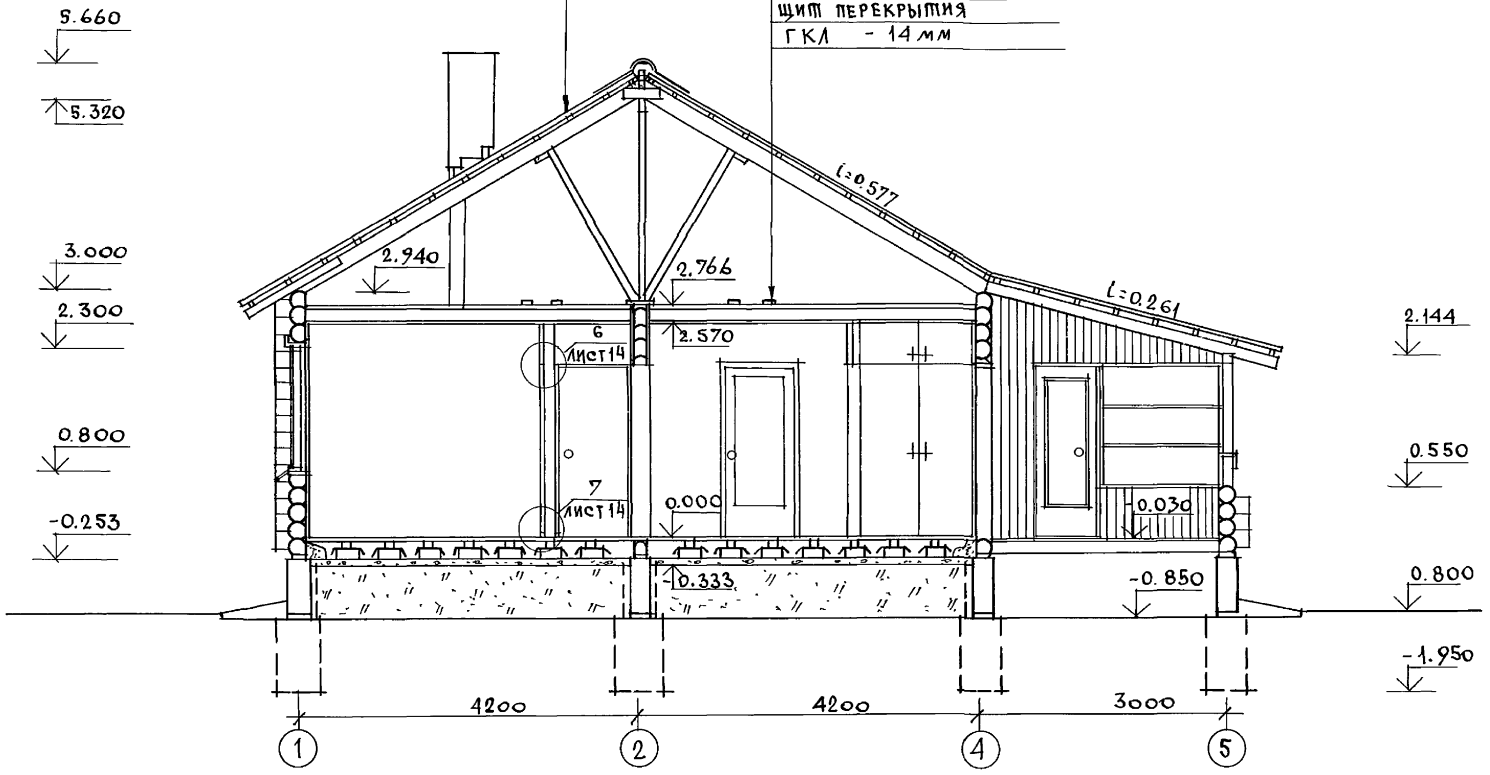
Инв. № подл. Подпись и дата ВЗН. № №

ПРИВЯЗАН		186-214-9.87 АС	
НОРМ. КОД	ОВАКИМБЯН		
ЗАМ. НАЧ.	ОВАКИМБЯН		
ГАП	ПЕТРОСОВ		
ГИП	ОВАКИМБЯН		
ВЕД. ИНЖ.	ЦЕРКАШИНА		
ПРОВЕР.	ИСИДОРОВА		
		ОДНОЭТАЖНЫЙ ОДНОКВАРТИРНЫЙ	СТАДИА ЛИСТ ЛИСТОВ
		5-КОМНАТНЫЙ ДОМ, СБЛОКИРОВАННЫЙ С ХОЗПОСТРОЙКОЙ	Р 11
		СПЕЦИФИКАЦИЯ ДЕРЕВЯННЫХ И МЕТАЛЛИЧЕСКИХ ИЗДЕЛИЙ К МОНТАЖНОМУ ПЛАНУ	ЦНИИЭП ГРАЖДАНСКОЙ СТРОИТЕЛЬНОСТИ

ВОЛНИСТЫЕ АСБЕСТОЦЕМЕНТНЫЕ ЛИСТЫ
 ОБРЕШЕТКА 50x60
 СПРОСИЛА 50x175

ДОСКИ ХОДОВЫЕ - 25 мм
 МИНЕРАЛОВАТНЫЕ ПЛИТЫ $\rho = 125 \text{ кг/м}^3$
 СПРОИТЕЛЬНАЯ БУМАГА
 ШИП ПЕРЕКРЫТИЯ
 ГКЛ - 14 мм

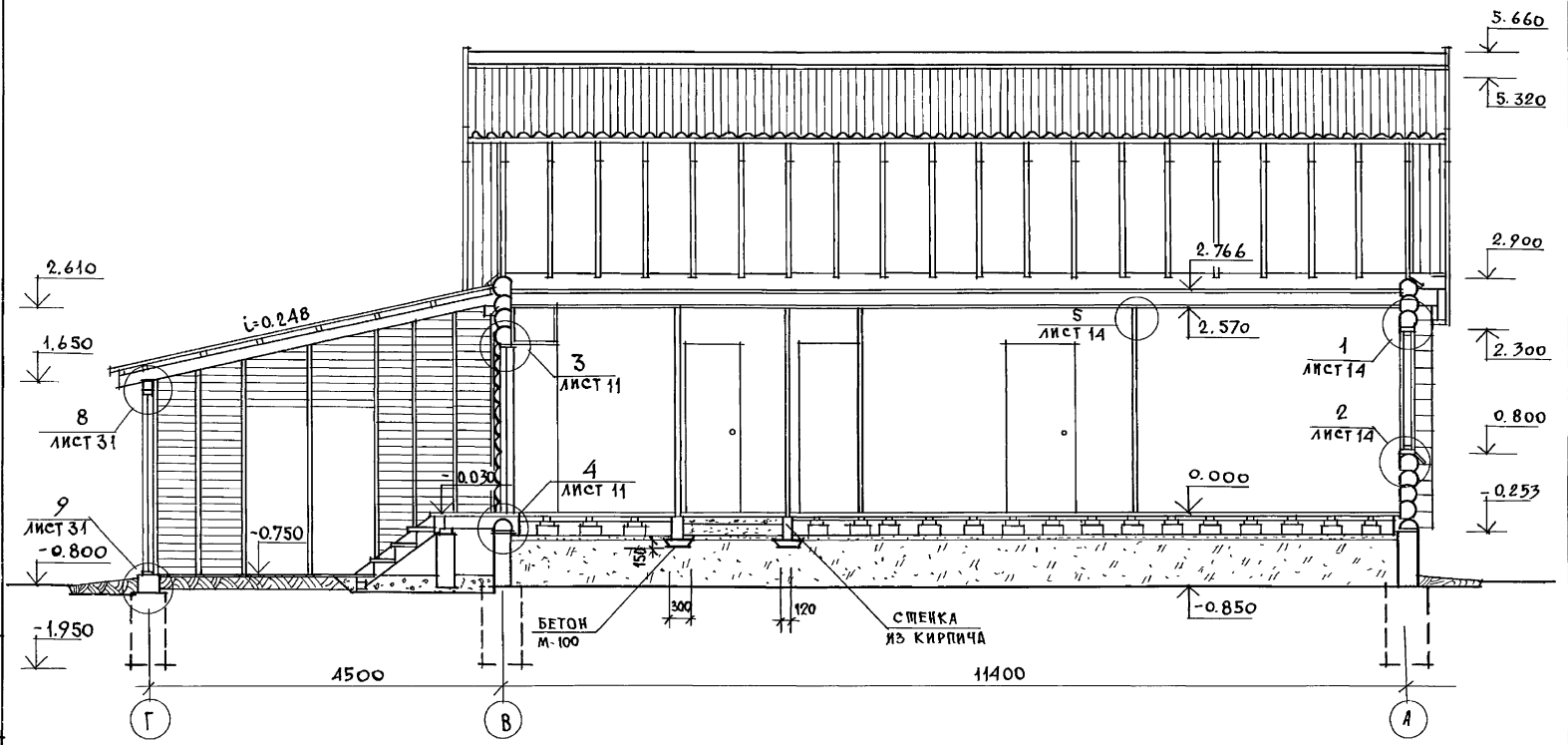
ТИПОВОЙ ПРОЕКТ 186-214-9.87 АЛЬБОМ 1



ИНВ. № ПОДПИСЬ И ДАТА ВЗАМ. ИНВ. №

		186-214-9.87		АС	
ПРИВЯЗАН	НОРМОК. ОВАКИМЬЯН	ЗАМ. НАЧ. И. ОВАКИМЬЯН	ОДНОЭТАЖНЫЙ ОДНОКВАРТИРНЫЙ 3-КОМНАТНЫЙ ДОМ, СБЛОКИРОВАННЫЙ С ХОЗЛОСТРОЙКОЙ	СТАДИЯ Р	ЛИСТ 12
	ГЛАВ. ПЕТРОВСОВ	ИСПОЛН. ОВАКИМЬЯН	РАЗРЕЗ 1-1	ЦНИИЭП ГРАНДАНСЕЛЬСТРОЙ	
	ИСПОЛН. ИВАНОВА	ПРОВЕР. ИСИДОРОВА			
ИНВ. №					

ШИПОВОЙ ПРОЕКТ 186-214-9.87
АЛББОМ I

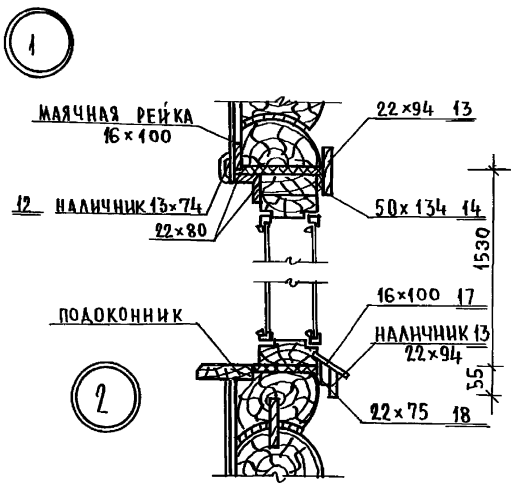


ИНВ. КЛОД. ПОДПИСЬ И ДАТА ВЗАМ. ИНВ. N

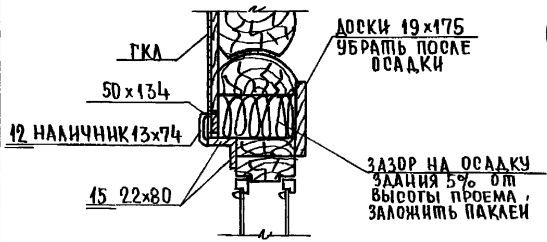
		186-214-9.87		АС	
ПРИВЯЗАН	НОРИОК	ОВАКИМЬЯ	<i>[Signature]</i>	ОДНОЭТАЖНЫЙ ОДНОКВАРТИРНЫЙ	СТАВЛЯ
	ЗАМ. НАЧ. М.	ОВАКИМЬЯ	<i>[Signature]</i>	3-КОМНАТНЫЙ ДОМ, СЕЛОКИРОВАННЫЙ	ЛИСТ
	ГАП	ПЕТРОВСОВ	<i>[Signature]</i>	С ХОЗПОСТРОЙКОЙ	Р 13
	ГИП	ОВАКИМЬЯ	<i>[Signature]</i>		
	ИСПОЛ.	ШЕВЧЕНКО	<i>[Signature]</i>		
ИНВ. N	ПРОВЕР.	ИСПАХОВА	<i>[Signature]</i>	РАЗРЕЗ 2-2.	УНИИЭП ГРАЖДАНСЕЛЬСТРОЙ

ИНВ. И ПОСЛ. ПОДПИСЬ И ДАТА. ВЗАМ. ИВ. №

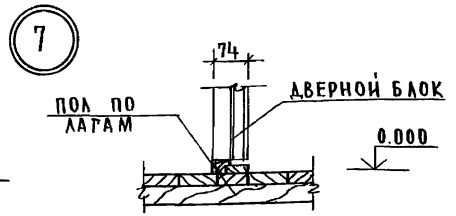
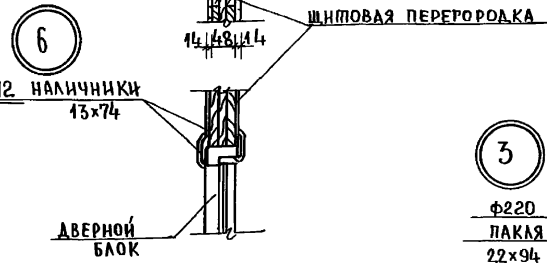
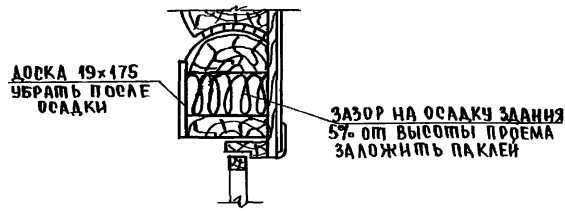
ИНВ. И ПОСЛ. ПОДПИСЬ И ДАТА. ВЗАМ. ИВ. №



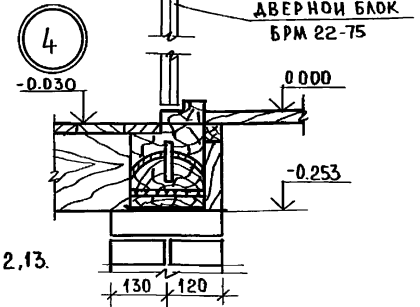
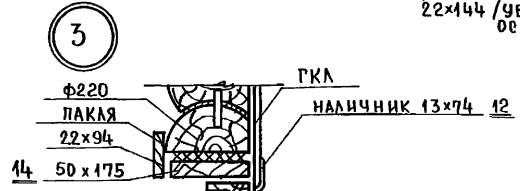
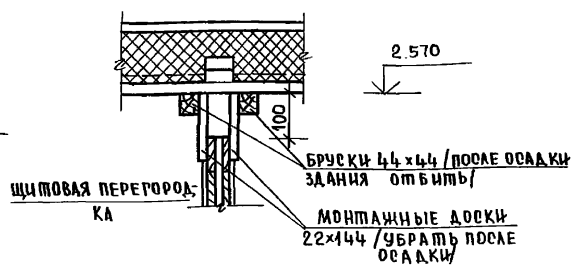
Узел „1” до осадки здания



Узел „3” до осадки здания



Узел „5” до осадки здания



Данный лист см. совместно с л. 11, 12, 13.

				186 - 214 - 9.87		АО			
ПРИВЯЗАН:				НОРМ. КОНТ.	ОВАКИМЬЯН	ОДНОЭТАЖНЫЙ ОДНОКВАРТИРНЫЙ	СТАДИЯ	ЛИСТ	ЛИСТОВ
				ЗАМ. НАЧМ	ОВАКИМЬЯН	3-КОМНАТНЫЙ ДОМ, ОБЛОЖЕННЫЙ	Р.	14	
				ТАП	ПЕТРОВ	С ХОЗПОСТРОЙКОЙ			
				ТИП	ОВАКИМЬЯН		ЦНИИЭП		
				ИСПОЛНИТ	ИВАНОВА	УЗЛЫ РАЗРЕЗОВ 1=7.	ГРАЖДАНСКОЙ СТРОИ		
ИНВ. №				ПРОВЕРИЛ	ИЩАДОРОВА				

ИНВ. № ПРОЕКТА 186-214-9.87 АЛЬБОМ I

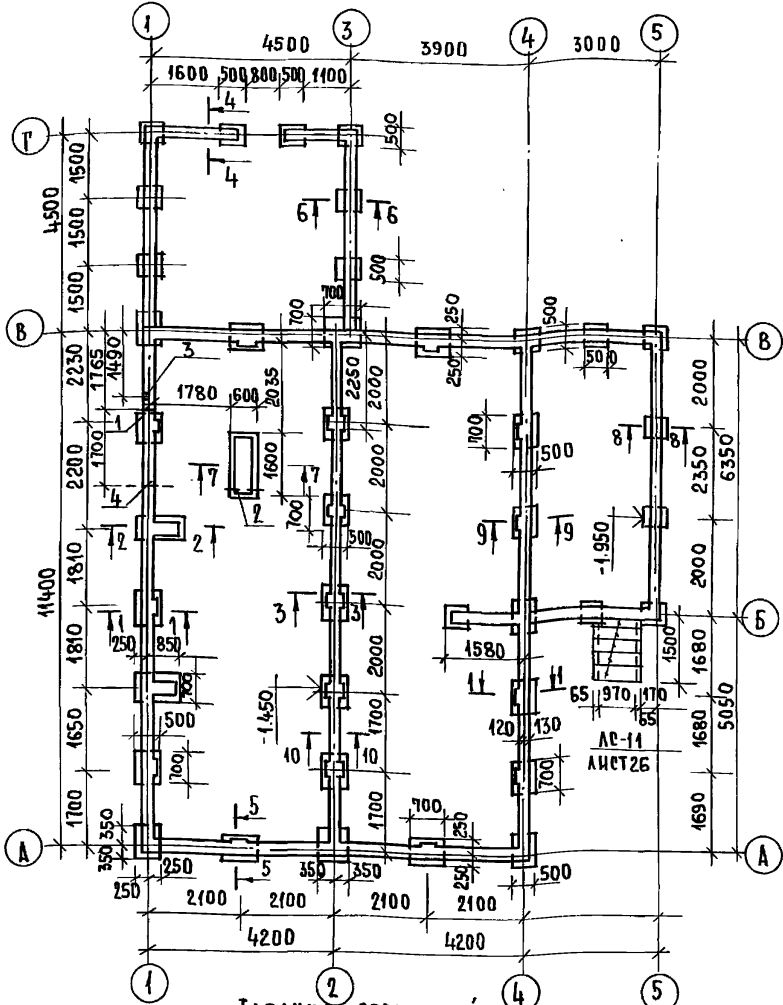


ТАБЛИЦА ОТВЕРСТИЙ

№№	НАИМЕНОВАНИЕ	СЕЧЕНИЕ	ОТМЕТКА НИЗА
1	ВОДОПРОВОД	400 x 400	ПРИ ПРИВЯЗКЕ
2	КАНАЛИЗАЦИЯ	300 x 400 (h)	-0.600
3	НИША ПОЛОВОЧНОГО КРАНА	270x370(h)x250	-0.600
4	КАНАЛИЗАЦИЯ	500 x 500	ПРИ ПРИВЯЗКЕ

СХЕМА СЕЧЕНИЙ

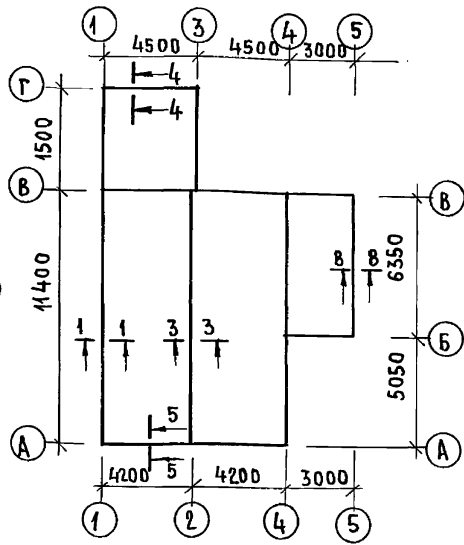


ТАБЛИЦА НОРМАТИВНЫХ НАГРУЗОК НА ОТМ. -0.08

№№ СЕЧЕНИЙ	НОРМАТИВНАЯ НАГРУЗКА т/м
1-1	1,65
3-3	2,20
5-5	1,10
8-8	0,85
4-4	1,10

1. ФУНДАМЕНТЫ РАЗРАБОТАНЫ ДЛЯ СТРОИТЕЛЬСТВА НА ПЛОЩАДКЕ СО СПОКОЙНЫМ РЕЛЬЕФОМ ПРИ СУХИХ НЕПУЧИНИСТЫХ ГРУНТАХ И ПРИ ОТСУТСТВИИ ГРУНТОВЫХ ВОД И ДЛЯ НОРМАТИВНОГО ДАВЛЕНИЯ $R_n = 2.0 \text{ кгс/см}^2$.
2. МАТЕРИАЛ ФУНДАМЕНТОВ - БУТ МАРКИ 50 НА БЕТОНЕ МАРКИ 100.
3. ЦОКОЛЬ ВЫПОЛНЯЕТСЯ ИЗ КИРПИЧА МАРКИ 75 И РАСТВОРЕ МАРКИ 50 С НАРУЖНОЙ СТОРОНЫ ПРОИЗВОДИТСЯ РАШЛИВКА ШВОВ КИРПИЧНОЙ КЛАДКИ И ПРЕДУСМАТРИВАЕТСЯ ГЛАЗОЩЕБЕННАЯ ОТМОШКА ШИРИНОЙ 750 мм С УКЛОНОМ 1:10.
4. ГОРИЗОНТАЛЬНАЯ ГИДРОИЗОЛЯЦИЯ СТЕН ВЫПОЛНЯЕТСЯ ИЗ ДВУХ СЛОЕВ РУБЕРОИДА (С ПРОКЛАДКОЙ МЕЖДУ НИМИ ПРОСМОЛЕННОЙ ПАКЛИ) ПО ЦЕМЕНТНОЙ СТЯЖКЕ СОСТАВА 1:2 УЛОЖЕННОЙ ПО ПОВЕРХНОСТИ ЦОКОЛЯ.
5. ГОРИЗОНТАЛЬНАЯ ГИДРОИЗОЛЯЦИЯ ДЫМОВЕНТИЛЯЦИОННОЙ ТРУБЫ НА ОТМ. -0.03 - ЦЕМЕНТНЫЙ РАСТВОР СОСТАВА 1:2.
6. ОТМЕТКИ НИЗА ОТВЕРСТИЙ ДЛЯ ВВОДА И ВЫПУСКА ВОДОПРОВОДА И КАНАЛИЗАЦИИ УТОЧНЯЮТСЯ ПРИ ПРИВЯЗКЕ ПРОЕКТА. И РАСХОД МАТЕРИАЛОВ НА ФУНДАМЕНТЫ.
7. СПЕЦИФИКАЦИЯ ДЕРЕВЯННЫХ ДЕТАЛЕЙ ДАНЫ НА ЛИСТЕ 17.
8. СЕЧЕНИЯ ПО ФУНДАМЕНТАМ СМ. ЛИСТ 16.

ИНВ. № ПРОЕКТА 186-214-9.87 АЛЬБОМ I

ПРИВЯЗАН:

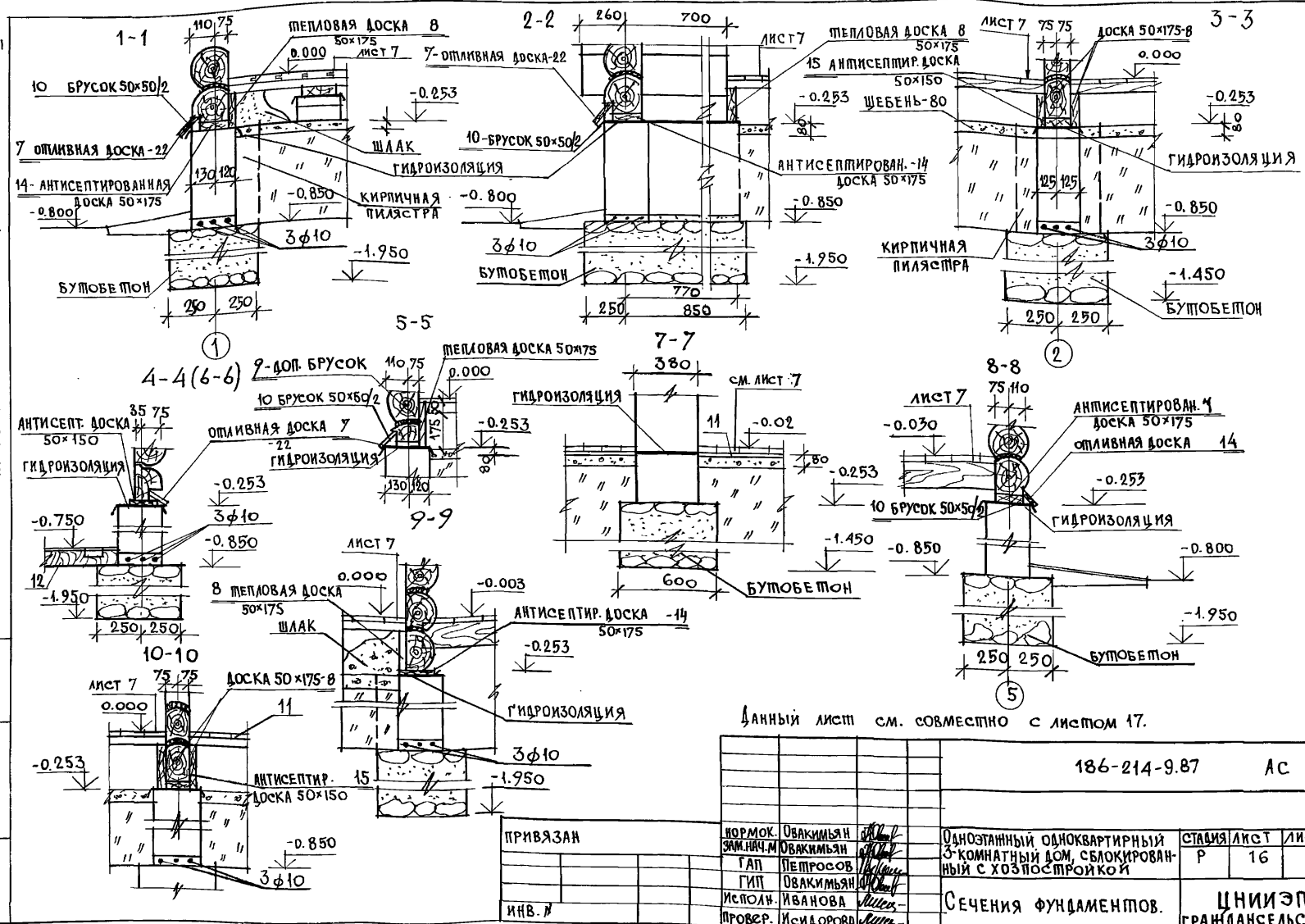
НОРМОК.	ОВАКИМЯН
ЗАМ. НАЧМ.	ОВАКИМЯН
РАП.	ПЕТРОВ
РИП.	ОВАКИМЯН
ИСПОЛН.	ИВАНОВА
ПРОВЕР.	ИСАДОРОВА

186-214-9.87

А0

ОДНОЭТАЖНЫЙ, ОДНОКВАРТИРНЫЙ	СТАДИЯ	ЛИСТ	ЛИСТОВ
3-КОМНАТНЫЙ ДОМ, БЛОКИРОВАННЫЙ В ХОЗПОСТРОЙКОЙ.	Р	15	
ПЛАН ФУНДАМЕНТОВ. СХЕМА СЕЧЕНИЙ. ТАБЛИЦА НОРМАТИВНЫХ НАГРУЗОК. ТАБЛИЦА ОТВЕРСТИЙ.	ЦНИИЭП ГРЯДАНСЕЛЬСТРОИ		

МПБ СМТ
 ПИЛОВОЙ ПРОЕКТ 186-214-9.87



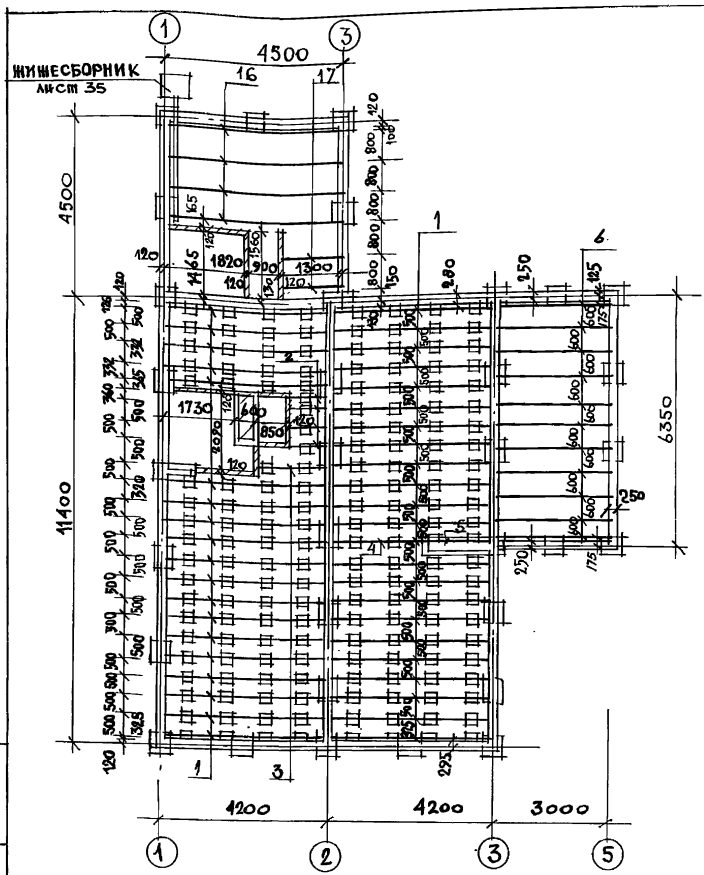
Данный лист см. совместно с листом 17.

186-214-9.87 АС

ПРИВЯЗАН	КОРМОК. ЗАМ. НАЧ. М.	ОВАКИМЬЯН	Одноэтажный одноквартирный 3-комнатный дом, сложенный с хозяйстройкой	СТАВКА	ЛИСТ	ЛИСТОВ
		ГАП	ПЕТРОВСОВ	Р	16	
ИНВ. №		ИСПОЛН.	ИВАНОВА	Сечения фундаментов.		
		ПРОВЕР.	ИСИДОРОВА	ЦНИИЭП ГРАНДАНСЕЛЬСТРОМ		

КИВ. Л. ПОДПИСАТЬ И ДАТА ВЗАМ. ИВ. Л.

ШПОНОВЫЙ ПРОЕКТ 186 - 214 - 9.87 АЛБОМ I



№ ПОЗ	МАРКА, НАИМЕНОВАНИЕ ДЕТАЛИ ИЛИ ИЗДЕЛИЯ	СЕЧЕНИЕ ММ				ДЛИНА ДЕТАЛИ ММ	ОБЪЕМ ИЛИ ПЛОЩАДЬ М ³ (М ²)	КОЛ-ВО ШТ. (П.М)	ОБЪЕМ ПЛОЩАДИ М ² (М ³)	МАССА КГ	ГРУППА КЛАССА ПО ГОСТ 1047-72	ПРОЦЕНТ АНТИС.	ВЛАН ДРЕВ. %
		ЗАГОТОВ.		ДЕТАЛИ									
		Т	Ш	Т	Ш								
1	ЛАГИ	50	100	—	—	3955	0.020	41	0.820	—	2	20	
2	ЛАГИ	50	100	—	—	675	0.003	4	0.012	—	2	20	
3	ЛАГИ	50	100	—	—	1645	0.008	1	0.008	—	2	20	
4	ЛАГИ	50	100	—	—	2700	0.016	1	0.016	—	2	20	
5	ЛАГИ	50	100	—	—	1255	0.006	1	0.006	—	2	20	
6	БАЛКИ	50	150	—	—	3000	0.023	11	0.253	—	1	20	
7	ОТЛИВНАЯ ДОСКА	25	150	22	150	п.м	0.0055	38,1	0.143	—	2	18	
8	ЩЕЛОВАЯ ДОСКА	50	175	—	—	п.м	0.009	60,48	0.529	—	1	20	
9	ДОПОЛНИТЕЛЬНЫЙ БРУСОК	50	50	—	—	п.м	0.0025	16,3	0.041	—	1	20	
10	БРУСОК СЛИВА	50	50	—	—	п.м	0.0025	25,8	0.065	—	2	18	
11	ДОСКИ ПОЛА	32	100	28	94	п.м	0.0052	1002,8	3,208	—	2	15	
12	ДОСКИ ПОЛА	32	100	—	—	п.м	0.0052	135	0.432	—	2	15	
13	ПОДКЛАДКИ	25	100	—	—	250	0.0006	174	0.104	—	2	20	
14	АНТИСЕПТИРОВАННАЯ ДОСКА	50	175	—	—	п.м	0.009	49,7	0.418	—	3	20	
15	АНТИСЕПТИРОВАННАЯ ДОСКА	50	150	—	—	п.м	0.008	23,9	0.192	—	3	20	
16	ЛАГИ	60	100	—	—	3960	0.024	4	0.096	—	2	20	
17	ЛАГИ	60	100	—	—	1500	0.008	2	0.016	—	2	20	
ИТОГО									6,389	3145			

- Расход бутобетона на фундаменты — 12,71 м³
- Расход кирпича на цоколь — 11,66 м³
- Расход арматуры ϕ 10А1 — 144 кг
- Расход бутобетона на фундамент под дымоventилиац. стояк — 1,09 м³
- Расход щебня — 6,53 м³

ИНВ. ЛОЛЛ. ПОДПИСЬ И ДАТА. В ЗАМ. КИВ. П

1. Лист см. совместно с листом 15,16
2. Укладку лаг производить с учётом расположения перегородок.

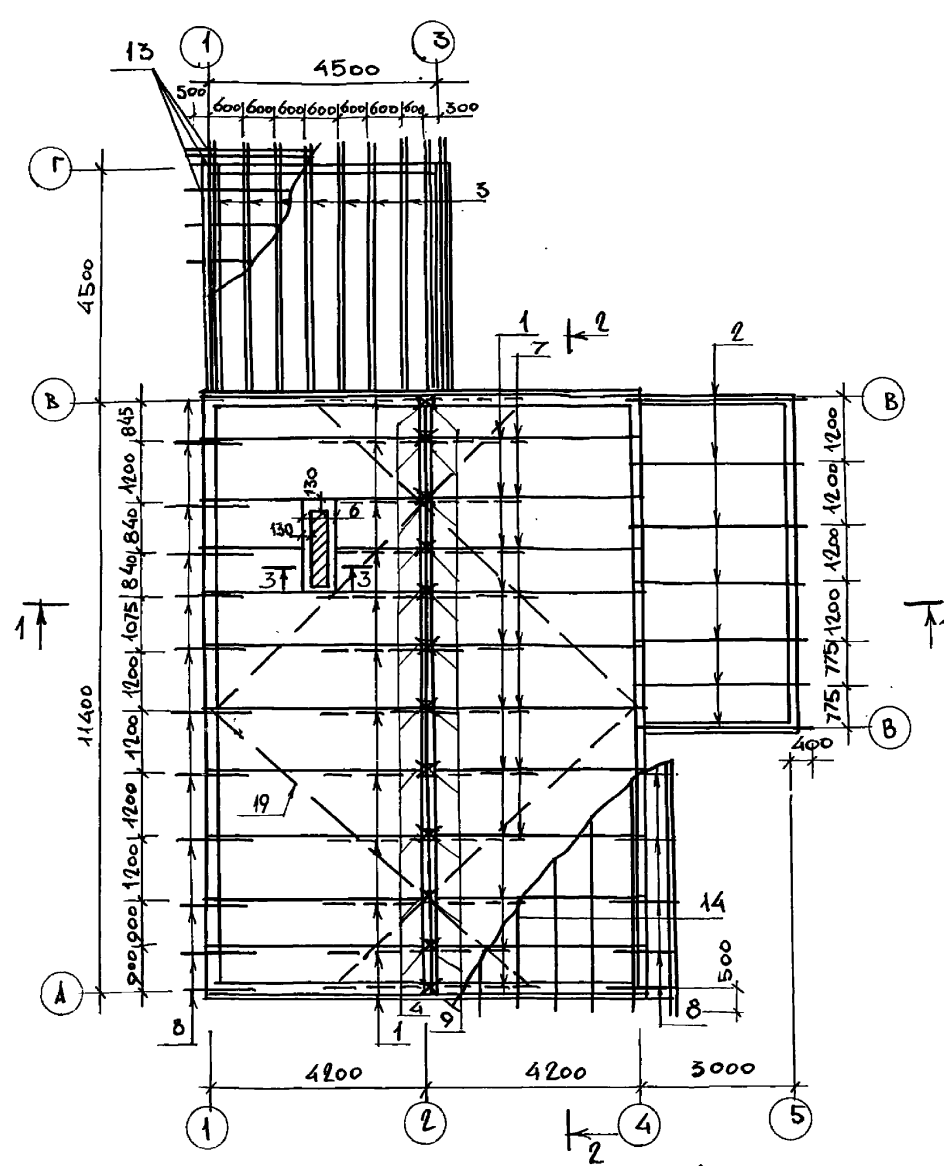
ПРИВЯЗАН	НОРМОК. ЗАМ. И ИМ.	ОВАКИМЬЯ	<i>Иванова</i>
		ОВАКИМЬЯ	<i>Иванова</i>
		ГАП	Петросов
		ГИП	ОВАКИМЬЯ
		ИСПОЛН.	ИВАНОВА
ИНВ. П		ПРОВЕР.	Исидорова

186-214-9.87 ЛС

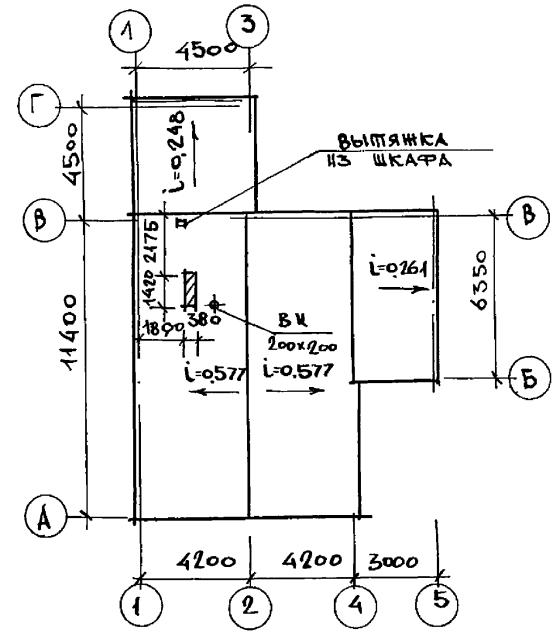
Одноэтажный одноквартирный 3-комнатный дом, сложенный с хозяйственной	СТАЛЬЯ	ЛИСТ	ЛИСТОВ
План цокольного перекрытия. С нецифровкой.	Р	17	

ЦНИИЭП
ГРАЖДАНСКОЕ СТРОИТЕЛЬСТВО

Альбом I
 Типовой проект 186-214-9.87



ПЛАН КРОВЛИ



Данный лист читать совместно с листами 20 ÷ 22

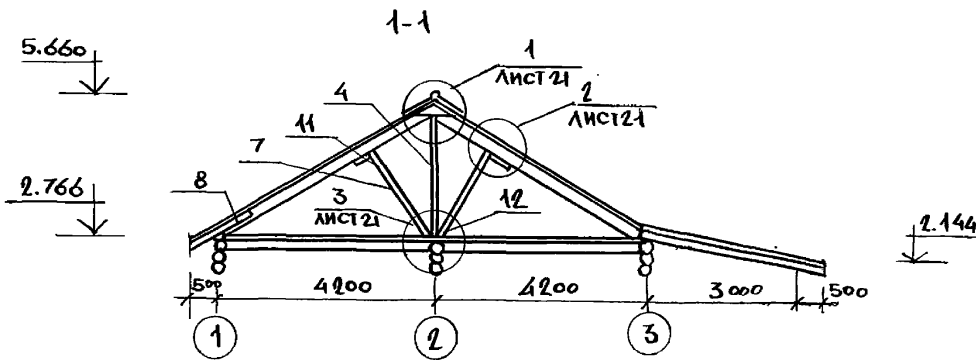
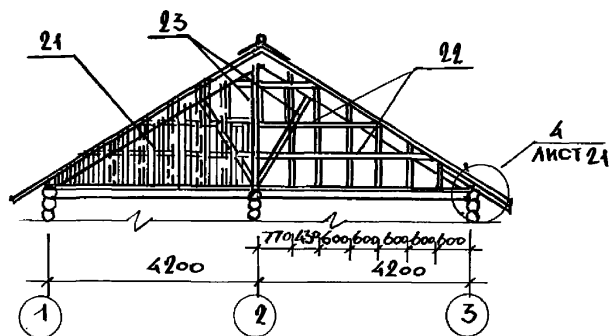
Изм. № подл. Подпись и дата. Взам. инв. №

ПРИВЯЗАН					
Изм. №					

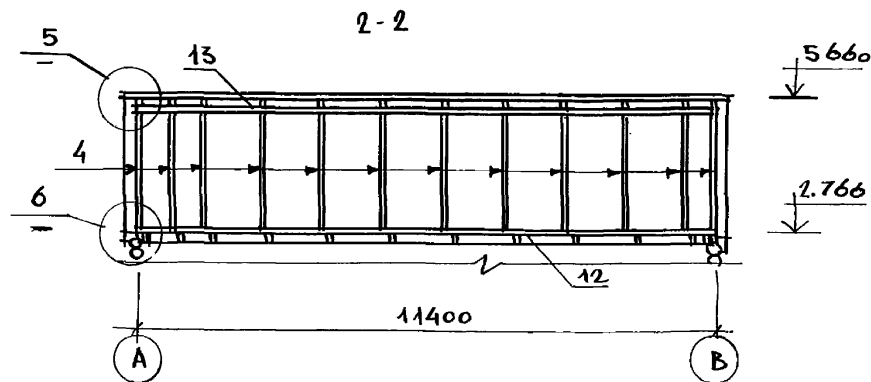
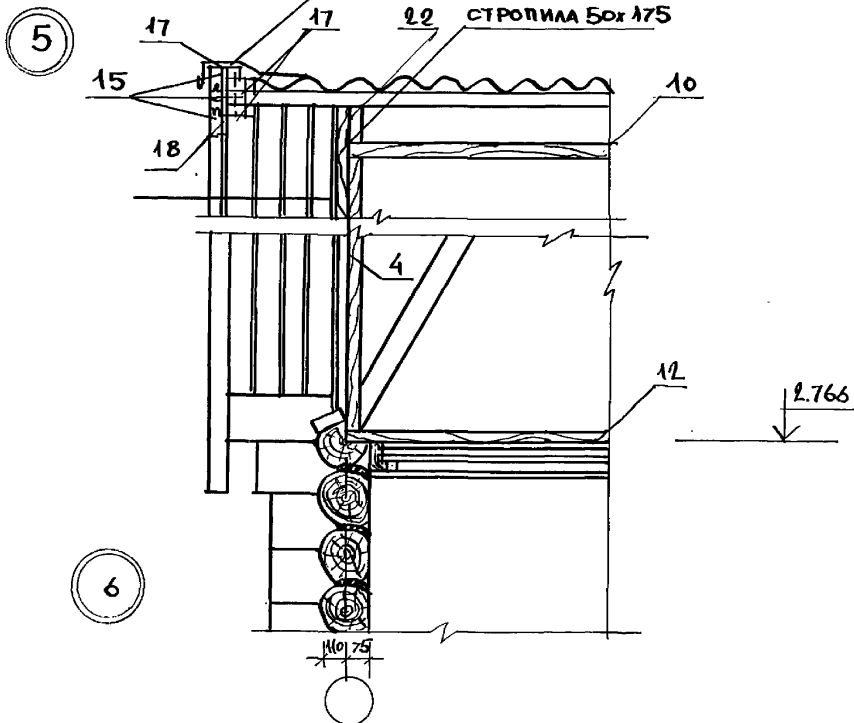
186-214-9.87		АС				
НОРМ. КОД	ОВАЦИМЯН		Одноэтажный одноквартирный 3-комнатный дом сблокиро- ванный с хозяйстройкой	СТADIЯ	ЛИСТ	ЛИСТОВ
ЗАМ. НАЧ.	ОВАЦИМЯН			D	17	
ГАП	ПЕТРОСОВ			ЦНИИЭП ГРАЖДАНСКОЙ СТРОИТЕЛЬНОСТИ		
ГИП	ОВАЦИМЯН					
ИСПОЛН.	ИВАНОВА	ПЛАН СТОПИЛ				
ПРОВЕР.	ИСИДОРОВА	ПЛАН КРОВЛИ				

Типовой проект 186-214-9.87 Альбом I

ЗАШИВ ФРОНТОНА



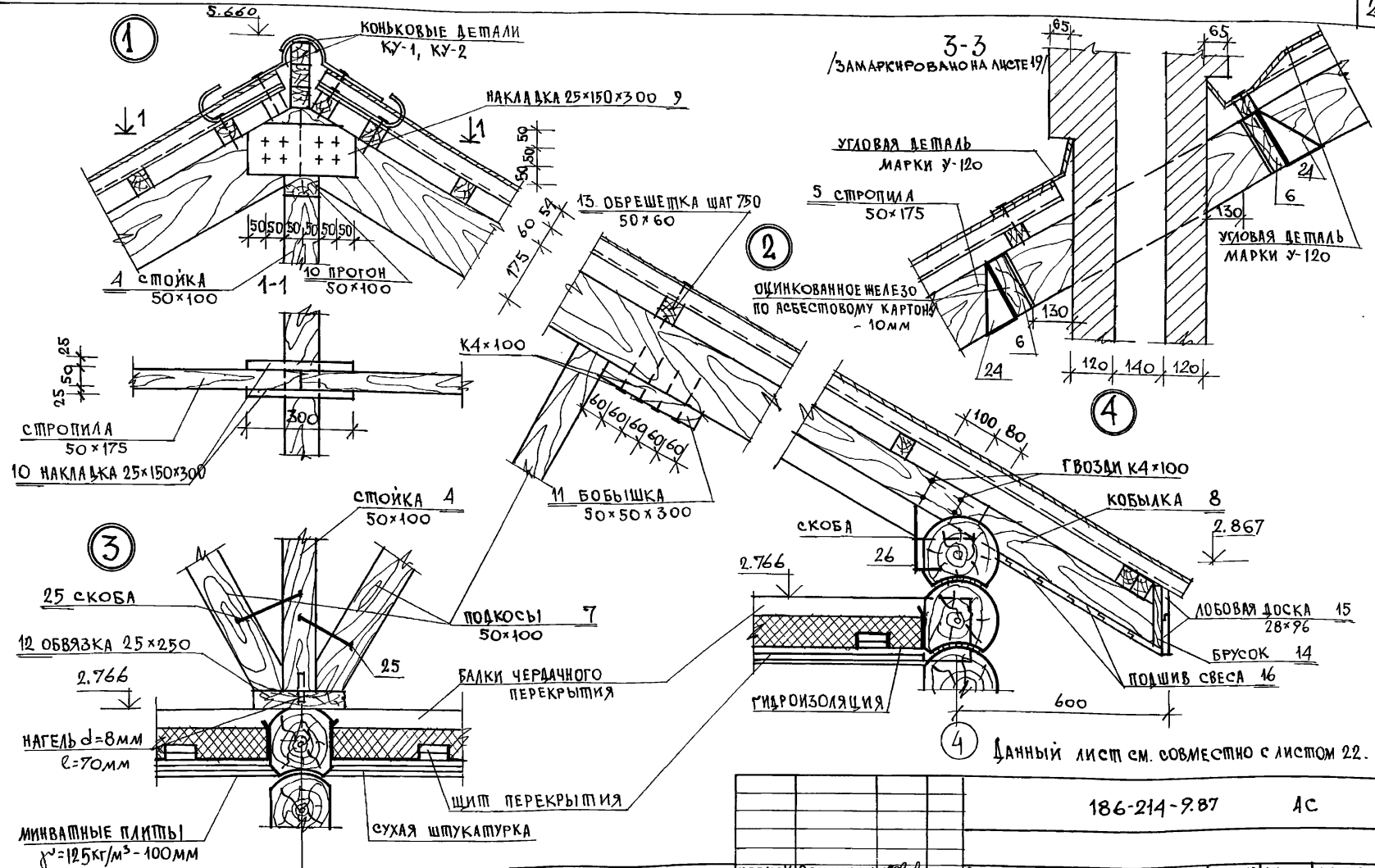
СЛЫБ ИЗ ОЦИНКОВАННОЙ СТАЛИ



Данный лист см. совместно с лист. 19, 22

Инв. № подл. Подпись и дата. Взам. инв. №

186-214-9.87		АС			
НОРМ. ЦИ. ОВАКИМЬЯН	<i>[Signature]</i>	ОДНОЭТАЖНЫЙ ОДНОКВАРТИРНЫЙ ЖИЛЫЙ ДОМ С БЛОКОВЫМ ИЗОЛЯЦИОННЫМ ПОКРЫТИЕМ И КОМПЛЕКТОМ КОМНАТНО-Кухонный с хозяйственной частью. РАЗРЕЗЫ КРЫШИ 1, 2-2 ЗАШИВ ФРОНТОНА. УЗЛЫ 5, 6	СТАДИЯ	ЛИСТ	ЛИСТОВ
ЗАМ. НАЧ. ОВАКИМЬЯН	<i>[Signature]</i>		Р	20	
ГАП ПЕРЕСОВ	<i>[Signature]</i>		ЦНИИЭП ГРАНДАНСЕЛЬСТРОЙ		
ГИП ОВАКИМЬЯН	<i>[Signature]</i>				
ИСПОЛ. ИВАНОВА	<i>[Signature]</i>				
ПРОВЕР. ИСИДОРОВА	<i>[Signature]</i>				
ПРИВЯЗАН					
Инв. №					

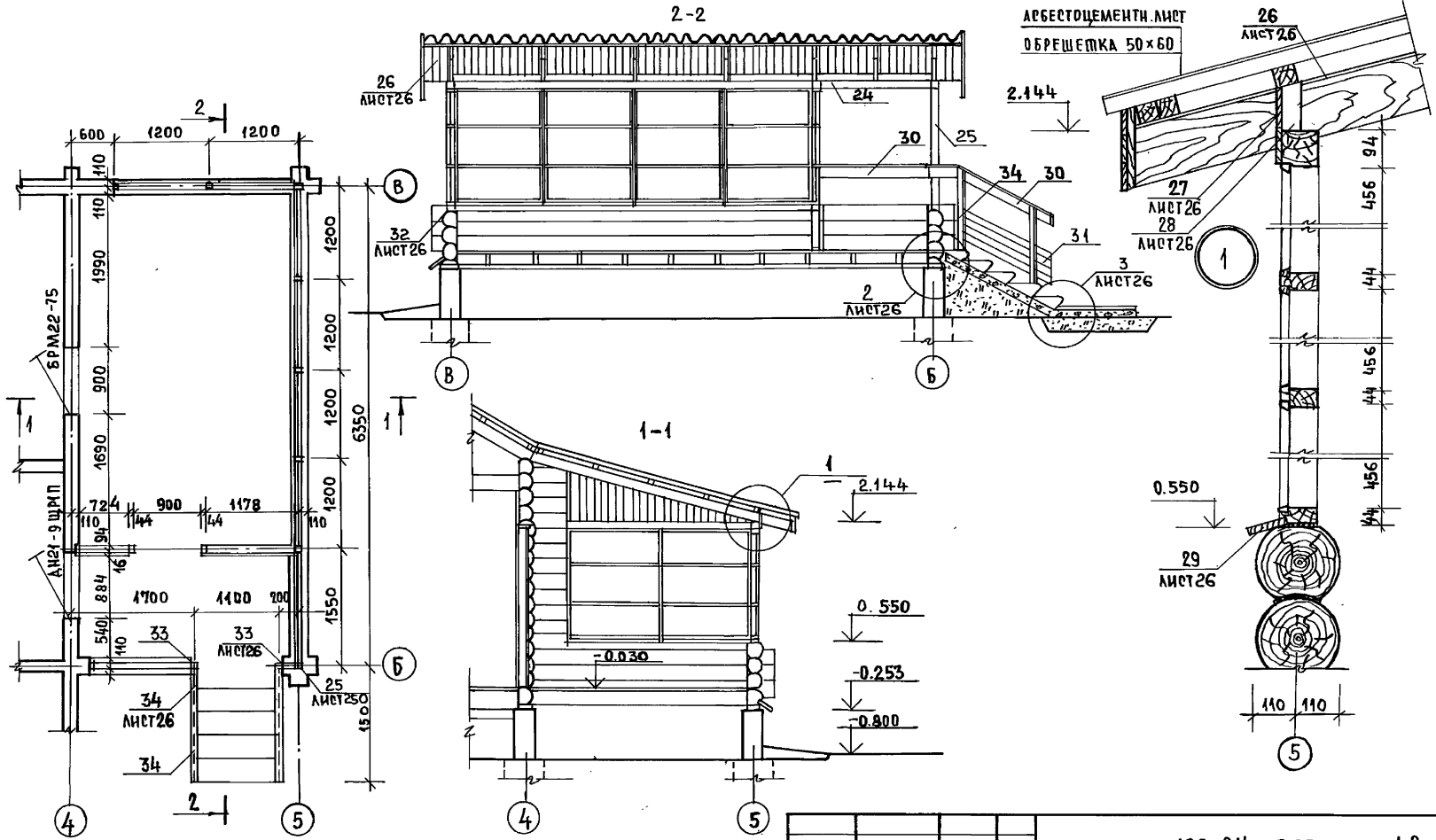


ИНВ. ЛИСТ, ПОДПИСЬ И ДАТА ВЗАМ. ИНВ. N

ПРИВЯЗАН	НОРМОК	ОВАКИМЬЯН	<i>Иванов</i>
	ЗАМ. НАЧ.	ОВАКИМЬЯН	<i>Иванов</i>
	ГАП	ПЕТРОВСОВ	<i>Петров</i>
	ГИП	ОВАКИМЬЯН	<i>Иванов</i>
	ИСПОЛН.	ИВАНОВА	<i>Иванова</i>
ИНВ. N	ПРОВЕР.	ИСИДОРОВА	<i>Исидорова</i>

186-214-9.87		АС
Одноквартирный	Одноквартирный	Стация
3-комнатный дом, сблокиро-	ваный с хозяйстройкой	лист
узлы крыши 1:4.	Сечение 3-3.	листов
		Р 21
		ЦНИИЭП
		ГРАНДАНСЕЛЬСТРОЙ

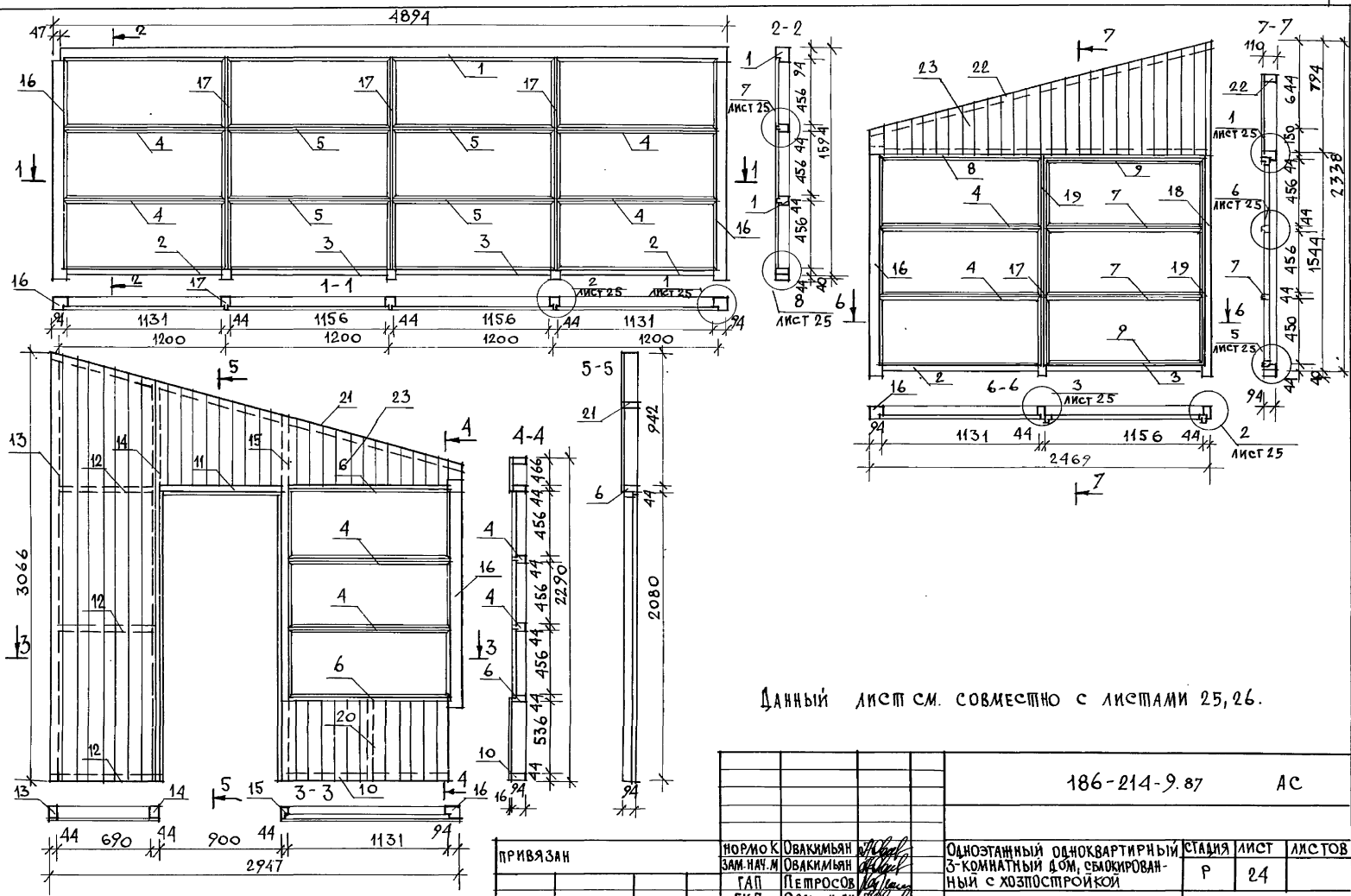
ТИПОВОЙ ПРОЕКТ 186-214-9.87 АЛЬБОМ I



Данный лист см. совместно с листами 24, 25, 26.

		186-214-9.87		АР	
ПРИВЯЗКА:		НОРМ.КОН.	ОВАКИМЬЯН	ОДНОЭТАЖНЫЙ ОДНОКВАРТИРНЫЙ 3-КОМНАТНЫЙ ДОМ СБОКИРОВАННЫЙ С ХОЗПОСТРОЙКОЙ	
		ЗАМ.И.Ч.И.М.	ОВАКИМЬЯН	СТАДИЯ	ЛИСТ
		Г.И.П.	ПЕТРОВСОВ	Р	23
		ИСПОЛНИТ.	ШЕВЧЕНКО	ЦНИИЭП	
		ПРОВЕР.	ИСИДОРОВА	ГРАЖДАНСЕЛЬСТРОЙ	

ИНВ. И ПОДП. ПОДПИСЬ И ДАТА ВЗАМ. ИНВ. И ПИЛОВОЙ ПРОЕКТ 186-214-9.87 АЛБОВОЙ



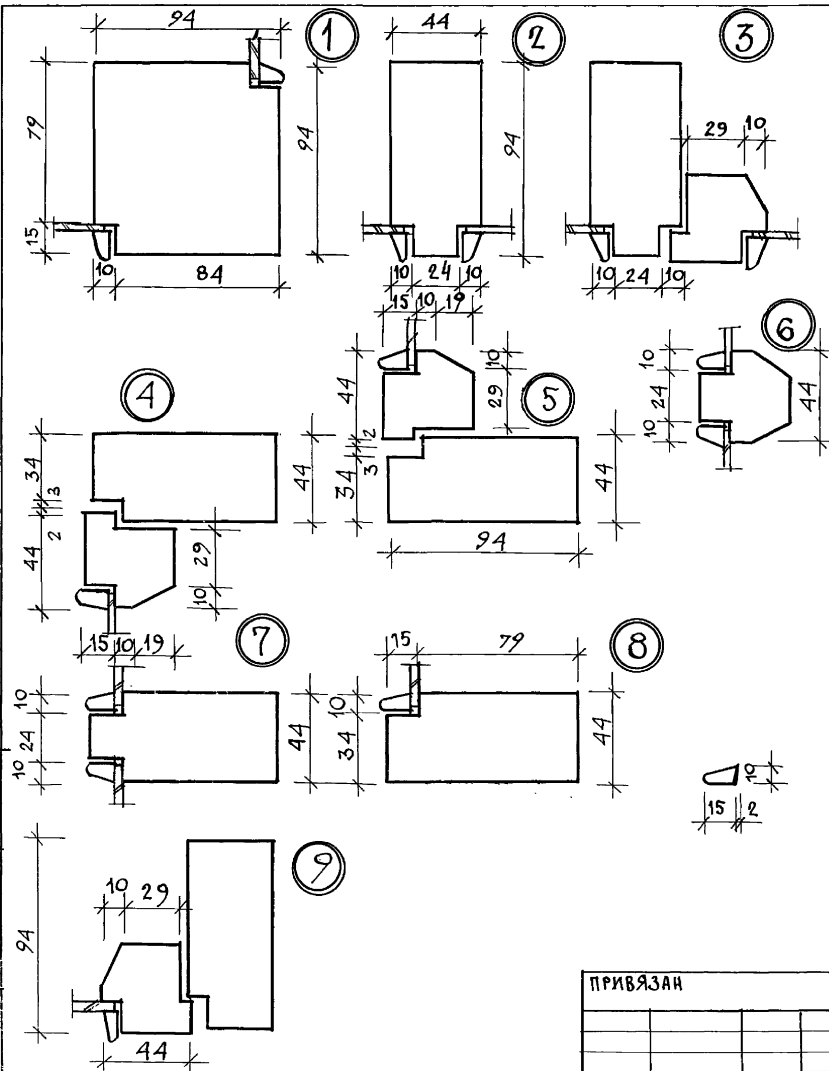
Данный лист см. совместно с листами 25, 26.

		186-214-9.87		АС	
ПРИВЯЗАН		НОРМОК. ЗАМ. НАЧ. М.	ОВАКИМЬЯН	Одноэтажный одноквартирный 3-комнатный дом, смонтированный схозпостройкой	СТАЖИЯ ЛИСТ ЛИСТОВ
		ГАП	ЛЕПРОВСОВ		Р 24
		ГИП	ОВАКИМЬЯН	РАЗВЕРТКИ КАРКАСНЫХ СТЕН ВЕРАНДЫ.	ЦНИИЭП ГРАЖДАНСЕЛЬСТРОЙ
ИНВ. #		ИСПОЛН.	ШЕВЧЕНКО		
		ПРОВЕР.	ИСИДОРОВА		

АЛЬБОМ I

ЖИЛОВОЙ ПРОЕКТ 186-214-9.87

ИНВ. П. ПОДЛ. ПОДПИСЬ И ДАТА ВЗАМ. ИНВ. П.



ПРИВЯЗАН

ИНВ. П.

№ ПОЗ.	МАРКА, НАИМЕНОВАНИЕ ДЕТАЛИ ИЛИ ИЗДЕЛИЯ	СЕЧЕНИЕ ММ				ДЛИНА ДЕТАЛИ М	ОБЪЕМ ЕДИН. ПЛОЩ. М ² /М	КОЛ-ВО ШТ. П. М	ОБЪЕМ ОБЩИНЫ М ³ /М	МАССА ИЗДЕЛИЯ КГС	ГРУППА КАЧ-ВА ПО ГОСТ 17087-72	ПРОЦ. АРТИС.	ВЛАЖ. ДРЕВ. %
		Т	Ш	Т	Ш								
1	ОБВЯЗКА ГОРИЗОНТ.	100	100	94	94	4847	0.049	1	0.049	—	2	15	
2	БРУСОК ГОРИЗОНТ.	50	100	44	94	1151	0.006	3	0.018	—	2	15	
3	БРУСОК ГОРИЗОНТ.	50	100	44	94	1176	0.006	3	0.018	—	2	15	
4	БРУСОК ГОРИЗОНТ.	50	100	44	94	1151	0.006	8	0.048	—	2	15	
5	БРУСОК ГОРИЗОНТ.	50	100	44	94	1176	0.006	4	0.024	—	2	15	
6	БРУСОК ГОРИЗОНТ.	50	100	44	94	1126	0.006	2	0.012	—	2	15	
7	БРУСОК ГОРИЗОНТ.	50	50	44	44	1098	0.003	2	0.006	—	2	15	
8	БРУСОК ГОРИЗОНТ.	50	100	44	94	2469	0.012	1	0.012	—	2	15	
9	БРУСОК ГОРИЗОНТ.	50	50	44	44	1156	0.003	2	0.006	—	2	15	
10	БРУСОК ГОРИЗОНТ.	50	100	44	94	1141	0.006	1	0.006	—	2	15	
11	БРУСОК ГОРИЗОНТ.	50	100	44	94	920	0.005	1	0.005	—	2	15	
12	БРУСОК ГОРИЗОНТ.	50	100	44	94	910	0.004	3	0.012	—	2	15	
13	БРУСОК ВЕРТИКАЛЬН.	50	100	44	94	3021	0.016	1	0.016	—	2	15	
14	БРУСОК ВЕРТИКАЛЬН.	50	100	44	94	2830	0.014	1	0.014	—	1	15	
15	БРУСОК ВЕРТИКАЛЬН.	50	100	44	94	2583	0.013	1	0.013	—	1	15	
16	БРУС ВЕРТИКАЛЬН.	100	100	94	94	1540	0.016	1	0.016	—	1	15	
17	БРУСОК ВЕРТИКАЛЬН.	50	100	44	94	1540	0.008	4	0.032	—	1	15	
18	БРУСОК ВЕРТИКАЛЬН.	50	100	44	94	1540	0.008	1	0.008	—	1	15	
19	БРУСОК ВЕРТИКАЛЬН.	50	50	44	44	1466	0.003	2	0.006	—	1	15	
20	БРУСОК ВЕРТИКАЛЬН.	50	100	44	94	536	0.003	1	0.003	—	1	15	
21	БРУСОК НАКЛОННЫЙ	50	100	44	94	3083	0.016	1	0.016	—	1	15	
22	БРУСОК НАКЛОННЫЙ	50	100	44	94	2563	0.013	1	0.013	—	2	18	
23	ДОСКИ ОБШИВКИ	19	100	16	94	п. м	0.0019	59.37	0.113	—	2	18	
24	БРУС ГОРИЗОНТ.	100	100	94	94	1597	0.016	1	0.016	—	2	15	
25	СТОЙКА	100	100	94	94	1540	0.015	1	0.015	—	2	15	

186-214-9.87 АС

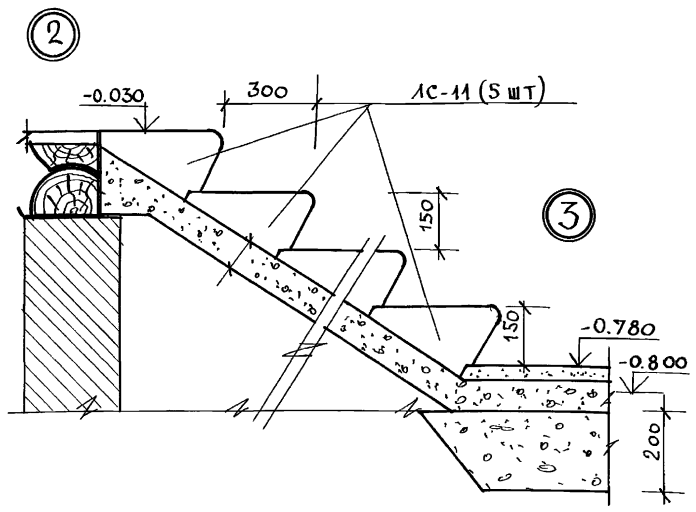
НОРМОК	ОВАКИМЬЯ	Одноэтажный одноквартирный	СТАВЛЯ	ЛИСТ	ЛИСТОВ
ЗАМ. НАЧ. М	ОВАКИМЬЯ	3-комнатный дом, сэблокир-	Р	25	
ГЛА	ПЕТРОСОВ	ваный с хозпостройкой			
ГИП	ОВАКИМЬЯ	Узлы веранды. Спецификация			
ИСПОЛН	ШВЕВЧЕНКО	ДЕРЕВЯННЫХ ЭЛЕМЕНТОВ ВЕРАНДЫ			
ПРОВЕР	ИСИДОРОВ				

ЦНИИЭП

ГРАЖДАНСКОЙ СТРОИТ

22781-01 29

ТИПОВОЙ ПРОЕКТ 186-214-987 АЛЪБОМ I



СПЕЦИФИКАЦИЯ Ж/Б ЭЛЕМЕНТОВ КРЫЛЬЦА

МАРКА ПОЗ.	ОБОЗНАЧЕНИЕ	НАИМЕНОВАНИЕ	КОЛ. ШТ.	МАССА ЕД. КГ	ПРИМ. Ч.
ЛС-11	ГОСТ 8747.1-84	ЛЕСТНИЧНЫЕ СТУПЕНИ	5	113	

№ ПОЗ	МАРКА, НАИМЕНОВАНИЕ БЕТОНА ИЛИ ИЗДЕЛИЯ	СЕЧЕНИЕ ММ ЗАГОТОВ.		БЕТОН		ДИНА РАБОТЫ ММ	ОБЪЕМ ИЛИ ПЛОЩ. ШТ. М ² /М ³	КОЛ-ВО ШТ (П.М)	ОБЩИЙ ОБЪЕМ ИЛИ ПЛОЩ. М ³ /М ²	МАССА ИЗДЕЛ. КГ	ГРУППА КАЧ-ВА	ПРОЦ. ПЛ. АЯТС	ВЛАН ДРЕВ %
		Г	Ш	Г	Ш								
26	ДОСКИ ОБШИВКИ	19	100	16	94	П.М	0.0019	(255.0)	0.485	—	2		18
27	ДОСКИ ОБШИВКИ	19	100	16	94	П.М	0.0019	(12.9)	0.025	—	1		18
28	БОЫШКА	50	50	44	44	140	0.0009	8	0.003	—	1		18
29	СЛИВНАЯ ДОСКА	19	100	16	94	П.М	0.0019	(10.6)	0.015	—	2		15
30	ПОРУЧЕНЬ	25	100	19	94	П.М	0.0025	(6.2)	0.020	—	2		12
31	ДОСКИ ОГРАЖДЕНИЯ	25	100	19	94	П.М	0.0025	(18.6)	0.047	—	2		15
32	БРУС ГОРИЗОНТ.	125	100	110	94	2331	0.024	1	0.029	—	2		15
33	СТОЙКА	100	100	94	94	1053	0.011	2	0.022	—	2		15
34	СТОЙКА	50	50	44	44	1100	0.003	2	0.006	—	2		15
ИТОГО									1.149	574.5			

СПЕЦИФИКАЦИЯ ПОДОКОННЫХ ДОСК

МАРКА ПОЗ.	ОБОЗНАЧЕНИЕ	НАИМЕНОВАНИЕ	КОЛ. ШТ.	ОБЪЕМ КВ. ДИМ М ³	ПРИМ.
ПД-1	ГОСТ 17280-79	ПД-14 - 14	4	0.007	
ПД-2	ГОСТ 17280-79	ПД-7 - 14	6	0.003	

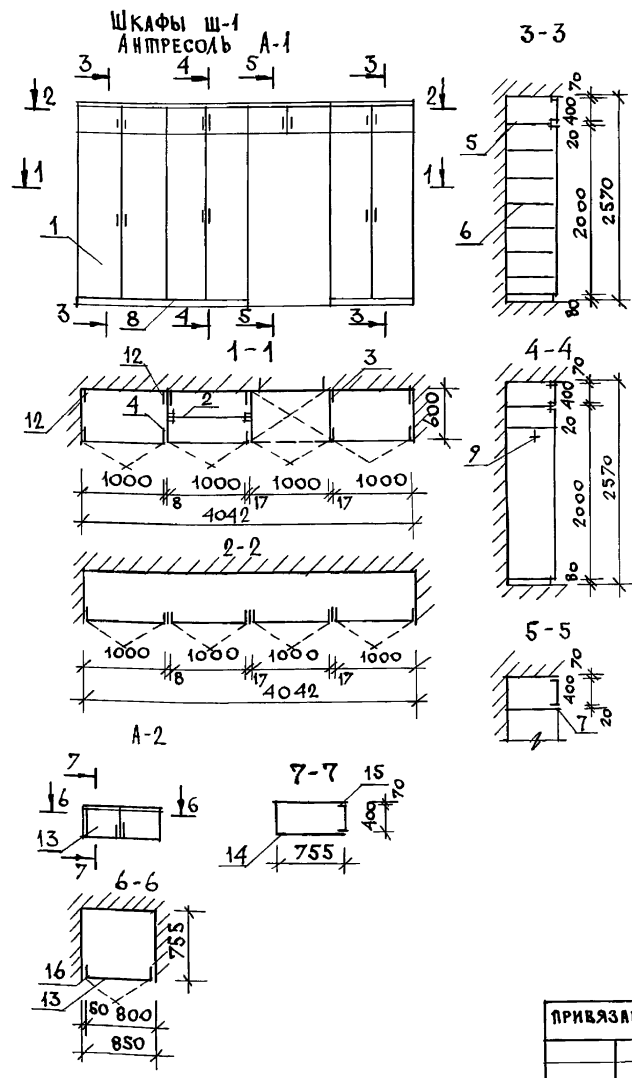
ИНВ. И ПОСЛ. ПОДПИСЬ И ДАТА ВЗЛМ. ИНВ. И

Данный лист см. совместно с листом 25 и 23.

ПРИВЯЗАН
ИНВ. И

186-214-987		АС
НОРМОК ЗАКЛЮЧ. М. ОВАКИМЬЯН	ОБЪЕКТ: ОВАКИМЬЯН	Одноэтажный одноквартирный 3-комнатный дом, сблокированный с хозяйственной постройкой
ГАП ПЕТРОВСОВ	ГАП ОВАКИМЬЯН	
ИСПОЛН. ШЕВЧЕНКО	ПРОВЕР. ИСИДОРОВА	Узлы крыльца. СПЕЦИФИКАЦИИ.
		СТАВЛЯ ЛИСТ ЛИСТОВ Р 26
		ЦНИИЭП ГРАНДАНСЕЛЬСТРОЙ
		22781-01 30

ТИПОВОЙ ПРОЕКТ 186-214-9.87 АЛБЕЖ I



МАР-КА	№ ПОЗ.	НАИМЕНОВАНИЕ	СЕРИЯ	ЕД. ИЗМ.	КОЛ. ШТ.	РАСХОД МАТЕРИАЛОВ				
						ПЛОЩ. М ²	Ш. ПОИ М ²	Д. С. М ² 16ММ	Д. С. М ² 19ММ 3.2ММ	
СБОРОЧНЫЕ ЕДИНИЦЫ ШКАФОВ И АНПРЕСОЛЕЙ										
	1	ДВЕРНОЙ БЛОК ШКАФА ДШ20-Ю	1.172.5-6	ШТ.	3	0.072	7.20	6.00	—	—
	2	ДВЕРНОЙ БЛОК АНПРЕСОЛИ ДА4-Ю	1.172.5-6	ШТ.	4	0.048	3.84	1.60	—	—
	3	СТЕНКА БОКОВАЯ ШКАФАСШ21-6	1.172.5-6	ШТ.	2	—	5.14	2.52	—	—
	4	СТЕНКА ПРОМЕЖУТОЧНАЯ СП21-6	1.172.5-6	ШТ.	1	—	—	—	—	2.50
Ш-1	5	ПОЛКА АНПРЕСОЛЬНАЯ ПА6-Ю	1.172.5-6	ШТ.	4	—	4.88	2.40	—	—
А-1	6	ПОДКА ПЕРЕСТАВНАЯ ПП6-Ю	1.172.5-6	ШТ.	13	—	15.86	7.80	—	—
	7	НАЛИЧНИК Н-4	1.172.5-6	П.М	41	0.0037	—	—	—	—
	8	ЦОКОЛЬ	1.172.5-6	П.М	3.0	0.0090	—	—	—	—
	9	ШТАНГА Ш-3	1.172.5-6	Ш.П.	1	0.0007	—	—	—	—
	10	ШТАНГОДЕРЖАТЕЛЬ	1.172.5-6	ШТ.	2	0.0018	—	—	—	—
	11	ПОЛКОДЕРЖАТЕЛЬ ПД-2	1.172.5-6	ШТ.	26	0.0754	—	—	—	—
	12	МОНТАЖНЫЙ БРУС БМ-21	1.172.5-6	ШТ.	6	0.0138	—	—	—	—
ИТОГО						0.2244	36.92	20.32	—	2.50
ЗАМОЧНЫЕ И СКОБЯНЫЕ ИЗДЕЛИЯ					КГ	1.8				
	13	ДВЕРНОЙ БЛОК АНПРЕСОЛИ ДА4-8	1.172.5-6	ШТ.	1	0.0100	0.80	0.32	—	—
	14	ПОЛКА АНПРЕСОЛЬНАЯ 850*755	—	ШТ.	1	—	1.34	—	0.64	—
	15	НАЛИЧНИК Н-4	1.172.5-6	П.М	0.85	0.0008	—	—	—	—
А-2	16	ДОБОРНЫЙ БРУС БДХ50	—	ШТ.	1	0.0011	—	—	—	—
	17	УГОЛЬНИК УМ-1	1.172.5-6	ШТ.	4	—	—	—	—	—
ИТОГО						0.0119	2.14	0.32	0.64	—
ЗАМОЧНЫЕ И СКОБЯНЫЕ ИЗДЕЛИЯ					КГ	0.8				

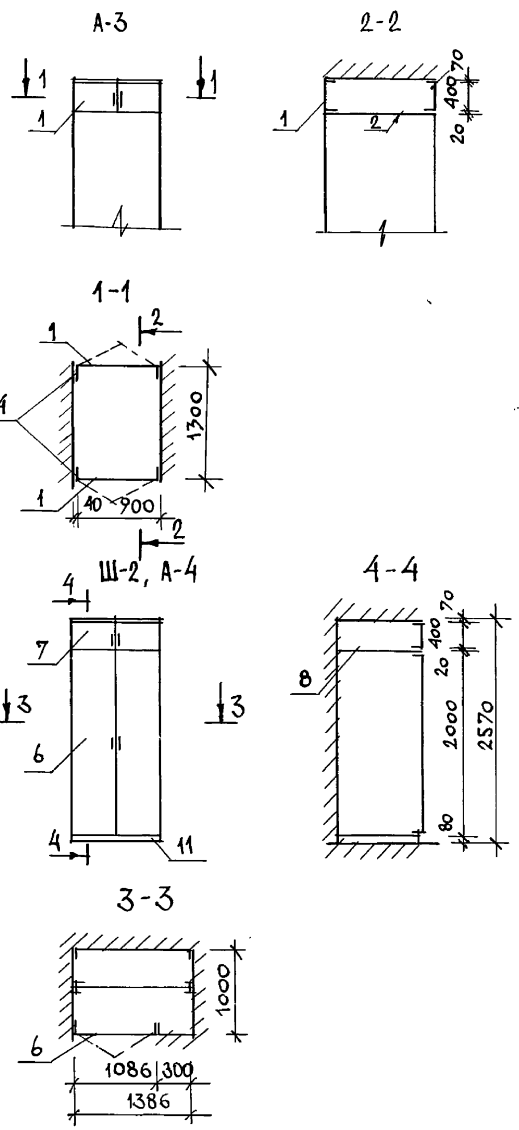
МОНТАЖНЫЕ УЗЛЫ ВСТРОЕННОЙ МЕБЕЛИ СМ. СЕРИЮ 1.172.5-6
 ДАННЫЙ ЛИСТ СМ. СОВМЕСТНО С ЛИСТОМ 5 И 28.

186-214-9.87		АС
--------------	--	----

ПРИВЯЗАН	НОРМОК	ОБАККИМЯН	Одноэтажный, одноквартирный 3-комнатный дом, сложенный с хозяйстройкой	СТАВЛЯ	ЛИСТ	ЛИСТОВ
	ЗАМ. НАЧ. М.	ОБАККИМЯН		Р	27	
	Г. П.	ПЕТРОВСОВ		ЦНИИЭП		
	Г. П.	ОБАККИМЯН		ГРАНДАНСЛЬСТРОЙ		
	ИСПОЛН.	ШЕВЧЕНКО	Встроенный шкаф Ш-1. Анпресоли А-1, А-2.			
ИНВ. №	ПРОВЕР.	ИСИДОРОВА				

ИНВ. И ПОДЛ. ПОДПИСЬ И ДАТА ВЗАМ. ИНВ. И

ШПОВОЙ ПРОЕКП 166-214-9.87 АЛЬБОМ I



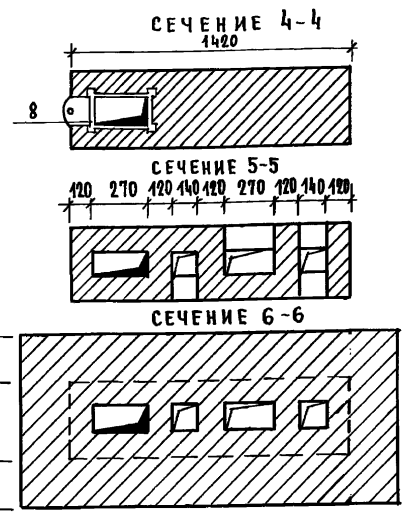
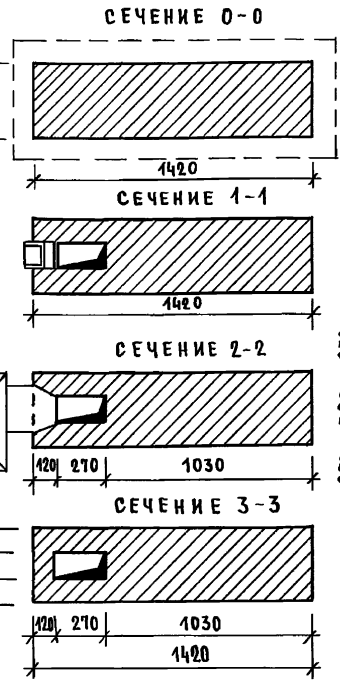
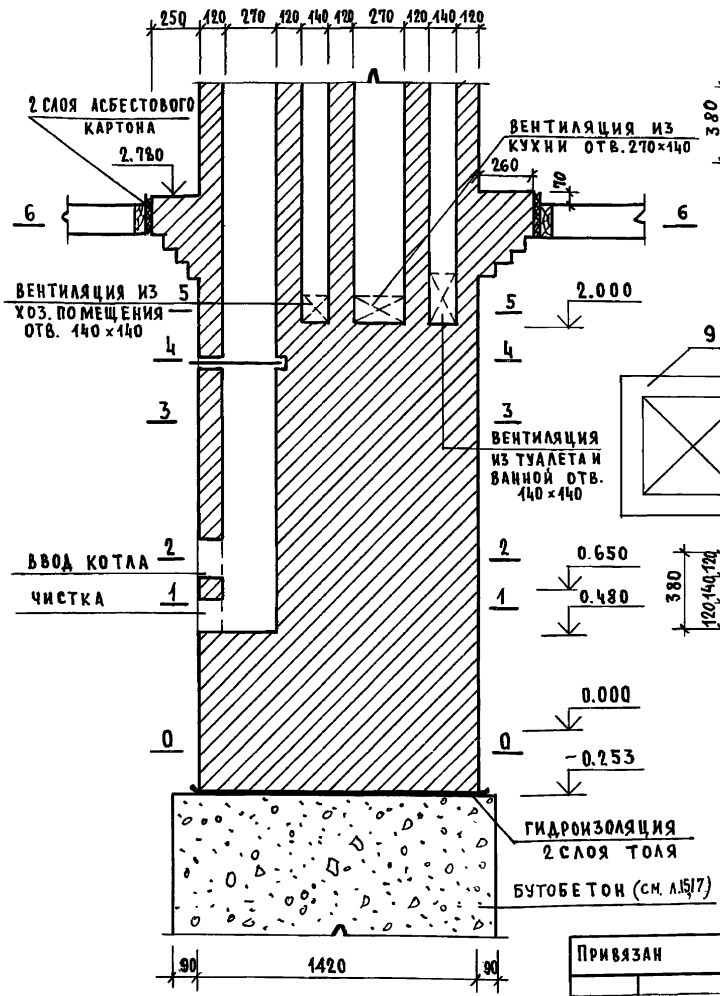
МАР-КА	№ ПОЗ	НАИМЕНОВАНИЕ	СЕРИЯ	ЕДИН. ИЗМ.	КОЛ. ШТ.	РАСХОД МАТЕРИАЛОВ				
						ПЛОЩ. М ²	ШПОН М ²	ДСП М ²	М ²	ДВП М ²
СБОРОЧНЫЕ ЕДИНИЦЫ ШКАФОВ И АНПРЕСОЛЕЙ										
А-3	1	ДВЕРНОЙ БЛОК АНПРЕСОЛИ ДА4-9	1.172.5-6	ШТ.	2	0.0220	1.80	0.72	—	—
	2	ПОЛКА АНПРЕСОЛЬНАЯ 940×1300	—	ШТ.	1	—	2.52	—	1.22	—
	3	НАЛИЧНИК Н-4	1.172.5-6	п.м	1.88	0.0017	—	—	—	—
	4	ДОБОРНЫЙ БРУС 50×50	—	ШТ.	2	0.0020	—	—	—	—
	5	УГОЛЬНИК УМ-1	1.172.5-6	ШТ.	4	—	—	—	—	—
ИТОГО						0.0257	4.32	0.72	1.22	—
ЗАМОЧНЫЕ И СКОБЯНЫЕ ИЗДЕЛИЯ				КГ	0.8					
Ш-2	6	ДВЕРНОЙ БЛОК ШКАФА ДШ2010	1.172.5-6	ШТ.	1	0.0240	2.40	2.00	—	—
	7	ДВЕРНОЙ БЛОК АНПРЕСОЛИ ДА4-10	1.172.5-6	ШТ.	1	0.0120	0.96	0.40	—	—
	8	ПОЛКА АНПРЕСОЛЬНАЯ 1386×1000	—	ШТ.	1	—	2.87	—	1.39	—
	9	ДОБОРНЫЙ БРУС 45×50	—	ШТ.	1	0.0058	—	—	—	—
	10	ДОБОРНЫЙ БРУС 40×50	—	ШТ.	1	0.0051	—	—	—	—
А-4	11	МОНТАЖНЫЙ БРУС	1.172.5-6	ШТ.	4	0.0092	—	—	—	—
	12	НАЛИЧНИК Н-4	1.172.5-6	п.м	1.09	0.0010	—	—	—	—
	13	ЦОКОЛЬ	1.172.5-6	п.м	1.09	0.0032	—	—	—	—
ИТОГО						0.0603	6.23	2.40	1.39	—
ЗАМОЧНЫЕ И СКОБЯНЫЕ ИЗДЕЛИЯ				КГ	1.8					

Данный лист сж. совместно с листами 5 и 27.

ИНВ. ЛИСТ ПОДПИСЬ И ДАТА ВЗАМ. ИНВМ

166-214-9.87		АС	
ПРИВЯЗАН	НОРМОК. ОВАКИМЬЯН	ЗАМ. НАЧ. М. ОВАКИМЬЯН	ДИЗАЙНЕР ОВАКИМЬЯН
	ГАП ПЕТРОВСОВ	ГИП ОВАКИМЬЯН	ИСПОЛН. ШЕВЧЕНКО
ИНВ. И	ПРОВЕР. ИСИДОРОВА		
Одноэтажный, одноквартирный 3-комнатный дом, смонтированный с хозяйстройкой		СТАДИЯ ЛИСТ ЛИСТОВ	
Анпресоли А-3, А-4. ШКАФ Ш-2.		Р 28	
		ЦНИИЭП ГРАЖДАНСКОЙ СТРОИ	
22781-01		32	

АЛЬБОМ I
ТИПОВОЙ ПРОЕКТ 186-214-9.87



СПЕЦИФИКАЦИЯ НА СТОЯК И ТРУБУ

НАИМЕНОВАНИЕ	РАЗМЕРЫ	ЕД.ИЗМ.	КОЛ.
1 КИРПИЧ ОБЫКНОВЕННЫЙ	65x120x250	ШТ	1270
2 ГАЙНА	—	М ³	0.09
3 ПЕСОК ГОРНЫЙ	—	М ³	0.17
4 ДВЕРКА ДЛЯ ЧИСТКИ	250x140	ШТ.	1
5 ВЕНТ. РЕШЕТКА	254x68	ШТ.	1
6 ВЕНТ. РЕШЕТКА	200x120	ШТ.	2
7 ВЕНТ. РЕШЕТКА	200x200	ШТ.	1
8 ЗАДВИЖКА	240x430	ШТ.	1
9 ПРЕДОПОЧНЫЙ ЛИСТ	700x500	ШТ.	1

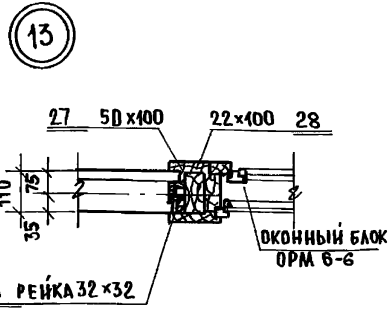
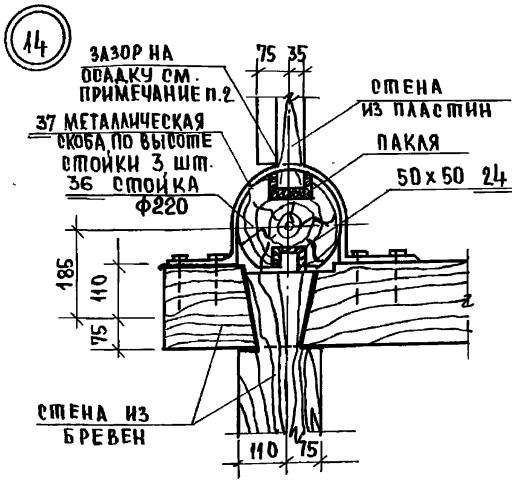
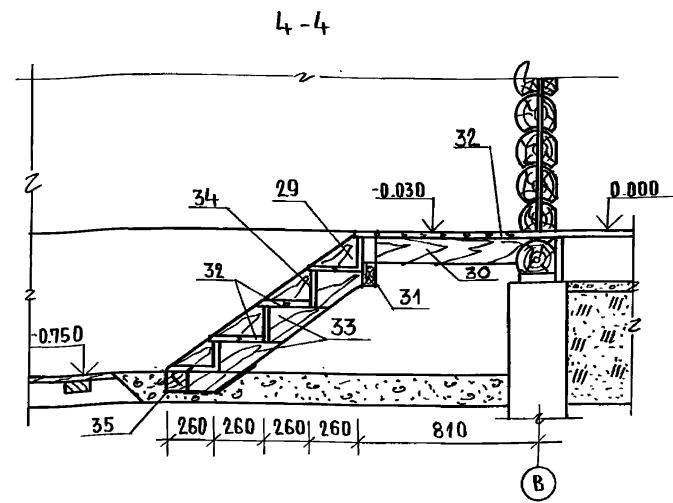
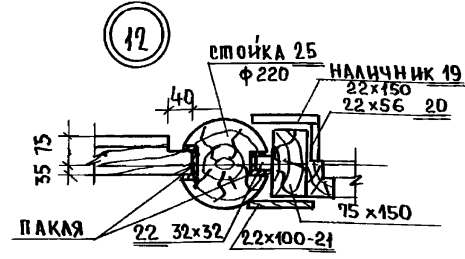
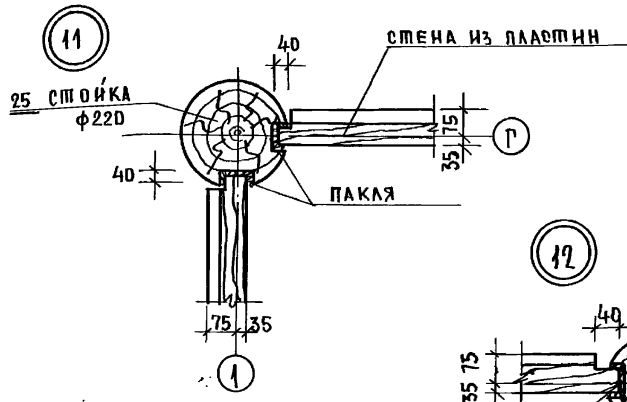
ИНВ. № ПОДАТЬ ПОДАТЬСЯ И ДАТА ВЗАИМ. ИНВ. №

ПРИВЯЗАН	
ИНВ. №	

И.КОНТР.	О.ВАКИМЯН	
ЗАМ. НАЧ.	О.ВАКИМЯН	
ТАП	ПЕТРОВ	
ГИП	О.ВАКИМЯН	
ИСПОЛН.	ШЕВЧЕНКО	
ПРОВЕР.	И.ИДИОРОВА	

186-214-9.87		АС	
ОДНОЭТАЖНЫЙ ОДНОКВАРТИРНЫЙ	СТАДИЯ	ЛИСТ	ЛИСТОВ
3-КОМНАТНЫЙ ДОМ СБАЖИРОВАННЫХ С ХОЗПОСТРОЙКОЙ	Р	29	
ДЫМОВЕНТИЛЯЦИОННЫЙ СТОЯК	ЦНИИЭП		ГРАЖДАНСЬЕ СТРОИТ

АЛЬБОМ I
ПРОЕКТ 186-214-9.87



1. ДАННЫЙ ЛИСТ СМ. СОВМЕСТНО С ЛИСТОМ 32.
2. УЗЛЫ И РЕЧ. 4-4 ЗАМАРКИРОВАНЫ НА ЛИСТЕ 5.
3. ДЛЯ СВОБОДНОЙ ОСАДКИ СТЕП ВЫСОТА ПАЗА ПОД СКОльзящие СКОБЫ ДОЛЖНЫ СОСТАВЛЯТЬ 1/20 РАССТОЯНИЯ МЕЖДУ СКОБЫ. СКОБЫ В МОМЕНТ ИХ УСТАНОВКИ ДОЛЖНЫ НАХОДИТСЯ В ВЕРХНЕЙ ЧАСТИ ПАЗА

ИНВ. № ПРОЕКТА ПОДАТЬСЯ В ДАТА ВЗАМ. ИВ. №

ПРИВЯЗКА:		НОРМ. КОМ. ОВАКИМЬЯН	САД. КОМ. ОВАКИМЬЯН	186-214-9.87	АС
		ЗАМ. НАЧ. ОВАКИМЬЯН	САД. КОМ. ОВАКИМЬЯН		
		ГЛАВ. ПЕТРОВСОВ	САД. КОМ. ПЕТРОВСОВ		
		ИСПОЛН. ЧЕРКАШНИНА	САД. КОМ. ЧЕРКАШНИНА		
		ПРОВЕРИЛ ИСКОДОРОВА	САД. КОМ. ИСКОДОРОВА		
ОДНОЭТАЖНЫЙ ОДНОКВАРТИРНЫЙ 3-КОМНАТНЫЙ ДОМ, СБОРКОВАННЫЙ С ХОЗПОСТРОЙКОЙ				СТАДИЯ ЛИСТ	ЛИСТОВ
ХОЗЯЙСТВЕННАЯ ПОСТРОЙКА УЗЛЫ ПЛАНА 11-14 ЛЕСТНИЦА				Р	31
				ЦНИИЭП	
				ГРАЖДАНСЕЛЬСТРОИ	

ТИПОВОЙ ПРОЕКТ 186-214-9.87

№№ ПОЗ.	МАРКА, НАИМЕНОВАНИЕ ДЕТАЛИ ИЛИ ИЗДЕЛИЯ	СЕЧЕНИЕ ММ				ДЛИНА ДЕТ. ММ	ОБЪЕМ ЕДИН. М3	КОЛ-ВО ЧЕСТ. ШТ. (П.И)	ОБЩ. ОБЪЕМ М3	МАС. СА МГС	ГРУППА НАЧ. ВА ПОСТ ГОСТ 10472	ПРО-ПИТ-НА АНТИС	ВЛАЖ. ДЕРЕВ %
		ЗАГОТОВКИ		ДЕТАЛИ									
		Т	Ш	Т	Ш								
1	2	3	4	5	6	7	8	2	10	11	12	13	14
1	ДОСКА	19	175	-	-	1100	0.0036	8	0.029		2		12
2	БРУСОК	50	125	-	-	1200	0.0075	4	0.03		2		15
3	СЛИВ	19	100	16	97	1100	0.002	4	0.008		2		12
4	НАЛИЧНИК	25	100	22	100	1100	0.002	4	0.008		2		15
5	БРУСОК	50	75	-	-	1100	0.004	4	0.016		2		15
6	НАЛИЧНИК	25	100	22	94	1100	0.002	4	0.008		2		15
7	ОГЛИВНАЯ ДОСКА	25	150	22	144	п.м.	0.003	13.5	0.05		2		12
8	ДОСКА	25	100	22	94	1100	0.0025	1	0.0025		2		15
9	БРУСОК	16	50	-	-	1000	0.0008	1	0.0008		3		15
10	БРУСОК	16	75	-	-	1000	0.0012	1	0.0012		3		15
11	ДОСКА	25	160	-	-	1200	0.0045	3	0.0135		2		15
12	ДОСКА	25	100	22	94	800	0.002	1	0.002		2		15
13	ДОСКА	25	100	-	-	500	0.00075	2	0.0015		2		16
14	СТОЙКА	50	50	-	-	1500	0.0037	6	0.023		1		15
15	ДОСКА	25	100	-	-	1300	0.0033	5	0.0165		2		15
16	БРУСОК	50	100	-	-	п.м.	0.005	4.4	0.022		1		15
17	СТОЙКИ	50	100	-	-	п.м.	0.005	16	0.053		1		15
18	ДОСКИ ОБШИВКИ	25	100	-	-	п.м.	0.0025	89.7	0.224		2		15
19	НАЛИЧНИК	25	150	22	100	2100	0.007	2	0.014		2		15
20	БРУСОК	25	60	22	56	2100	0.003	2	0.006		1		15
21	НАЛИЧНИК	25	100	22	100	2100	0.005	2	0.010		2		15
22	БРУСОК	32	32			2100	0.002	2	0.004		1		15
23	БРУСОК	75	150			2100	0.024	2	0.532		1		15
24	БРУСОК	50	50			3360	0.008	2	0.016		1		12
25	СТОЙКА	∅	110			1400	0.0730	2	0.108		1		12
26	РЕЙКА МАЯЧНАЯ	32	32			600	0.0006	8	0.0048		3		15

1	2	3	4	5	6	7	8	9	10	11	12	13	14
27	БРУСОК	50	100			600	0.003	8	0.024		2		12
28	НАЛИЧНИК	25	100	22	100	610	0.0015	8	0.012		2		15
29	ТЕТИВА	50	100			1500	0.013	2	0.026		1		15
30	БАЛКА	50	100			810	0.0041	2	0.0082		1		15
31	БАЛКА	50	100			100	0.0005	1	0.0005		1		15
32	ДОСКИ СТУПЕНЕЙ	40	150	36	130	850	0.005	8	0.040		1		15
33	ДОСКИ ПРОСТУПИ	50	175			280	0.0024	3	0.0072		1		15
34	ПОДСТУПЕНОК	25	175	19	169	850	0.0037	4	0.014		1		15
35	БРУСОК	100	100			900	0.009	1	0.009		1		15
36	СТОЙКА ∅220	-				2400	0.091	4	0.364		1		12
МЕТАЛЛИЧЕСКИЕ ИЗДЕЛИЯ													
37	СКОБА	2	30	ГОСТ 16523-76		1000	0.47 кг	6	-	2.9			

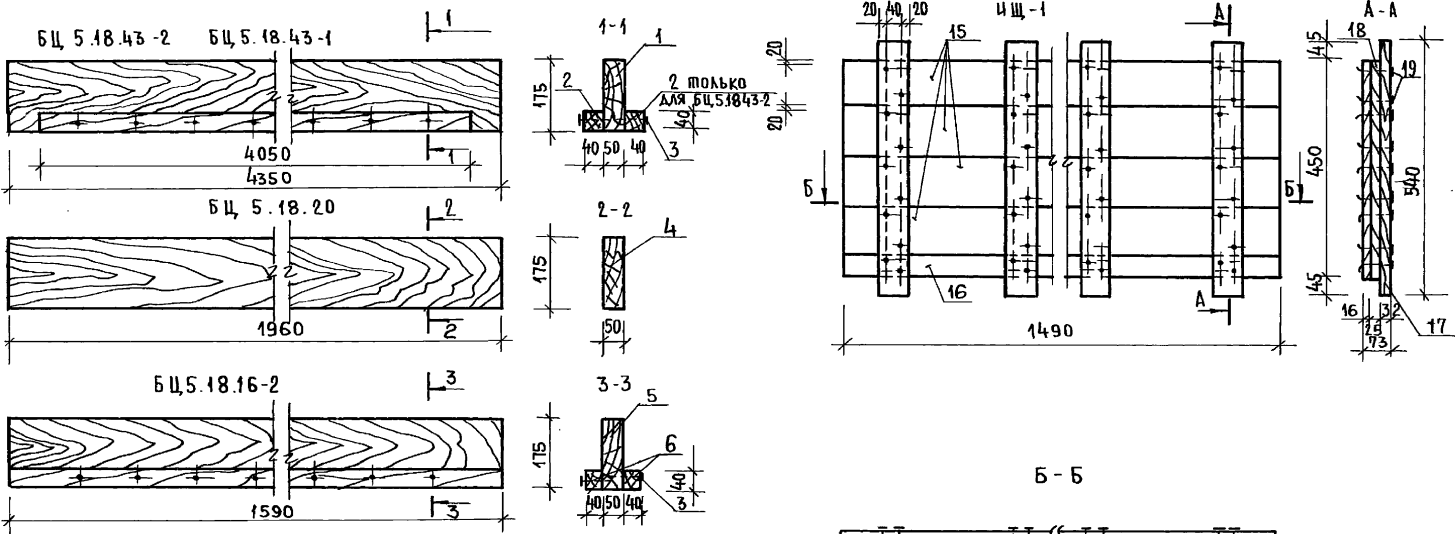
ИНВ. ПЛОД. ПОДПИСЬ И ДАТА ВЗЯТИЕ. И

ПРИВЯЗАН

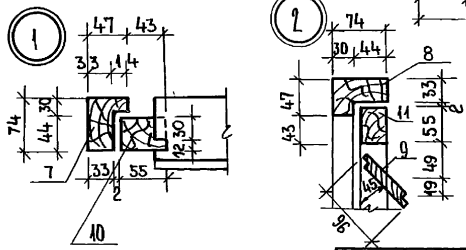
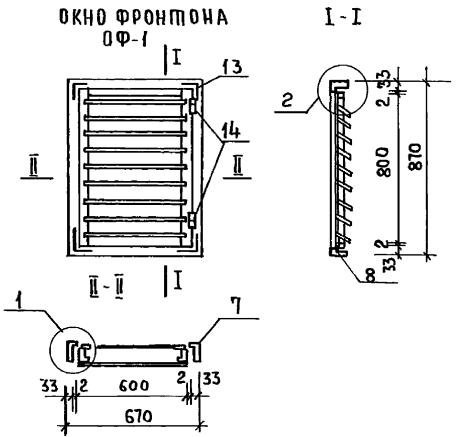
ИЧВ. И			
--------	--	--	--

186-214-9.87				АС
НОРМ. КОД	ОБЪЕМ	ИМЯ		
ЗАМ. НАЧ.	ОБЪЕМ	ИМЯ		
ГАП	ПЕТРОВ			
ГИП.	ОБЪЕМ	ИМЯ		
ИСПОЛН.	ЦЕРКАШИН			
ПРОБЕР.	ИСКАДОРОВА			
ОДНОЭТАЖНЫЙ ОДНОКВАРТИРНЫЙ 3-КОМНАТНЫЙ ДОМ СБЛОКИРОВАННЫЙ С ХОЗПОСТРОЙКОЙ				СТАДИЯ ЛИСТ ЛИСТОВ
				P. 32
ХОЗЯЙСТВЕННАЯ ПОСТРОЙКА СПЕЦИФИКАЦИЯ ДЕРЕВЯННЫХ И МЕТАЛЛИЧЕСКИХ ИЗДЕЛИЙ				ЦНИИЭП ГРАЖДАНСКОГО СТРОИТЕЛЬСТВА

ПИЛОВОЙ ПРОЕКТ 186-214-9-87 АЛСБОМ I



ОКНО ФРОНТОНА
ОФ-1



СПЕЦИФИКАЦИЮ НА ИНДИВИДУАЛЬНЫЕ ИЗДЕЛИЯ
см. на листе 34.

		186-214-9.87		АС			
ПРИВЯЗАН:		НОРМ. КОД	ОВАКИМЬЯН	Одноэтажный одноквартирный 3-комнатный дом, блочной ро- ваный с хозяйстройкой	СТАДИЯ	ЛИСТ	ЛИСТОВ
		ЗАМ. Н.М.	ОВАКИМЬЯН		Р	33	
		ГАП	ПЕТРОВСОВ		ЦНИИЭП ГРАЖДАНСКОЕ СТРОИ		
		ГМП	ОВАКИМЬЯН				
ИНВ. №		ИСПОЛ.	ИВАНОВА	ИНДИВИДУАЛЬНЫЕ ИЗДЕЛИЯ.			
		ПРОВЕР.	ИСИДОРОВА				

ТИПОВОЙ ПРОЕКТ 186-2-214-9.87 АЛЬБОМ 1

N ПОЗ.	МАРКА, НАИМЕНОВАНИЕ ДЕТАЛИ ИЛИ ИЗДЕЛИЯ	РЕЧЕНИЕ ММ				ДЛИНА ДЕТАЛИ ММ	ОБЪЕМ ЕДИНИЦЫ М ³	КОЛ ШТ П.М.	ОБЩИЙ ОБЪЕМ М ³	МАССА КРС	ГРУППА КАЧ-ВА ПО ГОСТ 17047-72	ПРОПИТ КА	ВЛАЖН ДРЕВ. %
		ЗАГОТ.		ДЕТАЛИ									
		Г	Ш	Г	Ш								
БЦ 5.18.43-2													
1	ДОСКА	50	175	—	—	4300	0,0376	1	0,0376		2	20	
2	БРУСОК ЧЕРЕПНОЙ	50	50	40	40	4050	0,0104	2	0,0208		2	20	
Итого									0,0578	31,8			
3	ГВОЗДИ К 4,0x100 ГОСТ 4028-63*							54		0,3			
МАССА ∞ 32,1 КГ													
БЦ 5.18.43-1													
1	ДОСКА	50	175	—	—	4300	0,0376	1	0,0376		2	20	
2	БРУС ЧЕРЕПНОЙ	50	50	40	40	4050	0,0104	1	0,0104		2	20	
Итого									0,0477	26,2			
3	ГВОЗДИ К 4,0x100 ГОСТ 4028-63*							27		0,2			
МАССА ∞ 26,4													
БЦ 5.18.20													
4	ДОСКА	50	175	—	—	1960	0,0172	1	0,0172		2	20	
МАССА ∞ 9,5 КГ													
БЦ 5.18.16-2													
5	ДОСКА	50	175	—	—	1530	0,0140	1	0,0140		2	20	
6	БРУСОК ЧЕРЕПНОЙ	50	50	40	40	1590	0,0040	2	0,0080		2	20	
Итого									0,0220	12,1			
3	ГВОЗДИ К 4,0x100 ГОСТ 4028-63*							20		0,1			
МАССА ∞ 12,2 КГ.													

N ПОЗ.	МАРКА, НАИМЕНОВАНИЕ ДЕТАЛИ ИЛИ ИЗДЕЛИЯ	РЕЧЕНИЕ				ДЛИНА ДЕТАЛИ ММ	ОБЪЕМ ЕДИНИЦЫ М ³	КОЛ ШТ П.М.	ОБЩИЙ ОБЪЕМ М ³	МАССА КРС	ГРУППА КАЧ-ВА ПО ГОСТ 17047-72	ПРОПИТ КА	ВЛАЖН ДРЕВ. %
		ЗАГОТ.		ДЕТАЛИ									
		Г	Ш	Г	Ш								
0Ф-1													
7	БРУСОК ВЕРТИК.	50	80	47	74	870	0,0035	2	0,0070		2	15	
8	БРУСОК ГОРИЗОН.	50	80	47	74	870	0,0027	2	0,0054		2	15	
9	ДОСКИ ЖАЛЮЗИ	16	100	13	94	504	0,0008	10	0,0080		2	12	
10	БРУСОК СТВОРКИ В	50	60	42	55	800	0,0024	2	0,0048		2	15	
11	БРУСОК СТВОРКИ Г.	50	60	42	55	600	0,0018	2	0,0036		2	15	
Итого									0,0288	15,8			
12	ГВОЗДИ К 1,6x50 ГОСТ 4028-63*							16		0,1			
13	УРОЛЬНИК УГ-100 ГОСТ 5091-78							4		0,4			
14	ПЕШАЦ ПИ-85 ГОСТ 5088-78							2		0,3			
МАССА ∞ 16,6 КГ													
ИЩ-1													
15	ДОСКИ НАСТИЛА	16	100	—	—	1490	0,0024	4	0,0096		2	15	
16	ДОСКИ НАСТИЛА	16	50	—	—	1490	0,0012	1	0,0012		2	15	
17	ПОПЕРЕЧНАЯ ПЛАНКА	32	75	—	—	540	0,0013	4	0,0052		2	15	
18	ПОДКЛАДКА	25	75	—	—	450	0,0008	4	0,0032		2	15	
Итого									0,0192	10,6			
19	ГВОЗДИ К 3,5x90 ГОСТ 4028-63*							40		0,3			
МАССА ∞ 10,9 КГ.													

ИНВ. № ПОДАТЬ ПОДАТЬСЯ НА АКТ ВЗАИМ. №

ПРИВЯЗАН:

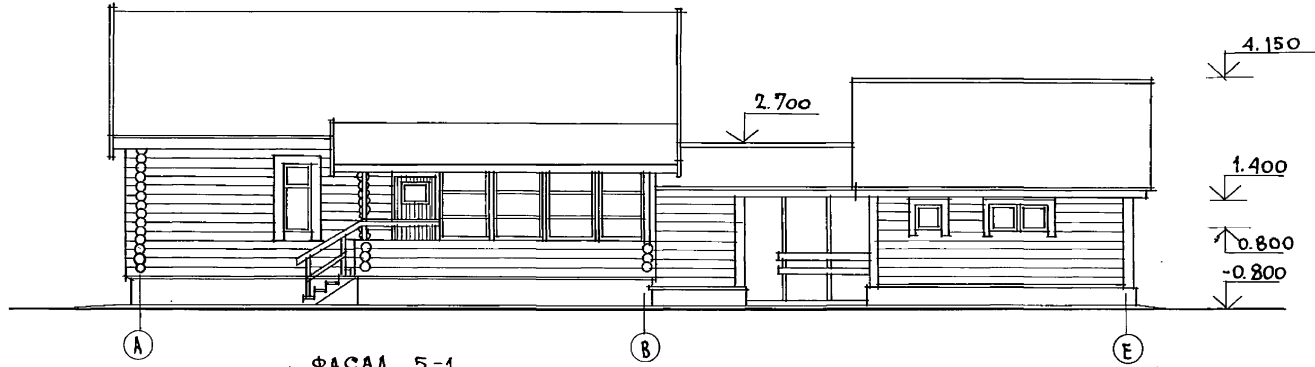
Норм. конт.	ОБАКИМЬЯН	<i>[подпись]</i>
Зам. Нач. И.М.	ОБАКИМЬЯН	<i>[подпись]</i>
Г.А.П.	ПЕТРОВСВ	<i>[подпись]</i>
Г.И.П.	ОБАКИМЬЯН	<i>[подпись]</i>
Исполн.	ИВАНОВА	<i>[подпись]</i>
Провер.	ИЩАДОРОВА	<i>[подпись]</i>

186-214-9.87			А0
Одноэтажный одноквартирный 3-комнатный дом, оборудованный с хозяйстройкой			СТАДИЯ ЛИСТ ЛИСТОВ
Спецификация.			Р 34
К индивидуальным изделиям, гражданскому			ЦНИИЭП

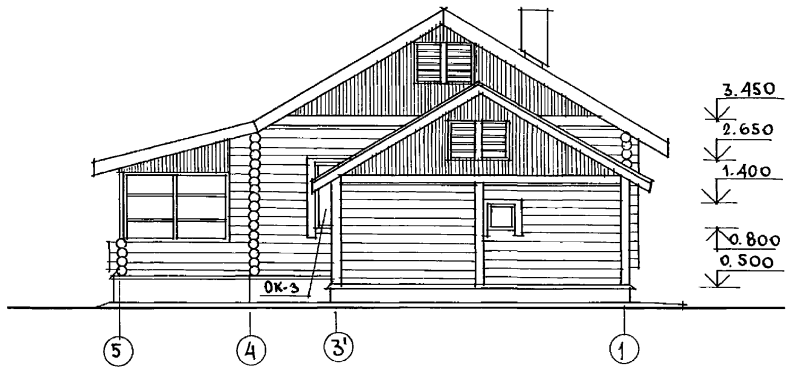
ШИПОВОЙ ПРОЕКТ 186-214-9.87 АЛБОМ I

ИНВ. № ПОДПИСЬ И ДАТА ВЗАМ. ИНВ. №

ФАСАД А-Е



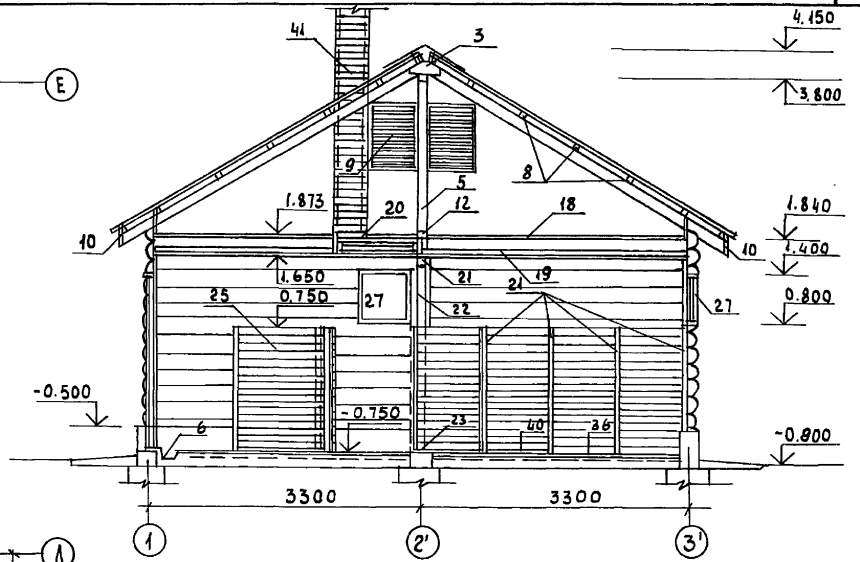
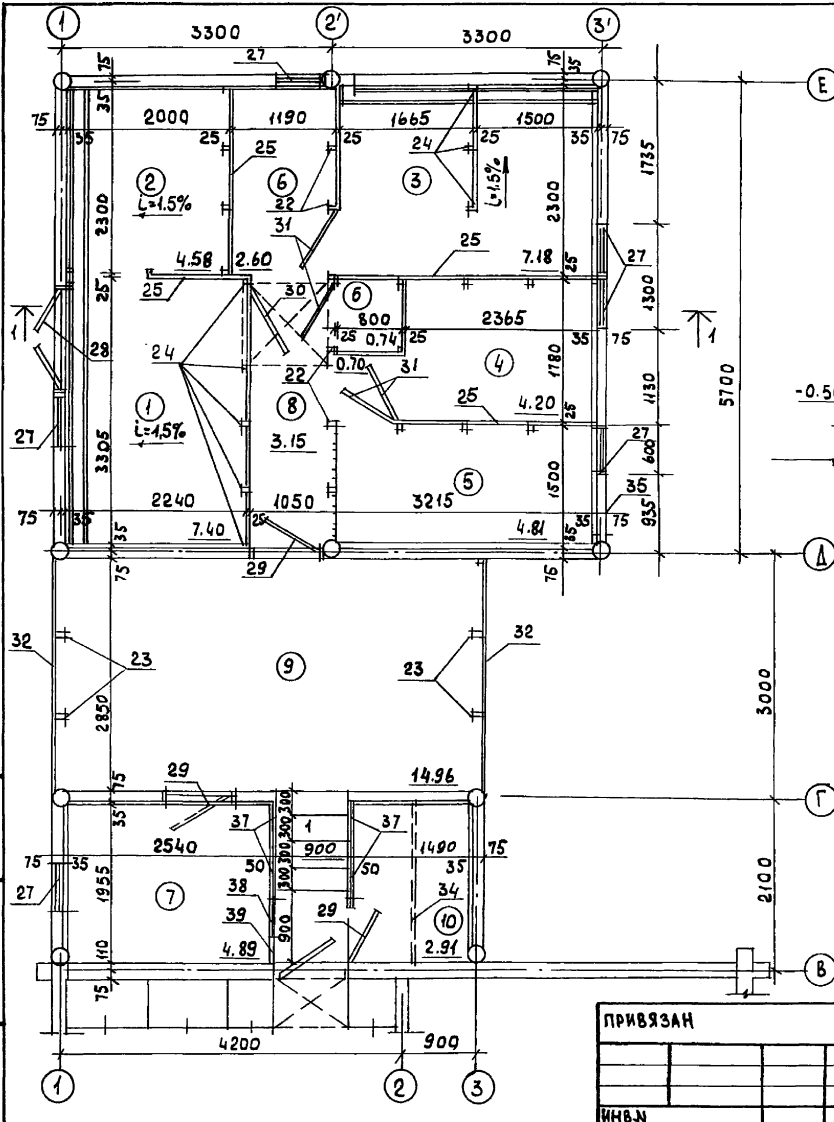
ФАСАД Б-1



		186-214-9.87		АС			
ПРИВЯЗАН	НОРМОК. ЗАМ. НАЧ. М. ГА П	Овакимьян Овакимьян Петросов	<i>[Signature]</i> <i>[Signature]</i> <i>[Signature]</i>	Одноэтажный одноквартирный 3-комнатный дом, оборудованный с хозяйстройкой	СТАНЦИЯ Р	ЛИСТ 36	ЛИСТОВ
ИНВ. №	ИСПОЛН. ПРОВЕР.	ЩЕВЧЕНКО Исидорова	<i>[Signature]</i> <i>[Signature]</i>	ВАРИАНТ ПЛАНИРОВОЧНОГО РЕШЕНИЯ АДМИ С ВОЗМОЖНОСТЬЮ ВЕДЕНИЯ РАСШИРЕННОГО ПО ОБЪЕМУ ПОДСЕБНОГО ХОЗЯЙСТВА. ФА С А Д Ы.	ЦНИИЭП ГРАЖДАНСЕЛЬСТРОЙ		

22781-01 40

ТИПОВОЙ ПРОЕКТ 186-214-9.87 АЛЬБОМ I



Экспликация помещений

- 1. Коровы с приплодом - 7.40 м²
 - 2. Телята - 4.58 м²
 - 3. Свиноматка с приплодом - 7.18 м²
 - 4. Овцематка с приплодом - 4.20 м²
 - 5. Птица - 4.81 м²
 - 6. Инвентарь - 3.34 м²
 - 7. Конц. корма - 4.89 м²
 - 8. Проход - 3.85 м²
 - 9. Хозяйственный навес - 14.96 м²
 - 10. Холодная кладовая - 2.91 м²
- Полезная площадь - 43.16 м²
(БЕЗ ХОЗ. НАВЕСА)

Данный лист см. совместно с листом 5

ИМ. П. ПОДП. ПОДПИСЬ МАСТА (БЕЗ ИМ. ИМ. Н. Н.)

186 - 214 - 9.87 АС

ПРИВЯЗАН

ИНВ.Н	
-------	--

НОРМОК	ОВАКИМЬЯН	<i>Allyal</i>
ЗАМ.НАЧ.	ОВАКИМЬЯН	<i>Allyal</i>
ГАП	ПЕТРОВ	<i>Петров</i>
ГИП	ОВАКИМЬЯН	<i>Allyal</i>
ИСПОЛН.	ШЕВЧЕНКО	<i>Шевченко</i>
ПРОВЕР.	ИСИДОРОВА	<i>Исидорова</i>

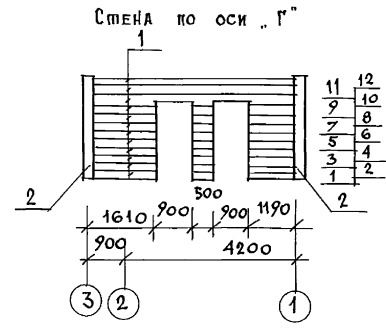
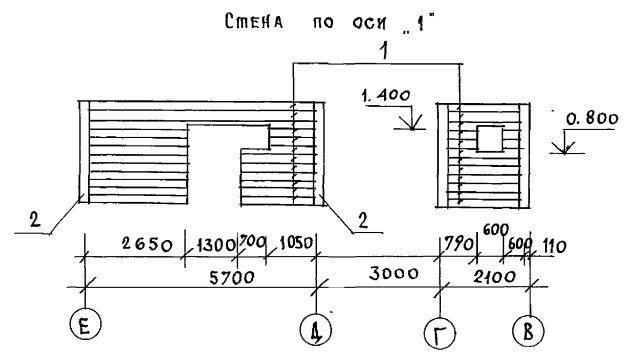
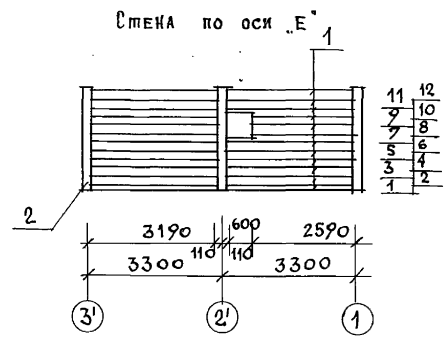
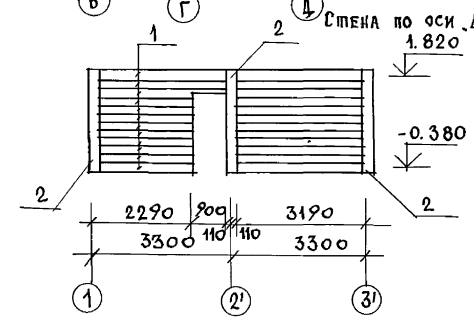
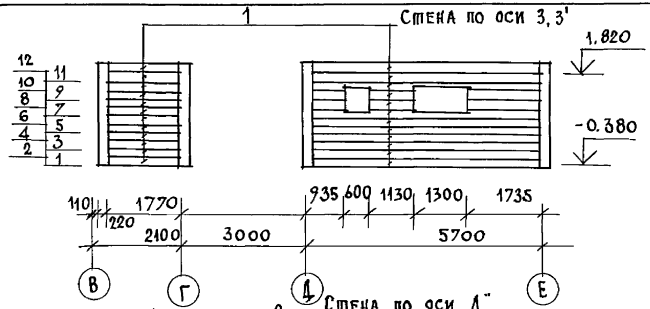
Одноэтажный одноквартирный 3-комнатный дом сблокированный схозпостройкой			СТАБИЛЬ	ЛИСТ	ЛИСТОВ
Вариант планировочного решения дома с возможностью ведения хозяйственного по объему подсобного хозяйства. План.хозпостройки. РАЗРЕЗ 1-1			р.	37	
			ЦНИИЭП ГРАЖДАНСКОЙ СТРОИТЕЛЬСТВА		

22781-01 41

АЛБЮМ Т

ТИПОВОЙ ПРОЕКТ 186-214-9.87

ИНВ. И ПОДЛ. ПОДАТЬ И ДАТА ВЗАМ. ИНВ. И



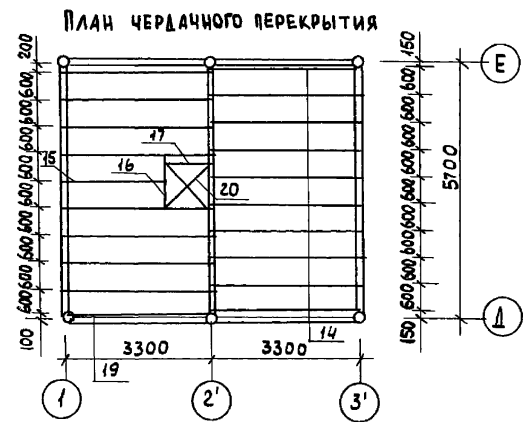
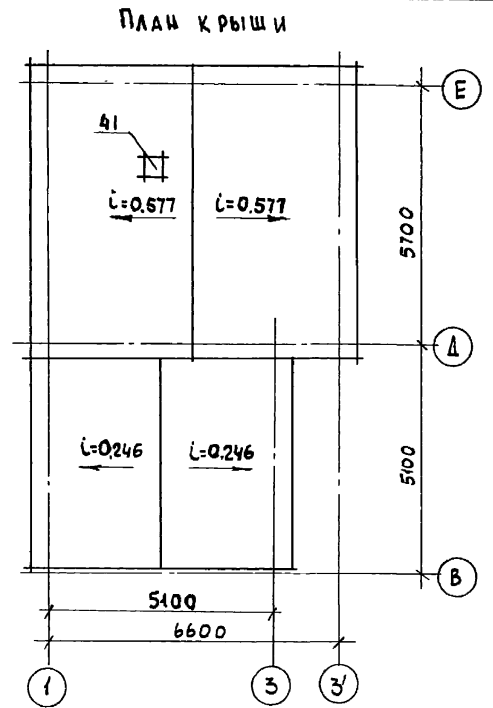
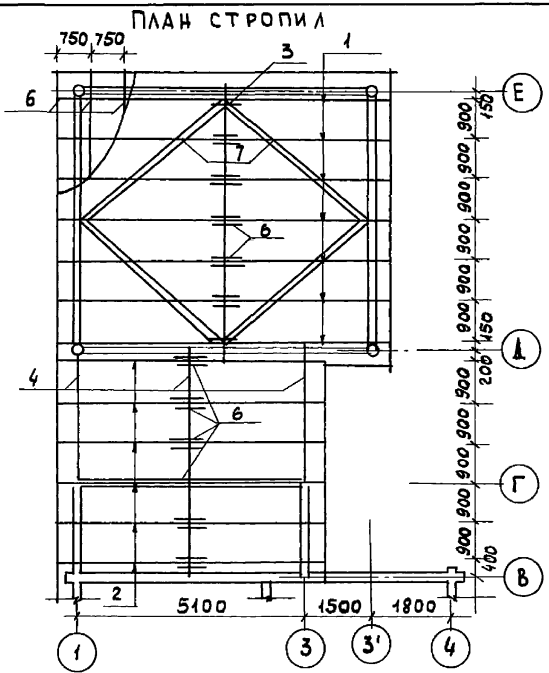
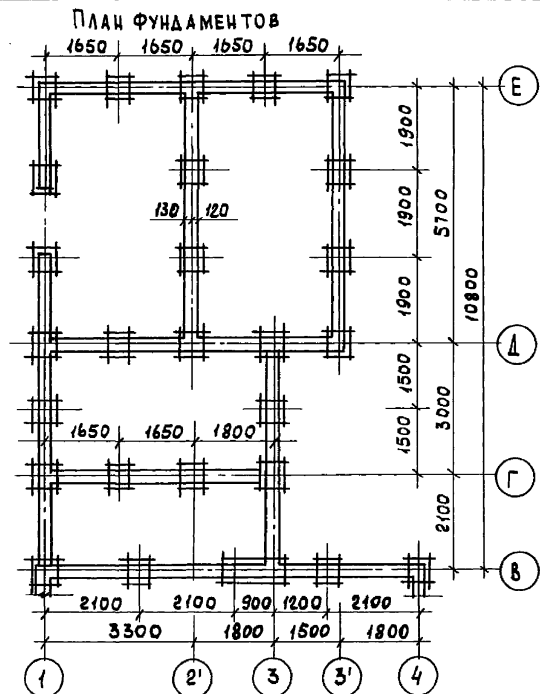
ПЕРЕЧЕНЬ ЭЛЕМЕНТОВ

ПОЗ. ОБОЗНАЧ.	НАИМЕНОВАНИЕ	КОЛ-ВО П. М	ОБЪЕМ М ³	
			БЕЗ ОКАНТОВ	с ОКАНТ.
1	ПЛАСТИНЫ ИЗ БРЕВНА d=220	267.1	5.07	—
2	СТОЙКИ d=220	24.0	0.46	—

186-214-9.87 АС

ПРИМЪЯЗАН	НОРМОК. ОВАКИМЬЯН	ЗАМ. НАЧ. М. ОВАКИМЬЯН	ГАП ПЕПРОСОВ	ГИП ОВАКИМЬЯН	ИСПОЛН. ШЕВЧЕНКО	ПРОВЕРС. ИСИДОРОВА	ОДНОЭТАЖНЫЙ ОДНОКВАРТИРНЫЙ 3-КОМНАТНЫЙ ДОМ, СБЛОКИРОВАННЫЙ С ХОЗПОСТРОЙКОЙ	СТАДИЯ	ЛИСТ	ЛИСТОВ
							ВАРИАНТ ПЛАНИРОВОЧНОГО РЕШЕНИЯ ДОМА С ВОЗМОЖНОСТЬЮ ВЕДЕНИЯ РАШЧЕРНОГО ПО ОБЪЕМУ ЛЮБОГО СТЕНА РАЗВЕРТКИ	Р	38	
							ЦНИИЭП			
							ГРАН ДАНСЕЛЬСТРОИ			

ТИПОВОЙ ПРОЕКТ 186-214-9-87 АЛЬБОМ I



Данный лист см. совместно с листом 40

ИВ. Н. ПОЛ. ПОДПИСЬ И ДАТА ВЗАМ. ИВ. Н

			186-214-9.87 АС			
ПРИВЯЗАН			НОРМОК. ОВАКИМЬЯН	СТАДИЯ	ЛИСТ	ЛИСТОВ
			ЗАМ. НАЧ. ОВАКИМЬЯН	ОДНОЭТАЖНЫЙ ОДНОКВАРТИРНЫЙ 3-КОМНАТНЫЙ ДОМ, СБЛОКИРОВАН НЫЙ С КОЗПОСТРОЙКАМИ	Р. А.	39
			ГИП ПЕТРОВСОВ			
			ГИП ОВАКИМЬЯН	ВАРИАНТ ПЛАНИРОВОЧНОГО РЕШЕНИЯ ДОМА С ВОЗМОЖНОСТЬЮ ВВЕДЕНИЯ РАШИРЕННОГО ПО ОБЪЕМУ ПОДСОБНОГО ХОЗЯЙСТВА. ПЛАНЫ ФУНДАМЕНТОВ, ЧЕРД. ПЕРЕКР. СТОРОПЛА	ЦНИИЭП ГРАЖДАНСЕЛЬСТРОЙ	
			ИСПОЛН. ИВАНОВА			
			ПРОВЕР. ИСИДОРОВА			
ИВ. Н						

ТИПОВОЙ ПРОЕКТ 186-214-9-87 А 660 М I

№№ ПОЗ	МАРКА, НАИМЕНОВАНИЕ ДЕТАЛИ ИЛИ ИЗДЕЛИЯ	СЕЧЕНИЕ				ДЛИНА ДЕТАЛИ ММ	ОБЪЕМ ИЛИ ПЛОЩ. М ³ (М ²)	К-ВО ШТ П. М.	ОБЩИЙ ОБЪЕМ ИЛИ ПЛОЩ. М ³ (М ²)	МАССА КГ	ГРУППА КАЧ-ВА ПО ГОСТ 11047-78	ПРОП. АНТИП.	ВЛАЖН. ДРЕВ. В %
		ЗАГОТОВ.		ДЕТАЛИ									
		Т	Ш	Т	Ш								
Крыша													
1	СТРОПИЛА	50	175	—	—	4300	0,0376	14	0,526	1		20	
2	СТРОПИЛА	50	150	—	—	3000	0,0225	12	0,270	1		20	
3	ПРОГОН	100	100	—	—	5700	0,057	1	0,057	1		20	
4	ПРОГОН	100	100	—	—	4800	0,048	3	0,144	1		20	
5	СТОЙКА	100	100	—	—	1800	0,018	8	0,144	2		20	
6	НАКЛАДКА	25	150	—	—	460	0,007	26	0,045	2		20	
7	ВЕТРОВАЯ ДОСКА	25	150	—	—	4200	0,0158	4	0,063	3		20	
8	ОБРЕШЕТКА	50	60	—	—	—	141,0	0,423	2	АС		20	
9	СЛУХОВОЕ ОКНО	—	—	—	—	—	0,0714	2	0,443	—	—	—	
10	КАРНИЗНЫЕ ДОСКИ	25	100	19	94	—	—	46,0	0,115	2	АС	18	
11	ЛОБОВАЯ ДОСКА	25	100	19	94	4300	0,0108	12	0,129	2	АС	20	
12	ПОДКЛАДКА	25	100	—	—	—	—	5,7	0,014	2	АС	20	
13	ДОСКИ ОБШИВКИ ФРОНТОНА	25	100	19	94	—	—	158,4	0,396	2	АС	15	
Чердачное перекрытие													
14	БАЛКА	50	175	—	—	3400	0,0299	20	0,595	1	АС	20	
15	БАЛКА	50	175	—	—	2300	0,020	1	0,020	1	АС	20	
16	БАЛКА	50	175	—	—	1200	0,0105	1	0,0105	1	АС	20	
17	БАЛКА	50	175	—	—	1000	0,009	1	0,009	1	АС	20	
18	ДОСКИ НАСТИЛА	32	100	—	—	—	—	360,0	1,152	3	АС	20	
19	ДОСКИ ПОТОЛКА	25	100	—	—	—	—	360,0	0,900	3	АС	20	
20	ЛЮК НА ЧЕРДАК 4Л9-9	—	—	—	—	—	0,060	1	0,060	—	—	—	
21	ПРОГОН	100	100	—	—	5700	0,057	1	0,057	1	АС	20	
22	СТОЙКА	100	100	—	—	2300	0,023	6	0,138	2	АС	20	
23	СТОЙКА	100	100	—	—	2400	0,024	4	0,096	2	АС	20	

№№ ПОЗ	МАРКА, НАИМЕНОВАНИЕ ДЕТАЛИ ИЛИ ИЗДЕЛИЯ	СЕЧЕНИЕ				ДЛИНА ДЕТАЛИ ММ	ОБЪЕМ ИЛИ ПЛОЩ. М ³ (М ²)	КОЛ-ВО ШТ П. М.	ОБЩИЙ ОБЪЕМ ИЛИ ПЛОЩ. М ³ (М ²)	МАССА КГ	ГРУППА КАЧ-ВА ПО ГОСТ 11047-78	ПРОИТКА АНТИП.	ВЛАЖН. ДРЕВ. В %
		ЗАГОТОВКИ		ДЕТАЛИ									
		Т	Ш	Т	Ш								
24	СТОЙКА	50	50	—	—	1500	0,0038	22	0,082	2	АС	20	
25	ДОСКИ ПЕРЕГОР.	25	100	—	—	—	—	248,0	0,608	3	АС	20	
26	ПОДКЛАДКА	50	100	—	—	250	0,0012	6	0,007	1	АС	20	
27	ОРМБ-5 ГОСТ 26601-85	—	—	—	—	—	—	6	—	—	—	—	
28	ДС20-15У 1-136,5-19	—	—	—	—	—	—	1	—	—	—	—	
29	ДС19-9У 1-136,5-19	—	—	—	—	—	—	3	—	—	—	—	
30	КАЛИТКА К1	—	—	—	—	—	0,031	1	0,031	—	—	—	
31	КАЛИТКА К2	—	—	—	—	—	0,030	4	0,120	—	—	—	
32	ДОСКИ ОГРАЖДЕНИЯ	25	100	19	94	—	—	10,0	0,048	3	АС	20	
33	БАЛКА	50	150	—	—	2000	0,015	1	0,015	1	АС	20	
34	ЛАЗ ДЛЯ ПТИЦЫ К3	—	—	—	—	—	0,002	1	0,002	—	—	—	
35	ЛАГИ	50	100	—	—	—	—	48,2	0,241	2	АС	20	
36	ЩЗ ГОСТ 1006-68	—	—	48	595	2500	0,053	4	0,212	—	—	—	
37	Щ2 ГОСТ 1006-68	—	—	48	445	2500	0,040	1	0,040	—	—	—	
38	Щ1 ГОСТ 1006-68	—	—	48	295	2500	0,027	1	0,027	—	—	—	
39	ДОСКИ ПОЛА	32	100	—	—	—	—	350	1,120	3	АС	20	
40	ВЕНТ. КОРБ.	—	—	—	—	—	0,156	1	0,156	—	—	—	

№№ ПОД. ПОДМЕСЬ И ДАТА. ВЗАК. №В. №

1. Объем бетонов на фундаменты - 5,95 м³
2. Объем кирпичной кладки цоколя - 4,07 м³
3. Площадь асбестоцем. волнистых листов - 85,66 м²
4. Расход арматуры фундамента Ф10А-I - 84,82 кг

ПРИВЯЗАН

ИНВ. №	
--------	--

186-214-9-87		АС
МАРКА	ОВАКИМЬЯН	
ЗАМ. НАЧ.	ОВАКИМЬЯН	
ГЛАВ	ПЕТРОВ	
ГЛАВ	ОВАКИМЬЯН	
ИСПОЛН.	ИВАНОВА	
ПРОВЕР.	ИСИДОРОВА	
ОДНОЭТАЖНЫЙ ОДНОКВАРТИРНЫЙ 3-КОМНАТНЫЙ ДОМ С БАЛКОНИРОВАНИЕМ С ХОЗПОСТРОЙКАМИ		СТАДИЯ ЛИСТ ЛИСТОВ
		Р. Д. 40
ВАРИАНТ ПЛАНИРОВОЧНОГО РЕШЕНИЯ ДОМА С ВОЗМОЖНОСТЬЮ ВЕДЕНИЯ РАСШИРЕННОГО ПОДСОБНОГО ХОЗЯЙСТВА. СПЕЦИФИКАЦИИ.		ЦНИИЭП ГРАЖДАНСКОЙ СТРОИТЕЛЬНОСТИ

ТЕПЛОПOTЕРЫ ПОМЕЩЕНИЙ, Вт (ккал/ч)

Расчетная температура $t_{н.с.}$	Тип помещения						
	1	2	3	4	5	6	7
-30	1810	2340	880	1700	860	550	1070
	1560	2010	760	1460	740	470	920
-35	2050	2650	1000	1920	1020	630	1230
	1760	2280	860	1650	880	540	1060
-35*	1980	2560	1000	1810	1000	630	1160
	1700	2200	860	1560	860	540	1000
-40	2170	2800	1130	2020	1100	700	1290
	1870	2410	970	1740	950	600	1110

СОПРОТИВЛЕНИЕ ТЕПЛОПЕРЕДАЧЕ НАРУЖНЫХ ОГРАЖДЕНИЙ R ($m^2 \cdot ^\circ C$) / Вт

Наименование ограждений	R , при расчетной температуре			
	-30	-35	-35*	-40
Наружная стена	1,26	1,26	1,26	1,26
Покрытие чердачное	2,40	2,40	2,40	2,40
Окно	0,42	0,42	0,35	0,35

* При тройном остеклении

ПРОЕЗАН

Н.контр.	Крестьян	Ухня
нач.опа.	Головкин	Ухня
гл. спец.	Крестьян	Ухня
Рук.гр.уп.	Ухня	Ухня
исполн.	Казанская	Ухня
проектир.	Ухня	Ухня

Инв.№

ОБЩИЕ УКАЗАНИЯ

Рабочие чертежи по отоплению и вентиляции разработаны на основании задания на проектирование, утвержденного Госгражданстроем, и действующих нормативных документов СНиП II-33-75*, СНиП 2.08.01-85.

Теплоснабжение дома от котла КЧМ-2М „Жарок-2“ на твердом топливе и, как вариант, на газовом топливе с параметрами теплоносителя 95-70 $^\circ$ C. В качестве нагревательных приборов приняты стальные радиаторы, и как вариант, чугунные радиаторы МС-140. Система отопления принята однотрубная вертикальная с верхней разводкой. Воздух из системы удаляется через вертикальный воздухоотборник, установленный на чердаке. Все трубопроводы, проложенные в подпольном канале, воздухоотборник и главный стояк изолировать теплоизоляционным шнуром $\delta=30$ мм по ТУЗБ-1695-79 с покровным слоем из стеклоткани. Неизолированные трубопроводы окрасить масляной краской за 2 раза.

Вентиляция - вытяжная естественная через каналы кухни, санузла и ванной.

Монтаж систем отопления и вентиляции вести согласно СНиП 3.05.01-85.

Удельный расход тепла на $1m^2$ общей площади $\frac{95,4}{111}$ ккал/ч (Вт)

Удельный расход металла на $1m^2$ общей площади 2,4 кг

186-214-9.87 08

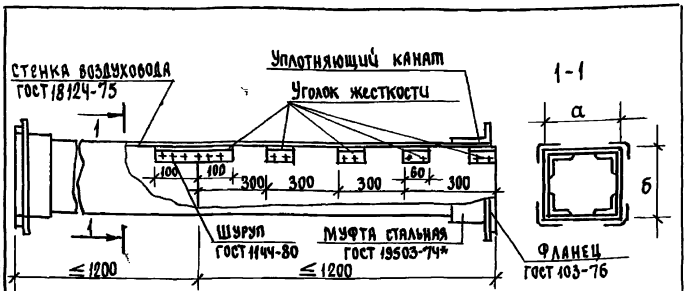
Одноэтажный, одноквартирный 3-комнатный дом блокированной с хозяйственными	этадия	лист	листов
	Р	2	
общие данные (окончание)	ЦНИИЭП Граждансельстрой		

22781-01 46

1 ШИПОВ ПИРЕНА
186-214-9.87
АЛБВОМ I

1 ШИПОВ ПИРЕНА
186-214-9.87
АЛБВОМ I

1 ШИПОВ ПИРЕНА
186-214-9.87
АЛБВОМ I



ЦНИИОИИ ИРВВА
 186-214-9.87
 ААВ60М-1

Асбестоцементные листы соединяются с помощью мастики из асбестоцементного раствора смешанного с казеиновым клеем и скрепляются уголками жесткости из алюминия. Продольные и поперечные швы проклеиваются двумя слоями ткани.

Зазор между стальной муфтой и воздуховодом, уплотняется пеньковым канатом, смоченным в казеиновом клее, а затем густым асбестоцементным раствором с добавлением казеинового клея.

Смонтированные воздуховоды проверить на герметичность.

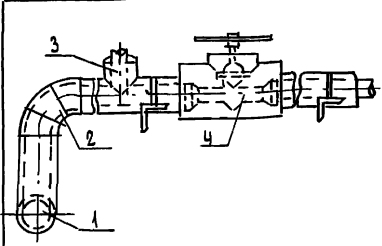
ВНУТРЕННЕЕ СЕЧЕНИЕ ВОЗДУХОВОДА

а	б
150	200

Привязан		
ЦиВ.№		

ЦиВ.№ подл.с. Подпись и дата. ЦНИИОИИ.ИРВ.

Н.КОНТР.	КРЕЙНИС	186-214-9.87	ОВН-1	СТАВЛЯ	ЛИСТ	ЛИСТОВ		
НАЧ.ОТД.	ГОЛОВКИН			Р		7		
ГЛ.СПЕЦ.	КРЕЙНИС			ВОЗДУХОВОД ИЗ АСБЕСТО- ЦЕМЕНТНЫХ ЛИСТОВ				
РУК.ГРЯП.	УХИНА						ЦНИИЭП ГРАЖДАНСЕЛЬСТРОЙ	
ИСПОЛН.	КАЗАНСКАЯ							
ПРОВЕР.	УХИНА							



Поз.	НАЗНАЧЕНИЕ
1	ИЗОЛЯЦИЯ ГОРИЗОНТАЛЬНЫХ ТРУБОПРОВОДОВ
2	ИЗОЛЯЦИЯ ОТВОДОВ
3	ИЗОЛЯЦИЯ ТРОЙНИКОВ
4	ИЗОЛЯЦИЯ АРМАТУРЫ

№ ПОЗ.	НАЗНАЧЕНИЕ ИЗОЛЯЦИОННЫХ ОБЪЕКТОВ	НАРУЖНЫЙ ДИАМЕТР, мм	ТЕПЛОИЗОЛЯЦИОННАЯ КОНСТРУКЦИЯ				НАЗНАЧЕНИЕ ОСНОВНЫХ ЭЛЕМЕНТОВ
			МЕСТО НАХОЖДЕНИЯ	ТЕМПЕРАТУРА СТОЛ. К. ВОЗДУХОВОДНИК	ТЕМПЕРАТУРА ТЕПЛОИЗДЕТЕЛЯ, °С	ТОЛЩИНА ОСНОВНОГО СЛОЯ, мм	
1	2	3	4	5	6	7	8
1	Трубопроводы подающий обратный	20 25 32 50	ПОДПОРНЫЙ КАНАЛ, ГАРАНТИИ ВОЗДУХОВОДНИК	95	30	СОБЛЮДЕНИЕ НОРМ ТЕПЛОВЫХ ПОТЕРЬ	а) Битумный лак БТ-177*
2	Отвод			70	30		б) Теплоизоляционный шнур ту36-1695-79
3	Тройник			95	30		в) Рулонная стеклоткань ВВТ ту21-23-44-79
4	Арматура Арматура			70	30		

Привязан		
ЦиВ.№		

Н.КОНТР.	КРЕЙНИС	186-214-9.87	ОВН-2	СТАВЛЯ	ЛИСТ	ЛИСТОВ		
НАЧ.ОТД.	ГОЛОВКИН			Р		7		
ГЛ.СПЕЦ.	КРЕЙНИС			КОНСТРУКЦИЯ ТЕПЛОИЗОЛЯЦИОННАЯ ДЛЯ ТРУБОПРОВОДОВ				
РУК.ГРЯП.	УХИНА						ЦНИИЭП ГРАЖДАНСЕЛЬСТРОЙ	
ИСПОЛН.	КАЗАНСКАЯ							
ПРОВЕРИЛ	УХИНА							

ИНВЕНТ. № 186-214-9.87
АЛЬБОМ I

ВЕДОМОСТЬ РАБОЧИХ ЧЕРТЕЖЕЙ ОСНОВНОГО КОМПЛЕКТА

Лист	Наименование	Примечание
1	ОБЩИЕ ДАННЫЕ	
2	ПЛАН НА ОТМ. 0.000. СХЕМЫ СИСТЕМ В1,ТЗ,К1	

ВЕДОМОСТЬ ССЫЛОЧНЫХ И ПРИЛАГАЕМЫХ ДОКУМЕНТОВ

Обозначение	Наименование	Примечание
	<u>ПРИЛАГАЕМЫЕ ДОКУМЕНТЫ</u>	
146-214-9.87 ВК.СО	СПЕЦИФИКАЦИЯ ОБОРУДОВАНИЯ	Альбом IV
146-214-9.87 ВК.ВМ	ВЕДОМОСТЬ ПОТРЕБНОСТИ В МАТЕРИАЛАХ	Альбом III

Общие указания.

Водоснабжение.

Водоснабжение жилого дома предусматривается от наружных сетей водопровода по одному вводу.
 Ввод водопровода запроектирован на 0,5м ниже глубины промерзания грунта.
 Горячее водоснабжение предусматривается от водоподогревателя, установленного на котле отопления.
 Внутренние сети холодного и горячего водоснабжения монтируются из стальных водогазопроводных оцинкованных труб.
 Расход воды на наружное пожаротушение составляет 5л/с.
 Отметка ввода водопровода определяется при привязке проекта.

Типовой проект соответствует действующим нормам и правилам.

/ Гл. инженер проекта *Молодкин* / Молодкин /
 Гл. инженер проекта привязки

Расчетные расходы и требуемые напоры определены согласно СНиП 2.04.01-85 и сведены в таблицу.
Канализация.

Отвод бытовых сточных вод от всех санитарных приборов запроектирован самотеком в наружную сеть канализации. Вся сеть канализации монтируется из пластмассовых канализационных труб $\phi 50-100$ мм.
 Вентиляция сети осуществляется через стояк, выведенный выше кровли на 0,5м.
 Длина выпуска, уклон, а также отметки смотрового колодца уточняются при привязке проекта к местным условиям.

Основные показатели по чертежам водопровода и канализации.

Наименование системы	Потребный напор на вводе, м	Расчетный расход			Установленная мощность электродвигателя, кВт	Примечание
		м ³ /сут.	м ³ /ч	л/с		
В1	10	1,25	0,71	0,43	—	—
К1	—	1,25	0,71	2,03	—	—

Трубопровод холодного водоснабжения изолируется от конденсации, горячего - от теплопотерь.
 Основной изоляционный слой - теплоизоляционный шнур ТУ36-1635-79.
 Локровый слой - рулонная стеклоткань ВВГ-ТУ-21-23-44-79.

		Привязан:			
Инв. №		186-214-9.87		ВК	
Исполн.	Верховский	Исполн.	Молодкин	Код проекта	Р
Нач. отд.	Головкин	Исполн.	Молодкин	Лист	1
Гл. спец.	Молодкин	Исполн.	Молодкин	Листов	2
Исполн. провер.	Филатова	Исполн. провер.	Молодкин	Общие данные	
				ЦНИИЭП	
				Граждансельстрой	

ИНВ. № 186-214-9.87
АЛЬБОМ I

ВЕДОМОСТЬ СЫЛОЧНЫХ И ПРИЛАГАЕМЫХ ДОКУМЕНТОВ

ОБОЗНАЧЕНИЕ	НАИМЕНОВАНИЕ	ПРИМЕЧАНИЕ
	СЫЛОЧНЫЕ ДОКУМЕНТЫ	
СЕРИЯ 5.905-10 ВЫПУСК 1	УСТАНОВКА ГАЗОВЫХ ПРИБОРОВ И АППАРАТОВ В ЖИЛЫХ И КОММУНАЛЬНО-БЫТОВЫХ ЗДАНИЯХ	
СЕРИЯ 5.905-8	УЗЛЫ И ДЕТАЛИ КРЕПЛЕНИЯ ГАЗОПРОВОДОВ.	
	ПРИЛАГАЕМЫЕ ДОКУМЕНТЫ	
146-214-9.87 ГСВ.СО	СПЕЦИФИКАЦИЯ ОБОРУДОВАНИЯ	АЛЬБОМ IV
146-214-9.87 ГСВ.ВМ	ВЕДОМОСТЬ ПОТРЕБНОСТИ В МАТЕРИАЛАХ.	АЛЬБОМ III

ТЕХНИКО-ЭКОНОМИЧЕСКИЕ ПОКАЗАТЕЛИ

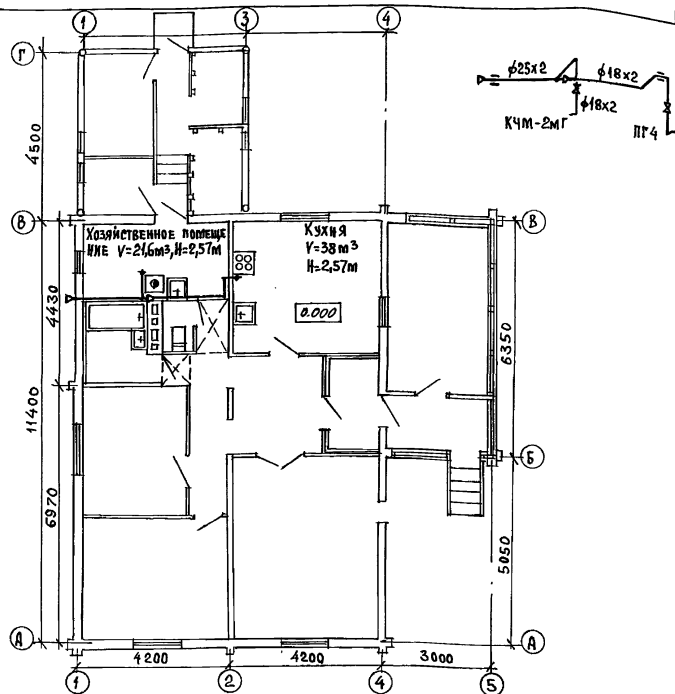
№	НАИМЕНОВАНИЕ	ЕД. ИЗМ.	ПОКАЗАТЕЛЬ
1	РАСХОД ГАЗА НА КВАРТИРУ ($Q_{гн} = 33500 \text{ кДж}$)	нм ³ /ч	3,4
2	РАСХОД ГАЗА НА ЗДАНИЕ	нм ³ /ч	3,4
3	РАБОЧЕЕ ДАВЛЕНИЕ В ГАЗОПРОВОДЕ	кПа	2
4	МЕТАЛЛОЕМКОСТЬ СИСТЕМЫ	т	0,008

ОБЩИЕ УКАЗАНИЯ.

1. ГАЗОСНАБЖЕНИЕ ЖИЛОГО ДОМА ПРЕДУСМАТРИВАЕТСЯ, КАК ВАРИАНТ, ОТ ГАЗОПРОВОДА ПРИРОДНОГО ГАЗА. ГАЗОСНАБЖЕНИЕ ОТ ГАЗОБАЛОННЫХ УСТАНОВОК ОСУЩЕСТВЛЯЕТСЯ ПО ЭСКИЗАМ ГАЗОВОГО ХОЗЯЙСТВА ПРЕДПРИЯТИЯ.
2. ОРГАНИЗАЦИЮ, ПРОИЗВОДСТВО И ПРИЕМКУ РАБОТ ПО ГАЗОБОРУДОВАНИЮ ВЫПОЛНИТЬ В СООТВЕТСТВИИ С ТРЕБОВАНИЯМИ ПРАВИЛ БЕЗОПАСНОСТИ В ГАЗОВОМ ХОЗЯЙСТВЕ ГОСГОРТЕХНАДЗОРА ВСРС, ВНИИ ПШ-29-76 И ПШ-4-80.
3. ПРОЕКТНАЯ ДОКУМЕНТАЦИЯ ПОДЛЕЖИТ СОГЛАСОВАНИЮ С ПРЕДПРИЯТИЕМ ГАЗОВОГО ХОЗЯЙСТВА.

ПРОЕКТНАЯ ДОКУМЕНТАЦИЯ РАЗРАБОТАНА В СООТВЕТСТВИИ С ТРЕБОВАНИЯМИ ДЕЙСТВУЮЩИХ НОРМ И ПРАВИЛ.

ГЛАВНЫЙ ИНЖЕНЕР ПРОЕКТА *М.А.Саламов* /З. САЛАМОВ/
 ГЛАВНЫЙ ИНЖЕНЕР ПРОЕКТА ПРИВЯЗКИ



ИВВ.№		ПРИВЯЗКА:			
				186-214-9.87 ГСВ	
КОНТРОЛЬ	САЛАМОВ <i>М.А.</i>	ОДНОЭТАЖНЫЙ ОДНОКВАРТИРНЫЙ		СТАДИЯ	ЛИСТ
НАЧ.ОТД.	ГОЛОВКИН <i>В.А.</i>	3-КОМНАТНЫЙ ЖИЛОЙ ДОМ, СБЛЮКИРОВАНИИ С ХОЗПОСТРОЙКОЙ		Р	1
СПЕЦ.	САЛАМОВ <i>М.А.</i>				4
ОБЩИЕ ДАННЫЕ. ПЛАН-СХЕМА.				ЦНИИЭП ГРАЖДАНСКОЙ СТРОИТЕЛЬНОСТИ	

22781-01 52

ФОРМАТ:

ТИПОВОЙ ПРОЕКТ
 186-214-9.87
 АЛЬБОМ I

ИВВ.№ ПОДПИСЬ И ДАТА ВЗАИМ.ИНЖ.

ВЕДОМОСТЬ РАБОЧИХ ЧЕРТЕЖЕЙ ОСНОВНОГО КОМПЛЕКТА МАРКИ ЭО

Лист	НАИМЕНОВАНИЕ	ПРИМЕЧАНИЕ
1	Общие данные.	
2	План расположения осветительных сетей	

Основные показатели проекта.

Наименование	Ед. изм.	Данные проекта
Напряжение электросети	В	220
Расчетная мощность	кВт	5,7
Максимальная потеря напряжения	%	1,8

Ведомость ссылочных и прилагаемых документов

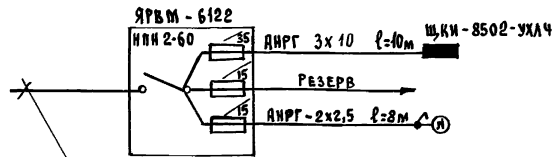
Обозначение	Наименование	Примечание
	<u>Прилагаемые документы</u>	
146-214-9.87 ЭО.ЭО	Спецификация оборудования	Альбом IV

Типовой проект соответствует действующим нормам и правилам.

Гл. инженер проекта *Курочкин* / Курочкин /
 Гл. инженер проекта привязки

Общие указания.
 Проект разработан на напряжение 220В в сети 380/220 с глухозаземленной нейтралью трансформатора. По степени надежности электроснабжения токоприемники жилого дома относятся к III категории. Электромонтажные работы необходимо производить согласно ПУЭ и РИ 544-82. Расчетная мощность определена для кухонных плит на сжиженном газе.

Расчётная схема.



Ввод от воздушной линии эл. сети
 $P_p = 5,7 \text{ кВт}$ $I_p = 26 \text{ А}$

ИНВ. №		186-214-9.87		30		
И.КОНТРОЛЬ		Курочкин		ГЛА		
НАЧ. ОТА		Головкин		ГЛА		
ГЛ. СПЕЦ.		Курочкин		ГЛА		
ИСПОЛН.		Волкова		ГЛА		
ПРОВЕР.		Крутова		ГЛА		
Одноэтажный многоквартирный 3-комнатный дом, сблокированный с хозяйстройкой				ЭТАЖА	Лист	Листов
				Р.Д.	1	2
Общие данные				ЦНИИЭП ГРАЖДАНСКОЙ СТРОИТЕЛЬНОСТИ		

22784-01 53

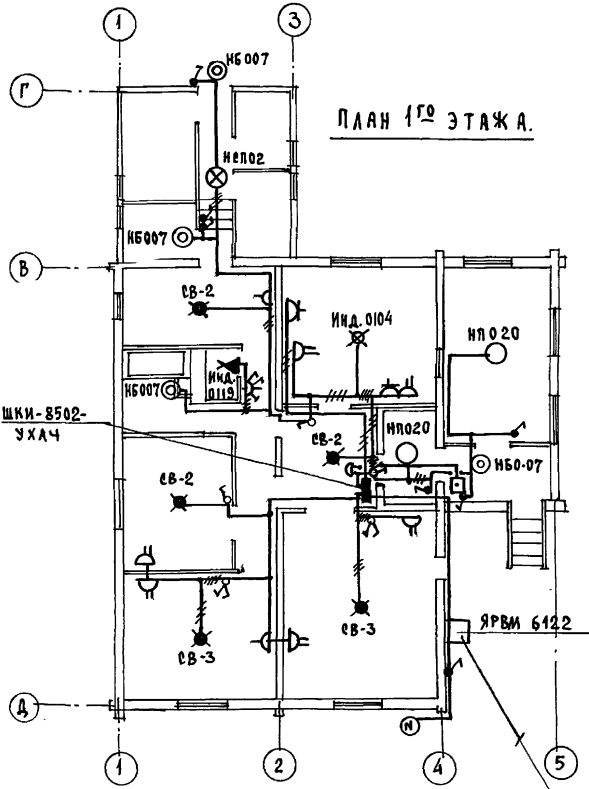
формат:

ТИПОВОЙ ПРОЕКТ
 186-214-9.87
 АЛЬБОМ I

ТИПОВОЙ ПРОЕКТ СОЛНЦЕВОГО ВОЗДУШНОГО ТЕПЛОСНАБЖЕНИЯ

ИПОВОЙ ПРОЕКТ
186-214-9.87
А Б Б О М I

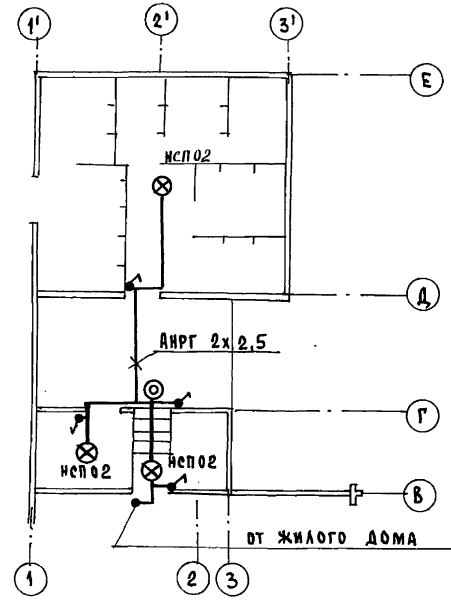
ГЛА. СПЕЦ. ОБ. КРЕМНИЕ
ИЗВ. Ч. ПОДА. ПОДПИСЬ И ДАТА ВЗАИМ. ИЗВ. Ч. П. СПЕЦ. ВК. ПОЛОЖИЛ



ПЛАН 1ГО ЭТАЖА.

Ввод от воздушной линии эл. сети
Pp=5,7квт Up=26в

ВАРИАНТ С РАСШИРЕННОЙ
ХОЗПОСТРОЙКОЙ



ЭЛЕКТРИЧЕСКАЯ СЕТЬ ВЫПОЛНЯЕТСЯ:
В КВАРТИРЕ-ПРОВОДОМ МАРКИ АНРФ-
ОТКРЫТО.
К СВЕТИЛЬНИКАМ НАРУЖНОЙ
УСТАНОВКИ - КАБЕЛЕМ МАРКИ
АНРГ - ОТКРЫТО.

ПРИВЯЗАН:

ИСПОЛН.	КУРОЧКИН	<i>[Signature]</i>
НАЧ. ОТД.	ГОЛОВКИН	<i>[Signature]</i>
ГЛА. СПЕЦ.	КУРОЧКИН	<i>[Signature]</i>
ИСПОЛН.	ВОЛКОВА	<i>[Signature]</i>
ПРОВЕР.	КРУТОВА	<i>[Signature]</i>

ОДНОЭТАЖНЫЙ ОДНОКВАРТИРНЫЙ	СТАЛЬЯ	ЛИСТ	ЛИСТОВ
3-КОМНАТНЫЙ ДОМ, БЛОКИРОВАН	Р.Д.	2	

ПЛАН РАСПОЛОЖЕНИЯ
ОСВЕТИТЕЛЬНОЙ СЕТИ.

ЦНИИЭП
ГРАЖДАНСКОЙ СТРОИТЕЛЬНОСТИ

22781-01 54

ФОРМАТ:

186-214-9.87 30

ВЕДОМОСТЬ РАБОЧИХ ЧЕРТЕЖЕЙ ОСНОВНОГО КОМПЛЕКТА ЕС

Лист	Наименование	Примечание
1	ОБЩИЕ ДАННЫЕ	
2	План кровли. Схема расположение устройств связи.	
3	План этажа.	

ВЕДОМОСТЬ ССЫЛОЧНЫХ И ПРИЛАГАЕМЫХ ДОКУМЕНТОВ

Обозначение	Наименование	Примечание
	<u>ССЫЛОЧНЫЕ ДОКУМЕНТЫ</u>	
2.190.1/72 вып. I	УЗЛЫ И ДЕТАЛИ ИНЖЕНЕРНОГО ОБОРУДОВАНИЯ ЖИЛЫХ И ОБЩЕСТВЕННЫХ ЗДАНИЙ ДЛЯ СЕЛЬСКОГО СТРОИТЕЛЬСТВА	
	<u>ПРИЛАГАЕМЫЕ ДОКУМЕНТЫ</u>	
146-214-9.87 сс. со	Спецификация оборудования	Альбом VI
146-214-9.87 сс. в м	Ведомость потребности в материалах	Альбом III

ОСНОВНЫЕ ПОКАЗАТЕЛИ.

Наименование	Ед. изм.	Кол-во
ТЕЛЕФОНИЗАЦИЯ		
Емкость телефонного ввода в том числе используемых в данном здании	пар.	1
РАДИОФИКАЦИЯ		
Количество абонентских точек	шт.	3
ТЕЛЕВИДЕНИЕ		
Количество телевизионных антенн	шт.	1

Типовой проект соответствует действующим нормам и правилам.

Гл. инженер проекта Бор /Бородкин/
Гл. инженер проекта привязки

Общие указания

Для защиты устройств связи от атмосферных разрядов проектом предусматривается установка молниезащиты. Молниезащита выполняется из арматурной стали ϕ 6 мм и покрывается битумом за 2 раза. Вертикальный спуск молниезащиты выполняется по стене на штырях или скобах. Для заземления используются электроды из угловой стали разм. 50x50x5 мм длиной 2,5 м, забиваемые в землю на 3,0 м. Расстояние между ними 5,0 м. Электроды соединяются стальной полосой разм. 20x5 мм. Количество электродов определяется при привязке проекта в зависимости от электрического сопротивления грунта.

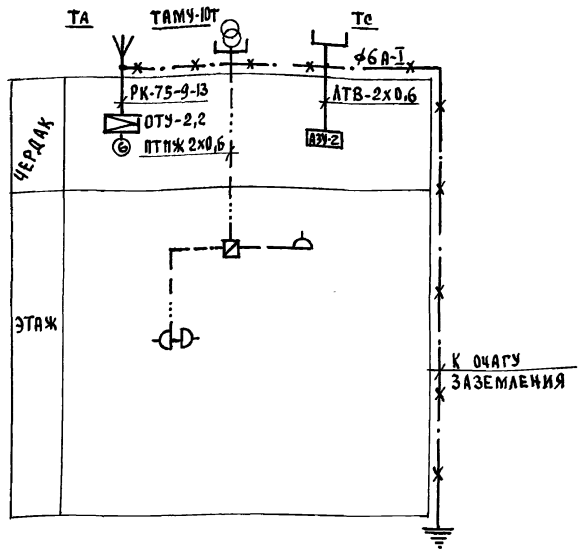
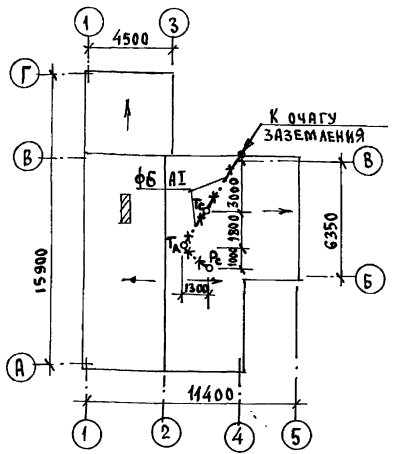
ПРИВЯЗАН:			
ИНВ. №		146-214-9.87	ЕС
КОНТРОЛЬ	БОРОДКИН		Одноэтажный многоквартирный 3 комнатный дом, оборудованный с хозяйстройкой
НАЧ. ОТД.	БОЛОДКИН		П. д.
ГЛ. СЛЕД.	БОРОДКИН		1
РУК. ТР.	ДОГИНОВА		3
ИНЖЕНЕР	ЛИХОНОВА		Ц. И. И. Э. П.
		ОБЩИЕ ДАННЫЕ	ГРАЖДАНСКО-СЕЛЬСТРОЙ

22781-01 55

ФОРМАТ:

СХЕМА РАСПОЛОЖЕНИЯ УСТРОЙСТВ СВЯЗИ.

ПЛАН КРОВЛИ.

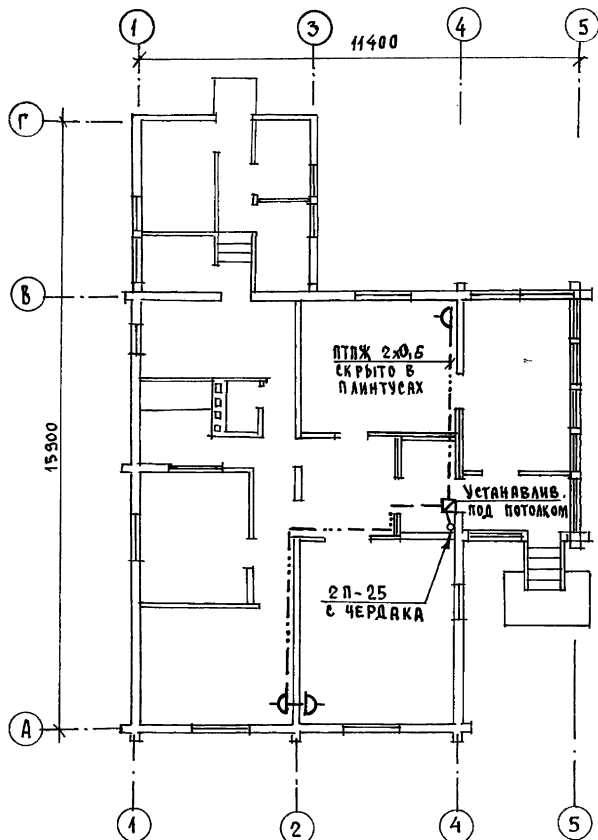


Установка радиостойки, телефонной стойки и телеантенны на кровле уточняется по месту строительства в зависимости от внешних условий прохождения радиопровода, сетей телефонной связи и источника телевизионных сигналов

ИМ. № 186-214-9.87
 ИМ. № 186-214-9.87
 АЛБВОМ I

		186-214-9.87		СС	
ПРИВЯЗАН:		Контроль	БОРОДКИН	Инженер	Александров
		Маст. отд.	БОРОДКИН	Инженер	Логинова
		Гл. спец.	БОРОДКИН	Инженер	Логинова
		Рук. гр.	ЛОГИНОВА	Инженер	Александров
ИМ. №					
		Одноэтажный многоквартирный 3-комнатный дом, облицованный с хозяйстройкой		Стая	Лист
		ПЛАН КРОВЛИ. СХЕМА РАСПОЛОЖЕНИЯ УСТРОЙСТВ СВЯЗИ.		Р.Д.	Листов
				Ц.НИИЭП	3
				ГРАЖДАНСЬЕ СТРОИТЕЛЬСТВО	

ПЛАН ЭТАЖА.



Проводка сетей связи и сигнализации на чердаке производится по настилу из досок.

186-214-9.87 СС

Привязан:

И.КОНТРОЛЬ	БОРОДИН	<i>Бородин</i>
НАЧ.ОТД.	ГОЛОВКИН	<i>Головкин</i>
ГЛАВ.СПЕЦ.	БОРОДИН	<i>Бородин</i>
РУК.ГР.	ЛОГИНОВА	<i>Логина</i>
ИНЖЕНЕР	ЛИХОНИНА	<i>Лихонина</i>

Одноэтажный многоквартирный 3 комнатный дом, блочированный с застройкой

СТADIЯ Лист Листов

Р.д. 3 3

ЦНИИЭП

ГРАЖДАНСКОЙ СТРОИТЕЛЬНОЙ

ПЛАН ЭТАЖА.

22781-01 (57)

ФОРМАТ:

ман. 2/1

2/1

ИЗДАНИЕ ПЛАНОВ
186-214-9.87
АЛБОМ I

И.В. АСЛАМОВА Подпись и дата ВЗНМ. ИВ. 18.08.87
ГЛАВ. СПЕЦ. ПОДПИСЬ И ДАТА ВЗНМ. ИВ. 18.08.87
Курочкин