

ГОСУДАРСТВЕННЫЙ КОМИТЕТ ПО ГРАЖДАНСКОМУ СТРОИТЕЛЬСТВУ И АРХИТЕКТУРЕ ПРИ ГОССТРОЕ СССР

ТИПОВЫЕ КОНСТРУКЦИИ И ДЕТАЛИ ЗДАНИЙ И СООРУЖЕНИЙ

ИНДУСТРИАЛЬНЫЕ СТРОИТЕЛЬНЫЕ ИЗДЕЛИЯ ДЛЯ СТРОИТЕЛЬСТВА ГРАЖДАНСКИХ ЗДАНИЙ
И ЗДАНИЙ АДМИНИСТРАТИВНО-БЫТОВОГО НАЗНАЧЕНИЯ ПРОМЫШЛЕННЫХ ПРЕДПРИЯТИЙ

ИИ-04

СБОРНЫЕ ЭЛЕМЕНТЫ ЗДАНИЙ КАРКАСНОЙ КОНСТРУКЦИИ

ДОПОЛНИТЕЛЬНЫЕ КОНСТРУКЦИИ И ДЕТАЛИ К СЕРИИ ИИ-04
ДЛЯ СТРОИТЕЛЬСТВА 1-4 ЭТАЖНЫХ ЗДАНИЙ НА ПОДРАБАТЫВАЕМЫХ ТЕРРИТОРИЯХ

СЕРИЯ ИИ-04-10

МОНТАЖНЫЕ УЗЛЫ И ДЕТАЛИ

ВЫПУСК 8В

МОНТАЖНЫЕ УЗЛЫ И ДЕТАЛИ КАРКАСА С СЕГКОЙ КОЛОНН 6x6; 6x4,5; 6x3 м.

ДОПОЛНИТЕЛЬНЫЕ УЗЛЫ И ДЕТАЛИ К СЕРИИ ИИ-04 ДЛЯ СТРОИТЕЛЬСТВА
1-4 ЭТАЖНЫХ ЗДАНИЙ НА ПОДРАБАТЫВАЕМЫХ ТЕРРИТОРИЯХ

РАБОЧИЕ ЧЕРТЕЖИ

13884

ЦЕНА 0-72

ЦЕНТРАЛЬНЫЙ ИНСТИТУТ ТИПОВОГО ПРОЕКТИРОВАНИЯ
ГОССТРОЯ СССР

Москва, А-445, Смольная ул., 22

Сдано в печать **IV** 1978 г.

Заказ № **6157** Тираж **150** экз.

ГОСУДАРСТВЕННЫЙ КОМИТЕТ ПО ГРАЖДАНСКОМУ СТРОИТЕЛЬСТВУ И АРХИТЕКТУРЕ ПРИ ГОССТРОЕ СССР

ТИПОВЫЕ КОНСТРУКЦИИ И ДЕТАЛИ ЗДАНИЙ И СООРУЖЕНИЙ

ИНДУСТРИАЛЬНЫЕ СТРОИТЕЛЬНЫЕ ИЗДЕЛИЯ ДЛЯ СТРОИТЕЛЬСТВА ГРАЖДАНСКИХ ЗДАНИЙ
И ЗДАНИЙ АДМИНИСТРАТИВНО-БЫТОВОГО НАЗНАЧЕНИЯ ПРОМЫШЛЕННЫХ ПРЕДПРИЯТИЙ

ИИ-04

СБОРНЫЕ ЭЛЕМЕНТЫ ЗДАНИЙ КАРКАСНОЙ КОНСТРУКЦИИ

ДОПОЛНИТЕЛЬНЫЕ КОНСТРУКЦИИ И ДЕТАЛИ К СЕРИИ ИИ-04
ДЛЯ СТРОИТЕЛЬСТВА 1-4 ЭТАЖНЫХ ЗДАНИЙ НА ПОДРАБАТЫВАЕМЫХ ТЕРРИТОРИЯХ

СЕРИЯ ИИ-04-10

МОНТАЖНЫЕ УЗЛЫ И ДЕТАЛИ

ВЫПУСК 8В

МОНТАЖНЫЕ УЗЛЫ И ДЕТАЛИ КАРКАСА С СЕТКОЙ КОЛОНН 6x6; 6x4,5; 6x3 м.

ДОПОЛНИТЕЛЬНЫЕ УЗЛЫ И ДЕТАЛИ К СЕРИИ ИИ-04 ДЛЯ СТРОИТЕЛЬСТВА
1-4 ЭТАЖНЫХ ЗДАНИЙ НА ПОДРАБАТЫВАЕМЫХ ТЕРРИТОРИЯХ

РАЗРАБОТАНЫ КиевЭНИИСП
ГОСГРАЖДАНСТРОЙ СССР

РАБОЧИЕ ЧЕРТЕЖИ

УТВЕРЖДЕНЫ И ВВЕДЕНЫ В ДЕЙСТВИЕ
ГОСУДАРСТВЕННЫМ КОМИТЕТОМ
ПО ГРАЖДАНСКОМУ СТРОИТЕЛЬСТВУ И АРХИТЕКТУРЕ
ПРИ ГОССТРОЕ СССР
с 1 МАРТА 1976 г.
ПРИКАЗ № 25 от 4 ФЕВРАЛЯ 1976 г.

ПЕРЕЧЕНЬ СЕРИЙ И ВЫПУСКОВ РАБОЧИХ ЧЕРТЕЖЕЙ ДОПОЛНИТЕЛЬНЫХ КОНСТРУКЦИЙ И ДЕТАЛЕЙ К СЕРИИ ИИ-04 ДЛЯ СТРОИТЕЛЬСТВА 1-4 ЭТАЖНЫХ ЗДАНИЙ НА ПОДРАБАТЫВАЕМЫХ ТЕРРИТОРИЯХ

1. ИИ-04-0
Выпуск 13б

Указания по применению основных и дополнительных конструкций и деталей серии ИИ-04 для строительства 1-4 этажных зданий на подрабатываемых территориях

5. ИИ-04-18
Выпуск 2б
Часть I

Связи-распорки сечением 30x20 см. Арматурные изделия. Объемные каркасы.

2. ИИ-04-1
Выпуск 4б

Фундаменты для колонн сечением 30x30 см и 40x40 см. Арматурные изделия. Сетки арматурные закладные.

6. ИИ-04-18
Выпуск 2б
Часть II

Связи-распорки сечением 30x20 см. Арматурные изделия. Плоские каркасы.

3. ИИ-04-10
Выпуск 8б

Монтажные узлы и детали каркаса с сеткой колонн 6x6; 6x4,5; 6x3 м. Дополнительные узлы и детали к серии ИИ-04 для строительства 1-4 этажных зданий на подрабатываемых территориях.

7. ИИ-04-
Выпуск

Стальные формы для изготовления фундаментов под колонны 30x30 см и 40 x 40 см.

4. ИИ-04-18
Выпуск 1б

Связи-распорки сечением 30 x 20 см. Опалубка и армирование.

8. ИИ-04-
Выпуск I-I

Стальные формы для изготовления связей-распорок сечением 30x20 см.

ИИ-04-10

ТК
1776

МОНТАЖНЫЕ УЗЛЫ И ДЕТАЛИ.
ПЕРЕЧЕНЬ СЕРИЙ И ВЫПУСКОВ

СЕРИЯ
ИИ-04-10
Выпуск 8б Лист

№ п/п	Наименование	№ листов	№ стр.
1.	Перечень серий и выпусков		2
2.	Содержание выпуска		3
3.	Пояснительная записка		4
4.	Сопряжение связей-распорок с фундаментами. Узлы "1", "2"	1	5
5.	Сопряжение связей-распорок с фундаментами. Узлы "3", "4"	2	6
6.	Сопряжение связей-распорок с фундаментами. Узлы "5", "6"	3	7
7.	Разрез по наружной стене здания. Узлы "7", "8"	4	8
8.	Вертикальный стык стеновых панелей у осадочного шва /Вариант 1/. Узел "9"	5	9
9.	Вертикальный стык стеновых панелей у осадочного шва /Вариант 2/. Узел "10"	6	10
10.	Крепление рядовой панели перекрытия в торце здания. Узел "11"	7	11
11.	Крепление рядовых панелей перекрытия между собой. Узел "12"	8	12
12.	Узел "13". Деталь решения перекрытия в месте деформационного шва.	9	13
13.	Стык ригеля со средней и нижней колоннами. Узлы "14", "14а"	10	14
14.	Стык ригеля с верхней колонной. Узлы 15, 15а	11	15
15.	Узлы соединения арматурных выпусков связей-распорок и фундаментов. Узлы "15", "17". Монтажные детали МД 101, МД 102	12	16
16.	Монтажные детали МР 102, МР 106, МД 103, МД 104.	13	17

ТК

1976

МОНТАЖНЫЕ УЗЛЫ И ДЕТАЛИ.

СОДЕРЖАНИЕ ВЫПУСКА

СЕРИЯ
ИИ-04-10Выпуск
88

Лист

Альбом содержит узлы сопряжения сборных железобетонных элементов каркаса серии ИИ-04 с сеткой колонн 6х6, 6х4,5 и 6х3 м для строительства 1-4 этажных зданий на подрабатываемых территориях.

Настоящий альбом должен рассматриваться совместно с альбомом серии ИИ-04-10, выпуск 5

Узлы сопряжения элементов каркаса, приведенные в данном альбоме, замаркированы на монтажных схемах в серии ИИ-04-0 выпуск 138.

Конструкция сопряжения ригелей с колоннами принята аналогичной сопряжению в обычных условиях строительства, при этом шейка верхней "рыбки" узла удлинена до 120 мм вместо 80 мм для обычных условий.

Сопряжения колонн и диафрагм жесткости выполнять в соответствии с сериями ИИ-04-10, выпуск 5, при этом диафрагмы жесткости в пределах технического подполья выполнять монолитными железобетонными.

Укладка всех плит перекрытия на полки ригелей, а также сопряжение связевых плит между собой и их крепление к колоннам должно выполняться в соответствии с ИИ-04-10, выпуск 5.

Сопряжение всех рядовых плит опирающихся на ригели между собой, а также в крайнем пролете с ригелями осуществляется посредством арматурных связей по петлям смежных плит.

В конкретном проекте все связи плит должны быть обязательно проверены расчетом и при необходимости усилены.

Сопряжение связей-распорок с фундаментом принято в виде шарнирно-неподвижного соединения. Связи-распорки с фундаментами соединяются сваркой выпусков арматуры. При этом в соответствии с

СН 393-69 арматура диаметрами 12 и 16 мм соединяется сваркой при помощи стиковых соединительных стержней. Выпуски ϕ 20, 28, 32, 36 и 40 мм на монтаже соединяются вапной полуавтоматической сваркой голой проволокой под флюсом в инвентарных медных формах в соответствии с СН 393-69 и ГОСТ 14098-68 /тип ВП-Г/. Замонствливание стыка связей-распорок с фундаментами выполнять бетоном марки "200" на мелком заполнителе с тщательным уплотнением.

Для установки связей-распорок в проектное положение рекомендуется использовать деревянные подкладки.

В конкретном проекте здания обязательно приводить указания по устройству шва скольжения в соответствии с указаниями, изложенными в альбоме ИИ-04-0, выпуск 138.

Все монтажные работы должны производиться согласно требованиям СНиП Ш-16-73.

Выполнение бетонных и железобетонных монолитных конструкций производить в соответствии с СНиП Ш-В.1-70.

Сварочные работы выполнять в соответствии с указаниями СН 393-69, СНиП Ш-16,73, 10922-64 и ГОСТ 14098-68.

Мероприятия по антикоррозийной защите закладных и монтажных деталей должны выполняться в соответствии с указаниями, подлежащими разработке в конкретном проекте здания, согласно требованиям СНиП П-28-73 в зависимости от местных факторов агрессивного воздействия среды.

Материалы для антикоррозийной защиты закладных и монтажных деталей также должны отвечать требованиям СНиП П-28-73 и должны быть указаны в конкретном проекте здания.

ПРОЕКТА И. КОЩЕВ

ТК
1976

МОНТАЖНЫЕ УЗЛЫ И ДЕТАЛИ.
ПОЯСНИТЕЛЬНАЯ ЗАПИСКА

СЕРИЯ
ИИ-04-10
Выпуск Пис
88

1

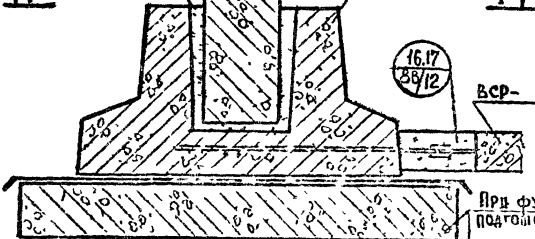
1-4.5
5/12

2-2

ВФ-
ВБК-13-

16.17
59/12

ВСП-



ПРИ ФУНДАМЕНТАХ — БЕТОННАЯ
ПОДГОТОВКА МАРКИ 100
ПРИ БАШМАКАХ —
РАЗВИТИЕ ФУНДАМЕНТА

2

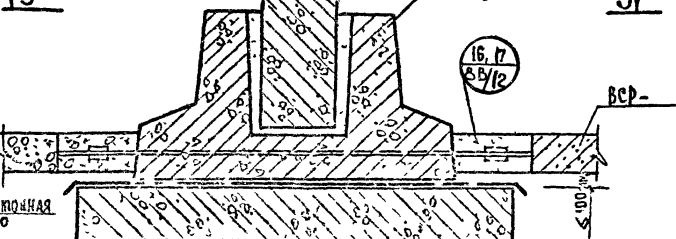
КОЛОННА

4-4

ВФ-
ВБК-13-

16.17
59/12

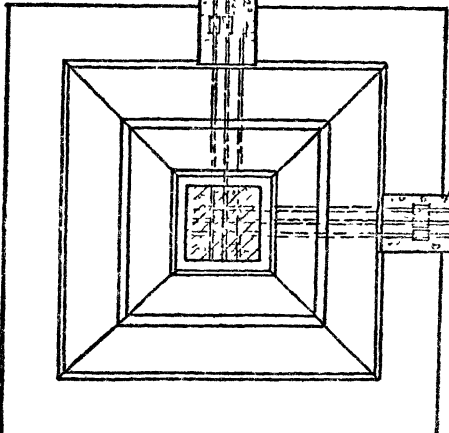
ВСП-



α = по расчету, но ≤ 20 мм

1-1

ВСП



СДЕЛАТЬ БЕТОНН МАРКИ 200
НА НЕКОТО ЗАПОДНИ ПЕЛЕ

ВСП-

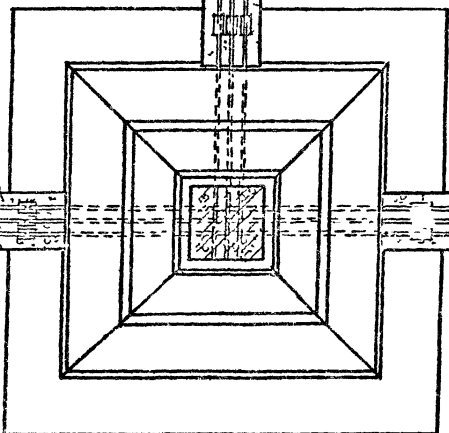
ВСП-

2

4

3-3

ВСП



ВСП-

4

ПРИМЕЧАНИЯ

1. На настоящей листе условно приведено решение с фундаментом. При фундаментном башмаке решение аналогично.

2. Шов скрепления выполнять в соответствии с указаниями в альбоме ИИ-04-0 выпуск 13В

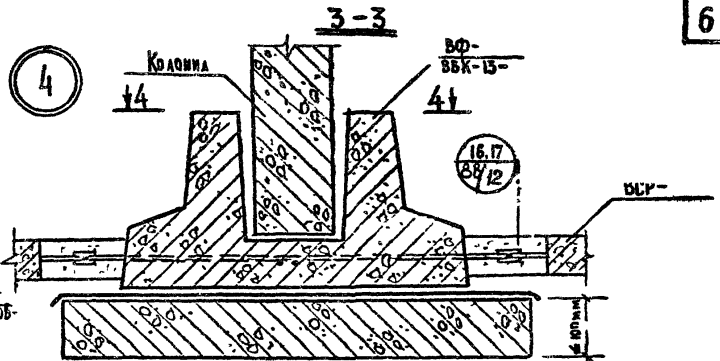
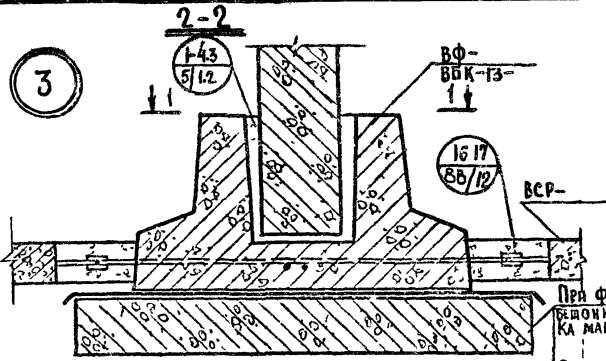
ТК
1976

МОНТАЖНЫЕ УЗЛЫ И ДЕТАЛИ

СОПРЯЖЕНИЕ СВЯЗЕЙ-РАСПОРОК С ФУНДАМЕНТАМИ.

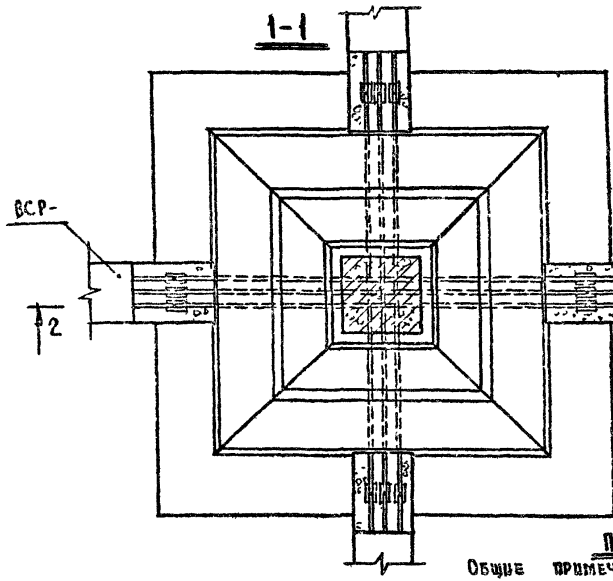
Узлы .1., .2.

СЕРИЯ
ИИ-04-0
Выпуск Личер
СВ 1

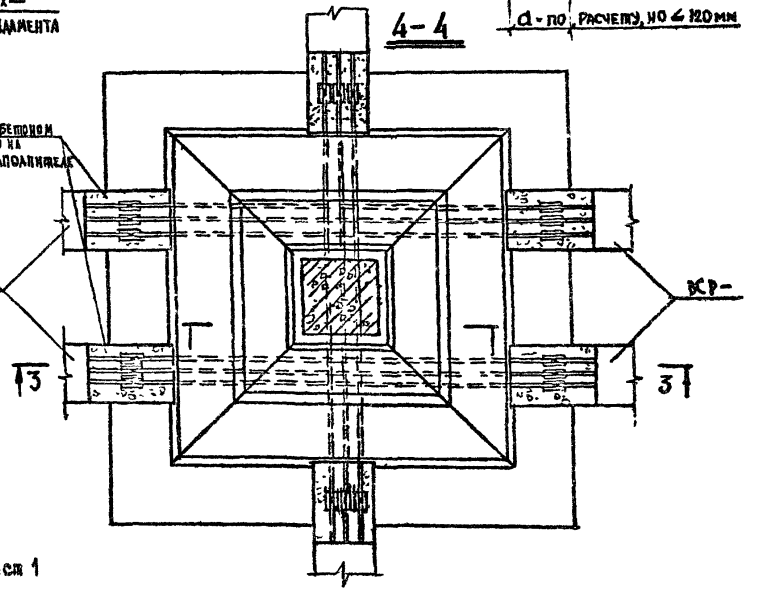


При фундаментах —
бетонная подготовка
марки Ю0
При балках —
разбить фундамент

д - по расчерту, но ≤ 20 мм



ЗДЕЛАТЬ БЕТОН
МАРКИ Ю0 НА
МЕДНОМ ЗАПОЛНИТЕЛЕ



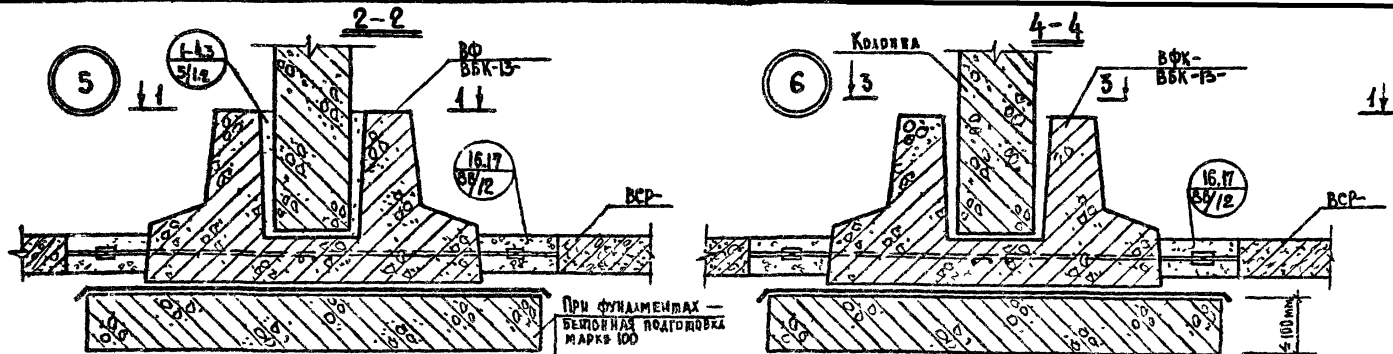
ПРИМЕЧАНИЕ.
Общие примечания см. лист 1

МОНТАЖНЫЕ УЗЛЫ И ДЕТАЛИ

Сопряжение связей - распорок с фундаментами. Узлы 3, 4

ТК
1976

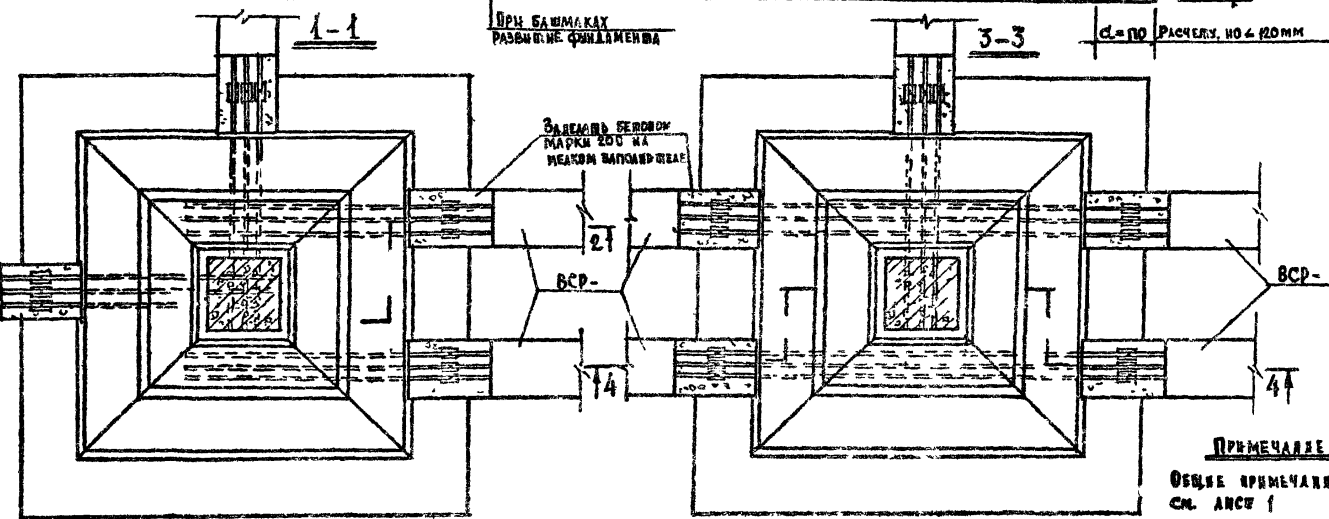
СЕРИЯ
ИИ-04-10
Выпуск Лист
86 2



ПРИ ФУНДАМЕНТАХ —
БЕТОННАЯ ПОДЛОЖКА
МАРКА 100

ПРИ БАШМАКАХ
РАЗВЯЗКЕ ФУНДАМЕНТА

диаметр расчерт. по 4-4 120 мм



ЗАДЕЛКА БЕТОНОМ
МАРКА 200 НА
МЕЛКОМ ЗАГОТОВКАХ

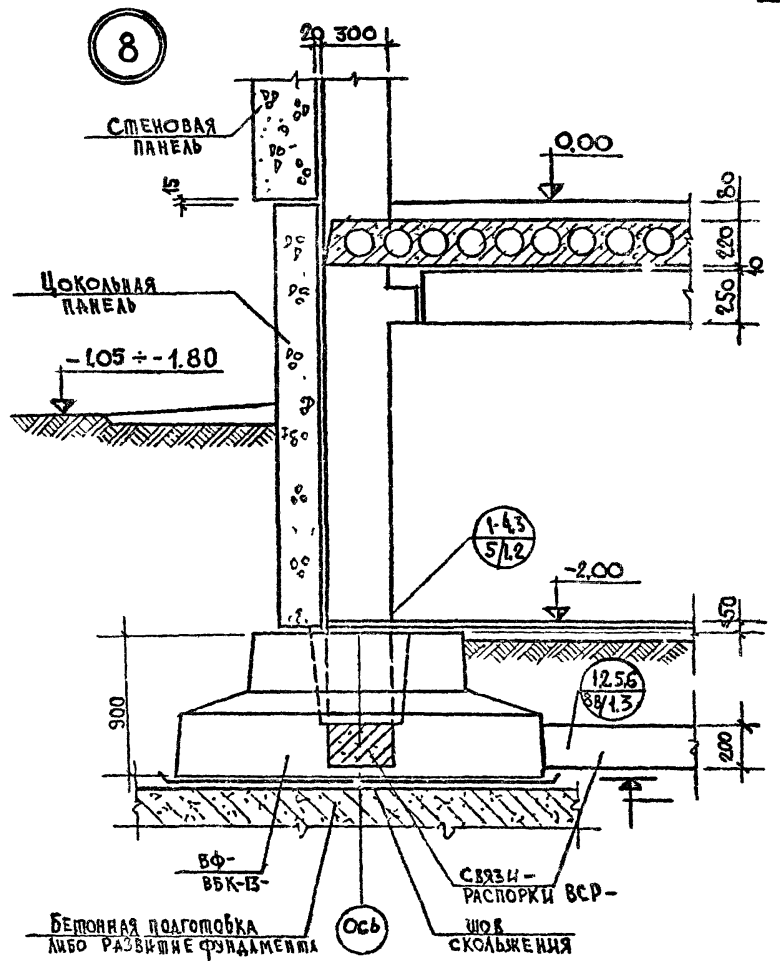
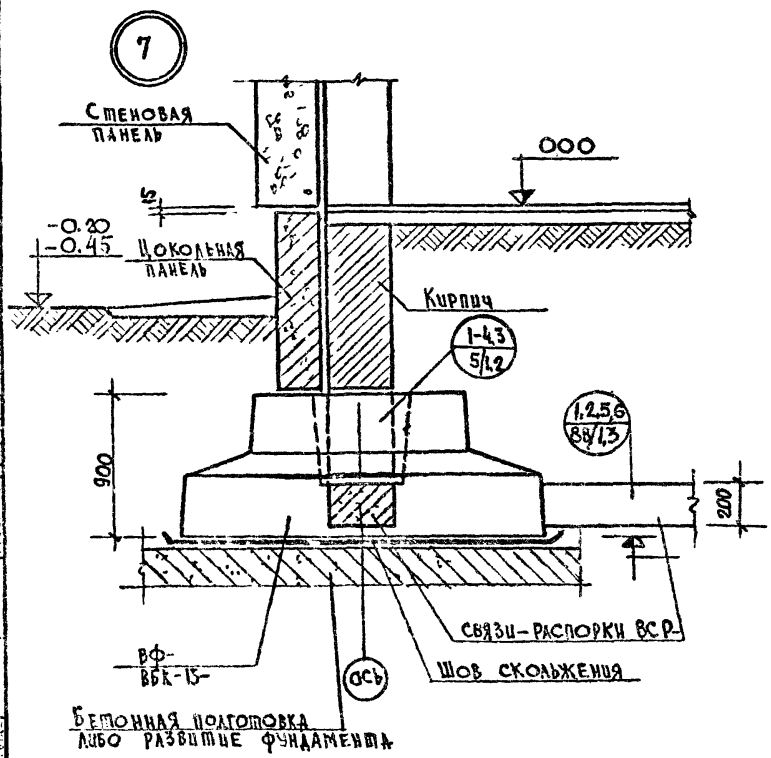
ПРИМЕЧАНИЕ
ОБЩИЕ ПРИМЕЧАНИЯ
СМ. ЛИСА 1

ТК
1976

МОНТАЖНЫЕ УЗЛЫ И ДЕТАЛИ

СОПРЯЖЕНИЕ СВЯЗЕЙ — РАСПОРК С ФУНДАМЕНТАМИ Узлы 5, 6

СЕРИЯ
ИИ 04-10
Лист
83 3



ПРИМЕЧАНИЯ:

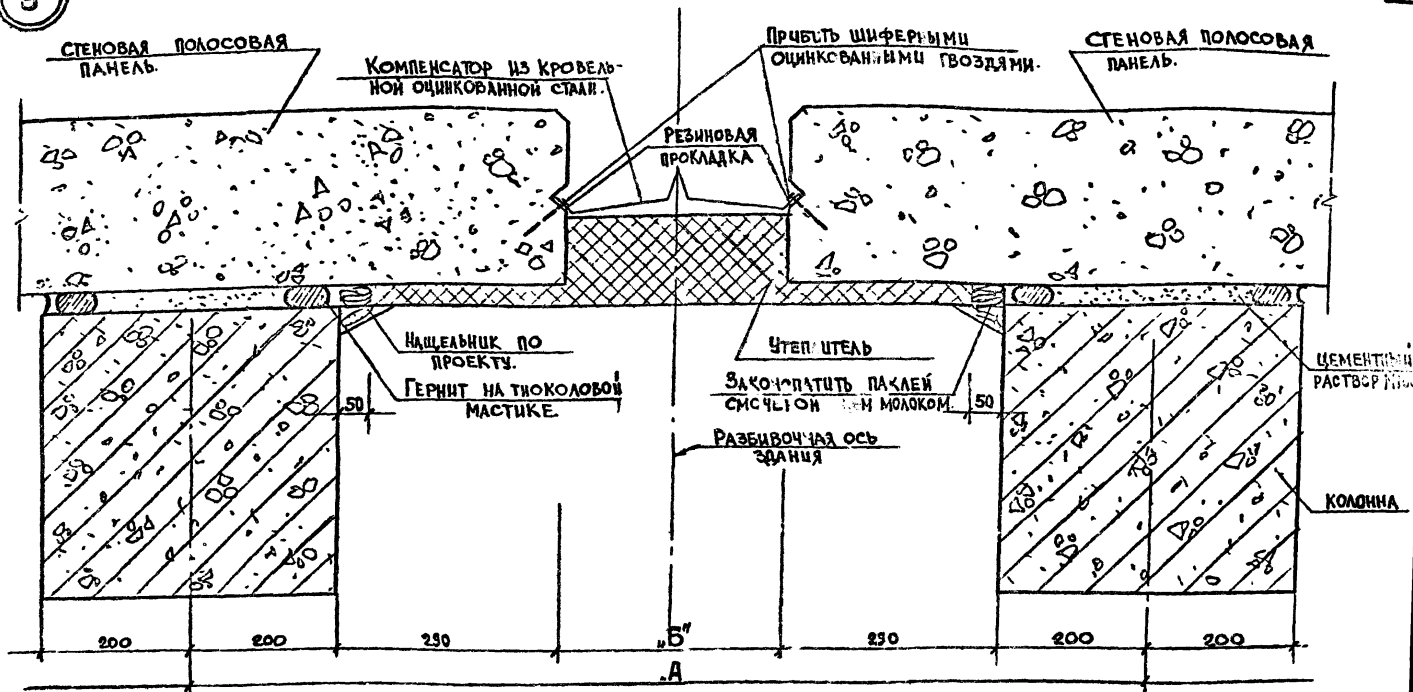
1. На рисунке чертёж приведены решения с фундаментом. При башмаке решение аналогично.
2. Решенье шва скольжения приводится в конкретном проекте в соответствии с требованиями альбома серии ИИ-04-0 Выпуск 15В

ТК
1976

МОНТАЖНЫЕ УЗЛЫ И ДЕТАЛИ

РАЗРЕЗ ПО НАРУЖНОЙ СТЕНЕ ЗДАНИЯ. Узлы 7, 8.

СЕРИЯ ИИ-04-10	
Выпуск 8В	Лист 4



Колонны А		Колонны Б	
300x300	400x400	300x300	400x400
1260	1280	400	300

ПРИМЕЧАНИЯ

1. НА ДРУГОМ УЗЛЕ ПОКАЗАН ПРИМЕР РАЗДЕЛКИ СТЫКА ИЗНУТРИ.
2. ТИП УТЕПЛИТЕЛЯ УКАЗЫВАЕТСЯ В ПРОЕКТЕ.
3. РАЗМЕРЫ А И Б СМ. ТАБЛИЦУ

ТК

1976

МОНТАЖНЫЕ УЗЛЫ И ДЕТАЛИ

Вертикальный стык стеновых панелей у осадочного ш.з.

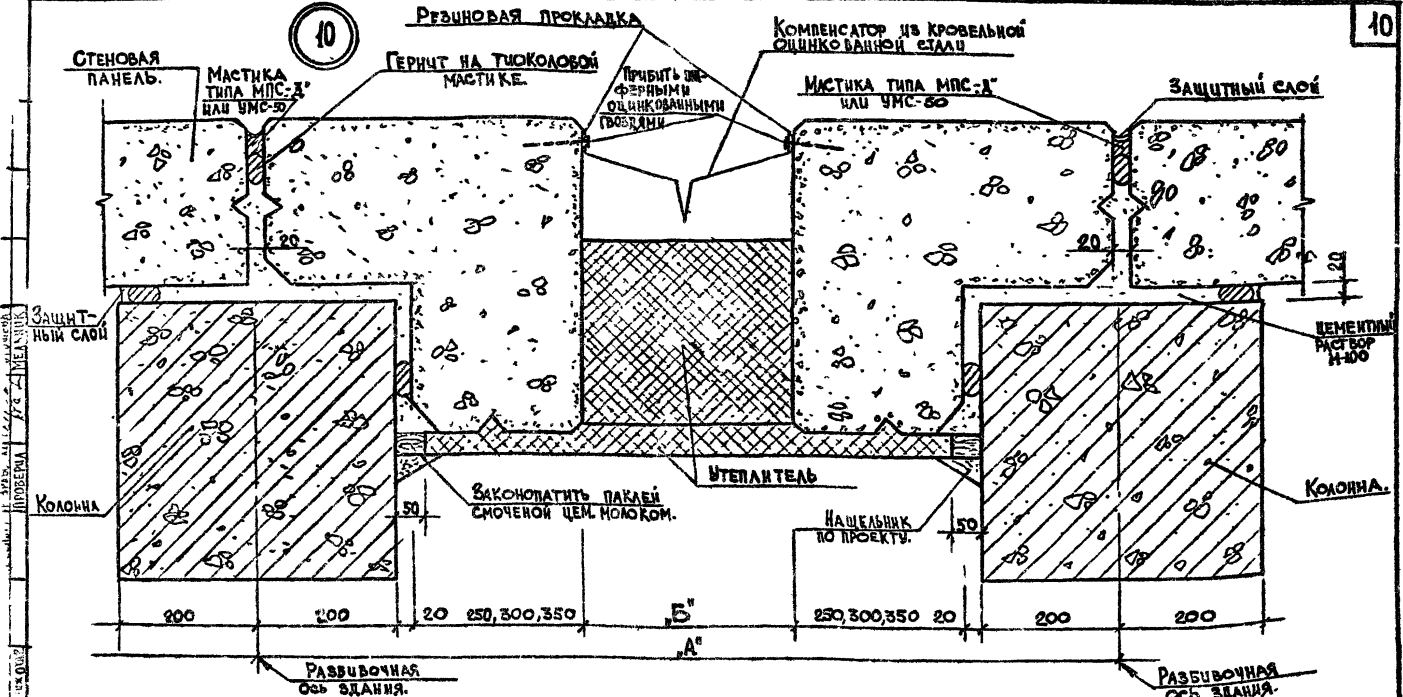
/ В А Р И А Н Т /

Узел 10

Серия
ИИ-04-10
Выпуск Лист
8В 5

13874

10



Толщина стены	Колонны		Колонны	
	300-300	400-400	300-300	400-400
	А		Б	
250	1280	1280	440	340
300	1280	1340	340	300
350	1340	1440	300	300

ПРИМЕЧАНИЕ.
 1. На данном узле показан пример разделки стыка изнутри.
 2. Размеры А и Б см. таблицу.

ТК
1976

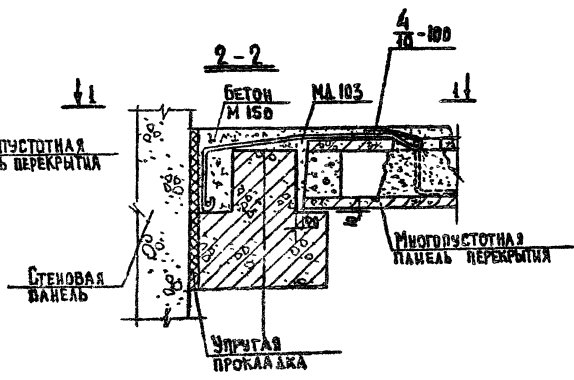
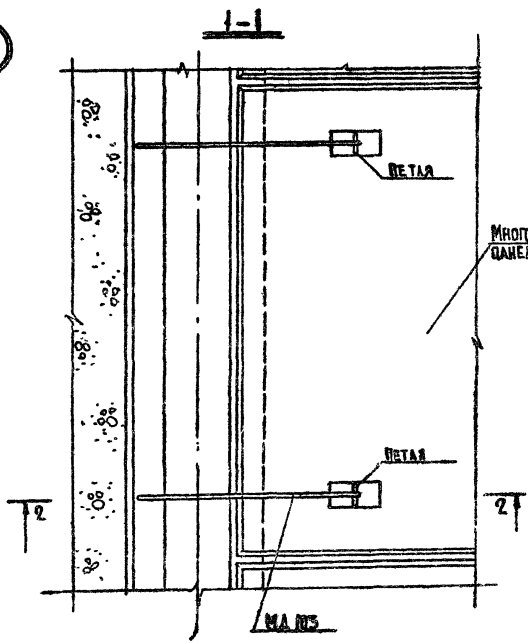
МОНТАЖНЫЕ УЗЛЫ И ДЕТАЛИ

Вертикальный стык стеновых панелей у осадочного вала. / Вариант 2 / Узел 10

СЕРИЯ
ИИ-04-10
Выпуск 1
Лист 6

13084

11



ПРИМЕЧАНИЯ:

1. МОНТАЖ ПАНЕЛЕЙ ВЕСИИ В СООТВЕТСТВИИ С ТРЕБОВАНИЯМИ АЛБОМА ИИ-04-10, ВЫПУСК 5
2. СВАРКУ ВЕСИИ ЭЛЕКТРОДАМИ ТИПА В-42 А.Ф.
3. МА-103 СМ. ЛИСТ 10.

МОНТАЖНЫЕ УЗЛЫ И ДЕТАЛИ

КРЕПЛЕНИЕ РЯДОВОЙ ПАНЕЛИ ПЕРЕКРЫТИЯ В ТОРЦЕ ЗАИИЯ УЗЛА ИИ

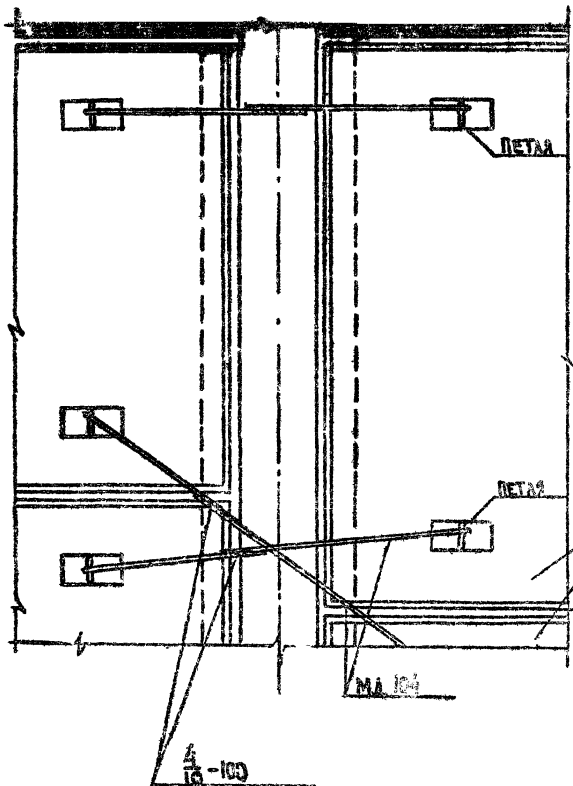
ТК
1976

СЕРИЯ:
ИИ-04-10
Вып. 5
Лист
8 в 7

1976

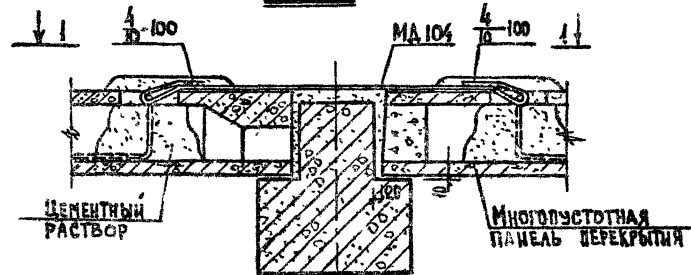
12

12



ТЭ

2-2



МНОГОПУСТОТНЫЕ ПАНЕЛИ ПЕРЕКРЫТИЯ

ПРИМЕЧАНИЯ:

- 1. МОНТАЖ ПАНЕЛЕЙ ВЕСПИ В СООТВЕТСТВИИ С ТРЕБОВАНИЯМИ АЛЬБОМА ИИ-04-10, ВЫПУСК 5.
- 2. СВАРКУ ВЕСПИ ЗАЭЛЕКТРОДИЯ ИИПА Э-42 А Ф.
- 3. МА 104 СМ. ЛИСТ 13.

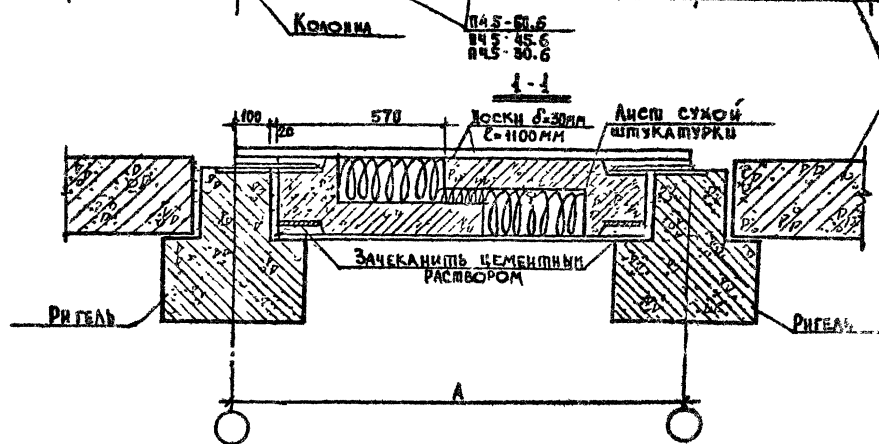
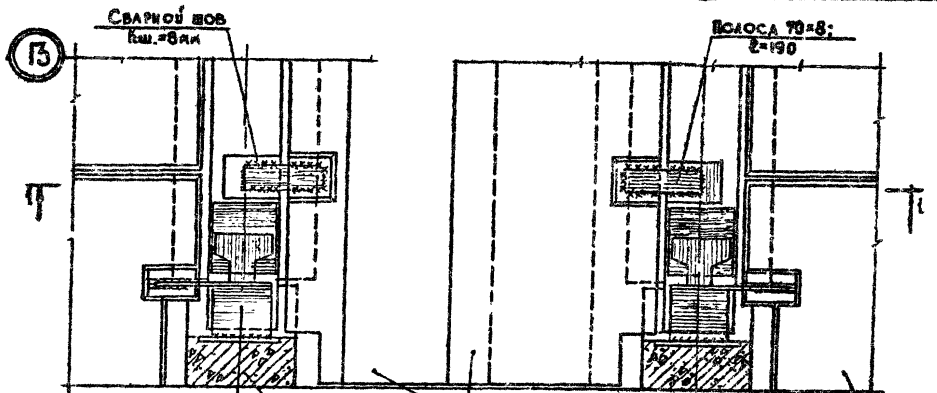
ПРОФИЛЬ
ДРЕВЕСИНА
МАТЕРИАЛ

ТК
1978

КРЕПЛЕНИЕ РЯДОВЫХ ПАНЕЛЕЙ ПЕРЕКРЫТИЯ МЕЖДУ СОБОЙ УЗЛА „12“

МОНТАЖНЫЕ УЗЛЫ И ДЕТАЛИ

СЕРИЯ	ИИ-04-10
Выпуск	Лист 3
86	8



ПАЛТА
ПЕРЕКРЫТИЯ

ПРИМЕЧАНИЕ:

- 1. Палта П45-60.6 применяется при рамах с пролетом 6м; палта П45-45.6 - с пролетом 4,5м; палта П45-30.6 - с пролетом 3м.
- 2. Палты П-45-60.6, П45-45.6 и П45-30.6 разрабатывать в конкретном проекте.

ТК
1976

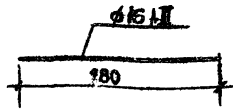
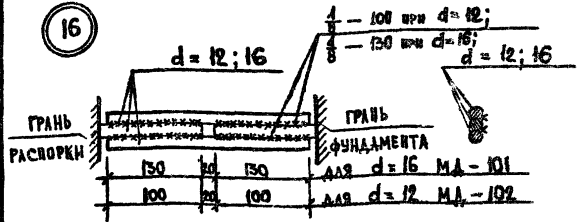
МОНТАЖНЫЕ УЗЛЫ И ДЕТАЛИ

Узел 13: Дешаль ремешка перекрытия в месте деформационного шва.

СЕРИЯ
ИИ-04-10
Лист
ВВ 9

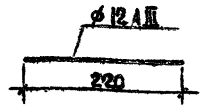
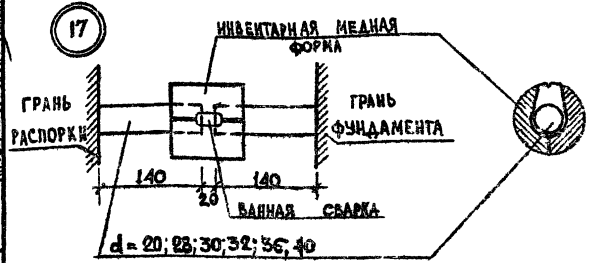
13884

16



	φ16 II	280	5781-61*	I	0,56	0,56	
ИН ПОЗ	СЕЧЕНИЕ	ДЛИНА	ГОСТ	КОЛ.	1 ШТ. ОБЩ. ВЕС КГ		ПРИМЕР
МД 101		ВЕС		МАСШТАБ	ВЫПУСК		
		0,56		1:5			

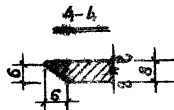
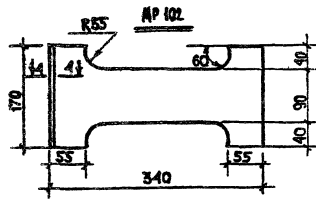
17



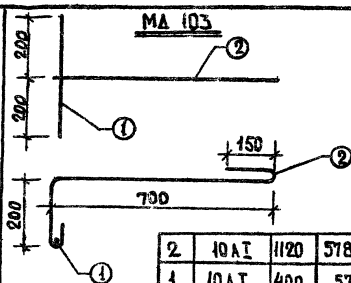
ПРИМЕЧАНИЯ

1. Сварка швами выполняется в соответствии с СН 393-69.
2. Ванную полув автоматическую сварку голой проволокой под флюсом выполнять в соответствии с ГОСТ 14098-68 (тип ВП-Г) и СН 393-69 в инвентарных медных формах.

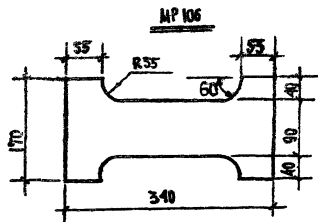
	φ12 A III	220	5781-61*	I	0,25	0,25	
ИН ПОЗ	СЕЧЕНИЕ	ДЛИНА	ГОСТ	КОЛ.	1 ШТ. ОБЩ. ВЕС КГ		ПРИМЕР
МД 102		ВЕС		МАСШТАБ	ВЫПУСК		
		0,25		1:5			



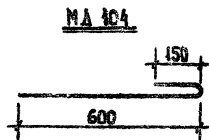
	-170x8	340	ГОСТ 5681-57	1	2.89	2.89	
№№ ПОС.	СЕЧЕНИЕ	ДЛИНА	ГОСТ	КОЛ.	ИТ. ОБЩ.	МАССА, КГ	ПРИМЕЧ.
	MP 102	МАССА	МАСШТАБ	ВЫПУСК			
		2.89	1:5				



	2	10 АІ	1120	5781-61*	1	0.69	0.69	
№№ ПОС.	СЕЧЕНИЕ	ДЛИНА	ГОСТ	КОЛ.	ИТ. ОБЩ.	МАССА, КГ	ПРИМЕЧ.	
	MA 103	МАССА	МАСШТАБ	ВЫПУСК				
		0.94	1:10					



	-170-8	340	ГОСТ 5681-57	1	2.90	2.90	
№№ ПОС.	СЕЧЕНИЕ	ДЛИНА	ГОСТ	КОЛ.	ИТ. ОБЩ.	МАССА, КГ	ПРИМЕЧ.
	MP 106	МАССА	МАСШТАБ	ВЫПУСК			
		2.90	1:5				



	40 АІ	770	5781-61*	1	0.48	0.48	
№№ ПОС.	СЕЧЕНИЕ	ДЛИНА	ГОСТ	КОЛ.	ИТ. ОБЩ.	МАССА, КГ	ПРИМЕЧ.
	MA 104	МАССА	МАСШТАБ	ВЫПУСК			
		0.48	1:10				

ТК
1976

МОНТАЖНЫЕ УЗЛЫ И ДЕТАЛИ

МОНТАЖНЫЕ ДЕТАЛИ MP 102; MP 106; MA 103; MA 104.

СЕРИЯ
ИИ-04-10
Выпуск 86
Лист 13

10884

17

13