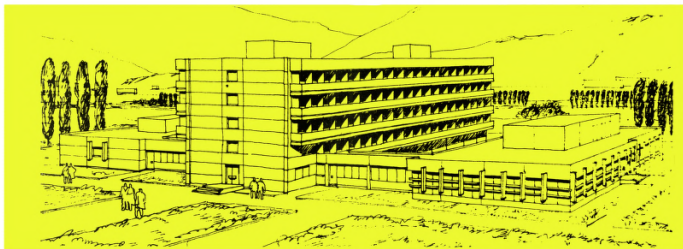


ПРОФИЛАКТОРИИ



иллюстрированный
КАТАЛОГ
ТИПОВЫХ ПРОЕКТОВ

ГОСУДАРСТВЕННЫЙ КОМИТЕТ
ПО ГРАЖДАНСКОМУ СТРОИТЕЛЬСТВУ И АРХИТЕКТУРЕ
ПРИ ГОССТРОЕ СССР

ЦЕНТРАЛЬНЫЙ НАУЧНО-ИССЛЕДОВАТЕЛЬСКИЙ И ПРОЕКТНЫЙ
ИНСТИТУТ ТИПОВОГО И ЭКСПЕРИМЕНТАЛЬНОГО ПРОЕКТИРОВАНИЯ
КУРОРТНЫХ, ОЗДОРОВИТЕЛЬНЫХ, ТУРИСТСКИХ
ЗДАНИЙ И КОМПЛЕКСОВ

(ЦНИИЭП курортно-туристских зданий и комплексов)

ПРОФИЛАКТОРИИ

иллюстрированный
КАТАЛОГ
ТИПОВЫХ ПРОЕКТОВ
санаторно-оздоровительных
и туристских
зданий и сооружений

УДК 725.512(47+57)

"Иллюстрированный каталог типовых проектов санаторно-оздоровительных и туристских зданий и сооружений" подготовлен к изданию ЦНИИЭП курортно-туристских зданий и комплексов (до 15 февраля 1979 г. институт назывался ЦНИИЭП лечебно-курортных зданий). Директор института академик, профессор, доктор архитектуры А.Т. Полянский. Заместитель директора института по научной работе кандидат архитектуры В.В. Гусев. Главный инженер института В.Н. Овечкин

Цель издания — ознакомление проектировщиков, архитекторов, руководителей проектных организаций, партийных, профсоюзных и советских работников, занимающихся вопросами строительства оздоровительных учреждений и учреждений отдыха, с действующими типовыми проектами (на 01.01.1980 года) по отрасли курортно-оздоровительного строительства.

"Иллюстрированный каталог типовых проектов санаторно-оздоровительных и туристских зданий и сооружений" будет состоять из восьми выпусков:

- Выпуск 1. Профилактории
- Выпуск 2. Санатории
- Выпуск 3. Туристские гостиницы. Мотели. Кемпинги
- Выпуск 4. Туристские базы и приюты
- Выпуск 5. Пионерские лагеря. Пионерские лагеря — базы отдыха. Молодежные лагеря отдыха
- Выпуск 6. Дома отдыха. Пансионаты
- Выпуск 7. Столовые, кафе, клубы-столовые для учреждений отдыха
- Выпуск 8. Хозяйственно-бытовые здания и сооружения для учреждений отдыха

По каждому типовому проекту будут приведены:
общий вид здания или сооружения;
генплан;
фасады;
планы этажей;
разрезы;
планы спальных комнат;
условия строительства, для которых разработан проект;

основные технико-экономические показатели;
строительные конструкции;
инженерное оборудование;
проектная организация, разработавшая проект;
авторский коллектив проекта;
год, дата, номер приказа утверждения и введения в действие проекта;
адрес организации, распространяющей проект.

Информацию о новых типовых проектах, введенных в действие и исключенных из числа действующих после выхода "Иллюстрированного каталога типовых проектов", можно будет получить из ежемесячных изданий Центрального института типовых проектов (ЦИТП): "Информация о типовых проектах" и "Сборник паспортов типовых проектов (СК часть 2)".

На основании научно-исследовательских работ ЦНИИЭП курортно-туристских зданий и комплексов в 1977-1979 гг. в "Иллюстрированный каталог типовых проектов санаторно-оздоровительных туристских зданий и сооружений" не включены 20 действующих типовых проектов, разработанных в 1950-1984 гг. и не соответствующих существующим нормам.

Выпуск "Профилактории" подготовлен отделом патентно-лицензионных исследований и информации, заведующая отделом Р.М. Бородина, ответственный исполнитель Н.Ю. Малявина, редактор Н.С. Номофилова, обложка художника О.Н. Колякина, иллюстрации О.К. Иванова и Р.Н. Галактионовой, при участии Т.В. Варубиной, Ю.Н. Камневой, Г.А. Кругловой, Г.И. Никитиной, Н.А. Павловой.

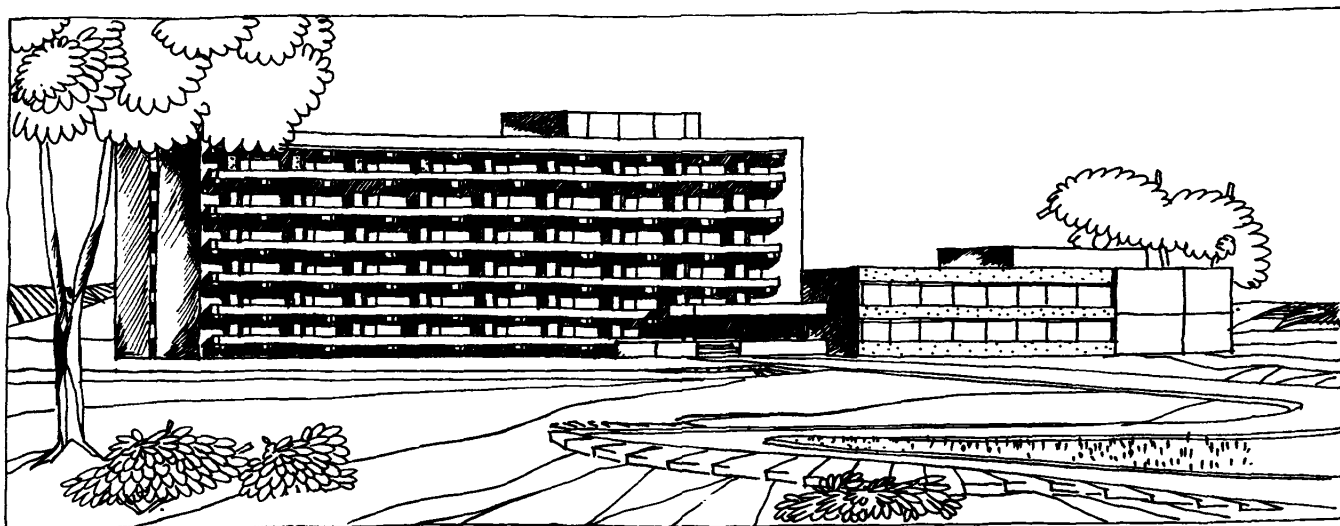


Рис. 1. Общий вид

ПРОФИЛАКТОРИЙ НА 312 МЕСТ

ТИПОВОЙ ПРОЕКТ

№ 252-3-17

Область применения - IВ подрайон, II и III климатические районы
с обычными геологическими условиями

АВТОРЫ ПРОЕКТА:

архитекторы
Б.П. МАЛАНИЧЕВ,
М.А. ЧИРКОВ

Проект разработан ЦНИИЭП лечебно-курортных зданий.
Утвержден Госгражданстроем, приказ № 118 от 23 мая 1975 г.
Введен в действие ЦНИИЭП курортно-туристских зданий и комплексов, приказ № 115 от 14 августа 1979 г.



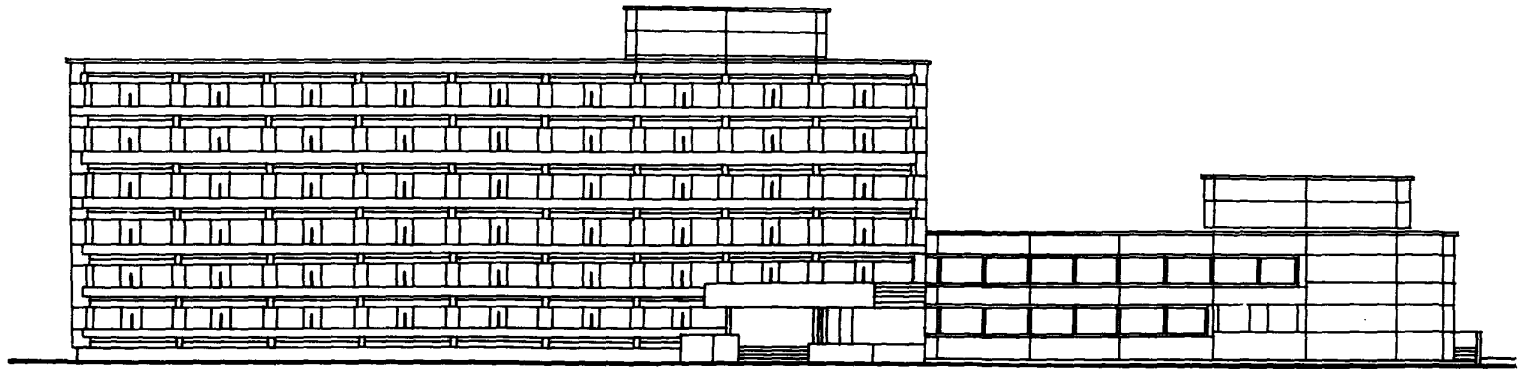


Рис. 2. Главный фасад

Рис. 3. План 1 этажа:

1 - спальни на два места с санузлами и прихожими; 2 - холл-гостиная; 3 - вестибюль с гардеробом; 4 - регистратура; 5 - коридоры; 6 - комната тихих игр; 7 - библиотека; 8 - кабинет главного врача; 9 - комната приема минеральной воды; 10 - комната хранения минеральной воды; 11 - ванный зал с раздевальными и рабочим коридором; 12 - душевой зал; 13 - раздевальная при душевом зале; 14 - зал ЛФК; 15 - пультавая; 16 - раздевальная при зале ЛФК; 17 - радиоузел; 18 - хранение культ-массового инвентаря

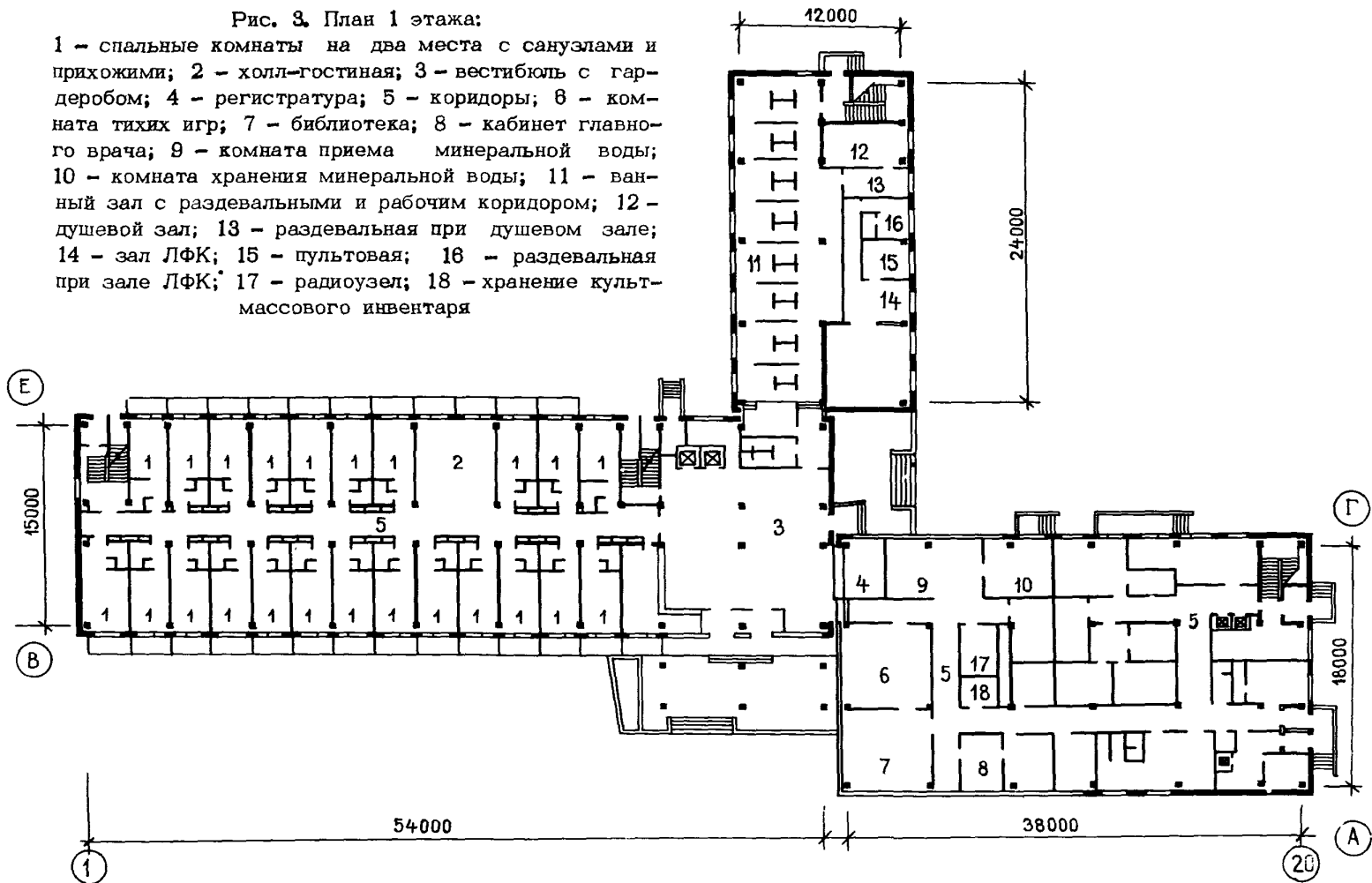


Рис. 4. План 2 этажа:

1 - спальни на 2 места с санузлами и прихожими; 2 - холл-гостиная; 3 - кабинет врача; 4 - процедурная; 5 - умывальная; 6 - коридоры; 7 - обеденный зал; 8 - кабинет электросветолечения; 9 - бельевая; 10 - кабинет врача-стоматолога; 11 - ингаляторий; 12 - кабинет врача-гинеколога; 13 - аптечная комната; 14 - кабинет кислородотерапии; 15 - кабинет массажа; 16 - кабинет теплолечения

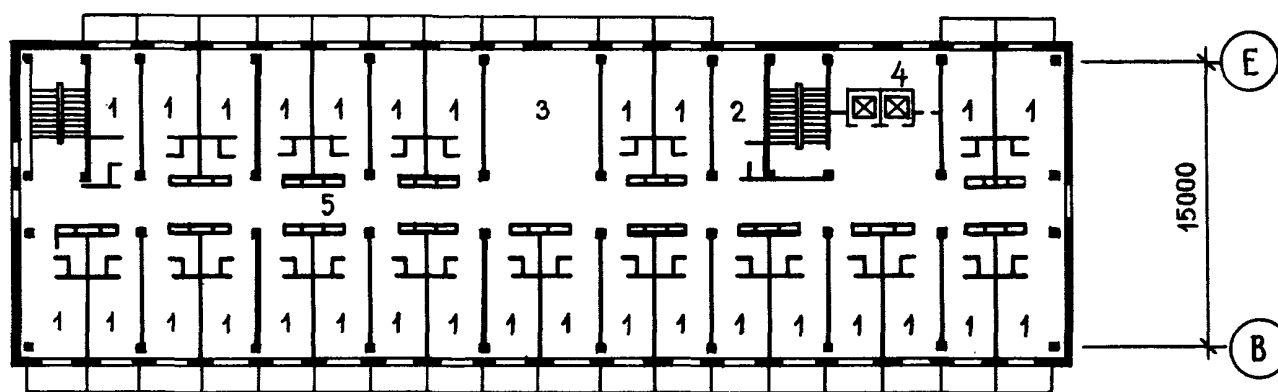
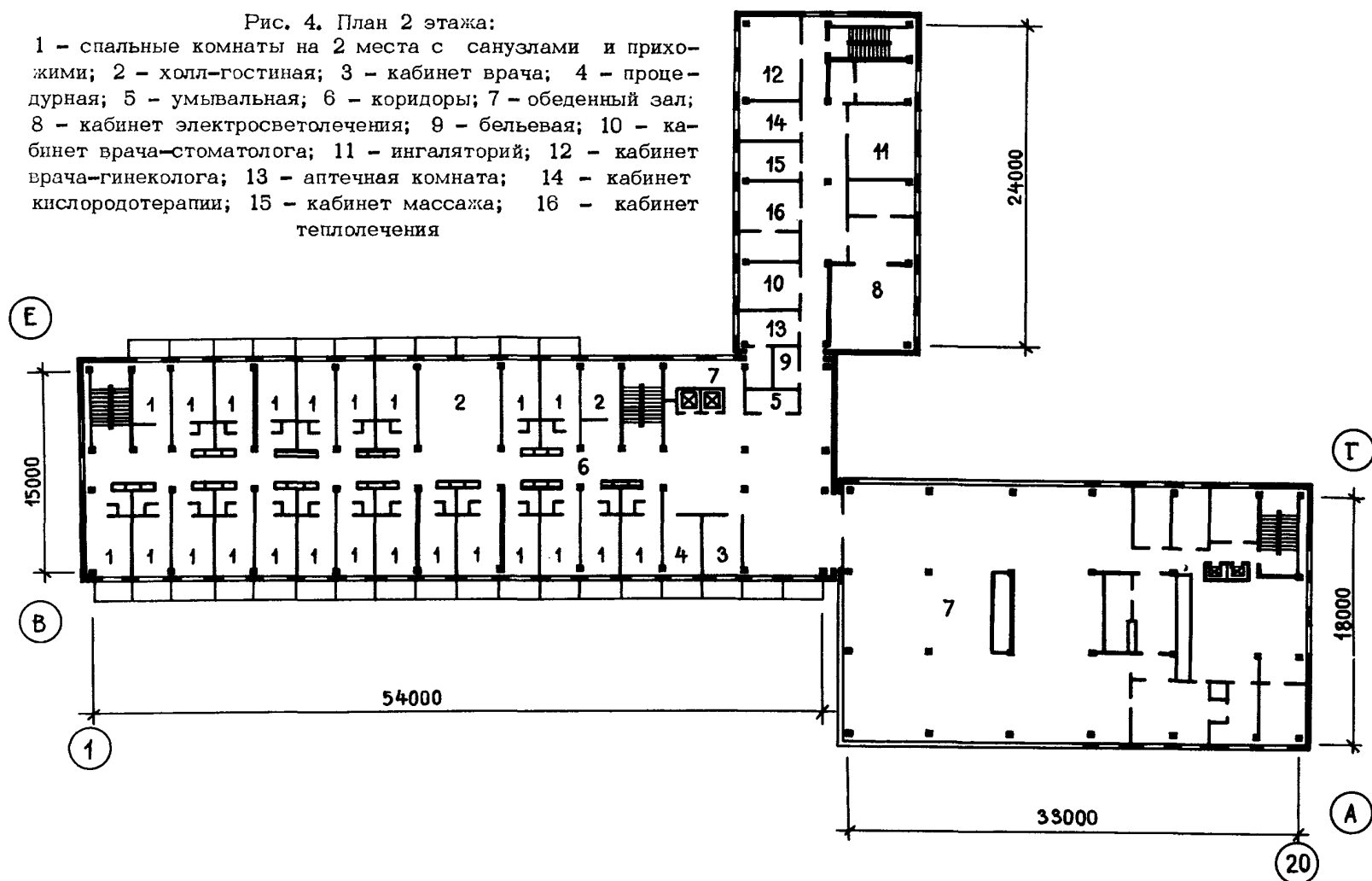


Рис. 5. План типового этажа:

1 - спальни на 2 места с санузлами и прихожими; 2 - комнаты персонала с санузлами и прихожими; 3 - холл-гостиная; 4 - комната чистки и утюжки одежды; 5 - коридоры

ОСНОВНЫЕ ПОКАЗАТЕЛИ

Объем, м³: строительный 23273,40 в том числе: надземный 22359,80 подземный 913,60 на 1 место 74,60	Площадь, м²: застройки 1857,80 общая 5705,00 рабочая 4900,00 жилая 1872,40 рабочая на 1 место 13,80
Расход материалов: цемента, т 1279,55 стали, т 247,05 в том числе арматурной 220,85 железобетона, м ³ 3748,00 в том числе сборного 3233,49	Сметная стоимость: общая, тыс. руб. 786,31 строительно-монтажных работ, тыс. руб. 673,18 оборудования, тыс. руб. 113,13 1 м ³ здания, руб. 28,92 1 м ² общей площади, руб. 156,55 1 места, руб. 2520,22

СТРОИТЕЛЬНЫЕ КОНСТРУКЦИИ

Фундаменты сборные железобетонные по серии ИИ-04-1 и монолитные железобетонные.
 Колонны сборные железобетонные по серии ИИ-04-2.
 Перекрытия сборно-монолитные по серии ИИ-04-4.
 Стены сборные легкобетонные стеновые панели по серии ИИ-04-5 и монолитные железобетонные.
 Диафрагмы жесткости сборные, железобетонные по серии ИИ-04-6, монолитные.
 Перегородки панельные, гипсобетонные по серии 1.231-1, кирпичные из гипсобетонных камней.

ИНЖЕНЕРНОЕ ОБОРУДОВАНИЕ

Водопровод, отопление, канализация, горячее водоснабжение, вентиляция, освещение лампами накаливания и люминесцентными, телефонная связь, радиофикация, телевидение, пожарная сигнализация, переговорное устройство, лифты - в спальном корпусе два пассажирских, в столовой три грузовых, мусоропровод.

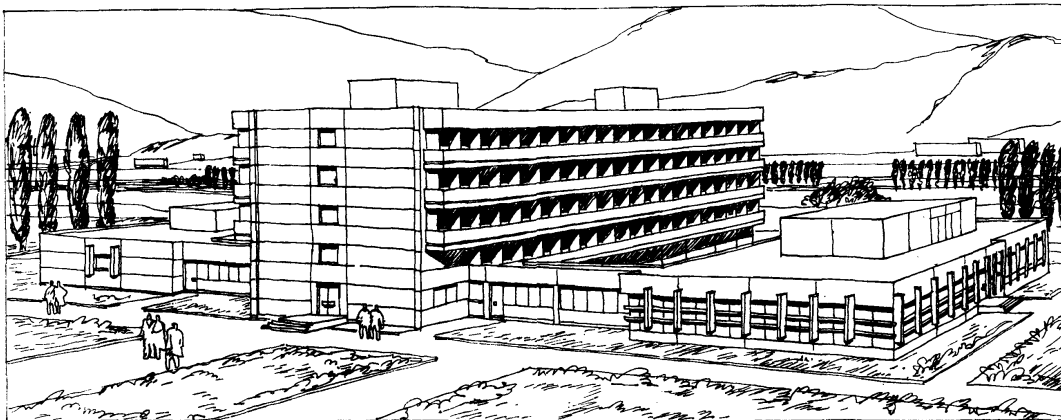


Рис. 1. Общий вид

ПРОФИЛАКТОРИЙ НА 306 МЕСТ В КОНСТРУКЦИЯХ ИИС-04

ТИПОВОЙ ПРОЕКТ

№ 252-3-20с

Область применения - IУБ и IУВ климатические подрайоны с сейсмичностью 7 и 8 баллов, с обычными геологическими условиями

АВТОРЫ ПРОЕКТА:
арх. Т. Ф. ПАНКОВА,
инженеры
Ф. С. ТАНДИЛОВ и
И. Е. ЯНИНА

Проект разработан ЦНИИЭП лечебно-курортных зданий.
Утвержден Госгражданстроем, приказ № 20 от 16 января 1976 г.
Введен в действие ЦНИИЭП лечебно-курортных зданий, приказ
№ 133 от 19 декабря 1978 г.



α



б

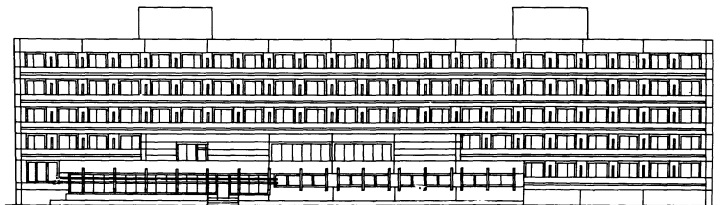


Рис. 2
а - фасад А-Ф; б - фасад 1-14

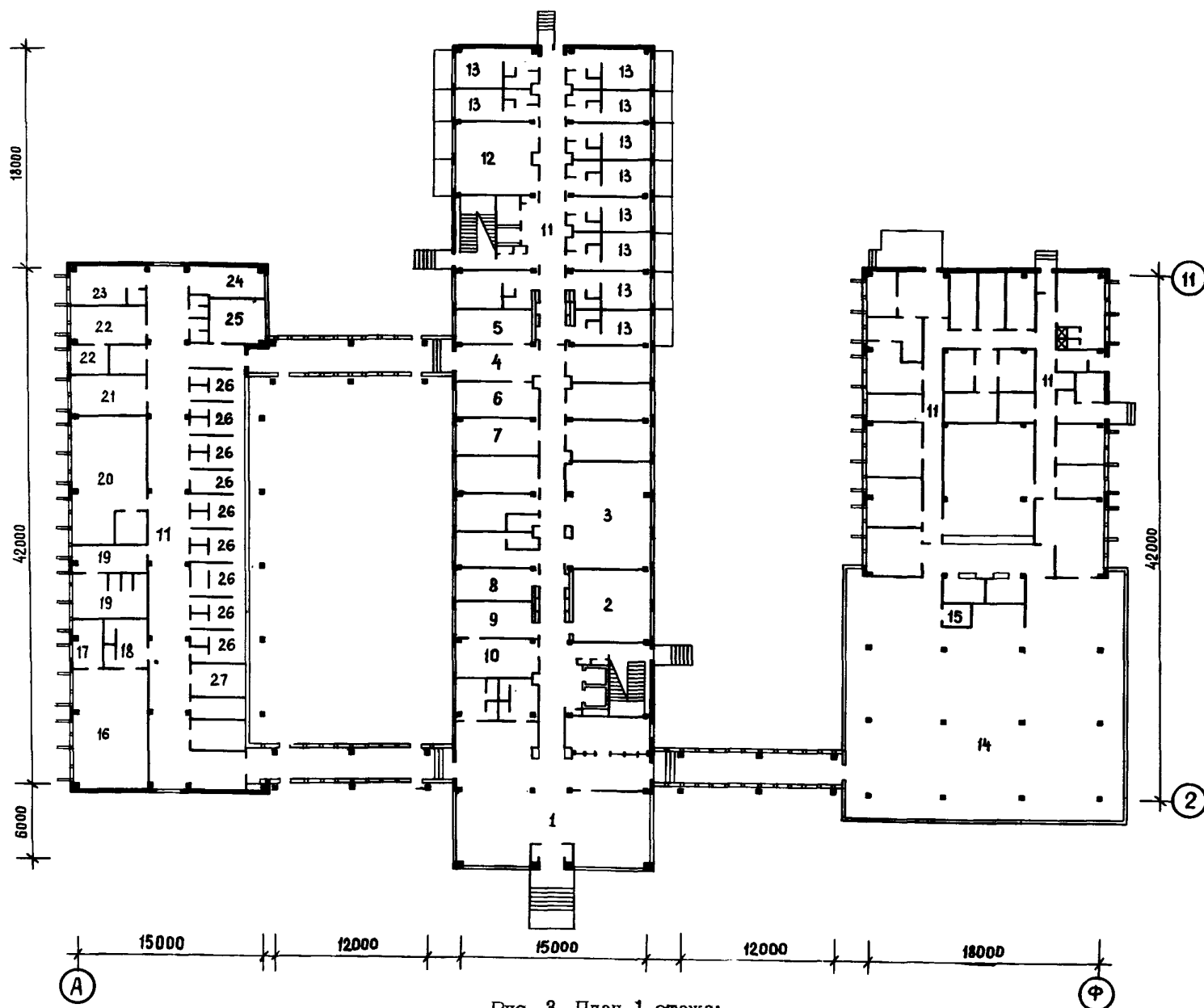


Рис. 3. План 1 этажа:

1 - вестибюль с гардеробной и регистратурой; 2 - библиотека; 3 - игровая гостиная; 4 - комната ожидания приема; 5 - процедурная; 6 - кабинет врача; 7 - инъекционная со стерилизационной; 8 - радиоузел; 9 - комната хранения минеральной воды; 10 - комната раздачи минеральной воды; 11 - коридор; 12 - гостиная телевизионная; 13 - спаль- ные комнаты на 2 места с прихожими и санузлами; 14 - обеденный зал; 15 - комната диетической сестры; 16 - ка- бинет ЛФК; 17 - пультовая комната инструктора; 18 - раздевальная с душевыми; 19 - зал гидротерапии; 20 - каби- нет электросветолечения; 21 - ингаляторий со стерилизационной; 22 - кабинет теплолечения с подсобной комнатой; 23 - кабинет гинеколога; 24 - кабинет кислородотерапии; 25 - кабинет стоматолога; 26 - ванный зал; 27 - кабинет массажа

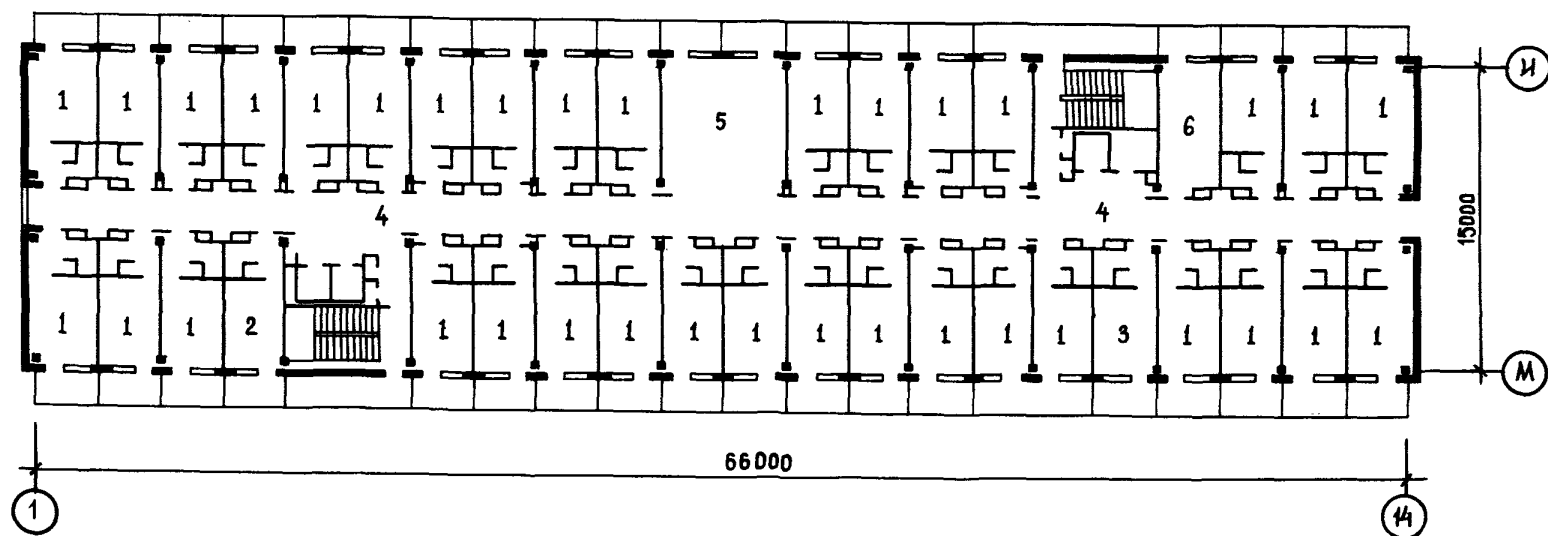


Рис. 4. План типового этажа:

1 - спальни на два места с прихожими и санузлами; 2 - комната чистки одежды; 3 - кабинет врача;
4 - коридор; 5 - гостиная (телевизионная); 6 - комната персонала

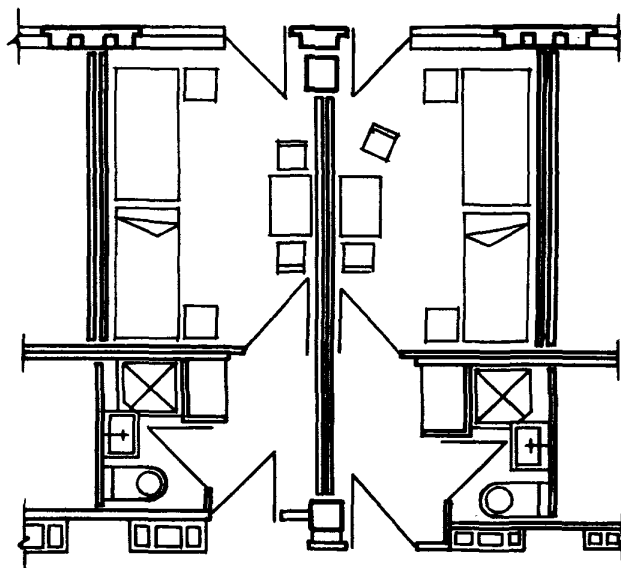


Рис. 5. План спальных комнат

ОСНОВНЫЕ ПОКАЗАТЕЛИ

Объем, м ³			
строительный	23365,42	Площадь, м ² :	
в том числе:		застройки	2753,92
надземный	22917,42	общая	5552,18
подземный	448,00	рабочая	4002,10
Расход материалов:			
цемента, т	1016,00		
стали в натуральном исчислении, т	316,00		
тяжелого бетона, м ³	3070,20		
железобетона, м ³	2628,30		
в том числе сборного	2187,00		
Сметная стоимость:			
общая, тыс. руб.	845,03		
строительно-монтажных работ, тыс. руб.	738,78		
оборудования и мебели, тыс. руб.	106,27		
1 м ³ здания, руб.	31,62		
1 м ² общей площади, руб.	152,20		
1 места, руб.	2761,54		

СТРОИТЕЛЬНЫЕ КОНСТРУКЦИИ

Фундаменты сборные железобетонные по серии ИИС-04-1.
 Колонны сборные железобетонные по серии ИИС-04-2.
 Ригели сборные железобетонные по серии ИИС-04-3.
 Перекрытия сборные железобетонные по серии ИИС-04-4 и сборные легкбетонные по серии ИИС-04-4.
 Стены сборные легкбетонные панели по серии ИИС-04-5 и индивидуальные.
 Диафрагмы жесткости крупноразмерные гипсобетонные по серии 1.231-1 и индивидуальные.

ИНЖЕНЕРНОЕ ОБОРУДОВАНИЕ

Водопровод, канализация, отопление, вентиляция, горячее водоснабжение, освещение лампами накаливания и люминесцентными, телефонная связь, электрочасофикация, радиофикация, центральное телевидение, автоматика, пожарная сигнализация.

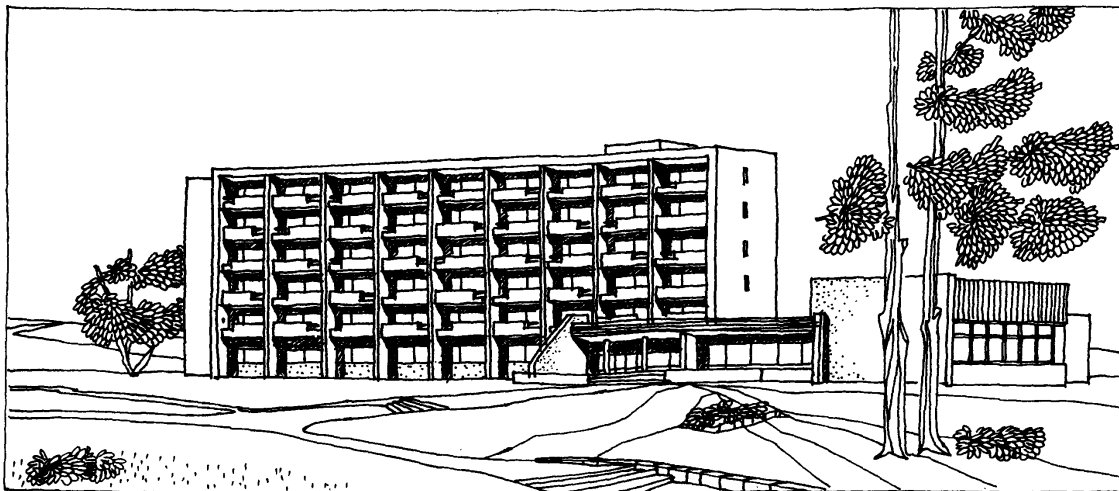


Рис. 1. Общий вид

ПРОФИЛАКТОРИЙ НА 300 МЕСТ

ТИПОВОЙ ПРОЕКТ

№ 254-3-2

Область применения – II и III климатические зоны с обычными геологическими условиями

АВТОРЫ ПРОЕКТА:
арх. Г. М. КАЛИТАЕВА,
инж. Л. Ф. ДУБИНСКАЯ

Проект разработан ЦНИИЭП лечебно-курортных зданий.
Утвержден Госгражданстроем, приказ № 120 от 14 июля 1966 г.
Введен в действие ЦНИИЭП лечебно-курортных зданий, приказ
№ 290 от 8 декабря 1967 г.



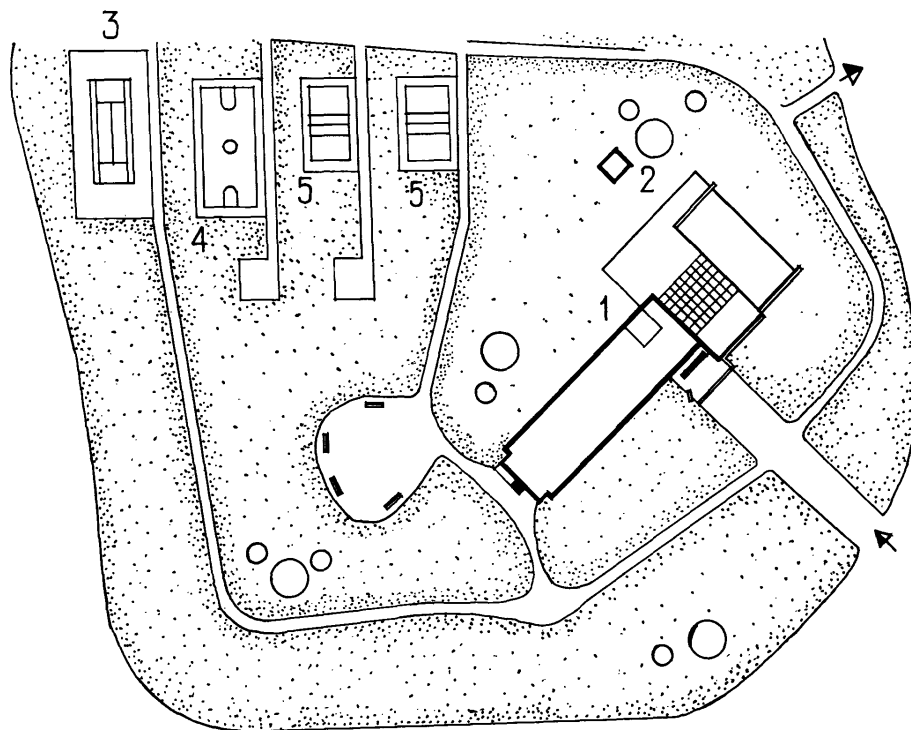


Рис. 2. Генплан:

1 - профилакторий на 300 мест; 2 - трансформаторная подстанция; 3 - теннисная площадка; 4 - баскетбольная площадка; 5 - волейбольная площадка

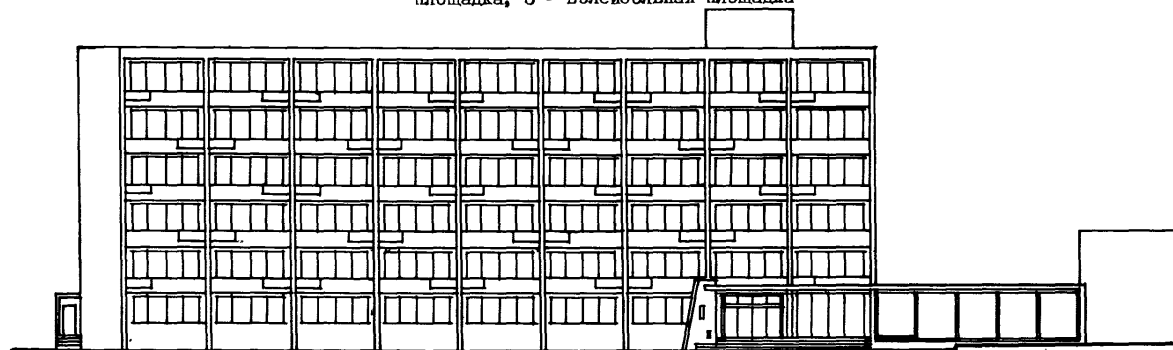


Рис. 3. Главный фасад

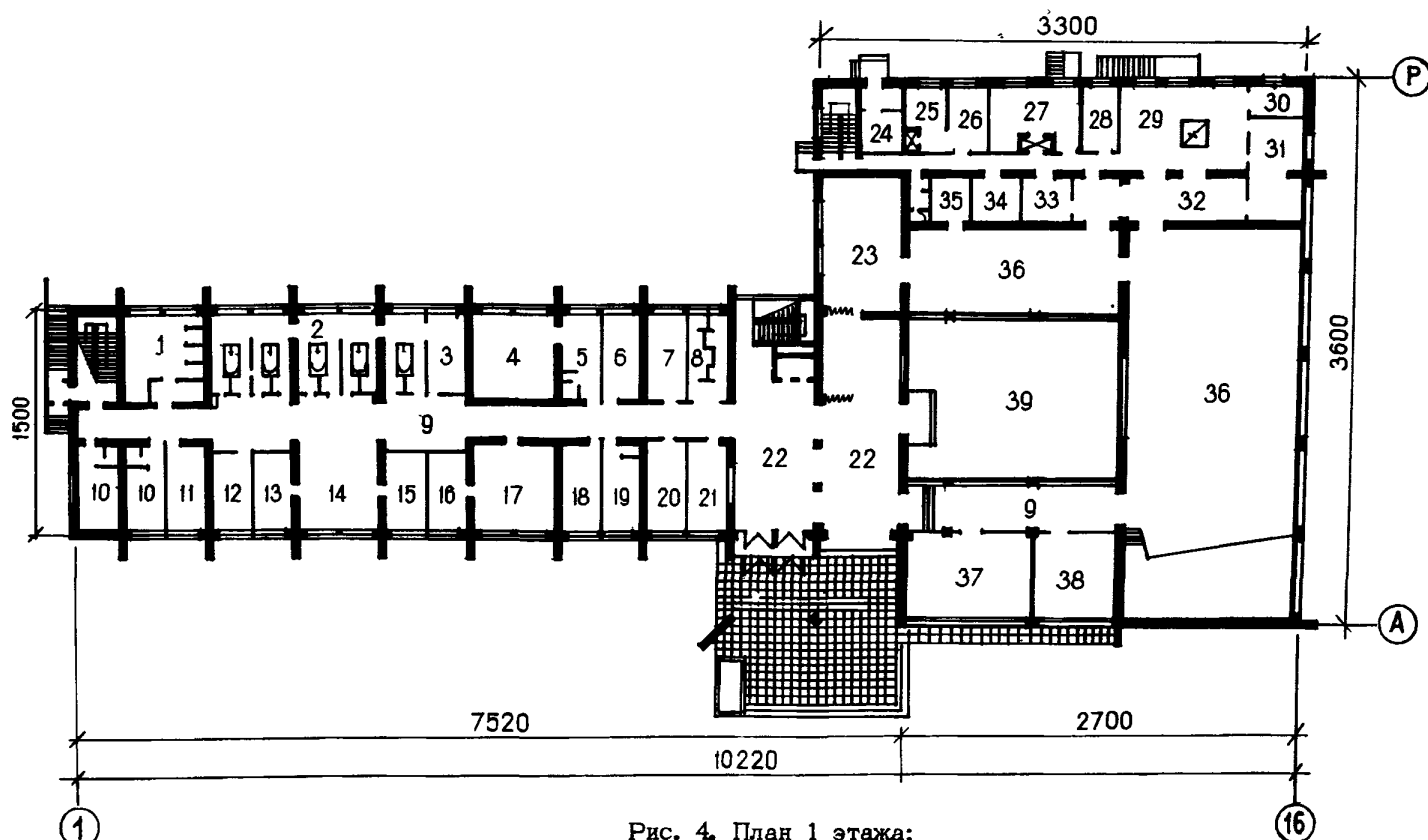


Рис. 4. План 1 этажа:

1 - душевой зал; 2 - ванный зал; 3 - комната персонала; 4 - кабинет ЛФК; 5 - раздевальная с душем; 6 - лаборатория; 7 - бухгалтерия-канцелярия; 8 - санузел; 9 - коридоры, переходы; 10 - изоляционная палата с санузлом; 11 - ингаляторий; 12 - кабинет кислородной терапии; 13 - кабинет врача; 14 - ожидальная; 15 - зубо-врачебный кабинет; 16 - кабинет УВЧ; 17 - кабинет электросветолечения; 18 - чистая процедурная; 19 - грязная процедурная; 20 - кабинет заведующего; 21 - гардероб; 22 - вестибюль; 23 - гостиная; 24 - камера отходов; 25 - предварительная обработка овощей; 26 - овощная заготовочная; 27 - мясо-рыбная заготовочная; 28 - холодный цех; 29 - варочный цех; 30 - моечная кухонной посуды; 31 - моечная столовой посуды; 32 - раздаточная; 33 - буфет-хлебозрезка; 34 - кладовая суточного запаса; 35 - диетврач; 36 - обеденные залы; 37 - бильярдная; 38 - библиотека; 39 - дворик

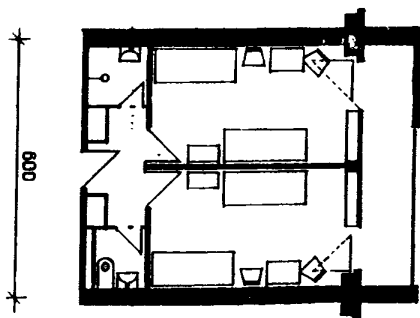


Рис. 5. План 2-местной спальни

ОСНОВНЫЕ ПОКАЗАТЕЛИ

Объем, м ³ :		Расход материала:	
строительный	27100,00	цемента, т	1136,55
подвала	1993,00	стали, т	153,91
Площадь, м ² :		тяжелого бетона, м ³	212,14
застройки	1960,00	железобетона, м ³	1634,41
полезная	6065,00	в том числе сборного	1470,91
рабочая	4890,00		
Сметная стоимость:			
общая, тыс. руб.	709,85		
строительно-монтажных работ, тыс. руб.	588,55		
1 м ³ здания, руб.	21,65		
1 м ² рабочей площади, руб.	120,20		
на 1 место, руб.	2366,17		

СТРОИТЕЛЬНЫЕ КОНСТРУКЦИИ

Фундаменты сборные бетонные и железобетонные по серии 1.112-1.

Стены в подвальном этаже и техподполье из сборных бетонных блоков по серии 1.116-1. Выше земли из кирпича глиняного пластического прессования и пустотелого в наружных стенах.

Перекрытия сборные железобетонные многпустотные панели по серии ИИ-03-02.

ИНЖЕНЕРНОЕ ОБОРУДОВАНИЕ

Водопровод, канализация, отопление, вентиляция, горячее водоснабжение, освещение лампами накаливания и люминесцентными, телефонная связь, радиофикация, кинофикация.

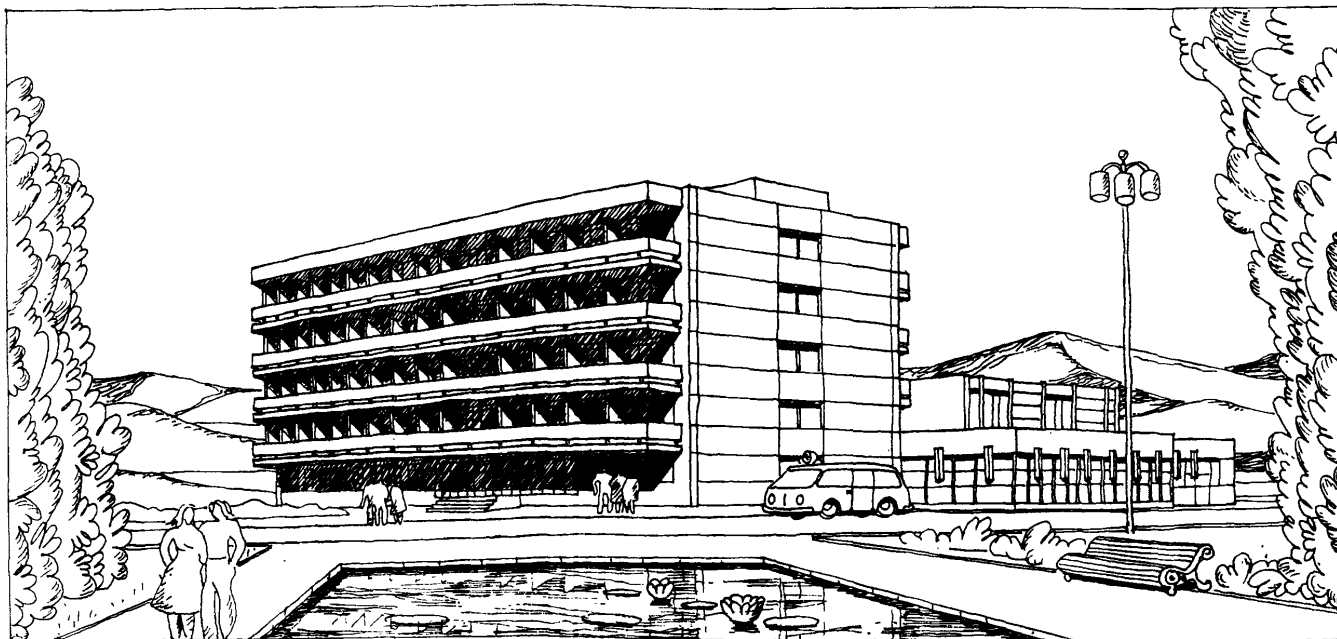


Рис.1. Общий вид

ПРОФИЛАКТОРИЙ НА 216 МЕСТ В КОНСТРУКЦИЯХ ИИС-04

ТИПОВОЙ ПРОЕКТ

№ 262-3-18с

Область применения - 1УБ и 1УВ климатические подрайоны с сейсмичностью 7 и 8 баллов, с обычными геологическими условиями

АВТОРЫ ПРОЕКТА:
арх. Т.Ф. ПАНКОВА,
инженеры
Ф.С. ТАНДИЛОВ и
И.Е. ЯНИНА

Проект разработан ЦНИИЭП лечебно-курортных зданий,
Утвержден Госгражданстроем, приказ № 19 от 18 января 1978 г.
Введен в действие ЦНИИЭП лечебно-курортных зданий, приказ
№ 132 от 19 декабря 1978 г.



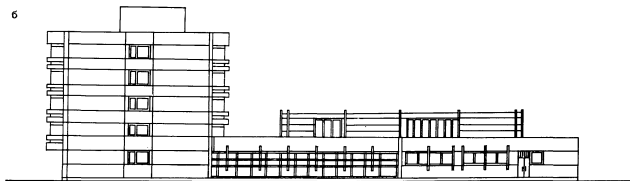
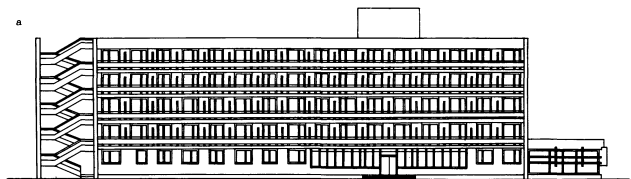


Рис. 2. а - фасад А-Ф; б - фасад 1-14

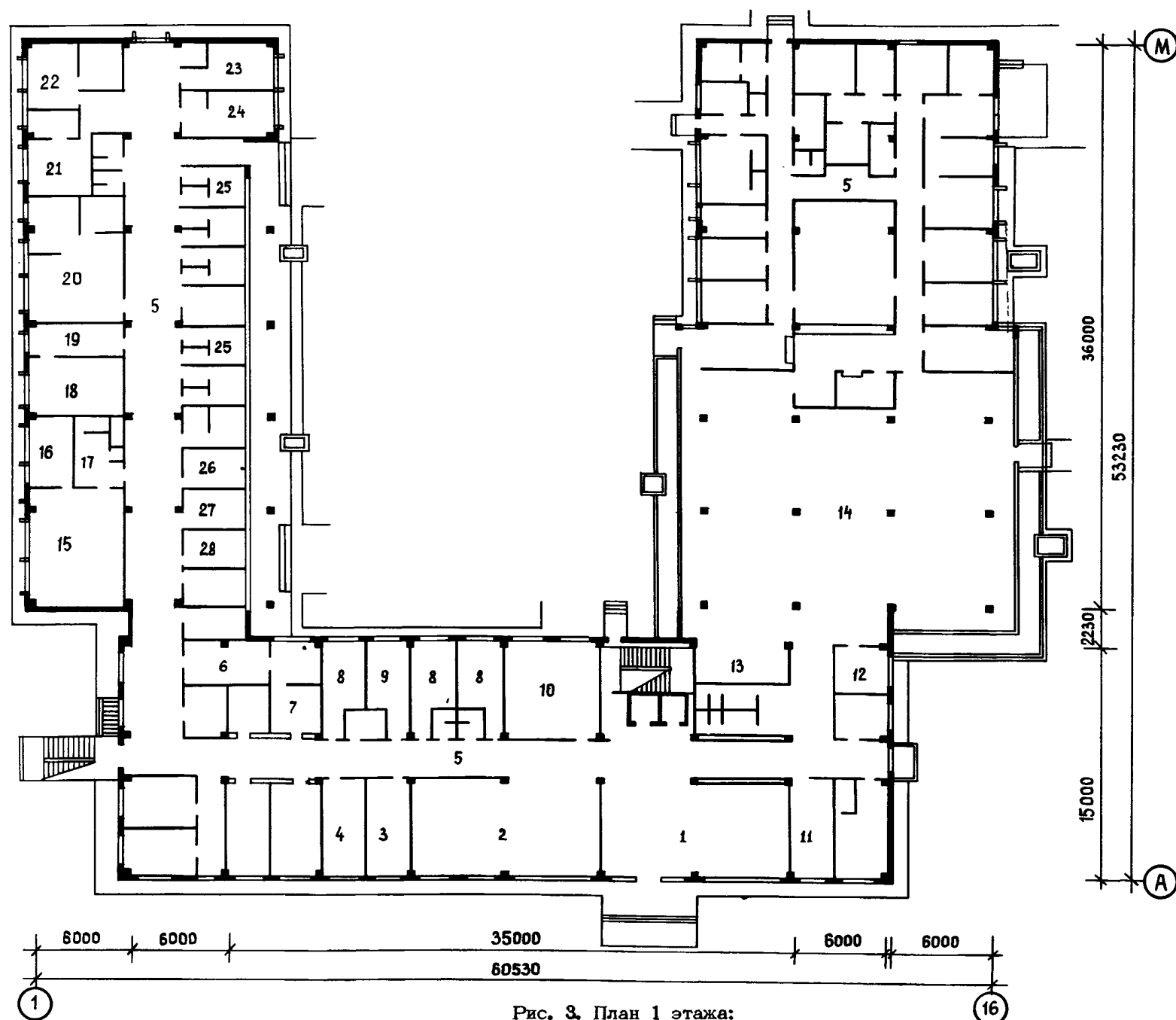


Рис. 3. План 1 этажа:

1 - вестибюль с гардеробом и регистратурой; 2 - комната игр; 3 - инъекционная со стерилизационной; 4 - радиоузел; 5 - коридоры; 6 - комната хранения минеральной воды; 7 - комната раздачи минеральной воды; 8 - кабинет врача; 9 - процедурная; 10 - библиотека; 11 - кабинет главного врача; 12 - комната диетической сестры; 13 - умывальная; 14 - обеденный зал; 15 - ЛФК с фотарием; 16 - пультовая, комната инструктора; 17 - раздевальная с душевыми; 18 - кабинет электросветолечения с подсобной комнатой; 19 - ингаляторий со стерилизационной; 20 - кабинет теплолечения с подсобными комнатами (парафин, озокерит); 21 - кабинет стоматолога; 22 - кабинет гинеколога; 23 - ван-ный зал; 24 - кабинет массажа; 25 - кабинет кислородотерапии; 26 - комната медсестры; 27 - аптечная комната; 28 - медицинский архив

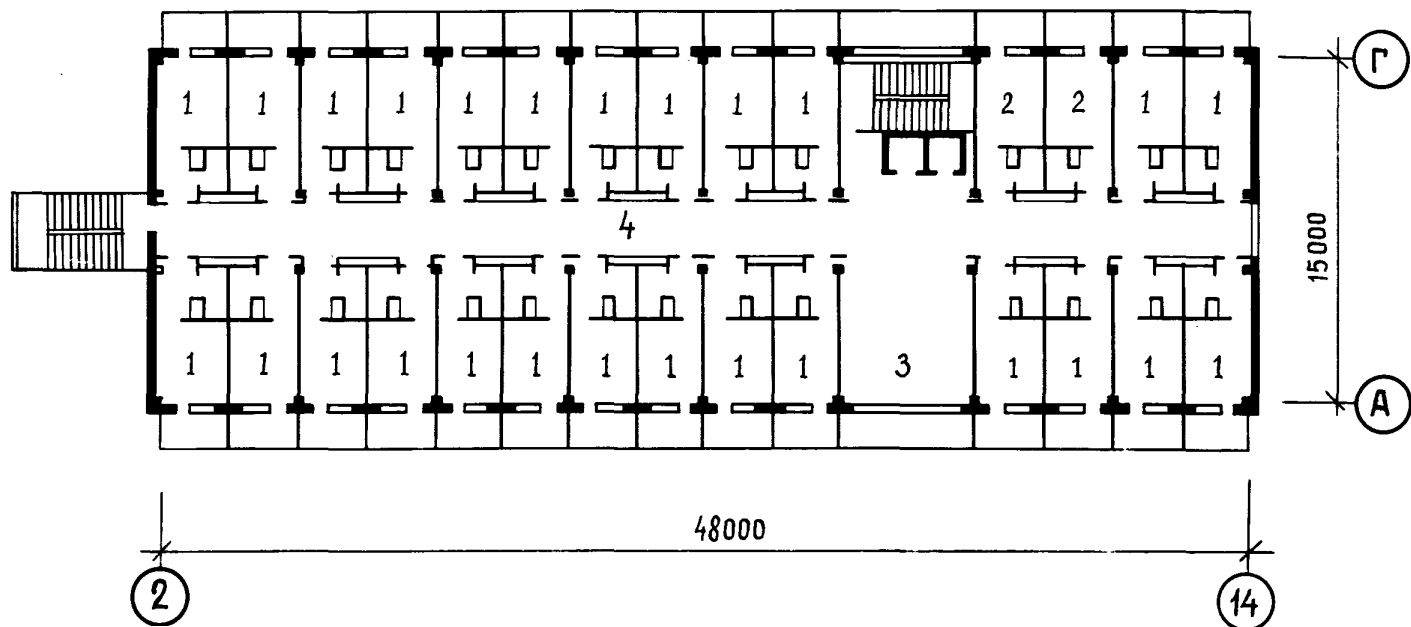


Рис. 4. План типового этажа:
 1 - спальни комнаты на 2 места с санузлами; 2 - комнаты персонала с санузлами; 3 - гостиные (телевизионные);
 4 - коридоры

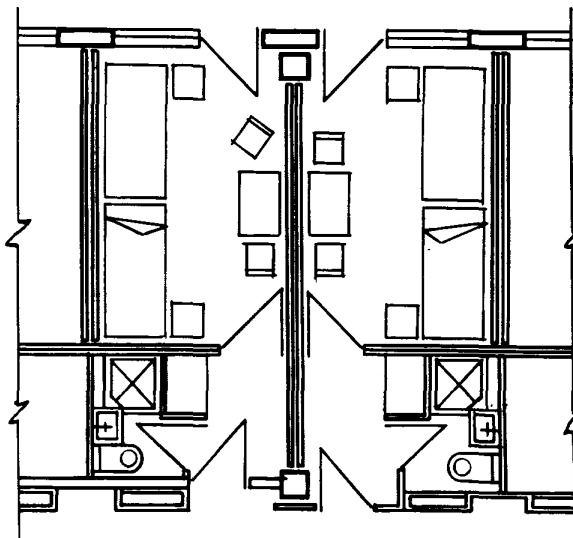


Рис. 5. План спальни комнаты

ОСНОВНЫЕ ПОКАЗАТЕЛИ

Объем, м ³ :		Площадь, м ² :	
строительный	17274,80	застройки	2106,90
в том числе:		общая	4785,10
надземный	16928,00	рабочая	3501,70
подземный	346,80		
Расход материалов:			
цемента, т	647,06		
стали в натуральном исчислении, т	250,87		
тяжелого бетона, м ³	2157,00		
железобетона, м ³	1948,00		
в том числе сборного, м ³	1719,00		
Сметная стоимость:			
общая, тыс. руб.	643,82		
строительно-монтажных работ, тыс. руб.	555,64		
оборудования и мебели, тыс. руб.	88,19		
1 м ³ здания, руб.	32,82		
1 м ² общей площади, руб.	134,50		
1 места, руб.	2880,60		

СТРОИТЕЛЬНЫЕ КОНСТРУКЦИИ

Фундаменты сборные железобетонные по серии ИИС-04-1.
 Колонны сборные железобетонные по серии ИИС-04-2.
 Ригели сборные железобетонные по серии ИИС-04-3.
 Перекрытия сборные железобетонные по серии ИИС-04-4 и сборные легкобетонные по серии ИИС-04-4.
 Стены сборные легкобетонные панели по серии ИИС-04-5 и индивидуальные.
 Диафрагмы жесткости сборные железобетонные по серии ИИС-04-6.
 Перегородки крупноразмерные железобетонные по серии 1.231-1 и индивидуальные.

ИНЖЕНЕРНОЕ ОБОРУДОВАНИЕ

Водопровод, канализация, отопление, вентиляция, горячее водоснабжение, освещение лампами накаливания и люминесцентными, телефонная связь, электроснабжение, радификация, телевидение, автоматика, пожарная сигнализация.

Проект распространяет Новосибирский филиал ЦИТП. 630064, Новосибирск, 64, проспект Карла Маркса, 1.

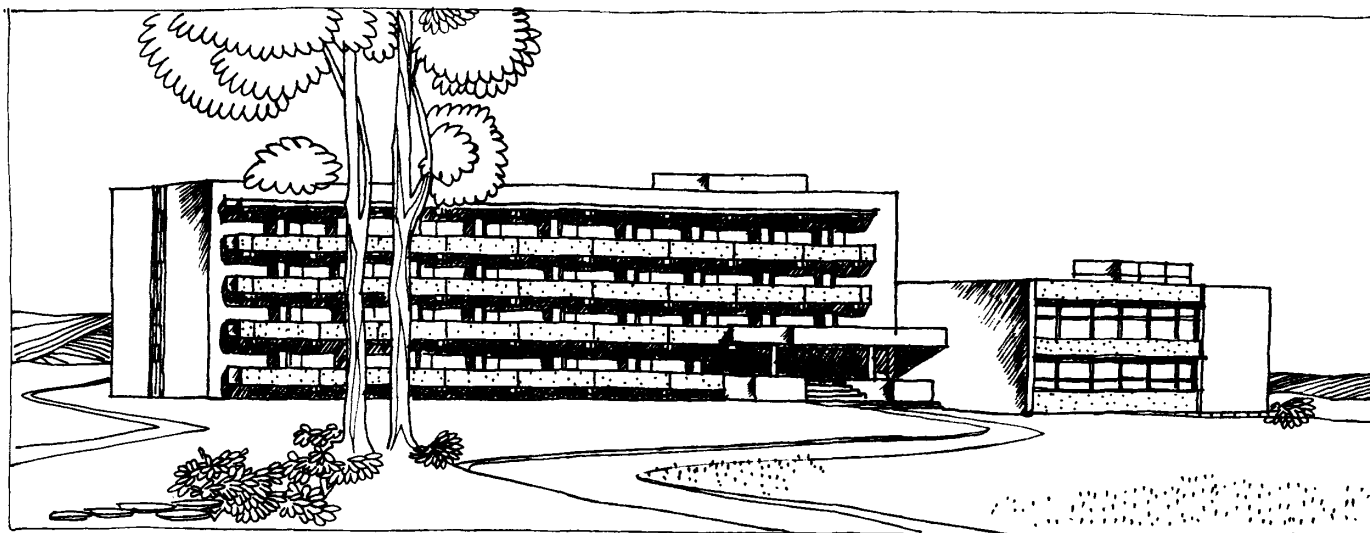


Рис. 1. Общий вид

ПРОФИЛАКТОРИЙ НА 202 МЕСТА

ТИПОВОЙ ПРОЕКТ
№ 252-3-16

Область применения - 1В подрайон, II и III климатические районы с обычными геологическими условиями

АВТОРЫ ПРОЕКТА:
архитекторы
Б.П. МАЛАНИЧЕВ,
М.А. ЧИРКОВ

Проект разработан ЦНИИЭП лечебно-курортных зданий.
Утвержден Госгражданстроем, приказ № 118 от 23 мая 1975 г.
Введен в действие ЦНИИЭП лечебно-курортных зданий, приказ
№ 146 от 15 февраля 1979 г.



Рис. 2. Главный фасад

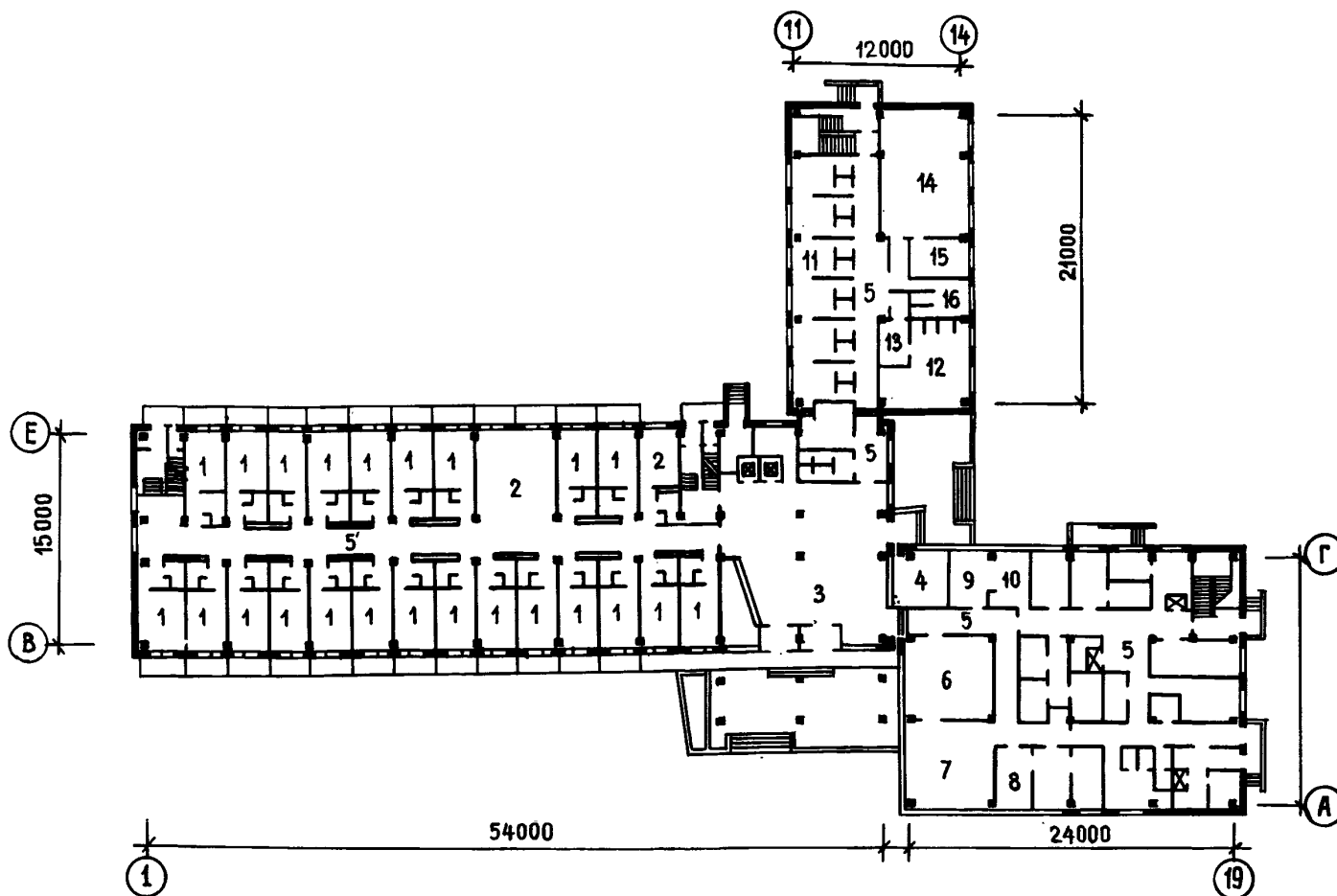
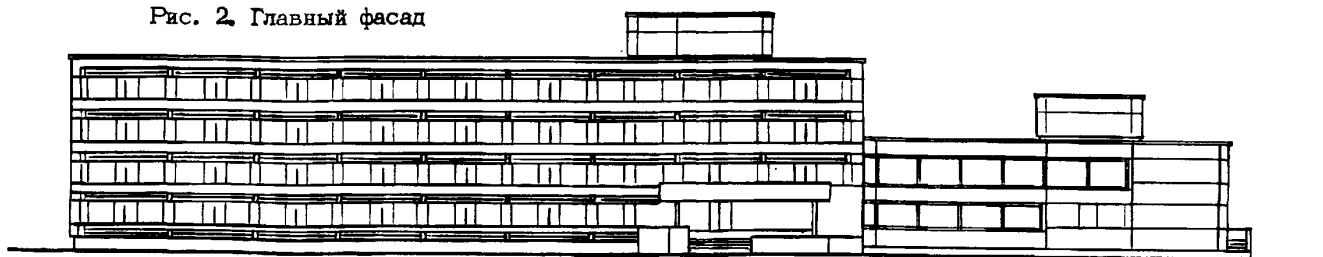


Рис. 3. План 1 этажа:

1-спальные комнаты на два места с санузлами и прихожими; 2 - холл-гостиная; 3 - вестибюль с гардеробом; 4 - регистратура; 5 - коридоры; 6 - комната тихих игр; 7 - библиотека; 8 - кабинет главного врача; 9 - комната приема минеральной воды; 10 - комната хранения минеральной воды; 11 - ваньный зал с раздевальными и рабочим коридором; 12 - душевой зал; 13 - раздевальная при душевом зале; 14 - зал ЛФК; 15 - пультовая; 16 - раздевальная при зале ЛФК

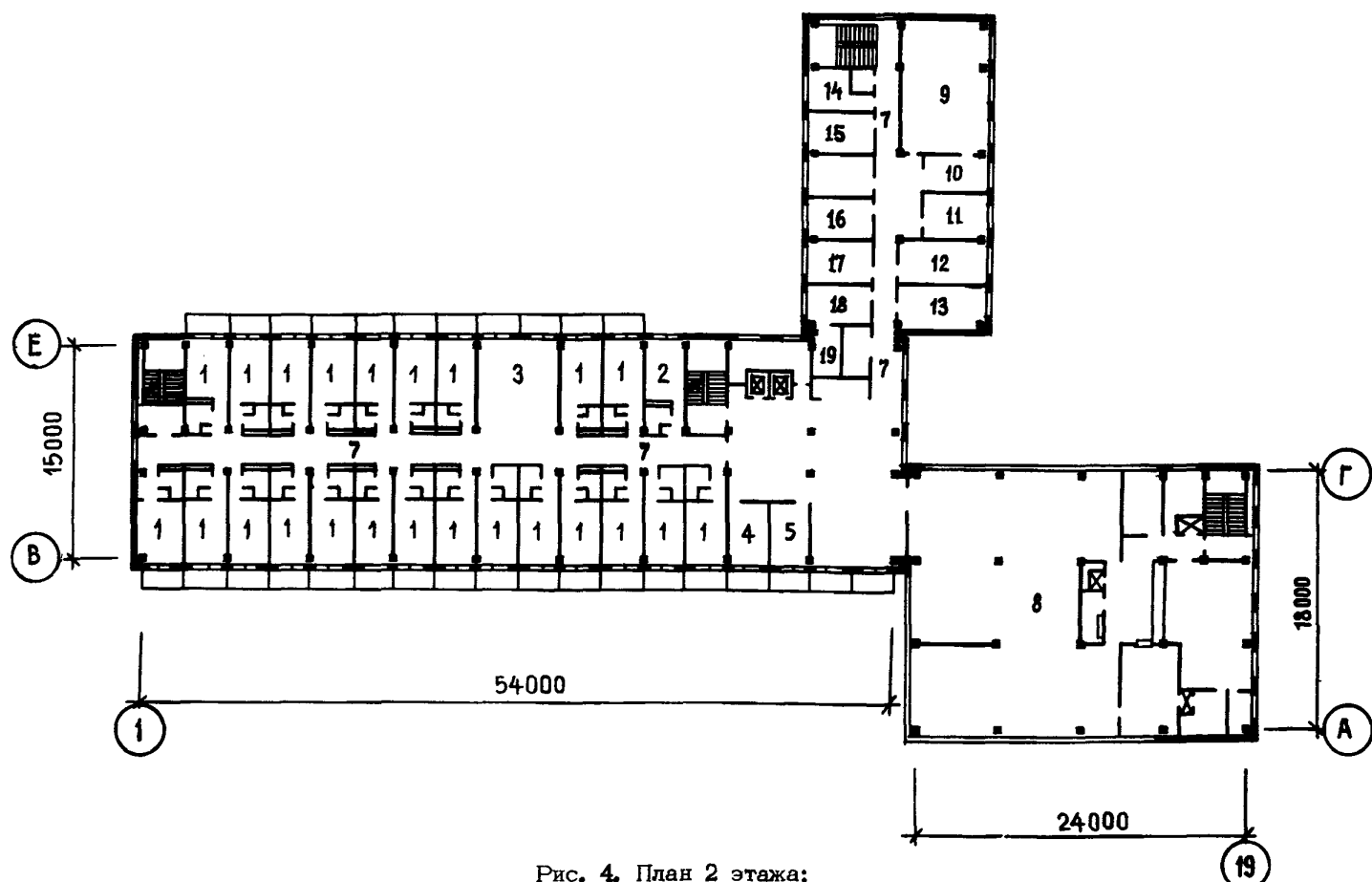


Рис. 4. План 2 этажа:

1 - спальни комнаты на два места с санузлами и прихожими; 2 - комната персонала с санузлами и прихожей; 3 - холл-гостиная; 4 - кабинет врача; 5 - процедурная; 6 - умывальная; 7 - коридоры; 8 - обеденный зал; 9 - кабинет электросветолечения; 10 - подсобная комната при кабинете электросветолечения; 11 - кабинет врача-стоматолога; 12 - ингаляторий; 13 - кабинет врача-гинеколога; 14 - медицинский архив; 15 - аптечная комната; 16 - кабинет кислородотерапии; 17 - кабинет массажа; 18 - кабинет теплотечения; 19 - бельевая

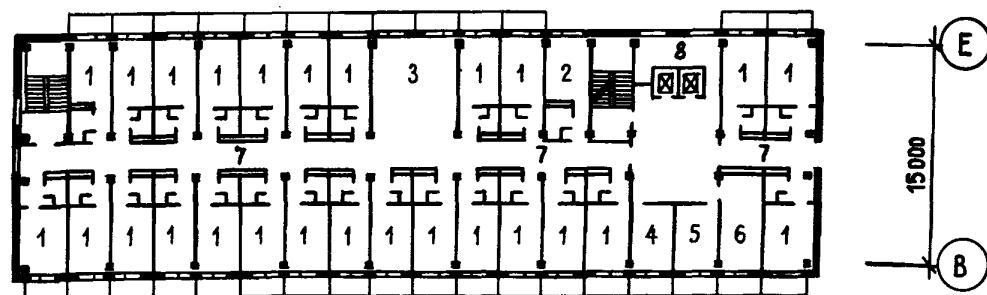


Рис. 5. План 3-5 этажей:

1 - спальни комнаты на 2 места с санузлами и прихожими; 2 - комната персонала с санузлами и прихожими; 3 - холлы-гостиные; 4 - кабинет врача; 5 - процедурная; 6 - инъекционная; 7 - коридоры; 8 - комната чистки и утюжки

ОСНОВНЫЕ ПОКАЗАТЕЛИ

Объем, м ³ :		Площадь, м ² :	
строительный	16161,4	застройки	1760,0
в том числе:		общая	4230,0
надземный	15337,4	рабочая	3033,5
подземный	824,0	жилая	1200,0
на 1 место	80,0	рабочая на 1 место	15,01
Расход материалов:			
цемента, т	840,30		
стали в натуральном исчислении, т	168,36		
в том числе арматурной	143,40		
железобетона, м ³	2354,68		
в том числе сборного	2031,27		
Сметная стоимость:			
общая, тыс. руб.	563,63		
строительно-монтажных работ, тыс. руб.	475,39		
оборудования, тыс. руб.	88,24		
1 м ³ здания, руб.	35,22		
1 м ² общей площади, руб.	134,40		
1 места, руб.	2790,24		

СТРОИТЕЛЬНЫЕ КОНСТРУКЦИИ

Фундаменты сборные железобетонные по серии ИИ-04-1, монолитные железобетонные.

Колонны сборные железобетонные по серии ИИ-04-1.

Перекрытия сборные железобетонные или легкобетонные по серии ИИ-04-4.

Стены сборные легкобетонные стеновые панели по серии ИИ-04-5, панели цоколя по серии ИИ-04-5, в подвальном этаже бетонные, стеновые по серии ИИ-04-5, блоки бетонные для стен подвалов по серии 1.116-1 и монолитные железобетонные.

Диафрагмы жесткости индивидуальные, монолитные, кирпичные.

Перегородки панельные гипсобетонные по серии 1.231-1.

ИНЖЕНЕРНОЕ ОБОРУДОВАНИЕ

Водопровод, отопление, канализация, горячее водоснабжение, вентиляция, освещение, телефонная связь, радиофикация, телевидение, лифты - в спальном корпусе два пассажирских, в столовой три грузовых, мусоропровод.

Проект распространяет Новосибирский филиал ЦИТП. 630064, Новосибирск, 64, проспект Карла Маркса, 1.

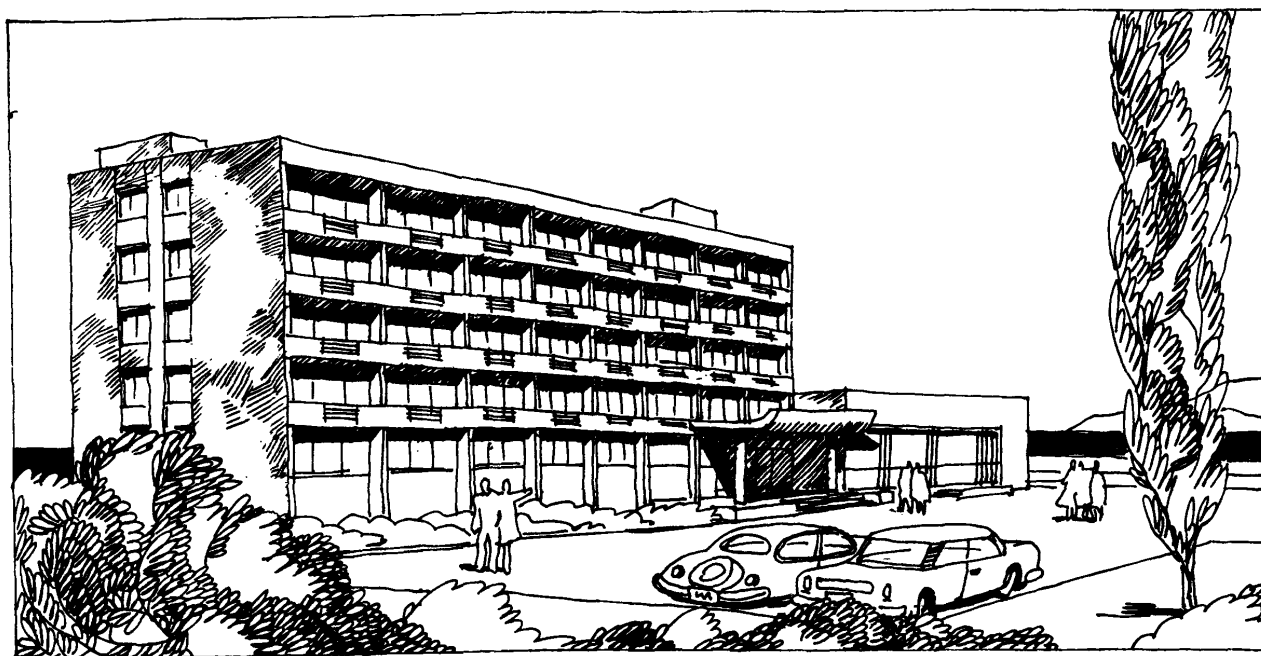


Рис. 1. Общий вид

ПРОФИЛАКТОРИЙ НА 200 МЕСТ

ТИПОВОЙ ПРОЕКТ

№ 254-3-8

Область применения - II и III климатические районы с обычными геологическими условиями

АВТОРЫ ПРОЕКТА:
арх. ШУВАЛОВА А. А.,
инж. Л. Ф. ДУБИНСКАЯ

Проект разработан ЦНИИЭП лечебно-курортных зданий.
Утвержден Госгражданстроем, приказ № 120 от 14 июля 1966 г.
Введен в действие ЦНИИЭП лечебно-курортных зданий, приказ
№ 200 от 15 декабря 1968 г.



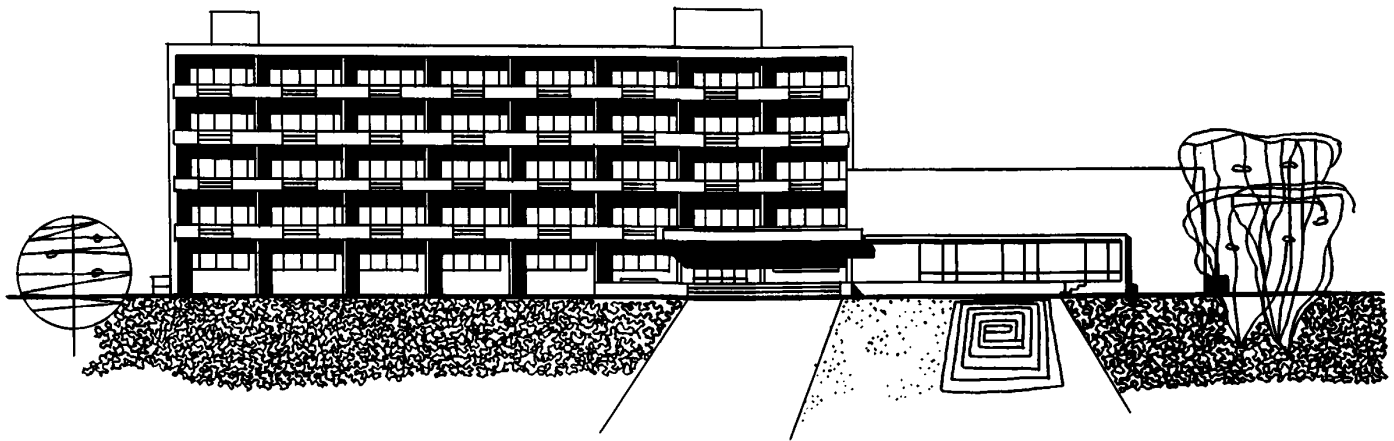


Рис. 2. Главный фасад

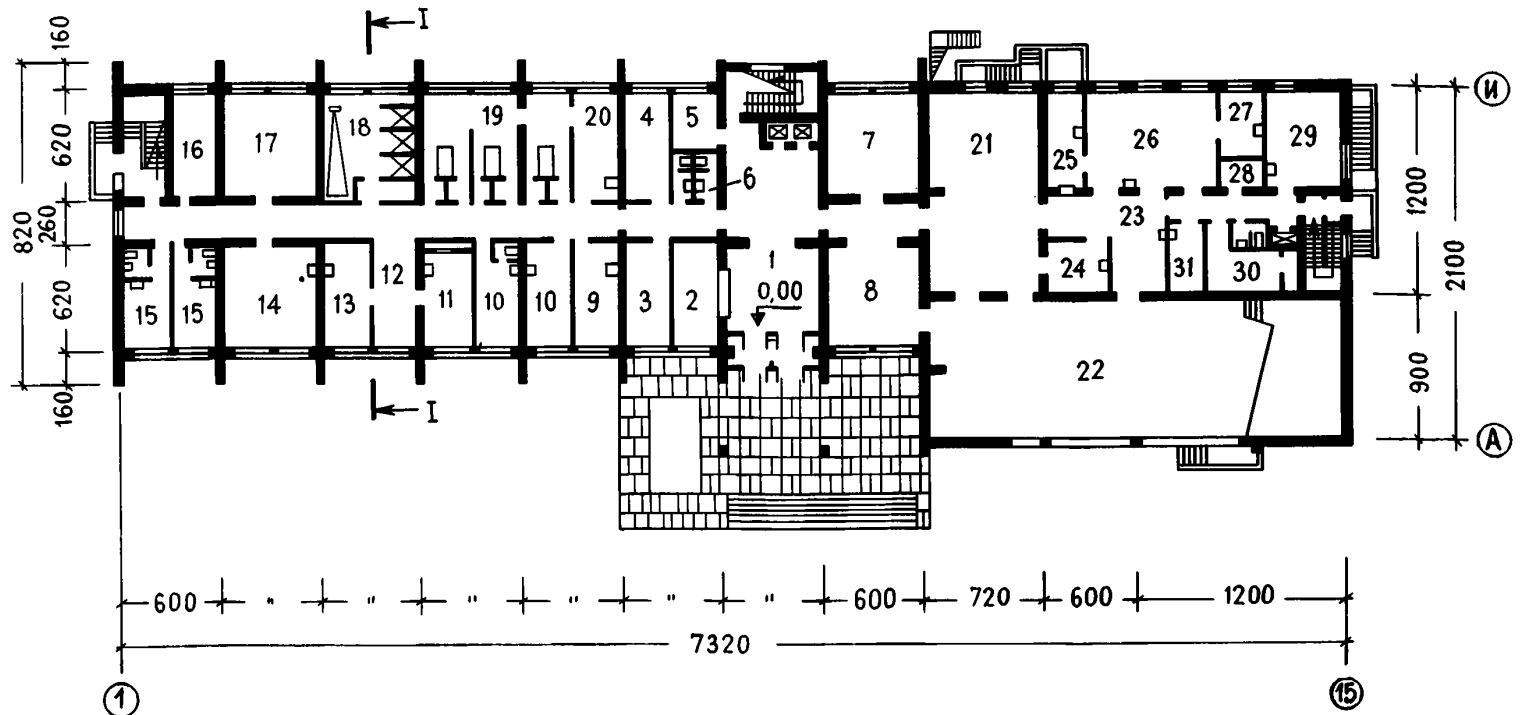


Рис. 3. План 1 этажа:

1 - вестибюль; 2 - гардероб; 3 - кабинет директора; 4 - бухгалтерия; 5 - комната сестры-хозяйки; 6 - санузел; 7 - билiardная; 8 - гостиная; 9 - кабинет кислородотерапии; 10 - процедурный кабинет; 11 - кабинет врача; 12 - холл; 13 - зуборрачебный кабинет; 14 - кабинет электросветолечения; 15 - изоляционные палаты; 16 - ингаляторий; 17 - кабинет ЛФК и фотарий; 18 - душевой зал; 19 - ванный зал; 20 - комната персонала; 21 - обеденный зал на 44 места; 22 - обеденный зал на 156 мест; 23 - раздаточная; 24 - моечная столовой посуды; 25 - холодная заготовочная; 26 - варочный цех; 27 - моечная кухонной посуды; 28 - бельевая; 29 - заготовочная; 30 - гардероб; 31 - буфет-хлебозрезка

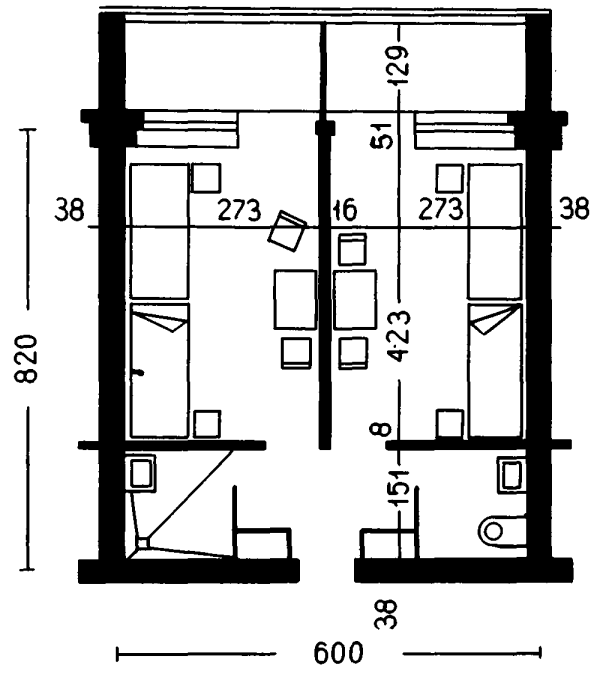


Рис. 4. План спальни

ОСНОВНЫЕ ПОКАЗАТЕЛИ

Объем, м ³ :	
строительный	18918,0
в том числе подвал	1483,0
на 1 место	94,3
Площадь, м ² :	
застройки	1423,0
полезная	3933,0
рабочая	3127,2
на 1 место	13,63
Расход материалов:	
цемента, т	861,57
стали, т	114,70
в том числе арматурной	94,78
тяжелого бетона, м ³	605,32
железобетона, м ³	944,57
в том числе сборного, м ³	1188,02
Сметная стоимость:	
общая, тыс. руб.	528,79
строительно-монтажных работ, тыс. руб.	459,21
оборудования, тыс. руб.	69,58
1 м ³ здания, руб.	27,96
1 м ² рабочей площади, руб.	189,09
на 1 место, руб.	2643,95

СТРОИТЕЛЬНЫЕ КОНСТРУКЦИИ

Фундаменты сборные бетонные и железобетонные по серии ИИ-03-02.
 Стены из сборных бетонных блоков по серии ИИ-03-02 и из кирпича.
 Перекрытия и покрытия - сборные железобетонные многопустотные панели по серии ИИ-03-02, плиты по серии ИС-01-04.

ИНЖЕНЕРНОЕ ОБОРУДОВАНИЕ

Водопровод, канализация, отопление, вентиляция, горячее водоснабжение, освещение лампами накаливания и люминесцентными, кинофикация, телефонная связь, радиофикация

Проект распространяет Новосибирский филиал ЦИТП. 630064, Новосибирск, 64, проспект Карла Маркса, 1.

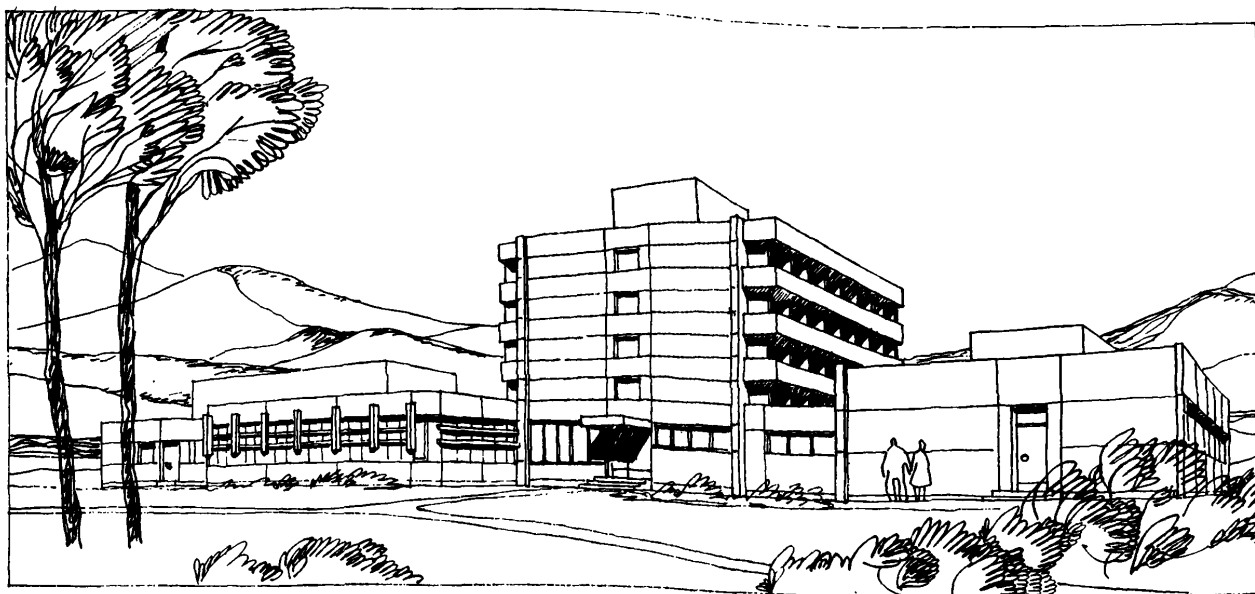


Рис. 1. Общий вид

ПРОФИЛАКТОРИЙ НА 100 МЕСТ В КОНСТРУКЦИЯХ ИИС-04

ТИПОВОЙ ПРОЕКТ
№ 252-3-18с

Область применения - 1УБ и 1УВ климатические подрайоны с сейсмичностью 7 и 8 баллов, с обычными геологическими условиями

АВТОРЫ ПРОЕКТА:
архитекторы
Т.Л. ГОРОДСКАЯ,
Т.Ф. ПАНКОВА,
инженеры
Ф.С. ТАНДИЛОВ,
И.Е. ЯНИНА

Проект разработан ЦНИИЭП лечебно-курортных зданий.
Утвержден Госгражданстроем, приказ № 18 от 16 января 1976 г.
Введен в действие ЦНИИЭП лечебно-курортных зданий, приказ
№ 131 от 19 декабря 1978 г.



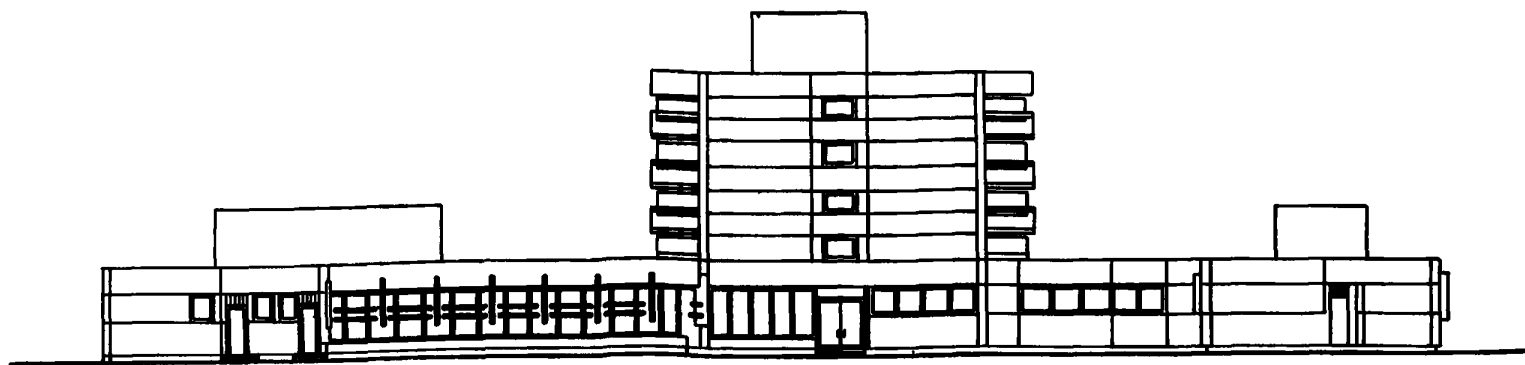


Рис. 2 Главный фасад

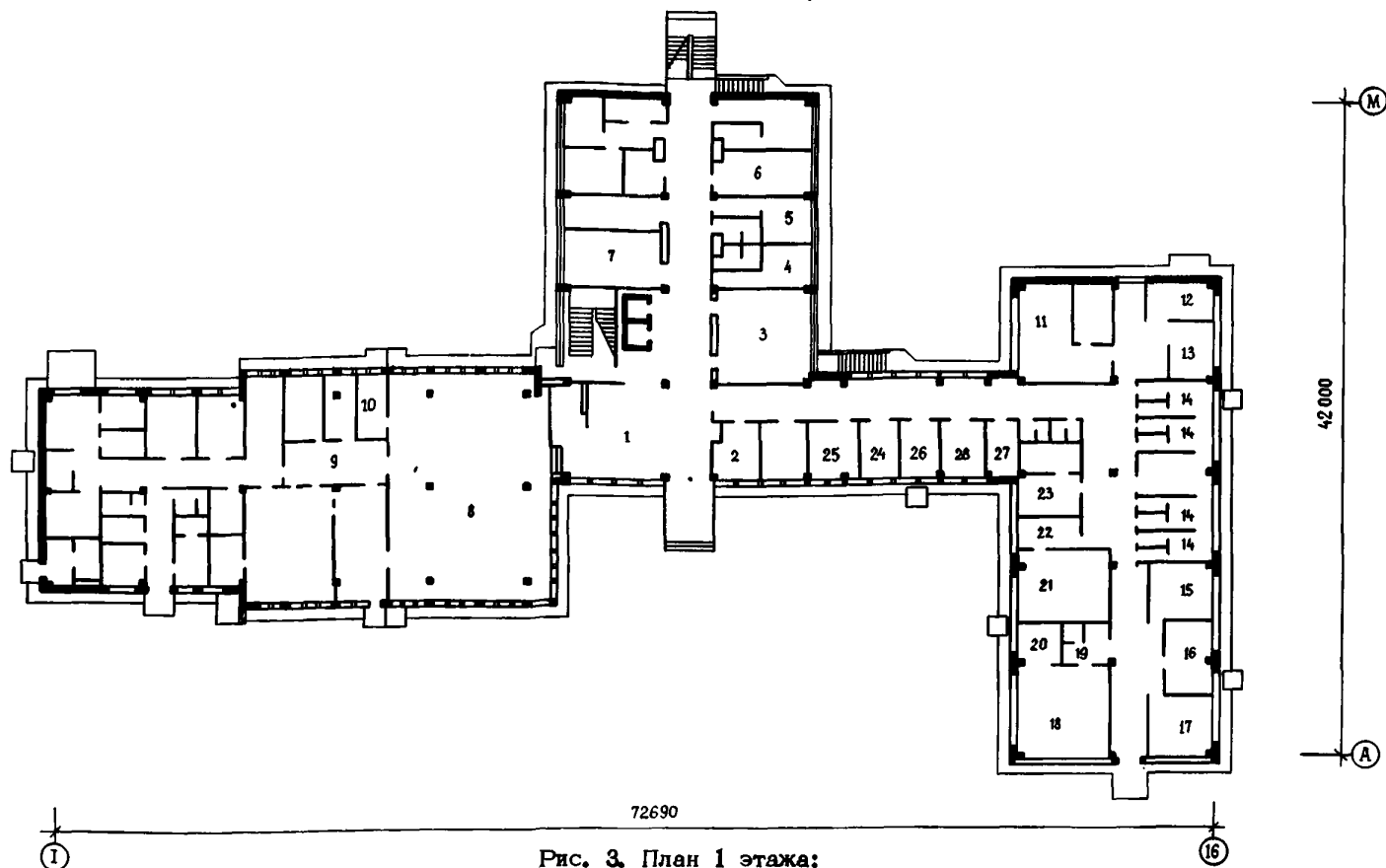


Рис. 3 План 1 этажа:

1 - вестибюль с гардеробной, ожидальная; 2 - кабинет главного врача; 3 - комната для игр; 4 - кабинет врача; 5 - процедурная; 6 - инъекционная со стерилизационной; 7 - библиотека; 8 - обеденный зал; 9 - раздаточная; 10 - комната диетической сестры; 11 - кабинет электросветолечения; 12 - ингаляторий со стерилизационной; 13 - кабинет кислородотерапии; 14 - ванный зал; 15 - кабинет зубного врача; 16 - кабинет массажа; 17 - кабинет врача-гинеколога; 18 - кабинет ЛФК; 19 - раздевальная с душевой при кабинете ЛФК; 20 - пультовая, комната инструктора; 21 - душевой зал; 22 - раздевальная; 23 - кабинет теплотечения; 24 - комната раздачи минеральной воды; 25 - комната хранения минеральной воды; 26 - аптечная комната; 27 - медицинский архив; 28 - комната старшей сестры

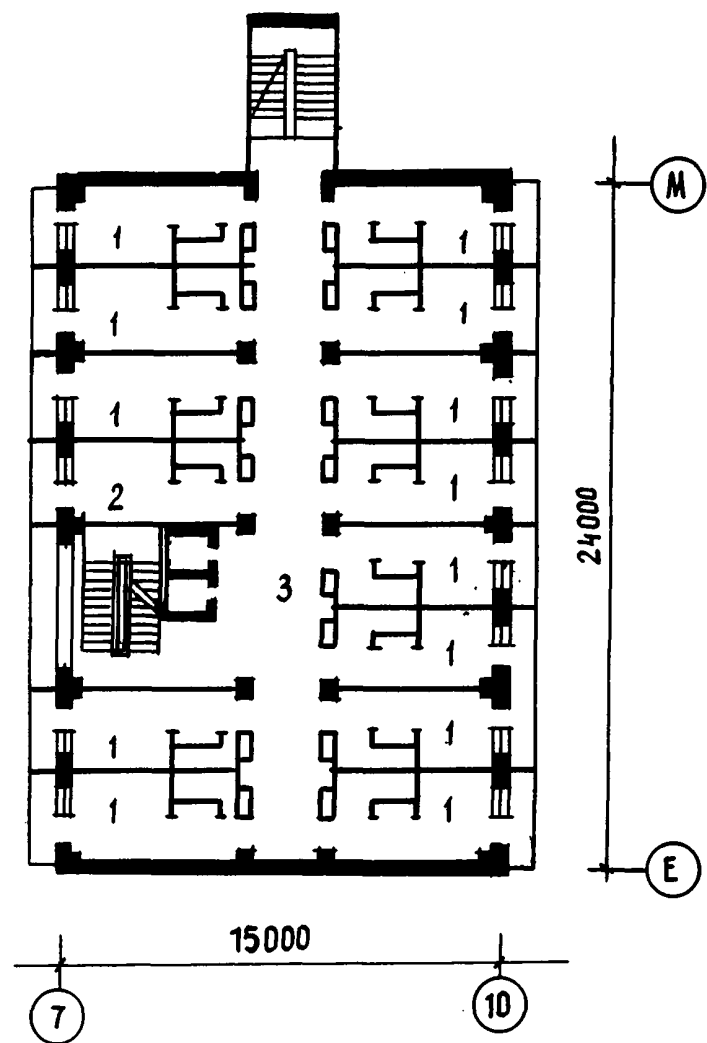


Рис. 4. План типового этажа:
 1 - спальная комната на два места с прихожей и санузлом; 2 - комната персонала с прихожей и санузлом; 3 - коридор

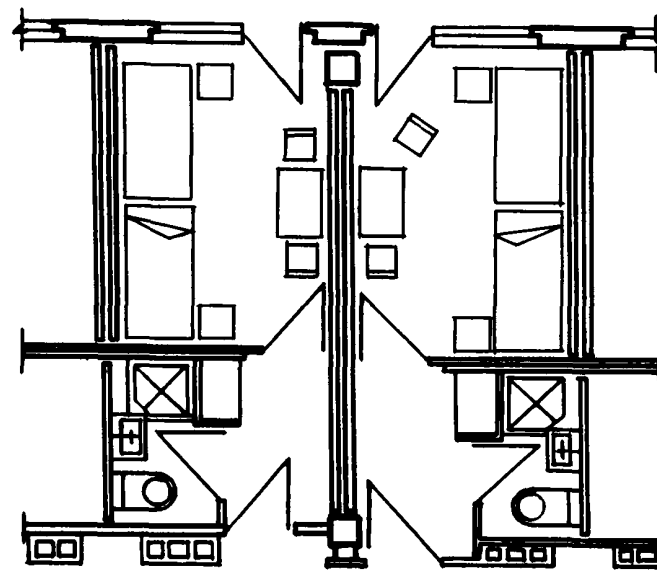


Рис. 5. План спальной комнаты

ОСНОВНЫЕ ПОКАЗАТЕЛИ

Объем, м ³ :	
строительный	10889,1
в том числе:	
надземный	9522,4
подземный	1366,7
Площадь, м ² :	
застройки	1346,3
общая	3060,8
рабочая	1900,9
Расход материалов :	
цемента, т	566,7
стали в натуральном исчислении, т	186,0
тяжелого бетона, м ³	1314,0
железобетона, м ³	1259,0
в том числе сборного	819,5
Сметная стоимость :	
общая, тыс. руб.	413,0
строительно-монтажных работ, тыс. руб.	351,0
оборудования и мебели	61,0
1 м ³ здания, руб.	32,3
1 м ² общей площади, руб.	184,9
1 места, руб.	4130,0

СТРОИТЕЛЬНЫЕ КОНСТРУКЦИИ

Фундаменты сборные железобетонные по серии ИИС-04-1.
 Колонны сборные железобетонные по серии ИИС-04-2.
 Ригели сборные железобетонные по серии ИИС-04-3.
 Перекрытия сборные железобетонные по серии ИИС-04-4 и сборные легкобетонные по серии ИИС-04-4.
 Стены сборные легкобетонные панели по серии ИИС-04-5 и индивидуальные.
 Диафрагмы жесткости сборные железобетонные по серии ИИС-04-5.
 Перегородки крупноразмерные железобетонные по серии 1.231-1 и индивидуальные.

ИНЖЕНЕРНОЕ ОБОРУДОВАНИЕ

Водопровод, канализация, отопление центральное, вентиляция, горячее водоснабжение, освещение лампами накаливания и люминесцентными, телефонная связь, электрочасофикация, радиофикация, телевидение, автоматика, пожарная сигнализация.

Проект распространяет Новосибирский филиал ЦИТП, 630064, Новосибирск, 64, проспект Карла Маркса, 1.

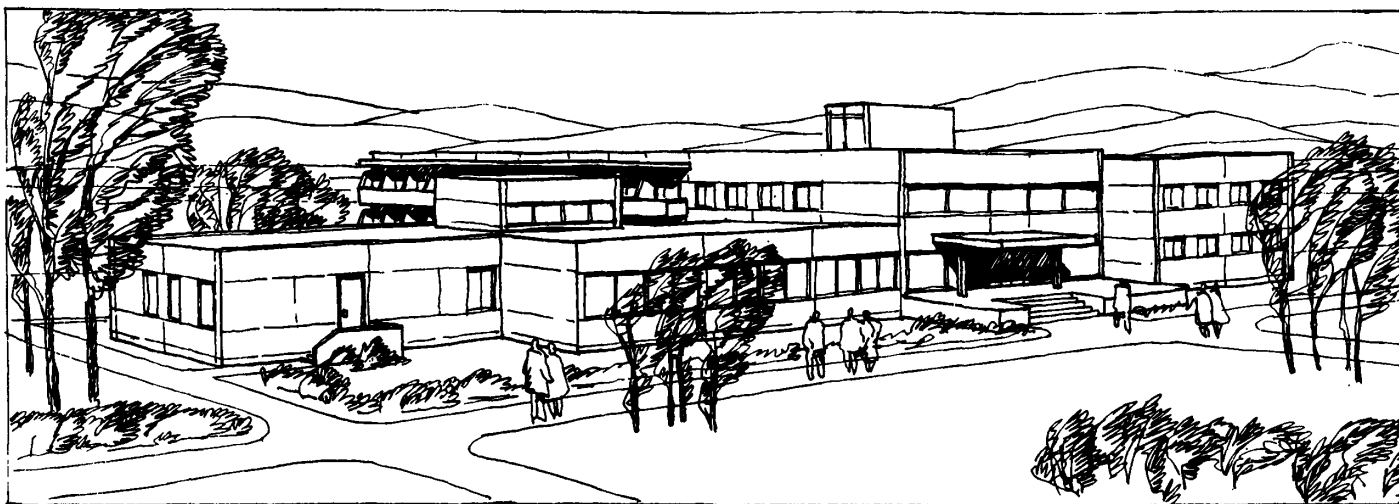


Рис. 1. Общий вид

ПРОФИЛАКТОРИЙ НА 100 МЕСТ

ТИПОВОЙ ПРОЕКТ
№ 252-3-15

Область применения - 1В подрайон, П и Ш климатические районы с обычными геологическими условиями

АВТОРЫ ПРОЕКТА:
архитекторы
Б.П. МАЛАНИЧЕВ,
М.А. ЧИРКОВ

Проект разработан ЦНИИЭП лечебно-курортных зданий.
Утвержден Госгражданстроем, приказ № 11 от 23 мая 1975 г.
Введен в действие ЦНИИЭП лечебно-курортных зданий, приказ № 47 от 27 марта 1979 г.



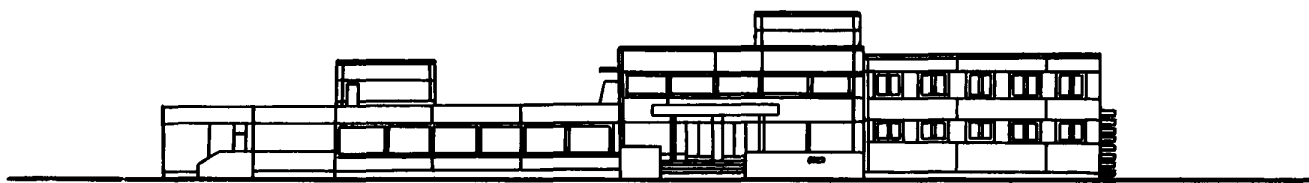


Рис. 2 Главный фасад

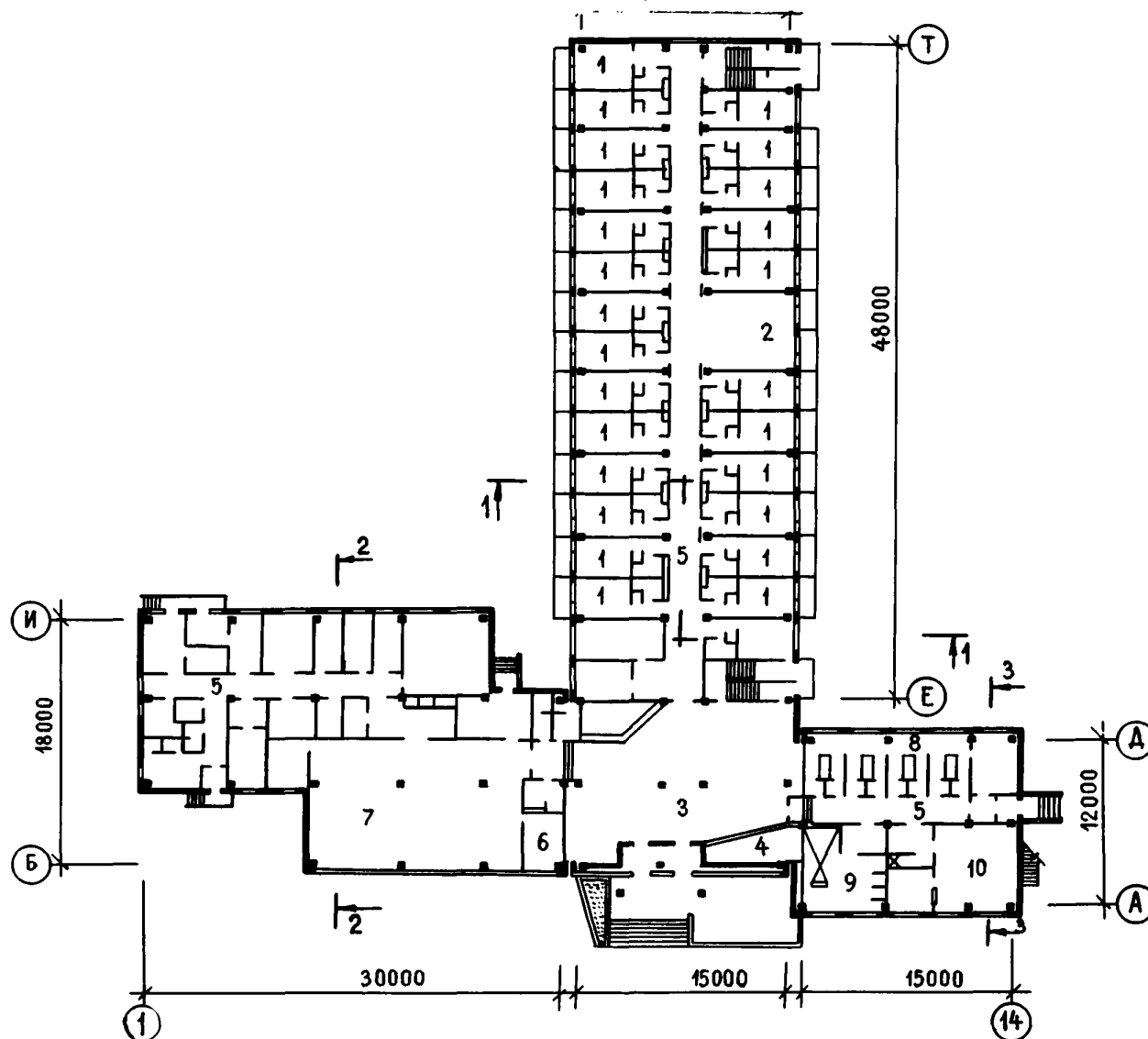


Рис. 3. План 1 этажа:

1 - спальни на два места с санузлами и прихожими; 2 - холл-гостиная; 3 - вестибюль с гардеробом; 4 - регистратура; 5 - коридоры; 6 - комната приема минеральной воды; 7 - обеденный зал; 8 - ванный зал с раздельными и рабочим коридором; 9 - душевой зал; 10 - зал ЛФК

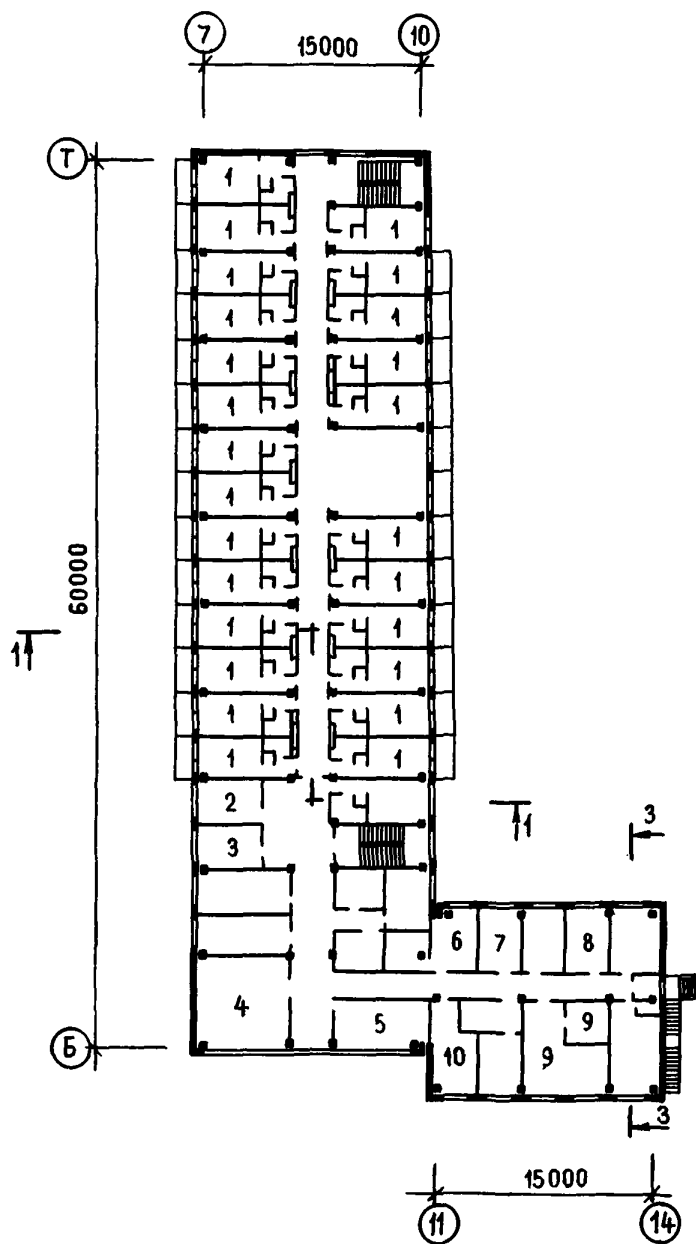


Рис. 4. План 2 этажа:

1 - спальные комнаты на два места с санузлами и прихожими; 2 - кабинет врача; 3 - процедурная; 4 - игровая; 5 - библиотека; 6 - кабинет теплolecения; 7 - ингаляторий; 8 - кабинет кислородотерапии; 9 - кабинет теплоэлектросветолечения; 10 - кабинет массажа

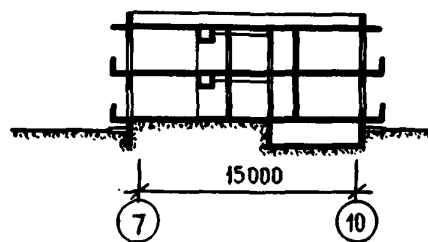


Рис. 5. Разрез 1-1

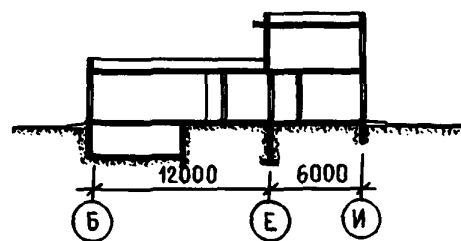


Рис. 6. Разрез 2-2

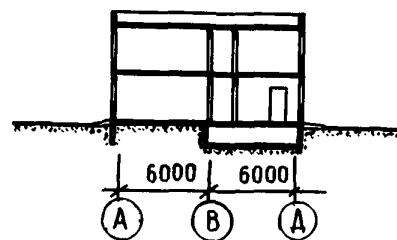


Рис. 7. Разрез 3-3

ОСНОВНЫЕ ПОКАЗАТЕЛИ

Объем, м ³ :	
строительный	9240,00
в том числе подземный	609,00
на 1 место	92,40
Площадь, м ² :	
застройки	1432,00
общая	2443,50
рабочая	1887,00
жилая	592,44
рабочая на 1 место	18,70
Расход материалов:	
цемента, т	563,41
стали в натуральном исчислении, т	97,16
в том числе арматурной	82,60
железобетона, м ³	1908,10
в том числе сборного, м ³	1432,90
Сметная стоимость:	
общая, тыс. руб.	342,46
строительно-монтажных работ, тыс. руб.	283,60
оборудования, тыс. руб.	48,86
1 м ³ здания, руб.	31,78
1 м ² общей площади, руб.	120,10
на 1 место, руб.	3424,60

СТРОИТЕЛЬНЫЕ КОНСТРУКЦИИ

Фундаменты сборные железобетонные по серии ИИ-04-1.
Колонны сборные железобетонные по серии ИИ-04-4.
Стены сборные железобетонные стеновые панели по серии ИИ-04-5.
Диафрагмы жесткости монолитные железобетонные, кирпичные.
Перегородки панельные гипсобетонные по серии 1.231-1.

ИНЖЕНЕРНОЕ ОБОРУДОВАНИЕ

Водопровод, отопление, канализация, вентиляция, горячее водоснабжение, вентиляция, освещение лампами накаливания и люминесцентными, телефонная связь, радиофикация, телевидение.

Проект распространяет Новосибирский филиал ЦИТП. 630064, Новосибирск, 64, проспект Карла Маркса, 1.

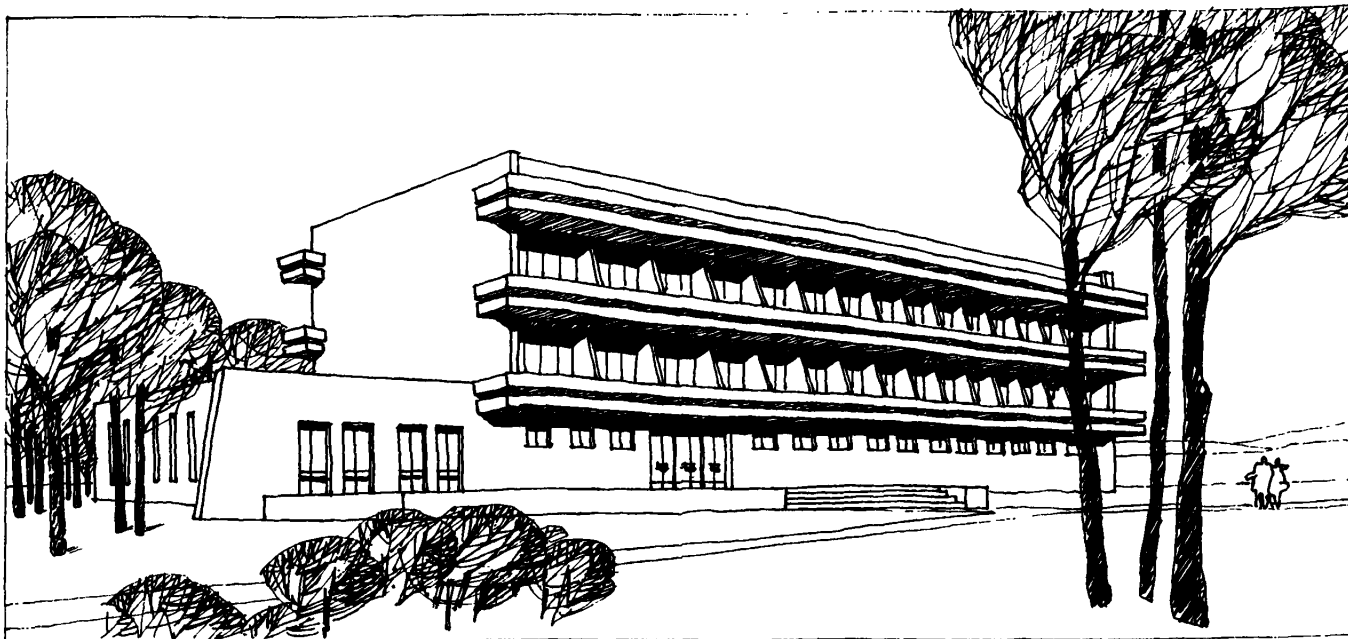


Рис. 1. Общий вид

ПРОФИЛАКТОРИЙ НА 100 МЕСТ

ТИПОВОЙ ПРОЕКТ

№ 254-3-5

Область применения – II и III климатические районы с обычными геологическими условиями

АВТОРЫ ПРОЕКТА:
арх. А. А. ШУВАЛОВА,
инж. В. И. ЗВЕРЕВА

Проект разработан ЦНИИЭП лечебно-курортных зданий.
Утвержден Госгражданстроем, приказ № 69 от 3 мая 1967 г.
Введен в действие ЦНИИЭП лечебно-курортных зданий, приказ
№ 254 от 3 сентября 1968 г.



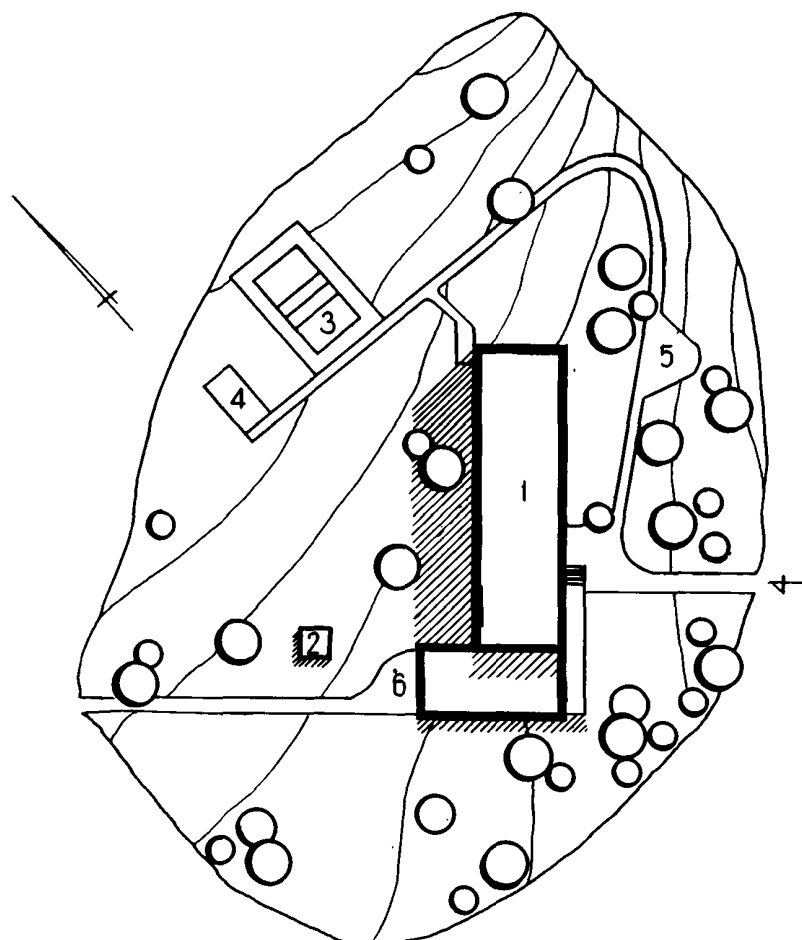


Рис. 2. Генплан:
 1 - профилакторий на 100 мест; 2 - трансформаторная подстанция; 3 - волейбольная площадка; 4 - теннисная площадка; 5 - площадь для отдыха; 6 - хозяйственная площадка

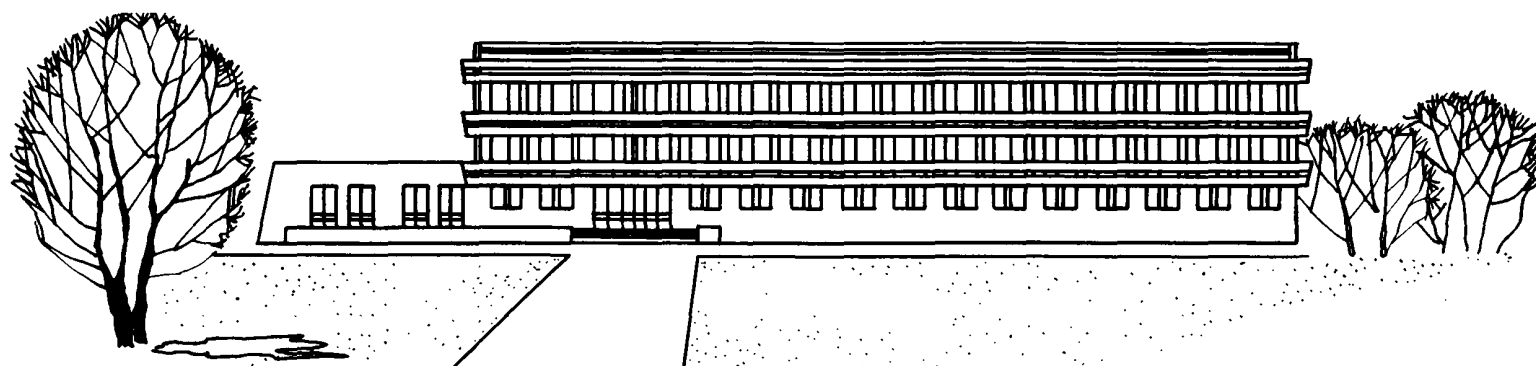


Рис. 3. Главный фасад

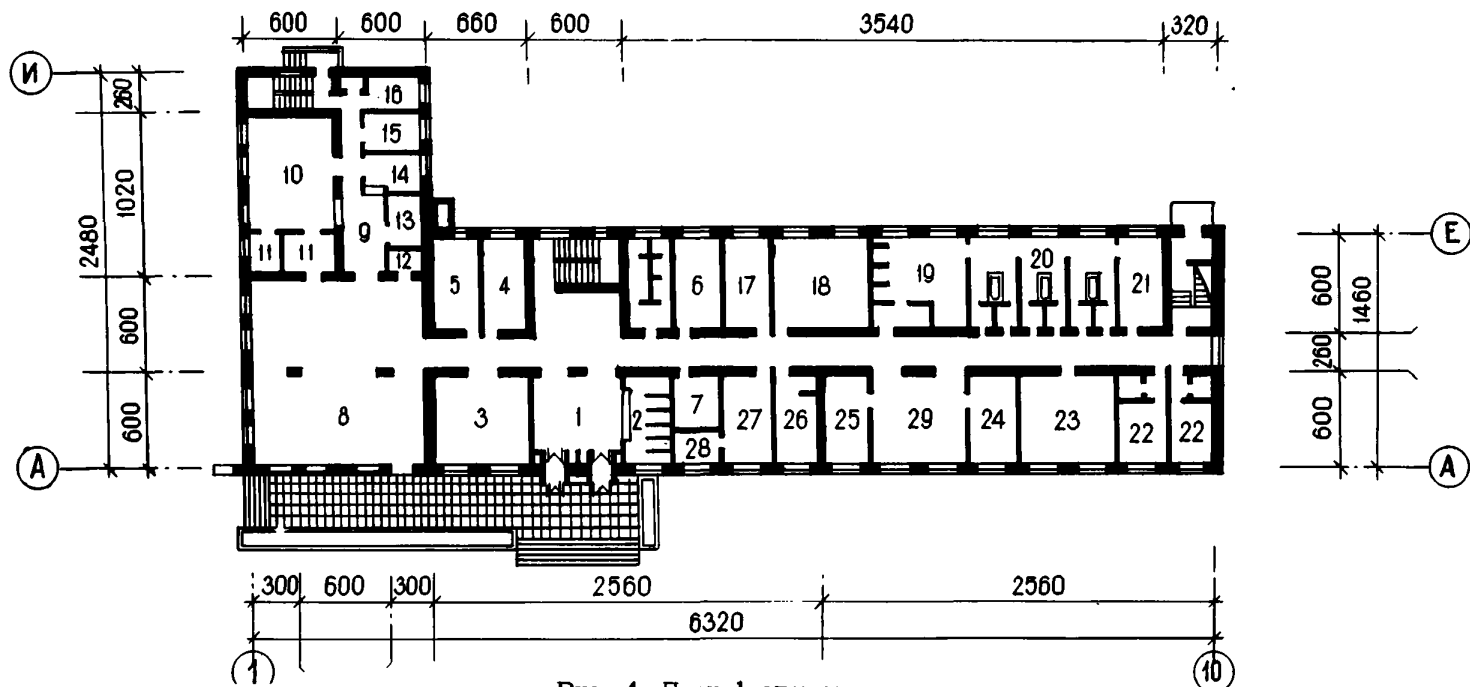


Рис. 4. План 1 этажа:

1 - вестибюль; 2 - гардероб; 3 - гостиная; 4 - кабинет директора; 5 - канцелярия; 6 - комната сестры-хозяйки; 7 - комната чистки и утюжки; 8 - обеденный зал; 9 - раздаточная; 10 - варочный зал; 11 - моечные; 12 - умывальная; 13 - буфет-хлеборезка; 14 - холодный цех; 15 - мясо-рыбный цех; 16 - овощной цех; 17 - ингаляторий; 18 - кабинет ЛФК; 19 - душевой зал; ванный зал; 20 - ванный зал; 21 - комната персонала; 22 - изолятор; 23 - кабинет электросветолечения; 24 - зубоврачебный кабинет; 25 - кабинет врача; 26 - процедурная; 27 - кабинет парафинолечения; 28 - подготовительная кабина; 29 - ожидальная

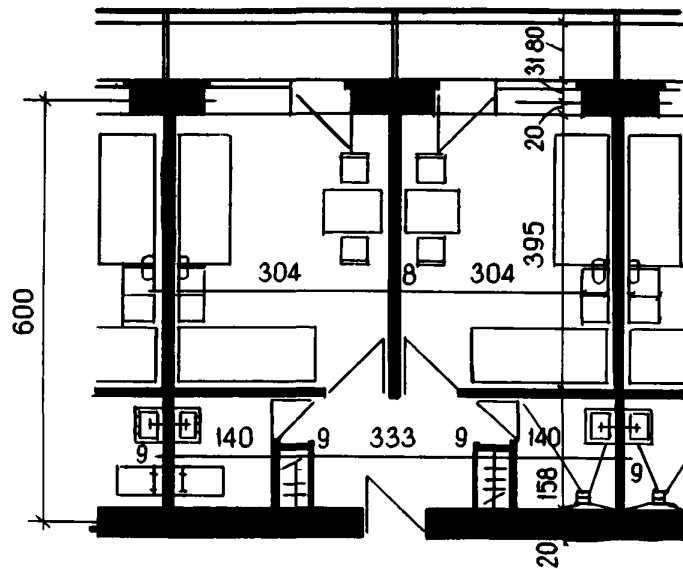


Рис. 5. План спальной комнаты

ОСНОВНЫЕ ПОКАЗАТЕЛИ

Объем, м ³ :	
строительный	9886,0
в том числе подземный	1042,0
на 1 место	98,9
Площадь, м ² :	
застройки	1100,0
полезная	2485,0
рабочая	1949,0
на 1 место	19,5
Расход материалов:	
цемента, т	431,0
стали, т	57,5
в том числе арматурной	43,2
тяжелого бетона, м ³	980,82
железобетона, м ³	831,9
в том числе сборного, м ³	776,9
Сметная стоимость:	
общая, тыс. руб.	309,28
строительно-монтажных работ, тыс. руб.	274,83
оборудования, тыс. руб.	34,45
1 м ³ здания, руб.	31,28
на 1 место, руб.	3092,80

СТРОИТЕЛЬНЫЕ КОНСТРУКЦИИ

Фундаменты сборные бетонные и железобетонные по серии 1.112-12.

Стены из сборных бетонных блоков по серии 1.116-1 и из кирпича.

Перекрытия и покрытия сборные железобетонные многопустотные. панели по серии ИИ-03-02, плиты по серии ИИ-03-02.

ИНЖЕНЕРНОЕ ОБОРУДОВАНИЕ

Водопровод, канализация, отопление, вентиляция, горячее водоснабжение, освещение лампами накаливания и люминесцентными, телефонная связь, радиофикация, телевидение.

Проект распространяет Новосибирский филиал ЦИТП, 630064, Новосибирск, 64, проспект Карла Маркса, 1.

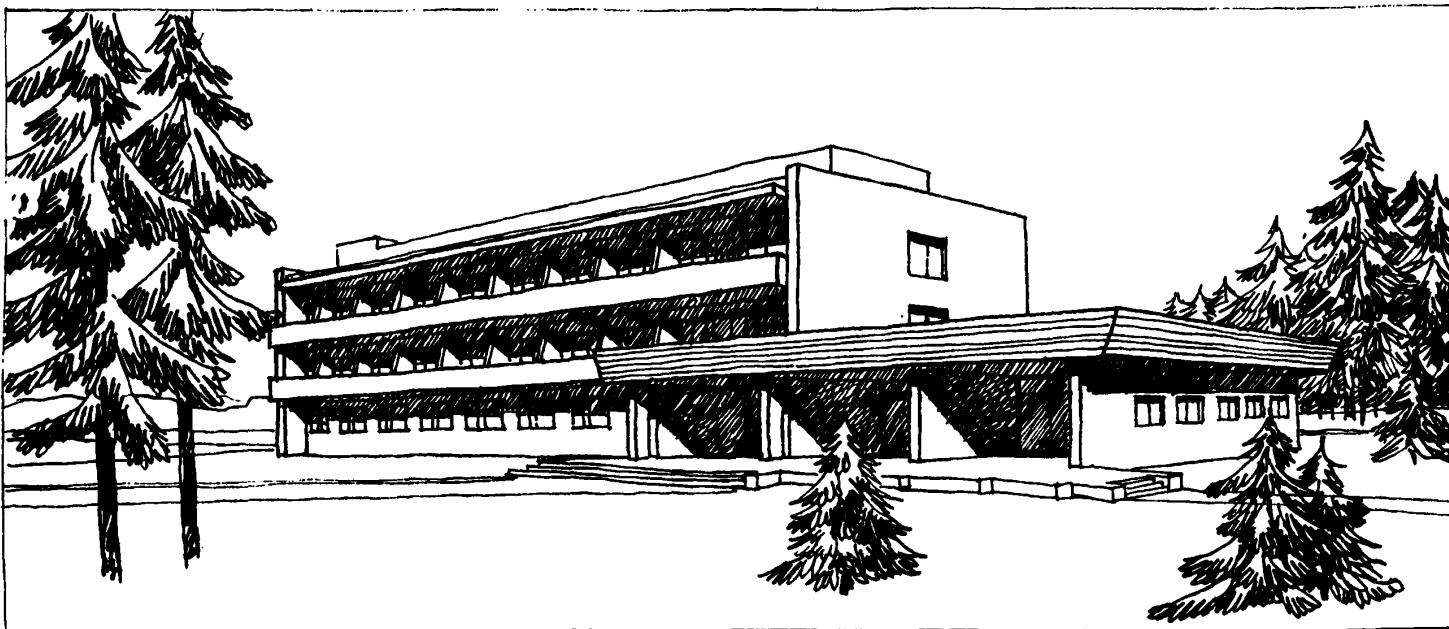


Рис. 1. Общий вид

ПРОФИЛАКТОРИЙ НА 58 МЕСТ

ТИПОВОЙ ПРОЕКТ
№ 254-3-4

Область применения – П и Ш климатические районы с обычными геологическими условиями

АВТОРЫ ПРОЕКТА:
арх. А.Л. ФЕРТЕЛЬ,
инж. В.И. ЗВЕРЕВА

Проект разработан ЦНИИЭП лечебно-курортных зданий.
Утвержден Госгражданстроем, приказ № 69 от 3 мая 1967 г.
Введен в действие ЦНИИЭП лечебно-курортных зданий, приказ
№ 102 от 17 мая 1968 г.



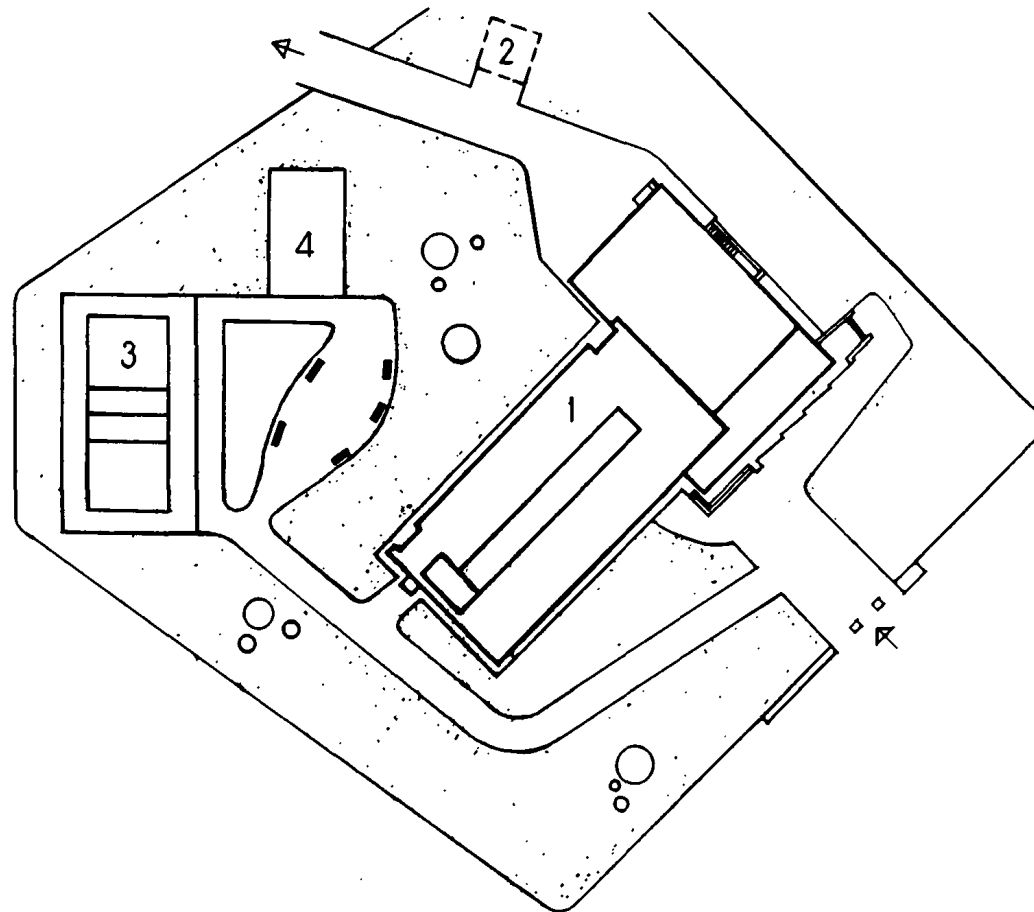


Рис. 2. Генплан:
 1 - профилакторий на 58 мест; 2 - трансформаторная
 подстанция; 3 - волейбольная площадка; 4 - площадка
 для настольного тенниса

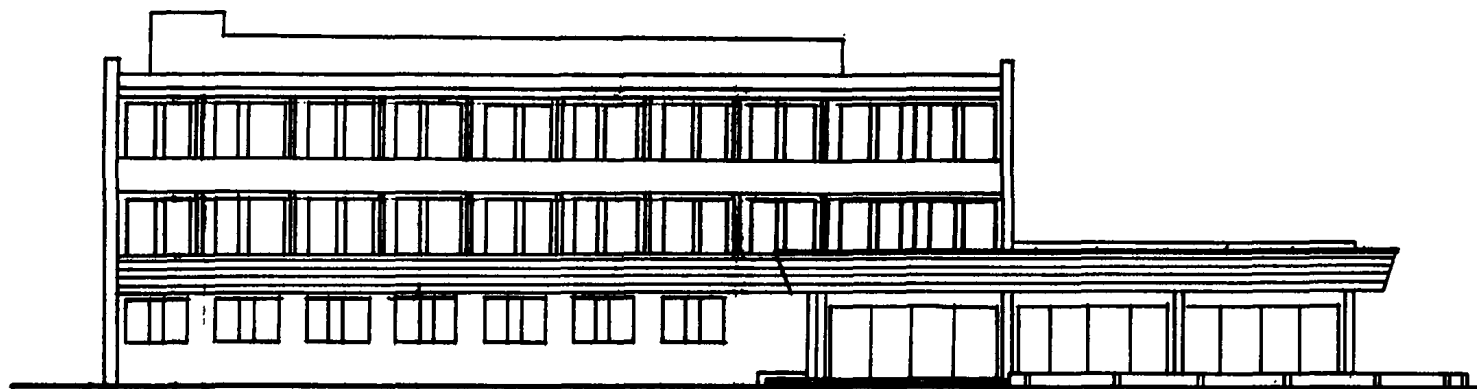


Рис. 3. Главный фасад

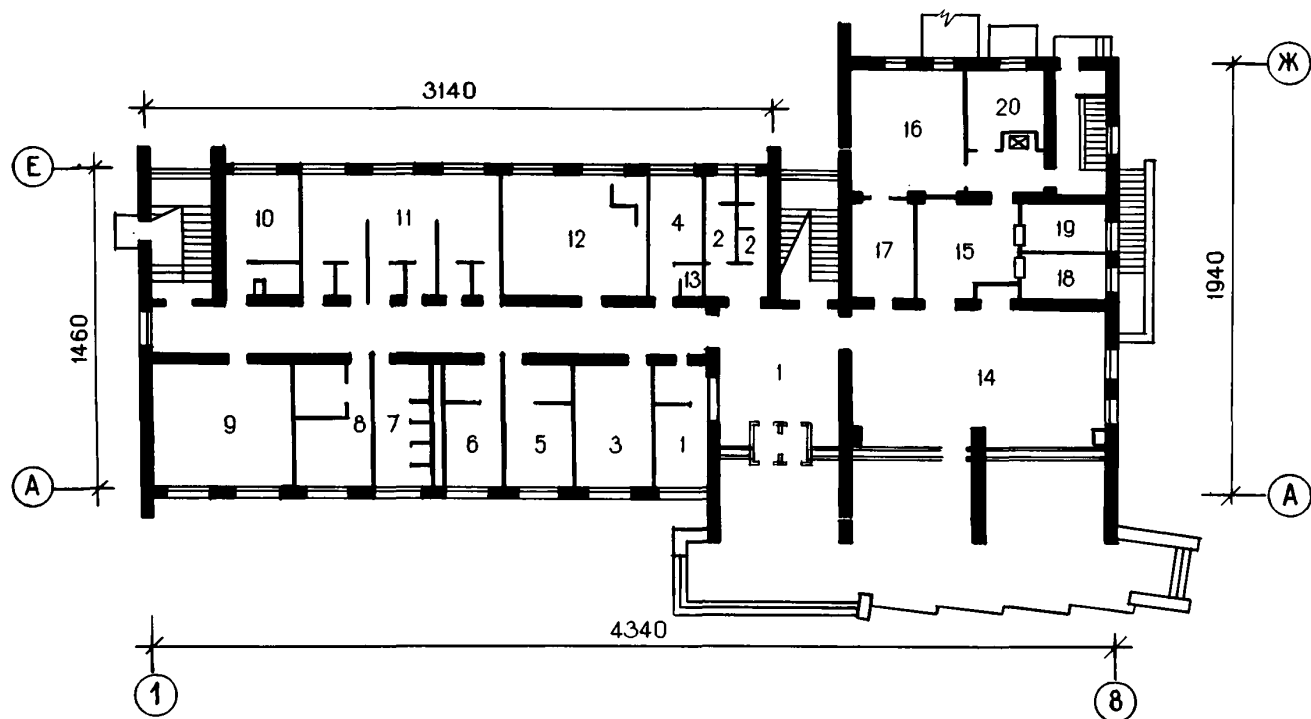


Рис. 4. План 1 этажа:

1 - вестибюль, гардероб, регистратура; 2 - санузлы при вестибюле; 3 - контора (заведующий, бухгалтерия); 4 - комната сестры-хозяйки; 5 - кабинет врача-ординатора; 6 - процедурная; 7 - ингаляторий; 8 - кабинет парафинолечения; 9 - кабинет лечебной физкультуры; 10 - изоляционная палата; 11 - ванный зал; 12 - кабинет электросветолечения; 13 - санузел персонала; 14 - обеденный зал; 15 - раздаточная; 16 - горячий цех; 17 - моечная посуды; 18 - буфет-хлеборезка; 19 - холодная заготовочная; 20 - заготовочная

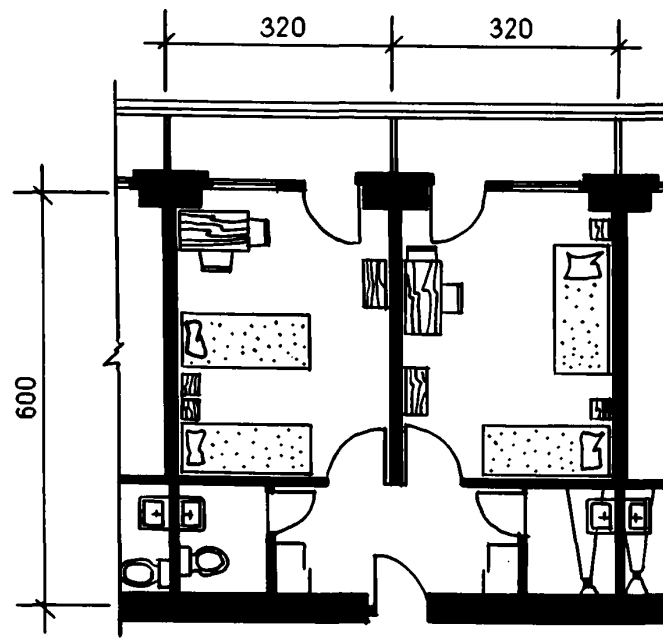


Рис. 5. План двухместной спальной комнаты

ОСНОВНЫЕ ПОКАЗАТЕЛИ

Объем, м ³ :	
строительный	6735,0
в том числе:	
наземный	5790,0
подземный	945,0
на 1 место	116,0
Площадь, м ² :	
застройки	892,0
полезная	1558,0
рабочая	1084,0
на 1 место	19,4
Расход материалов:	
цемента, т	367,8
стали, т	36,22
тяжелого бетона, м ³	140,06
железобетона, м ³	671,58
в том числе сборного железобетона	531,52
керамзитобетона, м ³	182,88
Сметная стоимость:	
общая, тыс. руб.	201,4
строительно-монтажных работ, тыс. руб.	180,99
оборудования, тыс. руб.	20,41
1 м ³ здания, руб.	29,96
1 м ² рабочей площади, руб.	186,11
на 1 место, руб.	3478,27

СТРОИТЕЛЬНЫЕ КОНСТРУКЦИИ

Фундаменты ленточные из сборных железобетонных и бетонных блоков по серии ИИ-03-02.
 Стены кирпичные.
 Перегородки кирпичные, гипсобетонные, шлакобетонные.
 Перекрытия многопустотные панели по серии ИИ-03-02.

ИНЖЕНЕРНОЕ ОБОРУДОВАНИЕ

Водопровод, канализация, отопление, вентиляция, горячее водоснабжение, освещение лампами накаливания и люминесцентными, радиофикация, телефонная связь, телевидение.

Проект распространяет Новосибирский филиал ЦИТП, 630064, Новосибирск, 64, проспект Карла Маркса, 1.

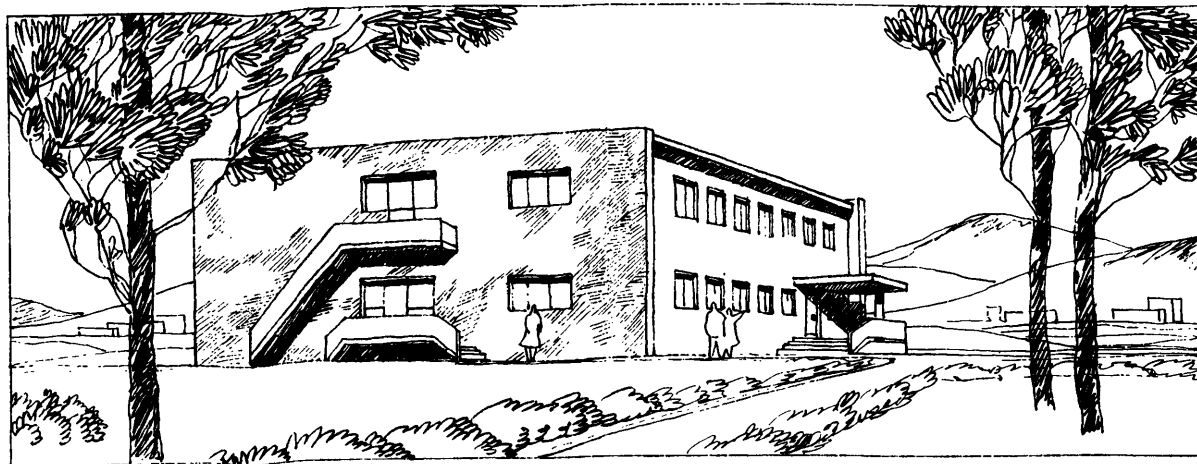


Рис. 1. Общий вид

ЛЕЧЕБНЫЙ КОРПУС ДЛЯ ПРОФИЛАКТОРИЕВ НА 200 И 300 МЕСТ

ТИПОВОЙ ПРОЕКТ
№ 254-3-3

Область применения - П и Ш строительно-климатические зоны
Проект разработан ЦНИИЭП лечебно-курортных зданий

АВТОРЫ ПРОЕКТА:
арх. В.М. ЛАВРОВ,
инж. Л.Ф. ДУБИНСКАЯ

Утвержден Госгражданстроем, приказ № 186 от 30 ноября 1966 г.
Введен в действие ЦНИИЭП лечебно-курортных зданий, приказ
№ 150 от 12 декабря 1966 г.



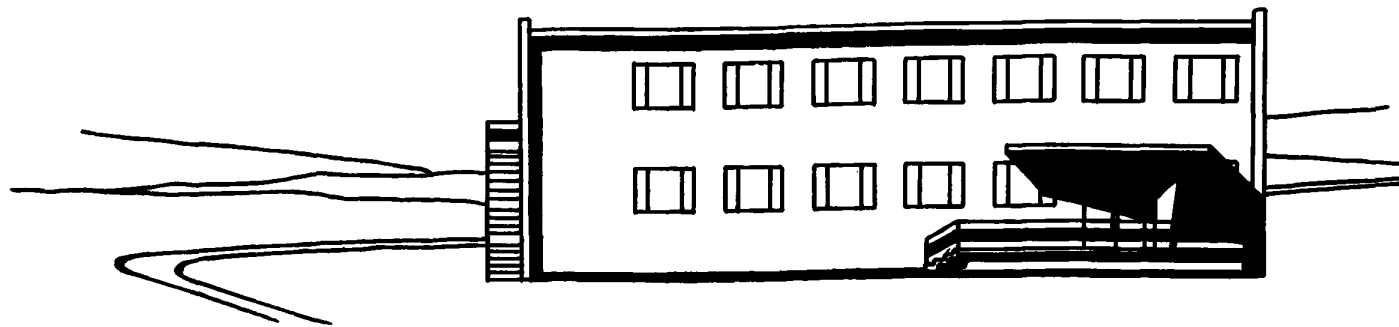


Рис. 2. Главный фасад



Рис. 3. План 1 этажа:

1 - вестибюль с гардербом; 2 - санузел при вестибюле; 3 - комната персонала; 4 - ванный зал с раздевальными кабинами; 5 - коридор-ожидальная; 6 - душевой зал с водолечебной кафедрой; 7 - кабинет лечебной физкультуры; 8 - раздевальная при кабинете ЛФК

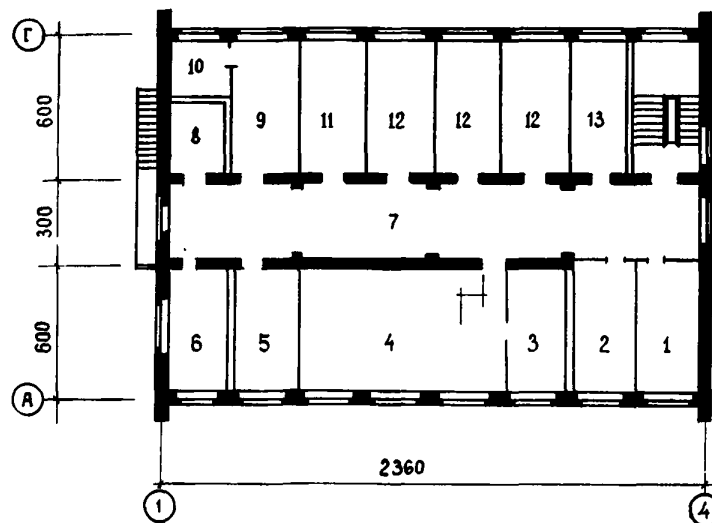


Рис. 4. План 2 этажа:

1 - зубо-врачебный кабинет; 2 - кабинет врача; 3 - кабинет УВЧ; 4 - кабинет электросветолечения; 5 - кабинет кислородной терапии; 6 - ингаляторий; 7 - коридор-ожидальная; 8 - венткамера; 9 - кабинет парафино- и озокеритолечения; подготовительная кабина; 10 - лаборатория срочных анализов; 11 - процедурная; 12 - комната персонала

ОСНОВНЫЕ ПОКАЗАТЕЛИ

Объем, м ³ :	
строительный	2909,3
в том числе:	
наземный	2650,6
подземный	249,7
Площадь, м ² :	
застройки	329,9
полезная	660,3
рабочая	531,0
Расход материалов:	
цемента, т	158,6
стали, т	11,75
в том числе арматурной	10,43
бетона, м ³	218,6
керамзитобетона, м ³	131,5
сборных бетонных блоков, м ³	98,18
железобетона, м ³	206,1
в том числе сборного	175,8
Сметная стоимость	
общая, тыс. руб.	90,54
из них строительно-монтажных	
работ	73,66
1 м ³ здания, руб.	31,12
1 м ² рабочей площади, руб.	170,51

СТРОИТЕЛЬНЫЕ КОНСТРУКЦИИ

Фундаменты сборные железобетонные по серии ИИ-03-02.
 Стены (наружные и внутренние) – кирпичные и из бетонных блоков по серии ИИ-03-02.
 Перекрытия сборные железобетонные панели по серии ИИ-03-02.
 Перегородки кирпичные и гипсобетонные.

ИНЖЕНЕРНОЕ ОБОРУДОВАНИЕ

Водопровод, канализация, отопление, вентиляция, горячее водоснабжение, освещение лампами накаливания и люминесцентными, радиофикация, телефонная связь

Указатель типовых проектов, опубликованных в выпуске 1 "Профилактории"

Номер и шифр типового проекта	Номер сборника СК часть 2 раздел 2 "Общественные здания"	Стр. "Иллюстрированного каталога типовых проектов", выпуск 1 "Профилактории"
254-3-2	Г-10-68; 2-4-71	9
254-3-3	Г-9-67	25
254-3-4	Г-12-68; 2-4-71	23
254-3-5	Г-1-69; 2-4-71	21
254-3-6	Г-5-60; 2-4-71	15
252-3-15	2-8,9-79	19
252-3-16	2-8,9-79	13
252-3-17	2-1-80	5
252-3-18 с	2-4-79	17
252-3-19с	2-4-79	11
252-3-20 с	2-5-79	7

СОДЕРЖАНИЕ

Профилакторий на 312 мест	5
Профилакторий на 306 мест в конструкциях ИИС-04	9
Профилакторий на 300 мест	14
Профилакторий на 216 мест в конструкциях ИИС-04	18
Профилакторий на 202 места	23
Профилакторий на 200 мест	27
Профилакторий на 100 мест в конструкциях ИИС-04	31
Профилакторий на 100 мест	35
Профилакторий на 100 мест	39
Профилакторий на 58 мест	43
Лечебный корпус для профилакториев на 200 и 300 мест	47

ПРОФИЛАКТОРИИ. Выпуск 1 .

Иллюстрированный каталог типовых проектов санаторно-оздоровительных и туристских зданий и сооружений

Технический редактор Е.Д. Машко

Корректор Е. Б. Тотмина

Сдано в набор 26.04.80

Подписано к печати 8.04.80

Формат 26x26 Офсетный 100 г Печ.л. 52

Уч.-изд.л. 4,0 Тираж 1500 экз. Изд.зак. № 547004

Тип.зак. № 312 Цена 60 коп.

Центр научно-технической информации
по гражданскому строительству и архитектуре
125040, Москва, А-40, Верхняя ул., д. 3, корп. 2
Тел. 257-03-78
Ротапринт ЦНТИ по гражданскому строительству
и архитектуре
105264, Москва, Е-264, 7-я Парковая ул., д. 21а
Тел. 163-81-27