

ТУРИСТСКИЕ ГОСТИНИЦЫ. МОТЕЛИ. КЕМПИНГИ



иллюстрированный
КАТАЛОГ
ТИПОВЫХ ПРОЕКТОВ

УДК 728.54+728.536+711.455.8(47+57)

"Иллюстрированный каталог типовых проектов санаторно-оздоровительных и туристских зданий и сооружений" подготовлен к изданию ЦНИИЭП курортно-туристских зданий и комплексов (до 15 февраля 1979 г. институт назывался "ЦНИИЭП лечебно-курортных зданий").

Директор института академик, профессор, доктор архитектуры А.Т. Полянский. Заместитель директора института по научной работе — кандидат архитектуры В.В. Гусев. Главный инженер института В.Н. Овечкин

ГОСУДАРСТВЕННЫЙ КОМИТЕТ
ПО ГРАЖДАНСКОМУ СТРОИТЕЛЬСТВУ И АРХИТЕКТУРЕ
ПРИ ГОССТРОЕ СССР

ЦЕНТРАЛЬНЫЙ НАУЧНО-ИССЛЕДОВАТЕЛЬСКИЙ И ПРОЕКТНЫЙ
ИНСТИТУТ ТИПОВОГО И ЭКСПЕРИМЕНТАЛЬНОГО ПРОЕКТИРОВАНИЯ
КУРОРТНЫХ, ОЗДОРОВИТЕЛЬНЫХ, ТУРИСТСКИХ
ЗДАНИЙ И КОМПЛЕКСОВ

ЦНИИЭП курортно-туристских зданий и комплексов

ТУРИСТСКИЕ ГОСТИНИЦЫ. МОТЕЛИ. КЕМПИНГИ

иллюстрированный
КАТАЛОГ
ТИПОВЫХ ПРОЕКТОВ
санаторно-оздоровительных
и туристских
зданий и сооружений

Москва 1982

Цель издания – ознакомление проектировщиков, архитекторов, руководителей проектных организаций, партийных, профсоюзных и советских работников, занимающихся вопросами строительства оздоровительных учреждений и учреждений отдыха, с действующими типовыми проектами (на 01.01.1981 г.) по отрасли курортно-оздоровительного строительства.

“Иллюстрированный каталог типовых проектов санаторно-оздоровительных и туристских зданий и сооружений” состоит из семи выпусков:

Выпуск 1. Профилактории

Выпуск 2. Санатории

Выпуск 3. Туристские гостиницы. Мотели. Кемпинги

Выпуск 4. Туристские базы и приюты

Выпуск 5. Пионерские лагеря

Выпуск 6. Дома отдыха

Выпуск 7. Хозяйственно-бытовые здания и сооружения для учреждений отдыха

По каждому типовому проекту приведены:

общий вид здания или сооружения;

генплан;

фасад;

планы этажей;

разрезы;

планы спальных комнат;

основные технико-экономические показатели;

строительные конструкции;

инженерное оборудование;

указаны:
область применения;
авторский коллектив;
проектная организация, разработавшая проект;
год, дата, номер приказа утверждения и введения в действие проекта;
адрес организации, распространяющий проект.

Основные показатели по каждому проекту даны без учета привязки к конкретному участку строительства.

Информацию о новых типовых проектах, введенных в действие, и типовых проектах, исключенных из числа действующих, после выхода “Иллюстрированного каталога типовых проектов санаторно-оздоровительных и туристских зданий и сооружений” можно получить из ежемесячных изданий Центрального института типовых проектов (ЦИТП): “Информация о типовых проектах” и “Сборник паспортов типовых проектов (СК, часть 2)”.

Данный выпуск “Туристские гостиницы. Мотели. Кемпинги” подготовлен отделом патентно-лицензионных исследований и информации, заведующая отделом Р.М. Бородина, ответственный исполнитель Н.Ю. Малявина, редактор Н.С. Номофилова, обложка художника О.Н. Коняхина, иллюстрации Ю.В. Евтуха, В.К. Иванова и О.К. Иванова, чертежи Р.Н. Галактионовой, В.А. Федоровой, фотоработы И.М. Чуракова

I. Туристские гостиницы

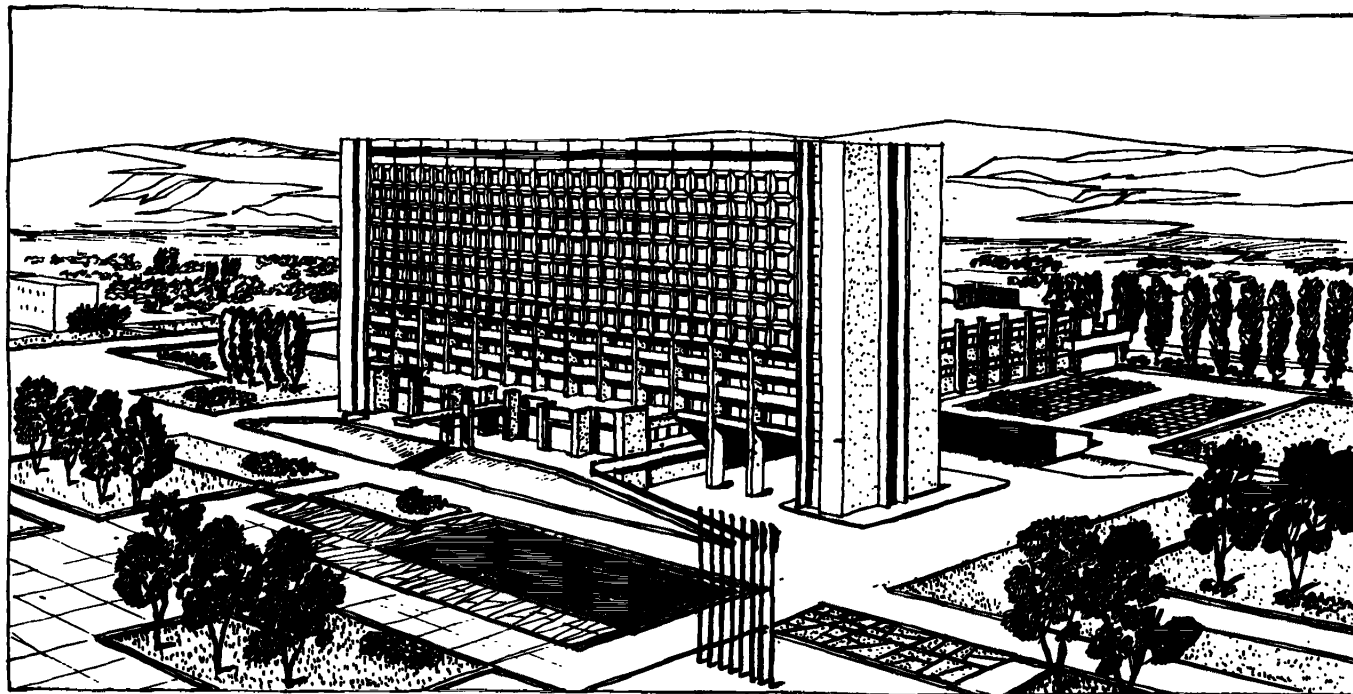


Рис. 1. Общий вид

ГОСТИНИЧНЫЙ КОМПЛЕКС ДЛЯ ПРИЕМА ИНОСТРАННЫХ ТУРИСТОВ НА 592 МЕСТА (вариант без клубной зоны)

ТИПОВОЙ ПРОЕКТ
№ 282-5-32

Область применения - 1В подрайон, П и Ш климатические районы

АВТОРЫ ПРОЕКТА:

гл. арх. проекта
Ю.М. МУРЗИН,
гл. инж.
Н.В. ЗАВЕЛЬЕВА,
инженеры:
Р.К. ЛАРИНА,
А.А. ГРИБАНОВ,
Э.А. СТОЛЕРМАН,
А.И. ГОЛЬДФАЙН

Проект разработан ЦНИИЭП торгово-бытовых зданий и туристских комплексов.
Утвержден Госкомитетом по ГСИА при Госстрое СССР, приказ № 242 от 31 октября 1975 г.
Введен в действие ЦНИИЭП торгово-бытовых зданий и комплексов, приказ № 168 от 23 декабря 1975 г.

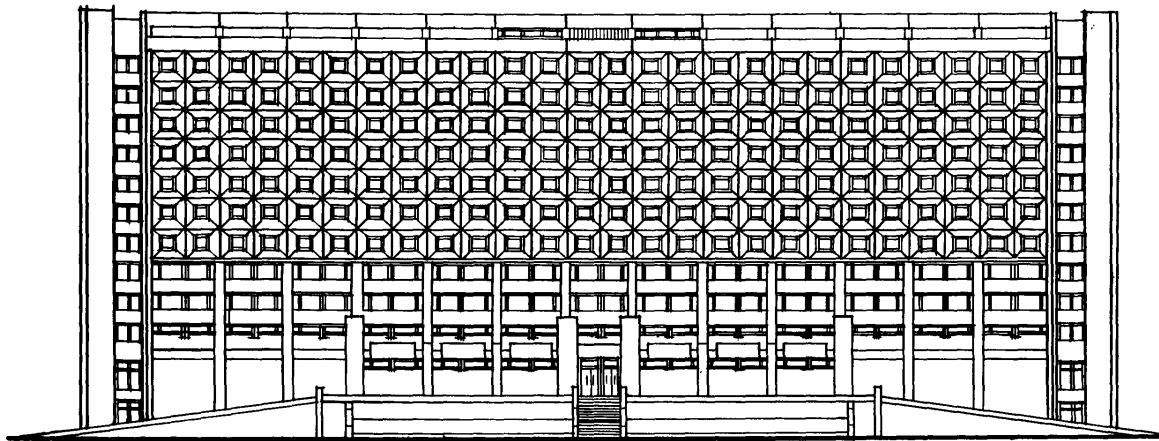


Рис. 2. Главный фасад

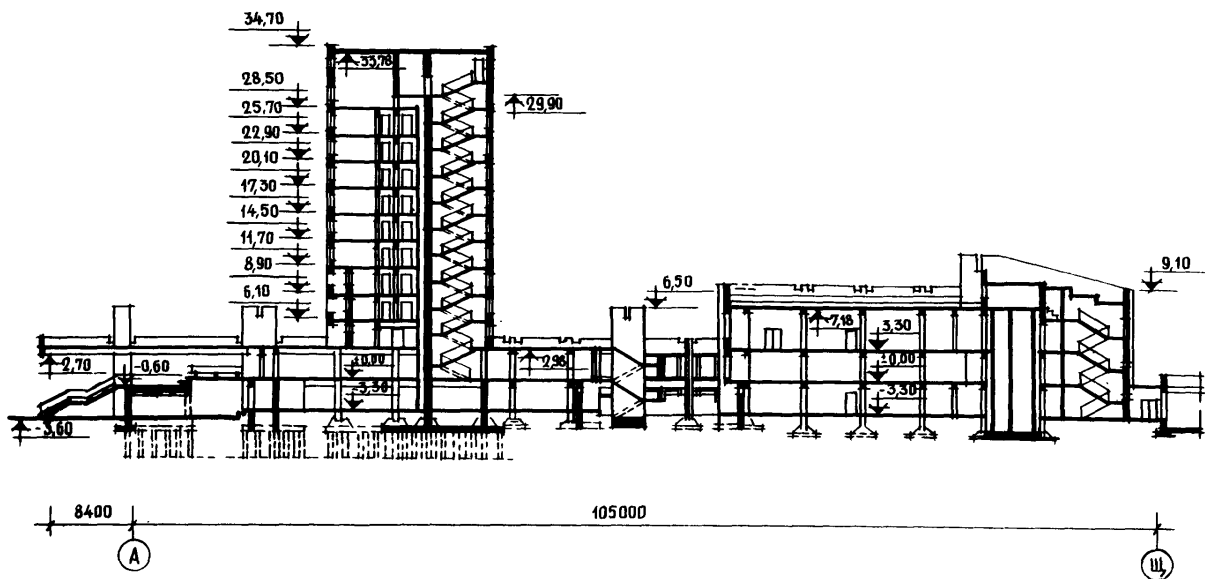


Рис. 3. Разрез 1-1

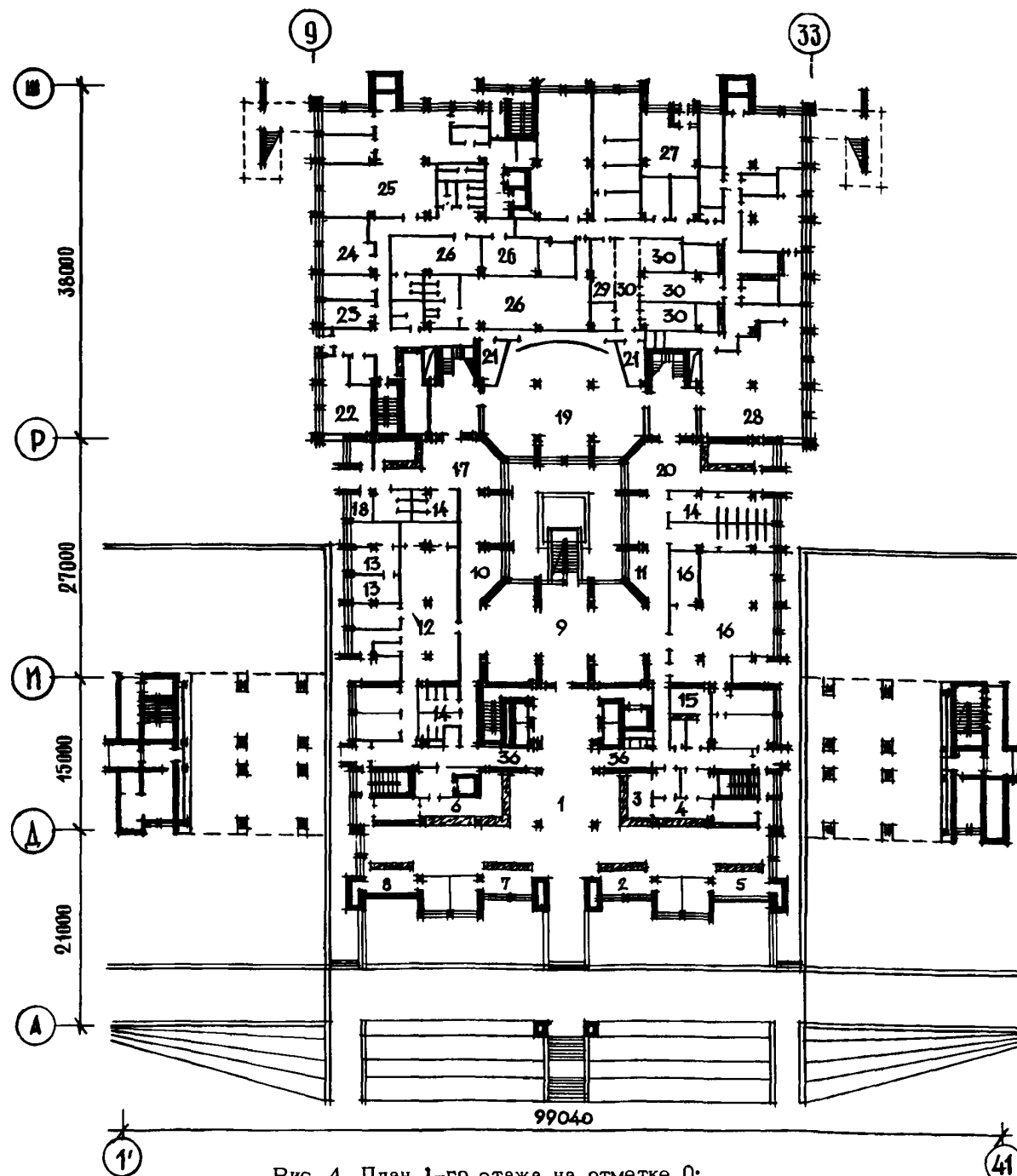


Рис. 4. План 1-го этажа на отметке 0:

1 - вестибюль; 2 - гардероб, комната швейцара; 3 - комната портье; 4 - бюро обслуживания туристов; 5 - бюро обмена валюты; 6 - экспресс-кафе; 7 - киоски по продаже сувениров; 8 - отделение связи, сберкасса; 9 - место встречи туристов; 10 - переход в зону варьете; 11 - переход в зону ресторана; 12 - салон пункта бытового обслуживания; 13 - парикмахерская; 14 - санузлы; 15 - камера хранения; 16 - помещения АТС; 17 - вестибюль, гардероб варьете; 18 - касса варьете; 19 - зал варьете; 20 - вестибюль, гардероб ресторана; 21 - артистические; 22 - контора, главная касса ресторана; 23 - кабинет директора ресторана; 24 - гардероб официантов; 25 - зал столовой ресторана; 26 - комнаты персонала; 27 - магазин "Кулинария"; 28 - торговый зал кафе на 88 мест; 29 - буфет варьете; 30 - сервировочная, раздаточная

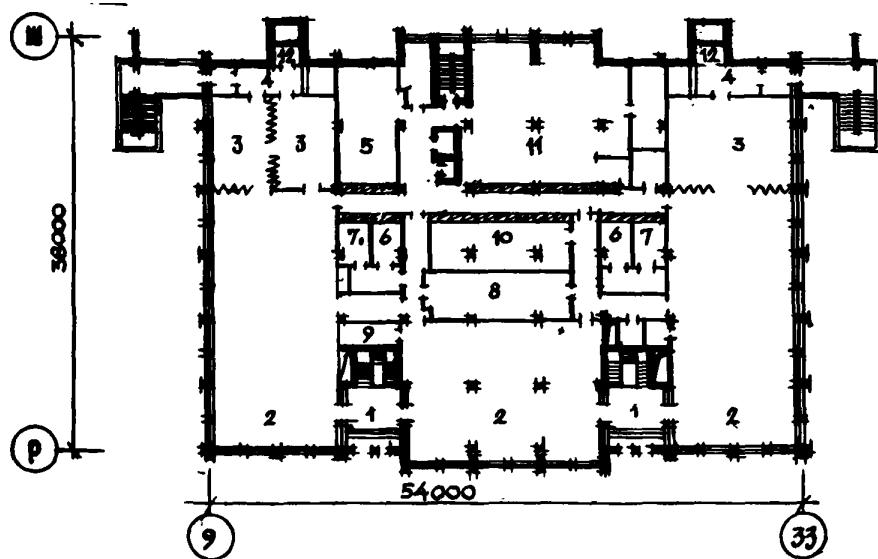


Рис. 5. План 2-го этажа на отметке +3,30:
 1 - аванзалы; 2 - торговые залы ресторана; 3 - банкетные залы; 4 - вестибюли банкетных залов; 5 - холодный цех; 6 - хлеборезки; 7 - буфеты; 8 - мочечная столовой посуды; 9 - радиоузел; 10 - сервизная; 11 - горячий цех; 12 - санузлы

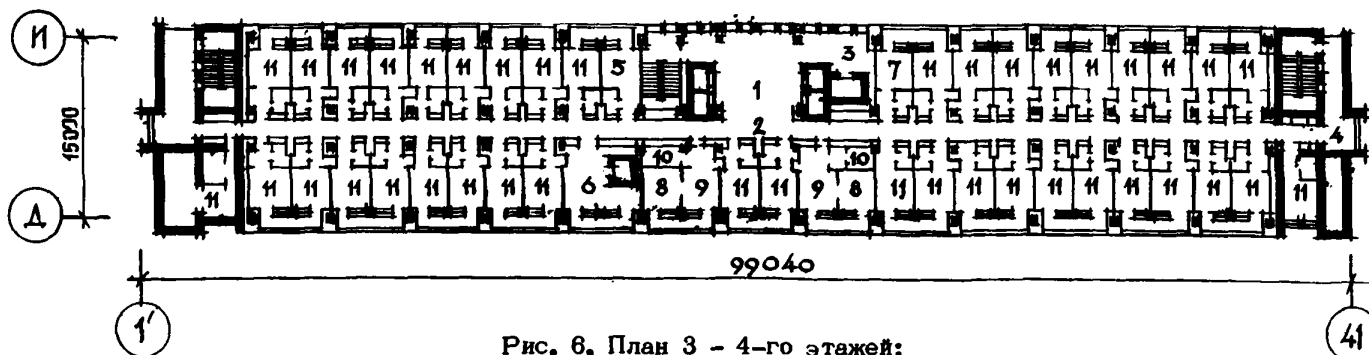


Рис. 6. План 3 - 4-го этажей:
 1 - лифтовой холл; 2 - коридор; 3 - разгрузочная; 4 - выход на лестницу; 5 - комната горничной; 6 - сервировочная; 7 - бельевая; 8 - спальная комната люкса; 9 - жилая комната люкса; 10 - санузел люкса; 11 - номер с санузлом и прихожей на 1 человека

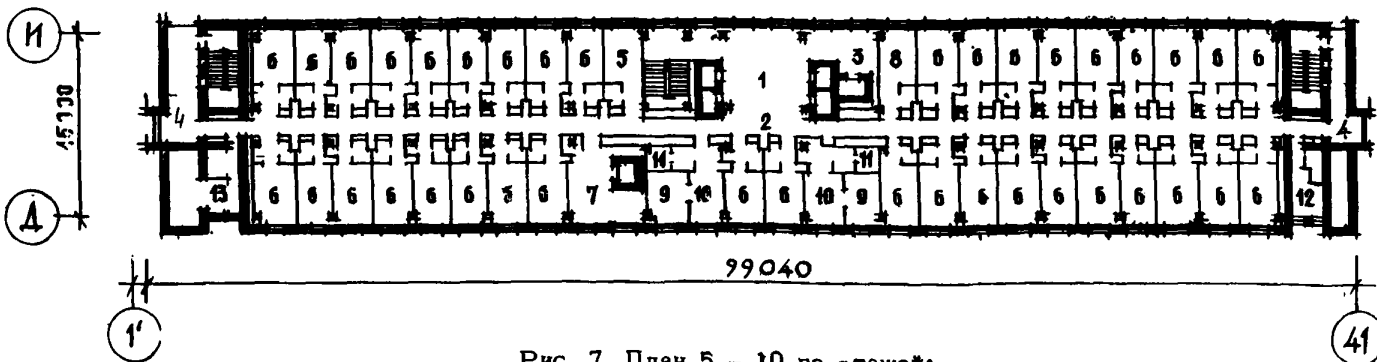


Рис. 7. План 5 - 10-го этажей:
 1 - лифтовой холл; 2 - коридор; 3 - разгрузочная; 4 - выход на лестницу; 5 - комната горничной; 6 - номер с санузлом и прихожей на 2 человека; 7 - сервировочная; 8 - бельевая; 9 - спальная комната люкса; 10 - жилая комната люкса; 11 - санузел люкса; 12 - номер на 1-2 человека; 13 - номер на 2-3 человека

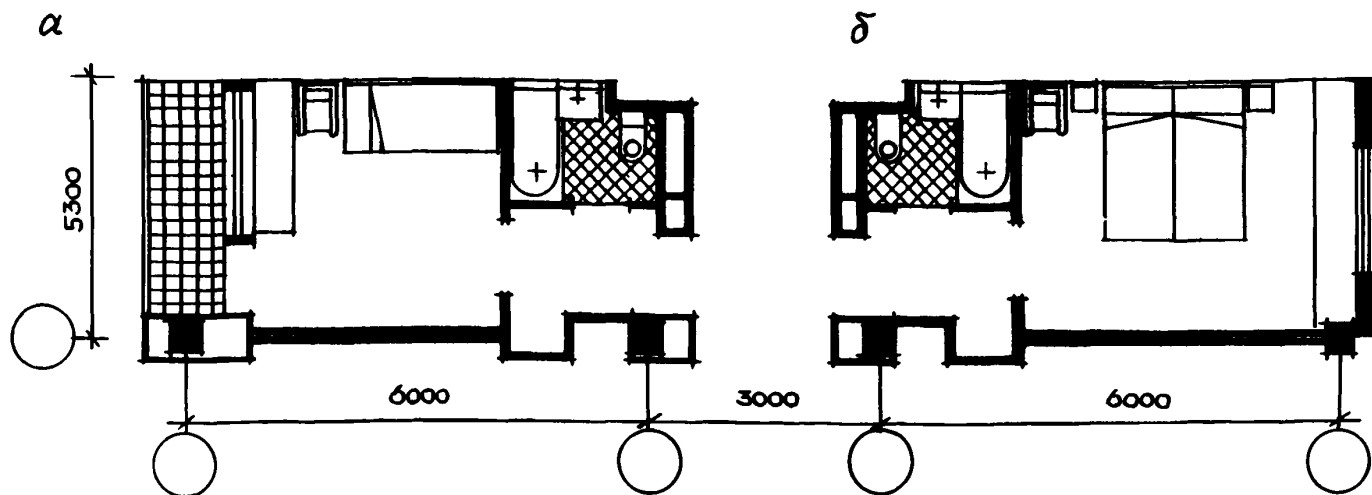


Рис. 8. Планы номеров:
а - номер на 1 человека; б - номер на 2-х человек

ОСНОВНЫЕ ПОКАЗАТЕЛИ

Объем, м ³	
строительный	78324,00
на 1 место	132,30
Площадь, м ²	
застройки	8400,00
общая	21330,00
рабочая (жилая)	4190,00
общая на 1 место	31,37
рабочая -"-	7,08
Расход материалов, т	
цемента	2197,90
стали	620,46
в том числе арматурной	549,89
железобетона, м ³	11030,63
в том числе сборного легкого бетона	8400,06
Сметная стоимость, тыс. руб.	
общая	4845,15
строительно-монтажных работ	3281,28
оборудования	1563,87
1 м ² здания, руб.	41,89
1 м ² общей площади, руб.	153,83
на 1 место, руб.	8184,38

СТРОИТЕЛЬНЫЕ КОНСТРУКЦИИ

Фундаменты - сборные железобетонные по серии ИИ-04-1, 1.112-1, 1.116-1.
 Колонны - сборные железобетонные по серии ИИ-04-2 и индивидуального изготовления.
 Перекрытия - сборные железобетонные по серии ИИ-04-4
 Ригели - сборные железобетонные по серии ИИ-04-3
 Перемычки - сборные железобетонные по серии 1.139-1, КЭ-01-58.
 Стены - кирпичные и сборные керамзитобетонные панели индивидуального изготовления
 Диафрагмы жесткости - сборные железобетонные по серии ИИ-04-6 и индивидуального изготовления
 Перегородки - гипсобетонные и кирпичные

ИНЖЕНЕРНОЕ ОБОРУДОВАНИЕ

Водопровод, отопление, канализация, горячее водоснабжение, вентиляция, освещение - лампами накаливания и люминесцентными, телефонная связь, радификация, центральное телевидение, лифты - четыре пассажирских и четыре грузовых.

ДОПОЛНИТЕЛЬНЫЕ ДАННЫЕ

Сметная стоимость строительно-монтажных работ определена в нормах и ценах, введенных с 01.01.1969 г., а сметная стоимость мебели и обо-

рудования - в нормах и ценах, введенных с 1.07.1974 г. Показатели приведены для условий строительства при расчетной температуре наружного воздуха -30°C . Для ресторанной части разработан вариант ленточных фундаментов.

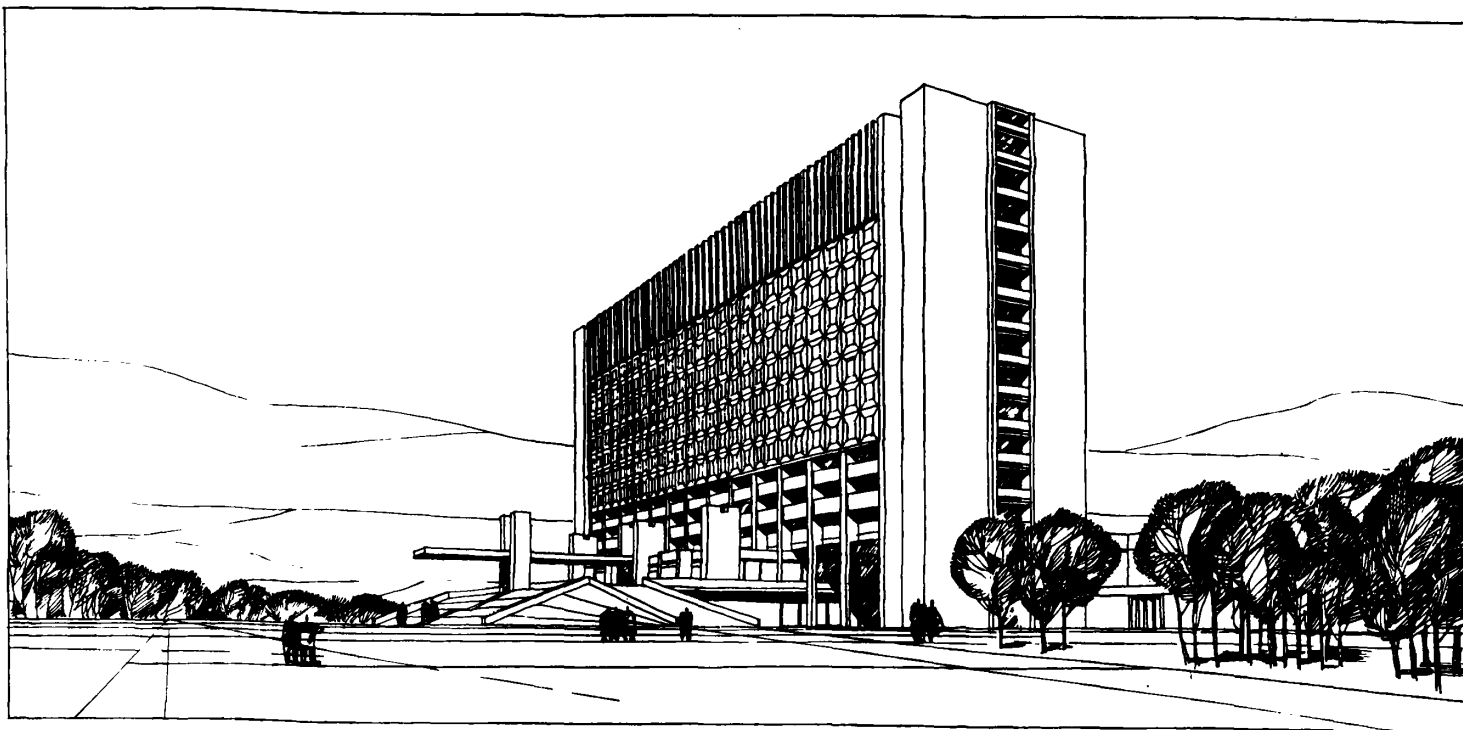


Рис. 1. Общий вид

ГОСТИНИЧНЫЙ КОМПЛЕКС ДЛЯ ПРИЕМА ИНОСТРАННЫХ ТУРИСТОВ НА 592 МЕСТА (вариант с клубной зоной)

ТИПОВОЙ ПРОЕКТ
№ 282-5-29

Область применения - IВ подрайон, П и Ш климатические районы
с обычными геологическими условиями

АВТОРЫ ПРОЕКТА:

гл. арх. Ю. М. МУРЗИН,
гл. инж.
Н. В. ЗАВЕЛЬЕВА,
инженеры
Р. К. ЛАРИНА,
Н. С. ДУРЧЕНКО,
А. И. ГОЛЬДФАЙН,
Э. А. СТОЛЕРМАН,
И. С. КАСАТКИНА

Проект разработан ЦНИИЭП торгово-бытовых зданий и туристских комплексов
Утвержден Госкомитетом по ГСИА при Госстрое СССР, приказ
№ 218 от 25 сентября 1973 г.
Введен в действие ЦНИИЭП торгово-бытовых зданий и туристских комплексов, приказ № 57 от 16 мая 1975 г.

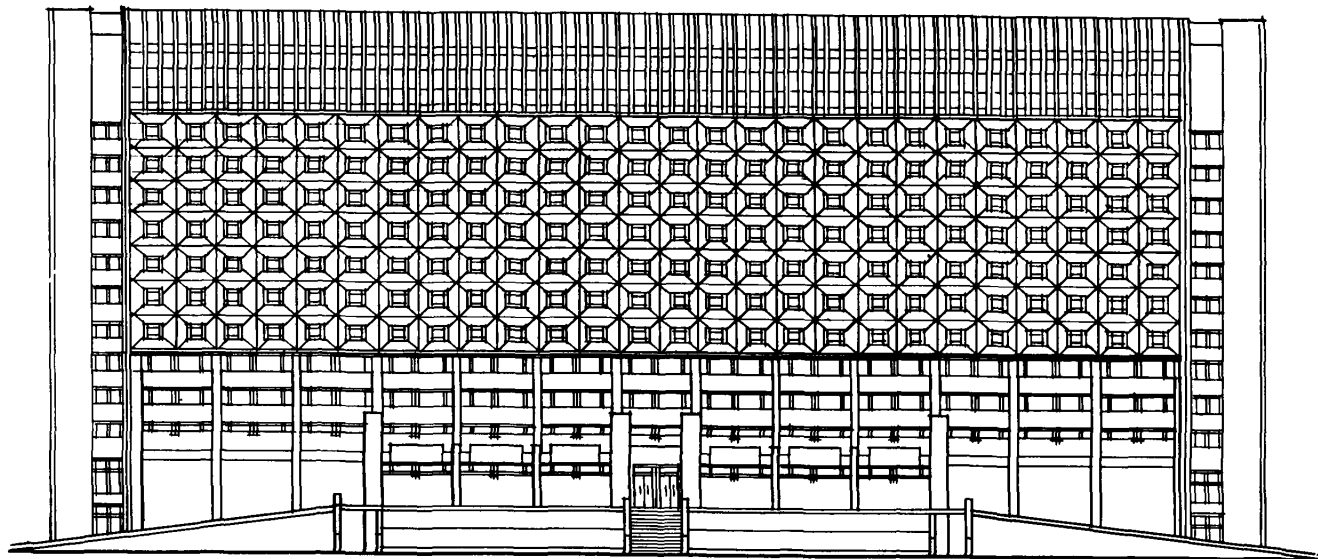


Рис. 2. Главный фасад

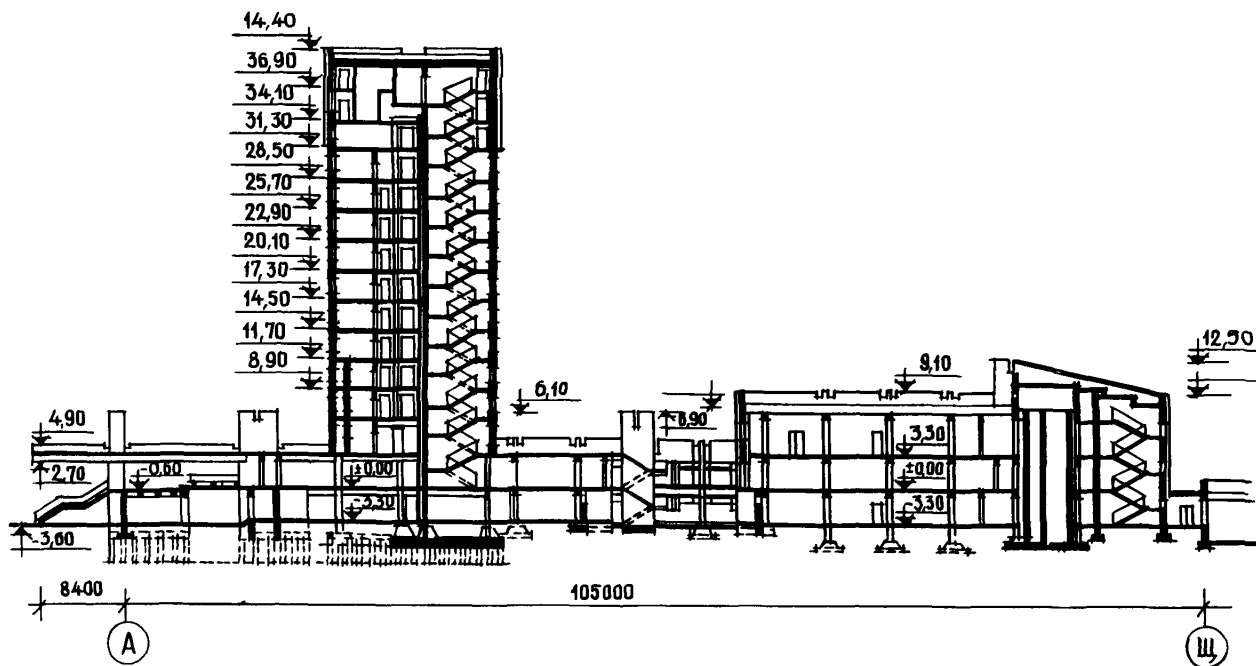


Рис. 3. Разрез 1-1

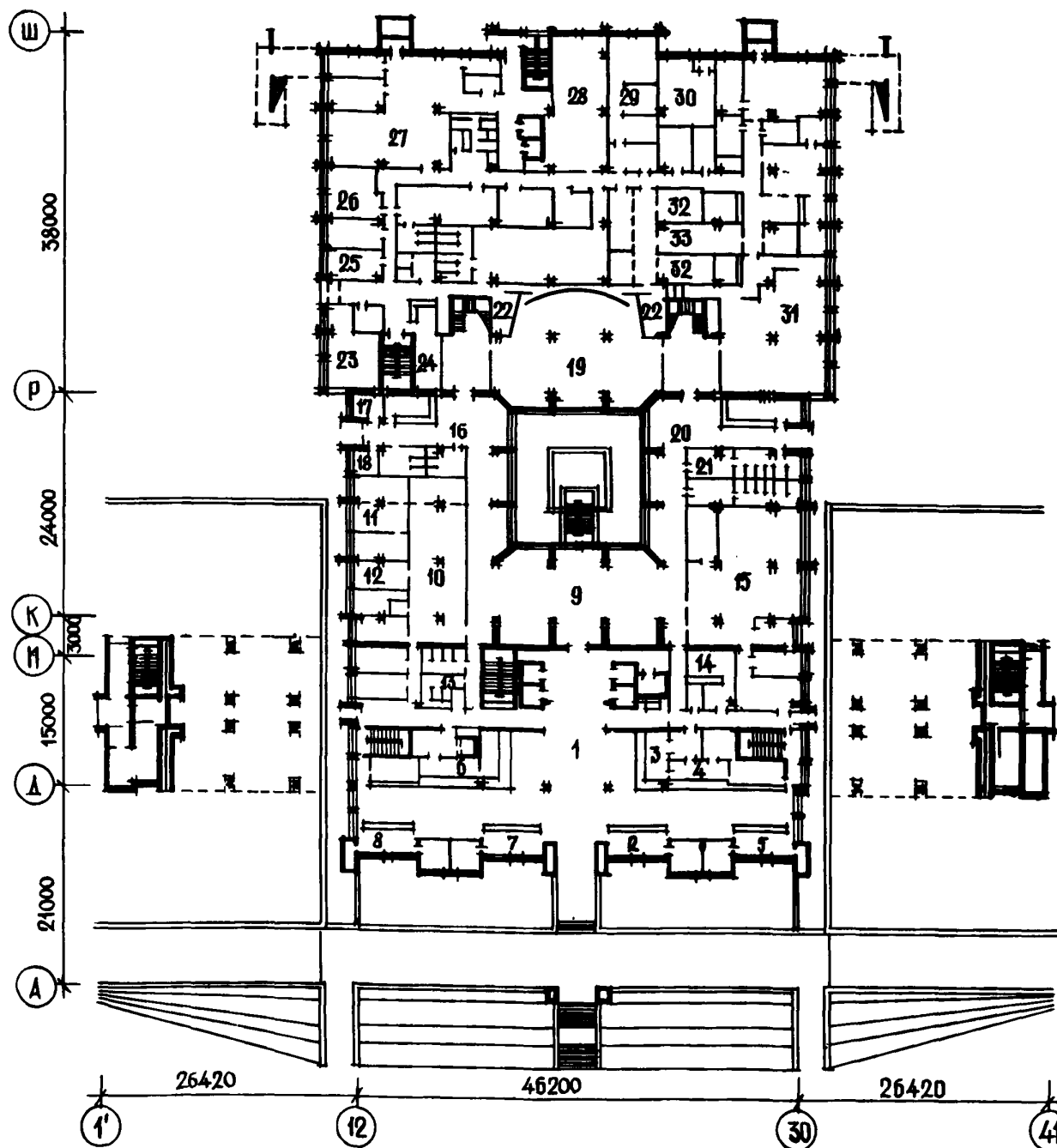


Рис. 4. План 1-го этажа на отметке 0:

1 - вестибюль, 2 - гардероб; 3 - комната для оформления документов; 4 - бюро обслуживания; 5 - бюро обмена валюты; 6 - экспресс-кафе; 7 - киоски по продаже сувениров; 8 - отделение связи, сберкасса; 9 - место встречи туристов; 10 - салон пункта бытового обслуживания; 11 - парикмахерская; 12 - мастерские пункта бытового обслуживания; 13 - санузлы гостиницы; 14 - камера хранения вещей; 15 - помещения АТС; 16 - вестибюль, гардероб варьете; 17 - комната администратора варьете; 18 - касса варьете; 19 - зал варьете; 20 - вестибюль, гардероб ресторана; 21 - санузлы ресторана; 22 - артистические; 23 - касса ресторана; 24 - гардероб персонала гостиницы; 25 - кабинет директора ресторана; 26 - гардероб официантов; 27 - зал столовой персонала с производственными помещениями; 28 - овощной цех; 29 - мясо-рыбный цех; 30 - магазин "Кулинария"; 31 - торговый зал кафе на 88 мест; 32 - сервировочные; 33 - моечная столовой посуды

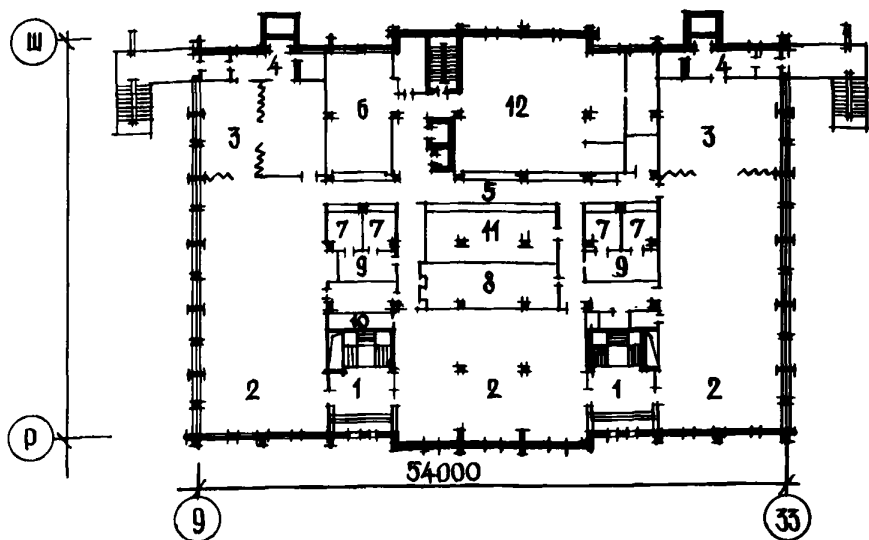


Рис. 5. План 2-го этажа на отметке +3,30:
 1 - аванзалы; 2 - торговые залы ресторана; 3 - банкетные залы; 4 - вестибюли банкетных залов; 5 - раздаточная; 6 - холодный цех; 7 - буфеты и хлебoreзки; 8 - моечная столовой посуды; 9 - подсобные помещения; 10 - радиоузел; 11 - сервировочная; 12 - горячий цех

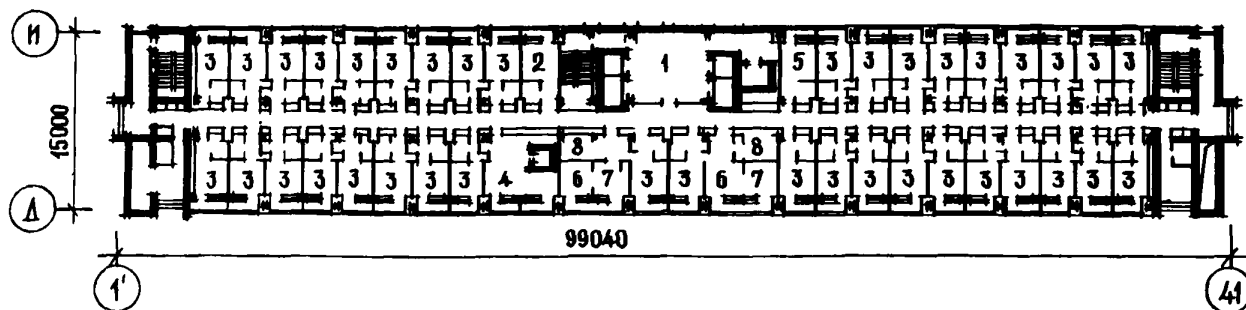


Рис. 6. План 3 - 4-го этажей:

1 - лифтовой холл; 2 - комната горничной; 3 - номер с санузлом и прихожей на 1 человека; 4 - сервировочная; 5 - бельевая; 6 - спальная комната люкса; 7 - жилая комната люкса; 8 - санузел люкса

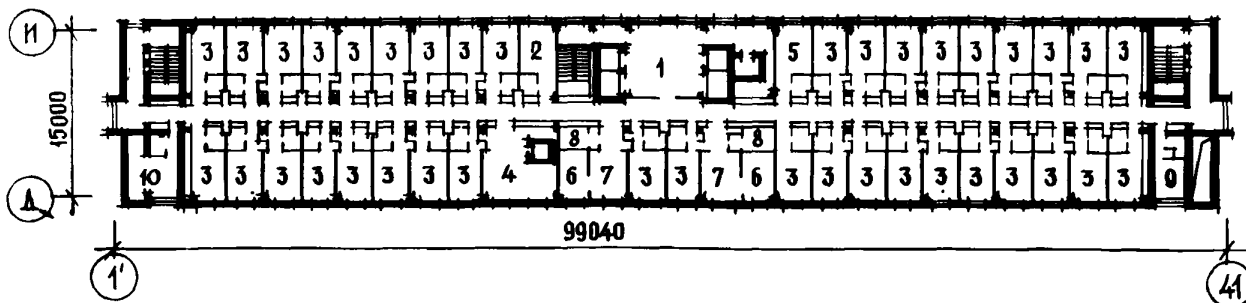


Рис. 7. План 5 - 10-го этажей:

1 - лифтовой холл; 2 - комната горничной; 3 - номер с прихожей и санузлом на 2 человека; 4 - сервировочная; 5 - бельевая; 6 - спальная комната люкса; 7 - жилая комната люкса; 8 - санузел люкса; 9 - номер на 1 - 2 человека; 10 - номер на 2 - 3 человека

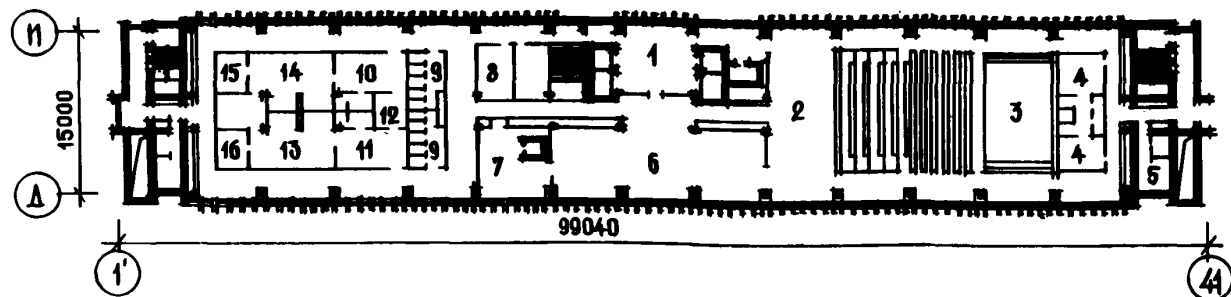


Рис. 8. План клубного этажа на отметке +31,30:

1 - лифтовой холл; 2 - фойе зрительного зала на 300 мест; 3 - зрительный зал на 300 мест со сценой; 4 - артистические; 5 - комната художника; 6 - валютный бар; 7 - подсобная валютного бара; 8 - комната администратора; 9 - санузел; 10 - женский гардероб с душевыми и санузлами; 11 - мужской гардероб с душевыми и санузлами; 12 - комната банщика; 13 - мужской ванный зал; 14 - женский ванный зал; 15 - женская сауна; 16 - мужская сауна

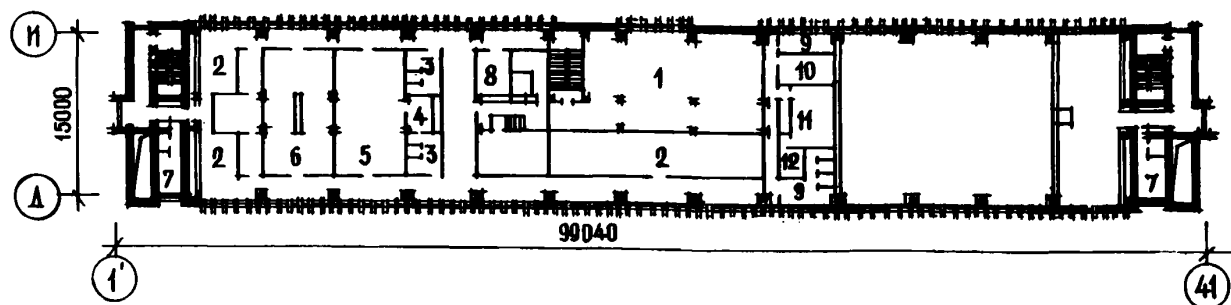


Рис. 9. План клубного этажа на отметке +34,10:

1 - машинное отделение пассажирских лифтов; 2 - вентиляционная камера; 3 - санузел; 4 - комната маркера; 5 - бильярдная; 6 - игровая, читальная, гостиная; 7 - комната технического персонала; 8 - техническое помещение; 9 - кабины переводчиков; 10 - звукоаппаратная; 11 - кинопроекционная; 12 - перемоточная

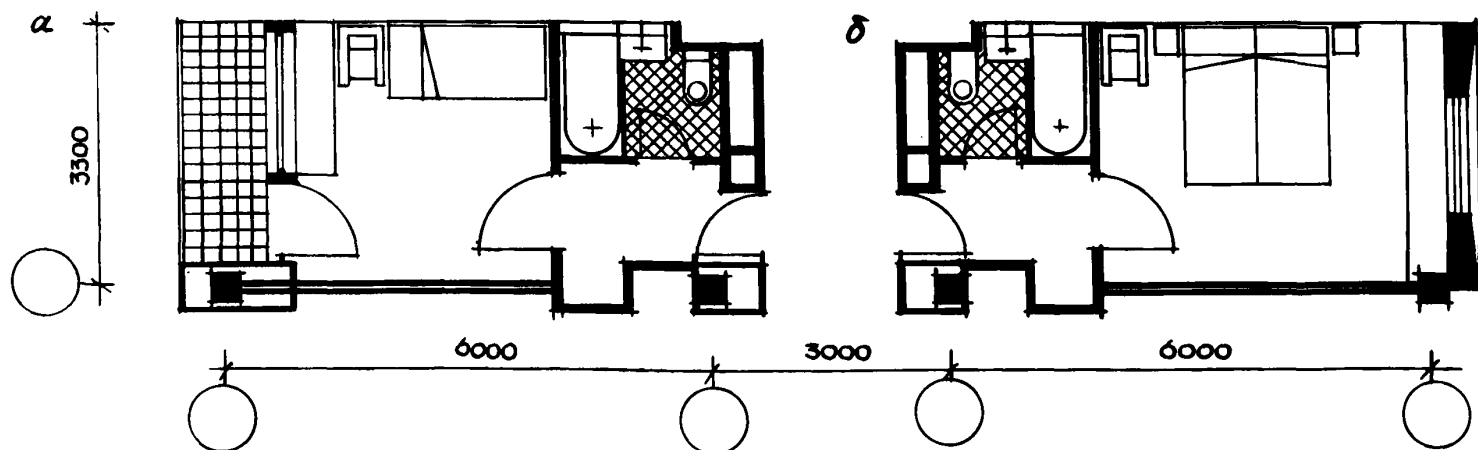


Рис. 10. Планы номеров:

а - номер на 1 человека; б - номер на 2 человека

ОСНОВНЫЕ ПОКАЗАТЕЛИ

Объем, м ³	
строительный	87451,00
на 1 место	147,70
Расход материалов, т	
цемента	2353,20
стали	651,76
в том числе арматурной	621,81
железобетона, м ³	13027,66
в том числе сборного легкого бетона	104,90
Площадь, м ²	
застройки	8100,00
общая	21330,00
рабочая (жилая)	4190,00
общая на 1 место	36,03
рабочая -"-	7,07
Сметная стоимость, тыс. руб.	
общая	5339,58
строительно-монтажных работ	3652,52
оборудования	1436,74
1 м ³ здания, руб.	41,77
1 м ² общей площади, руб.	171,24
1 место, руб.	9020,00

СТРОИТЕЛЬНЫЕ КОНСТРУКЦИИ

Фундаменты - сборные железобетонные по серии ИИ-04-1, 1.112-1, 1.116-1.

Колонны - сборные железобетонные по серии ИИ-04-2 и индивидуального изготовления.
 Перекрытия - сборные железобетонные по серии ИИ-04-4.
 Ригели - сборные железобетонные по серии ИИ-04-3.
 Перемычки - сборные железобетонные по серии 1.139-1, КЭ-01-58.
 Стены - кирпичные и сборные керамзитобетонные панели индивидуального изготовления.
 Диафрагмы жесткости - сборные железобетонные по серии ИИ-04-8 и индивидуального изготовления.
 Перегородки - гипсобетонные и кирпичные.

ИНЖЕНЕРНОЕ ОБОРУДОВАНИЕ

Водопровод, отопление, канализация, горячее водоснабжение, вентиляция, освещение - лампами накаливания и люминесцентными, телефонная связь, радиофикация, телевидение, лифты - 4 пассажирских, 1 грузопассажирский, 3 грузовых.

ДОПОЛНИТЕЛЬНЫЕ ДАННЫЕ

Сметная стоимость строительно-монтажных работ определена в ценах, введенных с 01.01.1969 г., а сметная стоимость мебели и оборудования - в нормах и ценах, введенных с 1.07.1974 г.
 Показатели приведены для условий строительства при расчетной температуре наружного воздуха -30°С.

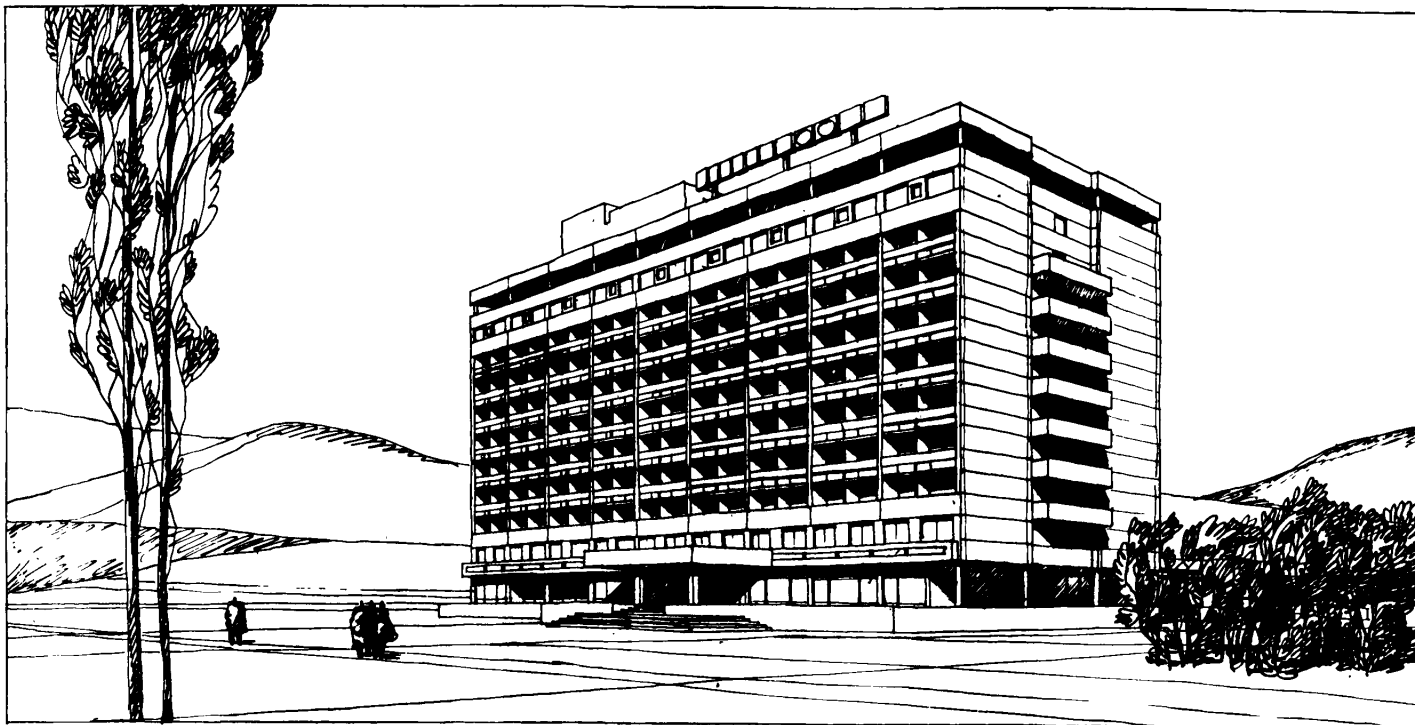


Рис. 1. Общий вид

ГОСТИНИЦА ДЛЯ ПРИЕМА ИНОСТРАННЫХ ТУРИСТОВ НА 378 МЕСТ (в конструкциях серии иис-04)

ТИПОВОЙ ПРОЕКТ

№ 282-5-48с

АВТОР ПРОЕКТА
гл. арх. В. ГВЕНЕТАДЗЕ

Область применения – 1УБ и 1УВ климатические подрайоны с
сейсмичностью 7 – 8 баллов.
Проект разработан ТбилиЗНИИЭП.
Утвержден Госкомитетом по ГСИА при Госстрое СССР, приказ
№ 236 от 5 октября 1973 г.
Введен в действие ТбилиЗНИИЭП, приказ № 174 от 18 декабря
1978 г.

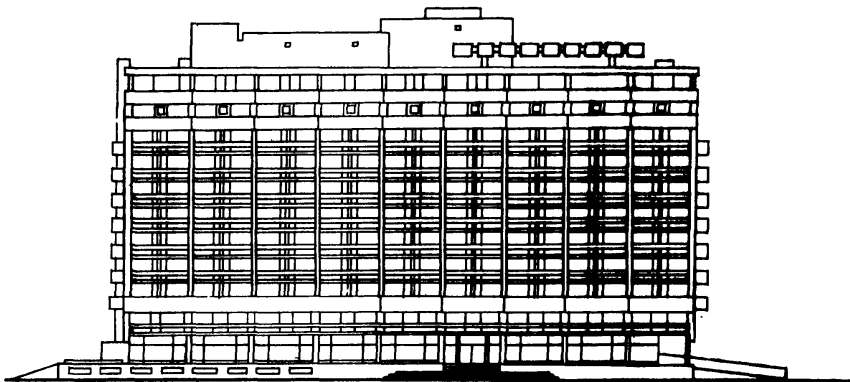


Рис. 2. Главный фасад

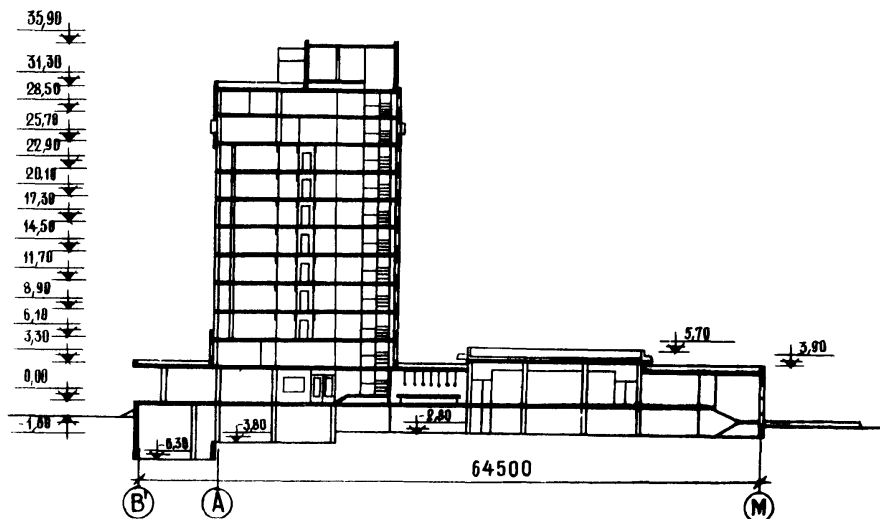


Рис. 3. Разрез 1-1

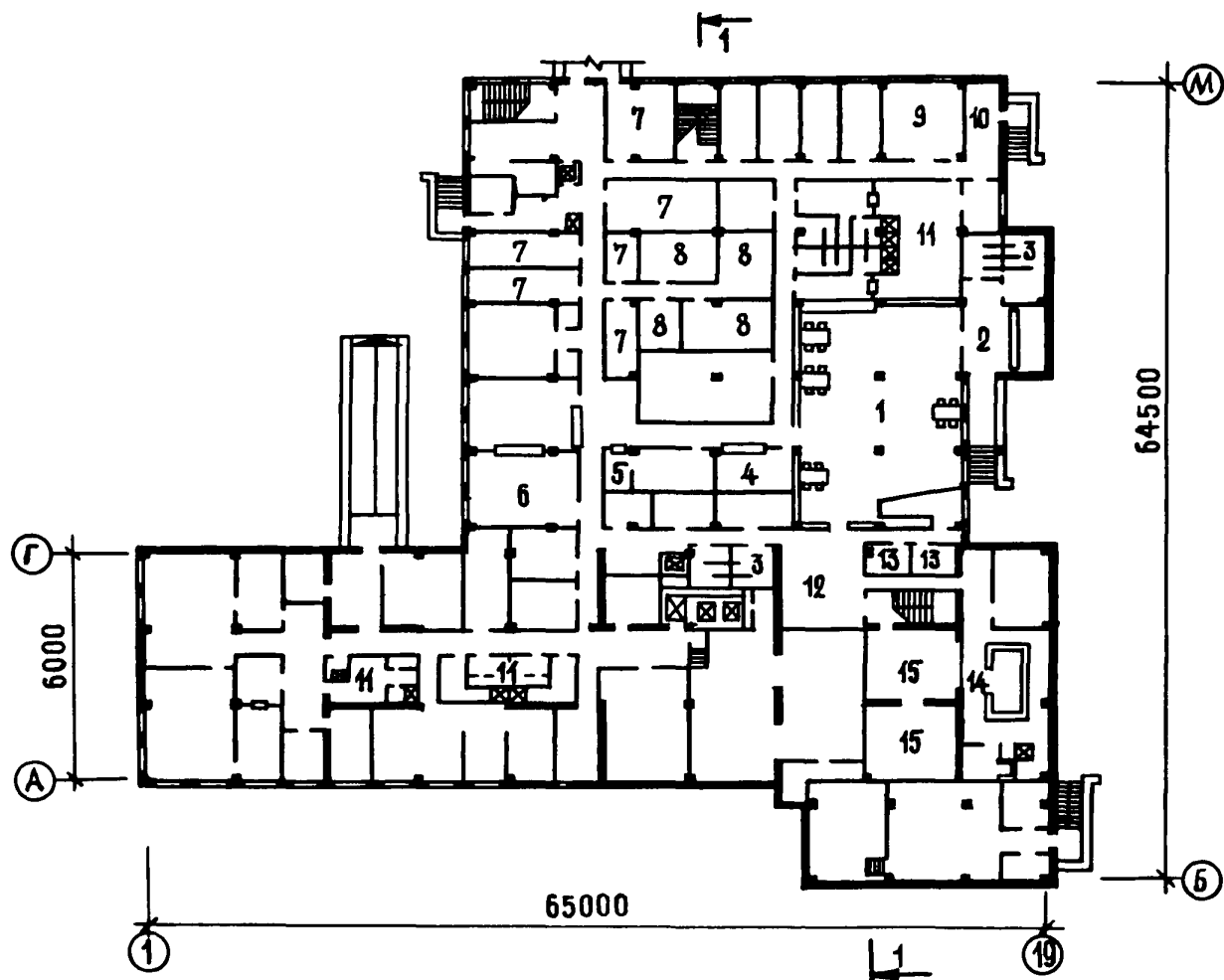


Рис. 4. План цокольного этажа на отметке -2,80:

1 - зал ресторана национальных блюд; 2 - вестибюль с гардеробом; 3 - санузлы; 4 - буфет; 5 - сервировочная; 6 - столовая персонала; 7 - кладовые продуктов; 8 - охлаждаемые камеры; 9 - гардероб официантов; 10 - вестибюль персонала; 11 - гардероб с санузлами и душевыми для персонала; 12 - холл; 13 - комната артистов; 14 - бассейн с сауной и с баром; 15 - бильярдная

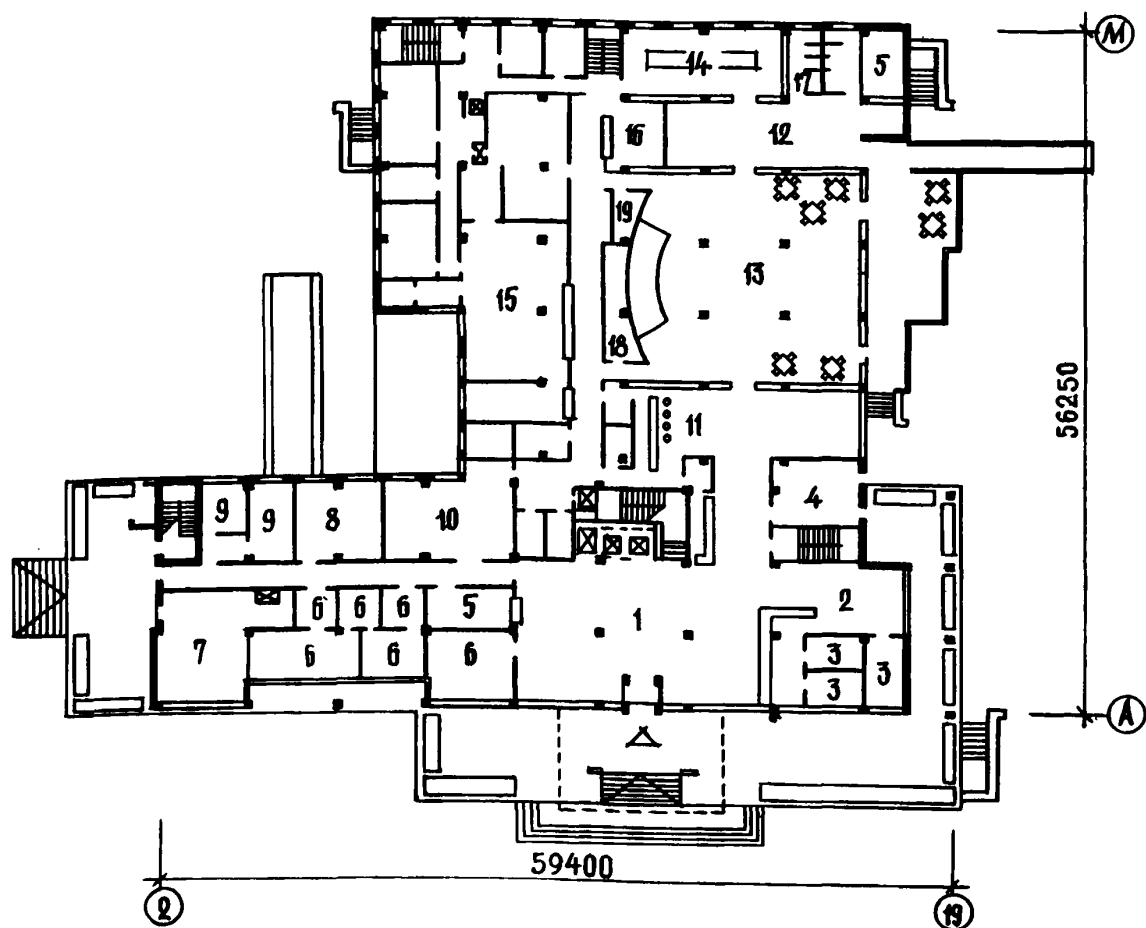


Рис. 5. План 1-го этажа на отметке 0:

1 - вестибюль гостиницы; 2 - бюро обслуживания иностранных туристов; 3 - комната оформления документов; 4 - место встречи туристов; 5 - гардероб; 6 - парикмахерская; 7 - магазин "Кулинария"; 8 - автозал; 9 - аккумуляторная, кислотная; 10 - экспресс-кафе; 11 - бар; 12 - вестибюль ресторана; 13 - торговый зал ресторана; 14 - банкетный зал; 15 - горячий и холодный цехи; 16 - буфет; 17 - туалеты; 18 - комната музыкантов; 19 - комната официантов

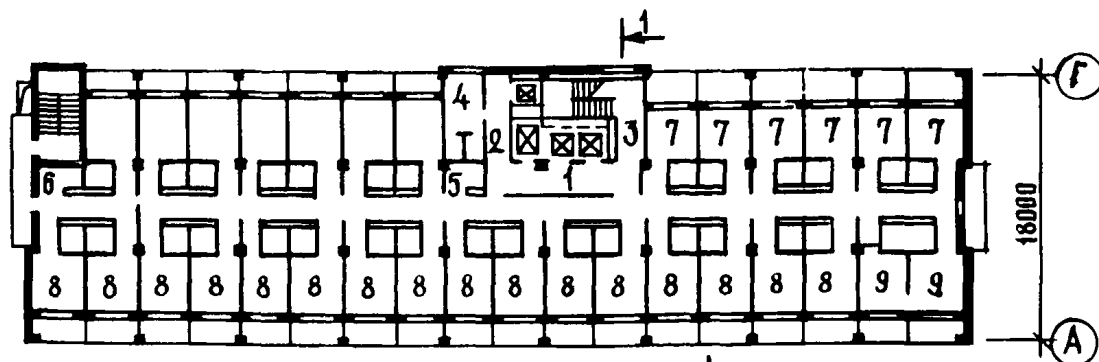


Рис. 6. План типового этажа:
 1 - лифтовой холл; 2 - коридор; 3 - выход на лестницу; 4 - комната дежурного по этажу; 5 - сервисная; 6 - санузел; 7 - номер на 1 человека; 8 - номер на 2 человека; 9 - номер-люкс на 2 человека

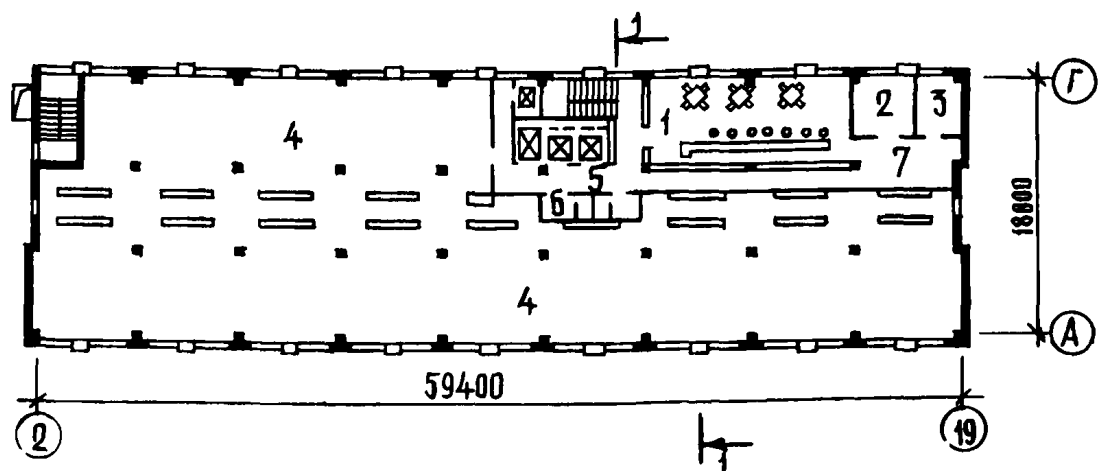


Рис. 7. План 10-го этажа на отметке +25,70:
 1 - бар; 2 - моечная посуды; 3 - подсобное помещение бара; 4 - технические помещения; 5 - лифтовой холл; 6 - санузел общего пользования; 7 - коридоры

Рис. 8. План 11-го этажа на отметке +28,50:
 1 - конференц-зал на 208 мест; 2 - фойе; 3 - читальная комната; 4 - подсобное помещение; 5 - вентиляционная камера

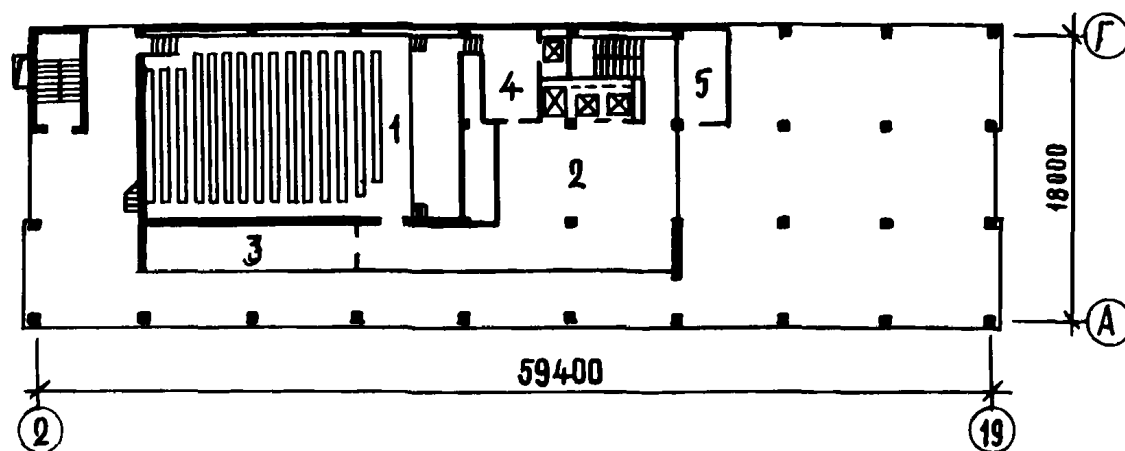
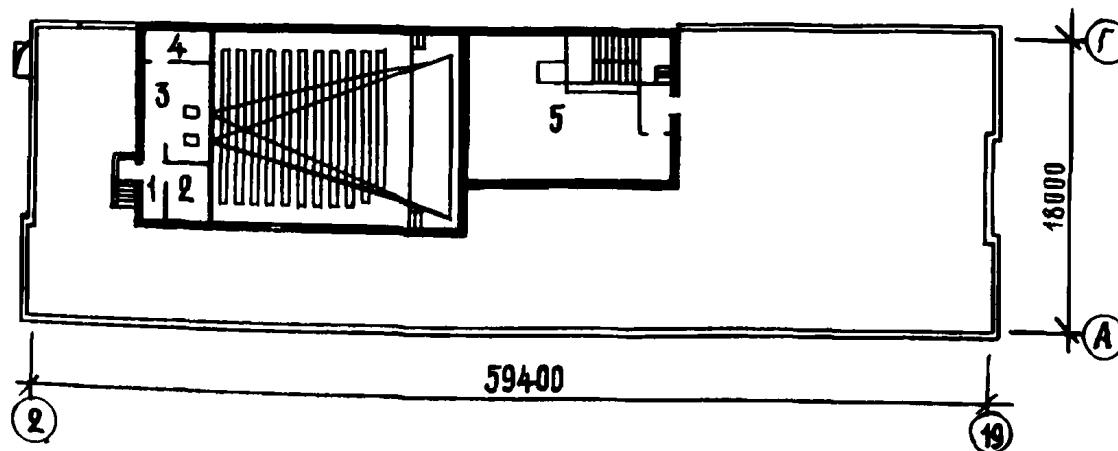


Рис. 9. План этажа на отметке +32,20:
 1 - тамбур; 2 - перемоточная; 3 - кино-проекционная; 4 - комната кинOMEханика и радиоузел; 5 - машинное помещение лифтов



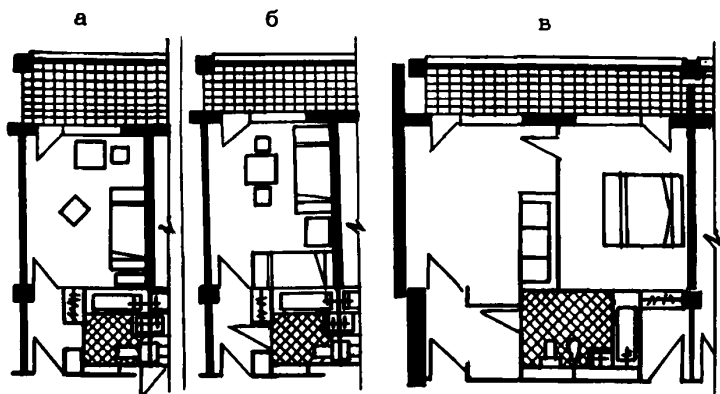


Рис. 10. Планы номеров:
 а - номер на 1 человека; б - номер на 2 человека;
 в - номер-люкс на 2 человека

ОСНОВНЫЕ ПОКАЗАТЕЛИ

Объем, м ³	
строительный	46462,00
на 1 место	122,30
Расход материалов, т	
цемента	2486,00
стали	670,00
бетона, м ³	790,00
железобетона, м ³	5674,00
в том числе:	
монолитного тяжелого	817,00
монолитного легкого	37,00
сборного тяжелого	4043,00
сборного легкого	777,00
Площадь, м ²	
застройки	2560,00
общая	12460,50
рабочая	9169,20
жилая	2970,50

общая на 1 место	33,10
рабочая -"-	24,30

Сметная стоимость, тыс. руб.	
общая	2711,77
строительно-монтажных работ	1826,93
оборудования	843,82
1 м ³ здания, руб.	39,32
1 м ² общей площади, руб.	146,62
1 место, руб.	7174,00

СТРОИТЕЛЬНЫЕ КОНСТРУКЦИИ

Фундаменты - монолитные железобетонные перекрестные плиты, сборные железобетонные по серии ИИС-04-1.

Колонны - по серии ИИС-04-2

Перекрытия и покрытия - сборные железобетонные панели по серии ИИС-04-4, ребристые - по серии 1.465-3.

Стены - навесные панели по серии ИИС-04-5 и кирпичные.

Ригели - по серии ИИС-04-3

Переемычки - сборные железобетонные по серии 1.139-1.

Диафрагмы жесткости - сборные железобетонные по серии ИИС-04-6.

Перегородки - гипсобетонные, частично кирпичные

ИНЖЕНЕРНОЕ ОБОРУДОВАНИЕ

Водопровод, отопление, канализация, горячее водоснабжение, вентиляция, освещение - лампами накаливания и люминесцентными, телефонная связь, радиофикация, телевидение, электроснабжение, охранно-пожарная сигнализация, лифты - 3 пассажирских, 1 грузопассажирский, 3 грузовых.

ДОПОЛНИТЕЛЬНЫЕ ДАННЫЕ

В составе проекта разработан открытый гараж-стоянка на 25 автомобилей.

I I. Мотели

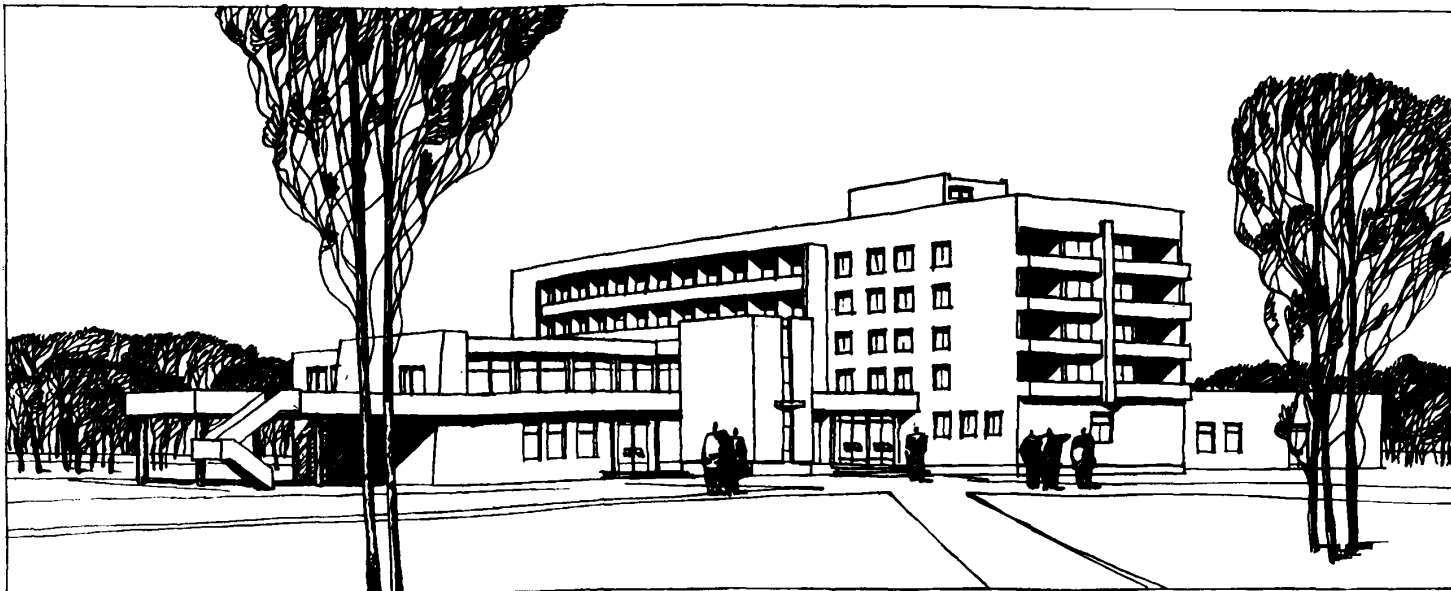


Рис. 1. Общий вид

МОТЕЛЬ НА 300 МЕСТ (в монолитном каркасе с кирпичным заполнителем)

ТИПОВОЙ ПРОЕКТ
№ 284-5-38с

АВТОРЫ ПРОЕКТА:
арх. В.В. МИХЕЕВ,
конструктор
Э.И. КАРТАШОВА

Область применения - Ш климатический район с сейсмичностью
8 - 9 баллов

Проект разработан ГПИ "Казгорстройпроект"
Утвержден Госстроем Казахской ССР, приказ № 66 от 30 мая
1974 г.

Введен в действие ГПИ "Казгорстройпроект", приказ № 86-п
от 30 мая 1977 г.

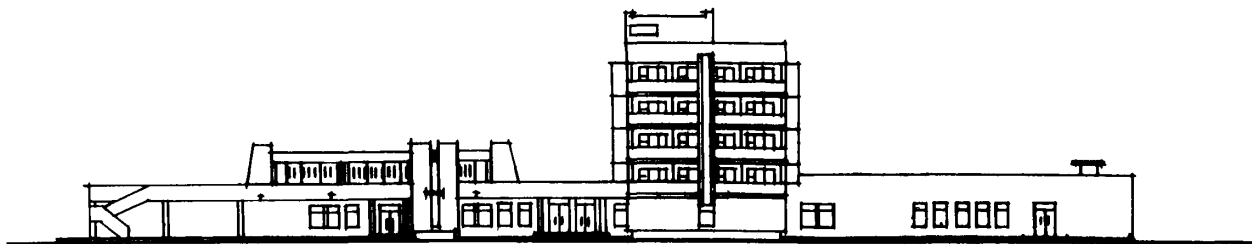


Рис. 2. Главный фасад

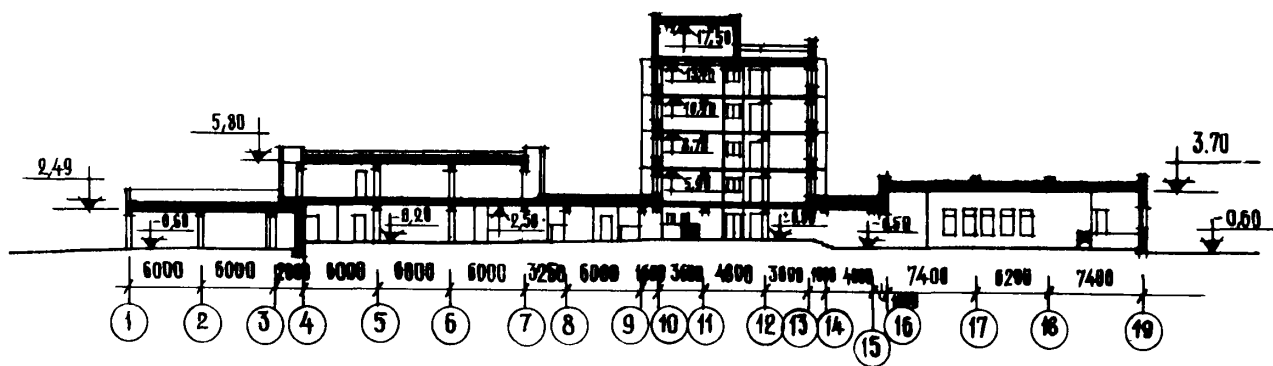


Рис. 3. Разрез 1-1

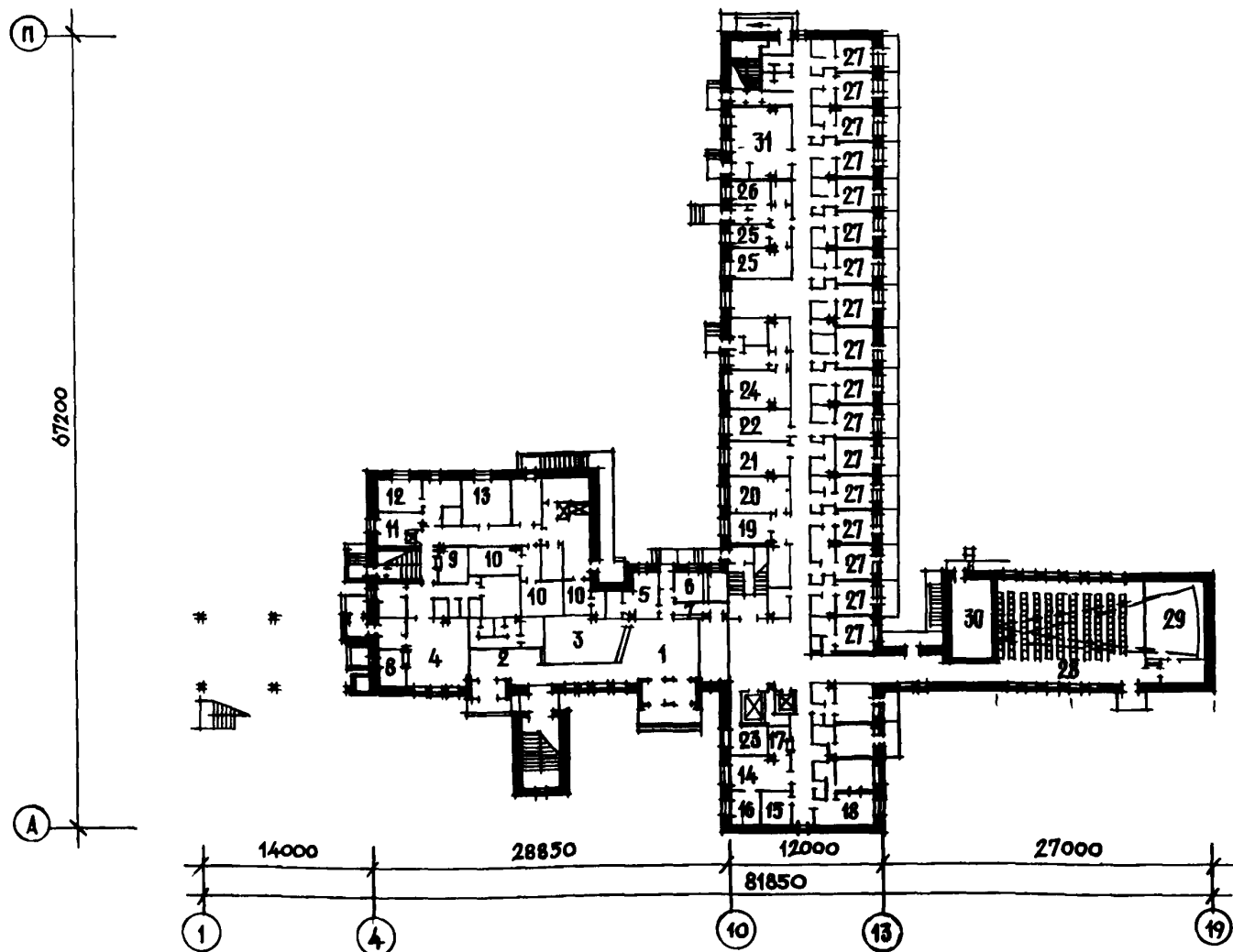


Рис. 4. План 1-го этажа:

1 - вестибюль; 2 - холл; 3 - гардероб; 4 - буфет; 5 - парикмахерская; 6 - отделение связи; 7 - регистратура; 8 - моечная посуды; 9 - кладовая белья; 10 - холодильные камеры; 11 - заготовочная овощей; 12-13 - кладовые продуктов; 14 - бухгалтерия; 15 - архив; 16 - канцелярия; 17 - касса; 18 - кабинет директора; 19 - салон "Ремонт одежды и обуви"; 20 - склад спортивного инвентаря; 21 - комната персонала; 22 - АТС; 23 - комната дежурного администратора; 24 - комната чистки и утюжки одежды; 25 - кабинет врача и процедурная; 26 - изолятор; 27 - спальня комнаты с санузлами и прихожими на 2 человека; 28 конференц-зал на 150 мест; 29 - сцена; 30 - кинопроекционная; 31 - мастерская по ремонту мебели

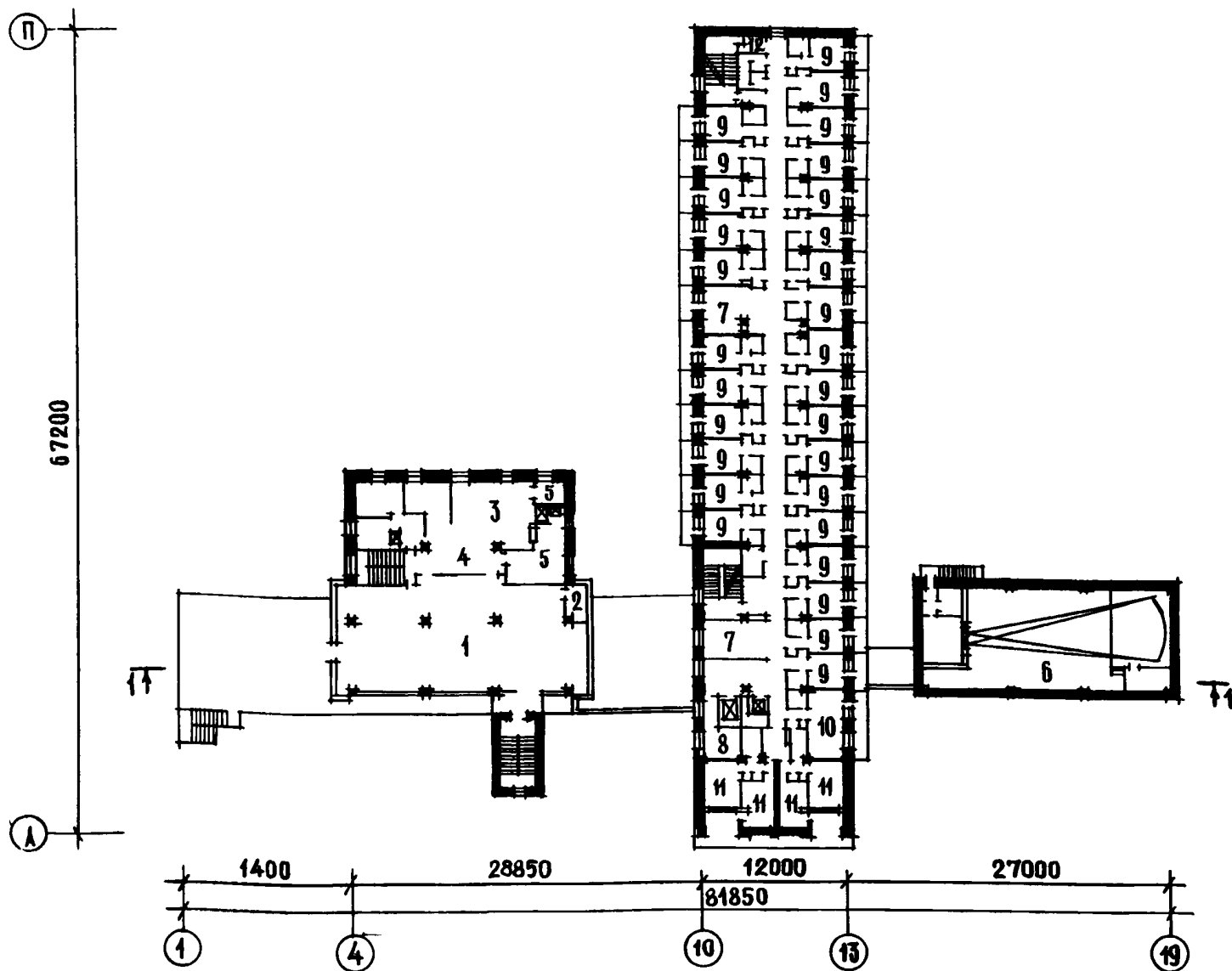


Рис. 5. План 2-го этажа:

1 - обеденный зал на 150 мест; 2 - комната диетсестры; 3 - варочный зал; 4 - раздаточная; 5 - моечная посуды;
 6 - зрительный зал (второй свет); 7 - холл-гостиная; 8 - комната персонала; 9 - спальная комната с санузлами и прихожей на 2 человека; 10 - спальная комната с санузлами и прихожей на 3 человека; 11 - номер люкс на 2 человека с санузлом и прихожей

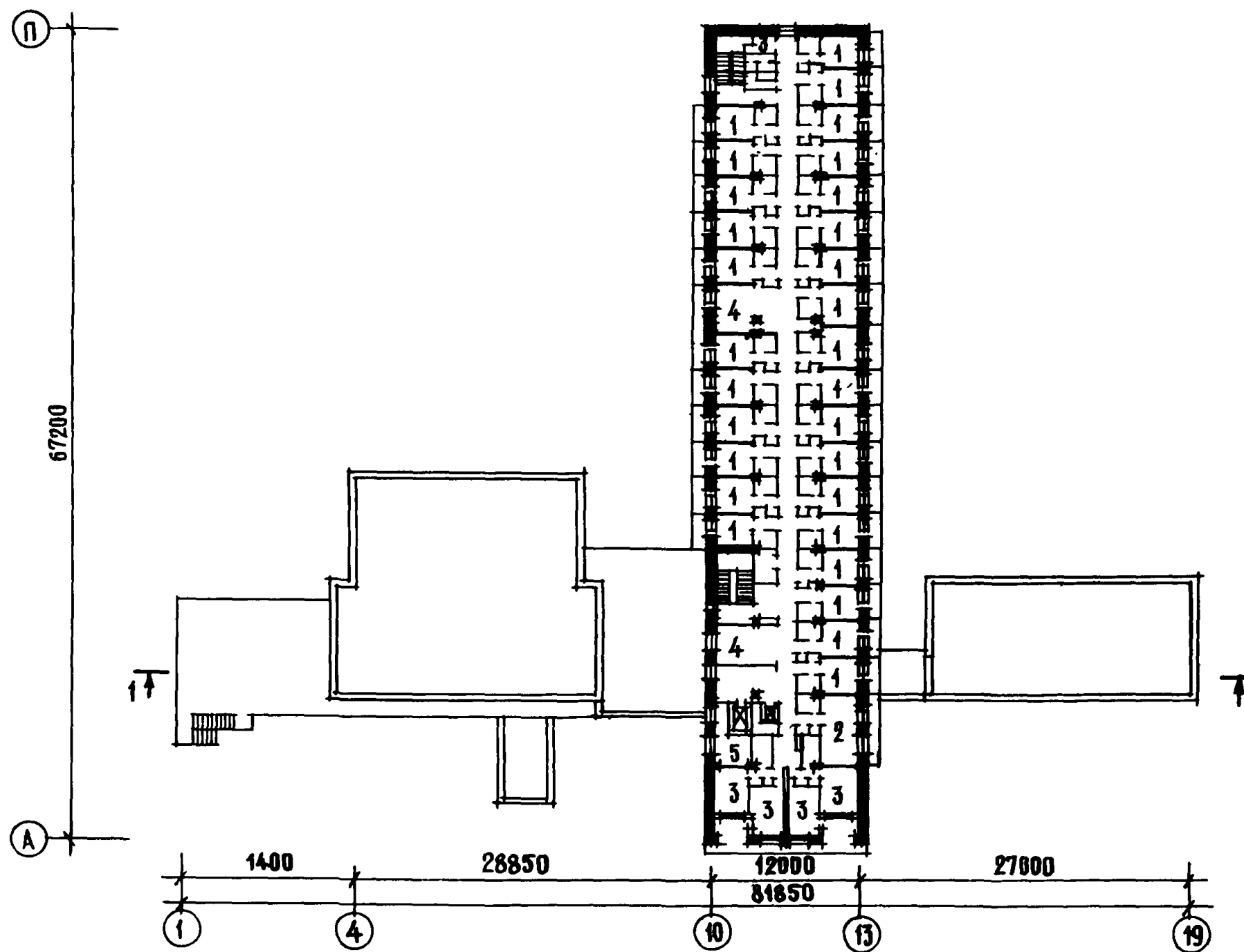


Рис. 6. План типового этажа:

1 - спальная комната на 2 человека с санузелом и прихожей; 2 - спальная комната на 3 человека с санузелом и прихожей; 3 - номер люкс с санузелом и прихожей на 2 человека; 4 - холл-гостиная; 5 - комната персонала

III. Кемпинги

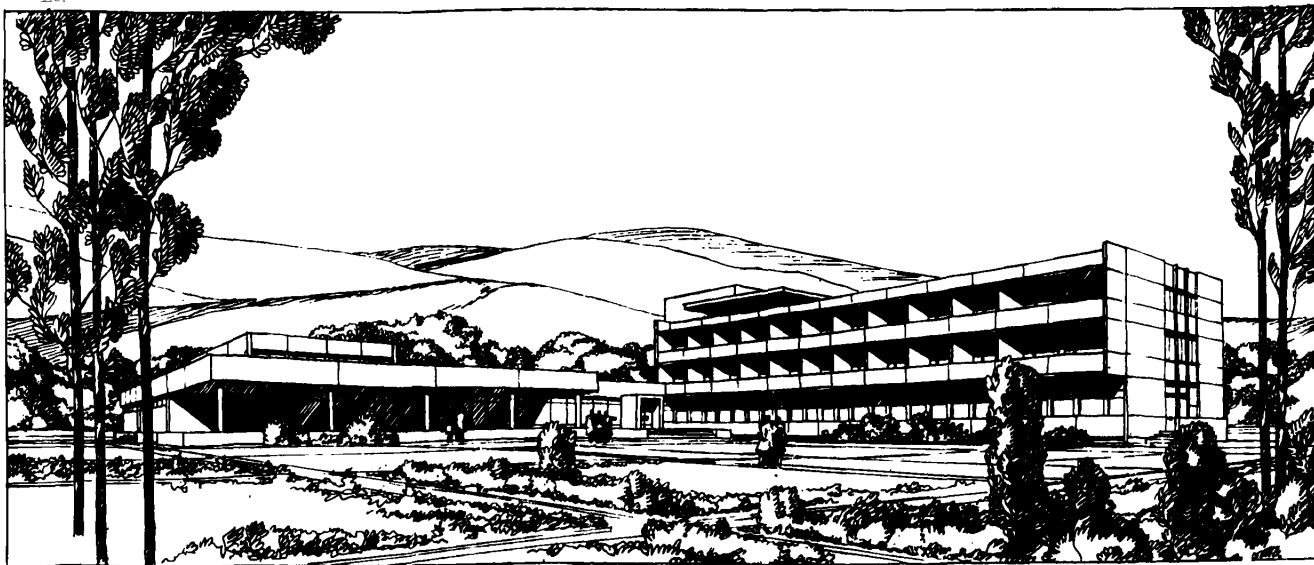


Рис. 1. Общий вид

КЕМПИНГ НА 500 МЕСТ

ТИПОВОЕ
ПРОЕКТНОЕ
РЕШЕНИЕ
№ 282-05-46

Область применения – II и III климатические районы и IВ под-
район.

АВТОРЫ ПРОЕКТА:

гл. арх. А.М. ГАЛЕЕВ,
арх. М.А. ЧИРКОВ,
инженеры:
И.П. КЛИНОВА,
В.В. МЯСНИЖОВА,
В.А. ЛИТКИНД,
Н.Е. ХАЗАН,
Ю.Г. КОМАРОВ

Проект разработан ЦНИИЭП лечебно-курортных зданий.
Утвержден Госкомитетом по ГСИА при Госстрое СССР, приказ
№ 167 от 4 августа 1975 г.
Введен в действие ЦНИИЭП лечебно-курортных зданий, приказ
№ 120 от 4 декабря 1978 г.

ЦНИИЭП
КУРОРТНО-
ТУРИСТСКИХ
ЗДАНИЙ И
КОМПЛЕКСОВ

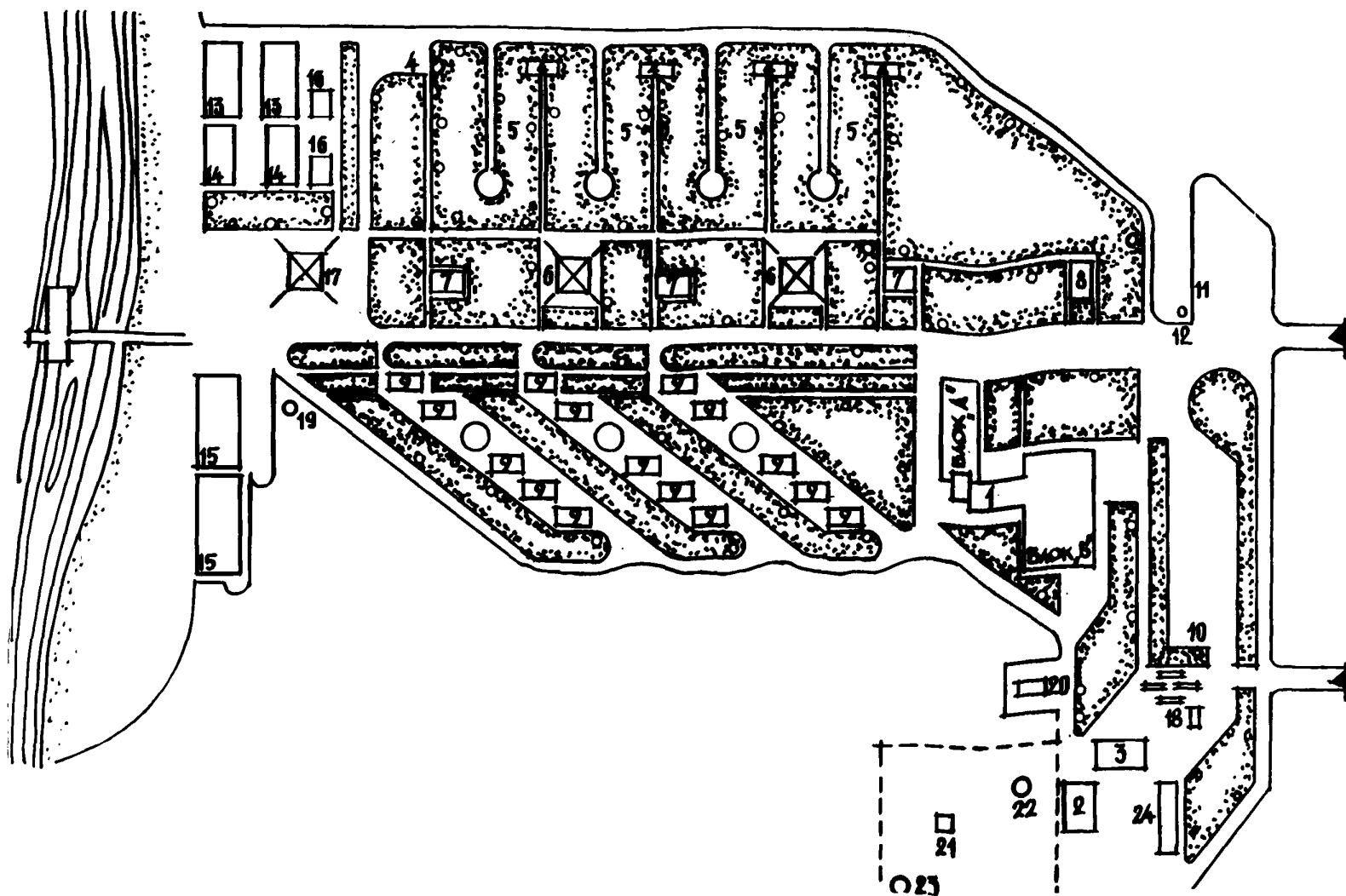


Рис. 2. Генплан:

1 - главный корпус кемпинга; 2 - хозяйственный блок; 3 - блок обслуживания автомашин; 4 - навес для поддонов; 5 - палаточный городок на 35 палаток; 6 - кухня для самостоятельного приготовления пищи; 7 - санитарно-душевой блок на 125 мест; 8 - бытовой корпус сезонного эксплуатирования; 9 - спальный корпус на 20 мест; 10 - открытая стоянка на 120 автомашин; 11 - открытая стоянка на 30 автомашин; 12 - контрольно-пропускной пункт; 13 - волейбольная площадка; 14 - баскетбольная площадка; 15 - теннисная площадка; 16 - площадка настольного тенниса; 17 - крытая танцверанда; 18 - очистные сооружения; 19 - насосная канализационная станция; 20 - трансформаторная подстанция; 21 - насосно-водопроводная станция; 22 - водонапорная башня; 23 - подземный резервуар; 24 - котельная

ОПИСАНИЕ ТИПОВОГО ПРОЕКТНОГО РЕШЕНИЯ

Генплан участка является принципиальной схемой одного из возможных решений планировки, дающей представление о зонировании и необходимом составе зданий.

Главный корпус, состоящий из спально-административного корпуса (блок А) на 100 мест и столовой с пищеблоком на 4500 блюд в день (блок Б), является центром композиции участка, который условно разделен на зоны: приемно-административную; расселения, общественного питания, культурно-массового обслуживания и хозяйственную с обслуживанием транспортных средств туристов.

В зоне расселения размещены 15 летних спальных павильонов общей вместимостью 300 мест (типовой проект № 246-В-5. Спальный корпус на 20 мест для летнего расширения учреждений отдыха), 3 санитарно-душевых блока общей вместимостью 375 мест (типовой проект № 244-В-7. Блок санитарного обслуживания на 125 мест для летнего расширения учреждений отдыха). В зеленой зоне расположен палаточный городок на 100 мест.

В зоне общественного питания, помимо столовой на 100 мест, в главном корпусе кемпинга, расположены два блока-павильона питания для самостоятельного приготовления пищи (типовой проект № 246-В-6). Главный корпус запроектирован в конструкциях ИИ-04, хозяйственный блок и блок обслуживания автомашин — в кирпиче. Все здания обеспечены теплоснабжением, водоснабжением, канализацией, электроснабжением, слаботочными устройствами.

ОСНОВНЫЕ ПОКАЗАТЕЛИ

Расход:

воды, м ³ /сутки	516
тепла, ккал/час	1048930
в том числе на отопление и вентиляцию	288930
на горячее водоснабжение	750000
потребляемая мощность электроэнергии, кВа	655

ПОКАЗАТЕЛИ ГЕНПЛАНА

Площадь участка, га	7,25
Плотность застройки, %	15,00

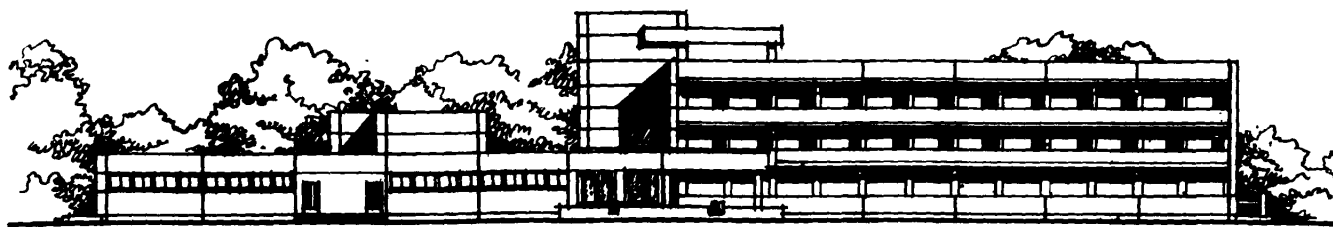


Рис. 1. Главный фасад

ГЛАВНЫЙ КОРПУС КЕМПИНГА НА 500 МЕСТ

ТИПОВОЙ ПРОЕКТ
№ 282-6-47

АВТОРЫ ПРОЕКТА:

гл. арх. А. М. ГАЛЕЕВ,
арх. М. А. ЧИРҚОВ,
инженеры:
И. П. КЛИНОВА,
В. В. МЯСНИКОВА,
В. А. ЛИПКИНД,
Н. Е. ХАЗАН,
Ю. Г. КОМАРОВ

Область применения - 1В подрайон, П и Ш климатические районы с обычными геологическими условиями

Проект разработан ЦНИИЭП лечебно-курортных зданий
Утвержден Госкомитетом по ГСИА при Госстрое СССР, приказ
№ 167 от 4 августа 1975 г.
Введен в действие ЦНИИЭП лечебно-курортных зданий, приказ
№ 129 от 4 декабря 1978 г.

ЦНИИЭП
КУРОРТНО-
ТУРИСТСКИХ
ЗДАНИЙ И
КОМПЛЕКСОВ

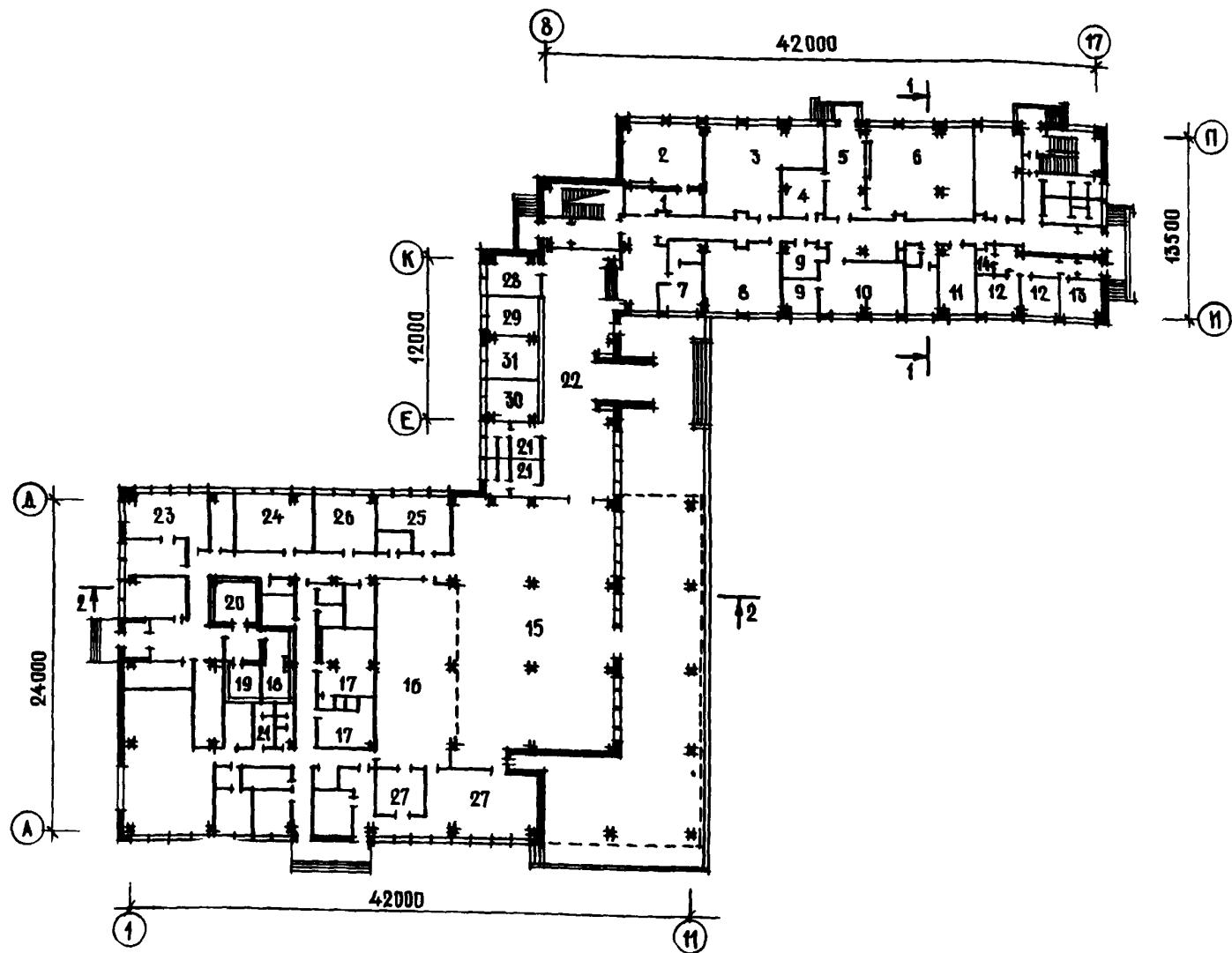


Рис. 2. План 1-го этажа:

1,2 - камеры хранения; 3 - методический кабинет; 4 - сушильная камера; 5,6 - пункт проката туристского снаряжения; 7 - парикмахерская; 8 - салон химчистки и прачечной; 9 - кладовые; 10 - комната игр; 11 - кабинет врача; 12 - палаты изолятора; 13 - помещение дежурной медицинской сестры; 14-21 - санузлы; 15 - обеденный зал на 100 мест; 16 - горячий цех; 17 - мужская и женская раздевальная с душевыми; 18-20 - охлаждаемые камеры; 22 - вестибюль; 23 - овощной цех; 24 - мясо-рыбный цех; 25 - холодный цех; 26 - кондитерский цех; 27 - моечная посуды; 28 - кабинет директора столовой; 29 - почта; 30 - гардероб; 31 - регистратура

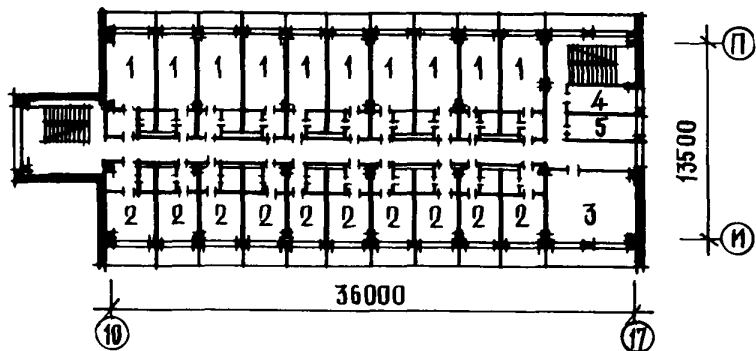


Рис. 3. План 2 - 3-го этажей:

- 1 - номер на 3 человека с прихожей и санузелом;
 2 - номер на 2 человека с прихожей и санузелом;
 3 - гостиная; 4 - бельевая, комната персонала; 5 -
 комната чистки и утюжки одежды

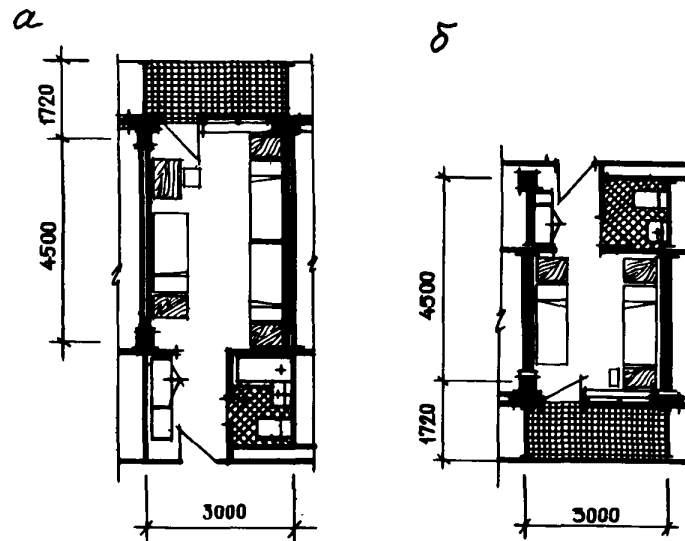


Рис. 4. Планы номеров:

- а - номер на 3 человека; б - номер на 2 человека

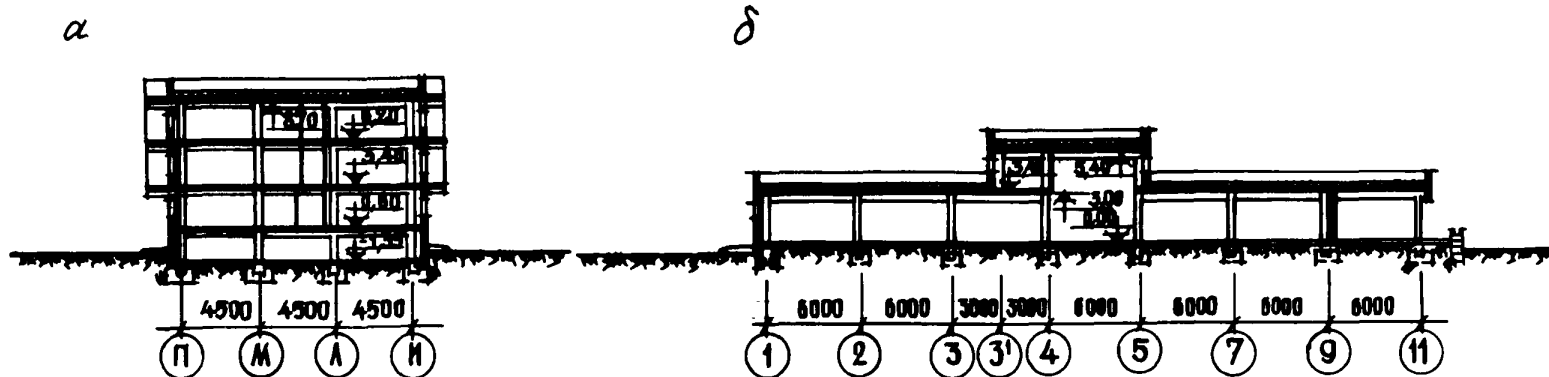


Рис. 5. Разрезы:

- а - разрез 1-1; б - разрез П-П

ОСНОВНЫЕ ПОКАЗАТЕЛИ

Объем, м ³	
строительный	8920,70
в том числе подвального этажа	27,70
на 1 место	89,20
Расход материалов, т	
цемента	344,16
стали натуральной	53,17
в том числе арматурной	46,32
бетона, м ³	158,99
железобетона, м ³	1206,31
в том числе сборного	1105,07
Площадь, м ²	
застройки	1026,62
общая	2335,54
рабочая	1876,37
рабочая на 1 место	18,76
Сметная стоимость, тыс.руб.	
общая	345,45
строительно-монтажных работ	298,37
оборудования и мебели	47,08
1 м ³ здания, руб.	33,45
1 м ² рабочей площади, руб.	184,10

СТРОИТЕЛЬНЫЕ КОНСТРУКЦИИ

Фундаменты - сборные железобетонные по серии ИИ-04-1, 1.115-1.
 Стены: в техническом подполье - из цокольных панелей по серии ИИ-04-05; выше земли - из легкобетонных панелей по серии ИИ-04-5.
 Перекрытия и покрытия - сборные железобетонные по серии ИИ-04-4, монолитные.
 Перегородки - кирпичные, гипсобетонные по серии 1.231-1, гипсоцементные.
 Элементы каркаса: колонны - по серии ИИ-04-2; ригели - по серии ИИ-04-3; диафрагмы жесткости по серии ИИ-04-6.

ИНЖЕНЕРНОЕ ОБОРУДОВАНИЕ

Водопровод, отопление, канализация, горячее водоснабжение, вентиляция, освещение - лампами накаливания и люминесцентными, телефонная связь, радиодификация, телевидение, пожарная сигнализация.

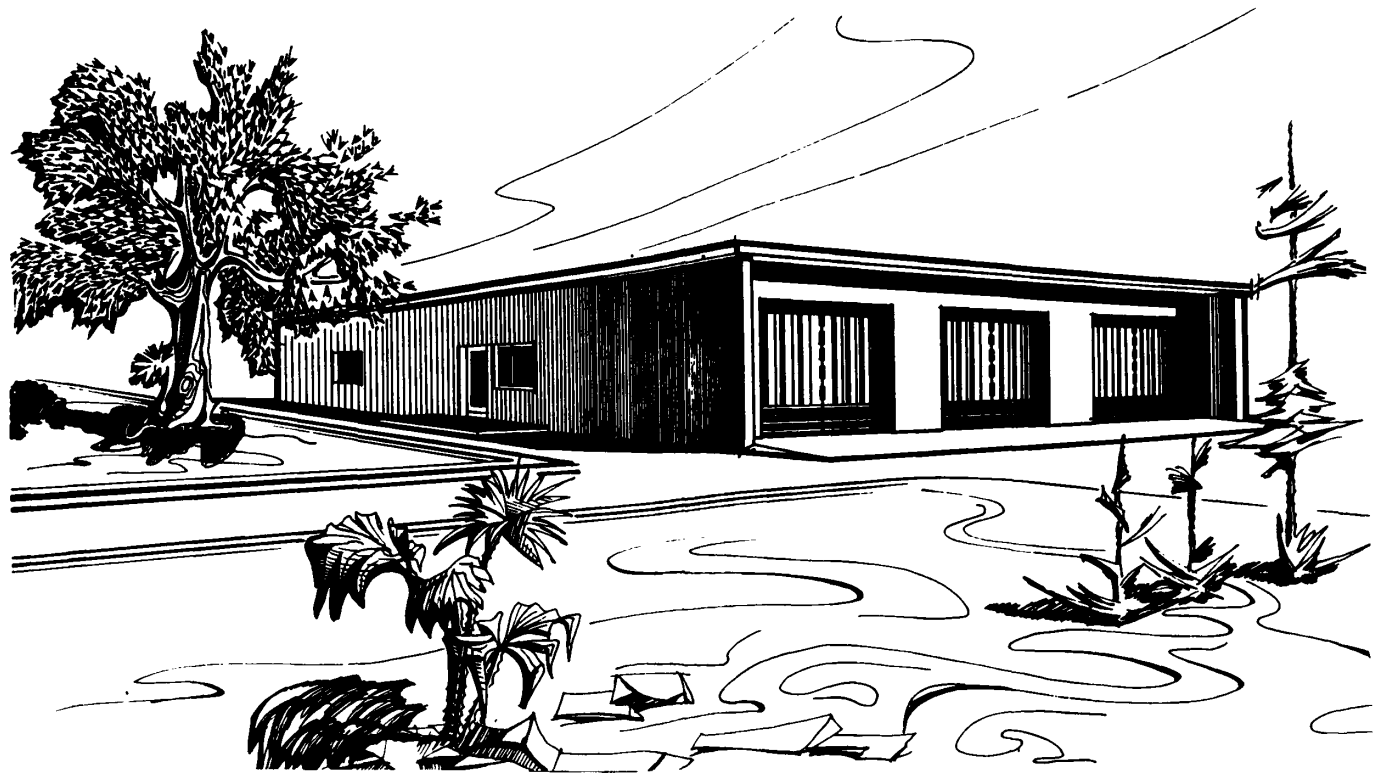


Рис. 1. Общий вид

БЛОК ОБСЛУЖИВАНИЯ АВТОМАШИН ДЛЯ КЕМПИНГА НА 500 МЕСТ

ТИПОВОЙ ПРОЕКТ
№ 284-9-32

АВТОРЫ ПРОЕКТА:

гл. арх. А.М. ГАЛЕЕВ,
арх. М.А. ЧИРКОВ;
инженеры:
И.П. КЛИНОВА,
В.В. МЯСНИКОВА,
В.А. ЛИПКИНД,
Н.Е. ХАЗАН,
Ю.Г. КОМАРОВ

Область применения - П и Ш климатические районы, 1В под-
район.

Разработан ЦНИИЭП лечебно-курортных зданий
Утвержден Госкомитетом по ГСИА при Госстрое СССР, приказ
№ 137 от 4 августа 1975 г.
Введен в действие ЦНИИЭП лечебно-курортных зданий, приказ
№ 129 от 4 декабря 1978 г.

ЦНИИЭП
КУРОРТНО-
ТУРИСТСКИХ
ЗДАНИЙ И
КОМПЛЕКСОВ

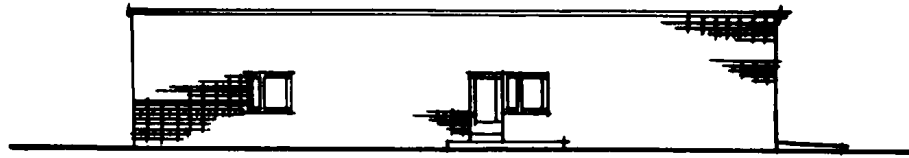


Рис. 2. Фасад в осях 1-4

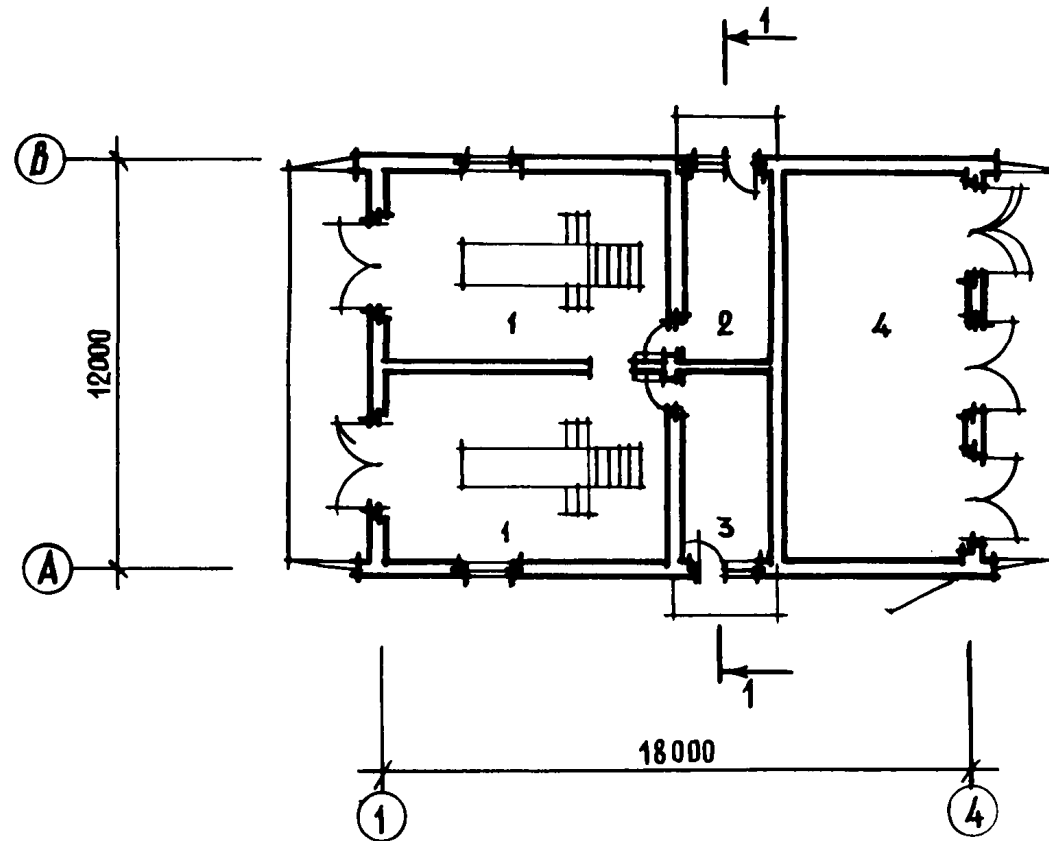


Рис. 3. План этажа:

1 - пост обслуживания автомашин; 2 - контора; 3 - кладовая; 4 - крытая стоянка на 3 автомашины

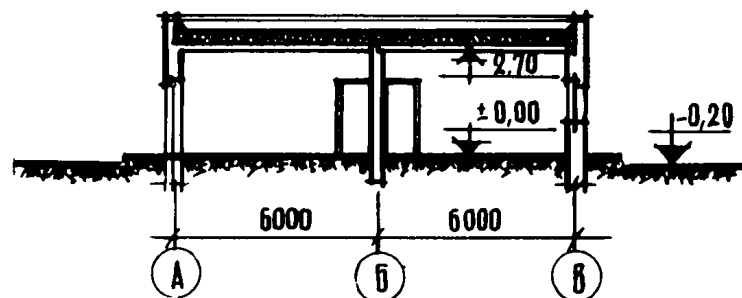


Рис. 4. Разрез 1-1

ОСНОВНЫЕ ПОКАЗАТЕЛИ

Объем, м ³ строительный	693,19
Расход материалов, т	
цемента	22,58
стали натуральной	2,21
в том числе арматурной	1,812
бетона, м ³	99,03
железобетона, м ³	34,95
в том числе сборного	29,21
Площадь, м ²	
застройки	234,98
общая	195,00
рабочая	195,00
Сметная стоимость, тыс. руб.	

общая	18,39
строительно-монтажных работ	17,76
оборудования	0,63
1 м ² здания, руб.	25,82
1 м ² рабочей площади, руб.	91,08

СТРОИТЕЛЬНЫЕ КОНСТРУКЦИИ

Фундаменты - бутобетонные
 Покрытие - сборные, железобетонные панели по серии 1.141-1.
 Стены наружные - кирпичные с наружной облицовкой,

ИНЖЕНЕРНОЕ ОБОРУДОВАНИЕ

Водопровод, канализация, вентиляция, отопление, освещение - лампами накаливания и люминесцентными, телефонная связь, радиофикация

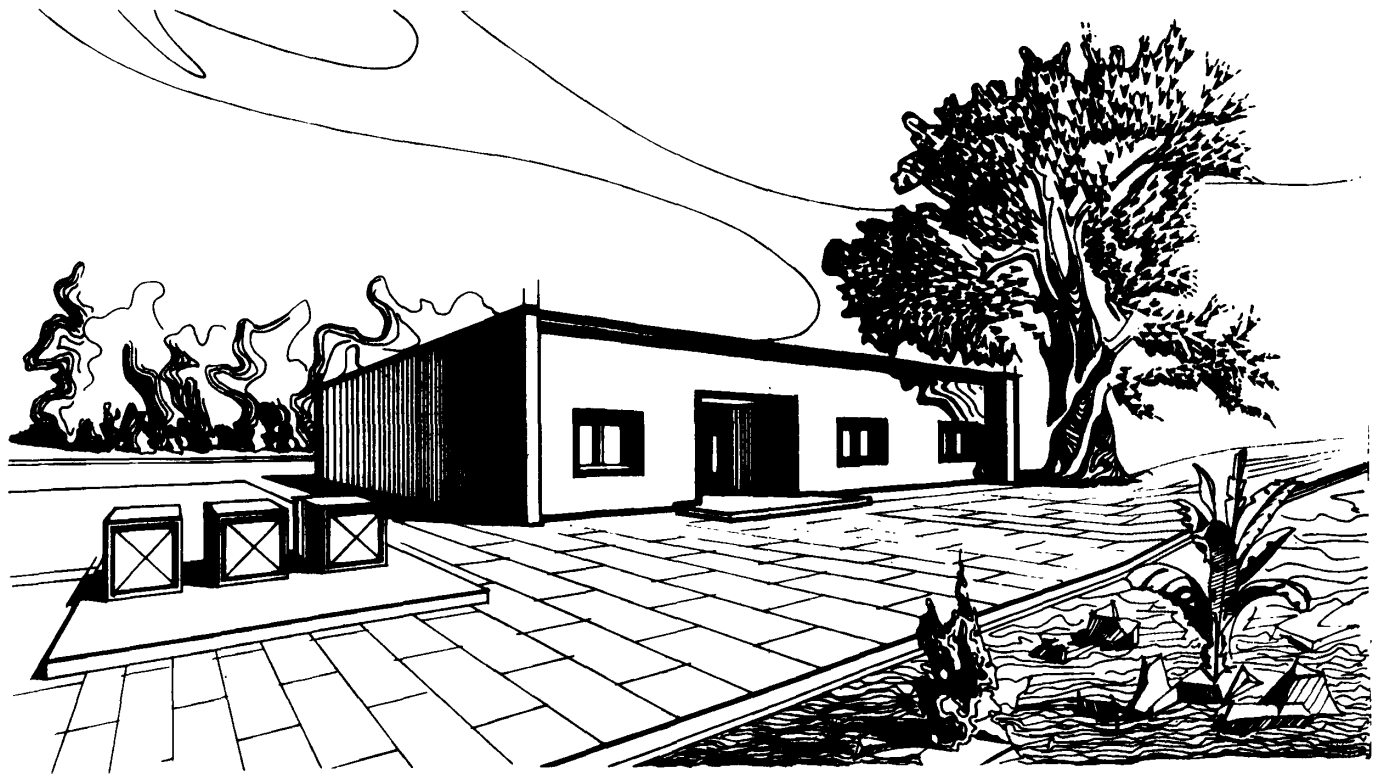


Рис. 1. Общий вид

ХОЗЯЙСТВЕННЫЙ КОРПУС КЕМПИНГА НА 500 МЕСТ

ТИПОВОЙ ПРОЕКТ
№ 284-9-31

Область применения - II и III климатические районы и IВ под-
район

АВТОРЫ ПРОЕКТА:

гл. арх. А.М. ГАЛЕЕВ,
арх. М.А. ЧИРКОВ,
инженеры:
И.П. КЛИНОВА,
В.В. МЯСНИКОВА,
В.А. ЛИПКИНД,
Н.Е. ХАЗАН,
Ю.Г. КОМАРОВ

Проект разработан ЦНИИЭП лечебно-курортных зданий
Утвержден Госкомитетом по ГСИА при Госстрое СССР, приказ
№ 167 от 4 августа 1975 г.
Введен в действие ЦНИИЭП лечебно-курортных зданий, приказ
№ 129 от 4 декабря 1978 г.

ЦНИИЭП
КУРОРТНО-
ТУРИСТСКИХ
ЗДАНИЙ И
КОМПЛЕКСОВ

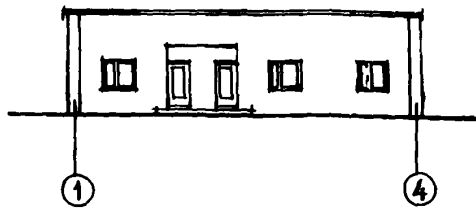


Рис. 2. Фасад в осях 1-4

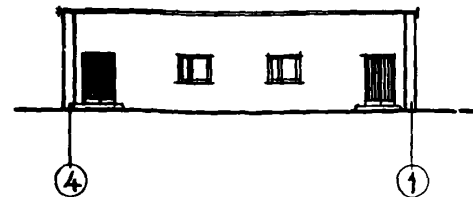


Рис. 3. Фасад в осях 4-1

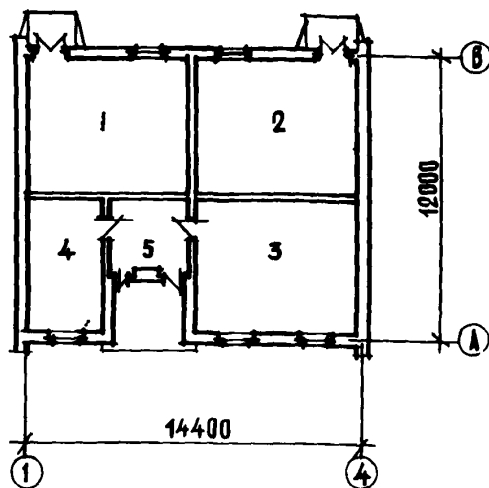


Рис. 4. План этажа:

1 - хозяйственный склад; 2 - кладовая продуктов;
3 - слесарно-столярная мастерская; 4 - кладовая
спортивного инвентаря; 5 - тамбур

ОСНОВНЫЕ ПОКАЗАТЕЛИ

Объем, м ³ строительный	579,75
Расход материалов, т	
цемента	13,96
стали натуральной	0,99
в том числе арматурной	0,36
бетона, м ³	43,75
железобетона, м ³	24,79
в том числе сборного	24,19
Площадь, м ² застройки	196,56

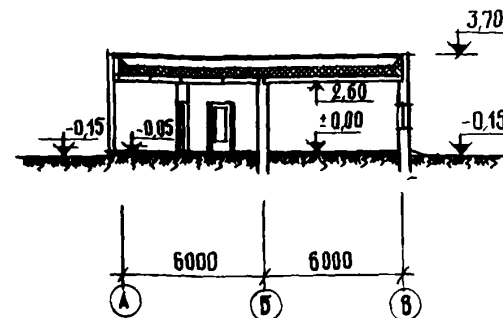


Рис. 5. Разрез 1-1

общая	143,40
рабочая	134,00

Сметная стоимость, тыс.руб.

общая	11,84
строительно-монтажных работ	11,64
оборудования	0,20
1 м ³ здания, руб.	20,08
1 м ² рабочей площади, руб.	86,87

СТРОИТЕЛЬНЫЕ КОНСТРУКЦИИ

Фундаменты - бутобетонные
Покрытие - сборные железобетонные панели по се-
рии 1.141-1
Стены: наружные - кирпичные с облицовкой; внут-
ренние - кирпичные.

ИНЖЕНЕРНОЕ ОБОРУДОВАНИЕ

Водопровод, отопление, канализация, горячее водо-
снабжение, вентиляция, освещение - лампами нака-
ливания, силовое оборудование от местных сетей
напряжением 36 в, телефонная связь, радификация.

Проект распространяет ЦНИИЭП курортно-туристских зданий и комплексов
125080, Москва, А-80, Волоколамское шоссе, 1

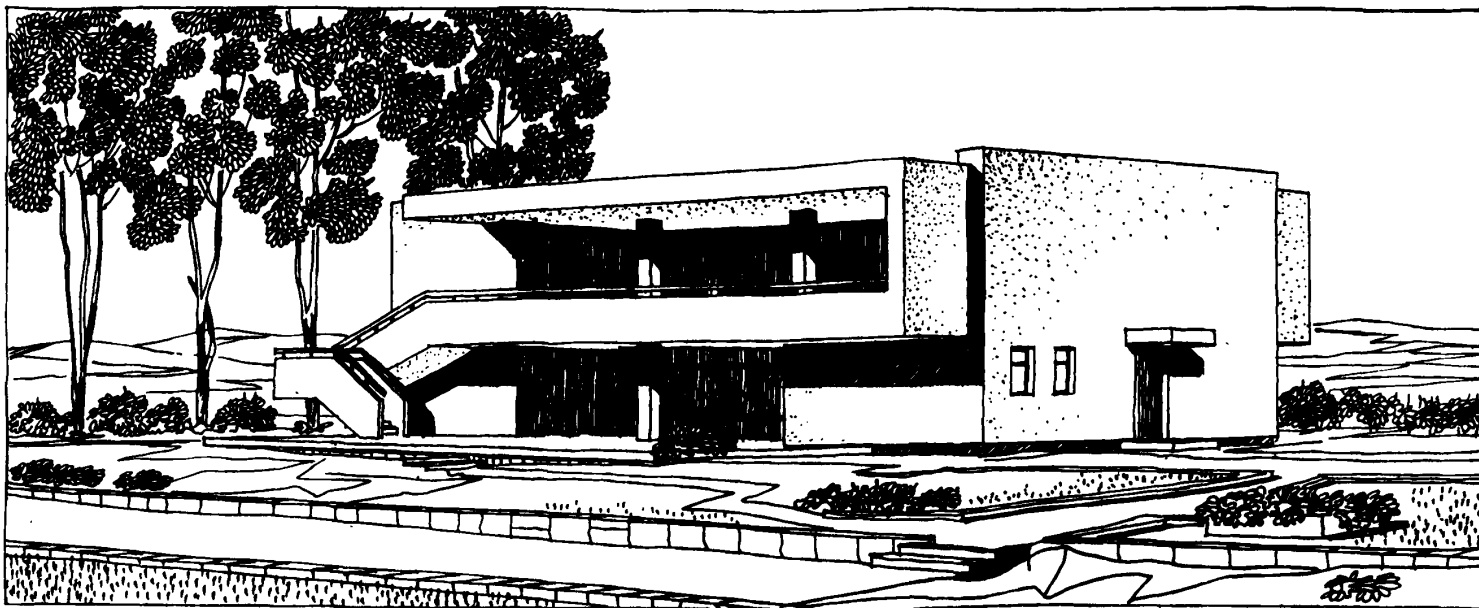


Рис. 1. Общий вид

КЕМПИНГ НА 200 МЕСТ

ТИПОВОЙ ПРОЕКТ

№ 284-5-14

АВТОР ПРОЕКТА

гл. арх. П. ШАПОРЕВ

Область применения - П и Ш климатические районы

Проект разработан КиевЗНИИЭП

Утвержден Госкомитетом по ГС и А при Госстрое СССР, приказ.

№ 105 от 28 мая 1969 г.

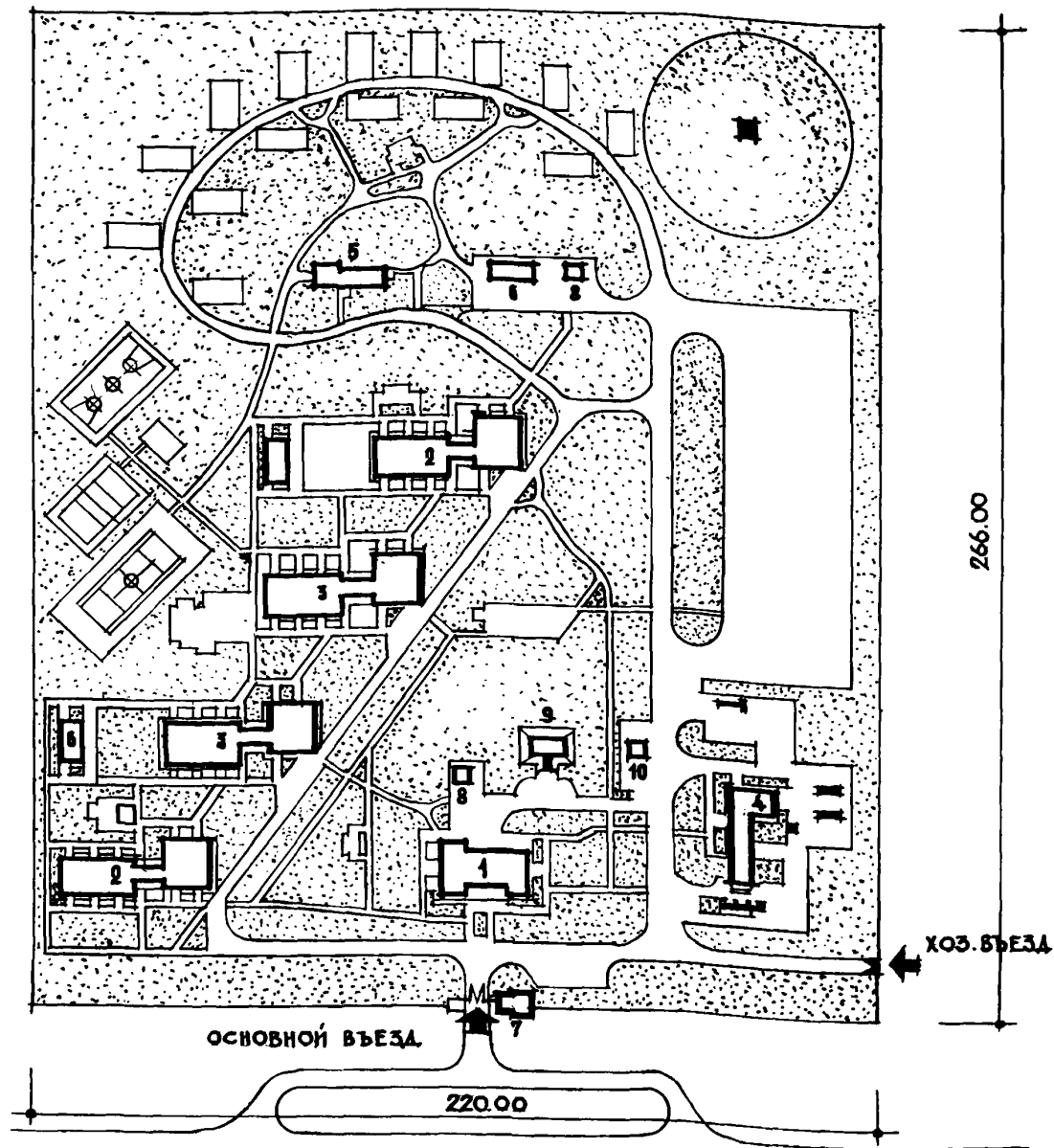


Рис. 2. Генплан:

1 - приемно-административный блок со столовой; 2 - спальный павильон (тип I); 3 - спальный павильон (тип II); 4 - хозяйственный блок; 5 - кухня с навесом для самостоятельного приготовления пищи; 6 - санитарный блок; 7 - проходная; 8 - мусоросборник; 9 - ледник-овошехранилище; 10 - трансформаторная подстанция типа К-31-400М

ОПИСАНИЕ ПРОЕКТА

В состав комплекса входит приемно-административный блок со столовой, 4 спальных павильона вместимостью по 50 мест каждый, хозяйственный блок, кухня с навесом для самостоятельного приготовления пищи, санитарные блоки, спортивные площадки и другие сооружения.

ОСНОВНЫЕ ПОКАЗАТЕЛИ

Площадь участка, га	5,8
Площадь под застройкой, м ²	2792

Площадь озеленения, м ²	40620
Площадь дорог и проездов, м ²	3880

ДОПОЛНИТЕЛЬНЫЕ ДАННЫЕ

Сметная стоимость строительства к разработанным объектам, входящим в состав комплекса, определена по нормам и ценам, введенным с 1.01.1969 г.

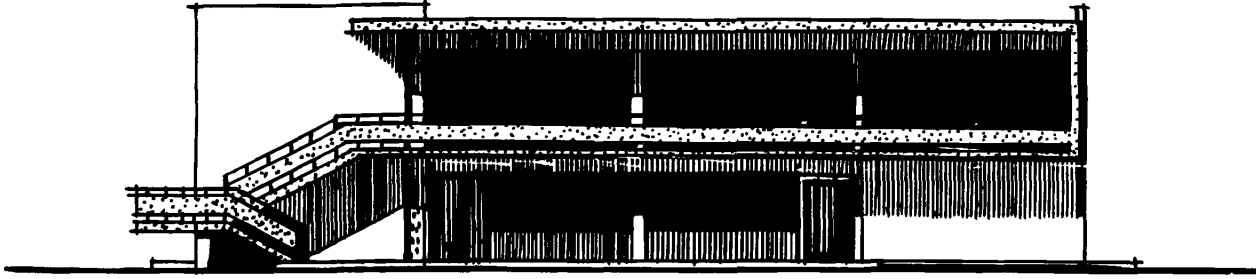


Рис. 1. Главный фасад

ПРИЕМНО-АДМИНИСТРАТИВНЫЙ КОРПУС
КЕМПИНГА НА 200 МЕСТ

ТИПОВОЙ ПРОЕКТ

№ 284-5-14

АВТОР ПРОЕКТА
гл. арх. П. ШАПОРЕВ

Область применения - П и Ш климатические районы
Проект разработан КиевЗНИИЭП
Утвержден Госкомитетом по ГСИА при Госстрое СССР, приказ
№ 106 от 28 мая 1969 г.

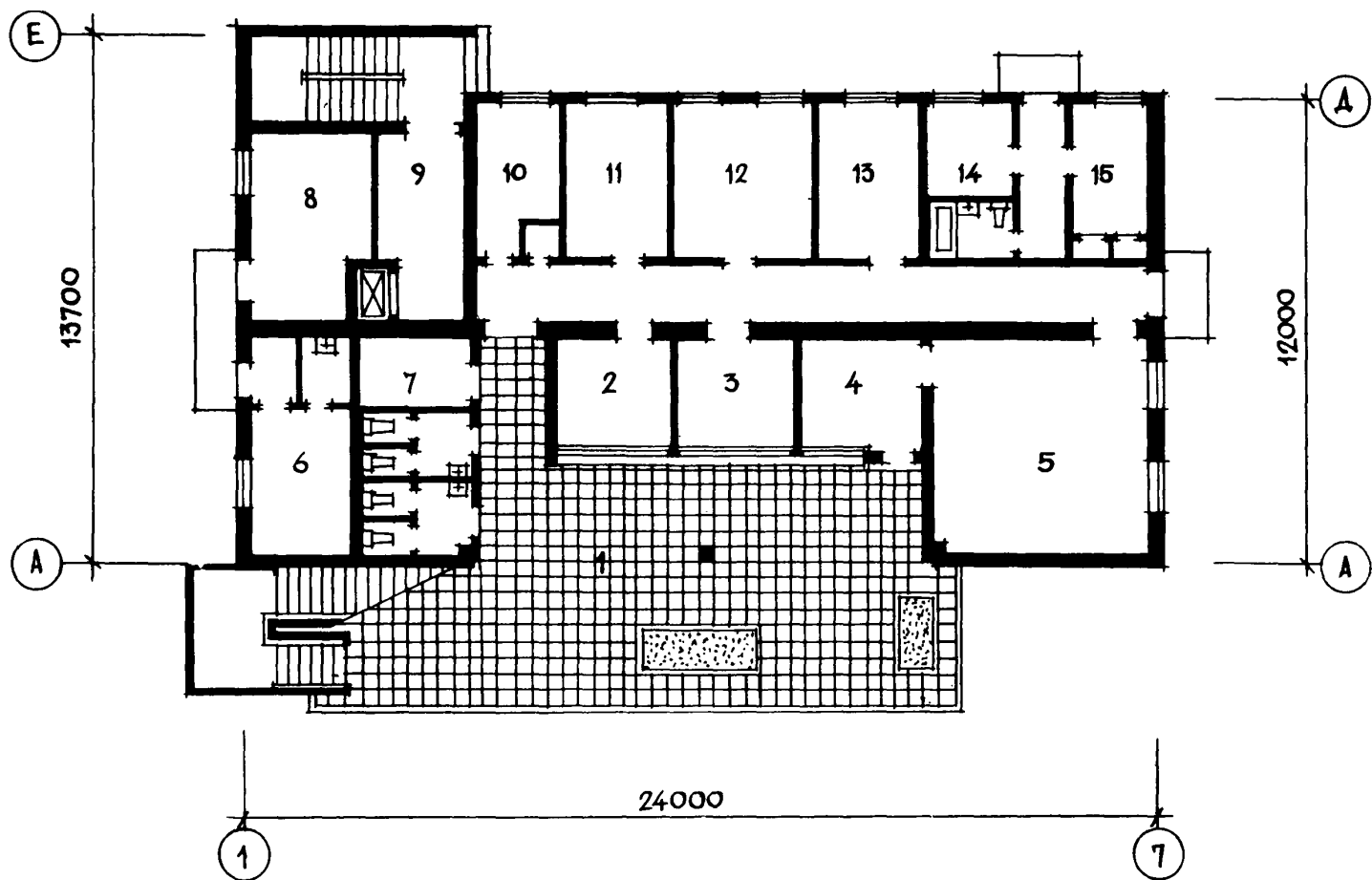


Рис. 2. План 1-го этажа:

1 - вестибюль; 2 - почта и сберкасса; 3 - кабинет администратора; 4 - пункт проката; 5 - кладовая пункта проката; 6 - парикмахерская; 7 - электрощитовая; 8 - пункт приема вещей в химчистку и прачечную; 9 - загрузочная и тарная; 10 - радиоузел; 11 - кабинет директора; 12 - канцелярия; 13 - кабинет врача; 14 - процедурная; 15 - палата-изолятор

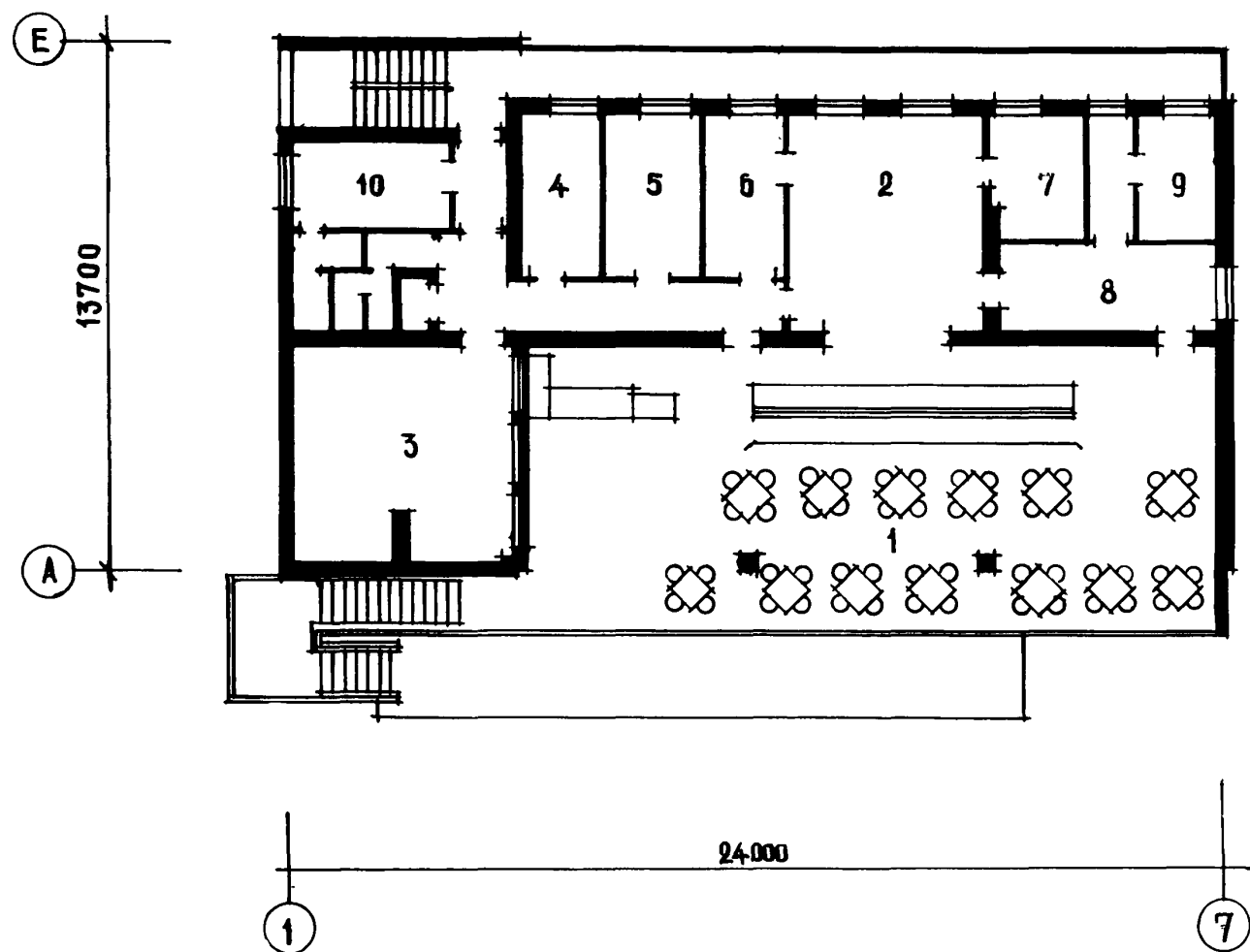


Рис. 3. План 2-го этажа:

1 - обеденный зал; 2 - кухня; 3 - кладовая продуктов; 4 - заготовочная овощей; 5 - заготовочная мяса и рыбы; 6 - заготовочная холодной закуски; 7,8 - моечные посуды; 9 - кладовая и бельевая; 10 - гардероб персонала

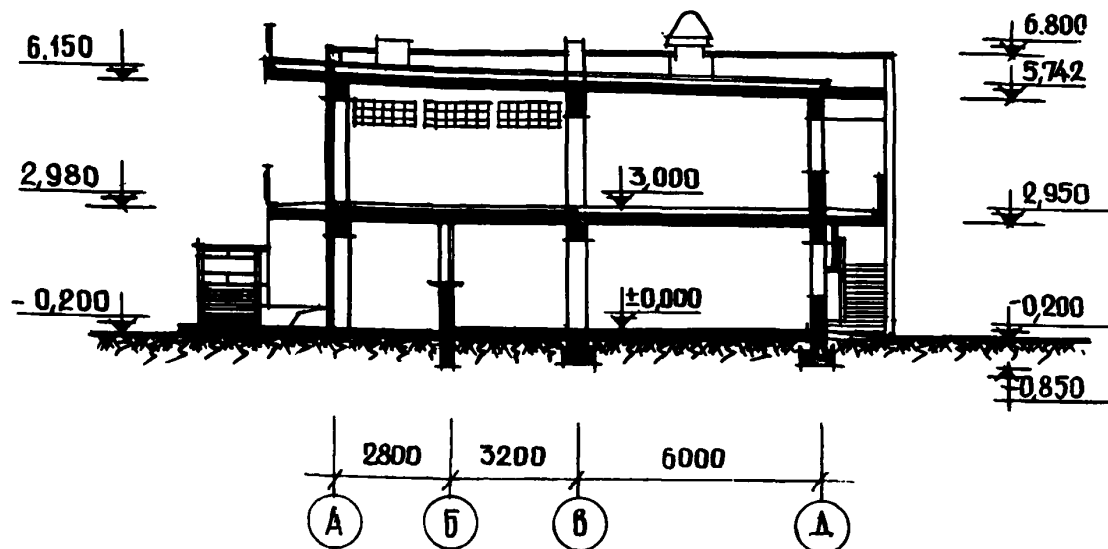


Рис. 4. Разрез.1-1

ОСНОВНЫЕ ПОКАЗАТЕЛИ

Объем, м ³	
строительный	1935,00
в том числе навесов, террас, галерей	693,00
Площадь, м ²	
застройки	347,80
полезная	569,19
Расход материалов, т	
цемента	106,03
стали	10,83
в том числе арматурной	8,21
бетона, м ³	21,58
в том числе сборного	15,13
железобетона	144,44
Сметная стоимость, тыс.руб.	
общая	79,43
строительно-монтажных работ	47,04
оборудования	32,39
1 м ² здания, руб.	24,31
1 м ² рабочей площади, руб.	92,02

СТРОИТЕЛЬНЫЕ КОНСТРУКЦИИ

Фундаменты - ленточные из сборных бетонных и железобетонных блоков по серии 1.112-1, 1.116-1
 Стены - кирпичные
 Перегородки - гипсовые, кирпичные и шлакобетонные
 Перекрытия - сборные железобетонные многопустотные панели по серии ИИ-03-02
 Покрытие - бесчердачное, совмещенное, из железобетонных панелей по серии ИИ-03-02

ИНЖЕНЕРНОЕ ОБОРУДОВАНИЕ

Водопровод, канализация, горячее водоснабжение, вентиляция, освещение - лампами накаливания и люминесцентными, телефонная связь, радификация, электроасификация, оборудование кухни - электрическое от сети 380/220 в.

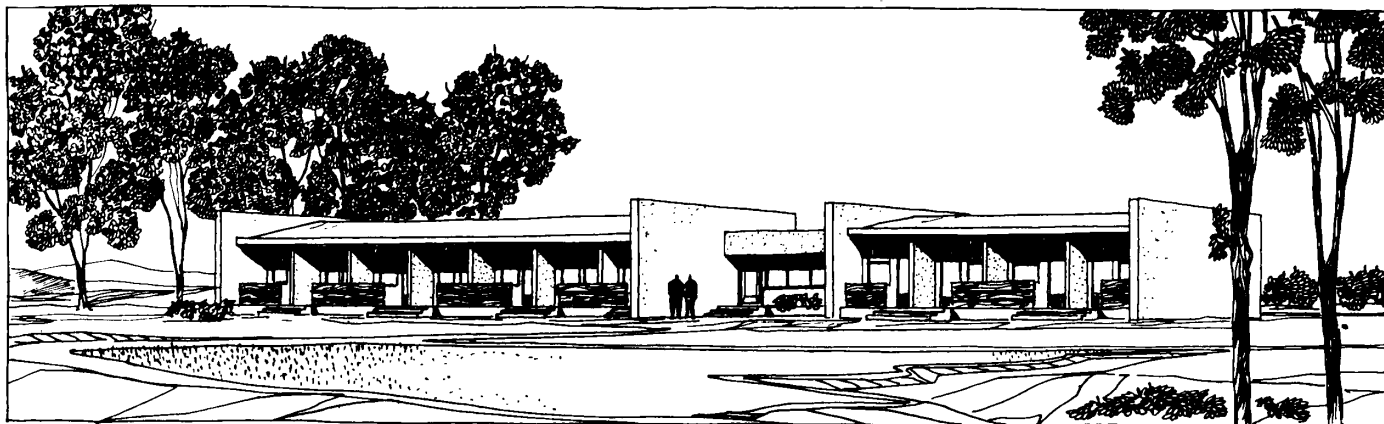


Рис. 1. Общий вид

СПАЛЬНЫЙ ПАВИЛЬОН КЕМПИНГА
НА 200 МЕСТ

ТИПОВОЙ ПРОЕКТ

№ 284-5-14

АВТОР ПРОЕКТА

гл. арх. П. ШАПОРЕВ

Область применения - П и Ш климатические районы

Проект разработан КиевЗНИИЭП

Утвержден Госкомитетом по ГСИА при Госстрое СССР, приказ
№ 105 от 28 мая 1969 г.

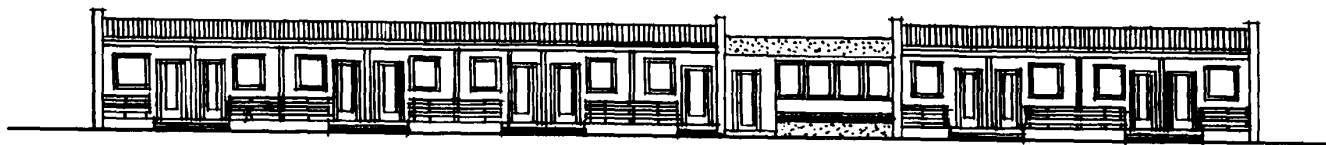


Рис. 2. Главный фасад

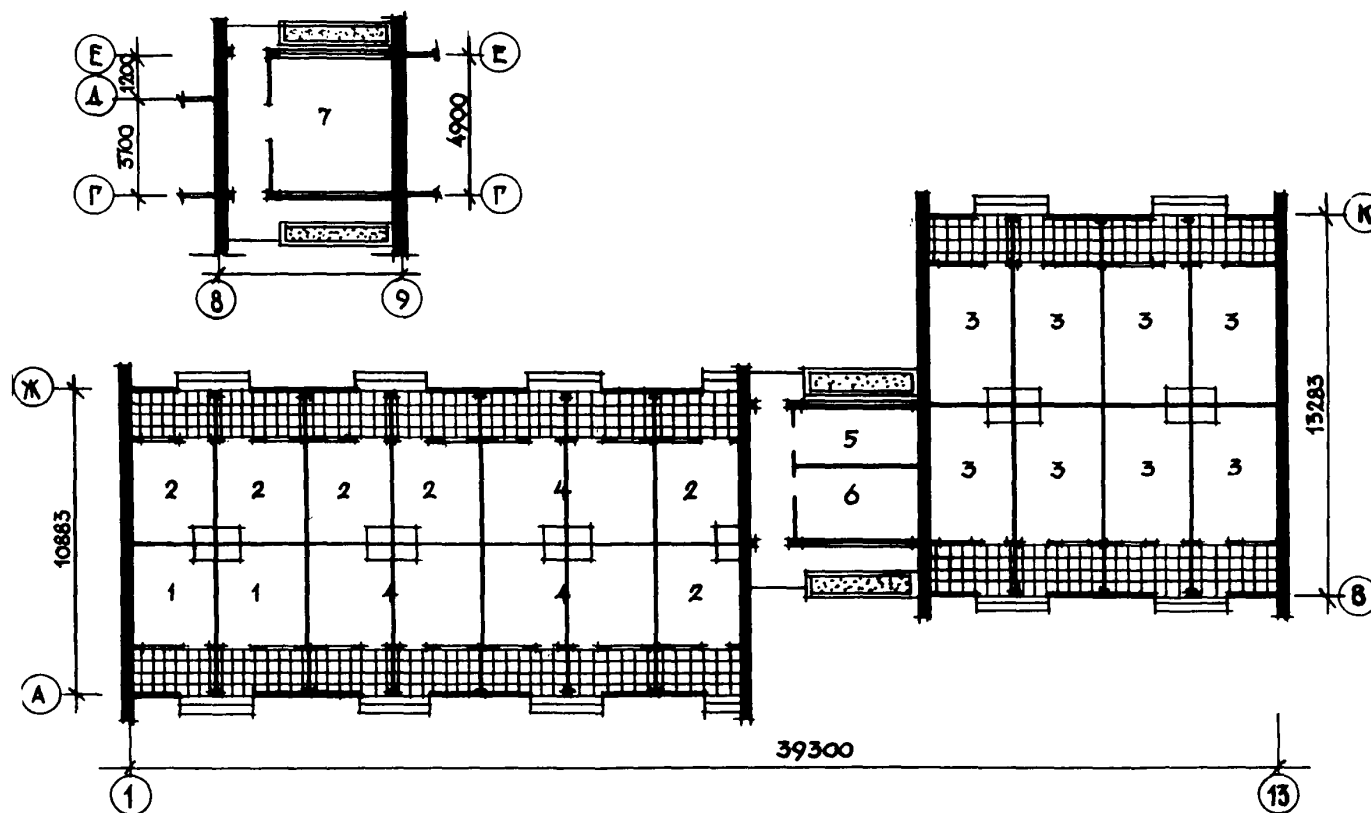


Рис. 3. План этажа:

1 – номер на 1 человека; 2 – номер на 2 человека; 3 – номер на 3 человека; 4 – двухкомнатный номер на 4 человека; 5 – комната чистки и утюжки одежды; 6 – комната обслуживающего персонала; 7 – помещение для игр или методический кабинет (вариант П)

ОСНОВНЫЕ ПОКАЗАТЕЛИ

Объем, м ³ строительный	1140,00
в том числе крытых террас	303,80
Площадь, м ² застройки	498,00
полезная жилая	333,03 265,6
Расход материалов, т	
цемента	35,08
стали	0,89
в том числе арматурной	0,53
железобетона, м ³	6,87
в том числе сборного	5,46
бетона, м ³	30,68
в том числе сборного	30,68
Сметная стоимость, тыс.руб.	
общая	30,47
строительно-монтажных работ	24,65

1 м ³ здания, руб.	21,62
1 м ² рабочей площади, руб	82,06

СТРОИТЕЛЬНЫЕ КОНСТРУКЦИИ

Фундаменты - ленточные и столбчатые из сборных бетонных блоков серии 1.116-1
 Стены - кирпичные и деревянные из щитовых конструкций
 Перегородки - деревянные щитовые, гипсоблочные
 Перекрытие - из деревянных щитовых конструкций
 Покрытие - из деревянных щитовых конструкций (типоразмеры - 1; по деревянным строительным формам (типоразмеры - 2); из сборных железобетонных круглопустотных панелей толщиной 22 см серии ИИ-03-02, альбом 55

ИНЖЕНЕРНОЕ ОБОРУДОВАНИЕ

Освещение - лампами накаливания и люминесцентными, радификация, телефонная связь, электрофикация

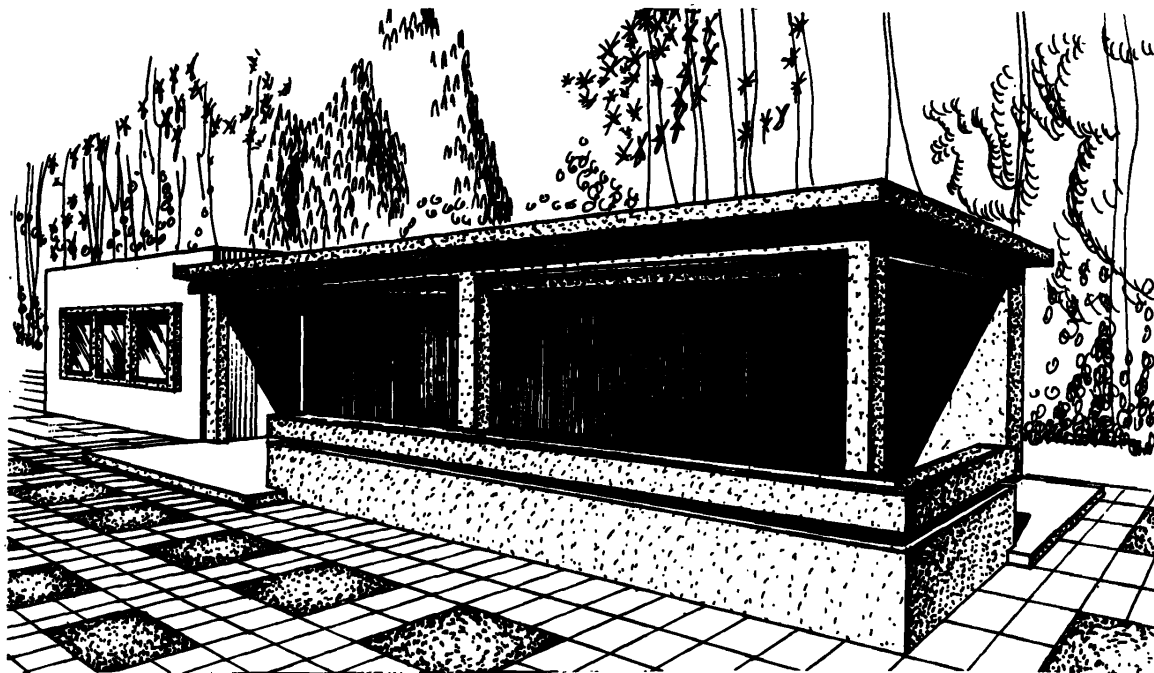


Рис. 1. Общий вид

КУХНЯ С НАВЕСОМ ДЛЯ САМОСТОЯТЕЛЬНОГО
ПРИГОТОВЛЕНИЯ ПИЦЦЫ В КЕМПИНГЕ НА 200 МЕСТ

ТИПОВОЙ ПРОЕКТ

№ 281-5-14

АВТОР ПРОЕКТА

гл. арх. П. ШАПОРЕВ

Область применения - П и Ш климатические районы

Проект разработан КиевЗНИИЭП

Утвержден Госкомитетом по ГСИА при Госстрое СССР, приказ
№ 106 от 28 мая 1969 г.

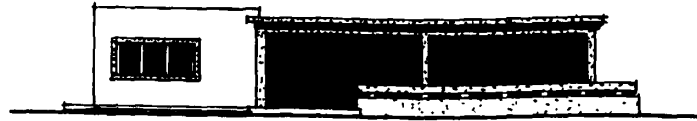


Рис. 2. Главный фасад

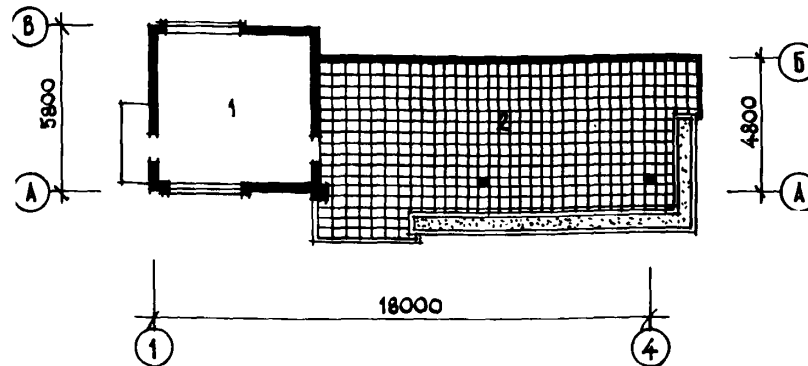


Рис. 3. План этажа:
1 - кухня; 2 - комната для приема пищи

ОСНОВНЫЕ ПОКАЗАТЕЛИ

Объем, м ³	
строительный	422,80
в том числе навеса	303,89
Расход материалов, т	
цемента	17,87
стали	3,302
в том числе арматурной	3,296
бетона, м ³	11,32
в том числе сборного	10,04
железобетона, м ³	18,46
в том числе сборного	12,65
Площадь, м ²	
застройки	127,71
полезная	30,35
навеса	66,27
Сметная стоимость, тыс.руб.	
общая	9,64

строительно-монтажных работ	7,06
оборудования	2,59
1 м ² здания, руб.	16,68
1 м ² рабочей площади, руб.	72,97

СТРОИТЕЛЬНЫЕ КОНСТРУКЦИИ

Фундаменты - ленточные из сборных бетонных и железобетонных блоков серии 1.116-1, 1.112-1
 Стены - кирпичные
 Балки - монолитные железобетонные
 Покрытие - бесчердачное из многпустотных железобетонных панелей серии ИИ-03-02

ИНЖЕНЕРНОЕ ОБОРУДОВАНИЕ

Водопровод, канализация, вентиляция, освещение - лампы накаливания от сети 220 в, оборудование кухни - электрическое от сети 380/220 в.

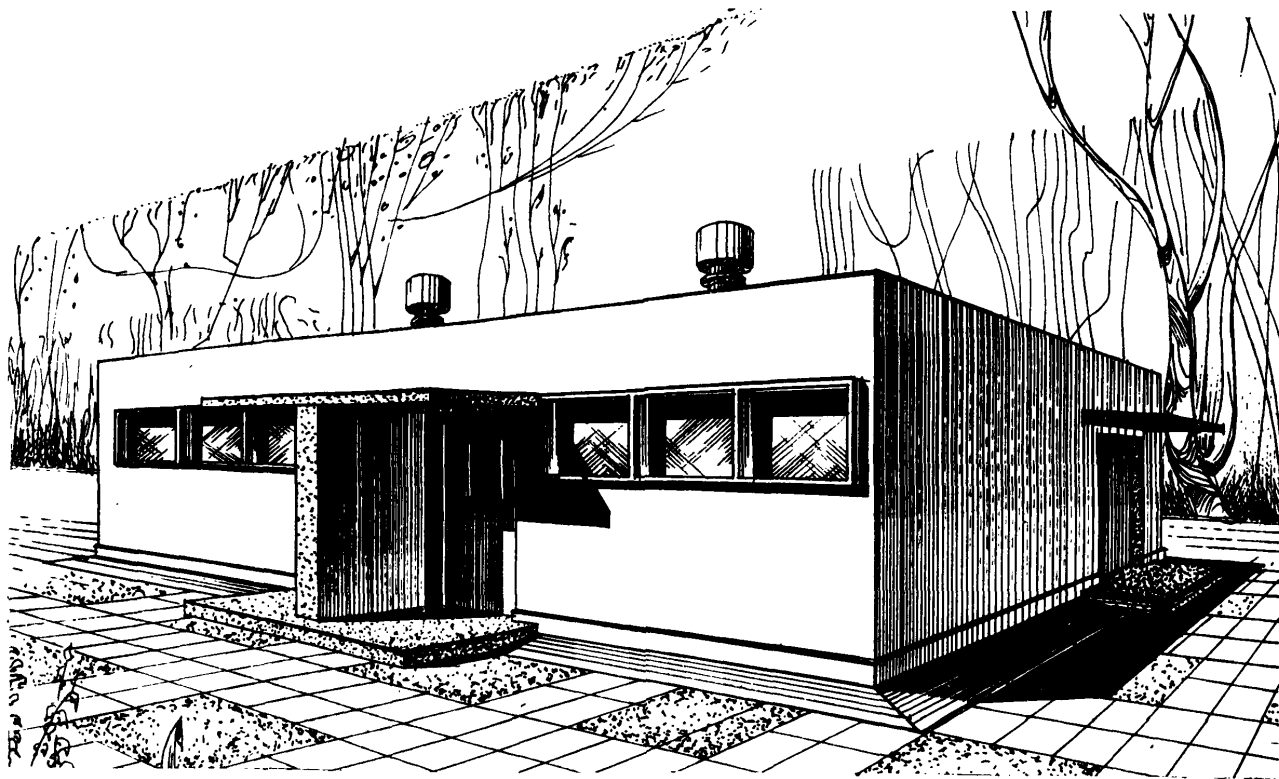


Рис. 1. Общий вид

САНИТАРНЫЙ БЛОК КЕМПИНГА НА 200 МЕСТ

ТИПОВОЙ ПРОЕКТ
№ 284-5-14

АВТОР ПРОЕКТА
гл.арх. П. ШАПОРЕВ

Область применения - П и Ш климатические районы
Проект разработан КиевЗНИИЭП
Утвержден Госкомитетом по ГСИА при Госстрое СССР. приказ
№ 105 от 28 мая 1969 г.

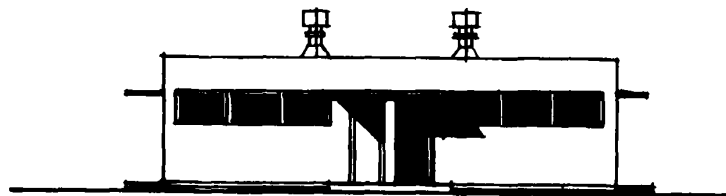


Рис. 2. Главный фасад

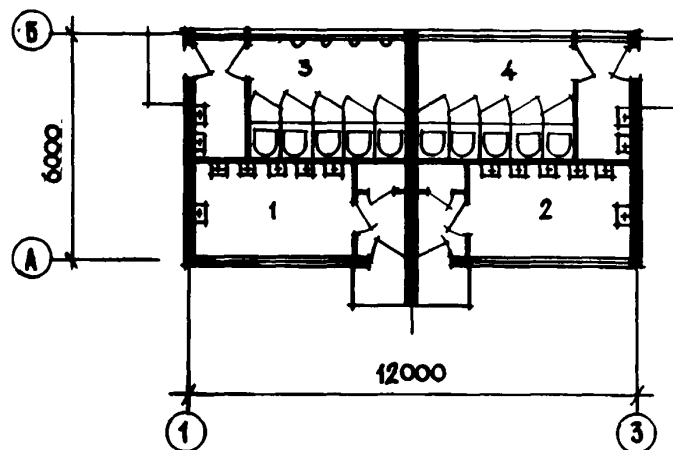


Рис. 3. План этажа

1 - умывальная мужская; 2 - умывальная женская; 3 - санузел мужской; 4 - санузел женский

ОСНОВНЫЕ ПОКАЗАТЕЛИ		строительно-монтажных работ оборудования	
Объем, м ³			8,72
строительный	222,54	1 м ³ здания, руб.	0,07
		1 м ² полезной площади, руб.	39,18
Расход материалов, т			144,41
цемента	13,08	СТРОИТЕЛЬНЫЕ КОНСТРУКЦИИ	
стали	0,86	Фундаменты - ленточные из сборных бетонных	
в том числе арматурной	0,84	блоков серия 1.116	
бетона, м ³	8,91	Стены - кирпичные	
в том числе сборного монолитного, м ³	7,81	Перегородки - шлакобетонные	
железобетона, м ³	11,72	Покрытие - бесчердачное из многпустотных желе-	
в том числе сборного, м ³	8,17	зобетонных панелей серии ИИ-03-02	
Площадь, м ²		ИНЖЕНЕРНОЕ ОБОРУДОВАНИЕ	
застройки	75,87	Водопровод, канализация, вентиляция, освещение -	
полезная	60,98	лампами накаливания,	
Сметная стоимость, тыс.руб.			
общая	8,79		

Проект распространяет Киевский филиал ЦИПТ. 252057, Киев, 57, ул.Эжена Потье, 12



Рис. 1. Общий вид

ПРОХОДНАЯ КЕМПИНГА НА 200 МЕСТ

ТИПОВОЙ ПРОЕКТ

№ 284-5-14

АВТОР ПРОЕКТА

гл.арх. П. ШАПОРЕВ

Область применения П и Ш климатические районы

Проект разработан КиевЗНИИЭП

Утвержден Госкомитетом по ГСИА при Госстрое СССР, приказ

№ 106 от 28 мая 1969 г.

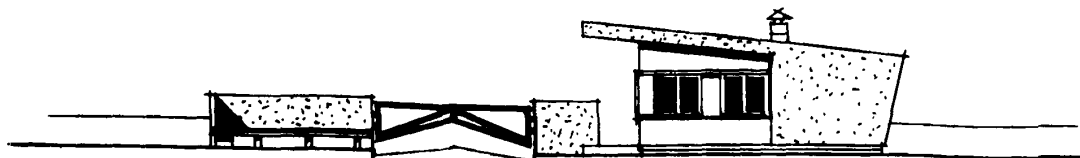


Рис. 2. Главный фасад

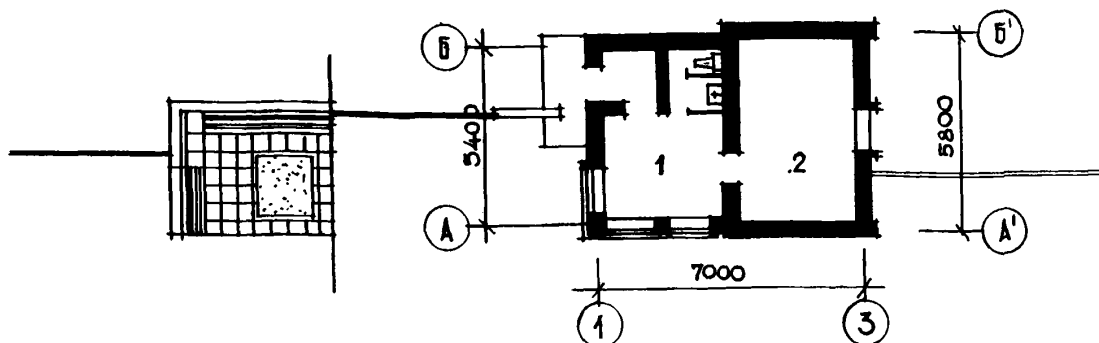


Рис. 3. План этажа:

1 - рабочая комната вахтера; 2 - комната отдыха для вахтера

ОСНОВНЫЕ ПОКАЗАТЕЛИ	
Объем, м ³ строительный	178,18
Расход материалов, т	
цемента	13,78
стали	0,59
в том числе арматурной	0,50
бетона, м ³	12,85
в том числе сборного	9,93
железобетона, м ³	10,34
в том числе сборного	5,80
Площадь, м ²	
застройки	47,20
полезная	30,25
рабочая	27,37
Сметная стоимость, тыс.руб.	
общая	5,10

строительно-монтажных работ	5,10
1 м ³ здания, руб.	28,62
1 м ² рабочей площади, руб.	186,84

СТРОИТЕЛЬНЫЕ КОНСТРУКЦИИ

Фундаменты - ленточные из сборных бетонных блоков серии 1.116-1
 Стены и перегородки - кирпичные
 Балки - монолитные железобетонные
 Покрытие - бесчердачное из железобетонных многупустотных панелей серии ИИ-03-02

ИНЖЕНЕРНОЕ ОБОРУДОВАНИЕ

Водопровод, канализация, вентиляция, освещение - лампами накаливания, телефонная связь, радиофикация, отопление - электрическими нагревателями от сети 220 в.

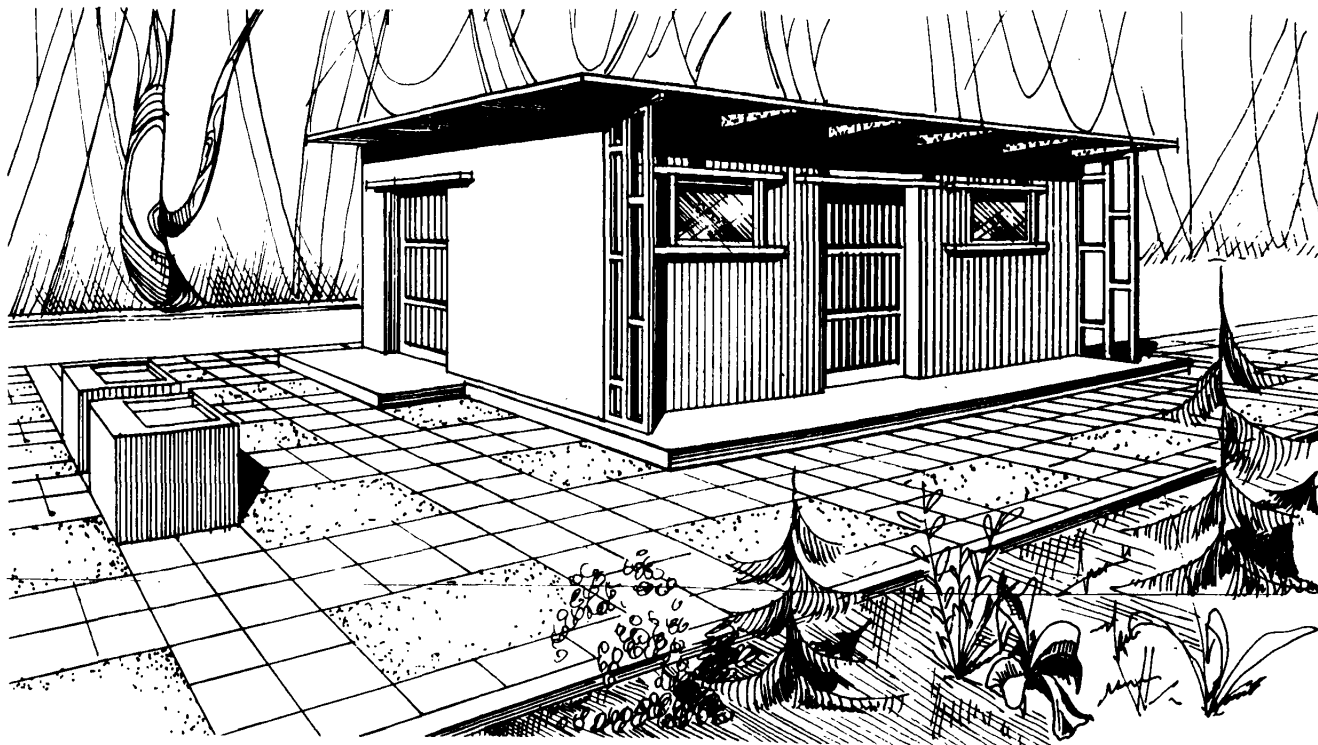


Рис. 1. Общий вид

МУСОРОСБОРНИК КЕМПИНГА НА 200 МЕСТ

ТИПОВОЙ ПРОЕКТ

№ 284-5-14

АВТОР ПРОЕКТА

гл.арх. П.ШАПОРЕВ

Область применения - П и Ш климатические районы

Проект разработан КиевЗНИИЭП

Утвержден Госкомитетом по ГСИА при Госстрое СССР, приказ

№ 106 от 28 мая 1969 г.

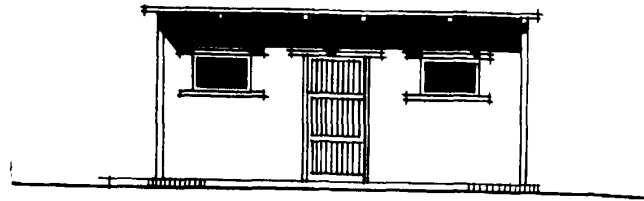


Рис. 2. Фасад

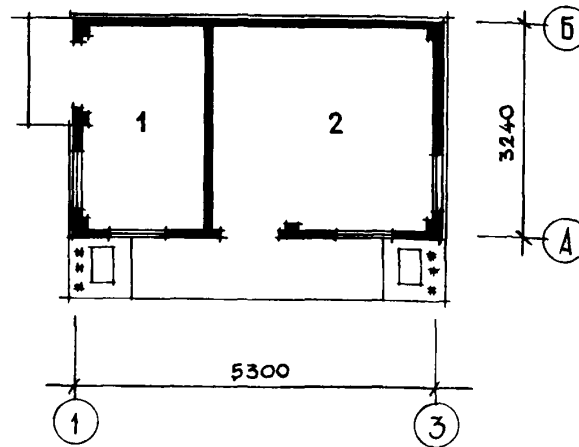


Рис. 3. План:

1 - инвентарная; 2 - контейнерная

ОСНОВНЫЕ ПОКАЗАТЕЛИ	
Объем, м ³ строительный	45,50
Расход материалов, т	
цемента	1,5
стали	0,05
в том числе арматурной	0,05
железобетона сборного, м ³	0,078
бетона сборного, м ³	3,31
бетона монолитного, м ³	
Площадь, м ²	
застройки	17,17
полезная	14,82

Сметная стоимость, тыс.руб.	
общая	1,91
строительно-монтажных работ	1,91
1 м ³ здания, руб.	35,73
1 м ² полезной площади, руб.	128,78

СТРОИТЕЛЬНЫЕ КОНСТРУКЦИИ

Фундаменты - ленточные из сборных бетонных блоков серии 1.116-1
Стены кирпичные.

ИНЖЕНЕРНОЕ ОБОРУДОВАНИЕ

Водопровод, канализация, освещение - лампами накаливания

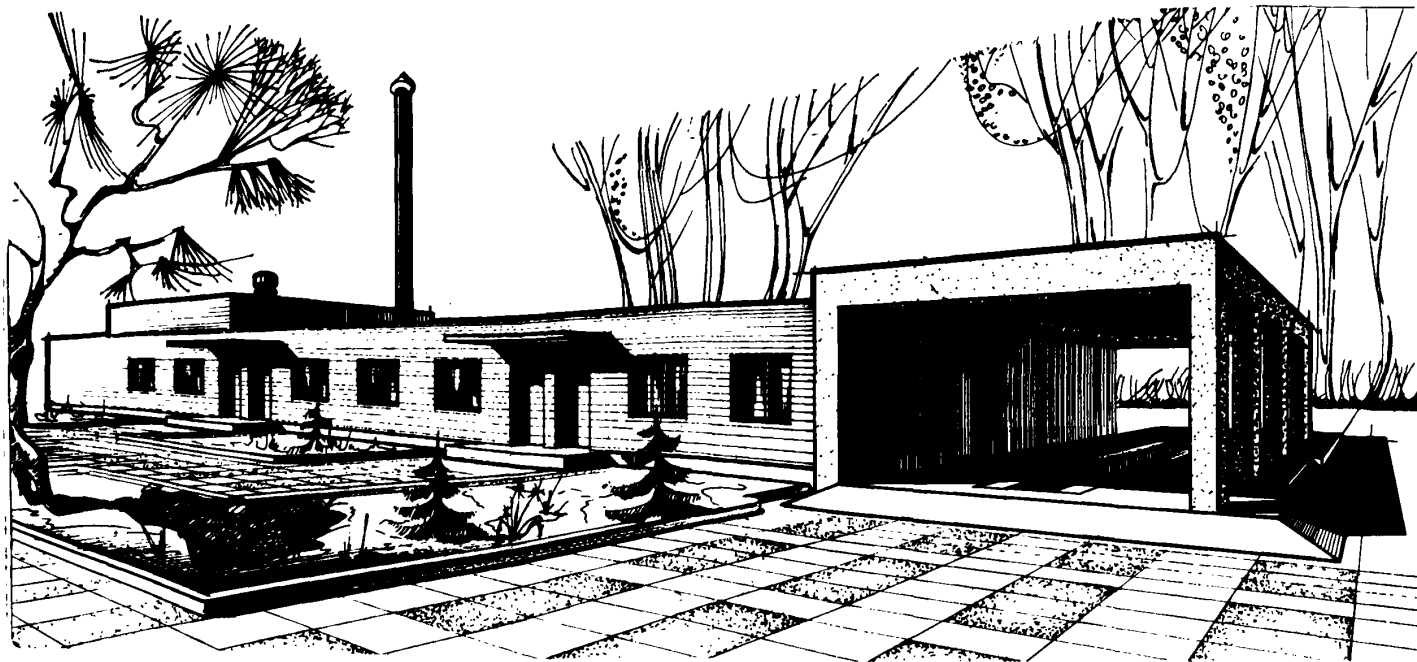


Рис. 1. Общий вид

ХОЗЯЙСТВЕННЫЙ БЛОК КЕМПИНГА НА 200 МЕСТ

ТИПОВОЙ ПРОЕКТ

№ 284-5-14

АВТОР ПРОЕКТА

гл. арх. П. ШАПОРЕВ

Область применения - П и Ш климатические районы

Проект разработан КиевЗНИИЭП

Утвержден Госкомитетом по ГСИА при Госстрое СССР, приказ
№ 105 от 28 мая 1969 г.

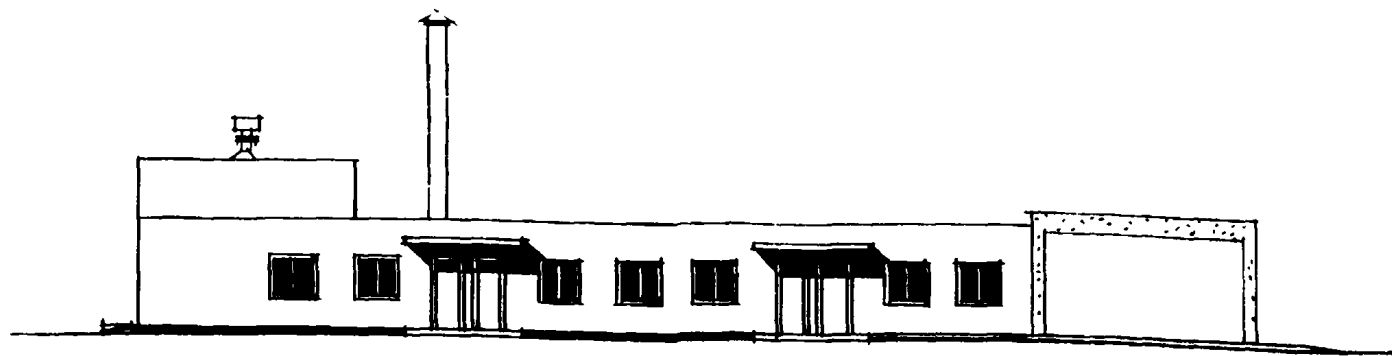


Рис. 2. Главный фасад

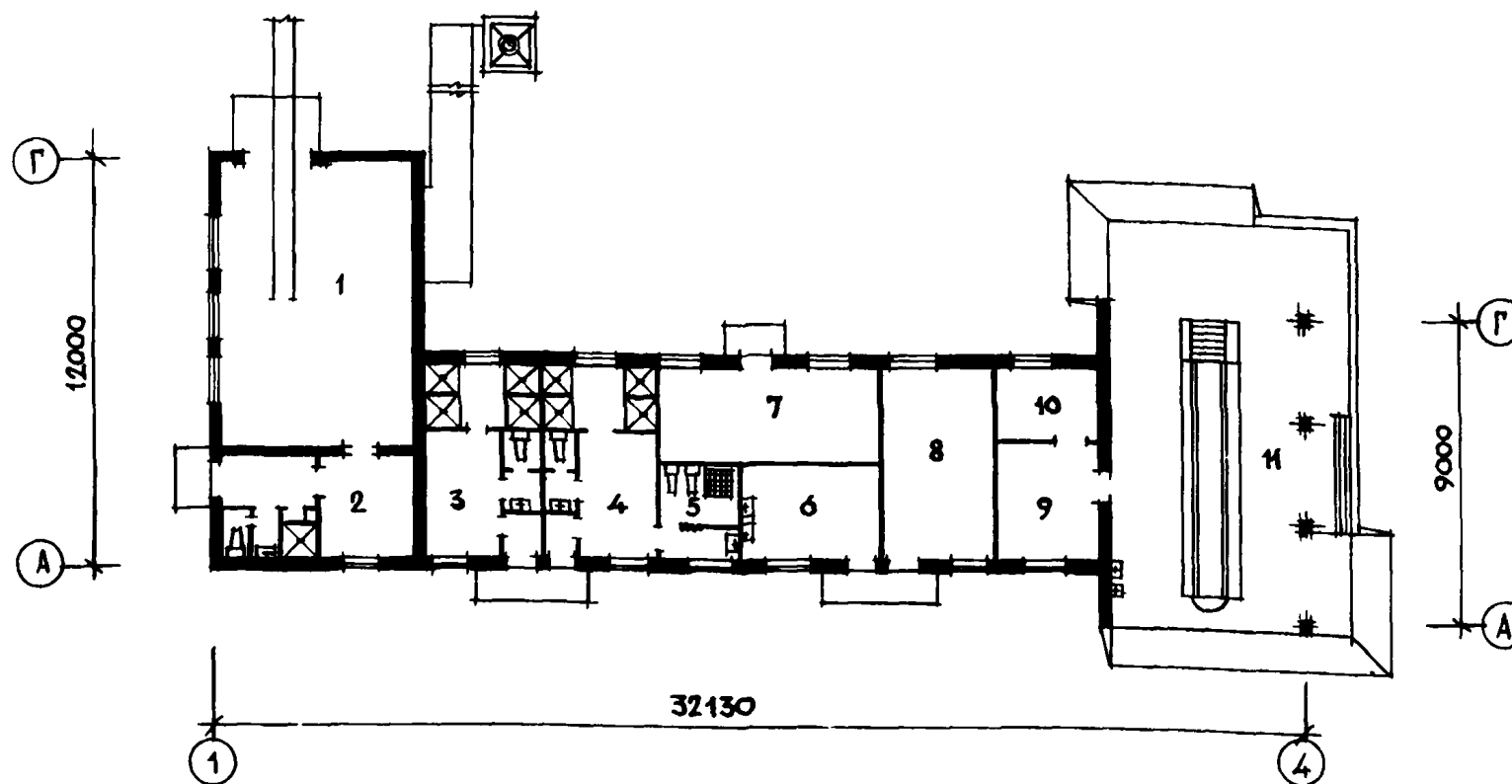


Рис. 3. План этажа:

1 - котельная; 2 - комната истопника; 3 - душевая мужская; 4 - душевая женская; 5 - комната личной гигиены; 6 - комната для стирки белья; 7 - склад оборудования; 8 - мастерская по ремонту оборудования; 9 - контора станции технического обслуживания; 10 - кладовая запасных частей; 11 - навес станции технического обслуживания со смотровой ямой

ОСНОВНЫЕ ПОКАЗАТЕЛИ

Объем, м ³	
строительный	895,00
в том числе станции техобслуживания	195,00
Расход материалов, т	
цемента	39,47
стали	3,122
в том числе арматурной	2,373
бетона, м ³	49,08
в том числе сборного	7,13
железобетона, м ³	26,18
в том числе сборного	19,45
Площадь, м ²	
застройки	288,00
полезная	227,80
рабочая	219,70
Сметная стоимость, тыс.руб.	

общая	29,94
строительно-монтажных работ	25,63
оборудования	2,63
1 м ² здания, руб.	28,64
1 м ² рабочей площади, руб.	116,87

СТРОИТЕЛЬНЫЕ КОНСТРУКЦИИ

Фундаменты - ленточные из сборных бетонных блоков и железобетонных блоков серии 1.116-1, 1.112-1
 Стены - кирпичные
 Перегородки - шлакобетонные, гипсоблочные
 Покрытие - бесчердачное, совмещенное из многослойных железобетонных панелей серии ИИ-03-02

ИНЖЕНЕРНОЕ ОБОРУДОВАНИЕ

Водопровод, канализация, горячее водоснабжение, вентиляция, освещение - лампами накаливания, силовое оборудование от сети 380/220в, телефонная связь, радификация.

Приложение 1

Указатель типовых проектов, включенных в выпуск 3
"Туристские гостиницы. Мотели. Кемпинги"

Номер и шифр типового проекта	Номер сборника СК, часть 2, раздел 2 "Общественные здания и сооружения"	Страница "Иллюстрированного каталога", выпуск 3 "Туристские гостиницы. Мотели. Кемпинги"
282-5-29	2-8-75	10
282-5-32	2-3-76	7
282-06-46	2-3-79	20
282-5-47	2-3-79	22
282-5-48с	2-4-79	13
284-5-14	2-12-70	28
284-5-38с	2-10-77	16
284-9-31	2-3-79	28
284-9-32	2-3-79	24

Приложение 2

Адреса организаций-разработчиков типовых проектов, опубликованных в "Иллюстрированном каталоге типовых проектов санаторно-оздоровительных зданий и сооружений", выпуск 3 "Туристские гостиницы. Мотели. Кемпинги"

Организации	Почтовый адрес
ЦНИИЭП курортно-туристский зданий и комплексов	125080, Москва, Волоколамское шоссе, 1
ЦНИИЭП торгово-бытовых зданий и туристских комплексов	121019, Москва, проспект Калинина, 5
КиевЗНИИЭП	252133, Киев, бульвар Леси Украинки, 26
ТбилЗНИИЭП	380086, Тбилиси, ул.Сандро Эули, 5а
ГГПИ "Казгорстрой-проект"	480091, Алма-Ата, Коммунистический пр., 81

СОДЕРЖАНИЕ

1. ТУРИСТСКИЕ ГОСТИНИЦЫ	3
Гостиничный комплекс для приема иностран- ных туристов на 592 места (вариант без клуб- ной зоны)	5
Гостиничный комплекс для приема иностран- ных туристов на 592 места (вариант с клубной зоной)	11
Гостиница для приема иностранных туристов на 378 мест (в конструкциях серии ИИС-04)	17
II. МОТЕЛИ	23
Мотель на 300 мест (в монолитном карка- се с кирпичным заполнителем)	25
III. КЕМПИНГИ	31
Кемпинг на 500 мест	33
Кемпинг на 200 мест	45
ПРИЛОЖЕНИЕ 1	65
ПРИЛОЖЕНИЕ 2	65

ГОСТИНИЦЫ. МОТЕЛИ. КЕМПИНГИ. Выпуск 3

Иллюстрированный каталог типовых проектов сана-
торно-оздоровительных и туристских зданий и со-
оружений

Редактор Н.С. Номофилова
Технический редактор Е.Д. Машко
Корректор М.Д. Казакова

Подписано к печати 23.02.82 Л.95858
Формат 26x26 Офсетный Печ.л. 68,0
Уч.-изд. л. 5,2 Изд.зак. № 547022
Тип.зак. №87 Тираж 1500 экз.
Цена 78 коп.

Центр научно-технической информации по граждан-
скому строительству и архитектуре
125040, Москва, А-40, Верхняя ул., д. 3, корп. 2
Тел. 257-03-78
Ротапринт ЦНТИ по гражданскому строительству и
архитектуре
105264, Москва, Е-264, 7-я Парковая ул., д. 21а
Тел. 163-81-27