

ТИПОВОЙ ПРОЕКТ
416-7-134

ПРАЧЕЧНАЯ СПЕЦОДЕЖДЫ
ПРОИЗВОДИТЕЛЬНОСТЬЮ
500 КГ В СМЕНУ

Альбом I
Пояснительная записка технологические чертежи

Состав проекта :

- Альбом I - Пояснительная записка, технологические чертежи.
- Альбом II - Архитектурно-строительные чертежи.
- Альбом III - Чертежи санитарно-технических систем и устройств.
- Альбом IV - Электротехнические чертежи, чертежи по связи и сигнализации, чертежи КИП и автоматики.
- Альбом V - Сметы
- Альбом VI - Заказные спецификации.
- Альбом VII - Задание заводу изготовителю щитов.

РАЗРАБОТАН
ГОСУДАРСТВЕННЫМ ПРОЕКТНЫМ
ИНСТИТУТОМ „ГИПРОБЫТПРОМ“

УТВЕРЖДЕН МИНИСТЕРСТВОМ
БЫТОВОГО ОБСЛУЖИВАНИЯ
НАСЕЛЕНИЯ РСФСР ПРИ-
КАЗ № 135 ОТ 21 АПРЕ-
ЛЯ 1975 Г.
ВВЕДЕН В ДЕЙСТВИЕ ИНСТИ-
ТУТОМ С 1 ОКТЯБРЯ
1975 Г. ПРИКАЗ № 137

V Краткое описание технологического процесса

Проектируемая прачечная обслуживает действующее предприятие и размещается на его территории.

Грязная спецодежда перед отправкой в прачечную раздирается по ассортименту, цвету, загрязненности и виду обработки (стирка, обезжиривание или предварительное обезжиривание) и затаривается в спецмешки (поз. 57) по 25 кг каждый.

Траншение мешков со спецодеждой производится на складе в подвешенном состоянии „узлом вниз“, раздельно по видам обработки (стирка, обезжиривание).

Спецодежда, имеющая токсичные загрязнения в мешках направляется в отделение обезжиривания, где укладывается на поддоны для хранения (поз. 2).

Обработка спецодежды, имеющей токсичные загрязнения производится в дезинфекционной пароворональной камере КДФС-5 (поз. 1).

Обезжиренная спецодежда выгружается из дезинфекционной камеры.

В отделение первичной сортировки и обезжиривания на тележку (поз. 52) и перевозится в стиральное отделение.

Спецодежда подлежащая стирке, загружается последовательно в секции стирально-отжимной машины КП-1Н (поз. 7). Стирка проводится в водном растворе синтетического стирального порошка, который засыпается из расчета 20 г на кг спецодежды непосредственно в машину.

Стирка мелкими партиями проводится в стиральной машине СМТ-25К (поз. 8).

Выстиранная спецодежда перегружается в центрифугу Ц-25 (поз. 9) для отжима от избыточной влаги.

Выстиранная спецодежда в тележках подвозится к ротационно-гладильным прессам КП-509 (поз. 11), где проглаживается с одновременным высушиванием. Отглаженная спецодежда складывается в пачки и по ленточному транспортеру (поз. 10) подается к столу для комплектовки (поз. 13).

Спецодежда, которая не обрабатывается на ротационном гладильном

прессе, высушивается с одновременной отделкой в паровоздушной камере КХ-101 (поз. 12).

Обработанные изделия поступают на стол для комплектовки. Спецодежда имеющая жиромасляные загрязнения, обрабатываются в машине химической чистки КХ-007 (поз. 4) по автоматическому циклу.

Обработка производится в среде перхлорэтилена, который хранится на территории прачечной в резервуаре (поз. 59).

Транспортировка перхлорэтилена в баки машины для обезжиривания производится с помощью насосной установки ВКС-1/46 (поз. 6).

Обезжиренная спецодежда перевозится в отделение влажно-тепловой обработки, где отпаривается в паровоздушной камере КХ-101 (поз. 12).

Отпаренная спецодежда укладывается в пачки и передается на стол для комплектовки.

ГИПРОБЫТПРОМ Москва 1975г	Технология, Пояснительная записка	ИПОВЫПРОЕКТ 416-7-134
		АЛЕКСИ
Прачечная спецодежды производительность 300 кг в смену		ЛСТХ-2

Спецодежда комплектуется по цехам, из которых она привезена, упаковывается в чистые спецмешки и переправляется в экспедицию для хранения.

В случае необходимости спецодежда ремонтируется на швейной машине 1022 класса (поз. 18), подглаживается электроутюгом на столе (поз. 19) и направляется к общей партии обработанной спецодежды.

Ремонт спецобуви.

В отделе ремонта спецобуви производится различные ремонт кожаной спецобуви, поступающей из обслуживаемого предприятия в очищенном виде.

Транспортировка в отделе производится в тележке - стеллаже (поз. 31). Отремонтированная спецобувь тем же способом отправляется в экспедицию.

Для выполнения ремонта предусмотрено следующее оборудование: швейная машина 378 класса (поз. 22), пневматический пресс для приклеивания подметок ПКП-Р (поз. 29), машина малозабаритная отбелочная ОМ-Р (поз. 24), а также столы -

верстаки (поз. 23), стеллажи и тележки - стеллажи.

VI Механизация транспортных и складских работ.

Поступление мешков со спецодеждой и спецобувью производится автотранспортом средней и малой грузоподъемности.

Мешки (поз. 57) со спецодеждой выгружаются в люки, оборудованные загрузочными лотками (поз. 47)

Отделение обезвреживания оборудовано отдельным люком.

В конце загрузочного лотка установлена подъемная стрелка (поз. 49). Стрелка служит для подъема мешков с одеждой и передачи их в зоны подвесных складов.

Мешки прикрепляются к специальной подвеске с роликами, которые устанавливаются на каретке стрелки.

Одновременно каретка стрелки может поднять два мешка. Остановка каретки происходит при срабатывании конечного выключателя типа ВК-200. Разгрузка мешков становится возможной при подъеме фиксатора, установленного на подвижной каретке.

Стрелка переключения (поз. 50) установленная на выходе мешков из подъемной стрелки, направляет их на

подвесные монорельсы, (поз. 54, 55) выполненные из трубы 15 и разделяет мешки в зависимости от вида их дальнейшей обработки - на обезжиривание или стирку. Подвесной монорельс выполнен с уклоном ~2°, обеспечивающим гравитационное движение подвесок с мешками. Регулировка уклона монорельса осуществляется винтами. Мешки движутся до остановки фиксатором (поз. 53) и накапливаются на монорельсах. Емкость хранения складов - 2 сменная. Для подачи мешка в зону разгрузки включают фиксатор, который отделяет только один мешок. После развязки горловины мешка его содержимое высыпается в загрузочную тележку (поз. 48). Пустой мешок и подвеска сорасываются в подставленную тележку (поз. 52), у которой дорта и днище дополнительно обтягиваются капроновой сеткой (ячейка 15x15)

В тележках (поз. 52) пустые мешки и подвески подаются к загрузочным люкам для возврата

в цех влажно-тепловой обработки установлен ленточный конвейер (поз. 10) со столами, на которых складывается спецодежда. Конвейер подает сложенную спецодежду от масляницы в комплектовку.

У стола комплектовщицы установлена подъемная стрелка (поз. 49) с которой мешки направляются в экспедицию. Хранятся они

Кабельщик
Роберт
Товарный
Лесовик
Шелковник
Кочиславина
Сергеева
Линия 1
Линия 2
Линия 3
Линия 4
Линия 5
Линия 6
Линия 7
Линия 8
Линия 9
Линия 10
Линия 11
Линия 12
Линия 13
Линия 14
Линия 15
Линия 16
Линия 17
Линия 18
Линия 19
Линия 20
Линия 21
Линия 22
Линия 23
Линия 24
Линия 25
Линия 26
Линия 27
Линия 28
Линия 29
Линия 30
Линия 31
Линия 32
Линия 33
Линия 34
Линия 35
Линия 36
Линия 37
Линия 38
Линия 39
Линия 40
Линия 41
Линия 42
Линия 43
Линия 44
Линия 45
Линия 46
Линия 47
Линия 48
Линия 49
Линия 50
Линия 51
Линия 52
Линия 53
Линия 54
Линия 55
Линия 56
Линия 57
Линия 58
Линия 59
Линия 60
Линия 61
Линия 62
Линия 63
Линия 64
Линия 65
Линия 66
Линия 67
Линия 68
Линия 69
Линия 70
Линия 71
Линия 72
Линия 73
Линия 74
Линия 75
Линия 76
Линия 77
Линия 78
Линия 79
Линия 80
Линия 81
Линия 82
Линия 83
Линия 84
Линия 85
Линия 86
Линия 87
Линия 88
Линия 89
Линия 90
Линия 91
Линия 92
Линия 93
Линия 94
Линия 95
Линия 96
Линия 97
Линия 98
Линия 99
Линия 100

ГИПРОБИТПРОМ Москва 1975г. Прочная спецодежда производительностью 500кг. в смену.	Технология	ТИТОВЫЙ ПРОЕКТ 416-7-134
	Пояснительная записка	АЛЬБОМ I МЕТТХ-3

В подвешном состоянии. Набор стрелок (ноз. 54, 53, 56) позволяет провести выборочную комплектацию и выдачу партии мешков

VII Расходы основных материалов

№№ п/п	Наименование материалов	Единица измерения	Годовой расход
1	2	3	4
1	Стиральный порошок	т	3,06
2	Усилитель УС-2В	—	1,02
3	Перхлорэтилен	—	15,3

VIII Состав работающих

№№ п/п	Наименование категории рабочих	Категория по санитарным норм.	Количество работающих						Средний размер
			I смена		II смена		Всего		
			М	Ж	М	Ж	М	Ж	
1	2	3	4	5	6	7	8	9	10
1	Рабочий на участке обезвреживания	III д	1	—	—	—	1	—	III
2	Рабочий первичной сортировки	I д	—	1	—	1	—	2	III
3	Рабочий по обезвреживанию	III д	1	—	1	—	2	—	V
4	Рабочий по стирке	II в	—	1	—	1	—	2	IV

1	2	3	4	5	6	7	8	9	10
5	Рабочие на сушке и отбелке	II а	—	5	—	4	—	9	IV
6	Рабочий на ремонте спецодежды	I а	—	1	—	1	—	2	IV
7	Рабочий на ремонте спецодежды	I д	2	—	—	—	2	—	IV
8	Рабочий экспедиции	I а	—	1	—	1	—	2	III
Итого:			4	9	1	8	5	17	

Вспомогательные рабочие и МОП

9	Слесарь-сантехник	I д	1	—	—	—	1	—	
10	Уборщица	I д	—	1	—	—	—	1	
Итого:			1	1	—	—	1	1	

ИТР и служащие

11	Зав. производством	I а	—	1	—	—	—	1	
12	Учетчик	I а	—	1	—	—	—	1	
13	Мастер	I а	—	1	—	—	—	1	
Итого:			—	3	—	—	—	3	
Всего по производству (списочное)			5	13	1	8	6	21	

IX Мероприятия по охране труда и технике безопасности

При разработке проекта использованы Правила по технике безопасности и производственной санитарии для предприятий химической чистки и крашения одежды, составленные институтом НИТХИВ при участии СЭС г. Москвы

утвержденные президиумом Центрального комитета профсоюза рабочих коммунально-бытовых предприятий.

Охрана труда и техника безопасности осуществляется следующими мероприятиями:

а) расстановка оборудования и рабочих мест произведена с учетом безопасности работы, освещенности рабочих мест естественным светом, с соблюдением ширины проходов и проездов

б) Отделение обезвреживания изолировано от прочих производственных помещений.

в) Средства механизации - склада хранения грязной и чистой спецодежды, а также транспортировка её по производственным помещениям выполнена с учетом требований техники безопасности.

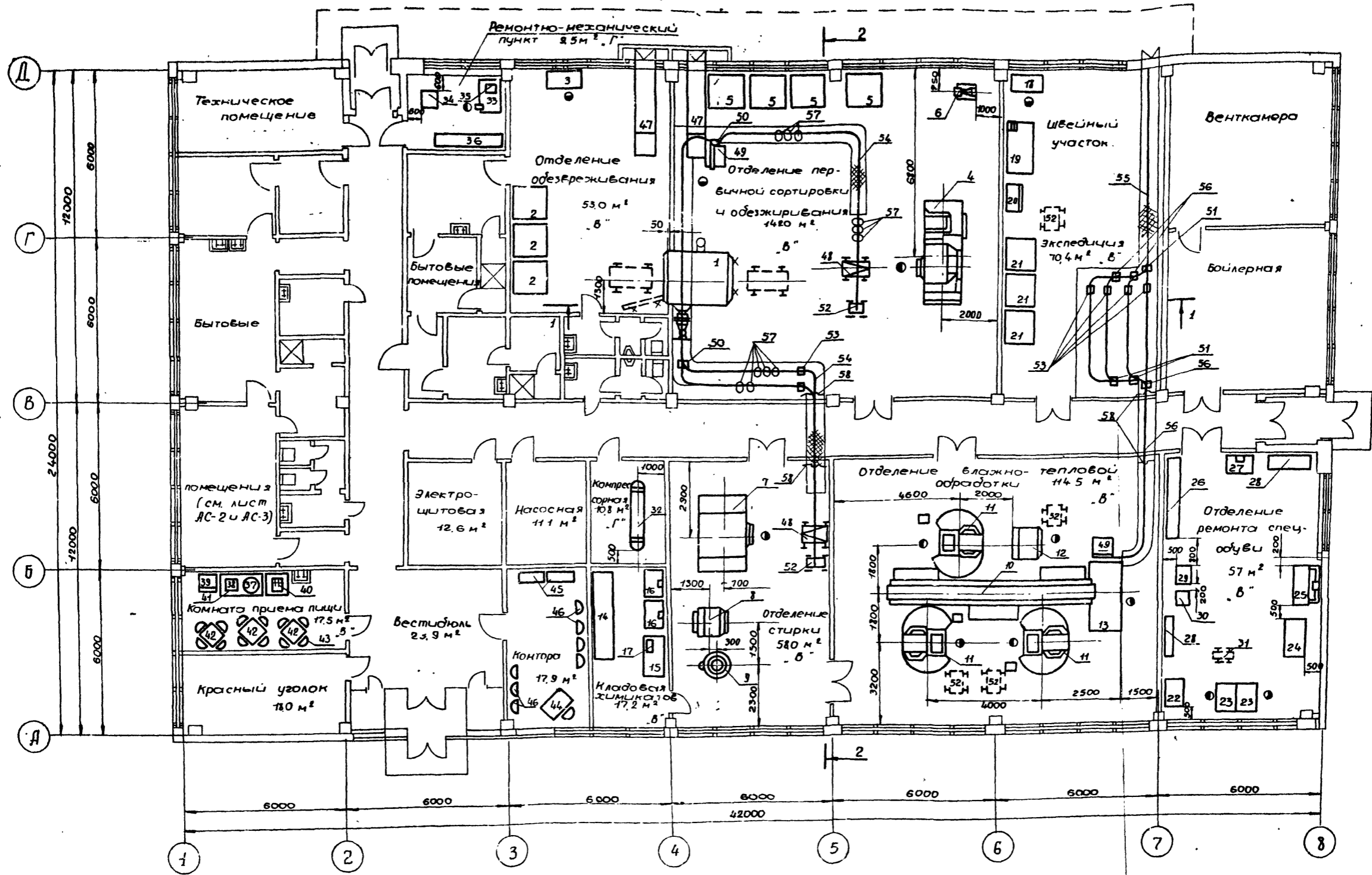
(мокорельсы по которым двинутся подвески с мешками, имеют сетчатые металлические ограждения).

Люки для загрузки и выгрузки мешков имеют тепловые завесы.

г) Машины химической чистки имеют встроенные абсорберы.

д) Плановые виды ремонта оборудования предполагается проводить на базе обслуживаемого предприятия.

ГИПРОБЫТПРОМ Москва 1975г. Прочная спецодежда производительностью 500 кг в смену	Технологиз. Пояснительная записка.	ТИПОВОЙ ПРОЕКТ 416-7-134
		АПБЕМ I ЛИСТ IX-4



Примечания:

1. Спецификацию технологического оборудования см лист ТХ-6
2. Разрез I-I и II-II см. лист ТХ-7.
3. Смазочное устройство и воздушно-нагреватель см листы ТХ-8+10
4. При привязке проекта вопрос питания оборудования решается с местными органами Госсаннадзора

Создано в ОАО: Бульвар Молодой	Архитектор: Бульвар Молодой	Инженер: Бульвар Молодой	Инженер: Бульвар Молодой
Архитектор: Бульвар Молодой	Инженер: Бульвар Молодой	Инженер: Бульвар Молодой	Инженер: Бульвар Молодой
Инженер: Бульвар Молодой	Инженер: Бульвар Молодой	Инженер: Бульвар Молодой	Инженер: Бульвар Молодой
Инженер: Бульвар Молодой	Инженер: Бульвар Молодой	Инженер: Бульвар Молодой	Инженер: Бульвар Молодой
Инженер: Бульвар Молодой	Инженер: Бульвар Молодой	Инженер: Бульвар Молодой	Инженер: Бульвар Молодой
Инженер: Бульвар Молодой	Инженер: Бульвар Молодой	Инженер: Бульвар Молодой	Инженер: Бульвар Молодой
Инженер: Бульвар Молодой	Инженер: Бульвар Молодой	Инженер: Бульвар Молодой	Инженер: Бульвар Молодой
Инженер: Бульвар Молодой	Инженер: Бульвар Молодой	Инженер: Бульвар Молодой	Инженер: Бульвар Молодой
Инженер: Бульвар Молодой	Инженер: Бульвар Молодой	Инженер: Бульвар Молодой	Инженер: Бульвар Молодой
Инженер: Бульвар Молодой	Инженер: Бульвар Молодой	Инженер: Бульвар Молодой	Инженер: Бульвар Молодой

ГИПРОБЫТПРОМ Москва 1975 г.	Технологическая План I этажа М 1:100	ТИПОВОЙ ПРОЕКТ 416-7-134
		АЛЬБОМ I ЛИСТ ТХ-5

№ п/п	Наименование	Тип или мар-ка	Крп. кат. техн. характ. ристика	Кол. во	Вес в кг	Мощность в кВт		Примечание	1-9												
						Ед.	Юд.		1	2	3	4	5	6	7	8	9				
1	2	3	4	5	6	7	8	9													
Отделение обезвреживания																					
1	Камера дезинфекцион-ная объемом 5 м ³	КЭФС-3	3770x2500x2200	1	1000	1,0	1,0	Саранский завод медоборудования т. пр. 416-7-55/69 Альбом III черт. ТХД-35-37													
2	Поддон для хранения	Н/б	1200x650x800	3	40	-	-	Покупной													
3	Стол письменный	арт. 1500	1200x650x800	1	-	-	-	Покупной													
Отделение первичной сортировки и обезжиривания																					
4	Машина химической чистки	КХ-007	3660x1500x2840	1	4000	15,2	15,2	Змиевский мащ завод т. пр. 416-7-55/69 Альбом III черт. ТХД-35-37													
5	Поддон для хранения	Н/б	1200x1200x260	4	40	-	-	Покупной													
6	Насос вихревой	ВКС-1/16	738x304x440	1	600	1,5	1,5	Ливенский з-д "Гидромаш"													
Отделение стирки																					
7	Стирально-отжимная машина	КП-111	2720x2010x2440	1	3770	10,0	16,0	Прилуцкий з-д прот. водожарной оборудован. т. пр. 416-7-55/69 Альбом III черт. ТХД-35-37													
8	Стиральная машина	СМТ-25К	1710x1100x1625	1	500	1,1	1,1	Московский жсп з-д коммунальн. Пензенский завод "Коммунаш"													
9	Центрифуга	Ц-25	945x920x1120	1	325	2,2	2,2	Коммунаш													
Отделение влажно-тепловой обработки																					
10	Ленточный транспортер со столами	Н/б	7800x1400x820	1	625	1,7	1,7	см. лист ТМ-7													
11	Ротационно-гладильный пресс	КП-500	2210x1790x1145	3	1000	1,4	4,2	Иркутский мащ завод													
12	Паровоздушная камера	КХ-101	1200x1000x2240	1	200	0,68	0,68	Важоубальский мащ. коммунальн. т. пр. 416-7-55/69 Альбом III черт. ТХД-52-55													
13	Стол для комплектовки	Н/б	2500x1200x800	1	122	-	-	Покупной													
Кладовая химикатов																					
14	Стеллаж полочный	-	3070x700x2200	1	164	-	-	Талдомский з-д технол. оборуд. т. пр. 416-7-55/69 Альбом III черт. ТХД-46-51													
15	Стол вспомогательный	Н/б	1500x1000x800	1	54	-	-	Покупной													
16	Шкаф для хранения химикатов	Н/б	1000x500x1600	2	-	-	-	Т. пр. 416-7-55/69 Альбом III черт. ТХД-104-121													
17	Весы циферблатные настольные	ВНЦ-2	455x200x600	1	14	-	-	Покупные													
Экспедиция и швейный участок																					
18	Швейная машина со столом	1022 класс	1200x650x800	1	94	0,27	0,27	Оршанский мащ завод													
Отделение ремонта спецобуви																					
19	Стол для портновских работ с электроутюгом	СЗОИ-1-68	1870x1000x800	1	80	0,6	0,6	Исилькумский мед. фабрика													
20	Шкаф для готовой продукции	ШПШ-2-69	1080x560x1740	1	-	-	-	Исилькумский мед. фаб-ка №4 т. пр. 416-7-55/69 Альбом III черт. ТХД-35-37													
21	Поддон для хранения	Н/б	1200x1200x260	3	40	-	-	Покупной													
Отделение ремонта спецобуви																					
22	Швейная машина для ремонта заготовок обуви	378 кл	1100x650x1000	1	144	0,27	0,27	Подольский механич. завод													
23	Стол-верстак обувщика с электроплиткой	СВ0-1-67	1004x182x602	2	-	0,6	1,2	Черемховская мебельн. ф-ка													
24	Машина малгазодаритная отделочная	ОМ-Р	1370x780x1550/2070	1	380	2,5	2,5	Грибановский мащ. завод т. пр. 416-7-55/69 Альбом III черт. ТХД-88-103													
25	Стол с укрытием	Н/б	11600x500x2200	1	194	-	-	Талдомский з-д технол. оборуд. т. пр. 416-7-55/69 Альбом III черт. ТХД-104-121													
26	Стеллаж полочный	-	1000x550x1600	1	146	-	-	Покупной													
27	Шкаф для хранения клея	Н/б	1000x550x1600	1	-	-	-	Покупной													
28	Стеллаж для обуви	СТО-2-64	1510x350x1690	2	-	-	-	Одесский з-д "Легмаш"													
29	Пневматический пресс для приклеивания подошвы из резины	ПКП-Р	600x650x1530	1	275	0,6	0,6	Одесский з-д "Легмаш"													
30	Термостат-активатор	ТС-Р	530x490x950	1	34	0,96	0,96	Одесский з-д "Легмаш"													
31	Тележка-стеллаж для перевозки ос.	СЧ0-4	700x280x1050	3	12	-	-	Махачкалинский з-д "Металлист"													
Компрессорная																					
32	Компрессорная установка	КЧ-10	2500x610x1156	1	470	2,2	2,2	завод Миновик прома													
Ремонтно-механический пункт																					
33	Верстак слесарный	Н/б	1190x790x750	1	87	-	-	т. пр. 416-7-55/69 Альбом III черт. ТХД-125-133													
34	Точильно-шлифовальный станок	З.Б	ФКРУП 631	1	142	0,6	0,6	Мукачевский станкостроит. завод													
35	Настольный сверлильный станок	НС-12А	800x500x1200	1	87	0,6	0,6	Вильнюсский станкостроит. з-д "Коммунар"													
36	Стеллаж для деталей	-	3070x500x2200	1	146	-	-	Талдомский з-д технол. оборуд.													
Комната приема пищи																					
37	Электроплитка	ННЭ-50	460x448x450	1	25	5,9	5,9	Коммунальн. з-д торгового оборудован.													
38	Электроплита 2-конт.	-	-	1	5,0	0,6	1,2	Покупная													
39	Шкаф холодильный	ММКБ	850x1100x600	1	75	0,16	0,16	Покупной													
40	Ванна моечная	8М-16	650x550x900	1	-	-	-	Проект Гипроторг 70-03/0													
КОНТОРА																					
44	Стол письменный	арт. 1500	1200x650x800	1	-	-	-	Покупной													
45	Шкаф книжный	арт. 2600	950x349x1750	2	-	-	-	Покупной													
46	Стол	арт. 105	-	8	-	-	-	Покупной													
Транспортные средства и средства механизации																					
47	Лоток загрузочный	Н/б	Б=800 L=30°	2	250	-	-	см. лист ТМ-1; ТМ-2													
48	Тележка загрузочная	Н/б	1000x800x1175	2	26	-	-	см. лист ТМ-8													
49	Стрелка подъемная	Н/б	1000x700x4450	2	260	0,8	1,6	см. лист ТМ-9													
50	Стрелка переключения	Н/б	470x404x305	1	16	0,2	0,2	см. лист ТМ-10													
51	Стрелка переключения правая	Н/б	470x404x305	3	16	0,2	0,6	см. лист ТМ-10													
52	Тележка	ТХ-1-65	1060x550x650	10	-	-	-	Махачкалинский з-д "Металлист"													
53	фиксатор управляемый	Н/б	400x80x340	8	7,5	0,2	1,6	см. лист ТМ-2													
54	Монорельс с ограждением	Н/б	L=43 м	1	345	-	-	см. лист ТМ-1; ТМ-4													
55	Монорельс с ограждением	Н/б	L=37 м	1	272	-	-	см. лист ТМ-5; ТМ-6													
56	Стрелка переключения левая	Н/б	470x404x305	5	16	0,2	1,0	см. лист ТМ-10													
57	Мешок для спецобуви	Н/б	φ 500 e=1000	100	30	-	-	см. лист ТМ-8													
58	Угтора	Н/б	1000x1500x2	4	2	-	-	см. лист ТМ-6													
Склад растворителя (на территории)																					
59	Резервуар с ребрами жесткости V=5 м ³	Т. пр. 704-1-43	φ 1846 e=2031	1	460	-	-	Новочеркасский з-д "Меттемаш"													

Примечания:

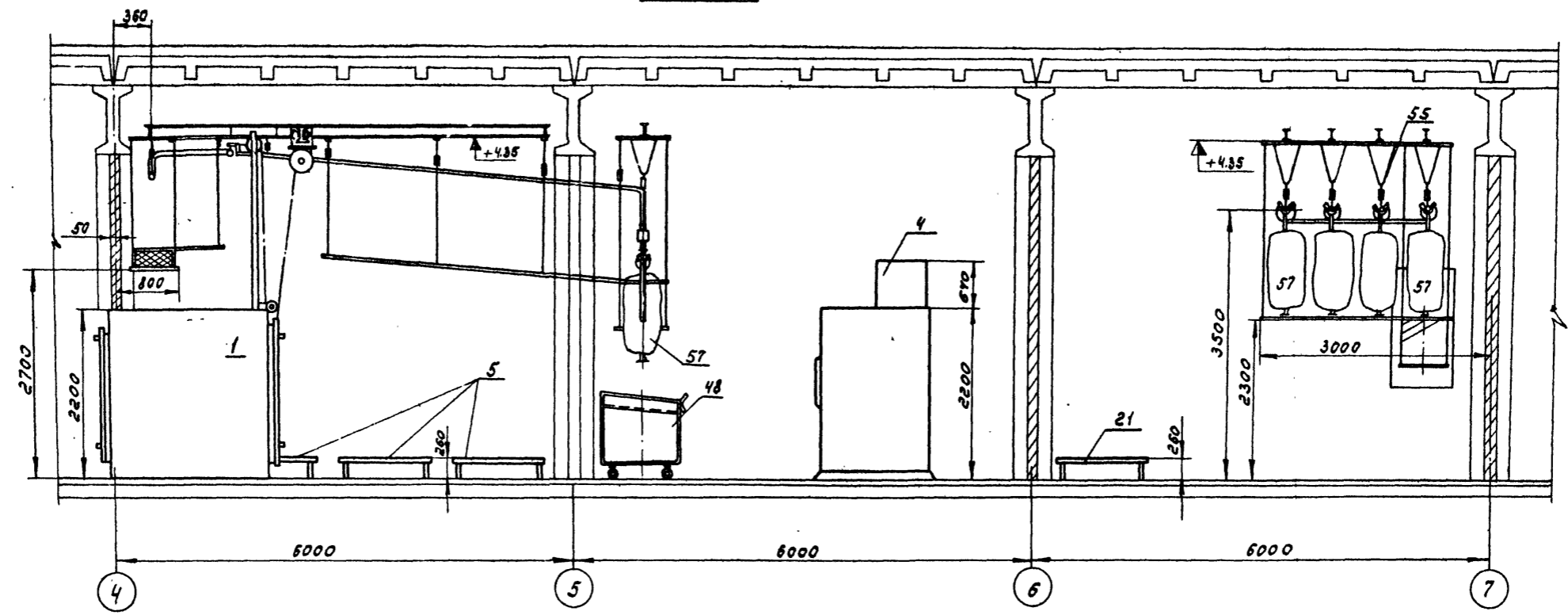
- План I^{го} этажа см. лист ТХ-5.
- Типовой проект 416-7-55/69 прачечная спецобуви производительностью 750кг в смену для предприятий химической промышленности Альбом III распространяет институт Гипробытпром. Адрес: Москва Электрический переул. 9,3
- Типовой проект 70-03/0 распространяет институт Гипроторг. Адрес: Москва ул. Кирова д. 47

13601/1

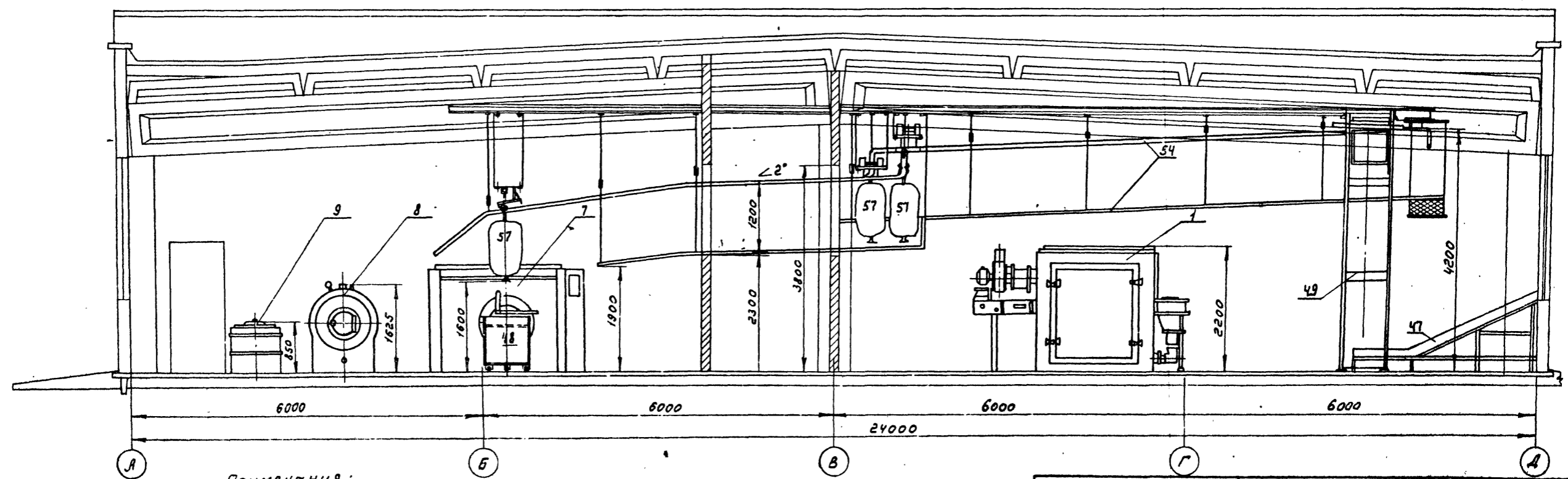
ГИПРОБЫТПРОМ Москва 1975г.	Технология	ТИПОВОЙ ПРОЕКТ 416-7-134
	Прочная спецобуви производительностью 500 кг в смену	
	Спецификация оборудования	ЛТТХ-Б

Горьковский
Космодемьянский
Саранский
Заволжский
Ленинский
Шевелевский
Коммунальный
Серпуховский
Таросский
Рук. зр.
Рук. 20.
Ленин. пр-т
Ильич. пр-т
Ленин. пр-т
Ленин. пр-т
Ленин. пр-т

Разрез 1-1



Разрез 2-2



Примечания:
 1. План этажа см. лист ТХ-5.
 2. Спецификацию см. лист ТХ-6.

ГИПРОБИТПРОМ МОСКВА 1974 г. Прачечная спецодежды производительностью 500 кг в смену	Технология.	ТИПОВОЙ ПРОЕКТ 416-7-134
	Разрез I-I и II-II М 1:50	АЛЬБОМ I
		ЛИСТ ТХ-7

ДИ. ИЖ. ДР.-М	ЛЕУДОВ	СТ. ИНЖЕНЕР	СОЛДАСОВ А.М.
И.И. ВОДЕВА	ШВИРЕНКО	И.И. КОПИРОВА	И.И. БУРЧУБ
П.И. ИЖ. ОТД.	КОЛЕСАРИЧЕНКО	КОПИРОВА	С.И. ШИМОЛОВ
В.И. ЗРУДОВ	СЕРЕГУНА	КОПИРОВА	ВЕДЕМИНА
В.И. ЗРУДОВ	КОБНАЧУК	КОПИРОВА	

ПЛАН
М 1:100

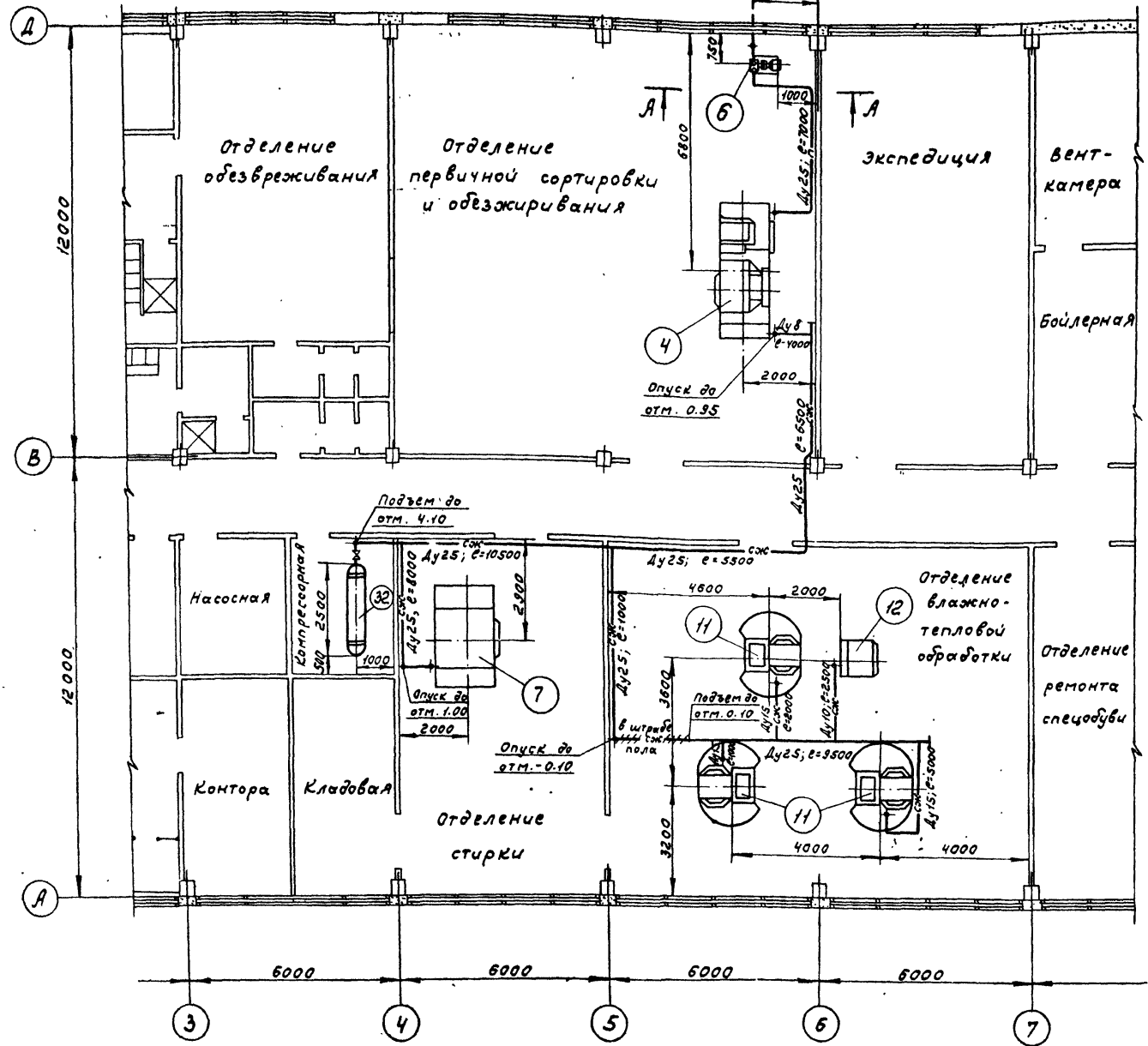
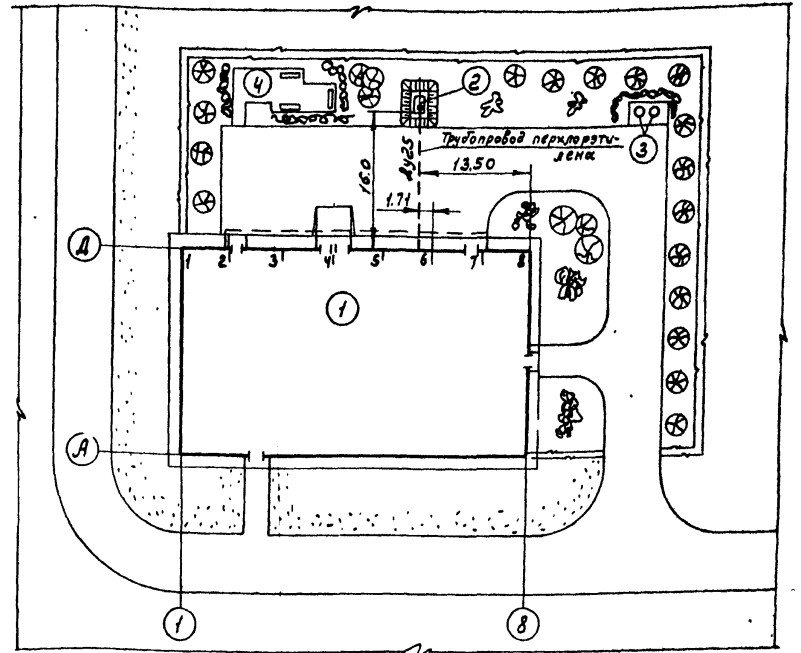


Схема генплана
М 1:500



4	Площадка для отдыха	1	
3	Контейнеры для отходов	2	
2	Склад растворителя	1	—
1	Прачечная спецодуви	1	—
№ поз. по ген-плану	Наименование	Кол	Примечан.
Экспликация зданий и сооружений			

Примечание

Настоящий чертеж читать совместно с чертежами на листах: ТХ-9 и ТХ-10.

СОЗДАТЕЛИ: ТЕХНОЛОГ: *Машин* ПРОЕКТИРОВЩИК: *Бусычев* АРХИТЕКТОР: *Шульгов* САМОУЧЕНИК: *Шульгов*
КОПИРОВАЛ: *Веденина*
ЛЮБОВЬ ШИШЕНКО КОМИССАРЕНКО КИЛЕШОВА

59	Резервуар для хранения растворителя 7 ^м см ³	1	—	7	Стирально-отжимная машина КП-111	1	—
32	Компрессорная установка КУ-10	1	—	6	Насос взаревой самовсасывающий ВКС-1/16	1	—
12	Паровоздушная камера КХ-101	1	—	4	Машина земической чистки КХ-007	1	—
11	Ротационно-гладильный пресс КП-508	3	—	№ поз. по ген-плану		Наименование Кол Примечание	
№ поз. по ген-плану		Наименование 13601/1		Кол		Примечание	
		Экспликация оборудования					

ГИПРОБИТПРОМ МОСКВА 1974 г.	Снабжение растворителем и воздухомасажение. Схема генплана. ПЛАН	ТИПОВОЙ ПРОЕКТ 41Б-7-134
		АЛЬБОМ I ЛИСТ ТХ-В

Сотласовано

ВЕРЕТУНА

РДР

КОПЧОВА

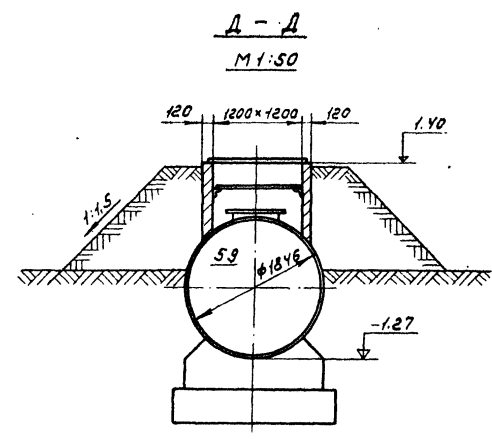
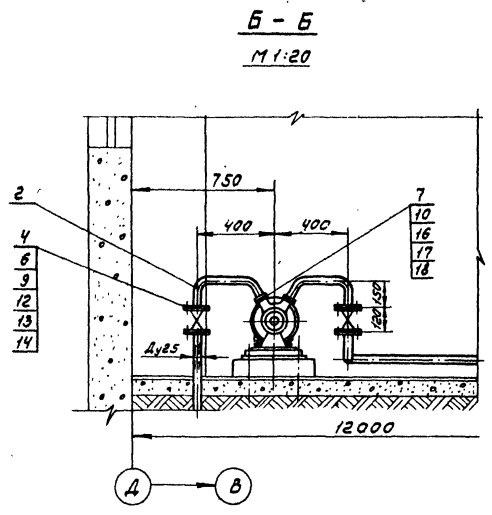
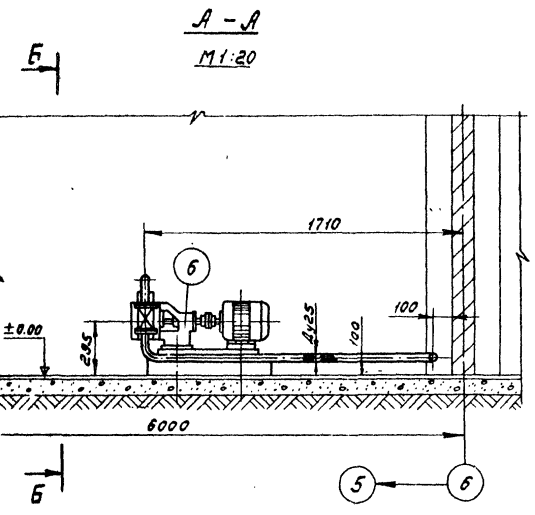
ЛЕУДОВ

ШИМЕНКО

КОМИСАРЕНО

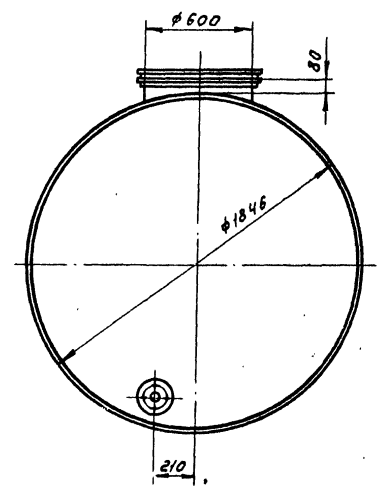
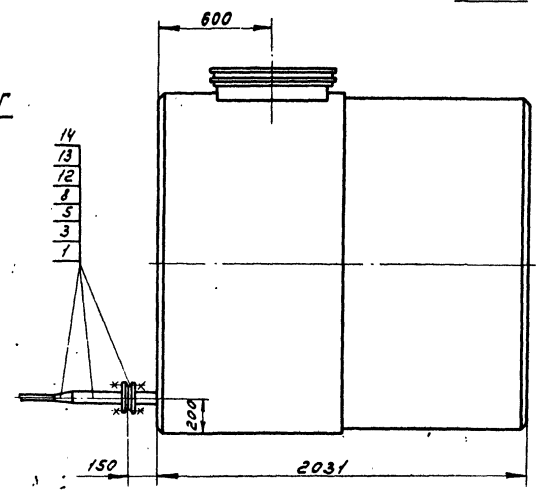
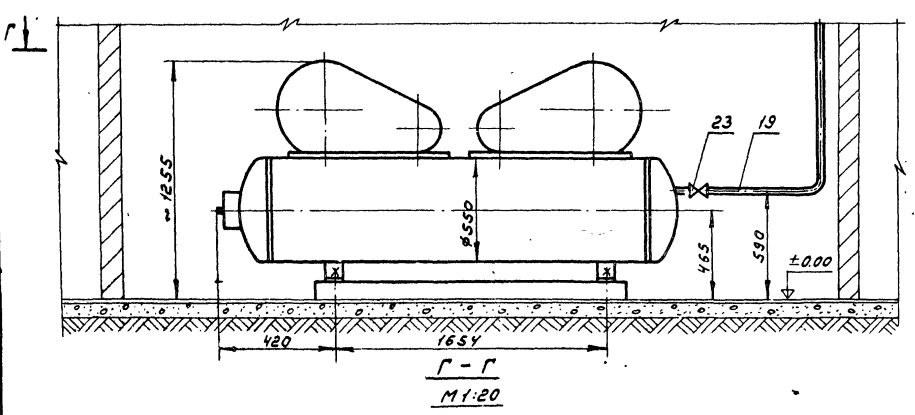
КОШЕВ

РДР

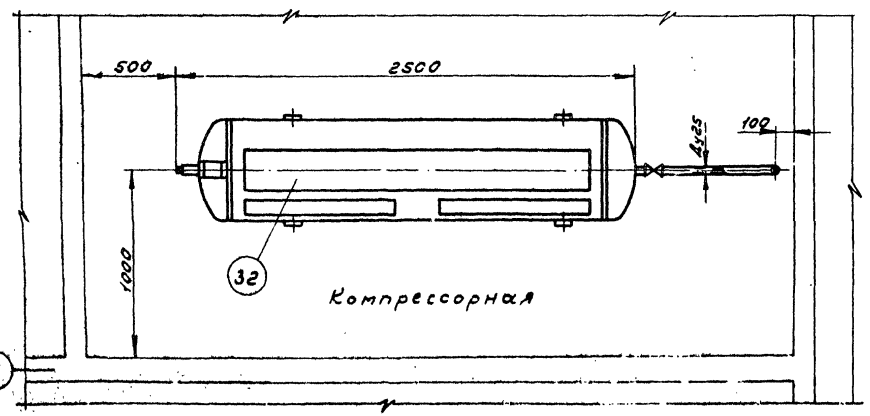


Узел соединения резервуара с трубопроводом
M1:20

B - B
M1:20



Г - Г
M1:20



Компрессорная

Примечания:

1. Обваловку резервуара смотреть в строительной части проекта.
2. Настоящий чертеж читать совместно с чертежами на листах: ТХ-8, ТХ-10.

ГИПРОБЫТПРОМ МОСКВА 1974 г. Прочная спецбумага производительностью 500 кг в смену.	снабжение растворителем и воздухомоснабжение. Разрезы А-А; Б-Б; В-В; Г-Г; Д-Д.	ТИПОВОЙ ПРОЕКТ 416-7-134
		АЛЬБОМ I ЛИСТ ТХ-9

Технические требования:

1. Радиус изгиба труб-3.5 α . Соединение трубопроводов производить на сварке. Сварка электродуговая. Электрод Э-42 ГОСТ 9467-60. Катет шва принимать по наименьшей толщине свариваемых элементов. Сварку трубопроводов растворителя производить в среде углекислого газа. После сварки трубы очистить от окалины и продуть.

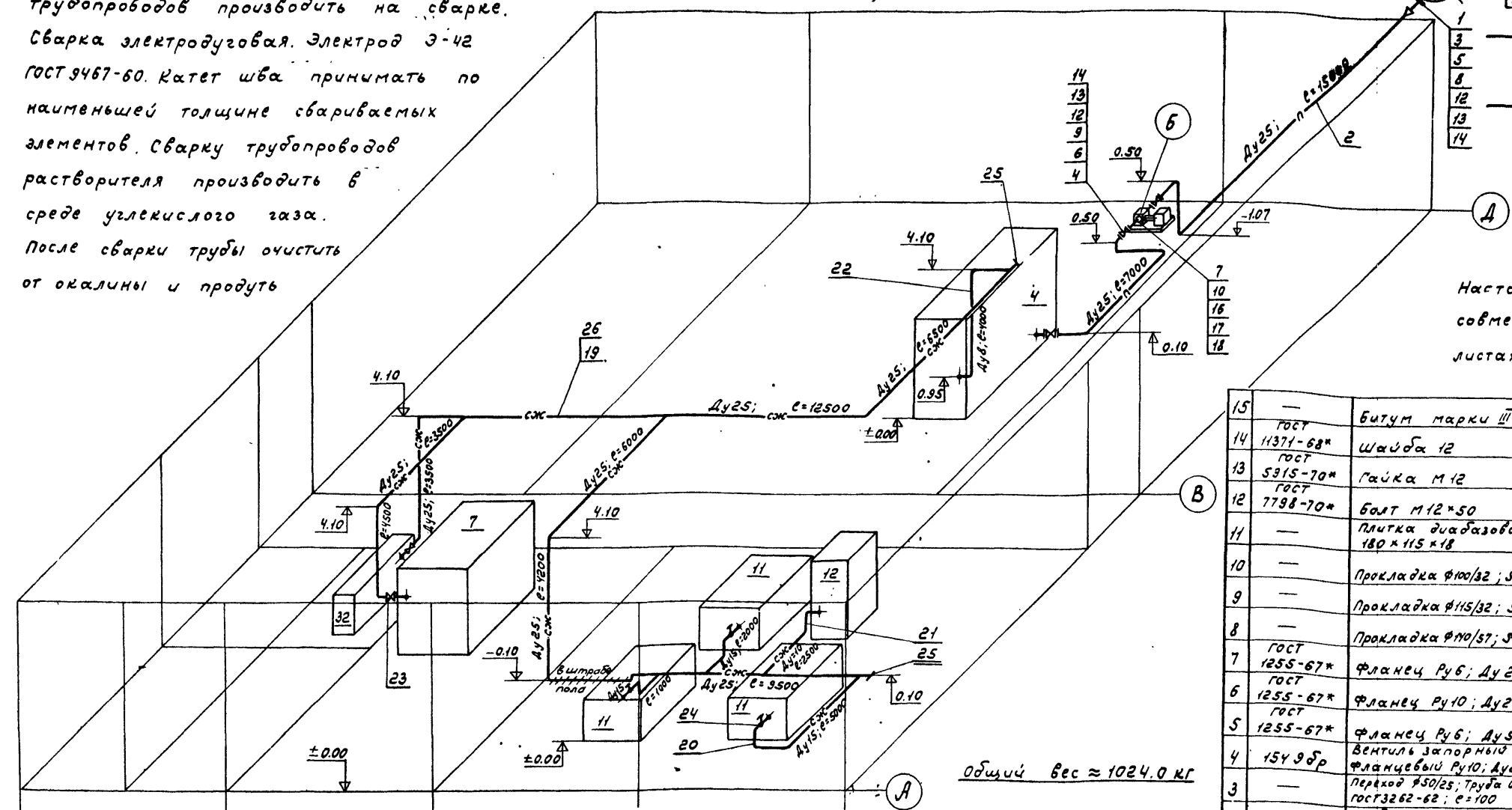
Монтажная схема
Трубопроводов
М1;100

Условные обозначения:

- сжк — Трубопровод сжатого воздуха
- п — Трубопровод растворителя

Примечание

Настоящий чертеж читать совместно с чертежами на листах: ТХ-8, ТХ-9.



Общий вес ≈ 1024.0 кг

СОГЛАСОВАНО
 Введенная
 Копировал
 Леулов
 Шведенко
 Комиссаренко
 Кудешова
 Сп. инж. пр-та
 Н.В. Отдел
 С.И. Умж. от
 С.И. Зубов

2. После монтажа трубопроводы гидротиспитать давлением не менее 2кг/см². Негерметичность не допускается.
3. Трубопроводы окрасить за два раза в цвета, установленные СНиП.
4. Крепление трубопроводов производить по месту при монтаже.
5. Подземные трубопроводы и резервуар защищаются противокоррозийной битумно-резиновой изоляцией: грунтотка битумно-резиновая толщиной - 3мм, бризол-1.5мм, крафт-бумага.

26	—	Крюк. Круг 6 ГОСТ 2590-71 e=250	20	0.06	1.2	ст.3 ГОСТ 335-58	б/ч
25	—	Заглушка Ф40; S=5	2	0.05	0.1	Сталь 20 ГОСТ 1050-60**	б/ч
24	10БЗБК	Кран предо-спускной саль- никовый с притым спуском Ф10; Д115	3	0.82	2.46	Покупное изделие	
23	15КУ 18Бр	Вентиль запорный муфтовый Ф10; Ду25	2	1.4	2.8	Покупное изделие	
22	—	Труба 8; ГОСТ 3262-62 e=4000	—	0.61	2.44	ст.2 ГОСТ 380-71*	
21	—	Труба 10; ГОСТ 3262-62 e=2500	—	0.80	2.00	— " —	
20	—	Труба 15; ГОСТ 3262-62 e=8000	—	1.28	10.24	— " —	
19	—	Труба 25; ГОСТ 3262-62 e=50000	—	2.39	119.5	ст.2 ГОСТ 380-71*	

Трубопроводы сжатого воздуха

18	ГОСТ	11371-68*	Шайба 10	8	0.004	0.03	—
17	ГОСТ	5915-70*	Гайка М10	8	0.012	0.1	—
16	ГОСТ	7798-70*	Болт. М10x50	8	0.041	0.33	—

15	—	ГОСТ	Битум марки III	—	300.0	300.0	—	
14	11371-68*	ГОСТ	Шайба 12	28	0.005	0.14	—	
13	5915-70*	ГОСТ	Гайка М12	28	0.017	0.48	—	
12	7798-70*	ГОСТ	Болт М12x50	28	0.059	1.65	—	
11	—	—	Плитка диалезовая 180x115x18	800	1.0	800.0	Плавный газальт	
10	—	—	Прокладка Ф100/32; S=2	2	0.01	0.02	Фторопласт ГОСТ 10007-72	
9	—	—	Прокладка Ф115/32; S=2	6	0.01	0.06	— " —	
8	—	—	Прокладка Ф110/57; S=2	1	0.01	0.01	Фторопласт ГОСТ 10007-72	
7	1255-67*	ГОСТ	Фланец Руб; Ду25	2	0.64	1.28	Покупное изделие	
6	1255-67*	ГОСТ	Фланец Р10; Ду25	6	0.89	5.34	— " —	
5	1255-67*	ГОСТ	Фланец Руб; Ду50	1	2.67	2.67	— " —	
4	154ЗБР	ГОСТ	Вентиль запорный Фланцевый Р10; Ду25	3	3.6	10.8	Покупное изделие	
3	—	ГОСТ	Переход Ф50/25; Труба 0-50 ГОСТ 3262-62; e=100	1	0.5	0.5	ст.2 ГОСТ 380-71*	Подземная прокладка
2	—	ГОСТ	Труба 0-25; ГОСТ 3262-62 e=23000	—	2.39	54.97	— " —	в.т.у. Подземная прокладка e=15000
1	—	ГОСТ	Труба 0-50; ГОСТ 3262-62 e=1000	—	4.88	4.88	ст.2 ГОСТ 380-71*	Подземная прокладка

Трубопроводы растворителя

№/п/п	Обозначение	Наименование	Кол.	шт. общ.	Материал	Примечание
-------	-------------	--------------	------	----------	----------	------------

С п е ц и ф и к а ц и я

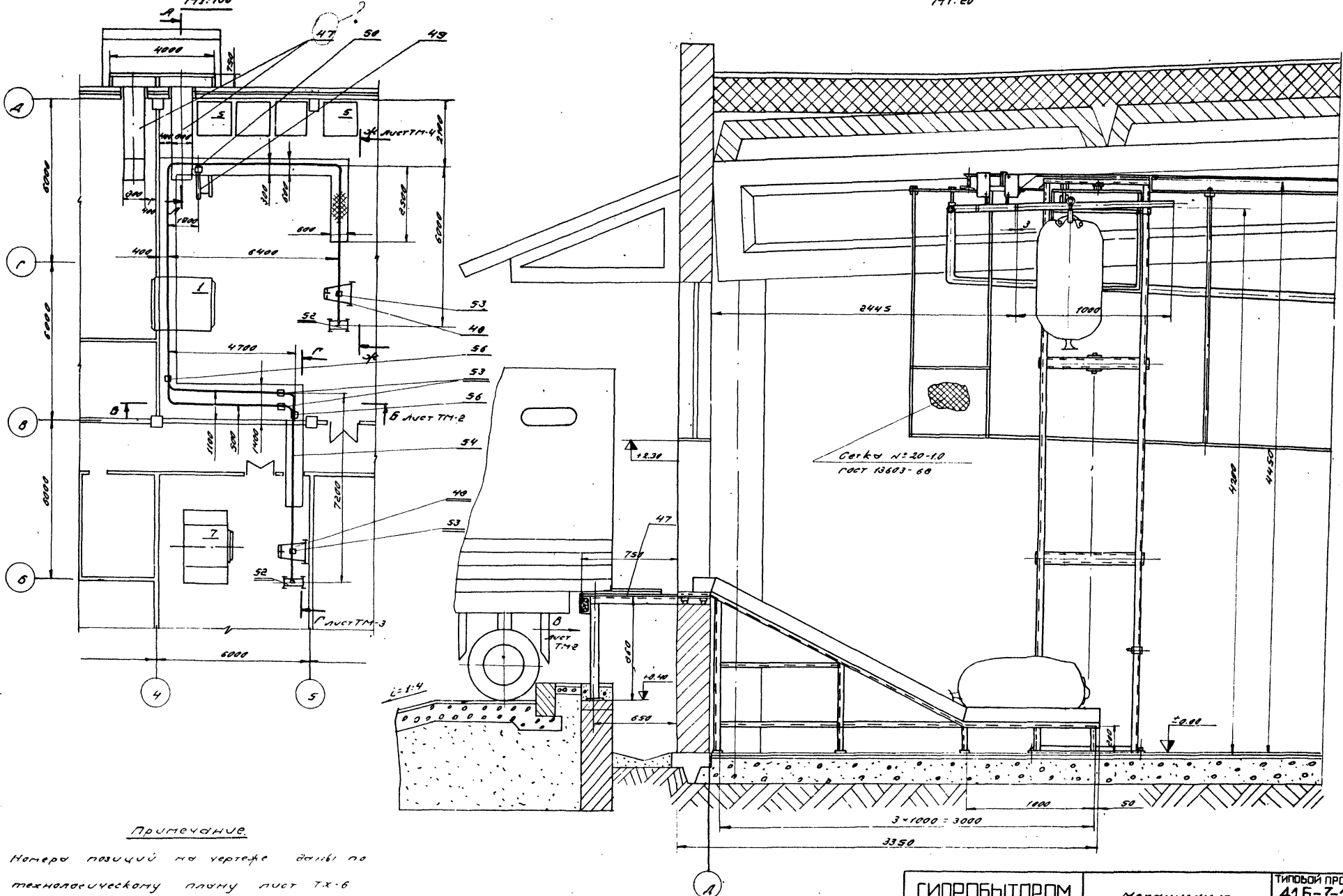
ГИПРОБИТПРОМ МОСКВА 1974 г.	Снабжение растворителем и воздухомнабжение. Монтажная схема трубопроводов.	ТИПОВОЙ ПРОЕКТ 416-7-134 АЛЬБОМ I ЛИСТ ТХ-10
-----------------------------------	---	--

Фрагмент плана 1:50 зм.а.к.

А-А повернуто

1:20

Средство нм.	Серегина	Шилатов	Шилатов	Шилатов
Масштаб	1:50	1:50	1:50	1:50
Дата				
Страна				
Имя				
Фамилия				
Адрес				
Телефон				
Специальность				



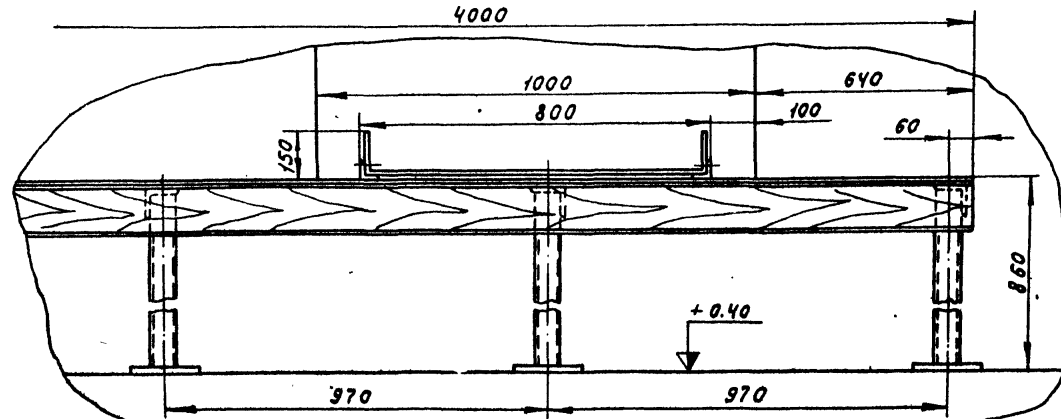
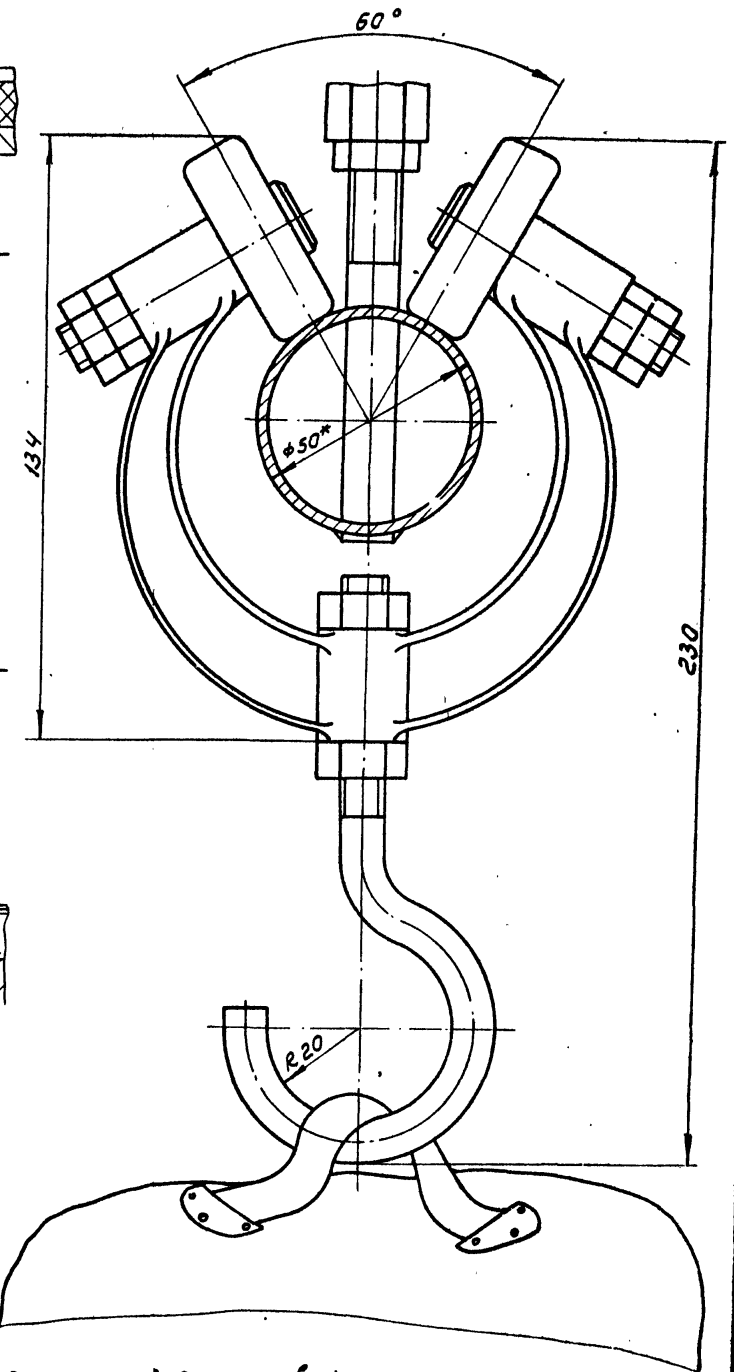
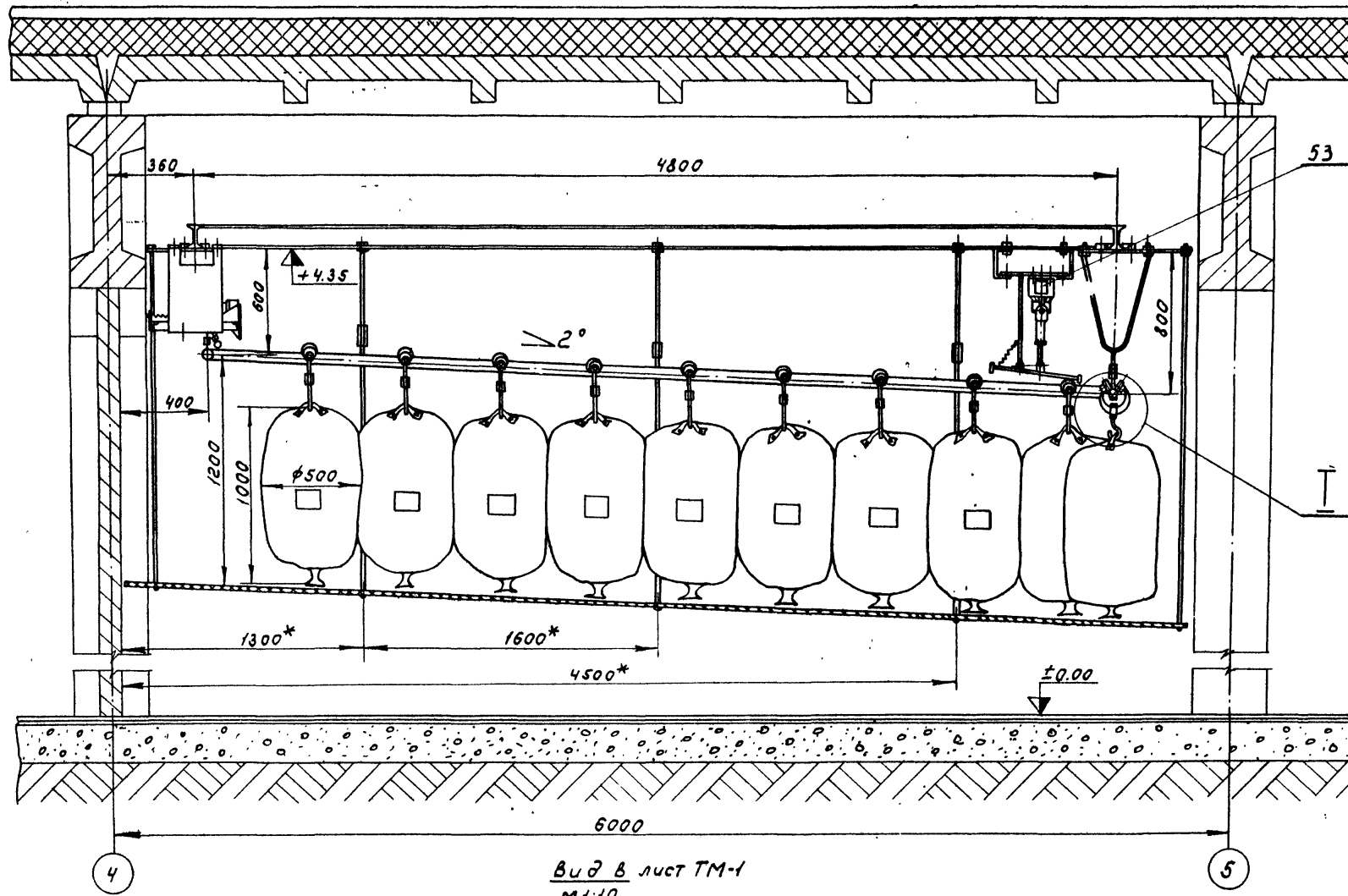
ПРИМЕЧАНИЕ.

Номера позиций на чертеже даны по технологическому плану лист ТХ-6

ГИПРОБЫТПРОМ Москва 1974 г Прочная стеклофольга производительности 50 кг в сутки.	Механизация	ТИПОЙ ПРОЕКТ 416-7-134 АЛЬБОМ I ГОСТ ТМ-1
	транспортных и складских работ.	

Б-Б лист ТМ-1
М 1:20

I
М 1:1

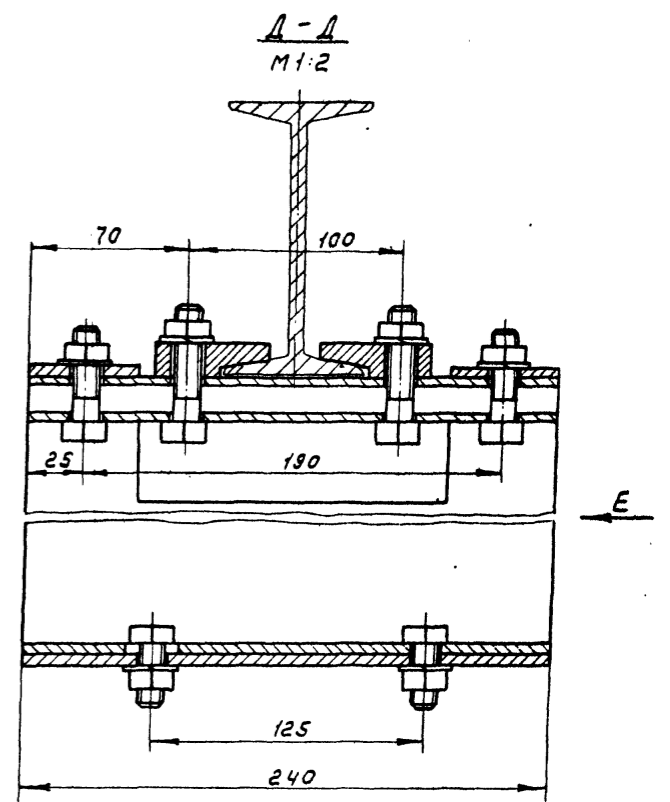
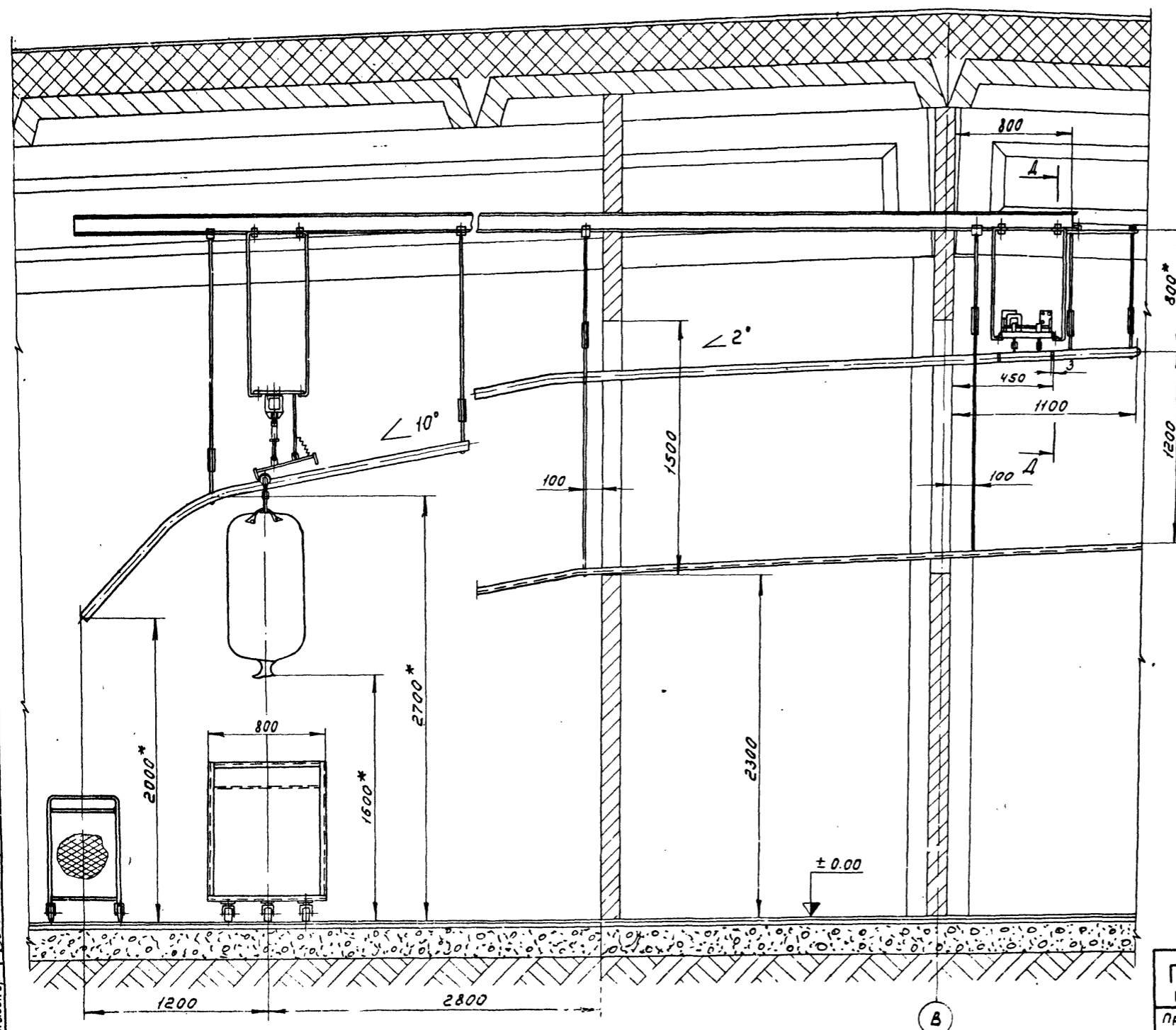


* Размер для справок.

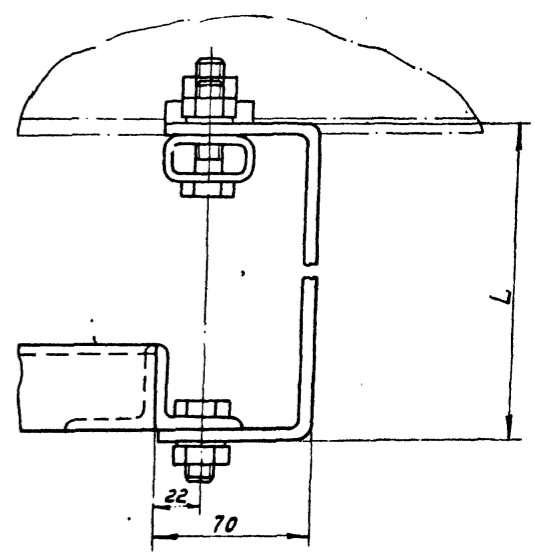
Сол. сов. в. №:	Серегина
Технол. отд.	Бучев
Ст. наст.	Широков
Сам. тех. отд.	Шмидлов
Зав. ктр. отд.	
Ведущая	
Копировал	
Лич. отв.	Лещев
М. ш. отв.	Шваренко
Р. в. отв.	Комиссаренко
Р. в. отв.	Кобнацкий
Ст. инженер	Степун

ГИПРОБЫТПРОМ МОСКВА 1974 г. Прачечная спецдежды производительностью 500 кг в смену	Механизация транспортных и складских работ	ТИПОВОЙ ПРОЕКТ 41Б-7-134
		АЛЬБОМ I
		ЛИСТ ТМ-2

Г-Г повернуто
М1:20 лист ТМ-1



Вид E
М1:2



L-размер определяется при монтаже.

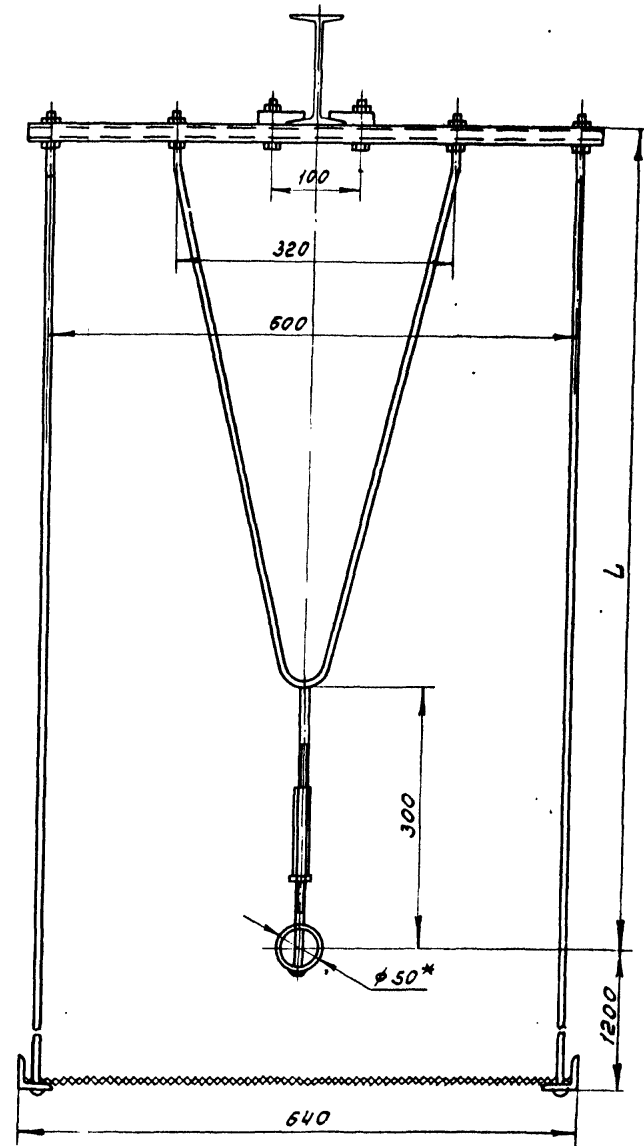
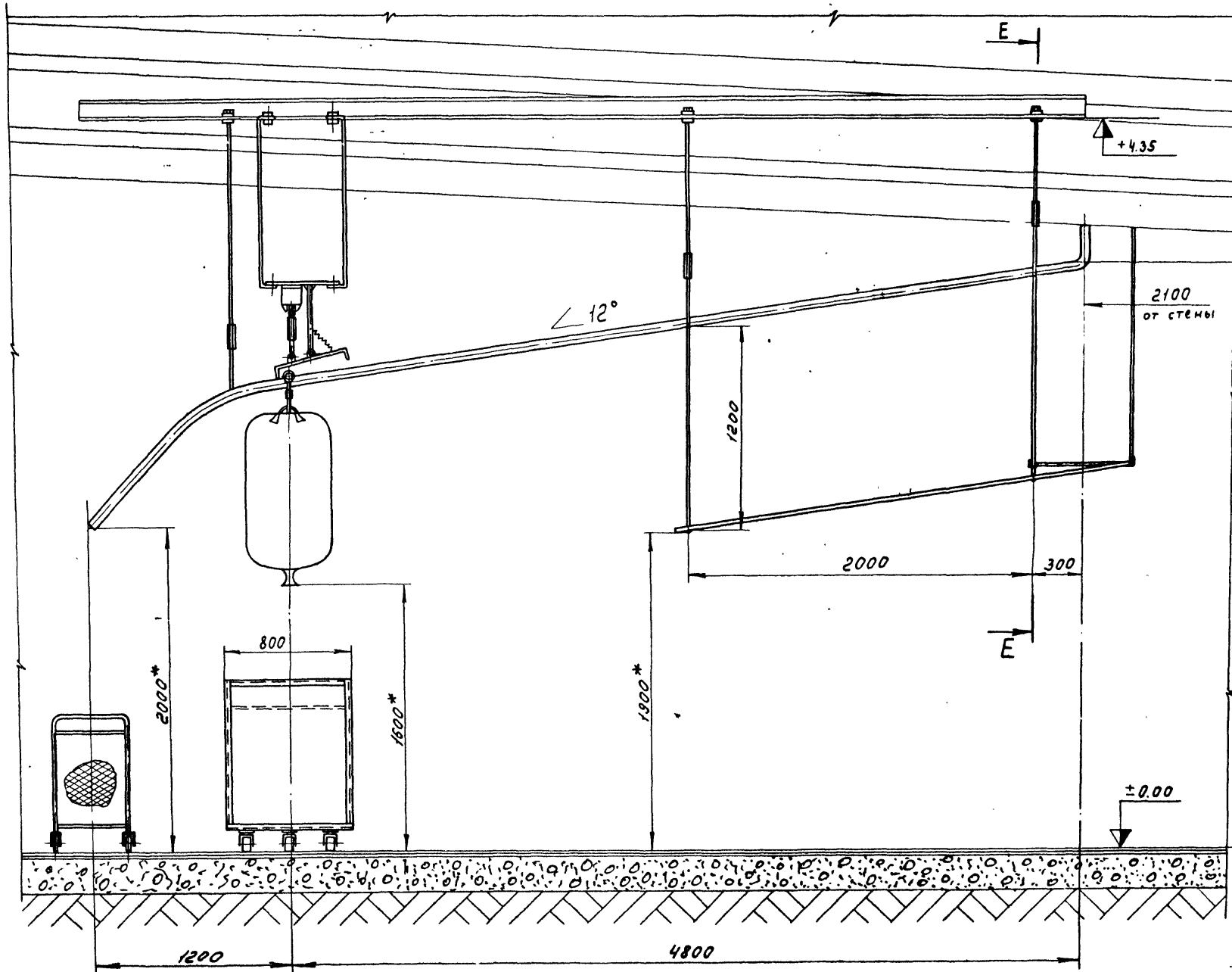
* Размер для справок.

Создано	Серегина
Технол. отд.	Бурцев
Стр. маст.	Шаронов
Самтех. отд.	Шимайлов
Электр. отд.	
Ведущий	Копылов
Маш. отд.	Левоб
Маш. отд.	Шибенко
Маш. отд.	Комиссаренко
Рис. отдел	Кобяцкий
Ст. инженер	Стегун

ГИПРОБИТПРОМ МОСКВА 1974 г. Прочность спецдежды производительностью 500 кг в смену	Механизация транспортных и складских работ	ТИПОВОЙ ПРОЕКТ 416-7-134
		АЛЬБОМ I
		ЛИСТ ТМ-3

ЖС - ЖС повернуто
 М 1:20 лист ТМ-1

Е-Е
 М 1:5



* Размер для справок.

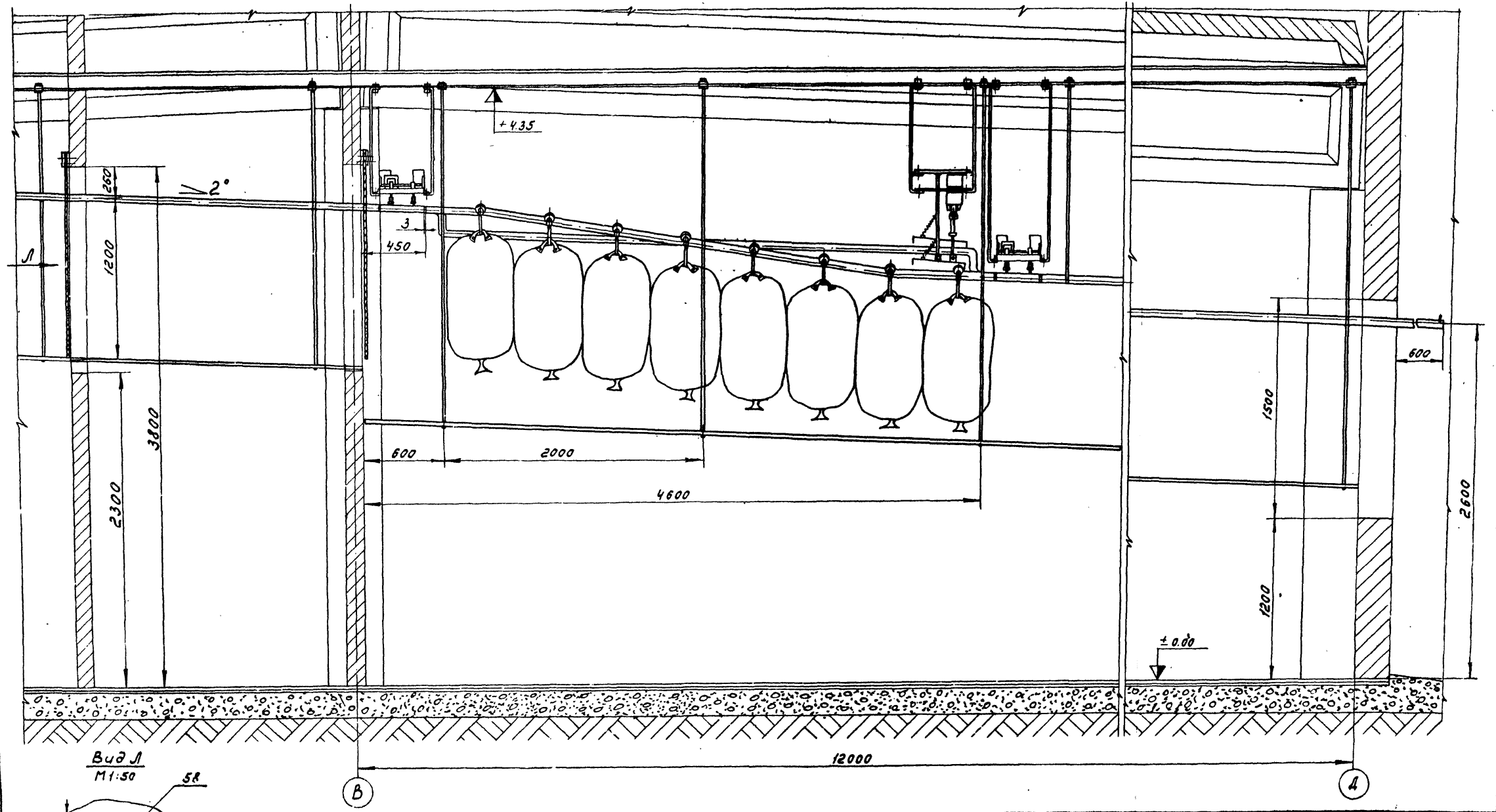
L - Размер определяется при монтаже.

Согласовано	Технол. отд.	Служба	Серегина
Левоб	Шваренко	Копица	Бучев
Нав. отдела	Комиссаренко	Щирова	
Сл. мех. отдела	Ковнацкий	Шинилов	
Сл. электр.	Степан	Зав. электр. отд.	Шинилов
	Копурова	Ведущий	

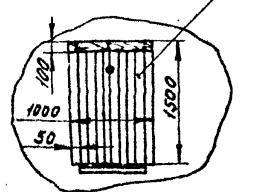
ГИПРОБИТПРОМ Москва 1974 г. Прачечная спецодежды производительностью 500 кг в смену	Механизация транспортных и складских работ	ТИПОВОЙ ПРОЕКТ 41Б-7-134 АЛЬБОМ I
	ЛСТ ТМ-4	

K-K повернуто
М1:20 лист ТМ-5

Создано	Серегина
Техн. отд.	Бурцев
Стр. отд.	Широков
Смет. отд.	Шинилов
Электр. отд.	
Копировал	Веденина
Левоб	Копировал
Шибанко	
Колосарево	
Коркуцкий	
Степан	
С.И.Ж.О.Т.С.	
П.В.С.Ж.О.Т.С.	
В.С.Ж.О.Т.С.	
С.И.Ж.О.Т.С.	



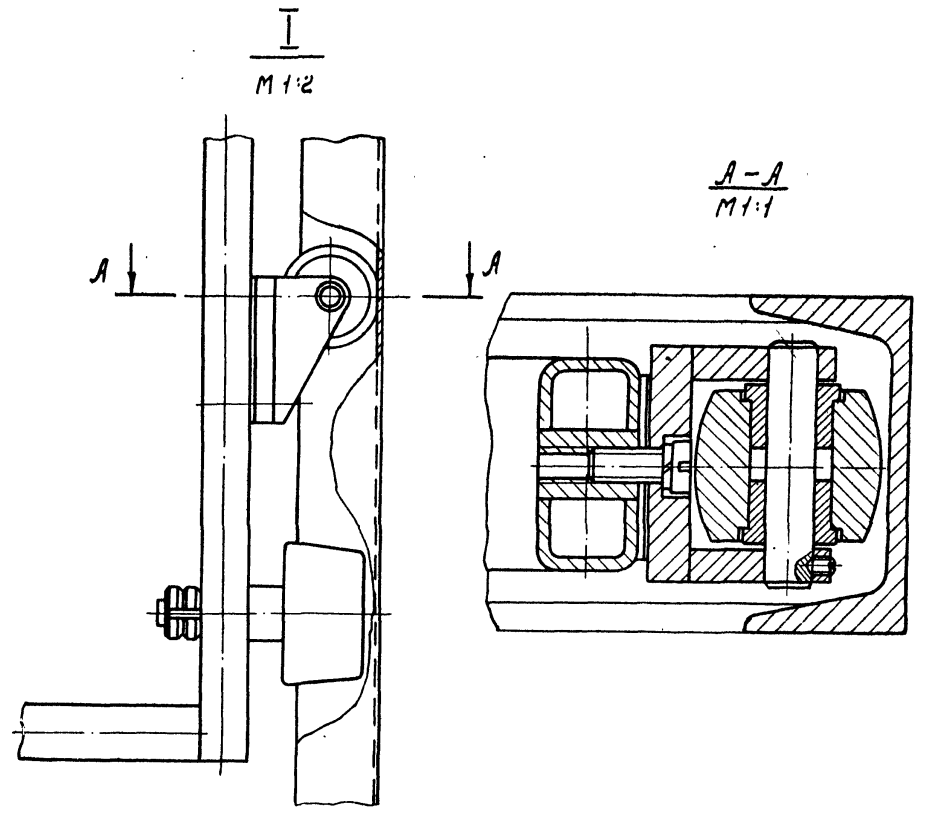
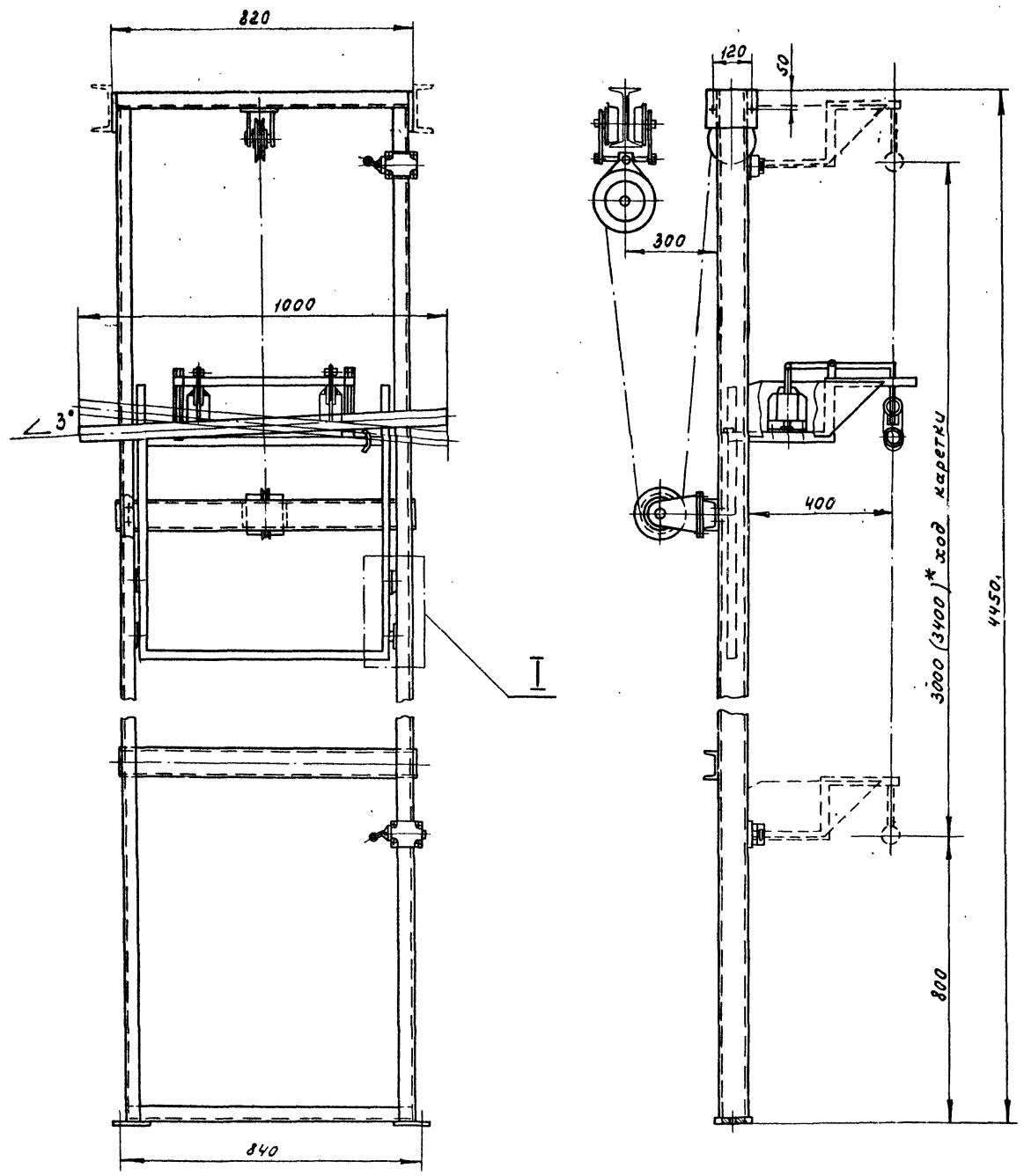
Вид Л
М1:50



Примечание.

Шторы поз. 58 выполнить из резины б=2мм.

ГИПРОБЫТПРОМ МОСКВА 1974 г. Прачечная спецдежвы производительностью 500 кг в смену	Механизация транспортных и складских работ	ТИПОВОЙ ПРОЕКТ
		41Б-7-134
		АЛЬБОМ I
		ЛИСТ ТМ-Б



Техническая характеристика

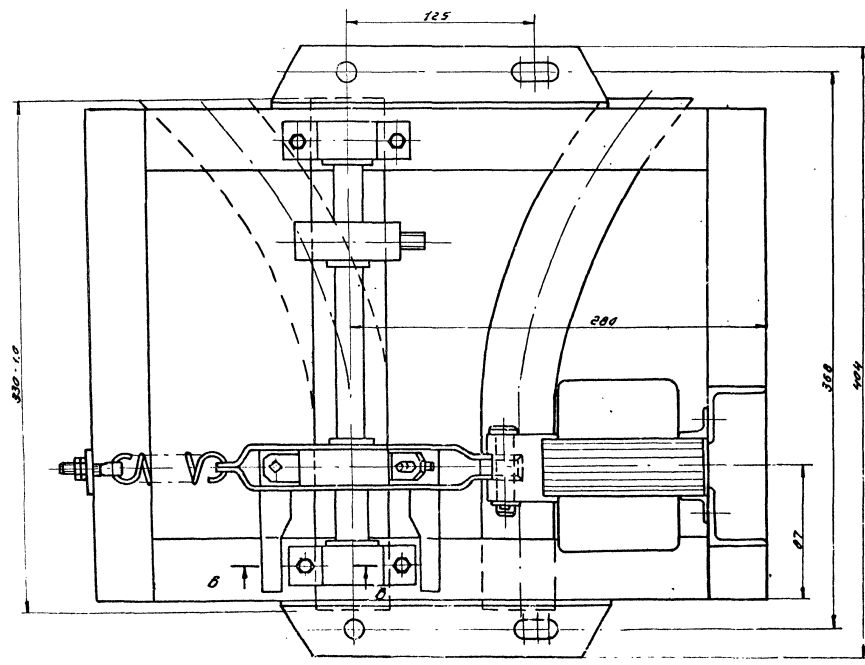
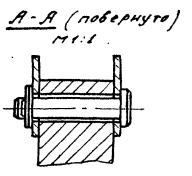
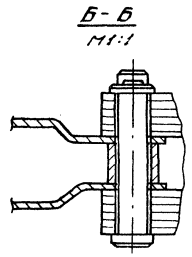
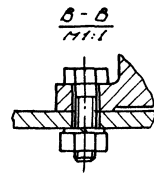
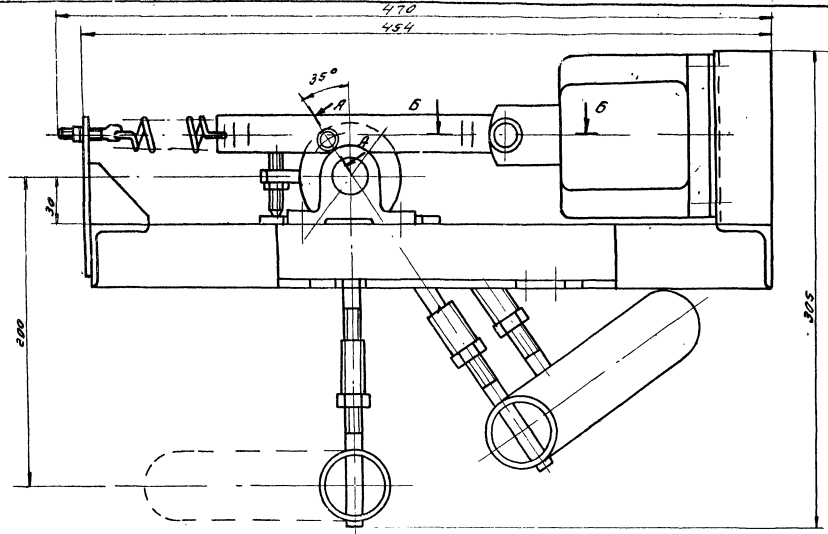
1. Скорость подъема и спуска, м/мин. — 16
2. Высота подъема, мм — 4200
3. Вес поднимаемого груза, кг — max. 50
4. Режим работы — полуавтоматический
5. Привод — таль электрическая ТЭ-0,25
 - Грузоподъемность, т — 0,25
 - Мощность эл. двигателя, кВт — 0,4
 - Вес, кг — 45
6. Габаритные размеры, мм: длина — 1000
 - ширина — 700
 - высота — 4450
7. Ход каретки, мм — 3000; 3400
8. Вес, кг — 260

Примечание

Исполнение стрелки с ходом 3000 мм показано тонкими линиями.

Создатель: Селегина	Техн. о.б. (подпись)	Ведущий: Верегина	Копировал: Верегина	Лейбов: Шведенко	Маш. отдел: Ковалевский	Рис. отдел: Стегун	Ст. инженер: (подпись)
---------------------	----------------------	-------------------	---------------------	------------------	-------------------------	--------------------	------------------------

ГИПРОБИТПРОМ Москва 1974 г. Прачечная спецподержки производительностью 500 кг в смену	Техническое решение. Стрелка подъемная М 1:10 (Поз. по технол. плану 49)	ТИПОВОЙ ПРОЕКТ 416-7-134
		АЛЬБОМ I
		ЛИСТ ТМ-9



Техническая характеристика.

- Стрелка переключения правая предназначена для направления отсчитываемой специдожды на соответствующий номерок.
- Тип применяемого электромагнита МЭС-6100 Е
 Потребляемая мощность, кВт - 0,2
 Ход якоря, мм - 15
 Максимальное усилие, кг - 10,0
- Защитные размеры, мм
 длина - 470
 ширина - 404
 высота - 305
- Вес, кг - 16,0

ПРИМЕЧАНИЯ.

- Стрелка переключения левая (поз. по техн. плану 50) должна быть выполнена зеркально по отношению к стрелке переключения правой.
- Упалнение стрелки переключения (поз. по техн. плану 50) показано пунктирными линиями.

Составитель	С.С.С.С.
Проверил	С.С.С.С.
Инженер	С.С.С.С.
Механик	С.С.С.С.
Электротехник	С.С.С.С.
Специалист	С.С.С.С.
Секретарь	С.С.С.С.
Сборщик	С.С.С.С.
Слесарь	С.С.С.С.
Сварщик	С.С.С.С.
Слесарь по ремонту	С.С.С.С.
Слесарь по монтажу	С.С.С.С.
Слесарь по обслуживанию	С.С.С.С.
Слесарь по эксплуатации	С.С.С.С.
Слесарь по ремонту	С.С.С.С.
Слесарь по монтажу	С.С.С.С.
Слесарь по обслуживанию	С.С.С.С.
Слесарь по эксплуатации	С.С.С.С.

ГИПРОБЫТПРОМ Москва 1974 г.	Техническое решение.	ТИПОВОЙ ПРОЕКТ
	Стрелка переключения	416-7-134
Проектировщик С.С.С.С. (поз. по техн. плану 51)	правая.	АЛЬБОМ I
	М.П.	ЛИСТ ТМ-10