

ГОСУДАРСТВЕННЫЙ КОМИТЕТ ПО ГРАЖДАНСКОМУ СТРОИТЕЛЬСТВУ И АРХИТЕКТУРЕ
ПРИ ГОССТРОЕ СССР

ТИПОВЫЕ КОНСТРУКЦИИ И ДЕТАЛИ ЗДАНИЙ И СООРУЖЕНИЙ
серия 1.132-2

ПАНЕЛИ НАРУЖНЫХ СТЕН

легкобетонные однослойные однорядной разрезки
для крупнопанельных жилых зданий с шагом попе-
речных стен 2.4-6.6 м и высотой этажа 2.8 м
(большой и смешанный шаг)

выпуск 1-2

панели группы НР2 длиной до 6.0 м и толщиной 300 мм

12625

ЦЕНА 1-74

Центральный институт типового проектирования просит дать Ваши замечания и предложения по улучшению качества направляемого Вам проекта

ТИПОВОЙ ПРОЕКТ _____
(номер проекта)

Наименование проекта _____

Проектная организация—автор проекта _____

Замечания о недостатках в проекте (нерациональные объемно-планировочные и конструктивные решения, ошибки, опечатки, полиграфические дефекты и т. п.) и предложения по их устранению _____

Подпись должностного лица, наименование организации и ее адрес _____

ЦЕНТРАЛЬНЫЙ ИНСТИТУТ ТИПОВОГО ПРОЕКТИРОВАНИЯ
ГОССТРОЯ СССР

Москва, Б-66, Спартаковская ул., 2а, корпус В

Сдано в печать 30/12 1973 года

Заказ № 1128

Тираж 3700 экз.

ГОСУДАРСТВЕННЫЙ КОМИТЕТ ПО ГРАЖДАНСКОМУ СТРОИТЕЛЬСТВУ И АРХИТЕКТУРЕ
ПРИ ГОССТРОЕ СССР

ТИПОВЫЕ КОНСТРУКЦИИ И ДЕТАЛИ ЗДАНИЙ И СООРУЖЕНИЙ

серия 1.132-2

ПАНЕЛИ НАРУЖНЫХ СТЕН

ЛЕГКОБЕТОННЫЕ ОДНОСЛОЙНЫЕ ОДНОРЯДНОЙ РАЗРЕЗКИ
ДЛЯ КРУПНОПАНЕЛЬНЫХ ЖИЛЫХ ЗДАНИЙ С ШАГОМ
ПОПЕРЕЧНЫХ СТЕН 2.4 - 6.0 м и ВЫСОТОЙ ЭТАЖА 2.8 м
(БОЛЬШОЙ И СМЕШАННЫЙ ШАГ)

ВЫПУСК 1-2

ПАНЕЛИ ГРУППЫ НР 2 ДЛИНОЙ ДО 6.0 м И ТОЛЩИНОЙ 300 мм

РАЗРАБОТАНЫ ЦНИИЭП ЖИЛИЩА
ГОСУДАРСТВЕННОГО КОМИТЕТА ПО
ГРАЖДАНСКОМУ СТРОИТЕЛЬСТВУ И
АРХИТЕКТУРЕ ПРИ ГОССТРОЕ СССР
ПРИ УЧАСТИИ ЦНИИСК ИМ. ВАКУЧЕРЕНКО

УТВЕРЖДЕНЫ И ВВЕДЕНЫ В ДЕЙСТВИЕ ГОСУДАР-
СТВЕННЫМ КОМИТЕТОМ ПО ГРАЖДАНСКОМУ
СТРОИТЕЛЬСТВУ И АРХИТЕКТУРЕ ПРИ ГОССТРОЕ СССР
с 1 ДЕКАБРЯ 1973 г.
ПРИКАЗ N 246 от 19 октября 1973 г.

ЦНИИЭП ЖИЛИЩА	ЗАМ. ДИРЕКТОРА РУК. ОТДЕЛА ПРОЕК. РАБ.	И. КОЗЛОВ
	ДИРЕКТОР ОТДЕЛА ПРОЕК. РАБ.	И. МОРОЗОВ
КРИППА	ЗАМ. ЗАВ. ЛАБО- РАТОРИИ	И. КАМЕЙКО
	ЗАВ. ЛАБО- РАТОРИИ	И. ГУЗЕНКО
РУК. ОТДЕЛА КОНСТРУКЦ. ОТДЕЛА	ДИ. ИНЖ. ИЛИ ТА И ПРОСТРОИТЕЛЬ	
Б. ШЛЯПН	БОГДАСОВАНО	
И. КОЗЛОВ	И. МОРОЗОВ	
И. КАМЕЙКО	И. ГУЗЕНКО	
Ю. ГЕРМАН		

Наименование чертежей		листов стр.		Наименование чертежей		листов стр.	
Содержание		Гс-2с	2-3	Фасады и схема армирования панелей НР2-37.29.35-6 и НР2л-37.29.35-6	Г3	Г9	
Пояснительная записка		Гп	4	Арматурные блоки АНР2-37.29.35-6 и АНР2л-37.29.35-6	Г4	20	
Номенклатура изделий		2П-3п	5-6	Фасады и схема армирования панелей НР2-37.26.35-3б и НР2л-37.26.35-3б	Г5	2Г	
Фасады и схема армирования панелей НР2-34.29.35-2 и НР2л-34.29.35-2		Г	7	Арматурные блоки АНР2-37.26.35-3б и АНР2л-37.26.35-3б	Г6	22	
Арматурные блоки АНР2-34.29.35-2 и АНР2л-34.29.35-2		2	8	Фасады и схема армирования панелей НР2-37.26.6б и НР2л-37.26.35-6б	Г7	23	
Фасады и схема армирования панелей НР2-34.29.35-3 и НР2л-34.29.35-3		3	9	Арматурные блоки АНР2-37.26.35-6б и АНР2л-37.26.35-6б	Г8	24	
Арматурные блоки АНР2-34.29.35-3 и АНР2л-34.29.35-3		4	10	Фасады и схема армирования панелей НР2-40.29.35-2 и НР2л-40.29.35-2	Г9	25	
Фасады и схема армирования панелей НР2-34.26.35-3б и НР2л-34.26.35-3б		5	11	Арматурные блоки АНР2-40.29.35-2 и АНР2л-40.29.35-2	20	26	
Арматурные блоки АНР2-34.26.35-3б и АНР2л-34.29.35-3б		6	12	Фасады и схема армирования панелей НР2-40.29.35-3 и НР2л-40.29.35-3	2Г	27	
Фасады и схема армирования панелей НР2-34.29.35-7 и НР2л-34.29.35-7		7	13	Арматурные блоки АНР2-40.29.35-3 и АНР2л-40.29.35-3	22	28	
Арматурные блоки АНР2-34.29.35-7 и АНР2л-34.29.35-7		8	14	Фасады и схема армирования панелей НР2-40.29.35-6 и НР2л-40.29.35-6	23	29	
Фасады и схема армирования панелей НР2-37.29.35-2 и НР2л-37.29.35-2		9	15	Арматурные блоки АНР2-40.29.35-6 и АНР2л-40.29.35-6	24	30	
Арматурные блоки АНР2-37.29.35-2 и АНР2л-37.29.35-2		10	16	Фасады и схема армирования панелей НР2-40.26.35-3б и НР2л-40.26.3б	25	3Г	
Фасады и схема армирования панелей НР2-37.29.35-3 и НР2л-37.29.35-3		11	17	Арматурные блоки АНР2-40.29.35-3б и АНР2л-40.29.35-3б	26	32	
Арматурные блоки АНР2-37.29.35-3 и АНР2л-37.29.35-3		12	18	Фасады и схема армирования панелей НР2-40.26.35-6б и НР2л-40.26.35-6б	27	33	
				Арматурные блоки АНР2-40.26.35-6б и АНР2л-40.26.35-6б	28	34	
				Фасады и схема армирования панелей НР2-49.29.35-6 и НР2л-49.29.35-6	29	35	
				Арматурный блок АНР2-49.29.35-6	30	36	
				Арматурный блок АНР2л-49.29.35-6	3Г	37	

Наименование чертежей		листов	страниц	Наименование чертежей		листов	страниц
Фасады и схема армирования панелей НР2-49.26.35-60 и НР2л-49.26.35-60		32	38	Фасады и схема армирования панелей НР2-52.26.35-60 и НР2л-52.26.35-60		41	47
Арматурный блок АНР2-49.26.35-60		33	39	Арматурный блок АНР2-52.26.35-60		42	48
Арматурный блок АНР2л-49.26.35-60		34	40	Арматурный блок АНР2л-52.26.35-60		43	49
Фасады и схема армирования панелей НР2-49.29.35-9 и НР2л-49.29.35-9		35	41	Фасады и схема армирования панелей НР2-52.29.35-9 и НР2л-52.29.35-9		44	50
Арматурный блок АНР2-49.29.35-9		36	42	Арматурный блок АНР2-52.29.35-9		45	51
Арматурный блок АНР2л-49.29.35-9		37	43	Арматурный блок АНР2л-52.29.35-9		46	52
Фасады и схема армирования панелей НР2-52.29.35-6 и НР2л-52.29.35-6		38	44	Схемы заполнения оконных и балконных проемов, спецификации		47, 48	53, 54
Арматурный блок АНР2-52.29.35-6		39	45	Выборка стали		49, 50	55, 56
Арматурный блок АНР2л-52.29.35-6		40	46				

Серия Г.ГЗ2-2 входит в состав Строительного каталога унифицированных индустриальных изделий.

В альбоме серии Г.ГЗ2-2 выпуск I-2 представлены рабочие чертежи наружных стеновых панелей группы НР2 длиной до 6,0 м и толщиной 300 мм, альбомом следует пользоваться совместно с выпусками 0-Г и 2-Г настоящей серии.

В выпуске 0-Г приведены детали опалубки и армирования, область применения и основные положения, принятые при разработке панелей, сведения по конструкции панелей, применяемым материалам и допускам, указания по испытаниям, маркировке, складированию, транспортированию и монтажу панелей.

В выпуске 2-Г приведены арматурные изделия (сетки, каркасы и закладные детали), указания по их изготовлению и маркировке.

Выборки стали на панели помещены в конце настоящего выпуска.

УКАЗАНИЯ ПО ПРИМЕНЕНИЮ ПРИ ПРОЕКТИРОВАНИИ, ИЗГОТОВЛЕНИИ И СТРОИТЕЛЬСТВЕ

При использовании альбомов рабочих чертежей Каталога в проектах жилых зданий следует указать:

1. Вид и марку легкого бетона по прочности на сжатие и его объемную массу, устанавливаемы, соответственно, на основании статического и тонготехнического расчетов здания. Объемная масса должна указываться в спецификации к проекту и оговариваться в заказных спецификациях, передаваемых заводу-изготовителю, а марка бетона по прочности, кроме того, проставляться несмываемой краской на изделиях рядом с маркой изделия. В проектах может быть дано указание, что на изделиях проставляется только марка 75 или выше, имея в виду, что в остальных случаях, когда это особо не оговорено, изделия должны изготавливаться из бетона марки 50.

2. Характер отделки фасадной поверхности панелей, что особо оговаривается при заказе панелей на заводе-изготовителе.

3. Вес панелей, в соответствии с объемными массами примененных материалов. В таблицах характеристик панелей Каталога приведены объемные массы легких бетонов в высушенном до постоянного веса состоянии; массы панелей определены с коэффициентом Г, Г2 к объемной массе легкого бетона, учитывающим его влажность; фактурный слой принят с объемной массой 2000 кг/м3; учтены веса арматурного блока и столярных изделий.

4. Марки строповочных петель в случае их замены имея в виду, что в рабочих чертежах каталога петли подобраны и размещены исходя из следующих условий;

а) вес изделий принят для случая применения легкого бетона с объемной массой Г100 кг/м3 (в высушенном до постоянного веса состоянии);

б) применяемые траверсы обеспечивают равномерную нагрузку на все петли и вертикальность строп.

При применении траверс, не обеспечивающих приведенного выше условия, необходимо перерасчет петель.

При проектировании формы следует иметь в виду, что при применении легкого бетона с объемной массой Г300 кг/м3 диаметр строповочных петель может увеличиться не более чем на 2 мм.

При разработке проектов допускается:

1. Изменить длину верхнего и нижнего гребней в зависимости от размеров плит балконов и лоджий, а также от положения панели в стене здания. Например, при размещении балконов или лоджий, начиная со второго этажа, панели первого этажа должны делаться без верхнего гребня на длину панели балкона или лоджии; при этом армирование перемычек над оконными проемами на участках, где исключен гребень, должно быть скорректировано с учетом увеличения нагрузки на перемычки.

2. Изменять в отдельных случаях положение оконных и балконных проемов в плане в пределах, допускаемых несущей способностью простенков.

3. Применять оконные и балконные блоки, не предусмотренные в рабочих чертежах Каталога, если это оправдано архитектурными или иными соображениями (при этом необходимым условием является проверка расчетом перемычек и простенков панели). Применение индивидуальных столярных изделий должно быть согласовано с утверждающей инстанцией при рассмотрении технического проекта.

4. Изменять количество и положение закладных деталей для крепления ограждений балконов и лоджий.

Изменения и дополнения к рабочим чертежам Каталога приводятся в пояснительной записке к проекту и, в случае необходимости, на специальных схематических чертежах панелей с приложением измененных спецификаций арматурных изделий и выборки стали.

ТК	ПАНЕЛИ ГРУППЫ НР2 ДЛИНОЙ ДО 6.0 м И ТОЛЩИНОЙ 300 мм	СЕРИЯ Г.ГЗ2-2
1972	ПОЯСНИТЕЛЬНАЯ ЗАПИСКА	выпуск лист 1-2 1п

Шаг (L), м	МАРКА ПАНЕЛИ	Эскиз панели	ГЕОМЕТРИЧЕСКИЕ ХАРАКТЕРИСТИКИ				ПОКАЗАТЕЛИ РАСХОДА МАТЕРИАЛОВ						МАССА ПАНЕЛИ ИЗ ЛЕГКО- ГО БЕТОНА С ОБЪЕМ- НОЙ МАССОЙ 900-1300 кг/м ³		5 И АНСТА
			Длина (L) мм	ПЛОЩАДЬ, м ²		Расход стали, кг	НА ПАНЕЛЬ		НА 1 м ² ПАНЕЛИ НЕТО		Расход стали, кг	14	15		
				Панели БРУТТО	ПРОЕ- МОВ		Панели НЕТО	Объем легкого бетона, м ³	Объем арматуры, м ³	Объем легкого бетона, м ³				Объем арматуры, м ³	
3.0	НР2-34.29.3 -2		3395	9.85	1.58	8.27	1.187	0.245	39.70	0.216	0.03	4.80	2450 ÷ 3300	1,2	
	НР2Л-34.29.3 -2		3695	10.72	1.58	9.14	2.009	0.266	43.08	0.210	0.029	4.73	2700 ÷ 3600	9,10	
3.3	НР2-37.29.3 -2		3395	11.59	1.58	10.05	2.232	0.288	44.65	0.223	0.029	4.46	3000 ÷ 4000	17,20	
	НР2Л-37.29.3 -2		3395	9.85	1.8	8.05	1.716	0.240	40.84	0.213	0.03	5.08	2400 ÷ 3200	3,4	
3.3	НР2-37.29.3 -3		3695	10.72	1.8	8.92	1.939	0.262	43.30	0.217	0.029	4.86	2700 ÷ 3550	11,12	
	НР2Л-37.29.3 -3		3995	11.56	1.8	9.79	2.161	0.284	44.79	0.221	0.029	4.58	3000 ÷ 3900	21,22	
3.6	НР2-40.29.3 -2		3395	9.85	1.8	8.05	1.716	0.240	40.84	0.213	0.03	5.08	2400 ÷ 3200	3,4	
	НР2Л-40.29.3 -2		3695	10.72	1.8	8.92	1.939	0.262	43.30	0.217	0.029	4.86	2700 ÷ 3550	11,12	
3.0	НР2-34.29.3 -3		3395	9.85	1.8	8.05	1.716	0.240	40.84	0.213	0.03	5.08	2400 ÷ 3200	3,4	
	НР2Л-34.29.3 -3		3695	10.72	1.8	8.92	1.939	0.262	43.30	0.217	0.029	4.86	2700 ÷ 3550	11,12	
3.3	НР2-37.29.3 -3		3395	11.56	1.8	9.79	2.161	0.284	44.79	0.221	0.029	4.58	3000 ÷ 3900	21,22	
	НР2Л-37.29.3 -3		3995	11.56	1.8	9.79	2.161	0.284	44.79	0.221	0.029	4.58	3000 ÷ 3900	21,22	
3.3	НР2-37.29.3 -6		3695	10.72	2.85	7.87	1.645	0.241	46.85	0.205	0.031	5.95	2400 ÷ 3100	13,14	
	НР2Л-37.29.3 -6		3995	11.59	2.85	8.74	1.837	0.263	50.20	0.210	0.03	5.77	2700 ÷ 3450	23,24	
3.6	НР2-40.29.3 -6		4895	14.20	2.85	11.35	2.504	0.328	54.47	0.221	0.029	4.78	3450 ÷ 4550	29,30 31	
	НР2Л-40.29.3 -6		5195	15.07	2.85	12.22	2.727	0.350	59.63	0.223	0.029	4.87	4200 ÷ 5000	38,39 40	
4.5	НР2-49.29.3 -6														
	НР2Л-49.29.3 -6														
4.8	НР2-52.29.3 -6														
	НР2Л-52.29.3 -6														
ТК	ПАНЕЛИ ГРУППЫ НР2 ДЛИНОЙ ДО 60 м и ТОЛЩИНОЙ 300 мм											СЕРИЯ 1.132-2			
1972	НОМЕНКЛАТУРА ИЗДЕЛИЙ АЛЬБОМА											ВЫПУСК 1-2		ЛИСТ 21	

1	2	3	4	5	6	7	8	9	10	11	12	13	14	15	
3.0	HP2-34.26.3 -38			3395	8.86	2.37	6.50	1.437	0.206	40.48	0.224	0.032	6.20	2100 ÷ 2750	5,6
	HP2A-34.26.3 -38			3695	9.65	2.37	7.27	1.652	0.225	41.59	0.227	0.031	5.73	2350 ÷ 3100	15,16
3.3	HP2-37.26.3 -38			3695	9.65	2.37	7.27	1.652	0.225	41.59	0.227	0.031	5.73	2350 ÷ 3100	15,16
	HP2A-37.26.3 -38			3995	10.43	2.37	8.06	1.866	0.245	40.78	0.232	0.03	5.30	2600 ÷ 3450	25,26
3.6	HP2-40.26.3 -38			3695	9.64	3.3	6.34	1.371	0.209	47.28	0.216	0.033	7.45	2150 ÷ 2800	17,18
	HP2A-40.26.3 -38			3995	10.43	3.3	7.13	1.586	0.228	48.35	0.222	0.032	6.80	2350 ÷ 3100	27,28
4.5	HP2-40.26.3 -68			4895	12.78	3.3	9.48	2.229	0.287	53.85	0.235	0.03	5.70	3000 ÷ 4000	32,33 34
	HP2A-40.26.3 -68			5195	13.56	3.3	10.26	2.444	0.307	54.14	0.238	0.03	5.30	3400 ÷ 4500	41,42 43
4.8	HP2-52.26.3 -68			3395	9.85	1.03	8.82	1.987	0.255	41.18	0.225	0.029	4.67	2700 ÷ 3550	7,8
	HP2A-52.26.3 -68			4895	14.20	2.15	12.05	2.781	0.346	49.37	0.231	0.029	4.07	3700 ÷ 4950	35,36 37
3.0	HP2-34.29.3 -7			5195	15.07	2.15	12.92	3.010	0.368	53.71	0.233	0.028	4.16	4000 ÷ 5350	44,45 46
	HP2A-34.29.3 -7			4895	14.20	2.15	12.05	2.781	0.346	49.37	0.231	0.029	4.07	3700 ÷ 4950	35,36 37
4.5	HP2-49.29.3 -9			4895	14.20	2.15	12.05	2.781	0.346	49.37	0.231	0.029	4.07	3700 ÷ 4950	35,36 37
	HP2A-49.29.3 -9			5195	15.07	2.15	12.92	3.010	0.368	53.71	0.233	0.028	4.16	4000 ÷ 5350	44,45 46
4.8	HP2-52.29.3 -9			4895	14.20	2.15	12.05	2.781	0.346	49.37	0.231	0.029	4.07	3700 ÷ 4950	35,36 37
	HP2A-52.29.3 -9			5195	15.07	2.15	12.92	3.010	0.368	53.71	0.233	0.028	4.16	4000 ÷ 5350	44,45 46

ТК П А Н Е Л И Г Р У П П Ы Н Р 2 Д Л И Н О Й Д О 6,0 М И Т О Л Щ И Н О Й 300 М М

С Е Р И Я
1.132-2

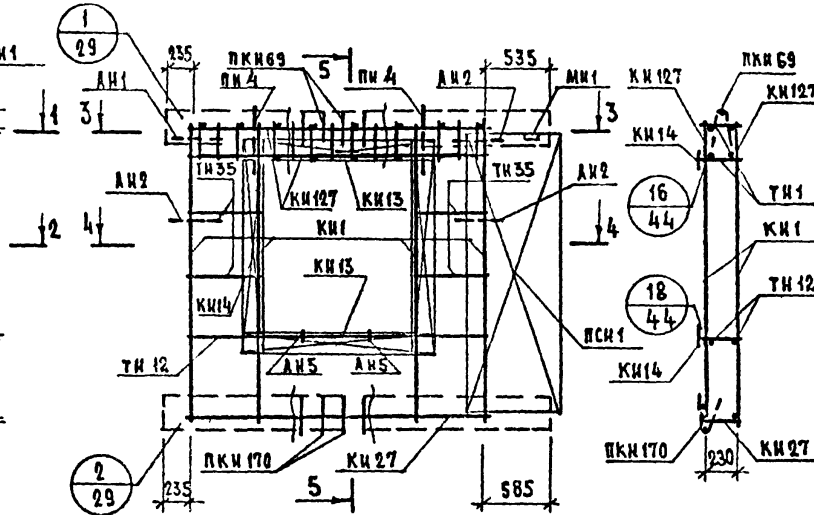
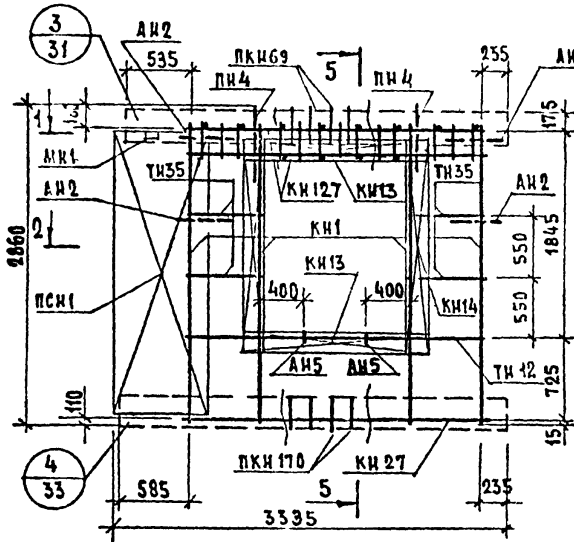
1972 Н О М Е Н К Л А Т У Р А И З Д Е Л И Й А Л Ь Б О М А

В ы п у с к
1-2 Л и с т
3 н

АНР2-34.29.3 -2

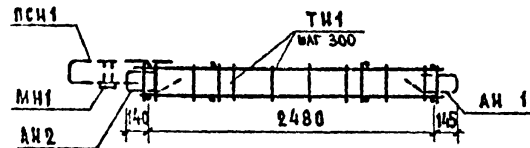
АНР2А-34.29.3 -2

5-5

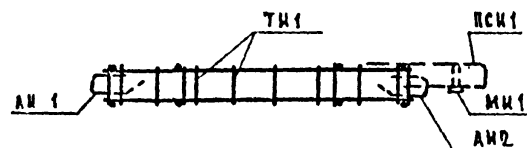


АРМАТУРА ИЛИ ИЗДЕЛИЕ	КОЛ.	АНСТ	ВЫПУСК
КН1	4	1	2-1
КН13	2	1	
КН14	2	1	
КН27	1	2	
КН127	2	5	
ПКН69	1	4	
ПКН170	1	8	
ТН1	18	13	
ТН35	8	13	
ТН12	2	13	
ПСН1	1	10	
ПН4	2	11	
АН1	1	11	
АН2	3	11	
АН5	2	11	
МН1	1	12	

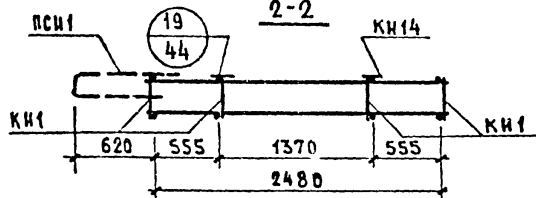
1-1



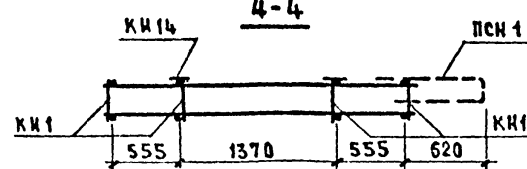
3-3



2-2



4-4



ТК

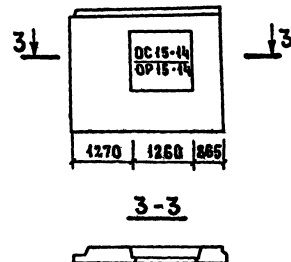
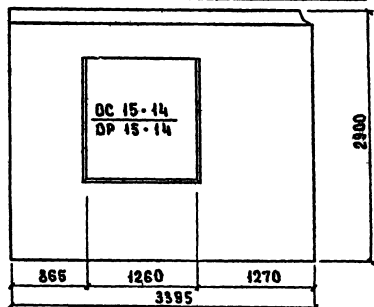
Панели группы НР2 длиной до 60м и толщиной 300 мм

СЕРИЯ 1.132-2

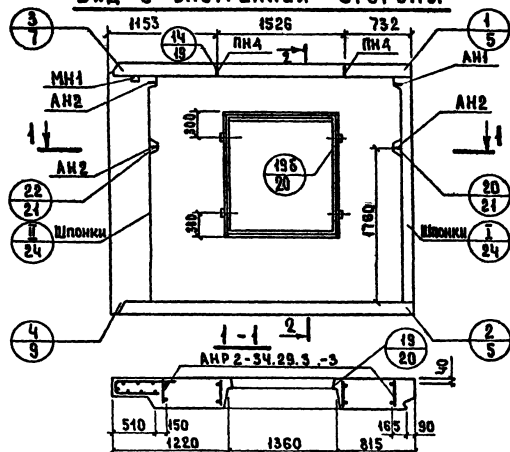
1972

Арматурные блоки АНР2-34.29.3 -2 и АНР2А-34.29.3 -2

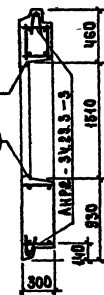
ВЫПУСК 1-2 АНСТ 2



ВИД С ВНУТРЕННЕЙ СТОРОНЫ



2-2



ПОКАЗАТЕЛИ НА ИЗДЕЛИЕ

Объем легкого бетона, м ³	1.716	
Объем фактурного слоя, м ³	0.240	
Масса при легком бетоне с объемной массой кг/м ³ в кг.	900	2400
	1000	2800
	1200	3000
	1300	3200
Расход стаян, кг	40.04	

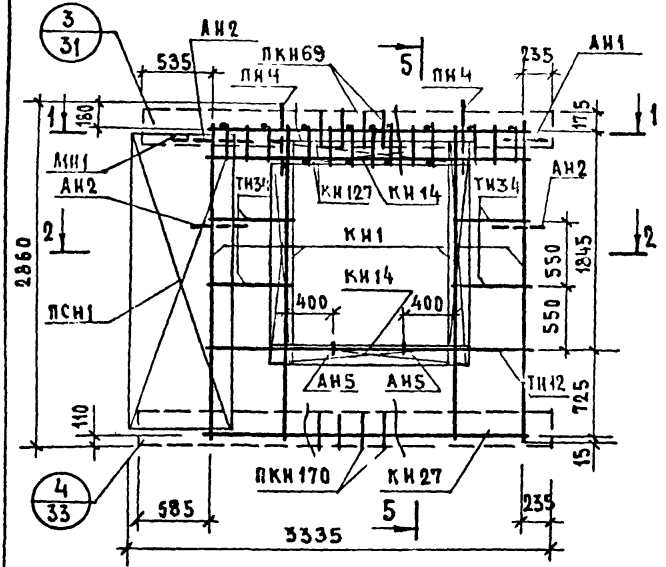
Арматурные блоки панелей НР2-34.29.3-3 и НР2А-34.29.3-3 см. на листе 4.

ТК	ПАНЕЛИ ГРУППЫ НР2 ДЛИНОЙ ДО 6,0м И ТОЛЩИНОЙ 300 мм.	СЕРИЯ 1,152-2
1972	ФАСАДЫ И СХЕМА АРМИРОВАНИЯ ПАНЕЛЕЙ НР2-34.29.3-3 и НР2А-34.29.3-3	Выпуск Лист 1-2 3

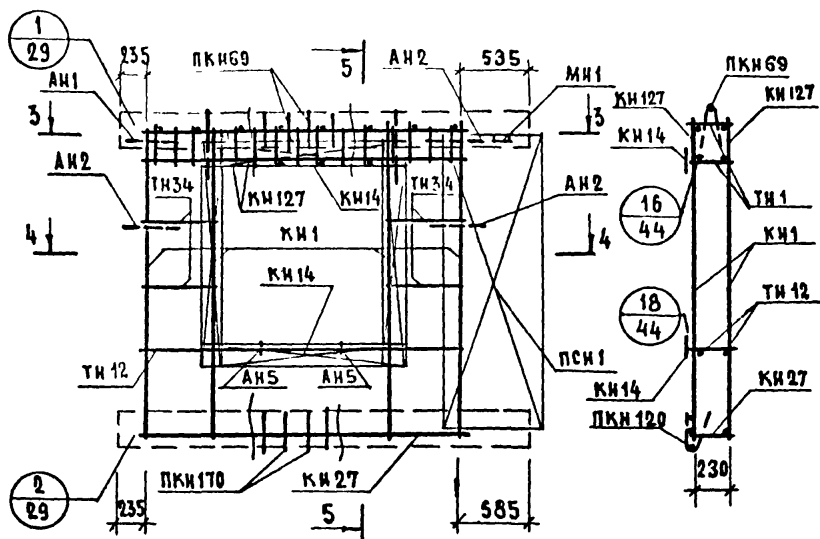
АНР 2-34.29.3 -3

АНР 2А-34.29.3 -3

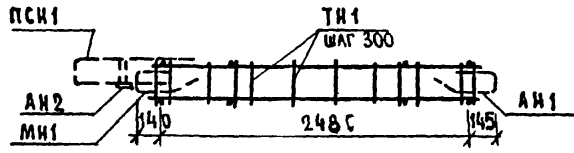
5-5



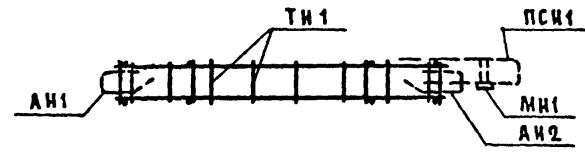
1-1



3-3



2-2

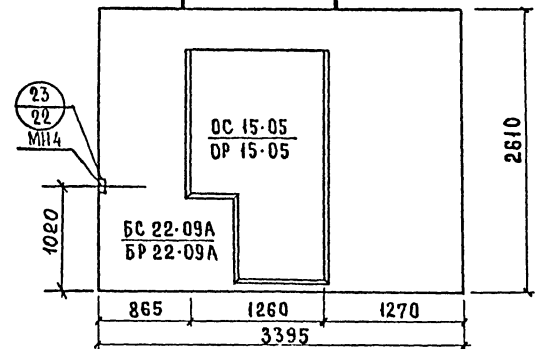


4-4

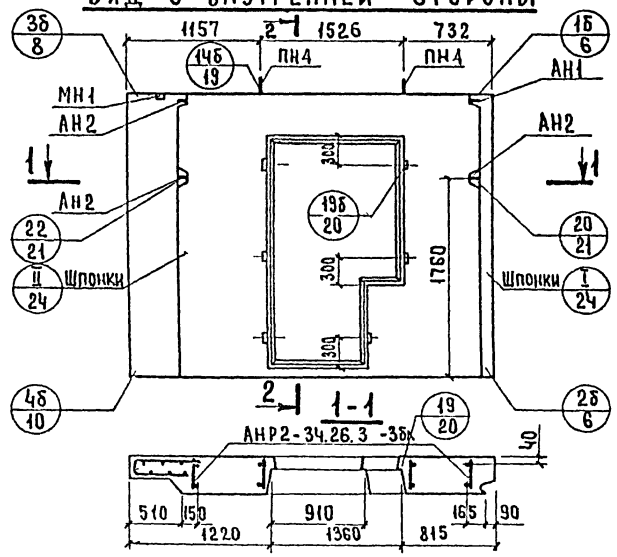
АРМАТУРНОЕ ИЗДЕЛИЕ	КОЛ.	ЛИСТ	ВЫПУСК
КН1	4	1	2-1
КН14	4	1	
КН27	1	2	
КН127	2	5	
ПН69	1	4	
ПН170	1	8	
ТН1	18	13	
ТН34	8	13	
ТН12	2	13	
ПСН1	1	10	
ПНЧ	2	11	
АН1	1	11	
АН2	3	11	
АН5	2	11	
МН1	1	12	

ДОКЛАД ЧЛ. 31
 ДОКЛАД ЧЛ. 32
 ДОКЛАД ЧЛ. 33
 ДОКЛАД ЧЛ. 34
 ДОКЛАД ЧЛ. 35
 ДОКЛАД ЧЛ. 36
 ДОКЛАД ЧЛ. 37
 ДОКЛАД ЧЛ. 38
 ДОКЛАД ЧЛ. 39
 ДОКЛАД ЧЛ. 40
 ДОКЛАД ЧЛ. 41
 ДОКЛАД ЧЛ. 42
 ДОКЛАД ЧЛ. 43
 ДОКЛАД ЧЛ. 44
 ДОКЛАД ЧЛ. 45
 ДОКЛАД ЧЛ. 46
 ДОКЛАД ЧЛ. 47
 ДОКЛАД ЧЛ. 48
 ДОКЛАД ЧЛ. 49
 ДОКЛАД ЧЛ. 50
 ДОКЛАД ЧЛ. 51
 ДОКЛАД ЧЛ. 52
 ДОКЛАД ЧЛ. 53
 ДОКЛАД ЧЛ. 54
 ДОКЛАД ЧЛ. 55
 ДОКЛАД ЧЛ. 56
 ДОКЛАД ЧЛ. 57
 ДОКЛАД ЧЛ. 58
 ДОКЛАД ЧЛ. 59
 ДОКЛАД ЧЛ. 60

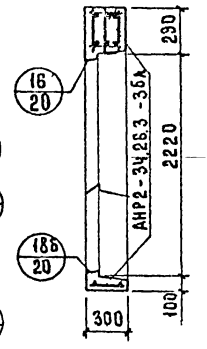
НР2-34.26.3 - 3БЛ ФАСАД



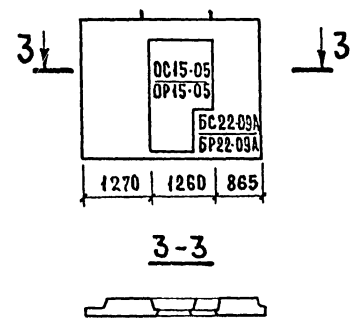
ВИД С ВНУТРЕННЕЙ СТОРОНЫ



2-2



НР2Л-34.26.3 - 3Б СХЕМА ФАСАДА



ПОКАЗАТЕЛИ НА ИЗДЕЛИЕ

Объем легкого бетона, м³	1.437	
Объем фактурного слоя, м³	0.206	
Масса при легком бетоне с объемной массой кг/м³ в кг	900	2100
	1000	2250
	1100	2400
	1200	2550
	1300	2750
Расход стали, кг	40.46	

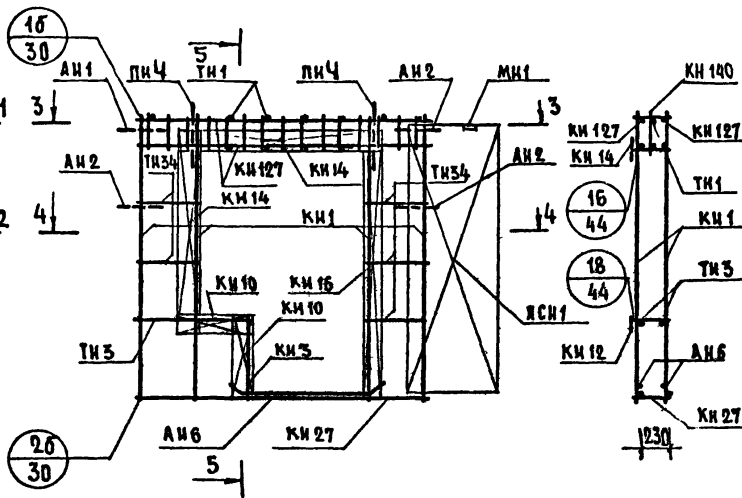
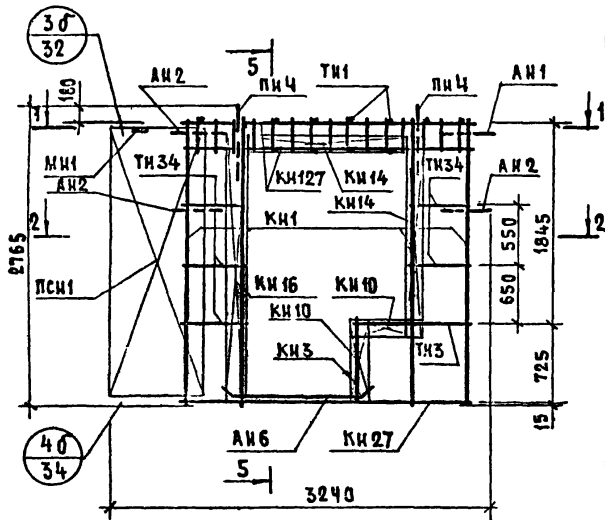
Арматурные блоки панелей НР2-34.26.3-3Б и НР2Л-34.26.3-3БЛ см. на листе 6.

ТК	Панели группы НР2 длиной до 6,0м и толщиной 300 мм.		Серия 1.132-2	
	1972	Фасады и схема армирования панелей НР2-34.26.3-3БЛ и НР2Л-34.26.3-3Б		Лист 5

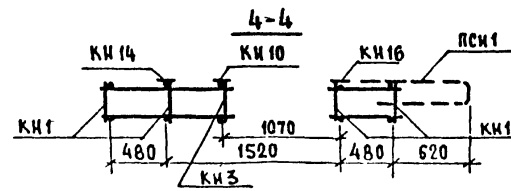
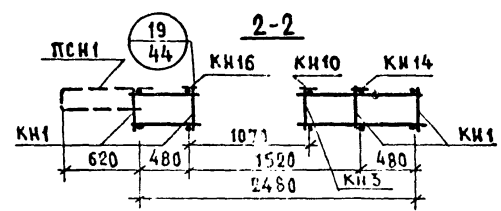
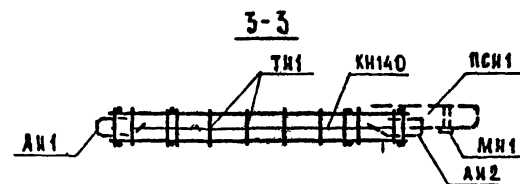
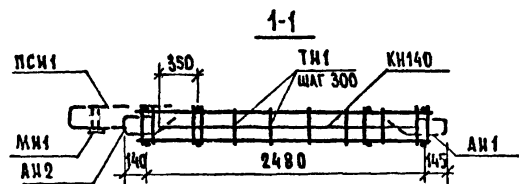
АНР2-34.26.3 - 3бл

АНР2А-34.26.3 -3б

5-5



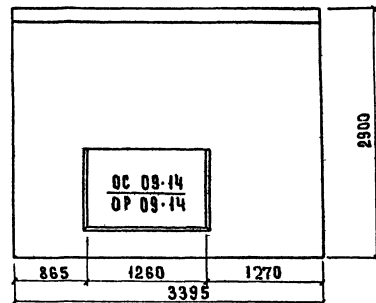
АРМАТУРНОЕ ИЗДЕЛИЕ	КОЛ.	ЛМСТ	ВЫПУСК
КН1	4	1	2-1
КН3	1	1	
КН10	2	1	
КН14	2	1	
КН16	1	1	
КН27	1	2	
КН127	2	5	
ТН1	16	15	
ТН3	2	15	
ТН34	10	15	
ПСМ1	1	10	
ПНЧ	2	11	
АН1	1	11	
АН2	3	11	
АН6	2	11	
МН1	1	12	
МН4	1	12	
КН140	1	6	



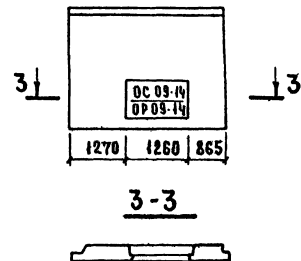
*Установки МН4 производить по опалубочному чертежу фасада панели.
Каркас КН140 ставится большим диаметром вверх.

ТК	ПАНЕЛИ ГРУППЫ НР2 ДЛИНОЙ ДО 60М И ТОЛЩИНОЙ 300 ММ	СЕРИЯ 1.132-2
1972	АРМАТУРНЫЕ БЛОКИ АНР2-34.26.3 -3бл и АНР2А-34.26.3 -3б	ВЫПУСК 1-2 ЛИСТ 6

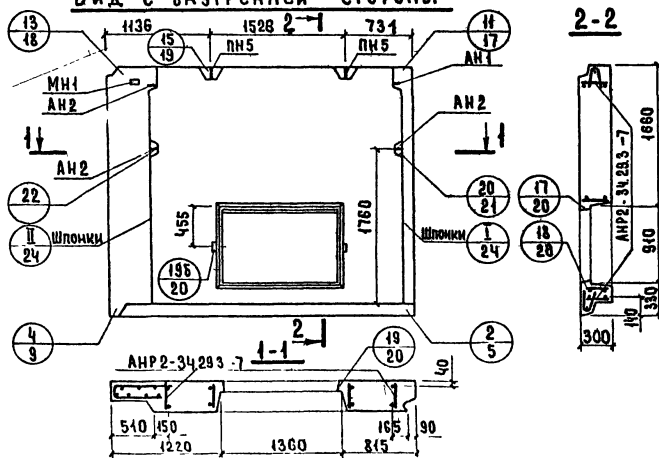
НР2-34.29.3 -7 ФАСАД



НР2Л-34.29.3 -7 СХЕМА ФАСАДА 13



Вид с внутренней стороны



ПОКАЗАТЕЛИ НА ИЗДЕЛИЕ

Объем легкого бетона, м ³	1,987	
Объем фактурного слоя, м ³	0,255	
Масса при легком бетоне с объемной массой кз/м ³ в кг	800	2700
	1000	2900
	1100	3100
	1200	3350
Расход стали, кг	1900	3550
Расход стали, кг	4118	

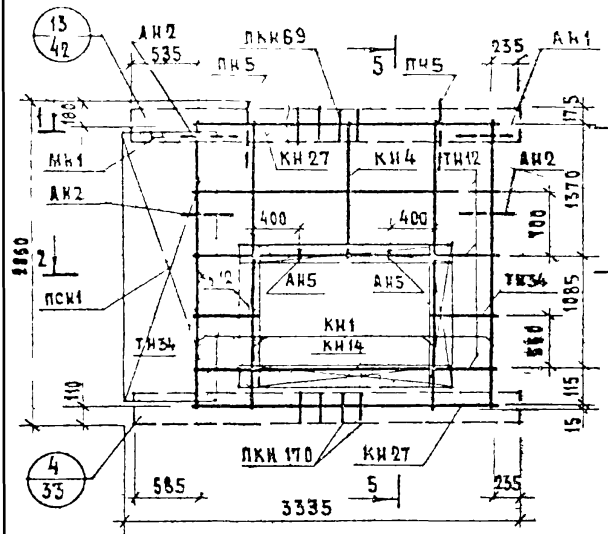
Арматурные бабки панелей НР2-34.29.3 и НР2Л-34.29.3 -7 см. на листе 8.

ТК Панели группы НР2 длиной до 6,0 м. и толщиной 300 мм
1972 Фасады и схема армирования панелей НР2-34.29.3 -7 и НР2Л-34.29.3 -7

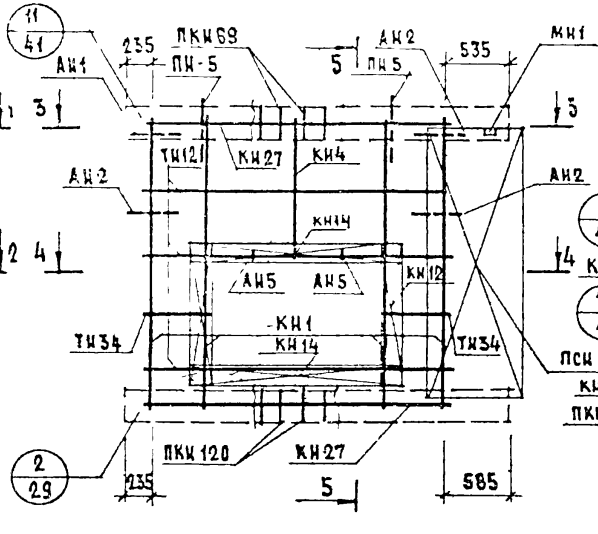
АНР2-34.29.3 -7

АНР2А-34.29.3 -7

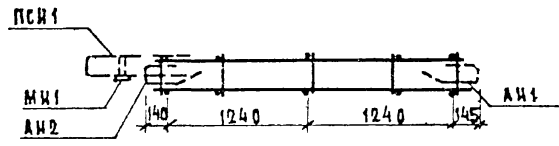
5-5



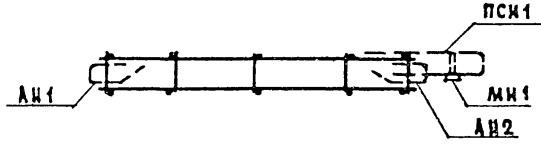
1-1



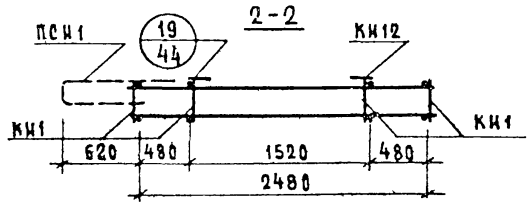
3-3



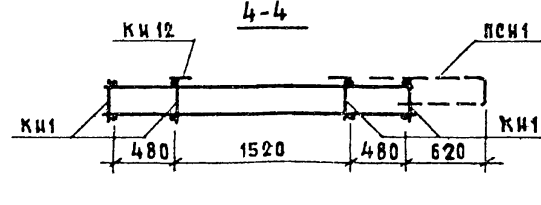
2-2



4-4



2-2



4-4

АРМАТУРНОЕ ИЗДЕЛИЕ	КОЛ.	АНСТ	ВЫПУСК
КН1	4	1	2-1
КН4	1	1	
КН12	2	1	
КН14	2	1	
КН27	2	2	
ПКН69	1	4	
ПКН170	1	8	
ТН34	4	13	
ТН12	6	13	
ПСН1	1	18	
ПН5	2	11	
АН1	1	11	
АН2	3	11	
АН5	2	11	
МН1	1	12	

СОГЛАСОВАНО
ИЗМЕНТ
№
БЛАНК

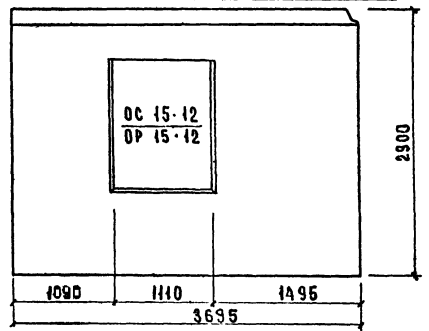
ПРОВЕРИЛ
Исполн. М.Шатинский
Рук. гр. *Лисина*

С. ШАДРИН
Н. ГОСКОБИН
П. ТЕРМАН
И. ШАДРИН
Е. ЧУКВИНА

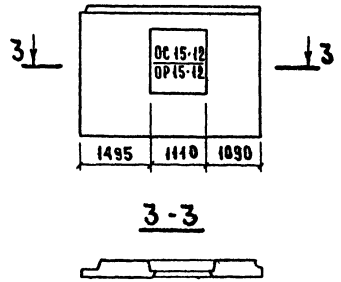
НАЧЕЛИТ
Г. ПИХ. СТА
Г. ПИХ. ОП
Рук. гр. *Лисина*
И. КИЖЕР

ЖИЛНИЩА
ИЗДАНИЕ

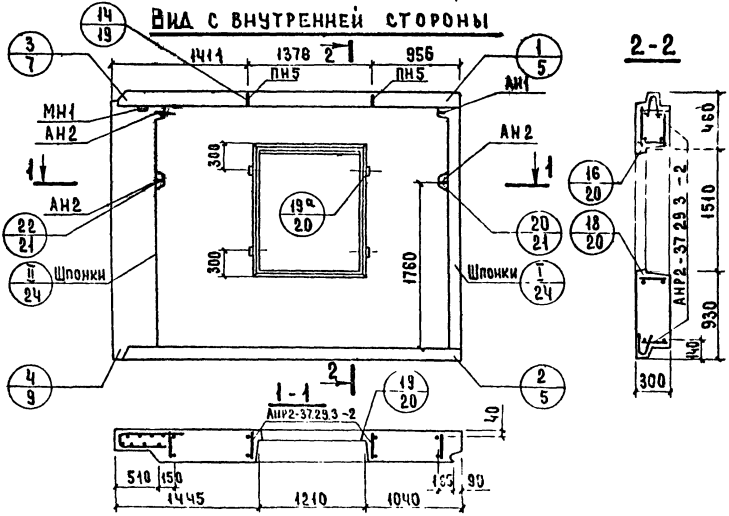
НР2-37.29.3 -2 ФАСАД



НР2А-37.29.3 -2 СХЕМА ФАСАДА



ВИД С ВНУТРЕННЕЙ СТОРОНЫ



ПОКАЗАТЕЛИ НА ИЗДЕЛИЕ

Объем легкого бетона, м³	2.009	
Объем фактурного слоя, м³	0.266	
Масса при легком бетоне с объемной массой кг/м³ в кг	900	2700
	1000	2900
	1100	3150
	1200	3350
1300	3600	
Расход стали, кг	43.08	

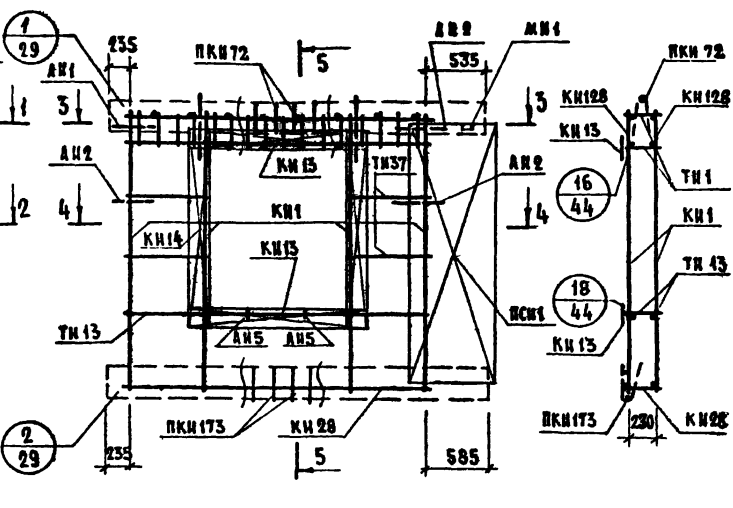
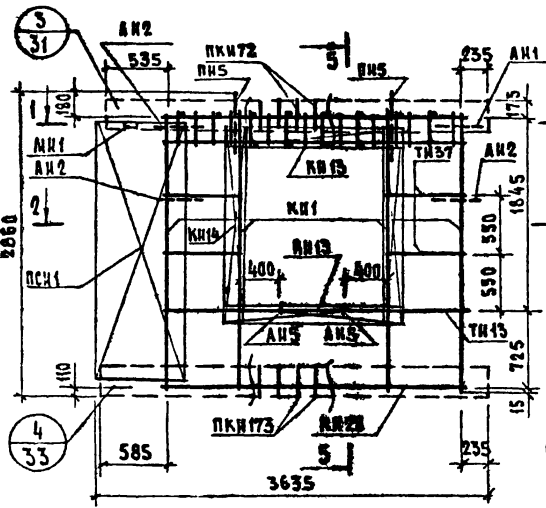
Арматурные блоки панелей
НР2-37.29.3 -2 и НР2А-37.29.3 -2
см. на листе 10.

ТК	ПАНЕЛИ группы НР2 длиной до 6.0 м и толщиной 300 мм	Серия 1.152-2
1972	ФАСАД И СХЕМА АРМИРОВАНИЯ ПАНЕЛЕЙ НР2-37.29.3 -2 и НР2А-37.29.3 -2	Выпуск 1-2 Лист 3

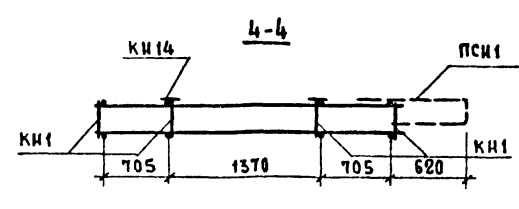
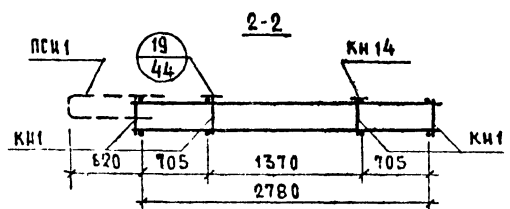
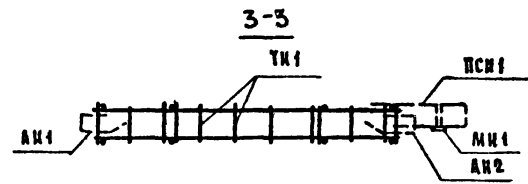
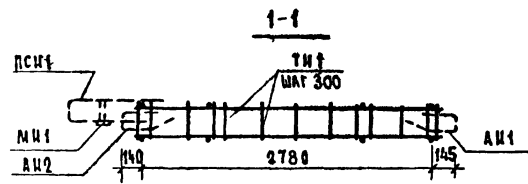
АНР-37.29.3-2

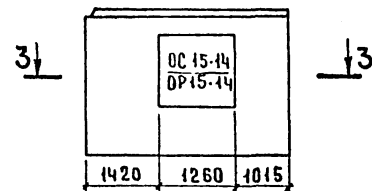
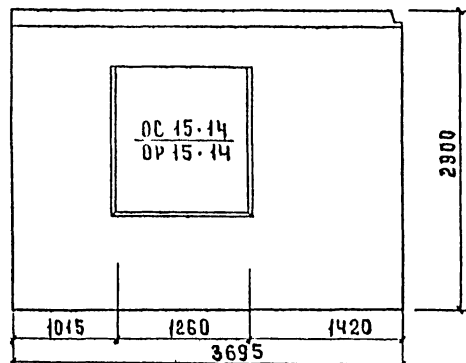
АНР2А-37.29.3-2

5-5

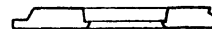


АРМАТУР- НОЕ	КОЛ.	АНСТ	ВЫПУСК
КН 1	4	1	2-1
КН 15	2	1	
КН 14	2	1	
КН 2В	1	2	
КН 12В	2	5	
ПКН 72	1	4	
ПКН 173	1	8	
ТН 1	18	15	
ТН 37	8	13	
ТН 43	2	25	
ПСН 1	1	10	
ПНС	2	11	
АН 1	1	11	
АН 2	3	11	
АН 5	2	11	
АН 1	1	12	

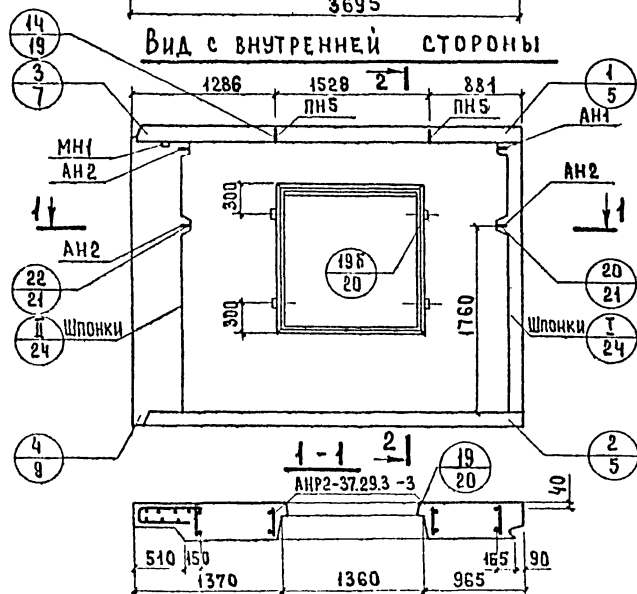




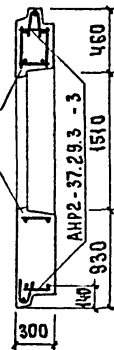
3-3



Вид с внутренней стороны



2-2



ПОКАЗАТЕЛИ НА ИЗДЕЛИЕ

Объем легкого бетона, м ³	1.939	
Объем фактурного слоя, м ³	0.262	
Масса при легком бетоне с объемной массой кг/м ³	900	2700
	1000	2900
	1100	3100
	1200	3300
в кг	1300	3550
Расход стали, кг	43.30	

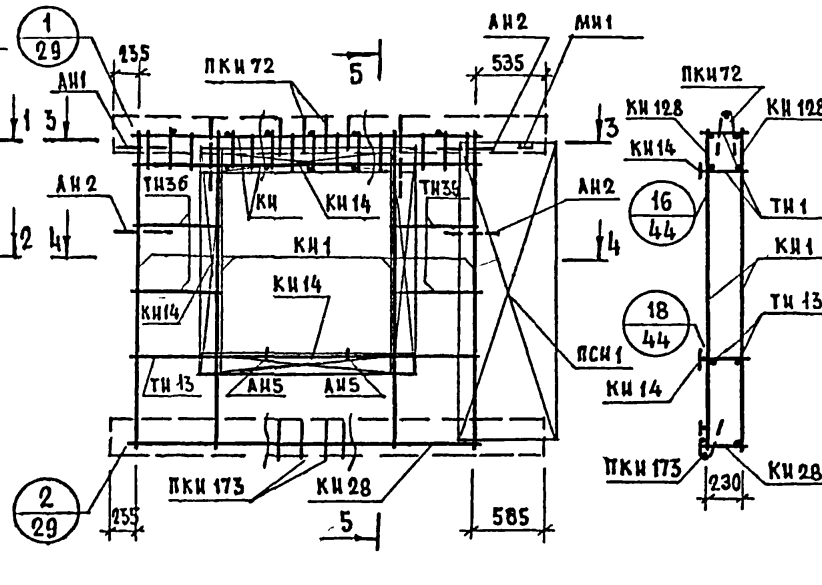
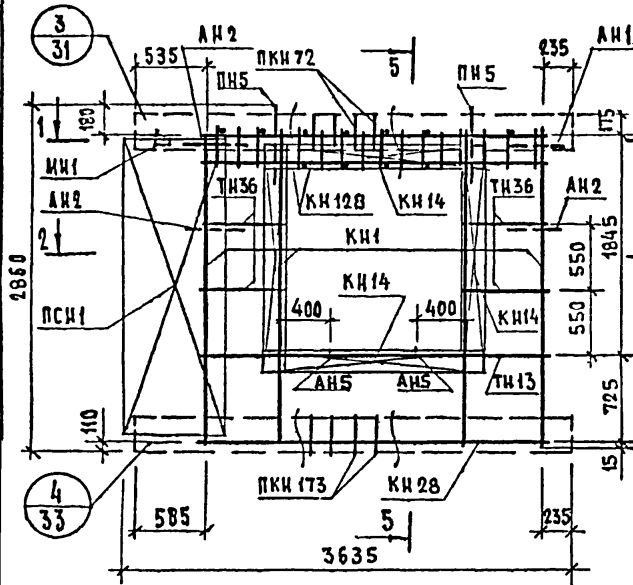
Арматурные блоки панелей НР2-37.29.3 - 3 и НР2Л-37.29.3 - 3 см. на листе 12.

ТК 1972	Панели группы НР2 длиной до 6,0 м и толщиной 300 мм.	Серия 1.132-2
	Фасад и схема армирования панелей НР2-37.29.3 - 3 и НР2Л-37.29.3 - 3	Выпуск/Лист 1-2 / 11

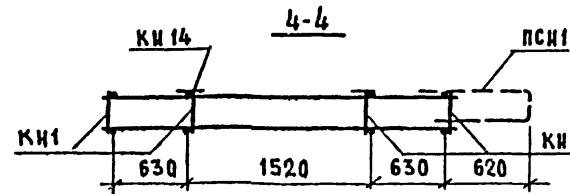
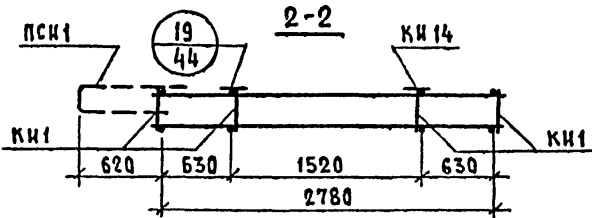
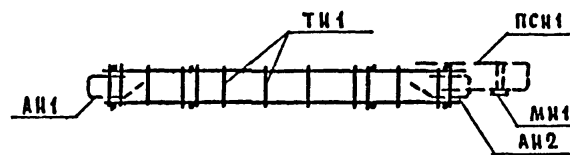
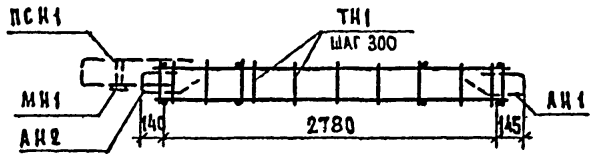
АНР2-37.29.3 - 3

АНР2А-37.29.3 - 3

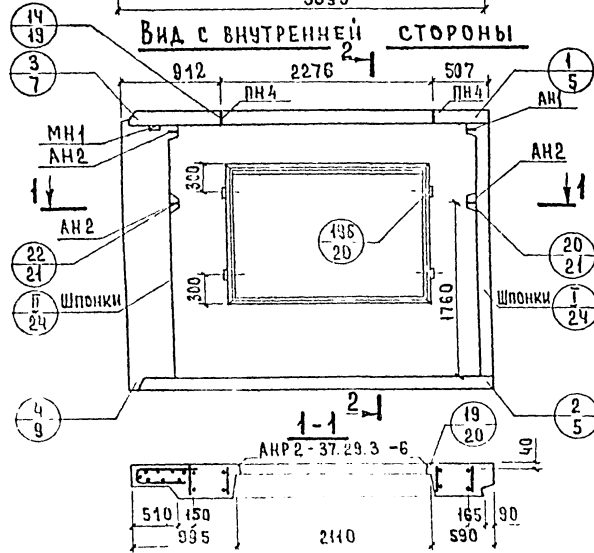
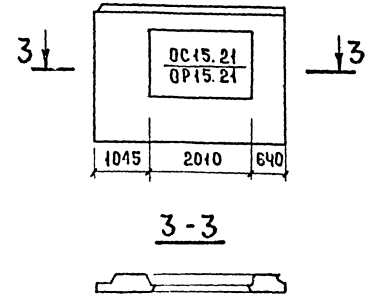
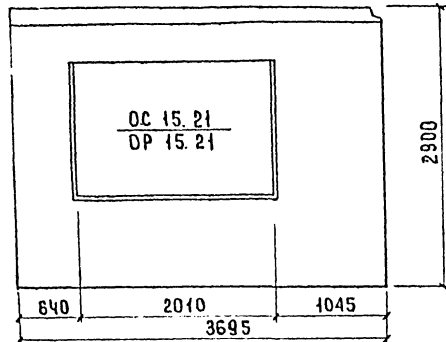
5-5



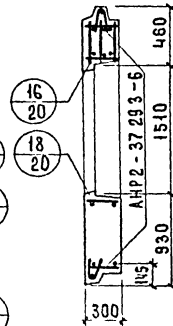
АРМАТУРНОЕ ИЗДЕЛИЕ	КОЛ.	ЛИСТ	ВЫПУСК
КИ 1	4	1	2-1
КИ 14	4	1	
КИ 28	1	2	
КИ 128	2	5	
ПКИ 72	1	4	
ПКИ 173	1	8	
ТИ 1	18	13	
ТИ 36	8	13	
ТИ 13	2	13	
ПСН 1	1	10	
ПН 5	2	11	
АН 1	1	11	
АН 2	3	11	
АН 5	2	11	
МН 1	1	12	



ТК	ПАНЕЛИ ГРУППЫ НР2 ДЛИНОЙ ДО 60М И ТОЛЩИНОЙ 300М	СЕРИЯ 1.132-2
1972	АРМАТУРНЫЕ БЛОКИ АНР2-37.29.3 - 3 И АНР2А-37.29.3 - 3	ВЫПУСК ЛИСТ 1-2 12



2-2

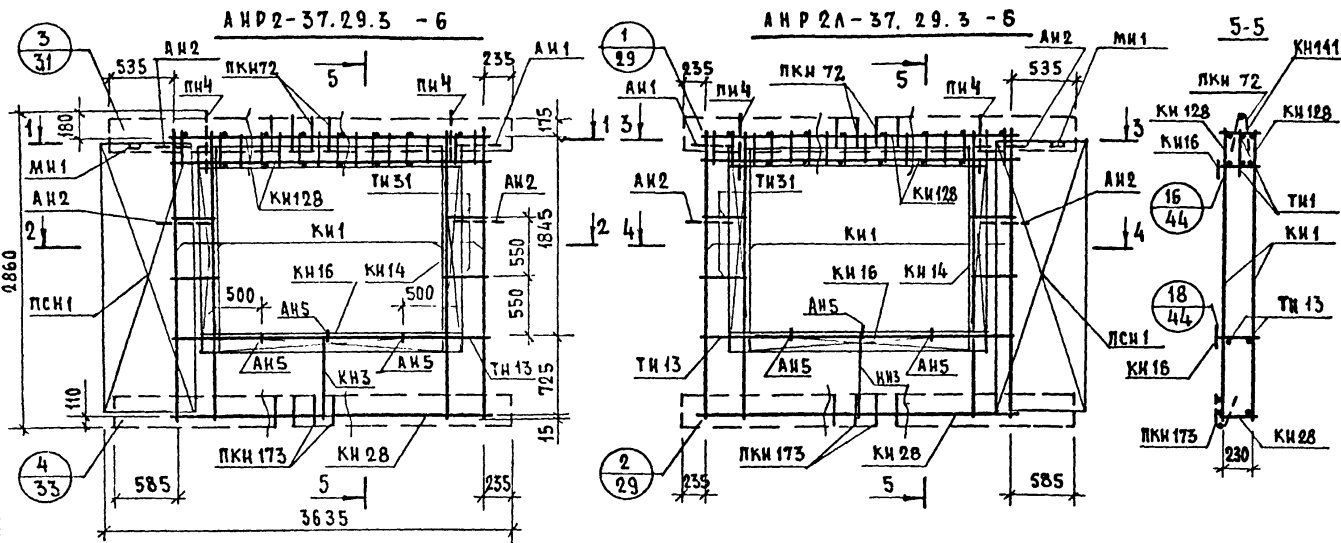


ПОКАЗАТЕЛИ НА ИЗДЕЛИЕ

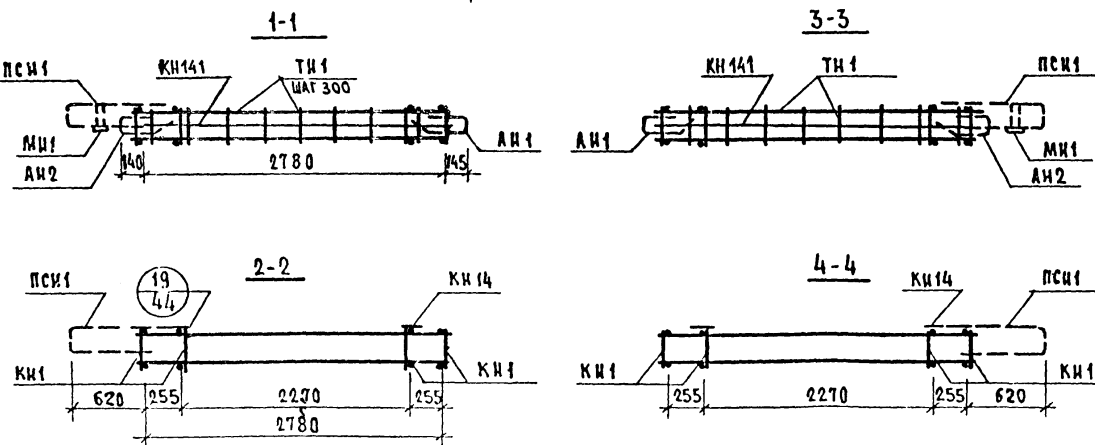
Объем легкого бетона, м³	1645	
Объем фактурного слоя, м³	0,241	
Масса при легком бетоне с объемной массой кг/м³ в кг	900	2400
	1000	2550
	1100	2750
	1200	2900
1300	3100	
Расход стали, кг	46,85	

Арматурные блоки панелей НР2-37.29.3 -6 и НР2Л-37.29.3 -6 см. на листе 14.

ТК	ПАНЕЛИ ГРУППЫ НР2 ДЛИНОЙ ДО 60М И ТОЛЩИНОЙ 300 ММ	Серия 1.132-2
1972	ФАСАД И СХЕМА АРМИРОВАНИЯ ПАНЕЛЕЙ НР2-37.29.3 -6 И НР2Л-37.29.3 -6	Выпуск Лист 1-2 13

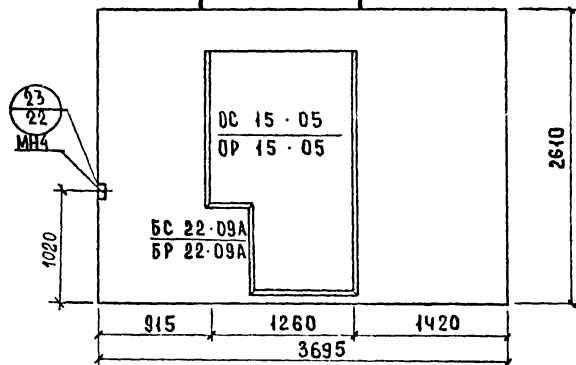


АРМАТУРНОЕ ИЗДЕЛИЕ	КОЛ.	АНСТ	ВЫПУСК
КИ 1	4	1	2-1
КИ 14	2	1	
КИ 16	2	1	
КИ 28	1	2	
КИ 128	2	5	
ПКИ 72	1	4	
ПКИ 173	1	8	
ТН 1	18	15	
ТН 31	8	15	
ТН 13	2	15	
ПСИ 1	1	10	
ПИ 4	2	11	
АН 1	1	11	
АН 2	3	11	
АН 5	3	11	
МН 1	1	12	
КН 141	1	6	
КН 3	1	1	

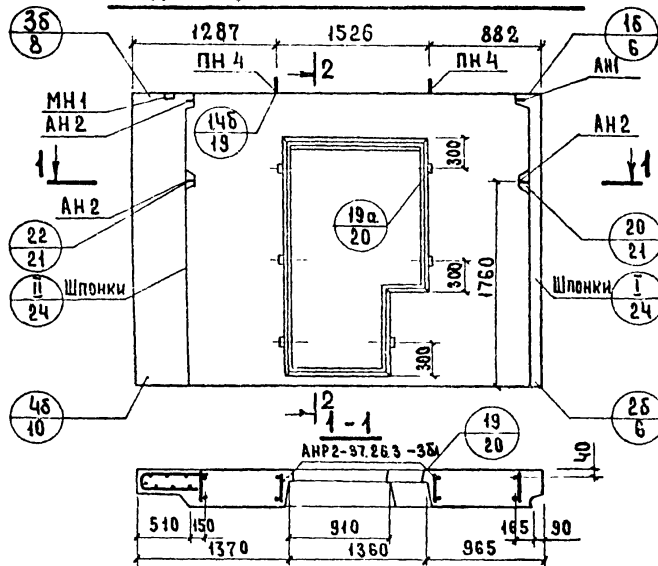


Каркас КН141 ставится большим диаметром вверх.

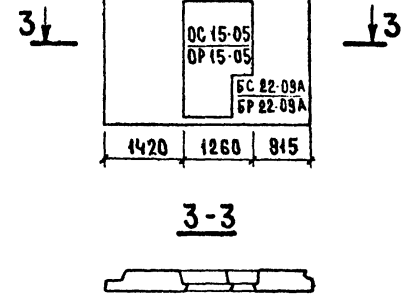
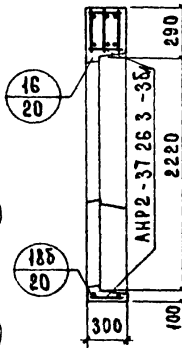
ТК 1972	ПАНЕЛИ ГРУППЫ ИР2 ДЛИНОЙ ДО 60М И ТОЛЩИНОЙ 300ММ.	СЕРИЯ 1.132-2
	АРМАТУРНЫЕ БЛОКИ АНР2-37.29.3 - 6 и АНР2А-37.29.3 - 6	Выпуск 1-2 АНСТ 14



ВИД С ВНУТРЕННЕЙ СТОРОНЫ



2-2



3-3

ПОКАЗАТЕЛИ НА ИЗДЕЛИЕ

Объем легкого бетона, м ³	1,652	
Объем фактурного слоя, м ³	0,225	
Масса при легком бетоне с объемной массой кг/м ³ в кг.	900	2350
	1000	2550
	1100	2750
	1200	2950
Расход стали, кг	1300	3100
Расход стали, кг	41,59	

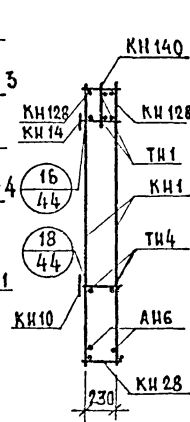
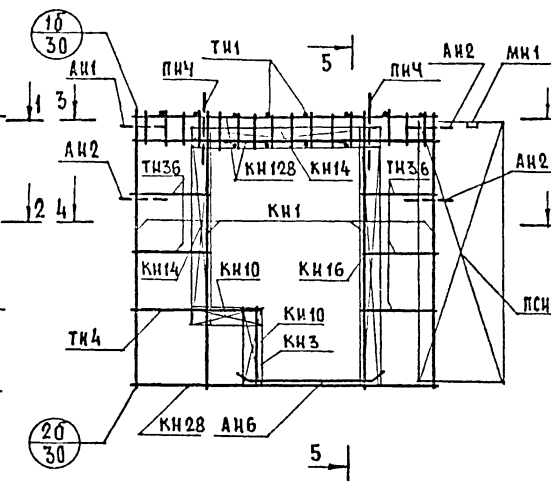
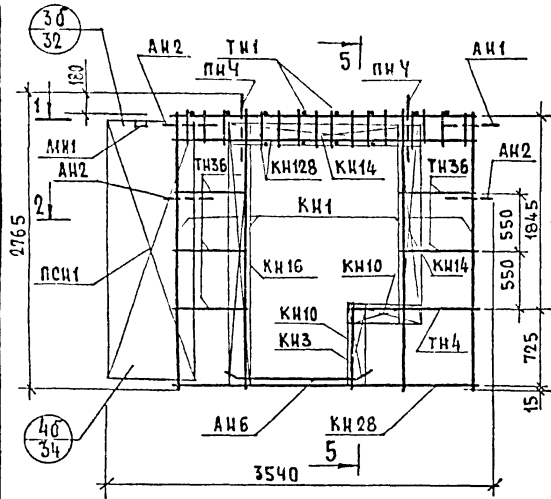
Арматурные блоки панелей НР2-37.26.3 - 3БА и НР2А-37.26.3 - 3Б см. на листе 16

ТК	ПАНЕЛИ ГРУППЫ НР2, ДЛИНОЙ ДО 60М И ТОЛЩИНОЙ 300 ММ	Серия 1.132-2
1972	ФАСАД И СХЕМА АРМИРОВАНИЯ ПАНЕЛЕЙ НР2-37.26.3 - 3БА И НР2А-37.26.3 - 3Б	Выпуск 1-2 Лист 15

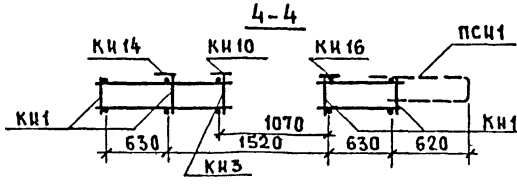
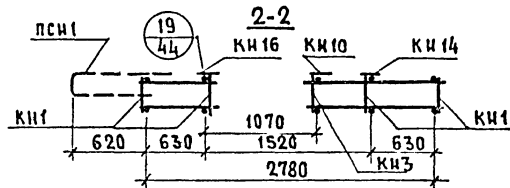
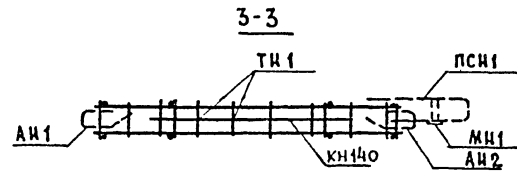
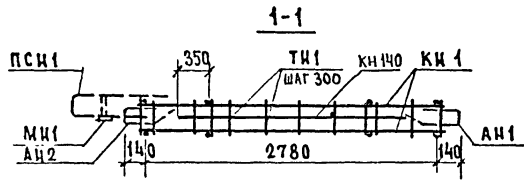
АНР2-37.26.3 -3бА

АНР2А-37.26.3 -3б

5-5

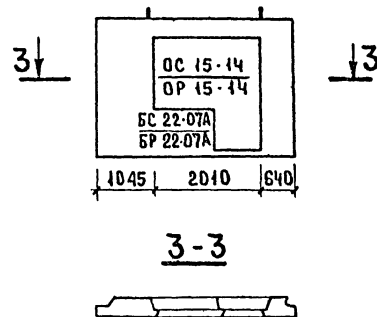
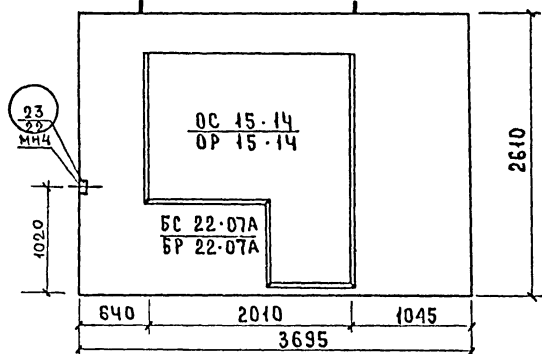


АРМАТУРНОЕ ИЗДАНИЕ	КОЛ.	ЛИСТ	ВЫПУСК
КН1	4	1	2-1
КН3	1	1	
КН10	2	1	
КН14	2	1	
КН16	1	1	
КН28	1	2	
КН128	2	5	
ТН1	16	13	
ТН4	2	13	
ТН36	10	13	
ПСН1	1	10	
ПНЧ	2	11	
АН1	1	11	
АН2	3	11	
АН6	2	11	
МН1	1	12	
* МН4	1	12	
КН140	1	6	

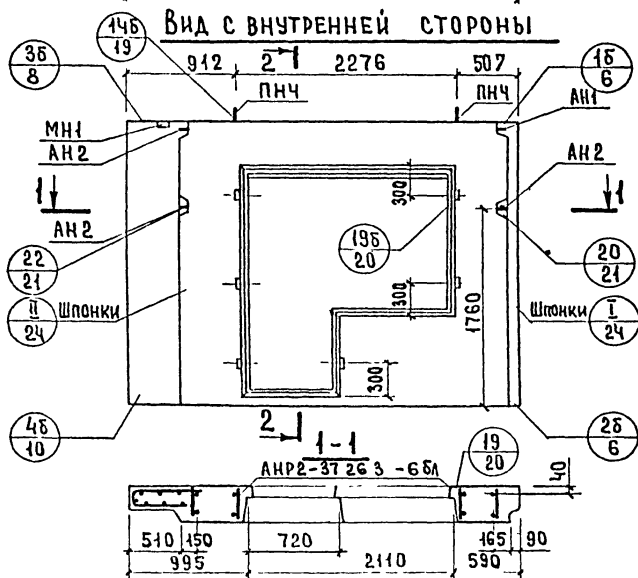


* Установку МН4 производить по опалубочному чертежу фасада панелей.
Каркас КН140 ставится большим диаметром вверх.

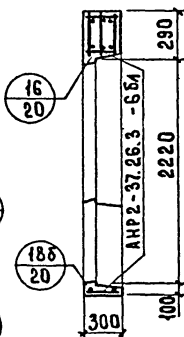
ТК	Панели группы НР2 длиной до 6м и толщиной 300мм	Серия 1.152-2
1972	Арматурные блоки АНР2-37.26.3 -3бА и АНР2А-37.26.3 -3б	Выпуск/Лист 1-2/16



Вид с внутренней стороны



2-2



ПОКАЗАТЕЛИ НА ИЗДЕЛИЕ

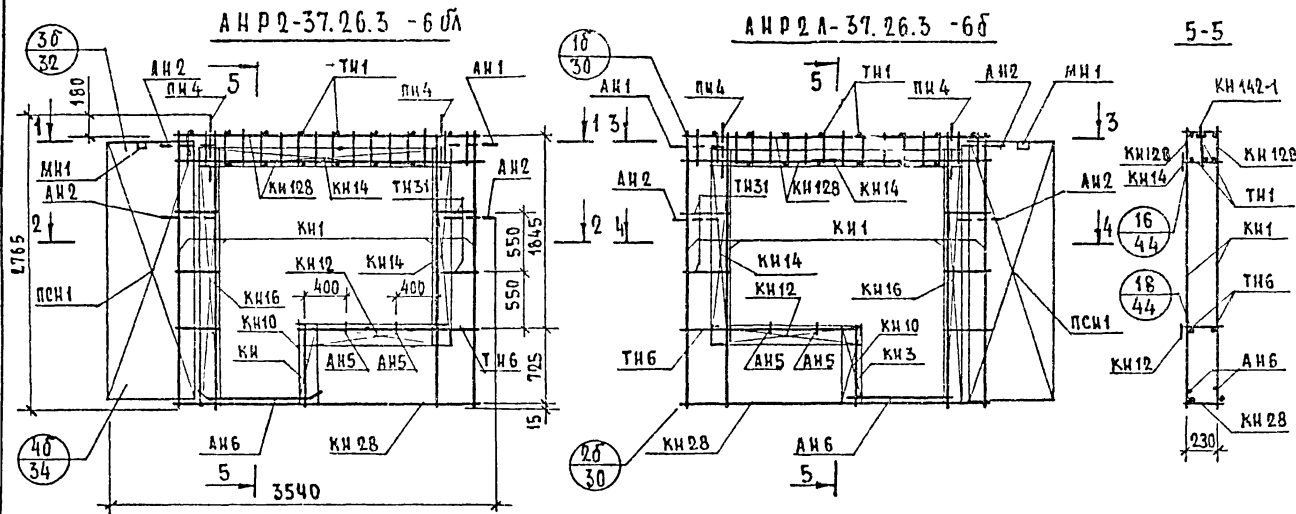
Объем легкого бетона, м ³	4.371	
Объем фактурного слоя, м ³	0.209	
Масса при легком бетоне с объемной массой кг/м ³ в кг	900	2150
	1000	2300
	1100	2450
	1200	2600
	1300	2800
Расход стали, кг	47.28	

Арматурные блоки панелей
НР2-37.26.3 - 6БЛ и НР2Л-37.26.3 - 6Б
см. на листе 18.

ТК ПАНЕЛИ группы НР2 длиной до 60м и толщиной 300 мм.

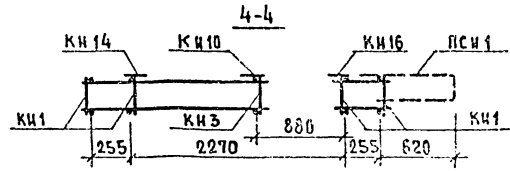
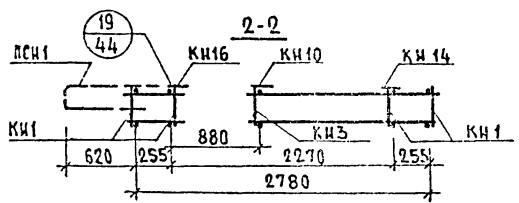
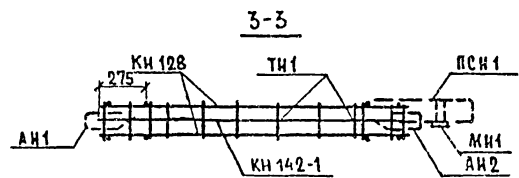
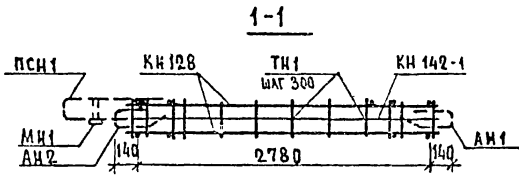
1972 ФАСАД И СХЕМА АРМИРОВАНИЯ ПАНЕЛЕЙ НР2-37.26.3 - 6БЛ и НР2Л-37.26.3 - 6Б

Серия
1.132-2
Выпуск лист
1-2 17



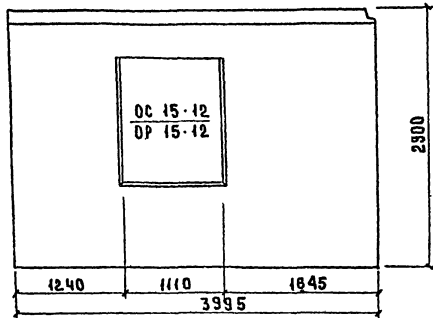
5-5

АРМАТУРНОЕ ИЗДЕЛИЕ	КОЛ.	АНСТ	ВЫПУСК
КН1	4	1	2-1
КН3	1	1	
КН10	1	1	
КН12	1	1	
КН14	1	1	
КН16	2	1	
КН28	1	2	
КН128	2	5	
ТН1	16	13	
ТН6	2	13	
ТН31	10	13	
ПСН1	1	10	
ПЧ4	2	11	
АН1	1	11	
АН2	3	11	
АН5	2	11	
АН6	2	11	
МН1	1	12	
* МН4	1	12	
КН142-1	1	6	

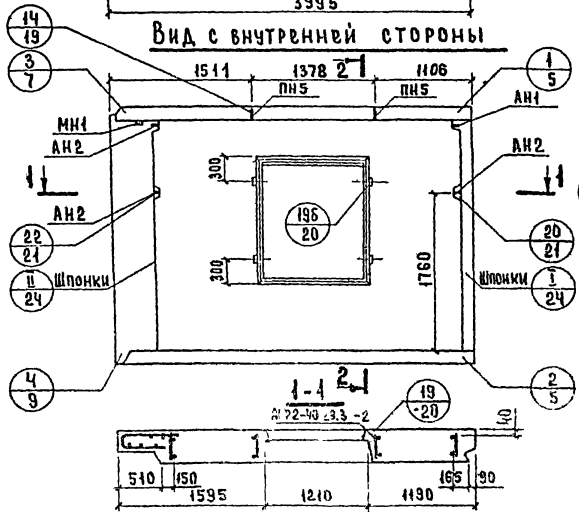


* Установку МН1 производить по опалубочному чертежу фасада панели.

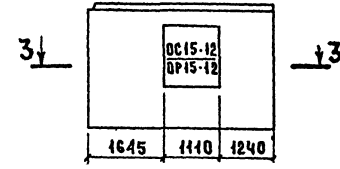
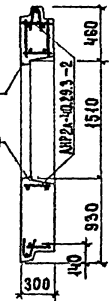
ТК	ПАНЕЛИ ГРУППЫ АНР2 ДЛИНОЙ ДО 60М И ТОЛЩИНОЙ 300М	СЕРИЯ 1.132-2
1972	АРМАТУРНЫЕ БЛОКИ АНР2-37.26.3 -60А И АНР2А-37.26.3 -6Б	ВЫПУСК АНСТ 1-2 18



ВИД С ВНУТРЕННЕЙ СТОРОНЫ



2-2



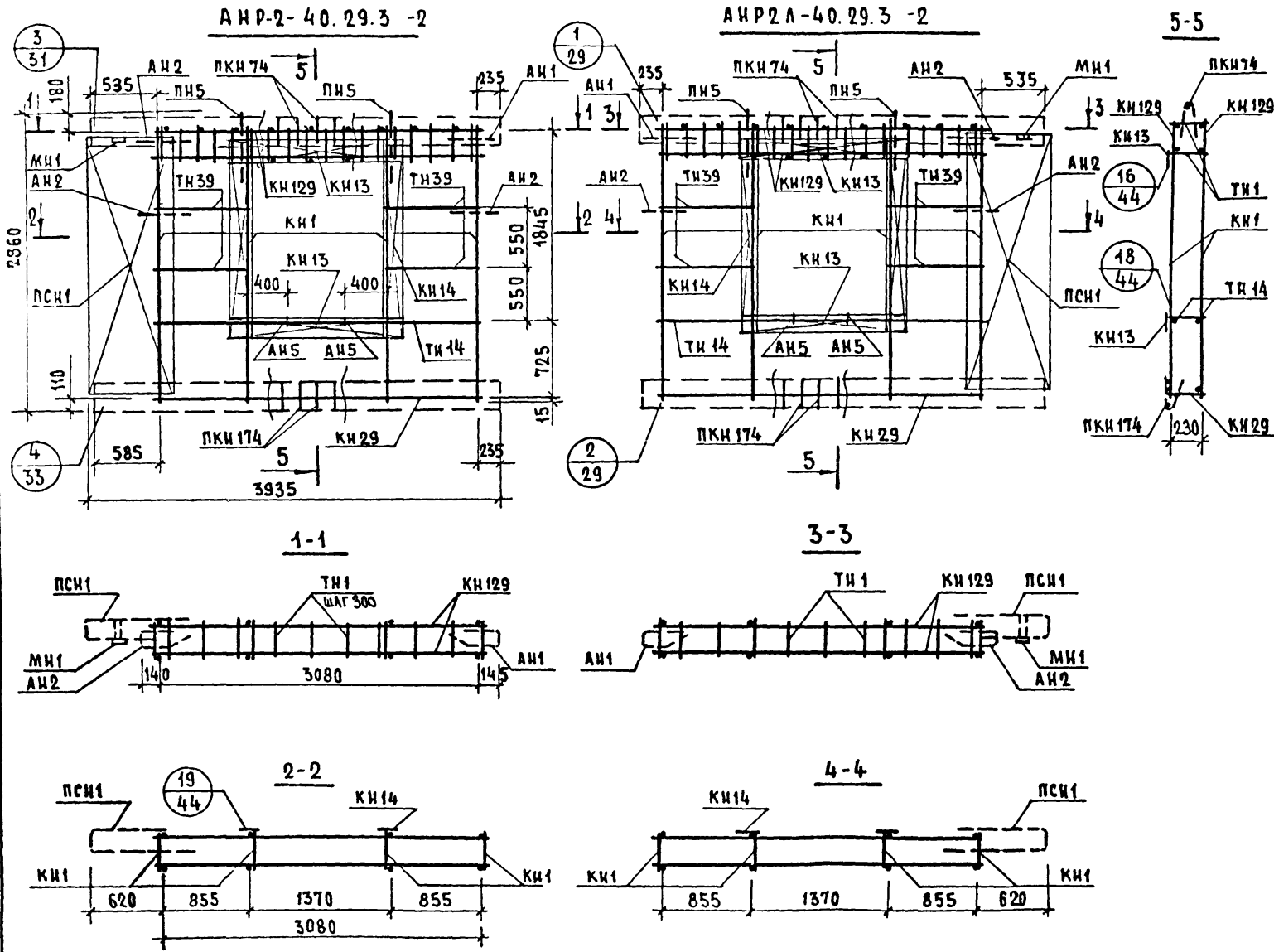
3-3

ПОКАЗАТЕЛИ НА ИЗДЕЛИЕ

Объем легкого бетона, м ³	2,232	
Объем фактурного слоя, м ³	0,288	
Масса при легком бетоне с объемной массой кг/м ³	900	3000
	1000	3250
	1100	3500
	1200	3750
В кг	1300	4000
Расход стали, кг	44,65	

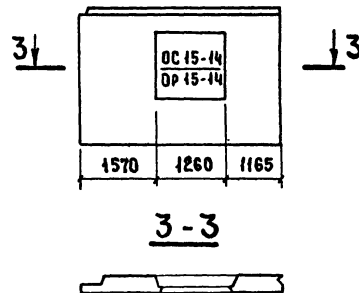
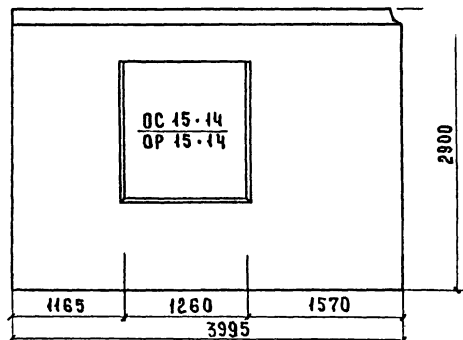
Арматурные блоки панелей НР2-40.29.3 -2 и НР2А-40.29.3 -2 см. на листе 20

ТК	Панели группы НР2 длиной до 60м и толщиной 300 мм	Серия 1.132-2
1972	Фасад и схема армирования панелей НР2-40.29.3 -2 и НР2А-40.29.3 -2	Выпуск Лист 1-2 19

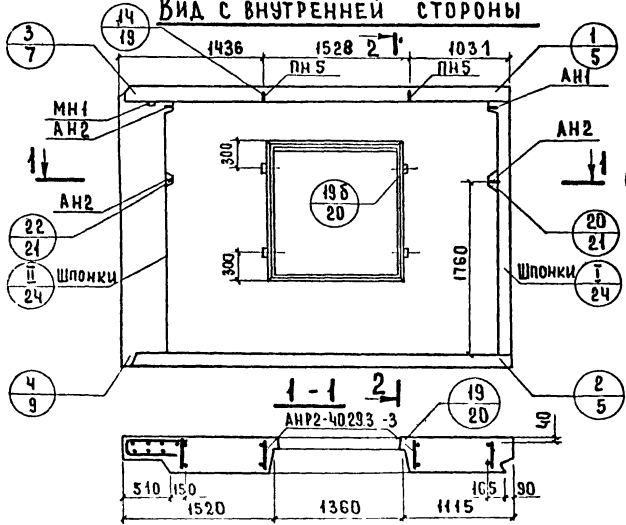


АРМАТУРНОЕ ИЗДАНИЕ	КОЛ.	ЛИСТ	ВЫПУСК
КН1	4	1	2-1
КН13	2	1	
КН14	2	1	
КН29	1	2	
КН129	2	5	
ПКН74	1	4	
ПКН174	1	8	
ТН1	18	13	
ТН39	8	13	
ТН14	2	13	
ПСН1	1	10	
ПН5	2	11	
АН1	1	11	
АН2	3	11	
АН5	2	11	
МН1	1	12	

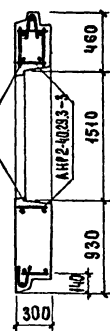
ТК	ПАЦЕЛИ ГРУППЫ НР2 ДЛИНОЙ ДО 60м и ТОЛЩИНОЙ 300 мм	СЕРИЯ 1.132-2
1972	АРМАТУРНЫЕ БЛОКИ АНР2-40.29.3-2 и АНР2А-40.29.3-2	ВЫПУСК 1-2 ЛИСТ 20



ВИД С ВНУТРЕННЕЙ СТОРОНЫ



2-2

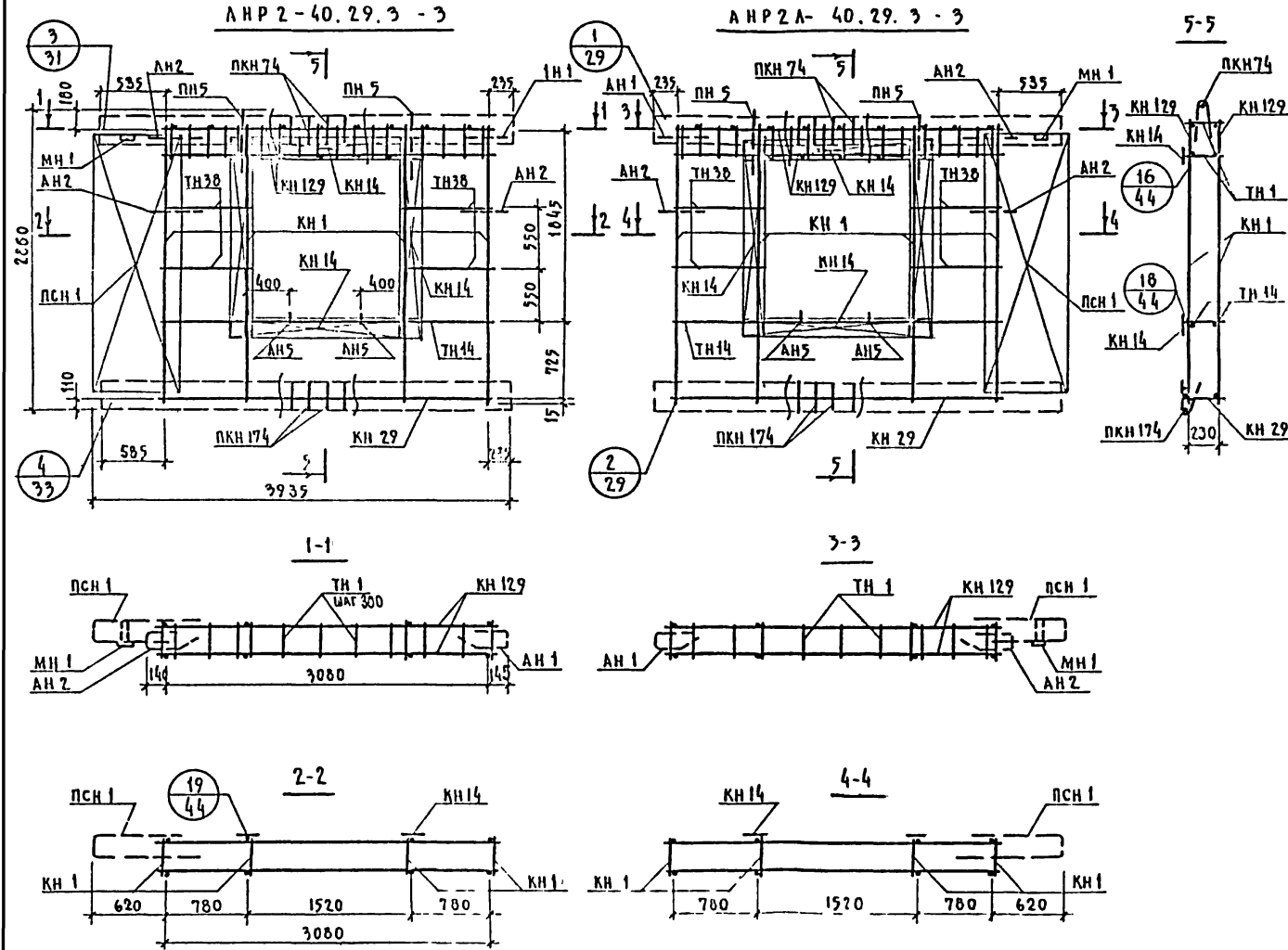


ПОКАЗАТЕЛИ НА ИЗДЕЛИЕ

Объем легкого бетона, м ³	2.161	
Объем фактурного слоя, м ³	0.284	
Масса при легком бетоне с объемной массой кг/м ³	900	3000
	1000	3200
	1100	3400
	1200	3650
в кг	1300	3900
Расход стали, кг	44.79	

Арматурные блоки панелей НР2-40.29.3 -3 и НР2Л-40.29.3 -3 см. на листе 22.

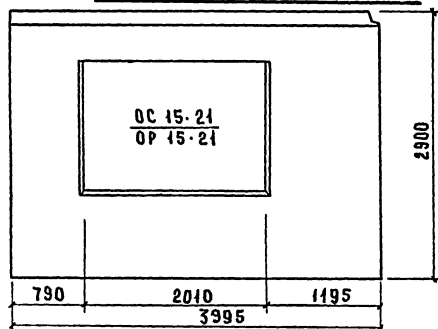
ТК	Панели группы НР2 длиной до 60м и толщиной 300 мм	Серия 1.132-2
1972	Фасад и схема армирования панелей НР2-40.29.3 -3 и НР2Л-40.29.3 -3	Выпуск 1-2 Лист 21



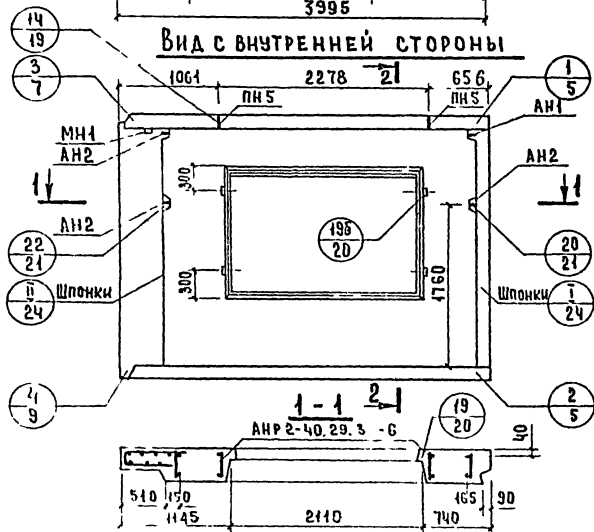
Арматурное изделие	Кол	Лист	Выпуск
КН 1	4	1	2-1
КН 14	4	1	
КН 29	1	2	
КН 129	2	5	
ПКН 74	1	4	
ПКН 174	1	8	
ТН 1	18	13	
ТН 38	8	13	
ТН 14	2	13	
ПСН 1	1	10	
ПН 5	2	11	
АН 1	1	11	
АН 2	3	11	
АН 5	2	11	
МН 1	1	12	

ТК Панели группы НР2 длиной до 60м и толщиной 300 мм Серия 1.152-2
 1972 Арматурные блоки АНР2-40.29.3-3 и АНР2А-40.29.3-3. Выпуск Лист 1-2 22

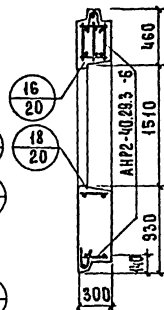
НР2-40.29.3 - 6 ФАСАД



ВИД С ВНУТРЕННЕЙ СТОРОНЫ

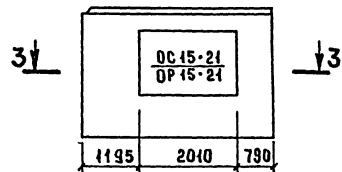


2-2

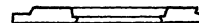


НР2А-40.29.3 - СХЕМА ФАСАДА

29



3-3



ПОКАЗАТЕЛИ НА ИЗДЕЛИЕ

Объем легкого бетона, м ³	1.837	
Объем фактурного слоя, м ³	0.263	
Масса при легком бетоне с объемной массой кг/м ³	900	2700
	1000	2900
в кг.	1100	3050
	1200	3250
Расход стали, кг	1300	3450
	50.20	

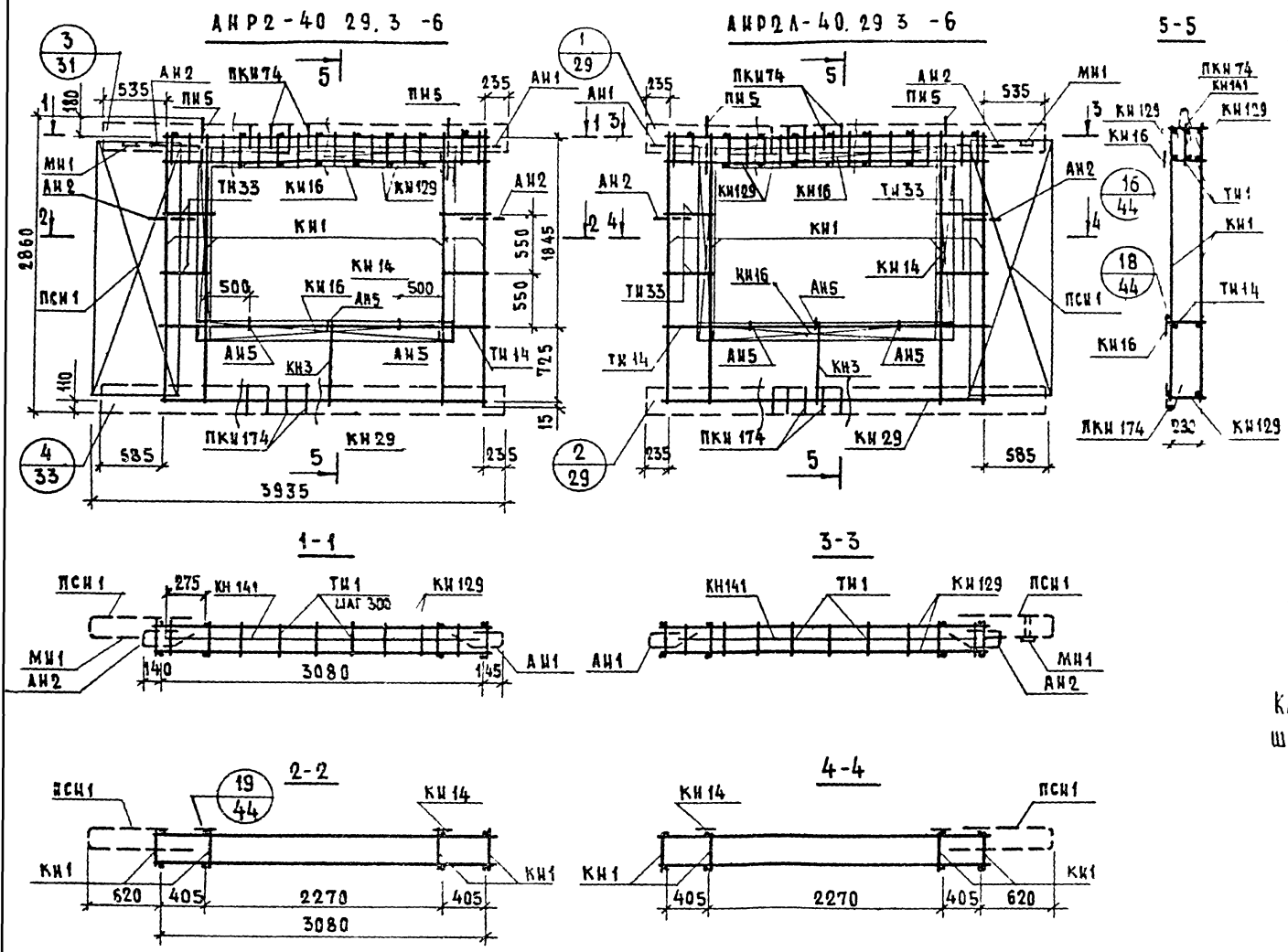
Арматурные блоки панелей НР2-40.29.3 - 6 и НР2А-40.29.3 см. на листе 29.

ТК Панели группы НР2 длиной до 6.0 м и толщиной 300 мм.

1972 ФАСАД И СХЕМА АРМИРОВАНИЯ ПАНЕЛЕЙ НР2-40.29.3 - 6 И НР2А-40.29.3 - 6

СЕР. 19

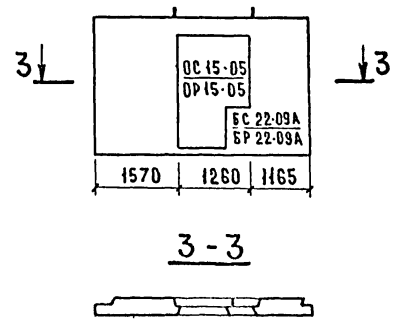
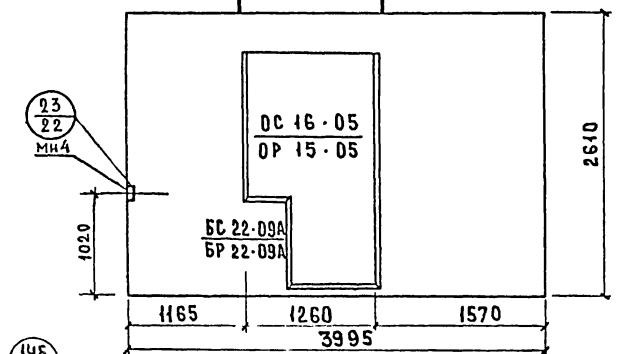
Лист 29



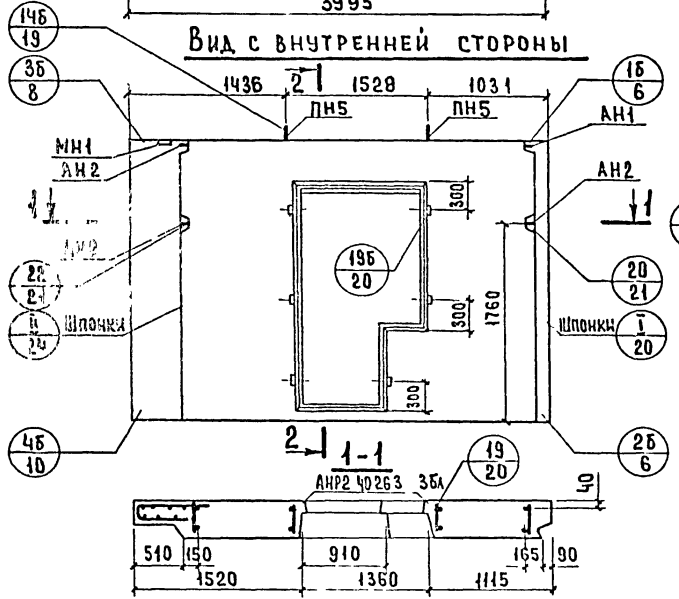
АРМАТУРНОЕ ИЗОБРАЖЕНИЕ	КОЛ.	ЛИСТ	ВЫПУСК
КН1	4	1	2-1
КН14	2	1	
КН16	2	1	
КН29	1	2	
КН129	2	5	
ПКН74	1	4	
ПКН174	1	8	
ТН1	18	13	
ТН33	8	13	
ТН14	2	13	
ПСН1	1	10	
ПН5	2	11	
АН1	1	11	
АН2	6	11	
АН5	3	11	
МН1	1	12	
КН44	1	6	
КН3	1	1	

КАРКАС КН141 СТАВИТСЯ БОЛЬШИМ ДИАМЕТРОМ ВВЕРХ.

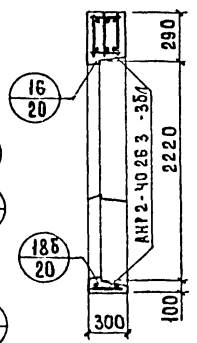
ТК	ПАНЕЛИ ГРУППЫ ИР2 ДЛИНОЙ ДО 6М И ТОЛЩИНОЙ 300ММ	СЕРИЯ 1.132-2
1972	АРМАТУРНЫЕ БЛОКИ АНР2-40.29.3-6 И АНР2А-40.29.3-6	ВЫПУСК ЛИСТ 1-2 2/1



ВИД С ВНУТРЕННЕЙ СТОРОНЫ



2-2



ПОКАЗАТЕЛИ НА ИЗДЕЛИЕ

Объем легкого бетона, м ³	1.866	
Объем фактурного слоя, м ³	0.245	
Масса при легком бетоне с объемной массой к ² /м ³ в к ²	900	2600
	1000	2800
	1100	3050
	1200	3250
Расход стали, к ²	1300	3450
Расход стали, к ²	40.78	

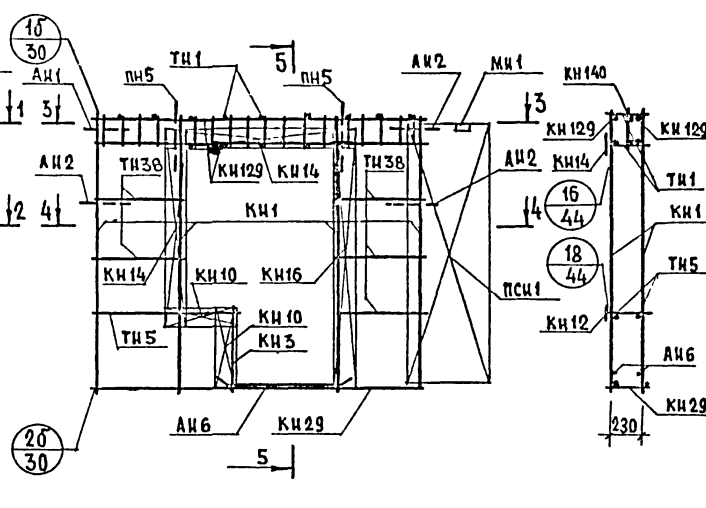
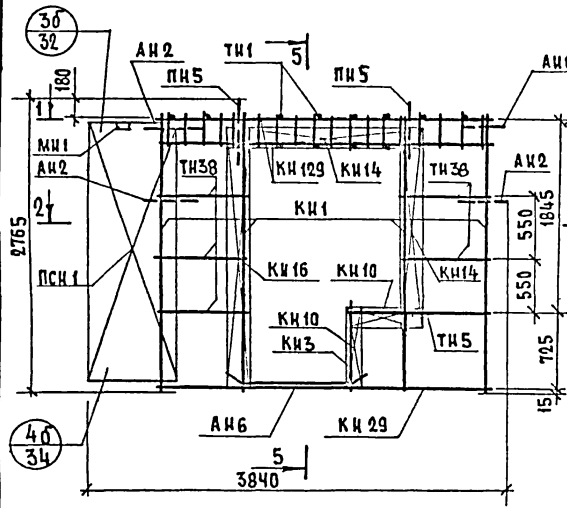
Арматурные блоки панелей НР2-40.26.3 - 3БЛ и НР2Л-40.26.3 - 3Б см на листе 26.

ТК	ПАНЕЛИ ГРУППЫ НР2 ДЛИНОЙ ДО 6.0 м и ТОЛЩИНОЙ 300 мм.	СЕРИЯ 1.132-2
1972	ФАСАД И СХЕМА АРМИРОВАНИЯ АНЕЛЕЙ НР2-40.26.3 - 3БЛ и НР2Л-40.26.3 - 3Б	Выпуск 1-2 Лист 25

АНР2-40.26.3-30А

АНР2А-40.26.3-30Б

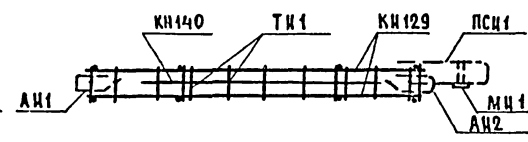
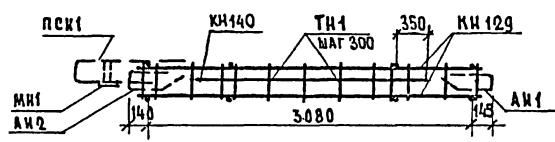
5-5



АРМАТУРНОЕ ИЗДЕЛИЕ	КОЛ.	ЛИСТ	ВЫПУСК
КН1	4	1	2-1
КН3	1	1	
КН10	2	1	
КН14	2	1	
КН16	1	1	
КН29	1	2	
КН129	2	5	
ТН1	13	13	
ТН5	2	13	
ТН38	10	13	
ПСН1	1	10	
ПН5	2	11	
АН1	1	11	
АН2	3	11	
АН6	2	11	
МН1	1	12	
* МН4	1	12	
КН140	1	6	

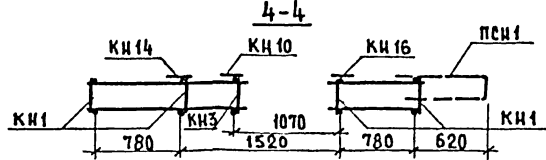
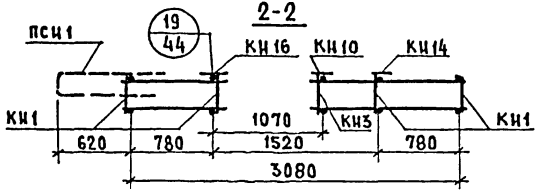
1-1

3-3



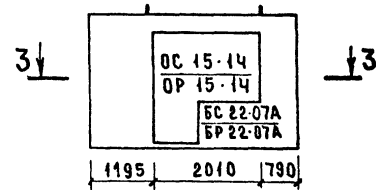
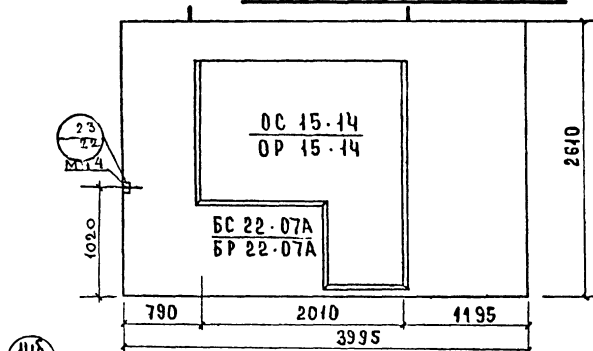
2-2

4-4



* Установку МН4 производить по опалубочному чертежу фасада панели.
Каркас КН140 ставится большим диаметром вверх.

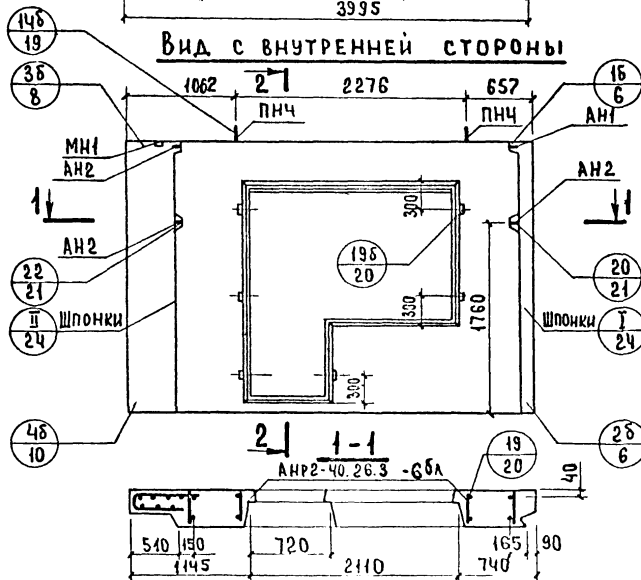
ТК	Панели группы АР2 длиной до 60м и толщиной 300 мм	Серия 1.132-2
1972	Арматурные блоки АНР2-40.26.3-30А и АНР2А-40.26.3-30Б	Выпуск 1-2 Лист 26



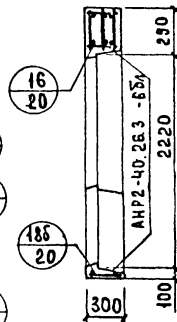
3-3



Вид с внутренней стороны



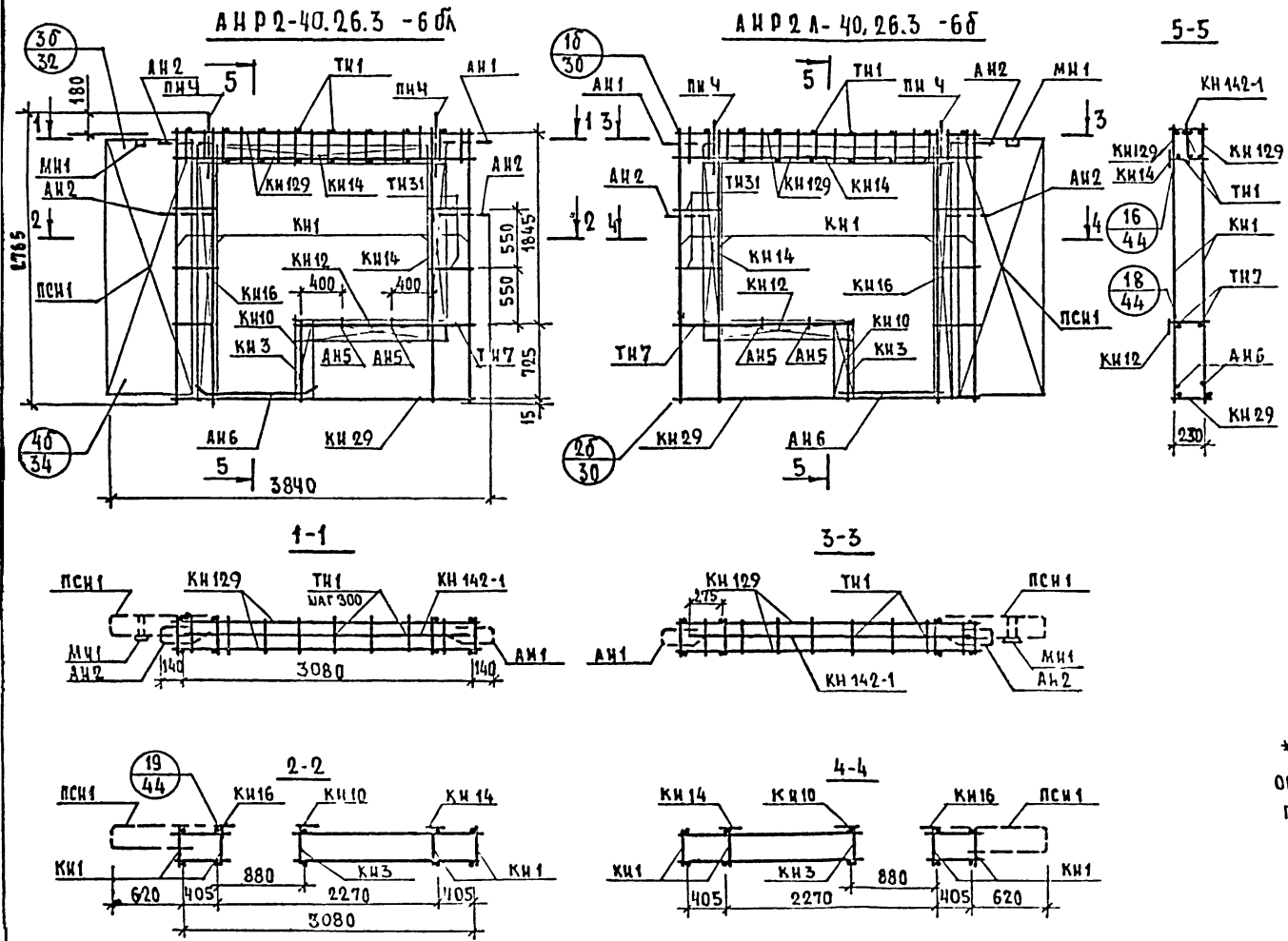
2-2



ПОКАЗАТЕЛИ НА ИЗДЕЛИЕ

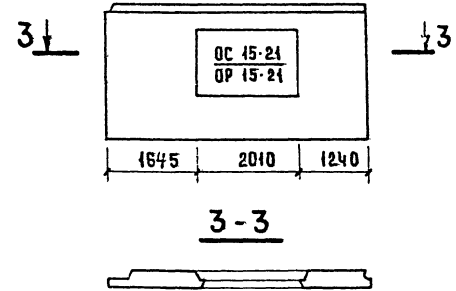
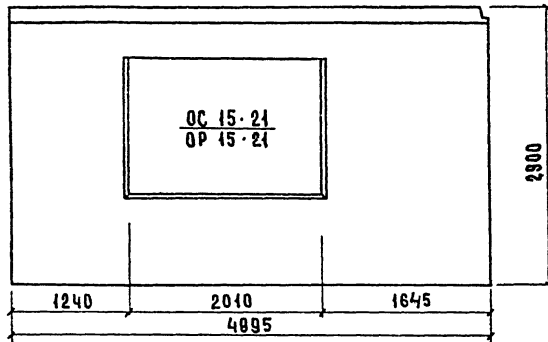
Объем легкого бетона, м ³	1.586	
Объем фактурного слоя, м ³	0.228	
Масса при легком бетоне с объемной массой к2/м ³	900	2350
	1000	2500
	1100	2700
	1200	2900
в к2.	1300	3100
Расход стали, к2	48.35	

Арматурные блоки панелей НР2-40.26.3 -6БЛ и НР2Л-40.26.3 -6Б см. на листе 28.

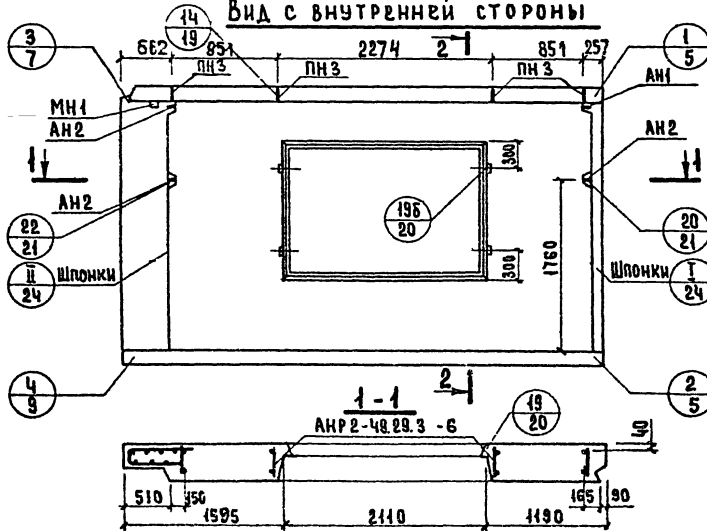


АРМАТУРНОЕ ИЗДАНИЕ	КОЛ.	ЛИСТ	ВЫПУСК
КН1	4	1	2-1
КН3	1	1	
КН10	1	1	
КН12	1	1	
КН14	1	1	
КН16	2	1	
КН29	1	2	
КН129	2	5	
ТН1	16	13	
ТН7	2	13	
ТН31	10	13	
ПСН1	1	10	
ПН4	2	11	
АН1	1	11	
АН2	3	11	
АН5	2	11	
АН6	2	11	
МН1	1	12	
МН4	1	12	
КН142-1	1	6	

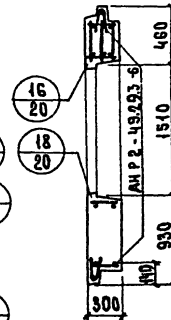
* Установку МН4 производить по опалубочному чертежу фасада панели.



Вид с внутренней стороны



2-2



ПОКАЗАТЕЛИ НА ИЗДЕЛИЕ

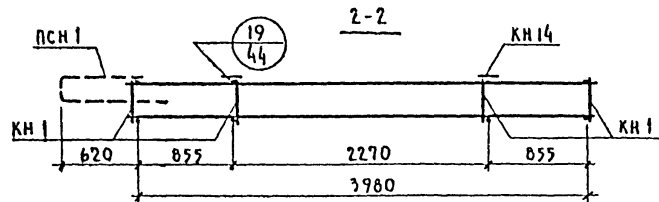
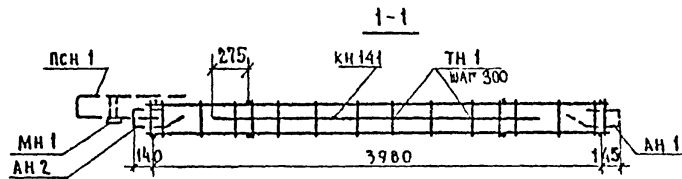
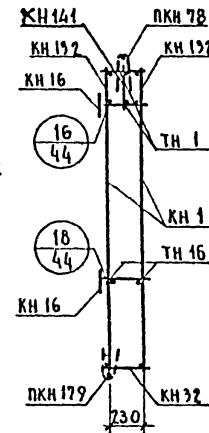
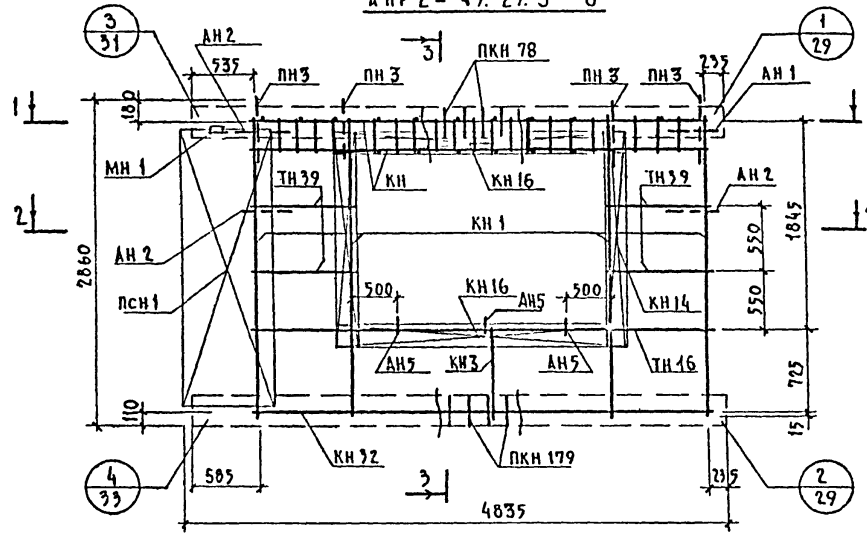
Объем легкого бетона, м ³	2504	
Объем фактурного слоя, м ³	0.328	
Масса при легком бетоне с объемной массой кг/м ³ в кг	900	3450
	1000	3700
	1100	4000
	1200	4300
	1300	4550
Расход стали, кг	54.47	

Арматурные блоки панелей
НР2-49.29.3 - 6 и НР2А-49.29.3 - 6
см. листы 30, 31

ТК	Панели группы НР2, длиной до 6 м. и толщиной 300 мм.	
1972	ФАСАД И СХЕМА АРМИРОВАНИЯ ПАНЕЛЕЙ НР2-49.29.3 - 6 И НР2А-49.29.3 - 6	выпуск 1-2

АНР 2 - 49.29.3 - 6

3-3



Арматурное изделие	Кол.	Лист	Выпуск
КН 1	4	1	2-1
КН 14	2	1	
КН 16	2	1	
КН 32	1	2	
КН 132	2	5	
ПКН 78	1	4	
ПКН 179	1	8	
ТН 1	24	13	
ТН 39	8	13	
ТН 16	2	13	
ПСН 1	1	10	
ПН 3	4	11	
АН 1	1	11	
АН 2	3	11	
АН 5	3	11	
МН 1	1	12	
КН 141	1	8	
КН 3	1	1	

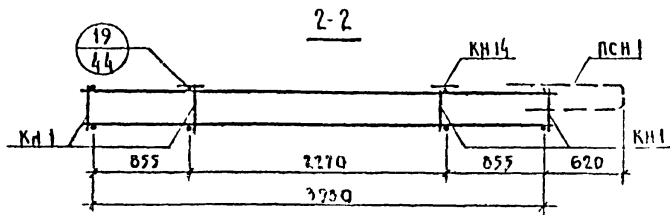
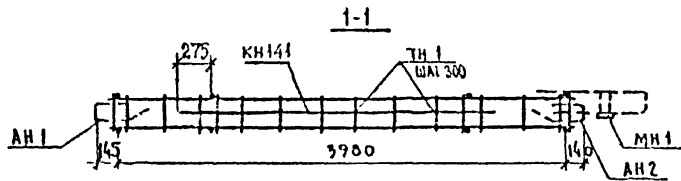
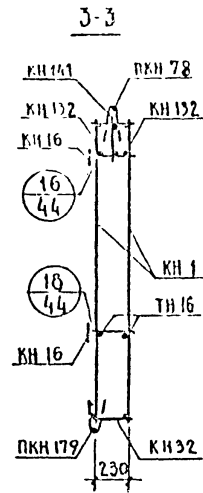
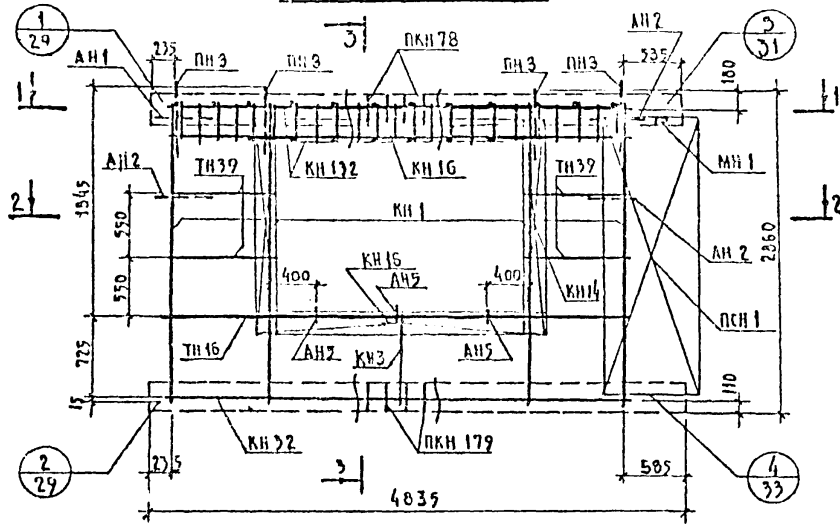
Каркас КН 141 ставится большим диаметром вверх.

ТК Панели группы НР2 длиной до 60м и толщиной 300 мм

1972 Арматурный блок АНР 2 - 49.29.3 - 6

Серия 1.132-2
Выпуск Лист 1-2 30

АНР 2А-49.29.3 - 6

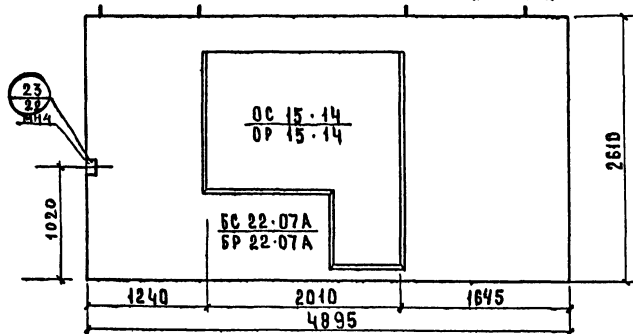


Арматурное изделие	Кол.	Лист	Выпуск
КН 1	4	1	2-1
КН 14	2	1	
КН 16	2	1	
КН 32	1	2	
КН 132	2	5	
ПКН 78	1	4	
ПКН 179	1	6	
ТН 1	24	13	
ТН 39	6	13	
ТН 16	2	13	
ПСН 1	1	10	
ПН 3	4	11	
АН 1	1	11	
АН 2	3	11	
АН 5	3	11	
МН 1	1	12	
КН141	1	6	
КН 3	1	1	

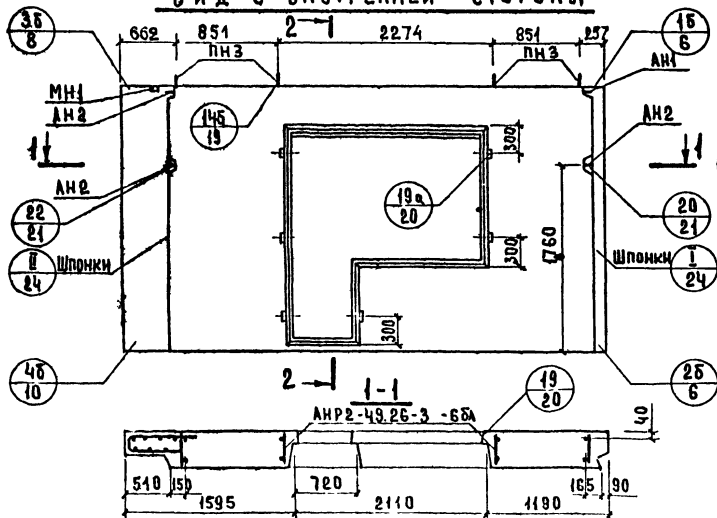
Каркас КН141 ставится большим диаметром вверх.

ТК 1972	Панели группы НР2 длиной до 60м и толщиной 300 мм	Серия 1.132-2
	Арматурный блок АНР 2А-49.29.3 - 6	Выпуск 1-2 Лист 31

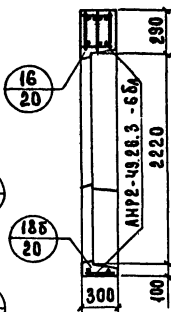
НР2-49.26.3 - 66А ФАСАД



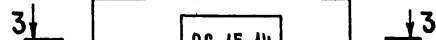
В И Д С В Н У Т Р Е Н Н Е Й С Т О Р О Н Ы



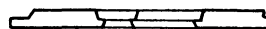
2-2



НР2А-49.26.3 - 66 СХЕМА ФАСАДА



3-3



ПОКАЗАТЕЛИ НА ИЗДЕЛИЕ

ОБЪЕМ ЛЕГКОГО БЕТОНА, М ³	2.229	
ОБЪЕМ ФАКТУРНОГО СЛОЯ, М ³	0.287	
Масса при легком бетоне с объемной массой кг/м ³	900	3000
	1000	3250
	1100	3500
	1200	3750
В кг	1300	4000
РАСХОД СТАЛИ, кг	53.85	

Арматурные блоки панелей
НР2-49.26.3 - 66А и НР2А-49.26.3 - 66
см. на листах 33, 34

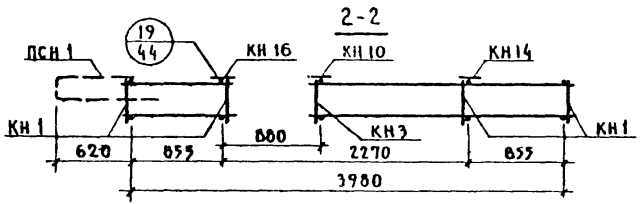
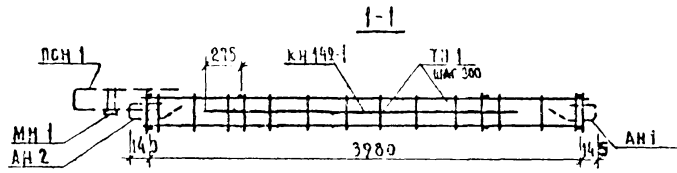
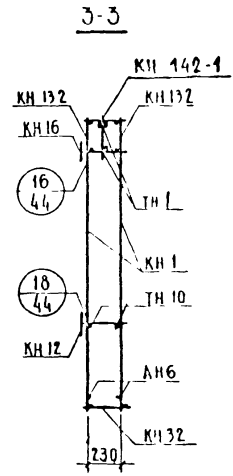
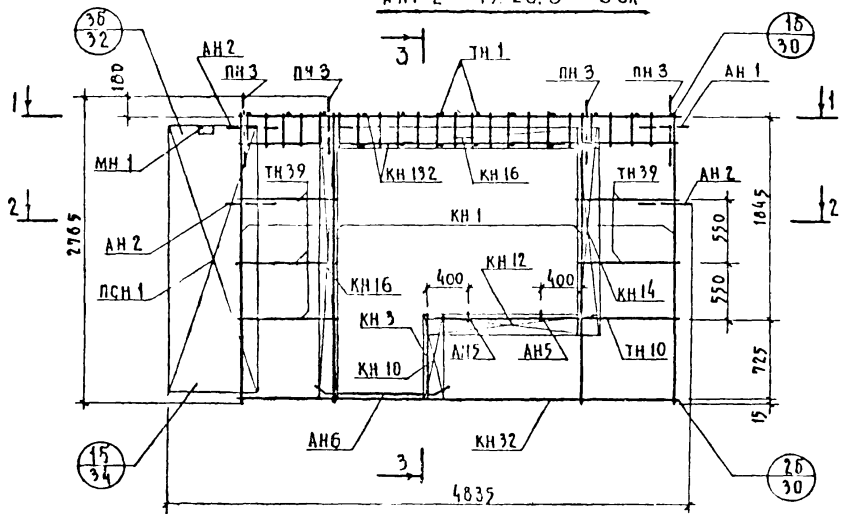
ТК ПАНЕЛИ ГРУППЫ НР2 ДЛИНОЙ ДО 6.0 м и толщиной 300 мм

СЕРИЯ
1.152-2

1972 ФАСАД И СХЕМА АРМИРОВАНИЯ ПАНЕЛЕЙ НР2-49.26.3 - 66А и НР2-49.26.3 - 66

ВЫПУСК ЛИСТ
1-2 32

АНР 2 - 49.26.3 - 6БЛ



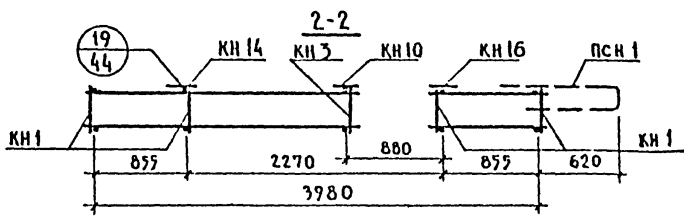
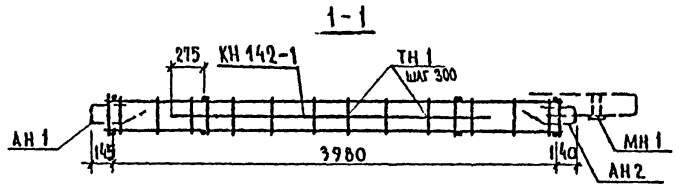
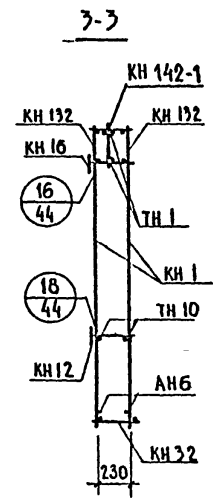
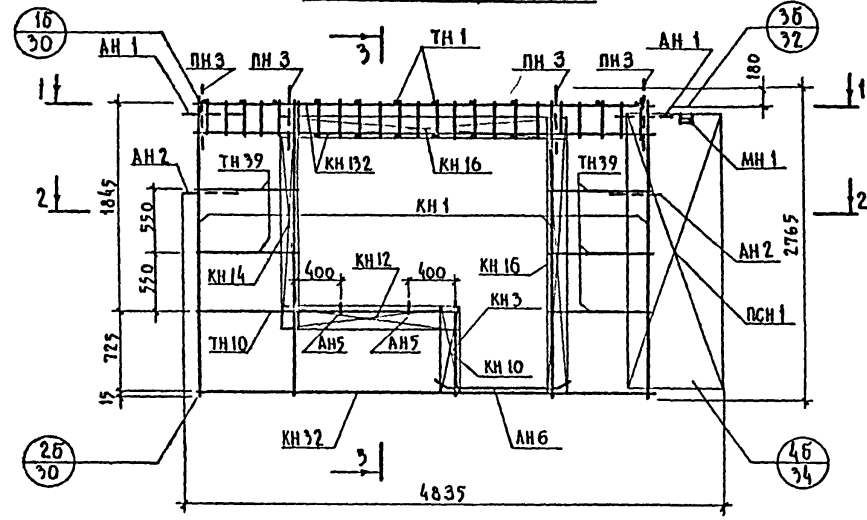
Арматурное изделие	Кол.	Лист	Выпуск
КН 1	4	1	
КН 3	1	1	
КН 10	1	1	
КН 12	1	1	
КН 14	1	1	
КН 16	2	1	
КН 32	1	2	
КН 132	2	5	
ТН 1	24	13	
ТН 10	2	13	
ТН 39	10	13	
РСН 1	1	10	
ПН 3	4	11	
АН 1	1	11	
АН 2	3	11	
АН 5	2	11	
АН 6	2	11	
МН 1	1	12	
МН 4	1	12	
КН 142-1	1	6	

2-1

* Установку МН4 производить по опалубочному чертежу фасада панели.

ТК	Панели группы НР2 длиной до 60м и толщиной 300 мм	Серия 1.132-2
1972	Арматурный блок АНР2-49.26.3-6БЛ	Выпуск Лист 1-2 3-3

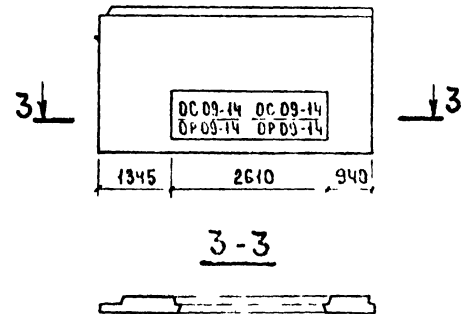
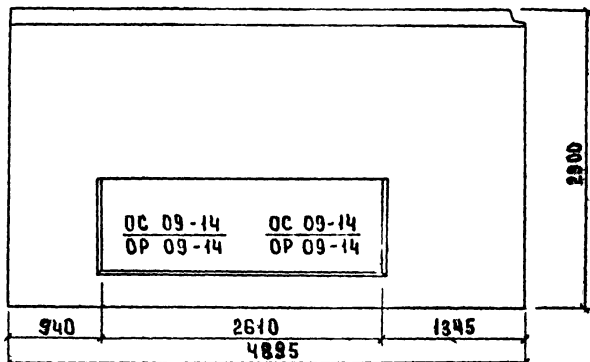
АНР 2Л-49.26.3-6Б



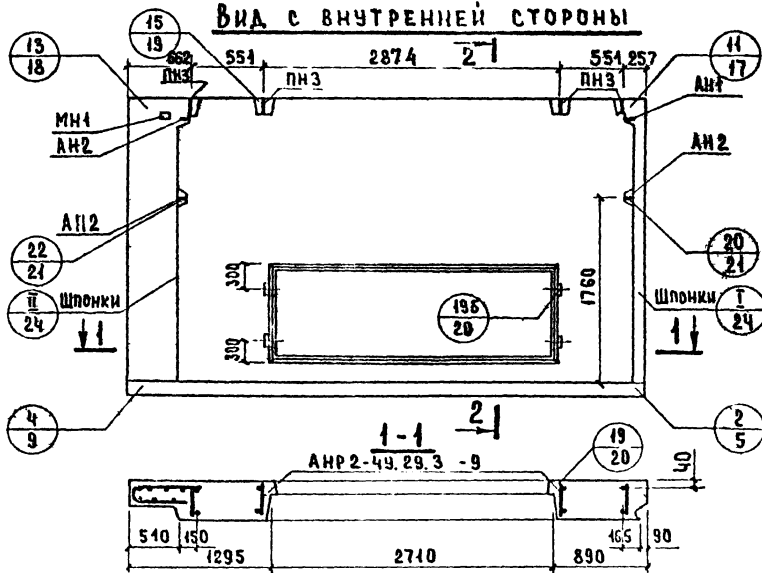
Арматурное изделие	Кол.	Лист	Выпуск
КН 1	4	1	2-1
КН 3	1	1	
КН 10	1	1	
КН 12	1	1	
КН 14	1	1	
КН 16	2	1	
КН 32	1	2	
КН 132	2	5	
ТН 1	24	13	
ТН 10	2	13	
ТН 39	10	13	
ПСН 1	1	10	
ПН 3	4	11	
АН 1	1	11	
АН 2	3	11	
АН 5	2	11	
АН 6	2	11	
МН 1	1	12	
* МН 4	1	12	
КН 142-1	1	6	

* Установку МН 4 производить по опалубочному чертежу фасада панели.

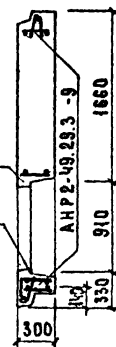
Т К	Панели группы НР2 длиной до 60м и толщиной 300 мм	Серия 1.132-2
1972	Арматурный блок АНР 2Л-49.26.3-6Б	Выпуск 1-2 Лист 34



ВИД С ВНУТРЕННЕЙ СТОРОНЫ



2-2



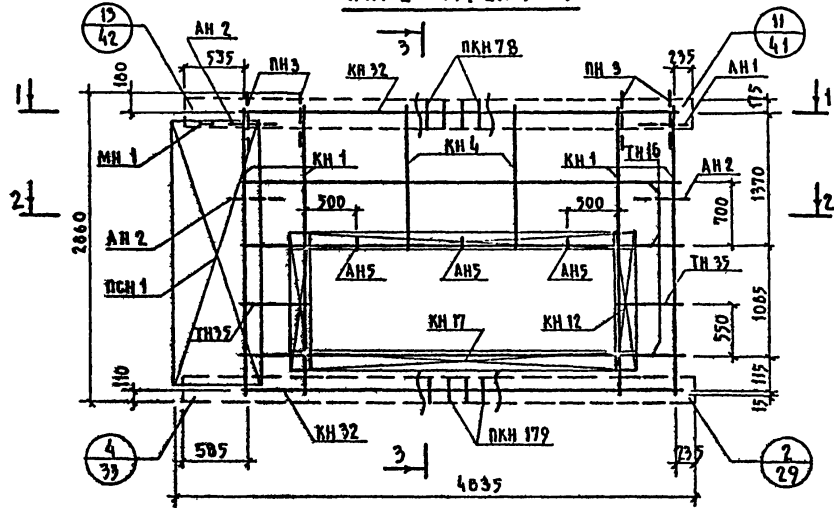
ПОКАЗАТЕЛИ НА ИЗДЕЛИЕ

Объем легкого бетона, м ³	2781	
Объем фактурного слоя, л ³	0.346	
Масса при легком бетоне с объемной массой кг/м ³	500	3700
	1000	4000
	1100	4350
	1200	4650
в кг	1300	4950
Расход стали, кг	4937	

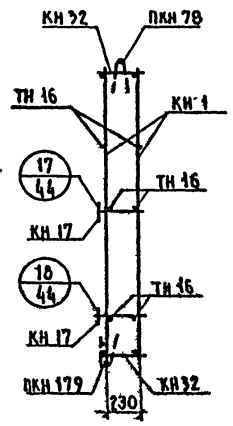
Арматурные блоки панелей НР2-49.29.3 -9 и НР2Л-49.29.3 -9 см. на листе 36,37

ТК	Панели группы НР2 длиной до 6.0 м. и толщиной 300 мм	Серия 1.132-2
1972	Фасад и схема армирования панелей НР2-49.29.3 -9 и НР2Л-49.29.3 -9	Выпуск АИСТ 1-2 35

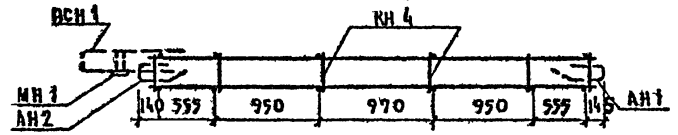
АНР 2 - 49.29.3 - 9



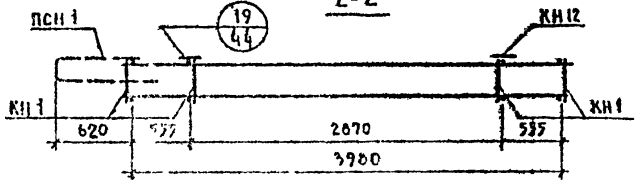
3-3



1-1



2-2

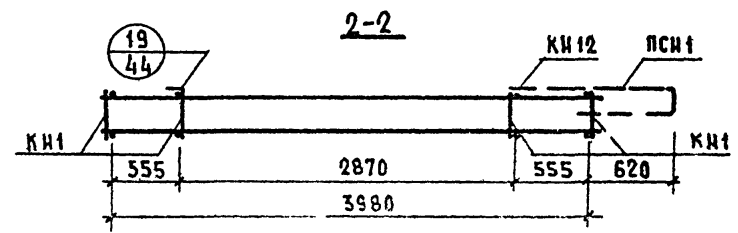
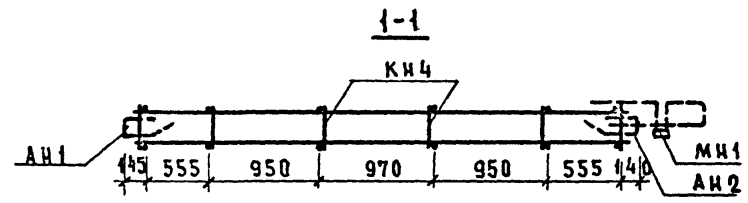
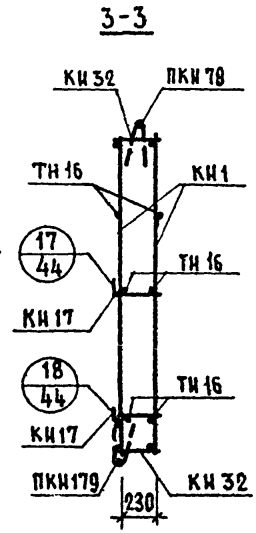
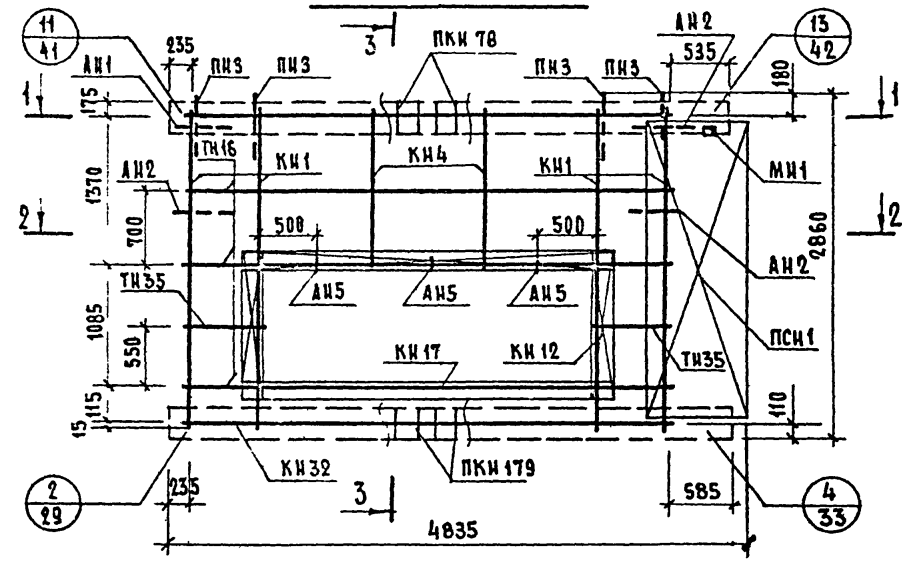


Арматурное изделие	Кол.	Лист	Выпуск
КН 1	4	1	2-1
КН 4	2	1	
КН 12	2	1	
КН 17	2	1	
КН 32	2	2	
ПКН 78	1	4	
ПКН 179	1	8	
ТН 35	4	13	
ТН 16	6	13	
ПСН 1	1	10	
ПН 9	4	11	
АН 1	1	11	
АН 2	3	11	
АН 5	3	11	
МН 1	1	12	

ТК
1972

ПАНЕЛИ ГРУППЫ АНР 2 ДЛИНОЙ ДО 60М И ТОЛЩИНОЙ 300 ММ
АРМАТУРНЫЙ БЛОК АНР 2 - 49.29.3 - 9.

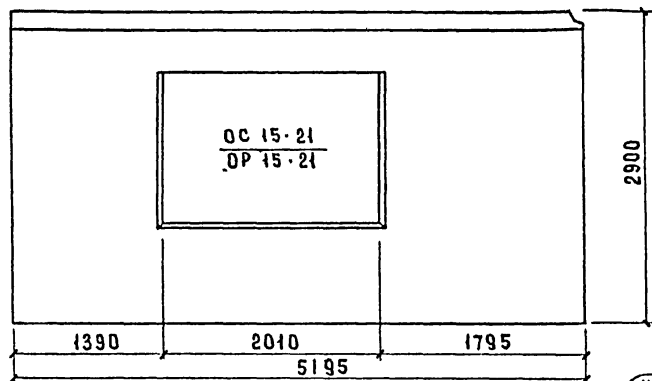
АНР 2А-49.29.3 -9



АРМАТУРНОЕ ИЗДАНИЕ	КОЛ.	ЛМСТ	ВЫПУСК
КН1	4	1	2-1
КН4	2	1	
КН12	2	1	
КН17	2	1	
КН32	2	2	
ПКН78	1	4	
ПКН179	1	8	
ТН35	4	13	
ТН46	6	13	
ПСН1	1	10	
ПНЗ	4	11	
АН1	1	11	
АН2	3	11	
АН5	3	11	
МН1	1	12	

ТК	ПАЦЕЛИ ГРУППЫ	АНР 2А ДЛИНОЙ	ДО 60М И ТОЛЩИНОЙ	500 ММ	СЕРИЯ 152-2
1972	АРМАТУРНЫЙ	АНР 2А	49 29	-9	ВЫПУСК ЛМСТ 1-7 37

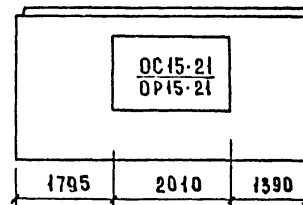
HP2-52.29.3 - 6



HP2Л-52.29.3 - 6

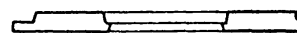
44

3↓

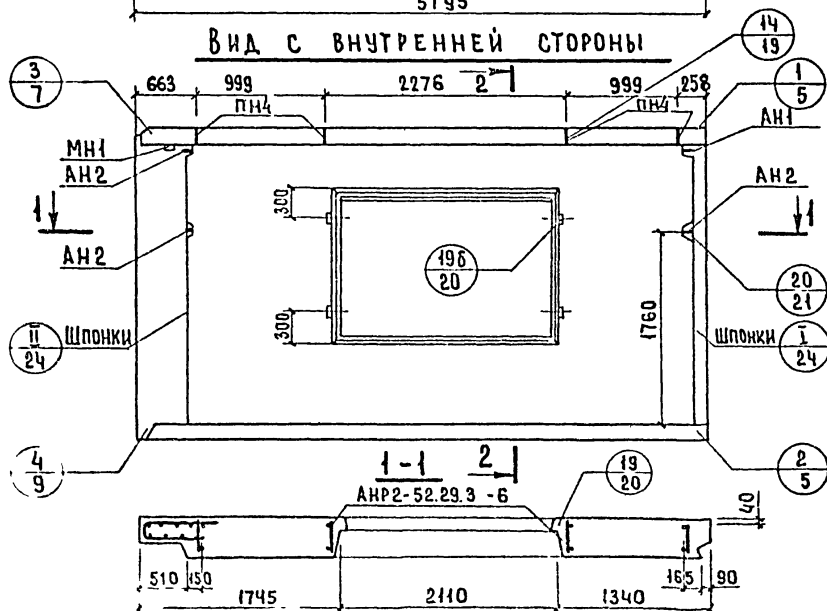


↓3

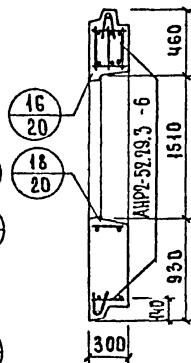
3-3



ВИД С ВНУТРЕННЕЙ СТОРОНЫ



2-2



ПОКАЗАТЕЛИ НА ИЗДЕЛИЕ

Объем легкого бетона	м ³	2,727
Объем фактурного слоя	м ³	0,350
Масса при легком бетоне с объемной массой к ₂ /м ³ в к ₂	900	4200
	1000	4400
	1100	4600
	1200	4800
Расход стали	к ₂	59,63

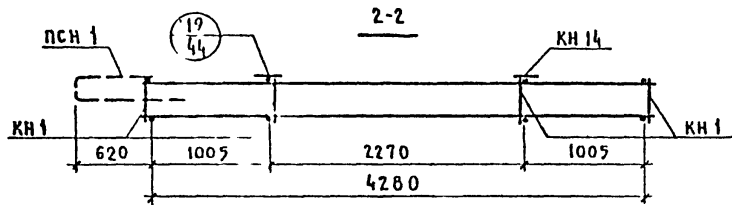
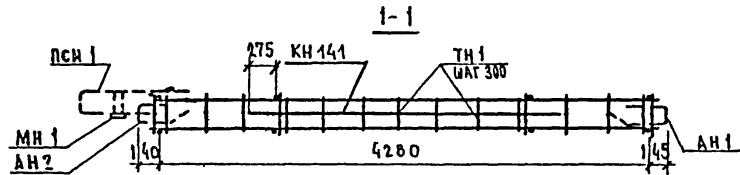
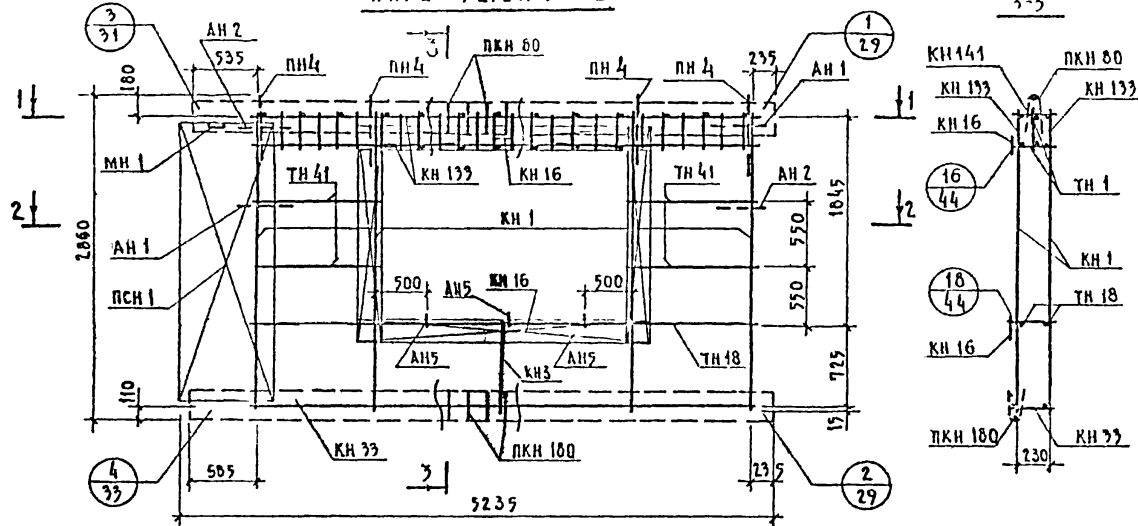
Арматурные блоки панелей HP2-52.29.3 - 6 и HP2Л-52.29.3 - 6 см. на листе 39,40

ТК Панели группы HP2 длиной до 6,0 м и толщиной 300 мм.

Фасад и схема армирования панелей HP2-52.29.3 - 6 и HP2Л-52.29.3 - 6

Серия 1.132-2
Выпуск Лист 1-2 38

АНР 2 - 52.29.3 - 6



Арматурное изделие	Кол.	Лист	Выпуск
КН 1	4	1	2-1
КН 14	2	1	
КН 16	2	1	
КН 33	1	2	
КН 133	2	5	
ПКН 80	1	4	
ПКН 180	1	9	
ТН 1	26	13	
ТН 41	8	13	
ТН 18	2	13	
ПСН 1	1	10	
ПН 4	4	11	
АН 1	3	11	
АН 2	1	11	
АН 5	3	11	
МН 1	1	12	
КН 144	1	6	
КН 3	1	1	

Каркас КН141 ставится БОЛЬШИМ ДИАМЕТРОМ ВВЕРХ.

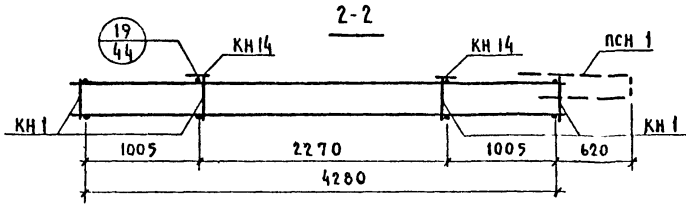
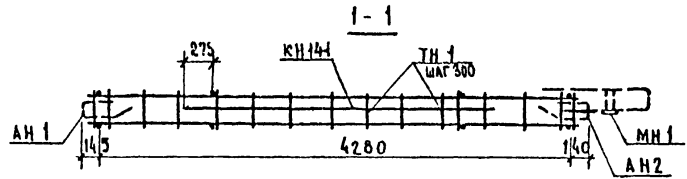
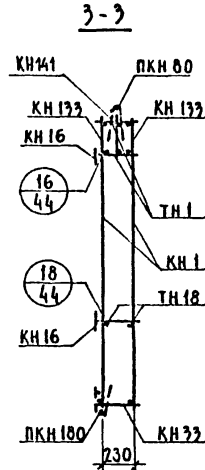
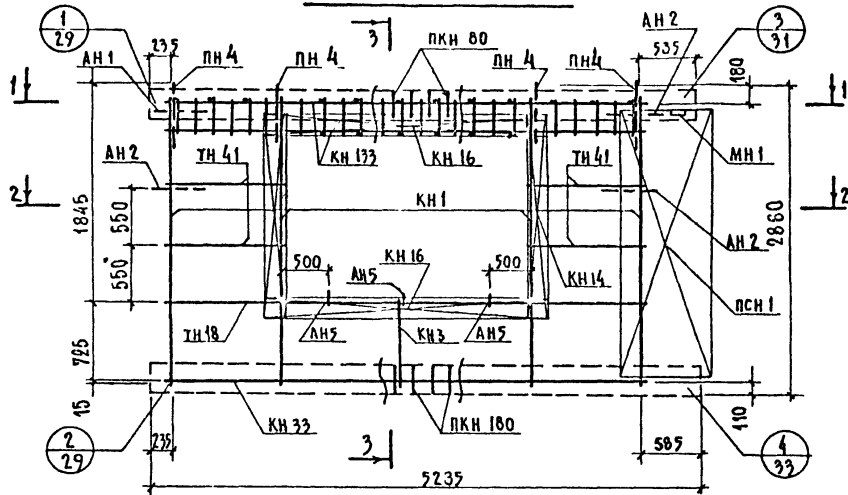
ТК | П а н е л и г р у п п ы Н Р 2 | Д л и н о й д о 6,0 м и т о л щ и н о й 300 м м

1972 | А р м а т у р н ы й б л о к Н Р 2 - 52.29.3 - 6

Серия 1.132-2

Выпуск 1-2 | Лист 39

АНР 2А-52.29.3-6



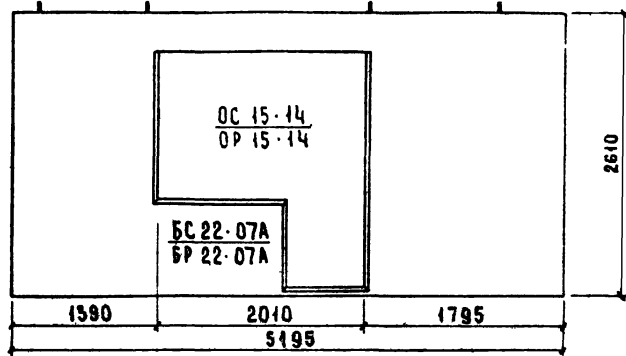
Арматурное изделие	Кол	Лист	Выпуск
КН 1	4	1	2-1
КН 14	2	1	
КН 16	2	1	
КН 33	1	2	
КН 133	2	5	
ЛКН 80	1	4	
ЛКН 180	1	9	
ПН 1	26	13	
ПН 41	8	13	
ПН 18	2	13	
ПСН 1	1	10	
ПН 4	4	11	
АН 1	1	11	
АН 2	3	11	
АН 5	3	11	
МН 1	1	12	
КН 141	1	6	
КН 3	1	1	

Каркас КН141 ставится большим диаметром вверх.

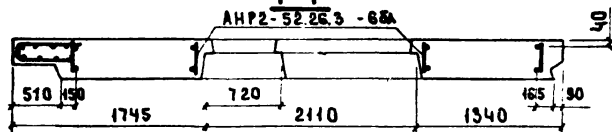
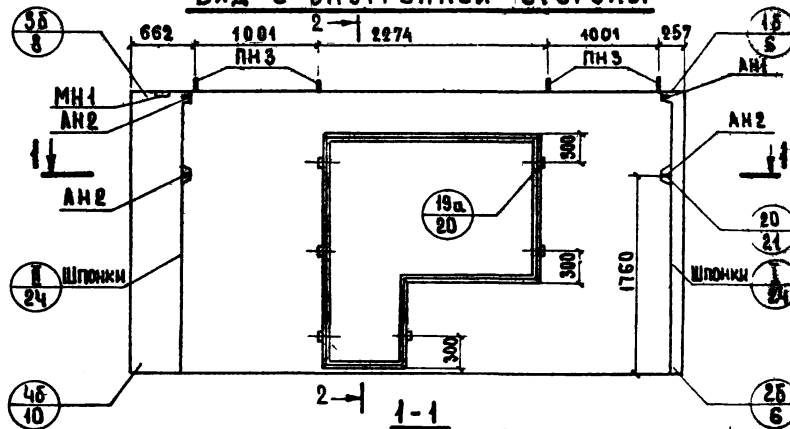
ДАТА ИВЕРИТ. № ВЗАМЕН
 СОГЛАСОВАНО
 В. ДАНИСОВА
 ПРО ВЕРИЛ
 П. ШИНЬСКИЙ
 И. ШИГИН
 Ю. РОСКИНА
 Ю. ГЕРМАН
 И. ШИГИНА
 Е. СУКВАРИ
 Т. ЮЗУ
 МАШ. ОУ. 17
 Л. ИЖ. ОУ.
 А. ИЖ. ПР.
 РУК. ГРУППЫ
 ИНЖЕНЕР
 ЖИЛАША
 ДЕСИМП
 1972

ТК	ПАНЕЛИ ГРУППЫ НР2 ДЛИНОЙ ДО 60М И ТОЛЩИНОЙ 300 ММ	Серия 1.132-2
1972	АРМАТУРНЫЙ БЛОК АНР2А-52.29.3-6	ВЫПУСК 1-2 ЛИСТ 4С

НР2-52.26.3 -66а



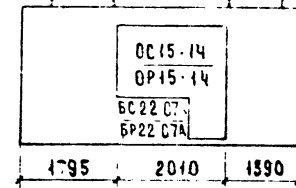
Вид с внутренней стороны



НР2А-52.26.3 -66

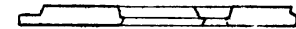
47

3-1

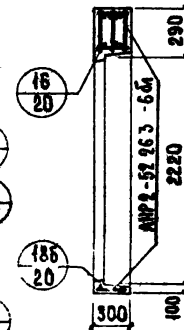


3-3

3-3



2-2



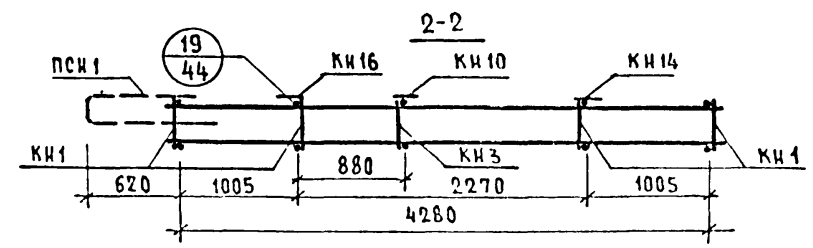
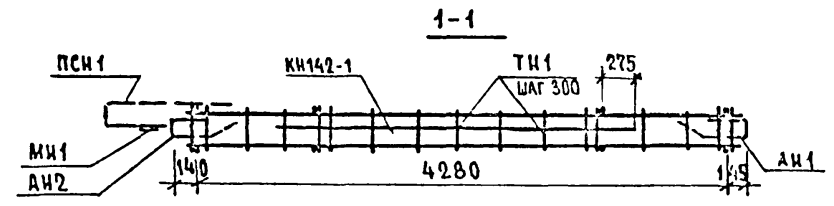
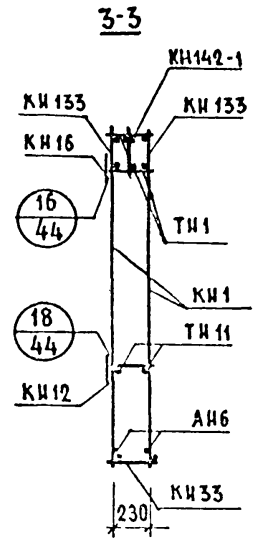
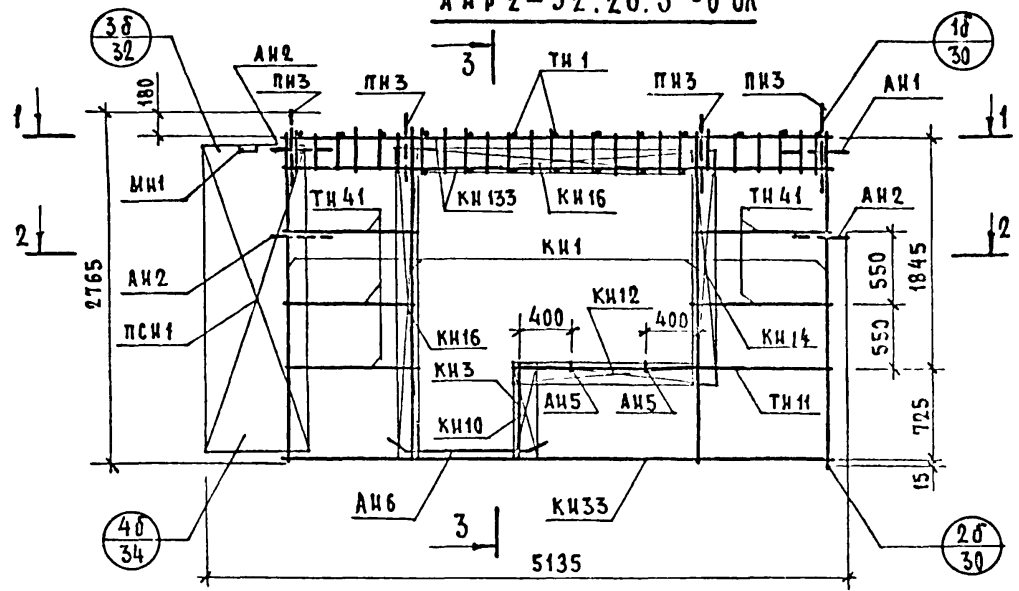
Показатели на изделие

Объем легкого бетона	М ³	2.444
Объем фактурного слоя	М ³	0.307
Масса при легком бетоне с объемной массой кг/м ³ в кг	900	3400
	1000	3650
	1100	3900
	1200	4200
	1300	4500
Расход стали	кг	54.14

Арматурные блоки панелей НР2-52.26.3 66а и НР2А-52.26.3 -66 см на листах 42, 43

ТК	Панели группы НР2 длиной до 60 м и толщиной 300 мм	Серия 1.132-2
1972	Фасад и схема армирования панелей НР2-52.26.3-66а и НР2А-52.26.3-66	Выпуск 1-2 Лист 41

АНР2-52.26.3 - 6 бл

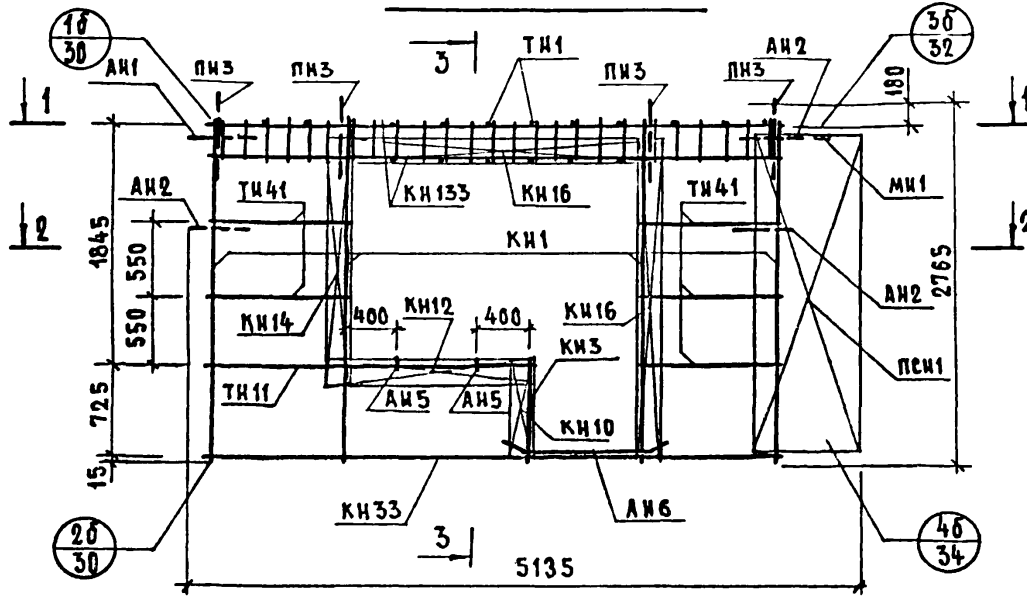


АРМАТУРА ИДЕ	КОЛ	ЛИСТ	ВЫПУСК
КН1	4	1	2-1
КН3	1	1	
КН10	1	1	
КН12	1	1	
КН14	1	1	
КН16	2	1	
КН33	1	2	
КН133	2	5	
ТН1	26	13	
ТН11	2	13	
ТН41	10	13	
ПСН1	1	10	
ПНЗ	4	11	
АН1	1	11	
АН2	3	11	
АН5	2	11	
АН6	2	11	
МН1	1	12	
МН14*	1	12	
КН142-1	1	6	

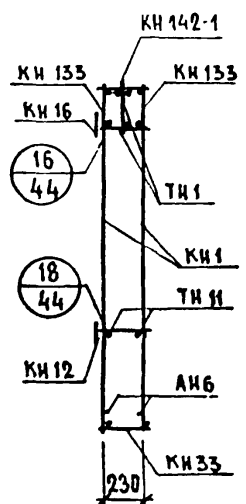
* Установку МН4 производить по оплывочному чертежу 9АСаДА панели

ТК 1972	Панели группы НР2 длиной до 60м и толщиной 300мм	Серия 1.132-2
	Арматурный блок АНР2-52-26.3 - 6 бл	Выпуск 1-2 Лист 42

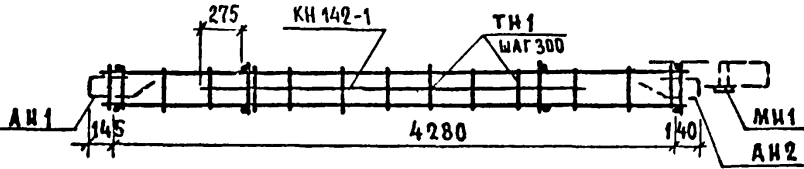
АНР2А-52.26.3 -6б



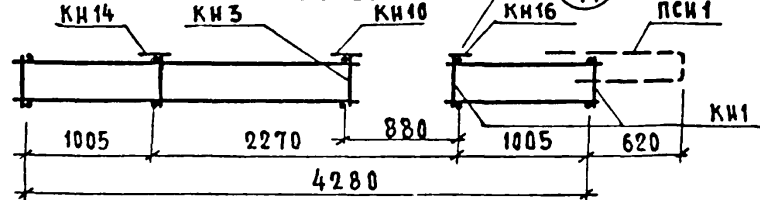
3-3



1-1



2-2

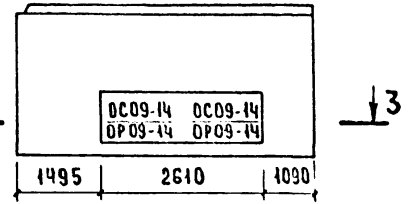
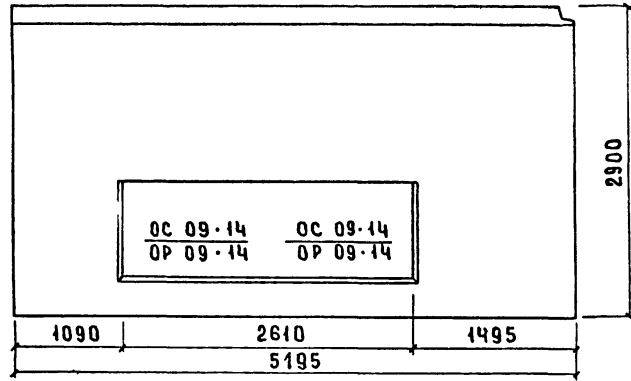


АРМАТУРА КОЕ ИЗДЕЛИЕ	КОЛ.	ЛИСТ	ВЫПУСК
КН1	4	1	2-1
КН3	1	1	
КН10	1	1	
КН12	1	1	
КН14	1	1	
КН16	2	1	
КН33	1	2	
КН133	2	5	
ТН1	26	13	
ТН11	2	13	
ТН41	10	13	
ПСН1	1	10	
ПНЗ	4	11	
АН1	1	11	
АН2	3	11	
АН5	2	11	
АН6	2	11	
МН1	1	12	
*МН4	1	12	
КН142-1	1	6	

* Установку МН4 производить по опалубочному чертежу фасада панели

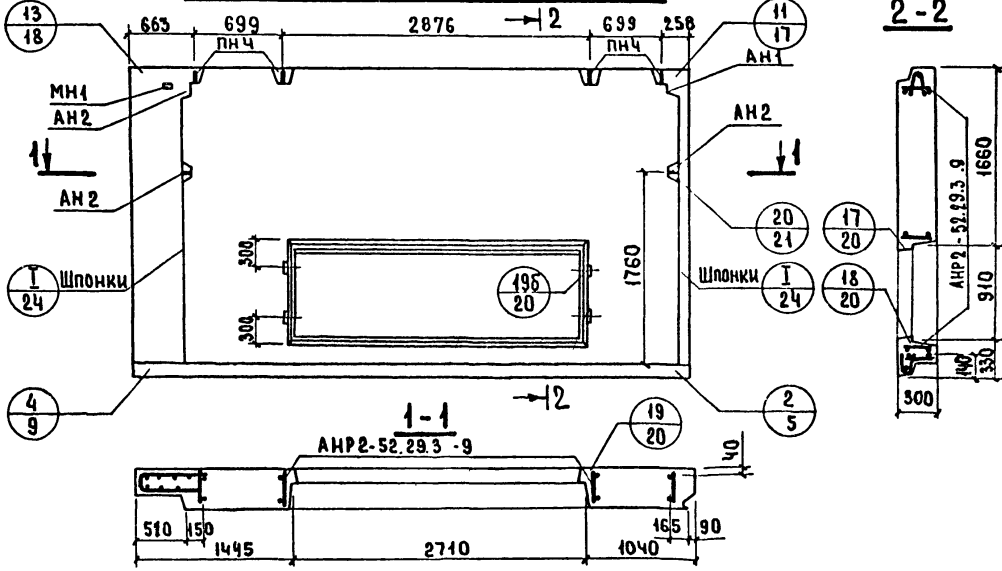
HP2-52.29.3-9

HP2Л-52.29.3-9



3-3

Вид с внутренней стороны



ПОКАЗАТЕЛИ НА ИЗДЕЛИЕ

Объем легкого бетона	М ³	3,010
Объем фактурного слоя		0,368
Масса при легком бетоне с объемной массой кг/м ³	900	4000
	1000	4350
	1100	4700
	1200	5000
в кг	1300	5350
Расход стали	кг	53,71

Арматурные блоки панелей HP2-52.29.3-9 и HP2Л-52.29.3-9 см на листах 45,46

ТАТА
ИВЕНТ.
№
ВЗЯМЕН

СОГЛАСОВАНО

ВОЛКОВА

ПРО ВЕРИЛ

И.И.ШТИНСКОЕ

ИЖ.
И.РОСИНСКИЙ
Ю.ГЕРМАН
И.ШТИНСКИЙ
Е.ЧУКАВИНА

РИК.ГРУП.

ИЖ.
И.РОСИНСКИЙ
Ю.ГЕРМАН
И.ШТИНСКИЙ
Е.ЧУКАВИНА

ЖИЛИЩА

ЦЕНТРА

ТК ПАНЕЛИ ГРУППЫ HP2 ДЛИНОЙ ДО 6.0 м. И ТОЛЩИНОЙ 300 мм.

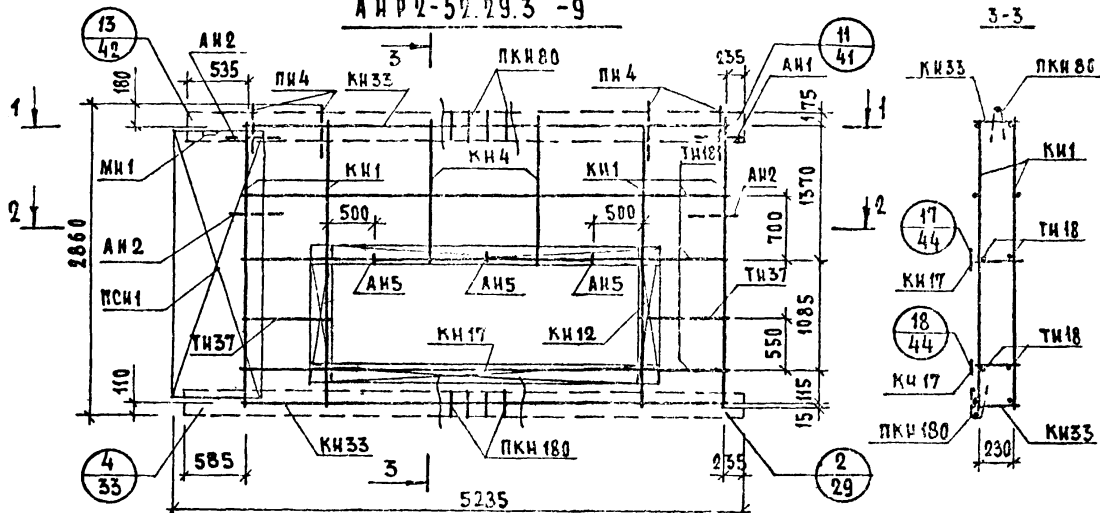
1972 ФАСАД И СХЕМА АРМИРОВАНИЯ ПАНЕЛЕЙ HP2-52.29.3-9 И HP2Л-52.29.3-9

Серия 1.132-2

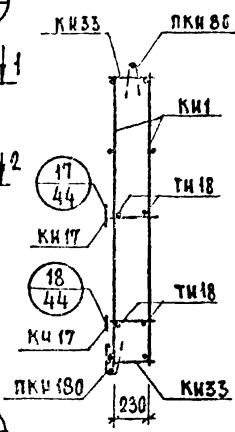
Выпуск 1-2

Лист 4ч

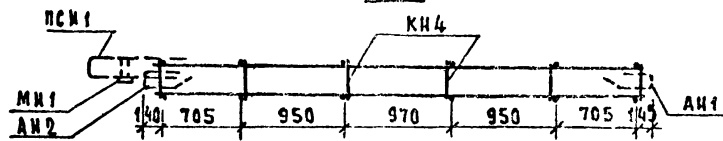
АНР 2-52.29.3 -9



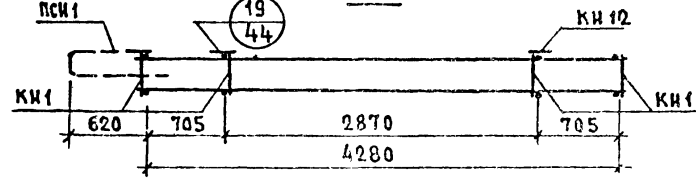
3-3



1-1



2-2



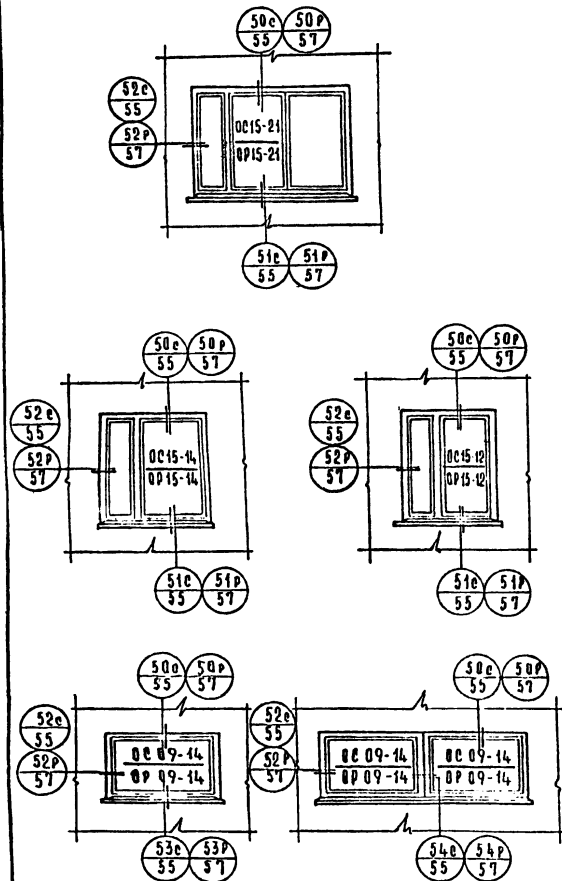
АРМАТУРНОЕ ИЗДЕЛИЕ	КОЛ.	АКСТ	ВЫПУСК
КН1	4	1	2-1
КН4	2	1	
КН12	2	1	
КН17	2	1	
КН33	2	2	
ПКН80	1	4	
ПКН180	1	9	
ТН37	4	15	
ТН18	6	13	
ПСН1	1	10	
ПН4	4	11	
АН1	1	11	
АН2	3	11	
АН5	3	11	
МН1	1	12	

ТК П А Ц Е Л И Г Р У П П Ы И Р 2 Д Л И Н О Й Д О 6 0 М И Т О Л Щ И Ц О Й 3 0 0 М М
 1972 А Р М А Т У Р Н Ы Й Б Л О К А Н Р 2 - 5 2 . 2 9 . 3 - 9

С п е ц и ф и к а ц и я э л е м е н т о в з а п о л н е н и я п р о е м о в

53

Вид проема	Наименование элементов	Марка элемента	Едн. изм.	Количество	Масса кг	ГОСТ	Вид проема	Наименование элементов	Марка элемента	Едн. изм.	Количество	Масса кг	ГОСТ
О К Н О ОС 15-21	Оконный блок	ОС 15-21	шт.	1	89	11214-65	О К Н О ОР 15-21	Оконный блок	ОР 15-21	шт.	1	110	11214-65
	Подоконная доска	ПД 22-20	"	1	12	17280-71		Подоконная доска	ПД 22-15	"	1	9	17280-71
	Наличник	3	п.м.	5,1	2	8242-63		Наличник	3	п.м.	5,1	2	8242-63
	Металлический слав		"	2,05	1,5			Металлический слав		"	2,05	1,5	
	Стекло		м ²	4,47	39,4			Стекло		м ²	4,21	37,0	
Итого 113,9							Итого 159,6						
О К Н О ОС 15-14	Оконный блок	ОС 15-14	шт.	1	66	11214-65	О К Н О ОР 15-14	Оконный блок	ОР 15-14	шт.	1	86	11214-65
	Подоконная доска	ПД 14-20	"	1	8	17280-71		Подоконная доска	ПД 14-15	"	1	6	17280-71
	Наличник	3	п.м.	5,5	2,3	8242-63		Наличник	3	п.м.	5,9	2,3	8242-63
	Металлический слав		"	1,70	1,5			Металлический слав		"	1,70	1,5	
	Стекло		м ²	2,8	24,6			Стекло		м ²	2,64	23,0	
Итого 102,4							Итого 118,8						
О К Н О ОС 15-12	Оконный блок	ОС 15-12	шт.	1	64	11214-65	О К Н О ОР 15-12	Оконный блок	ОР 15-12	шт.	1	83	11214-65
	Подоконная доска	ПД 13-20	"	1	7	17280-71		Подоконная доска	ПД 13-15	"	1	6	17280-71
	Наличник	3	п.м.	5,55	2,2	8242-63		Наличник	3	п.м.	5,55	2,2	8242-63
	Металлический слав		"	1,5	1,3			Металлический слав		"	1,45	1,3	
	Стекло		м ²	2,28	20,1			Стекло		м ²	2,11	18,6	
Итого 94,6							Итого 111,4						
О К Н О ОС 09-14	Оконный блок	ОС 09-14	шт.	1	35	11214-65	О К Н О ОР 09-14	Оконный блок	ОР 09-14	шт.	1	47	11214-65
	Наличник	3	п.м.	3,7	1,6	8242-63		Наличник	3	п.м.	3,7	1,6	8242-63
	Пантус		"	1,4	1,0	8242-63		Пантус		"	1,4	1,0	8242-63
	Металлический слав		"	1,70	1,5			Металлический слав		"	1,70	1,5	
	Стекло		м ²	1,67	14,7			Стекло		м ²	1,57	13,8	
Итого 53,8							Итого 64,9						
Б л о к ОС 09-14	Оконный блок	ОС 09-14	шт.	1	35	11214-65	Б л о к ОР 09-14	Оконный блок	ОР 09-14	шт.	1	47	11214-65
	Оконный блок	ОС 09-14	"	1	35	11214-65		Оконный блок	ОР 09-14	"	1	47	11214-65
	Наличник	2	п.м.	1,8	1,1	8242-63		Наличник	2	п.м.	1,8	1,1	8242-63
	Наличник	3	"	4,7	2	8242-63		Наличник	3	"	4,7	2	8242-63
	Пантус		"	2,8	2	8242-63		Пантус		"	2,8	2	8242-63
	Металлический слав		"	2,9	2,4			Металлический слав		"	2,9	2,4	
Стекло		м ²	3,34	29,4		Стекло		м ²	3,14	27,6			
Итого 106,9							Итого 129,1						

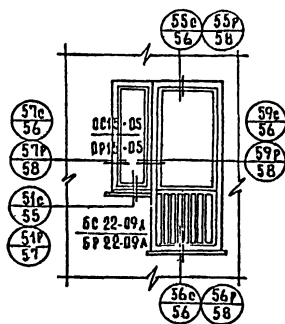
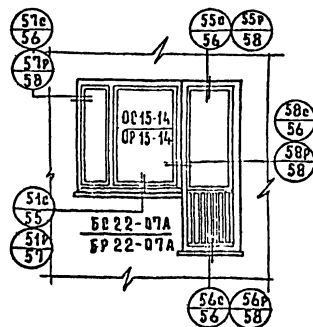


Д е т а л и 50 ÷ 54 с м. в ы п у с к 0-1

ТК
1972

Панели группы НР2 длиной до 6,0 м и толщиной 300 мм
Схемы заполнения оконных проемов. Спецификации.

С е р и я
1.132.2
Выпуск 1-2
Лист 47



С п е ц и ф и к а ц и я э л е м е н т о в з а п о л н е н и я п р о е м о в														
И на звание	Наименование элементов	Марка элемента	Единица изм.	Количество	Масса кг.	ГОСТ	И на звание	Наименование элементов	Марка элемента	Единица изм.	Количество	Масса кг.	ГОСТ	
ОС 15-14 БР 22-07А	Оконный блок	ОС 15-14	шт.	1	66	11214-65	ОС 15-14 БР 22-07А	Оконный блок	ОС 15-14	шт.	1	86	11214-65	
	Аверной балкон блок	БС 22-07А	"	1	67	11214-65		Аверной балкон блок	БС 22-07А	"	1	83	11214-65	
	Подоконная доска	ПД 14-20	"	1	6	17280-71		Подоконная доска	ПД 14-15	"	1	6	17280-71	
	Наличник	1	ЛМ	3,0	2,4	8242-63		Наличник	1	ЛМ	1,5	1,2	8242-63	
	Наличник	3	"	6,4	3	8242-63		Наличник	2	"	1,5	1	8242-63	
	Брусok	44x120мм	"	1,5	6,3			Наличник	3	"	6,4	3	8242-63	
	Пантус		"	0,75	0,5	8242-63		Брусok	37x120мм	"	1,5	5,3		
	Металлический сланг		"	1,70	1,5			Пантус		"	0,75	0,5		
	Стекло		М ²	4,46	36,6			Металлический сланг		"	1,70	1,5		
								Стекло		"	3,89	11,2		
Итого: 191,3							Итого: 221,7							
ОС 15-05 БС 22-09А	Оконный блок	ОС 15-05	шт.	1	33	11214-65	ОС 15-05 БС 22-09А	Оконный блок	ОС 15-05	шт.	1	41	11214-65	
	Аверной балкон блок	БС 22-09А	"	1	79	11214-65		Аверной балкон блок	БС 22-09А	"	1	93	11214-65	
	Подоконная доска	ПД 6-20	"	1	4	17280-71		Подоконная доска	ПД 6-15	"	1	3	17280-71	
	Наличник	2	ЛМ	3,0	2,4	8242-63		Наличник	2	"	3,0	2,4	8242-63	
	Наличник	3	"	5,2	2,5	8242-63		Наличник	3	"	5,2	2,5	8242-63	
	Пантус		"	0,95	0,64	8242-63		Пантус		"	0,95	0,64	8242-63	
	Металлический сланг		"	0,70	0,6			Металлический сланг		"	0,70	0,6		
	Стекло		М ²	2,60	22,9			Стекло		М ²	2,13	21,4		
	Итого: 145,1								Итого: 164,6					

Детали 51 и 55-58 см выпуск Д-1

ТК Панели группы НР2 длиной до 6,0 м и толщиной 300 мм

1972 Схемы заполнения оконных и балконных проемов спецификации.

Версия 1.132-2

Выпуск 1-2 Лист 48

МАРКА АРМАТУРНОГО БЛОКА	КЛАСС ИЛИ МАРКА СТАЛИ	ГОСТ 5781 - 61								ГОСТ 6727-53		ГОСТ 380-71		ПОКАЗАТЕЛИ РАСХОДА СТАЛИ, КГ						
		А-III				А-I				В-I		Вст. 3 кп.		НА ПАНЕЛЬ			НА 1 м ² ПАНЕЛИ НЕТО			
		ДИАМЕТР, ПРОФИЛЬ, ММ	6	8	10	12	12	14	16	18	φ4	φ5	60x6	80x6	АРМАТ. ИЗД.	ЗАКЛ. ДЕТ.	Всего	АРМАТ. ИЗД.	ЗАКЛ. ДЕТ.	Всего
АНР2-34.29.3-2	ДЛИНА, М	5.04	35.92	0.60		4.60	3.4			115.86	26.72	0.10								
АНР2А-34.29.3-2	МАССА, КГ	4.12	14.18	0.37		4.08	4.1			11.36	4.11	0.38		38.95	0.75	39.70	4.53	0.09	4.62	
АНР2-34.29.3-3	ДЛИНА, М	5.04	35.92	0.60		4.60	3.4			127.70	26.72	0.10								
АНР2А-34.29.3-3	МАССА, КГ	4.12	14.18	0.37		4.08	4.1			12.50	4.11	0.38		40.19	0.75	40.84	4.66	0.09	4.75	
АНР2-34.29.3-7	ДЛИНА, М	12.88	35.92	0.60		4.60		3.80		115.18	13.20	0.10								
АНР2А-34.29.3-7	МАССА, КГ	2.86	14.18	0.37		4.08		6.00		11.28	2.03	0.38		40.43	0.75	41.18	4.16	0.08	4.20	
АНР2-34.26.3-3БЛ	ДЛИНА, М	10.46	37.64	1.35	2.22	4.60	3.40			95.94	13.00	0.10	0.15							
АНР2А-34.26.3-3Б	МАССА, КГ	2.33	14.84	0.83	1.98	4.08	4.10			9.37	2.00	0.38	0.57	38.70	1.78	40.48	5.93	0.27	6.20	
АНР2-37.29.3-2	ДЛИНА, М	5.64	37.70	0.6		4.60		3.80		119.42	28.96	0.1								
АНР2А-37.29.3-2	МАССА, КГ	4.25	14.88	0.37		4.08		6.00		11.66	4.46	0.38		42.33	0.75	43.08	4.45	0.08	4.53	
АНР2-37.29.3-3	ДЛИНА, М	5.64	37.70	0.6		4.60		3.80		124.34	29.96	0.1								
АНР2А-37.29.3-3	МАССА, КГ	4.25	14.88	0.37		4.08		6.00		11.88	4.46	0.38		42.55	0.75	43.30	4.49	0.08	4.57	
АНР2-37.29.3-6	ДЛИНА, М	12.62	40.52	0.6	2.82	4.60	3.40			124.40	28.96	0.1								
АНР2А-37.29.3-6	МАССА, КГ	2.80	16.00	0.37	2.51	4.08	4.10			12.15	4.46	0.38		46.10	0.75	46.85	4.48	0.09	4.57	
АНР2-37.26.3-3БЛ	ДЛИНА, М	11.06	39.14	1.35	2.22	4.60	3.40			97.90	14.04	0.1	0.15							
АНР2А-37.26.3-3Б	МАССА, КГ	2.46	15.44	0.83	1.98	4.08	4.10			9.59	2.16	0.38	0.57	39.81	1.78	41.59	5.48	0.25	5.73	
АНР2-37.26.3-6БЛ	ДЛИНА, М	12.62	38.06	1.35	8.46	4.60	3.40			100.30	14.04	0.1	0.15							
АНР2А-37.26.3-6Б	МАССА, КГ	2.80	15.02	0.83	7.52	4.08	4.10			9.82	2.16	0.38	0.57	45.50	1.78	47.28	7.17	0.28	7.45	
АНР2-40.29.3-2	ДЛИНА, М	6.24	39.52	0.6		4.60		3.80		122.98	31.20	0.1								
АНР2А-40.29.3-2	МАССА, КГ	4.39	15.58	0.37		4.08		6.00		12.06	4.80	0.38		43.90	0.75	44.65	4.19	0.07	4.26	
АНР2-40.29.3-3	ДЛИНА, М	6.24	39.52	0.6		4.60		3.80		124.74	31.20	0.1								
АНР2А-40.29.3-3	МАССА, КГ	4.39	15.58	0.37		4.08		6.00		12.19	4.80	0.38		44.04	0.75	44.79	4.30	0.08	4.38	
АНР2-40.29.3-6	ДЛИНА, М	13.23	42.34	0.60	2.82	4.60		3.80		127.60	31.20	0.1								
АНР2А-40.29.3-6	МАССА, КГ	2.94	16.70	0.37	2.51	4.08		6.00		12.42	4.80	0.38		49.45	0.75	50.20	5.38	0.09	5.47	
АНР2-40.26.3-3БЛ	ДЛИНА, М	11.06	40.64	1.35	2.22	4.60		3.80		99.46	15.60	0.1	0.15							
АНР2А-40.26.3-3Б	МАССА, КГ	2.60	16.02	0.83	1.98	4.08		6.00		9.72	2.40	0.38	0.57	39.00	1.78	40.78	5.03	0.22	5.30	

ТК

ПАНЕЛИ ГРУППЫ НР2 ДЛИНОЙ ДО 6.0 М И ТОЛЩИНОЙ 300 ММ.

Серия
1.132-2

1972

Выборка стали

Лист
49

12625 56

МАРКА АРМАТУРНОГО БЛОКА	КЛАСС ИЛИ МАРКА СТАЛИ	ГОСТ 5781-61								ГОСТ 6727-53		ГОСТ 380-71		ПОКАЗАТЕЛИ РАСХОДА СТАЛИ, КГ						
		А-III				А-I				В-I		ВСт. 3кп		НА ПАНЕЛЬ			НА 1 М ² ПАНЕЛИ НЕТО			
		ДИАМЕТР, ПРОФИЛЬ, ММ	6	8	10	12	12	14	16	18	φ 4	φ 5	-60×6	-80×6	АРМАТ. ИЗД.	ЗАКЛ. ДЕТ.	ВСЕГО	АРМАТ. ИЗД.	ЗАКЛ. ДЕТ.	ВСЕГО
АНР2-40.26.3-65А	ДЛИНА, М	13.22	39.56	1.35	8.46	4.60	3.40			102.06	15.60	0.1	0.15							
АНР2А-40.26.3-65	МАССА, КГ	2.94	15.58	0.83	7.52	4.08	4.10			9.95	2.40	0.38	0.57	47.03	1.78	48.35	6.55	0.25	6.80	
АНР2-49.29.3-6	ДЛИНА, М	15.02	47.74	0.6	2.82	10.60				138.84	33.48	0.1								
АНР2А-49.29.3-6	МАССА, КГ	3.33	18.86	0.37	2.51	9.40				13.54	6.08	0.38		53.72	0.75	54.47	4.49	0.07	4.56	
АНР2-49.29.3-9	ДЛИНА, М	21.68	44.92	0.6		10.60				140.60	19.20	0.1								
АНР2А-49.29.3-9	МАССА, КГ	4.80	17.74	0.37		9.40				13.72	2.98	0.38		48.62	0.75	49.37	3.45	0.06	3.51	
АНР2-49.26.3-65А	ДЛИНА, М	15.02	45.36	1.35	8.46	10.60				107.34	18.72	0.1	0.15							
АНР2А-49.26.3-65	МАССА, КГ	3.85	17.89	0.83	7.52	9.40				10.53	2.88	0.38	0.57	52.07	1.78	53.85	5.51	0.19	5.70	
АНР2-52.29.3-6	ДЛИНА, М	15.62	49.54	0.60	2.82	4.60	6.80			142.01	42.24	0.1								
АНР2А-52.29.3-6	МАССА, КГ	4.19	19.56	0.37	2.51	4.08	8.20			13.84	6.50	0.38		58.88	0.75	59.63	4.24	0.06	4.30	
АНР2-52.29.3-9	ДЛИНА, М	22.88	46.72	0.60		4.60	6.80			143.77	20.40	0.1								
АНР2А-52.29.3-9	МАССА, КГ	5.08	18.46	0.37		4.08	8.20			14.00	3.14	0.38		52.96	0.75	53.71	3.44	0.06	3.50	
АНР2-52.26.3-65А	ДЛИНА, М	15.62	45.56	1.35	8.46	10.60				109.30	21.84	0.1	0.15							
АНР2-52.26.3-65	МАССА, КГ	3.47	16.96	0.83	7.52	9.40				10.65	3.36	0.38	0.57	52.36	1.78	54.14	5.13	0.17	5.30	
	ДЛИНА, М																			
	МАССА, КГ																			
	ДЛИНА, М																			
	МАССА, КГ																			
	ДЛИНА, М																			
	МАССА, КГ																			
	ДЛИНА, М																			
	МАССА, КГ																			
	ДЛИНА, М																			
	МАССА, КГ																			
ТК	ПАНЕЛИ ГРУППЫ НР2, ДЛИНОЙ ДО 6,0 М И ТОЛЩИНОЙ 300 ММ																	СЕРИЯ 1.132-2		
1972	ВЫБОРКА СТАЛИ																	Бюро 1-2		