

ТИПОВЫЕ КОНСТРУКЦИИ И ДЕТАЛИ
ДЛЯ ГОРОДСКОГО ДОРОЖНОГО СТРОИТЕЛЬСТВА

СЕРИЯ **ПК-05-03** /ДОПОЛНЕНИЕ/

ДОРОЖНЫЕ И ТРОТУАРНЫЕ ПЛИТЫ

РАЗРАБОТАНЫ
ПРОЕКТНЫМ ИНСТИТУТОМ
МОСИНЖПРОЕКТ
ПРИ ГЛАВАПУ
МОСГОРИСПОЛКОМА

ВВЕДЕНЫ В ДЕЙСТВИЕ
ИНСТИТУТОМ МОСИНЖПРОЕКТ
с 10 февраля 1967 г.
ПРИКАЗ №22 от 8/II 1967 г.

7866-02
цена 0-34

ЦЕНТРАЛЬНЫЙ ИНСТИТУТ ТИПОВЫХ ПРОЕКТОВ
МОСКВА-1967

ЦЕНТРАЛЬНЫЙ ИНСТИТУТ ТИПОВОГО ПРОЕКТИРОВАНИЯ
ГОССТРОИ СССР

Москва, А-445, Смольная ул., 22

Сдано в печать 1977 г.

Заказ № 3613 Тираж 300 экз.

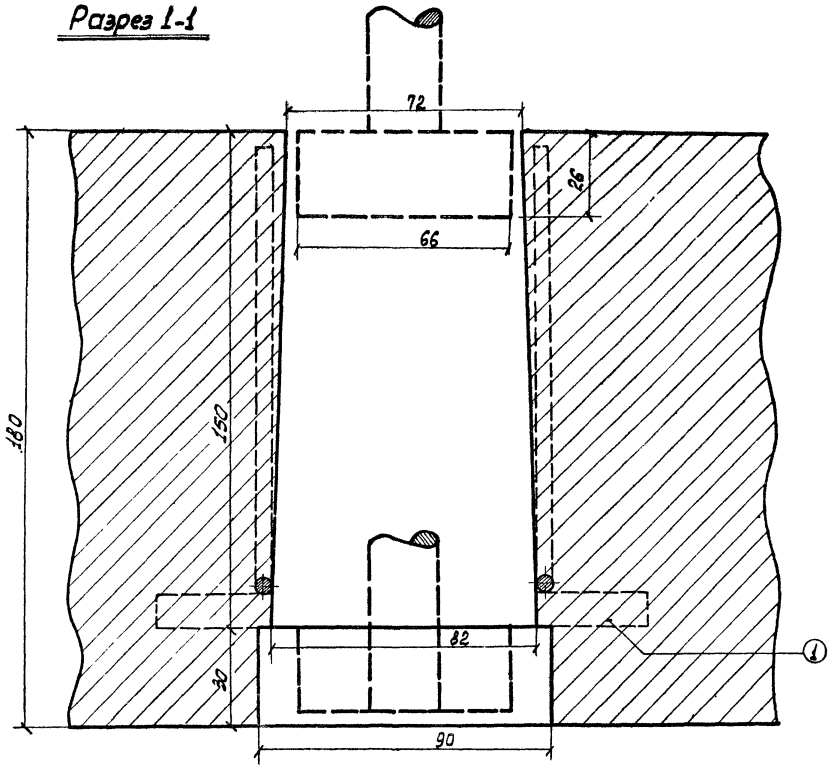
Наименование	Лист	Стр.
Титульный лист	-	1
Содержание	-	2
Чертежи		
Дорожная шестигульная плита марки ДСШ-3	32	3
Опалубочный чертеж осевых плит марок ДСШ-3-I и ДСШ-3-II	33	4
Дорожная (доборная) плита марки ДС-5В	34	5
Дорожная (доборная) плита марки ДС-4В	35	6
Образование отверстий в шестигульной плите марки ДСШ-3 для подвеса ее захватом типа ЗМН-4	36	7
Протгурные плиты размером 50x50 (5-6) м марки ТСП-3-1 и ТСП-3-2	37	8

Примечание

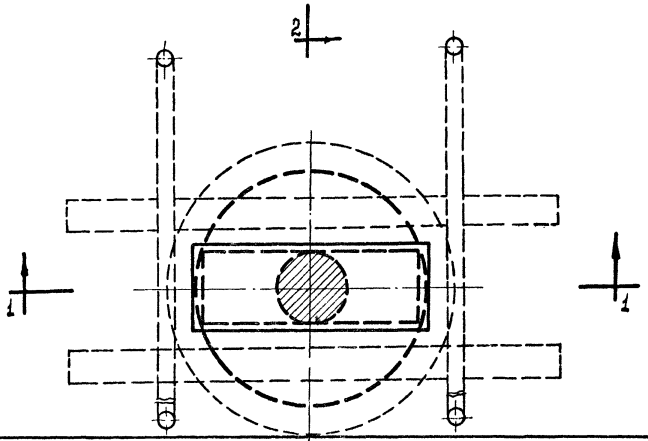
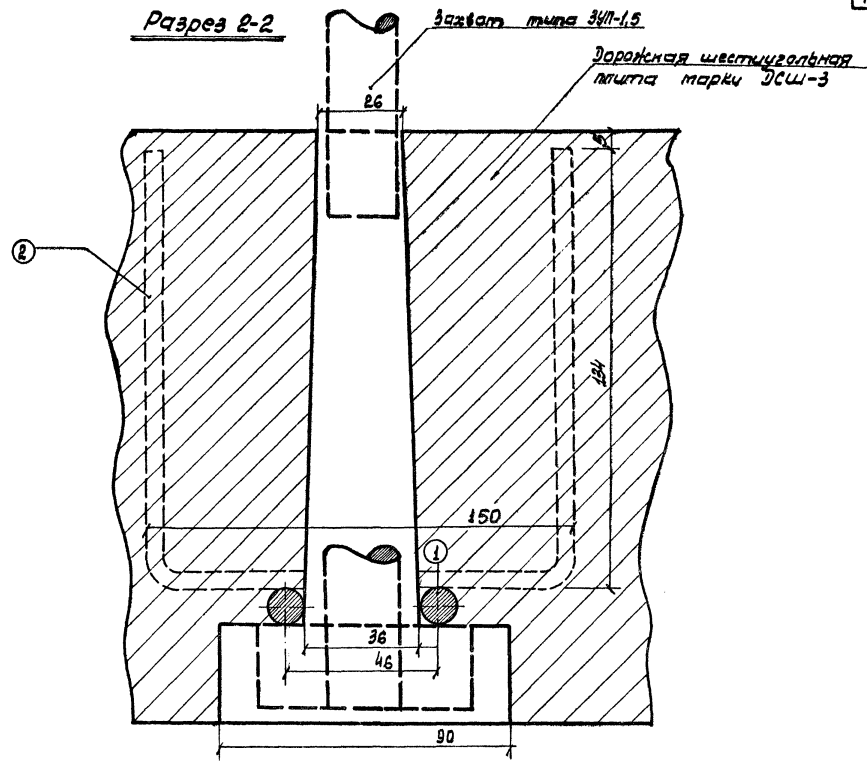
Листы чертежей с №1 по №8 имеются в основной части альбома серии ПК-05-03 "Дорожные и протгурные плиты."

1. Проверено
 2. Проверено
 3. Проверено
 4. Проверено
 5. Проверено
 6. Проверено
 7. Проверено
 8. Проверено
 9. Проверено
 10. Проверено
 11. Проверено
 12. Проверено
 13. Проверено
 14. Проверено
 15. Проверено
 16. Проверено
 17. Проверено
 18. Проверено
 19. Проверено
 20. Проверено
 21. Проверено
 22. Проверено
 23. Проверено
 24. Проверено
 25. Проверено
 26. Проверено
 27. Проверено
 28. Проверено
 29. Проверено
 30. Проверено
 31. Проверено
 32. Проверено
 33. Проверено
 34. Проверено
 35. Проверено
 36. Проверено
 37. Проверено
 38. Проверено
 39. Проверено
 40. Проверено
 41. Проверено
 42. Проверено
 43. Проверено
 44. Проверено
 45. Проверено
 46. Проверено
 47. Проверено
 48. Проверено
 49. Проверено
 50. Проверено
 51. Проверено
 52. Проверено
 53. Проверено
 54. Проверено
 55. Проверено
 56. Проверено
 57. Проверено
 58. Проверено
 59. Проверено
 60. Проверено
 61. Проверено
 62. Проверено
 63. Проверено
 64. Проверено
 65. Проверено
 66. Проверено
 67. Проверено
 68. Проверено
 69. Проверено
 70. Проверено
 71. Проверено
 72. Проверено
 73. Проверено
 74. Проверено
 75. Проверено
 76. Проверено
 77. Проверено
 78. Проверено
 79. Проверено
 80. Проверено
 81. Проверено
 82. Проверено
 83. Проверено
 84. Проверено
 85. Проверено
 86. Проверено
 87. Проверено
 88. Проверено
 89. Проверено
 90. Проверено
 91. Проверено
 92. Проверено
 93. Проверено
 94. Проверено
 95. Проверено
 96. Проверено
 97. Проверено
 98. Проверено
 99. Проверено
 100. Проверено

Разрез 1-1



Разрез 2-2



Спецификация металла

№ стерж.	φ мм	l мм	шт.	Σ l м	Вес кг	Марка стали
1	10	150	2	0,3	0,19	A-II
2	4	414	2	0,83	0,08	B-I

Примечания

1. Арматура укрепляющая отверстие, в местах пересечения сваривается контактной сваркой.
2. Образованное отверстие должно находиться в центре плиты.

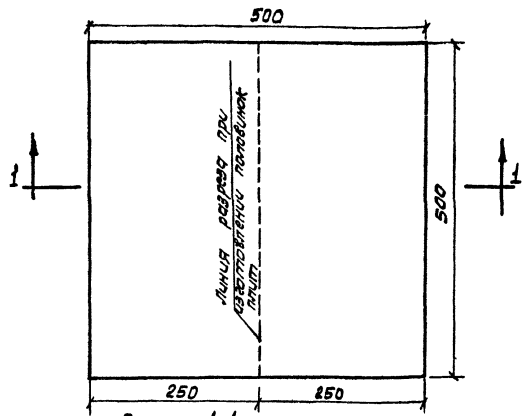
ТД

Образование отверстия в шестигральной плите марки ДСШ-3 для лавьема ее захватом типа ЗУП-1,5

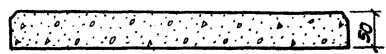
М
1:1
ПК-05-03
(дополнение)
Лист № 36

Масштаб: 1:1
Технический отдел
Эскиз: [Signature]
Дата: [Date]
Состав:
Инженер: [Signature]
Проверил: [Signature]
Вопросы:
Инженер: [Signature]
Проверил: [Signature]
Расчет:
Инженер: [Signature]
Проверил: [Signature]
Состав:
Инженер: [Signature]
Проверил: [Signature]
Материал:
Инженер: [Signature]
Проверил: [Signature]

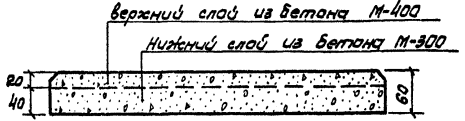
План



Разрез 1-1
Плита марки ТСП-3-1*



Плита марки ТСП-3-2



Характеристика плит

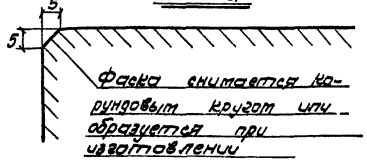
№ п/п	Показатели	Ед.изм.	Марка плит	
			ТСП-3-1	ТСП-3-2
1	Объем плиты	м³	0,025	0,0175
2	Вес плиты	кг	30	42

Прочность и морозостойкость бетона

Марка плит	Развития по толщине	Марка бетона по прочности на сжатие		Морозостойкость
		Рассеяние при изломе	на	
ТСП-3-1	на всю толщину	50	400	100
ТСП-3-2	Верхний слой	50	400	100
	Нижний слой	40	300	100

Отпускная прочность бетона -100% от указанной в таблице

Профиль кромки плиты

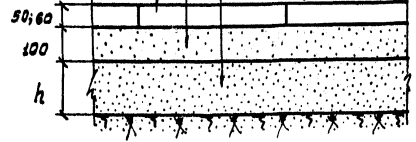


Примечания

- Плиты предназначаются для укладки на дорожках трамвая
- Плита рассчитана лежащей на упругом основании при давлении заднего колеса в поперек движущейся автомашины 2х3-51 (P=1200кг D=22см).
- Изготавливаются плиты любым способом гарантирующим необходимое качество бетона и плит.
- Допуски по размерам:
по длине сторон ±5мм
по толщине ±3мм
- При изготовлении плит допускается добавка в верхний слой пигмента для получения заданного цвета поверхности плиты.
- Лицевая поверхность плит должна быть ровной и шероховатой. Шероховатость рекомендуется получать при изготовлении плит путем прокладки по дну формы гофрированной бумаги.
- Плиты укладываются на песчаный подстилающий слой, толщина катарага назначается в зависимости от категории грунта земляного полотна. Поверх подстилающего слоя, независимо от категории грунта земляного полотна, укладывается слой песка толщиной 10см стабилизированный цементом в количестве 100кг на куб.м
- Швы между плитами должны быть шириной 5мм, заполнены песком смешанным с цементом в количестве 250кг на куб.м
- Для окончательного выравнивания покрытия из плит производится их виброраскалка.

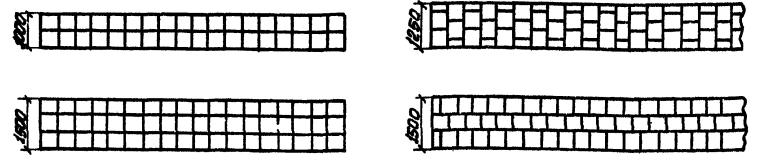
Конструкция покрытия трамвая

Бетонные трамвайные плиты
Песок стабилизированный цементом
Песчаный подстилающий слой толщиной в зависимости от категории грунта земляного полотна



* Для локтевой плиты к основной марке добавляется буква "Л" например ТСП-3-1Л или ТСП-3-2Л

Варианты укладки плит



ТА	Трамвайные плиты размером 50x50x(5-6)см марки ТСП-3-1 и ТСП-3-2	М	ПК-05-03 (попаметел)
		1:5	лист №37