

ГОСКОМИТЕТ ПО ГРАЖДАНСКОМУ СТРОИТЕЛЬСТВУ И АРХИТЕКТУРЕ ПРИ ГОССТРОЕ СССР
ЦНИИЭП ЖИЛИЩА

СЕРИЯ 86

II
10.4-1

КИРПИЧНЫЕ ЖИЛЫЕ ДОМА С ПРОДОЛЬНЫМИ НЕСУЩИМИ СТЕНАМИ

Ч А С Т Ь 10

ИЗДЕЛИЯ ЗАВОДСКОГО ИЗГОТОВЛЕНИЯ

РАЗДЕЛ 10.4-1
МЕТАЛЛИЧЕСКИЕ ИЗДЕЛИЯ

11011-07
ЦЕНА 0-90

ЦЕНТРАЛЬНЫЙ ИНСТИТУТ ТИПОВОГО ПРОЕКТИРОВАНИЯ
ГОССТРОЯ СССР

Москва, А-445, Смольная ул. 22

Сдано в печать 1977 года

Заказ № 10053

Тираж 1500 экз.

1

СЕРИЯ 86
КИРПИЧНЫЕ ЖИЛЫЕ ДОМА С ПРОДОЛЬНЫМИ НЕСУЩИМИ СТЕНАМИ
ЧАСТЬ 10
ИЗДЕЛИЯ ЗАВОДСКОГО ИЗГОТОВЛЕНИЯ
РАЗДЕЛ 10.4-1
МЕТАЛЛИЧЕСКИЕ ИЗДЕЛИЯ

СОДЕРЖАНИЕ

№ п/п	НАИМЕНОВАНИЕ ЧЕРТЕЖА	№ листа	№ стр	№ п/п	НАИМЕНОВАНИЕ ЧЕРТЕЖА	№ листа	№ стр
1	ЗАГЛАВНЫЙ ЛИСТ	1	1	18	ОГРАЖДЕНИЕ ЛОДЖИЙ МОЛ 74 ; МОЛ 75	18	48
2	СЕТКИ	2	2	49	УЗЛЫ К ОГРАЖДЕНИЯМ ЛОДЖИЙ	19	19
3	ЛИКЕРЫ, КАРКАС	3	3	20	КРЫШКА ЛЮКА МКЛ. СТРЕМЯЖКА ИМС-25	20	20
4	ОГРАЖДЕНИЯ ЛОДЖИИ МОЛ 36, МОЛ 48	4	4	21	ОГРАЖДЕНИЕ ЦОКОЛЬНОГО МАРША ИМОЛ 28-1, РЕШЕТКИ ДМР-1, ДМР-2	21	21
5	ОГРАЖДЕНИЕ ЛОДЖИИ МОЛ 36-1	5	5	22	ОПОРНАЯ ТРУБА ОТ ДЛЯ МАЧТ ТЕЛЕАНТЕННЫ; ГИЛЬЗА ДЛЯ РАДИОСТОЙКИ ГРС-1	22	22
6	ОГРАЖДЕНИЕ ЛОДЖИИ МОЛ 36-2	6	6	23	РАДИОСТОЙКА РС	23	23
7	ОГРАЖДЕНИЯ БАЛКОНА МОБ 36П, МОБ 36Л, МОБ 9П, МОБ 9Л	7	7	24	РАДИОСТОЙКА РС. ДЕТАЛИ. СПЕЦИФИКАЦИЯ	24	24
8	ОГРАЖДЕНИЯ БАЛКОНА МОБ 36-1П, МОБ 36-1Л, МОБ 9-1П, МОБ 9-1Л	8	8	25	ГИЛЬЗА ДЛЯ ТЕЛЕАНТЕННЫ ГТА-1. СПЕЦИФИКАЦИЯ	25	25
9	ОГРАЖДЕНИЯ БАЛКОНА МОБ 36-2П, МОБ 36-2Л, МОБ 9-2П, МОБ 9-2Л	9	9	26	ГИЛЬЗА ДЛЯ ТЕЛЕАНТЕННЫ ГТА-1. ДЕТАЛИ. СЕЧЕНИЕ ПО А-А	26	26
10	СЕТКИ	10	10	27	ЦВЕТОЧНИЦА ИМЦ 1	27	27
11	МЕТАЛЛИЧЕСКИЕ ИЗДЕЛИЯ ОК-1, АМ-7, АМ 8, АМ 9 АМ-10, МО-1, МО-2, МО-3	11	11	28	ОГРАЖДЕНИЯ БАЛКОНА МОБ 33-1П, МОБ 33-1Л, МОБ 33-2П, МОБ 33-2Л	28	28
12	ЛЕСТНИЦА В МАШИНОЕ ПОМЕЩЕНИЕ ЛИФТА ЛМ-1. ОГРАЖДЕНИЕ ЛЕСТНИЦЫ ИМОЛ-2	12	12				
13	ЛЕСТНИЦА ЛМ-2 ОГРАЖДЕНИЯ ЛЕСТНИЦЫ ИМОЛ-1; ИМОЛ-3	13	13				
14	ОГРАЖДЕНИЕ ЛОДЖИИ МОЛ 63П, МОЛ 63Л, МОЛ 51П, МОЛ 51Л	44	14				
15	ОГРАЖДЕНИЕ ЛОДЖИИ МОЛ 67П, МОЛ 67Л, МОЛ 72П, МОЛ 72Л	15	15				
16	ОГРАЖДЕНИЕ ЛОДЖИИ МОЛ 69П, МОЛ 69Л, МОЛ 47	16	16				
17	ОГРАЖДЕНИЕ ЛОДЖИИ МОЛ 73П, МОЛ 73Л, МОЛ 77А, МОЛ 12	17	17				

1969

ЗАГЛАВНЫЙ ЛИСТ

СЕРИЯ
86

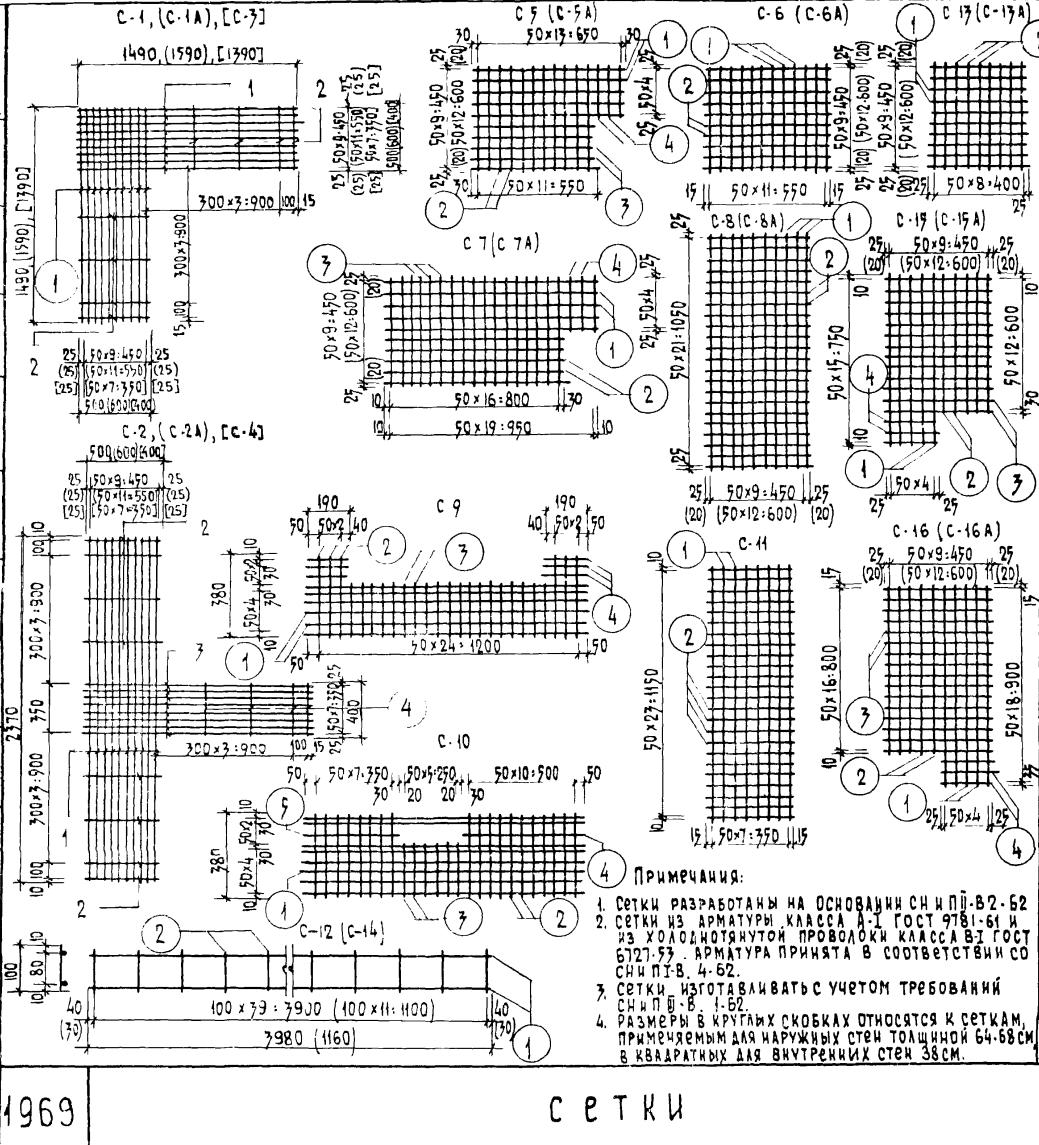
ЧАСТЬ 10
РАЗДЕЛ 10.4-1

ЛИСТ
1

ИОН-07 2

ПР. ДРУ. ПР. 1
 РАК. ПР. ДРУК
 РАК. ПР. ДРУК
 ЧЕРТЕЖ
 ДРОУИНА
 ДРОУИНА

СОГЛАСОВАНО
 ДАТА
 № ИЛИЩА
 1969

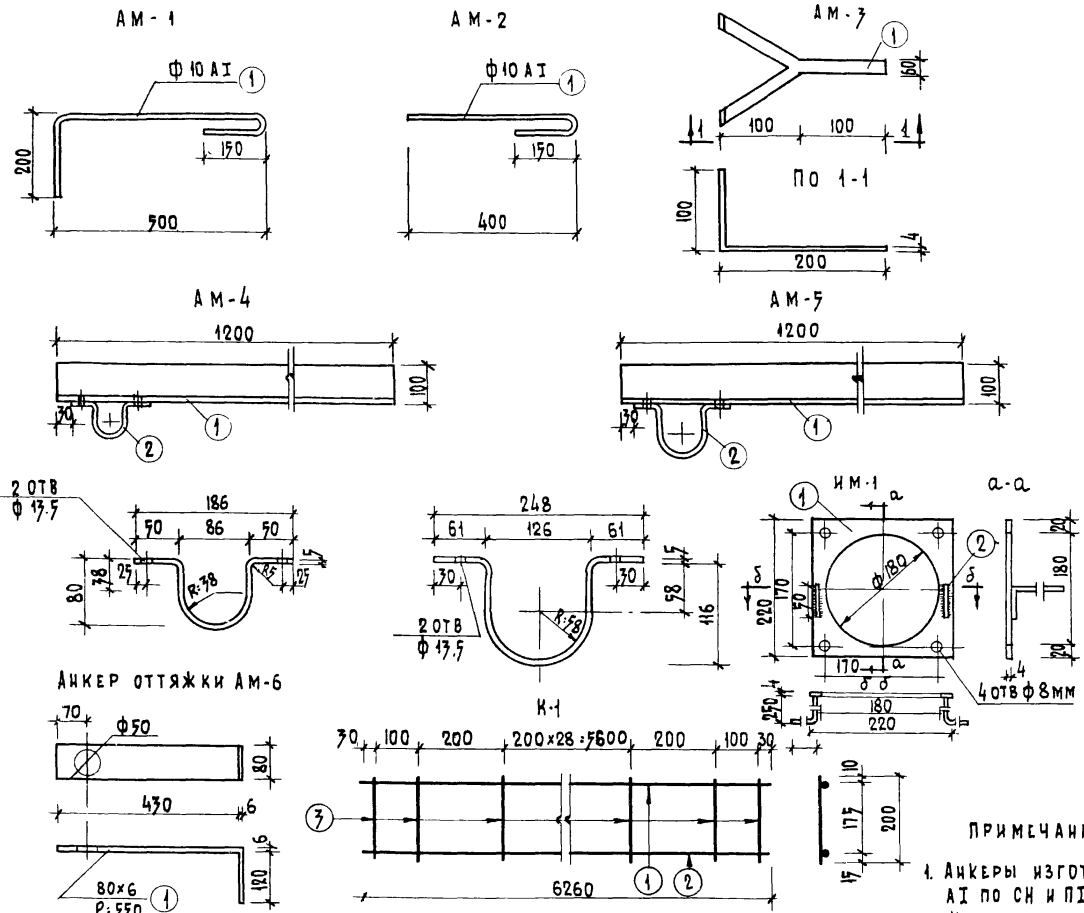


- Примечания:
1. Сетки разработаны на основании СНиП-В2-62
 2. Сетки из арматуры класса А-1 ГОСТ 9781-61 и из холоднокатаной проволоки класса В1 ГОСТ 6727-53. Арматура принята в соответствии со СНиП-В. 4-62.
 3. Сетки изготавливать с учетом требований СНиП-В. 1-62.
 4. Размеры в круглых скобках относятся к сеткам, применяемым для наружных стен толщиной 64-68 см в квадратных для внутренних стен 38 см.

МАРКА	№ ПОЗ	Φ	L	КОЛ ШТ	ОБЩ ДЛИНА М	ВЕС МАРКА КГ	МАРКА	№ ПОЗ	Φ	L	КОЛ ШТ	ОБЩ ДЛИНА М	ВЕС МАРКА КГ	2													
														ЧАСТЬ 10	ЛИСТ												
С Е Т К И - С В Я З И														C-1	1	4ВТ	1490	20	37,80	3,75	C-9	1	4ВТ	1300	6	15,97	1,58
														C-1	2	4ВТ	790	8				2	4ВТ	380	6		
С Е Т К И - С В Я З И														C-1A	1	4ВТ	1590	24	42,96	4,25	C-10	3	4ВТ	250	19	20,17	1,98
														C-1A	2	4ВТ	600	8				4	4ВТ	190	6		
С Е Т К И - С В Я З И														C-2	1	4ВТ	2370	10	41,22	4,08	C-11	1	4ВТ	1300	8	18,48	1,83
														C-2	2	4ВТ	300	8				2	4ВТ	380	24		
С Е Т К И - С В Я З И														C-2A	1	4ВТ	2370	12	47,56	4,71	C-12	1	4ВТ	3980	2	11,96	1,18
														C-2A	2	4ВТ	600	8				2	4ВТ	100	40		
С Е Т К И - С В Я З И														C-7	1	4ВТ	1590	16	25,44	2,51	C-13	2	4ВТ	100	40	9,00	0,89
														C-7	2	4ВТ	400	8				1	4ВТ	450	10		
С Е Т К И - С В Я З И														C-4	1	4ВТ	1590	16	34,88	3,46	C-14	1	4ВТ	450	9	11,61	1,15
														C-4	2	4ВТ	400	8				1	4ВТ	450	13		
С Е Т К И - С В Я З И														C-5	1	4ВТ	710	5	12,7	1,26	C-15	2	4ВТ	100	12	14,3	1,42
														C-5	2	4ВТ	500	11				1	4ВТ	770	5		
С Е Т К И - С В Я З И														C-5A	1	4ВТ	710	5	15,98	1,58	C-16	1	4ВТ	640	5	18,04	1,79
														C-5A	2	4ВТ	640	11				2	4ВТ	100	12		
С Е Т К И - С В Я З И														C-6	1	4ВТ	500	12	11,8	1,17	C-17	3	4ВТ	640	13	18,17	1,8
														C-6	2	4ВТ	580	10				4	4ВТ	250	3		
С Е Т К И - С В Я З И														C-6A	1	4ВТ	640	12	19,22	1,91	C-18	1	4ВТ	950	5	22,98	2,28
														C-6A	2	4ВТ	580	13				2	4ВТ	825	5		
С Е Т К И - С В Я З И														C-7	1	4ВТ	970	5	18,3	1,81	C-19	3	4ВТ	500	17	18,17	1,8
														C-7	2	4ВТ	840	5				4	4ВТ	250	3		
С Е Т К И - С В Я З И														C-7A	1	4ВТ	970	5	23,2	2,3	C-8	1	4ВТ	1100	10	22,0	2,18
														C-7A	2	4ВТ	840	8				2	4ВТ	500	22		
С Е Т К И - С В Я З И														C-8	1	4ВТ	1100	10	22,0	2,18	C-8A	1	4ВТ	1100	13	28,38	2,81
														C-8	2	4ВТ	500	22				2	4ВТ	640	17		

серия 86
 ЧАСТЬ 10
 ЛИСТ 2
 11011-07 3

(А) ИЖДАВ. (Б) ИСАИАНОВ. (В) КОПРОВА. (Г) КОЗ. (Д) З. КОЛЧУНА
 (Е) ЛАДУ. (Ж) ПРАМ. (З) В. ВЕЛИКОВА. (И) ПРОВЕРКА. (К) СЕРГЕЕВ. (Л) СУРОЕТИН
 (М) РУК. ГР. АРХ. (Н) ДАВЫДОВ. (О) С. СМОЛНИЦА. (П) С. СМОЛНИЦА
 (Р) РУК. ГР. ИНЖ. (С) А. А. А. (Т) С. С. С. (У) С. С. С. (Ф) С. С. С. (Х) С. С. С. (Ц) С. С. С. (Ч) С. С. С. (Ш) С. С. С. (Щ) С. С. С. (Ъ) С. С. С. (Ы) С. С. С. (Ь) С. С. С. (Э) С. С. С. (Ю) С. С. С. (Я) С. С. С.



СПЕЦИФИКАЦИЯ ИЗДЕЛИЙ

МАРКА	ПОЗ	НН	Ф	В	КОЛ	ДЛИНА	ОБЩАЯ	ВЕС	МАРКИ
		ММ	ММ	ММ	ШТ	ММ	ДЛИНА	КГ	МАРКИ
АМ-1	1	10АІ	890	1	0,89	0,95	0,95		
АМ-2	1	10АІ	950	2	1,10	0,68	0,68		
АМ-3	1	60x4	300	1	0,30	0,36	0,36		
АМ-4	1	1100x10	1200	1	1,20	18,12	18,15		
	2	50x5	320	1	0,32	0,63			
АМ-5	1	1100x10	1200	1	1,20	18,12	18,96		
	2	50x5	430	1	0,43	0,84			
АМ-6	1	80x6	950	1	0,55	2,06	2,06		
	1	8АІ	6260	1	6,26	2,47			
	2	14АІІ	6260	1	6,26	7,57	11,51		
ИМ-1	1	220x4	220	1	0,22	0,72			
	2	8АІ	400	2	0,80	0,32	1,04		
ИМ-2	1	4ВІ	580	1	0,58	0,094	0,055		

ПРИМЕЧАНИЯ.

1. АНКЕРЫ ИЗГОТАВЛИВАТЬ ИЗ СТАЛИ КЛАССА АІ ПО СН И ПІ-В. 4-62 И СН И ПІІ-В. 1-62.
2. КАРКАСЫ ИЗГОТАВЛИВАТЬ ИЗ СТАЛИ КЛАССОВ АІ И АІІ ПО СН И ПІ-В. 4-62
3. РАЗМЕРЫ ДАНЫ В ММ.

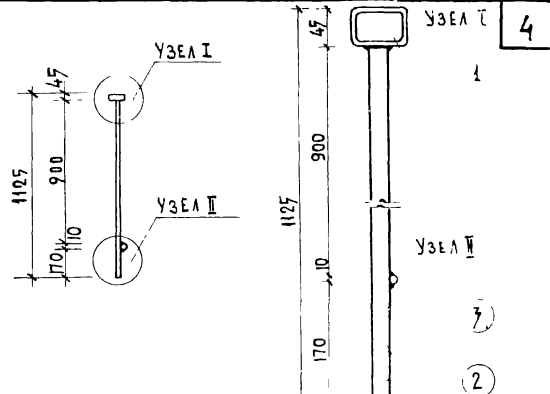
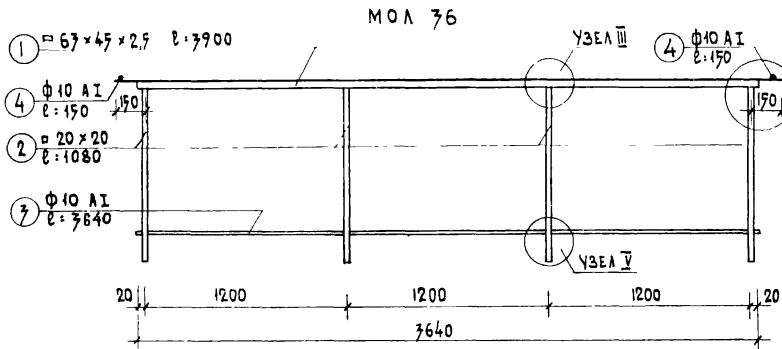
1969

АНКЕРЫ, КАРКАС

СЕРИЯ 86 ЧАСТЬ 10 ЛИСТ 3
РАЗДЕЛ 10.4-1

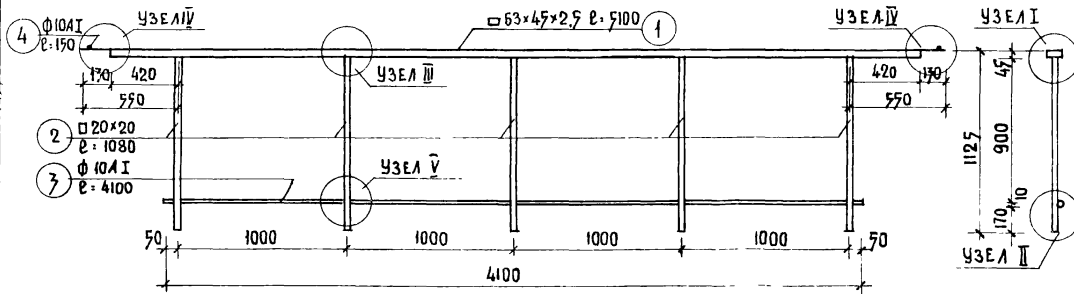
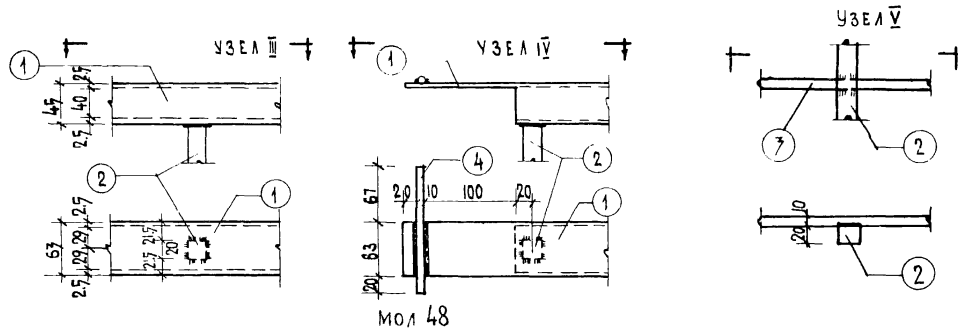
11011-07 4

ИНВЕНТ
 №
 ВЗЯТИЕ
 ИЛИЖ
 ЦЕННИК
 1969



СПЕЦИФИКАЦИЯ НА ИЗДЕЛИЕ

№ п.п.	МАРКА	№№ ПОЗ.	ПРОФИЛЬ ММ	ДЛИНА ММ	КОЛ-ВО ШТ.	ВЕС КГ	ОБЩИИ ВЕС КГ	МАРКА
1	МОЛ 36	1	□ 63×45×2,9	3900	1	14,94	14,94	30,93
2		2	□ 20×20	1080	4	3,39	13,56	
3		3	Φ 10 АІ	3640	1	2,25	2,25	
4		4	Φ 10 АІ	150	2	0,09	0,18	
5	МОЛ 48	1	□ 63×45×2,9	5100	1	19,57	19,57	79,19
6		2	□ 20×20	1080	5	3,79	16,95	
7		3	Φ 10 АІ	4100	1	2,57	2,57	
8		4	Φ 10 АІ	150	2	0,09	0,18	



ПРИМЕЧАНИЯ:

1. Материал позиций 1, 2, 3, 4 - вст. 3-пк.
2. Сварные швы - 5 мм.

1969

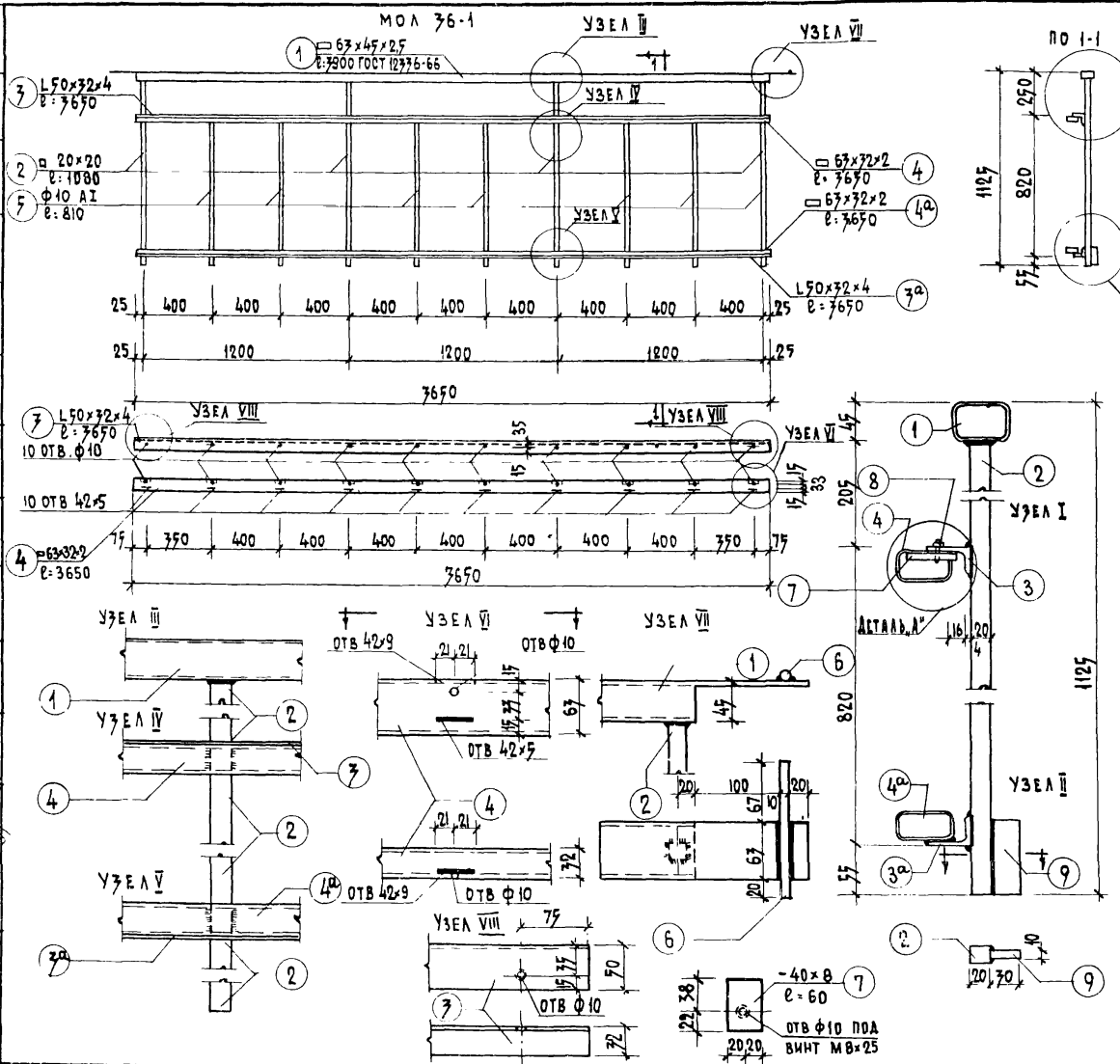
ОГРАЖДЕНИЯ ЛОДЖИИ МОЛ 36, МОЛ 48

СЕРИЯ
86

ЧАСТЬ 10
РАЗДЕЛ 10.4-1

ЛИСТ
4

И.А.Х. ОРТЕА 23.04.64. БЕЛОРУССКО-ПОЛЬСКИЙ КОЛЛЕКТИВНЫЙ ПРЕДПРИЯТИЕ
 ПСК ГР. АРХ. Д.С. С.С.С.Р. И ПОДПИСАНИЕ
 ПСК ГР. АРХ. Д.С. С.С.С.Р. И ПОДПИСАНИЕ
 ПСК ГР. АРХ. Д.С. С.С.С.Р. И ПОДПИСАНИЕ

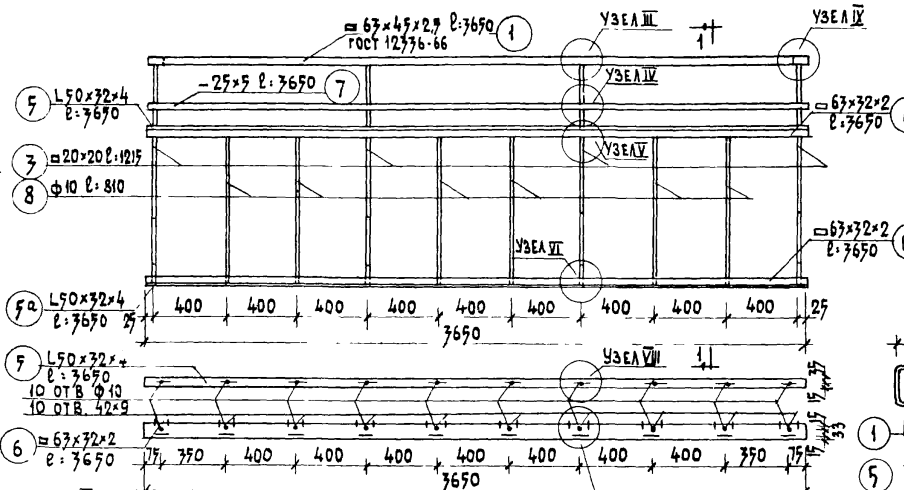


МАРКА	И.п.	ПРОФИЛЬ ММ	ДАННА ММ	КОЛ-ВО ШТ.	ВЕС КГ		МАРКА
					ШТУКИ	ОБЩИИ	
МОЛ 76-1	1	□ 63x45x25	7650	1	14.34	14.34	12.29
	2	□ 20x20	1080	4	7.79	17.96	
	3-39	L 50x72x4	7650	2	9.08	18.16	
	4, 40	□ 63x72x2	7650	2	9.92	19.84	
	5	Ф 10 А1	810	6	0.5	3.0	
	6	Ф 10	150	2	0.093	0.19	
	7	- 40x8	60	10	0.19	1.9	
	8	ВИНТ М8x25 С ШАЙБОЙ	-	10	0.07	0.7	
	9	- 70x10	85	4	0.20	0.80	

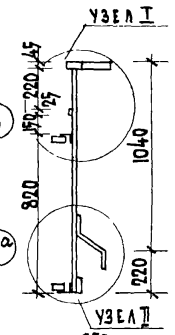
- ПРИМЕЧАНИЯ:
- МАТЕРИАЛ ПОЗИЦИИ 3, 30 - С.Т. О ОСТАЛЬНЫХ - В.С.Т. - 3 ПК
 - СВАРНЫЕ ШВЫ - 5 ММ.
 - МОНТАЖНЫЙ ЭЛЕМЕНТ, 4 - СЪЕМНЫЙ, КРЕПИТСЯ ВИНТОМ, 8 ПОСЛЕ УСТАНОВКИ ЭКРАНА.

1969	ОГРАЖДЕНИЕ ЛОДЖИИ МОЛ 76-1	СЕРИЯ	ЧАСТЬ 10	Лист
		86	РАЗДЕЛ 10.4.1	5

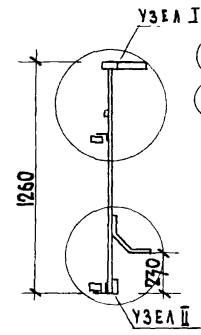
МОЛ 36-2



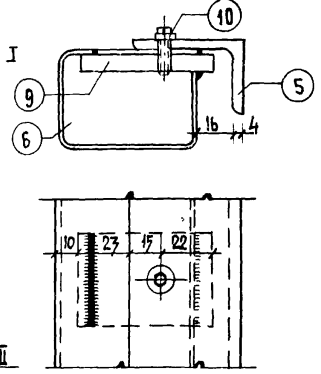
ВАРИАНТ 1
ПО 1-1



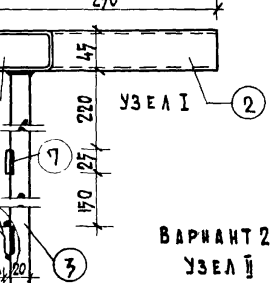
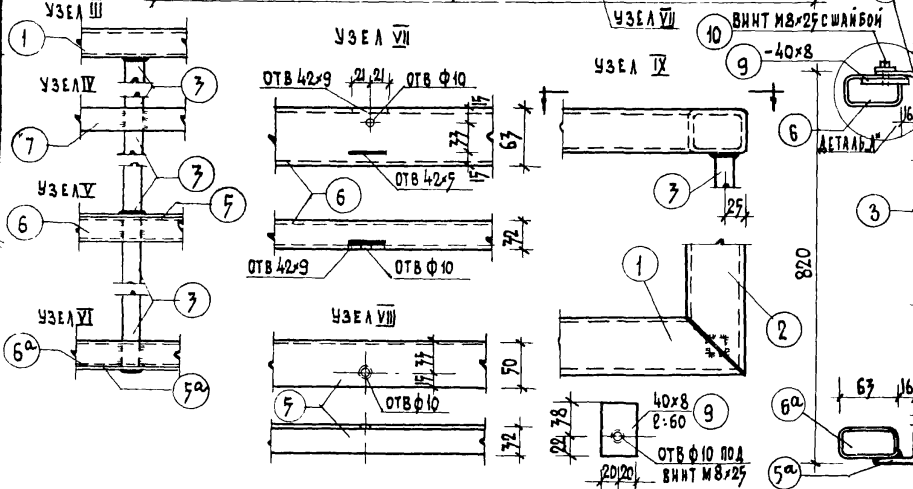
ВАРИАНТ 2
ПО 1-1



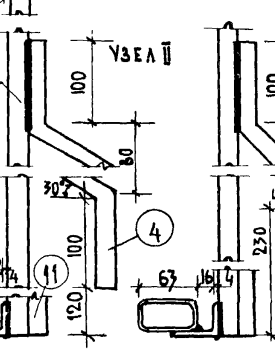
ДЕТАЛЬ "А"



Проект № 11/11
 Разработчик: И.В. ШИШИН
 Конструктор: А.А. ШИШИН
 Проверил: А.А. ШИШИН
 Утвердил: А.А. ШИШИН
 Дата: 1969 г.
 М.О.



ВАРИАНТ 2
УЗЕЛ II



СПЕЦИФИКАЦИЯ НА 1-НО ИЗДАНИЕ							
МАРКА	НН	ПРОФИЛЬ	ДЛИНА	КОЛ-ВО	ВЕС КГ.		
	п.п	мм	мм	шт.	ШТУКИ	ОБЩИЙ	
МОЛ 36-2	1	□ 63×45×25	3650	1	17.98	17.98	
	2	□ 63×45×25	250	2	0.96	1.92	
	3	□ 20×20	1215	4	3.82	15.28	
	4	□ 20×20	360	4	1.13	4.52	
	5	□ 150×32×4	3650	2	9.08	18.16	
	6	□ 63×32×2	3650	2	9.92	19.84	
	7	- 25×5	3650	1	3.58	3.58	
	8	φ 10	810	6	0.9	3.00	
	9	- 40×8	60	10	0.19	1.90	
	10	ВИНТ М8×25 О ШАНЬ БОН	—	10	0.07	0.70	
	11	□ 20×20	70	4	0.22	0.88	
					4	0.88	3.52

ПОЗИЦИЯ 4* - ДЛЯ ВАРИАНТА 2

ПРИМЕЧАНИЯ:
 ВАРИАНТ 2 РАЗРАБОТАН ДЛЯ СЛУЧАЯ ЗАМЕНЫ ПЛИТ ПОДЖИЛ П39-12 МНОГОПУСТОТНЫМИ НАСТИЛКАМИ П39-12
 2 МАТЕРИАЛ ПОЗИЦИЙ 7, 9 СТ. 0, ОСТАЛЬНЫХ - В СТ. 3 ПК
 3 СВАРНЫЕ ШВЫ - 5 ММ.
 4 МОНТАЖНЫЙ ЭЛЕМЕНТ 6 - СЪЕМНЫЙ КРЕПИТСЯ ВИНТОМ 10 ПОСЛЕ УСТАНОВКИ ЭКРАНА.

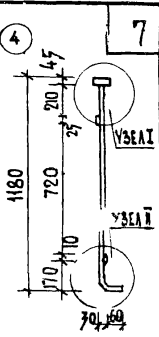
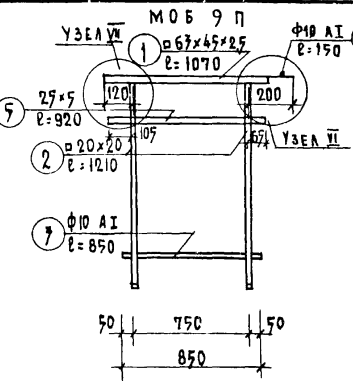
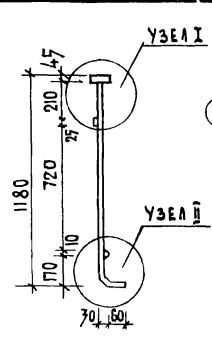
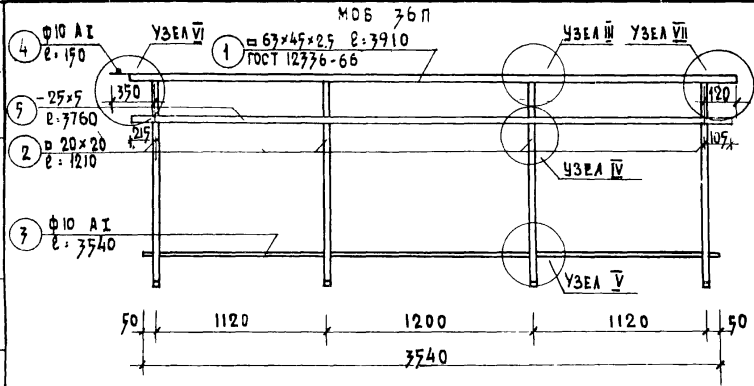
1969

ОГРАЖДЕНИЕ ЛОДЖИИ МОЛ 36-2

СЕРИЯ 86	ЧАСТЬ 10	ЛИСТ
	РАЗДЕЛ 10.4-1	6

ЖИЛИЩНО-ПРОМЫШЛЕННЫЙ СТРОИТЕЛЬНЫЙ УНИВЕРСИТЕТ
 КАФЕДРА ПРОЕКТИРОВАНИЯ ЖИЛИЩНО-ПРОМЫШЛЕННЫХ ЗДАНИЙ
 РАЙОН ПРОЕКТИРОВАНИЯ ЖИЛИЩНО-ПРОМЫШЛЕННЫХ ЗДАНИЙ
 РАЙОН ПРОЕКТИРОВАНИЯ ЖИЛИЩНО-ПРОМЫШЛЕННЫХ ЗДАНИЙ

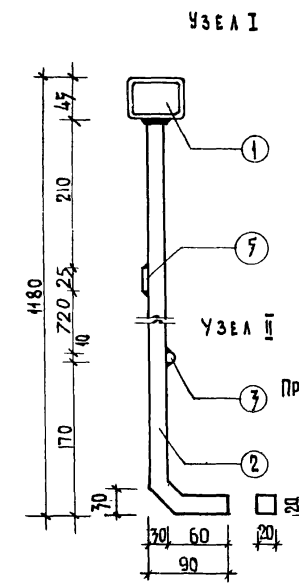
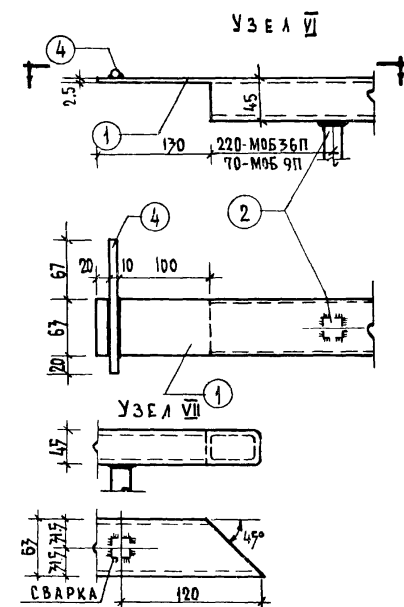
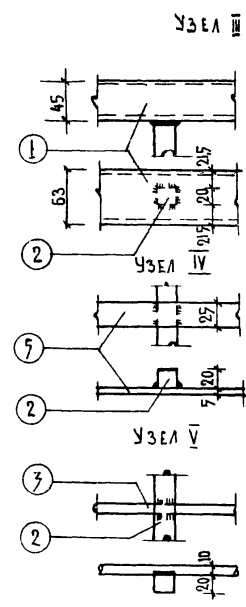
ЦНИИЭП



СПЕЦИФИКАЦИЯ НА ИЗДАНИЕ

№ ПП	МАРКА	№ ПОЗ.	ПРОФИЛ	ДЛИНА	КОЛ-ВО ШТ.	ВЕС КГ		МАРКА
						ШТУКОВЫЙ	ОБЩИЙ	
1	МОБ 36П	1	63x45x25	7910	1	14.98	14.98	36.14
2		2	20x20	1210	4	3.80	15.20	
3		3	φ10 АІ	3540	1	2.18	2.18	
4		4	φ10 АІ	190	1	0.09	0.09	
5		5	25x5	7760	1	3.69	3.69	
1	МОБ 9П	1	63x45x25	1070	1	4.10	4.10	17.22
2		2	20x20	1210	2	7.80	7.60	
3		3	φ10 АІ	850	1	0.57	0.57	
4		4	φ10 АІ	190	1	0.09	0.09	
5		5	25x5	920	1	0.90	0.90	

ПРИМЕЧАНИЯ
 1 МАТЕРИАЛ ПОЗИЦИИ 1, 2, 3, 4 - В. СТ-3 П.
 2 СВАРНЫЕ ШВЫ 5 ММ.
 3 МАРКИ МОБ 36А, МОБ 9А ИЗГОТОВЛЯТЬ ЗЕРКАЛЬНО МАРКАМ МОБ 36П, МОБ 9П



1969

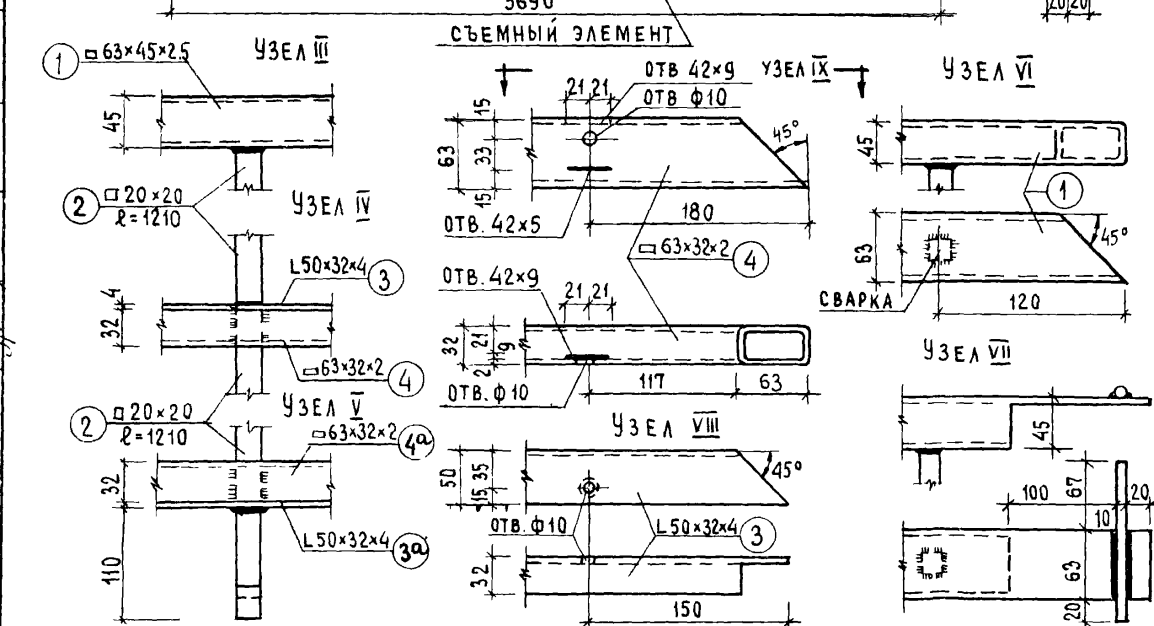
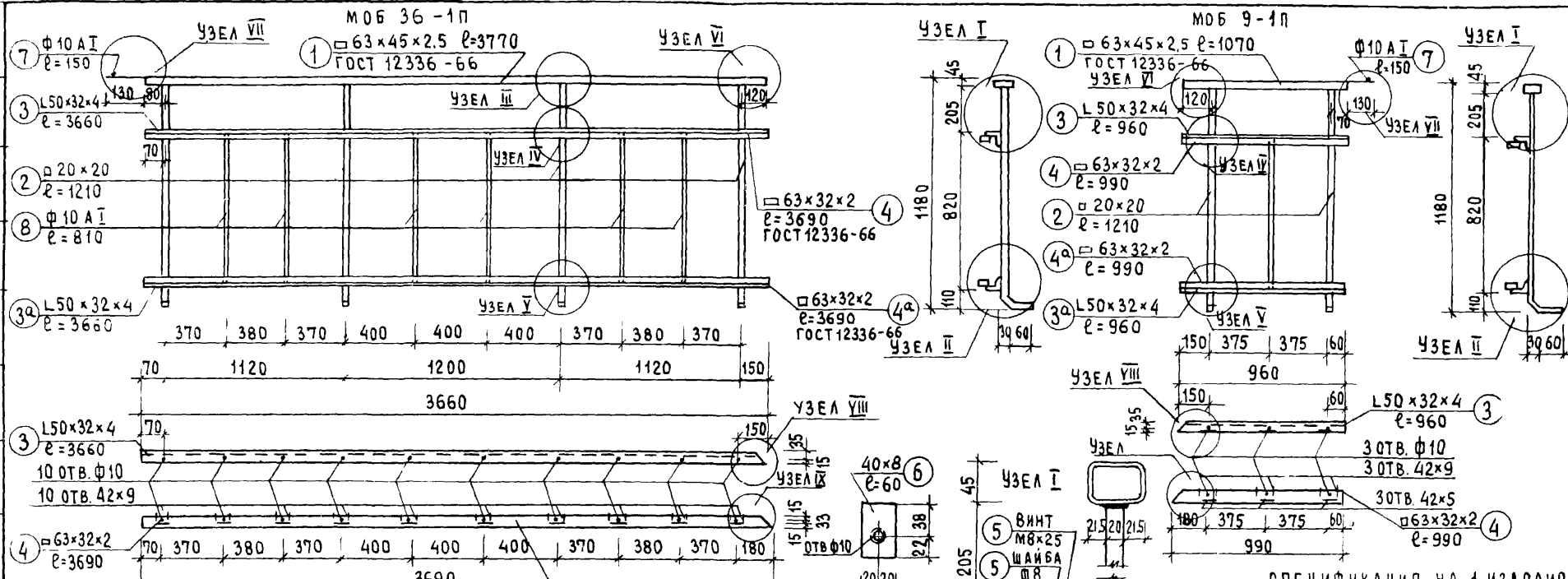
ОГРАЖДЕНИЯ БАЛКОНА МОБ 36П, МОБ 36А, МОБ 9П, МОБ 9А

СЕРИЯ 86

ЧАСТЬ 10
 РАЗДЕЛ 10.4-1

ЛИСТ 7

ДАТА ИВЕНТ N ВЗАМЕН
 СОГЛАСОВАНО
 СОГЛАСОВАНО
 СПЕЦИФИКАЦИЯ
 СЕРИЯ
 ЧАСТЬ
 ЛИСТ



СПЕЦИФИКАЦИЯ НА 1 ИЗДЕЛИЕ

NN ПП	МАРКА	NN ПОЗ.	ПРОФИЛЬ ММ.	ДЛИНА ММ.	КОА-80 ШТ.	ВЕС КГ		
						ШТУКИ	ОБЩИЙ	МАРКИ
1	МОБ 36-1П	1	$\square 63 \times 45 \times 2.5$	3770	1	14.44	14.44	
2		2	$\square 20 \times 20$	1210	4	3.80	15.20	
3		3,3а	L50x32x4	3660	2	9.11	18.22	
4		4,4а	$\square 63 \times 32 \times 2$	3690	2	10.04	20.08	7283
5		5	ВИНТ М8x25 ШАЙБА Ф8	-	10	0.03	0.30	
6		6	-40x8	60	10	0.15	1.50	
7		7	$\phi 10$ А I	150	1	0.09	0.09	
8		8	$\phi 10$ А I	810	6	0.50	3.00	
1	МОБ 9-1П	1	$\square 63 \times 45 \times 2.5$	1070	1	4.10	4.10	
2		2	$\square 20 \times 20$	1210	2	3.80	7.60	
3		3,3а	L50x32x4	960	2	2.39	4.78	
4		4,4а	$\square 63 \times 32 \times 2$	990	2	2.69	5.38	22.99
5		5	ВИНТ М8x25 ШАЙБА Ф8	-	3	0.03	0.09	
6		6	-40x8	60	3	0.15	0.45	
7		7	$\phi 10$ А I	150	1	0.09	0.09	
8		8	$\phi 10$ А I	810	1	0.50	0.50	

ПРИМЕЧАНИЯ:
 1 МАТЕРИАЛ ПОЗИЦИИ 3,3а - Ст 0, ОСТАЛЬНЫХ - В Ст-3пк
 2 СВАРНЫЕ ШВЫ - 5 ММ.
 3 МАРКИ МОБ 36-1П, МОБ 9-1П ИЗГОТОВЛЯЕТ ЗЕРКАЛЬНО МАРКАМ МОБ 36-1П, МОБ 9-1П

11011-07 9

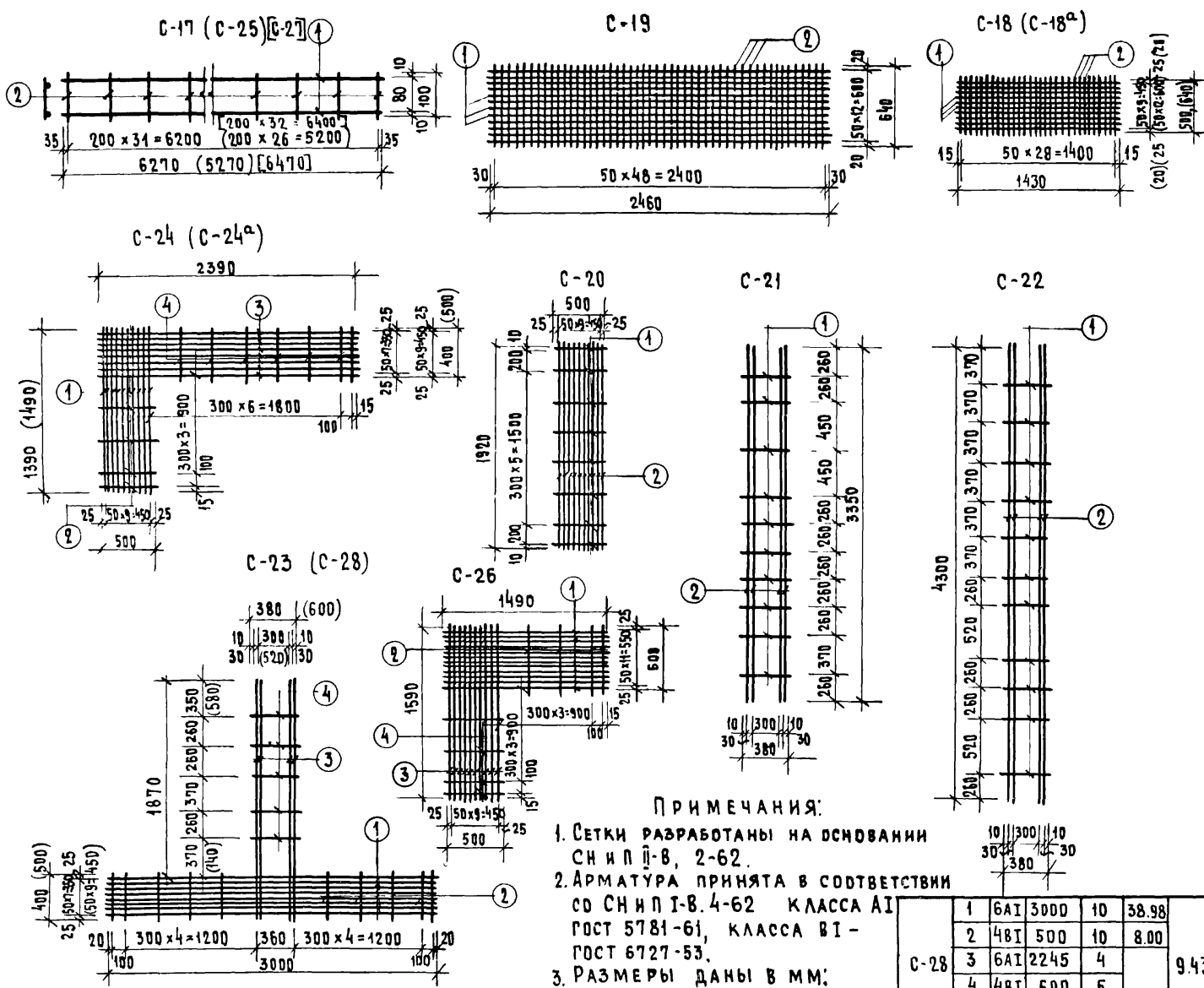
СПЕЦИФИКАЦИИ ИЗДЕЛИИ

МАРКА	№ ПОЗ	Ф ММ	ℓ ММ.	КОЛ. ШТ.	ОБЩ. ДЛИНА М.	ВЕС МАРКИ КР.
С-17	1	4В1	6270	2	15,74	1,56
	2	4В1	100	32		
С-18	1	4В1	1430	10	28,80	2,85
	2	4В1	500	29		
С-18 ^а	1	4В1	1430	13	37,15	3,68
	2	4В1	640	29		
С-19	1	4В1	2460	13	63,34	6,27
	2	4В1	640	49		
С-20	1	4В1	500	8	4,00	4,66
	2	6А1	1920	10		
С-21	1	4В1	380	10	3,80	3,34
	2	6А1	3350	4		
С-22	1	4В1	380	11	4,18	3,82
	2	6А1	4300	4		
С-23	1	6А1	3000	8	32,98	7,99
	2	4В1	400	10		
	3	6А1	2245	4		
	4	4В1	380	5		
С-24	1	4В1	1390	10	37,82	3,74
	2	4В1	500	4		
	3	4В1	2390	8		
	4	4В1	400	7		
С-24 ^а	1	4В1	1490	10	44,30	4,39
	2	4В1	500	4		
	3	4В1	2390	10		
	4	4В1	500	7		
С-25	1	4В1	5270	2	13,24	1,31
	2	4В1	100	27		
С-26	1	4В1	1490	12	38,18	3,78
	2	4В1	600	4		
	3	4В1	1590	10		
	4	4В1	500	4		
С-27	1	4В1	6470	2	16,24	1,60
	2	4В1	100	33		

С-28	1	6А1	3000	10	38,98	9,43
	2	4В1	500	10	8,00	
	3	6А1	2245	4		
	4	4В1	600	5		

ПРИМЕЧАНИЯ:

1. СЕТКИ РАЗРАБОТАНЫ НА ОСНОВАНИИ СН И П II-V, 2-62.
2. АРМАТУРА ПРИНЯТА В СООТВЕТСТВИИ СО СН И П I-V.4-62 КЛАССА А1 ГОСТ 5781-61, КЛАССА В1 - ГОСТ 6727-53.
3. РАЗМЕРЫ ДАНЫ В ММ.



РАСЧ ОТД. Ю. П. ЦИП
 М. ИНЖ. ОТД. САМОИЛОВ
 М. ИНЖ. ПР. ЕФИМОВА
 М. АРХ. ПР. ЧАЛАЯ

ОТДЕЛЫ РАБОТ
 ПРОЕКТА
 И ДИЗАЙНА
 КРУГЛОЕ

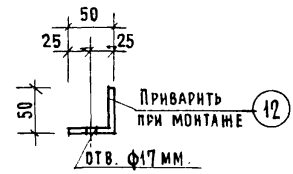
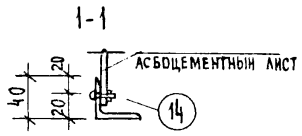
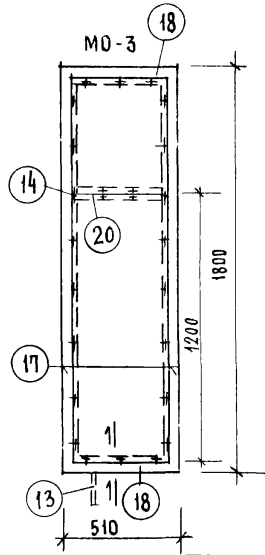
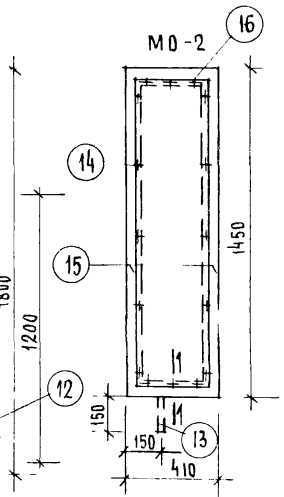
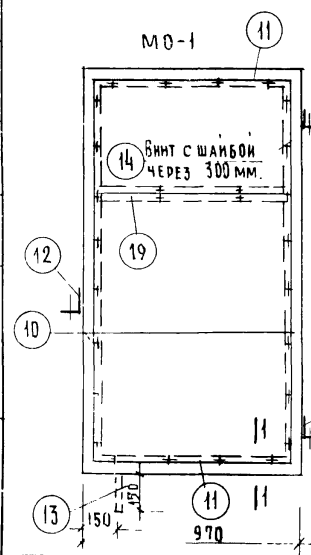
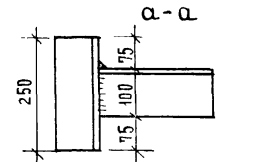
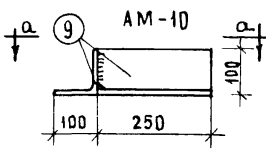
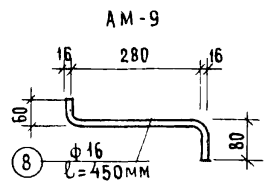
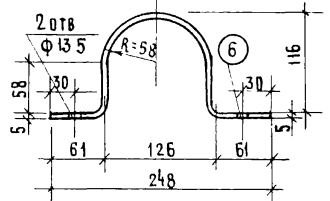
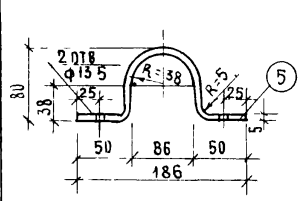
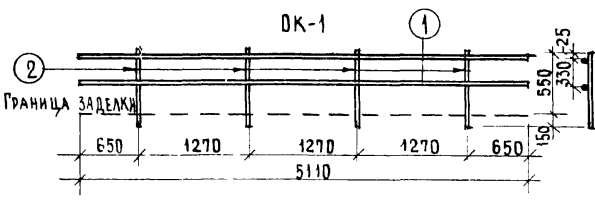
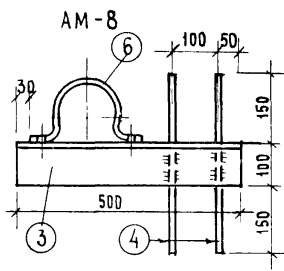
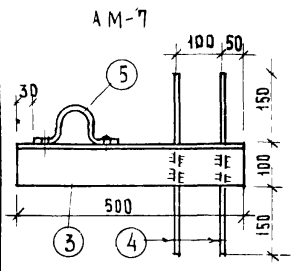
ЦНИИП
 НИИЩА

1969

С Е Т К И .

СЕРИЯ
 86

ЧАСТЬ 10
 РАЗДЕЛ 10.4-1
 ЛИСТ
 10



ПРИМЕЧАНИЯ:
 1. Позицию 12 приварить к рамке экрана при установке.
 2. Сварные швы $h_w = 4$ мм.

СПЕЦИФИКАЦИЯ НА ИЗДЕЛИЕ						
МАРКА	№ ПОЗ	ПРОФИЛЬ ДЛИНА ММ.	К-ВО ШТ	ОБЩ. ВЕС КГ.		УПАКОВКА
				Д	В	
DK-1	1	Ф 16 А I	5110	2	10.22	15.15
	2	Ф 20 А I	700	4	2.80	6.92
AM-7	3	∠100×10	500	1	0.50	7.55
	4	Ф 16 А I	400	2	0.80	1.26
	5	-50×5	320	1	0.32	0.65
AM-8	3	∠100×10	500	1	0.50	7.55
	4	Ф 16 А I	400	2	0.80	1.26
	6	-60×5	430	1	0.43	1.01
AM-9	8	Ф 16 А I	450	1	0.45	0.71
AM-10	9	∠100×10	250	2	0.50	7.55
MO-1	10	∠40×4	1798	2	3.60	8.70
	11	∠40×4	968	2	1.94	4.70
	12	-50×4	100	3	0.30	0.45
	13	Ф 12	150	1	0.15	0.15
	14	ВИНТ С ШАЙБОЙ № 8-25	28	—	—	1.19
	19	-50×4	950	1	0.95	1.52
MO-2	АСБЦЕМЕНТНЫЙ ЛИСТ (δ=6 мм)					
	15	∠40×4	1448	2	2.90	7.00
	16	∠40×4	408	2	0.82	1.99
	13	Ф 12	150	1	0.15	0.15
14	ВИНТ С ШАЙБОЙ № 8-25	15	—	—	1.44	
MO-3	АСБЦЕМЕНТНЫЙ ЛИСТ (δ=6 мм)					
	17	∠40×4	1798	2	3.60	8.70
	18	∠40×4	508	2	1.16	2.82
	13	Ф 12	150	1	0.15	0.15
	14	ВИНТ С ШАЙБОЙ № 8-25	26	—	—	1.59
20	-50×4	490	1	0.49	0.77	
АСБЦЕМЕНТНЫЙ ЛИСТ (δ=6 мм)						

ИЗМ. ПР. 1
 И. П. П. П.
 И. П. П. П.
 И. П. П. П.

ЦИНКО
 ЖИЛИЩА

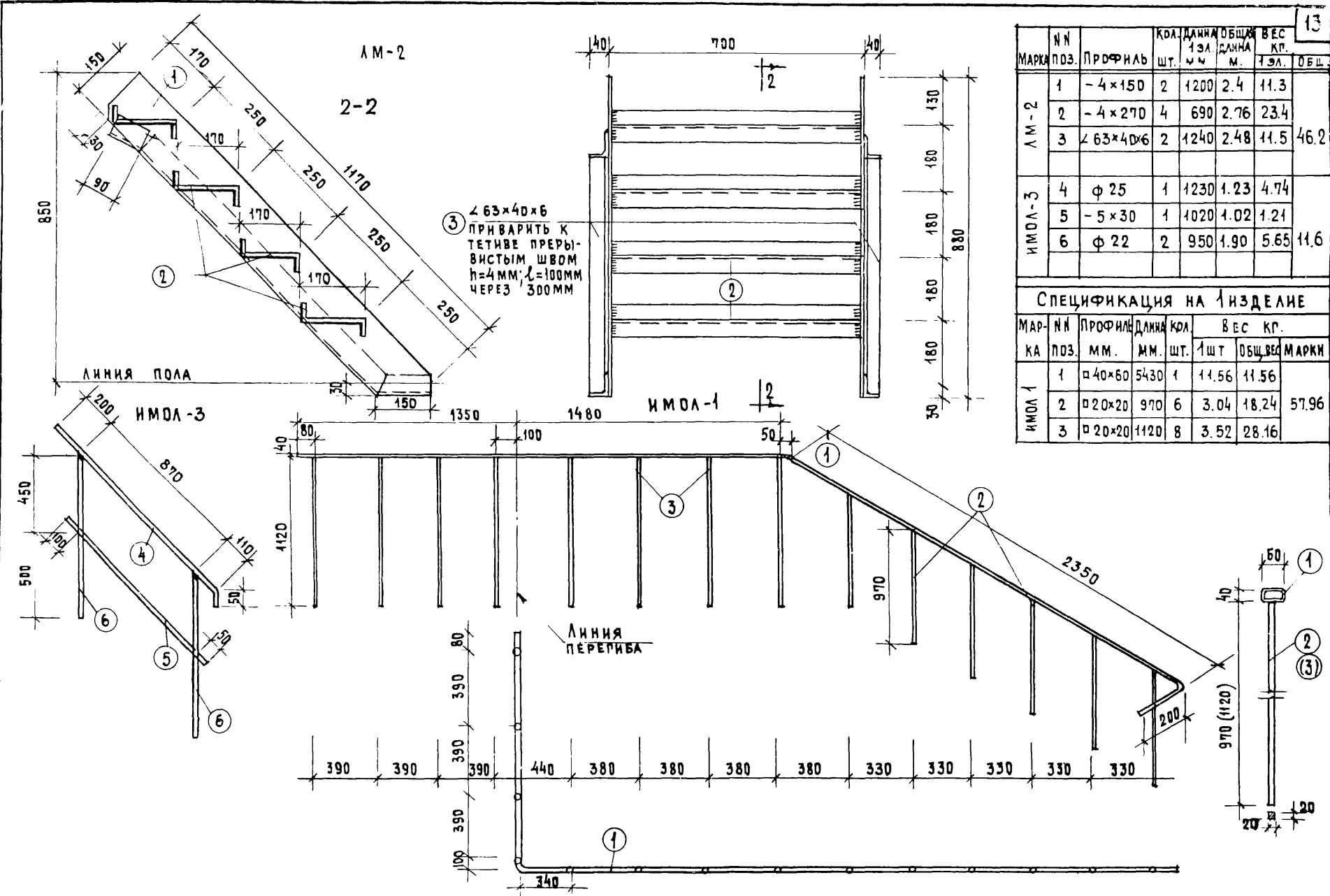
1969 МЕТАЛЛИЧЕСКИЕ ИЗДЕЛИЯ DK-1; AM-7; AM-8; AM-9; AM-10; MO-1; MO-2; MO-3.

СЕРИЯ 86 ЧАСТЬ 10 ЛИСТ РАЗДЕЛ 104-1 11

МАРКА ПОЗ.	№№ ПРОФИЛЬ	КОЛ. ШТ.	ДЛИНА		ВЕС КР.	
			1 ЭЛ. ЧМ	ОБЩА М.		
ЛМ-2	1	- 4 × 150	2	1200	2.4	11.3
	2	- 4 × 270	4	690	2.76	23.4
	3	∠ 63 × 40 × 6	2	1240	2.48	11.5
ИМОЛ-3	4	φ 25	1	1230	1.23	4.74
	5	- 5 × 30	1	1020	1.02	1.21
	6	φ 22	2	950	1.90	5.65

СПЕЦИФИКАЦИЯ НА ИЗДЕЛИЕ

МАРКА ПОЗ.	№№ ПРОФИЛЬ	ДЛИНА ММ.	КОЛ. ШТ.	ВЕС КР.		
				1 ШТ.	ОБЩ. ВЕС	
ИМОЛ-1	1	□ 40 × 60	5430	1	11.56	11.56
	2	□ 20 × 20	970	6	3.04	18.24
	3	□ 20 × 20	1120	8	3.52	28.16



③ ∠ 63 × 40 × 6
ПРИВАРИТЬ К
ТЕПЛЕ ПРЕРЫ-
ВНЫМ ШВОМ
h=4 мм; l=100 мм
ЧЕРЕЗ 300 мм

ЛИНИЯ ПЕРЕГИБА

ЖИЛИЩА

1969

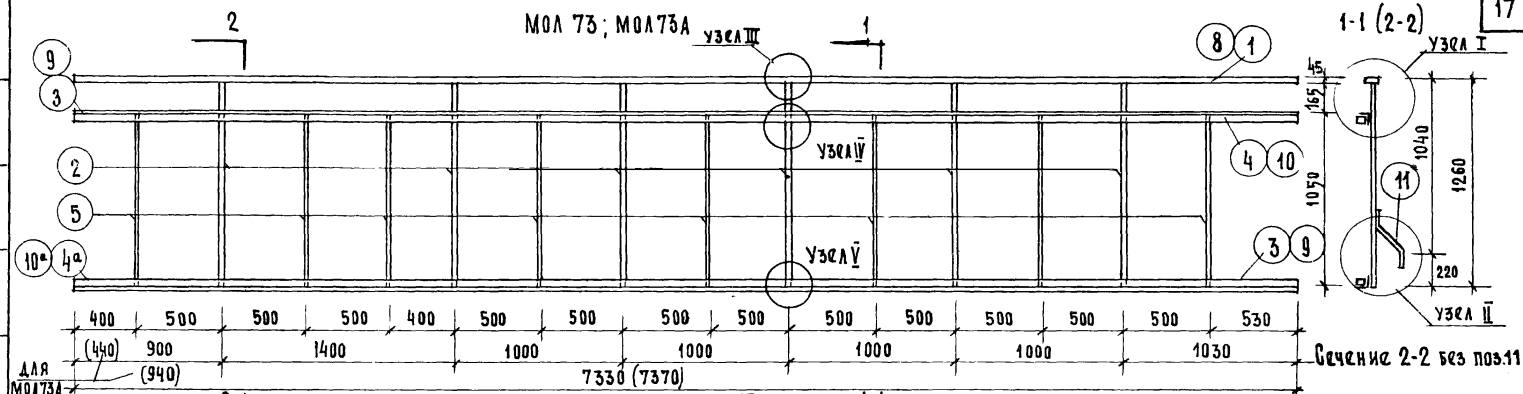
Лестница ЛМ-2. Ограждения лестниц ИМОЛ-1, ИМОЛ-3

СЕРИЯ
86

часть 10
РАЗДЕЛ 10.4-1

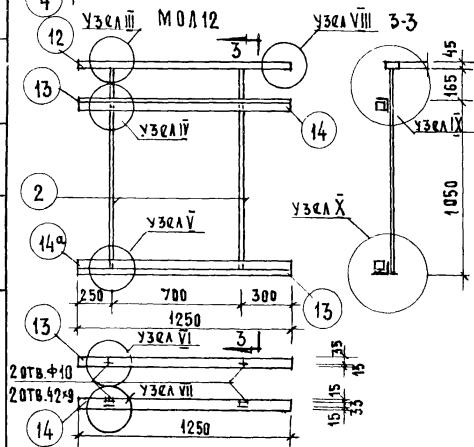
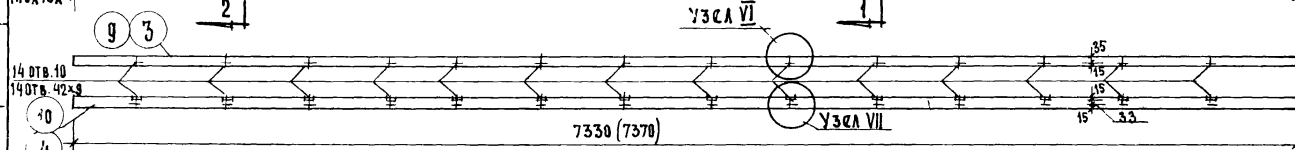
ЛИСТ
13

МОЛ 73; МОЛ 73А



Сечение 2-2 без поз.11

1. Сварные швы - 5 мм.
2. Узлы см. лист 19
3. Монтажный элемент 4,10,14 съемный. Крепится винтом 7, после установки экрана.
4. Материал поз. 3, 9, 13 ст 0 остальных в ст. - 3ЛК.



СПЕЦИФИКАЦИЯ НА 1 ИЗДЕЛИЕ						
МАР. КА	И/П	ПРОФИЛЬ	ДЛИНА	КОЛ. ШТ.	ВЕС КГ. ШТ. ОБЩ.	
МОЛ 73	1	63x45x25	7330	1	28.0 28.0	
	2	20x20	1215	6	3.82 22.92	
	3	50x72x4	7330	2	18.25 38.50	
	4	63x32x4	7330	2	10.15 20.30	
	5	φ10	1050	8	0.65 5.20	
	6	-40x8	60	14	0.15 2.10	
	7	ВИНТ С ШАНБОМ	-	14	0.03 0.42	
	11	20x20	400	5	1.26 6.30	
	12	50x32x4	30	1	0.07 0.07	
						(121.30) 141.59

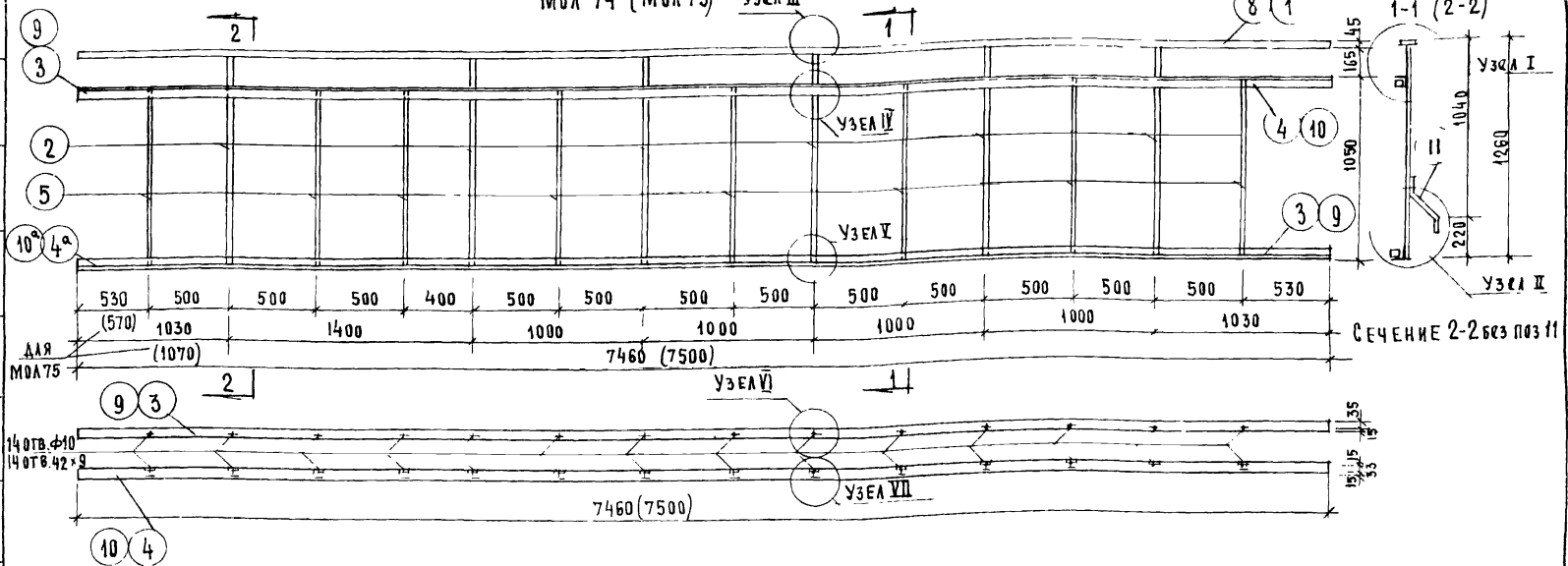
СПЕЦИФИКАЦИЯ НА 1 ИЗДЕЛИЕ						
МАР. КА	И/П	ПРОФИЛЬ	ДЛИНА	КОЛ. ШТ.	ВЕС КГ. ШТ. ОБЩ.	
МОЛ 73А	8	63x45x25	7370	1	28.23 28.23	
	2	20x20	1215	6	3.82 22.92	
	9	50x32x4	7370	2	18.35 36.70	
	10	63x32x4	7370	2	10.15 20.30	
	5	φ10	1050	8	0.65 5.20	
	6	-40x8	60	14	0.15 2.10	
	7	ВИНТ С ШАНБОМ	-	14	0.03 0.42	
	11	20x20	400	5	1.26 6.30	
	12	50x32x4	30	1	0.07 0.07	
						(121.64) 141.94

СПЕЦИФИКАЦИЯ НА 1 ИЗДЕЛИЕ					
МАР. КА	И/П	ПРОФИЛЬ	ДЛИНА	КОЛ. ШТ.	ВЕС КГ. ШТ. ОБЩ.
МОЛ 12	2	20x20	1215	2	3.82 7.64
	6	-40x8	60	2	0.15 0.30
	7	ВИНТ С ШАНБОМ	-	2	0.03 0.06
	12	63x45x25	1250	1	4.80 4.80
	13	50x32x4	1250	2	3.11 6.22
	15	50x32x4	30	2	0.07 0.14
					(22.96) 25.96

Вес в скобках для варианта с уголком без поз 6

ФА. И. И. П. Д. Е. Ф. И. М. О. В. А. М. А. Р. Х. П. Д. Ч. А. Л. А. Р. Я.

МОЛ 74 (МОЛ 75) узел III



СПЕЦИФИКАЦИЯ НА 1 ИЗДЕЛИЕ						СПЕЦИФИКАЦИЯ НА 1 ИЗДЕЛИЕ							
МАРКА	мм	Профиль	Длина	Вес кг.		МАРКА	мм	Профиль	Длина	Вес кг.			
				шт.	Общий					шт.	Общий		
МОЛ 74	1	63x45x25	7460	1	28,57	28,57	МОЛ 75	8	63x45x25	7500	1	28,73	28,73
	2	20x20	1215	6	3,82	22,92		2	20x20	1215	6	3,82	22,92
	3	50x32x4	7460	2	18,58	37,16		9	50x32x4	7500	2	18,68	37,36
	4,4а	50x32x4	7460	2	20,8	41,6		10,10	50x32x4	7500	2	20,8	41,6
	5	φ10	1050	8	0,65	5,20		5	φ10	1050	8	0,65	5,20
	6	-40x8	60	14	0,15	2,10		6	-40x8	60	14	0,15	2,10
	7	ВИНТ, ШАГИБИ	-	14	0,03	0,42		7	ВИНТ, ШАГИБИ	-	14	0,03	0,42
	11	20x20	400	5	1,26	6,30		11	20x20	400	5	1,26	6,30
	12	50x32x4	30	1	0,07	0,07		12	50x32x4	30	1	0,07	0,07
	143,34 (123,24)							143,90 (123,80)					

- Примечания
- Сварные швы - 5 мм
 - Узлы см. лист 19
 - Монтажный элемент 4, 10 съемный
- КРЕПИТСЯ ВИНТОМ 7 ПОСЛЕ УСТАНОВКИ ЭКРАНА

ШЕБКО
ПОСТРОИТЕЛЬ
ИЗЪЯТИЕ
ПРОЕКТА
ИЗДАНИЕ
ПРОЕКТА
ИЗДАНИЕ
ПРОЕКТА
ИЗДАНИЕ

ДИРЕКТОР
ИЗДАТЕЛЬ
ИЗДАТЕЛЬ
ИЗДАТЕЛЬ
ИЗДАТЕЛЬ

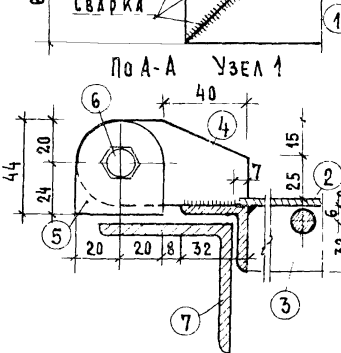
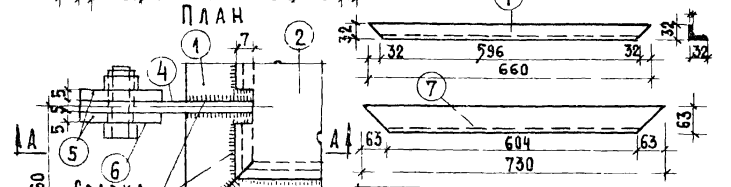
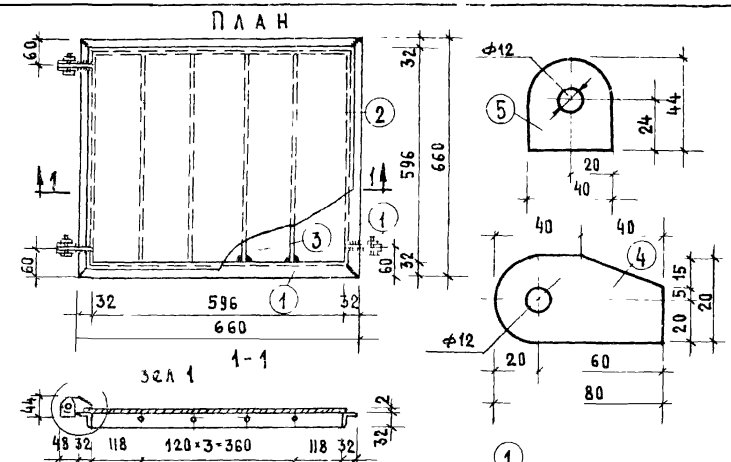
ИЗДАТЕЛЬ
ИЗДАТЕЛЬ
ИЗДАТЕЛЬ
ИЗДАТЕЛЬ

ИЗДАТЕЛЬ
ИЗДАТЕЛЬ
ИЗДАТЕЛЬ
ИЗДАТЕЛЬ

ЖИЛИЩА
ДЕПАРТАМЕНТА

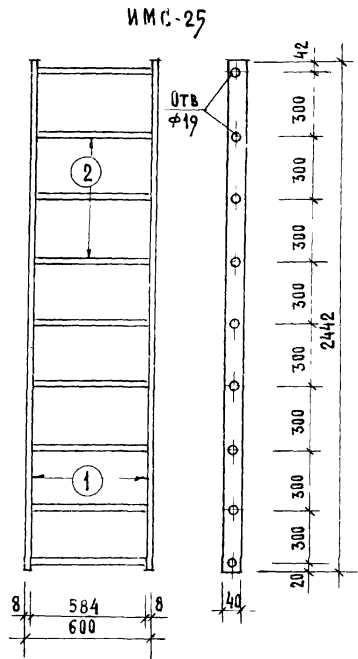
11011-07 19

РУК МАСТ 10
 ГА ИЖ МАСТ
 ГА ИЖ ПР
 ГА АРХ. ПР
 ГА ТР. АРХ.
 ГА ИЖ МАСТ
 ГА ИЖ ПР
 ГА АРХ. ПР
 ГА ТР. АРХ.
 ГА ИЖ МАСТ
 ГА ИЖ ПР
 ГА АРХ. ПР
 ГА ТР. АРХ.



Спецификация на изделие							
Марка	поз.	ИИ	Профил	Длина	Кол.	Вес кг.	
							мм.
	1	Л32	4	660	4	1,26	5,04
	2	-610	2	610	1	5,6	5,6
	3	Ф12	Т	596	4	0,526	2,1
МКЛ	4	-40	5	80	3	0,13	0,39
	5	-40	5	44	5	0,07	0,35
	6	Болт М10х25	С	Гайка	3	0,038	0,11
	7	163	6	730	4	4,16	16,7
						70,3	

Примечания:
 1. Сварные швы h шв = 4 мм.
 2. Позиция 6 болт - М10х25 ГОСТ 1798-62
 Гайка - М10 ГОСТ 5915 62



Спецификация на изделие							
Марка	поз.	ИИ	Профил	Длина	Кол.	Вес кг.	
							мм.
ИМС-25	1	-40	8	2442	2	6,12	12,24
	2	Ф18	Т	600	9	1,2	10,8
						25,04	

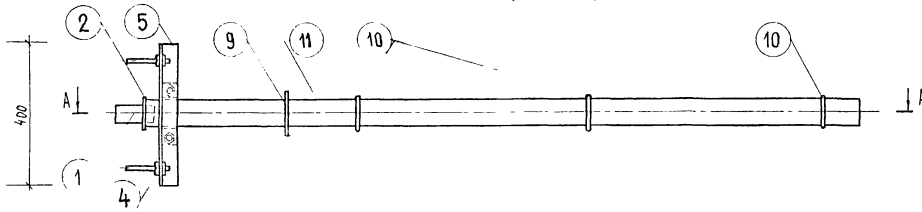
Примечания:
 1. Все сварные швы h шв = 6 мм.

1969

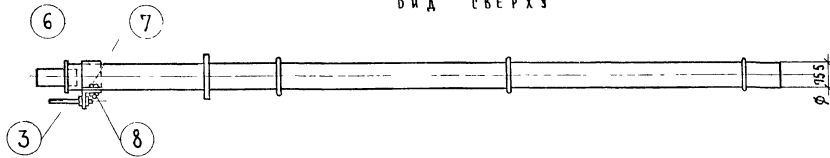
Крышка люка МКЛ. Стремянка ИМС-25

Серия 86	Часть 10	Лист 20
	Раздел 10.4-1	

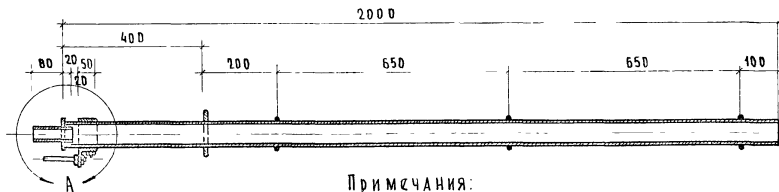
Ф А С А Д



В И Д С В Е Р Х У

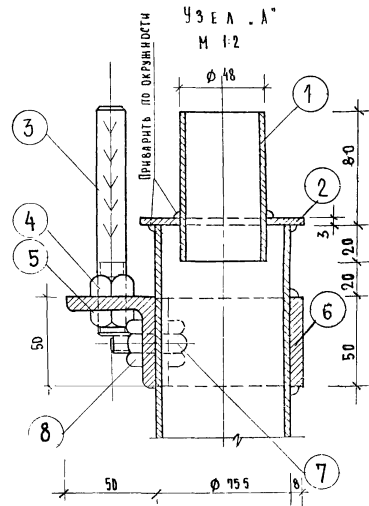


Р А З Р Е З П О А - А



Примечания:

1. Детали радиостойки и спецификацию см. лист 24.
2. Болты поз. 7 приняты по ГОСТ 7798-70.
3. Гайки поз. 8 приняты по ГОСТ 5915-70.



БРАМЫ

К НАДЕЖНОСТИ
СЛУЖБЫ РАДИОСВЯЗИ
И ТЕЛЕКОММУНИКАЦИОННОЙ
ТЕХНИКИА. НАДЕЖНО
СЛУЖБЫ РАДИОСВЯЗИ
И ТЕЛЕКОММУНИКАЦИОННОЙ
ТЕХНИКИА. НАДЕЖНО
СЛУЖБЫ РАДИОСВЯЗИ
И ТЕЛЕКОММУНИКАЦИОННОЙ
ТЕХНИКИ

ИНИЦИАЛ

1969

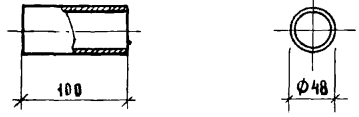
РАДИОСТОЙКА РС

СЕРИЯ
86ЧАСТЬ 10
РАЗДЕЛ 10.4.1ЛИСТ
23

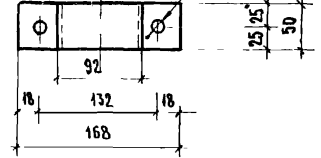
11011-07 24

ДАТА ЧИВ. № ВЗАМЕН
 СОГЛАСОВАНО
 СТ. *В.В. Сидоров*
 Р.К. НАС. ИО. *В.В. Сидоров*
 Г.А. ИЖ. НАС. *В.В. Сидоров*
 С.А. АР. ПР. ТА. *В.В. Сидоров*
 С.А. ИЖ. ПР. ТА. *В.В. Сидоров*
 Р.К. ТР. ДИВ. *В.В. Сидоров*
 Р.К. НАС. ИО. *В.В. Сидоров*
 Г.А. ИЖ. НАС. *В.В. Сидоров*
 С.А. АР. ПР. ТА. *В.В. Сидоров*
 С.А. ИЖ. ПР. ТА. *В.В. Сидоров*
 Р.К. ТР. ДИВ. *В.В. Сидоров*
 С. МОСКВА
 ШИШЛА
 ВЕНИП

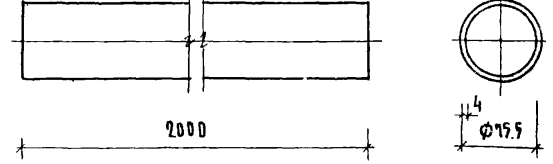
ДЕТАЛЬ 1



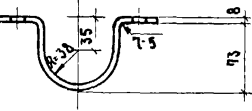
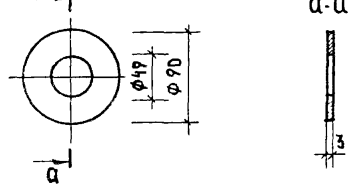
ДЕТАЛЬ 6



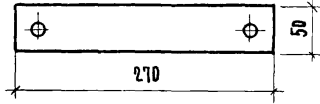
ДЕТАЛЬ 11



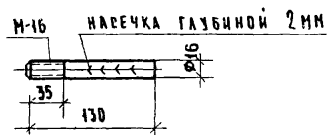
ДЕТАЛЬ 2



РАЗВЕРТКА ДЕТ 6



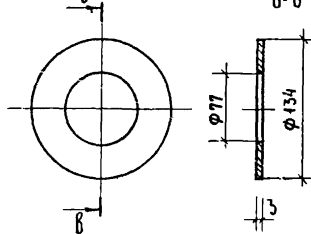
ДЕТАЛЬ 3



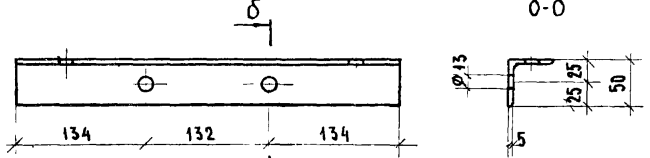
ПРИМЕЧАНИЯ

МОЖЕТ БЫТЬ ПРИМЕНЕН
 ТИПОВОЙ ШТЫРЬ
 ШТ-ЗС ПО СТ. 80026
 НК СВЯЗИ

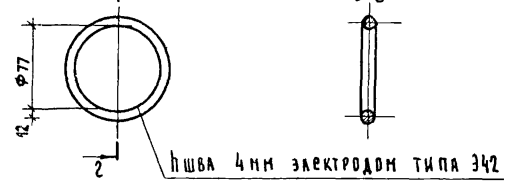
ДЕТАЛЬ 9



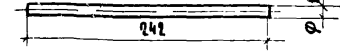
ДЕТАЛЬ 5



ДЕТАЛЬ 10



РАЗВЕРТКА ДЕТ 10



СПЕЦИФИКАЦИЯ НА 1 РАДИОСТОЙКУ						
№ ДЕТ	НАИМЕНОВАНИЕ	М-Б	МАТЕР.	КОЛ-ВО	ВЕС 1 ШТ. КГ	ПРИМЕЧАНИЕ
1	ТРУБА ВЕРХНЯЯ	1-5	ТРУБА ГАЗ. Ф 1 1/2"	1	0.30	ГОСТ 3262-62
2	ЗАГЛУШКА ВЕРХНЯЯ	1-5	СТ.З	1	0.15	ПО ЧЕРТЕЖУ
3	ШТЫРЬ L=130	1-5	СТ.З	2	0.2	ШТ.ЗС ПО СТ. 80026 НК СВЯЗИ
5	ТРАВЕРСА	1-5	СТ.ПРОК. УГА 50*50*5	1	1.5	ГОСТ 8509-57
6	ХОМУТ ДЛЯ КРЕПЛЕНИЯ ТРАВЕРСЫ	1-5	СТ. ПОДОР 50*8	4	0.65	ГОСТ 103-57
9	ЗАГЛУШКА СРЕДНЯЯ	1-5	СТ.З	1	0.3	ПО ЧЕРТЕЖУ
10	КОЛЬЦО	1-5	СТ. КРУГА. Ф 12	3	0.22	ПО ЧЕРТЕЖУ
11	СТОЙКА L=2000	1-5	ТР. ГАЗ. Ф 2 1/2"	1	13.3	ГОСТ 3262-62

Общий вес изделия 16.70

ПРИМЕЧАНИЯ:

- Сварку деталей производить электродами типа Э-42, высота шва 6мм.
- Чертежи приняты по альбому САКБ НК-131.

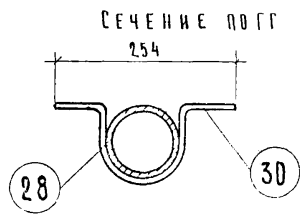
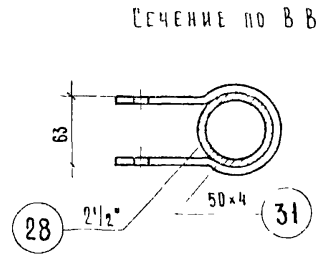
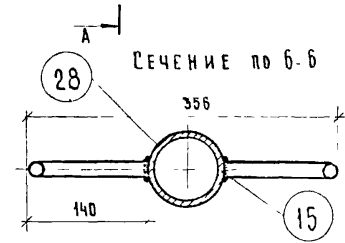
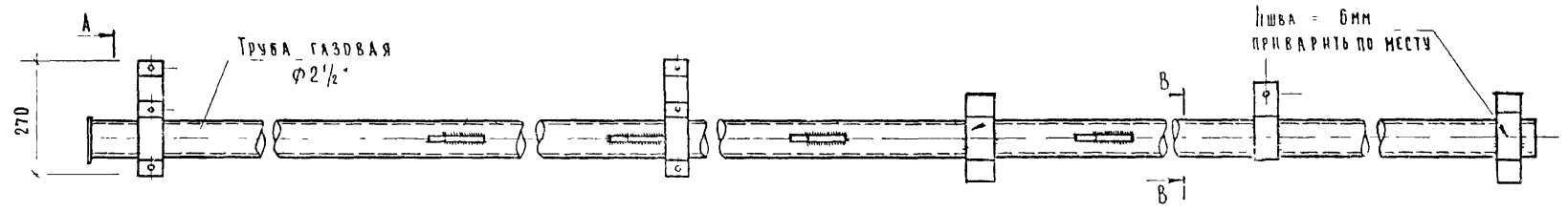
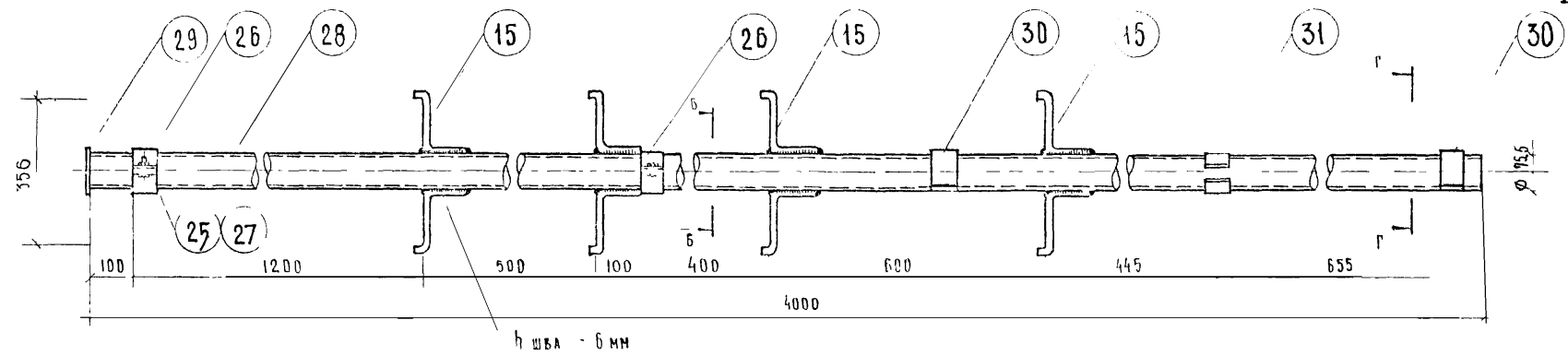
1969

РАДИОСТОЙКА РС. ДЕТАЛИ. СПЕЦИФИКАЦИЯ

СЕРИЯ 86

ЧАСТЬ 10
 РАЗДЕЛ 10.4-1

ЛИСТ 24



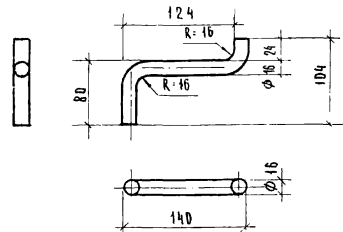
- Примечания
- 1 Детали см лист 26
 - 2 Деталь 30 приварить по месту
 - 3 Сечение А А см лист 26

С П Е Ц И Ф И К А Ц И Я						
№ ДЕТА	НАИМЕНОВАНИЕ	К-ВО	МАТЕРИАЛ	ВЕС В КГ		ПРИМЕЧАНИЕ
				1 ШТ.	ВСЕГО	
15	СТУПЕНЬ	8	СТАЛЬ КРУГА Ф 16	0.36	2.88	ГОСТ 2590-57*
25	ГАЙКА М 10	6	СТ.3	0.01	0.06	ГОСТ 5945-70
26	СКОБА ДЛЯ КРЕПЛЕНИЯ АНТЕННЫ	4	СТАЛЬ ПОЛД. 50x4	0.52	2.08	ГОСТ 103-57*
27	БОЛАТ М 10x25 мм	6	СТ.3	0.3	1.8	ГОСТ 7798-70
28	СТОЙКА	1	ТРУБА ГАЗОВАЯ Ф 2 1/2	26.4	26.4	ГОСТ 3262-62
29	ЗАГЛУШКА	1	СТАЛЬ АНТ. ТОЛЩ. 2 мм.	0.09	0.09	ГОСТ 5681-57*
30	СКОБА ДЛЯ КРЕПЛЕНИЯ СТОЙКИ	2	СТАЛЬ ПОЛД. 50x5	0.65	1.3	ГОСТ 103-57*
31	КРОНШТРИН	1	СТАЛЬ ПОЛД. 50x4	0.6	0.6	ГОСТ 103-57*
ОБЩИЙ				8.2	36.34	КГ

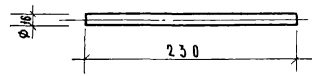
№ В. №
 ЗАМЕН
 ИЛИЩА
 Г. МОСКВА
 1969

ЦЕНТРАЛЬНЫЙ НИИ ИЩА г. Москва	РИК НАСТРОЙКИ В. С. Сидоров	РИК НАСТРОЙКИ В. С. Сидоров	ДАТА 1969
	ГАИ ИЩА В. С. Сидоров	ГАИ ИЩА В. С. Сидоров	ИИВ Н 16.04.69
	ГАИ ИЩА В. С. Сидоров	ГАИ ИЩА В. С. Сидоров	СТАЖ 16
	ГАИ ИЩА В. С. Сидоров	ГАИ ИЩА В. С. Сидоров	ВЗНАМЕН 16.04.69
ГАИ ИЩА В. С. Сидоров	ГАИ ИЩА В. С. Сидоров	ГАИ ИЩА В. С. Сидоров	ГАИ ИЩА В. С. Сидоров

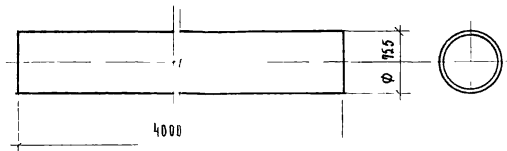
ДЕТАЛЬ 15



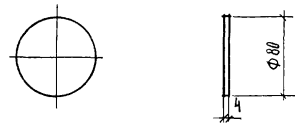
РАЗВЕРТКА ДЕТ 15



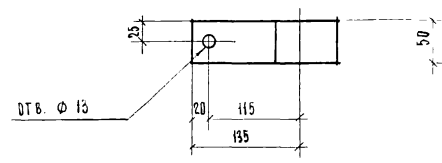
ДЕТАЛЬ 28



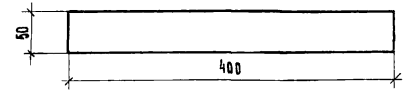
ДЕТАЛЬ 29



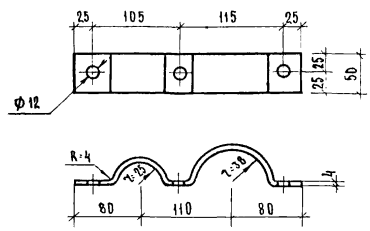
ДЕТАЛЬ 31



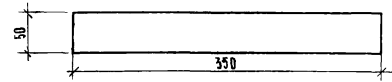
РАЗВЕРТКА ДЕТ 31



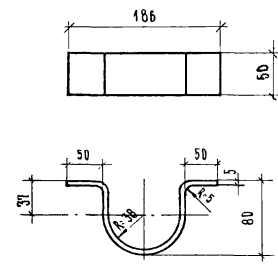
ДЕТАЛЬ 26



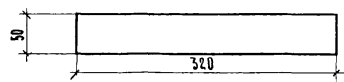
РАЗВЕРТКА. ДЕТ 26



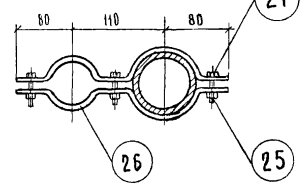
ДЕТАЛЬ 30



РАЗВЕРТКА ДЕТ 30



СЕЧЕНИЕ ПО АА



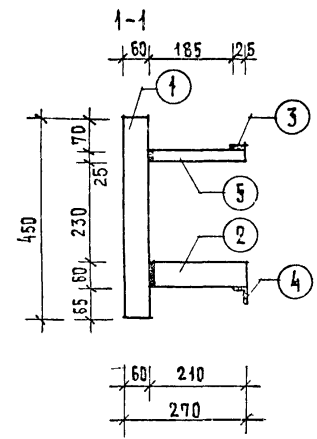
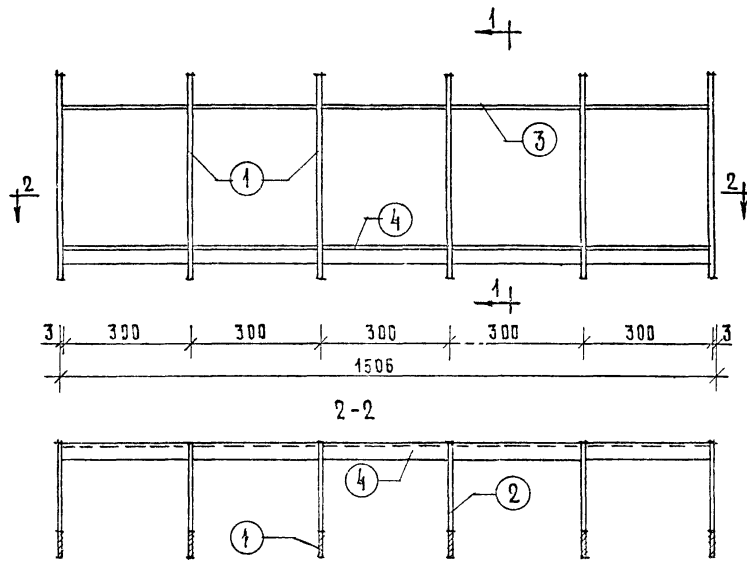
1969

ГИЛЬЗА ДЛЯ ТЕЛЕАНТЕННЫ ГА-1. ДЕТАЛИ, СЕЧЕНИЕ ПО А-А

СЕРИЯ
86

ЧАСТЬ 10	ЛИСТ
РАЗДЕЛ 10.4-1	26

СВАРЕН



СПЕЦИФИКАЦИЯ НА 1 ИЗДЕЛИЕ

№№ ПОЗ.	ПРОФИЛЬ ММ.	ДЛИНА ММ.	КОЛ-ВО ШТ.	ВЕС		
				ШТУКИ	ОБЩИЙ	МАРКИ
1	- 60x6	450	6	1.28	7.68	16.36
2	- 60x6	210	6	0.60	3.60	
3	- 25x4	1546	1	1.22	1.22	
4	L 32x2	1546	1	2.36	2.36	
5	- 25x6	210	6	0.25	1.50	

ПРИМЕЧАНИЯ.
 1. МАТЕРИАЛ - СТ 0
 2. СВАРНЫЕ ШВЫ \varnothing -4мм.

И.АВХ. ПР. 1
 Р.УК.СР. ИИИИ
 С.С.А.А.А.А.
 П.П.П. П.П.П.П.П.П.

