

ТИПОВОЙ ПРОЕКТ
810-99

БЛОК ЗИМНИХ
ПОЧВЕННЫХ ТЕПЛИЦ,
ПЛОЩАДЬЮ 6 ГА С ПРОЛОТОМ
ЗВЕНА 64м С КОНСТРУКЦИЯМИ
ИЗ СПЕЦИАЛЬНЫХ ОБЛЕГЧЕННЫХ ПРОФИЛЕЙ

Альбом V

16462-05
ЦЕНА 2.28

ЦЕНТРАЛЬНЫЙ ИНСТИТУТ ТЕПЛОТЕХНИЧЕСКОГО ПРОЕКТИРОВАНИЯ
ГОСУДАРСТВ СССР

Место: А-МВ, Станция 7-а, 30
Сроки и даты: 12 1964 г.
Земля № 583X Углерод 300 мм.

ТИПОВОЙ ПРОЕКТ

810-99

БЛОК ЗИМНИХ ПОЧВЕННЫХ ТЕПЛИЦ ПЛОЩАДЬЮ БГА С ПРОЛОТОМ ЗВЕНА БЧМ С КОНСТРУКЦИЯМИ ИЗ СПЕЦИАЛЬНЫХ ОБЛЕГЧЕННЫХ ПРОФИЛЕЙ АЛЬБОМ V

Состав проекта:

- | | | | |
|-------------|---|--------------|---|
| Альбом I | Пояснительная записка. Схема генерального плана. Блочные теплицы и соединительный коридор. Технологические чертёмы. Архитектурно-строительные решения. Конструкции железобетонные и металлические. | Альбом X | Бытовые и вспомогательные помещения. Технологические, архитектурно-строительные, санитарно-технические и электротехнические чертёмы (вариант с полным железобетонным каркасом). |
| Альбом II | Блочные теплицы и соединительный коридор. Чертёмы по отоплению и вентиляции (вариант с теплоснабжением от собственной котельной). | Альбом XI | Бытовые и вспомогательные помещения. Технологические и электротехнические чертёмы (вариант с неполным железобетонным каркасом). |
| Альбом III | Блочные теплицы и соединительный коридор. Чертёмы по отоплению и вентиляции (вариант с теплоснабжением от внешнего источника тепла). | Альбом XII | Энергетический пункт. Архитектурно-строительные, санитарно-технические и электротехнические чертёмы (вариант с полным железобетонным каркасом). |
| Альбом IV | Блочные теплицы и соединительный коридор. Чертёмы по водопроводу, канализации и технологическим трубопроводам. Электротехнические чертёмы. | Альбом XIII | Энергетический пункт. Архитектурно-строительные, санитарно-технические и электротехнические чертёмы. (вариант с неполным железобетонным каркасом). |
| Альбом V | Блочные теплицы и соединительный коридор. Монтажные узлы механизмов открывания и закрывания форточек. | Альбом XIV | Блочные теплицы и соединительный коридор. Сметы. Вариант с теплоснабжением от собственной котельной. |
| Альбом VI | Блочные теплицы и соединительный коридор. Детализованные чертёмы механизмов открывания и закрывания форточек. | Часть 2 | Вариант с теплоснабжением от внешнего источника тепла. |
| Альбом VII | Блочные теплицы и соединительный коридор. Бытовые и вспомогательные помещения. Энергетический пункт. Чертёмы типовых конструкций. | Часть 3 | Общие сметы для вариантов теплоснабжения от собственной котельной и от внешнего источника тепла. |
| Альбом VIII | Блочные теплицы и соединительный коридор. Бытовые и вспомогательные помещения. Котельная. Чертёмы по автоматизации производства (вариант с теплоснабжением от собственной котельной). | Альбом XV | Бытовые и вспомогательные помещения. Сметы. |
| Альбом IX | Блочные теплицы и соединительный коридор. Бытовые и вспомогательные помещения. Энергетический пункт. Чертёмы по автоматизации производства (вариант с теплоснабжением от внешнего источника тепла). | Часть 1 | Вариант с полным железобетонным каркасом. |
| | | Часть 2 | Вариант с неполным железобетонным каркасом. |
| | | Часть 3 | Общие сметы для вариантов с полным и неполным железобетонными каркасами. |
| | | Альбом XVI | Энергетический пункт. Сметы. |
| | | Часть 1 | Вариант с полным железобетонным каркасом. |
| | | Часть 2 | Вариант с неполным железобетонным каркасом. |
| | | Часть 3 | Общие сметы для вариантов с полным и неполным железобетонными каркасами. |
| | | Альбом XVII | Блочные теплицы и соединительный коридор. Заказные спецификации. |
| | | Альбом XVIII | Бытовые и вспомогательные помещения. Заказные спецификации. |
| | | Альбом XIX | Энергетический пункт. Заказные спецификации. |

Разработан

институтом "Гипропромтеплица"
Главного Управления "Главтеплицтехоборудование"
главный инженер института *Левченко А.Н.*
главный инженер проекта *Найговзин В.А.*

Утвержден Минсельхозом СССР
Сводное заключение 25/54 от 23 апреля 1979г
Введен в действие институтом "Гипропроект-проект"
Приказ № 387 от 21.12.1979г.

Продолжение

Наименование	Обозначение	Стр.
Содержание альбома		2
Механизм открывания и закрывания фарточек. Инструкция по монтажу и эксплуатации	5854-106.13	3,4
Механизм открывания и закрывания фарточек. Спецификация	5854-106	
Механизм открывания и закрывания фарточек в теплице площадью 1га. Спецификация	5854-106.01	5
Механизм открывания и закрывания фарточек в теплице площадью 1га. Спецификация	5854-106.01	
Прибор автономный. Спецификация	5854-106.01.011	6
Прибор торцовый. Спецификация	5854-106.01.013	7
Крепление редукторов цилиндрических с винтовой передачей. Спецификация	5854-106.01.014	
Крепление червячного редуктора. Спецификация	5854-106.01.015	8
Реечная передача. Спецификация	5854-106.01.016	
Крепление выключателя путевого (конечного). Спецификация	5854-106.01.017	9
Механизм открывания и закрывания фарточек в коридоре, L=75м. Спецификация	5854-106.02	
Механизм открывания и закрывания фарточек в коридоре, L=42м. Спецификация	5854-106.03	10
Прибор. Спецификация	5854-106.02.011	11
Механизм открывания и закрывания и открывания фарточек в коридоре, L=50м. Спецификация	5854-106.04	
Механизм открывания и закрывания фарточек в коридоре, L=15м. Спецификация	5854-106.05	12
Механизм открывания и закрывания фарточек в теплице. Схема кинематическая принципиальная	5854-106.01.13	
Механизм открывания и закрывания фарточек в коридоре. Схема кинематическая принципиальная	5854-106.02.13	13
Механизм открывания и закрывания фарточек. Сборочный чертеж	5854-106.05	14
Механизм открывания и закрывания фарточек в теплице площадью 1га. Сборочный чертеж	5854-106.01.05	15, 16, 17
Прибор автономный. Сборочный чертеж	5854-106.01.011.05	18
Прибор торцовый. Сборочный чертеж	5854-106.01.013.05	19

Наименование	Обозначение	Стр.
Прибор торцовый. Сборочный чертеж	5854-106.01.013.05	20
Крепление редукторов цилиндрических с винтовой передачей. Сборочный чертеж	5854-106.01.014.05	21
Крепление червячного редуктора. Сборочный чертеж	5854-106.01.015.05	22
Передача реечная. Сборочный чертеж	5854-106.01.016.05	23
Крепление выключателя путевого (конечного). Сборочный чертеж	5854-106.01.017.05	24
Механизм открывания и закрывания фарточек в коридоре, L=75м. Сборочный чертеж	5854-106.02.05	25
Механизм открывания и закрывания фарточек в коридоре, L=42м. Сборочный чертеж	5854-106.03.05	26
Прибор. Сборочный чертеж	5854-106.02.011.05	27
Механизм открывания и закрывания фарточек в коридоре, L=50м. Сборочный чертеж	5854-106.04.05	
Механизм открывания и закрывания фарточек в коридоре, L=15м. Сборочный чертеж	5854-106.05.05	28

810-99

Изм. №1	Исполн.	Провер.	Дата	Лист	Листов
От инж. Селезнева	И.И.И.	В.В.В.	10.07.78	A	1
Вж. Гр.	Павлов	Вж. З.	Вж. Я.		
Изм. от	Климова	К-24	23.11.78	Содержание альбома	
И. кон. р.	Лидичева	Л-24	10.12.78		
И.И.	Ильин	И-24	18.02.79	Содержание альбома	
И.И.	Ильин	И-24	18.02.79		

Содержание альбома
Копировать
Формат: 22

1. ВВЕДЕНИЕ.

1.1 Настоящая инструкция по эксплуатации механизма открывания и закрывания фарточек (в дальнейшем „Механизм вентилиации“) содержит необходимые сведения для техники-чекки правильного проведения монтажа, регулировки, обкатки, пуска и эксплуатации изделия на месте применения.

1.2 При проведении работ по монтажу необходимо руководствоваться настоящей инструкцией и чертежами проекта 5854-106.

2. НАЗНАЧЕНИЕ, УСТРОЙСТВО И РАБОТА МЕХАНИЗМА ВЕНТИЛЯЦИИ

2.1 Механизм вентилиации предназначен для автоматического регулирования температуры в зимних блочных теплицах по команде поступающей от температурных датчиков путем открывания верхних, коньковых фарточек.

2.2 Механизм вентилиации состоит из редукторного двигателя ВЕМ, закрепленного на оплке теплицы; винтовых редукторов, также монтирующихся на оплках; червячных редукторов, закрепленных на ригелях теплицы под фарточками; валов; зубчатых

5854-106 ИЭ

Изм.	Лист	№ докум.	Дата	Исполн.
1	1	5854-106 ИЭ	1985.05.15	И.И.И.

Механизм открывания и закрывания фарточек. Инструкция по монтажу и эксплуатации. Изготовитель: Копировать, безвозмездно.

Изм.	Лист	№ докум.	Дата	Исполн.
1	1	5854-106 ИЭ	1985.05.15	И.И.И.

Исполнитель: Копировать, безвозмездно.

колес и передериванных реек связанных с фарточками.

2.3 При изменении температуры воздуха в теплице датчик автоматически включает редукторный двигатель, который через систему валов передает крутящий момент винтовым редукторам. Последние жестко связаны наклонными валами с редукторами червячными. Выходной вал червячного редуктора приводит в движение вал ведущий вальс теплицы под фарточками и ведущий ременные передачи зубчатые колеса, посаженные на вал, предотвращают брашательное движение вала в поступательное движение реек, шарнирно соединенных с фарточками. Происходит открывание или закрывание фарточек. Каждый привод обеспечивается грунтове открывание фарточек - 11мм отрицательных скачков теплицы.

УКАЗАНИЯ МЕР БЕЗОПАСНОСТИ

3.1. К работе по монтажу допускаются лица, ознакомленные с устройством и работой механизма вентилиации, прошедшие инструктаж по технике безопасности.

3.2. Рабочие места и проходы в теплицах и коридоре должны быть освобождены от посторонних предметов и хорошо освещены.

3.3. Лестницы, передвижные трапы и подмости,

5854-106 ИЭ

Изм.	Лист	№ докум.	Дата	Исполн.
1	1	5854-106 ИЭ	1985.05.15	И.И.И.

Исполнитель: Копировать, безвозмездно.

необходимые для проведения монтажных работ, должны быть прочными, легкими и иметь ограждения, обеспечивающие безопасные условия труда.

3.4. Все электростановки должны быть надежно заземлены согласно, Правилам устройства электроустановок.*

3.5. Использовать смонтированные вала и узлы механизма вентилиации для проведения монтажных работ - запрещается.

4. ПОДГОТОВКА МЕХАНИЗМА ВЕНТИЛЯЦИИ К МОНТАЖУ

4.1. Провести осмотр качества монтажа металлоконструкций теплиц, в которых намечен монтаж механизмов вентилиации, на соответствие требованиям проекта, особое внимание обратить на состояние опор, на которых монтируется механизм вентилиации, прочность стержней и прилегание фарточек, отсутствие перекосов.

4.2. Подготовить строительную площадку для монтажа механизма вентилиации, освободить центральный проезд, подготовить лестницы, подмости и легкие передвижные трапы для работы под коньками пролетов теплиц.

4.3. Проверить наличие смазки в редукторах (червячном и цилиндрическом с винтовой передачей) (при необходимости заправить корпус редукторов смазкой 40-2 10СГ 1055-78

5854-106 ИЭ

Изм.	Лист	№ докум.	Дата	Исполн.
1	1	5854-106 ИЭ	1985.05.15	И.И.И.

Исполнитель: Копировать, безвозмездно.

4.4. Провести проверку валов и реек на прямолинейность. При необходимости произвести ритмовку кривизны вала на любом участке не должна превышать 1,5мм на метр и не более 3мм на всей длине вала.

5. МОНТАЖ.

5.1. Монтаж механизма вентилиации производится по чертежам 5854-106.

5.2. Подвержение сопрягаемых поверхностей деталей при монтаже не допускается.

5.3. Монтаж механизма вентилиации производится сразу на площадке 1га блоча теплицы.

5.3.1. Установить узел собственного привода.

5.3.2. Установить узел тарировки привода.

5.3.3. Установить узлы крепления редукторов цилиндрических с винтовой передачей.

5.3.4. Провести разметку поперечных валов 5854-065 101-02 и 5854-065 101-06.

5.3.5. Установить на стержнях ригелей опоры подшипников 5854-106 01.010. Стержни ригелей по линии осей А12 (В12, Д12) должны быть рихтованы. Затяжку хомутов ГТ 00 00 02 не производить.

5.3.6. Провести монтаж поперечных валов выработать опоры подшипников, установить хомуты.

5.3.7. Дать ревизионную обкатку цилиндрическим редуктором с винтовой передачей РВ-56-02 и РВ-56-03 в течение 20. 40мин в каждую сторону.

5854-106 ИЭ

Изм.	Лист	№ докум.	Дата	Исполн.
1	1	5854-106 ИЭ	1985.05.15	И.И.И.

Исполнитель: Копировать, безвозмездно.

5.3.8. Отсоединить выходной вал привода VEM от системы вентиляций, путем срыва втулки 5854-065.102, соединенной с муфтой 5854-065.011.012 по валу 5854-065.101-01

5.3.9. Произвести монтаж червячных редукторов РЧ-84-03.

5.3.10. Соединить выходные валы цилиндрических редукторов с винтовой передачей с входными валами червячных редукторов наклонными валами 5854-025-01.105 при помощи пальца 5854-065.011.104.

5.3.11. Присоединить привод к системе вентиляции

5.3.12. Произвести реверсивную обкатку червячных редукторов в течении 20...40 мин. в каждую сторону.

Примечание: Вся собранная часть системы вентиляции должна работать плавно, без толчков, рывков и заеданий.

5.3.13. Отсоединить привод

5.3.14. Подготовить приспособления для работы под коньками крыши, лестницы, передвижные трапы, подмастки и т.д.

5.3.15. Согласно чертежам произвести раскладку валов 5854-065.101; 5854-065.101-02, 5854-065.101-03, 5854-065.101-04, 5854-065.101-05.

5.3.16. Произвести монтаж валов в следующем порядке:

а) надеть на валы зубчатые колеса 5859-009.107 и подшипники 5854-025.016.110.

б) надеть на валы при помощи подшипников к ригелям теплицы,

в) соединить валы между собой и с выходным валом червячного редуктора втулками 5854-065.102

5.3.17. Подсоединить привод

5.3.18. Произвести реверсивную обкатку валов в течении 20...40 мин. с целью приработки деталей, выявления дефектов монтажа валов и устранения их.

5.3.19. Отсоединить наклонные валы от цилиндрических редукторов с винтовой передачей - вынуть палец 5854-065.011.104.

5.3.20. Произвести монтаж реечных передач:

а) соединить рейки 5859-009.105 с фарточными элементами при помощи пальцев 5854-065.011.104 и опоры ГТ.06.02.01А;

б) перед соединением рейки с зубчатым колесом расоединить овал на крапштейновой кармаша 5854-065.016.011;

в) вращать входной вал червячного редуктора РЧ-84-03 до совпадения зубья колеса с входной рейки;

г) собрать кармаш и законтрагаить овал.

5.3.21. Монтаж узлов конечных выключателей производить аналогично узлам реечных передач. При этом нижний упор 5854-065.017.105 закрепить на рейке в крайнем нижнем положении. Положение верхнего упора 5854-065.017.104 таково, что при закрытой фарточке контакты конечного выключателя ВК 200АТ должны быть разомкнуты.

№ лист	№ докум	Листы	Листы	5854-106 И3	Лист
					5

Копиробла: Гильманчева

Формат: А4

№ лист	№ докум	Листы	Листы	5854-106 И3	Лист
					6

Копиробла: Гильманчева

Формат: А4

5.3.22. Произвести смазку реек, зубчатых колес, подшипников и валов в местах сопряжения смазкой ЗС-2 ГОСТ 1033-73.

5.3.23. Соединить цилиндрические редуктора с винтовой передачей с наклонными валами 5854-025-01.105 в тех пролетах, где находятся узлы крепления конечных выключателей.

5.3.24. Включением привода проверить работу конечных выключателей

6. ОБКАТКА

6.1. Подсоединить 2-3 пролета фарточек и обкатать. Обкатку вести 20-30 минут. При этом вести осмотр работы узлов реечных передач.

6.2. Отсоединить обкатанные пролеты и подсоединить следующие 2-3 пролета фарточек и обкатать в течении 20-30 минут, таким образом, без увеличения нагрузки на привод (по 2-3 пролета), произвести обкатку всех узлов реечных передач.

6.3. После обкатки произвести осмотр узлов реечных передач и соединить валов всего механизма вентиляции.

6.4. Произвести соединение всей системы механизма вентиляции и дать нагрузку на привод для проверки фарточек в 11-ти пролетах теплицы.

6.5. Произвести обкатку механизма вентиляции в течении 20...30 мин.

№ лист	№ докум	Листы	Листы	5854-106 И3	Лист
					7

Копиробла: Гильманчева

Формат: А4

7. МОНТАЖ МЕХАНИЗМА ВЕНТИЛЯЦИИ КОРИДОРОВ.

7.1. Монтаж механизма вентиляции всех коридоров одинаковый и производится согласно чертежам 5854-106.02... 5854-106.05

7.1.1. Установить согласно чертежу 5854-106.02.011 привод.

7.1.2. Привод подключить, произвести обкатку в течении 20...40 мин.

7.1.3. Произвести монтаж валов, узлов реечных передач и узлов крепления конечных выключателей в последовательности изложенной в п. 5.

8. ЭКСПЛУАТАЦИЯ.

8.1. Инженерно-техническая служба тепличного комбината должна следить за правильной эксплуатацией механизма вентиляции с обязательным выполнением ряда требований.

8.1.1. Систематически производить технический осмотр при необходимости текущий ремонт механизма.

8.1.2. Регулярно и при необходимости смазку узлов реечных передач производить не реже 1 раза в 3-4 месяца.

8.1.3. Не реже одного раза в год производить полную ревизию механизма вентиляции - проверку состояния редукторов, узлов реечных передач, валов и их соединений.

№ лист	№ докум	Листы	Листы	5854-106 И3	Лист
					8

15462-05 5

Копиробла: Гильманчева

Формат: А4

Формат	Лист	№ документа	Лист	Лист	Обозначение	Наименование	Кол.	Примечание
						<u>Документация</u>		
11	1	5854-106.01	Сборочный чертеж					
11	2	5854-106.02	Схема кинематическая принципиальная					
						<u>Сборочные единицы</u>		
11	1	5854-106.01	Механизм открывания и закрывания фарточек в теплице площадью 1га	6				
11	2	5854-106.02	Механизм открывания и закрывания фарточек в коридоре, L=75м	3				
					5854-106			
Изм.	Лист	№ документа	Лист	Лист	Механизм открывания и закрывания фарточек	Лист	Лист	Лист
Рисунки	Сметы	Спецификации	Сметы	Сметы		А	1	2
Н. конструктор	Д. конструктор	Л. конструктор	Л. конструктор	Л. конструктор		Специальность: Инженер-механик. Специализация: Водомоторостроение.		
					Копирова: Гильманейлова	Формат: А1		

Формат	Лист	№ документа	Лист	Лист	Обозначение	Наименование	Кол.	Примечание
11	3	5854-106.03	Механизм открывания и закрывания фарточек в коридоре, L=42м					Лист 30988, 30989, 31000, лист 3
11	4	5854-106.04	Механизм открывания и закрывания фарточек в коридоре, L=55м					Лист 30988, лист 8
11	5	5854-106.05	Механизм открывания и закрывания фарточек в коридоре, L=15м	1				
					5854-106			
					Изм.	Лист	№ документа	Лист
						А		2
					Копирова:	Формат: А1		

Формат	Лист	№ документа	Лист	Лист	Обозначение	Наименование	Кол.	Примечание
						<u>Документация</u>		
11	1	5854-106.01.01	Сборочный чертеж					
11	2	5854-106.01.02	Схема кинематическая принципиальная					
						<u>Сборочные единицы</u>		
11	1	5854-106.01.011	Прибор сверленный	1				
11	2	5854-106.01.012	Прибор торцовый	1				
11	3	5854-106.01.013	Прибор торцовый	1				
11	4	5854-106.01.014	Крепление редукторов цилиндрических с винтовой передачей	20				
11	5	5854-106.01.015	Крепление червячного редуктора	44				
11	6	5854-106.01.016	Передача ременная	108				
11	7	5854-106.01.017	Крепление выключателя путевого (конечного)	4				
11	8	5854-065.018	Кронштейн	88				
11	9	5854-025.019.110	Подшипник в сборе	100				
11	10	5854-106.01.010	Опора подшипника в сборе	22				
					5854-106.01			
Изм.	Лист	№ документа	Лист	Лист	Механизм открывания и закрывания фарточек в теплице площадью 1га	Лист	Лист	Лист
Рисунки	Сметы	Спецификации	Сметы	Сметы		А	1	3
Н. конструктор	Д. конструктор	Л. конструктор	Л. конструктор	Л. конструктор		Специальность: Инженер-механик. Специализация: Водомоторостроение.		
					Копирова: Гильманейлова	Формат: А1		

Формат	Лист	№ документа	Лист	Лист	Обозначение	Наименование	Кол.	Примечание
						<u>Детали</u>		
11	14	ГТ.00.00.02	Хомут	22				
11	15	5854-025-01.105	Вал	44				
12	16	5854-065.101	Вал	44				
	17	-01	Вал	4				
	18	-02	Вал	44				
	19	-03	Вал	44				
	20	-04	Вал	396				
	21	-05	Вал	44				
	22	-06	Вал	40				
11	23	5854-065.102	Втулка	484				
					5854-065.01			
					Изм.	Лист	№ документа	Лист
						А		2
					Копирова:	Формат: А1		

Тулупов проект 810-99 Альбом I

Тулупов проект 810-99 Альбом I

Формат	Лист	№ докум	Обозначение	Наименование	Кол	Примечание
				<u>Гайки ГОСТ 5915-70</u>		
		38		М8, 5, 0120	968	
		39		М10, 5, 0120	1220	
				<u>Шайбы ГОСТ 11371-78</u>		
		44		8, 02, 0120	1966	
		45		10, 02, 0120	44	
5854-106.01						Лист
Копировал: Гульмаметова						3
Формат: 11						

Формат	Лист	№ докум	Обозначение	Наименование	Кол	Примечание
				<u>Документация</u>		
		25		5854-106.01.011СБ		Сборочный чертеж
				<u>Сборочные единицы</u>		
		11	1	810-55/75 БТ.01.10.00-02		Редуктор цилиндрический с шестерней передаточной РВ-55-02
					2	
		11	2	5854-065.011.012		Муфта
					2	
		11	3	5854-106.01.011.011		Опора
					2	
				<u>Детали</u>		
		11	6	БТ.01.00.06А		Палец
					2	
		11	7	ГТ.01.00.01А		Опора
					1	
		11	8	5854-106.01.011.011		Опора
					2	
		12	9	5854-106.01.011.102		Опора
					4	
		11	10	5854-065.011.104		Палец
					2	
		11	11	5854-065.011.105		Втулка
					2	
		11	12	5854-065.102		Втулка
					2	
5854-106.01.011						Лист
Копировал: Гульмаметова						7
Формат: 11						

Формат	Лист	№ докум	Обозначение	Наименование	Кол	Примечание
				<u>Стандартные изделия</u>		
				<u>Болты ГОСТ 7795-70</u>		
		17		М8 x 55, 58, 0120	8	
		18		М10 x 20, 58, 0120	14	
		19		М10 x 65, 58, 0120	4	
		20		М12 x 40, 58, 0120	8	
				<u>Гайки ГОСТ 5915-70</u>		
		23		М8, 5, 0120	8	
		24		М10, 5, 0120	22	
		25		М12, 5, 0120	8	
				<u>Шайбы ГОСТ 11371-78</u>		
		28		8, 02, 0120	19	
		29		10, 02, 0120	35	
		30		12, 02, 0120	8	
				<u>Втулка М10-6х120, 58, 0120</u>		
				ГОСТ 22042-76	2	
5854-106.01.011						Лист
Копировал: Гульмаметова						2
Формат: 11						

Формат	Лист	№ докум	Обозначение	Наименование	Кол	Примечание
				<u>Шплинт 16 x 12-001</u>		
				ГОСТ 397-66	2	
				<u>Прочие изделия</u>		
				<u>Редукторный двигатель</u>		
				МЕМ-ZG-2 КМР 803-4	2	Лист 195-11-3992 Г.Д.Р
5854-106.01.011						Лист
Копировал: Гульмаметова						3
Формат: 11						

Формат	Листа	Лист	Обозначение	Наименование	Кол.	Примечание
				<u>Документация</u>		
22			5854-106.01.012.05	Сборочный чертеж		
				<u>Сборочные единицы</u>		
11	1		810-5675 BT.01.10.00-03	Редуктор цилиндрический с винтовой передачей РВ-56-03	1	
11	2		5854-106.01.011.011	Опора	1	
11	3		5854-106.01.012	Муфта	1	
				<u>Детали</u>		
11	6		BT.01.00.06A	Палец	1	
11	7		5854-106.01.011.102	Опора	2	
11	8		5854-106.01.104	Палец	1	
11	9		5854-106.01.105	Втулка	1	
11	10		5854-106.012	Втулка	1	
11	11		5854-106.01.012.103	Опора	1	
11	12		5854-106.01.012.104	Опора	1	
			5854-106.01.012			
Изм.	Лист	№ докум.	Лист	Лист	Лист	
Разработ	Сметенко	5854-106.01.012	1	1	1	
Проект	Павличук	5854-106.01.012	1	1	1	
Инж. гр.	Павличук	5854-106.01.012	1	1	1	
Н. контрол.	Коробова	5854-106.01.012	1	1	1	
Этп	Коробова	5854-106.01.012	1	1	1	
			5854-106.01.012			
			Привод тарцовый			
			Лист 1			
			Сопоставительная программная таблица			
			Сводный лист			
			Копирабол: Гильямелова			
			Формат: А1			

Изм. в табл. Листа и листа. Взам. инв. №. Шифр докум. Листов и листов

Формат	Листа	Лист	Обозначение	Наименование	Кол.	Примечание
				<u>Стандартные изделия</u>		
				Болты ГОСТ 7795-70		
	17		M8x5.5.58.0120		4	
	18		M10x20.58.0120		7	
	19		M10x40.58.0120		1	
	20		M10x65.58.0120		3	
	21		M10x75.58.0120		1	
	22		M12x40.58.0120		4	
				Гайки ГОСТ 5915-70		
	25		M8.5.0120		4	
	26		M10.5.0120		12	
	27		M12.5.0120		4	
				Шайбы ГОСТ 11371-78		
	30		8.02.0120		9	
	31		10.02.0120		12	
	32		12.02.0120		4	
				Шпунт 15x12-001		
	35		ГОСТ 397-66		1	
				<u>Прочие изделия</u>		
				Редукторный двигатель		Заказ №14-8802
	36		VEM-ZG2 KMR 80G4		1	ГДР
			5854-106.01.012			
			Лист 2			
			Сопоставительная программная таблица			
			Сводный лист			
			Копирабол: Гильямелова			
			Формат: А1			

Изм. в табл. Листа и листа. Взам. инв. №. Шифр докум. Листов и листов

Формат	Листа	Лист	Обозначение	Наименование	Кол.	Примечание
				<u>Документация</u>		
22			5854-106.01.012.05	Сборочный чертеж		
				<u>Сборочные единицы</u>		
11	1		810-5675 BT.01.10.00-03	Редуктор цилиндрический с винтовой передачей РВ-56-03	1	
11	2		5854-106.01.011.011	Опора	1	
11	3		5854-106.01.012	Муфта	1	
				<u>Детали</u>		
11	6		BT.01.00.06A	Палец	1	
11	7		5854-106.01.011.102	Опора	2	
11	8		5854-106.01.104	Палец	1	
11	9		5854-106.01.105	Втулка	1	
11	10		5854-106.01.012.103	Опора	1	
11	11		5854-106.01.012.104	Опора	1	
11	12		5854-106.013.101	Опора	1	
11	13		5854-106.013.102	Планка	1	
11	14		5854-106.102	Втулка	1	
			5854-106.01.013			
			Привод тарцовый			
			Лист 1			
			Сопоставительная программная таблица			
			Сводный лист			
			Копирабол: Гильямелова			
			Формат: А1			

Изм. в табл. Листа и листа. Взам. инв. №. Шифр докум. Листов и листов

Формат	Листа	Лист	Обозначение	Наименование	Кол.	Примечание
				<u>Стандартные изделия</u>		
				Болты ГОСТ 7795-70		
	19		M8x5.5.58.0120		4	
	20		M10x20.58.0120		7	
	21		M10x40.58.0120		3	
	22		M10x65.58.0120		2	
	23		M10x75.58.0120		4	
				Гайки ГОСТ 5915-70		
	26		M8.5.0120		4	
	27		M10.5.0120		12	
	28		M12.5.0120		4	
				Шайбы ГОСТ 11371-78		
	30		8.02.0120		9	
	31		10.02.0120		12	
	32		12.02.0120		4	
				Шпунт 15x12-001		
	34		ГОСТ 397-66		1	
				<u>Прочие изделия</u>		
				Редукторный двигатель		Заказ №14-8802
	36		VEM-ZG2 KMR 80G4		1	ГДР
			5854-106.01.013			
			Лист 2			
			Сопоставительная программная таблица			
			Сводный лист			
			Копирабол: Гильямелова			
			Формат: А1			

Изм. в табл. Листа и листа. Взам. инв. №. Шифр докум. Листов и листов

Формат	Лист	№ докум	Обозначение	Наименование	Кол	Примечание
				<u>Документация</u>		
02			5854-106.01.014.СБ	Сборочный чертеж		
				<u>Сборочные единицы</u>		
11	1		810-56/75 ВТ.01.10.00-02	Редуктор цилиндрический с винтовой передачей РБ-56-02		
				<u>Детали</u>		
11	5		ВТ.01.00.06А	Палец	2	
11	6		ГТ.01.00.01А	Опора	1	
11	7		5854-065.011.104	Палец	2	
11	8		5854-065.011.105	Втулка	4	
				<u>Стандартные изделия</u>		
	13			Болт М8×55 58.0120 ГОСТ 7796-70	8	

5854-106.01.014

Изм Лист № докум Дата
 Разработ Ледина 21.11.77
 Проверил Пасечник 22.11.77
 Инж.пр Пасечник 22.11.77
 Н.контр Ледина 22.11.77
 Смет Кривизна 22.11.77

Крепление редукторов цилиндрических с винтовой передачей

Лист А Т 2
 Соединительная
 Технологическая
 Водопроводная
 Водосточная

Копиробол. Вильямсдейба формат 11

Формат	Лист	№ докум	Обозначение	Наименование	Кол	Примечание
				Гайки ГОСТ 5815-70		
	15			М8. 5. 0120	8	
	17			М10. 5. 0120	4	
	20			Шайба 8.02.0120 ГОСТ 11371-78	18	
	23			Шпилька М8-6х120.58.0120 ГОСТ 22042-76	2	
	25			Шпилька 1,5×12-001 ГОСТ 397-66	2	

5854-106.01.014

Изм Лист № докум Дата
 Разработ Ледина 21.11.77
 Проверил Пасечник 22.11.77
 Инж.пр Пасечник 22.11.77
 Н.контр Ледина 22.11.77
 Смет Кривизна 22.11.77

Крепление редукторов цилиндрических с винтовой передачей

Лист А Т 2
 Соединительная
 Технологическая
 Водопроводная
 Водосточная

Копиробол. Вильямсдейба формат 11

Формат	Лист	№ докум	Обозначение	Наименование	Кол	Примечание
				<u>Документация</u>		
02			5854-106.01.015.СБ	Сборочный чертеж		
				<u>Сборочные единицы</u>		
11	1		5854.065.015.100	Редуктор червячный РЧ-94-03	1	
				<u>Детали</u>		
11	4		ВТ.04.00.04А	Накладка	1	
11	5		ВТ.04.00.05А	Накладка	1	
11	6		5854-065.011.104	Палец	1	
11	7		5854-065.102	Втулка	2	
				<u>Стандартные изделия</u>		
	11			Болт М8×55 58.0120 ГОСТ 7796-70	4	

5854-106.01.015

Изм Лист № докум Дата
 Разработ Ледина 21.11.77
 Проверил Пасечник 22.11.77
 Инж.пр Пасечник 22.11.77
 Н.контр Ледина 22.11.77
 Смет Кривизна 22.11.77

Крепление червячного редуктора

Лист А Т 2
 Соединительная
 Технологическая
 Водопроводная
 Водосточная

Копиробол. Вильямсдейба формат 11

Формат	Лист	№ докум	Обозначение	Наименование	Кол	Примечание
				Гайки ГОСТ 5815-70		
	14			М8. 5. 0120	4	
	16			М12. 5. 0120	7	
	17			Шайба 8.02.0120 ГОСТ 11371-78	9	
	20			Шпилька М12-6х120.58.0120 ГОСТ 22042-76	7	
	23			Шпилька 1,5×12-001 ГОСТ 397-66	1	

5854-106.01.015

Изм Лист № докум Дата
 Разработ Ледина 21.11.77
 Проверил Пасечник 22.11.77
 Инж.пр Пасечник 22.11.77
 Н.контр Ледина 22.11.77
 Смет Кривизна 22.11.77

Крепление червячного редуктора

Лист А Т 2
 Соединительная
 Технологическая
 Водопроводная
 Водосточная

Копиробол. Вильямсдейба формат 11

Листы в альбоме: 1-10, 12-11, 13-11, 14-11, 15-11, 16-11, 17-11, 18-11, 19-11, 20-11, 21-11, 22-11, 23-11, 24-11, 25-11, 26-11, 27-11, 28-11, 29-11, 30-11, 31-11, 32-11, 33-11, 34-11, 35-11, 36-11, 37-11, 38-11, 39-11, 40-11, 41-11, 42-11, 43-11, 44-11, 45-11, 46-11, 47-11, 48-11, 49-11, 50-11, 51-11, 52-11, 53-11, 54-11, 55-11, 56-11, 57-11, 58-11, 59-11, 60-11, 61-11, 62-11, 63-11, 64-11, 65-11, 66-11, 67-11, 68-11, 69-11, 70-11, 71-11, 72-11, 73-11, 74-11, 75-11, 76-11, 77-11, 78-11, 79-11, 80-11, 81-11, 82-11, 83-11, 84-11, 85-11, 86-11, 87-11, 88-11, 89-11, 90-11, 91-11, 92-11, 93-11, 94-11, 95-11, 96-11, 97-11, 98-11, 99-11, 100-11

Формат листа	Лист	Обозначение	Наименование	Кол.	Примечание
			<u>Документация</u>		
22		5854-106.01.016.05	Оборочный чертеж		
			<u>Оборочные единицы</u>		
11	1	5854-065.016.011	Каркас	1	
			<u>Детали</u>		
11	5	ГТ 05.00.01А	Опора	1	
11	6	5854-009.102	Втулка	2	
12	7	5854-009.105	Рейка	1	
12	8	5854-009.107	Колесо зубчатое	1	
11	9	5854-065.011.104	Палец	1	
			<u>Стандартные изделия</u>		
12		Болт М8×16.5В. 0120 ГОСТ 7795-70		1	
5854-106.01.016					
Лист	Лист	Лист	Лист	Лист	Лист
1	1	1	1	1	1
Передача речная			Состоятельность Подпись Дата		
Копировал: Фильмаметова					

Листы в альбоме: 1-10, 12-11, 13-11, 14-11, 15-11, 16-11, 17-11, 18-11, 19-11, 20-11, 21-11, 22-11, 23-11, 24-11, 25-11, 26-11, 27-11, 28-11, 29-11, 30-11, 31-11, 32-11, 33-11, 34-11, 35-11, 36-11, 37-11, 38-11, 39-11, 40-11, 41-11, 42-11, 43-11, 44-11, 45-11, 46-11, 47-11, 48-11, 49-11, 50-11, 51-11, 52-11, 53-11, 54-11, 55-11, 56-11, 57-11, 58-11, 59-11, 60-11, 61-11, 62-11, 63-11, 64-11, 65-11, 66-11, 67-11, 68-11, 69-11, 70-11, 71-11, 72-11, 73-11, 74-11, 75-11, 76-11, 77-11, 78-11, 79-11, 80-11, 81-11, 82-11, 83-11, 84-11, 85-11, 86-11, 87-11, 88-11, 89-11, 90-11, 91-11, 92-11, 93-11, 94-11, 95-11, 96-11, 97-11, 98-11, 99-11, 100-11

Формат листа	Лист	Обозначение	Наименование	Кол.	Примечание
			<u>Документация</u>		
16		Винт М6×8.5В. 0120 ГОСТ 1477-75		2	
20		Гайка М8.5.0120 ГОСТ 5915-70		1	
24		Шайба 8.02.0120 ГОСТ 11371-78		2	
28		Шпилька 1.6×12.001 ГОСТ 397-65		1	
5854-106.01.016					
Лист	Лист	Лист	Лист	Лист	Лист
1	1	1	1	1	1
Копировал: Фильмаметова					

Листы в альбоме: 1-10, 12-11, 13-11, 14-11, 15-11, 16-11, 17-11, 18-11, 19-11, 20-11, 21-11, 22-11, 23-11, 24-11, 25-11, 26-11, 27-11, 28-11, 29-11, 30-11, 31-11, 32-11, 33-11, 34-11, 35-11, 36-11, 37-11, 38-11, 39-11, 40-11, 41-11, 42-11, 43-11, 44-11, 45-11, 46-11, 47-11, 48-11, 49-11, 50-11, 51-11, 52-11, 53-11, 54-11, 55-11, 56-11, 57-11, 58-11, 59-11, 60-11, 61-11, 62-11, 63-11, 64-11, 65-11, 66-11, 67-11, 68-11, 69-11, 70-11, 71-11, 72-11, 73-11, 74-11, 75-11, 76-11, 77-11, 78-11, 79-11, 80-11, 81-11, 82-11, 83-11, 84-11, 85-11, 86-11, 87-11, 88-11, 89-11, 90-11, 91-11, 92-11, 93-11, 94-11, 95-11, 96-11, 97-11, 98-11, 99-11, 100-11

Формат листа	Лист	Обозначение	Наименование	Кол.	Примечание
			<u>Документация</u>		
22		5854-106.01.017.05	Оборочный чертеж		
			<u>Оборочные единицы</u>		
11	1	5854-065.017.012	Каркас	1	
			<u>Детали</u>		
11	4	5854-065.017.104	Упл. верхний	1	
11	5	5854-065.017.105	Упл. нижний	2	
11	6	5854-065.017.106	Шайба	2	
12	7	5854-009.105	Рейка	1	
11	8	5854-065.011.104	Палец	1	
11	9	ГТ 05.00.01А	Опора	1	
12	10	5854-009.107	Колесо зубчатое	1	
11	11	5854-009.102	Втулка	2	
			<u>Стандартные изделия</u>		
12		Болты ГОСТ 7798-70 М8×16.5В. 0120		2	
15		М8×35.5В. 0120		2	
5854-106.01.017					
Лист	Лист	Лист	Лист	Лист	Лист
1	1	1	1	1	1
Крепление выключателя путевого (конечного)			Состоятельность Подпись Дата		
Копировал: Фильмаметова					

Листы в альбоме: 1-10, 12-11, 13-11, 14-11, 15-11, 16-11, 17-11, 18-11, 19-11, 20-11, 21-11, 22-11, 23-11, 24-11, 25-11, 26-11, 27-11, 28-11, 29-11, 30-11, 31-11, 32-11, 33-11, 34-11, 35-11, 36-11, 37-11, 38-11, 39-11, 40-11, 41-11, 42-11, 43-11, 44-11, 45-11, 46-11, 47-11, 48-11, 49-11, 50-11, 51-11, 52-11, 53-11, 54-11, 55-11, 56-11, 57-11, 58-11, 59-11, 60-11, 61-11, 62-11, 63-11, 64-11, 65-11, 66-11, 67-11, 68-11, 69-11, 70-11, 71-11, 72-11, 73-11, 74-11, 75-11, 76-11, 77-11, 78-11, 79-11, 80-11, 81-11, 82-11, 83-11, 84-11, 85-11, 86-11, 87-11, 88-11, 89-11, 90-11, 91-11, 92-11, 93-11, 94-11, 95-11, 96-11, 97-11, 98-11, 99-11, 100-11

Формат листа	Лист	Обозначение	Наименование	Кол.	Примечание
			<u>Документация</u>		
15		Болт М8×16.5В. 0120 ГОСТ 7795-70		1	
16		Винт М6×8.5В. 0120 ГОСТ 1477-75		2	
18		Гайки ГОСТ 5915-70 М8.5.0120		10	
19		М8.5.0120		1	
20		Шайба 6.65Г. 0120 ГОСТ 6402-70		2	
21		Шайбы ГОСТ 11371-78 6.02.0120		9	
22		8.02.0120		2	
23		Шпилька 1.6×12.001 ГОСТ 397-65		1	
			<u>Прочие изделия</u>		
25		Выключатель путевого (конечный) типа ВК 200 А7, исполнение 1, ступень 1 МРЧ 16.526.006-65		2	
5854-106.01.017					
Лист	Лист	Лист	Лист	Лист	Лист
1	1	1	1	1	1
Копировал: Фильмаметова					

Формат	Лист	№ докум	Лист	Лист	Обозначение	Наименование	Кол	Примечание
						Документация		
					5854-106.02.05	Оборочный чертеж		*1) 12, 22
					5854-106.02.03	Схема кинематическая принципиальная		
						Оборочные единицы		
11	1	5854-065.018			Кронштейн	4		
11	2	5854-106.01.016			Передача реечная	30		
11	3	5854-106.01.017			Крепление выключателя путевого (конечного)	2		
11	4	5854-025.016.110			Подшипник в сборе	50		
11	5	5854-106.02.011			Привод	1		
						Детали		
10	10	5854-065.101			Вал	2	табл чертеж	
	11	-02			Вал	2		
	12	-03			Вал	2		
	13	-04			Вал	18		
	14	-05			Вал	2		
11	15	5854-065.102			Втулка	22		
5854-106.02					Механизм открывания и закрывания фоточек в коридоре, L = 75м			
Лист	Лист	Лист						
1	1	2			Создатель: Костенко Г.И. Проектировщик: Воронин И.А. Проверил: И.А.И.			
Копиробал. Гильманейба					Формат: 11			

Формат	Лист	№ докум	Лист	Лист	Обозначение	Наименование	Кол	Примечание
						Стандартные изделия		
						Болты ГОСТ 7796-70		
	22	М8 x 55. 58. 0120					44	
	23	М10 x 20. 58. 0120					38	
						Гайки ГОСТ 5915-70		
	25	М8. 5. 0120					44	
	27	М10. 5. 0120					38	
						Шайба 8.02. 0120		
	30	ГОСТ 11371-78					88	
5854-106.02					Механизм открывания и закрывания фоточек в коридоре, L = 75м			
Лист	Лист	Лист						
1	1	2			Создатель: Костенко Г.И. Проектировщик: Воронин И.А. Проверил: И.А.И.			
Копиробал. Гильманейба					Формат: 11			

Формат	Лист	№ докум	Лист	Лист	Обозначение	Наименование	Кол	Примечание
						Документация		
					5854-106.03.05	Оборочный чертеж		
						Оборочные единицы		
11	1	5854-065.018			Кронштейн	4		
11	2	5854-106.01.016			Передача реечная	30		
11	3	5854-106.01.017			Крепление выключателя путевого (конечного)	2		
11	4	5854-025.016.110			Подшипник в сборе	28		
11	5	5854-106.02.011			Привод	1		
						Детали		
10	10	5854-065-101			Вал	2	табл чертеж	
	11	-02			Вал	2		
	12	-03			Вал	2		
	13	-04			Вал	7		
	14	-05			Вал	2		
11	15	5854-065.102			Втулка	11		
5854-106.03					Механизм открывания и закрывания фоточек в коридоре, L = 42м			
Лист	Лист	Лист						
1	1	2			Создатель: Костенко Г.И. Проектировщик: Воронин И.А. Проверил: И.А.И.			
Копиробал. Гильманейба					Формат: 11			

Формат	Лист	№ докум	Лист	Лист	Обозначение	Наименование	Кол	Примечание
						Стандартные изделия		
						Болты ГОСТ 7796-70		
	22	М8 x 55. 58. 0120					22	
	23	М10 x 20. 58. 0120					35	
						Гайки ГОСТ 5915-70		
	25	М8. 5. 0120					22	
	27	М10. 5. 0120					35	
						Шайба 8.02. 0120		
	30	ГОСТ 11371-78					44	
5854-106.03					Механизм открывания и закрывания фоточек в коридоре, L = 42м			
Лист	Лист	Лист						
1	1	2			Создатель: Костенко Г.И. Проектировщик: Воронин И.А. Проверил: И.А.И.			
Копиробал. Гильманейба					Формат: 11			

Формат	Лист	№ докум.	Лист	Дата	Обозначение	Наименование	Кол.	Примечание
<u>Документация</u>								
	22				5854-106.02.01.05	Сборочный чертеж		
<u>Сборочные единицы</u>								
И	1	5854-065.01.015.100			Редактор чертёжный		2	
И	2	5854-065.01.012			Кранштейн		2	
<u>Детали</u>								
И	6	ВК.01.00.03			Звёздочка		2	
И	7	ГТ.06.00.01			Палец		2	
И	8	ФК.3.00.00.03			Накладка		4	
И	9	5854-065.102			Бутылка		4	
И	10	5854-065.01.104			Накладка		4	
И	11	5854-065.01.109			Звёздочка		2	
И	12	5854-065.01.110			Опора		2	
И	13	5854-065.01.111			Опора		2	
					5854-106.02.011			
					Прибор			
					Копировал: Гильмамедов			
					Формат: И			

Формат	Лист	№ докум.	Лист	Дата	Обозначение	Наименование	Кол.	Примечание
	40					Шпилька 1,6x12-001 ГОСТ 597-66	2	
	45					Шпилька М12-6х-60.58.0120 ГОСТ 22034-76	16	
	49					Кольцо 52 ГОСТ 2833-77	2	
	54					Шпилька С-ПР-19.05-5180 ГОСТ 13568-76	2	
	58					Цепь ПР-19.05-5180 ГОСТ 13568-76, L=0,90M	2	
					5854-106.02.011			
					Копировал: Гильмамедов			
					Формат: И			

Формат	Лист	№ докум.	Лист	Дата	Обозначение	Наименование	Кол.	Примечание
<u>Стандартные изделия</u>								
	01					Болты ГОСТ 798-70 М8x55.58.0120	8	
	02					М12x20.58.0120	8	
	03					М12x40.58.0120	8	
	04					М12x70.58.0120	16	
	05					Винты М6x10.58.0120 ГОСТ 1476-75	2	
	06					Гайки ГОСТ 5915-70 М8.5.0120	8	
	07					М12.5.0120	16	
	08					Шайбы ГОСТ 11371-78 8.02.0120	16	
	09					12.02.0120	16	
					5854-106.02.011			
					Копировал: Гильмамедов			
					Формат: И			

Формат	Лист	№ докум.	Лист	Дата	Обозначение	Наименование	Кол.	Примечание
<u>Прочие изделия</u>								
	64					Редакторный стол VEM-ZG2KMR 8064	2	Земля 08-18-532 ГДР
					5854-106.02.011			
					Копировал: Гильмамедов			
					Формат: И			

Шифр по ГОСТ 214-74: 5854-106.02.011
 Формат: И
 Копировал: Гильмамедов

Формат Зона Лист	Обозначение	Наименование	Кол	Примечание
		<u>Документация</u>		
12	5854-106.04.05	Сборочный чертеж		
		<u>Сборочные единицы</u>		
11	1 5854-065.018	Кранштейн	4	
11	2 5854-106.01.016	Передача реечная	26	
11	3 5854-106.01.017	Крепление выключателя путевого (конечного)	2	
11	4 5854-025.016.110	Подшипник в сборе	24	
11	5 5854-106.02.011	Привод	1	
		<u>Детали</u>		
12	10 5854-065.101	Вал	2	
	11 - 02	Вал	2	
	12 - 03	Вал	2	

5854-106.04

Изм.	Лист	№ докум.	Лист	Лист
Дизайн	Лист	Сметчик	Лист	Лист
Проект	Лист	Пасечник	Лист	Лист
Рис. гр.	Лист	Лист	Лист	Лист
И. контр.	Лист	Лист	Лист	Лист
Чит.	Лист	Лист	Лист	Лист

Механизм открывания и закрывания фарточек в коридоре, L=30м

Сопоставительница: Воронилла Г.И.

Копирова Г. Гильманейдова

Лист 2

Формат Зона Лист	Обозначение	Наименование	Кол	Примечание
13	5854-65.101-04	Вал	5	
14	- 05	Вал	2	
11	15 5854-65.102	Втулка	8	
		<u>Стандартные изделия</u>		
		Болты ГОСТ 7796-70		
20		M8x55.58.0120	16	
21		M10x20.58.0120	32	
		Гайки ГОСТ 5915-70		
24		M8.5.0120	16	
25		M10.5.0120	32	
		Шайба 8.02.0120		
28		ГОСТ 11371-78	32	

5854-106.04

Изм.	Лист	№ докум.	Лист	Лист
Дизайн	Лист	Сметчик	Лист	Лист
Проект	Лист	Пасечник	Лист	Лист
Рис. гр.	Лист	Лист	Лист	Лист
И. контр.	Лист	Лист	Лист	Лист
Чит.	Лист	Лист	Лист	Лист

Сопоставительница: Воронилла Г.И.

Копирова Г. Гильманейдова

Лист 2

Формат Зона Лист	Обозначение	Наименование	Кол	Примечание
		<u>Документация</u>		
12	5854-106.05.05	Сборочный чертеж		
		<u>Сборочные единицы</u>		
11	1 5854-065.018	Кранштейн	4	
11	2 5854-106.01.016	Передача реечная	12	
11	3 5854-106.01.017	Крепление выключателя путевого (конечного)	2	
11	4 5854-025.016.110	Подшипник в сборе	10	
11	5 5854-106.02.011	Привод	1	
		<u>Детали</u>		
12	10 5854-065.101	Вал	2	
	11 - 02	Вал	2	
12	12 5854-065.01.101	Вал	2	
11	13 5854-065.102	Втулка	2	

5854-106.05

Изм.	Лист	№ докум.	Лист	Лист
Дизайн	Лист	Сметчик	Лист	Лист
Проект	Лист	Пасечник	Лист	Лист
Рис. гр.	Лист	Лист	Лист	Лист
И. контр.	Лист	Лист	Лист	Лист
Чит.	Лист	Лист	Лист	Лист

Механизм открывания и закрывания фарточек в коридоре, L=15м

Сопоставительница: Воронилла Г.И.

Копирова Г. Гильманейдова

Лист 2

Формат Зона Лист	Обозначение	Наименование	Кол	Примечание
		<u>Стандартные изделия</u>		
		Болты ГОСТ 7796-70		
27		M8x55.58.0120	4	
28		M10x20.58.0120	18	
		Гайки ГОСТ 5915-70		
25		M8.5.0120	4	
27		M10.5.0120	18	
		Шайба 8.02.0120		
30		ГОСТ 11371-78	8	

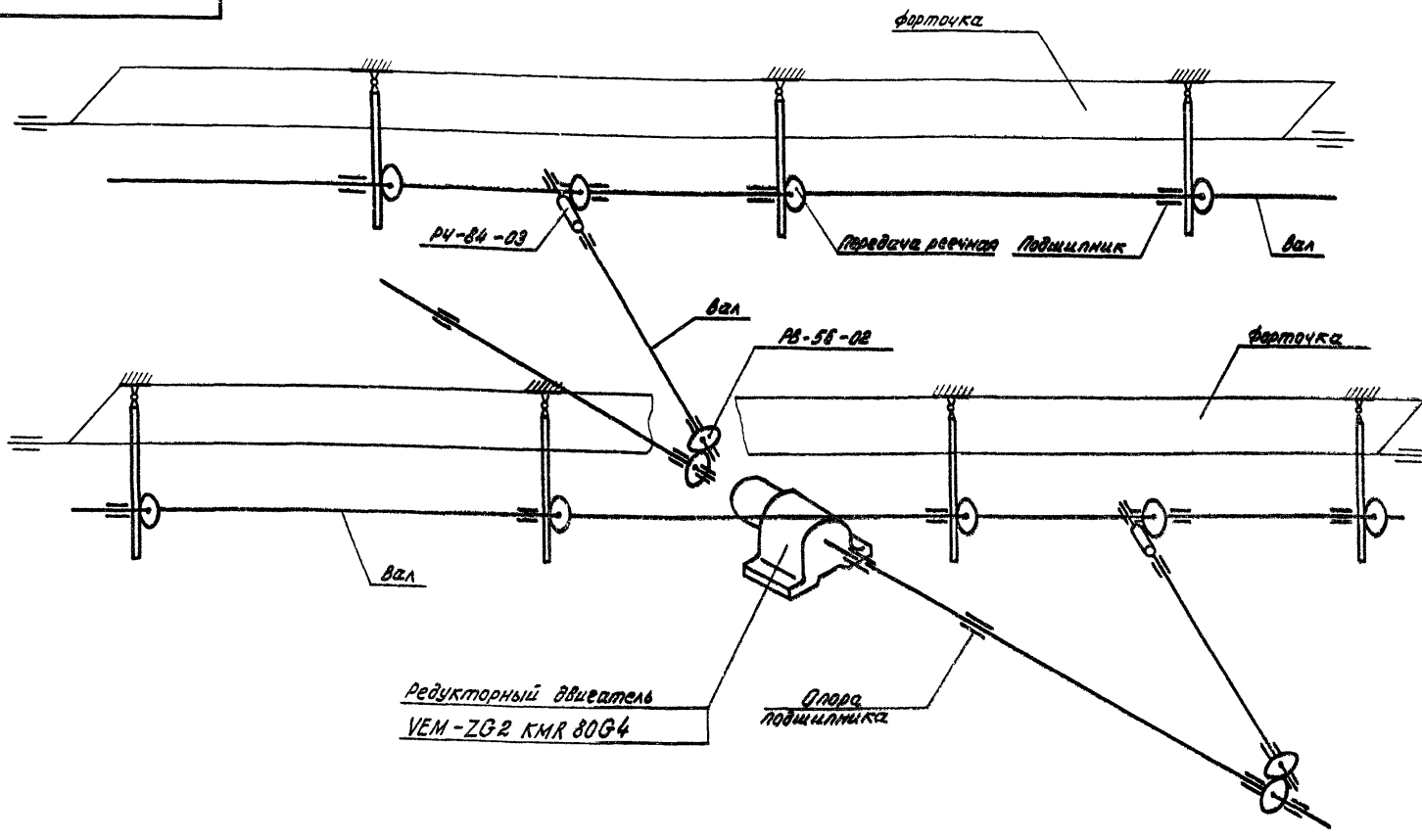
5854-106.05

Изм.	Лист	№ докум.	Лист	Лист
Дизайн	Лист	Сметчик	Лист	Лист
Проект	Лист	Пасечник	Лист	Лист
Рис. гр.	Лист	Лист	Лист	Лист
И. контр.	Лист	Лист	Лист	Лист
Чит.	Лист	Лист	Лист	Лист

Сопоставительница: Воронилла Г.И.

Копирова Г. Гильманейдова

Лист 2



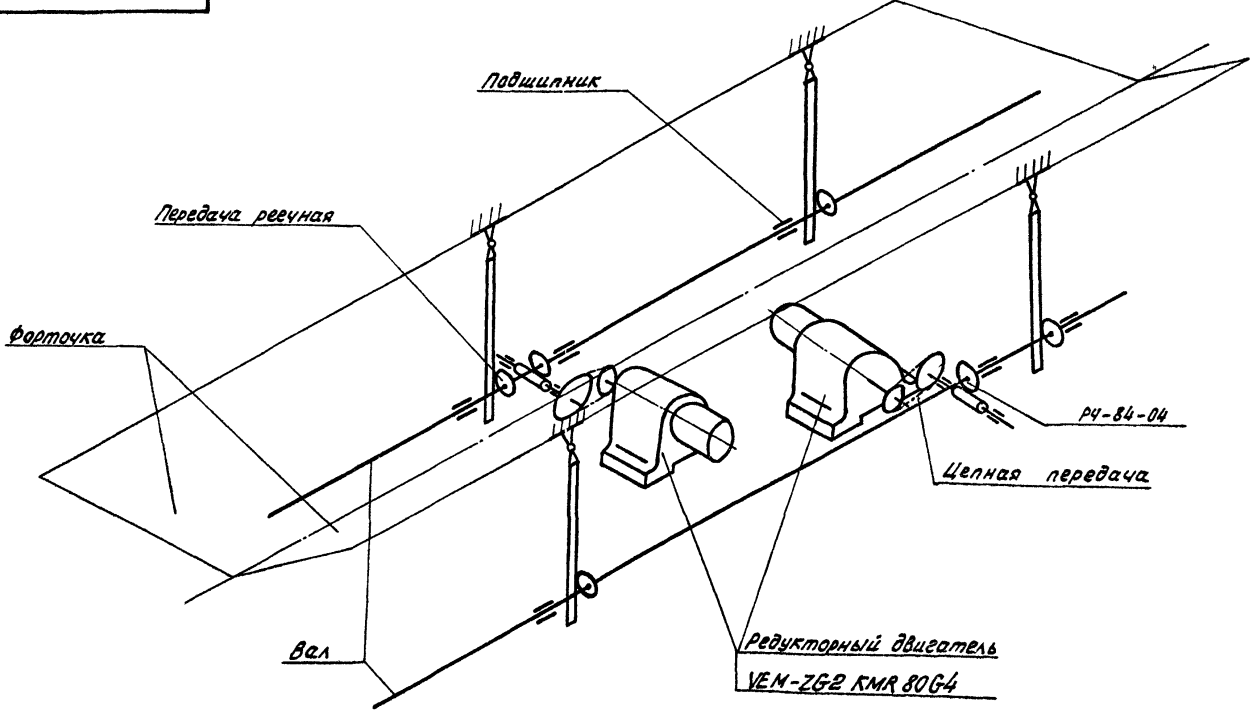
5854-106.01 КЗ			Лист	Масса	Масштаб
Изм.	Лист	Исполн.	Подпись	Дата	Механизм открывания и закрывания фарточек в теплице. Схема кинематическая принципиальная
Разраб.	Либоваров	В.И.	21.01.73		
Пров.	Семенов	В.И.	21.01.73		Лист Листов 1 Сюзсельхозтехника Гипропротеплица Ворошиловград
Т.контр.					
Рук.вр.	Пасечник	В.И.	30.01.73		
И.контр.	Ладиченко	В.И.	31.01.73		
Утв.	Крибуля				

Копировал Семенова

формат 12

Изм. по листу. Подпись и дата. Исполнитель. Подпись и дата.

Альбом I
810-99
Тиловой проект

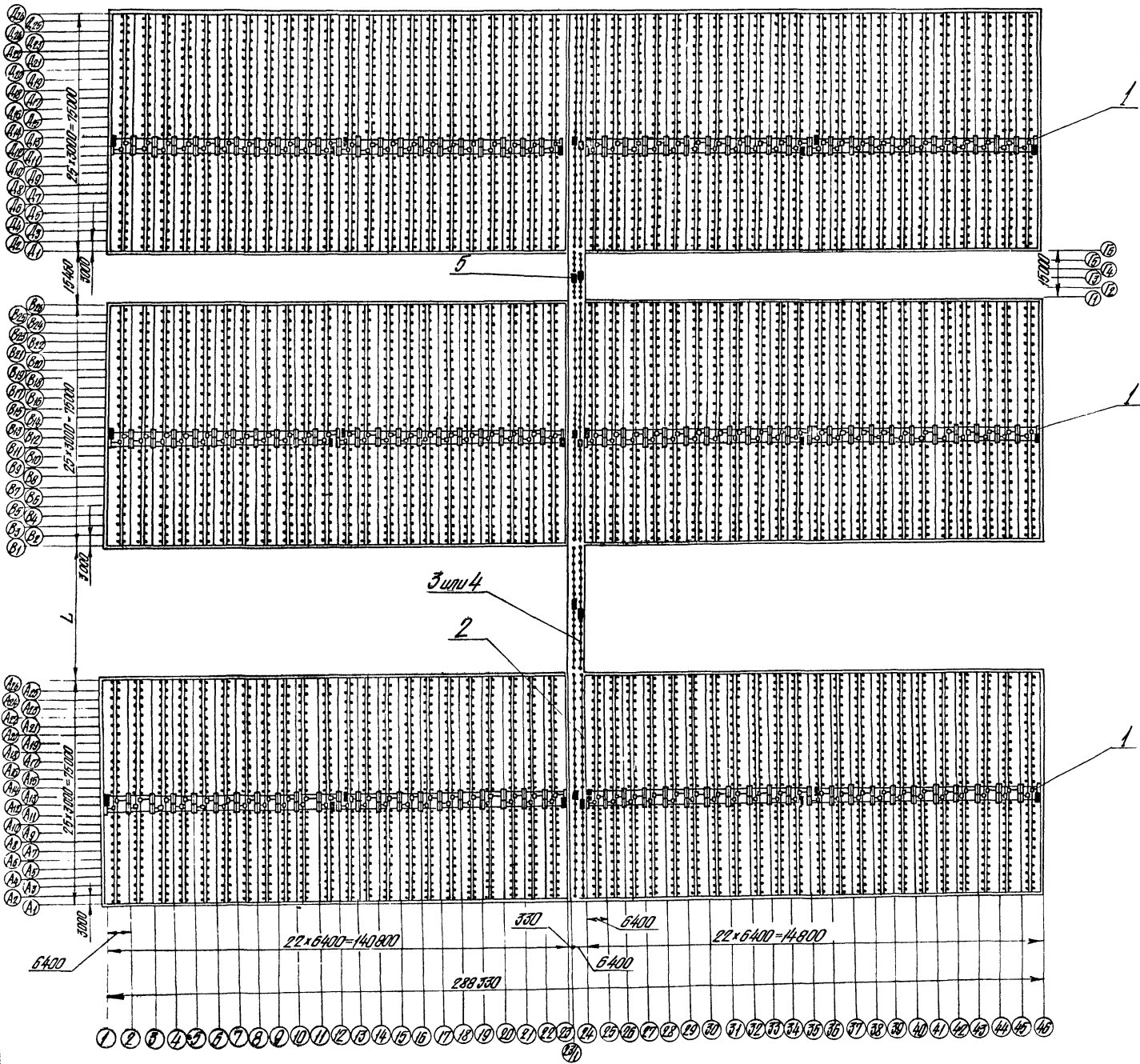


5854-106.02 КЗ			Лист	Масса	Масштаб
Изм.	Лист	Исполн.	Подпись	Дата	Механизм открывания и закрывания фарточек в коридоре. Схема кинематическая принципиальная
Разраб.	Либоваров	В.И.	21.01.73		
Пров.	Семенов	В.И.	21.01.73		Лист Листов 1 Сюзсельхозтехника Гипропротеплица Ворошиловград
Т.контр.					
Рук.вр.	Пасечник	В.И.	30.01.73		
И.контр.	Ладиченко	В.И.	31.01.73		
Утв.	Крибуля				

Копировал Семенова 18462-05 14

формат 12

Изм. по листу. Подпись и дата. Исполнитель. Подпись и дата.



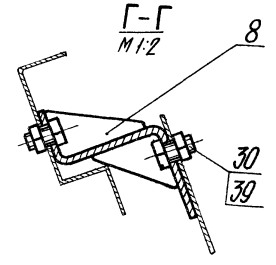
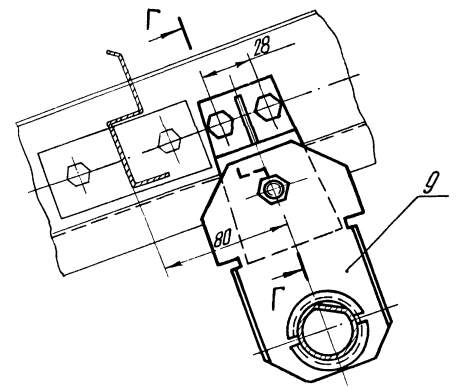
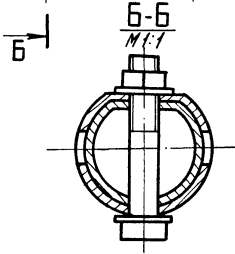
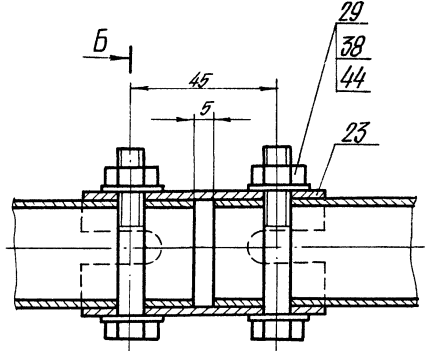
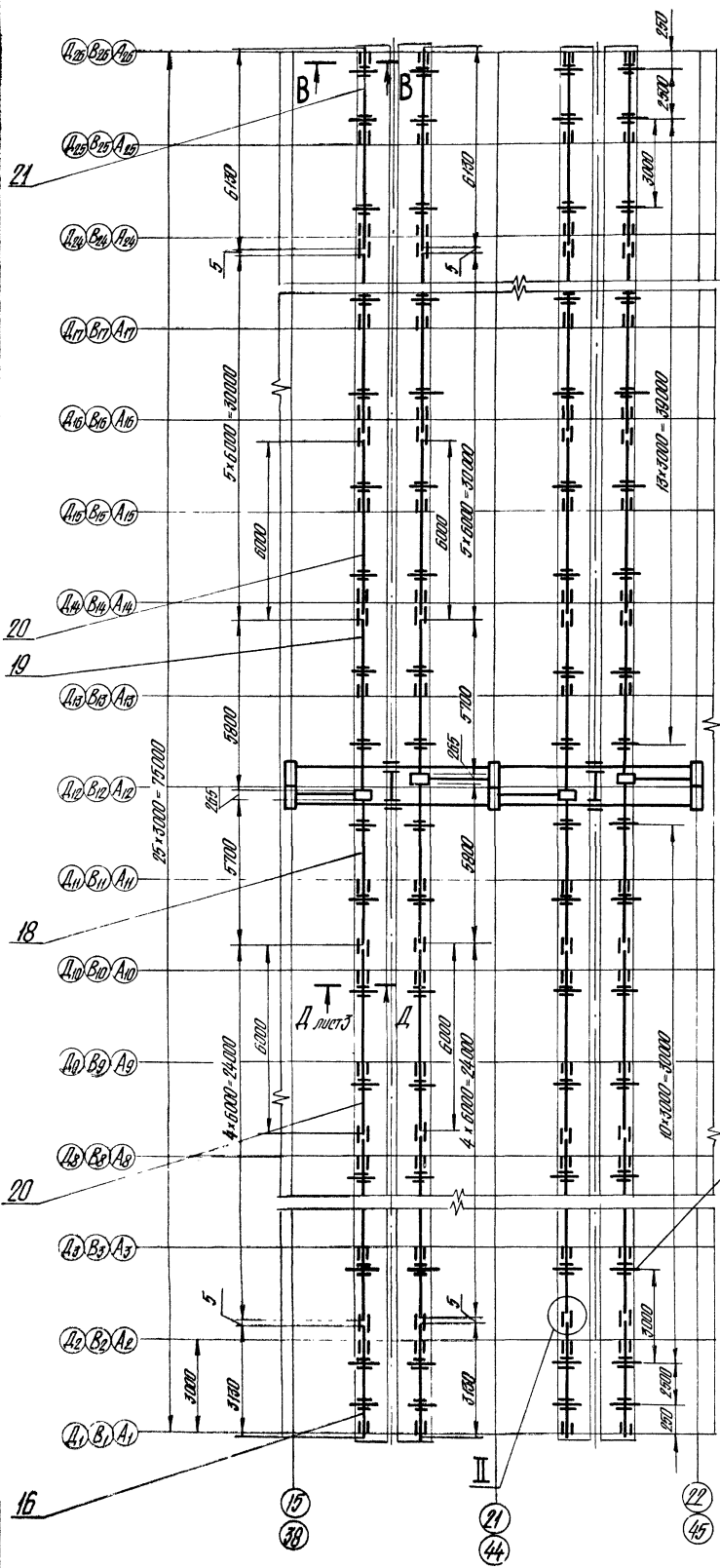
Исполнение	t°C	L, м	Масса
Вариант I	-20°	35	64.603
Вариант II	-30°	42	64.682

1. Размеры для справок.
 2. Произвести смазку реек, зубчатых колес, подшипников и валов в местах сопряжения универсальной среднеглавкой смазкой 5С-2 ГОСТ 1053-78.

				5854-106 05			
Изм.	Исполн.	Провер.	Дата	Механизм открывания и закрывания фарточек Сборочный чертеж		Лист	Масштаб
1	Л.С.	Л.С.	27.07.73			А	6 м. таблицу
Т. контр.	П. контр.	Н. контр.	У. контр.			Лист Листов 1	
Рук. гр.	Получено	Лично	Вручено			Служба конструкторско-технологического проектирования г. Воронежской области г. Воронежской области	
Л.С.	Л.С.	Л.С.	Л.С.				
16462-03 15 Копиробот ЦОЛМАМЕДИКА						Формат 22	

I лист 1 повернуто

II повернуто
M1:1

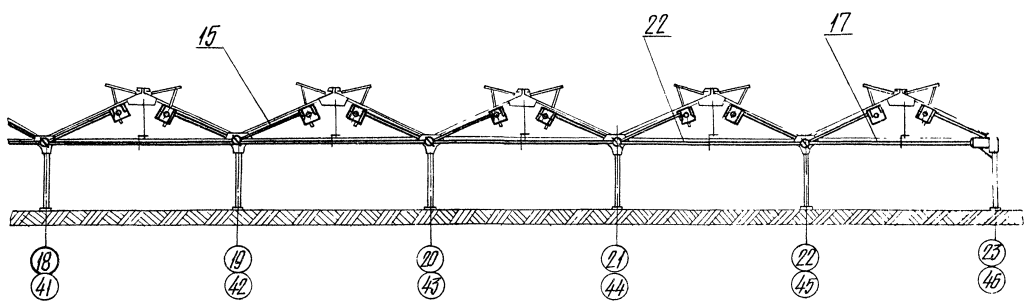
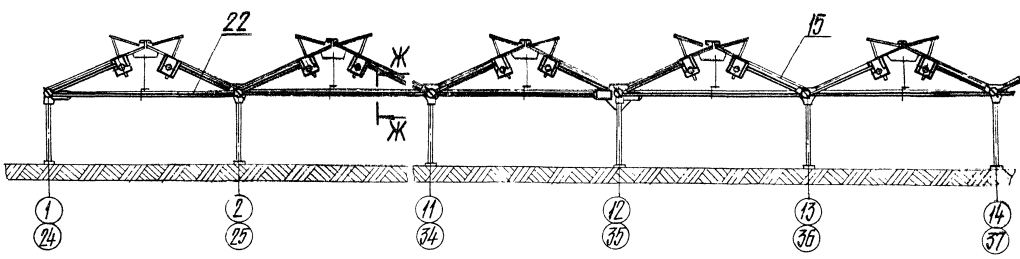


Тилобой проект 01U-55 Альбом I

5854-106.01.05.						Лист	Магса	Насып
Изм	Иск	№ докум.	Лист	Дата	Механизм открывания и закрывания форточек в теплице площадью 1га			
Разработ	Семеновна	№ докум.	№ лист	2007.08	Сборочный чертёж			
Проб	Коваленко	№ докум.	№ лист	2007.08	Лист 2 из 2			
Т.контр		№ докум.	№ лист		Лист 2 из 2			
Рис. гр	Павлович	№ докум.	№ лист		Средств. изобретения			
Т.контр	Лавочкина	№ докум.	№ лист		Средств. изобретения			
ЭТД	Крылова	№ докум.	№ лист		Средств. изобретения			
Коллектив. Вильямсдейла 18468.05						17	Формат: 22	

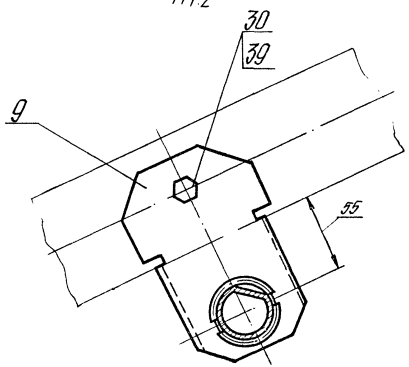
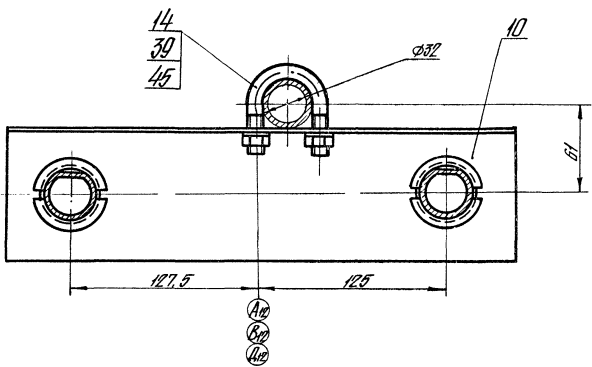
A-A повернуто лист 1

5854-106.01.05



Ж-Ж
М 1/2

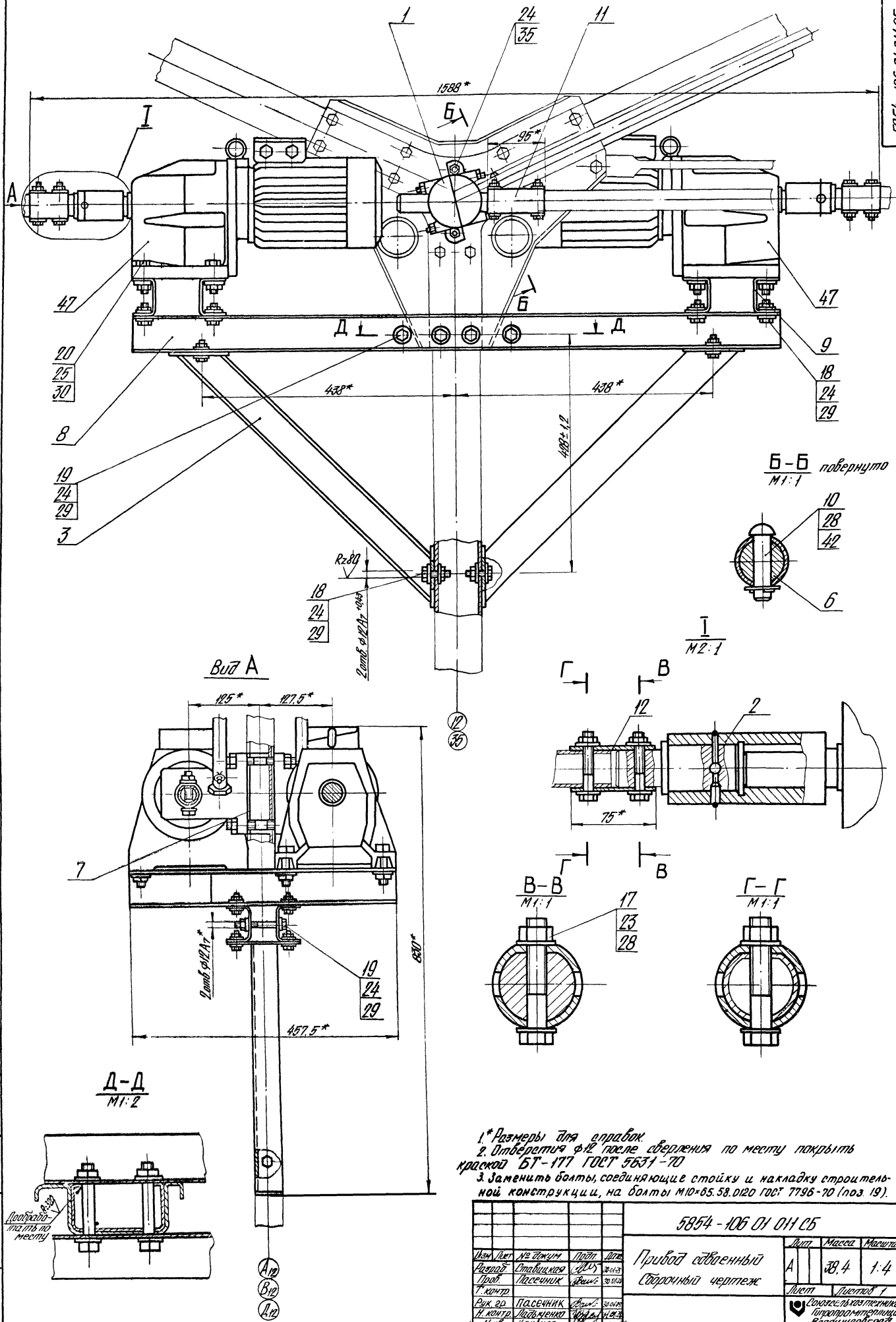
Д-Д лист 2
М 1/2



Альбом I
Типовой проект 810-99

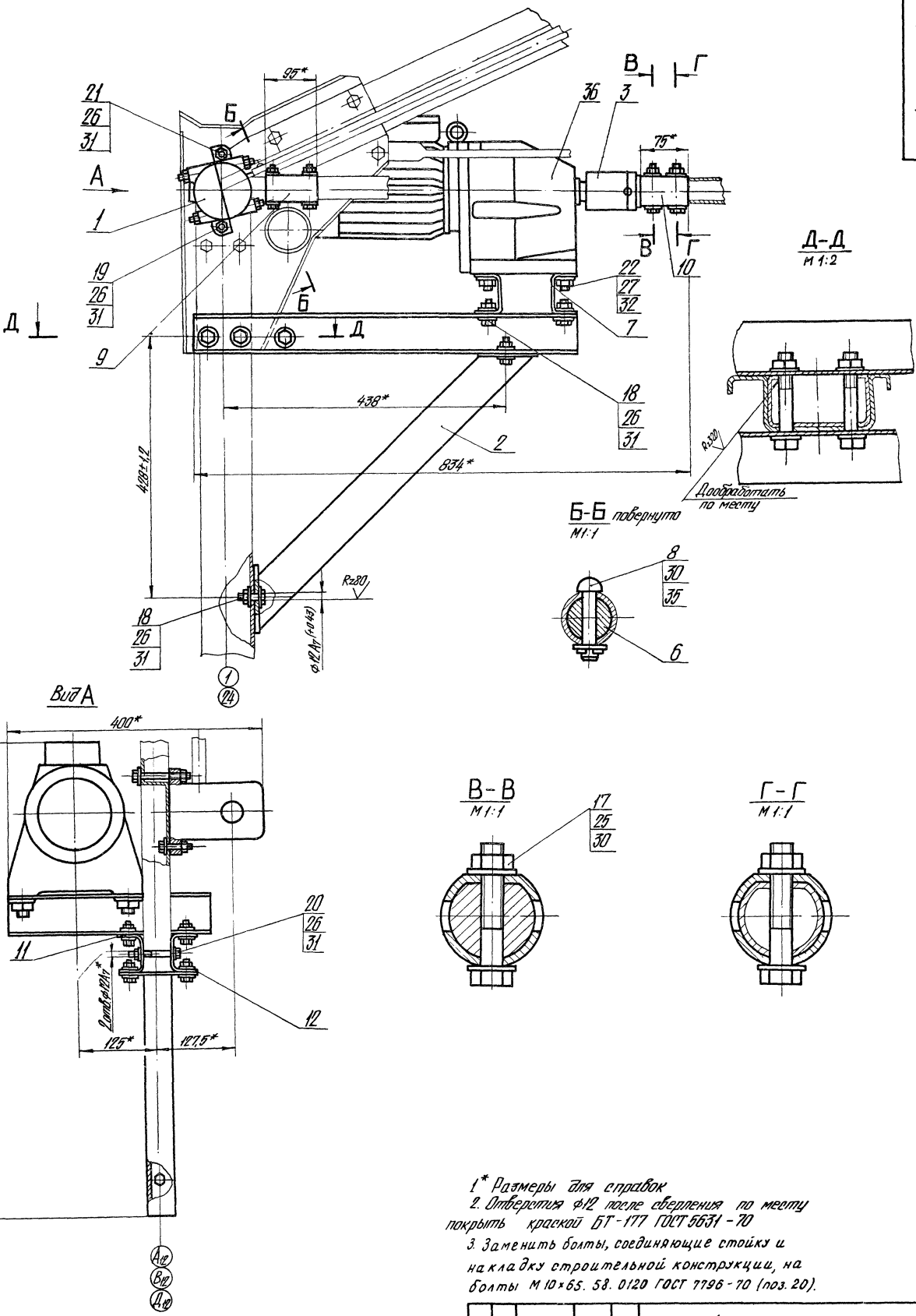
Исполнение: []

					5854 - 106.01.05.			Лист	Масштаб	Колонки		
Имя	Дат	Исполн	Проф	Дата	Механизм открывания и закрывания спарточек в теллице "Плицайто" Па. Сварочный чертеж.					A	-	1:100
Разраб	Сметенко	Фед	27.02.19									
Проф	Павелчик	Лев	27.02.19									
Т. контр												
Дир. пр-ва	Павелчик	Лев	27.02.19									
Н. центр	Львович	Влад	27.02.19		Лист 3	Листов	Специальность: Газоплотницкая		Выполнил: []			
Учред	Колосов	Влад	27.02.19		18762-03 16			Китройбал. Галимбетов		Формат 22		



1* Размеры для справок.
 2. Отверстия $\phi 12$ после сверления по месту покрыть краской БТ-177 ГОСТ 5631-70
 3. Заменить болты, соединяющие стойку и накладку строительной конструкции, на болты М10×05.58.0120 ГОСТ 7796-70 (поз. 19).

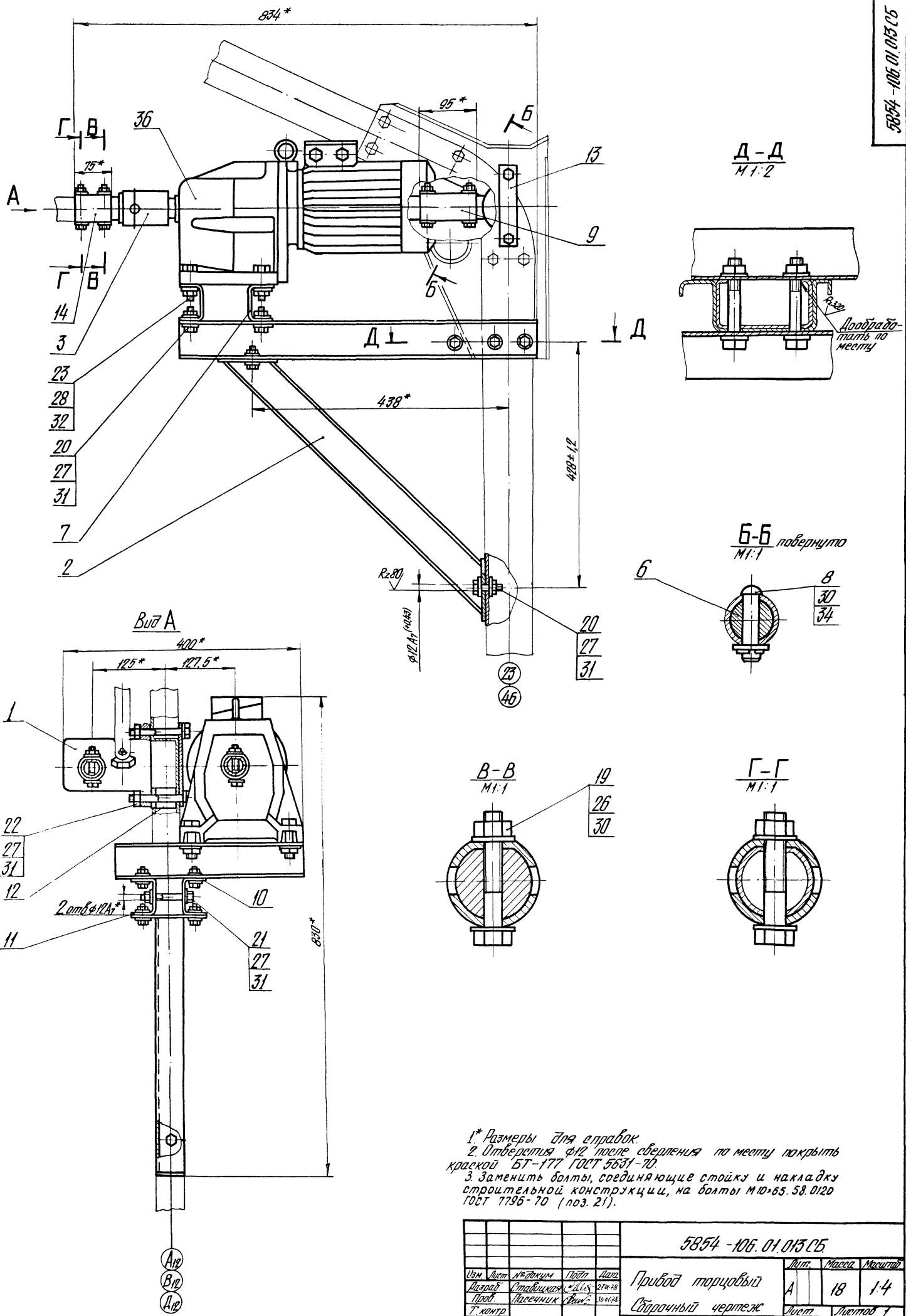
5854-106.01.011.05					
Изм.	Лист	№ докум.	Подп.	Дата	Прибор собраный Строительный чертеж
Разработ.	Стандикова	Л.В.	Л.В.	20.04.73	
Проб.	Пасечник	Л.В.	Л.В.	20.04.73	
Г. контр.					
Вык. эо.	Пасечник			20.04.73	
И. контр.	Колосников			20.04.73	
Черт.	Колосников			20.04.73	
16462-05	79	Копия в архив: Гилья+наметова			Лист _____ Масса _____ Машштаб 1:4 Лист _____ Количество _____ Количество листов _____ Количество страниц _____



- 1* Размеры для справок
2. Отверстия $\phi 12$ после сверления по месту покрыть краской БТ-177 ГОСТ 5631-70
3. Заменить болты, соединяющие стойку и накладку строительной конструкции, на болты М10×65. 58. 0120 ГОСТ 7796-70 (поз. 20).

				5854-106.01.012.05		
Изм.	Исполн.	Проф.	Дата	Прибор тарифный Сварочный чертеж	Лист	Масса
Корр.	Специалист	Инж.	Срок		А	18
Г. Инж.	Инженер	Инж.	Инж.	Лист 1 из 1		
Дир. ФД	Инженер	Инж.	Инж.	Инженер-технолог		
М. Дир.	Инженер	Инж.	Инж.	г. Харьков		
М. Дир.	Инженер	Инж.	Инж.	формат 22		

Туполов проект 810-99 Альбом I
 5854-106.01.012.05



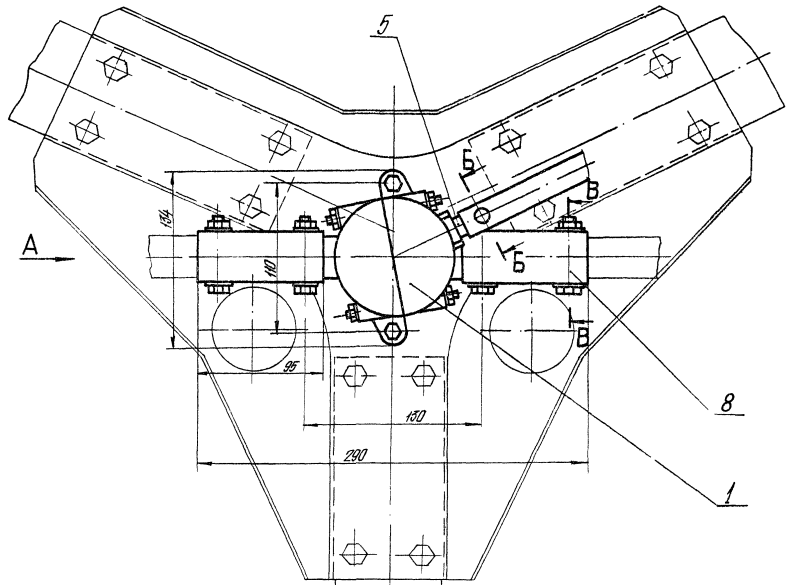
- 1* Размеры для справок.
- 2. Углубления ф12 после сверления по месту покрыть краской БТ-177 ГОСТ 5651-70.
- 3. Заменить болты, соединяющие стойку и накладку строительной конструкции, на болты М10×65. 58.0120 ГОСТ 7796-70 (поз. 21).

				5854-106.01.013.05			
Изм	Лист	№ докум	Подп.	Дата	Привод торцовый Сборочный чертеж	Лист	Масштаб
Испол	Исполнитель	№ инст	Дата	27.04.78		A	1:4
Проб	Проверщик	№ инст	Дата	30.01.78			
Т. контр							
Рук. зод	Пасечник	Фамилия	Дата	20.01.78			
И. кон. зод	Лазыкина	И.И.	31.05.78				
Учлв	Крибуля	И.И.	27.01.78				
15462-05 21 Копировал: Кульмаметова						Сельскохозяйственный гиперпромышленный г. Воронеж, завод формат 22	

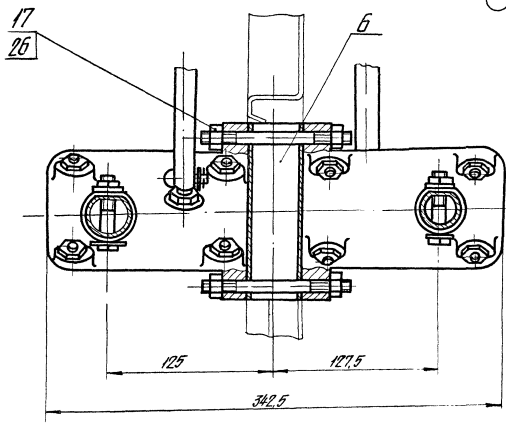
Альбом I

Типовой проект 810-99

Исполнитель и дата
 Проверщик и дата
 Утвердил и дата
 Шифр на листе
 Шифр на сборке
 Шифр на чертеже

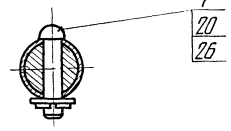


Вид А

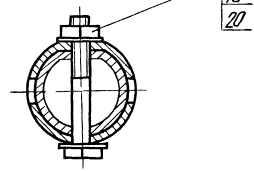


По всем шлицевым осям
кроме 1, 12, 23, 24, 35, 46

*Б-Б повернута
М 1:1*



*В-В
М 1:1*

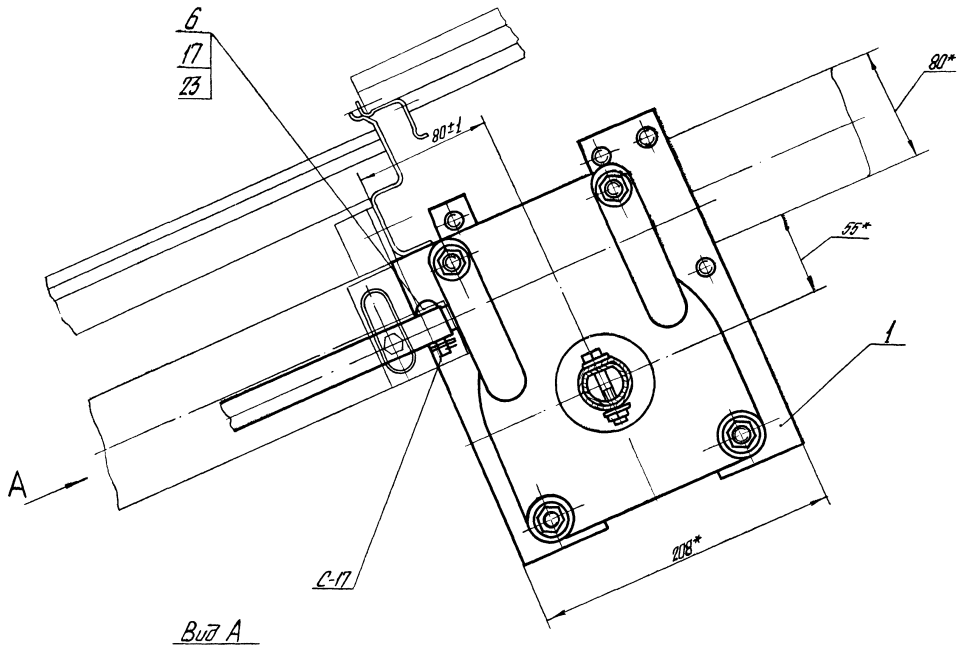


Размеры для справок

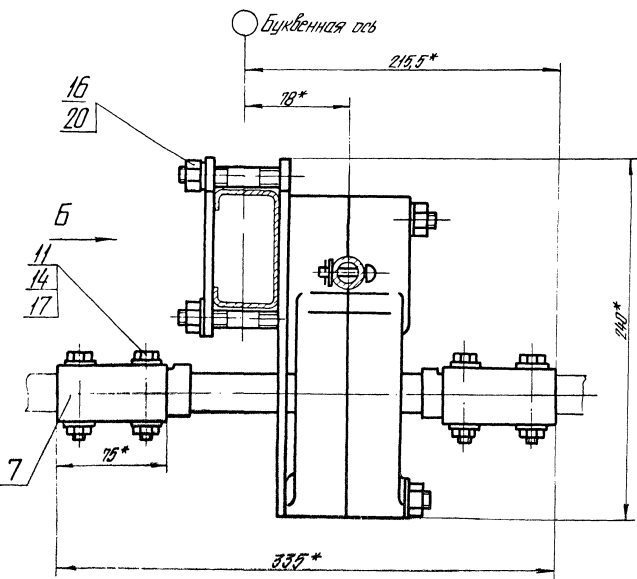
				5854-106.01.014.C5		
Вид	Измерим	Лист	Лист	Крепление редукторов Цилиндрический с шлицевой передачей	Лист	Листов
Вид	Размер	Лист	Лист	Свободный чертеж	A	1:2
Т. конт.	Лесенчик	Лист	Лист			
Н. конт.	Лесенчик	Лист	Лист			
Угол	Кривоуго	Лист	Лист			

Титов В. И. проект 810-99

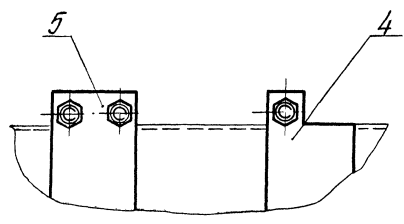
Лист 1 из 1



Вид А

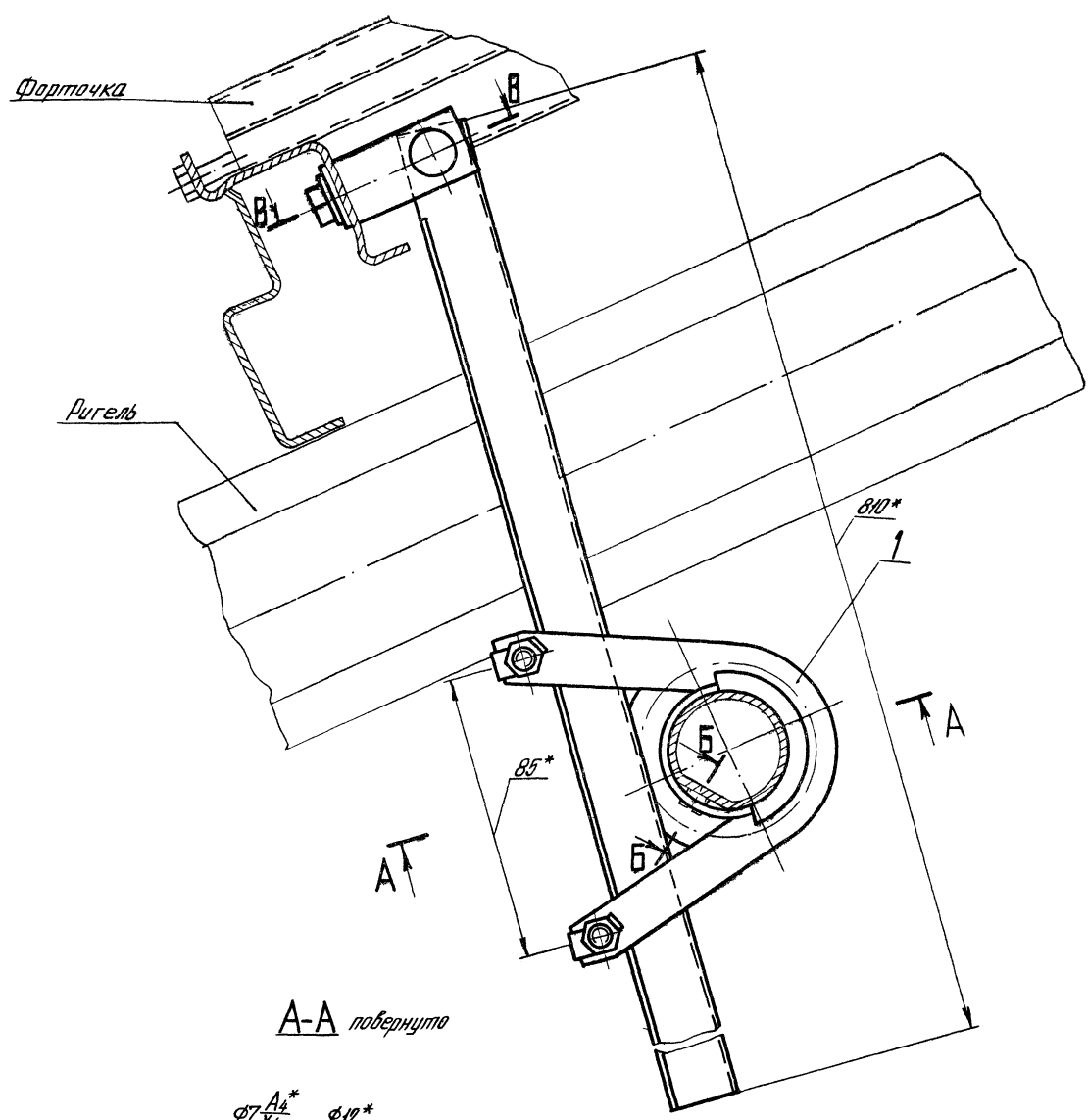


Вид Б

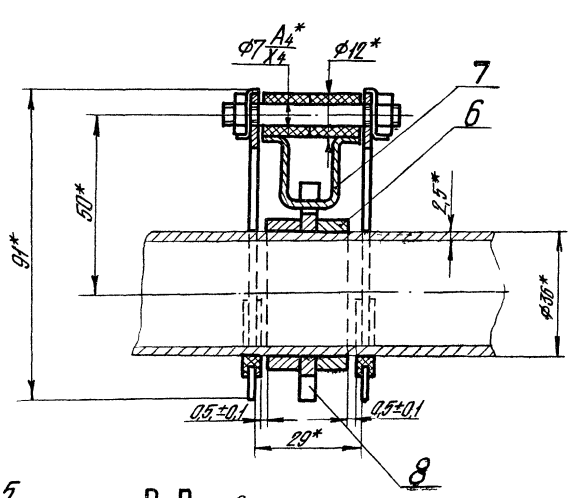


- 1* Размеры для справок
- 2 При установке червячного редуктора по эл. элементу строительной конструкции С-17 отогнуть по месту.

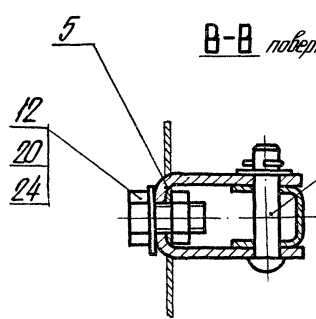
				5854-106.01.015.05		
				Крепление червячного редуктора		
				Сборочный чертеж		
Изм.	Лист	№ докум.	Титул	Лист	Масштаб	Испол.
1	1	5854	Крепление	1	1:2	17.8
1	1	173	Червячный	1	1:2	17.8
1	1	173	Крепление	1	1:2	17.8
1	1	173	Крепление	1	1:2	17.8
1	1	173	Крепление	1	1:2	17.8
				Лист 1 из 1		
				Составитель: [Signature]		
				Проверил: [Signature]		
				Утвердил: [Signature]		
				Дата: 17.8		



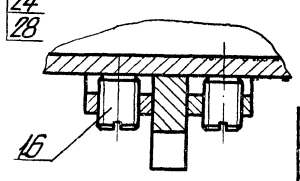
A-A повернуто



B-B повернуто



Б-Б повернуто
M2 1



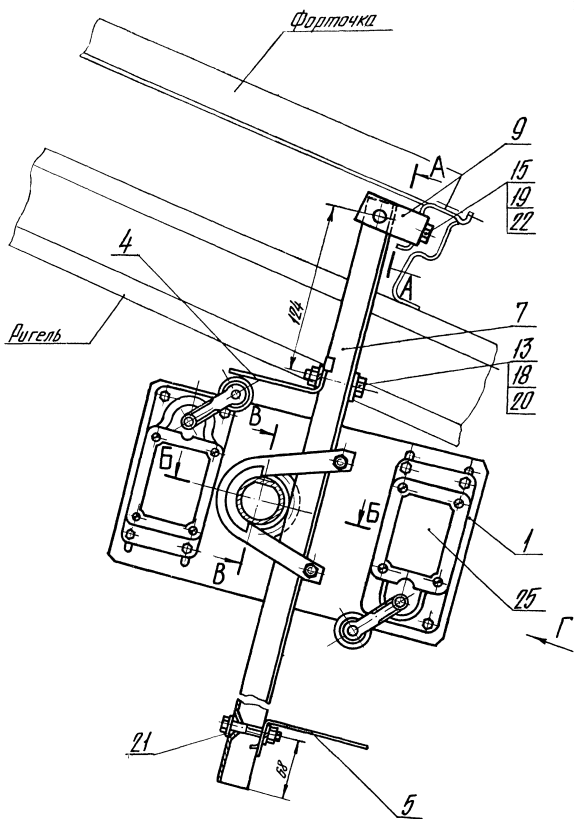
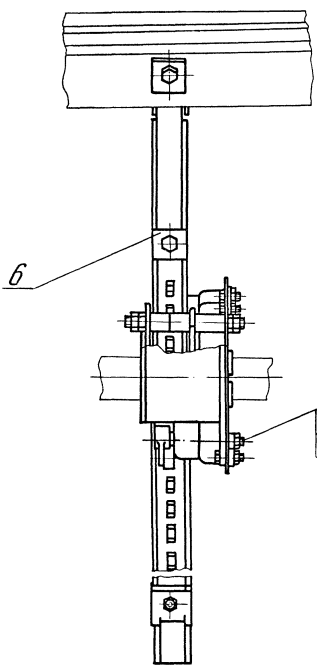
- 1.* Размеры для справок.
2. Торцевой зазор между деталями по Γ и δ не более 0,1мм.
3. После затяжки винтов по Γ и δ головки винтов подкернить с целью устранения самоотвинчивания в процессе работы.
4. Зацепление деталей по Γ и δ должно быть плавным, без заеданий.

5854 - 106.01.016.05						Лист	Масса	Масштаб
Изм.	Дет.	№ докум.	Лист	Лист	Передача реечная	A	0,77	1:1
Лист	Третьяков	5854-106.01.016.05	1	1	Сборочный чертеж			
Лист	Павлов	Изм.	1	1		Лист	Листов	1
Т. констр.						Специальная техника Института имени Вавилова		
Док. гр.	Павлов	Стр.	30	0,70				
И. констр.	Вавилова	Всего	31	0,76				
Изм.	Климова	Конт.	31	0,75				
18462-05 2.2 Колпаков: Владимирова						Формат 22		

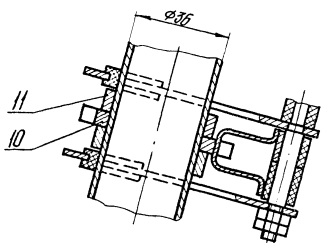
Титовый проект 810-99 Альбом I

Указ на лист: Подпись и дата: Проверка: Подпись и дата:

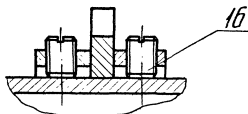
Вид Г повернуто



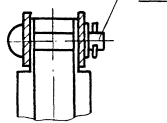
Б-Б
М 1:1



В-В повернуто
М 2:1



А-А повернуто
М 1:1



1. Размеры для справок.
2. Торцевой зазор между деталями 10 и 11е должен быть 0,1мм.
3. После затяжки винтов поз.16 головки винтов подкертить с целью устранения самоотвинчивания в процессе работы.
4. Зацепление деталей поз 7 и 10 должно быть плавным, без заеданий.

5854-106.01.017.CB					
Взм	Лист	№ докум	Лист	Листа	Крепление выключателя путевого (конечного)
Полный	Листина	15/04	22/04	22/04	Лист 1,35 1-2
Упрощ	Листочек	20/01	21/01	21/01	Лист 1,35 1-2
У контр					Лист 1,35 1-2
Дил. 12	Листочек	21/01	21/01	21/01	Лист 1,35 1-2
И контр	Листочек	21/01	21/01	21/01	Лист 1,35 1-2
Шт	Корпус	21/01	21/01	21/01	Лист 1,35 1-2

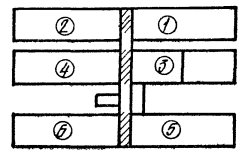
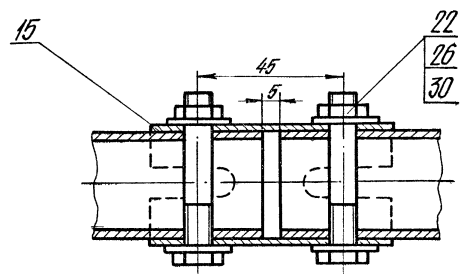
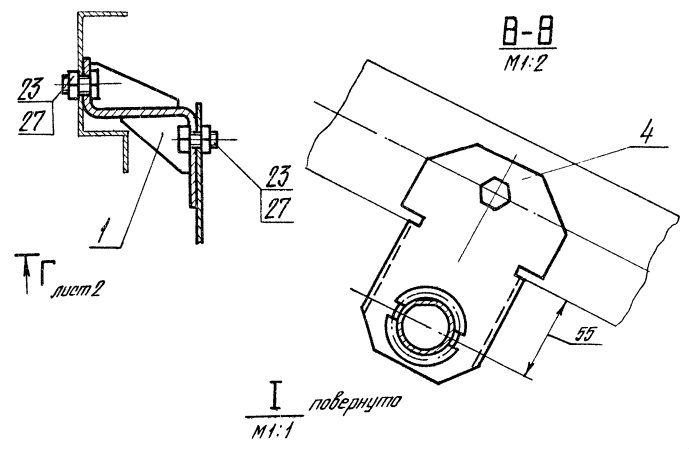
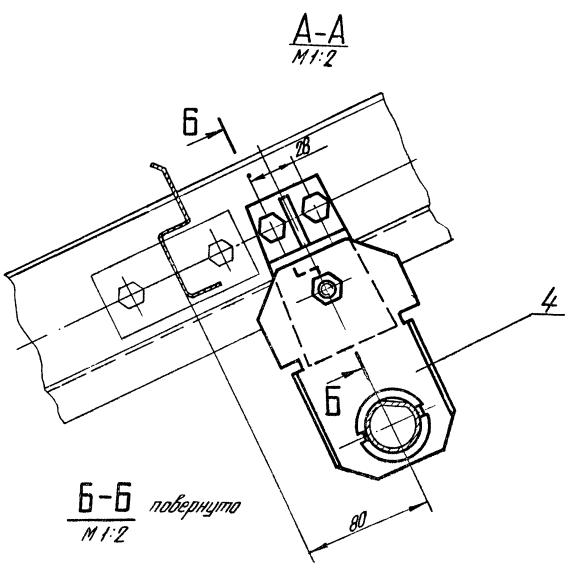
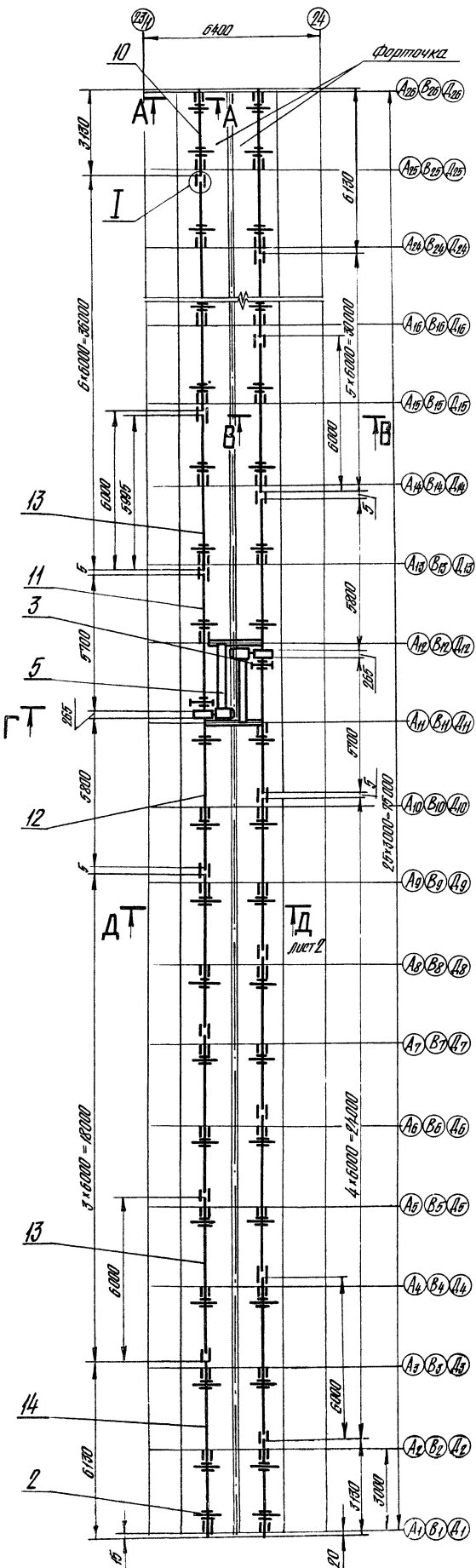
Содержимый чертеж

Связать из гонимой попараметрици Водимилград

Копировать в большимерах

Формат А2

5854-106.02.05



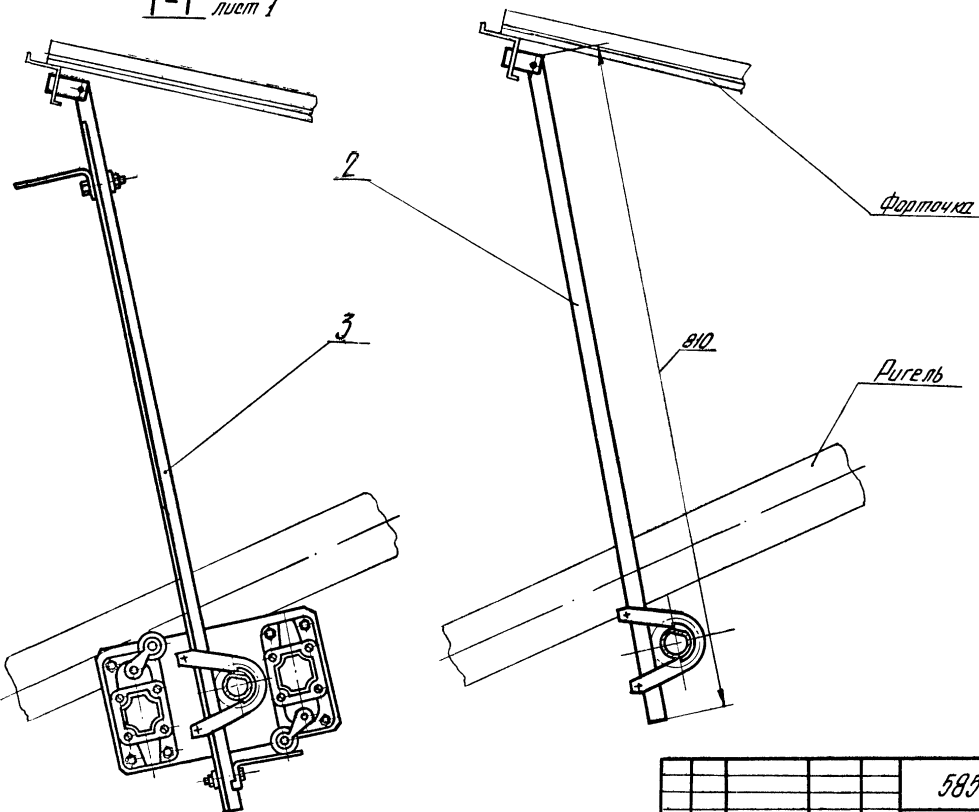
Размеры для справок.

5854-106.02.05				Лист	Масштаб
Механизм открывания и закрывания форточки в кабине, L = 75м.				A	1:100
Сборочный чертеж				Лист 1	Всего 2
Изм.	Лист	№ докум.	Подпись	Специальное задание	
Разработчик	Проверенный	Составитель	Лист	Инженер-технолог	
Т.контр.	Вик.гр.	Лазаренко	Лист	Воронежский завод	
Н.контр.	Н.контр.	Лазаренко	Лист	Воронежский завод	
Формат	Формат	Лист	Лист	Воронежский завод	
16462-05	26	Копировать:	Гольдштейн	Формат: 22	

5854-106.02.05

Д-Д лист 1

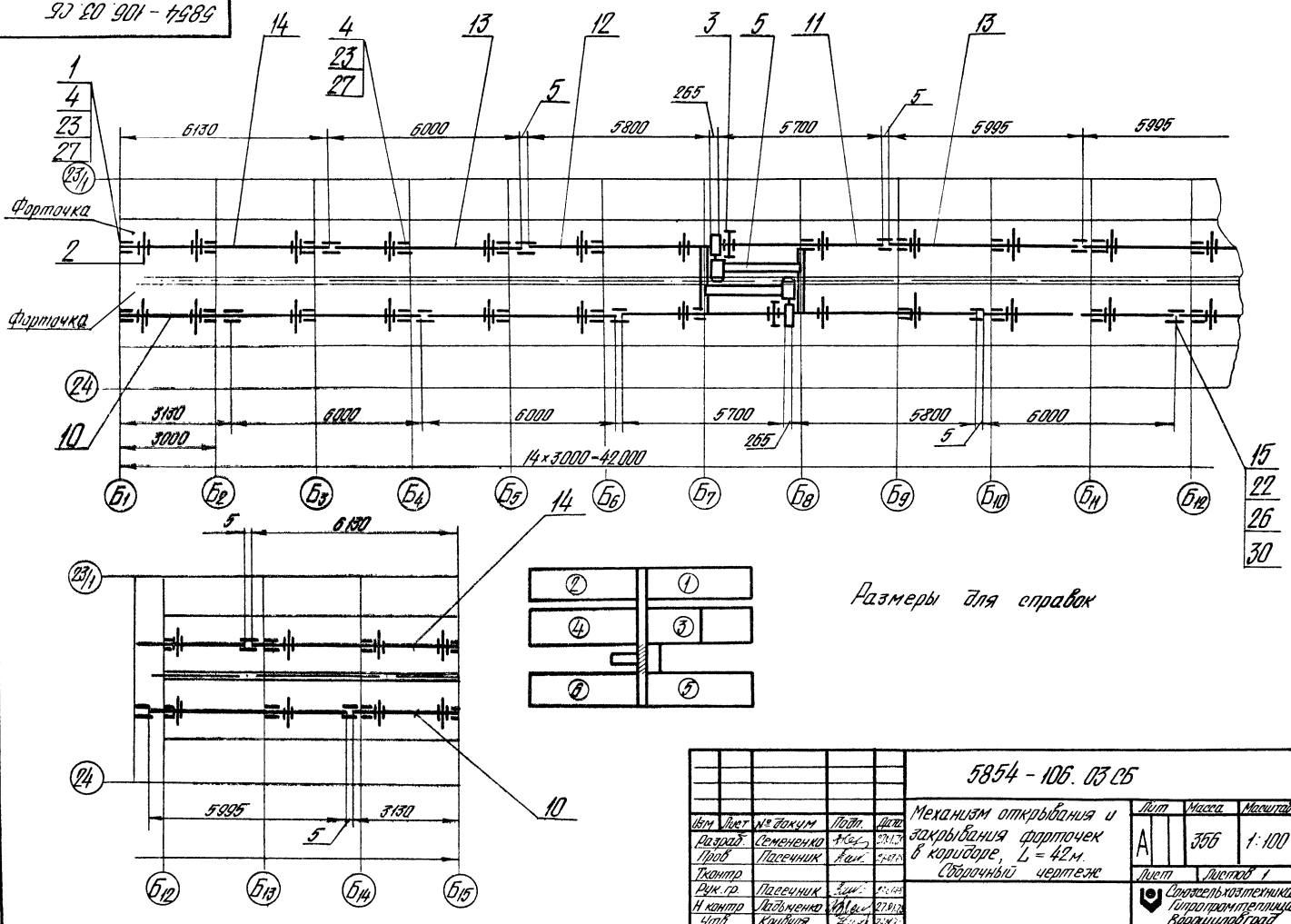
Г-Г лист 1



5854 - 106.02.05				Лист	Масса	Масштаб
Изм.	Лист	№ докум.	Подп.	Дата	Механизм открывания и закрывания фарточек в коридоре, L = 15 м	
Разраб.	Семеновко	Ф.С.	27.12.78		A	- 1:4
Проб.	Павличник	А.С.	28.01.79		Лист 2	Листов
Т. контр.					С/бронный чертеж	
Вик. гр.	Павличник	З.И.	27.12.78		Специаль. конструктор. бюро проектного Водостроительград	
Н. контр.	Лавыченко	И.А.	27.12.78		Воронежский град	
Утв.	Ковалева	В.А.	27.12.78		Формат: А2	

Конструктор: Гильмаева

5854-106.03.05

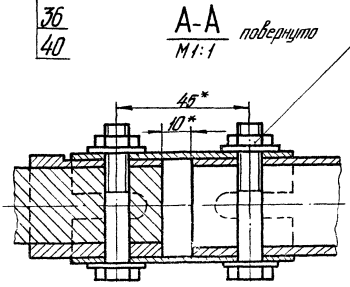
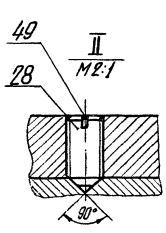
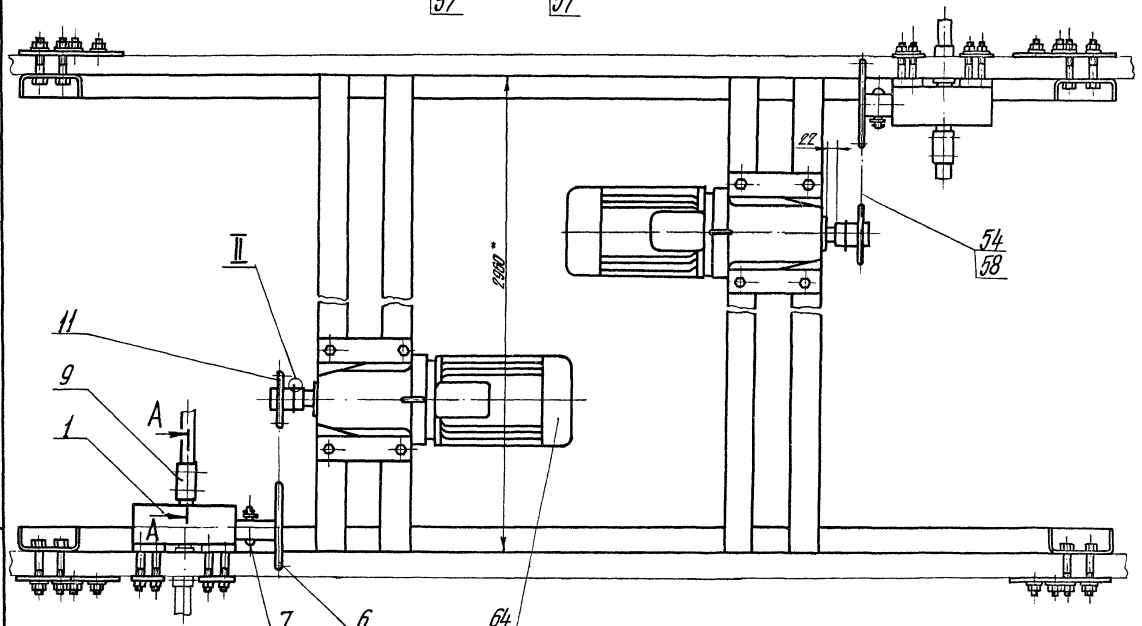
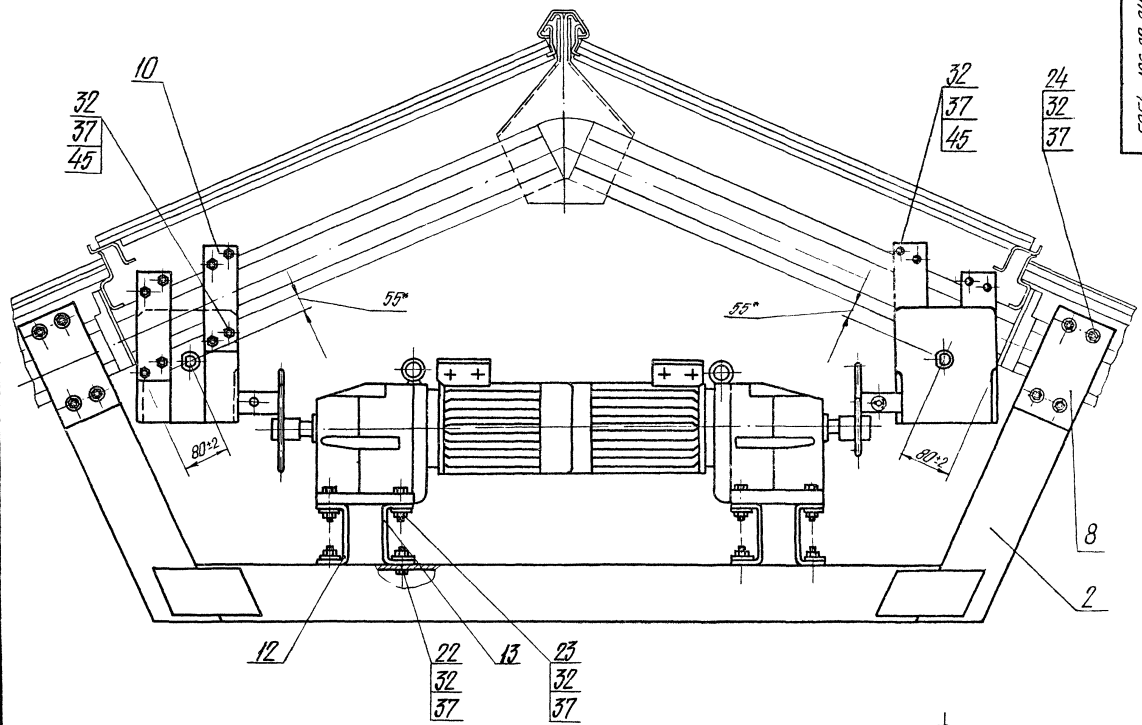


Размеры для справок

5854 - 106.03.05				Лист	Масса	Масштаб
Изм.	Лист	№ докум.	Подп.	Дата	Механизм открывания и закрывания фарточек в коридоре, L = 42 м	
Разраб.	Семеновко	Ф.С.	27.12.78		A	356 1:100
Проб.	Павличник	А.С.	28.01.79		Лист	Листов 1
Т. контр.					С/бронный чертеж	
Вик. гр.	Павличник	З.И.	27.12.78		Специаль. конструктор. бюро проектного Водостроительград	
Н. контр.	Лавыченко	И.А.	27.12.78		Воронежский град	
Утв.	Ковалева	В.А.	27.12.78		Формат: А2	

18.12.78 - 03 27

Конструктор: Гильмаева



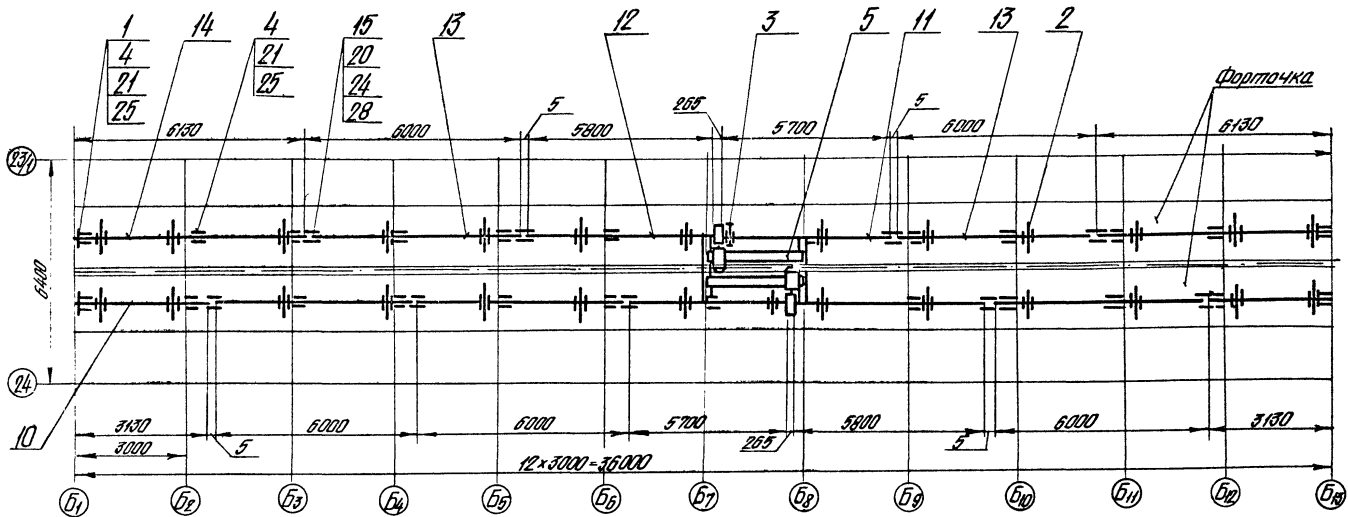
*Размеры для справок

Альбом I
Тыловой проект 810-99

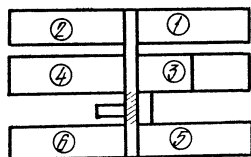
Исполнитель: [unreadable] Проверил: [unreadable] Утвердил: [unreadable]

5854-106.02.01.05				Лист	Масштаб	Масштаб
Привод				A	134	1:5
Сборочный чертеж						
Исполнитель	М.В.В.В.В.	Проверил	В.В.В.В.В.			
Листов	134	Всего листов	134			
Т.контр.		Т.проект.				
М.контр.		М.проект.				
И.контр.		И.проект.				
16402-05	23	Контрагент	Госпланавто			

5854-106.04.С5

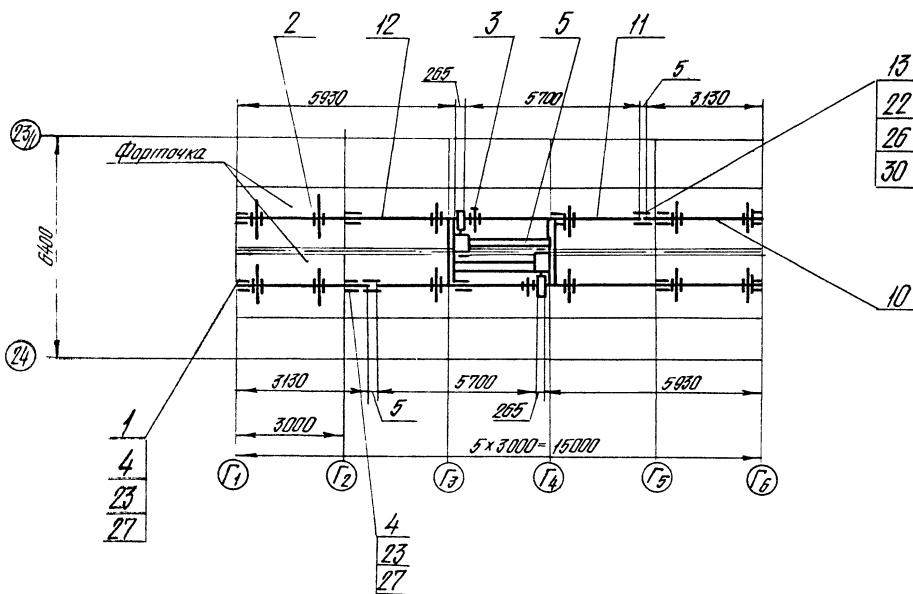


Размеры для справок

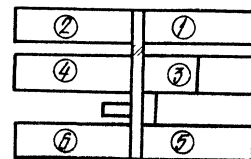


				5854 - 106. 04 С5			Лист	Масса	Масштаб
Изм	Лист	№ докум.	Подп.	Дата	Механизм открывания и закрывания фарточек в коридоре, L=15м Свобочный чертеж				
Разраб	Семеновна	Фед.	20.07.78						
Проб	Павлович	Вед.	20.07.78						
Инж. гр	Павлович	Вед.	20.07.78						
И. контр.	Ладьяченко	Инж.	20.07.78					Лист	Листов 1
Элт	Ковалева	Инж.	20.07.78					Строительная техника Государственный Восточный завод	
				Копировал: Гильмаметова			Формат А2		

5854-106.05.С5



Размеры для справок



				5854 - 106. 05 С5			Лист	Масса	Масштаб
Изм	Лист	№ докум.	Подп.	Дата	Механизм открывания и закрывания фарточек в коридоре, L=15м Свобочный чертеж				
Разраб	Семеновна	Фед.	20.07.78						
Проб	Павлович	Вед.	20.07.78						
Инж. гр	Павлович	Вед.	20.07.78						
И. контр.	Ладьяченко	Инж.	20.07.78					Лист	Листов 1
Элт	Ковалева	Инж.	20.07.78					Строительная техника Государственный Восточный завод	
				Копировал: Гильмаметова			Формат А2		