

ТИПОВОЙ ПРОЕКТ

221-1-480.86

ШКОЛА НА 44 КЛАССА

(1668-1728 УЧАЩИХСЯ)

В КОНСТРУКЦИЯХ СЕРИИ I.090.I-I

АЛЬБОМ У1

ЧЕРТЕЖИ

ЗАДАНИЯ ЗАВОДУ - ИЗГОТОВИТЕЛЮ

21306/09

цена 1-22

Отпечатано
в Новосибирском филиале ЦИП
630064 г. Новосибирск, пр. Карла Маркса 1
выдано в печать: 17^я VIII 1982 г.
Заказ 7-0367 Тираж 200

ТИПОВОЙ ПРОЕКТ

221-1-480.86

ШКОЛА НА 44 КЛАССА

(1668-1728 УЧАЩИХСЯ)

В КОНСТРУКЦИЯХ СЕРИИ 1.090.1-1

АЛБОМ У1

ЧЕРТЕЖИ ЗАДАНИЯ ЗАВОДУ - ИЗГОТОВИТЕЛЮ

РАЗРАБОТАН

ЦНИИЭП УЧЕБНЫХ ЗДАНИЙ

ГЛАВНЫЙ ИНЖЕНЕР ИНСТИТУТА

НАЧАЛЬНИК ЭТО

 А.К. ЛЯХОВИЧ
 В.А. БЕЛЕВ

УТВЕРЖДЕН ГОСГРАЖДАНСТРОЕМ

ПРИКАЗ № 347 ОТ 23.11.84 г.

РАБОЧАЯ ДОКУМЕНТАЦИЯ ВВЕДЕНА

В ДЕЙСТВИЕ ЦНИИЭП УЧЕБНЫХ ЗДАНИЙ

ПРИКАЗ № 47 ОТ 29.04.86 г.

Перечень чертежей. Задание
заводу-изготовителю.

Листов-11

№ п/п	Наименование	Номер чертежа	Стр.	Примечание
1	Титульный лист		1	
2	Перечень чертежей. Задание заводу изготовителю.	031	2	
3	Спецификация на щиты.		3	
4	Спецификация оборудования.		4-6	
5	Система приточная П1(П2, П3, П4) Щит автоматизации.	А-032	7-Н	
	Общий вид.			
6	Система приточная П1(П2, П3, П4) Щит автоматизации.	А-033	12- 14	
	Таблица соединений.			
7	Система приточная П1(П2, П3, П4) Щит автоматизации.	А-034	15- 16	
	Таблица подключения.			
8	Вентсистемы П1, В1. Щит дистанционного управления ЩДУ №1. Общий вид.	А-035	17- 20	
9	Вентсистемы П1, В1. Щит дис- танционного управления ЩДУ №1. Таблица соединений.	А-036	20, 21	
10	Вентсистемы П1, В1. Щит дис- танционного управления ЩДУ №1. Таблица подключения.	А-037	22	
11	Вентсистемы П2, П3, П4, В4, В7, В10, В11, В12, В13 Тепловая завеса У1. Щит дистанцион- ного управления ЩДУ №2. Общий вид.	А-038	23- 26	
12	Вентсистемы П2, П3, П4, В4, В7, В10, В11, В12, В13. Тепловая завеса У1. Щит дистанционного управления ЩДУ №2. Таблица соединений.	А-039	26- 28	
13	Вентсистемы П2, П3, П4, В4, В7, В10, В11, В12, В13	А-040	29, 30	

	Тепловая завеса У1. Щит дистанционного управления ЩДУ №2. Таблица подключения.			
14	Система приточная П1(П2, П3, П4). Схема электрическая принципиаль- ная управления.	А-5		
15	Система приточная П1(П2, П3, П4). Схема электрическая принципиальная регулирования температуры.	А-7		чертежи для справок
16	Система приточная П1. Схема электри- ческая принципиальная сигна- лизации.	А-8		см. Листов-11
17	Системы приточные П2, П3, П4. Схема электрическая принципиальная сигнализации.	А-9		
18	Тепловая завеса У1. Схема электричес- кая принципиальная управления.	А-10		
19	Вентсистемы П1+П4, В4(В7, В10+В13). Схемы электрические принципиаль- ные питания и управления.	А-11		

Данные чертежи вытальнены на основании РМ4-107-82.

			221-1-48086	031
Экз. лист	№ докум.	Подпись	Дата	
Разработ.	Исполнитель	Провер.	Листов	
Исполн.	Исполн.	Исполн.	Исполн.	
Школа на 44 класса			Стр.	Лист
Перечень чертежей. Задание заводу-изготовителю.			р	1
			1	
			УЧЕБНЫХ ЗАДАНИЙ	

Листов-11

Альбом №1

Пози- ция	Наименование и техническая характеристика оборудования и материалов. Завод-изготовитель (для импортного оборудования - страна, фирма)	Тип, марка оборудования обозначение до- кумента и номер проектного листа	Единица измерения		Код завода- изготови- теля	Код оборудования материала	Цена единицы оборудо- вания, тыс. руб.	Кали- чест- во	Масса единицы оборудо- вания, кг
			На- име- нова- ние	Код					
1	2	3	4	5	6	7	8	9	10
<u>Щиты</u>									
1	Щит автоматизации приточной системы П1 (02, 03, 04). Щкаф щита малогабаритный черт. А-032 л.4	ЩЩМ 1000 × × 600 - I УХЛ4 П30 ОСТ 35.13-76	шт.	796		423600		4	
2	Щит дистанционного управления ЩДУ №1 Щкаф щита малогабаритный черт. А-035 л.3	ЩЩМ - 1000 × 600 - I УХЛ4 П30 ОСТ 35.13-76	шт.	796		423600		1	
3	Щит дистанционного управления ЩДУ №2. Щкаф щита малогабаритный черт. А-038 л.5	ЩЩ - 3А 600-600 - I УХЛ4 П30 ОСТ 35.13-76	шт.	796		423600		1	

Инд. № подл. Печенье и дата

		221-1-48086		А.СО1		
Н.контр.	Щилов	И.И.		Стадия	Лист	Листов
Исполн.	Белов	И.И.		Р	1	1
И.инж.	Щилов	И.И.		ЦНИИЭП УЧЕБНЫХ ЗДАНИЙ		
Руч.р.д.	Бережков	И.И.				
И.т.инж.	Боринская	И.И.		Спецификация на щиты		

Албам I

Позиция	Наименование и техническая характеристика оборудования и материалов Завод-изготовитель (для импортного оборудования-страна, фирма)	Тип, марка оборудования. Обозначения документа и номер справочного листа	Единица измерения		Код завода-изготовителя	Код оборудования, материалов	Цена единицы оборудования тыс.руб.	Количество	Масса единицы оборудования кг
			Наименование	Код					
1	2	3	4	5	6	7	8	9	10
<u>Электроаппаратура, устанавливаемая в щите.</u> <u>Стандартные изделия</u>									
1	Патрон резьбовой	E 27 ф п	шт.	796		346411		4	
		ГОСТ 2746.0-78 E							
2	Лампа	S-220-25-1	шт.	796		346600		4	
		ГОСТ 2239-70							
3	Розетка штепсельная 6/250 индекс 03220	РШ-Ц-2-0	шт.	796		346600		4	
		ГОСТ 7395-76							
<u>Прочие изделия</u>									
	Кнопка КЕ	ТУ 16.526.407-75							
SB1	исп. 4, черный, "лукс"		шт.	796		342842		12	
SB2	исп. 5, красный, "стол"		шт.	796		342842		12	
SB3	исп. 5, красный		шт.	796		342842		4	

Мат. Разд. Платко и Шота

221-1-480.86			9.002		
И.контр.	И.инв.	И.мат.	И.мат.	И.мат.	И.мат.
Чел.мат.	Белов	Шлаб	Шлаб	Шлаб	Шлаб
И.мат.	И.мат.	И.мат.	И.мат.	И.мат.	И.мат.
И.мат.	И.мат.	И.мат.	И.мат.	И.мат.	И.мат.

Спецификация оборудования

Табл. Р	Лист 1	Издание 3
ЦНИИЭП		
УЧЕБНЫХ ЗДАНИЙ		

Львовский

Пози- ция	Наименование и техническая характеристика оборудования и материалов Завод-изготовитель (для импортного оборудования - страна, фирма)	Тип, марка оборудования Замечание доку- мента и номер паспорта листа	Единица измерения		Код завода- изготови- теля	Код оборудования материалов	Цена единицы оборудо- вания тыс. руб.	Кали- чест- во	Масса единицы оборудо- вания кг
			На- име- набо- ние	Код					
1	2	3	4	5	6	7	8	9	10
	Предохранитель трубчатый 250В, 10А	ПТ ТУ38.1101-71							
F1	Плавкая вставка 1А		шт.	796		346450		4	
F2	Плавкая вставка 4А		шт.	796		346450		4	
	Арматура сигнальной лампы	АС-220 ТУ15.535- 426-70							
Н1, Н1	Линза зеленая		шт.	796		346111		12	
Н2, Н3	Линза красная		шт.	796		346111		8	
Т	Трансформатор однофазный 220В/36В	ДСО-0,25 ТУ16.517.729- -78	шт.	796		345737		4	
	Реле электромагнитное универсальное открытого исполнения, напряжение 220В переменного тока, 50Гц	РПУ-2-06 ТУ16.523.331- -78							
К3, К5, К6		РПУ-2-082203	шт.	796		342513		12	
К1, К2		РПУ-2-084203	шт.	796		342513		8	
К4, К7		РПУ-2-082203	шт.	796		342513		18	
К8, К9, К10									
КТ	Реле времени программное, напряжение 220В переменного тока, 50Гц, выдержка времени 15сек - 9мин.	3С-10-3344 ТУ16-523-476-74	шт.	796		342534		4	

Итого по листу: Перенесено и вписано

221-1-480.86

Л.002

Лист
3

Альбом №

Поз.	Обозначение	Наименование	Кол.	Примечание
		<u>Документация</u>		
		Таблица соединений А-033 лист	1/6	
		Таблица подключения А-034 лист	1/4	
		<u>Стандартные изделия</u>		
1		Шкаф щита ЩШМ. 1000×800 ЧЛХ4 IP30 ОСТ 36.13-76	1	
2		Рейка Р4 ТКЗ-101-77	1	ТМЗ-1-77.47
3		Рейка Р3 ТКЗ-100-77	5	ТМЗ-1-77.41
4		Рейка Р2 ТКЗ-100-77	4	ТМЗ-1-77.41
5		Патрон резьбовой Е27ФЛ 250/4 индекс 01142 ГОСТ 27460-77Е	1	
		<u>Прочие изделия</u>		
6	В1	Регулятор температуры электрический трехпозиционный РТЗ	1	
7	SB1	исп. 4 черный „пуск“	1	
8	SB2	исп. 5 красный „стоп“	1	
9	SB3	исп. 5 красный	1	

221-1-480.86

А-032

Изм. Лист № док.ч. Подпись Дата

Разработ. Сапожко В.А. Шилова

Провер. Ефременко И.В.

Школа на 44 класса

Лист

Листов

Р

1

8

Система приточная (П2, П4)
Щит автоматизации.
Общий видЦНИИЭП
УЧЕБНЫХ
ДАНИИ

Поз.	Обозначение	Наименование	Кол.	Примечание
10	SA1, SA2	Переключатель ПМОФ-45-Н222/ПД1	2	
11	SA3	Переключатель ПМОВ Н1222/П-Д54	1	
12	SA4, SA5	Выключатель пакетный ПВ-110 исп. 3 Выключатель автоматический ~220В, отсечка 1,3In Крепление на панели А-63	2	
13	SF1, SF2	In = 1,6А	2	
14	SF3, SF4	In = 1А	2	
		Предохранитель трубчатый ПТ		
15	F1	Плавкая вставка 1А	1	ТМЗ-14-77
16	F2	Плавкая вставка 4А	1	ТМЗ-14-77
17	EL	Лампа В220-25-1 Арматура сигнальная лампы ЯС-220.	1	ГОСТ 2239-70
18	H1	Линза зеленая	1	
19	H2	Линза красная	1	
20	T	Трансформатор ОСО-0,25 ~220/36В Реле РПУ-2-06 ~ 220В	1	
21	K3, K5, K6	РПУ-2-066203	3	
22	K4, K2	РПУ-2-064203	2	
23	K7, K8, K9	РПУ-2-062203	3	
24	KT	Реле времени программное ~220В 50Гц ВС-Ю-3344	1	

221-1-480.86

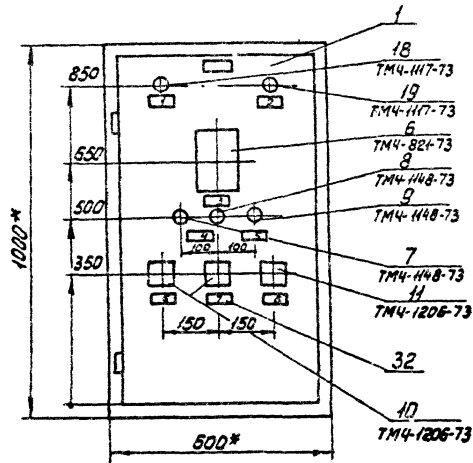
А-032

Лист

2

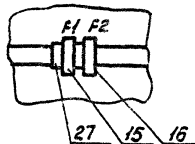
Ш. № док.ч. Подпись и дата

Ш. № док.ч. Подпись и дата

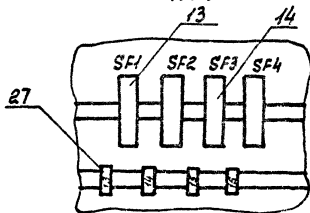


1. * Размеры для справок.
2. Покрытие - вариант I ОСТ 36.13-76.
3. Таблицы соединений подключений выполнены на основании схем А-5, А-6, А-7, А-11 см. Альбом IV.
4. По данному чертежу изготовить четыре щита.

I
M 1:5



II
M 1:5



221-1-480.86

A-032

Лист
7

Таблица 1.
Надписи на табла
и в рамках

№ надписи	Надпись	Кол.	№ надписи	Надпись	Кол.
	<u>Рамка 66-28</u>			<u>Упор</u>	
1	Нормальная работа.	1	12	Трансформатор 1 вст. 1А	1
2	Замораживание калорифера	1	13	Розетка штепсельная 1 вст. 4А	1
3	Температура приточного воздуха	1	14	Ввод питания 1 н.р. 1,6А	2
4	Приточный вентилятор.	1	15	Схема регулирования 1 н.р. 1А	1
5	Съем сигнала	1	16	Резерв	1
6	Приточный вентилятор выбор управления	1			
7	Регулирование температуры выбор управления	1			
8	Регулирование температуры: понижить-повысить	1			
9	Выбор режима лето \leftarrow зима	1			
10	Освещение щита	1			
И	~ 36В	1			

221-1-480.86

A-032

Лист
8

Рольбом II

Таблица соединений 2

Провод-ник	Откуда идет	Куда поступает	Данные провода	Приме-чание
Таблица соединений выключено на основании схем А-5, А-6, А-7, А-11, Рольбом III				
102	ХТ2:1	К5:13	} ПВ1*1	
102	К5:13	К5:23		
102	К5:23	К6:13		
102	К6:13	К5:23		
105	ХТ2:7	К3:31	} ПВ1*1	
105	К3:31	К3:43		
105	К3:43	ХТ2:2		
107	ХТ2:4	SA1:10	ПВ3*1	
107	SA1:10	SA1:9	ПВ1*1	

221-1-480.86

А-033

Изм. Лист № док. Мод. Дата
Разраб. Воронцов В.С.
Проект. Бурьянов И.В.

Школа на 44 класса

Лит. Лист Число
Р 1 6

И.контр. Шолов В.А.
Утверд. Балов И.В.

Система приточная П/П/П/С/У
Цент. автоматизации.
Таблица соединений.

ЦНИИЭП
УЧЕБНЫХ
ЗДАНИЙ

Продолжение табл. 2

Провод-ник	Откуда идет	Куда поступает	Данные провода	Приме-чание
107	SA1:9	SA2:10	ПВ1*1	
107	SA2:10	К3:23	ПВ3*1	
107	К3:23	К1:34	ПВ1*1	
108	SA1:12	SB2:1	ПВ1*1	
109	SB2:2	SB1:1	ПВ1*1	
109	SB1:1	К1:33	ПВ3*1	
109	К1:33	SA2:23	ПВ3*1	
109	SA2:23	К1:13	ПВ3*1	
109	К1:13	КТ:3	ПВ1*1	
109	КТ:3	К3:13	ПВ1*1	
110	К3:14	КТ:43	ПВ1*1	
111	ХТ2:3	КТ:4	ПВ1*1	
111	КТ:4	КТ:44	ПВ1*1	
111	КТ:44	SA4:2	ПВ3*1	
112	SA4:1	К1:14	ПВ1*1	
113	SA1:14	SB1:2	ПВ1*1	
113	SB1:2	К1:34	ПВ3*1	

Рольбом II

221-1-480.86

А-033

Лист
2

Алгоритм

Продолжение табл. 2

Провод-ник	Откуда идет	Куда поступает	Данные провода	Приме-чание
114	SA1:15	SA1:16	ПВ1*1	
114	SA1:16	KT:7	ПВ3*1	
115	KT:8	KT:9	ПВ1*1	
115	KT:9	K1:A		
116	SA1:11	XT3:5	ПВ3*1	
117	SA1:21	K1:43	ПВ3*1	
117	K1:43	XT3:1	ПВ1*1	
118	SA1:43	K1:44	ПВ3*1	
118	K1:44	XT3:2	ПВ1*1	
119	SA2:12	K2:A	ПВ3*1	
119	K2:A	K3:24	ПВ1*1	
120	XT2:5	K3:A	ПВ3*1	
121	XT2:7	H1:1	ПВ3*1	
121	H1:1	SA1:17		
121	SA1:17	K1:53		
123	SA1:19	K4:A	ПВ3*1	
125	K3:44	K6:31	ПВ1*1	
125	K6:31	XT4:3	ПВ1*1	
127	K5:A	K6:32	ПВ1*1	
128	XT4:8	K5:B	ПВ3*1	
129	XT4:4	K3:32	ПВ3*1	
129	K3:32	K5:31	ПВ1*1	
130	K5:32	K6:A	ПВ1*1	
131	XT4:9	K6:B	ПВ1*1	
132	XT4:5	K5:14	ПВ1*1	
132	K5:14	K6:14	ПВ1*1	

221-1-480.86

А-033

Лист
3

Шкала: 19 проводов, 10 витков

13

Продолжение табл. 2

Провод-ник	Откуда идет	Куда поступает	Данные провода	Приме-чание
133	XT4:6	K5:24	ПВ1*1	
133	K5:24	K6:43	ПВ1*1	
134	XT4:7	K6:24	ПВ1*1	
134	K6:24	K6:43	ПВ1*1	
201	SA2:44	SA2:9	ПВ1*1	
201	SA2:9	K2:14	ПВ3*1	
202	SA2:11	B1:5	ПВ1*1	
203	SA3:13	SA3:14	ПВ1*1	
203	SA3:14	SA2:16	ПВ1*1	
204	K2:22	K7:13	ПВ1*1	
204	K7:13	K7:21	ПВ1*1	
205	XT5:2	K7:22	ПВ1*1	
205	K7:22	SA3:15	ПВ3*1	
205	SA3:15	B1:12	ПВ1*1	
205	XT5:3	K7:14	ПВ1*1	
206	K7:14	SA3:16	ПВ3*1	
206	SA3:16	B1:13	ПВ1*1	
207	XT5:6	K1:22	ПВ1*1	
207	K1:22	K2:34	ПВ1*1	
208	XT5:7	K7:A	ПВ1*1	
209	XT5:8	K2:44	ПВ1*1	
210	K1:62	K2:53	ПВ1*1	
211	K2:54	K7:31	ПВ1*1	
212	K7:32	K8:14	ПВ1*1	
212	K8:14	K8:A	ПВ1*1	
212	K8:A	H2:1	ПВ3*1	
213	K8:13	SB3:2	ПВ3*1	

221-1-480.86

А-033

Лист
4

Шкала: 19 проводов, 10 витков

Таблица 3
Подключения
проводов

Продолжение табл. 3

Альбом I

Проводник	Выход	Вид кон-такта	Выход	Проводник
Таблица подключения основании схем А-5-А-7, А-8 и таблицы соединений				
<u>Левая стенка</u>				
		EL		
809	1		2	N*
		I		
809*	1		2	N
810	3П		5	812
		4П		
		F1		
808	1		2	809
		F2		
810	1		2	811
		S25		
804*	1		2	808

Проводник	Выход	Вид кон-такта	Выход	Проводник
Выпалена на Альбом III				
А-033 лист 1-Б				
		SF1		
А801	1		2	803*
		SF2		
А802	1		2	805
		SF3		
804	1		2	806
		X		
811	1		2	812

221-1-480.86

А-034

И.м. Лист № докум. Подпись Дата

Разработ. Баринаева
Проект. Ефременко

Школа на 44 класса

Диагн.	Лист	Листов
Р	1	4

Система приточная (п/п, л, л, л)
Щит автоматизации.
Таблица подключения.

ЦНИИЭП УЧЕБНЫМ
ЗДАНИЙ

Продолжение табл. 3

Продолжение табл. 3

Проводник	Выход	Вид кон-такта	Выход	Проводник
<u>Передняя стенка</u>				
		K1		
107	54	?	53	121*
109*	13П	?	14	112
109*	33П	?	34	113
117	43	?	44	118
806*	21П	Р	22	207*
806*	52П	Р	61	210
115	А	К	В	N*
		K2		
806*	13П	?	14	201*
806*	21П	Р	22	204*
806*	33П	?	34	207
806	43П	?	44	209
210	54	?	53	211
119*	А	К	В	N*
		K3		
105*	43П	?	44	126*
105	31П	Р	32	129*
107	23	?	24	119
109*	13	?	14	110
120	А	К	В	N*

Проводник	Выход	Вид кон-такта	Выход	Проводник
		K5		
102*	13П	?	14	132*
102*	23П	?	24	133*
129	31	Р	32	130
134	43	?	44	N*
127	А	К	В	128
		K6		
102*	13П	?	14	132
102	23П	?	24	134*
133	43	?	44	N*
126	31	Р	32	127
130	А	К	В	131
		K7		
110	43	?	44	111*
204*	21П	Р	22	205*
204	13П	?	14	206*
211	31	Р	32	212*
208	А	К	В	N*
		K8		
212*	14П	?	13	213
212	А	К	В	N*

221-1-480.86

А-034

Лист
2

И.м. Лист № докум. Подпись Дата

И.м. Лист № докум. Подпись Дата

Альбом I

Поз.	Обозначение	Наименование	Кол.	Примечание
		<u>Документация</u>		
		Таблица соединений - А-036 лист	1:2	
		Таблица подключений - А-037 лист	1:2	
		<u>Стандартные изделия</u>		
1		Шкаф щита ЩШМ1000х600х350 УХЛЧІРЭО ОСТ 36.13-76	1	
2		Рейка ТКЗ-120-77	1	ТМЗ-1-77-54
3		Рейка ТКЗ-101-77	3	ТМЗ-1-77-57
		<u>Прочие изделия</u>		
		Кнопка КЕ 011У3		
4	В1-5В1	исп. 4 черный «пуск»	1	
5	В1-5В2	исп. 5 красный «стоп»	1	
6	5А6	Переключатель ПМОФ 45-11222/П-В1	1	
7	5А7	Переключатель ПМОВ 11222/В-Д54	1	
8	П1-5А8	Переключатель ПМОВФ 13663 9,10 ₂ /В-Д-126	1	

221-1-480.86

А-035

Уч. лист № 6 экз. Подпись Дата
Разраб. Барышова Илья
Проект. Барышова Илья

Школа на 44 класса

Средств. лист Листов
F 1 5

электросистемы П1, В1
щит дистанционного управления
ЩДЦУН. Общ. бид.

ЦНИИЭП Учебных зданий

Исполн. Шолов Р.И.
Издатель. Белов Р.И.

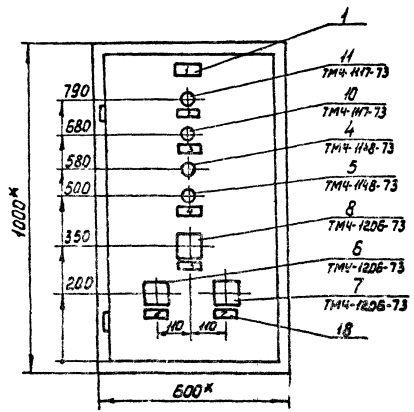
Поз.	Обозначение	Наименование	Кол.	Примечание
9	SF5	Выключатель автоматический ~ 220В, Т.р. = 0,63А отсечка 1,31н. крепление на панели АБЗ-М	1	
		Арматура сигнальной лампы АС-220		
10	В1-Н1	линза зеленая	1	
11	П1-Н3	линза красная	1	
		Реле РПУ-2 ~ 220В		
12	П1-К4, К10	РПУ-2-062203	2	
13	ХТ1, ХТ2	Блоки зажимов БЗ10	2	
14		Упор	4	
15		Зажим наборный ЗН-Н	17	
16		Зажим наборный ЗН-П	3	
17		Перемычка П	3	
18		Рамка 66х26	8	
		<u>Материалы</u>		
19		Провод ПВ1х10 ГОСТ 6323-79	м 40	
20		Провод ПВ3х10 ГОСТ 6323-79	м 30	

221-1-480.86

А-035

Лист 2

Уч. лист № 6 экз. Подпись Дата



- * Размеры для справок.
- Покрытие - вариант I
ОСТ.35.13-75.
- Таблицы соединений и подключения выполнены на основании схем А-5, А-8, А-11 см. Альбом II.
- По данному чертежу изготовить 1 шт.

Шифр изделия: Альбом II, вариант I

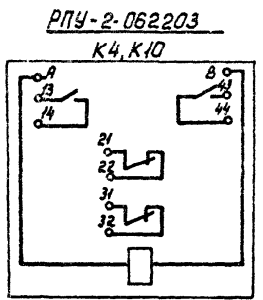
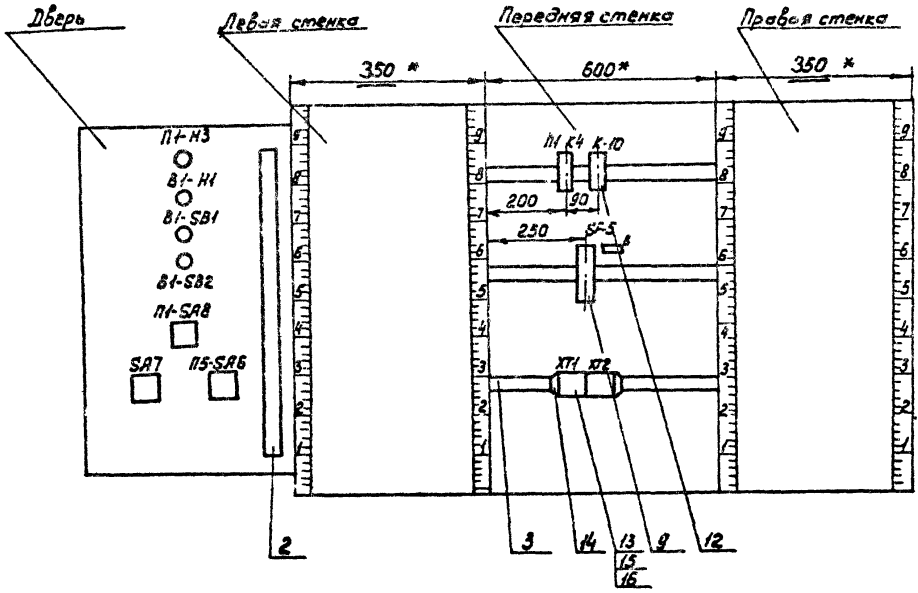
221-1-480.86

А-035

А

Альбом 71

Вид на внутренние плоскости (развернуто)



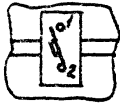
KEO-11
SB1



SB2



AB3-M
SF5



Шкала, вид, детали, подписки и дата

Альбом №

Таблица 1
Надписи на табло
и в рамках

№ надписи	Надпись	Кол.	№ надписи	Надпись	Кол.
1	Щ.ЩУН1.	1			
2	Замораживание коло- рифера системы П1	1			
3	Вытяжной вентилятор В1 включен.	1			
4	Вытяжной вентилятор В1	1			
5	Система приточная П1 Отключить - отключено - включено - включить	1			
6	Проверка отключения системы П1.	1			
7	Обработка и съём звукового сигнала.	1			
	Упор				
8	Питание ~220В I кр. = 0,63А	1			

221-1-480.86

А-035

Лист
5

20

Соединения проводов

Таблица 2

Провод- ник	Откуда идет	Куда поступает	Данные провода	Приме- чание
	Таблица соединений выполнена на основании схем АБ-А10 см. альбом №			
401	SF5:2	SA6:10	ПВ3*1	
401	SA6:10	SA7:13	ПВ1*1	
401	SA7:13	П1-SAB:10	ПВ3*1	
402	3AB:12	П1-SAB:1	ПВ1*1	
П1-403	П1-SAB:3	П1-SAB:11	ПВ1*1	
П1-403	П1-SAB:11	П1-К4:13	ПВ1*1	
П1-404	П1-К4:14	П1-К4:22	ПВ1*1	
П1-404	П1-К4:22	П1-Н3:1	ПВ1*1	
П1-404	П1-Н3:1	П1-SAB:13	ПВ1*1	
П1-405	П1-К4:21	П1-SAB:9	ПВ3*1	
П1-406	П1-SAB:16	П1-К4:31	ПВ3*1	
407	П1-К4:32	К10:13	ПВ1*1	
407	К10:13	К10:21	ПВ1*1	
407	К10:21	SA7:14	ПВ3*1	
407	SA7:14	SA7:15	ПВ1*1	
408	ХТ1:5	К10:22	ПВ3*1	

221-1-480.86

А-035

Изм. Лист № докум. Подпись Дата
Разраб. Бирюкова Подпись
Провер. Ефремова Шерш

Школа на 44 класса

Лист Лист Листов
F 1 2И.контр. Шилов
Утв. Сергеев БеловВентсистемы П1, В1,
Щит дистанционного управ-
ления Щ.ЩУН1. Таблица соединенийУЧЕБНЫХ
ЗДАНИЙ
ЩИТЭП

Таблица 3
Подключения
проводок

Продолжение табл. 3

Проводник	Выход	Вид кон- такта	Выход	Проводник	Проводник	Выход	Вид кон- такта	Выход	Проводник
Таблица подключения оснований схем А-5, А-8, А-11 и таблицы соединений					выполнена по Альбому II				
и таблицы соединений					А-036 лист 1, 2				
Передняя стенка									
ПТ-К4					ХТ1				
ПТ-404*	14П	3	13	ПТ-403*	А	1	2	Н*	
ПТ-404	22П	Р	21	ПТ-405	Н*	3	П	4	Н*
ПТ-406	31	Р	32	407	408	5	6	-	
ПТ-123	А	К	В	Н*	ПТ-116	7	8	ПТ-117	
					ПТ-118	9	10	ПТ-123	
К10					ХТ2				
407*	21П	Р	22	408	-	1	2	ВТ-302	
407	13П	3	14	409*	ВТ-303	3	4	ВТ-306	
409	А	К	В	Н*	ВТ-305	5	6	Н*	
SFS									
А	1		2	401*					

221-1-480.86

А-037

Имя, Фамилия, Подпись, Дата

Подпись, Место, Подпись, Место

Школа на 44 класса

Лист 1 из 2

Имя, Фамилия, Подпись, Место

Земельный участок, уч. № 1, 2, 3, 4, 5, 6, 7, 8, 9, 10, 11, 12, 13, 14, 15, 16, 17, 18, 19, 20, 21, 22, 23, 24, 25, 26, 27, 28, 29, 30, 31, 32, 33, 34, 35, 36, 37, 38, 39, 40, 41, 42, 43, 44, 45, 46, 47, 48, 49, 50, 51, 52, 53, 54, 55, 56, 57, 58, 59, 60, 61, 62, 63, 64, 65, 66, 67, 68, 69, 70, 71, 72, 73, 74, 75, 76, 77, 78, 79, 80, 81, 82, 83, 84, 85, 86, 87, 88, 89, 90, 91, 92, 93, 94, 95, 96, 97, 98, 99, 100, 101, 102, 103, 104, 105, 106, 107, 108, 109, 110, 111, 112, 113, 114, 115, 116, 117, 118, 119, 120, 121, 122, 123, 124, 125, 126, 127, 128, 129, 130, 131, 132, 133, 134, 135, 136, 137, 138, 139, 140, 141, 142, 143, 144, 145, 146, 147, 148, 149, 150, 151, 152, 153, 154, 155, 156, 157, 158, 159, 160, 161, 162, 163, 164, 165, 166, 167, 168, 169, 170, 171, 172, 173, 174, 175, 176, 177, 178, 179, 180, 181, 182, 183, 184, 185, 186, 187, 188, 189, 190, 191, 192, 193, 194, 195, 196, 197, 198, 199, 200, 201, 202, 203, 204, 205, 206, 207, 208, 209, 210, 211, 212, 213, 214, 215, 216, 217, 218, 219, 220, 221, 222, 223, 224, 225, 226, 227, 228, 229, 230, 231, 232, 233, 234, 235, 236, 237, 238, 239, 240, 241, 242, 243, 244, 245, 246, 247, 248, 249, 250, 251, 252, 253, 254, 255, 256, 257, 258, 259, 260, 261, 262, 263, 264, 265, 266, 267, 268, 269, 270, 271, 272, 273, 274, 275, 276, 277, 278, 279, 280, 281, 282, 283, 284, 285, 286, 287, 288, 289, 290, 291, 292, 293, 294, 295, 296, 297, 298, 299, 300, 301, 302, 303, 304, 305, 306, 307, 308, 309, 310, 311, 312, 313, 314, 315, 316, 317, 318, 319, 320, 321, 322, 323, 324, 325, 326, 327, 328, 329, 330, 331, 332, 333, 334, 335, 336, 337, 338, 339, 340, 341, 342, 343, 344, 345, 346, 347, 348, 349, 350, 351, 352, 353, 354, 355, 356, 357, 358, 359, 360, 361, 362, 363, 364, 365, 366, 367, 368, 369, 370, 371, 372, 373, 374, 375, 376, 377, 378, 379, 380, 381, 382, 383, 384, 385, 386, 387, 388, 389, 390, 391, 392, 393, 394, 395, 396, 397, 398, 399, 400, 401, 402, 403, 404, 405, 406, 407, 408, 409, 410, 411, 412, 413, 414, 415, 416, 417, 418, 419, 420, 421, 422, 423, 424, 425, 426, 427, 428, 429, 430, 431, 432, 433, 434, 435, 436, 437, 438, 439, 440, 441, 442, 443, 444, 445, 446, 447, 448, 449, 450, 451, 452, 453, 454, 455, 456, 457, 458, 459, 460, 461, 462, 463, 464, 465, 466, 467, 468, 469, 470, 471, 472, 473, 474, 475, 476, 477, 478, 479, 480, 481, 482, 483, 484, 485, 486, 487, 488, 489, 490, 491, 492, 493, 494, 495, 496, 497, 498, 499, 500, 501, 502, 503, 504, 505, 506, 507, 508, 509, 510, 511, 512, 513, 514, 515, 516, 517, 518, 519, 520, 521, 522, 523, 524, 525, 526, 527, 528, 529, 530, 531, 532, 533, 534, 535, 536, 537, 538, 539, 540, 541, 542, 543, 544, 545, 546, 547, 548, 549, 550, 551, 552, 553, 554, 555, 556, 557, 558, 559, 560, 561, 562, 563, 564, 565, 566, 567, 568, 569, 570, 571, 572, 573, 574, 575, 576, 577, 578, 579, 580, 581, 582, 583, 584, 585, 586, 587, 588, 589, 590, 591, 592, 593, 594, 595, 596, 597, 598, 599, 600, 601, 602, 603, 604, 605, 606, 607, 608, 609, 610, 611, 612, 613, 614, 615, 616, 617, 618, 619, 620, 621, 622, 623, 624, 625, 626, 627, 628, 629, 630, 631, 632, 633, 634, 635, 636, 637, 638, 639, 640, 641, 642, 643, 644, 645, 646, 647, 648, 649, 650, 651, 652, 653, 654, 655, 656, 657, 658, 659, 660, 661, 662, 663, 664, 665, 666, 667, 668, 669, 670, 671, 672, 673, 674, 675, 676, 677, 678, 679, 680, 681, 682, 683, 684, 685, 686, 687, 688, 689, 690, 691, 692, 693, 694, 695, 696, 697, 698, 699, 700, 701, 702, 703, 704, 705, 706, 707, 708, 709, 710, 711, 712, 713, 714, 715, 716, 717, 718, 719, 720, 721, 722, 723, 724, 725, 726, 727, 728, 729, 730, 731, 732, 733, 734, 735, 736, 737, 738, 739, 740, 741, 742, 743, 744, 745, 746, 747, 748, 749, 750, 751, 752, 753, 754, 755, 756, 757, 758, 759, 760, 761, 762, 763, 764, 765, 766, 767, 768, 769, 770, 771, 772, 773, 774, 775, 776, 777, 778, 779, 780, 781, 782, 783, 784, 785, 786, 787, 788, 789, 790, 791, 792, 793, 794, 795, 796, 797, 798, 799, 800, 801, 802, 803, 804, 805, 806, 807, 808, 809, 810, 811, 812, 813, 814, 815, 816, 817, 818, 819, 820, 821, 822, 823, 824, 825, 826, 827, 828, 829, 830, 831, 832, 833, 834, 835, 836, 837, 838, 839, 840, 841, 842, 843, 844, 845, 846, 847, 848, 849, 850, 851, 852, 853, 854, 855, 856, 857, 858, 859, 860, 861, 862, 863, 864, 865, 866, 867, 868, 869, 870, 871, 872, 873, 874, 875, 876, 877, 878, 879, 880, 881, 882, 883, 884, 885, 886, 887, 888, 889, 890, 891, 892, 893, 894, 895, 896, 897, 898, 899, 900, 901, 902, 903, 904, 905, 906, 907, 908, 909, 910, 911, 912, 913, 914, 915, 916, 917, 918, 919, 920, 921, 922, 923, 924, 925, 926, 927, 928, 929, 930, 931, 932, 933, 934, 935, 936, 937, 938, 939, 940, 941, 942, 943, 944, 945, 946, 947, 948, 949, 950, 951, 952, 953, 954, 955, 956, 957, 958, 959, 960, 961, 962, 963, 964, 965, 966, 967, 968, 969, 970, 971, 972, 973, 974, 975, 976, 977, 978, 979, 980, 981, 982, 983, 984, 985, 986, 987, 988, 989, 990, 991, 992, 993, 994, 995, 996, 997, 998, 999, 1000

УЧЕБНИК
ЗДАНИИ

Формат 11

Продолжение табл. 3

Продолжение табл. 3

Проводник	Выход	Вид кон- такта	Выход	Проводник	Проводник	Выход	Вид кон- такта	Выход	Проводник
Дверь					ПТ-588				
ПТ-404	1		2	Н*	402	1		3П	ПТ-403
					ПТ-117	5		8	ПТ-118
					401*	10П		9	ПТ-405
					401*	10П		11П	ПТ-403
ВТ-305	1		2	Н*	ПТ-404	13		16	ПТ-406
					ПТ-116	17		20	ПТ-117*
					SAT				
ВТ-303*	1	3	2	ВТ-306	401*	13		15П	407
					407	14П		16	409
					S86				
ВТ-302	1	Р	2	ВТ-303	401	10		12	402

221-1-480.86

А-037

Лист
2

Формат 11

Листы 11

Поз.	Обозначение	Наименование	Кол.	Примеч.
		<u>Документация</u>		
		Таблица соединений А-039 лист 1÷5		
		Таблица подключения А-040 лист 1÷4		
		<u>Стандартные изделия</u>		
1		Шкаф щита ЩШ-3Д-600×600 Ш 5ХЛЧІР30 ОСТ 36.13-76	1	
2		Рейка РЗ ТКЗ-100-77		
3		Рейка		
		<u>Прочие изделия</u>		
4	СА6	Переключатель ПМОФ 45-Н222/ШД1 ТУ 16.526.128-75	1	
5	СА7	Переключатель ПМОВ НН222/ШД54 ТУ 16.526.128-75	1	
6	П2-СА8, П3-СА8, П4-СА8	Переключатель ПМОВФ 136Б391Ю2/ШД126 ТУ 16.526.128-75	3	

Поз.	Обозначение	Наименование	Кол.	Примеч.
		Кнопка КЕ01НУ3 ТУ 16.526.407-76		
7	94-С31, 97-С31, 810-С31, 54-С31, 812-С31, 313-С31, 47-С31	исл. 4 черный «пуск»	7	
8	94-С32, 97-С32, 810-С32, 54-С32, 812-С32, 313-С32, 47-С32	исл. 5 красный «стоп»	7	
		<u>Аматура сигнальная</u>		
		лампы АС-220 ТУ 16.535.426-70		
9	94-Н1, 97-Н1, 810-Н1, 54-Н1, 812-Н1, 813-Н1, 47-Н1	Линза зеленая	7	
10	П2-Н3, П3-Н3, П4-Н3	Линза красная	3	
		<u>Реле РПУ-2-06 ~ 220В</u>		
		ТУ 16.523.331-78		
11	П2-К4, П3-К4, П4-К4, К10	РПУ-2-062203	4	
12	SF5	Выключатель автоматический ~ 220В, Ин.р.-1А, отсечка 1,31н. крепление на панели А63-М ТУ 16.522.110-74	1	ТМЗ-14-77
13	ХТ1÷ХТ6	Блок зажимов БЗ10 ТУ 36.1750-74	6	
14		Упор ТУ 36.1751-74	3	
15		Зажим наборный ЗН-Н ТУ 36.1094-71	55	
16		Зажим наборный с перемыч- кой ЗН-П ТУ 36.1094-71	5	
17		Перемычка П ТУ 36.1752-74	8	

Листы 12, 13, 14, 15, 16, 17, 18, 19, 20, 21, 22, 23, 24, 25, 26, 27, 28, 29, 30, 31, 32, 33, 34, 35, 36, 37, 38, 39, 40, 41, 42, 43, 44, 45, 46, 47, 48, 49, 50, 51, 52, 53, 54, 55, 56, 57, 58, 59, 60, 61, 62, 63, 64, 65, 66, 67, 68, 69, 70, 71, 72, 73, 74, 75, 76, 77, 78, 79, 80, 81, 82, 83, 84, 85, 86, 87, 88, 89, 90, 91, 92, 93, 94, 95, 96, 97, 98, 99, 100

Листы 12, 13, 14, 15, 16, 17, 18, 19, 20, 21, 22, 23, 24, 25, 26, 27, 28, 29, 30, 31, 32, 33, 34, 35, 36, 37, 38, 39, 40, 41, 42, 43, 44, 45, 46, 47, 48, 49, 50, 51, 52, 53, 54, 55, 56, 57, 58, 59, 60, 61, 62, 63, 64, 65, 66, 67, 68, 69, 70, 71, 72, 73, 74, 75, 76, 77, 78, 79, 80, 81, 82, 83, 84, 85, 86, 87, 88, 89, 90, 91, 92, 93, 94, 95, 96, 97, 98, 99, 100

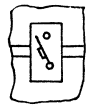
221-1-480.86		А-038	
Исполн. Шилов	Провер. Ефремова	Лист Р	Лист 1
Утверд. Белоус	Школа на 44 класса	Лист 5	Листов 5
Сектор систем ПЭВМ ЦАЭИП ВИА ВИА Телеграфная заводская Шит. Систем- ного управления ЦАЭИП. Львовский вид.		ЦНИИЭП УЧЕБНЫХ ЗДАНИЙ	

Автом II

Поз.	Обозначение	Наименование	Кол.Примеч.
18		Рамка 66*26 ТУ 36.1130-74	23
		Материалы	
19		Провод 380, ГОСТ 6323-79 ПВ3 сечением 1мм ² , м 80	
20		Провод 380, ГОСТ 6323-79 ПВ3 сечением 1мм ² , м 40	

Изм. в проект. Подпись и дата

Р63-М
поз.12



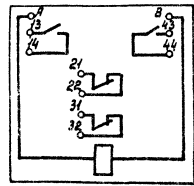
КЕ 011

поз.7

поз.8



РПУ-2-062203
поз.11



Изм. в проект. Подпись и дата

Альбом VI

Таблица 1
Подписи на щиты
и в рамках

№ подписи	Подпись	Кал.	№ подписи	Подпись	Кал.
	Рамка 66x26				
1	Щ.Д.У №2	1	19	Система приточная П2.	
2	Тепловая завеса У1			Отключено-отключено- включено-включить.	1
	включено.	1	20	Система приточная П4.	
3	Вытяжной вентилятор В4 включен	1		Отключить-отключено-	
4	Вытяжной вентилятор В7 включен	1		-включено-включить.	1
5	Вытяжной вентилятор В10 включен	1	21	Система приточная П3	
6	Тепловая завеса У1.	1		Отключить-отключено-	
7	Вытяжной вентилятор В4.	1		-включено-включить	1
8	Вытяжной вентилятор В7.	1	22	Проверка-отключения	
9	Вытяжной вентилятор В10.	1		систем.	1
10	Вытяжной вентилятор В11		23	Опробование и сьем	
	включен	1		электрического сигнала	1
11	Вытяжной вентилятор В12				
	включен.	1			
12	Вытяжной вентилятор В13				
	включен	1			
13	Вытяжной вентилятор В11	1			
14	Вытяжной вентилятор В12.	1			
15	Вытяжной вентилятор В13	1		Упор.	
16	Замораживание калорифера системы П2.	1	24	Питание ~ 220В	
				Т.н.р. = 1/1	1
17	Замораживание калорифера системы П3	1			
18	Замораживание калорифера системы П4	1			

221-1-480.86

А-038

Лист 5

Таблица 2
Соединения проводов.

Проводник	Откуда идет	Куда поступает	Данные провода	Примечание
Таблица соединений выполнена на основании схем А-5,7,9,10,11				
401	SF5	SAB:10	ПВ3x1	
401	SAB:10	SA7:13	ПВ1x1	
401	SA7:13	П2-SAB:10	ПВ1x1	
401	П2-SAB:10	П3-SAB:10	ПВ1x1	
401	П3-SAB:10	П4-SAB:10	ПВ1x1	
402	SAB:12	П2-SAB:1	ПВ1x1	
402	П2-SAB:1	П3-SAB:1	ПВ1x1	
402	П3-SAB:1	П4-SAB:1	ПВ1x1	
П2-403	П2-SAB:3	П2-SAB:11	ПВ1x1	
П2-403	П2-SAB:11	П2-K4:13	ПВ3x1	
П2-404	П2-K4:14	П2-K4:22	ПВ1x1	
П2-404	П2-K4:22	П2-Н3:1	ПВ3x1	
П2-404	П2-Н3:1	П2-SAB:13	ПВ1x1	
П2-405	П2-K4-21	П2-SAB:9	ПВ3x1	
П2-406	П2-SAB:16	П2-K4:31	ПВ3x1	
П3-403	П3-SAB:3	П3-SAB:11	ПВ1x1	
П3-403	П3-SAB:11	П3-K4:13	ПВ3x1	
П3-404	П3-K4:14	П3-K4:22	ПВ1x1	
П3-404	П3-K4:22	П3-Н3:1	ПВ3x1	

221-1-480.86

А-039

Эт. лист № докум. Подпись, дата

Разработ. Боримцова Е.А.

Провер. Еремеева И.И.

Школа на 44 класса

Лит. Лист Листов

р 1 5

4 класса Шипов Ю.А.

Учитель Слава С.В.

Автоматизация П2, П4, В4, В7, В10, В11, В12, В13. Тепловая завеса У1. Щит дистанционного управления У2. Таблица соединений.

ЦНИИЭП УЧЕБНЫХ ЗДАНИЙ И

Продолжение табл.2

Пробой- чик	Откуда идет	Куда поступает	Данные провода	Приме- чание
ПЗ-404	ПЗ-НЗ:1	ПЗ-СА8:13	ПВ1*1	
ПЗ-405	ПЗ-К4:21	ПЗ-СА8:9	ПВ3*1	
ПЗ-406	ПЗ-СА8:16	ПЗ-К4:31	ПВ3*1	
П4-403	П4-СА8:3	П4-СА8:11	ПВ1*1	
П4-403	П4-СА8:11	П4-К4:13	ПВ3*1	
П4-404	П4-К4:14	П4-К4:22	ПВ1*1	
П4-404	П4-К4:22	П4-НЗ:1	ПВ3*1	
П4-404	П4-НЗ:1	П4-СА8:13	ПВ1*1	
П4-405	П4-К4:21	П4-СА8:9	ПВ3*1	
П4-406	П4-СА8:16	П4-К4:31	ПВ3*1	
407	П2-К4:32	ПЗ-К4:32	ПВ1*1	
407	ПЗ-К4:32	П4-К4:32	ПВ1*1	
407	П4-К4:32	К10:13	ПВ1*1	
407	К10:13	К10:21	ПВ1*1	
407	К10:21	СА7:14	ПВ3*1	
407	СА7:14	СА7:15	ПВ1*1	
408	ХТ1:5	К10:22	ПВ1*1	
409	К10:14	К10:А	ПВ1*1	
409	К10:А	СА7:16	ПВ3*1	
П2-116	ХТ1:7	П2-СА8:17	ПВ3*1	
П2-117	ХТ1:8	П2-СА8:5	ПВ3*1	
П2-117	П2-СА8:5	П2-СА8:20	ПВ1*1	
П2-118	ХТ1:9	П2-СА8:8	ПВ3*1	
П2-123	ХТ1:10	П2-К4:А	ПВ1*1	

221-1-480.86

А-039

Лист
2

Продолжение табл.2

Пробой- чик	Откуда идет	Куда поступает	Данные провода	Приме- чание
ПЗ-116	ХТ2:2	ПЗ-СА8:17	ПВ3*1	
ПЗ-117	ХТ2:3	ПЗ-СА8:5	ПВ3*1	
ПЗ-117	ПЗ-СА8:5	ПЗ-СА8:20	ПВ1*1	
ПЗ-118	ХТ2:4	ПЗ-СА8:8	ПВ3*1	
ПЗ-123	ХТ2:5	ПЗ-К4:А	ПВ1*1	
П4-116	ХТ2:7	П4-СА8:17	ПВ3*1	
П4-117	ХТ2:8	П4-СА8:5	ПВ3*1	
П4-117	П4-СА8:5	П4-СА8:20	ПВ1*1	
П4-118	ХТ2:9	П4-СА8:8	ПВ3*1	
П4-123	ХТ2:10	П4-К4:А	ПВ1*1	
У1-311	ХТ3:2	У1-СВ2:1	ПВ3*1	
У1-315	ХТ3:3	У1-СВ2:2	ПВ3*1	
У1-315	У1-СВ2:2	У1-СВ1:1	ПВ1*1	
У1-316	ХТ3:4	У1-СВ1:2	ПВ3*1	
У1-314	ХТ3:5	У1-Н:1	ПВ3*1	
В4-302	ХТ3:7	В4-СВ2:1	ПВ3*1	
В4-303	ХТ3:8	В4-СВ2:2	ПВ3*1	
В4-303	В4-СВ2:2	В4-СВ1:1	ПВ1*1	
В4-306	ХТ3:9	В4-СВ1:2	ПВ3*1	
В4-305	ХТ3:10	В4-Н:1	ПВ3*1	
В7-302	ХТ4:2	В7-СВ2:1	ПВ3*1	
В7-303	ХТ4:3	В7-СВ2:2	ПВ3*1	
В7-303	В7-СВ2:2	В7-СВ1:1	ПВ1*1	
В7-306	ХТ4:5	В7-СВ1:2	ПВ3*1	
В7-305	ХТ4:4	В7-Н:1	ПВ3*1	

221-1-480.86

А-039

Лист
3

Листов 11

Таблица 3
Подключения проводок

Продолжение табл.3

Проводник	Выбод	Вид ком-такта	Выбод	Проводник	Проводник	Выбод	Вид ком-такта	Выбод	Проводник
Таблица подключения выполняется на основании схем А-5,7,9,10, Ком. Ал. и таблицы соединений А-039, лист 1-5									
Передняя стенка									
SF5									
А	1		2	401					
П2-К4									
П2-404*	14п	3	13	П2-403*					
П2-404	22п	Р	21	П2-405					
П2-406	31	Р	32	407					
П2-123	А	К	В	Н*					
П3-К4									
П3-404*	14п	3	13	П3-403*					
П3-404	22п	Р	21	П3-405					
П3-406	31	Р	32	407					
П3-123	А	К	В	Н*					
П4-К4									
П4-404*	14п	3	13	П4-403*					
П4-404	22п	Р	21	П4-405					
П4-406	31	Р	32	407					
П4-123	А	К	В	Н*					
К10									
407*	21п	Р	22	408					
407	13п	3	14	409*					
409	А	К	В	Н*					
К11									
А	1		2	Н*					
Н*	3		4	Н*					
408	5		6	—					
П2-116	7		8	П2-117					
П2-118	9		10	П2-123					

Продолжение табл.3

Продолжение табл.3

Проводник	Выбод	Вид ком-такта	Выбод	Проводник	Проводник	Выбод	Вид ком-такта	Выбод	Проводник
К12									
—	1		2	П3-116					
П3-117	3		4	П3-118					
П3-123	5		6	Н*					
П4-116	7		8	П4-117					
П4-118	9		10	П4-123					
К13									
Н*	1		2	У1-311					
У1-315	3		4	У1-316					
У1-314	5		6	Н*					
В4-302	7		8	В4-303					
В4-306	9		10	В4-305					
К14									
—	1		2	В7-302					
В7-303	3		4	В7-305					
В7-306	5		6	—					
В10-302	7		8	В10-303					
В10-305	9		10	В10-306					
К15									
Н*	1		2	В11-302					
В11-303	3		4	В11-305					
В11-306	5		6	—					
В12-302	7		8	В12-303					
В12-305	9		10	В12-306					

Ш. № 10-21, Подпись и дата

Ш. № 10-21, Подпись и дата

221-1-480.86 А-040

Школа на 44 класса

Лит. Р Лист 1 Листов 4

Действительны П2, П3, П4, В4, В7, В10, В11, В12, Телодная записка, У1, Шитов для территориального управления ЦДУ ИЭ. Таблица подключения

Н. контр. Шилова
И.терев. Билова

ЦНИИЭП УЧЕБНЫХ ЗДАНИЙ

Листок V

Таблица 3
Подключения
проводов

Проводник	Вывод	Вид ком-таго	Вывод	Проводник
<u>Дверь</u>				
<u>УТН</u>				
УТ-314	1		2	Н*
<u>В4-Н1</u>				
В4-305	1		2	Н*
<u>В7-Н1</u>				
В7-305	1		2	Н*
<u>В10-Н1</u>				
В10-305	1		2	Н*
<u>У1-СВ1</u>				
У1-315*	1	3	2	У1-315
<u>У1-СВ2</u>				
У1-311	1	Р	2	У1-315
<u>В4-СВ1</u>				
В4-303*	1	3	2	В4-306
<u>В4-СВ2</u>				
В4-302	1	Р	2	В4-303

Продолжение табл. 3

Проводник	Вывод	Вид ком-таго	Вывод	Проводник
<u>В7-СВ1</u>				
В7-303*	1	3	2	В7-306
В7-				
<u>В7-СВ2</u>				
В7-302	1	Р	2	В7-303
<u>В10-СВ1</u>				
В10-303*	1	3	2	В10-306
<u>В10-СВ2</u>				
В10-302	1	Р	2	В10-303
<u>В11-Н1</u>				
В11-305	1		2	Н*
<u>В12-Н1</u>				
В12-305	1		2	Н*
<u>В13-Н1</u>				
В13-305	1		2	Н*
<u>В11-СВ1</u>				
В11-303*	1	3	2	В11-306
<u>В11-СВ2</u>				
В11-302	1	Р	2	В11-303

221-1-480.86

А-040

Лист
3

150

Продолжение табл. 3

Проводник	Вывод	Вид ком-таго	Вывод	Проводник
<u>В12-СВ1</u>				
В12-303*	1	3	2	В12-306
<u>В12-СВ2</u>				
В12-302	1	Р	2	В12-303
<u>В13-СВ1</u>				
В13-303*	1	3	2	В13-306
<u>В13-СВ2</u>				
В13-302	1	Р	2	В13-303
<u>П2-Н3</u>				
П2-404	1		2	Н*
<u>П3-Н3</u>				
П3-404	1		2	Н*
<u>П4-Н3</u>				
П4-404	1		2	Н*
<u>П2-СВ2</u>				
402	1		3П	П2-403*
П2-Н7	5		8	П2-Н8
401*	10П		9	П2-405
401*	10П		11П	П2-403
П2-404	13		16	П2-406
П2-416	17		20	П2-417*

Продолжение табл. 3

Проводник	Вывод	Вид ком-таго	Вывод	Проводник
<u>П3-СВ3</u>				
402	1		3П	П3-403*
П3-Н7	5		8	П3-Н8
401*	10П		9	П3-405
401*	10П		11П	П3-403
П3-404	13		16	П3-406
П3-416	17		20	П3-417*
<u>П4-СВ3</u>				
402	1		5П	П4-403*
П4-Н7	5		8	П4-Н8
401*	10П		9	П4-405
401*	10П		11П	П4-403
П4-404	13		16	П4-406
П4-416	17		20	П4-417*
<u>СВ7</u>				
401*	13		15П	407*
407	14П		16	409
<u>СВ8</u>				
401	10		12	402

221-1-480.86

А-040

Лист
4