

ТИПОВОЙ ПРОЕКТ  
902-1-138.88

КАНАЛИЗАЦИОННАЯ НАСОСНАЯ СТАНЦИЯ  
ПРОИЗВОДИТЕЛЬНОСТЬЮ 13-150 м<sup>3</sup>/ч. НАПОРОМ 8-60 М  
ПРИ ГЛУБИНЕ ЗАЛОЖЕНИЯ ПОДВОДЯЩЕГО КОЛЛЕКТОРА 5,5 М  
(СБОРНО-МОНОЛИТНЫЙ ВАРИАНТ)

АЛЬБОМ 5

КЖ2.И ПОДЗЕМНАЯ ЧАСТЬ. ИЗДЕЛИЯ.

23263-02

ЦЕНА 1-75

ТИПОВОЙ ПРОЕКТ  
902-1-138.88

КАНАЛИЗАЦИОННАЯ НАСОСНАЯ СТАНЦИЯ  
ПРОИЗВОДИТЕЛЬНОСТЬЮ 13-150 М<sup>3</sup>/Ч, НАПОРОМ 8-60 М  
ПРИ ГЛУБИНЕ ЗАЛОЖЕНИЯ ПОДВОДЯЩЕГО КОЛЛЕКТОРА 5.5 М  
(СБОРНО-МОНОЛИТНЫЙ ВАРИАНТ)

АЛЬБОМ 5

КЖ 2. И Подземная часть. Изделия.

РАЗРАБОТАН ПРОЕКТНЫМ ИНСТИТУТОМ  
„ХАРЬКОВСКИЙ ВОДОКАНАЛПРОЕКТ“

ГЛАВНЫЙ ИНЖЕНЕР ИНСТИТУТА *Мельник* Г.А. БОНДАРЕНКО  
ГЛАВНЫЙ ИНЖЕНЕР ПРОЕКТА *Лялюк* В.С. ЛЯЛЮК

УТВЕРЖДЕН И ВВЕДЕН В ДЕЙСТВИЕ  
ГЛАВНЫМ УПРАВЛЕНИЕМ ПРОЕКТИРОВАНИЯ ГОССТРОЯ СССР  
ПРОТОКОЛ ОТ 19.07.88 №46

## СОДЕРЖАНИЕ АЛЬБОМА

Формат	ОБОЗНАЧЕНИЕ	НАИМЕНОВАНИЕ	ПРИМЕЧАНИЕ
A3	9021-138.88-КЖ2И-ТТ	ТЕХНИЧЕСКИЕ ТРЕБОВАНИЯ	3
A4	-ПС1	ПАНЕЛЬ СТЕНОВАЯ ПС(ПС1-ПС11)	4
A4	-ММ2	ИЗДЕЛИЕ СОЕДИНИТЕЛЬНОЕ ММ(ММ2-ММ3)	5
A3	-ПС1СБ	ПАНЕЛЬ СТЕНОВАЯ ПС(ПС1-ПС11).	
		СБОРОЧНЫЙ ЧЕРТЕЖ	6-11
A3	-ВМС1	ВЕДОМОСТЬ РАСХОДА СТАЛИ ПС(ПС1-ПС11)	12
A3	-ВМС2	ВЕДОМОСТЬ РАСХОДА СТАЛИ ПС(ПС2-ПС11)	13
A4	-ПГ1	ПАНЕЛЬ ПЕРЕГОРОДОЧНАЯ ПГ(ПГ1-ПГ3)	14
A3	-ПГ1СБ	ПАНЕЛЬ ПЕРЕГОРОДОЧНАЯ ПГ(ПГ1-ПГ3).	
		СБОРОЧНЫЙ ЧЕРТЕЖ	15-17
A4	-КР1	КАРКАС ПЛОСКИЙ КР1	18
A4	-КР3	КАРКАС ПЛОСКИЙ КР3	18
A4	-КР2	КАРКАС ПЛОСКИЙ КР2	19
A4	-ММ1	ИЗДЕЛИЕ СОЕДИНИТЕЛЬНОЕ ММ1	19
A3	-МН1	ИЗДЕЛИЕ ЗАКЛАДНОЕ МН1	20
A3	-МН1СБ	ИЗДЕЛИЕ ЗАКЛАДНОЕ МН1.	
		СБОРОЧНЫЙ ЧЕРТЕЖ	21

Привязан

ИТВ. №



Формат	Зона	Поз.	Обозначение	Наименование	Кол.на исполн. 902-1 138 88-КЖ2И-ПС1										Примечание	
					-	01	02	03	04	05	06	07	08	09		
				Документация												
A3			902-1-138 88-КЖ2И-ПС1СБ	Сборочный чертеж	X	X	X	X	X	X	X	X	X	X	X	
A3			- ВМС <input type="checkbox"/>	Ведомость расхода стали	X	X	X	X	X	X	X	X	X	X	X	
				Сборочные единицы												
				Панель стеновая												
	1		3.902.1-10.102.00.00 <input type="checkbox"/>	2ПС66-1 <input type="checkbox"/>	<input type="checkbox"/>	<input type="checkbox"/>	<input type="checkbox"/>	<input type="checkbox"/>	<input type="checkbox"/>	<input type="checkbox"/>	<input type="checkbox"/>	<input type="checkbox"/>	<input type="checkbox"/>	<input type="checkbox"/>	<input type="checkbox"/>	Открытый способ
			3.902.1-10.101.00.00	1ПС66-1ш	<input type="checkbox"/>	<input type="checkbox"/>	<input type="checkbox"/>	<input type="checkbox"/>	<input type="checkbox"/>	<input type="checkbox"/>	<input type="checkbox"/>	<input type="checkbox"/>	<input type="checkbox"/>	<input type="checkbox"/>	<input type="checkbox"/>	Открытый способ
				Изделия закладные												
	2		1.400-15 В.1 120-47	МН 112-6		4	4	2	2	8	10	2		1		Открытый способ
						2	6	6	4	4	10	12	4	2	3	Открытый способ
	3		1.400-15 В.1 140-23	МН130-6			0,7 (1,0)	0,7 (1,0)	0,7 (1,0)			0,7			0,7 (1,0)	П.М
					ПС1	ПС2	ПС3	ПС4	ПС5	ПС6	ПС7	ПС8	ПС9	ПС10		

**ТП 902-1-138 88- КЖ2И-ПС1**

Привязан	Нач.отр. Шейко	Ин.контр. Сокольская	Гл. спец. Власенко	Рук. гр. Потаповцева	Вед. инж. Рызулов	Вед. инж. Кот
Инв. №						

**Панель стеновая ПС (ПС1-ПС11)**

Стадия	Лист	Листов
Р	1	3

гос.строй СССР  
Союзводоканалпроект  
Харьковский  
Водоканалпроект

Формат А4

Инв.№, Подпись и дата, Взам. инв.№

Формат	Зона	Поз.	Обозначение	Наименование	Кол.на исполн. 902-1-138 88- КЖ2И-ПС1										Примечание	
					-	01	02	03	04	05	06	07	08	09		
			1.400-15 В.1 130-23	МН 120-6		2	2	1		2	1			1		
			1.400-15 В.1 810-03	МН 804	3	3	3	3	3	3	3	3	3	3	3	Открытый способ
			1.400-15 В.1 520	МН 517		2,15 (2,5)	2,15 (2,5)	1,5 (1,9)	1,7 (2,1)					1,7 (2,4)	1,5 (1,9)	М
			1.400-15 В.1 110-02	МН 101-6				1				2	1			
			1.400-15 В.1 330	МН312-2		1	2									
			1.400-15 В.1 120-23	МН108-6											9	
			3.902.1-10.2 00.22.00-01	МН6				9	9					9	9	
			1.400-15 В.1 130-29	МН121-6										1		
			1.400-15 В.1 120-35	МН 110-6										2		
				Ф14А III ГОСТ 5787-82*, l-1600									16			
					ПС1	ПС2	ПС3	ПС4	ПС5	ПС6	ПС7	ПС8	ПС9	ПС10		

Обозначения в скобках даны для шлоночного стыка.

Привязан


Инв. №

**ТП 902-1-138 88 - КЖ2И-ПС1**

Лист 2  
Формат А4

Альбом 5

Формат	Зона	Поз.	Обозначение	Наименование	Кол.	Примечание
				<u>Документация</u>	10	
A3			902-1-138.88-КЖЗИ-ПСсб	Сборочный чертёж	1	
A3			-ВМС <input type="checkbox"/>	Ведомость расхода стали	1	
				<u>Сборочные единицы</u>		
				Панель стеновая		
	1		3.902.1-10.102.00 <input type="checkbox"/>	2ПС66-1 <input type="checkbox"/>	1	
			3.902.1-10.101.00.00	1ПС66-1ш	1	
				<u>Изделия закладные</u>		
	2		1.400-15.В1 120-47	МН 112-6	2	открыт. способ
					4	опускн. способ
	3		1.400-15.В1 120-47	МН 130-6	2	0,7 (1,0)
	4		1.400-15.В1 130-23	МН 120-6	2	
	5		1.400-15.В1 810-03	МН 804	3	
	8		1.400-15.В1 330	МН 312-2	1	
					1	

Обозначения в скобках даны для шпачного стыка.

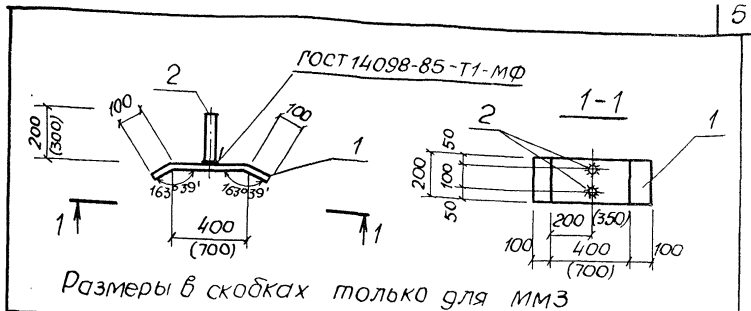
ПРИВЯЗАН

ИНС №

ТП 902-1-138.88-КЖЗИ-ПС1

Лист 3

ИНС № лист. Подпись и дата. Инв. №



Размеры в скобках только для ММ3

Формат	Зона	Поз.	Обозначение	Наименование	Кол.	Примечание
				<u>Документация</u>		
A3			902-1-138.88-КЖЗИ-ТТ	Технические требования		
				<u>ММ2</u>		
				<u>Детали</u>		
Б4	1		- ММ2-001	Полоса б-28x200 ГОСТ 103-76*, ρ=600 Вст3кп2 ГОСТ 535-79*	1	7,5кг
Б4	2		- 002	φ12A-III ГОСТ 5781-82*, ρ=200	2	0,18кг
				<u>ММ3</u>		
				<u>Детали</u>		
Б4	1		-001-01	Полоса б2.8x200 ГОСТ 103-76*, ρ=900 Вст3кп2 ГОСТ 535-79*	1	11,3кг
Б4	2		-002-01	φ12A-III ГОСТ 5781-82*, ρ=300	2	0,27кг

ИНС №	лист	ТП 902-1-138.88-КЖЗИ-ММ2	Итого	Масса	Масса
		Узелое соединительное ММ2, ММ3	Р	11,84	—
			Лист	Листов	
			Проект ССР Союзвозоконлайнпроект Харьковский Водоканалпроект		

ГОРПРОМСТРОИТЕЛЬСТВО 232Р2-02 К. Проект 44

Альбом 5

Рис.3

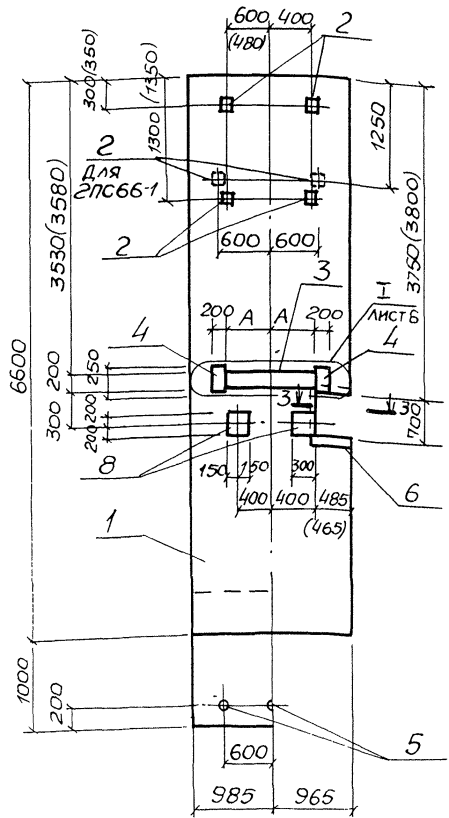


Рис.2

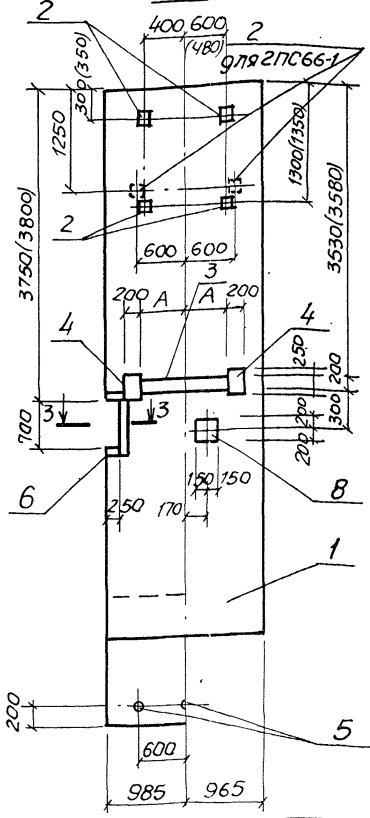
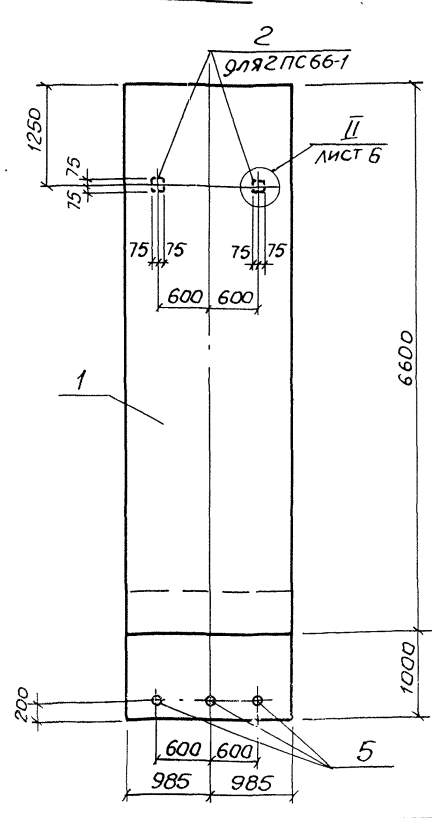


Рис.1



Размеры в скобках даны для открытого способа производства работ.

Привязан				ТП 902-1-138.88 -КЖ2И-ПС1СБ		
Имя				Панель стеновая		
Ф.И.О.				ПС (ПС1-ПС11).		
Должность				Сборочный чертёж		
Подпись				Стенная Масса Масштаб		
Инв. №				Р - 1:50		
				Лист 1 Листов 6		
				Госстрой СССР		
				Солнцеводкадминпроект		
				Уфимский		
				Водоканалпроект		

Рис. 4

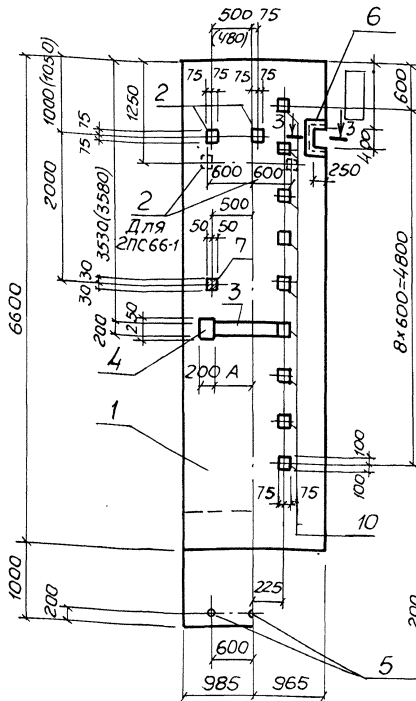


Рис. 5

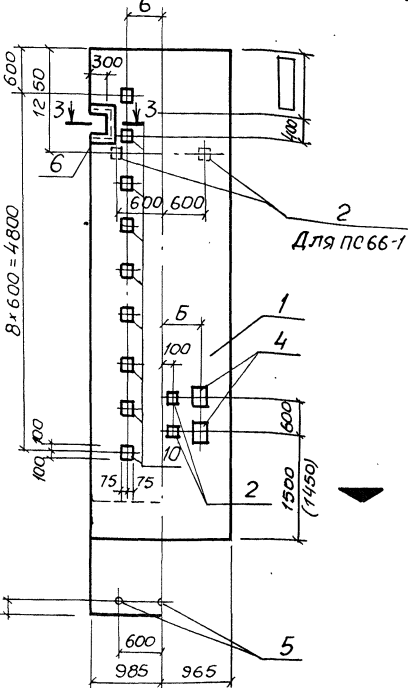
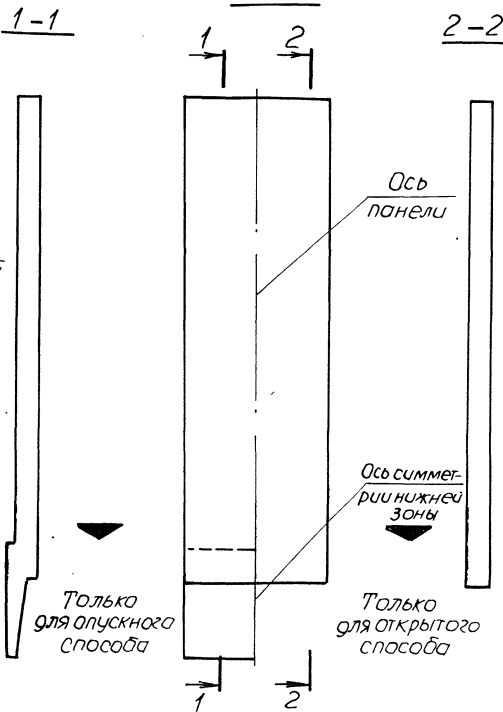


Рис. 12



1. Размеры в скобках даны для открытого способа производства работ.

2. Заштрихованный закладной элемент поз. 7 приварить к арматуре сетки (для создания контура заземления) по ГОСТ 14098-85

В групповых чертежах при необходимости установления границы изображения общего для всех исполнений, но не имеющего точной привязки к какой-либо части изображения, применено изображение согласно рис 12

Привязки			
Шиф. №			

ТП 902-1-138.88 КЖИ-ПС1СБ





Рис. 9

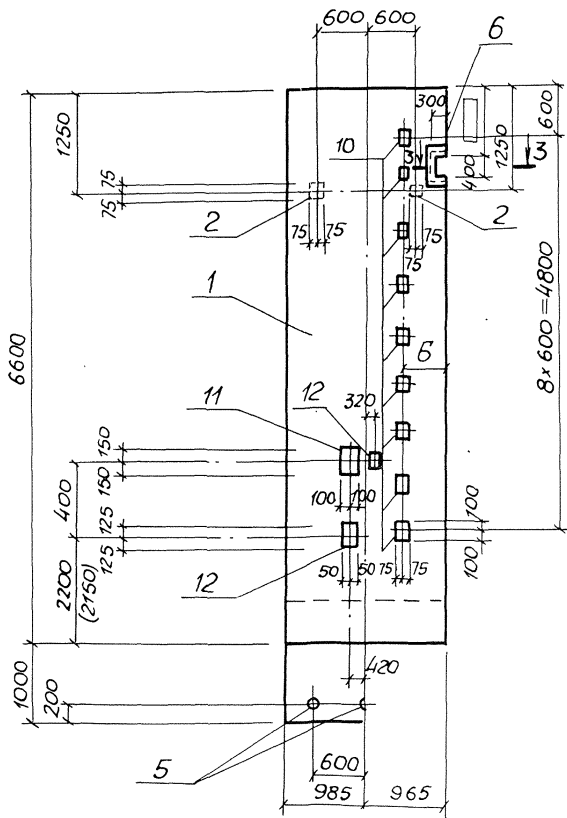
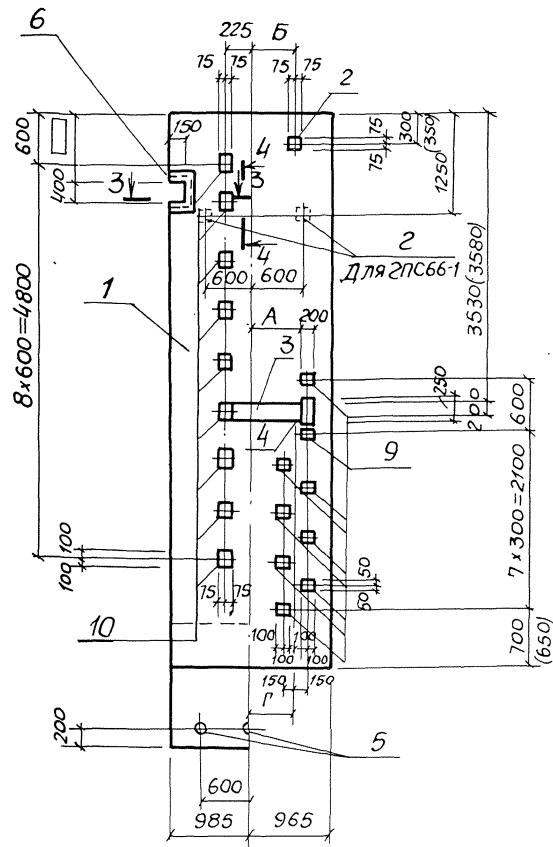
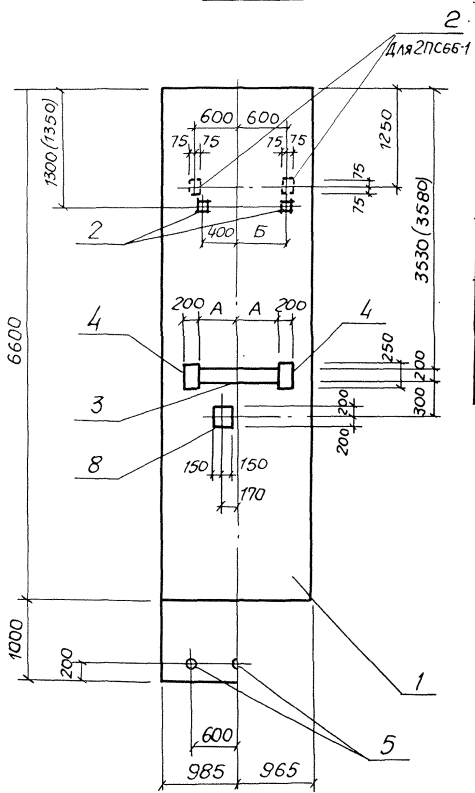


Рис. 10



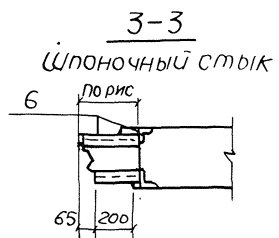
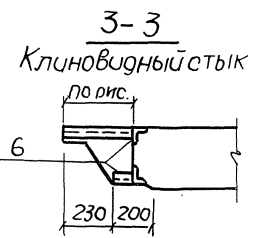
Привязан	
ИИВ. №	

Рис. 11



Обозначение	Наименование								Марка	Рис		
	Опускной способ	Открытый способ	А	Б	В	Г	А	Б			В	Г
902-1-138.88-КЖ2И-ПС1	2ПС66-1 □ - 1	—									ПС1	1
-01	2ПС66-1 □ - 2	1ПС66-1ш-2	350				500				ПС2	2
-02	2ПС66-1 □ - 3	1ПС66-1ш-3	350				500				ПС3	3
-03	2ПС66-1 □ - 4	1ПС66-1ш-4	350				500				ПС4	4
-04	2ПС66-1 □ - 5	1ПС66-1ш-5		480			600				ПС5	5
-05	2ПС66-1 □ - 6	1ПС66-1ш-6	350	480			500	600			ПС6	6
-06	2ПС66-1 □ - 7	1ПС66-1ш-7	350	480			500	600			ПС7	7
-07	2ПС66-1 □ - 8	1ПС66-1ш-8		480	50		600	200			ПС8	8
-08	2ПС66-1 □ - 9	1ПС66-1ш-9		480			600				ПС9	9
-09	2ПС66-1 □ - 10	1ПС66-1ш-10	350	480	300		500	600		450	ПС-10	10
-10	2ПС66-1 □ - 11	1ПС66-1ш-11	350				500				ПС11	11

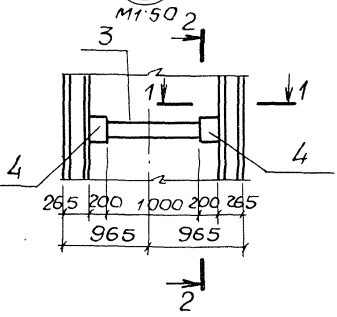
Клин Шпонка



Привязан			
ИМВ. №			

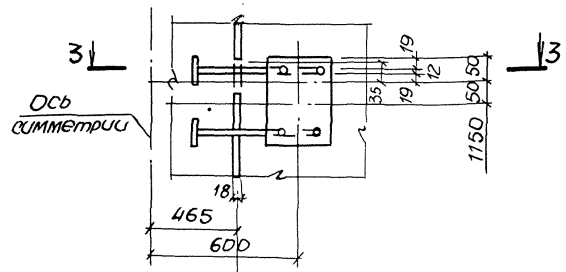
Альбом 5

лист 1  
открытый способ



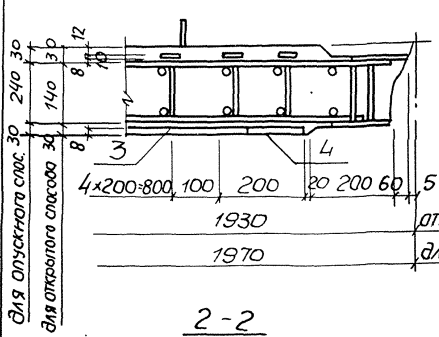
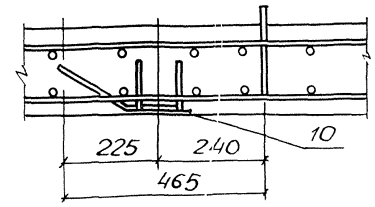
1-1

лист 1  
M1:50

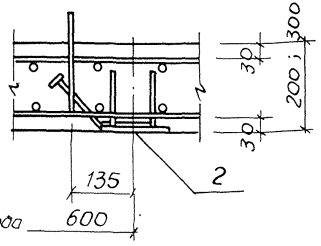


3-3

5-5

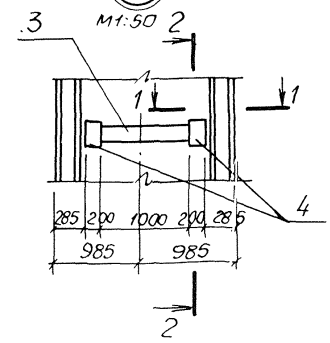


2-2

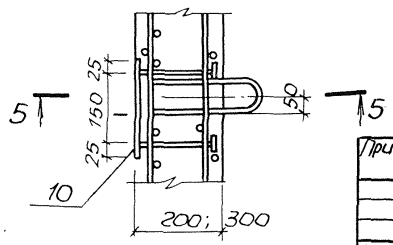
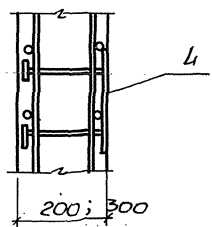


4-4

лист 1  
опускной способ



Узлы даны для шпоночного стыка



Привязан
Инв. №

ТТ 902-1-138 88 -КЖЗМ-ПС1СБ

№  
лист  
6

ч.в. №подл. подпись и дата

## ВЕДОМОСТЬ РАСХОДА СТАЛИ НА ДОПОЛНИТЕЛЬНЫЕ ЗАКЛАДНЫЕ ИЗДЕЛИЯ, К2.

Марка элемента	ИЗДЕЛИЯ ЗАКЛАДНЫЕ																		Общий расход			
	Арматура класса А-III							Прокат марки ВстЗ кп2, ВстЗ пс6-1														
	ГОСТ 5781-82*							ГОСТ 103-76*, ГОСТ 82-70*							ГОСТ 10704-76*		ГОСТ 8509-72*					
	φ8	φ10	φ12	φ16	φ14	Итого	-6x60	-8x40	-8x100	-8x150	-8x200	-8x300	-10x50	-12x40	-12x150	Итого	ГР 40x4	Итого		Л63x5	Итого	
	ПС1			1,2			1,2					2,8			1,6		4,4	0,9		0,9		
ПС2	2,3 (2,8)		7,4	2,3		12,0 (12,5)					8,4	15,1 (17,7)	7,5	8,4 (8,8)		39,4 (42,4)	0,9	0,9	9,1 (11,0)	9,1 (11,0)	61,4 (67,0)	
ПС3	2,6 (2,8)		8,6	4,6		13,2 (16,0)					8,4	15,1 (17,7)	15,0	9,0 (9,4)		47,5 (50,5)	0,9	0,9	10,3 (11,0)	10,3 (11,0)	74,5 (78,4)	
ПС4	2,6 (3,0)		4,4	8,6		13,0 (16,0)	0,3	0,2			5,6	12,0 (14,6)		5,4 (5,8)	4,1	25,4	0,9	0,9	6,2 (8,2)	6,2 (8,2)	75,8 (81,1)	
ПС5	2,6 (3,2)		2,4	8,6		11,0 (14,2)					5,6			3,2	4,1	25,4	0,9	0,9	6,7 (9,1)	6,7 (9,1)	59,5 (62,5)	
ПС6			4,6			4,6					14,0	6,2		7,2		27,4	0,9	0,9			32,9	
ПС7	0,2		8,9			9,1	0,6	0,4			16,8	12,1		11,8		41,7	0,9	0,9			51,7	
ПС8	0,1		2,4		23,0	25,5	0,3	0,2			5,6			3,2		9,3	0,9	0,9			35,7	
ПС9	2,6 (3,2)	0,3	2,8	8,6		14,3 (14,9)			1,6	4,2	4,2		2,4	4,1	25,4	41,9	0,9	0,9	6,7 (9,1)	6,7 (9,1)	57,1 (66,8)	
ПС10	2,6 (3,0)		13,2	8,6		24,4 (24,8)			11,7	4,2			12,0 (14,6)		11,8 (12,2)	4,1	25,4	0,9	0,9	6,2 (8,2)	6,2 (8,2)	106,7 (106,1)
ПС11			6,2	2,3		8,5					5,6	15,1 (17,7)	7,5	6,8 (7,2)		35,0 (38,0)	0,9	0,9			43,8 (47,3)	

Обозначения в скобках даны для шпоночного стыка

Привязан				Нач. отд.	Шлейко	В	ТП 902-1-138.88- КЖ2И-ВМС1					
				И. контр.	Скольская	В	Ведомость расхода стали ПС (ПС1-ПС11) Опускной способ					
				Д. спец.	Власенко	В				Статус	Лист	Листов
				Р.ж. зр.	Поктамышева	В				Р	1	1
				Вед. инж.	Рязанова	В				Госстрой СССР Казоводоканалпроект Харьковский Водоканалпроект		
				Вед. инж.	Кот	С						
Инв. №												

Альбом 5

# ВЕДОМОСТЬ РАСХОДА СТАЛИ НА ДОПОЛНИТЕЛЬНЫЕ ЗАКЛАДНЫЕ ИЗДЕЛИЯ, КГ.

Марка элемента	Изделия закладные																			Общий расход			
	Арматура класса А-III									Прокат марки ВстЗ кл2. ВстЗ псб-1													
	ГОСТ 5781-82*									ГОСТ 103-76*, ГОСТ 82-70*											ГОСТ 8509-72*		
	φ8	φ10	φ12	φ16	φ14			Итого	6x60	8x40	8x100	8x150	8x200	8x300	10x50	12x40	12x150		Итого		φ63x5	Итого	
ПС2	2.8		6.2	2.3				11.3				5.6	17.7	7.5	7.2					38.0	11.0	11.0	60.3
ПС3	2.8		9.8	4.6				14.8				5.6	17.7	15.0	7.2					46.1	11.0	11.0	71.9
ПС4	3.0		3.2	8.6				14.8	0.3	0.2		2.8	14.6		4.2	4.1	25.4			51.6	8.2	8.2	74.6
ПС5	3.2		2.4	8.6				13.0				2.8			1.6	4.1	25.4			34.4	9.1	9.1	56.5
ПС6			3.4					3.4				11.2	6.2		5.6					23.0			26.4
ПС7	0.2		7.7					7.9	0.6	0.4		14.0	12.1		10.2					31.3			45.2
ПС8	0.1		1.2		23.0			24.3	0.3	0.2		2.8			1.6					9.3			29.2
ПС9	3.2	0.3	1.6	8.6				13.7			1.6	1.4	4.2		0.8	4.1	25.4			37.5	9.1	8.1	60.3
ПС10	3.0		12.0	8.6				23.6			11.7	1.4			9.6	4.1	25.4			52.2	8.2	8.2	84.0
ПС11			5.0	2.3				7.3				2.8	17.7	7.5	5.6					33.6			40.9

В.М.Павел, Лодыгинская, дата, вазон, инв. №

14

При в/звон		Имя, Отг.	И.С.Шеико	И	ТП 902-1-138.88 -КЖ2И-ВМС2	Старая	Лист	Листов
		И.Контр.	Соколовская	С	Ведомость расхода стали ПС (ПС2-ПС11). Открытый способ	Р		1
		И.Спец.	Власенко	В		госстрой СССР		
		Рук. гр.	Тихомирова	Т		союзводоканализпроект		
		Вед. инж.	Ягуцова	Я		Харьковский		

Формат	Зона	Поз.	Обозначение	Наименование	Кол. на исполн. 902-1-138.88-КЖИ-ПГ1						Примечание		
					-	01	02						
				<u>Документация</u>									
A3			902-1-138.88-КЖИ-ПГ1СБ	Сборочный чертеж	×	×	×						
				<u>Сборочные единицы</u>									
				Панель перегородочная									
	1		3.902.1-10.2 13.00.00-01	ПГ 66.20-У2 <input type="checkbox"/>	1								
			-03	ПГ 66.20-У2 <input type="checkbox"/> -1			1						
			3.902.1-10.2 14.00.00	ПГ 66.20-У4 <input type="checkbox"/>	1								
				<u>Узлы закладные</u>									
	2		3.902.1-10.200.22	МН5	18	17							Шпачечный стык
			3.902.1-10.200.22-01	МН6	18	17							Клинovidный стык
					ПГ1	ПГ2	ПГ3						

Привязан				Исполн. Щелко	Инж. Соловья	Инж. Власенко	Инж. Пухачева	Инж. Рязанова	Инж. Коп	
				ТП 902-1-138.88-КЖИ-ПГ1					Панель перегородочная	
									Лист 1	Листов 2
Инв. №									ГОСТ Р ИСО 9001-2008 Система менеджмента качества Водоканалпроект Формат А4	

Инв. № подл. Подпись и дата. Взам. инв. №

Формат	Зона	Поз.	Обозначение	Наименование	Кол. на исполн. 902-1-138.88-КЖИ-ПГ1						Примечание		
					-	01	02						
				<u>Узлы закладные</u>									
	3		1.400-15.В1.140-23	МН 130-6	10	10	10						М
	4		1.400-15.В1.130-23	МН 120-6	1	3	3						
	5		1.400-15.В1.330	МН 312-2	1	2	2						
	6		1.400-15.В1.120-47	МН 112-6	3	3							
	7		1.400-15.В1.130-29	МН 121-6	3	1	4						
	8		1.400-15.В1.110-02	МН 101-6			2						
				<u>Сальники</u>									
	9		5.900-2	Дч 50, Е=200	1	1							
	10		5.900-2	Дч 150, Е=200	1	2							
	11			Тр Дч 50х35 ГОСТ 3262-75, Е=160	2								0,78кг
					ПГ1	ПГ2	ПГ3						

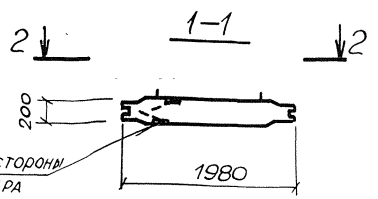
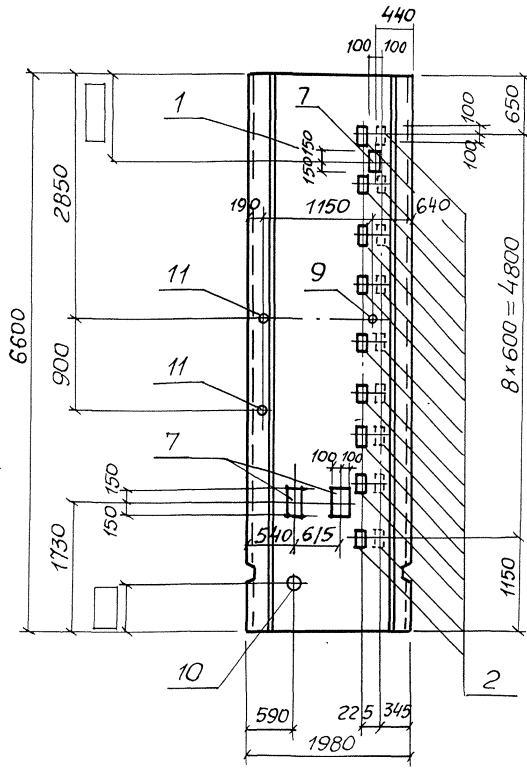
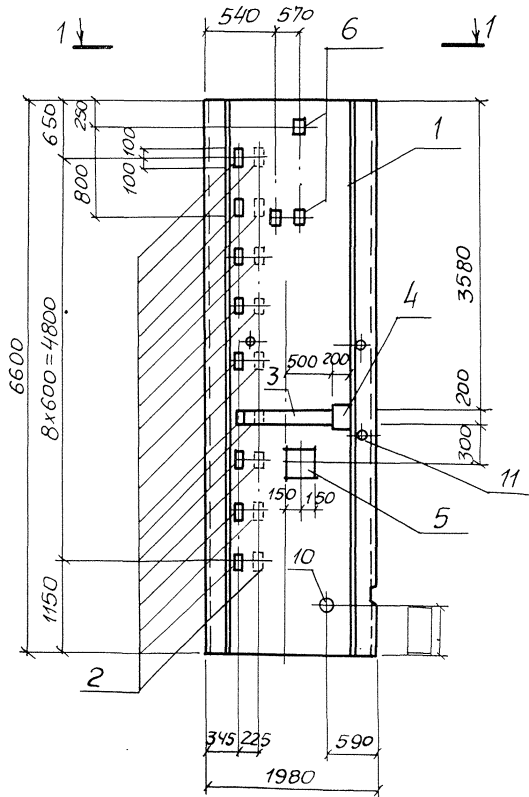
Привязан				ТП 902-1-138.88-КЖИ-ПГ1					Лист 2
Инв. №									14

Копир-мастеренко

ФОРМАТ А4

Рис.1

2-2, повернуто



Ил. в. л. по д. Подпись и дата в 3-х экземплярах

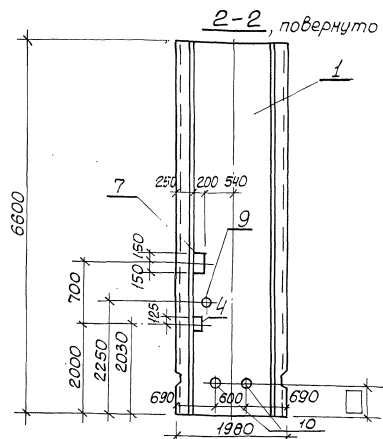
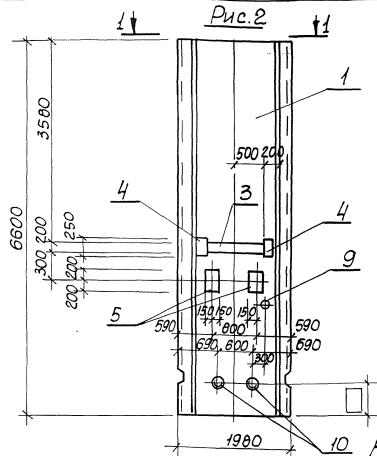
16

ТП 902-1-138.88-КЖИ-ПГ 1СБ

Привязан	Нач.отр. Шелко	14
	Исполн. Сокольская	15
	Гл. спец. Власенко	16
	Дук.гр. Капаченко	17
	Вед. инж. Рязанова	18
Ил. в. л. №	Вед. инж. Кат	19

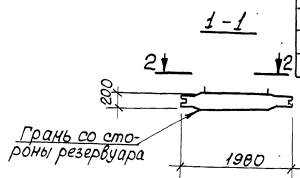
Панель перегородочная ПГ (ПГ1-ПГ3). Сборочный чертёж	Стандарт	Масса	Масшт.
	Р	6000, 6150	1:50
	Лист 1	Листов 3	
Составитель: С.С.Р. Союзводоканализпроект Харьковский водоканализпроект			





Ведомость расхода стали на дополнительные закладные изделия, кг

Марка элемента	Изделия закладные												Общий расход			
	Арматура класса А-III					Прокат марки ВСтЗ КР2, ВСтЗПСБ-1										
	ГОСТ 5781-82*					ГОСТ 103-76* ГОСТ 82-70*										
	φ8	φ10	φ12	φ16	Итого	8x150	8x200	8x300	10x40	12x50	12x150	Итого		Серия 5.900-2		
ПГ1	2,0	0,3	5,1	19,6	27,0	4,8	20,4	7,5	6,2	8,1	50,8	97,8	5,6	20,3	25,9	150,7
ПГ2		0,9	5,8	4,6	11,3		35,0	15,0	5,6			55,6	5,6	40,6	46,2	113,1
ПГ3	18	0,9	6,9	19,6	29,2	5,6	35,0	7,5	8,2	8,1	50,8	115,2				144,4

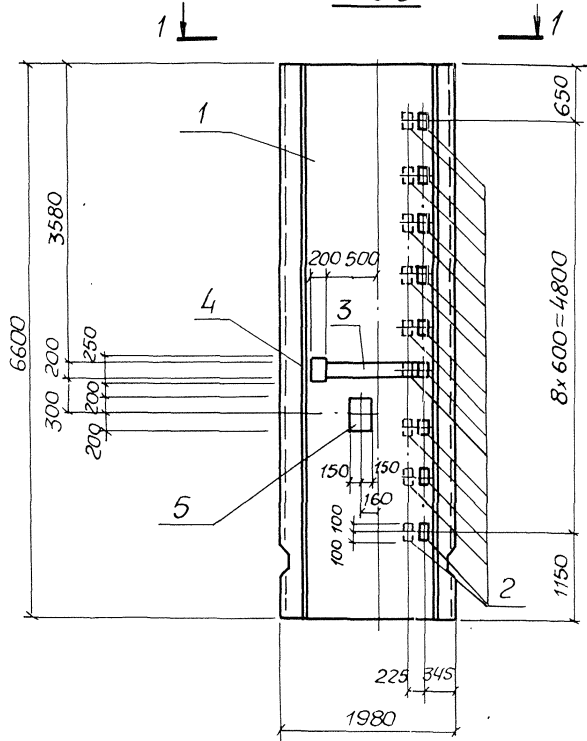


Привязан			
ИЛР №			

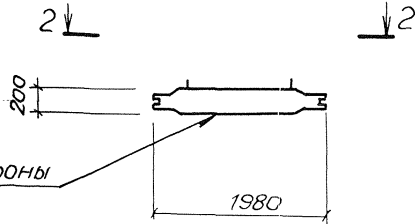
ТТ902-1-138.88 -КЖ2И-ПГ1СБ

Лист 2

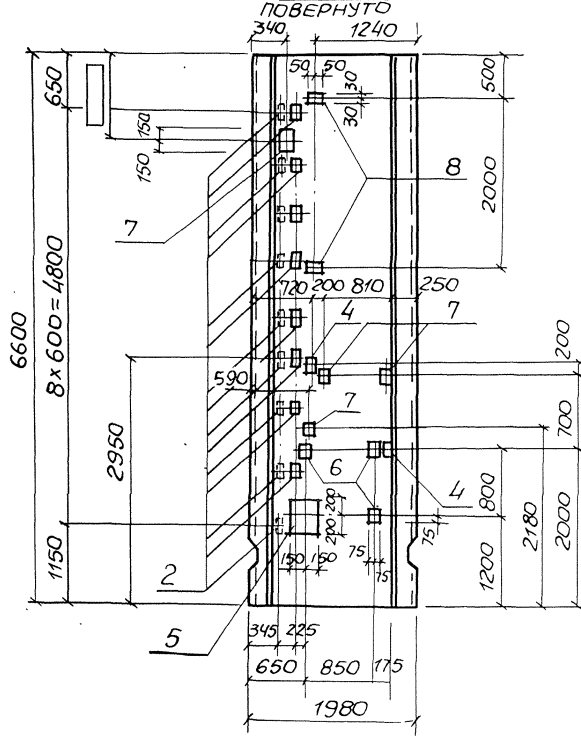
Рис. 3



1-1



2-2

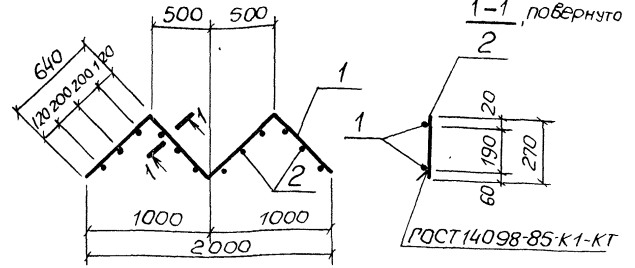
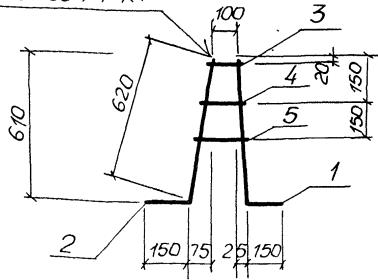


Обозначение	Наименование	Марка	Рис
902-1-138.88-КЖЗИ-ПГ1	ПГ66.20-42 □ -А	ПГ1	1
-01	ПГ66.20-44 □ -А	ПГ2	2
-02	ПГ66.20-42 □ -1-А	ПГ3	3

Привязан			

ТП 902-1-138.88-КЖЗИ-ПГ 1СБ

ГОСТ 14098-85-К1-КТ



Формат	Зона	Поз.	Обозначение	Наименование	Кол.	Примечание
				<u>Документация</u>		
A3			902-1-138.88-КЖ2И-ТТ	Технические требования		
				<u>Детали</u>		
Б4	1		-КР1-001	Ф14АШ ГОСТ 5781-82*, l=760	1	0,92кг
Б4	2		-002	Ф10АШ ГОСТ 5781-82*, l=770	1	0,48кг
Б4	3		-01	l=150	1	0,09кг
Б4	4		-02	l=170	1	0,10кг
Б4	5		-03	l=200	1	0,12кг

Привязан		
ИНВ. №		
Чача от Шейко	✓	
Уконтр. Сокольская	✓	
Л.слец. Власенко	✓	
Рук. гр. Ляхтомышева	✓	
Вед. инж. Рязузов	✓	
Вед. инж. Ком	✓	

902-1-138.88-КЖ2И-КР1			
Каркас плоский КР1	Стадия	Масса	Масштаб
	Р	1,71	—
	Лист	Листов 1	
Госстрой СССР ВодоканалНИИпроект Харьковский			

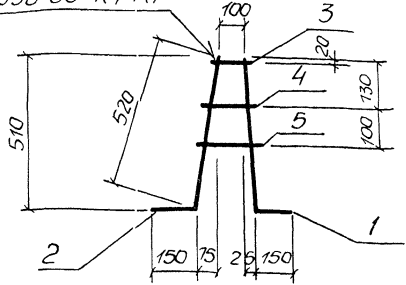
Формат	Зона	Поз.	Обозначение	Наименование	Кол.	Примечание
				<u>Документация</u>		
A3			902.1-138.88-КЖ2И-ТТ	Технические требования		
				<u>Детали</u>		
Б4	1		-КР9-001	Ф10АШ ГОСТ 5781-82*, l=2560	2	1,58кг
Б4	2		-002	Ф12АШ ГОСТ 5781-82*, l=270	12	0,24кг

Привязан		
ИНВ. №		
Чача от Шейко	✓	
Уконтр. Сокольская	✓	
Л.слец. Власенко	✓	
Рук. гр. Ляхтомышева	✓	
Вед. инж. Рязузов	✓	
Вед. инж. Ком	✓	

ТП 902-1-138.88-КЖ2И-КР3			
Каркас плоский КР3	Стадия	Масса	Масштаб
	Р	6,04	—
	Лист	Листов 1	
Госстрой СССР ВодоканалНИИпроект Харьковский			

АЛББОМ Б

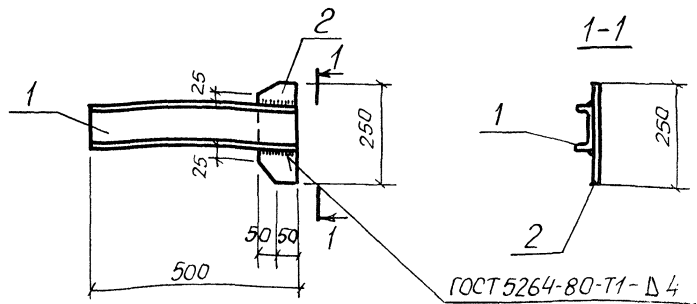
ГОСТ 14098-85-К1-КТ



Деталь	Зона	Поз.	Обозначение	Наименование	Кол	Примечание
<u>Документация</u>						
3			902-1-138.88-КЖЗИ-ТТ	Технические требования		
<u>Детали</u>						
54	1		-КР2-001	Ф10АШ ГОСТ 5781-82*, l=660	1	0,40кг
54	2		-002	Ф10АГ ГОСТ 5781-82*, l=670	1	0,41кг
54	3		-01	l=150	1	0,09кг
54	4		-02	l=170	1	0,10кг
54	5		-03	l=200	1	0,12кг

Привязан		
Инв. №		
Исполн	Щейко	Л
Н.контр	Сокольская	В
Гл.инж	Власенко	В
Рук.гр	Пухомышев	В
Вед.инж	Рязузов	В
Вед.инж	Кот	В

ТП 902-1-138.88 КЖЗИ-КР2		
Каркас плоский КР2		
Стадия	Масса	Масштаб
Р	1,12	—
Лист	Листов 1	
Госстрой СССР Союзводоканалпроект Харьковский Водоканалпроект		



Деталь	Зона	Поз.	Обозначение	Наименование	Кол	Примечание
<u>Документация</u>						
А3			902-1-138.88-КЖЗИ-ТТ	Технические требования		
<u>Детали</u>						
	1		-ММ1-001	Швеллер 10 ГОСТ 8240-72* вст 3 кп ГОСТ 535-79, l=500	1	4,3кг
	2		-002	Полоса Б-6x100 ГОСТ 103-76* вст 3 кп 2 ГОСТ 535-79, l=250	1	1,0кг

Привязан		
Инв. №		
Исполн	Щейко	Л
Н.контр	Сокольская	В
Гл.инж	Власенко	В
Рук.гр	Пухомышев	В
Вед.инж	Рязузов	В
Вед.инж	Кот	В

ТП 902-1-138.88 - КЖЗИ-ММ1		
Изделие соединительное ММ1		
Стадия	Масса	Масштаб
Р	5,3	—
Лист	Листов 1	
Госстрой СССР Союзводоканалпроект Харьковский Водоканалпроект		

Формат	Зона	Лист	Обозначение	Наименование	кол	Примечание
				<u>Документация</u>		
A3			902-1-109 87-КЖ2И-ТТ	Технические требования		
A3			- МН1СБ	Сборочный чертеж		
						Масса кг
				<u>Детали</u>		
Б4	1		- МН1-001	Полоса 516*630 ГОСТ 82-70* ВстЗпсб-1ТУ14-1-3023-80		
				ℓ=630	1	49,8
Б4	2		- 002	Полоса 510*630 ГОСТ 82-70* ВстЗпсб-1ТУ14-1-3023-80		
				ℓ=630	1	31,2
Б4	3		- 003	Полоса 510*320 ГОСТ 82-70* ВстЗпсб-1ТУ14-1-3023-80		
				ℓ=320	2	8,0
Б4	4		- 004	Полоса 516*850 ГОСТ 82-70* ВстЗпсб-1ТУ14-1-3023-80		
				ℓ=850	1	34,0
Б4	5		- 005	Полоса 516*850 ГОСТ 82-70* ВстЗпсб-1ТУ14-1-3023-80		
				ℓ=850	1	90,8

привязан

Ив. №

Исч. отг.	Шедко	✓
И. контр.	Сохальская	✓
Пл. спец.	Власенко	✓
Рук. гр.	Лавришова	✓
Вед. инж.	Рязучубов	✓
Вед. инж.	Ком	✓

ТП 902-1-138.88 -КЖ2И-МН1

Изделие закладное  
МН1

Стадия	Лист	Листов
В	1	2
разработаны в СССР союзноевропейским проектом Харьковский в ордона проект		

Формат А1

Формат	Зона	Лист	Обозначение	Наименование	кол	Примечание
Б4	7		- 006	Труба 820*4*500 ГОСТ 10704-76* ВстЗкп2 ГОСТ 10705-80	1	50,2
Б4	8		- 007	болт М16*60,50 ГОСТ 11798-70*	20	0,13
Б4	9		- 009	Труба 426*10*390 ГОСТ 10704-76* ВстЗкп2 ГОСТ 10705-80	1	40,0
Б4	6		- 001-01	Полоса 510*630 ГОСТ 82-70* ВстЗпсб-1ТУ14-1-3023-80		
				ℓ=630	1	31,2

Ив. № пох. Логичь и дата. ВЗДМ. Ив. №

привязан

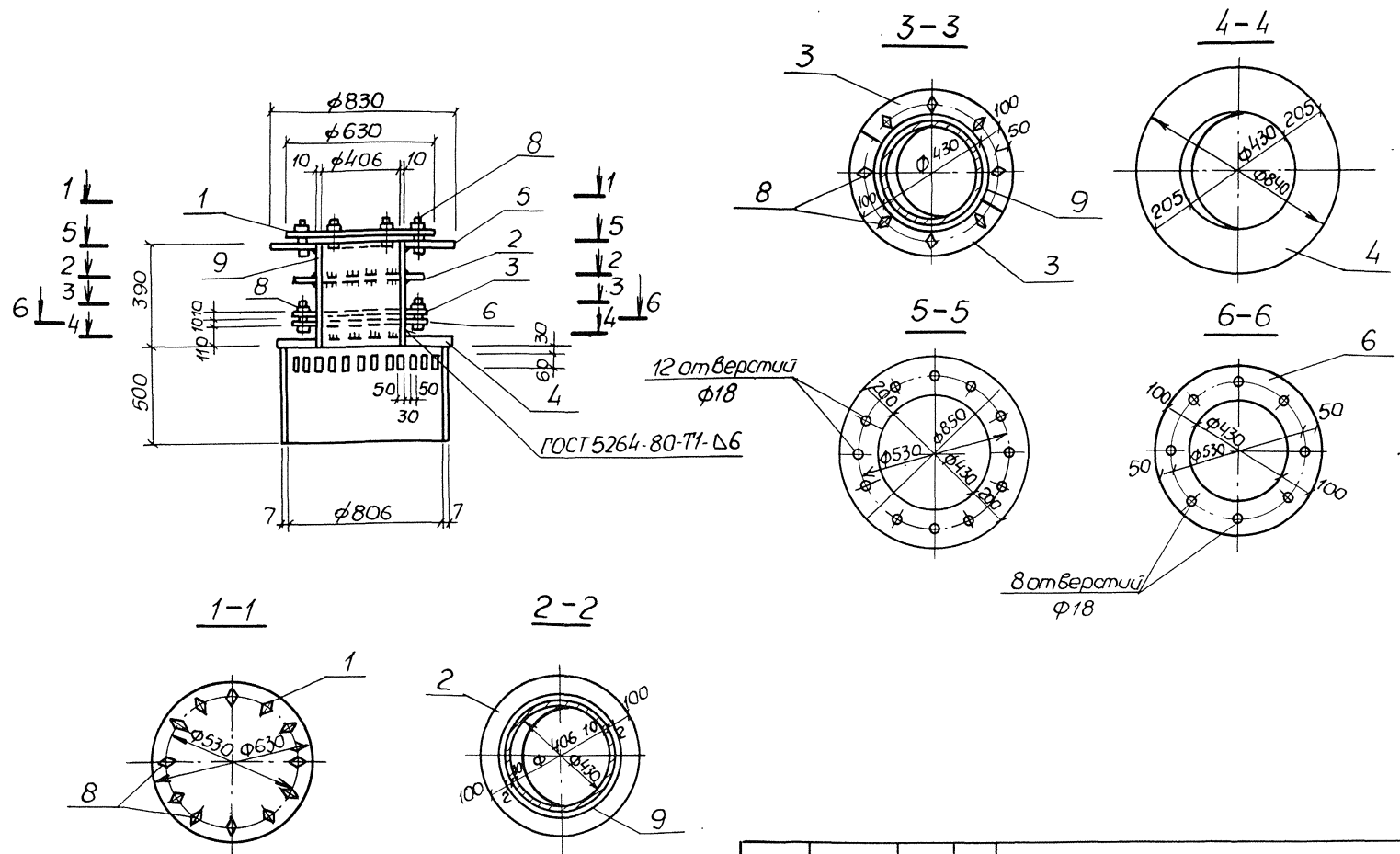
Ив. №

ТП 902-1-138.88 -КЖ2И-МН1

Лист  
2

КОПИО ИСПОЛНЕНА 932.88-02

Альбом 5



16. Л. ПОДП. ПОДПИСЬ И ЗАТ. ВЗАМ. ИЛИ ЖЕ

Привязан		Нач. отд. Шелко	М	ТП 902-1-138.88-КЖЗи-МН1С5		
		Н. контр. Сокольская	С	Изделие закладное МН1		
		Д. спец. Власенко	С	Сборочный чертёж		
		Рук. гр. Тахтамышева	С	Лист	Р	345,8
		Вед. инж. Рязанова	С	Листов	1	20
				Госстрой СССР Союзоборондизнипроект Харьковский Водоканалпроект		