

ТИПОВОЙ ПРОЕКТ

222 - 1 - 467. 86

ШКОЛА НА 13 КЛАССОВ (489-504 УЧАЩИХСЯ)

В КОНСТРУКЦИЯХ СЕРИИ I.020-I/83

АЛЬБОМ IX

ПРОЕКТНАЯ ДОКУМЕНТАЦИЯ ПО ПЕРЕВОДУ ПОМЕЩЕНИЙ
ПОДВАЛА НА РЕЖИМ ПРУ

| | | | | | |
|--------|--|--|--|----------|--|
| | | | | Привязан | |
| | | | | | |
| | | | | | |
| | | | | | |
| | | | | | |
| Инв. № | | | | | |

Ведомость чертежей

| лист | Наименование | Примечания |
|------|--|------------|
| 1 | Общие данные (начало). | |
| 2 | Общие данные. | |
| 3 | Общие данные ОБ. | |
| 4 | Общие данные ВК. | |
| 5 | Общие данные ЭМ;ЭО;СС. | |
| 6 | Общие данные (окончание). | |
| 7 | План подвала (типовой проект). | |
| 8 | План подвала. Распределение помещений ПРУ. | |
| 9 | План подвала. Размещение оборудования. | |

ПРИВЯЗАН

Инв. №

| | | |
|--------------|----------|-----------------|
| Н. КОНТР. | Анофриев | <i>Анофриев</i> |
| НАЧ. МАСТ | Орлов | <i>Орлов</i> |
| Гл. инж. | Маргулец | <i>Маргулец</i> |
| Гл. арх. пр. | Дрожжин | <i>Дрожжин</i> |
| Пл. инж. пр. | Анофриев | <i>Анофриев</i> |
| ПРОВЕР. | ДРОЖЖИН | <i>Дрожжин</i> |
| РАЗРАБ. | СОРОКИН | <i>Сорокин</i> |

222-1-467.86
ПА-636Общие данные
(начало)

| Стадия | Лист | Листов |
|--------|------|--------|
| Р | 1 | 9 |

ЦНИИЭП учебных зданий

Проектная документация на перевод помещений общественного назначения для использования ПРУ (П-4) разработана на основании задания на проектирование, утвержденного Госгражданстроем 20.05.83 г. в соответствии со СНиП П-II-77 "Защитные сооружения гражданской обороны".

Общие указания
Строительная и технологическая части

Для защиты учащихся, преподавательского и обслуживающего персонала от ионизирующего излучения при радиоактивном заражении местности в подвале здания школы запроектировано противорадиационное укрытие типа П-4 на 636 человек.

Для размещения в укрытии учащихся, преподавательского и обслуживающего персонала предусмотрены нары для сидения и лежания, в том числе - 190 мест для лежания и 446 мест для сидения. Изготовление сборно-разборных нар осуществляется по рабочим чертежам, разработанным Государственным проектным институтом предприятий текстильной промышленности (ГПИ-1 МЛП СССР), типовые решения У-02-03. В перевязочных предусмотрены электророзетки для стерилизаторов и подводка холодной и горячей воды.

Места для сидения принимать размером 0,45м x 0,45 м и высотой от пола 0,45 м. Места для лежания расположить в о втором ярусе на 0.9 м по вертикали от места для сидения, размером 0,55м x 1,8м.

Оборудование мест для укрываемых принять одноярусными и двухъярусными нарами, изготовление и доставку которых осуществить централизованно.

При переводе на режим ПРУ необходимо:

1. Коробки входных дверей уплотнить.
2. Разобрать указанные на плане проемы.
3. Установить нары.
4. Заделать вентиляционные продухи в наружных стенах.

ЭЛЕКТРОТЕХНИЧЕСКИЕ УСТРОЙСТВА И СВЯЗЬ

Решения по электрооборудованию, электроосвещению, телефонизации и радиофикации принятые в варианте с хозяйственно-бытовыми помещениями в подвале, остаются без изменений при переводе на противорадиационный режим.

222 - 1 - 467 . 86

- ЭМ.ЭО.СС.

| | | |
|----------|----------|-----------------|
| Н.контр. | Анофрисв | <i>Анофрисв</i> |
| Нач.отд. | Белов | <i>Белов</i> |
| Гл.инж. | Шилов | <i>Шилов</i> |
| Гл.спец. | Гордеев | <i>Гордеев</i> |
| Гл.спец. | Мытарев | <i>Мытарев</i> |

Общие данные

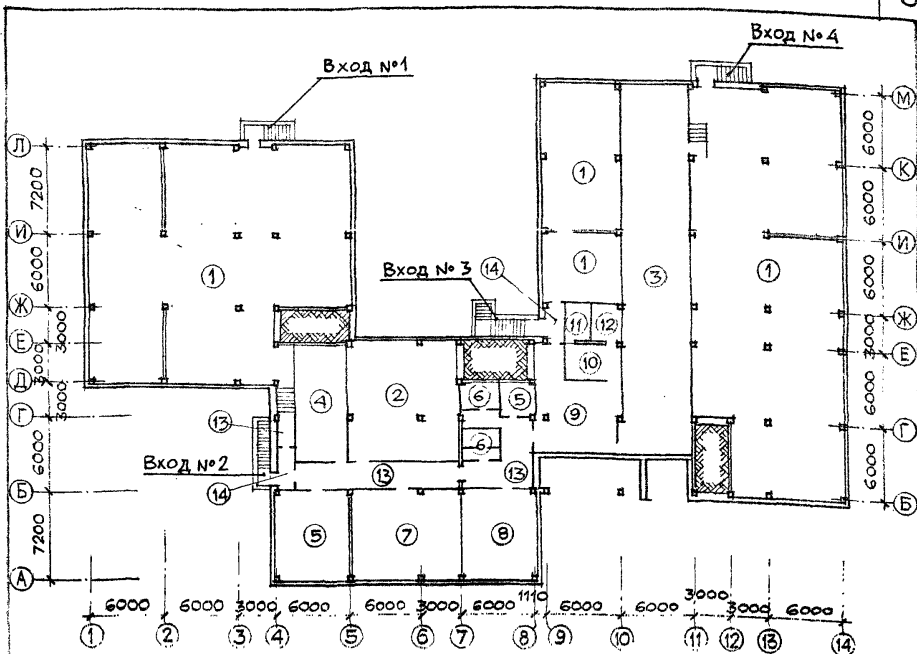
| Стадия | Лист | Листов |
|--------|------|--------|
| Р | 5 | |

ЦНИИЭП учебных зданий

ТАБЛИЦА ОСНОВНЫХ ПОКАЗАТЕЛЕЙ ПРОЕКТА
И ТЕХНИЧЕСКИХ ХАРАКТЕРИСТИК

| НАИМЕНОВАНИЕ | ЕД. ИЗМ. | КОЛИЧЕСТВО |
|--|-------------------------|------------|
| ОСНОВНЫЕ ТЕХНИЧЕСКИЕ ХАРАКТЕРИСТИКИ | | |
| Вместимость (укрываемые) | чел. | 636 |
| Строительный объем | м ³ | 2338,2 |
| Площадь общая | м ² | 944,3 |
| Площадь полезная | м ² | 822,3 |
| Общая стоимость работ по переводу помеще- щений в режим ПРУ | тыс.руб. | 2,6 |
| Трудоемкость работ по переводу помещений в режим ПРУ | чел./ дн. | 34 |
| РАСХОДЫ | | |
| Металл (сталь, приведенная к классам АІ и С38/23) | т | 0,05 |
| Лесоматериалы | м ³ | 2,0 |
| Пористая резина для уплотнения дверей | п. м | 24,0 |
| ЭКСПЛУАТАЦИОННЫЕ ПОКАЗАТЕЛИ | | |
| Расход воды | м ³ / час | 2,1 |
| Канализационные стоки | л/ сек. | 2,4 |
| Расход тепла | кВт | 20,4 |
| в том числе | | |
| на отопление | кВт | 13,0 |
| на вентиляцию | кВт | 7,4 |
| Потребная электрическая мощность | кВт | 15,0 |
| То же от внешнего источника | кВт | 15,0 |

КУБАТУРА ПОДВАЛА ПОДВАЛА ПОДСЧИТАНА С УЧЕТОМ ДОПОЛНЕНИЯ ПРИЛОЖЕНИЯ 24 ВРЕМЕННОЙ ИНСТРУКЦИИ ПО РАЗРАБОТКЕ ПРОЕКТОВ И СМЕТ ДЛЯ ЖИЛИЩНО-ГРАЖДАНСКОГО СТРОИТЕЛЬСТВА СН 401-69.



ЭКСПЛИКАЦИЯ

| | | |
|-----|-----------------------|--------|
| 1. | Техподполье | 871,70 |
| 2. | Венткамера | 89,64 |
| 3. | Тир | 170,29 |
| 4. | Судейская | 41,86 |
| 5. | Технические помещения | 53,73 |
| 6. | Санузлы | 20,85 |
| 7. | Учебное помещение | 65,46 |
| 8. | Тренажерная | 45,37 |
| 9. | Комната ожидания | 48,14 |
| 10. | Комната чистки оружия | 12,92 |
| 11. | Хранение боеприпасов | 6,42 |
| 12. | Хранение оружия | 6,14 |
| 13. | Коридоры | 52,15 |
| 14. | Тамбуры | 8,23 |

222 - 1 - 467 . 86

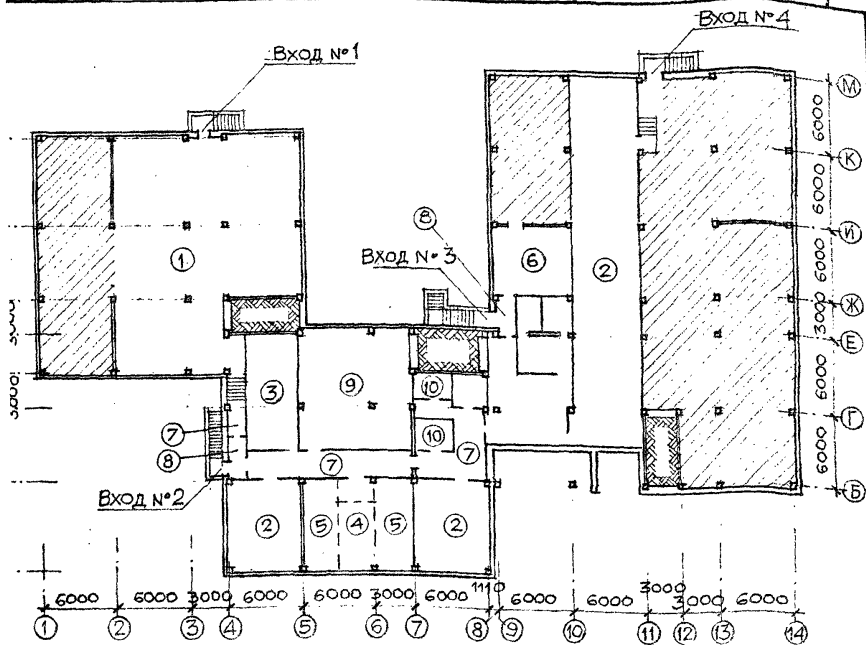
| | | |
|-----------|----------|-----------------|
| Н.КОНТР. | АНОФРИЕВ | <i>Анофриев</i> |
| НАЧ.МАСШ. | Орлов | <i>Орлов</i> |
| ПЛИНЖ. | МАРГУЛЕЦ | <i>Маргулец</i> |
| ГАП | ДРОЖЖИН | <i>Дрожжин</i> |
| ГИП | АНОФРИЕВ | <i>Анофриев</i> |
| ПРОВЕРГ. | ДРОЖЖИН | <i>Дрожжин</i> |
| РАЗРАБ. | СОРОКИН | <i>Сорокин</i> |

ШКОЛА НА 13 КЛАССОВ
(489 - 504 УЧАЩИХСЯ)
В КОНСТРУКЦИЯХ СЕРИИ 1.020-1/83

| СТАДИЯ | ЛИСТ | ЛИСТОВ |
|--------|------|--------|
| Р | 7 | |

ПЛАН ПОДВАЛА
(ТИПОВОЙ ПРОЕКТ)

ЦНИИЭП УЧЕБНЫХ
ЗДАНИЙ

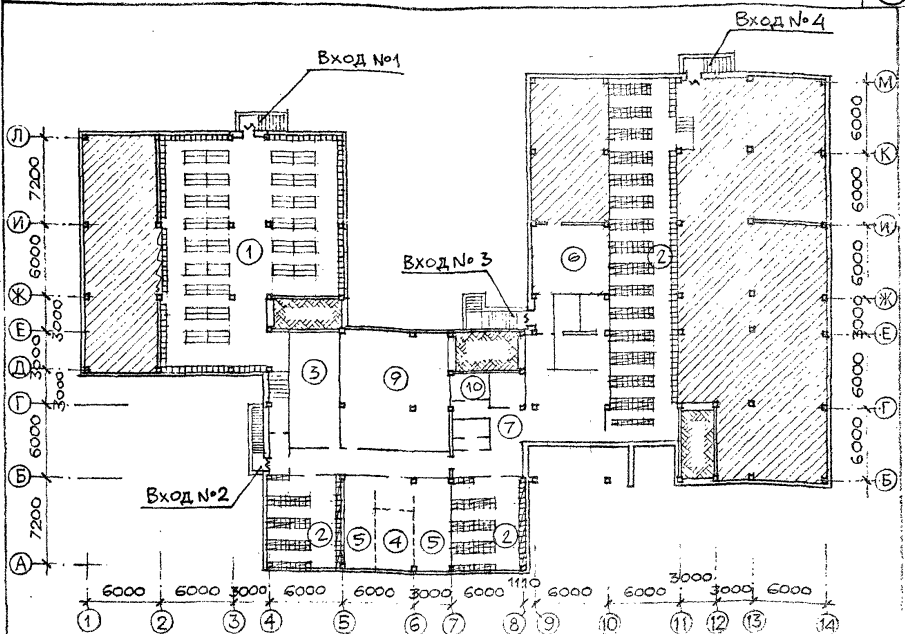


ЭКСПЛИКАЦИЯ ПОМЕЩЕНИЙ

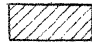
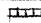

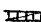

| | м ² |
|---|-----------------|
| 1. Помещение укрываемых (младшая группа) | — 255,13 |
| 2. Помещение укрываемых (старшая группа) | — 170,29 |
| 3. Буфетная | — 41,86 |
| 4. Пост медсестры | — 16,00 |
| 5. Процедурная - перевязочная | — 20,00 |
| 6. Помещение для хранения загрязненной одежды | — 36,1 |
| 7. Коридоры | — 100,29 |
| 8. Тамбуры | — 8,23 |
| 9. Венткамера | — 89,64 |
| 10. Санузлы | — 20,85 |
| Полезная площадь | — 822,30 |

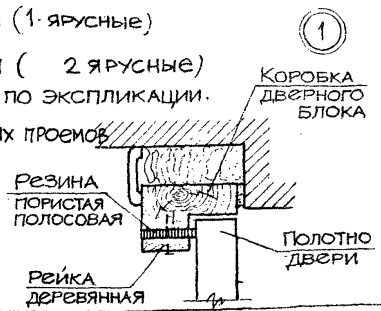
222 - 1 - 467. 86

| | | | | |
|-------------------------------|--|--------------------------|------|--------|
| ИТР. АНОФРИЕВ <i>Анофриев</i> | ШКОЛА НА 13 КЛАССОВ (489 - 504 УЧАЩИХСЯ) В КОНСТРУКЦИЯХ СЕРИИ 1.020-1/83 | СТАДИЯ | ЛИСТ | ЛИСТОВ |
| ИСТ. ОРЛОВ <i>Орлов</i> | | Р | 8 | |
| ИЖ. ДРОЖЖИН <i>Дрожжин</i> | ПЛАН ПОДВАЛА РАСПРЕДЕЛЕНИЕ ПОМЕЩЕНИЙ ПРУ | ЦНИИЭП УЧЕБНЫХ ЗДАНИЙ | | |
| АНОФРИЕВ <i>Анофриев</i> | | | | |
| ЗЕР. ДРОЖЖИН <i>Дрожжин</i> | | | | |
| АБ. СОРОКИН <i>Сорокин</i> | | | | |



УСЛОВНЫЕ ОБОЗНАЧЕНИЯ

-  — Помещения, не приспособляемые
-  — Места для сидения (1-ярусные).
-  — Места для лежания (1-ярусные)
-  — Места для лежания (2 ярусные)
- ④; "4" — Номер помещения по экспликации.
-  — Уплотнение дверных проемов



222 - 1 - 467. 86

| | | |
|-----------|----------|-----------------|
| Н.КОНТР. | АНОФРИЕВ | <i>Анофриев</i> |
| НАЧ.МАСТ. | ОРЛОВ | <i>Орлов</i> |
| П.ЛИНЖ. | МАРГУЛЕЦ | <i>Маргулец</i> |
| ГАП | ДРОЖЖИН | <i>Дрожжин</i> |
| ГИП | АНОФРИЕВ | <i>Анофриев</i> |
| ПРОВЕР. | ДРОЖЖИН | <i>Дрожжин</i> |
| РАЗРАБ. | СОРОКИН | <i>Сорокин</i> |

ШКОЛА НА 13 КЛАССОВ
(489 - 504 УЧАЩИХСЯ)
В КОНСТРУКЦИЯХ СЕРИИ 1.020-1/83

| | | |
|--------|------|--------|
| Стадия | Лист | Листов |
| Р | 9 | |

План подвала.
Размещение оборудования

ЦНИИЭП учебных зданий