

ТИПОВОЙ ПРОЕКТ  
903-2-12

УСТАНОВКА МАЗУТОСНАБЖЕНИЯ  $Q = 11 \text{ м}^3/\text{ч}$ ,  $P = 25(10) \text{ кгс/см}^2$   
С НАЗЕМНЫМИ МЕТАЛЛИЧЕСКИМИ РЕЗЕРВУАРАМИ  $2 \times 1000 \text{ м}^3$

АЛЬБОМ I ЧАСТЬ 3  
МАЗУТОНАСОСНАЯ. НЕТИПОВЫЕ ИЗДЕЛИЯ  
АРХИТЕКТУРНО-СТРОИТЕЛЬНОЙ ЧАСТИ.

16298-03  
ЦЕНА 0-99

# ТИПОВОЙ ПРОЕКТ

903-2-12

## УСТАНОВКА МАЗУТОСНАБЖЕНИЯ $Q=11 \text{ м}^3/\text{ч}$ , $P=25(10) \text{ кгс/см}^2$ С НАЗЕМНЫМИ МЕТАЛЛИЧЕСКИМИ РЕЗЕРВУАРАМИ $2 \times 1000 \text{ м}^3$

### АЛЬБОМ I ЧАСТЬ 3

#### СОСТАВ ПРОЕКТА

АЛЬБОМ I	ЧАСТЬ 1	Мазутаносная. Части: тепломеханическая, автоматизация, электротехническая, санитарно-техническая, тепловые сети.
АЛЬБОМ I	ЧАСТЬ 2	Мазутаносная. Архитектурно-строительная часть.
АЛЬБОМ I	ЧАСТЬ 3	Мазутаносная. Тепловые изделия архитектурно-строительной части.
АЛЬБОМ I	ЧАСТЬ 4	Мазутаносная. Блоки тепломеханического оборудования.
АЛЬБОМ II	ЧАСТЬ 1	Содружения слива и приема мазута и жидких присадок. Части: тепломеханическая, архитектурно-строительная, автоматизация, электротехническая.
АЛЬБОМ III	ЧАСТЬ 2	Содружения слива и приема мазута и жидких присадок. Тепловые изделия архитектурно-строительной части.
АЛЬБОМ III		Резервуарный парк. Части: тепломеханическая, архитектурно-строительная, автоматизация, электротехническая, отопление и вентиляция.
АЛЬБОМ IV		Генеральный план инженерные сети. Части: тепломеханическая, архитектурно-строительная, автоматизация, электротехническая, водопровод и канализация, тепловые сети.
АЛЬБОМ V	ЧАСТИ 1, 2	Заказные устройства: на щиты автоматизации и КИП, на щиты управления крупноплачные.
АЛЬБОМ VI		Металлоконструкции вспомогательного оборудования и устройств.
АЛЬБОМ VII	ЧАСТЬ 1	Сметы. Общая часть.
АЛЬБОМ VII	ЧАСТЬ 2	Сметы. Мазутаносная.
АЛЬБОМ VII	ЧАСТЬ 3	Сметы. Содружения слива и приема мазута и жидких присадок.
АЛЬБОМ VII	ЧАСТЬ 4	Сметы. Резервуарный парк.
АЛЬБОМ VII	ЧАСТЬ 5	Сметы. Генеральный план, инженерные сети.
АЛЬБОМ VIII	ЧАСТЬ 1	Заказные спецификации. Мазутаносная.
АЛЬБОМ VIII	ЧАСТЬ 2	Заказные спецификации. Содружения слива и приема мазута и жидких присадок.
АЛЬБОМ VIII	ЧАСТЬ 3	Заказные спецификации. Резервуарный парк.
АЛЬБОМ VIII	ЧАСТЬ 4	Заказные спецификации. Инженерные сети.
Технический проект 903-2-10 Альбом I		Нестандартизованное оборудование. Тепломеханическая часть - вспомогательное оборудование и устройства.

### ПРИМЕНЕННЫЕ ТИПОВЫЕ ПРОЕКТЫ

Типовой проект 704-1-65 Альбом I, II	Стальная вертикальный цилиндрический резервуар для нефти и нефтепродуктов емкостью 1000 м <sup>3</sup> (распространяет Казахский филиал ЦИТЛ).
Типовой проект 704-1-103 Альбом I, II	Резервуар стальной горизонтальный для нефтепродуктов емкостью 25 м <sup>3</sup> (распространяет Казахский филиал ЦИТЛ).
Типовой проект 4-18-841 Альбом I, II, IV	Резервуар для воды емкостью 250 м <sup>3</sup> железобетонный прямоугольный стелупленный (распространяет Свердловский филиал ЦИТЛ).
Типовой проект 302-2-157	Нефтепродукты из сборных железобетонных панелей на расходе воды 5 л/с (распространяет ЦИТЛ в. Москва).

Разработан  
проектным институтом  
**ЛАТГИПРОПРОМ**  
всестрой Латвийской ССР

Главный инженер института  
Главный инженер проекта

*Иванов В. Филиппов*  
*А. Димит*

Технический проект  
утвержден Главгосстройпроектом  
всестрой СССР  
подпункт № 33 от 7-8 июня, 1977 г.  
Рабочие чертежи введены в действие  
Латгипропром  
Приказ № 128 от 8 мая 1979 г.

## Содержание альбома

Обозначение	Наименование	Стр.
	<b>Содержание альбома</b>	2
<b>КЖИ-ТТ</b>	<b>Технические требования</b>	3
КЖИ-Б79-4-А,У,В; Б79-4-А,У,В; Б79-5-А,У,В; Б79-5-А,У,В	Валки Б79-4-А,У,В; Б79-4-А,У,В; Б79-5-А,У,В; Б79-5-А,У,В	4
КЖИ-Б79-4-А,У,В; Б79-4-А,У,В; Б79-5-А,У,В; Б79-5-А,У,В	Валки Б79-4-А,У,В; Б79-4-А,У,В; Б79-5-А,У,В; Б79-5-А,У,В	5
КЖИ-К36-2а; К36-3а; К36-4а	Колодцы К36-2а; К36-3а; К36-4а	6
КЖИ-К36-2б; К36-3б; К36-4б; К36-2в; К36-3в; К36-4в	Колодцы К36-2б; К36-3б; К36-4б; К36-2в; К36-3в; К36-4в	7
КЖИ-К36-2г; К36-3г; К36-4г	Колодцы К36-2г; К36-3г; К36-4г	8
КЖИ-К36-2д; К36-3д; К36-4д	Колодцы К36-2д; К36-3д; К36-4д	9
КЖИ-КФ5-1А; КФ5-2А	Колодцы КФ5-1А; КФ5-2А	10
КЖИ-ПВ7-2А,У,В; ПВ7-3А,У,В	Плиты покрытия ПВ7-2А,У,В; ПВ7-3А,У,В	11
КЖИ-ПГ2А,У,В; ПГ-2А,У,В; ПГ-3А,У,В; ПГ-4А,У,В	Плиты покрытия ПГ-2А,У,В; ПГ-3А,У,В; ПГ-4А,У,В	12
КЖИ-ПВ4-2А,У,В; ПВ4-3А,У,В	Плиты покрытия ПВ4-2А,У,В; ПВ4-3А,У,В	13
КЖИ-ПВ7-2А,У,В; ПВ7-3А,У,В	Плиты покрытия ПВ7-2А,У,В; ПВ7-3А,У,В	14
КЖИ-Кр1	Пространственный кодированный КР1	15
КЖИ-Кр2	Пространственный кодированный КР2	15
КЖИ-МС1	Обобщительный зачетчик МС1	16
КЖИ-СФ1а	Сетка СФ1а	16
КЖИ-С1	Сетка С1	17
КЖИ-С2	Сетка С2	17
КЖИ-С3	Сетка С3	17
КЖИ-С4	Сетка С4	18
КЖИ-С5; С7	Сетки С5; С7	19
КЖИ-С6; С8	Сетки С6; С8	19
КЖИ-С9	Сетка С9	20
КЖИ-С10	Сетка С10	20
КЖИ-С11	Сетка С11	21
КЖИ-С12	Сетка С12	21

КЖИ-С13	Сетка С13	22
КЖИ-С14	Сетка С14	22
КЖИ-С15; С16	Сетка С15; С16	23
КЖИ-С17	Сетка С17	23
КЖИ-МН1	Западное изделие МН1	24
КЖИ-МН2	Западное изделие МН2	24
КЖИ-МН3	Западное изделие МН3	25
КЖИ-МН4	Западное изделие МН4	25
КЖИ-МН5	Западное изделие МН5	26
КЖИ-МН6	Западное изделие МН6	26
КЖИ-МН7	Западное изделие МН7	27
КЖИ-МН8	Западное изделие МН8	27
КЖИ-МН9	Западное изделие МН9	28
КЖИ-МН10	Западное изделие МН10	28
КЖИ-МН11	Западное изделие МН11	29
КЖИ-МН12	Западное изделие МН12	29
КЖИ-МН13	Западное изделие МН13	30
КЖИ-МН14	Западное изделие МН14	30
КЖИ-МН15	Западное изделие МН15	31

		ТТ 903-2-12		КЖИ	
Исполн.	И.П.Кочнев	Исполн.	И.П.Кочнев	Исполн.	И.П.Кочнев
Провер.	И.П.Кочнев	Провер.	И.П.Кочнев	Провер.	И.П.Кочнев
Исполн.	И.П.Кочнев	Исполн.	И.П.Кочнев	Исполн.	И.П.Кочнев
Провер.	И.П.Кочнев	Провер.	И.П.Кочнев	Провер.	И.П.Кочнев
Исполн.	И.П.Кочнев	Исполн.	И.П.Кочнев	Исполн.	И.П.Кочнев
Провер.	И.П.Кочнев	Провер.	И.П.Кочнев	Провер.	И.П.Кочнев
Исполн.	И.П.Кочнев	Исполн.	И.П.Кочнев	Исполн.	И.П.Кочнев
Провер.	И.П.Кочнев	Провер.	И.П.Кочнев	Провер.	И.П.Кочнев
Исполн.	И.П.Кочнев	Исполн.	И.П.Кочнев	Исполн.	И.П.Кочнев
Провер.	И.П.Кочнев	Провер.	И.П.Кочнев	Провер.	И.П.Кочнев

### Технические требования

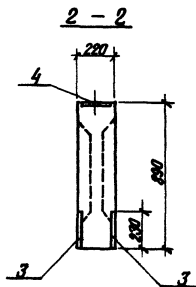
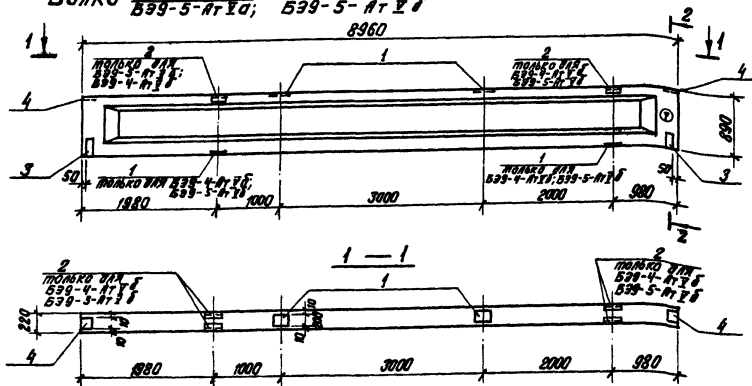
- I.1 Плоские сетки и пространственные каркасы изготавливать с помощью контактной точечной сварки. Точечную сварку производить во всех местах пересечения стержней сеток и каркасов.
- I.2 Сварку следует производить в соответствии с ГОСТ 19292-73 "Соединения сварные элементов закладных деталей сборных железобетонных конструкций. Контактная и автоматическая сварка плавлением. Основные типы и конструктивные элементы" и с "Указаниями по сварке соединений арматуры и закладных деталей железобетонных конструкций" СН 393-69.
- I.3 Арматурные изделия должны отвечать требованиям ГОСТ 10922-75 "Арматурные изделия и закладные детали сварные для железобетонных конструкций, Технические требования и методы испытаний".
- II.1 Анкеры закладных изделий приваривать к пластинам и прокату, втавр дуговой сваркой под слоем флюса на автоматах и полуавтоматах. Отогнутые анкеры рекомендуется приваривать дуговой ручной или реллефно-точечной контактной сваркой. Сварку пластин и проката между собой выполнять дуговой ручной электросваркой электродами типа Э42 по ГОСТ 9467-75.

- II.2 Материал пластин и проката - сталь марки ВСтЗ КП2 по ГОСТ 380-71\*.  
Материал анкеров - арматурная сталь классов АI; АII; АIII по ГОСТ 5781-75.
- II.3 Закладные и соединительные элементы, кроме специально оговоренных, должны быть защищены цинковым покрытием согласно требованиям СН и ПИ-28-73. Толщина цинкового металлизационного покрытия - 120-150 мкм, покрытия, наносимого горячим цинкованием - 50-60 мкм.

				Т П 903-2-12		КЖИ-ТТ			
Изм.	Лист	№ докум.	Подп.	Дата	Технические требования	Р	Изм.	Масса	Масштаб
1	1	КЖИ-ТТ	И.И.И.	1980			1		
2	2	КЖИ-ТТ	И.И.И.	1980			1		
3	3	КЖИ-ТТ	И.И.И.	1980			1		
4	4	КЖИ-ТТ	И.И.И.	1980			1		
5	5	КЖИ-ТТ	И.И.И.	1980			1		
						Лист 1 / Листов 1 Госстрой Латв. ССР ЛАТВИПРОГРЕМ г. Рига			



**Болки Б39-4-Ат Iа; Б39-4-Ат Iб  
Б39-5-Ат Iа; Б39-5-Ат Iб**



**Выборка дополнительных закладных деталей на один элемент, кг**

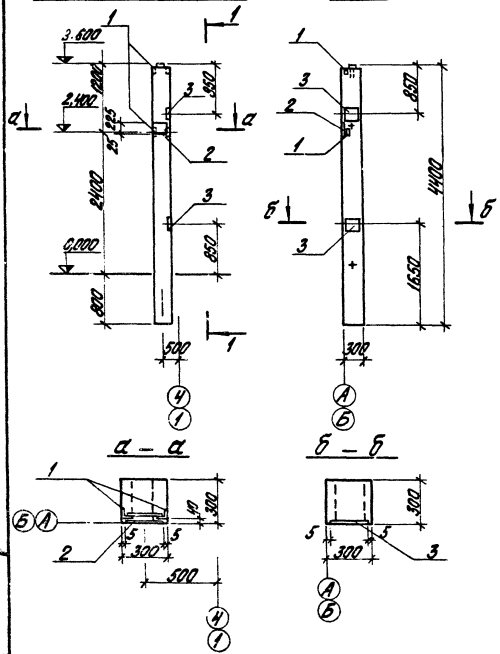
Марка эл-та	Закладные детали					Всего		
	Профильная сталь			Диаметр ст. ГОСТ 5781-75				
	δ=6	δ=8	430×8 x36×8	класс #И				
			Итого	Итого				
Б39-4-Ат Iа	4,4	9,6	—	14,0	0,4	1,2	1,6	15,6
Б39-5-Ат Iа	4,4	15,6	4,8	24,8	0,4	3,4	3,8	28,0

Кол-во	Обозначение	Наименование	Кол-во	Примеч.
Дополнительные закладные детали				
1	1.462-10 в.2	Закладн. дет. М8	2	4
2	—	—	—	2
3	3.400-6	—	4	4
4	1.462-10 в.2	—	2	2

- Болки Б39-4-Ат Iа; Б39-5-Ат Iа; Б39-4-Ат Iб; Б39-5-Ат Iб изготовить по чертежам болка Б39-4-Ат I а и Б39-5-Ат Iа сер. 1.462-10 в. 1, 2 с дополнительными закладными элементами по данному чертежу.
- Указания по изготовлению болка см. пояснительную записку серии 1.462-10.
- Поз. 2 и 1 по нижней плоскости болки покрыть одним слоем грунтовки ГФ-020, остальное - цинкочувств. (см. лист КЖН-ТТ, раздел II).
- Знак ① нанести в указанном месте несомываемой краской.

Марка	Лит	Масштаб	Масштаб
Б39-4-Ат Iа	Б39-5-Ат Iа	Б39-4-Ат Iб	Б39-5-Ат Iб
ТП 903-2-12		КЖН-	Б39-4-Ат Iа; Б39-4-Ат Iб Б39-5-Ат Iа; Б39-5-Ат Iб
Вид	Лист	№ докум.	Подп.
Элемент	по	длина	Сдел.
Кол-во	деталей	деталей	деталей
Р. констр.	Инженер	Инженер	Инженер
Р. экз.	Ш. Инженер	Ш. Инженер	Ш. Инженер
Ст. инж.	Лавинин	—	—
Ч. контр.	Андреевский	—	—
Пров.	Ш. Инженер	—	—
Болки Б39-4-Ат Iа. Б39-4-Ат Iб. Б39-5-Ат Iа. Б39-5-Ат Iб.		Лит	Масштаб
Р			1:50
Лист 1		Листов 1	
Госстрой Латв. ССР			
ЛАТГИПРОПРО-1			
г. Рига			

К36-2е; К36-3е; К36-4е



Формат	Лист	№	Обозначение	Наименование	Кол.	Примеч.
<b>Дополнительные закладные детали</b>						
	1		Серия 1.423-3 8.2	Закладн. деталь М1-К3	2	
	2		"	" " М1-2	1	
	3		"	" " М1-12	2	

Выборка стали на дополнительные закладные детали на один элемент, кг

Марка элемента	Закладные детали							
	Профильная сталь		Арматурная сталь ГОСТ 5781-75				Итого	
	Утолщ.	Кл. А III	Кл. А III	Кл. А III	Кл. А III	Утолщ.	Всего	
Б-10	4,63x5		Б	12	14	22		
С-10	14,9	2,9	11,8	0,2	3,3	2,0	1,4	6,9 24,7

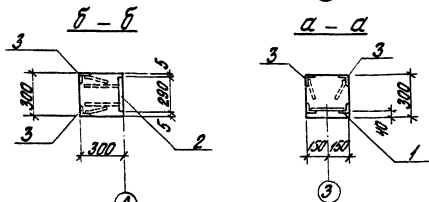
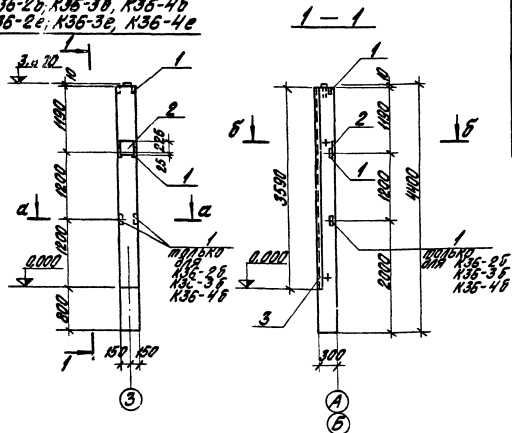
1. Колонны К36-2е, К36-3е, К36-4е изготовить по чертежам колонн К36-2, К36-3, К36-4 сер. 1.423-3 8.0, 1,2 с дополнительными закладными элементами по данному чертежу.
2. Указания по изготовлению колонн см. пояснительную записку серии 1.423-3.
3. Дополнительно см. лист КЖН-ТТ, раздел II.

Лист		№ докум.		Дата		ТТ.903-2-12		КЖН-К36-2е, К36-3е, К36-4е	
Колонны К36-2е; К36-3е; К36-4е.				Лист Масса Высота		р 1,07 1-50		Лист 1 Масса Высота Латипропром 2.1980	





К36-2б, К36-3б, К36-4б  
 К36-2е, К36-3е, К36-4е



3. Паз.3 покрыть одним слоем грунтовки ГФ-020, остальные - цинкват (см. лист КЖН-ТТ, раздел II).

Код	Примечание	Обозначение		Наименование	
		Материал	Масштаб	Материал	Масштаб
<b>Дополнительные закладные детали</b>					
1	Серия 1.423-3 В.2	Закладная деталь МГ-13	3	2	
2	"	"	ММ1-2	1	1
3	Серия 3.400-6	"	ММ4-13	7,2	7,2 п.м.

**Выборка**  
 стали на дополнительные закладные  
 детали на один элемент, К2

Марка элемента	Профильная сталь				Колонки стали ГОСТ 3781-75						Всего
	5-10		50х5		Класс АII						
	б	в	г	д	6	8	12	14	22	Умощ	
К36-2б	3,7	4,3	274	374	0,2	2,9	0,75	2,0	1,4	7,25	44,65
К36-3б	3,7	2,9	274	36,0	0,2	2,9	0,5	2,0	1,4	8,0	43,0

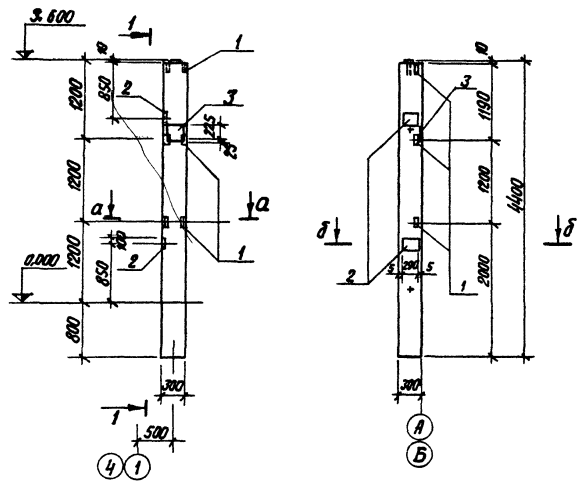
1. Колонны К36-2б, К36-3б, К36-4б, К36-2е, К36-3е, К36-4е изготовить по чертежам колонн К36-2, К36-3, К36-4 сер. 1.423-3 вып. 1, 2 с дополнительными элементами по данному чертежу.
2. Указания по изготовлению колонн см. пояснительную записку сер. 1.423-3.

Лист № докум.		Подп.		Дата		ТТ 903-2-12		КЖН-К36-2б; К36-3б; К36-4б; К36-2е; К36-3е; К36-4е	
И.И.И.	И.И.И.	И.И.И.	И.И.И.	И.И.И.	И.И.И.	<b>КОЛОННЫ</b>		И.И.И.	И.И.И.
						К36-2б; К36-3б; К36-4б; К36-2е; К36-3е; К36-4е		ρ	10Т 1:50
								Лист 1 из 1	
								Латгипропром	

Листы 1 и 2 из 12

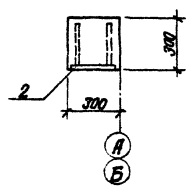
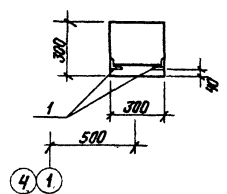
**К36-2а, К36-3а, К36-4а**

**1-1**



**а-а**

**б-б**



Вариант	Лист	Лист	Обозначение	Наименование	Кол.	Примеч.
<b>Дополнительные закладные детали</b>						
1			Серия 1.423-3 в.2	Закладн. деталь М1-13	3	
2			"	" М1-12	2	
3			"	" ММ1-2	1	

Масштаб  
1:200  
1:300  
1:400  
1:500

**Выборка стали на дополнительные закладные детали на один элемент, кг**

Марка элемента	Закладные детали							Всего	
	Профильн. сталь		Иррадиционная сталь ГОСТ 5781-75				Итого		
	Б=10	Л63х5	Итого	кл. АТ	класс А II	Итого			
К36-2а К36-3а К36-4а	14,9	4,3	19,2	0,2	3,55	2,0	1,4	7,15	26,35

1. Колонны К36-2а; К36-3а; К36-4а изготовить по чертежам колонн К36-2, К36-3, К36-4 сер. 1.423-3 в.а.1.2 с дополнительными закладными элементами по данному чертежу.
2. Указания по изготовлению колонн см. пояснительную записку сер. 1.423-3.
3. Дополнительно см. лист КЖИ-ТТ раздел II

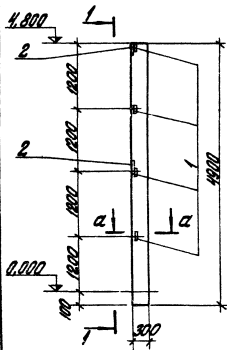
Изм. Лист	№ докум.	Подп.	Дата	ТП 903-2-12	КЖИ-К36-2а, К36-3а, К36-4а		
Дизинж. пр. Думан	СХ	СХ	СХ	Колонны К36-2а; К36-3а. К36-4а	Лист	Масса	Мощность
Начальн. Кудряков	СХ	СХ	СХ		р	1,0т	1:50
С.констр. Антропов	СХ	СХ	СХ		Лист 1 из листов 1		
Рис. ср. Шумилов	СХ	СХ	СХ		Масштаб лист с/р		
Стр. отв. Лавин	СХ	СХ	СХ		ЛАТГИПРОПРОМ		
Н. контр. Шумилов	СХ	СХ	СХ		г. Рига		

Капир В.Урф-

18298-03 10

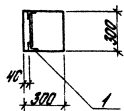
Фарма 12

КФ5-1А, КФ5-2А

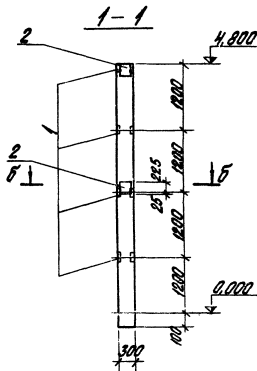


④ ①

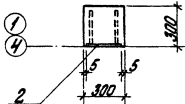
а - а



① ④



б - б



①  
④

Кол-во	Обозначение	Наименование	К-во	Примечания
<b>Дополнительные закладные детали</b>				
1	Серия 1.423-3 В.2	Закладная деталь М1-13	4	
2	—	—	2	

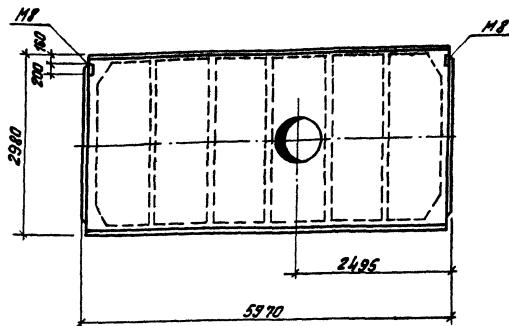
Итого	
Кол-во	12,500

Марка	Профильная сталь	Арматурная сталь ГОСТ 5781-75				Всего
		Класса А-3		Класса А-2		
		φ мм		φ мм		
5-10		6	12	14	22	
КФ5-1А		0,4	5,6	4,0	2,8	12,6
КФ5-2А	23,8					42,6

1. Колонны КФ5-1А, КФ5-2А изготовить по чертежам колонн КФ5-1 и КФ5-2 шифра 460-75 вып. 1-1 с дополнительными закладными элементами по данному чертежу.
2. Указания по изготовлению колонн см. пояснительную записку шифра 460-75.
3. Дополнительно см. лист КЖН-ТТ раздела II.

717 903-2-12		КЖН-КФ5-1А, КФ5-2А	
Колонны КФ5-1А, КФ5-2А.		Лит. Масса Изготов	
Р		Лист 1 из 2	
Латгипропроект		Лит. Масса Изготов	

ПВ7-2АтУТб; ПВ7-3АтУТб



1. Плиты покрытия ПВ7-2АтУТб и ПВ7-3АтУТб изготовить по чертежам плит покрытия ПВ7-2АтУТ и ПВ7-3АтУТ ГОСТ 22701.0-77 ÷ ГОСТ 22701.5-77 с дополнительными закладными деталями согласно данному чертежу.
2. Деталь установки закладных деталей см. ГОСТ 22701.0-77 ÷ ГОСТ 22701.5-77 прилож. 3.
3. Закладные детали цинковать (см. л. КЖН-ТТ, раздел II).

Формы	Зона	Поз	Обозначение	Наименование	Кол. на исп.				
			Дополнительные закладные детали						
			ГОСТ 22701.0-77-22701.5-77	Закладная деталь	М8	2	2		
					Мат.				
					Марка				
					ПВ7-2АтУТб				
					ПВ7-3АтУТб				

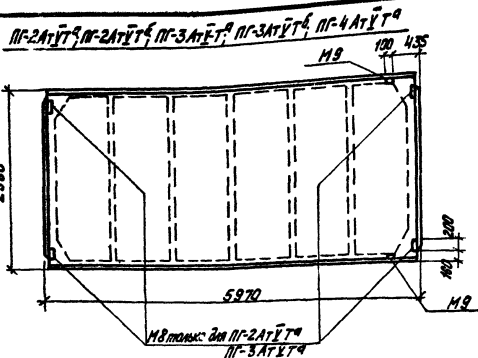
Выборка стали на дополнительные закладные детали на один элемент кг.

Марка	Закладные детали			Детали		Всего
	Профильная сталь	Итого	Арматурная сталь ГОСТ 6781-75			
			Класс А III			
ЗЛ-та	Ø-8		Ø мм		Итого	
ПВ7-2АтУТб	2,6	2,6	0,8		0,8	3,4
ПВ7-3АтУТб	2,6	2,6	0,8		0,8	3,4

Исполнитель		ТП 903-2-12		КЖН-ПВ7-2АтУТб; ПВ7-3АтУТб.			
Исполн. № докум.	Дата	Плиты покрытия		Лит.	Масса		
Исполн. № докум.	Дата	ПВ7-2АтУТб; ПВ7-3АтУТб.		Р	Максимум		
Исполн. № докум.	Дата			Лит. 1, 2, 3, 4, 5, 6, 7, 8, 9, 10, 11, 12, 13, 14, 15, 16, 17, 18, 19, 20, 21, 22, 23, 24, 25, 26, 27, 28, 29, 30, 31, 32, 33, 34, 35, 36, 37, 38, 39, 40, 41, 42, 43, 44, 45, 46, 47, 48, 49, 50, 51, 52, 53, 54, 55, 56, 57, 58, 59, 60, 61, 62, 63, 64, 65, 66, 67, 68, 69, 70, 71, 72, 73, 74, 75, 76, 77, 78, 79, 80, 81, 82, 83, 84, 85, 86, 87, 88, 89, 90, 91, 92, 93, 94, 95, 96, 97, 98, 99, 100, 101, 102, 103, 104, 105, 106, 107, 108, 109, 110, 111, 112, 113, 114, 115, 116, 117, 118, 119, 120, 121, 122, 123, 124, 125, 126, 127, 128, 129, 130, 131, 132, 133, 134, 135, 136, 137, 138, 139, 140, 141, 142, 143, 144, 145, 146, 147, 148, 149, 150, 151, 152, 153, 154, 155, 156, 157, 158, 159, 160, 161, 162, 163, 164, 165, 166, 167, 168, 169, 170, 171, 172, 173, 174, 175, 176, 177, 178, 179, 180, 181, 182, 183, 184, 185, 186, 187, 188, 189, 190, 191, 192, 193, 194, 195, 196, 197, 198, 199, 200, 201, 202, 203, 204, 205, 206, 207, 208, 209, 210, 211, 212, 213, 214, 215, 216, 217, 218, 219, 220, 221, 222, 223, 224, 225, 226, 227, 228, 229, 230, 231, 232, 233, 234, 235, 236, 237, 238, 239, 240, 241, 242, 243, 244, 245, 246, 247, 248, 249, 250, 251, 252, 253, 254, 255, 256, 257, 258, 259, 260, 261, 262, 263, 264, 265, 266, 267, 268, 269, 270, 271, 272, 273, 274, 275, 276, 277, 278, 279, 280, 281, 282, 283, 284, 285, 286, 287, 288, 289, 290, 291, 292, 293, 294, 295, 296, 297, 298, 299, 300, 301, 302, 303, 304, 305, 306, 307, 308, 309, 310, 311, 312, 313, 314, 315, 316, 317, 318, 319, 320, 321, 322, 323, 324, 325, 326, 327, 328, 329, 330, 331, 332, 333, 334, 335, 336, 337, 338, 339, 340, 341, 342, 343, 344, 345, 346, 347, 348, 349, 350, 351, 352, 353, 354, 355, 356, 357, 358, 359, 360, 361, 362, 363, 364, 365, 366, 367, 368, 369, 370, 371, 372, 373, 374, 375, 376, 377, 378, 379, 380, 381, 382, 383, 384, 385, 386, 387, 388, 389, 390, 391, 392, 393, 394, 395, 396, 397, 398, 399, 400, 401, 402, 403, 404, 405, 406, 407, 408, 409, 410, 411, 412, 413, 414, 415, 416, 417, 418, 419, 420, 421, 422, 423, 424, 425, 426, 427, 428, 429, 430, 431, 432, 433, 434, 435, 436, 437, 438, 439, 440, 441, 442, 443, 444, 445, 446, 447, 448, 449, 450, 451, 452, 453, 454, 455, 456, 457, 458, 459, 460, 461, 462, 463, 464, 465, 466, 467, 468, 469, 470, 471, 472, 473, 474, 475, 476, 477, 478, 479, 480, 481, 482, 483, 484, 485, 486, 487, 488, 489, 490, 491, 492, 493, 494, 495, 496, 497, 498, 499, 500, 501, 502, 503, 504, 505, 506, 507, 508, 509, 510, 511, 512, 513, 514, 515, 516, 517, 518, 519, 520, 521, 522, 523, 524, 525, 526, 527, 528, 529, 530, 531, 532, 533, 534, 535, 536, 537, 538, 539, 540, 541, 542, 543, 544, 545, 546, 547, 548, 549, 550, 551, 552, 553, 554, 555, 556, 557, 558, 559, 560, 561, 562, 563, 564, 565, 566, 567, 568, 569, 570, 571, 572, 573, 574, 575, 576, 577, 578, 579, 580, 581, 582, 583, 584, 585, 586, 587, 588, 589, 590, 591, 592, 593, 594, 595, 596, 597, 598, 599, 600, 601, 602, 603, 604, 605, 606, 607, 608, 609, 610, 611, 612, 613, 614, 615, 616, 617, 618, 619, 620, 621, 622, 623, 624, 625, 626, 627, 628, 629, 630, 631, 632, 633, 634, 635, 636, 637, 638, 639, 640, 641, 642, 643, 644, 645, 646, 647, 648, 649, 650, 651, 652, 653, 654, 655, 656, 657, 658, 659, 660, 661, 662, 663, 664, 665, 666, 667, 668, 669, 670, 671, 672, 673, 674, 675, 676, 677, 678, 679, 680, 681, 682, 683, 684, 685, 686, 687, 688, 689, 690, 691, 692, 693, 694, 695, 696, 697, 698, 699, 700, 701, 702, 703, 704, 705, 706, 707, 708, 709, 710, 711, 712, 713, 714, 715, 716, 717, 718, 719, 720, 721, 722, 723, 724, 725, 726, 727, 728, 729, 730, 731, 732, 733, 734, 735, 736, 737, 738, 739, 740, 741, 742, 743, 744, 745, 746, 747, 748, 749, 750, 751, 752, 753, 754, 755, 756, 757, 758, 759, 760, 761, 762, 763, 764, 765, 766, 767, 768, 769, 770, 771, 772, 773, 774, 775, 776, 777, 778, 779, 780, 781, 782, 783, 784, 785, 786, 787, 788, 789, 790, 791, 792, 793, 794, 795, 796, 797, 798, 799, 800, 801, 802, 803, 804, 805, 806, 807, 808, 809, 810, 811, 812, 813, 814, 815, 816, 817, 818, 819, 820, 821, 822, 823, 824, 825, 826, 827, 828, 829, 830, 831, 832, 833, 834, 835, 836, 837, 838, 839, 840, 841, 842, 843, 844, 845, 846, 847, 848, 849, 850, 851, 852, 853, 854, 855, 856, 857, 858, 859, 860, 861, 862, 863, 864, 865, 866, 867, 868, 869, 870, 871, 872, 873, 874, 875, 876, 877, 878, 879, 880, 881, 882, 883, 884, 885, 886, 887, 888, 889, 890, 891, 892, 893, 894, 895, 896, 897, 898, 899, 900, 901, 902, 903, 904, 905, 906, 907, 908, 909, 910, 911, 912, 913, 914, 915, 916, 917, 918, 919, 920, 921, 922, 923, 924, 925, 926, 927, 928, 929, 930, 931, 932, 933, 934, 935, 936, 937, 938, 939, 940, 941, 942, 943, 944, 945, 946, 947, 948, 949, 950, 951, 952, 953, 954, 955, 956, 957, 958, 959, 960, 961, 962, 963, 964, 965, 966, 967, 968, 969, 970, 971, 972, 973, 974, 975, 976, 977, 978, 979, 980, 981, 982, 983, 984, 985, 986, 987, 988, 989, 990, 991, 992, 993, 994, 995, 996, 997, 998, 999, 1000			

10298-03 12

Формат 72



Формы Зона /пог.	Обозначение	Наименование	Количество на элемент					Примеч.
<b>Дополнительные закладные детали</b>								
	ГОСТ 22701.0-77 - 22701.5-77	Закладная деталь	M8	4	4			
	ГОСТ 22701.0-77 - 22701.5-77	— " —	M9	2	2	2	2	2

Марка	Лит.					
		а	б	а	б	а
ПГ-2АтУТ <sup>а</sup>						
ПГ-2АтУТ <sup>б</sup>						
ПГ-3АтУТ <sup>а</sup>						
ПГ-3АтУТ <sup>б</sup>						
ПГ-4АтУТ <sup>а</sup>						

Выборка стали на дополнительные закладные детали на один элемент, кг

Марка эл.-та	Закладные изделия						Всего	
	Профильная сталь	L	l	Итого	Арматурная сталь			
					ГОСТ 5781-75			
	δ=8	70x8			Класса А III			
ФММ					Итого			
ПГ-2АтУТ <sup>а</sup>	5,2	1,7		6,9	2,22	0,2	2,22	9,12
ПГ-2АтУТ <sup>б</sup>		1,7		1,7	0,62	0,2	0,82	2,52
ПГ-3АтУТ <sup>а</sup>	5,2	1,7		6,9	2,22	0,2	2,22	9,12
ПГ-3АтУТ <sup>б</sup>		1,7		1,7	0,62	0,2	0,82	2,52
ПГ-4АтУТ <sup>а</sup>		1,7		1,7	0,62	0,2	0,82	2,52

1. Плиты покрытия ПГ-2АтУТ<sup>а</sup>, ПГ-2АтУТ<sup>б</sup>, ПГ-3АтУТ<sup>а</sup>, ПГ-3АтУТ<sup>б</sup>, ПГ-4АтУТ<sup>а</sup> изготовить по чертежам плит покрытия ПГ-2АтУТ, ПГ-3АтУТ и ПГ-4АтУТ, ГОСТ 22701.0-77 - ГОСТ 22701.5-77 с дополнительными закладными деталями по данному чертежу
2. Детали установки закладных деталей см. стр. 22 приложения-3
3. Закладные детали цинковать (см. лист КЖН-ТТ, раздел II).

Изм. лист	№ докум.	Подп.	Лит.	Дата	КЖН-ПГ-2АтУТ <sup>а</sup> , ПГ-2АтУТ <sup>б</sup> , ПГ-3АтУТ <sup>а</sup> , ПГ-3АтУТ <sup>б</sup> , ПГ-4АтУТ <sup>а</sup>	Лит.	Масса	Начислено
	ТТ503-2-12				ПЛИТЫ ПОКРЫТИЯ ПГ-2АтУТ <sup>а</sup> , ПГ-2АтУТ <sup>б</sup> , ПГ-3АтУТ <sup>а</sup> , ПГ-3АтУТ <sup>б</sup> , ПГ-4АтУТ <sup>а</sup>			
Лит. 1 - 1 лист						Лит. 2 - 1 лист		
Лит. 3 - 1 лист						Лит. 4 - 1 лист		
Лит. 5 - 1 лист						Лит. 6 - 1 лист		
Лит. 7 - 1 лист						Лит. 8 - 1 лист		
Лит. 9 - 1 лист						Лит. 10 - 1 лист		
Лит. 11 - 1 лист						Лит. 12 - 1 лист		
Лит. 13 - 1 лист						Лит. 14 - 1 лист		
Лит. 15 - 1 лист						Лит. 16 - 1 лист		
Лит. 17 - 1 лист						Лит. 18 - 1 лист		
Лит. 19 - 1 лист						Лит. 20 - 1 лист		
Лит. 21 - 1 лист						Лит. 22 - 1 лист		
Лит. 23 - 1 лист						Лит. 24 - 1 лист		
Лит. 25 - 1 лист						Лит. 26 - 1 лист		
Лит. 27 - 1 лист						Лит. 28 - 1 лист		
Лит. 29 - 1 лист						Лит. 30 - 1 лист		
Лит. 31 - 1 лист						Лит. 32 - 1 лист		
Лит. 33 - 1 лист						Лит. 34 - 1 лист		
Лит. 35 - 1 лист						Лит. 36 - 1 лист		
Лит. 37 - 1 лист						Лит. 38 - 1 лист		
Лит. 39 - 1 лист						Лит. 40 - 1 лист		
Лит. 41 - 1 лист						Лит. 42 - 1 лист		
Лит. 43 - 1 лист						Лит. 44 - 1 лист		
Лит. 45 - 1 лист						Лит. 46 - 1 лист		
Лит. 47 - 1 лист						Лит. 48 - 1 лист		
Лит. 49 - 1 лист						Лит. 50 - 1 лист		
Лит. 51 - 1 лист						Лит. 52 - 1 лист		
Лит. 53 - 1 лист						Лит. 54 - 1 лист		
Лит. 55 - 1 лист						Лит. 56 - 1 лист		
Лит. 57 - 1 лист						Лит. 58 - 1 лист		
Лит. 59 - 1 лист						Лит. 60 - 1 лист		
Лит. 61 - 1 лист						Лит. 62 - 1 лист		
Лит. 63 - 1 лист						Лит. 64 - 1 лист		
Лит. 65 - 1 лист						Лит. 66 - 1 лист		
Лит. 67 - 1 лист						Лит. 68 - 1 лист		
Лит. 69 - 1 лист						Лит. 70 - 1 лист		
Лит. 71 - 1 лист						Лит. 72 - 1 лист		
Лит. 73 - 1 лист						Лит. 74 - 1 лист		
Лит. 75 - 1 лист						Лит. 76 - 1 лист		
Лит. 77 - 1 лист						Лит. 78 - 1 лист		
Лит. 79 - 1 лист						Лит. 80 - 1 лист		
Лит. 81 - 1 лист						Лит. 82 - 1 лист		
Лит. 83 - 1 лист						Лит. 84 - 1 лист		
Лит. 85 - 1 лист						Лит. 86 - 1 лист		
Лит. 87 - 1 лист						Лит. 88 - 1 лист		
Лит. 89 - 1 лист						Лит. 90 - 1 лист		
Лит. 91 - 1 лист						Лит. 92 - 1 лист		
Лит. 93 - 1 лист						Лит. 94 - 1 лист		
Лит. 95 - 1 лист						Лит. 96 - 1 лист		
Лит. 97 - 1 лист						Лит. 98 - 1 лист		
Лит. 99 - 1 лист						Лит. 100 - 1 лист		

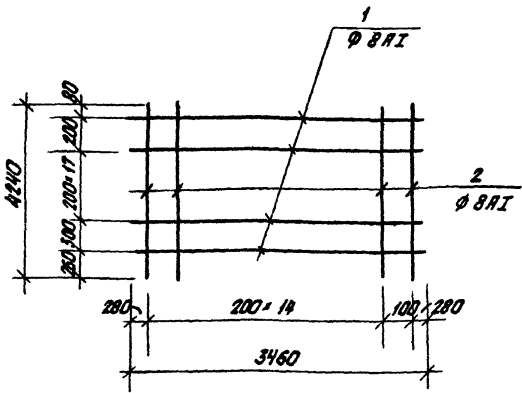












Кол-во	Обозначение	Наименование	Кол.	Примечание
1	ГОСТ 5781-75	сталь арматурная φ 8 А I L = 3460	20	27,3 кг
2	ГОСТ 5781-75	То же φ 8 А II, L = 4240	16	26,8 кг
Итого:				54,1 кг

1. Технические требования по изготовлению изделия см. лист КЖИ-ТТ, раздел I.

ТП 903-2-12 КЖИ-С1

Сетка С1

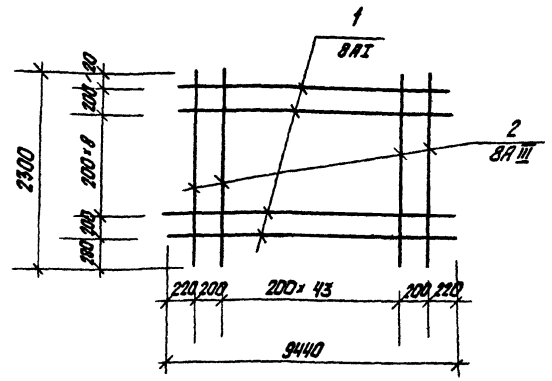
Лист	Масса	Насытка
р	54,1	

Лист 1 Листов 1  
Госстрой Латв. ССР  
ЛАТГИПРОПРОМ  
г. Рига

Лист Вст 3 кл 2

Направил: Белоконов Формат А8

Имя	Лист	№ докум.	Подп.	Дата
Г.И.П.	Л.И.М.А.			
Нач. отд.	Клетков			
Т.И. Конюс	Андреев			
Рук. ср.	Шульгина			
Ст. инж.	Логинов			
Инж.	Ремцова			
Н. Кондр.	Андреев			
Прод.	Шульгина			



Типовой проект 903-2-12 Альбом I 4.3

Кол-во	Обозначение	Наименование	Кол.	Примеч.
1	ГОСТ 5781-75	сталь арматурная φ 8 А I L = 9440	11	41,0
2	ГОСТ 5781-75	То же φ 8 А II L = 2900	46	41,8
Итого:				82,8

1. Технические требования по изготовлению изделия см. лист КЖИ-ТТ, раздел I

ТП 903-2-12 КЖИ С2

Сетка С2

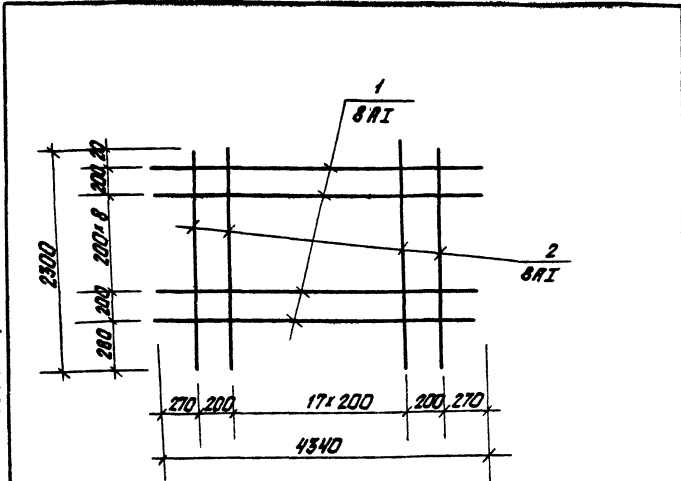
Лист	Масса	Насытка
р	82,8	

Лист 1 Листов 1  
Госстрой Латв. ССР  
ЛАТГИПРОПРОМ  
г. Рига

Лист Вст 3 кл 2  
Л III - 35 ГС

Направил: Белоконов 1628-43 18 Формат А1

Имя	Лист	№ докум.	Подп.	Дата
Г.И.П.	Л.И.М.А.			
Нач. отд.	Клетков			
Т.И. Конюс	Андреев			
Рук. ср.	Шульгина			
Ст. инж.	Логинов			
Инж.	Ремцова			
Н. Кондр.	Андреев			
Прод.	Шульгина			



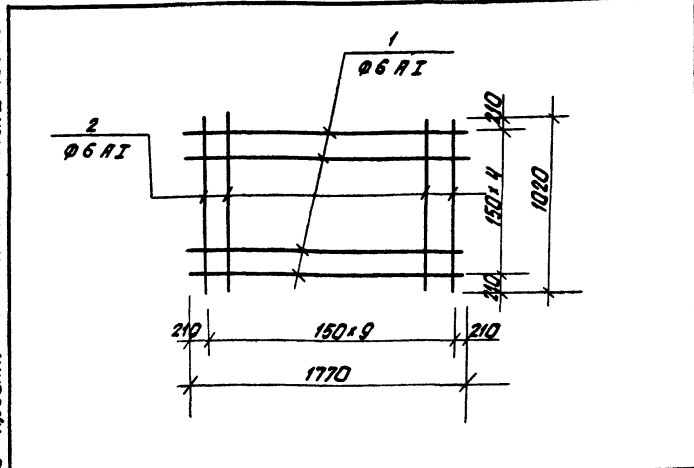
Формат листа	Зона	Лист	Обозначение	Наименование	Кол.	Примеч.
		1	ГОСТ 5781-75	Сталь атом. ф 8 А I $\ell = 4340$	11	18,9 кг
		2	ГОСТ 5781-75	То же ф 8 А I $\ell = 2300$	20	18,2 кг
<b>Итого:</b>						<b>37,1</b>

1. Технические требования по изготовлению изделия см. лист КЖН-ТТ, раздел I.

Изм.	Лист	№ докум.	Подп.	Дата	ТТ 903-2-12	КЖН-С3
ИЗМ. 1	Лист 1	Думан	Л	1978	Сетка С-3	Лит. Масса Наименов
ИЗМ. 2	Лист 2	Лозинков	Л	1978		
					Лист 1	Листов 1
					ГОСТРАИЛ Латв. ССР	
					ЛАТГИПРОПРОМ	
					Р. Рига	

Направление: Белоконь

Формат 12



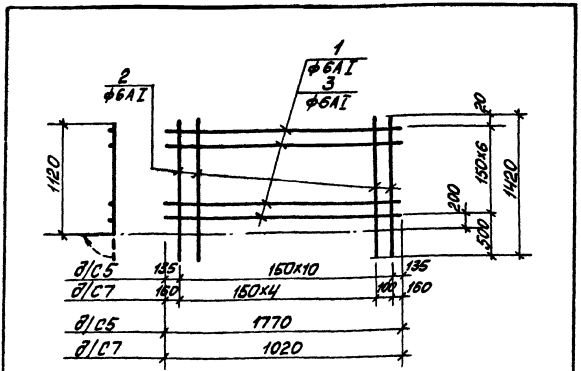
Формат листа	Зона	Лист	Обозначение	Наименование	Кол.	Прим.
		1	ГОСТ 5781-75	Сталь атоматурная ф 6 А I, $\ell = 1770$	5	1,9 кг
		2	ГОСТ 5781-75	То же ф 6 А I, $\ell = 1020$	10	2,2 кг
<b>Итого:</b>						<b>4,1 кг</b>

1. Технические требования по изготовлению изделия см. лист КЖН-П, раздел I

Изм.	Лист	№ докум.	Подп.	Дата	ТТ 903-2-12	КЖН-С4
ИЗМ. 1	Лист 1	Думан	Л	1978	Сетка С4	Лит. Масса Наименов
ИЗМ. 2	Лист 2	Лозинков	Л	1978		
					Лист 1	Листов 1
					ГОСТРАИЛ Латв. ССР	
					ЛАТГИПРОПРОМ	
					Р. Рига	

Направление: Белоконь 16298-08 19

Формат 12

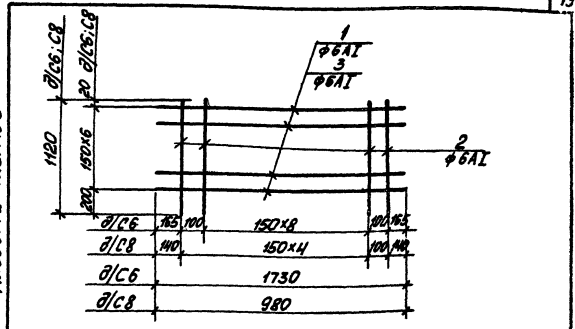


Артикул	Зона	Поз.	Обозначение	Наименование	Кол.	Примечание
				<b>С5</b>		
		1	ГОСТ 5781-75	сталь арматурная Ø6АІ L=1770	7	2,7кв
		2	ГОСТ 5781-75	То же Ø6АІ L=1120	11	3,5кв
				Итого:		6,2кв
				<b>С7</b>		
		3	ГОСТ 5781-75	То же Ø6АІ L=1020	7	1,6кв
		2	ГОСТ 5781-75	То же Ø6АІ L=1420	6	1,9кв
				Итого:		3,5кв

1. Технические требования по изготовлению изделия см. лист КЖИ-ТТ, раздел I.

Изм.	Лист	№ докум.	Подп.	Дата	ТП 903-2-12	КЖИ-С5,С7
1	1	1	1	1	Лист	Масса
					Р	6,2
						3,5
					Лист 1	Листов 1
					Лист 3	кЛ2

Формат 118



Артикул	Зона	Поз.	Обозначение	Наименование	Кол.	Примечание
				<b>С-6</b>		
		1	ГОСТ 5781-75	сталь арматурная Ø6АІ L=1730	7	2,6кв
		2	ГОСТ 5781-75	То же Ø6АІ L=1120	11	2,7кв
				Итого:		5,3кв
				<b>С-8</b>		
		3	ГОСТ 5781-75	То же Ø6АІ L=980	7	1,5кв
		2	ГОСТ 5781-75	То же Ø6АІ L=1120	6	1,5кв
				Итого:		3,0кв

Технические требования по изготовлению изделия см. лист КЖИ-ТТ, раздел I.

Изм.	Лист	№ докум.	Подп.	Дата	ТП 903-2-12	КЖИ-С6,С8
1	1	1	1	1	Лист	Масса
					Р	5,3
						3,0
					Лист 1	Листов 1
					Лист 3	кЛ2

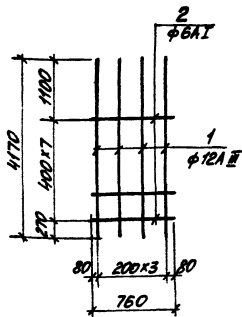
Формат 118

Типовой проект 903-2-12 Альбом I часть 3

Копировал: Маск 16298-03 20





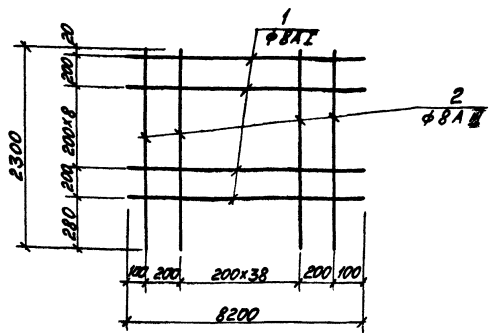


Формат	Зона	Пос	Обозначение	Наименование	Кол	Примечание
				С 13		
		1	ГОСТ 5781-75	сталь арматурная φ12A II С-УГО	4	14,8 кг
		2	ГОСТ 5781-75	То же φ6A I ℓ=760	8	1,3 кг
Итого						16,1 кг

Технические требования по изготовлению изделия см. лист КЖИ-ТТ, раздел I.

Изм. лист		Новый лист		Проб.		Лист		ТП 903-2-12		КЖИ-С13	
№	Дат.	№	Дат.	№	Дат.	№	Дат.	Лист	Масса	Масшт.	
1		1		1		1		Р	16,1 кг		
Сетка С 13								Лист 1		Листов 1	
А III - 35 гс								Госстандарт 239		ЛАТТИПРОПРОМ	
А I - 8 ст 3 кл 2								в Р.У.С.		формат 118	

Копирован: Уланов



Формат	Зона	Пос	Обозначение	Наименование	Кол	Примечание
		1	ГОСТ 5781-75	сталь арматурная φ8A II ℓ=8200	11	35,6 кг
		2	ГОСТ 5781-75	То же φ8A II ℓ=2300	41	37,2 кг
Итого:						72,8 кг

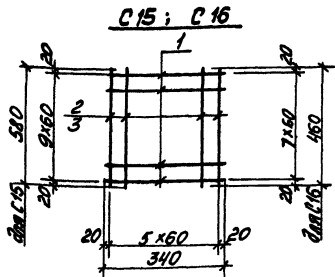
1. Технические требования по изготовлению изделия см. лист КЖИ-ТТ, раздел I.

Изм. лист		Новый лист		Проб.		Лист		ТП 903-2-12		КЖИ-С14	
№	Дат.	№	Дат.	№	Дат.	№	Дат.	Лист	Масса	Масшт.	
1		1		1		1		Р	72,8		
Сетка С 14								Лист 1		Листов 1	
А I - 8 ст 3 кл 2								Госстандарт 239		ЛАТТИПРОПРОМ	
А III - 35 гс								в Р.У.С.		формат 118	

Копирован: Уланов

16298-93 23

формат 118



1. Технические требования по изготовлению изделия см. листы КЖИ-ТТ, раздел I.

Формат Зона	Лист	Обозначение	Наименование	Кол.	Приме- чание
			<u>C 15</u>		
	1	ГОСТ 6727-53*	Проволока армат. $\phi=1,5$ $2-340$	10	0,34к2
	2	ГОСТ 6727-53*	Проволока армат. $\phi=1,5$ $2-340$	6	0,34к2
					0,68к
			<u>C 16</u>		
	1	ГОСТ 6727-53*	Проволока армат. $\phi=1,5$ $2-340$	8	0,27
	3	ГОСТ 6727-53*	Проволока армат. $\phi=1,5$ $2-460$	6	0,27
					0,54к2

ТП 903-2-12 КЖИ-С15, С16

Сетки  
С15, С16

Листы Масса Массит.

Р 0,54к2

Лист 1 Листов 1

Листов 1 Листов 1

Листов 1 Листов 1

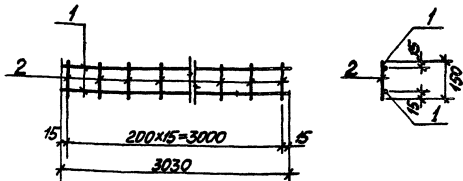
Листов 1 Листов 1

Листов 1 Листов 1

Листов 1 Листов 1

Копирован: Илья

Формат 118



Титуловый проект 903-2-12 Альбом I часть 3

Формат Зона	Лист	Обозначение	Наименование	Кол.	Приме- чание
			<u>C 17</u>		
	1	ГОСТ 5781-75	Сталь арматур. $\phi=5$ $3030$	2	1,3к2
	2	ГОСТ 5781-75	Сталь арматур. $\phi=5$ $150$	16	0,5к2
					1,8к2

1. Технические требования по изготовлению изделия см. листы КЖИ-ТТ, раздел I.

Формат Зона	Лист	Обозначение	Наименование	Кол.	Приме- чание
			<u>C 17</u>		
			Сетка С 17		
			Вст 3 кп 2		

ТП 903-2-12 КЖИ-С17

Сетка С 17

Листы Масса Массит.

Р 1,8к2

Лист 1 Листов 1

Листов 1 Листов 1

Листов 1 Листов 1

Листов 1 Листов 1

Листов 1 Листов 1

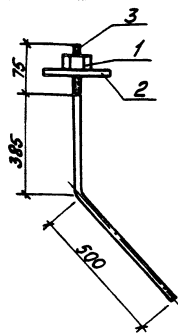
Листов 1 Листов 1

Копирован: Илья

18298-23 24

Формат 118





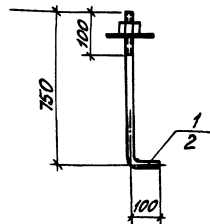
Формат Зона Лист	Обозначение	Наименование	Кол.	Приме- чание
1	ГОСТ 5915-62	Гайка М24	1	
2	ГОСТ 11371-68*	Шайба М24	1	
3	ГОСТ 2590-71	Сталь болоничейная М24 прутья $\sigma_s = 960$	1	3,4 кг

1. Технические требования по изготовлению изделия см. лист КЖИ-ТТ, раздел II.

Изм. Лист		№ докум.	Подп.	Дата	ТП 903-2-12			КЖИ-МН1					
Лист	Масса	Масштаб	Закладное изделие МН1			Лист	Масса	Масштаб					
1	3,4					1							
В Ст 3 кл 2					Листов 1			Листов 1			Латтгпропром 2 Руб		

Копировал: МЛВР

Формат 118



Листом I часть 3  
Туповой проект 903-2-12

Формат Зона Лист	Обозначение	Наименование	Кол.	Приме- чание
		МН 2		
1	ГОСТ 2590-71	Сталь болоничейная $\sigma_s = 960$ прутья $\phi 20$ $L=850$	1	2,1 кг

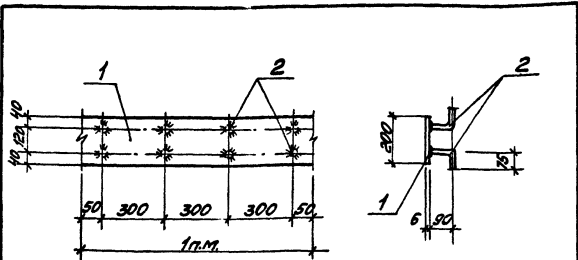
1. Технические требования по изготовлению изделия см. лист КЖИ-ТТ, раздел II.

Изм. Лист		№ докум.	Подп.	Дата	ТП 903-2-12			КЖИ-МН2					
Лист	Масса	Масштаб	Закладное изделие МН2			Лист	Масса	Масштаб					
1	2,1 кг					1							
В Ст 3 кл 2					Листов 1			Листов 1			Латтгпропром 2 Руб		

Копировал: МЛВР

16298-03 25

Формат 118

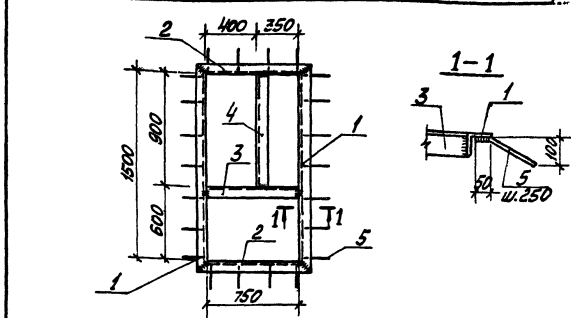


1. Технические требования по изготовлению изделия см. листт КЖИ-ТТ, раздел II.
2. Изделие покрыть одним слоем грунтовки ГФ-020.

Зона	Проб.	Обозначение	Наименование	Кол.	Примечание
			<b>МН 3</b>		
1		ГОСТ 103-76	Сталь перловая $\phi=200 \times 6$ $\phi=110 \text{ мм}$	1	94 кг
2		ГОСТ 5781-75	Сталь арматурная $\phi=8 \text{ А I}$ $\phi=165$	8	0,6 кг
			<b>Всего:</b>		<b>10,0 кг</b>

Изм.	Лист	№ докум.	Подп.	Дата	ТП 903-2-12	КЖИ-МН3
Изм. 01	1	КЖИ-ТТ	Л.С.	12.12.75	Закладное изделие МН3	Лист 1 Масса 10,0 кг
Изм. 02	2	КЖИ-ТТ	Л.С.	12.12.75		
Изм. 03	3	КЖИ-ТТ	Л.С.	12.12.75	А I - в ст 3 кл 2	Лист 1 Листов 1 Госстрой Латв. ССР ЛАТГИПРОПРОМ 2 Руба
Изм. 04	4	КЖИ-ТТ	Л.С.	12.12.75	А II - 35°C	

Копировал: *М.К.С.* формат ИБ

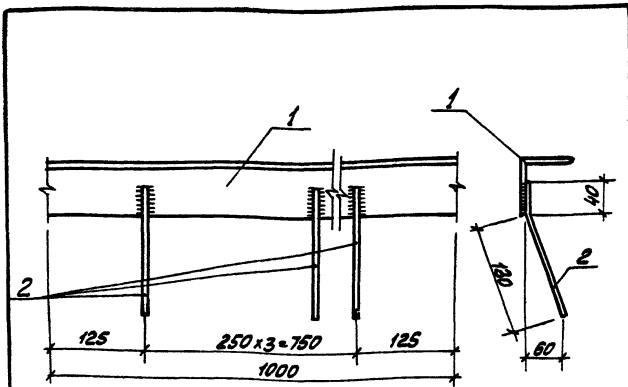


Зона	Проб.	Обозначение	Наименование	Кол.	Примечание
1		ГОСТ 8509-72*	Сталь угловая равнополочная L75x8 $\ell=1650$	2	14,9 кг
2		ГОСТ 8509-72*	То же L75x8 $\ell=900$	2	8,1 кг
3		ГОСТ 8509-72*	То же L75x8 $\ell=750$	1	6,8 кг
4		ГОСТ 8509-72*	То же L75x8 $\ell=900$	1	8,1 кг
5		ГОСТ 5781-75	Сталь арматурная Ф8 А I, $\ell=150$	22	1,3 кг
			<b>Итого:</b>		<b>39,2 кг</b>

1. Технические требования по изготовлению изделия см. листт КЖИ-ТТ раздел II.
2. Изделие покрыть одним слоем грунтовки ГФ-020.

Изм.	Лист	№ докум.	Подп.	Дата	ТП 903-2-12	КЖИ-МН4
Изм. 01	1	КЖИ-ТТ	Л.С.	12.12.75	Закладное изделие МН4	Лист 1 Масса 39,2 кг
Изм. 02	2	КЖИ-ТТ	Л.С.	12.12.75		
Изм. 03	3	КЖИ-ТТ	Л.С.	12.12.75	в ст 3 кл 2	Лист 1 Листов 1 Госстрой Латв. ССР ЛАТГИПРОПРОМ 2 Руба
Изм. 04	4	КЖИ-ТТ	Л.С.	12.12.75		

Копировал: *М.К.С.* 16298-03 26 формат ИБ



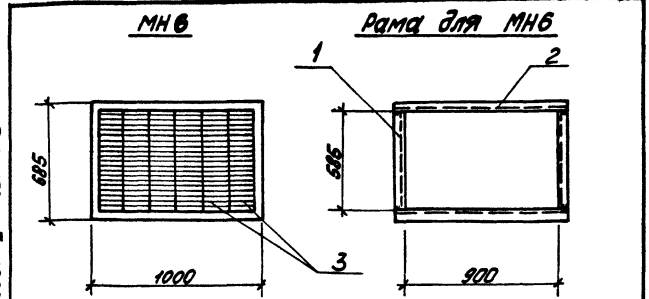
Формат	Вид	Лист	Обозначение	Наименование	Кол.	Пром.-мерц.
		1	ГОСТ 8509-72 *	сталь черная равносторонняя L 75x6 l=100	1	6,9 кг
		2	ГОСТ 5781-75	сталь оцинкованная ф 8A III l=170	4	0,5 кг
Всего:						7,4 кг

1. Технические требования по изготовлению изделия см. листы КЖИ-ТТ, раздел II  
 2. Изделие покрыть одним слоем грунтовки ГФ-020.

ТП 903-2-12				КЖИ-МН5			
Вид	Лист	№ докум.	Подп.	Дата	Лист	Масса	Материал
Закладное изделие МН 5				Р 7,4 кг			
В ст 3 кл 2				Лист 1 Лист 2 Госстандарт Латт. 009 ЛАТТИПРОПРОМ г. Рига			

Копировал: ШАР

Формат 118



Формат	Вид	Лист	Обозначение	Наименование	Кол.	Пром.-мерц.
МН 6						
		1	ГОСТ 8278-75	листы ст 3пх3 профиль 6-585	2	4,18 кг
		2	ГОСТ 8278-75	То же 6-1000	2	7,08 кг
		3	сер. 1.494-27	ЖЕЛАЗИДНЫЕ РЕШЕТКИ ТЭ 36-1571-71 № 2	6	7,2 кг
			ГОСТ 1491-72 *	Винты М3x6	26	шт.
Всего:						18,46 кг

1. Технические требования по изготовлению изделия см. листы КЖИ-ТТ, раздел II  
 2. Монтаж жалюзи в раму выполнить на винтах.  
 3. Изделие покрыть одним слоем грунтовки ГФ-020.

ТП 903-2-12				КЖИ-МН 6			
Вид	Лист	№ докум.	Подп.	Дата	Лист	Масса	Материал
Закладное изделие МН 6				Р 18,46 кг			
В ст 3 кл 2				Лист 1 Лист 2 Госстандарт Латт. 009 ЛАТТИПРОПРОМ г. Рига			

Копировал: ШАР

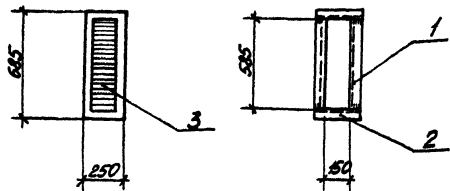
16298-03 27

Формат 118

Тиловой проект 903-2-12 Альбом I часть 3

МН7

Рама для МН7



№ п/п	Формы	Значения	Пов.	Обозначение	Наименование	Кол.	Примечание
					МН7		
1				ГОСТ 8278-75	Листы $\epsilon 50 \times 50 \times 3$ Профиль $\epsilon=585$	2	4,18 кг
2				ГОСТ 8278-75	То же $\epsilon 60 \times 30 \times 3$ $\epsilon=250$	2	1,77 кг
3				срв. 1.494-27	Жалюзорные реллинг 1496-1917-01 №2	1	1,2 кг
				ГОСТ 1491-72*	Винты М3х6	6	шт.
						Всего:	7,15 кг

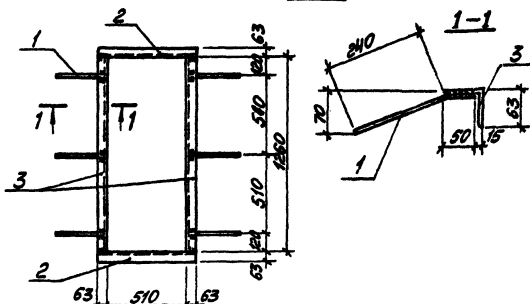
1. Технические требования по изготовлению изделия см. листы КЖИ-ТТ, раздел I.
2. Монтаж жалюзов в раму выполнить на винтах М3х6 по месту.
3. Изделие покрыть одним слоем грунтовки ГФ-020.

№ докум.	Профт.	Дата	ТТ 903-2-12	КЖИ-МН7
Лист 1	Лист 1	21.12.78	Закладное изделие МН7	Лист. Масса Масса р 7,15 кг
Лист 2	Лист 2	21.12.78		
Лист 3	Лист 3	21.12.78	Вст 3 кл 2	Лист 1 Листов 1 Всего листов 1 Латгипропром г. Рига
Лист 4	Лист 4	21.12.78		

Копировал: МЛЗ

Формат 118

МНВ



1. Технические требования по изготовлению изделия см. листы КЖИ-ТТ, раздел I.
2. Изделие покрыть одним слоем грунтовки ГФ-020.

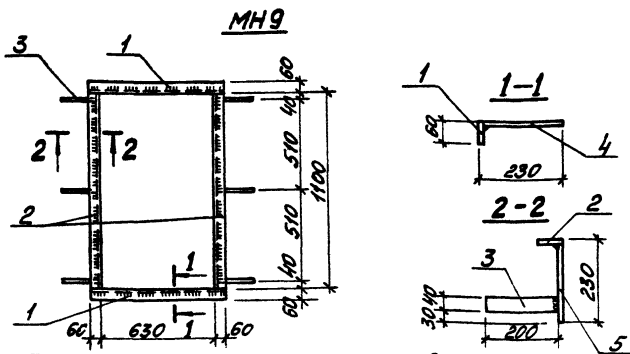
№ п/п	Формы	Значения	Пов.	Обозначение	Наименование	Кол.	Примечание
					МНВ		
1				ГОСТ 5781-75	Сталь арматурная ВЛШ $\epsilon=290$	6	9,70 кг
2				ГОСТ 8509-72*	Сталь угловая равнополочная $\epsilon=63$	2	6,12 кг
3				ГОСТ 8509-72*	То же $\epsilon=1260$	2	12,12 кг
						Всего:	18,94 кг

№ докум.	Профт.	Дата	ТТ 903-2-12	КЖИ-МНВ
Лист 1	Лист 1	21.12.78	Закладное изделие МНВ	Лист. Масса Масса р 18,94 кг
Лист 2	Лист 2	21.12.78		
Лист 3	Лист 3	21.12.78	Вст 3 кл 2	Лист 1 Листов 1 Всего листов 1 Латгипропром г. Рига
Лист 4	Лист 4	21.12.78		

Копировал: МЛЗ

16298-03 28

Формат 118



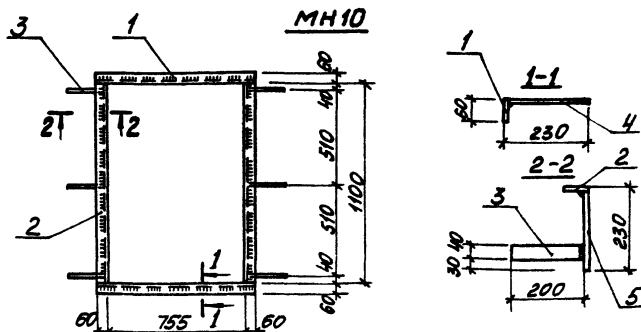
1. Технические требования по изготовлению изделия см. лист КЖ-Т, раздел II.
2. Изделие покрыть одним слоем грунтовки ГФ-020.

№ докум. листа	№ докум. / год	Обозначение	Наименование	Кол.	Примечание
<b>МН9</b>					
1	ГОСТ 103-76		Сталь листовая = 60x4	2	2,76кг
2	То же		То же = 60x4	2	4,05кг
3	"		" = 40x4	6	1,51кг
4	ГОСТ 19903-74		Сталь листовая 226x750x4	2	10,65кг
5	То же		То же 226x1100x4	2	15,62кг
Всего					34,59кг

Изм.	Лист	№ докум.	Подп.	Дата	ТП 903-2-12	КЖИ-МН9
1	1	1	Луман	1988-03	Закладное изделие МН9	Листы: 2 Масса: 32,56кг Масшт.: 1:1
1	1	1	Луман	1988-03		

Копировал: ММХ

Формат 11В



1. Технические требования по изготовлению изделия см. лист КЖ-Т, раздел II.
2. Изделие покрыть одним слоем грунтовки ГФ-020.

Типовой проект 903-2-12 Альбом I часть 3

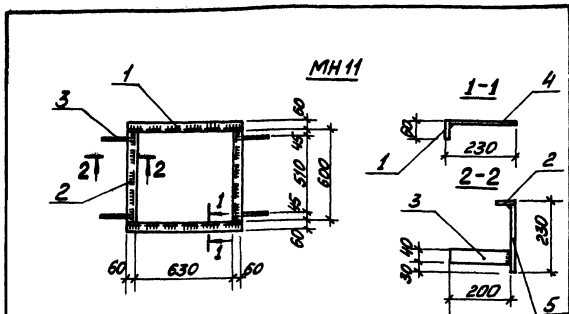
№ докум. листа	№ докум. / год	Обозначение	Наименование	Кол.	Примечание
<b>МН10</b>					
1	ГОСТ 103-76		Сталь листовая = 60x4	2	3,22кг
2	То же		То же = 60x4	2	4,05кг
3	"		" = 40x4	6	1,51кг
4	ГОСТ 19903-74		Сталь листовая 226x875x4	2	12,43кг
5	То же		То же 226x1100x4	2	15,62кг
Всего:					36,83кг

Изм. Лист 1 из 1

Изм.	Лист	№ докум.	Подп.	Дата	ТП 903-2-12	КЖИ-МН10
1	1	1	Луман	1988-03	Закладное изделие МН10	Листы: 2 Масса: 36,83кг Масшт.: 1:1
1	1	1	Луман	1988-03		

Копировал: ММХ 16.08-03 25

Формат 11В

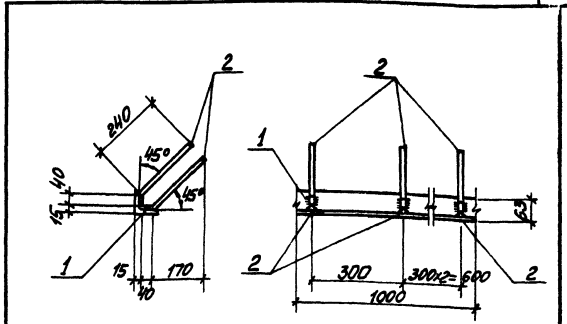


1. Технические условия по изготовлению изделия см. лист КЖ-ТТ, раздел II.
2. Изделие покрыть одним слоем грунтовки ГФ-020.

Кол-во	Зона	Проб	Обозначение	Наименование	Кол	Примечание
<b>МН 11</b>						
1			ГОСТ 103-76	сталь листовая 226x750x4	2	2,76кг
2			То же	То же 226x600x4	2	2,21кг
3			"	" 226x750x4	4	4,01кг
4			ГОСТ 19903-74	сталь листовая 226x750x4	2	10,65кг
5			То же	То же 226x600x4	2	8,52кг
				Всего		25,15кг

Изм.	Лист	№ докум.	Подп.	Дата	ТП 903-2-12	КЖИ-МН11
1	1	1	М.М.К.	12.98.03	Закладное изделие МН 11	
					Листы	Масса
					1	25,15кг
					В ст. 3 №2	
					Листов	Масса
					1	25,15кг
					ЛАТГИПРОПРОМ	
					Формат ИВ	

Типовой проект 903-2-12 Альбом I часть 3



Кол-во	Зона	Проб	Обозначение	Наименование	Кол	Примечание
<b>МН 12</b>						
1			ГОСТ 5781-75	сталь арматурная 83А II	8	9,9кг
2			ГОСТ 8509-72	сталь листовая L6316	1	5,7кг
				Всего		6,6кг

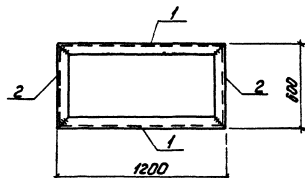
1. Технические требования по изготовлению изделия см. лист КЖИ-ТТ, раздел II.
2. Изделие покрывать одним слоем грунтовки ГФ-020 (поверхности, не закладываемые в бетон).

Изм.	Лист	№ докум.	Подп.	Дата	ТП 903-2-12	КЖИ-МН12
1	1	1	М.М.К.	12.98.03	Закладное изделие МН 12	
					Листы	Масса
					1	6,6кг
					армат. - 35ГС	
					прокат - ВСт3 №2	
					ЛАТГИПРОПРОМ	
					Формат ИВ	

Копировать: М.М.К. 12.98.03 30 Формат ИВ



Листом I часть 3



Типовой проект 903-2-12

Код	Обозначение	Наименование	Кол.	Примеч.
		<u>МН 15</u>		
1	ГОСТ 8240-72	Швеллер С 18; Р=1200	2	39,1 кг
2	ГОСТ 8240-72	— " — С 18; Р=800	2	19,5 кг
				58,6 кг

- 1 Технические требования по изготовлению изделия см. лист КЖН-ТТ, раздел II.
- 2 Изделие покрыть одним слоем грунтовки ГФ-020.

СФР. Г. 1986. Листы и дата

Имя	Лист	№	Время	Дата	ТТ 903-2-12	КЖН-МН 15			
Дизайнер	А. Чичков				Закладное изделие МН 15	Лист	Кол. листов	Масса	Масштаб
Проверка	А. Чичков					р	58,6 кг	1:20	
Инженер	А. Чичков				В ст 3 ил 2	Лист	Листов	Масса	Масштаб
Инженер	А. Чичков					Л	ПАТГИПРОПРОМ	г. Вига	

Копировать: 450 анкета

16298-03

32

Формат И



ЦЕНТРАЛЬНЫЙ ИНСТИТУТ ТИПОВОГО ПРОЕКТИРОВАНИЯ  
ГОССТРОЙ СССР

Москва, А-445, Смольная ул., 23

Сдано в печать 1978 г.

Заказ № 10756 Тираж 517 экз.