

ГОСУДАРСТВЕННЫЙ КОМИТЕТ ПО ГРАЖДАНСКОМУ
СТРОИТЕЛЬСТВУ И АРХИТЕКТУРЕ
ПРИ ГОССТРОЕ СССР

ТИПОВЫЕ КОНСТРУКЦИИ И ДЕТАЛИ ЗДАНИЙ И СООРУЖЕНИЙ

ИИ-04
СБОРНЫЕ ЭЛЕМЕНТЫ ЗДАНИЙ
КАРКАСНОЙ КОНСТРУКЦИИ

СЕРИЯ ИИ-04-10

МОНТАЖНЫЕ УЗЛЫ И ДЕТАЛИ

Выпуск 4

МОНТАЖНЫЕ УЗЛЫ И ДЕТАЛИ
СВЯЗЕВОГО КАРКАСА
С КОЛОННАМИ СЕЧЕНИЕМ 30 × 30 см

РАБОЧИЕ ЧЕРТЕЖИ

НИИЖБ
Госстроя СССР

АЛЕКСАНДРОВСКИЙ
ВАСИЛЬЕВ
МАТКОВ

ЗАМ. ДИРЕКТОРА
РУК. ЛАБ.-РИИ
СТ. НАУЧ. СОТ.-К

ЛЕПСКИЙ
ИЦХОКИ
БОЛЫНСКИЙ
ПРИГОЖИИ

ГЛАВ. ИНЖ. ПР.-ТА
НАЧ. ОТДЕЛА
ГЛАВ. ИНЖ. ПР.-ТА
ГЛАВ. ИНЖ. ПР.-ТА

ВО-
ЗДАЧ. И
ТУРИСТИЧЕСКИХ
КОМПЛЕКСОВ
Г. МОСКВА

ГОСУДАРСТВЕННЫЙ КОМИТЕТ ПО ГРАЖДАНСКОМУ
СТРОИТЕЛЬСТВУ И АРХИТЕКТУРЕ
ПРИ ГОССТРОЕ СССР

ТИПОВЫЕ КОНСТРУКЦИИ И ДЕТАЛИ ЗДАНИЙ И СООРУЖЕНИЙ

ИИ-04
СБОРНЫЕ ЭЛЕМЕНТЫ ЗДАНИЙ
КАРКАСНОЙ КОНСТРУКЦИИ
СЕРИЯ ИИ-04-10
МОНТАЖНЫЕ УЗЛЫ И ДЕТАЛИ

Выпуск 4

МОНТАЖНЫЕ УЗЛЫ И ДЕТАЛИ
СВЯЗЕВОГО КАРКАСА
С КОЛОННАМИ СЕЧЕНИЕМ 30 × 30 СМ

РАБОЧИЕ ЧЕРТЕЖИ

РАЗРАБОТАНЫ
ЦНИИЭП торгово-
бытовых зданий
и туристских
комплексов
совместно с НИИЖБ
Госстроя СССР

УТВЕРЖДЕНЫ
28 января 1972 г.
ГОСУДАРСТВЕННЫМ
КОМИТЕТОМ ПО
ГРАЖДАНСКОМУ
СТРОИТЕЛЬСТВУ И
АРХИТЕКТУРЕ ПРИ
ГОССТРОЕ СССР
ПРИКАЗ № 9

11812

ЦНИИЭП

ПЕРЕЧЕНЬ СЕРИЙ И ВЫПУСКОВ РАБОЧИХ ЧЕРТЕЖЕЙ
СБОРНЫХ ЭЛЕМЕНТОВ СВЯЗЕВОГО КАРКАСА ИИ-04
С КОЛОННАМИ СЕЧЕНИЕМ 30x30 см.

1. ИИ-04-0
выпуск 5 Указания по применению изделий
связевого каркаса с колоннами
сечением 30x30 см.
2. ИИ-04-2
выпуск 7 Колонны связевого каркаса сечением
30x30 см. для зданий с высотой этажа
3,3 м. Опалубка и армирование.
3. ИИ-04-2
выпуск 8 Колонны связевого каркаса сечением 30x30 см
для зданий с высотой этажа 3,6 м.
Опалубка и армирование.
4. ИИ-04-2
выпуск 9 Колонны связевого каркаса сечением 30x30 см
для зданий с высотой этажа 4,2 м
Опалубка и армирование.
5. ИИ-04-2
выпуск 10
часть I Колонны связевого каркаса сечением 30x30 см
для зданий с высотой этажа 3,3; 3,6 и 4,2 м
Арматурные изделия. Объемные каркасы.
6. ИИ-04-2
выпуск 10
часть II Колонны связевого каркаса сечением 30x30 см
для зданий с высотой этажа 3,3; 3,6 и 4,2. Арматур-
ные изделия. Плоские каркасы. Закладные детали.
7. ИИ-04-3
выпуск 4
часть I Ригели связевого каркаса с колоннами сечени-
ем 30x30 см. Опалубка и армирование.
8. ИИ-04-3
выпуск 4
часть II Ригели связевого каркаса с колоннами сечени-
ем 30x30 см. Арматурные изделия.
9. ИИ-04-10
выпуск 4. Монтажные узлы и детали связевого карка-
са с колоннами сечением 30x30 мм.

ТД

ПЕРЕЧЕНЬ СЕРИЙ И ВЫПУСКОВ

СЕРИЯ
ИИ-04-10

ВЫПУСК 4 ЛИСТ

1971

4

ПЕРЕЧЕНЬ СЕРИЙ И ВЫПУСКОВ РАБОЧИХ ЧЕРТЕЖЕЙ
СТАЛЬНЫХ ФОРМ ДЛЯ ИЗГОТОВЛЕНИЯ СБОРНЫХ
ЭЛЕМЕНТОВ СВЯЗЕВОГО КАРКАСА ИИ-04 С КОЛОННАМИ
СЕЧЕНИЕМ 30x30 см

- 1 ИИ-04-2 Стальные формы для изготовления
выпуск 7-1 железобетонных колонн связевого
часть I каркаса сечением 300x300 мм
 (реконструкция действующих форм
 серии ИИ-04-2 выпуск 1-1).
- 2 ИИ-04-2 Стальные формы для изготовления
выпуск 7-1 железобетонных колонн связевого
часть II каркаса сечением 300x300 мм.
- 3 ИИ-04-3 Стальные формы для изготовления
выпуск 4-1 железобетонных ригелей связевого
 каркаса с колоннами сечением
 300x300 мм.

ТД

1972

ПЕРЕЧЕНЬ СЕРИЙ И ВЫПУСКОВ

СЕРИЯ
ИИ-04-10

Выпуск

4

Лист

	ЛИСТ	СТР.
Перечень серий и выпусков		2-3
Содержание		4-5
Пояснительная записка		6-7
Узел заделки колонны в фундамент	1	8
Стык колонн сечения 1-1	2	9
Стык колонн сечения 2-2, 3-3	3	10
Стык ригелей с средней рядовой колонной марки КСР-	4	11
Стык ригеля с средней крайней колонной марки КСК-	5-6	12
Стык ригелей с верхней рядовой колонной марки КВР-	7	13
Стык ригеля с верхней крайней колонной марки КВК-	8-9	14
Опираение ригеля перпендикулярного плоскости рамы на металлическую консоль колонны	10-11	15
Опираение промежуточного лестничного ригеля на металлическую консоль колонны сечение 1-1	12	16
Крепление к колонне в уровне перекрытия и горизонтальный стык сплошных диафрагм жесткости в плоскости рам сечение 1-1	13	17
Крепление к колонне в уровне перекрытия и горизонтальный стык сплошных диафрагм жесткости в плоскости рам сечение 2-2	14	18
Стык диафрагм в плоскости рам в уровне перекрытия сечение 1-1	15	19
Стык диафрагм в плоскости рам в уровне перекрытия сечение 2-2	16	20
Стык диафрагм жесткости с колонной	17	21
Вертикальный стык диафрагм жесткости	18	22
Крепление к колонне в уровне перекрытия и горизонтальный стык сплошных диафрагм жесткости перпендикулярных плоскости рам	19	23

ТД

1971

СОДЕРЖАНИЕ

СЕРИЯ
ИИ-04-10Выпуск
4

Лист

ЛИСТ СТ

Крепление к колонне в уровне перекрытия и горизонтальный стык сплошных диафрагм жесткости перпендикулярных плоскости рам. Сечение 2-2	20	24
Стык диафрагм жесткости перпендикулярных плоскости рам в уровне перекрытия	21	25
Стык диафрагм перпендикулярных плоскости рам в уровне перекрытия. Сечение 2-2	22	26
Крепление к колонне в уровне перекрытия и горизонтальный стык диафрагм жесткости с проемом в плоскости рам. Сечение 1-1	23	27
Крепление к колонне в уровне перекрытия и горизонтальный стык диафрагм жесткости с проемом перпендикулярных плоскости рам.	24	28
Крепление связевых плит перекрытия в диафрагменном ряду. Сечение 1-1	25	29
Крепление связевых плит перекрытия в диафрагменном ряду. Сечения 1 ^а -1 ^а , 2-2	26	30
Укладка накладных проступей на ступени. Крепление стойки ограждения к лестничному маршу.	27	31
Укладка накладных проступей на лестничную площадку. Крепление стойки ограждения к верхней лестничной площадке.	28	32
Опираение верхней лестничной площадки на ригель	29	33
Опираение верхней лестничной площадки на лестничный марш.	30	34
Монтажные детали ММД-11, ММД-12, ММД-13, ММД-14.	31	35

ТД

1971

СОДЕРЖАНИЕ

СЕРИЯ

ИИ-04-10

ВЫПУСК

4

ЛИСТ

Альбом содержит узлы сопряжения сборных железобетонных элементов связевого каркаса с колоннами сечением 30×30 см, применяемого для многоэтажных гражданских зданий и зданий административно-бытового назначения промышленных предприятий с расчетными нагрузками на перекрытиях 450, 600 и 800 $\frac{кг}{кв.м}$

Узлы сопряжения элементов каркаса, приведенные в данном альбоме, замаркированы на монтажных схемах в серии ИИ-04-0 выпуск 5.

По предложению лаборатории сборного и монолитного железобетона НИИЖБ Госстроя СССР, стик колонн каркаса принят безметалльный с угловыми подрезками для выпусков рабочей арматуры и плоскими торцами элементов с центрирующей бетонной площадкой. Выпуски арматуры соединяются ванной сваркой в разъемных инвентарных формах боковые подрезки замоноличиваются бетоном М-200, а узкий шов между торцами элементов зачеканивается цементным раствором марки 300.

Принята конструкция сопряжения ригелей с колоннами обеспечивает опорный момент 5,5 тм. Ригели опираются на железобетонные консоли колонн, скрытые в его подсечках, и зажимаются приваркой низа опорной части ригеля к консоли колонны, а верх — к закладной детали колонны посредством стальной «рыбки».

Ригели, перпендикулярные плоскости рам (местничные, крайние для опирания стеновых панелей и др.), крепятся к колоннам шарнирно, посредством приварки низа опорной части ригеля к стальной консоли колонны.

ТД
1974

Пояснительная записка

СЕРИЯ
ИИ-04-10
ВЫПУСК 4 ЛМСТ

ЖЕЛЕЗОБЕТОННЫЕ ДИАФРАГМЫ ЖЕСТКОСТИ С КОЛОННАМИ И МЕЖДУ СОБОЙ В ВЕРТИКАЛЬНОМ ШВЕ СОЕДИНЯЮТСЯ СВАРКОЙ ПРИ ПОМОЩИ ЗАКЛАДНЫХ ДЕТАЛЕЙ, СОЕДИНИТЕЛЬНЫХ ЭЛЕМЕНТОВ И ВЫПУСКОВ АРМАТУРЫ; ГОРИЗОНТАЛЬНЫЙ СТЫК ДИАФРАГМ ЗАПРОЕКТИРОВАН МОНОЛИТНЫМ. В МОНОЛИТНОЙ ЗОНЕ ВЫСОТОЙ 300 ММ. ОСУЩЕСТВЛЯЕТСЯ ПЕРЕПУСК ВЫПУСКОВ ВЕРТИКАЛЬНОЙ АРМАТУРЫ ПРИЛЕТАЮЩИХ ДИАФРАГМ. ДЛЯ УСТАНОВКИ ДИАФРАГМ В ПРОЕКТНОЕ ПОЛОЖЕНИЕ РЕКОМЕНДУЕТСЯ ИСПОЛЬЗОВАТЬ ДЕРЕВЯННЫЕ ПОДКЛАДКИ ВЫСОТОЙ 300 ММ, РАСПОЛАГАЕМЫЕ МЕЖДУ ВЫПУСКАМИ АРМАТУРЫ.

ГОРИЗОНТАЛЬНЫЙ СТЫК ЗАМОНОЛИЧИВАЕТСЯ БЕТОНОМ М-200 С ТЩАТЕЛЬНЫМ УПЛОТНЕНИЕМ.

ВСЕ МОНТАЖНЫЕ РАБОТЫ ДОЛЖНЫ ПРОИЗВОДИТЬСЯ СОГЛАСНО ТРЕБОВАНИЯМ СНИП III-В. 3-62 „БЕТОННЫЕ И ЖЕЛЕЗОБЕТОННЫЕ КОНСТРУКЦИИ СБОРНЫЕ. ПРАВИЛА ПРОИЗВОДСТВА И ПРИЕМКИ МОНТАЖНЫХ РАБОТ“.

СВАРКУ ВЫПОЛНЯТЬ В СООТВЕТСТВИИ С СН393-69 „УКАЗАНИЯ ПО СВАРКЕ СОЕДИНЕНИЙ АРМАТУРЫ И ЗАКЛАДНЫХ ДЕТАЛЕЙ ЖЕЛЕЗОБЕТОННЫХ КОНСТРУКЦИЙ“.

ВАННАЯ СВАРКА, ВЫПУСКОВ АРМАТУРЫ ДОЛЖНА СООТВЕТСТВОВАТЬ ГОСТУ 14098-62 „СОЕДИНЕНИЯ СВАРНЫЕ АРМАТУРЫ ЖЕЛЕЗОБЕТОННЫХ ИЗДЕЛИЙ, КОНТАКТНАЯ И ВАННАЯ СВАРКА“.

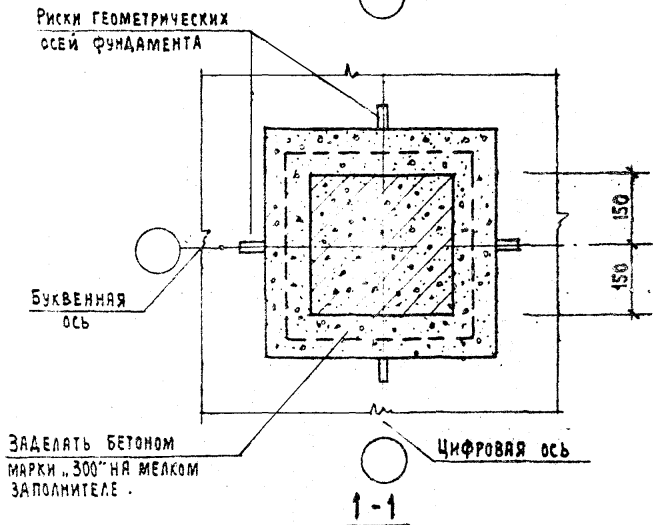
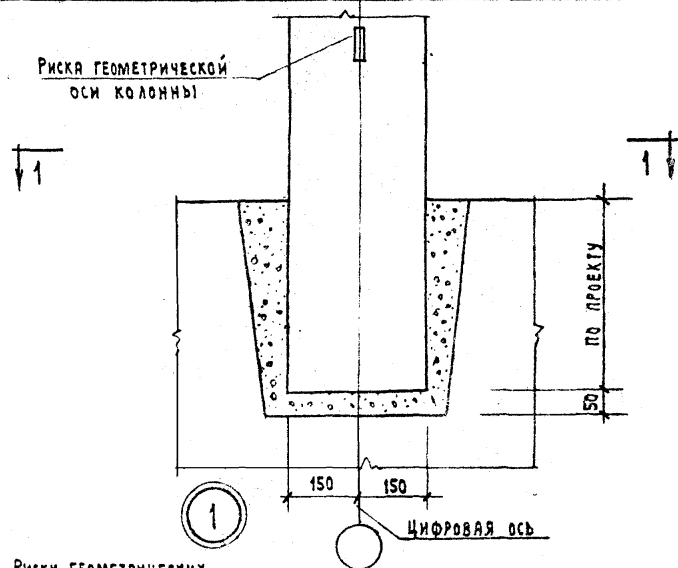
РАСТВОРЫ ДЛЯ ЗАПОЛНЕНИЯ ШВОВ ДОЛЖНЫ СООТВЕТСТВОВАТЬ СНИП I-В 11-62 „РАСТВОРЫ СТРОИТЕЛЬНЫЕ“.

ТД

1971

ПОЯСНИТЕЛЬНАЯ ЗАПИСКА

СЕРИЯ	
ИИ - 04 - 10	
ВЫПУСК	ЛИСТ
4	



ЗАДЕЛАТЬ БЕТОНОМ
МАРКИ „300“ НА МЕЛКОМ
ЗАПОЛНИТЕЛЕ .

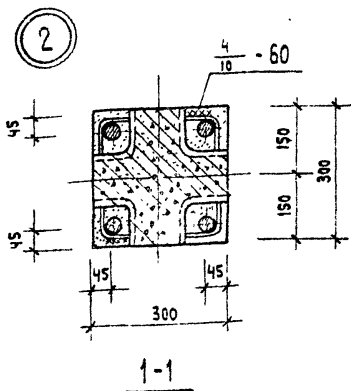
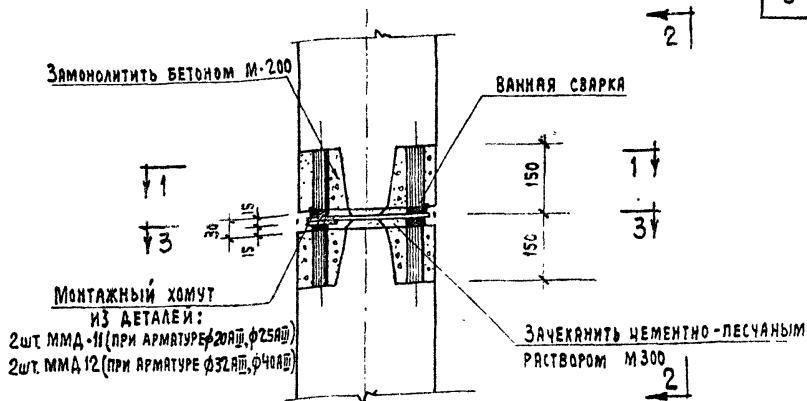
ПРИМЕЧАНИЯ :

1. Колонна устанавливается по рискам башмака, центрированным по разбивочным осям.

7Д
1971

УЗЕЛ ЗАДЕЛКИ КОЛОННЫ В ФУНДАМЕНТ.

СЕРИЯ
ИИ - 04-10
Выпуск ЛИСТ
4 1



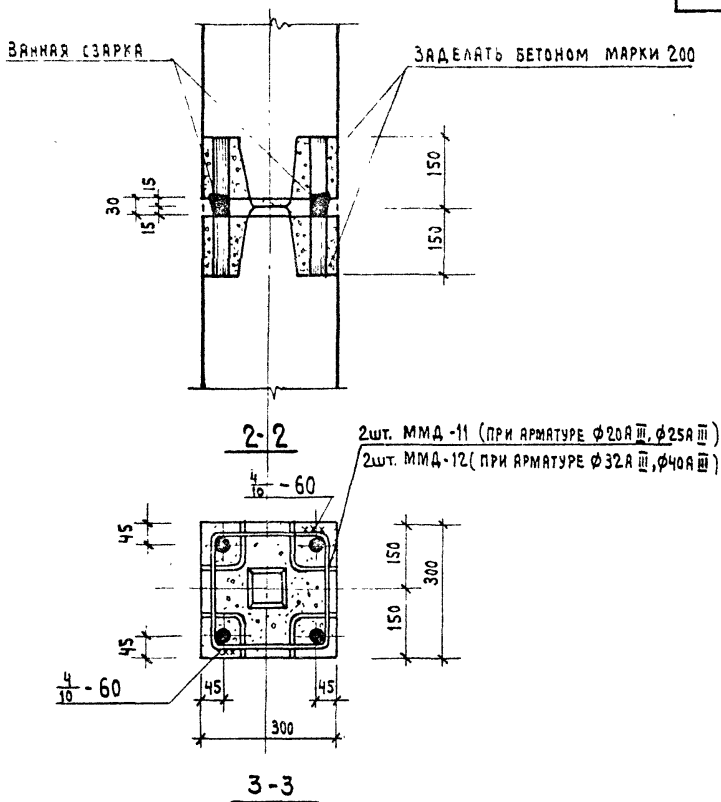
ПРИМЕЧАНИЯ :

1. Ванная сварка продольной арматуры выполняется в соответствии с ГОСТ 14098-60 (тип соединения ВЛ-8) и СН 393-69 в инвентарных формах.
2. С целью снижения реактивных напряжений при сварке выпусков арматуры в стыке, рекомендуется сваривать стержни в диагональной последовательности.
3. Сечения 2-2, 3-3 см. лист 3.

ТА
1971

Стык колонн. Сечение 1-1

СЕРИЯ
ИИ-04-10
ВЫПУСК 4 ЛИСТ 2



ПРИМЕЧАНИЯ :

1. НА СЕЧЕНИИ 2-2 МОНТАЖНЫЙ ХОМУТ УСЛОВНО НЕ ПОКАЗАН.
2. ММА-11, ММА-12 см. ЛИСТ 31
3. ПОЛОЖЕНИЕ РАЗРЕЗОВ см. Л. 2
4. ПРИ ОМОНОЛИЧИВАНИИ СТЫКА ДОЛЖНЫ БЫТЬ ПОЛУЧЕНЫ РОВНЫЕ И ГЛАДКИЕ ПОВЕРХНОСТИ.

ТД

1971

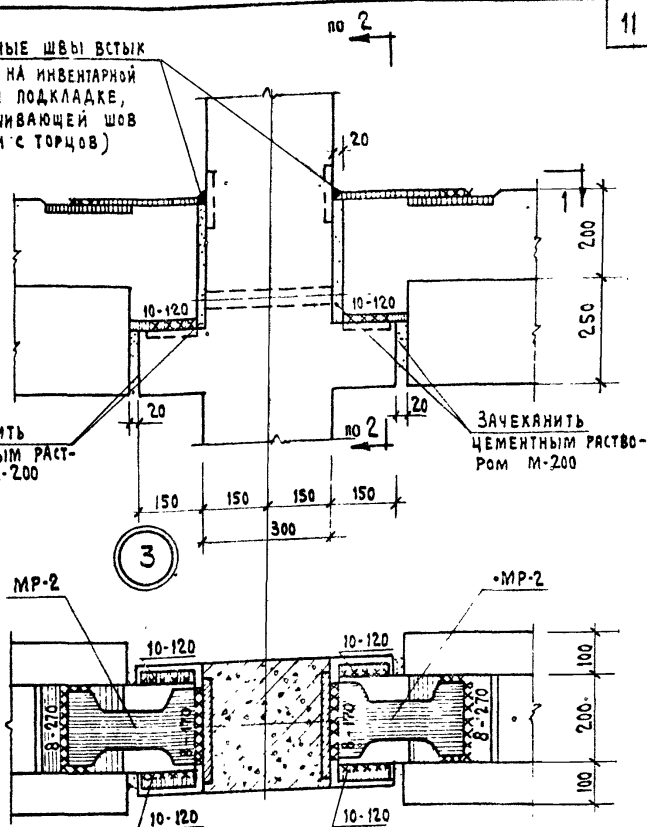
СТЫК КОЛОНН. СЕЧЕНИЯ 2-2 ; 3-3

СЕРИЯ
ИИ - 04 - 10
ВЫПУСК ЛИСТ
4 3

МОНТАЖНЫЕ ШВЫ ВСТЫК
(ВАРИТЬ НА ИНВЕНТАРНОЙ
МЕДНОЙ ПОДКЛАДКЕ,
ОГРАНИЧИВАЮЩЕЙ ШОВ
СНИЗУ И С ТОРЦОВ)

ЗАЧЕКАНИТЬ
ЦЕМЕНТНЫМ РАСТВОРОМ М-200

ЗАЧЕКАНИТЬ
ЦЕМЕНТНЫМ РАСТВОРОМ М-200



1-1

ПРИМЕЧАНИЯ :

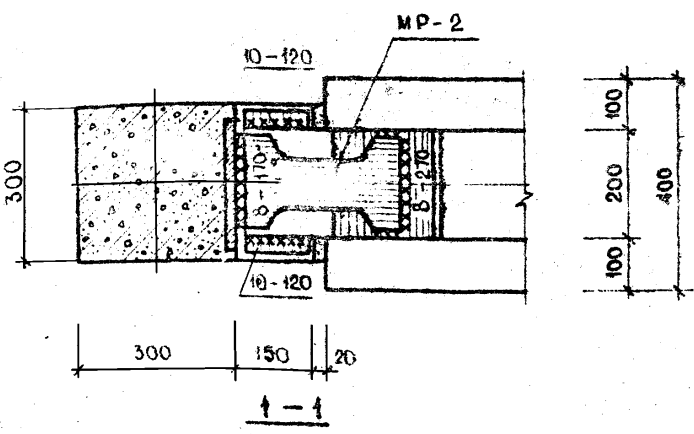
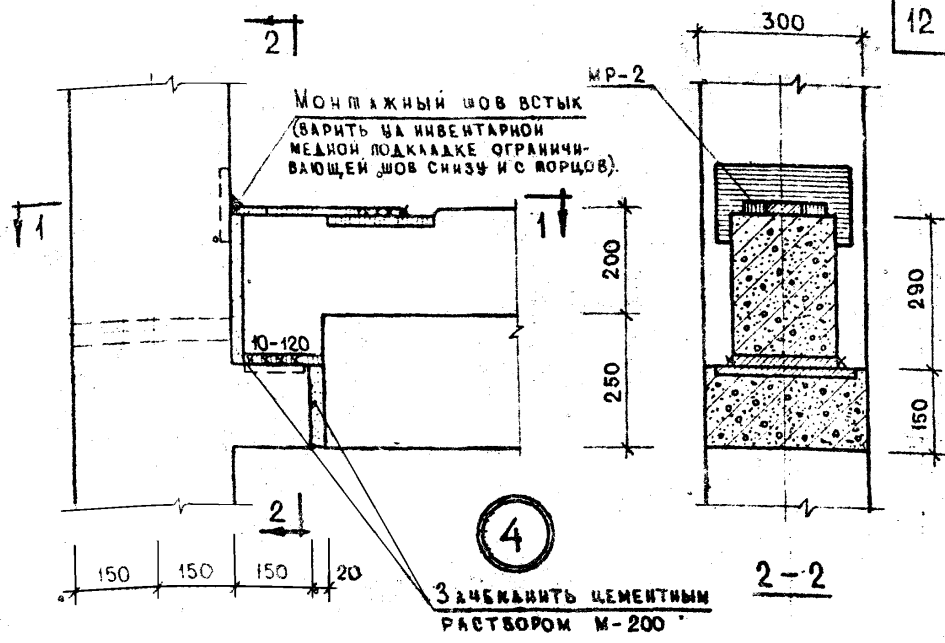
1. Монтажные детали МР-2 поставляются с РИГЕЛЕМ (СМ. СЕРИИ ИИ-04-3 ВЫПУСК 4, ИИ-04-8 ВЫПУСК 3 ЛИСТ 9.)
2. СЕЧЕНИЕ 2-2 СМ. Л. 5-6.
3. СВАРКУ ВЕСТИ ЭЛЕКТРОДАМИ ТИПА Э-42.

ТД

1971

СТЫК РИГЕЛЕЙ С СРЕДНЕЙ РЯДОВОЙ КОЛОННОЙ
МАРКИ КСР-

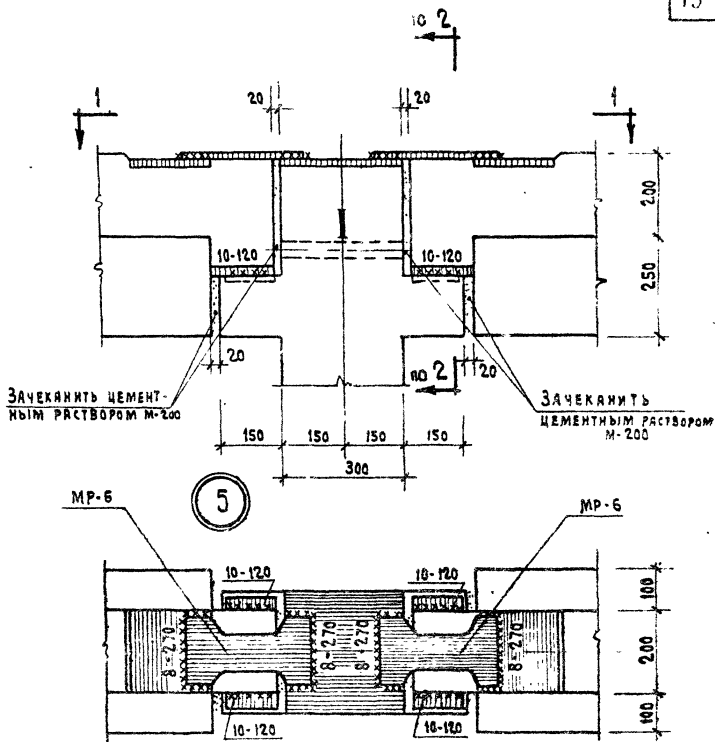
СЕРИЯ ИИ-04-10	
ВЫПУСК 4	ЛИСТ 4



ПРИМЕЧАНИЯ

1. МОНТАЖНЫЕ ДЕТАЛИ, МР-2 ПОСТАВЛЯЮТСЯ С РИГЕЛЕМ (СМ СЕРИИ ИИ-04-3 ВЫПУСК 4, ИИ-04-8 ВЫПУСК 3 ЛИСТ 9).
2. СВАРКУ ВЕСТИ ЗАКРЕПОДАМИ ВИДА 9-42.

ТА 1971	СТЫК РИГЕЛЯ С СРЕДНЕЙ КРАЙНЕЙ КОЛОННОЙ МАРКИ КСК-	СЕРИЯ ИИ-04-10	
		ВЫПУСК 4	ЛИСТ 5-6



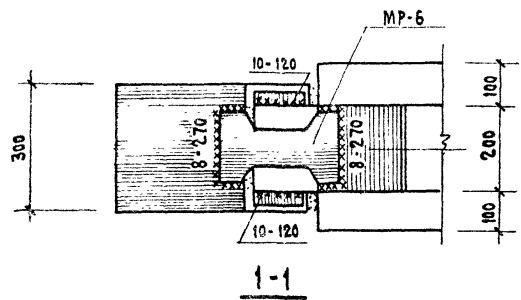
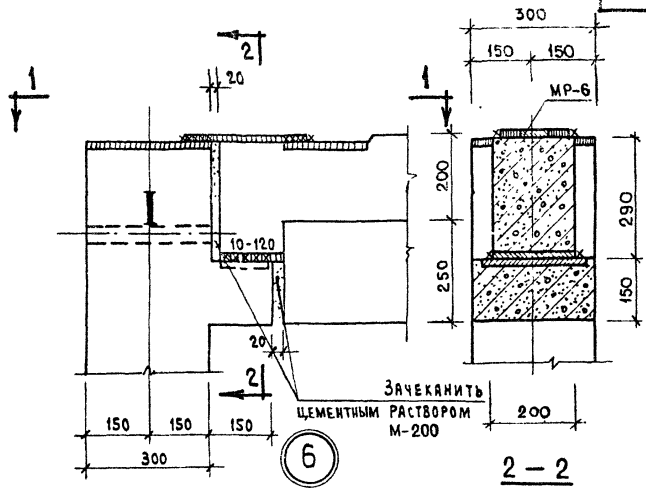
ПРИМЕЧАНИЯ:

1. Монтажные детали МР-6 поставляются с ригелем (см. серии ИИ-04-3 выпуск 4, ИИ-04-8 выпуск 3 лист 12.)
2. Сечение 2-2 см. л. 8-9.
3. Сварку вести электродами типа Э-42.

ТД
1971

СТЫК РИГЕЛЕЙ С ЗЕРХНЕЙ РЯДОВОЙ
КОЛОННОЙ МАРКИ КВР-

СЕРИЯ
ИИ-04-10
ВЫПУСК ЛИСТ
4 7



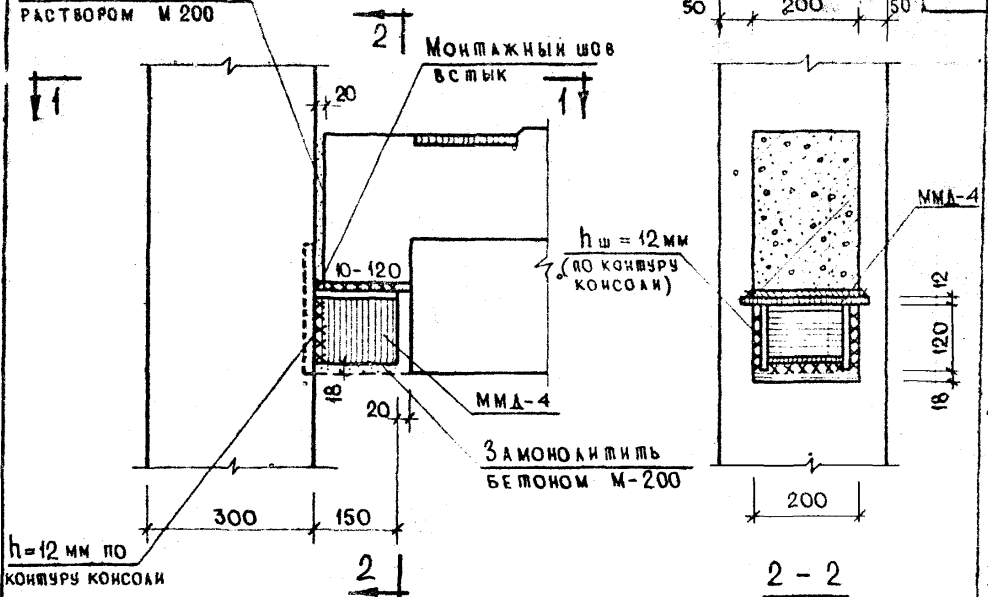
ПРИМЕЧАНИЯ:

1. Монтажные детали МР-6 поставляются с РИГЕЛЕМ (см. СЕРИИ ИИ-04-3 ВЫПУСК 4, ИИ-04-8 ВЫПУСК 3 ЛИСТ 12)
2. Сварку вести электродами типа Э-42.

ТД 1971	СТЫК РИГЕЛЯ С ВЕРХНЕЙ КРАЙНЕЙ КОЛОННОЙ МАРКИ КВК-	СЕРИЯ ИИ-04-10	
		ВЫПУСК 4	ЛИСТ 6-9

ЗАЧЕКАНИТЬ ЦЕМЕНТНЫМ
РАСТВОРОМ М 200

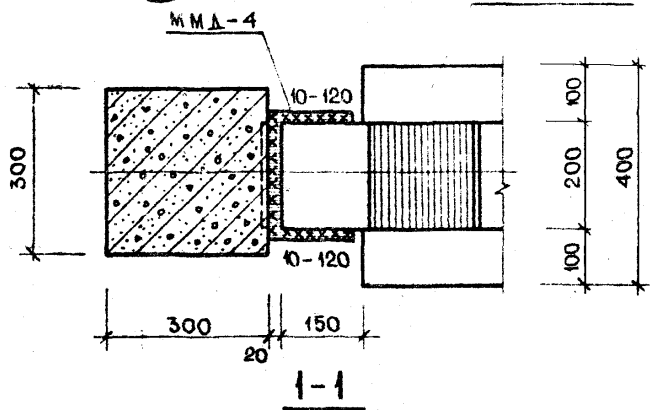
300
50 200 50 °15



h = 12 мм ПО
КОНТУРУ КОНСОЛИ

8

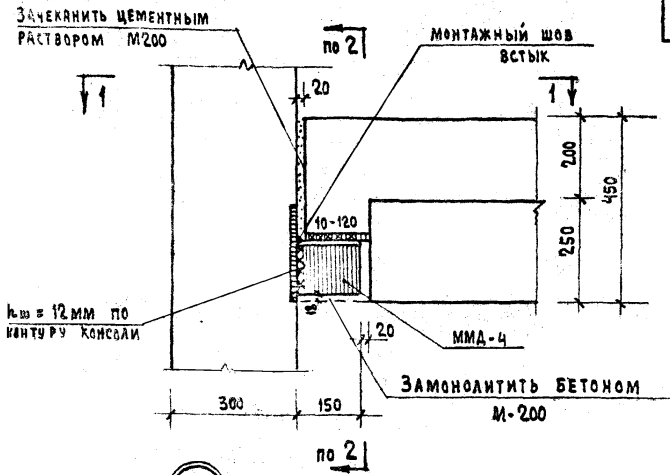
Р 2 - - 57



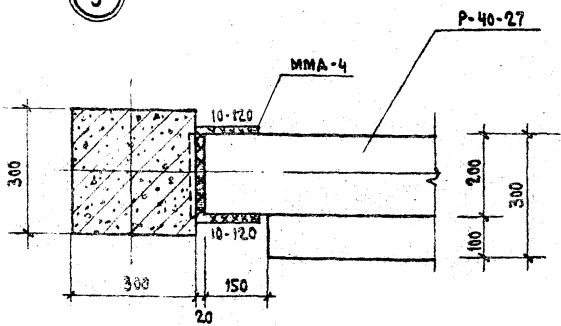
ПРИМЕЧАНИЯ

1. МОНТАЖНУЮ ДЕТАЛЬ ММД-4, СМ. СЕРИЮ ИИ-04-8 ВЫПУСК 3 Л 14
2. СВАРКУ ВЕСТИ ЭЛЕКТРОДАМИ ШИЛА Э-42

ТД 1971	ОПОРЕНИЕ РИГЕЛЯ ПЕРПЕНДИКУЛЯРНОГО ПЛОСКОСТИ РАМЫ НА МЕТАЛЛИЧЕСКУЮ КОНСОЛЬ КОЛОННЫ	СЕРИЯ ИИ-04-10	
		ВЫПУСК 4	ЛИСТ 10 из 11



9



ПРИМЕЧАНИЯ: 1-1

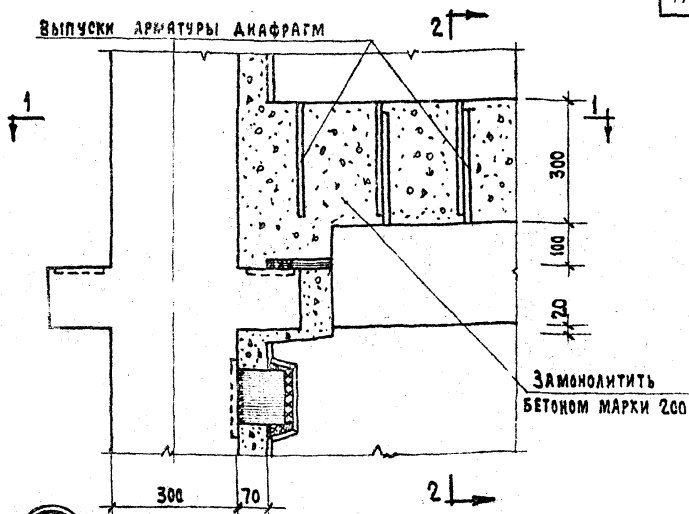
1. МОНТАЖНУЮ ДЕТАЛЬ ММА-4 СМ. СЕРИЮ ИИ-04-8 ВЫПУСК 3 Л. 14.
2. СЕЧЕНИЕ 2-2 СМ. ЛИСТ 11.
3. СВАРКУ ВЕСТИ ЭЛЕКТРОДАМИ ТИПА Э-42.

1974

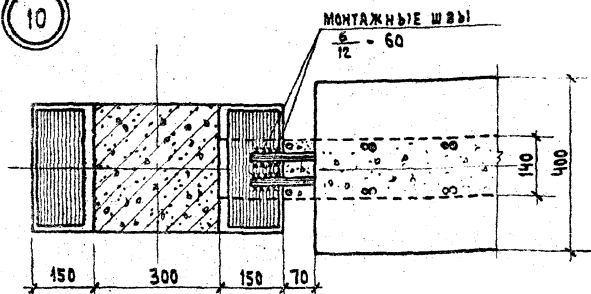
ОПРАВЛЕНИЕ ПРОМЕЖУТОЧНОГО ЛЕСТНИЧНОГО РИГЕЛЯ НА МЕТАЛЛИЧЕСКУЮ КОНСОЛЬ КОЛОННЫ. СЕЧЕНИЕ 1-1

СЕРИЯ ИИ-04-10	
ВЫПУСК 4	ЛИСТ 12

ВЫПУСКИ АРМАТУРЫ АНАФРАГМ



10



1-1

ПРИМЕЧАНИЯ :

1. ПЛЫТЫ ПЕРЕКРЫТИЙ УСЛОВНО НЕ ПОКАЗАНЫ;
 УРЕЖЕНИЕ СВЯЗЕВЫХ ПЛИТ СМ. ЛИСТ 25.

2. СЕЧЕНИЕ 2-2 СМ. ЛИСТ 14.

3. СВАРКУ ВЕСТИ ЭЛЕКТРОДАМИ ТИПА Э-42

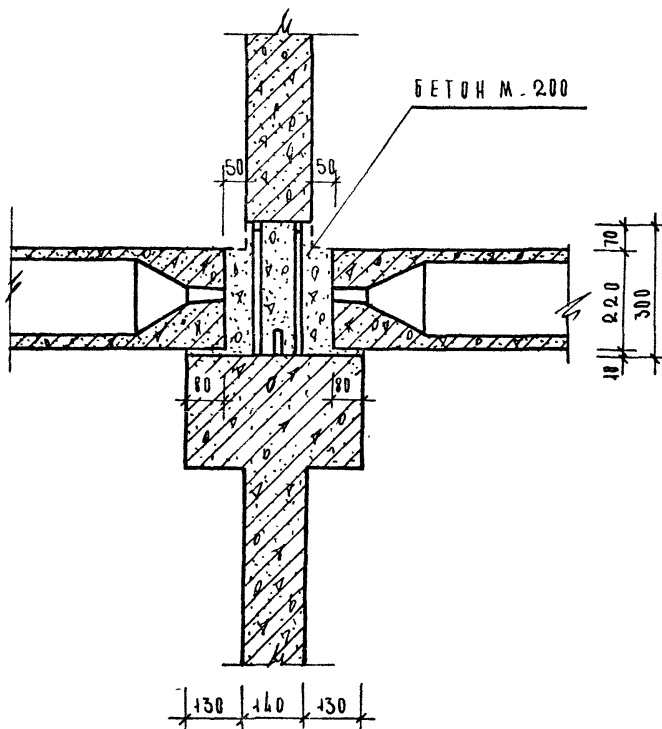
ТД

1971

КРЕПЛЕНИЕ К КОЛОННЕ В УРОВНЕ ПЕРЕКРЫТИЯ
 И ГОРИЗОНТАЛЬНЫЙ СТЫК СПЛОШНЫХ АНАФРАГМ
 ЖЕСТКОСТИ В ПЛОСКОСТИ РАМ. СЕЧЕНИЕ 1-1

СЕРИЯ
НИ-04-10

ВЫПУСК 4	ЛИСТ 13
-------------	------------



2 - 2

ПРИМЕЧАНИЯ

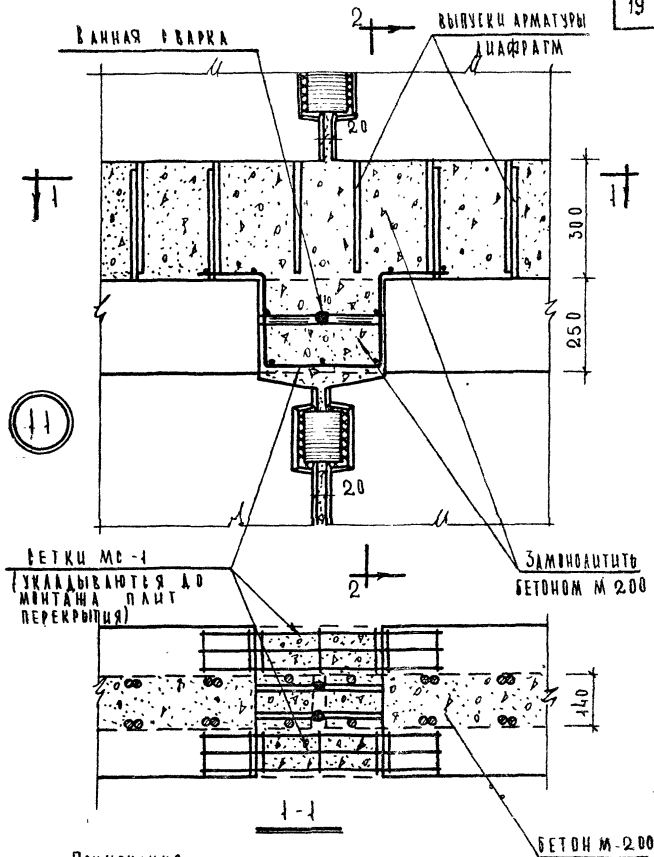
1. Данные листа читать совместно с листом 13, 23.

КАШЕЛЮН	КАШЕЛЮН
ПЕРШЕВА	ПЕРШЕВА
ЦЕПОВА	ЦЕПОВА
ПРОВЕРКА	ПРОВЕРКА
ЩУКИ	ЩУКИ
ВРОДИШИ	ВРОДИШИ
КОДИНСКИ	КОДИНСКИ
КАВ. ПЛАНА	КАВ. ПЛАНА
ТА. УМН. ПРОВЕРКА	ТА. УМН. ПРОВЕРКА
ТА. УМН. ПРОВЕРКА	ТА. УМН. ПРОВЕРКА

СААНДИ
СТРУКЦИОН
КОМПАНИИ
П. МОСКВА

ДЕЗИНП

ТА	КРЕПЛЕНИЕ К КОЛОННЕ В УРОВНЕ ПЕРЕКРЫТИЯ И ГОРИЗОНТАЛЬНЫЙ СТЫК СВАЯНЫХ ДИАФРАГМ ЖЕСТКОСТИ В ПЛОСКОСТИ РАМ СЕЧЕНИЕ 2-2.	СЕРИЯ	Ш-04-10
1971		ВЫПУСК	ЛИСТ
		4	14



ПРИМЕЧАНИЯ

1. Монтажную сетку МС-1 см. серию ЦИ-04-10 выпуск ЗЛ.32.
2. Ванная сварка продольной арматуры выполняется в соответствии с ГОСТ 16098-64 (тип соединения ВМ-1) и СЧ 593-69
3. Сечение 2-2 см. лист 16

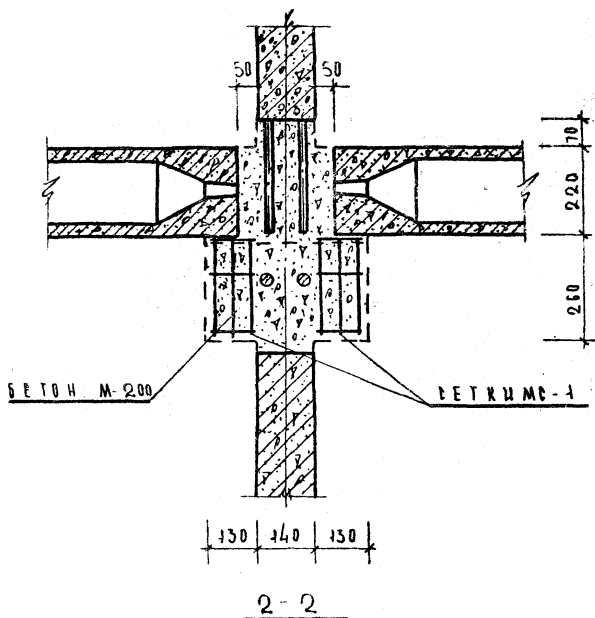
ТД

1971

СТЕНКА ДИАФРАГМ В ПЛОСКОСТИ РАМ В
УРОВНЕ ПЕРЕКРЫТИЯ. СЕЧЕНИЕ 1-1.

СЕРИЯ ЦИ-04-10

ВЫПУСК ЛИСТ 4 15



ПРИМЕЧАНИЯ

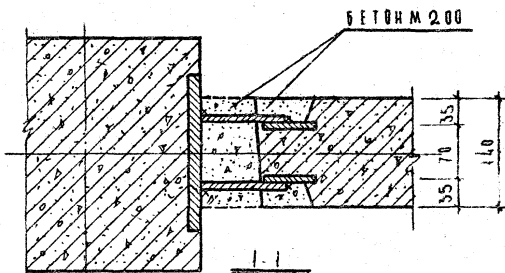
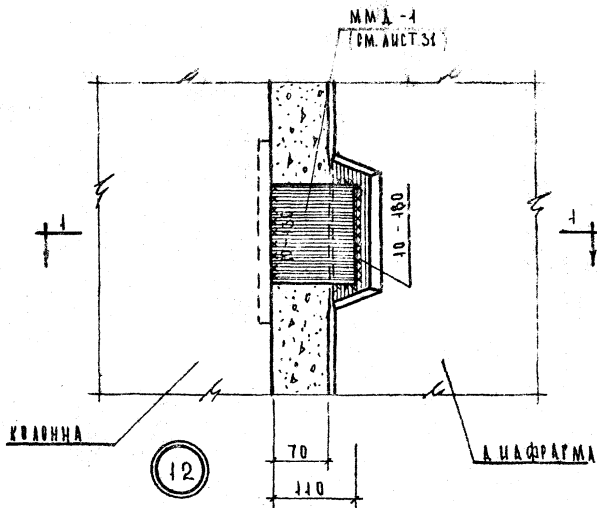
1. Данный лист читать совместно с листом 15.

ТД

1971

Стойк диафрагм в плоскости рам в
уровне перекрытия. Сечение 2-2.

СЕРИЯ
ЦМ-04-10ВЫПУСК
4 ЛИСТ
16



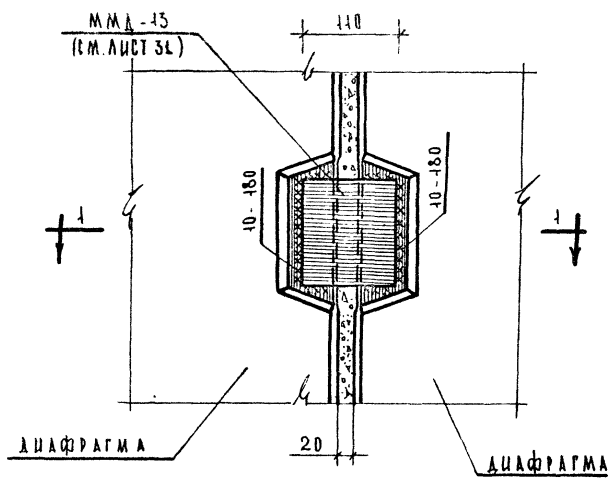
П р и м е ч а н и я

1. Сварку вести электродом типа Э-42.
2. Заделку зазора между диафрагмой и колонной производить неаккуратным бетоном марки 200 с тщательным уплотнением.

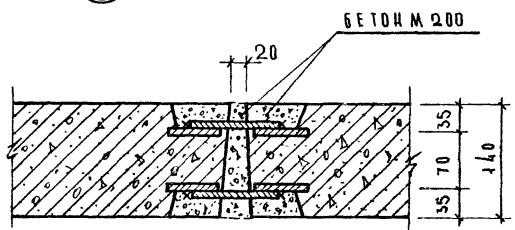
ТА
1971

стык диафрагмы жесткости
с колонной

серия
ИИ - 04-10
волчок
4
ауст
47



13



П Р И М Е Ч А Н И Я

- 1 Сверху вести электрода типа Э-42
- 2 Задать зазор между диафрагмами производить мелкозернистым бетоном марки 200 тщательным уплотнением

ИЗДАТЕЛЬСТВО	СТРОИТЕЛЬСТВО	ПРОЕКТИРОВАНИЕ	ИЗДАТЕЛЬСТВО
СТРОИТЕЛЬСТВО	СТРОИТЕЛЬСТВО	СТРОИТЕЛЬСТВО	СТРОИТЕЛЬСТВО
СТРОИТЕЛЬСТВО	СТРОИТЕЛЬСТВО	СТРОИТЕЛЬСТВО	СТРОИТЕЛЬСТВО
СТРОИТЕЛЬСТВО	СТРОИТЕЛЬСТВО	СТРОИТЕЛЬСТВО	СТРОИТЕЛЬСТВО
СТРОИТЕЛЬСТВО	СТРОИТЕЛЬСТВО	СТРОИТЕЛЬСТВО	СТРОИТЕЛЬСТВО
СТРОИТЕЛЬСТВО	СТРОИТЕЛЬСТВО	СТРОИТЕЛЬСТВО	СТРОИТЕЛЬСТВО
СТРОИТЕЛЬСТВО	СТРОИТЕЛЬСТВО	СТРОИТЕЛЬСТВО	СТРОИТЕЛЬСТВО
СТРОИТЕЛЬСТВО	СТРОИТЕЛЬСТВО	СТРОИТЕЛЬСТВО	СТРОИТЕЛЬСТВО
СТРОИТЕЛЬСТВО	СТРОИТЕЛЬСТВО	СТРОИТЕЛЬСТВО	СТРОИТЕЛЬСТВО
СТРОИТЕЛЬСТВО	СТРОИТЕЛЬСТВО	СТРОИТЕЛЬСТВО	СТРОИТЕЛЬСТВО

ИЗДАТЕЛЬСТВО
СТРОИТЕЛЬСТВО
СТРОИТЕЛЬСТВО
СТРОИТЕЛЬСТВО
СТРОИТЕЛЬСТВО

СТРОИТЕЛЬСТВО

ТА
1971

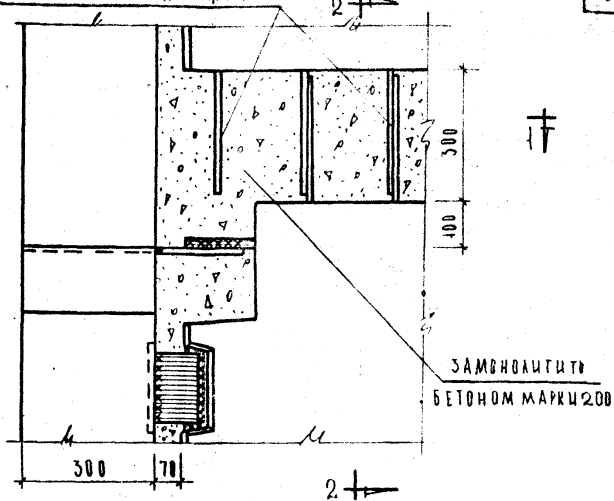
ВЕРТИКАЛЬНЫЙ СТЫК ДИАФРАГМ ЖЕСТКОСТИ

СЕРИЯ
ИИ - 04 - 10
ЛИСТ
4 18

ВЫПУСКИ АРМАТУРЫ ДИАФРАГМ

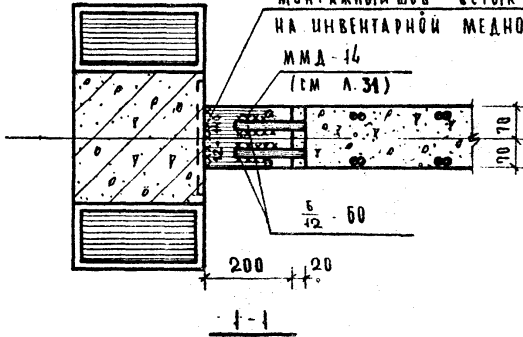
1-1

1-1



14

МОНТАЖНЫЙ ШОВ ВСТЫК ВАРЬТЬ
НА ИНВЕНТАРНОЙ МЕДНОЙ ПОДКЛАДКЕ
ММД-16
(СМ. Л. 31)



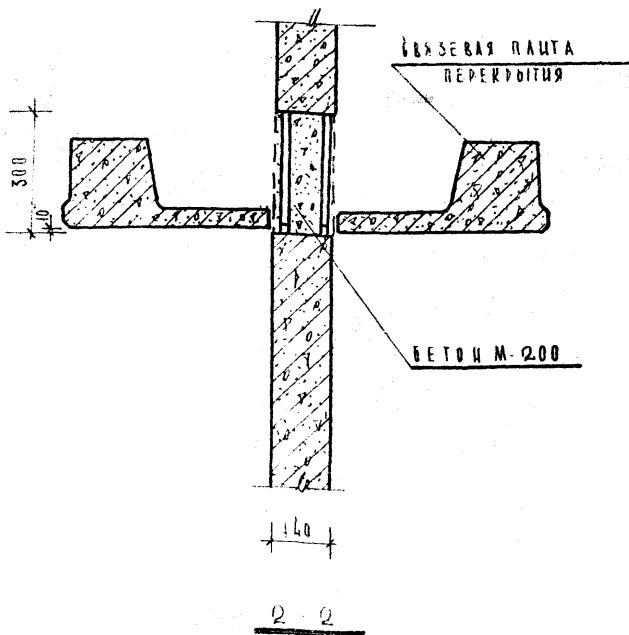
ПРИМЕЧАНИЯ:

1. ПЛАНТЫ ПЕРЕКРЫТИЯ УСЛОВНО НЕ ПОКАЗАНЫ.
2. РЕЧЕНИЕ 2-2 СМ. ЛИСТ 20
3. СВАРКУ ПРОИЗВОДИТЬ ЭЛЕКТРОДАМИ Э-42

ТА
1971

КРЕПЛЕНИЕ К КОЛОННЕ В УРОВНЕ ПЕРЕКРЫТИЯ
ГОРИЗОНТАЛЬНЫМИ СТЫКАМИ СПЛОШНЫХ ДИАФРАГМ
ЖЕСТКОСТИ ПЕРПЕНДИКУЛЯРНЫХ ПЛОСКОСТЕЙ РАМ

СЕРИЯ
ИИ-04-10
ВЫПУСК 4 ЛИСТ 19



ПРИМЕЧАНИЯ:

1. Данный лист читать совместно с листом 19, 24.

ТА

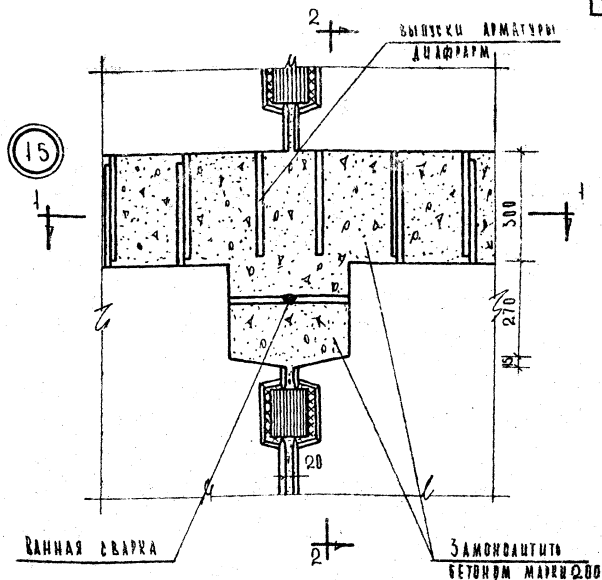
КРЕПЛЕНИЕ К КРАЙНЕЙ К УРОВНЕ ПЕРЕКРЫТИЯ И
ГОРИЗОНТАЛЬНЫЙ СТОК СЛОШНЫХ ДИАФРАГМ ЖЕСТКОСТИ
ПЕРПЕНДИКУЛЯРНЫХ ПЛОСКОСТЕЙ РАМ СЕЧЕНИЕ 2-2

СЕРИЯ
ИИ-04-30

ЛИСТОВ
4

Лист
20

1971



ПРИМЕЧАНИЯ

1-1

1. Ванная сварка арматуры выполняется в соответствии с ГОСТ 14098-68 (тип соединения ВМ-1) и СН 393-69
2. Сечение 2-2 см. лист № 22.

ТА

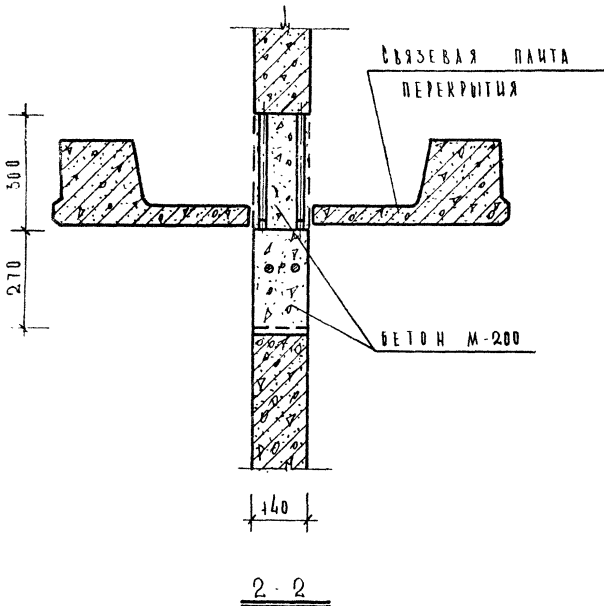
1971

стык диффрам жесткости перпендикулярных плоскости рам в уровне перекрытия

СЕРИЯ

ШМ-04-19

Лист 21



ПРИМЕЧАНИЯ:

1. ДАННЫМ ЛИСТ ЧИТАТЬ СОВМЕСТНО С ЛИСТОМ 21

ВЕЩАКА
КАШТАК
ПЕРШЕЛ

С.А.А.
К.А.А.
Е.А.А.

ИЗ ВЕРХУ
ПОДНА
ПРЕВЕРИ

Щ.КОРД
ПРЕДЛОЖИ
СВЯЗНИКОВИ

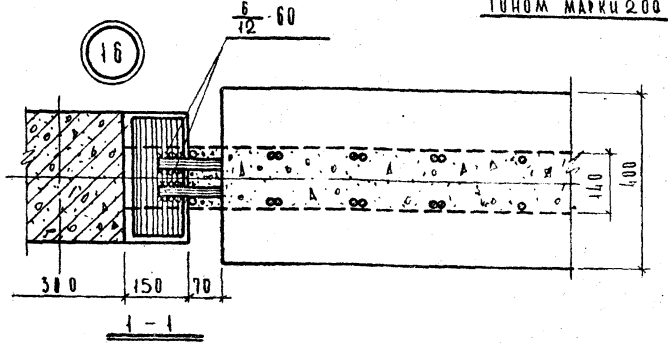
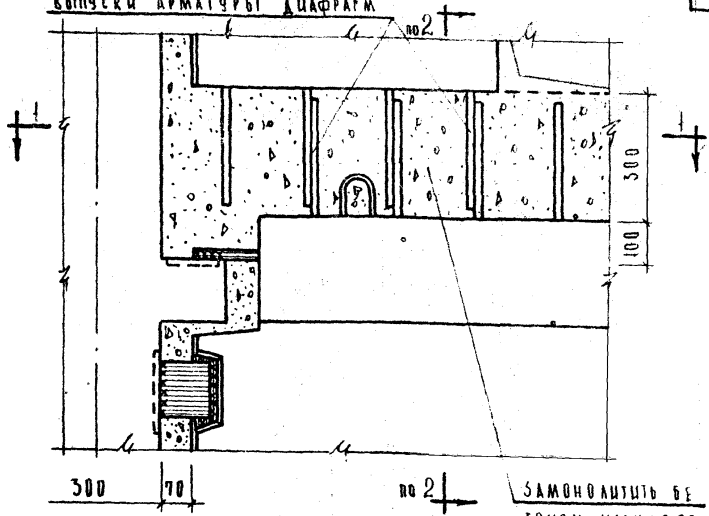
ИЗ ОСТАВА
НА ЧИМ ПРОЕКТА
ИЗ ЧИМ ПРОЕКТА

ПРОЕКТА
ПРОЕКТА
ПРОЕКТА

СЕРИИ
ИЗ
ИЗ
ИЗ

ТД	СТЫК ДИАФРАГМ ПЕРПЕНДИКУЛЯРНЫХ ПЛОСКОСТЕЙ РАМ В УРОВНЕ ПЕРЕКРЫТИЯ СЕЧЕНИЕ 2-2	СЕРИЯ ИЗ-04-10	
		ВЫПУСК 4	ЛИСТ 22
1971			

ВЫПУСКИ АРМАТУРЫ ДИАФРАГМ



П Р И М Е Ч А Н И Я

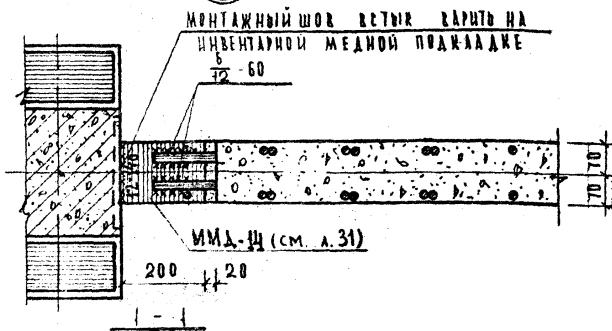
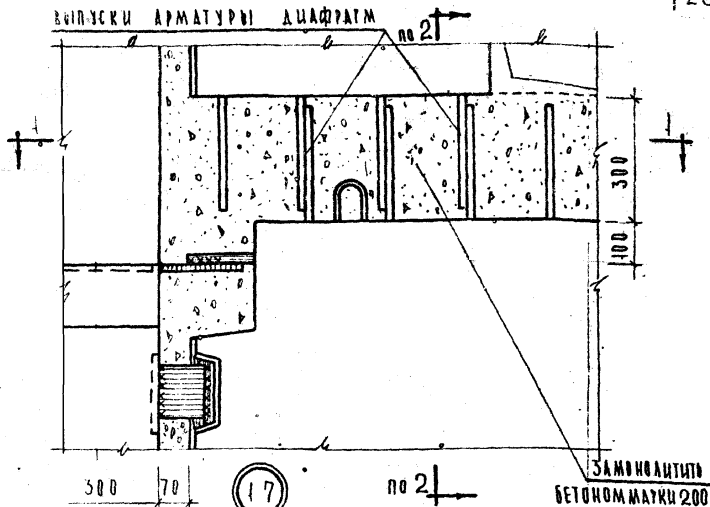
1. ПЛИТЫ ПЕРЕКРЫТИЙ УСЛОВНО НЕ ПОКАЗАНЫ; КРЕПЛЕНИЕ СВЯЗЕВЫХ ПЛИТ СМ. ЛИСТ 25
2. СЕЧЕНИЕ 2-2 СМ. ЛИСТ 14
3. СВАРКУ ВЕСТИ ЭЛЕКТРОДАМИ ТИПА 3-42

ТД
1971

КРЕПЛЕНИЕ К КОЛОННЕ В УРОВНЕ ПЕРЕКРЫТИЯ И ГОРИЗОНТАЛЬНЫЙ СТЫК ДИАФРАГМ ЖЕСТКОСТИ С ПРОЕМОМ В ПЛОСКОСТИ РАМ. СЕЧЕНИЕ 1-1

СЕРИЯ ИИ 04-10	
ЛИСТ 4	ЛИСТ 25

ВЫПУСКИ АРМАТУРЫ ДИАФРАГМ



П Р И М Е Ч А Н И Я

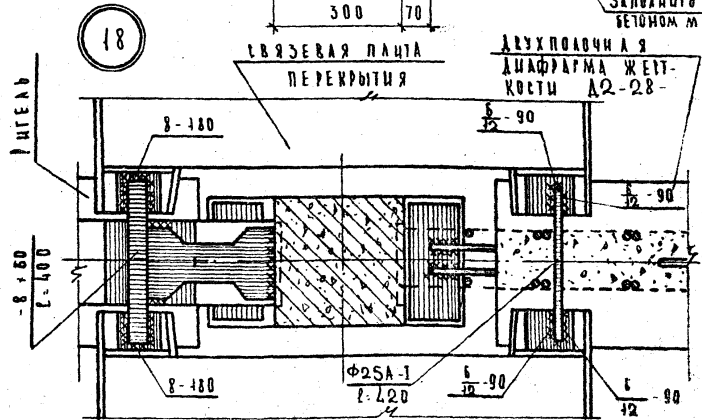
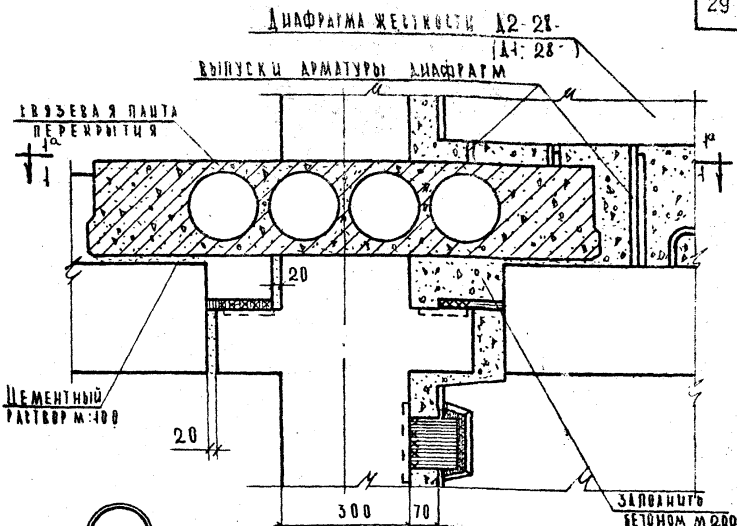
- 1 ПЛЫТЫ ПЕРЕКРЫТИЯ УСЛОВНО НЕ ПОКАЗАНЫ.
- 2 СЕЧЕНИЕ 2-2 СМ ЛИСТ 20
- 3 СВАРКУ ПРОИЗВОДИТЬ ЭЛЕКТРОДАМИ Э-42

ТД

1971

КРЕПЛЕНИЕ И КОЛОННЕ В УРОВНЕ ПЕРЕКРЫТИЯ И
ГОРИЗОНТАЛЬНЫЙ СТЫК ДИАФРАГМ ЖЕСТКОСТИ
У ПРОЕМОМ ПЕРПЕНДИКУЛЯРНЫХ НАСОСКИ РАМ.

СЕРИЯ
ИИ-04-10ВЫПУСК
4 ЛИСТ
24



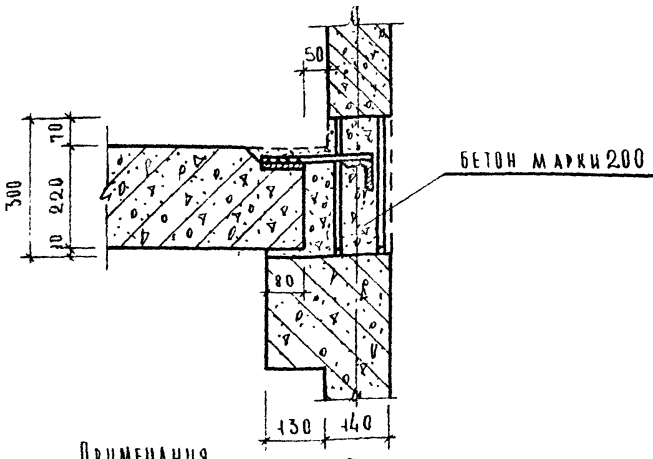
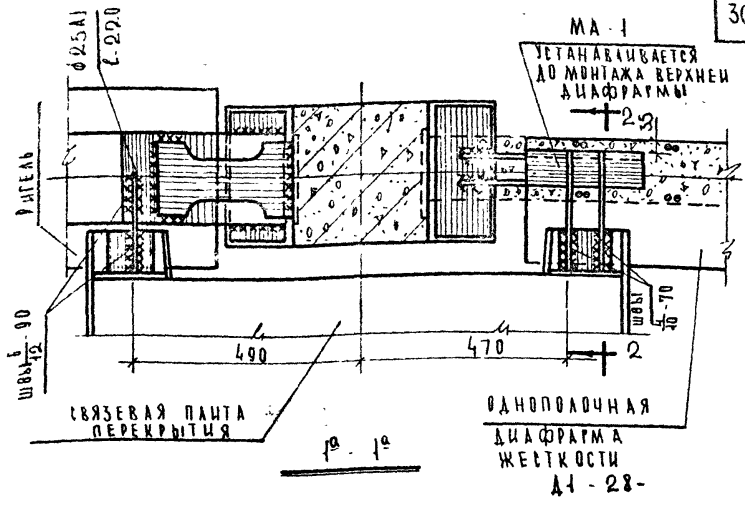
ПРИМЕЧАНИЯ

1. Данный лист читать совместно с листом 26
2. На сечении 1-1 показано крепление связевых плит при двухполучной диафрагме; на сечении 1^а-1^а (см. лист 26) - при однополучной диафрагме

ТА
1971

КРЕПЛЕНИЕ СВЯЗЕВЫХ ПЛИТ ПЕРЕКРЫТИЯ
В ДИАФРАГМЕННОМ РЯДУ. СЕЧЕНИЕ 1-1.

СЕРИЯ
ИИ-04-10
ВЫПУСК 4 ЛИСТ 25



ПРИМЕЧАНИЯ

- Данный лист читать совместно с листом 25.
- Анкер МА-1 см серию ИИ 04 10 выпуск 3 лист 32.
- Самонилчивание зазоров между связевыми плитами и колонной выполнять по серии 2240 1. Детали перекрытий общественных зданий, выпуск 1 «Перекрытия каркасно-панельных зданий».

ИЗДАТЕЛЬСТВО
СТРОИТЕЛЬСТВА
И АРХИТЕКТУРЫ
М. МОСКВА

ДИЗАЙН
А. А. ГИТОВИЧ
И. В. ГИТОВИЧ
И. В. ГИТОВИЧ

ПРОЕКТИРОВАНИЕ
КОЛЛЕКТИВ
ОБЪЕКТА

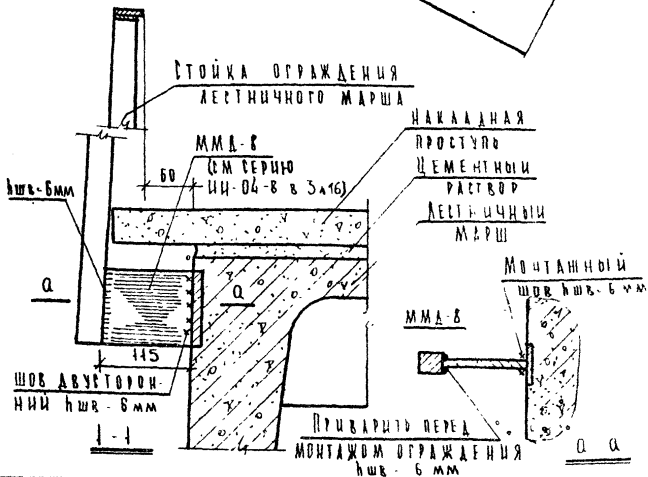
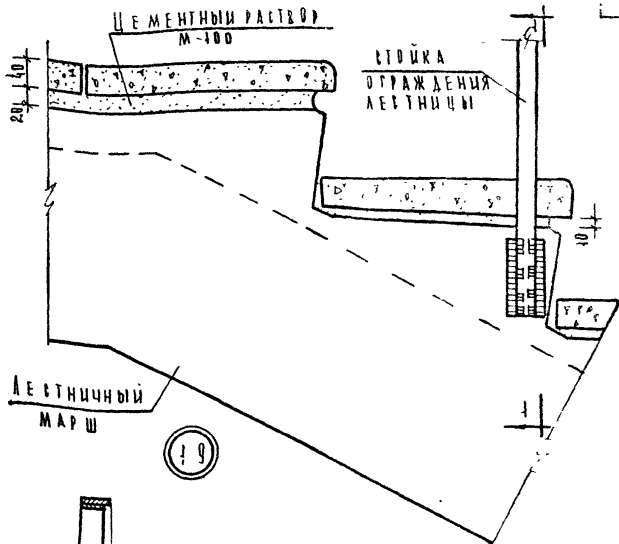
ИСПОЛНИТЕЛЬ
ПРОЕКТА

СЕРИЯ
ИИ - 04 - 10
ВЫПУСК
4

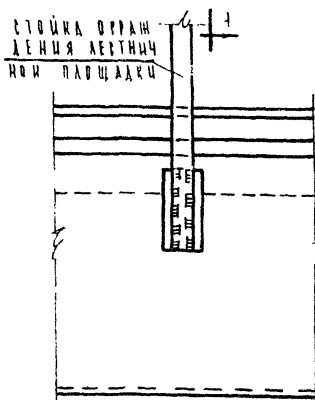
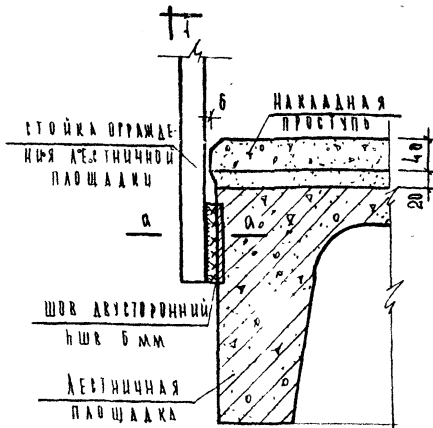
ТАД
1971

КРЕПЛЕНИЕ СВЯЗЕВЫХ ПЛИТ ПЕРЕКРЫТИЯ В
ДИАФРАГМЕННОМ РЯДУ СЕЧЕНИЯ 1^а-1^а, 2-2

СЕРИЯ
ИИ - 04 - 10
ВЫПУСК
4 ЛИСТ
26



ТД	Укладка накладных проступей на ступени. Крепление стойки ограждения к лестничному маршу	СЕРИЯ ЦИ 04 10 ВЫПУСК 4 АЧЕТ 27
1971		



20

Монтажный шов δ шв. - 6 мм

ММД-9

(см серию

ИИ-04-8 ВЗ

лист 16)

Приварить перед

монтажом ограждения

шир. δ шв. - 6 мм

а-а

ПРИМЕЧАНИЯ

1 Накладные проступи укладываются на цементном растворе после монтажа ограждений лестниц.

2 Сварку вести электродами типа Э-42

ТД

1971

Укладка накладных проступей на лестничную площадку и крепление стойки ограждения к верхней лестничной площадке.

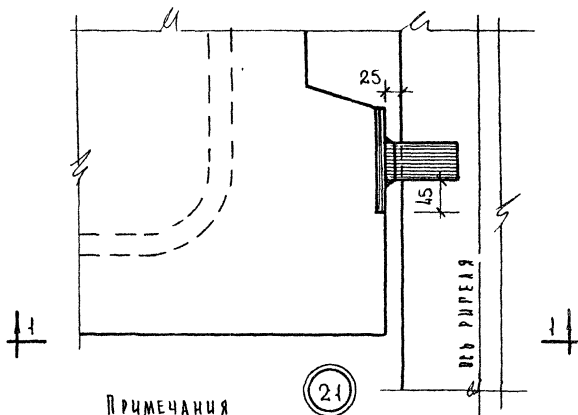
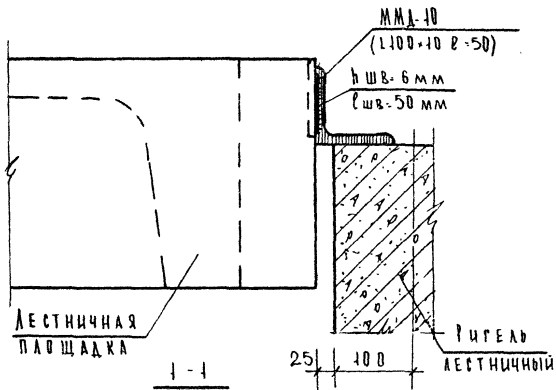
Серия

ИИ-04-10

Лист

4

28



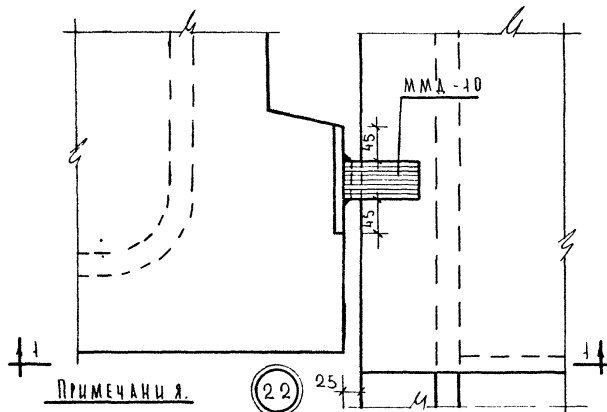
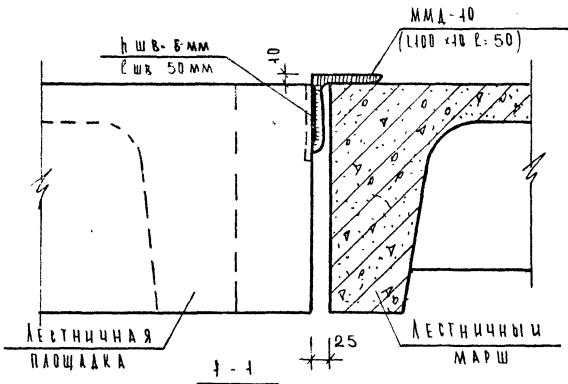
ПРИМЕЧАНИЯ

1. Монтажную деталь ММА-10 см серии ЦИ-04-8 в 3 л. 16.

ТА
1974

О ПИРАНИЕ ВЕРХНЕЙ ЛЕСТНИЧНОЙ
ПЛОЩАДКИ НА РИГЕЛЬ

СЕРИЯ
ЦИ-04-10
ВЫПУСК 4 ЛИСТ 29



ПРИМЕЧАНИЯ.

1 Монтажную деталь ММА-10 см. серию ЦИ-04-8 в.3 л.16

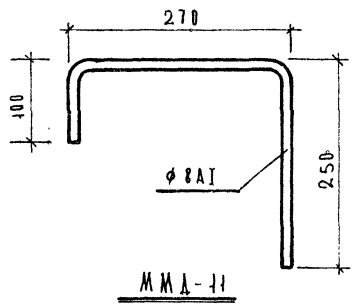
УЧЕТ		
КАУМОН	САУВОНА	САУТРА
ЦХУМ	ЦХУМ	
ПРИГОШИ	ПРИГОШИ	ВЛАДИМЕР
ВАЦИН	ВАЦИН	
САУВОНА	САУВОНА	
ЦХУМ	ЦХУМ	
ПРИГОШИ	ПРИГОШИ	
ВЛАДИМЕР	ВЛАДИМЕР	
САУВОНА	САУВОНА	
ЦХУМ	ЦХУМ	
ПРИГОШИ	ПРИГОШИ	
ВЛАДИМЕР	ВЛАДИМЕР	
САУВОНА	САУВОНА	
ЦХУМ	ЦХУМ	
ПРИГОШИ	ПРИГОШИ	
ВЛАДИМЕР	ВЛАДИМЕР	

ЦИ-04-8

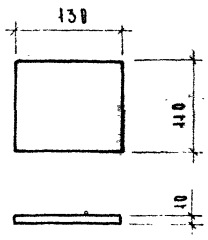
ТА
1971

ОПОРНОЕ ВЕРХНЕЙ ЛЕСТНИЧНОЙ ПЛОЩАДКИ НА ЛЕСТНИЧНЫЙ МАРШ

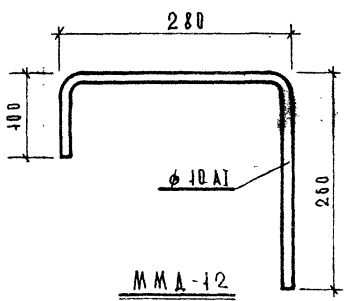
СЕРИЯ	ЦИ-04-10
ВЫДЧЕК	4
ЛИСТ	30



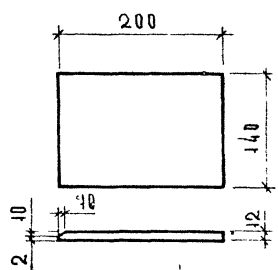
ММА-11



ММА-13



ММА-12



ММА-14

СПЕЦИФИКАЦИЯ СТАЛИ НА МОНТАЖНЫЕ ДЕТАЛИ

МАРКА ДЕТАЛИ	СЕЧЕНИЕ ММ	ДЛИНА ММ	ВЕС КГ
ММА-11	φ 8 АІ	520	0 245
ММА-12	φ 10 АІ	660	0 394
ММА-13	-10 × 110	130	1 13
ММА-14	-12 × 140	200	2 64

ПРИМЕЧАНИЕ:

1 МОНТАЖНЫЕ ДЕТАЛИ ИЗГОТОВЛЯЮТ ИЗ СТАЛИ В Ст 3.

ТД
1971

МОНТАЖНЫЕ ДЕТАЛИ.
ММА-11, ММА-12; ММА-13, ММА-14;

СЕРИЯ:
ИИ 04 10
ВЫПУСК 4 ЛИСТ 31

Тиражировано Свердловским филиалом ЦИИ
620062 г.Свердловск К-62 ул. Генеральская, За

Заказ *ЭВ 5/4* Тираж *300* Цена *0-56*

Инв. № *11819* 1973 г.