

ГОСУДАРСТВЕННЫЙ КОМИТЕТ ПО ГРАЖДАНСКОМУ
СТРОИТЕЛЬСТВУ И АРХИТЕКТУРЕ
ПРИ ГОССТРОЕ СССР

Типовые конструкции и детали зданий и сооружений

ИИ-04
СБОРНЫЕ ЭЛЕМЕНТЫ ЗДАНИЙ
КАРКАСНОЙ КОНСТРУКЦИИ
Серия ИИ-04-10

МОНТАЖНЫЕ УЗЛЫ И ДЕТАЛИ

Выпуск 3

МОНТАЖНЫЕ УЗЛЫ И ДЕТАЛИ
СВЯЗЕВОГО КАРКАСА
С КОЛОННАМИ СЕЧЕНИЕМ 40×40 см

РАБОЧИЕ ЧЕРТЕЖИ

Тиражировано Свердловским филиалом ЦИТП
620062, г. Свердловск, К-62, ул. Генеральская, 3-я

206X
Заказ Тираж *1000* Цена *0-63*
Изд. № *11680* 1972 г.

НИИЖБ
Госстроя
СССР

ГОСУДАРСТВЕННЫЙ КОМИТЕТ ПО ГРАЖДАНСКОМУ
СТРОИТЕЛЬСТВУ И АРХИТЕКТУРЕ
при Госстрое СССР

ТИПОВЫЕ КОНСТРУКЦИИ И ДЕТАЛИ ЗДАНИЙ И СООРУЖЕНИЙ

ТОРГОВО- БЫТОВЫХ ЗДАНИЙ И ТУРИСТСКИХ КОМПЛЕКСОВ г. МОСКВА	ГЛ. ИНЖ. ИИ-ТА	ДЕЛСКИЙ	ЗАМ. ДИРЕКТОРА	АЛЕКСАНДРОВСКИЙ
НАЧ. ОТДЕЛА	ИИ ХОКИ	ВОЛЫНСКИЙ	РУК. ААБ-РИИ	ВАСНАБЕВ
ГЛ. ИНЖ. ПР-ТА	В. С. СЕДУХИНА	ПРИГОЖИИ	СТ. НАУЧ. СОТ-К	МАТКОВ
ГЛ. ИНЖ. ПР-ТА	И. П. БУДАНОВ		ГЛ. СПЕЦИАЛИСТ	ЦВАНОВ

ИИ-04

СБОРНЫЕ ЭЛЕМЕНТЫ ЗДАНИЙ
КАРКАСНОЙ КОНСТРУКЦИИ

СЕРИЯ ИИ-04-10

МОНТАЖНЫЕ УЗЛЫ И ДЕТАЛИ

Выпуск 3

МОНТАЖНЫЕ УЗЛЫ И ДЕТАЛИ

СВЯЗЕВОГО КАРКАСА

С КОЛОННАМИ СЕЧЕНИЕМ 40x40 см

РАБОЧИЕ ЧЕРТЕЖИ

РАЗРАБОТАНЫ

ЦНИИЭП торгово-
бытовых зданий
и туристских
комплексов
совместно с НИИЖБ
Госстроя СССР

УТВЕРЖДЕНЫ

28 января 1972 г.
ГОСУДАРСТВЕННЫМ
КОМИТЕТОМ ПО
ГРАЖДАНСКОМУ
СТРОИТЕЛЬСТВУ И
АРХИТЕКТУРЕ ПРИ
ГОССТРОЕ СССР
ПРИКАЗ № 9

ЦНИИЭП

8. ИИ-04-3
выпуск 3
часть I
Ригели связевого каркаса с колоннами сечением 40x40 см. Опалубка и армирование
9. ИИ-04-3
выпуск 3
часть II
Ригели связевого каркаса с колоннами сечением 40x40 см
Арматурные изделия
10. ИИ-04-6
выпуск 5
часть I
Диафрагмы жесткости связевого каркаса. Опалубка и армирование
11. ИИ-04-6
выпуск 5
часть II
Диафрагма жесткости связевого каркаса. Арматурные изделия
12. ИИ-04-7
выпуск 2
Лестницы для зданий с высотой этажа - 3,6 м
13. ИИ-04-8
выпуск 3
Закладные детали и соединительные элементы для изделий связевого каркаса.
14. ИИ-04-10
выпуск 3
Монтажные узлы и детали связевого каркаса с колоннами сечением 40x40 см.

ТА

1974

Перечень серий и выпусков

СЕРИЯ
ИИ-04-10выпуск 3
лист —

Перечень серий и выпусков рабочих чертежей стальных форм для изготовления изделий связевого каркаса с колоннами сечением 400x400 мм.

1. ИИ-04 I
выпуск 3-1
Стальные формы для изготовления железобетонных фундаментов под колонны сечением 400x400 мм.
2. ИИ-04-2
выпуск 3-1
часть I
Стальные формы для изготовления железобетонных колонн связевого каркаса сечением 400x400 мм / реконструкция действующих форм серии ИИ-04-2 выпуск 2-1/.
3. ИИ-04-2
выпуск 3-1
часть II
Стальные формы для изготовления железобетонных колонн связевого каркаса сечением 400x400 мм.
4. ИИ-04-3
выпуск 3-1
Стальные формы для изготовления железобетонных ригелей связевого каркаса с колоннами сечением 400x400 мм.
5. ИИ-04-6
выпуск 5-1
Стальные формы для изготовления анфрагм жесткости связевого каркаса.
6. ИИ-04-7
выпуск 2-1
Стальные формы для изготовления железобетонных лестниц для зданий высотой этажа 3,6 м.

ИИ-04-01
ИИ-04-02
ИИ-04-03
ИИ-04-04
ИИ-04-05
ИИ-04-06
ИИ-04-07
ИИ-04-08
ИИ-04-09
ИИ-04-10
ИИ-04-11
ИИ-04-12
ИИ-04-13
ИИ-04-14
ИИ-04-15
ИИ-04-16
ИИ-04-17
ИИ-04-18
ИИ-04-19
ИИ-04-20
ИИ-04-21
ИИ-04-22
ИИ-04-23
ИИ-04-24
ИИ-04-25
ИИ-04-26
ИИ-04-27
ИИ-04-28
ИИ-04-29
ИИ-04-30
ИИ-04-31
ИИ-04-32
ИИ-04-33
ИИ-04-34
ИИ-04-35
ИИ-04-36
ИИ-04-37
ИИ-04-38
ИИ-04-39
ИИ-04-40
ИИ-04-41
ИИ-04-42
ИИ-04-43
ИИ-04-44
ИИ-04-45
ИИ-04-46
ИИ-04-47
ИИ-04-48
ИИ-04-49
ИИ-04-50
ИИ-04-51
ИИ-04-52
ИИ-04-53
ИИ-04-54
ИИ-04-55
ИИ-04-56
ИИ-04-57
ИИ-04-58
ИИ-04-59
ИИ-04-60
ИИ-04-61
ИИ-04-62
ИИ-04-63
ИИ-04-64
ИИ-04-65
ИИ-04-66
ИИ-04-67
ИИ-04-68
ИИ-04-69
ИИ-04-70
ИИ-04-71
ИИ-04-72
ИИ-04-73
ИИ-04-74
ИИ-04-75
ИИ-04-76
ИИ-04-77
ИИ-04-78
ИИ-04-79
ИИ-04-80
ИИ-04-81
ИИ-04-82
ИИ-04-83
ИИ-04-84
ИИ-04-85
ИИ-04-86
ИИ-04-87
ИИ-04-88
ИИ-04-89
ИИ-04-90
ИИ-04-91
ИИ-04-92
ИИ-04-93
ИИ-04-94
ИИ-04-95
ИИ-04-96
ИИ-04-97
ИИ-04-98
ИИ-04-99
ИИ-04-100

ИИ-04-101
ИИ-04-102
ИИ-04-103
ИИ-04-104
ИИ-04-105
ИИ-04-106
ИИ-04-107
ИИ-04-108
ИИ-04-109
ИИ-04-110
ИИ-04-111
ИИ-04-112
ИИ-04-113
ИИ-04-114
ИИ-04-115
ИИ-04-116
ИИ-04-117
ИИ-04-118
ИИ-04-119
ИИ-04-120
ИИ-04-121
ИИ-04-122
ИИ-04-123
ИИ-04-124
ИИ-04-125
ИИ-04-126
ИИ-04-127
ИИ-04-128
ИИ-04-129
ИИ-04-130
ИИ-04-131
ИИ-04-132
ИИ-04-133
ИИ-04-134
ИИ-04-135
ИИ-04-136
ИИ-04-137
ИИ-04-138
ИИ-04-139
ИИ-04-140
ИИ-04-141
ИИ-04-142
ИИ-04-143
ИИ-04-144
ИИ-04-145
ИИ-04-146
ИИ-04-147
ИИ-04-148
ИИ-04-149
ИИ-04-150
ИИ-04-151
ИИ-04-152
ИИ-04-153
ИИ-04-154
ИИ-04-155
ИИ-04-156
ИИ-04-157
ИИ-04-158
ИИ-04-159
ИИ-04-160
ИИ-04-161
ИИ-04-162
ИИ-04-163
ИИ-04-164
ИИ-04-165
ИИ-04-166
ИИ-04-167
ИИ-04-168
ИИ-04-169
ИИ-04-170
ИИ-04-171
ИИ-04-172
ИИ-04-173
ИИ-04-174
ИИ-04-175
ИИ-04-176
ИИ-04-177
ИИ-04-178
ИИ-04-179
ИИ-04-180
ИИ-04-181
ИИ-04-182
ИИ-04-183
ИИ-04-184
ИИ-04-185
ИИ-04-186
ИИ-04-187
ИИ-04-188
ИИ-04-189
ИИ-04-190
ИИ-04-191
ИИ-04-192
ИИ-04-193
ИИ-04-194
ИИ-04-195
ИИ-04-196
ИИ-04-197
ИИ-04-198
ИИ-04-199
ИИ-04-200

ИИ-04-201
ИИ-04-202
ИИ-04-203
ИИ-04-204
ИИ-04-205
ИИ-04-206
ИИ-04-207
ИИ-04-208
ИИ-04-209
ИИ-04-210
ИИ-04-211
ИИ-04-212
ИИ-04-213
ИИ-04-214
ИИ-04-215
ИИ-04-216
ИИ-04-217
ИИ-04-218
ИИ-04-219
ИИ-04-220
ИИ-04-221
ИИ-04-222
ИИ-04-223
ИИ-04-224
ИИ-04-225
ИИ-04-226
ИИ-04-227
ИИ-04-228
ИИ-04-229
ИИ-04-230
ИИ-04-231
ИИ-04-232
ИИ-04-233
ИИ-04-234
ИИ-04-235
ИИ-04-236
ИИ-04-237
ИИ-04-238
ИИ-04-239
ИИ-04-240
ИИ-04-241
ИИ-04-242
ИИ-04-243
ИИ-04-244
ИИ-04-245
ИИ-04-246
ИИ-04-247
ИИ-04-248
ИИ-04-249
ИИ-04-250
ИИ-04-251
ИИ-04-252
ИИ-04-253
ИИ-04-254
ИИ-04-255
ИИ-04-256
ИИ-04-257
ИИ-04-258
ИИ-04-259
ИИ-04-260
ИИ-04-261
ИИ-04-262
ИИ-04-263
ИИ-04-264
ИИ-04-265
ИИ-04-266
ИИ-04-267
ИИ-04-268
ИИ-04-269
ИИ-04-270
ИИ-04-271
ИИ-04-272
ИИ-04-273
ИИ-04-274
ИИ-04-275
ИИ-04-276
ИИ-04-277
ИИ-04-278
ИИ-04-279
ИИ-04-280
ИИ-04-281
ИИ-04-282
ИИ-04-283
ИИ-04-284
ИИ-04-285
ИИ-04-286
ИИ-04-287
ИИ-04-288
ИИ-04-289
ИИ-04-290
ИИ-04-291
ИИ-04-292
ИИ-04-293
ИИ-04-294
ИИ-04-295
ИИ-04-296
ИИ-04-297
ИИ-04-298
ИИ-04-299
ИИ-04-300

ТД

1971

Перечень серий и выпусков

СЕРИЯ
ИИ-04-10
ВЫПУСК
3
Лист
-

	ЛИСТ	СТР.
Перечень серий и выпусков		2-4
Содержание		5-6
Объяснительная записка		7-8
Узел заделки колонны в фундамент	1	9
стык колонн. Сечение 1-1	2	10
стык колонн. Сечения 2-2; 3-3	3	11
стык ригелей с средней рядовой колонной	4	12
стык ригелей с средней рядовой колонной сечение 2-2	5	13
стык ригеля с средней крайней колонной	6	14
стык ригелей с верхней рядовой колонной	7	15
стык ригелей с верхней рядовой колонной. сечение 2-2	8	16
стык ригеля с верхней крайней колонной	9	17
стык ригеля длиной 2560 мм с колонной	10	18
опирание ригеля перпендикулярно плоскости рамы на металлическую консоль колонны. Сечение 1-1.	11	19
опирание ригеля перпендикулярно плоскости рамы на металлическую консоль колонны. Сечение 2-2	12	20
опирание промежуточного лестничного ригеля на металлическую консоль колонны. Сечение 1-1	13	21
крепление к колонне в уровне перекрытия и горизон- тальный стык сплошных диафрагм жесткости в плоскос- ти рам. Сечение 1-1.	14	22
крепление к колонне в уровне перекрытия и горизон- тальный стык сплошных диафрагм жесткости в плос- кости рам. Сечение 2-2.	15	23
стык диафрагм в плоскости рам в уровне перекрытия сечение 1-1	16	24
стык диафрагм в плоскости рам в уровне перекрытия сечение 2-2	17	25
стык диафрагмы жесткости с колонной	18	26
вертикальный стык диафрагм жесткости	19	27
крепление к колонне в уровне перекрытия и горизон- тальный стык сплошных диафрагм жесткости перпендику- лярных плоскости рам.	20	28

КРЕПЛЕНИЕ К КОЛОННЕ В УРОВНЕ ПЕРЕКРЫТИЯ И ГОРИЗОНТАЛЬНЫЙ СТЫК СПЛОШНЫХ ДИАФРАГМ ЖЕСТКОСТИ ПЕРПЕНДИКУЛЯРНЫХ ПЛОСКОСТИ РАМ СЕЧЕНИЕ 2-2.	21	29
СТЫК ДИАФРАГМ ЖЕСТКОСТИ ПЕРПЕНДИКУЛЯРНЫХ ПЛОСКОСТИ РАМ В УРОВНЕ ПЕРЕКРЫТИЯ.	22	30
СТЫК ДИАФРАГМ ПЕРПЕНДИКУЛЯРНЫХ ПЛОСКОСТИ РАМ В УРОВНЕ ПЕРЕКРЫТИЯ СЕЧЕНИЕ 2-2.	23	31
КРЕПЛЕНИЕ К КОЛОННЕ В УРОВНЕ ПЕРЕКРЫТИЯ И ГОРИЗОНТАЛЬНЫЙ СТЫК ДИАФРАГМ ЖЕСТКОСТИ С ПРОЕМОМ В ПЛОСКОСТИ РАМ. СЕЧЕНИЕ 1-1.	24	32
КРЕПЛЕНИЕ К КОЛОННЕ В УРОВНЕ ПЕРЕКРЫТИЯ И ГОРИЗОНТАЛЬНЫЙ СТЫК ДИАФРАГМ ЖЕСТКОСТИ С ПРОЕМОМ ПЕРПЕНДИКУЛЯРНЫХ ПЛОСКОСТИ РАМ.	25	33
КРЕПЛЕНИЕ СВЯЗЕВЫХ ПЛИТ ПЕРЕКРЫТИЯ В ДИАФРАГМЕННОМ РЯДУ СЕЧЕНИЕ 1-1.	26	34
КРЕПЛЕНИЕ СВЯЗЕВЫХ ПЛИТ ПЕРЕКРЫТИЯ В ДИАФРАГМЕННОМ РЯДУ. СЕЧЕНИЯ 1 ^а -1 ^а , 2-2.	27	35
УКЛАДКА НАКЛАДНЫХ ПРОСТУПЕЙ НА СТУПЕНИ. КРЕПЛЕНИЕ СТОЙКИ ОГРАЖДЕНИЯ К ЛЕСТНИЧНОМУ МАРШУ.	28	36
УКЛАДКА НАКЛАДНЫХ ПРОСТУПЕЙ НА ЛЕСТНИЧНУЮ ПЛОЩАДКУ. КРЕПЛЕНИЕ СТОЙКИ ОГРАЖДЕНИЯ К ВЕРХНЕЙ ЛЕСТНИЧНОЙ ПЛОЩАДКЕ.	29	37
ОПИРАНИЕ ВЕРХНЕЙ ЛЕСТНИЧНОЙ ПЛОЩАДКИ НА РИГЕЛЬ.	30	38
ОПИРАНИЕ ВЕРХНЕЙ ЛЕСТНИЧНОЙ ПЛОЩАДКИ НА ЛЕСТНИЧНЫЙ МАРШ.	31	39
МОНТАЖНЫЕ ЭЛЕМЕНТЫ МС-1 И МА-1.	32	40

УСТРОЙСТВО
 РАЗМЕРЫ
 ШХОКЦ
 ПРЯГОЖИЕ
 ВОЛЫНСКИЕ
 НАЧ. ОТДЕЛА
 ГЛ. ИНЖ. ПР.-ТРА
 ГЛ. ИНЖ. ПР.-ТРА
 ТОРГОВО-ПРОМЫСЛЕННАЯ КОМПАНИЯ Г. МОСКВА

ЦЕННИК
 1971

ТА
 1971

СОДЕРЖАНИЕ.

СЕРИЯ
 ЦИ-04-10
 ВЫПУСК ЛИСТ
 3 -

Альбом содержит узлы сопряжения сборных железобетонных элементов связевого каркаса с колоннами сечением 40x40 см., применяемого для многоэтажных гражданских зданий и зданий административно-бытового назначения промышленных предприятий с расчетными нагрузками на перекрытиях до 1250 кг/кв.м.

Узлы сопряжения элементов каркаса, приведенные в данном альбоме, замаркированы на монтажных схемах в серии ИИ-04-0 выпуск 4.

По предложению лаборатории сборного и монолитного железобетона НИИЖБ Госстроя СССР, стык колонн каркаса принят безметалльный с угловыми подрезками для выпусков рабочей арматуры и плоскими торцами элементов с центрирующей бетонной площадкой. Выпуски арматуры соединяются ванной сваркой в разъемных инвентарных формах. Боковые подрезки замонтируются бетоном М-200, а узкий шов между торцами элементов зачеканивается цементным раствором марки 300.

Принятая конструкция сопряжения ригелей с колоннами в пролетах равных 4,5 и 6 м. обеспечивает опорный момент 5,5 тм. Ригели опираются на железобетонные консоли колонн, скрытые в его подсечках и защемляются приваркой низа опорной части ригеля к консоли колонны, а верха к закладной детали колонны посредством стальной „рыбки“.

Ригели в 3х метровых пролетах, а также ригели, перпендикулярные плоскости рам (лестничные, крайние для опирания стеновых панелей и др.), крепятся к колоннам шарнирно посредством приварки низа опорной части ригеля к железобетонной или стальной консоли колонны.

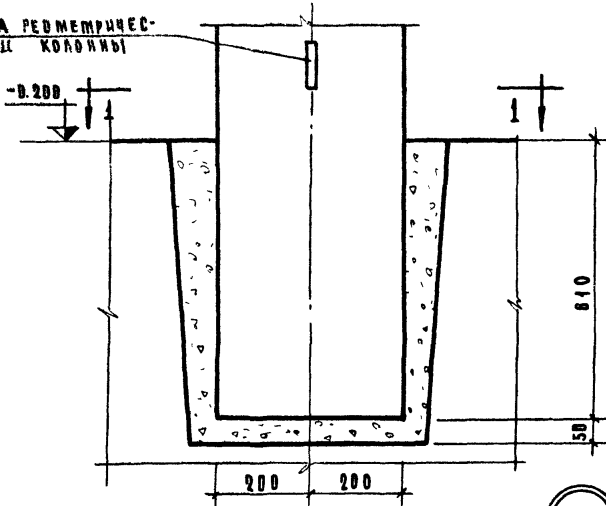
ТА
1971

ПОЯСНИТЕЛЬНАЯ ЗАПИСКА

СЕРИЯ	
ИИ - 04-10	
ВЫПУСК	ЛИСТ
3	-

РИСКА ГЕОМЕТРИЧЕСКОГО ВСЕХ КОЛОННЫ

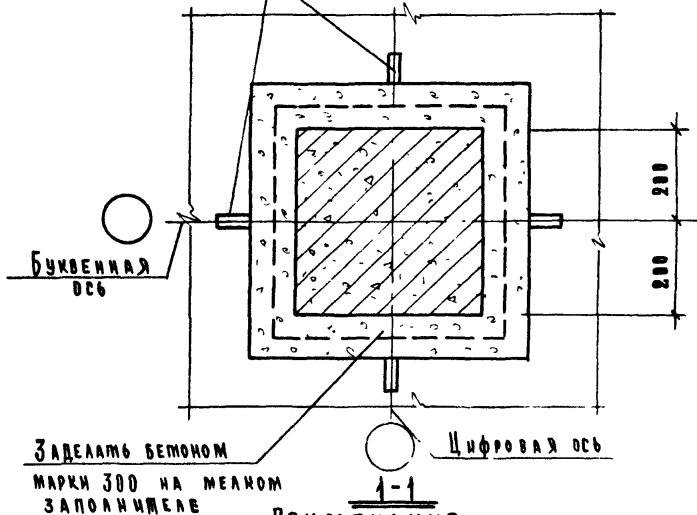
-В.200



РИСКА ГЕОМЕТРИЧЕСКОГО ВСЕХ ФУНДАМЕНТА

Цифровая ось

1



Заделать бетоном

марки 300 на мелком
заполнителе

Цифровая ось

1-1

ПРИМЕЧАНИЯ

1. Колонна устанавливается по рискам башмака, центрированным по разбивочным осям.

ТД

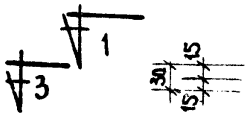
1971

Узел заделки колонны в фундамент

СЕРИЯ
ИИ-04-10
Выпуск 3
Лист 1

ОСТРОВА	БУЯНОВА	АХАТОВА
Рук. группы	Исполн	Проверил
ЩОКИ	ПРИГОЖИЙ	ВДАВИНСКИЙ
НАЧ. ОТДЕЛА	ТА. ШИЖ. ПР-ТА	ТА. ШИЖ. ПР-ТА
ТОРГОВО-ПРОМЫСЛ. ЗАКАЗЧИК И ПРИБЛИЖИТЕЛЬ КОМПЛЕКТОВ Г. МОСКВА		

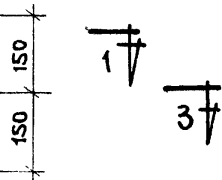
ЗАДЕЛАТЬ БЕТОНОМ М-200



ЗАЧЕКАНИТЬ ЦЕМЕНТО-ПЕСЧАНЫМ РАСТВОРОМ М 300

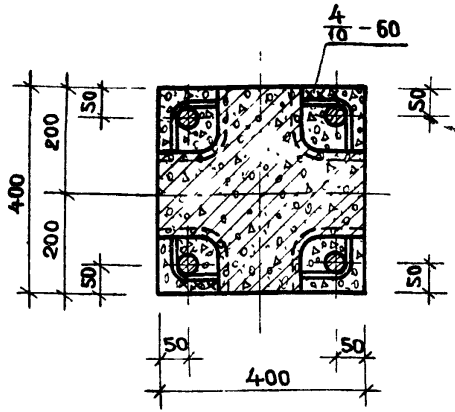


ВАННАЯ СВАРКА



МОНТАЖНЫЙ ХОМУТ ИЗ 2х ДЕТАЛЕЙ.

ММД-1/ПРИ АРМАТУРЕ Ф20А III /
ММД-2/ПРИ АРМАТУРЕ Ф32А III /
ММД-3/ПРИ АРМАТУРЕ Ф40А III /



1-1

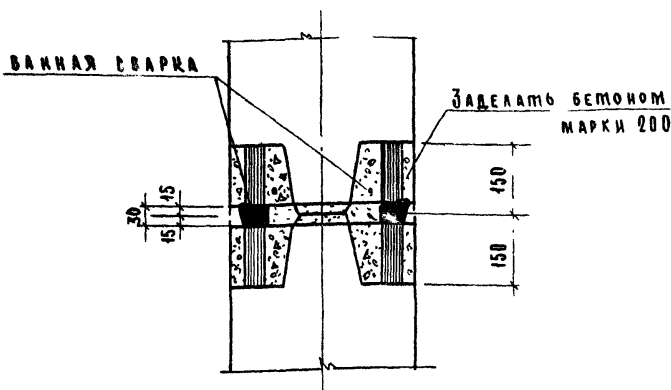
ПРИМЕЧАНИЯ:

1. Ванная сварка продольной арматуры выполняется в соответствии с ГОСТ 14-098-68 (тип соединения ВП-В) и СН 393-69 в инвентарных формах.
2. С целью снижения реактивных напряжений при сварке выпусков арматуры в стыке, рекомендуется сваривать стержни в диагональной последовательности.
3. Сечения 2-2, 3-3 см. лист 3.

ТА
1971

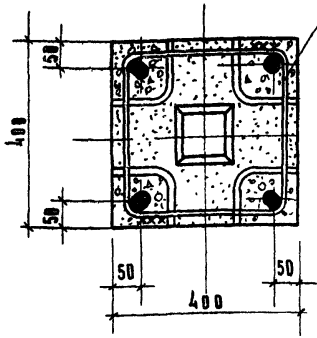
СТЫК КОЛОНЫ
СЕЧЕНИЕ 1-1.

СЕРИЯ
Щ-04-10
Выпуск Лист
3 2



2-2

2 ММД-1 / ПРИ АРМАТУРЕ $\phi 20 \text{ А III}$ /
 2 ММД-2 / ПРИ АРМАТУРЕ $\phi 32 \text{ А III}$ /
 2 ММД-3 / ПРИ АРМАТУРЕ $\phi 40 \text{ А III}$ /

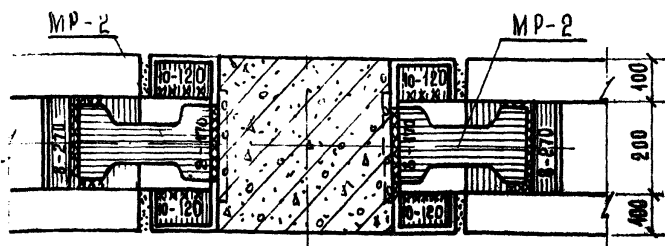
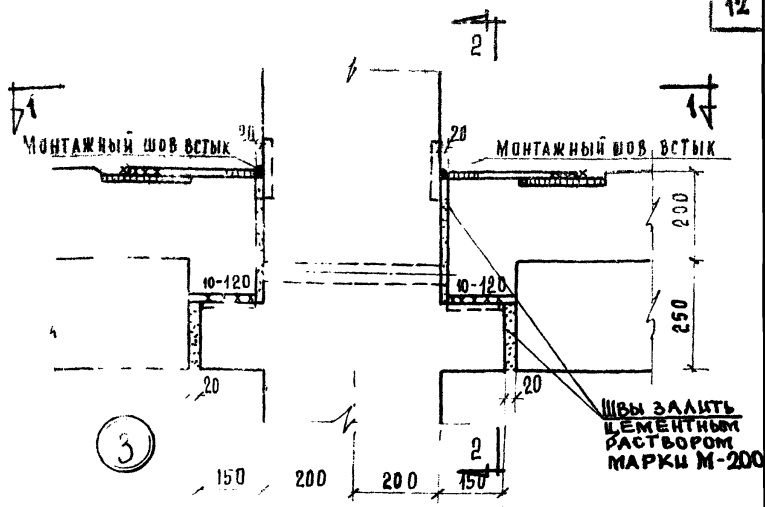


3-3

ПРИМЕЧАНИЯ:

1. Ял сечении 2-2 монтажный хомут условно не показан.
2. ММД-1; ММД-2; ММД-3 см. серию ИИ-04-8 выпуск 3.
3. Положение разрезов см. лист 2.
4. При омоноличивании стыка должны быть получены ровные и гладкие поверхности.

ТА	стык колонн.	СЕРИЯ ИИ-04-10	
1971	сечения 2-2; 3-3.	выпуск 3	лист 3



1-1

ПРИМЕЧАНИЯ:

1. МОНТАЖНЫЕ СТАЛЬНЫЕ РЫБКИ МР-2, КРЕПЯЩИЕ ВЕРХ РИГЕЛЯ К КОЛОННЕ ПОСТАВЛЯЮТСЯ С РИГЕЛЕМ (СМ. СЕРИИ ИИ-04-3 ВЫПУСК 3, ИИ-04-8 ВЫПУСК 3)
2. СЕЧЕНИЕ 2-2 СМ. ЛИСТ 5.
3. ШВЫ ВСТЫК ВАРИТЬ НА ЦЕНТРАЛЬНЫХ МЕДНЫХ ПОДКЛАДКАХ.

ТА

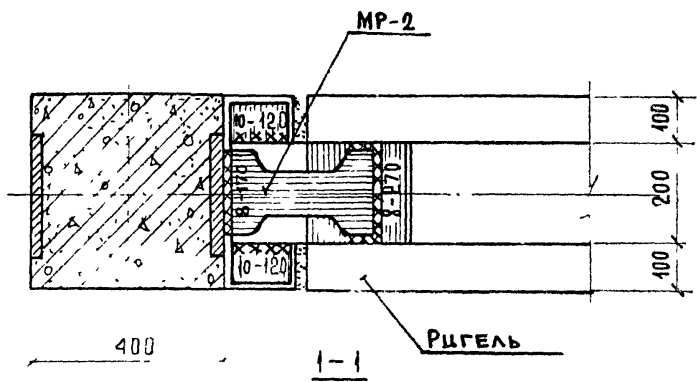
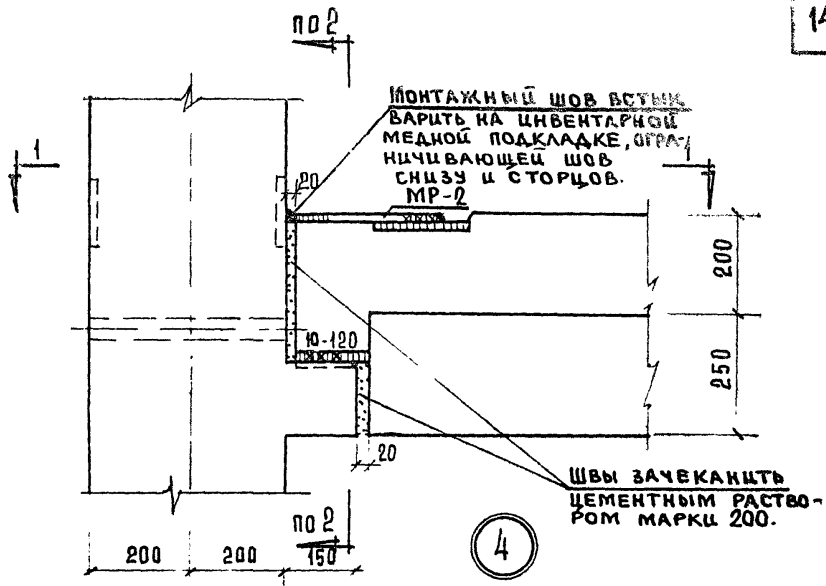
1971

СТЫК РИГЕЛЕЙ С СРЕДНЕЙ РЯДОВОЙ
КОЛОННОЙ.

СЕРИЯ
ИИ-04-10

ВЫПУСК ЛИСТ
3 4

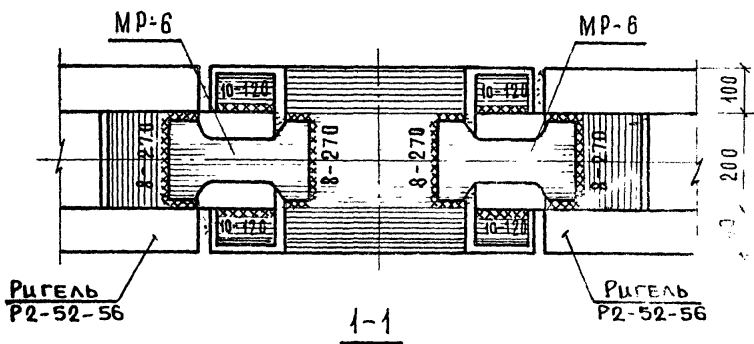
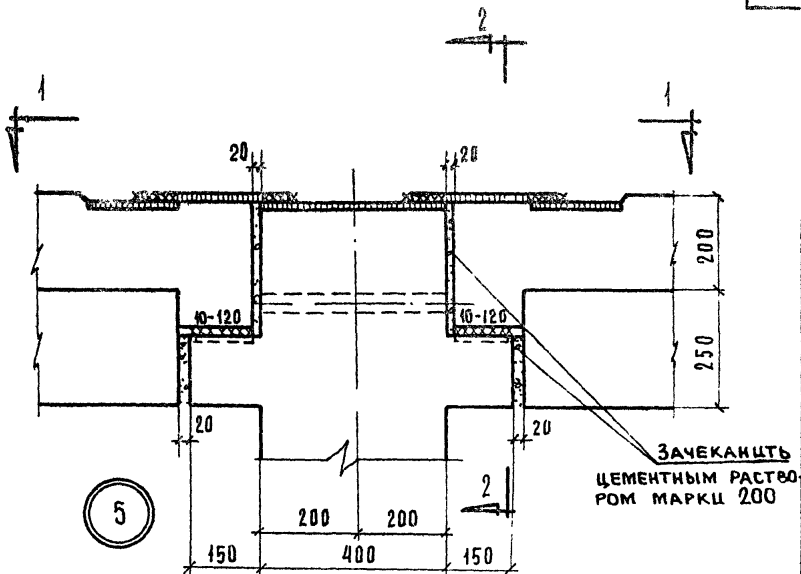
ТОРГОВО-ВЫГОВЫХ ЗАДАНИИ И ТУРИСТСКИХ КОМПЛЕКСОВ г. МОСКВА	НАЧ. ОТДЕЛА	И. ШОКУ	РУК. ГРУППЫ	ОСТРОВА
	ТА. ИИЖ. ПР-ТА	ПРИГОЖИИ	ИСПОЛНИЛ	БУЯНОВА
ТА. ИИЖ. ПР-ТА	ВОЛЫНСКИЙ	ПРОВЕРИЛ	АХАТОВА.	



ПРИМЕЧАНИЯ

1. Монтажные стальные „рыбки“ МР-2, крепящие верх ригеля к колонне поставляются с ригелем (см. ЦИ-04-3,6,3; ЦИ-04-8,6,3)
2. Сечение 2-2 см. лист 5
3. Сварку вести электродами типа Э-42.

ТД 1971	Стык ригеля с средней крайней колонной.	СЕРИЯ	ЦИ-04-10
		ВЫПУСК	ЛИСТ 3 / 6



ПРИМЕЧАНИЯ:

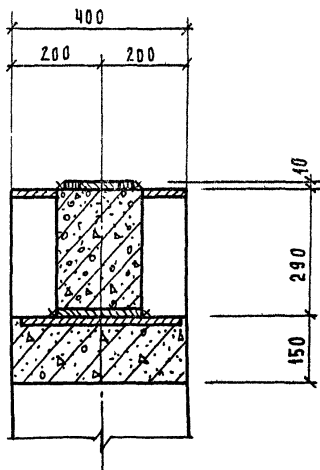
1. Монтажные стальные „рыбки“ МР-6 поставляются с ригелем (см. ИИ-04-3 в.3, ИИ-04-8 в.3)
2. Сварку вести электродами типа Э-42
3. Сечение 2-2 см. лист 8

ТД

1971

стык ригелей с верхней рядовой
колонной,

СЕРИЯ
ИИ-04-10ВЫПУСК ЛИСТ
3 7



2-2

ПРИМЕЧАНИЯ:

1. ПОЛОЖЕНИЕ СЕЧЕНИЯ 2-2 СМ. ЛИСТ 7.

ЦНИИСП
ТРИНСТЕНСКИХ
ИМПЛЕКТОВ
Г. МОСКВА

ГЛАВ. ИНЖ. ПР-ТА
ГЛАВ. ИНЖ. ПР-ТА

ПРИГОЖИЙ
ВОЛЫНСКИЙ

ПРОВЕРИЛ

С.И.С.

И.А.Т.С.

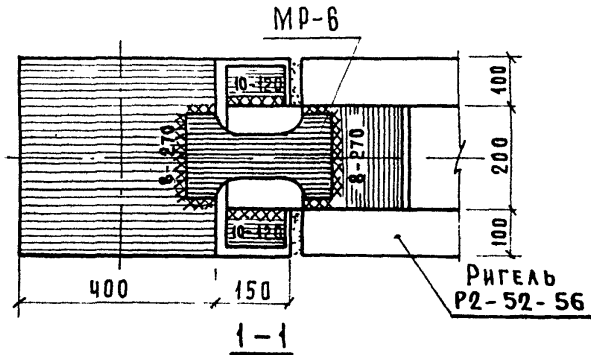
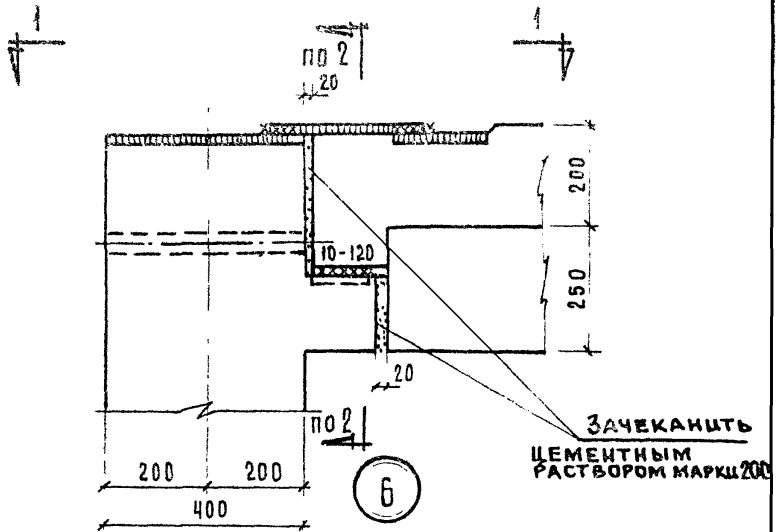
ТД
1971

Стык ригелей с верхней рядовой колонной. Сечение 2-2.

СЕРИЯ
ИИ-04-10

ВЫПУСК
3

ЛИСТ
8



ПРИМЕЧАНИЯ:

1. Монтажные стальные «рыбки» МР-6, крепящие верх ригеля к колонне поставляются с ригелем (см. ИИ-04-3 в.3) ИИ-04-8 в.3)
2. Сварку вести электродами типа Э-42.
3. Сечение 2-2 см. лист 8

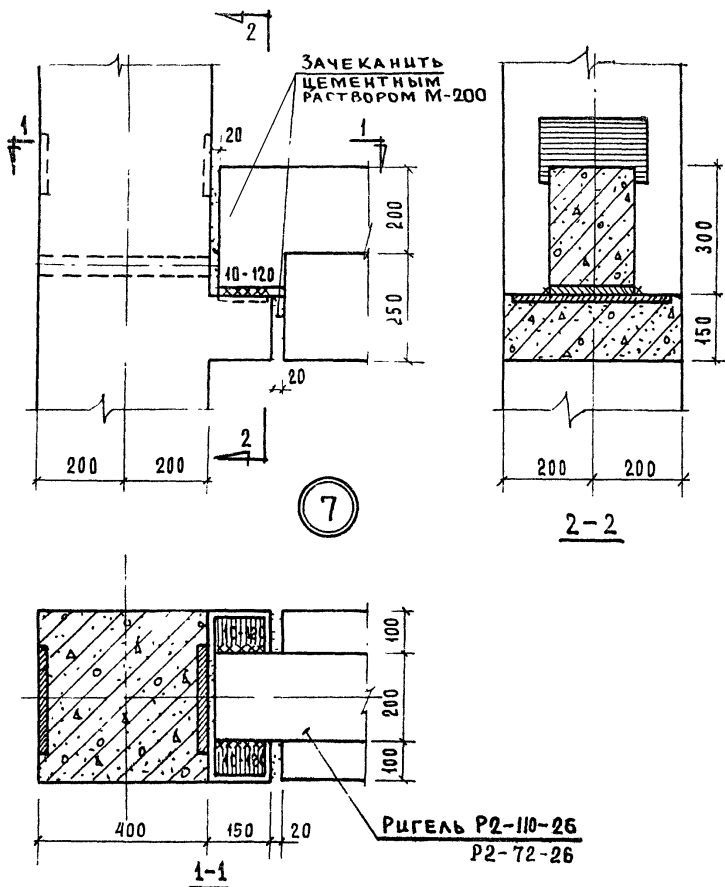
ТД

стык ригеля с верхней крайней
колонной.

СЕРИЯ
ИИ-04-10

ВЫПУСК 3 ЛИСТ 9

1971



ПРИМЕЧАНИЯ:

1. Сварку вести электродами типа З-42

ТД
1971

стык ригеля длиной 2560 мм
с колонной.

Серия
ЦС-04-10
выпуск 3 лист 10

ОСТРОВА
РЮМИНА
АКАТОВА

С.С. 12
Рюмина
Акатова

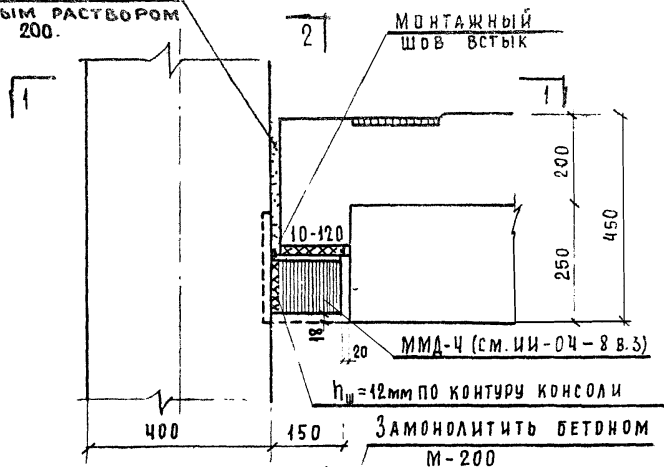
Рук. группы
ИСПОЛНИЛ
ПРОВЕРИЛ

ИЦХОКИ
ПРИГОЖИЙ
ВОЛЫНСКИЙ

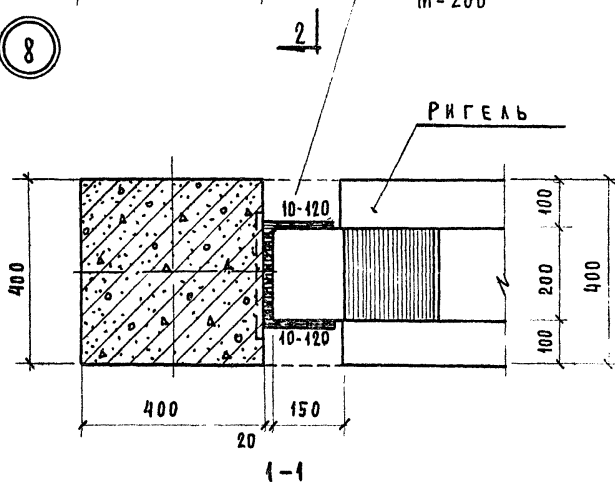
НАЧ. ОТДЕЛА
ТА. ИЦХ. ПР-ТА
ГА. ИЦХ. ПР-ТА

ТОРГОВА-РЫТОВЫХ
ЗНАКОВ И
ТУРИСТИЧЕСКИХ
КОМПЛЕКСОВ
С. МОЛДОВА

ЗАЧЕКАНИТЬ ЦЕМЕНТНО-ПЕСЧАНЫМ РАСТВОРОМ МАРКИ 200.



8



ПРИМЕЧАНИЯ:

1. Сечение 2-2 см. лист 12
2. Сварку вести электродами типа Э-42

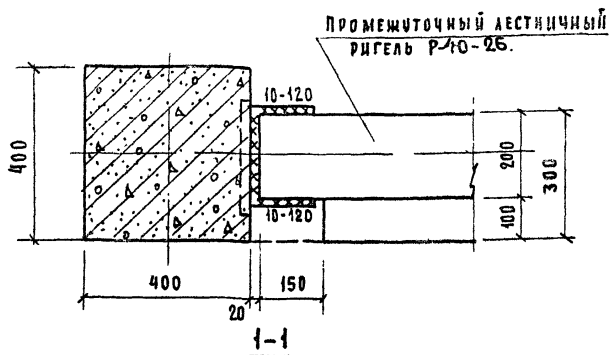
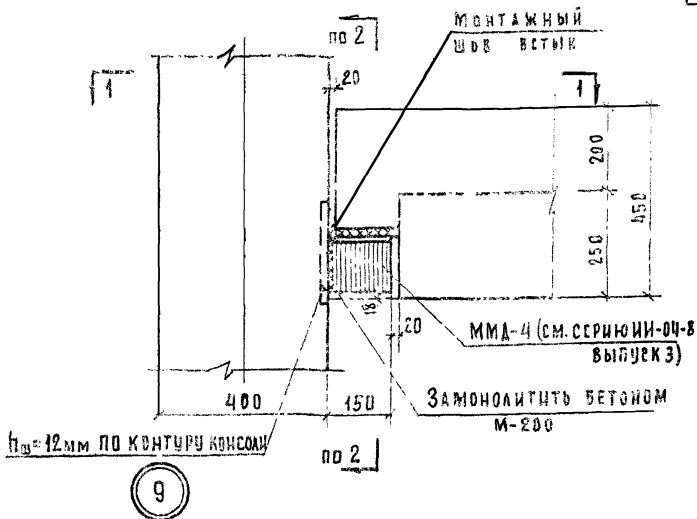
ТД

ОПОРЕНИЕ РИГЕЛЯ ПЕРПЕНДИКУЛЯРНОГО ПЛОСКОСТИ РАМЫ НА МЕТАЛЛИЧЕСКУЮ КОНСОЛЬ КОЛОННЫ, СЕЧЕНИЕ 1-1.

СЕРИЯ ИИ-04-10

ВЫПУСК 3 ЛИСТ 11

1971



ПРИМЕЧАНИЯ:

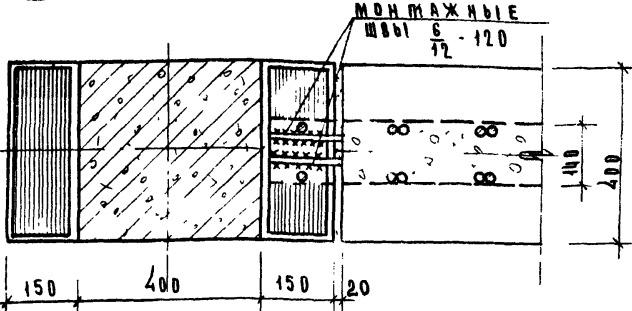
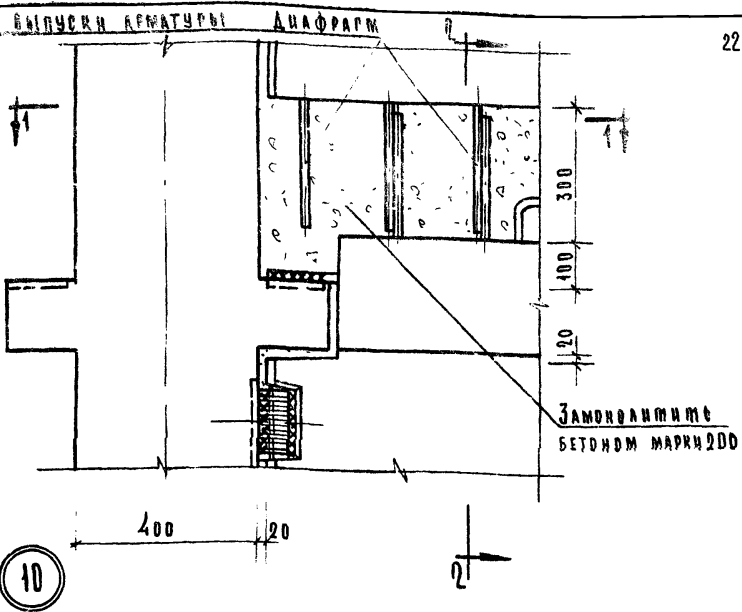
1. СЕЧЕНИЕ 2-2 СМ. ЛИСТ 12.
2. СВАРКУ ВЕСТИ ЭЛЕКТРОДАМИ ТИПА Э-42.

ТД

ОПИРАНИЕ ПРОМЕЖУТОЧНОГО ЛЕСТНИЧНОГО РИГЕЛЯ НА МЕТАЛЛИЧЕСКУЮ КОНСОЛЬ КОЛДНЫ. СЕЧЕНИЕ 1-1.

СЕРИЯ
ИИ-04-10ВЫПУСК
3ЛИСТ
13

1971



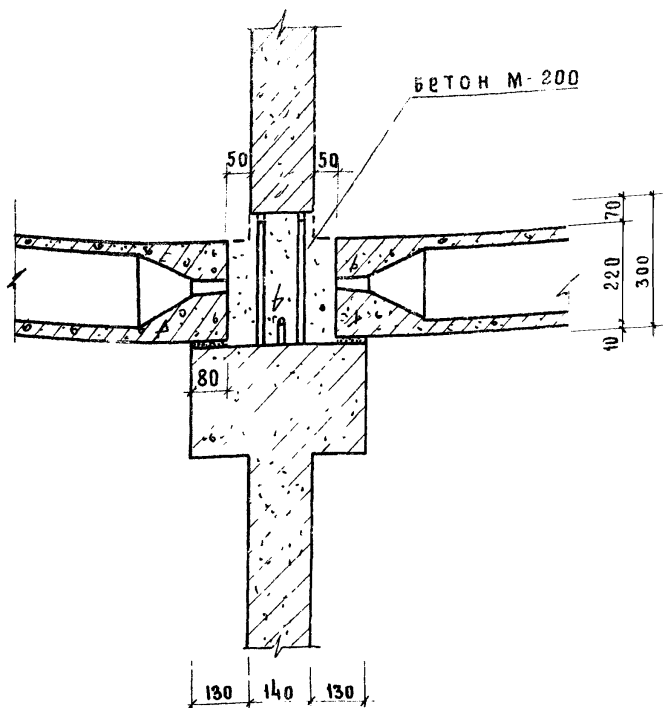
ПРИМЕЧАНИЯ: 1-1

1. Плиты перекрытий условно не показаны. Крепление связевых плит см. лист 26
2. Сечение 2-2 см. лист 15
3. Сварку вести электродами Э-42

КАШЕКИНА	КАШЕКИНА	КАШЕКИНА	КАШЕКИНА	КАШЕКИНА	КАШЕКИНА	КАШЕКИНА
ПЕРШЕВА	ПЕРШЕВА	ПЕРШЕВА	ПЕРШЕВА	ПЕРШЕВА	ПЕРШЕВА	ПЕРШЕВА
ПЕРШЕВА	ПЕРШЕВА	ПЕРШЕВА	ПЕРШЕВА	ПЕРШЕВА	ПЕРШЕВА	ПЕРШЕВА
ПЕРШЕВА	ПЕРШЕВА	ПЕРШЕВА	ПЕРШЕВА	ПЕРШЕВА	ПЕРШЕВА	ПЕРШЕВА
ПЕРШЕВА	ПЕРШЕВА	ПЕРШЕВА	ПЕРШЕВА	ПЕРШЕВА	ПЕРШЕВА	ПЕРШЕВА
ПЕРШЕВА	ПЕРШЕВА	ПЕРШЕВА	ПЕРШЕВА	ПЕРШЕВА	ПЕРШЕВА	ПЕРШЕВА
ПЕРШЕВА	ПЕРШЕВА	ПЕРШЕВА	ПЕРШЕВА	ПЕРШЕВА	ПЕРШЕВА	ПЕРШЕВА
ПЕРШЕВА	ПЕРШЕВА	ПЕРШЕВА	ПЕРШЕВА	ПЕРШЕВА	ПЕРШЕВА	ПЕРШЕВА
ПЕРШЕВА	ПЕРШЕВА	ПЕРШЕВА	ПЕРШЕВА	ПЕРШЕВА	ПЕРШЕВА	ПЕРШЕВА
ПЕРШЕВА	ПЕРШЕВА	ПЕРШЕВА	ПЕРШЕВА	ПЕРШЕВА	ПЕРШЕВА	ПЕРШЕВА

ИЗДАНИЕ
 ЗАКАЗ
 КОМПЛЕКТ
 Г. МОСКВА

ТА 1971	КРЕПЛЕНИЕ И КОЛОННЫ В УРОВНЕ ПЕРЕКРЫТИЯ И ГОРИЗОНТАЛЬНЫЙ СТЫК СПЛОШНЫХ ДИАФРАГМ ЖЕСТКОСТИ В ПЛОСКОСТИ РАМ. СЕЧЕНИЕ 1-1.	СЕРИЯ ИИ-04-10	
		Выпуск 3	Лист 14

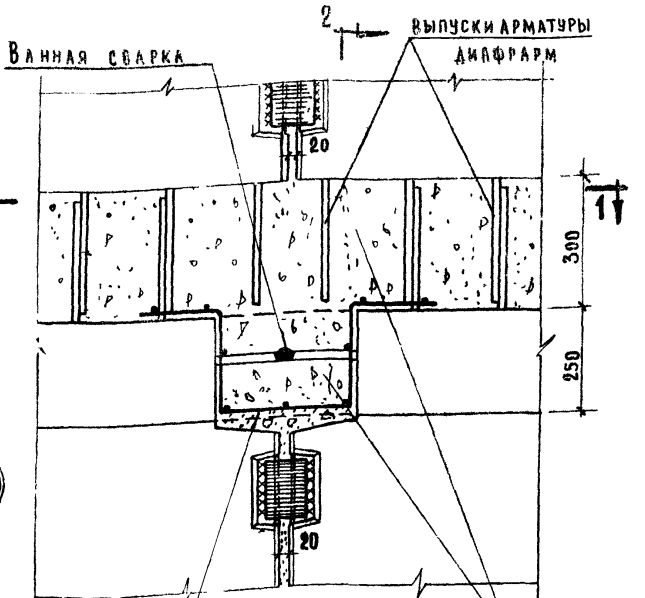


2 - 2

Примечания

1. Данный лист читать совместно с листом 14

Т. А.	Крепление к колонне в уровне перекрытия и горизонтальный стык сплошных диафрагм жесткости в плоскости рам. Сечение 2-2	Серия ИИ-04-1	
1971		Вып 3	Лист 15



МОНТАЖНЫЕ
ЭЛЕМЕНТЫ МС-1 (СМ. А. 32)
УКЛАДЫВАЮТСЯ ДО
МОНТАЖА ПАИТ

ЗАМОНОДИТИТЬ
БЕТОНОМ М-200



БЕТОН М-200

ПРИМЕЧАНИЯ

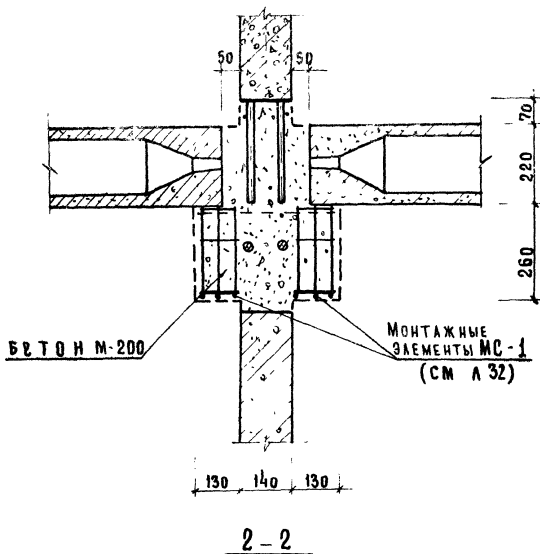
1-1

1. Ванная сварка продольной арматуры выполняется в соответствии с ГОСТ 14098 (тип соединения ВМ-1) и СН 393-69.
2. Сечение 2-2 см. лист 17.

ТД
1971

стык диафрагм в плоскости рам в уровне
перекрытия. Сечение 1-1.

СЕРИЯ ИИ-04-10
ВЫПУСК ЛИСТ 3 16



ПРИМЕЧАНИЯ

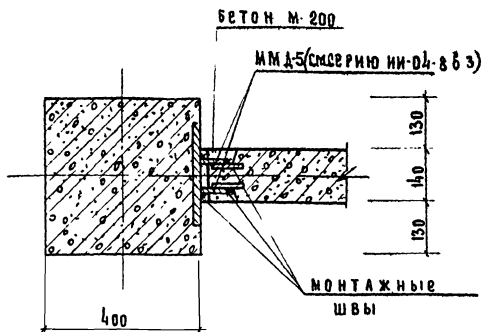
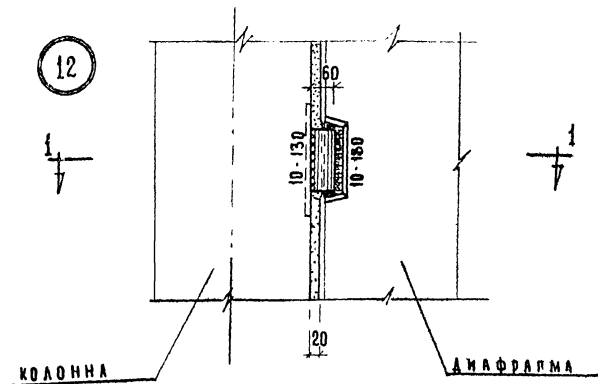
1. Данный лист читать совместно с листом 16

ТА
1971

Стык диафрагм в плоскости рам в уровне
перекрытия. Сечение 2-2

Серия ИИ. 04.10	
ВЫПУСК 3	ЛИСТ 17

12



ПРИМЕЧАНИЯ 1-1

1. Сварку вести электродами типа Э-42.
2. Заделку зазора между колонной и диафрагмой производить мелкозернистым бетоном марки 200 с тщательным уплотнением.

ОСТРОВА	Овчар	РК группы	Исполани	ИЧОКИ	НАЧ ВДАВА	ТА ИЖ. ПРОЕКТА	ТА ИЖ. ПРОЕКТА
КАШАККИМА	Авдеев	ИСПОЛНИ	ИСПОЛНИ	ПРИГОЖИЙ	ТА ИЖ. ПРОЕКТА	ТА ИЖ. ПРОЕКТА	ТА ИЖ. ПРОЕКТА
ВЕРШЕВА	Серегин	ПРОВЕРИ	ПРОВЕРИ	ВОДИНСКИЙ	ТА ИЖ. ПРОЕКТА	ТА ИЖ. ПРОЕКТА	ТА ИЖ. ПРОЕКТА

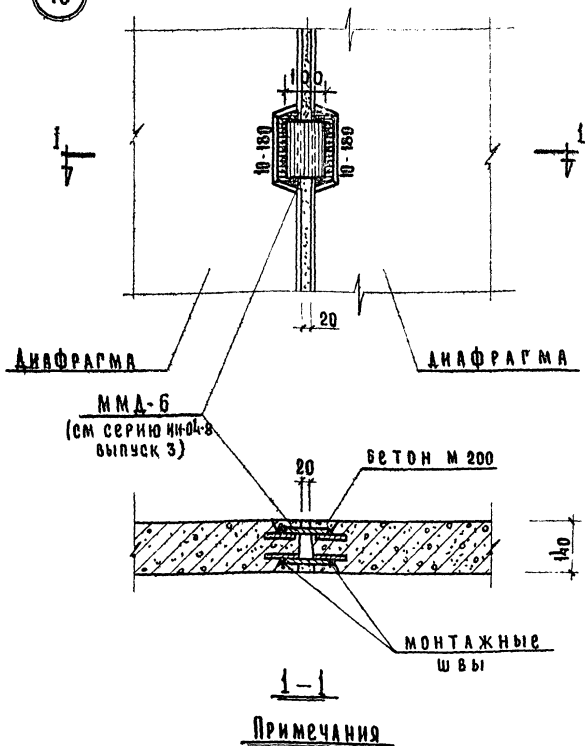
ТОРГОВО-
ПРОМЫШЛЕН-
НО-СТРОИТЕЛЬ-
НО-МОНТАЖ-
НО-ПРОЕКТИР-
ОВАТЕЛЬСКИЙ
ЦЕНТР

ТА
1971

СТЫК ДИАФРАГМЫ ЖЕСТКОСТИ С КОЛОННОЙ.

СЕРИЯ
ИИ-04-10
ВЫПУСК
3 ЛИСТ
18

13



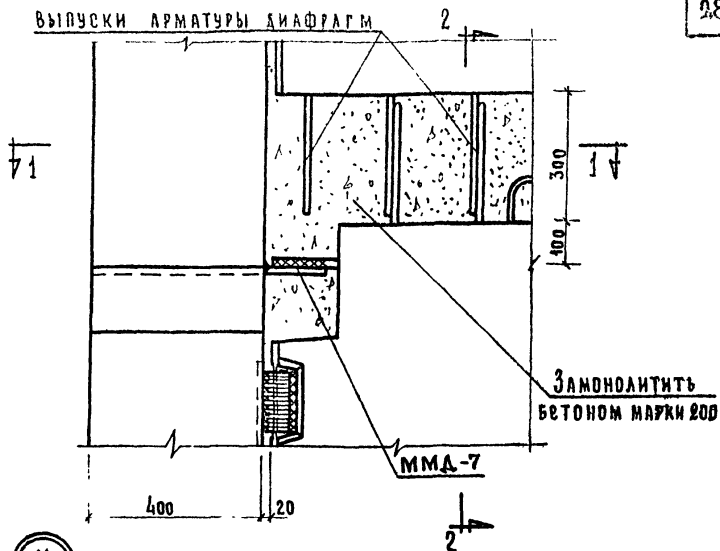
1. Сварку вести электродами типа Э-42.
2. Заделку зазора между диафрагмами производить мелкозернистым бетоном марки „200“ с тщательным уплотнением.

ТД

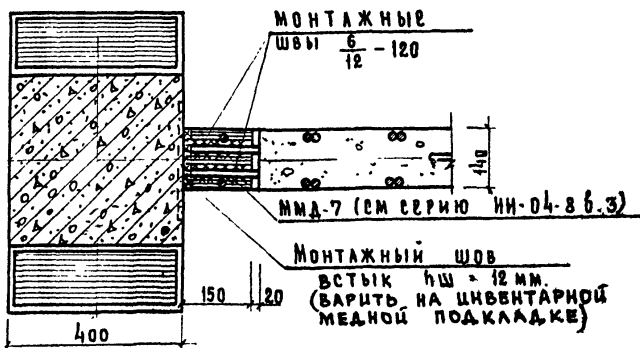
1971

Вертикальный стык диафрагм жесткости.

Серия
НИ-04-10Выпуск | лист
3 | 19



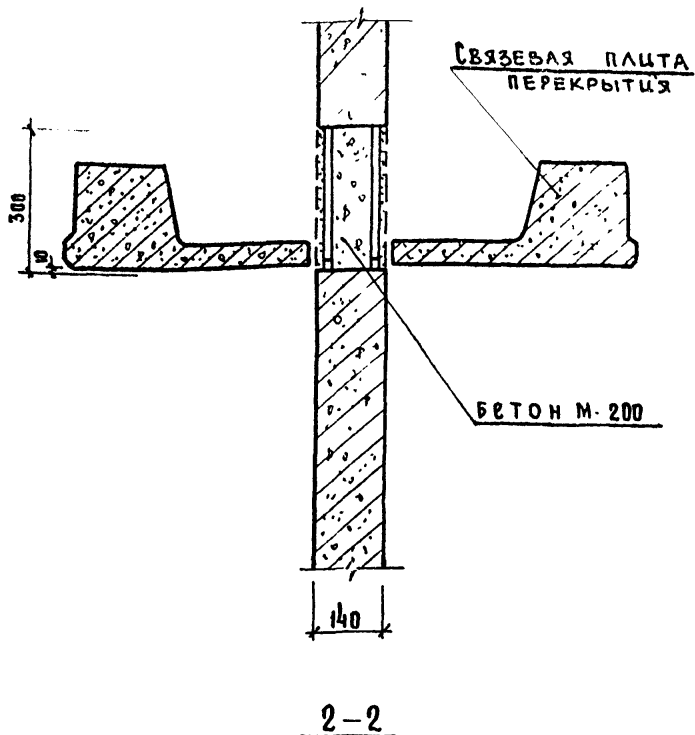
14



Примечания: 1-1

1. Плиты перекрытия условно не показаны.
2. Сечение 2-2 см лист 21
3. Сварку вести электродами типа Э-42.

Т.Д.
1971Крепление к колонне в уровне перекрытия и
горизонтальный стык сплошных диафрагм
жесткости перпендикулярных плоскости рам.Серия
ИИ-04-10
ВЫПУСК ЛИСТ
3 20



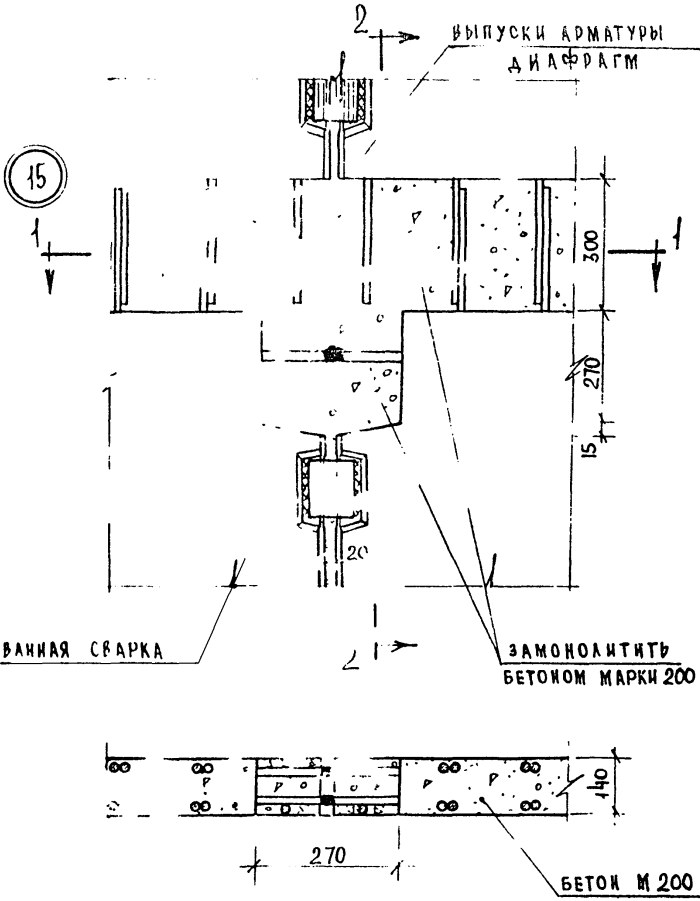
ПРИМЕЧАНИЯ:

1. Данный лист читать совместно с листом 20.

Т. Д.
1971

Крепление к колонне в уровне перекрытия и
горизонтальный стык сплошных диафрагм
жесткости перпендикулярных плоскости рам
Сечение 2-2

Серия
ИИ-04-10
Выпуск Лист
3 21



ПРИМЕЧАНИЯ

1-1

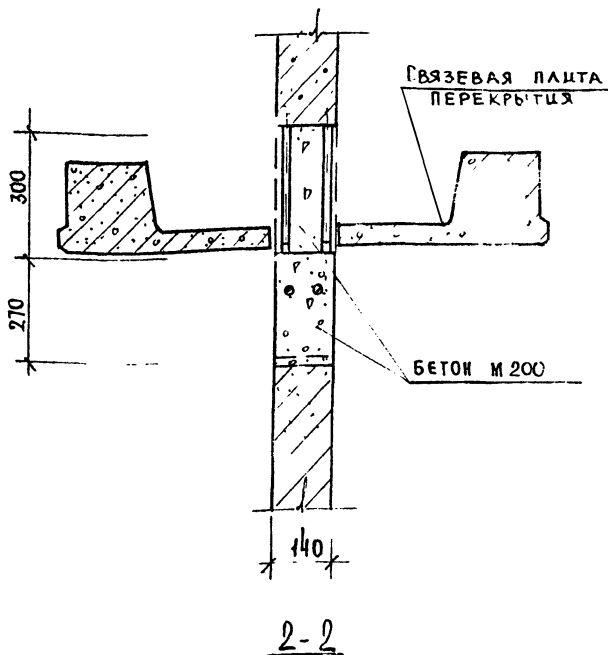
1. ВАННАЯ СВАРКА АРМАТУРЫ ВЫПОЛНЯЕТСЯ В СООТВЕТСТВИИ С ГОСТ 10988-68 (тип соединения ВМ-1) И СН 393-69.
2. СЕЧЕНИЕ 2 " М ЛИСТ 23.

Острова КАШЕКИНА ПЕРШЕВА	Рук. группы Исполнил Проверил	ИЗХОД ПРИГОЖИ ВОДИНСКИЙ	КАЧ. ОТДЕЛА ГЛАВ. ИНЖ. ПР. ГЛАВ. ИНЖ. ПР.	ТОРГОВО-ВЫРВЫХ ЗАКАЗЧИК И ТУРИСТСКИХ КОМПЛЕКСОВ Г. МОСКВА
--------------------------------	-------------------------------------	-------------------------------	---	---

ТА
1971

Стык диафрагм жесткости перпендикулярных плоскостям в уровне перекрытия

СЕРИЯ ИИ-04-10
ВЫПУСК 3
ЛИСТ 22

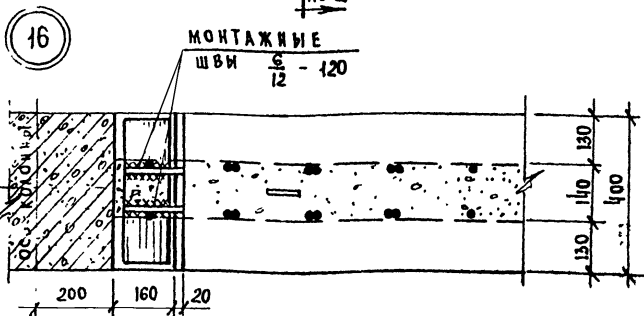
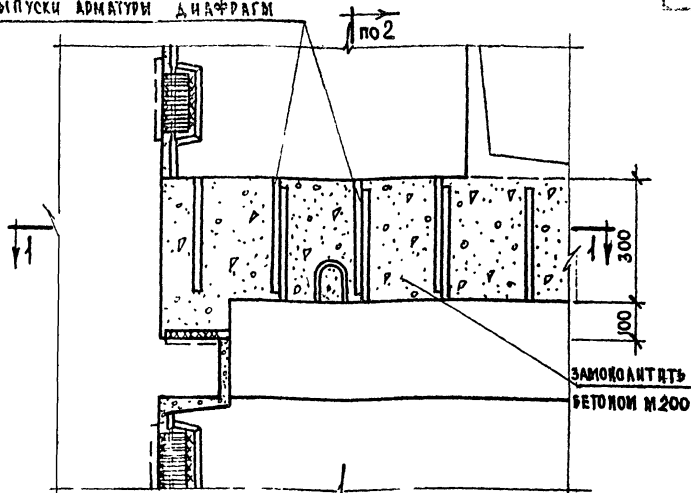


ПРИМЕЧАНИЯ:

1. Данный лист читать совместно с листом 22

ТА 1971	Стык диафрагм перпендикулярных плоскости рам в уровне перекрытия. Сечение 2-2	СЕРИЯ ИИ-СЧ 40	
		ВЫПУСК 3	ЛИСТ 23

ВЫПУСКИ АРМАТУРЫ ДИАФРАГМ



Примечания 1-1

1. ПЛиты перекрытия условно не показаны.
2. Сечение 2-2 см лист 15.
3. Сварку вести электродами типа Э-42.

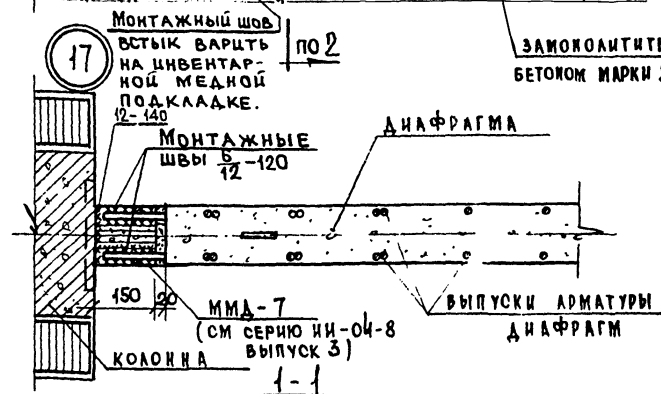
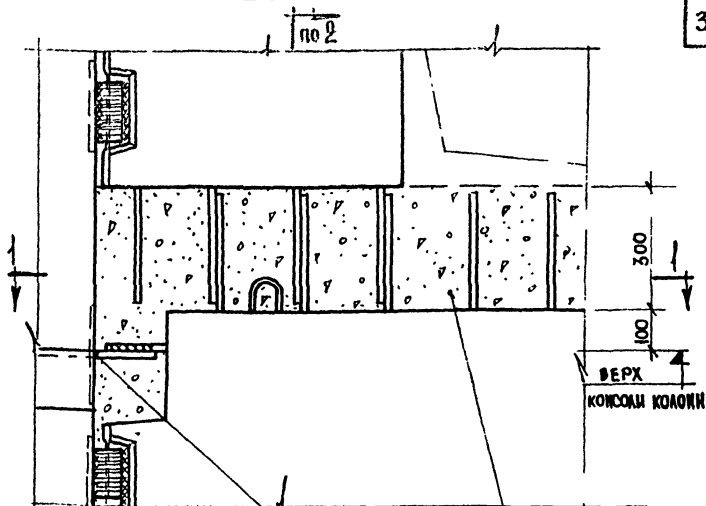
ГД

Крепление к колонне в уровне перекрытия и горизонтальный стик диафрагм жесткости с проемом в плоскости рам. Сечение 1-1

СЕРИЯ
ИИ-04-10ВЫПУСК
3 ЛИСТ
24

1971

И. П. МАКИНА
Л. С. ПЕРШЕВАИ. П. МАКИНА
Л. С. ПЕРШЕВАИ. П. МАКИНА
Л. С. ПЕРШЕВАИ. П. МАКИНА
Л. С. ПЕРШЕВАИ. П. МАКИНА
Л. С. ПЕРШЕВАИ. П. МАКИНА
Л. С. ПЕРШЕВА



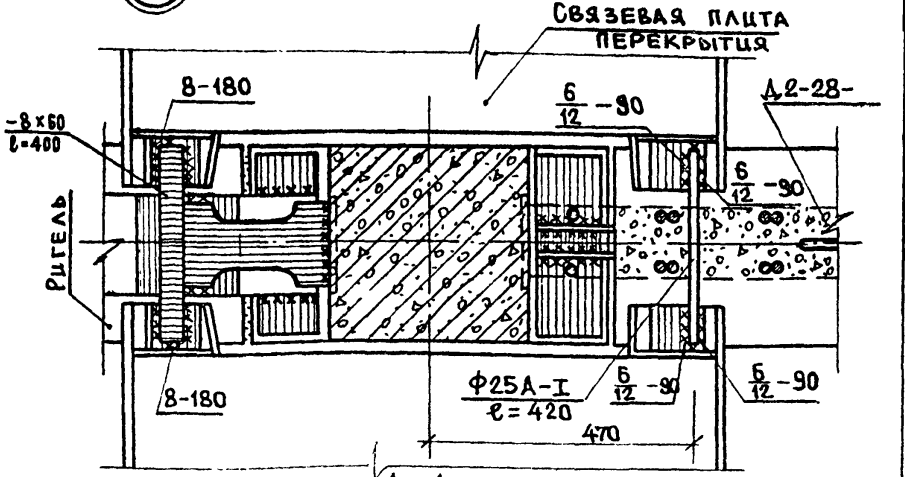
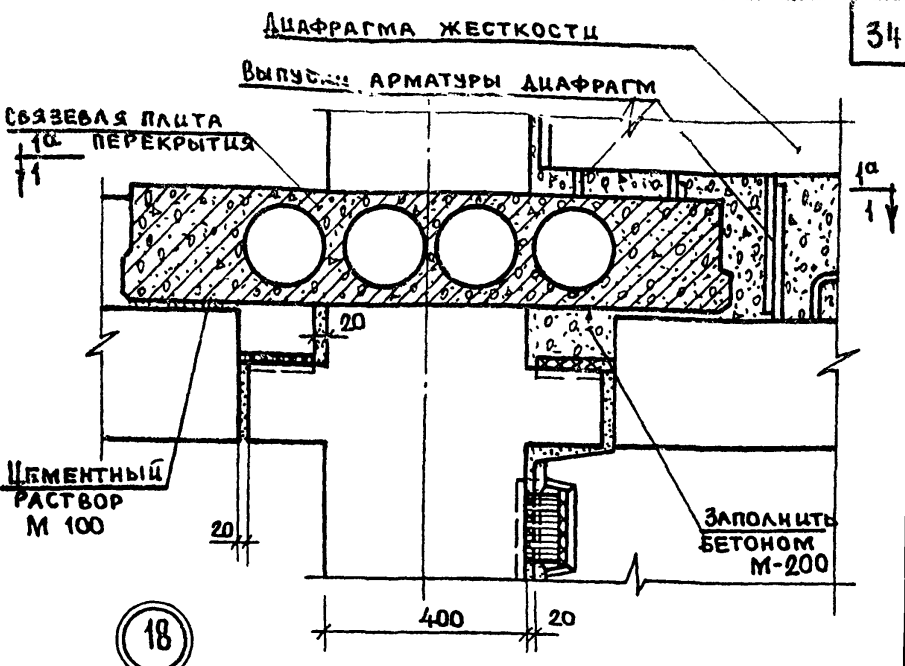
ПРИМЕЧАНИЯ:

1. Сечение 2-2 см. лист 21
2. Сварку вести электродами типа Э-42.

ГД
1971

Крепление к колонне в уровне перекрытия и горизонтальный стык диафрагмы жесткости с проемом перпендикулярных плоскости рам

СЕРИЯ
НИ-04-10
ВЫПУСК 3 ЛИСТ 25

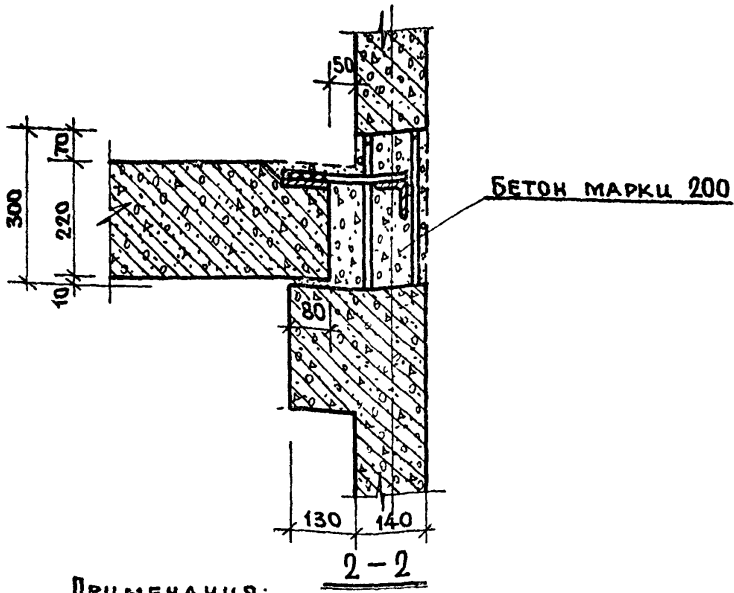
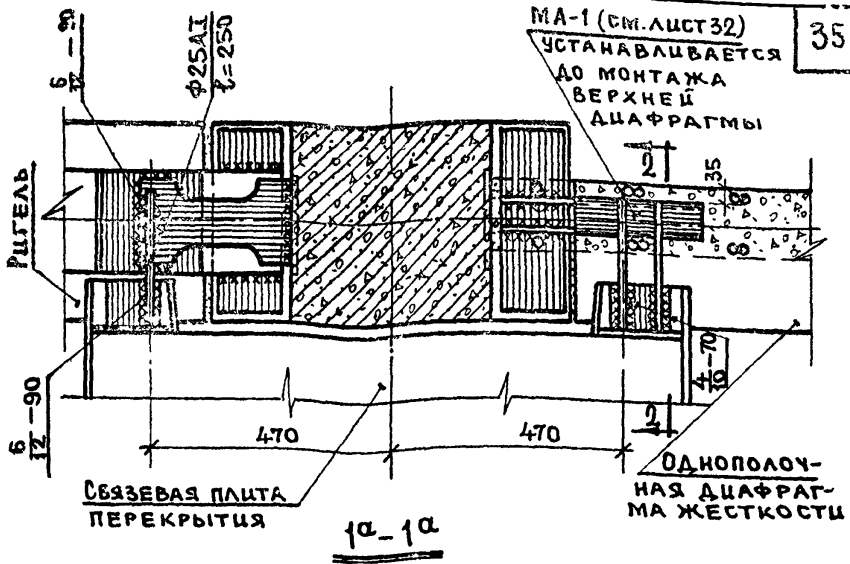


ПРИМЕЧАНИЕ: НА СЕЧЕНИИ 1-1 ПОКАЗАНО КРЕПЛЕНИЕ СВЯЗЕВЫХ ПЛИТ ПРИ ДВУХПОЛОЧНЫХ ДИАФРАГМАХ, НА СЕЧЕНИИ 1а-1а (СМ. ЛИСТ 27) - ПРИ ОДНОПОЛОЧНЫХ ДИАФРАГМАХ.

ОСТРОВА	МОРЕВА	АХАТОВА
РУК. ГРУППЫ	ИСПОЛНИЛА	ПРОВЕРИЛА
ЩЕКОК	ПРИГОЖИЛ	ВОЛЫНСКИЙ
НАЧ. ОТДЕЛА	П. ШИЖ. ПР-ТА	П. ШИЖ. ПР-ТА
ТОРГОВО-ВЫГОНЩИК	ЗАДАЩИК	ТРЕБОВАНИЯ
КОМПЛЕКСОВ	Г. МОСКВА	

ТА	КРЕПЛЕНИЕ СВЯЗЕВЫХ ПЛИТ ПЕРЕКРЫТИЯ В ДИАФРАГМЕННОМ РЯДУ. СЕЧЕНИЕ 1-1.	СЕРИЯ ИЦ-04-10
1971		ВЫПУСК ЛИСТ 3 25

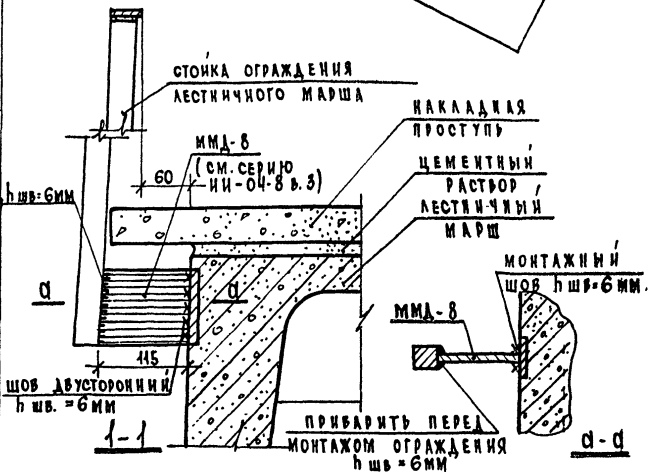
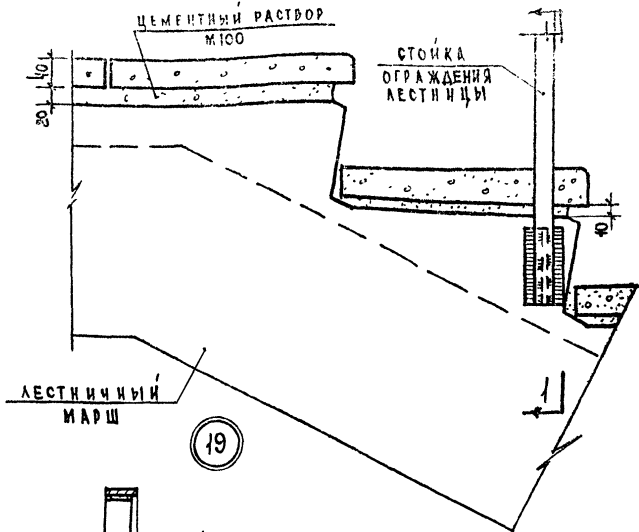
МА-1 (СМ. ЛИСТ 32)
УСТАНАВЛИВАЕТСЯ
ДО МОНТАЖА
ВЕРХНЕЙ
ДИАФРАГМЫ



ПРИМЕЧАНИЯ:

1. ДАННЫЙ ЛИСТ ЧИТАТЬ СОВМЕСТНО С ЛИСТОМ 26.

ТА 1971	КРЕПЛЕНИЕ СВЯЗЕВЫХ ПЛИТ ПЕРЕКРЫТИЯ	СЕРИЯ ЦИ-04-10
	В ДИАФРАГМЕННОМ РЯДУ. СЕЧЕНИЯ 1а-1а, 2-2.	ВЫПУСК 3
		ЛИСТ 27



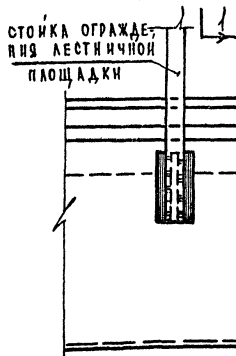
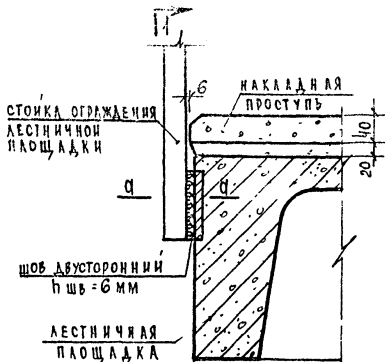
ИНЖ. П. П. ВОЛЫНСКИЙ
 ПРИГОЖИИ ПРОВЕРИЛ
 ПЛАТОРА

И ТУРИСТСКИХ КОМПЛЕКСОВ
 Г. МОСКВА

ТА
 1971

Укладка накладных проступей на ступени. Крепление стойки ограждения к лестничному маршу

СЕРИЯ ИИ-04-40
 ВЫПУСК 3 ЛИСТ 28



20

МОНТАЖНЫЙ
ШОВ $h_{шв} = 6 \text{ мм}$ ММД-9
(СМ. СЕРИЮ
ИИ-04-8 В.3)ПРИВАРИТЬ ПЕРЕД
МОНТАЖОМ ОГРАЖДЕ-
НИЯ, $h_{шв} = 6 \text{ мм}$

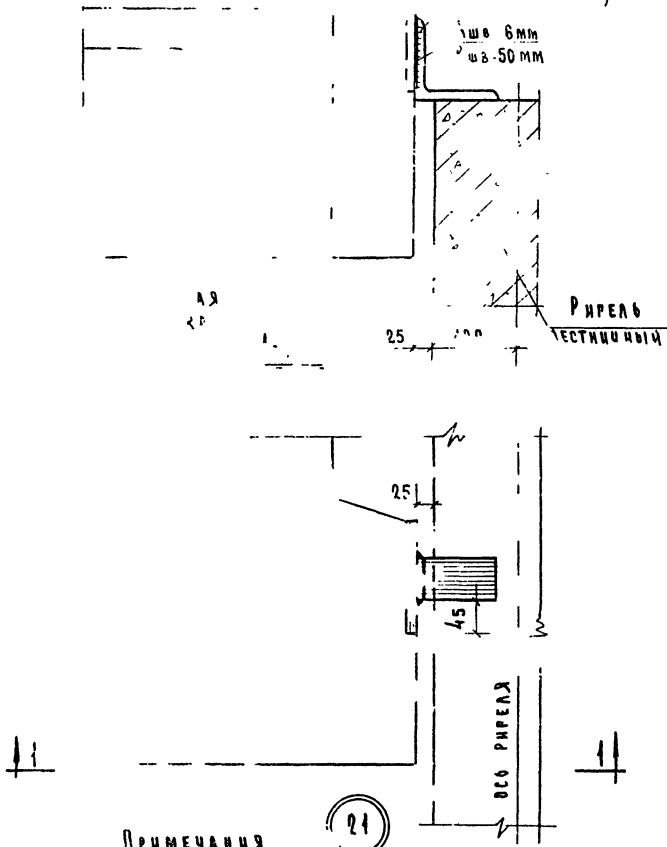
d-d

ПРИМЕЧАНИЯ:

1. Накладные проступи укладываются на цементном растворе после монтажа ограждений лестниц.
2. Сварку вести электродами типа Э-42.

1-1ТД
1971Укладка накладных проступей на
лестничную площадку. Крепление
стойки ограждения к верхней лестничной площадкеСЕРИЯ
ИИ-04-10
ВНУСК ЛИСТ
3 29

ИИД-10
1:100x100 (2-50)



ПРИМЕЧАНИЯ

1. Монтаж см. ИИД-10 см. серию ИИ-04-8. В.3

ТА
1971

Установка верхней лестничной
пешадки на ригель

СЕРИЯ
ИИ-04-10
выпуск лист
3 30

ОСТРОВА
КАРДИНА
АКАМОВА

Суд
Рост
Бор

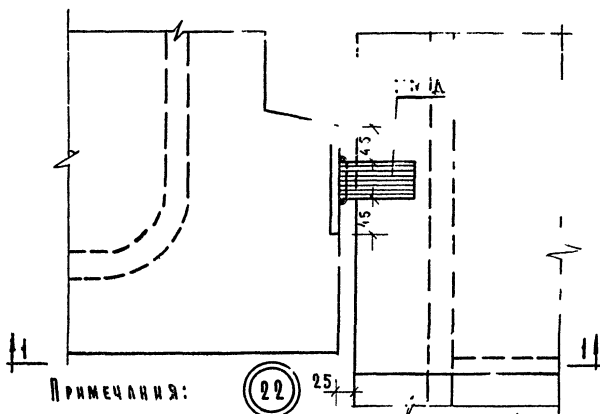
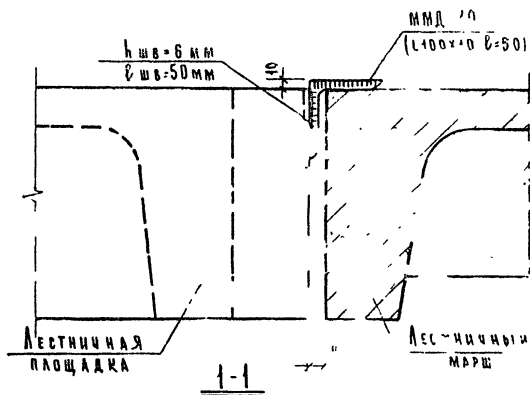
ИИ
ИИ
ИИ
ИИ

ИИ
ИИ
ИИ
ИИ

ИИ
ИИ
ИИ
ИИ

ИИ
ИИ
ИИ
ИИ

ИИ
ИИ
ИИ
ИИ



ПРИМЕЧАНИЯ:

(22) 25

1. Монтажную деталь ММД-10 см. серию ИИ-04-8 б.3.

ТД

1971

ОПОРНЫЕ ВЕРХНЕЙ ЛЕСТНИЧНОЙ
ПЛОЩАДКИ НА ЛЕСТНИЧНЫЙ МАРШ

СЕРИЯ
ИИ-04-10

Выпуск 3
Лист 31

