

МИНТЯЖСТРОЙ СССР
ВПО «СОЮЗСТРОЙКОНСТРУКЦИЯ»
ЭКСПЕРИМЕНТАЛЬНОЕ КОНСТРУКТОРСКОЕ БЮРО

ВСТРОЕННЫЕ ПОМЕЩЕНИЯ

СБОРНО - ПАНЕЛЬНОГО ТИПА

168-01-00

ПОДСОБНЫЕ ПОМЕЩЕНИЯ

168-01-03

ВЫПУСК III

Альбом 1. Подсобные помещения 4,0×9,0

РАЗРАБОТАНЫ
ЭКБ ВПО «СОЮЗСТРОЙКОНСТРУКЦИЯ»

УТВЕРЖДЕНЫ И ВВЕДЕНЫ
В ДЕЙСТВИЕ ВПО «СОЮЗСТРОЙКОНСТРУКЦИЯ»
с 19 .. Протокол № ..
от

Общая часть

Указания по применению

1.1 Настоящий проект 168-01-03 Подсобные помещения состоит:

Выпуск I Подсобное помещение ПП 4,0x3,0

альбом 1. Материалы для проектирования.

альбом 2. Расчет стоимости комплектной поставки.

Выпуск II Подсобное помещение ПП 4,0x6,0

альбом 1. Материалы для проектирования.

альбом 2. Расчет стоимости комплектной поставки.

Выпуск III Подсобное помещение ПП 4,0x9,0

альбом 1. Материалы для проектирования.

альбом 2. Расчет стоимости комплектной поставки.

Выпуск IV Типовые конструкции и детали.

альбом 1. Рабочие чертежи стеновых и кровельных панелей

1.2 Выпуск II альбом 1 состоит:

I. Архитектурно-строительная часть

II. Сантехническая часть.

III. Электротехническая часть.

1.3 Ограничивающие конструкции подсобных помещений рассчитаны на нормальные температурные режимы с отсутствием газовых средностей. Конструкции подсобных помещений должны изготавливаться на специализированных предприятиях с комплектной поставкой на место строительства в пакетах.

В конкретном проекте указывается марка помещения (ПП 4,0x9,0). Расчет металла и строительных материалов; а также выполняются комбинированный чертеж с распадами и разрезами, и разрабатываются фундаменты под опоры стеновых панелей

Принята маркировка элементов:

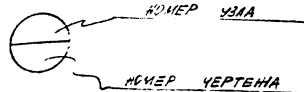
ПП — подсобное помещение, цифры, стоящие за буквенным обозначением указывают на типоразмер помещения (ПП 4,0x9,0)

СПП — стеновая панель подсобного помещения

КПП — кровельная панель подсобного помещения

ДПП — дзерное полотно подсобного помещения

Принцип маркировки 43108



КОМЕР УДА

КОМЕР ЧЕРТЕНА

Генеральное конструкторское бюро ЦПО «Союзстройконструкция» г. Сverdlovsk.

Рук. группы: Анисимов, Горюнов, Проектировщик: Прохорова

Проверено: Чернышев, Чернышев

Пр. инженер: ГАП, Инж. отдела

ТР	Общая часть	168-01-03
1978.		Лист 1

ЦЕНТРАЛЬНОЕ КОНСТРУКТОРСКОЕ БЮРО
ВПО «СОЮЗСТРОЙКОНСТРУКЦИЯ»
г. СРЕДНЕОБСКОЕ

П. ИНЖЕНЕР
Г. И. П.
И. И. О. ТАБЕЛ

Дизайн
Корректировка
Корректировка

1978г.
1978г.

ПК. ГРУППА
ПРОЕКТИРОВАНИЕ
ПРОБЕРМА

Архитектурно-строительная
Архитектурно-строительная
Архитектурно-строительная

Архитектурно-строительная часть

Т К	Архитектурно-строительная часть	1978-01-03
1978г		201708/11
		1
		АС-1

Общие указания

3. В данном альбоме разработана архитектурно-строительная часть внутриквартирного жилого помещения МП 4,0х9,0 из легких стальных конструкций. Предлагаемые конструкции рассчитаны на установку их только в цехах с нормальным температурным режимом и отсутствием газовых взрывоопасностей. Конструкция МП 4,0х9,0 должна изготавливаться на специализированных предприятиях с комплектной поставкой на место строительства в пакетах.

I. Архитектурно-строительные решения

- 1.1. Помещения МП 4,0х9,0 разработаны из отдельных стеновых панелей и панелей кровли. Стальные панели поставляются с внутренней отделкой. Все металлические элементы каркаса внутри помещения окрашены нитроэмалью голубого цвета.
- 1.2. На месте монтажа производится установка стеновых и кровельных панелей или цоколя газобетонного блока.
- 1.3. Фундаменты под МП 4,0х9,0 выполняются в рабочих чертёжках с устройством закладных элементов марки ИМ для крепления стоек панелей. После установки и выверки стеновых панелей, а также проверки их производится обертывание и цементная подкладка под нижней обшивкой стеновых панелей. Выверку установки производить на подкладках.
- 1.4. Пол выполнять согласно указанному ниже его конструктивному составу.
- 1.5. За окончательную отметку ±0,000 принять отметку пола в цехе.

Конструктивные решения

- 1.1. Сборка панелей и крепление стеновых панелей к фундаменту выполняется сборкой. Соединение ДСП производится на самонарезающих винтах 3бх25 по ТУ 67-72-75 в потай с установкой нащельников.
- 1.2. Каркас панелей выполняется из стальных швеллеров и уголкового профиля, материала - ВСтЗкп2 по ГОСТ 380-74*.
- 1.3. В стеновых панелях в качестве затолкателя применены минераловатные полужесткие плиты ($\gamma = 220 \text{ кг/м}^3$) $\delta = 60 \text{ мм}$.
- 1.4. Крепление нащельников к каркасам производится самонарезающими винтами, а нащельников к фундаментам - заклепками ЗК-10 по ТУ 67-64-75.
- 1.5. Сборка и сработка стальных конструкций производится в соответствии с требованиями СНиП II-18-76

ПЕРЕЧЬ ЧЕРТЕЖЕЙ

№/п	НАИМЕНОВАНИЕ ЧЕРТЕЖЕЙ	МАРКА	ПРИМЕЧ.
1	Общая часть	ОВ-1	
2	Архитектурно-строительная часть	АС-1	
3	Пояснительная записка Перечень черт	АС-2	
4	Плн. Фасады. Разрезы. Узлы	АС-3	
5	Плн раскладки стеновых и кровельных панелей. Экспликация панелей.	АС-4	
6	Спецификация стали на одну марку. Расход материалов и метизов на одну марку	АС-5	

ТК

1978г.

Пояснительная записка
Перечень чертежей

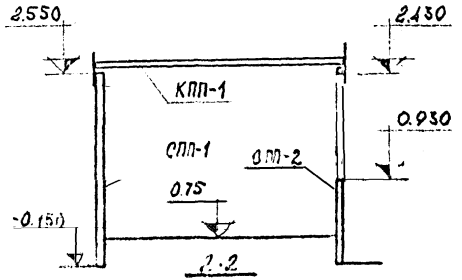
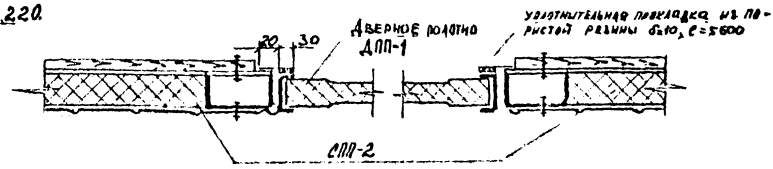
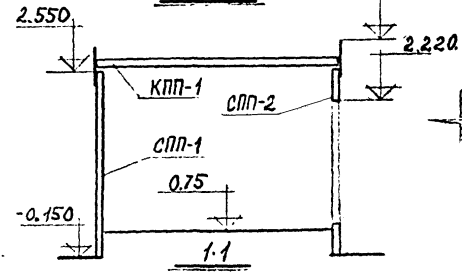
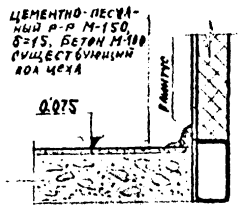
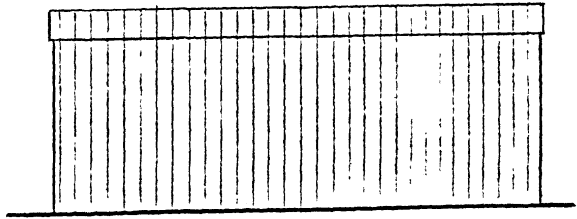
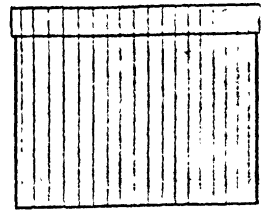
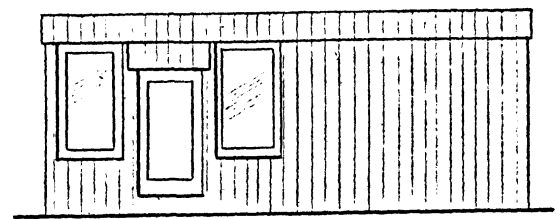
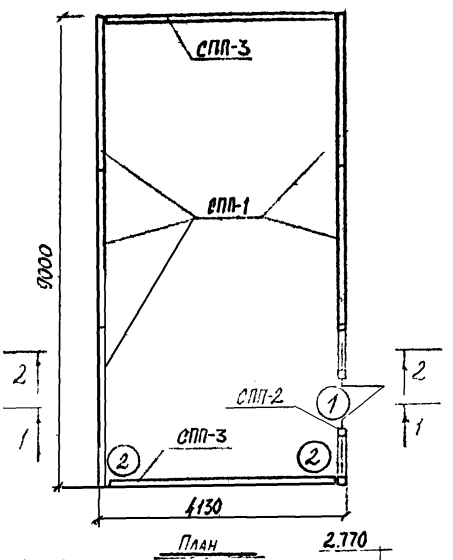
1978г.
1978г.
1978г.

ОК СПЕЦИАЛЬНОЕ КОНСТРУКТОРСКОЕ БЮРО
 ВПО «Союз-Строинструкция»
 г. СВЕРДЛОВСК
 РИМ. ГРУППА
 ПРОЕКТИРОВАНИЕ
 ПРОЦЕДУРА
 ПРОЕКТИРОВАНИЕ
 ПРОЦЕДУРА
 ПРОЕКТИРОВАНИЕ
 ПРОЦЕДУРА
 ПРОЕКТИРОВАНИЕ
 ПРОЦЕДУРА

Проектная конструкторское бюро
 ВПО «Союзстройконструкция»
 г. Саратов.

П. ИНЖЕНЕР
 Г. И. П.
 ИНИ. ОТДЕЛ
 Кузнецов

Р.К. ГРУППА
 ПРОЕКТИРОВАЛ
 ПРОБОВАЛ
 Сергеев
 Некрылов



ТК	ПЛАН ФАСАДН. РАЗРЕШ. 3/81	Архитектор	Инженер
1978г.			

СПЕЦИФИКАЦИЯ СТАЛИ

МАТЕРИАЛ	ГОСТ	ПРОФИЛЬ	МАРКА ПОДСОБНОГО ПОМЕЩЕНИЯ
			ПП 4,0x9,0
СТАЛЬ МИНОГНЕРОДУСТАЯ ОБЫЧНОГО КАЧЕСТВА В СТ.3.КЛ.2 по ГОСТ 380-71*	СТАЛЬ ХОЛОДНОГНУТАЯ ШВЕАЛЕРЫ ГОСТ 8278-75	Г120x60x4	1176,0
		Г60x30x25	125,4
	СТАЛЬ ХОЛОДНОГНУТАЯ УГОЛКИ ГОСТ 19771-74	L63x5	7,5
		L50x5	8,2
	СТАЛЬ ТОЛСТОЛИСТОВАЯ ГОСТ 5681 - 57*	-δ=10	32,0
		-δ=4	787,5
	СТАЛЬ ТОЛСТОЛИСТОВАЯ ГОСТ 3830-57*	-δ=3	53,2
		-δ=2	11,8
	СТАЛЬ КРУПНАЯ ГОСТ 2590-71	•φ10	9,52
		•φ16	0,52
•φ20		1,92	
ТРУБЫ СТАЛЬНЫЕ ЭЛЕКТРОСВАРНЫЕ ГОСТ 1070--63	Труба dн=18	1,02	
	Итого:	2215,2	

РАСХОД МАТЕРИАЛОВ И МЕТИЗОВ

НАИМЕНОВАНИЕ	ГОСТ или ТУ	ЕД. ИЗМ.	МАРКА ПОДСОБНОГО ПОМЕЩЕНИЯ
			ПП 4,0x9,0
Проф. лист С18-1000-1,0	ТУ 67-76-75	кв	2466,0
САМОНАРЕЗАЮЩИЕ ВИНТЫ В6x25	ТУ 67-72-75	кв	9,43
УПЛОТНИТЕЛЬНАЯ ШАЙБА	ТУ 67-73-75	кв	0,154
Заклепка ЗК-10	ТУ 67-74-75	кв	0,569
Утеплитель /панна МИНЕРАЛОВАТНАЯ/	ГОСТ 22950-78	м3	5,01
СТЕКЛОХОЛСТ	ГОСТ 10499-67	м2	37,2
Болт М10x40 Шайба Гайка М10	ГОСТ 7798-70	кв	1,18
	ГОСТ 11371-68	кв	0,13
	ГОСТ 5915-70	кв	0,37
СТЕНОВЫЕ ПАНЕЛИ С-60-1	ТУ 67-77-75	кв	33,6

РЖ. ГРУППА
 ПРОЕКТИРОВАЛ
 ПРОВЕРИЛ
 ИСП. ИНЖЕНЕР
 ГИП
 ИМ. ОТДЕЛ
 МОНТАЖ
 МОНТАЖ
 ГОР. РАБОТЫ
 НЕУДАЧНО

ОБЪЕДИНЕННОЕ КОНСТРУКТОРСКОЕ БЮРО
 ВПО «СОЮЗСТРОЙКОНСТРУКЦИЯ»
 г. СЕВЕРОДОНСК.

ТК
 22

ЭЛЕКТРОТЕХНИЧЕСКАЯ ЧАСТЬ

Исполнитель: *С. С. Сидоров*

Исполнитель	<i>С. С. Сидоров</i>
Проверено	<i>С. С. Сидоров</i>
Дата	<i>15.08.50</i>
Место	<i>Москва</i>

ГР	Подобраны помещения М-20*80	168-01-03
1929-	Склад стального крепления 2, восточный корпус	Волжск-10 Корпус 1

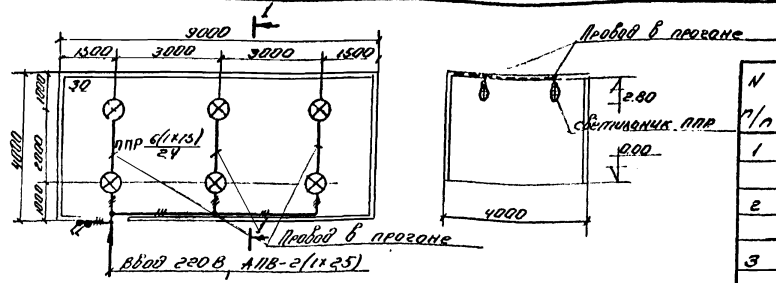
Уч. 380/220В

Состав проекта

№	Наименование	Кол-во	Марка
п/п		шт.	м/шт.
1	Подсобное помещение 11-40x90. Склад		
2	стеллажного хранения. Электроосвещение.	2	30-12
3	Заказная спецификация на кабельную продукцию.	1	30,3С-1
4	Заказная спецификация на оборудование и изделия, комплектующие территориальным управлением.	3	30,3С-2
5	Заказная спецификация на изделия и материалы, комплектующие подразделком.	1	30,3С-3

Пояснение к проекту

1. Напряжение сети электроосвещения 380/220В.
2. Величины освещенности приняты по нормам искусственного освещения п. II-A9-71-СНУ П.
3. Освещение склада со стеллажным хранением выполнить светильниками с лампами накаливания - ППР100.
4. Групповую сеть в помещении выполнить проводом АПВ, проложенным в прогоне.
5. Для заземления корпусов светильников используется нулевой рабочий провод.
6. Выключатели установить на высоте 1,5м от пола.
7. Светильники крепить на крюк с помощью скобы к проводу.
8. Показатели осветительной установки: освещаемая площадь - 36 кв.м; установленная мощность = 0,45 кв.т; число светильников = 6 шт.



Ведомость оборудования и основных материалов

№	п/п	Наименование	Тип или размер	Ед. изм.	Кол. во	Примеч.
1.		Светильник с лампой накаливания мощностью до 100 Вт.	ППР	шт.	6	
2.		Лампа накаливания, 220В 75Вт.	Б220-75	шт.	7	1718-335 510-71
3.		Выключатель однополюсный 6А, 650В в брызгонепропускаемом исполнении.	УИД-0261	шт.	2	
4.		Провод 660В одножильный с алюминиевой жилой с поливинилхлоридной изоляцией, ГОСТ 6323-71.	АПВ	м	35	
5.		Коробка	У419	шт.	4	
6.		Втулка, ТУ36-447-70	В17(У142)	шт.	8	

9. Отверстия в прогонах для прохода провода предусмотрены в конструктивной части проекта

ТР	1) Подсобное помещение 11-40x90. Склад стеллажного хранения. Электроосвещение.	3-01-220, уч. - II
1978		1 лист 30-2

Проект выполнен в соответствии с требованиями СНиП 3-01-220, уч. - II
 Г.П.П. Мок. от
 1. Сер. 2008

№ «Электротехнической базы»
«ЛТО, Со. производственной»
г. Ярославль

ГПП Нац. ст.с	Человек Цапок	Рук. группы Бродников	Инженер Матвеева	Бродников
------------------	------------------	--------------------------	---------------------	-----------

ЭЛЕКТРОТЕХНИЧЕСКАЯ ЧАСТЬ

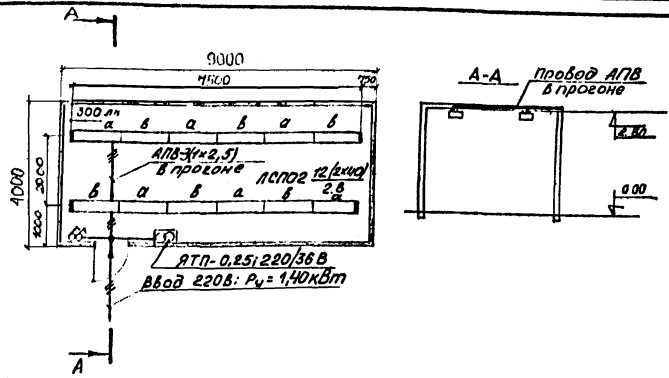
ТР	Подсобные помещения ПП 40х90 Инструментальная, заточная	253-01-03
----	--	-----------

Рук. группы: Бродникова
 Проектиров: Мелева
 Проверил: Бродникова

Некрасов
 Цаллак

ГМИП
 Нач. отд.

Эксплуатационное конструкторское бюро
 ВПО. Строительная конструкция
 в Свердловске



Ведомость оборудования и основных материалов.

N п/п	Наименование.	Тип, марка.	Ед. измер.	Кол-во, число
1	2	3	4	5
1	Щиток с понижающим трансформатором 220/36В	ЯТП-0,25	шт	1
2	Светильник потолочный 2x40Вт	ЛСПО2	шт	12
3	Лампа люминесцентная белого цвета мощностью 40Вт	ЛБ-40	шт	24
4	Провод 380 В с алюминиевыми жилами с поливинилхлоридной изоляцией ГОСТ 6323-71 сечением 1x25мм ²	АПВ шнб 02020	км	0,08
5	Профиль монтажный перфорированный ТУ 36-1434-70	К 225	шт	2
6	Светильник переносной	ПП-36	шт	1
7	Вилка ТУ 36-1447-70	В77(У442)	шт	10
8	Выключатель однополюсный 6А для открытой установки	шб 02020	шт	2

9. Отверстия в прогонах для прохода провода предусмотрены в строительной части проекта

Состав проекта

№ п/п	Наименование	Кол. листов	Марка
1	Состав проекта. Пояснения к проекту. Ведомость оборудования и основных материалов. Инструментальное, заточное помещения. ПП-4.0x аэз электроосвещение	2	30-1,30-2
2	Заказные спецификации на электрооборудование и материалы, комплектующие заказчиком	5	30-1,30-26
3	Заказная спецификация на изделия и материалы, комплектующие подрядчиком	1	30-3

Пояснительная записка

- Напряжение сети электроосвещения:
 - общего — 220 В,
 - местного и переносного — 36 В
- Величины освещенности приняты по нормам искусственного освещения гл. II-А9-71 СНиП
- Для заземления корпусов светильников использовать нулевой рабочий провод
- Выключатели установить на высоте 1,5 м от пола на деревянных подрозетниках
- Светильники ЛСПО2 закрепить на монтажных профилях.
- Групповая сеть освещения выполняется проводом АПВ, прокладываемым в прогоне потолочного перекрытия и в монтажных профилях закрепленных на потолке.
- Показатели осветительной установки:
 - освещаемая площадь — 24 м²
 - установленная мощность — 140 кВт
 - число светильников — 8
- Условные обозначения приняты по ГОСТ 2754-72.

ТР	Подсобные помещения ПП 4.0x6.0 Инструментальное, заточное помещ.	168 м. Дз
1978г	Мя. Электротехническая	Лист 30-2

