

МИНИСТРОМ СССР
ВПО «СОЮЗСТРОЙКОНСТРУКЦИЯ»
ЭКСПЕРИМЕНТАЛЬНОЕ КОНСТРУКТОРСКОЕ БЮРО

ВСТРОЕННЫЕ ПОМЕЩЕНИЯ

СБОРНО - ПАНЕЛЬНОГО ТИПА

168-01-00

КОНТОРСКИЕ ПОМЕЩЕНИЯ

168-01-02

ВЫПУСК I

Альбом 1. Конторские помещения 4,0×3,0

РАЗРАБОТАНЫ
ЭКБ ВПО «СОЮЗСТРОЙКОНСТРУКЦИЯ»

УТВЕРЖДЕНЫ И ВВЕДЕНЫ
В ДЕЙСТВИЕ ВПО «СОЮЗСТРОЙКОНСТРУКЦИЯ»
с 19 .. Протокол № ..
от

ОБЩАЯ ЧАСТЬ

1.1 Настоящий проект 168-01-02 "КОНТОРСКИЕ помещения" состоит:

Выпуск I. КОНТОРСКОЕ ПОМЕЩЕНИЕ 4,0x3,0

Альбом 1. МАТЕРИАЛЫ ДЛЯ ПРОЕКТИРОВАНИЯ

Альбом 2. РАСЧЕТ СТОИМОСТИ КОМПЛЕКТНОЙ ПОСТАВКИ

Выпуск II. КОНТОРСКОЕ ПОМЕЩЕНИЕ 4,0x6,0

Альбом 1. МАТЕРИАЛЫ ДЛЯ ПРОЕКТИРОВАНИЯ

Альбом 2. РАСЧЕТ СТОИМОСТИ КОМПЛЕКТНОЙ ПОСТАВКИ

Выпуск III. КОНТОРСКОЕ ПОМЕЩЕНИЕ 4,0x9,0

Альбом 1. МАТЕРИАЛЫ ДЛЯ ПРОЕКТИРОВАНИЯ

Альбом 2. РАСЧЕТ СТОИМОСТИ КОМПЛЕКТНОЙ ПОСТАВКИ

Выпуск IV. Типовые конструкции и детали

Альбом 1. Рабочие чертежи стеновых и кровельных панелей

1.2 Выпуск I Альбом 1 состоит:

I. Архитектурно-строительная часть

II. Сантехническая часть

III. Электротехническая часть.

1.3 Ограждающие конструкции котловоских помещений

рассчитаны на нормальные температурные режимы с отсутствием газовых вредностей. Конструкции котловоских помещений должны изготавливаться на специализированных предприятиях с комплектной доставкой на место строительства в пакетах.

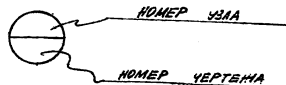
УКАЗАНИЯ К ПРИМЕНЕНИЮ

В конкретном проекте указывается марка помещения (КП 4,0x3,0). Расход металла и строительных материалов; а также выполняются компоновочный чертёж с рисками и разрезами, и разрабатываются фундаменты под опоры стеновых панелей

ПРИНЯТА МАРКИРОВКА ЭЛЕМЕНТОВ:

- КП — КОНТОРСКОЕ ПОМЕЩЕНИЕ ; ЦИФРЫ, СТОЛБЦЕ ЗА БУКВЕННЫМ ОБОЗНАЧЕНИЕМ УКАЗЫВАЮТ НА ТИПО-РАМЕР ПОМЕЩЕНИЯ (КП 4,0x3,0)
- СПК — СТЕНОВАЯ ПАНЕЛЬ КОНТОРСКОГО ПОМЕЩЕНИЯ
- КПК — КРОВЕЛЬНАЯ ПАНЕЛЬ КОНТОРСКОГО ПОМЕЩЕНИЯ
- ДПК — ДВЕРНОЕ ПОЛОТНО КОНТОРСКОГО ПОМЕЩЕНИЯ

ПРИНЦИП МАРКИРОВКИ УЗЛОВ



Ген. директор
Инженер
И.И. Иванов
И.И. Петров
И.И. Сидоров
И.И. Федоров
И.И. Жуков
И.И. Орлов
И.И. Волков
И.И. Кузнецов
И.И. Лебедев
И.И. Попов
И.И. Соколов
И.И. Степанов
И.И. Терехов
И.И. Фролов
И.И. Хохлов
И.И. Цыганов
И.И. Шевченко
И.И. Щербаков
И.И. Яковлев

Тк	Общая часть	168-01-02
1970г		лист 1

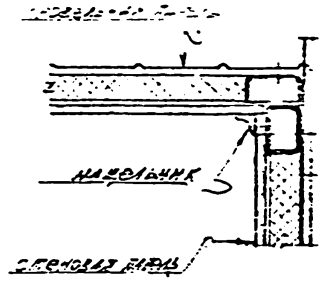
УСПЕХИ НАУКИ И ТЕХНИКИ
ВПО «СОЮЗСТРОЙКОМСТРУКЦИЯ»
Г. СРЕДНЕВОДСК.

ИМ. ОТДЕЛА
Г И П

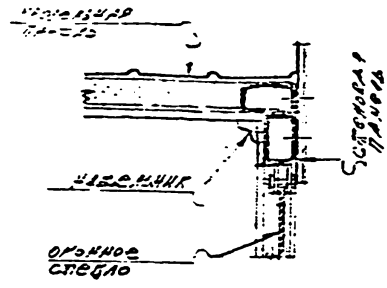
Александров

РУК. ГРУППЫ
ПРОЕКТИРОВАЛ
ПРОБОВАЛ

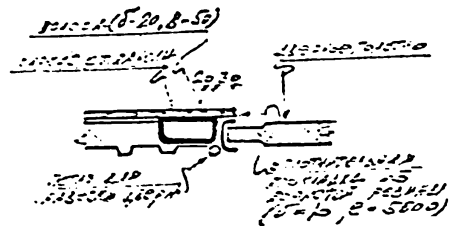
Мини. МАРКОВ
Сонин
Иванов



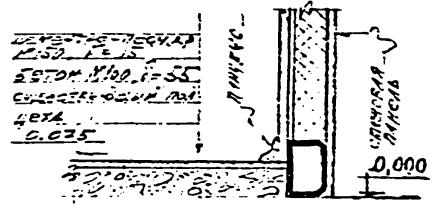
1/3



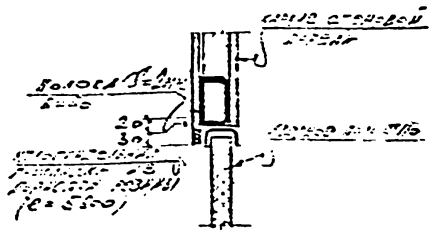
2/3



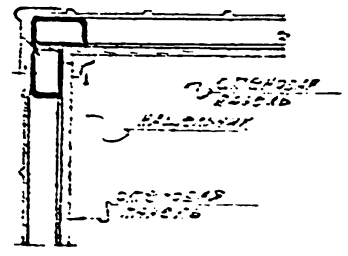
5/3



2/3



5/3



5/3

ПРИМЕЧАНИЯ.

1. РАБОТАТЬ СОВМЕСТНО С ИСТОМ ИС-3.

ТК	55.00.4.6	ИМ. ОТДЕЛА	Г И П
1978r		Александров	

СПЕЦИФИКАЦИЯ СТАЛИ

МАТЕРИАЛ	ГОСТ	Профиль	Марка кочт. помещения / кг
			КП 4,0*3,0
Сталь малоуглеродистая, повышенного качества ВСт 3кп2 по ГОСТ 580-71	Сталь холодногнутая, швеллеры ГОСТ 8278-75	L120x60x4	561,1
		L60x30x2,5	54,8
	Сталь холодногнутая угловые ГОСТ 19777-74	L63x5	7,5
		L50x5	8,2
	Сталь толстолистовая ГОСТ 3661-57	-δ=10	16,0
		-δ=4	433,4
	Сталь тонколистовая ГОСТ 3680-57	-δ=3	25,2
		-δ=2	14,8
		Сталь круглая ГОСТ 2590-71	•φ10
		•φ18	0,32
	•φ20	0,96	
Трубы стальные сварные ГОСТ 10704-63	Труба d _н =18	0,38	
	Итого:	1124,8	

РАСХОД МАТЕРИАЛОВ И МЕТИЗОВ.

НАИМЕНОВАНИЕ	ГОСТ или ТУ	Ед. изм.	Марка кочт. помещения
			КП 4,0*3,0
Проф. лист С18-1000-1,0	ТУ 67-76-75	кг	496,1
ДРЕВЕСНОСТРУЖЕЧ-ая ПЛИТА ДСП	ГОСТ	м ²	38,6
Самонарезающие винты В6x25	ТУ 67-72-75	кг	6,03
Уплотнительная шайба	ТУ 67-73-75	кг	0,13
Заклепка ЗК-10	ТУ 67-74-75	кг	0,127
Утеплитель / ПЛИТА МИНЕРАЛОВАТНАЯ	ГОСТ 22950-78	м ³	1,83
ТЕКЛОХЛОСТ	ГОСТ 10499-67	м ²	12,4
Болт М10x40	ГОСТ 7798-70	кг	2,36
Шайба	ГОСТ 1371-68	кг	0,20
Гайка М10	ГОСТ 5915-70	кг	0,74
СТЕЖЕНЫЕ ЛАНЕЖИ С-60-1	ТУ 67-77-75	кг	33,6

РЖ. ГРУППА Инженер в
 ПРОЕКТИРОВАЛ Горюхов
 ПРОВЕРИЛ Петров
 П. ИНИЦИЕР
 Г. И. П.
 ИМ. ОТДЕЛА Инженер в
 г. СЕРАПОВСК.

Ж. СПЕЦИАЛИЗ. КОНСТРУКТОРСКОЕ БЮРО
 ВПО «СОЮЗСПРОЕКТОСТРОИТЕЛЬ»

Год выпуска
1978

Материал
Лист
Лист

Вид изделия
Спецификация
Инструкция

Наименование
Модель

№ документа
Лист

Г.П.
И.И.

Информация по комплектации
ВЛС, спецификация комплектации
1/Свердловск

Электротехническая часть

ТР	Инженерское помещение КИ-40130	168-01-02
1978-	Комната мастера	Выпуск
	Электротехническая часть	Лист

№ п.п.	Наименование и техническая характеристика изделий, материала	Тип, марка	Единица измерения	Количество
	ИЗДЕЛИЯ ГИМ			
1.	Выключатель однополюсный в п. 250В в защитном исполнении	шт 0 200	шт	2
2.	Коробка	У419	шт	5
3.	Втулка 7436-14470	В17(УИ2)	шт	11
4.	Профиль монтажный	КР25	шт	3

Заказная спецификация издается в материале, количестве, порядке, количестве, без возможности и материала для изготовления изделий ГИМ

Указано: Подп. и дата, лист, шифр

Уч. лист	Код. уч.м.	Подп.	Дата	07.01.2008 помещение КП-40130 163-01-02.30.30-3 ЗИТКС Г
Гип.	Нокрас			Конструкция монтажного электрооборудования здания на территории ИИУ на территории ИИУ на территории ИИУ на территории
Иванов	Петров			ТР 1
С.В. Ор	Бродяжко			308 800
С.И. Укс	Саломаткина			0.000000

№ п.п.	Наименование и техническая характеристика изделия, материала.	Тип, марка	Единица измерения	Потребность по проекту
<i>Изделия РЭМ</i>				
1.	Выключатель однополюсный 6Д, 250В в защищённом исполнении	Инд 0202	шт	2
2.	Коробка	У 419	шт	6
3	Вилка ТУЗБ-144Т-70	ВП(УИУ)	шт	9
4	Профиль монтажный	К 225	шт	7

Заказная спецификация изделий и материалов
 комплектующих порядком в ведомости
 в материалах для изготовления изделий РЭМ

Одн	Лист	№, изм	Подп	Изм	Контровское помещение КП-40х90.	168-01-02; 30,30-3 Выпуск 10
Гип	Волгоград				Красный уголок. Электроосвещение.	Состав: лист 1
Изм	№				заказная специфика- ция на изделия и мате- риалы комплектую- щие по вводу	Контровское РЭМ 08Б ВПО
Ст	Изм					Союзстройконструкция Формат И