

МИНТЯЖСТРОЙ СССР
ВПО «СОЮЗСТРОЙКОНСТРУКЦИЯ»
ЭКСПЕРИМЕНТАЛЬНОЕ КОНСТРУКТОРСКОЕ БЮРО

ВСТРОЕННЫЕ ПОМЕЩЕНИЯ

СБОРНО - ПАНЕЛЬНОГО ТИПА

168-01-00

САНИТАРНЫЕ УЗЛЫ

168-01-01

ВЫПУСК III

Альбом 1. Санитарный узел мужской СУМ 8.0×3.0

РАЗРАБОТАНЫ
ЭЖБ ВПО «СОЮЗСТРОЙКОНСТРУКЦИЯ»

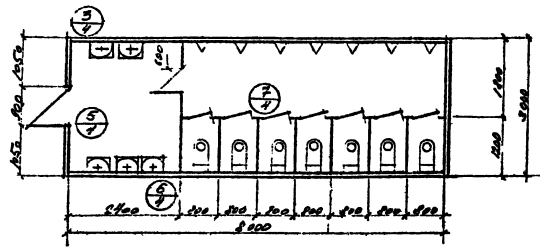
УТВЕРЖДЕНЫ И ВВЕДЕНЫ
В ДЕЙСТВИЕ ВПО «СОЮЗСТРОЙКОНСТРУКЦИЯ»
С 19 Протокол №
ОТ

УДПРИБИТЕЛЯ ТЕХСТРОИТЕЛЬНОГО БЮРО
 ИПО «СООБЩЕСТВЕННАЯ СТРОИТЕЛЬНАЯ»
 г. СРЕДНЕГОРСК

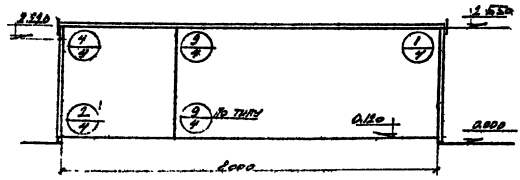
ГЛАВ. ИНЖЕНЕР
 ГИП
 ИМ. СТЕПАНА
 НЕКРАСОВА

ПРОЕКТИРОВАЛ
 МАРИЯМОВА
 НЕКРАСОВ

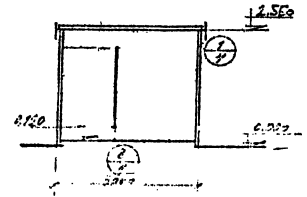
УК ГРУППЫ
 ИНЖЕНЕРОВ
 ПРОЕКТИРОВАЛ
 МАРИЯМОВА
 НЕКРАСОВ



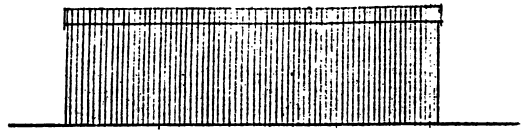
ПЛАН



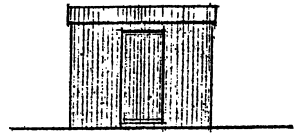
1-1



2-2



ФАЦАД



ВХОДНОЙ ФАЦАД

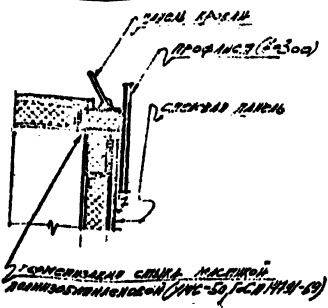
ПОЯСНИТЕЛЬ:

1 РАБОТАТЬ СОВМЕСТНО С ЧЕРТЕЖАМИ АС-4

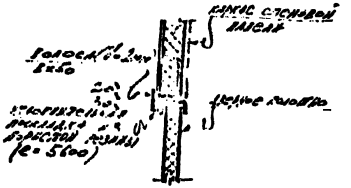
ТК
 1976

Лист 1, проект, 1/1

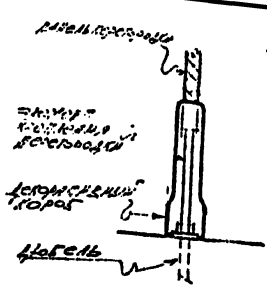
Фирма: ИНИСМАЛОС
 Проектная организация: ИНИСМАЛОС
 Проект: ИНИСМАЛОС
 Институт: ИНИСМАЛОС
 Инженер: ИНИСМАЛОС
 Имя Отчество: ИНИСМАЛОС
 Подпись: ИНИСМАЛОС
 Дата: ИНИСМАЛОС



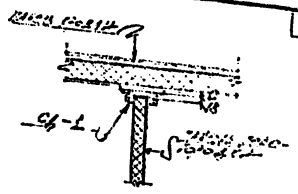
1/3



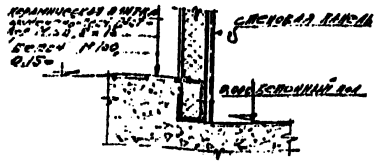
4/3



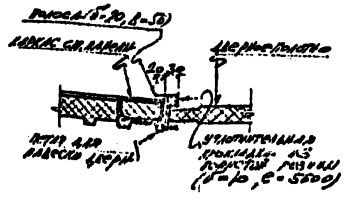
8/3



9/3

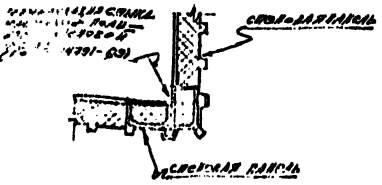


2/3

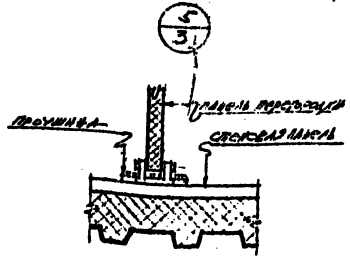


5/3

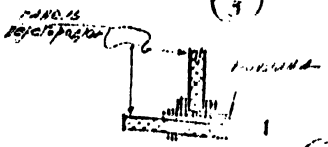
ПРИМЕЧАНИЯ
 1. РАБОТАТЬ СОВМЕСТНО С ЧЕРТЕЖАМИ АС-3, АС-5.



3/3



6/3



7/3

ТК
 1978г

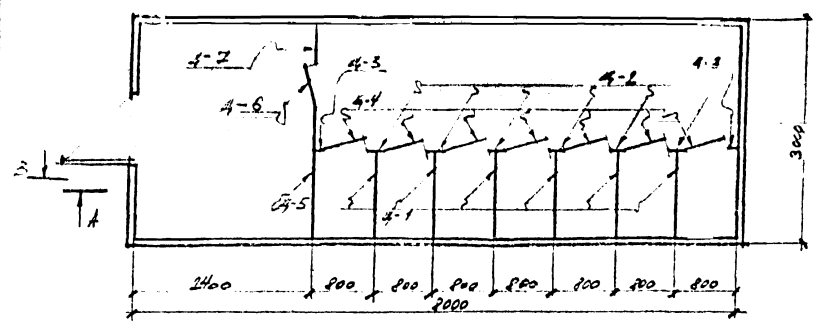
ЧЗЛЫ 1-9

И
 АС

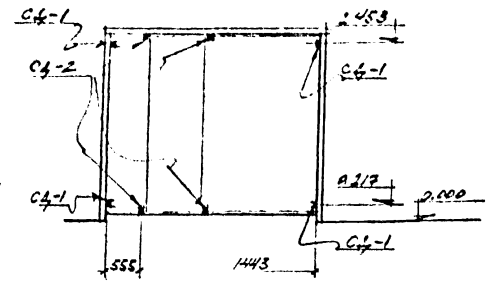
ОСПЕЦИАЛЬНОЕ КОНСТРУКТОРСКОЕ БЮРО
ВПО «СОЮЗСТРОЙКОМСТРУКЦИЯ»
г. СЕРЕДИНОВСК.

ГЛ. ИНЖЕНЕР
Г. И. П.
ИЛИ ОТДЕЛА
ИЗДАТ. КОМП.

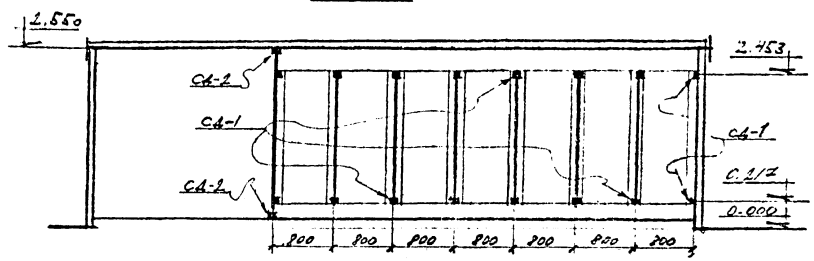
Р.К. ГРУППА
ПРОЕКТИРОВАЛ
ПРОБЕРИЛ
ИЗДАТ. КОМП.



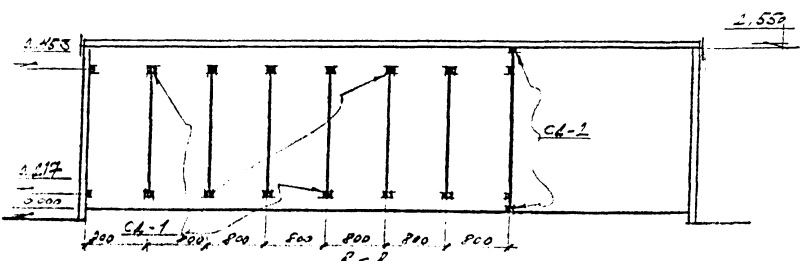
ПЛАН



Б-Б



А-А



Б-Б

ВЕДОМОСТЬ МАРОК

МАРКА	ВЕС, М	КОЛ-ВО	ВЕС, М	ПРИМЕЧАНИЯ
М-1	16.7	6	117	
М-2	2.8	6	15.6	
М-3	1.2	2	2.4	
М-4	10.4	7	72.8	
М-5	26.4	1	26.4	
М-6	14.4	1	14.4	
М-7	10.4	1	10.4	
С4-1	0.25	32	8.5	
С4-2	0.3	4	1.2	
ИЗОЛИАНТ	0.3	22	6.6	
Итого			573.3	

ПРИМЕЧАНИЕ

1. РАБОТАТЬ СОВМЕСТНО С ЧЕРТЕЖАМИ К. 95.3/00008
10-4

TK	МАШИНОСТРОИТЕЛЬНАЯ КОМПАНИЯ	182.0101
1978г	СОСТАВ И ЗАДАНИЯ РАБОТНИКАМ	182.0101
		182.0101
		182.0101

Отопление и вентиляция

Проект вентиляции встроений помещений санузлов выполнен на основании строительных чертежей и действующих нормативных материалов: СНиП II-33-75, Отопление, вентиляция и кондиционирование воздуха. Нормы проектирования; СНиП II-92-76 «Вспомогательные здания и помещения промышленных предприятий. Нормы проектирования».

Расчетная температура внутреннего воздуха:

в умывальных $t = 16^{\circ}\text{C}$

в уборных $t = 16^{\circ}\text{C}$

в помещении для личной

гигиены женщины $t = 20^{\circ}\text{C}$

Проектом предусматривается общеобменная механическая приточно-вытяжная вентиляция.

Вытяжка из помещений санузлов осуществляется через жалюзийные решетки, установленные в горизонтальных воздуховодах, проложенных под потолком помещений.

В панелях кровли предусматривается выход на трубку, которой подсоединяется к магистральному воздуховоду вытяжной системы, установленной в производственном помещении.

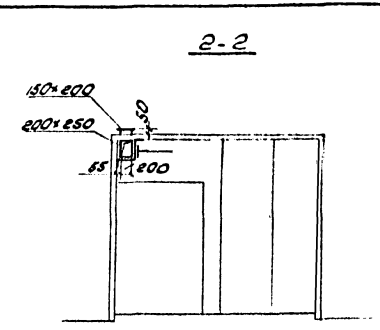
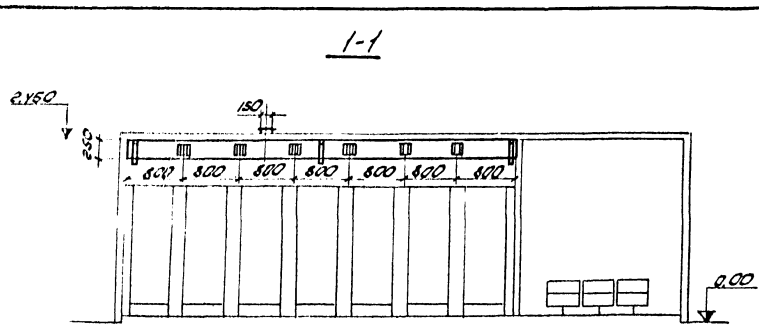
Приточный воздух на возмещение вытяжки учитывается в воздушном балансе цеха.

Таблица кратности воздухообмена в помещениях

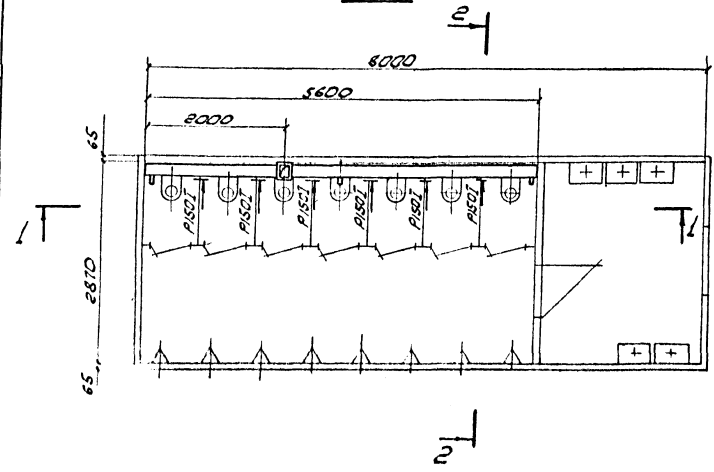
№ п/п	Наименование помещения	Кратность обмена в ч.	
		Приток	Вытяжка
1	Умывальные	—	1
2	Уборные	—	50 м³/ч на 1 унитаз 25 м³/ч на 1 писсуар
3	Помещения для личной гигиены женщины	2	2

Экспериментальной конструкторской бюро ВПО «Секстетройконструкция» г. Свердловск
 Инженер Г.П. Мухоморова
 Проверено: Т.И. Мухоморова
 Конструктор: Л.И. Мухоморова

Экспериментальное конструкторское бюро ВЛС, Союзветройконструкция, г. Челябинск
 Руководитель: Кунимелер Г.И.
 Автор проекта: Холостова К.А.
 Проверено: Холостова К.А.
 Конструктор: Холостова К.А.
 Машинист: Холостова К.А.



План



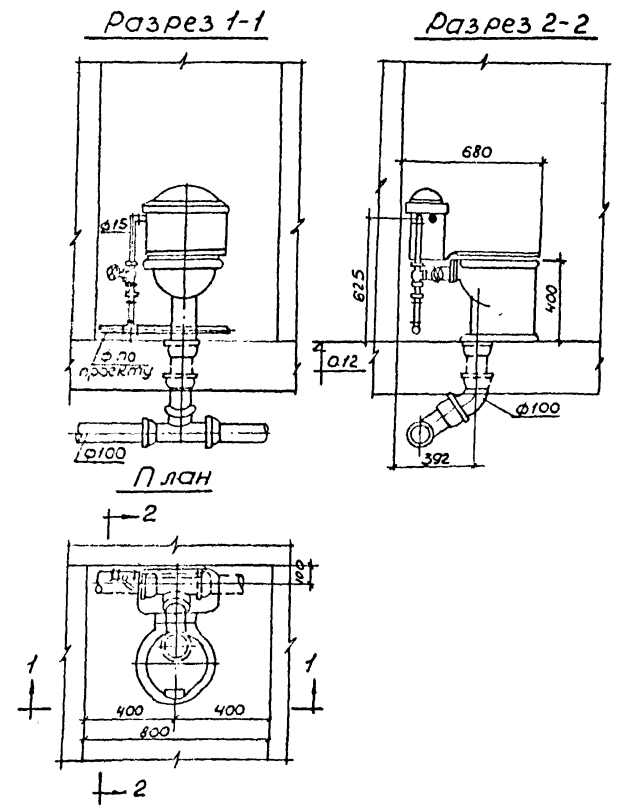
Спецификация

Марка	Обозначение	Наименование	Кол. Примечание
	ГОСТ 18904-76	Бетонный 200x250 8-05	42 м ³
	Серия 1.494-10	Решетка щебеная	
		режмирующая P150I	6 211кг
	ГОСТ 103-57	У.Фанера 150x200	
		УС. плиты 25xУ	1
	ГОСТ 7798-70	С.балк. М6x20	8 0.007кг
	ГОСТ 5915-70	С.Гайки М6	8 0.023кг
	ГОСТ 103-57	У.Стекл. плиты 25xУ	2 110.8кг
	ГОСТ 10621-63	С.Винты 5x10	24
	Масса указана одного изделия		

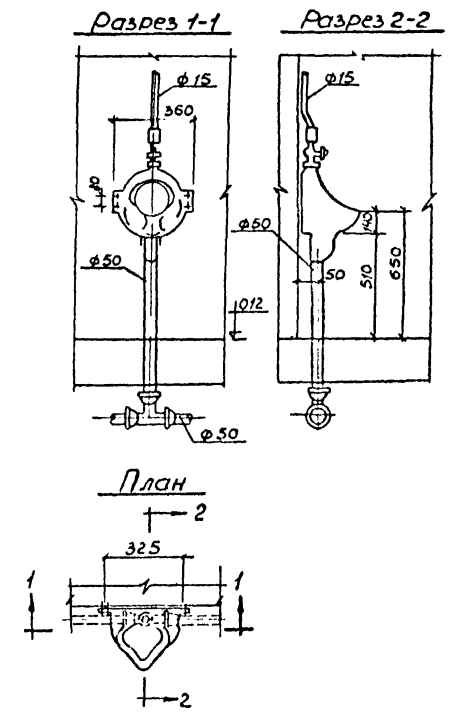
ТР	План. разрезы 1-1; 2-2	8-01-01
1978-		1:1

Структурное Г.И. ЧИП
 Проектная конструкция ГИП
 1. 2. 3. 4. 5. 6. 7. 8. 9. 10. 11. 12. 13. 14. 15. 16. 17. 18. 19. 20. 21. 22. 23. 24. 25. 26. 27. 28. 29. 30. 31. 32. 33. 34. 35. 36. 37. 38. 39. 40. 41. 42. 43. 44. 45. 46. 47. 48. 49. 50. 51. 52. 53. 54. 55. 56. 57. 58. 59. 60. 61. 62. 63. 64. 65. 66. 67. 68. 69. 70. 71. 72. 73. 74. 75. 76. 77. 78. 79. 80. 81. 82. 83. 84. 85. 86. 87. 88. 89. 90. 91. 92. 93. 94. 95. 96. 97. 98. 99. 100.

Установка унитаза "Компакт"
с прямым выпуском.



Установка писсуара с
цельноотлитым сифоном

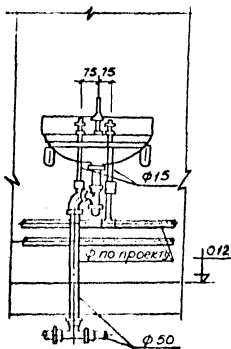


| | | |
|-------|--|-----------|
| ТР | Установка унитаза "Компакт" с прямым выпуском и писсуара с цельноотлитым сифоном | 104-01-01 |
| 1978г | | 104-01-01 |

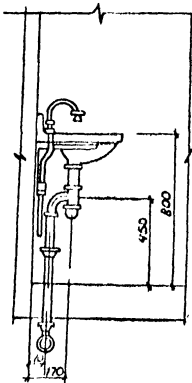
Установка умывальника с
бутылочным сифоном и смесителем

Установка трапа

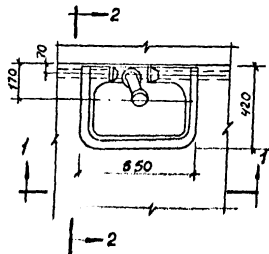
Разрез 1-1



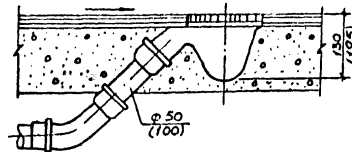
Разрез 2-2



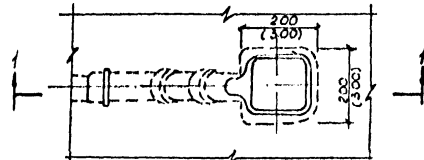
План



Разрез 1-1



План



2024. Полное конструктивное
в. : Закрытое акционерное
г. Сызрань

Г.И.И.И.
ТУП
Нач. отд.

С.И.И.И.
С.И.И.И.
С.И.И.И.

С.И.И.И.
С.И.И.И.
С.И.И.И.

С.И.И.И.
С.И.И.И.
С.И.И.И.

| | | |
|-----|---|-----------|
| ТР | Установка умывальника
бутылочным сифоном и смесителем. | 108-01-01 |
| 101 | Установка трапа | 108-01-01 |
| | | 108-01-01 |

Экспериментальное конструкторское бюро
ВЛС "Совхозагроинженерия"
г. Свердловск

| | | | | | |
|--------|--------|--------|--------|--------|--------|
| ИП | И.И. | И.И. | И.И. | И.И. | И.И. |
| Иванов | Иванов | Иванов | Иванов | Иванов | Иванов |
| Иванов | Иванов | Иванов | Иванов | Иванов | Иванов |

Электротехническая часть

| | | |
|--------|---|-----------|
| ТР | Заглавный лист | 18-01-01 |
| 1978г. | Сондэл мужской СУМ-80х3.0
электроосвещение | выпуск-12 |
| | | Лист 30-1 |

Страна-производитель Восточное Поморье
 Объект (производительная мощность) Санитарный пункт № 3.0

ЗАКАЗНАЯ СПЕЦИФИКАЦИЯ № 168-01-03 30.30-2

Всего листов 3
Лист № 3

| № п/п | № поз. по технолог. схеме, место в шкафу | Наименование и техническая характеристика основного и комплектующего оборудования, приборов, арматуры, материалов, кабельный и др. изделий. Предельные значения параметров. | Тип, марка, каталог, № чертежа, материал, № опросного листа | Завод-изготовитель (для импортного оборудования страна, фирма) | Единица измерения | | Код оборудования | Потребность по проекту | Стоимость единицы в тыс. руб. | Потребность на пусковой комплекс | Ожид. наличие на нач. планируемого года в т.ч. на складе | Заявленная потребность на планируемый год | Принятая потребность на 197 год | | | | | Итого всего в тыс. руб. | |
|-------|--|---|---|--|-------------------|-----|------------------|------------------------|-------------------------------|----------------------------------|--|---|---------------------------------|----|----|-----|----|-------------------------|--|
| | | | | | наименование | код | | | | | | | всего | I | II | III | IV | | |
| 1 | 2 | 3 | 4 | 5 | 6 | 7 | 8 | 9 | 10 | 11 | 12 | 13 | 14 | 15 | 16 | 17 | 18 | 19 | |
| | | <i>Электротехнические изделия</i> | | | | | | | | | | | | | | | | | |
| 1 | | Выключатель однополюсный 250 В, 6А, в герметическом исполнении. | УИД.02620 | | шт | | | 2 | 0,001 | | | | | | | | | | |
| | | Гл. инж. <u>Г. Некрасов Г.</u>
Нач. отдела: <u>Ш. Цылюк Г.</u>
Рук. бригады: <u>Г. Бродникова Г.</u>
Составила: <u>С. Смирнова Г.</u> | | | | | | | | | | | | | | | | | |

