

ГОСУДАРСТВЕННЫЙ КОМИТЕТ ПО ДЕЛАМ СТРОИТЕЛЬСТВА СССР

ТИПОВЫЕ КОНСТРУКЦИИ И ДЕТАЛИ ЗДАНИЙ И СООРУЖЕНИЙ

ТИПОВЫЕ МОНТАЖНЫЕ ДЕТАЛИ
МНОГОЭТАЖНЫХ ПРОМЫШЛЕННЫХ ЗДАНИЙ

ТДМ 24 - 2

ДЕТАЛИ СОПРЯЖЕНИЙ ПЛИТ

ПЕРЕКРЫТИЙ ТИПА 2, С ОПИРАНИЕМ
НА РИГЕЛИ ПРЯМОУГОЛЬНОГО СЕЧЕНИЯ

ГОСУДАРСТВЕННЫЙ КОМИТЕТ ПО ДЕЛАМ СТРОИТЕЛЬСТВА СССР

ТИПОВЫЕ КОНСТРУКЦИИ И ДЕТАЛИ ЗДАНИЙ И СООРУЖЕНИЙ

ТИПОВЫЕ МОНТАЖНЫЕ ДЕТАЛИ
МНОГОЭТАЖНЫХ ПРОМЫШЛЕННЫХ ЗДАНИЙ

ТДМ24 - 2

ДЕТАЛИ СОПРЯЖЕНИЙ ПЛИТ

ПЕРЕКРЫТИЙ ТИПА 2, С ОПИРАНИЕМ
НА РИГЕЛИ ПРЯМОУГОЛЬНОГО СЕЧЕНИЯ

РАЗРАБОТАНЫ
ЦНИИПРОМЗАДАНИИ
при участии НИИЖБ

УТВЕРЖДЕНЫ
введен в действие с 1 октября 1964 г.
Государственным комитетом
по делам строительства СССР
Распоряжением № 51 от 28 августа 1964 г.

ЦЕНТРАЛЬНЫЙ ИНСТИТУТ ТИПОВЫХ ПРОЕКТОВ
МОСКВА 1964

ИФР
УЧУ-2
КО-ЛИСТ
УБ №2

Содержание

Пояснительная записка

Стр
45.

ИИЗ
деталей

1.	Деталь крепления плит перекрытия у средней колонны.....	6
2.	Деталь крепления плит перекрытия у крайней колонны.....	7
3.	Деталь крепления плит перекрытия у крайней колонны.....	8
4.	Деталь крепления плит перекрытия у температурного шва.....	9
5.	Деталь крепления плит перекрытия у температурного шва.....	10
6.	Деталь крепления плит перекрытия у температурного шва.....	11
7.	Деталь крепления плит покрытия у средней колонны.....	12
8.	Деталь крепления плит покрытия у крайних колонн.....	13
9.	Деталь крепления плит покрытия у температурного шва.....	14
10.	Деталь крепления плит покрытия у температурного шва.....	15
11.	Деталь крепления плит перекрытия в торце здания.....	16

УЧУ-2
ИИЗ
деталей
ИФР
УЧУ-2
КО-ЛИСТ
УБ №2

Инд. № детали	Изм.	Стр.
АН24-2	12. Деталь крепления плит перекрытия в углах здания.....	17
арко-лист	13. Деталь крепления плит перекрытия в углах здания.....	18
Изм. №	14. Деталь крепления плит покрытия в торце здания.....	19
	15. Деталь крепления плит покрытия в углах здания.....	20
	16. Деталь крепления опорных столиков к колонне.....	21
	17. Деталь крепления опорных столиков к колонне.....	22
	18. Деталь сопряжения ригеля с главной балкой.....	23
	19. Деталь сопряжения главной балки с второстепенной.....	24
	20. Деталь сопряжения главной балки с второстепенной.....	25
	21. Деталь опирания плиты на главную балку у опорного узла.....	26
	22. Деталь сопряжения главной балки с плитой монтажных панелей.....	27
	23. Деталь сопряжения ригеля с балкой под горизонтальные аппараты.....	28

УК. ГУДЛ. 1007
 С.П. ДИЖЕНЕВ
 Ямпольский
 Волков
 Дата выпуска: 1967г.

Пояснительная записка

Данный альбом является частью работы, полный состав которой изложен в альбомах ИУ20-3 и ИУ20-4.

Все монтажные работы должны производиться согласно требованиям СНиП III-В. 3-62 „Бетонные и железобетонные конструкции сборные. Правила производства и приемки монтажных работ“ и типовых технологических карт на сварку и замоноличивание стыков.

Общие указания по монтажу конструкций даны в альбомах ИУ20-3 и ИУ20-4.

Плиты перекрытий и покрытий устанавливаются поверх ригелей или на стальные столики колонн. Приварка столиков производится после монтажа и крепления ригелей.

В первую очередь устанавливаются межколонные плиты, которые привариваются в четырех точках к закладным деталям ригелей или к стальным столикам и соединяются между собой накладками.

Рядовые плиты, укладываемые между межколонных плит, привариваются к закладным деталям ригелей в трех точках, за исключением одной плиты в каждом пролете (ввиду трудности наложения сварного шва).

У торцов межколонных плит устанавливаются упорные уголки, которые привариваются к закладным деталям плит. Перед сваркой уголки следует плотно прижать одной стороной к колонне.

Сварка выполняется в соответствии с „Указаниями по технологии электросварки арматуры железобетонных конструкций“

(ВСН 38-57) электродом типа Э42.

ИСП МСКП-МСЗ

Заполнение зазоров между торцами плит и между продольными ребрами плит производится бетоном марки 200 на мелком щебне или гравии.

Перед замоноличиванием необходимо тщательно очистить зазоры.

Допускаемое отклонение на длину опирания плит не должно превышать величин указанных в чертежах.

Стальные столики ММ24, ММ27, ММ30, ММ31, привариваемые к колоннам для опирания плит, после установки последних должны быть защищены слоем бетона или раствора толщиной не менее 25 мм по сетке.

В зданиях с агрессивными средами, в зависимости от вида и степени агрессивной среды, должны быть выполнены требования по защите конструкции и деталей сопряжений в соответствии с. Указаниями по проектированию антикоррозийной защиты строительных конструкций промышленных производств с агрессивными средами" (СН 262-63).

Требования. Указаний" (водоцементное отношение бетонной смеси, добавки к бетону, состав заполнителей, вид защитного покрытия и способ его нанесения, защита закладных деталей и сварных швов) должны быть указаны в конкретных проектах.

Монтажные соединительные элементы с ММ22 по ММ31 даны в альбоме ИУ29-4.

Условные обозначения



- сварной шов монтажный
- 10 - высота шва
- 100 - длина шва

бетон замоноличивания
условно не показан

ИУФР
М24-2
ОКА-ЛУСТ

И.И.И.И.

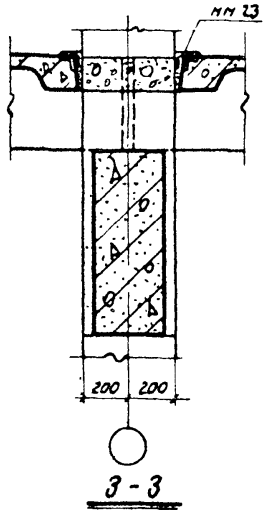
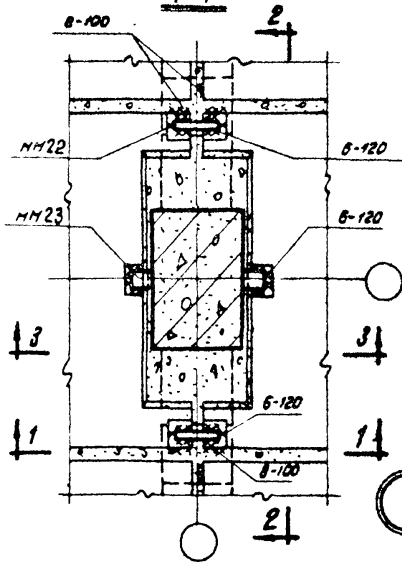
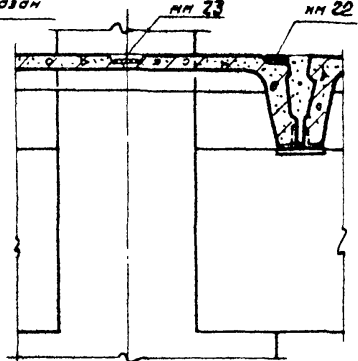
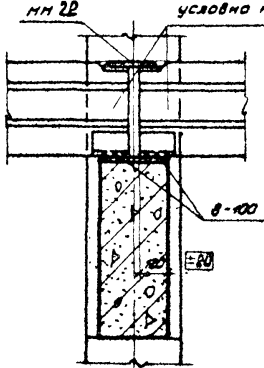
Витовой

Проверил

Валков

Ст. инженер

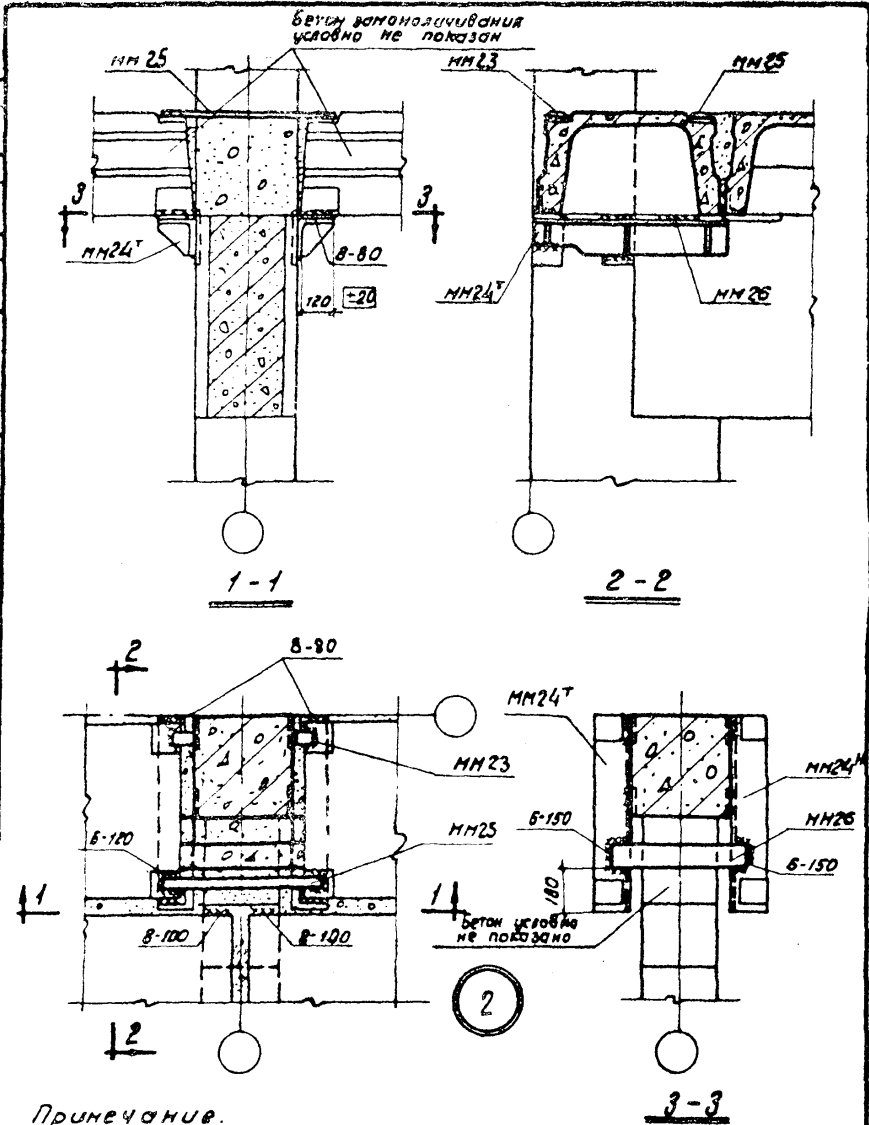
Дата выпуска:



ТДМ
1964

Деталь крепления плит перекрытия
у средней колонны

ТДМ 24-2
Деталь 1



Примечание.

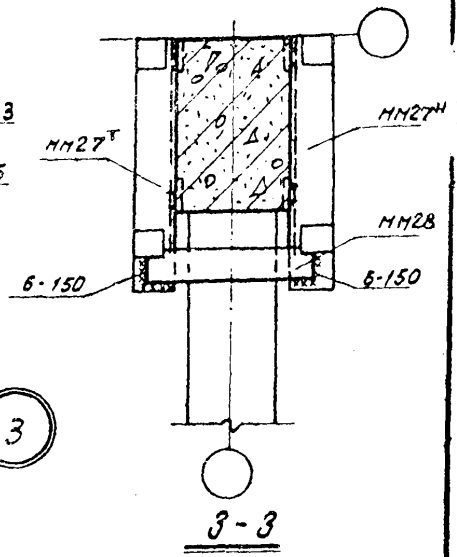
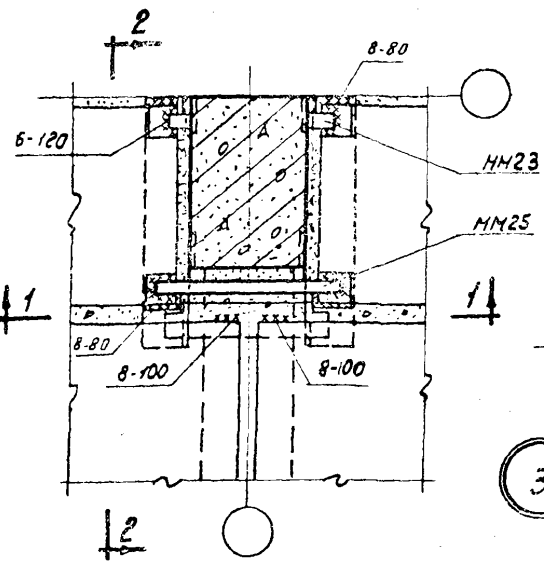
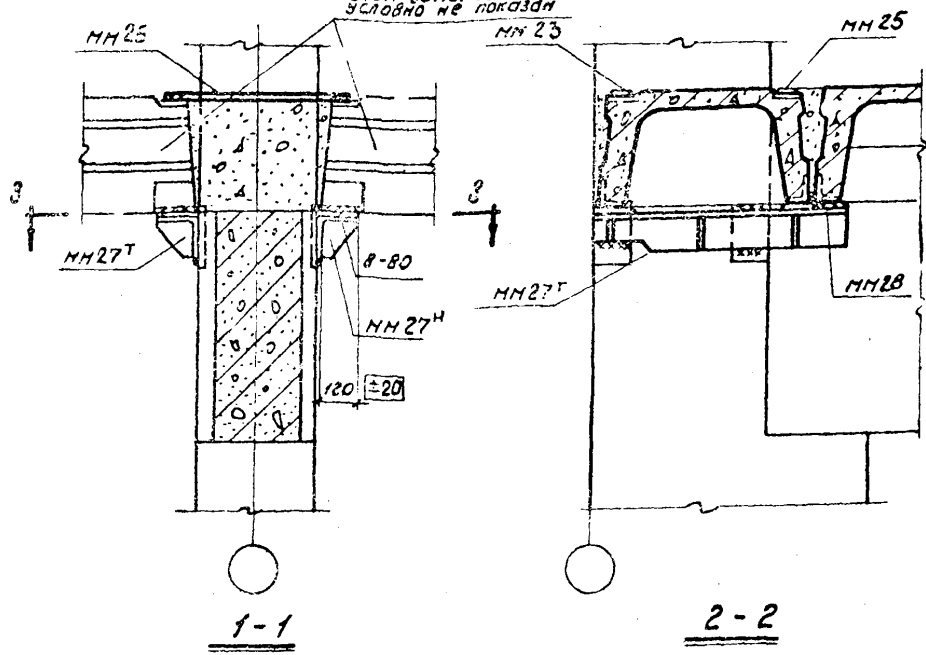
Данную деталь рассматривать совместно с
деталью 16.

ТАМ
1964

Деталь крепления плит перекрытия
у крайней колонны

ТДМ 24-2
Деталь 2

бетон замоноличивания
условно не показан



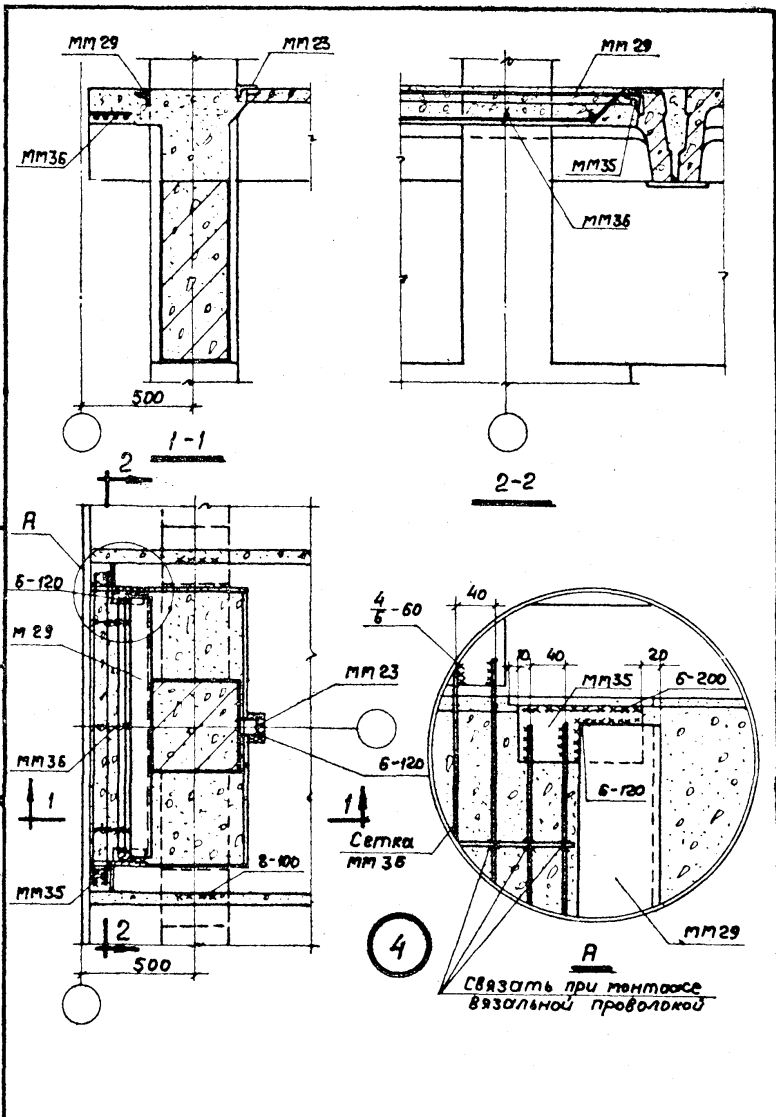
Примечание.

Данную деталь рассматривать совместно с
деталью 16 на странице 21.

ТАМ
1964

Деталь крепления плит перекрытия
у крайней колонны

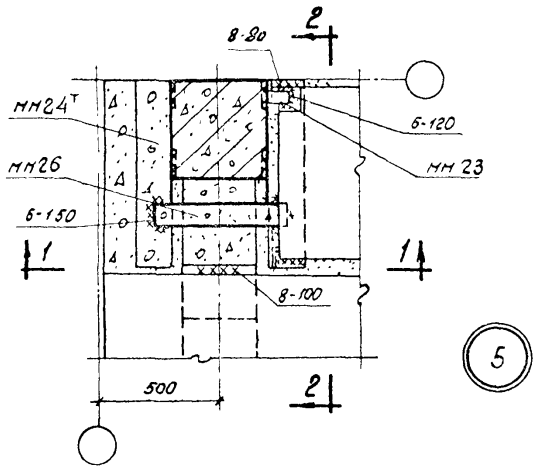
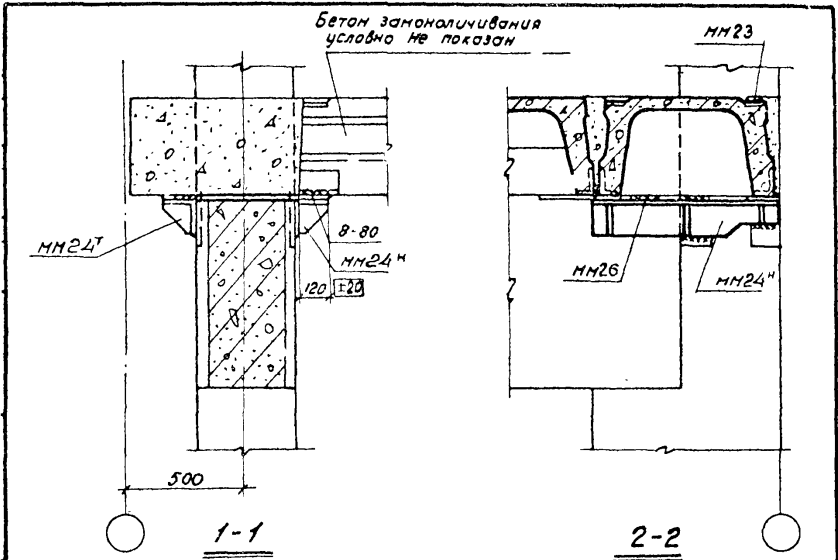
ТДМ 24-2
Деталь 3.



ТДМ
1964

Деталь крепления плит перекрытия у температурного шва

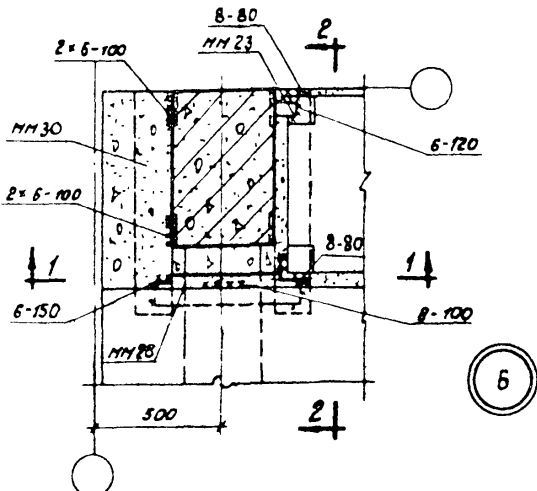
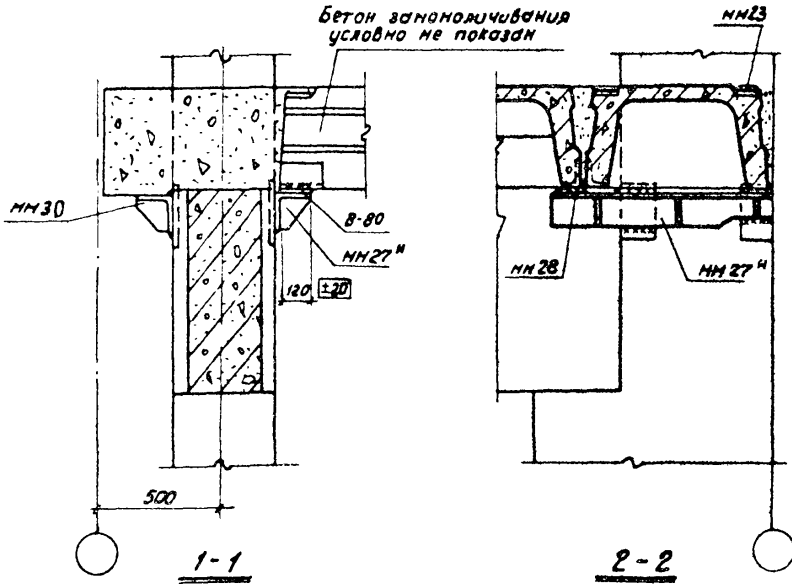
ТДМ 24-2
Деталь 4



Примечание.

Данную деталь рассматривать совместно с деталью 16 на странице 21

ТДМ 1964	Деталь крепления плит перекрытия у температурного шва	ТДН 24-2
		Деталь 5



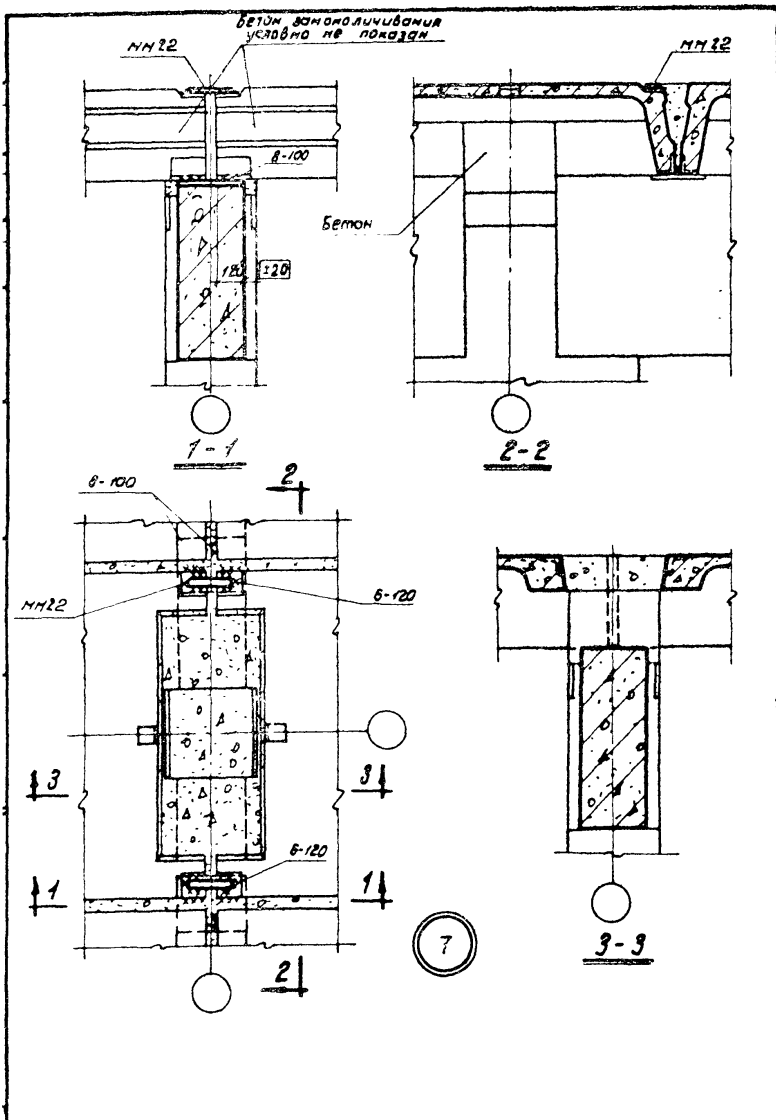
Примечания:

1. Данную деталь рассматривать совместно с деталью 16 на странице 21
2. Для зеркальной детали 6 мм27^H заменить на мм27⁷

ТДМ
1984

Деталь крепления плит перекрытия
у температурного шва

ТДМ 24-2
Деталь 6

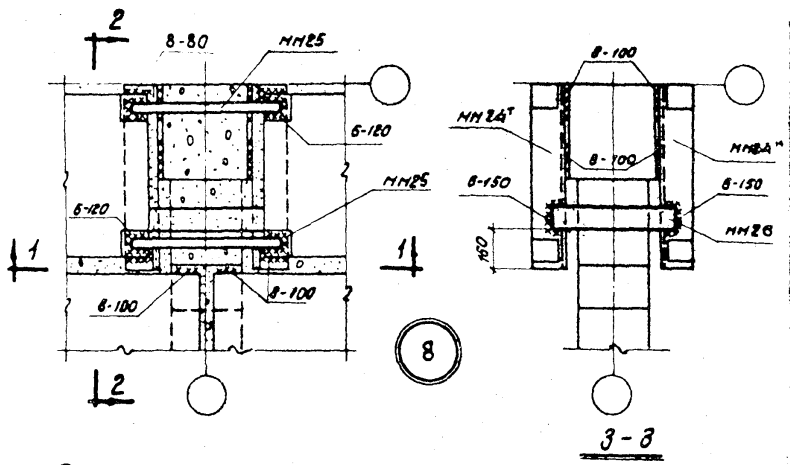
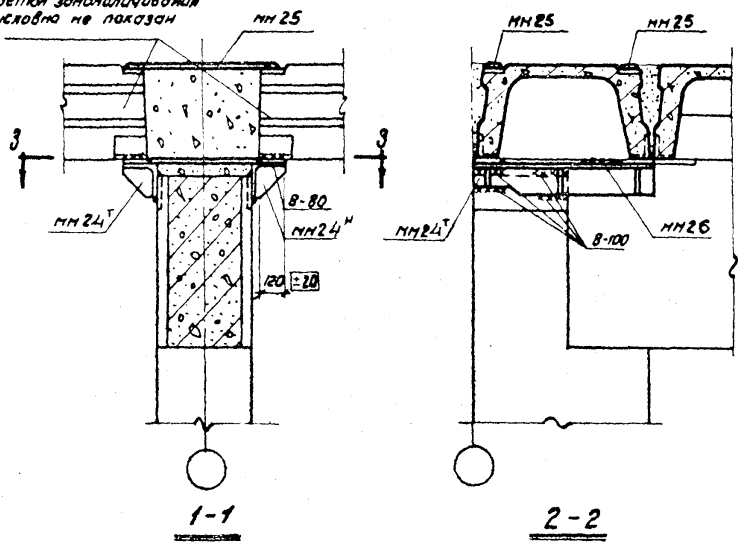


ТДМ
1964

Деталь крепления плит покрытия
у средней колонны

ТДМ24-2
Деталь 7

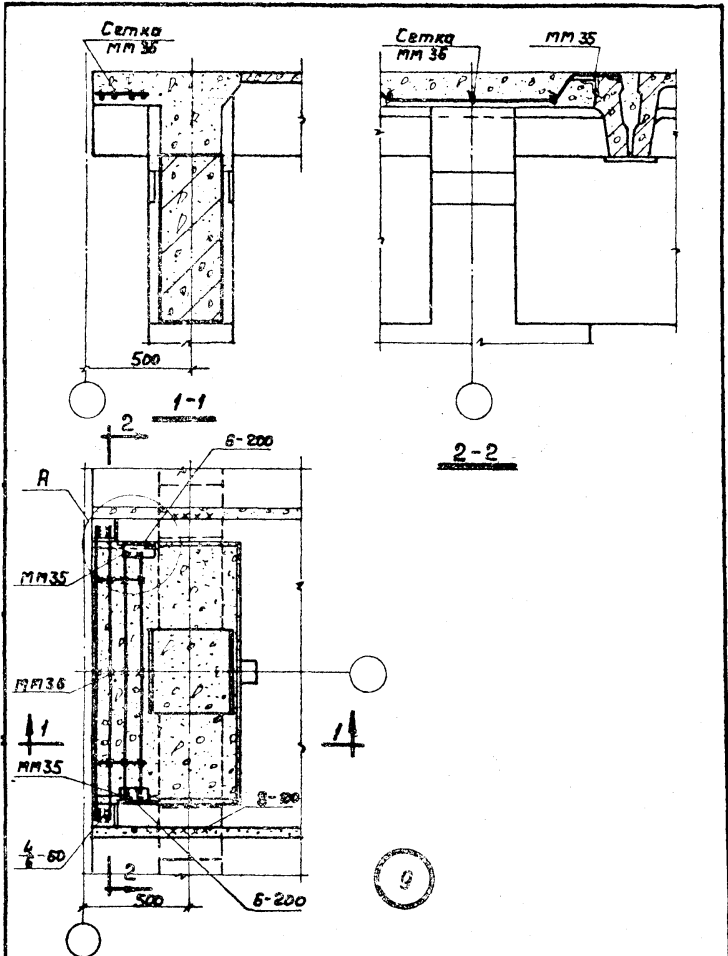
Бетон зонамалчиования
условно не показан



Примечание.

Данную деталь рассматривать совместно с
деталью 17 на странице 22

ТДМ 1964	Деталь крепления плит покрытия у крайних колонн	ТДМ 24-2
		Деталь 8



Примечание.

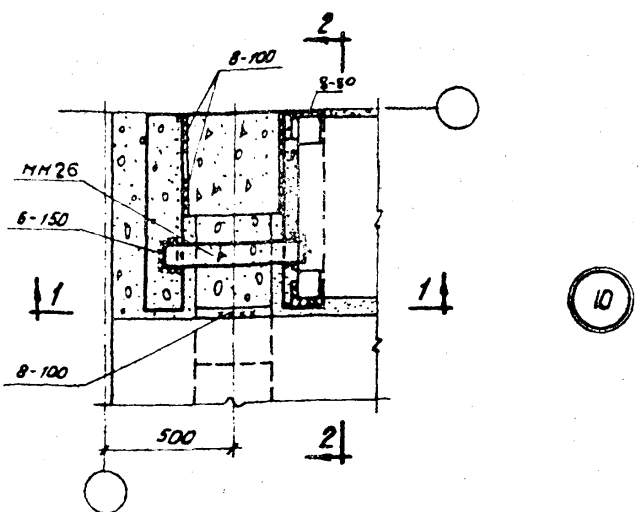
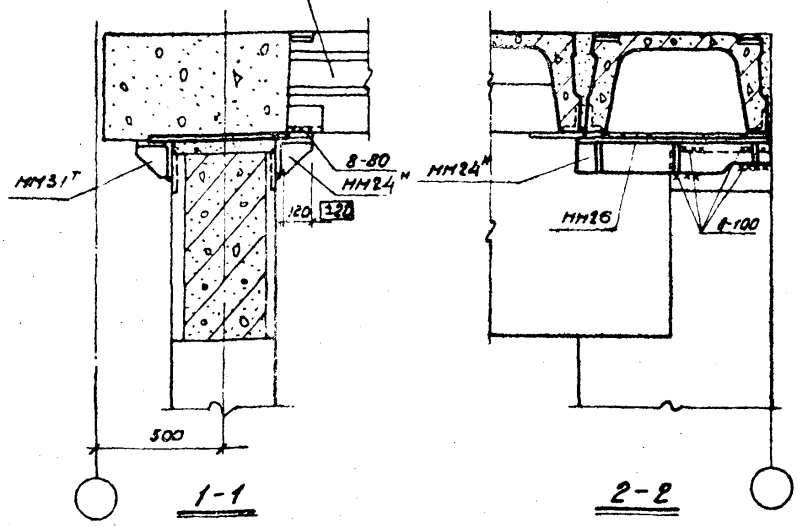
Узел А дан на странице 9.

ТДМ
1964

Деталь крепления плит
покрытия у температурного шва

ТДМ 24-2
Деталь 9

Бетон замоноличивания
условно не показан



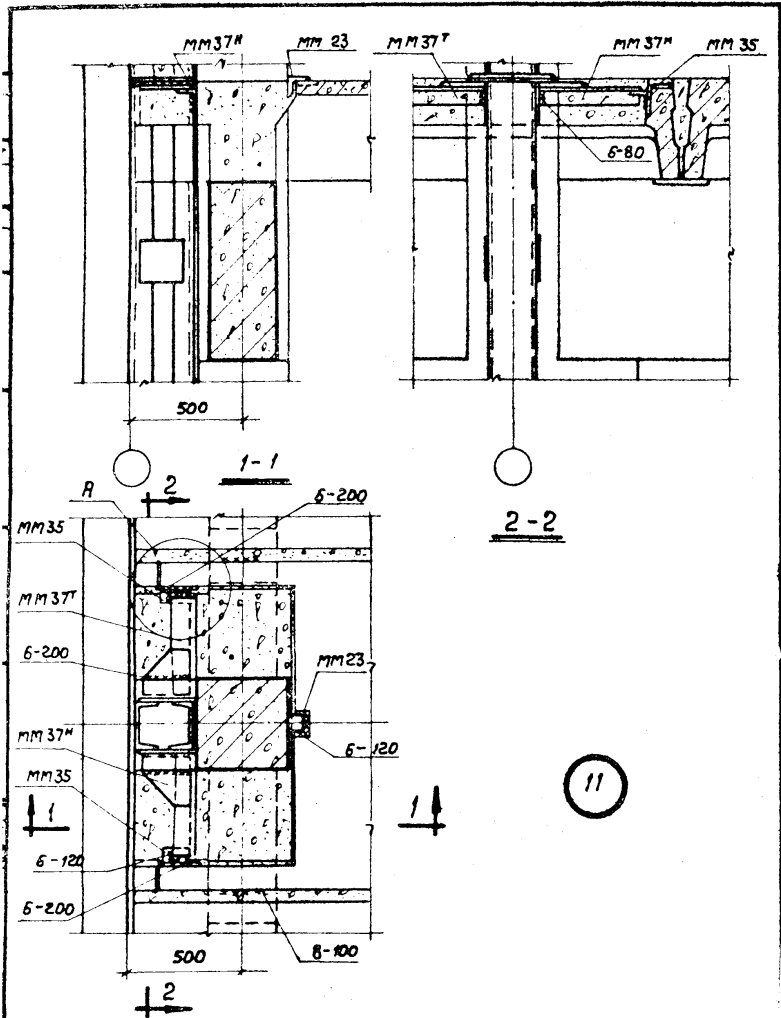
Примечания:

1. Данную деталь рассматривать совместно с деталью 17, а на странице 22.
2. Для зеркальной детали 10 MM24 заменить на MM24, а MM31 - на MM31.

ТДМ
1954

Деталь крепления плит
покрытия у температурного шва.

ТДМ 24-2
Деталь 10

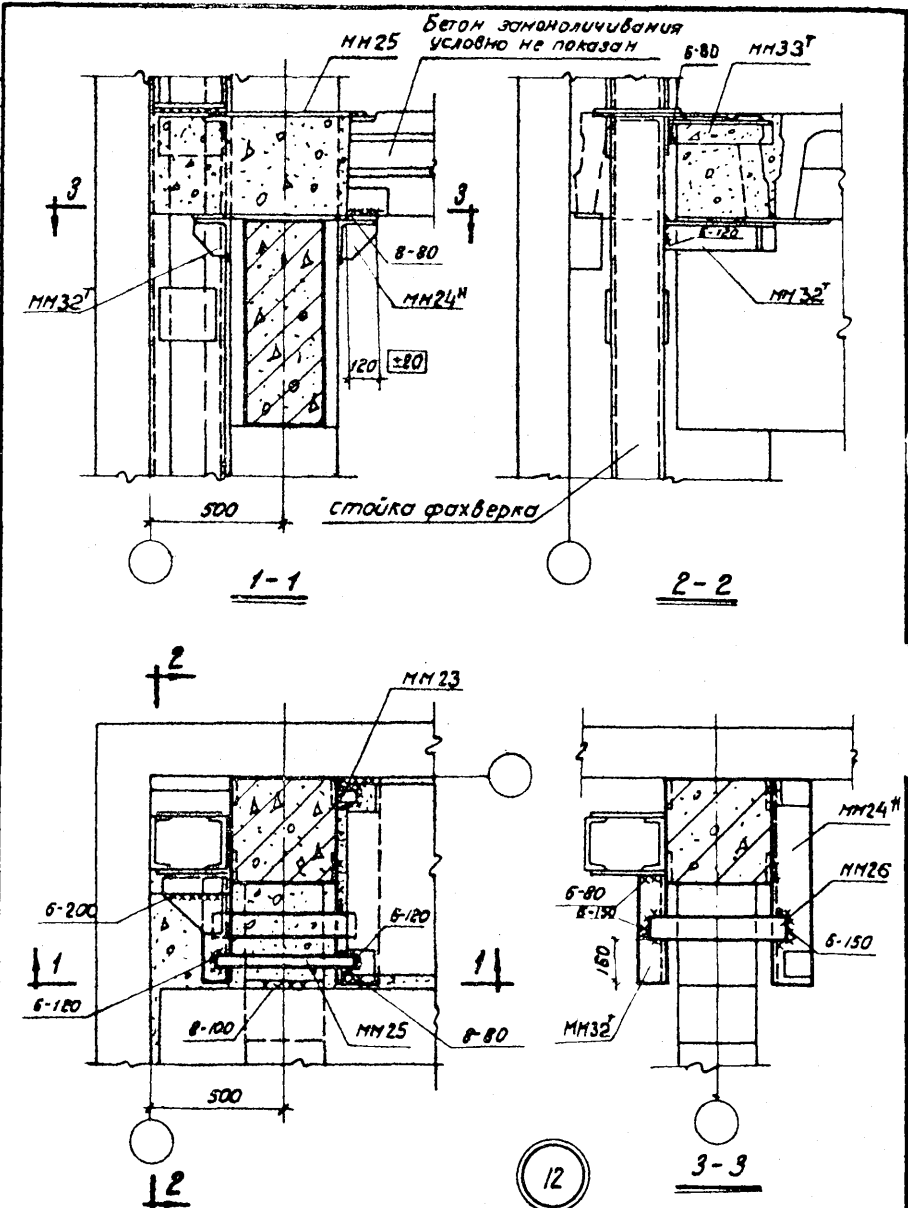


Примечание.
Узел А дан на странице 9.

ТДМ
1964

Деталь крепления плит
перекрытия в торце здания

ТДМ 24-2
Деталь 11



Примечания:

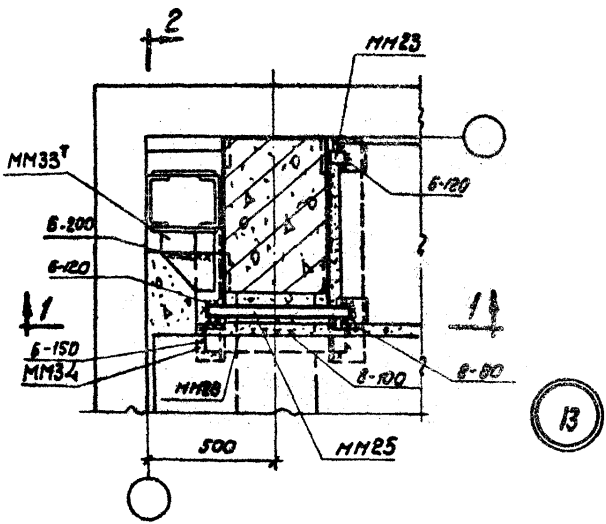
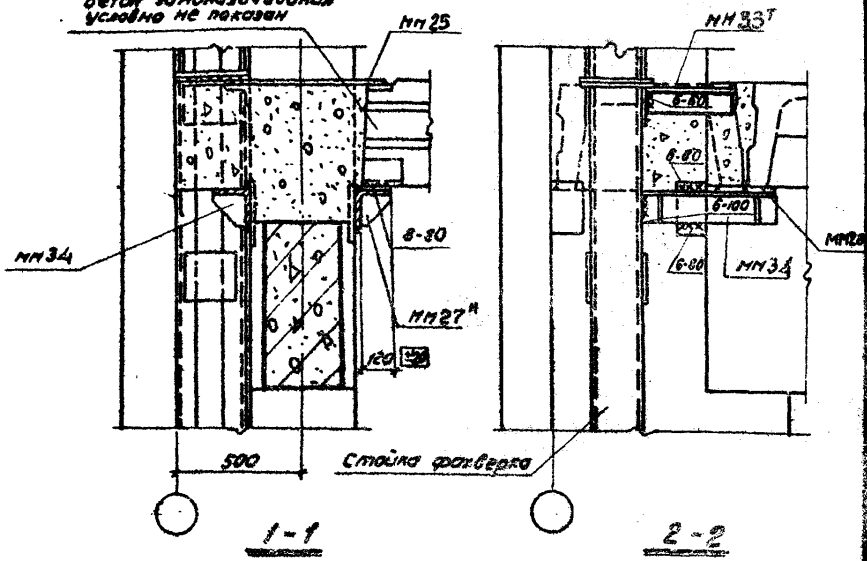
1. Данную деталь рассматривать совместно с деталью 16 на странице 21.
2. Для верхней детали 12 MM24^н заменить на MM24^г, MM32^г - на MM32^н, MM32^г - на MM32^н.

ТДМ
1964

Деталь крепления плит
перекрытия в углах здания

ТДМ 24-2
Деталь 12

Бетон монолитный
условно не показан



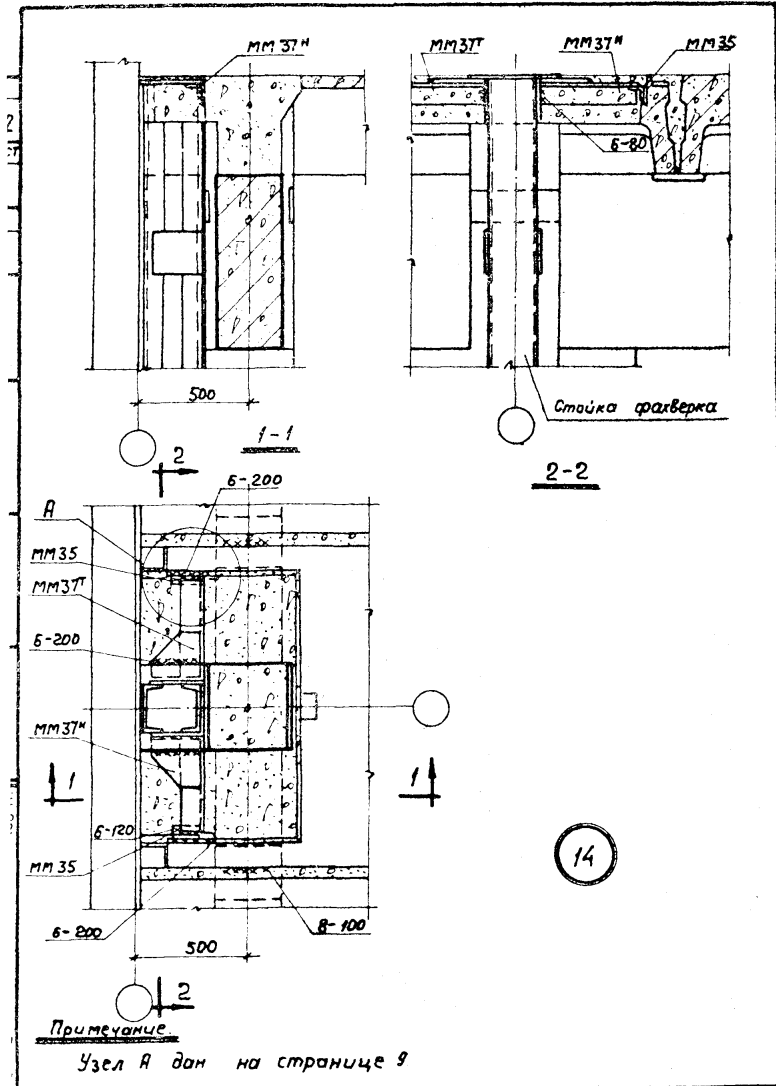
Примечание:

1. Данную деталь рассматривать совместно с деталью 15 на странице 21.
2. Для зеркальной детали 13 заменить MM27^М на MM27^Н, а MM33^Т - на MM34^М.

ТДМ
1964

Деталь крепления плит перекрытия
в углах здания

ТДМ 24-2
Деталь 13



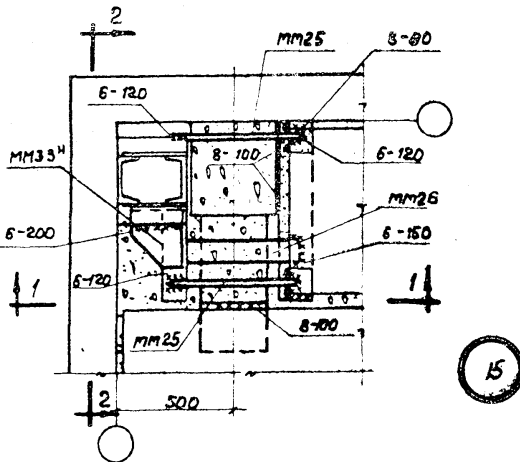
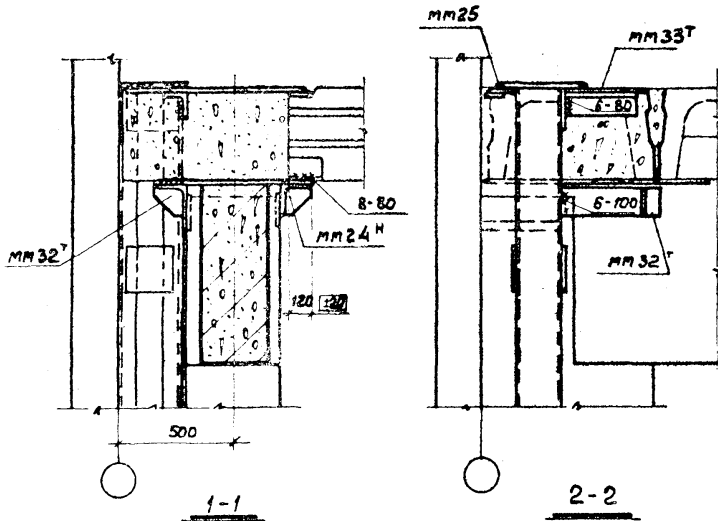
Узел А дан на странице 9

ТДМ
1964

Деталь крепления плит
покрытия в торце здания

ТДМ 24-2

Деталь 14



Примечания:

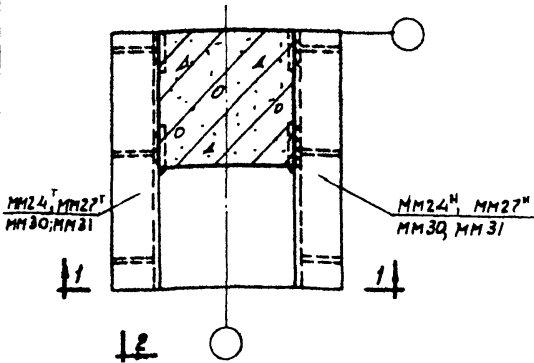
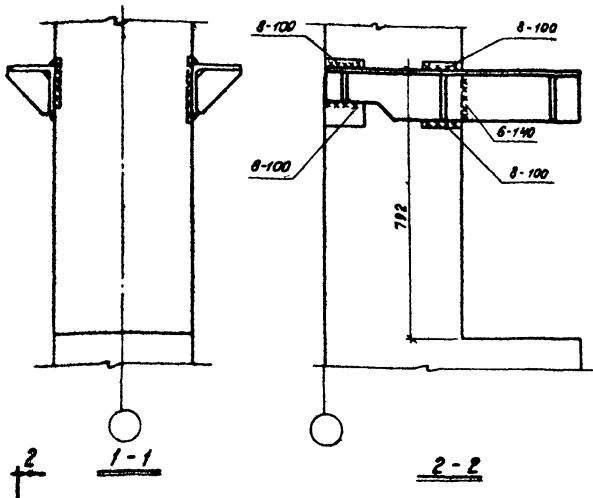
1 Данную деталь рассматривать совместно с деталью 17 на странице 22.
 2 Для зеркальной детали 15 заменить мм 24^н на мм 24^г, мм 32^г на мм 32^н, мм 33^г на мм 33^н.

ТДМ
1964

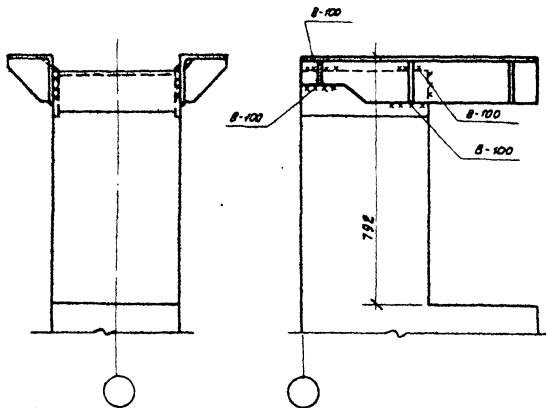
Деталь крепления плит покрытия
в углах здания

ТДМ 24-2

Деталь 15

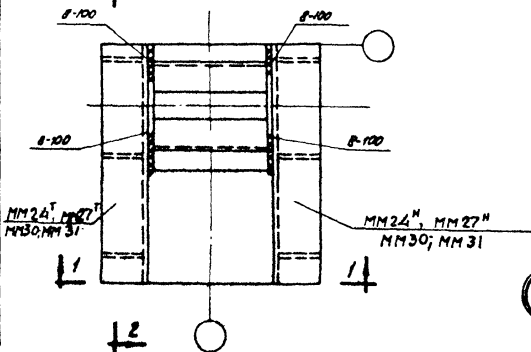


Примечание.
Сварку производить электродом типа Э42.



1-1

2-2

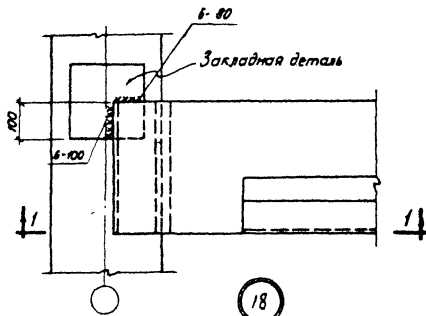
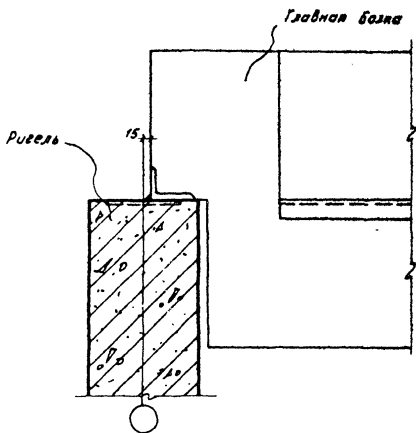


17

ТДМ
1954

Деталь крепления опорных
столжиков к колонне

ТДМ 24-2
Деталь 17



ТДМ
1964

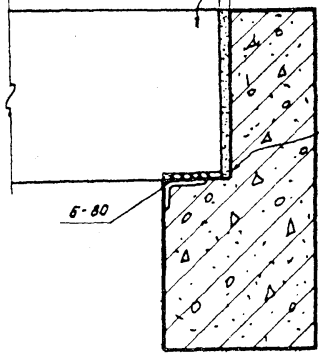
Деталь сопряжения ригеля с
главной балкой

ТДМ 24-2

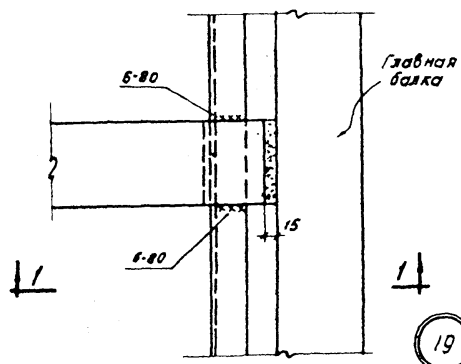
Деталь 18

Шифр	ТАМ 24-2
Нарка/Лист	Нарка/Лист
Инв. №	
Исполнитель	Интанов
Проверил	Проверил
Специалист	Специалист
Срок	1964
Место	Войска
Состав	Состав
Содержание	Содержание
Ссылки	Ссылки
Примечания	Примечания

Второстепенная балка



1-1



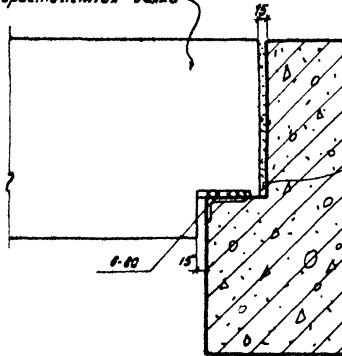
19

ТАМ
1964

Деталь сопряжения главной балки с второстепенной

ТАМ 24-2
Деталь 19

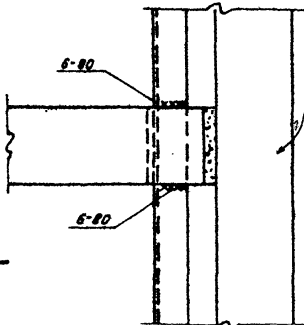
Второстепенная балка



Залить
цементным
раствором

1-1

6-80



Главная
балка

20

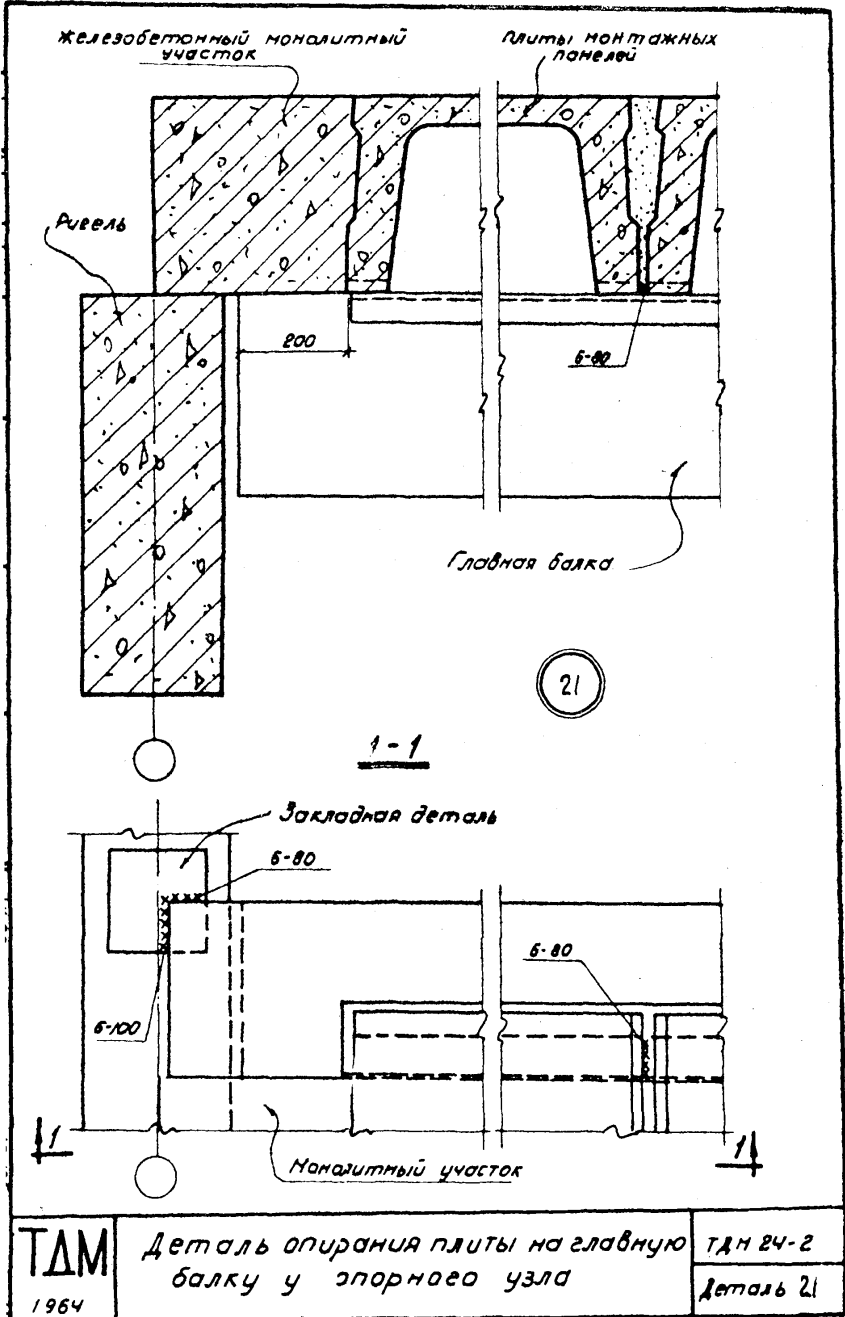
ТДМ

1964

Деталь сопряжения главной балки
с второстепенной

ТДМ 24-2

Деталь 20



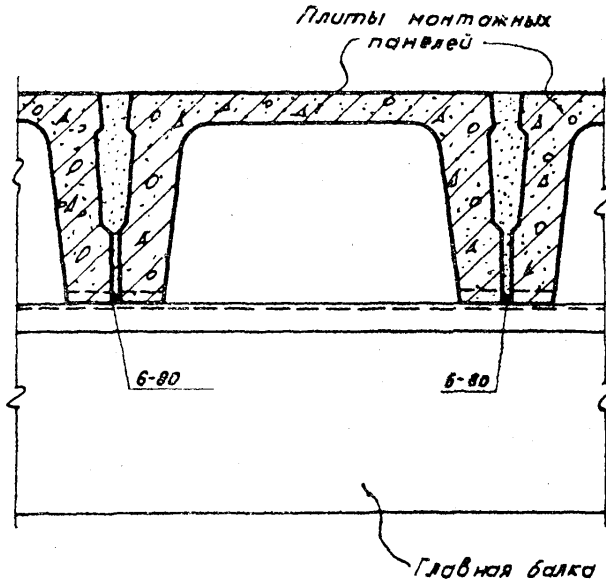
ТДМ

1964

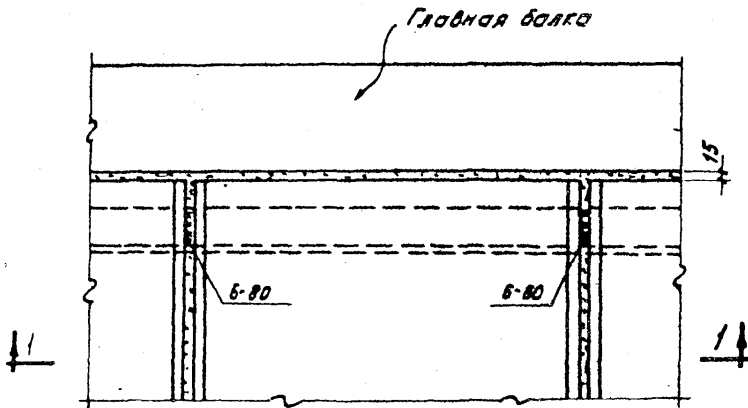
Деталь опирания плиты на главную балку у опорного узла

ТДМ 24-2

Деталь 21



1-1



22

ТДМ
1964

Деталь сопряжения главной балки
с плитой монтажных панелей

ТДМ 24-2

Деталь 22

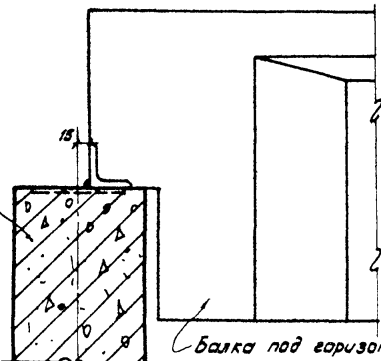
Шифр

ТДМ 24-2

Торго-Лит

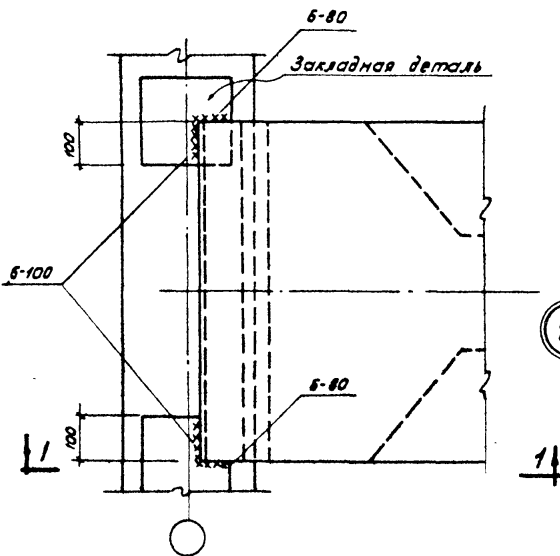
Учв. №

Ригель

1-1

6-80

Закладная деталь



23

1

ТДМ

1964

Деталь сопряжения ригеля с балкой
под горизонтальные аппараты

ТДМ 24-2

Деталь 23

Рис. 24-2-1
Изм. № 01
Изм. № 02
Изм. № 03
Изм. № 04
Изм. № 05
Изм. № 06
Изм. № 07
Изм. № 08
Изм. № 09
Изм. № 10
Изм. № 11
Изм. № 12
Изм. № 13
Изм. № 14
Изм. № 15
Изм. № 16
Изм. № 17
Изм. № 18
Изм. № 19
Изм. № 20
Изм. № 21
Изм. № 22
Изм. № 23
Изм. № 24
Изм. № 25
Изм. № 26
Изм. № 27
Изм. № 28
Изм. № 29
Изм. № 30
Изм. № 31
Изм. № 32
Изм. № 33
Изм. № 34
Изм. № 35
Изм. № 36
Изм. № 37
Изм. № 38
Изм. № 39
Изм. № 40
Изм. № 41
Изм. № 42
Изм. № 43
Изм. № 44
Изм. № 45
Изм. № 46
Изм. № 47
Изм. № 48
Изм. № 49
Изм. № 50
Изм. № 51
Изм. № 52
Изм. № 53
Изм. № 54
Изм. № 55
Изм. № 56
Изм. № 57
Изм. № 58
Изм. № 59
Изм. № 60
Изм. № 61
Изм. № 62
Изм. № 63
Изм. № 64
Изм. № 65
Изм. № 66
Изм. № 67
Изм. № 68
Изм. № 69
Изм. № 70
Изм. № 71
Изм. № 72
Изм. № 73
Изм. № 74
Изм. № 75
Изм. № 76
Изм. № 77
Изм. № 78
Изм. № 79
Изм. № 80
Изм. № 81
Изм. № 82
Изм. № 83
Изм. № 84
Изм. № 85
Изм. № 86
Изм. № 87
Изм. № 88
Изм. № 89
Изм. № 90
Изм. № 91
Изм. № 92
Изм. № 93
Изм. № 94
Изм. № 95
Изм. № 96
Изм. № 97
Изм. № 98
Изм. № 99
Изм. № 100

Антонов

Зав. цехом

Проводил

Инженер

С. П. Смирнов

И. М. Смирнов

И. М. Смирнов

И. М. Смирнов