



ЦЕНТРАЛЬНЫЙ ИНСТИТУТ ТИПОВОГО ПРОЕКТИРОВАНИЯ  
ГОССТРОЯ СССР

Москва. А-445. Смольная ул. 22

Сдано в печать *VI* 1980 года

Заказ № *9126* Тираж *500* экз

ТИПОВОЙ ПРОЕКТ

903-1-169

КОТЕЛЬНАЯ С 4 КОТЛАМИ ДЕ-Б,5-14ГМ

/ОТОПИТЕЛЬНО-ПРОИЗВОДСТВЕННАЯ, СИСТЕМА ТЕПЛОСНАБЖЕНИЯ ЗАКРЫТАЯ/  
ТОПЛИВО-ГАЗ ИЛИ МАЗУТ

СОСТАВ ПРОЕКТА:

№ АЛЬБОМОВ	НАИМЕНОВАНИЕ АЛЬБОМОВ
------------	-----------------------

АРХИТЕКТУРНО-СТРОИТЕЛЬНАЯ ЧАСТЬ

- I Часть 1. Архитектурно-строительные решения.  
Железобетонные и металлические конструкции.  
Часть 2. Индустриальные строительные конструкции и изделия.

ТЕПЛОМЕХАНИЧЕСКАЯ ЧАСТЬ

- II Сборочные чертежи котельной. Трубопроводы.  
III Котлагрегат /топливо - газ/  
Газооборудование котельной.  
IV Котлагрегат /топливо - мазут/  
Мазутоборудование котельной.

ЭЛЕКТРОТЕХНИЧЕСКАЯ ЧАСТЬ

- V Электроснабжение, силовое электрооборудование и электросвещение.  
Схемы управления.  
VI Щиты станций управления.  
Задание заводу-изготовителю.

№ АЛЬБОМОВ	НАИМЕНОВАНИЕ АЛЬБОМОВ
------------	-----------------------

АВТОМАТИЗАЦИЯ

- VII Схемы функциональные и внешних проводок.  
Планы расположения. Блоки местных приборов.  
VIII Схемы электрические принципиальные.  
IX Общие виды щитов управления /Топливо - газ/  
X Общие виды щитов управления /Топливо - мазут/.  
САНИТАРНО-ТЕХНИЧЕСКАЯ ЧАСТЬ  
XI Отопление и вентиляция. Водопровод и канализация.  
КОНСТРУКТОРСКИЕ ЧЕРТЕЖИ  
XII Часть 1. Сочленения исполнительных механизмов.  
Части 2,3 Металлоконструкции газопроводов и воздухопроводов.  
XIII ЗАКАЗНЫЕ СПЕЦИФИКАЦИИ  
Части 1,2.  
XIV ТЕХНИКО-ЭКОНОМИЧЕСКАЯ ЧАСТЬ И СМЕТЫ  
Части 1,2,3.

ПРИМЕНЁННЫЕ МАТЕРИАЛЫ

Типовой проект 907-2-195 ДЫМОВАЯ ТРУБА Н=30 м, Д<sub>о</sub>=12 м  
Распространяет ВНИИ ТЕПЛОПРОЕКТ Ленинградское отделение.  
Типовой проект 903-1-153 Альб. IX, XXIV, XXIX СКЛАД РЕАГЕНТОВ. /Все части/  
Распространяет ЦИТП.  
Типовой проект 704-1-111 РЕЗЕРВУАР СТАЛЬНОЙ ГОРИЗОНТАЛЬНЫЙ ДЛЯ  
НЕФТЕПРОДУКТОВ ЁМКОСТЬЮ 75 м<sup>3</sup>  
Альбом I Распространяет КАЗАХСКИЙ ФИЛИАЛ ЦИТП

РАЗРАБОТАН  
ГОРЬКОВСКИМ ОТДЕЛЕНИЕМ  
ГПИ САНТЕХПРОЕКТ  
ГЛАВПРОМСТРОЙПРОЕКТА  
ГОССТРОЯ СССР

УТВЕРЖДЁН  
И ВВЕДЁН В ДЕЙСТВИЕ  
ГПИ САНТЕХПРОЕКТ  
ПРИКАЗ №176 от 15.11.1979 г.  
с 15.02.1980 г.

АЛЬБОМ I

ЧАСТЬ 2

ГЛАВНЫЙ ИНЖЕНЕР ОТДЕЛЕНИЯ *М.М. Макавкин* А. А.  
ГЛАВНЫЙ ИНЖЕНЕР ПРОЕКТА *Б.С. Левитан* Б. С.

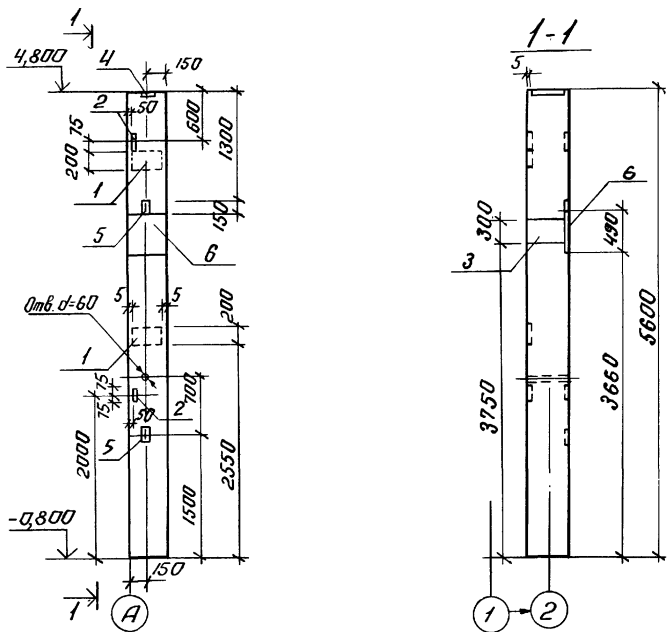
					Привязан

№ полярности и цвета проводов

Формат	Лист	Наименование	Примеч.
		Содержание альбома	стр 2
		Капанна К48-7а. Опалубка	" 3
		Капанна К48-7б. Опалубка	" 4
		Капанна К48-7в. Опалубка	" 5
		Капанна К48-7д. Опалубка	" 6
		Капанна К48-7е. Опалубка	" 7
		Капанна К48-7ж. Опалубка	" 8
		Капанна К48-7и. Опалубка	" 9
		Капанна К48-7к. Опалубка	" 10
		Капанна К48-7л. Опалубка	" 11
		Капанна КФ9-1А. Опалубка	" 12
		Капанна КЗ-1а. Опалубка	" 13
		Капанна КЗ-1а. Армирование	" 14
		Опалубка дочки 1БдР12-ЗАIVа	" 15
		Опалубка плиты ПГ-ЗАIVГБ-8мя	" 15
		Опалубка плиты ПГ-ЗАIVГа-8мя	" 16
		Опалубка плит ПГ-3 АIVГБ-8мя, ПБ7-4АIVГБ-8мя	" 16
		Панель стеновая ПСП 20 - 022А 1,2x1,5	" 17
		Панель стеновая ПСП 20 - 022А 1,8x1,5	" 17
		Опалубка патков П7-8а, П7г-8а	" 18
		Опалубка патка ПУ7-8а	" 18
		Опалубка плит ПБИО-4АIVГБ-8мя, ПБИО-4АIVГД-8мя	" 19
		Каркас Кр1	" 19

Формат	Лист	Наименование	Примеч.
		Каркас Кр2	стр. 20
		Каркас Кр3	" 20
		Сетка арматурная С1	" 21
		Сетка арматурная С2	" 21
		Сетка арматурная МС-1	" 22
		Сетка арматурная МС2	" 22
		Анкерный болт МН1	" 23
		Изделие закладное МН2	" 23
		Изделие закладное РМ1	" 24
		Изделие закладное РМ2	" 24
		Изделие соединительное МС1, МС2	" 25
		Изделие соединительное МС3	" 25
		Изделие соединительное МС4	" 26
		Изделие закладное МНЗ, МНЧ	" 26
		Распорка Р1 Изделие соединительное МС5	" 27

		<b>ТП 903-1-169-КЖИ</b>			
Нач. отд	Морозов М.А.			Сидина	Моисеев
гл. спец.	Погодельский С.Н.				
Вук. зод.	Рогожина А.В.				
Ст. инж.	Модестова А.А.				
				Лист	Листов
				Обсрой ссср <b>САНТЕХПРОЕКТ</b> - Москва -	
				Содержание альбома	



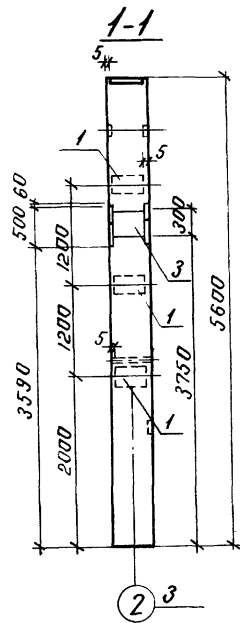
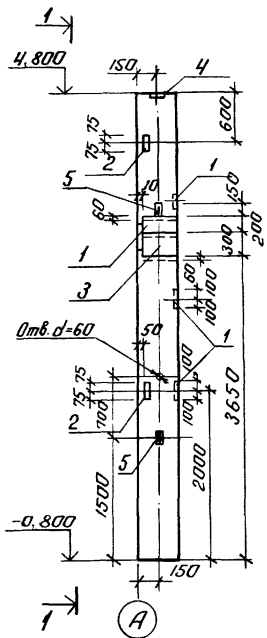
Деталь	Зона	Лист	Обозначение	Наименование	Кол	Примечание
			1.423-3, вып.2	Изделие закладное М1-12	2	
			то же	то же М1-13	2	
			"	" НМ1-1	1	
			"	" М2-1	1	
			"	" М10-150	2	
			1.400-6/76	" М0-12-3	1	

Выборка стали на один элемент, кг

Марка	Закладные изделия										Всего		
	Арматурная сталь ГОСТ 5781-75							Профильная сталь					
	класс А-I				класс А-III								
элемент	Ф мм		Ф мм							Итого			Итого
	6	10	12	14	16	22	Итого	δ=10	δ=20	δ=35	Итого		
К48-7а	0,2	0,86	1,06	3,28	4,0	3,4	1,4	12,08	2,91	6,4	2,88	38,38	51,52

1. Схему расположения колонн см. лист КЖ-17
2. Колонну изготовить по серии 1.423-3, вып.1 с установкой закладных изделий по данному чертежу. Из выборки стали на соответствующую марку колонны по серии закладные изделия исключить

ТН 903-1-169 -КЖЦ-К48-7а			Сталь	Масса	Масштаб
Нач. отд.	Марунов	О.И.И.	Р		
Л. спец.	Паварельский	Л.И.	пуст	пуст	
Рук. эр.	Рогозина	Л.И.	госстанд СССР		
Ст. инж.	Сакунинская	И.И.	САНТЕХПРОЕКТ		



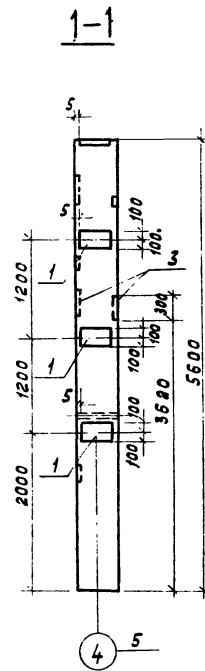
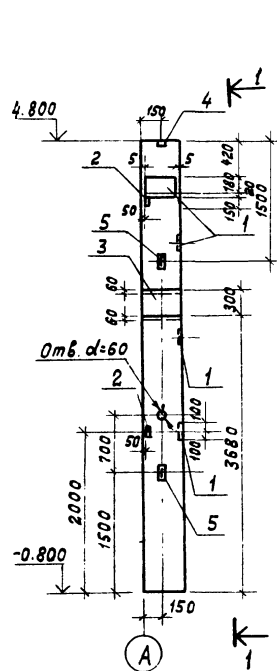
Элемент	Зона	Поз	Обозначение	Наименование	Кол	Прим
		1	1.423-3, вып.2	Изделие закладное М1-12	5	
		2	то же	то же М1-13	2	
		3	"	" НМ1-1	3	
		4	"	" М2-1	1	
		5	"	" М10-150	2	

Выборка стали на один элемент, кг

Марка элемента	Закладные изделия										Всего	
	Арматурная сталь ГОСТ 5781-75						Профильная сталь					
	Класс А-I			Класс А-III								
	Ф мм		Итого	Ф мм		Итого	б-10	б-20	б3х5	Итого		
К48-7б	0,6	0,86	1,46	7,48	8,0	4,2	19,68	43,4	6,4	2,88	52,68	73,82

1. Схему расположения колонн см. лист КЖ-17
2. Колонну изготовить по серии 1.423-3, вып.1 с установкой закладных изделий по данному чертежу. Из выборки стали на соответствующую марку колонны по серии закладные изделия исключить

Нач. отд.	Марунов	И.М.И.	ТЛ	903-1-169-КЖ-К48-7б
П. спец.	Погодельский	И.И.	Колонна К48-7б.	Стальная
Рук. зр.	Погожина	И.И.	опалубка	Модел
Ст. инж.	Сакунинская	И.И.		Машин
				Р
				лист
				листа
				гидротрой
				оссо
				САНТЕХПРОЕКТ



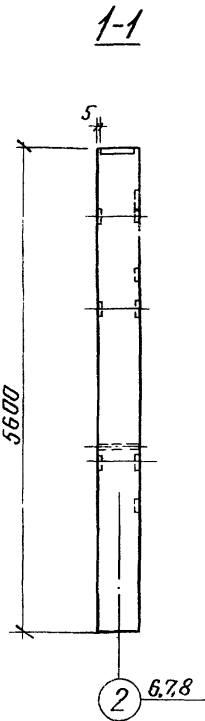
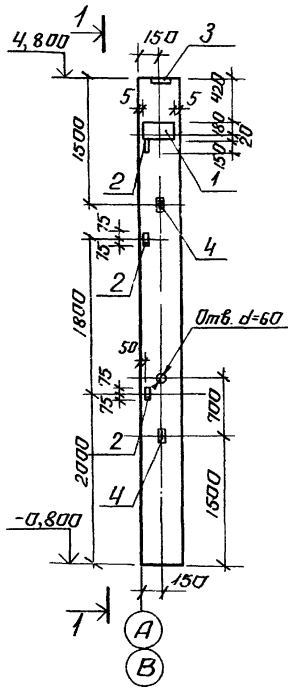
Формат листа №	№	Обозначение	Наименование	Кол.	Примеч.
	1	1.423-3, вып. 2	Изделие закладное М1-12	4	
	2	То же	То же М1-13	2	
	3	"	" ММ1-1	2	
	4	"	" М2-1	1	
	5	"	" М10-150	2	

### Выборка стали на один элемент, кг

Марка элемента	закладные изделия										Всего	
	Арматурная сталь ГОСТ 5781-75						Профильная сталь					
	класс А-I			класс А-III								
	φ мм		Итого	φ мм		Итого	δ=10	δ=20	L63x5	Итого		
6	10	Итого		12	14						16	22
К48-76	0.4	0.86	1.26	6.08	6.0	2.8	14.88	32.0	6.4	2.88	4.28	57.42

1. Схему расположения колонн см. лист КЖ-17.
2. Колонну изготовить по серии 1.423-3, вып. 1 с установкой закладных изделий по данному чертежу. Из выборки стали на соответствующую марку колонны по серии закладные изделия исключить.

Ич.от. Моричов		ТЛ 903-1-169-КЖИ-К48-76		Ставия	Масса	Масштаб
Гл. спец. Погорельский	Рук. гр. Рагожина	Колонна К48-76		Р		
Ст. инж. Соколинская	Л. Двор	Опалубка		Лист	Листов	
				САНТЕХПРОЕКТ г. Горький		



1-1

Формат Зона	№	Обозначение	Наименование	Кол.	Примеч.
	1	1.423-3, вып.2	Изделие закладное М1-12	1	
	2	то же	то же М1-13	3	
	3	"	" М2-1	1	
	4	"	" М10-150	2	

Выборка стали на один элемент, кг

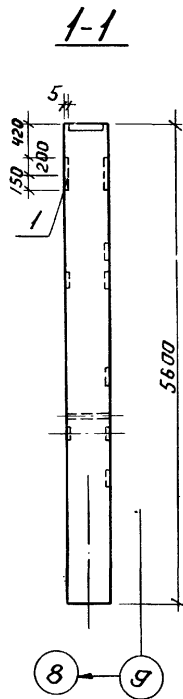
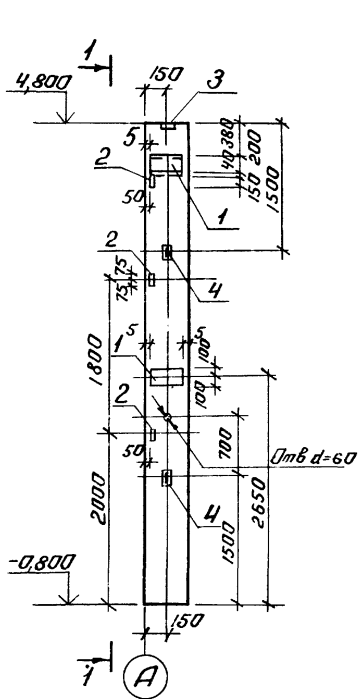
Марка элемента	Закладные изделия										Всего		
	Арматурная сталь ГОСТ 5781-75					Профильная сталь							
	Класс А-I		Класс А-II										
	Ф мм		Ф мм										
	6	10	12	14	16	22	Итого	3-10	3-20	16345	Итого		
К48-7Д		0,86	0,86	2,12	2,0			4,12	4,6	6,4	4,32	15,32	20,30

1. Схему расположения колонн см. лист КЖ-17

2. Колонну изготовить по серии 1.423-3, вып.1 с установкой закладных изделий по данному чертежу. Из выборки стали на соответствующую марку колонны по серии закладные изделия исключить

Исполнитель: <i>Морозов</i>			ТН 903-1-169-КЖ-К48-7Д		
М.п. спец. Подольский			Колонна К48-7Д		
Рук. гр. Лагожина			Стальная		
Ст.инж. Сакулинская			Масса		
			Масштаб		
			Р		
			Лист		
			Листов		
			Госстрой СССР		
			САНТЕХПРОЕКТ		
			г. Боровки		





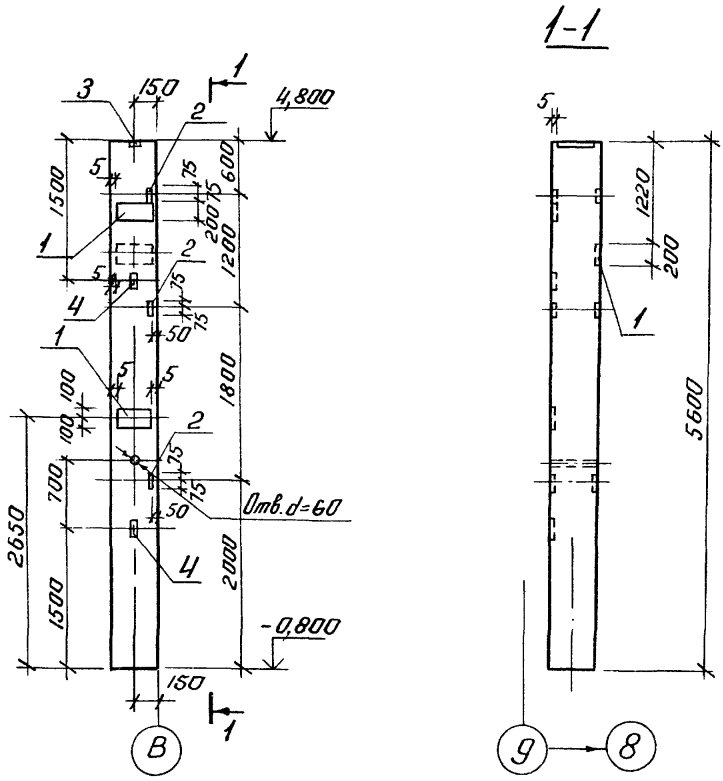
Элемент	Зона	Поз	Обозначение	Наименование	Кол	Примеч
		1	1.423-3, вып.2	Изделие закладное М1-12	3	
		2	то же	то же М1-13	3	
		3	"	" М2-1	1	
		4	"	" М10-150	2	

Выборка стали на один элемент, кг

Марка элемента	Закладные изделия										Всего		
	арматурная сталь Гост 5781-75						профильная сталь						
	класс А-I			класс А-II			У1000		У8-10			У8-20	
	Ф мм	шт/кг		Ф мм		шт/кг		Ф мм		шт/кг			
К48-7е	8,86	0,86	4,92	2,0			6,92	13,8	6,4	4,32	24,52	32,30	

1. Схему расположения колонн см. лист КЖ-17
2. Колонну изготовить по серии 1.423-3, вып.1 с установкой закладных изделий по данному чертежу. Из выборки стали на соответствующую марку колонны по серии закладные изделия исключить

Ил. атт. Марунов М.А.			ТЛ 903-1-169 - КЖИ-К48-7е		
Гл. спец. Погорельский И.В.			Колонна К48-7е.		
Рук. гр. Рогожина О.В.			Опалубка		
Ст. инж. Соколинский И.В.			Стация Москва		
			Масштаб		
			р		
			лист листов		
			расчетной сбор		
			САНТЕХПРОЕКТ		
			г. Горький		



Формат листа	№	П/З	Обозначение	Наименование	Кол.	Примеч.
	1		1.423-3, вып.2	Изделие закладное М1-12	3	
	2		то же	то же М1-13	3	
	3		"	" М2-1	1	
	4		"	" М10-150	2	

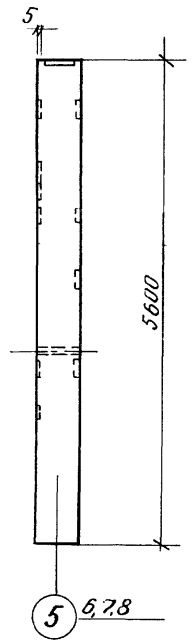
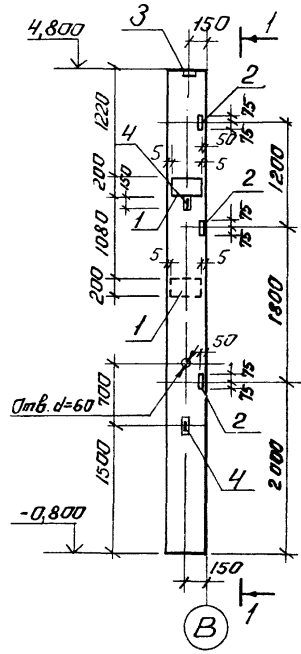
Выборка стали на один элемент, кг

Марка элемента	Закладные изделия										Всего	
	арматурная сталь ГОСТ 5781-75						профильная сталь					
	Класс А-I			Класс А-II								
	Ф мм	Итого	12	14	16	Итого	δ=10	δ=20	263*5	Итого		
К48-7Ж	0,86	0,86	4,92	2,0			6,92	13,8	6,4	4,32	24,52	32,30

1. Схему расположения колонн см. лист КЖ-17  
 2. Колонну изготовить по серии 1.423-3 вып.1 с установкой закладных изделий по данному чертежу. Из выборки стали на соответствующую марку колонны по серии закладные изделия исключить

ТП 903-1-169-КЖ-К48-7Ж			
Нач. отд.	Марунова	И.И.	
Гл. спец.	Погорьельский	В.В.	11.73
Рук. гр.	Возжанина	В.В.	
Ст. инж.	Сакунинская	И.И.	
Колонна К48-7Ж. Опалубка			
Сталь	Масса	Масштаб	
р			
лист		листов	
Госстрой СССР			
САНТЕХПРОЕКТ Г.Терькино			

1-1



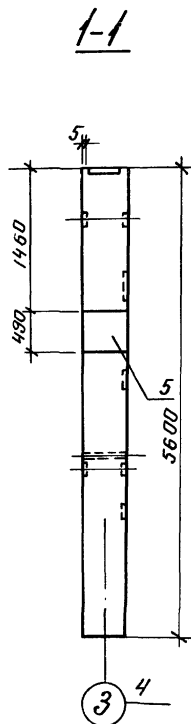
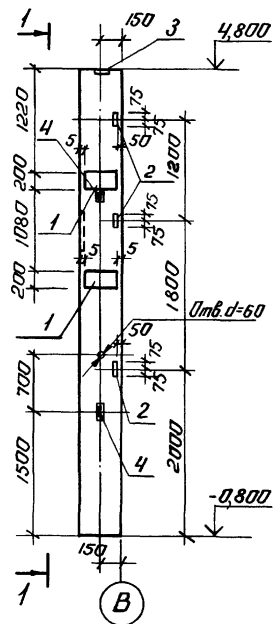
Позиция	Обозначение	Наименование	Кол.	Примеч.
1	1.423-3, вып.2	Изделие закладное М1-12	2	
2	то же	то же М1-13	3	
3	"	" М2-1	1	
4	"	" М10-150	2	

Выборка стали на один элемент, кг

Марка элемента	Закладные изделия										Всего					
	арматурная сталь ГОСТ 5781-75					Профильная сталь										
	класс А-I					класс А-III										
	ф мм	ф мм				ф мм				Итого						
К48-7ц	0,86	0,86	3,52	2,0							5,52	9,2	6,4	4,32	19,92	26,30

1. Схему расположения колонн см. лист КЖ-17
2. Колонну изготовить по серии 1.423-3 вып.1 с установкой закладных изделий по данному чертежу. Из выборки стали на соответствующую марку колонны по серии закладные изделия исключить

Нач. отд. Марунов М.И.		ТП 903-1-169-КЖ-К48-7ц		Сталь	Масса	Масштаб
Гл. спец. Погорельский И.Т.		Колонна К48-7ц.		р		
Инж. Рогожина В.А.		Опалубка		лист	пусто	
Ст. инж. Сакунинская И.В.				Госстрой СССР		



Элемент	Поз.	Обозначение	Наименование	Кол.	Примеч.
	1	1.423-3, вып.2	Изделие закладное М1-12	2	
	2	То же	То же М1-13	3	
	3	"	" М2-1	1	
	4	"	" М10-150	2	
	5	1.400-6/76	" М0-12-3	1	

Выборка стали на один элемент, кг

Марка элемента	Закладные изделия										Всего
	Арматурная сталь ГОСТ 5781-75					Профильная сталь					
	Класс А-I		Класс А-III			Итого		Итого			
	Ф мм	Итого	12	14	16	Итого	В-10	В-20	В-30	Итого	
К48-7К	086	086	3,52	2,0	3,4	8,92	22,3	6,4	4,32	33,02	42,80

1. Схему расположения колонн см. лист КЖ-17
2. Колонну изготовить по серии 1.423-3, вып.1 с установкой закладных изделий по данному чертежу. Из выборки стали на соответствующую марку колонны по серии закладные изделия исключить

Нач. отд.		Маренов		И.И.И.		ТН 903-1-169-КЖ-К48-7К				
Пл. спец.		Погодельский		И.И.И.		Колонна К48-7К				
Вык. гр.		Рогожинский		И.И.И.		опалубка				
Ст. инж.		Сакулинская		И.И.И.		Столяр		Краса		Максимова
						р				
						Лист		Листов		
						Госстрой СССР				
						РАУТСЕЛПРОЕКТ				

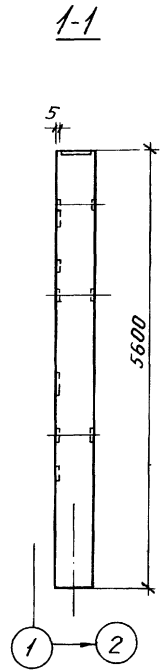
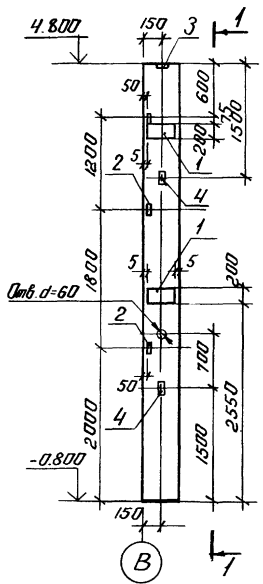
Элемент	Зона	Поз	Обозначение	Наименование	Кол.	Примеч
			1.423-3, вып.2	Изделие закладное М1-12	2	
			то же	то же М1-13	3	
			"	" М2-1	1	
			"	" М10-150	2	

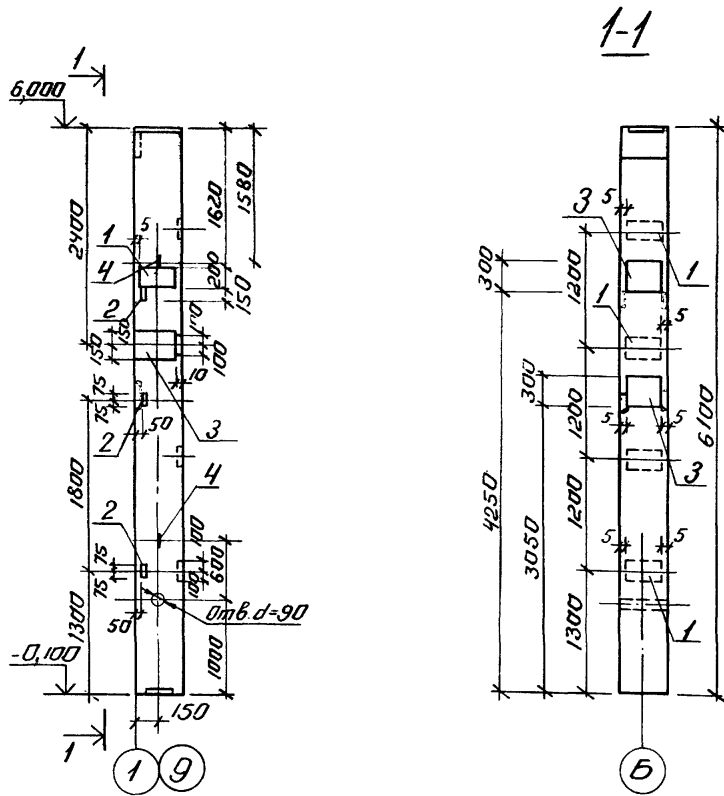
Выборка стали на один элемент, кг

Марка элемента	Закладные изделия										Всего	
	Арматурная сталь ГОСТ 5781-75					Профильная сталь						
	Класс А-I		Класс А-II			Итого		Итого				
ФММ	Итого	12	14	16	Итого	δ-10	δ-20	δ3x5	Итого			
К48-7П	0.86	0.86	3.52	2.0			5.52	9.2	6.4	4.32	19.92	26.30

1.Схему расположения колонн см. лист КЖ-17  
 2. Колонну изготовить по серии 1.423-3, вып.1 с установкой закладных изделий по данному чертежу. Из выборки стали на соответствующую колонну по серии закладные изделия исключить

ТП 903-1-169-КЖЦ-К48-7П			Сталь		Масса	Мощность
Нач. отд.	Мартынов	Мороз	р			
Ин. спец.	Поздуревский	Ильин	Лист		Листов	
Рук. гр.	Позожина	Ильин	госстрой ссср			
Стинг.	Сакулинская	Ильин				





Формат	Элемент	Поз.	Обозначение	Наименование	Кол.	Примеч.
	1		1 423 - 3, вып. 2	Изделие закладное М1-12	5	
	2		то же	то же М1-13	3	
	3		"	" НМ1-1	3	
	4		Шифр 460-75, вып. 1-2	" Уп2-2	2	

Выборка стали на один элемент, кг

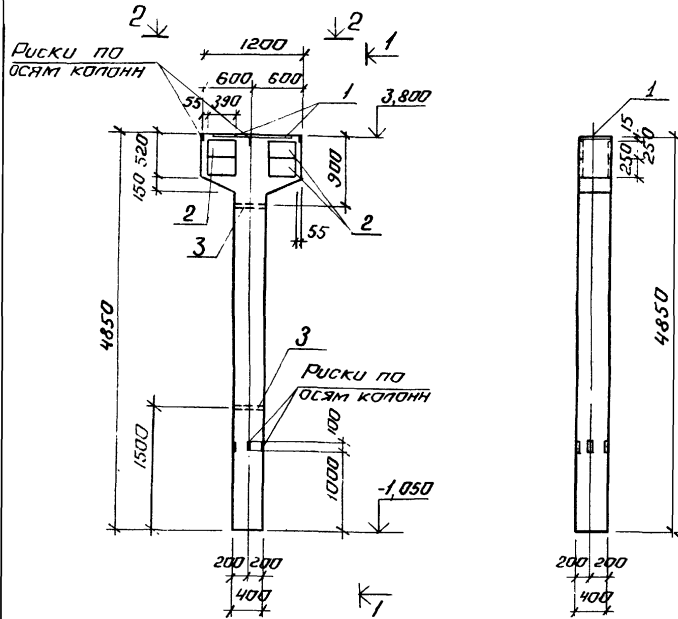
Марка элемента	Закладные изделия												Всего
	Струтурная сталь ГОСТ 5781-75								Профильная сталь				
	Класс А-I				Класс А-III								
	Ф мм		Итого		Ф мм		Итого		Ф мм		Итого		
КФ9-1А	06	118	1.78	7.72	60		4.2	1792	43.4		4.32	47.72	67.42

- 1 Схему расположения колонн см. лист КЖ-17
- 2 Колонну КФ9-1А изготовить по шифру 460-75, вып. 1-1 с установкой дополнительных закладных изделий по данному чертежу

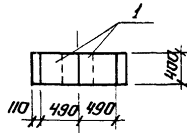
Лист 1 из 1

ТЛ 903-1-169 - КЖ-КФ9-1А		
Нач. отд.	Морозов	11.79
Гл. спец.	Погодельский	
Рук. гр.	Рогожина	
Ст. инж.	Солунина	
Колонна КФ9-1А		
Сталь	Масса	Масштаб
Р		
Лист	Листов	Госстрой СССР

1-1



2-2

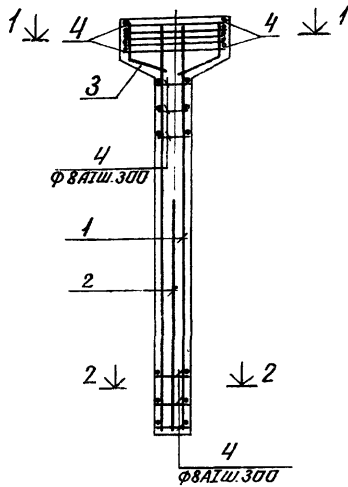


Формат	Этаж	Лист	Обозначение	Наименование	Кол.	Примеч.
				Документация		
			КЖИ-КЗ-1а	Сборочный чертеж		
				Сборочные единицы и детали		
			КЖИ-КЗ-1а и серия 3.015-1 вып. II-1	Колонна КЗ-1а		
		1	1.400-6/76	Изделие закладное М2-28	2	
		2	ТО же	то же М1-3-4	8	
		3	ГОСТ 3262-62	Газовая труба $\varnothing=32, \ell=400$	2	
				<b>Материалы</b>		
				Бетон марки 200	0,95	м <sup>3</sup>

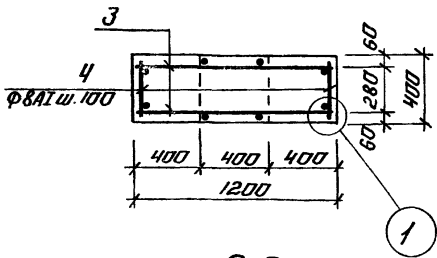
1. Колонна отличается от той же марки по серии 3.015-1, вып. II-1 укороченной длиной и дополнительными закладными деталями. Колонны выпонять по данному чертежу в соответствии с указанной серией.
2. Армирование колонны дано на листе КЖИ-КЗ-1а л. 2.

Науч. отд. Моряков			Т.П. 903-1-169-КЖИ-КЗ-1а		
Ин. и спец. поварельский			Колонна КЗ-1а.		
Рук. др. Рагожинский			Спалубка		
Ст. инж. Мадельва			Стандия		
			Масса		
			Масштаб		
			пустя пустов		
			быстрой ссеп		
			СА НТЕХПРОЕКТ		
			г. Горький		

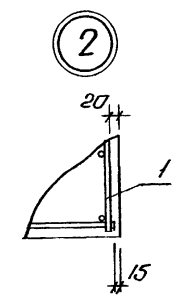
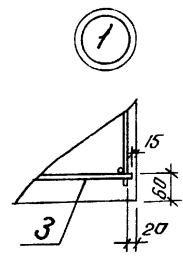
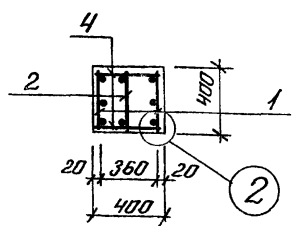
# КЗ-1а



## 1-1



## 2-2



Фигура	Этаж	Колонн	Обозначение	Наименование	Кол	Примеч.
		1	КЖУ-Кр1	Каркас плоский Кр1	2	
		2	КЖУ-Кр2	то же Кр2	1	
		3	КЖУ-Кр3	" Кр3	2	
		4	ф8АШ, 6-370 Гост 5781-75	Отдельные стержни позн	38	
Материалы						
Бетон Марки 200					0,96	м <sup>3</sup>

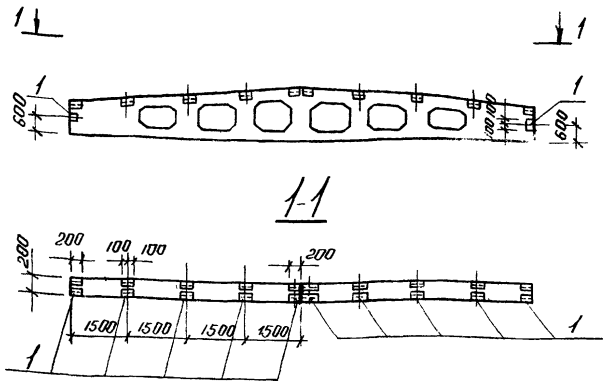
### Выборка стали на один элемент, кг

Марка элемента	Арматурные изделия						Закладные изделия						Всего	
	Арматурная сталь Гост 5781-61						Профильная сталь			Арм. сталь Гост 5781-61				
	Класс А-I		Класс А-III				Сталь			Класс А III				
	Ф мм	Итого	Ф мм			Итого	ф мм	δ мм	δ мм	ф мм	Итого			
КЗ-1а	23,6	23,6	15,7	26,6	54,6	96,9	120,5	2,8	24,4	51	3,2	6,6	87,4	207,9

1. Колонна отличается от той же марки по серии з 015-1 вып. II-1 укороченной длиной и дополнительными закладными деталями. Колонны выполнять по данному чертежу в составлении с указанной серией.
2. Спецификация изделий на колонну дана на листе КЖУ-КЗ-1а (отпубка).

Имя, Ф.И.О.:		Марунов С.И.		ТП 903-1-169-КЖУ-КЗ-1а			
Гл. спец.	Поздрина	11.79		Колонна КЗ-1а. Арматурование	Сталь	Масса	Масштаб
Рук. гр.	Рогожина				р		
Ст. инж.	Майсторов	Лусан			Лист 2 из листов 2		
				САЙТЕХПРОЕКТ Г.ПАРЫКОВ			

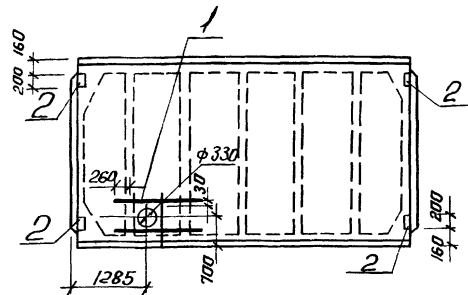




Кол. листов	Обозначение	Наименование	Кол.	Примеч.
1	1.400-6/76	Изделие закладное М4-10	12	

Бабку выполнить по серии 1.462-3 в.1 с установкой дополнительных закладных изделий по данному чертежу.

Нач. отд. Марченко О.И. П.И.Степ. Погорельский Рук. зр. Рогожина В.В. Инж. Мадестов В.А.		ТП 903-1-169-КЖИ-15ДР12-ЗАИа	
Опалубка бабки 15ДР12-ЗАИа		Стальной	Масса
		р	Масса
		Лист	Листов
		Госстрой СССР САНТЕХПРОЕКТ г. Горький	

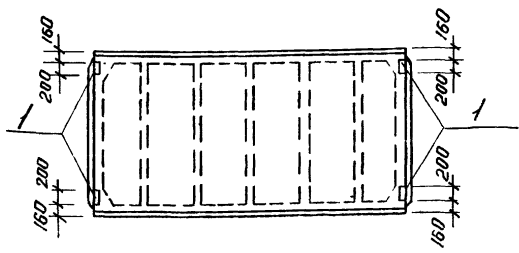


Кол. листов	Обозначение	Наименование	Кол.	Примеч.
1	ТП903-1-КЖИ-КС1	Сетка арматурная КС1	1	
2	Гост 22701.5-77	Изделие закладное М8	4	

Плиту выполнить по ГОСТ 22701.0-77-гост 22701.5-77 и серии 1.465-10 вып.1 с установкой дополнительных закладных изделий и отверстий по данному чертежу.

Нач. отд. Марченко О.И. П.И.Степ. Погорельский Рук. зр. Погорина В.В. Ст. инж. Дуклинская В.В. Исп. И. Восенин В.В.		ТП 903-1-169-КЖИ-ПГ-ЗАИТБ-8м	
Опалубка плиты ПГ-ЗАИТБ-8м		Стальной	Масса
		р	Масса
		Лист	Листов
		Госстрой СССР САНТЕХПРОЕКТ г. Горький	

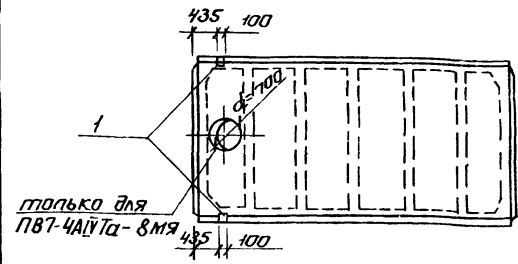
И.С. ПОСООК ПРИБЕЖИИ 500-1-169 ЮЛИУМИТ, ЧУМКА



Формат Зона Поз.	Обозначение	Наименование	Кол.	Примеч.
1	Гост 22701.5-77	Закладное изделие МВ	4	

Плиту изготовить по ГОСТ 22701.0-77-ГОСТ 22701.5-77 и серии 1.465-10 вып.1 с установкой дополнительных закладных изделий по данному чертежу.

ТТ 903-1-169-КЖИ-ПГ-ЗАИЎТа-8МЯ		
Нач. отд. Моруннов О.И.М.	Студия	Масса
Гл. спец. Погорельский С.И.И.	Р	
Вук. гр. Погажина В.В.С.		
Ст. инж. Мадестов Д.С.С.		
Исполн. Васенин В.В.С.		
Плутка плиты ПГ-ЗАИЎТа-8МЯ		
Лист Пустов		
Госстрой СССР САНТЕХПРОЕКТ г. Горький		

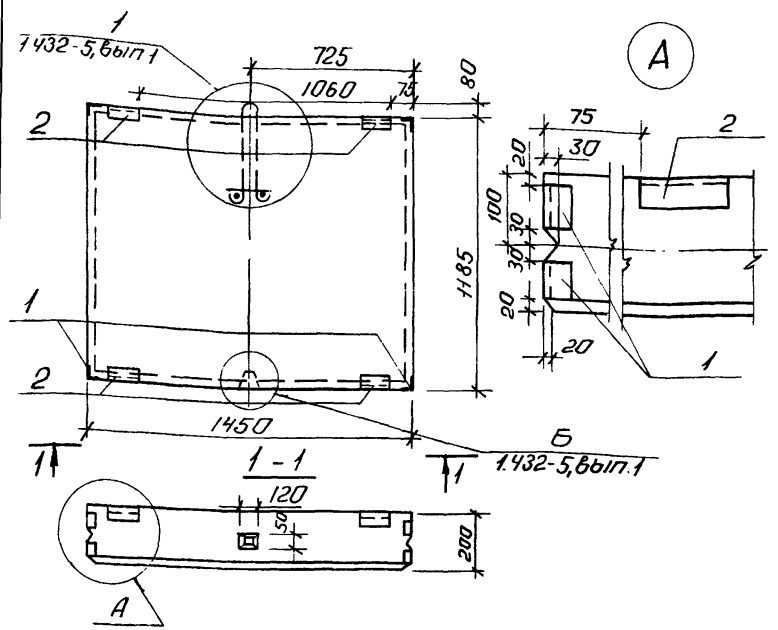


Формат Зона Поз.	Обозначение	Наименование	Кол.	Примеч.
		ПГ-ЗАИЎТБ-8МЯ		
		ПВ7-4АИЎТа-8МЯ		
1	ГОСТ 22701.5-77	Изделие закладное М9	2	25кг

Плиту изготовить по ГОСТ 22701.0-77-ГОСТ 22701.5-77, серии 1.465-10 вып.1 с установкой дополнительных закладных изделий и отверстия по данному чертежу.

ТТ 903-1-169 -КЖИ-ПВ7-4АИЎТа-8МЯ		
Нач. отд. Моруннов О.И.М.	Студия	Масса
Гл. спец. Погорельский С.И.И.	Р	
Вук. гр. Погажина В.В.С.		
Ст. инж. Мадестов Д.С.С.		
Исполн. Васенин В.В.С.		
Плутка ПГ-ЗАИЎТБ-8МЯ		
Плит ПВ7-4АИЎТа-8МЯ		
Лист Пустов		
Госстрой СССР САНТЕХПРОЕКТ г. Горький		

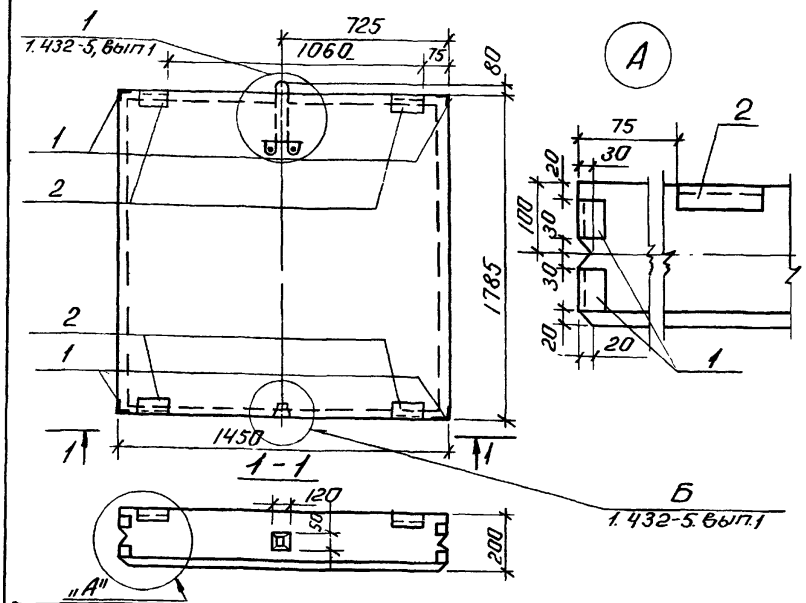
И.С. ПОСООК ПРИБЕЖИИ 500-1-169 ЮЛИУМИТ, ЧУМКА



Зона	Поз.	Обозначение	Наименование	Кол.	Примеч.
1		1.432-5, вып.1	Изделие закладное М10	4	1,8 кг
2		то же	то же М2	4	2,2 кг

Панель выпалнить по серии 1.432-5 вып.1 с привязкой закладных по данному чертежу.

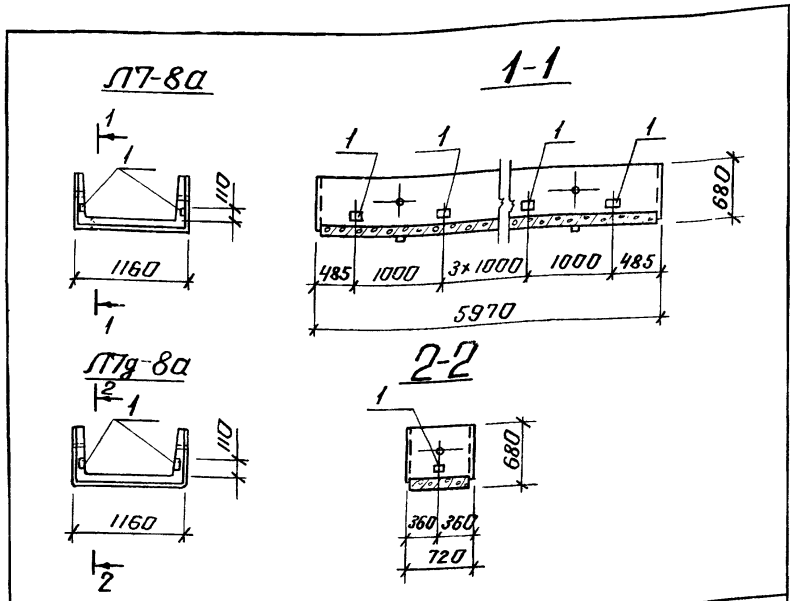
Исполн. Морозов С.И.			ТТ 903-1-169-КЖИ-ПСП-20-022А		
Проект. Погорельский И.В.			Стальной	Масса	Масштаб
Рук. гр. Погорелкина В.В.			Р		
Ст. инж. Модестов В.В.			Пуст	Пустое	
Ст. техн. Васенин В.В.			Посмотреть в САНТЕХПРОЕКТ		
Панель стеновая			ПСП-20-022А		
12x15					



Зона	Поз.	Обозначение	Наименование	Кол.	Примеч.
1		1.432-5, вып.1	Изделие закладное М10	4	1,8 кг
2		то же	то же М2	4	2,2 кг

Панель выпалнить по серии 1.432-5, вып.1 с привязкой закладных по данному чертежу

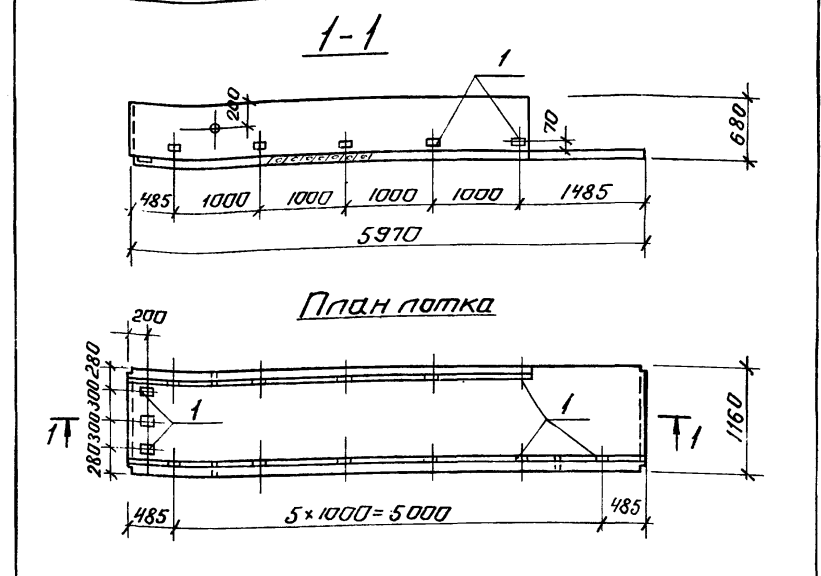
Исполн. Морозов С.И.			ТТ 903-1-169-КЖИ-ПСП-20-022А		
Проект. Погорельский И.В.			Стальной	Масса	Масштаб
Рук. гр. Погорелкина В.В.			Р		
Ст. инж. Модестов В.В.			Пуст	Пустое	
Ст. техн. Васенин В.В.			Посмотреть в САНТЕХПРОЕКТ		
Панель стеновая			ПСП-20-022А		
18x15					



Кол.	Обозначение	Наименование	Кол.	Примеч.
		Л7-8а		
1	З.006-2 вып. II-3	Изделие закладное М-4	12	
		Л7г-8а		
1	З.006-2 вып. II-3	Изделие закладное М-4	2	

Лотки изготовить по серии З.006-2 вып. II-1с установкой дополнительных закладных деталей по данному чертежу

Нач. отд. Марунов <del>М.И.</del> П.И. спец. Погорельский <del>И.И.</del> Лук. гр. Рагожина <del>Л.С.</del> Ст. инж. Майслова <del>Л.С.</del>		ТП 903-1-169-КЖИ-Л7-8а-Л7г-8а Опалубка лотков Л7-8а, Л7г-8а		
Сталь	Масса	Масштаб		
Р				
Лист	Листов	Госстрой СССР		

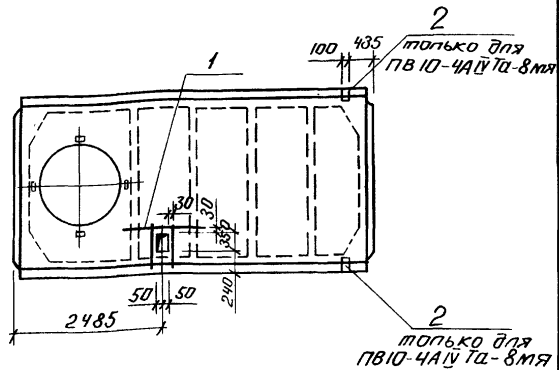


Кол.	Обозначение	Наименование	Кол.	Прим.
1	З.006-2, вып. II-3	Изделие закладное М-4	14	

Лоток изготовить по серии З.006-2 вып. III-2 с установкой дополнительных закладных деталей по данному чертежу

Нач. отд. Марунов <del>М.И.</del> П.И. спец. Погорельский <del>И.И.</del> Лук. гр. Рагожина <del>Л.С.</del> Ст. инж. Майслова <del>Л.С.</del>		ТП 903-1-169-КЖИ-Л7-8а Опалубка лотка Л7-8а		
Сталь	Масса	Масштаб		
Р				
Лист	Листов	Госстрой СССР		

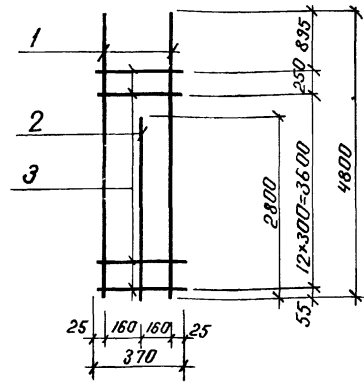
Г.И. Майслова, Подпись и дата. Взам. инв. №



Условный знак	ГОСТ	Обозначение	Наименование	Кол.	Примеч.
			ПВ10-4А IV ТБ-8МЯ	1	
1	ТП 903-1	- КЖУ-НС2	Сетка арматурная НС2	1	
2	ГОСТ 22701.5-77		Изделие закладное М9 ПВ10-4А IV ТБ-8МЯ	2	
1	ТП 903-1	- КЖУ-НС2	Сетка арматурная НС2	1	

Плиту изготовить по ГОСТ 22701.0-77-ГОСТ 22701.5-77 и серии 465-1а вып.1 с установкой дополнительных закладных изделий и отверстий по данному чертежу

Исполн.	Мордунов	М.М.М.	И.И.И.	ТП 903-1-169-КЖУ-ПВ10-4А IV ТБ-8МЯ	ПВ10-4А IV ТБ-8МЯ	Стальной	Масса	Мощность
Исполн.	Мордунов	М.М.М.	И.И.И.	Опалубка плит		Р		
Гл. спец.	Погорельский			ПВ10-4А IV ТБ-8МЯ				
Рук. эк.	Рогожин			ПВ10-4А IV ТБ-8МЯ				
Ст. инж.	Сажинский							
Исполн.	Восенин							
				лист	листов	ГОСТРОИ СССР САНТЕХПРОЕКТ		

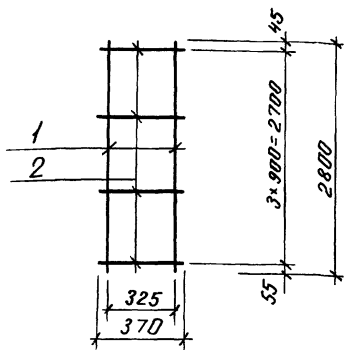


Условный знак	ГОСТ	Обозначение	Наименование	Кол.	Примеч.
1			Ф 28А-III ГОСТ 5781-75, L=4800 3 шт ГОСТ 380-71*	2	28.6 кг
2			Ф 16А-III ГОСТ 5781-75, L=2800 35 шт ГОСТ 380-71*	1	4.42 кг
3			Ф 8А-I ГОСТ 5781-75, L=370 Ст 3СП3 ГОСТ 380-71*	14	2.04 кг

Сварку произвести при помощи контактной точечной электросварки в соответствии ГОСТ 10922-75 и СН 393-78

Исполн.	Мордунов	М.М.М.	И.И.И.	ТП 903-1-169 - КЖУ-КР1	Стальной	Масса	Мощность
Исполн.	Мордунов	М.М.М.	И.И.И.	Каркас КР1	Р	35.06	
Гл. спец.	Погорельский						
Рук. эк.	Рогожин						
Ст. инж.	Модестов						
Исполн.	Восенин						
				лист	листов	ГОСТРОИ СССР САНТЕХПРОЕКТ	

46-Нормы, Правила и Даты. Взам.инв.№



Кол-во	Зона	Поз.	Обозначение	Наименование	Кол	Примеч
		1		Φ 16 А-III ГОСТ 5781-75, L=2800 35ГС ГОСТ 380-71*	2	8,84кг
		2		Φ 8 А-I ГОСТ 5781-75, L=370 Ст 3сп 3ГОСТ 380-71*	4	0,58кг

Сварку производить при помощи контактной точечной электросварки в соответствии с ГОСТ 10922-75 и СН 393-78.

ТН 903-1-169 -КЖИ-КР2

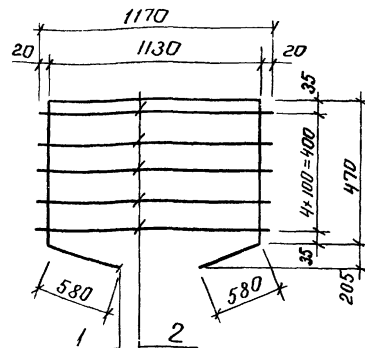
Нач. отд. Марунов *И.М.*  
Гл. спец. Погорельский *И.И.*  
Рук. зр. Розжина *В.В.*  
Ст. инж. Мадестов *А.С.*  
Спл.н. Васенин *В.В.*

Каркас КР2

Стаж. Масса Массит.

Р 942

Лист Листов  
Госстрой ВССР  
САНТЕХПРОЕКТ



Кол-во	Зона	Поз.	Обозначение	Наименование	Кол	Примеч
		1		Φ 14 А-III ГОСТ 3781-75, L=3230 35ГС ГОСТ 380-71*	1	3,90кг
		2		Φ 8 А-I ГОСТ 5781-75, L=1170 Ст 3 сп 3ГОСТ 380-71*	5	2,31кг

Сварку производить при помощи контактной точечной электросварки в соответствии с ГОСТ 10922-75 и СН 393-78.

ТН 903-1-169 -КЖИ-КР3

Нач. отд. Марунов *И.М.*  
Гл. спец. Погорельский *И.И.*  
Рук. зр. Розжина *В.В.*  
Ст. инж. Мадестов *А.С.*  
Спл.н. Васенин *В.В.*

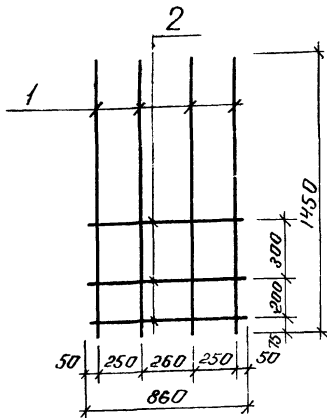
Каркас КР3

Стаж. Масса Массит.

Р 6,21

Лист Листов  
Госстрой ВССР  
САНТЕХПРОЕКТ

Год выд. 1982 г. 10.10.82



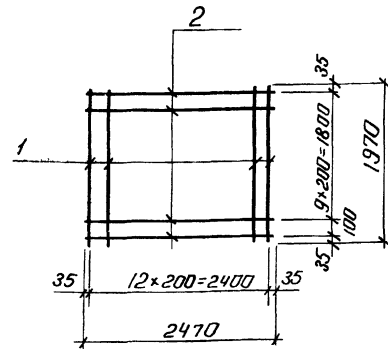
Кол	Обозначение	Наименование	Кол	Примеч
1		Ф 12А II ГОСТ 5781-75, L=1450	4	5.16 кг
2		Ст 3 СПЗ ГОСТ 380-71*	3	1.02 кг

Сетку сварить при помощи контактной точечной электросварки в соответствии с ГОСТ 10922-75 и СН 393-78

ТЛ 903-1-169 - КЖЦ-С1

Сетка арматурная  
С1

Сталь	Масса	Мощ.
Р	6.18	
Лист	Листов	
госстрой СССР САНТЕХПРОЕКТ г. Горький		



Кол	Обозначение	Наименование	Кол	Примеч
1		Ф 12А-I ГОСТ 5781-75, L=1970	13	22.7 кг
2		Ф 12А-I ГОСТ 5781-75, L=2470	11	24.1 кг

Сетку изготовить при помощи контактной точечной электросварки в соответствии с требованиями ГОСТ 10922-75 и СН 393-78

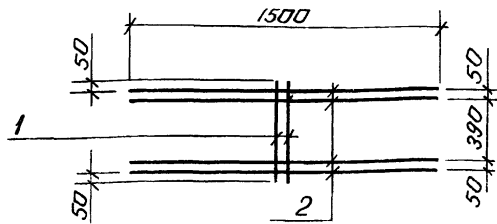
ТЛ 903-1-169 - КЖЦ-С2

Сетка арматурная  
С2

Сталь	Масса	Мощ.
Р	46.8	
Лист	Листов	
госстрой СССР САНТЕХПРОЕКТ г. Горький		

Исполн. Марунов М.И.  
Провер. Погорельский В.И.  
Руковод. Погоржина В.И.  
Сл. инж. Соколинский Г.И.  
Мастер Вагенин В.И.

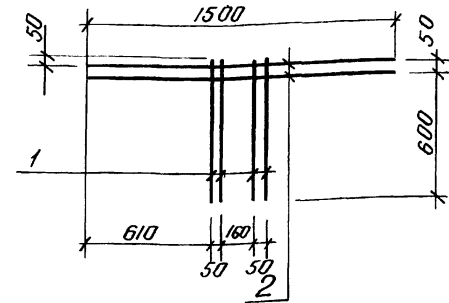
Исполн. Марунов М.И.  
Провер. Погорельский В.И.  
Руковод. Погоржина В.И.  
Сл. инж. Панасевич Л.И.



Формат	Зона	Поз.	Обозначение	Наименование	Кол.	Примеч.
		1		φ58-I ГОСТ 6727-53, L=590	2	0,18 кг
		2		то же L=1500	4	0,92 кг

Сетку сварить контактной точечной электросваркой в соответствии с ГОСТ 10922-75 и СН 393-78

Мач. отд. Марунов О.И.			ТП 903-1-169 - КЖИ-НС1		
Гл. спец. Погорельский			Сетка арматурная		
Рук. гр. Рогожина			НС1		
Ст. инж. Сакулинская			Р 1,10		
Исполн. Васенин			Лист Листов		
			Госстрой СССР		
			САНТЕХПРОЕКТ		
			г. Горький		

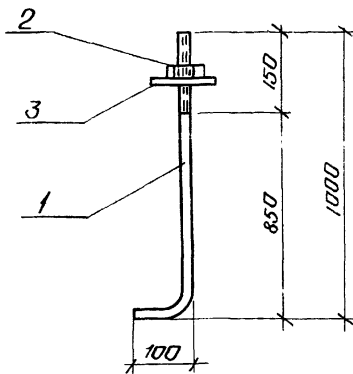


Формат	Зона	Поз.	Обозначение	Наименование	Кол.	Примеч.
		1		φ58-I ГОСТ 6727-53, L=700	4	0,43 кг
		2		то же L=1500	2	0,46 кг

Сетку сварить контактной точечной электросваркой в соответствии с ГОСТ 10922-75 и СН 393-78

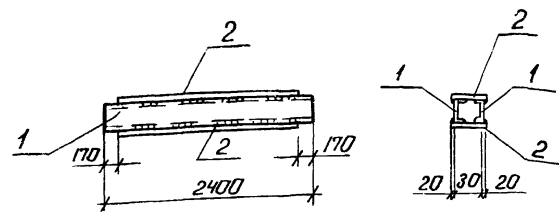
Мач. отд. Марунов О.И.			ТП 903-1-169 - КЖИ-НС2		
Гл. спец. Погорельский			Сетка арматурная		
Рук. гр. Рогожина			НС2		
Ст. инж. Сакулинская			Р 0,89		
Исполн. Васенин			Лист Листов		
			Госстрой СССР		
			САНТЕХПРОЕКТ		
			г. Горький		





Формат	Зона	Лист	Обозначение	Наименование	Кол.	Примеч.
		1		φ24 ГОСТ 2590-71.С-1100	1	4,0 кг
		2		Гайка М24 ГОСТ 5915-62	1	0,1 кг
		3		Шайба М24 ГОСТ 11371-68*	1	0,03 кг

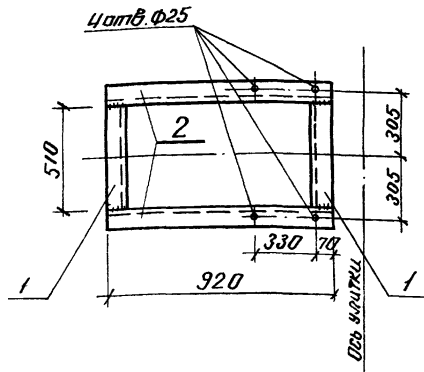
Нач. отд.	Морозов	Март	<p>ТП 903-1-169 - КЖЦ-МН1</p> <p><b>Анкерный болт МН1</b></p> <p>Вст3 кл2</p>	Сталь	Масса	Масшт
Гл. спец.	Погодельский	И.З.		р	4.13	
Рук. зд.	Рогожина	И.З.		Лист	Листов	
Ст. инж.	Сакунинская	И.З.		ГОСТРАЙ СССР		
Исполн.	Восенин	И.З.		САНТЕХПРОЕКТ г. Горький		



Формат	Зона	Лист	Обозначение	Наименование	Кол.	Примеч.
		1		Швеллер 12 ГОСТ 8240-72 Вст3 кл2 ГОСТ 380-71*	2	43,98 кг
		2		Полоса 10x340 ГОСТ 103-76 Вст 3 кл2 ГОСТ 380-71*	2	102,00 кг

Сварку выполнять электродами типа Э 42-Т ГОСТ 9487 согласно СН 393-78, высота шва 4 мм

Нач. отд.	Морозов	Март	<p>ТП 903-1-169 - КЖЦ-МН2</p> <p><b>Узделие закладное МН2</b></p>	Сталь	Масса	Масшт
Гл. спец.	Погодельский	И.З.		р	159.9	
Рук. зд.	Рогожина	И.З.		Лист	Листов	
Ст. инж.	Паносевич	И.З.		ГОСТРАЙ СССР		
				САНТЕХПРОЕКТ г. Горький		

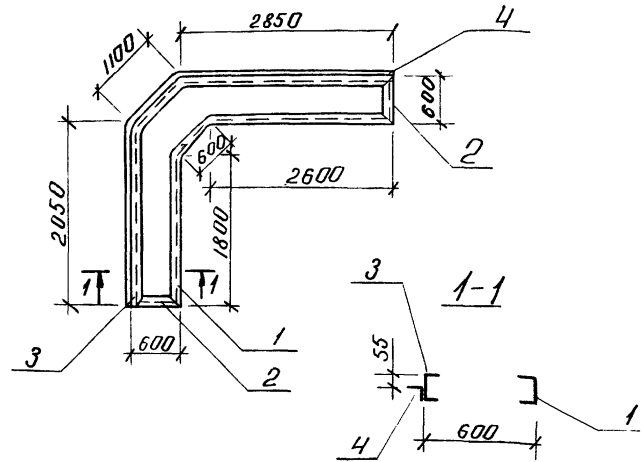


Формат	Зона	Поз.	Обозначение	Наименование	Кол.	Примеч.
		1		Швеллер 24 ГОСТ 8240-72 Вст 3 кп2 ГОСТ 380-71*	2	24,5 кг
		2		Швеллер 24 ГОСТ 8240-72 Вст 3 кп2 ГОСТ 380-71*	2	44,2 кг

Сварку выполнять электродами типа Э42 ГОСТ 9467-75

Нач. отд.			Исполн.			ТП 903-1-169 -КЖИ-РМ1		
Ил. спец.	Руч. зр.	Ст. инж.	Ил. спец.	Руч. зр.	Ст. инж.	Стальной	Масса	Мощн.
Марунов	Лагорельский	Морозов	Лагорельский	Лагорельский	Лагорельский	Р	68.7	
Руч. зр.	Лагорельский	Лагорельский	Лагорельский	Лагорельский	Лагорельский	Лист	Листов	
Ст. инж.	Морозов	Лагорельский	Лагорельский	Лагорельский	Лагорельский	Госстрой СССР САНТЕХПРОЕКТ г. Горький		
Исполн.	Васенин	Лагорельский	Лагорельский	Лагорельский	Лагорельский			

Изделие закладное  
РМ1



Формат	Зона	Поз.	Обозначение	Наименование	Кол.	Примеч.
		1		Швеллер 12 ГОСТ 8240-72; С-5000 Вст 3 кп2 ГОСТ 380-71*	1	52,0 кг
		2		Швеллер 12 ГОСТ 8240-72; С-6000 Вст 3 кп2 ГОСТ 380-71*	2	12,5 кг
		3		Швеллер 24 ГОСТ 8240-72; С-6000 Вст 3 кп2 ГОСТ 380-71*	1	62,5 кг
		4		Уголок 63*63*6 ГОСТ 8509-72; С-6000 Вст 3 кп2 ГОСТ 380-71*	1	34,2 кг

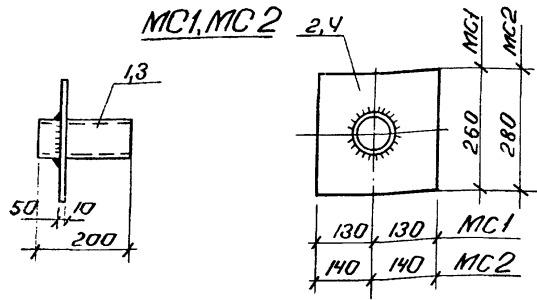
Сварку производить электродами типа Э42  
ГОСТ 9467-75 согласно СН 393-78

Или в виде: Подпись и дата, объем, листы

Нач. отд.			Исполн.			ТП 903-1-169 -КЖИ-РМ2		
Ил. спец.	Руч. зр.	Ст. инж.	Ил. спец.	Руч. зр.	Ст. инж.	Стальной	Масса	Мощн.
Марунов	Лагорельский	Морозов	Лагорельский	Лагорельский	Лагорельский	Р	161.2	
Ил. спец.	Лагорельский	Лагорельский	Лагорельский	Лагорельский	Лагорельский	Лист	Листов	
Руч. зр.	Лагорельский	Лагорельский	Лагорельский	Лагорельский	Лагорельский	Госстрой СССР САНТЕХПРОЕКТ г. Горький		
Ст. инж.	Лагорельский	Лагорельский	Лагорельский	Лагорельский	Лагорельский			
Исполн.	Васенин	Лагорельский	Лагорельский	Лагорельский	Лагорельский			

Изделие закладное  
РМ2

Ил. в проект 903-1-169 альбом I часть 2



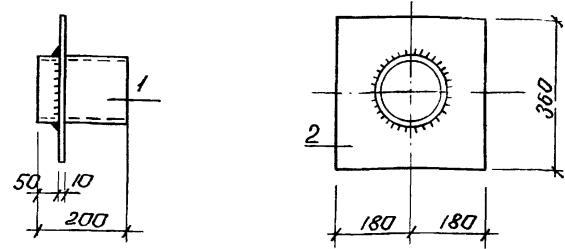
Сварку вести электродами типа Э42 ГОСТ 9467-75.

Формы Зоны Поз.	Обозначение	Наименование	Кол.	Примеч.
		<b>MC1</b>		6, 16 кг
1		Труба 57x35 ГОСТ 8732-70* ВСТЗ КП2 ГОСТ 380-71*	1	0,92 кг
2		Лист 10x260 ГОСТ 19904-74 В-260 Лист ВСТЗ КП2 ГОСТ 380-71*	1	5,24 кг
		<b>MC2</b>		7, 60 кг
3		Труба 88x35 ГОСТ 8732-70* ВСТЗ КП2 ГОСТ 380-71*	1	1,37 кг
4		Лист 10x280 ГОСТ 19904-74 В-280 Лист ВСТЗ КП2 ГОСТ 380-71*	1	6,23 кг

ТП 903-1-169-КЖЦ-МС1, МС2

Изделие соединительное  
МС1, МС2

Сталь	Масса	Масштаб
Р	см. табл.	
Лист	Листов	
Госстрой СССР		
САНТЕХПРОЕКТ		
г. Минск		



Сварку вести электродами типа Э42 ГОСТ 9467-75

Формы Зоны Поз.	Обозначение	Наименование	Кол.	Примеч.
1		Труба 152x45 ГОСТ 8732-70* ВСТЗ КП2 ГОСТ 380-71*	1	327 кг
2		Лист 10x360 ГОСТ 19904-74 В-360 Лист ВСТЗ КП2 ГОСТ 380-71*	1	10,17 кг

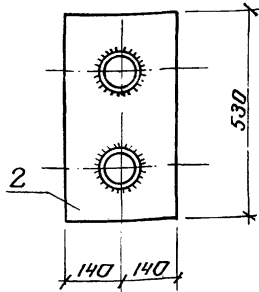
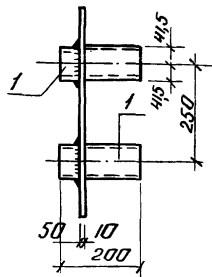
ТП 903-1-169-КЖЦ-МС3

Изделие соединительное  
МС3

Сталь	Масса	Масштаб
Р	13,44	
Лист	Листов	
Госстрой СССР		
САНТЕХПРОЕКТ		

На чертеже указаны размеры и дата изготовления

На чертеже указаны размеры и дата изготовления

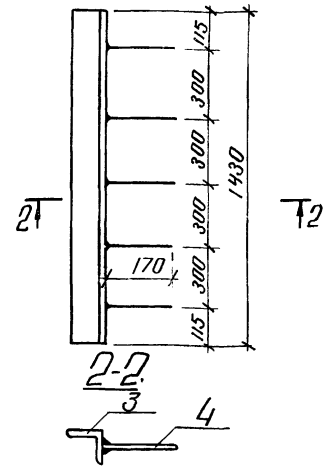
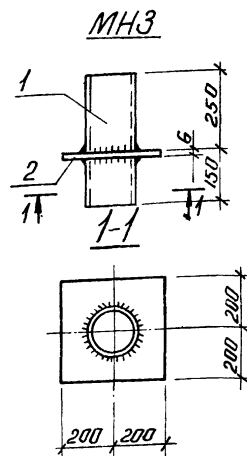


Кол-во	Длина	Площ	Обозначение	Наименование	Кол	Примеч
1				Труба 83x35 ГОСТ 8732-70 E=200	2	2,74 кг
2				Лист 10x280 ГОСТ 13904-74 E=530	1	11,7 кг

Сварку производить электродами типа Э42 ГОСТ 9467-75 согласно СН 393-78

ТЛ 903-1-169-КЖЦ-МСЧ			
Исполн	Масса	Масштаб	Изделие соединительное МСЧ
р	14,4		
Лист Листов			
Госстрой СССР САНТЕХПРОЕКТ г. Горький			

МН4

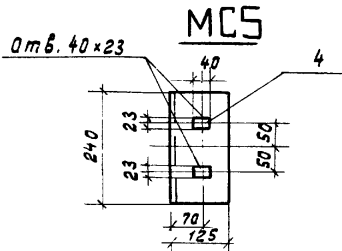
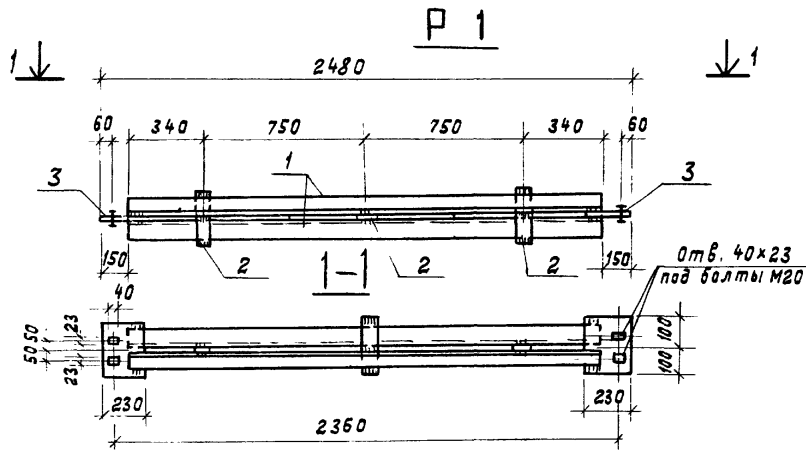


Кол-во	Длина	Площ	Обозначение	Наименование	Кол	Примеч
				МН3		11,7 кг
1				Труба 108x4 ГОСТ 8732-70 E=400	1	4,1 кг
2				Лист 6x400 ГОСТ 13904-74 E=400	1	7,6 кг
				МН4		9,0 кг
3				Узелок 83x63x6 ГОСТ 8509-72	1	8,2 кг
4				Фланец 200 ГОСТ 5181-75 E=170	5	0,8 кг

Сварку выполнять электродами типа Э42 ГОСТ 9467-75 согласно СН 393-78

ТЛ 903-1-169-КЖЦ-МН3, МН4			
Исполн	Масса	Масштаб	Изделия закладные МН3, МН4
р	см. табл.		
Лист Листов			
Госстрой СССР САНТЕХПРОЕКТ г. Горький			

Упр. № 7-П/ШТТ Т. КОЗЛ. У. ДВЕРГА. В. СЛАВ. А. КОЗЛ.



Формат	Зона	Поз.	Обозначение	Наименование	Кол.	Примеч.
				<u>P1</u>		31.05кг
		1		Уголок 75x75x6 ГОСТ 8509-72 в ст.3 кп2 ГОСТ 380-71*	2	30.0 кг
		2		Полоса 8x60 ГОСТ 103-76 l=200 в ст.3 кп2 ГОСТ 380-71*	3	0,76 кг
		3		Полоса 8x200 ГОСТ 103-76 l=230 в ст.3 кп2 ГОСТ 380-71*	2	0,29 кг
				<u>МС5</u>		
		4		Уголок 125x80x7 ГОСТ 8510-72 в ст.3 кп2 ГОСТ 380-71*	1	2,64 кг

Сварку производить электродом типа Э42 ГОСТ 9467-75

ТП 903-1-169 - КЖИ - P1, МС5

Нач. отд. Морцов  
Сл. спец. Погорелский  
Зук гр. Рогожина  
Ст. инж. Модестова

Распорка P1.  
Изделие соединительное МС5.

Стадия	Масса	Масштаб
	см. таблицу	
Лист	Листов	
Госстрой СССР САНТЕХПРОЕКТ г. Горький		

Инв. № подл. Подпись и дата

Стадия	Масса	Масштаб
P		
Лист	Листов	
Госстрой СССР САНТЕХПРОЕКТ г. Горький		