

ТИПОВАЯ ДОКУМЕНТАЦИЯ НА КОНСТРУКЦИИ
ИЗДЕЛИЯ И УЗЛЫ ЗДАНИЙ И СООРУЖЕНИЙ

СЕРИЯ 7.820 - 9.90

**ЗАТВОРЫ ЩИТОВЫЕ
ДЛЯ ПРЯМОУГОЛЬНЫХ ПОТКОВ**

ВЫПУСК 3

**ЗАТВОРЫ ЩИТОВЫЕ ДЛЯ ПОТКОВ
РАЗМЕРОМ 600×900, 800×1000,
900×900, 1000×1000, 900×1200,
1200×1200, 1200×1600_{мм} С РУЧНЫМ
И ЭЛЕКТРИЧЕСКИМ ПРИВОДОМ**

РАБОЧАЯ ДОКУМЕНТАЦИЯ

РАЗРАБОТАНА
ПРОЕКТНЫМ ИНСТИТУТОМ
СОЮЗВОДОКАНАЛПРОЕКТ

ГЛАВНЫЙ ИНЖЕНЕР ИНСТИТУТА *В.М.* Евтеев В.М.
ГЛАВНЫЙ ИНЖЕНЕР ПРОЕКТА *В.М.* Блоков В.М.

УТВЕРЖДЕНА И ВВЕДЕНА
В ДЕЙСТВИЕ
В/О СОЮЗВОДОКАНАЛПРОЕКТ
ПРИКАЗ ОТ 23 НОЯБРЯ 1989Г N103

Г-3072/3

СОДЕРЖАНИЕ АЛЬБОМА

Наименование	Обозначение	№ стр.
Содержание альбома		1
Заготовки щитовые для лотков размерами 600x900, 800x1000, 900x900, 1000x1000, 900x1200, 1200x1200,		
1200x1600 с ручным и электрическим приводом	ТМ 168.00.00.00	2...4
Щит в сборе	ТМ 168.01.00.00	4,5
Щит	ТМ 168.01.01.00	5
Рама	ТМ 168.02.00.00	6
Опора	ТМ 168.02.01.00	6
Стойка	ТМ 168.02.02.00	6,7
Основание	ТМ 168.02.03.00	7
Подпятник	ТМ 168.03.00.00	7,8
Корпус подпятника	ТМ 168.03.01.00	8
Подпятник	ТМ 168.04.00.00	8
Корпус подпятника	ТМ 168.04.01.00	9
Маховик	ТМ 168.05.00.00	9
Кожух	ТМ 168.06.00.00	9
Кожух	ТМ 168.07.00.00	10
Винт	ТМ 168.00.00.01	10
Линейка	ТМ 168.00.00.02	10
Прокладка резиновая	ТМ 168.00.00.03	10
Заготовки щитовые для лотков размерами 600x900, 800x1000, 900x900, 1000x1000, 900x1200, 1200x1200,		
1200x1600 с ручным и электрическим приводом		
Сборочный чертеж	ТМ 168.00.00.00 СБ	11,12
Щит в сборе. Сборочный чертеж	ТМ 168.01.00.00 СБ	13
Щит. Сборочный чертеж	ТМ 168.01.01.00 СБ	14
Шико	ТМ 168.01.01.01	15
Стяжка	ТМ 168.01.01.02	15
Стойка	ТМ 168.01.01.03	15
Обшивка	ТМ 168.01.01.04	15
Ребро	ТМ 168.01.01.05	16
Ребро	ТМ 168.01.01.06	16
Ригель	ТМ 168.01.01.07	16
Ригель	ТМ 168.01.01.08	16
Ребро	ТМ 168.01.01.09	17
Планка	ТМ 168.01.00.01	17
Уплотнение	ТМ 168.01.00.02	17
Консоль	ТМ 168.02.01.03	17
Рама. Сборочный чертеж	ТМ 168.02.00.00 СБ	18
Опора. Сборочный чертеж	ТМ 168.02.01.00 СБ	19
Стойка. Сборочный чертеж	ТМ 168.02.02.00 СБ	20
Основание. Сборочный чертеж	ТМ 168.02.03.00 СБ	20
Подпятник. Сборочный чертеж	ТМ 168.03.00.00 СБ	21
Корпус подпятника. Сборочный чертеж	ТМ 168.03.01.00 СБ	22
Корпус	ТМ 168.03.01.01	22
Фланец	ТМ 168.03.01.02	22
Втулка	ТМ 168.03.00.01	23
Втулка	ТМ 168.03.00.02	23
Втулка	ТМ 168.03.00.03	23
Подпятник. Сборочный чертеж	ТМ 168.04.00.00 СБ	24
Корпус подпятника. Сборочный чертеж	ТМ 168.04.01.00 СБ	25
Корпус	ТМ 168.04.01.01	25
Фланец	ТМ 168.04.01.02	25
Полумуфта кулачковая	ТМ 168.04.00.02	26
Втулка	ТМ 168.04.00.01	26
Гайка направляющая	ТМ 168.04.00.03	26
Гайка	ТМ 168.03.00.04	27
Фланец	ТМ 168.04.01.03	27
Маховик. Сборочный чертеж	ТМ 168.05.00.00 СБ	27
Втулка	ТМ 168.05.00.02	27
Кожух. Сборочный чертеж	ТМ 168.06.00.00 СБ	28
Кожух. Сборочный чертеж	ТМ 168.07.00.00 СБ	28

Т-3072/3

серия 7.820-9.90 83 n 43

Код	Значение	Наименование	Код на черт. ТМ 168.00.00.00-				Примечание
			10	11	12	13	
		Документация					
А2	ТМ 168.06.00.00	СБОРОЧНЫЙ ЧЕРТЕЖ	x	x	x	x	
А4	ТМ 168.169 ТУ	Технические условия	x	x	x	x	
		СБОРОЧНЫЕ СБОРЩИКИ					
А6	1	-05 ШЛИТ В СБОРЕ	1	1			
		-06			1	1	
А4	2	-05 РАМА	1	1			
		-06			1	1	
А4	3	ТМ 168.03.00.00 -01 ПОДПЯТЫНИК	1	1			
А4	4	ТМ 168.04.00.00 -01 ПОДПЯТЫНИК	1	1			
А4	5	ТМ 168.05.00.00 -03 МАХОВИК	1				
		-04			1		
			ТМ 168.00.00.00				Лист 7

Код	Значение	Наименование	Код на черт. ТМ 168.00.00.00-				Примечание
			10	11	12	13	
А4	6	ТМ 168.06.00.00 КОЖУХ	1	1			
А4	7	ТМ 168.07.00.00 КОЖУХ	1	1			
Б4	8	КОЛПАК	1	1			Изготовить по месту
		ДЕТАЛИ					
	10	-03 ШЛИТ	1	1			
		-04			1	1	
А4	11	-02 ЛИНЕЙКА	1	1			
		-03			1	1	
А4	12	КРОМЛЕНКА РЕГУЛИРОВКА	1	1	1	1	
Б4	13	-04 УПАКОВКА					
		ПРЕДСТАВЛ. ЛИСТ ТМ 168-С-19					
		ГОСТ 7338-71. 20x1266	1	1	1	1	0,4 кг
Б4	14	-01 ШАЙБА					
		Лист 4.0 ГОСТ 10933-74					
		Ст 3 ГОСТ 11637-79					
		φ 60x14/φ 53x14	1	1			1,9 кг
			ТМ 168.00.00.00				Лист 8

Серия 7.820-9.90 63 П43

Код	Значение	Наименование	Код на черт. ТМ 168.00.00.00-									Примечание	
			01	02	03	04	05	06	07	08	09		
33		Гайка М42x3-6Н.4.0115											
		ГОСТ 5915-70	1	1	1								
34		Гайка М52x3.02.0115											
		ГОСТ 10607-72					1	1					
35		Шайба 12.65Г.0115											
		ГОСТ 6402-70	4	4	4	4	4	4	4	4	4		
		Шайба 6.61 ГОСТ 10903-78											
36		8.02.Ст.3.0115	4	4	4	4	4	4	4				
37		12.02.Ст.3.0115	4	4	4	4	4	4	4	4	4		
		Шайба ГОСТ 9649-78											
38		12.01.Ст.3.0115	1	1	1	1	1	1					
39		16.01.Ст.3.0115							1	1	1	1	
		Шпилька ГОСТ 387-79											
40		3,2x25.0115	1	1	1	1	1	1					
41		4x25.0115							1	1	1	1	
		Прочие детали											
42		Инструмент Б0342											
		ТУ 26-07-1025-93	1	1	1	1	1	1	1	1	1		
			ТМ 168.00.00.00									Лист 5	

Код	Значение	Наименование	Код на черт. ТМ 168.00.00.00-									Примечание	
			01	02	03	04	05	06	07	08	09		
		Головка шпильки											
		Болты ГОСТ 7798-70											
21		М6-60x14.36.0115	6	6	6	6	6	6					
22		М8-60x20.36.0115	4	4	4	4	4	4					
23		М8-60x35.36.0115	4	4	4	4	4	4					
24		М12-60x40.36.0115	4	4	4	4	4	4	4	4	4		
25		М12-60x50.36.0115	4	4	4	4	4	4	4	4			
		Гайки ГОСТ 5915-70											
27		М6-6Н.4.0115	6	6	6	6	6	6					
28		М8-6Н.4.0115	4	4	4	4	4	4					
29		М12-6Н.4.0115	4	8	4	8	4	8	4	8	4		
		Ош. ГОСТ 9650-80											
30		Б-12611x40 Ст.3.4.15	1	1	1	1	1	1					
31		Б-16111x45 Ст.3.4.15									1	1	
32		Б-16111x50 Ст.3.4.15									1	1	
			ТМ 168.00.00.00									Лист 5	

Код	Сорт	Пок	Обозначение	Наименование	Кол. на испан. ТМ 158.00.00.00-				Примечание
					10	11	12	13	
	41			Шпатель 4x25.0115	1	1	1	1	
				Полоса из нержавеющей					
	42			Защитная пленка 50352 ТУ 26-07-1925-83	1		1		
					ТМ 158.00.00.00				Лист 11

Код	Сорт	Пок	Обозначение	Наименование	Кол. на испан. ТМ 158.01.00.00-						Примечание
					01	02	03	04	05	06	
				Рабочий чертеж							
42			ТМ 158.01.00.00 СБ	Сборочный чертеж	X	X	X	X	X	X	
				Сборочные единицы							
			1 ТМ 158.01.01.50 СБ	Щит	1						
			- 01		1						
			- 02			1					
			- 03				1				
			- 04					1			
			- 05						1		
			- 06							1	
					ТМ 158.01.00.00						Лист 1
					Щит в сборе						Лист 1

Сборка 7820-99063 П.43

Код	Сорт	Пок	Обозначение	Наименование	Кол. на испан. ТМ 158.00.00.00-				Примечание
					10	11	12	13	
				Гайки ГОСТ 5915-70					
	27			M6-6H.4.0115		6	6		
	28			M8-6H.4.0115		4	4		
	29			M12-6H.4.0115	4	8	4	8	
				Оси ГОСТ 9650-80					
	31			6-16H11x45 С-3.415		1	1		
	32			6-16H11x50 С-3.415	1		1		
	34			Гайка 52x3.02.0115					
				ГОСТ 10507-72	1				
	35			Шайба 12.65Г.0115					
				ГОСТ 6402-70	4	4	4	4	
				Шайба 12.65Г.0115					
	36			8.02. С-3 ГОСТ 0115		4	4		
	37			12.02. С-3 ГОСТ 0115	4	4	4	4	
				Шайба 15.01. С-3.0115					
	39			ГОСТ 9649-78	1	1	1	1	
					ТМ 158.00.00.00				Лист 10

Код	Сорт	Пок	Обозначение	Наименование	Кол. на испан. ТМ 158.00.00.00-				Примечание
					10	11	12	13	
5x		15		Кольцо					
				Лист 3.0 ГОСТ 15923-74 С-3 ГОСТ 16525-70					
				φ120x14/φ77x14	1		1		0,16 кг
5x		16		Прокладка					
				Пластина 1 лист ТМ 158.00.00.00					
				ГОСТ 1338-77 φ120/φ77	1		1		0,02 кг
5x		17		Кольцо					
				С-3 ГОСТ 380-71	1		1		0,5 кг
				Сварочные единицы					
				Болты ГОСТ 798-70					
		21		M6-6g x 14.36.0115		6	6		
		22		M8-6g x 20.36.0115		4	4		
		23		M8-6g x 35.36.0115		4	4		
		24		M12-6g x 40.36.0115	4	4	4	4	
		25		M12-6g x 50.36.0115	4		4		
					ТМ 158.00.00.00				Лист 9

Формат	Лист	Пози.	Обозначение	Наименование	Кол. на исх. из ТМ 158.01.01.00-						Примечание
					01	02	03	04	05	06	
		3	ТМ 158.01.01.03	Стойка	2	2					
			-01		2						
			-02				2				
			-03					2			
			-04						2		
			-05							2	
A4		4	ТМ 158.01.01.04	Обшивка	1						
			-01		1						
			-02			1					
			-03				1				
			-04					1			
			-05						1		
			-06							1	
A4		5	ТМ 158.01.01.05	Ребро	1	1					
			-01			1					
A4		6	ТМ 158.01.01.06	Ребро	2						
			-01		2						
			-02			2					
					ТМ 158.01.01.00						Лист
											2

Формат А4

Формат	Лист	Пози.	Обозначение	Наименование	Кол. на исх. из ТМ 158.01.01.00-						Примечание
					01	02	03	04	05	06	
		7	ТМ 158.01.01.07	Ригель			1				
			-01					1			
A4		8	ТМ 158.01.01.08	Ригель			1				
			-01					1			
			-02				1				
			-03						1		
A4		10	ТМ 158.01.01.09	Ребро					1		
			-01							1	
			-02								1
			-03								1
					ТМ 158.01.01.00						Лист
											3

Формат А4

Серия Т.8.20-3.90 Б.3 П.43

Формат	Лист	Пози.	Обозначение	Наименование	Кол. на исх. из ТМ 158.01.01.00-						Примечание
					01	02	03	04	05	06	
				Документация							
A3			ТМ 158.01.01.00 СБ	Сборочный чертеж	X	X	X	X	X	X	X
				Детали							
A4		1	ТМ 158.01.01.01	Ушко	1	1	1				
			-01				1	1	1	1	
A4		2	ТМ 158.01.01.02	Стяжка	2						
			-01		2						
			-02			2					
			-03				2				
			-04					2			
			-05						3	3	
					ТМ 158.01.01.00						Лист
											2

Формат А4

Формат	Лист	Пози.	Обозначение	Наименование	Кол. на исх. из ТМ 158.01.00.00-						Примечание
					01	02	03	04	05	06	
				Детали							
A4		2	ТМ 158.01.00.01	Планка	2	2					
			-01		2		2				
			-02					2			
			-03						2		
			-04							2	
A4		3	ТМ 158.01.00.02	Умолкшие	2	2					
			-01		2	2					
			-02				2				
			-03					2			
			-04						2		
				Стандартные узлы							
		6		Винт ВМ8-В8-30.48.0115	12	12	12	12	14	14	14
		7		ГОСТ 17473-8							
				Шайба М8-611.5.0115	12	12	12	12	14	14	14
				ГОСТ 5915-70							
					ТМ 158.01.00.03						Лист
											2

T-3072/3

Формат А4

И.в. М.дол.	Подпись и дата	Время выд.	Книж. № докум.	Выпущен в дату
-------------	----------------	------------	----------------	----------------

Кол. на исполн.	Обозначение	Наименование	Кол. на исполн. ТМ 168.02.01.00									Примечание	
			01	02	03	04	05	06	07	08	09		
42	ТМ 168.02.01.00 СБ	Документация Сборочный чертеж Детали Стяжка Швеллер 10 ГОСТ 8240-89 Ст. 3 ГОСТ 53588	X	X	X	X	X	X	X	X	X	X	
54	1 ТМ 168.02.01.01	L=300 h14	2	2	2	2	2	2	2	2	2	2	4,8 кг
	2	-01 L=666 h14	2	2									5,7 кг
		-02 L=865 h14			2	2							7,4 кг
		-03 L=966 h14					2	2					8,3 кг
		-04 L=1066 h14							2	2			9,2 кг
		-05 L=1265 h14									2	2	11 кг
44	3 ТМ 168.02.01.02	Кансоль	1										
	-01		1										
	-02				1								
	-03					1							

ТМ 168.02.01.00			
Изм. Лист	№ докум.	Дата	Исполн.
Рис. 1	ТМ 168.02.01.00	1989	А.И.
Проект	Создано		
Исполн.	Проверено		
Изм.	Изм.		
Утв.	Утв.		

Опора

Лист 1 из 1

Создано в формате А4

Кол. на исполн.	Обозначение	Наименование	Кол. на исполн. ТМ 168.02.02.00			Примечание
			01	02	03	
43	ТМ 168.02.02.00 СБ	Документация Сборочный чертеж Детали	X	X	X	X
54	1 ТМ 168.02.02.01	Янкер 12-А ГОСТ 5781-8 L=84 h14				
54	2 ТМ 168.02.02.02	Напра вляющая Полюс 10-25 ГОСТ 103-76 Ст. 3 ГОСТ 53588	3	3	4	5
		L=1235 h14	2			2,4 кг
	-01	L=1435 h14	2			2,8 кг
	-02	L=1550 h14		2		3,6 кг

ТМ 168.02.02.00			
Изм. Лист	№ докум.	Дата	Исполн.
Рис. 1	ТМ 168.02.02.00	1989	А.И.
Проект	Создано		
Исполн.	Проверено		
Изм.	Изм.		
Утв.	Утв.		

Стяжка

Лист 1 из 2

Создано в формате А4

серия Т. 820-431 83 А43

Кол. на исполн.	Обозначение	Наименование	Кол. на исполн. ТМ 168.02.00.00								Примечание	
			01	02	03	04	05	06	07	08		
	ТМ 168.02.01.00-03	Опора					1	1				
	-09						1	1				
44	2 ТМ 168.02.02.00	Стяжка	2	2					2			
	-01		2	2						2		
	-02				2	2						
	-03							2				
44	3 ТМ 168.02.03.00	Основание	1						1			
	-01		1							1		
	-02			1	1							
	-03				1							
	-04					1	1					

ТМ 168.02.00.00			
Изм. Лист	№ докум.	Дата	Исполн.
Рис. 1	ТМ 168.02.00.00	1989	А.И.
Проект	Создано		
Исполн.	Проверено		
Изм.	Изм.		
Утв.	Утв.		

Рама

Лист 2 из 2

Создано в формате А4

Кол. на исполн.	Обозначение	Наименование	Кол. на исполн. ТМ 168.02.00.00								Примечание	
			01	02	03	04	05	06	07	08		
	ТМ 168.02.00.00 СБ	Документация Сборочные единицы	X	X	X	X	X	X	X	X	X	X
44	1 ТМ 168.02.01.00	Опора	1									
	-01									1		
	-02		1									
	-03										1	
	-04			1	1							
	-05				1	1						
	-06					1						
	-07						1					

ТМ 168.02.00.00			
Изм. Лист	№ докум.	Дата	Исполн.
Рис. 1	ТМ 168.02.00.00	1989	А.И.
Проект	Создано		
Исполн.	Проверено		
Изм.	Изм.		
Утв.	Утв.		

Рама

Лист 1 из 2

Создано в формате А4

Формат Лист №	Лист №	Обозначение	Наименование	Кол. на исполн. ТМ 168.02.03.00-					Примечание
				-	01	02	03	04	
Б4	2	ТМ 168.02.03.02	Якорь 12-А-II ГОСТ 5784-82 L=84 h14	3	3	3	3	4	0,07 кг
Б4	3	ТМ 168.02.03.03	Шпора Уголок 63x63x6 ГОСТ 8509-86 СТ 3 ГОСТ 535-88 L=726 h14	2					4,2 кг
		-01	L=926 h14		2				5,3
		-02	L=1026 h14			2			5,9 кг
		-03	L=1126 h14				2		6,5 кг
		-04	L=1326 h14					2	7,6 кг

Лист	2
ТМ 168.02.03.00	
Формат А4	

Формат Лист №	Лист №	Обозначение	Наименование	ТМ 168.03.00.00-					Примечание
				-	01	02	03	04	
А2		ТМ 168.03.00.00 СБ	Документация Сборочные единицы	X	X				
А3	1	ТМ 168.03.01.00	Корпус подпятника Детали	1	1				
	2	ТМ 168.03.00.01	Втулка	1	1				
	3	ТМ 168.03.00.02	Втулка - 01	1					
	4	ТМ 168.03.00.03	Втулка	1	1				
	5	ТМ 168.03.00.04	Защита	1					

Лист	1
ТМ 168.03.00.00	
Подпятник	
Формат А4	

Формат Лист №	Лист №	Обозначение	Наименование	Кол. на исполн. ТМ 168.02.03.00-					Примечание
				-	01	02	03	04	
			Документация						
А3		ТМ 168.02.03.00 СБ	Сборочный чертеж Детали	X	X	X	X	X	
Б4	1	ТМ 168.02.03.01	Шпур Полка 10x25 ГОСТ 103-76 СТ 3 ГОСТ 535-88 L=666 h14	1					1,3 кг
		-01	L=866 h14		1				1,7 кг
		-02	L=966 h14			1			1,9 кг
		-03	L=1066 h14				1		2,1 кг
		-04	L=1266 h14					1	2,5 кг

Лист	2
ТМ 168.02.03.00	
Основание	
Формат А4	

Формат Лист №	Лист №	Обозначение	Наименование	Кол. на исполн. ТМ 168.02.02.00-					Примечание
				-	01	02	03	04	
Б4	3	ТМ 168.02.02.03	Стойка Уголок 63x63x6 ГОСТ 8509-86 СТ 3 ГОСТ 535-88 L=1835 h14				2		3,6 кг
		-01	L=2094 h14				2		10,8 кг
		-02	L=2494 h14				2		12 кг
		-03	L=3294 h14				2		14,2 кг
Б4	4	ТМ 168.02.02.04	Ветвь Полка 10x25 ГОСТ 103-76 СТ 3 ГОСТ 535-88 L=20 h14	2	2	2	3		0,04 кг
Б4	5	ТМ 168.02.02.05	Накладка Лист 6 ГОСТ 19923-74 СТ 3 ГОСТ 14637-78 60 h14 x 55 h14	2	2	2	2		0,15 кг

Лист	2
ТМ 168.02.02.00	
Формат А4	

серия 7.820-990 В.3 нчз

Формат	Зона	№ док.	Обозначение	Наименование	Кол. на исполн ТМ 168.04.00.07				Примечание
					-	01			
				Документация					
A2			ТМ 168.04.00.00 СБ	Сборочный чертеж	X	X			
				Сборочные единицы					
A3		1	ТМ 168.04.01.00	Корпус подпятника	1	1			
				Детали					
A4		2	ТМ 168.04.00.01	Втулка	1	1			
A3		3	ТМ 168.04.00.02	Планшета кинчковая	1	1			
A4		4	ТМ 168.04.00.03	Гайка напирывающая	1	1			

Иск. лист	№ докум.	Изм.	Дата	ТМ 168.04.00.00		
Разреш.	Турченко	Изм.		Лист	Лист	Листов
Проект.	Сидорова	Изм.		01	1	2
Исполн.	Владимир	Изм.		Подпятник		
Н. контр.	Сидорова	Изм.		Создано на компьютере		
Утв.	Иванов	Изм.		Формат А4		

Формат	Зона	№ док.	Обозначение	Наименование	Кол. на исполн ТМ 168.04.00.00 -				Примечание
					-	01			
		5	ТМ 168.03.00.04 - 01	Гайка	1	1			
				Стандартные изделия					
		6		Винт ВМБ-6р-НН-0115					
				ГОСТ 1477-84	6	6			
		7		Кольцо СП-93-74-6					
				ГОСТ 6308-71	1	1			
		8		Масленка 1.246					
				ГОСТ 19853-74	1	1			
		9		Подшипник 8118					
				ГОСТ 6874-75	1	1			

Иск. лист	№ докум.	Изм.	Дата	ТМ 168.04.00.00		
Лист	Лист	Листов				
						Лист 2
						Формат А4

Формат	Зона	№ док.	Обозначение	Наименование	Кол. на исполн ТМ 168.03.01.00				Примечание
					-	01			
				Документация					
A3			ТМ 168.03.01.00 СБ	Сборочный чертеж					
				Детали					
A4		1	ТМ 168.03.01.01	Корпус	1	1			
A4		2	ТМ 168.03.01.02	Фланец	1	1			

Иск. лист	№ докум.	Изм.	Дата	ТМ 168.03.01.00		
Разреш.	Турченко	Изм.		Лист	Лист	Листов
Проект.	Сидорова	Изм.		01	1	1
Исполн.	Владимир	Изм.		Корпус подпятника		
Н. контр.	Сидорова	Изм.		Создано на компьютере		
Утв.	Иванов	Изм.		Формат А4		

Формат	Зона	№ док.	Обозначение	Наименование	Кол. на исполн ТМ 168.03.00.00 -				Примечание
					-	01			
				Гайка	1	1			
				Стандартные изделия					
		8		Винт ВМБ-6р*10.141015					
				ГОСТ 1477-84	6	6			
		9		Кольцо СП-93-74-6					
				ГОСТ 6308-71	1	1			
		10		Масленка 1.1.9ХА1					
				ГОСТ 19853-74	1	1			
		11		Подшипник 8113					
				ГОСТ 6874-75	1	1			

Иск. лист	№ докум.	Изм.	Дата	ТМ 168.03.00.00		
Лист	Лист	Листов				
						Лист 2
						Формат А4

Серия 7.820-9.90.8.3 нчз

T-5072/3

Формат Лист	Позиция	Обозначение	Наименование	Кол. на исполн. ТМ 168.05.00.00 -				Примечание
				01	02	03	04	
А4	2	ТМ 168.05.00.02	Втулка	1	1			
		-01						
		-02			1	1		
		-03				1		
Б4	3	ТМ 168.05.00.03	Обод					
			Труба 20x2,8 ГОСТ 3262-75					
			L=920 h14	1				1,7 кг
		-01	Труба 25x3,2 ГОСТ 3262-75		1			2,2 кг
			L=1170 h14					2,4 кг
		-02	L=1465 h14		1			3,5 кг
		-03	L=1653 h14			1		4,6 кг
		-04	L=1905 h14				1	

ТМ 168.05.00.00
Лист 2
Формат А4

Формат Лист	Позиция	Обозначение	Наименование	Кол. на исполн. ТМ 168.05.00.00 -				Примечание
				01	02	03	04	
			Документация					
А3		ТМ 168.06.00.00 СБ	Сборочный чертеж					
			Детали					
Б4	1	ТМ 168.06.00.01	Крышка					
			Лист Б-ЛН-НО-06 ГОСТ 15903-74					
			Лист НТ-2 ГОСТ 14918-80		1			0,8 кг
Б4	2	ТМ 168.06.00.02	Щ. Е-ЛН-НО-05 ГОСТ 15903-74					
			Лист НТ-2 ГОСТ 14918-80		1			1,9 кг

ТМ 168.06.00.00
Лист 1
Формат А4
КОЖУХ
Созвездкакондреев

Серия Т.820-9.90 В.З НЧЗ

Формат Лист	Позиция	Обозначение	Наименование	Кол. на исполн. ТМ 168.05.00.00 -				Примечание
				01	02	03	04	
			Документация					
А4		ТМ 168.05.00.00 СБ	Сборочный чертеж	X	X	X	X	
			Детали					
Б4	1	ТМ 168.05.00.01	Спица					
			Труба 15x2,8 ГОСТ 3262-75					
			L=90 h14	4				0,15 кг
		-01	L=131 h14		4			0,2 кг
		-02	L=163 h14			6		0,25 кг
		-03	L=195 h14				5	0,3 кг
		-04	L=234 h14				6	0,35 кг

ТМ 168.05.00.00
Лист 1
Формат А4
МАХОВИК
Созвездкакондреев

Формат Лист	Позиция	Обозначение	Наименование	Кол. на исполн. ТМ 168.04.01.00 -				Примечание
				01	02	03	04	
			Документация					
А3		ТМ 168.04.01.00 СБ	Сборочный чертеж					
			Детали					
А4	1	ТМ 168.04.01.01	Корпус					1
А4	2	ТМ 168.04.01.02	Фланец					1
А4	3	ТМ 168.04.01.03	Фланец					1

ТМ 168.04.01.00
Лист 1
Формат А4
КОРПУС ПОДПЯТНИКА
Созвездкакондреев

(✓) В

ТМ 168.00.00.02

Обозначение	Размеры, мм				Масса кг
	A	B	Г	Д	
ТМ 168.00.00.02	955	925	900	37	0,45
-01	1055	1025	1000	41	0,48
-02	1255	1225	1200	49	0,6
-03	1655	1625	1600	65	0,8

1. Н 14, ± 2/2
 2. Риски и цифры гравировать на глубину 1,5 мм шрифтом типа В, размером 7 мм. ГОСТ 2.304-81.
 3. Покрытие: риски и цифры залить эмалью ХВ-785 красно-коричневого цвета ГОСТ 7313-75.

ТМ 168.00.00.02

Линейка	Лит.	Масса, кг	Масштаб
		См.	1:2

Листов: 1
 Листов: 1

Литера: 4 по ГОСТ 103-78
 Оп. 3 по ГОСТ 535-85

Формат А4

(✓) В

ТМ 168.00.00.03

ТМ 168.00.00.03

Прокладка регулирующая

Лит.	Масса	Масштаб
	0,01	1:1

Литера: 0,5 по ГОСТ 1003-74
 Оп. 3 по ГОСТ 1552-78

Формат А4

(✓) В

ТМ 168.00.00.01

Обозначение	Размеры, мм							Масса кг
	A	B	Г	Д	Е	Ж	З	
ТМ 168.00.00.01	1180	1125	436	Ф24	13	20	Тр 22Н(Р) 8е	6,5
-01	1280	1225	436	Ф24	13	29	Тр 22Н(Р) 8е	7
-02	1380	1225	Ф46	Ф24	16	36	Тр 22Н(Р) 8е	12,5
-03	1480	1425	Ф46	Ф24	16	36	Тр 22Н(Р) 8е	14,5
-04	1880	1835	Ф46	Ф24	16	36		19

1. Нормы отклонений: размеры в. Н 14, Н 14, ± 2/2.
 2. * Размер для справок

ТМ 168.00.00.01

Винт	Лит.	Масса, кг	Масштаб
		См.	1:2

Листов: 1
 Листов: 1

Литера: В по ГОСТ 2590-88
 Оп. 2 по ГОСТ 565-72

Формат А4

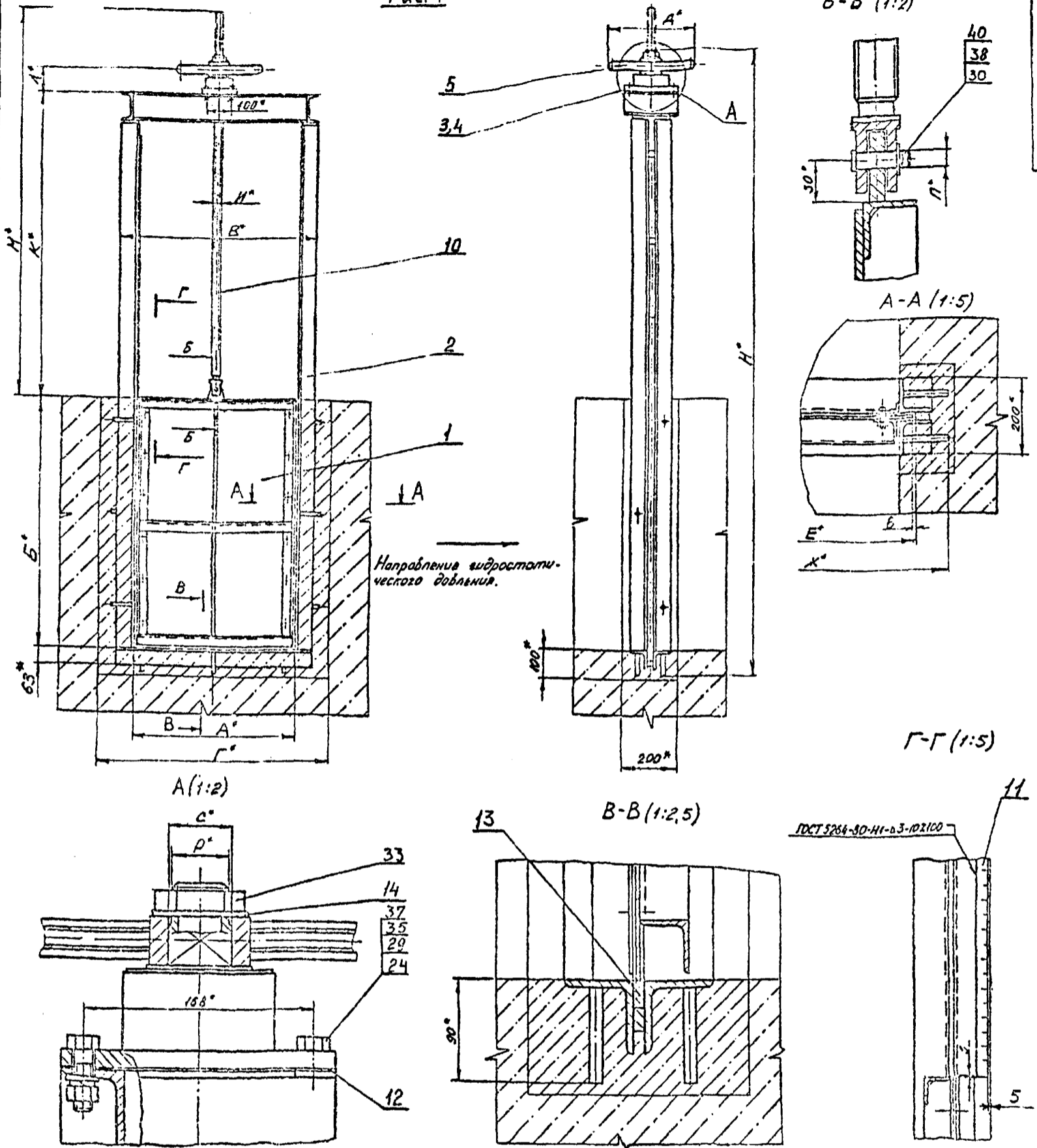
Обозначение	Наименование	Примечание
ТМ 168.07.00.05	Линейка	0,5 кг
ТМ 168.07.00.01	Прокладка	1,3 кг
ТМ 168.07.00.02	Винт	

ТМ 168.07.00.00

КОМ. СР

Т-3012/3

Рис. 1



Направление гидростатического давления.

Техническая характеристика

Технические требования

	Исполнения													
	-	01	02	03	04	05	06	07	08	09	10	11	12	13
Тип затвора	Плоский, скользящий с уплотнением													
Размеры: длина, мм	600	800	900	1000	900	1200	1200							
Ширина, мм	900	1000	900	1000	1200	1200	1600							
Высота, мм														
Расчетное подъемное усилие при максимальном гидростатическом давлении, кгс	242	369	342	461	580	745	1254							
Тип привода:														
ручной винтовой	+	+	+	+	+	+	+							
электропривод	+	+	+	+	+	+	+							
Бортовой электромотор 50342 ТУ 26-07-1025-83														
Броня поперечного сечения балки или закрывающая затвора, мм	13	1,25	1,4	1,4	1,3	1,25	1,4	1,4	1,7	1,7	1,7	1,7	2,2	2,2
Наибольшее расчетное усилие на рукоятке, кгс	5	-	8,3	-	6	-	6,5	-	7,5	-	10	-	15	-
Наибольшая крутящая момент на приводном валу электропривода, кгсм	-	0,82	-	1,25	-	1,15	-	1,75	-	2,2	-	2,8	-	4,8
Масса подвижных частей затвора, кг	48	64	65	85	94	113	147							
Максимальная высота подъема (ход) штока, мм	900	1000	900	1000	1200	1200	1600							

- * Размеры для справок.
- Поверхности, находящиеся в воде, покрыть тремя слоями эмали ХС-710 ГОСТ 9355-81 и тремя слоями лака ХС-76 ГОСТ 9355-81. Подбум слоям грунта ХС-010 ГОСТ 9355-81, а остальные восемь слоями лака ХС-76 ГОСТ 9355-81 подбум слоям грунта ХС-010 ГОСТ 9355-81. Посадочные места, трущиеся поверхности, резьбы и поверхности, контактирующие с бетоном, покрытием не подлежат.
- В качестве смазочного материала для штифта, подшипника подшипника поз. 3 и винта поз. 10 применять смазку ЦИАТИМ-103 ГОСТ 8773-75.
- Количество прокладок поз. 12 определить по месту.
- Направление гидростатического давления на затвор - одностороннее

T-3072/3

				ТМ 168.00.00.00 СБ		
Лист	из докум.	Позн.	Дата	Затворы и лотки для лотков	Лист	Масса
Разработчик	Трубинин	Инженер		размеры 600, 800, 900, 1000, 1200		см.
Проверен	Павлова	Инженер		900, 1000, 1200, 1200, 1200, 1200	И	табл.
Утвержден	Вайнштейн	Инженер		1600, 1600, 1600, 1600, 1600, 1600		
Л.с.с.с.с.	Вайнштейн	Инженер		1600, 1600, 1600, 1600, 1600, 1600		
Л.с.с.с.с.	Вайнштейн	Инженер		1600, 1600, 1600, 1600, 1600, 1600		
Л.с.с.с.с.	Вайнштейн	Инженер		1600, 1600, 1600, 1600, 1600, 1600		
Л.с.с.с.с.	Вайнштейн	Инженер		1600, 1600, 1600, 1600, 1600, 1600		

Рис. 2
остальное см. рис. 1

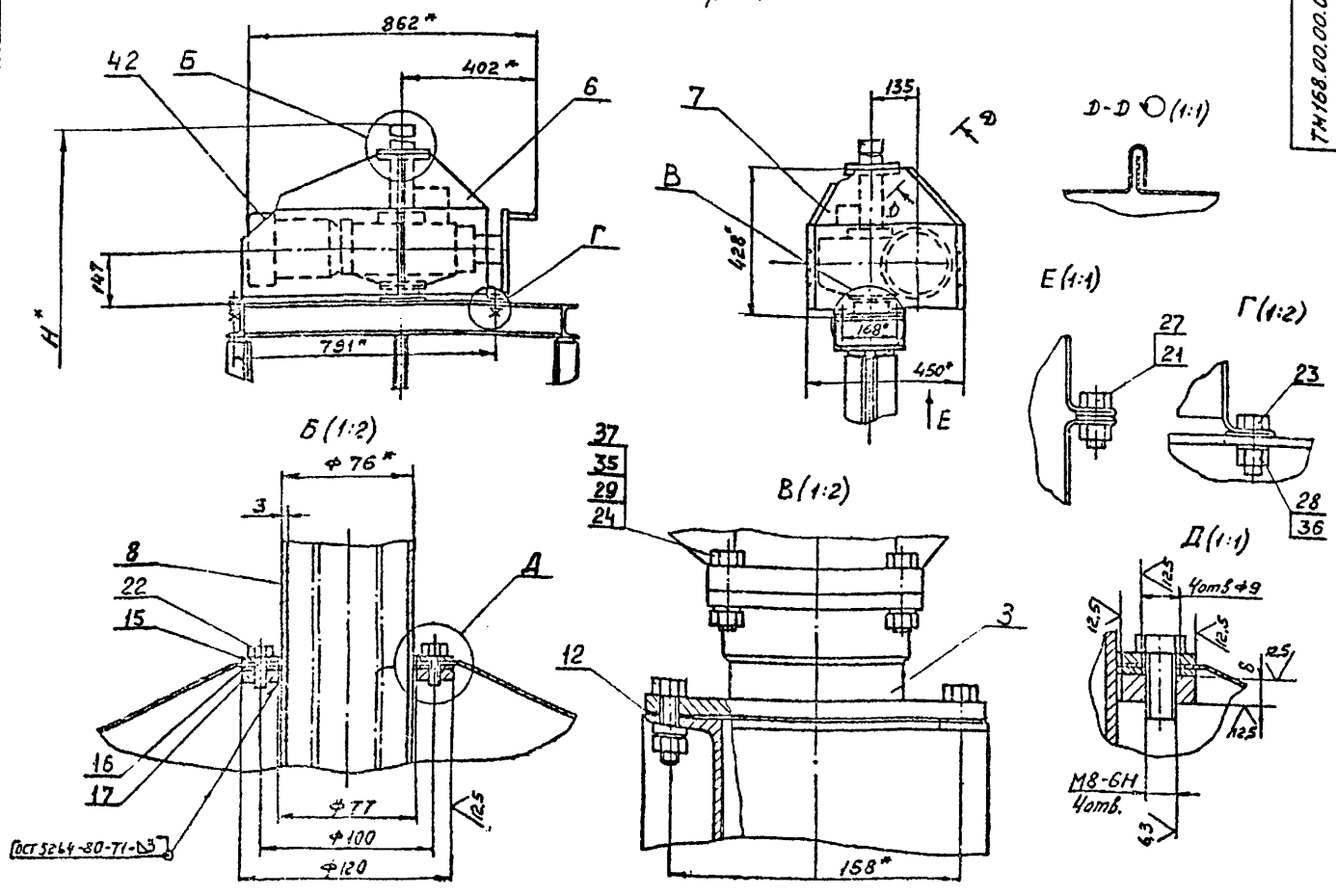
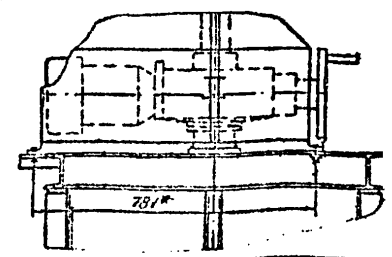


Рис. 3
остальное см. рис. 1, 2



Обозначение	Размер лотка мм	Рис.	Размеры в мм													Масса, кг		
			А	Б	В	Г	Д	Е	Ж	И	К	Л	М	Н	П		Р	С
ТМ168.00.00.00	600 × 900	1	600	900	726	850	φ320	666	780	Тр 32×2(р6) - 8с	1100	87	2090	2270	φ12	M42×3	□46,5	140
-01		3																
-02	800 × 1000	1	800	1000	926	1050	φ400	866	980	Тр 32×2(р6) - 8с	1200	87	2290	2420	φ12	M42×3	□46,5	170
-03		3																
-04	900 × 900	1	900	900	1026	1150	φ400	966	1080	Тр 32×2(р6) - 8с	1100	87	2090	2220	φ12	M42×3	□46,5	159
-05		2																
-06	1000 × 1000	1	1000	1000	1126	1250	φ560	1066	1180	Тр 40×2(р6) - 8с	1200	87	2290	2420	φ16	M52×3	□55,5	203
-07		2																
-08	900 × 1200	1	900	1200	1026	1150	φ500	966	1080	Тр 40×2(р6) - 8с	1400	92	2690	2830	φ16	M52×3	□55,5	214
-09		2																
-10	1200 × 1200	1	1200	1200	1326	1450	φ560	1266	1380	Тр 40×2(р6) - 8с	1400	92	2690	2830	φ16	M52×3	□55,5	240
-11		2																
-12	1200 × 1600	1	1200	1600	1326	1450	φ640	1266	1380	Тр 40×2(р6) - 8с	1800	92	3490	3630	φ16	M52×3	□55,5	297
-13		2																

Имя и фамилия
Подпись
Дата

T-3072/3

Имя и фамилия	Подпись	Дата	ТМ168.00.00.00 С5	Лист
				2

ТМ168.01.00.00 СБ

Рис.1

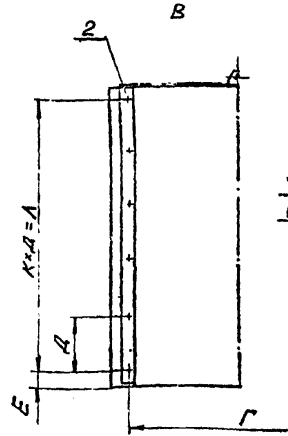
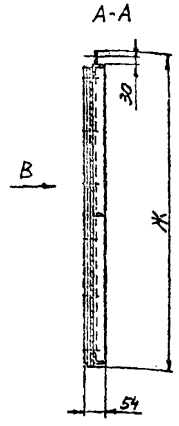
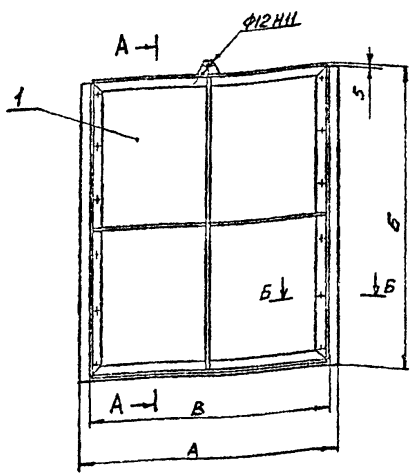
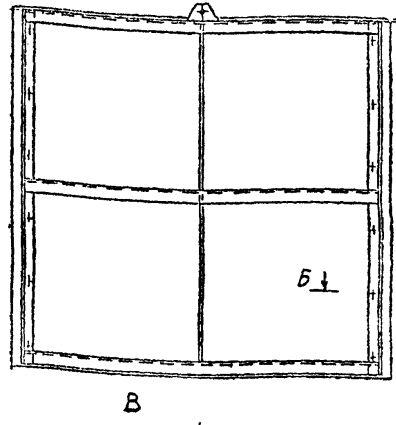
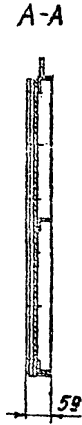
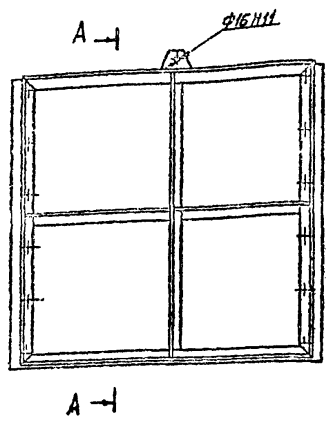


Рис.3
остальное см. Рис.1

Рис.2
остальное см. Рис.1



Обозначение	Рис.	Размеры, мм										Масса, кг
		A	Б	В	Г	Д	Е	Ж	К	Л		
ТМ 168.01.00.00	1	654	900	590	546	160	50	950	5	800	41	
-01	1	854	1000	790	746	180	50	1050	5	900	56	
-02	1	954	900	890	846	160	50	950	5	800	58,5	
-03	2	1054	1000	990	940	180	50	1050	5	900	72	
-04	2	954	1200	890	844	180	50	1250	6	1080	81	
-05	3	1254	1200	1190	1140	216	60	1250	5	1080	100	
-06	3	1254	1600	1190	1140	240	80	1640	6	1440	128	

Размеры для справок.

T-3072/3

				ТМ 168.01.00.00 СБ					
Исполнитель	№ докум.	Дата	Лист	Щит в сборе				Лист	Масса
Разработчик	Туркина	2007	1	Сборочный чертеж				С.М.	72251
Проверенный	Корсаков	2007	1					Лист	Листов 1
Начальник	Корсаков	2007	1					СОКЗВОДОКАНАЛПРОЕКТ	
Взносчик	Корсаков	2007	1					формат А2	
Исполнитель	Корсаков	2007	1					серия 7.820-9.90 63 1742	

ТМ 168.01.01.00 СБ

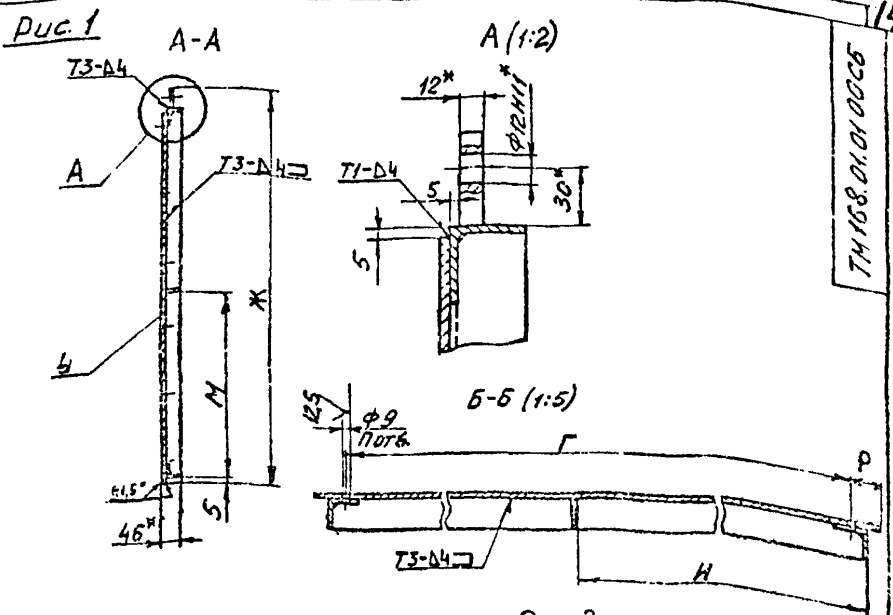
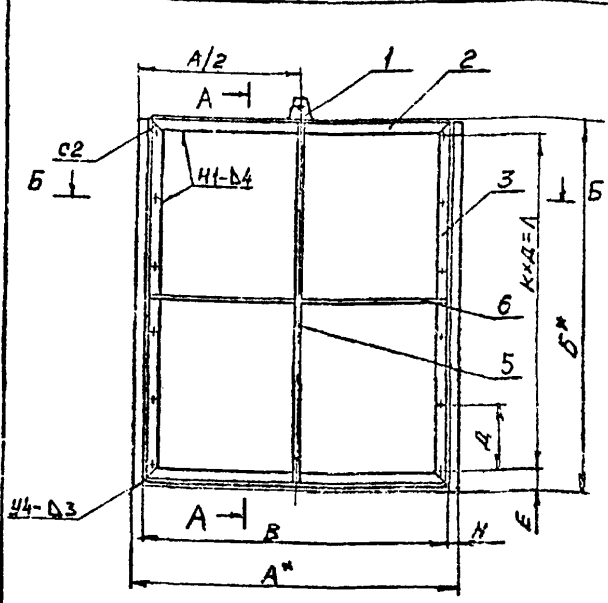


Рис. 2
остальное см. рис. 1

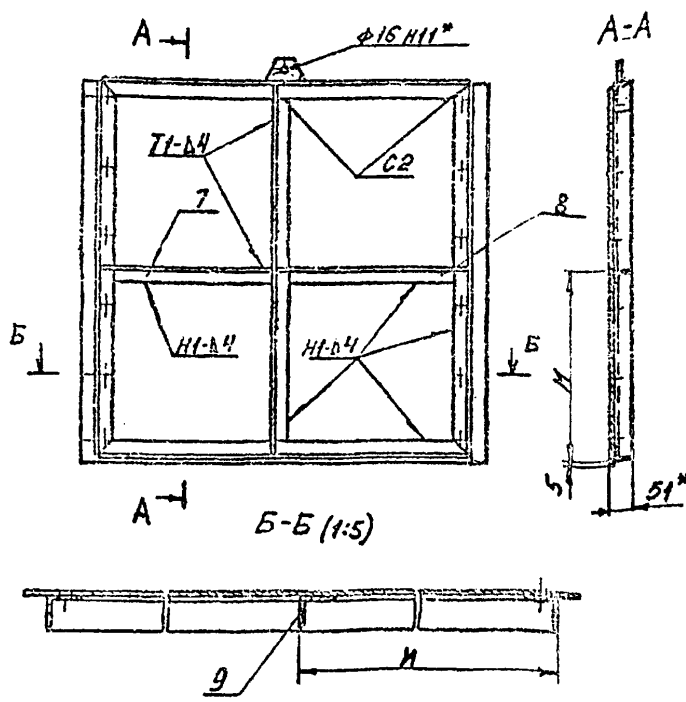
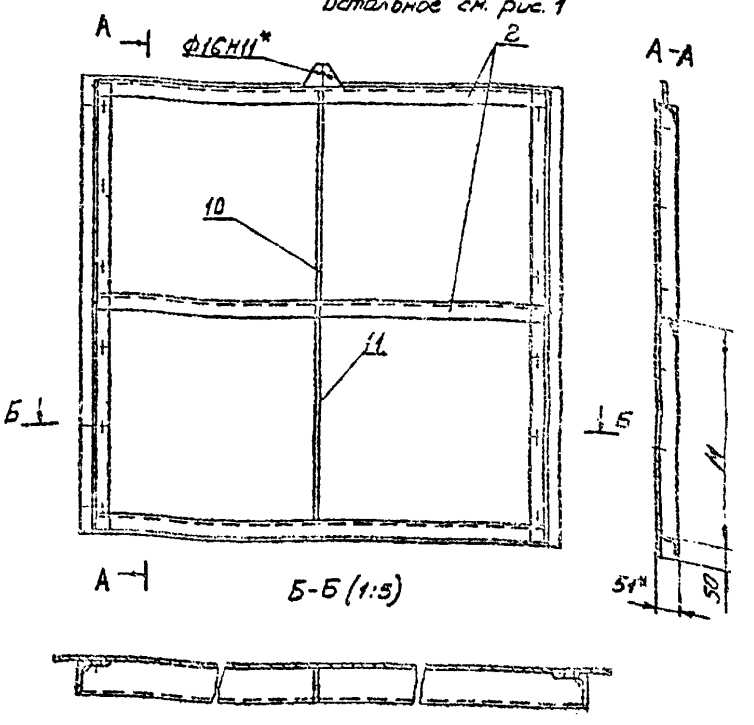


Рис. 3
остальное см. рис. 1



Обозначение	Рис.	Размеры, мм														Масса кг
		A	B	B	Г	Д	Е	Ж	И	К	Л	М	Н	П	Р	
ТМ 168.01.01.00 СБ	1	654	900	590	546	160	50	950	293	5	800	445	32	12	54	36
-01	1	854	1000	790	746	180	50	1050	393	5	900	495	32	12	54	36
-02	1	954	900	890	846	160	50	950	445	5	800	445	32	12	54	51
-03	2	1054	1000	890	940	180	50	1050	545	5	900	520	32	12	57	55.5
-04	2	954	1200	890	844	180	50	1250	458	6	1080	620	32	14	55	63
-05	3	1254	1200	1190	1140	216	60	1250	610	5	1080	550	32	12	57	73
-06	3	1254	1600	1190	1140	240	80	1640	595	6	1440	765	32	14	57	95

1. Н14, н14, ± $\frac{JT14}{2}$.
2. Сварные швы - по ГОСТ 5264-80.
3. * Размеры для справок.

Т-3072/3

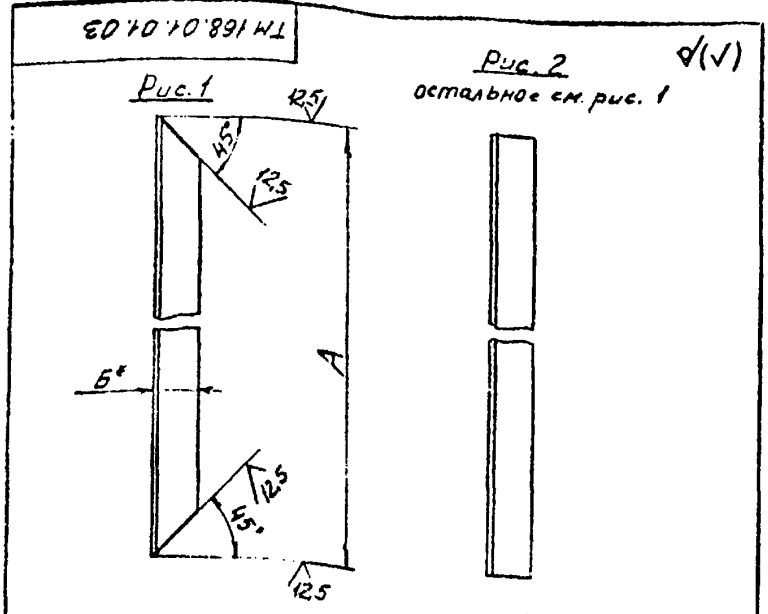
ТМ 168.01.01.00 СБ

Цит
Сборочный чертеж

Изм.	Лист	№ докум.	Поряд.	Дата
Разраб.	Туркина	ТМ		
Пров.	Соловьев			
Исполн.	Соловьев			
Служба	Служба			
Начальн.	Соловьев			
Утв.	Соловьев			

Формат А2

серия 7.820-9.90 В3 1743

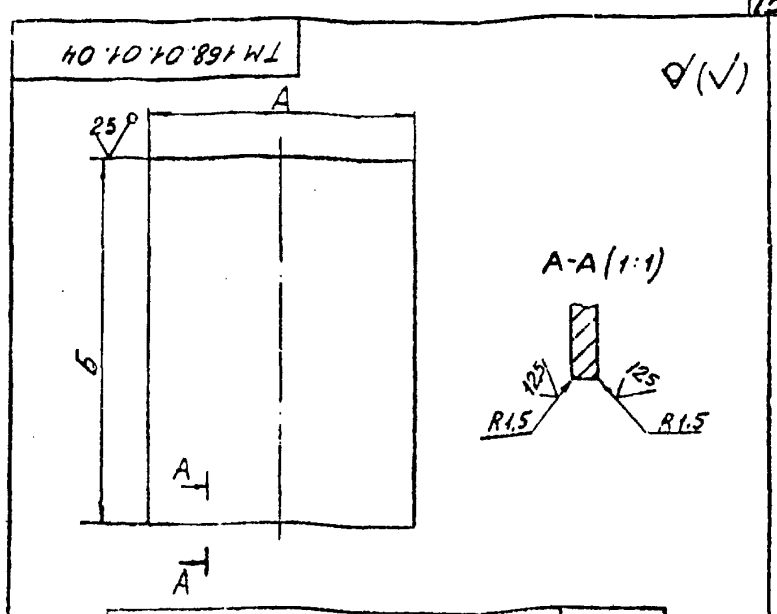


Обозначение	Рис.	Размеры, мм		Материал	Масса, кг
		А	Б		
ТМ168.01.01.03	1	886	40	Углек. 40x40x ГОСТ 8509-86 Ст 3 ГОСТ 535-88	2,1
-01	1	986	40		2,4
-02	1	985	45	Углек. 45x45x ГОСТ 8509-86 Ст 3 ГОСТ 535-88	3,2
-03	1	1185	45		3,9
-04	2	1190	45		4
-05	2	1590	45		5,4

1. h14, ± 2/14
2. * Размер для справок.

ТМ 168.01.01.03				Лист	Масса	Масштаб
Исполн.	Провер.	Дата	Лист	С.М.	114	1:1
Стойка			Лист	Листов	1	
См. таблицу				СОЮЗВОДОКАНАЛПРОЕКТ		

ФОРМАТ А4

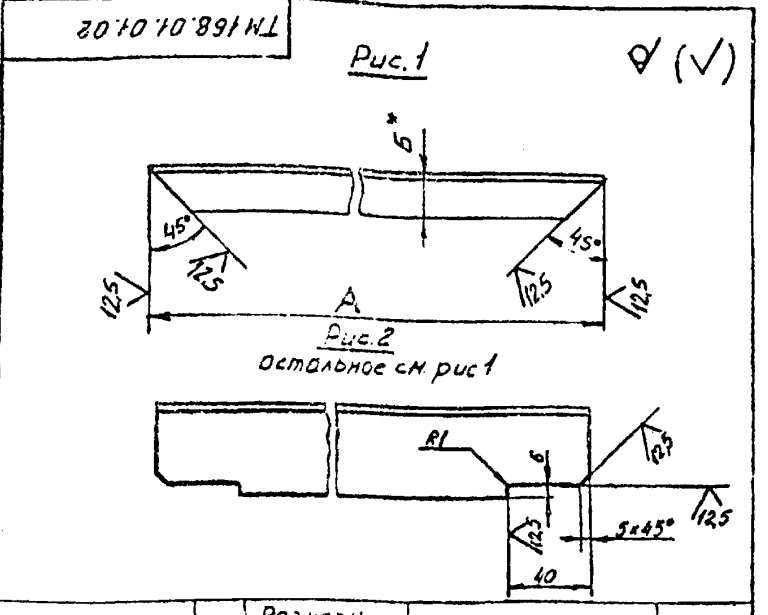


Обозначение	Размеры, мм		Масса, кг
	А	Б	
ТМ168.01.01.04	654	895	27,5
-01	854	995	40
-02	954	895	44,9
-03	1054	895	49,4
-04	954	1195	54
-05	1254	1195	70,5
-06	1254	1595	94

Предельные отклонения размеров: h14, ± 2/14

ТМ 168.01.01.04				Лист	Масса	Масштаб
Исполн.	Провер.	Дата	Лист	С.М.	-	-
Обшивка			Лист	Листов	1	
См. таблицу				СОЮЗВОДОКАНАЛПРОЕКТ		

ФОРМАТ А4

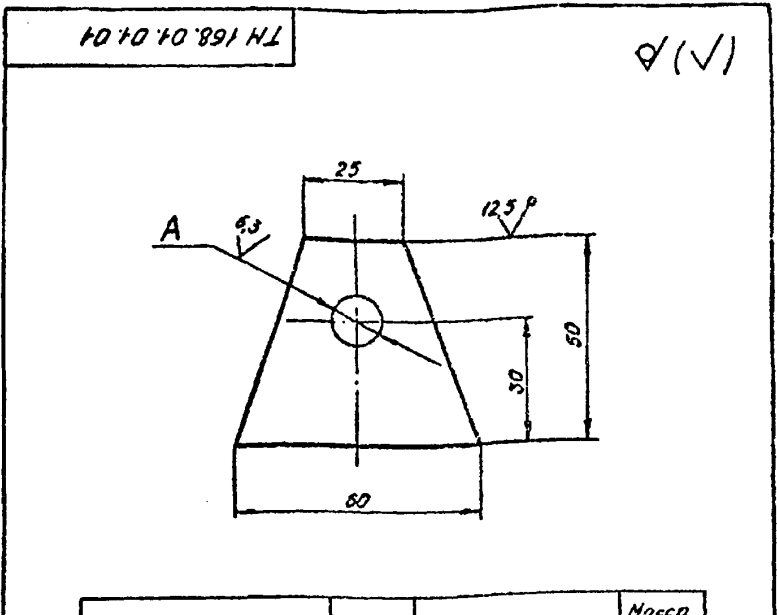


Обозначение	Рис.	Размеры, мм		Материал	Масса, кг
		А	Б		
ТМ168.01.01.02	1	582	40	Углек. 40x40x ГОСТ 8509-86 Ст 3 ГОСТ 535-88	1,4
-01	1	782	40		1,8
-02	1	882	40	Углек. 45x45x ГОСТ 8509-86 Ст 3 ГОСТ 535-88	2
-03	1	980	45		3
-04	1	880	45		2,9
-05	2	1180	45		4

1. h14, ± 2/14
2. * Размер для справок.

ТМ 168.01.01.02				Лист	Масса	Масштаб
Исполн.	Провер.	Дата	Лист	С.М.	-	-
Стяжка			Лист	Листов	1	
См. таблицу				СОЮЗВОДОКАНАЛПРОЕКТ		

ФОРМАТ А4

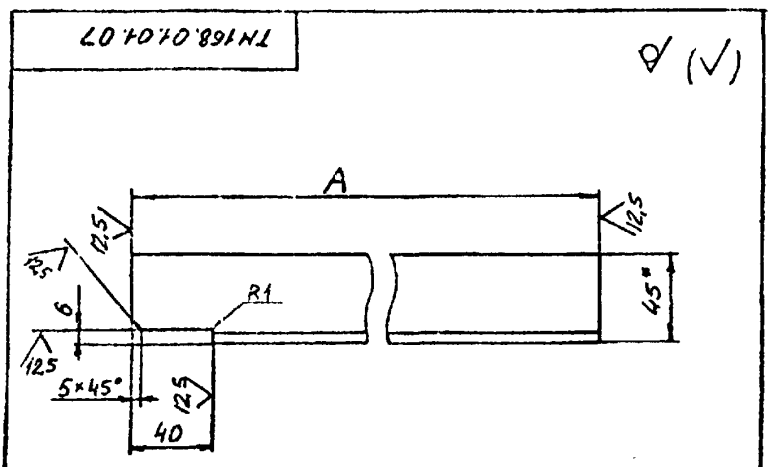


Обозначение	А, мм	Материал	Масса, кг
ТМ168.01.01.01	φ12 Н11	Лист 12 ГОСТ 19903-74 Ст 3 ГОСТ 4637-79	0,25
-01	φ16 Н11	Лист 15 ГОСТ 19903-74 Ст 3 ГОСТ 4637-79	0,2

Неуказанные предельные отклонения размеров: h14, ± 2/14
Т-3072/3

ТМ 168.01.01.01				Лист	Масса	Масштаб
Исполн.	Провер.	Дата	Лист	С.М.	1:1	-
Ушко			Лист	Листов	1	
См. таблицу				СОЮЗВОДОКАНАЛПРОЕКТ		

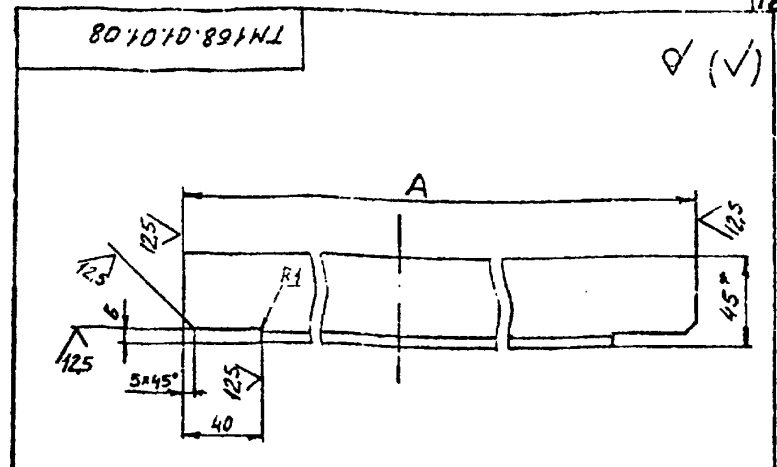
ФОРМАТ А4



Обозначение	A, мм	Масса, кг
TM168.01.01.07	469	1,5
-01	427	1,3

1. $h_{14} = \frac{2T_{14}}{2}$
2. * Размер для справок.

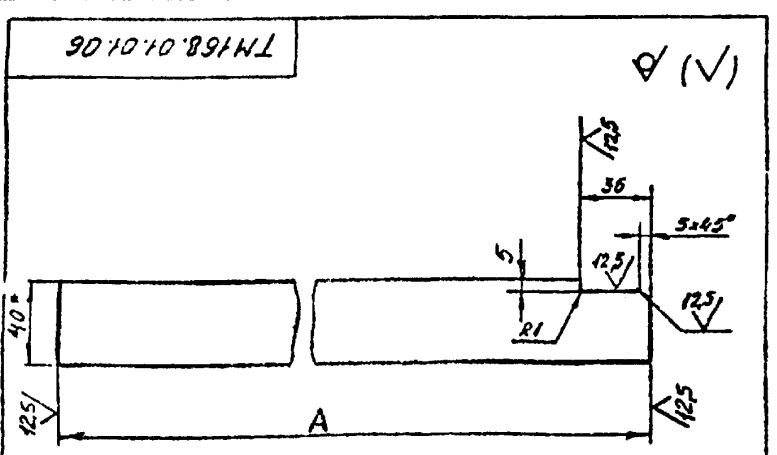
TM168.01.01.07				Лист	Масса	Масштаб
Резель				С.М.	Табл.	1:2
Узелок 45x45 ГОСТ 8509-86				СОЮЗВОДОКАНАЛПРОЕКТ		
Ст 3 ГОСТ 535-88				ФОРМАТ А4		



Обозначение	A, мм	Масса, кг
TM168.01.01.08	503	1,7
-01	446	1,4
-02	983	3,2
-03	1183	3,9

1. $h_{14} = \frac{2T_{14}}{2}$
2. * Размер для справок.

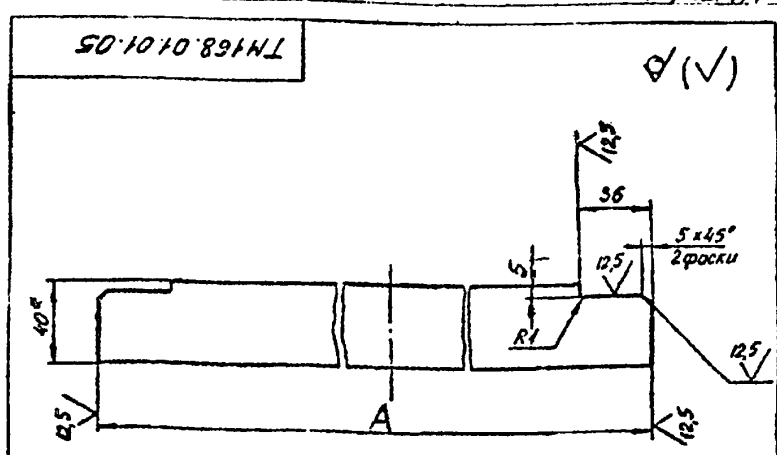
TM168.01.01.08				Лист	Масса	Масштаб
Резель				С.М.	Табл.	1:2
Узелок 45x45 ГОСТ 8509-86				СОЮЗВОДОКАНАЛПРОЕКТ		
Ст 3 ГОСТ 535-88				ФОРМАТ А4		



Обозначение	A, мм	Масса, кг
TM168.01.01.06	288	0,35
-01	388	0,5
-02	438	0,6

1. $h_{14} = \frac{2T_{14}}{2}$
2. * Размер для справок.

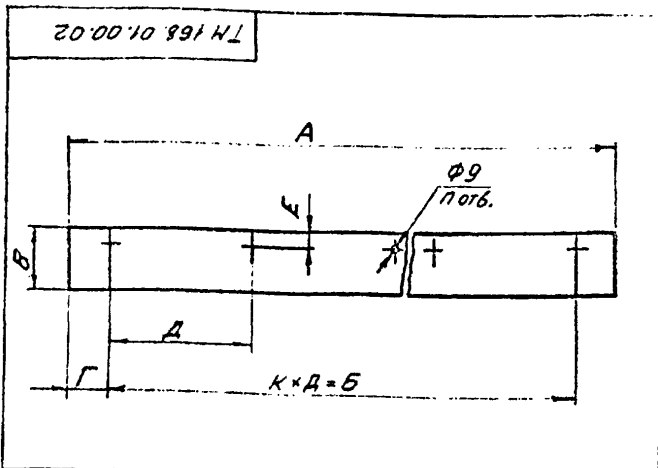
TM168.01.01.06				Лист	Масса	Масштаб
Ребро				С.М.	Табл.	1:2
Полоса 4x40 ГОСТ 103-76				СОЮЗВОДОКАНАЛПРОЕКТ		
Ст 3 ГОСТ 535-88				ФОРМАТ А4		



Обозначение	A, мм	Масса, кг
TM168.01.01.05	886	1,1
-01	986	1,2

1. $h_{14} = \frac{2T_{14}}{2}$
2. * Размер для справок.

TM168.01.01.05				Лист	Масса	Масштаб
Ребро				С.М.	Табл.	1:2
Полоса 4x40 ГОСТ 103-76				СОЮЗВОДОКАНАЛПРОЕКТ		
Ст 3 ГОСТ 535-88				ФОРМАТ А4		



Обозначение	Размеры, мм							Масса, кг
	А	Б	В	Г	Д	Е	К	
ТМ168.01.00.02	895	800	70	50	160	16	5	0,4
-01	995	900	74	50	180	20	5	0,46
-02	1195	1080	74	60	180	20	6	0,6
-03	1195	1080	74	60	216	20	5	0,6
-04	1600	1440	74	80	240	20	6	0,8

ТМ168.01.00.02

Лист	№ докум.	Подп.	Дата	Лист	Масса	Масштаб
					СМ	1:4
Уплотнение				Лист	Масса	Масштаб
Пластина I, лист ТМКЦ-С-4 ГОСТ 7338-77				Лист	Масса	Масштаб

СОЗВОДОКАНАЛПРОЕКТ
ФОРМАТ А4

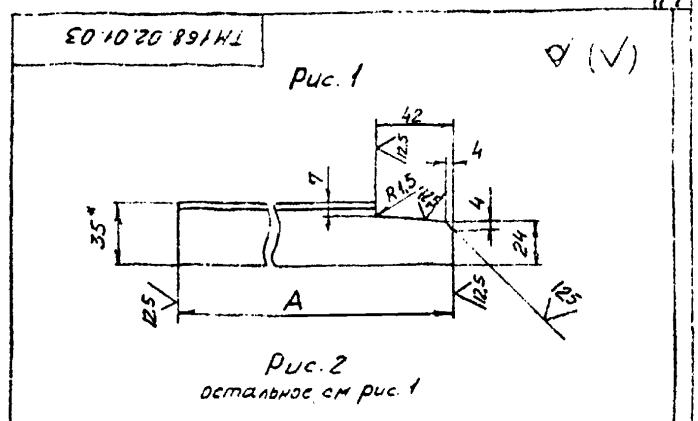


Рис. 1

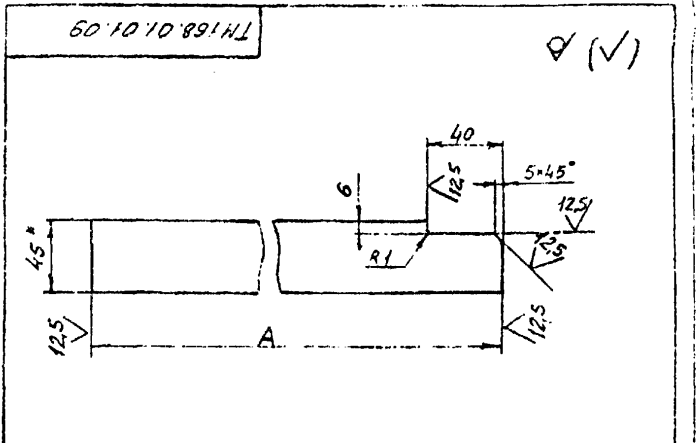
Рис. 2
остальное см рис. 1

Обозначение	Рис.	А, мм	Масса, кг
ТМ168.02.01.03	1	170	0,35
-01	2	170	0,35
-02	1	70	0,12
-03	2	70	0,12

ТМ168.02.01.03

Лист	Масса	Масштаб
	СМ	1:2
Консоль		
Лист	Масса	Масштаб
420мк	35x35x4 ГОСТ 8500-86	Ст 3 ГОСТ 535-88

СОЗВОДОКАНАЛПРОЕКТ
ФОРМАТ А4

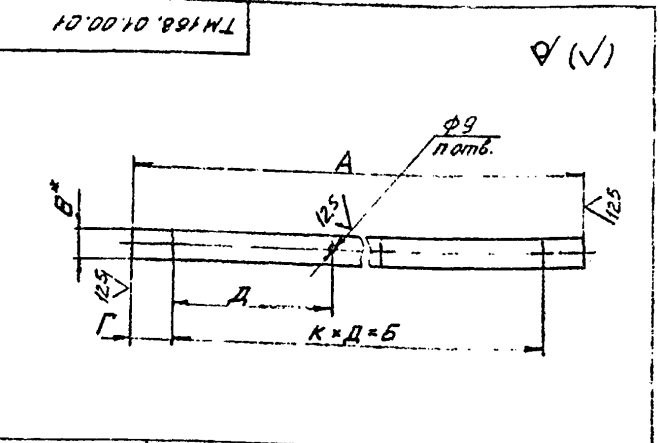


Обозначение	А, мм	Масса, кг
ТМ168.01.01.09	590	1,3
-01	775	1,6
-02	545	1,2
-03	760	1,5

ТМ168.01.01.09

Лист	Масса	Масштаб
	СМ	1:2
Ребро		
Лист	Масса	Масштаб
	6x45 ГОСТ 103-76	Ст 3 ГОСТ 535-88

СОЗВОДОКАНАЛПРОЕКТ
ФОРМАТ А4



Обозначение	Размеры, мм							Масса, кг
	А	Б	В	Г	Д	К	П	
ТМ168.01.00.01	890	800	36	45	160	5	6	1
-01	990	900	36	45	180	5	6	1,15
-02	1190	1030	40	55	180	6	7	1,5
-03	1190	1080	40	55	216	5	6	1,5
-04	1595	1440	40	75	240	6	7	2

ТМ168.01.00.01

Лист	Масса	Масштаб
	СМ	1:5
Панель		
Лист	Масса	Масштаб
	4x5 ГОСТ 103-76	Ст 3 ГОСТ 535-88

СОЗВОДОКАНАЛПРОЕКТ
ФОРМАТ А4

серия 7.820-9.90 В.3 143

ТМ 168.02.00.00 СБ

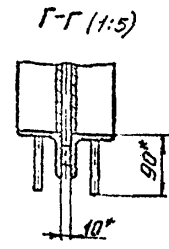
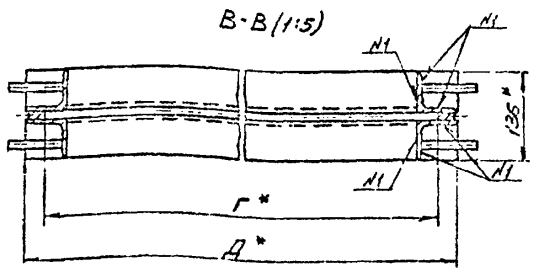
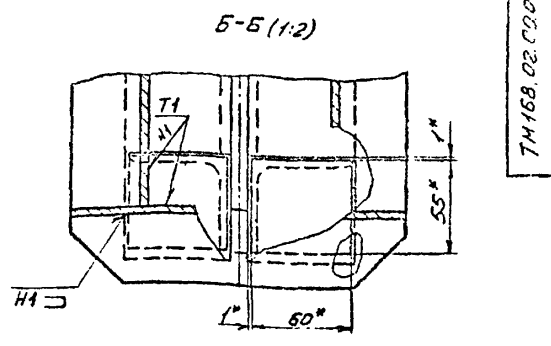
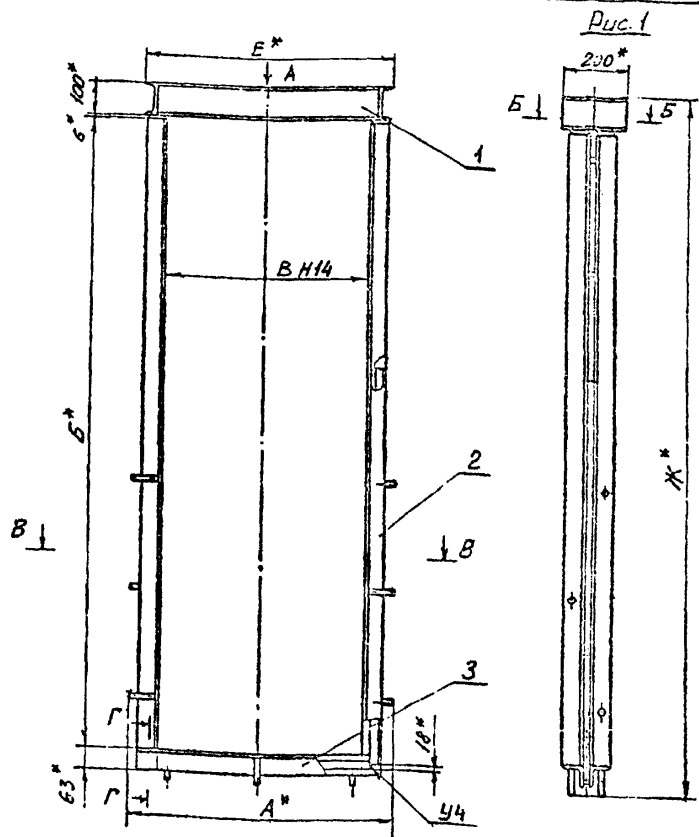


Рис. 3
Остальное см. рис. 1

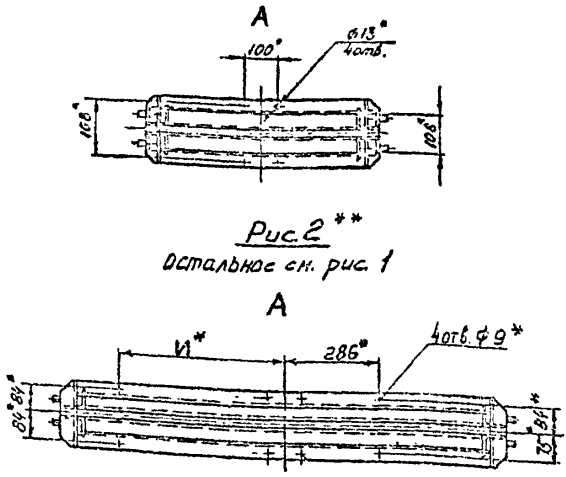
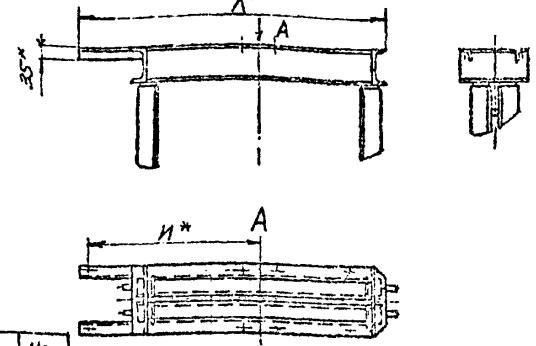


Рис. 2
Остальное см. рис. 1

Обозначение	Рис.	Размеры, мм									Масса кг	
		A	Б	В	Г	Д	Е	Ж	И	Л		
ТМ 168.02.00.00	1	780	1894	600	666	726	758	2090				75
-01	1	980	2094	800	866	926	958	2290				94
-02	1,2*	1080	1894	900	966	1026	1058	2090	505			89
-03	1,2*	1180	2094	1000	1066	1126	1158	2290	495			103
-04	1,2*	1080	2494	900	966	1026	1058	2690	505			104
-05	1,2*	1380	2494	1200	1266	1326	1358	2690	495			110
-06	1,2*	1380	3294	1200	1266	1326	1358	3490	405			133
-07	3	780	1894	600	666	726	758	2090	495	886		76
-08	3	980	2094	800	866	926	958	2290	495	986		94,5

- 1* Размеры для справок.
- 2** Рис. 2 дан для исполнения с электроприводом.
- 3. Сварные швы - по ГОСТ 5264-80. Катет шва - Δ5.

Т-3072/3

ТМ 168.02.00.00 СБ				Лист	Курс	Масштаб
Рама Сборочный чертеж				Лист	Курс	Масштаб
Исполн.	М. докин	Проф.	Дата	Лист	Курс	Масштаб
Разработ.	Трушкин	Инж.		Лист	Курс	Масштаб
Провер.	Соловьев	Инж.		Лист	Курс	Масштаб
Начерт.	Соловьев	Инж.		Лист	Курс	Масштаб
Специ.	Буднев	Инж.		Лист	Курс	Масштаб
Н. конт.	Соловьев	Инж.		Лист	Курс	Масштаб
Утв.	Аббасов	Инж.		Лист	Курс	Масштаб

Формат А2
серия 7.820-990 БЗ П43

ТМ168.02.01.00 СБ

Рис. 1

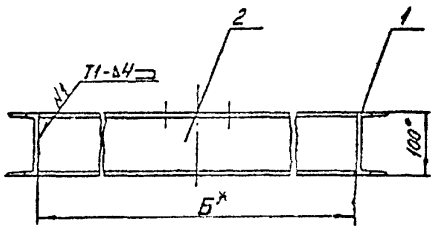


Рис. 2

остальное см. рис. 1.

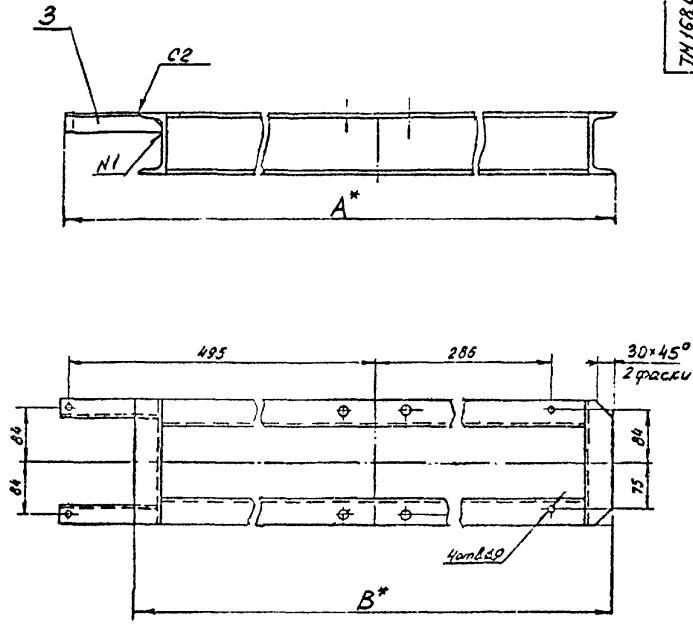


Рис. 3
остальное см. рис. 1

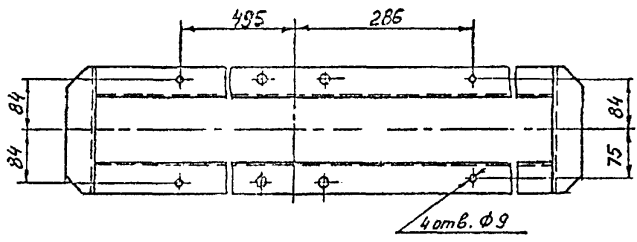
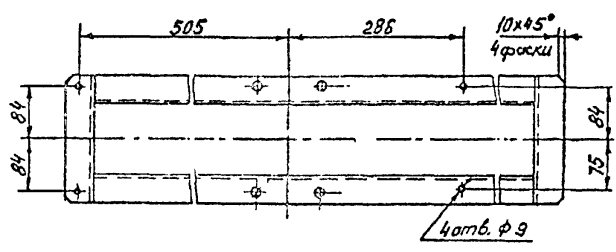


Рис. 4
остальное см. рис. 1



Обозначение	Рис.	Размеры, мм			Масса, кг
		А	Б	В	
ТМ168.02.01.00	1	758	666		15,5
-01	2	886	666	758	15,8
-02	1	958	866		18
-03	2	986	866	958	18,5
-04	1	1058	966		20
-05	4	1058	966		20
-06	1	1158	1066		21,2
-07	3	1158	1066		21
-08	1	1358	1266		26
-09	3	1358	1266		26

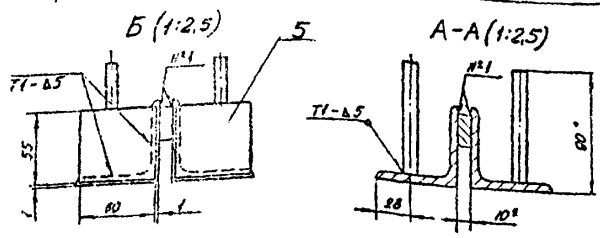
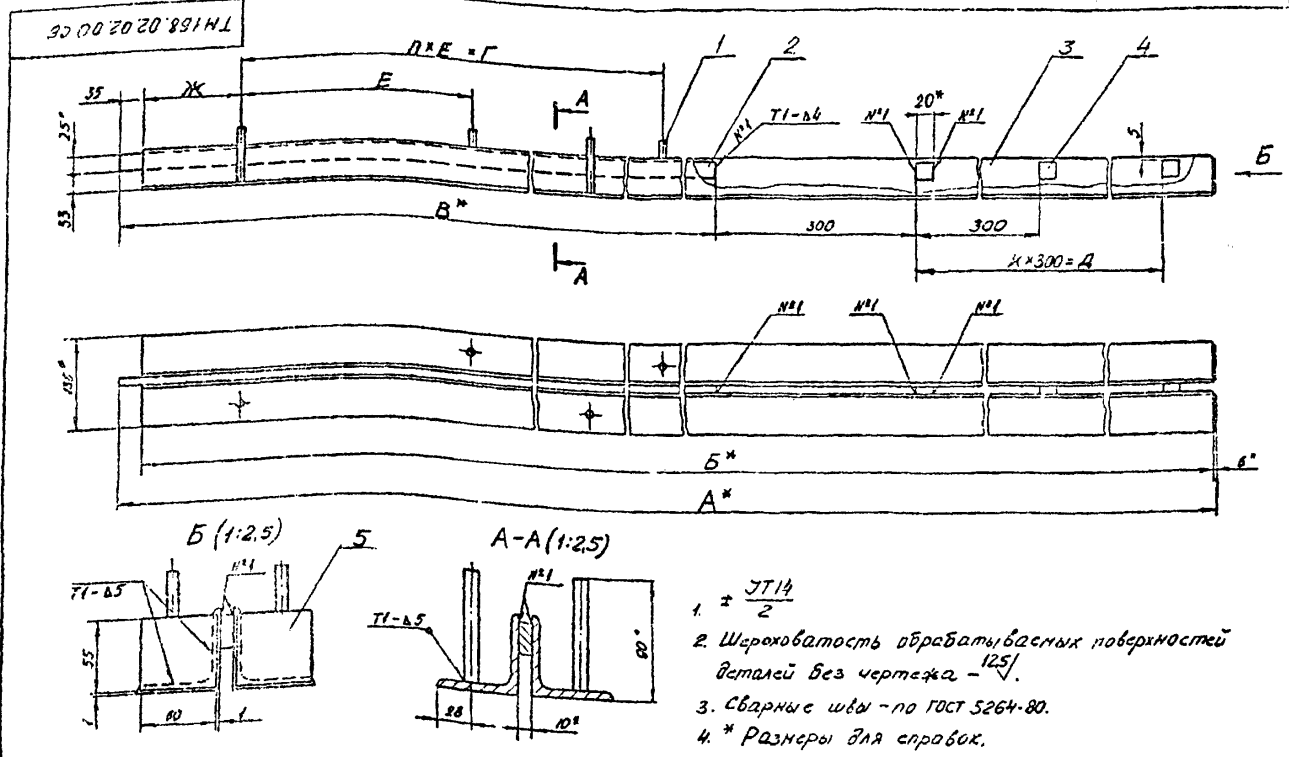
- Н14, Н14, * $\frac{714}{2}$
- Сварные швы - по ГОСТ 5264-80.

T-3072/3

3. Шероховатость обрабатываемых поверхностей остальных без чертежа - $\sqrt{2.5}$.
4. * Размеры для справок.

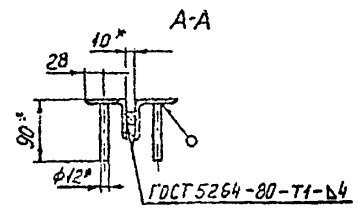
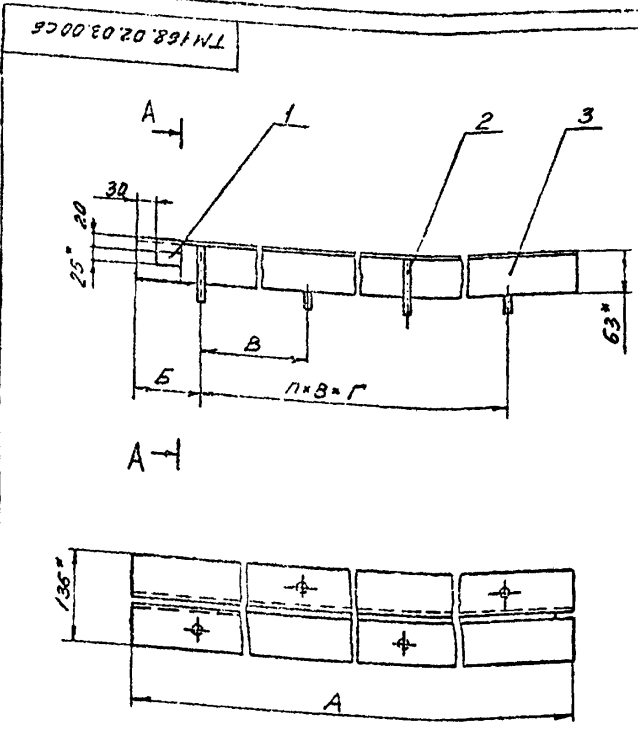
ТМ168.02.01.00 СБ				Лист	Масштаб	Масштаб
Опоры				СМ	табл	1:5
Сборочный чертеж				Лист	Листов	1
СОЮЗВОДКАНАЛПРОЕКТ				ГОРЬКОМАЗ		

серия 7.820-9.90 В.3 и 43



1. $\pm \frac{IT14}{2}$
2. Шероховатость обрабатываемых поверхностей деталей без чертежа - $\sqrt{125}$.
3. Сварные швы - по ГОСТ 5264-80.
4. * Размеры для справок.

Обозначение	Размеры, мм								Масса, кг	TM 168.02.02.00 СБ		
	A	B	B	Г	Д	Е	Ж	К		П	Лист	Масса
TM 168.02.02.00	1935	1834	1235	640	300	320	120	1	2	25	Стойка	
-01	2135	2094	1435	700	300	350	150	1	2	32	Сборочный чертеж	
-02	2535	2494	1550	875	600	325	150	2	3	33	Табл. 1:5	
-03	3335	3294	1835	1400	900	350	150	3	4	44	Формат А3	

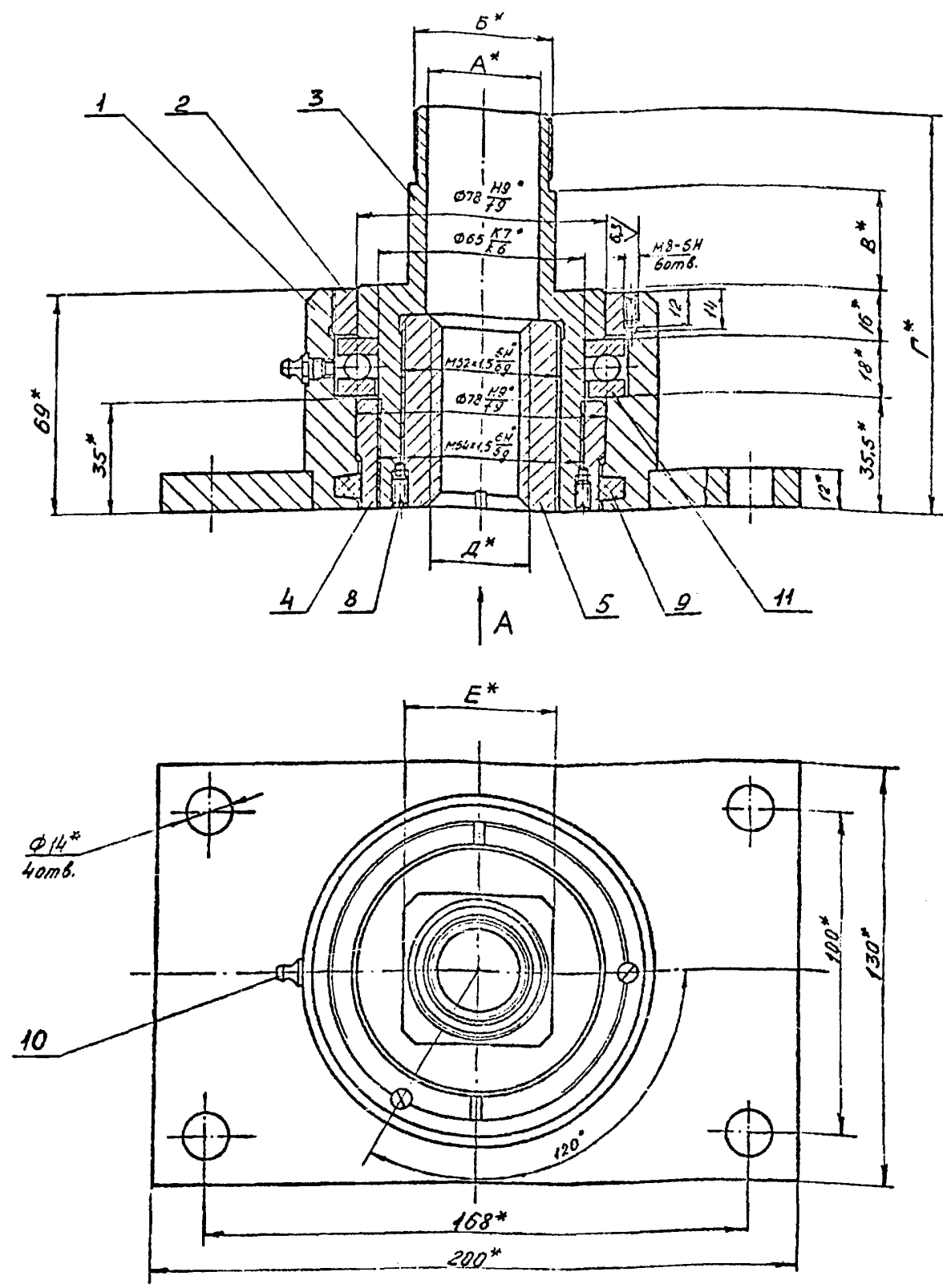


Обозначение	Размеры, мм					Масса, кг
	A	B	B	Г	П	
TM 168.02.03.00	726	113	250	500	2	10
-01	926	113	350	700	2	13
-02	1026	113	400	800	2	14
-03	1126	213	350	700	2	16
-04	1326	100	375	1125	3	18

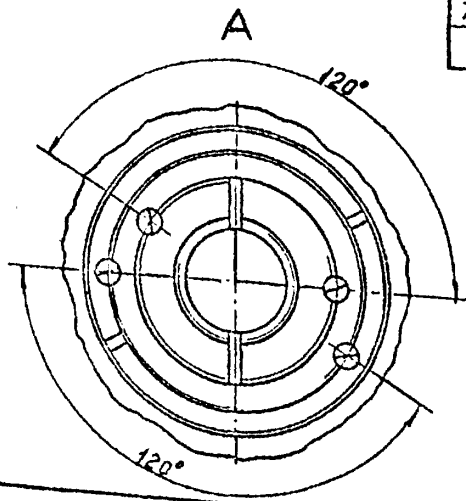
1. $\pm \frac{IT14}{2}$
2. Шероховатость обрабатываемых поверхностей деталей без чертежа - $\sqrt{125}$.
3. * Размеры для справок.

TM 168.02.03.00 СБ									
Основание									
Сборочный чертеж									
Формат А3									

серия 7.820-9.90 В.3



Обозначение	Размеры, мм						Масса, кг
	А	Б	В	Г	Д	Е	
ТМ 168.03.00.00	φ33	М42х3-6g	32	130	7/2 32х2(Р6)-8H	а 46	7
-01	φ42	М52х3-6g	37,5	140	7/2 40х2(Р6)-8H	а 55	7,5

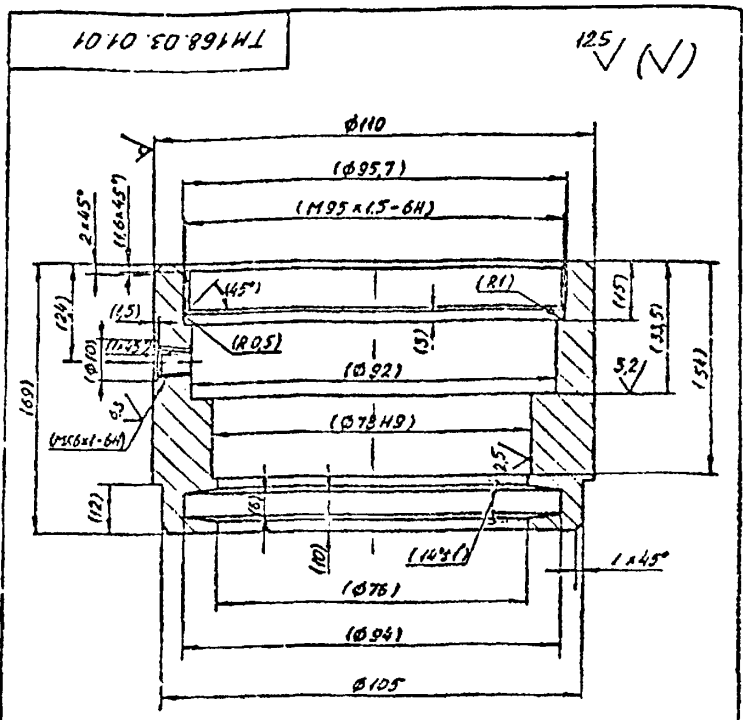


- 1. Неуказанные предельные отклонения размеров: * $\frac{IT14}{2}$.
- 2. Винты поз. 8 кернить в 2* точках.
- 3. * Размеры для справок.

Т-3072/3

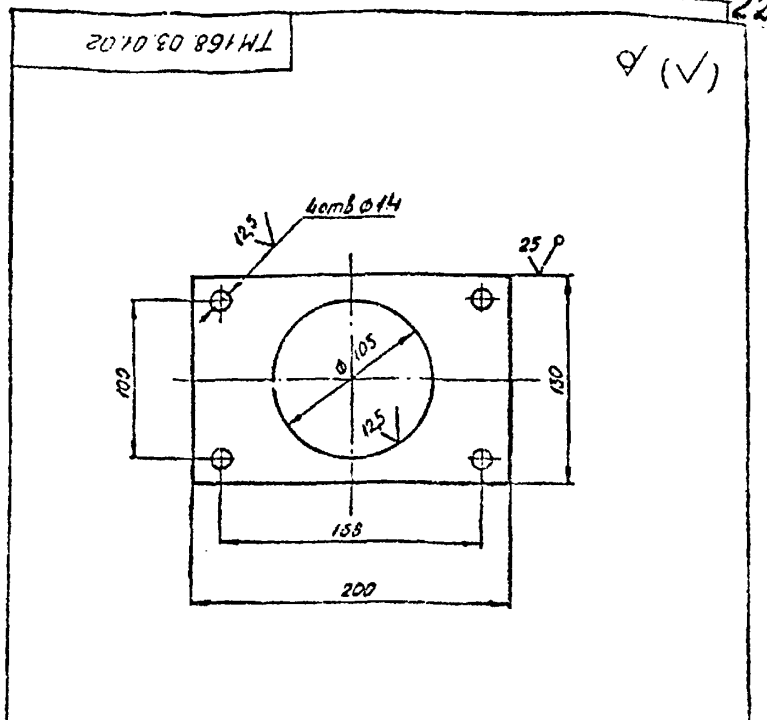
ТМ 168.03.00.00 СБ				Лист	Масштаб
Подпятник Сборочный чертёж				С.И.	Масштаб
				Лист	Листов 1
СОЮЗВОДКАНАЛПРОЕКТ					
ФОРМАТ А2					

Имя, Фамилия, Подпись в дата, (Задан. инж.-м.) Лист № 1 из 1



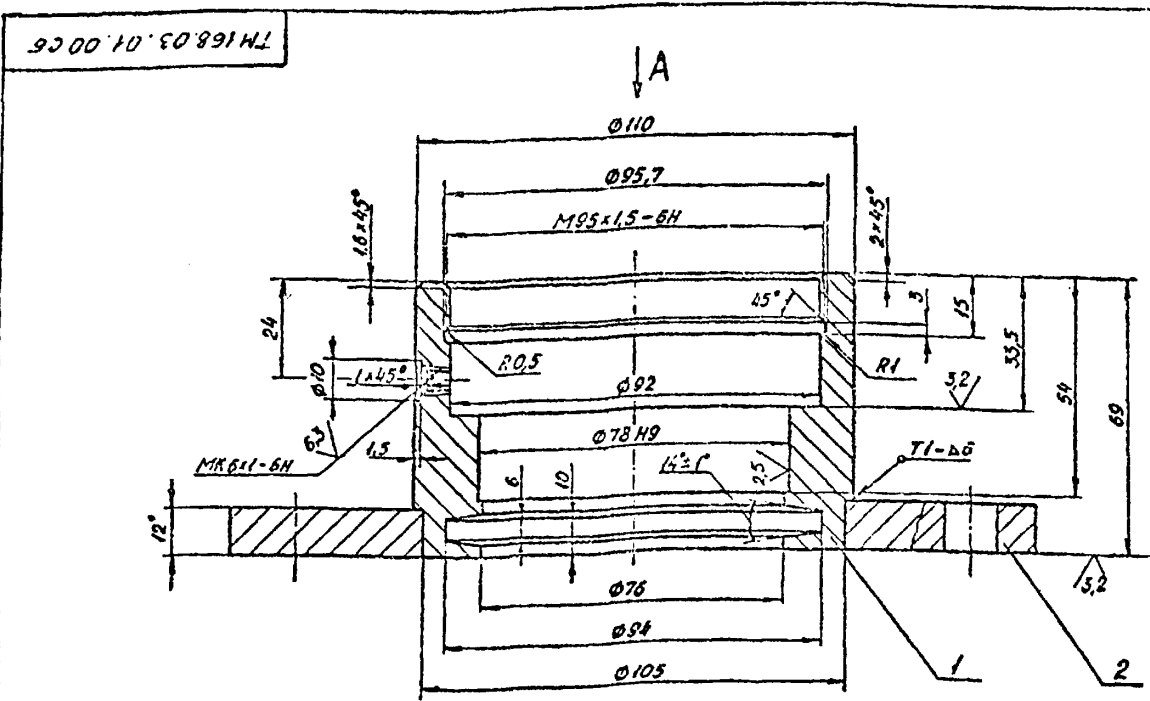
1. Неуказанные предельные отклонения размеров: $h14, h14, \pm \frac{IT14}{2}$
 2. Размеры в скобках - после сборки.

ТМ 168.03.01.01				Лист	Масса	Масштаб
Корпус				1,8	1:1	
Ст 3 ГОСТ 380-88				СОЮЗВОДОКАНАЛПРОЕКТ		
				ФОРМАТ А4		

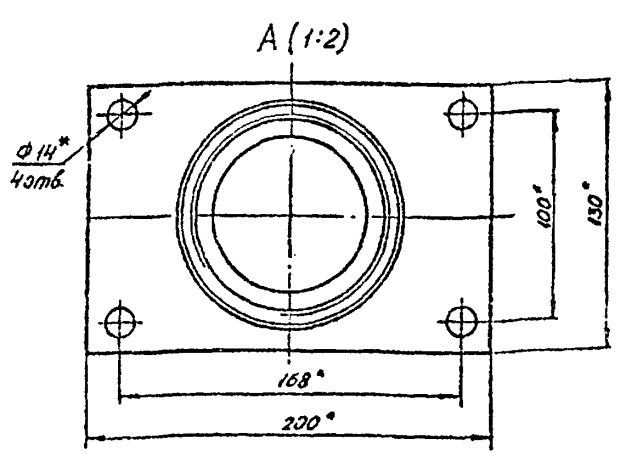


Предельные отклонения размеров:
 $h14, h14, \pm \frac{IT14}{2}$

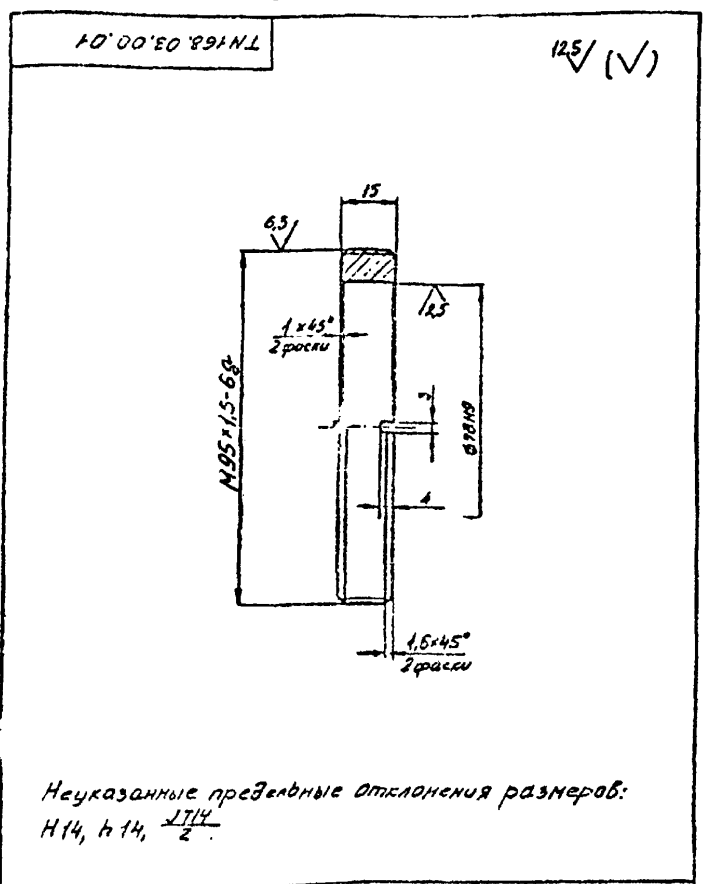
ТМ 168.03.01.02				Лист	Масса	Масштаб
Фланец				2,3	1:25	
Ст 3 ГОСТ 14637-79				СОЮЗВОДОКАНАЛПРОЕКТ		
				ФОРМАТ А4		



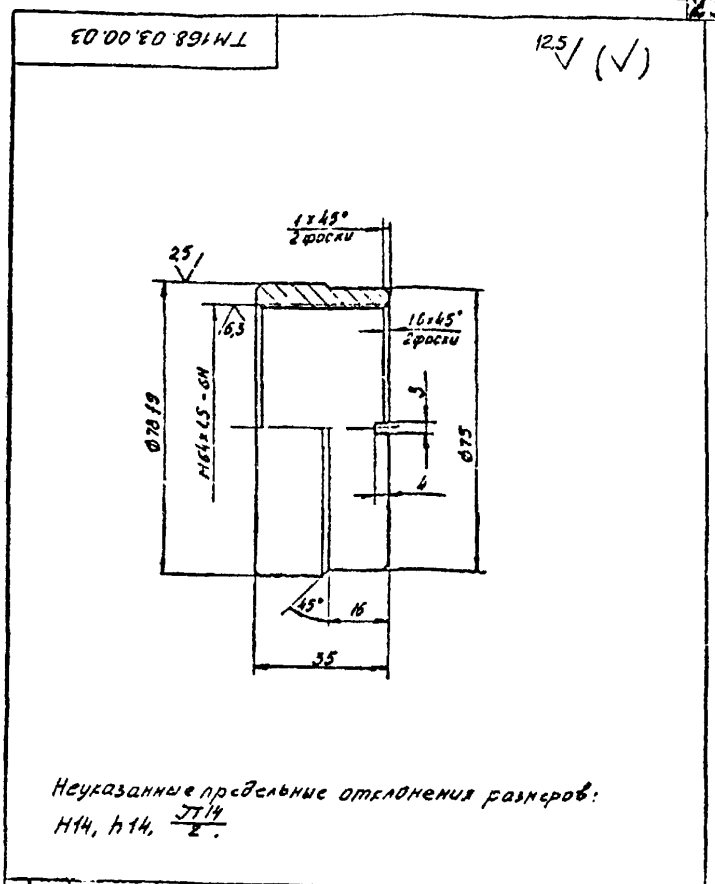
1. Неуказанные предельные отклонения размеров:
 $h14, h14, \pm \frac{IT14}{2}$
 2. Сварной шов по ГОСТ 5264-80.
 3. * Размеры для справок



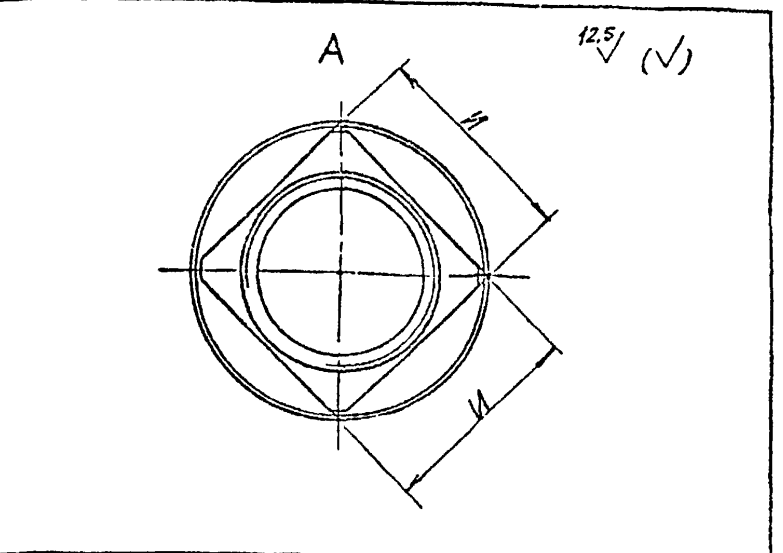
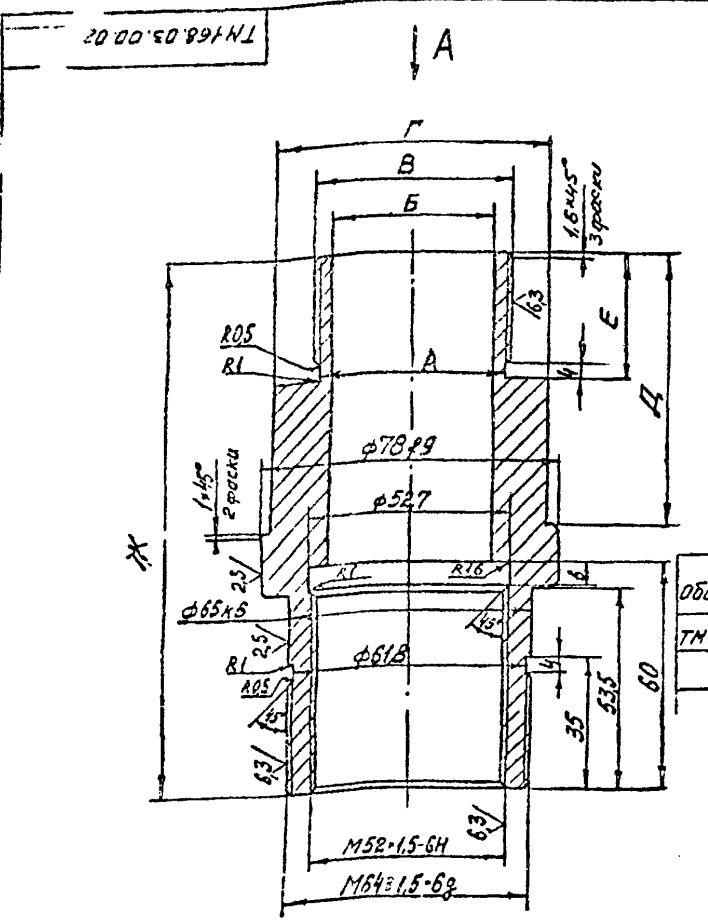
ТМ 168.03.01.00СБ				Лист	Масса	Масштаб
Корпус подпятника сборочный чертёж				4	1:1	
				СОЮЗВОДОКАНАЛПРОЕКТ		
				ФОРМАТ А3		



TM 168.03.00.01				Лист	Масса	Масштаб
Втулка					43	1:1
Бр. АЖ 9-4 ГОСТ 18175-78				СОЮЗВОДОКАНАЛПРОЕКТ		
Формат А4						



TM 168.03.00.03				Лист	Масса	Масштаб
Втулка					24	1:1
Бр. АЖ 9-4 ГОСТ 18175-78				СОЮЗВОДОКАНАЛПРОЕКТ		
Формат А4						



Обозначение	РАЗМЕРЫ, мм								Масса, кг
	A	Б	В	Г	Д	Е	Ж	И	
TM 168.03.00.02	φ37.5	φ33	M42x3-6g	60	60.5	28	130	46	1.5
-01	φ47.5	φ42	M52x3-6g	73	70.5	33	140	55	1.6

Неуказанные предельные отклонения размеров:
H14, h14, $\frac{IT14}{2}$.

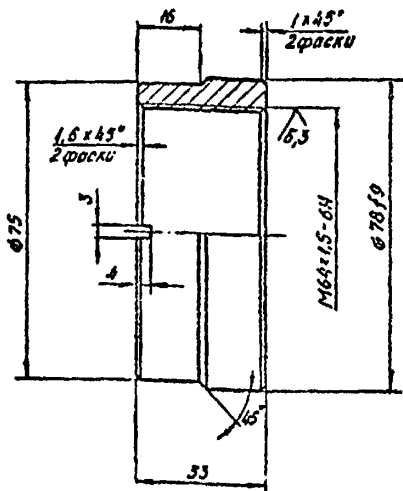
T-3072/3

TM 168.03.00.02				Лист	Масса	Масштаб
Втулка					24	1:1
Ст 3 ГОСТ 380-88				СОЮЗВОДОКАНАЛПРОЕКТ		
Формат А3						

серия 7.820-990 В.3

ТМ 168.04.00.01

12,5 (✓)



Неуказанные предельные отклонения размеров: $H14, h14, \pm \frac{IT14}{2}$.

ТМ 168.04.00.01

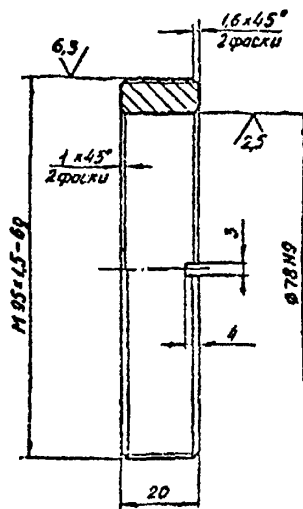
Исполн.	№ докум.	Полн.	Дата	Лист	Масса	Масштаб
Разроб.	Туркина	Туркина			0,35	1:1
Проект.	Саватова	Саватова				
Нач.проект.	Войткевич	Войткевич				
Инж.проект.	Благов	Благов				
Инж.проект.	Саватова	Саватова				
Инж.проект.	Родасов	Родасов				

Втулка
Бр. АЖ9-4 ГОСТ 18175-78

Формат А4

ТМ 168.04.00.03

12,5 (✓)



Неуказанные предельные отклонения размеров: $H14, h14, \pm \frac{IT14}{2}$.

ТМ 168.04.00.03

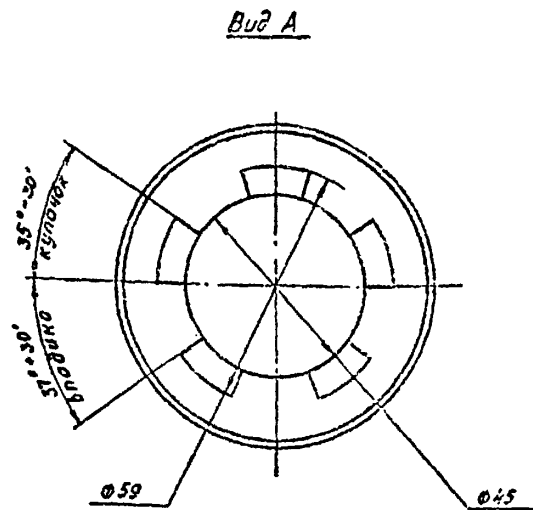
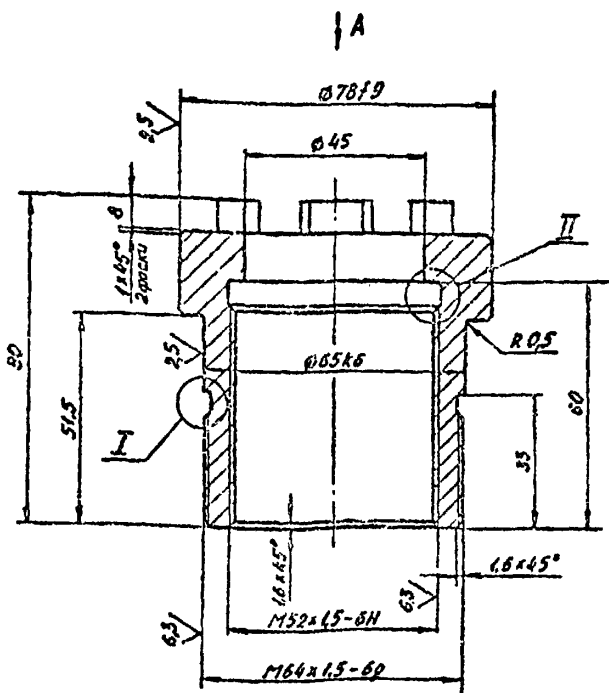
Исполн.	№ докум.	Полн.	Дата	Лист	Масса	Масштаб
Разроб.	Туркина	Туркина			0,35	1:1
Проект.	Саватова	Саватова				
Нач.проект.	Войткевич	Войткевич				
Инж.проект.	Благов	Благов				
Инж.проект.	Саватова	Саватова				
Инж.проект.	Родасов	Родасов				

Гайка направляющая
Бр. АЖ9-4 ГОСТ 18175-78

Формат А4

ТМ 168.04.00.02

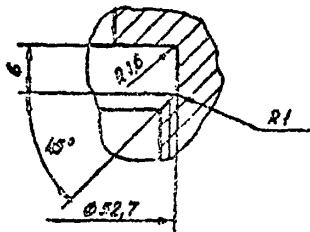
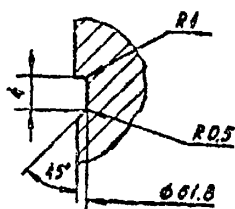
12,5 (✓)



Неуказанные предельные отклонения размеров: $H14, h14, \pm \frac{IT14}{2}$.

I
1:1,2

II
1:1,2



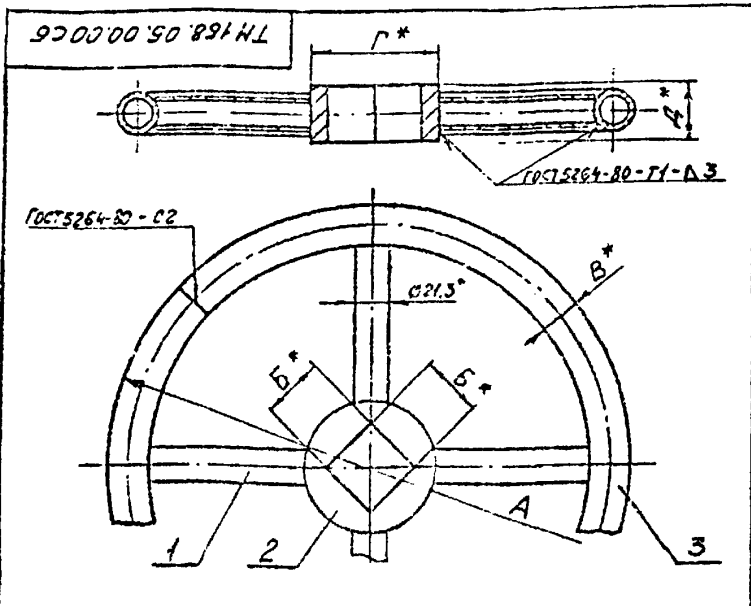
ТМ 168.04.00.02

Исполн.	№ докум.	Полн.	Дата	Лист	Масса	Масштаб
Разроб.	Бродкина	Бродкина			1	1:1
Проект.	Саватова	Саватова				
Нач.проект.	Войткевич	Войткевич				
Инж.проект.	Благов	Благов				
Инж.проект.	Саватова	Саватова				
Инж.проект.	Родасов	Родасов				

Полумуфта кулачковая
Сталь 45 ГОСТ 1050-88

Формат А3

серия 7.820-9.90 В.3



Обозначение	Размеры, мм					Масса, кг
	A	B	B	r	D	
ТМ 168.05.00.00 СБ	φ320	46,5	φ26,8	φ80	36	5,4
-01	φ400	46,5	φ26,8	φ80	36	4
-02	φ500	55,5	φ33,5	φ100	40	6,5
-03	φ560	55,5	φ33,5	φ100	46	5,8
-04	φ640	55,5	φ33,5	φ100	40	8

- h14, $\frac{IT14}{2}$
- Шероховатость обрабатываемых поверхностей деталей без чертежа - Rz
- * Размеры для справок.

ТМ 168.05.00.00 СБ

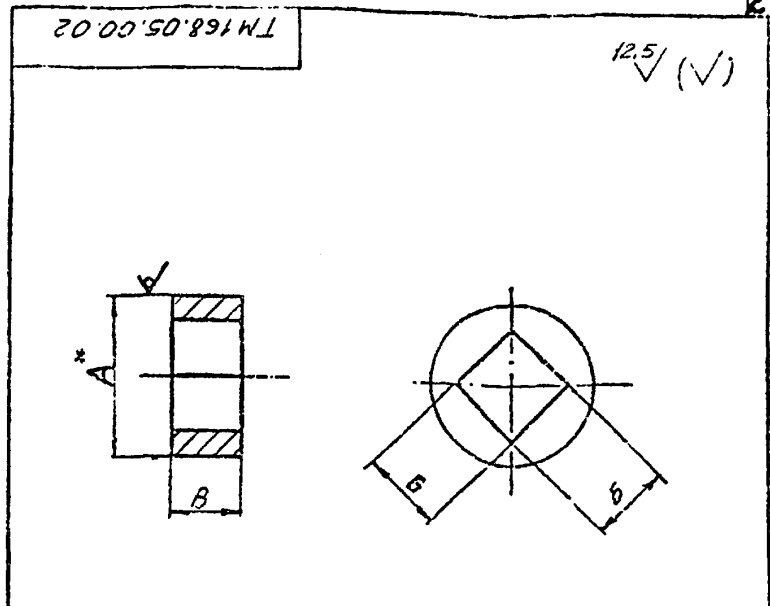
М.О.ХОВИК
Сборочный чертеж

Лит. Масса Масштаб
СМ. Табл. 1:5

Лист Листов 7

СОЮЗВОДОКАНАЛПРОЕКТ

ФОРМАТ А4



Обозначение	Размеры, мм			Материал	Масса, кг
	A	B	B		
ТМ 168.05.00.01	80	46,5	36	30 ГОСТ 2590-80 Купр. СТЗ ГОСТ 535-80	0,9
-01	100	55,5	40	100 ГОСТ 2590-80 Купр. СТЗ ГОСТ 535-80	1,5
-02	100	55,5	46	100 ГОСТ 2590-80 Купр. СТЗ ГОСТ 535-80	1,75

- h14, h14.
- * Размер для справок.

ТМ 168.05.00.02

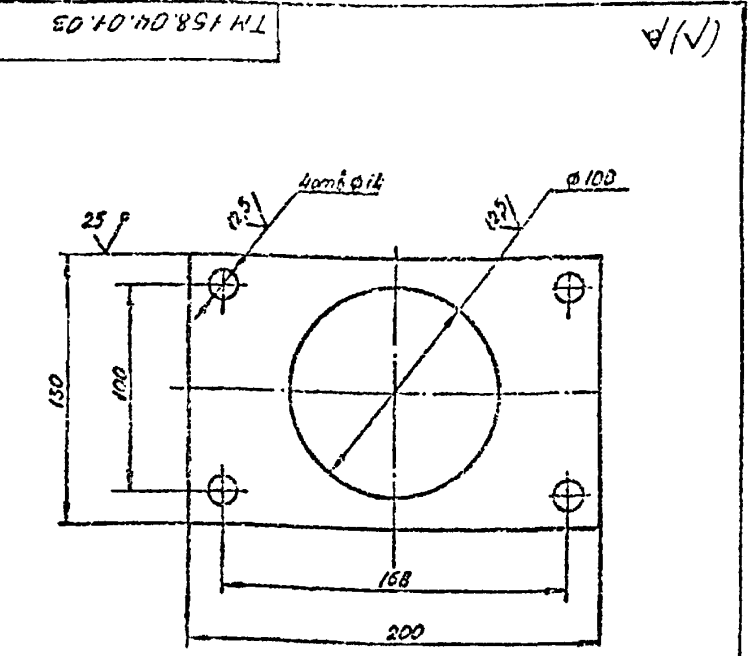
Втулка

Лит. Масса Масштаб
СМ. Табл. 1:2

Лист Листов 7

СОЮЗВОДОКАНАЛПРОЕКТ

ФОРМАТ А4



Пределные отклонения размеров: h14, h14, $\frac{IT14}{2}$.

ТМ 168.04.01.03

Фланец

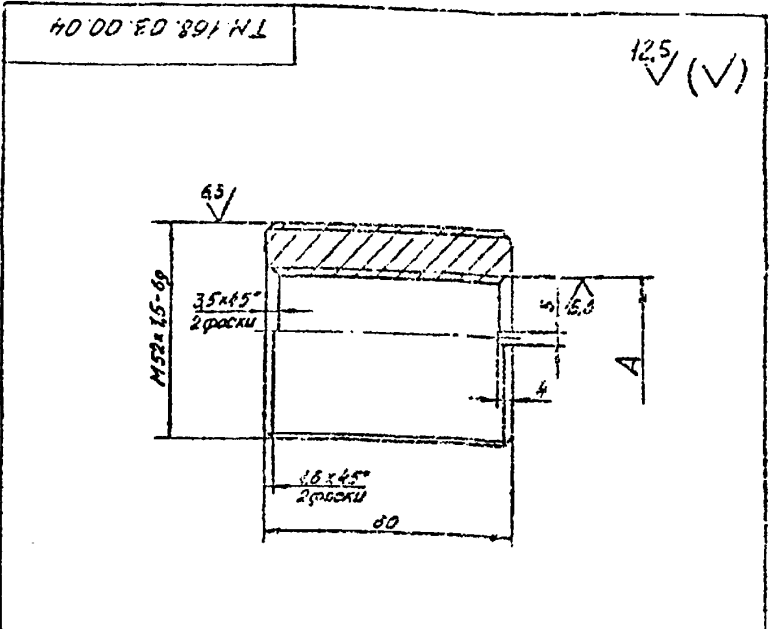
Лит. Масса Масштаб
СМ. Табл. 1:2

Лист Листов 7

Лист 14,0 ГОСТ 19903-74
СТЗ ГОСТ 14537-79

СОЮЗВОДОКАНАЛПРОЕКТ

ФОРМАТ А4



Обозначение	A	Масса, кг
ТМ 168.03.00.04	T2 32*2(P6)-8H	0,6
-01	T2 40*2(P6)-8H	0,45

- Неуказанные предельные отклонения размеров: h14, h14, $\frac{IT14}{2}$.

ТМ 168.03.00.04

Гайка

Лит. Масса Масштаб
СМ. Табл. 1:1

Лист Листов 7

Бр АХ9-4 ГОСТ 18175-79

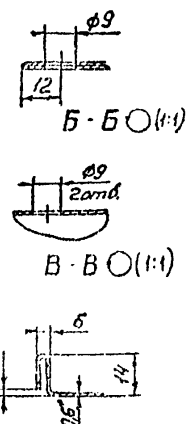
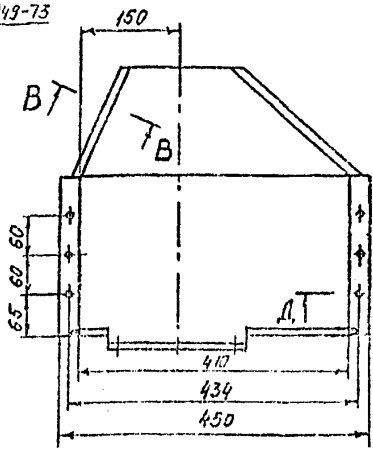
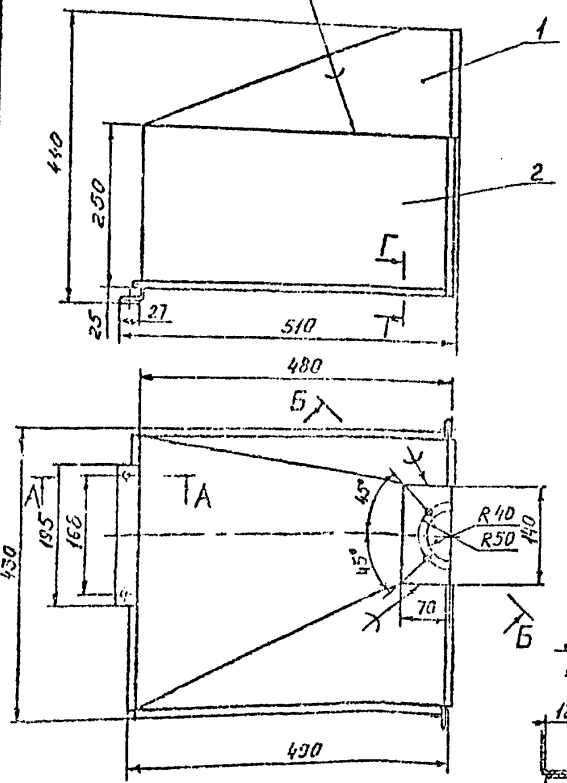
СОЮЗВОДОКАНАЛПРОЕКТ

ФОРМАТ А4

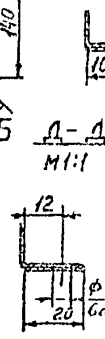
TM 168.07.00.00 СБ

ПУ-2.005 × 0.6 × 1368 ≡ ГОСТ 19249-73

A-A (1:1)



Г-Г
M1:1



Обозначение	А, мм	Б, мм
TM 168.07.00.00	510	27
-01	520	37

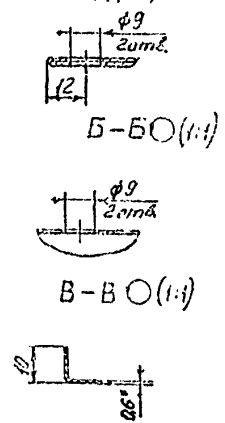
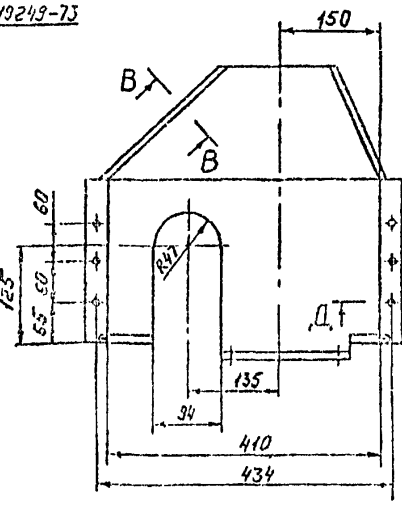
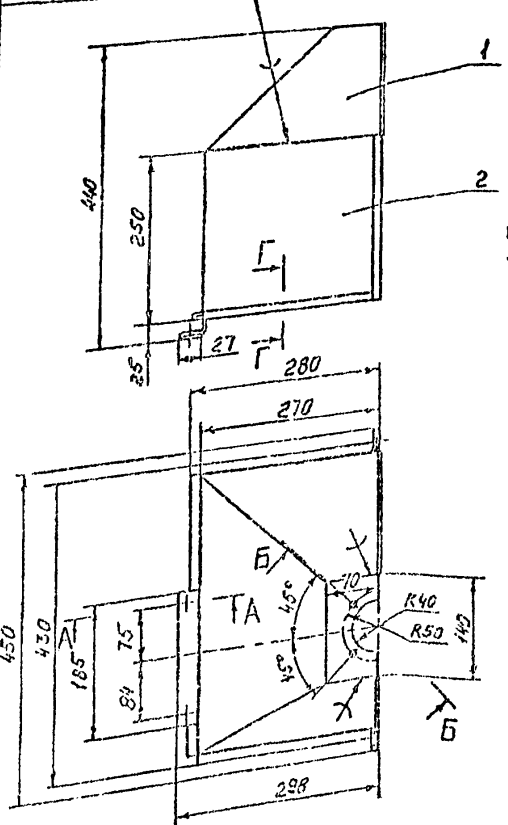
1. Размер для справок.
2. Шероховатость обрабатываемых поверхностей деталей без чертежа - 25/.
3. Н14; н14; ± 2Т14/2

TM 168.07.00.00 СБ				Лист	Масштаб	Масштаб
Кожух				2,7	1:5	
Сборочный чертеж				Лист	Листов	7
СОЮЗВОЗКАНАЛПРОЕКТ				Формат В3		

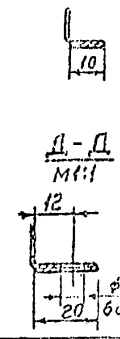
TM 168.06.00.00 СБ

ПУ-2.005 × 0.6 × 1368 ≡ ГОСТ 19249-73

A-A (1:1)



Г-Г
M1:1



1. Н14; н14; ± 2Т14/2
2. Шероховатость обрабатываемых поверхностей деталей без чертежа - 25/.
3. Размер для справок.

TM 168.06.00.00 СБ				Лист	Масштаб	Масштаб
Кожух				1,8	1:5	
Сборочный чертеж				Лист	Листов	7
СОЮЗВОЗКАНАЛПРОЕКТ				Формат В3		

серия 7.820-9.90 В3