



АПП ЦИТП

Москва, А-44Б, Смольная ул., 22

Сдано в печать IV 1982 года

Заказ № 2470 Тираж 160 экз.

ТИПОВОЙ ПРОЕКТ  
903-9-33.90

ПРИЕМНАЯ ЕМКОСТЬ МАЗУТА  
 $V=100 \text{ м}^3$

АЛЬБОМ 4

СОСТАВ ПРОЕКТА

АЛЬБОМ 1	ПЗ	Пояснительная записка
АЛЬБОМ 2	МР	Мазутоснабжение КЖ Конструкции железобетонные АТМ Автоматизация
АЛЬБОМ 3	СМ	Строительные изделия
АЛЬБОМ 4		Нестандартизированное оборудование
АЛЬБОМ 5	СР	Спецификации оборудования
АЛЬБОМ 6	ВМ	Ведомости потребности в материалах
АЛЬБОМ 7	С	Сметы

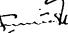
Утвержден ГПКНИИ „СантехНИИпроект“  
Протокол № 22 от 1 апреля 1991г.

Разработан  
проектным институтом

„ЛАТГИПРОПРОМ“

Главный инженер института  
Главный инженер проекта

 И.В. Архипов

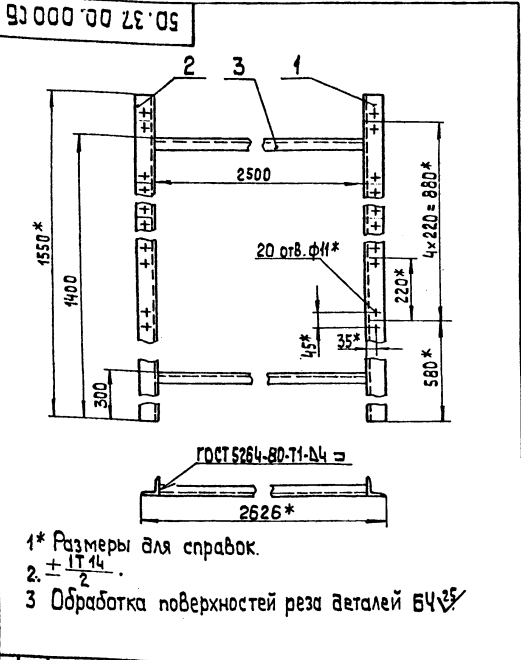
 И.С. Нидвальский

**Содержание альбома**

Альбом 4

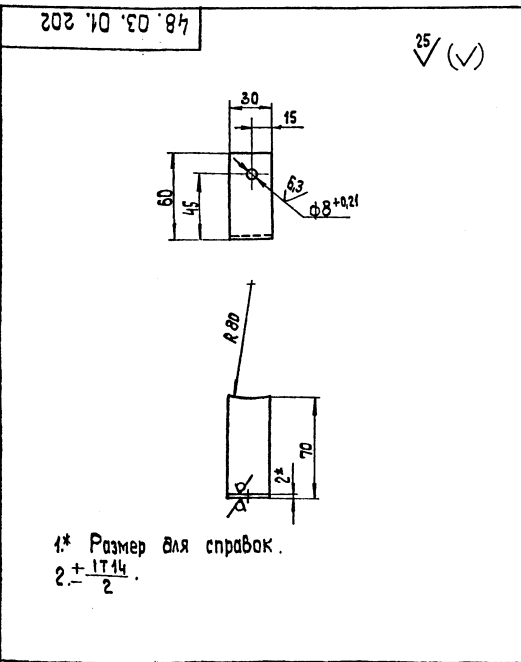
Таблицы проект 003-9-03.90

Обозначение	Наименование	№ стр.	Обозначение	Наименование	№ стр.
50.37.00.000С6	Рама	3	48.03.01.101	Ручка	19
50.37.00.001	Спандж		48.03.01.102	Крышка	
48.03.01.202	Лопат		48.03.01.103	Колпак	
48.03.01.203	Хамулет		48.03.01.200	Патрубок	
50.37.00.000	Рама	4	48.03.01.200С6	Патрубок	20
28.13.00.000	Мех-103 Ду1000		48.03.01.201	Патрубок	
28.13.00.000С5	Мех-103 Ду1000	5			
28.10.00.000	Крышка				
28.10.00.000С5	Крышка				
28.10.03.001	Обечайка				
28.13.00.001	Прокладка	6			
28.10.03.000	Корпус меха Ду1000				
28.10.03.000С6	Корпус меха Ду1000	7			
28.05.02.001	Фланец				
28.05.02.003	Фланец				
28.01.01.000	Крышка меха				
28.01.01.000С5	Крышка меха	8			
28.01.01.001	Диск				
28.01.01.002	Ручка	9			
28.07.00.000	Корпус меха Ду700				
28.07.00.003	Обечайка				
28.07.00.001	Фланец	10			
28.07.00.002	Фланец				
28.15.00.000	Мех Ду1200 без уравнимера ДУЕ	11			
28.15.00.000С5	Мех Ду1200 с уравнимером ДУЕ				
28.10.00.003	Фланец	12			
28.16.00.000	Мех Ду700 с патрубком Ду150				
28.16.00.000С5	Мех Ду700 с патрубком Ду150	13			
28.45.00.000	Ящик с сеткой				
28.45.00.000С6	Ящик с сеткой	14			
28.45.01.000	Щит боковой				
28.45.02.000	Щит задний	15			
28.45.01.000С6	Щит боковой				
28.45.01.001	Щиток	16			
28.45.01.002	Ручка				
28.45.02.000С6	Щит задний	17			
28.45.03.000	Щит передний				
28.45.03.000С6	Щит передний	18			
28.46.00.000	Рама				
28.46.00.000С6	Рама				
28.46.00.001	Лопка				
28.47.00.000	Патрубок				
28.47.00.000С5	Патрубок				
28.47.00.001	Стенка				
28.47.00.00С6	Фланец				
28.47.00.200С5	Фланец				
28.47.00.100	Фланец				
28.47.00.200	Фланец				
48.03.01.000С6	Патрубок вентиляционный ПВ-150				
48.03.01.000	Патрубок вентиляционный ПВ-150				
48.03.01.100	Крышка				
48.03.01.100С6	Крышка				



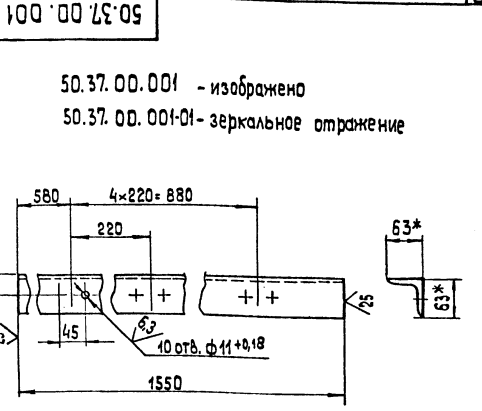
- 1\* Размеры для справок.
2.  $\pm \frac{1714}{2}$
- 3 Обработка поверхностей реза деталей БЧ 25

50.37.00.000 СБ				Лит.	Масса	Масштаб
Рама				25,7	1:10	
Сборочный чертёж				Лист	Листов	1
ЛАТГИПРОПРОМ				Формат А4		



- 1\* Размер для справок.
2.  $\pm \frac{1714}{2}$

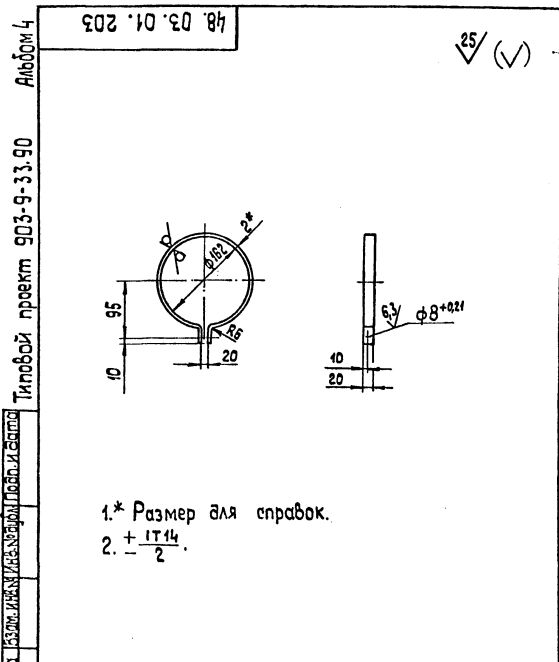
48.03.01.202				Лит.	Масса	Масштаб
Лана				0,07	1:2	
Лист				Лист	Листов	1
2 ГОСТ 19903-74 Ст 3 кп 4 ГОСТ 16523-70				ЛАТГИПРОПРОМ		



50.37.00.001 - изображено  
50.37.00.001-01 - зеркальное отражение

- 1\* Размеры для справок.
2.  $\pm \frac{1714}{4}$

50.37.00.001				Лит.	Масса	Масштаб
Стойка				7,46	1:5	
Уголок 63x63x5-В-ГОСТ 8509-86 Ст 3 кп 3-Г-ГОСТ 535-88				ЛАТГИПРОПРОМ		



- 1\* Размер для справок.
2.  $\pm \frac{1714}{2}$

48.03.01.203				Лит.	Масса	Масштаб
Хомут				0,17	1:5	
Лист				Лист	Листов	1
2 ГОСТ 19903-74 Ст 3 кп 4 ГОСТ 16523-70				ЛАТГИПРОПРОМ		

Львов 4

Торговый проект 903-9-33.90

Итого в документе и в таблице: 50.37.00.000

Код	Лист	Обозначение	Наименование	Кол.	Примечание
			Документация		
И4		50.37.00.000 СБ	Оборочный чертеж		
			Детали		
И4	1	50.37.00.001	Стойка	1	
	2	-01	Стойка	1	
И4	3	50.37.00.002	Стойка		
			Установка 36-16-4-В000000000-98 Ст30С15-1007635-88 L=2500-175 мм	2	54 кг
		50.37.00.000			
		Рама	ЛАНГИПРОПРОМ		
		Копирование №		Чертеж №	

Львов 4

Торговый проект 903-9-33.90

Итого в документе и в таблице: 28.13.00.000

Код	Лист	Обозначение	Наименование	Кол.	Примечание
			Документация		
И4		28.13.00.000 СБ	Оборочный чертеж		
			Оборочные единицы		
И4	1	28.10.00.000	Крышка	1	
			Детали		
И4	2	28.13.00.001	Прокладка	1	
			Стандартные изделия		
	3		Болт М16-40-4Б		
			ГОСТ 7798-70	12	
	4		Гайка М16.5		
			ГОСТ 5915-70	12	
			Переменные данные для исполнения		
			28.13.00.000		
		28.13.00.000			
		ЛАН-103 ДУ 1000	ЛАНГИПРОПРОМ		
		Копирование №		Чертеж №	

Львов 4

Торговый проект 903-9-33.90

Итого в документе и в таблице: 28.13.00.000

Код	Лист	Обозначение	Наименование	Кол.	Примечание
			Оборочные единицы		
И4	5	28.10.03.000	Корпус люка ДУ 1000	1	
			28.13.00.000-01		
			Оборочные единицы		
И4	5	28.10.03.000-01	Корпус люка ДУ 1000	1	
		28.13.00.000			
		Копирование №		Чертеж №	

Львов 4

Торговый проект 903-9-33.90

Итого в документе и в таблице: 28.13.00.000

28.13.00.000 СБ

Обозначение	И, мм	Н, мм	Вес, кг
28.13.00.000	1008	900	252,9
-01	1158	1250	313

Размеры для справок.

28.13.00.000 СБ

ЛАН-103 ДУ 1000

ЛАНГИПРОПРОМ

Копирование №

24061 04 5 Чертеж №

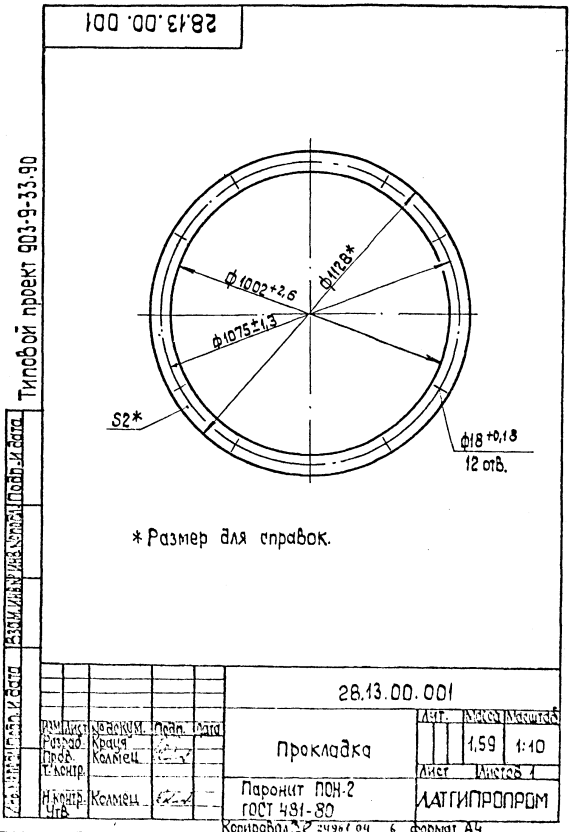
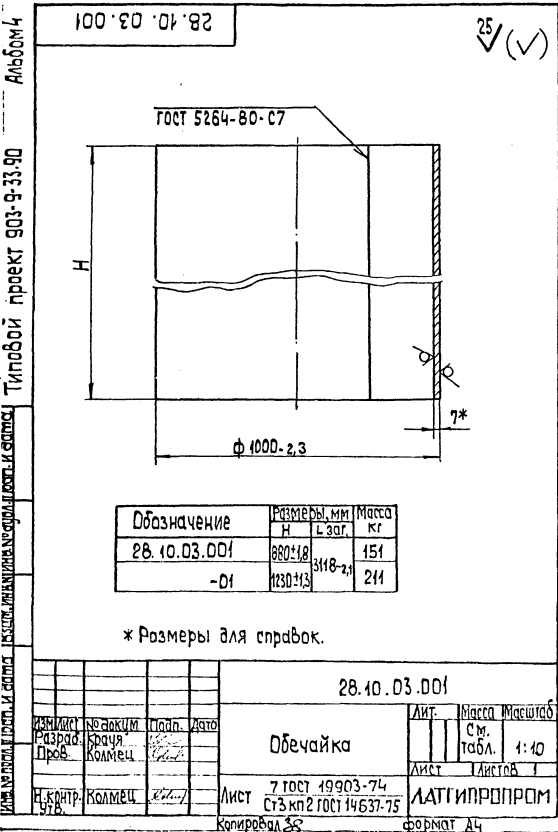
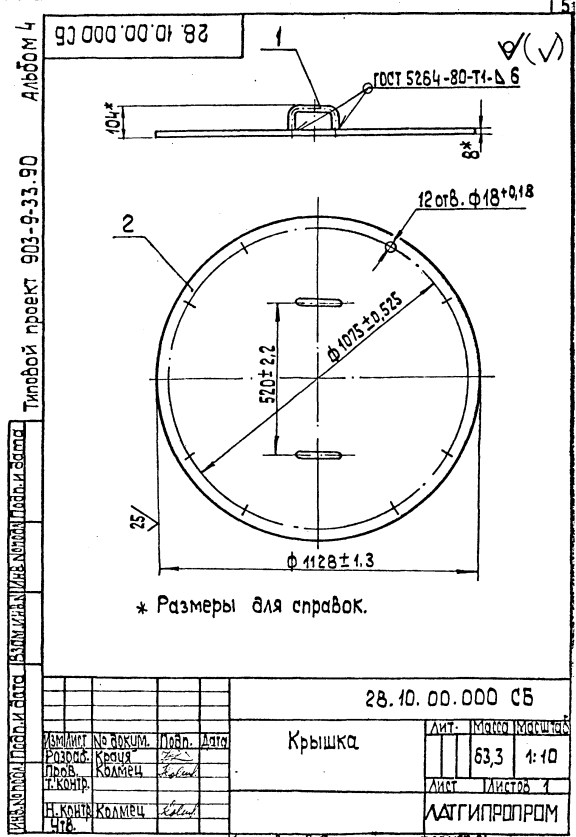
Альбом 4  
Типовой проект 903-9-33-90

Формат	Кол.	Примечание
А4		Документация
А4		Сборочный чертеж
<b>Детали</b>		
А4	1	Ручка 2
А4	2	Диск 1
		Лист 8 ГОСТ 19903-74 Ст 3 кл 2 ГОСТ 14637-79
		62,3 кг

28.10.00.000		Крышка	Лит	Лист	Листов
28.10.00.000		Крышка	Лит	Лист	Листов
28.10.00.000		Крышка	Лит	Лист	Листов

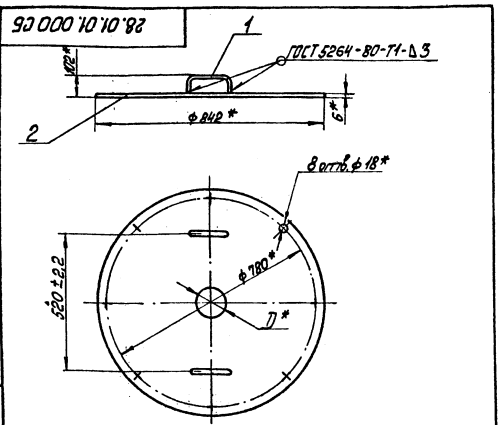
Копировал 35 формат А4







Альбом 4  
 Типовой проект 903-9-33.90  
 Топографический проект 903-9-33.90  
 Лист 1 из 2

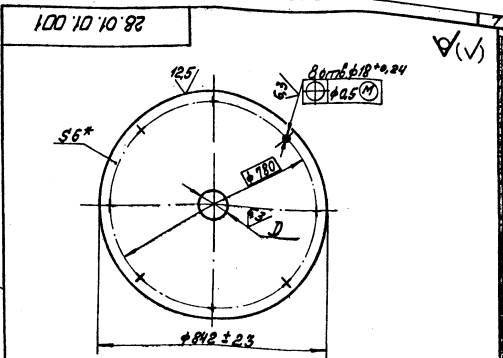


Обозначение	Д, мм	Масса, кг
28.01.01.000	—	27,1
-01	170	31,1
-02	267	24,4
-03	150	25,8
-04	40	26,94

\* Размеры для справок

28.01.01.000 СБ				Лист	Масса	Листов
Исполн.	Провер.	Утвер.	Дата	см.	г.	шт.
Крышка люка				1:10		
Латтипропром				Формат А4		

Альбом 4  
 Типовой проект 903-9-33.90  
 Лист 2 из 2



Обозначение	Д, мм	Масса, кг
28.01.01.001	—	26,0
-01	170 ± 0.25	25,1
-02	267 ± 0.50	23,04
-03	150 ± 0.4	25,3
-04	40 ± 0.25	25,98

\* Размер для справок

28.01.01.001				Лист	Масса	Листов
Исполн.	Провер.	Утвер.	Дата	см.	г.	шт.
Диск				1:10		
Латтипропром				Формат А4		

Альбом 4  
 Типовой проект 903-9-33.90  
 Лист 3 из 2

Формат	Лист	Обозначение	Наименование	Кол.	Примечание
			Документация		
А4		28.01.01.000 СБ	Сборочный чертёж		
			Детали		
А4	1	28.01.01.002	Ручка	2	
			Переменные данные для исполнения		
			28.01.01.000		
			Детали		
А4	2	28.01.01.	Диск	1	
			28.01.01.000-01		
			Детали		
	2	28.01.01.001-01	Диск	1	

28.01.01.000				Лист	Масса	Листов
Исполн.	Провер.	Утвер.	Дата	см.	г.	шт.
Крышка люка				1:10		
Латтипропром				Формат А4		

Альбом 4  
 Типовой проект 903-9-33.90  
 Лист 4 из 2

Формат	Лист	Обозначение	Наименование	Кол.	Примечание
			28.01.01.000-02		
			Детали		
2		28.01.01.001-02	Диск	1	
			28.01.01.000-03		
			Детали		
2		28.01.01.001-03	Диск	1	
			28.01.01.000-04		
			Детали		
2		28.01.01.001-04	Диск	1	

28.01.01.000				Лист	Масса	Листов
Исполн.	Провер.	Утвер.	Дата	см.	г.	шт.
Крышка люка				1:10		
Латтипропром				Формат А4		

Альбом 4  
Исполн. проект 903-9-33.90

28.01.01.002

1. \*Размеры для справок.  
2.  $\pm \frac{0.14}{2}$ .

28.01.01.002		Ишт.	Масса	Примеч.
Ручка			0,43	1:2
Ишт. 1		Латгипропром		
Калибратор: С.З.		Чертежник: А.У.		

Альбом 4  
Исполн. проект 903-9-33.90

28.07.00.003

ГОСТ 5264-80.02

Обозначение	Размеры, мм	Масса, кг
28.07.00.003	1210x16	150,0
-01	820x11	117,4
-02	210x1	29,3

\*Размеры для справок.

28.07.00.003		Ишт.	Масса	Примеч.
Обечайка			см. табл.	1:10
Ишт. 1		Латгипропром		
Калибратор: С.З.		Чертежник: А.У.		

Альбом 4  
Исполн. проект 903-9-33.90

№	№ докум.	Обозначение	Наименование	Примечание
			Документация	
14		28.07.00.000.05	Сборочный чертеж	
			Детали	
13	1	28.07.00.001	Фланец	1
14	2	28.07.00.002	Фланец	1
		Переменные данные для исполнений		
		28.07.00.000		
			Детали	
14	3	28.07.00.003	Обечайка	1
		28.07.00.000-01		
			Детали	
	3	28.07.00.003-01	Обечайка	1

28.07.00.000		Ишт.	Масса	Примеч.
Корпус			люка Ду 700	
Ишт. 1		Латгипропром		
Калибратор: С.З.		Чертежник: А.У.		

Альбом 4  
Исполн. проект 903-9-33.90

28.07.00.000.05

ГОСТ 5264-80

Обозначение	Размеры, мм	Масса, кг
28.07.00.000	1250	178,0
-01	900	135,4

1. \*Размеры для справок.  
2. Сборные швы по ГОСТ 5264-80.

28.07.00.000.05		Ишт.	Масса	Примеч.
Корпус			люка Ду 700	
Ишт. 1		Латгипропром		
Калибратор: С.З.		Чертежник: А.У.		

28.07.00.001

28.07.00.001

Изм.	Лист	Масса	Норматив
	14	1.10	
Лист		Листов	
1		1	

Узелок 63163-6-Г-ГОСТ 5007-86  
Стяжка ГОСТ 335-88

ЛАНГИПРОПРОМ  
Формат А4

Копировал КЭ.

28.07.00.002

28.07.00.002

Изм.	Лист	Масса	Норматив
	14	1.10	
Лист		Листов	
1		1	

Узелок 63163-6-Г-ГОСТ 5007-86  
Стяжка ГОСТ 335-88

ЛАНГИПРОПРОМ  
Формат А4

Копировал КЭ.

28.15.00.000

Код	Обозначение	Наименование	Кол.	Примечание
		Документация		
43	28.15.00.000 СБ	Сборочный чертеж		
		Сборочные единицы		
44	28.01.01.000-04	Крышка люка	1	
		Детали		
44	28.14.00.001	Прокладка	1	
44	67.10.00.003	Фланец	1	
44	28.15.00.001	Патрубок		
		Труба 40x35		
		ГОСТ 3262-75		
		L=145 ± 0.5 мм	1	0.52 кг
		Стандартные изделия		
5		Болт М 16 x 40,46		
		ГОСТ 7798-70	8	
6		Гайка М 16,5		
		ГОСТ 5915-70	8	

28.15.00.000

Изм.	Лист	Масса	Норматив
	1	2	
Лист		Листов	
1		2	

Люк Ду 700 для  
урабнмера Д УЕ

ЛАНГИПРОПРОМ  
Формат А4

Копировал КЭ.

28.15.00.000

Код	Обозначение	Наименование	Кол.	Примечание
		переменные данные для исполнения		
		28.15.00.000		
		Сборочные единицы		
44	28.07.80.000	Корпус люка Ду 700	1	
		28.15.00.000-01		
		Сборочные единицы		
7	28.07.00.000-01	Корпус люка Ду 700	1	

28.15.00.000

Изм.	Лист	Масса	Норматив
	1	2	
Лист		Листов	
1		2	

Корпус люка Ду 700

ЛАНГИПРОПРОМ  
Формат А4

Копировал КЭ.



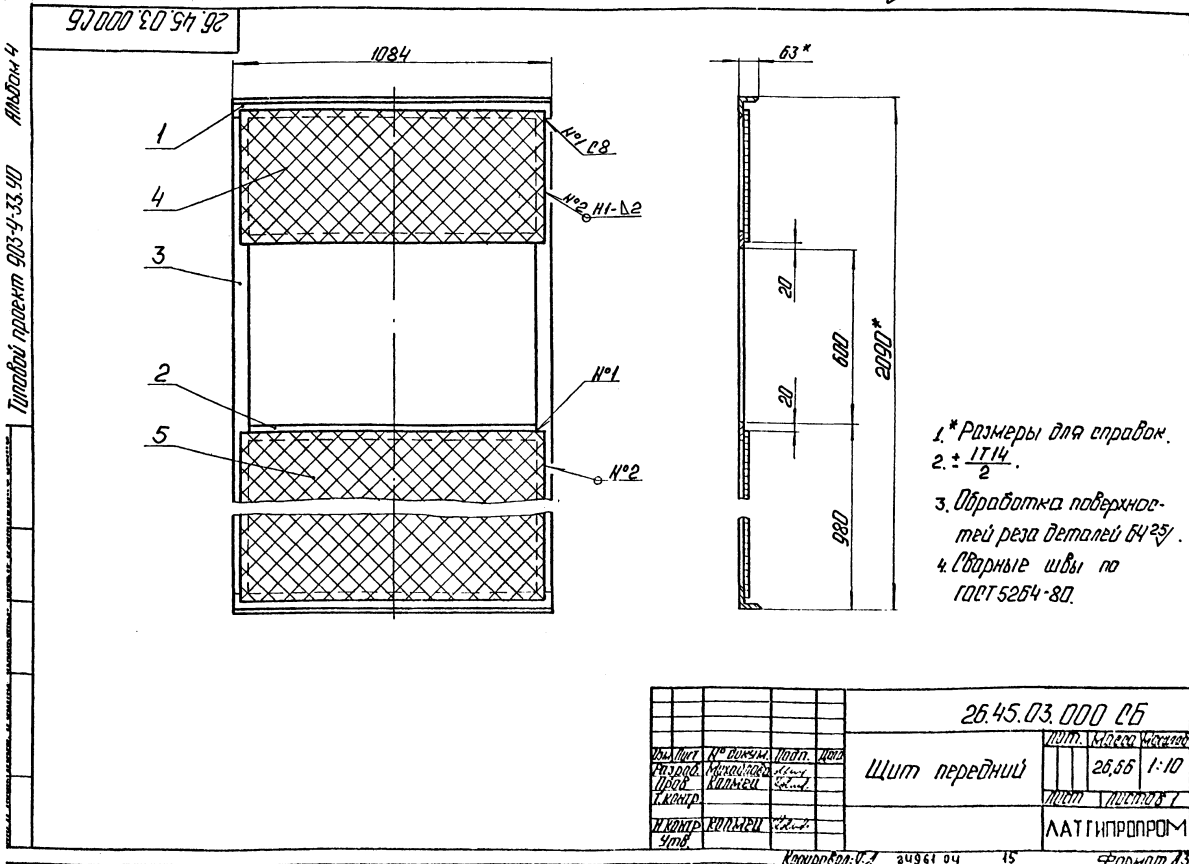






Код	Обозначение	Наименование	Примечание
		Документация	
А3	26.45.03.000.06	Оборочный чертеж	
		Детали	
Б4	1 26.45.03.001	Полка Уголок 63х63-5В ГОСТ 8509-85 Ст 3кп3-Г10Т535-88	
		L = 1084 ± 13 мм	2 5,21 кг
Б4	2 26.45.03.002	Полка Полоса 5х50-10СТ103-76 Ст 3кп210Т535-88	
		δ = 984 - 0,9 мм	2 1,93 кг
Б4	3 26.45.03.003	Решетка Полоса 5х50-10СТ103-76 Ст 3кп210Т535-88	
		L = 1964 - 1,5 мм	2 3,85 кг
Б4	4 26.45.03.004	Решетка Решетка 12-16 ГОСТ 5336-80	
		1040 ± 13 × 460 ± 0,775 мм	1 1,55 кг
Б4	5 26.45.03.005	Решетка Решетка 12-16 ГОСТ 5336-80	
		1040 ± 13 × 930 ± 1,15 мм	1 3,13 кг
<b>26.45.03.000</b>			
		Щит передний	ЛАТГИПРОПРОМ

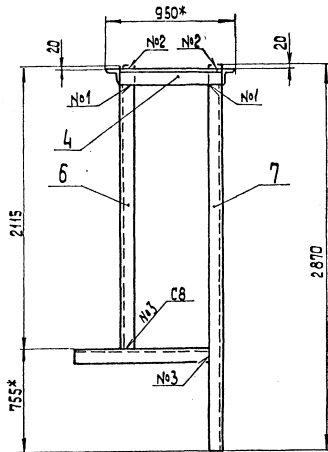
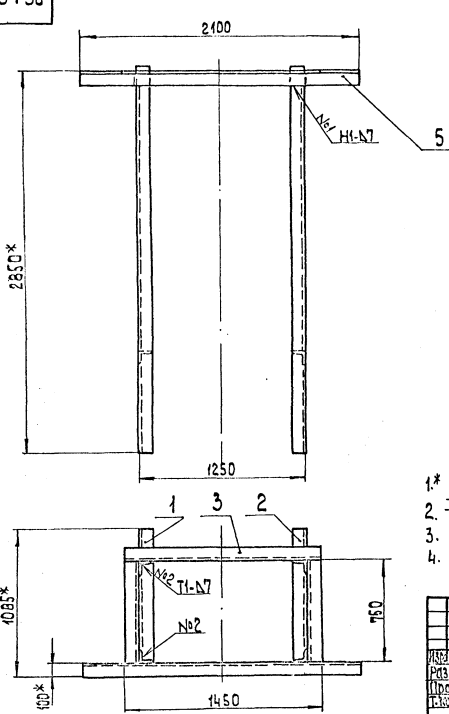
Код	Обозначение	Наименование	Примечание
		Документация	
А3	26.46.00.000.06	Оборочный чертеж	
		Детали	
Б4	1 26.46.00.001	Полка	1
		-01	1
Б4	3 26.46.00.002	Полка Уголок 100х100-10-В ГОСТ 8509-85 Ст 3кп3-Г10Т535-88	1 21,9 кг
Б4	4 26.46.00.003	Полка Уголок 100х100-10-В ГОСТ 8509-85 Ст 3кп3-Г10Т535-88	2 11,33 кг
Б4	5 26.46.00.004	Полка Уголок 100х100-10-В ГОСТ 8509-85 Ст 3кп3-Г10Т535-88	1 31,71 кг
Б4	6 26.46.00.005	Решетка Уголок 100х100-10-В ГОСТ 8509-85 Ст 3кп3-Г10Т535-88	2 31,94 кг
Б4	7 26.46.00.006	Решетка Уголок 100х100-10-В ГОСТ 8509-85 Ст 3кп3-Г10Т535-88	2 43,38 кг
<b>26.46.00.000</b>			
		Рама	ЛАТГИПРОПРОМ



<b>26.45.03.000.06</b>			
Исполн	Исполн	Исполн	Исполн
Проб	Проб	Проб	Проб
И.Контр	И.Контр	И.Контр	И.Контр
Штаб	Штаб	Штаб	Штаб
		Щит передний	26,66 1-10
			ЛАТГИПРОПРОМ



90 000' 00' 94' 92



1.\* Размеры для справок.

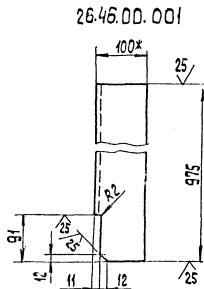
2. ± IT14.

3. Обработка поверхностей реза деталей БЧ 25/

4. Сварные швы по ГОСТ 5264-80.

		26.46.00.000 СБ	
ИЗМЕНИТЬ	ПО РАЧУМ	Лист	Масса
Разработать	Монтаж	№	1:20
Проект	Коллеция	Лист	Листов 1
Исполнитель		ЛАТГ ИПРОПРОМ	
И.КОНТРОЛЬ	Коллеция	формат А3	
Читает		Копирован 23	

100 000' 94' 92



26.46.00.001 - зеркальное отражение  
Детальное см. 26.46.00.001

M 1:10

1.\* Размеры для справок.

2. ± IT14.

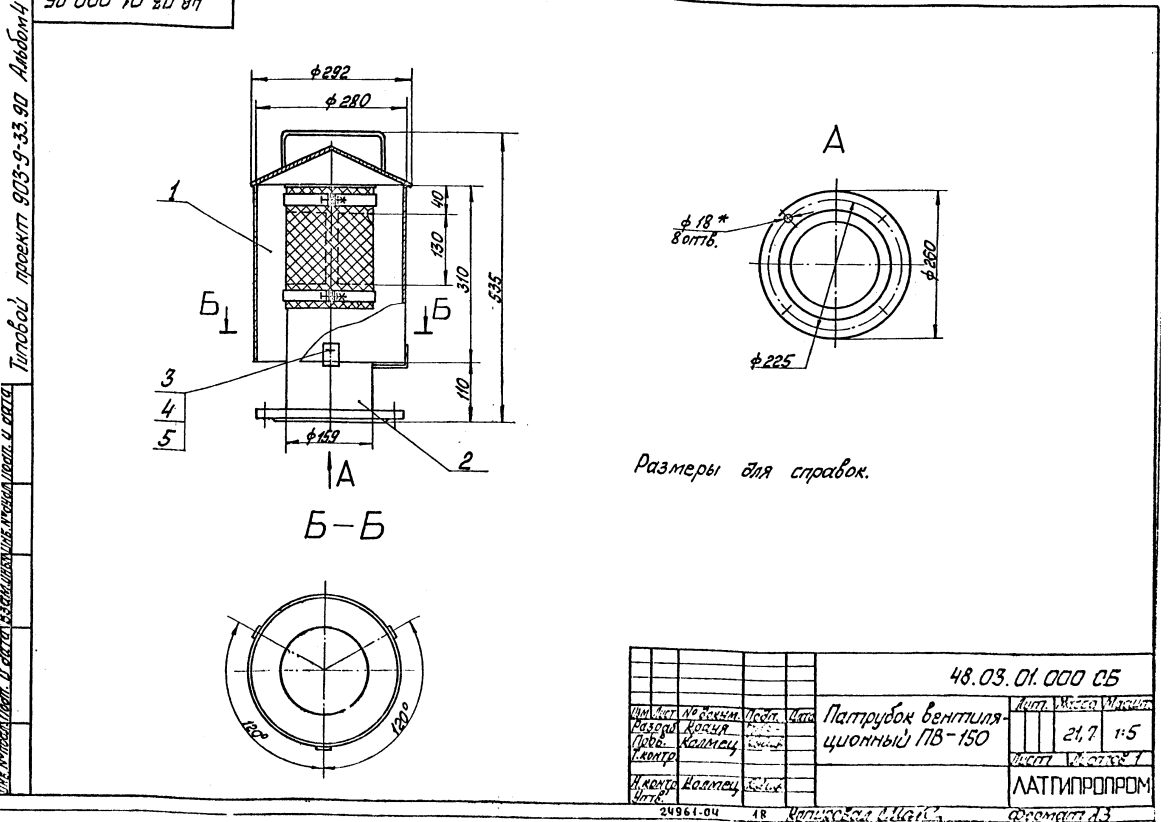
		26.46.00.001	
ИЗМЕНИТЬ	ПО РАЧУМ	Лист	Масса
Разработать	Монтаж	№	1:5
Проект	Коллеция	Лист	Листов 1
Исполнитель		ЛАТГ ИПРОПРОМ	
И.КОНТРОЛЬ	Коллеция	формат А4	
Читает		Копирован 23	

ИЗМЕНИТЬ	ПО РАЧУМ	Обозначение	Наименование	Кол	Примечание
Документация					
А4		26.47.00.000 СБ	Сборочный чертеж		
Сборочные единицы					
А4	1	26.47.00.100	Фланец	1	
А4	2	26.47.00.200	Фланец	1	
Детали					
А4	3	26.47.00.001	Стенка	2	
БЧ	4	26.47.00.002	Стенка	2	
Лист 5 ГОСТ 19903-74 Ст 3 кп2 ГОСТ 14637-79 890-0,8×205±0,575 мм					
2 7,16 кг					
		26.47.00.000			
ИЗМЕНИТЬ	ПО РАЧУМ	Лист		Масса	
Разработать	Монтаж	№		1:20	
Проект	Коллеция	Лист		Листов 1	
Исполнитель		ЛАТГ ИПРОПРОМ			
И.КОНТРОЛЬ	Коллеция	формат А4			
Читает		Копирован 23			



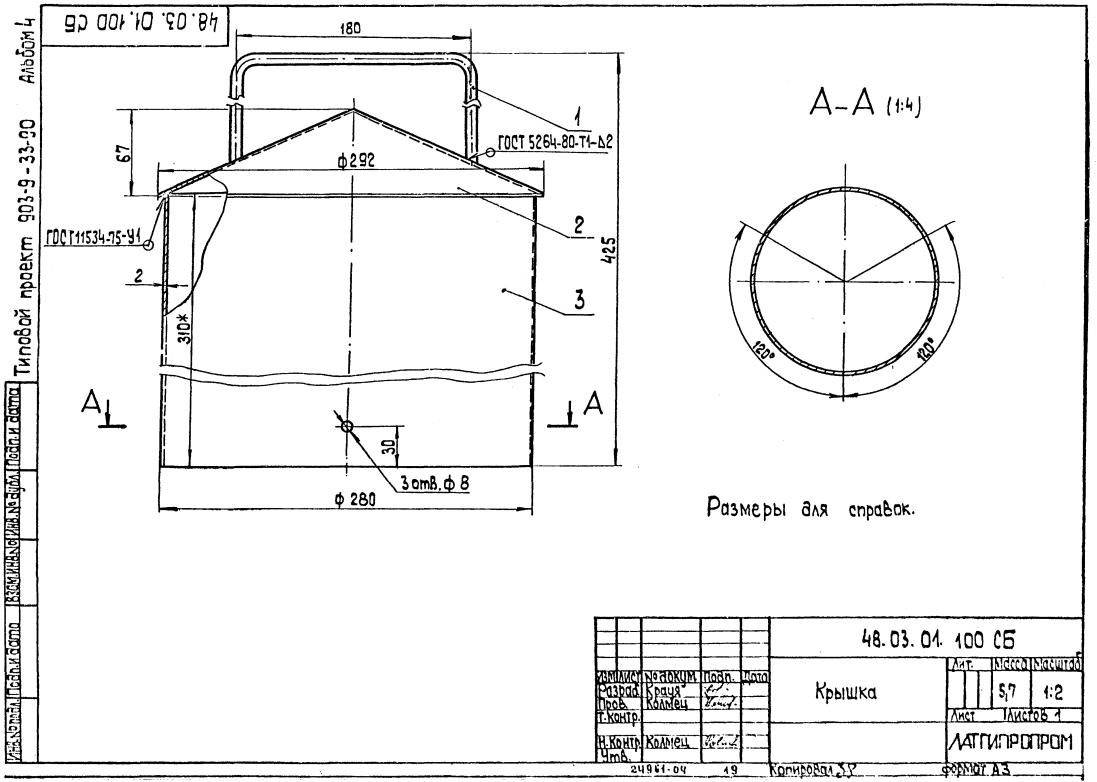
Код	Кол-во	Обозначение	Наименование	Кол.	Примечание
<u>Документация</u>					
43		26.47.00.100 СБ	Сборочный чертёж		
<u>Детали</u>					
54	1	26.47.00.101	Полка		
			Узелок 50x50x5-8-10L1850P88 Ст.З.ИПЗ-2-10L1535-88	2	4,71кг
54	2	26.47.00.002	Полка		
			Узелок 50x50x5-8-10L1850P88 Ст.З.ИПЗ-2-10L1535-88	2	3,06кг
26.47.00.100					
Фланец				Латгипропром	
Копировал М.М.К.				Формат А4	

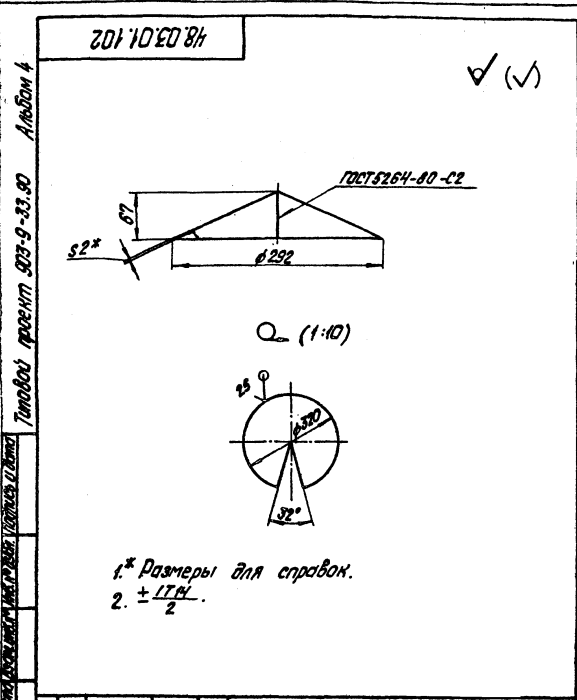
Код	Кол-во	Обозначение	Наименование	Кол.	Примечание
<u>Документация</u>					
44		26.47.00.200 СБ	Сборочный чертёж		
<u>Детали</u>					
54	1	26.47.00.201	Полка		
			Узелок 50x50x5-8-10L1850P88 Ст.З.ИПЗ-2-10L1535-88		
54	2	26.47.00.202	Полка		
			L = 100 ± 1 мм Узелок 50x50x5-8-10L1850P88 Ст.З.ИПЗ-2-10L1535-88	2	2,64кг
				2	3,39кг
26.47.00.200					
Фланец				Латгипропром	
Копировал М.М.К.				Формат А4	



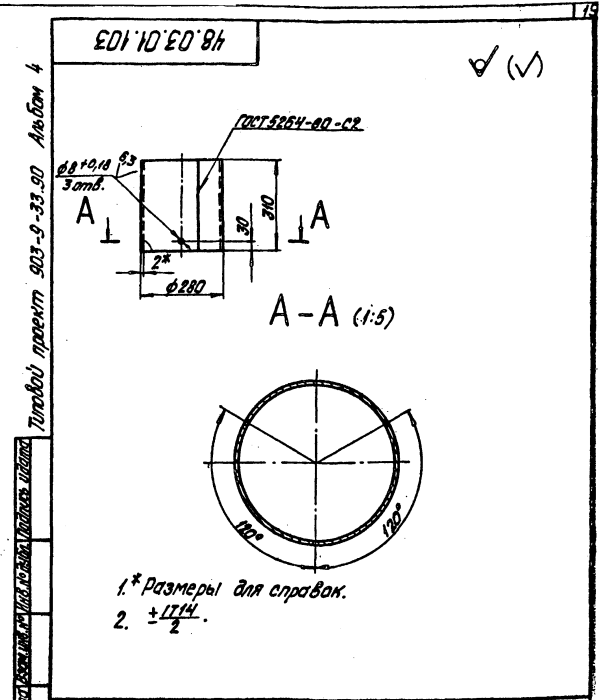
ФОРМ. КОД	Поз.	Обозначение	Наименование	Примечание
<u>Документация</u>				
А3		48.03.01.000 СБ	Сборочный чертеж	
<u>Сборочные единицы</u>				
А4	1	48.03.01.100	Крышка	1
А4	2	48.03.01.200	Патрубок	1
<u>Стандартные изделия</u>				
	3		Болт М6×25.46 ГОСТ 7798-70	3
	4		Гайка М6.4 ГОСТ 5915-70	3
	5		Шайба 6.02 ГОСТ 11371-78	3
48.03.01.000				
Патрубок Вентиляционный ПБ-150			Лит. Лист Листов 1 1	
			ЛАТГИПРОПРОМ	
Копировал 38			Формат А4	

ФОРМ. КОД	Поз.	Обозначение	Наименование	Кол.	Примечание
<u>Документация</u>					
А1		48.03.01.100 СБ	Сборочный чертеж		
<u>Детали</u>					
А4	1	48.03.01.101	Ручка	1	
А4	2	48.03.01.102	Крышка	1	
А4	3	48.03.01.103	Колпак	1	
48.03.01.100					
Крышка				Лит. Лист Листов 1 1	
				ЛАТГИПРОПРОМ	
Копировал 38				Формат А4	

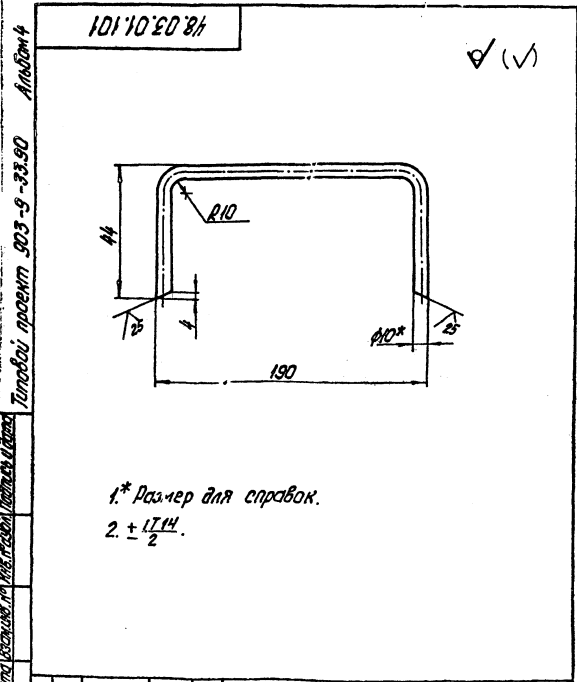




48.03.01.102			
Исполн	№ докум	Изменяемая	Лист
Разработ	Коррекц	Дата	Всего
Провер	Коррекц	Дата	Листов
Т.контр			
Крышка		Лист	1:4
Лист 2 ГОСТ 19903-74		ЛАТГИПРОПРОМ	
Стр. 3 из 4 ГОСТ 16523-70		формат А4	



48.03.01.103			
Исполн	№ докум	Изменяемая	Лист
Разработ	Коррекц	Дата	Всего
Провер	Коррекц	Дата	Листов
Т.контр			
Колпак		Лист	4:3
Лист 2 ГОСТ 19903-74		ЛАТГИПРОПРОМ	
Стр. 3 из 4 ГОСТ 16523-70		формат А4	



48.03.01.101			
Исполн	№ докум	Изменяемая	Лист
Разработ	Коррекц	Дата	Всего
Провер	Коррекц	Дата	Листов
Т.контр			
Ручка		Лист	1:2
Лист 10-В-ГОСТ 2590-88		ЛАТГИПРОПРОМ	
Стр. 3 из 4 ГОСТ 16523-70		формат А4	

48.03.01.200

Лист	Возраст	Обозначение	Наименование	Кол.	Примечание
Документация					
А3		48.03.01.200С5	Оборочный чертеж		
Детали					
А4	1	48.03.01.201	Патрубок	1	
А4	2	48.03.01.202	Лапа	3	
А4	3	48.03.01.203	Хамыт	2	
А4	4	48.03.01.204	Крышка		
		Лист 2 ГОСТ 19903-74		1	0,36 кг
Стандартные изделия					
5		Болт М6х25-46			
		ГОСТ 7798-70		2	
6		Шайба М6.4 ГОСТ 5915-70		2	
7		Шайба 6.02			
		ГОСТ 11371-78		2	
8		Фланец 1-150-2,5			
		ВСтЗсп3 ГОСТ 12920-80		1	
48.03.01.200					
Патрубок		ЛАТГИПРОПРОМ			

Лист	№ докум.	Подп.	Дата	Обозначение	Наименование	Кол.	Примечание
9				Сетка 2.8 - 0.7 Гост 3828-82	0.11 м <sup>2</sup>		

48.03.01.201

1. \* РАЗМЕРЫ ДЛЯ СПРАВОК.  
2.  $\pm \frac{IT14}{2}$

48.03.01.201			
ИЗМ. ЛИСТ	№ ДОКУМ.	ПОДП.	ДАТА
РАЗР. КРАУЧ			
ПРОВ. КОЛМЕЦ			
Т. КОНТ.			
И. КОНТ.	КОЛМЕЦ		
УТВ.			

ПАТРУБОК

ЛИСТ	МАССА	МАСШТАБ
5	1:5	

ЛАНТ ЛАНТОВ 1

ТРУБА 159x4.5 ГОСТ 10704-76  
ВСГЗ СП ГОСТ 10705-80

ЛАТГИПРОПРОМ

КОПИРОВАЛ А- ФОРМАТ А4

48.03.01.200 СБ

1. \* РАЗМЕРЫ ДЛЯ СПРАВОК.  
2.  $\pm \frac{IT14}{2}$   
3. СВАРНЫЕ ШВЫ ПО ГОСТ 5264-80.

48.03.01.200 СБ			
ИЗМ. ЛИСТ	№ ДОКУМ.	ПОДП.	ДАТА
РАЗР. КРАУЧ			
ПРОВ. КОЛМЕЦ			
Т. КОНТ.			
И. КОНТ.	КОЛМЕЦ		
УТВ.			

ПАТРУБОК

ЛИСТ	МАССА	МАСШТАБ
16	1:5	

ЛАНТ ЛАНТОВ 1

ЛАТГИПРОПРОМ

КОПИРОВАЛ А- ФОРМАТ А4