

СОДЕРЖАНИЕ АЛЬБОМА

ФОРМАТ	ОБОЗНАЧЕНИЕ	НАИМЕНОВАНИЕ	№/СТР.	ПРИМЕЧАНИЕ	ФОРМАТ	ОБОЗНАЧЕНИЕ	НАИМЕНОВАНИЕ	№/СТР.	ПРИМЕЧАНИЕ
А3	тп 901-3-250.88 кжи 01.000	Колонны 2К03.42-2.1-1 ÷ ÷ 2К03.42-2.1-6	4;5		А3	тп 901-3-250.88 кжи 34.000	Лотковый элемент ЛТ2-15	24	
А3	кжи 02.000	Колонна 2КД3.42-2.4-1; 2КД3.42-2.4-2.	6		А3	кжи 35.000	ЖЕЛОБ (Ж1; Ж2)	25	
А3	кжи 03.000	Колонны 2К3.42-2-2; 2К3.42-2-3.	7		А3	кжи 36.000	Лотки ЛТ1-9-6а; ЛТ1-9-6б; ЛТ1-9-6в; ЛТ1-9-6г	26	
А3	кжи 04.000	Колонна 2К3.42-2-1	8		А4	кжи 37.000	Водослив В1	27	
А3	кжи 05.000	Колонна 1К03.42-1; 1К03.42-2.	9		А4	кжи 38.000	КОЗЫРЕК МЕТАЛЛИЧЕСКИЙ Кр1	27	
А3	кжи 06.000	Колонна К36-3-1 ÷ ÷ К36-3-4.	10;11		А3	кжи 41.000	ПЛИТА ПОКРЫТИЯ 1ПГ-5А1УТ-90ФН-300п-1 ÷ ÷ 1ПГ-5А1УТ-90ФН-300п-3	28	
А3	кжи 07.000	Колонна 1КФ49-1-1	12		А3	кжи 42.000	ПЛИТА ПОКРЫТИЯ 1ПВ7-6А1УТ-90ФН-300п-1 1ПВ7-3А1УТ-90ФН-300п-1	29	
А3	кжи 08.000	Колонна К96-11-1 ÷ ÷ К96-11-7	13;14		А3	кжи 43.000	ПЛИТА ПОКРЫТИЯ 1ПГ2-А1УТ-90ФН-300п-1 ÷ ÷ 1ПГ2-А1УТ-90ФН-300п-3	30	
А3	кжи 09.000	Колонна 8КФ109-1-1 ÷ ÷ 8КФ109-1-3	15		А3	кжи 44.000	ПЛИТА ПОКРЫТИЯ 1ПВ10-3А1УТ-90ФН-300п-1	31	
А3	кжи 10.000	Колонна К96-23-1 ÷ ÷ К96-23-3	16		А3	кжи 45.000	ПЛИТА ПЕРЕКРЫТИЯ ПРС 56.45-10А1УТ-1	32	
А3	кжи 21.000	Ригель РДП 4.57-45-1	17		А4	кжи 46.000	ПЛИТА П20г-3-1	33	
А3	кжи 22.000	Ригель РДП 4.57-40-1 РДП 4.57-40-2 РДП 4.57-40-3	18		А4	кжи 47.000	ПЛИТА П15г-8-1	33	
А3	кжи 23.000	Ригель РДП 4.57-60А1УТ-1; РДП 4.57-60А1УТ-2; РДП 4.57-60А1УТ-3	19		А4	кжи 48.000	ПЛИТА П27-8-1	34	
А3	кжи 24.000	Ригель РДП 4.57-40А1УТ-1	20		А4	кжи 85.000	СОЕДИНИТЕЛЬНЫЙ ЭЛЕМЕНТ МС3	34	
А3	кжи 31.000	Балка покрытия 1БАР12-3А1УТ-1; 1БАР12-5А1УТ-1	21		А4	кжи 49.000	ПЛИТА П35	35	
А3	кжи 32.000	Балка покрытия 1БАР18-3А1УТ-1	22		А4	кжи 112.010	СЕТКА АРМАТУРНАЯ С16	35	
А3	кжи 33.000	Балка обвязочная БОП 25-3т-1	23		А4	кжи 50.000	ПЛИТА П20г-3-1	36	
					А4	кжи 51.000	ПЛИТА П20-3-1	36	
					А3	кжи 52.000	ДИАФРАГМА ЖЕСТКОСТИ ДД30.42-1	37	
					А3	кжи 53.000	ДИАФРАГМА ЖЕСТКОСТИ ДД30.42-1	38	
					А3	кжи 54.000	ДИАФРАГМА ЖЕСТКОСТИ ДД26.42-1	39	

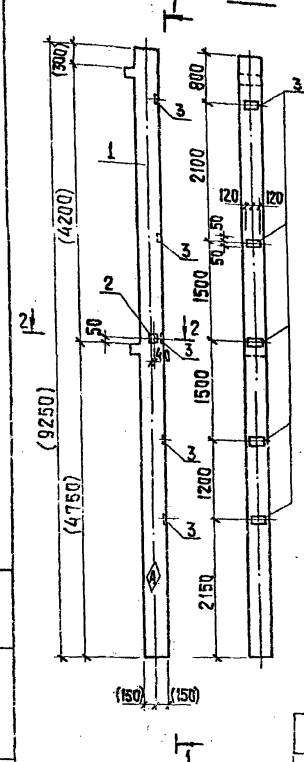
Копировала ЕРЕМЧЕНКО ФОРМАТ А2

23.5.31-06

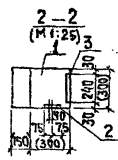
Альбом 5
 Типовой проект 901-3-250.88

ФОРМАТ	ОБОЗНАЧЕНИЕ	НАИМЕНОВАНИЕ	№№ СТР.	ПРИМЕЧАНИЕ	ФОРМАТ	ОБОЗНАЧЕНИЕ	НАИМЕНОВАНИЕ	№№ СТР.	ПРИМЕЧАНИЕ
A3	тп 901-3-250.88 кж и 55.000	ДИАФРАГМЫ ЖЕСТКОСТИ	40		A3	тп 901-3-250.88 кж и 81.000	РАМА МЕТАЛЛИЧЕСКАЯ Рм1	64	
		2ДП 26.42-1; 2ДП 26.42-2.			A3	кж и 82.000	РАМА МЕТАЛЛИЧЕСКАЯ Рм2	65	
A3	кж и 56.000	ДИАФРАГМЫ ЖЕСТКОСТИ	41		A3	кж и 83.000	ПАНЕЛЬ СТЕНОВАЯ		
		2ДП 30.42-1; 2ДП 30.42-2.					ПС 60.12.20 - 2А - 34А	66	
A3	кж и 51.000	ДИАФРАГМА ЖЕСТКОСТИ	42		A4	кж и 101.000	КАРКАС ПРОСТРАНСТВЕННЫЙ КР4	67	
		2Д 26.42-1			A4	кж и 101.000	КАРКАС ПЛОСКИЙ КР5	67	
A3	кж и 61.000	ПАНЕЛЬ СТЕНОВАЯ	43-45		A4	кж и 102.100	КАРКАС ПРОСТРАНСТВЕННЫЙ КР5, КР7	68	
		ПС1-54-61-1 ÷ ПС1-54-61-5			A4	кж и 102.010	КАРКАС ПЛОСКИЙ КР6	68	
A3	кж и 62.000	ПАНЕЛЬ СТЕНОВАЯ	46,47		A4	кж и 103.100	КАРКАС ПРОСТРАНСТВЕННЫЙ КР8, КР9	69	
		ПС1-54-61-6 ÷ ПС1-54-61-11			A4	кж и 103.010	КАРКАС ПЛОСКИЙ КР7	69	
A3	кж и 63.000	ПАНЕЛЬ СТЕНОВАЯ ПС12 ÷ ПС15	48,49		A4	кж и 104.010	КАРКАС ПЛОСКИЙ КР8, КР9.	70	
A3	кж и 63.000	ВЕДОМОСТЬ РАСХОДА СТАЛИ НА ЭЛЕМЕНТ	50		A4	кж и 106.010	СЕТКА АРМАТУРНАЯ С6, С7	70	
A3	кж и 64.000	ПАНЕЛЬ СТЕНОВАЯ			A4	кж и 105.010	СЕТКА АРМАТУРНАЯ С8	71	
		ПС1-54-62-1 ÷ ПС1-54-62-4	51,52		A4	кж и 107.010	СЕТКА АРМАТУРНАЯ С9, С10	71	
					A4	кж и 108.010	СЕТКА АРМАТУРНАЯ С11	72	
A3	кж и 67.000	ПАНЕЛЬ СТЕНОВАЯ ПС1	53		A4	кж и 109.010	СЕТКА АРМАТУРНАЯ С12	72	
A3	кж и 67.000	ВЕДОМОСТЬ РАСХОДА СТАЛИ НА ЭЛЕМЕНТ, КГ	54		A3	кж и 111.010	СЕТКА АРМАТУРНАЯ С14, С15	73	
A3	кж и 68.000	ПАНЕЛЬ СТЕНОВАЯ ПС3 ÷ ПС5	55,56		A3	кж и 39.000	ЛОТОК ЛТ1-3-2а.	74	
A4	кж и 67.040	КАРКАС ПЛОСКИЙ Кр3, Кр4	57				ЛТ1-3-2б, ЛТ1-3-2в.		
A4	кж и 67.010	СЕТКА С1	57		A3	кж и 65.000	ПАНЕЛЬ СТЕНОВАЯ ПС20 ÷ ПС26	75,76	
A4	кж и 67.100	КАРКАС ПРОСТРАНСТВЕННЫЙ КР1, КР2	58		A3	кж и 65.000	ВЕДОМОСТЬ РАСХОДА СТАЛИ, КГ	77	
A4	кж и 67.020	КАРКАС ПЛОСКИЙ Кр1	58		A4	кж и 65.001	СЕТКА АРМАТУРНАЯ С3	78	
A4	кж и 67.200	КАРКАС ПРОСТРАНСТВЕННЫЙ КР3	59		A4	кж и 65.002	СЕТКА АРМАТУРНАЯ С4	78	
A4	кж и 67.030	КАРКАС ПЛОСКИЙ Кр2	59		A3	кж и 66.000	ПАНЕЛЬ СТЕНОВАЯ ПС27, ПС28	79	
A4	кж и 67.050	СЕТКА АРМАТУРНАЯ С2.	60		A3	кж и 84.000	ПЛИТА ПОКРЫТИЯ П36	80	
A4	кж и 67.060	СЕТКА АРМАТУРНАЯ С3	60						
A4	кж и 72.000	СЕТКА АРМАТУРНАЯ С5	61						
A4	кж и 71.000	СЕТКА АРМАТУРНАЯ С4	61						
A3, A4	кж и 73.000	ЦИПТ МЕТАЛЛИЧЕСКИЙ Ц1 ÷ Ц6	62,63						
A4	кж и 110.010	СЕТКА АРМАТУРНАЯ С13	63						

Рис. 1 1-1



Обозначение	Марка	Рис.
Т.П.901-3-250.88 КН.У.О.О.О	2К03.42-21-1	1
	-01	2
	-02	3
	-03	4
	-04	5
	-05	6



Порядк. зона	Поз.	Обозначение	Наименование	Кол. на услоение							Примеч.
				—	01	02	03	04	05	06	
Сборочные единицы											
A3	1	1.020-1/83.2-1 09-02	Колонна 2К03.42-2.1	1	1	1	1	1	1		
A4	2	1.020-1/83.2-15 26-06	Узеление закладное МН-41	1							
A4	3	1.020-1/83.2-15 24-07	Узеление закладное МН-34	5	10	10			4		
A4	4	1.020-1/83.2-15 24-08	Узеление закладное МН-40		1	1	1				
A4	5	1.020-1/83.2-15 23.	Узеление закладное МН-13				8	8	8		
A4	6	1.020-1/83.2-15 24.	Узеление закладное МН-19				1		1		
A4	7	1.020-1/83.2-15 25-01	Узеление закладное МН-26			2			2		
A4	8	1.020-1/83.2-15 24-02	Узеление закладное МН-21					1			
A4	9	1.020-1/83.2-15 26-01	Узеление закладное МН-28						1		

Ведомость расхода стали на дополнительные закладные узеления на один элемент, кг.

Марка элемента	Узеления закладные						Общий расход
	Арматура класса А III			Прокат марки 8 ст 3 кл 2			
	ГОСТ 5781-82			ГОСТ 103-76			
	φ 8	φ 12	φ 14	φ 16	6x100-8x150	10x270-12x150-10x220	
2К03.42-21-1	2,0	1,04		5,65	2,82		11,51
2К03.42-21-2	4,0	1,12		11,3	1,41		17,83
2К03.42-21-3	4,0	1,12		11,3	1,41		17,83
2К03.42-21-4		3,59	6,24	26,52	1,41	16,96	35,63
2К03.42-21-5				26,52			35,63
2К03.42-21-6	1,6	2,62	8,58	26,52	4,52	16,96	35,63

ПРОВЕР. СТРОИТЕЛЬ	СТ. ИНИ. ЗАДАТЕЛЬ	РЧК. ГР. СТРОИТЕЛЬ	Г. П. ЛЕВУНА	И. КОНТ. РАССЧЕТЧИК	НАЧ. ОТД. КРАСНОУРА	ТП 901-3-250.88	КН. У. О. О. О.	СТАЛЬ И МАССА	МАРШРУТ
						КОЛОННЫ	2К03.42-21-1 ÷ 2К03.42-21-6	Р	2115 1:50
								Лист 1	Листов 2
								ИНЖЕНЕРНОЕ БУРОУСТРОЯНИЕ г. МОСКВА	

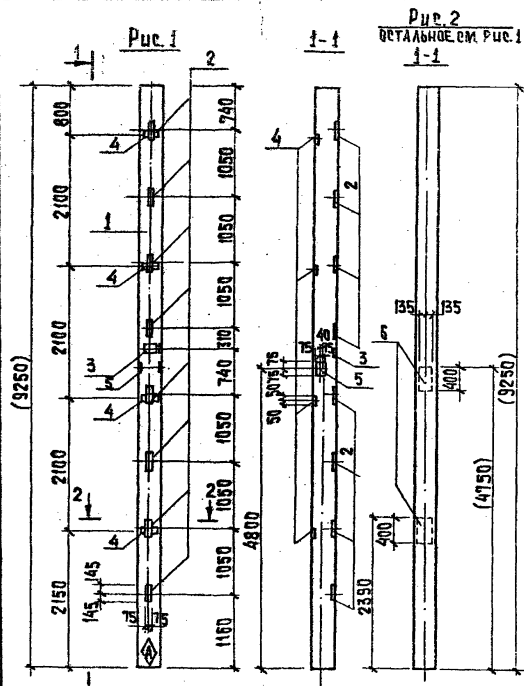


Рис. 2
ВЕТАЛЬНОЕ СМ. Рис. 1
1-1

ФОРМАТ ЗДАЧ ПОС.	КОД НА ЦЕН КНИ	ОБОЗНАЧЕНИЕ	НАИМЕНОВАНИЕ	КОД НА ЦЕН КНИ		ПРИМЕЧ.
				-	-01	
			СБОРОЧНЫЕ ЕДИНИЦЫ			
A3	1	1.020-1/83. 2-1 09-05	КОЛОННА 2К3.42-2	1	1	
A4	2	1.020-1/83. 2-15 23	ИЗДЕЛИЕ ЗАКЛАДНОЕ МН13	8	8	
A4	3	1.020-1/83. 2-15 24	ИЗДЕЛИЕ ЗАКЛАДНОЕ МН19	1	1	
A4	4	1.020-1/83. 2-15 24-07	ИЗДЕЛИЕ ЗАКЛАДНОЕ МН34	4	4	
A4	5	1.020-1/83. 2-15 24-09	ИЗДЕЛИЕ ЗАКЛАДНОЕ МН41	1	1	
A4	6	1.020-1/83. 2-15 25-01	ИЗДЕЛИЕ ЗАКЛАДНОЕ МН26	-	2	

ВЕДОМОСТЬ РАСХОДА СТАЛИ НА ДОПОЛНИТЕЛЬНЫЕ
ЗАКЛАДНЫЕ ИЗДЕЛИЯ НА ОДИН ЭЛЕМЕНТ, КГ.

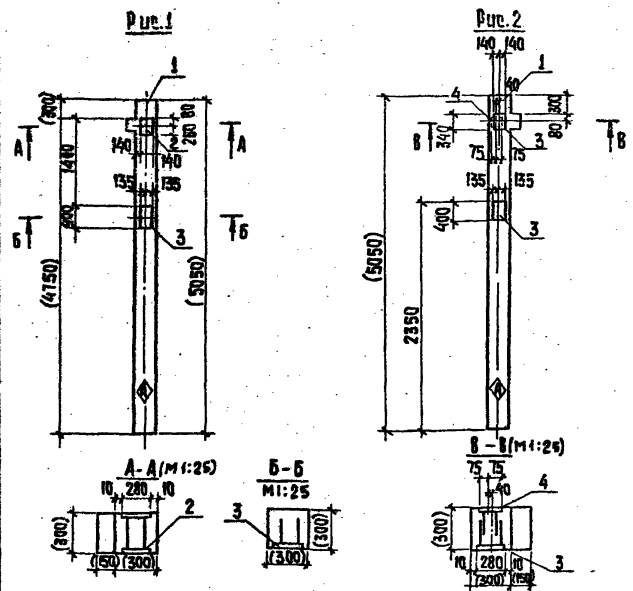
МАРКА ЭЛЕМЕНТА	ИЗДЕЛИЯ ЗАКЛАДНЫЕ							ОБЩИЙ РАСХОД			
	АРМАТУРА КЛАССА			ПРОКАТ МАРКИ							
	А-III			ВСт 3 кп 2							
	ГОСТ 5781-82			ГОСТ 103-76							
	φ 8	φ 12	φ 14	φ 16	ШТОК - 6x100	8x150	10x270	12x150	ШТОК		
2К3.42-2-2	1,6	3,12	-	26,5	31,2	4,52	2,82	-	35,6	42,9	74,1
2К3.42-2-3	2,0	3,12	6,2	26,5	37,8	4,52	2,82	17	35,6	59,9	97,7

ОБОЗНАЧЕНИЕ	МАРКА	Рис.
ТП901-3-250.88 КНИ 03.0.0.0.	2К3.42-2-2	1
-01	2К3.42-2-3	2

1. РАЗМЕРЫ В СКОБКАХ - ДЛЯ СПРАВОК.
2. Знак \diamond нанести несмываемой краской.
3. Покрyтие поверхности закладных деталей - Гр. Ц. 50-60.
4. Закладные изделия крепятся к пространственному каркасу с помощью вязальной проволоки

ПРИВЯЗАН	ПРОБЕР. СТРОИГОН	Иван	ТП 901-3-250.88	КНИ 03.0.0.0	СТАЦИЯ МАСЛА (МАСШТАБ)
	СТ. ИНИ. ЛАЗАРОВА	Иван			
	РЧК. ГР. СТРОИГОН	Иван			
Г. П. ЛЕВИНА	Иван	КОЛОННЫ	2К3.42-2-2	2К3.42-2-3	Р 2081 1:50
И. КОНТР. ДАНИЛЕСКИЙ	Иван	ЛИСТ			ЛИСТОВ 1
И. П. КРАСАВИН	Иван				ИНИЦИАЛЫ И П. И. ОБЩЕГО ОБОРУДОВАНИЯ Г. МОСКВА

АБСОЛ 5



КОД ЭЛЕМЕНТА	ПОС.	ОБОЗНАЧЕНИЕ	НАИМЕНОВАНИЕ	КОЛ-ВО		ПРИМеч.
				КОЛ-ВО	ОБЪЕМ	
			СБОРЧНЫЕ ЕДИНИЦЫ			
АВ	1	1.020-1/83.2-1 05-01	КОЛОННА 1 К03.42	1	1	
АА	2	1.020-1/83.2-15 26-06	ИЗДЕЛИЕ ЗАКЛАДНОЕ ИИ-36	1	—	
АА	3	1.020-1/83.2-15 26	ИЗДЕЛИЕ ЗАКЛАДНОЕ ИИ-27	1	2	
АА	4	1.020-1/83.2-15 24-08	ИЗДЕЛИЕ ЗАКЛАДНОЕ ИИ-40	—	1	

ОБОЗНАЧЕНИЕ	МАРКА	ПР.
ТП901-3-250.88 КИЦ 05.00.00	1 К0342-1	1
	-01 1 К0342-2	2

1. Покрyтие поверхности закладных деталей: ГФР Ц.50-60.
2. Знак \blacklozenge нанести несмываемой краской.
3. Закладные изделия крепятся к пространственному каркасу с помощью вязальной проволоки.
4. Размеры в скобках - для справок.

ВЕДОМОСТЬ РАСХОДА СТАЛИ НА ДОПОЛНИТЕЛЬНЫЕ ЗАКЛАДНЫЕ ИЗДЕЛИЯ НА ОДИН ЭЛЕМЕНТ, КГ.

МАРКА ЭЛЕМЕНТА	ИЗДЕЛИЯ ЗАКЛАДНЫЕ					Общий расход
	АРМАТУРА КЛАССА		ПРОКАТ МАРКИ		Итого	
	А-III		Вст 3 кл 2			
	ГОСТ 5781-82		ГОСТ 103-76			
	φ12	φ18	16	Итого	12x280x8x150	Итого
1 К03.42-1	0,54	7,24	7,78	26,31	26,31	34,69
1 К03.42-2	1,48	7,68	9,16	17,94	1,41	19,35
						28,51

ПРОВЕР	СТРОИТЕЛЬ	ИЗУЧ.
СТ. ИНЖ. АЗАРОВА	ИЗУЧ.	
ПР. ГР. СТРОИТЕЛЬ	ИЗУЧ.	
ГЛАВ. ИНЖ. МЕЛИНА	ИЗУЧ.	
И КОНТРОЛЬНИК	ИЗУЧ.	
НАЧ. ОТДЕЛА	КРАСОВИЧ	ИЗУЧ.

ТП 901-3-250.88		КИЦ 05.00.00	
КОЛОННА 1 К03.42-1; 1 К03.42-2		СТАТУС	МАРКА
		Р	И153
		МАШТАБ	1:50
		ЛИСТ	ЛИСТОВ 1
		ИНЖЕНЕРНО-ТЕХНИЧЕСКИЙ ЦЕНТР	
		ИНЖЕНЕРНОГО ОБОРУДОВАНИЯ	
		С. МОСКВА	

КОПИРОВАЛ: ХОПЧЕНКО ФОРМАТ А3

Альбом 5

ФОРМАТ	ЗОНА	НОМ.	ОБОЗНАЧЕНИЕ	НАИМЕНОВАНИЕ	КОЛ. НА ИСП. КНИЖ. ОБ. О.О.О.				ПРИМЕЧАНИЕ
					—	01	02	03	
				ДОКУМЕНТАЦИЯ					
				И.Б. КОЛОННЫ ПРЯМОУГОЛЬНОГО СЕЧЕНИЯ ДЛЯ ОДИНОСТАЖНЫХ ПРОИЗВОДСТВЕННЫХ ЗДАНИЙ БЕЗ МОСТОВЫХ КРАНОВ					
			1.423-3 вып.1	ВЫСОТОЙ ДО 9,6М.					
				СБОРОЧНЫЕ ЕДИНИЦЫ					
A3		1	1.423-3 вып.1	КОЛОННА К36-3	1	1	1	1	
A4		2	1.423-3 вып.2	ИЗДЕЛИЕ ЗАКАЛДНОЕ М1-13	2	2	2	2	
A4		3	1.423-3 вып.2	ИЗДЕЛИЕ ЗАКАЛДНОЕ М1-12	2	2			
A4		4	1.423-3 вып.2	ИЗДЕЛИЕ ЗАКАЛДНОЕ М2-14	1	1	1	1	
A4		5	1.400-15 вып.1	ИЗДЕЛИЕ ЗАКАЛДНОЕ Мн27-4			2		

1. РАЗМЕРЫ В СКОБКАХ - ДЛЯ СПРАВОК.
2. ПОКРЫТИЕ ЗАКАЛДНЫХ ИЗДЕЛИЙ: ПОР. Ц.50-60.
3. ДОПОЛНИТЕЛЬНЫЕ ЗАКАЛДНЫЕ ИЗДЕЛИЯ КРЕПЯТСЯ К ПРОСТРАНСТВЕННОМУ КАРКАСУ С ПОМОЩЬЮ ОТДЕЛЬНЫХ СТЕРЖНЕЙ ПО ЭКЗАМ., РАЗРАБОТАННЫМ В СЕРИИ 1.423-3, ВЫП.1, ЛИСТ 71.

ВЕДОМОСТЬ РАСХОДА СТАЛИ НА ДОПОЛНИТЕЛЬНЫЕ ЗАКАЛДНЫЕ ИЗДЕЛИЯ НА ЭЛЕМЕНТ, КГ

МАРКА ЭЛЕМЕНТА	ИЗДЕЛИЯ ЗАКАЛДНЫЕ										ОБЩИЙ РАСХОД
	АРМАТУРА КЛАССА А-III					ПРОКАТ МАРКИ В ст 3 кл 2					
	ГОСТ 5781-82					ГОСТ 8509-86		ГОСТ 19903-74		ВСЕГО	
	φ12	φ16			Итого	263x5	Итого	5 10	Итого		
K36-3-1	3,28	2,5			5,78	2,88	2,88	15,8	15,8	18,68	24,46
K36-3-2	3,28	2,5			5,78	2,88	2,88	15,8	15,8	18,68	24,46
K36-3-3	3,6	2,5			6,1	2,88	2,88	53,8	53,8	56,68	62,78
K36-3-4	0,48	2,5			2,98	2,88	2,88	6,6	6,6	9,48	12,46

ШЕЛ. № КОЛ. ПОДПИСЬ И ДАТА ВЗАИМОСВЯЗ.

ПРИВЯЗКА

ПРОВЕР	СТРОИТЕЛЬ	Фирм.
СТ. ИНЖ.	КАРАЧУВА	Савар
РУК. ГР.	СТРОИТЕЛЬ	Савар
ГУП	ЛЕВИНА	Савар
ИР. КОНТ.	ДАШЕВСКИЙ	Савар
ИР. ЧЛ. КРАСОВИЧ		Савар

ТЛ 901-3-250.88 КМ.И.ОБ.О.О.

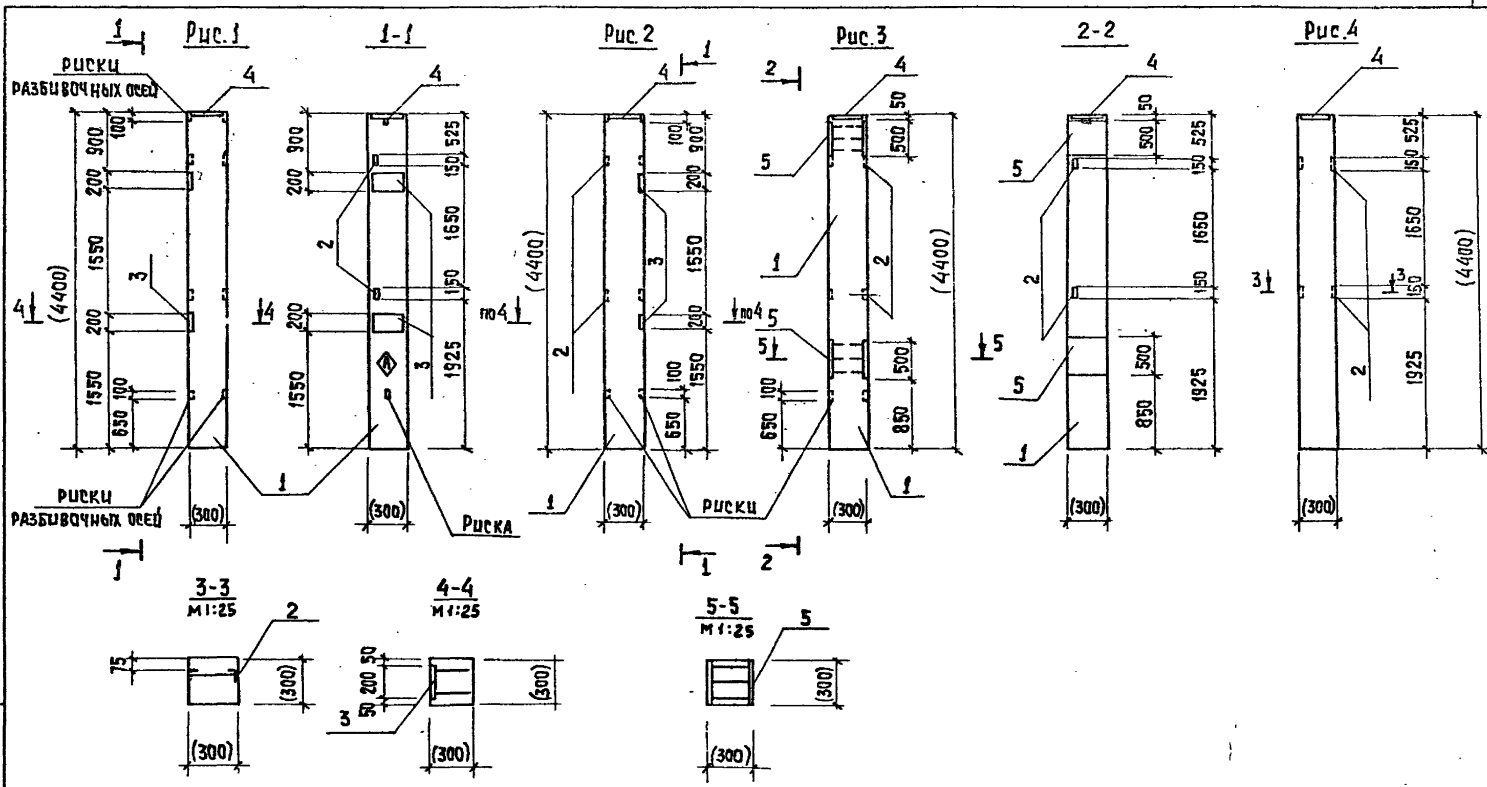
КОЛОННА
K36-3-1 ÷ K36-3-4

СТАДИЯ	МАССА	МАСШТАБ
P	1000	1:50

ЛИСТ 1 ИЗ ЛИСТОВ 2

ЦНИИЭП
ИНЖЕНЕРНОГО ОБОРУДОВАНИЯ
Г. МОСКВА

АЛБОН 5



ИМЯ И ПОДА. ПОДПИСЬ И ДАТА. ИЗМ. ЛИСТОВ

ОБОЗНАЧЕНИЕ	МАРКА	Рис.
Тп 901-3-250-88 КИ.Ш.ОБ.О.О.О	К36-3-1	1
-01	К36-3-2	2
-02	К36-3-3	3
-03	К36-3-4	4

ПРИВЯЗАН

Тп 901-3-250,88

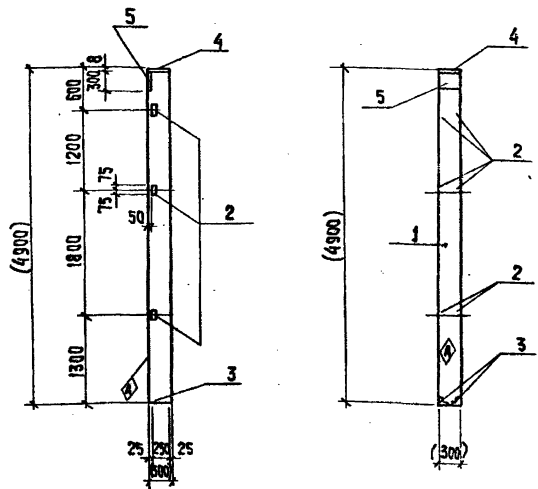
КИ.Ш.ОБ.О.О.О.

ЛИСТ
2

КОПИРОВАЛ: ХЮППЕНЕН

ФОРМАТ А3

23531-06



ФОРМАТ	ЗОНА	№	ПОЗНАЧЕНИЕ	НАИМЕНОВАНИЕ	КОЛ	ПРИМЕЧАНИЕ
				СБОРОЧНЫЕ ЕДИНИЦЫ		
		1	1.427.1-3.1-1.00-008	КОЛОННА 1КФ49-1	1	
		2	1.427.1-3.2-0.20.0	ИЗДЕЛИЕ ЗАКЛАДНОЕ МН28	3	
		3	1.427.1-3.2-0.12.0	ИЗДЕЛИЕ ЗАКЛАДНОЕ МН7	1	
		4	1.427.1-3.2-0.06.0	ИЗДЕЛИЕ ЗАКЛАДНОЕ МН2	1	
		5	1.427.1-3.2-0.07.0	ИЗДЕЛИЕ ЗАКЛАДНОЕ МН1	1	

ВЕДОМОСТЬ РАСХОДА СТАЛИ НА ЗАКЛАДНЫЕ ИЗДЕЛИЯ НА ЗЕМЛЕНТ, КГ

1. Размеры в скобках - для справок.
2. Знак \blacklozenge нанести несмываемой краской.
3. Покрытие поверхности закладных изделий гор.ц. 50-60.
4. Дополнительные закладные изделия крепятся к пространственному каркасу с помощью отдельных стержней.

МАРКА ЗЕМЛЕНТА	ИЗДЕЛИЯ ЗАКЛАДНЫЕ										Общий расход
	АРМАТУРА КЛАССА А-III					ПРОКАТ МАРКИ Вст 3 кп 2					
	ГОСТ 5781-82		ГОСТ 8509-86			ГОСТ 103-76					
	φ10	φ12	Итого	63x5	190x6	Итого	8x300		Итого		
1КФ49-1-1	5,4	0,6	6,0	4,2	4,2	8,4	5,7		6,7	14,1	20,1

ПРИВЯЗАН

Имя	
Имя	
Имя	

ТР 901-3-250.88		- КИШ 07.0.00	
КОЛОННА 1КФ49-1-1		СТАДИЯ МАССА (МАСШТАБ)	
Р	1:50	И	1:50
И. КОНТРОЛЬ		И. ПРОЕКТИРОВАНИЕ	
И. КОМПЬЮТЕРНОЕ ОБОБОДОВАНИЕ		Г. МОСКВА	

ФОРМАТ	ЗНАК	ПОЗ	ОБОЗНАЧЕНИЕ	НАИМЕНОВАНИЕ	КОЛ. НА ИСПОЛНЕНИЕ						ПРИМЕЧАНИЕ	
					-01	-02	-03	-04	-05	-06		
				ДОКУМЕНТАЦИЯ								
			1.423-3 вып.1	НЕАЗОБЕТОННЫЕ КОЛОННЫ ПРЯМОУГОЛЬНОГО СЕЧЕНИЯ ДЛЯ ОДНОЭТАЖНЫХ ПРОЦЕДУРНЫХ ЗДАНИЙ БЕЗ МОСТОВЫХ КРАНОВ.								
				БРЮРЧНЫЕ ЕДИНИЦЫ								
		1	1.423-3 вып.1	КОЛОННА К96-И	1	1	1	1	1	1	1	
		2	1.423-3 вып.2	ИЗДЕЛИЕ ЗАКЛАДНОЕ НМ1-12	4	1	2	4	2	-	1	
		3	1.423-3 вып.2	ИЗДЕЛИЕ ЗАКЛАДНОЕ НМ1-10	-	-	-	-	-	-	-	
		4	1.423-3 вып.2	ИЗДЕЛИЕ ЗАКЛАДНОЕ М1-14	-	5	5	-	-	6	6	

ОБОЗНАЧЕНИЕ	МАРКА	ПЦО.
ТП901-3-250.88 К.И.И 08.0.00	К96-И-1	1
-01	К96-И-2	2
-02	К96-И-3	3
-03	К96-И-4	4
-04	К96-И-5	5
-05	К96-И-6	6
-06	К96-И-7	7

ВЕДОМОСТЬ РАСХОДА СТАЛИ НА ДОПОЛНИТЕЛЬНЫЕ ЗАКЛАДНЫЕ ИЗДЕЛИЯ НА ЭЛЕМЕНТ, КГ

МАРКА ЭЛЕМЕНТА	ИЗДЕЛИЯ ЗАКЛАДНЫЕ										Всего	
	АРМАТУРА КЛАССА А-I					ПРОКАТ МАРКИ В8ТЗ кп2						
	ГОСТ 5781-82					ГОСТ 103-76		ГОСТ 8509-86				
	6	12	14	22	Итого	300х	200х	26хх5	Итого			
	г	г	г	г	г	г	г	г	г	г		
К96-И-1	0,8		11,2	5,6	17,6			24,4			24,4	42,0
К96-И-2	0,2	4,3		1,4	5,9			6,1	7,3		13,4	19,3
К96-И-3	0,4	1,7	5,6	2,8	10,5			12,2	3,6		15,8	26,3
К96-И-4	0,8		11,2	5,6	17,6			12,4			24,4	42,0
К96-И-5	0,4		5,2		2,8	8,4		12,2			12,2	20,6
К96-И-6			2,3		2,3				10,1		10,1	12,4
К96-И-7	0,2	2,0	2,8	1,4	6,4			6,1	4,3		10,4	16,7

1. РАЗМЕРЫ В СКОБКАХ - ДЛЯ СПРАВКИ.
2. ПОКРЫТИЕ ПОВЕРХНОСТИ ЗАКЛАДНЫХ ИЗДЕЛИЙ: ГОР. Ц 50-60.
3. ЗАКЛАДНЫЕ ИЗДЕЛИЯ КРЕПЯТСЯ К ПРОСТРАНСТВЕННОМУ КАРКАСУ С ПОМОЩЬЮ ВЯЗАЛЬНОЙ ПРОВОЛОКИ.

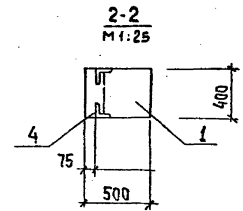
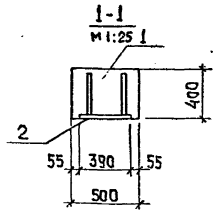
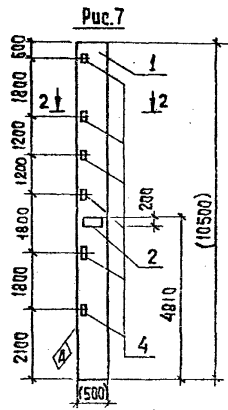
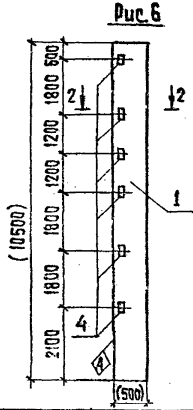
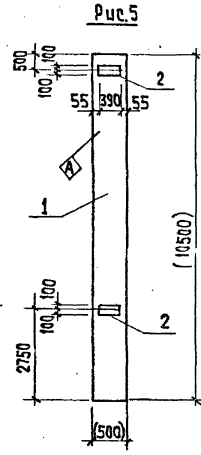
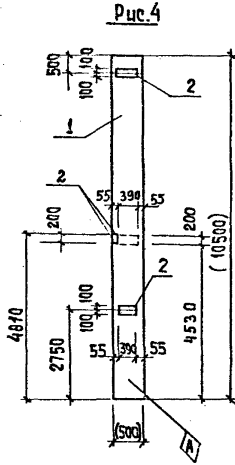
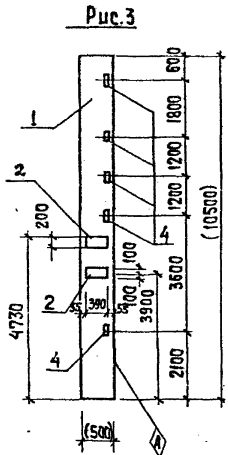
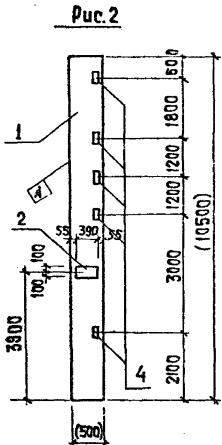
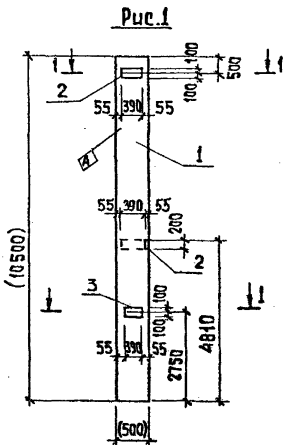
ПРИВЯЗАН		ПРОВЕР. СТРОИТЕЛЬ		СТ. ИНЖ. СВАРЩИК		РЭК. ГР. СТРОИТЕЛЬ		ГУП ЛЕВИНА		Н. КОИТ. АДМИНИСТРАЦИЯ		НАЧ. ОТД. КРАСАРХИТ.			
ТП 901-3-250.88										К.И.И 08.0.00					
КОЛОННА К96-И-1 ÷ К96-И-7										СТАЦИОНАРНЫЕ		МАССА		МАРШРУТ	
										P		5300		-	
										Лист 1		Листов 2			

АЛБОМ 5

ПЕР. ПОДЛ. ПОДАРОКОВ. В.А.И.И.И.И.

А1660М 5

УДП НЕКОММУНАЛЬНО-АДМИНИСТРАТИВНО-УСЛУЖБОВИЙ ЦЕНТРА



ПРИВРЗАЊ
УНС.№

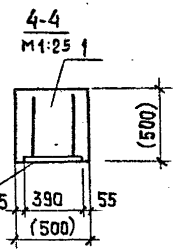
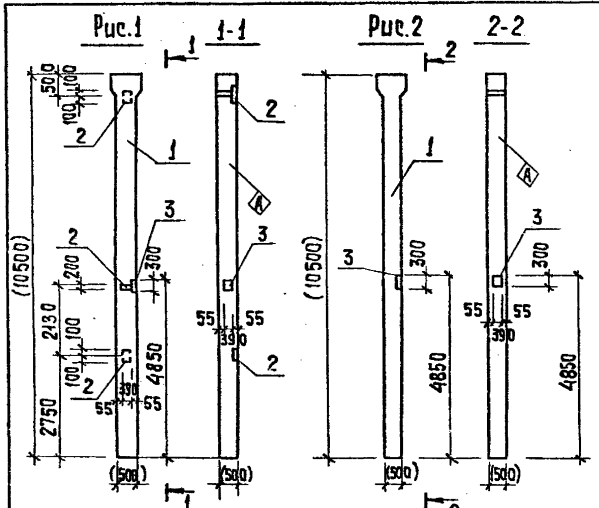
ТП 901-3-250.88	КМ.Ц 08.0.0.0	АУСТ
		2

КОПИРОВАЛ: КЮПЧЕНЕЧ

ФОРМАТ А3

23.531-06

А 1650 М 5



Обозначение	Марка	Рис.
ТП 901-3-250.88 КН.И.О.О.О.	К 96-23-1	1
	-01 К 96-23-2	2
	-02 К 96-23-3	3

ФОРМА	КОЛ. ЗОН	ПОЗ	ОБОЗНАЧЕНИЕ	НАИМЕНОВАНИЕ	КОЛ. НА ИСПОЛНЕНИЕ			ПРИМЕЧАНИЕ
					-01	-02		
			1.423-3 вып.1	ДОКУМЕНТАЦИЯ ЖЕЛЕЗОБЕТОННЫЕ КОЛОННЫ ПРЯМОУГОЛЬНОГО СЕЧЕНИЯ ДЛЯ ОДНОЭТАЖНЫХ ПРОИЗВОДСТВЕННЫХ ЗАДАЧ БЕЗ МОСТОВЫХ КРАНОВ.				
				СБОРЧНЫЕ ЕДИНИЦЫ				
1			1.423-3 вып.1	КОЛОННА К 96-23	1	1	1	
2			1.423-3 вып.2	ИЗДЕЛИЕ ЗАКЛАДНОЕ ИМ-15	3	-	-	
3			1.423-3 вып.2	ИЗДЕЛИЕ ЗАКЛАДНОЕ ИМ-13	2	1	1	

ВЕДОМОСТЬ РАСХОДА СТАЛИ НА ДОПОЛНИТЕЛЬНЫЕ ЗАКЛАДНЫЕ ИЗДЕЛИЯ НА ЭЛЕМЕНТ, КГ.

МАРКА ЭЛЕМЕНТА	ИЗДЕЛИЯ ЗАКЛАДНЫЕ								ВСЕГО
	АРМАТУРА КЛАССА				ПРОКАТ МАРКИ				
	А-I		А-III		Б ст 3 кл 2				
	ГОСТ 5781-82				ГОСТ 103-76				
	6	12	14	22	300x10	200x10			
К 96-23-1	1,0	7,8	7,0	7,0	18,4	18,3			57,5
К 96-23-2	0,2		3,5	1,4	9,2				14,3
К 96-23-3	0,2		3,5	1,4	9,2				14,3

- РАЗМЕРЫ В СКОБКАХ - ДЛЯ СПАВОК.
- ПОКРЫТИЕ ПОВЕРХНОСТИ ЗАКЛАДНЫХ ДЕТАЛЕЙ: ГОР. Ц.50-60.
- ЗАКЛАДНЫЕ ИЗДЕЛИЯ КРЕПЯТСЯ К ПРОСТРАНСТВЕННОМУ КАРКАСУ С ПОМОЩЬЮ ВЯЗАЛЬНОЙ ПРОВОЛОКИ.

ТИП № 004А ПОДПИСЬ И ДАТА (ЗНАК. ЦИФ. 00)

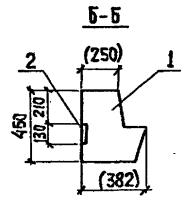
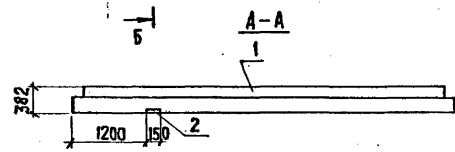
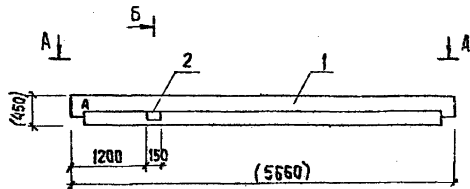
ТП 901-3-250.88	КН.И.О.О.О.		
КОЛОННА	СТАЛЬ	МАРКА	МАШТАБ
К 96-23-1 ÷ К 96-23-3	Р	Б 600	1:100
	ЛИСТ	ЛИСТОВ	
	ЦН.И.ЭП		
	ИНЖЕНЕРНО-ОБОРУДОВАНИЕ		
	г. МОСКВА.		

ПРИВЯЗАН	ПРОВЕР. СТРОИТИН	ОБЛ.
	СТ. ИНЖ. САДАНЧА	12.08.88
	РУК. ГР. СТРОИТИН	12.08.88
	ГУП ЛЕВИНА	С.С.С.С.
	И. КОНТ. ДАНШЕРКИН	12.08.88
	НАЧ. ОТД. КРАСАВИЧ	12.08.88
ИИЭ. №		

КОПИРОВАЛ: ХЮПЕНЕН

ФОРМАТ А3

АБСОЛЮТ 5



ФОРМАТ	КОЛ	ПОЗ	ОБОЗНАЧЕНИЕ	НАИМЕНОВАНИЕ	КОЛ	ПРИМеч.
				СПРОЧНЫЕ ЕДИНИЦЫ		
A3	1		1.020-1/83.3-1 08-01	РАП 4.57-45	1	
A4	2		1.020-1/83.3-3 28	ИЗДЕЛИЯ ЗАКЛАДНОЕ ИИ-33	1	

ВЕДОМОСТЬ РАСХОДА СТАЛИ НА ДОПОЛНИТЕЛЬНЫЕ ЗАКЛАДНЫЕ ИЗДЕЛИЯ НА ЭЛЕМЕНТ, КГ.

МАРКА ЭЛЕМЕНТА	ИЗДЕЛИЯ ЗАКЛАДНЫЕ			Всего
	АРМАТУРА КЛАССА ПРИБЛ МАРКА			
	А-III	Всего кл 2		
	ГОСТ 5781-82	ГОСТ 103-76		
РАП 4.57-45-1	φ12	Итого	70x130 Итого	
	0,88	0,88	1,53 1,53	2,41

1. Покрывать поверхности закладных деталей - Гол. Ц.50-60.
2. Знак \blacklozenge нанести несмываемой краской.
3. Закладные изделия крепятся к пространственному каркасу с помощью отдельных стержней.
4. Размеры в скобках - для справок.

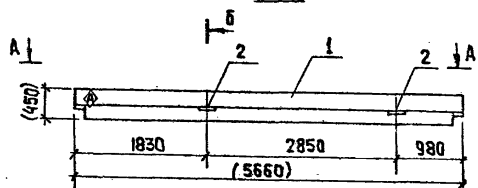
ШЕЛКОПАНОВА И Д.А.И. ВЗАМ. ШЕРНЕ

ПРИВЯЗКА		ПРОВЕР. СТРОНГИН	ИЗМ. /	ТН 901-3-250.88	КН.Ц 21.00.0		
		ИТ.ИИИ. ЛАЗАРЕВА	ИЗМ. /	Ригель РАП 4.57-45-1	СТАДИЯ	МАЩА	МАШТАБ
		РУК.ГР. СТРОНГИН	ИЗМ. /		Р	1920	1:50
		ГУП ЛЕВИНА	ИЗМ. /		ЛИСТ	ЛИСТОВ	1
		И.КОНТ. ДАНИЛЕСКО	ИЗМ. /		ЦНИИЭП ИНЖЕНЕРНОГО ОБОРУДОВАНИЯ Г. МОСКВА		
		ИИИ.ОТ. КРАСЯРИН	ИЗМ. /				

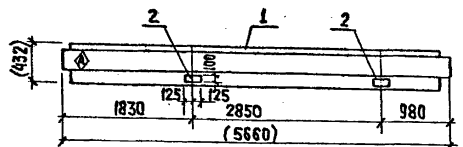
КОПИРОВАЛ: ХЮППЕНЕН ФОРМАТ А3

АВБОМ 5

Рис. 1



А-А



Б-Б

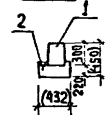


Рис. 2
ОСТАЛЬНОЕ СМ. РИС. 1

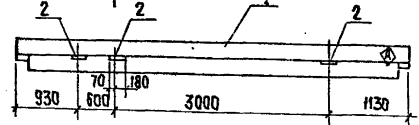
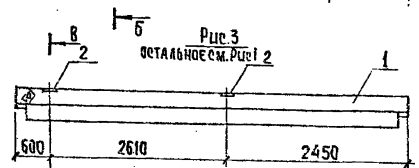


Рис. 3
ОСТАЛЬНОЕ СМ. РИС. 1



Б-Б
ОСТАЛЬНОЕ СМ. Б-Б



ФОРМА	КОЛ. ЭЛЕМЕНТОВ	ПОС.	ОБОЗНАЧЕНИЕ	НАИМЕНОВАНИЕ	КОЛ. НА ЦЕП.				ПРИМЕР.
					—	01	02	03	
				СБОРОЧНЫЕ ЕДИНИЦЫ					
A3	1		1.020-1/83.3-1 07-02	РОП 4.57-40	1	1	1		
A4	2		1.400-15.81.120-26	ИЗДЕЛИЕ ЗАКЛАДНОЕ МН109-3	2	3	2		

ВЕДОМОСТЬ РАСХОДА СТАЛИ НА ДОПОЛНИТЕЛЬНЫЕ ЗАКЛАДНЫЕ ИЗДЕЛИЯ НА ЭЛЕМЕНТ, КГ

МАРКА ЭЛЕМЕНТА	ИЗДЕЛИЯ ЗАКЛАДНЫЕ				
	АРМАТУРА КЛАССА		ПРОКАТ МАРКИ		Всего
	А-III		ВетЗКп 2		
	ГОСТ 5781-82		ГОСТ 19903-74		
	φ8	Шторо	-Б-Б	Шторо	
РОП 4.57-40-1	0,6	0,6	2,4		2,4 3,0
РОП 4.57-40-2	0,9	0,9	3,6		3,6 4,5
РОП 4.57-40-3	0,6	0,6	2,4		2,4 3,0

ОБОЗНАЧЕНИЕ	МАРКА	РИС.
ТП 901-3-250.88	КШУ 22.000	РОП 4.57-40-1
		01 РОП 4.57-40-2
		02 РОП 4.57-40-3

1. Покрытие поверхности закладных деталей: Гол. ц. 50-60.
2. Знак φ нанести несмываемой краской.
3. Закладные изделия крепятся к протрацтованному каркасу с помощью отдельных стержней.

ТП 901-3-250.88		КШ.У 22.00.0	
Рис. 6			
РОП 4.57-40-1		СТАЛЬ: МАРКА (МАСШТАБ)	
РОП 4.57-40-2		Р	2070 1:50
РОП 4.57-40-3		ЛУТ	ЛУТОВ 1
ЦНИИЭП			
ИНЖЕНЕРНО-СБОРОЧНОЕ ОТДЕЛЕНИЕ			
Г. МОСКВА			

ПРИВЯЗАН	ПРОВЕР. СТРОИТЕЛЬ	Александр
	СТ. ИНЖ. АЗАРОВА	А.А.
	РСК. ГЕ. СТРОИТЕЛЬ	А.А.
	ГУП ЛЕРУНА	Савицкий
	Н. КОНТ. МАШИНОСТРОИТЕЛЬ	Савицкий
	НАЧ. СТАНЦИИ	Савицкий

ИЗМ. № 01 ПОЛНОСТЬЮ ЗАМЕНА ЗАКЛАДНЫХ

А 650 М 5

Рис.1

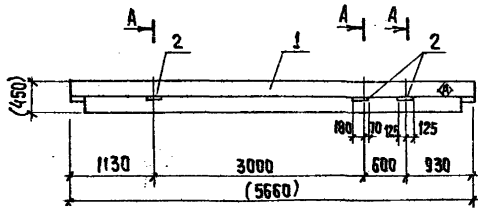


Рис.2

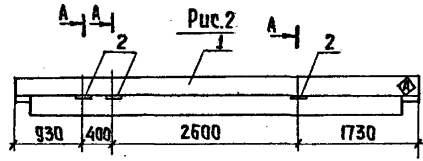


Рис.3

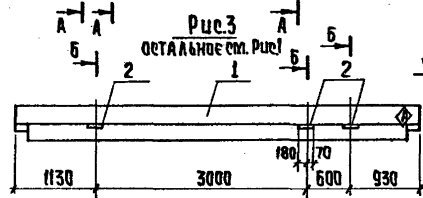
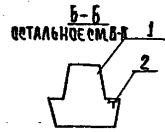
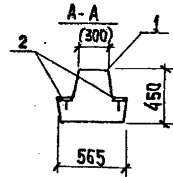
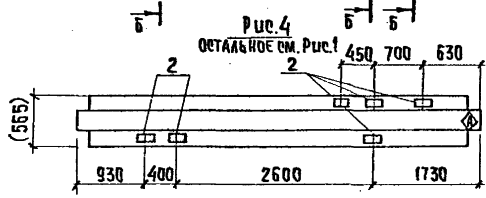


Рис.4



ФОРМА	КОЛ. ПОС.	ОБОЗНАЧЕНИЕ	НАИМЕНОВАНИЕ	КОЛ. НА ЭЛЕМЕНТ				ПРИМеч.
				01	02	03	04	
			СБОРОЧНЫЕ ЕДИНИЦЫ					
A3	1	1.020-1/83 3-1 02	РАП4.57-70АТУ	1	1	1	1	
A4	2	1.400-15.81.120-26	ИЗДЕЛИЯ ЗАКЛАДНОЕ МН109-3	6	6	3	6	

ВЕДОМОСТЬ РАСХОДА СТАЛИ НА ДОПОЛНИТЕЛЬНЫЕ ЗАКЛАДНЫЕ ИЗДЕЛИЯ НА ЭЛЕМЕНТ, КГ

МАРКА ЭЛЕМЕНТА	ИЗДЕЛИЯ ЗАКЛАДНЫЕ				ВСЕГО
	АРМАТУРА КЛАССА		ПРОКАТ МАРКИ		
	А-III		ВСт3кп2		
	ГОСТ 5781-82		ГОСТ 19903-74		
	φ8	Итого	-δ=6	Итого	
РАП4.57-70АТУ-1	1,8	1,8	7,2	7,2	9,0
РАП4.57-70АТУ-2	1,8	1,8	7,2	7,2	9,0
РАП4.57-70АТУ-3	0,9	0,9	3,6	3,6	4,5
РАП4.57-70АТУ-4	1,8	1,8	7,2	7,2	9,0

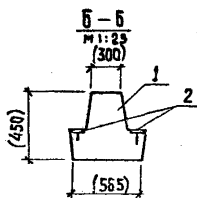
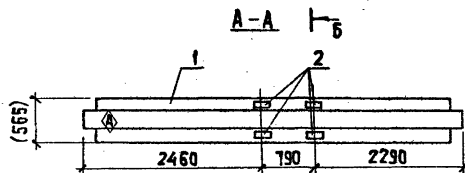
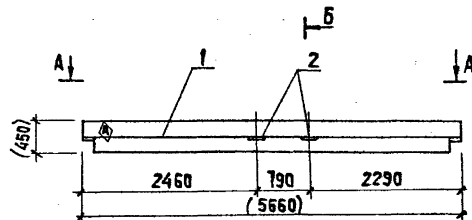
ОБОЗНАЧЕНИЕ	МАРКА	РИС.
ТП904-3-250.88 КН.И.23.0.00	РАП4.57-70АТУ-1	1
	-01 РАП4.57-70АТУ-2	2
	-02 РАП4.57-70АТУ-3	3
	-03 РАП4.57-70АТУ-4	4

1. ПОКРЫТИЕ ПОВЕРХНОСТИ ЗАКЛАДНЫХ ДЕТАЛЕЙ: ГОР.Ц.50-60.
2. ЗНАК «» НАНЕСТИ НЕСМЫВАЕМОЙ КРАСКОЙ.
3. ЗАКЛАДНЫЕ ИЗДЕЛИЯ КРЕПЯТСЯ К ПРОСТРАНСТВЕННОМУ КАРКАСУ С ПОМОЩЬЮ ОТДЕЛЬНЫХ СТЕЖЕНЕЙ.
4. РАЗМЕРЫ В СКОБКАХ - ДЛЯ СПРАВКИ.

ТП 904-3-250.88		КН.И.23.0.00	
Рисульк РАП4.57-60АТУ-1		СТАДИЯ	МАССА
÷ РАП4.57-60АТУ-4		Р	2600
		МАШТАБ	1:50
		ЛИСТ	ЛИСТОВ 1
ИИИЭП			
МИНИСТЕРСТВО ОБРАЗОВАНИЯ С. МОСКВА			

ПРОВЕР. СТРОИТЕЛЬ	С.И.И.
СТ. ИНЖ. ЛАЗАРЕВА	Л.И.
РИС. ГР. СТРОИТЕЛЬ	С.И.
ГЛ.П. ЛЕВИНА	Л.И.
И. КОНТ. ДАНИЛОВА	Д.И.
НАЧ. ОТД. КРАСОВИЧ	К.И.

КОПИРОВАЛ: ХИПЕНЕН ФОРМАТ А3



ФОРМАТ	КОЛ-ВО	ПОЗ.	ОБОЗНАЧЕНИЕ	НАИМЕНОВАНИЕ	КОЛ.	ПРИМ.Ч
				<u>СБОРОЧНЫЕ ЕДИНИЦЫ</u>		
A3	1		1.020-1/83 3-1 02	РАП 4.57-40Ат V	1	
A4	2		1.400-15.81. 120-26	ИЗДЕЛИЕ ЗАКЛАДНОЕ МН109-3	4	

ВЕДОМОСТЬ РАСХОДА СТАЛИ НА ДОПОЛНИТЕЛЬНЫЕ ЗАКЛАДНЫЕ ИЗДЕЛИЯ НА ЭЛЕМЕНТ, КГ

МАРКА ЭЛЕМЕНТА	ИЗДЕЛИЯ ЗАКЛАДНЫЕ					
	АРМАТУРА КЛАССА		ПРОКАТ МАРКИ		ВСЕГО	
	А-III		Вет 3 кл 2			
	φ8	ШТОРО	-δ=6	ШТОРО		
РАП4.57-40Ат V-1	1,2	1,2	4,8		4,8	6,0

1. Покрывать поверхности закладных деталей - Гор.Ц.50-60.
2. Знак нанести несмываемой краской.
3. Закладные изделия крепятся к пространственному каркасу с помощью отдельных стержней.
4. Размеры в скобках - для справок.

ПРИВЯЗАН

ЛИСТ №

ПРОВЕР. СТРОНГИН
 ОТ. ИНЖ. ЛАЗАРЕВА
 РЫК. ГР. СТРОНГИН
 ГУП ЛЕВЫНА
 И. КОНТ. ДАНИЛОВА
 НАЧ. ОТ. КРАСАВИНА

ТН 901-3-250.88

КМ. И 24.00.0

Рисель РАП4.57-40Ат V-1

СТАЛИЯ | МАРКА | МАРШТАБ

P | 2600 | 1:50

Лист | Листов 1

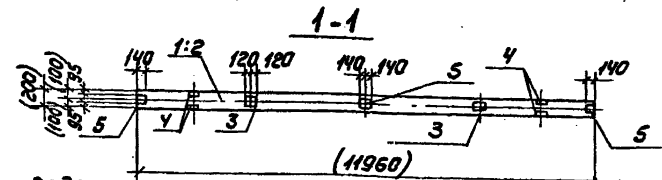
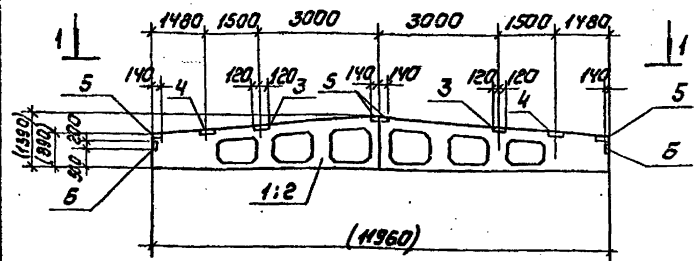
ЦНИИЭП
ИНЖЕНЕРНОГО ОБРАЗОВАНИЯ
Г. МОСКВА

КОПИРОВАЛ: ХОПЕНЕН

ФОРМАТ А3

Альбом 5

рис. 1



Ведомость расхода стали на закладные детали на один элемент, кг

Марка элемента	Арматура класса А-III		Прокат марок ВСтЗ Кп2				Всего	Общий расход			
	ГОСТ 5781-82		ГОСТ 8110-86		ГОСТ 1903-74						
	Ф8	Ф10	Угало	Угало	6x130	6x140					
1БАР12-3А ПТ-1	1.5	0.6	2.2	10.4	6	16.4	4.4	5.2	9.6	26.0	28.2
1БАР12-5А ПТ-1	1.6	0.6	2.2	10.4	6	16.4	4.4	5.2	9.6	26.0	28.2

Обозначение	Марка	рис.
ТЛ901-3-КЖИЗ1.0.0.0 (БАР12-3А ПТ-1) -25088		1
-01 БАР12-5А ПТ-1		1

Привязан	
Инь №	

Объем	Зона	Пос.	Обозначение	Наименование	Кл	Примечание
				Сборочные единицы		
		3	1.400-6/76 вып.1	Изделие закладное МЧ-33	2	
		4	1.400-6/76 вып.1	Изделие закладное МЧ-28	2	
		5	1.400-6/76 вып.1	Изделие закладное МЧ-1-2	4	
		6	1.030.1-1.0-3-2210	Изделие закладное МЧ-1	2	
			Переменные	Данные для исполнения		
				ТЛ901-3-250.88 КЖИЗ1.0.0.0		
		1	1.462.1-3/80.1-1-1У	Балка 1БАР12-3А ПТ	1	
				ТЛ901-3-250.88 КЖИЗ1.0.0.0		
		2	1.462.1-3/80.1-1-1Т	Балка 1БАР12-5А ПТ	1	

1. Покрытие закладных изделий: Гор-Ц. 50-60
2. Размеры в скобках - для справок.

Пров. СТРОИТИН	ТЛ901-3-250.88	КЖИЗ1.0.0.0
ИЗ. ИНЖ. СЕВАНУА	БАЛКА ПОКРЫТИЯ	СТАДИЯ МАССА И МАСШТАБ
ИЗ. ИНЖ. ЕТРИГИНА	1БАР12-3А ПТ-1,	р 4700 1:100
РУК. ГР. СТРОИТИН	1БАР12-5А ПТ-1	АМСТ АМЕТОВ1
ГИД. ЛЕВИНА		ЦНИИЭП
И. КОНТР. АННИЛЕВСКАЯ		ИНЖЕНЕРНОГО ОБОРУДОВАНИЯ
НАЧ. ОТД. КРАСЯВНИ		С. МОСКВА

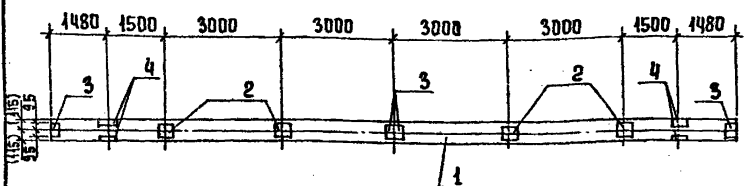
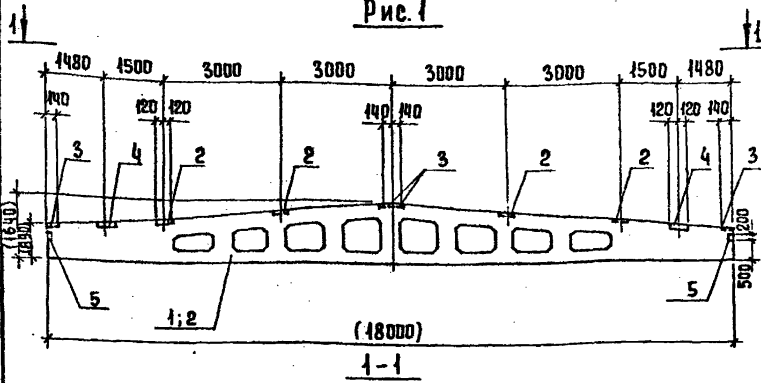
Копировала: Коршунова

Формат: А3

23531-06

Альбом 5

Рис. 1



Ведомость расхода стали на закладные детали на один элемент, кг

Марка элемента	Изделия закладные								Всего	Общий расход	
	Арматура класса А-III		Прокат		Марки						
	Гост 5781-82		Гост 8510-86		Гост 19903-74						
	φ 8	φ 10	Итого	180x30x6	180x30x6	140x6	190x6	Итого			
1БДР18-ЗАИТ-1	2,0	0,4	2,4	10,4	6	16,4	5,2	8,8	20,0	30,4	32,8

Привязан

Инв. №

Формат	Зона	Поз.	Обозначение	Наименование	Кол	Примечание
				СБОРОЧНЫЕ ЕДИНИЦЫ		
			1.462.1-3/80 вып.1	1БДР18-ЗАИТ	1	
			2.1.400-6/76 вып.1	ИЗДЕЛИЕ ЗАКЛАДНОЕ МЧ-33	4	
			3.1.400-6/76 вып.1	ИЗДЕЛИЕ ЗАКЛАДНОЕ МЧ-12	4	
			4.1.400-6/76 вып.1	ИЗДЕЛИЕ ЗАКЛАДНОЕ МЧ-22	2	
			5.1.030.1-1.0.3-2210	ИЗДЕЛИЕ ЗАКЛАДНОЕ МД1	2	

1. ПОКРЫТИЕ ЗАКЛАДНЫХ ИЗДЕЛИЙ: ГОР. Ц.50-60.

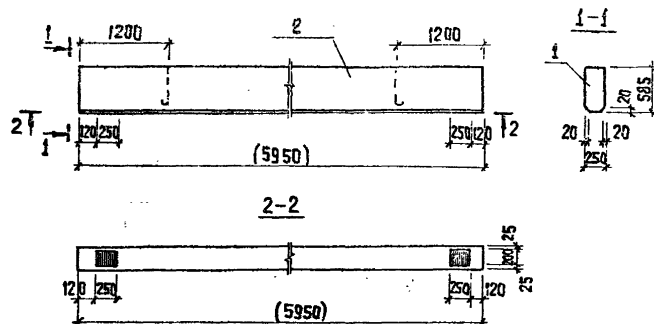
2. РАЗМЕРЫ В СКОБКАХ- ДЛЯ СПРАВОК.

ТП 904-3-250.88		КЖИ 32.0.0.0	
ПРОВЕР	ЛЕВИНА	СТ. ИЖ.	САРАНЧА
СТ. ИЖ.	СТРИГИНА	РУК. ГР.	СТРОГИНА
ТИП	ЛЕВИНА	И. КОНТР.	МАКАРИНЦЕВ
НАЧ. ОТД.	РАСАВИЧ		
БАЛКА ПОКРЫТИЯ 1БДР18-ЗАИТ-1		СТАДИЯ	МАССА
Р	8400	МАСШТАБ	1:100
ЛИСТ		ЛИСТОВ 1	
ЦНИИЭП			
ИНЖЕНЕРНО-БОРОЧНЫЙ ЦЕНТР			

Копировал Еремченко

Формат А3

А15Б0М5



ФОРМАТ	ЗОНА	ПОЗ.	ОБЪЕДИНЕНИЕ	НАИМЕНОВАНИЕ	КОЛ.	ПРИМЕЧАНИЕ
				<u>ДОКУМЕНТАЦИЯ</u>		
			ГОСТ 24893.0-81	БАЛКИ ОБЪЕДИНЕННЫЕ ЖЕЛЕЗОБЕТОННЫЕ ДЛЯ ЗДАНИЙ ПРОМЫШЛЕННЫХ ПРЕДПРИЯТИЙ. ТЕХНИЧЕСКИЕ УСЛОВИЯ СБОРОЧНЫЕ ЕДИНИЦЫ		
		1	ГОСТ 24893.1-81.1000-04	Б0П 25-3Т		
				<u>МАТЕРИАЛЫ</u>		
		2		БЕТОН ТЯЖЕЛЫЙ В22,5; F100; W6	0,87	М ³

1. Толщина защитного слоя бетона - 25 мм.
2. Рабочую арматуру класса А-III принять марок 35ГС или 25Г2С
3. Балка отливается от верхней с торцами расположением закладных деталей.
4. Узлы установки закладных деталей см. ГОСТ 24893.1-81.
5. Размеры в скобках - для справок.

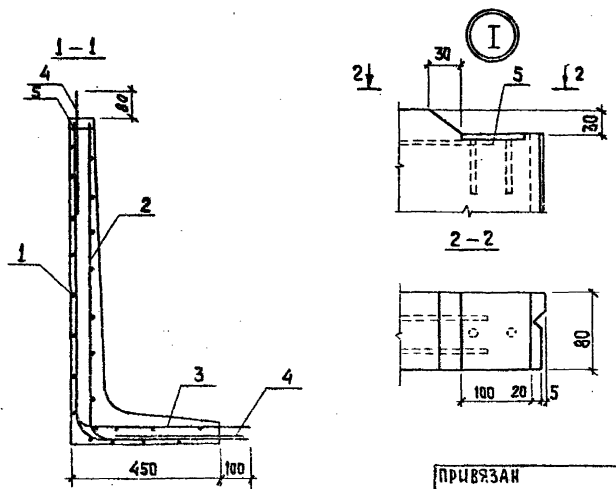
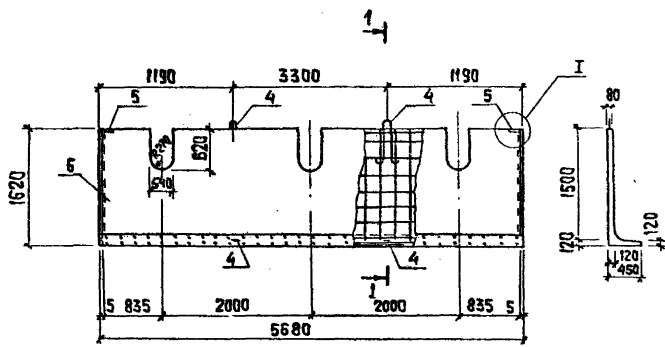
ЦЕНА ПОСЛЕ ПОДАРОК И АКТЫ ОБЪЕДИНЕНИЯ

ПРОВЕРЯЮЩИЙ		ПРОВЕР. ЛЕВИНА <i>С.В.</i>		ТП 901-3-250.88		КШ.Ц 33.0.0.0	
		РСК. ГР. СТРОИТЕЛЬ <i>С.В.</i>		БАЛКА ОБЪЕДИНЕННАЯ Б0П 25-3Т-1		СТАДИЯ	МАССА
		Г.О.П. ЛЕВИНА <i>С.В.</i>				Р	2200
		И. КОНТР. ДАНИЛЕНКО <i>С.В.</i>				Лист	Листов 1
ЦВ. №		И. КОНТР. ДАНИЛЕНКО <i>С.В.</i>				ЦНИИЭП ИНЖЕНЕРНОГО ОБОРУДОВАНИЯ г. Москва	
		И. КОНТР. КРАСАВИН <i>С.В.</i>					

КОПИРОВАЛ: ХЮПЕНЕН

ФОРМАТ А3

АЛБОМ 5



ФОРМАТ	КОЛ.	КОЛ.	ОБОЗНАЧЕНИЕ	НАИМЕНОВАНИЕ	КОЛ.	ПРИМЕЧ.
				ДОКУМЕНТАЦИЯ		
			3.900-3 вып.8 4.1	СБОРНЫЕ ЖЕЛЕЗОБЕТОННЫЕ КОНСТРУКЦИИ ЕМКОСТНЫХ СООРУЖЕНИЙ ДЛЯ ВОДОСНАБЖЕНИЯ И КАНАЛИЗАЦИИ.		
				ИЗДЕЛИЯ ДЛЯ ЛОТКОВ		
				СБОРОЧНЫЕ ЕДИНИЦЫ		
A3	1		ТП 901-3-250.88 КНЦ.Ц108.0.1.0	СЕТКА АРМАТУРНАЯ С11	1	
A3	2		ТП 901-3-250.88 КНЦ.Ц109.0.1.0	СЕТКА АРМАТУРНАЯ С12	1	
A3	3		ТП 901-3-250.88 КНЦ.Ц110.0.1.0	СЕТКА АРМАТУРНАЯ С13	1	
	4		1.400-9	ПЕТАЯ УП1-8	4	
A4	5		1.400-15.8.1 110-01	ИЗДЕЛИЕ ЗАКЛАДНОЕ МН101-3	2	
	6			МАТЕРИАЛЫ		
				БЕТОН В15		1.16 м ³

ВЕДОМОСТЬ РАСХОДА СТАЛИ НА ЭЛЕМЕНТ, КГ

МАРКА ЭЛЕМЕНТА	ИЗДЕЛИЯ ЗАКЛАДНЫЕ						ВСЕГО	
	АРМАТУРА КЛАССА			ПРОКАТ МАРК				
	А-II		А-III	ВстЗкп2		ВстЗкп16		
	ГОСТ 5781-82			ГОСТ 103-76				
	φ10	Итого	φ6	φ8	Итого	φ-6	Итого	
ЛТ2-15	51,62	51,62	52,38	0,4	52,78	0,6	0,6	105,0

1. Лотковый элемент выполняется в опалубочной форме лоткового элемента ЛТ2-15 по серии 3.900-3 вып.8.
 2. Покрытие поверхностей закладных изделий - ГФР. Ч. 50-60.

ИЗД. № ТЕХН. ПРОЕКТА ЛАРИА КЭМ. УРБНЕ

ПРИВЯЗАН

ИНН. №					
ПРОВЕР.	СТРОНГИН	Вед.			
СТ. ИНЖ.	ЛАЗАРЕВА	Влад.			
РЧК. ГР.	СТРОНГИН	Вед.			
ГЛП.	АЕРИНА	Степан.			
Н. КОНТР.	ЛАНДЕРСКИ	Иван.			
НАЧ. ОТД.	КРАСОВИЧ	Зина.			

ТП 901-3-250.88	КНЦ 34.0.0.0		
ЛОТКОВЫЙ ЭЛЕМЕНТ ЛТ2-15	СТАЛЫ	МАССА	МАШТАБ
	Р	2900	1:50
	ЛЮСТ	ЛЮСТОВ 1	
	ЦНИИЭП ИНЖЕНЕРНОГО ОБОРУДОВАНИЯ Г. МОСКВА		

КОПИРОВАЛ: ХЮПНЕН ФОРМАТ А3

Альбом 5

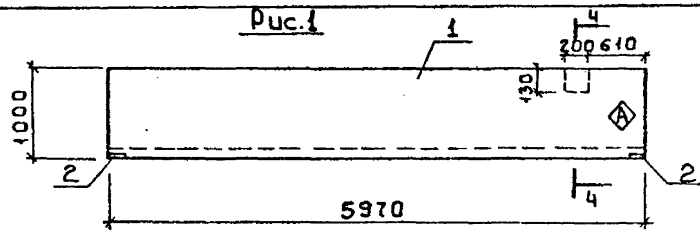


Рис. 1

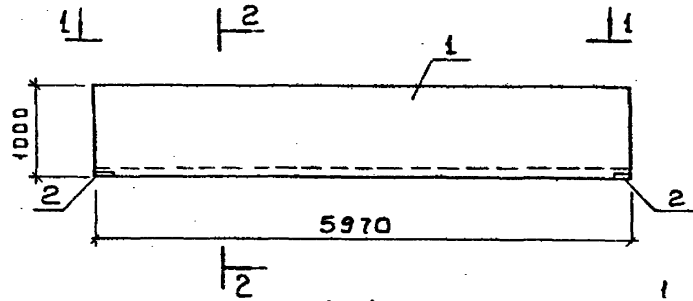


Рис. 2

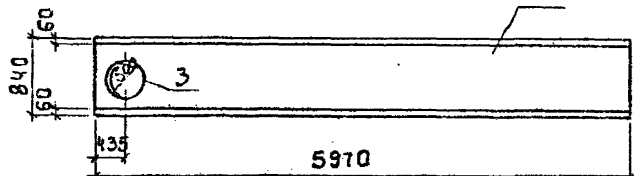
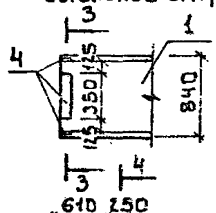


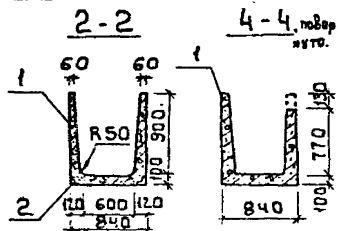
Рис. 3

остальное см. рис. 1

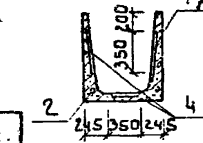


Обозначение	Марка	Рис.
г.п.901-3-25088 КЖ.ИЗБ.О.О.О	ЛТ1-9-6а	1
	-01 ЛТ1-9-6Б	2
	-02 ЛТ1-9-6В	3
	-03 ЛТ1-9-6г	4

Рис. 4



3-3 повернито.
остальное см. рис. 2



Форм. зона	Поз.	Обозначение	Наименование	Кол-во на исп. КЖ.ИЗБ.О.О.О			Примеч.
				-01	-02	-03	
			Документация				
		3.900-3 Вып. 8	Сборные железобетонные конструкции емкостных сооружений для водоснабжения канализации				
			Сборочные единицы				
ЛЗ	1	3.900-3 Вып. 8	Лоток ЛТ1-9-6	1	1	1	1
ЛН	2	3.400-6/76	Изделие закладное МН47	2	2	2	2
	3	5.900-2	Сальник Дч 500 Е:200	1			
ЛЧ	4	3.400-6/76	Изделие закладное МН1-3		3	3	

Ведомость расхода стали на дополнительные закладные изделия на элемент, кг.

Марка элемента	Изделия закладные						Всего
	Арматура класса А-III			Прокат марка Вст 3кп2			
	ГОСТ 5781-82		ГОСТ 8509-86		ГОСТ 103-76		
	φ 8	Итого	φ 6	Итого	φ 8	Итого	
ЛТ1-9-6а	0,8	0,8	2,2	2,2			3,0
ЛТ1-9-6Б	0,8	0,8	2,2	2,2		57,0	57,0
ЛТ1-9-6В	1,1	1,1	2,2	2,2	3,9	3,9	7,2
ЛТ1-9-6г	1,1	1,1	2,2	2,2	3,9	3,9	7,2

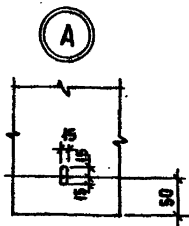
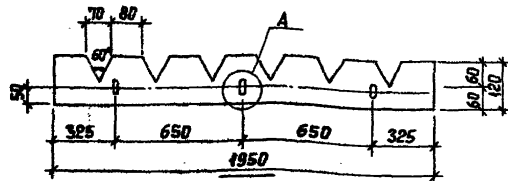
1. Знак поместить несмываемой краской.
2. Покрытие поверхности закладных деталей - Гор.ц-50-60.

Проектировщик: Подпись и дата: 25.08.88

Привязан

И.И.В. №

г.п.901-3-25088		КЖИЗБ.О.О.О	
Лотки:	ЛТ1-9-6а	Ст. сталь	Масса
	ЛТ1-9-6Б	Р	3700
	ЛТ1-9-6В		
	ЛТ1-9-6г	Лист	Листов 1
ЦНИИЭП ИНЖЕНЕРНОГО ОБРУДОВАНИЯ г. Москва			



ПРИВЯЗАН		
ИНВ. №		

ТП 901-3-250.88 КЖИ 37.0.0.0

Водослив В1

СТАЛЬ МАССА МАСШТАБ

Р 0,7 -

ЛИСТОВ 1

СТЕКЛОСБ, III 3x120x1950
СОРТ 2, ГОСТ 9784-75

ЦНИИЭП
ИНЖЕНЕРНОГО ОБОРУДОВАНИЯ
г. МОСКВА

ФОРМАТ А4

ПРОВЕР.	СТРОНГИН	<i>Стронгин</i>
СТ. ИНЖ.	ЛАЗАРЕВА	<i>Лазарева</i>
РУК. ГР.	СТРОНГИН	<i>Стронгин</i>
ГИП	ЛЕВИНА	<i>Левина</i>
Н. КОНТР.	МАКАРИШЕВА	<i>Макаришева</i>
НАЧ. ОТД.	КРАСАВИН	<i>Красавин</i>

ИНВ. № ПОДАТЬ И ДАТА ВЗАИМ. ИЛИ

27

Альбом 5

A - A

ПРИВЯЗАН		
ИНВ. №		

ТП 901-3-250.88 КЖИ 38.0.0.0

КОЗЫРЕК МЕТАЛЛИЧЕСКИЙ
КР1

СТАЛЬ МАССА МАСШТАБ

Р 55,56 -

ЛИСТ ЛИСТОВ 1

Лист Б-25x825x3900
Вст 3 кп 2 ГОСТ 535-79

ЦНИИЭП
ИНЖЕНЕРНОГО ОБОРУДОВАНИЯ
г. МОСКВА

КОПИРОВАЛ ЕРЕМЧЕНКО

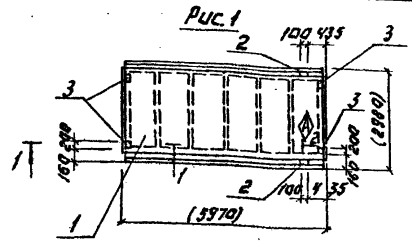
ФОРМАТ А4

ПРОВЕР.	СТРОНГИН	<i>Стронгин</i>
СТ. ИНЖ.	ЛАЗАРЕВА	<i>Лазарева</i>
РУК. ГР.	СТРОНГИН	<i>Стронгин</i>
ГИП	ЛЕВИНА	<i>Левина</i>
Н. КОНТР.	МАКАРИШЕВА	<i>Макаришева</i>
НАЧ. ОТД.	КРАСАВИН	<i>Красавин</i>

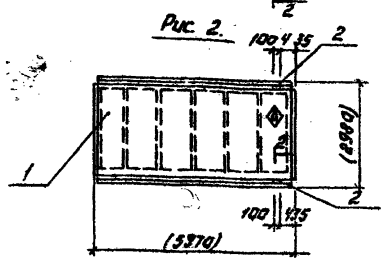
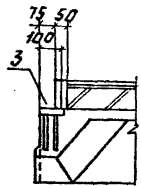
ИНВ. № ПОДАТЬ И ДАТА ВЗАИМ. ИЛИ

23531-06

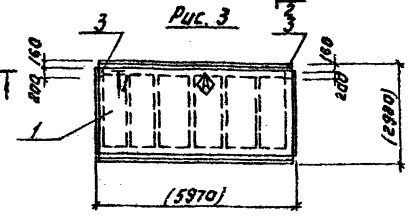
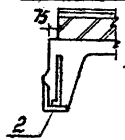
АЛБОВ С



Сечение 1-1



Сечение 2-2 поверхито



Ряд	Лист	Обозначение	Наименование	Кол.	Примечание
			Т. 901-3-250.88 КЖИ Ч.0.0.0.		
			Т. 901-3-250.88 КЖИ Ч.0.0.0.		
1		1.465.1-10/82. Вып. 0; 1	Т. 901-3-250.88 КЖИ Ч.0.0.0.	1	
			ИЗДЕЛИЯ ЗАКЛАДНЫЕ М9		
			ИЗДЕЛИЯ ЗАКЛАДНЫЕ М8		
2		ГОСТ 22701.5-77	ИЗДЕЛИЯ ЗАКЛАДНЫЕ М9	2	
3		ГОСТ 22701.5-77	ИЗДЕЛИЯ ЗАКЛАДНЫЕ М8	2	
			Т. 901-3-250.88 КЖИ Ч.0.0.0.0.		
			ИЗДЕЛИЯ ЗАКЛАДНЫЕ М9		
2		ГОСТ 22701.5-77	ИЗДЕЛИЯ ЗАКЛАДНЫЕ М9	2	
			ИЗДЕЛИЯ ЗАКЛАДНЫЕ М8		
3		ГОСТ 22701.5-77	ИЗДЕЛИЯ ЗАКЛАДНЫЕ М8	2	

Ведомость расхода стали на закладные изделия на элемент, кг.

Марка элемента	Изделия закладные						Всего
	Арматура класса А-III			Прокат марки ВСт3 Кп2			
	ГОСТ 5701-82	ГОСТ 103-76	ГОСТ 8509-86	ГОСТ 103-76	ГОСТ 8509-86	ГОСТ 103-76	
ИП-5АИТ-90ФН-300П-1	2.2	0.2	2.4	5.2	1.7	6.9	9.3
ИП-5АИТ-90ФН-300П-2	0.6	0.2	0.8		1.7	1.7	2.5
ИП-5АИТ-90ФН-300П-3	0.8		0.8	2.6		2.6	3.4

1. Размеры в скобках - для справок.
2. Покрытие закладных изделий: тор. 450-60.
3. Значит магнети несываемой краской.

Обозначение	Марка	Рис.
Т. 901-3-250.88 КЖИ Ч.0.0.0.1	ИП-5АИТ-90ФН-300П-1	1
- 01	ИП-5АИТ-90ФН-300П-2	2
- 02	ИП-5АИТ-90ФН-300П-3	3

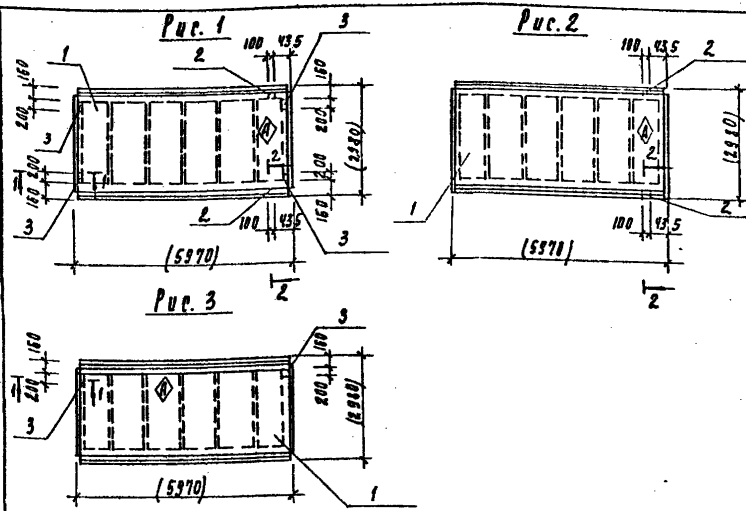
ПРИВЯЗАН:

ПРОБЕР. СУРОВИКИ	Фил -
СТ. НИЖ. САРЯЖИ	Слов -
Р. К. ГР. СТРУЗТИН	Фил -
Г. К. П. ЛЕВИНА	Слов -
К. КУНУР. КИНАСВЕТ	Слов -
НАЧ. ОТД. АРАСАВНА	Слов -

Т П 901-3-250.88	КЖИ Ч.0.0.0.
ПЛАТА ПОКРЫТИЯ	СТ. ДИНА. МАССА. М. Ш. Л. Д.
ИП-5АИТ-90ФН-300П-1;	Р 3560 К: 100
ИП-5АИТ-90ФН-300П-3.	А. М. С. Г. А. Н. С. Т. В. А. Г.
	Ц. И. М. И. Э. П.
	ИНЖЕНЕРНО-ОБРАЗОВАТЕЛЬНЫЙ Ц. И. В. С. К. В. А.

КОПИРОВАА: АЛГИНОВА ФОРМАТ: А3

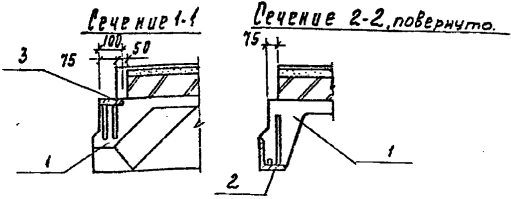
АЛБОН 5



КОЛ-ВО	КОЛ-ВО	КОЛ-ВО	КОЛ-ВО	КОЛ-ВО	КОЛ-ВО
ЗЕМ	ЗЕМ	ЗЕМ	ЗЕМ	ЗЕМ	ЗЕМ
№3	№3	№3	№3	№3	№3
			ОБОЗНАЧЕНИЕ	НАИМЕНОВАНИЕ	КОЛ-ВО
				СБОРОЧНЫЕ ЕДИНИЦЫ	
			1	1.465.1 - 10/82 вид. 0.1	1
				ИГ-2 А ПТ-90 ФН-300П	
			ПЕРЕМЕННЫЕ ДАННЫЕ ДЛЯ ИСПОЛНЕНИЯ		
				Г 901-3-2508 К.И.И 43.0.0.0.	
				СБОРОЧНЫЕ ЕДИНИЦЫ	
			2	ГОСТ 22701.5 - 77	2
				ИЗДЕЛИЯ ЗАКЛАДНОЕ МЭ	
			3	ГОСТ 22701.5 - 77	4
				ИЗДЕЛИЯ ЗАКЛАДНОЕ МЭ	
				Г 901-3-2508 К.И.И 43.0.0.0-01	
				СБОРОЧНЫЕ ЕДИНИЦЫ	
			2	ГОСТ 22701.5 - 77	2
				ИЗДЕЛИЯ ЗАКЛАДНОЕ МЭ	
				Г 901-3-2508 К.И.И 43.0.0.0-02	
				СБОРОЧНЫЕ ЕДИНИЦЫ	
			3	ГОСТ 22701.5 - 77	2
				ИЗДЕЛИЯ ЗАКЛАДНОЕ МЭ	

Ведомость расхода стали на закладные изделия в заземл., кг

Марка заземлителя	Изделия закладные						Всего
	Арматура класса			Прокат марки			
	А-III			Вст 3 кл 2			
	ГОСТ 5781-82			ГОСТ 103-76 8509-80			
	10	14	Итого	58	170х8	Итого	
ИГ-2 А ПТ-90 ФН-300П-1	2.2	0.2	2.4	5.2	1.7	6.9	9.3
ИГ-2 В ПТ-90 ФН-300П-2	0.6	0.2	0.8		1.7	1.7	2.5
ИГ-2 А ПТ-90 ФН-300П-3	0.8		0.8	2.6		2.6	3.4



1. Размеры в скобках - для справок.

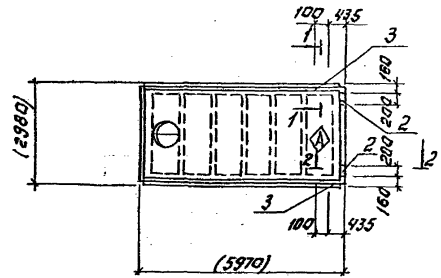
ИГ-2 А ПТ-90 ФН-300П-1

Обозначение	Марка	Рис.
Г 901-3-2508 К.И.И 43.0.0.0	ИГ-2 А ПТ-90 ФН-300П-1	1
-01	ИГ-2 В ПТ-90 ФН-300П-2	2
-02	ИГ-2 А ПТ-90 ФН-300П-3	3

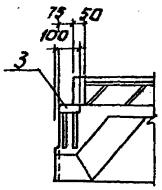
Прквзаян
К.И.И.И

Г 901-3-250.88	К.И.И 43.0.0.0
Листа покрытия	ИГ-2 А ПТ-90 ФН-300П-1
ИГ-2 А ПТ-90 ФН-300П-5	ИГ-2 А ПТ-90 ФН-300П-5
Р 3560	1:100
Лист 1 из 1	ИЗНИИЭП
	ЦЕНТРАЛЬНЫЙ НАУЧНО-ИССЛЕДОВАТЕЛЬСКИЙ ИНСТИТУТ ЭЛЕКТРОТЕХНИКИ И МАШИНОСТРОЕНИЯ
	МОСКВА

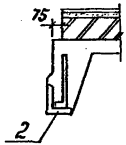
Альбом 5



Сечение 1-1



Сечение 2-2, повернуто



Кол.	Примечание	Наименование	Обозначение	Длина	Ширина
		Сварочные единицы			
1		ШВ 10-3А ШТ-90 Ф300п-1	1465.1-10/82 Вып.1		
2		Изделие закладное № 2	ГОСТ 22701.5-77		
3		Изделие закладное № 3	ГОСТ 22701.5-77		

Ведомость расхода стали на закладные изделия на элемент, кг.

Марка элемента	Изделия закладные						Всего
	Арматура класса			Прокат марки			
	А-III			ВСт3 Кп2			
	ГОСТ 5781-82			ГОСТ 103-78		ГОСТ 8509-86	
	10	14	Штаб	58	ЛТок8	Штаб	
ШВ 10-3А ШТ-90Ф300п-1	1.4	0.2	1.6	2.6	1.7	4.3	5.9

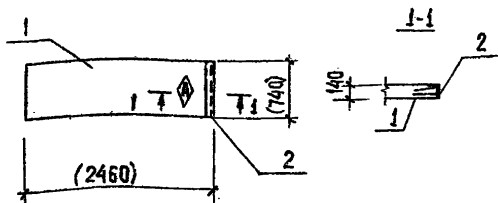
1. Размеры в скобках - для справок.
2. Знак нанести несмываемой краской.

ИНЖ. СЕРГЕЙ АЛЕКСАНДРОВИЧ ЛОГИНОВ

ПРИВЯЗАН:			ПРОВЕР. СУРГАТКИ	Т.П. 901-3-250.88	КЖИ 44.0.0.0.
	С.И.ИЖ.	САРАИЧА	С.И.ИЖ.	ЛАНТА ПОКРЫТИЯ	СТАНДАРТ МАССА (МАСШТАБ)
	УК.Т.Р.	СУРГАТКИ	УК.Т.Р.	ШВ 10-3А ШТ-90ФН-300п-1	Р 3890 1:100
	И.П.	ДЕВИНА	И.П.		ЛНСТ. 1 ЛНСТОВ 1
	И.КРИТ.	ДАИЛЕВСКАЯ	И.КРИТ.		ЦНИИЭП
ИНВ. №	И.Ч.ОТД.	КРАСОВИЧ	И.Ч.ОТД.		ИНЖ.СЕРГЕЙ АЛЕКСАНДРОВИЧ ЛОГИНОВ
					г. Москва

КОПИРОВА: ЛОГИНОВА ФОРМАТ: А3

Альбом 5



ФОРМАТ	ЗОНА	ПОС.	ОБОЗНАЧЕНИЕ	НАИМЕНОВАНИЕ	КОЛ.	ПРИМЕЧАНИЕ
				ДОКУМЕНТАЦИЯ		
			3.006.1-2/87 вып.1	СБОРНЫЕ ЖЕЛЕЗОБЕТОННЫЕ КАНАЛЫ Ч ТОННЕЛИ ИЗ ЛОТКОВЫХ ЭЛЕМЕНТОВ		
				СБОРНЫЕ ЕДИНИЦЫ		
	1		3.006.1-2/87 вып.1	ПЛИТА П20г-3	1	
	2		1.400-15 вып.1	ИЗДЕЛИЕ ЗАКЛАДНОЕ Мн540		
				Р=740	1	

1. ПОКРЫТИЕ ЗАКЛАДНЫХ ИЗДЕЛИЙ: ГОР. Ц50+60.
2. ЗНАК \diamond НАНЕСТИ НЕСМЫВАЕМОЙ КРАСКОЙ.
3. РАЗМЕРЫ В КВОБКАХ - ДЛЯ СПРАВОК.

ПРИВЯЗАН

ИНВ. №

Тп 901-3-250.88

КН.Ц 46.0.00

ПРОВЕР. ЛЕВИНА
 СТ.ИНЖ. САРАНЧА
 РУК.ГР. СТРОИГЛН
 ГУП ЛЕВИНА
 Н.КОНТР. ДАНИСЕВКИ
 НАЧ.ОТД. КРАСАВИН

ПЛИТА
 П20г-3-1

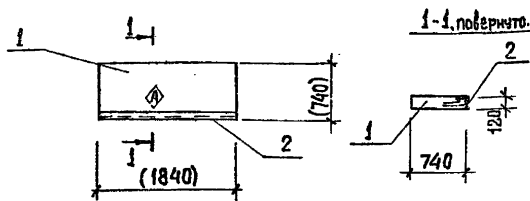
СТАДИЯ МАРША МАРШТАБ

Р 640 1:50

ЛИСТ ЛИСТОВ 1

ЦНИИЭП
 ИМЕНИНЕРНОГО ОБОРУДОВАНИЯ
 Г. МОСКВА

Альбом 5



ФОРМАТ	ЗОНА	ПОС.	ОБОЗНАЧЕНИЕ	НАИМЕНОВАНИЕ	КОЛ.	ПРИМЕЧАНИЕ
				ДОКУМЕНТАЦИЯ		
			3.006.1-2/87 вып.1	СБОРНЫЕ ЖЕЛЕЗОБЕТОННЫЕ КАНАЛЫ Ч ТОННЕЛИ ИЗ ЛОТКОВЫХ ЭЛЕМЕНТОВ		
				СБОРНЫЕ ЭЛЕМЕНТЫ		
	1		3.006.1-2/87 вып.1	ПЛИТА П15г-8	1	
	2		1.400-15 вып.1	ИЗДЕЛИЕ ЗАКЛАДНОЕ Мн540		
				Р=1840	1	

1. ПОКРЫТИЕ ЗАКЛАДНЫХ ИЗДЕЛИЙ: ГОР. Ц50+60.
2. ЗНАК \diamond НАНЕСТИ НЕСМЫВАЕМОЙ КРАСКОЙ.
3. РАЗМЕРЫ В КВОБКАХ - ДЛЯ СПРАВОК.

ПРИВЯЗАН

ИНВ. №

Тп 901-3-250.88

КН.Ц 47.0.00

ПРОВЕР. ЛЕВИНА
 СТ.ИНЖ. САРАНЧА
 РУК.ГР. СТРОИГЛН
 ГУП ЛЕВИНА
 Н.КОНТР. ДАНИСЕВКИ
 НАЧ.ОТД. КРАСАВИН

ПЛИТА П15г-8-1

СТАДИЯ МАРША МАРШТАБ

Р 410 1:50

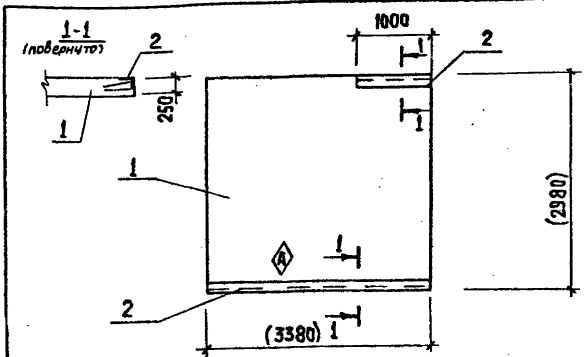
ЛИСТ ЛИСТОВ 1

ЦНИИЭП
 ИМЕНИНЕРНОГО ОБОРУДОВАНИЯ
 Г. МОСКВА

КОПИРОВАЛ: КЮПНЕН

ФОРМАТ А4

Альбом 5



ФОРМАТ	КОЛ.	ПОЗ.	ОБЪЕМ	НАИМЕНОВАНИЕ	КОЛ.	ПРИМеч.
				Документация		
			3.006.1-2/87	вып.1		
				СБОРНЫЕ ЖЕЛЕЗОБЕТОННЫЕ КАНАЛЫ И ТОКЕЛЫ ИЗ ЛОТКОВЫХ ЭЛЕМЕНТОВ		
				Сборочные единицы		
		1	3.006.1-2/87	вып.1	ПЛИТА П27-8	1
		2	1.400-15	вып.1	ИЗДЕЛИЕ ЗАКЛАДНОЕ Мн540	4,38 8,5
					Р-1000	1 8,5
					Р-3380	1 28,73

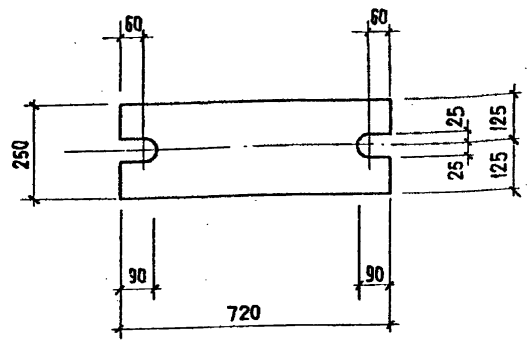
1. ПОКРЫТИЕ ЗАКЛАДНЫХ ИЗДЕЛИЙ: ГОР. Ц50=60 ПРИВЯЗАН
2. Знак НАНЕСТИ НЕСМывАЕМОЙ КРАСКОЙ
3. РАЗМЕРЫ В КВОКХ - ДЛЯ СПРАВОК.

№ П. КОЛ. ЛИСТОВ ТАБЛ. ФОРМАТ №

ТН 901-3-250.88		КН.Ц 48.0.00.	
ПЛИТА П27-8-1		СТАДИЯ	МАССА
Р	6320	1:50	
ЛИЦ. ЦИЛИЭП		ЦЕНТРАЛЬНОЕ БУРОВО-ЭКСПЛУАТАЦИОННОЕ УПРАВЛЕНИЕ	
Г. МОСКВА			

ПРОВЕР. ЛЕВИНА С.И.
 СТ. ИНЖ. САРАНЧА С.И.
 РАСЧ. ГР. СТРОИТИН А.
 ГИП. ЛЕВИНА С.И.
 И. КОНТ. ДАНИЛОВСКИЙ И.С.
 РАБОТ. КРАСОВИЧ И.С.

Альбом 5



ПОКРЫТИЕ: ГОР. Ц50=60.

№ П. КОЛ. ЛИСТОВ ТАБЛ. ФОРМАТ №

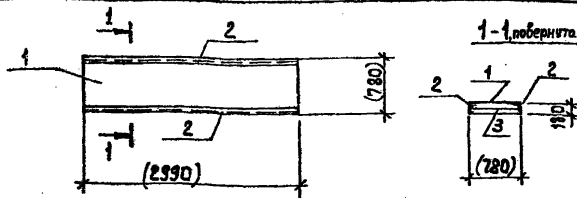
ТН 901-3-250.88		КН.Ц 85.0.00	
СОЕДИНИТЕЛЬНЫЙ ЭЛЕМЕНТ Мс3		СТАДИЯ	МАССА
Р	28,26	1:10	
ЛИЦ. ЦИЛИЭП		ЦЕНТРАЛЬНОЕ БУРОВО-ЭКСПЛУАТАЦИОННОЕ УПРАВЛЕНИЕ	
Г. МОСКВА			

ПРОВЕР. ЛЕВИНА С.И.
 СТ. ИНЖ. САРАНЧА С.И.
 РАСЧ. ГР. СТРОИТИН А.
 ГИП. ЛЕВИНА С.И.
 И. КОНТ. ДАНИЛОВСКИЙ И.С.
 РАБОТ. КРАСОВИЧ И.С.

ПОРДА Б-20x250 ГОР. 82-70
 ГРЗ в. 2 ГОСТ 14637-79

КОПИРОВАЛ: КЮПЧЕН

ФОРМАТ А4



Формат	Зона	Поз.	Обозначение	Наименование	Кол.	Примеч.
				Документация		
			3.006.1-2.87 Вып.1	Сборные железобетонные каналы и туннели из лотковых элементов		
				Сборочные единицы		
		1	3.006.1-2.87 Вып.1	Плита ПБ-15	1	
		2	1.400-15 Вып.1	Изделие закладное МН 540		
					1	50,8 кг
		3	тп 901-3-250.88 КЖ.И 12.0.1.0	Сетка арматурная С 16	1	11,6 кг

ПРИВЯЗАН			
ИНВ. №			

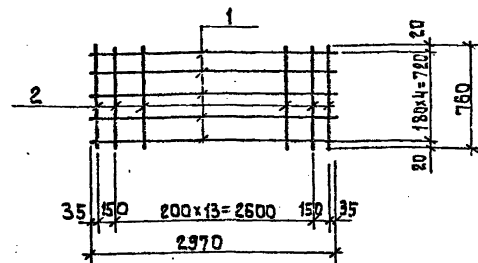
тп 901-3-250.88 КЖ.И 49.0.00

Плита П35	СТАЛЬ	МАССА	ПЛАСТИК
	Р	700	—
ЛИСТ ЛИСТОВ 1			
ЦНИИЭП			
ИНЖЕНЕРНОГО ОБОРУДОВАНИЯ			
Г. МОСКВА.			

Формат: А4

ИНВ. ПОД. П. ПОДПИСЬ И ДАТА ВЗЯТИЯ В РАБОТУ

ПРОВЕР. ЛЕВИНА *Левина*
 СТ. ИНЖ. САРАНЧА *Саранча*
 РИСК. ГР. СТРОНГИН *Стронгин*
 ГИП. ЛЕВИНА *Левина*
 И КОНТ. ДАНИЛЕСКИЙ *Данилеский*
 НАЧ. ОТД. КРАСАВИН *Красавин*



Формат	Зона	Поз.	Обозначение	Наименование	Кол.	Примеч.
				Детали		
БЧ		1	тп 901-3-250.88 112.0.1.0-1	ФЮА III ГОСТ 5781-82; e=2970	5	1,84 кг
БЧ		2		2 ФБА III ГОСТ 5781-82; e=780	16	0,15 кг

ПРИВЯЗАН			
ИНВ. №			

тп 901-3-250.88 КЖ.И 12.0.1.0

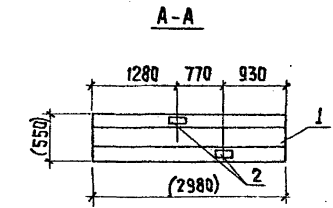
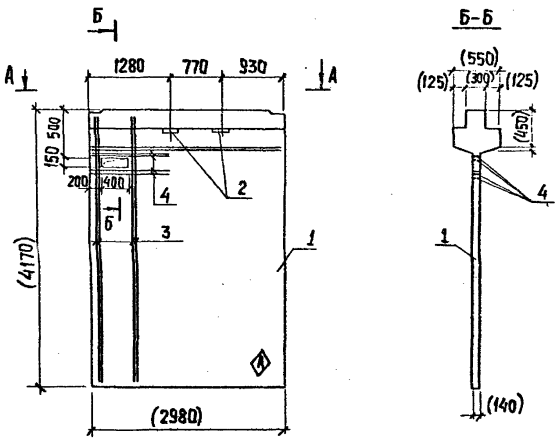
ПРОВЕР. ЛЕВИНА *Левина*
 СТ. ИНЖ. САРАНЧА *Саранча*
 РИСК. ГР. СТРОНГИН *Стронгин*
 ГИП. ЛЕВИНА *Левина*
 И КОНТ. ДАНИЛЕСКИЙ *Данилеский*
 НАЧ. ОТД. КРАСАВИН *Красавин*

СЕТКА АРМАТУРНАЯ С 16	СТАЛЬ	МАССА	ПЛАСТИК
	Р	11,6	—
ЛИСТ ЛИСТОВ 1			
ЦНИИЭП			
ИНЖЕНЕРНОГО ОБОРУДОВАНИЯ			
Г. МОСКВА.			

Копировал: Алешникова

23531-06 Формат: А4

Альбом 5



ПОРЯД. ЭЛЕМЕНТ	КОЛ. ПОС.	ОБОЗНАЧЕНИЕ	НАИМЕНОВАНИЕ	КОЛ. НА ЭЛЕМ.		ПРИМЕР.
				-	01	
СБОРОЧНЫЕ ЕДИНИЦЫ						
A3	1	1.020-1/83 4-1 26	2Д30.42	1		
A4	2	1.400-15.81.120-26	УЗДЕЛИЕ ЗАКАДНОЕ МН103-3	2		
64	3		1 ф10А III ГОСТ 5781-82; P=4150	8		2,56 кг
64	4		2 ф8А III ГОСТ 5781-82; P=880	8		0,35 кг

ВЕДОМОСТЬ РАСХОДА СТАЛИ НА ДОПОЛНИТЕЛЬНЫЕ ЗАКАДНЫЕ УЗДЕЛИЯ НА ЭЛЕМЕНТ, КГ

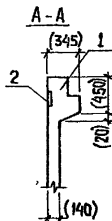
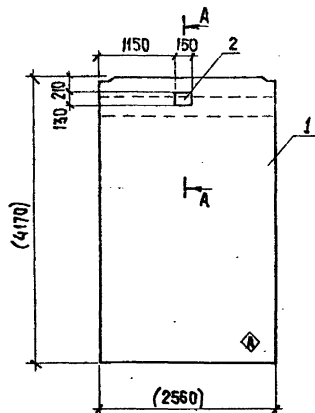
МАРКА ЭЛЕМЕНТА	УЗДЕЛИЯ ЗАКАДНЫЕ				Всего	
	АРМАТУРА КЛАССА А-III		ПРОКАТ МАРКИ Вег 3 кл 2			
	ГОСТ 5781-82		ГОСТ 103-76			
	ф8	ф10	Штото	-δ-5 Штото		
2Д30.42-1	3,4	20,48	23,88	2,4	2,4	26,28

1. РАЗМЕРЫ В СКОБКАХ - ДЛЯ СПРАВКИ.
2. ЗНАК ПОМЕТИТЬ НЕСМЫВАЕМОЙ КРАСКОЙ.

УТВЕРЖДЕНО ПОДПИСАНО И ДАТА ВВЕДЕНИЯ В ЭФФЕКТИВНОСТЬ

ПРОВЕР		СТРОИТЕЛЬ	Генд. инж. А.А.А.	Т.П. 901-3-250.88		КН.П 53.0.0.0		
СТ. ИНЖ.	И.А.А.	СТРОИТЕЛЬ	М.А.А.	ДИАФРАГМА НЕЖЕСТКОСТИ 2Д30.42-1		СТАЛИ	МАРКА	МАРШРУТ
Р.КОНТ.	В.А.А.	НАЧ. СТА.	В.А.А.			Р	5340	1:50
ИРБ.№						ЛИСТ	ЛИСТОВ 1	
						ИНИИЭП ИНЖЕНЕРНО-ПРОЕКЦИОННО-ИЗЫСКАТЕЛЬСКИЙ ЦЕНТР		

АЛБОМ 5



КОЛИЧЕСТВО	ЭЛЕМЕНТ	ПОС.	ОБОЗНАЧЕНИЕ	НАИМЕНОВАНИЕ	КОЛ.	ПРИМЕЧ.
				СБОРОЧНЫЕ ЕДИНИЦЫ		
A3	1		1.020-1/83 4-1 25-01	1Д 26.42	1	
A4	2		1.020-1/83 3-3 28	ИЗДЕЛИЕ ЗАКЛАДНОЕ МН-33	1	

ВЕДОМОСТЬ РАСХОДА СТАЛИ НА ДОПОЛНИТЕЛЬНЫЕ
ЗАКЛАДНЫЕ ИЗДЕЛИЯ НА ЭЛЕМЕНТ, КГ

МАРКА ЭЛЕМЕНТА	ИЗДЕЛИЯ ЗАКЛАДНЫЕ			Всего					
	АРМАТУРА КЛАССА	ПРОКАТ МАРКИ							
	A-III	Вет	Зкп2						
	ГОСТ 5781-82	ГОСТ 103-76							
1Д 26.42-1	φ12	Штото	Шт.130	Штото	0,88	0,88	1,53	1,53	2,41

1. РАЗМЕРЫ В СКОБКАХ - ДЛЯ СПРАВОК.
2. Знак \diamond ПОМЕТИТЬ НЕСМЫВАЕМОЙ КРАСКОЙ.

ИЗДАНИЕ ПОСЛЕДНЕЕ ИЛИ ПОСЛЕДНЕЕ

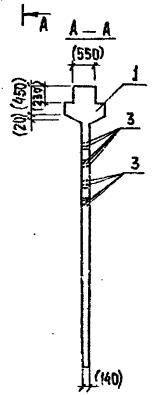
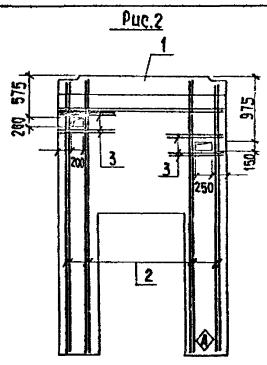
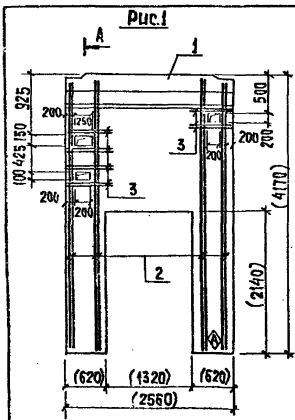
ПРИВЯЗАН		ПРОВЕР. СТРОИГНИ	Ф.И.О.	ТН 901-3-250.88	КН.Ц 54.0.0.0
		СТ. ИНЖ. АЗАРОВА	И.И.	ДИАФРАГМЫ НЕЖЕСТКОСТИ	СТАЛИЯ МАССА МАСШТАБ
		РЧК. ГР. СТРОИГНИ	И.И.	1Д 26.42-1	P 4180 1:50
		ГУП ЛЕВЫНА	И.И.		ЛИСТ ЛИСТОВ 1
		Н. КОНТР. ДАНИЛЕВИЧ	И.И.		ИНИИЭП
		НАЧ. ОТД. КРАСОВИЧ	И.И.		ИНЖЕНЕРНОГО ОБОРУДОВАНИЯ Г. МОСКВА
ИИВ. №					

КОПИРОВАЛ: ХЮПЕНЕН

ФОРМАТ А3

23531-06

Альбом 5



ФОРМАТ	КОЛ. ЛОЖ.	ОБОЗНАЧЕНИЕ	НАИМЕНОВАНИЕ	КОЛ. НА ЭЛЕМЕНТ			ПРИМеч.
				-	01	02	
			СБОРОЧНЫЕ ЕДИНИЦЫ				
A3	1	1.020-1/83 4-1 33	2Д П26.42	1	1		
B4	2		φ10А III ГОСТ 5781-82; ρ=4150	16	16		256 кг
B4	3		φ8А III ГОСТ 5781-82; ρ=730	24	16		0,29 кг

ВЕДОМОСТЬ РАСХОДА СТАЛИ НА ДОПОЛНИТЕЛЬНЫЕ ЗАКАДНЫЕ ЭЛЕМЕНТЫ НА ЭЛЕМЕНТ, кг.

ОБОЗНАЧЕНИЕ	МАРКА	РИС
ТР901-3-250.88 КН.Ц550.00	2ДП26.42-1	1
	-01 2ДП26.42-2	2

МАРКА ЭЛЕМЕНТА	ЭЛЕМЕНТЫ ЗАКАДНЫЕ			ВСЕГО
	АРМАТУРА КЛАССА			
	А-III			
	ГОСТ 5781-82			
	φ8	φ10	ШТОК	
2ДП26.42-1	6,96	41,0		47,96 47,96
2ДП26.42-2	4,64	41,0		45,64 45,64

1. РАЗМЕРЫ В СКОБКАХ - ДЛЯ СПРАВОК.
2. ЗНАК \diamond ПОМЕТИТЬ НЕСМЫВАЕМОЙ КРАСКОЙ.

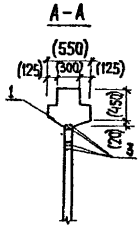
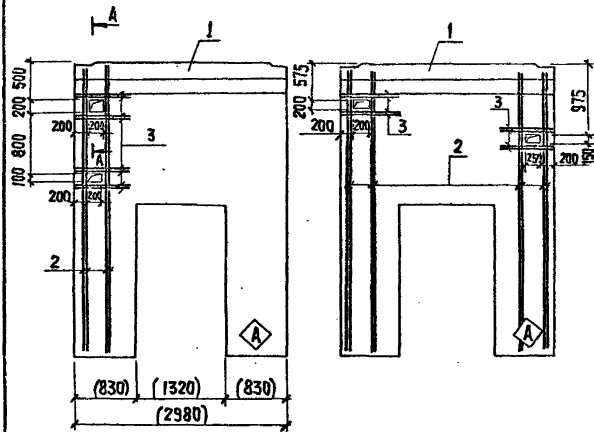
ИЗДАНИЕ 1983 Г. УЧЕТ ИЗМЕНЕНИЙ

ПРИВЯЗАН	ПРОВЕР. СТРОИТЕЛЬ	Иванов	ТР 901-3-250.88	КН.Ц550.00	
	СТ. ИНЖ. ЛАЗАРЕВА	Иванов			
	РУК. ГР. СТРОИТЕЛЬ	Иванов			
	И.П. ЛЕВИНА	Иванов	ДИАГРАММЫ ЖЕСТКОСТИ	СТАЛЬНАЯ МАССА (МАШТАБ)	
	И. КОНТРОЛЬЩИК	Иванов			p
И.В.№	НАЧ. ОТДЕЛА	Иванов	2ДП26.42-1	Лист	Листов 1
			2ДП26.42-2	ЦНИИЭП	
				ИНИЖЕНЕРНОЕ ОБОРУДОВАНИЕ	
				г. МОСКВА	

Альбом 5

Рис.1

Рис.2



ФОРМАТ	КОЛ. ЭКЗ.	КОЛ. ЛИС.	ОБОЗНАЧЕНИЕ	НАИМЕНОВАНИЕ	КОЛ. НА ШЕР.			ПРИМЕР.
					—	01	02	
				СБОРОЧНЫЕ ЕДИНИЦЫ				
А3	1		1.020-1/83 4-1 34	2ДП30.42	1	1		
Б4	2			1 ф10А III ГОСТ 5781-82; P=4150	8	16		2,56кг
Б4	3			2 ф8А III ГОСТ 5781-82; P=730	16	16		0,29 кг

ВЕДОМОСТЬ РАСХОДА СТАЛИ НА ДОПОЛНИТЕЛЬНЫЕ ЗАКАДНЫЕ ИЗДЕЛИЯ НА ЭЛЕМЕНТ, КГ

МАРКА ЭЛЕМЕНТА	ИЗДЕЛИЯ АРМАТУРНЫЕ				Всего
	АРМАТУРА КЛАССА				
	А-III				
	ГОСТ 5781-82				
	ф8	ф10		Итого	
2ДП30.42-1	4,64	2,048		25,12	25,12
2ДП30.42-2	4,64	40,96		45,6	45,6

ОБОЗНАЧЕНИЕ	МАРКА	РИС.
ТП 904-3-250.88 КИ.У 56.0.00	2ДП30.42-1	1
-01	2ДП30.42-2	2

- 1. РАЗМЕРЫ В СКОБКАХ - ДЛЯ СПРАВКИ
- 2. Знак \diamond ПОМЕТЬТЕ НЕРЫВАЕМОЙ КРАСКОЙ.

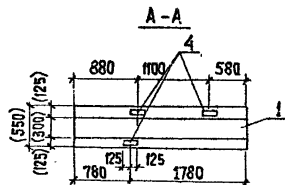
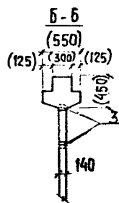
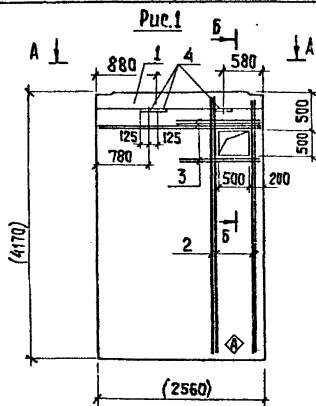
ШЕЛК. КОП. КОЛ. ЛИС. И ДАТА. ВСТАВ. ЛИС. №

ПРИВЯЗКА				ТП 904-3-250.88			КИ.У 56.0.00		
ПРО ВЕР.	СТ. ИНЖ.	СТРОИТЕЛЬ	ДИАГНОЗ	ДИАГРАММА ЖЕСТКОСТИ	СТАД. П.	МАССА	МАСШТАБ		
		ЛАЗАРЕВА		2ДП30.42-1	Р	4330	1:50		
		СТРОИТЕЛЬ		2ДП30.42-2	ЛИСТ	ЛИСТОВ 1			
		ЛЕВША			ЛИНИИ ЭП				
		И. КОНТ.Р.			ИНЖЕНЕРНОГО ОБОРУДОВАНИЯ				
		ДАНИЛОВСКИЙ			С. МОСКВА				
		НАЧ. УДА.							
		КРАСАВИН							

КОПИРОВАЛ: ХОПЕНЕН

ФОРМАТ А3

АЛБГОМ 5



ФОРМА	ЗОНА	ПОЗ	ОБОЗНАЧЕНИЕ	НАИМЕНОВАНИЕ	КОЛ. НА ЭЛЕМЕНТ		ПРИМЕЧ.
					-	01	
				СБОРОЧНЫЕ ЕДИНИЦЫ			
А3	1		1.020-1/83 4-1 25	2Д 26.42	1		
Б4	2			1 ф10 А III ГОСТ 5781-82; P=4150	8		256 кг
Б4	3			2 ф8 А III ГОСТ 5781-82; P=980	8		0,39 кг
А4	4		1.400-15. ВЛ. 120-26	ИЗДЕЛИЕ ЗАКАЛАННОЕ МН109.3	3		

ВЕДОМОСТЬ РАСХОДА СТАЛИ НА ДОПОЛНИТЕЛЬНЫЕ
ЗАКАЛАННЫЕ ИЗДЕЛИЯ НА ЭЛЕМЕНТ, КГ

МАРКА ЭЛЕМЕНТА	ИЗДЕЛИЯ ЗАКАЛАННЫЕ				ВСЕГО	
	АРМАТУРА КЛАССА		ПРОКАТ МАРКИ			
	А-III		ВСтЗ кп 2			
	ГОСТ 5781-82		ГОСТ 103-76			
	ф8	ф10	Итого	δ=6	Итого	
2Д 26.42-1	4,02	20,48	24,5	3,6	3,6	28,1

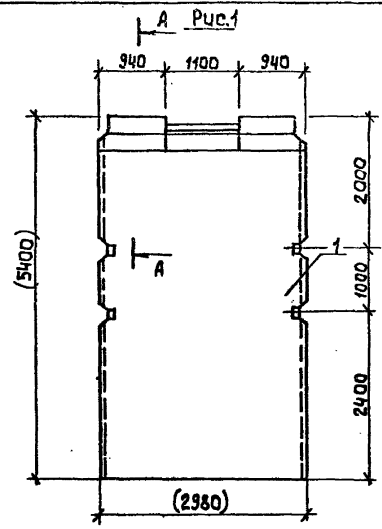
1. РАЗМЕРЫ В СКОБКАХ - ДЛЯ СПРАВОК.
2. ЗНАК \diamond ПОМЕТИТЬ НЕСМЫВАЕМОЙ КРАСКОЙ.

ПРОВЕРКА		ПРОЕКТ		ТП 904-3-250.88		КН. И 51.0.0.0	
ПРОВЕР.	СТРОИТЕЛЬ	ПРОЕК.	СТРОИТЕЛЬ	ДИАГРАММА ЖЕСТКОСТИ		СТАДИЯ	МАСШТАБ
ОТ. ИИ.И.	А.А.А.А.А.А.	Р.К.Р.	В.Т.В.Т.В.Т.	2Д 26.42-1		P	4590 1:50
		И.П.	А.В.А.А.			ЛИСТ	ЛИСТОВ 1
И.В.Н.№	И.К.О.Н.Т.	И.П.О.К.Т.	И.В.О.К.Т.			ЛИТЕРАТУРА	
		И.В.О.К.Т.	И.В.О.К.Т.			ИНЖЕНЕРНОГО ОБРАЗОВАНИЯ	
		И.В.О.К.Т.	И.В.О.К.Т.			Г. МОСКВА	

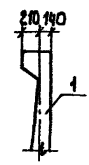
КОПИРОВАТЬ: УХОДЯЩИЙ

ФОРМАТ А3

Альбом 5



A - A



Формат	Зона	Поз.	Обозначение	Наименование	Количество на исп.					Примеч.
					-	01	02	03	04	
				Документация						
			3.900-3 Вып. 4/82	Сборные железобетонные конструкции емкостных сооружений для водоснабжения и канализации панели стеновые блочные для пря моугольных сооружений						
				Сборочные единицы						
А3	1		3.900-3 Вып. 4/82	ПС1-54-Б1	1	1	1	1	1	
А3	2		5.900-2	Сальник Дч 200; ϕ=200		1	2	2		
А4	3		1.400-15. В1.120-53	Изделие закладное ИИ И3-Б		1	1	1	1	

1. Стеновые панели изготавливать в опалубочной форме стеновой панели ПС1-54-Б1 по серии 3.900-3 Вып. 4/82.
2. Отверстия в обвязочной балке стеновых панелей выполнять путем установки деревянного вкладыша. Арматура обвязочной балки попадающая в отверстие, не вырезается.
3. Размеры в скобках - для справок.

ИЗДАНИЕ ПОСЛЕД. ПОДПИСКИ И ДАТА ВВЕДЕНИЯ В ДЕЙСТВИЕ

Привязан.	Провер. СТРОНГИН	Исполн. ЛАЗАРЕВА	РЧК. гр. СТРОНГИН	ГИП. ЛЕВИНА	И. КОНТРОЛЬ ДАНИЛЕВСКИЙ	НАЧ. ОТДЕЛА КРАСАВИН	ТН 901-3-250.88	КЖ.Н 61.0.0.0
							ПАНЕЛЬ СТЕНОВАЯ	СТАЛЬНАЯ МАССА МАСШТАБ
							ПС1-54-Б1-ф + ПС1-54-Б1-5	Р 9350 -
								ЛИСТ 1 ЛИСТОВ 3
								ЦНИИЭП
								ИНЖЕНЕРНОГО ОБОРУДОВАНИЯ
								Г. МОСКВА

Рис. 2

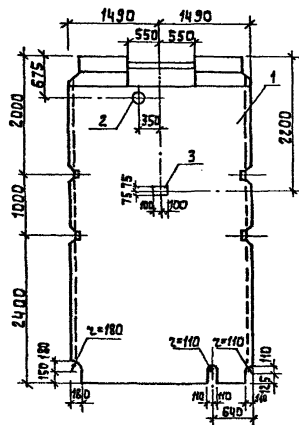


Рис. 3

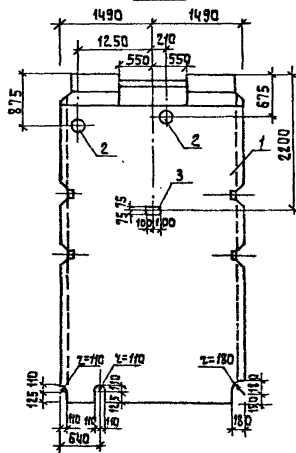
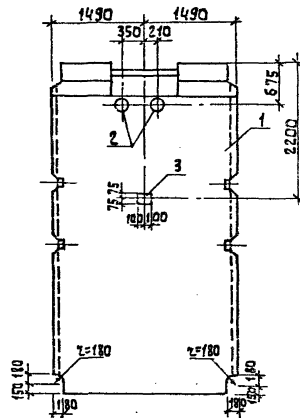


Рис. 4



ПРИВЯЗАН

ИИИ.№

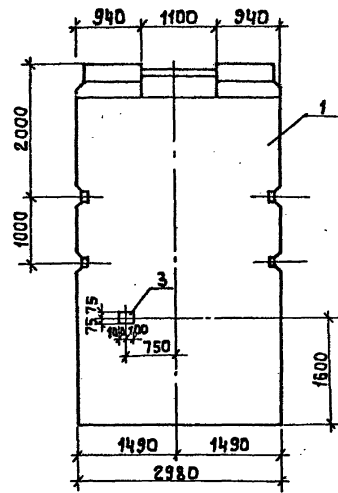
Тл 904-3-250.88

КЖИ Б1.0.0.0

Лист
2

Альбом 5

Рис.5



Возможность расхода стали на дополнительные закладные изделия на элемент, кг

Марка элемента	Изделия закладные						Всего
	Арматура класса		Прокат марки				
	А-III		ВетЗ кл2				
	ГОСТ 5781-82		ГОСТ 103-76		5.900-2		
Ф8	Итого	-5-6	-6-8	Итого	сбалансирован	Итого	
ПС1-54-Б1-2	0,1	0,1	1,4	0,4	1,8	5,6	5,7
ПС1-54-Б1-3	0,1	0,1	1,4	0,4	1,8	11,2	13,1
ПС1-54-Б1-4	0,1	0,1	1,4	0,4	1,8	11,2	13,1
ПС1-54-Б1-5	0,1	0,1	1,4	0,4	1,8		1,9

Обозначение	Марка	Рис
Тп.901-3-250.88 КЖ.И Б1.0.0.0	ПС1-54-Б1-1	1
	-01 ПС1-54-Б1-2	2
	-02 ПС1-54-Б1-3	3
	-03 ПС1-54-Б1-4	4
	-04 ПС1-54-Б1-5	5

ИМВ. № ПОС. 1 (СД. П. № 5) И Д. 27. 1984 г. ИМВ. №

Привязан		

Тп 901-3-250.88

КЖ.И Б1.0.0.0

Лист 3

Альбом 5

Рис. 2

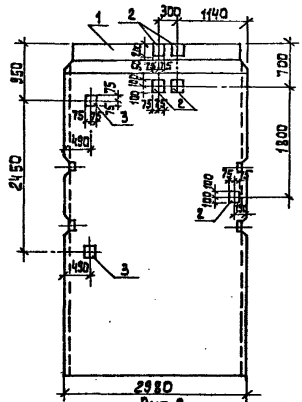


Рис. 3

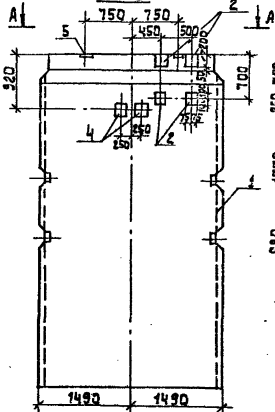


Рис. 4

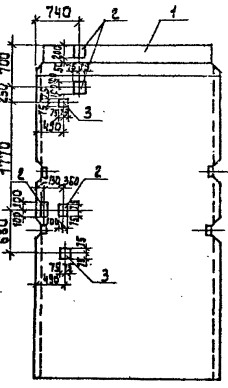


Рис. 5

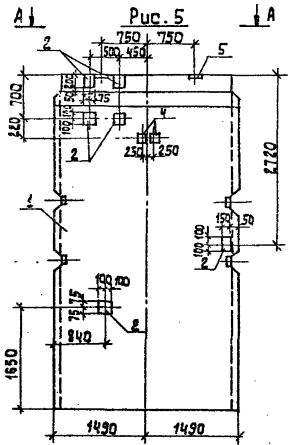
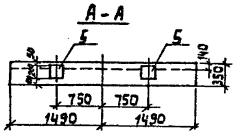
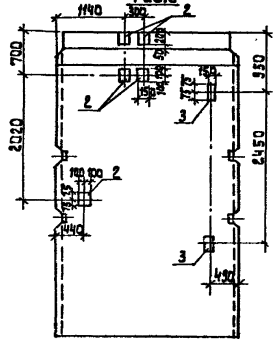


Рис. 6



1. Стеновые панели изготавливать в опалубочной форме стеновых панелей ПС-54-51 по серии 3.900-3 вып. 4/82
 2. Размеры в скобках для справок.

ИЗБ. № ПОДА. / ГОДИШНИК ДАТА ВВЕД. ИЗМЕН.

ПРИВЯЗАН		
ИЗМ. №		

Тп 901-3-250.8.8

КЖ.Н 62.0.0.0

Лист 2

Рис. 2

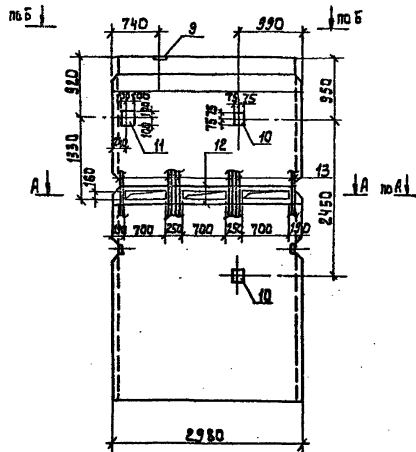


Рис. 3

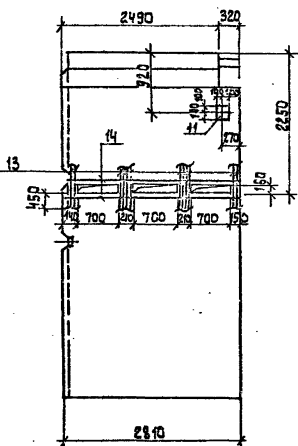
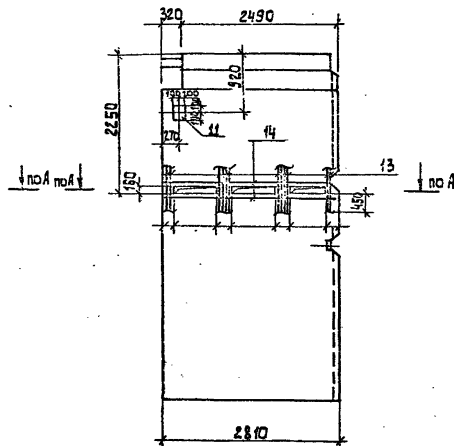
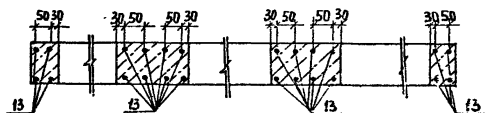


Рис. 4



А - А



Обозначение	Марка	Масса кг	Рис.
Тл 901-3-250.88 КЖН 630.0.0	ПС 12	8817	3
-01	ПС 15	8817	4
-02	ПС 14	9350	1
-03	ПС 15	9350	2

Привязан

ИНВ. №

Тл 901-3-250.88

КЖН 630.0.0

Лист
2

Марка элемента	Изделия арматурные												Изделия закладные										Общий расход		
	Арматура класса												Всего	Арматура класса					Прокат марки						
	А-I			А-II			А-III			В-I				А-III					ВстЗ кп 2						
	ГОСТ 5781-82												ГОСТ 6727-80		ГОСТ 5781-82					ГОСТ 103-76					
	Ф6	Ф10	Итого	Ф22	Итого	Ф6	Ф10	Ф12	Ф14	Ф16	Итого	Ф5	Итого	Ф6	Ф10	Ф12	Итого	40x5	40x6	S 8	S10	Итого			
ПС12	4,1	8,6	12,7	26,4	26,4	2,4	18,0	0,8	27,6	24,4	73,2	110,86	110,86	156,76	2,48	79,44	0,8	82,72	0,76	9,2	21,2	6,2	37,36	120,08	316,84
ПС13	4,1	8,6	12,7	26,4	26,4	2,4	18,0	0,8	27,6	24,4	73,2	110,86	110,86	156,76	2,48	79,44	0,8	82,72	0,76	9,2	21,2	6,2	37,36	120,08	316,84
ПС14	4,1	8,6	12,7	26,4	26,4	2,4	18,0	0,8	27,6	24,4	73,2	110,86	110,86	156,76	2,48	79,44	2,4	84,32	0,76	9,2	23,6	14,2	47,76	132,08	328,84
ПС15	4,1	8,6	12,7	26,4	26,4	2,4	18,0	0,8	27,6	24,4	73,2	110,86	110,86	156,76	2,48	79,44	2,4	84,32	0,76	9,2	23,6	14,2	47,76	132,08	328,84

ИЗДАНИЕ ПОСЛЕДНИЙ ЛАТА ВЕРСИИ НЕ ИМЕТ

Привязан	Провер. СТРОМГИН	Смет	Т п 901-3-250.88	К.М.И. 63.0.0.0.0.0.0.
	И.С. ИОН. ЛАЗАРЕВА	Рис. 1		СТАЛКИ ЛИСТ 1/ИСТОД
	Р.К. ГР. СТРОМГИН	Смет	ВЕДОМОСТЬ РАСХОДА	Р
	Г.П. ЛЕВИНА	Смет	СТАЛИ НА ЭЛЕМЕНТ, кг	ЦНИИЭП
И.Н.В. №	И.К. КОТЛ. МАЧАЛОВА	Смет		И.М. БЕРНГОЛД. С.С. РОЗОВА
	И.А. ЧУПР. КОЗЛОВ	Смет		г. Москва

КОПИРОВАЛ: АЛЕШКОВА.

23.07-06

ФОРМАТ А3

Альбом 5

Рис. 2

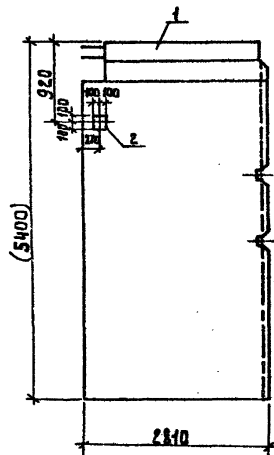


Рис. 3

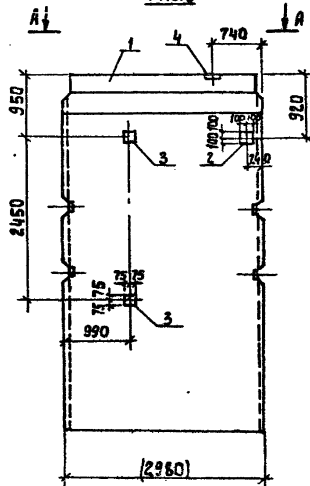
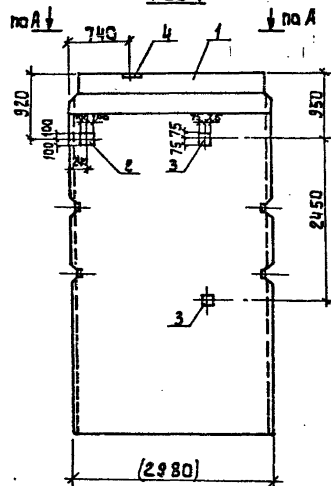
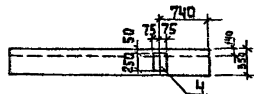


Рис. 4



А - А



Обозначение	Марка	Масса, кг	Рис.
Тп 901-3-250.88 КЖ.Н 54.0.0.0	ПС1-54-52-1	8817	1
	-01 ПС1-54-52-2	8817	2
	-02 ПС1-54-52-3	8350	3
	-03 ПС1-54-52-4	8350	4

ПРИВЯЗАН

Изм. №			

Тп 901-3-250.88

КЖ.Н 54.000

Лист
2

Альбом 5

ВЕДОМОСТЬ РАСХОДА СТАЛИ НА ЭЛЕМЕНТ, КГ

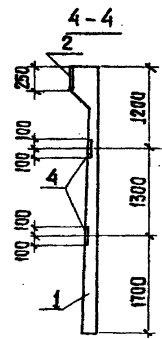
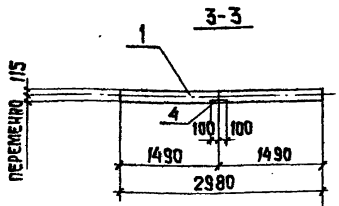
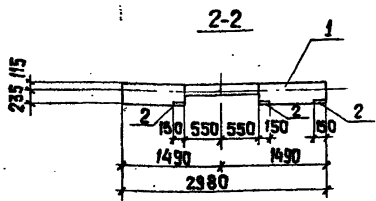
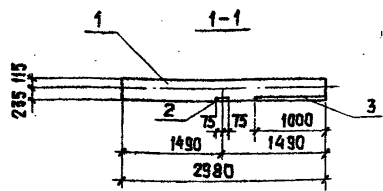
МАРКА ЭЛЕМЕНТА	УДЕЛЯ АРМАТУРНЫЕ										УДЕЛЯ ЗАКАДНЫЕ										Общий РАСХОД						
	ПРОДОЛКА АРМАТУРНАЯ					АРМАТУРА КЛАССА					Всего	ПРОДОЛКА АРМАТУРНАЯ					АРМАТУРА КЛАССА					ПРОКАТ МАРКИ		Всего			
	Вр I		А-I			А-III			Вр I			А-I			А-II			А-III				Вет 3 кл 2					
	ГОСТ 6727-80					ГОСТ 5781-82						ГОСТ 6727-80					ГОСТ 5781-82					ГОСТ 19903-74					
φ5	Итого	φ10	Итого	φ10	φ12	φ16	Итого	φ5	Итого	10	Итого	18	Итого	6	12	18	Итого	55	58	Итого							
пе1	27,1		27,1	3,6		3,6	6,8	118,72	32,0	154,32	185,02	4,0		4,0	8,2	8,2	13,6	13,6	2,4	10,2	30,2	428	3,72	21,2	24,92	93,52	278,54

ИЗМ. МЕТОД. ПОДЛ. И ДАТА
ВЕДОМ. ИЛИ ДАТА

ПРИВЯЗАН	ПРОВЕР. СТРОИГЛН	д	ТН 901-3-250.88	КМШ 67.0.0.0 ВРС
	ИНН. КИОРАНОВА	Кеш	ВЕДОМОСТЬ РАСХОДА СТАЛИ, КГ	СТАЛИ
	РЧК. ГР. СТРОИГЛН			ЛЮСТ
	ГЛП. ЛЕВИНА	Левина		ЛЮСТОВ
ЛН В. №	И. КОТ. ДАНЦАЕВСКИЙ	Данцаевский		И
	НАУДА. ПРАВАВИН	Прававин		ЦНИЭП
				ИНЖЕНЕРНОГО ОБОРУДОВАНИЯ
				Г. МОСКВА

КОПИРОВАНО: ХЮПЕНЕН ФОРМАТ А3

Альбом 5



1. СТЕНОВЫЕ ПАНЕЛИ ВЫПОЛНЯТЬ В ОПЛАЧЕВОЧНОЙ ФОРМЕ СТЕНОВОЙ ПАНЕЛИ ПС1-42-61 по серии 3.900-3 вып. 4/82
2. ОТВЕРСТИЯ В ОБВЯЗОЧНОЙ БАЛКЕ СТЕНОВЫХ ПАНЕЛЕЙ ПО РИС. 1; 3; 4 ВЫПОЛНЯТЬ ПУТЕМ УСТАНОВКИ ДЕРЕВЯННОГО ВКЛАДЫША. АРМАТУРА ОБВЯЗОЧНОЙ БАЛКИ, ПОПАДАЮЩАЯ В ОТВЕРСТИЕ, НЕ ВЫРЕЗАЕТСЯ.

ПРИВЗЯН			
ИНВ. №			

МАРКА ЭЛЕМЕНТА	ИЗДЕЛИЯ ЗАКАЛДНЫЕ					
	АРМАТУРА КЛАССА			ПРОКАТ МАРКИ		
	А III			Вст 3 кп 2		
	ГОСТ 5781-82			ГОСТ 103-76		
	φ8	Итого	φ6	φ8	Итого	Всего
ПС3	0,8	0,8	4,6	-	4,6	5,4
ПС4	1,4	1,4	9,0	0,8	9,8	11,2
ПС5	1,4	1,4	9,0	0,8	9,8	11,2

ВЕДОМОСТЬ РАСХОДА СТАЛИ НА ДОПОЛНИТЕЛЬНЫЕ ЗАКАЛДНЫЕ ИЗДЕЛИЯ НА ЭЛЕМЕНТ, КГ

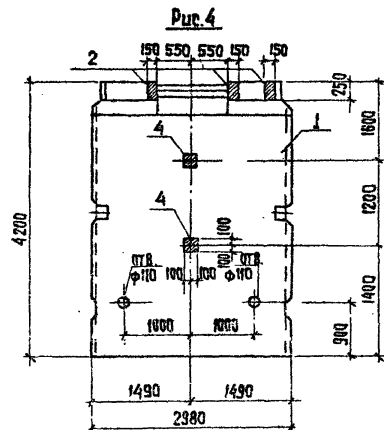
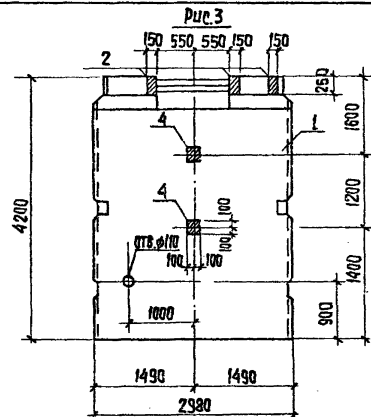
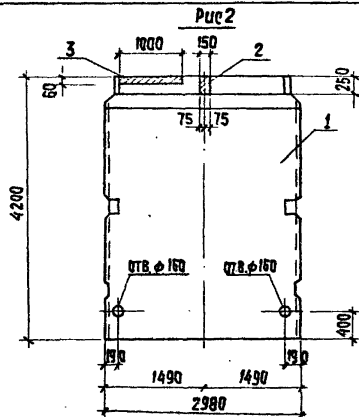
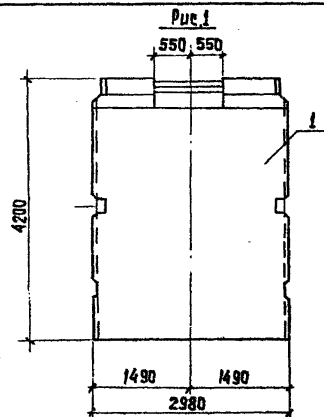
ФОРМАТ	ЗОНА	ПОС.	ОБОЗНАЧЕНИЕ	НАИМЕНОВАНИЕ	КОЛ-ВО ДЕП.				ПРИМЕЧАНИЕ
					-	01	02	03	
				ДОКУМЕНТАЦИЯ					
			3.900-3	СБОРНЫЕ НЕАВЕСБЕТОННЫЕ КОНСТРУКЦИИ ЕМКОСТНЫХ СООРУЖЕНИЙ ДЛЯ ВОДОСНАБЖЕНИЯ И КАНАЛИЗАЦИИ					
				СБОРНЫЕ ЕДИНИЦЫ					
A3	1		ТП901-3-250.00-КНЦ 67.0.0.0.	Панель стеновая ПС1	1	1	1	1	
A4	2		1.400-15.81.120-61	ИЗДЕЛИЕ ЗАКАЛДНОЕ МНН5-2	-	1	3	3	
	3		1.400-15.81.110-10	ИЗДЕЛИЕ ЗАКАЛДНОЕ МНН4-3	-	1	-	-	Р=1,0м
	4		1.400-15.81.130-05	ИЗДЕЛИЕ ЗАКАЛДНОЕ МНН5-6	-	-	2	2	

ПРОВЕР.	СТРОИТЕЛЬ	ИЗМ.	КОНТ.	НАЧ. ОТД.	КРАСНОВА	ЛЕРИНА	ДАНИЛОВИЧ	КРАСНОВ	ТП 901-3-250.88	КНЦ 68.0.0.0	СТАДИУС	МАРСА	МАСШТАБ
									Панель стеновая ПС2 = ПС5	Р 6330			
											ЛИСТЫ	ЛИСТОВ	2
											ЦНИИЭП		ИНЖЕНЕРНОГО ОБОРУДОВАНИЯ
											г. МОСКВА		

КОПИРОВАЛ: ХОПТЕНЕН

ФОРМАТ А3

Аксон. 5



ОБОЗНАЧЕНИЕ	МАТРИА	Рис.
ТН 901-3-250.86 КН.Л 68.0.0.0	ПС2	1
- 01	ПС3	2
- 02	ПС4	3
- 03	ПС5	4

ПРОВЕРКА

ИРВ. №

ТН 901-3-250.86

КН.Л 68.0.0.0

ЛИСТ

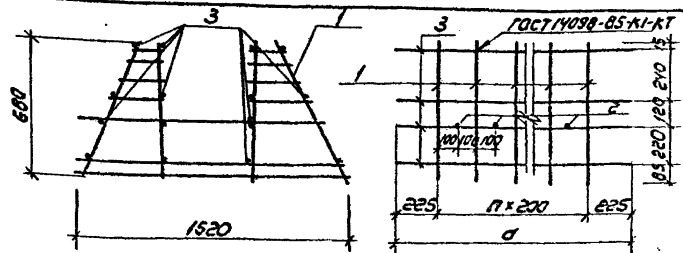
2

КОПИРОВА: КРОПЧЕН

ФОРМАТ А3

23.5X-06

УВЕЛИЧЕНА КОПИЈА НА СТАРИОТ ПРОЈЕКТ



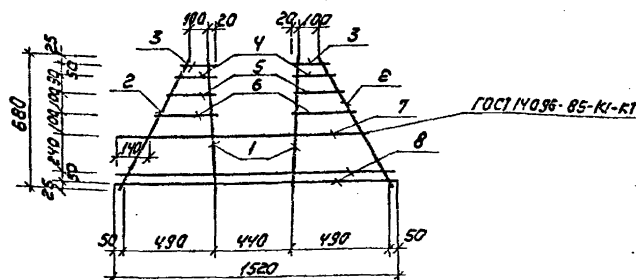
Формат	Зона	Лист	Обозначение	Наименование	Кол.	Примечание
				ТЛ 901-3-250.88 КЖ.И67.1.0.0		
				сборочные единицы		
А4	1		ТЛ 901-3-250.88 КЖ.И67.2.0	каркас плоский Кр1	15	
				детали		
Б4	2		ТЛ 901-3-250.88 КЖ.И67.1.0.0-1	ФЛАНЦ ГОСТ 5781-82 Р=1290	14	1,56 кг
Б4	3			-2 ФЛАНЦ ГОСТ 6727-80 Р=3250	16	0,5 кг
				ТЛ 901-3-250.88 КЖ.И67.1.0.0-01		
				сборочные единицы		
А4	1		ТЛ 901-3-250.88 КЖ.И67.0.2.0	каркас плоский Кр1	9	
				детали		
Б4	2		ТЛ 901-3-250.88 КЖ.И67.1.0.0-04	ФЛАНЦ ГОСТ 5781-82 Р=1290	8	1,56 кг
Б4	4			4 ФЛАНЦ ГОСТ 6727-80 Р=2050	16	0,32 кг

Обозначение	Марка	σ	n	Масса кг	Привязан
ТЛ 901-3-250.88 КЖ.И67.1.0.0	Кл 1	3250	14	116,3	
-01 Кл 2	2050	8	58,9		

ИЗДАНИЕ 1 ПОСЛЕДНЕЕ ИЛИ АКТУАЛЬНОЕ

ТЛ 901-3-250.88		КЖ.И67.1.0.0	
Каркас аронстрантвенный КЛ1; КЛ2		СТАЛЬ: марка Масса табл	
Р	5,7	1:50	
Лист	Листов 1		
ИНЖИЭП ИНЖЕНЕРНО-ПРОЕКТИРОВАТЕЛЬСКИЙ ЦЕНТР МОСКВА			

Формат: А4



Формат	Зона	Лист	Обозначение	Наименование	Кол.	Примечание
				ТЛ 901-3-250.88 КЖ.И67.0.2.0-1		
				детали		
Б4	1		ТЛ 901-3-250.88 КЖ.И67.0.2.0-1	ФЛАНЦ ГОСТ 5781-82 Р=630	2	0,84 кг
Б4	2			ФЛАНЦ ГОСТ 5781-82; Р=770	2	0,3 кг
Б4	3			Р=155	2	0,06 кг
Б4	4			Р=183	2	0,07 кг
Б4	5			Р=235	2	0,09 кг
Б4	6			Р=262	2	0,11 кг
Б4	7			ФЛАНЦ ГОСТ 5781-82 Р=1290	1	1,56 кг
Б4	8			ФЛАНЦ ГОСТ 5781-82 Р=1320	2	0,6 кг

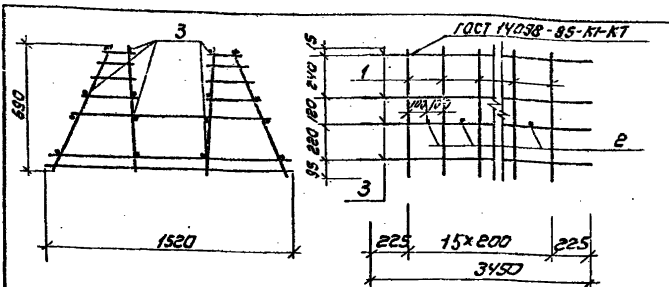
Привязан		
ИВБ.Н°:		

ИЗДАНИЕ 1 ПОСЛЕДНЕЕ ИЛИ АКТУАЛЬНОЕ

ТЛ 901-3-250.88		КЖ.И67.0.2.0	
Каркас плоский Кр1		СТАЛЬ: марка Масса табл	
Р	5,7	1:50	
Лист	Листов 1		
ИНЖИЭП ИНЖЕНЕРНО-ПРОЕКТИРОВАТЕЛЬСКИЙ ЦЕНТР МОСКВА			

ИЗДАНИЕ 1 ПОСЛЕДНЕЕ ИЛИ АКТУАЛЬНОЕ

Формат: А4



Формат	Зона	№3.	Обозначение	Наименование	кол	Примечание
				Сварочные единицы		
А4	1	ТЛ 901-3-250.88	КНИИ 67.Д.3.0	Каркас плоский Кр 2	16	
				Детали		
Б4	2	ТЛ 901-3-250.88	КНИИ 67.Д.00	Фланц ГОСТ 5781-82 R=1200	15	1.45 кг
Б4	3			2 Ф8R ГОСТ 6727-80 R=3450	16	0.53 кг

Привязан

ИВ №:

ТЛ 901-3-250.88

КНИИ 67.Д.0.0

Каркас пространственный Кр-3

СТАЛЬ МАССА МЯШТАБ

19 83 1:50

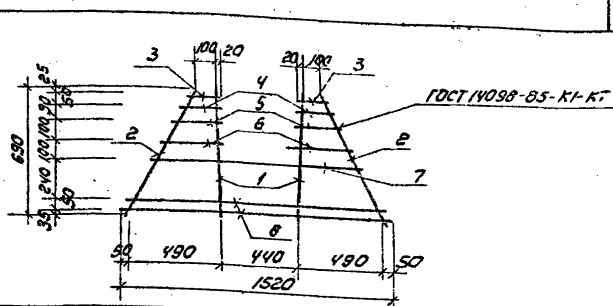
Лист Листов 4

ЦНИИЭП
Инженерного оборудования
г. Москва

Формат: А4

ИВ № ПОДА ПОДАТЬ НАДА (ВАМ) И ИВ №

Пров. Стронгин
Инж. Кирпанова
Дук. гр. Стронгин
Гип. Левина
И. Кондр. Данилевский
Нач. Отд. Красевин



Формат	Зона	№3.	Обозначение	Наименование	кол	Примечание
				Детали		
Б4	1	ТЛ 901-3-250.88	КНИИ 67.Д.3.0	Фланц ГОСТ 5781-82 R=690	2	0.84 кг
Б4	2			2 Ф8R ГОСТ 5781-82 R=770	2	0.3 кг
Б4	3			R=155	2	0.06 кг
Б4	4			R=183	2	0.07 кг
Б4	5			R=235	2	0.05 кг
Б4	6			R=262	2	0.11 кг
Б4	7			7 Фланц ГОСТ 5781-82 R=1200	1	1.45 кг
Б4	8			8 Ф8R ГОСТ 5781-82 R=1520	2	0.6 кг

Привязан

ИВ №:

ТЛ 901-3-250.88

КНИИ 67.Д.3.0

Каркас плоский Кр 2

СТАЛЬ МАССА МЯШТАБ

Р 5.6 1:50

Лист Листов 1

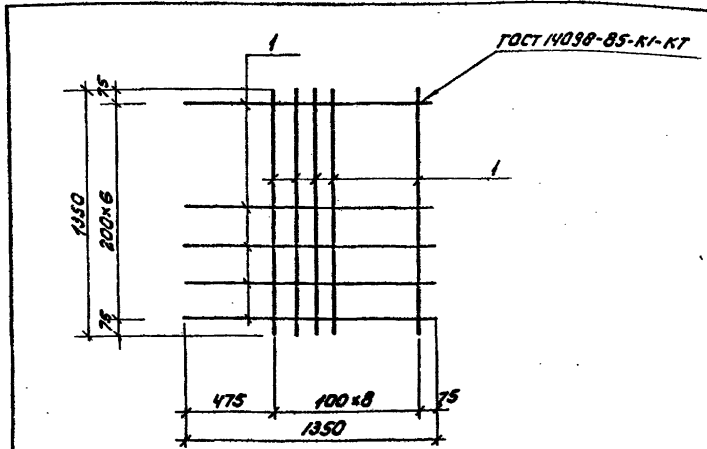
ЦНИИЭП
Инженерного оборудования
г. Москва

Формат: А4

ИВ № ПОДА ПОДАТЬ НАДА (ВАМ) И ИВ №

Пров. Стронгин
Инж. Кирпанова
Дук. гр. Стронгин
Гип. Левина
И. Кондр. Данилевский
Нач. Отд. Красевин

Копирова: Коршунова



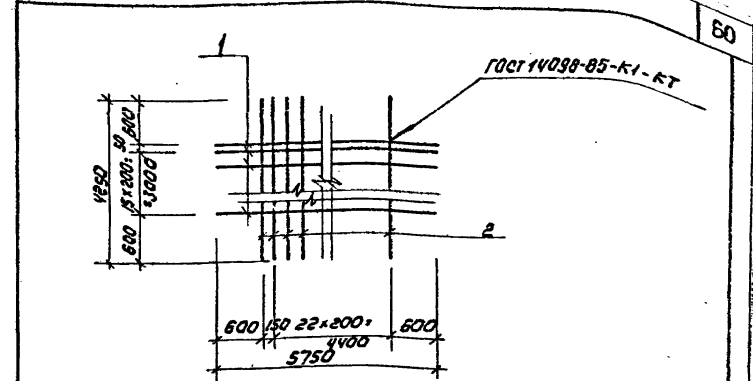
Формат	Зона	Поз.	Обозначение	Наименование	Кол	Примечание
				<u>Детали</u>		
Б4	1		ТЛ 901-3-250.88 - КЖ № 67.0.5.0-1	Ф16А по ГОСТ 5781-82 e=1350	16	2.13 кг

ПРИБЯЗАН			
ИНВ №:			

ТЛ 901-3-250.88			КЖ № 67.0.5.0		
РЕТКА					
АРМАТУРНАЯ					
С2					
СТАДИЯ		МАССА		МАСШТАБ	
Р	34.43	1:50			
ЛИСТ			ЛИСТОВ 4		
ЦНИИЭП					
ИНЖЕНЕРНО-ОБОРУДОВАНИЙ					
Г. МОСКВА					

Формат: А4

ШИВ № ПОДА. ПОДПИСЬ МАСТРА. ВЗЯТИИ ИНВ. №



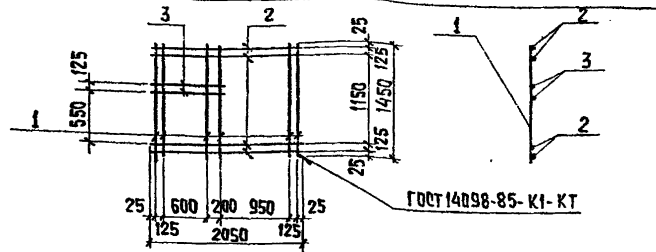
Формат	Зона	Поз.	Обозначение	Наименование	Кол	Примечание
				<u>Детали</u>		
Б4	1		ТЛ 901-3-250.88 - КЖ № 67.0.5.0-1	Ф16А по ГОСТ 5781-82 e=5750	17	9.1 кг
Б4	2			e=1450	24	6.72 кг

ПРИБЯЗАН			
ИНВ №:			

ТЛ 901-3-250.88			КЖ № 67.0.5.0		
РЕТКА					
АРМАТУРНАЯ					
С3					
СТАДИЯ		МАССА		МАСШТАБ	
Р	316	1:100			
ЛИСТ			ЛИСТОВ 4		
ЦНИИЭП					
ИНЖЕНЕРНО-ОБОРУДОВАНИЙ					
Г. МОСКВА					

Формат: А4

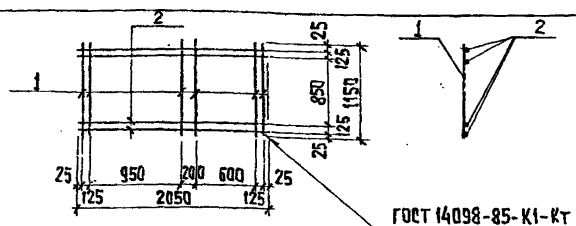
КОПИРОВА: Коршунова



ФОРМАТ	ЗОНА	ПОЗ.	ОБЪЕДИНЕНИЕ	НАИМЕНОВАНИЕ	КОЛ.	ПРИМ.
ДЕТАЛИ						
64	1		ТП 901-3-250.88 КИЩ 72.0.0.1	φ 10 А I ГОСТ 5781-82, P=1450	6	0,92 кг
64	2		2	φ 10 А I ГОСТ 5781-82, P=2050	4	1,3 кг
64	3		3	φ 10 А I ГОСТ 5781-82, P=975	2	0,61

ИЗМЕНЕНИЯ И ДАТА

ПРОВ.	СТРОНГИН	<i>Strongin</i>	ТП 901-3-250.88	КИЩ 72.0.0.0	СТАДИЯ МАССА / МАСШТАБ	
ИНЖ.	КУРСАНОВА				Р	1,93
РУК. ГР.	СТРОНГИН	<i>Strongin</i>	РЕТКА АРМАТУРНАЯ С5	ЛИСТ	ЛИСТОВ 1	
ГЛП	ЛЕВИНА				ЦНИИЭП ИНЖЕНЕРНОГО ОБРАЗОВАНИЯ Г. МОСКВА.	
И. КОНТР.	ДАНИЛОВИЧ	<i>Danilovich</i>				
ИЗДАТА	КРАСАВИН	<i>Krasavin</i>				

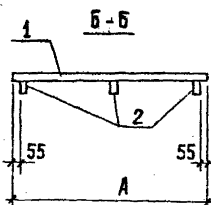
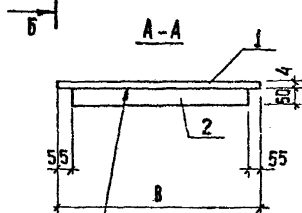
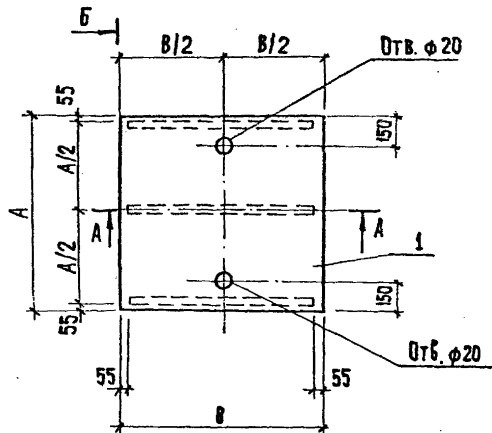


ФОРМАТ	ЗОНА	ПОЗ.	ОБЪЕДИНЕНИЕ	НАИМЕНОВАНИЕ	КОЛ.	ПРИМ.
ДЕТАЛИ						
64	1		ТП 901-3-250.88 КИЩ 71.0.0.1	φ 10 А I ГОСТ 5781-82, P=1150	6	0,72 кг
64	2		2	φ 10 А I ГОСТ 5781-82, P=2050	4	1,27 кг

ИЗМЕНЕНИЯ И ДАТА

ПРОВ.	СТРОНГИН	<i>Strongin</i>	ТП 901-3-250.88	КИЩ 71.0.0.0	СТАДИЯ МАССА / МАСШТАБ	
ИНЖ.	КУРСАНОВА				Р	9,4
РУК. ГР.	СТРОНГИН	<i>Strongin</i>	РЕТКА АРМАТУРНАЯ С4	ЛИСТ	ЛИСТОВ 1	
ГЛП	ЛЕВИНА				ЦНИИЭП ИНЖЕНЕРНОГО ОБРАЗОВАНИЯ Г. МОСКВА.	
И. КОНТР.	ДАНИЛОВИЧ	<i>Danilovich</i>				
ИЗДАТА	КРАСАВИН	<i>Krasavin</i>				

А 1650 М 5

ГОСТ 5264-80-73А4-
502 f00

ОБОЗНАЧЕНИЕ	МАРКА	РАЗМЕРЫ		МАССА, КГ
		А	В	
ТН 901-3-250.88 КНЦ 73.0.0.0	Щ1	1100	900	70,30
	-01	800	600	39,58
	-02	700	700	44,64
	-03	900	900	65,06
	-04	800	700	47,04
	-05	1100	1100	88,24

1. Покрyтие поверхностей; масляная краска ГОСТ 8292-85 за 2 раза по грунтовке ГФ-021 ГОСТ 25129-82
2. Сварку производить электродами Э-42 ГОСТ 9467-75, катет шва 4 мм.

ГОСТ 214-74 ЧАСТЬ 1

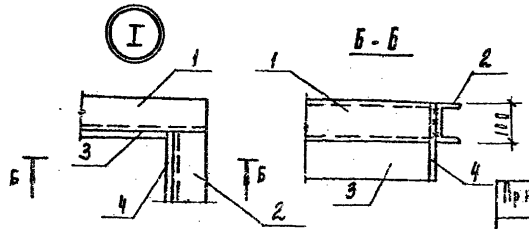
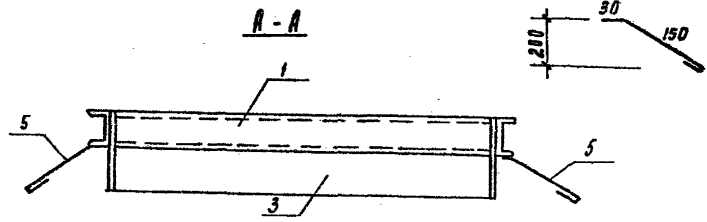
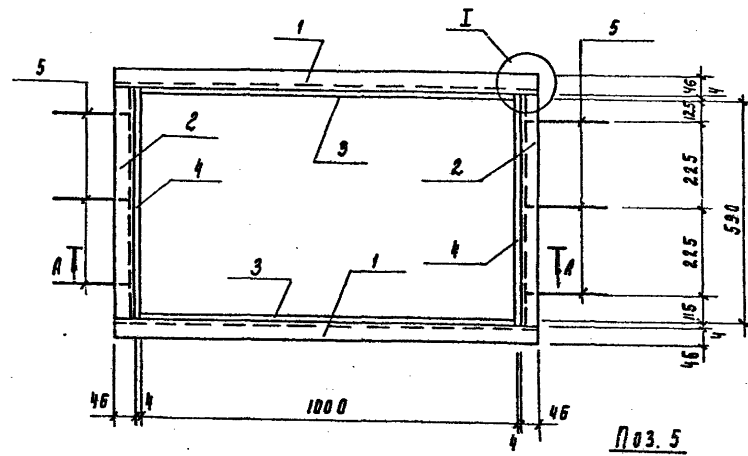
				ТН 901-3-250.88		КНЦ 73.0.0.0		
ПРИВЯЗАН				Щ1Т		СТАЦИЯ	МАССА	МАСШТАБ
				МЕТАЛЛИЧЕСКИЙ		Р	СМ ТАБА.	1:20
				Щ1 ÷ Щ6		ЛИСТ 1 ИЗ ЛИСТОВ 2		
						ЦНЦ ЭП		
						ИНЖЕНЕРНОГО ОБОРУДОВАНИЯ		
						Г. МОСКВА		

КОПИРОВАЛ: ХРОПЕНЕВ

ФОРМАТ А3

23531-06

АЛБОВОМ5

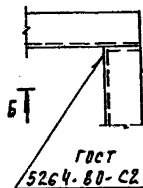
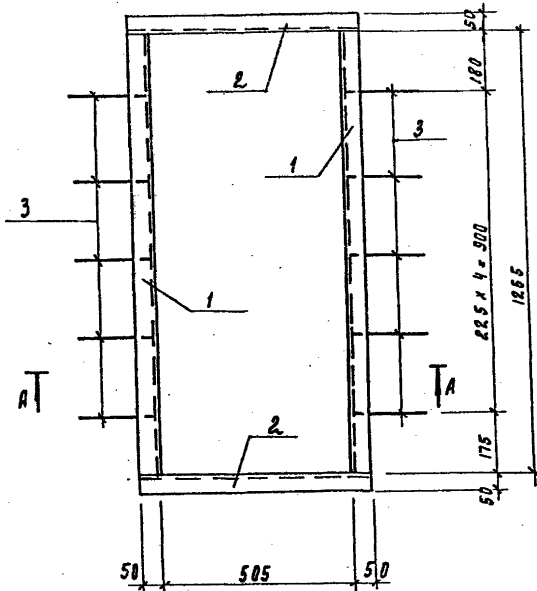


КОЛ-ВО	КОД	ПРЗ	ОБЪЕМ	НАИМЕНОВАНИЕ	КОЛ	ПРИМ-Ч
				ДЕТРАУ		
БЧ	1		Т 901-3-250.88 к.н. 81.0.00.1	ШВЕЛЕР 10 РОСТ 8240-72 Вст 3 кп 2 ГОСТ 535-79	2	9.45 кг
				Ø = 800		
БЧ	2			ШВЕЛЕР 10 РОСТ 8240-72 Вст 3 кп 2 ГОСТ 535-79	2	5.93 кг
				Ø = 690		
БЧ	3			ПЛОСКО 5-4x220 РОСТ 82-70 Вст 3 кп 2 РОСТ 14637-79	2	6.91 кг
				Ø = 1000		
БЧ	4			ПЛОСКО 5-4x220 РОСТ 82-70 Вст 3 кп 2 РОСТ 14637-79	2	4.13 кг
				Ø = 598		
БЧ	5			Ф8ХГ РОСТ 5781-82 Ø = 300	6	8.12 кг

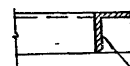
1. Покрyтие: окрасить краской БТ-177 по ост 6-10-426-79 по пунктке ПФ-020 (туб-10-1940-84) или ПФ-021 (рост 25129-82).
2. Сборку производить электродами Э-42 рост 9467-75; катет шва 6мм.

Инст. № 04. Подпись и дата. ФАМ. И.И.И.

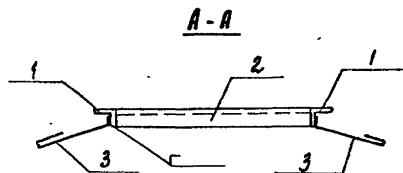
ПРИБАВЛ:		ТН 901-3-250.88		К.Н.Н. 81.0.0.0	
ПРОБЕР:	ПРОИЗВ:	РАМА МЕТАЛЛИЧЕСКАЯ РМ1	СТАЛЬ	МАССА	МАШТАБ
И.И.И.	И.И.И.		Р	4Л7	-
И.И.И.	И.И.И.	Лист	Листов 1		
И.И.И.	И.И.И.	ЦНИИЭП ИНЖЕНЕРНОГО ОБОРУДОВАНИЯ г. МОСКВА			



Б-Б



А-А



ГОСТ 5264-80-С2

ФОРМАТ	№ ДИ	№ ПЗ	ОБОЗНАЧЕНИЕ	НАИМЕНОВАНИЕ	КОЛ	ПРИМЕЧАНИЕ
				ЛЕГЛАЦ		
Б4	1		ТЯ 901-3-250.88 кн.н 82.0.0.1	УГОЛОК 50x50x5 В ГОСТ 8509-86 СТ 3 кн. 2 ГОСТ 535-79	2	4.73 кг
				ℓ = 1255		
Б4	2		2	УГОЛОК 50x50x5 В ГОСТ 8509-86 СТ 3 кн. 2 ГОСТ 535-79	2	2.28 кг
				ℓ = 805		
Б4	3		3	ФВА I ГОСТ 5781-82; ℓ = 230	10	0.09 кг

- Сварку производить электродами Э-42 ГОСТ 9467-75; катет шва - 6 мм
- Покрытие: окрасить краской БТ-177 по ост 6-10-42Б-79 по пружинке ПФ-020 (ТУ 6-10-1940-84) или ГФ-021 (ГОСТ 25123-82).

Привязан

ПРОГ.	СТРОИТИН	ИИ.И.	КИРСАНОВА	ИИ.И.	ЛЕРНА	И.КОТЛ.	ДИНАСКИН	НАЧ.ОТ.	КОСАКИН
-------	----------	-------	-----------	-------	-------	---------	----------	---------	---------

ТЯ 901-3-250.88

кн.н 82.0.0.0

РАМА
МЕТАЛЛИЧЕСКАЯ
РМ 2

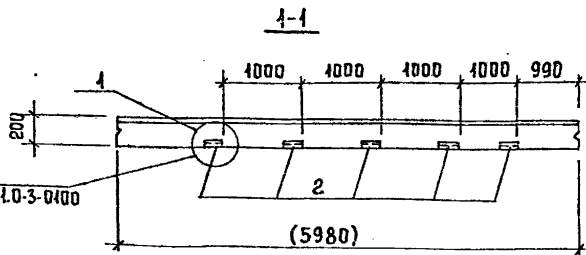
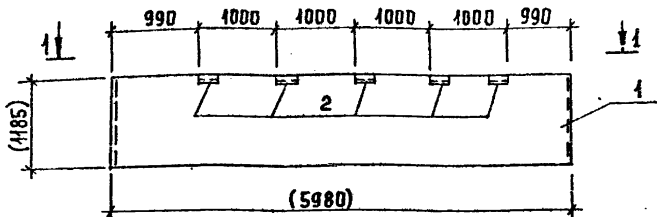
СТАВЛЯ МАССА МАСШТАБ

Р 14.92

Лист 1
ЛИНИИЭП
ИНЖЕНЕРНОЕ ОБРУДОВАНИЕ
Г. МОСКВА

Альбом 5

ПС 60.12.20 - 2Л - 34 - А



ФОРМА	ЗОНА	Поз.	ОБОЗНАЧЕНИЕ	НАИМЕНОВАНИЕ	КОЛ	ПРИМЕЧ.
				СБОРОЧНЫЕ ЕДИНИЦЫ		
А3	1	1	О30.1-1.1-1 05-04	ПС 60.12.20-2Л-34	1	
А4	2	1	О30.1-1.1-3-30-04	ИЗДЕЛИЕ ЗАКЛАДНОЕ М2	5	

ВЕДОМОСТЬ РАСХОДА СТАЛИ НА ДОПОЛНИТЕЛЬНЫЕ ЗАКЛАДНЫЕ ИЗДЕЛИЯ НА ЭЛЕМЕНТ, КГ.

МАРКА ЭЛЕМЕНТА	ИЗДЕЛИЯ ЗАКЛАДНЫЕ						ОБЩИЙ РАСХОД
	АРМАТУРА КЛАССА		ПРОКАТ МАРКИ				
	А-III		В ст3 кп2				
	ГОСТ 5781-82		ГОСТ 8509-86		ГОСТ 19903-74		
	φ40	Итого	63x6	Итого	60x6	Итого	
ПС60.12.202Л-34-А	10	10	6,9	6,9	2,8	2,8	10,7

ИЗМ. №1 ПОДПИСЬ И ДАТА

1. ПОКРЫТИЕ ПОВЕРХНОСТИ ЗАКЛАДНЫХ ИЗДЕЛИЙ: ГОР. Ц-50-60.
2. РАЗМЕРЫ В СКОБКАХ - ДЛЯ СПРАВКИ.

ПРИВЯЗАН.

ПРОВЕР.	СТРОНГИН	См.
СТ. ИНЖ.	СТРИГИНА	См.
СТ. ИНЖ.	САРАНЧА	См.
РЧК. ГР.	СТРОНГИН	См.
ГИП	ЛЕВИНА	См.
И. КОНТ.	АНДРЕВСКАЯ	См.
ИНВ. №	НАЧ. ОТД. КРАСАВИН	См.

ТП 904-3-250.88

КЖИ 83.00.0

ПАНЕЛЬ СТЕНОВАЯ
ПС 60.12.20-2Л-34А

СТАДИЯ МАССА МАСШТАБ

Р 2840 1:50

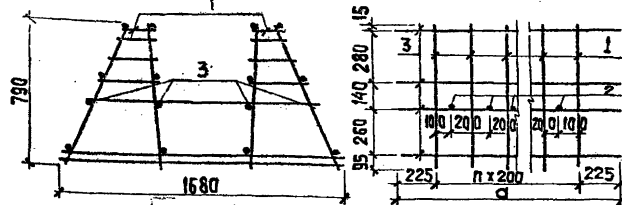
ЛИСТ ЛИСТОВ 1

ЦНИИЭП

ИНЖЕНЕРНОГО ОБРАЗОВАНИЯ

КОПИРОВАЛ ЕРЕМЕНКО

ФОРМАТ А3.



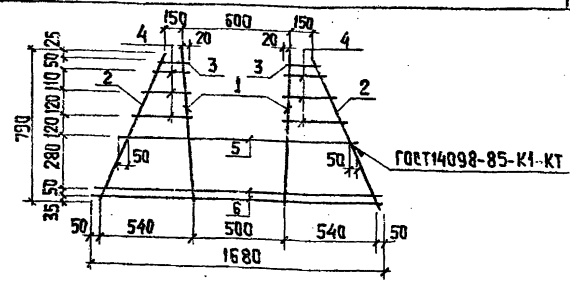
ФОРМА	ЗОНА	Поз.	ОБОЗНАЧЕНИЕ	НАИМЕНОВАНИЕ	КОЛ.	ПРИМЕР
				ТП 901-3-250.88 КН.И. 103.1.0.0		
				СБОРОЧНЫЕ ЕДИНИЦЫ		
A4	1		ТП 901-3-250.88 КН.И. 103.0.1.0	КАРКАС ПЛОСКИЙ Кр7	15	
				ДЕТАЛИ		
Б4	2		ТП 901-3-250.88 КН.И. 103.1.0.0-1	φ 10A III ГОСТ 5781-82; P=1360	14	0,84 кг
Б4	3		2	58P I ГОСТ 6727-80; P=3250	16	0,5 кг
				ТП 901-3-250.88 КН.И. 103.0.0-01		
				СБОРОЧНЫЕ ЕДИНИЦЫ		
				КАРКАС ПЛОСКИЙ Кр7	8	
				ДЕТАЛИ		
Б4	2		ТП 901-3-250.88 КН.И. 103.1.0.0-1	φ 10A III ГОСТ 5781-82; P=1366	7	0,84 кг
Б4	3		3	58P I ГОСТ 6727-80; P=1850	16	0,28 кг

ОБОЗНАЧЕНИЕ	МАРКА	α	п	МАССА ЕД. КГ
ТП 901-3-250.88 КН.И. 103.1.0.0	Кр 8	3250	14	85,46
-01	Кр 9	1850	7	45,4

ПРИВЯЗАН
ЦНБ №

ТП 901-3-250.88		КН.И. 103.1.0.0	
КАРКАС ПРОСТРАНСТВЕННЫЙ Кр8; Кр9		СТАДИУМ МАССА МАСШТАБ	
		P	СМ ТАБЛИЦА 1:50
		АУСТ I	АУСТОВ I
ЦНЦ ИЭП			
ИНЖЕНЕРНОГО ОБОРУДОВАНИЯ			
Г. МОСКВА			

ФОРМАТ А4



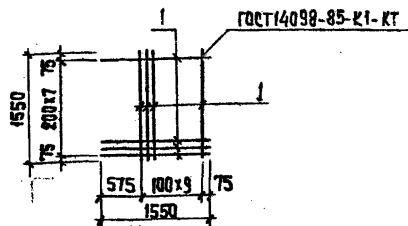
ФОРМА	ЗОНА	Поз.	ОБОЗНАЧЕНИЕ	НАИМЕНОВАНИЕ	КОЛ.	ПРИМЕР
				ТП 901-3-250.88 КН.И. 103.0.1.0-1		
				ДЕТАЛИ		
Б4	1		ТП 901-3-250.88 КН.И. 103.0.1.0-1	φ 12A III ГОСТ 5781-82; P=790	2	0,7 кг
Б4	2		2	φ 8A III ГОСТ 5781-82; P=860	2	0,19 кг
Б4	3		3	φ 6A III ГОСТ 5781-82; P=203	2	0,06 кг
Б4	4		4	φ 6A III ГОСТ 5781-82; P=230-300 ЧЕРЕЗ 55	6	0,05 кг
Б4	5		5	φ 10A III ГОСТ 5781-82; P=1366	1	0,84 кг
Б4	6		6	φ 8A III ГОСТ 5781-82; P=1680	2	0,67 кг

ПРИВЯЗАН
ЦНБ №

ТП 201-3-250.88		КН.И. 103.0.1.0	
КАРКАС ПЛОСКИЙ Кр7		СТАДИУМ МАССА МАСШТАБ	
		P	4,38 1:50
		АУСТ I	АУСТОВ I
ЦНЦ ИЭП			
ИНЖЕНЕРНОГО ОБОРУДОВАНИЯ			
Г. МОСКВА			

КОПИРОВАЛ: ХЮПЕНЕН

ФОРМАТ А4



ФОРМАТ	ЗОНА	ПЛОЩ.	ОБОЗНАЧЕНИЕ	НАИМЕНОВАНИЕ	КОЛ.	ПРИМЕР
				ДЕТАЛИ		
64	1		φ22 А III ГОСТ 5781-82; P=1550	18	4,62 кг	

ПРИВЯЗАН

ИИВ. №

ТН 901-3-250.88

КН.Ц И 107.0.1.0

СЕТКА АРМАТУРНАЯ
С8

СТАДИЯ | МАССА | МАСШТАБ

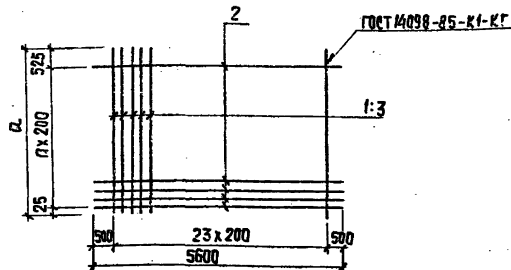
P 83,16 —

ЛЮСТ | ЛЮСТОВ 1

ЦНИИЭП

ИНЖЕНЕРНОГО ОБОРУДОВАНИЯ
Г. МОСКВА

ПРОВЕР. СТРОНГИН *Авст*
 С.И.ИИИ. ЛАЗАРЕВА *Мид*
 Р.У.Г.Р. СТРОНГИН *Авст*
 Г.П.П. ЛЕВИНА *Сидора*
 И.КОНТ. МАКАРОВА *Сидора*
 НАЧ. ОТД. КРАСАВИН *Сидора*



ФОРМАТ	ЗОНА	ПЛОЩ.	ОБОЗНАЧЕНИЕ	НАИМЕНОВАНИЕ	КОЛ.	ПРИМЕР
				ТН 901-3-250.88 КН.Ц И 107.0.1.0		
				ДЕТАЛИ		
64	1		ТН 901-3-250.88 КН.Ц И 107.0.1.0-1 φ16 А III ГОСТ 5781-82; P=4150	24	8,55 кг	
64	2		2 φ8 А III ГОСТ 5781-82; P=5600	17	2,21 кг	
				ТН 901-3-250.88 КН.Ц И 107.0.1.0-2		
				ДЕТАЛИ		
64	2		ТН 901-3-250.88 КН.Ц И 107.0.1.0-2 φ8 А III ГОСТ 5781-82; P=5600	9	2,21 кг	
64	3		3 φ16 А III ГОСТ 5781-82; P=2150	24	3,39 кг	

ОБОЗНАЧЕНИЕ	МАРКА	n	α	МАССА
ТН 901-3-250.88 КН.Ц И 107.0.1.0	С9	16	4150	194,6
-01	С10	8	2150	101,3

ПРИВЯЗАН

ИИВ. №

ТН 901-3-250.88

КН.Ц И 107.0.1.0

СЕТКА АРМАТУРНАЯ
С9; С10

СТАДИЯ | МАССА | МАСШТАБ

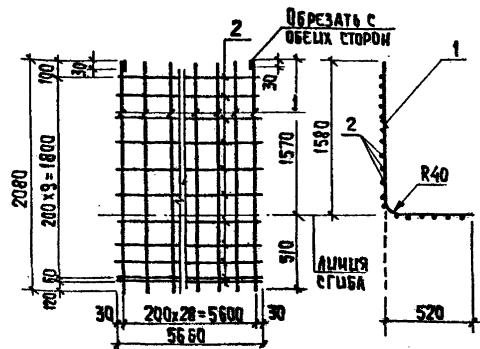
P ТАБЛ. —

ЛЮСТ | ЛЮСТОВ 1

ЦНИИЭП

ИНЖЕНЕРНОГО ОБОРУДОВАНИЯ
Г. МОСКВА

ПРОВЕР. СТРОНГИН *Авст*
 С.И.ИИИ. ЛАЗАРЕВА *Мид*
 Р.У.Г.Р. СТРОНГИН *Авст*
 Г.П.П. ЛЕВИНА *Сидора*
 И.КОНТ. ДАНИЛЕВСКАЯ *Сидора*
 НАЧ. ОТД. КРАСАВИН *Сидора*



ФОРМАТ	ЗОНА	ПОС.	ОБОЗНАЧЕНИЕ	НАИМЕНОВАНИЕ	КОЛ.	ПРИМЕЧ.
			ДЕТАЛИ			
64	1		ТП904-3-250.88 КМ.И 108.0.1.0-1	φ 10 А II ГОСТ 5781-82; L=2080	29	1,3 кг
64	2			φ 6 А III ГОСТ 5781-82; L=5660	11	1,26 кг

ПРИВЯЗАН

ИНВ. №

ТП 904-3-250.88

КМ.И 108.0.1.0

РЕТКА АРМАТУРНАЯ
С11

СТАДИЯ МАССА МАСШТАБ

Р 51,56 —

ЛИСТ 1 ЛИСТОВ 1

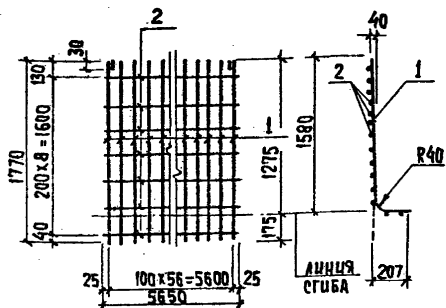
ИНЦИДЭП
ИНЖЕНЕРНОГО ОБОРУДОВАНИЯ
Г. МОСКВА

ПРОВЕР. СТРОИГИН *Григорий*
СТ. ИНЖ. ЛАЗАРЕВА *Ирина*
РЧК. ГР. СТРОИГИН *Григорий*
ГЛП. ЛЕВУНА *Олег*
Н. КОНТРОЛЬЩИК *Лазарев*
НАЧ. ОТД. КРАСАРУНИ *Василий*

КОПИРОВАЛ: ХИЩПЕНЕН

ФОРМАТ А4

ЧЕР. № ПЛАТ. ПОДПИСЬ И ДАТА. ЭВАН. №№ №№



ФОРМАТ	ЗОНА	ПОС.	ОБОЗНАЧЕНИЕ	НАИМЕНОВАНИЕ	КОЛ.	ПРИМ.
			ДЕТАЛИ			
64	1		ТП904-3-250.88 КМ.И 108.0.1.0 - 1	φ 6 А III ГОСТ 5781-82; L=1770	57	0,39 кг
64	2			φ 6 А III ГОСТ 5781-82; L=5650	9	1,25 кг

ПРИВЯЗАН

ИНВ. №

ТП 904-3-250.88

КМ.И 108.0.1.0

РЕТКА АРМАТУРНАЯ
С12

СТАДИЯ МАССА МАСШТАБ

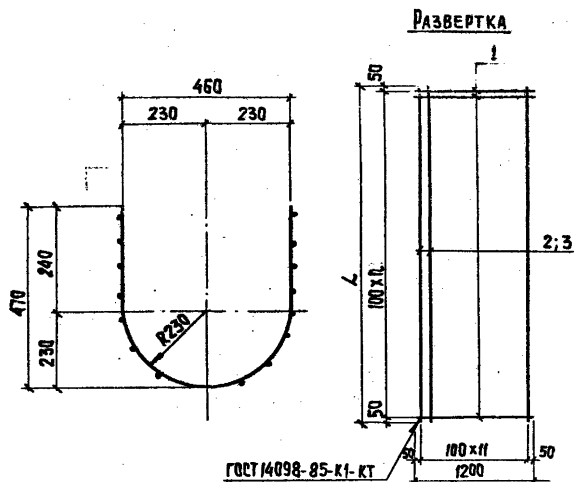
Р 33,48 —

ЛИСТ 1 ЛИСТОВ 1

ИНЦИДЭП
ИНЖЕНЕРНОГО ОБОРУДОВАНИЯ
Г. МОСКВА

ПРОВЕР. СТРОИГИН *Григорий*
СТ. ИНЖ. ЛАЗАРЕВА *Ирина*
РЧК. ГР. СТРОИГИН *Григорий*
ГЛП. ЛЕВУНА *Олег*
Н. КОНТРОЛЬЩИК *Лазарев*
НАЧ. ОТД. КРАСАРУНИ *Василий*

АБСОМ 5



НОМЕР	КОЛ-ВО	ОБОЗНАЧЕНИЕ	НАИМЕНОВАНИЕ		КОЛ-ВО ДЕТАЛЕЙ		ПРИМЕЧ.
			—	01	—	01	
ДЕТАЛИ							
Б4	1	ТП9013-250.88 КН.И.И.О.1.0 -1	φ 10А III	Р=1200	23	24	
Б4	2	2	φ 10А III	Р=2400	12		
Б4	3	3	φ 10А III	Р=2500		12	

АРМАТУРА ПРИНЯТА ПО ГОСТ 5781-82.

ОБОЗНАЧЕНИЕ	МАРКА	L	n	МАССА КГ
ТП9013-250.88 КН.И.И.О.1.0	С14	2400	23	34,8
- 01	С15	2500	24	36,28

ПРОВЯЗАН

ПРОВЕР.	СТРОИТИН	<i>Сид</i>
СТ. ИНЖ.	АБАЗАРОВА	<i>Абазарова</i>
РЧК. СР.	СТРОИТИН	<i>Сид</i>
ГУП	ЛЕВИНА	<i>Сид</i>
И. КОНТР.	АНИЩЕРСКИЙ	<i>Ан</i>
НАЧ. ОТД.	КРАСАВИК	<i>Крас</i>

ТП 9013-250.88

КН.И.И.О.1.0

СЕТКА АРМАТУРНАЯ
С14, С15

СТАДИЯ	МАССА	МАСШТАБ
Р	СМ. ТАБЛ.	—

АУТ	ТАБЛ	1
ЦНИИЭП ИНЖЕНЕРНОГО ПРОЕКТИРОВАНИЯ Г. МОСКВА		

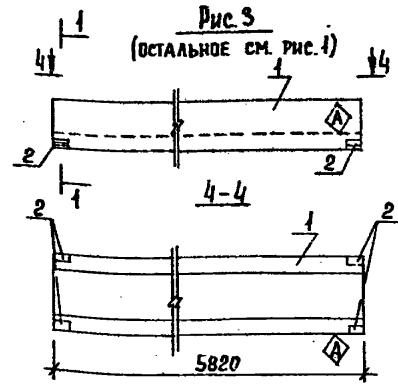
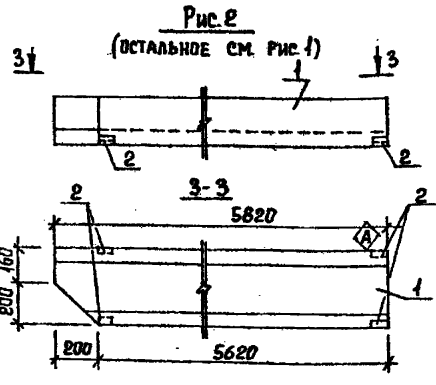
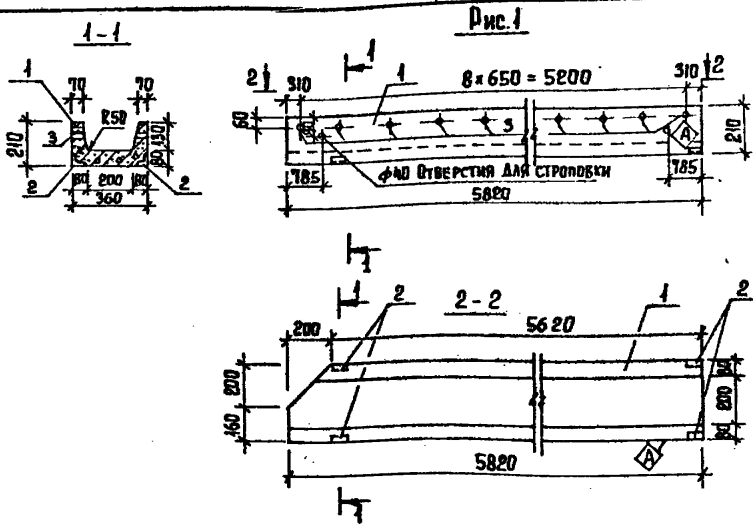
КОПИРОВАЛ: ХОЛПЕНЕН

ФОРМАТ А3

23/31-00

ИЗВ. НЕ ПОДЛ. ПОДПИСИ И ДАТ. ИЗМ. ШИКА №

Альбом 5



ФОРМАТ	ЗОНА	ПОС.	ОБОЗНАЧЕНИЕ	НАИМЕНОВАНИЕ	КВА-ВО НА ИСП. ЛОКИ			ПРИМЕЧ.
					-	01	02	
				ДОКУМЕНТАЦИЯ				
			3 900-3 вып.8	СБОРНЫЕ ЖЕЛЕЗОБЕТОННЫЕ КОНСТРУКЦИИ ЕМКОСТНЫХ СООРУЖЕНИЙ ДЛЯ ВОДОСНАБЖЕНИЯ И КАНАЛИЗАЦИИ.				
				СБОРОЧНЫЕ ЕДИНИЦЫ				
A3		1	3 900-3 вып.8	ЛОТОК ЛТ1-3-2	1	1	1	
A4		2	3 400-6/76	ИЗДЕЛИЕ ЗАКЛАДНОЕ МНЧ-46	4	4	4	
		3	ТП 901-3-250.88	1 ТРУБА Ф25 ГОСТ 3262-75; L=65	8	8	8	

ВЕДОМОСТЬ РАСХОДА СТАЛИ НА ДОПОЛНИТЕЛЬНЫЕ ЗАКЛАДНЫЕ ИЗДЕЛИЯ НА ЭЛЕМЕНТ, КГ.

МАРКА ЭЛЕМЕНТА	ИЗДЕЛИЯ ЗАКЛАДНЫЕ					ВСЕГО
	АРМАТУРА КЛАССА		ПРОКАТ МАРКИ		Итого	
	А-III		Вст 3 кп2			
	ГОСТ 5781-82		ГОСТ 8509-86			
	φ8		Итого	150x5	Итого	
ЛТ1-3-2а	24		24	15,2	15,2	17,6
ЛТ1-3-2б	24		24	15,2	15,2	17,6
ЛТ1-3-2в	24		24	15,2	15,2	17,6

1. Лотки ЛТ1-3-2а, ЛТ1-3-2б, ЛТ1-3-2в выполнить в опалубочной форме лотка ЛТ1-3-2 путем установки вкладышей.
2. Знак нанести несмываемой краской.
3. Покрyтие поверхности закладных деталей: ГФР Ц, 50-60.

Инв. № подл. Подпись и дата. Взам. инв. №

ОБОЗНАЧЕНИЕ	МАРКА	РИС.
ТП901-3-250.88 КЖИ 39.0.0.0	ЛТ1-3-2а	1
	-01 ЛТ1-3-2б	2
	-02 ЛТ1-3-2в	3

ПРИВЯЗАН

ПРОВЕР. СТРОНГИН	Фид.
СТ. ИНЖ. ЛАЗАРЕВА	Л.Лаз
РУК. ГР. СТРОНГИН	Фид.
ГИП ЛЕВИНА	Л.Левина
И. КОНТР. МАКАРЬЕВ	Л.Макар
ИЗЧ. ОТД. КРАСАВИН	Л.Красав

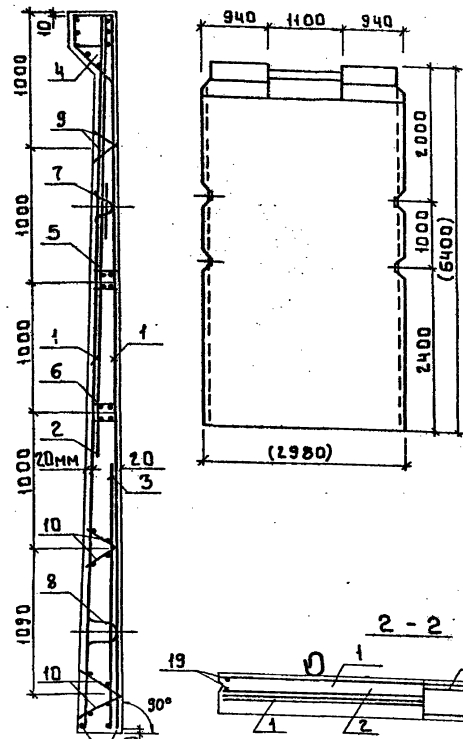
ТП 901-3-250.88	КЖИ 39.0.0.0		
ЛОТОК ЛТ1-3-2а	СТАЛИЯ	МАССА	МАСС/ТАБ
ЛТ1-3-2б	Р	1000	-
ЛТ1-3-2в	ЛИСТ 1	ЛИСТОВ 1	
ЦНИИЭП ИНЖЕНЕРНОГО ОБРАЗОВАНИЯ г. МОСКВА			

Копировал Еремченко

ФОРМАТ А3

1-1
армирование

Рис. 1



Сетки устанавливаются анкерными стержнями к нижнему торцу панели.

Форм. Завод	Поз.	Обозначение	Наименование	Кол-во на исполн. КЖИ.65.0.00						Примеч	
				01	02	03	04	05	06		
			Документация								
		3.900-3 Вып.4/82	Сборные железобетонные элементы для возмещения и канализации								
			Безопасность расхода стали								
			Сборочные единицы								
Ан	1	тп 901-3-250.88 КЖИ.65.0.01	Сетка арматурная С3	2	2	2	2	2	2		
Ан	2	тп 901-3-250.88 КЖИ.65.0.02	Сетка арматурная С4	1	1	1	1	1	1		
Ан	3	3.900-3 Вып 4/82 часть 2	Сетка арматурная С-38	1	1	1	1	1	1		
Ан	4	3.900-3 Вып 4/82 часть 2	Изделие закладное МН-6	1	1	1	1	1	1		
Ан	5	3.900-3 Вып 4/82 часть 2	Изделие закладное МН-15	1	1	1	1	1	1		
Ан	6	3.900-3 Вып 4/82 часть 2	Изделие закладное МН-16	1	1	1	1	1	1		
Ан	7	3.900-3 Вып 4/82 часть 2	Изделие закладное МН-29	2	2	2	2	2	2		
Ан	8	3.900-3 Вып 4/82 часть 2	Изделие закладное МН-30	2	2	2	2	2	2		
Ан	9	3.900-3 Вып.4/82 часть 2	Каркас Кр1	2	2	2	2	2	2		
Ан	10	3.900-3 Вып.4/82 часть 2	Каркас Кр3	4	4	4	4	4	4		
Ан	11	1.400-15. В1.120-53	Изделие закладное МН13-6		1	1	2		2		
Ан	12	1.400-15. В1.140-17	Изделие закладное МН129-6			1	1				
Аз	13	5.900-2	Сальник Ду 800; Е=200				1	1	1		
Аз	14	5.900-2	Сальник Ду 600; Е=200					1			
Аз	15	5.900-2	Сальник Ду 200; Е=200					2			
Аз	16	5.900-2	Сальник Ду 300; Е=200						1	1	
Ан	17	1.400-15. В1.120-11	Изделие закладное МН106-6						4	4	
Б4	18		1 Ф10А@ ГОСТ5781-82; Е=5380					8	8	8	10,75кг
Б4	19		2 Ф10А@ ГОСТ5781-82; Е=5380	4	4	4	4	4	4	4	3,32.кг
			Материал: Бетон В15	3,74	3,74	3,74	3,74	3,74	3,74	3,74	

КЖИ.65.0.00.1. Панель с сеткой В380. Вып.4/82

КЖИ.65.0.00		т.п. 901-3-250.88		КЖИ.65.0.00	
Панель стеновая		ПС20 + ПС26		Стация	Масса
ПРИБЫТИИ		Провер. Строинин		Р	9350
		Ст.инж. Лазарева		Насштаб	
		Рук.гр. Строинин		—	
		Инж. Лешина		Лист 1	
		Н.контр. Данилский		Листов 3	
Ииб.п.:		Нач.отд. Красович		ШНИИ ЭП	
				ИНЖЕНЕРНО-ОБОРУДОВАНИЕ	
				г. Москва	

Альбом 5

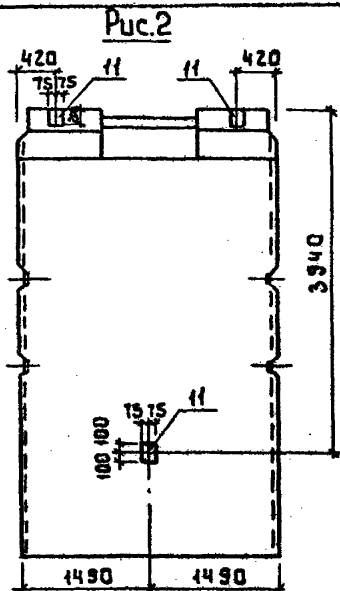


Рис. 2

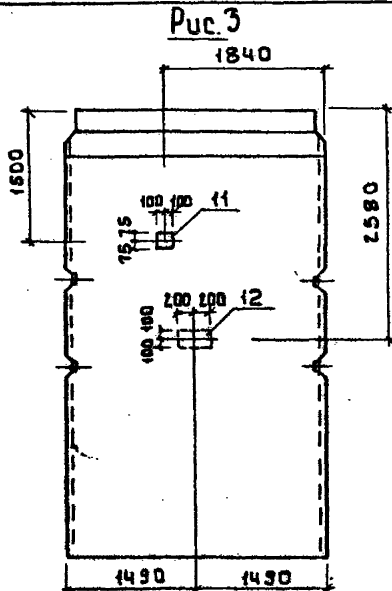


Рис. 3

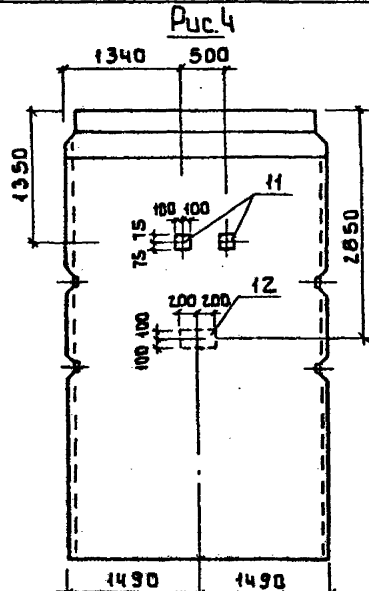


Рис. 4

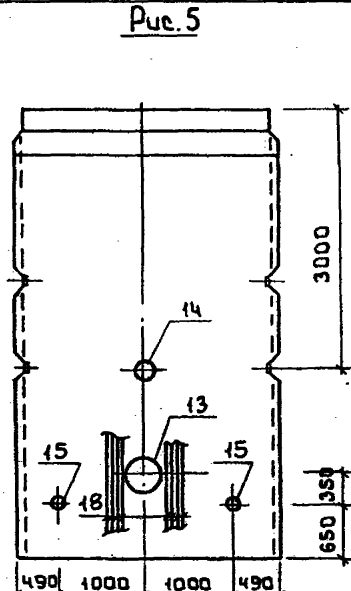


Рис. 5

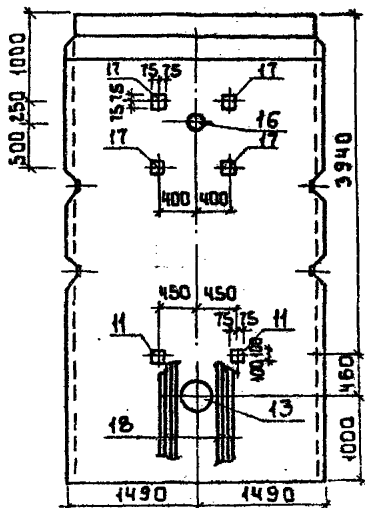


Рис. 6

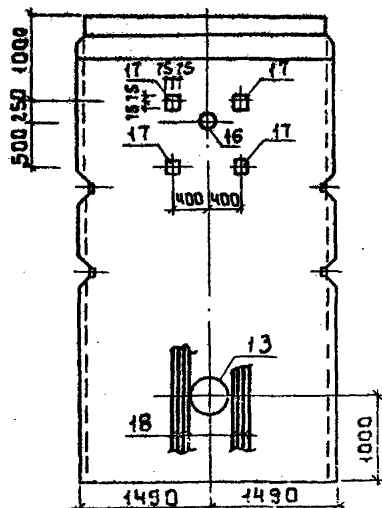


Рис. 7

Обозначение	Марка	Рис.
г.п. 901-3-250.88 КЖ. И65.000	ПС20	1
-01	ПС21	2
-02	ПС22	3
-03	ПС23	4
-04	ПС24	5
-05	ПС25	6
-06	ПС26	7

ИИВ. № 10441 Покупка у А. Ставцова

Прибыль	
ИИВ. №	

г.п. 901-3-250.88

2359/06

КЖ. И65.000

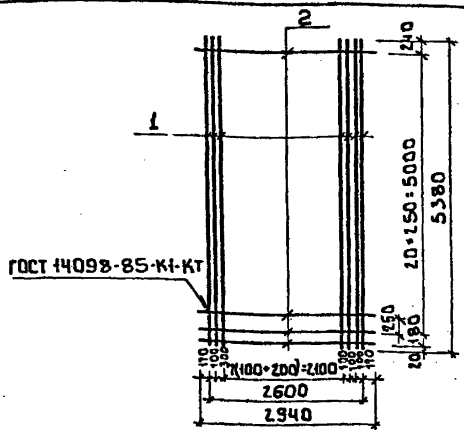
Лист 2

Альбом 5

Марка элемента	Изделия арматурные												Изделия закладные												Общий расход					
	Арматура класса											Гребенка арматурная	Арматура класса						Прокат марки											
	А-I			А-II			А-III						Всего	А-III			Вст 3 кл 2			Серия 5.900-2										
	ГОСТ 5781-82											ГОСТ 6727-80		ГОСТ 5781-82						ГОСТ 103-76			Серия 5.900-2							
	φ6	φ10	Итого	φ22	Итого	φ6	φ12	φ14	φ16	Итого	φ5	Итого	φ8	φ10	φ12	φ18	Итого	S5	S6	S8	S10	Итого	Ду 800	Ду 600			Ду 300	Ду 200	Итого	
ПС20	4.1	47.3	51.4	26.4	26.4	2.4	27.57	27.6	26.9	274.47	100.45	100.45	452.72	13.28			13.28	0.76	9.2	21.2	31.16						44.44	497.16		
ПС21	4.1	47.3	51.4	26.4	26.4	2.4	27.57	27.6	26.9	274.47	100.45	100.45	452.72	0.1	13.28			13.38	0.76	10.6	21.6	32.96					46.34	499.06		
ПС22	4.1	47.3	51.4	26.4	26.4	2.4	27.57	27.6	26.9	274.47	100.45	100.45	452.72	0.4	13.28			13.68	0.76	20.0	22.6	43.36					57.04	509.76		
ПС23	4.1	47.3	51.4	26.4	26.4	2.4	27.57	27.6	26.9	274.47	100.45	100.45	452.72	0.5	13.28			13.78	0.76	21.4	23.0	45.16					58.94	511.66		
ПС24	4.1	47.3	51.4	26.4	26.4	2.4	27.57	27.6	26.9	274.47	100.45	100.45	452.72	13.28		86.0	99.28	0.76	9.2	21.2	31.16	89.3	64.9		32.0	186.2	316.04	769.36		
ПС25	4.1	47.3	51.4	26.4	26.4	2.4	27.57	27.6	26.9	274.47	100.45	100.45	452.72	0.6	13.28		86.0	99.88	0.76	14.8	23.6	39.16	89.3		34.4	123.7	262.74	715.46		
ПС26	4.1	47.3	51.4	26.4	26.4	2.4	27.57	27.6	26.9	274.47	100.45	100.45	452.72	0.4	13.28		86.0	99.68	0.76	12.0	22.8	35.56	89.3		34.4	123.7	258.94	711.66		
ПС27	4.1	86.0	90.1	26.4	26.4	2.4	243.94	27.6	29.4	303.34	109.12	109.12	502.56	6.64	2.1			8.74	0.76	9.2	21.2	17.4	48.56				57.3	559.86		
ПС28	4.1	86.0	90.1	26.4	26.4	2.4	243.94	27.6	29.4	303.34	109.12	109.12	502.56	6.64	2.7			9.34	0.76	9.2	23.6	18.2	51.76				61.6	563.66		

Инв. № подл. Подпись и дата Взам. инв.

Привязан	Провер. Стронгин	Служ.	т.п. 901-3-250.88	КЖ.И650.0.0.ВРС
	Ст. инж. Назарева	Испол.	Ведомость расхода стали, кг	Стация Лист Листов Р 1
	Рук. гр. Стронгин	Служ.		
	Гип. Левина	Служ.	ЦНИИЭП Инженерного оборудования г. Москва	
Инв. №	Н. контр. Данилевский	Служ.		
	Нач. отд. Красавин	Служ.		



Формат Зона	Поз.	Обозначение	Наименование	Кол.	Прим.
<u>Детали</u>					
Б4	1	тл 901-3-250.88 КЖИ 65.0.01	Ф12А III ГОСТ 5781-82 е-5380	20	4.18 кг
Б4	2	-02/5Вр I	ГОСТ 6727-80 е-2940	22	0.45 кг

Привязан

ИМВ.№

И.В. №, кол. Подпись и дата
 Провер. Стронгин
 Ст. инж. Лазарева
 Рук. гр. Стронгин
 ГАП ЛЕВИНА
 инж. контр. Данилевский
 Нач. отд. Красовин

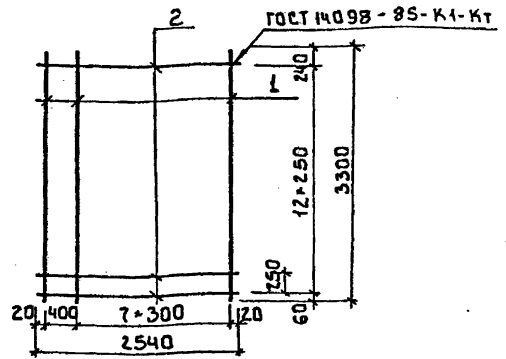
т.п. 901-3-250.88 КЖИ 65.0.0.1

Сетка арматурная С3

Стандия Масса Масштаб
 Р 105.5 1:50

Лист Листов 1

ЦНИИ ЭП
 инженерного образования
 г. Москва



Формат Зона	Поз.	Обозначение	Наименование	Кол.	Примеч.
<u>Детали</u>					
Б4	1	тл 901-3-250.88 КЖИ 65.0.02-01	Ф12А III ГОСТ 5781-82 е-3300	9	2.93 кг
Б4	2	-02/5Вр I	ГОСТ 6727-80 е-2540	13	0.39 кг

Привязан

ИМВ.№

т.п. 901-3-250.88 КЖИ 65.0.0.2

Сетка арматурная С4

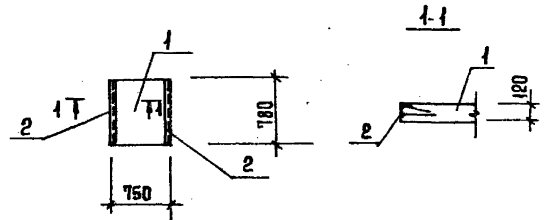
Стандия Масса Масштаб
 Р 31.44 1:50

Лист Листов 1

ЦНИИ ЭП
 инженерного образования
 г. Москва

И.В. №, кол. Подпись и дата
 Провер. Стронгин
 Ст. инж. Лазарева
 Рук. гр. Стронгин
 ГАП ЛЕВИНА
 инж. контр. Данилевский
 Нач. отд. Красовин

Альбом 5



ФОРМАТ	ЗОНА	ПОЗ.	ОБОЗНАЧЕНИЕ	НАИМЕНОВАНИЕ	КОД.	ПРИМЕЧ.
				ДОКУМЕНТАЦИЯ		
			3.006.1 - 2.87 вып.1.	СБОРНЫЕ ЖЕЛЕЗОБЕТОННЫЕ КАНАЛЫ И ТОННЕЛИ ИЗ ЛУТКОВЫХ ЭЛЕМЕНТОВ.		
				СБОРОЧНЫЕ ЕДИНИЦЫ		
		1	3.006.1 - 2.87 вып.1	ПЛИТА П 69-45	1	
		2	1.400 - 15 вып.1	ИЗДЕЛИЕ ЗАКАЛАННОЕ МНБ40		
				8-750	2	6,4 кв

1 ПОКРЫТИЕ ЗАКАЛАННЫХ ИЗДЕЛИЙ: ГОР. Ц:50÷60.

ПРИВЯЗАН			
ИИВ. №			

Т.П.901-3-250.88 кж.и 84.00.0.

ПЛИТА П36

СТАЛЬ	МАССА	МАСШТАБ
Р	170	-
ЛИСТ	ЛИСТОВ 1	
ЦНИИЭП		
ИНЖЕНЕРНОГО ОБОРУДОВАНИЯ		
Г. МОСКВА		

ИИВ. № ПОДАТ. ПОДПИСЬ И ДАТА. ВЗАИМ. ИИВ. №

ПРОЕКТОР	СТРОИТЕЛЬ	ИЗДАТЕЛЬ
С.И.КАЖ	С.А.РАЙНА	
Р.К.ГР	С.А.РАЙНА	
Т.И.П.	Л.В.ИИНА	
И.И.ИИТР	Л.В.ИИНА	
И.И.ИИТР	Л.В.ИИНА	
И.И.ИИТР	Л.В.ИИНА	
И.И.ИИТР	Л.В.ИИНА	
И.И.ИИТР	Л.В.ИИНА	
И.И.ИИТР	Л.В.ИИНА	

КОПИРОВАЛ ЕРЕМЧЕНКО ФОРМАТ А4