

ТИПОВЫЕ СТРОИТЕЛЬНЫЕ КОНСТРУКЦИИ, ИЗДЕЛИЯ И УЗЛЫ

СЕРИЯ 1.462.1-10/89

БАЛКИ СТРОПИЛЬНЫЕ ЖЕЛЕЗОБЕТОННЫЕ
ДЛЯ ПОКРЫТИЙ ЗДАНИЙ С ПРОЛЕТАМИ 6 И 9 м

выпуск 2

АРМАТУРНЫЕ И ЗАКЛАДНЫЕ ИЗДЕЛИЯ
рабочие чертежи

24039-02
цена 1-29

ОТПУСКНАЯ ЦЕНА
НА МОМЕНТ РЕАЛИЗАЦИИ -
УКАЗАНА В СЧЕТ-НАКЛАДНОЙ

АПП ЦИТП

Москва, А-445, Славяная ул., 22

Сдано в печать \bar{V} 1992 года

Заказ № 2893 Тираж 140 экз.

ТИПОВЫЕ СТРОИТЕЛЬНЫЕ КОНСТРУКЦИИ, ИЗДЕЛИЯ И УЗЛЫ

СЕРИЯ 1.462.1-10/89

БАЛКИ СТРОПИЛЬНЫЕ ЖЕЛЕЗОБЕТОННЫЕ
ДЛЯ ПОКРЫТИЙ ЗДАНИЙ С ПРОЛЕТАМИ 6 И 9 м

выпуск 2

АРМАТУРНЫЕ И ЗАКЛАДНЫЕ ИЗДЕЛИЯ
рабочие чертежи

РАЗРАБОТАНЫ
ЦНИИПРОМЗДАНИЙ


Гл. инженер ин-та
Начальник отдела



В.В. ГРАНЕВ
А.Я. РОЗЕНБЛЮМ

С УЧАСТИЕМ НИИЖБА

Зам. директора
Зав. лабораторией



Т.И. МАМЕДОВ
В.А. ЯКУШИН

УТВЕРЖДЕНЫ:
ГУОП Госстроя СССР
Техническое задание от 23 февраля 1989 г.
Введены в действие
ЦНИИПРОМЗДАНИЙ с 15 марта 1990 г.
Приказ № 101 от 4 сентября 1989 г.

Обозначение	Наименование	Стр.
1.462.1-10/89.2-11	Технические требования	2
1.462.1-10/89.2-2	Корпусы КР 1-1... КР 1-5	4
1.462.1-10/89.2-3	Корпусы КР 2-1... КР 2-3	4
1.462.1-10/89.2-4	Корпусы КР 2-4... КР 2-6	5
1.462.1-10/89.2-5	Корпусы КР 2-7	5
1.462.1-10/89.2-6	Корпусы КР 2-8... КР 2-10	6
1.462.1-10/89.2-7	Корпусы КР 2-11 и КР 2-12	6
1.462.1-10/89.2-8	Корпусы КР 2-13... КР 2-15	7
1.462.1-10/89.2-9	Корпусы КР 2-16 и КР 2-17	7
1.462.1-10/89.2-10	Корпусы КР 2-21... КР 2-25	8
1.462.1-10/89.2-11	Корпусы КР 2-27... КР 2-30	9
1.462.1-10/89.2-12	Корпусы КР 2-18... КР 2-20	10
1.462.1-10/89.2-13	Корпусы КР 3-1... КР 3-4	10
1.462.1-10/89.2-14	Корпусы КР 3-5... КР 3-7	11
1.462.1-10/89.2-15	Корпусы КР 4-1, КР 4-2, КР 5-1	12
1.462.1-10/89.2-16	Корпусы КР 6-1... КР 6-3	12
1.462.1-10/89.2-17	Корпусы КР 7-1... КР 7-5	13
1.462.1-10/89.2-18	Изделие закладное МН 1-1... МН 1-3	13
1.462.1-10/89.2-19	Изделие закладное МН 1-4... МН 1-7	14
1.462.1-10/89.2-20	Изделие закладное МН 2-1... МН 2-2	14
1.462.1-10/89.2-21	Изделие закладное МН 3-1... МН 3-2	15
1.462.1-10/89.2-22	Изделие закладное МН 4-1, МН 4-2	15

1.462.1-10/89.2

Содержание

Страниц Лист Листов

Р Т

ЦНИИПРОМЗДАНИЙ

Формат А4

1.462.1-10/89.2-11		
1. Настоящий выпуск содержит рабочие чертежи арматурных и закладных изделий. Состав серии приведен в выпуске 1.		
2. Арматурные и закладные изделия должны удовлетворять требованиям ГОСТ 10322-75, ГОСТ 14098-85, ГОСТ 20372-89 и «Инструкции по сборке соединений арматуры и закладных деталей железобетонных конструкций» (СН 393-78, разделы 2,3 и приложение 1).		
3. На чертежах размеры корконов даны по осям и горизонт сечениям.		
4. Корконы следует изготавливать с помощью контактной точечной сварки (соединение К1-Кг по ГОСТ 14098-85). Сварку производить во всех точках пересечения стержней.		
5. Длины анкеров на чертежах и в спецификациях даны номинальными, т.е. без учета добавления длины на оплавление и искры при сборе.		
Припуск в длине заготовки анкера может приниматься равным диаметру анкера.		
6. В закладных изделиях для их фиксации предусмотрены отверстия, размером 10 x 15 мм.		
Формы и размеры этих отверстий могут быть уточнены на заводе-изготовителе, в зависимости от применяемого типа фиксатора. Допускается не делать отверстия при способах фиксации, не требующих их изготовления.		
1.462.1-10/89.2-11		
Технические требования		
Страниц Лист Листов		
Р Т 2		
ЦНИИПРОМЗДАНИЙ		

24039-02 3

Формат А4

7. Соединения впады анкеров с пластинами закладных изделий производить по ГОСТ 4039-85 дуговой механизированной сваркой (ММ-МФ). Допускается применение дуговой ручной сварки с толгой механизацией под флюсом (МР-РФ) или дуговой ручной безылектродами швами в раззенкованные отверстия (МР-РЗ).

Для МР-РЗ, за счет увеличения толщины пластины, должно быть соблюдено требование: $S \geq 0,15 d_H$,

где S - толщина пластины;

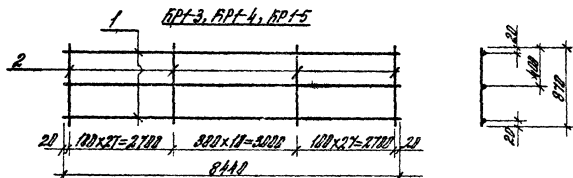
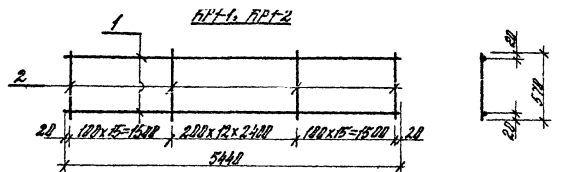
d_H - диаметр привариваемого анкера.

8. Антикоррозионную защиту закладных изделий следует выполнять по указаниям, приведенным в проекте здания.

1.462-10/89 2 - ТТ

Исх

2



Марка	№	Наименование	Кол.	Масса ст., кг	Объем бетона, м³
KP1-1	1	φ5B.I, L=5400	2	0,84	2,3
	2	φ6A.II, L=570	43	0,13	
KP1-2	1	φ5B.I, L=5400	2	0,84	11,1
	2	φ8B.II, L=570	43	0,22	
KP1-3	1	φ5B.I, L=8400	3	1,30	10,3
	2	φ6A.II, L=870	65	0,19	
KP1-4	1	φ5B.I, L=8400	3	1,30	25,8
	2	φ6A.II, L=870	65	0,34	
KP1-5	1	φ5B.I, L=8400	3	1,30	39,0
	2	φ10A.II, L=870	65	0,54	

Арматура класса А-III по ГОСТ 5781-82*
Вр I по ГОСТ 6727-80*

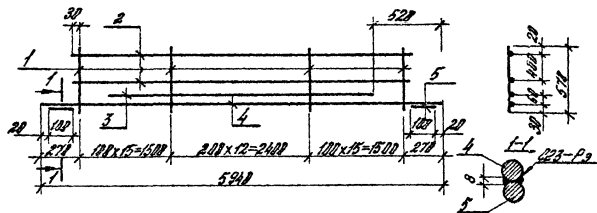
1.462. т-10/89.2-2

Марка KP1-1... KP1-5

Объем бетона

ЦНИИПРОЕКТДЛИИИ

формат А4



Марка	№	Наименование	Кол.	Масса ст., кг	Объем бетона, м³
KP2-1	1	φ6A.II, L=570	43	0,13	25,2
	2	φ6A.II, L=5400	2	1,21	
	3	φ20A.II, L=4900	1	12,1	
	4	φ20A.II, L=5940	1	14,6	
	5	φ20A.II, L=100	2	0,25	
KP2-2	1	φ6A.II, L=570	43	0,13	30,8
	2	φ6A.II, L=5400	2	1,21	
	3	φ20A.II, L=4900	1	12,1	
	4	φ22A.II, L=5940	1	17,7	
	5	φ20A.II, L=100	2	0,25	
KP2-3	1	φ6A.II, L=570	43	0,13	22,8
	2	φ6A.II, L=5400	2	1,21	
	3	φ22A.II, L=4900	1	14,62	
	4	φ22A.II, L=5940	1	17,7	
	5	φ20A.II, L=100	2	0,25	

Арматура класса А-III по ГОСТ 5781-82*

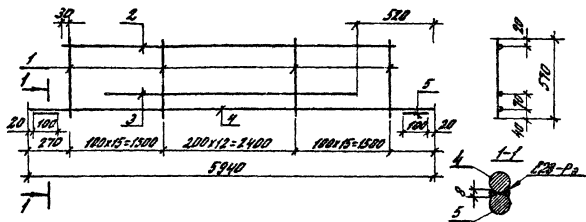
1.462. т-10/89.2-3

Марка KP2-1... KP2-3

Объем бетона

ЦНИИПРОЕКТДЛИИИ

формат А4



Марка	Поз.	Наименование	Кол.	Масса ед., кг	Объем масса, м ³
KP 2-4	1	φ 8 A II, L=570	43	2,23	59,5
	2	φ 6 A II, L=5460	1	1,21	
	3	φ 25 A II, L=4900	1	18,9	
	4	φ 28 A II, L=5940	1	28,7	
	5	φ 25 A II, L=100	2	0,38	
KP 2-5	1	φ 8 A II, L=570	43	0,23	64,3
	2	φ 6 A II, L=5460	1	1,21	
	3	φ 25 A II, L=4900	1	23,7	
	4	φ 28 A II, L=5940	1	28,7	
	5	φ 25 A II, L=100	2	0,38	
KP 2-6	1	φ 8 A II, L=570	43	0,23	80,3
	2	φ 6 A II, L=5460	1	1,21	
	3	φ 32 A II, L=4900	1	30,9	
	4	φ 32 A II, L=5940	1	37,5	
	5	φ 25 A II, L=100	2	0,38	

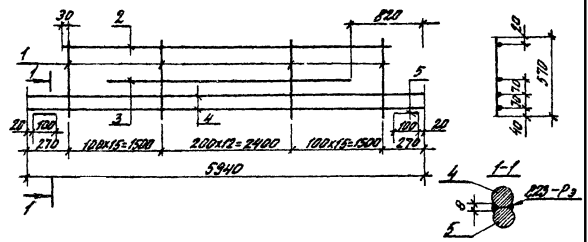
Арматура класса А-III по ГОСТ 5781-82*

1.462.1-10/89.2-4

Проект	Сметная	№	Стр.	Лист	Листов
Исполн.	Сметная	№	Ф	Т	
Проверка	Инженер	№	ЦЕНТРОПРОЕКТАРНИ		
И.контр.	Инженер	№			

Кодкас KP 2-4... KP 2-6

Формат А4



Марка	Поз.	Наименование	Кол.	Масса ед., кг	Объем масса, м ³
KP 2-7	1	φ 10 A II, L=570	43	0,35	114,2
	2	φ 6 A II, L=5460	1	1,21	
	3	φ 32 A II, L=4900	1	27,1	
	4	φ 32 A II, L=5940	2	37,5	
	5	φ 25 A II, L=100	2	0,38	

Арматура класса А-III по ГОСТ 5781-82*

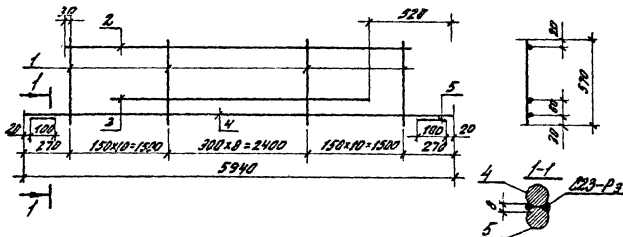
1.462.1-10/89.2-5

Проект	Сметная	№	Стр.	Лист	Листов
Исполн.	Сметная	№	Ф	Т	
Проверка	Инженер	№	ЦЕНТРОПРОЕКТАРНИ		
И.контр.	Инженер	№			

Кодкас KP 2-7

14039-02 6

Формат А4



Марка	Поз.	Наименование	Кол.	Масса ед., кг	Общая масса, кг
KR2-8	1	φ8A II, L=570	29	0,23	43,2
	2	φ6A II, L=5460	1	1,21	
	3	φ20A II, L=4900	1	12,08	
	4	φ25A II, L=5940	1	22,9	
	5	φ16A II, L=100	2	0,16	
KR2-9	1	φ8A II, L=570	29	0,23	45,7
	2	φ6A II, L=5460	1	1,21	
	3	φ22A II, L=4900	1	14,62	
	4	φ25A II, L=5940	1	22,9	
	5	φ16A II, L=100	2	0,16	
KR2-10	1	φ8A II, L=570	29	0,23	50,0
	2	φ6A II, L=5460	1	1,21	
	3	φ25A II, L=4900	1	18,9	
	4	φ25A II, L=5940	1	22,9	
	5	φ16A II, L=100	2	0,16	

Арматура класса А-II по ГОСТ 5781-82*

1.462.1-10/89.2-8

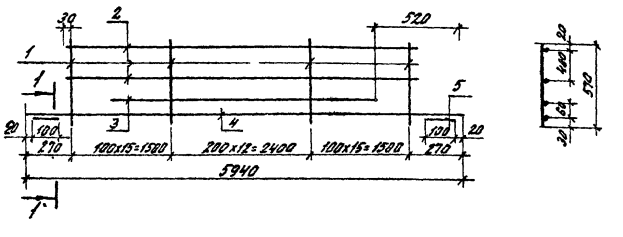
Имя и фамилия Подпись и дата

Проект. Семеница
Исполн. Семеница
Проверил Лотвинский
Н.А.Стор. Лотвинский

Классы KR2-8... KR2-10

Станд. лист Листов
Р 1
ЦНИИПРОТЗДАНИИ

Формат А4



Марка	Поз.	Наименование	Кол.	Масса ед., кг	Общая масса, кг
KR2-11	1	φ6A II, L=570	43	0,13	30,2
	2	φ6A II, L=5460	2	1,21	
	3	φ18Aγ IVc, L=4900	1	9,79	
	4	φ18Aγ IVc, L=5940	1	11,87	
	5	φ20Aγ IVc, L=100	2	0,25	
KR2-12	1	φ6A II, L=570	43	0,13	33,0
	2	φ6A II, L=5460	2	1,21	
	3	φ18Aγ IVc, L=4900	1	9,8	
	4	φ20Aγ IVc, L=5940	1	14,65	
	5	φ20Aγ IVc, L=100	2	0,25	

Арматура класса А-II по ГОСТ 5781-82*,
Aγ-IVc по ГОСТ 10284-81.

1.462.1-10/89.2-7

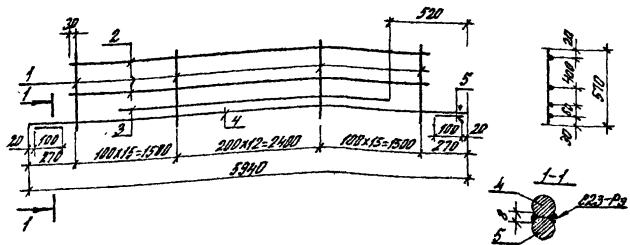
Имя и фамилия Подпись и дата

Проект. Семеница
Исполн. Семеница
Проверил Лотвинский
Н.А.Стор. Лотвинский

Классы KR2-11 и KR2-12

Станд. лист Листов
Р 1
ЦНИИПРОТЗДАНИИ

Формат А4



МАРКА	ПОС.	НАИМЕНОВАНИЕ	КОЛ.	МАРСА, ДЛ., КР	ОБЪЕМ МАРСА, КГ
KR2-13	1	φ 8 A II, L=570	43	0,13	35,3
	2	φ 8 A II, L=5460	2	1,21	
	3	φ 20 A I VC, L=4900	1	12,10	
	4	φ 20 A I VC, L=5940	1	14,85	
	5	φ 20 A I VC, L=100	2	0,25	
KR2-14	1	φ 8 A II, L=570	43	0,13	38,3
	2	φ 8 A II, L=5460	2	1,21	
	3	φ 20 A I VC, L=4900	1	12,10	
	4	φ 22 A I VC, L=5940	1	17,72	
	5	φ 20 A I VC, L=100	2	0,25	
KR2-15	1	φ 8 A II, L=570	43	0,13	40,9
	2	φ 8 A II, L=5460	2	1,21	
	3	φ 22 A I VC, L=4900	1	14,82	
	4	φ 22 A I VC, L=5940	1	17,72	
	5	φ 20 A I VC, L=100	2	0,25	

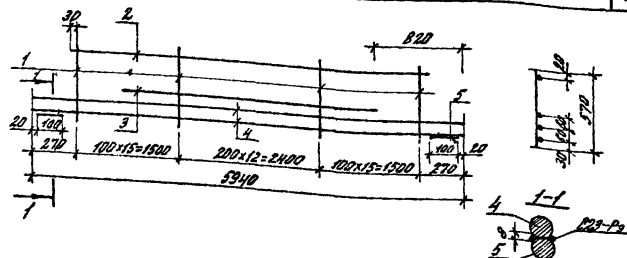
Арматура класса А-II по ГОСТ 5781-82*
A-I VC по ГОСТ 10884-81.

1.462.1-10/89.2-8

Объем лист 1 лист

ЩИТАПРОМДЛЯНИИ

Формат А4



МАРКА	ПОС.	НАИМЕНОВАНИЕ	КОЛ.	МАРСА, ДЛ., КР	ОБЪЕМ МАРСА, КГ
KR2-16	1	φ 8 A II, L=570	43	0,23	51,5
	2	φ 8 A II, L=5460	1	1,21	
	3	φ 20 A I VC, L=4300	1	10,80	
	4	φ 20 A I VC, L=5940	2	14,85	
	5	φ 20 A I VC, L=100	2	0,25	
KR2-17	1	φ 8 A II, L=570	43	0,23	59,9
	2	φ 8 A II, L=5460	1	1,21	
	3	φ 22 A I VC, L=4300	1	12,83	
	4	φ 22 A I VC, L=5940	2	17,72	
	5	φ 20 A I VC, L=100	2	0,25	

Арматура класса А-II по ГОСТ 5781-82*
A-I VC по ГОСТ 10884-81.

1.462.1-10/89.2-9

КЛАСС KR2-16 и KR2-17

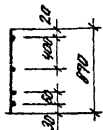
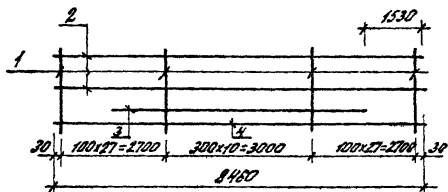
Объем лист 1 лист

ЩИТАПРОМДЛЯНИИ

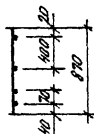
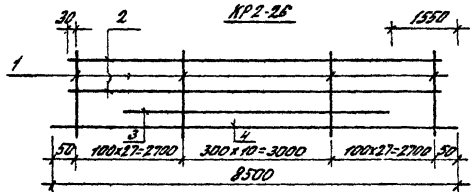
Формат А4

24039-02 8

КР2-21, КР2-22, КР2-23, КР2-24, КР2-25



КР2-26



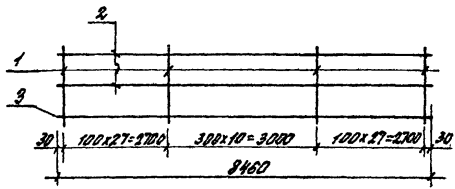
Марка	№з	Наименование	Кол.	Масса ед., кг	Общая масса, кг
КР2-21	1	φ6AII, L=870	65	0,19	43,5
	2	φ6AIII, L=8460	2	1,88	
	3	φ14AIII, L=5400	1	6,52	
	4	φ20AIII, L=8460	1	20,86	
КР2-22	1	φ6AII, L=870	65	0,19	47,8
	2	φ6AIII, L=8460	2	1,88	
	3	φ18AIII, L=5400	1	10,79	
	4	φ20AIII, L=8460	1	20,86	
КР2-23	1	φ6AII, L=870	65	0,19	50,3
	2	φ6AIII, L=8460	2	1,88	
	3	φ20AIII, L=5400	1	13,3	
	4	φ20AIII, L=8460	1	20,9	
КР2-24	1	φ8AIII, L=870	65	0,34	71,8
	2	φ6AIII, L=8460	2	1,88	
	3	φ20AIII, L=5400	1	13,32	
	4	φ25AIII, L=8460	1	32,57	
КР2-25	1	φ10AIII, L=870	65	0,54	92,3
	2	φ6AIII, L=8460	2	1,88	
	3	φ25AIII, L=5400	1	20,8	
	4	φ25AIII, L=8460	1	32,57	
КР2-26	1	φ10AIII, L=870	65	0,54	126,4
	2	φ6AIII, L=8460	2	1,88	
	3	φ32AIII, L=5400	1	34,08	
	4	φ32AIII, L=8460	1	53,38	

Арматура класса А-III по ГОСТ 5781-82*

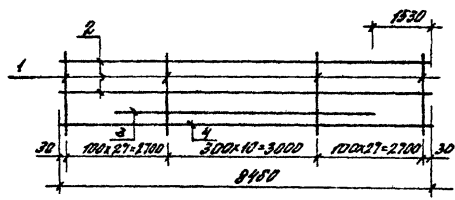
1.462.1-10/09.2-10

ИЗДАТЬ	Сметчик (Ф.И.О.)	Марка КР2-21...КР2-26	Сметчик	Инст.	Лист №
ИСПИТАТЬ	Сметчик (Ф.И.О.)				
ПРОВЕРИТЬ	Инженер (Ф.И.О.)	ЦНИИПРОМЗДАНИЙ			
И. КОМП.	Инженер (Ф.И.О.)				

КР2-27, КР2-28, КР2-29



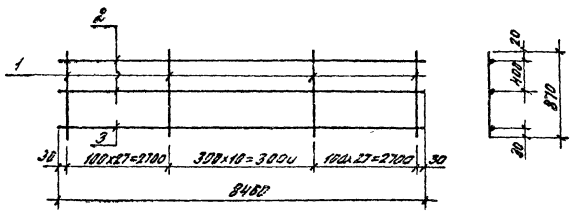
КР 2-30



Модель	Поз	Применение	Кол.	Масса ед. №	Объем м³
КР2-27	1	Ф 8 А II, L=870	65	0,19	33,0
	2	Ф 8 А II, L=8460	2	1,88	
	3	Ф 22 А7 II C, L=8460	1	16,90	
КР2-28	1	Ф 8 А II, L=870	65	0,19	37,0
	2	Ф 8 А II, L=8460	2	1,88	
	3	Ф 22 А7 II C, L=8460	1	20,86	
КР2-29	1	Ф 8 А II, L=870	65	0,34	51,1
	2	Ф 8 А II, L=8460	2	1,88	
	3	Ф 22 А7 II C, L=8460	1	25,24	
КР2-30	1	Ф 8 А II, L=870	65	0,34	67,3
	2	Ф 8 А II, L=8460	2	1,88	
	3	Ф 22 А7 II C, L=5400	1	16,11	
	4	Ф 22 А7 II C, L=8460	1	25,24	

Структура класса А-II по ГОСТ 5781-82*,
А7-IV C по ГОСТ 10284-81.

				1.462.1-10/82.2-11		
ИЗДАНИЕ	КОМПОНЕНТ	КОЛИЧЕСТВО	ОБЪЕМ	МАССА	Листов	Листов
					Р	Т
				Корпус КР2-27... КР2-30		
				ЦНИИПРОМЗДАНИИ		



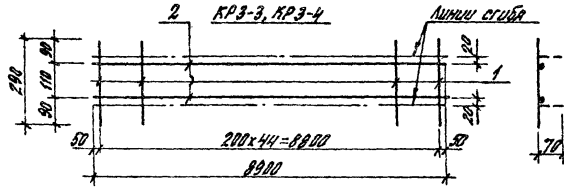
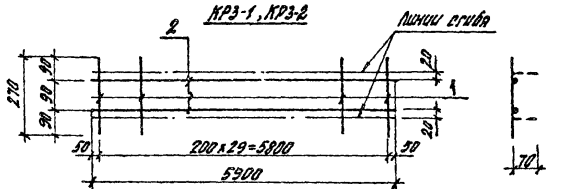
МАРКА	ПОС.	НАИМЕНОВАНИЕ	КОЛ.	МАССА ЕД., КГ	ОБЩАЯ МАССА, КГ
KR2-10	1	φ 8 А II, L=870	65	0,19	33,0
	2	φ 6 А II, L=8460	2	1,88	
	3	φ 18 А II, L=8460	1	16,9	
KR2-19	1	φ 6 А II, L=870	65	0,19	37,0
	2	φ 6 А II, L=8460	2	1,88	
	3	φ 20 А II, L=8460	1	20,86	
KR2-20	1	φ 8 А II, L=870	65	0,39	58,9
	2	φ 6 А II, L=8460	2	1,88	
	3	φ 25 А II, L=8460	1	32,57	

Арматура класса А-II по ГОСТ 5781-82*

1.462.1-10/89.2-12

ИЗДАТ. СЕМЕНОВ	Ф.И.О.	КЛАСС КР2-10...КР2-20	СТАДИЯ	ЛИСТ	ЛИСТОВ
ИСПОЛН. СЕМЕНОВ	Ф.И.О.		Р	1	1
ПРОЕК. ЛОБОВИНСКИЙ	Ф.И.О.	ЦНИИПРОМЗДАНИИ			
ИЗМЕР. ЛОБОВИНСКИЙ	Ф.И.О.				

Формат А4



МАРКА	ПОС.	НАИМЕНОВАНИЕ	КОЛ.	МАССА ЕД., КГ	ОБЩАЯ МАССА, КГ
KR3-1	1	φ 5 В I, L=270	30	0,04	8,5
	2	φ 10 А II, L=5900	2	3,64	
KR3-2	1	φ 5 В I, L=270	30	0,04	15,5
	2	φ 14 А II, L=5900	2	7,13	
KR3-3	1	φ 5 В I, L=290	45	0,04	12,8
	2	φ 10 А II, L=8900	2	5,49	
KR3-4	1	φ 5 В I, L=290	45	0,04	17,6
	2	φ 12 А II, L=8900	2	7,96	

Арматура класса А-II по ГОСТ 5781-82*,
ВР I по ГОСТ 6727-80*

1.462.1-10/89.2-13

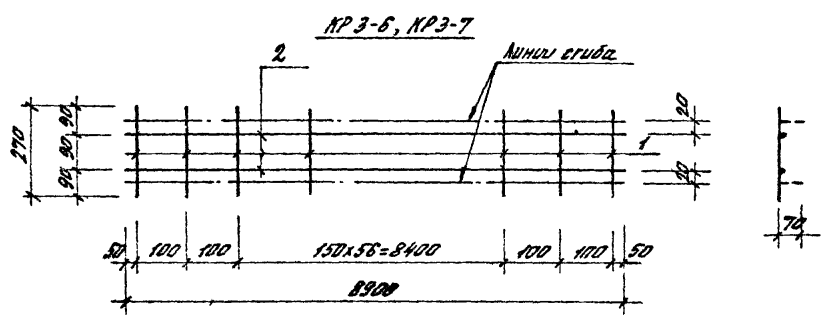
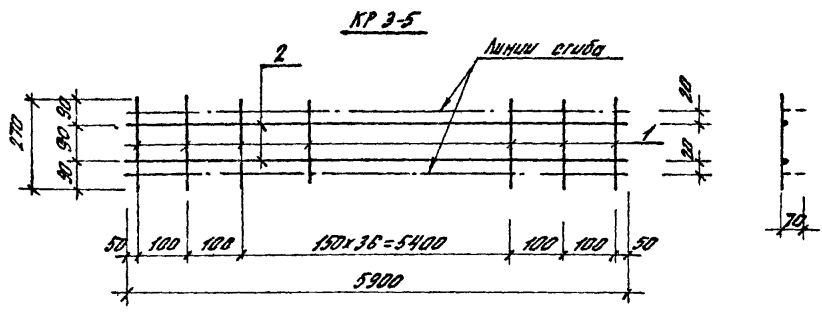
ИЗДАТ. СЕМЕНОВ	Ф.И.О.	КЛАСС КР3-1...КР3-4	СТАДИЯ	ЛИСТ	ЛИСТОВ
ИСПОЛН. СЕМЕНОВ	Ф.И.О.		Р	1	1
ПРОЕК. ЛОБОВИНСКИЙ	Ф.И.О.	ЦНИИПРОМЗДАНИИ			
ИЗМЕР. ЛОБОВИНСКИЙ	Ф.И.О.				

24039-02 И

Формат А4

ИЗМ. ПО ПР. ПОДПИСАНЫ И СДаны

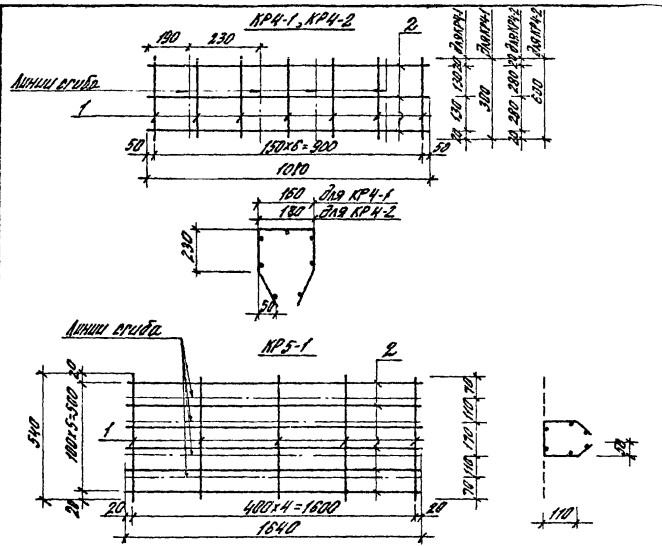
ИЗМ. ПО ПР. ПОДПИСАНЫ И СДаны



МАРКА	ПОЗ	НАИМЕНОВАНИЕ	КОЛ.	МАССА ЕД., КГ	ОБЪЕМ МАССЫ, КГ
КР3-5	1	φ58рI, L=270	41	0,04	8,9
	2	φ10AIII, L=5900	2	3,64	
КР3-6	1	φ58рI, L=270	60	0,04	17,6
	2	φ10AIII, L=8900	2	7,60	
КР3-7	1	φ58рI, L=270	61	0,04	18,2
	2	φ12AIII, L=8900	2	7,90	

Арматура класса А-III по ГОСТ 5781-82*
 Вр-I по ГОСТ 6727-80.

				1.462.1-10/89.2-14		
ОТДЕЛ Р	ЛУЧШ Т	АУДИТОР Т	КОМП.	КОМП.	КОМП.	КОМП.
ЦНИИПРОМЗАДАНИИ						



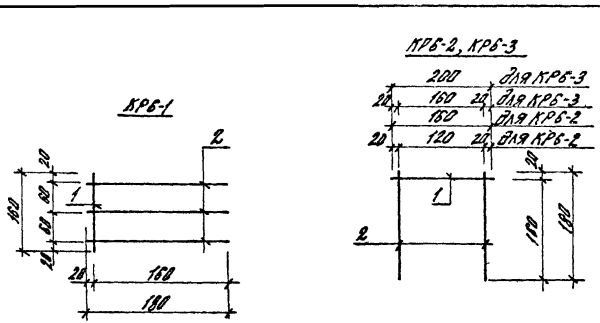
Марка	Поз	Наименование	Кол	Масса вд, кг	Объем масса, м³
KP4-1	1	φ 5BpI, L=300	7	0,05	0,8
	2	φ 5BpI, L=1010	3	0,15	
KP4-2	1	φ 5BpI, L=600	7	0,09	1,1
	2	φ 5BpI, L=1010	3	0,15	
KP5-1	1	φ 5BpI, L=540	7	0,08	1,3
	2	φ 5BpI, L=1640	3	0,25	

Арматура класса BpI по ГОСТ 6727-80*

1.462.1-10/89.2-15

Составитель: Семанова О.С.	Классы KP4-1, KP4-2, KP5-1	Листов 1
Проверил: Семанова О.С.		
Составил: Мухоморов А.А.	ЦНИИПРОМЗДАНИИ	1
Исполнил: Мухоморов А.А.		

Формат А4.



Марка	Поз	Наименование	Кол	Масса вд, кг	Объем масса, м³
KP6-1	1	φ 5BpI, L=160	1	0,02	0,11
	2	φ 5BpI, L=180	3	0,03	
KP6-2	1	φ 5BpI, L=160	1	0,02	0,08
	2	φ 5BpI, L=180	2	0,03	
KP6-3	1	φ 5BpI, L=200	1	0,03	0,09
	2	φ 5BpI, L=180	2	0,03	

Арматура класса BpI по ГОСТ 6727-80*

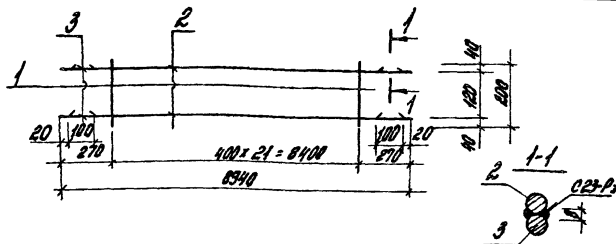
1.462.1-10/89.2-16

Составитель: Семанова О.С.	Классы KP6-1...KP6-3	Листов 1
Проверил: Семанова О.С.		
Составил: Мухоморов А.А.	ЦНИИПРОМЗДАНИИ	1
Исполнил: Мухоморов А.А.		

Формат А4.

Лист № 12. Подпись и дата: В.М.М. 1989

Лист № 12. Подпись и дата: В.М.М. 1989



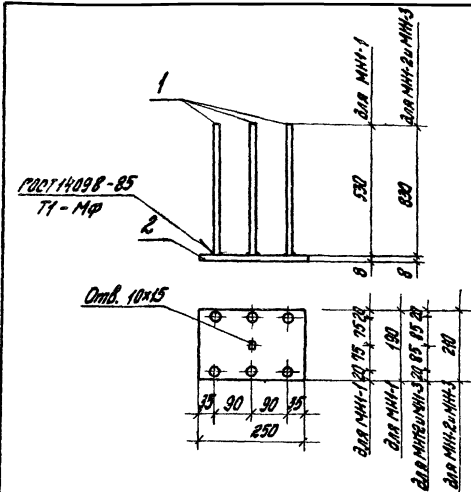
Марка	Поз.	Наименование	Кол.	Масса, ед. №	Общая масса кг
КРТ-1	1	Ф59А _{II} , L=200	22	0,03	45,8
	2	Ф20А _{III} , L=8940	2	22,05	
	3	Ф20А _{III} , L=100	4	0,25	
КРТ-2	1	Ф8А _{II} , L=200	22	0,08	72,2
	2	Ф25А _{II} , L=8940	2	34,4	
	3	Ф25А _{II} , L=100	4	0,39	
КРТ-3	1	Ф59А _{II} , L=200	22	0,03	45,8
	2	Ф20А _{III} С, L=8940	2	22,05	
	3	Ф20А _{III} С, L=100	4	0,25	
КРТ-4	1	Ф6А _{II} , L=200	22	0,04	53,5
	2	Ф22А _{II} С, L=8940	2	26,68	
	3	Ф22А _{II} С, L=100	4	0,30	
КРТ-5	1	Ф8А _{II} , L=200	22	0,08	116,3
	2	Ф32А _{II} , L=8940	2	56,5	
	3	Ф25А _{II} , L=100	4	0,39	

Арматура класса ВрТ по ГОСТ 5721-80, А-III по ГОСТ 5781-82, А_{II}С по ГОСТ 10884-81.

1.462.1-10/89.2-17

Изработано	Специально	З.З.	Стандарт	Лист	Листов
Изготовлено	Специально	З.З.			
Проверено	Инженером	З.З.	ЦИНИПРОМЗ, АНУШ		
И.Кантов	Инженером	З.З.			

Формат А4



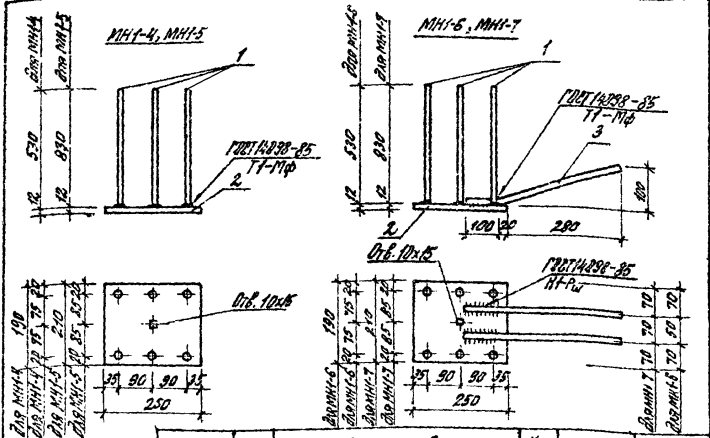
Марка	Поз.	Наименование	Кол.	Масса ед. №	Общая масса кг
МН1-1	1	Ф10А _{II} , L=530	6	0,33	5,0
	2	-190x8, L=250	1	2,98	
МН1-2	1	Ф10А _{II} , L=830	6	0,51	8,4
	2	-210x8, L=250	1	3,30	
МН1-3	1	Ф12А _{II} , L=830	6	0,74	7,7
	2	-200x8, L=250	1	3,30	

Арматура класса А-III по ГОСТ 5781-82, Сталь листовая по ГОСТ 19903-74, марка ВЛТ. Зпс 6-1 по 1914-1-3023-80.

1.462.1-10/89.2-18

Изработано	Специально	З.З.	Стандарт	Лист	Листов
Изготовлено	Специально	З.З.			
Проверено	Инженером	З.З.	ЦИНИПРОМЗ, АНУШ		
И.Кантов	Инженером	З.З.			

Формат А4



Марка	Поз.	Наименование	Кол.	Масса ст., кг	Общая масса, кг
МН1-4	1	φ 10 А II, L = 530	8	0,33	6,5
	2	-190x12, L = 250	1	4,48	
МН1-5	1	φ 12 А II, L = 830	6	0,74	3,4
	2	-210x12, L = 250	1	4,95	
МН1-6	1	φ 10 А II, L = 530	6	0,33	7,0
	2	-190x12, L = 250	1	4,48	
	3	φ 10 А II, L = 420	2	0,26	
МН1-7	1	φ 12 А II, L = 830	6	0,74	10,1
	2	-210x12, L = 250	1	4,95	
	3	φ 12 А II, L = 420	2	0,37	

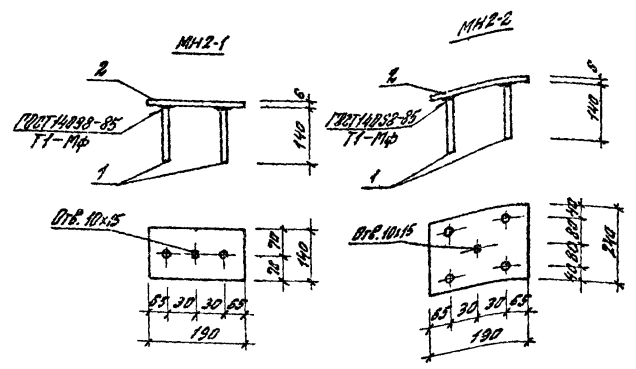
Арматура класса А-II по ГОСТ 5781-82*.
 Сталь листовая по ГОСТ 19903-74* марки ВСтЗпс6-1 по ТУ14-3023-80.

1.462.1-10/89.2-19

Разработчик: Лычева О.В.
 Проектировщик: Сидорова С.В.
 Проверил: Лычевский В.В.
 Инженер: Лычевский В.В.

Изделие закладное
 МН1-4...МН1-7

Стальной лист Листов Р Т
 ЦНИИПРОМЗДАНИИ



Марка	Поз.	Наименование	Кол.	Масса ст., кг	Общая масса, кг
МН2-1	1	φ 8 А II, L = 190	2	0,08	1,37
	2	-140x6, L = 190	1	1,25	
МН2-2	1	φ 8 А II, L = 140	4	0,08	2,4
	2	-190x6, L = 240	1	2,15	

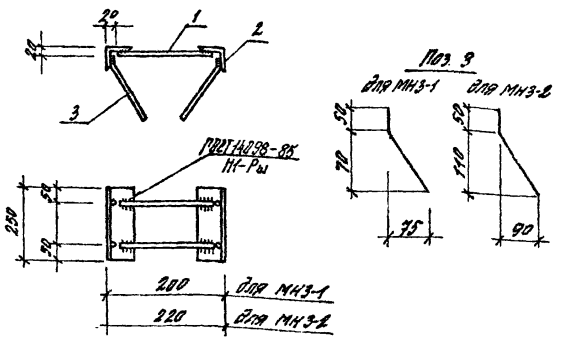
Арматура класса А-II по ГОСТ 5781-82*.
 Сталь листовая по ГОСТ 19903-74* марки ВСтЗпс6-1 по ТУ14-3023-80.

1.462.1-10/89.2-20

Разработчик: Лычева О.В.
 Проектировщик: Сидорова С.В.
 Проверил: Лычевский В.В.
 Инженер: Лычевский В.В.

Изделие закладное
 МН2-1, МН2-2

Стальной лист Листов Р Т
 ЦНИИПРОМЗДАНИИ



Марка	Поз.	Наименование	кол.	Масса ед., кг	Общая масса, кг
МНЗ-1	1	φ 10.8.И, L = 160	2	0,10	4,0
	2	L 75x6, L = 250	2	1,72	
	3	φ 10.8.И, L = 150	4	0,29	
МНЗ-2	1	φ 10.8.И, L = 180	2	0,11	4,1
	2	L 75x6, L = 250	2	1,72	
	3	φ 10.8.И, L = 190	4	0,12	

Арматура класса А-III по ГОСТ 5781-82*.
Сталь прокатная угловая равнополочная
по ГОСТ 8509-86 марки ВСтЗ ПСБ-1 по ТУ 14-1-3023-80

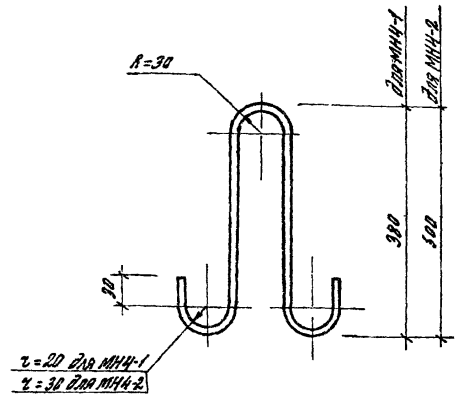
1.462.1-10/89.2-21

Исполн.	С.В.Михайлов	Провер.	В.И.Сидоров
Монтаж	С.В.Михайлов	Провер.	В.И.Сидоров
Издание	1	Лист	1
И.Колос	В.И.Сидоров	Итого	1

Изделие закладное
МНЗ-1, МНЗ-2

ЦНИИПРОМСТРОИНИИ

Формат А4



Марка	Поз.	Наименование	кол.	Масса ед., кг	Общая масса, кг
МНЗ-1	1	φ 10.8.И, L = 790	1	0,49	0,5
МНЗ-2	1	φ 14.8.И, L = 1220	1	1,47	1,5

Арматура класса А-I по ГОСТ 5781-82*.

1.462.1-10/89.2-22

Исполн.	С.В.Михайлов	Провер.	В.И.Сидоров
Монтаж	С.В.Михайлов	Провер.	В.И.Сидоров
Издание	1	Лист	1
И.Колос	В.И.Сидоров	Итого	1

Изделие закладное
МНЗ-1, МНЗ-2

ЦНИИПРОМСТРОИНИИ

24039-02

Формат А4