

ЦЕНТРАЛЬНЫЙ ИНСТИТУТ ТИПОВОГО ПРОЕКТИРОВАНИЯ
ГОССТРОЯ СССР

Москва, А-445, Смоленская ул., 22

Сдано в печать IV 1989 года

Заказ № 3682 Тираж 250 экз

Формат	Обозначение	Наименование	Стр.	Примечание
A3	902-1-90.84-КНИ-ДО	Содержание альбома	23	
A4	-ТТ1	Технические требования к изготовлению сборных железобетонных изделий	4	
A4	-ТТ2	Технические требования к изготовлению арматурных и закладных деталей	4	
A4	-2К7В-40	Панель стеновая ПС	6-8	стр. 6-8 изм. 1
A3	-ВМС1	Ведомость расхода стали	9,10	
A4	-2К7В-40 СБ	Панель стеновая ПС сборочный чертёж	11-15	стр. 11-15 изм. 1
A4	-ПГ7В.20-Б10	Панель перегородочная ПГ (ПГ7В.20-Б10-01-ПГ7В.20-Б10-04)	16	изм. 1
A3	-ПГ7В.20-Б10 СБ	Панель перегородочная ПГ (ПГ7В.20-Б10-01-ПГ7В.20-Б10-04) сборочный чертёж	17-20	стр. 17-20 изм. 1
A3	-ВМС2	Ведомость расхода стали	21	
A4	-ПГ7В.20-У4001	Панель перегородочная ПГ7В.20-У40-01	22	изм. 1
A4	-ПГ7В.20-У401-01	То же ПГ7В.20-У40-1-01	22	изм. 1
A3	-ПГ7В.20-У4001а	Панель перегородочная ПГ7В.20-У40-01, сборочный		

Формат	Обозначение	Наименование	Стр.	Примечание
		чертёж	23	изм. 1
A3	-ПГ7В.20-У4001а	Панель перегородочная ПГ7В.20-У40-1-01, сборочный		
		чертёж	24	изм. 1
A3	-ВМС3	Ведомость расхода стали	25	
A4	-Кр1	Каркас плоский Кр1	26	
A4	-Кр2	То же Кр2	26	
A4	-Кр3	" Кр3	27	
A4	-Кр4	" Кр4	27	
A4	-Кр5	" Кр5	28	
A4	-Кр6	" Кр6	28	
A4	-Кр7	" Кр7	29	
A4	-Кр8	" Кр8	29	
A4	-Кр9	" Кр9	30	
A4	-Кр10	" Кр10	30	
A4	-Кр11	" Кр11	31	
A4	-Кр12	" Кр12	31	
A4	-Кр13	" Кр13	32	
A4	-Кр14	" Кр14	32	
A4	-Кр15	" Кр(Кр15, Кр16)	33	
A4	-Кр15Сб	" Кр(Кр15, Кр16) сборочный чертёж	33	

ПРИВЯЗКА

	Нач. отд.	Шейко	А
	П. спец.	Власенко	В
	Рук. гр.	Боровик	Б
	В. инж.	Шманский	Ш
	Техник	Грицай	Г

ТП 902-1-90.84-КНИ-ДО

Содержание альбома

Старший инж.	М.С.С.	М.С.С.
Р	1	3
ГОССТРОЙ СССР Экспертно-проектный институт Харьковский Воскресенский проект		

Код	Обозначение	Наименование	Стр	Примечание
АУ	902-1-90.В4-КНН-Кр17	Каркас плоский Кр (Кр17, Кр18, Кр19)	34	
АУ	-Кр17 СБ	То же Кр (Кр17, Кр18, Кр19) сборочный чертёж	34	
АУ	-Кр21	" Кр (Кр21, Кр22, Кр23)	35	
АУ	-Кр21 СБ	" Кр (Кр21, Кр22, Кр23) сборочный чертёж	35	
АУ	-Кр24	" Кр (Кр24, Кр25)	36	
АУ	-Кр24 СБ	" Кр (Кр24, Кр25) сборочный чертёж	36	
АУ	-С1	Сетка арматурная С1	37	
АУ	-С2	То же С2	37	
АУ	-С3	" С3	38	
АУ	-МС12	Узелок соединительное МС12	38	
АУ	-МН1	Узелок заливное МН1	39	
АУ	-МН2	То же МН2	39	
АУ	-МН4	" МН4	40	
АУ	-МН5	" МН5	40	
АУ	-МН3	" МН3	41	
АУ	-МС1	Узелок соединительное МС1	41	
АУ	-МС2	То же МС (МС2, МС5, МС6)	42	
АУ	-МС2 СБ	" МС (МС2, МС5, МС6)		

Код	Обозначение	Наименование	Стр	Примечание
		сборочный чертёж	42	
АУ	902-1-90.84-КНН-МС3	" МС (МС3, МС14)	43	
АУ	-МС3 СБ	" МС (МС3, МС14) сборочный чертёж	43	
АУ	-МС7	" МС7	44	
АУ	-МС8	" МС8	44	
АУ	-МС9	" МС9	45	
АУ	-МС11	" МС (МС11, МС8)	45	
АУ	-МС15	" МС15	46	
АУ	-МС17	" МС17	46	
АУ	-МС22	" МС22	47	
АУ	-МС23	" МС23	47	
АУ	-МС24	" МС24	48	
АУ	-МС25	" МС25	48	
АУ	-МС26	" МС (МС26, МС30)	49	
АУ	-МС26 СБ	" МС (МС26, МС30) сборочный чертёж	49	
АУ	-МС27	" МС27	50	
АУ	-МС28	" МС28	50	
АУ	-МС29	" МС29	51	
АУ	-МС48	" МС48	51	
АУ	-МС32	" МС (МС32, МС34, МС36, МС37, МС45)	52	

Примечание			

ТП 902-1-90.В4-КНН-ДО

19587-02 4

МКС

2

Технические требования к изготовлению сборных железобетонных изделий.

1. Сборные железобетонные изделия запроектированы из тяжелого бетона при условии их изготовления в заводских условиях в инвентарных стальных формах. Изделия должны изготавливаться в точном соответствии с рабочими чертежами, а также требованиями ГОСТ 13015-1-81 "Изделия железобетонные и бетонные. Общие технические требования".
2. Изделия армируются арматурными сетками и каркасами.
3. Фиксация закладных изделий осуществляется путем крепления их к опалубочной форме.
4. Для строповки изделий при извлечении их из опалубочной формы и при их транспортировке предусмотрено применение строповочных петель.
5. Складирование изделий производится в штабелях. Высота штабеля назначается из условия обеспечения требований техники безопасности согласно СНиП III-4-80. Подкладки должны устанавливаться в местах расположения строповочных петель.
6. Перезулку и транспортирование изделий следует производить в соответствии с рекомендациями, временных указаний по перевозке унифицированных сборных железобетонных деталей и конструкций промышленного строительства автотранспортным транспортом." (Строиздат 1966г).

Привязан

Изм. №

ТП 902-1-90.84-КЖН-ТТ1

Нач. отд.	Шейко	И.С.
Н. контр.	Власенко	И.С.
Рук. гр.	Бордовик	И.С.
От. инж.	Шманов	И.С.
Инж.	И.В. Власенко	И.С.

Технические требования к изготовлению сборных железобетонных изделий.

Исполн.	Лист	Листов
Р	1	1
Проект: ССР		
Склад: Строительный проект		
Водоканалпроект		

Формат А4

Технические требования к изготовлению арматурных и закладных изделий.

1. Плоские арматурные изделия следует изготавливать при помощи контактной точечной сварки.
 - Сварку сеток и каркасов производить во всех точках пересечения стержней.
 2. Объединение плоских каркасов в пространственные производить в кондукторах при помощи электросварочных клещей.
 3. Размеры сеток и каркасов даны по осям и торцам стержней.
 4. Сварку производить в соответствии с ГОСТ 19292-73, соединяя сварными элементами закладных деталей сборных железобетонных конструкций" и СН 393-78.
 5. Сварку табуретных соединений крепких стержней с листовым прокатом закладных изделий выполнять под слоем флосса.
 6. Материал прокатной стали закладных изделий принять марки В Ст.3кп2-1 для сварных конструкций по ТУ 14-1-3023-80 и В ст.3кп2 по ГОСТ 535-79.*
- Толщину сварных швов принять по наименьшей толщине свариваемых элементов.

Изм. №

Привязан

Изм. №

ТП 902-1-90.84-КЖН-ТТ2

Нач. отд.	Шейко	И.С.
Н. контр.	Власенко	И.С.
Рук. гр.	Бордовик	И.С.
От. инж.	Шманов	И.С.
Инж.	И.В. Власенко	И.С.

Технические требования к изготовлению арматурных и закладных изделий.

Исполн.	Лист	Листов
Р	1	1
Проект: ССР		
Склад: Строительный проект		
Водоканалпроект		

1958.7.02

6

Копия проекта

Формат А4

Формат	Зона	Лист	Обозначение	Наименование	Кол. на исполнение								Примечание	
					01	02	03	04	05	06	07	08		
				Документация										
А4			902-1-9087-КЖИ-ТТ1	Технические требования к изготовлению сборных железобетонных изделий										
А3			-2ПС78-4□ ББ	Сборочный чертеж										
А3			-ВМС1	Ведомость расхода стали										
				Сборочные единицы										
				Панель стеновая 2ПС784□										
	1		з.901-5	Сальник Ду800 В-300	1									
	2		з.901-5	Сальник Ду500 В-300						1				
	3		1.400-15 Вып.1	Изделие закладное МН128-2				1,14	1,14	1,14				М.
	4		1.400-15 Вып.1	То же МН101-3				1			1	1		
	5		1.400-15 Вып.1	" МН128-2				0,82	0,82	0,82				М.
	6		1.400-15 Вып.1	" МН128-2				0,19	0,19					М.
	7		1.400-15 Вып.1	" МН128-2					0,19	0,38				М.

Прибыван				Нач. отв. Шедко				ТП 902-1-9087-КЖИ-2ПС78-4□			
				и контр. Власенко				Панель стеновая ПС			
				Рук. пр. Баровик				Старш. Улст 1			
				Ст. инж. Шманяк				Листов 6			
Инж. Жу				Инж. Иваланенко				Строительный проект			
								Совхоза «Каннада» проект			
								Водоканал проект			
								Формат А4			

Имя Уполн.			Подпись и дата		Имя инж. Ул.													
Формат	Зона	Лист	Обозначение	Наименование	Кол. на исполк.								Примечание					
					01	02	03	04	05	06	07	08						
		12	1.400-15 Вып.1	" МН112-3	2	2	2	3	2	2	4	4						
		13	1.400-15 Вып.1	" МН124-5		1												
		14	1.400-15 Вып.1	" МН113-2		1			11	11								
		15	1.400-15 Вып.1	" МН131-2	1,14	1,14												М
		16	1.400-15 Вып.1	" МН127-2	1,14	1,14												М
		17	1.400-15 Вып.1	" МН128-2	0,78	0,78												М
		18	1.400-15 Вып.1	" МН107-2						7								
		19	1.400-15 Вып.1	" МН804	3	3	3	3	3	3	3	3	3					
				Детали														
Б4		20		φ25А III ГОСТ 5781-82 В-350	8													94 кг
Б4		21		φ18А III ГОСТ 5781-82 В-1750						8								3,5 кг
Б4		22		φ14А III ГОСТ 5781-82 В-1500	8													1,81 кг
Б4		23		φ12А III ГОСТ 5781-82 В-1500						8								1,33 кг

Прибыван				Внесены изменения				12.07.1988 инж. Иваланенко И.И.			
								ТП 902-1-9087-КЖИ-2ПС78-4□			
Инж. Жу								Лист 2			

19581-02 7

Формат	Зона	Лист	Обозначение	Наименование	Кол. на исполн.								Примечание		
					09	10	11	12	13	14	15	16			
				<u>Документация</u>											
Я4			902-1-90.84 КЖИ-ТТ1	Технические требования к изготовлению сборных железобетонных изделий											
Я3			ТП 902-1- -КЖИ-2ПС 78-4	Сборочный чертеж											
Я3			- ВМС 1	Вероятность расхода стали											
				<u>Сборочные единицы</u>											
			- 3.902-1-10 Вып.1	Панель стеновая 2ПС 78-4	1	1	1	1	1	1	1	1			
			2 3.901-5	Сальник Ду500 6-300						1					
			3 1.400-15 Вып.1	Изделие закладное МН 128-2							1,14	1,14	М		
			4 1.400-15 Вып.1	То же МН 101-3					1						
			5 1.400-15 Вып.1	" МН 128-2									0,82	М	
			6 1.400-15 Вып.1	" МН 128-2	0,29	1,16									
			7 1.400-15 Вып.1	" МН 128-2		0,76						0,38	0,19	М	
			8 1.400-15 Вып.1	" МН 128-2	0,35	0,33	0,268							М	
			9 1.400-15 Вып.1	" МН 119-2		2		2							
Прибызан															
					ТП 902-1-90.84-КЖИ-2ПС 78-4										
					лист 3										

формат Я4

Шильон, Подпись и дата Взам.инв.ж

Формат	Зона	Лист	Обозначение	Наименование	Кол. на исполн.								Примечание		
					09	10	11	12	13	14	15	16			
			10 1.400-15 Вып.1	" МН 121-2		2		2							
			12 1.400-15 Вып.1	" МН 112-3	4	8	4	4	5	2	2	2			
			14 1.400-15 Вып.1	" МН 113-2						11	11				
			18 1.400-15 Вып.1	" МН 107-2									7		
			19 1.400-15 Вып.1	" МН 804	3	3	3	3	3	3	3	3			
				<u>Детали</u>											
54	21			Ф 18 А И ГОСТ 5781-82 6-1750							8			3,5 кг	
54	23			Ф 12 А И ГОСТ 5781-82 6-1500							8			1,33 кг	

1978.1-02
8

Прибызан			

Внесены изменения
12.07.1989 инж. Ивалденко ШИ

ТП 902-1-90.84-КЖИ-2ПС 78-4

лист 4

Формат	Этаж	Пол	Обозначение	Наименование	Кол. на испанк.				902-1-90-КЖИ-2ПС-78-4 □	Примечание
					17	18				
				<u>Документация</u>						
А4			902-1-90.И-КЖИ-ТТ1	Технические требования к изготовлению сборных железобетонных изделий	×	×				
А3			-2ПС78-4 □ СБ - ВМС1	Сборочный чертеж Ведомость расхода стали	×	×				
				<u>Сборочные единицы</u>						
А3	-		3.902.1-10 Вып.1	Панель стеновая 2ПС78-4	1	1				
	3		1.400-15 Вып.1	изделие закладное МН 128-2	1,14					М.
	4		1.400-15 Вып.1	То же МН 101-3	1					
	5		1.400-15 Вып.1	" МН 128-2	0,82					М.

Прибызан
инж.Эт

ТП 902-1-90.И-КЖИ-2ПС78-4 □ лист 5

Калирован Зайцева

Формат А4

инж.Эт полн. Подпись и дата. Взам.инж.Эт

Формат	Этаж	Пол	Обозначение	Наименование	Кол. на испанк.				902-1-90-КЖИ-2ПС-78-4 □	Примечание
					17	18				
	7		1.400-16 Вып.1	изделие закладное МН 128-2	0,29	0,29				М.
	11		1.400-15 Вып.1	То же МН 128-2	0,72					М.
	12		1.400-15 Вып.1	" МН 112-3	2	2				
	13		1.400-15 Вып.1	" МН 124-5	2					
	15		1.400-15 Вып.1	" МН 131-2	0,72					М.
	17		1.400-15 Вып.1	" МН 128-2	0,39					М.
	19		1.400-15 Вып.1	" МН 804	3	3				

Прибызан
инж.Эт

Внесены изменения
12.07.1988. инж. Цволженко И.И.

ТП 902-1-90.И-КЖИ-2ПС-78-4 □ лист 6

Ведомость расхода стали на дополнительные арматурные и закладные изделия, кг

Марка элемента	Изделие арматурные					Изделия закладные														
	Арматура класса					Арматура класса					Прокат марки									
	А III					А III														
	ГОСТ 5781-82					ГОСТ 5781-82					ГОСТ 103-76			ГОСТ 82-70			ГОСТ 2590-71			
	φ12	φ14	φ18	φ22	Итого	φ8	φ10	φ12	Итого	-6	-8		Итого	-6	-8		Итого	φ15	Итого	
2пс78-4□-01		14,5		75,5	90,0	90,0	3,2		2,0	5,2	10,4	2,8		13,2	13,4			13,4	11,7	11,7
2пс78-4□-02							3,0	0,7	2,0	5,7	12,1	2,8		14,9	13,4	5,1		18,5		
2пс78-4□-03							2,4		2,0	4,4	16,3	2,8		19,1						
2пс78-4□-04							2,2		3,0	5,2	15,3	4,2		19,5						
2пс78-4□-05							5,9		2,0	7,9	26,2	2,8		29,0						
2пс78-4□-06	10,6		28,0		38,6	38,6	4,6		2,0	6,6	15,7	2,8		18,5					7,8	7,8
2пс78-4□-07									4,0	4,0		5,6		5,6						
2пс78-4□-08							0,2		4,0	4,2	0,3	5,6		5,9						
2пс78-4□-09							0,6		4,0	4,6	4,5	5,6		10,1						

Изделие закладные						Всего	Общий расход
Прокат марки							
ГОСТ 10003-74		ГОСТ 10704-76					
-10	Итого	ГР 630x9	ГР 920x9	ГР 40x1,6	Итого		
12,9	12,9		60,7	0,87	61,57	117,97	207,97
				0,87	0,87	39,97	39,97
				0,87	0,87	24,37	24,37
				0,87	0,87	25,57	25,57
				0,87	0,87	37,77	37,77
8,4	8,4	4,3		0,87	42,17	83,47	122,07
				0,87	0,87	10,47	10,47
				0,87	0,87	10,97	10,97
				0,87	0,87	15,57	15,57

Привязан

И.контр.	Шейко	А.И.
Рук.пр.	Власенко	В.С.
Ст.инж.	Боровик	В.Ф.
Инж.	Шманай	В.С.
	Шаткин	В.С.

ТП 902-1-90.84-КЖИ-ВМС 1

Ведомость расхода
стали.

Этап	Лист	Листов
Р	1	
Госстрой СССР Союзобогандипроект Харьковскский Водоканалпроект		

Копир. Зойцева

19587-02 10

Формат А3

Ведомость расхода стали на дополнительные арматурные и закладные изделия к2.

Марка элемента	Изделия арматурные				Изделия закладные													
	Арматура класса				Арматура класса				Прокат марки									
	А III				А III				ГОСТ 5781-82				ГОСТ 103-76		ГОСТ 82-70		ГОСТ 2500-71 **	
	ГОСТ 5781-82				ГОСТ 5781-82				ГОСТ 103-76		ГОСТ 82-70		ГОСТ 2500-71 **					
	φ12	φ18		Итого	φ8	φ10	φ12	Итого	-6	-8	Итого	-6	-8	Итого	φ15	Итого		
2пс78-4 □-10				2,2	1,4	8,0	11,6	9,9	11,2	21,1	4,8	7,6	12,4					
2пс78-4 □-11				0,7		4,0	4,7	4,8	5,6	10,4								
2пс78-4 □-12				0,8	1,4	4,0	6,2		5,6	5,6	4,8	7,6	12,4					
2пс78-4 □-13				0,2		5,0	5,2	0,3	7,0	7,3								
2пс78-4 □-14	10,6	28,0	38,6	38,6	4,4	2,0	6,4	15,4	2,8	18,2				7,8	7,8			
2пс78-4 □-15					5,9	2,0	7,9	26,2	2,8	29,0								
2пс78-4 □-16					2,4	2,0	4,4	15,6	2,8	18,4								
2пс78-4 □-17					2,4	2,0	4,4	15,6	2,8	18,4								
2пс78-4 □-18					2,1	1,4	2,0	5,5	9,9	2,8	12,7	8,4	10,2	18,6				

Продолжение ведомости

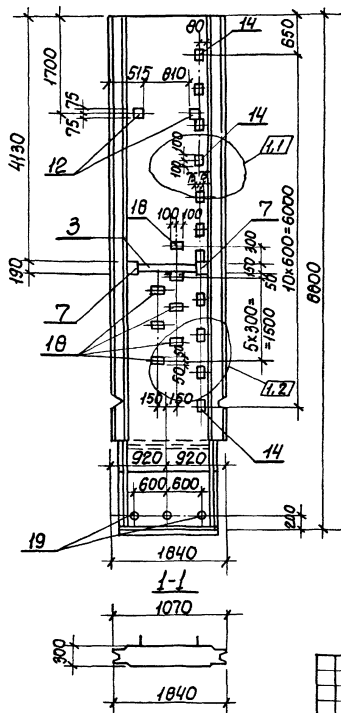
Изделия закладные						Всего	Общий расход
Прокат марки							
ГОСТ 19903-74		ГОСТ 10704-63					
δ-10	Итого	ТР 630x9	ТР 40x16	Итого			
			0,87		0,87	45,97	45,97
			0,87		0,87	15,97	15,97
			0,87		0,87	25,07	25,07
			0,87		0,87	13,37	13,37
84	8,4	4,3	0,87		42,17	82,97	121,57
			0,87		0,87	37,77	37,77
			0,87		0,87	23,67	23,67
			0,87		0,87	23,67	23,67
			0,87		0,87	37,67	37,67

Прибыль	

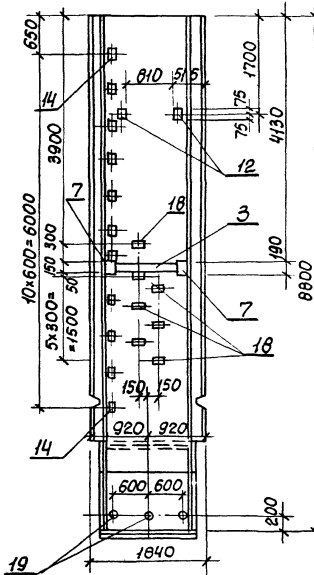
ТП 902-1-90.04-КЖИ-ВМС1

Лист
2

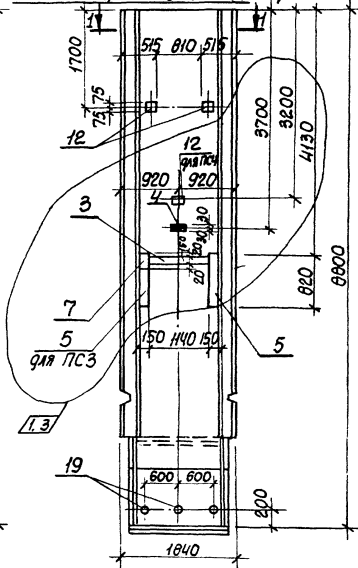
1-1 2ПС78-4□-05 1-1



1-1 2ПС78-4□-15 1-1



2ПС78-4□-03; 2ПС78-4□-16 - изображено
2ПС78-4□-04; 2ПС78-4□-17 зеркальное отражение



1. Остальное см. серию 3,902.1-10 вып. 1
2. Зачерненные закладные изделия приварить к арматуре панели.

1-3/3	-	41-88	11.08.88	С.С.С.С.	
Имя №	Имя №	Имя №	Имя №	Имя №	Имя №

Привязка			
Имя №			

ТП 902-1-90-84 КЖИ-2ПС78-4□СБ

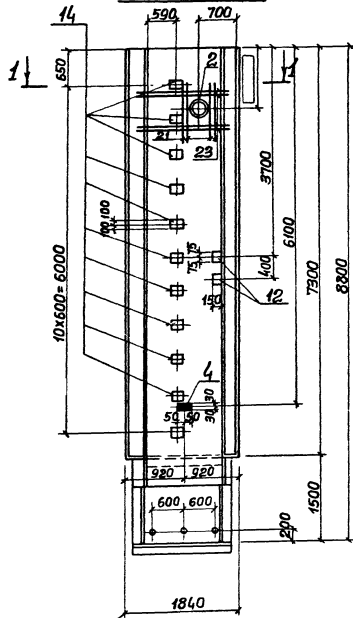
Лист 2

Копир. Кузнецова

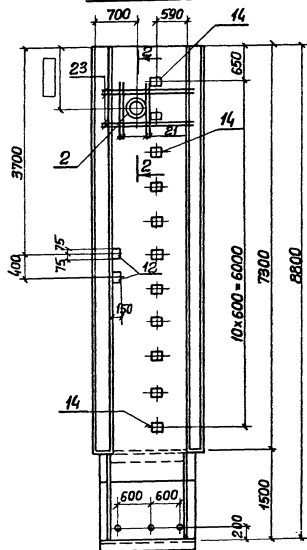
19587-02 13

Формат А3

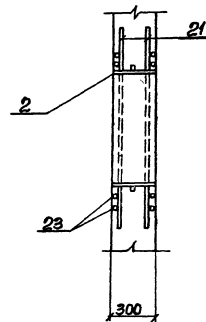
2ПС78-4□-06



2ПС78-4□-14



2-2



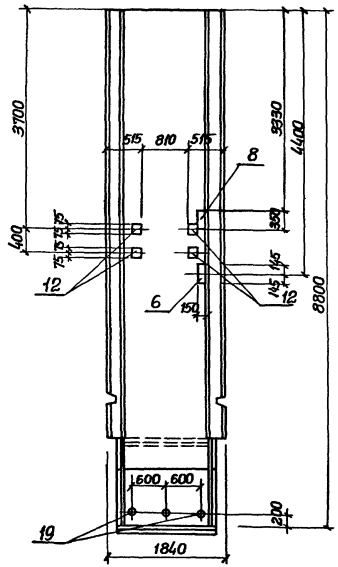
1. Остальное см. серию З.9021-10, вып. 1.
2. Зачерненные закладные изделия
прибавить к арматуре панели.

Приказ	
Шифр	

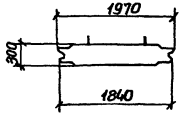
ТП 902-1-90.84КЖИ-2ПС78-4□СБ

Лист 3

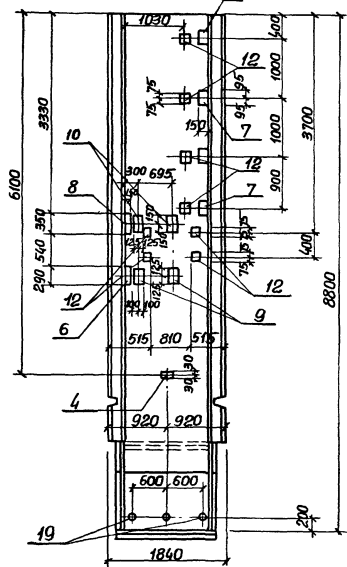
1-1 2ПС78-4□-09 1-1



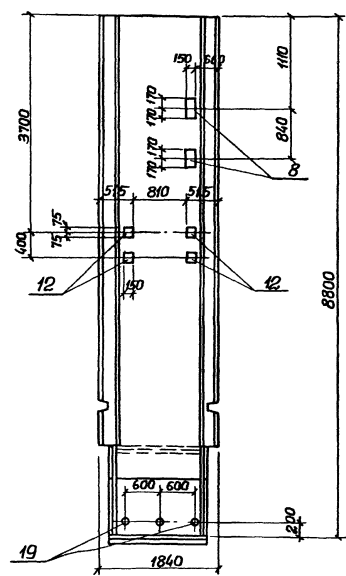
1-1



1-1 2ПС78-4□-10 1-1



1-1 2ПС78-4□-11 1-1



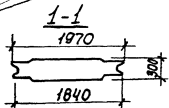
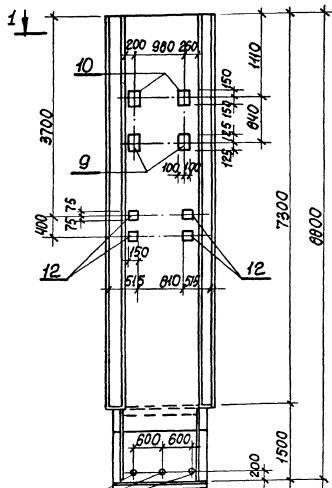
1. Остальное см. серию 3.902.1-10 Вып.1
 2. Зачерненные закладные изделия приварить к арматуре панели.

Прибылан	
Ш.б. №	

ТП 902-1-9084КЖИ-2ПС78-4□СБ

Лист 4

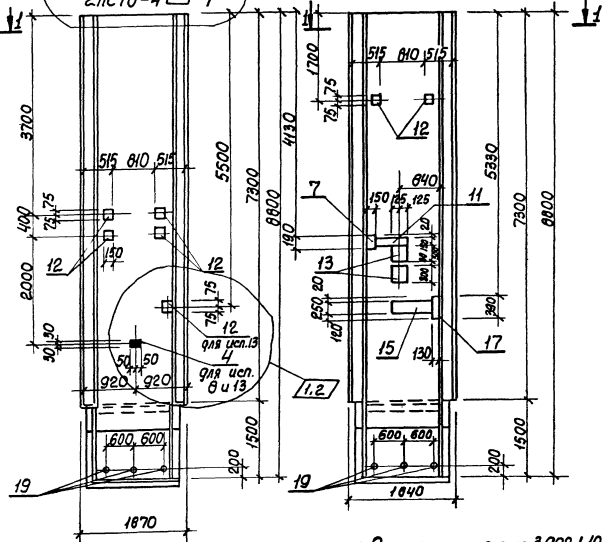
2ПС78-4□-12



2ПС78-4□-8
2ПС78-4□-13
2ПС78-4□-7

1.1

2ПС78-4□-18



1. Остальное см. серию 3.902.1-10, вып. 1
2. Зачерненные закладные изделия приварить к арматуре панели.

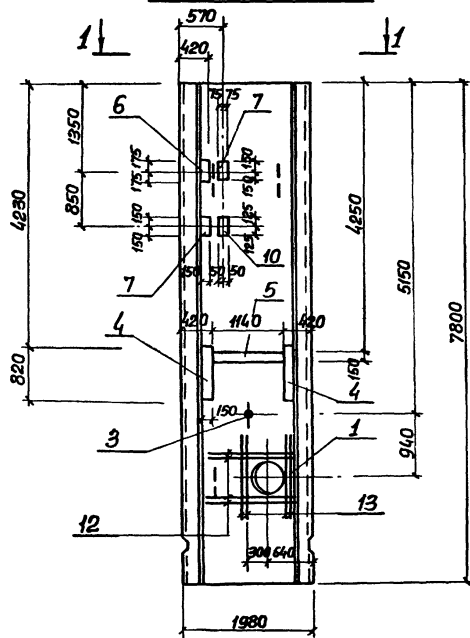
№	№	№	№	№	№	№	№
1	4,2	-	41-88	26.88.11	27.09.88	И	
Изм.	№	Испет	№	Зак.	Дата	Подпись	Подпись

Привязан			
Изм. №			

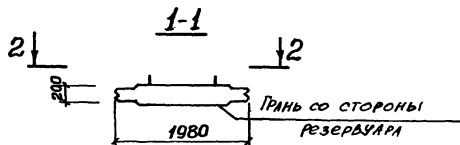
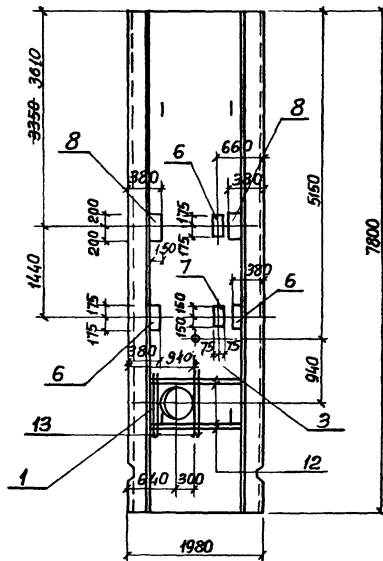
ТП 902-1-90.04-КЖИ-2ПС78-4□СБ

Лист 5

ПГ 78.20-Б1□-02



2-2



Остальное см. серию 3.902.1-10 вып. 2

Привязан			
Число			

Внесены изменения
12.07.1988. инж. Ш Волженко ШВ,

ТП 902-1-9084-КЖИ-ПГ 78.20-Б1□СБ

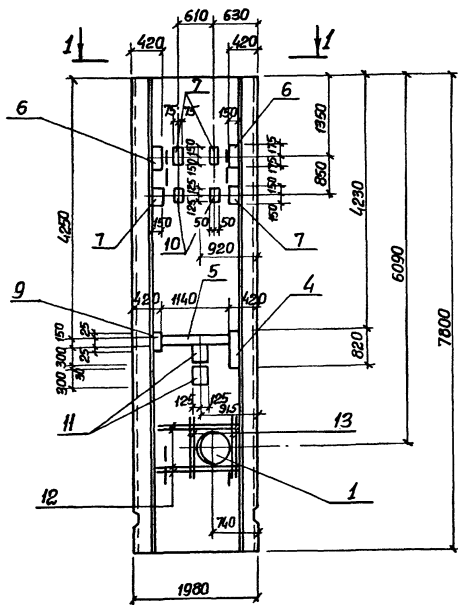
Лист
2

Копир. Зайцева

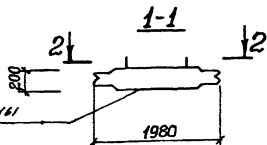
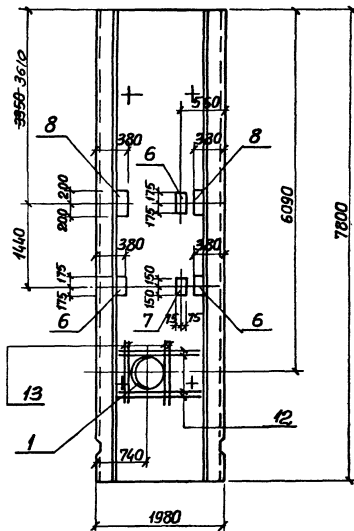
19587-02 19

Формат А3

ПГ 78.20-Б1□-03



2-2



ГРАНЬ СО СТОРОНЫ
РЕЗЕРВУАРА

Остальное см. серию 3.902.1-10, вып. 2

Внесены изменения
12.07.1988. Инж. Иволженко И.И.

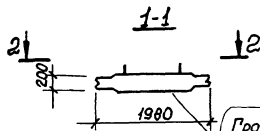
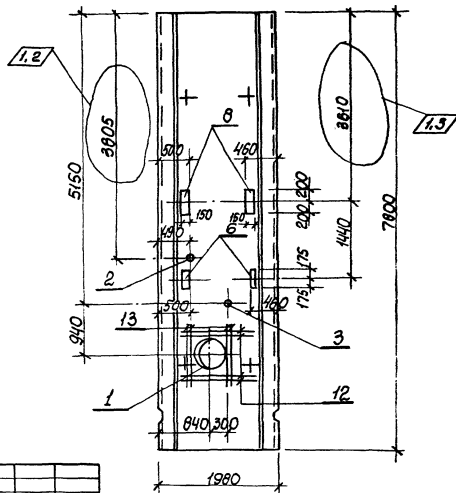
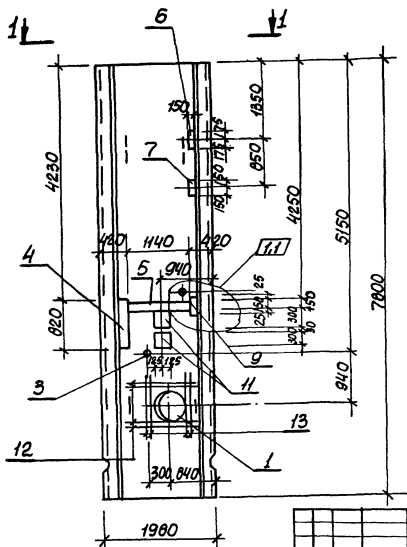
Прибыло	
Изм. №	

ТГ 902-1-9084КЖИ-ПГ 78.20-Б1□ СБ

Лист
3

ПГ78.20-Б1□-04

2-2



1-1-1	41-88	20.08.88	Тех. С. Козл. Д.						
Имя	Имя	№ Док.	Дата	Подпись	Подпись				

Остальное см. серию 3.902.1-10 Вып. 2

Привязан	
Имя. №	

ТГ 902-1-90.В4 КЖИ-ПГ78.20-Б1□СБ	Лист 4
----------------------------------	--------

Копир. Кулешова

19587-02 21 Формат А3

**Ведомость расхода стали на дополнительные арматурные
и закладные изделия, кг.**

Марка элемента	Изделия арматурные				Изделия закладные											
	Арматура класса				Прокат марки											
	А III				В СтЗ КП2					В СтЗ КП2-1						
	ГОСТ 5781-82		Всего	ГОСТ 103-76					ГОСТ 82-70*							
φ14	φ16	φ16		φ18	φ20	φ22	φ24	φ28	φ32	φ36	φ40					
ПГ78-20-Б10-01					27,0	8,7	1,6					37,3				
ПГ78-20-Б10-02	17,1	24,0	41,1	41,1	41,8	5,9						47,7	1,6	0,8	2,4	
ПГ78-20-Б10-03	17,1	24,0	41,1	41,1	42,7	7,9	0,8					51,4		13,4	13,4	
ПГ78-20-Б10-04	17,1	24,0	41,1	41,1	11,2	6,0	0,8					18,0		13,4	13,4	

Изделия закладные													Всего	Общий расход
Арматура класса				Прокат марки										
А III				Ст. 0			Ст. 10			Ст. 2				
ГОСТ 5781-82				ГОСТ 19903-74			ГОСТ 2590-71*			ГОСТ 10704-76				
φ8	φ12	φ14	Итого	φ10	Итого	φ7	φ15	Итого	φ12х4	φ16х5	Итого	φ63х9		
1,5	1,2		2,7	1,2	1,2	0,3		0,3	2,8		2,8		44,3	44,3
1,8	0,6		2,4	9,6	9,6	0,3	7,8	8,1	2,8		2,8	27,6	100,6	141,7
1,8	0,6	1,6	4,0	8,4	8,4		7,8	7,8	4,0	6,8	27,6	119,4	160,5	
1,2	0,6	1,6	3,4	11,4	11,4	0,7	7,8	8,5			27,6	82,3	123,4	

Прибыль				ТТ 902-1-908-КЖИ-ВМС 2			
				Нач. отд.	Шейко	К/С	Старый лист 1 Лист 1 Госстрой СССР Сибирский филиал Кемеровский Водоканалпроект
				Н. контр.	Власенко	К/С	
				Рук. пр.	Боровак	Бор	
				Ст. инж.	Шманов	Ш	
Инв. №				Инж.	Шанин	Ш	Формат А3

Формат	Зона	Поз.	Обозначение	Наименование	Кол.	Примечание
				<u>Документация</u>		
А4			902-1-90-84-КНИ-ТТ1	Технические требования к изготовлению сборных железобетонных изделий		
А3			- ВМС2	Ведомость расхода стали		
А3			- ПГ 78.20-44 - 01С6	Панель перегородочная ПГ 78.20-44 - 01С6 Сборочный чертёж - 4ч - □		
				Сборочные единицы		
			- 3.902.1-10 Вып.2	Панель перегородочная ПГ 78.20-44 □	1	
			5 1.400-15 Вып.1	Изделие закладное МН12-Б	4	
			7 1.400-15 Вып.1	МН128-Б	0,85	м
			11 1.400-15 Вып.1	МН128-Б	1,32	м
			12 1.400-15 Вып.1	МН101-3	1	

1.1

Привязан

Ивв. №

Нач. отд. Шейка
И. контр. Власенко
Рук. гр. Боровик
Ст. инж. Шмагин
Инж. Щапин
Ст. инж. Абрамова

Изм. №	Лист №	Док.	Дата	Подп.	Подп.
1	1	-	06.88		

ТП 902-1-90.84-КНИ-ПГ 78.20.44 □-01

Панель перегородочная

Студия Лист Листов
Р 1
Госстрой СССР
Солженицынский проект
Харьковский
Водоканал проект

Формат	Зона	Поз.	Обозначение	Наименование	Кол.	Примечание
				<u>Документация</u>		
А4			902-1-90.84-КНИ-ТТ1	Технические требования к изготовлению сборных железобетонных изделий		
А3			- ВМС2	Ведомость расхода стали		
А3			- ПГ 78.20-44 □-1-01С6	Панель перегородочная ПГ 78.20-44 □-1-01С6 Сборочный чертёж		1-в
				Сборочные единицы		
			- 3.902.1-10 Вып.2	Панель перегородочная ПГ 78.20-44 □-1	1	
			3 3.901-5	Сальник Д450 С=200	1	
			4 1.400-15 Вып.1	Изделие закладное МН140-Б	2	
			5 1.400-15 Вып.1	МН12-Б	3	
			7 1.400-15 Вып.1	МН128-Б	0,82	м
			11 1.400-15 Вып.1	МН128-Б	1,10	м

1.1

Привязан

Ивв. №

Нач. отд. Шейка
И. контр. Власенко
Рук. гр. Боровик
Ст. инж. Шмагин
Инж. Щапин
Ст. инж. Абрамова

Изм. №	Лист №	Док.	Дата	Подп.	Подп.
1	1	-	06.88		

ТП 902-1-90.84-КНИ-ПГ 78.20.44 □-1-01

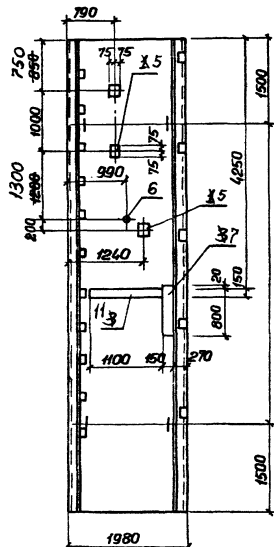
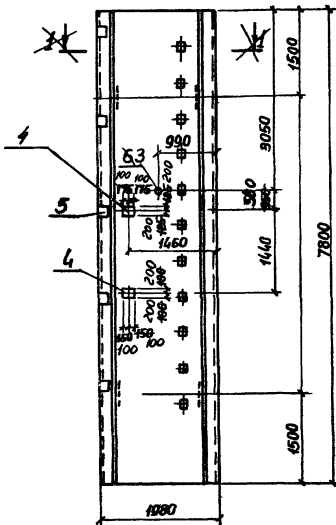
Панель перегородочная

Студия Лист Листов
Р 1
Госстрой СССР
Солженицынский проект
Харьковский
Водоканал проект

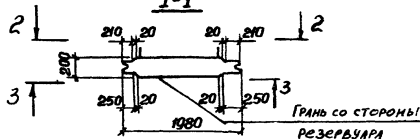
ПГ 78.20-У4□-1-01

3-3

2-2



1-1



Грань со стороны
РЕЗЕРВУАРА

1. Остальное см. серию 3.902.1-10 вып. 2

Внесены изменения. 12.07.88 инж. И.В. Волженко ИИ

Привязан		ТТ 902-1-9084 КЖИ ПГ 78.20-У4□-1-01 СБ	
		Панель переоборудования Сборочный чертеж.	
		Уточн.	Масштаб
		Р	1:50
		Лист	Листов 1
		Институт СБЕР Сибирский филиал проект Заряковский Водоканал проект	
Инв. №		Собалева	

Копир. Зайцева

19581-02

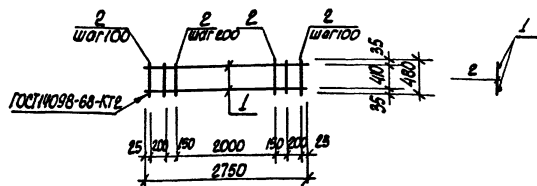
25

формат А3

Ведомость расхода стали на дополнительные закладные изделия, кв

Марка элемента	Изделия закладные													Всего	
	Арматура класса				Прокат марки										
	А III				В СтЗ КП2										
	ГОСТ 5781-82				ГОСТ 19903-74				ГОСТ 2590-71*			ГОСТ 10704-76			
	φ8	φ10		Итого	δ=6	δ=8	δ=10		Итого	07		Итого	Тр. 12х4		
ПГ 78.20-У4 □-01	1,1		1,1	18,7	3,9			22,6							23,7
ПГ 78.20-У4 □-01	1,2	0,3	1,5	28,7	8,3	1,2		38,2	0,3		0,3	3,8		3,8	43,8

Прибыль							ТП 902-1-9084 КЭЖИ-ВМСЗ				
			Нач. отс.	Шейка	РЛС		Ведомость расхода стали.	Стария	Лист	Листов	
			Н. контр.	Власенко	2002			Р	?		
			Бух. гр.	Барышк	Вар			Госстрой СССР			
			Ст. инж.	Шенников	44			Совезводоканализпроект			
			Инж.	Филиппов	2002			Харьковский Водоканализпроект			
П.И.В.№						Копир.			19587-02	26	Формат ЯЗ



Формат	Экз.	Лист	Обозначение	Наименование	Кол.	Примечания
				<u>Документация</u>		
И			902-1-90.84-КЖИ-ТТ2	Технические требования		
				<u>Детали</u>		
Б4	1			Ф16А ГОСТ 5781-82, L=2750	2	4,02 кг
Б4	2			Ф6А1 ГОСТ 5781-82, L=480	17	0,1 кг.

Привязан

Инд. №

ТП 902-1-90.84 -КЖИ-КР1

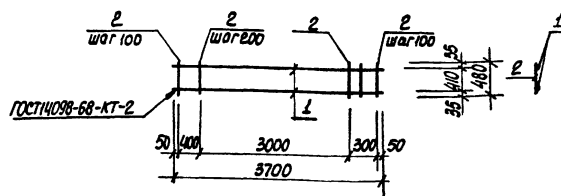
Каркас плоский
КР1

Старая	Масса	Площадь
Р	9,6	1:50
Лист	Листов	
	1	

Исполнитель: [подпись]
 Проверен: [подпись]
 Основание: [подпись]
 Водоканал проект

Нач. отд. Шедко [подпись]
 Н.контр. Власенко [подпись]
 Рук. пр. Боровик [подпись]
 Ст. инж. Шманский [подпись]
 Инж. Цаплин [подпись]

Формат А4



Формат	Экз.	Лист	Обозначение	Наименование	Кол.	Примечания
				<u>Документация</u>		
И			902-1-90.84-КЖИ-ТТ2	Технические требования		
				<u>Детали</u>		
Б4	1			Ф 16А ГОСТ 5781-82, L=3800	2	5,9 кг
Б4	2			Ф6А1 ГОСТ 5781-82, L=780	23	0,1 кг.

Привязан

Инд. №

ТП 902-1-90.84 -КЖИ-КР2

Каркас плоский
КР2

Старая	Масса	Площадь
Р	14,0	1:50
Лист	Листов	
	1	

Исполнитель: [подпись]
 Проверен: [подпись]
 Основание: [подпись]
 Водоканал проект

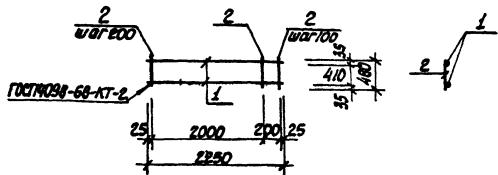
Инд. №

Нач. отд. Шедко [подпись]
 Н.контр. Власенко [подпись]
 Рук. пр. Боровик [подпись]
 Ст. инж. Шманский [подпись]
 Инж. Цаплин [подпись]

Копир. Кусельова

19587-02 27

Формат А4



Форм.	Зона	Лист	Обозначение	Наименование	Кол.	Приме- чение
				<u>Документация</u>		
А4			ГОСТ-1-90.84 КЖЦ-ТТ2	Технические требования		
				<u>Детали</u>		
Б4	1		Ф16А11 ГОСТ 5781-82 L=2250	2	3,6кг.	
Б4	2		Ф6А11 ГОСТ 5781-82 L=480	13	0,1кг.	

Привязан

Имя.№

ТТ902-1-90.84 -КЖЦ- КР3

Каркас плоский
КР3

Статус Масса Массы

Р 8,5 1:50

Лист 1 Листов 1

Составитель: [подпись]

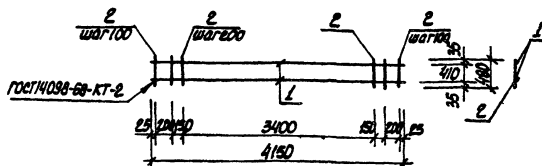
Проверил: [подпись]

Водитель проекта

[подпись]

А4ч.отр. Шейко
И.Контр. Владислав
Рук.гр. Боровик
Ст.инж. Шаманов
Инж. Ибрагимов

Формат А4



Формат	Зона	Лист	Обозначение	Наименование	Кол.	Приме- чение
				<u>Документация</u>		
А4			ГОСТ-1-90.84 КЖЦ-ТТ2	Технические требования		
				<u>Детали</u>		
Б4	1		Ф16А11 ГОСТ 5781-82, L=4150	2	6,64кг	
Б4	2		Ф6А11 ГОСТ 5781-82, L=480	24	0,1кг	

Привязан

Имя.№

ТТ902-1-90.84 -КЖЦ- КР4

Каркас плоский
КР4

Статус Масса Массы

Р 15,7 1:50

Лист 1 Листов 1

Составитель: [подпись]

Проверил: [подпись]

Водитель проекта

[подпись]

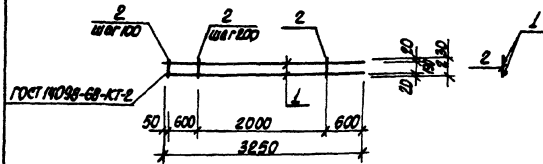
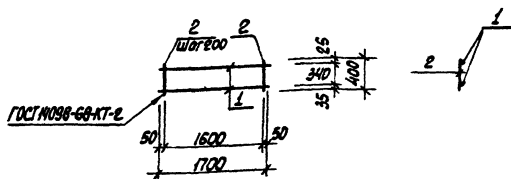
Имя.№.Зона.Формат.Дата.Время.Листы

И4ч.отр. Шейко
И.Контр. Владислав
Рук.гр. Боровик
Ст.инж. Шаманов
Инж. Ибрагимов

Копир. Куликова

19581-02 28

Формат А4



Формат	Этаж	Пол.	Обозначение	Наименование	Кол.	Примечания
				<u>Документация</u>		
А4			902-1-90.84-КЖУ-ТТЭ	Технические требования		
				<u>Детали</u>		
Б4	1		Ф168 ГОСТ 5781-82 L=1700	2	1,5 кг	
Б4	2		Ф68 ГОСТ 5781-82 L=400	9	0,1 кг	

Формат	Этаж	Пол.	Обозначение	Наименование	Кол.	Примечания
				<u>Документация</u>		
А4			902-1-90.84-КЖУ-ТТЭ	Технические требования		
				<u>Детали</u>		
Б4	1		Ф168 ГОСТ 5781-82 L=3250	2	5,2 кг	
Б4	2		Ф68 ГОСТ 5781-82 L=250	17	0,1 кг.	

Привязан

ИЖВ.№

ТП 902-1-90.84 - КЖУ-КР7

Каркас плоский
КР7

Стация	Масса	Масштаб
Р	3,9	1:50
Лист / Листов /		
Госстандарт СССР		
Союзоблкоминформпроект		
Ст. инж. Штанский И.С.		
Ворожобнапроект		

И. авт.	Шелко	Инж.
И. контр.	Власенко	Инж.
Инж. м.	Боровик	Инж.
Ст. инж.	Штанский	Инж.
И. экз.	Иванченко	Инж.

Привязан

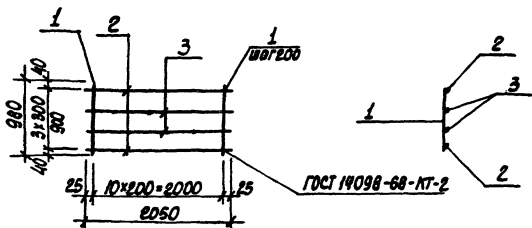
ИЖВ.№

ТП 902-1-90.84 - КЖУ-КР8

Каркас плоский
КР8

Стация	Масса	Масштаб
Р	12,1	1:50
Лист / Листов /		
Госстандарт СССР		
Союзоблкоминформпроект		
Ст. инж. Штанский И.С.		
Ворожобнапроект		

И. авт.	Шелко	Инж.
И. контр.	Власенко	Инж.
Инж. м.	Боровик	Инж.
Ст. инж.	Штанский	Инж.
И. экз.	Иванченко	Инж.



Формат	Зона	Лист	Обозначение	Наименование	Кол.	Примеч.
				Документация		Масштаб 2:1
А4			902-1-90.84 - КЖЦ-ТТЭ	Технические требования		
				Детали		
Б4	1		Ф6А1 ГОСТ 5781-82 L=980	11	0,22кг	
Б4	2		Ф16А3 ГОСТ 5781-82 L=2050	2	3,24кг	
Б4	3		Ф10А3 ГОСТ 5781-82 L=2050	2	1,28кг	

Привязан

ИЖ.НЭ

ТП 902-1-90. 84 - КЖЦ - КР11

Каркас плоский
КР11

Стальной Металл Металлов

Р 11,42 —

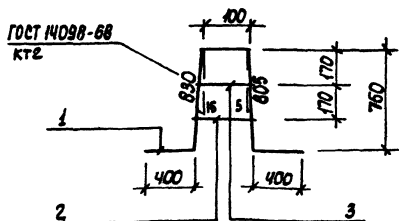
Лист 1 из 1

Госстрой СССР

Согласовано в проекте

Водоканал проект

Формат А4



Формат	Зона	Лист	Обозначение	Наименование	Кол.	Примеч.
				Документация		
А4			902-1-90.84 КЖЦ-ТТЭ	Технические требования		
				Детали		
Б4	1		Ф20А3 ГОСТ 5781-82 L=2535	1	7,59кг	
Б4	2		Ф10А3 ГОСТ 5781-82 L=200	1	0,14кг	
Б4	3		Ф10А3 ГОСТ 5781-82 L=150	1	0,10кг	

Привязан

ИЖ.НЭ

ТП 902-1-90. 84 - КЖЦ - КР12

Каркас плоский
КР12

Стальной Металл Металлов

Р 7,83 —

Лист 1 из 1

Госстрой СССР

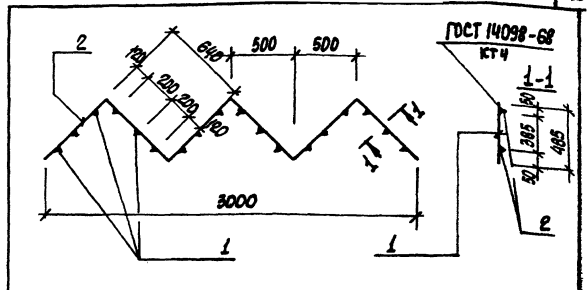
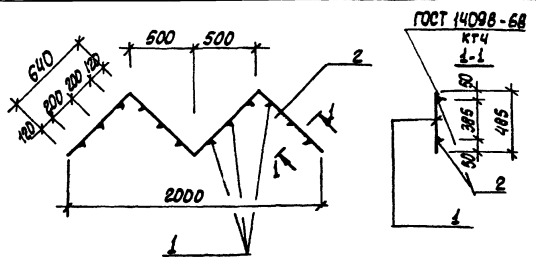
Согласовано в проекте

Водоканал проект

1997-82 32

Колп. Кулишова

Формат А4



Формат	Зона	Пов.	Обозначение	Наименование	Кол.	Примечания
				<u>Документация</u>		
А4			902-1-90.84 - КЖИ-ТТЕ	Технические требования		
				<u>Детали</u>		
Б4	1			ФЛЭИ ГОСТ 5781-82 Е-485	12	0,48
Б4	2			ФЮАИ ГОСТ 5781-82 Е-2560	2	1,6

Формат	Зона	Пов.	Обозначение	Наименование	Кол.	Примечания
				<u>Документация</u>		
А4			902-1-90 84- КЖИ-ТТЕ	Технические требования		
				<u>Детали</u>		
Б4	1			ФЛЭИ ГОСТ 5781-82 Е-485	18	0,48 кг
Б4	2			ФЮАИ ГОСТ 5781-82 Е-3840	2	2,37 кг

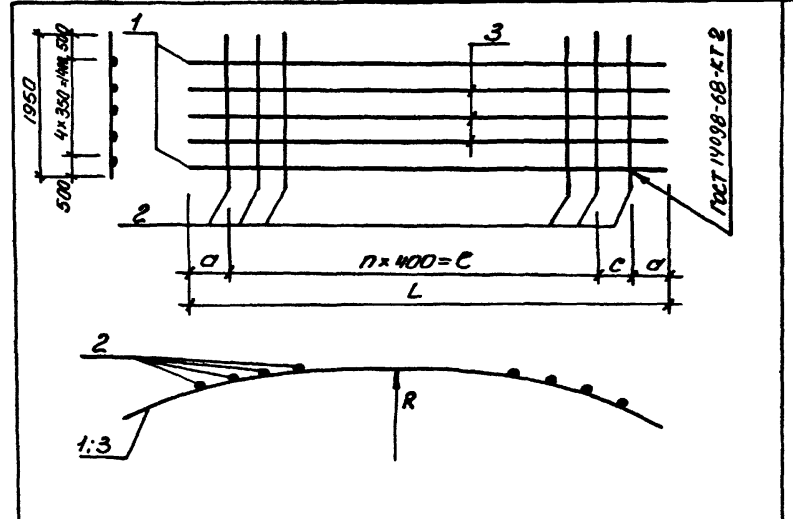
Привязан					
ИЧБ.№					
	ТП 902-1-90.84 - КЖИ - КР-3				
	Каркас плоский КР13		Стация	Масса	Масштаб
			Р	8,36	—
			Лист	Листов	
ИЧБ.№	ИЧБ.№	ИЧБ.№	Составитель: [подпись]		
ИЧБ.№	ИЧБ.№	ИЧБ.№	Проверил: [подпись]		
ИЧБ.№	ИЧБ.№	ИЧБ.№	Составитель: [подпись]		
ИЧБ.№	ИЧБ.№	ИЧБ.№	Проверил: [подпись]		
ИЧБ.№	ИЧБ.№	ИЧБ.№	Составитель: [подпись]		
ИЧБ.№	ИЧБ.№	ИЧБ.№	Проверил: [подпись]		

Привязан					
ИЧБ.№					
	ТП 902-1-90.84 - КЖИ - КР-4				
	Каркас плоский КР14		Стация	Масса	Масштаб
			Р	12,48	—
			Лист	Листов	
ИЧБ.№	ИЧБ.№	ИЧБ.№	Составитель: [подпись]		
ИЧБ.№	ИЧБ.№	ИЧБ.№	Проверил: [подпись]		
ИЧБ.№	ИЧБ.№	ИЧБ.№	Составитель: [подпись]		
ИЧБ.№	ИЧБ.№	ИЧБ.№	Проверил: [подпись]		
ИЧБ.№	ИЧБ.№	ИЧБ.№	Составитель: [подпись]		
ИЧБ.№	ИЧБ.№	ИЧБ.№	Проверил: [подпись]		

Обозначение	Наименование	Примечание
902-1-90.84 - КЖУ-Кр17	Документация	
-Кр17С6	Техническое предложение	
	Сборочный чертёж	
	Листов	
1	φ 12А-Ш ГОСТ 5781-82, С-7180	6,5 кг
1	φ 12А-Ш ГОСТ 5781-82, С-7570	6,8 кг
1	φ 12А-Ш ГОСТ 5781-82, С-7380	6,7 кг
2	φ 8А-Ш ГОСТ 5781-82, С-1950	0,78 кг
3	φ 10А-Ш ГОСТ 5781-82, С-7180	4,5 кг
3	φ 10А-Ш ГОСТ 5781-82, С-7570	4,7 кг

ТТ902-1-90.84 - КЖУ-Кр17	
Каркас плоский Кр (Кр17, Кр18, Кр19)	Стандарт АУ
Листов	1
Масса	1
Составляющие	1
Характеристики	1
Водоотталкивающие	1
Параметры	АУ

Карка. Ерименко



Обозначение	Мат-риал	σ мм	n	ℓ мм	L мм	R м	C мм	Мас-са кг
902-1-90.84 - КЖУ-Кр17	Кр17	1630	9	3600	7180	6,045	320	38,9
-01	Кр18	1490	11	4400	7380	6,250	-	22,7
-02	Кр19	1250	12	4800	7570	6,455	270	37,8

Услов. обознач.	Подпись и дата	Взам. инв. №
Нач. отд. Шейна	1975	
Л. спец. Пастухов	1975	
Руч. эр. Боровик	1975	
Ст. инж. Ширяков	1975	
Техник Литманов	1975	

ТТ902-1-90.84 - КЖУ-Кр17С6		
Каркас плоский Кр (Кр17, Кр18, Кр19)	Стандарт АУ	Масса
Сборочный чертёж	см. табл.	—
Лист	Листов	1
Исполнитель	Исполнитель	1
Составляющие	Составляющие	1
Характеристики	Характеристики	1
Водоотталкивающие	Водоотталкивающие	1

Код	Обозначение	Наименование	Код. исполнения 902-1-90.84-КЖУ-Кр21		Примечание
			01	02	
А4	902-1-90.84-КЖУКр21	Документация	Х	Х	
А4	-Кр21С6	Сварочный чертеж	Х	Х	
Б4	1	Детали			8,2 кг
Б4	1	Ф16А-Ш70С75701-82, С=5000	2		8,5 кг
Б4	1	Ф16А-Ш70С75701-82, С=5350		2	8,3 кг
Б4	2	Ф16А-Ш70С75701-82, С=5150	7	6	3,12 кг
Б4	3	Ф16А-Ш70С75701-82, С=5000	4		3,1 кг
Б4	3	Ф10А-Ш70С75701-82, С=5350		4	3,4 кг

Привязки		77902-1-90.84-КЖУ-Кр21	
Исполн	Шейко В.П.	Станд. лист	Листов
П. отв. эр.	Барабин В.Ф.	Р	1
Ст. спец.	Шиманов В.И.	Посетрой ССР Объединенный институт Водоканала Проект	
Техник	Питанов В.И.	Формат А4	

Обозначение	Марка	σ	п	ℓ	L	R	Вес
		мм		мм	мм	м	кг
902-1-90.84 -КЖУ-Кр2	Кр21	1400	6	2400	5000	6,045	53,5
-01	Кр22	1375	6	2400	5150	6,250	38,6
-02	Кр23	1255	7	2800	5350	6,453	52,6

Лин. №	Лин. №	Лин. №	Лин. №
Мачота Шейко В.П.	П. отв. эр. Барабин В.Ф.	Ст. спец. Шиманов В.И.	Техник Питанов В.И.

Привязки

77902-1-90.84-КЖУ Кр21С6

Каркас плоский Кр (Кр21, Кр22, Кр23)

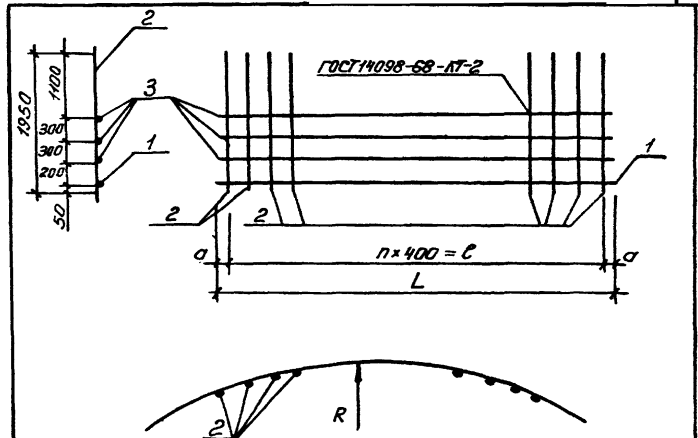
Сварочный чертеж

Станд.	Масса	Листов
Р	см. табл. 43	-
Лист	Листов	

Обозначение	Наименование	Примечание
902-1-9084 - КЖУ-КР24	Документация	
КЖУ	Техническое предложение	
КЖУ	Сборочный чертеж	
КЖУ	Детали	
БВ 1	Ф 16 А-III ГОСТ 5781-82, С=2550	1, 1 кг
БВ 1	Ф 16 А-III ГОСТ 5781-82, С=2700	1, 3 кг
БВ 2	Ф 12 А-III ГОСТ 5781-82, С=1950	1, 8 кг
БВ 3	Ф 10 А-III ГОСТ 5781-82, С=2550	1, 58 кг
БВ 3	Ф 10 А-III ГОСТ 5781-82, С=2700	1, 66 кг

Привязан		ТТ 902-1-9084 - КЖУ-КР24	
Имя, № подл.	Имя, № док.	Имя, № подл.	Имя, № док.
Почта Шейко	Почта Школенко	Почта Школенко	Почта Школенко
Л. спец. Власенко	Л. спец. Власенко	Л. спец. Власенко	Л. спец. Власенко
Инж. ед. Баровит	Инж. ед. Баровит	Инж. ед. Баровит	Инж. ед. Баровит
Ст. инж. Школенко	Ст. инж. Школенко	Ст. инж. Школенко	Ст. инж. Школенко
Техник Литомов	Техник Литомов	Техник Литомов	Техник Литомов

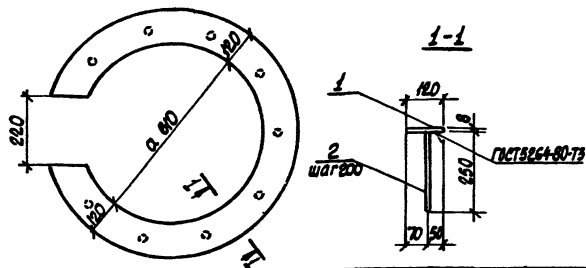
Каркас плоский КР (КР24, КР25)
 Параметры
 Конур. Ерименко



Обозначение	Марка	σ мм	n	С мм	L мм	R м	Масса кг
902-1-9084 - КЖУ КР24	КР24	75	6	2400	2550	6,045	21,44
-01	КР25	150	6	2400	2700	6,453	21,88

Привязан		ТТ 902-1-9084 - КЖУ-КР24 СБ	
Имя, № подл.	Имя, № док.	Имя, № подл.	Имя, № док.
Почта Шейко	Почта Школенко	Почта Школенко	Почта Школенко
Л. спец. Власенко	Л. спец. Власенко	Л. спец. Власенко	Л. спец. Власенко
Инж. ед. Баровит	Инж. ед. Баровит	Инж. ед. Баровит	Инж. ед. Баровит
Ст. инж. Школенко	Ст. инж. Школенко	Ст. инж. Школенко	Ст. инж. Школенко
Техник Литомов	Техник Литомов	Техник Литомов	Техник Литомов

Каркас плоский КР (КР24, КР25)		Сталь	Масса	Масса
Сборочный чертеж		Р	см. табл.	-
		Лист	Листов	



Форм.	Зона	Лист	Обозначение	Наименование	Кол.	Примечание
				Документация		
A4			902-1-90.84-КЖЦ-ТТ2	Техническое требование		
				Детали		
B4	1		Лист в ГОСТ 19264-80-73	1	17,53 кг	
B4	2		ФЛЮЯ ГОСТ 5781-82 E-250	11	0,2 кг	

Привязан

Инд. №

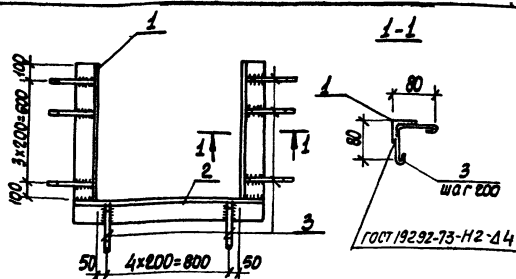
ТП 902-1-90.84 -КЖЦ-МН1

Изделие закладное
МН1

Статус	Масса	Масштаб
р	19,53	—
Лист	Листов 1	
Госстрой СССР Сибирский филиал Сибирский проект Институт Водоканалпроект		

Июль 80 г. Шенко
И. центр. Власенко
Дир. гр. Бородин
Ст. инж. Штанский
И.ж. Шенко

формат А4



Форм.	Зона	Лист	Обозначение	Наименование	Кол.	Примечание
				Документация		
A4			902-1-90.84-КЖЦ-ТТ2	Техническое требование		
				Детали		
B4	1		Шпилька E-50 в ГОСТ 5781-82 E-250	2	3,02 кг	
B4	2		Шпилька E-50 в ГОСТ 5781-82 E-250	1	3,77 кг	
B4	3		ФЛЮЯ ГОСТ 5781-82 E-250	13	0,05 кг	

Привязан

Инд. №

ТП 902-1-90.84 -КЖЦ-МН2

Изделие закладное
МН2

Статус	Масса	Масштаб
р	10,46	1:50
Лист	Листов 1	
Госстрой СССР Сибирский филиал Сибирский проект Водоканалпроект		

Июль 80 г. Шенко
И. центр. Власенко
Дир. гр. Бородин
Ст. инж. Штанский
И.ж. Шенко

Копир. Куликова

19581-82 40

формат А4

Обозначение	Наименование	Кол. на установку. 902-1-90.84-КЖСМС2		Примечание
		01	02	
902-1-90.84-КЖСМС2	Документация			
902-1-90.84-КЖСМС2	Обратный чертёж			
902-1-90.84-КЖСМС2	Технические требования			
902-1-90.84-КЖСМС2	Акт			
902-1-90.84-КЖСМС2	Акт			
902-1-90.84-КЖСМС2	Акт			13,6кг
902-1-90.84-КЖСМС2	Акт			17,9кг
902-1-90.84-КЖСМС2	Акт			8,9кг
902-1-90.84-КЖСМС2	Акт			0,47кг
902-1-90.84-КЖСМС2	Акт			0,57кг
902-1-90.84-КЖСМС2	Акт			0,4кг

ТТ902-1-90.84-КЖСМС2

Привязан	Исполн.	Шкала	Вкл.	Исполн.	Лист	Итого
?	И. Спирин	1:1	1	И. Спирин	1	1
?	В. Баранов	1:1	1	В. Баранов	1	1
?	С. Широк	1:1	1	С. Широк	1	1
?	Т. Копылова	1:1	1	Т. Копылова	1	1

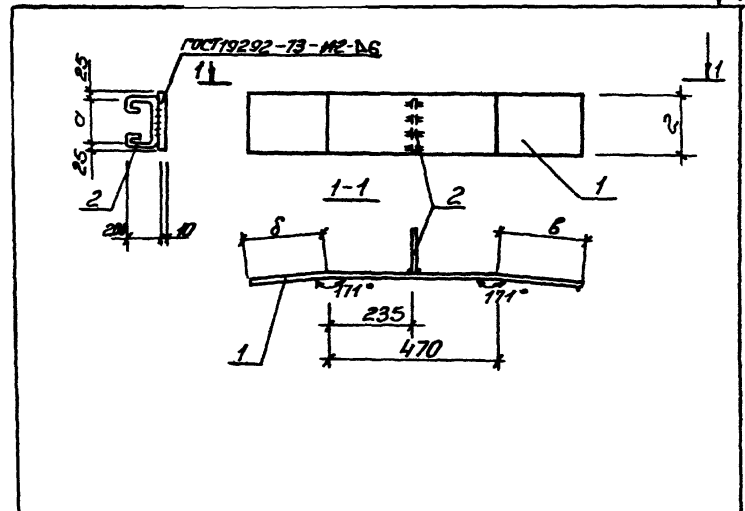
Изделие закладное МС
(МС2, МС5, МС6)

Формат АУ

Копир. Ефименко

Привязан	Исполн.	Шкала	Вкл.	Исполн.	Лист	Итого
?	И. Спирин	1:1	1	И. Спирин	1	1
?	В. Баранов	1:1	1	В. Баранов	1	1
?	С. Широк	1:1	1	С. Широк	1	1
?	Т. Копылова	1:1	1	Т. Копылова	1	1

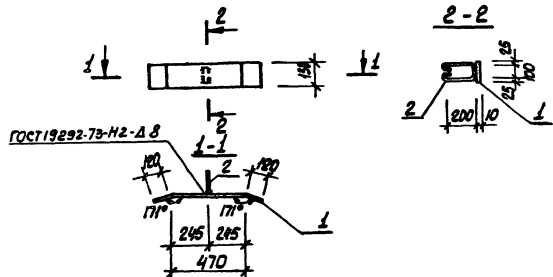
Обозначение	Материал	α мм	δ мм	b мм	z мм	Масса кг
-01	МС5	250	120	190	300	18,4
-02	МС6	100	120	190	150	9,3



Копир. Ефименко

19581-02 43

Формат АУ



Формат	Вариант	Изм.	Обозначение	Наименование	Кол.	Примечания
				<u>Документация</u>		
A4			902-1-90.84-КЖЦ-ТТЕ	Технические требования		
				<u>Детали</u>		
Б4	1			Полоса Б-2 по ГОСТ 192-73	1	8,6 кг
Б4	1			Фланц по ГОСТ 5781-82 С=650	1	0,4 кг

Привязан

Изм. №

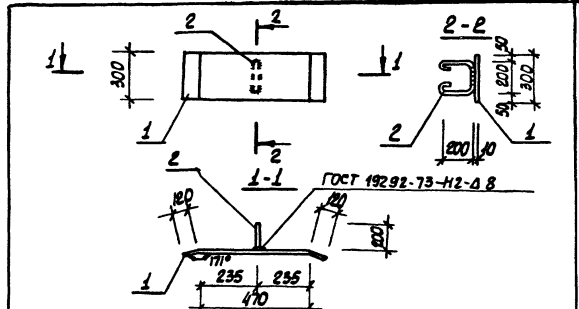
ТТ902-1-90.84-КЖЦ-МС7

Изделие соединительное МС7

Старая	Масса	Масштаб
Р	9,0	—
Лист	Листов	1
Состав: СССР		
Состав: союзные республики		
Состав: союзные республики		
Состав: союзные республики		

Нач. отд. Шелко
И.А.Антоненко
Зам. пр. Барыш
Сот. инж. Шандрий
Инж. Иволженко

Формат А4



Формат	Вариант	Изм.	Обозначение	Наименование	Кол.	Примечания
				<u>Документация</u>		
A4			902-1-90.84-КЖЦ-ТТЕ	Технические требования		
				<u>Детали</u>		
Б4	1			Полоса Б-2 по ГОСТ 192-73	1	
Б4	2			Фланц по ГОСТ 5781-82 С=750	1	0,5 кг

Привязан

Изм. №

ТТ902-1-90.84-КЖЦ-МС8

Изделие соединительное МС8

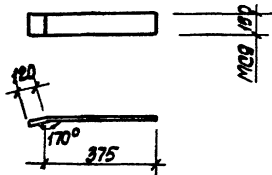
Старая	Масса	Масштаб
Р	17,7	—
Лист	Листов	1
Состав: СССР		
Состав: союзные республики		
Состав: союзные республики		

Нач. отд. Шелко
И.А.Антоненко
Зам. пр. Барыш
Сот. инж. Шандрий
Инж. Иволженко

19587-02 45

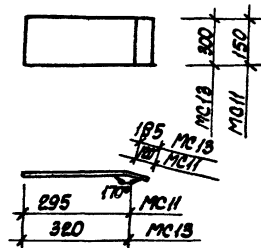
Копир. Кулева

Формат А4



Привязан			
ИМВ.№			
ТТ902-1-90.84-КЖСЛ - МС9			
Изделие соединительное		Сталь	Масса
МС9		Р	5,9
		Лист	Листов /
Имя отг.	Шейко	РЛ	
И.контр.	Владенко	ЭВ	
Имя г.	Бордовик	ЭВ	
Имя з.	Штрапник	ЭВ	
Имя ж.	Чубаченко	ЭВ	
Масса 5-2 10х150 ГОСТ 103-76		Изготовлено в заводской лаборатории	
6Ст3 кп2 ГОСТ 535-79*		Борислав	

Формат А4

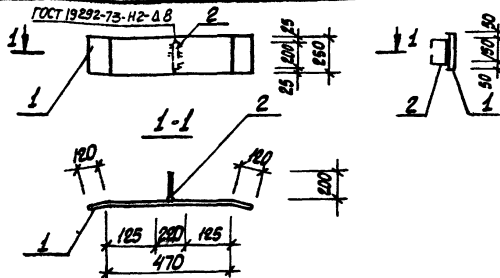


Привязан			
ИМВ.№			
ТТ902-1-90.84-КЖСЛ - МС11			
Изделие соединительное		Сталь	Масса
МС(МС11; МС13)		Р	ам. табл.
		Лист	Листов /
Имя отг.	Шейко	РЛ	
И.контр.	Владенко	ЭВ	
Имя г.	Бордовик	ЭВ	
Имя з.	Штрапник	ЭВ	
Имя ж.	Чубаченко	ЭВ	
Масса 5-2 10х300(80) ГОСТ 82-70*		Изготовлено в заводской лаборатории	
6Ст3 кп2-1 ТУ 14-1-3023-80		Борислав	

19587-02 46

Копир. Куршова

Формат А4



Формат	Зона	Лист	Обозначение	Наименование	Кол.	Примечания
				<u>Документация</u>		
А4			902-1-90.84-КЖУ-ТГ2	Технические требования		
				<u>Детали</u>		
Б4	1			Листок в сборе ГОСТ 19292-73-Н2-Д8	1	15,3 кг
Б4	2			ФЛЮА ГОСТ 5781-82 В-750	2	0,5 кг

Привязан

Лист №

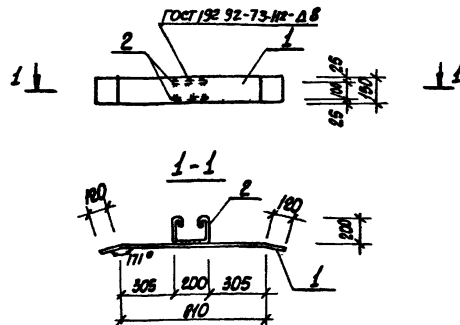
ТГ 902-1-90.84-КЖУ-МС15

Изделие соединительное МС15

Страна	Масса	Масштаб
Р	16,3	—
Лист	Листов 1	
Содержит: 1 лист		
Содержит: 1 лист		

Нач. отд. Шенко
Н. Контр. Власов
Нач. отд. Власов
Сек. инж. Штанчик
Инж. Штанчик

Инж. Штанчик



Формат	Зона	Лист	Обозначение	Наименование	Кол.	Примечания
				<u>Документация</u>		
А4			902-1-90.84-КЖУ-ТГ2	Технические требования		
				<u>Детали</u>		
Б4	1			Листок в сборе ГОСТ 19292-73-Н2-Д8	1	16,3 кг
Б4	2			ФЛЮА ГОСТ 5781-82 В-750	2	0,5 кг

Привязан

Лист №

ТГ 902-1-90.84-КЖУ-МС17

Изделие соединительное МС17

Страна	Масса	Масштаб
Р	13,3	—
Лист	Листов 1	
Содержит: 1 лист		
Содержит: 1 лист		

Нач. отд. Шенко
Н. Контр. Власов
Нач. отд. Власов
Сек. инж. Штанчик
Инж. Штанчик

Инж. Штанчик

19597-02 97

Формат А4

Копир. Кучаева

Формат А4

№	Обозначение	Наименование	Лист на листы 902-1-90.84-КЖУ-МС26		Примечание
			01		
01	902-1-90.84-КЖУ-ТТ2	Аккумуляторная Технические требования	×	×	
01	902-1-90.84-КЖУ-МС26СБ	Сборочный чертёж	×	×	
04		Листов	1	1	15,0 кг
04		Листов	2	2	0,16 кг
04		Листов	2	2	0,09 кг

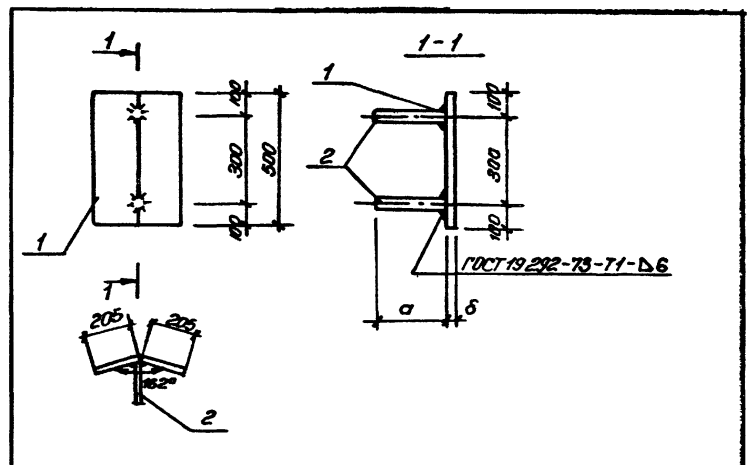
77902-1-90.84 - КЖУ - МС26

Листовое соединительное
(МС26, МС30)

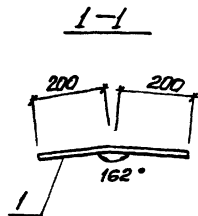
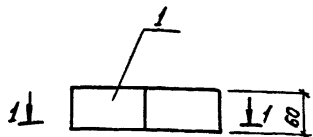
Копир. Еремичева

№	Обозначение	Наименование	Лист	Листов	Вес
01	902-1-90.84-КЖУ-МС26	Аккумуляторная Технические требования	1	1	15,0 кг
01	902-1-90.84-КЖУ-МС26СБ	Сборочный чертёж	1	1	0,16 кг
04		Листов	1	1	15,0 кг
04		Листов	2	2	0,16 кг
04		Листов	2	2	0,09 кг

Обозначение	Марка	σ мм	δ мм	Масса, кг
-01	МС30	150	8	15,18



Обозначение	Марка	σ мм	δ мм	Масса, кг
902-1-90.84-КЖУ-МС26	МС26	250	8	15,32
-01	МС30	150	8	15,18



Привязан

Цив. №

ТП 902-1-90.84-КЖУ-МС29

Изделие соединительное МС29

Стадия Масса Маштаб

Р 1.13 —

Лист Листов 1

Средства связи

Средства связи

Водокалп. проект

Мат. отб Шейко И.И.

Н. контр. Власенко А.И.

Рук. гр. Баровик В.И.

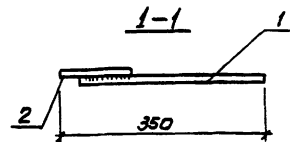
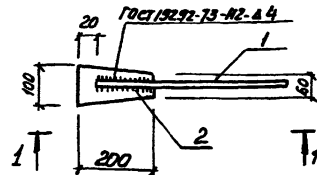
Ит. инж. Шмандиц Е.И.

И. инж. Укошненко И.И.

Мат. 5-2 8-60 ГОСТ 103-76 400

50 ВСТЗ КЛЗ ГОСТ 535-79*

формат А4



Формат	Стадия	Пос.	Обозначение	Наименование	Кол.	Примечание
				<u>Документация</u>		
А4			902-1-КЖУ-ТТ2	Технические требования		
				<u>МС 48</u>		
				<u>Детали</u>		
Б4	1			Ф16А ГОСТ 5781-82 L=350	1	0.56 кг
Б4	2			Плоскош. 280 ГОСТ 103-76 200 ВСТЗ КЛЗ ГОСТ 535-79*	1	0.94 кг

Поз. 1 приварить поз 2
фланговыми швами h_ш=8мм
Сш=15мм

Привязан

Цив. №

ТП 902-1-90.84-КЖУ-МС 48

Изделие соединительное МС 48

Стадия Масса Маштаб

Р 1.5 —

Лист Листов 1

Средства связи

Средства связи

Водокалп. проект

Мат. отб Шейко И.И.

Н. контр. Власенко А.И.

Рук. гр. Баровик В.И.

Ит. инж. Шмандиц Е.И.

И. инж. Слатенко И.И.

Мат. 5-2 8-60 ГОСТ 103-76 400

50 ВСТЗ КЛЗ ГОСТ 535-79*

19581-02 52

КОПИР ЛУКАСОВА

формат А4

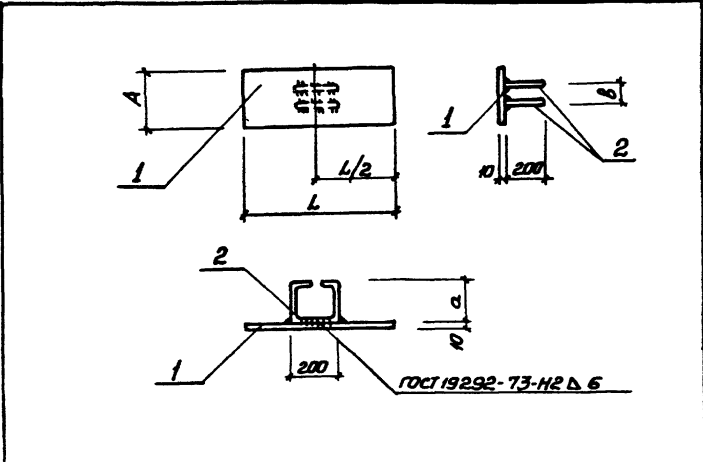
Код	Вид	Лист	Обозначение	Наименование	Код на исполнение 902-1-90.84-КЖН-МС32				Примечание
					01	02	03	04	
54			902-1-90.84 -КЖН-ТТ2	Технические требования					
54			-МС32С5	Сборочный чертеж					
				Детали					
54	1		Шпир-Б2	Шпир-Б2 ГОСТ 1037-76	1				В.Р.К.
54	1		Шпир-Б2	Шпир-Б2 ГОСТ 1037-76		1			М.Н.К.
54	1		Шпир-Б2	Шпир-Б2 ГОСТ 1037-76			1		В.С.К.
54	1		Шпир-Б2	Шпир-Б2 ГОСТ 1037-76				1	М.Н.К.
54	1		Шпир-Б2	Шпир-Б2 ГОСТ 1037-76					В.С.К.
54	2		Шпир-Б2	Шпир-Б2 ГОСТ 1037-76	2			2	М.Н.К.
54	2		Шпир-Б2	Шпир-Б2 ГОСТ 1037-76				2	М.Н.К.

Привязан		ТТ 902-1-90.84 -КЖН-МС32	
Исполн.	Шейко	Исполн.	Лист
Н. контр.	Власенко	Исполн.	Листов
Рис. гр.	Баровик	Исполн.	Р
Ст. инж.	Шандиш	Исполн.	Р
Инж.	Фоменко	Исполн.	Р

Формат А4

Привязан		
Исполн.	Шейко	Р.С.
Н. контр.	Власенко	С.П.
Рис. гр.	Баровик	С.П.
Ст. инж.	Шандиш	С.П.
Инж.	Фоменко	С.П.

ТТ 902-1-90.84 -КЖН-МС32 С5		
Исполн.	Шейко	Р.С.
Н. контр.	Власенко	С.П.
Рис. гр.	Баровик	С.П.
Ст. инж.	Шандиш	С.П.
Инж.	Фоменко	С.П.



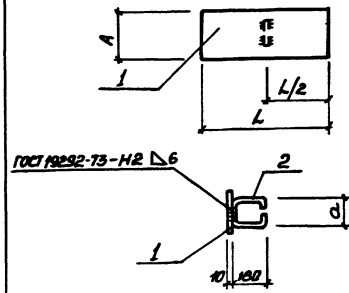
Обозначение	Марка	L мм	A мм	a мм	b мм	Масса кг
902-1-90.84 -КЖН-МС32	МС 32	760	150	180	100	9,03
-01	МС 34	760	300	180	250	18,24
-02	МС 36	820	350	200	300	24,2
-03	МС 37	820	300	200	250	23,3
-04	МС 45	760	250	180	200	15,88

№ п/п	Обозначение	Наименование	Материал	Масштаб	Примечание
44	902-1-90.84-КЖН-МС33	Техническое требование			
44	-МС33С5	Сборочный чертёж			
54		Детали			
54		Плм-Б-2 10-150 ГОСТ 103-78	1		9,1 кг
54		са ВЗМ2 ГОСТ 535-78	1		19,4 кг
54		Плм-Б-2 10-300 ГОСТ 103-78	1		10,4 кг
54		са ВЗМ2 ГОСТ 535-78	1		9,16 кг
54		Ф10Н1 ГОСТ 5701-82	1		9,37 кг
54		Ф10Н1 ГОСТ 5701-82	1		9,16 кг

№ п/п	Обозначение	Материал	Масштаб	Примечание
ТТ 902-1- КЖН-МС33				
Удельное соединительное МС (МС33, МС35, МС40, МС41)				
1	Шайба Ш-1	Ш-1		
2	Втулка В-1	В-1		
3	Бороздка Б-1	Б-1		
4	Шпандиль Ш-1	Ш-1		
5	Резьбовый болт	Р-1		
6	Шайба Ш-2	Ш-2		
7	Втулка В-2	В-2		
8	Бороздка Б-2	Б-2		
9	Шпандиль Ш-2	Ш-2		
10	Резьбовый болт	Р-2		

№ п/п	Обозначение	Материал	Масштаб	Примечание
1	Шайба Ш-1	Ш-1		
2	Втулка В-1	В-1		
3	Бороздка Б-1	Б-1		
4	Шпандиль Ш-1	Ш-1		
5	Резьбовый болт	Р-1		
6	Шайба Ш-2	Ш-2		
7	Втулка В-2	В-2		
8	Бороздка Б-2	Б-2		
9	Шпандиль Ш-2	Ш-2		
10	Резьбовый болт	Р-2		

ТТ 902-1-90.84-КЖН-МС33 С5		
Обозначение	Марка	Масса кг
-01	МС 35	800
-02	МС 40	875
-03	МС 41	875



Обозначение	Марка	L мм	A мм	a мм	Масса кг
902-1-90.84-КЖН-МС33	МС 33	800	150	100	9,77
-01	МС 35	800	300	250	19,46
-02	МС 40	875	150	100	10,77
-03	МС 41	875	300	250	21,46

