

ГОССТРОЙ СССР  
ГЛАВСТРОЙПРОЕКТ  
ПРОМСТРОЙПРОЕКТ  
Харьковское Отделение

Серия ХК-В-58

ТИПОВЫЕ ЗАКЛАДНЫЕ ДЕТАЛИ  
для крепления электрооборудования

ВЫПУСК 2

Типовые крепления отдельных аппаратов комплек-  
тных шкафов электрооборудования и разбивка  
выкладных деталей в колонках

ГОССТРОЙ СССР  
ГЛАВСТРОЙПРОЕКТ  
ПРОМСТРОЙПРОЕКТ  
Харьковское Отделение

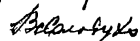
Серия ХК-8-58

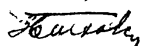
ТИПОВЫЕ ЗАКЛАДНЫЕ ДЕТАЛИ  
для крепления электрооборудования

ВЫПУСК 2


Типовые крепления отдельных аппаратов, комплек-  
тных узлов электрооборудования и разбивка зак-  
ладных деталей в колонках.


Главный инженер  
ХО Промстройпроекта  И.Коваровицкий

Начальник отдела  
типового проектирования  В.Солодуха

Главный инженер  
проекта  З.Выховский

С УГПИ "Тяжпромэлектропроект" — согласовано:

Главный специалист  
отдела нормализации и  
типизации  Е.Варц

Ответственный исполнитель  Л.Чернявский

СОДЕРЖАНИЕ

|   | <u>Лист</u> | <u>Стр.</u> |
|---|-------------|-------------|
| Содержание .....  |             | I           |
| Пояснительная записка .....   |             | 4           |
| Расположение проемов и закладных деталей для установки камер КСО-2у в помещениях без подвалов / подвод кабелей с фасадной стороны/ .....                                      | I           | 5           |
| То же /подвод кабелей с задней стороны камеры/.....   | 2           | 6           |
| Расположение проемов и закладных деталей для установки камер КСО-2у в помещениях с подвалами /Для случая совпадения перегородок под камеры КСО-2у с расположением блочк/..... | 3           | 7           |
| То же /Для случая несовпадения перегородок под камеры КСО-2у с расположением блочк .....  | 4           | 8           |
| Расположение проемов для гонопровода в камеры КСО-2у / установка в помещениях с подвалом/ в зависимости от типа камеры.....   | 5           | 9           |
| Расположение проемов и закладных деталей для установки камер КСО-3 в помещениях без подвалов .....  | 6           | 10          |
| То же в помещениях с подвалами .....  | 7           | 11          |
| Расположение закладных деталей и проемов в полу для установки щитов типа ЩО .....   | 8           | 12          |
| То же .....   | 9           | 13          |
| Расположение проемов и закладных деталей для установки шкафов типа СШ58 и СШ58 ...  | 10          | 14          |
| Расположение проемов и закладных деталей для установки шкафов с рубильниками на 600, 1000, 2000в /по черт. К151.1 и К151.2 /.....   | 11          | 15          |
| Расположение проемов и закладных деталей для установки щитов стэндий и подстанций /упрвления, релейных и распределительных/ ПН - 550/800 и ПТН - 550/60п .....                | 12          | 16          |

|  | Лист | Стр. |
|--|------|------|
| То же ПТН - 550/60л и ПРС - 550/800 .....  | 19   | 17   |
| То же ВТД-200 .....  | 14   | 18   |
| То же ПРС-800/800 и ПТН-800/60П  | 15   | 19   |
| То же ПТН-800/60ш и ПРС-800/900  | 16   | 20   |
| Расположение вкладных деталей и проемов для установки свободстоящих щитов станций управления .....           | 17   | 21   |
| Расположение вкладных деталей и проемов для установки свободстоящих щитов СУ с сопротивлениями связи .....   | 18   | 22   |
| Расположение вкладных деталей и проемов для установки свободстоящих двухрядных щитов СУ ..                   | 19   | 23   |
| Расположение вкладных деталей и проемов для установки прислонных щитов станций управления                    | 20   | 24   |
| Расположение вкладных деталей и проемов для установки сборки СУ в шкафах .....                               | 21   | 25   |
| Расположение вкладных деталей и проемов в полу для установки ящиков сопротивления ЯС без стеллажей .....     | 22   | 26   |
| Расположение вкладных деталей в стене для установки одного ящика сопротивления типа СБ-8                     | 23   | 27   |
| Расположение вкладных деталей и проемов в полу для установки однорядных стеллажей ящиков сопротивления ..... | 24   | 28   |
| Расположение вкладных деталей и проемов в полу для установки двухрядных стеллажей ящиков сопротивления ..... | 25   | 29   |
| То же/ для трехрядных и четырехрядных стеллажей/ .....   | 26   | 30   |
| Расположение вкладных деталей для установки блоков и отдельных конструкций для прокладки кабелей .....       | 27   | 31   |
| То же / продолжение / .....  | 28   | 32   |
| То же / окончание/ .....   | 29   | 33   |

|   | <u>Лист</u> | <u>Стр.</u> |
|---|-------------|-------------|
| Разбивка типовых закладных деталей в колоннах<br>серии КЭ-01-06/ выпуски I и II / ..... | 30          | 34          |
| То же в колоннах серии КЭ-01-06/ выпуски III и IV/                                      | 31          | 35          |
| То же в колоннах серии КЭ-01-06/ выпуски V и VI/  | 32          | 36          |
| То же в колоннах серии КЭ-01-06/ выпуск VII/.....                                       | 33          | 37          |
| То же в колоннах серии КЭ-01-06/ выпуск VIII/.....                                      | 34          | 38          |
| То же в колоннах серии КЭ-01-07 /выпуски I и II/  | 35          | 39          |
| То же в колоннах серии КЭ-01-07 /выпуски III и IV/                                      | 36          | 40          |
| То же в колоннах серии КЭ-01-07/выпуски V и VI/   | 37          | 41          |
| То же в колоннах серии КЭ-01-07/выпуски VII и VIII/                                     | 38          | 42          |
| То же в колоннах серии КЭ-01-09 /выпуск I/.....   | 39          | 43          |
| То же в колоннах серии КЭ-01-09/ выпуск II/.....  | 40          | 44          |
| То же в колоннах серии КЭ-01-09/ выпуск III /.....                                      | 41          | 45          |
| То же в колоннах серии КЭ-01-09/выпуски IV, V, VI, VII/42                               |             | 46          |
| То же в колоннах серии КЭ-01-09/выпуск VIII/.....                                       | 43          | 47          |
| То же в колоннах серии КЭ-01-09 /выпуск IX /.....                                       | 44          | 48          |
| То же в колоннах серии КЭ-01-09/выпуск X /.....   | 45          | 49          |

## ПОЯСНИТЕЛЬНАЯ ЗАПИСКА

Серия КК-8-58, выпуск 2, содержит чертежи типовых креплений втулочных аппаратов и комплектных узлов электрооборудования с проемами для токопроводов, а также разработку типовых закладных деталей в колодцах, вошедших в "Каталог унифицированных обихих железобетонных изделий и конструкций для промышленного строительства", поскольку разработка этих деталей в сериях колодез не предусмотрена.

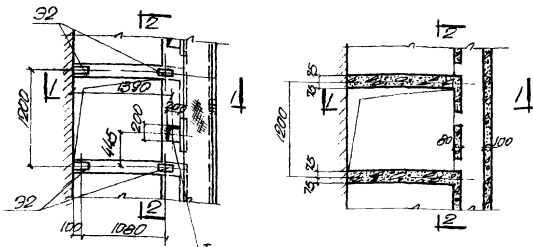
Рабочие чертежи типовых закладных деталей, использованных в настоящем выпуске, приведены в выпуске 1 серии КК-8-58.

Выпуск 2 является вспомогательным материалом для проектирования, исключая детализацию строительных зданий, выполняемых организацией, разрабатывающей электрическую часть.

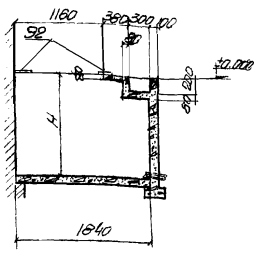
Для этой строительное задание на электрическую часть должно содержать расположение электрооборудования со ссылками на детали, содержащиеся в выпусках 1 и 2 настоящего серии.

С выходом серии КК-8-58 разработка строительных зданий должна сдвинуться лишь к компоновке аппаратов и узлов, в объеме разработки электрической и строительной части проектов делов и значительно сократиться. Пользуясь этой же серией, уже после получения окончательных заданий от электриков проектирование строительной части помещений, предназначенных для установки электрооборудования, может быть доведено до окончания рабочих чертежей.

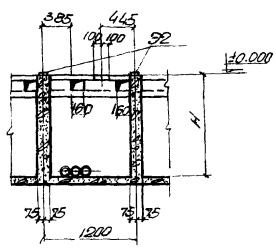
При изменении номенклатуры электрооборудования в чертежи настоящего выпуска должны вноситься изменения по представлению Тяжпромэлектропроекта.



ГОРЬКО ПРИ НАГЛУШИИ  
ПРАВОВОГО ПРИВЕРТА  
ПТМ-10  
ПЛАН НА ОТМ.  $\pm 0.000$  ПЛАН НА ОТМ.  $-0.200$



По 1-1



По 2-2

Подвод кабелей с внешней стороны камеры.

| Сечение кабеля<br>в мм |         | Пример<br>H<br>мм |
|------------------------|---------|-------------------|
| 6 кв                   | 10 кв   |                   |
| 100-120                | 100-95  | 850               |
| 150-185                | 120-150 | 1000              |

Исполнитель: И. КОСТИНА  
Проектировщик: И. БЕРНШТЕЙН  
Конструктор: В. ГОЛЬДБЕРГ

Исполнитель: [Signature]  
Проектировщик: [Signature]  
Конструктор: [Signature]

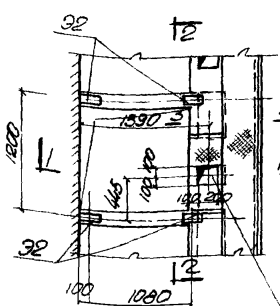
И. КОСТИНА  
И. БЕРНШТЕЙН  
В. ГОЛЬДБЕРГ

ГОССТРОЙ СССР  
ГЛАВСТРОЙПРОЕКТ  
ПРОМСТРОЙПРОЕКТ  
ХАРЬКОВСКОЕ ОТДЕЛЕНИЕ

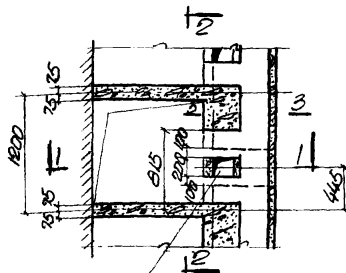
ТА  
1959

РАСПОЛОЖЕНИЕ ПРОЕМОВ И ЗАКЛАДНЫХ ДЕТАЛЕЙ  
ДЛЯ УСТАНОВКИ КАМЕР КОД-2У  
В ПОМЕЩЕНИИ №3 БЕЗ ПОДВАЛОВ

ИЛ-В-59  
Выпуск 2.  
Лист 1

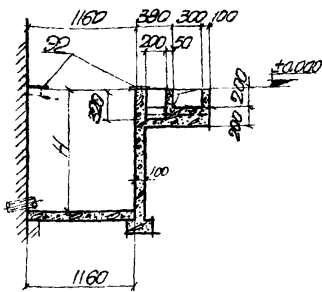


ПЛАН НА ОТМ. ±0.000

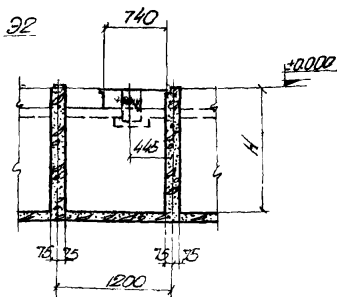


ПЛАН НА ОТМ. -0.200

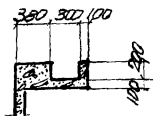
Только при наличии  
гидрового привода  
ПМ-10



по 1-1



по 2-2



по 3-3

| Сечение коробки<br>кв. мм | Премор<br>H<br>мм |
|---------------------------|-------------------|
| 6 кв                      | 10 кв             |
| 10 120                    | 10 125            |
| 150-125                   | 120-150           |
|                           | 1000              |

Подвод кабеля с задней стороны камеры

ГОСТРОЙ СССР  
ГЛАВСТРОЙПРОЕКТ  
ХАРЬКОВСКОЕ ОТДЕЛЕНИЕ

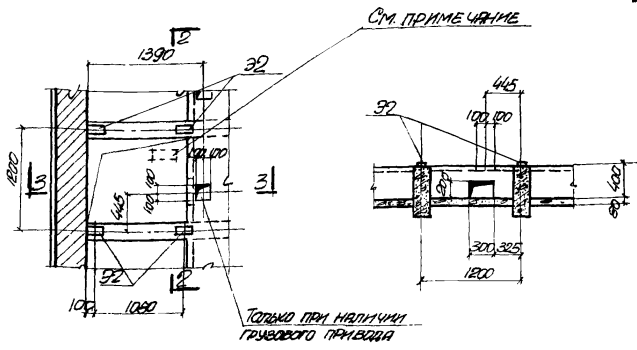
ТД  
1959

РАСПОЛОЖЕНИЕ ПРОЕМОВ И ЗАКЛАДНЫХ ДЕТАЛЕЙ  
ДЛЯ УСТАНОВКИ КАМЕР К00-2У  
В ПОМЕЩЕНИЯХ БЕЗ ПОДВАЛОВ

ЖК-8-58  
ВЫПУСК 2

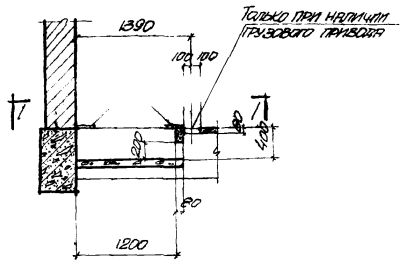
Лист 2





Но 1-1

Но 2-2



Но 3-3

Для случая совпадения перегородок под камерой КСД-2У с расположением ватлок

ПРИМЕЧАНИЕ

Расположение и величину проемов для токопровода в дне подямка выбирать по таблице на листе 5

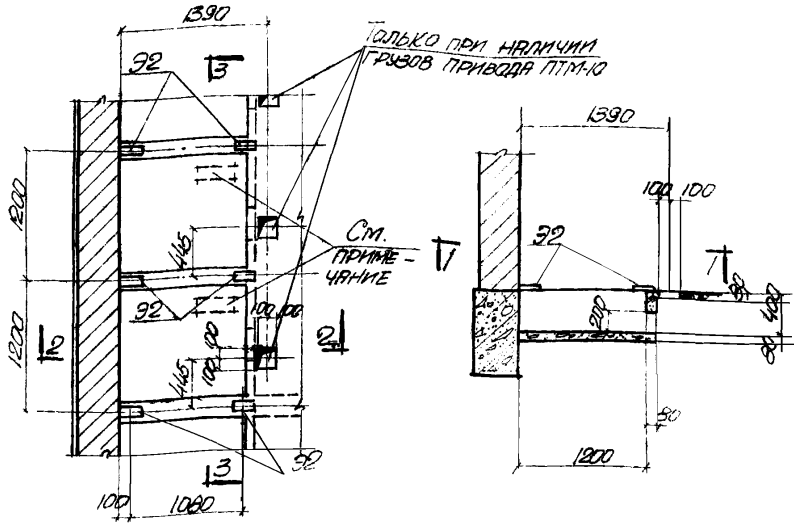
|                        |          |
|------------------------|----------|
| Исполнитель            | Костина  |
| Проверил               | Степанов |
| Компьютерная обработка | Степанов |
| Исполнитель            | Степанов |
| Проверил               | Степанов |
| Компьютерная обработка | Степанов |
| Исполнитель            | Степанов |
| Проверил               | Степанов |
| Компьютерная обработка | Степанов |

ГОССТРОЙ СССР  
**ГЛАВСТРОЙПРОЕКТ**  
 Харьковское отделение

ТД  
 1958

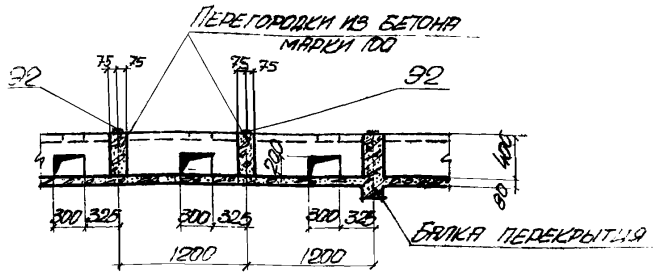
РАСПОЛОЖЕНИЕ ПРОЕМОВ И ЗАКЛАДНЫХ ДЕТАЛЕЙ  
 ДЛЯ УСТАНОВКИ КАМЕР КСД-2У  
 В ПОМЕЩЕНИЯХ С ПОДВАЛАМИ

КД-8-58  
 Выпуск 2  
 Лист 3



По 1-1

По 2-2



По 3-3

Для случая несовпадения перегородок под камеры КСО-2У с расположением балок.

ПРИМЕЧАНИЕ

Расположение и величину проемов для токопровода в дне выбирать по таблице на листе 5

|              |                 |         |
|--------------|-----------------|---------|
| Исполнит.    | Г. Костелар     | Инженер |
| Проектир.    | А. Евсеевич     | Инженер |
| Выполнил     | С. Голубев      | Инженер |
| И. Лавров    | С. О. Козлов    | Инженер |
| Нач. отдела  | В. Соловьев     | Инженер |
| Ин. шифр.    | пр. В. Бондарев | Инженер |
| Сек. проект. | И. Давыдов      | Инженер |

ГОССТРОЙ СССР  
ГЛАВСТРОЙПРОЕКТ  
ПРОМСТРОЙПРОЕКТ  
ХАРЬКОВСКОЕ ОТДЕЛЕНИЕ

ТД  
1959

РАСПОЛОЖЕНИЕ ПРОЕМОВ И ЗАКЛАДНЫЕ ДЕТАЛИ  
ДЛЯ УСТАНОВКИ КАМЕР КСО-2У  
В ПОМЕЩЕНИЯХ С ПОДВАЛАМИ

32-В-58  
Выпуск 2  
Лист 4

144057/10

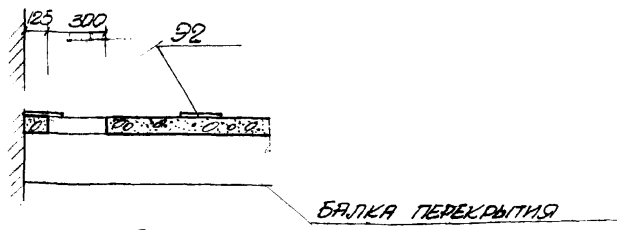
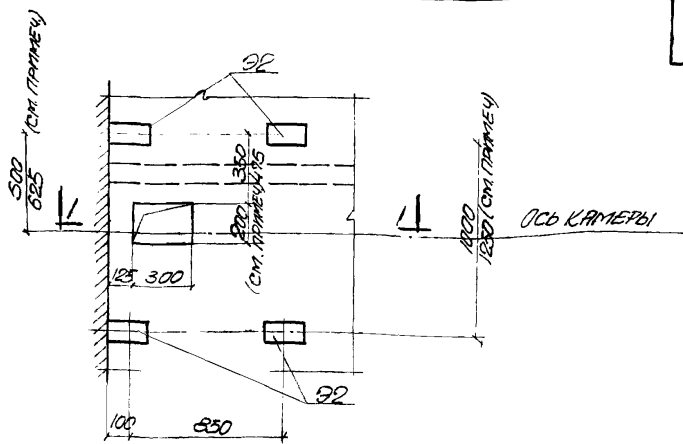
| ГОСУДАРСТВЕННЫЙ ПРОЕКТ ПРОМСТРОЙПРОЕКТ ХАРЬКОВСКОЕ ОТДЕЛЕНИЕ |  |  | Исполнитель: К.В.С.  |                        |                   | Проектировщик: Л.В.С. |                       |                   | Проверщик: А.С.С.   |                       |                   | стр. 9 |
|--|--|--|----------------------|------------------------|-------------------|-----------------------|-----------------------|-------------------|---------------------|-----------------------|-------------------|--------|
|  |  |  | Исполнитель: Г.В.С.  | Проектировщик: Л.В.С.  | Проверщик: А.С.С. | Исполнитель: Л.В.С.   | Проектировщик: Л.В.С. | Проверщик: А.С.С. | Исполнитель: Л.В.С. | Проектировщик: Л.В.С. | Проверщик: А.С.С. |        |
|  |  |  | Примечания к проекту | Сolenoidalным приводом | С ручным приводом | С газовым приводом    | Прочие                | стр.              |                     |                       |                   |        |
|  |  |  | 20С-400              | 20Р-400                | 20Г-400           | 7-400                 | 9                     |                   |                     |                       |                   |        |
|  |  |  | 20С-600              | 20Р-600                | 20Г-600           | 7-600                 |                       |                   |                     |                       |                   |        |
|  |  |  | 23С-400              | 23Р-400                | 23Г-400           | —                     |                       |                   |                     |                       |                   |        |
|  |  |  | 23С-600              | 23Р-600                | 23Г-600           | —                     |                       |                   |                     |                       |                   |        |
|  |  |  | 24С-400              | 24Р-400                | 24Г-400           | —                     |                       |                   |                     |                       |                   |        |
|  |  |  | 24С-600              | —                      | —                 | —                     |                       |                   |                     |                       |                   |        |
|  |  |  | 28С-400              | 77Р-БН                 | 28Г-400           | —                     |                       |                   |                     |                       |                   |        |
|  |  |  | 28С-600              | 77Р2-БН                | 28Г-600           | —                     |                       |                   |                     |                       |                   |        |
|  |  |  | 31С-600              | —                      | —                 | —                     |                       |                   |                     |                       |                   |        |
|  |  |  | —                    | 20РБ-400               | 20ГБ-400          | —                     |                       |                   |                     |                       |                   |        |
|  |  |  | —                    | 24РБ-400               | 23ГБ-600          | —                     |                       |                   |                     |                       |                   |        |
|  |  |  | 36С-600              | —                      | —                 | —                     |                       |                   |                     |                       |                   |        |
|  |  |  | 36С-1000             | —                      | —                 | —                     |                       |                   |                     |                       |                   |        |
|  |  |  | —                    | 74Р-БН                 | —                 | —                     |                       |                   |                     |                       |                   |        |
|  |  |  | —                    | 74Р2-БН                | —                 | —                     |                       |                   |                     |                       |                   |        |
|  |  |  | —                    | —                      | —                 | 72-400                |                       |                   |                     |                       |                   |        |
|  |  |  | —                    | —                      | —                 | —                     |                       |                   |                     |                       |                   |        |
|  |  |  | 35С-1000             | —                      | —                 | —                     |                       |                   |                     |                       |                   |        |
|  |  |  | —                    | —                      | —                 | —                     |                       |                   |                     |                       |                   |        |
|  |  |  | —                    | —                      | —                 | 48-600                |                       |                   |                     |                       |                   |        |
|  |  |  | —                    | —                      | —                 | —                     |                       |                   |                     |                       |                   |        |
|  |  |  | 26С-1000-10          | 32Р-1000-10            | —                 | —                     |                       |                   |                     |                       |                   |        |
|  |  |  | —                    | —                      | —                 | —                     |                       |                   |                     |                       |                   |        |

ТА  
1959

РАСПОЛОЖЕНИЕ ПРОЕМОВ ДЛЯ ТОКОПРОВОДА В КАМЕРЕ КСС-2У (УСТАНАВЛИВАЕМЫЕ В ПОМЕЩЕНИИ ГОССТРОЙПРОЕКТА), В ЗАВИСИМОСТИ ОТ ТИПА КАМЕРЫ

ТК-8-59  
Выпуск 2  
Лист 5





По I-I

ПРИМЕЧАНИЕ

КАМЕРЫ С МАСЛЯНЫМИ ВЫКЛЮЧАТЕЛЯМИ ТИПА ВМГ-133 ИМЕЮТ ШИРИНУ 1250 ММ И ОТВЕРСТИЯ ДЛЯ ПОДВОДА КАБЕЛЕЙ НЕ ТРЕБУЮТ.

КАМЕРЫ С СИЛОВЫМИ ТРАНСФОРМАТОРАМИ МОЩНОСТЬЮ ОТ 6 ДО 20 КВА ТАКЖЕ ИМЕЮТ ШИРИНУ 1250 ММ. ОТВЕРСТИЯ ДЛЯ ТОКОПРОВОДА СОХРАНЯЮТСЯ.

Исполнит. Г. Козмина  
 Проверил С. Б. Павлов  
 Коллежская С. Б. Павлов

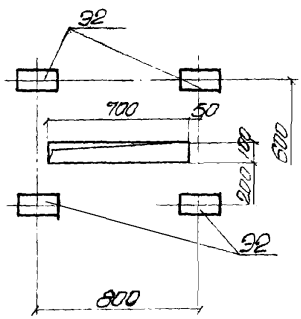
Дл. инж. С. Б. Павлов  
 Нач. отдела В. С. Подушко  
 Дл. инж. Л. П. Виноградова  
 рук. проекта И. Павлов

ГОСТРОЙ СССР  
 ГЛАВСТРОЙПРОЕКТ  
 ХАРЬКОВСКОЕ ОТДЕЛЕНИЕ

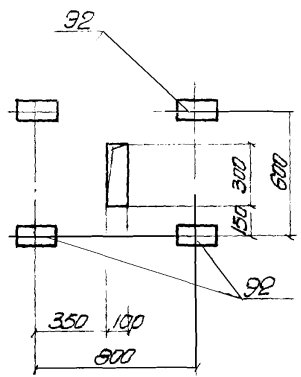
ТД  
 1959

РАСПОЛОЖЕНИЕ ПРОЕМОВ И ЗАКЛАДНЫХ ДЕТАЛЕЙ  
 ДЛЯ УСТАНОВКИ КАМЕР КСО-3  
 В ПОМЕЩЕНИЯХ С ПОДВАЛАМИ

СК-8-58  
 Выпуск 2  
 Лист 9



|                 |
|-----------------|
| Для щитов типа: |
| ЩО-1 ÷ ЩО-22    |
| ЩО-31 ÷ ЩО-33   |
| ЩО-36 ÷ ЩО-38   |
| ЩО-51 ÷ ЩО-53   |
| ЩО-55 ÷ ЩО-58   |
| ЩО-60           |



|                 |
|-----------------|
| Для щитов типа: |
| ЩО-54           |
| ЩО-59           |

ГОССТРОЙ СССР  
ГЛАВСТРОЙПРОЕКТ  
ПРОМСТРОЙПРОЕКТ  
ХАРЬКОВСКОЕ ОТДЕЛЕНИЕ

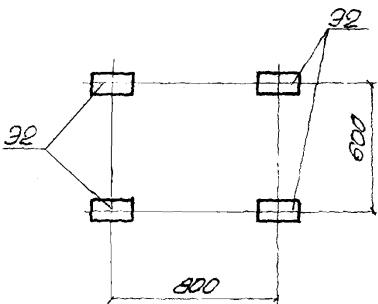
Дл. инж. В.С. Козловский  
Инж. А.И. Степанов  
Инж. П.В. Вильковский  
Инж. Г.И. Шендеров

Исполнит. Г. Костина  
Проверил С. Ефимов  
Копировала С. Кольдери

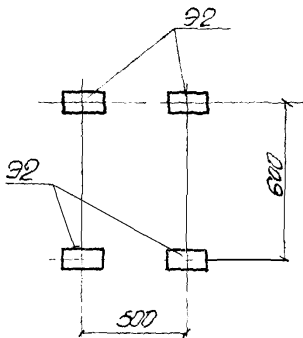
ТД  
1959

РАСПОЛОЖЕНИЕ ЗАКЛАДНЫХ ДЕТАЛЕЙ И ПРОЕМОВ  
В ПАНЕЛИ ДЛЯ УСТАНОВКИ ЩИТОВ ТИПА ЩО

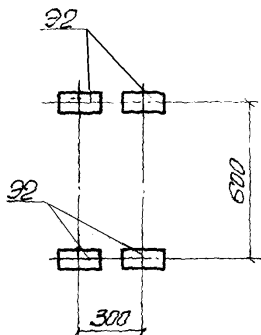
ЖК-В-58  
Выпуск 2  
Лист 8



|                    |
|--------------------|
| Для щитов<br>типа: |
| ЩО-34              |
| ЩО-35              |
| ЩО-39              |
| ЩО-40              |



|                    |
|--------------------|
| Для щитов<br>типа: |
| ЩО-62              |
| ЩО-63              |



|                    |
|--------------------|
| Для щитов<br>типа: |
| ЩО-41              |
| ЩО-42              |
| ЩО-61              |

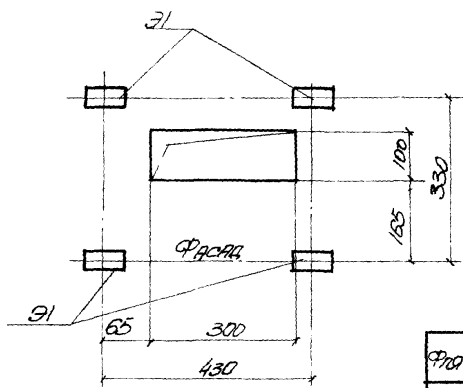
ГОССТРОЙ СССР  
ГЛАВСТРОЙПРОЕКТ  
ПРОМСТРОЙПРОЕКТ  
ХАРЬКОВСКОЕ ОТДЕЛЕНИЕ

ТД  
1959

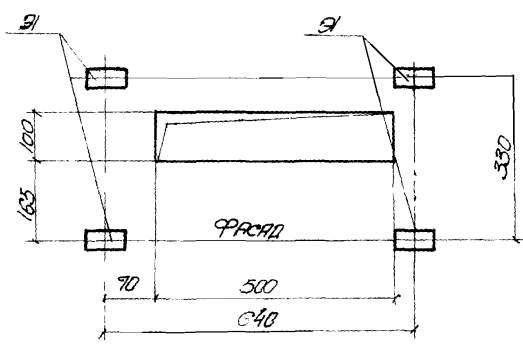
Расположение закладных деталей и проемов  
в полу для установки щитов типа ЩО

ЭК-8-53  
Выпуск 2  
Лист 4

|                       |                       |                       |                       |
|-----------------------|-----------------------|-----------------------|-----------------------|
| Исполнит:             | Г. Костина            | Проверил:             | Р. Евменко            |
| Утвердил:             | С. Гальдберг          | Составил:             | С. Гальдберг          |
| Проектировщик:        | С. Гальдберг          | Составил:             | С. Гальдберг          |
| Инж. И. О. Удварович  | Инж. И. О. Удварович  | Инж. И. О. Удварович  | Инж. И. О. Удварович  |
| Инж. С. П. Мухометов  | Инж. С. П. Мухометов  | Инж. С. П. Мухометов  | Инж. С. П. Мухометов  |
| Инж. В. В. Боровицкий | Инж. В. В. Боровицкий | Инж. В. В. Боровицкий | Инж. В. В. Боровицкий |
| Инж. В. В. Боровицкий | Инж. В. В. Боровицкий | Инж. В. В. Боровицкий | Инж. В. В. Боровицкий |
| Инж. В. В. Боровицкий | Инж. В. В. Боровицкий | Инж. В. В. Боровицкий | Инж. В. В. Боровицкий |



Для шкафов типа:  
 С17.58-1 ÷ С17.58-4  
 С17У.58-1 ÷ С17У.58-4



Для шкафов типа:  
 С17.58-5 ÷ С17.58-11  
 С17У.58-5 ÷ С17У.58-11

|          |          |          |          |
|----------|----------|----------|----------|
| И. И. И. | И. И. И. | И. И. И. | И. И. И. |
| И. И. И. | И. И. И. | И. И. И. | И. И. И. |
| И. И. И. | И. И. И. | И. И. И. | И. И. И. |
| И. И. И. | И. И. И. | И. И. И. | И. И. И. |

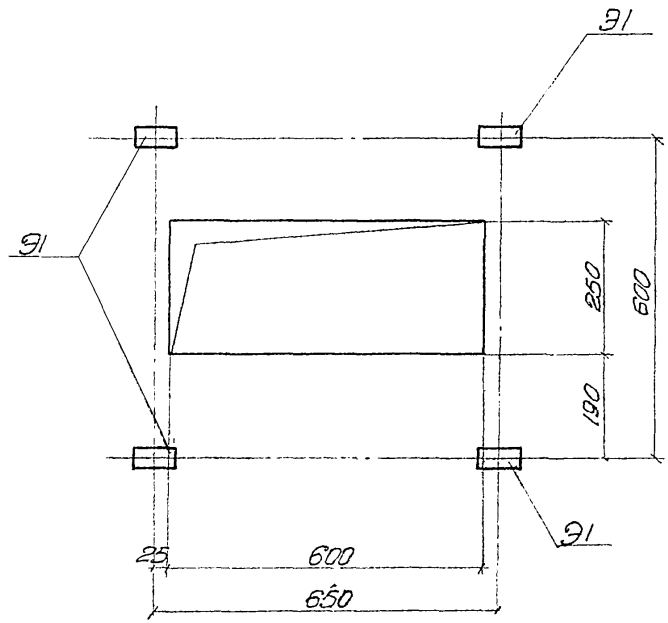
ГОССТРОЙ СССР  
 ГАВСТРОИПРОЕКТ  
 ПРОМСТРОИПРОЕКТ  
 ХАРЬКОВСКОЕ ОТДЕЛЕНИЕ

ТД  
 1959

РАСПОЛОЖЕНИЕ ПРОЕМОВ И ЗАКЛАДНЫЕ ДЕТАЛИ  
 ДЛЯ УСТАНОВКИ ШКАФОВ ТИПА С17.58 И С17У.58

ДК-8-58  
 ВЫПУСК 2  
 Лист 10





ГОССТРОЙ СССР  
ГЛАВСТРОЙПРОЕКТ  
ПРОМСТРОЙПРОЕКТ  
ХАРЬКОВСКОЕ ОТДЕЛЕНИЕ

Ю. М. Яков. З. С.  
НАЧ. ОТДЕЛА

П. Козаренко  
В. Солодушко

Ю. И. Мих. пр.  
В. Яковлевич

Рук. группы  
И. Давыдов

Металл. инт.  
ПРОБЕРКА

Колпачки  
КОЛПАЧКИ

Г. КОСТИНА  
С. БАСИЛЬСКИЙ

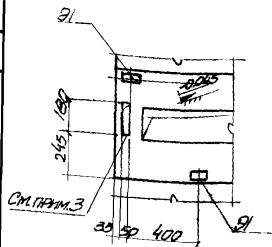
А. ДАВ.  
А. ДАВ.

ТД  
1959

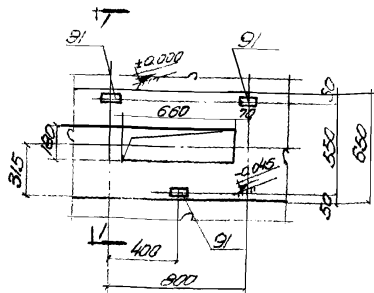
РАСПОЛОЖЕНИЕ ПРОЕМОВ И ЗАКЛАДНЫХ ДЕТАЛЕЙ  
ДЛЯ УСТАНОВКИ ШКАФОВ С РУБЕЛЬНИКАМИ  
НА 600, 1000, 2000 мм (ПО ЧЕРТ. З. 151.1 И З. 151.2)

ЖК-В-53  
Выпуск 2  
Лист 11

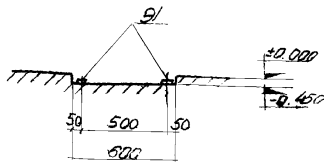




ПТН-550/600



ПРС-550/600



П0-1

ПРИМЕЧАНИЕ

Отверстие под торцевой панелью ПТН-550/600 выполняется по мере надобности, о чем указывается в строиздании на установку щита.

ГОСТОВОЙ СССР  
ГЛАВСТРОЙПРОЕКТ  
ПРОМСТРОЙПРОЕКТ  
ХАРЬКОВСКОЕ ОТДЕЛЕНИЕ

ИД  
1959

Расположение проемов и складных деталей для установки щитов станций и п/ст. (управления, релейные и распределительные).

ИД-В-58  
Выпуск 2  
Лист 13

|               |             |          |
|---------------|-------------|----------|
| Исполнитель   | Г. Костин   | К. Вальд |
| Проектировщик | И. Давыдов  |          |
| Контроль      | С. Голубов  |          |
| Исполнитель   | В. Соловьев |          |
| Проектировщик | В. Быстров  |          |
| Контроль      | И. Давыдов  |          |
| Исполнитель   | И. Давыдов  |          |
| Проектировщик |             |          |
| Контроль      |             |          |







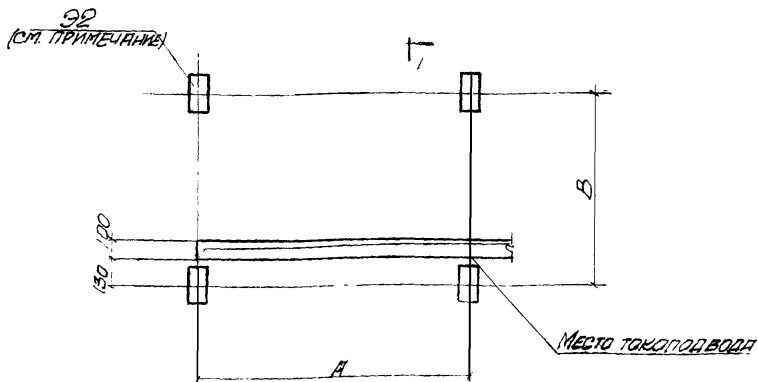
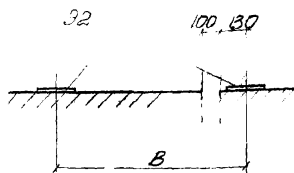


ТАБЛИЦА РАЗМЕРОВ  
(ПО ЧЕРТЕЖАМ И  
ИСПОЛНЕНИЮ БЛОКОВ)



| ЧЕРТЕЖ  | РАЗМЕР | РАЗМЕР ММ |      |
|---------|--------|-----------|------|
|         |        | Б         | В    |
| И 139.1 | 1-24   | 1300      | 1225 |
| И 139.2 | 1-24   | 1600      | 1525 |
| И 139.8 | 1-16   | 600       | 525  |

По 1-1

ПРИМЕЧАНИЕ

КОЛИЧЕСТВО ЗАКЛАДНЫХ ДЕТАЛЕЙ  
ВЫБИРАЕТСЯ ТАКИМ, ЧТОБЫ РАЗМЕР "А"  
БЫЛ МАКСИМАЛЬНЫМ, НО НЕ ПРЕВЫШАЛ  
2000 ММ.

ГОССТРОЙ СССР  
ГЛАВСТРОИПРОЕКТ  
ПРОЕКТИРОВАНИЕ  
ХАРЬКОВСКОЕ ОТДЕЛЕНИЕ

СТ. НАЧ. С. Д. ЛЕВЧЕНКО  
НАЧ. ОТДЕЛА В. СОКОЛОВ  
СТ. НАЧ. П. В. БИКОСКИН  
РУК. ГРУППЫ А. П. ФЕВЬЯКОВ

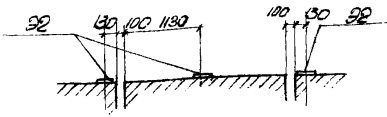
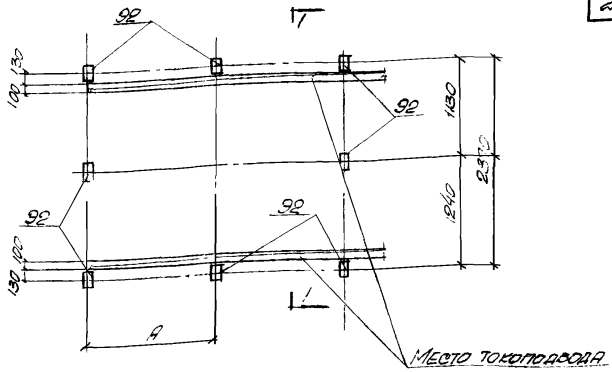
ПРОЕКТОР  
ПРОЕКТИРОВЩИК  
ПРОЕКТИРОВЩИК

ИСПОЛНИТ  
ПРОВЕРИЛ  
КОПИРОВЩИК

Г. КОСТИНА  
С. БИКОСКИН  
С. ГОЛОДОВИЧ







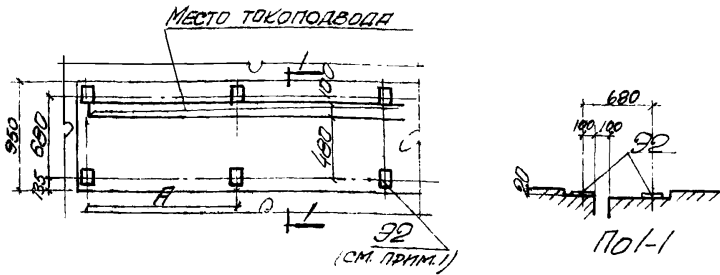
ПО 1-1

ПРИМЕЧАНИЯ.

1. КОЛИЧЕСТВО ЗАКЛАДНЫХ ДЕТАЛЕЙ ВЫБИРАЕТСЯ ТАКИМ, ЧТОБЫ РАЗМЕР "А" БЫЛ МАКСИМАЛЬНЫМ, НО НЕ ПРЕВЫШАЛ 2000ММ.
2. КОНСТРУКЦИИ БЛОКОВ СТАНЦИЙ УПРАВЛЕНИЯ-ПО ЧЕРТЕЖУ Э.130.4 ИСПОЛЬЗОВАНЫ 1-27.

|   |  |  |  |
|---|--|--|--|
| ГОСТРОЙ СООБ<br>СЛАВСТРОИПРОЕКТ<br>ПРОМСТРОИПРОЕКТ<br>ХАРЬКОВСКОЕ ОТДЕЛЕНИЕ | И.А. КОСТАНА<br>П.А. КОСТАНА<br>П.А. КОСТАНА<br>П.А. КОСТАНА | И.А. КОСТАНА<br>П.А. КОСТАНА<br>П.А. КОСТАНА<br>П.А. КОСТАНА | И.А. КОСТАНА<br>П.А. КОСТАНА<br>П.А. КОСТАНА<br>П.А. КОСТАНА |
|---|--|--|--|

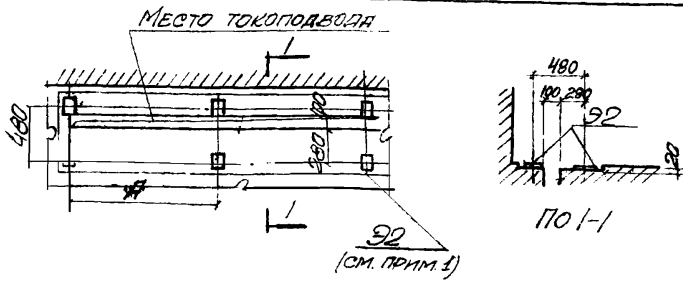




Для шкафов двухстороннего обслуживания.

ПРИМЕЧАНИЯ:

1. Количество закладных деталей выбирается таким, чтобы размер 'А' был максимальным, но не превышал 2000 мм.
2. Конструкция шкафов для станций управления принята по чертежам Э.162.1 и Э.162.2.



Для шкафов одностороннего обслуживания.

ПРИМЕЧАНИЯ:

1. Количество закладных деталей выбирается таким, чтобы размер 'А' был максимальным, но не превышал 2000 мм.
2. Конструкция шкафов для станций управления принята по чертежам Э.162.9 и Э.162.10.

ГОСТРОЙ СССР  
ГЛАВСТРОЙПРОЕКТ  
ХАРЬКОВСКОЕ ОТДЕЛЕНИЕ

ТД  
1959

Расположение закладных деталей и проемов  
для установки сборки СУВ в шкафы.

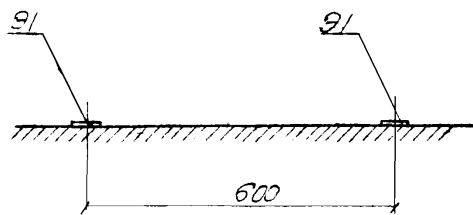
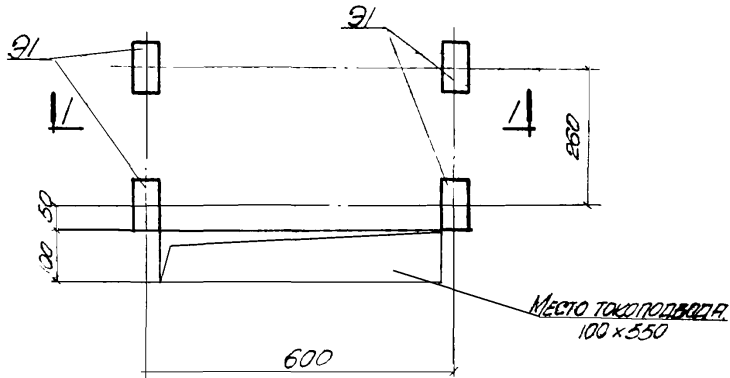
ЭК-8-58  
Выпуск 2  
Лист 21

|                 |              |
|-----------------|--------------|
| Исполнитель     | С. Боровенко |
| Проверено       | Г. Костинко  |
| Копировано      | С. Давыдов   |
| Дав. С. А.      |              |
| И. В. Коваленко |              |
| Н. В. Степан    |              |
| Л. М. П. А.     |              |
| Р. М. Г. М. А.  |              |

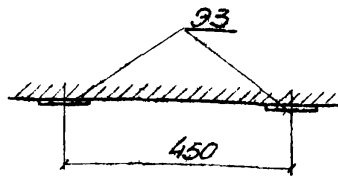
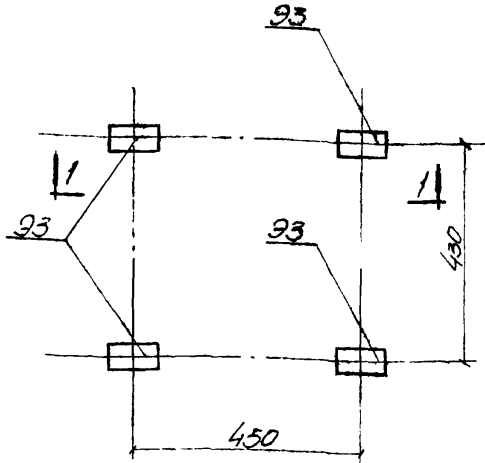
|                |              |           |          |
|----------------|--------------|-----------|----------|
| Исполнитель    | Г. КОСТАНА   | Проверено | А. В. В. |
| Проектировщик  | С. БОСНЕСИНИ | Проверено | А. В. В. |
| Сопровождающий | С. ПАВЛОВЕЦ  | Проверено | А. В. В. |

|             |              |              |              |
|-------------|--------------|--------------|--------------|
| Ин. язык    | И. О. КОЗЛОВ | И. О. КОЗЛОВ | И. О. КОЗЛОВ |
| Нач. отдела | В. СОЛОВЬЕВ  | В. СОЛОВЬЕВ  | В. СОЛОВЬЕВ  |
| Ин. язык    | П. П. П.     | П. П. П.     | П. П. П.     |
| Рук. группы | Н. ДАВЫДОВ   | Н. ДАВЫДОВ   | Н. ДАВЫДОВ   |

ГОСУДАРСТВЕННЫЙ  
ПРОЕКТ  
ХАРЬКОВСКОЕ ОТДЕЛЕНИЕ



По 1-1



По 1-1

**ПРИМЕЧАНИЕ:**

Конструкция для установки щипка  
сопротивления типа СБ-8-по черт. Ж116.16.

ГОССТРОЙ СССР  
ГЛАВСТРОЙПРОЕКТ  
ХАРЬКОВСКОЕ ОТДЕЛЕНИЕ

Ин. инж. И.О.  
Мач. старша  
на планс. пр.  
руч. пр. и т.п.

И. Каварович  
В. Соловцов  
Э. Бобровская  
И. Давыдов

Исполнитель  
Проверил  
Композитор

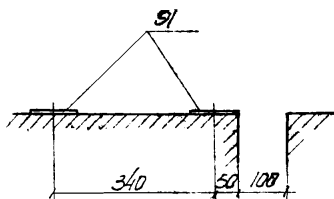
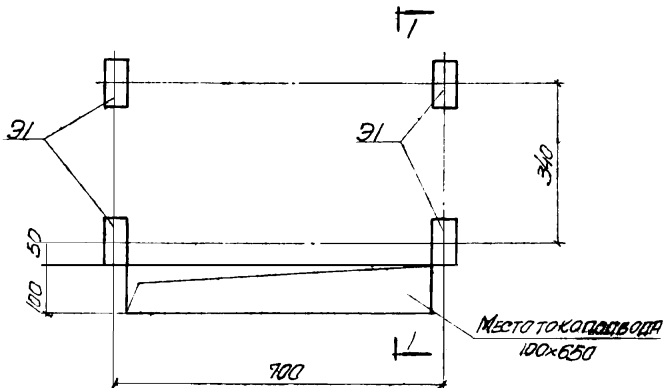
Г. КОСТИНА  
С. БОСНОВИЧ  
С. БОСНОВИЧ

ТД  
1959

РАСПОЛОЖЕНИЕ ЗАКЛАДНЫХ ДЕТАЛЕЙ В СТЕНЕ  
для установки одного щипка  
сопротивлений типа СБ-8.

СБ-8-53  
Выпуск 2  
Лист 23

|  |                  |                  |                  |                |              |                  |
|--|------------------|------------------|------------------|----------------|--------------|------------------|
| ГЛАВСТРОЙПРОЕКТ<br>ХАРЬКОВСКОЕ ОТДЕЛЕНИЕ | ДИ. ИЛИН. С. Д.  | ИЗЫСКАТЕЛИ       | ДИ. ИЛИН. С. Д.  | МАТЕРИАЛЫ      | Г. КОСТИНА   | РЕДАКТОР         |
|  | ДИ. ШТЕЙН. П. Р. | ДИ. ШТЕЙН. П. Р. | ДИ. ШТЕЙН. П. Р. | ПРОЕКТИРОВАНИЕ | С. ЕВРИМОВИЧ | ДИ. ШТЕЙН. П. Р. |
|  | ДИ. ШТЕЙН. П. Р. | ДИ. ШТЕЙН. П. Р. | ДИ. ШТЕЙН. П. Р. | КОМПЬЮТЕР      | С. ГОЛЫШЕВ   | ДИ. ШТЕЙН. П. Р. |



ПРИМЕЧАНИЕ  
СТЕЛЛЯЖИ-ПО ЧЕРТЕЖАМ  
Э 116.1, Э 116.5 и Э 116.9.

По 1-1

ГОССТРОЙ СССР  
ГЛАВСТРОЙПРОЕКТ  
ПРОМСТРОЙПРОЕКТ  
ХАРЬКОВСКОЕ ОТДЕЛЕНИЕ

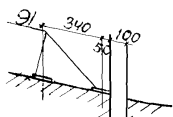
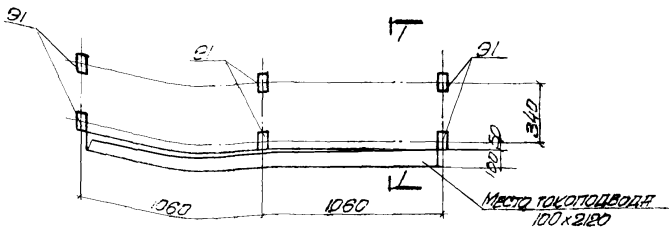
ТД  
1959

РАСПОЛОЖЕНИЕ ЗАКЛАДНЫХ ДЕТАЛЕЙ И ПРОЕМОВ  
В ПОЛУ ДЛЯ УСТАНОВКИ ОДНОРОДНЫХ  
СТЕЛЛЯЖЕЙ ЭЩИКОВ СОПРОТИВЛЕНИЯ.

ЭК-8-58  
Выпуск 2

Лист 24

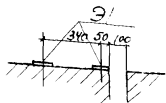
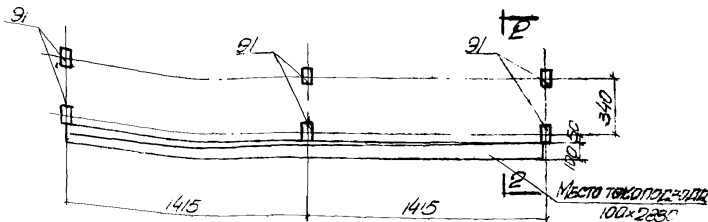




По I-I

Для трехрядных стеллажей.

ПРИМЕЧАНИЕ  
СТЕЛЛАЖИ - ПО ЧЕРТЕЖАМ  
Э.И.116.3, Э.И.116.9 и Э.И.116.11.



По 2-2

Для четырехрядных стеллажей.

ПРИМЕЧАНИЕ  
СТЕЛЛАЖИ - ПО ЧЕРТЕЖАМ  
Э.И.116.4, Э.И.116.8 и Э.И.116.12.

|             |             |
|-------------|-------------|
| Исполнит.   | С.И.Иванов  |
| Проверил    | В.С.Смирнов |
| Контроль    | С.В.Смирнов |
| Д.И.Иванов  | В.С.Смирнов |
| Н.К.Смирнов | С.В.Смирнов |
| К.С.Смирнов | С.В.Смирнов |

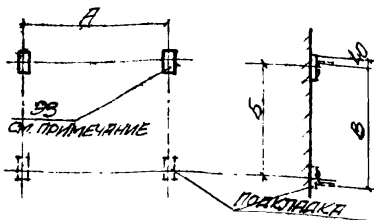
ГОСТ РОЙ СССР  
ГЛАВСТРОИПРОЕКТ  
ХАРЬКОВСКОЕ ОТДЕЛЕНИЕ

ТД  
1959

РАСПОЛОЖЕНИЕ ЗАКЛЮЧНЫХ ДЕТАЛЕЙ И ПРЕРЫВОВ  
В ПОЛУ ДЛЯ УСТАНОВКИ СТЕЛЛАЖЕЙ  
ДЛЯ ЯЩИКОВ СОПРОТИВЛЕНИЙ

ЭЛ-8-58  
Выпуск 2  
Лист 26

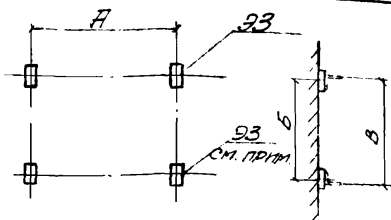




ПРИМЕЧАНИЕ

КОЛИЧЕСТВО ЗАКЛАДНЫХ ДЕТАЛЕЙ ВЫБИРАЕТСЯ ТАКИМ, ЧТОБЫ РАЗМЕР А БЫЛ МАКСИМАЛЬНЫМ, НО НЕ ПРЕВЫШАЛ 1500 мм.

Для блоков и конструкций с размером  $B=800 \div 900$  мм.



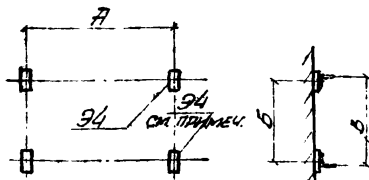
ПРИМЕЧАНИЕ.

КОЛИЧЕСТВО ЗАКЛАДНЫХ ДЕТАЛЕЙ ВЫБИРАЕТСЯ ТАКИМ, ЧТОБЫ РАЗМЕР А БЫЛ МАКСИМАЛЬНЫМ, НО НЕ ПРЕВЫШАЛ 1500 мм.

Для блоков и конструкций с размером  $B=800 \div 1000$  мм.

ТАБЛИЦА РАЗМЕРОВ.

| ШИРИНА БЛОКА В, мм | 820 | 830 | 900 | 970 | 1000 |
|--------------------|-----|-----|-----|-----|------|
| РАЗМЕР Б, мм       | 775 | 850 | 935 |     |      |



ПРИМЕЧАНИЕ

КОЛИЧЕСТВО ЗАКЛАДНЫХ ДЕТАЛЕЙ ВЫБИРАЕТСЯ ТАКИМ, ЧТОБЫ РАЗМЕР А БЫЛ МАКСИМАЛЬНЫМ, НО НЕ ПРЕВЫШАЛ 1500 мм.

Для блоков и конструкций размером  $B=1100 \div 1870$  мм.

ТАБЛИЦА РАЗМЕРОВ

| ШИРИНА БЛОКА В, мм | 1100 | 1120 | 1200 | 1270 | 1300 | 1400 | 1420 | 1870 |
|--------------------|------|------|------|------|------|------|------|------|
| РАЗМЕР Б, мм       | 1060 | 1150 | 1235 | 1360 | 1360 | 1520 |      |      |

ГОССТРОЙ СССР  
ГЛАВСТРОЙПРОЕКТ  
ПРОМСТРОЙПРОЕКТ  
ХАРЬКОВСКОЕ ОТДЕЛЕНИЕ

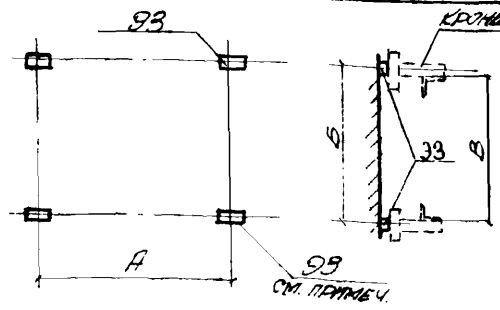
ТД  
1959

РАСПОЛОЖЕНИЕ ЗАКЛАДНЫХ ДЕТАЛЕЙ ДЛЯ УСТАНОВКИ БЛОКОВ И ОТДЕЛЬНЫХ КОНСТРУКЦИЙ ДЛЯ ПРОКЛАДКИ КАБЕЛЕЙ.

СК-В-58  
Выпуск 2  
Лист 27

ИСПОЛНИЛ: В.С. МЕДВЕДЕВ  
ПРОВЕРИЛ: Г. КОСТИН  
КОМПАНДИР: В.В. ПЕТРОВ

И. КОЗЛОВ  
В. СЕДУХИНА  
В. БУСЫЛОВ  
И. ПЕТРОВ



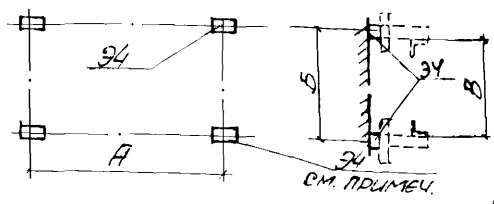
ПРИМЕЧАНИЕ.

КОЛИЧЕСТВО ЗАКЛАДНЫХ ДЕТАЛЕЙ ВЫБИРАЕТСЯ ТАКИМ ЧТОБЫ РАЗМЕР А БЫЛ МАКСИМАЛЬНЫМ, НО НЕ ПРЕВЫШАЛ 1500мм.

Для блоков и конструкций с размером B=600-1000 (НА КРОШТЕЙНАХ)

ТАБЛИЦА РАЗМЕРОВ.

|                    |     |     |     |     |     |     |     |      |
|--------------------|-----|-----|-----|-----|-----|-----|-----|------|
| ШИРИНА БЛОКА B, мм | 600 | 670 | 700 | 820 | 830 | 900 | 970 | 1000 |
| РАЗМЕР Б, мм       | 650 | 735 |     | 875 | 950 |     |     | 1035 |



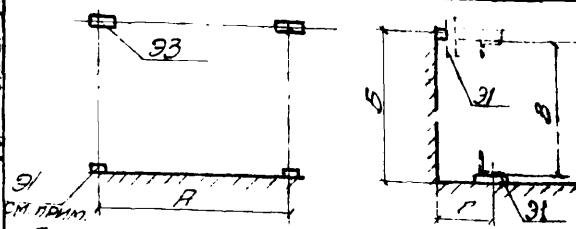
ПРИМЕЧАНИЕ.

КОЛИЧЕСТВО ЗАКЛАДНЫХ ДЕТАЛЕЙ ВЫБИРАЕТСЯ ТАКИМ ЧТОБЫ РАЗМЕР "А" БЫЛ МАКСИМАЛЬНЫМ, НО НЕ ПРЕВЫШАЛ 1500мм.

Для блоков и конструкций с размером B 100-1870 (НА КРОШТЕЙНАХ)

ТАБЛИЦА РАЗМЕРОВ.

|                    |      |      |      |      |      |      |      |      |
|--------------------|------|------|------|------|------|------|------|------|
| ШИРИНА БЛОКА B, мм | 100  | 1120 | 1200 | 1270 | 1300 | 1400 | 1420 | 1870 |
| РАЗМЕР Б, мм       | 1180 | 1250 | 1335 |      | 1460 |      | 1920 |      |



ПРИМЕЧАНИЕ.

КОЛИЧЕСТВО ЗАКЛАДНЫХ ДЕТАЛЕЙ ВЫБИРАЕТСЯ ТАКИМ ЧТОБЫ РАЗМЕР "А" БЫЛ МАКСИМАЛЬНЫМ, НО НЕ ПРЕВЫШАЛ 1500мм.

Для блоков и конструкций с размером B = 520 ÷ 1870 мм (опирающиеся на пол)

ТАБЛИЦА РАЗМЕРОВ.

|                    |     |     |     |      |      |      |      |      |      |
|--------------------|-----|-----|-----|------|------|------|------|------|------|
| ШИРИНА БЛОКА B, мм | 520 | 670 | 820 | 830  | 970  | 1120 | 1270 | 1420 | 1870 |
| РАЗМЕР Б, мм       | 550 | 700 | 850 | 1000 | 1150 | 1300 | 1450 | 1900 |      |

ТАБЛИЦА ЗНАЧЕНИЙ РАЗМЕРА Г

|                               |        |        |
|-------------------------------|--------|--------|
| КРОШТЕЙН ПО ЧЕРТЕЖУ Д.В.18.34 |        |        |
| 1400.1                        | 1400.2 | 1400.3 |
| 185мм                         | 190мм  | 225мм  |

ТД  
1959

РАСПОЛОЖЕНИЕ ЗАКЛАДНЫХ ДЕТАЛЕЙ ДЛЯ УСТАНОВКИ БЛОКОВ И ОТДЕЛЬНЫХ КОНСТРУКЦИЙ ДЛЯ ПРОКЛАДКИ КАБЕЛЕЙ (ПРОДОЛЖЕНИЕ).

ДК-8-59  
Вольск 2  
Лист 29

ГОССТРОЙ СССР  
ГЛАВСТРОЙПРОЕКТ  
ХАРЬКОВСКОЕ ОТДЕЛЕНИЕ  
ПРОЕКТНО-ПРОЕКТОРНО-СТРОИТЕЛЬНАЯ ФИРМА  
Исполнит. Проведено. Контроль. Утверждено.  
К.М.Медведев. Г.Костина. С.Павлова.



Ин. тех. х.о. И. Козловский  
 Инч. отдел. ин. В. Сидорцов  
 Ин. тех. пр. В. Булычев  
 Рук. группы И. Власов

Коллежский Л. Тимина  
 Профессор Г. Костин  
 Коллежский Г. Гуров

Уд. инж. -  
 В. Власов

ТА  
 1959

ПРИМЕЧАНИЕ: СЕЧЕНИЯ I-I И 2-2 ПРИВЕДЕНЫ НА ЛИСТЕ 33

РАЗБИВКА ТИПОВЫХ ЗАКЛАННЫХ ДЕТАЛЕЙ  
 ДЛЯ КРЕПЛЕНИЯ ЭЛЕКТРОБОРШОВАННЫХ  
 В КОЛОННАХ СЕРИИ КЗ-01-06  
 (ОЫРУСКИ I И II)

КЗ-8-58  
 ВЫПУСК 2  
 ЛИСТ 30

I-1

I-1

|               |               |      |               |
|---------------|---------------|------|---------------|
| КЗ-2<br>I-2   | 1300*2 = 2600 | 1000 | 1500*2 = 3000 |
| КЗ-4<br>I-4   | 1900          | 1400 | 1900*2 = 3800 |
| КЗ-6<br>I-6   | 2200*2 = 4400 | 1200 | 1900*2 = 3800 |
| КЗ-8<br>I-8   | 2800*3 = 8400 | 1100 | 1900*2 = 3800 |
| КЗ-10<br>I-10 | 3700          | 1100 | 1900*2 = 3800 |
| КЗ-12<br>I-12 | 4200*2 = 8400 | 1100 | 1900*2 = 3800 |
| КЗ-14<br>I-14 | 5700          | 1100 | 1900*2 = 3800 |
| КЗ-16<br>I-16 | 7700          | 1100 | 1900*2 = 3800 |

|                |      |      |               |     |               |
|----------------|------|------|---------------|-----|---------------|
| КЗ-1<br>II-1   | 1350 | 1200 | 1300*2 = 2600 | 800 | 3000          |
| КЗ-3<br>II-3   | 1550 | 1200 | 2300*2 = 4600 | 900 | 1600*2 = 3200 |
| КЗ-5<br>II-5   | 1850 | 1200 | 2200*2 = 4400 | 900 | 3200          |
| КЗ-7<br>II-7   | 1550 | 1200 | 2200*3 = 6600 | 700 | 3200          |
| КЗ-9<br>II-9   | 1550 | 1200 | 2200*2 = 4400 | 700 | 1900*2 = 3800 |
| КЗ-11<br>II-11 | 1550 | 1200 | 2130*2 = 4260 | 700 | 1900*2 = 3800 |
| КЗ-13<br>II-13 | 1550 | 1200 | 2200*2 = 4400 | 700 | 1200*2 = 2400 |
| КЗ-15<br>II-15 | 1550 | 1200 | 2130*2 = 4260 | 700 | 1200*2 = 2400 |

Стр. 34

ГОСТ РОЙ СССР  
**ГЛАВСТРОЙПРОЕКТ**  
 ХАРЬКОВСКОЕ ОТДЕЛЕНИЕ

ГЛ. ИНЖ. З.О. Д. КОЗАРОВА  
 НАЧ. ОТДЕЛА В. СОЛОВЬЕВ  
 ГЛАВ. ИНЖ. ПР. З. ВАНДЕРСАЙН  
 РУК. ГРУППЫ И. ВРЯЖИКО

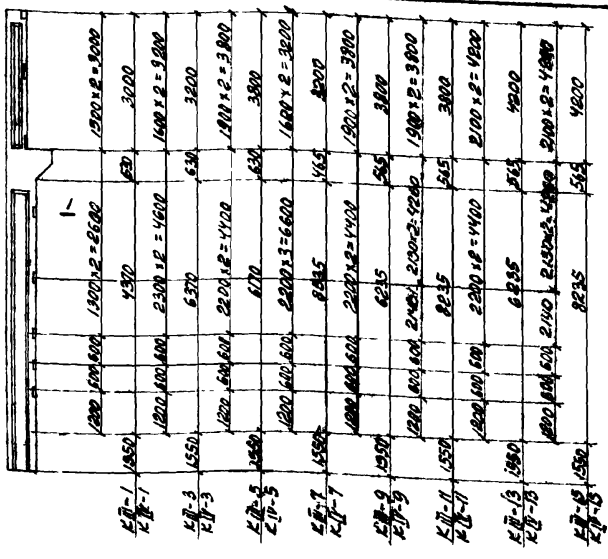
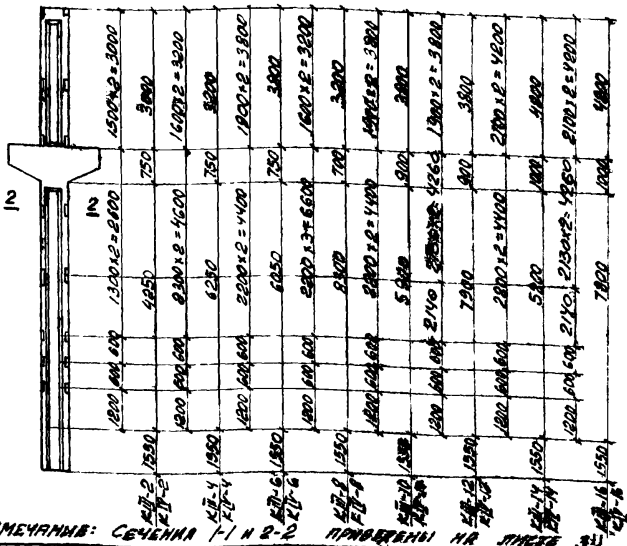
МАШИНИСТКА Л. ФОРМИНА  
 ПРОВЕРКА Г. КОСЛЯКО  
 КОМПЬЮТЕР Л. СТЕПАНОВА

ТД  
 1958

РАЗБОРКА ТИРОВОЙ ЗАРЯДНОЙ ДЕТАЛИ ДВА  
 КРЕПЛЕНИЯ ЭЛЕКТРОПРОВОДОВ В  
 КОЛОННАХ СЕРИИ К9-01-06 (ВЫПУСКН. П-17)

ЛК-8-58  
 ВЫПУСК 2  
 ЛИСТ 31

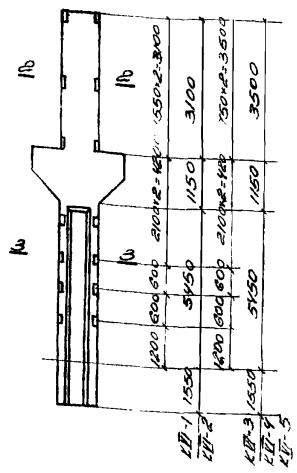
ПРИМЕЧАНИЕ: СЕЧЕНИЯ 1-1 И 2-2 ПРИБЛИЖИТЕЛЬНО НА ЛИНЕИ 31



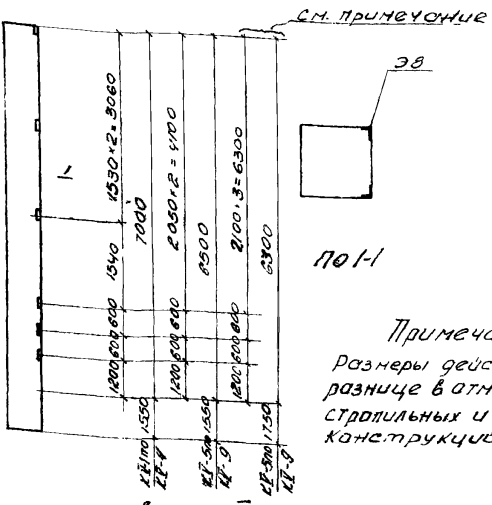
Стр.  
 35

Кл. инж. Х.О. И. Колякович  
 Инж. А.В. Солонихо  
 Инж. Л.В. Билицкий  
 Инж. Г.И. Дроздов

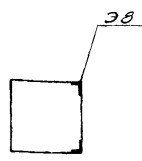
Исполнитель: Фомина  
 Проверка: Г.Настимо  
 Конструктор: Л.Петрова



Выпуск VI



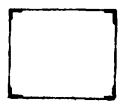
См. примечание



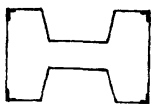
101-1

Примечание:

Размеры действительны при  
 разнице в отметках низа  
 стропильных и подстропильных  
 конструкций - 0,7м.



102-2



103-3



Ин. шифр: 25.0  
 Инж. состав: В. Селиванов  
 Инж. состав: З. Рыжович  
 Инж. состав: И. Шибанов

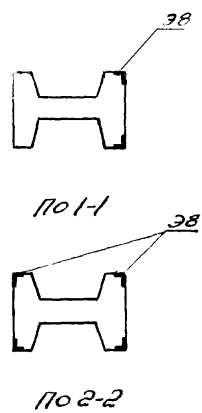
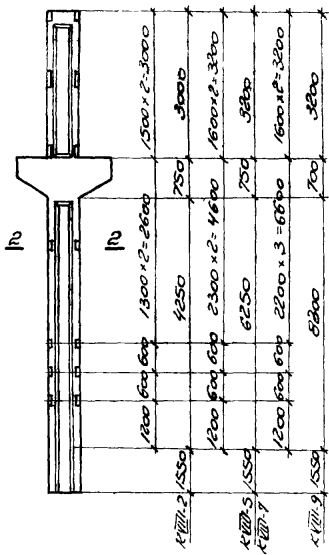
А. Селиванов  
 Г. Костомаров  
 И. Шибанов

И. Селиванов  
 Г. Костомаров  
 И. Шибанов

ТД  
 1959

РАЗБОРКА ТИПОВЫХ ЗАКЛАДНЫХ ДЕТАЛЕЙ ДЛЯ  
 КРЕПЛЕНИЯ ЭЛЕКТРОБОРЩЕВАНИЙ В КОЛОННАХ  
 СЕРИИ КЭ-01-06 (ВЫПУСК VII).

ДКК-В-58  
 ВЫПУСК В  
 ЛИСТ 34



|            |                 |                 |
|------------|-----------------|-----------------|
| КЭ-01-06.1 | 1300 x 2 = 2600 | 1500 x 2 = 3000 |
| КЭ-01-06.2 | 1200 x 2 = 2400 | 1600 x 2 = 3200 |
| КЭ-01-06.3 | 1200 x 3 = 3600 | 1600 x 3 = 4800 |
| КЭ-01-06.4 | 1300 x 2 = 2600 | 1500 x 2 = 3000 |
| КЭ-01-06.5 | 1200 x 2 = 2400 | 1600 x 2 = 3200 |
| КЭ-01-06.6 | 1200 x 3 = 3600 | 1600 x 3 = 4800 |
| КЭ-01-06.7 | 1300 x 2 = 2600 | 1500 x 2 = 3000 |
| КЭ-01-06.8 | 1200 x 2 = 2400 | 1600 x 2 = 3200 |
| КЭ-01-06.9 | 1200 x 3 = 3600 | 1600 x 3 = 4800 |

Стр. 38



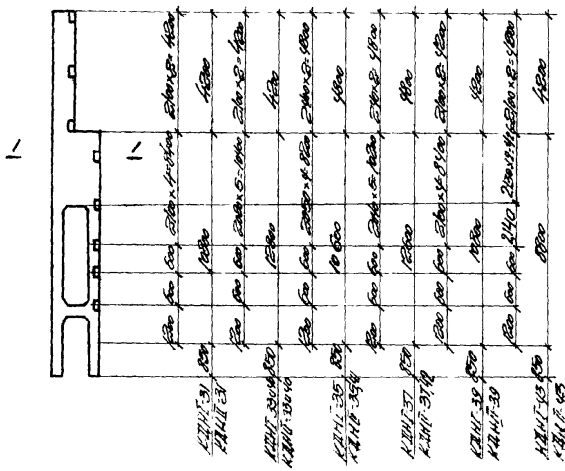
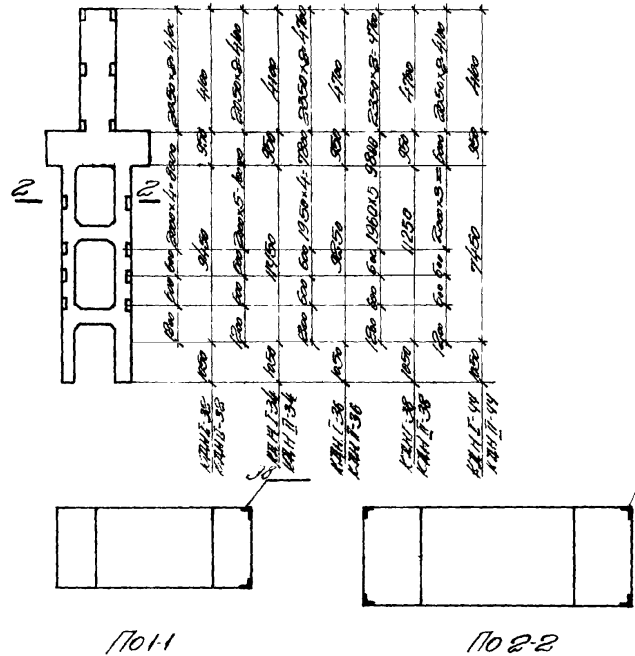






ГОСОТРОЙ СССР  
 ГЛАВСТРОЙПРОЕКТ  
 ПРОМСТРОЙПРОЕКТ  
 ХАРЬКОВСКОЕ ОТДЕЛЕНИЕ

|            |              |              |              |
|------------|--------------|--------------|--------------|
| Имя: Зоя   | И. Коваленко | И. Коваленко | И. Коваленко |
| Имя: Елена | В. Борода    | Г. Костюга   | С. Козлов    |
| Имя: Мария | В. Борода    | И. Шевцов    | И. Шевцов    |
| Имя: Ольга | И. Шевцов    |              |              |



Стр. 42

ИД  
 1959

ПРОЕКТА ТИПОВОГО ЗАКЛАДНОГО ДЕТСКОГО  
 ДНЯ КРЕПЛЕНИЯ ЭЛЕКТРООБОРУДОВАНИЯ  
 В КОЛОНИИ СЕРИИ КС-01-07  
 (ВЫПУСК № 11)

К.В.8-58  
 БИУССО Е  
 ЛМСТ 38

|                              |               |               |               |               |
|------------------------------|---------------|---------------|---------------|---------------|
| Гос. инж. з.о. А. Козловский | И. П. Романов | И. П. Романов | И. П. Романов | И. П. Романов |
| Инж. Степанов В. Степанов    | И. П. Романов | И. П. Романов | И. П. Романов | И. П. Романов |
| Инж. Степанов В. Степанов    | И. П. Романов | И. П. Романов | И. П. Романов | И. П. Романов |
| Инж. Степанов В. Степанов    | И. П. Романов | И. П. Романов | И. П. Романов | И. П. Романов |

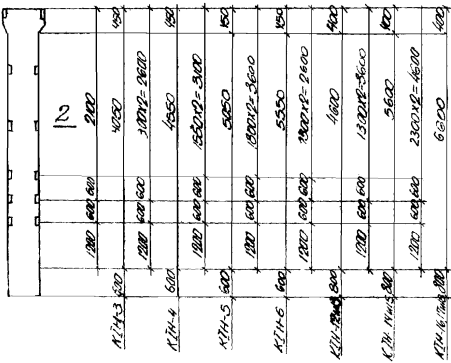
ГОССТРОЙ СССР  
 ГЛАВСТРОЙПРОЕКТ  
 ПРОМСТРОЙПРОЕКТ  
 ХАРЬКОВСКОЕ ОТДЕЛЕНИЕ

1959

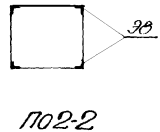
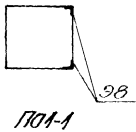
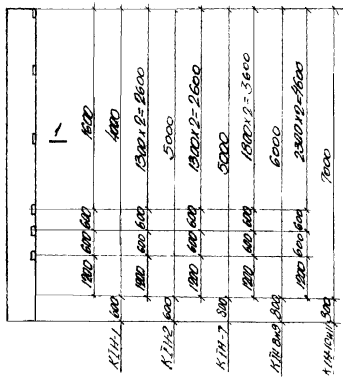
РАЗРЕЗКА ТИПОВЫХ ЗАКЛАДНЫХ ДЕТАЛЕЙ  
 ДЛЯ КРЕПЛЕНИЯ ЭЛЕКТРООБОРУДОВАНИЯ В  
 КОЛОННАХ СЕКИИ КЭ-01-09  
 (ВЫПУСК I)

ЖК-В-58  
 Выпуск 2  
 Лист 39

2



1



ГОССТРОЙ СССР  
 ГЛАВСТРОЙПРОЕКТ  
 ХАРЬКОВСКОЕ ОТДЕЛЕНИЕ

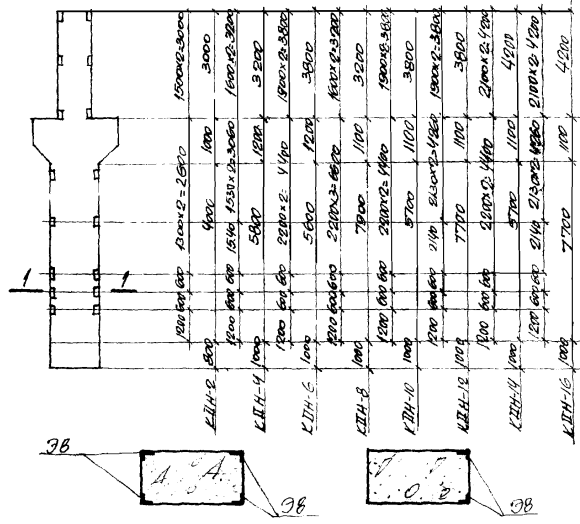
Главный инж. Л. Ковалевский  
 Инж. старшая В. Сердюк  
 Инж. И. Мухоморова  
 Инж. В. Булавский  
 Инж. В. Ковалевский  
 Инж. С. Рудык  
 Инж. И. Ковалевский

Исполнитель Г. Корстена  
 Проверил Л. Рудык  
 Коллегиально Е. Пилипчук  
 Инж.

ТД  
 1959

РАЗВЕРЖКА ТИПОВЫХ ЗАКЛАДНЫХ ДЕТАЛЕЙ  
 ДЛЯ КРЕПЛЕНИЯ ЭЛЕКТРОБОРУДОВАНИЯ  
 В КОЛОННАХ СЕРВИС КЭ-01-09  
 (ВЫПУСК II)

КЭ-01-09  
 ВЫПУСК 2  
 ЛИСТ 40

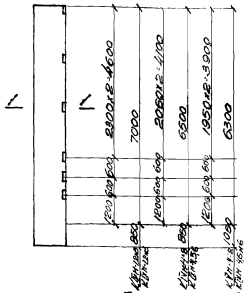


по

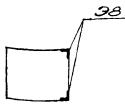
по 1-1

по 2-2

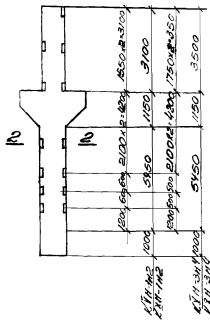




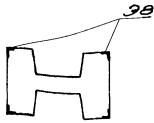
Выпуск IV и IX



Пот-1



Выпуск V и X



Пот-2

|          |            |          |
|----------|------------|----------|
| Монтаж   | Л. Фамин   | Фабрика  |
| Проверка | Г. Костюко | Л. Фамин |
| Колонна  | С. Фамин   | С. Фамин |

|            |            |      |
|------------|------------|------|
| Инженер-ЭО | А. Колосов | 1959 |
| Инженер-ЭО | С. Колосов |      |
| Инженер-ЭО | С. Колосов |      |
| Инженер-ЭО | С. Колосов |      |

ГОСТРОИ СССР  
ГЛАВПРОЕКТ  
ПРОМСТРОЙПРОЕКТ  
ХАРЬКОВСКОЕ ОТДЕЛЕНИЕ

ТА  
1959

РАЗБИВКА ТИПОВЫХ ЭЛЕКТРИЧЕСКИХ ДЕТАЛЕЙ  
ДЛЯ КРЕПЛЕНИЯ ЭЛЕКТРОБОКОВОДЯЩИХ  
В КОЛОННАХ СЕРИИ КЭ-01-09  
(ВЫПУСКЫ IV, V, IX, X)

ХК-8-58  
ВЫПУСК 2  
ЛИСТ 42





ГОССТРОЙ СССР  
 ГЛАВСТРОЙПРОЕКТ  
 ПРОМСТРОЙПРОЕКТ  
 ХАРЬКОВСКОЕ ОТДЕЛЕНИЕ

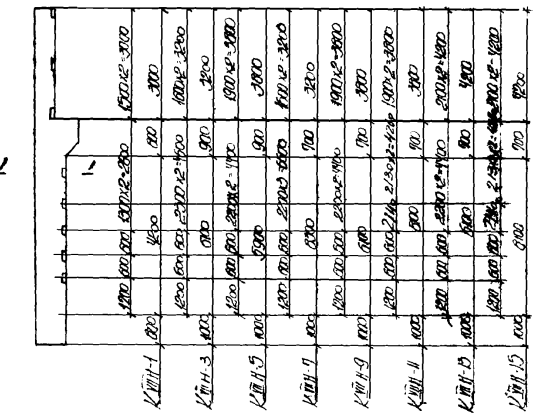
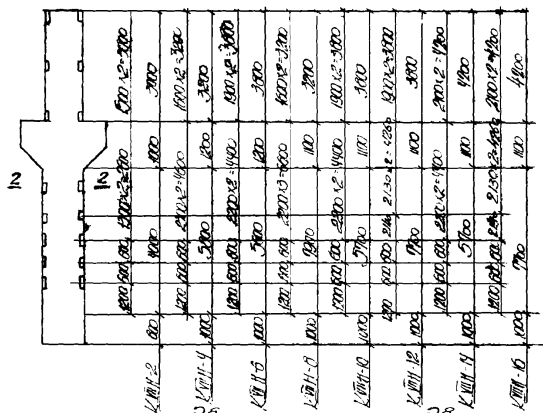
Гл. инж. Л.О. А. КОЛОДИЦКАЯ  
 НАЧ. ОТДЕЛА В. САВАНКО  
 З.А. ИВАНОВА  
 З.А. ИВАНОВА  
 З.А. ИВАНОВА

М. КОЛОДИЦКАЯ  
 В. САВАНКО  
 З.А. ИВАНОВА  
 З.А. ИВАНОВА  
 З.А. ИВАНОВА

М. КОЛОДИЦКАЯ  
 Т. КОСЛОВИЧ  
 В. САВАНКО

С. КОСЛОВИЧ  
 КОЛОДИЦКАЯ

ТД  
 1959



101-1

102-2

ДРОШКА ТИПОВОГО ЗАКЛАДНЫХ ДЕТАЛЕЙ  
 РАБОТ КРЕПЛЕНИЯ ЭЛЕКТРОУСТРОЙСТВА  
 В РУКОНАХ ГЕРМА КЭ-01-09  
 (ВЕРСИЯ III)

ЖК-8-58  
 РАБОТА 2  
 ЛМСТ 44

ТД  
 1959

РАЗБОРКА ГАВЕРЬСКОГО ЗАКЛЮЧЕНИЯ ПРОЕКТА  
 ДЛЯ УСТРОЙСТВА ЭЛЕКТРООБОРУДОВАНИЯ  
 В КОЛОННАХ СЕРИИ № 01-09  
 (ВЫПУСК VIII)

XV - В-5А  
 ВЫПУСК 2

Лист 4

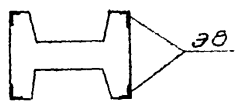
|             |                   |         |
|-------------|-------------------|---------|
| ГЛАВ. С. П. | А. А. ПАРОВИЧЕНКО | 1959-19 |
| ИЗМ. ОТДЕЛ  | В. С. КОЛЕСНИКОВ  |         |
| УЧ. ЗАР. №  | Э. Б. КОЛЕСНИКОВ  |         |
| УЧ. ЗАР. №  | А. А. ПАРОВИЧЕНКО |         |

|            |                   |
|------------|-------------------|
| КОМАНДИР   | А. А. ПАРОВИЧЕНКО |
| ПРОБЛЕМА   | Г. КОСМИН         |
| УЧ. ЗАР. № | А. А. ПАРОВИЧЕНКО |

|            |                             |                |  |
|------------|-----------------------------|----------------|--|
| К 171 Н-2  | 1200 600 600 1300 12-3-3000 | 1500 12-3-3000 |  |
|            | 4500                        | 550            |  |
| К 171 Н-4  | 1200 600 600 2300 12-4-6000 | 1600 12-2-2000 |  |
|            | 6250                        | 750            |  |
| К 171 Н-5  | 1200 600 600 2200 12-3-6000 | 1600 12-2-2000 |  |
|            | 5050                        | 750            |  |
| К 171 Н-8  | 1200 600 600 2200 12-3-6000 | 1600 12-2-2000 |  |
|            | 6300                        | 720            |  |
| К 171 Н-10 | 1200 600 600 2200 12-4-1000 | 1300 12-3-3000 |  |
|            | 5700                        | 500            |  |
| К 171 Н-12 | 1200 600 600 2100 12-4-600  | 1600 12-2-2000 |  |
|            | 5900                        | 500            |  |
| К 171 Н-13 | 1200 600 600 2200 12-4-1000 | 2100 12-4-1000 |  |
|            | 5900                        | 1000           |  |
| К 171 Н-15 | 1200 600 600 2100 12-4-600  | 2100 12-4-1000 |  |
|            | 7800                        | 1000           |  |



№ 1-1



№ 2-2

|            |                             |                |  |
|------------|-----------------------------|----------------|--|
| К 171 Н-1  | 1200 600 600 1300 12-3-3000 | 1500 12-3-3000 |  |
|            | 4570                        | 630            |  |
| К 171 Н-3  | 1200 600 600 2300 12-4-6000 | 1600 12-2-2000 |  |
|            | 6370                        | 630            |  |
| К 171 Н-5  | 1200 600 600 2200 12-3-6000 | 1600 12-2-2000 |  |
|            | 6770                        | 630            |  |
| К 171 Н-7  | 1200 600 600 2200 12-3-6000 | 1600 12-2-2000 |  |
|            | 6735                        | 665            |  |
| К 171 Н-9  | 1200 600 600 2200 12-4-1000 | 1900 12-3-3000 |  |
|            | 6235                        | 665            |  |
| К 171 Н-11 | 1200 600 600 2100 12-4-600  | 1600 12-2-2000 |  |
|            | 6235                        | 665            |  |
| К 171 Н-13 | 1200 600 600 2200 12-4-1000 | 2100 12-4-1000 |  |
|            | 6235                        | 665            |  |
| К 171 Н-15 | 1200 600 600 2100 12-4-600  | 2100 12-4-1000 |  |
|            | 6235                        | 665            |  |