

ГОСУДАРСТВЕННЫЙ КОМИТЕТ СОВЕТА МИНИСТРОВ СССР
ПО ДЕЛАМ СТРОИТЕЛЬСТВА (ГОССТРОЙ СССР) -

ТИПОВЫЕ КОНСТРУКЦИИ И ДЕТАЛИ ЗДАНИЙ И СООРУЖЕНИЙ

СЕРИЯ

1.436-13

РУЧНОЕ УСТРОЙСТВО ДЛЯ ОТКРЫВАНИЯ
СТАЛЬНЫХ ОКОННЫХ ПАНЕЛЕЙ
СЕРИИ ПР-05-50/73
ДВОЙНОГО ОСТЕКЛЕНИЯ

РАБОЧИЕ ЧЕРТЕЖИ

13174

ЦЕНА 1-92

ЦЕНТРАЛЬНЫЙ ИНСТИТУТ ТИПОВОГО ПРОЕКТИРОВАНИЯ
ГОССТРОЯ СССР

Москва. А-445. Смольная ул.. 22

Сдано в печать

1979 года

Заказ № **2929**

Тираж **750** экз.

ГОСУДАРСТВЕННЫЙ КОМИТЕТ СОВЕТА МИНИСТРОВ СССР ПО ДЕЛАМ СТРОИТЕЛЬСТВА
(госстрой СССР)

ТИПОВЫЕ КОНСТРУКЦИИ И ДЕТАЛИ ЗДАНИЙ И СООРУЖЕНИЙ

Серия 1.436-13

РУЧНОЕ УСТРОЙСТВО ДЛЯ ОТКРЫВАНИЯ
СТАЛЬНЫХ ОКОННЫХ ПАНЕЛЕЙ
СЕРИИ ПР-05-50/73
ДВОЙНОГО ОСТЕКЛЕНИЯ

РАБОЧИЕ ЧЕРТЕЖИ

РАЗРАБОТАНЫ
ИНСТИТУТОМ
ЦНИИПРОЕКТСТАЛЬКОНСТРУКЦИЯ

УТВЕРЖДЕНЫ
Госстроем СССР
Протокол от 12 августа 1974 г.

Печ. ШИМ
Гл. инженер
пр.мат. В.И.
Зборицкий
Напоп В.И.

ш. директор
Гл. инженер
ин-мат
ин-мат
Мельников Н.П.
Кузнецов В.В.
Имфенин

СОДЕРЖАНИЕ АЛЬБОМА СЕРИИ 1.436-13

| Обозначение | Наименование | Страница | Обозначение | Наименование | Страница |
|-----------------|--|----------|-----------------|----------------------------------|----------|
| | Титульный лист | 1 | 778.02.00.000 | Прибор открывания средний | 16-19 |
| | Содержание | 2 | 778.02.00.000С6 | Сборочный чертеж | 17-18 |
| 778.00.00.00060 | Ведомость спецификаций | 3 | 778.02.00.001 | Ролик | 19 |
| 778.00.00.0000 | Ручное устройства для открывания двойного остекления | 4 | 778.02.00.002 | Палец | 19 |
| | | | 778.02.00.003 | Втулки | 19 |
| 778.00.00.000С6 | Сборочный чертеж | 3 | 778.02.00.004 | Палец | 20 |
| | | | 778.02.00.005 | Планка | 20 |
| 778.00.00.000Т0 | Техническое описание и инструкция по эксплуатации | 4-5 | 778.02.00.006 | Направляющая | 20 |
| | | | | | |
| 778.00.00.000Д | Технические требования | 5-6 | 778.02.00.100 | Рычаг | 20 |
| | | | 778.02.00.100С6 | Сборочный чертеж | 21 |
| 778.01.00.000 | Ручное устройство | 6 | | | |
| 778.01.00.000С6 | Сборочный чертеж | 7-8 | 778.02.00.200 | Рычаг | 21 |
| 778.01.00.001 | Кронштейн левый | 6 | 778.02.00.200С6 | Сборочный чертеж | 22 |
| 778.01.00.002 | Кронштейн правый | 9 | | | |
| 778.01.00.003 | Планка | 9 | 778.02.00.300 | Направляющая левая | 21 |
| 778.01.00.004 | Планка | 9 | 778.02.00.300С6 | Сборочный чертеж | 22 |
| | | | 778.02.00.301 | Планка | 23 |
| 778.01.00.100 | Вал горизонтальный и тяга | 9 | 778.02.00.302 | Планка | 23 |
| 778.01.00.100С6 | Сборочный чертеж | 10 | 778.02.00.303 | Планка | 24 |
| 778.01.00.101 | Кулачок | 10 | 778.02.00.304 | Направляющая | 23 |
| 778.01.00.102 | Ось | 10 | | | |
| 778.01.00.103 | Труба | 11 | 778.02.00.400 | Направляющая правая | 24 |
| 778.01.00.104 | Планка | 11 | 778.02.00.400С6 | Сборочный чертеж | 24 |
| 778.01.00.105 | Ручка | 11 | 778.02.00.401 | Планка | 25 |
| | | | 778.02.00.402 | Направляющая | 25 |
| 778.01.01.000 | Кронштейн | 11 | | | |
| 778.01.01.000С6 | Сборочный чертеж | 12 | 778.03.00.000 | Прибор открывания крайний левый | 25-26 |
| 778.01.01.001 | Палец | 12 | 778.03.00.000С6 | Сборочный чертеж | 27-28 |
| | | | 778.03.00.001 | Палец | 26 |
| 778.01.01.100 | Кронштейн | 12 | | | |
| 778.01.01.100С6 | Сборочный чертеж | 13 | 778.04.00.000 | Прибор открывания крайний правый | 26 |
| 778.01.01.101 | Ушко | 13 | 778.04.00.000С6 | Сборочный чертеж | 29-30 |
| | | | | | |
| 778.01.01.200 | Сервеа | 13 | | | |
| 778.01.01.200С6 | Сборочный чертеж | 13 | | | |
| 778.01.01.201 | Палец | 14 | | | |
| 778.01.01.202 | Планка | 14 | | | |
| 778.01.01.202С6 | Планка | 14 | | | |
| | | | | | |
| 778.01.02.000 | Кронштейн | 14 | | | |
| 778.01.02.000С6 | Сборочный чертеж | 14 | | | |
| 778.01.02.001 | Фиксатор | 15 | | | |
| 778.01.02.002 | Пружина | 15 | | | |
| 778.01.02.003 | Кнопка | 15 | | | |
| | | | | | |
| 778.01.02.100 | Кронштейн | 15 | | | |
| 778.01.02.100С6 | Сборочный чертеж | 16 | | | |
| 778.01.02.101 | Втулка | 16 | | | |
| 778.01.02.102 | Скоба | 16 | | | |
| | | | | | |

Серия 1.436-13

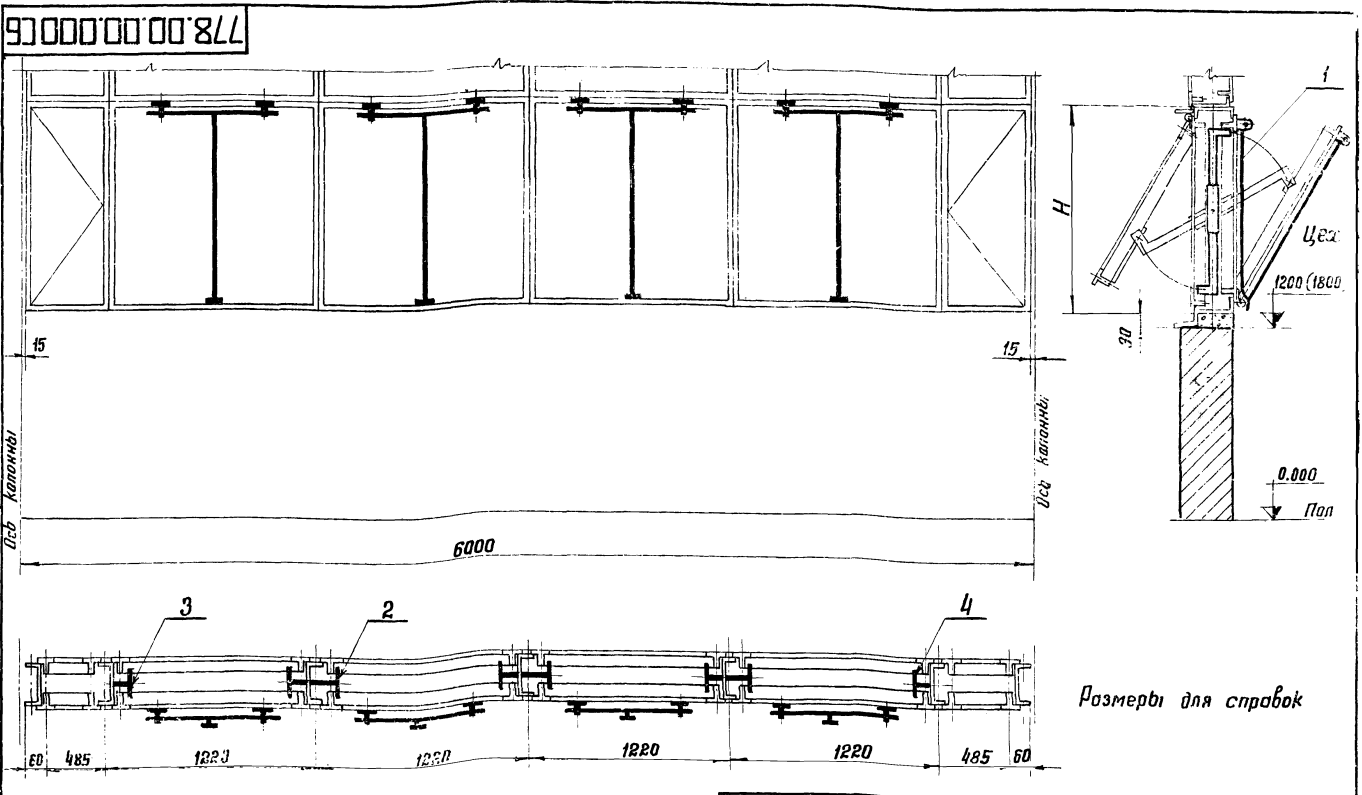
№ п/п, наименование, л. д. табл. и дата

| № п/п | Обозначение | Наименование | Куда входит | | Примечание | |
|-------|---------------|----------------------------------|---------------|------|------------|------|
| | | | Обозначение | кол. | листе | таб. |
| 1 | 778.00.00.000 | Ручное устройство для открывания | | | | |
| 2 | | двойного остекления | | | 1 | |
| 3 | | | | | | |
| 4 | 778.01.00.000 | Ручное устройство | 778.00.00.000 | 4 | 4 | |
| 5 | 778.01.00.100 | Вал горизонтальный и тяга | 778.01.00.000 | 1 | 4 | |
| 6 | 778.01.01.000 | Кранштейн | 778.01.00.000 | 2 | 8 | |
| 7 | 778.01.01.100 | Кранштейн | 778.01.01.000 | 1 | 8 | |
| 8 | 778.01.01.200 | Серьга | 778.01.01.000 | 1 | 8 | |
| 9 | 778.01.02.000 | Кранштейн | 778.01.00.000 | 1 | 4 | |
| 10 | 778.01.02.100 | Кранштейн | 778.01.02.000 | 1 | 4 | |
| 11 | | | | | | |
| 12 | 778.02.00.000 | Прибор открывания средний | 778.00.00.000 | 3 | 3 | |
| 13 | 778.02.00.100 | Рычаг | 778.02.00.000 | 2 | 8 | |
| 14 | | | 778.03.00.000 | 1 | | |
| 15 | | | 778.04.00.000 | 1 | | |
| 16 | 778.02.00.200 | Рычаг | 778.02.00.000 | 2 | 8 | |
| 17 | | | 778.03.00.000 | 1 | | |
| 18 | | | 778.04.00.000 | 1 | | |
| 19 | 778.02.00.300 | Направляющая левая | 778.02.00.000 | 1 | 4 | |
| 20 | | | 778.04.00.000 | 1 | | |
| 21 | 778.02.00.400 | Направляющая правая | 778.02.00.000 | 1 | 4 | |
| 22 | | | 778.03.00.000 | 1 | | |
| 23 | | | | | | |
| 24 | 778.03.00.000 | Прибор открывания крайний левый | 778.00.00.000 | 1 | 1 | |
| 25 | | | | | | |
| 26 | 778.04.00.000 | Прибор открывания крайний правый | 778.00.00.000 | 1 | 1 | |
| 27 | | | | | | |
| 28 | | | | | | |

| | | | | | | | | | | | | | |
|--------------|--|------------|--|-------|--|-------------------|--|--|-----------|--|-------------|--|--|
| № лист | | № докум. | | Подп. | | Дата | | 77800000008С | | | Лист Листов | | |
| Разраб. | | Спиринская | | С.И. | | 17/33 | | Ручное устройство для открывания двойного остекления | | | 1 | | |
| Проф. | | Стребков | | В.И. | | 17/33 | | Ведомость спецификации | | | 1 | | |
| Вед. констр. | | Стребков | | В.И. | | 17/33 | | Ведомость спецификации | | | 1 | | |
| Н. контр. | | Стребков | | В.И. | | 17/33 | | Ведомость спецификации | | | 1 | | |
| Утв. | | Азипов | | И.А. | | 17/33 | | Ведомость спецификации | | | 1 | | |
| | | | | | | Капаровал Будкина | | | Фартат 12 | | | | |

Серия 1.436-13

№ п/п, наименование, л. д. табл. и дата



Размеры для справок

| Обозначение | Высота панели Ч мм | Масса, кг |
|---------------|--------------------|-----------|
| 778.00.00.000 | 1200 | 60,0 |
| -01 | 1200 | 72,0 |

| | | | | | | | | | | | | | |
|--------------|--|------------|--|-------|--|-------------------|--|--|-----------|--|-------------|--|--|
| № лист | | № докум. | | Подп. | | Дата | | 77800000008СБ | | | Лист Листов | | |
| Разраб. | | Спиринская | | С.И. | | 17/33 | | Ручное устройство для открывания двойного остекления | | | 1:20 | | |
| Проф. | | Стребков | | В.И. | | 17/33 | | Сборочный чертеж | | | 1 | | |
| Вед. констр. | | Стребков | | В.И. | | 17/33 | | Сборочный чертеж | | | 1 | | |
| Н. контр. | | Стребков | | В.И. | | 17/33 | | Сборочный чертеж | | | 1 | | |
| Утв. | | Азипов | | И.А. | | 17/33 | | Сборочный чертеж | | | 1 | | |
| | | | | | | Капаровал Будкина | | | Фартат 12 | | | | |

Серия 1.436-13

Шифр чертежа и дата выдачи Взам. инв. № 778.00.00.000

| Изм. | Лист | № докум. | Подп. | Дата | Обозначение | Наименование | Нап. | Примечание |
|------|------|------------------|-------|------|-------------------|---|------|------------|
| | | | | | | Документация | | |
| 12 | | 778.00.00.000 СБ | | | | Сборочный чертеж | | |
| 11 | | 778.00.00.000 ТО | | | | Техническое описание и инструкция по эксплуатации | | |
| 11 | | 778.00.00.000 Д | | | | Технические предavanja | | |
| | | | | | Переменные данные | ля исполнений | | |
| | | | | | 778.00.00.000 | | | |
| | | | | | | Сборочные единицы | | |
| 11 | 1 | 778.01.00.000 | | | | Ручное устройство | 4 | |
| 11 | 2 | 778.02.00.000 | | | | Прибор открывания | 3 | |
| 11 | 3 | 778.03.00.000 | | | | Прибор открывания | 1 | |
| 11 | 4 | 778.04.00.000 | | | | Прибор открывания | 1 | |
| | | | | | | 778.00.00.000.01 | | |
| | | | | | | Сборочные единицы | | |
| 11 | 1 | 778.01.00.000-01 | | | | Ручное устройство | 4 | |
| 11 | 2 | 778.02.00.000-01 | | | | Прибор открывания | 3 | |
| 11 | 3 | 778.03.00.000-01 | | | | Прибор открывания | 1 | |
| 11 | 4 | 778.04.00.000-01 | | | | Прибор открывания | 1 | |
| | | | | | | 778.00.00.000 | | |
| | | | | | | Ручное устройство | | |
| | | | | | | для открывания | | |
| | | | | | | двойного остекления | | |
| | | | | | | ЛИТ ЛИСТ ЛИСТОВ | | |
| | | | | | | ЦНИПРОЕКТСТАЛЬ-КОНСТРУКЦИЯ | | |
| | | | | | | г. Москва | | |
| | | | | | | Копировать: черт. формат 11 | | |

Серия 1.436-13

Шифр чертежа и дата выдачи Взам. инв. № 778.00.00.000

| Изм. | Лист | № докум. | Подп. | Дата | Обозначение | Наименование | Нап. | Примечание |
|------|------|----------|-------|------|-------------|-----------------------------|------|------------|
| | | | | | | Документация | | |
| | | | | | | Ручное устройство | | |
| | | | | | | для открывания | | |
| | | | | | | двойного остекления | | |
| | | | | | | ЛИТ ЛИСТ ЛИСТОВ | | |
| | | | | | | ЦНИПРОЕКТСТАЛЬ-КОНСТРУКЦИЯ | | |
| | | | | | | г. Москва | | |
| | | | | | | Копировать: черт. формат 11 | | |

Серия 1.436-13

Шифр чертежа и дата выдачи Взам. инв. № 778.00.00.000

| Изм. | Лист | № докум. | Подп. | Дата | Обозначение | Наименование | Нап. | Примечание |
|------|------|----------|-------|------|-------------|-----------------------------|------|------------|
| | | | | | | Документация | | |
| | | | | | | Ручное устройство | | |
| | | | | | | для открывания | | |
| | | | | | | двойного остекления | | |
| | | | | | | ЛИТ ЛИСТ ЛИСТОВ | | |
| | | | | | | ЦНИПРОЕКТСТАЛЬ-КОНСТРУКЦИЯ | | |
| | | | | | | г. Москва | | |
| | | | | | | Копировать: черт. формат 11 | | |

Серия 1.436-13

Шифр чертежа и дата выдачи Взам. инв. № 778.00.00.000

| Изм. | Лист | № докум. | Подп. | Дата | Обозначение | Наименование | Нап. | Примечание |
|------|------|----------|-------|------|-------------|-----------------------------|------|------------|
| | | | | | | Документация | | |
| | | | | | | Ручное устройство | | |
| | | | | | | для открывания | | |
| | | | | | | двойного остекления | | |
| | | | | | | ЛИТ ЛИСТ ЛИСТОВ | | |
| | | | | | | ЦНИПРОЕКТСТАЛЬ-КОНСТРУКЦИЯ | | |
| | | | | | | г. Москва | | |
| | | | | | | Копировать: черт. формат 11 | | |

01.0000.0000877

1. НАЗНАЧЕНИЕ И ОБЛАСТЬ ПРИМЕНЕНИЯ

Ручное устройство предназначено для открывания рамки остекления панелей высотой 1200 мм и 1800 мм на угол 30°.

2. КРАТКОЕ ОПИСАНИЕ И РАБОТА СОСТАВНЫХ ЧАСТЕЙ

2.1. К верхней части внутренней рамки остекления привариваются планки и к ним привертываются кронштейны, в которые монтируется горизонтальный вал с пятами и двумя кулачками по краям.

Нижний конец тяги фиксируется на рамке остекления. Выше рамки на панели привертываются два кронштейна с качающимися сервами, пальцы которых накладываются на выступы кулачков.

2.2. Приборы открывания устанавливаются в межрамочном пространстве и соединяют внутреннюю рамку остекления с наружной. Для обеспечения плотного прижима рамки на рычагах приборов открывания предусмотрены регулировочные болты.

2.3. При открывании панелей двойного остекления освобождают тягу от фиксатора и повертывают ее с горизонтальным валом на угол 30°-40°, после чего открывают внутреннюю рамку. Одновременно от прибора открывания открывается наружная рамка.

778.00.00.000 ТО

Лист 2

01.0000.0000877

3. УКАЗАНИЯ ПО ТЕХНИКЕ БЕЗОПАСНОСТИ

3.1. При эксплуатации и техническом обслуживании конструкций механизмов ручного устройства обслуживающий персонал должен выполнять все предavanja техники безопасности, предусмотренные заводской эксплуатационно-технической документацией и руководствоваться СНиП II. А. 11-76. Техника безопасности в строительстве.

3.2. К эксплуатации и техническому обслуживанию механизмов могут быть допущены лица, изучившие обязательную часть и правила эксплуатации.

3.3. Эксплуатировать разрешается исправный и полностью комплектный механизм ручного устройства.

4. ХРАНЕНИЕ МЕХАНИЗМОВ ДО МОНТАЖА

4.1. Механизмы поступают заказчику в законсервированном виде по действующим на заводе-изготовителе нормам или инструкции.

Полученные по предделем механизмы следует осмотреть для проверки отсутствия возможных повреждений при транспортировке и проверить состояние консервации. Хранить механизмы следует в закрытых помещениях. Осмотр механизмов, хранящихся под навесом, должен производиться не реже одного раза в три месяца.

778.00.00.000 ТП

Лист 3

13/74

5

- черт. формат 11

01 000 0000 877

4.2. Заводская консервация должна быть рассчитана на 6 месяцев. По истечении этого срока все механизмы следует переконсервировать.

4.3. Подготовка механизмов к монтажу

Наружние обработанные поверхности механизмов необходимо очистить от консервационных покрытий, следов коррозии и протереть бензином или уайт-спиритом.

После удаления консервационных покрытий и наружного осмотра механизма обработанные поверхности и шарниры протереть и смазать машинным маслом и устранить обнаруженные дефекты.

5. ПОРЯДОК УСТАНОВКИ МЕХАНИЗМОВ

5.1. Монтажные работы производить согласно СНиП III-В. 5-62*. Металлические конструкции. Правила изготовления, монтажа и приемки.

5.2. К монтажу механизмов можно приступать, убедившись в том, что каждая рамка остекления открывается от руки без перекасов и заеданий с приложением к нижней части наружной рамки усилия не более 10 кг.

5.3. При закрытом положении рамки остекления должно быть обеспечено прилегание ее по всему периметру.

Изм. Лист № докум. Подп. Дата 778.00.00.000 ТО Лист 4
Копировал Бударкина Формат 11

01 000 0000 877

5.4. Вначале устанавливаются приборы открывания. После монтажа приборов открывания необходимо проверить рамки остекления на плавность открывания и плотного притвора рамок.

5.5. Устанавливается ручное устройство.

После монтажа проверяются рамки остекления на плавность открывания.

5.6. Результаты монтажа, испытания и приемки механизмов фиксируются актом ОТК или заводской комиссией с участием представителей завода изготовителя и заказчика.

Примечание: Порядок установки механизмов может быть изменен по усмотрению монтажной организации при обязательном согласовании с проектным институтом.

6. ПРАВИЛА ПОДГОТОВКИ МЕХАНИЗМОВ К РАБОТЕ

При подготовке механизмов к работе необходимо:

- а) произвести наружный осмотр механизмов;
- б) все трущиеся поверхности и шарниры должны быть смазаны.

7. УКАЗАНИЯ ПО ТЕХНИЧЕСКОМУ ОБСЛУЖИВАНИЮ МЕХАНИЗМОВ

7.1. Техническое обслуживание механизмов на предприятиях должна вести служба по эксплуатации механизмов открывания фасадного остекления.

Серия 1.436-13
Изм. Лист № докум. Подп. Дата 778.00.00.000 ТО Лист 5
Копировал Бударкина Формат 11

01 000 0000 877

7.2. Техническое обслуживание следует проводить раз в 6 месяцев независимо от количества открываний фасадного остекления в год.

Техническим обслуживанием предусматривается осмотр и смазка механизмов ручного устройства.

Смазку трущихся поверхностей и шарниров производить консистентной смазкой УС-2 (п) ГОСТ 1033-51.

8. ТЕХНИКО-ЭКОНОМИЧЕСКИЕ ПОКАЗАТЕЛИ

Таблица расхода металла на две рамки двойного остекления

| Высота панели Н мм | Масса, кг | | Экономия | |
|--------------------|-----------------------|-------------------------|----------|----|
| | Механизм вып. ОКМ-362 | Механизм серии 1.436-13 | Масса кг | % |
| 1200 | 31,6 | 15,0 | 16,6 | 53 |
| 1800 | 33,3 | 18,0 | 15,3 | 46 |

Таблица расхода металла на 1 м² остекления

| Высота панели Н мм | Масса, кг | | Экономия | |
|--------------------|-----------------------|-------------------------|-----------|----|
| | Механизм вып. ОКМ-362 | Механизм серии 1.436-13 | Масса, кг | % |
| 1200 | 18,0 | 10,3 | 7,7 | 44 |
| 1800 | 12,6 | 8,2 | 4,4 | 35 |

Изм. Лист № докум. Подп. Дата 778.00.00.000 ТО Лист 6
Копировал Бударкина Формат 11

01 000 0000 877

1. Настоящие „Технические требования“ распространяются на изготовление, сборку и монтаж механизмов ручного устройства для открывания двойного остекления стальных, аллюминиевых панелей серии ПР-05-50/73, а также серии ПР-05-50/74 панелей серии ПР-05-50/73, из горячекатаных и стальных профилей для промышленных зданий.

2. Все детали и узлы механизмов ручного устройства должны быть изготовлены и смонтированы в соответствии с чертежами и требованиями настоящих технических требований.

3. Все материалы, применяемые для изготовления деталей, по качеству и размерам должны соответствовать настоящим, ГОСТам и ТУ, действующим на заводе - изготовителе.

4. Соответствие применяемых материалов ГОСТам и ТУ должно подтверждаться сертификатами заводов - поставщиков.

5. Стальной прокат должен подаваться на обработку очищенным и правленным. На поверхности металла не допускаются пленки, пузыри, раковины, трещины, неметаллические включения и другие дефекты.

6. Механическая обработка деталей должна быть выполнена по размерам, допуском и качеству поверхности в полном соответствии с чертежами.

Серия 1.436-13
Изм. Лист № докум. Подп. Дата 778.00.00.000 Лист 7
Копировал Бударкина Формат 11

Изм. Лист № докум. Подп. Дата 778.00.00.000 Лист 7
Разработчик: Стрельков
Проверил: Стрельков
В. Кондратьев
Начальник: Стрельков
Утв. Лавров
778.00.00.000 Лист 7
Ручное устройство для открывания двойного остекления.
Технические требования.
ЦНИИПРОЕКТАЛЬ КИНСТРУКЦИЯ Т.М.ОСБВА
Изм. Лист № докум. Подп. Дата 778.00.00.000 Лист 7
Копировал Бударкина Формат 11

Серия 1.436-13

70000000877

7. Чистота поверхности деталей должна быть не ниже классов чистоты, обозначенной на чертежах в соответствии с ГОСТ 2789-59.

8. На обработанных поверхностях деталей не допускаются надрезы, забоины, задиры и другие механические повреждения.

9. Отклонения от геометрической формы поверхности деталей (конусность, овальность, эллипсность и др.) не должны выходить за пределы поля допусков на размер, если допуск на это не оговорен в чертеже.

10. Профиль резьбы должен соответствовать требованиям ГОСТ 9150-59 и ГОСТ 16093-70. Все резьбовые соединения должны обеспечить надежную и прочную сборку деталей, исключая относительное смещение и люфты.

11. Сварка электродуговая узлов должна быть выполнена электродами марки Э42 ГОСТ 9467-60.

12. Сборка деталей под сварку должна обеспечивать точность сварки в пределах размеров и допусков, установленных чертежами и настоящими техническими требованиями.

13. Все детали, идущие на сборку узлов, должны быть проверены представителем ОТК на предмет их соответствия размерам и требованиям, указанным на чертеже.

14. Сборка узлов должна быть проведена согласно сборочным чертежам. Соединение и крепление узлов при сборке и разборке должно происходить свободно без перекогов и заеданий.

| | | | | | | |
|-----|------|---------|-------|------|----------------------|------|
| Изм | Лист | И докум | Подп. | Дата | 778.00.00.000Д | Лист |
| | | | | | Копировал Мамченкова | 2 |
| | | | | | Формат И | |

Серия 1.436-13

| Изм | Лист | И докум | Подп. | Дата | Обозначение | Наименование | Кол. | Примечание |
|-----|------|---------|-------|------|----------------------|---|------|------------|
| | | | | | | Документация | | |
| | | | | | 778.01.00.000С6 | Сборочный чертеж | | |
| | | | | | | Сборочные единицы | | |
| | II | I | | | 778.01.01.000 | Кронштейн | 2 | |
| | II | 2 | | | 778.01.02.000 | Кронштейн | 1 | |
| | | | | | | Детали | | |
| | II | 3 | | | 778.01.00.001 | Кронштейн левый | 1 | |
| | II | 4 | | | 778.01.00.002 | Кронштейн правый | 1 | |
| | II | 5 | | | 778.01.00.003 | Планка | 2 | |
| | II | 6 | | | 778.01.00.004 | Планка | 1 | |
| | | | | | | Стандартные изделия | | |
| | | | | | | Болт М8 х 16.65.02 ГОСТ 7798-70 | 2 | |
| | | | | | | Болт М8 х 20.65.02 ГОСТ 7798-70 | 4 | |
| | | | | | | Шайба 8.65Г.02.9 ГОСТ 6402-70 | 6 | |
| | | | | | | Предельные данные для исполнения: | | |
| | | | | | 778.01.00.000 | | | |
| | | | | | | Сборочные единицы | | |
| | II | 10 | | | 778.01.00.100 | Вал горизонтальный и тяга | 1 | |
| | | | | | | | | |
| | | | | | 778.01.00.000-01 | | | |
| | | | | | | Сборочные единицы | | |
| | II | 10 | | | 778.01.00.100-01 | Вал горизонтальный и тяга | 1 | |
| | | | | | | | | |
| | | | | | 778.01.00.000 | | | |
| | | | | | | Ручное устройство | | |
| | | | | | | ИЦНИПРОЕКТСТАЛЬ-КОНСТРУКЦИЯ Г.МОСКВА | | |
| | | | | | Копировал Мамченкова | Формат И | | |

Серия 1.436-13

70000000877

15. Не допускается наличие на деталях после сборки следов ударов молотка, всякого рода забоин, погнутостей, вмятин и других следов повреждений.

16. Перед сборкой все трущиеся поверхности, резьбовые соединения и шпирниры смазываются консистентной смазкой УС-2 (л) ГОСТ 1033-51.

17. Контроль правильности сборки и ее качества производится ОТК.

18. Окраску производят в соответствии с требованиями СН и П III - В. 6-62. Защита строительных конструкций от коррозии. Правила производства и приемки работ.

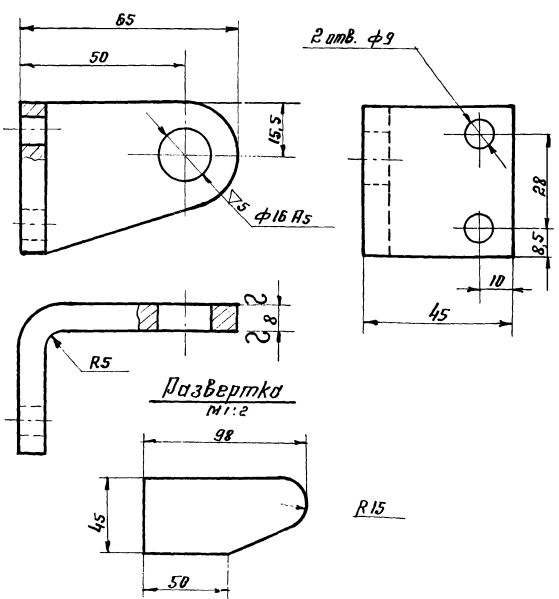
19. Изготовление механизмов ручного устройства должно производиться с соблюдением действующих правил по технике безопасности и охраны труда, а также противопожарной охраны.

20. Несоответствие изготовленной конструкции рабочей документации и настоящих технических требований служит основанием для бракования изготовленной конструкции.

| | | | | | | |
|-----|------|---------|-------|------|----------------------|------|
| Изм | Лист | И докум | Подп. | Дата | 778.00.00.000Д | Лист |
| | | | | | Копировал Мамченкова | 3 |
| | | | | | Формат И | |

Серия 1.436-13

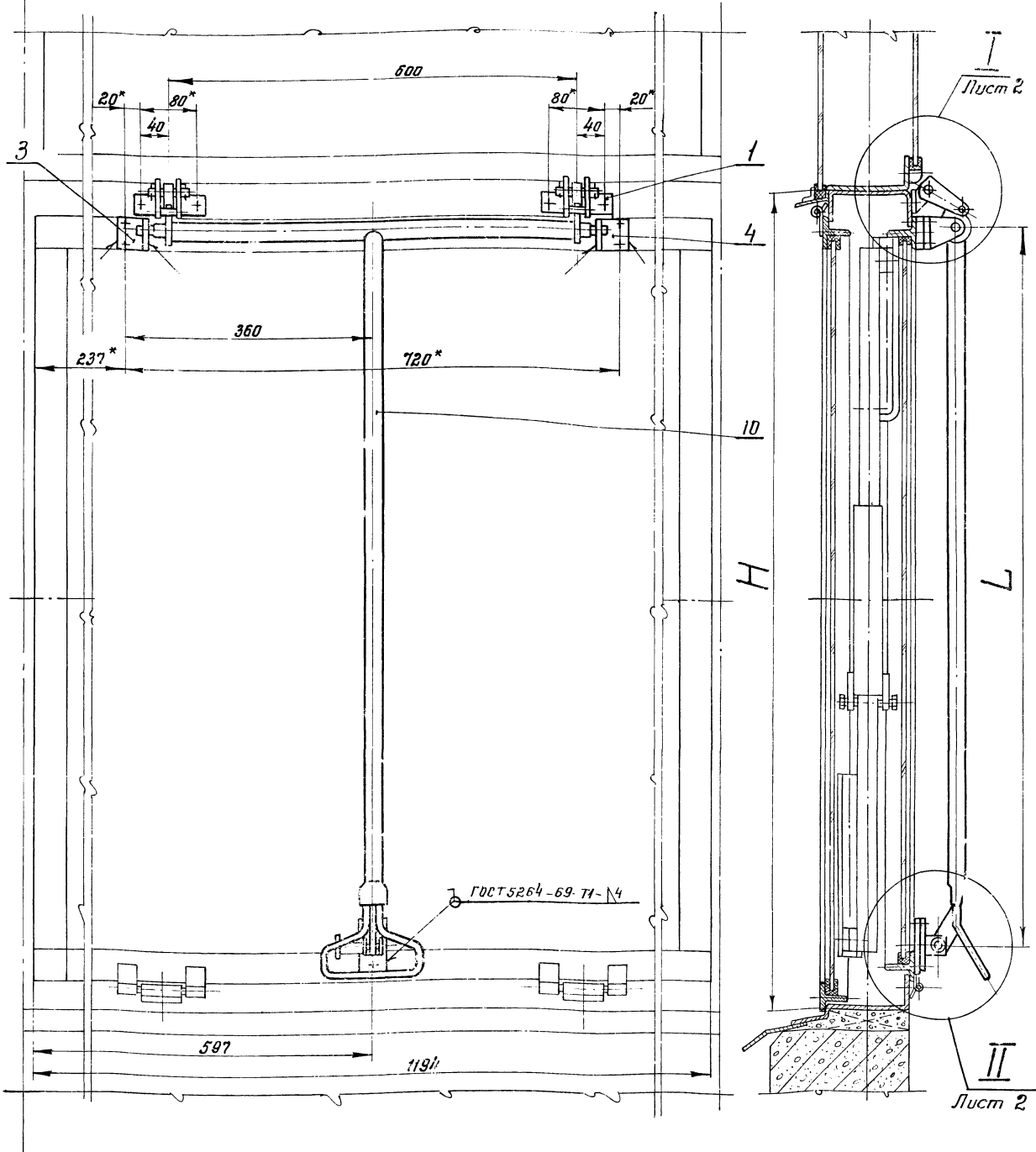
70000010877



Неуказанные предельные отклонения размеров: охватываемых - по Н7, охватываемых - по в7, прочих - СМ8.

| | | | | | | |
|-----|------|---------|-------|------|---|----------|
| Изм | Лист | И докум | Подп. | Дата | 778.01.00.001 | Лист |
| | | | | | Кронштейн левый. | И |
| | | | | | | 0.2 |
| | | | | | | 1/1 |
| | | | | | Сталь 35 ГОСТ 1050-60 | Лист |
| | | | | | | Листов 1 |
| | | | | | ИЦНИПРОЕКТСТАЛЬ-КОНСТРУКЦИЯ Г.МОСКВА | |
| | | | | | Копировал Мамченкова | |

778.01.00.000 СБ



Размеры в мм

1. Монтажную сварку производить электро-дом 342 ГОСТ 9467-80.
2. При сборке все трущиеся поверхности, резьбовые соединения и шарниры смазать консистентной смазкой ШС-2(Л) ГОСТ 1033-51.
3. Все размеры, кроме *, для справок.

| Обозначение | Высота панели Н | L | Масса, кг |
|------------------|-----------------|------|-----------|
| 778.01.00.000 СБ | 1200 | 1050 | 5,6 |
| -01 | 1800 | 1650 | 6,13 |

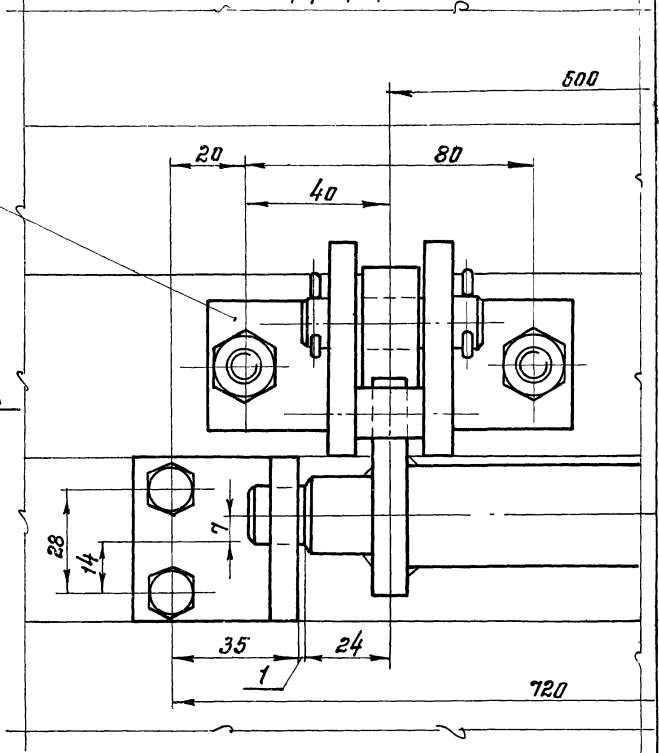
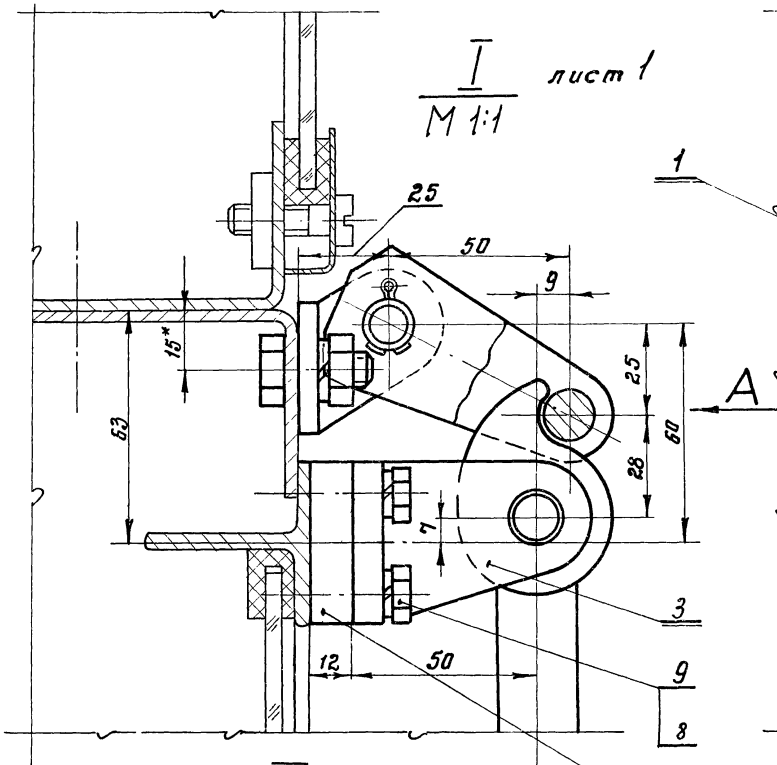
| | | | | | | | |
|-----------|----------|----------|----------|------------------|---------------------------------------|-------------------------------|---------------|
| | | | | 778.01.00.000 СБ | | | |
| Изд. | Лист | № докум. | Подп. | Дата | Ручное устройство Сборочный чертеж | Лит. | Масштаб |
| Разраб. | Страйков | Страйков | Страйков | 1951 | | И | см. табл. 1:4 |
| Пров. | Страйков | Страйков | Страйков | 1951 | | Лист 1 | Листов 2 |
| Т. контр. | | | | | | ЦНИИПРОЕКТАЛЬ КОНСТРУКЦИОН | |
| Инженер | Страйков | Страйков | Страйков | 1951 | | | |
| И. контр. | Страйков | Страйков | Страйков | 1951 | | | |
| Инж. | Златов | Златов | Златов | 1951 | | | |

Серия 1.450-10

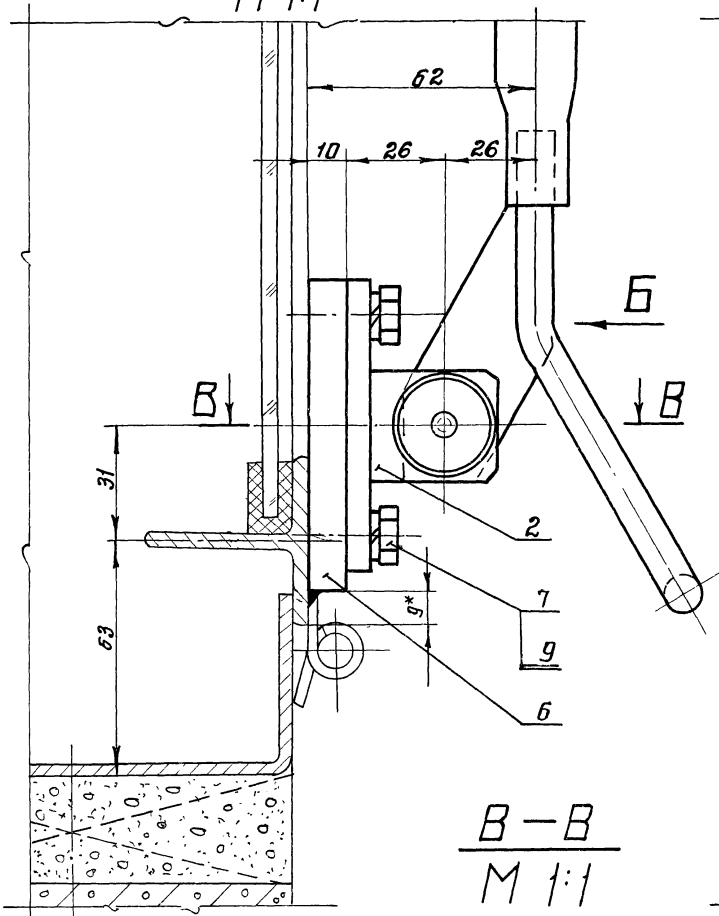
778.01.00.0000СБ

Вид А
М 1:1

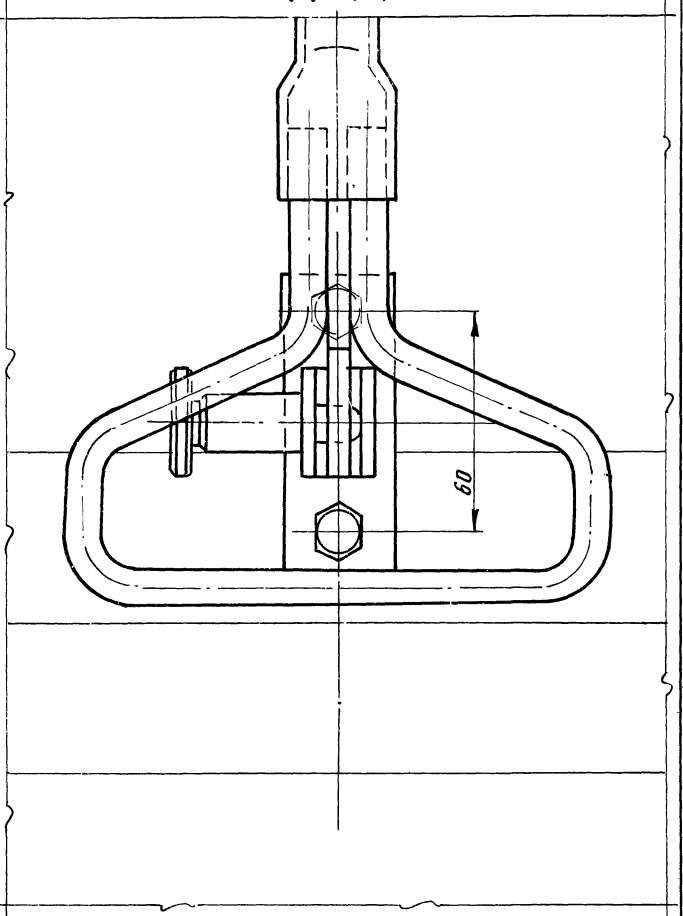
I лист 1
М 1:1



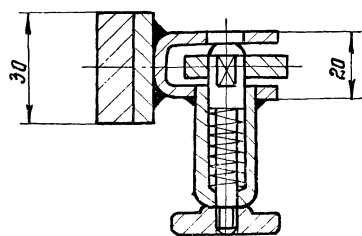
II лист 1
М 1:1



Вид Б
М 1:1



B-B
М 1:1



778.01.00.0000СБ

| | | | | | | | | |
|------|------|-------------------|--------|-------|-------------------|---|--------|---------|
| Изм. | Лист | № докум. | Подп. | Лист | 778.01.00.0000СБ | Лист | Масса | Масштаб |
| | | Разр. Стрелков | В.И.С. | 1 | Ручное устройство | И | | |
| | | Проб. Стрелков | С.И.С. | | Сборочный чертёж | | | |
| | | Т.контр. | | | | Лист 2 | Листов | |
| | | В.контр. Стрелков | С.И.С. | 12/73 | | ЦНИИПРОЕКТАСТАЛЬ- КОНСТРУКЦИЯ г. МОСКВА | | |
| | | И.контр. Стрелков | С.И.С. | | | | | |
| | | Утв. | Я.С.П. | | | | | |
| | | | | | | | | |

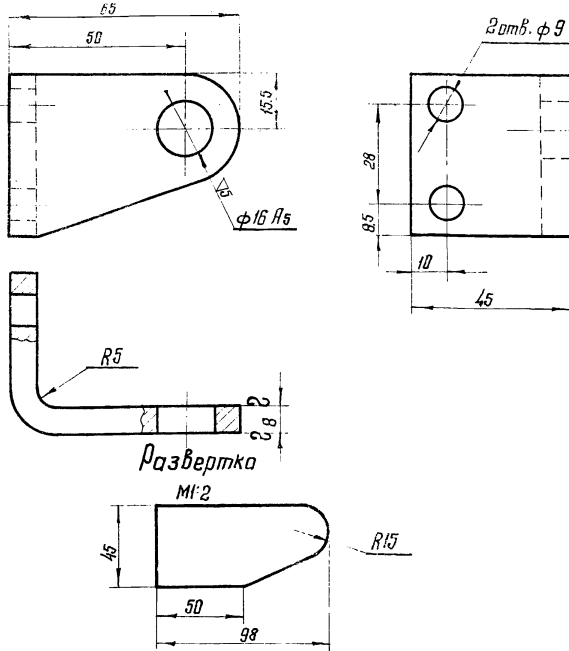
Серия 1.436-13

ЦНП, г. Москва, ул. Вавилова, д. 10, стр. 10. Издание № 12/73. Подп. и вост. С.И.С.

Серия 1.436-13

200'00'108LL

▽3(▽)



Неуказанные предельные отклонения размеров:
схватывающих - по А7, схватываемых - по В7,
прочих - СМ8

778.01.00.002

Кронштейн
правый

| Лист | Масса | Масштаб |
|------|-------|----------|
| И | 0,2 | 1:1 |
| Лист | | Листов 1 |

ЦНИИПРОЕКТАЛЬ
КОНСТРУКЦИЯ
Г. МОСКВА

Сталь 35 ГОСТ 1050-60

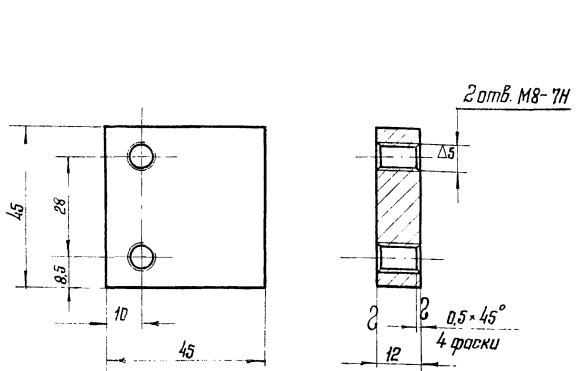
Копирован: Цыганова

Формат: А1

Серия 1.436-13

778.01.00.003

▽3(▽)



Неуказанные предельные отклонения размеров:
схватывающих - по А7, схватываемых - по В7,
прочих - СМ8

778.01.00.003

Планка

| Лист | Масса | Масштаб |
|------|-------|----------|
| И | 0,17 | 1:1 |
| Лист | | Листов 1 |

ЦНИИПРОЕКТАЛЬ
КОНСТРУКЦИЯ
Г. МОСКВА

Сталь 35 ГОСТ 1050-60

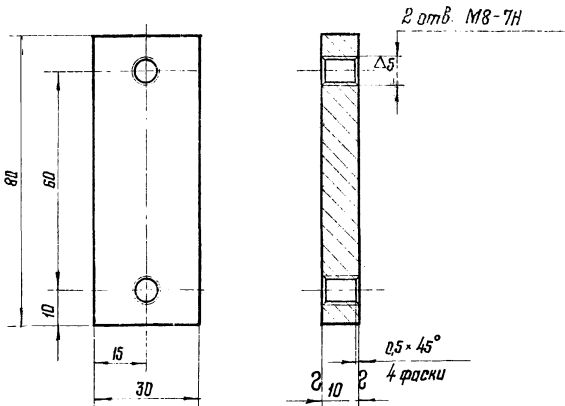
Копирован: Цыганова

Формат: А1

Серия 1.436-13

700'00'108LL

▽3(▽)



Неуказанные предельные отклонения размеров:
схватывающих - по А7, схватываемых - по В7,
прочих - СМ8

778.01.00.004

Планка

| Лист | Масса | Масштаб |
|------|-------|----------|
| И | 0,2 | 1:1 |
| Лист | | Листов 1 |

ЦНИИПРОЕКТАЛЬ
КОНСТРУКЦИЯ
Г. МОСКВА

Сталь 35 ГОСТ 1050-60

Копирован: Цыганова

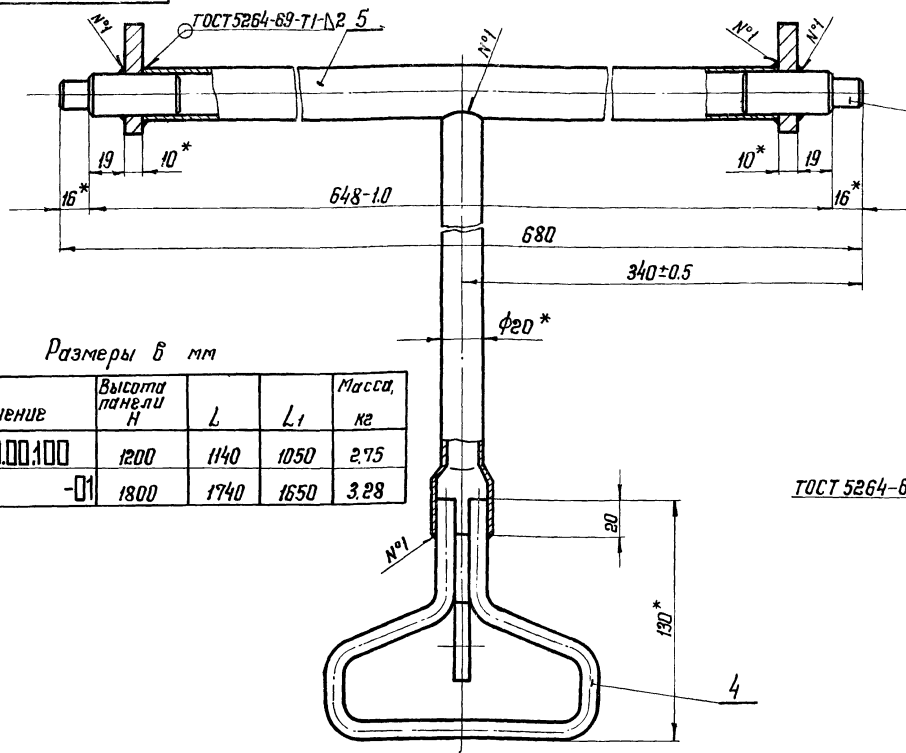
Формат: А1

Серия 1.436-13

Лист № табл. Вид и дата Изм. № Формат и дата

| Вид | Лист | Таблица | Наименование | Кол-во | Примечание |
|-----|------|---------|---|--------|------------|
| | | | Документация | | |
| 12 | | | 778.01.00.100.06 Сборочный чертеж | | |
| | | | <u>Металлы</u> | | |
| И | 1 | | 778.01.00.101 Кулачок | 2 | |
| И | 2 | | 778.01.00.102 Ось | 2 | |
| И | 3 | | 778.01.00.103 Планка | 1 | |
| И | 4 | | 778.01.00.104 Ручка | 1 | |
| Б4 | 5 | | 778.01.00.105 Вал | 1 | 0,93 кг |
| | | | Труба 28-25 ГОСТ 8734-58 820 ГОСТ 8733-86 L = 590 СМв | | |
| | | | <u>Переменные данные для исполнений:</u> 778.01.00.100 | | |
| | | | <u>Металлы</u> | | |
| И | 6 | | 778.01.00.106 Труба | 1 | |
| | | | 778.01.00.100-01 | | |
| | | | <u>Металлы</u> | | |
| И | 6 | | 778.01.00.106-01 Труба | 1 | |
| | | | 778.01.00.100 | | |
| | | | Вид горизонтальный и тяга | | |
| | | | ЦНИИПРОЕКТАЛЬ КОНСТРУКЦИЯ Г. МОСКВА | | |

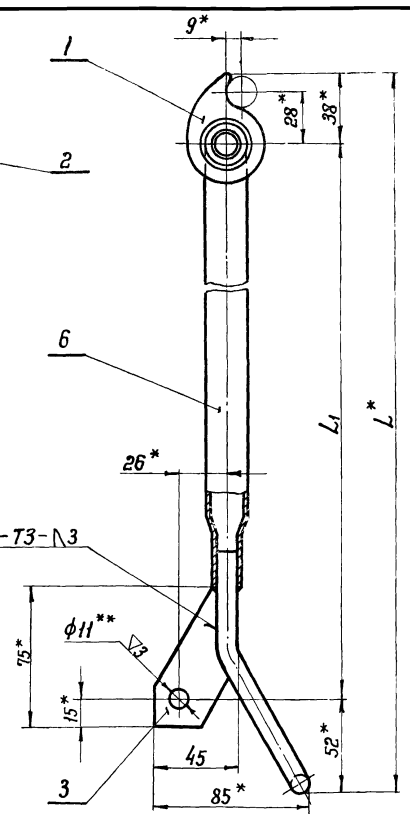
778.01.00.100



Размеры в мм

| Обозначение | Высота панели Н | L | L1 | Масса, кг |
|---------------|-----------------|------|------|-----------|
| 778.01.00.100 | 1200 | 1140 | 1050 | 2.75 |
| -01 | 1800 | 1740 | 1650 | 3.28 |

ГОСТ 5264-69-T3-Δ3



Серия 1.436-13

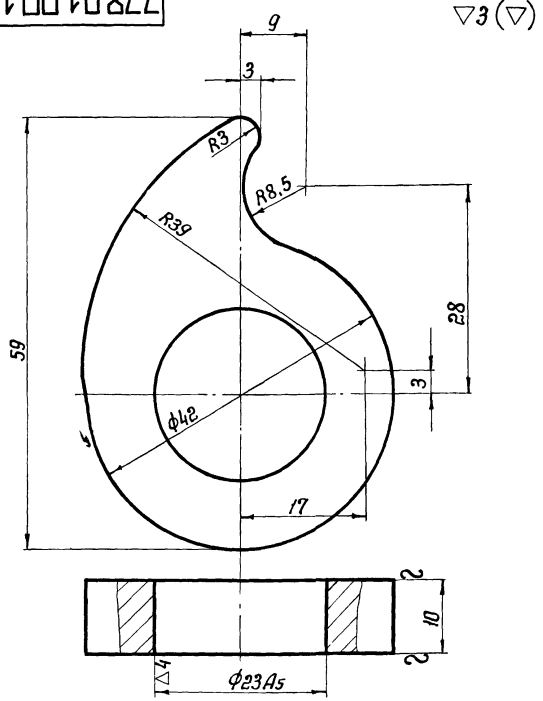
Изм. № табл. Подпись и дата

1. Сварку производить электродами Э42 ГОСТ 9467-60.
2. Неуказанные предельные отклонения размеров: охватываемых - по А7, охватывающих - по В7, прочие - СМ7.
- 3* Размеры для справки.
- 4** Отв. Ф11 обработать при полном закрытии рамок остекления по дет. № 778.01.02.100 СБ.

778.01.00.100 СБ

| | | | | | | | |
|-----------|----------|---------|------|--|---------------------------------------|--------|---------|
| Изм. Лист | № докум. | Подпись | Дата | Вал горизонтальный и тяга. Сборочный чертеж | Лист | Масса | Масштаб |
| Разраб. | Белякова | С.И. | | | и | см. | |
| Проб. | Стрежков | Ф.И. | | | табл. | 1:2 | |
| Т. контр. | | | | | Лист | Листов | 1 |
| В. контр. | Стрежков | Ф.И. | | | ЦНИИПРОЕКТАСТАЛЬ-КОНСТРУКЦИЯ Г.МОСКВА | | |
| И. контр. | Стрежков | Ф.И. | | Формат 12 | | | |
| Утв. | Агатов | В.И. | | Копировал ИС | | | |

778.01.00.101



Неуказанные предельные отклонения размеров: охватываемых - по А7, охватываемых - по В7, прочие - СМ7.

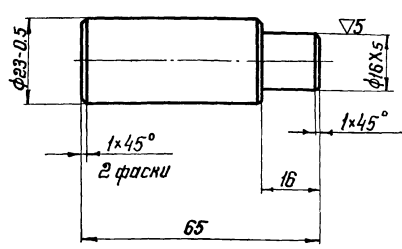
778.01.00.101

| | | | | | | | |
|-----------|----------|---------|------|--------------|---------------------------------------|--------|---------|
| Изм. Лист | № докум. | Подпись | Дата | Кулачок | Лист | Масса | Масштаб |
| Разраб. | Белякова | С.И. | | | и | 0,1 | 2:1 |
| Проб. | Стрежков | Ф.И. | | | Лист | Листов | 1 |
| Т. контр. | | | | | ЦНИИПРОЕКТАСТАЛЬ-КОНСТРУКЦИЯ Г.МОСКВА | | |
| В. контр. | Стрежков | Ф.И. | | | Сталь Ст 3 ГОСТ 380-71 | | |
| И. контр. | Стрежков | Ф.И. | | Копировал ИС | | | |
| Утв. | Агатов | В.И. | | Формат 11 | | | |

Серия 1.436-13

Изм. № табл. Подпись и дата

778.01.00.102



Неуказанные предельные отклонения размеров: охватываемых - по А7, охватываемых - по В7, прочие - СМ7.

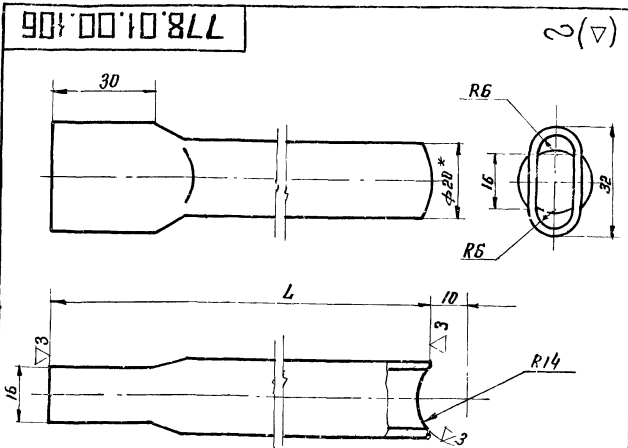
778.01.00.102

| | | | | | | | |
|-----------|----------|---------|------|--------------|---------------------------------------|--------|---------|
| Изм. Лист | № докум. | Подпись | Дата | Ось | Лист | Масса | Масштаб |
| Разраб. | Белякова | С.И. | | | и | 0,185 | 1:1 |
| Проб. | Стрежков | Ф.И. | | | Лист | Листов | 1 |
| Т. контр. | | | | | ЦНИИПРОЕКТАСТАЛЬ-КОНСТРУКЦИЯ Г.МОСКВА | | |
| В. контр. | Стрежков | Ф.И. | | | Сталь Ст 3 ГОСТ 380-71 | | |
| И. контр. | Стрежков | Ф.И. | | Копировал ИС | | | |
| Утв. | Агатов | В.И. | | Формат 11 | | | |

Серия 1.436-13

Изм. № табл. Подпись и дата

Серия 1.436-13



Размеры в мм

| Обозначение | Высота панели Н | L | Масса, кг. |
|---------------|-----------------|------|------------|
| 778.01.00.106 | 1200 | 380 | 0,37 |
| -01 | 1300 | 1580 | 1,4 |

1. Неуказанные предельные отклонения размеров: охватывающих - по Н7, охватываемых - по В7, прочих - СМв.
2. * Размеры для справок.
3. Разрешается применять трубы по ГОСТ 10704-63. Трубы стальные электросварные.

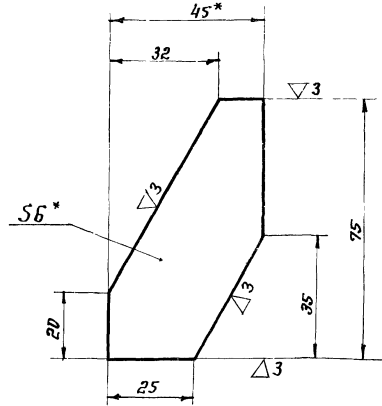
778.01.00.106

Труба

| | | | | | | | |
|-------------|------------|----------|-------|------|---------------------------------------|--------|---------|
| Изм. | Лист | И докум. | Подп. | Дата | Лит. | Масса | Масштаб |
| Разраб. | Сперанская | См. | | | | | |
| Проб. | Стребилов | См. | | | И | 0,28 | 1:1 |
| Т. контр. | | | | | Лист | Листов | 1 |
| Вед. конст. | Стребилов | См. | | | ЦНИИПРОЕКТСТАЛЬ-КОНСТРУКЦИЯ г. Москва | | |
| Н. контр. | Стребилов | См. | | | Труба 20 ГОСТ 8734-58 | | |
| Утв. | Непов | См. | | | Труба 20 ГОСТ 8733-66 | | |
| | | | | | Копировал Мамченкова Формат И | | |

Серия 1.436-13

778.01.00.103



Серия 1.436-13

1. Неуказанные предельные отклонения размеров: охватывающих - по А7, охватываемых - по В7, прочих - СМв.
2. * Размеры для справок.

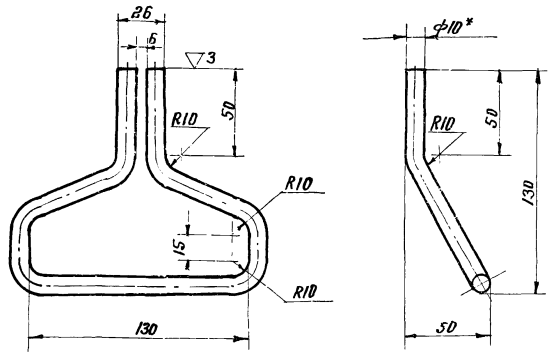
778.01.00.103

Панель

| | | | | | | | |
|-------------|------------|----------|-------|------|---------------------------------------|--------|---------|
| Изм. | Лист | И докум. | Подп. | Дата | Лит. | Масса | Масштаб |
| Разраб. | Сперанская | См. | | | | | |
| Проб. | Стребилов | См. | | | И | 0,1 | 1:1 |
| Т. контр. | | | | | Лист | Листов | 1 |
| Вед. конст. | Стребилов | См. | | | ЦНИИПРОЕКТСТАЛЬ-КОНСТРУКЦИЯ г. Москва | | |
| Н. контр. | Стребилов | См. | | | Панель 6x45 ГОСТ 103-57 | | |
| Утв. | Непов | См. | | | Ст. 3 ГОСТ 535-58 | | |
| | | | | | Копировал Мамченкова Формат И | | |

Серия 1.436-13

778.01.00.104



1. Длина заготовки L = 450 мм
2. Неуказанные предельные отклонения размеров: охватывающих - по А7, охватываемых - по В7, прочих - СМв.
3. * Размер для справок.

778.01.00.104

Лучка

| | | | | | | | |
|-------------|------------|----------|-------|------|---------------------------------------|--------|---------|
| Изм. | Лист | И докум. | Подп. | Дата | Лит. | Масса | Масштаб |
| Разраб. | Сперанская | См. | | | | | |
| Проб. | Стребилов | См. | | | И | 0,28 | 1:2 |
| Т. контр. | | | | | Лист | Листов | 1 |
| Вед. конст. | Стребилов | См. | | | ЦНИИПРОЕКТСТАЛЬ-КОНСТРУКЦИЯ г. Москва | | |
| Н. контр. | Стребилов | См. | | | Лучка 20 ГОСТ 2590-71 | | |
| Утв. | Непов | См. | | | Ст. 3 ГОСТ 535-58 | | |
| | | | | | Копировал Мамченкова Формат И | | |

Серия 1.436-13

| Формат | Зона | Поз | Обозначение | Наименование | Кол | Примечание |
|--------|------|-----|---------------|----------------------------|-----|------------|
| | | | | <u>Документация</u> | | |
| | | | 778.01.01.000 | Сборочный чертёж | | |
| | | | | <u>Сборочные единицы</u> | | |
| | | 1 | 778.01.01.100 | Кронштейн | 1 | |
| | | 2 | 778.01.01.200 | Серьга | 1 | |
| | | | | <u>Детали</u> | | |
| | | 3 | 778.01.01.001 | Палец | 1 | |
| | | | | <u>Стандартные изделия</u> | | |
| | | 4 | | Болт М10 x 25, 66.02 | 2 | |
| | | | | ГОСТ 7798-70 | | |
| | | 5 | | Гайка М10, 6.02 | 2 | |
| | | | | ГОСТ 5915-70 | | |
| | | 6 | | Шайба 10, 65Г, 02.9 | 2 | |
| | | | | ГОСТ 6402-70 | | |
| | | 7 | | Шплицт. 3.2 x 20 | 2 | |
| | | | | ГОСТ 397-66 | | |

778.01.01.000

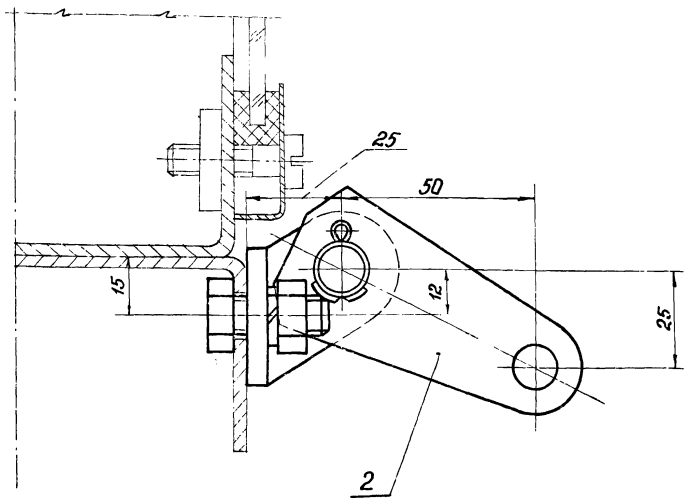
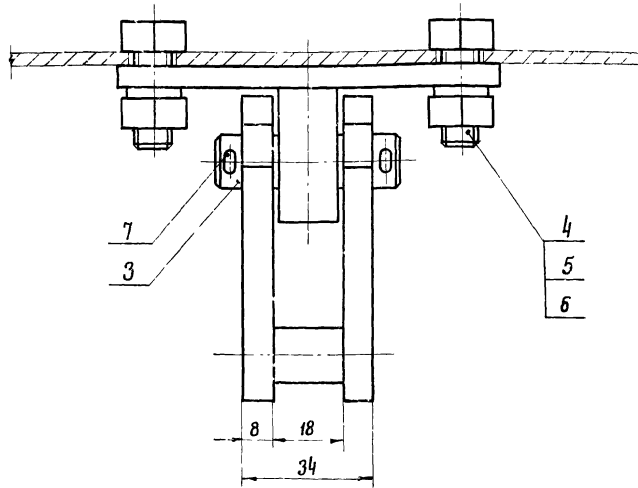
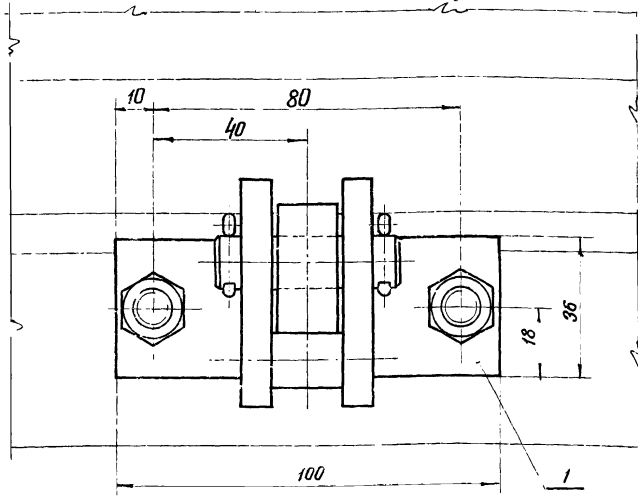
Кронштейн

| | | | | | | | |
|-------------|------------|----------|-------|------|---------------------------------------|------|--------|
| Изм. | Лист | И докум. | Подп. | Дата | Лит. | Лист | Листов |
| Разраб. | Сперанская | См. | | | | | |
| Проб. | Стребилов | См. | | | И | 1 | 1 |
| Т. контр. | | | | | ЦНИИПРОЕКТСТАЛЬ-КОНСТРУКЦИЯ г. Москва | | |
| Вед. конст. | Стребилов | См. | | | Кронштейн | | |
| Н. контр. | Стребилов | См. | | | Копировал Мамченкова Формат И | | |
| Утв. | Непов | См. | | | | | |

Серия 1.436-13

№ в. № док. Подпись и дата. Взам. инв. № инв. № док. Подпись и дата.

778.01.01.000 СБ



Размеры для справок.

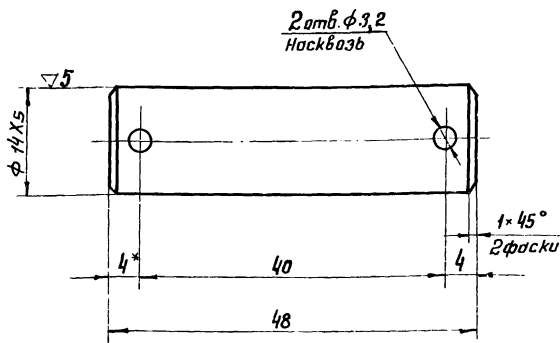
| | | | | | | |
|------------------|----------|---------|---------|------------------------------------|----------|---------|
| 778.01.01.000 СБ | | | | Лит. | Масса | Масштаб |
| Кронштейн | | | | И | 0,77 | 1:1 |
| Сборочный чертеж | | | | Лист | Листов 1 | |
| Изм | Лист | № док. | Подпись | ЦНИИПРОЕКТАЛЬ-КОНСТРУКЦИЯ Г.МОСКВА | | |
| Разраб. | Белякова | Стебков | Стебков | | | |
| Проб. | Стебков | Стебков | Стебков | | | |
| Т. контр. | Стебков | Стебков | Стебков | | | |
| В. констр. | Стебков | Стебков | Стебков | | | |
| И. контр. | Стебков | Стебков | Стебков | | | |
| Утв. | Аглолов | Аглолов | Аглолов | | | |

Копировал Будкина Формат 12

Серия 1.436-13

№ в. № док. Подпись и дата. Взам. инв. № инв. № док. Подпись и дата.

778.01.01.001



1. Неуказанные предельные отклонения размеров: охватываемых - по А₁, охватывающих - по В₁, прочих - СМ₈.
2* Размер для справок

| | | | | | | |
|-----------------------|----------|---------|---------|------------------------------------|----------|---------|
| 778.01.01.001 | | | | Лит. | Масса | Масштаб |
| Палец | | | | И | 0,06 | 2:1 |
| Столб 45 ГОСТ 1050-60 | | | | Лист | Листов 1 | |
| Изм | Лист | № док. | Подпись | ЦНИИПРОЕКТАЛЬ-КОНСТРУКЦИЯ Г.МОСКВА | | |
| Разраб. | Белякова | Стебков | Стебков | | | |
| Проб. | Стебков | Стебков | Стебков | | | |
| Т. контр. | Стебков | Стебков | Стебков | | | |
| В. констр. | Стебков | Стебков | Стебков | | | |
| И. контр. | Стебков | Стебков | Стебков | | | |
| Утв. | Аглолов | Аглолов | Аглолов | | | |

Копировал Будкина Формат 11

Серия 1.436-13

№ в. № док. Подпись и дата. Взам. инв. № инв. № док. Подпись и дата.

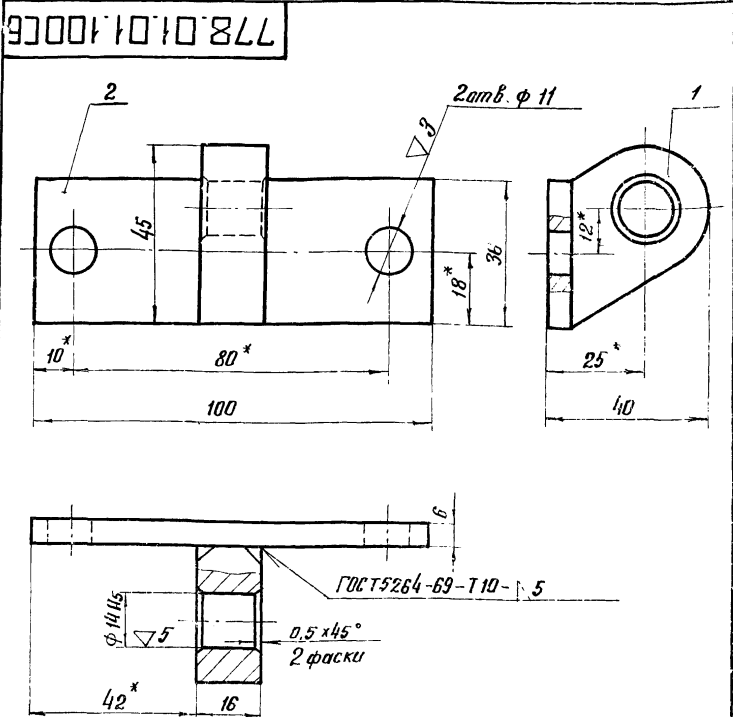
| Формат | Зона | № з. | Обозначение | Наименование | Кол. | Примечание |
|--------|------|------|------------------|--|------|------------|
| | | | | Документация | | |
| | | 11 | 778.01.01.100 СБ | Сборочный чертеж | | |
| | | | | Детали | | |
| | | 11 | 778.01.01.101 | Ушко | 1 | |
| | | 64 | 778.01.01.102 | Планка | 1 | 0,17кг |
| | | | | Полоса 6x36 ГОСТ 103-57 Ст. 3 ГОСТ 535-58 | | |
| | | | | L = 100 см ₈ | | |

| | | | | | | |
|---------------|----------|---------|---------|------------------------------------|------|--------|
| 778.01.01.100 | | | | Лит. | Лист | Листов |
| Кронштейн | | | | И | 1 | 1 |
| Изм | Лист | № док. | Подпись | ЦНИИПРОЕКТАЛЬ-КОНСТРУКЦИЯ Г.МОСКВА | | |
| Разраб. | Белякова | Стебков | Стебков | | | |
| Проб. | Стебков | Стебков | Стебков | | | |
| Т. контр. | Стебков | Стебков | Стебков | | | |
| В. констр. | Стебков | Стебков | Стебков | | | |
| И. контр. | Стебков | Стебков | Стебков | | | |
| Утв. | Аглолов | Аглолов | Аглолов | | | |

Копировал Будкина Формат 11

Серия 1.436-13

№ п/п, № листа, № докум., Подп., Дата, Изм., Лист, № док., Подп., Дата, Разр., Пров., Т. конт., Вед. кон., Н. конт., Чтв.



1. Сварку производить электродом Э42 ГОСТ 9467-60
2. Неуказанные предельные отклонения размеров: охватывающих - по А₇, охватываемых - по В₇, прочих - СМ₈
3. Все размеры, кроме *, для справок

| | | | |
|---------------------------------------|-------|----------|-----------|
| 778.01.01.100 СБ | | | |
| Изм. | Лист | № док. | Подп. |
| Разр. | Пров. | Т. конт. | Вед. кон. |
| Н. конт. | Чтв. | Лист | Листов |
| Кронштейн | | | |
| Сборочный чертеж | | | |
| ЦНИИПРОЕКТСТАЛЬ-КОНСТРУКЦИЯ г. МОСКВА | | | |

Копировал: Веринкина Формат 11

Серия 1.436-13

№ п/п, № листа, № докум., Подп., Дата, Изм., Лист, № док., Подп., Дата, Разр., Пров., Т. конт., Вед. кон., Н. конт., Чтв.

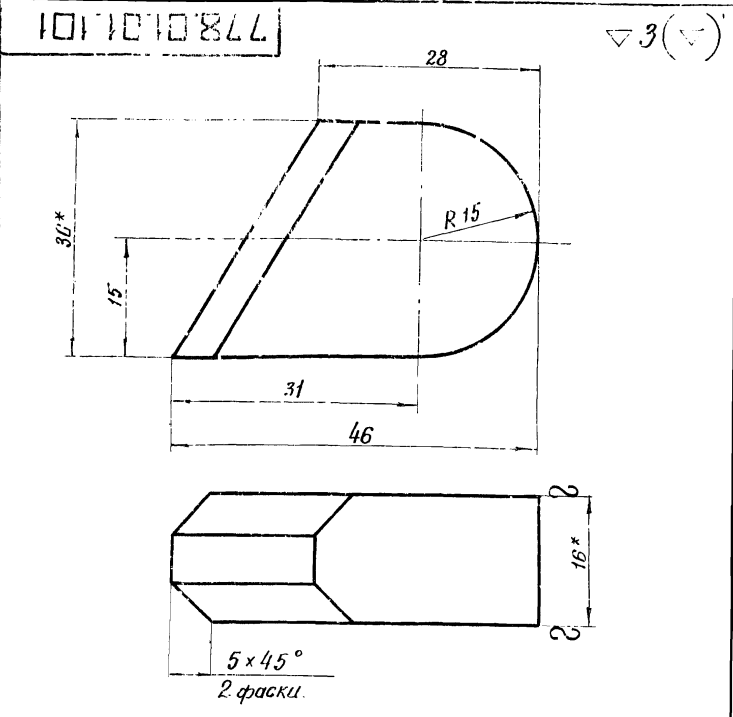
| Формат | Лист | № докум. | Подп. | Дата | Наименование | Кол. | Примечание |
|--------|------|------------------|-------|------|------------------|------|------------|
| | | | | | Документация | | |
| 11 | | 778.01.01.200 СБ | | | Сборочный чертеж | | |
| | | | | | Детали | | |
| 11 | 1 | 778.01.01.201 | | | Палец | 1 | |
| 11 | 2 | 778.01.01.202 | | | Планка | 2 | |

| | | | |
|---------------------------------------|-------|----------|-----------|
| 778.01.01.200 | | | |
| Изм. | Лист | № док. | Подп. |
| Разр. | Пров. | Т. конт. | Вед. кон. |
| Н. конт. | Чтв. | Лист | Листов |
| Серва | | | |
| Сборочный чертеж | | | |
| ЦНИИПРОЕКТСТАЛЬ-КОНСТРУКЦИЯ г. МОСКВА | | | |

Копировал: Веринкина Формат 11

Серия 1.436-13

№ п/п, № листа, № докум., Подп., Дата, Изм., Лист, № док., Подп., Дата, Разр., Пров., Т. конт., Вед. кон., Н. конт., Чтв.



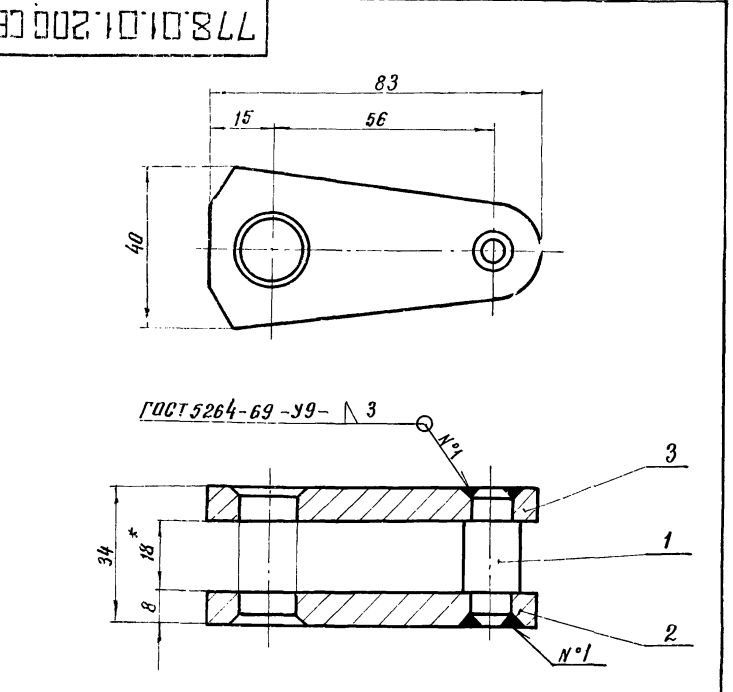
1. Неуказанные предельные отклонения размеров: охватывающих - по А₇, охватываемых - по В₇, прочих - СМ₈
2. Разрешается изготавливать из толстолистовой стали.
- 3 * Размеры для справок.

| | | | |
|--|-------|----------|-----------|
| 778.01.01.101 | | | |
| Изм. | Лист | № док. | Подп. |
| Разр. | Пров. | Т. конт. | Вед. кон. |
| Н. конт. | Чтв. | Лист | Листов |
| Ушко | | | |
| Полоса 16x30 ГОСТ 103-57 Ст. 3 ГОСТ 535-58 | | | |
| ЦНИИПРОЕКТСТАЛЬ-КОНСТРУКЦИЯ г. МОСКВА | | | |

Копировал: Веринкина Формат 11

Серия 1.436-13

№ п/п, № листа, № докум., Подп., Дата, Изм., Лист, № док., Подп., Дата, Разр., Пров., Т. конт., Вед. кон., Н. конт., Чтв.



1. Сварку производить электродом Э42 ГОСТ 9467-60
2. Неуказанные предельные отклонения размеров: охватывающих - по А₇, охватываемых - по В₇, прочих - СМ₈.
3. Все размеры, кроме *, для справок.

| | | | |
|---------------------------------------|-------|----------|-----------|
| 778.01.01.200 СБ | | | |
| Изм. | Лист | № док. | Подп. |
| Разр. | Пров. | Т. конт. | Вед. кон. |
| Н. конт. | Чтв. | Лист | Листов |
| Серва | | | |
| Сборочный чертеж | | | |
| ЦНИИПРОЕКТСТАЛЬ-КОНСТРУКЦИЯ г. МОСКВА | | | |

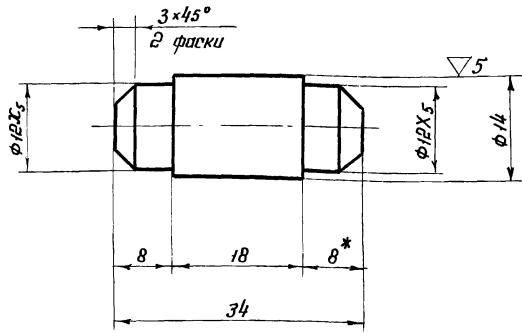
Копировал: Веринкина Формат 11

Серия 1.436-13

Ш.б. № подл. Подпись и дата
Взам. ш.б. № Ш.б. № дубл. Подпись и дата

778.01.01.201

▽3(▽)



1. Неуказанные предельные отклонения размеров: охватывающих - по А, охватываемых - по В, прочих - СМ₈.
2. * Размер для справок.

778.01.01.201

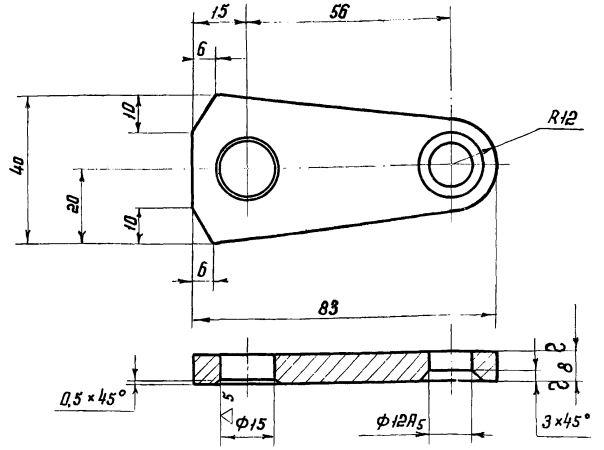
| | | | | | | | |
|-----------|-----------|----------|---------|------|--|----------|---------|
| Изм. | Лист | № докум. | Подпись | Дата | Лит. | Масса | Масштаб |
| Разр. | Белякова | Евс | | | И | 0,03 | 2:1 |
| Проб. | Стребинов | Физ | | | Лист | Листов 1 | |
| Т. контр. | | | | | ЦНИИПРОЕКТСТАЛЬ - КОНСТРУКЦИЯ Г.МОСКВА | | |
| В. контр. | Стребинов | Физ | | | Сталь Ст.3 ГОСТ 380-71 | | |
| Н. контр. | Стребинов | Физ | | | Копировал <i>Эрм</i> Формат 11 | | |
| Утв. | Яголов | Физ | | | | | |

Серия 1.436-13

Ш.б. № подл. Подпись и дата
Взам. ш.б. № Ш.б. № дубл. Подпись и дата

778.01.01.202

▽3(▽)



- Неуказанные предельные отклонения размеров: охватывающих - по А, охватываемых - по В, прочих - СМ₈.

778.01.01.202

| | | | | | | | |
|-----------|-----------|----------|---------|------|--|----------|---------|
| Изм. | Лист | № докум. | Подпись | Дата | Лит. | Масса | Масштаб |
| Разр. | Белякова | Евс | | | И | 0,15 | 1:1 |
| Проб. | Стребинов | Физ | | | Лист | Листов 1 | |
| Т. контр. | | | | | ЦНИИПРОЕКТСТАЛЬ - КОНСТРУКЦИЯ Г.МОСКВА | | |
| В. контр. | Стребинов | Физ | | | Планка | | |
| Н. контр. | Стребинов | Физ | | | Сталь Ст.3 ГОСТ 380-71 | | |
| Утв. | Яголов | Физ | | | Копировал <i>Эрм</i> Формат 11 | | |

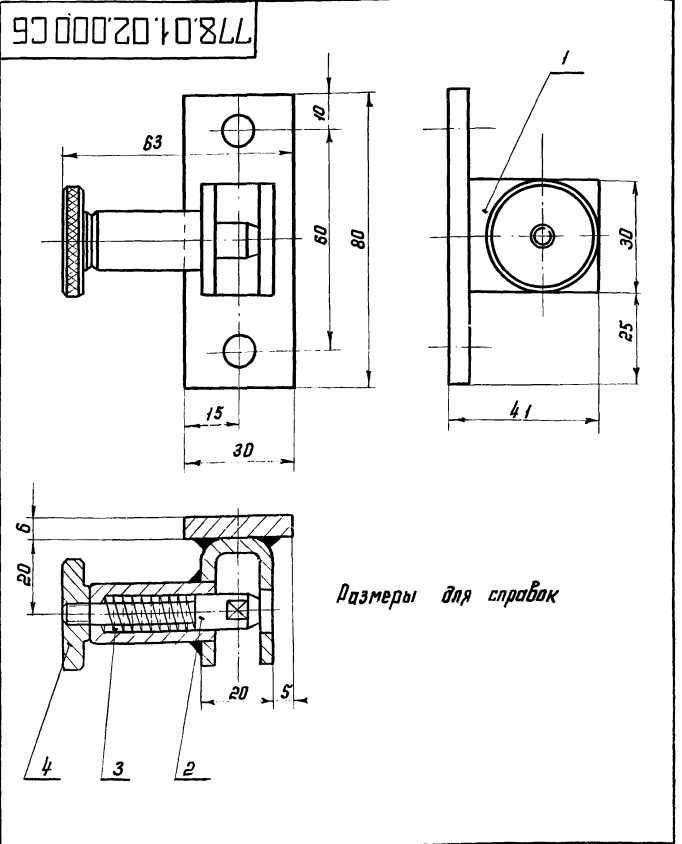
| Формат | Лист | Лист | Обозначение | Наименование | Кол. | Примечание |
|--------|------|------|------------------|--------------------------|------|------------|
| | | | | <u>Документация</u> | | |
| И1 | | | 778.01.02.000.СБ | Сборочный чертеж | | |
| | | | | <u>Сборочные единицы</u> | | |
| И1 | 1 | | 778.01.02.100 | Кронштейн | 1 | |
| | | | | <u>Детали</u> | | |
| И1 | 2 | | 778.01.02.001 | Фиксатор | 1 | |
| И1 | 3 | | 778.01.02.002 | Пружина | 1 | |
| И1 | 4 | | 778.01.02.003 | Кнопка | 1 | |

778.01.02.000

| | | | | | | | |
|-----------|-----------|----------|---------|------|--|------|--------|
| Изм. | Лист | № докум. | Подпись | Дата | Лит. | Лист | Листов |
| Разр. | Белякова | Евс | | | И | 1 | 1 |
| Проб. | Стребинов | Физ | | | ЦНИИПРОЕКТСТАЛЬ - КОНСТРУКЦИЯ Г.МОСКВА | | |
| Т. контр. | | | | | Кронштейн | | |
| В. контр. | Стребинов | Физ | | | Сборочный чертеж | | |
| Н. контр. | Стребинов | Физ | | | Копировал <i>Эрм</i> Формат 11 | | |
| Утв. | Яголов | Физ | | | | | |

Серия 1.436-13

Ш.б. № подл. Подпись и дата
Взам. ш.б. № Ш.б. № дубл. Подпись и дата



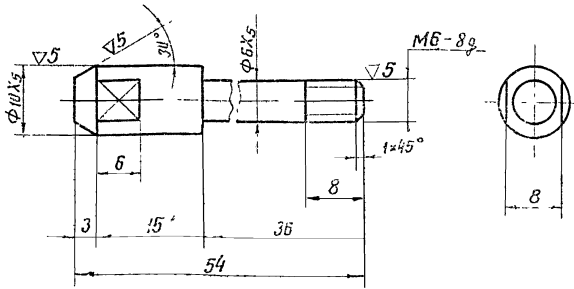
Размеры для справок

778.01.02.000 СБ

| | | | | | | | |
|-----------|-----------|----------|---------|------|--|----------|---------|
| Изм. | Лист | № докум. | Подпись | Дата | Лит. | Масса | Масштаб |
| Разр. | Белякова | Евс | | | И | 0,28 | 1:1 |
| Проб. | Стребинов | Физ | | | Лист | Листов 1 | |
| Т. контр. | | | | | ЦНИИПРОЕКТСТАЛЬ - КОНСТРУКЦИЯ Г.МОСКВА | | |
| В. контр. | Стребинов | Физ | | | Кронштейн | | |
| Н. контр. | Стребинов | Физ | | | Сборочный чертеж | | |
| Утв. | Яголов | Физ | | | Копировал <i>Эрм</i> Формат 11 | | |

778.01.02.001

▽3(▽)



1. Неуказанные предельные отклонения размеров: охватываемых - по А₇, охватываемых - по В₇, прочих - СМ₈.
- 2.* Размер для справок

778.01.02.001

Фиксатор

Лит. Масса Масштаб

И 0,02 2:1

Лист Листов 1

ЦНИИПРОЕКТАЛЬ-КОНСТРУКЦИЯ

МОСКВА

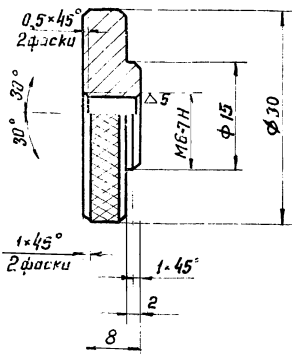
Сталь 45 ГОСТ 1050-60

Копировал Будикина

Фирма II

778.01.02.003

▽3(▽)



1. Неуказанные предельные отклонения размеров: охватываемых - по А₇, охватываемых - по В₇, прочих - СМ₈.
2. Накатка сетчатая У,8 ГОСТ 26017.

778.01.02.003

Клипса

Лит. Масса Масштаб

И 0,035 2:1

Лист Листов 1

ЦНИИПРОЕКТАЛЬ-КОНСТРУКЦИЯ

МОСКВА

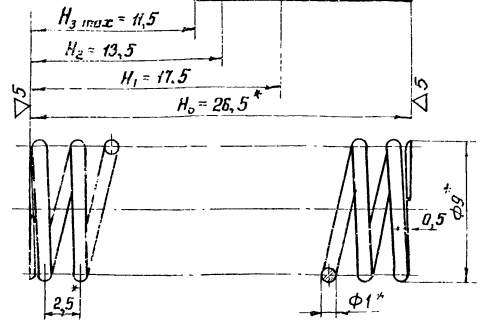
Сталь 45 ГОСТ 1050-60

Копировал Будикина

Фирма II

200.20.108.77

R₃ = 2,92 кг
R₂ = 2,48 кг ± 0,25 кг
R₁ = 1,81 кг ± 0,17 кг



1. Модуль сдвига G = 8,2 · 10³ кгс/мм².
2. Твердость HRC = 42 ÷ 48.
3. Напряжение касательное при кручении (максимальное) τ₃ = 70 кгс/мм².
4. Длина развернутой пружины L = 302 мм.
5. Число рабочих витков n = 10.
6. Число витков полное n = 12.
7. Направление навитки - правое.
8. Диаметр контрольного стержня D_с = 6 мм, диаметр контрольной гильзы D_г = 9 мм.
- 9.* Размеры для справок.

778.01.02.002

Пружина

Лит. Масса Масштаб

И 0,002 4:1

Лист Листов 1

ЦНИИПРОЕКТАЛЬ-КОНСТРУКЦИЯ

МОСКВА

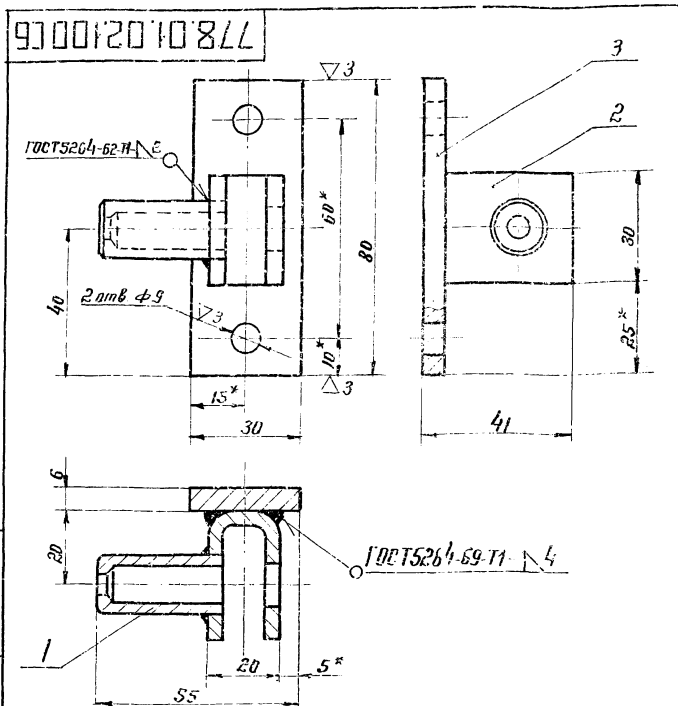
Пробалка III - 101019389-60

Копировал Будикина

Фирма II

| Шкала | Знак | Поз | Обозначение | Наименование | Кол | Приме чение |
|-------|------|-----|-----------------|---|-----|-------------|
| | | | | <u>Документация</u> | | |
| | | | 778.01.02.100сб | Сборочный чертеж | | |
| | | | | <u>Детали</u> | | |
| И | 1 | | 778.01.02.101 | Втулка | 1 | |
| И | 2 | | 778.01.02.102 | Скоба | 1 | |
| Б4 | 3 | | 778.01.02.103 | Планка | 1 | д.1кг |
| | | | | Полоса 6×30 ГОСТ 103-57 Ст.3 ГОСТ.535-58 | | |
| | | | | L = 80 см ₂ | | |
| | | | 778.01.02.100 | Кронштейн | | |
| | | | | Лит. Лист Листов | | |
| | | | | И 1 1 7 | | |
| | | | | ЦНИИПРОЕКТАЛЬ-КОНСТРУКЦИЯ | | |
| | | | | МОСКВА | | |

Серия 1.436-13



1. Шорку производить электродами Э42ГОСТ 9467-60.
2. Неуказанные предельные отклонения размеров: охватывающих - по Н7, охватываемых - по В7, прочих - СМ8.
3. Все размеры, кроме * для справок

778.01.02.100.06

Кронштейн
Сборочный чертеж

| | | |
|------|--------|---------|
| Лист | Масса | Масштаб |
| И | 0.22 | 1:1 |
| Лист | Листов | |
| 1 | 1 | |

ЦНИИПРОЕКТСТАЛЬ-
КОНСТРУКЦИЯ
Г.МОСКВА

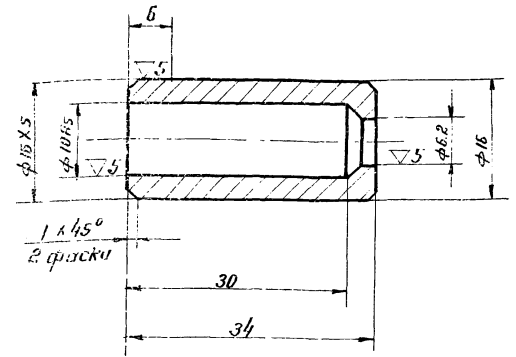
Кипурова Матченкова

Формат И

778.01.02.101

▽3(▽)

Серия 1.436-13



Неуказанные предельные отклонения размеров: охватывающих - по Н7, охватываемых - по В7, прочих - СМ8.

778.01.02.101

Втулка

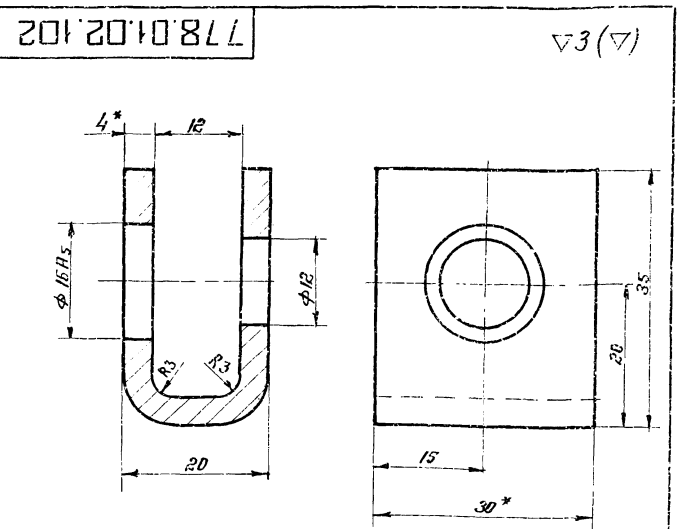
| | | |
|------|--------|---------|
| Лист | Масса | Масштаб |
| И | 0.035 | 2:1 |
| Лист | Листов | |
| 1 | 1 | |

Сталь Ст. 3
ГОСТ 380-71

Кипурова Матченкова

Формат И

Серия 1.436-13



1. Длина развертки L = 78 мм.
2. Неуказанные предельные отклонения размеров: охватывающих - по Н7, охватываемых - по В7, прочих - СМ8.
- 3* Размеры для справок

778.01.02.102

Скоба

| | | |
|------|--------|---------|
| Лист | Масса | Масштаб |
| И | 0.07 | 2:1 |
| Лист | Листов | |
| 1 | 1 | |

Полоса 4x30 ГОСТ 105-57
Ст. 3 ГОСТ 535-58

Кипурова Матченкова

Формат И

Серия 1.436-13

| Вид | Деталь | Обозначение | Наименование | Кол | Примечание |
|---------------------|--------|------------------|--------------------|-----|------------|
| Документация | | | | | |
| 2* | | 778.02.00.000.06 | Сборочный чертеж | | |
| Детали | | | | | |
| И | 1 | 778.02.00.000.01 | Валик | 4 | |
| И | 2 | 778.02.00.000.02 | Палец | 4 | |
| И | 3 | 778.02.00.000.03 | Втулка | 1 | |
| И | 4 | 778.02.00.000.04 | Палец | 1 | |
| И | 5 | 778.02.00.000.05 | Планка | 1 | |
| Стандартные изделия | | | | | |
| 6 | | | Болт М8 x 20 65 02 | 4 | |
| | | | ГОСТ 7798-70 | | |
| 7 | | | Гайка М8 6.02 | 4 | |
| | | | ГОСТ 5919-62 | | |
| 8 | | | Гайка М12 6.02 | 2 | |
| | | | ГОСТ 5919-62 | | |
| 9 | | | Шайба 12 02 | 2 | |
| | | | ГОСТ 11371-68 | | |
| 10 | | | Шпильки 2 x 20 | 4 | |
| | | | ГОСТ 397-66 | | |
| 11 | | | Шпильки 3,2 x 33 | 2 | |
| | | | ГОСТ 397-66 | | |

778.02.00.000

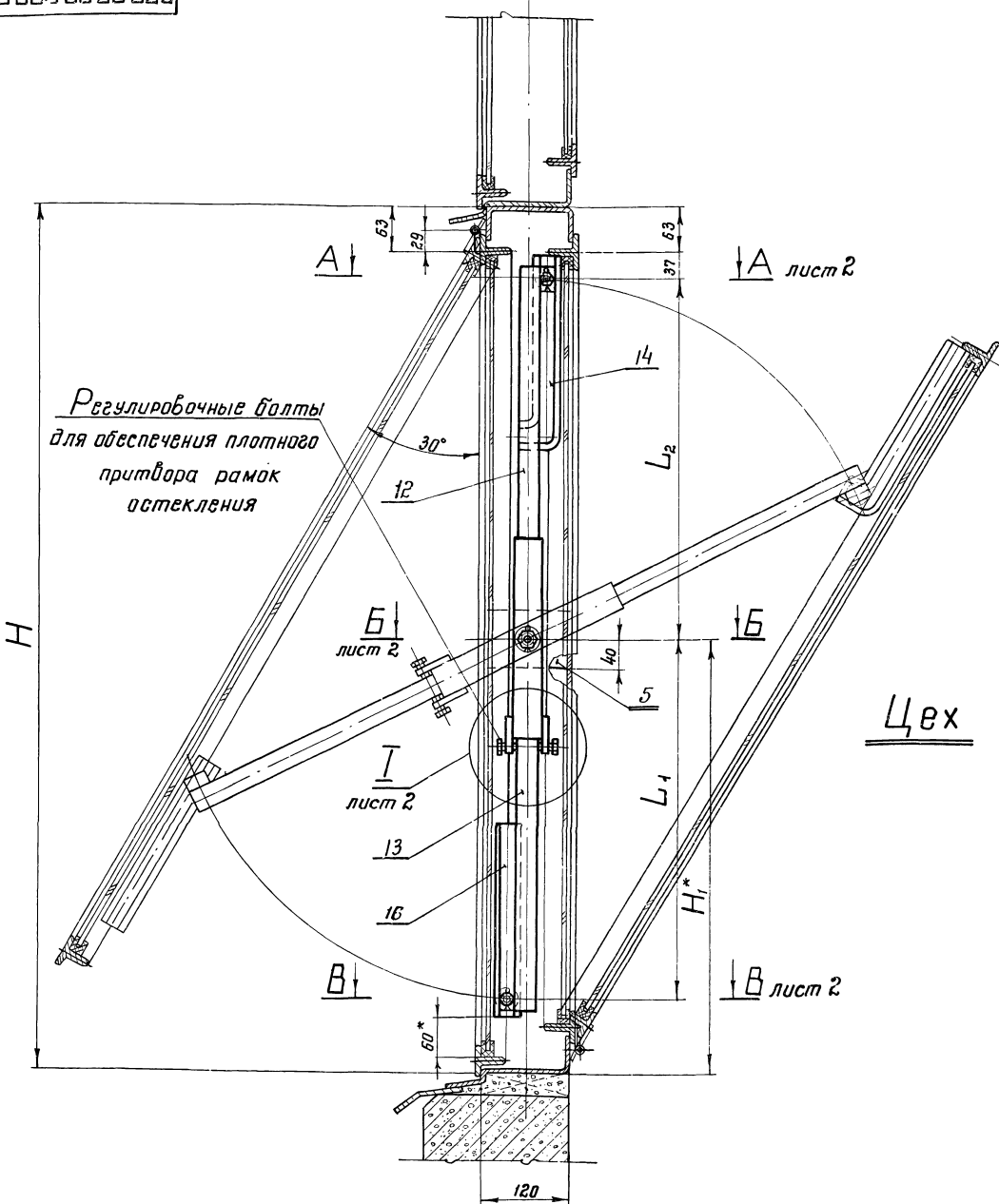
Прибор открывающий
средний

| | | |
|------|--------|---------|
| Лист | Масса | Масштаб |
| И | 1 | 2 |
| Лист | Листов | |
| 1 | 1 | |

ЦНИИПРОЕКТСТАЛЬ-
КОНСТРУКЦИЯ
Г.МОСКВА

Кипурова Матченкова

Формат И



Размеры в мм

1. Монтажную сварку производить электродом Э42 ГОСТ 9467-60.
2. При сборке все трущиеся поверхности, резьбовые соединения и шарниры смазать консистентной смазкой УС-2 (Л) ГОСТ 1033-51.
3. Все размеры, кроме *, для справок.

| Обозначение | Высота панели | | | | Масса, кг |
|---------------|---------------|----------------|----------------|----------------|-----------|
| | H | H ₁ | L ₁ | L ₂ | |
| 778.02.00.000 | 1200 | 600 | 500 | 500 | 9,0 |
| -01 | 1800 | 900 | 800 | 800 | 11,5 |

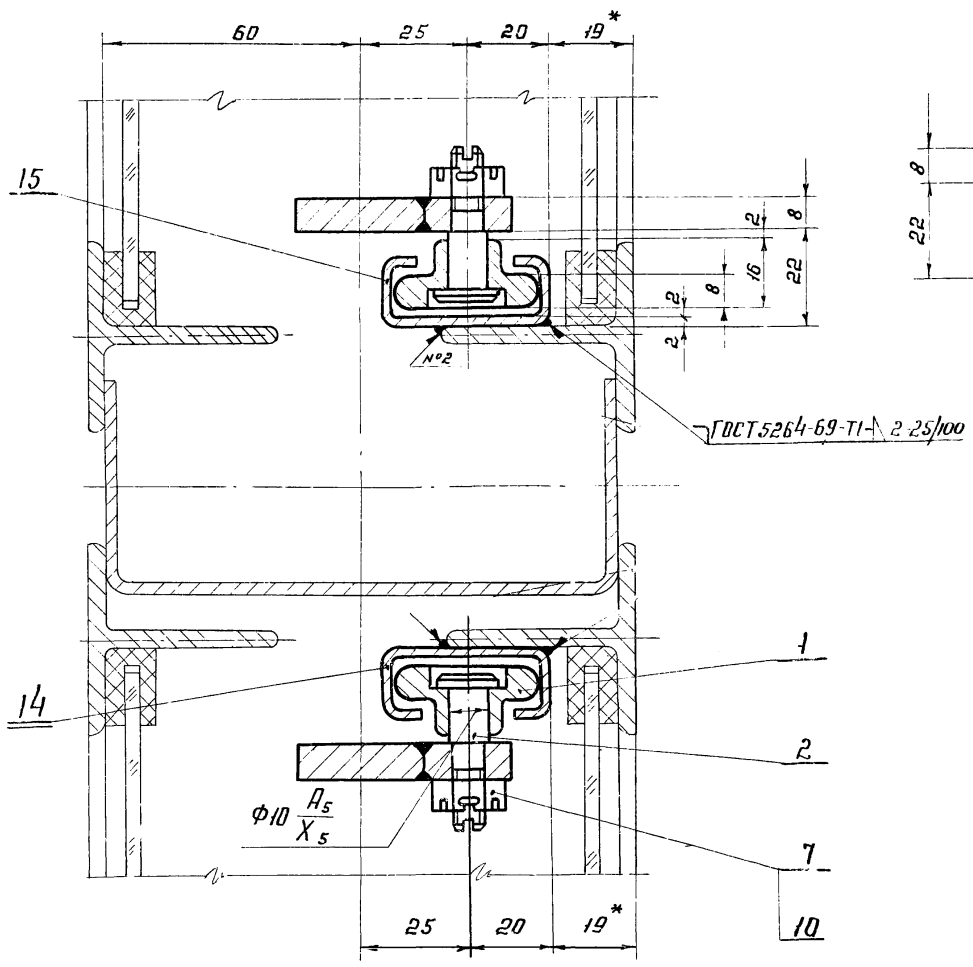
Серия 1.436-13

Шифр докум. и дата. Вызван шифр. Ж. Д. И. Л. П. Р. О. В. Д. А. Т. А.

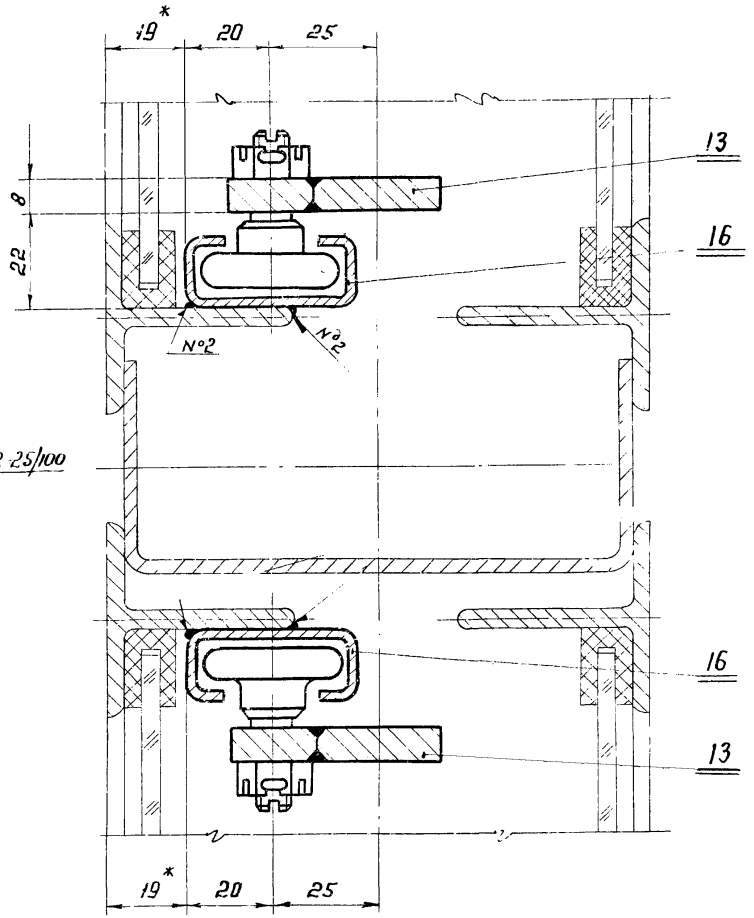
| | | | | |
|--|----------|---|------|------|
| 778.02.00.000.000 СБ | | | | |
| Изм. | Лист | № докум. | Изд. | Дата |
| Разраб. | Белякова | | | |
| Проб. | Стрейков | | | |
| Т. кинтпр. | | | | |
| В. кинтпр. | Стрейков | | | 1974 |
| И. кинтпр. | Стрейков | | | |
| Чт. в. | Ясаков | | | |
| Прибор открывания средний Сборочный чертеж | | | | |
| Лит. | Масса | Масшт. | | |
| И | см. | табл. | 1:4 | |
| Лист 1 | Листов 2 | ЦНИНПРОЕКТАСТАЛЬ-КОНСТРУКЦИЯ Г. МОРСКВА | | |

77802.00.000066

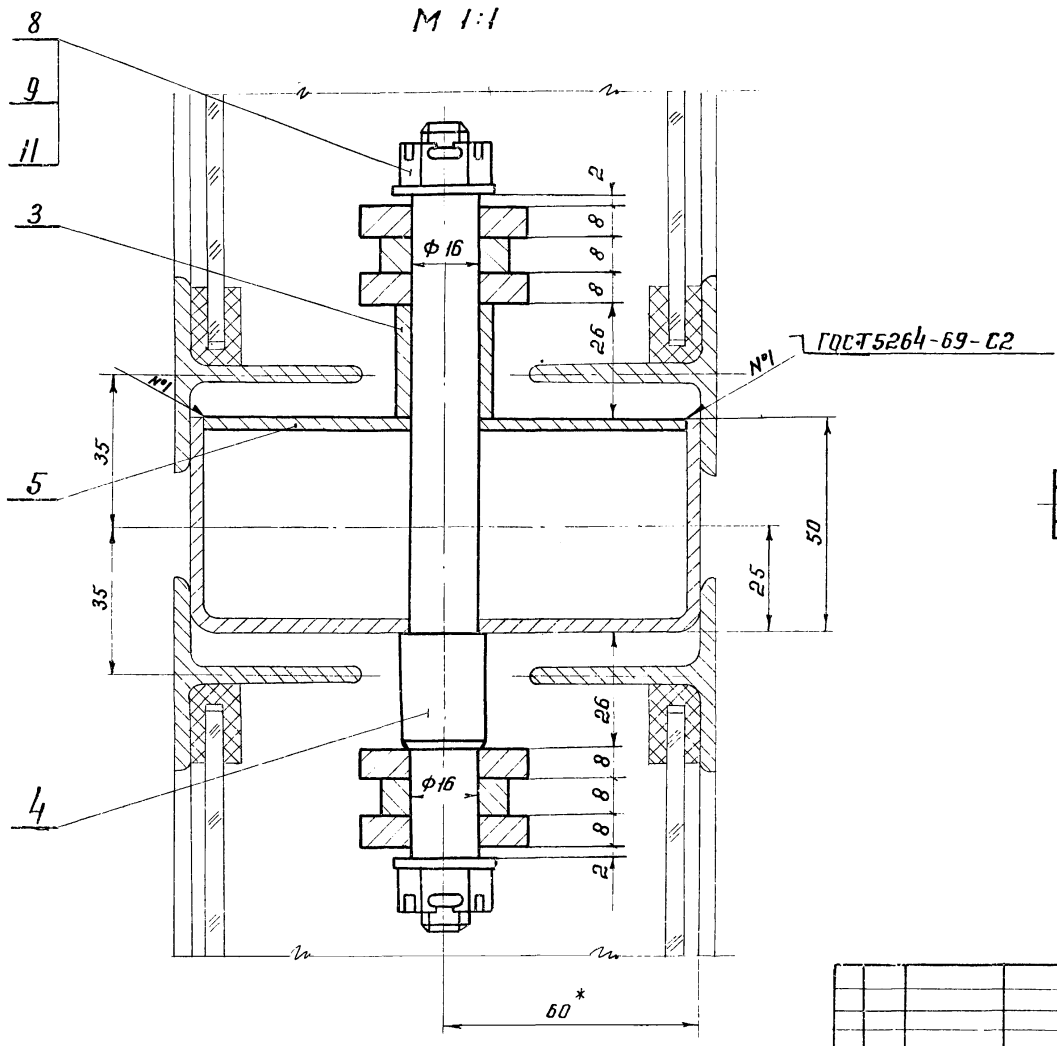
A - A лист 1
M 1:1



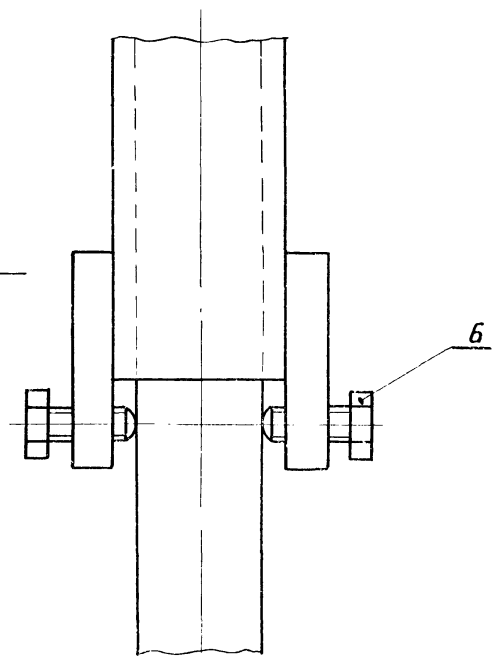
B - B лист 1
M 1:1



Б - Б лист 1
M 1:1



I лист 1
M 1:1



Серия 1.436-13

Исполн. _____ и дата _____
 Проверил _____ и дата _____
 Утвердил _____ и дата _____

| | | | | | | |
|------------------|----------|----------|---------|------|--|----------|
| 778.02.00.000066 | | | | Лит | Масса | Масштаб |
| Изм. | Лист | № докум. | Подпись | Дата | Прибор открывания средний Сборочный чертеж | |
| Разраб. | Беляева | ЕВ | ЕВ | | и | |
| Проб | Стребков | С | С | | лист 2 | листав 2 |
| Контр. | Стребков | С | С | 1982 | ЦНИИПРОЕКТАЛЬ- КОНСТРУКЦИЯ г. МОСКВА | |
| В. констр. | Стребков | С | С | | | |
| И. констр. | Стребков | С | С | | | |
| Ч. Т. | Чирков | Ч | Ч | | | |

Серия 1.436-13

Шифр № табл. (подпись и дата) / Шифр № докум. / Подпись / Дата

| Кол. | Поз. | Обозначение | Наименование | Кол. | Примечание |
|------|------|-----------------------------------|---------------------|------|------------|
| | | Переменные данные для исполнения: | | | |
| | | 778.02.00.000 | | | |
| | | Сборочные единицы | | | |
| 11 | 12 | 778.02.00.001.00 | Рычаг | 2 | |
| 11 | 13 | 778.02.00.002.00 | Рычаг | 2 | |
| 11 | 14 | 778.02.00.003.00 | Направляющая левая | 1 | |
| 11 | 15 | 778.02.00.004.00 | Направляющая правая | 1 | |
| | | <u>Детали</u> | | | |
| 11 | 16 | 778.02.00.006 | Направляющая | 2 | |
| | | 778.02.00.000-01 | | | |
| | | Сборочные единицы | | | |
| 11 | 12 | 778.02.00.001.00-01 | Рычаг | 2 | |
| 11 | 13 | 778.02.00.002.00-01 | Рычаг | 2 | |
| 11 | 14 | 778.02.00.003.00-01 | Направляющая левая | 1 | |
| 11 | 15 | 778.02.00.004.00-01 | Направляющая правая | 1 | |
| | | <u>Детали</u> | | | |
| 11 | 16 | 778.02.00.006-01 | Направляющая | 2 | |
| | | 778.02.00.000 | | | |
| | | Лист 2 | | | |

Копировал: Кареев Формат И

Серия 1.436-13

Шифр № табл. (подпись и дата) / Шифр № докум. / Подпись / Дата

▽4(▽)

Неуказанные предельные отклонения размеров: охватывающих - по А7, охватываемых - по В7, прочих - СМ8.

| | | | | |
|-----------------------|--|--|----------|---------|
| 778.02.00.001 | | Лист | Масса | Масштаб |
| Ролик | | И | 0,05 | 2:1 |
| Сталь 45 ГОСТ 1050-60 | | Лист | Листов 1 | |
| | | ЦНИИПРОЕКТАСТАЛЬ-КОНСТРУКЦИЯ Г. МОСКВА | | |

Копировал: Кареев Формат И

Серия 1.436-13

Шифр № табл. (подпись и дата) / Шифр № докум. / Подпись / Дата

▽3(▽)

1. Неуказанные предельные отклонения размеров: охватывающих - по А7, охватываемых - по В7, прочих - СМ8.
 2* Отв. φ2 обработать при сборке.
 3** Размер для справок.

| | | | | |
|-----------------------|--|--|----------|---------|
| 778.02.00.002 | | Лист | Масса | Масштаб |
| Палец | | И | 0,02 | 2:1 |
| Сталь 45 ГОСТ 1050-60 | | Лист | Листов 1 | |
| | | ЦНИИПРОЕКТАСТАЛЬ-КОНСТРУКЦИЯ Г. МОСКВА | | |

Копировал: Кареев Формат И

Серия 1.436-13

Шифр № табл. (подпись и дата) / Шифр № докум. / Подпись / Дата

▽3(▽)

1. Неуказанные предельные отклонения размеров: охватывающих - по А7, охватываемых - по В7, прочих - СМ8.
 2** Размеры для справок.

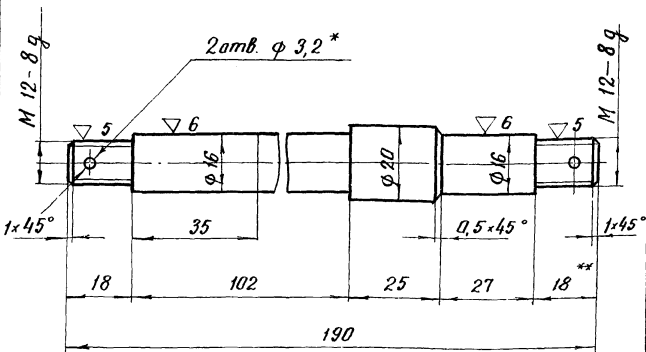
| | | | | |
|--|--|--|----------|---------|
| 778.02.00.003 | | Лист | Масса | Масштаб |
| Втулка | | И | 0,03 | 2:1 |
| Труба 22x2,5 ГОСТ 8734-58 В20 ГОСТ 8733-66 | | Лист | Листов 1 | |
| | | ЦНИИПРОЕКТАСТАЛЬ-КОНСТРУКЦИЯ Г. МОСКВА | | |

Копировал: Кареев Формат И

Серия 1.436-13

700'00'20'8LL

▽3 (▽)



1. Неуказанные предельные отклонения размеров: охватывающих - по Я₇, охватываемых - по В₇, прочих - СМ₈
2. * 2отв. φ 3,2 обработать при сборке.
3. ** Размер для справок.

778.02.00.004

| | | |
|--|-------|---------|
| Лит. | Масса | Масштаб |
| И | 0,295 | 1:1 |
| Лист Листов 1 | | |
| Сталь 45 ГОСТ 1050-60 | | |
| ЦНИИПРОЕКТАСТАЛЬ КОНСТРУКЦИЯ г. МОСКВА | | |
| Копировал: Каринина, формат 11 | | |

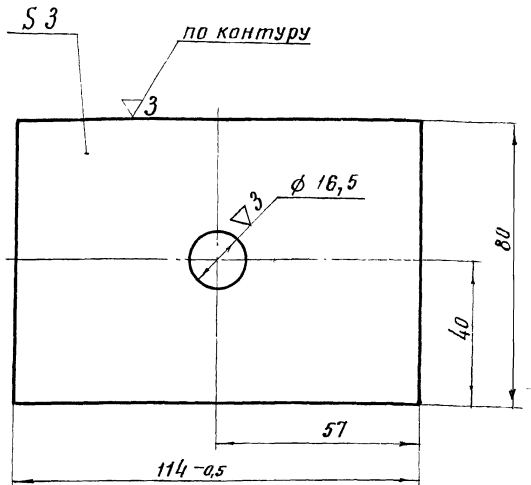
Лит. № листа Подпись и дата

| | | |
|----------------------|---------|------|
| Лит. № листа | Подпись | Дата |
| Разработ. Сперанская | С.И. | |
| Пров. Стредков | С.И. | |
| Т. контр. | | |
| Вед. конст. Стредков | С.И. | |
| Н. контр. Стредков | С.И. | |
| Утв. Мезяков | С.И. | |

Серия 1.436-13

500'00'20'8LL

2 (▽)



- Неуказанные предельные отклонения размеров: охватывающих - по Я₇, охватываемых - по В₇, прочих - СМ₈

778.02.00.005

| | | |
|--|-------|---------|
| Лит. | Масса | Масштаб |
| И | 0,21 | 1:1 |
| Лист Листов 1 | | |
| Сталь Ст. 3 ГОСТ 380-71 | | |
| ЦНИИПРОЕКТАСТАЛЬ КОНСТРУКЦИЯ г. МОСКВА | | |
| Копировал: Каринина, формат 11 | | |

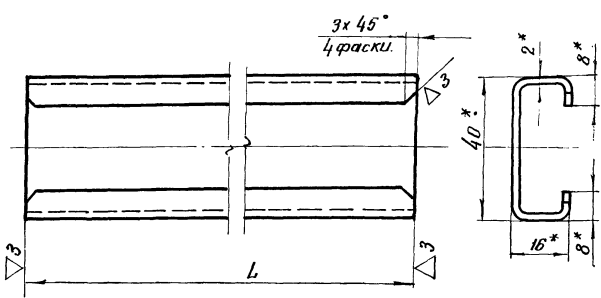
Лит. № листа Подпись и дата

| | | |
|----------------------|---------|------|
| Лит. № листа | Подпись | Дата |
| Разработ. Сперанская | С.И. | |
| Пров. Стредков | С.И. | |
| Т. контр. | | |
| Вед. конст. Стредков | С.И. | |
| Н. контр. Стредков | С.И. | |
| Утв. Мезяков | С.И. | |

Серия 1.436-13

900'00'20'8LL

2 (▽)



| Обозначение | Высота панели Н | Л | Масса кг |
|---------------|-----------------|-----|----------|
| 778.02.00.006 | 1200 | 270 | 0,34 |
| -01 | 1800 | 350 | 0,44 |

1. Неуказанные предельные отклонения размеров: охватывающих - по Я₇, охватываемых - по В₇, прочих - СМ₈.
2. * Размеры для справок
3. Разрешается изготовление из профиля № 28-9, выпускаемого Горьковским автомобильным заводом.

778.02.00.006

| | | |
|--|-----------|---------|
| Лит. | Масса | Масштаб |
| И | см. табл. | 1:1 |
| Лист Листов 1 | | |
| Спериаль 40x16-8-2 ГОСТ 8282-57 | | |
| Сталь 08кп ГОСТ 1050-60 | | |
| ЦНИИПРОЕКТАСТАЛЬ КОНСТРУКЦИЯ г. МОСКВА | | |
| Копировал: Каринина, формат 11 | | |

Лит. № листа Подпись и дата

| | | |
|----------------------|---------|------|
| Лит. № листа | Подпись | Дата |
| Разработ. Сперанская | С.И. | |
| Пров. Стредков | С.И. | |
| Т. контр. | | |
| Вед. конст. Стредков | С.И. | |
| Н. контр. Стредков | С.И. | |
| Утв. Мезяков | С.И. | |

Серия 1.436-13

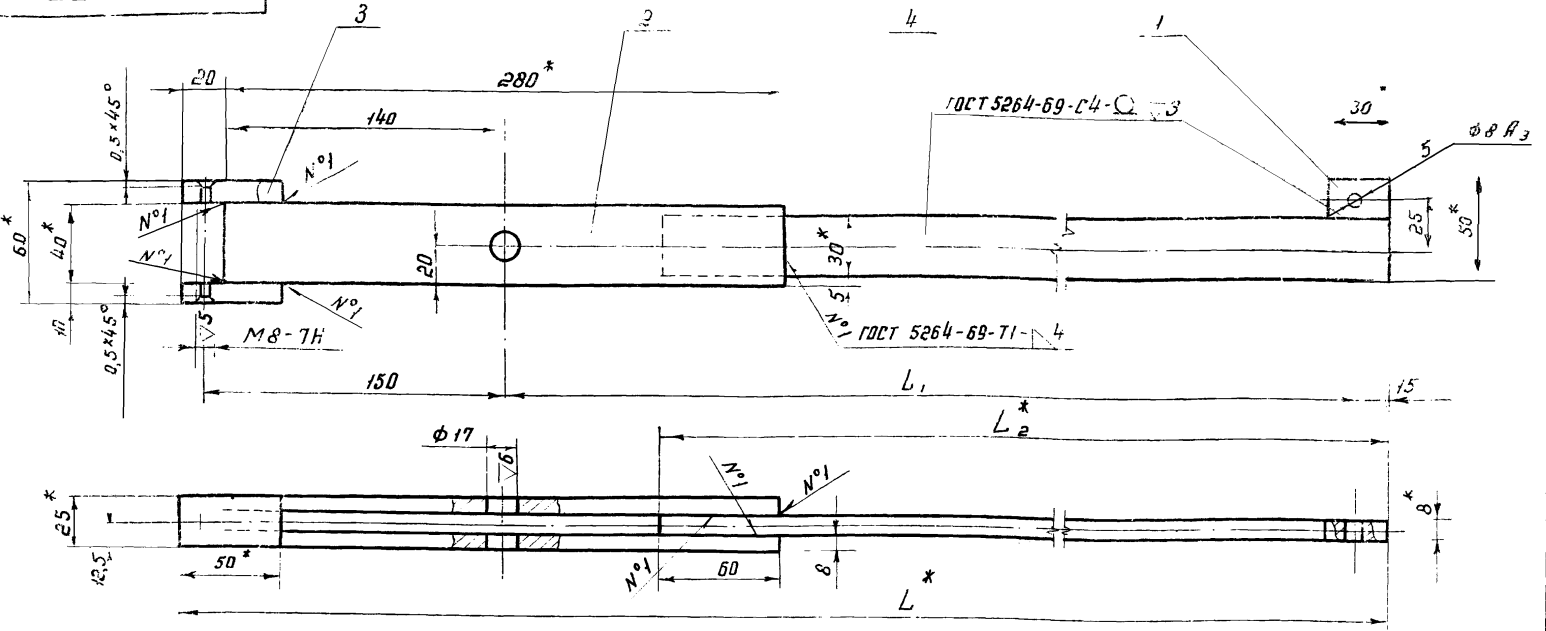
| Формат | Лист | Обозначение | Наименование | Кол. | Примечание |
|----------------------|---------|------------------|---|------|------------|
| | | | Документация | | |
| | | 778.02.00.10006 | Сборочный чертеж | | |
| | | | Детали | | |
| 64 | 1 | 778.02.00.101 | Планка | 1 | 0,03 кг |
| | | | Полоса 8x30 ГОСТ 103-57 Ст. 3 ГОСТ 535-58 | | |
| | | | L = 20 см | | |
| 64 | 2 | 778.02.00.102 | Рычаг | 2 | 0,7 кг |
| | | | Полоса 8x40 ГОСТ 103-57 Ст. 3 ГОСТ 535-58 | | |
| | | | L = 280 см | | |
| 64 | 3 | 778.02.00.103 | Планка | 2 | 0,1 кг |
| | | | Полоса 10x25 ГОСТ 103-57 Ст. 3 ГОСТ 535-58 | | |
| | | | L = 50 см | | |
| | | | Переменные данные для исполнений: | | |
| | | | 778.02.00.100 | | |
| | | | Детали | | |
| 64 | 4 | 778.02.00.104 | Рычаг | 1 | 0,82 кг |
| | | | Полоса 8x30 ГОСТ 103-57 Ст. 3 ГОСТ 535-58 | | |
| | | | L = 435 см | | |
| | | | 778.02.00.100-01 | | |
| | | | Детали | | |
| 64 | 4 | 778.02.00.104-01 | Рычаг | 1 | 1,37 кг |
| | | | Полоса 8x30 ГОСТ 103-57 Ст. 3 ГОСТ 535-58 | | |
| | | | L = 195 см | | |
| | | | 778.02.00.100 | | |
| | | | Рычаг | | |
| Лит. № листа | Подпись | Дата | | | |
| Разработ. Сперанская | С.И. | | | | |
| Пров. Стредков | С.И. | | | | |
| Т. контр. | | | | | |
| Вед. конст. Стредков | С.И. | | | | |
| Н. контр. Стредков | С.И. | | | | |
| Утв. Мезяков | С.И. | | | | |

Лит. № листа Подпись и дата

| | | |
|----------------------|---------|------|
| Лит. № листа | Подпись | Дата |
| Разработ. Сперанская | С.И. | |
| Пров. Стредков | С.И. | |
| Т. контр. | | |
| Вед. конст. Стредков | С.И. | |
| Н. контр. Стредков | С.И. | |
| Утв. Мезяков | С.И. | |

778.02.00.100 СБ

Серия 1.436-13



Размеры в мм

| Обозначение | Высота панели Н | L | L ₁ | L ₂ | Масса, кг |
|---------------|-----------------|-----|----------------|----------------|-----------|
| 778.02.00.100 | 1200 | 675 | 500 | 435 | 2,47 |
| -01 | 1800 | 975 | 800 | 735 | 3,00 |

1. Сварку производить электродами Э42 ГОСТ 9467-60
2. Неуказанные предельные отклонения размеров: охватывающих - по А₇, охватываемых - по В₇, прочих - СМ₈.
- 3* Размеры для справок.

Шиб. № табл. Подп. и дата

| | | | | | |
|---------------------------|------------|-------|------|---|---------|
| 778.02.00.100 СБ | | | | | |
| Изм. Лист | № докум. | Подп. | Дата | Лит. | Масштаб |
| Разработ. | Сперанская | Сейд | | И | 1:2 |
| Пробер. | Стребинов | Фин | | | |
| Г. конт. | | | | | |
| Вед. конс. | Стребинов | Фин | | | |
| Н. конт. | Стребинов | Фин | | | |
| Утв. | Яглов | Фин | | | |
| Рычаг Сборочный чертёж | | | | Лист 1 Листов 1 ЦНИИПРОЕКТАЛЬ- КОНСТРУКЦИЯ Г.МОСКВА | |
| Копировал В.Белин | | | | Формат 12 | |

Серия 1.436-13

| Формат | Зона | Лист | Обозначение | Наименование | Кол. | Примечание |
|--------|------|------|------------------|--|------|------------|
| | | | | Документация | | |
| 12 | | | 778.02.00.200 СБ | Сборный чертёж | | |
| | | | | Детали | | |
| 64 | | 1 | 778.02.00.101 | Панель | 1 | 0,05 кг |
| | | | | Полоса 8x30 ГОСТ 103-57 Ст. 3 ГОСТ 535-58 L = 20 см | | |
| | | | | Переменные данные для исполнений: | | |
| | | | | 778.02.00.200 | | |
| | | | | Детали | | |
| 64 | | 2 | 778.02.00.201 | Рычаг | 1 | 0,98 кг |
| | | | | Полоса 8x30 ГОСТ 103-57 Ст. 3 ГОСТ 535-58 L = 530 см | | |
| | | | | 778.02.00.200-01 | | |
| | | | | Детали | | |
| 64 | | 2 | 778.02.00.201-01 | Рычаг | 1 | 1,55 кг |
| | | | | Полоса 8x30 ГОСТ 103-57 Ст. 3 ГОСТ 535-58 L = 830 см | | |

Серия 1.436-13

| Формат | Зона | Лист | Обозначение | Наименование | Кол. | Примечание |
|--------|------|------|------------------|-----------------------------------|------|------------|
| | | | | Документация | | |
| 12 | | | 778.02.00.300 СБ | Сборочный чертёж | | |
| | | | | Детали | | |
| И | | 1 | 778.02.00.301 | Панель | 1 | |
| И | | 2 | 778.02.00.302 | Панель | 1 | |
| И | | 3 | 778.02.00.303 | Панель | 1 | |
| | | | | Переменные данные для исполнений: | | |
| | | | | 778.02.00.300 | | |
| | | | | Детали | | |
| 12 | | 4 | 778.02.00.304 | Направляющая | 1 | |
| | | | | 778.02.00.300-01 | | |
| | | | | Детали | | |
| 12 | | 4 | 778.02.00.304-01 | Направляющая | 1 | |

Шиб. № табл. Подп. и дата

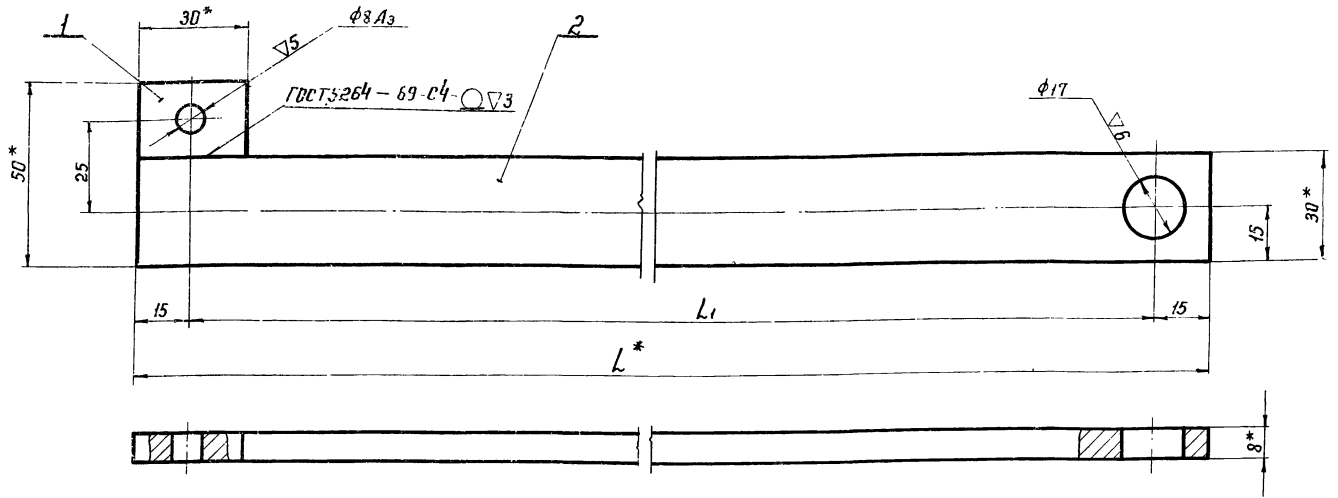
Шиб. № табл. Подп. и дата

| | | | | | |
|-------------------|------------|-------|---|------|------|
| 778.02.00.200 | | | | | |
| Изм. Лист | № докум. | Подп. | Дата | Лит. | Лист |
| Разработ. | Сперанская | Сейд | | И | 1 |
| Пробер. | Стребинов | Фин | | | |
| Вед. конс. | Стребинов | Фин | | | |
| Н. конт. | Стребинов | Фин | | | |
| Утв. | Яглов | Фин | | | |
| Рычаг | | | Лист 1 Листов 1 ЦНИИПРОЕКТАЛЬ- КОНСТРУКЦИЯ Г.МОСКВА | | |
| Копировал В.Белин | | | Формат 12 | | |

| | | | | | |
|-----------------------|------------|-------|---|------|------|
| 778.02.00.300 | | | | | |
| Изм. Лист | № докум. | Подп. | Дата | Лит. | Лист |
| Разработ. | Сперанская | Сейд | | И | 1 |
| Пробер. | Стребинов | Фин | | | |
| Вед. конс. | Стребинов | Фин | | | |
| Н. конт. | Стребинов | Фин | | | |
| Утв. | Яглов | Фин | | | |
| Направляющая левая | | | Лист 1 Листов 1 ЦНИИПРОЕКТАЛЬ- КОНСТРУКЦИЯ Г.МОСКВА | | |
| Копировал В.Белин | | | Формат 12 | | |

778.02.00.200 СБ

Серия 1.436-13



Размеры в мм

| Обозначение | Высота панели H | L | L1 | Масса, кг |
|---------------|-----------------|-----|-----|-----------|
| 778.02.00.200 | 1200 | 530 | 500 | 1,03 |
| -01. | 1800 | 830 | 800 | 1,6 |

1. Сварку производить электродами марки Э42 ГОСТ 9467-60.
2. Неуказанные предельные отклонения размеров: охватываемых - по А7, охватывающих - по В7, прочие - СМв.

778.02.00.200 СБ

Рычаг

Сборочный чертеж

| Лит. | Масса | Масштаб |
|------|-----------|---------|
| И | см. табл. | 1:1 |

Лист Листов 1

ЦНИИПРОЕКТСТАЛЬ-КОНСТРУКЦИЯ Г.МОСКВА

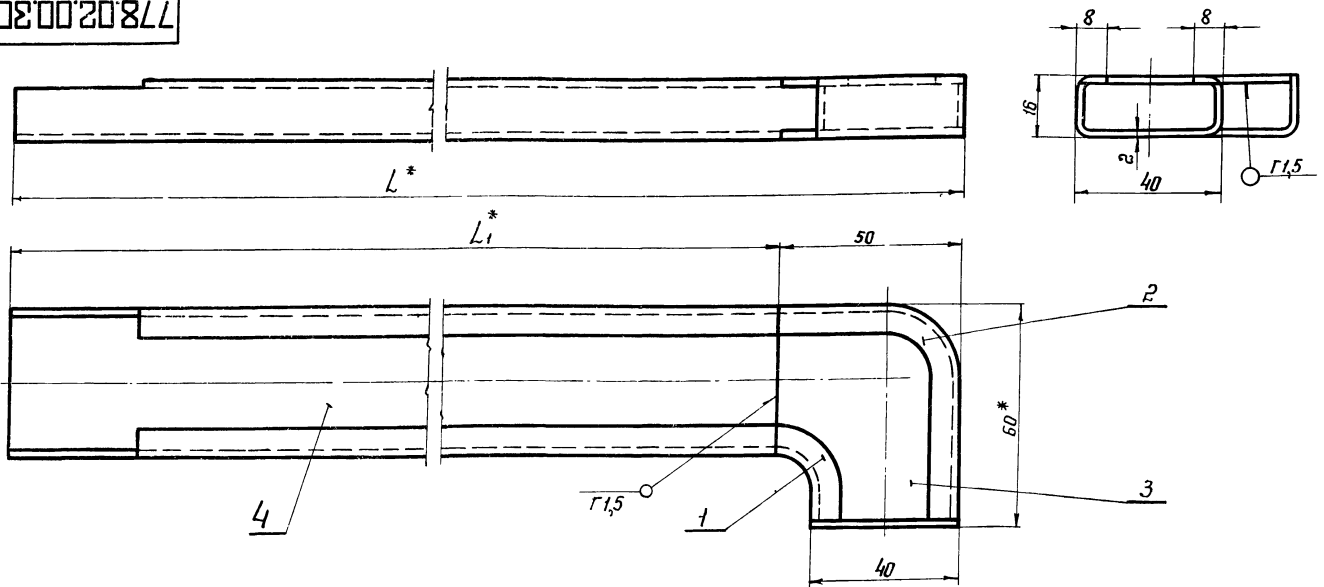
Копировал ИИ Шелепова Формат 12

3.* Размеры для справок

Имя, фамилия, инициалы, должность, № документа, дата

778.02.00.300 СБ

Серия 1.436-13



Размеры в мм

| Обозначение | Высота панели H | L | L1 | Масса, кг |
|---------------|-----------------|-----|-----|-----------|
| 778.02.00.300 | 1200 | 270 | 220 | 0,35 |
| -01. | 1800 | 350 | 300 | 0,45 |

1. Газовую сварку производить проволокой СВ08 ГОСТ 2246-70.
2. Неуказанные предельные отклонения размеров: охватываемых - по А7, охватывающих - по В7, прочие - СМв.
3. Все размеры, кроме *, для справок.

778.02.00.300 СБ

Направляющая лезвия

Сборочный чертеж

| Лит. | Масса | Масштаб |
|------|-----------|---------|
| И | см. табл. | 1:1 |

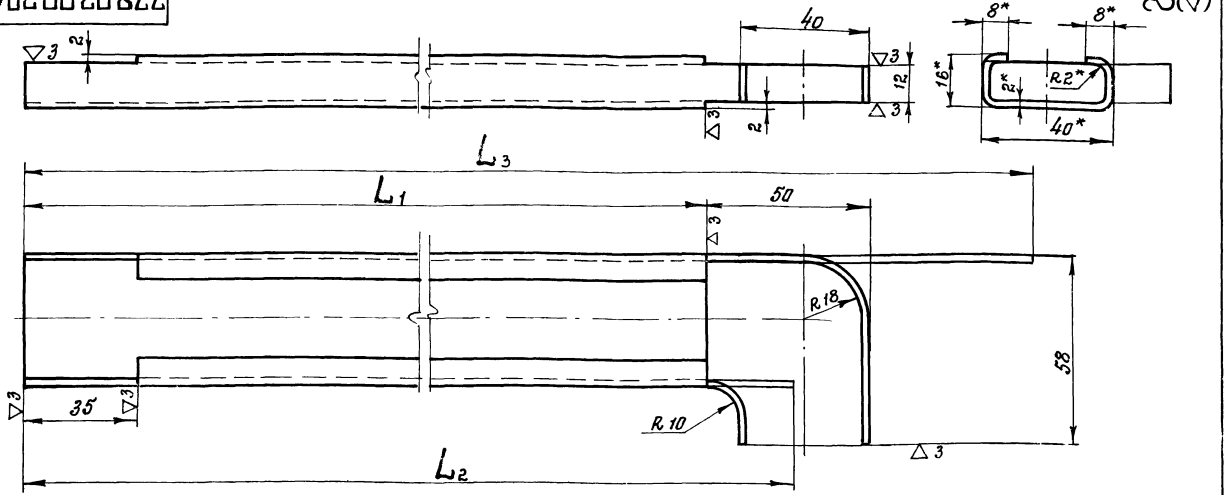
Лист Листов 1

ЦНИИПРОЕКТСТАЛЬ-КОНСТРУКЦИЯ Г.МОСКВА

Копировал ИИ Шелепова Формат 12

Имя, фамилия, инициалы, должность, № документа, дата

778.02.00.304



Размеры в мм

| Обозначение | высота панели H | L ₁ | L ₂ | L ₃ | Масса, кг |
|---------------|--------------------|----------------|----------------|----------------|--------------|
| 778.02.00.304 | 1200 | 220 | 247 | 318 | 0,28 |
| 01 | 1800 | 300 | 327 | 398 | 0,38 |

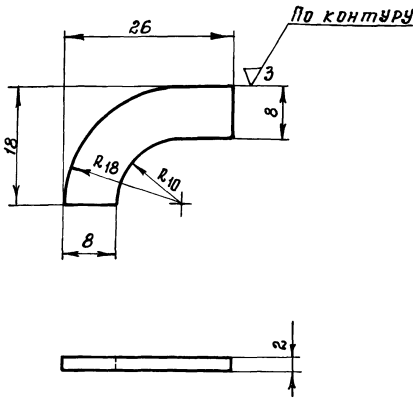
1. Неуказанные предельные отклонения размеров: охватывающих - по А₇, охватываемых - по В₇, прочих - СМ₈.

2. Разрешается изготовление из профиля № 28-9, выпускаемого Горьковским автомобильным заводом.

3* Размеры для справок.

| | | | | | | |
|--------------------------------|----------|----------|-------|--------------------------------------|-----------|---------|
| 778.02.00.304 | | | | Лит. | Масса | Масштаб |
| Направляющая | | | | И | см. табл. | 1:1 |
| Изм | Лист | № докум. | Подп. | Дата | | |
| Разраб. | Белякова | В.В. | В.В. | | | |
| Проб. | Стрейков | В.И. | В.И. | | | |
| Т. контр. | Стрейков | В.И. | В.И. | | | |
| В. контр. | Стрейков | В.И. | В.И. | 1976 | | |
| И. контр. | Стрейков | В.И. | В.И. | | | |
| Утв. | Язатов | И.И. | И.И. | | | |
| Профиль 40×16×8×2 ГОСТ 8282-57 | | | | Лист Листов 1 | | |
| Сталь 08к ГОСТ 1050-50 | | | | ЦНИИПРОЕКТСТАЛЬ-КОНСТРУКЦИЯ Г.МОСКВА | | |
| Копировал Гуриненко | | | | Формат 12 | | |

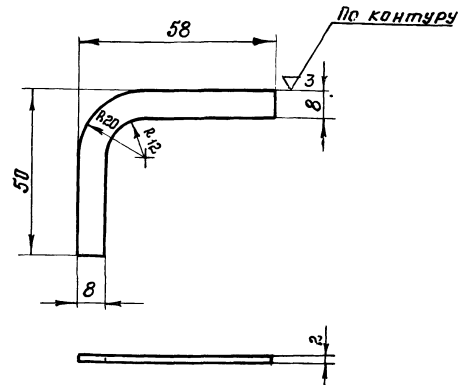
778.02.00.301



Неуказанные предельные отклонения размеров: охватывающих - по А₇, охватываемых - по В₇, прочих - СМ₈.

| | | | | | | |
|------------------------|----------|----------|-------|--------------------------------------|-------|---------|
| 778.02.00.301 | | | | Лит. | Масса | Масштаб |
| Планка | | | | И | 0,005 | 2:1 |
| Изм | Лист | № докум. | Подп. | Дата | | |
| Разраб. | Белякова | В.В. | В.В. | | | |
| Проб. | Стрейков | В.И. | В.И. | | | |
| Т. контр. | Стрейков | В.И. | В.И. | | | |
| В. контр. | Стрейков | В.И. | В.И. | 1976 | | |
| И. контр. | Стрейков | В.И. | В.И. | | | |
| Утв. | Язатов | И.И. | И.И. | | | |
| Сталь Ст.3 ГОСТ 380-71 | | | | Лист Листов 1 | | |
| Копировал Гуриненко | | | | ЦНИИПРОЕКТСТАЛЬ-КОНСТРУКЦИЯ Г.МОСКВА | | |
| Формат 11 | | | | | | |

778.02.00.302

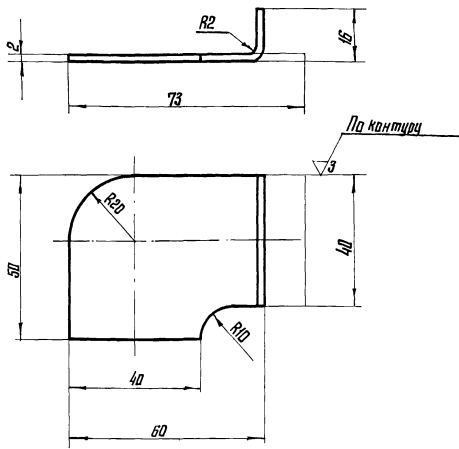


Неуказанные предельные отклонения размеров: охватывающих - по А₇, охватываемых - по В₇, прочих - СМ₈.

| | | | | | | |
|------------------------|----------|----------|-------|--------------------------------------|-------|---------|
| 778.02.00.302 | | | | Лит. | Масса | Масштаб |
| Планка | | | | И | 0,015 | 1:1 |
| Изм | Лист | № докум. | Подп. | Дата | | |
| Разраб. | Белякова | В.В. | В.В. | | | |
| Проб. | Стрейков | В.И. | В.И. | | | |
| Т. контр. | Стрейков | В.И. | В.И. | | | |
| В. контр. | Стрейков | В.И. | В.И. | 1976 | | |
| И. контр. | Стрейков | В.И. | В.И. | | | |
| Утв. | Язатов | И.И. | И.И. | | | |
| Сталь Ст.3 ГОСТ 380-71 | | | | Лист Листов 1 | | |
| Копировал Гуриненко | | | | ЦНИИПРОЕКТСТАЛЬ-КОНСТРУКЦИЯ Г.МОСКВА | | |
| Формат 11 | | | | | | |

Э030020877

~(▽)



Неуказанные предельные отклонения размеров:
освобождающих - по А7, освобождаемых - по В7, прочие - СМз

778.02.00.303

Планка

Сталь Ст.3 ГОСТ 380-71

Калибровал: Цыганова

| Лит. | Масса | Масштаб |
|--------------------------------------|-------|----------|
| И | 0,05 | 1:1 |
| Лист | | Листов 1 |
| ЦНИИПРОЕКТСТАЛЬ-КОНСТРУКЦИЯ Г.МОСКВА | | |
| Формат И | | |

| Контур | Лист | № док. | Обозначение | Наименование | Лит. | Примечание |
|--------|------|------------------|-----------------------------------|------------------|------|------------|
| | | | | Документация | | |
| 12 | | | 778.02.00.400.СБ | Сборочный чертеж | | |
| | | | | Детали | | |
| И | 1 | 778.02.00.301 | | Планка | И | |
| И | 2 | 778.02.00.302 | | Планка | И | |
| И | 3 | 778.02.00.401 | | Планка | И | |
| | | | Переменные данные для исполнений: | | | |
| | | | 778.02.00.400 | | | |
| | | | | Детали | | |
| 12 | 4 | 778.02.00.402 | | Направляющая | И | |
| | | | | 778.02.00.400-01 | | |
| | | | | Детали | | |
| 12 | 4 | 778.02.00.402-01 | | Направляющая | И | |

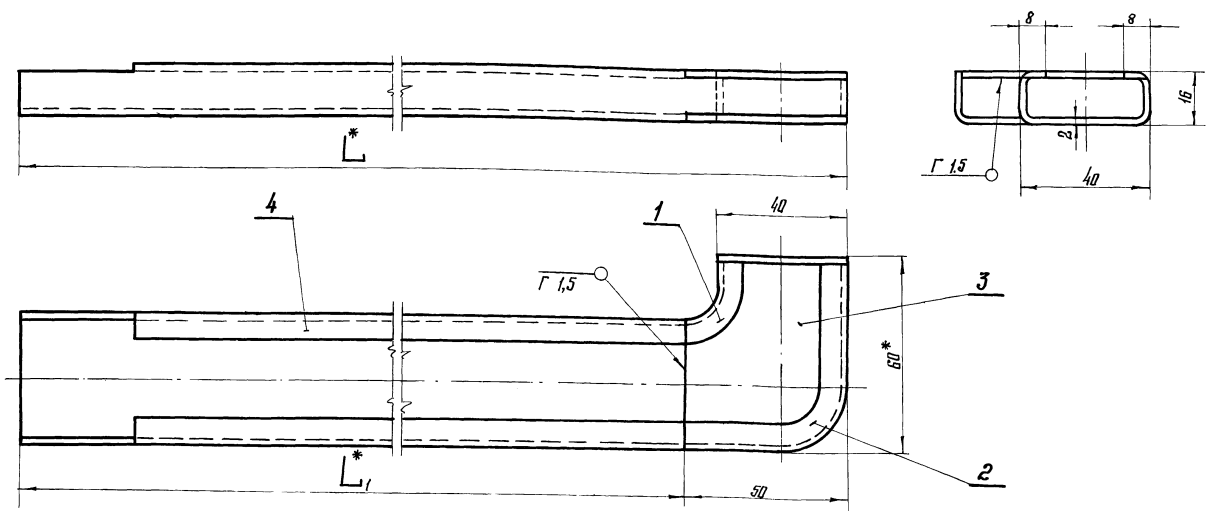
778.02.00.400

Направляющая правая

Калибровал: Цыганова

| Лит. | Масса | Масштаб |
|--------------------------------------|-----------|----------|
| И | См. табл. | 1:1 |
| Лист | | Листов 1 |
| ЦНИИПРОЕКТСТАЛЬ-КОНСТРУКЦИЯ Г.МОСКВА | | |
| Формат И | | |

Э30070020877



Размеры в мм

| Обозначение | Высота панели Н | L | L ₁ | Масса, кг |
|---------------|-----------------|-----|----------------|-----------|
| 778.02.00.400 | 1200 | 270 | 220 | 0,35 |
| -01 | 1800 | 350 | 300 | 0,45 |

778.02.00.400 СБ

Направляющая правая
Сборочный чертеж

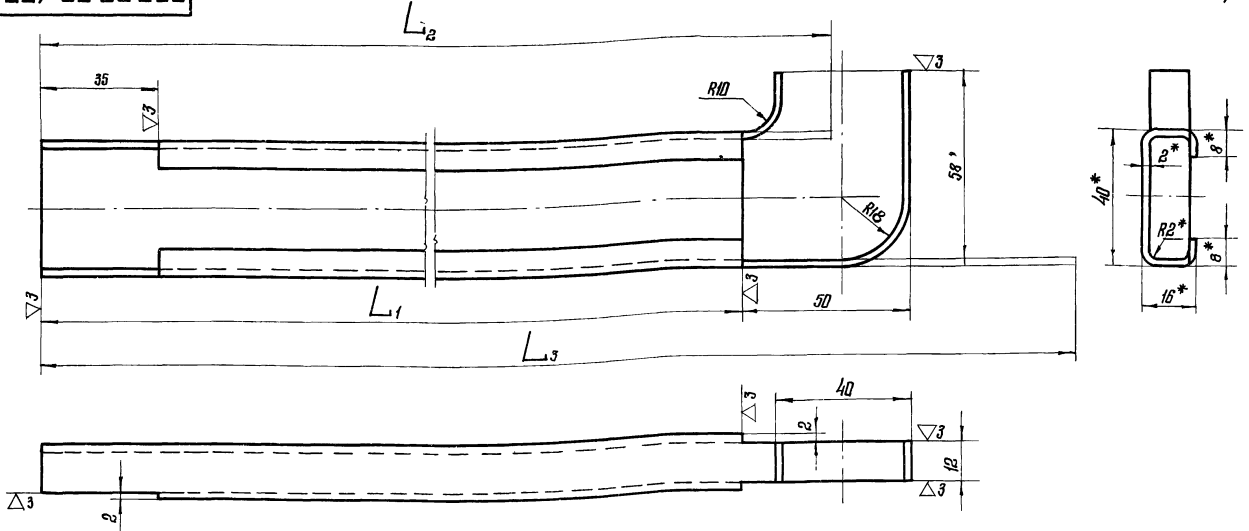
Калибровал: Цыганова

| Лит. | Масса | Масштаб |
|--------------------------------------|-----------|----------|
| И | См. табл. | 1:1 |
| Лист | | Листов 1 |
| ЦНИИПРОЕКТСТАЛЬ-КОНСТРУКЦИЯ Г.МОСКВА | | |
| Формат И | | |

- Газовую сварку производить проволокой СВ 08 ГОСТ 2246-70.
- Неуказанные предельные отклонения размеров: освобождающих - по А7, освобождаемых - по В7, прочие - СМз.
- Все размеры, кроме *, для справок

778.02.00.402

∞(∇)



Размеры в мм.

| Обозначение | Высота панели H | L ₁ | L ₂ | L ₃ | Масса кг |
|---------------|-----------------|----------------|----------------|----------------|----------|
| 778.02.00.402 | 1200 | 220 | 247 | 318 | 0,28 |
| -01 | 1800 | 300 | 327 | 398 | 0,38 |

- Неуказанные предельные отклонения размеров: охватываемых, и.х. - по А7, охватываемых - по В7, прочие - СМг.
- * Размеры для справок
- Разрешается изготовление из профиля №28-9, выпускаемого Саркквским автомобильным заводом.

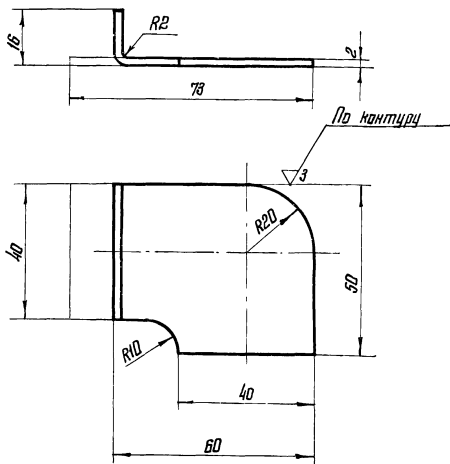
778.02.00.402

| Дет. лист | № докум. | Подпись | Дата | Направляющая | ЦНИИПРОЕКТ ТАЛ-КОНСТРУКЦИЯ Г. МОСКВА Формат 12 | |
|------------|----------|---------|------|--|--|----------|
| Разраб. | Белякова | Ска... | | | | Листов 1 |
| Проб. | Стариков | Ска... | | | | |
| Т. констр. | Стариков | Ска... | | 40*16*2 ГОСТ 8282-57 Сталь 08 кп ГОСТ 1050-60 Направление: Цанкова | | |
| И. констр. | Стариков | Ска... | | | Масса табл. 1:1 | |
| Утв. | Резнов | Ска... | | | | |

Серия 1.436-13

778.02.00.401

∞(∇)



Неуказанные предельные отклонения размеров: охватываемых - по А7, охватываемых - по В7, прочие - СМг.

778.02.00.401

Планка

Сталь Ст3 ГОСТ 330-71
Направление: Цанкова

| Лист | Масса | Масштаб |
|------|-------|-----------|
| 1 | 0,05 | 1:1 |
| Лист | | Листов: 1 |

ЦНИИПРОЕКТ ТАЛ-КОНСТРУКЦИЯ
Г. МОСКВА
Формат 11

Серия 1.436-13

Серия 1.436-13

| Обозначение | Наименование | Примечание |
|---------------------|----------------------------------|------------------|
| Документация | | |
| 22 | 778.03.00.000 СБ | Сварочный чертеж |
| Детали | | |
| И | 1 778.03.00.001 | Палец 1 |
| И | 2 778.02.00.001 | Ролик 2 |
| И | 3 778.02.00.002 | Палец 2 |
| И | 4 778.02.00.005 | Планка 1 |
| Стандартные изделия | | |
| 5 | Болт М8х20.66.02 ГОСТ 7798-70 | 2 |
| 6 | Гайка М8.6.02 ГОСТ 5919-62 | 2 |
| 7 | Гайка М12.6.02 ГОСТ 5919-62 | 2 |
| 8 | Шайба 12.02 ГОСТ 14371-65 | 2 |
| 9 | Шплинт 2х20 ГОСТ 397-66 | 2 |
| 10 | Шплинт 3,2х32 ГОСТ 397-66 | 2 |

778.03.00.000

Прибор открывания
крюный левый.

Направление: Цанкова

| Лист | Лист | Листов |
|------|------|--------|
| 1 | 1 | 2 |

ЦНИИПРОЕКТ ТАЛ-КОНСТРУКЦИЯ
Г. МОСКВА
Формат 11

13174

16

Серия 1.436-13

| Формат Знак | Лист | Обозначение | Наименование | Кол. конт. | Приме- чание |
|----------------|------|-----------------------------------|---------------------|---------------|-----------------|
| | | Переменные данные для исполнений: | | | |
| | | 778.03.00.000 | | | |
| | | Сборочные единицы | | | |
| Н | Н | 778.02.00.100 | Рычаг | 1 | |
| Н | 12 | 778.02.00.200 | Рычаг | 1 | |
| Н | 13 | 778.02.00.400 | Направляющая правая | 1 | |
| | | <u>Детали</u> | | | |
| Н | 14 | 778.02.00.006 | Направляющая | 1 | |
| | | 778.03.00.000-01 | | | |
| | | Сборочные единицы | | | |
| Н | 11 | 778.02.00.100-01 | Рычаг | 1 | |
| Н | 12 | 778.02.00.200-01 | Рычаг | 1 | |
| Н | 13 | 778.02.00.400-01 | Направляющая правая | 1 | |
| | | <u>Детали</u> | | | |
| Н | 14 | 778.02.00.006-01 | Направляющая | 1 | |
| | | 778.03.00.000 | | | |
| | | Лист 2 | | | |

| Формат Знак | Лист | Обозначение | Наименование | Кол. конт. | Приме- чание |
|----------------|------|---|------------------|---------------|-----------------|
| | | Документация | | | |
| 22 | | 778.04.00.000 СБ | Сборочный чертеж | | |
| | | <u>Детали</u> | | | |
| Н | 1 | 778.03.00.001 | Палец | 1 | |
| Н | 2 | 778.02.00.001 | Ролик | 2 | |
| Н | 3 | 778.02.00.002 | Палец | 2 | |
| Н | 4 | 778.02.00.005 | Планка | 1 | |
| | | <u>Стандартные изделия</u> | | | |
| | 5 | Болт М8×20.66.02 | | 2 | |
| | | ГОСТ 7798-70 | | | |
| | 6 | Гайка М8.6.02 | | 2 | |
| | | ГОСТ 5919-62 | | | |
| | 7 | Гайка М12.6.02 | | 2 | |
| | | ГОСТ 5919-62 | | | |
| | 8 | Шайба 12.02 | | 2 | |
| | | ГОСТ 1371-65 | | | |
| | 9 | Шплинт 2×20 | | 2 | |
| | | ГОСТ 397-66 | | | |
| | 10 | Шплинт 3,2×32 | | 2 | |
| | | ГОСТ 397-66 | | | |
| | | 778.04.00.000 | | | |
| | | Прибор открывания крайний правый. | | | |
| | | Лит. Лист Листов 1 2 | | | |
| | | ЦНИИПРОЕКТАСТАЛЬ КОНСТРУКЦИЯ МОСКВА | | | |
| | | Копировал: Кош Формат И | | | |

Серия 1.436-13

700°00'20"8LL

М12-8g
2 отв. φ 3,2*
φ 16
φ 20
φ 16
18 27 25** 50 18
138
1x45°
2 фаски

1 Неуказанные предельные отклонения размеров: охватываемых - по А7, охватывающих - по В7, прочих - СМ8.
2.*2отв. φ3,2 обработать при сборке.
3.** Размер для справок.

778.03.00.001

Палец

Лит. Масса Весов
И 0,215 1:1

Лист Листов 1

ЦНИИПРОЕКТАСТАЛЬ
КОНСТРУКЦИЯ
МОСКВА

Сталь 45ГОСТ 1050-80

Копировал: Кош
Формат И

Серия 1.436-13

| Формат Знак | Лист | Обозначение | Наименование | Кол. конт. | Приме- чание |
|----------------|------|-----------------------------------|--------------------|---------------|-----------------|
| | | Переменные данные для исполнений: | | | |
| | | 778.04.00.000 | | | |
| | | Сборочные единицы | | | |
| Н | Н | 778.02.00.100 | Рычаг | 1 | |
| Н | 12 | 778.02.00.200 | Рычаг | 1 | |
| Н | 13 | 778.02.00.300 | Направляющая левая | 1 | |
| | | <u>Детали</u> | | | |
| Н | 14 | 778.02.00.006 | Направляющая | 1 | |
| | | 778.04.00.000-01 | | | |
| | | Сборочные единицы | | | |
| Н | Н | 778.02.00.100-01 | Рычаг | 1 | |
| Н | 12 | 778.02.00.200-01 | Рычаг | 1 | |
| Н | 13 | 778.02.00.300-01 | Направляющая | 1 | |
| | | <u>Детали</u> | | | |
| Н | 14 | 778.02.00.006-01 | Направляющая | 1 | |
| | | 778.04.00.000 | | | |
| | | Лист 2 | | | |

Серия 1.436-13

778.04.00.000

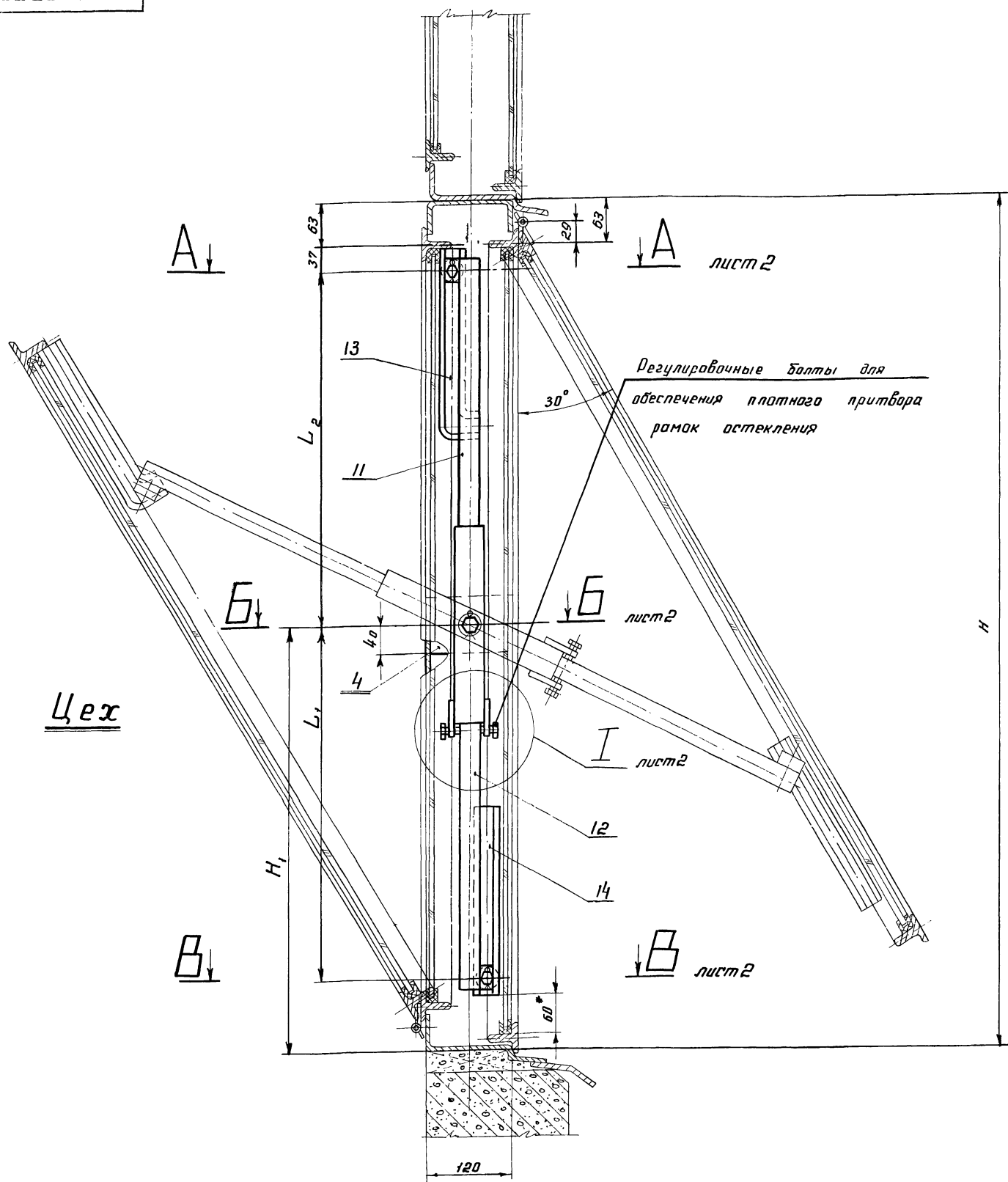
Палец

Лит. Лист Листов 1 2

ЦНИИПРОЕКТАСТАЛЬ
КОНСТРУКЦИЯ
МОСКВА

Копировал: Кош
Формат И

778.03.00.000 СБ



Размеры в мм

1. Монтажную сварку производить электродам Э42 ГОСТ 9467-60.
2. При сборке все трущиеся поверхности, резьбовые соединения и шарниры смазать консистентной смазкой УС-2 (Л) ГОСТ 1033-51.
3. Все размеры, кроме *, для справок.

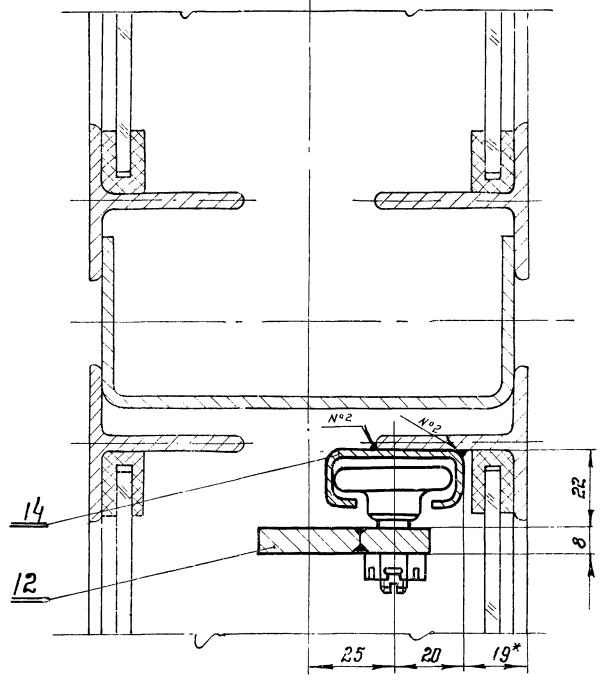
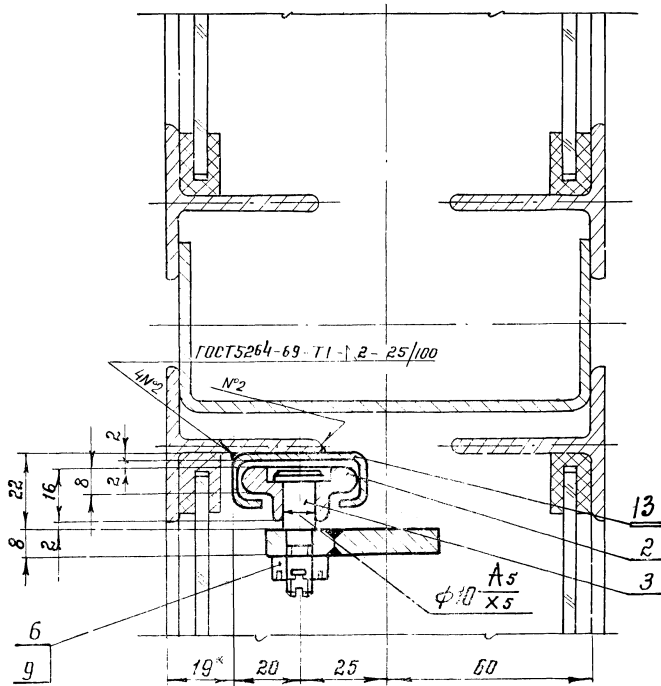
| Обозначение | Высота панели H | H ₁ | L ₁ | L ₂ | Масса, кг |
|---------------|-----------------|----------------|----------------|----------------|-----------|
| 778.03.00.000 | 1200 | 600 | 500 | 500 | 4,84 |
| -01. | 1800 | 900 | 800 | 800 | 6,2 |

| | | | | | | |
|------------------|----------|----------|---------|------|---------------|--------------|
| 778.03.00.000 СБ | | | | Лит | Масса | Масштаб |
| Изм | Лист | № докум. | Подпись | Дата | И | см табл. 1:4 |
| Разраб | Велякова | Евдоким | | | | |
| Пробер | Стрежков | Феликс | | | | |
| Т. контр. | | | | | | |
| В. контр. | Стрежков | Степанов | | | Лист 1 | Лист 2 |
| Н. контр. | Стрежков | Феликс | | | ЦНИИПРОЕКТАЛС | |
| Утв. | Лазарев | Н.И. | | | КОНСТРУКЦИЯ | |
| | | | | | Москва | |
| | | | | | Зор, ил. 2 | |

Серия 1. ТУУ-10

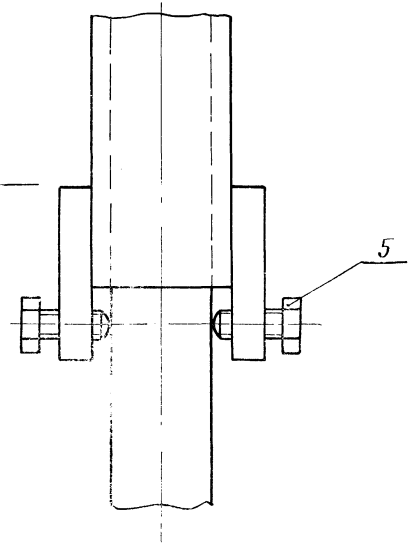
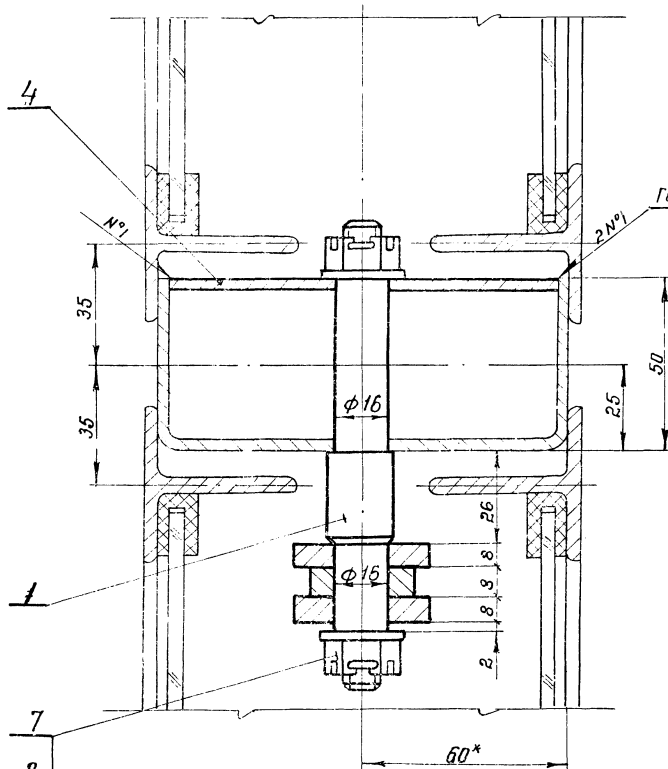
A-A лист 1
М 1:1

B-B лист 1
М 1:1



Б-Б лист 1
М 1:1

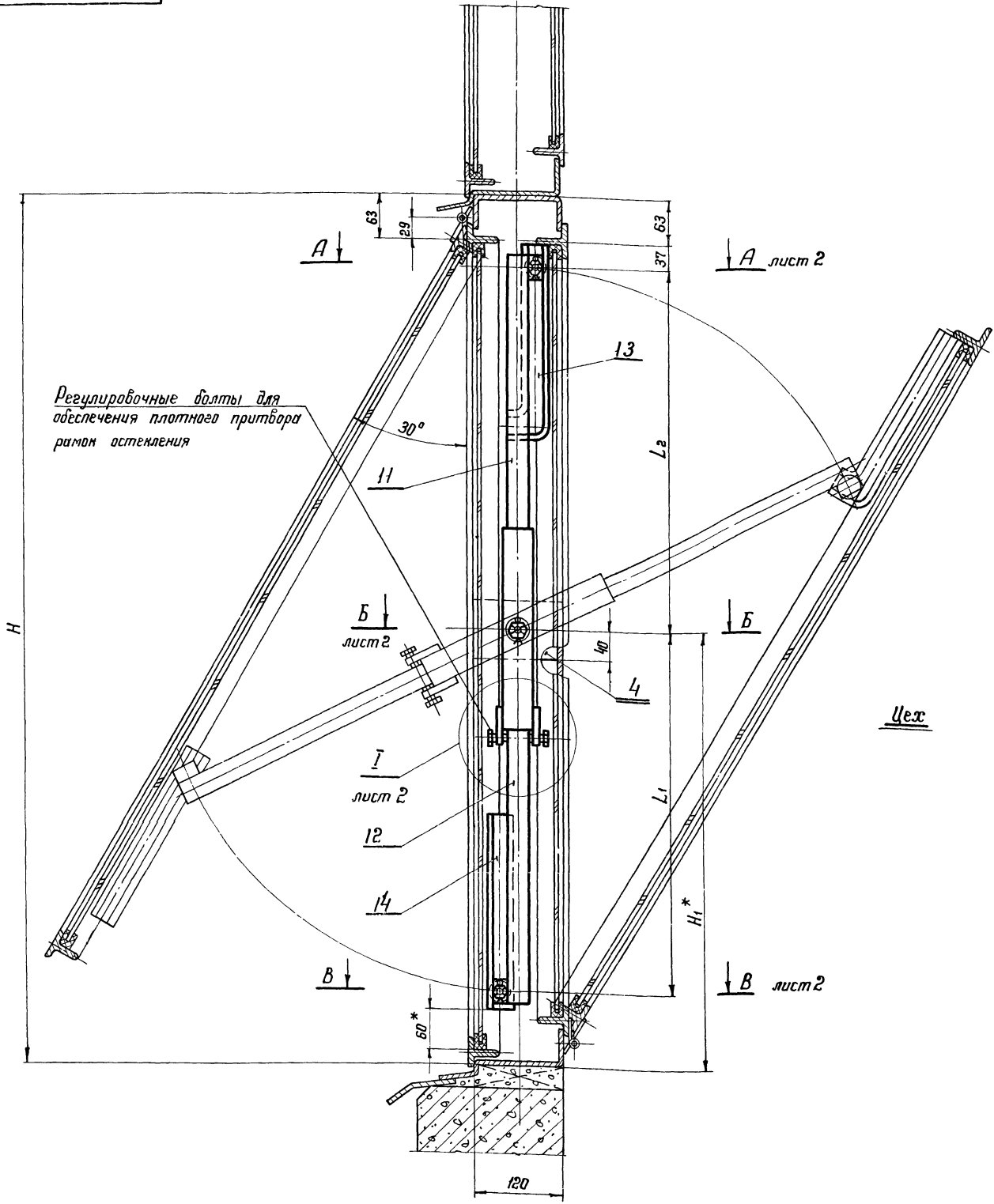
I лист 1
М 1:1



Серия 1.436-13

Лист 1 из 2
Исполнение 1

| | | | | | | |
|-----------------|------|----------|-----------|------|---------------------------------|---------|
| 778.03.00.000СБ | | | | Лит | Масса | Настоят |
| Изм | Лист | № докум | Подпись | Дата | Прибор открывания крайний левый | |
| | | Разраб | Беляков | | Сборочный чертёж | |
| | | Пров | Стрейков | | Лист 2 | Листов |
| | | Контр | | | ЦИНИПРОЕКТАЛЬ | |
| | | В конст | Стрейков | 1976 | КОНСТРУКЦИЯ | |
| | | И.констр | Стрейков | | | |
| | | Зав | А.Смирнов | | | |



Регулировочные болты для обеспечения плотного притвора рамки остекления

Цех

Размеры в мм

1. Монтажную сварку производить электродами Э42 ГОСТ 9467-60.
2. При сборке все трущиеся поверхности, резьбовые соединения и шарниры смазать консистентной смазкой УС-2(Л) ГОСТ 1033-51.
3. Все размеры, кроме *, для справок.

| Обозначение | Высота панели | | | | Масса, кг |
|------------------|---------------|----------------|----------------|----------------|-----------|
| | H | H ₁ | L ₁ | L ₂ | |
| 778.04.00.000 СБ | 1200 | 600 | 500 | 500 | 4,84 |
| -01. | 1800 | 900 | 800 | 800 | 6,2 |

| | | | | | | |
|------------------|----------|---------|---------|------|-----------------------------|---------|
| 778.04.00.000 СБ | | | | Лист | Масса | Масштаб |
| Изм | Лист | № докум | Подпись | Дата | см. | 1:4 |
| Разраб | Белякова | В.С. | | | табл. | |
| Проект | Стрежнов | В.С. | | | Лист 1 Листов 2 | |
| Т. констр | Стрежнов | В.С. | | | ЦНИИПРОЕКТСТАЛЬ-КОНСТРУКЦИЯ | |
| В. констр | Стрежнов | В.С. | | | Г. МОСКВА | |
| И. констр | Стрежнов | В.С. | | | Формат 22 | |
| Черт | Леванов | В.С. | | | | |

Лерия 1.450-15

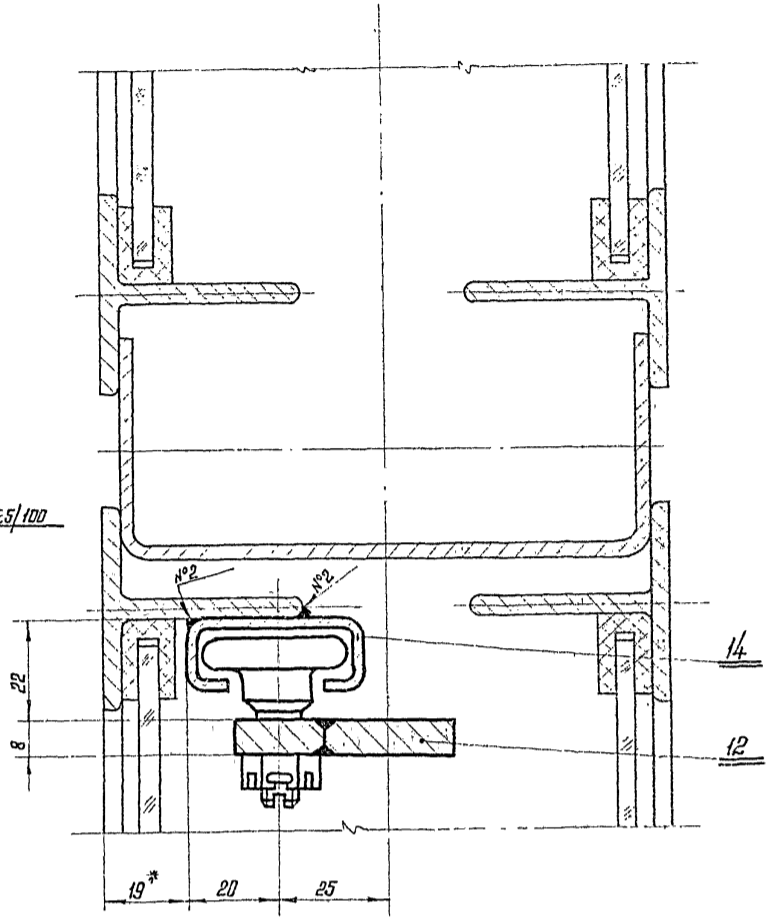
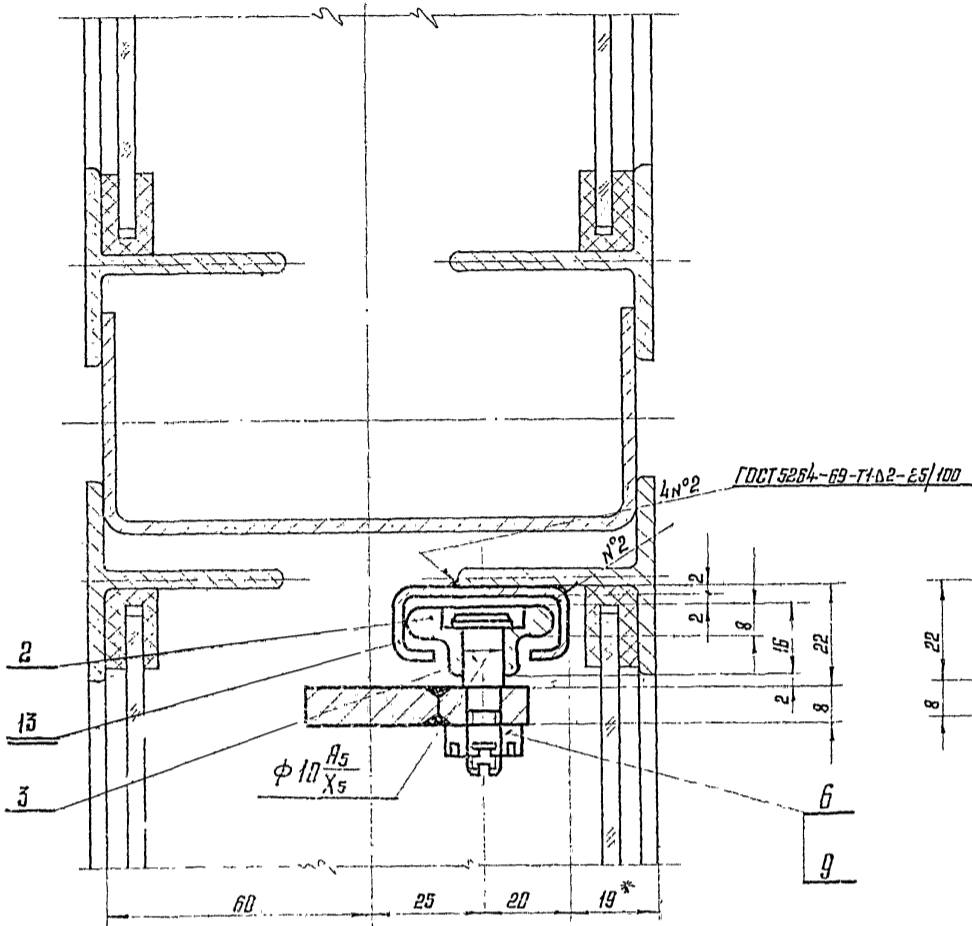
778.04.00.000 СБ

A-A лист 1

M 1:1

B-B лист 1

M 1:1

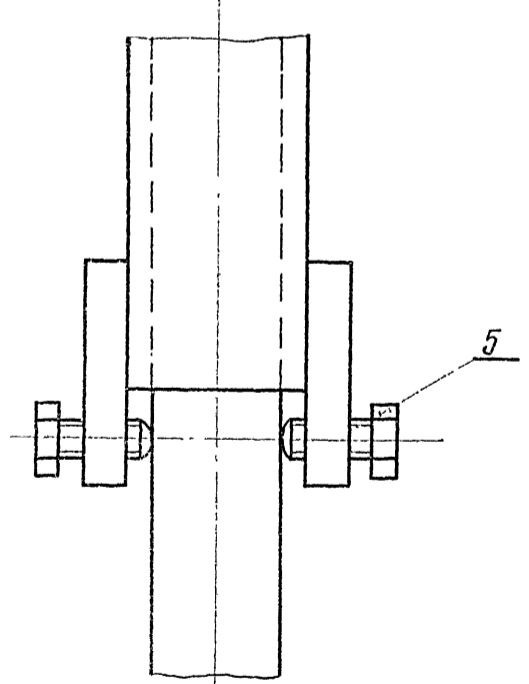
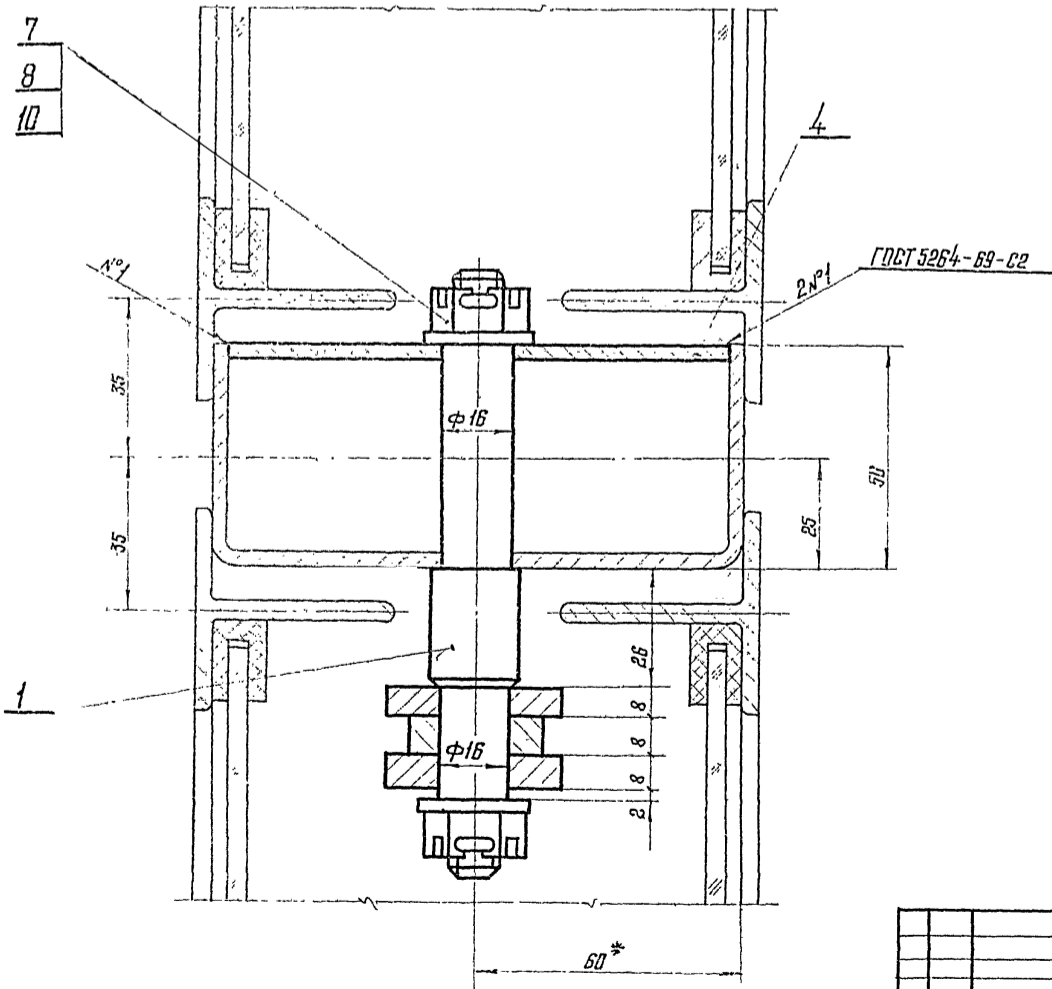


Б-Б лист 1

M 1:1

I лист 1

M 1:1



Серия 1.436-13

Исполнение и детали (показано в разрезе)

| | | | | | | | | |
|------------------|----------|----------|---------|------|---|--|--------|---------|
| 778.04.00.000 СБ | | | | | | Лист | Масса | Масштаб |
| Изм. | Лист | № докум. | Подпись | Дата | Прибор открывания крайний правый Сборочный чертеж | И | | |
| Исполн. | Белякова | Евг | | | | Лист 2 | Листов | |
| Проверил | Стариков | Сергей | | | | ЦНИИПРОЕКТАЛЬ- КОНСТРУКЦИЯ Г. МОСКВА | | |
| Т. констр. | Стариков | Сергей | | | | | | |
| В. констр. | Стариков | Сергей | | | | | | |
| Н. констр. | Стариков | Сергей | | | | | | |
| Учтб | Стариков | Сергей | | | | | | |