

ГОСКОМИТЕТ  
ПО ГРАЖДАНСКОМУ  
СТРОИТЕЛЬСТВУ  
И АРХИТЕКТУРЕ  
ПРИ ГОССТРОЕ СССР

ЦНИИЭП  
ЖИЛИЩА

0-1

СЕРИЯ 121 · КРУПНОПАНЕЛЬНЫЕ ЖИЛЫЕ ДОМА И БЛОК-СЕКЦИИ

# ТИПОВОЙ ПРОЕКТ 121-043/1.2

9-ЭТАЖНАЯ 36-КВАРТИРНАЯ  
БЛОК-СЕКЦИЯ 1Б · 2Б · 3Б · 3Б  
ШИРОТНОЙ ОРИЕНТАЦИИ

ЧАСТЬ О · ОБЩАЯ ЧАСТЬ

РАЗДЕЛ О-1 · ОБЩАЯ ХАРАКТЕРИСТИКА ПРОЕКТА

17289-01

ТАБЛИЦА  
ВОЗМОЖНЫХ ВАРИАНТОВ ПОЛОЖЕНИЯ  
БЛОК-СЕКЦИИ В ЖИЛЫХ ДОМАХ

121-043/1.2		ТИПЫ ПЛАНИРОВОЧНЫХ РЕШЕНИЙ ПЕРВОГО ЭТАЖА			
		I ОСНОВНОЕ	II ОКОЛЯСОЧНОЙ IV С ЭЛЕКТРОЩИТОВОЙ	III СО СКВОЗНЫМ ПРОХОДОМ О/И (С ЭЛЕКТРОЩИТОВОЙ)	
1	РЯДОВАЯ с швом справа	I-1	II-1 IV-1	III-1	
2	РЯДОВАЯ с швом справа	II-2	II-2 IV-2	III-2	
3	РЯДОВАЯ с швом слева	I-3	II-3 IV-3	III-3	
4	СТОПЦОВЫЙ окончанием справа	I-4	II-4 IV-4	III-4	
5	СТОПЦОВЫЙ окончанием слева	I-5	II-5 IV-5	III-5	
6	СТОПЦОВЫЙ окончанием справа и швом слева	I-6	II-6 IV-6	III-6	
7	СТОПЦОВЫЙ окончанием слева и швом справа	I-7	II-7 IV-7	III-7	
8	СТОПЦОВЫЙ окончанием с 2-сторон	I-8	II-8 IV-8	III-8	

# СЕРИЯ 121

## КРУПНОПАНЕЛЬНЫЕ ЖИЛЫЕ ДОМА И БЛОК-СЕКЦИИ

### ТИПОВОЙ ПРОЕКТ 121-043/1,2

#### 9-ЭТАЖНАЯ 36-КВАРТИРНАЯ БЛОК-СЕКЦИЯ 1Б-2Б-3Б-3Б

#### ШИРОТНОЙ ОРИЕНТАЦИИ. РЯДОВАЯ ЧАСТЬ 0

#### ОБЩАЯ ЧАСТЬ

РАЗДЕЛ 0-1. ОБЩАЯ ХАРАКТЕРИСТИКА ПРОЕКТА

РАЗРАБОТАН: ЦНИИЭП жилища / Москва И-434. ДМИТРОВСКОЕ ШОССЕ 9 КОРПУС 5/.

УТВЕРЖДЕН: ГОСКОМИТЕТОМ ПО ГРАЖДАНСКОМУ СТРОИТЕЛЬСТВУ И АРХИТЕКТУРЕ ПРИ ГОССТРОЕ СССР.  
/ ПИСЬМО N СЗ-3-1913 ОТ 10.07.1974Г./

ВВЕДЕН В ДЕЙСТВИЕ: ЦНИИЭП жилища / ПРИКАЗ N 535 ОТ 5.09.75Г., ПРИКАЗ N 602 ОТ 28.12.79/

#### СОДЕРЖАНИЕ ОБЩЕЙ ЧАСТИ.

№№ СТР.	НАИМЕНОВАНИЕ ЛИСТОВ	№№ ЛИСТОВ
2	ЗАГЛАВНЫЙ ЛИСТ	1
3	СХЕМЫ ФАСАДОВ И ФАСАДЫ ДЛЯ ПРИВЯЗКИ	2
4	ПЛАНЫ БЛОК-СЕКЦИИ ДЛЯ ПРИВЯЗКИ	3
5	УБЕЖИТЕЛЬНО-ПЛАНИРОВОЧНЫЕ И ЭКСПЛУАТАЦИОННЫЕ ПОКАЗАТЕЛИ. РАЗРЕЗЫ.	4
6	СЕКЦИЯ 1Б-2Б-3Б-3Б ТИПОВОЙ ЭТАЖ (ВАРИАНТ С САМУЗЛАМИ РОССЫПЬЮ)	5
7	СЕКЦИЯ 1Б-2Б-3Б-3Б 1 ЭТАЖ (ВАРИАНТ С САМУЗЛАМИ РОССЫПЬЮ)	6
8	СЕКЦИЯ 1Б-1Б-3Б-3Б 1 ЭТАЖ С КОЛЯСОЧНОЙ ИЛИ ЭЛЕКТРОЩИТОВОЙ (ВАРИАНТ С САМУЗЛАМИ РОССЫПЬЮ)	7
9	СЕКЦИЯ 1Б-1Б-3Б-3Б 1 ЭТАЖ СО СКВОЗНЫМ ПРОХОДОМ (ВАРИАНТ С САМУЗЛАМИ РОССЫПЬЮ)	8
10	СЕКЦИЯ 1Б-2Б-3Б-3Б ТИПОВОЙ ЭТАЖ (ВАРИАНТ С САНТЕХКАБИНАМИ)	9
11	СЕКЦИЯ 1Б-2Б-3Б-3Б 1 ЭТАЖ (ВАРИАНТ С САНТЕХКАБИНАМИ)	10
12	СЕКЦИЯ 1Б-1Б-3Б-3Б 1 ЭТАЖ С КОЛЯСОЧНОЙ ИЛИ ЭЛЕКТРОЩИТОВОЙ (ВАРИАНТ С САНТЕХКАБИНАМИ)	11
13	СЕКЦИЯ 1Б-1Б-3Б-3Б 1 ЭТАЖ СО СКВОЗНЫМ ПРОХОДОМ (ВАРИАНТ С САНТЕХКАБИНАМИ)	12
14	СТРОИТЕЛЬНЫЕ КОНСТРУКЦИИ И ОТДЕЛКА; ИНЖЕНЕРНОЕ ОБОРУДОВАНИЕ.	13
15	КОМПЛЕКТАЦИЯ ПРОЕКТА	14
16	ФАСАД ПО ОСИ "А". ФРАГМЕНТЫ ХИ ПР. И ЛЕВ - I ЭКРАНЫ ИЗ АРМОСТЕКЛА.	15
17	ФАСАД ПО ОСИ "А". ФРАГМЕНТЫ ХИ ПР. И ЛЕВ.-2. ЭКРАНЫ ИЗ ЖЕЛЕЗОБЕТОНА.	16
18	ФАСАД ПО ОСИ "А". ФРАГМЕНТЫ ХИ ПР. И ЛЕВ.-3. ЭКРАНЫ ИЗ ЖЕЛЕЗОБЕТОНА.	17

**АВТОРСКИЙ КОЛЛЕКТИВ.**  
АРХИТЕКТОРЫ: Н. РОЗАНОВ, В. БЛЮМЕНТАЛЬ, И. МАРКОВА  
ИНЖЕНЕРЫ КОНСТР. А. РОЗЕНФЕЛЬД, И. ПОЛОЗОВ, Л. БАРКОВА

ИНЖ. САНТЕХНИКИ: А. РАКОВЩИК  
ИНЖ. ЭЛЕКТРИКИ: Н. БРУСКИН  
ИНЖ. СМЕТЧИКИ: Т. ЛИТВИНОВА  
ИНЖ. В.Т. А. МАРЕЕВ

#### ОБЩАЯ ХАРАКТЕРИСТИКА

Серия 121 типовых проектов крупнопанельных жилых домов и блок-секций характеризуется:

- Узким шагом поперечных стен (2,6, 3,2 м)
- Контурным опиранием панелей перекрытия размером на комнату. Технология изготовления основных сборных железобетонных изделий / за исключением наружных стен / кассетная. Область применения типовых блок-секций - IV климатический подрайон и II и III климатические районы с обычными геологическими условиями с расчетной температурой наружного воздуха -20°C; -25°C; -30°C; -35°C; -40°C. Степень огнестойкости - II.

#### ХАРАКТЕРИСТИКА ПЛОЩАДКИ СТРОИТЕЛЬСТВА.

РАСЧЕТНАЯ НАРУЖНАЯ ТЕМПЕРАТУРА РАЙОН

СНЕГОВАЯ НАГРУЗКА

ХАРАКТЕРИСТИКА ГРУНТОВ И ССЫЛКА НА ОРГАНИЗАЦИЮ, ПРОВОДИВШУЮ ИНЖЕНЕРНО-ГЕОЛОГИЧЕСКИЕ ИЗЫСКАНИЯ.

#### ПРИМЕЧАНИЕ

Настоящие рабочие чертежи предусматривают 4 варианта решений 1-го этажа неизменяемой части блок-секции / I - основной, II - с колясочной, III - со сквозным проходом, IV - с электрощитовой / и 4-элемента блок-секции / 3Б-1 рядовой, 3Б-2 с деформационным швом, 3Б-3 левый торцовый, 3Б-4 правый торцовый / Их сочетание позволяет применять при привязке приведенные в таблице варианты блок-секции.  
Блок-секции с I-1 по I-8, в связи с отсутствием в них самостоятельного электроввода, могут применяться только при наличии в доме вариантов блок-секций, предусматривающих электрощитовые.

1980 9-ЭТАЖНАЯ  
36-КВАРТИРНАЯ  
БЛОК-СЕКЦИЯ

ЗАГЛАВНЫЙ ЛИСТ

121-043/1,2

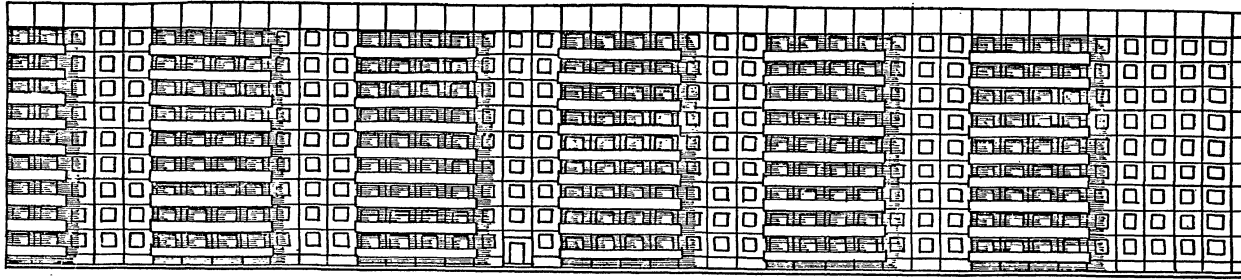
ЧАСТЬ 0 ЛИСТ  
РАЗДЕЛ 0-1 1

### ТАБЛИЦА ВОЗМОЖНЫХ ВАРИАНТОВ ПОЛОЖЕНИЯ БЛОК-СЕКЦИИ В ЖИЛЫХ ДОМАХ

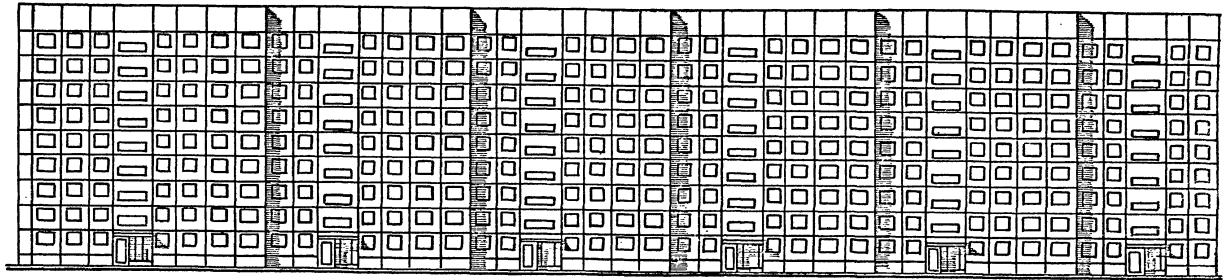
121-043/1,2	ТИПЫ ПЛАНИРОВОЧНЫХ РЕШЕНИЙ ПЕРВОГО ЭТАЖА					
	I	ОСНОВНОЕ	II IV	С КОЛЯСОЧНОЙ С ЭЛЕКТРОЩИТОВОЙ	III	СО СКВОЗНЫМ ПРОХОДОМ
1	РЯДОВАЯ С ПРАВОЙ СТОРОНЫ ШВОМ	I-1	II-1 IV-1	III-1		
2	РЯДОВАЯ С ПРАВОЙ СТОРОНЫ ШВОМ С ПРАВА	I-2	II-2 IV-2	III-2		
3	РЯДОВАЯ С ПРАВОЙ СТОРОНЫ ШВОМ С ПРАВА	I-3	II-3 IV-3	III-3		
4	СТОПОВЫМ ОКОНЧАНИЕМ ШВОМ С ПРАВА	I-4	II-4 IV-4	III-4		
5	СТОПОВЫМ ОКОНЧАНИЕМ ШВОМ С ПРАВА	I-5	II-5 IV-5	III-5		
6	СТОПОВЫМ ОКОНЧАНИЕМ ШВОМ С ПРАВА	I-6	II-6 IV-6	III-6		
7	СТОПОВЫМ ОКОНЧАНИЕМ ШВОМ С ПРАВА	I-7	II-7 IV-7	III-7		
8	СТОПОВЫМ ОКОНЧАНИЕМ ШВОМ С ПРАВА	I-8	II-8 IV-8	III-8		

Настоящий проект является новой редакцией проекта 121-043/1, разработанной с целью повышения тепловой защиты зданий.

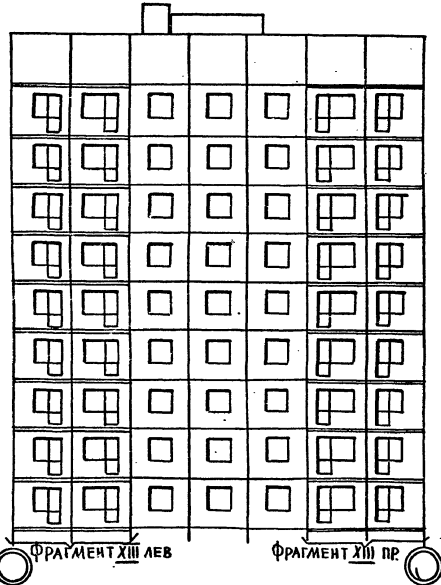
Ф А С А Д Ы П О О С И „А”



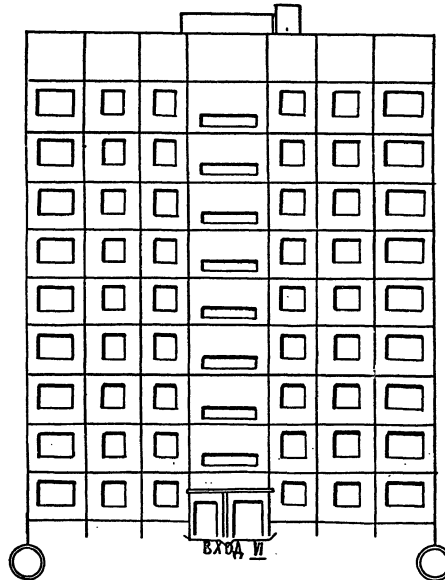
Ф А С А Д Ы П О О С И „А”



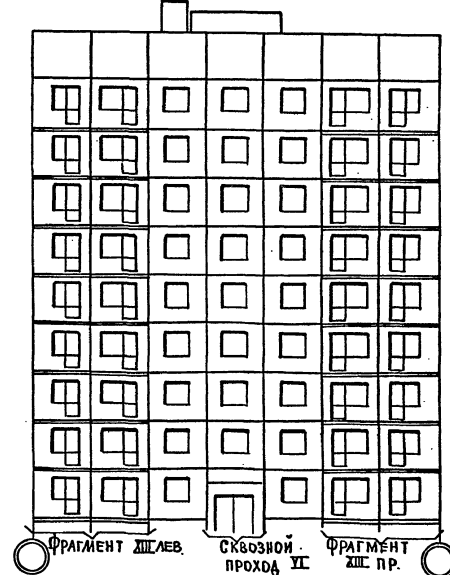
Ф А С А Д П О О С И „А”



Ф А С А Д П О О С И „А”



Ф А С А Д П О О С И „А” (С О С К В О З Н Ы М П Р О Х О Д О М)



П Р И М Е Ч А Н И Е:

- 1 РАБОЧИЕ ЧЕРТЕЖИ ФРАГМЕНТОВ ФАСАДОВ СМ. РАЗДЕЛЫ 9.4-1 И 9.4-4
- 2 ФАСАДЫ ПО ОСЯМ „А” И „А” В ВИДУ ИХ МАЛОГО МАСШТАБА УСЛОВНО ДАНЫ ПО ВСЕМ ВАРИАНТАМ ФРАГМЕНТОВ XIII ПР И XIII ЛЕВ
- 3 РАБОЧИЕ ЧЕРТЕЖИ ВХОДОВ И СКВОЗНЫХ ПРОХОДОВ СМ. РАЗДЕЛ 9.

СОГЛАСОВАНО:  
ДАТА  
И ИВ Н  
ВЗЛМЕР

Л. СЛЮКОВА  
С. БАРКОВА  
М. МОРОЗОВА  
Л. ПИТЕЛОВА  
М. МОРОЗОВА  
С. МОЗОВ  
В. ШИШ. ПР.  
Р. ПОЗДНИКОВА  
Е. БУДНИЧЕНКО  
Т. МАКАРОВА  
П. АРХ.  
ПРОВЕРИЛИ  
Л. СЛЮКОВА  
С. БАРКОВА  
М. МОРОЗОВА  
Л. ПИТЕЛОВА  
М. МОРОЗОВА  
С. МОЗОВ  
В. ШИШ. ПР.  
Р. ПОЗДНИКОВА  
Е. БУДНИЧЕНКО  
Т. МАКАРОВА  
П. АРХ.  
ПРОВЕРИЛИ

ЦНИИЭП  
ЖИЛИЩА  
Г. МОСКВА

1980

СХЕМЫ ФАСАДОВ И ФАСАДЫ ДЛ Я П Р И В Я З К И

ТИПОВОЙ ПРОЕКТ  
121-043/1.2

Часть 0  
РАЗДЕЛ 0-1  
Лист  
2



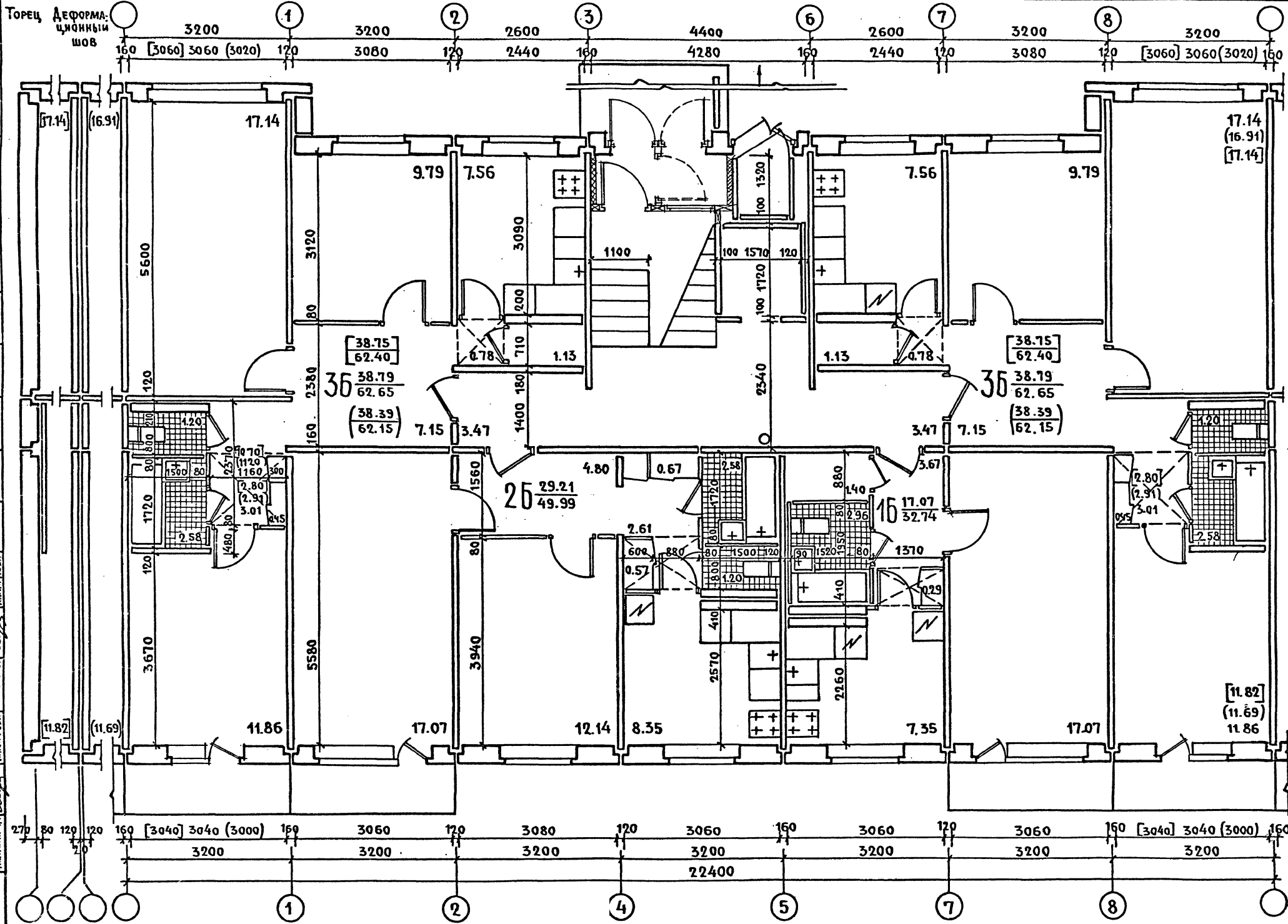




СОГЛАСОВАНО

И. ПОЛОЗОВ	И. РОЗАНОВ	И. КОЖАВЧИ	И. КОЖАВЧИ
Л. БАКОВА	А. РОЗЕНБЕРГ	Л. КОЖАВЧИ	Л. КОЖАВЧИ
И. МОРОЗОВА	В. А. АРХИТ.	И. КОЖАВЧИ	И. КОЖАВЧИ
П. ПИТЕЛЕВА	С. А. АРХИТ.	И. КОЖАВЧИ	И. КОЖАВЧИ
И. МАРОВА	П. ПРОВЕРКА	И. КОЖАВЧИ	И. КОЖАВЧИ

ЦНИИП  
г. Москва  
ЖИЛИЩА



ПРИМЕЧАНИЯ  
СМОТРИ ЛИСТ №5  
ДАННОГО РАЗДЕЛА.

Жилая площадь 123.86 м<sup>2</sup> Ср. жилая пл. кв.-ры 30.96 м<sup>2</sup>  
 Общая площадь 208.03 м<sup>2</sup> Ср. общая пл. кв.-ры 52.00 м<sup>2</sup>  
 Общая приведен. пл. 213.75 м<sup>2</sup> Кубатура 746.58 м<sup>3</sup>  
 К<sub>1</sub> - 0.59 К<sub>2</sub> - 6.03

1980

СЕКЦИЯ 1Б-2Б-3Б-3Б 1 ЭТАЖ  
/ВАРИАНТ С САУЗЛАМИ РОССЫПЬЮ/

ТИПОВОЙ ПРОЕКТ ЧАСТЬ 0 ЛИСТ  
121-043/12 РАЗДЕЛ 0-1 6















СОГЛАСОВАНО

ЖИЛИЩНО-строительный отдел г. Москва

17.289-01/14

НАИМЕНОВАНИЕ	NN ВАРИАНТ	ХАРАКТЕРИСТИКА
<b>СТРОИТЕЛЬНЫЕ КОНСТРУКЦИИ И ОТДЕЛКА</b>		
ФУНДАМЕНТЫ	1	БЕЗРОСТВЕРКОВЫЕ СВАЙНЫЕ ОСНОВАНИЯ; ГОСТ 19804.4-78 и 13579-78
	2	ЛЕНТОЧНЫЕ ИЗ СЕРЫХ БЕТОННЫХ БЛОКОВ И Ж/Б ПЛИТ ПО СЕРИИ 1112-5, ВЫПУСКИ 0и2 И ГОСТ 13579-78
НАРУЖНЫЕ СТЕНЫ	1	ОДНОСЛОЙНЫЕ КЕРАМИТОБЕТОННЫЕ ПАНЕЛИ ТОЛЩИНОЙ 30 35,40 СМ
	2	МНОГОСЛОЙНЫЕ ПАНЕЛИ ТОЛЩИНОЙ 30 35 СМ
ОТДЕЛКА НАРУЖНЫХ СТЕН ВЫШЕ ОТМ ± 0,00	1	ФАКТУРНЫЙ СЛОЙ СОТМЫВКОЙ
	2	КОВРОВАЯ КЕРАМИЧЕСКАЯ ПЛИТКА
	3	СТЕКЛЯННАЯ ПЛИТКА
ОТДЕЛКА ЦОКОЛЬНЫХ НАРУЖНЫХ СТЕН	1	ОБЛИЦОВКА ГЛАЗУРОВАННОЙ ПЛИТКОЙ "КАБАНЧИК"
	2	ФАКТУРНЫЙ СЛОЙ
ВНУТРЕННИЕ СТЕНЫ	1	НЕСУЩИЕ Ж/Б ПЛОСКИЕ ПАНЕЛИ (МЕЖКОМНАТНЫЕ ТОЛЩИНОЙ 12 СМ, МЕЖКВАРТИРНЫЕ - 16 СМ, В ПОДЗЕМНОЙ ЧАСТИ - 14 СМ), ИЗГОТОВЛЯЕМЫЕ В КАССЕТАХ
	1	ПАНЕЛИ Ж/Б, ИЗГОТОВЛЯЕМЫЕ В КАССЕТАХ; МЕЖДУЭТАЖНЫЕ ТОЛЩИНОЙ 16 СМ, НАД ТЕХПОДПОЛЬЕМ - 10 СМ (ВАРИАНТ АКУСТИЧЕСКИ ОДНОРОДНЫХ МЕЖДУЭТАЖНЫХ ПЕРЕКРЫТИЙ)
ПЕРЕКРЫТИЯ	1	ПАНЕЛИ Ж/Б, ИЗГОТОВЛЯЕМЫЕ В КАССЕТАХ, ТОЛЩИНОЙ 10 СМ (ВАРИАНТ АКУСТИЧЕСКИ НЕОДНОРОДНЫХ МЕЖДУЭТАЖНЫХ ПЕРЕКРЫТИЙ)
	2	ПАНЕЛИ Ж/Б, ИЗГОТОВЛЯЕМЫЕ В КАССЕТАХ, ТОЛЩИНОЙ 10 СМ (ВАРИАНТ АКУСТИЧЕСКИ НЕОДНОРОДНЫХ МЕЖДУЭТАЖНЫХ ПЕРЕКРЫТИЙ)
КРЫША И КРОВЛЯ	1	КРЫША С ТЕПЛЫМ ЧЕРАДАКОМ; КРОВЛЯ ИЗ РУПОННЫХ МАТЕРИАЛОВ
ВЕНТБЛОКИ	1	НЕНЕСУЩИЕ Ж/Б ПАНЕЛИ ТОЛЩИНОЙ 20 СМ С ВЕРТИКАЛЬНЫМИ КАНАЛАМИ
ЛЕСТНИЦЫ	1	Ж/Б МАРШИ С ГЛАДКИМИ ЛИЦЕВОЙ И ПОТОЛОЧНОЙ ПОВЕРХНОСТЯМИ, Ж/Б ПЛОЩАДКИ, ОБЛИЦОВАННЫЕ КОВРОВОЙ КЕРАМИЧЕСКОЙ ПЛИТКОЙ В ЗАВОДСКИХ УСЛОВИЯХ
	1	Ж/Б ПАНЕЛИ ТОЛЩИНОЙ 8 СМ
ПЕРЕГОРОДКИ ВНУТРИКВАРТИРНЫЕ	1	Ж/Б ПЛОСКИЕ ПЛИТЫ ТОЛЩИНОЙ 10-20 СМ С ОБЛИЦОВКОЙ КЕРАМИЧЕСКОЙ ПЛИТКОЙ В ЗАВОДСКИХ УСЛОВИЯХ
ПЕРЕКРЫТИЯ БАЛКОНОВ И ЛОДЖИЙ	1	ЭКРАНЫ ИЗ ЖЕЛЕЗОБЕТОНА
ОГРАЖДЕНИЯ БАЛКОНОВ И ЛОДЖИЙ	2	ЭКРАНЫ ИЗ АРМОСТЕКЛА
КОЗЫРЬКИ, ЭКРАНЫ, ПЛИТЫ ВХОДОВ	1	КОЗЫРЬКИ - Ж/Б ПЛИТЫ С ПОКРЫТИЕМ ВЕРХНЕЙ ПОВЕРХНОСТИ КЕРАМИЧЕСКОЙ ПЛИТКОЙ В ЗАВОДСКИХ УСЛОВИЯХ; ЭКРАНЫ - ОБЛИЦОВКА СТЕКЛЯНОЙ ПЛИТКОЙ В ЗАВОДСКИХ УСЛОВИЯХ; ПЛИТЫ - ПЛОСКИЕ Ж/Б ТОЛЩИНОЙ 12 СМ, С ОТДЕЛКОЙ "БРЕКЧИЯ" ИЛИ МОЗАИЧНОЙ
	1	ИЗ ЛИНОЛЕУМА НА ТЕПЛОЗВУКОИЗОЛИРУЮЩЕЙ ПОДСОБОВЕ; ДЕТАЛЬ № 307
В КОМНАТАХ, ПЕРЕДНИХ, ВСТРОЕННЫХ ШКАФАХ, КЛАДОВЫХ, КУХНЯХ	1	ИЗ ПАРКЕТНЫХ ЩИТОВ; ДЕТАЛИ №№ 312-315
	1	ИЗ ЛИНОЛЕУМА ПО СТЯЖКЕ ИЗ ЛЕГКОГО БЕТОНА; ДЕТАЛЬ №№ 320-324
В КОМНАТАХ, ПЕРЕДНИХ, ВСТРОЕННЫХ ШКАФАХ, КЛАДОВЫХ	2	ИЗ ПАРКЕТНЫХ ЩИТОВ; ДЕТАЛИ №№ 308-311
	2	ИЗ ЛИНОЛЕУМА ПО СТЯЖКЕ ИЗ ЛЕГКОГО БЕТОНА; ДЕТАЛИ №№ 316-319
В КОМНАТАХ, ПЕРЕДНИХ, ВСТРОЕННЫХ ШКАФАХ, КЛАДОВЫХ	2	ИЗ ПАРКЕТНЫХ ЩИТОВ; ДЕТАЛИ №№ 312-315
	2	ИЗ ЛИНОЛЕУМА ПО СТЯЖКЕ ИЗ ЛЕГКОГО БЕТОНА; ДЕТАЛИ №№ 320-324
В САНУЗЛАХ	1	ПОДГОТОВКА ПОД ПОДАРОМ ИЛИ ПОД КАБИНУ ПО МЕЖДУЭТАЖНЫМ ПЕРЕКРЫТИЯМ - ДЕТАЛЬ № 302 (ПЕСОК 30 ММ); ПО ПЕРЕКРЫТИЮ НАД ПОДПОЛЬЕМ - ДЕТАЛЬ № 303 (МИНЕРАЛЬНЫЙ ВОЙЛОК 30 ММ)
В ЛЕСТНИЧНЫХ КЛЕТКАХ И ВЕСТИБУЛЯХ, С/В ПРОХОДАХ И Т.Д.	1	ИЗ КЕРАМИЧЕСКОЙ ПЛИТКИ ДЕТАЛИ №№ 304, 305 ПО СЕРИИ 121, ЧАСТЬ 9 РАЗДЕЛ 9.2-7
В ПОДПОЛЬЕ	1	ТРАМБОВАННЫЙ ГРУНТ
В ТЕПЛОМ ПУНКТЕ	1	ЦЕМЕНТНЫЙ - ДЕТАЛЬ № 325 ПО СЕРИИ 121, ЧАСТЬ 9 РАЗДЕЛ 9.2-8

НАИМЕНОВАНИЕ	NN ВАРИАНТ	ХАРАКТЕРИСТИКА	14
ОКНА И БАЛКОННЫЕ ДВЕРИ	2	СО СПАРЕННЫМИ ПЕРЕПЛЕТАМИ ПО ГОСТ 11214-78	ОКРАСКА МАСЛЯНОЙ КРАСКОЙ ЗА 2 РАЗА С КОБЯНКА ПОВЫШЕННОГО КАЧЕСТВА
	1	С ДВОЙНЫМИ РАЗДЕЛЬНЫМИ ПЕРЕПЛЕТАМИ ПО ГОСТ 11214-78	
	3	СТРОЙНЫМИ РАЗДЕЛЬНЫМИ ПЕРЕПЛЕТАМИ ПО ГОСТ 16289-80	
ДВЕРИ НАРУЖНЫЕ	2	ПО СЕРИИ 1135-1 ДВЕРИ ДЕРЕВЯННЫЕ ВХОДНЫЕ	ОКРАСКА БЕСЦВЕТНЫМ ЛАКОМ
	1	ПО СЕРИИ 1136-11	
ДВЕРИ ВХОДНЫЕ В КВАРТИРЫ	1	ПО СЕРИИ 1136-40 С ОБЛИЦОВКОЙ ШПОНОМ	ТО ЖЕ С МАСЛЯНОЙ ОКРАСКОЙ ЗА 2 РАЗА
	2	ТО ЖЕ С МАСЛЯНОЙ ОКРАСКОЙ ЗА 2 РАЗА	
ДВЕРИ ВНУТРИКВАРТИРНЫЕ	1	ПО СЕРИИ 1136-40 С МАСЛЯНОЙ ОКРАСКОЙ ЗА 2 РАЗА	ТО ЖЕ С ОБЛИЦОВКОЙ ШПОНОМ
	2	ТО ЖЕ С ОБЛИЦОВКОЙ ШПОНОМ	
ОТДЕЛКА СТЕН КОМНАТ И ПЕРЕДНИХ	1	ОКЛЕЙКА ОБОЯМИ УЛУЧШЕННОГО КАЧЕСТВА ПО БУМАГЕ БЕЗ ШПАКЛЕВКИ	КЛЕЕВАЯ ПОКРАСКА ПО ШПАКЛЕВКЕ
	2	КЛЕЕВАЯ ПОКРАСКА ПО ШПАКЛЕВКЕ	
ОТДЕЛКА СТЕН КУХОНЬ И УБОРНЫХ (ВАРИАНТ РОССЫПЬЮ)	1	МАСЛЯНАЯ ПЛЕНКА ВЫСОТОЙ 16 М (ПО ФРОНТУ КУХОННОГО ОБОРУДОВАНИЯ ПЛОЩАДЬЮ ДО 2 М <sup>2</sup> ОБЛИЦОВКА ГЛАЗУРОВАННОЙ ПЛИТКОЙ), ВЫШЕ - КЛЕЕВАЯ ПОКРАСКА	ОБЛИЦОВКА ПАНЕЛЕЙ СТЕН ГЛАЗУРОВАННОЙ ПЛИТКОЙ НА ВЫСОТУ 1,8 М; ВЫШЕ - КЛЕЕВАЯ ПОКРАСКА, В ВАННЫХ КОМНАТАХ РАСПОЛОЖЕННЫХ Ч НАРУЖНЫХ СТЕН, ОБЛИЦОВКА СТЕН ГЛАЗУРОВАННОЙ ПЛИТКОЙ ДО ВЕРХУ
	1	ОБЛИЦОВКА ПАНЕЛЕЙ СТЕН ГЛАЗУРОВАННОЙ ПЛИТКОЙ НА ВЫСОТУ 1,8 М; ВЫШЕ - КЛЕЕВАЯ ПОКРАСКА, В ВАННЫХ КОМНАТАХ РАСПОЛОЖЕННЫХ Ч НАРУЖНЫХ СТЕН, ОБЛИЦОВКА СТЕН ГЛАЗУРОВАННОЙ ПЛИТКОЙ ДО ВЕРХУ	
ОТДЕЛКА СТЕН ЛЕСТНИЧНЫХ КЛЕТОК	1	ВЫСОКОКАЧЕСТВЕННАЯ КЛЕЕВАЯ ПОКРАСКА; КАЛОШНИЦА - МАСЛЯНАЯ ОКРАСКА	150
ОГРАЖДЕНИЯ МАРШЕЙ	1	СТАЛЬНЫЕ ПОД МАСЛЯНУЮ ОКРАСКУ; ПОРУЧЕНЬ - ПОЛИВИНИЛХЛОРИДНЫЙ	КАРКАСНО-ЩИТОВЫЕ С ИСПОЛЬЗОВАНИЕМ ПРИМЫКАЮЩИХ КОНСТРУКЦИЙ СТЕН ПО СЕРИИ 1172-4 ОТДЕЛКА; Д) ПОКРАСКА МАСЛЯНОЙ КРАСКОЙ 7) ПОКРАСКА ЭМАЛЬЮ, 8) ОБЛИЦОВКА ШПОНОМ
ШКАФЫ, КЛАДОВЫЕ АНТРЕСОЛИ	1	РОССЫПЬЮ: ПЕРЕГОРОДКИ - Ж/Б ПАНЕЛИ ТОЛЩИНОЙ 8 СМ, УСТАНОВЛЕН НА ПОДАРОМ	
САМУЗЛЫ	1	РОССЫПЬЮ: ПЕРЕГОРОДКИ - Ж/Б ПАНЕЛИ ТОЛЩИНОЙ 8 СМ, УСТАНОВЛЕН НА ПОДАРОМ	САНТЕХКАБИНЫ ПО СЕРИИ 1188-5, ВЫПУСКИ 1, 2, 3, 4
	2	САНТЕХКАБИНЫ ПО СЕРИИ 1188-5, ВЫПУСКИ 1, 2, 3, 4	

## ИНЖЕНЕРНОЕ ОБОРУДОВАНИЕ

ОТОПЛЕНИЕ	1	ЦЕНТРАЛЬНОЕ С ТЕМПЕРАТУРОЙ ВОДЫ 105-110°С СИСТЕМА ОДНОТРУБНАЯ С НИЖНЕЙ РАЗВОДКОЙ ТУПИКОВАЯ С КОНВЕКТОРАМИ, КОМФОРТ" dy-20 НА РАСЧЕТНЫЕ НАРУЖНЫЕ ТЕМПЕРАТУРЫ -20°; -25°; -30°; -35°; -40°С	
	2	ТО ЖЕ С РАДИАТОРАМИ М-140-А0 НА ТЕЖЕ РАСЧЕТНЫЕ ТЕМПЕРАТУРЫ	
ВЕНТИЛЯЦИЯ	1	ЕСТЕСТВЕННАЯ ВЫТЯЖКА ИЗ САМУЗЛОВ И КУХОНЬ	
ВОДО-ПРОВОД	Холодной	1	ХОЗЯЙСТВЕННО-ПИТЬЕВОЙ ОТ ВНЕШНЕЙ СЕТИ, МОНТАЖ САМУЗЛОВ РОССЫПЬЮ; ВАРИАНТ С САНТЕХКАБИНАМИ
	Горячей	1	ЦЕНТРАЛИЗОВАННЫЙ ОТ ВНЕШНЕГО ИСТОЧНИКА С ЦИРКУЛЯЦИЕЙ В СТОЯКАХ; МОНТАЖ САМУЗЛОВ РОССЫПЬЮ. ВАРИАНТ С САНТЕХКАБИНАМИ
Канализация	1	В ГОРОДСКУЮ СЕТЬ; С УСТАНОВКОЙ В КВАРТИРАХ УНИТАЗА, ВАННЫ ЧМЫВАЛЬНИКА И МОЙКИ, МОНТАЖ С/У РОССЫПЬЮ ВАРИАНТ САНТЕХКАБИН	
Мусоропровод	1	АСБЕСТОЦЕМЕНТНЫЕ ТРУБЫ С ПРИЕМНЫМ КЛАПАНОМ ЧЕРЕЗ ЭТАЖ НА ПРОМЕЖУТОЧНЫХ ПЛОЩАДКАХ	
Внутренние водостоки	1	ДЛЯ ОТВОДА ДОЖДЕВЫХ И ТАЛЫХ ВОД УСТАНОВЛИВАЮТСЯ ВНУТРЕННИЕ ВОДОСТОКИ С ВЫПУСКОМ НА ОТМЕТКУ	
Газопровод	1	ОТ ВНЕШНЕЙ СЕТИ С УСТАНОВКОЙ КУХОННЫХ ПЛИТ	
Электрооборудование	1	ЭЛЕКТРООСВЕЩЕНИЕ ЛАМПАМИ НАКАЛИВАНИЯ ОТ СЕТИ 380/220 БЕЗ ЭЛЕКТРОЛИТ	
Устройства связи	1	РАДИОТРАНСЛЯЦИОННАЯ СЕТЬ, ТЕЛЕФОН, КОЛЛЕКТИВНЫЕ ТЕЛЕАНТЕННЫ	
Лифты	1	ПАССАЖИРСКИЙ ГРУЗОПОДЪЕМНОСТЬЮ 320 КГ ПО ГОСТ 5746-67 КОНСТРУКЦИИ ВПОТРЕСТА, СОЮЗЛИФТМАШ" С ПОСЛЕДНЕЙ ОСТАНОВКОЙ НА 9 ЭТАЖЕ	
Диспетчеризация инженерного оборудования	1	СБОР И ПЕРЕДАЧА ИНФОРМАЦИИ НА ДИСПЕТЧЕРСКИЙ ПУНКТ	

ПРИМЕЧАНИЕ 1 Основным вариантом является вариант № 1  
2 При привязке могут быть применены другие варианты полов по общесоюзному каталогу унифицированных промышленных изделий

ВЗАМЕН ЛИСТА 13  
3.08.88 ст. инж. Михайличенко

1980

СТРОИТЕЛЬНЫЕ КОНСТРУКЦИИ И ОТДЕЛКА; ИНЖЕНЕРНОЕ ОБОРУДОВАНИЕ

Типовой проект  
121-043/1.2

Часть 0  
Раздел 0-1

Лист  
13и

17.289-01/14







СОГЛАСОВАНО

Д.А.А. ИКОНС В.А.А.А.А.

ЦИНИЦ ЖИЛИЩА Г. МОСКВА

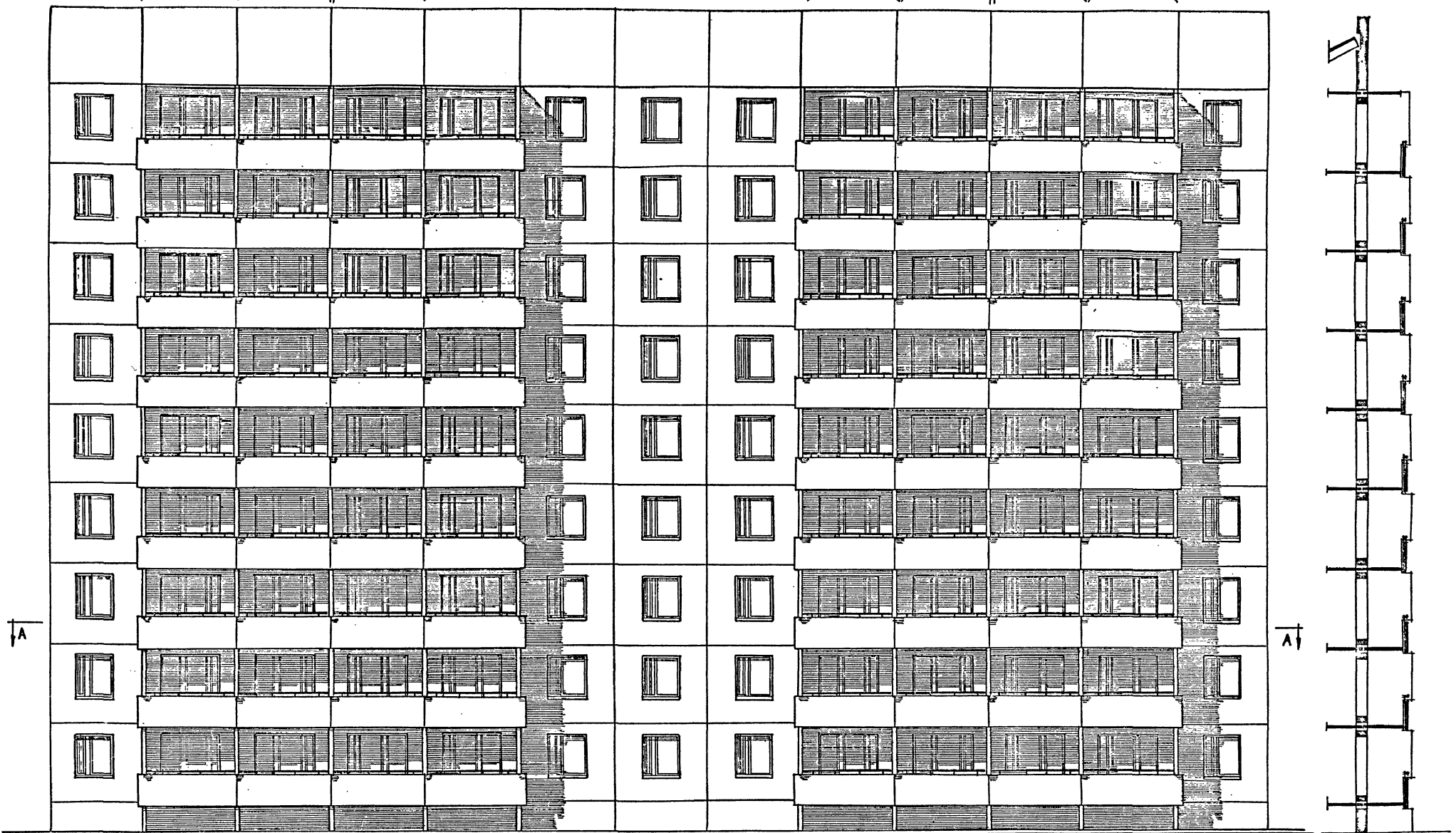
РОЗАНОВ ИЛИН Л.Р. БАРКОВА  
 РОЗАНОВА ИЛИН Л.Р. МОРОЗОВА  
 РОЗАНОВА ИЛИН Л.Р. РАК Г. РАХ ИЛИН Л.Р. ДАРКОВА  
 РОЗАНОВА ИЛИН Л.Р. БАКОМЕНКО Г. Г. ГОВЕРИЛ  
 РОЗАНОВА ИЛИН Л.Р. АЛЕКСЕЕВ ИЛИН Л.Р. МАРКОВА  
 РОЗАНОВА ИЛИН Л.Р. ИЛИН Л.Р.

ФРАГМЕНТ XIII ПР.2 ФРАГМЕНТ XIII ЛЕВ.2

ФРАГМЕНТ XIII ПР.2 ФРАГМЕНТ XIII ЛЕВ.2

По 1-1

17



По А-А



Примечание см. лист 15

1980	ФАСАД ПО ОСИ "А" ФРАГМЕНТЫ XIII ПР. И ЛЕВ-2 ЭКРАНЫ ИЗ ЖЕЛЕЗОБЕТОНА	ТИПОВОЙ ПРОЕКТ 121-043/1.2	Часть 0	Лист 16
------	--	----------------------------	---------	---------

ФРАГМЕНТ XIII-ПРЗ

ФРАГМЕНТ XIII ЛЕВ.З

ФРАГМЕНТ XIII ПРЗ I

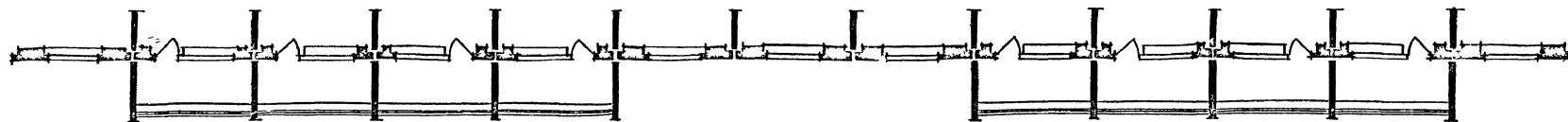
ФРАГМЕНТ XIII ЛЕВ.З

По 1-1



По А-А

1-1



ДАТА  
ИЗМ. N  
ВЗЛМЕЛ

ЖИЛИЩНО-ПРОЕКТИРОВАТЕЛЬСКИЙ ИНСТИТУТ  
Г. МОСКВА

АРХИТЕКТОРЫ: Р.У. ГРАД, И. МОРОЗОВ  
В. БАСИЛАД, П. ВЕРНИА, И. МАРКОВА  
ИНЖЕНЕРЫ: И. ВАРЬЯЖИ, И. МАРКОВА  
ОТДЕЛ ПРОЕКТИРОВАНИЯ  
РАСЧЕТЫ  
ПЛАНЫ

ПРИМЕЧАНИЕ  
1. РАБОЧИЕ ЧЕРТЕЖИ ФРАГМЕНТОВ  
СМ. РАЗДЕЛЫ 9.4-4,9.

1980	ФАСАД ПО ОСИ «А». ФРАГМЕНТЫ XIII ПР. И ЛЕВ.-З. ЭКРАНЫ ИЗ ЖЕЛЕЗОБЕТОНА	ТИПОВОЙ ПРОЕКТ 121-043/1.2	Часть 0	Лист 17
------	---	-------------------------------	---------	------------