

ТИПОВОЙ ПРОЕКТ
903-2-11

УСТАНОВКА МАЗУТОСНАБЖЕНИЯ $Q=13/22 \text{ м}^3/\text{ч}$, $P=25/10 \text{ кгс/см}^2$
С НАЗЕМНЫМИ МЕТАЛЛИЧЕСКИМИ РЕЗЕРВУАРАМИ $2 \times 3000 \text{ м}^3$.

АЛЬБОМ II ЧАСТЬ 2

СООРУЖЕНИЯ СЛИВА И ПРИЕМА МАЗУТА И ЖИДКИХ ПРИСАДОК
НЕТИПОВЫЕ ИЗДЕЛИЯ АРХИТЕКТУРНО-СТРОИТЕЛЬНОЙ ЧАСТИ.

ТИПОВОЙ ПРОЕКТ

903-2-11

УСТАНОВКА МАЗУТОСНАБЖЕНИЯ $Q=13/22 \text{ м}^3/\text{ч}$ $P=25/10 \text{ кгс/см}^2$

С НАЗЕМНЫМИ МЕТАЛЛИЧЕСКИМИ РЕЗЕРВУАРАМИ $2 \times 3000 \text{ м}^3$

АЛЬБОМ II ЧАСТЬ 2

СОСТАВ ПРОЕКТА

Альбом I	ЧАСТЬ 1	Мазутонасосная. Части: тепломеханическая, автоматизация, электротехническая, санитарно-техническая, тепловые сети
Альбом I	ЧАСТЬ 2	Мазутонасосная. Архитектурно-строительная часть.
Альбом I	ЧАСТЬ 3	Мазутонасосная. Нетиповые изделия архитектурно-строительной части.
Альбом I	ЧАСТЬ 4	Мазутонасосная. Блоки тепломеханического оборудования.
Альбом II	ЧАСТЬ 1	Сооружения слива и приема мазута и жидких присадок. Части: тепломеханическая, архитектурно-строительная, автоматизация, электротехническая, отопление и вентиляция.
Альбом II	ЧАСТЬ 2	Сооружения слива и приема мазута и жидких присадок. Нетиповые изделия архитектурно-строительной части.
Альбом III		Резервуарный парк. Части: тепломеханическая, архитектурно-строительная, автоматизация, электротехническая, отопление и вентиляция.
Альбом IV		Генеральный план, инженерные сети. Части: тепломеханическая, архитектурно-строительная, автоматизация, электротехническая, водопровод и канализация, тепловые сети.
Альбом V	ЧАСТЬ 1	Задание заводу-изготовителю на щиты автоматизации и КИП.
Альбом V	ЧАСТЬ 2	Задание заводу-изготовителю на щиты управления крупноблочные.
Альбом VI		Металлоконструкции вспомогательного оборудования и устройства
Альбом VII	ЧАСТЬ 1	Сметы. Общая часть.
Альбом VII	ЧАСТЬ 2	Сметы. Мазутонасосная.
Альбом VII	ЧАСТЬ 3	Сметы. Сооружения слива и приема мазута и жидких присадок.
Альбом VII	ЧАСТЬ 4	Сметы. Резервуарный парк.
Альбом VII	ЧАСТЬ 5	Сметы. Генеральный план, инженерные сети.
Альбом VIII	ЧАСТЬ 1	Заказные спецификации. Мазутонасосная.
Альбом VIII	ЧАСТЬ 2	Заказные спецификации. Сооружения слива и приема мазута и жидких присадок.
Альбом VIII	ЧАСТЬ 3	Заказные спецификации. Резервуарный парк.
Альбом VIII	ЧАСТЬ 4	Заказные спецификации. Инженерные сети.

ПРИМЕНЕННЫЕ ТИПОВЫЕ ПРОЕКТЫ

Типовой проект 904-1-109 Альбом I, II	Резервуар стальной горизонтальный для нефтепродуктов ёмкостью 25 м ³ (распространяет Казахский филиал ЦИТП)
Типовой проект 904-1-156 Альбом I, II	Стальной вертикальный цилиндрический резервуар для нефти и нефтепродуктов ёмкостью 3000 м ³ (распространяет Казахский филиал ЦИТП)
Типовой проект 902-2-158 Альбом I, II, III	Нефтеловушки из сборных железобетонных элементов на расход воды 10 л/с. (распространяет ЦИТП, г. Москва)
Типовой проект 4-18-942 Альбом I, II, III, IV	Резервуар для воды ёмкостью 500 м ³ железобетонный прямоугольный заглублённый (распространяет сбердловский филиал ЦИТП)

Разработан
проектным институтом
ЛАТГИПРОПРОМ
Госстроя Латвийской ССР

Главный инженер института
Григорьев В. А.

В. Филимонов
В. Думан

В. Филимонов
В. Думан

Утвержден и введен в действие
институтом Латгипропром
Госстроя Латвийской ССР
Приказ №290 от 16 ноября 1978 г.

Архив № чертеж 2

Технический проект 803-2-11

Лист № 1

Обозначение	Наименование	стр.
	Содержание альбома	2,3
КЖИ-ТТ	Технические требования	4
КЖИ-К36-1 ^а ; К36-1 ^б	Разработка дополнительных закладных деталей в колонне К36-1 ^а , К36-1 ^б	5
КЖИ-ПС1-36-Б3 ^а	Панель стеновая балочная ПС1-36-Б3 ^а	6
КЖИ-ПС1-36-Б3 ^б	Панель стеновая балочная ПС1-36-Б3 ^б	7
КЖИ-ПС1-36-Б3 ^в	Панель стеновая балочная ПС1-36-Б3 ^в	8
КЖИ-ПС1-36-Б3 ^г	Панель стеновая балочная ПС1-36-Б3 ^г	9
КЖИ-ИП5-6 ^а , ИП5-6 ^б	Плиты покрытия ИП5-6 ^а ; ИП5-6 ^б	10
КЖИ-ПК1	Арматурный пакет ПК1 а.1	11
КЖИ-ПК1	Арматурный пакет ПК1 а.2	12
КЖИ-ПК2	Арматурный пакет ПК2 а.1	13
КЖИ-ПК2	Арматурный пакет ПК2 а.2	14
КЖИ-ПК3	Арматурный пакет ПК3 а.1	15
КЖИ-ПК3	Арматурный пакет ПК3 а.2	16
КЖИ-ПК4	— " — — ПК4 а.1	17
КЖИ-ПК4	— " — — ПК4 а.2	18
КЖИ-ПК5	— " — — ПК5 а.1	19
КЖИ-ПК5	— " — — ПК5 а.2	20
КЖИ-КР1	Каркас КР1	21
КЖИ-КР2	Каркас КР2	22

КЖИ-КР5; КР3	Каркасы КР5; КР3	16
КЖИ-КР6; КР4	— " — КР6; КР4	
КЖИ-КР7	— " — КР7	17
КЖИ-КР8	— " — КР8	
КЖИ-КР9	— " — КР9	18
КЖИ-КР10	— " — КР10	
КЖИ-КР11	— " — КР11	19
КЖИ-КР12	— " — КР12	
КЖИ-С1	Сетка С1	20
КЖИ-С2	— " — С2	
КЖИ-С5	— " — С5	21
КЖИ-С6	— " — С6	
КЖИ-С12	— " — С12	22
КЖИ-БС1 ^а	Болка стальная БС1 ^а	
КЖИ-МН1	Закладная деталь МН1	23
КЖИ-МН2	Закладная деталь МН2	
1	2	3

ТЛ 803-2-11

<p>Содержание альбома</p>	<table border="1"> <tr> <td>Исполн</td> <td>К.В.К.</td> <td>П.В.В.</td> <td>В.В.В.</td> </tr> <tr> <td>Проектант</td> <td>К.В.К.</td> <td>П.В.В.</td> <td>В.В.В.</td> </tr> <tr> <td>Проверен</td> <td>К.В.К.</td> <td>П.В.В.</td> <td>В.В.В.</td> </tr> <tr> <td>Инженер</td> <td>К.В.К.</td> <td>П.В.В.</td> <td>В.В.В.</td> </tr> <tr> <td>Директор</td> <td>К.В.К.</td> <td>П.В.В.</td> <td>В.В.В.</td> </tr> <tr> <td>Секретарь</td> <td>К.В.К.</td> <td>П.В.В.</td> <td>В.В.В.</td> </tr> <tr> <td>Начальник</td> <td>К.В.К.</td> <td>П.В.В.</td> <td>В.В.В.</td> </tr> <tr> <td>Проф.</td> <td>К.В.К.</td> <td>П.В.В.</td> <td>В.В.В.</td> </tr> </table>	Исполн	К.В.К.	П.В.В.	В.В.В.	Проектант	К.В.К.	П.В.В.	В.В.В.	Проверен	К.В.К.	П.В.В.	В.В.В.	Инженер	К.В.К.	П.В.В.	В.В.В.	Директор	К.В.К.	П.В.В.	В.В.В.	Секретарь	К.В.К.	П.В.В.	В.В.В.	Начальник	К.В.К.	П.В.В.	В.В.В.	Проф.	К.В.К.	П.В.В.	В.В.В.
Исполн	К.В.К.	П.В.В.	В.В.В.																														
Проектант	К.В.К.	П.В.В.	В.В.В.																														
Проверен	К.В.К.	П.В.В.	В.В.В.																														
Инженер	К.В.К.	П.В.В.	В.В.В.																														
Директор	К.В.К.	П.В.В.	В.В.В.																														
Секретарь	К.В.К.	П.В.В.	В.В.В.																														
Начальник	К.В.К.	П.В.В.	В.В.В.																														
Проф.	К.В.К.	П.В.В.	В.В.В.																														

Копия 803/2-11

1	2	3
КЖИ-МН3	Закладная деталь МН3	24
КЖИ-МН4	— " — МН4	
КЖИ-МН5	— " — МН5	25
КЖИ-МН6; МН15	— " — МН6, МН15	
КЖИ-МН7	— " — МН7	26
КЖИ-МН8	— " — МН8	
КЖИ-МН9	— " — МН9	27
КЖИ-МН10; МН11; МН12	— " — МН10; МН11; МН12	
КЖИ-МН13	— " — МН13	28
КЖИ-МН14	— " — МН14	
КЖИ-МН16	— " — МН16	29
КЖИ-МН17	— " — МН17	
КЖИ-МН18	— " — МН18	30
КЖИ-МН19	— " — МН19	
КЖИ-МН20	— " — МН20	31
КЖИ-МН21; МН22	— " — МН21; МН22	
КЖИ-МН23	— " — МН23	32
КЖИ-МН24	— " — МН24	
КЖИ-МН25	— " — МН25	33
КЖИ-МН26; МН27	— " — МН26; МН27	
КЖИ-МН28	— " — МН28	34
КЖИ-МН29	Сталук МН29	

КЖИ-МН30	Закладная деталь МН30	35
КЖИ-МН31	— " — МН31	
КЖИ-МН32	— " — МН32	36
КЖИ-МН33	— " — МН33	
КЖИ-МН34	— " — МН34	37
КЖИ-МН35	— " — МН35	
КЖИ-МН36	— " — МН36	38
КЖИ-МН37	— " — МН37	
КЖИ-МС1	— " — МС1	39
КЖИ-МС2	Соединительный элемент МС2	
КЖИ-В-1	Ворота металлические В-1	40

ТП 903-2-11			
№ докум.	Лист	Масса	Масштаб
Тех. зад.	1		
Указ. на детали	2		
Нач. зап.	3		
Указ. на детали	4		
Указ. на детали	5		
Указ. на детали	6		
Указ. на детали	7		
Указ. на детали	8		
Указ. на детали	9		
Указ. на детали	10		
Указ. на детали	11		
Указ. на детали	12		
Указ. на детали	13		
Указ. на детали	14		
Указ. на детали	15		
Указ. на детали	16		
Указ. на детали	17		
Указ. на детали	18		
Указ. на детали	19		
Указ. на детали	20		
Указ. на детали	21		
Указ. на детали	22		
Указ. на детали	23		
Указ. на детали	24		
Указ. на детали	25		
Указ. на детали	26		
Указ. на детали	27		
Указ. на детали	28		
Указ. на детали	29		
Указ. на детали	30		
Указ. на детали	31		
Указ. на детали	32		
Указ. на детали	33		
Указ. на детали	34		
Указ. на детали	35		
Указ. на детали	36		
Указ. на детали	37		
Указ. на детали	38		
Указ. на детали	39		
Указ. на детали	40		

Содержание альбома

Копир. в 8 экз.

Лист 2 Листов 8
Госстандарт СССР
ЛАНТИПРОПРОМ
г. Рязань
Формат 12

Технические требования

I.1. Плоские сетки и каркасы изготавливать с помощью контактной точечной сварки.

Точечную сварку производить во всех местах пересечения стержней сеток.

I.2. Сварку следует производить в соответствии с ГОСТ 19292-73. Соединения сварные элементов закладных деталей сборных железобетонных конструкций. Контактная и автоматическая сварка плавлением. Основные типы и конструктивные элементы и с. Указаниями по сварке соединений арматуры и закладных деталей железобетонных конструкций СН-393-69.

I.3. Арматурные изделия должны отвечать требованиям ГОСТ 10922-75. Арматурные изделия и закладные детали сварные для железобетонных конструкций. Технические требования и методы испытаний.

II.1. Анкеры закладных изделий приваривать к пластинам и прокатам двугр. дуговой сваркой под слоем флюса на автоматах и полуавтоматах.

Отогнутые анкеры рекомендуется приваривать дуговой ручной или релбедно-точечной контактной сваркой.

Сварку пластин и проката между собой выполнять дуговой ручной электросваркой электродами Э42 по ГОСТ 9487-75.

II.2. Материал пластин и проката - сталь марки ВСтЗкп2 по ГОСТ 380-71*. Материал анкеров - арматурная сталь классов АI, АII, АIII по ГОСТ 5781-75.

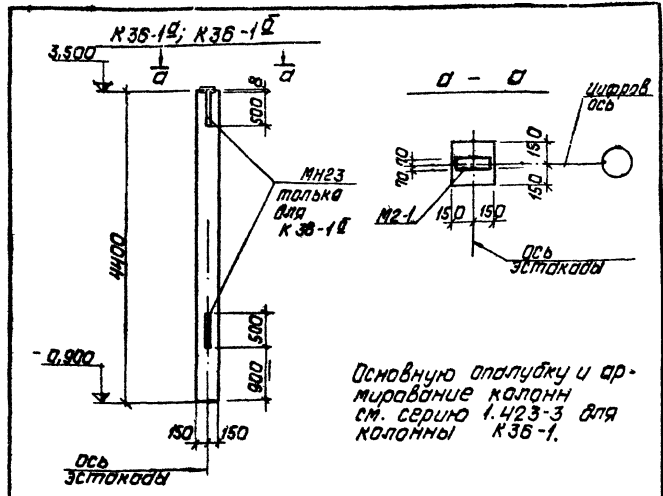
II.3. Закладные и соединительные элементы должны быть защищены 5-ю слоями эмалы ХСЗ-759 (ТУ6-10-1115-71) общей толщиной 300мкм по грунтовке ХС-059 в соответствии с группой IV таблицы 48 дополнение к СНиП II-28-73 (поверхности, не закладываемые в бетон).

Людвиг I часть 2

Тягловый проект 903-2-11

Людвиг I часть 2

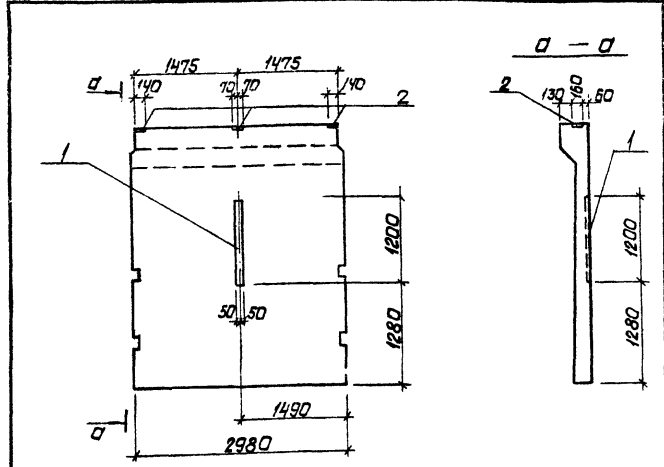
				ТП 903-2-11		КЖИ-ТТ	
Исполн.	Провер.	Инж.	Маст.	Технические требования		Исполн. Провер. Мастер	
Людвиг I	Людвиг I	Людвиг I	Людвиг I				
Исполн.	Провер.	Инж.	Маст.	Технические требования		Исполн. Провер. Мастер	
Людвиг I	Людвиг I	Людвиг I	Людвиг I				
Исполн.	Провер.	Инж.	Маст.	Технические требования		Исполн. Провер. Мастер	
Людвиг I	Людвиг I	Людвиг I	Людвиг I				



Основную опалубку и армирование колонн см. серию 1.423-3 для колонны К36-1.

Формат листа	Обозначение	Наименование	кол.	Примеч.
		<u>К36-1Б</u>		
Дополнительные закладные детали				
ТП 903-2-11	КЖИ-МН23	Закладн. деталь МН23	2	17,2ке

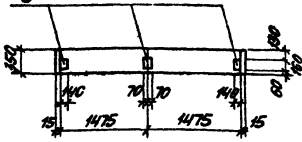
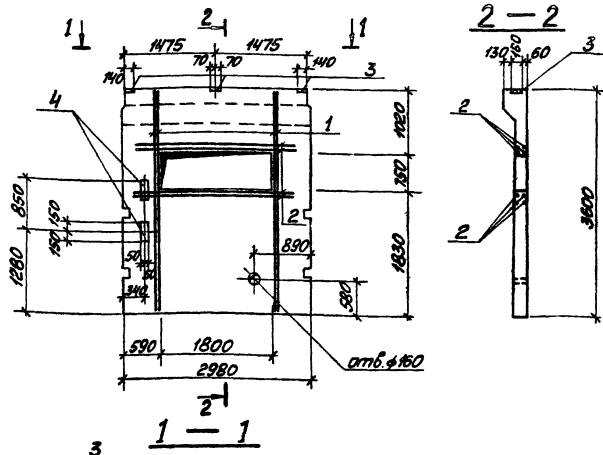
Изм. лист	№ докум.	подп.	дата	ТП 903-2-11	КЖИ-К36-1Б; К36-1В.
Исполн.	Думкин			Разбивка дополнитель-	лит. Масса
Провер.	Калетай			ных закладных де-	р
Инж.пр.	Ильинская			талей в колонне	150
Инж.пр.	Ильинская			К36-1Б; К3-1В.	лист / листов /
Инж.пр.	Ильинская				защитный лист с
Инж.пр.	Ильинская				ЛАНТИПРОПРОМ
Инж.пр.	Ильинская				г. Рязань
Инж.пр.	Ильинская				формат ИВ



Основную опалубку и армирование панели см. серию 3.900-3 в 4 часть, лист 3 для панели ПС1-36-Б3

Формат листа	Обозначение	Наименование	кол.	Примечание
		<u>ПС1-36-Б3А</u>		
Дополнительные сборочные единицы и детали.				
1	ТП 903-2-11	КЖИ-МН20	1	Закладная деталь МН20
2	Сер. 1.400-5		3	МБ-4

Изм. лист	№ докум.	подп.	дата	Т.П. 903-2-11	КЖИ-ПС1-36-Б3А
Исполн.	Думкин			Панель стеновая	лит. Масса
Провер.	Калетай			балочная	р
Инж.пр.	Ильинская			ПС1-36-Б3А	лист / листов /
Инж.пр.	Ильинская				защитный лист с
Инж.пр.	Ильинская				ЛАНТИПРОПРОМ
Инж.пр.	Ильинская				г. Рязань
Инж.пр.	Ильинская				формат ИВ



1. В месте отверстия арматуру сетки вырезать, дополнительно поставить окаймляющие стержни поз. 1, 2
2. Прутья каркаса КР-1 и берней грани панели принять 920 вместо 1000.
3. Основную опалудку и армирование панели см. серию 3.900-3
- 6.4 часть 1, лист 3 для панели ПС1-36-53.

Ведомость дополнительных стержней на один элемент

Марка ст-ля	№3	Эскиз или сечение	φ мм	Длина мм	Кол-во шт
ПС1-36-53	1	3550	16A III	3550	8
	2	2700	16A III	2700	8

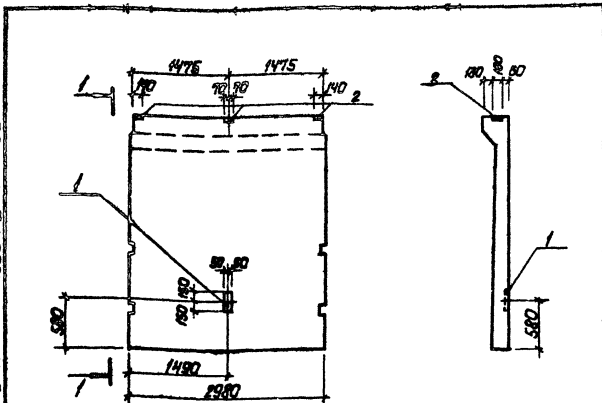
№ п/п	Обозначение	Наименование	И-ва	Примечание
		ПС1-36-53 ^б		
	Дополнительные сборочные единицы и детали			
1, 2	ТЛ 903-2-11 КЖИ-ПС1-36-53 ^б	Стержни облицовки. Комплект	1	
3	Серия 1.400-6	Закладной элемент	МБ-4	3
4	ТЛ 903-2-11 КЖИ-МН16	То же	МН 16	2

Выборка дополнительной стали на один элемент, кг

Марка ст-ля	Арм. сталь		Закладные изделия				Утолщ	Всего
	ГОСТ 5781-75	Класс А III	Профильн. сталь		Канат стальной			
			ГОСТ 5781-75	ГОСТ 5781-75	Кл. А II	Кл. А III		
ПС1-36-53 ^б	79,0	79,0	3,8	6,3	15	0,4	12,0	91,0

Исполн.	№ докум.	Подп.	Дата	ТЛ 903-2-11	КЖИ-ПС1-36-53 ^б
				Панель стеновая	Лист 1
				балочная	лист 2
				ПС1-36-53 ^б	лист 3
					лист 4
					лист 5
					лист 6
					лист 7
					лист 8
					лист 9
					лист 10
					лист 11
					лист 12

Титульный проект 903-2-11 Альянс I часть 2



Код	Зона	Поз.	Обозначение	Наименование	кол.	Примеч.
				ПС1-36-Б3В		
Дополнительные сборочные единицы и детали						
1			ТП 903-2-11 КЖН-МНБ	Закладн. дет. МНБ	1	
2			сер. 1.400-Б	— — — МБ-4	3	

Основную опалубку и армирование панели см. серию 3.900-3 в.4 часть 1, лист 3 для панели ПС1-36-Б3.

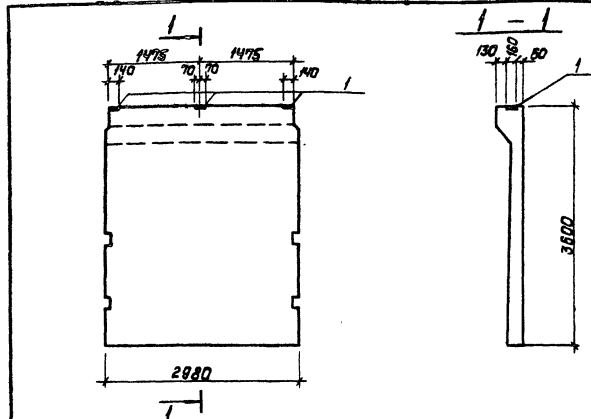
ТП 903-2-11 КЖН-ПС1-36-Б3В

Панель стеновая
балочная
ПС1-36-Б3В

Лит.	Масса	Можно
р		
лист 1	лист 1	лист 1
ДАТ И ПРОПРОМ		
Формат И 5		

Копировать: Давыдова

Титульный проект 903-2-11 Альянс I часть 2



1. Основную опалубку и армирование панели см. серию 3.900-3 в.4 часть 1, лист 3 для панели ПС1-36-Б3

Код	Зона	Поз.	Обозначение	Наименование	кол.	Примечание
				ПС1-36-Б3Д		
Дополнительные сборочные единицы и детали						
1			серия 1.400-Б	закладная деталь МБ-4	3	

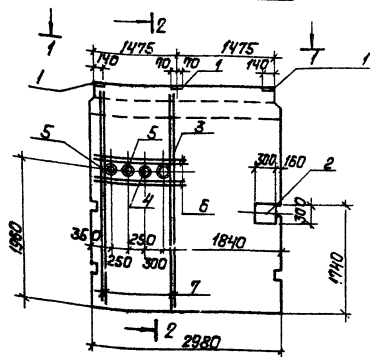
ТП 903-2-11 КЖН-ПС1-36-Б3В

Стеновая панель
балочная
ПС1-36-Б3Д

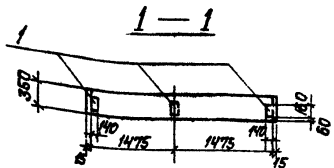
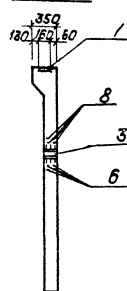
Лит.	Масса	Можно
р		
лист 1	лист 1	лист 1
ДАТ И ПРОПРОМ		
Формат И 5		

Копировать: Давыдова

ПС1-36-Б3а



2-2



1. Основную опалубку и армирование панели см. серия 3.900-3 в. 4, 4.1 лист 3 для панели ПС1-36-Б3.

Ведомость дополнительных стержней на 1 элемент

Марка ст-ла	Поз.	Эскиз	φ мм	Длина мм	Кол. шт.
	7		16A III	3550	8
ПС1-36-Б3а	6		16A III	1350	8

Формат	Содержание	Обозначение	Наименование	Кол.	Примечание
			ПС1-36-Б3а		
Дополнительные сборочные единицы и детали					
1	К.400-Б		Закладн. ст-л М6-4	3	
2	П903-2-11	КЖИ-МН17	" " " МН17	1	
3	П903-2-11	КЖИ-МН19	" " " МН19	1	
4	П903-2-11	КЖИ-МН21; МН22	" " " МН21	1	
5	"	"	" " " МН22	2	
6,7	П903-2-11	КЖИ-ПС1-36-Б3а	Стержни отдельные		

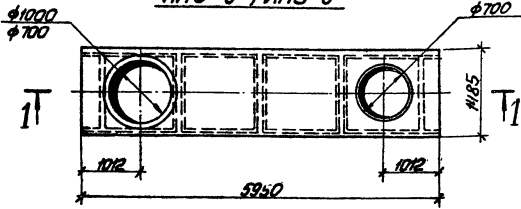
Выборка дополнительной стали на один элемент

Марка ст-ла	Арматурные изд.		Закладные элементы						Итого	Станд.	Всего		
	Класс А В	Углого	Профильная сталь										
			Б-10	Б-12	В-10	В-12	В-14	В-16					
ПС1-36-Б3а	61,9	61,9	72,8	6,3	0,6	0,6	1,1			65	0,25	8,315	14,05

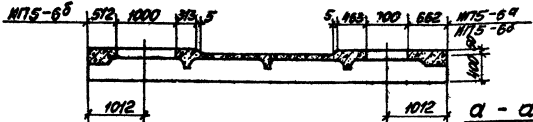
Изм.	Лист	№ докум.	Подп.	Дата	ТП 903-2-11	КЖИ-ПС1-36-Б3а	Лист	Масса	Угловат.
					Панель стеновая балочная ПС1-36-Б3а				
					Латтисированная				

Топограф проект 903-2-11 Аэропорт I часть 2

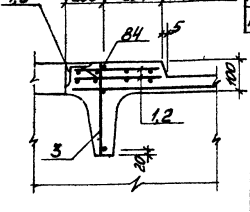
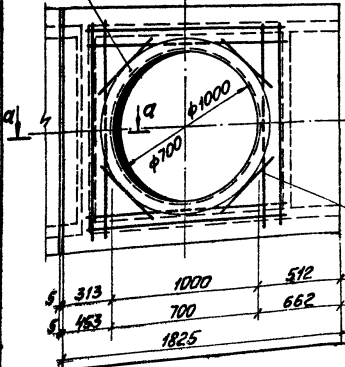
ИП75-6^а; ИП75-6^б



1-1



4.5 Деталь дополнительного армирования плит с отв. $\phi 700$ и $\phi 1000$



1.2 Основную опалубку и армирование плиты см. серию ИИ24-2/70 для плит ИИ75-6.

Кол-во	Единица	Обозначение	Наименование	Установившаяся		Примечания
шт	шт			м	м	
Дополнительные сборочные единицы и детали						
1	Сер.	ИИ24-5/70	Сетка арматурн. С20	2	2	
2	Сер.	ИИ24-5/70	То же С21	-	2	
3	Сер.	ИИ24-5/70	Каркас арматурн. ИР17	2	4	
4	ТП	903-2-11 КЖИ-ИИ24	Закладная деталь ИИ24	-	1	
5	ТП	903-2-11 КЖИ-ИИ32	ИИ32	1	1	
6	сер.	ИИ24-5/70	Отдельные стержни	2	4	
Дополнительные материалы						
			Бетон М400	0,1	0,18	м ³

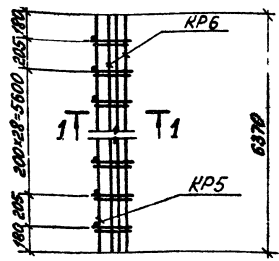
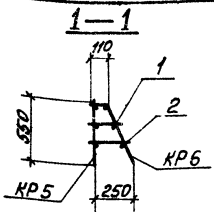
Марка ст-ля	Арматурные изделия			Закладные детали		Штук	Всего
	Арматурная сталь ГОСТ 5781-75			Профильная сталь			
	Класс А III			Кл. В I			
	8	10	12	4	Л75х5	8	
ИП75-6 ^а	2,2	30,2		32,4	0,9	12,8	14,0
ИП75-6 ^б	4,4	30,2	23,6	58,2	1,8	31,0	33,4

Имя	Фамилия	Подп.	Дата	ТП 903-2-11	КЖИ-ИП75-6 ^а ; ИП75-6 ^б
Иванов	Иван			Плиты пенокислоты	ИП75-6 ^а ИП75-6 ^б
Петров	Петр			Лист 1	Листов 1
Сидоров	Сидор			Листов 1	Листов 1
Куликов	Кулик			Лист 1	Листов 1
Степанов	Степан			Лист 1	Листов 1
Смирнов	Смирн			Лист 1	Листов 1
Иванов	Иван			Лист 1	Листов 1
Куликов	Кулик			Лист 1	Листов 1

Копировать: Мана

формат 12

Типовой проект 903-2-11 Альбом II часть 2



1. Элементы пакета сваривать между собой с помощью электродуговой сварки швами $h_w=4$ мм электродом типа Э-42

ТП 903-2-11 КЖИ-ПК1

Арматурный пакет ПК1

Лист	Масса	Объем
1		
Лист 1 из 2		
Латипропром		
Формат 11		

Копировать: Vllar₂

Типовой проект 903-2-11 Альбом II часть 2

Формы Элементы Таблицы	Обозначение	Наименование	Кол.	Примеч.
		Документация		
	ТП 903-2-11	КЖИ-ПК1	Сборочный чертеж	
		Сборочные единицы и детали		
	ТП 903-2-11	КЖИ-КР5	Коробас	КР5 1 22,8 кг
	ТП 903-2-11	КЖИ-КР6	То же	КР6 1 15,9 кг
1	ГОСТ 5781-75	Сталь	арматурная фВАТ, $\rho=180$	31 2,2 кг
2	ГОСТ 5781-75	То же	фВАТ $\rho=220$	31 2,7 кг
		Итого:		45,6 кг

ТП 903-2-11 КЖИ-ПК1

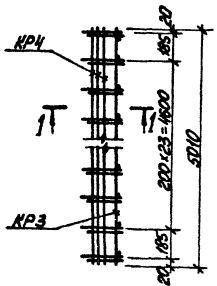
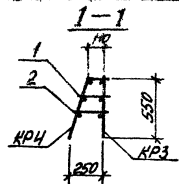
Арматурный пакет ПК1

Лист	Масса	Объем
1	43,6 кг	
Лист 2 из 2		
Латипропром		
Формат 11		

Вст 3 кл 2

Копировать: Vllar₂

Типовой проект 903-2-11 Альбом I часть



1 элементы пакета сваривать между собой с помощью электродуговой сварки швами $\text{шш}=4\text{мм}$ электродом типа Э-42.

ТП 903-2-11 КЖИ-ПК2

Арматурный пакет ПК2

Лист Масса

Лист 1 Масса 45,8 кг
Лист 2 Масса 26,6 кг
Лист 3 Масса 26,6 кг
Итого 99,0 кг

Копировал: ИСАК

Формат 11

Типовой проект 903-2-11 Альбом I часть

Формат Лист №/вс	Обозначение	Наименование	кол	Примечание
		Документация		
	ТП903-2-11 КЖИ-ПК2 лист 1	Сборочный чертеж		
		Сборочные единицы детали		
	ТП903-2-11 КЖИ-КР3	Каркас КР3	1	28,6 кг
	ТП903-2-11 КЖИ-КР4	То же КР4	1	13,0 кг
1	ГОСТ 5781-75	сталь арматурная Ф8А1 $\rho=180$	26	1,9 кг
2	ГОСТ 5781-75	То же Ф8А1 $\rho=220$	26	2,3 кг
		Итого:		45,8 кг

Типовой проект 903-2-11 Альбом I часть

ТП 903-2-11 КЖИ-ПК2

Арматурный пакет ПК2

Лист Масса

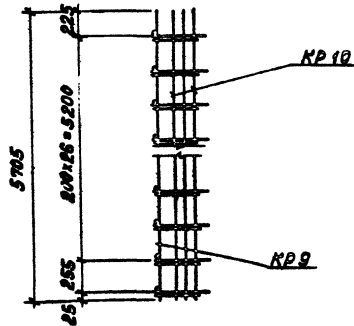
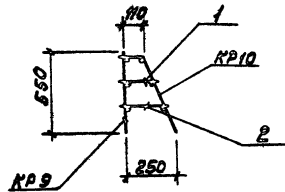
Лист 1 Масса 45,8 кг
Лист 2 Масса 26,6 кг
Лист 3 Масса 26,6 кг
Итого 99,0 кг

В Ст 3 кл 2

Лист 2 Лист 3
Лист 3 Лист 4
Лист 4 Лист 5
Лист 5 Лист 6
Лист 6 Лист 7
Лист 7 Лист 8
Лист 8 Лист 9
Лист 9 Лист 10
Лист 10 Лист 11
Лист 11 Лист 12
Лист 12 Лист 13
Лист 13 Лист 14
Лист 14 Лист 15
Лист 15 Лист 16
Лист 16 Лист 17
Лист 17 Лист 18
Лист 18 Лист 19
Лист 19 Лист 20
Лист 20 Лист 21
Лист 21 Лист 22
Лист 22 Лист 23
Лист 23 Лист 24
Лист 24 Лист 25
Лист 25 Лист 26
Лист 26 Лист 27
Лист 27 Лист 28
Лист 28 Лист 29
Лист 29 Лист 30
Лист 30 Лист 31
Лист 31 Лист 32
Лист 32 Лист 33
Лист 33 Лист 34
Лист 34 Лист 35
Лист 35 Лист 36
Лист 36 Лист 37
Лист 37 Лист 38
Лист 38 Лист 39
Лист 39 Лист 40
Лист 40 Лист 41
Лист 41 Лист 42
Лист 42 Лист 43
Лист 43 Лист 44
Лист 44 Лист 45
Лист 45 Лист 46
Лист 46 Лист 47
Лист 47 Лист 48
Лист 48 Лист 49
Лист 49 Лист 50
Лист 50 Лист 51
Лист 51 Лист 52
Лист 52 Лист 53
Лист 53 Лист 54
Лист 54 Лист 55
Лист 55 Лист 56
Лист 56 Лист 57
Лист 57 Лист 58
Лист 58 Лист 59
Лист 59 Лист 60
Лист 60 Лист 61
Лист 61 Лист 62
Лист 62 Лист 63
Лист 63 Лист 64
Лист 64 Лист 65
Лист 65 Лист 66
Лист 66 Лист 67
Лист 67 Лист 68
Лист 68 Лист 69
Лист 69 Лист 70
Лист 70 Лист 71
Лист 71 Лист 72
Лист 72 Лист 73
Лист 73 Лист 74
Лист 74 Лист 75
Лист 75 Лист 76
Лист 76 Лист 77
Лист 77 Лист 78
Лист 78 Лист 79
Лист 79 Лист 80
Лист 80 Лист 81
Лист 81 Лист 82
Лист 82 Лист 83
Лист 83 Лист 84
Лист 84 Лист 85
Лист 85 Лист 86
Лист 86 Лист 87
Лист 87 Лист 88
Лист 88 Лист 89
Лист 89 Лист 90
Лист 90 Лист 91
Лист 91 Лист 92
Лист 92 Лист 93
Лист 93 Лист 94
Лист 94 Лист 95
Лист 95 Лист 96
Лист 96 Лист 97
Лист 97 Лист 98
Лист 98 Лист 99
Лист 99 Лист 100

Копировал: ИСАК

Формат 11



1. Элементы пакета сваривать между собой с помощью электродуговой сварки швами $h_w = 4 \text{ мм}$ электродами типа Э-42.

Изм. Лист. № док. Подп. Дата

Изм.	Лист	№ док.	Подп.	Дата

ТП 903-2-11 КЖИ-ПКЗ

Арматурный пакет ПКЗ.

Лит.	Масса	Участки
р		

Копировал: Волкова

Формат А1

№	Обозначение	Наименование	№-во	Примеч.
	ТП 903-2-11 КЖИ-ПКЗ.Л.1	Сборочный чертеж		
		Сборочные единицы и детали		
	ТП 903-2-11 КЖИ-КР9	Каркас КР9	1	28,4 кг
			1	14,3 кг
1	ГОСТ 5781-75	Сталь арматурн. $\phi 8 \text{ A I } \sigma = 180$	28	2,0 кг
2	ГОСТ 5781-75		28	2,5 кг
		Итого:		39,2 кг

Изм. Лист. № док. Подп. Дата

Изм.	Лист	№ док.	Подп.	Дата

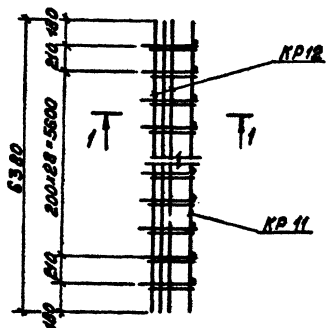
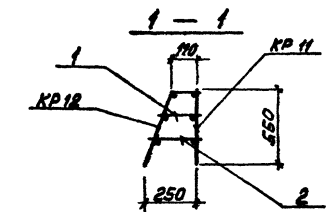
ТП 903-2-11 КЖИ-ПКЗ

Арматурный пакет ПКЗ

Лит.	Масса	Участки
р	39,2 кг	

Копировал: Волкова

Формат А1



1. Элементы пакета сваривать между собой с помощью электродуговой сварки швами $h_w = 4 \text{ мм}$ электродами типа Э-42.

ТП 903-2-11 КЖИ-ПК4

Арматурный пакет ПК4

Лит.	Масса	Масштаб
Р		
Лист 1 Листов 2		
Госстрой Латв. ССР		
ЛАТВИПРОПРОМ		
г. Рига		

Копировал: Волкова

Формат 11

Форм. 3-мг	Таб.	Обозначение	Наименование	Ква	Примеч.
		ТП 903-2-11 КЖИ-ПК4.1	Сборочный чертеж		
			Сборочные виницы и детали		
		ТП 903-2-11 КЖИ-КР11	Каркас КР 11	1	23,5 кг
			То же КР 12	1	16,4 кг
1		ГОСТ 5781-75	Сталь арматурн. фвАТ В=180	32	2,3 кг
2		ГОСТ 5781-75	То же фвАТ В=220	32	2,8 кг
Итого:					45,0

ТП 903-2-11 КЖИ-ПК4

Арматурный пакет ПК4.

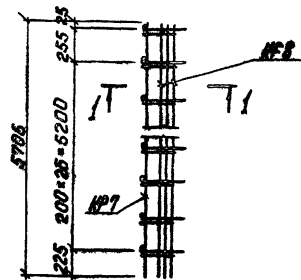
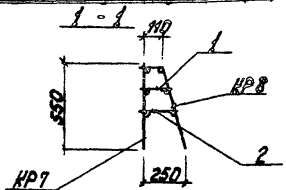
В Ст. 3 кл 2

Лит.	Масса	Масштаб
Р	45,0 кг	
Лист 2 Листов 2		
Госстрой Латв. ССР		
ЛАТВИПРОПРОМ		
г. Рига		

Копировал: Волкова

Формат 11

Типовой проект 903-2-11 Албом II часть 2



1 Элементы пакета собирать между собой с помощью электросварной сварки швами $h_w = 4 \text{ мм}$ электродом типа Э-42.

№ п/п	Имя	Лист	№ докум.	Подп.	Дата
1	Линк пр.	Лич. арх.	Колетов	В.С.	1987
2	Лич. арх.	Лич. арх.	Колетов	В.С.	1987
3	Лич. арх.	Лич. арх.	Колетов	В.С.	1987
4	Лич. арх.	Лич. арх.	Колетов	В.С.	1987
5	Лич. арх.	Лич. арх.	Колетов	В.С.	1987
6	Лич. арх.	Лич. арх.	Колетов	В.С.	1987
7	Лич. арх.	Лич. арх.	Колетов	В.С.	1987
8	Лич. арх.	Лич. арх.	Колетов	В.С.	1987
9	Лич. арх.	Лич. арх.	Колетов	В.С.	1987
10	Лич. арх.	Лич. арх.	Колетов	В.С.	1987

Копировал: Чубанова

ТП 903-2-11		КЖИ-ПК5	
Арматурный пакет ПК5		Лит.	Масса
		Р	
		Лист 1	Листов 2
		ГОСТРОЙ	Лит. ПР
		ЛАТГИПРОПРОМ	
		с.Рига	
		Формат ИВ	

14

Типовой проект 903-2-11 Албом II часть 2

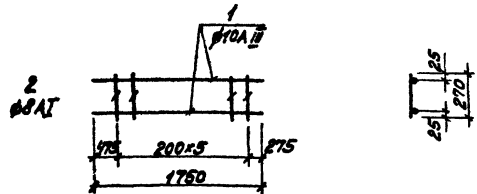
№ п/п	Обозначение	Наименование	Кол.	Примеч.
	ТП 903-2-11 КЖИ-ПК5.1	Сборочный чертеж		
		Сборочные единицы и детали		
	ТП 903-2-11 КЖИ-HP7	Каркас HP7	1	224 кг
		То же HP8	1	143 кг
1	ГОСТ 5781-75	сталь арматурн. Ø8A1 $r=180$	28	20 кг
2	ГОСТ 5781-75	То же Ø8A1 $r=220$	28	25 кг
Итого:				38,2 кг

№ п/п	Имя	Лист	№ докум.	Подп.	Дата
1	Линк пр.	Лич. арх.	Колетов	В.С.	1987
2	Лич. арх.	Лич. арх.	Колетов	В.С.	1987
3	Лич. арх.	Лич. арх.	Колетов	В.С.	1987
4	Лич. арх.	Лич. арх.	Колетов	В.С.	1987
5	Лич. арх.	Лич. арх.	Колетов	В.С.	1987
6	Лич. арх.	Лич. арх.	Колетов	В.С.	1987
7	Лич. арх.	Лич. арх.	Колетов	В.С.	1987
8	Лич. арх.	Лич. арх.	Колетов	В.С.	1987
9	Лич. арх.	Лич. арх.	Колетов	В.С.	1987
10	Лич. арх.	Лич. арх.	Колетов	В.С.	1987

Копировал: Чубанова

ТП 903-2-11		КЖИ-ПК5	
Арматурный пакет ПК5		Лит.	Масса
		Р	39,2 кг
		Лист 2	Листов 2
		ГОСТРОЙ	Лит. ПР
		ЛАТГИПРОПРОМ	
		с.Рига	
		Формат ИВ	

Типовой проект 903-2-11 Албом I част 2



Технические условия на изготовление каркаса см. лист КЖИ-ТТ раздел I.

№	Поз.	Обозначение	Наименование	Кол.	Примечание
КР 1					
1		ГОСТ 5781-75	Сталь арматурная ф10A II в=1750	2	2,2
2		ГОСТ 5781-75	То же ф8A I в=270	6	0,6 кг
Итого:					2,8 кг

ТП 903-2-11 КЖИ-КР1

Каркас КР1.

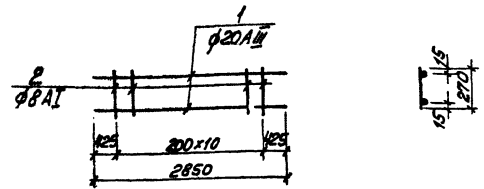
А1 - ВСт3 пс2
А II - 25Г2С

Лит. Масса	Масса	Масса
ρ	2,8 кг	
Лист 1 Листов 1		
Листовой лист в 050		
ЛАТГИПРОПРОМ		
2. 9.20		

Копировал: Валкова

Формат И

Типовой проект 903-2-11 Албом I част 2



Технические условия на изготовление каркаса см. лист КЖИ-ТТ раздел I.

№	Поз.	Обозначение	Наименование	Кол.	Примечание
КР 2					
1		ГОСТ 5781-75	Сталь арматурная ф20A II в=2850	2	14,1 кг
2		ГОСТ 5781-75	То же ф8A I в=270	11	1,2 кг
Итого					15,3 кг

ТП 903-2-11 КЖИ-КР2

Каркас КР2.

А1 - ВСт3 пс2
А II - 25Г2С

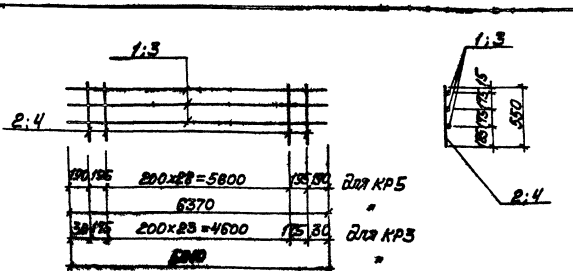
Лит. Масса	Масса	Масса
ρ	15,3 кг	
Лист 1 Листов 1		
Листовой лист в 050		
ЛАТГИПРОПРОМ		
2. 9.20		

Копировал: Валкова

Формат И

Лит. Масса, Масса, Масса

Лит. Масса, Масса, Масса

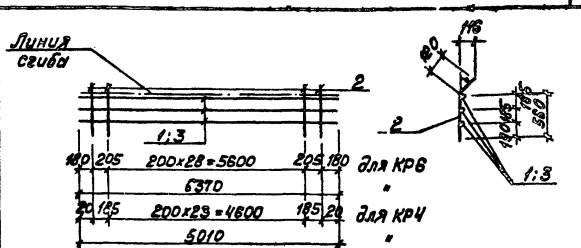


Технические условия на изготовление каркасов см. лист КЖИ-ТТ раздел I.

Кол.	Примечание	Обозначение	Наименование	Кол.	Примечание
КР5					
1		ГОСТ 5781-75	сталь арматурная ф8АТ L=6370	3	7,6 кг
2		ГОСТ 5781-75	" ф16АТ L=550	31	15,2 кг
				Итого:	22,8 кг
КР3					
3		ГОСТ 5781-75	сталь арматурная ф8АТ L=5010	3	6,0 кг
4		ГОСТ 5781-75	" ф16АТ L=550	28	22,6 кг
				Итого:	28,6 кг

Изм.	Лист	Исполн.	Подп.
	1	В.В.М.И.	В.В.М.И.
	2	В.В.М.И.	В.В.М.И.
	3	В.В.М.И.	В.В.М.И.
	4	В.В.М.И.	В.В.М.И.
	5	В.В.М.И.	В.В.М.И.
	6	В.В.М.И.	В.В.М.И.
	7	В.В.М.И.	В.В.М.И.
	8	В.В.М.И.	В.В.М.И.
	9	В.В.М.И.	В.В.М.И.
	10	В.В.М.И.	В.В.М.И.

ТЛ 903-2-11		КЖИ-КР5; КР3	
Каркасы КР5; КР3	Лист	Масса	Изготовит.
	р	22,8 кг	
АТ-В Ст3 по2 АТ-25ГС	Лист / Листов	1 / 1	Листов / Листов
	Листов / Листов	1 / 1	Листов / Листов

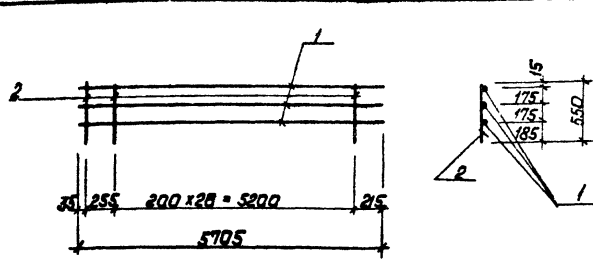


Технические условия на изготовление каркасов см. лист КЖИ-ТТ раздел I.

Кол.	Примечание	Обозначение	Наименование	Кол.	Примечание
КР6					
1		ГОСТ 5781-75	сталь арматурная ф8АТ L=6370	3	7,6 кг
2		ГОСТ 5781-75	" ф8АТ L=680	31	8,3 кг
				Итого:	15,9 кг
КР4					
2		ГОСТ 5781-75	сталь арматурная ф8АТ L=680	28	7,0 кг
3		ГОСТ 5781-75	" ф8АТ L=5010	3	6,0 кг
				Итого:	13,0 кг

Изм.	Лист	Исполн.	Подп.
	1	В.В.М.И.	В.В.М.И.
	2	В.В.М.И.	В.В.М.И.
	3	В.В.М.И.	В.В.М.И.
	4	В.В.М.И.	В.В.М.И.
	5	В.В.М.И.	В.В.М.И.
	6	В.В.М.И.	В.В.М.И.
	7	В.В.М.И.	В.В.М.И.
	8	В.В.М.И.	В.В.М.И.
	9	В.В.М.И.	В.В.М.И.
	10	В.В.М.И.	В.В.М.И.

ТЛ 903-2-11		КЖИ-КР6; КР4	
Каркасы КР6; КР4.	Лист	Масса	Изготовит.
	р	15,9 кг	
В Ст3 по2	Лист / Листов	1 / 1	Листов / Листов
	Листов / Листов	1 / 1	Листов / Листов



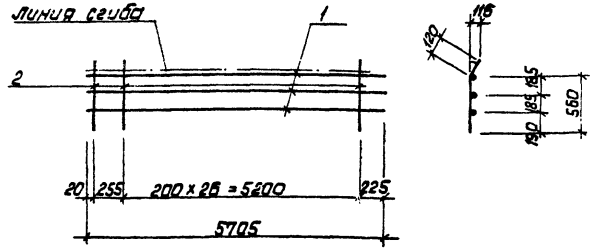
1. Технические условия на изготовление каркасов см. лист КЖИ-ТТ раздел I.

к-во	наименование	к-во	примеч.
	КР7		
1	ГОСТ 5781-75 Сталь арматурн. Ф8АІ $\rho=5705$	3	6,8 кг
2	ГОСТ 5781-75 — — Ф12АІІ $\rho=550$	28	13,6 кг
	Итого:		20,4 кг

ТП 903-2-11 КЖИ-КР7

Каркас КР7

Лист 1 из 3 пс 2
Лист 2 из 3 пс 2
ЛПТИПРОПРОМ
формат 118



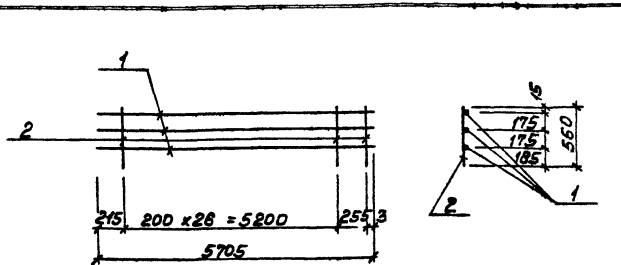
1. Технические условия на изготовление каркасов см. лист КЖИ-ТТ раздел I.

к-во	наименование	к-во	примеч.
	КР8		
1	ГОСТ 5781-75 Арматурн. сталь Ф8АІ $\rho=5705$	3	6,8 кг
2	ГОСТ 5781-75 — — Ф8АІ $\rho=680$	28	7,5 кг
	Итого:		14,3 кг

ТП 903-2-11 КЖИ-КР8

Каркас КР8

Лист 1 из 3 пс 2
Лист 2 из 3 пс 2
ЛПТИПРОПРОМ
формат 118



1. Технические условия на изготовление каркаса см. лист КЖИ-ТТ раздел I.

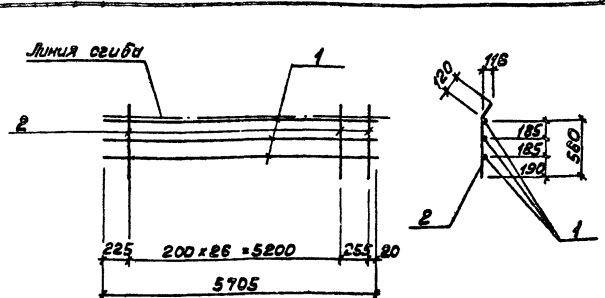
Форм. Волна	Пол.	Обозначение	Наименование	К-во	Примеч.
			КР9		
	1	ГОСТ 5781-75	Сталь арматурн. ф8АТ $\varnothing=5705$	3	6,8 кг
	2	ГОСТ 5781-75	— — — ф8АТ $\varnothing=550$	28	13,6 кг
			Итого:		20,4 кг

Лист №... (vertical text)

Изм.	Лист	№ докум.	Подп.	Дата	ТП 903-2-11	КЖИ-КР9
					Каркас КР9	Лит. Масса/Масштаб
					АТ-В ст 3 по 2	р 20,4 кг
					А II - 25 ГЭС	Лист 1 Листов 1 Гострой Лист 8. 60Р ЛАТГИПРОПРОМ 2. Рига

Копировал: Волкова

Формат И



1. Технические условия на изготовление каркаса см. лист КЖИ-ТТ раздел I.

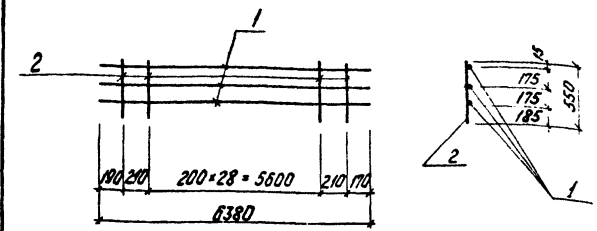
Форм. Волна	Пол.	Обозначение	Наименование	К-во	Примеч.
			КР10		
	1	ГОСТ 5781-75	Сталь арматурн. ф8АТ $\varnothing=5705$	3	6,8 кг
	2	ГОСТ 5781-75	— — — ф8АТ $\varnothing=680$	28	7,5 кг
			Итого:		14,3 кг

Лист №... (vertical text)

Изм.	Лист	№ докум.	Подп.	Дата	ТП 903-2-11	КЖИ-КР10
					Каркас КР10	Лит. Масса/Масштаб
					В ст. 3 по 2	р 14,3 кг
					ЛАТГИПРОПРОМ	Лист 1 Листов 1 Гострой Лист 8. 60Р 2. Рига

Копировал: Волкова

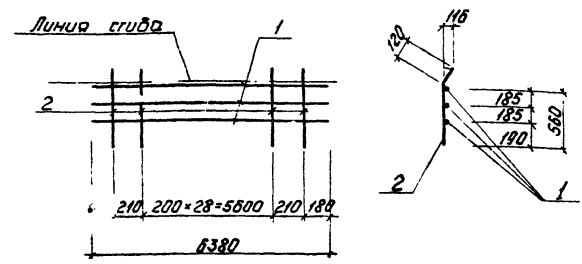
Формат И



1 Технические условия на изготовление каркаса см. лист КЖИ-ТТ раздел I

Формат листа	№	Обозначение	Наименование	№-во	Примечан.
			КР11		
	1	ГОСТ 5781-75	сталь арматурн. $\phi 8 \text{ А I } R = 6380$	3	7,8 кг
	2	ГОСТ 5781-75	— " — $\phi 12 \text{ А II } R = 550$	31	15,7 кг
			Итого:		23,5 кг

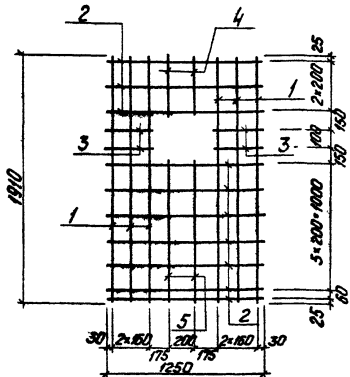
ТП 903-2-11		КЖИ-КР11	
Вид	Каркас КР11	Масса	16,4 кг
Материал	А I - Вст 3 ЛС 2 А II - 25 Г 2 С	Производитель	ЛАТИПРОПРОМ
Формат	Формат 118		



1 Технические условия на изготовление каркаса см. лист КЖИ-ТТ раздел I

Формат листа	№	Обозначение	Наименование	№-во	Примеч.
			КР12		
	1	ГОСТ 5781-75	сталь арматурн. $\phi 8 \text{ А I } R = 6380$	3	7,8 кг
	2	ГОСТ 5781-75	— " — $\phi 8 \text{ А I } R = 680$	31	8,5 кг
			Итого:		16,4 кг

ТП 903-2-11		КЖИ-КР2	
Вид	Каркас КР12	Масса	16,4 кг
Материал	Вст 3 ЛС 2	Производитель	ЛАТИПРОМ
Формат	Формат 118		



Технические условия на изготовление сетки
см. лист КЖ-ТТ, раздел I

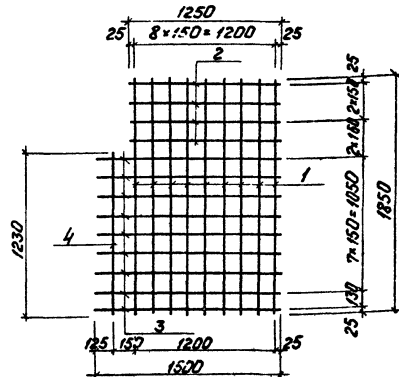
№ п/п	Обозначение	Наименование	кол.	Примеч.
С1				
1	ГОСТ 5781-75	Сталь арматурн. ф8АII; R=190	6	2,5 кг
2	ГОСТ 5781-75	— " — ф8АII; R=1250	10	2,8 кг
3	ГОСТ 5781-75	— " — " ф8АII; R=380	4	0,3 кг
4	ГОСТ 5781-75	— " — " ф8АII; R=150	2	0,2 кг
5	ГОСТ 5781-75	— " — " ф8АII; R=110	2	0,5 кг
Итого:				6,3 кг

№ п/п	Имя	Фамилия	Подп.	Дата
1	Иванов	Иванов		
2	Петров	Петров		
3	Сидоров	Сидоров		
4	Смирнов	Смирнов		
5	Климов	Климов		
6	Куликов	Куликов		
7	Леонов	Леонов		
8	Мухоморов	Мухоморов		
9	Новиков	Новиков		
10	Попов	Попов		
11	Соловьев	Соловьев		
12	Тихонов	Тихонов		
13	Фролов	Фролов		
14	Харьков	Харьков		
15	Цыганов	Цыганов		

Тп 903-2-11		КЖИ-С1	
Сетка С1	Лист	Масса	Число листов
25 Г2С	Р	6,3 кг	
		Лист 1	Листов 1
		Госстрой Латв.ССР	Латгипропром
		г. Рига	

Копирован: Чубанова

Формат ИВ



Технические условия на изготовление сетки
см. лист КЖ-ТТ, раздел I.

№ п/п	Обозначение	Наименование	кол.	Примеч.
С2				
1	ГОСТ 5781-75	Сталь арматурн. ф8АII; R=190	9	3,7 кг
2	ГОСТ 5781-75	— " — " ф8АII; R=1250	4	1,1 кг
3	ГОСТ 5781-75	— " — " ф8АII; R=1500	9	3,0 кг
4	ГОСТ 5781-75	— " — " ф8АII; R=1230	1	0,3 кг
Итого:				8,1 кг

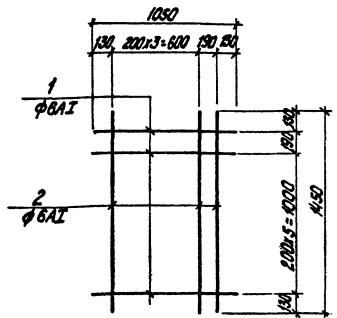
№ п/п	Имя	Фамилия	Подп.	Дата
1	Иванов	Иванов		
2	Петров	Петров		
3	Сидоров	Сидоров		
4	Смирнов	Смирнов		
5	Климов	Климов		
6	Куликов	Куликов		
7	Леонов	Леонов		
8	Мухоморов	Мухоморов		
9	Новиков	Новиков		
10	Попов	Попов		
11	Соловьев	Соловьев		
12	Тихонов	Тихонов		
13	Фролов	Фролов		
14	Харьков	Харьков		
15	Цыганов	Цыганов		

Тп 903-2-11		КЖИ-С2	
Сетка С2	Лист	Масса	Число листов
25 Г2С	Р	8,1 кг	
		Лист 1	Листов 1
		Госстрой Латв.ССР	Латгипропром
		г. Рига	

Копирован: Чубанова

Формат ИВ

Типовой проект 903-2-11 Ламбан I часть 2



Технические условия на изготовление сетки
см. лист КЖА-ТТ раздел I

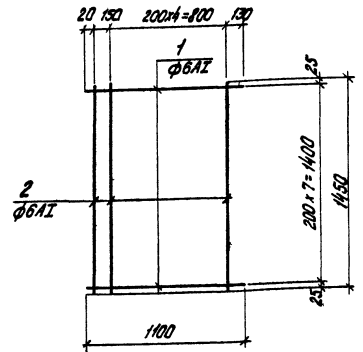
Обозначение	Наименование	Кол.	Примеч.
1 ГОСТ 5781-75	Сталь арматурная Ф6АІ, L=1050	7	1,60 кг
2 ГОСТ 5781-75	Сталь арматурная Ф6АІ, L=1450	5	1,60 кг
Итого:			3,20 кг

ТП 903-2-11 КЖИ С5	
Сетка С5	Лит. Масса Наименование Р 3,20 кг 1:20
В Ст 3 пс 2	Лист 1 Листов 1 Госстандарт Лист 3 ССР ЛАТГИПРОПРОМ г. Рига

Копировал: Тучин

Формат И

Типовой проект 903-2-11 Ламбан I часть 2



Технические условия на изготовление сетки
см. лист КЖА-ТТ раздел I

Обозначение	Наименование	Кол.	Примеч.
1 ГОСТ 5781-75	Сталь арматурная Ф6АІ, L=1100	8	1,95 кг
2 ГОСТ 5781-75	— " — Ф6АІ, L=1450	6	1,93 кг
Итого:			3,88 кг

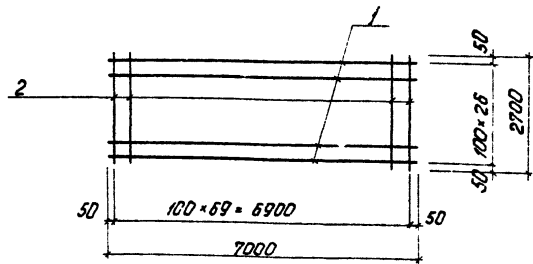
ТП 903-2-11 КЖИ С6	
Сетка С6	Лит. Масса Наименование Р 3,88 кг
В Ст 3 пс 2	Лист 1 Листов 1 Госстандарт Лист 3 ССР ЛАТГИПРОПРОМ г. Рига

Копировал: Тучин

Формат И

Лист № 21 из 21

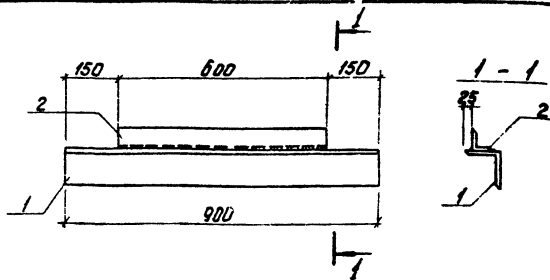
Лист № 21 из 21



1 Технические условия на изготовление сетки см. лист КЖИ-ТТ раздел I.

Изм.	Дата	Исполн.	Обозначение	Наименование	К-во	Примеч.
				С-12		
1			ГОСТ 5781-75	сталь арматурн. ф 8 А III R=7000	27	14,5 кг
2			ГОСТ 5781-75	--- " --- ф 8 А III R=2700	70	74,5 кг
Всего:						149,0 кг

Изм.		Дата		Исполн.		ТЛ 903-2-11		КЖИ-С-12	
Изм.		Дата		Исполн.		Сетка С-12		149,0 кг	
Изм.		Дата		Исполн.		25 Г 2 С		Лист 1 из 2 стр. 1 Листов 1000 Листов ТТ ЛАТГИПРОПРОМ С.Р.И.П.	
Формат: А3									

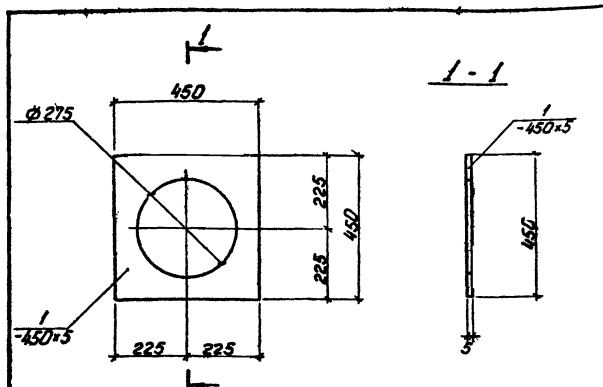


Технические условия на изготовление изделия БС 1^в см. лист КЖИ-ТТ, раздел II

Изм.	Дата	Исполн.	Обозначение	Наименование	К-во	Примеч.
				БС 1 ^в		
1			ГОСТ 8509-72*	сталь угловая равнополочная L 100x10 R=900	1	13,6 кг
2			ГОСТ 8509-72*	--- " --- L 63x6 R=600	1	3,4 кг
Итого:						17,0 кг

Изм.		Дата		Исполн.		ТЛ 903-2-11		КЖИ-БС 1 ^в	
Изм.		Дата		Исполн.		Болка стальная БС 1 ^в		17,0 кг 1:10	
Изм.		Дата		Исполн.		В Ст 3 кл 2		Лист 1 из 1 стр. 1 Листов 1000 Листов ТТ ЛАТГИПРОПРОМ С.Р.И.П.	
Формат: А3									

Туполобый проект 903-2-11 Аллодом II часть 2



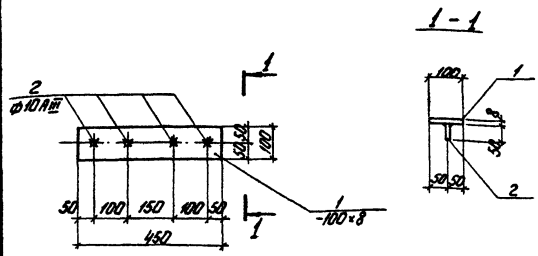
Технические требования по изготовлению изделия см. лист КЖИ-ТТ, раздел II

Материал	Обозначение	Наименование	Кол.	Примеч.
1	ГОСТ 103-76	сталь полусфера МН1 -450×5 / 450	1	7,9 кг

Лист КЖИ-ТТ, Лист Л и Листа

Исполн.	М.В.Вичуш	Лодж	Дата	Т.П. 903-2-11	КЖИ-МН1
Провер.	Л.И.Иван				
Согласов.	Колесов				
Согласов.	Серебряков				
Согласов.	Шабалин				
Согласов.	Степан				
Согласов.	Шабалин				
Проб.	Литвинен				
Контроль: Чуданова				Лист 1 / Листов 7 Листов / Листов ЛАТИПРОБРАМ с Риза	
				Формат ИВ	

Туполобый проект 903-2-11 Аллодом II часть 2



Технические условия на изготовление закладной детали см. лист КЖИ-ТТ раздел II.

Материал	Обозначение	Наименование	Кол.	Примеч.
1	ГОСТ 103-76	сталь полусфера МН2 -100×8 Р=450	1	2,83 кг
2	ГОСТ 5781-75	сталь арматурн. φ10МII Р=50	4	0,12 кг
Итого				2,95 кг

Лист КЖИ-ТТ, Лист Л и Листа

Исполн.	М.В.Вичуш	Лодж	Дата	Т.П. 903-2-11	КЖИ-МН2
Провер.	Л.И.Иван				
Согласов.	Колесов				
Согласов.	Серебряков				
Согласов.	Шабалин				
Согласов.	Степан				
Согласов.	Шабалин				
Проб.	Литвинен				
Контроль: Чуданова				Лист 1 / Листов 7 Листов / Листов ЛАТИПРОБРАМ с Риза	
				Формат ИВ	

Технические требования по изготовлению изделия см. лист КЖИ-ТТ, раздел II

Вид	Обозначение	Наименование	Кол.	Примеч.
		<u>МНЗ</u>		
1	ГОСТ 8509-72*	сталь углов. L 100x6,5 равнополочная	1	6,06 кг

ТП 903-2-11 КЖИ, МНЗ

Закладная деталь МНЗ.

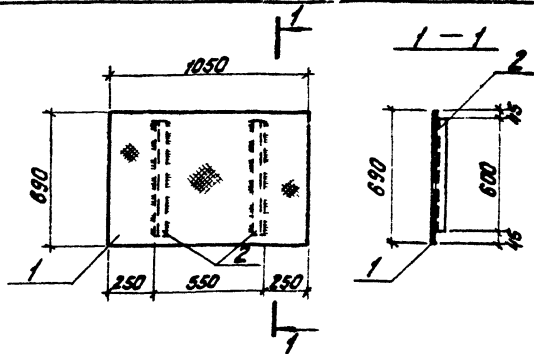
В ст 3 кл 2

Лит.	Масса	Минимум
р	6,06	

Лист 1 Листов 1
госстандарт Лист 609
ЛАТГИПРОПРОМ
г. Рига

Формат 11

Копировать: ТУ



Технические условия на изготовление закладного изделия см. лист КЖИ-ТТ, раздел II.

Вид	Обозначение	Наименование	Кол.	Примеч.
		<u>МНЧ</u>		
1	ГОСТ 8568-77	Сталь рифлен. $\delta=5$	30	4 кг
2	ГОСТ 8509-72*	сталь угловая L 50x5 равнополочная	2	4,5 кг
				Итого: 34,9 кг

ТП 903-2-11 КЖИ-МНЧ

Закладное изделие МНЧ

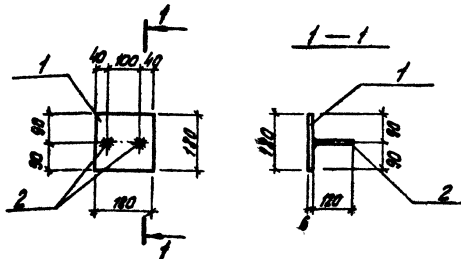
В ст 3 кл 2

Лит.	Масса	Минимум
р	34,9 кг	1:20

Лист 1 Листов 1
госстандарт Лист 609
ЛАТГИПРОПРОМ
г. Рига

Формат 11

Копировать: ТУ



Технические требования по изготовлению закладной детали см. лист КЖ-ТТ, раздел I

№ п/п	Обозначение	Наименование	Кол.	Примеч.
1	ГОСТ 103-76	<u>МНБ</u> Сталь колосовая -110 ^в	1	1,5 кг
2	ГОСТ 5781-75	Сталь арматур. ф12А1	2	0,15 кг
				Итого: 1,65 кг

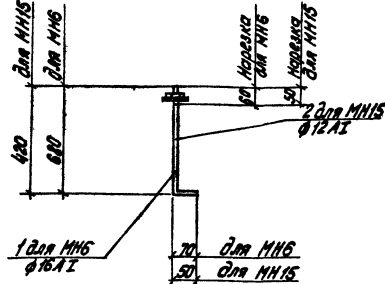
ТП 903-2-11 КЖИ-МНБ

Закладная
деталь МНБ

Г/окат - В Ст 3 кл 2
Армат - 25Г 2 с.

Лист 1 Масса 1
г/окат 0,42 кг
Армат 0,15 кг
ЛТТГИПРОПРОМ
г. Рязань
Формат И

Копировал: Туль



Технические требования по изготовлению изделия см. лист КЖИ-ТТ, раздел II

№ п/п	Обозначение	Наименование	Кол.	Примеч.
1	ГОСТ 5781-75	<u>МНБ</u> Сталь арматурная ф16А1, ρ=750	1	1,2 кг
2	ГОСТ 5781-75	<u>МНБ</u> Сталь арматурная ф12А1 ρ=470	1	0,42 кг

ТП 903-2-11 КЖИ-МНБ, МН15

Закладная деталь
МНБ; МН15

В Ст 3 кл 2

Лист 1 Масса 1
0,42 кг
Лист 1
1,2 кг
ЛТТГИПРОПРОМ
г. Рязань
Формат И

Формат И

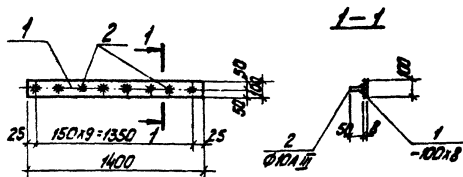
Копировал: Туль

Технические требования по изготовлению изделия см. лист КЖИ-ТТ, раздел II

Обозначение	Наименование	Кол.	Примеч.
	МН7		
гост 8240-72	швеллер С10; $r=900$	1	7,73 кг

ТТ 903-2-11		КЖИ-МН7	
Закладная деталь МН7		Лист	Масса
		7,73	1:10
В ст 3 кл 2		Лист 1 Деталь 7 ГОСТ 8240-72 ЛДТИПРОПРАМ г. Рязань Формат 11	

копировал: Туль



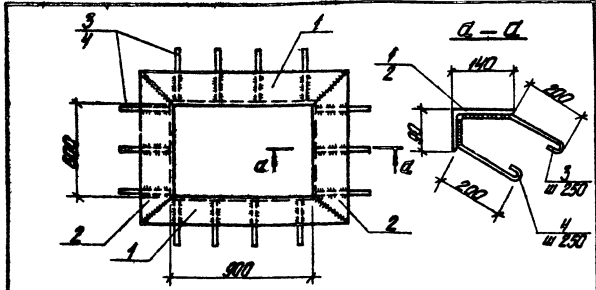
Технические условия на изготовление закладной детали см. лист КЖИ-ТТ раздел II

Обозначение	Наименование	Кол.	Примеч.
	МН8		
1	ГОСТ 103-76 Сталь полосовая -100x8 $r=1400$	1	8,8 кг
2	ГОСТ 5781-75 Сталь арматурн. $\Phi 10A II$ $r=50$	10	0,3 кг
		Итого:	9,1 кг

ТТ 903-2-11		КЖИ-МН8	
Закладная деталь МН8		Лист	Масса
		9,1 кг	1:20
Прокат В ст 3 кл 2 арм. 25 г2с		Лист 1 Деталь 8 ГОСТ 103-76 ЛДТИПРОПРАМ г. Рязань Формат 11	

копировал: Туль

Типовой проект 903-2-11 Амбон I часть 2



№ п/п	Обозначение	Наименование	Кол.	Примеч.
МН 9				
1	ГОСТ 8510-72	сталь углеродистая марганцово-кремниевая	2	33,3
2	ГОСТ 8510-72	сталь углеродистая марганцово-кремниевая	2	24,8
3	ГОСТ 3781-75	сталь арматурн. $\phi 10 A I$	14	3,3
4	ГОСТ 3781-75	сталь арматурн. $\phi 10 A I$	14	2,9
Итого				64,3 кг

Технические условия на изготовление закладной детали см. лист КЖИ-ТТ раздел II

ТП 903-2-11 КЖИ-МН9

Закладная деталь МН9

Проект В Ст 3 Кп 2
арм. В Ст 3 пс 2

Лист	Масса	Кол-во
1	64,3 кг	

Лист 1 Масса 1
покрытие латекс СР
ЛАТТИПРОПРМ
2 кг/м²

Копирован брэнком

Диагност ИВ

Типовой проект 903-2-11 Амбон II часть 2

Технические требования по изготовлению изделий см. лист КЖИ-ТТ, раздел II

№ п/п	Обозначение	Наименование	Кол.	Примеч.
МН 10				
б.п.	ГОСТ 5781-75	сталь арматурн. $\phi 16 A I$; $\rho=1550$	1	2,45 кг
МН 12				
б.п.	ГОСТ 8510-72	сталь углеродистая марганцово-кремниевая	1	9,0 кг
МН 11				
б.п.	ГОСТ 8503-72*	сталь углеродистая рессорно-пружинная	1	5,7 кг

ТП 903-2-11 КЖИ-МН10; МН11; МН12

Закладные детали МН10, МН11, МН12

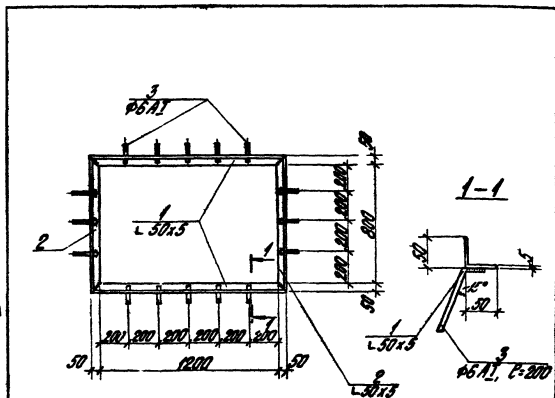
Проект В Ст 3 Кп 2
армат. - 25^т СС

Лист	Масса	Кол-во
1	9,0 кг	

Лист 1 Масса 1
покрытие латекс СР
ЛАТТИПРОПРМ
2 кг/м²

Копирован брэнком

Диагност ИВ



Технические условия на изготовление
закладной детали ст. лист КЖИ-ТТ, раздел I

№ п/п	Обозначение	Наименование	Кол.	Примеч.
<u>МН 13</u>				
1	ГОСТ 8508-72*	стекло челюв. ровнотол. L 50x5; P-1300	2	9,80 кг
2	ГОСТ 8508-72*	стекло челюв. ровнотол. L 50x5; P-900	2	6,80 кг
3	ГОСТ 5781-75	сталь прокатная	φ 5A2; P-200	0,71 кг
Итого:				17,31 кг

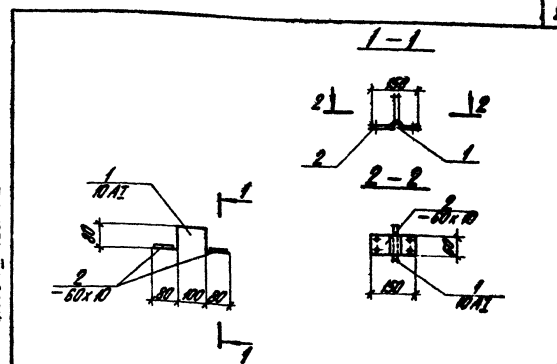
ТТ 903-2-11 КЖИ-МН 13

Закладная деталь
МН 13

Проект В.Ст.З.ил 2
црт. В.Ст.З.ис 2

Колосовая Брауншвиг

Формат 4 В



Технические требования по изготовлению
изделия ст. лист КЖИ-ТТ, раздел I

№ п/п	Обозначение	Наименование	Кол.	Примеч.
<u>МН 14</u>				
1	ГОСТ 5781-75	стекло сравнотолк. φ 10A2; P-420	1	0,3 кг
2	ГОСТ 103-75	сталь прокатная	- 60x10; P-150	0,4 кг
Итого:				0,7 кг

ТТ 903-2-11 КЖИ-МН 14

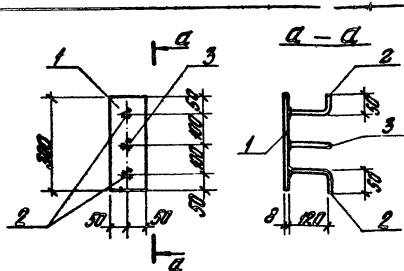
Закладная деталь
МН 14

Проект В.Ст.З.ил 2
црт. В.Ст.З.ис 2

Колосовая Брауншвиг

Формат 4 В

Технический проект 903-2-11 Адаптер I часть 2



№ детали	№ поз.	Обозначение	Наименование	Кол.	Прим.
МН 16					
1		ГОСТ 103-76	Сталь литейная - 100х8 L=300	1	1,9 кг
2		ГОСТ 5781-75	Сталь арматурн. $\phi 8 \text{ А III}$ L=100	2	0,13 кг
3		ГОСТ 5781-75	Сталь арматурн. $\phi 8 \text{ А III}$ L=100	1	0,05 кг
				Итого	2,08 кг

Технические условия на изготовление закладной детали см. лист КЖИ-ТТ раздел II

ТТ 903-2-11 КЖИ-МН 16

Закладная деталь МН 16

Лист	Материал	Вес
1	ЛатинПРОМ 2 Ред	2,28 кг

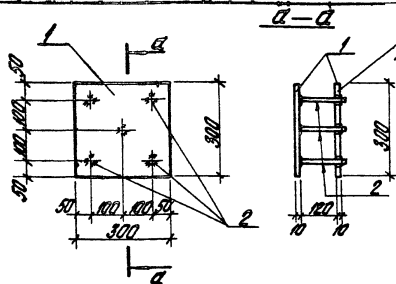
Проект В Ст 3 кл 2
арм. 25Г 2с

Лист	Материал	Вес
1	ЛатинПРОМ 2 Ред	2,28 кг

Копирован вручную

Формат ИВ

Технический проект 903-2-11 Адаптер I часть 2



№ детали	№ поз.	Обозначение	Наименование	Кол.	Прим.
МН 17					
1		ГОСТ 19903-74	Сталь литейная - 100х10 L=300	2	14,0
2		ГОСТ 5781-75	Сталь арматурн. $\phi 10 \text{ А III}$ L=100	3	0,25
				Итого	14,25

Технические условия на изготовление закладной детали см. лист КЖИ-ТТ раздел II

ТТ 903-2-11 КЖИ-МН 17

Закладная деталь МН 17

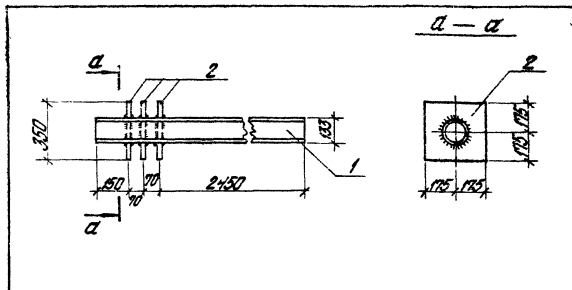
Лист	Материал	Вес
1	ЛатинПРОМ 2 Ред	14,25 кг

Проект В Ст 3 кл 2
арм. 25Г 2с

Лист	Материал	Вес
1	ЛатинПРОМ 2 Ред	14,25 кг

Копирован вручную

Формат ИВ



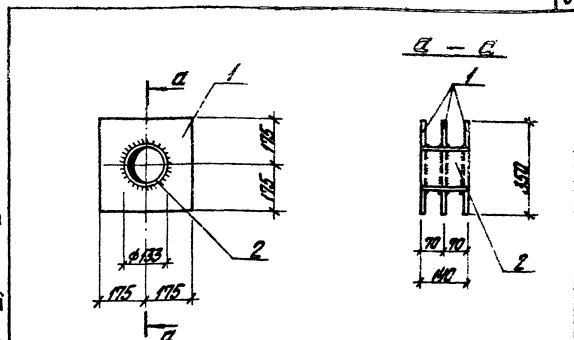
Кол.	Прим.	Наименование	Обозначение
МН 19			
1	26,4 кг	Труба 135x3; L=2740	ГОСТ 10704-76
2	28,8 кг	Литая листовая -350А 10 2-357	ГОСТ 19903-74
		Итого	55,2 кг

Технические условия на изготовление закладной детали см. лист КЖИ-ТТ раздела II

№ п/п		№ докум.	Наименование	Мат.	Масса	Прим.
		ТТ 903-2-11		КЖИ-МН 18		
		Закладная деталь МН 18		Лит. ВЛССТ	55,2 кг	
		Вст 3 кл 2		Лит. 1 ВЛССТ 1 Лит. 2 ЛПД ЛПД ГИПРОПРОМ 2 РБВ		

Копирован Брайлом

Формат ИВ



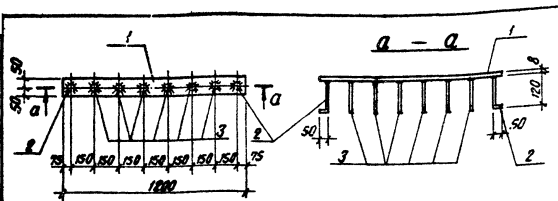
Кол.	Прим.	Наименование	Обозначение
МН 19			
1	28,8 кг	Литая листовая -350А 10 2-357	ГОСТ 19903-74
2	1,1 кг	Труба 133x3 L=140	ГОСТ 10704-76
		Итого	29,9 кг

Технические условия на изготовление закладной детали см. лист КЖИ-ТТ раздела II

№ п/п		№ докум.	Наименование	Мат.	Масса	Прим.
		ТТ 903-2-11		КЖИ-МН 19		
		Закладная деталь МН 19		Лит. ВЛССТ	29,9 кг	
		Вст 3 кл 2		Лит. 1 ВЛССТ 1 Лит. 2 ЛПД ЛПД ГИПРОПРОМ 2 РБВ		

Копирован Брайлом

Формат ИВ

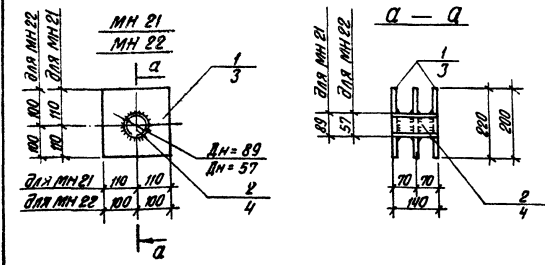


Технические условия на изготовление закладной детали см. лист КЖИ-ТТ раздел II

Кол.	Обозначение	Наименование	Кол.	Примеч.
МН 20				
1	ГОСТ 103-76	Сталь полосовая $\delta = 1200$	1	2,6 кг
2	ГОСТ 5781-75	Сталь арматурн. $\phi = 170$	2	0,13 кг
3	ГОСТ 5781-75	Сталь арматурн. $\phi = 120$	6	0,3 кг

Лист 1 из 2

Исполн.	Провер.	Дата	ТП 903-2-И	КЖИ-МН 20
Зав. цехом	Инженер		Закладная деталь МН 20	Лист 1 Масса 12,0 кг
Прокат	Арматура		Прокат Вост 3 кл 2	Лист 1 Масса 12,0 кг
Арматура	ЛатинградПрэм		арм 25Г2С	ЛатинградПрэм



Кол.	Обозначение	Наименование	Кол.	Примеч.
МН 21				
1	ГОСТ 19903-74	Сталь листовая $220 \times 10 \delta = 200$	3	11,4 кг
2	ГОСТ 10704-76	Труба $\phi 89 \times 20$; $\delta = 140$	1	0,6 кг
			Итого:	12,0 кг
МН 22				
3	ГОСТ 19903-74	Сталь листовая $270 \times 10 \delta = 200$	3	9,3 кг
4	ГОСТ 10704-76	Труба $\phi 57 \times 16$; $\delta = 140$	1	0,3
			Итого:	9,6 кг

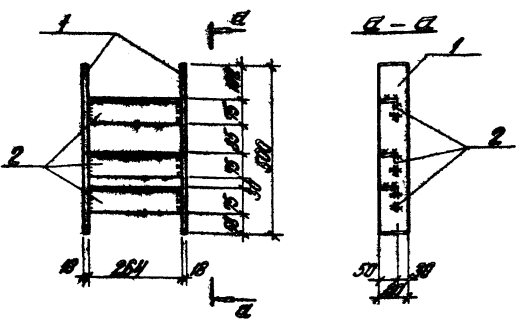
Технические условия на изготовление закладной детали см. лист КЖИ-ТТ раздел II

Лист 1 из 2

Исполн.	Провер.	Дата	ТП 903-2-И	КЖИ-МН 21, МН 22
Зав. цехом	Инженер		Закладная деталь МН 21, МН 22	Лист 1 Масса 12,0 кг
Прокат	Арматура		Вост 3 кл 2	Лист 1 Масса 9,6 кг
Арматура	ЛатинградПрэм		ЛатинградПрэм	ЛатинградПрэм

Копия В. В. Вост.

Типовой проект 903-2-11 Алюминий I часть 2
 листовой алюминий



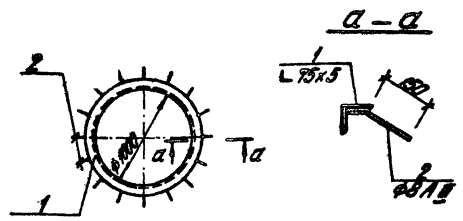
Технические условия на изготовление закладной детали см. лист КЖИ-ТТ раздел I

Код	Обозначение	Наименование	Кол.	Примеч.
		МН 23		
1	ГОСТ 103-76	сталь углеродистая - ВЛ1	2	11,3 кг
2	ГОСТ 8509-72	сталь углеродистая - ВЛ2	3	5,9 кг
		Итого:		17,2 кг

ТТ 903-2-11		КЖИ-МН 23	
Закладная деталь МН 23		Лист 1 Угловый 1	
В Ст 3 Кп 2		Листовой алюминий ССР	
		ЛАТГИПРОПРОМ	
		г. Рига	

Копирован Бриллиант формат 1:1,5

Типовой проект 903-2-11 Алюминий I часть 2
 листовой алюминий



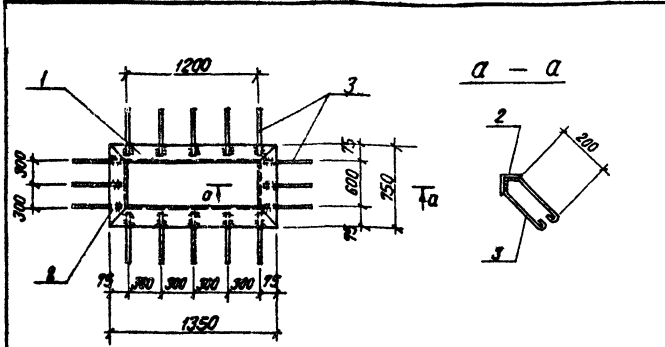
Код	Обозначение	Наименование	Кол.	Примечание
		МН 24		
1	ГОСТ 8509-72*	сталь углеродистая - ВЛ1	1	18,2 кг
2	ГОСТ 3781-75	сталь углеродистая - ВЛ2	15	1,2 кг
		Итого:		19,4 кг

Технические условия на изготовление закладной детали см. лист КЖИ-ТТ раздел I

ТТ 903-2-11		КЖИ-МН 24	
Закладная деталь МН 24		Лист 1 Угловый 1	
Прокат В Ст 3 Кп 2		Листовой алюминий ССР	
срм. 25 Г 2С		ЛАТГИПРОПРОМ	
		г. Рига	

Копирован Бриллиант формат 1:1,5

Типовой проект 903-2-11 Архив № 1, часть 2



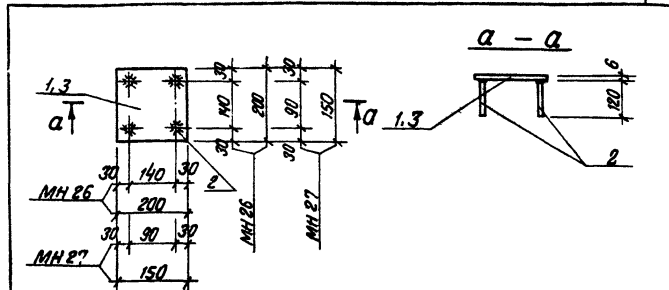
1. Технические условия на изготовление закладной детали см. лист КЖИ-ТТ раздел II

Кол.	Примеч.	Обозначение	Наименование	Кол.	Примеч.
МН 25					
1		ГОСТ 8509-72*	Сталь угловая равнополочная L 75x5 l=1350	2	15,7 кг
2		ГОСТ 8509-72*	— " — L 75x5 l=750	2	8,7 кг
3		ГОСТ 5781-75	Сталь арматурная ф. МН 25 l=700	16	6,9 кг
Всего:					31,3 кг

Имя, Фамилия, Подпись и Дата

Имя Лист		№ докум.	Подп.	Дата	ТП 903-2-11 КЖИ-МН 25	
Г. И. К.	Д. И. М.	К. И. Т.	В. И. П.	Г. И. Д.	Закладная деталь МН 25	Лит. Масса Массы лит. р. 31,3 кг
Г. И. К.	Д. И. М.	К. И. Т.	В. И. П.	Г. И. Д.		
Копир. В. Юрчак					Вст. 3 кл 2	
					Лист 1 Листов 1 Госстрой Латв. ССР ЛАТГИПРОПРОМ г. Рига	
					Формат 11 В	

Типовой проект 903-2-11 Архив № 1, часть 2

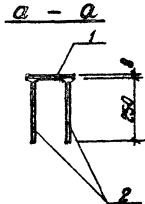
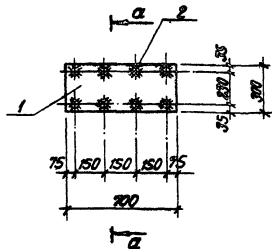


Кол.	Примеч.	Обозначение	Наименование	Кол.	Примеч.
МН 26					
1		ГОСТ 19903-74	Сталь листовая - 200x6 l=200	1	1,9 кг
2		ГОСТ 5781-75	Арм. сталь ф. МН 26 l=120	4	0,19 кг
Итого:					2,09 кг
МН 27					
2		ГОСТ 5781-75	Арм. сталь ф. МН 27 l=120	4	0,19 кг
3		ГОСТ 19903-74	Сталь листовая - 150x6 l=150	1	1,1 кг
Итого:					1,29 кг

Технические условия на изготовление закладных деталей см. лист КЖИ-ТТ раздел II.

Имя, Фамилия, Подпись и Дата

Имя Лист		№ докум.	Подп.	Дата	ТП 903-2-11 КЖИ-МН 26, МН 27	
Г. И. К.	Д. И. М.	К. И. Т.	В. И. П.	Г. И. Д.	Закладная деталь МН 26 и МН 27	Лит. Масса Массы лит. р. 2,09 кг 1,29 кг
Г. И. К.	Д. И. М.	К. И. Т.	В. И. П.	Г. И. Д.		
Копир. В. Юрчак					Прокат Вст 3 кл 2 арм. - 25Г 2С	
					Лист 1 Листов 1 Госстрой Латв. ССР ЛАТГИПРОПРОМ г. Рига	
					Формат 11 В	



Технические условия на изготовление закладной детали см. лист КЖИ-ТТ раздел II.

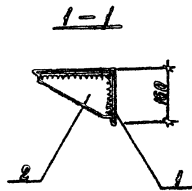
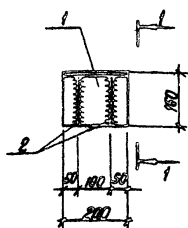
Кол-во	Обозначение	Наименование	Кол.	Примеч.
		МН 28		
1	ГОСТ 19903-74	Сталь листовая $\delta = 10$	1	13,2 кг
2	ГОСТ 5781-75	Сталь арматурная $\delta = 8$	8	1,2 кг
		Итого:		14,4 кг

Исполн.	Провер.	Дата

ТП 903-2-11		КЖИ-МН 28	
Лист	Масса	Максимум	
1	14,4 кг		
Закладная деталь МН 28			
Проект ВСт 3 кл 2		арм. - 25 Г 2 С	
Лист 1		Листов 1	
Госстандарт Латв. ССР		ЛАТВИПРОПРОМ	
г. Рига			

Копир. В. Ю. ч.

Формат 118



Технические условия на изготовление столука см. лист КЖИ-ТТ раздел II.

Кол-во	Обозначение	Наименование	Кол.	Примеч.
		МН 28		
1	ГОСТ 8510-72	Сталь 08Х08В неаустемляемая $\delta = 250 \times 150 \times 16$	1	10,0 кг
2	ГОСТ 103-75	Сталь полосовая - 10Х8, $\delta = 250$	2	3,36 кг
		Итого:		13,36 кг

Исполн.	Провер.	Дата

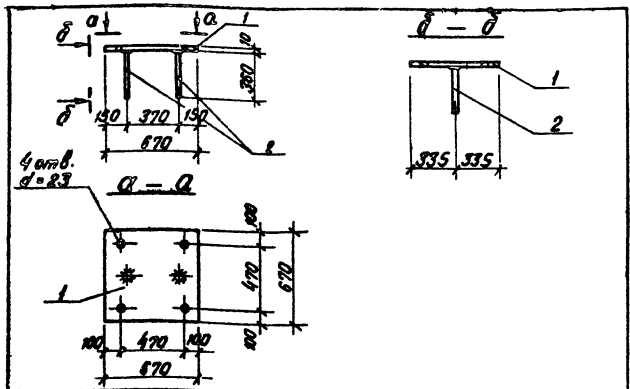
ТП 903-2-11		КЖИ-МН 28	
Лист	Масса	Максимум	
1	13,36 кг	1:10	
Столук МН 28			
Лист 1		Листов 1	
Госстандарт Латв. ССР		ЛАТВИПРОПРОМ	
г. Рига			

Копир. В. Ю. ч.

Формат 118

Альбом I часть 2

Топовый проект 903-2-11



№	Обозначение	Наименование	к-во	Примеч.
		<u>МН 30</u>		
1	ГОСТ 19903-74	сталь толстолист. $\delta=10$	1	35,4 кг
2	ГОСТ 5781-75	пруток: сталь $\phi 14$ мм, $l=360$	2	0,88 кг
Итого:				36,28 кг

Технические условия на изготовление закладной детали см. лист КЖИ-ТТ раздел II.

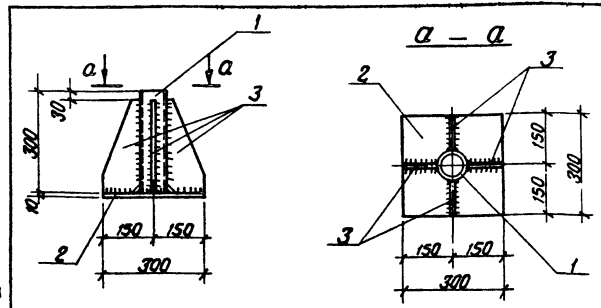
Изм. №

Изм. №	Лист	№ докум.	Подп.	Дата	ТП 903-2-11	КЖИ-МН 30
					Закладная деталь МН 30	Лит. Масса Махстол
						р 36,28 кг
					Проект ВСт 3 кп 2	Лист 1 Листов 1
					дом. 25 Г РС	Гостовой лист с ГР ЛАТГИВРЕПРОМ РС РС

Копир. В. Бученко

формат 1:3

Топовый проект 903-2-11 Альбом I часть 2



№	Обозначение	Наименование	к-во	Примеч.
		<u>МН 31</u>		
1	ГОСТ 8732-70*	Труба $\phi 68 \times 5,0$ $l=300$	1	2,3 кг
2	ГОСТ 19903-74	сталь толстолист. $\delta=10$; $S=0,09$ м ²	1	7,0 кг
3	"	" $\delta=10$ $S=0,03$ м ²	4	9,2 кг
Итого:				18,5 кг

Технические условия на изготовление закладной детали см. лист КЖИ-ТТ раздел II

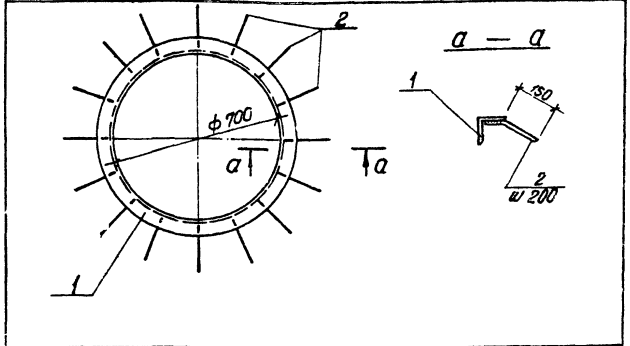
Изм. №

Изм. №	Лист	№ докум.	Подп.	Дата	ТП 903-2-11	КЖИ-МН 31
					Закладная деталь МН 31	Лит. Масса Махстол
						р 18,5 кг
					Проект ВСт 3 кп 2	Лист 1 Листов 1
					дом. 25 Г РС	Гостовой лист с ГР ЛАТГИВРЕПРОМ РС РС

Копир. В. Бученко

формат 1:3

Типовой проект 903-2-11 Алюминий часть 2.



Кол.	Примеч.	Наименование	Обозначение	Материал
<u>МН 32</u>				
1		Сталь угловая равностор. $\angle 75 \times 5$; $\sigma_s = 2200$	ГОСТ 8509-72 *	12,8 кг
2		Сталь арматурн. $\Phi 8 А III$; $\sigma_s = 200$	ГОСТ 5781-75	1,2 кг
Итого:				14,0 кг

Технические условия на изготовление закладной детали см. лист КЖИ-ТТ раздел II

Изм.	Лист	№ докум.	Подп.	Дата
1	1	1	1	1
2	1	1	1	1
3	1	1	1	1
4	1	1	1	1
5	1	1	1	1
6	1	1	1	1
7	1	1	1	1
8	1	1	1	1
9	1	1	1	1
10	1	1	1	1

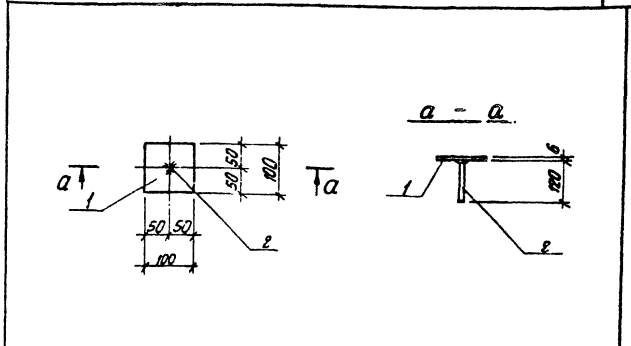
ТП 903-2-11		КЖИ-МН32	
Закладная деталь МН 32			
Лист	Масса	Усиление	
Р	14,0 кг	1-10	1-20
Лист 1 из 1		Лист 1 из 1	
Прокат ВСт 3 кп 2		Латипропром	
арм. 25 Г 2 С		Р 250	

Копир В. Буц

Формат К.В

Алюминий часть 2

Типовой проект 903-2-11



Кол.	Примеч.	Наименование	Обозначение	Материал
<u>МН 33</u>				
1		Сталь листовая $\delta = 100$	ГОСТ 19903-74	1,047 кг
2		Прокат сталь $\delta = 100$	ГОСТ 5781-75	0,025 кг
Итого:				0,52 кг

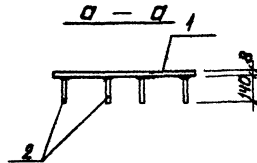
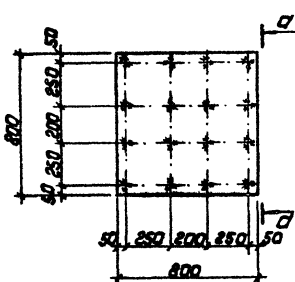
Технические условия на изготовление закладной детали см. лист КЖИ-ТТ раздел II

Кол.	Примеч.	Наименование	Обозначение	Материал
<u>МН 33</u>				
1		Сталь листовая $\delta = 100$	ГОСТ 19903-74	1,047 кг
2		Прокат сталь $\delta = 100$	ГОСТ 5781-75	0,025 кг
Итого:				0,52 кг

ТП 903-2-11		КЖИ-МН33	
Закладная деталь МН 33			
Лист	Масса	Усиление	
Р	0,52 кг	1-10	1-20
Лист 1 из 1		Лист 1 из 1	
Прокат ВСт 3 кп 2		Латипропром	
арм. 25 Г 2 С		Р 250	

Копир В. Буц

Формат И.В

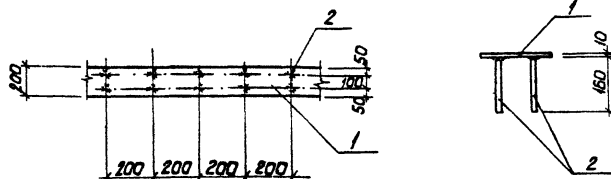


Технические условия на изготовление закладной детали см. лист КЖИ-ТТ раздел II.

Формат листа	№	гос.	Обозначение	Наименование	к-во	Примеч.
				МНЗ4		
1			ГОСТ 19903-74	Сталь листовая - 800x8 l=800	1	40,2 кг
2			ГОСТ 5781-75	Сталь арматурная Ø8 A II l=140	16	0,9 кг
Итого:						41,1 кг

Д.И.Ж. гр. Думан	<i>[Signature]</i>	Инж. гр. Калетас	<i>[Signature]</i>
Инж. гр. А.Климентьев	<i>[Signature]</i>	Инж. гр. В.Мухоморов	<i>[Signature]</i>
Инж. гр. И.Шарыгин	<i>[Signature]</i>	Инж. гр. И.Шарыгин	<i>[Signature]</i>
Инж. гр. И.Шарыгин	<i>[Signature]</i>	Инж. гр. И.Шарыгин	<i>[Signature]</i>
Инж. гр. И.Шарыгин	<i>[Signature]</i>	Инж. гр. И.Шарыгин	<i>[Signature]</i>
Инж. гр. И.Шарыгин	<i>[Signature]</i>	Инж. гр. И.Шарыгин	<i>[Signature]</i>
Инж. гр. И.Шарыгин	<i>[Signature]</i>	Инж. гр. И.Шарыгин	<i>[Signature]</i>

ТП 903-2-11		КЖИ-МНЗ4	
Лист	Масса	Листов	Масса
	41,1 кг		
Прокат 8x23 кл 2 арм. 25 Г2С			
ПАТТИПРОПРОМ			
Формат 1/8			



1. Технические условия на изготовление закладной детали см. лист КЖИ-ТТ раздел II.

Формат листа	№	гос.	Обозначение	Наименование	к-во	Примечание
				МНЗ5		
1			ГОСТ 103-76	Сталь листовая - 200x70 l=1000	1м	15,7 кг
2			ГОСТ 5781-75	Сталь арматурная Ø8 A II l=150	10	0,63 кг
Всего:						16,33 кг

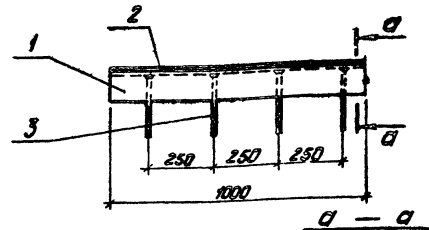
Д.И.Ж. гр. Думан	<i>[Signature]</i>	Инж. гр. Калетас	<i>[Signature]</i>
Инж. гр. А.Климентьев	<i>[Signature]</i>	Инж. гр. В.Мухоморов	<i>[Signature]</i>
Инж. гр. И.Шарыгин	<i>[Signature]</i>	Инж. гр. И.Шарыгин	<i>[Signature]</i>
Инж. гр. И.Шарыгин	<i>[Signature]</i>	Инж. гр. И.Шарыгин	<i>[Signature]</i>
Инж. гр. И.Шарыгин	<i>[Signature]</i>	Инж. гр. И.Шарыгин	<i>[Signature]</i>
Инж. гр. И.Шарыгин	<i>[Signature]</i>	Инж. гр. И.Шарыгин	<i>[Signature]</i>
Инж. гр. И.Шарыгин	<i>[Signature]</i>	Инж. гр. И.Шарыгин	<i>[Signature]</i>

ТП 903-2-11		КЖИ-МНЗ5	
Лист	Масса	Листов	Масса
	16,33 кг		
Прокат 8x23 кл 2 арм. 25 Г2С			
ПАТТИПРОПРОМ			
Формат 1/8			

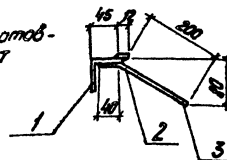
1. Технические требования по изготовлению изделия см. лист КЖИ-ТТ раздел II

Элемент	Обозначение	Наименование	Кол.	Примеч.
БЛ	ГОСТ 8510-72	Сталь угловая неравнополочн. $L100 \times 70 \times 8$ $R=1000$	1	10,9 кг

Лист	№ докум.	Пост.	Матр.	ТЛ	КЖИ-МН36	Лит.	Масса	Масса шт.
Лист 2	Думан	Колетов	Б.И.	Лит. 1	10,9	Листов 1	Листов 1	
Закладная деталь МН36						Листов 1		
В Ст 3 кл 2						Листов 1		
Литбизнес: Тум						Формат А		



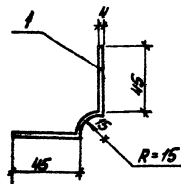
1. Технические условия на изготовление детали см. лист КЖИ-ТТ раздел II.



Элемент	Обозначение	Наименование	Кол.	Примеч.
		МН37		
1	ГОСТ 103-76	Сталь полубовая $\sigma = 10,8$	1	0,6 кг
2	ГОСТ 8509-72*	Сталь угловая равнополочн. $\sigma = 10,8$	1	5,77 кг
3	ГОСТ 5781-75	Сталь арматурная $\sigma = 250$	4	0,34 кг
Итого:				4,75 кг

Лист	№ докум.	Пост.	Матр.	ТЛ	КЖИ-МН37	Лит.	Масса	Масса шт.
Лист 2	Думан	Колетов	Б.И.	Лит. 1	4,75 кг	Листов 1	Листов 1	
Закладная деталь МН37						Листов 1		
Прокат В ст 3 кл 2 Арм. -25г2С						Листов 1		
Литбизнес: Тум						Формат А		

Типовой проект 903-2-11 Амбуль II часть 2



1. Технические требования по изготовлению изделия см. листы КЖИ-ТТ, раздел II.

Обозначение	Наименование	Кол.	Примеч.
<u>МС 2</u>			
1 ГОСТ 103-76	Сталь полосовая - 118x4 L=1000	1	3,6 кг

ТП 903-2-11 КЖИ-МС 2

Соединительный элемент МС 2

В Ст 3 ил 2

Лист 1 Масса 3,6 кг

Листов 1

Листов 1

Листов 1

Листов 1

Листов 1

Листов 1

Листов 1

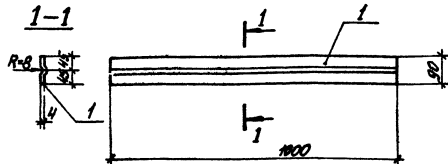
Листов 1

Листов 1

Копирован: Мане

Формат 11

Типовой проект 903-2-11 Амбуль II часть 2



1. Технические требования по изготовлению изделия см. листы КЖИ-ТТ, раздел II.

Обозначение	Наименование	Кол.	Примеч.
<u>МС 1</u>			
1 ГОСТ 103-76	Сталь полосовая - 100x4	1	3,2 кг

ТП 903-2-11 КЖИ-МС 1

Закладная деталь МС 1

В Ст 3 ил 2

Лист 1 Масса 3,2 кг

Листов 1

Листов 1

Листов 1

Листов 1

Листов 1

Листов 1

Листов 1

Листов 1

Листов 1

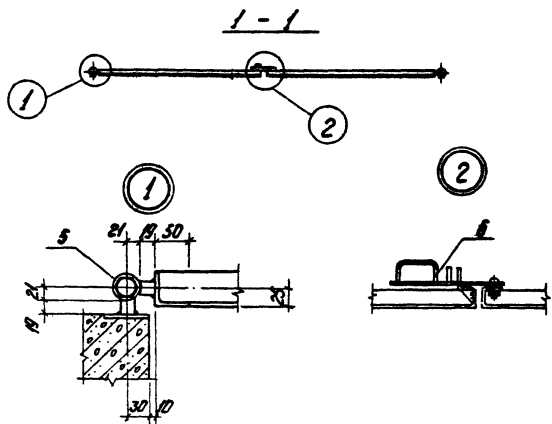
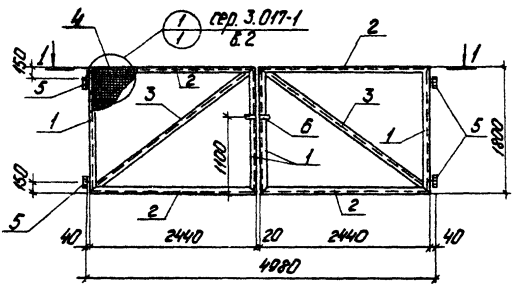
Копирован: Мане

Формат 11

Лобков И. Чап. № 2

Типовой проект 903-2-11

Лист № 1



Кол-во	Обозначение	Наименование	Мат.	Примечание
1	ГОСТ 8509-72*	сталь угловая равнополочная	180±3 P=1800	4 27,2 кг
2	"	"	150±3 P=2440	4 35,8 кг
3	"	"	150±3 P=3020	2 22,8 кг
4	ГОСТ 5336-67	сетка № 50-25	86/1	12,4 кг
5	сер. 3.017-1 Б.3	Петля		4 8,0 кг
6	сер. 3.017-1 Б.3	Защелка		1 2,6 кг
Итого:				116,8 кг

Указания по изготовлению см. сер. 3.017-1 Б.5 лист 3.017-1.05.100.000.70.

		ТП 903-2-11		КЖИ-В-1	
Исполн.	№ проекта	Подп.	Дата	Ворота металлические В-1	Лит. Масса Число р
М.И.Сидор	Л.И.Мам	В.С.С.	8.5.72		
Инж. А.И.Сидор	Инж. А.И.Сидор	Инж. А.И.Сидор	Инж. А.И.Сидор	В ст 3 шт 2	Лист 1 Число р / готовый лист ТП ЛАТТИПРОПРОТ с. 107
Инж. А.И.Сидор	Инж. А.И.Сидор	Инж. А.И.Сидор	Инж. А.И.Сидор		

Копировать: Челябинск

ЗАКАЗ № 1296 ТИРАЖ 600 экз. ЦЕНА 1 руб. 63 коп.

КАЗАХСКИЙ ФИЛИАЛ ЦЕНТРАЛЬНОГО ИНСТИТУТА ТИПОВОГО ПРОЕКТИРОВАНИЯ
480070 г. АЛМА-АТА, ДЖАНГОСОВА, 2