

ТИПОВОЙ ПРОЕКТ
902-2-362.63

ОТСТОЙНИКИ
КАНАЛИЗАЦИОННЫЕ
РАДИАЛЬНЫЕ ПЕРВИЧНЫЕ
ИЗ СБОРНОГО ЖЕЛЕЗОБЕТОНА
ДИАМЕТРОМ 10М

Альбом IX

18600-09

ЦЕНА 3-04

**ЦЕНТРАЛЬНЫЙ ИНСТИТУТ ТЕПЛОВОГО ПРОЕКТИРОВАНИЯ
ГОСТРОИ СССР**

Москва, А-465, Сивцевский ул., 27

Служба учета $\frac{12}{100}$ 3
Возв. № 10582 Тариф 570 руб.

ТИПОВОЙ ПРОЕКТ
902-2-362.83

ОТСТОЙНИКИ КАНАЛИЗАЦИОННЫЕ РАДИАЛЬНЫЕ ПЕРВИЧНЫЕ ИЗ СБОРНОГО ЖЕЛЕЗОБЕТОНА ДИАМЕТРОМ 18

СОСТАВ ПРОЕКТА:

- АЛЬБОМ**
- I Технологическая и санитарно-техническая части
 - II Архитектурно-строительная часть
 - III Строительные изделия
 - IV Электротехническая часть
 - V Задание заводу-изготовителю
 - VI Нестандартизированное оборудование. Илоскреб. Часть 1 и часть 2
 - VII Нестандартизированное оборудование. Затворы щитовые, установка сигнализатора уровня осадка и фасонные части.
 - VIII Нестандартизированное оборудование. Токоприемник кольцевой (из т.п. 902-2-346)
 - IX Нестандартизированное оборудование. Устройство для удаления плавающих веществ.
 - X Заказы спецификации
 - XI Сметы
 - XII Ведомости потребности в материалах

АЛЬБОМ IX

РАЗРАБОТАН

проектным институтом
«МосводоканалНИИпроект»

Главный инженер института
Главный инженер проекта

Соколин (СОКОЛИН)
Казанов (КАЗАНОВ)

Рабочие чертежи введены в действие
МосводоканалНИИпроект
Приказ №191 от 17 ноября 1982 г.

			Привязан:	
Инд. №				

СОДЕРЖАНИЕ АЛЬБОМА

Наименование	Обозначение чертежа	№ стр.
1	2	3
Титульный лист		1
Содержание альбома		2 ÷ 3
Устройство для удаления плавающих веществ УПВ-18. Ведомость полученных изделий	4И.438.00.000087	3
Устройство для удаления плавающих веществ УПВ-18. Спецификация	лист 1 ÷ 4 4И.438.00.000	4
Устройство для удаления плавающих веществ УПВ-18	лист 1 4И.438.00.00016	5
	лист 2	6
	лист 3	7
	лист 4	8
	лист 5	9
	лист 6	10
Кронштейн	4И.438.01.00016	11
Прокладка	4И.438.00.011	11
Ограничитель	4И.438.00.012	11
Кронштейн Спецификация	4И.438.01.000	12
Раструб Спецификация	4И.438.01.100	12
Раструб	4И.438.01.10016	12
Фланец	4И.438.01.101	12
Пластина	4И.438.01.001	13
Ребро	4И.438.01.002	13
Патрубок	4И.438.01.003	13
Патрубок	4И.438.01.004	13
Отвод	4И.438.02.00016	14
Отвод Спецификация	4И.438.02.000	14
Полусекция Спецификация	4И.438.02.100	14
полусекция	4И.438.02.10016	15
втулка	4И.438.02.101	15
Полусекция	4И.438.02.102	15
Секция	4И.438.02.001	15
Полусекция	4И.438.02.002	16
Бункер. Спецификация	лист 1 ÷ 2 4И.438.03.000	16
Патрубок	4И.438.03.001	16
Бункер	4И.438.03.00016	17
Лист направляющий	4И.438.03.002	18
Стенка боковая	4И.438.03.003	18
Ушко	4И.438.03.004	18
Лист направляющий	4И.438.03.005	19
Опантовка	4И.438.03.006	19
Переход ногой	4И.438.03.007	20
Угольник	4И.438.03.008	20
Вилка Спецификация	4И.438.04.000	20
Вилка	4И.438.04.00016	21
Основание	4И.438.04.001	21
Полоса гнутая	4И.438.04.002	21

1	2	3
Подвеска. Спецификация	4И.438.05.000	21
Подвеска	4И.438.05.00016	22
Ушко	4И.438.05.001	22
Скребок полупогруженный Спецификация		
Ушка лист 1 ÷ 2	4И.438.06.000	23
Скребок полупогруженный	4И.438.06.00016	23
Полоса гнутая	4И.438.00.013	23
Сужарь	4И.438.00.014	23
Полоса	4И.438.06.001	24
Подвеска	4И.438.06.002	24
Фартук	4И.438.06.003	24
Угольник	4И.438.06.004	25
Рычаг Спецификация	4И.438.07.000	25
Рычаг	4И.438.07.00016	25
Угольник	4И.438.07.001	26
Ушко	4И.438.07.002	26
Накладка	4И.438.07.003	26
Штанга. Спецификация	4И.438.08.000	26
Штанга	4И.438.08.00016	27
Шпиндель	4И.438.08.001	27
Гайка ходовая	4И.438.08.002	27
Ушко	4И.438.08.003	27
Сев. Спецификация	4И.438.09.000	28
Сев	4И.438.09.00016	28
Пруток	4И.438.09.001	28
Мулячок. Спецификация	4И.438.10.000	28
Мулячок	4И.438.10.00016	29
Пластина	4И.438.10.001	29
Поллавок. Спецификация. Лист 1 ÷ 2	4И.438.11.000	29
Поллавок	4И.438.11.00016	30
Валик	4И.438.11.001	30
Стенка торцевая	4И.438.11.002	30
Стенка продольная	4И.438.11.003	31
Бобышка	4И.438.12.004	31
Пробка	4И.438.12.005	31
Скребок качающийся. Спецификация	4И.438.12.006	31
Скребок качающийся	4И.438.12.00616	32
Лист верхний	4И.438.12.001	33
Угольник	4И.438.12.002	33
Фартук	4И.438.12.003	33
Пластина	4И.438.12.004	33
Стенка вертикальная	4И.438.12.005	34
Перегородка	4И.438.12.006	34
Перегородка. Спецификация	4И.438.12.007	35
Лист	4И.438.12.008	35
Угольник	4И.438.12.009	35
Кронштейн. Спецификация	4И.438.14.000	35
Кронштейн	4И.438.14.00016	36
Основание	4И.438.14.001	36

1	2	3
Щетка	4и.438.14.002	36
Палец	4и.438.00.001	36
Кольцо ценовое	4и.438.00.002	37
Крючок	4и.438.00.003	37
Петля	4и.438.00.004	37
Противобес	4и.438.00.005	37
Ось	4и.438.00.006	38
Ушко	4и.438.00.007	38
Ушко	4и.438.00.008	38
Фланец накладной	4и.438.00.009	(38)

№	Наименование	Обозначение документа на поставку	Поставщик	Куда входит (обозначение)	Количество			Примечание
					на складе	в комплекте	на складе	
1	Мазольк II-я-200х17	ГОСТ 5260-75		4и.438.00.000	1		1	
2	Цель сварная СН519	ГОСТ 2319-70		4и.438.00.000	2,6м		2,6м	
3	Фланец 200-2,5	ГОСТ 1255-67		4и.438.02.000	1		1	
4				4и.438.03.000	1		1	
5							2	
6	Болт М 10х35. 58.096	ГОСТ 7798-70			4		4	
7	М 16х40. 58.096				8		8	
8	М 16х55. 58.096				16		16	
9	М 20х50. 58.096				2		2	
10	М 20х80. 58.096				2		2	
11	Винт II М 10х25. 58.096	ГОСТ 17473-80			1		1	
12	Гайка М 10. 5.096	ГОСТ 5915-70			5		5	
13	М 16. 5.096				25		25	
14	М 20. 5.096				4		4	
15	Шайба 10. 65Г	ГОСТ 6402-70			4		4	
16	20 65Г				2		2	
17	Шайба 10.02.096	ГОСТ 11371-78			4		4	
18	16.02.096				13		13	
19	20.02.096				14		14	
20	Шплицт 5х10-001	ГОСТ 397-79			16		16	
21	Шплицт 8х100-001	ГОСТ 397-79			4		4	
22								
23								
24								
25								

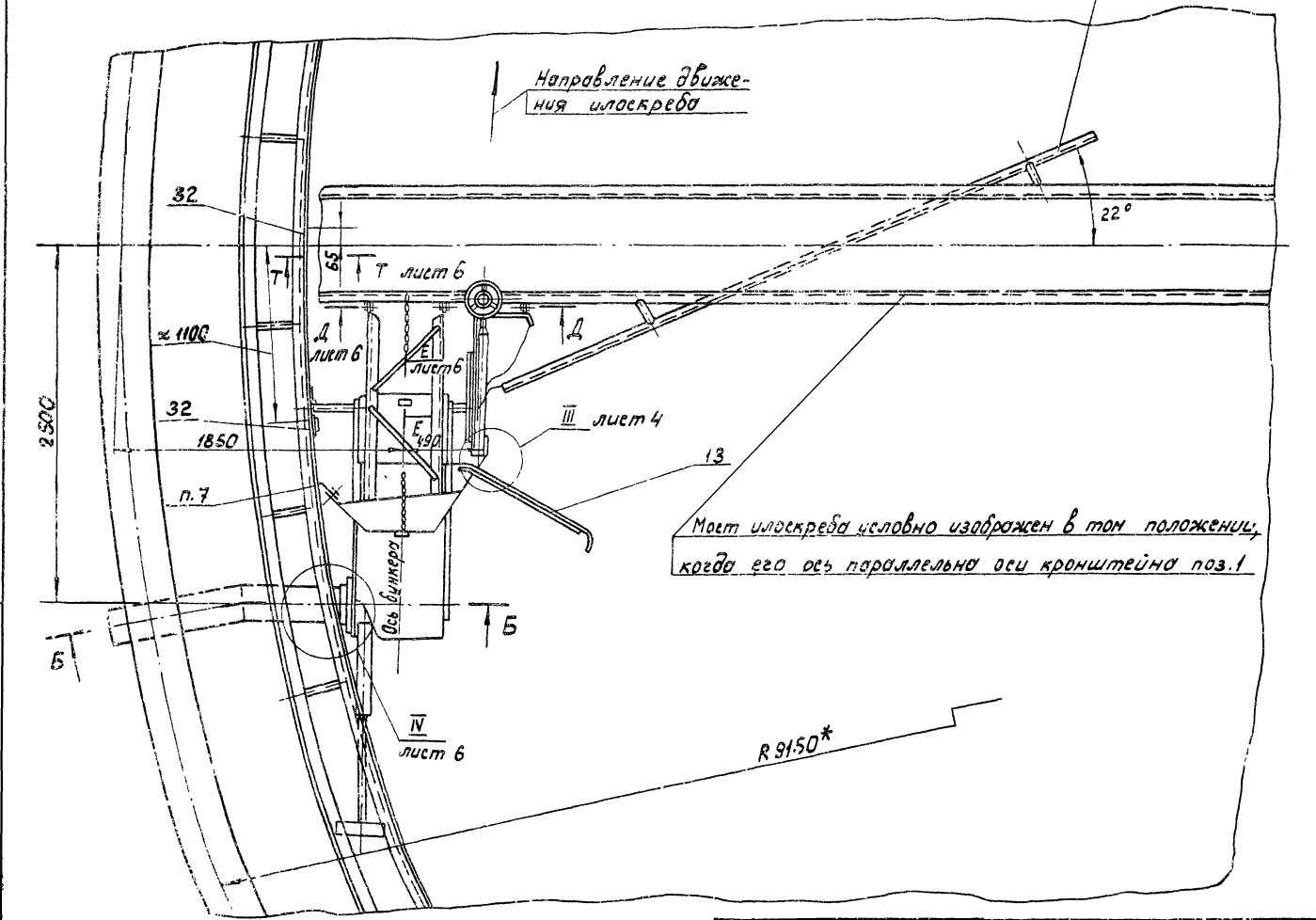
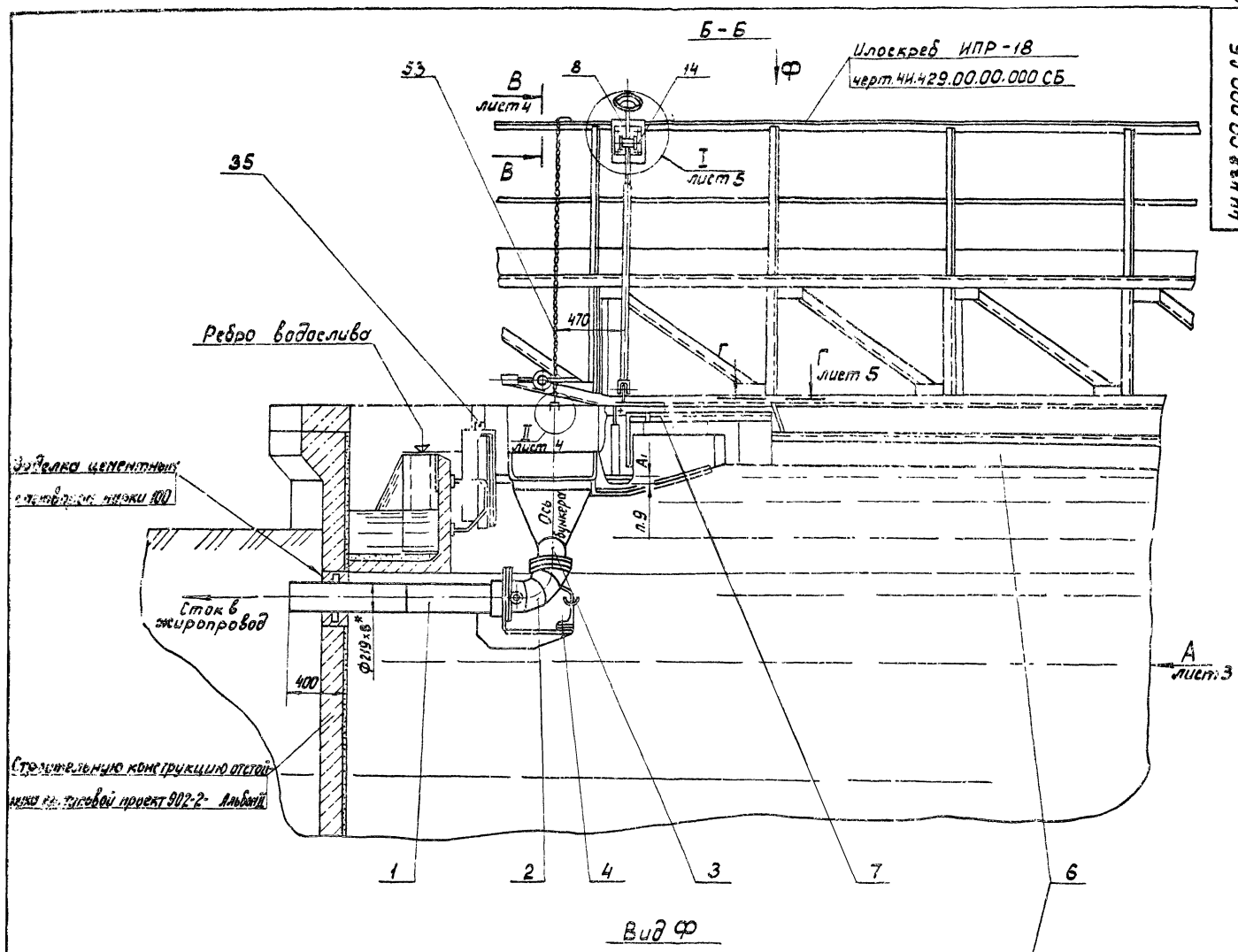
4и.438.00.000 817		
Исполн. м.б.получ. Подп. дат	Рез.б. Принимая	Лит. Лист Листов
Подп. Пондереб	Гриб	ИИ 7
Исполн. Потыков	А.И.	Мособлажтехинипроект
Упр. Габрилов	И.С.	Отдел №5
Голырава		формат 12

Устройство для удаления правых вращений УПВ-18
 Ведомость полученных изделий
 78600-09 4

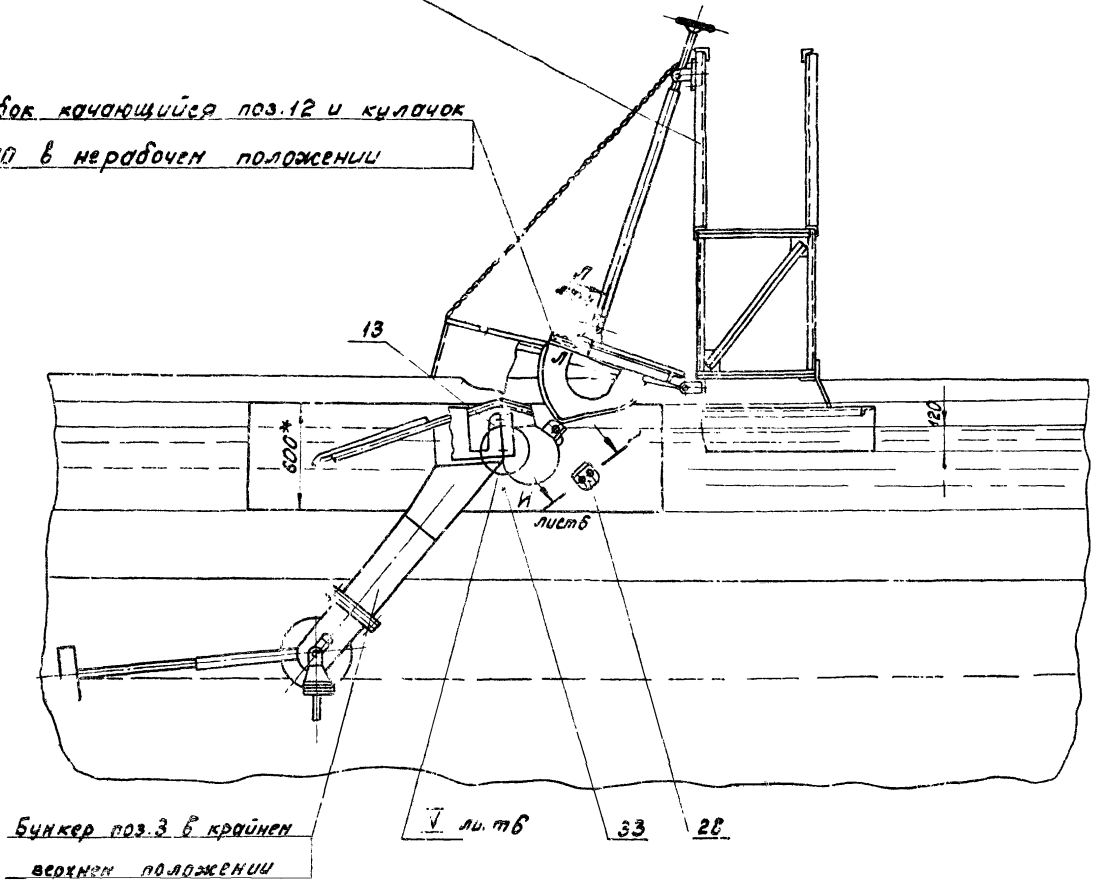
- рычаге поз.7 в крайнее, наиболее удаленное от оси вращения рычага, положение.
- После уточнения длины трубы и обрезки излишней, выполнить сварку трубы с пластмассой (черт. ЧН.438.08.000 СБ поз.5).
8. Регулировку глубины и продолжительности погружения бункера в процессе эксплуатации осуществлять посредством перестановки рычага с кулачком, а также перемещением кулачка вблизь рычага.
9. Конец резинового фартука качающегося скребка поз.12 подогнать по месту, обеспечить плотное прилегание фартука к полупогруженной стенке поз.33.
10. Необходимое плечо билета противовеса поз.19 определить при монтаже по месту.
11. В момент прохождения кулачка поз.10 над перегородкой поз.13 необходимо проверить зазор $\Delta, \approx 10 \text{ мм/см}$. ЧН.438.00.000 лист 2. При необходимости следует усилить вырез в перегородке.
12. После изготовления, все несопрягающиеся поверхности бункера поз.3, кромштейна поз.1 отбоя поз.2, поллабка поз.11, полупогруженной стенки поз.33, планки поз.32, кулачка поз.10, полупогруженного скребка поз.6, качающегося скребка поз.12 и других узлов и деталей устройства, находящихся во время эксплуатации ниже уровня жидкости в отстойнике кроме поверхностей соприкасающихся с цементным раствором, покрыть грунтом ХС-010, краска Эп ХС-710, серый, лак ХС-76 IV В ГОСТ 9365-81. На все несопрягающиеся поверхности кромштейна поз.14, илочки поз.8, набоха поз.52 и других узлов и деталей устройства, находящихся во время эксплуатации выше уровня жидкости в отстойнике, нанести 2 слоя атмосферостойкого лакокрасочного покрытия по виницубо-сурьчаному грунту.
13. Для смазки винтовой пары штанги поз.8 применять универсальную норазостойкую смазку ЦИАТИМ - 201 по ГОСТ. 6267-74
14. Для дополнительной стойку ограждения носта илоскреба поз.35 прибить по месту, при монтаже устройства УПВ-18.
15. * Размеры для справок.
16. Сварку, кроме мест обозначенных особо, произвести по ГОСТ 5264-80.
17. Шероковатость обработанных поверхностей деталей без чертешка - $Ra 12.5$
18. Предельные отклонения размеров: отвесной - по Н14, валоб - по Н14; остальных - по $\pm \frac{1.74}{2}$.

1. Изготовление настоящего устройства произвести в соответствии со строительными нормами и правилами СНиП 48-75
2. В месте установки устройства полупогруженную стенку поз.33 изготовить из листового стали толщиной 4мм. Ориентировочная длина заготовки 2.5м. Лист гнуть по радиусу и обрезать по месту, после чего прибить его к верхнему угольнику ворта, подложив три планки поз.32, толщина которых определяется из условий обеспечения установки листа заподлицо с асбоцементной стеной лотка.
3. Отверстия в стенке для крепления перегородки поз.28 размечать по месту (сеч. И-И).
4. При этом верхний ограничитель следует установить так, чтобы в крайнем верхнем положении бункера поз.3 (вид А) его переливное ребро было примерно на 50мм выше горизонта воды в отстойнике.
5. Нижний ограничитель следует установить так чтобы в крайнем нижнем положении бункера его переливное ребро было на 50мм ниже горизонта воды в отстойнике.
6. У валика поллабка поз.11 предусмотрен небольшой припуск 1.0 длине со стороны обращенной к полупогруженной стенке. Конец валика с этой стороны наблещит образовать по месту, обеспечить свободное перемещение бункера с поллабком между ограничителями поз.28.
7. При сборке отбоя поз.2 с кромштейном поз.1 следует обеспечить плавное без заеданий вращение ствоба вокруг его оси. Количество и толщину регулировочных прокладок поз.31, при креплении вилки поз.4 к кромштейну, определить по месту.
8. Уточнение требуемой длины трубы, входящей в состав штанги поз.8, следует произвести при монтаже устройства по месту, исходя из того, что в момент наибольшего погружения бункера, под воздействием кулачка поз.10, зазор между нижним ограничителем баллонком поллабка должен быть не менее 5мм. Шиндель штанги черт. ЧН.438.08.000 СБ поз.8 необходимо при этом вывернуть из трубы до упора, а кулачок сместить за счет продолговатых отверстий в

					ЧН.438.00.000 СБ		
					Устройство для		
					удаления плавающих		
					веществ УПВ-18.		
					Сварочный чертеш.		
Изм.	Лист	№ докум.	Подп.	Дата	И	492,0	1:20
Разработ.	Кривошвей	1978	Ленерев	1978	Листов	1	Листов
Проект.	Ленерев	1978	Ленерев	1978	Листов	1	Листов
И.контр.	Ленерев	1978	Ленерев	1978	Листов	1	Листов
Утв.	Ленерев	1978	Ленерев	1978	Листов	1	Листов



Скребок качающийся поз.12 и кулачок поз.10 в нерабочем положении

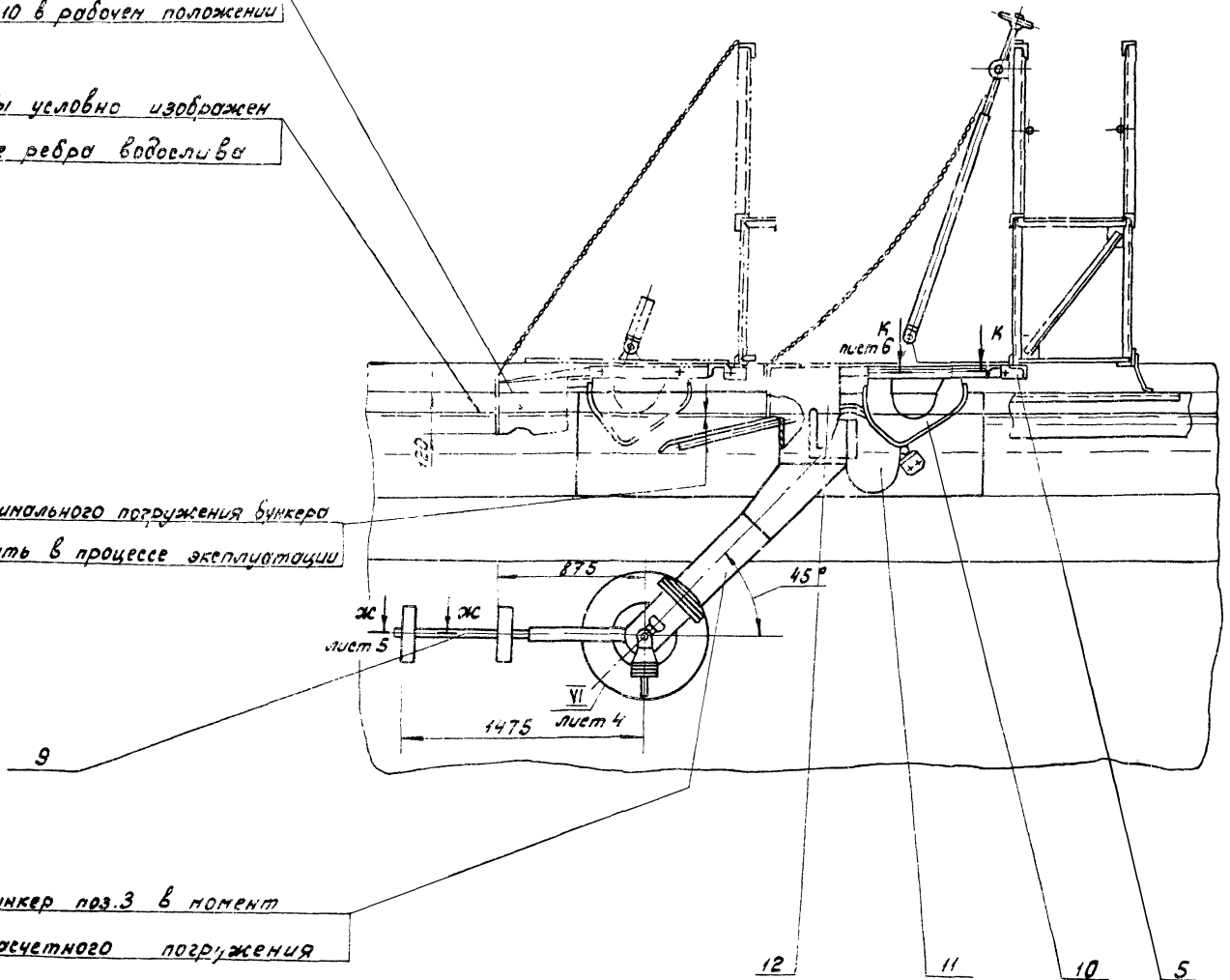


Бункер поз.3 в крайнем верхнем положении

Вид А лист 2

Скребок качающийся поз.12 и кулачок поз.10 в рабочем положении
Горизонт воды условно изображен на 15мм выше ребра водовлива

Величину оптимального погружения бункера поз.3 определить в процессе эксплуатации



Бункер поз.3 в момент расчетного погружения

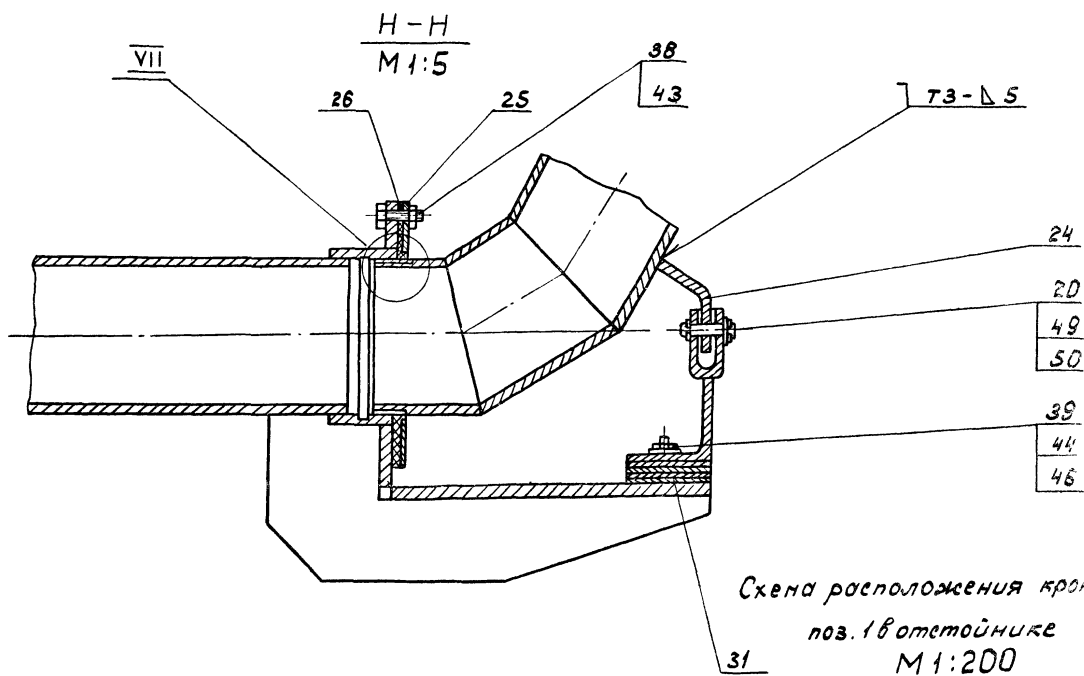
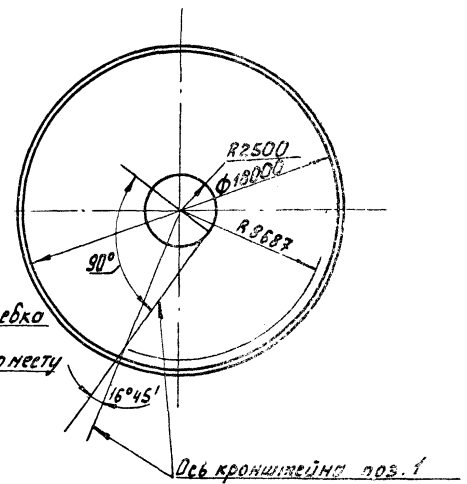
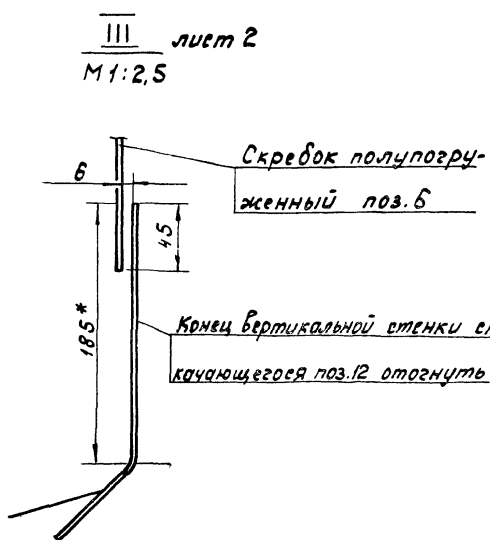
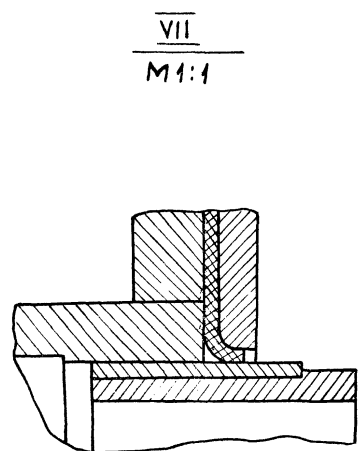
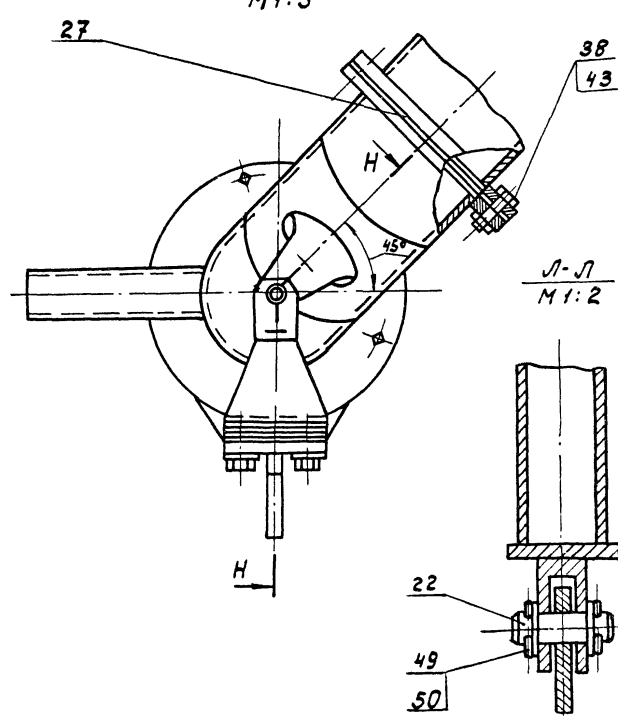


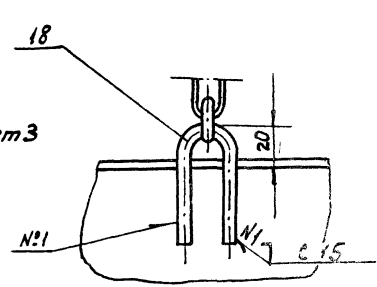
Схема расположения кронштейна
поз.1 в отстойнике
M1:200



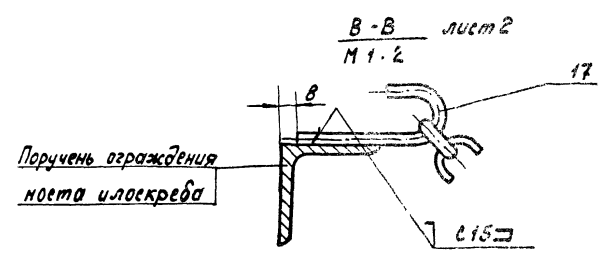
VI лист 3
M1:5



II лист 2
M1:2

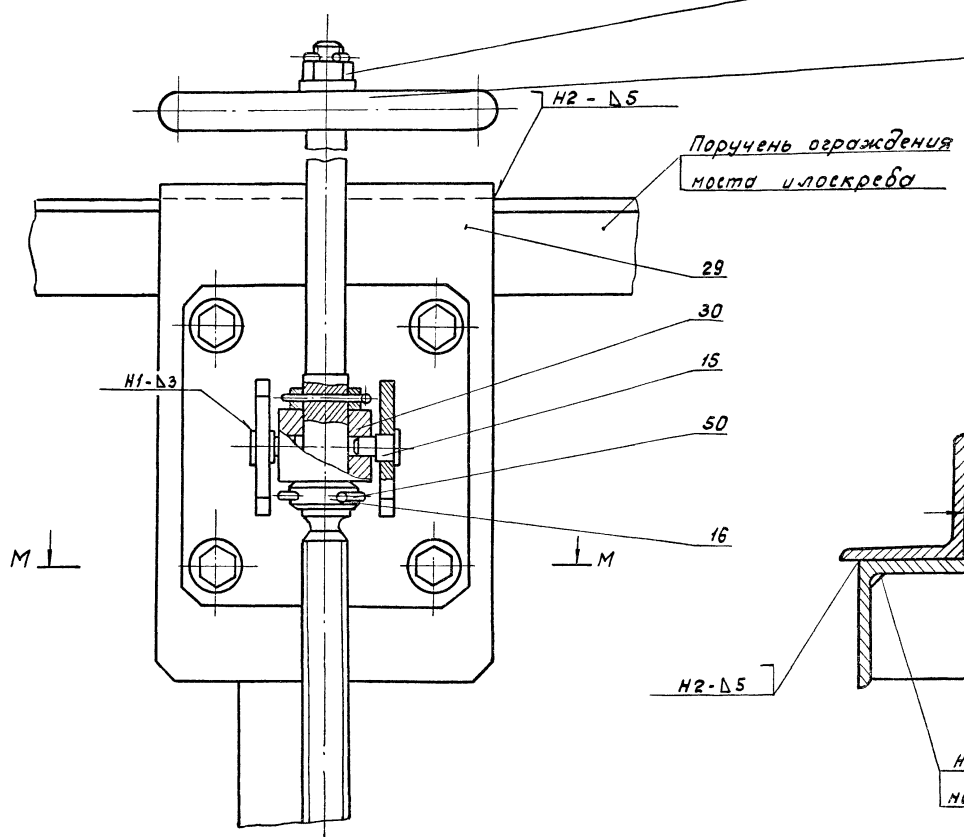


В-В лист 2
M1:2

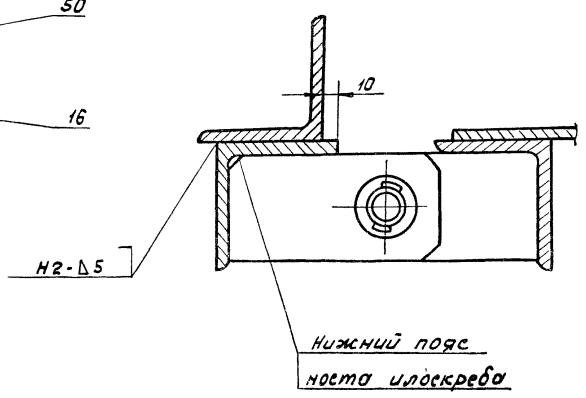


I лист 2
M 1:2

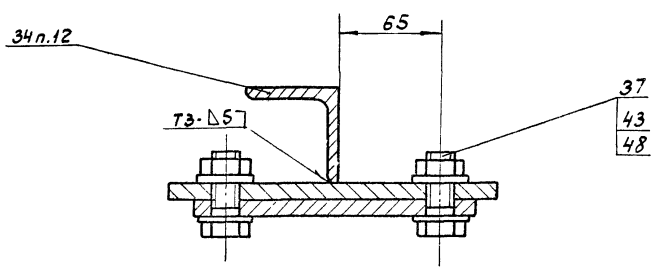
- 43
- 48
- 50
- 52



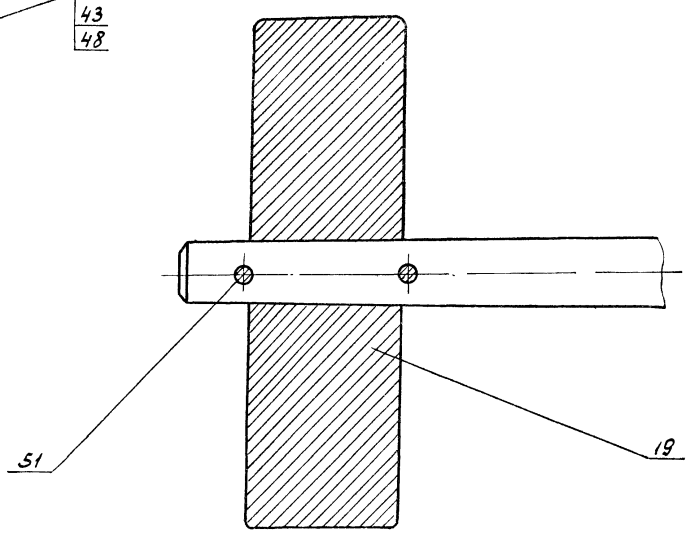
С-С лист 6
M 1:2



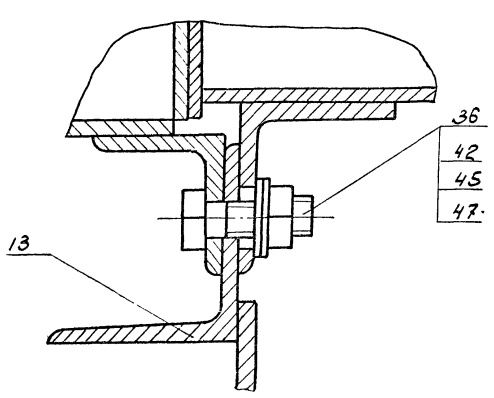
M-M
M 1:2



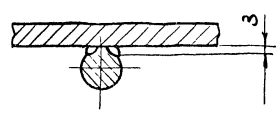
Ж-Ж лист 3
M 1:2



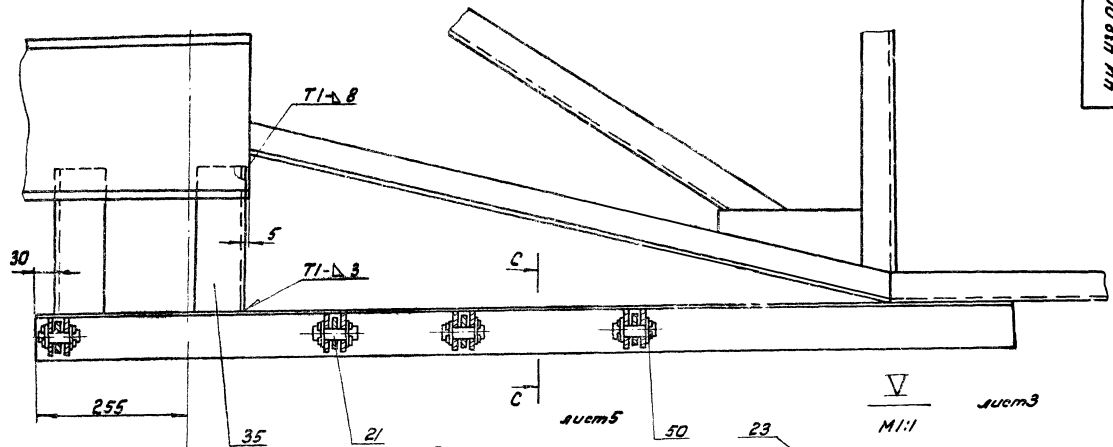
П-П лист 6
M 1:2



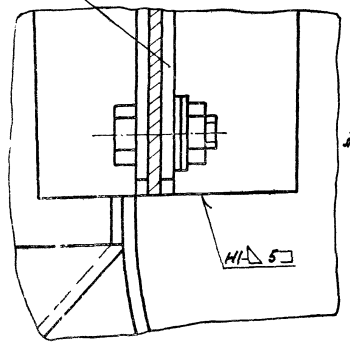
Г-Г лист 2
M 1:1



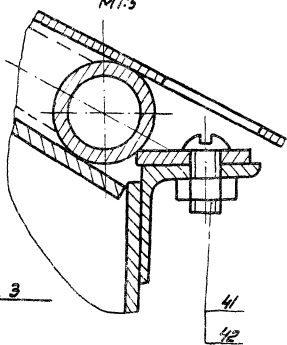
Д-Д
лист 2
М 1:5



V
лист 3
М 1:1

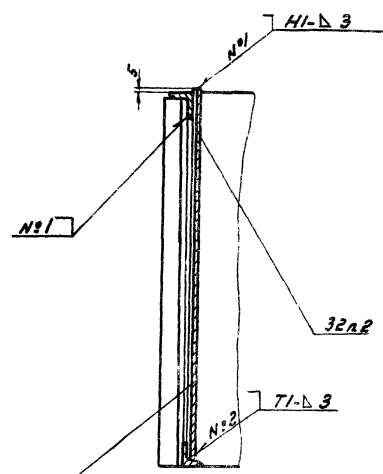


E-E
лист 2
М 1:5
повернуто

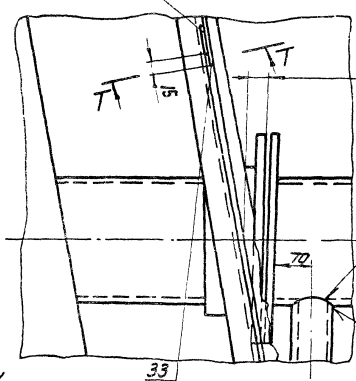


T-T
лист 2
М 1:5

Ось симметрии



IV
лист 2
М 1:5

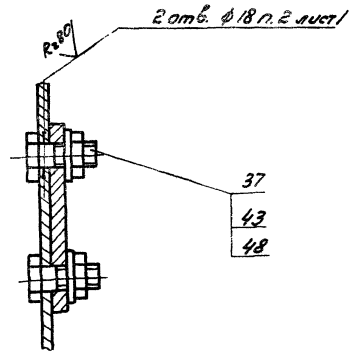


40 (считая вдоль оси)
кранштейна пов.1

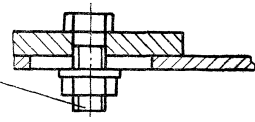
Конец оси пов.9
подогнать по месту

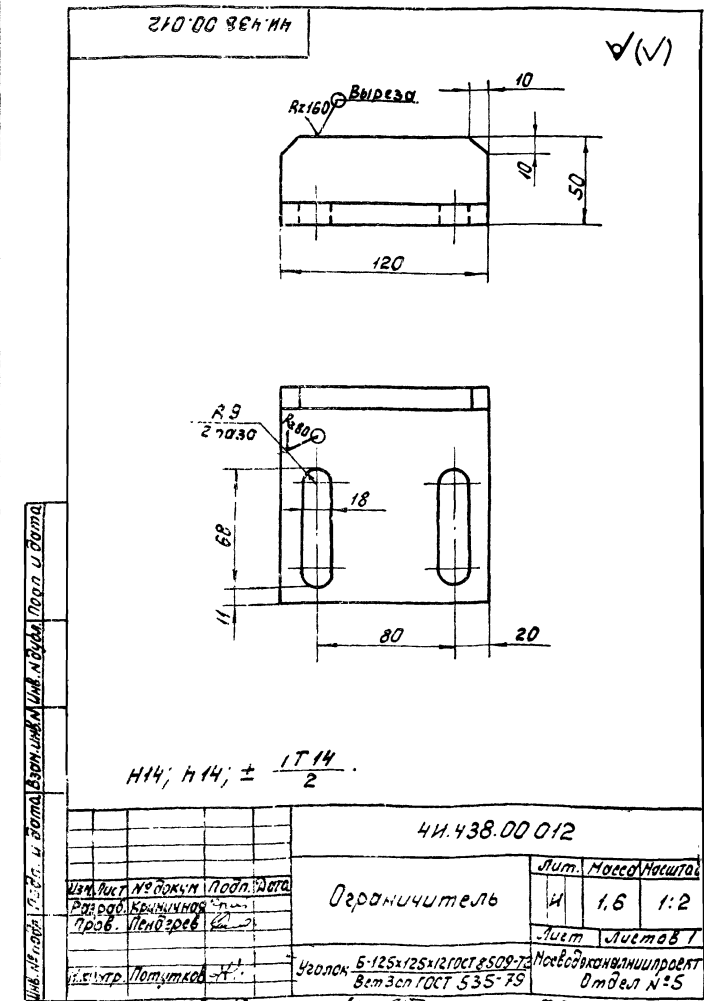
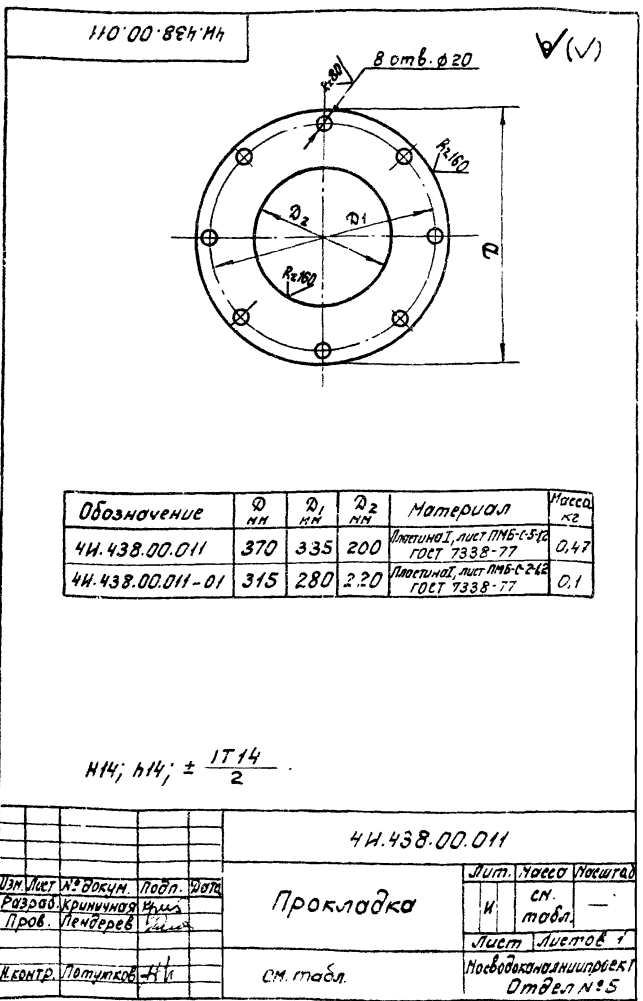
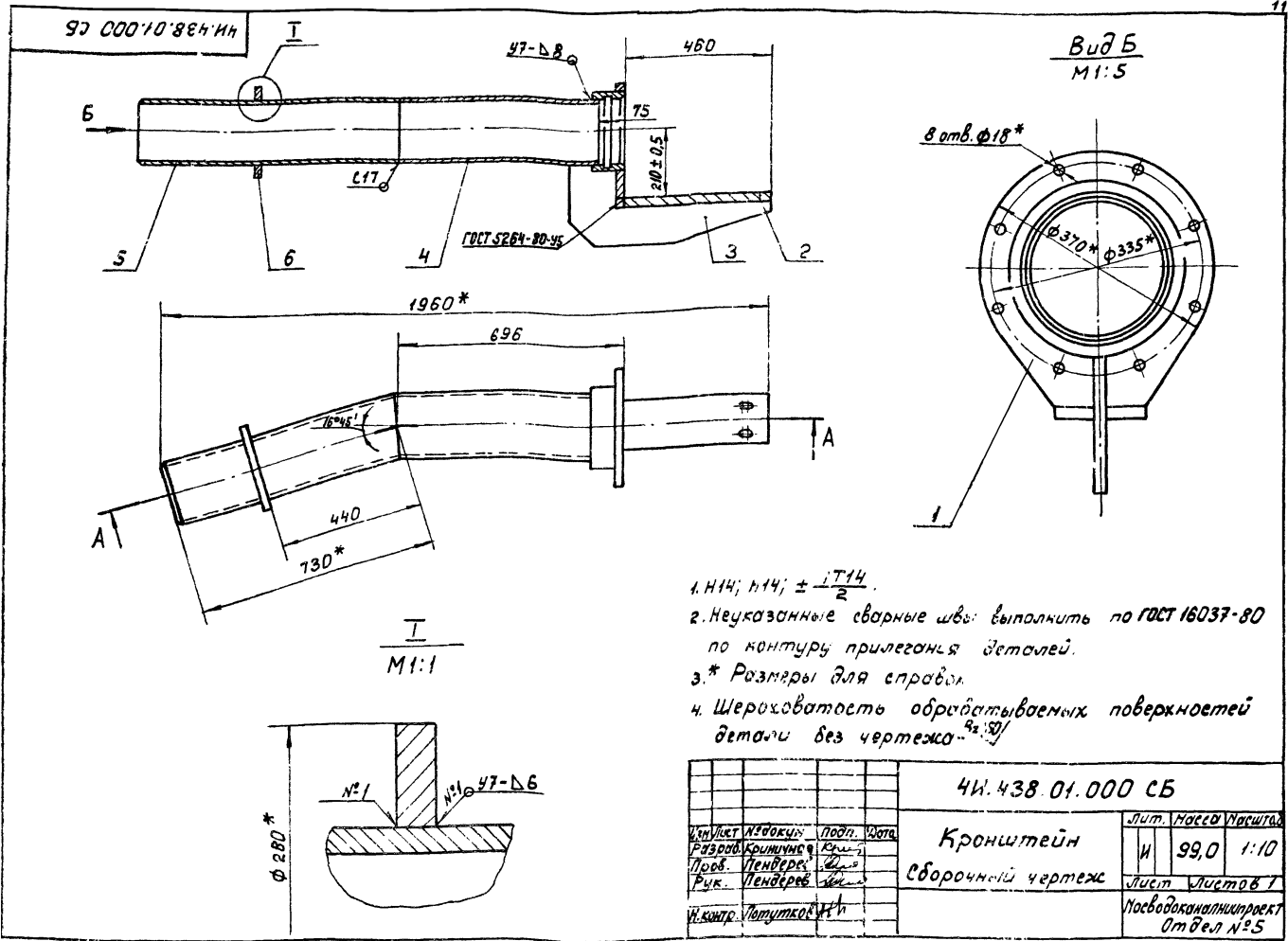
ГОСТ 16037-80-У17

И-И
лист 3
М 1:2
повернуто



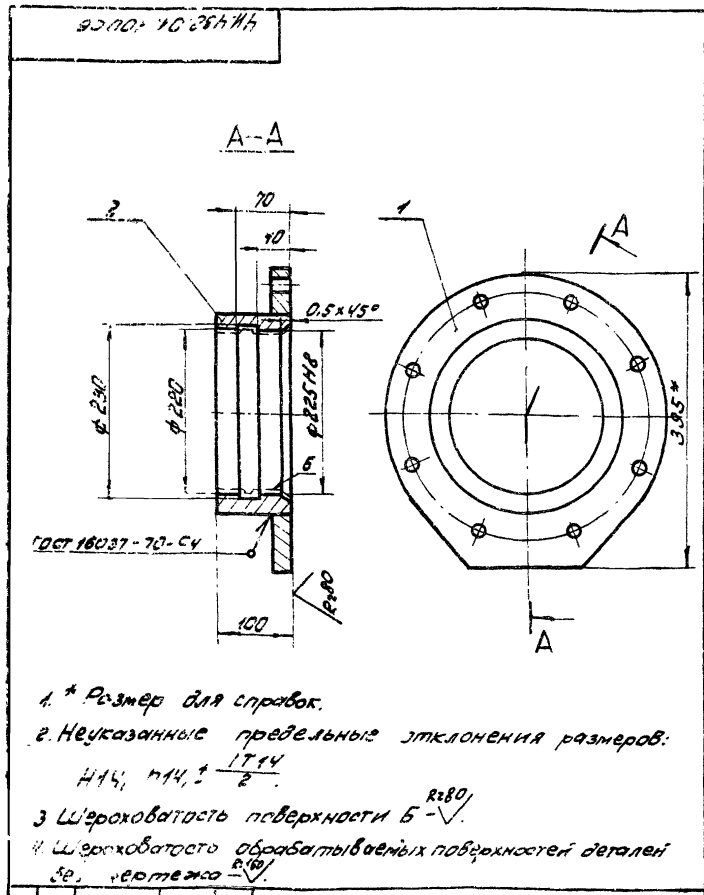
K-K
лист 3
М 1:2





Код	Обозначение	Наименование	кол.	Примеч.
		<u>Документация</u>		
И	4И.438.01.000СБ	Сборочный чертеж		
		<u>Сборочные единицы</u>		
И	4И.438.01.100	Раструб	1	
		<u>Детали</u>		
И	4И.438.01.001	Пластина	1	
И	4И.438.01.002	Ребро	1	
И	4И.438.01.003	Патрубок	1	
И	4И.438.01.004	Патрубок	1	
И	4И.438.01.005	Кольцо	1	
		лист 6 ГОСТ 19903-74 В.И.Т.СептОСТ14637-79		
		φ280H14 x φ220H14	1	1,8кг

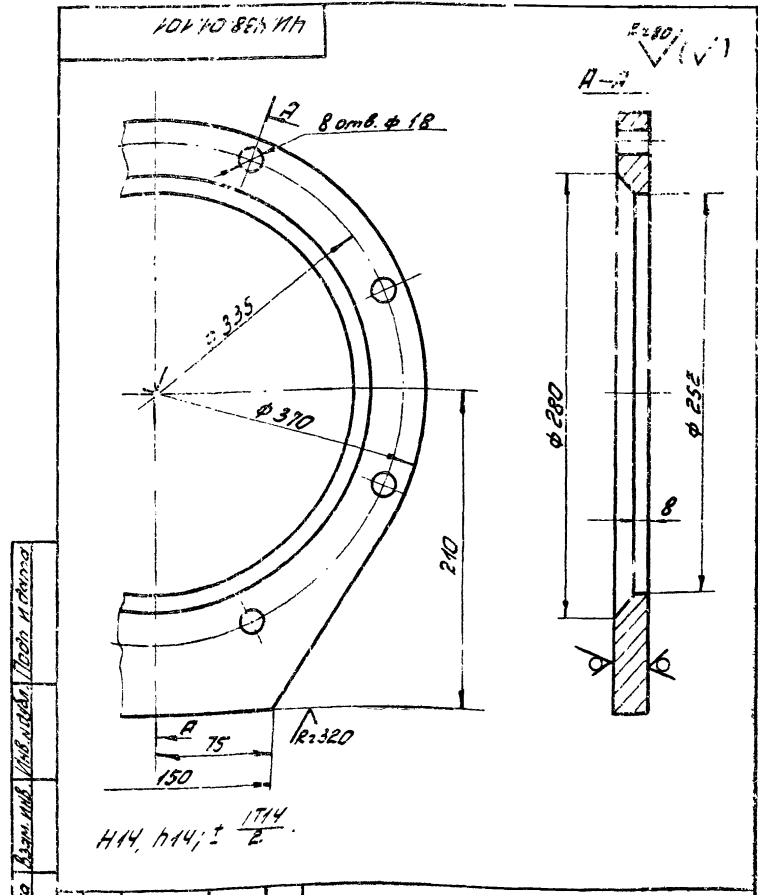
4И.438.01.000			
Изм.	Лист	№ докум.	Подп.
И	1	16.5	1.5
Кронштейн			
Мособлгидрометпроект Отдел №5 Формат А1			



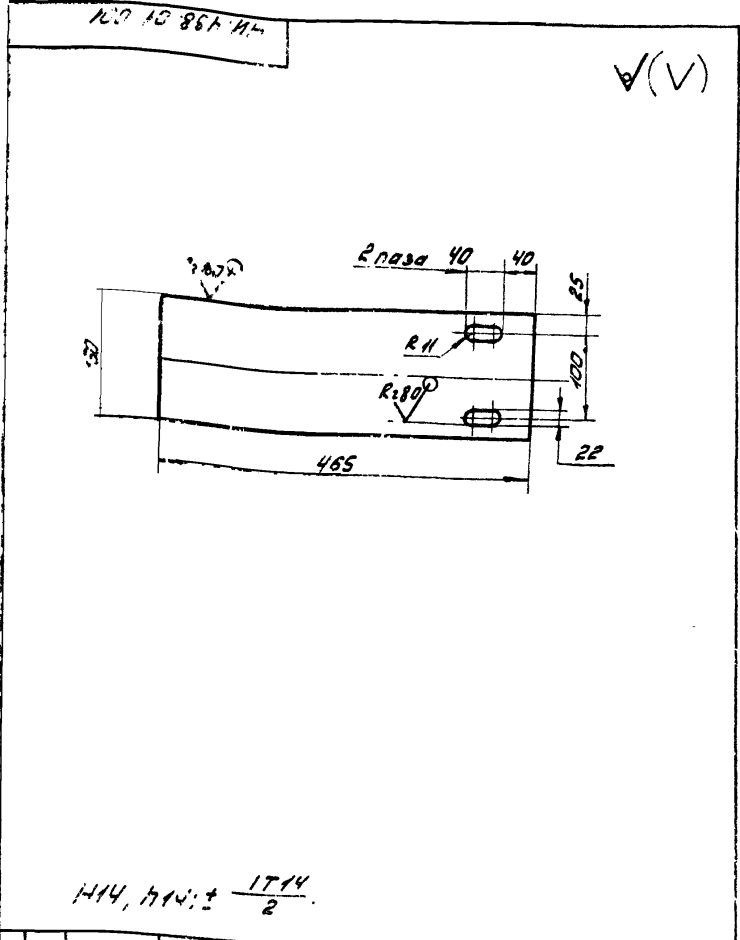
4И.438.01.100СБ			
Изм.	Лист	№ докум.	Подп.
И	1	16.5	1.5
Раструб			
Сборочный чертеж			
Мособлгидрометпроект Отдел №5 Формат А1			

Код	Обозначение	Наименование	кол.	Примеч.
		<u>Документация</u>		
И	4И.438.01.100СБ	Сборочный чертеж		
		<u>Детали</u>		
И	4И.438.01.101	Фланец	1	
И	4И.438.01.102	Кольцо	1	
		Ст 3 ГОСТ 380-74 φ 250H14 x φ 210H14 x 100H14	1	И.4кг

4И.438.01.100			
Изм.	Лист	№ докум.	Подп.
И	1	8.9	1.2.5
Раструб			
Мособлгидрометпроект Отдел №5 Формат А1			



4И.438.01.101			
Изм.	Лист	№ докум.	Подп.
И	1	8.9	1.2.5
Фланец			
Мособлгидрометпроект Отдел №5 Формат А1			

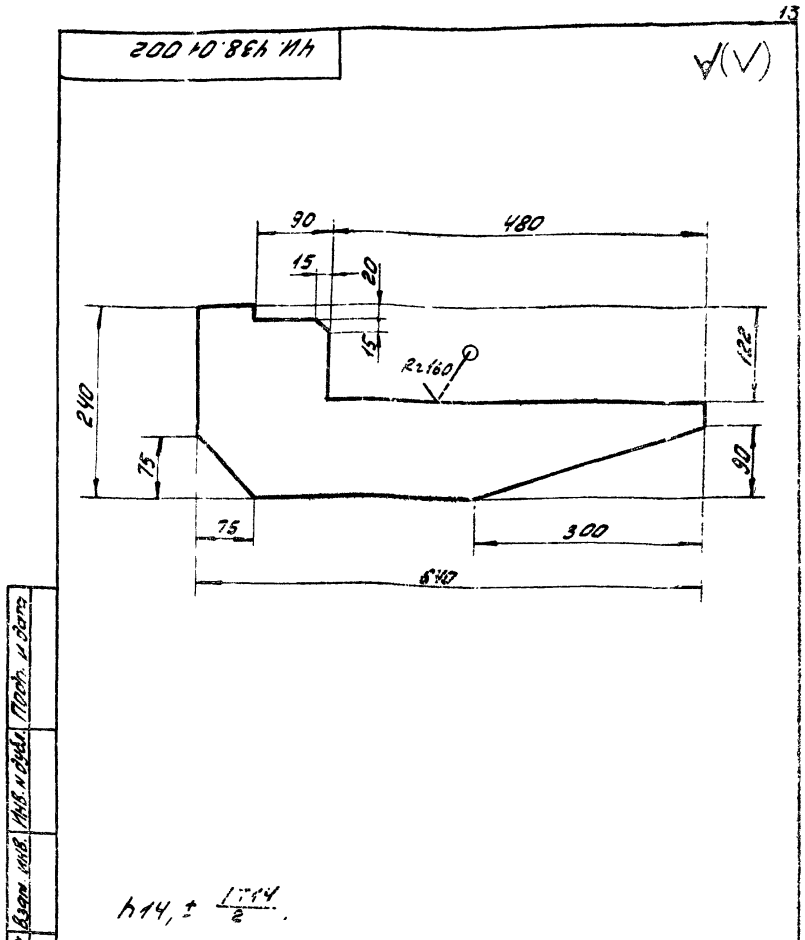


ЧИ. 438.01.001

Лист	Масса	Масштаб
И	11,0	1:5
Лист листов - 1		

Лист 520 ГОСТ 19903-74
8 от 301 ГОСТ 14637-79

Московский инженерно-строительный институт
Отдел № 5
Формат И

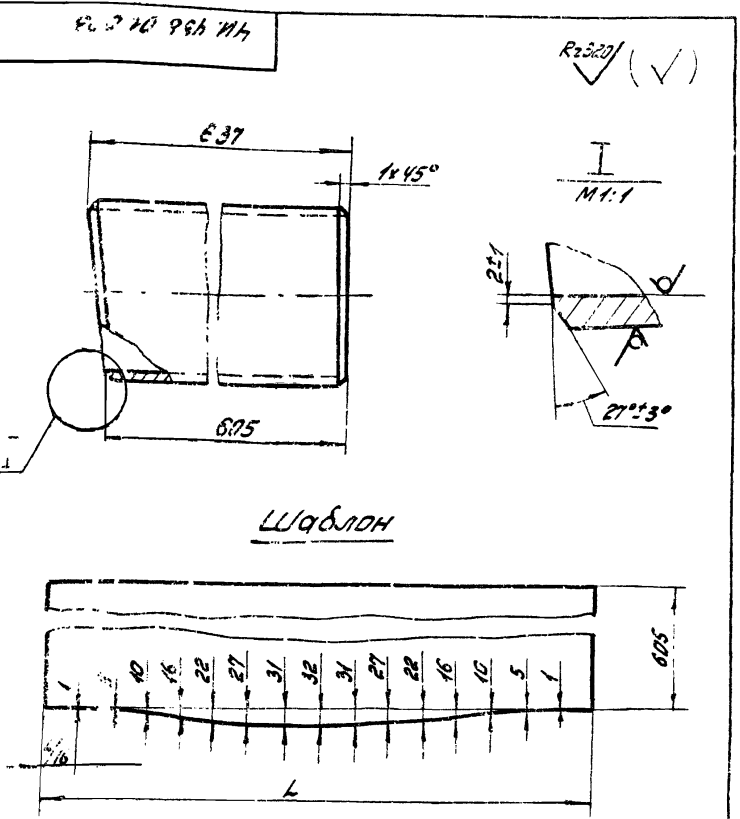


ЧИ. 438.01.002

Лист	Масса	Масштаб
И	6,8	1:5
Лист листов - 1		

Лист 512 ГОСТ 19903-74
8 от 301 ГОСТ 14637-79

Московский инженерно-строительный институт
Отдел № 5
Формат И



1. Неуказанные предельные отклонения размеров: $h_{14} \pm \frac{1714}{2}$.

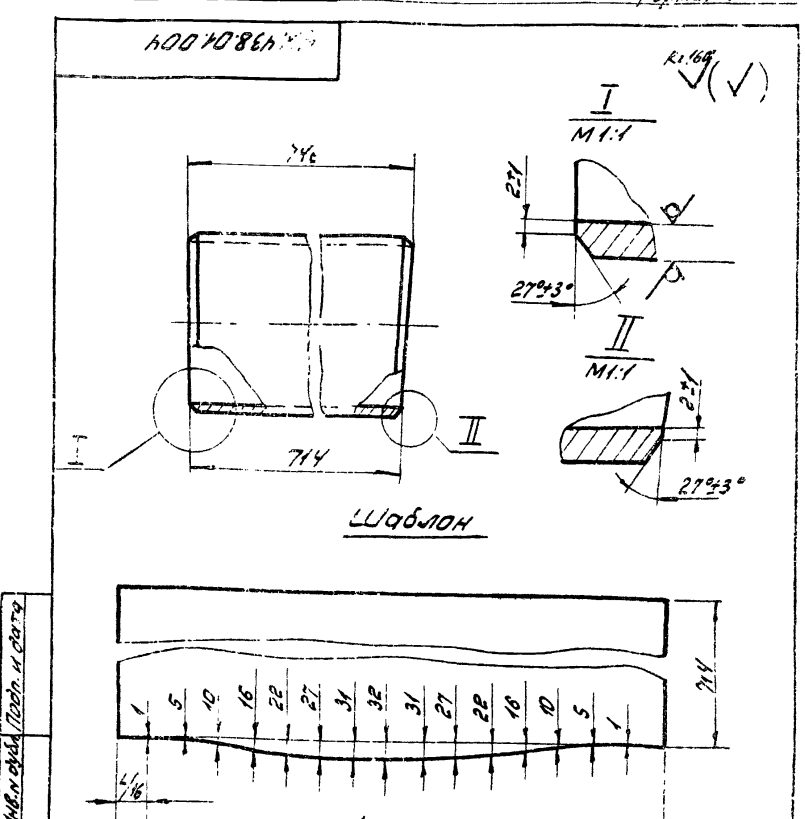
2. Размер L равен длине окружности, измеренной по фактическому наружному диаметру разрезаемой трубы.

ЧИ. 438.01.003

Лист	Масса	Масштаб
И	26,8	1:5
Лист листов - 1		

Лист 219x8 ГОСТ 8732-78
8 от 301 ГОСТ 8731-74

Московский инженерно-строительный институт
Отдел № 5
Формат И



1. Неуказанные предельные отклонения размеров: $h_{14} \pm \frac{1714}{2}$.

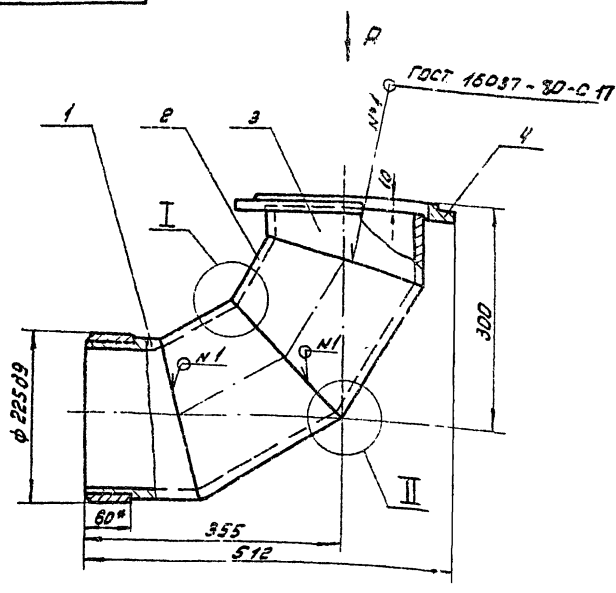
2. Размер L равен длине окружности, измеренной по фактическому наружному диаметру разрезаемой трубы.

ЧИ. 438.01.004

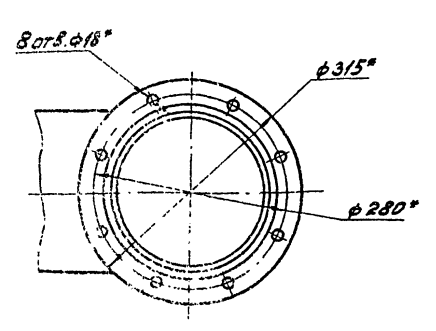
Лист	Масса	Масштаб
И	36,2	1:5
Лист листов - 1		

Лист 219x8 ГОСТ 8732-78
8 от 301 ГОСТ 8731-74

Московский инженерно-строительный институт
Отдел № 5
Формат И

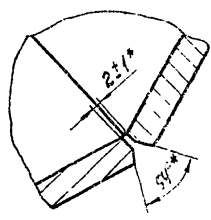
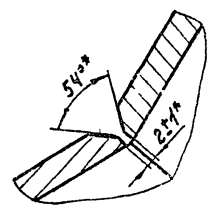


Вид А



I
M 1:1

II
M 1:1



1. Неуказанные предельные отклонения размеров:
 $M14 \pm \frac{L14}{2}$
2. Неуказанные сварные швы выпанить по ГОСТ 15037-80-У5-Д10.
3. Размеры для справок.

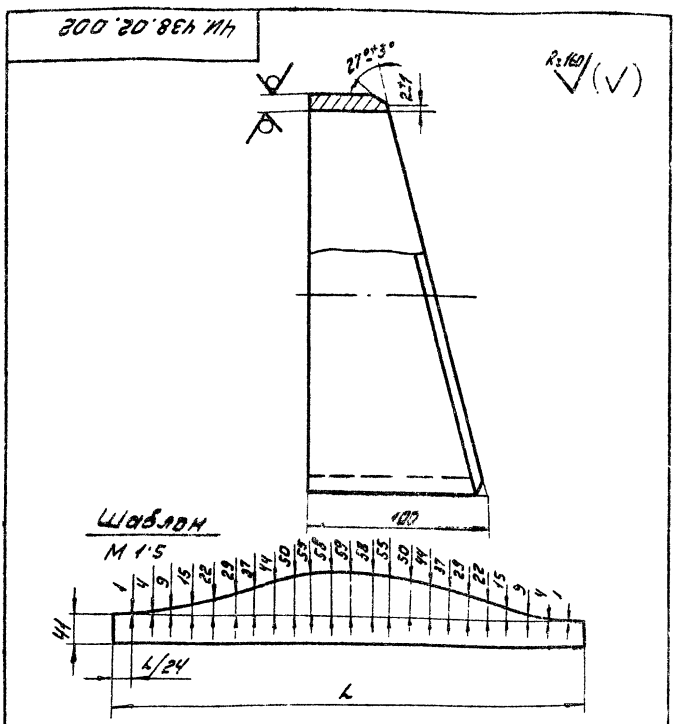
				ЧН.438.02.000СБ		
				Отвод		
				Сборочный чертеж		
Изм	Лист	№ докум.	Подп.	Дата	Лист	Масса
Разраб.	Комп.инж.	Клиш	Клиш	Клиш	1	28.5
Проб.	Пендерева	С	С	С	1	1:5
Рис.	Пендерева	С	С	С	Листов: 1	
Нормат.	Потушков	С	С	С	Московский институт Отдел №5	
				Формат 12		

Формат	Лист	№ докум.	Подп.	Дата	Обозначение	Наименование	Кол.	Примеч.
						Документация		
12		ЧН.438.02.000СБ			Сборочный чертеж			
					Сборочные единицы			
11	1	ЧН.438.02.100			Полусекция	1		
					Детали			
11	2	ЧН.438.02.001			Секция	2		
11	3	ЧН.438.02.002			Полусекция	1		
					Стандартные изделия			
	4				Фланец 200-25 ГОСТ 1255-57	1		

				ЧН.438.02.000		
				Отвод		
				Московский институт Отдел №5		
				Формат 11		

Формат	Лист	№ докум.	Подп.	Дата	Обозначение	Наименование	Кол.	Примеч.
						Документация		
11		ЧН.438.02.100СБ			Сборочный чертеж			
					Детали			
11	1	ЧН.438.02.101			Втулка	1		
11	2	ЧН.438.02.152			Полусекция	1		

				ЧН.438.02.100		
				Полусекция		
				Московский институт Отдел №5		
				Формат 11		

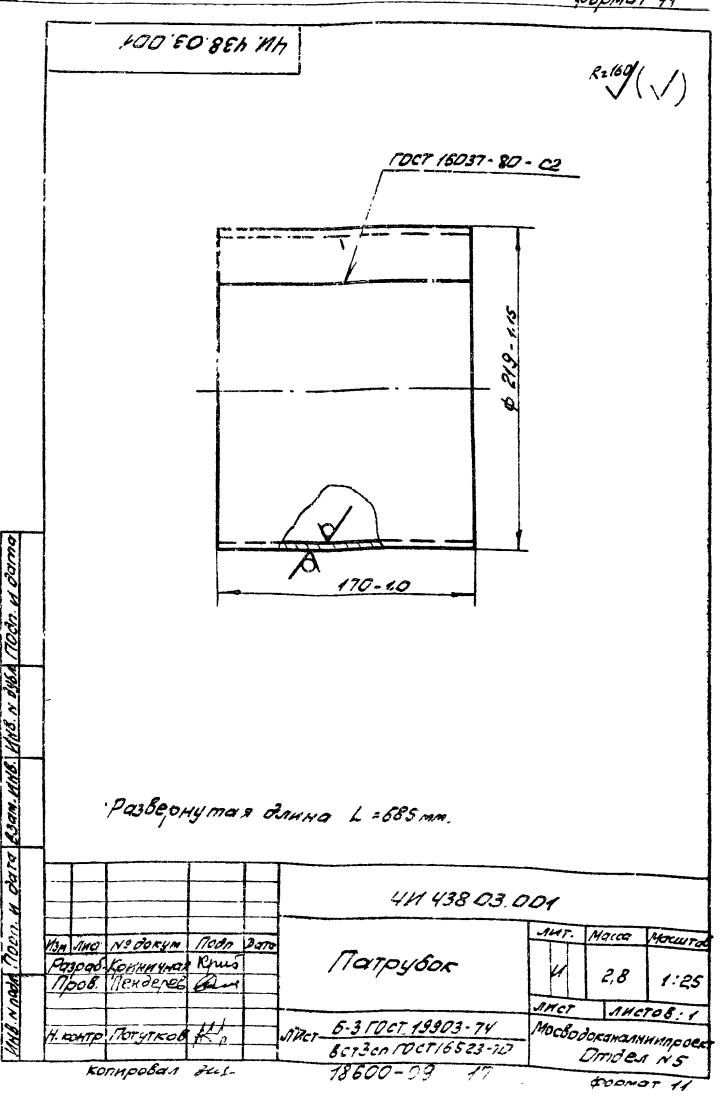


- 1. Неуказанные предельные отклонения размеров: ± 0.1 , ± 0.15
- 2. Размер L равен длине окружности измеренной по фактическому наружному диаметру разрезаемой трубы

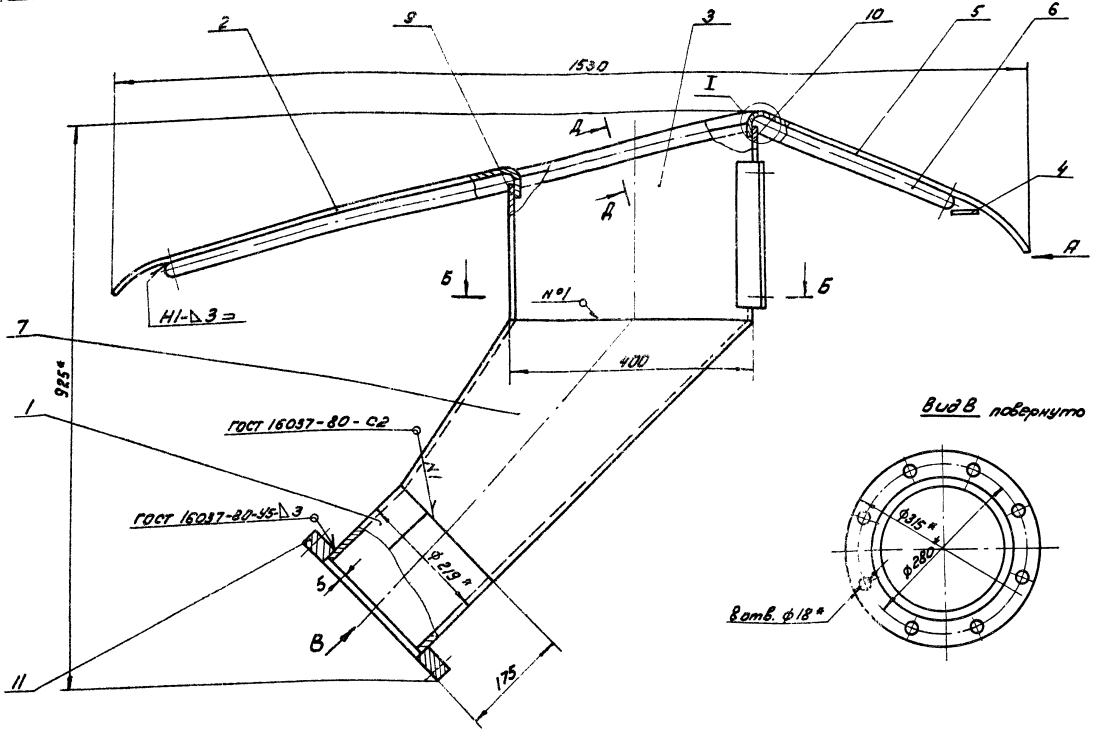
ЧИ 438.03.002				ЛСТ	Масса	Масштаб
Изм/Лист	№ докум	Подп	Дата	И	2,9	1:2
Разраб.	Кривинича	Крив		Лист	Листов - 1	
Проб.	Пендерева			Труба 219x8 ГОСТ 8732-78		
Н.контр.	Потушков	Н.П.		Мос.обл.окна.инт.проект		
				Отдел №5		
Формат А1						

Изм/Лист	№ докум	Подп	Дата	Обозначение	Наименование	кол.	Примеч
Документация							
22				ЧИ 438.03.000СБ	Сборочный чертеж		
Детали							
И	1			ЧИ 438.03.001	Патрубок	1	
И	2			ЧИ 438.03.002	Лист направляющий	1	
И	3			ЧИ 438.03.003	Стенка боковая	2	
И	4			ЧИ 438.03.004	Чыско	1	
И	5			ЧИ 438.03.005	Лист направляющий	1	
И	6			ЧИ 438.03.006	Обмановка	1	
И	7			ЧИ 438.03.007	Переход косой	1	
И	8			ЧИ 438.03.008	Угольник	2	
И	9			ЧИ 438.03.009	Стенка передняя		
					Лист Б-3 ГОСТ 19903-74		
					Вст.3 экз. ГОСТ 16523-70		
					230x114x52x114	1	2,8 кг
И	10			ЧИ 438.03.011	Стенка задняя		
					Лист Б-3 ГОСТ 19903-74		
					Вст.3 экз. ГОСТ 16523-70		
					320x114x52x114	1	4,0 кг
				ЧИ 438.03.000			
				Бункер			
				ЛСТ	Масса	Масштаб	
				И	2,8	1:25	
				Лист	Листов - 1		
				Мос.обл.окна.инт.проект			
				Отдел №5			
Формат А1							

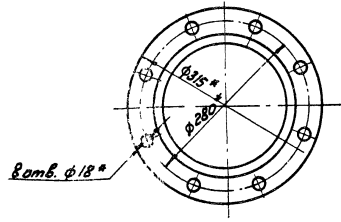
Изм/Лист	№ докум	Подп	Дата	Обозначение	Наименование	кол.	Примеч.
Стандартные изделия							
И					Фланец 200-2.5		
					ГОСТ 1255-81	1	
				ЧИ 438.03.000			
				Патрубок			
				ЛСТ	Масса	Масштаб	
				И	2,8	1:25	
				Лист	Листов - 1		
				Мос.обл.окна.инт.проект			
				Отдел №5			
Формат А1							



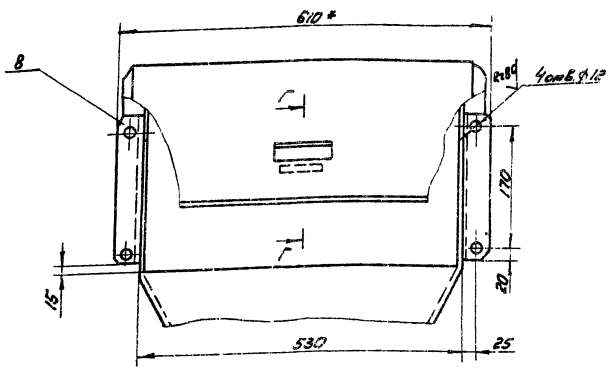
				ЧИ 438.03.001			
				Патрубок			
				ЛСТ	Масса	Масштаб	
				И	2,8	1:25	
				Лист	Листов - 1		
				Мос.обл.окна.инт.проект			
				Отдел №5			
Формат А1							



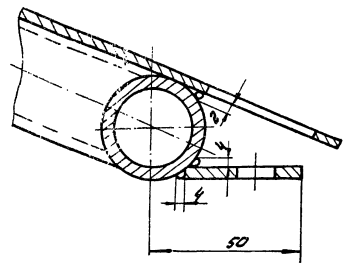
Вид В повернуто



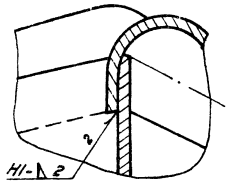
Вид А



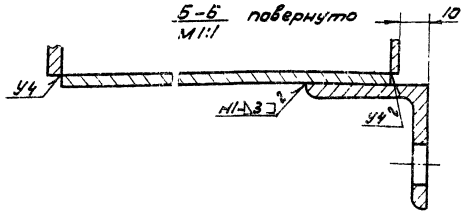
Г-Г
М1:1



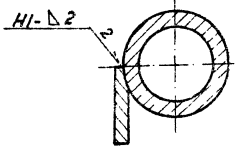
И
М1:1



Б-Б повернуто
М1:1



А-А повернуто
М1:1

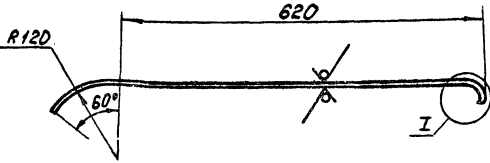


1. Н14, н14: ± 17 $\frac{14}{2}$.
2. Неуказанные сварные швы выполнить по ГОСТ 5264-80 по контуру прилегания деталей
- 3 * Размеры для справок.
- 4 Шероховатость обрабатываемых поверхностей деталей без чертёжка R_{a189}

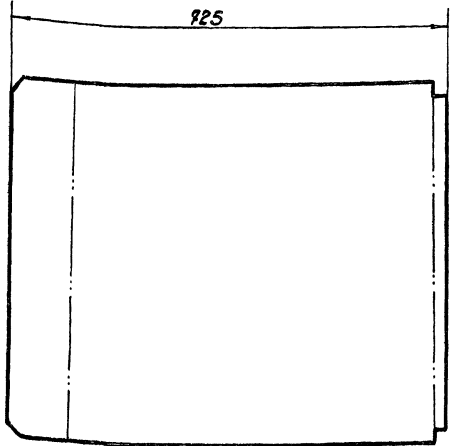
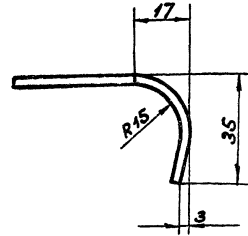
		ИИ. 438.03.000С6	
		Бункер	
		Сборочный чертёж	
Лист	Масштаб	Лист	Масштаб
И	6:10	1	1:5
		Лист	Листов
		1	1
		Масштабный чертеж Стрела N 5	
		асссат 22	

4Н.438.03.002

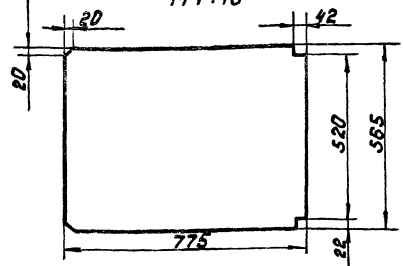
Rz160 (✓)



I
M1:1



Развертка
M1:10

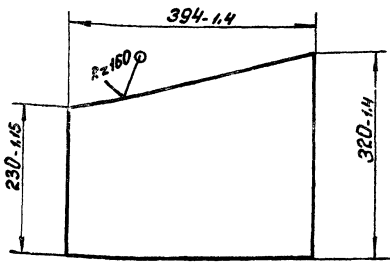


$h_{14} \pm \frac{1714}{2}$

				4Н.438.03.002		
Изм./Лист	№ докум.	Подп.	Дата	Лист направляющий	Лит.	Масса
Разработчик	Кришчица	С.С.			И	6,9
Проб.	Пендереб	С.С.		Лист	Листов: 1	
И контр.	Потумков	И.П.		Лист	Б-2 ГОСТ 19903-74	
				Лист	Б-2 ГОСТ 19903-74	
				Лист	В-Ст 3 сп ГОСТ 16523-70	
				Использован микропроект Отдел №5 формат 12		

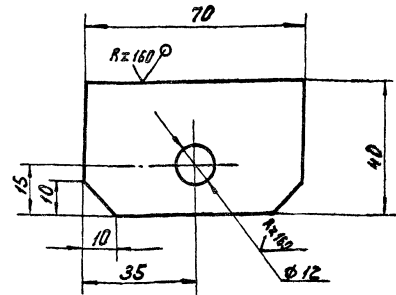
4Н.438.03.003

(✓)



4Н.438.03.004

(✓)

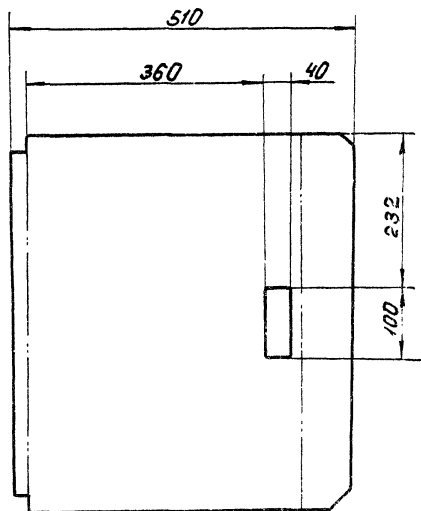
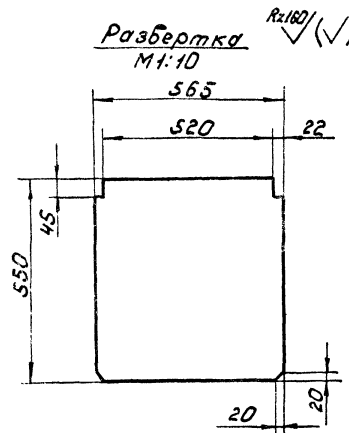
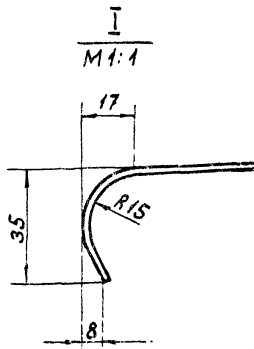
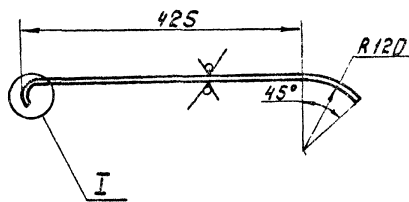


$h_{14}, h_{14} \pm \frac{1714}{2}$

Изм./Лист, Дата, Подп., Дата, Разработчик, Проб., И контр., Потумков

				4Н.438.03.003		
Изм./Лист	№ докум.	Подп.	Дата	Лист Стенка боковая	Лит.	Масса
Разработчик	Кришчица	С.С.			И	2,5
Проб.	Пендереб	С.С.		Лист	Листов: 1	
И контр.	Потумков	И.П.		Лист	Б-3 ГОСТ 19903-74	
				Лист	В-Ст 3 сп ГОСТ 16523-70	
				Использован микропроект Отдел №5 формат 11		

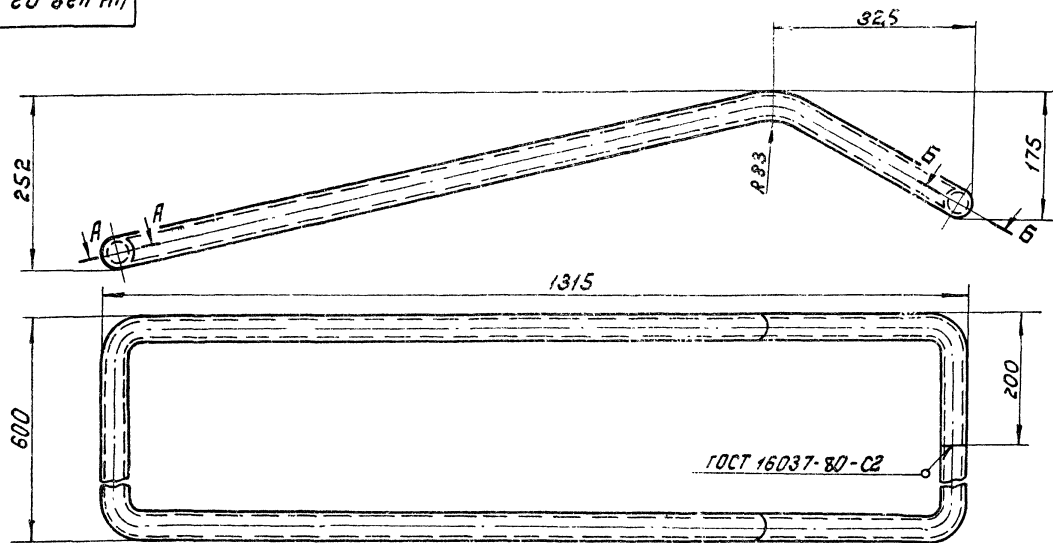
				4Н.438.03.004		
Изм./Лист	№ докум.	Подп.	Дата	Лист Ушко	Лит.	Масса
Разработчик	Кришчица	С.С.			И	0,08
Проб.	Пендереб	С.С.		Лист	Листов: 1	
И контр.	Потумков	И.П.		Лист	Б-4 ГОСТ 19903-74	
				Лист	В-Ст 3 сп ГОСТ 11637-79	
				Использован микропроект Отдел №5 формат 11		



$n14, n14, \pm \frac{1714}{2}$

ЧН. 438.03.005		
ЧН. Лист № 20	Лист	Лит. Масса Чисел
Развер. Кривичина	напробляющий	И 4,8 1:5
Проб. Пендерев		Лист Листов: 1
И контр. Потупков	Лист Б-3 ГОСТ 19903-74	Посвободка или инв. проект
	В ст. зсп ГОСТ 16523-70	Отдел № 5

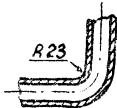
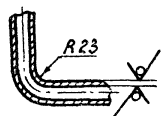
формат 12



A-A повернута Б-Б повернута

1. Развернутая длина $L=3880$ мм.

2. $n14, \pm \frac{1714}{2}$



ЧН. 438.03.006		
ЧН. Лист № 20	Лист	Лит. Масса Чисел
Развер. Кривичина	Окантовка	И 10,5 1:5
Проб. Пендерев		Лист Листов: 1
И контр. Потупков	Труба 25x3,2 ГОСТ 3262-75	Посвободка или инв. проект
		Отдел № 5

ЧН.438.03.007

Развертка

$H_{14}; h_{14}; \pm \frac{1}{2} T_{14}$

Изм. Лист	Исполн.	Допол.	Дата	ЧН.438.03.007	
Разработ.	Крипичников	Крис	Проб.	Переход косой	
Проб.	Пендерева	Л	Л	М	14,0
И.контр.	Полтункова	Л	Л	Лист	Б-3 ГОСТ 19903-74
					Вст.3сп ГОСТ 16523-78

ЧН.438.03.008

Изм. Лист	Исполн.	Допол.	Дата	ЧН.438.03.008	
Разработ.	Крипичников	Крис	Проб.	Угольник	
Проб.	Пендерева	Л	Л	М	0,5
И.контр.	Полтункова	Л	Л	Лист	Б-40 ЧМХ ГОСТ 8509-72
					Наследственный проект

Уголник

Б-40 ЧМХ ГОСТ 8509-72
Вст.3сп ГОСТ 535-79

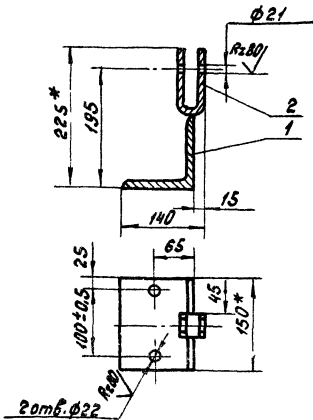
Исследовательский проект
Уддел №5

Формат А1

Код	Зона	Обозначение	Наименование	Кол-во	Прим.
			<u>Документация</u>		
		ЧН.438.04.000 СБ	Сборочный чертеж		
			<u>Детали</u>		
И	1	ЧН.438.04.001	Основание	1	
И	2	ЧН.438.04.002	Полоза гнутая	1	

Изм. Лист	Исполн.	Допол.	Дата	ЧН.438.04.000	
Разработ.	Крипичников	Крис	Проб.	Вилка	
Проб.	Пендерева	Л	Л	Лист	Б-3
И.контр.	Полтункова	Л	Л		Наследственный проект
					Уддел №5

93 000 40 884 НН



1. Неуказанные предельные отклонения размеров: $h14, h14; \pm \frac{IT14}{2}$.
2. Сборку производить по контуру прилегания деталей по ГОСТ 5264-80-ТЗ-Δ10.
- 3.* Размеры для справок.

4Н.438.04.000 СБ

Изм. Лист	№ док. кн.	Подп.	Дата
Разр.	Кривичин	Р.М.	12.0
Проб.	Пендереб	В.С.	
Рук.	Пендереб	В.С.	
И.контр.	Потушков	А.П.	

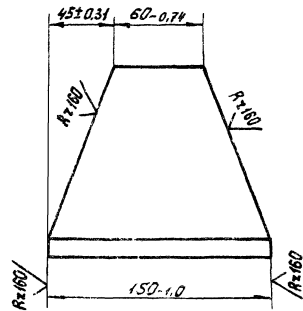
Вилка
Сборочный чертёж

Лит.	Масса	Удельн.
И	4,6	1:5

Лист Листов: 1
Исходный документ: Отдел №5
Формат 11

100 40 884 НН

✓(✓)



4Н.438.04.001

Изм. Лист	№ док. кн.	Подп.	Дата
Разр.	Кривичин	Р.М.	12.0
Проб.	Пендереб	В.С.	
И.контр.	Потушков	А.П.	

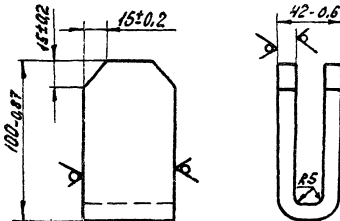
Основание

Лит.	Масса	Удельн.
И	3,4	1:2

Лист Листов: 1
Исходный документ: Отдел №5
Формат 11

700 40 090 НН

✓(✓)



Развернутая длина L=210мм.

4Н.438.04.002

Изм. Лист	№ док. кн.	Подп.	Дата
Разр.	Кривичин	Р.М.	12.0
Проб.	Пендереб	В.С.	
И.контр.	Потушков	А.П.	

Полоса гнутая

Лит.	Масса	Удельн.
И	1,2	1:2

Лист Листов: 1
Исходный документ: Отдел №5
Формат 11

№	Лист	№ док. кн.	Подп.	Дата	Обозначение	Наименование	Кол.	Примеч.
						<u>Документация</u>		
И		4Н.438.05.000 СБ				Сборочный чертёж		
						<u>Детали</u>		
И	1	4Н.438.05.001				Ушко	8	
И	2	4Н.438.05.002				Угольник		
						Ушко Б-2-12х60 ГОСТ 103-76 всп.сп. ГОСТ 535-79		
						L = 1500 h14	1	9,2кг

4Н.438.05.000

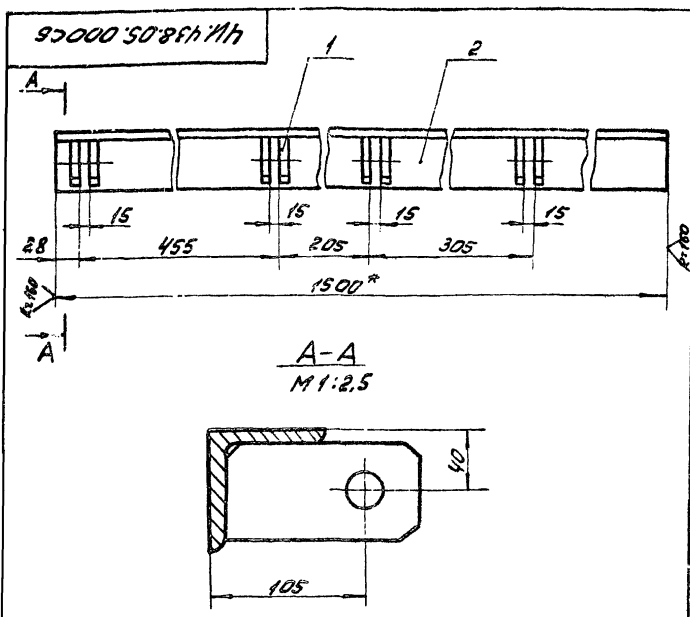
Изм. Лист	№ док. кн.	Подп.	Дата
Разр.	Кривичин	Р.М.	12.0
Проб.	Пендереб	В.С.	
Рук.	Пендереб	В.С.	
И.контр.	Потушков	А.П.	

Подвеска

Лит.	Масса	Удельн.
И	1	1

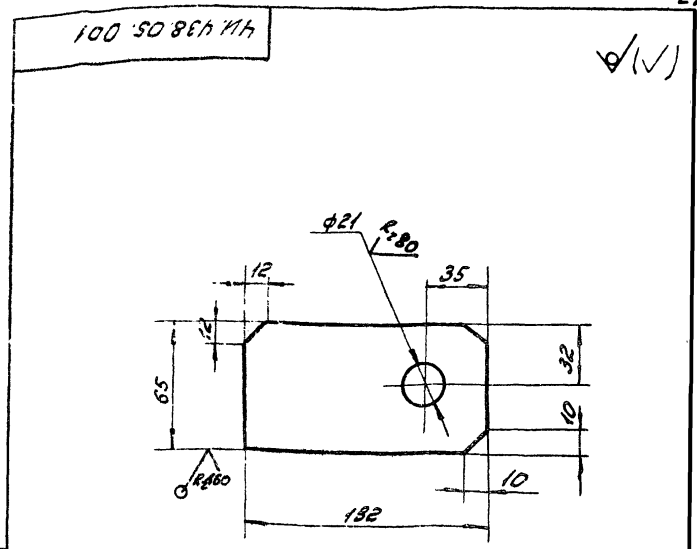
Лист Листов: 1
Исходный документ: Отдел №5
Формат 11

корректировка: ИТК 19800-09 22 Ф. формат 11



- * Размер для справок.
- Отверстия в ушках поз.1 расположить на одной оси.
- Н14, h14; ± 1/2.
- Сварку производить по ГОСТ 5264-80-71-Δ В по контуру прилегания деталей.
- Шероховатость обрабатываемых поверхностей деталей без чертежа - √

ЧИ.438.05.000СБ			
Изм. Лист № докум.	Подп.	Дата	Лист 1 Масса 15,0 Масштаб 1:5
Разраб. Кривинина	Н.И.		
Прооб. Пендерева	В.С.		
Рук. Пендерева	В.С.		
Подвеска Сборочный чертеж			Лист 1 Масштаб 1:5
И.Контроль Потуглов			Модельная миниатюра Отдел №5 Формат А1



Н14, h14; ± 1/2.

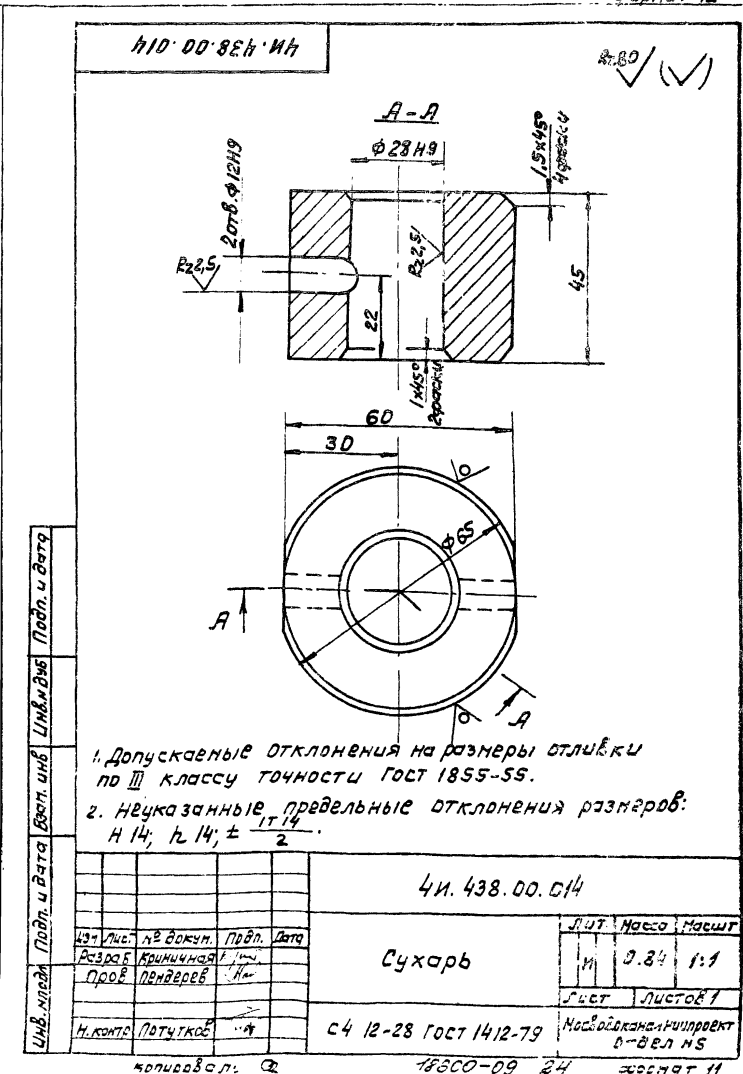
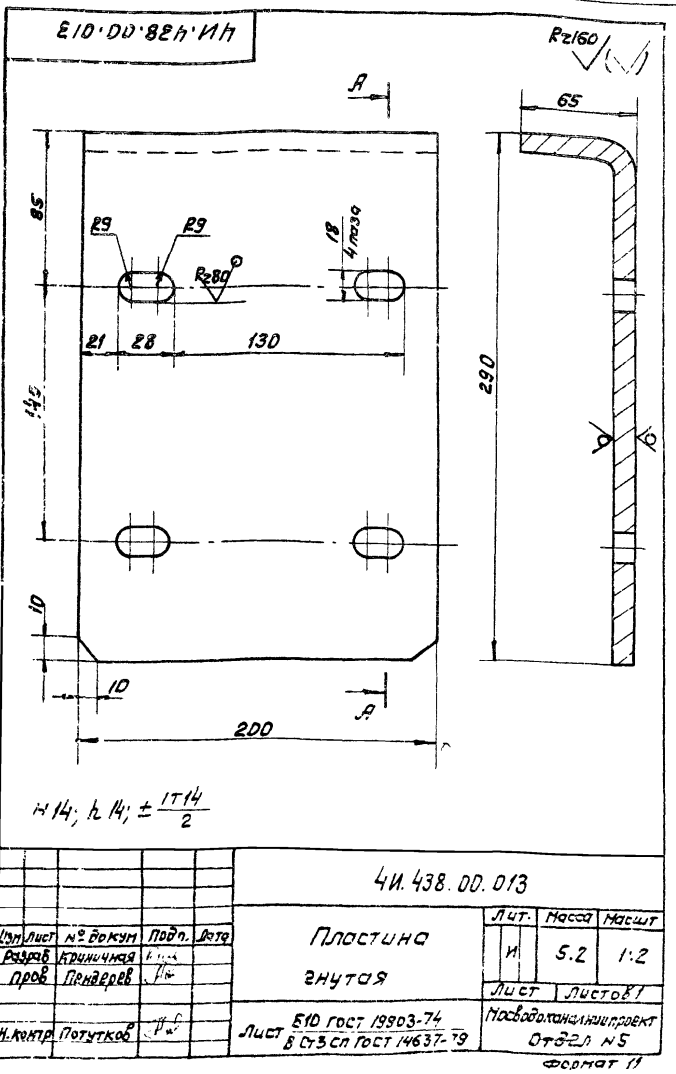
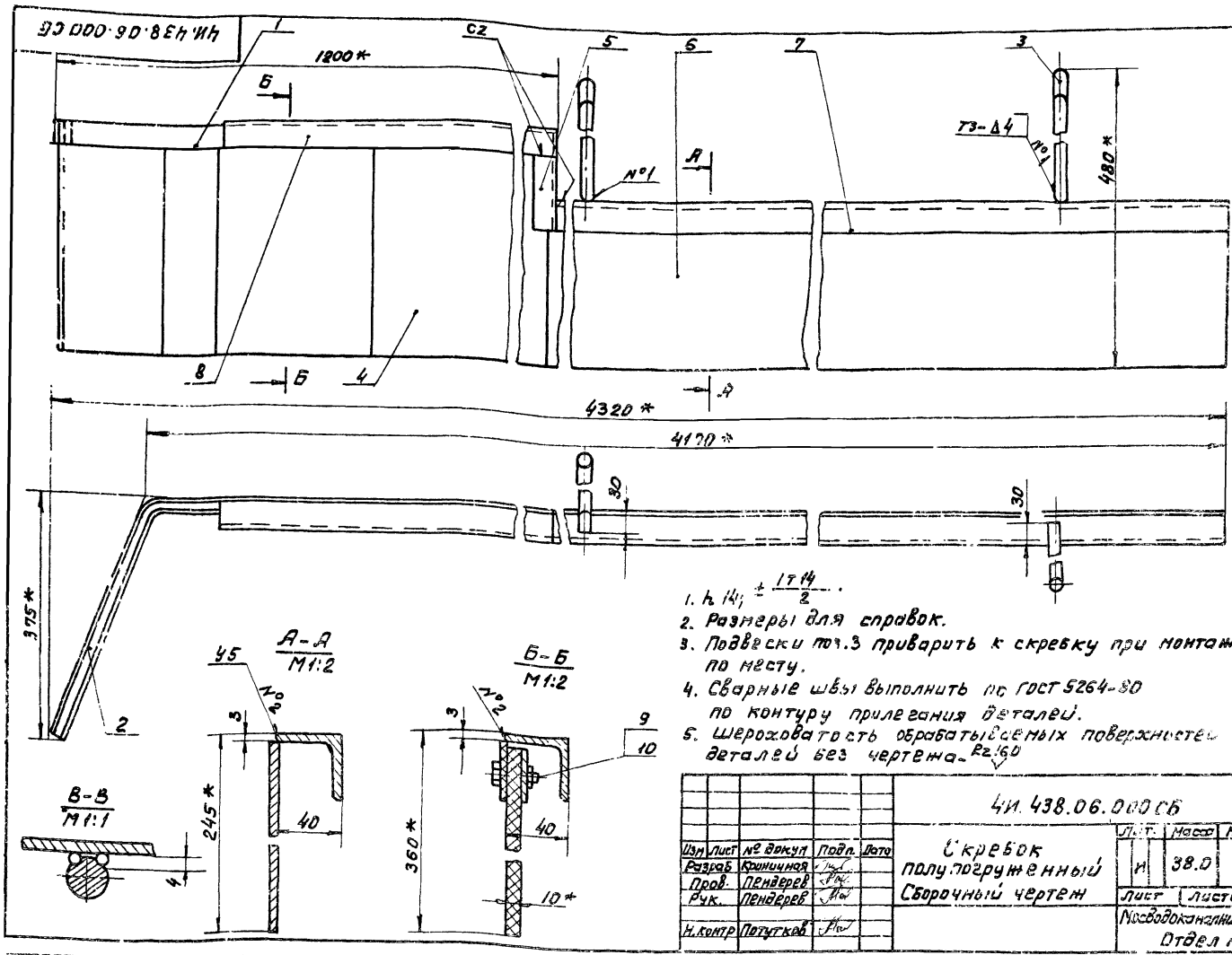
ЧИ.438.05.001			
Изм. Лист № докум.	Подп.	Дата	Лист 1 Масса 0,65 Масштаб 1:2
Разраб. Кривинина	Н.И.		
Прооб. Пендерева	В.С.		
Рук. Пендерева	В.С.		
Ушко			Лист 1 Масштаб 1:2
И.Контроль Потуглов			Модельная миниатюра Отдел №5

Изм.	Лист	№ докум.	Обозначение	Наименование	кол.	Примеч.
				Документация		
22		ЧИ.438.06.000СБ		Сборочный чертеж		
				Детали		
16	1	ЧИ.438.06.001		Полоса	1	
12	2	ЧИ.438.06.001-01		Полоса	1	
11	3	ЧИ.438.06.002		Подвеска	2	
11	4	ЧИ.438.06.003		Фартук	1	
11	5	ЧИ.438.06.004		Угольник	1	
54	6	ЧИ.438.06.005		Лист		
				Лист Б-2 ГОСТ 12903-74 вместе с ГОСТ 14637-79		
54	7	ЧИ.438.06.006		242x14x3124h14 Угольник	1	11,1 кг
				Уголок Б-40x40 ГОСТ 8509-72 вместе с ГОСТ 535-79		
54	8	ЧИ.438.06.007		L=3120h14 Угольник L=910h14	1	7,6 кг
				Уголок Б-40x40 ГОСТ 8509-72 вместе с ГОСТ 535-79		
					1	2,2 кг

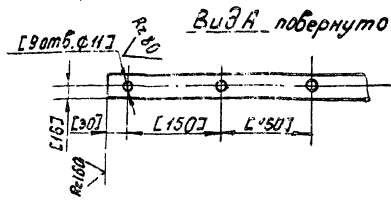
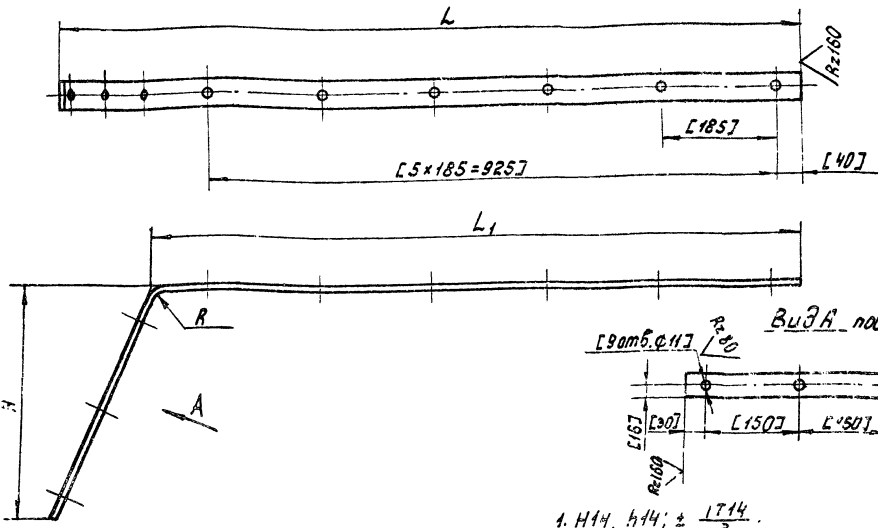
ЧИ.438.06.000			
Изм. Лист № докум.	Подп.	Дата	Лист 1 Лист 2 Масштаб 1:2
Разраб. Кривинина	Н.И.		
Прооб. Пендерева	В.С.		
Рук. Пендерева	В.С.		
Скребок полупогруженный			Лист 1 Лист 2
И.Контроль Потуглов			Модельная миниатюра Отдел №5 Формат А1

Изм.	Лист	№ докум.	Обозначение	Наименование	кол.	Примеч.
				Стандартные изделия		
9				Болт М10x30.5В.096 ГОСТ 7798-70	9	
10				Гайка М10.5.096 ГОСТ 5915-70	9	

ЧИ.438.06.000			
Изм. Лист № докум.	Подп.	Дата	Лист 2
Разраб. Кривинина	Н.И.		
Прооб. Пендерева	В.С.		
Рук. Пендерева	В.С.		
И.Контроль Потуглов			Модельная миниатюра Отдел №5 Формат А1



100-90-86H Hh



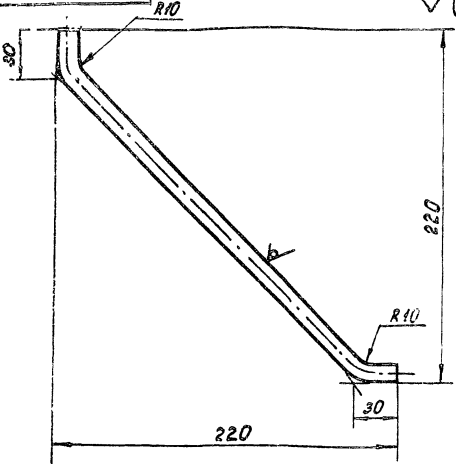
1. H14, h14; ± $\frac{IT14}{2}$.
2. Обработку по размерам в квадратных скобках производить совместно с дет. ЧИ.438.06.003.

Обозначение	L мм	L1 мм	H мм	R мм	Развернутая длина, мм	Материал	Масса, кг
ЧИ.438.06.001	1200	1050	375	45	1450	Металл 3х3660-24 ГОСТ 6009-74	6,6
ЧИ.438.06.001-01	1190	1042	362	32	1435	Металл 3х3660-24 ГОСТ 6009-74	5,9

ЧИ.438.06.001			Лист	Масса	Насит
Полоса			И	см	—
см табл.			Лист листов: 1		
Мособлоконт. Инженер			Отдел №5		
фариат 12					

200-90-86H Hh

Rx180



1. Развернутая длина - L ≈ 320 мм
2. h14, ± $\frac{IT14}{2}$.

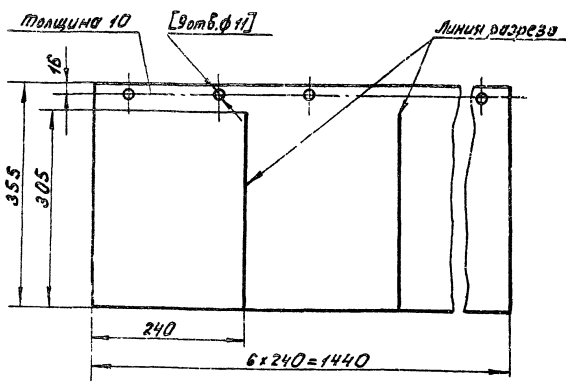
ЧИ.438.06.002

Подвеска

ЧИ.438.06.002			Лист	Масса	Насит
Подвеска			И	0,3	1:2
Мособлоконт. Инженер			Лист листов: 1		
Мособлоконт. Инженер			Отдел №5		

200-90-86H Hh

Rx320



1. Обработку отверстий по размерам в квадратных скобках производить совместно с дет. ЧИ.438.06.001. и ЧИ.438.06.001-01.
2. H14, h14; ± $\frac{IT14}{2}$.

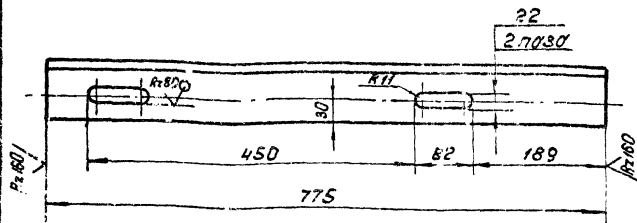
ЧИ.438.06.003

Фартук

ЧИ.438.06.003			Лист	Масса	Насит
Фартук			И	3,0	1:5
Мособлоконт. Инженер			Лист листов: 1		
Мособлоконт. Инженер			Отдел №5		

44.438.07.001

(✓) A



$H14; h14; \pm \frac{IT14}{2}$

44.438.07.001

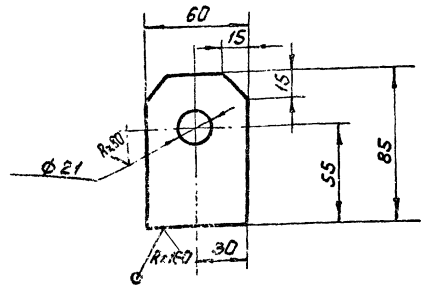
Угольник

Изм. Лист	№ докум.	Подп.	Дата	Лит.	Масса	Материал
Разработ.	Криличная	Крис		И	7,1	1:5
Проб.	Пендерев	Пен		Лист	Листов: 1	
И.контр.	Потушков	Пот		Уголок 5-75x75x8 ГОСТ 8509-72 Вст.Зеп ГОСТ 535-79		МосводоканалНИИпроект Отдел №5

формат А

44.438.07.002

(✓) A



$H14; h14; \pm \frac{IT14}{2}$

44.438.07.002

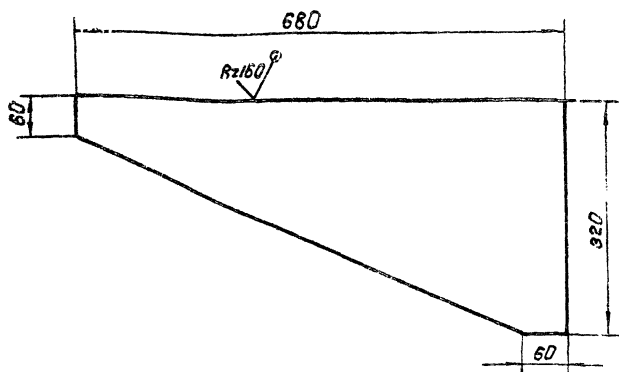
Ушко

Изм. Лист	№ докум.	Подп.	Дата	Лит.	Масса	Материал
Разработ.	Криличная	Крис		И	0,4	1:5
Проб.	Пендерев	Пен		Лист	Листов: 1	
И.контр.	Потушков	Пот		Лист 56 ГОСТ 19903-74 Вст.Зеп ГОСТ 14637-79		МосводоканалНИИпроект Отдел №5

формат А

44.438.07.003

(✓) A



$H14; \pm \frac{IT14}{2}$

44.438.07.003

Накладка

Изм. Лист	№ докум.	Подп.	Дата	Лит.	Масса	Материал
Разработ.	Криличная	Крис		И	6,5	1:5
Проб.	Пендерев	Пен		Лист	Листов: 1	
И.контр.	Потушков	Пот		Лист 56 ГОСТ 19903-74 Вст.Зеп ГОСТ 14637-79		МосводоканалНИИпроект Отдел №5

формат А

Формат	Экз	Поз	Обозначение	Наименование	Кол.	Примечание
				Документация		
И			44.438.08.000 СБ	Сборочный чертёж		
				Детали		
И	1		44.438.08.001	Шпindelь	1	
И	2		44.438.08.002	Гайка ходовая	1	
И	3		44.438.08.003	Ушко	1	
Б4	4		44.438.08.004	Труба		
				Труба 40x35 ГОСТ 3262-75		
				L=1600 H14	1	6,1 кг
Б4	5		44.438.08.005	Пластина		
				Лист 56 ГОСТ 19903-74 Вст.Зеп ГОСТ 14637-79		
				φ 60 H14	1	0,13 кг
				Стандартные изделия		
				Шайба 20.02.96 ГОСТ 11371-78	1	

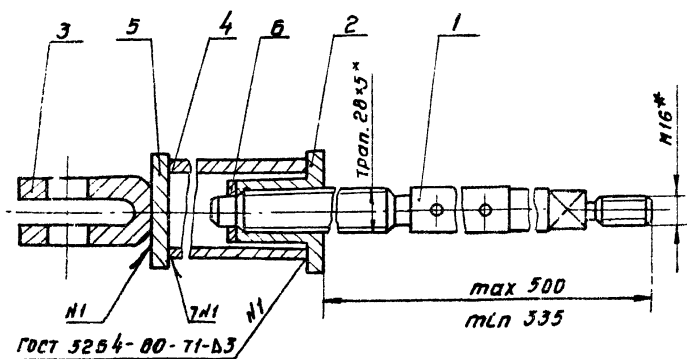
44.438.08.000

Штанга

Изм. Лист	№ докум.	Подп.	Дата	Лит.	Масса	Материал
Разработ.	Криличная	Крис		И		
Проб.	Пендерев	Пен		Лист	Листов: 1	
И.контр.	Потушков	Пот		Лист 56 ГОСТ 19903-74 Вст.Зеп ГОСТ 14637-79		МосводоканалНИИпроект Отдел №5

копия: 20 18600-00 27 формат А

92000 80 884 M4

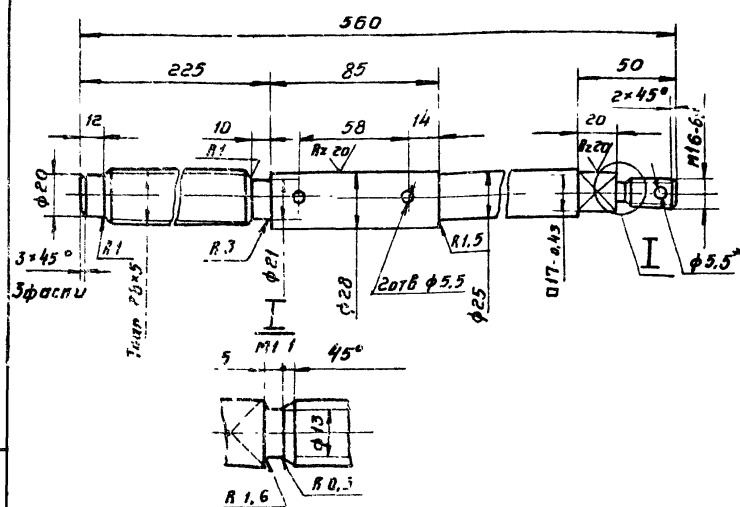


1. Сварной шов в месте присоединения пластины поз 5 к трубе поз.4 выполнить на месте монтажа, после уточнения необходимой длины трубы и обрезки излишней ее части (см.п.5 технических требований на чертеже 4и.438.08.000СБ). Указанная в спецификации настоящего чертежа длина трубы дана с припуском.
- 2.* Размеры для справок
3. Шероховатость обрабатываемых поверхностей деталей без чертежа Rz 80

4и.438.08 000 СБ

Изм/Лист	№ докум.	Подпись	Дата	Штанга	Лит.	Масса	Масштаб
Разраб.	Принятая	Г.Ильин			И	10.0	1:2
Проф.	Пендереб			Сборочный чертеж	Лист	Листов: 1	
И.контр.	Патютков				Масшодонавальный проект Отдел №5 формат 11		

100 80 884 M4

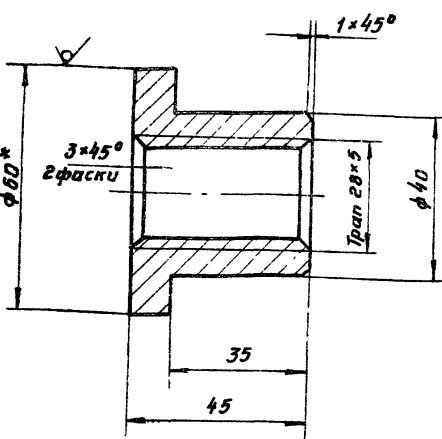


1. Неуказанные предельные отклонения размеров:
 $H14, h14; \pm \frac{IT14}{2}$
- 2.* Разметить при сварке.

4и.438.08.001

Изм/Лист	№ докум.	Подпись	Дата	Шпindelь	Лит.	Масса	Масштаб
Разраб.	Принятая	Г.Ильин			И	2.1	1:2
Проф.	Пендереб				Лист	Листов: 1	
И.контр.	Патютков				Масшодонавальный проект Отдел №5 формат 11		

200 80 884 M4

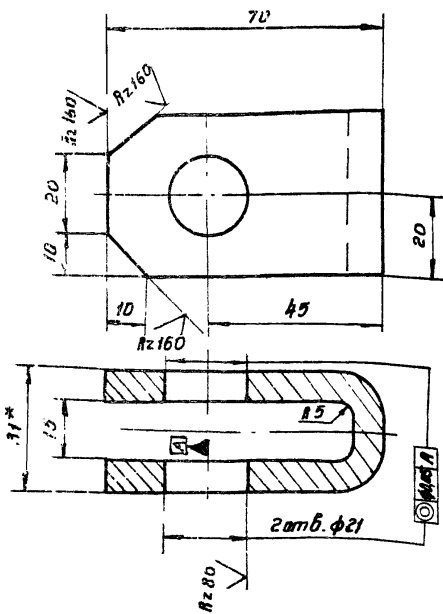


1. $H14, h14; \pm \frac{IT14}{2}$
- 2.* Размер для справок.

4и.438.08 002

Изм/Лист	№ докум.	Подпись	Дата	Гайка ходовая	Лит.	Масса	Масштаб
Разраб.	Принятая	Г.Ильин			И	0.24	1:1
Проф.	Пендереб				Лист	Листов: 1	
И.контр.	Патютков				Масшодонавальный проект Отдел №5 формат 11		

800 80 884 M4



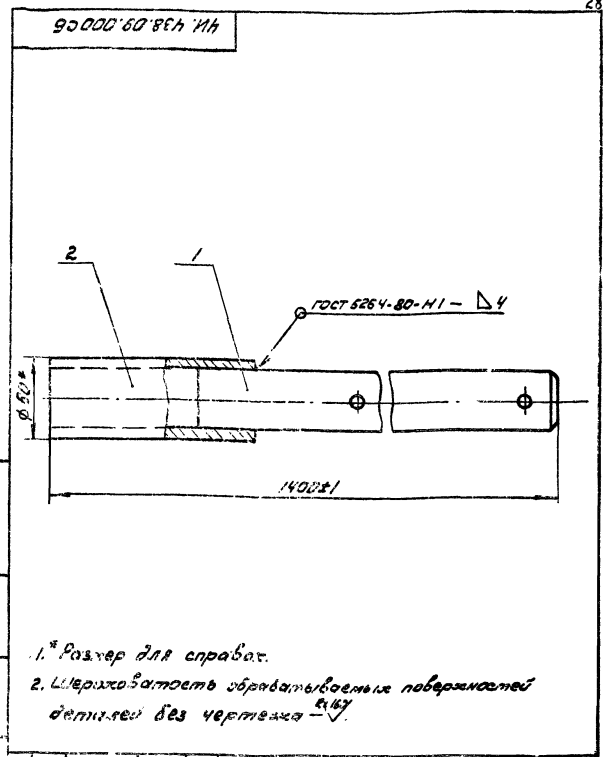
1. Развернутая длина $L=150$ мм.
2. $H14, h14; \pm \frac{IT14}{2}$
- 3.* Размер для справок.

4и.438.08.003

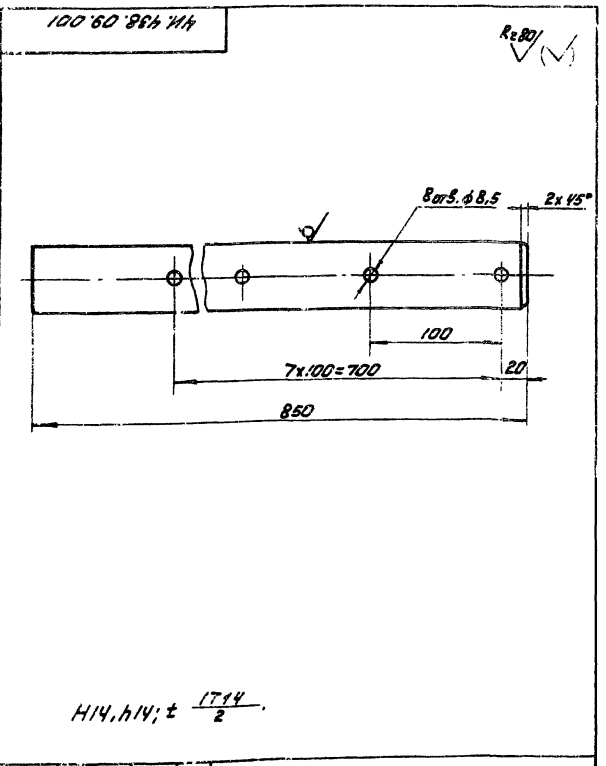
Изм/Лист	№ докум.	Подпись	Дата	Ушко	Лит.	Масса	Масштаб
Разраб.	Принятая	Г.Ильин			И	0.32	1:1
Проф.	Пендереб				Лист	Листов: 1	
И.контр.	Патютков				Масшодонавальный проект Отдел №5 формат 11		

Формат	Лист	Лист	Обозначение	Наименование	кол	Примеч
				Документация		
ИИ			4И.438.09.000СБ	Сборочный чертеж		
				Детали		
ИИ	1		4И.438.09.001	Пруток	1	
БН	2		4И.438.09.002	Труба		
				Труба 50x45		
				ГОСТ 3268-75		
				L = 600h14	1	3,7кг

4И.438.09.000			ДСБ		
ИИ	Лист	Лист	Листов	ИИ	Лист
ИИ	1	1	1	ИИ	1
Мособлстанстандартинформ			Отдел №5		
форма: 11					



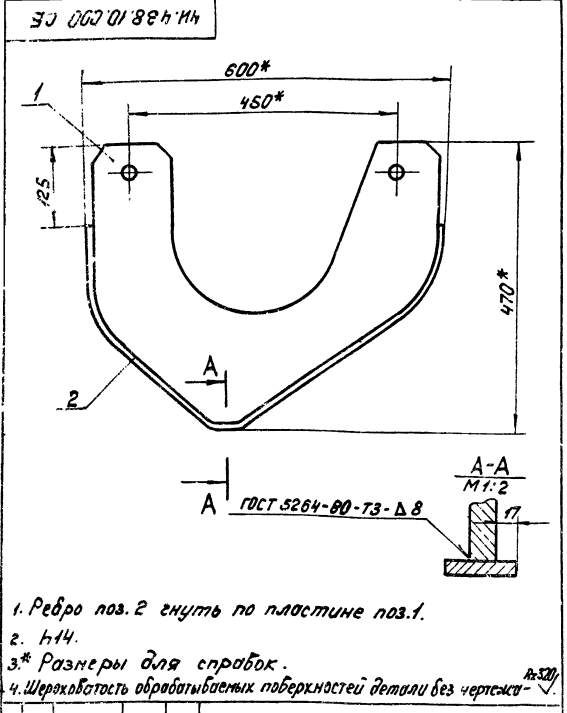
4И.438.09.000СБ			ДСБ		
ИИ	Лист	Лист	Листов	ИИ	Лист
ИИ	1	1	1	ИИ	1
Мособлстанстандартинформ			Отдел №5		
форма: 11					



4И.438.09.001			Пруток		
ИИ	Лист	Лист	Листов	ИИ	Лист
ИИ	1	1	1	ИИ	1
Мособлстанстандартинформ			Отдел №5		
форма: 11					

Формат	Лист	Лист	Обозначение	Наименование	кол	Примеч
				Документация		
ИИ			4И.438.10.000СБ	Сборочный чертеж		
				Детали		
ИИ	1		4И.438.10.001	Пластина	1	
БН	2		4И.438.10.002	Ребро		
				Пластина 5-10х50 ГОСТ 103-76		
				Ребро ГОСТ 535-79		
				L = 960h14	1	3,5кг

4И.438.10.000			Кулачок		
ИИ	Лист	Лист	Листов	ИИ	Лист
ИИ	1	1	1	ИИ	1
Мособлстанстандартинформ			Отдел №5		
форма: 11					

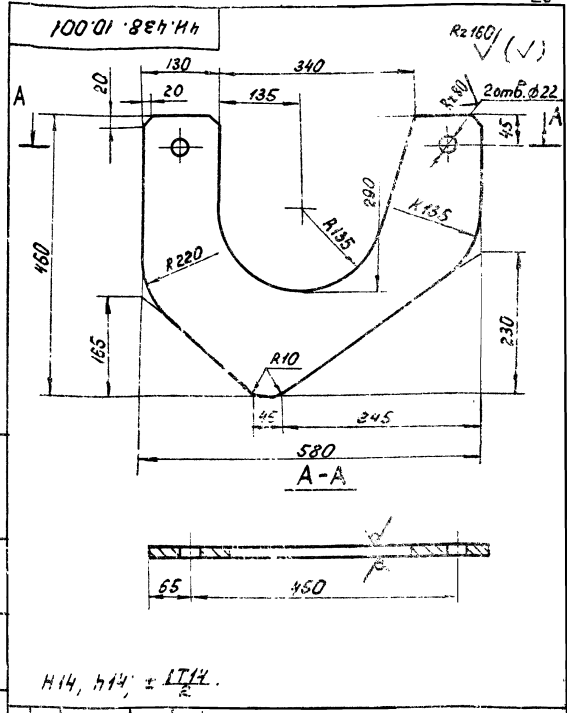


1. Ребро поз.2 гнуть по пластине поз.1.
 2. h14.
 3.* Размеры для справок.
 4. Шероховатость обрабатываемых поверхностей детали без чертёжа.

4Н.438.10.000 СБ

Изм.	Лист № докум.	Подп.	Дата	Лит.	Масса	Материал
Разработчик	Кривоножко	С.С.		И	22.0	1:5
Проверенный	Пендерева	Е.С.		Лист	Листов	7
Рисованный	Пендерева	Е.С.		Исполнительский проект		
Н.контр.	Полушкин	Д.В.		Отдел №35		

Формат И



h14, h14 ± IT14.

4Н.438.10.001

Изм.	Лист № докум.	Подп.	Дата	Лит.	Масса	Материал
Разработчик	Кривоножко	С.С.		И	18.0	1:5
Проверенный	Пендерева	Е.С.		Лист	Листов	1
Н.контр.	Полушкин	Д.В.		Исполнительский проект		
				Отдел №35		

Формат И

Вопрос	Знак	Обозначение	Наименование	Кол.	Примеч.
			Документация		
12		4Н.438.11.000 СБ	Сборочный чертёж		
			Детали		
И	1	4Н.438.11.001	Валик	1	
И	2	4Н.438.11.002	Стенка торцевая	2	
И	3	4Н.438.11.003	Стенка правая	1	
И	4	4Н.438.11.004	Бобышка	1	
И	5	4Н.438.11.005	Пробка	1	
И	6	4Н.438.11.006	Угольник		
			Матр. Б-40 мм ГОСТ 6509-72 Ст.3сп ГОСТ 535-79		
И	7	4Н.438.11.007	Лист беркний	1	0,17 кг
			Лист Б-3 ГОСТ 19903-74 Ст.3сп ГОСТ 16523-70		
			350 h14 x 520 h14	1	4,3 кг
И	8	4Н.438.11.008	Прокладка ф22xф12		
			Пластмасса ПМБ-С-2 ГОСТ 7338-77	1	0,001 кг
			4Н.438.11.000		

Изм.	Лист № докум.	Подп.	Дата	Лит.	Масса	Материал
Разработчик	Кривоножко	С.С.		И	1	2
Проверенный	Пендерева	Е.С.		Исполнительский проект		
Н.контр.	Полушкин	Д.В.		Отдел №35		

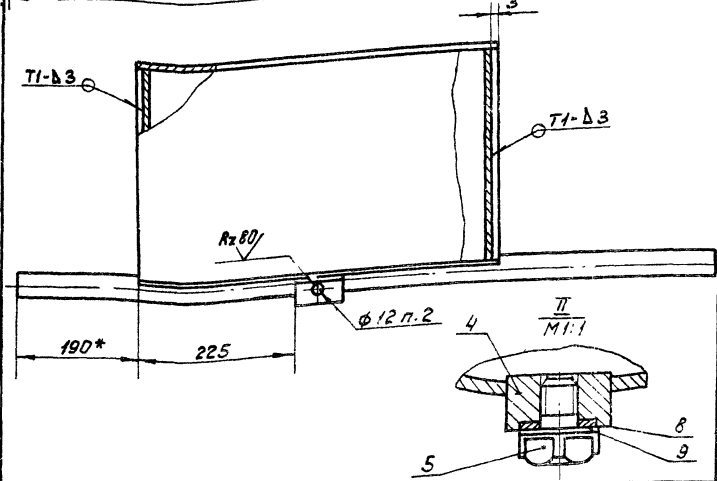
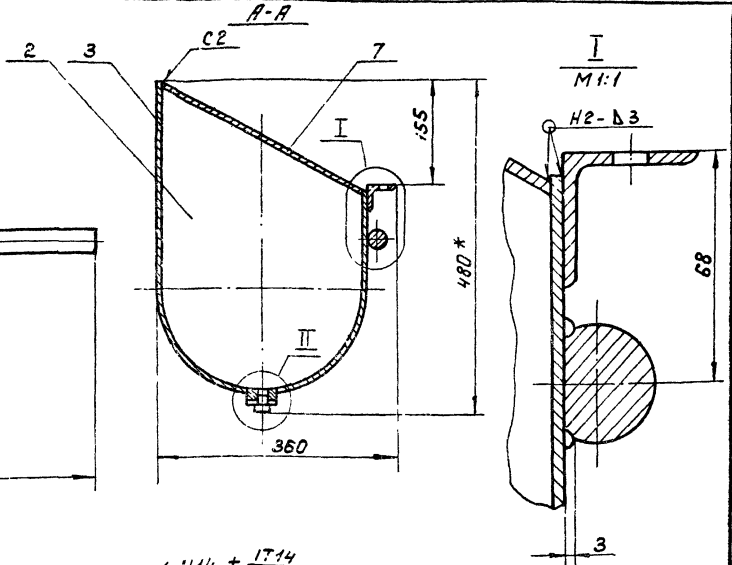
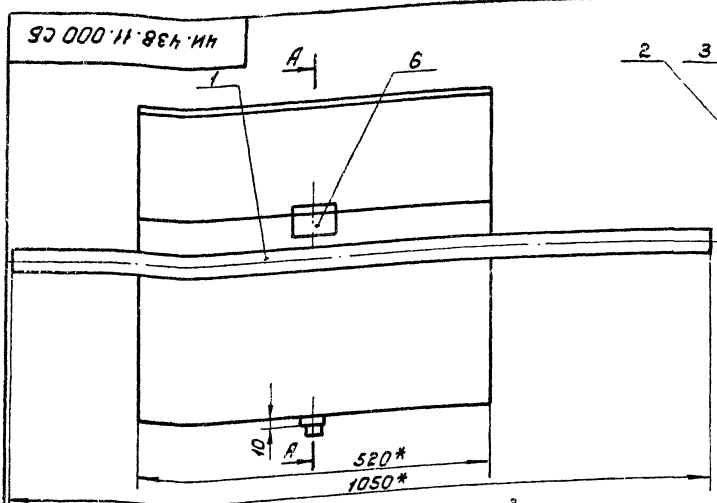
Формат И

Лит. и листы, подп. и дата, вкл. и табл. вкл. и табл. вкл. и табл. вкл. и табл.

Вопрос	Знак	Обозначение	Наименование	Кол.	Примеч.
			Стандартные изделия		
9		Шайба 12.02.036 ГОСТ 11371-78		1	
			4Н.438.11.000		

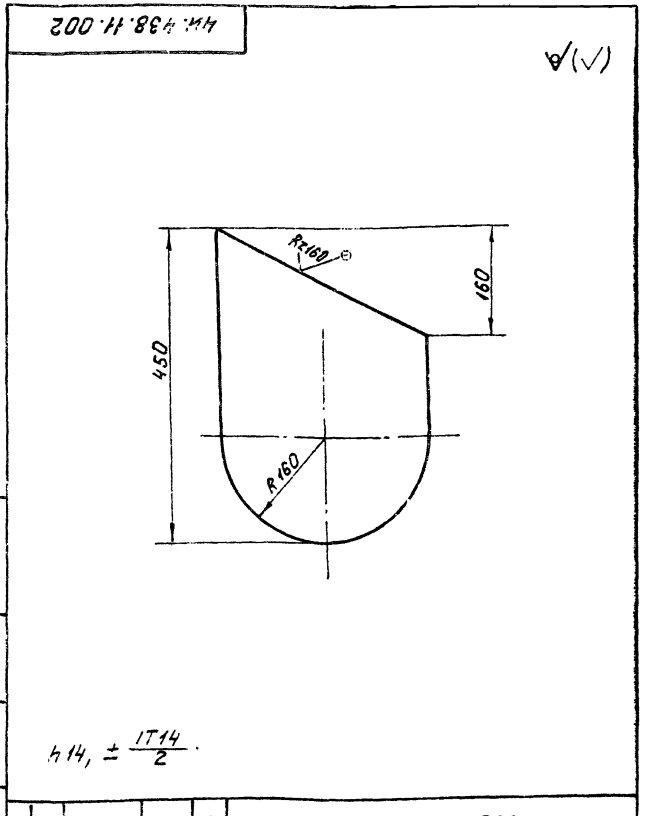
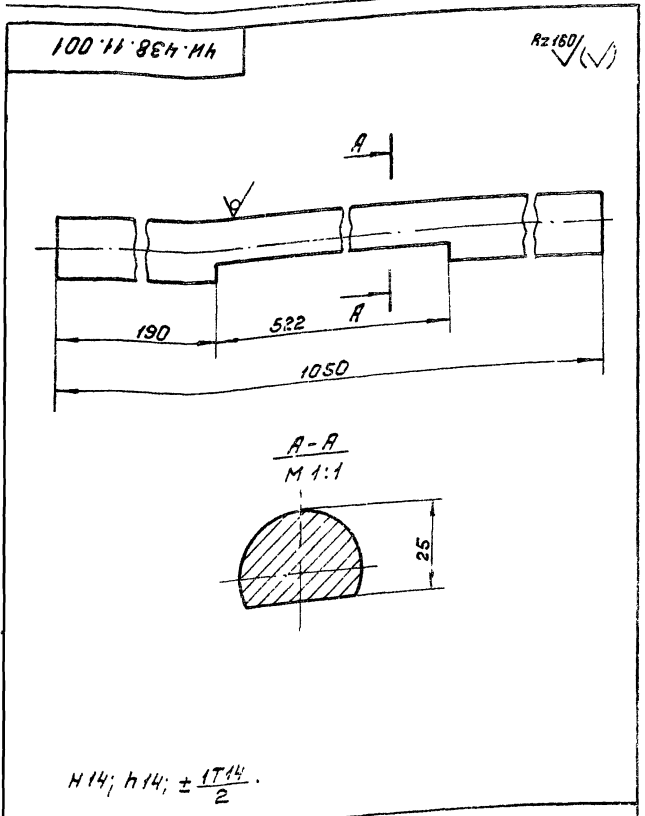
Изм.	Лист № докум.	Подп.	Дата	Лит.	Масса	Материал
Разработчик	Кривоножко	С.С.		И	2	
Н.контр.	Полушкин	Д.В.		Исполнительский проект		
				Отдел №35		

Формат И



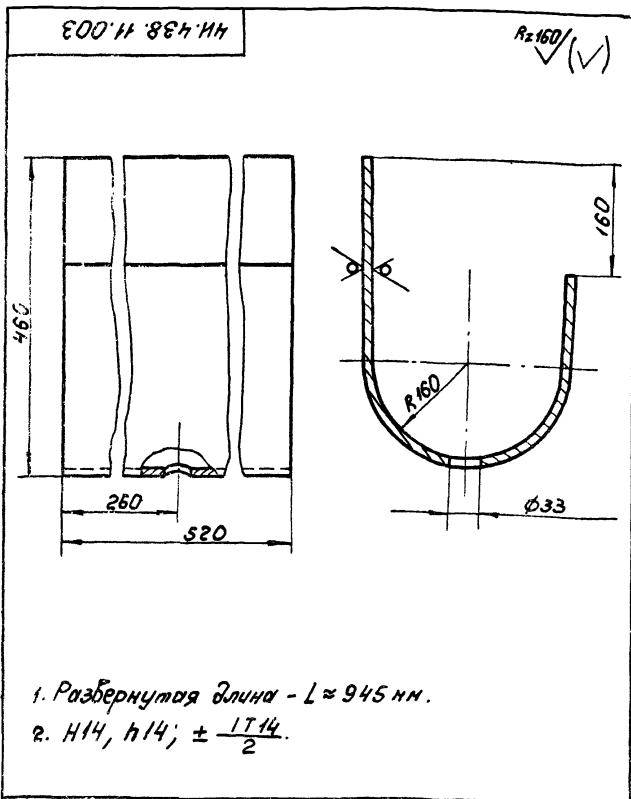
1. $h_{14} \pm \frac{17.14}{2}$.
2. Отбрасывание $\phi 12$ размечать на месте монтажа при креплении полков к бункеру (см. общий вид устройства для улавливания плавающих веществ).
3. Сварку кроне мест обозначенных особо, произвести по ГОСТ 5264-80 по контуру прилегания деталей.
- 4.* Размер для справок.
5. Шероховатость обрабатываемых поверхностей деталей без чертёжа R_{z160} .

4И.438.11.000 СБ				Лит	Масса	Масштаб
Полковок				И	28.0	1:5
Сборочный чертёж				Лист	Листов 1	
				Насвободоканалшпроект		
				Отдел №5		
				Формат 12		

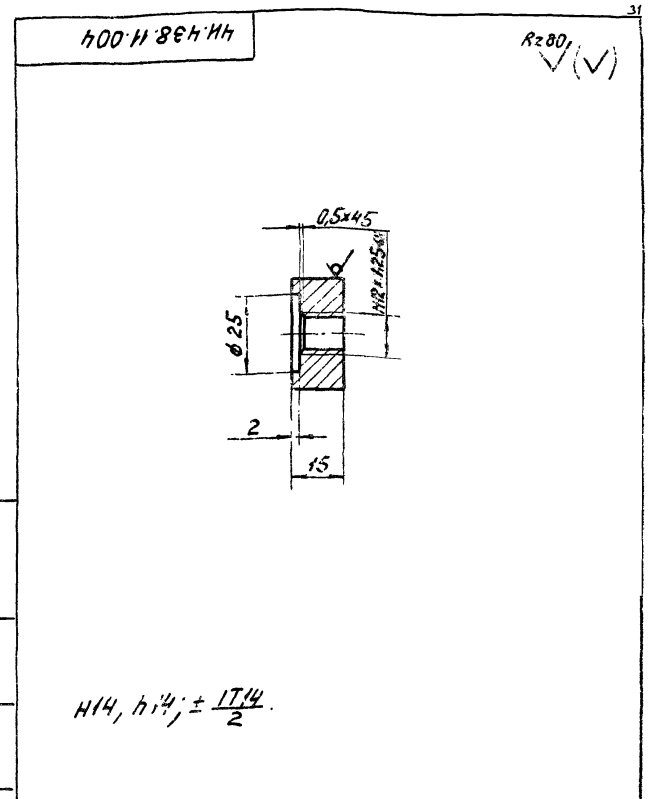


4И.438.11.001				Лит	Масса	Масштаб
Валик				И	8.3	1:2
				Лист	Листов 1	
				Насвободоканалшпроект		
				Отдел №5		
				Формат 11		

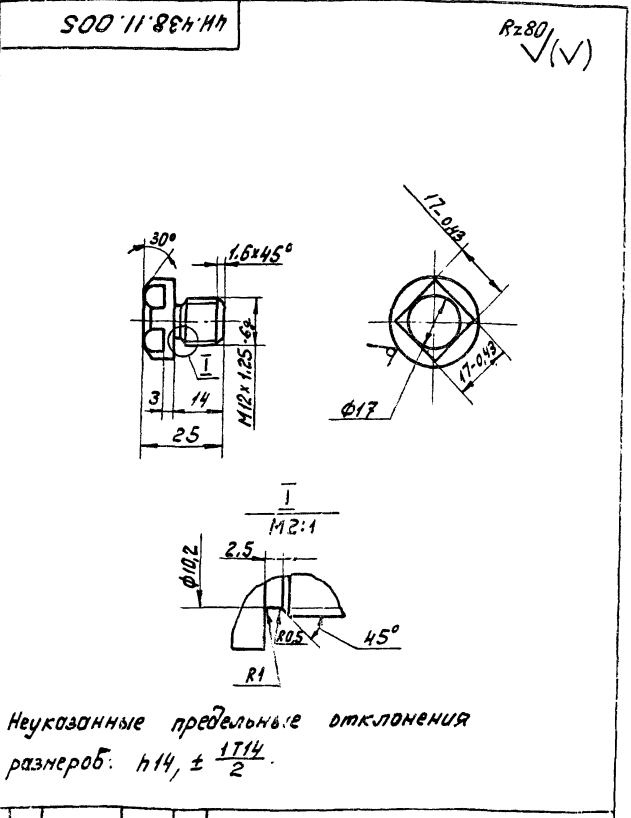
4И.438.11.002				Лит	Масса	Масштаб
Стенка торцевая				И	1.9	1:5
				Лист	Листов 1	
				Насвободоканалшпроект		
				Отдел №5		
				Формат 12		



				4Н.438.Н.003		
Изм.	Лист	№ докум.	Подп.	Дата	Лист	Масса
Разработ.	Кривоносов	Ерш			И	11,5
Проб.	Пендереб				Лист	Листов: 1
И.контр.	Полутяков	А.А.			Насобдиаканалмипроект Отдел №5	
				Стенка продольная		
				Лист Б-3 ГОСТ 19903-74 Вст.3сп ГОСТ 16523-70		
				Формат И		

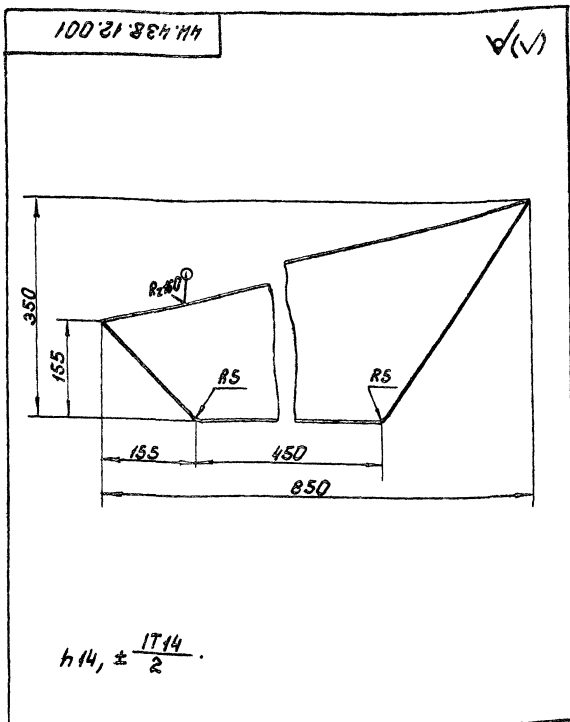


				4Н.438.Н.004		
Изм.	Лист	№ докум.	Подп.	Дата	Лист	Масса
Разработ.	Кривоносов	Ерш			И	0,06
Проб.	Пендереб				Лист	Листов: 1
И.контр.	Полутяков	А.А.			Насобдиаканалмипроект Отдел №5	
				Бобышка		
				Круг В32 ГОСТ 2590-71 Вст.3сп ГОСТ 535-79		
				Формат И		

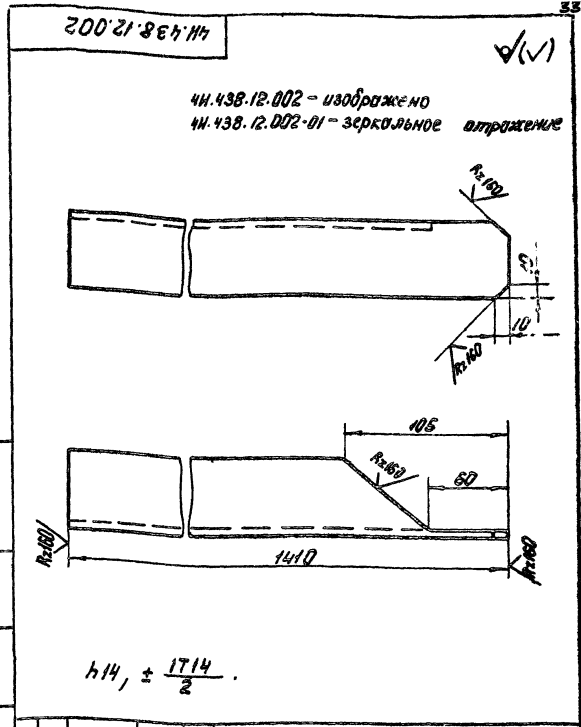


				4Н.438.Н.005		
Изм.	Лист	№ докум.	Подп.	Дата	Лист	Масса
Разработ.	Кривоносов	Ерш			И	0,05
Проб.	Пендереб				Лист	Листов: 1
И.контр.	Полутяков	А.А.			Насобдиаканалмипроект Отдел №5	
				Пробка		
				Круг В22 ГОСТ 2590-71 Вст.3сп ГОСТ 535-79		
				Формат И		

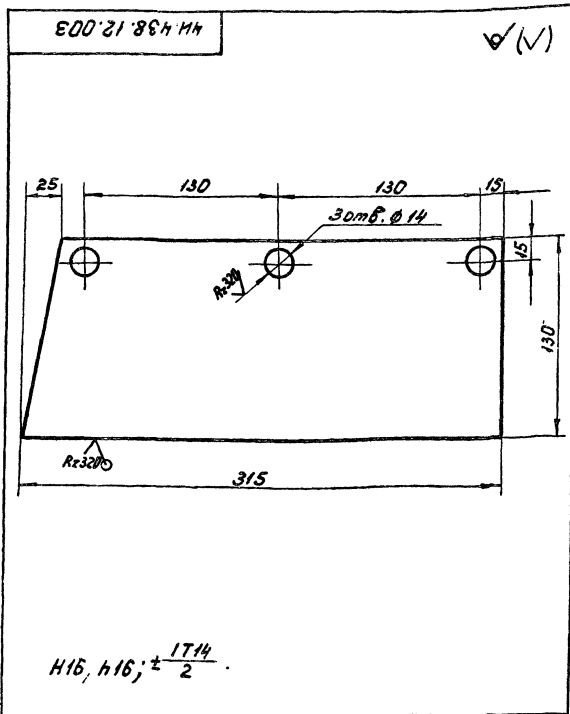
Ранг	Вопрос	Обозначение	Наименование	Кол.	Примеч.	
			<u>Документация</u>			
22		4Н.438.12.000 СБ	Сборочный чертеж			
			<u>Детали</u>			
11	1	4Н.438.12.001	Лист верхний	1		
11	2	4Н.438.12.002	Угольник	1		
11	3	4Н.438.12.002-01	Угольник	1		
11	4	4Н.438.12.003	Фартук	1		
11	5	4Н.438.12.004	Пластина	1		
12	6	4Н.438.12.005	Стенка боковая	1		
54	7	4Н.438.12.006	Угольник			
			Круг В32 ГОСТ 2590-71 Вст.3сп ГОСТ 535-79			
			$L = 580$ мм	2	1, кг	
			<u>Стойбные изделия</u>			
	8		Болт М12х30.58.096 ГОСТ 7798-70	3		
	9		Вайл М12.5.096 ГОСТ 8915-70	3		
				4Н.438.12.000		
Изм.	Лист	№ докум.	Подп.	Дата	Лист	Масса
Разработ.	Кривоносов	Ерш			И	0,05
Проб.	Пендереб				Лист	Листов: 1
И.контр.	Полутяков	А.А.			Насобдиаканалмипроект Отдел №5	
				Скребок		
				качающийся		
				Формат И		



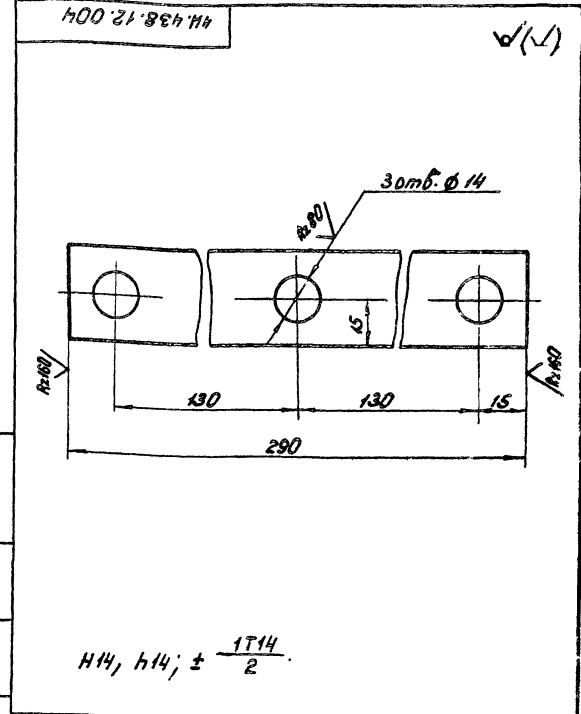
4Н.438.12.001		Лист Масса Высота
Изм. Лист № разраб. Подп. Дата	Лист Верхний	4 3,8 1:5
Разраб. Криволинейная Проб. Пендереб	Лист Листов 1	Н. Контр. Палушков
Лист Б-3 ГОСТ 19903-74	Носоводоканализируемый Проект	Отдел № 5
Вст. Зеп. ГОСТ 16523-70	Формат 11	



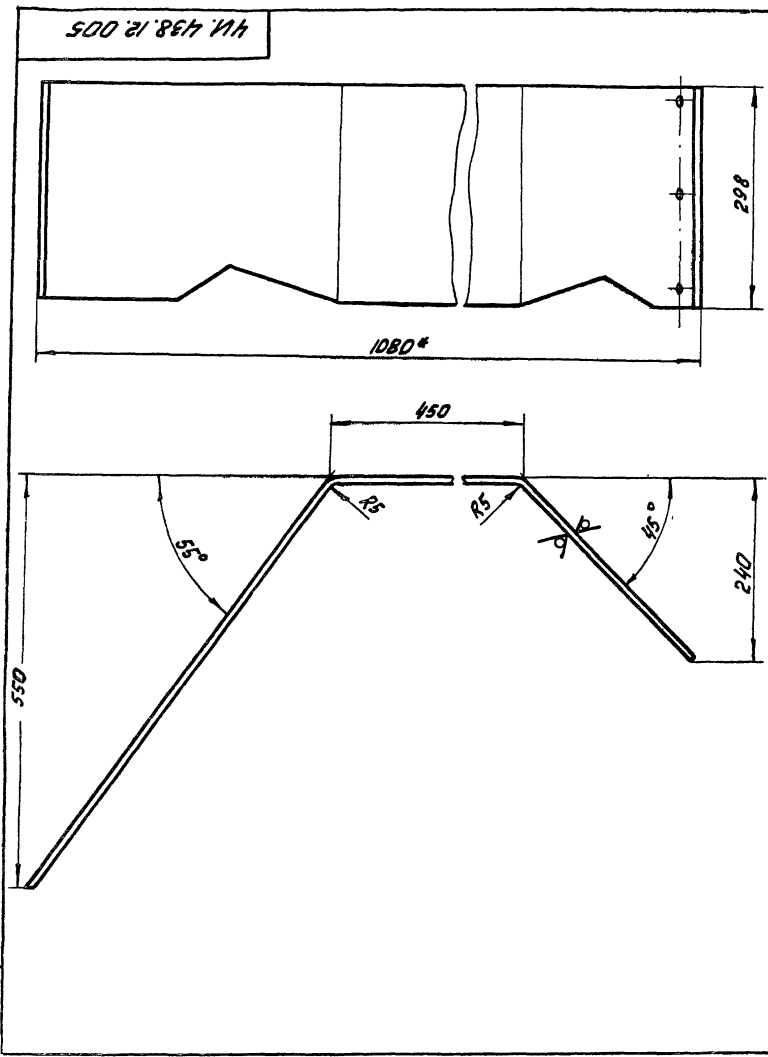
4Н.438.12.002		Лист Масса Высота
Изм. Лист № разраб. Подп. Дата	Угольник	4 5,0 1:2
Разраб. Криволинейная Проб. Пендереб	Лист Листов 1	Н. Контр. Палушков
Лист Уголок Б-50х50х5 ГОСТ 8509-72	Носоводоканализируемый Проект	Отдел № 5
Вст. Зеп. ГОСТ 535-79	Формат 11	



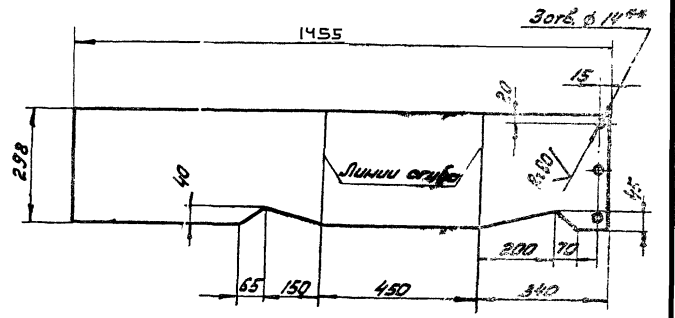
4Н.438.12.003		Лист Масса Высота
Изм. Лист № разраб. Подп. Дата	Фартук	4 0,35 1:2
Разраб. Криволинейная Проб. Пендереб	Лист Листов 1	Н. Контр. Палушков
Лист Пластина ПМБ-С-8 ГОСТ 7338-77	Носоводоканализируемый Проект	Отдел № 5
Формат 11		



4Н.438.12.004		Лист Масса Высота
Изм. Лист № разраб. Подп. Дата	Пластина	4 0,25 1:1
Разраб. Криволинейная Проб. Пендереб	Лист Листов 1	Н. Контр. Палушков
Лист Пластина Б-2-4130 ГОСТ 103-76	Носоводоканализируемый Проект	Отдел № 5
Вст. Зеп. ГОСТ 535-79	Формат 11	

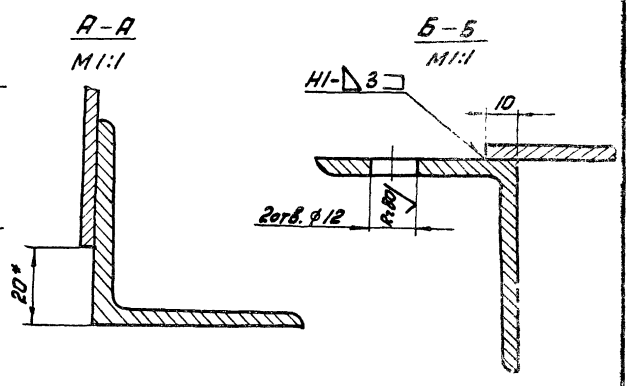
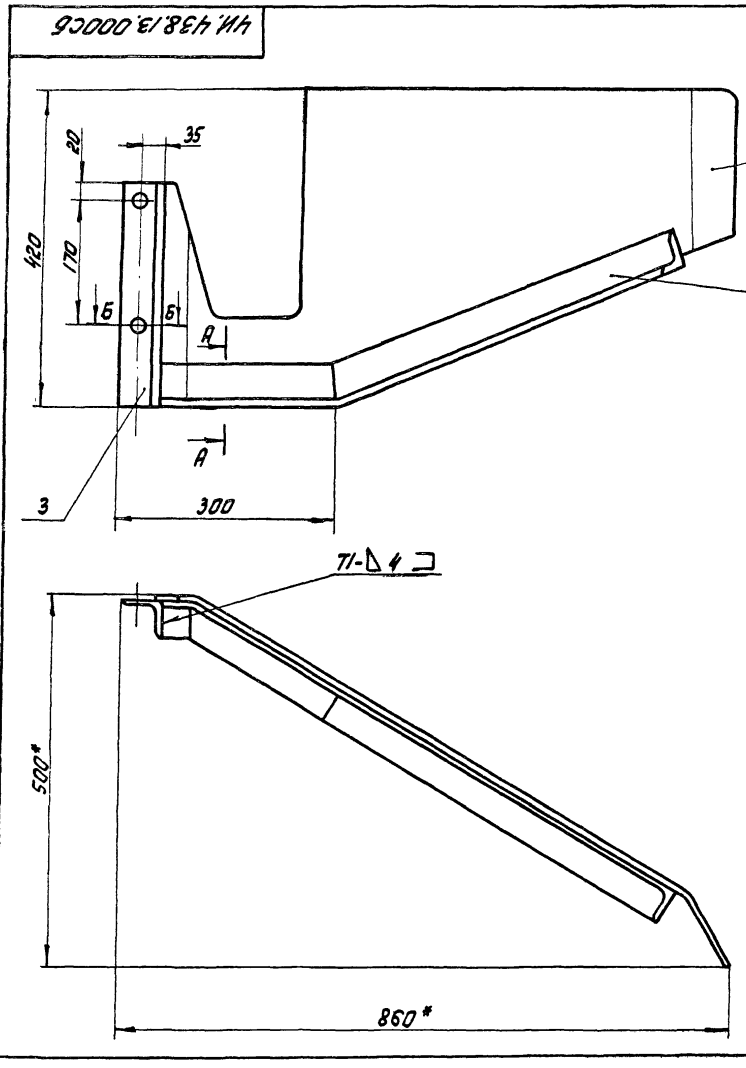


Развертка
M 1:10
R_z 160 (✓) (✓)



1. H14; h14; ± $\frac{1714}{2}$.
2. При гибке стенки использовать лист верхний черт. 4И.438.12.002 в качестве шаблона.
3. * Размеры для справок.
4. ** Обработать по сопрягаемой детали.

				4И.438.12.005	
Изм. Лист	№ док. изм.	Подп.	Дата	Стенка вертикальная	
				Лист	Листов: 1
Разраб.	Кривошная	Кривошная	Кривошная	Лист	Листов: 1
Проб.	Лендерев	Лендерев	Лендерев	Мособлампромпроект	
И. контр.	Полухин	Полухин	Полухин	Отдел № 5	
				Формат 12	



1. H14; h14; ± $\frac{1714}{2}$.
2. Шероховатость обрабатываемых поверхностей детали без чертежа $R_{z} 160$.
3. Сварку, кроме мест обозначенных особо, производить по ГОСТ 5264-80 по контуру прилегания деталей.
4. * Размеры для справок.

				4И.438.13.000СБ	
Изм. Лист	№ док. изм.	Подп.	Дата	Перегородка	
				Лист	Листов: 1
Разраб.	Кривошная	Кривошная	Кривошная	Лист	Листов: 1
Проб.	Лендерев	Лендерев	Лендерев	Мособлампромпроект	
И. контр.	Полухин	Полухин	Полухин	Отдел № 5	
				Формат 12	

Листов II

Код	Лист	Обозначение	Наименование	Кол.	Примечание
			Документация		
12		4Н.438.13.000 СБ	Сборочный чертеж		
			Детали		
11	1	4Н.438.13.001	Лист	1	
11	2	4Н.438.13.002	Угольник	1	
11	3	4Н.438.13.003	Угольник		
			Уголок 5-56x56x5 ГОСТ 8509-78 Уголок 3ст 3сп ГОСТ 855-79		
			L = 295 мм	1	1,85 кг
4Н.438.13.000					
Изм. Лист № докум. Подп. Дата			Лист Лист Листов		
Разработ. Конструктор (И.И. Пров. Писарев)			ИИ		
И.Контр. Подпись (И.И.)			Мособластнаучинформпроект Отдел №5 Формат И1		
Перегородка					

100 41 861 И1

$h14; \pm \frac{17 \mu}{2}$

4Н.438.13.001

Изм. Лист № докум. Подп. Дата	Лист	Листов
Разработ. Конструктор (И.И. Пров. Писарев)	ИИ	1
И.Контр. Подпись (И.И.)	Мособластнаучинформпроект Отдел №5 Формат И1	

Лист

Изм. Лист № докум. Подп. Дата	Лист	Листов
Разработ. Конструктор (И.И. Пров. Писарев)	ИИ	1
И.Контр. Подпись (И.И.)	Мособластнаучинформпроект Отдел №5 Формат И1	

300 41 861 И1

1. Развернутая длина L = 850 мм.
2. $h14; \pm \frac{17 \mu}{2}$.

4Н.438.13.002

Изм. Лист № докум. Подп. Дата	Лист	Листов
Разработ. Конструктор (И.И. Пров. Писарев)	ИИ	1
И.Контр. Подпись (И.И.)	Мособластнаучинформпроект Отдел №5 Формат И1	

Угольник

Изм. Лист № докум. Подп. Дата	Лист	Листов
Разработ. Конструктор (И.И. Пров. Писарев)	ИИ	1
И.Контр. Подпись (И.И.)	Мособластнаучинформпроект Отдел №5 Формат И1	

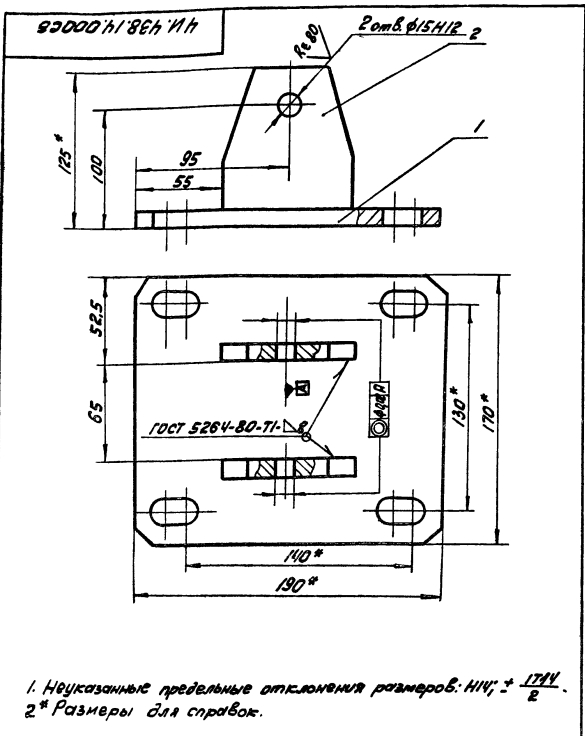
Код	Лист	Обозначение	Наименование	Кол.	Примечание
			Документация		
11		4Н.438.14.000 СБ	Сборочный чертеж		
			Детали		
11	1	4Н.438.14.001	Основание	1	
11	2	4Н.438.14.002	Щава	2	

4Н.438.14.000

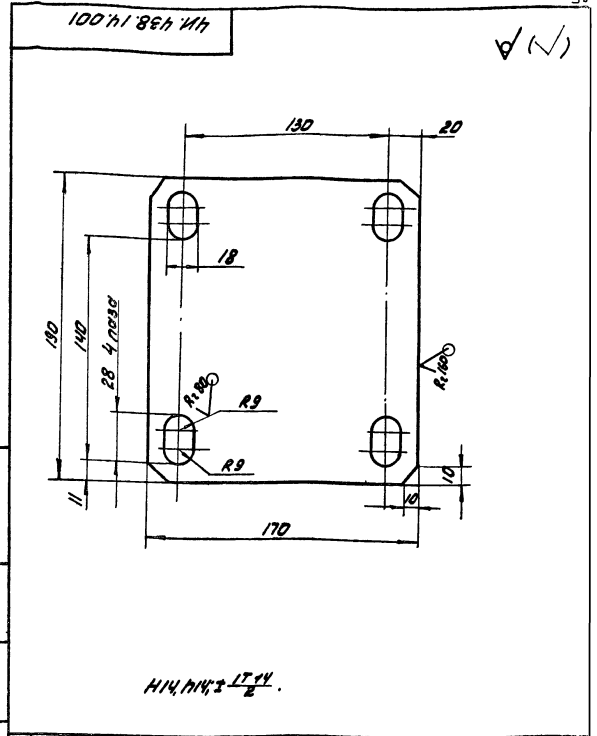
Изм. Лист № докум. Подп. Дата	Лист	Листов
Разработ. Конструктор (И.И. Пров. Писарев)	ИИ	1
И.Контр. Подпись (И.И.)	Мособластнаучинформпроект Отдел №5 Формат И1	

Кронштейн

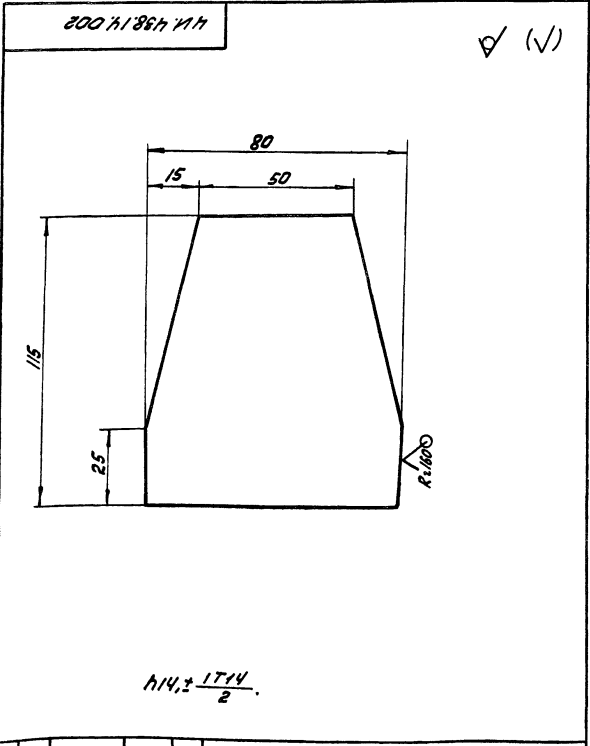
Изм. Лист № докум. Подп. Дата	Лист	Листов
Разработ. Конструктор (И.И. Пров. Писарев)	ИИ	1
И.Контр. Подпись (И.И.)	Мособластнаучинформпроект Отдел №5 Формат И1	



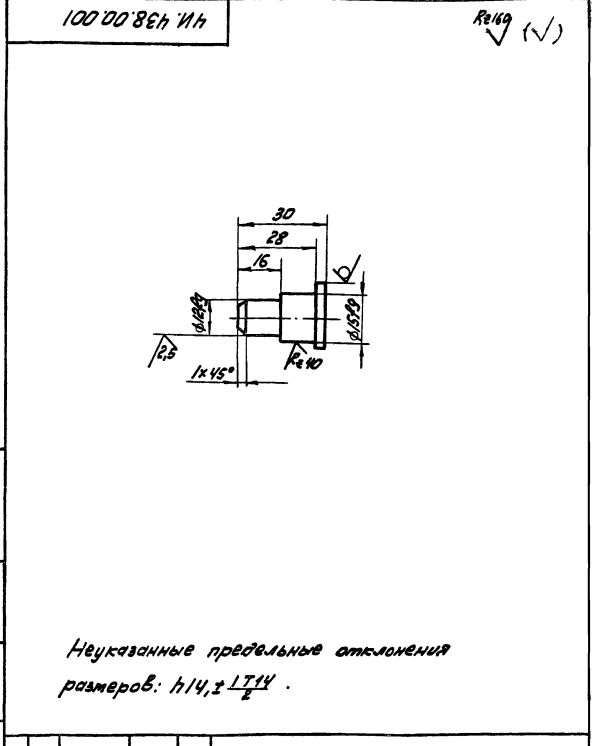
				4И.438.14.000СБ		
Изм	Лист	№ докум.	Подп.	Дата	Кронштейн	Лист Масса Машштаб II 3,3 1:2
Разработ	Калинина	С.И.				
Проект	Пендерева	В.И.			Сборочный чертёж	
Исполн	Потушков	И.И.				
				Мособлкоминформат Отдел №5		
				Формат II		



				4И.438.14.001		
Изм	Лист	№ докум.	Подп.	Дата	Основание	Лист Масса Машштаб II 2,4 1:2
Разработ	Калинина	С.И.				
Проект	Пендерева	В.И.			Мособлкоминформат Отдел №5	
Исполн	Потушков	И.И.				
				Мособлкоминформат Отдел №5		
				Формат II		



				4И.438.14.002		
Изм	Лист	№ докум.	Подп.	Дата	Щека	Лист Масса Машштаб II 0,45 1:1
Разработ	Калинина	С.И.				
Проект	Пендерева	В.И.			Мособлкоминформат Отдел №5	
Исполн	Потушков	И.И.				
				Мособлкоминформат Отдел №5		
				Формат II		



				4И.438.00.001		
Изм	Лист	№ докум.	Подп.	Дата	Палец	Лист Масса Машштаб II 0,04 1:1
Разработ	Калинина	С.И.				
Проект	Пендерева	В.И.			Мособлкоминформат Отдел №5	
Исполн	Потушков	И.И.				
				Мособлкоминформат Отдел №5		
				Формат II		

200 00 86h 11h

Rz 80 (✓)

Неуказанные предельные отклонения размеров: $h14, h14; \pm \frac{17.14}{2}$.

4И.438.00.002

Изм.	Лист	№ докум.	Подп.	Дата	Кольцо установочное	Лист	Масштаб	
						И	0,07	1:1
					Лист	Листов: 1		
					Круп.	В 50 ГОСТ 2590-71	Материал	Отдел №5
					И.контр.	Потушков	М.П.	Формат А1

Е00 00 86h 11h

Rz 160 (✓)

1. * Размер для справок.
2. $h14, \pm \frac{17.14}{2}$.

4И.438.00.003

Изм.	Лист	№ докум.	Подп.	Дата	Крючок	Лист	Масштаб	
						И	0,04	1:1
					Лист	Листов: 1		
					Круп.	В 7 ГОСТ 2590-71	Материал	Отдел №5
					И.контр.	Потушков	М.П.	Формат А1

100 00 86h 11h

Rz 160 (✓)

* размер для справок

4И.438.00.004

Изм.	Лист	№ докум.	Подп.	Дата	Петля	Лист	Масштаб	
						И	0,05	1:1
					Лист	Листов: 1		
					Круп.	В 7 ГОСТ 2590-71	Материал	Отдел №5
					И.контр.	Потушков	М.П.	Формат А1

500 00 86h 11h

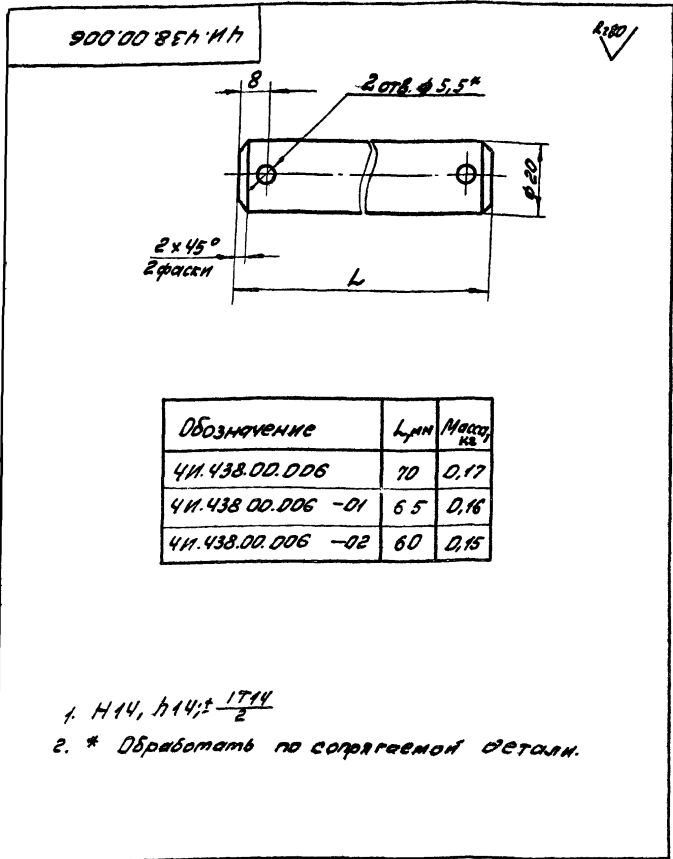
Rz 80 (✓)

Допускаемые отклонения на размеры отливки по III классу точности ГОСТ 1855-55

4И.438.00.005

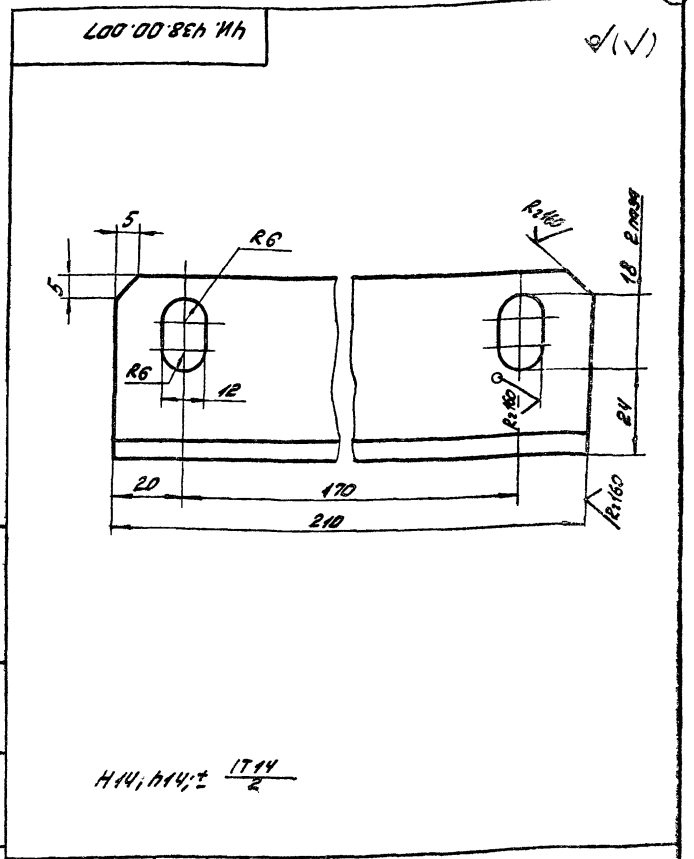
Изм.	Лист	№ докум.	Подп.	Дата	Противобес	Лист	Масштаб	
						И	44,0	1:2,5
					Лист	Листов: 1		
					Круп.	С 412-28 ГОСТ 14.18-78	Материал	Отдел №5
					И.контр.	Потушков	М.П.	Формат А1

Коробовал. 11.2
18600-09 38



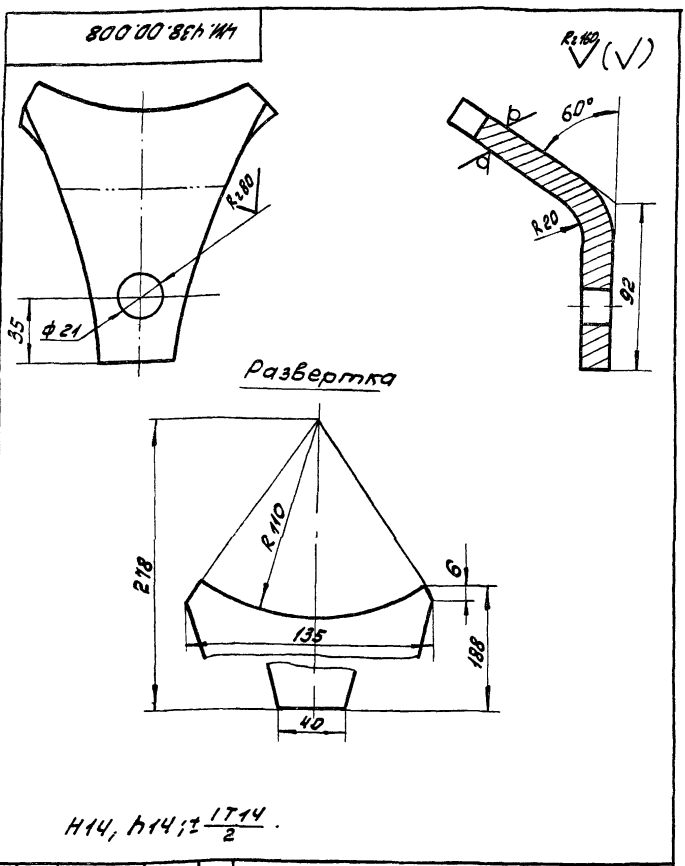
1. Н14, н14; ± $\frac{1714}{2}$
2. * Обработать по сопрягаемой детали.

ЧИ.438.00.006				Лист	Масса	Масштаб
Изм/Лист	№ докум	Подп	Дата	И	см	—
Разраб	Кришнина	Е.И.		лист листов: 1		
Проб.	Пендерева	Е.И.		Мособлакалнини проект Отдел №5		
Н.контр.	Потушков	Н.И.		Формат А1		



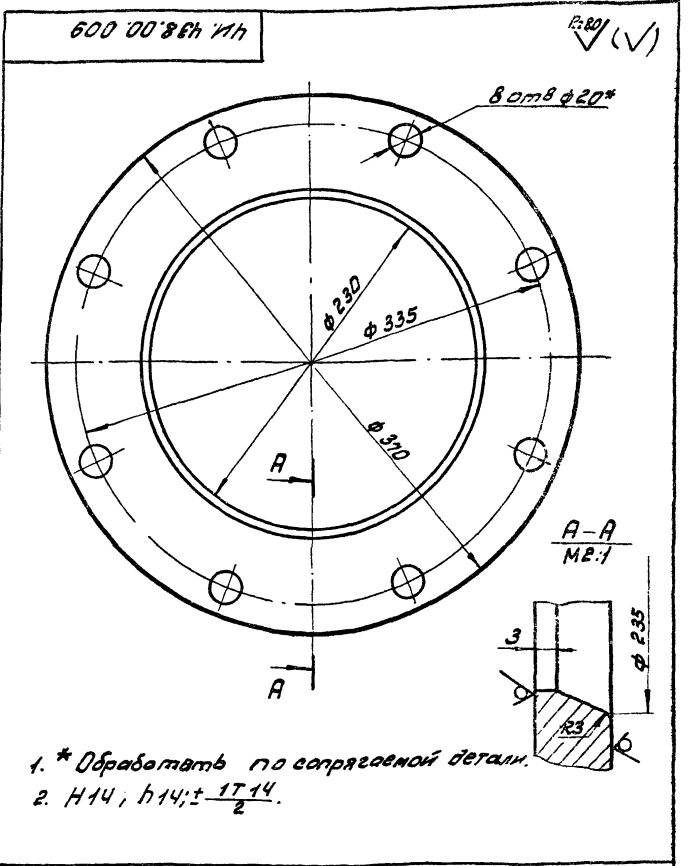
Н14, н14; ± $\frac{1714}{2}$

ЧИ.438.00.007				Лист	Масса	Масштаб
Изм/Лист	№ докум	Подп	Дата	И	0,7	1:1
Разраб	Кришнина	Е.И.		лист листов: 1		
Проб.	Пендерева	Е.И.		Мособлакалнини проект Отдел №5		
Н.контр.	Потушков	Н.И.		Формат А1		



Н14, н14; ± $\frac{1714}{2}$

ЧИ.438.00.008				Лист	Масса	Масштаб
Изм/Лист	№ докум	Подп	Дата	И	2,1	1:2
Разраб	Кришнина	Е.И.		лист листов: 1		
Проб.	Пендерева	Е.И.		Мособлакалнини проект Отдел №5		
Н.контр.	Потушков	Н.И.		Формат А1		



1. * Обработать по сопрягаемой детали.
2. Н14, н14; ± $\frac{1714}{2}$

ЧИ.438.00.009				Лист	Масса	Масштаб
Изм/Лист	№ докум	Подп	Дата	И	4,8	1:2,5
Разраб	Кришнина	Е.И.		лист листов: 1		
Проб.	Пендерева	Е.И.		Мособлакалнини проект Отдел №5		
Н.контр.	Потушков	Н.И.		Формат А1		

копировал: ЗС

18600-09 (39)