





П Е Р Е Ч Е Н Ь

спецификаций оборудования и опросных листов, входящих в сборник

Стр.	Наименование основного комплекта рабочих чертежей и его марка	Обозначение спецификации	Проектная организация
3	Силовое электрооборудование	ЭМІ	Латгипропром
14	Электрическое освещение	ЭОІ	То же
23	Электрическое освещение	ЭОІ	"
26	Связь и сигнализация	ССІ	"
31	Внутренние водопровод и канализация	ВК	"
34	Пожаротушение и пожарная сигнализация	АП	"

				Привязан	
Име №					

Альбом ИЗ.1

Позиция	Наименование и техническая характеристика оборудования и материалов. Завод изготовитель (для импортного оборудования - страна, фирма)	Тип, марка оборудования. Обозначение документа и № опросного листа	Единица измерения		Код завода изготовителя	Код оборудования, материала	Цена единицы, тыс руб	Количество	Масса единицы оборудования, кг
			Наименование	Код					
	Оборудование и материалы, поставляемые заказчиком								
	Трансформаторы								
Ал.7.1	Комплектная трансформаторная подстанция с двумя трансформаторами ТМЗ-1000; 1000 кВА	2КТП1000-10-	шт.	796		34I222I600		1/2	
ЭМ1, л.9	п.1 шкафы н/н, с двумя вводными шкафами в/н ШВВ-1	8IУЗ	ТЭС. кВт	228					
		ТУ16.530.273-							
		8I							
		Альбом ИЗ.2							
		ЭМЗ.0							
	Комплектные конденсаторные установки								
Ал.7.1	Установка конденсаторная:								
ЭМ1	- с левой ячейкой ввода	УК1Н-0,38-300	шт.	796		34I468II5I		1/0,3	
л. 9		150УЗ	ТЭС. КВАР	232					
п.3		ТУ16.530.176-							
		79							
То же	- с правой ячейкой ввода	УК1Н-0,38-300	"	796		34I468II5I		1/0,3	
п.2		-150УЗ		232					
		ТУ16.530.176-							
		79							

Имя, № подл. Подпись и дата. Взам инв. №

					Привязан

ГИП	Николаевский
Нач. отд.	Тережов
Н. контр.	Судиков
Гл. спец.	Викторенко
Рук. гр.	Борисова
Ст. инж.	Беген

ТИ 903-I- 225.86 ЭМ1.С0

Спецификация оборудования

Стадия	Лист	Листов
Р	1	10
ЛАТГИПРОПРОМ		

Копировал

Формат А3

Альбом 13.1

Позиция	Наименование и техническая характеристика оборудования и материалов Завод изготовитель (для импортного оборудования - страна, фирма)	Тип, марка оборудования. Обозначение документа и № опросного листа	Единица измерения		Код завода изготовителя	Код оборудования, материала	Цена единицы тыс руб	Количество	Масса единицы оборудования кг
			Наименование	Код					
	Аппараты напряжением до 1000В								
	Переключатель кулачковый для ввода кабелем:								
То же	- схема 0115	ПКУЗ-5СМ-0115	шт.	796		342825		2	
п.4		ТУ16.526.047-74							
	для ввода проводом:								
То же	- схема 0115	ПКУЗ-58И-0115	шт.	796		342825		10	
п.4		ТУ16.526.047-74							
То же	Пост управления с самбником $\phi$ 19 мм, КУТФ, К, Ip + I3,	ПКУ15-19III-	шт.	796		342845		24	
п.5	"Аварийный стоп"	5472							
		ТУ16.526.333-80							
То же	Блок захимов	БЗ24-4П25В/	шт.	796		342490		24	
п.15		БУЗ-К							
		ТУ16.526.462-79							
То же	Пускатель нажимной вибростойкий ~ 380В	ПНВ-30	шт.	796		342700		2	
п.8		СТУ-45-ЭП-							
		1889-64							
То же	Выключатель автоматический, 380В, Ip - 1600А	АЗ716Б	шт.	796		342700		2	
п.11									

Имя № подл  
Подпись и дата  
Взам инв №

Принят			
Имя №			

Альбом И3.1

Позиция	Наименование и техническая характеристика оборудования и материалов Завод изготовитель (для импортного оборудования - страна, фирма)	Тип, марка оборудования. Обозначение документа и № описного листа	Единица измерения		Код завода изготовителя	Код оборудования, материала	Цена единицы тыс руб	Колп-чество	Масса единицы оборудования, кг
			Наименование	Код					
То же ЭМ1	Пост управления кнопочный с двумя кнопочными элементами, имеющими один замыкающийся и один размыкающийся контакты	ПКЕ 222-2У3	шт.	796		342844		20	
л.4	каждый, с надписями "пуск-стоп", 3/4, со степенью защиты	ТУ16.526.261-71							
п.6	IP54								
То же п.7	Пост управления кнопочный с тремя кнопочными элементами, имеющими один замыкающийся и один размыкающийся контакты	ПКЕ 222-3У3	шт.	796		342844		2	
	каждый, с надписями "открыть-закрыть-стоп", со степенью защиты IP54	ТУ16.526.261-71							
То же л.4	Ящик управления, однофидерный	ЯУ5110-03Б2Е		796		342844		1	
	Комплектные устройства управления для приводов напряжением до 1000В								
Ал.7.3 ЭМ3 I-2	Щит открытый 1Щ (2Щ, 3Щ) из одной панели	Альбом 7.3 л.ЭМ3 I-I	к-т	671		343180		3	
Ал.7.3 ЭМ3	Щит открытый 4Щ (5Щ, 6Щ) из одной панели	Альбом 7.3 л.ЭМ3-2-I	к-т	671		343180		3	
2-2 Ал.7.3 ЭМ3	Щит открытый 7Щ из трех панелей	Альбом 7.3 л.ЭМ3 3-I	к-т	671		343180		1	
3-2									

Инва. № подл | Подпись и дата | Взам инв №

Привязан			
Инва №			

ТП 903-I-225.06      ЭМ1.С0      Лист 3

Альбом 13.1

Позиция	Наименование и техническая характеристика оборудования и материалов Завод изготовитель (для импортного оборудования - страна, фирма)	Тип, марка оборудования. Обозначение документа и № опросного листа	Единица измерения		Код завода изготовителя	Код оборудования, материала	Цена единицы тыс. руб.	Количество	Масса единицы оборудования кг
			Наименование	Код					
Ал.7.3	Щит защищенный ШЦ из двух шкафов	Альбом 7.3	к-т	671		343180		I	
ЭМЗ		л.ЭМЗ 4-1							
4-2									
Ал.7.1	Щкаф силовой распределительный с вводным трехполюсным рубильником 250А, с предохранителями 2х60А+3х100А, плавкие	ШР11-73703-	шт.	796		343420		I	
ЭМ1		2273							
л.9	вставки в группах 1х16А+1х25А+1х30А+2х80А	ТУ16.536.505-							
п.13		76							
То же	Ящик однолинейный ~ 380В, с трехполюсным рубильником 100А	ЯВНБ-100У2	"	796		343401		Б	
п.14		ТУ536.007-72							
	Кабельные изделия								
То же	Кабель силовой с алюминиевыми жилами, с бумажной изоляцией, сечением:								
ЭМ1									
л.36	- 3х16	ААНВ-1 кВ	км	008		3636110200		0,140	
То же	- 3х70	ГОСТ18410-73 ААНВ-1 кВ	км	008		3636110200		0,130	
ЭМ1		ГОСТ18410-73							
л.36									
	Кабель силовой с алюминиевыми жилами, с пластмассовой изоляцией, сечением:								
То же									
ЭМ1	- 2х2,5	АВВГ-0,66 кВ	"	008		352221100		0,460	
л.36		ГОСТ16442-80							

Имя, № подл. Подпись и дата

Взам. инв. №

Привязан

Имя №

ТП 903-1-225.86

ЭМ1.С0

Копирован

Формат А3

Лист

4

Альбом I3.I

Позиция	Наименование и техническая характеристика оборудования и материалов Завод изготовитель ( для импортного оборудования - страна, фирма)	Тип, марка оборудования. Обозначение документа и № опросного листа	Единица измерения		Код завода изготовителя	Код оборудования, материала	Цена единицы тыс. руб	Количество	Масса единицы оборудования, кг
			Наименование	Код					
Ал.7.I	- 3x2,5	АВВГ-0,66 кВ	км	008		352222II00		0,650	
ЭМІ		ГОСТІ6.442-							
л.36		80							
То же	- 4x2,5	То же	"	008		352222II00		1,610	
То же	- 2x4	"	"	008		352222II00		0,040	
То же	- 3x4+1x2,5	"	"	008		352222II00		0,360	
								0,250	
То же	- 3x6+1x4	"	"	008		352222II00		0,180	
То же	- 3x10+1x6	"	"	008		352222II00		0,040	
								0,150	
То же	- 3x25+1x16	"	"	008		352222II00		0,080	
То же	- 3x35+1x16	"	"	008		352222II00		0,050	
	Кабель контрольный с алюминиевыми жилами, с пластмассовой изоляцией, сечением:								
Ал.7.I	- 4x2,5	АКВВГ 0	"	008		3563440I00		0,040	
ЭМІ		ГОСТ І508-78							
л.36									
То же.	- 5x2,5	То же	"	008		3563440I00		0,270	
То же	- 7x2,5	"	"	008		3563440I00		0,490	
То же	- 10x2,5	"	"	008		3563440I00		0,640	
То же	- 14x2,5	"	"	008		3563440I00		0,070	
То же	- 19x2,5	"	"	008		3563440I00		0,220	

Имя, № подп. Подпись и дата. Взам. инв. №

Привязан			
Имя №			

ТІІ 903-I- 225.86 ЭМІ.СО 5



Альбом  
I3, I

Позиция	Наименование и техническая характеристика оборудования и материалов Завод изготовитель (для импортного оборудования - страна, фирма)	Тип, марка оборудования. Обозначение документа и № опросного листа	Единица измерения		Код завода изготовителя	Код оборудования, материала	Цена единицы тыс. руб.	Количество	Масса единицы оборудования, кг
			Наименование	Код					
	Провод одножильный с медной жилой, с поливинилхлоридной изоляцией, сечением:								
Ал.7. I	- 1,0	ПВИ-0,66 кВ	км	008		355I30I00		0,085	
ЭМИ		ГОСТ 6323-79							
л.36	Провод одножильный с алюминиевой жилой, с поливинилхлоридной изоляцией, сечением:								
То же	- 2	АПВ-0,66 кВ	"	008		355I330I00		0,560	
		ГОСТ 6323-79							
То же	- 4	То же	"	008		355I330I00		0,030	
То же	- 6	"	"	008		355I330I00		0,120	
То же	- 16	"	"	008		355I330I00		0,420	
То же	- 50	"	"	008		355I330I00		0,340	
То же	- 95	"	"	008		355I330I00		0,530	
То же	- 120	"	"	008		355I330I00		0,380	

Имя № подл

Подпись и дата

Взам. инв №

Привязан

Имя №

ТИ 903-I- 225. 86

ЭМИ.СО

Лист

6

Копирован

Формат А3

Альбом 13.1

Позиция	Наименование и техническая характеристика оборудования и материалов Завод изготовитель ( для импортного оборудования - страна, фирма)	Тип, марка оборудования. Обозначение документа и № опросного листа	Единица измерения		Код завода изготовителя	Код оборудования, материала	Цена единицы тыс руб.	Количество	Масса единицы оборудования, кг
			Наименование	Код					
	Металло рукава								
	Рукав металлический, гибкий, цилиндрический со стальной оцинкованной лентой простого профиля, в замке, с асбестовым уплотнением, с условным проходом:								
Ал. 7.1	- 20, герметический	Р1-ЦА-20	м	006		3449650I08		6	
ЭМ1		ГОСТ 3575-75							
л. 13									
п. 24									
То же п. 22	- 20, негерметический	Р3-ЦХ-20	"	006		3449650I08		15	
		ГОСТ 3575-75							
То же п. 23	- 70, негерметический	Р3-ЦХ-70	"	006		3449650I08		4	
		ГОСТ 3575-75							

Имя № подл. Подпись и дата Взам инв. №

Привязан


Имя №

ТИ 908-I-225.86 ЭМ1.СО 7

Альбом  
I3.I

Позиция	Наименование и техническая характеристика оборудования и материалов Завод изготовитель (для импортного оборудования - страна, фирма)	Тип, марка оборудования. Обозначение документа и № опросного листа	Единица измерения		Код завода изготовителя	Код оборудования, материала	Цена единицы тыс руб	Коли- чество	Масса единицы оборудования, кг
			Наиме- нование	Код					
	Оборудование и материалы, поставляемые подрядчиком								
Ал.7.1	Стойка кабельная высотой 400 мм	KII50	шт.	796		34496I		80	
ЭМ1									
л.16									
п.16									
То же	Стойка кабельная высотой 600 мм	KII5I	"	796		34496I		50	
п.1									
То же	Полка кабельная длиной 250 мм	KII6I	"	796		34496I		195	
п.2,17									
То же	Полка кабельная длиной 350 мм	KII62	"	796		34496I		90	
п.3									
То же	Подвеска к полке KII6I	KII65	"	796		34496I		200	
п.4									
То же	Подвеска к полке KII62	KII66	"	796		34496I		90	
п.5									
То же	Лоток прямой шириной 100 мм	НЛ10-П2	"	796		34496I		90	
п.6									
То же	Лоток прямой шириной 200 мм	НЛ20-П2	"	796		34496I		125	
п.7									
То же	Лоток прямой шириной 400 мм	НЛ40-П2	"	796		34496I		30	
п.8									

Взам. инв. №

Подпись и дата

Инв. № подл

Привязан

Инв №

ТИ 903-I-225.86

ЭМ1.СО

Лист  
8

Альбом Г3.1

Позиция	Наименование и техническая характеристика оборудования и материалов Завод изготовитель ( для импортного оборудования - страна, фирма)	Тип, марка оборудования. Обозначение документа и № опросного листа	Единица измерения		Код завода изготовителя	Код оборудования, материала	Цена единицы тыс. руб	Количество	Масса единицы оборудования, кг
			Наименование	Код					
То же п.9	Лоток угловой	НЛ-У45	шт.	796		34496I		10	
То же п.10	Прожим	НЛ-ПР	"	796		34496I		750	
То же п.11	Соединитель перегородок	KI68	"	796		34496I		110	
Ал.7.1 ЭМИ л.9 п.16	Стойка	K305M	"	796		34496I		5	
То же п.17	Коробка клеммная	У614	"	796		34496I		17	
То же п.18	Коробка клеммная	У615	"	796		34496I		11	
То же п.19	Ящик протяжной	K654	"	796		34496I		12	
То же п.20	Сальник	У262	"	796		34496I		54	
То же п.21	Сальник	У263	"	796		34496I		36	
Ал.7.1 ЭМИ	Ввод гибкий	KI08I	"	796		34496I		35	

Изм. № подл. Подпись и дата. Взам инв. №

Привязан			
Инва. №			

ТП 903-I-225.86      ЭМИ.СО      Лист 9



Опросный лист №  для заказа комплектных трансформаторных подстанций мощностью 630 и 1000 кВа.  198  г.

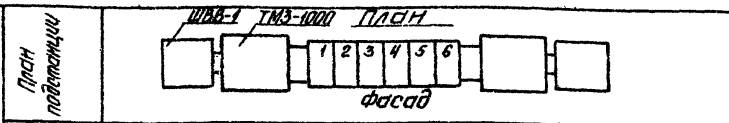
Запрашиваемые данные

Наименование и адрес	Заказчика	<input type="text"/>
	проектной организацией	<input type="text"/>
	Объекта	<input type="text"/>
Реквизиты заказчика	Платежные	<input type="text"/>
	Итеруживые	<input type="text"/>
Трансформатор силовой	Тип, мощность кВа	
	ТМЗ-1000	
	Напряжение - 6/0,4 кВ и 10/0,4 кВ	
	<input type="text"/>	
Схема и группа соединения	Масляный	Y/Y
	Сухой	—
Установка подстанции	Внутренняя	Оборудована однотрансформаторной, либо двумя трансформаторами однофазной или двухфазной
	Наружная	Оборудована однотрансформаторной или двухтрансформаторной
Тип Вводного устройства высокого напряжения	ШВВ-1, подвод кабелей снизу	
Нейтраль	Изолированная или глухозаземленная	
Глухозаземленная	Глухозаземленная	
Количество подстанций	Одна	

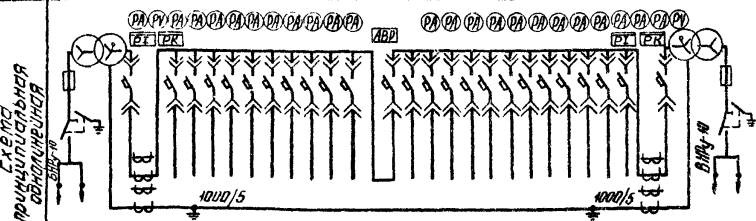
1	Аппарат		4	5	6	7
	Тип	Наименование или код шифра				
1,25	3168 93	841570220			200/5	0-2000
2, 3, 4, 5, 6, 7, 8, 9, 10, 11, 12, 13, 14, 15, 16, 17, 18, 19, 20, 21, 22, 23, 24, 25	АЗ794С43	630			600/5	0-600
	АЗ794С43	250			250/5	0-250
12	306 843	8E1550222				

Альбом АЗ.1  
Типовой проект 903-1  
Заполняется заказчиком

Номер ячейки выключателя и шифр ВУН/секции плана					
3	9	10	18	22	25
2	Р	11	19	21	24
Р	7		16	20	Р
	6		17		
1	5	12	14	19	25
	4		15		
Шифр Вводного ШВВ-1043	Шифр отходящих линий ШМ-443	Шифр секции ШМ-343	Шифр отходящих линий ШМ-443	Шифр отходящих линий ШМ-343	Шифр Вводного ШВВ-1043



Заказ на изготовление подстанции типа по проекту №  от  198  г.



Номер ячейки выключателя																								
1	2	3	4	5	6	7	8	9	10	11	12	13	14	15	16	17	18	19	20	21	22	23	24	25

указание по привязке

Данные в  заполнить при привязке проекта

Прибыло

ИВ №

ТТ.903-1-225.86 ЭМЗ.0

Страница	Масштаб	Масштаб
Р		

Лист Листов 1

Исполнитель: Терехов Н.И.  
Н.контр. Суриков В.И.  
Пл.электр. Викторов В.И.  
Инж.ед. Борисова Е.И.  
Ст.техн. Соколова С.С.

Опросный лист для заказа 2КТП-10008443

ЛАТГИПРОПРОМ

Формат А3

Лист № 0001. Подпись и дата. Взам. инв. №



Альбом 13.1

Позиция	Наименование и техническая характеристика оборудования и материалов Завод изготовитель (для импортного оборудования - страна, фирма)	Тип, марка оборудования. Обозначение документа и № опросного листа	Единица измерения		Код завода изготовителя	Код оборудования, материала	Цена единицы тыс. руб.	Количество	Масса единицы оборудования, кг
			Наименование	Код					
<b>2. Оборудование осветительное</b>									
Светильник подвесной пилленепроницаемый:									
2.1	до 100 Вт	НСП11-100-231	шт.	796		316111		23	
2.2	до 100 Вт	НСП11-100-234	"	796		316111		47	
2.3	до 200 Вт	НСП11-200-231	"	796		316111		76	
2.4	до 200 Вт	НСП11-200-234	"	796		316111		61	
(производственное объединение "Ватра")		ТУ-16-545.380-81							
2.5	Светильник со стеклянным рассеивателем молочного цвета до 100 Вт (Бельцкий завод электроосветительной арматуры)	НС002-100/Н-21	"	796		316111		14	
2.6	Светильник подвесной до 60 Вт (п/о "Электролуч")	НСП03-60/Р5	"	796		316111		3	
2.7	Плафон сельскохозяйственный до 60 Вт (Лидский завод электроизделий)	ПСХ-60-МУ3	"	796		346107		5	
2.8	Светильник настенный до 60 Вт (Таллинский завод "Этопласт")	НЕС09-60 IP-53-01У3	"	796		346106		10	
2.9	Светильник потолочный до 100 Вт (п/о "Электролуч")	НШП03-100-001-У3	"	796		346107		3	

Име № подл. Подпись и дата. Власт. или №

Привязан			
Име №			



Альбом 13.1

Позиция	Наименование и техническая характеристика оборудования и материалов Завод изготовитель (для импортного оборудования - страна, фирма)	Тип, марка оборудования. Обозначение документа и № опросного листа	Единица измерения		Код завода изготовителя	Код оборудования, материала	Цена единицы тыс руб	Количество	Масса единицы оборудования, кг
			Наименование	Код					
		ТУ16-535.991-							
		75							
	Светильник для люминесцентных ламп со стартерной схемой зажигания:								
2.10	- 2x40 Вт	ЛСП02-2x40/ ЛД-20	шт.	796		346112		8	
2.11	- 2x65 Вт	ЛСП02-2x65/ ЛД-20	"	796		346112		4	
	(Ардатовский светотехнический завод)	ОСТ16-6.535. ОЗБ-78							
2.12	Светильник потолочный для люминесцентных ламп со стартерной схемой зажигания 40 Вт	ЛПО03-40/Н- ОЗ	"	796		346112		34	
	(п/о "Ветра")	ТУ16-535.443- 72							
2.13	Светильник подвесной для люминесцентных ламп со стартерной схемой зажигания 2x40 Вт	ЛС002-2x40	"	796		346112		17	
	(Амурский светотехнический завод)								
2.14	Светильник для люминесцентных ламп местного освещения 2 x 40 Вт	МЛ-2x40	"	796		346112		1	
2.15	Светильник ручной переносной с защитной сеткой и шланговым проводом длиной 9 м	РВО-42-УХЛ2 ТУ16-545.132-	"	796		316111		3	
		77							

Имя, № год, Подпись и дата, Взам. инв. №

Привязан			
Имя, №			

ТШ 903-1- 225. 86

301.100

Копировал

Формат А3

Лист 3

Альбом ИЗ.1

Позиция	Наименование и техническая характеристика оборудования и материалов Завод изготовитель ( для импортного оборудования - страна, фирма)	Тип, марка оборудования Обозначение документа и № опросного листа	Единица измерения		Код завода изготовителя	Код оборудования, материала	Цена единицы тыс руб	Количество	Масса единицы оборудования, кг
			Наименование	Код					
	Лампа накаливания общего назначения мощностью:								
2.16	- 60 Вт	БК220-60 ГОСТ 2239-79	шт.	796		3466117113		18	
2.17	- 100 Вт	БК-220-100 ГОСТ 2239-79	"	796		3466117114		87	
2.18	- 150 Вт	БК-220-150 ГОСТ 2239-79	"	796		3466117115		60	
2.19	- 200 Вт	Б-220-200 ГОСТ 2239-79	"	796		3466121107		77	
2.20	Лампа люминесцентная белого света мощностью 36В	ЛБ-36 ИКВА675510-001У	"	796		3467131153		94	
2.21	Лампа накаливания местного освещения мощностью 40 Вт, I2B	МО-12-40 ГОСТ 1182-77	"	796		3466152103		3	
2.22	Стартер 30-30 Вт	80С-220 ГОСТ 8799-75	"	796		3469220003		94	

Име № подл  
Подпись и дата  
Б.г.м.к.н.г.

Привязан			
Име №			

ИЗ. I  
Албон

Позиция	Наименование и техническая характеристика оборудования и материалов Завод изготовитель (для импортного оборудования - страна, фирма)	Тип, марка оборудования. Обозначение документа и № опросного листа	Единица измерения		Код завода изготовителя	Код оборудования, материала	Цена единицы тыс. руб	Количество	Масса единицы оборудования кг
			Наименование	Код					
<b>3. Кабельные изделия</b>									
<b>Кабель силовой с алюминиевыми жилами, с пластмассовой изоляцией, сечением:</b>									
3.1	2x2,5	АВВГ-0,66 ГОСТ16442-80	км	008		3522221100		1,8	
3.2	3x2,5	АВВГ-0,66 ГОСТ16442-80	"	008		3522221100		0,5	
3.3	2x4	АВВГ-0,66 ГОСТ16442-80	"	008		3522221100		0,3	
3.4	3x6+1x4	АВВГ-0,66 ГОСТ16442-80	"	008		3522221100		0,01	
3.5	3x10+1x6	АВВГ-0,66 ГОСТ16442-80	"	008		3522221100		0,09	
3.6	3x16+1x10	АВВГ-0,66 ГОСТ16442-80	"	008		3522221100		0,095	
3.7	3x25+1x16	АВВГ-0,66 ГОСТ16442-80	"	008		3522221100		0,025	
<b>Провод установочный с алюминиевыми жилами, плоский, сечением:</b>									
3.8	- 2x2,5	АПТВ-0,66 ГОСТ 6323-79	км	008		3553330200		0,2	

Имя, № подл  
Подпись и дата  
Взам. инв. №

Привязан			
Имя №			

Альбом ИЗ. I

Позиция	Наименование и техническая характеристика оборудования и материалов Завод изготовитель (для импортного оборудования - страна, фирма)	Тип, марка оборудования. Обозначение документа и № опросного листа	Единица измерения		Код завода изготовителя	Код оборудования, материала	Цена единицы тыс. руб	Колличество	Масса единицы оборудования, кг
			Наименование	Код					
3.9	- 3x2,5	АПНВ-0,66	км	008		3553330200		0,13	
		ГОСТ 6323-79							
	Провод установочный с резиновой изоляцией, сечением:								
3.I0	- 2,5	АПРТО-066	"	008		355I340400		0,3	
		ГОСТ20520-80							
3.II	- 4,0	АПРТО-0,66	"	008		355I340400		0,06	
		ГОСТ20520-80							

Имя, № подл., Подпись и дата, Взам инв. №

Привязан			
Имя №			

Альбом I3.I

Позиция	Наименование и техническая характеристика оборудования и материалов Завод изготовитель ( для импортного оборудования - страна, фирма)	Тип, марка оборудования. Обозначение документа и № опросного листа	Единица измерения		Код завода изготовителя	Код оборудования, материала	Цена единицы тыс руб	Количество	Масса единицы оборудования, кг
			Наименование	Код					
II. Оборудование, поставляемое подрядчиком									
I. Изделие заводов ГЭМ									
I.1	Ящик с понижающим однофазным трансформатором ОСО-0,25, 220/12В	ЯТП-0,25 - 220I12 ТУ36-63I-76	шт.					13	
I.2	Уголок	УСЭК-60	шт.					53	
I.3	Прогладка	УСЭК-75	"					33	
I.4	Дюбель	У663	"					33	
I.5	Держатель	У25М	"					20	
I.6	Шпилька $\angle = 100$ м	УСЭК80	"					20	
I.7	Полоса $\angle = 100$ м	УСЭК56	"					20	
I.8	Кронштейн	У116	"					118	
I.9	Дюбель	У656	"					472	
I.10	Стойка	К987	"					64	

Имя, № подл | Подпись и дата | Взам. инв. №

Привязан			
Имя №			

ТШ 903-I-225.86      90I.100      Лист 7

Копировал

Формат А3

Альбом И3.1

Позиция	Наименование и техническая характеристика оборудования и материалов Завод изготовитель (для импортного оборудования - страна, фирма)	Тип, марка оборудования. Обозначение документа и № опросного листа	Единица измерения		Код завода изготовителя	Код оборудования, материала	Цена единицы тыс. руб	Количество	Масса единицы оборудования, кг
			Наименование	Код					
<b>2. Электроустановочные изделия</b>									
2.1	Выключатель для открытой установки с клавишным приводом 220В, 6А	02.1.1-01 0-1-0-6/220 ГОСТ 7397-76	шт.					5	
2.2	Выключатель для открытой установки с поворотным приводом 220В, 6А	02.1.1-21 0-4-1P44-01-6/220 ГОСТ 7397-76	"					33	
2.3	Выключатель для скрытой установки с клавишным приводом 220В, 6А	02.1.2-03 0-1-05-6/220 ГОСТ 7397-76	"					15	
2.4	Выключатель для скрытой установки на две цепи с клавишным приводом 220В, 6А	02.1.2-14 0-2-06-6/220 ГОСТ 7397-76	"					10	
2.5	Розетка штепсельная для открытой установки с заземляющим контактом одноместная 220В, 6А	05.1.2-17 PШ-Ц-20-0- IP43 01-10/220 ГОСТ 7396-76	"					6	
2.6									
2.7	Розетка штепсельная для открытой установки с плоскими контактами 42В, 10А, одноместная	05.2.2-01 PШ-Ц-2-0- IP42 ГОСТ 7396-76	"					15	

Имя № подл  
Подпись и дата  
Взам. инв. №

Приказ			
Имя №			

ТШ 903-1-225.86      ЭО1.100      Лист 8



Албем.13.1

Позиция	Наименование и техническая характеристика оборудования и материалов, Завод изготовитель ( для импортного оборудования - страна, фирма)	Тип, марка оборудования. Обозначение документа и № опросного листа	Единица измерения		Код завода изготовителя	Код оборудования, материала	Цена единицы, тыс руб	Количество	Масса единицы оборудования, кг
			Наименование	Код					
<b>I. Оборудование и материалы, поставляемые заказчиком</b>									
<b>I. Комплектные устройства для распределения энергии напряжением до 1000В</b>									
I.1	Распределительный пункт на 220В постоянного тока с фидерными выключателями типа АЕ-2036, с тепловым и электромагнитным расцепителями на 10А, на 4 группы	НПШ-3011-21УЗ ТУ16-536.610-79	шт.	796		343411501102		1	
I.2	Батарея аккумуляторная U <sub>н</sub> = 5В, номинальная, ёмкость 45А · ч	АНК-45кТ ГОСТ 9240-79	"	796		348200		8	
I.3	Зарядное устройство ~ 220В; - 65В; -12А	ВСА-5к	"	796		341627		1	
I.4	Ящик управления эвакуационным освещением ИЯ		к-т	671		343430		1	
<b>2. Оборудование осветительное</b>									
2.1	Светильник подвесной для ламп накаливания до 100В	НСПШ-200-23 ТУ16-545.940-81	шт.	796		346111		13	
2.2	Лампы накаливания местного освещения 36В, 40 Вт	МО-36-40 ГОСТ 1182-77	"	796		3466152102		13	

Име № подл  
Подпись и дата  
Взам. инв №

Име №					

Привязан

ГИП	Николаевский	
Нач. отд.	Терехов	
Н. лфнтр	Суриков	
Гл. спец.	Викманио	
Рук. гр.	Борисова	
Ут. инж.	Лайковская	

ТШ 903-1-225.86 301.200

Спецификация оборудования

Стадия	Лист	Листов
Р	1	3

ЛАТГИПРОПРОМ

Копировал

Формат А3



Альбом  
ИЗ.1

Позиция	Наименование и техническая характеристика оборудования и материалов Завод изготовитель (для импортного оборудования - страна, фирма)	Тип, марка оборудования. Обозначение документа и № опросного листа	Единица измерения		Код завода изготовителя	Код оборудования, материалы	Цена единицы тыс. руб.	Количество	Масса единицы оборудования, кг
			Наименование	Код					
<b>3. Кабельные изделия</b>									
<b>Кабель силовой с алюминиевыми жилами, с ПВХ-полиэтиленовой изоляцией, сечением:</b>									
3.1	- 2x2,5	АВВГ-0,66 ГОСТ16442-80	км	008		3522221100		0,01	
3.2	- 2x4	АВВГ-0,66 ГОСТ16442-80	"	008		3522221100		0,05	
3.3	- 2x6	АВВГ-0,66 ГОСТ16442-80	"	008		3522221100		0,15	
3.4	- 3x10	АВВГ-0,66 ГОСТ16442-80	"	008		3522221100		0,03	
3.5	- 2x25	АВВГ-0,66 ГОСТ16442-80	"	008		3522221100		0,025	
3.6	Провод установочный с медной жилой, с поливинилхлоридной изоляцией, сечением 6,0	ЛВИ-0,66 ГОСТ6323-79	"	008		3551130100		0,005	

Имя, № подл. | Подпись и дата | Взам инв. №

Привязан			
Имя №			



Альбом 13.1

Позиция	Наименование и техническая характеристика оборудования и материалов, Завод изготовитель ( для импортного оборудования - страна, фирма)	Тип, марка оборудования, Обозначение документа и № опросного листа	Единица измерения		Код завода изготовителя	Код оборудования, материала	Цена единицы, тыс руб	Коли- чество	Масса единицы оборудования, кг
			Наиме- нование	Код					
	Оборудование и материалы, поставляемые заказчиком								
	Оборудование и аппаратура								
Ал.7.1	Аппарат телефонный АТС настольный	ТА-72М	шт.	796		6654111730		2	
л.ССЗ		ГОСТ9686-66 <sup>3</sup>							
п.4									
Ал.7.1	Установка оперативной телефонной связи	"МИГ"	"						
л.ССЗ		ИД1.220.0371У	"	796		6652118100		1	
п.3									
Ал.7.1	Прибор громкоговорящей связи	ПГС-0,2	"	796		6652311400		1	
л.ССЗ		ТУ25-08.20-77							
п.15									
Ал.7.1	Прибор громкоговорящей связи	ПГС-10	"	796		6652314900		5	
л.ССЗ		ТУ25-15.743-							
п.16		75							
Ал.7.1	Часы электрические первичные показывающие	ПЧКЗ-ЭР1-	"	796		4282710001		1	
л.ССЗ		Р24-Р12							
п.10		ТУ25-07.1501-							
		82							
Ал.7.1	Часы электрические вторичные показывающие односторонние	ВЧС1-М2 -	"	796		4282720004		7	
л.ССЗ	для помещений	ПВ24Р-300-							
п.11		- 323К							

Име. № подл  
Подпись и дата  
Заяв. инв. №

Име. №				Привязан		ГИП		Нидальский		ТШ 903-1-225.86		СС1.С0					
						Нач. отд.		Терехов									
						Н. контр.		Суржков									
						Гл. спец.		Викманис									
						Рук. гр.											
						Ст. инж.		Шоп									
										Спецификация оборудования		Стадия		Лист		Листов	
												Р		I		5	
																ЛАТГИПРОМ	

Копировал

Формат А3

Альбом 13.1

Позиция	Наименование и техническая характеристика оборудования и материалов Завод изготовитель (для импортного оборудования - страна, фирма)	Тип, марка оборудования. Обозначение документа и № отрывного листа	Единица измерения		Код завода изготовителя	Код оборудования, материала	Цена единицы тыс. руб.	Кол-чество	Масса единицы оборудования, кг
			Наименование	Код					
		TU25-07.1503-							
		82							
Ал.7.1	Громкоговоритель абонентский мощностью 0,25 Вт	0,25-ГД-И	"	796		529537		8	
л.003		ГОСТ 5961-76							
п.19									
Ал.7.1	Стабилизированный выпрямитель на 24В	КВ-24М	"	796		4237580013		1	
л.003		TU25-05-1674-							
п.14		74							
Кабели и провода									
Ал.7.1	Кабель городской телефонный ёмкостью 10х2х0,4	ТШ	км	008		3572110100		0,06	
л.003		ГОСТ22498-77 <sup>И</sup>							
п.5									
Ал.7.1	Кабель городской телефонный ёмкостью 20х2х0,4	ТШ	"	008		3572110100		0,06	
л.003		ГОСТ22498-77 <sup>И</sup>							
п.6									
Ал.7.1	Провод радиотрансляционный ёмкостью 1х2х0,6	ПТШ	"	008		3575510100		0,16	
л.003		ГОСТ10254-75							
п.20									
Ал.7.1	Провод радиотрансляционный ёмкостью 1х2х1,2	ПТШ	"	008		3575510100		0,36	
л.003		ГОСТ10254-75 <sup>И</sup>							

Имя, № подл. Подпись и дата Взам. инв. №

Приказ			
Имя №			

Альбом И3.1

Позиция	Наименование и техническая характеристика оборудования в монтаже Завод изготовитель (для импортного оборудования - страна, фирма)	Тип, марка оборудования. Обозначение документа и № отрывного листа	Единица измерения		Код завода изготовителя	Код оборудования, материала	Цена единицы тыс. руб.	Количество	Масса единицы оборудования кг
			Наименование	Код					
п.17									
п.21									
Ал.7.1	Провод телефонный распределительный ёмкостью 1х2х0,5	ТПП	км	008		3575110100		0,5	
л.ССЗ		ГОСТ20575-75 <sup>м</sup>							
п.7.12									
Ал.7.1	Провод кроссовый станционный	ПКСВ-2	"	008		3578600001		0,22	
л.ССЗ		ТВ16.505.178-							
п.8		76							
Ал.7.1	Кабель силовой сечением 2х2,5	АВВГ	"	008		3522221100		0,005	
л.ССЗ		ГОСТ16442-80 <sup>м</sup>							
п.13									

Имя, № подл. Подпись и дата Взам инв. №

Приказ			
Имя, №			

Альбом 13.1

Позиция	Наименование и техническая характеристика оборудования и материалов Завод изготовитель (для импортного оборудования - страна, фирма)	Тип, марка оборудования. Обозначение документа и № определенного листа	Единица измерения		Код завода изготовителя	Код оборудования, материала	Цена единицы тыс. руб.	Колы- чество	Масса единицы оборудования, кг
			Нормал- ное	Код					
	<b>Монтажные материалы и изделия, поставленные по фондам как оборудование</b>								
Ал.7.1	Шкаф телефонный распределительный	ВРН-150	шт.	796		5296258404		I	
л.ССЗ		ТУ45-76.6а.3.							
п.1		622.047							
Ал.7.1	Бокс кабельный для распределительных шкафов	БКС 50х2	"	796		52962I		3	
л.ССЗ		ГОСТ23052-78							
п.3									
Ал.7.1	Трансформатор абонентский унифицированный	ТАМУ-100	"	796		529535636I		I	
л.ССЗ		ТУ45-74-7то.							
п.22		473.004ТУ							

Имя, № подл. Подпись и дата Взм. инв. №

Привязан

Имя, №

III 908-I-225.86

СС1.00

Лист  
4

Копирован

Формат А3

13.1  
Альбом

Позиция	Наименование и техническая характеристика оборудования и материалов Завод изготовитель (для импортного оборудования - страна, фирма)	Тип, марка оборудования. Обозначение документа и № опросного листа	Единица измерения		Код завода изготовителя	Код оборудования, материала	Цена единицы тыс. руб.	Количество	*Масса единицы оборудования, кг
			Наименование	Код					
	<b>Оборудование, поставляемое подрядчиком</b>								
Ал.7.1	Коробка распределительная телефонная	КРТП 10x2	шт.					2	
л.ССЗ		ГОСТ 8525-78 <sup>Ф</sup>							
п.9									
Ал.7.1	Коробка универсальная для радиотрансляционных линий	УК-2П	"					10	
л.ССЗ		ГОСТ10040-75 <sup>Ф</sup>							
п.18,									
п.23									
Ал.7.1	Коробка универсальная для радиотрансляционных линий	УК-2Р	"					8	
л.ССЗ		ГОСТ10040-75 <sup>Ф</sup>							
п.24									
Ал.7.1	Розетка штепсельная	РМР-1	"					8	
л.ССЗ		ТУ45.6вЗ.647.							
п.25		ОО1-73							

Имя, № подл. Подпись и дата  
Взам. инв. №

Приказ			
Имя №			





13.1  
Альбом

Позиция	Наименование и техническая характеристика оборудования и материалов Завод изготовитель (для импортного оборудования - страна, фирма)	Тип, марка оборудования. Обозначение документа и № опросного листа	Единица измерения		Код завода изготовителя	Код оборудования, материала	Цена единицы тыс. руб.	Количество	Масса единицы оборудования, кг
			Наименование	Код					
	Оборудование, поставляемое подрядчиком								
	Хозяйственно-питьевой-производственно-противопожарный водопровод								
I	Трубопровод из стальных водопроводных труб одноклассовых $\phi$ 32	ГОСТ 3262-75	м	006		I38500		I	
	Водопровод горячей воды								
I	Трубопровод из стальных водопроводных одноклассовых труб $\phi$ 32	ГОСТ 3262-75	"	006		I38500		II	
2	Изоляция трубопроводов:								
2.1	Лак асфальтовый за 2 раза		кг	I66		23III35		0,12	
2.2	Маты минераловатные $\delta = 30$ мм		м3	II3		5762403		0,05	
2.3	Сетка металлическая плетеная		кг	I66				1,46	
2.4	Проволока		"	I66				0,15	
2.5	Опорные кольца		"	I66				0,12	
2.6	Стеклоткань		м2	055				2,66	
3	Грунтовка ПФ-02I	ГОСТ25I29-82	"	055				1,30	
4	Эмаль ПФ-133	ГОСТ 926-82	"	055		23I222		1,30	

Имя, № подл. Подпись и дата Взам. инв. №

Привезан			
Имя №			

ТН 903-I- 226. 86 ВК.СО  
Копирован Формат А3  
Лист 2



Альбом 13.1

Позиция	Наименование и техническая характеристика оборудования и материалов. Завод изготовитель (для импортного оборудования - страна, фирма)	Тип, марка оборудования. Обозначение документа и № опросного листа	Единица измерения		Код завода изготовителя	Код оборудования, материала	Цена единицы, тыс. руб.	Кол-чество	Масса единицы оборудования, кг
			Наименование	Код					
	Оборудование и материалы, поставленные заказчиком								
	I.I. Приборы								
п. I	Давление воды в водопроводе за насосом. Электроконтактный манометр. Верхний предел измерения 0,6 МПа 6 кгс/см <sup>2</sup>	ЭКМ-IV ТУ25.02.31- 75	шт.	796		4212010017		I	
	Концентратор приёмно-контрольный охранно-пожарный на 50 зон. Питание 220В (30 Вт) - 24В (20 Вт)	КПКОН 0104I- 50 "Топаз" ТУ25-05.2750- 8I	"	796				I	

Имя № подразделения  
Подпись и дата  
Взам. инв. №


Привезен

Гип	Нидовльск	
Нач. отд.	Мейман	
Н. контр.	Кутель	
Гл. свящ.	Пантелеев	
Рук. гр.	Кондратьев	
Ст. инж.	Котова	

ТН 903-I-225.86 АП.СО1

Спецификация оборудования

Стандия	Лист	Листов
Р	I	6

ЛАТГИПРОПРОМ

Копирован

Формат А3

Альбом ИЭ.1

Позиция	Наименование и техническая характеристика оборудования и материалов Завод изготовитель (для импортного оборудования - страна, фирма)	Тип, марка оборудования. Обозначение документа и № ордерного листа	Единица измерения		Код завода наготовителя	Код оборудования, материала	Цена единицы тыс руб	Кали- чество	Масса единицы оборудования, кг
			Наиме- нование	Код					
I.2. Электроаппаратура									
	I. Переключатель универсальный 500В	УП 5402-С23 ГОСТ16708-77	шт.	796				I	
	2. Кнопка управления с красным толкателем 500В; Ip, исп.2	КЕ-0, II ТУ16.526.407-79	"	796				I	
	3. Кнопка управления с черным толкателем 500В; Iа; Ip, исп.2	КЕ-0, II ТУ16.526.407-79	"	796				I	
	4. Переключатель типа "Тумблер"	ТВ1-2 УСО.360.049ТУ	"	796				I	
	5. Пост управления кнопочный	ПКЕ 212-IV3 ТУ16.526.216-78	"	796				22	
	6. Резун - 24В	РВ24-64АУ ТУ16.739.059	"	796				I	

Име. № подл

Подпись и дата

Взам. инв. №

Привязан

Имя №

ТИ 903-I-225.86

АП.СО1

Лист

2

Копировал

Формат А3

Альбом I3. I

Позиция	Наименование и техническая характеристика оборудования и материалов Завод изготовитель (для импортного оборудования - страна, фирма)	Тип, марка оборудования. Объемные документы и № одностороннего листа	Единица измерения		Код завода изготовителя	Код оборудования, материала	Цена единицы тыс. руб.	Количество	Масса единицы оборудования кг
			Наименование	Код					
	I.3. Трубопроводная арматура								
	I. Вентиль запорный муфтовый РуI,6 МПа, Ду15 мм	I5ч80р	шт.	796		3122111007		I	
		ГОСТ18722-73							
	2. Кран контрольный трехходовой РуI,6 МПа, Ду4 мм	I4MI-16	"	796		3112226007		I	
		ГОСТ1345-78							

Итого: 400 шт. 100000 руб. 1980 г. 100000 руб.

Привязан			
Имя №			

Альбом ИЗ.1

Позиция	Наименование и техническая характеристика оборудования и материалов Завод изготовитель (для импортного оборудования - страна, фирма)	Тип, марка оборудования. Обозначение документа и № вопросного листа	Единица измерения		Код завода изготовителя	Код оборудования, материала	Цена единицы тыс. руб	Колп-чество	Масса единицы оборудования, кг
			Наименование	Код					
I.4. Кабели и провода									
1.	Кабель контрольный с алюминиевыми жилами, с поливинилхлоридной изоляцией, в поливинилхлоридной оболочке.	АКВВГ 4x2,5 ГОСТ 1508-78	км	008		3563440100		1,8	
2.	Кабель контрольный с медными жилами, с поливинилхлоридной изоляцией.	КВВГ 4x1 ГОСТ 1508-78	"	008		3563440100		0,4	
3.	Кабель телефонный с медными жилами, с полиэтиленовой изоляцией, в поливинилхлоридной оболочке.	ТВВ10x2x0,5 ТУ16.505.131-75	"	008				0,04	
4.	Провод с медной жилой, с поливинилхлоридной изоляцией, гибкий	ПВЗ сеч.1мм2 ГОСТ 6323-79	м	006				80	
5.	Провод телефонный с медными жилами, с поливинилхлоридной изоляцией	ТВВ 2x0,5 ГОСТ20575-75	"	006				450	

Изм. № подл

Подпись и дата

Взам. инв №

Привязан

Изм. №

ТИ 903-1-225.86

АП.СО1

Лист

4

Копирован

Формат А3



Альбом 13.1

Позиция	Наименование и техническая характеристика оборудования и материалов Завод изготовитель (для импортного оборудования - страна, фирма)	Тип, марка оборудования. Обозначение документа и № вопросного листа	Единица измерения		Код завода изготовителя	Код оборудования, материала	Цена единицы тыс. руб.	Колличество	Масса единицы оборудования, кг
			Наименование	Код					
<b>2.2. Монтажные изделия</b>									
2. Коробка соединительная		КСК-8	шт.	796				2	
		ТУ36.1758-75							
3. Коробка соединительная		КСК-30	"	796				2	
		ТУ36.1756-75							
4. Коробка соединительная		КС-20	"	796				I	
		ТУ36.1764-76							
5. Коробка соединительная		КС-10	"	796				I	
		ТУ36.1764-76							
6. Гермокоробка на 4 клеммы		-	"	796				I	
7. Коробка универсальная		УК-2П	"	796				20	
		ГОСТ10040-76							
8. Проводник заземления		П-550	"	796				6	
		ТУ36.1276-76							

Изм. № подл. Подпись и дата

Взам инв №

Привязан


Изм №

ТН 908-1-225.86

АП.СО1

Лист  
6

Копировал

Формат А3



ЦЕНТРАЛЬНЫЙ ИНСТИТУТ  
ТИПОВОГО ПРОЕКТИРОВАНИЯ ГОССТРОЯ СССР  
МОНСКИЙ ФИЛИАЛ

220300, Минск, д.К.Мерца, 92  
Служба в печать 1987 г.  
Заказ № Тираж экз.  
Копии 21535'  
/27