

ТИПОВОЙ ПРОЕКТ  
903-1-224.86

КОТЕЛЬНАЯ С ТРЕМЯ КОТЛАМИ  
КВ-ТС(В)-10 И ТРЕМЯ КОТЛАМИ  
КЕ-10-14С.

ОТКРЫТАЯ СИСТЕМА  
ТЕПЛОСНАБЖЕНИЯ.

ТОПЛИВО-КАМЕННЫЕ И БУРЫЕ УГЛИ.

АЛЬБОМ 108

МЕТАЛЛОКОНСТРУКЦИИ  
ВСПОМОГАТЕЛЬНОГО ОБОРУДОВАНИЯ  
И УСТРОЙСТВ

21534-60  
2-96

ЦЕНТРАЛЬНЫЙ ИНСТИТУТ  
ТИПОВОГО ПРОЕКТИРОВАНИЯ ГОССТРОЯ СССР  
МИНСКИЙ ФИЛИАЛ

220600, г. Минск, ул. К. Маркса, 32  
Сдано в печать 9.06 1988 г.  
Заказ № 55 Тираж 110 экз.  
Изд. № 21534/60



Альбом	7.4	<i>Водоподготовительная установка. Электротехническая часть, связь и сигнализация.</i>
Альбом	7.5	<i>Водоподготовительная установка. Электротехническая часть. Задание заводу-изготовителю на микровольтные комплекты устройств.</i>
Альбом	7.6	<i>Топливоподдача. Электротехническая часть, связь и сигнализация. Чертежи монтажной зоны. Автоматизация.</i>
Альбом	7.7	<i>Топливоподдача. Электротехническая часть. Механизмы, управляемые с КНС. Схемы принципиальные.</i>
Альбом	7.8	<i>Топливоподдача. Электротехническая часть. Задание заводу-изготовителю на микровольтные комплекты устройств.</i>
Альбом	8.1	<i>Котельная. Автоматизация.</i>
Альбом	8.2	<i>Котлоагрегат КВ-ТС(В)-Ю. Задание заводу-изготовителю на щит автоматики и КИП.</i>
Альбом	8.3	<i>Котлоагрегат КЕ-Ю-14С. Задание заводу-изготовителю на щит автоматики и КИП.</i>
Альбом	8.4	<i>Котельная. Вспомогательное оборудование. Задание заводу-изготовителю на щиты автоматики и КИП.</i>
Альбом	8.5	<i>Водоподготовительная установка. Задание заводу-изготовителю на щиты автоматики и КИП.</i>
Альбом	8.6	<i>Котельная. Топливоподдача. Водоподготовительная установка. Парократушение и пароканальная сигнализация.</i>
Альбом	9.1	<i>Котельная. отопление и вентиляция</i>
Альбом	9.2	<i>Водоподготовительная установка. отопление и вентиляция.</i>
Альбом	9.3	<i>Котельная. Водопровод и канализация. Тепловые сети.</i>
Альбом	9.4	<i>Водоподготовительная установка. Водопровод и канализация. Тепловые сети.</i>
Альбом	9.5	<i>Топливоподдача. Санитарно-технические устройства.</i>
Альбом	10.1	<i>Металлоконструкции топливopоддачи. Конвейер ленточный №1.</i>
Альбом	10.2	<i>Металлоконструкции топливopоддачи. Пилатели.</i>
Альбом	10.3	<i>Металлоконструкции топливopоддачи. Конвейер ленточный №2.</i>
Альбом	10.4	<i>Металлоконструкции топливopоддачи. Дробильное устройство.</i>
Альбом	10.5	<i>Металлоконструкции топливopоддачи. Конвейер ленточный №3.</i>
Альбом	10.6	<i>Металлоконструкции топливopоддачи. Конвейер ленточный №4,5.</i>
Альбом	10.7	<i>Металлоконструкции топливopоддачи. Конвейер ленточный реверсивный №6.</i>
Альбом	10.8	<i>Металлоконструкции вспомогательного оборудования и устройств.</i>
Альбом	11.1	<i>Котельная. Инженерные сети. Электротехническая часть, связь и сигнализация. Прокладываемые материалы.</i>
Альбом	11.2	<i>Водоподготовительная установка. Электротехническая часть, связь и сигнализация. Прокладываемые материалы.</i>
Альбом	11.3	<i>Топливopоддача. Электротехническая часть, связь и сигнализация. Прокладываемые материалы.</i>
Альбом	12.1	КН.1+7 <i>Сети. Котельная.</i>
Альбом	12.2	КН.1,2 <i>Сети. Водоподготовительная установка.</i>
Альбом	12.3	КН.1,2 <i>Сети. Топливopоддача.</i>
Альбом	12.4	<i>Сети. Генеральный план. Инженерные сети.</i>
Альбом	13.1	<i>Спецификации оборудования. Котельная. отопление и вентиляция, водопровод и канализация, тепловые сети.</i>
Альбом	13.2	<i>Спецификации оборудования. Котельная. Электротехническая часть, связь и сигнализация, водопровод и канализация, оптическое парократушение.</i>
Альбом	13.3	<i>Спецификации оборудования. Водоподготовительная установка.</i>
Альбом	13.4	<i>Спецификации оборудования. Топливopоддача.</i>
Альбом	13.5	<i>Спецификации оборудования. Инженерные сети.</i>
Альбом	13.6	<i>Спецификации оборудования. Блок-секция котлоагрегата КВ-ТС(В)-Ю. Тепломеханическая часть.</i>
Альбом	13.7	<i>Спецификации оборудования. Блок-секция котлоагрегата КВ-ТС(В)-Ю. Автоматизация.</i>
Альбом	13.8	<i>Спецификации оборудования. Блок-секция котлоагрегата КЕ-Ю-14С. Тепломеханическая часть.</i>
Альбом	13.9	<i>Спецификации оборудования. Блок-секция котлоагрегата КЕ-Ю-14С. Автоматизация.</i>
Альбом	13.10	<i>Спецификации оборудования. Котельная. Вспомогательное оборудование бойлерной части. Тепломеханическая часть, автоматизация.</i>
Альбом	13.11	<i>Спецификации оборудования. Котельная. Вспомогательное оборудование паровой части. Тепломеханическая часть, автоматизация.</i>

Альбом 14.1	Ведомости потребности в материалах. Котельная. Отопление и вентиляция, водопровод и канализация, тепловые сети.
Альбом 14.2	Ведомости потребности в материалах. Котельная. Архитектурно-строительная часть, электротехническая часть, связь и сигнализация, водопровод и канализация, автоматическое пожаротушение.
Альбом 14.3	Ведомости потребности в материалах. Водоподогревательная установка.
Альбом 14.4	Ведомости потребности в материалах. Теплосчетчики.
Альбом 14.5	Ведомости потребности в материалах. Генеральный план инженерных сетей.
Альбом 14.6	Ведомости потребности в материалах. Блок-секция котлоагрегата КВ-ТС(В)-10.
Альбом 14.7	Архитектурно-строительная часть, тепломеханическая часть, автоматизация. Ведомости потребности в материалах. Блок-секция котлоагрегата КЕ-10-14С.
Альбом 14.8	Архитектурно-строительная часть, тепломеханическая часть, автоматизация. Ведомости потребности в материалах. Котельная. Вспомогательное оборудование водогрейной части. Тепломеханическая часть, автоматизация.
Альбом 14.9	Ведомости потребности в материалах. Котельная. Вспомогательное оборудование паровой части. Тепломеханическая часть, автоматизация.
Альбом 14.10	Ведомости потребности в материалах. Котельная (Зарисовка закрытой установки тепло-путевых машин). Архитектурно-строительная часть.

#### ПРИМЕНЕННЫЕ ТИПОВЫЕ МАТЕРИАЛЫ

Типовой проект 907-2-216	Труба выхлопная керамическая №60м, до-3,0м с наветным примыканием к газопроводу. Для строительства I-II климатических районов, кроме подразделов IА и IБ. (распространяет ВНИПИ Теплопроект, г. Москва).
Типовое проектное решение 907-02-222	Световые ограждения высотных выхлопов труб (высоты выхлопов труб-30, 45, 60, 75, 90, 120, 150, 180, 240, 270 и 300 м).
Альбом 1.3	(распространяет ВНИПИ Теплопроект, г. Москва).
Типовой проект 408-29-53	Механизированный приемный пункт на один прямой путь для выгрузки запалителей бетона из полувагонов.
Альбом I	(распространяет Киевский филиал ЦНТП, г. Киев).
Типовой проект 902-2-410, 96	Очистные сооружения затасученных дождевых сточных вод производительностью 10л/с для установках мазутоснабжения котельных. (распространяет ЦНТП, г. Москва).
Типовые конструкции Серия 5.903-3, вып. 0, 1, 6, 2	Вакуумные деаэраторы и водоструйные эжекторы. (распространяет ЦНТП, г. Москва).
Типовые конструкции Серия 4.903-11 вып. 1, 5	Котельные установки. Вспомогательное оборудование и блоки. (распространяет Тбилисский филиал ЦНТП).
Типовые конструкции Серия 4.903-10 вып. 8	Изделия и детали трубопроводов для тепловых сетей. Грязевик. (распространяет Тбилисский филиал ЦНТП).

Разработан  
проектным институтом  
„ЛАТИПРОМ“

Утвержден Госстроем СССР  
Протокол № А-29 от 20 мая 1986г.

Главный инженер института *В.В. Оберков*  
Главный инженер проекта *И.Я. Нидальский*

Содержание альбома

Альбом 10.8

Титульный проспект 903-1-224.86

Обозначение	Наименование	№ страницы	Обозначение	Наименование	№ страницы
<u>Золочушение</u>			<u>Предохранительный резервуар</u>		
12.02.13.000	Короб	4	21.01.00.000СБ	Предохранительный резервуар	14
12.02.13.000СБ	Короб	5	21.01.00.000	Предохранительный резервуар	15
12.02.13.100	Фланец	5	21.01.01.000	Воронка	15
12.02.13.100СБ	Фланец	5	21.01.01.000СБ	Воронка	15
12.02.07.300	Забвужка	6	21.01.01.001	Патрубок	16
12.02.14.000	Забвужка	6	21.01.01.002	Решетка	16
12.02.14.000СБ	Забвужка	6	21.01.01.003	Воронка	16
12.02.07.100СБ	Короб	7	21.01.02.000	Резервуар	16
12.02.07.300СБ	Забвужка	7	21.01.02.000СБ	Резервуар	17
12.02.07.100	Короб	8	21.01.02.100	Опора	18
12.02.07.101	Стенка	8	21.01.02.100СБ	Опора	18
12.02.15.000	Переход	8	21.01.02.001	Карусь	18
12.02.15.000СБ	Переход	8	21.01.02.002	Труба	18
12.02.15.001	Переход	9	21.01.02.003	Воронка	19
12.02.16.000СБ	Опора	9	21.01.02.004	Патрубок	19
12.02.16.000	Опора	10	21.01.02.005	Патрубок	19
12.02.17.000	Короб	10	21.01.02.006	Патрубок	19
12.02.17.000СБ	Короб	10			
<u>Лаз борова</u>			<u>Бак-термик 1 м³</u>		
			24.01.00.000	Бак-термик 1 м³	20
58.01.00.000СБ	Лаз борова	11	24.21.02.002	Лучна	20
58.01.00.000	Лаз борова	12	24.21.00.001	Рейка	20
58.01.00.003	Ось	12	24.21.01.002	Днище	20
58.01.00.002	Дверка	12	24.21.00.000СБ	Бак-термик 1 м³	21
58.01.00.001	Карусь	13	24.21.01.000	Бак	22
			24.21.01.001	Карусь	22

Альбом 10.8

Титульный проспект 903-1-224.86

Содержание альбома			Продолжение
Обозначение	Наименование	№ страницы	
24.21.01.000СБ	Бак	23	
24.21.01.003	Крышка	24	
24.21.01.004	Сектор	24	
24.21.01.005	Срезант	24	
24.21.01.006	Кольцо	24	
24.21.01.007	Кронштейн	25	
24.21.01.008	Бобышка	25	
24.21.02.000	Полукрышка	25	
24.21.02.000СБ	Полукрышка	25	
<u>Шкаф аккумуляторный</u>			
83.02.00.006	Стойка	26	
83.02.00.000	Шкаф аккумуляторный	26	
83.02.00.001	Обечайка	26	
83.02.00.000СБ	Шкаф аккумуляторный	27	
83.02.00.002	Крышка	28	
83.02.00.003	Фланец	28	
83.02.00.004	Подкладна	28	
83.02.00.005	Стойка	28	
07.01.00.000СБ	Каретка	29	
07.01.00.000	Каретка	29	
07.01.01.000	Скоба	31	
07.01.01.000СБ	Скоба	31	
07.02.00.000СБ	Каретка	32	
07.02.00.000	Каретка	32	
07.02.01.000	Скоба	33	
07.02.01.000СБ	Скоба	33	
64.113.01.000СБ	Переход	34	
64.113.02.000СБ	Лучник	35-37	

Альбом 10.8

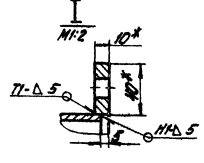
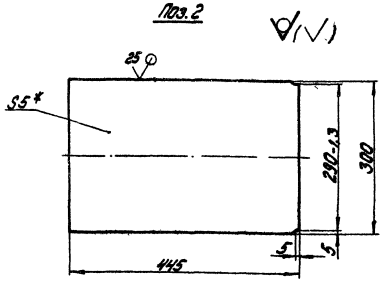
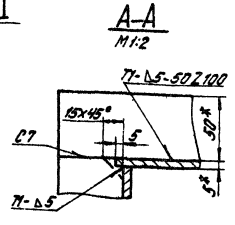
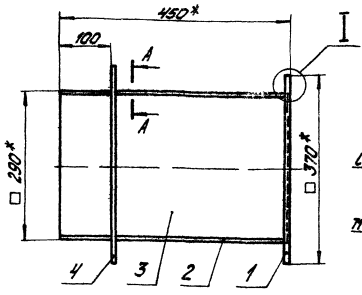
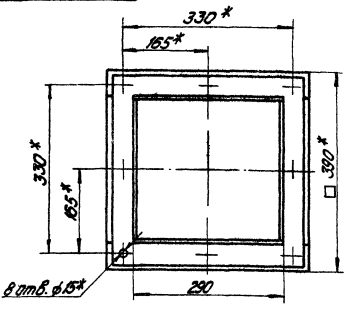
Титульный проспект 903-1-224.86

Лист 1 из 1, материал 10.8, лист 1 из 1, материал 10.8

№	Лист	Обозначение	Наименование	Мат.	Примечание
			<u>Документация</u>		
13		12.02.13.000СБ	Сборочный чертёж		
			<u>Сборочные единицы</u>		
14	1	12.02.13.100	Фланец	1	
			<u>Детали</u>		
15	2	12.02.13.001	Стенка		
			Лист 5102119903-74		
			Вот.Зол.Тол.14637-79	2	5,24кг
16	3	12.02.13.002	Стенка		
			Лист 5102119903-74		
			Вот.Зол.Тол.14637-79	2	4,89кг
			280-1,3x445±0,175мм	2	4,89кг
			<u>Материалы</u>		
17	4		Ломка 5x50 ГОСТ 103-76		
			Вот.Зол.Тол.535-79	1,38 м	
<b>12.02.13.000</b>					
				<b>Короб</b>	
				Лист	Лист
				<b>ЛАТИПРОПРОМ</b>	

Листовой проект 903-1-224.86 Альбом 12.02

12.02.13.000С5



- 1\* Размеры для справок.
2. ± 17/100.
3. Обработка поверхностей реза деталей Б4 V.
4. Сварные швы по ГОСТ 5264-80.

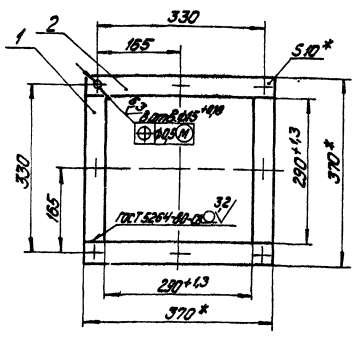
12.02.13.000С5		Лист	27	Измен.	1:5
КОРОБ		ЛАТГИПРОПРОМ			

Листовой проект 903-1-224.86 Альбом 12.02

Код	Обозначение	Наименование	Кол.	Примечание
		ДОКУМЕНТАЦИЯ		
	12.02.13.000С5	Сборочный чертеж		
		ДЕТАЛИ		
Б4	1	Пластина		
		Листовой проект 103-74		
		Вид по ГОСТ 335-78		
		L = 290 ± 0,3 мм	2	0,9 кг
Б4	2	Пластина		
		Листовой проект 103-78		
		Вид по ГОСТ 335-78		
		L = 370 ± 0,7 мм	2	1,12 кг

Листовой проект 903-1-224.86 Альбом 12.02

12.02.13.100С5



- 1\* Размеры для справок.
2. ± 17/100.
3. Обработка поверхностей реза деталей Б4 V.

12.02.13.100С5		Лист	404	Измен.	1:5
Пластина		ЛАТГИПРОПРОМ			

Копирование запрещено. Проект А4

Копирование запрещено. Проект А4

Альбом 12-8  
Половой проект 903-1-224-86

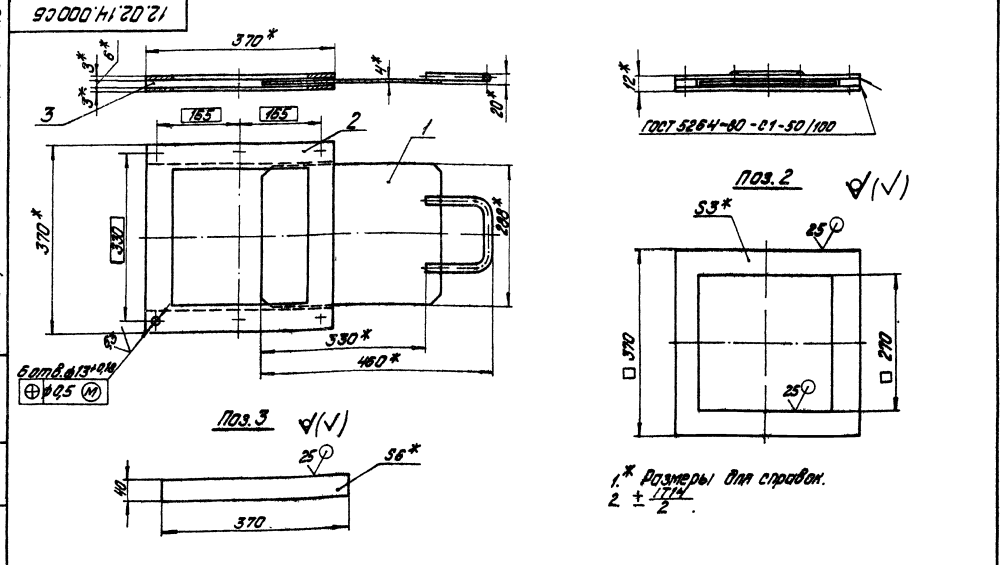
№ п/п	№ документа	№ раз.	Обозначение	Наименование	Мат.	Кол.	Примечание
				<b>Документация</b>			
43			12.02.07.300СБ	Сборочный чертёж			
				<b>Металлы</b>			
54	1		12.02.07.301	Лист			
				Лист 4ГОСТ 15903-74			
				Лист 8Ст.3ГОСТ 15923-78	1	3,29кг	
54	2		12.02.07.302	Ручка			
				Круг 6ГОСТ 5930-71			
				Круг 20ГОСТ 1050-74	1	0,41кг	

12.02.07.300			Мат.	Кол.	Масса
Задвижка			Лист	1	
			Лист	1	
			Лист	1	
			Лист	1	
			Лист	1	
Коллектор: 3/4" х 1/2"			ЛАЗИПРОПРОМ		

№ п/п	№ документа	№ раз.	Обозначение	Наименование	Мат.	Кол.	Примечание
				<b>Документация</b>			
43			12.02.14.000СБ	Сборочный чертёж			
				<b>Задвижочные единицы</b>			
44	1		12.02.07.300	Задвижка		1	
				<b>Металлы</b>			
54	2		12.02.14.001	Фланец			
				Лист 3ГОСТ 15903-74			
				Лист 8Ст.3ГОСТ 15923-78	2	1,51кг	
54	3		12.02.14.002	Полка			
				Лист 6ГОСТ 15903-74			
				Лист 8Ст.3ГОСТ 15923-78	1	0,7кг	

12.02.14.000			Мат.	Кол.	Масса
Задвижка			Лист	1	
			Лист	1	
			Лист	1	
			Лист	1	
			Лист	1	
Коллектор: 3/4" х 1/2"			ЛАЗИПРОПРОМ		

Альбом 12-8  
Половой проект 903-1-224-86



1.\* Размеры для справок.  
2.  $\frac{1}{2}$  +  $\frac{1}{2}$ .

12.02.14.000СБ			Мат.	Кол.	Масса
Задвижка			Лист	1	7,98
			Лист	1	1,5
			Лист	1	
			Лист	1	
Коллектор: 3/4" х 1/2"			ЛАЗИПРОПРОМ		



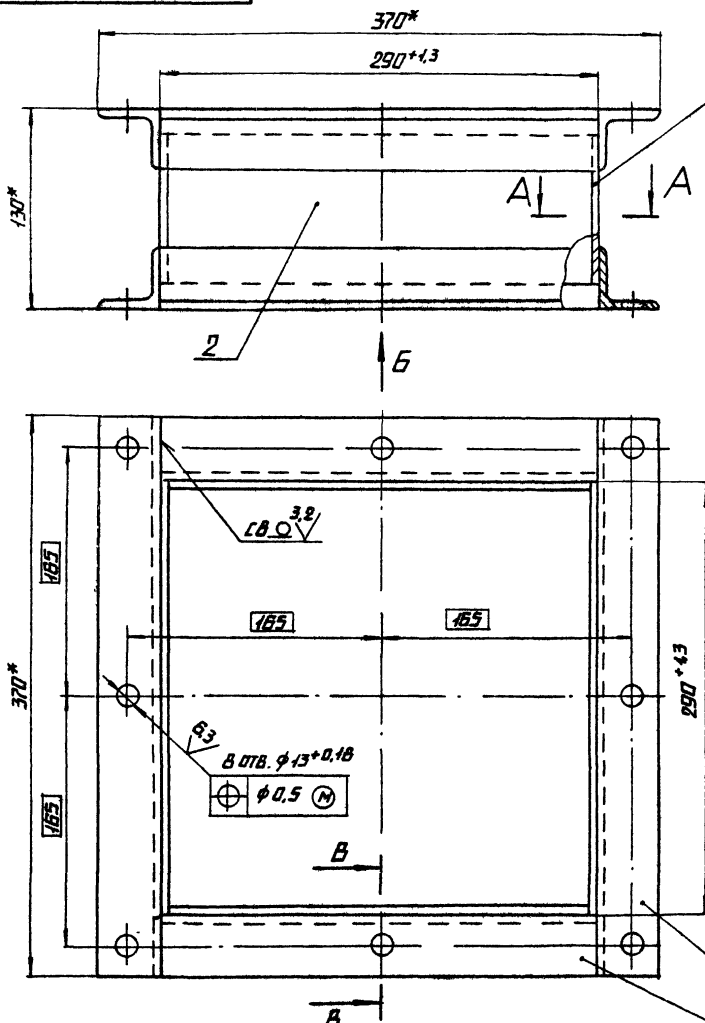
ЧИВ. П. ПЕРИОД. ПОДПИСАТЬСЯ И ДАТА ВЗН. ЧИВ. П. ПЕРИОД. ПОДПИСАТЬСЯ И ДАТА ВЗН. ЧИВ. П. ПЕРИОД. ПОДПИСАТЬСЯ И ДАТА ВЗН. ЧИВ. П. ПЕРИОД. ПОДПИСАТЬСЯ И ДАТА ВЗН. ЧИВ. П. ПЕРИОД. ПОДПИСАТЬСЯ И ДАТА ВЗН.

12.02.07.100.СБ

ЧИВ. П. ПЕРИОД. ПОДПИСАТЬСЯ И ДАТА ВЗН. ЧИВ. П. ПЕРИОД. ПОДПИСАТЬСЯ И ДАТА ВЗН. ЧИВ. П. ПЕРИОД. ПОДПИСАТЬСЯ И ДАТА ВЗН. ЧИВ. П. ПЕРИОД. ПОДПИСАТЬСЯ И ДАТА ВЗН.

12.02.07.300.СБ

ЧИВ. П. ПЕРИОД. ПОДПИСАТЬСЯ И ДАТА ВЗН. ЧИВ. П. ПЕРИОД. ПОДПИСАТЬСЯ И ДАТА ВЗН. ЧИВ. П. ПЕРИОД. ПОДПИСАТЬСЯ И ДАТА ВЗН. ЧИВ. П. ПЕРИОД. ПОДПИСАТЬСЯ И ДАТА ВЗН.



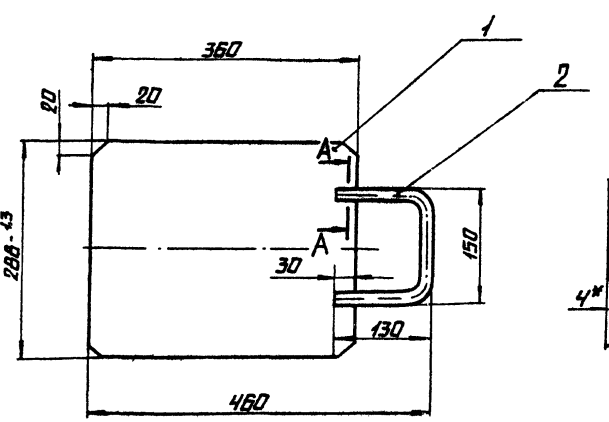
A-A  
М4:1

B-B  
М4:1

ВНД Б  
М4:5

- 1\* РАЗМЕРЫ ДЛЯ СПРАВКИ.
2. ± IT14.
3. ОБРАБОТКА ПОВЕРХНОСТЕЙ РЕЗА ДЕТАЛЕЙ Б4.
4. СВАРНЫЕ ШВЫ ПО ГОСТ 5264-80.

12.02.07.100.СБ				ИМТ.	МАССА	КОЭФФИЦИЕНТ
ЧЕР. ДИСТ.	№ ПОРЧУМ.	ПОДП.	ДАТА	Н	1:25	
РАЗРАБ.	КОНСТРУКТОР	ПРОВ.	ЭКСПЛУАТАЦИЯ			
Т. КОНТР.	ЭЛЕКТРИК	И. КОНТР.	КОМПЕТ. [Signature]	ЛИСТ	ЛИСТОВ	ЛАТГИПРОПРОМ
И. КОНТР.	КОМПЕТ. [Signature]	ИТБ.		КОПИРОВАНА		ФОРМАТ А3



A-A  
М4:1

ПОЗ. 1.

✓(✓)

- 1\* РАЗМЕРЫ ДЛЯ СПРАВКИ.
2. ± IT14.
3. СВАРКА РИММЕР ВУГОВАЯ.

12.02.07.300.СБ				ИМТ.	МАССА	КОЭФФИЦИЕНТ
ЧЕР. ДИСТ.	№ ПОРЧУМ.	ПОДП.	ДАТА	3,64	1:5	
РАЗРАБ.	КОНСТРУКТОР	ПРОВ.	ЭКСПЛУАТАЦИЯ			
Т. КОНТР.	ЭЛЕКТРИК	И. КОНТР.	КОМПЕТ. [Signature]	ЛИСТ	ЛИСТОВ	ЛАТГИПРОПРОМ
И. КОНТР.	КОМПЕТ. [Signature]	ИТБ.		КОПИРОВАНА		ФОРМАТ А3

12.02.07.101	12.02.07.101	12.02.07.101	Стенка	2	
12.02.07.102	12.02.07.102	12.02.07.102	Стенка	2	
12.02.07.103	12.02.07.103	12.02.07.103	Полка	2	1,1 кг
12.02.07.104	12.02.07.104	12.02.07.104	Полка	4	0,9 кг
12.02.07.100	12.02.07.100	12.02.07.100	Короб	1	

12.02.07.101

Обозначение	ЛММ	Масса, кг
12.02.07.101	100	1,16
-01	288	2,2

\* Размеры для справок  
2. ± 1/14  
2.

12.02.07.101

Стенка

Лист 5 ГОСТ 19903-74  
ВСТЭСП 30074637-79

ЛАТГИПРОПРОМ

12.02.15.000СБ	12.02.15.000СБ	12.02.15.000СБ	Сборочный чертеж		
12.02.13.100	12.02.13.100	12.02.13.100	Фланец	2	
12.02.15.001	12.02.15.001	12.02.15.001	Переход	2	
12.02.15.000	12.02.15.000	12.02.15.000	Переход	1	

12.02.15.000СБ

\* Размеры для справок.  
2. ± 1/14  
2.

12.02.15.000СБ

Переход

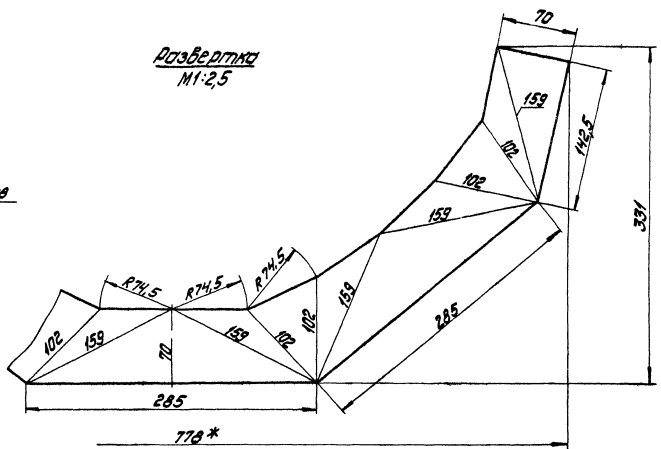
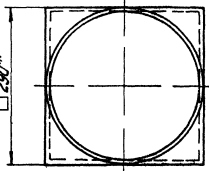
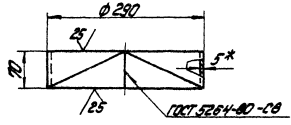
Лист 139  
Масса 1,5

ЛАТГИПРОПРОМ

Инж. П.А. Виноградов, Инженер-конструктор В.А. Шибанов, Инженер-технолог Л.А. Мухоморова  
Листовой проект 903-1-224.86 Алма-Ата 10.8

12.02.15.001

Развертка  
М1:2,5



- 1.\* Размеры для справок.
- 2. ± 1/2.

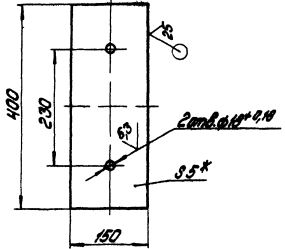
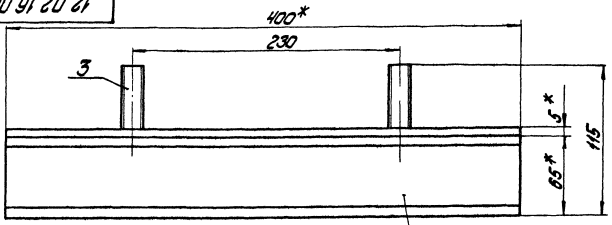
12.02.15.001		Лист	Масса	Масштаб
Переход 5-ГОСТ 18903-74 Лист 3 от 3 конструкций 483-70		2,9	1,5	
		Лист / Листов: 1		
Исполнитель: Виноградов П.А.		Литература: ГОСТ 18903-74		
Проверил: Шибанов В.А.		Дата: 10.8		
Инженер-технолог: Мухоморова Л.А.		Проект: 13		

Инж. П.А. Виноградов, Инженер-конструктор В.А. Шибанов, Инженер-технолог Л.А. Мухоморова  
Листовой проект 5-23-1-224.86 Алма-Ата 10.8

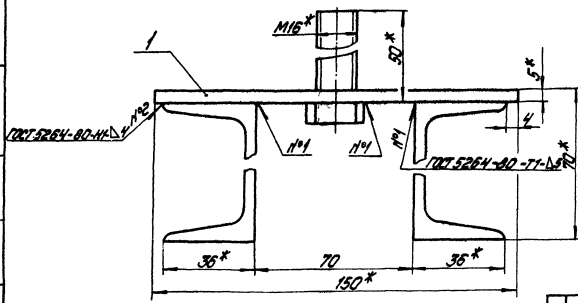
12.02.16.000С5

103.1  
М1:5

(N)



ВУРА  
М1:1

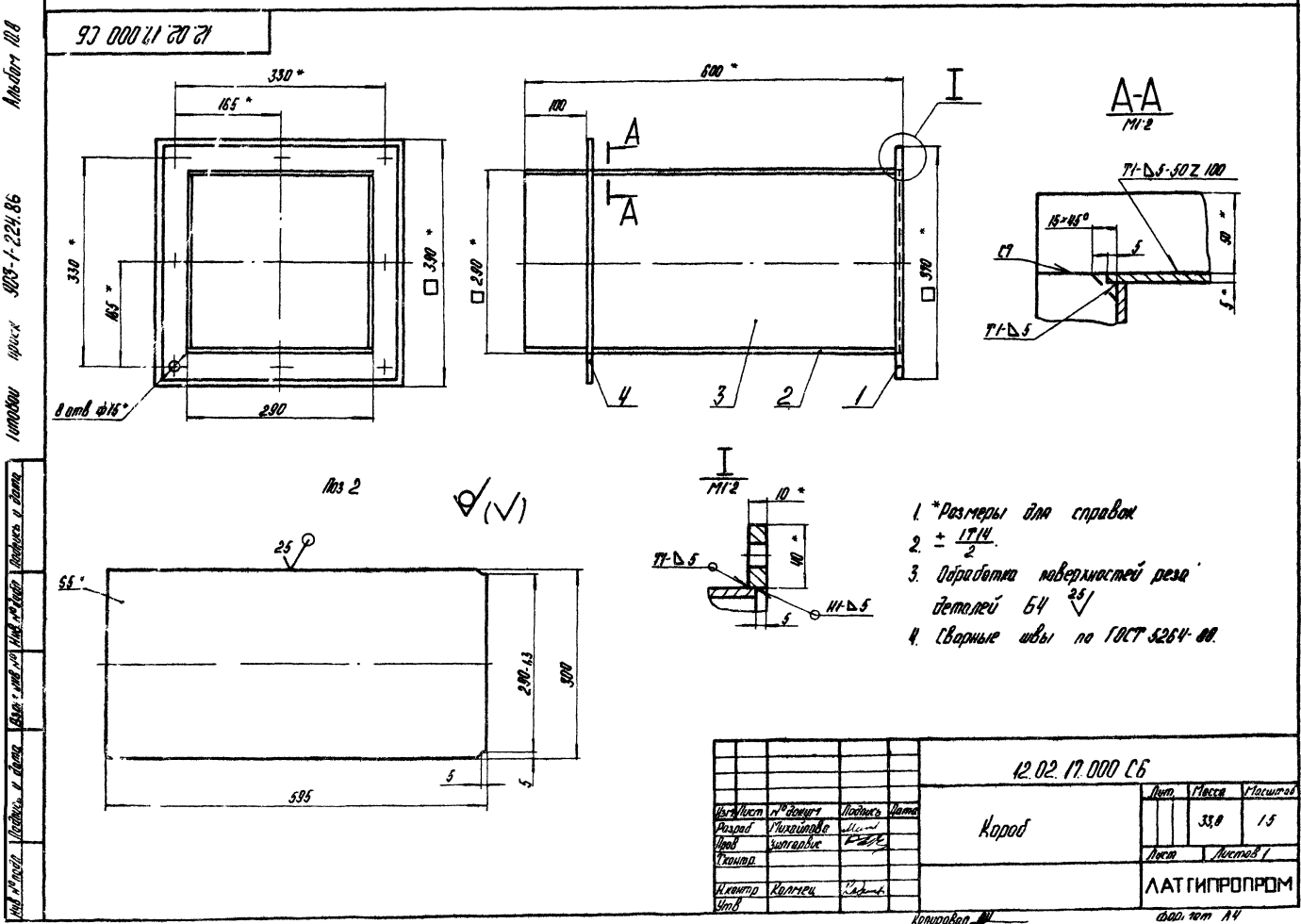


- 1.\* Размеры для справок.
- 2. ± 1/2.
- 3. Обработка поверхностей резом деталей 54\*.

12.02.16.000С5		Лист	Масса	Масштаб
Опора 5-ГОСТ 18903-74 Лист 3 от 3 конструкций 483-70		7,3	1,2	
		Лист / Листов: 1		
Исполнитель: Виноградов П.А.		Литература: ГОСТ 18903-74		
Проверил: Шибанов В.А.		Дата: 10.8		
Инженер-технолог: Мухоморова Л.А.		Проект: 13		

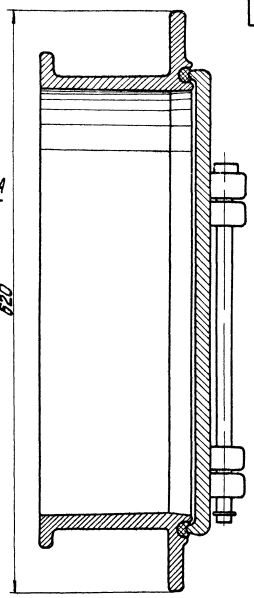
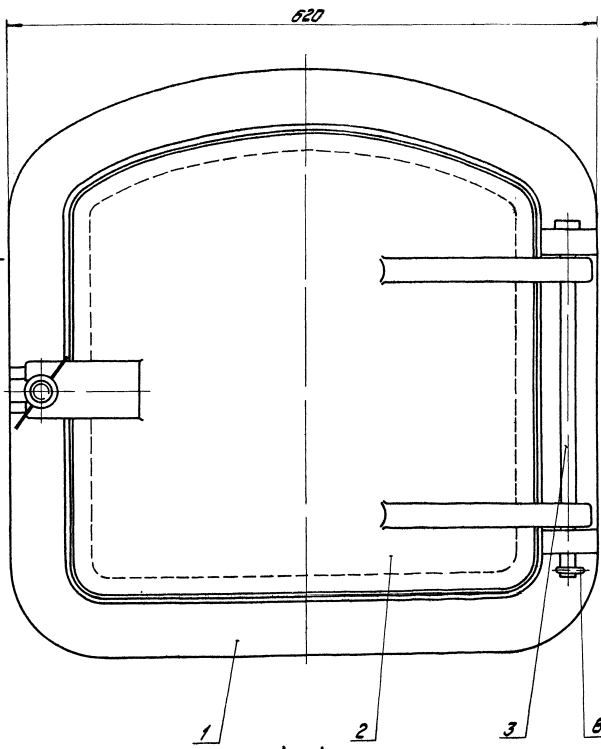
Формат листа	№	Обозначение	Наименование	Кол.	Примечание
<u>Документация</u>					
A3		12.02.16.000.16	Сборочный чертеж		
<u>Детали</u>					
Б4	1	12.02.16.001	Плита Лист 5 ГОСТ 18903-74 ВЛ3 сп3 ГОСТ 14637-79 150±0,5×400±0,7 мм	1	2,36 кг
Б4	2	12.02.16.002	Стойка Швеллер 65 ГОСТ 8240-72 ВЛ3 сп3 ГОСТ 14637-79 L=400±0,7 мм	2	2,36 кг
<u>Стандартные изделия</u>					
	3		Болт М16×50-46 ГОСТ 7799-70	2	
12.02.16.000					
Исполнитель: Подпись, инициалы, дата			Лист 1 из 1		
Проверенный: Подпись, инициалы, дата			Лист 1 из 1		
Начальник цеха: Подпись, инициалы, дата			Лист 1 из 1		
Инженер: Подпись, инициалы, дата			Лист 1 из 1		
Мастер: Подпись, инициалы, дата			Лист 1 из 1		
Лаборант: Подпись, инициалы, дата			Лист 1 из 1		
Короб			ЛАТГИПРОПРОМ		
Копировал: М.			Формат А4		

Формат листа	№	Обозначение	Наименование	Кол.	Примечание
<u>Документация</u>					
A3		12.02.17.000.16	Сборочный чертеж		
<u>Сборочные единицы</u>					
А4	1	12.02.13.000	Фланец	1	
<u>Детали</u>					
Б4	2	12.02.17.001	Стенка Лист 5 ГОСТ 18903-74 ВЛ3 сп3 ГОСТ 14637-79	2	7,01 кг
Б4	3	12.02.17.002	Стенка Лист 5 ГОСТ 18903-74 ВЛ3 сп3 ГОСТ 14637-79 280-13±0,75×0,75 мм	2	6,54 кг
<u>Материалы</u>					
	4		Полоса 5-50 ГОСТ 103-76 ВЛ3 сп3 ГОСТ 14637-79	1,36 м	
12.02.17.000					
Исполнитель: Подпись, инициалы, дата			Лист 1 из 1		
Проверенный: Подпись, инициалы, дата			Лист 1 из 1		
Начальник цеха: Подпись, инициалы, дата			Лист 1 из 1		
Инженер: Подпись, инициалы, дата			Лист 1 из 1		
Мастер: Подпись, инициалы, дата			Лист 1 из 1		
Лаборант: Подпись, инициалы, дата			Лист 1 из 1		
Короб			ЛАТГИПРОПРОМ		
Копировал: М.			Формат А4		

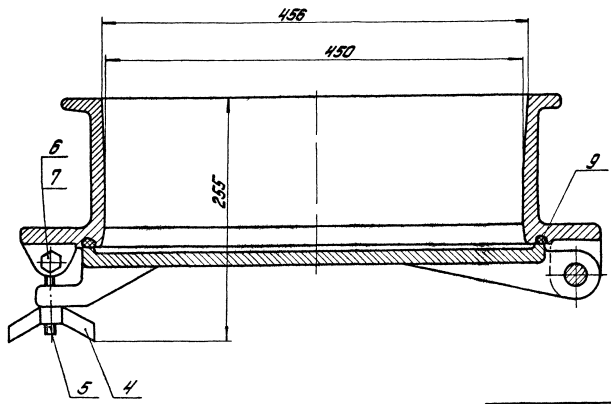


Альбом 10.8

Исполн: проект 903-1-224.85



A-A



Размеры для справок

		58.01.00.000005	
		Паз бараба	
Исполн	Проверен	Лист	Всего листов
822	125		
		ЛАТГИПРОПРОМ	

№ документа	Обозначение	Наименование	Кол-во	Примечание
		Документация		
12	58.01.00.0005	Сборочный чертёж		
		Детали		
13	58.01.00.0001	Карпус	1	
14	58.01.00.0002	Дверка	1	
15	58.01.00.0003	Ось	1	
		Стандартные изделия		
4		Гайка М16.35 ГОСТ 3032-76	1	
5		Болт 7002-0586 ГОСТ 14724-69	1	
6		Болт М10×65.36 ГОСТ 7798-70	1	
7		Гайка М10.510СТ3915-70	1	
8		Шпилька 63×32 ГОСТ 397-79	1	
		Материалы		
9		Шнур асбестовый ШААИ 10 ГОСТ 1779-83	1,8 м	
58.01.00.000				
Лаз борова				
Копировал <i>В.И.Иванов</i> Формат А4				

E00'00'10'89

12,5  
✓(✓)

1. \*Размер для справок.  
2. ± 1714.

58.01.00.0003		
Ось		Лист Масса Число 0,57 1:1
25-В-ГОСТ 2590-71 3 Ст3 Ст3 ГОСТ 335-79		Лист Число 1
Копировал <i>В.И.Иванов</i>		Формат А4

E00'00'10'89

1. \* Размеры для справок.  
2. ± 1714.  
3. Литейные уклоны 2%, литейные радиусы R3...5 мм.

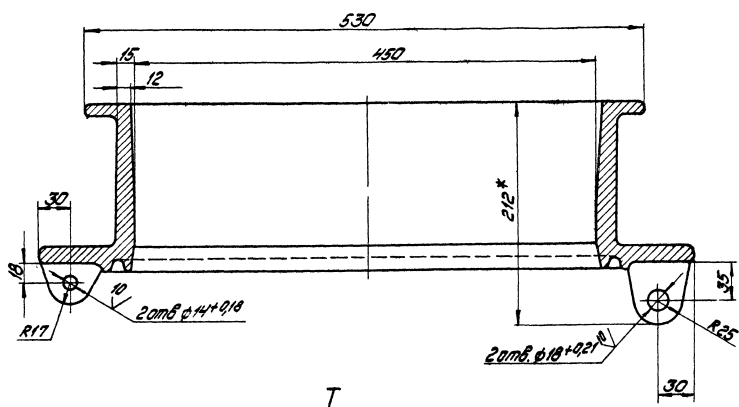
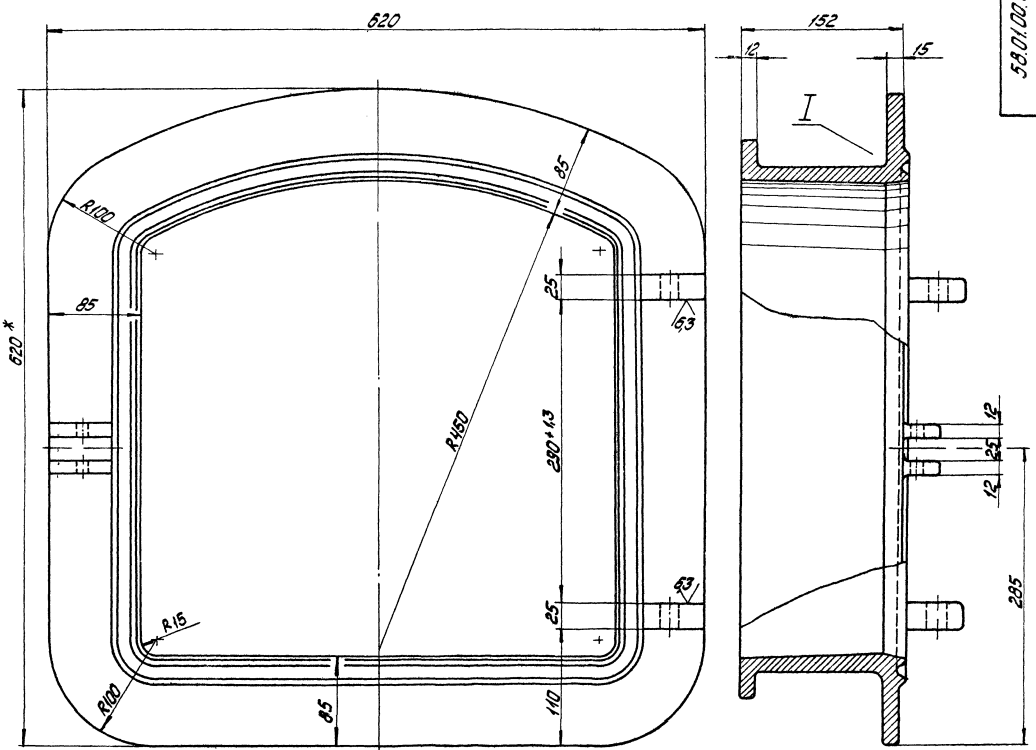
58.01.00.0002		
Дверка		Лист Масса Число 29,5 1:4
СЧ 15-32 ГОСТ 1412-79		Лист Число 1
Копировал <i>В.И.Иванов</i>		Формат А3

E00'00'10'89

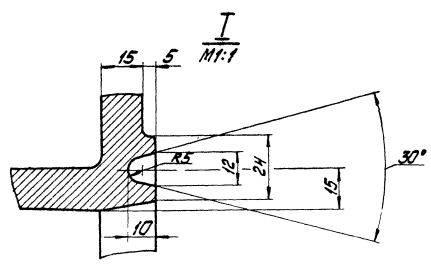
12,5  
✓(✓)

1. \* Размеры для справок.  
2. ± 1714.  
3. Литейные уклоны 2%, литейные радиусы R3...5 мм.

58.01.00.0002		
Дверка		Лист Масса Число 29,5 1:4
СЧ 15-32 ГОСТ 1412-79		Лист Число 1
Копировал <i>В.И.Иванов</i>		Формат А3



- 1.\* Размеры для справок.
- 2. ± 0.1
- 3. Лительные уклоны 2%.
- 4. Лительные радиусы 3... 5мм.

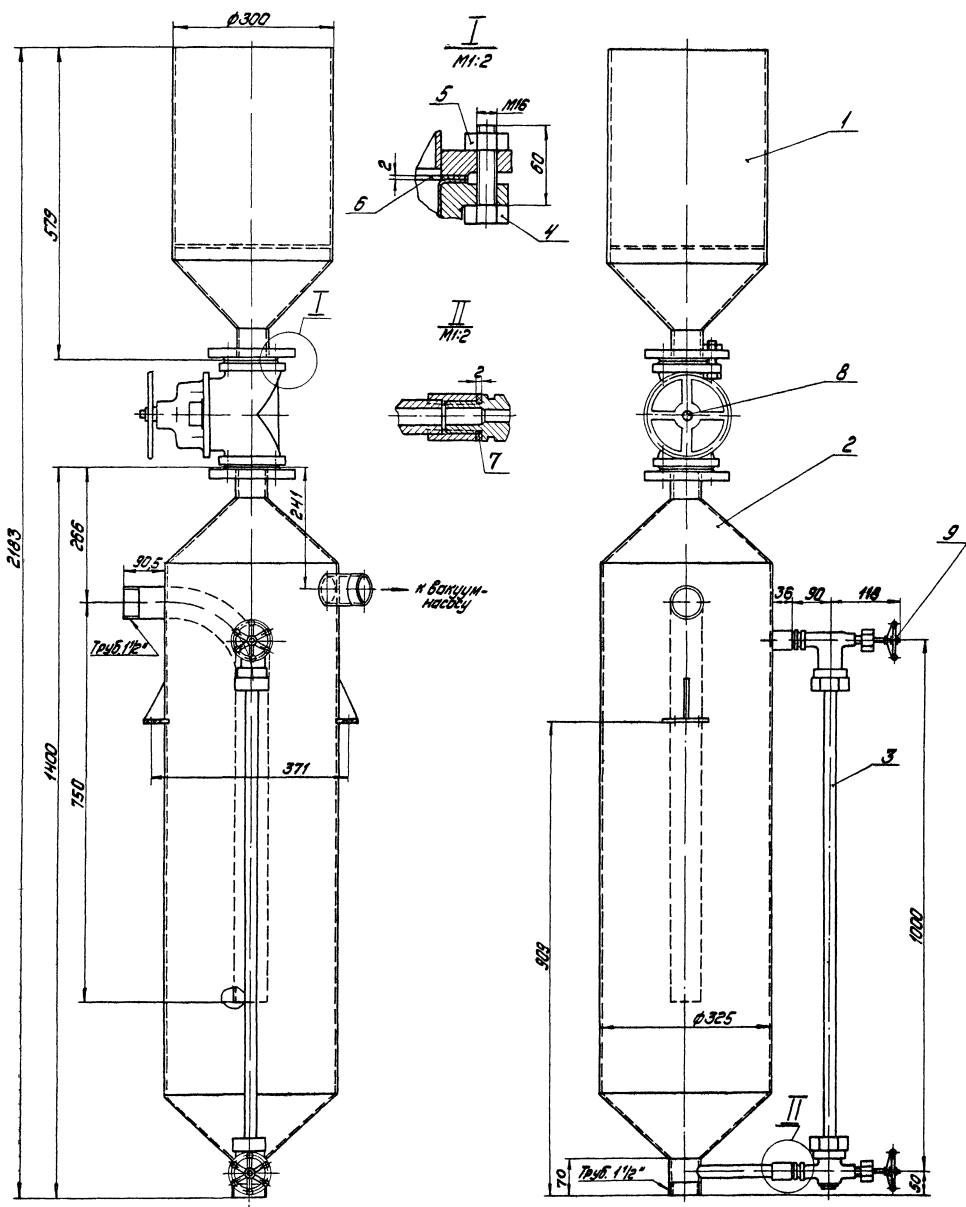


			<b>58.01.00.001</b>			
Исполнитель	Проверен	Утвержден	<b>Корпус</b>	Лист	Масса	Масштаб
С. Савва	С. Савва	С. Савва		5/5	1:2.5	
И. Савва	И. Савва	И. Савва	СЧ 15-32 ГОСТ 1412-79		ЛАТГИПРОПРОМ	
			подпись: Савва С.		ООО ЛАТГА	

Лист 1 из 1

Тупиковый пр. снтм. 003-1-224.86

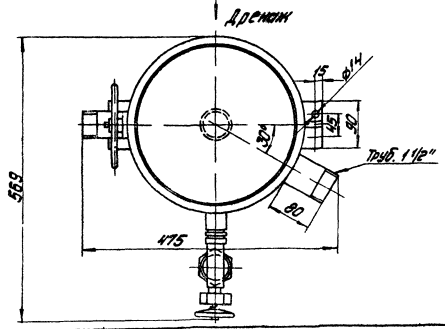
Масштаб 1:2.5



Техническое задание на изготовление гидравлического предохранительного резервуара

Технический проект 903-1-224.86

Альбом 42.8



1. Размеры для справок.  
 2. После сборки произвести гидравлическое испытание водой давлением  $P=1,5 \text{ кг/см}^2$  в течение 10 мин. Течь не допускается.

21.01.00.00025			
Исполн. пр. проект	Исполн. завод	Предохранительный резервуар	Лист 131,5
Проб. завод	Контр. завод		Масштаб 1:5
Исполн. завод	Контр. завод		Лист 131,5
Латтипропром			Лист 131,5
Копировать в 2 экземплярах			Лист 131,5
			Лист 131,5
			Лист 131,5
			Лист 131,5



Изм. № 01.01.000 СБ. Изменения в составе. Внесенные изменения. Проверка. Подпись и дата. 21.01.01.000 СБ. Альбом 10.8

Формат	Знак	Лист	Обозначение	Наименование	Кол.	Примечание
				<u>Документация</u>		
			21.01.00.000 СБ	Сборочный чертеж		
				<u>Сборочные единицы</u>		
А4	1		21.01.01.000	Воронка	1	
А4	2		21.01.02.000	Резервуар	1	
				<u>Детали</u>		
Б4	3		21.01.00.001	Водоуказательное стекло Трубка 20x3,5 ГОСТ 8446-74	1	0,13 кг
				<u>Стандартные изделия</u>		
			4	Балл М16-60x46 ГОСТ 7798-70*	8	
			5	Гайка М16.3 ГОСТ 5915-70*	8	
			6	Прокладка А-50-10 ГОСТ 15180-70	2	
			7	Прокладка А-20-10 ГОСТ 15180-70	2	
				<u>Прочие изделия</u>		
			8	Вентиль Рч10, Ду 50 15У75п1 Завка, Союзлаборатория* 1	1	Каталог ЦКБА
			9	Запорное устройство вентиля ного типа цапковое 12м13бк Завка, Союзлаборатория* 2	2	Каталог ЦКБА

Изм. №	Лист	№ докум.	Подпись	Дата	Предохранительный резервуар	Лист	Листов
Разреш.	Коллеж.	Коллеж.	Коллеж.	Коллеж.		7	
И.контр.	Контр.	И.контр.	Контр.	И.контр.		ЛАТГИПРОПРОМ	
Утв.	Утв.	Утв.	Утв.	Утв.		Копировал С	Формат А4

Формат	Знак	Лист	Обозначение	Наименование	Кол.	Примечание
				<u>Документация</u>		
			21.01.01.000 СБ	Сборочный чертеж		
				<u>Детали</u>		
А4	1		21.01.01.001	Патрубок	1	
А4	2		21.01.01.002	Решетка	1	
А4	3		21.01.01.003	Воронка	1	
Б4	4		21.01.01.004	Повлорка Ломоса 5x50 ГОСТ 103-76 ВСтЗсп3 ГОСТ 535-79	4	0,2 кг
Б4	5		21.01.01.005	Патрубок Труба 57x3,5 ГОСТ 10704-76 ВСтЗсп3 ГОСТ 10705-80 L = 50 ± 0,62 мм	1	0,23 кг
				<u>Стандартные изделия</u>		
			6	Фланец 1-50-10 ВСтЗсп ГОСТ 12820-80	1	

Изм. №	Лист	№ докум.	Подпись	Дата	Воронка	Лист	Листов
Разреш.	Коллеж.	Коллеж.	Коллеж.	Коллеж.		7	
И.контр.	Контр.	И.контр.	Контр.	И.контр.		ЛАТГИПРОПРОМ	
Утв.	Утв.	Утв.	Утв.	Утв.		Копировал С	Формат А4

Изм. № 01.01.000 СБ. Изменения в составе. Внесенные изменения. Проверка. Подпись и дата. 21.01.01.000 СБ. Альбом 10.8

21.01.01.000 СБ

400\*

578\*

3\*

60\*

5\*

100

ГОСТ 16037-80-У1

5-5 М1:2

ГОСТ 11534-75-У1

ГОСТ 3264-80 М1:2

Вид А

М1:2

φ125\*

4 отв. φ18\*

φ180\*

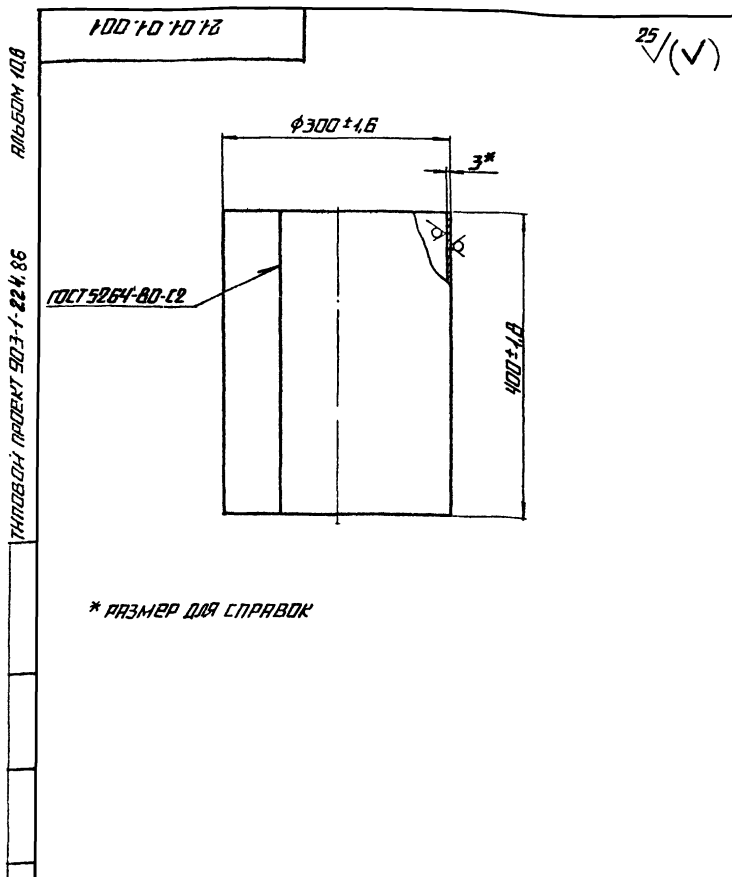
1\* Размеры для справок.

2. ± 1/14

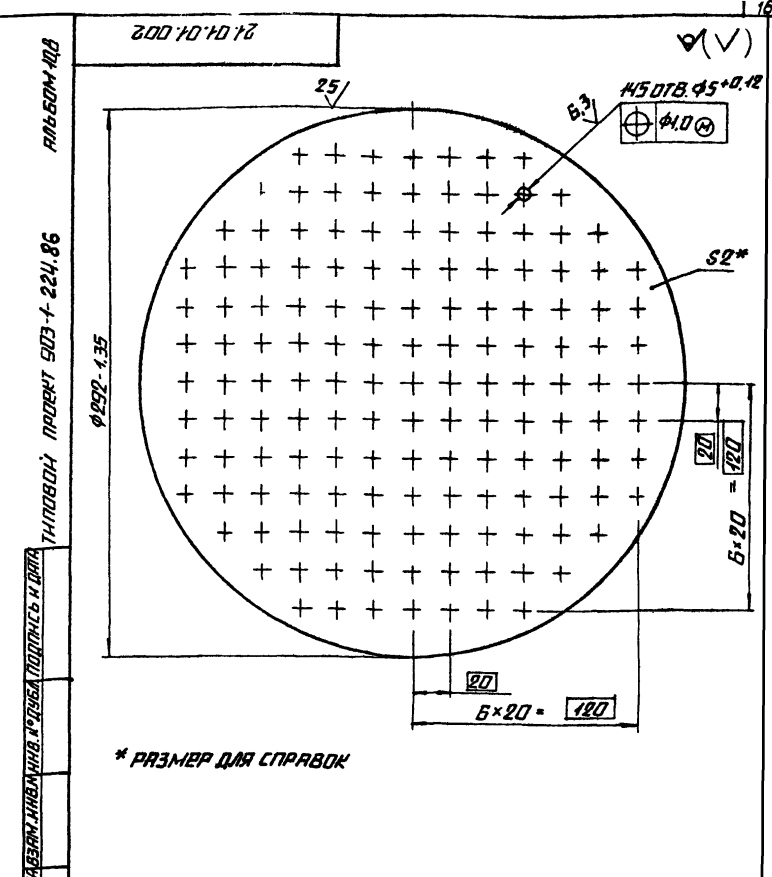
3. Обработка поверхностей реза деталей Б4 25/.

4. Внутреннюю поверхность воронки покрыть эпоксидной шпаклевкой ЭП-419 или ЭП-420 ТУ-39-01-33-360-78, в 6 слоев.

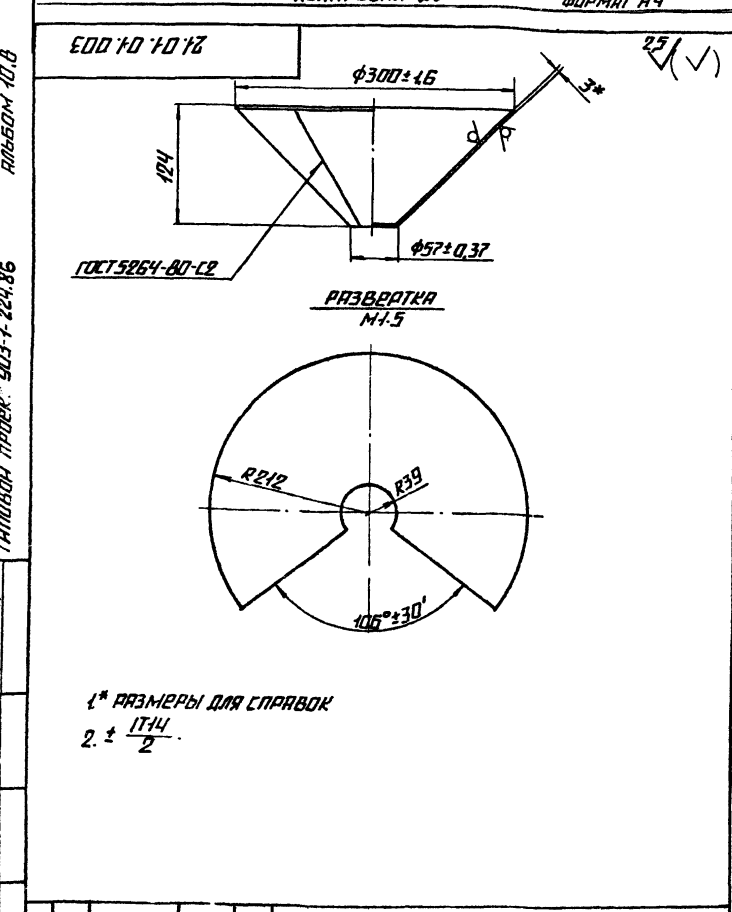
Изм. №	Лист	№ докум.	Подпись	Дата	Воронка	Лист	Листов
Разреш.	Коллеж.	Коллеж.	Коллеж.	Коллеж.		15,2	1-5
И.контр.	Контр.	И.контр.	Контр.	И.контр.		ЛАТГИПРОПРОМ	
Утв.	Утв.	Утв.	Утв.	Утв.		Копировал С	Формат А3



				21.01.01.001			
ИЗМ. ЛИСТ	№ ДОКУМ.	ПОДП.	ДАТА	ЛИТ.	МАССА	МАШТАБ	
РАЗР. КОМП. / Контр.	КОМП. / Контр.	Контр.			8,8	1:5	
				ЛИСТ	ЛАНГИПРОПРОМ		
				3 ГОСТ 19903-74 ВСТЭСП3 ГОСТ 16523-70*			
				КОПИРОВАЛ ЛЛ- ФОРМАТ А4			

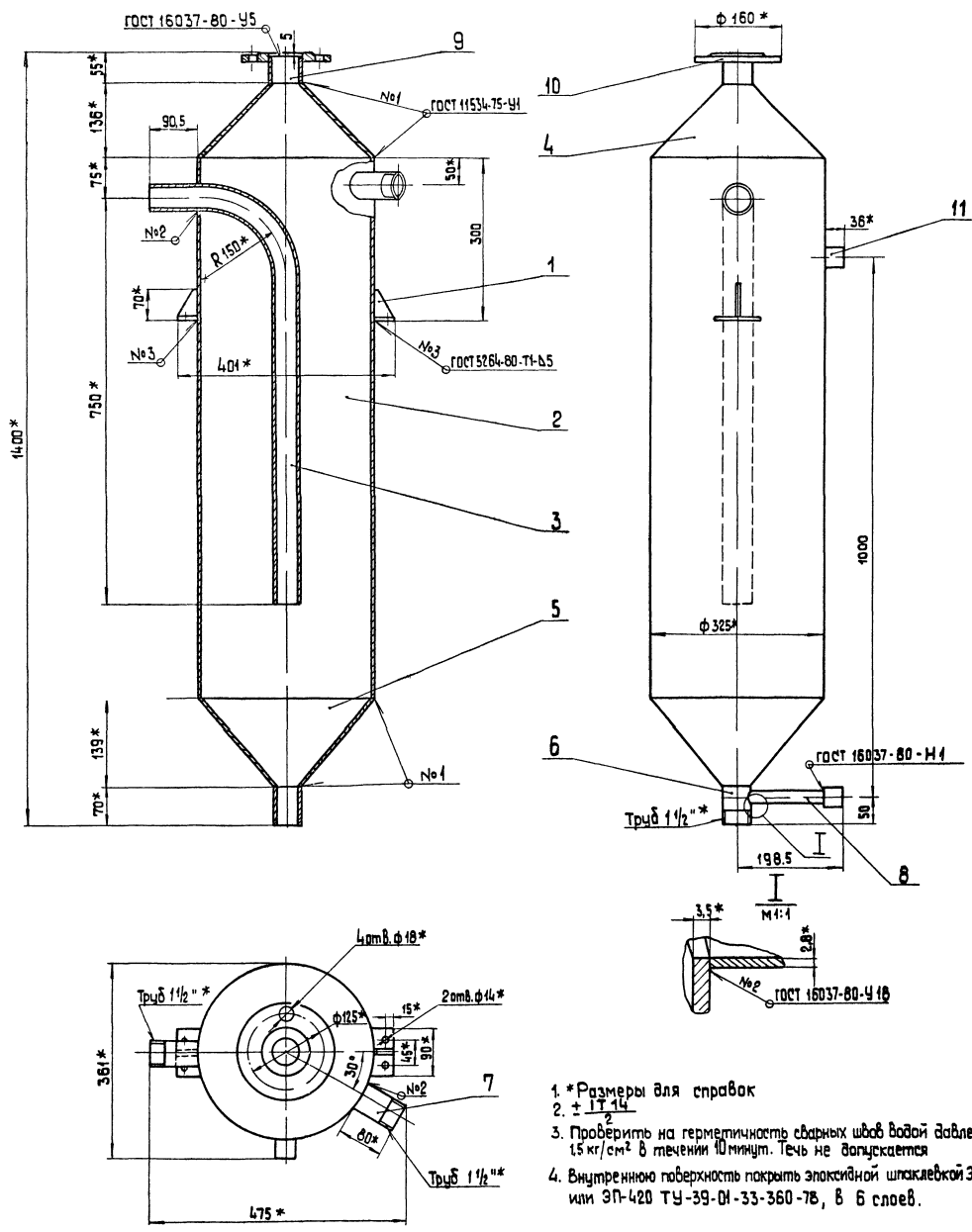


				21.01.01.002			
ИЗМ. ЛИСТ	№ ДОКУМ.	ПОДП.	ДАТА	ЛИТ.	МАССА	МАШТАБ	
РАЗР. КОМП. / Контр.	КОМП. / Контр.	Контр.			1,01	1:2	
				ЛИСТ	ЛАНГИПРОПРОМ		
				2 ГОСТ 19903-74 ВСТЭСП3 ГОСТ 16523-70*			
				КОПИРОВАЛ ЛЛ- ФОРМАТ А4			



				21.01.01.003			
ИЗМ. ЛИСТ	№ ДОКУМ.	ПОДП.	ДАТА	ЛИТ.	МАССА	МАШТАБ	
РАЗР. КОМП. / Контр.	КОМП. / Контр.	Контр.			2,3	1:4	
				ЛИСТ	ЛАНГИПРОПРОМ		
				3 ГОСТ 19903-74 ВСТЭСП3 ГОСТ 16523-70*			
				КОПИРОВАЛ ЛЛ- ФОРМАТ А4			

ИЗМ. ЛИСТ	№ ДОКУМ.	ПОДП.	ДАТА	ЛИТ.	МАССА	МАШТАБ	НАИМЕНОВАНИЕ	КОЛ-ВО	ПРИМЕЧАНИЕ
ДОКУМЕНТАЦИЯ									
ИЗМ. ЛИСТ	№ ДОКУМ.	ПОДП.	ДАТА	ЛИТ.	МАССА	МАШТАБ	21.01.02.000.06	2	СБОРОЧНЫЙ ЧЕРТЕЖ
СБОРОЧНЫЕ ЕДИНИЦЫ									
ИЗМ. ЛИСТ	№ ДОКУМ.	ПОДП.	ДАТА	ЛИТ.	МАССА	МАШТАБ	21.01.02.100	2	ОПОРА
ДЕТАЛИ									
ИЗМ. ЛИСТ	№ ДОКУМ.	ПОДП.	ДАТА	ЛИТ.	МАССА	МАШТАБ	21.01.02.001	1	КОРПУС
ИЗМ. ЛИСТ	№ ДОКУМ.	ПОДП.	ДАТА	ЛИТ.	МАССА	МАШТАБ	21.01.02.002	1	ТРУБА
ИЗМ. ЛИСТ	№ ДОКУМ.	ПОДП.	ДАТА	ЛИТ.	МАССА	МАШТАБ	21.01.02.003	1	ВОРОНКА
ИЗМ. ЛИСТ	№ ДОКУМ.	ПОДП.	ДАТА	ЛИТ.	МАССА	МАШТАБ	21.01.02.003-01	1	ВОРОНКА
ИЗМ. ЛИСТ	№ ДОКУМ.	ПОДП.	ДАТА	ЛИТ.	МАССА	МАШТАБ	21.01.02.004	1	ПАТРУБОК
ИЗМ. ЛИСТ	№ ДОКУМ.	ПОДП.	ДАТА	ЛИТ.	МАССА	МАШТАБ	21.01.02.005	2	ПАТРУБОК
ИЗМ. ЛИСТ	№ ДОКУМ.	ПОДП.	ДАТА	ЛИТ.	МАССА	МАШТАБ	21.01.02.006	1	ПАТРУБОК
ИЗМ. ЛИСТ	№ ДОКУМ.	ПОДП.	ДАТА	ЛИТ.	МАССА	МАШТАБ	21.01.02.007	1	ПАТРУБОК
ИЗМ. ЛИСТ	№ ДОКУМ.	ПОДП.	ДАТА	ЛИТ.	МАССА	МАШТАБ	ТРУБА 57x3,5 ГОСТ 10704-78 ВСТЭСП5 ГОСТ 10705-80	1	0,23 кг
СТАНДАРТНЫЕ ИЗДЕЛИЯ									
ИЗМ. ЛИСТ	№ ДОКУМ.	ПОДП.	ДАТА	ЛИТ.	МАССА	МАШТАБ	ФЛАНЕЦ 150-10 ВСТЭСП ГОСТ 18800-81	1	
ИЗМ. ЛИСТ	№ ДОКУМ.	ПОДП.	ДАТА	ЛИТ.	МАССА	МАШТАБ	МУФТА 20 ГОСТ 8968-75	2	
				21.01.02.000					
ИЗМ. ЛИСТ	№ ДОКУМ.	ПОДП.	ДАТА	ЛИТ.	МАССА	МАШТАБ	РЕЗЕРВУАР	1	
				ЛАНГИПРОПРОМ					
				КОПИРОВАЛ ЛЛ- ФОРМАТ А4					



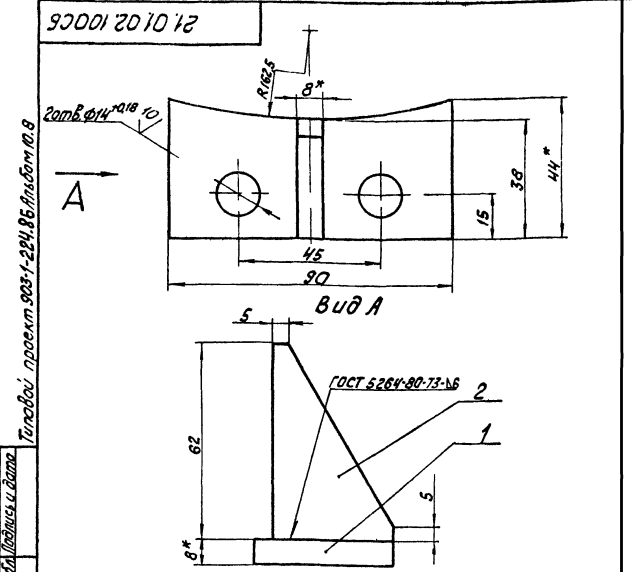
- 1.\* Размеры для справок
2. ± IT 14
3. Проверить на герметичность сварных швов водой давлением 15 кг/см<sup>2</sup> в течении 10 минут. Течь не допускается
4. Внутреннюю поверхность покрыть эпоксидной шпаклевкой ЭП-419 или ЭП-420 ТУ-39-01-33-360-76, в 6 слоев.

Типовой проект 903-1-224.86  
 Албам 10.8  
 Исполнение: литв. на фундаментах

				21.01.02.000 СБ			
Лист	№	Масса	Масштаб	Резервуар		Лист	Масса
98,3	1-5					Лист	Масса
И.К.Колвец				Л.А.Гипропром			
И.К.Колвец				Л.А.Гипропром			

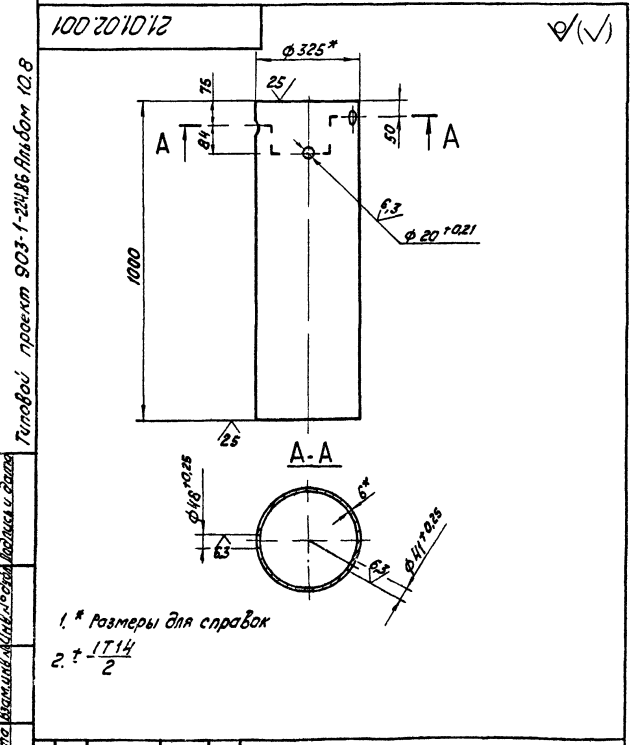
Кол. листов	Лист	Обозначение	Наименование	Кол.	Примечание
			Документация		
44		21.01.02.100СБ	Сборочный чертеж		
			Детали		
54	1	21.01.02.101	Плита		
			8 ГОСТ 18903-74 Лист 3 от 3 ГОСТ 14637-79	1	0,21 кг
64	2	21.01.02.102	Косынка		
			8 ГОСТ 18903-74 Лист 3 от 3 ГОСТ 14637-79	1	0,09 кг

И.м. Утвердил			21.01.02.100		
И.м. Разработчик	И.м. Проверил	И.м. Конструктор	И.м. Лист	И.м. Листов	И.м. Листов
Р.А. Колесников	В.А. Колесников	В.А. Колесников	1	1	1
И.м. Контроль	И.м. Колесников	И.м. Колесников	ЛАТГИПРОПРОМ		
Копировал К.К.			Формат А4		

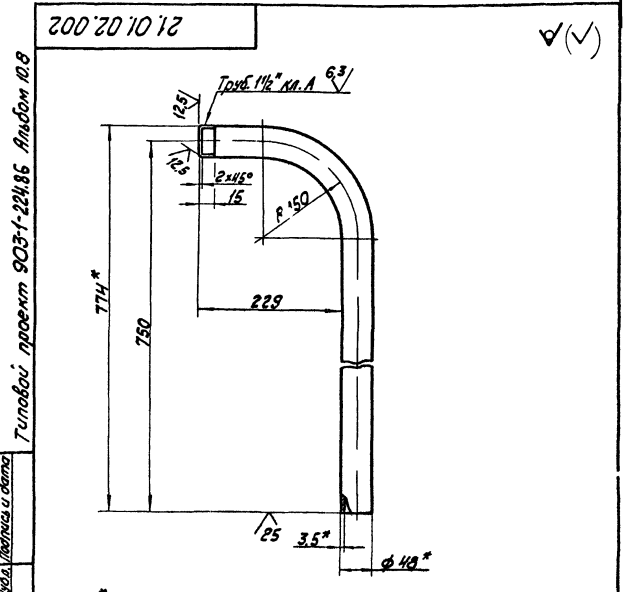


1.\* Размеры для справок.  
 2. ± 1/14.  
 3. Обработка поверхностей реза деталей Б4 25.

И.м. Утвердил			21.01.02.100СБ		
И.м. Разработчик	И.м. Проверил	И.м. Конструктор	И.м. Лист	И.м. Листов	И.м. Листов
Р.А. Колесников	В.А. Колесников	В.А. Колесников	1	1	1
И.м. Контроль	И.м. Колесников	И.м. Колесников	ЛАТГИПРОПРОМ		
Копировал К.К.			Формат А4		



И.м. Утвердил			21.01.02.001		
И.м. Разработчик	И.м. Проверил	И.м. Конструктор	И.м. Лист	И.м. Листов	И.м. Листов
Р.А. Колесников	В.А. Колесников	В.А. Колесников	1	1	1
И.м. Контроль	И.м. Колесников	И.м. Колесников	ЛАТГИПРОПРОМ		
Копировал К.К.			Формат А4		



1.\* Размеры для справок.  
 2. ± 1/14.

И.м. Утвердил			21.01.02.002		
И.м. Разработчик	И.м. Проверил	И.м. Конструктор	И.м. Лист	И.м. Листов	И.м. Листов
Р.А. Колесников	В.А. Колесников	В.А. Колесников	1	1	1
И.м. Контроль	И.м. Колесников	И.м. Колесников	ЛАТГИПРОПРОМ		
Копировал К.К.			Формат А4		

Туповой проект 903-1-224,85 Альбом 10.8

Туповой проект 903-1-224,85 Альбом 10.8

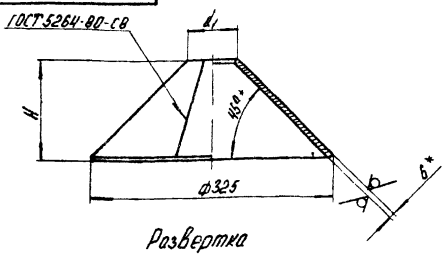
И.м. Утвердил, И.м. Разработчик, И.м. Проверил, И.м. Конструктор, И.м. Контроль

И.м. Утвердил, И.м. Разработчик, И.м. Проверил, И.м. Конструктор, И.м. Контроль

Альбом 108  
Трубовый проект 903-1-224.86

21.01.02.003

25/√



Развертка

Обозначение	Размеры мм			Масса, кг
	d1	d2	H	
21.01.02.003	57	80	135	2,6
-01	48	68	139	2,7

1\* Размеры для справок.  
2 ± 1/2

21.01.02.003

Изм.	Лист	Масса	Масштаб
	6	0,1027 13903-74	с/м. табл.
	ВЛМЗсн3/ОСТ 14637-79		Листов 1

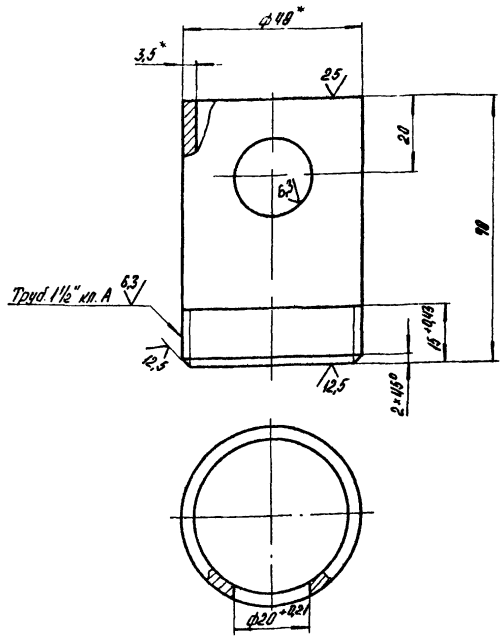
Лист 6  
ЛАНГИПРОПРОМ  
Копировал АН

Изм. № п/п  
Лист  
Исполн.  
Провер.  
Тех. контр.  
Утв.

Альбом 108  
Трубовый проект 903-1-224.86

21.01.02.004

25/√



1\* Размеры для справок.  
2 ± 1/2

21.01.02.004

Изм.	Лист	Масса	Масштаб
	1	0,27	1:1
	Листов 1		Листов 1

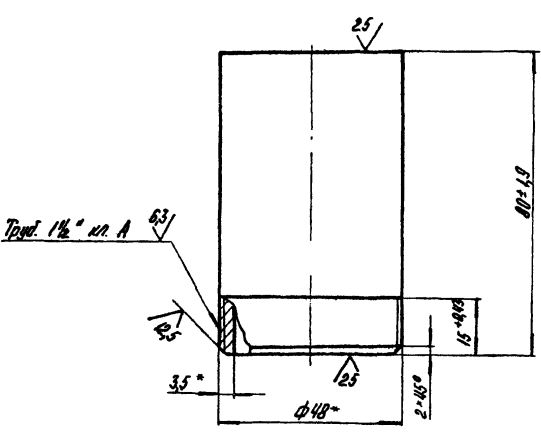
Лист 1  
ЛАНГИПРОПРОМ  
Копировал АН

Изм. № п/п  
Лист  
Исполн.  
Провер.  
Тех. контр.  
Утв.

Альбом 108  
Трубовый проект 903-1-224.86

21.01.02.005

25/√



\* Размеры для справок

21.01.02.005

Изм.	Лист	Масса	Масштаб
	1	0,32	1:1
	Листов 1		Листов 1

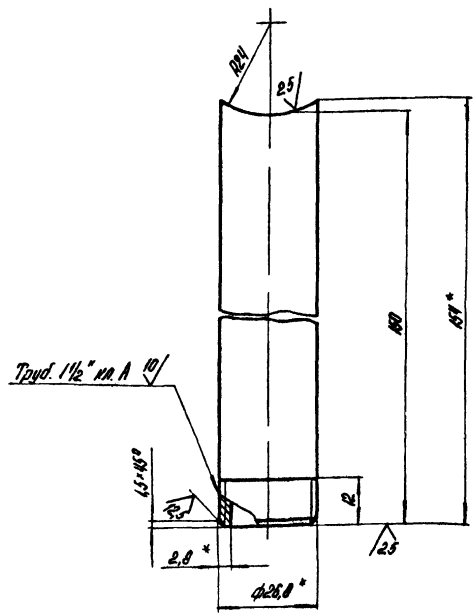
Лист 1  
ЛАНГИПРОПРОМ  
Копировал АН

Изм. № п/п  
Лист  
Исполн.  
Провер.  
Тех. контр.  
Утв.

Альбом 108  
Трубовый проект 903-1-224.86

21.01.02.006

25/√



1\* Размеры для справок.  
2 ± 1/2

21.01.02.006

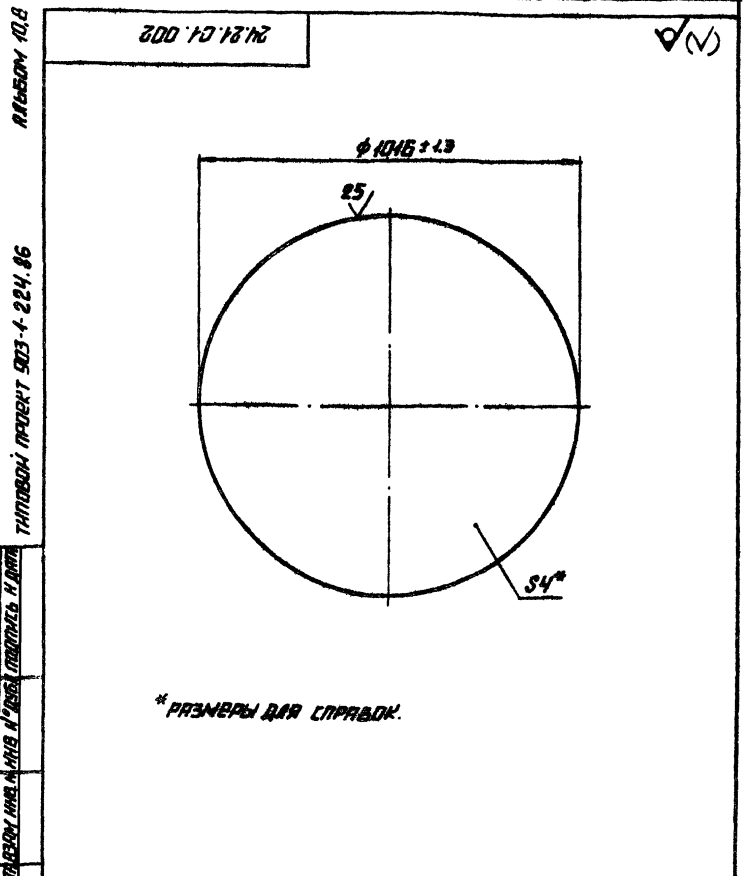
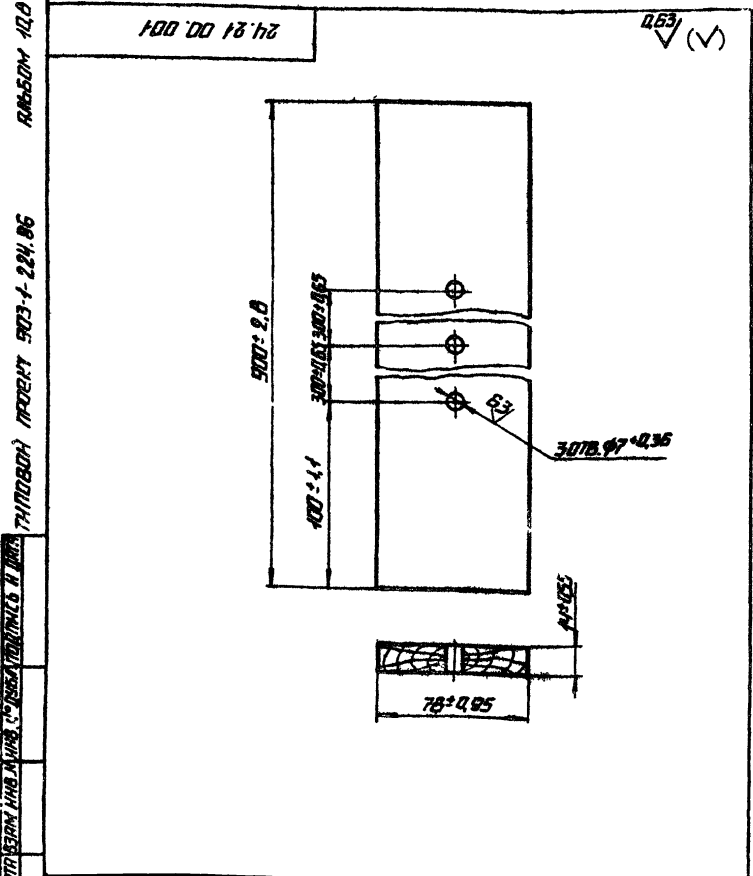
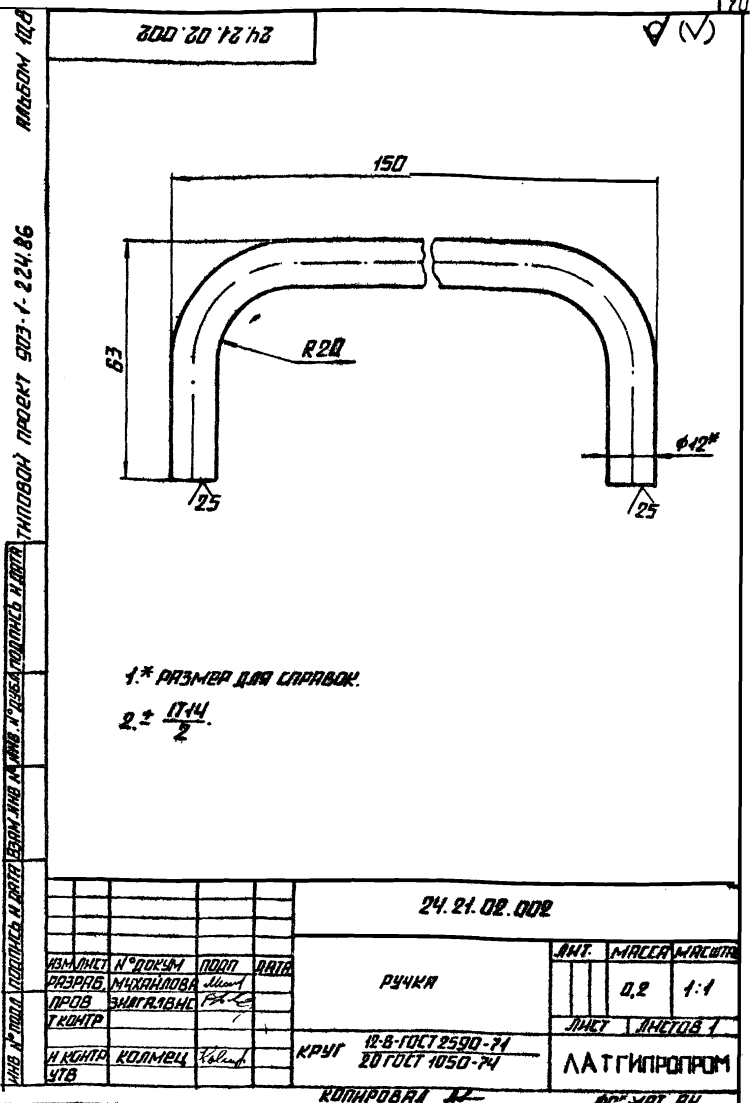
Изм.	Лист	Масса	Масштаб
	1	0,26	1:1
	Листов 1		Листов 1

Лист 1  
ЛАНГИПРОПРОМ  
Копировал АН

Изм. № п/п  
Лист  
Исполн.  
Провер.  
Тех. контр.  
Утв.

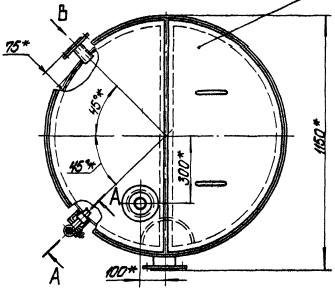
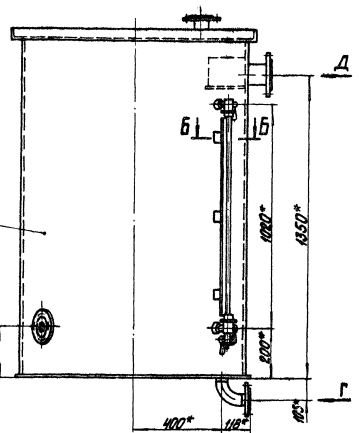
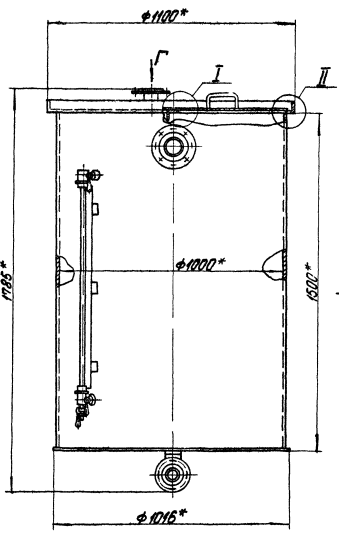
КВАНТИТАТ	ЕДИНИЦА ИЗМЕРЕНИЯ	ОБОЗНАЧЕНИЕ	НАИМЕНОВАНИЕ	КОД	ПРИМЕЧАНИЕ
<u>ДОКУМЕНТАЦИЯ</u>					
24	24.21.00.000	СБ	СБОРОЧНЫЙ ЧЕРТЕЖ		
<u>СБОРОЧНЫЕ ЕДИНИЦЫ</u>					
24	24.21.01.000	1	БРК	1	
24	24.21.02.000	2	ПОДУКРЫШКА	1	
<u>ДЕТАЛИ</u>					
24	24.21.00.001	3	РЕШКА	1	
<u>СТАНДАРТНЫЕ ИЗДЕЛИЯ</u>					
4			БОЛТ М6-25 ГОСТ 7798-70	3	
5			ГАЙКА М6-5 ГОСТ 5915-70	3	
6			ШЛИЦОВАЯ ГАЙКА М6 ГОСТ 11374-78	3	
7			ПРОКЛАДКА R15-2.5		
8			ГОСТ 15180-70	2	
9			ТРУБКА 20x3.5x1000		
			ГОСТ 8446-74	1	
			ЗАПОРНОЕ УСТРОЙСТВО		
			УКАЗАТЕЛЬ УРОВНЯ ЖИДКОСТЕЙ ТИПА ИСПОЛНЕНИЯ		
			ГОСТ 9652-68	2	

24 21 00 000							
ИЗМ. ЛИСТ	№ ДОКУМ.	ПОДП.	ДАТА	ЛИТ.	МАСШ.	ВЕРСИИ	
РАЗР. Б.И.	И.И.И.	И.И.И.	И.И.И.	И.И.И.	И.И.И.	И.И.И.	И.И.И.
ПРОВ. Б.И.И.	И.И.И.	И.И.И.	И.И.И.	И.И.И.	И.И.И.	И.И.И.	И.И.И.
Т.КОНТ. Б.И.И.	И.И.И.	И.И.И.	И.И.И.	И.И.И.	И.И.И.	И.И.И.	И.И.И.
И.КОНТ. Б.И.И.	И.И.И.	И.И.И.	И.И.И.	И.И.И.	И.И.И.	И.И.И.	И.И.И.
УТВ. Б.И.И.	И.И.И.	И.И.И.	И.И.И.	И.И.И.	И.И.И.	И.И.И.	И.И.И.
БРК - МЕРНИК V = 1M <sup>3</sup>				ЛАТГИПРОПРОМ			
КОПИРОВАЯ				ФОРМАТ А4			



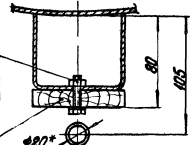
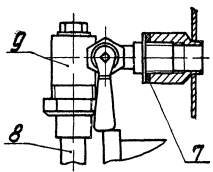
24.21.00.001							
ИЗМ. ЛИСТ	№ ДОКУМ.	ПОДП.	ДАТА	ЛИТ.	МАСШ.	ВЕРСИИ	
РАЗР. Б.И.	И.И.И.	И.И.И.	И.И.И.	И.И.И.	И.И.И.	И.И.И.	И.И.И.
ПРОВ. Б.И.И.	И.И.И.	И.И.И.	И.И.И.	И.И.И.	И.И.И.	И.И.И.	И.И.И.
Т.КОНТ. Б.И.И.	И.И.И.	И.И.И.	И.И.И.	И.И.И.	И.И.И.	И.И.И.	И.И.И.
И.КОНТ. Б.И.И.	И.И.И.	И.И.И.	И.И.И.	И.И.И.	И.И.И.	И.И.И.	И.И.И.
УТВ. Б.И.И.	И.И.И.	И.И.И.	И.И.И.	И.И.И.	И.И.И.	И.И.И.	И.И.И.
ДОСКА 16x00 ГОСТ 8436-66				ЛАТГИПРОПРОМ			
КОПИРОВАЯ				ФОРМАТ А4			

24.21.01.002							
ИЗМ. ЛИСТ	№ ДОКУМ.	ПОДП.	ДАТА	ЛИТ.	МАСШ.	ВЕРСИИ	
РАЗР. Б.И.	И.И.И.	И.И.И.	И.И.И.	И.И.И.	И.И.И.	И.И.И.	И.И.И.
ПРОВ. Б.И.И.	И.И.И.	И.И.И.	И.И.И.	И.И.И.	И.И.И.	И.И.И.	И.И.И.
Т.КОНТ. Б.И.И.	И.И.И.	И.И.И.	И.И.И.	И.И.И.	И.И.И.	И.И.И.	И.И.И.
И.КОНТ. Б.И.И.	И.И.И.	И.И.И.	И.И.И.	И.И.И.	И.И.И.	И.И.И.	И.И.И.
УТВ. Б.И.И.	И.И.И.	И.И.И.	И.И.И.	И.И.И.	И.И.И.	И.И.И.	И.И.И.
ДНЩЕ				ЛАТГИПРОПРОМ			
КОПИРОВАЯ				ФОРМАТ А4			



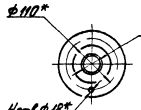
A-A повернуто  
М 1:2

Б-Б повернуто  
М 1:2

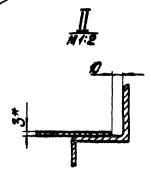
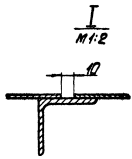
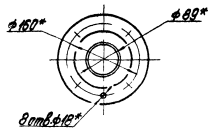


Вид В  
М 1:5

Вид Г  
М 1:5



Вид В  
М 1:5



1\* Размеры для справок.

2 - II-II

3. После сборки бак подвергнуть гидравлическому испытанию посредством налива воды на полную высоту с выдержкой в течение двух часов. Все швы бака, наполненного водой, проверить протечки. Течи не допускаются.

4. Покрытие бака осуществляется по проекту водоподготовки.

24.21.00.000.05

				24.21.00.000.05	
Исполн.	Провер.	Утверд.	Дата	Лист	Масштаб
				194	1:10
Бак-мерник V=1м <sup>3</sup>				ЛАНГИПРОПРОМ	

Тун. Зав. проект 003-1-224.05  
Архивом 10.8

24.21.00.000.05

АЛББОМ 10.8  
ТАЙПОВОН ПРОЕКТ 503-1-224.86

НОМЕР	КОД	ОБОЗНАЧЕНИЕ	НАИМЕНОВАНИЕ	КОЛ	ПРИМЕЧАНИЕ
			ДОКУМЕНТАЦИЯ		
Р2		24.21.01.000СБ	СБОРОЧНЫЙ ЧЕРТЕЖ		
			ДЕТАЛИ		
Р3	1	24.21.01.001	КОРПУС	1	
Р4	2	24.21.01.002	ДННЩЕ	1	
Р4	3	24.21.01.003	КРЫШКА	1	
Р4	4	24.21.01.004	СЕКТОР	1	
Р4	5	24.21.01.005	СЕКТОР	1	
Р4	6	24.21.01.006	КОЛЬЦО	1	
Р4	7	24.21.01.007	КРОНШТЕЙН	2	
Р4	8	24.21.01.008	БОБЫШКА	2	
Б4	9	24.21.01.009	БЯЛКА		
			УГОЛОК 50x50x5.6 ГОСТ 8509-78 ВСТЭСПГОСТ 535-79		
			L = 499 - 155 мм	1	1,09 кг
Б4	10	24.21.01.010	ПАТРУБОК		
			ТРУБА 45x3 ГОСТ 10704-76 В-БСТЭСПГОСТ 10705-80		
			L = 78 ± 0,37 мм	1	0,24 кг
Б4	11	24.21.01.011	ТРУБА		
			ТРУБА 57x3 ГОСТ 10704-76 В-БСТЭСПГОСТ 10705-80		
			L = 38 ± 0,34 мм	2	0,15 кг

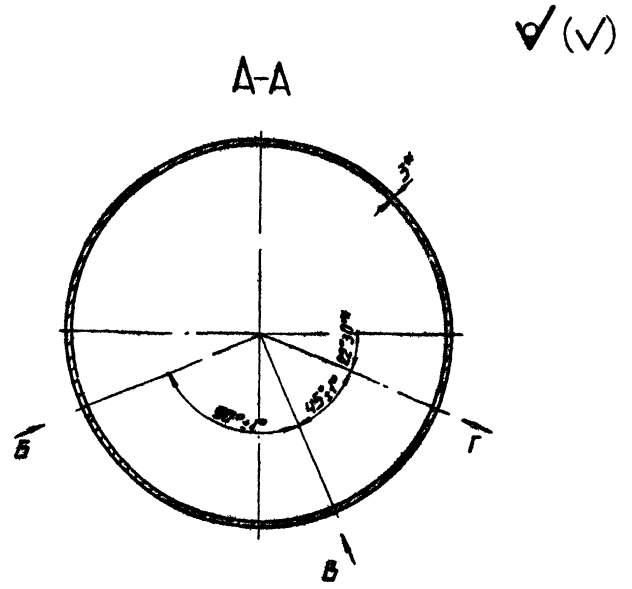
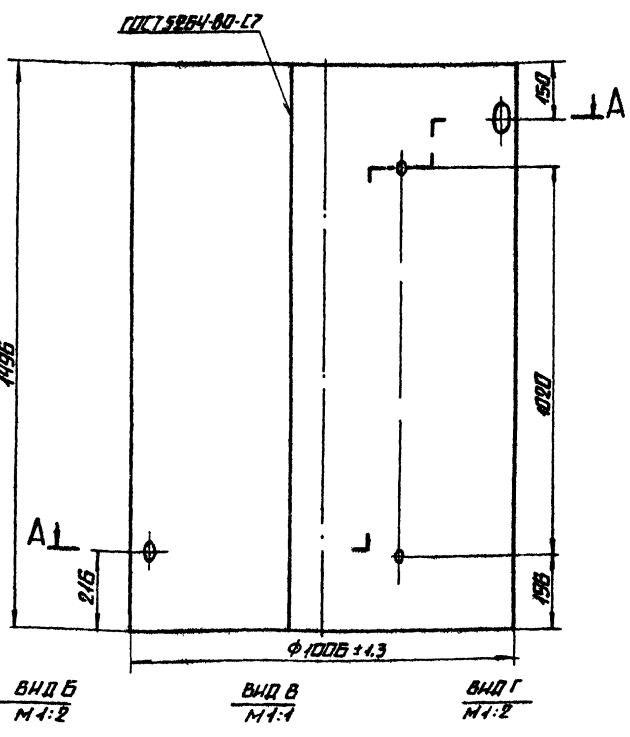
24.21.01.000			
КЭМ	ЛНСТ	№ ДОКУМ.	ПОДП.
ПРЗРБ	МНХАНКОВА	1	1
ПРОВ.	ЗНАТЛАНС	1	2
И.КОНТР.	КОДМЦ		
УТВ			
6AK		ЛАТГИПРОПРОМ	
КОПИРОВАЛ А.З.		ФОРМАТ А4	

НОМЕР	КОД	ОБОЗНАЧЕНИЕ	НАИМЕНОВАНИЕ	КОЛ	ПРИМЕЧАНИЕ
Б4	12	24.21.01.012	ПАТРУБОК		
			ТРУБА 57x3 ГОСТ 10704-76 В-БСТЭСПГОСТ 10705-80		
			L = 98 ± 0,435 мм	1	0,39 кг
Б4	13	24.21.01.013	ПАТРУБОК		
			ТРУБА 89x3.5 ГОСТ 10704-76 В-БСТЭСПГОСТ 10705-80		
			L = 103 ± 0,435 мм	1	0,76 кг
			СТАНДАРТНЫЕ ИЗДЕЛИЯ		
	14		ОТВОД 90° 57x3 ГОСТ 17375-77	1	
			ФЛАНЦЫ ГОСТ 18820-80		
	15		1-40-10 СТЗ	1	
	16		1-50-10 СТЗ	2	
	17		1-80-10 СТЗ	1	

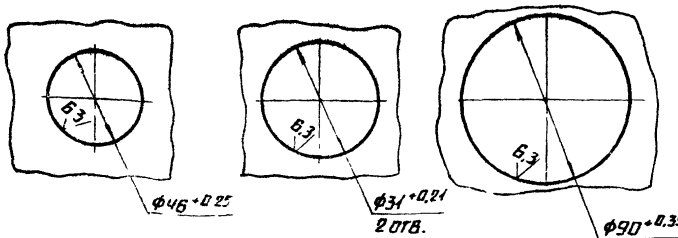
24.21.01.000			
КЭМ	ЛНСТ	№ ДОКУМ.	ПОДП.
ПРЗРБ	МНХАНКОВА	1	1
ПРОВ.	ЗНАТЛАНС	1	2
И.КОНТР.	КОДМЦ		
УТВ			
6AK		ЛАТГИПРОПРОМ	
КОПИРОВАЛ А.З.		ФОРМАТ А4	

АЛББОМ 10.8  
ТАЙПОВОН ПРОЕКТ 503-1-224.86

100 10 18 72

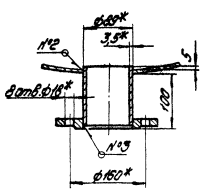
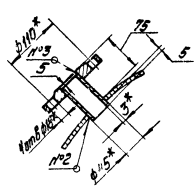
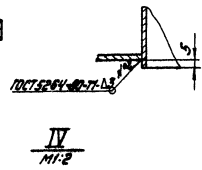
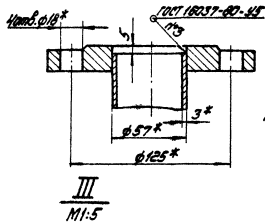
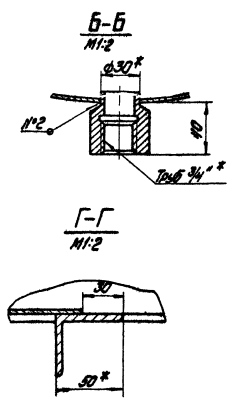
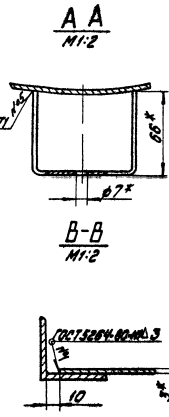
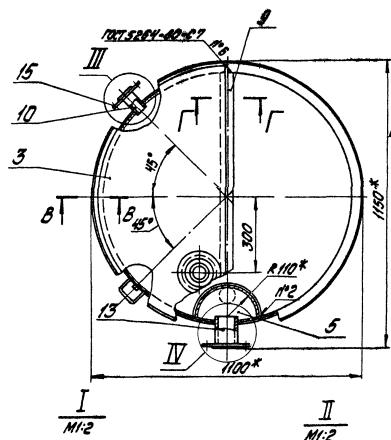
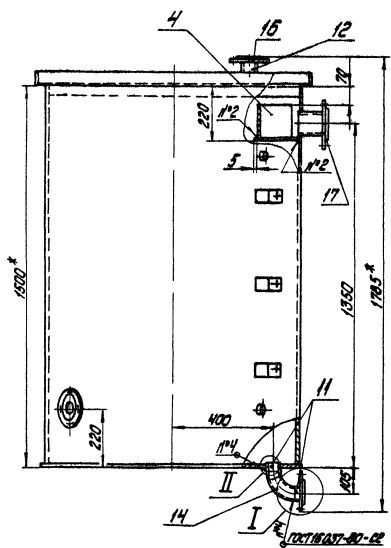
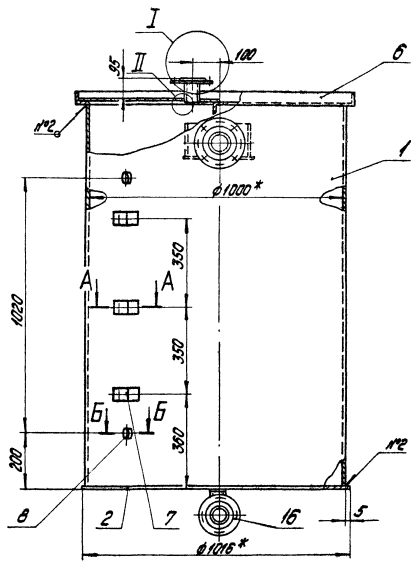


1. \* РАЗМЕРЫ ДВА СПРАВК.  
2. ± 1744 / 2



24.21.01.004			
КЭМ	ЛНСТ	№ ДОКУМ.	ПОДП.
ПРЗРБ	МНХАНКОВА	1	1
ПРОВ.	ЗНАТЛАНС	1	2
И.КОНТР.	КОДМЦ		
УТВ			
КОРПУС		ЛАТГИПРОПРОМ	
ЛНСТ 3 ГОСТ 19903-74 ВСТЭСПГОСТ 14623 70		КОПИРОВАЛ А.З.	
		ФОРМАТ А3	





1. \* Размеры для справок.
2. ± 0,1 мм.
3. Обработка поверхностей резки деталей 84<sup>25</sup>.

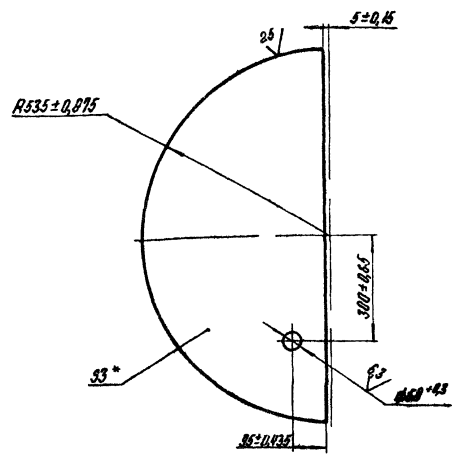
24.21.01.000105  
 Проект 903-1-824.06  
 Аллобаев 10/8  
 24.21.01.000105

		24.21.01.000105	
		ББК	Лист 176 из 176
			1:10
			Лист 176 из 176
			ЛАНГИПРОПРОМ
			И. КОЛОДЦОВ
			КОЛОДЦОВ Ф.М.
			И. КОЛОДЦОВ

Альбом 108  
Типовой проект 303-1-224.86  
Лист № 003  
Лист № 004  
Лист № 005  
Лист № 006

242101003

(N)A



\* Размеры для справок

242101003

Крышка

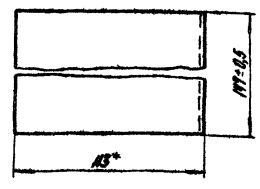
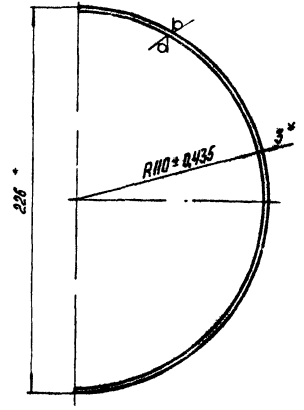
Лист	Масса	Масштаб
	10,21	1:10
Лист		Листов /
Лист 3 ГОСТ 19003-74 Всего 3 листа ГОСТ 14637-79		

ЛАТГИПРОПРОМ

Капробал АЖ

242101004

(N)A



\* Размеры для справок

242101004

Сектор

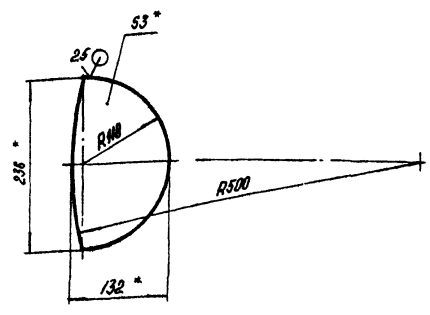
Лист	Масса	Масштаб
	4,21	1:2
Лист		Листов /
Лист 3 ГОСТ 19003-74 Всего 3 листа ГОСТ 14637-79		

ЛАТГИПРОПРОМ

Капробал АЖ

242101005

(N)A



1 \* Размеры для справок.  
2 ± 1714.

242101005

Сегмент

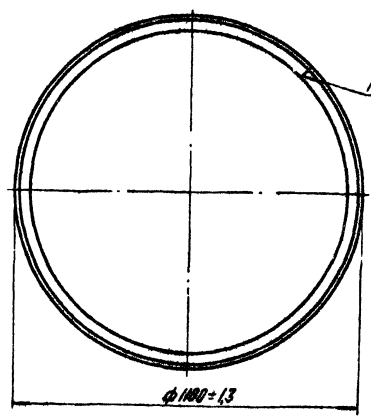
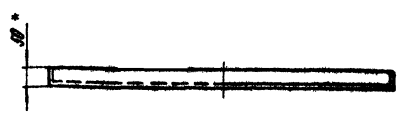
Лист	Масса	Масштаб
	0,57	1:5
Лист		Листов /
Лист 3 ГОСТ 19003-74 Всего 3 листа ГОСТ 14637-79		

ЛАТГИПРОПРОМ

Капробал АЖ

242101006

(N)A



\* Размеры для справок.

242101006

Кольцо

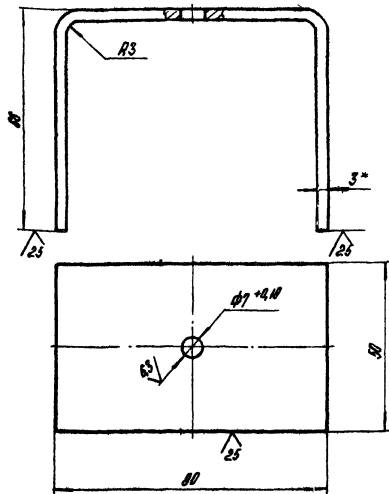
Лист	Масса	Масштаб
	13	1:10
Лист		Листов /
Лист 50-50-5-6 ГОСТ 80508-72 Всего 3 листа ГОСТ 535-79		

ЛАТГИПРОПРОМ

Капробал АЖ

242101007

✓ (M)



1\* Размеры для справок  
2 ± 0.14

24.21.01.007

Кронштейн

Лист	Листов	Толщина	Шаг
		0,25	1:1

Лист 3 ГОСТ 18903-74  
Вместо 3 ГОСТ 18923-70

ЛАТГИПРОПРОМ

Контрабел АМ

Формат А4

Формат	Сторона	№	Обозначение	Наименование	Кол	Примечание
				<u>Документация</u>		
А4			24.21.02.000 СБ	Сборочный чертеж		
				<u>Листы</u>		
Б4	1		24.21.02.001	Полукрышка		
				Лист 3 ГОСТ 18903-74 Вместо 3 ГОСТ 18923-70	1	10,5 кг
А4	2		24.21.02.002	Ручка	1	

24.21.02.000

Полукрышка

Лист	Листов	Толщина	Шаг
		И	1:10

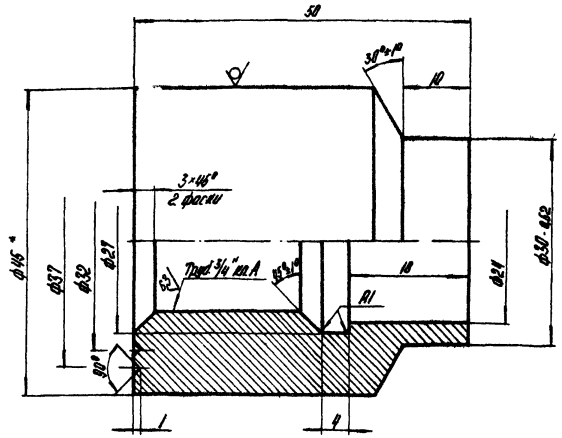
ЛАТГИПРОПРОМ

Контрабел АМ

Формат А4

242101008

2.5 ✓ (✓)



1\* Размеры для справок.  
2 ± 0.14

24.21.01.008

Бобышка

Лист	Листов	Толщина	Шаг
		0,35	2:1

Лист 15-В ГОСТ 2590-71  
20 ГОСТ 1850-74

ЛАТГИПРОПРОМ

Контрабел АМ

Формат А4

Формат	Сторона	№	Обозначение	Наименование	Кол	Примечание
				<u>Документация</u>		
А4			24.21.02.000 СБ	Сборочный чертеж		
				<u>Листы</u>		
Б4	1		24.21.02.001	Полукрышка		
				Лист 3 ГОСТ 18903-74 Вместо 3 ГОСТ 18923-70	1	10,5 кг
А4	2		24.21.02.002	Ручка	1	

24.21.02.000 СБ

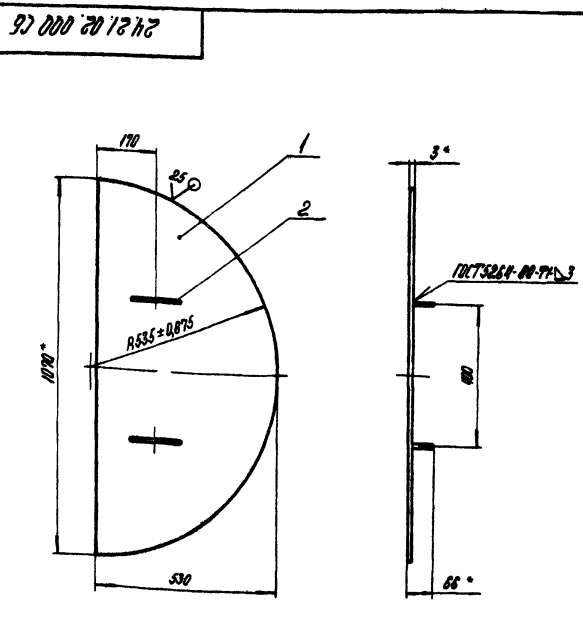
Полукрышка

Лист	Листов	Толщина	Шаг
		И	1:10

ЛАТГИПРОПРОМ

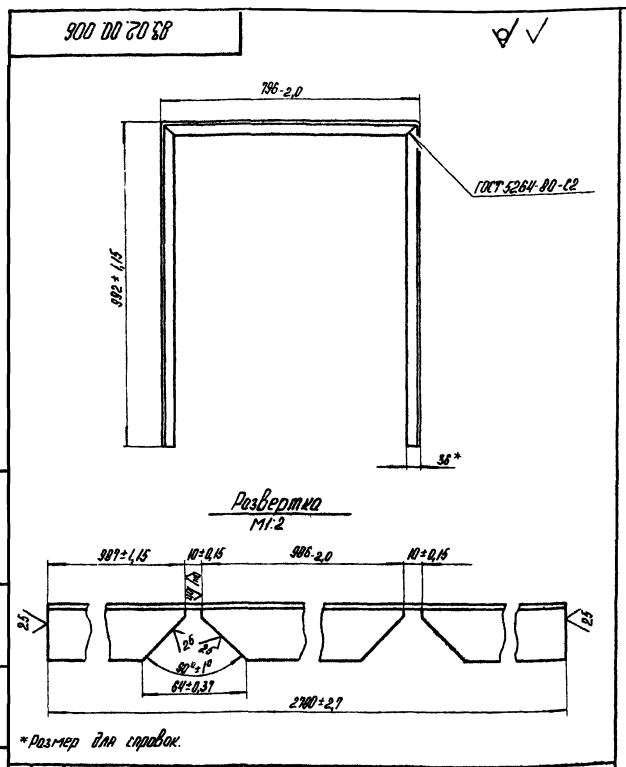
Контрабел АМ

Формат А4



1\* Размеры для справок.  
2 ± 0.14

Альбом №8  
 Типовой проект 903-1-224.86  
 Альбом №8  
 Типовой проект 903-1-224.86  
 Альбом №8  
 Типовой проект 903-1-224.86



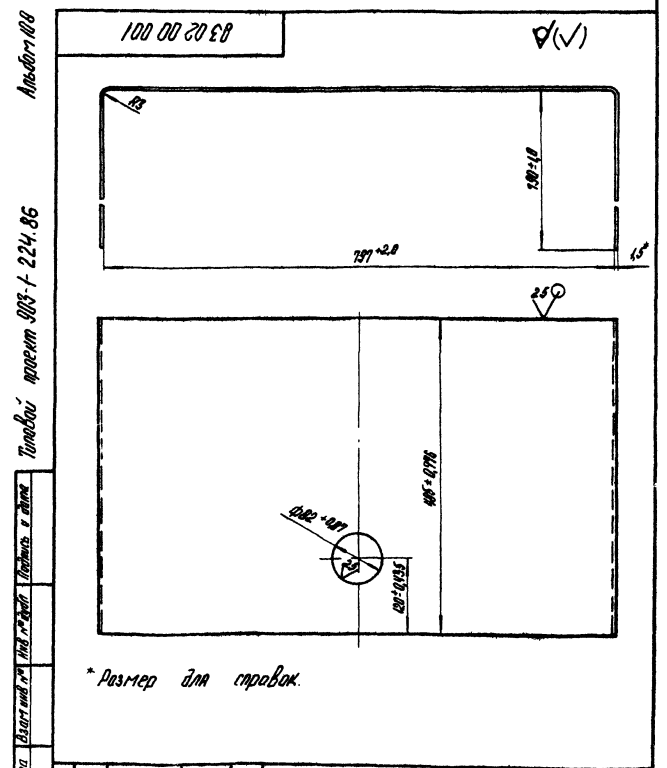
		83.02.00.006			
Имя/Имя отчество	№ документа	Подпись	Дата	Лист	Масса
					4,6
Имя/Имя отчество		Подпись		Лист	Масса
				Листов	1
Имя/Имя отчество			Подпись		
			Уголок 36×36×3-6 ГОСТ 8609-72 ВМЗ снЗ ГОСТ 535-79		
Имя/Имя отчество			Подпись		
			Латгипропром		

№ п/п	Код	Обозначение	Наименование	Кол	Примечание
Документация					
A2		83.02.00.000 СБ	Сборочный чертеж		
Детали					
A4	1	83.02.00.001	Обечайка	1	
A4	2	83.02.00.002	Крышка	1	
A4	3	83.02.00.003	Фланец	1	
A4	4	83.02.00.004	Подкладка	1	
A4	5	83.02.00.005	Стойка	1	
A4	6	83.02.00.006	Стойка	1	
A4	7	83.02.00.007	Связь	1	
B4			Уголок 36×36×3-6 ГОСТ 8609-72 ВМЗ снЗ ГОСТ 535-79	1	12 кг
B4	8	83.02.00.008	Связь		
B4			Уголок 36×36×3-6 ГОСТ 8609-72 ВМЗ снЗ ГОСТ 535-79 L=424-655 мм	4	0,7 кг
B4	9	83.02.00.009	Связь		
B4			Уголок 36×36×3-6 ГОСТ 8609-72 ВМЗ снЗ ГОСТ 535-79 L=725-20 мм	3	1,2 кг
B4	10	83.02.00.010	Стежка задняя		
B4			Лист 15 ГОСТ 19003-74 ВМЗ снЗ ГОСТ 535-79 706 × 40 × 106 × 40 мм	1	8,4 кг

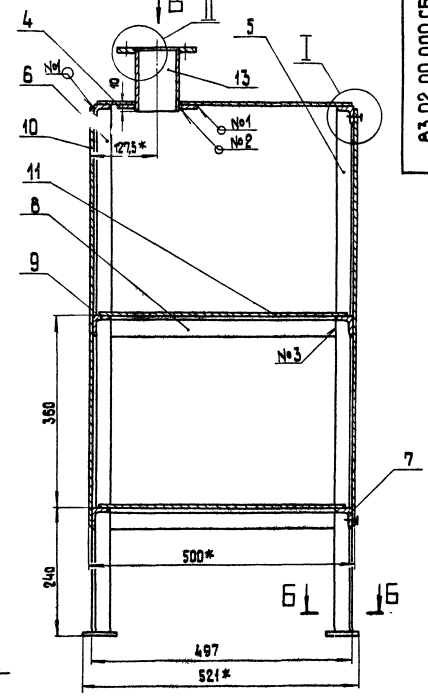
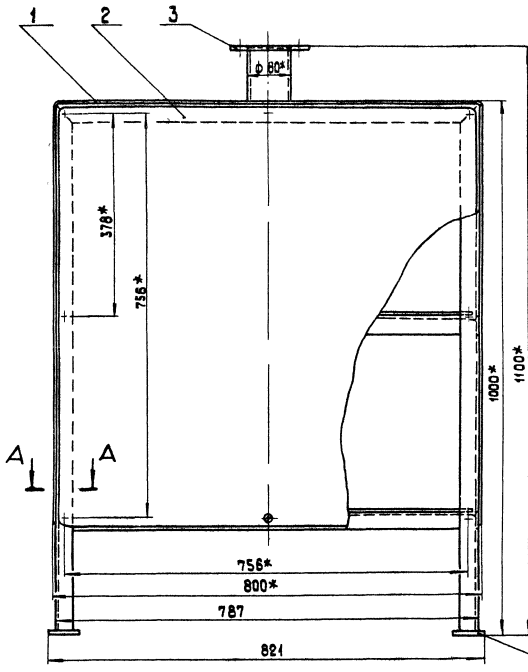
		83.02.00.000			
Имя/Имя отчество	№ документа	Подпись	Дата	Лист	Масса
				Листов	2
Имя/Имя отчество			Подпись		
			Шкаф акустический		
Имя/Имя отчество			Подпись		
			Латгипропром		

Альбом №8  
 Типовой проект 903-1-224.86  
 Альбом №8  
 Типовой проект 903-1-224.86  
 Альбом №8  
 Типовой проект 903-1-224.86

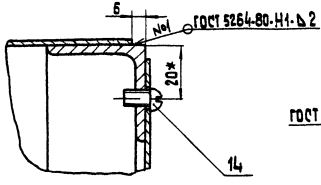
№ п/п	Код	Обозначение	Наименование	Кол	Примечание
B4	11	83.02.00.011	Панель		
B4			Лист 15 ГОСТ 19003-74 ВМЗ снЗ ГОСТ 535-79 400 × 2745 × 700 ± 10 мм	2	4,4 кг
B4	12	83.02.00.012	Панель		
B4			Лист 6 ГОСТ 19003-74 ВМЗ снЗ ГОСТ 535-79 60 × 237 × 60 ± 0,37 мм	4	0,7 кг
B4	13	83.02.00.013	Панель		
B4			Труба 80 × 2 ГОСТ 8733-74 Л ГОСТ 8733-74 L=107 ± 0,435 мм	1	0,4 кг
Стойчатые изделия					
B4	14		Виты М6 × 10 ВВ 829 ГОСТ 17473-72	0	
		83.02.00.000			
Имя/Имя отчество	№ документа	Подпись	Дата	Лист	Масса
				Листов	2
Имя/Имя отчество			Подпись		
			Латгипропром		



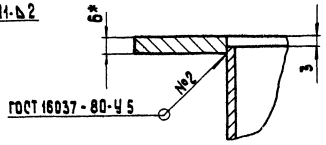
		83.02.00.001			
Имя/Имя отчество	№ документа	Подпись	Дата	Лист	Масса
				Листов	1,5
Имя/Имя отчество			Подпись		
			Обечайка		
Имя/Имя отчество			Подпись		
			Лист 15 ГОСТ 19003-74 ВМЗ снЗ ГОСТ 535-79		
Имя/Имя отчество			Подпись		
			Латгипропром		



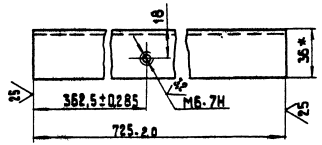
I  
М 1:1



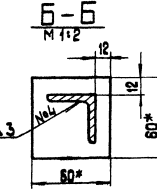
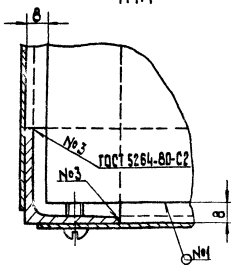
II  
М 1:1



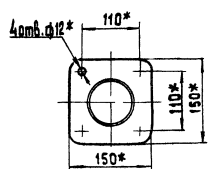
Поэ.7  
М 1:2



A-A  
М 1:1



Вид В

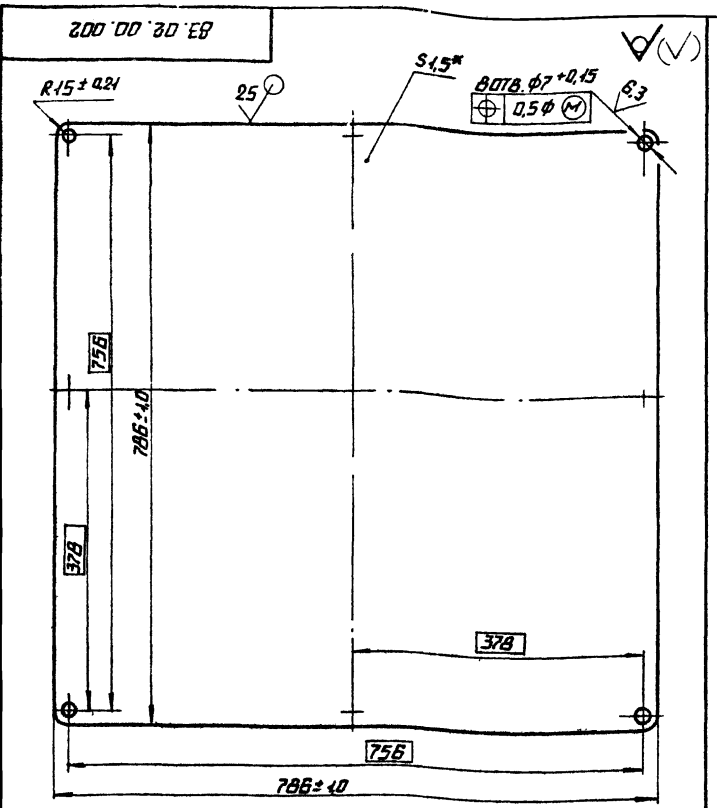


- 1\* Размеры для справок
- 2 ±IT14
- 3 Обработка поверхностей реза деталей БЧ 25°
- 4 Шкаф покрыть грунтовкой ГФ-021 ГОСТ 25129-82, окрасить серой эмалью ПФ-115 ГОСТ 6465-76 \*
- 5 Отверстия для ввода проводов (или привязку проходной плиты) выполнить по месту установки шкафа.

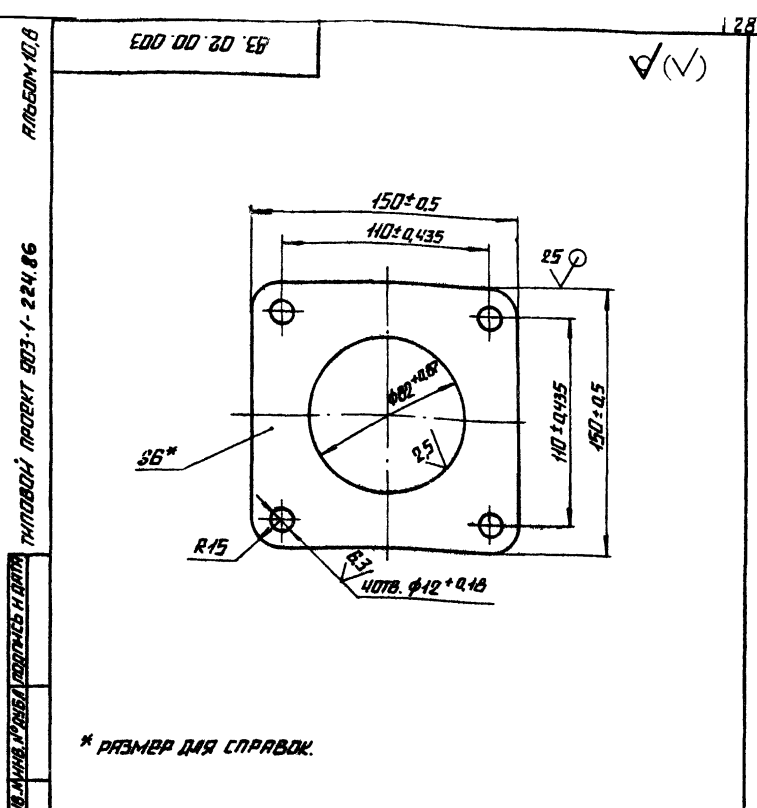
				83.02.00.000 СБ			
Исполнит	на докум.	План	Дата	Шкаф аккумуляторный	Лист	Масштаб	Масштаб
Разработ	Богданов	Б.С.			56	1:5	
Пров	Колесов	В.И.			Листов	Листов	1
Т.Колесов					ЛАТГИПРОПРОМ		
Исполнит	Колесов	В.И.		Копировал СС			формат А2
Изм	Попов	В.И.					

Типовой проект 905-4-2/24.86 Набором 1/28

РАБСОМ 10,6  
ТИПОВОЙ ПРОЕКТ 903-1-224.86  
РАБСОМ 10,6  
ТИПОВОЙ ПРОЕКТ 903-1-224.86

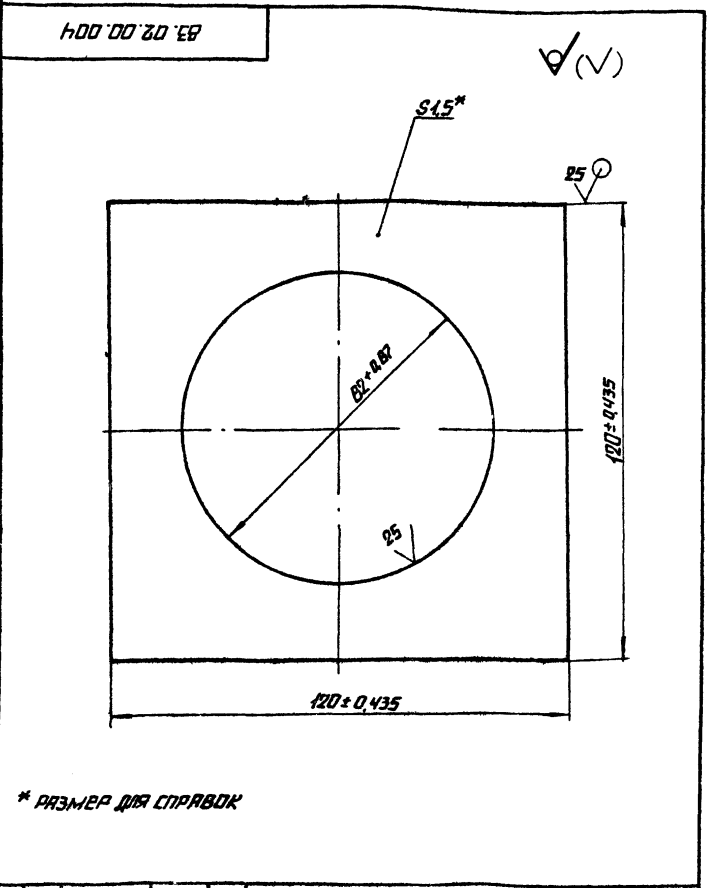


83.02.00.002			
ИЗМ.	ЛИСТ	№ ПОСЛ. ЧИСТ.	ПОДП.
КРЫШКА	7,1	1:5	Л. СТОЛБ
ИЗМ.	ЛИСТ	№ ПОСЛ. ЧИСТ. <td>ПОДП.</td>	ПОДП.
РАЗРАБ.	БОЛДАНОВА	3	Л. СТОЛБ
ПРОВ.	КОЛМЕРЦ	Л. СТОЛБ	
Т. КОНТР.			
И. КОНТР.	КОЛМЕРЦ	Л. СТОЛБ	
УТВ.			
ЛИСТ	15 ГОСТ 19903-74 ВСТЗ СЛЗ ГОСТ 16523-70		ЛАТГИПРОПРОМ
КОПИРОВАЛ		ФОРМАТ А4	

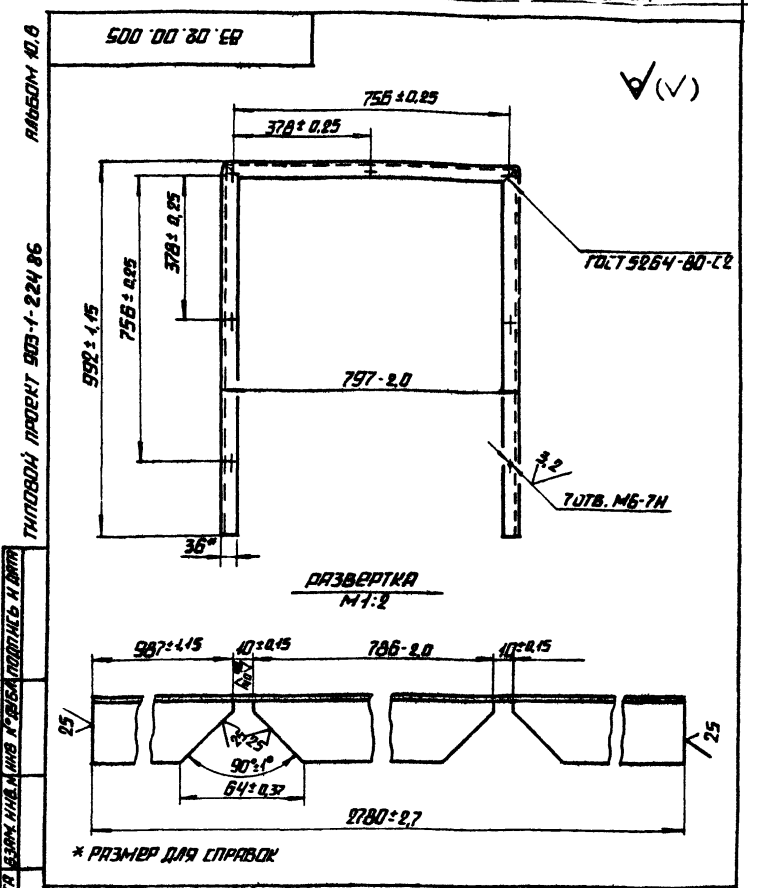


83.02.00.003			
ИЗМ.	ЛИСТ	№ ПОСЛ. ЧИСТ.	ПОДП.
ФЛАНЕЦ	0,8	1:2	Л. СТОЛБ
ИЗМ.	ЛИСТ	№ ПОСЛ. ЧИСТ. <td>ПОДП.</td>	ПОДП.
РАЗРАБ.	БОЛДАНОВА	3	Л. СТОЛБ
ПРОВ.	КОЛМЕРЦ	Л. СТОЛБ	
Т. КОНТР.			
И. КОНТР.	КОЛМЕРЦ	Л. СТОЛБ	
УТВ.			
ЛИСТ	6 ГОСТ 19903-74 ВСТЗ СЛЗ ГОСТ 16523-70		ЛАТГИПРОПРОМ
КОПИРОВАЛ		ФОРМАТ А4	

РАБСОМ 10,8  
ТИПОВОЙ ПРОЕКТ 903-1-224.86  
РАБСОМ 10,8  
ТИПОВОЙ ПРОЕКТ 903-1-224.86



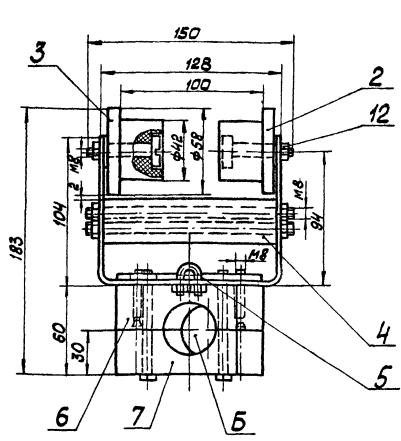
83.02.00.004			
ИЗМ.	ЛИСТ	№ ПОСЛ. ЧИСТ.	ПОДП.
ПОДКЛАДКА	0,13	1:1	Л. СТОЛБ
ИЗМ.	ЛИСТ	№ ПОСЛ. ЧИСТ. <td>ПОДП.</td>	ПОДП.
РАЗРАБ.	БОЛДАНОВА	3	Л. СТОЛБ
ПРОВ.	КОЛМЕРЦ	Л. СТОЛБ	
Т. КОНТР.			
И. КОНТР.	КОЛМЕРЦ	Л. СТОЛБ	
УТВ.			
ЛИСТ	15 ГОСТ 19903-74 ВСТЗ СЛЗ ГОСТ 16523-70		ЛАТГИПРОПРОМ
КОПИРОВАЛ		ФОРМАТ А4	



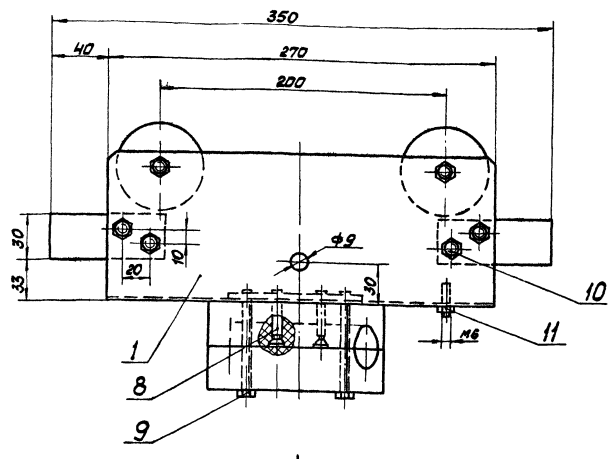
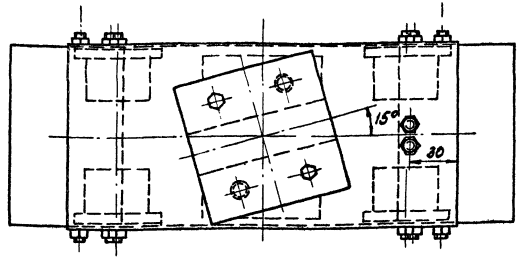
83.02.00.005			
ИЗМ.	ЛИСТ	№ ПОСЛ. ЧИСТ.	ПОДП.
СТОЛБА	4,6	1:10	Л. СТОЛБ
ИЗМ.	ЛИСТ	№ ПОСЛ. ЧИСТ. <td>ПОДП.</td>	ПОДП.
РАЗРАБ.	БОЛДАНОВА	3	Л. СТОЛБ
ПРОВ.	КОЛМЕРЦ	Л. СТОЛБ	
Т. КОНТР.			
И. КОНТР.	КОЛМЕРЦ	Л. СТОЛБ	
УТВ.			
ЛИСТ	36-36-3-6-ГОСТ 8509-78 ВСТЗ СЛЗ ГОСТ 535-79		ЛАТГИПРОПРОМ
КОПИРОВАЛ		ФОРМАТ А4	

93 000 00 10 10

Альбом ЛДБ  
Туполов проект 903-1-224.86  
Шк. Проект. Проект. и чертежи  
Шк. Проект. Проект. и чертежи



Вид А

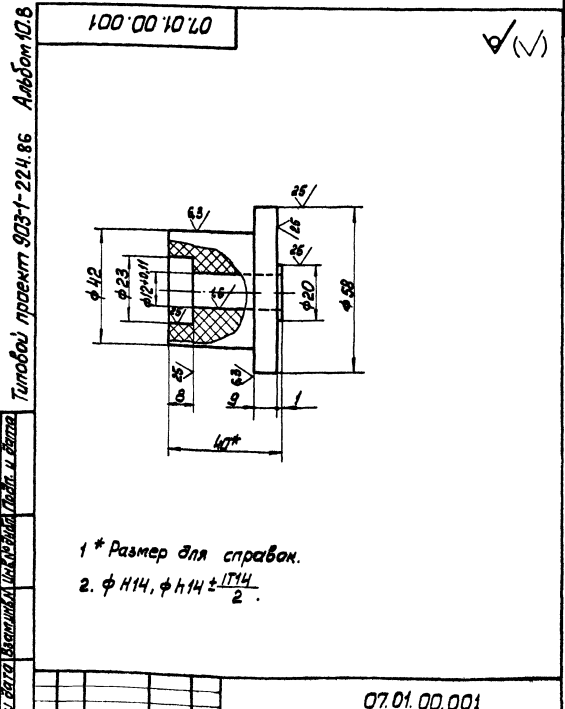


A

1. Размеры для справок.
2. Диаметр 6 рассверлить по месту монтажа, в зависимости от диаметра кабеля.

07.01.00.000 СБ		Лист	Масса	Масштаб
Каретка			4,52	1:2
		Листы	Листов	
		ЛАТГИПРОПРОМ		Формат А3
Капроновая проволока				

Код	Контр.	Лист	№ докум.	Лист	Дата	Обозначение	Наименование	Кол.	Примечание
							<i>Документация</i>		
13						07.01.00.000 СБ	Сборочный чертёж		
							<i>Сборочные единицы</i>		
14	1		07.01.01.000			Скоба		1	
							<i>Детали</i>		
14	2		07.01.00.001			Ролик		4	
14	3		07.01.00.002			Ось		4	
14	4		07.01.00.003			Упор		2	
14	5		07.01.00.004			Скоба		1	
14	6		07.01.00.005			Клища		1	
14	7		07.01.00.006			Клища		1	
							<i>Стандартные изделия</i>		
		8				Винт М4х5,58 ГОСТ 11747-76		2	
		9				Болт М8х76-Н8.089 ГОСТ 1198-70		2	
		10				Шпилька М8-6х150 С8.089 ГОСТ 22034-76		4	
		11				Гайка М6 5.089 ГОСТ 5915-70		2	
		12				Гайка М8 5.089 ГОСТ 5915-70		14	



- 1 \* Размер для справок.
2. ф H14, ф H14 ± IT14/2.

07.01.00.001		Лист	Масса	Масштаб
Ролик			0,11	1:1
		Листы	Листов	
		ЛАТГИПРОПРОМ		Формат А4
Капроновая проволока				

Шк. Проект. Проект. и чертежи

07.01.00.000		Лист	Масса	Масштаб
Каретка				
		ЛАТГИПРОПРОМ		Формат А4





РАББОМ 10.8

ТИПОВОЙ ПРОЕКТ 903-1-224.86

РАББОМ 10.8

ТИПОВОЙ ПРОЕКТ 903-1-224.86

<b>900 00 10 20</b>
---------------------

✓(✓)

ОБОЗНАЧЕНИЕ	L, мм	B, мм	H, мм	МАССА КГ
07.01.00.006	100	63	18,5	0,4
-01	75	50	12,5	0,3

\* РАЗМЕР ДЛЯ СПРАВКИ.  
2.  $\phi H12, \pm \frac{IT14}{2}$ .

<b>07.01.00.006</b>	
ИЗМ. ЛИСТ	№ ДОКУМ.
РАЗРАБ.	КЪЗЪМНИИ
ПРОВ.	КОЛМЕЦ
УТВ.	УТВ.
И. КОМП.	И. КОМП.
УТВ.	УТВ.
КАНЦА	
ПРЕВЕСНО-СИЛОВЫЯ ПЛАСТИКА ДСП-В-30 ГОСТ 13943-78	
ЛИСТ	МАССА ЛИСТОВ
1	1
ЛАТГИПРОПРОМ	
КОПИРОВАЛ И ФОРМАТ Р4	

РАББОМ 10.8

ТИПОВОЙ ПРОЕКТ 903-1-224.86

ИЗМ. ЛИСТ	№ ДОКУМ.	ПОДП.	ДАТА	ОБОЗНАЧЕНИЕ	НАИМЕНОВАНИЕ	КОД.	ПРИМЕР ИЛИ ИЛИ
					<b>ДОКУМЕНТАЦИЯ</b>		
				07.01.01.000	СБОРОЧНЫИ ЧЕРТЕЖ		
					<b>ДЕТАЛИ</b>		
Б4	1			07.01.01.001	СКОБА		
					3 ГОСТ 19903-74		
					ЛИСТ В СТС СПЗ ГОСТ 18523-70	1	2,13 кг
Б4	2			07.01.01.002	ПЛАСТИНА		
					5 ГОСТ 19903-74		
					ЛИСТ В СТС СПЗ ГОСТ 14863-79	1	0,31 кг

<b>07.01.01.000</b>	
ИЗМ. ЛИСТ	№ ДОКУМ.
РАЗРАБ.	КЪЗЪМНИИ
ПРОВ.	КОЛМЕЦ
УТВ.	УТВ.
И. КОМП.	И. КОМП.
УТВ.	УТВ.
СКОБА	
ЛИСТ	МАССА ЛИСТОВ
1	1
ЛАТГИПРОПРОМ	
КОПИРОВАЛ И ФОРМАТ Р4	

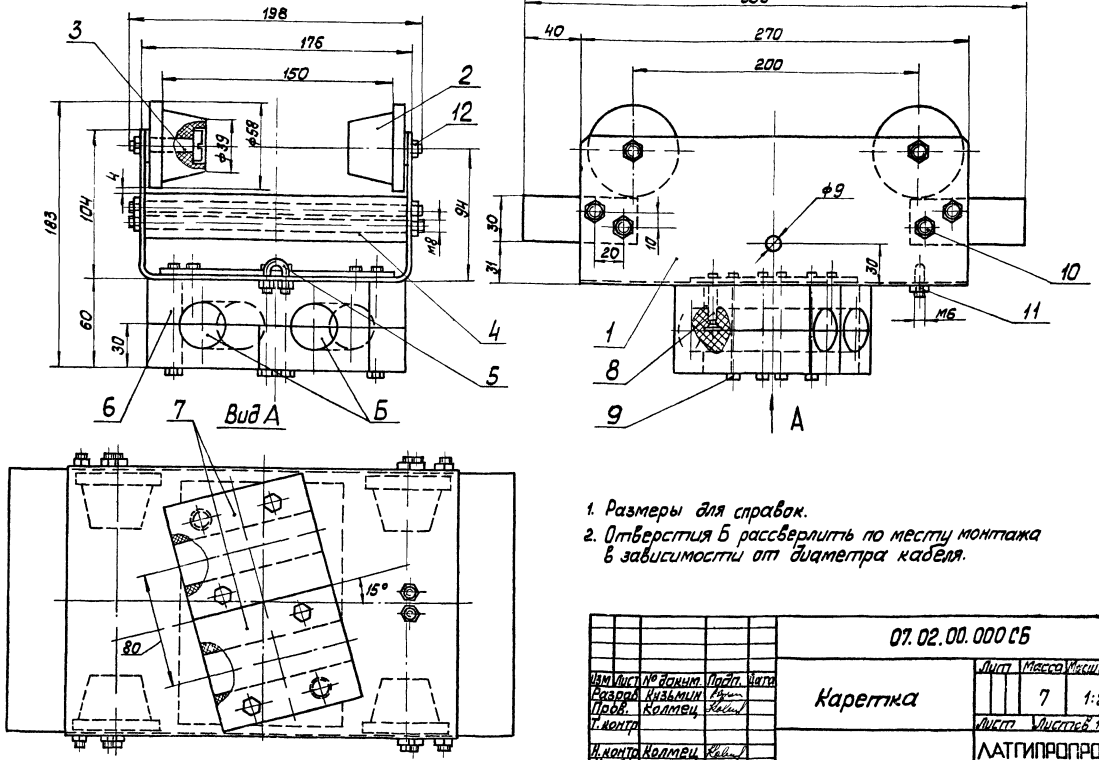
<b>900 00 10 20</b>
---------------------

\* РАЗМЕРЫ ДЛЯ СПРАВКИ  
2.  $\pm \frac{IT14}{2}$   
3. ОБРАБОТКА ПОВЕРХНОСТЕЙ РЕЗА ДЕТАЛЕЙ Б4<sup>25/</sup>  
4. ГРУНТОВАТЬ ГРУНТОМ ХС-010 ПО ГОСТ 9355-81

<b>07.01.01.000 СБ</b>	
ИЗМ. ЛИСТ	№ ДОКУМ.
РАЗРАБ.	КЪЗЪМНИИ
ПРОВ.	КОЛМЕЦ
УТВ.	УТВ.
И. КОМП.	И. КОМП.
УТВ.	УТВ.
СКОБА	
ЛИСТ	МАССА ЛИСТОВ
2,44	1:2
ЛАТГИПРОПРОМ	
КОПИРОВАЛ И ФОРМАТ Р3	

07.02.00.000 СБ

Листовой проект 903-1-224.86 Альбом 10.8



1. Размеры для справок.
2. Отверстия Б рассверлить по месту монтажа в зависимости от диаметра кабеля.

07.02.00.000 СБ

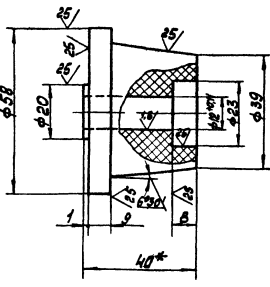
Лист	Масса	Масштаб
7		1:2
Лист	Листов	1
ЛАТГИПРОПРОМ		

Листовой проект 903-1-224.86 Альбом 10.8

Код	Поз.	Обозначение	Наименование	кол	Примечание
<u>Документация</u>					
		07.02.00.000 СБ	Сборочный чертёж		
<u>Сборочные единицы</u>					
А4	1	07.02.01.000	Сноба	1	
<u>Детали</u>					
А4	2	07.02.00.001	Ралик	4	
А4	3	07.01.00.002	Ось	4	
А4	4	07.01.00.003-01	Упор	2	
А4	5	07.01.00.004	Сноба	1	
А4	6	07.02.00.002	Клица	1	
А4	7	07.01.00.005-01	Клица	2	
<u>Стандартные изделия</u>					
	В		Винт М8×45.58.089ГОСТ 11748-78	2	
	9		Болт М8×75.46.099ГОСТ 117980-70	4	
	10		Шпилька М6.6×200.58.099	4	
	11		Гайка М6.5.089ГОСТ 15915-70	2	
	12		Гайка М8.5.099ГОСТ 5915-70	18	
07.02.00.000					
Лист		Листов			
7		1			
ЛАТГИПРОПРОМ			Сборщик АИ		

Листовой проект 903-1-224.86 Альбом 10.8

100.00.00.70

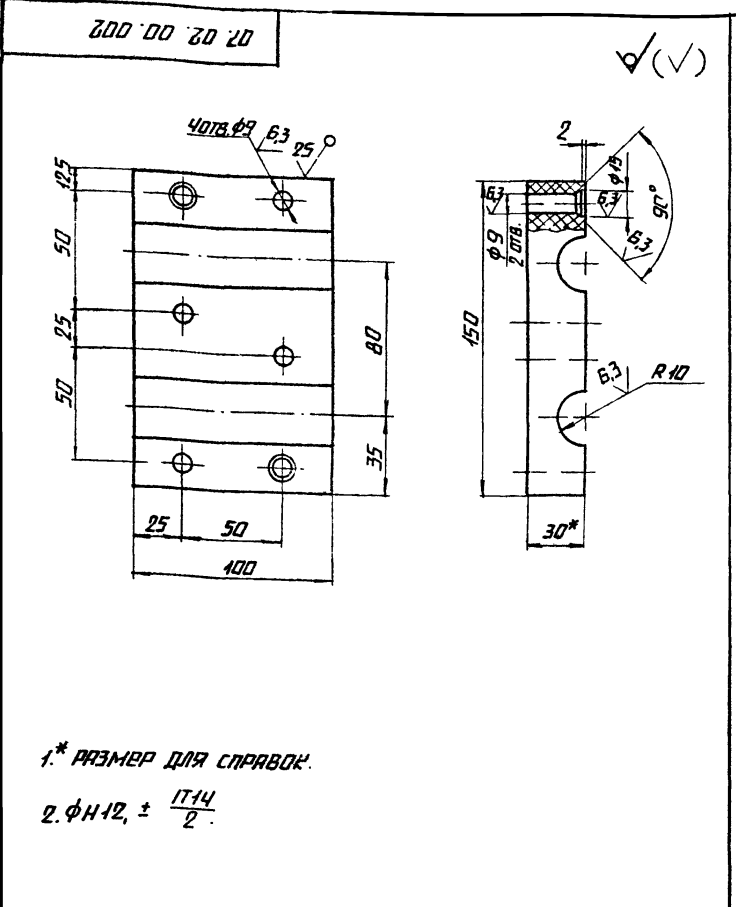


- 1 \* Размер для справок.
2.  $\phi 112, \phi 112, \pm 1/14 - 2$ .

07.02.00.001

Лист	Масса	Масштаб
0,11		1:2
Лист	Листов	1
ЛАТГИПРОПРОМ		

АЛБ-60М 10,8  
 ТИПОВОЙ ПРОЕКТ 903-1-224,86  
 КОПИРОВАТЬ И ДАТА ВЗЯТЬ ИЛИ В ЧУЖИХ ПОЛИЦАХ И ДАТА  
 КОПИРОВАТЬ И ДАТА ВЗЯТЬ ИЛИ В ЧУЖИХ ПОЛИЦАХ И ДАТА

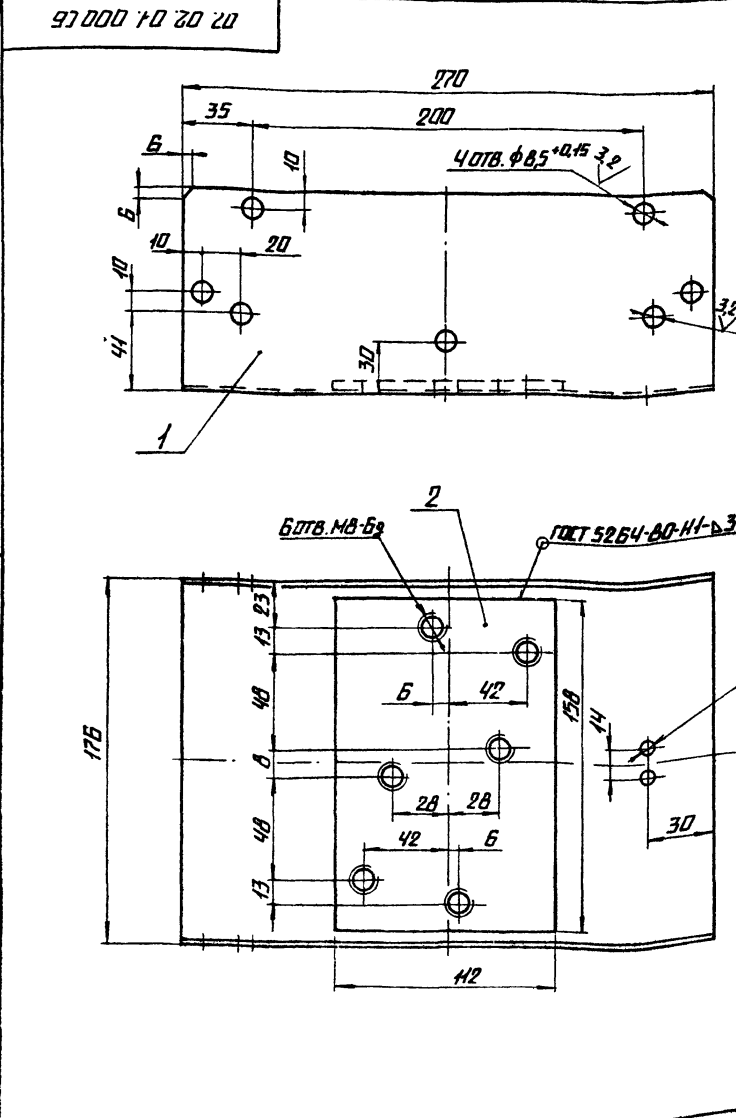


07.02.00.002				ЛНТ		МАСШ		МАСШ	
ИЗМ	ЛНТ	№ ДОКУМ	ПОДП	ДАТА	0,6	1:2			
РАЗРАБ	КШЗЬМИН	В.С.	В.С.		ЛНТ		ЛНТОВ		1
ПРОВ	КОЛМВЦ	В.С.	В.С.		ЛНТ		ЛНТОВ		1
Т.КОНТ					ЛНТ		ЛНТОВ		1
КЛАНЦА				ЛНТ		ЛНТОВ		1	
ДРЕВЕСНО-СЛОИСТЫЙ ПЛАСТИК				ЛНТ		ЛНТОВ		1	
ДСП-В-30 ГОСТ 13943-78				ЛНТ		ЛНТОВ		1	
КОПИРОВАТЬ И ДАТА ВЗЯТЬ ИЛИ В ЧУЖИХ ПОЛИЦАХ И ДАТА				КОПИРОВАТЬ И ДАТА ВЗЯТЬ ИЛИ В ЧУЖИХ ПОЛИЦАХ И ДАТА		КОПИРОВАТЬ И ДАТА ВЗЯТЬ ИЛИ В ЧУЖИХ ПОЛИЦАХ И ДАТА		КОПИРОВАТЬ И ДАТА ВЗЯТЬ ИЛИ В ЧУЖИХ ПОЛИЦАХ И ДАТА	
КОПИРОВАТЬ И ДАТА ВЗЯТЬ ИЛИ В ЧУЖИХ ПОЛИЦАХ И ДАТА				КОПИРОВАТЬ И ДАТА ВЗЯТЬ ИЛИ В ЧУЖИХ ПОЛИЦАХ И ДАТА		КОПИРОВАТЬ И ДАТА ВЗЯТЬ ИЛИ В ЧУЖИХ ПОЛИЦАХ И ДАТА		КОПИРОВАТЬ И ДАТА ВЗЯТЬ ИЛИ В ЧУЖИХ ПОЛИЦАХ И ДАТА	

ФОРМАТ	КОД	ОБОЗНАЧЕНИЕ	НАИМЕНОВАНИЕ	КОД	ПРИМЕР ЧИТАЕ
			ДОКУМЕНТАЦИЯ		
	93	07.02.000.000.000.000	СБОРОЧНЫЙ ЧЕРТЕЖ		
			ДЕТАЛИ		
	64	1 07.02.01.001	СКОБА		
			ЛНТ 3 ГОСТ 19903-74		
			ВСТЗСП3 ГОСТ 16523-70	1	2,5 кв
	64	2 07.02.01.002	ПЛАСТИНА		
			ЛНТ 5 ГОСТ 19903-74		
			ВСТЗСП3 ГОСТ 16523-70	1	0,73 кв

07.02.01.000				ЛНТ		ЛНТОВ		1	
ИЗМ	ЛНТ	№ ДОКУМ	ПОДП	ДАТА	ЛНТ		ЛНТОВ		1
РАЗРАБ	КШЗЬМИН	В.С.	В.С.		ЛНТ		ЛНТОВ		1
ПРОВ	КОЛМВЦ	В.С.	В.С.		ЛНТ		ЛНТОВ		1
Т.КОНТ					ЛНТ		ЛНТОВ		1
СКОБА				ЛНТ		ЛНТОВ		1	
ДРЕВЕСНО-СЛОИСТЫЙ ПЛАСТИК				ЛНТ		ЛНТОВ		1	
ДСП-В-30 ГОСТ 13943-78				ЛНТ		ЛНТОВ		1	
КОПИРОВАТЬ И ДАТА ВЗЯТЬ ИЛИ В ЧУЖИХ ПОЛИЦАХ И ДАТА				КОПИРОВАТЬ И ДАТА ВЗЯТЬ ИЛИ В ЧУЖИХ ПОЛИЦАХ И ДАТА		КОПИРОВАТЬ И ДАТА ВЗЯТЬ ИЛИ В ЧУЖИХ ПОЛИЦАХ И ДАТА		КОПИРОВАТЬ И ДАТА ВЗЯТЬ ИЛИ В ЧУЖИХ ПОЛИЦАХ И ДАТА	
КОПИРОВАТЬ И ДАТА ВЗЯТЬ ИЛИ В ЧУЖИХ ПОЛИЦАХ И ДАТА				КОПИРОВАТЬ И ДАТА ВЗЯТЬ ИЛИ В ЧУЖИХ ПОЛИЦАХ И ДАТА		КОПИРОВАТЬ И ДАТА ВЗЯТЬ ИЛИ В ЧУЖИХ ПОЛИЦАХ И ДАТА		КОПИРОВАТЬ И ДАТА ВЗЯТЬ ИЛИ В ЧУЖИХ ПОЛИЦАХ И ДАТА	

АЛБ-60М 10,8  
 ТИПОВОЙ ПРОЕКТ 503-1-224,86  
 КОПИРОВАТЬ И ДАТА ВЗЯТЬ ИЛИ В ЧУЖИХ ПОЛИЦАХ И ДАТА  
 КОПИРОВАТЬ И ДАТА ВЗЯТЬ ИЛИ В ЧУЖИХ ПОЛИЦАХ И ДАТА



07.02.01.000.000.000				ЛНТ		МАСШ		МАСШ	
ИЗМ	ЛНТ	№ ДОКУМ	ПОДП	ДАТА	3,23	1:2			
РАЗРАБ	КШЗЬМИН	В.С.	В.С.		ЛНТ		ЛНТОВ		1
ПРОВ	КОЛМВЦ	В.С.	В.С.		ЛНТ		ЛНТОВ		1
Т.КОНТ					ЛНТ		ЛНТОВ		1
СКОБА				ЛНТ		ЛНТОВ		1	
ДРЕВЕСНО-СЛОИСТЫЙ ПЛАСТИК				ЛНТ		ЛНТОВ		1	
ДСП-В-30 ГОСТ 13943-78				ЛНТ		ЛНТОВ		1	
КОПИРОВАТЬ И ДАТА ВЗЯТЬ ИЛИ В ЧУЖИХ ПОЛИЦАХ И ДАТА				КОПИРОВАТЬ И ДАТА ВЗЯТЬ ИЛИ В ЧУЖИХ ПОЛИЦАХ И ДАТА		КОПИРОВАТЬ И ДАТА ВЗЯТЬ ИЛИ В ЧУЖИХ ПОЛИЦАХ И ДАТА		КОПИРОВАТЬ И ДАТА ВЗЯТЬ ИЛИ В ЧУЖИХ ПОЛИЦАХ И ДАТА	
КОПИРОВАТЬ И ДАТА ВЗЯТЬ ИЛИ В ЧУЖИХ ПОЛИЦАХ И ДАТА				КОПИРОВАТЬ И ДАТА ВЗЯТЬ ИЛИ В ЧУЖИХ ПОЛИЦАХ И ДАТА		КОПИРОВАТЬ И ДАТА ВЗЯТЬ ИЛИ В ЧУЖИХ ПОЛИЦАХ И ДАТА		КОПИРОВАТЬ И ДАТА ВЗЯТЬ ИЛИ В ЧУЖИХ ПОЛИЦАХ И ДАТА	

Технический проект 003-4-224-85 Альбом 10.8

Технический проект 003-4-224-85 Альбом 10.8

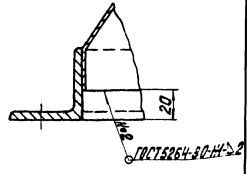
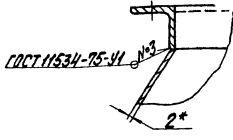
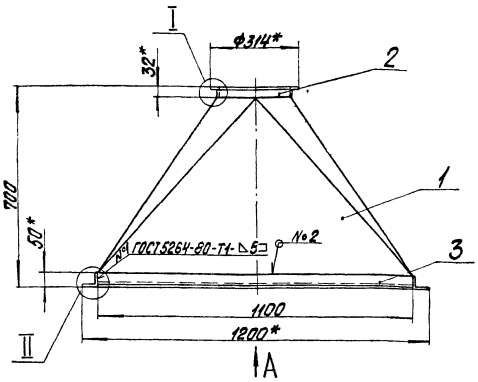
Технический проект 003-4-224-85 Альбом 10.8

Технический проект 003-4-224-85 Альбом 10.8

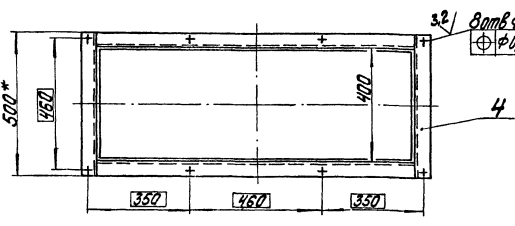
64.113.01.000 СБ

М 1:2

М 1:2

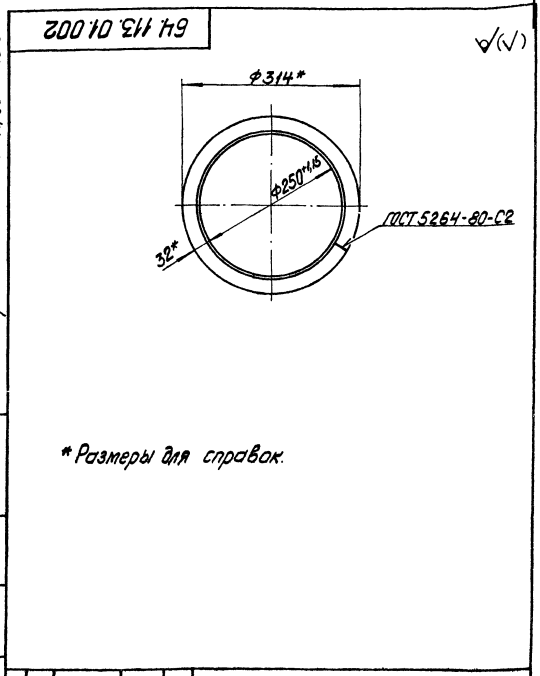


- 1 \* Размеры для справок.
- 2 ± IT14.
- 3 Обработка поверхностей реза деталей БЧ 25/.
- 4 Грунтовать эмульсом ХС-010 по ГОСТ 9355-81.



64.113.01.000 СБ			
Переход			
Лист	Масса	Масштаб	
34	73	1:10	
Лист		Масштаб 1	
ЛАТГИПРОПРОМ			
Копирован 3/8/87		Формат А3	

№	Значение	Обозначение	Наименование	кол.	Примечание
Документация					
13		64.113.01.000 СБ	Сборочный чертёж		
Детали					
13	1	64.113.01.001	Переход	1	
14	2	64.113.01.002	Фланец	1	
15	3	64.113.01.003	Полка		
			Узелок 50x50x5-6-ГОСТ 9509-79		
			Вставка 3-ГОСТ 535-79		
			L = 1100 ± 2,6 мм	2	4,14 кг
16	4	64.113.01.004	Полка		
			Узелок 50x50x5-6-ГОСТ 9509-79		
			Вставка 3-ГОСТ 535-79		
			L = 500 ± 0,715 мм	2	1,88 кг



\* Размеры для справок.

64.113.01.000

Переход

ЛАТГИПРОПРОМ

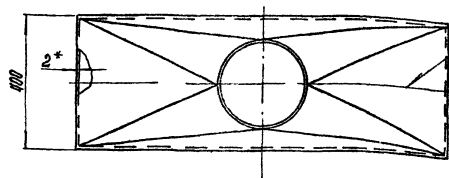
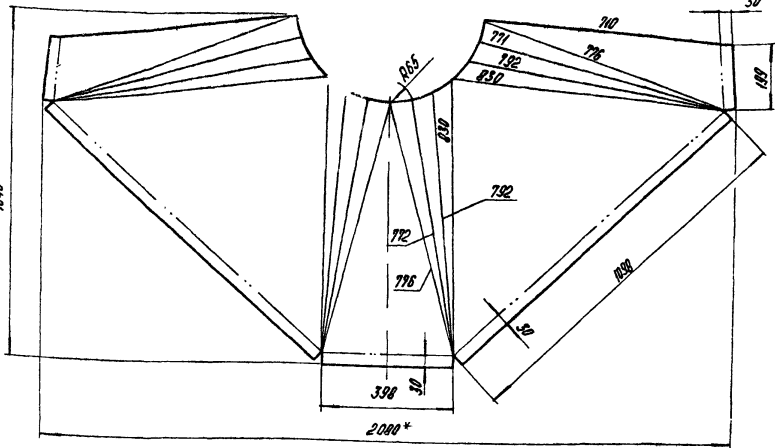
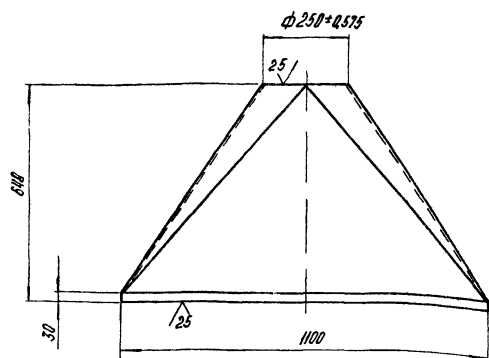
64.113.01.002

Фланец

Лист	Масса	Масштаб
13	15	
Лист		Масштаб 1
ЛАТГИПРОПРОМ		
Копирован 3/8/87		Формат А4

Развертка

✓ (✓)



ГОСТ 5254-80-12

1 \* Размеры для справок  
2 ± 1 мм / 2

64.113.01.001					Лист	Масштаб	Масштаб
Переход					2/11	1:10	
Исполнитель	Исполнитель	Исполнитель	Исполнитель	Исполнитель	Лист 2 ГИСТ 18903-74 ВМЗ №4 ГОСТ 16523-70		
Копировать не					Листов 1		
Копировать не					Латгипропром		

Типовой проект 303-1-224-86  
Листовой проект 303-1-224-86  
Листовой проект 303-1-224-86  
Листовой проект 303-1-224-86  
Листовой проект 303-1-224-86

Код	Лист	Обозначение	Наименование	Кол.	Примечание
Документация					
И		64.113.02.000 СБ	Сборочный чертёж		
Сборочные единицы					
И	1	64.113.02.100	Корпус	1	
И	2	64.113.02.200	Крышка	1	
Детали					
И	3	64.113.02.001	Прокладка	1	
Стандартные изделия					
4			Болт М8*20.16 ГОСТ 7798-70	6	
5			Гайка М8.5 ГОСТ 5915-70	6	

64.113.02.000 СБ

Размеры для справок.

64.113.02.000					Лист	Масштаб	Масштаб
Лукчок					3/8	1:5	
Исполнитель	Исполнитель	Исполнитель	Исполнитель	Исполнитель	Листов 1		
Копировать не					Латгипропром		

64.113.02.000 СБ					Лист	Масштаб	Масштаб
Лукчок					3/8	1:5	
Исполнитель	Исполнитель	Исполнитель	Исполнитель	Исполнитель	Листов 1		
Копировать не					Латгипропром		

Альбом 10.8

Топовый проект 903-1-224.86

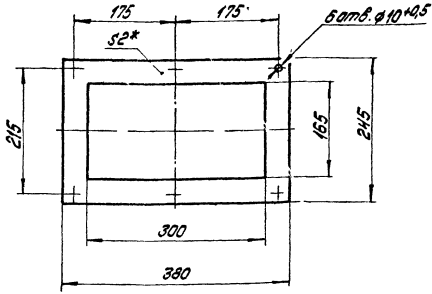
Исполнитель: [Blank]

Альбом 10.8

Топовый проект 903-1-224.86

Исполнитель: [Blank]

64.113.02.001



- 1. \* Размер для справок.
- 2.  $\pm \frac{IT14}{2}$ .

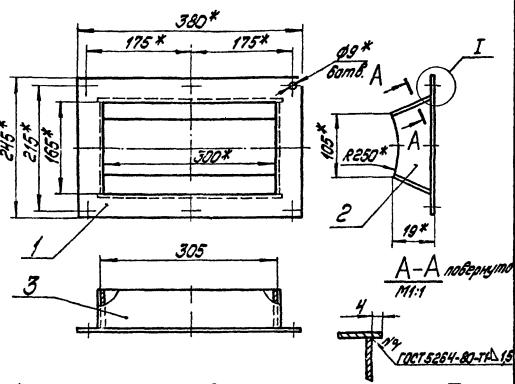
64.113.02.001

Прокладка

Лит.	Масса	Масштаб
1	1,5	
Латгипропром		

Лит. Масса Масштаб  
1 1,5  
Латгипропром  
Исполнитель: [Blank] Формат А4

64.113.02.100



- 1. \* Размеры для справок.
- 2.  $\pm \frac{IT14}{2}$
- 3. Обработка поверхностей реза деталей Б4  $25^\circ$
- 4. Грунтовать грунтом ХС-010 по ГОСТ 9355-61.

64.113.02.100СБ

Корпус

Лит.	Масса	Масштаб
1	1,9	1:5
Латгипропром		

Лит. Масса Масштаб  
1 1,9 1:5  
Латгипропром  
Исполнитель: [Blank] Формат А4

Альбом 10.8

Топовый проект 903-1-224.86

Исполнитель: [Blank]

Альбом 10.8

Топовый проект 903-1-224.86

Исполнитель: [Blank]

64.113.02.101

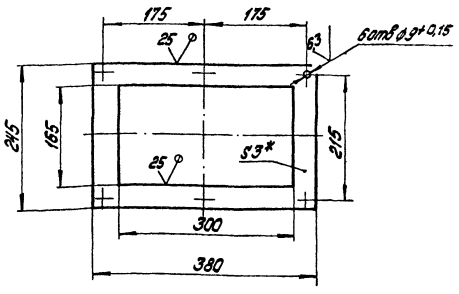
Вид	Кол.	Обозначение	Наименование	Кол.	Примечание
Документация					
АЧ		64.113.02.100СБ	Оборачный чертёж		
Детали					
АЧ	1	64.113.02.101	Фланец	1	
АЧ	2	64.113.02.102	Стенка	2	
БЧ	3	64.113.02.103	Стенка		
			Лист 1,5 ГОСТ 19903-74		
			ВотЭкп4 ГОСТ 16523-70		
			82 ± 0,43.5 × 313 ± 0,65 мм	2	0,31х2

64.113.02.100

Корпус

Лит.	Масса	Масштаб
1	1,9	1:5
Латгипропром		

64.113.02.101



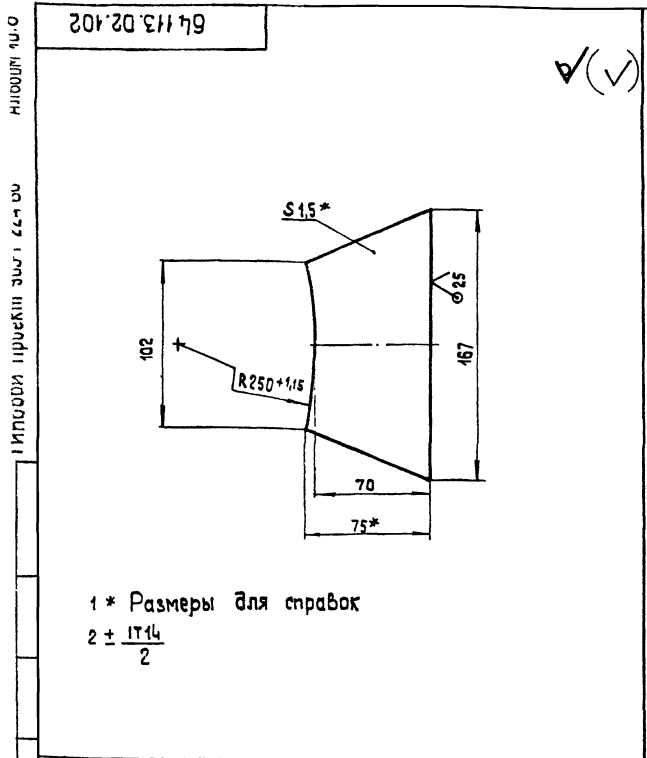
- 1. \* Размер для справок.
- 2.  $\pm \frac{IT14}{2}$ .

64.113.02.101

Фланец

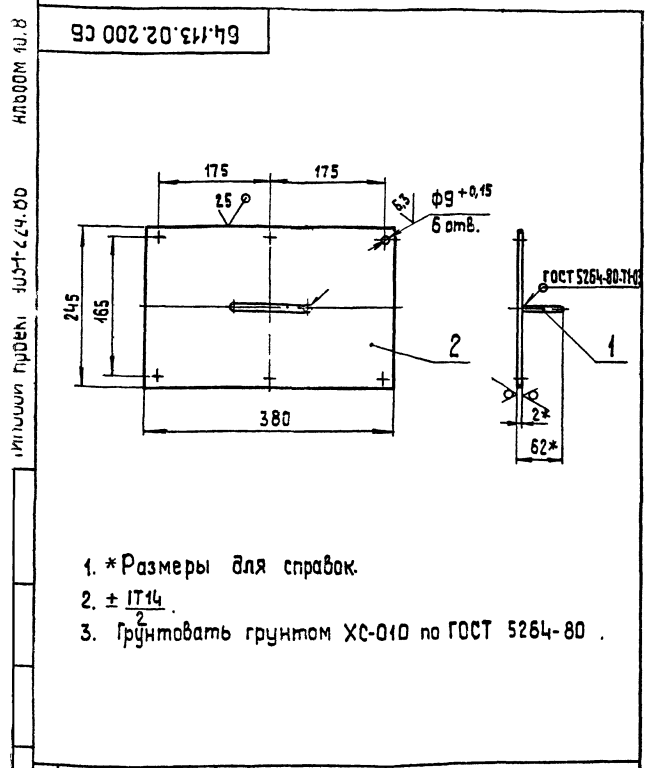
Лит.	Масса	Масштаб
1	1,02	1:5
Латгипропром		

Лит. Масса Масштаб  
1 1,02 1:5  
Латгипропром  
Исполнитель: [Blank] Формат А4



1 \* Размеры для справок  
2 ± 1/14  
2

64.113.02.102				Лит.	Масса	Масштаб
Изм.	Лист	№ док.чм.	Подп.	Дата	Стенка	0,12 1:2
Разраб.	Никитченко	Колмец	Колмец	Лист	Листов	1
Проб.	Колмец	Колмец	Колмец	Лист	Листов	1
Т.контр.	Колмец	Колмец	Колмец	Лист	Листов	1
Н.контр.	Колмец	Колмец	Колмец	Лист	Листов	1
Чтв.	Колмец	Колмец	Колмец	Лист	Листов	1
64.113.02.102				ЛТГГИПРОПРОМ		
Копировал				Формат А4		

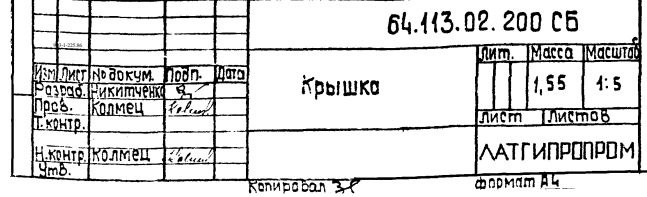


1. \* Размеры для справок.  
2. ± 1/14.  
3. Грунтовать грунтом ХС-010 по ГОСТ 5264-80.

64.113.02.200 СБ				Лит.	Масса	Масштаб
Изм.	Лист	№ док.чм.	Подп.	Дата	Крышка	1,55 1:5
Разраб.	Никитченко	Колмец	Колмец	Лист	Листов	1
Проб.	Колмец	Колмец	Колмец	Лист	Листов	1
Т.контр.	Колмец	Колмец	Колмец	Лист	Листов	1
Н.контр.	Колмец	Колмец	Колмец	Лист	Листов	1
Чтв.	Колмец	Колмец	Колмец	Лист	Листов	1
64.113.02.200 СБ				ЛТГГИПРОПРОМ		
Копировал				Формат А4		

Альбом 10.8	Обозначение	Наименование	Кол.	Примечание
Типовой проект 903-1-224.86	64.113.02.200 СБ	Сборочный чертеж		
	Документация			
АЧ	Детали			
	1	64.113.02.201	Ручка	1
2	64.113.02.202	Крышка		
Лист 2 ГОСТ 19903-74				
В ст 3 кп 4 ГОСТ 16523-70				1 1,5 кг

64.113.02.200				Лит.	Лист	Листов
Изм.	Лист	№ док.чм.	Подп.	Дата	Крышка	1
Разраб.	Никитченко	Колмец	Колмец	Лист	Листов	1
Проб.	Колмец	Колмец	Колмец	Лист	Листов	1
Т.контр.	Колмец	Колмец	Колмец	Лист	Листов	1
Н.контр.	Колмец	Колмец	Колмец	Лист	Листов	1
Чтв.	Колмец	Колмец	Колмец	Лист	Листов	1
64.113.02.200				ЛТГГИПРОПРОМ		
Копировал				Формат А4		



1. \* Размеры для справок.  
2. ± 1/14.

64.113.02.201				Лит.	Масса	Масштаб
Изм.	Лист	№ док.чм.	Подп.	Дата	Ручка	0,05 1:2
Разраб.	Никитченко	Колмец	Колмец	Лист	Листов	1
Проб.	Колмец	Колмец	Колмец	Лист	Листов	1
Т.контр.	Колмец	Колмец	Колмец	Лист	Листов	1
Н.контр.	Колмец	Колмец	Колмец	Лист	Листов	1
Чтв.	Колмец	Колмец	Колмец	Лист	Листов	1
64.113.02.201				ЛТГГИПРОПРОМ		
Копировал				Формат А4		