

ТИПОВОЙ ПРОЕКТ
903-1-224.86

КОТЕЛЬНАЯ С ТРЕМЯ КОТЛАМИ
КВ-ТС(В)-10 И ТРЕМЯ КОТЛАМИ
КЕ-10-14С.

ОТКРЫТАЯ СИСТЕМА
ТЕПЛОСНАБЖЕНИЯ
ТОПЛИВО-КАМЕННЫЕ И БУРЫЕ УГЛИ
АЛЬБОМ 107

МЕТАЛЛОКОНСТРУКЦИИ ТОПЛИВОПОДАЧИ.
КОНВЕЙЕР ЛЕНТОЧНЫЙ РЕВЕРСИВНЫЙ №6

ЦЕНТРАЛЬНЫЙ ИНСТИТУТ
ТИПОВОГО ПРОЕКТИРОВАНИЯ ГОССТРОЯ СССР
МИНСКИЙ ФИЛИАЛ

220600, г. Минск, ул. К. Маркса, 32
Сдано в печать 09.06.1988 г.
Заказ № 54 Тираж 80 экз.
Иш. № 21534/59

ТИПОВОЙ ПРОЕКТ 903-1-224.06
КОТЕЛЬНАЯ С ТРЕМЯ КОТЛАМИ КВ-ТС(В)-10
И ТРЕМЯ КОТЛАМИ КЕ-10-14С.
ОТКРЫТАЯ СИСТЕМА ТЕПЛОСНАБЖЕНИЯ.
ТОПЛИВО-КАМЕННЫЕ И БУРЫЕ УГЛИ.

АЛЬБОМ 10.7

СОСТАВ ПРОЕКТА

АЛЬБОМ	0		<i>Пояснительная записка</i>
АЛЬБОМ	1.1		<i>Котельная. Тепломеханическая часть. Тепловыделача.</i>
АЛЬБОМ	1.2	часть 1	<i>Котельная. Тепломеханическая часть.</i>
АЛЬБОМ	1.2	часть 2	<i>Котельная. Блоки тепломеханического оборудования.</i>
АЛЬБОМ	1.3		<i>Эскизные чертежи общих видов конструкций тепловод изаляющих.</i>
АЛЬБОМ	2.1		<i>Строительно-технологическая блок-секция котлоагрегата КВ-ТС-10.</i>
АЛЬБОМ	2.2		<i>Тепломеханическая часть (вариант без воздухоподогревателя).</i>
АЛЬБОМ	2.2		<i>Строительно-технологическая блок-секция котлоагрегата КВ-ТСВ-10.</i>
АЛЬБОМ	2.3		<i>Тепломеханическая часть (вариант с воздухоподогревателем).</i>
АЛЬБОМ	2.3		<i>Строительно-технологическая блок-секция котлоагрегата КВ-ТС(В)-10.</i>
АЛЬБОМ	2.4	части 1,2	<i>Конструкции железобетонные. Автоматизация.</i>
АЛЬБОМ	2.4	части 1,2	<i>Металлоконструкции газовоздухопроводов для блок-секции котлоагрегата КВ-ТС-10 (вариант без воздухоподогревателя).</i>
АЛЬБОМ	2.5	части 1,2	<i>Металлоконструкции газовоздухопроводов для блок-секции котлоагрегата КВ-ТСВ-10 (вариант с воздухоподогревателем).</i>
АЛЬБОМ	2.6		<i>Строительно-технологическая блок-секция котлоагрегата КЕ-10-14С. Тепломеханическая часть (вариант без воздухоподогревателя).</i>
АЛЬБОМ	2.7		<i>Строительно-технологическая блок-секция котлоагрегата КЕ-10-14С. Тепломеханическая часть (вариант с воздухоподогревателем).</i>
АЛЬБОМ	2.8		<i>Строительно-технологическая блок-секция котлоагрегата КЕ-10-14С. Конструкции железобетонные. Автоматизация.</i>
АЛЬБОМ	2.9	части 1,2	<i>Металлоконструкции газовоздухопроводов для блок-секции котлоагрегата КЕ-10-14С (вариант без воздухоподогревателя).</i>
АЛЬБОМ	2.10	части 1,2	<i>Металлоконструкции газовоздухопроводов для блок-секции котлоагрегата КЕ-10-14С (вариант с воздухоподогревателем).</i>
АЛЬБОМ	3.1		<i>Водоподготовительная установка. Тепломеханическая часть. Узел сбора конденсата.</i>
АЛЬБОМ	4.1	часть 1	<i>Водоподготовительная установка. Автоматизация. Тепломеханическая часть.</i>
АЛЬБОМ	4.1	часть 2	<i>Водоподготовительная установка. Блоки тепломеханического оборудования.</i>
АЛЬБОМ	5.1		<i>Котельная. Архитектурно-строительная часть.</i>
АЛЬБОМ	5.2		<i>Котельная. Архитектурно-строительная часть. Конструкции муфтового цикла.</i>
АЛЬБОМ	5.3		<i>Котельная. Архитектурно-строительная часть (вариант закрытой установки дымоходов).</i>
АЛЬБОМ	5.4		<i>Котельная. Строительные изделия.</i>
АЛЬБОМ	5.5		<i>Водоподготовительная установка. Архитектурно-строительная часть.</i>
АЛЬБОМ	5.6		<i>Водоподготовительная установка. Строительные изделия.</i>
АЛЬБОМ	5.7		<i>Топливоподача. Приемные устройства. Галерея №2. Архитектурно-строительная часть.</i>
АЛЬБОМ	5.8		<i>Топливоподача. Дробильное отделение. Галерея №1. Архитектурно-строительная часть.</i>
АЛЬБОМ	5.9		<i>Топливоподача. Приемные устройства. Галерея №2. Строительные изделия.</i>
АЛЬБОМ	5.10		<i>Топливоподача. Дробильное отделение. Галерея №1. Строительные изделия.</i>
АЛЬБОМ	6.1		<i>Генеральный план. Инженерные сети. Конструкции архитектурно-строительной части. Электротехническая часть, связь и сигнализация. Водопровод и канализация. Тепловые сети.</i>
АЛЬБОМ	7.1		<i>Котельная. Электротехническая часть, связь и сигнализация. Чертежи монтажной зоны.</i>
АЛЬБОМ	7.2		<i>Котельная. Электротехническая часть. Механизмы, управляемые с НКУ и щитов КИПи А. Схемы принципиальные.</i>
АЛЬБОМ	7.3		<i>Котельная. Электротехническая часть. Задание заводу-изготовителю на низковольтные комплектные устройства.</i>

Альбом	7.4		<i>Водоподогревательная установка. Электротехническая часть, связь и сигнализация.</i>
Альбом	7.5		<i>Водоподогревательная установка. Электротехническая часть. Задание заводу-изготовителю на низковольтные комплектные устройства.</i>
Альбом	7.6		<i>Топливаладоча. Электротехническая часть, связь и сигнализация. Чертежи монтажной зоны. Автоматизация.</i>
Альбом	7.7		<i>Топливаладоча. Электротехническая часть. Механизмы, управляемые с НКУ. Схемы принципиальные.</i>
Альбом	7.8		<i>Топливаладоча. Электротехническая часть. Задание заводу-изготовителю на низковольтные комплектные устройства.</i>
Альбом	8.1		<i>Котельная. Автоматизация.</i>
Альбом	8.2		<i>Котлоагрегат КВ-ТС(В)-Ю. Задание заводу-изготовителю на щит автоматики и КИП.</i>
Альбом	8.3		<i>Котлоагрегат КЕ-Ю-14С. Задание заводу-изготовителю на щит автоматики и КИП.</i>
Альбом	8.4		<i>Котельная. Вспомогательное оборудование. Задание заводу-изготовителю на щиты автоматики и КИП.</i>
Альбом	8.5		<i>Водоподогревательная установка. Задание заводу-изготовителю на щиты автоматики и КИП.</i>
Альбом	8.6		<i>Котельная. Топливаладоча. Водоподогревательная установка. Пожаротушение и пожарная сигнализация.</i>
Альбом	9.1		<i>Котельная. Отопление и вентиляция.</i>
Альбом	9.2		<i>Водоподогревательная установка. Отопление и вентиляция.</i>
Альбом	9.3		<i>Котельная. Водопровод и канализация. Тепловые сети.</i>
Альбом	9.4		<i>Водоподогревательная установка. Водопровод и канализация. Тепловые сети.</i>
Альбом	9.5		<i>Топливаладоча. Санитарно-технические устройства.</i>
Альбом	10.1		<i>Металлоконструкции топливаладоча. Конвейер ленточный №1.</i>
Альбом	10.2		<i>Металлоконструкции топливаладоча. Лифты.</i>
Альбом	10.3		<i>Металлоконструкции топливаладоча. Конвейер ленточный №2.</i>
Альбом	10.4		<i>Металлоконструкции топливаладоча. Дробильное устройство.</i>
Альбом	10.5		<i>Металлоконструкции топливаладоча. Конвейер ленточный №3.</i>
Альбом	10.6		<i>Металлоконструкции топливаладоча. Конвейеры ленточные №4,5.</i>
Альбом	10.7		<i>Металлоконструкции топливаладоча. Конвейер ленточный реверсивный №6.</i>
Альбом	10.8		<i>Металлоконструкции вспомогательное оборудование и устройств.</i>
Альбом	11.1		<i>Котельная. Инженерные сети. Электротехническая часть, связь и сигнализация. Прилагаемые материалы.</i>
Альбом	11.2		<i>Водоподогревательная установка. Электротехническая часть, связь и сигнализация. Прилагаемые материалы.</i>
Альбом	11.3		<i>Топливаладоча. Электротехническая часть, связь и сигнализация. Прилагаемые материалы.</i>
Альбом	12.1	КН.1+7	<i>Сметы. Котельная.</i>
Альбом	12.2	КН.1,2	<i>Сметы. Водоподогревательная установка.</i>
Альбом	12.3	КН.1,2	<i>Сметы. Топливаладоча.</i>
Альбом	12.4		<i>Сметы. Генеральный план. Инженерные сети.</i>
Альбом	13.1		<i>Спецификации оборудования. Котельная. Отопление и вентиляция, водопровод и канализация, тепловые сети.</i>
Альбом	13.2		<i>Спецификации оборудования. Котельная. Электротехническая часть, связь и сигнализация, водопровод и канализация, автоматическое пожаротушение.</i>
Альбом	13.3		<i>Спецификации оборудования. Водоподогревательная установка.</i>
Альбом	13.4		<i>Спецификации оборудования. Топливаладоча.</i>
Альбом	13.5		<i>Спецификации оборудования. Инженерные сети.</i>
Альбом	13.6		<i>Спецификации оборудования. Блок-секция котлоагрегата КВ-ТС(В)-Ю. Тепломеханическая часть.</i>
Альбом	13.7		<i>Спецификации оборудования. Блок-секция котлоагрегата КВ-ТС(В)-Ю. Автоматизация.</i>
Альбом	13.8		<i>Спецификации оборудования. Блок-секция котлоагрегата КЕ-Ю-14С. Тепломеханическая часть.</i>
Альбом	13.9		<i>Спецификации оборудования. Блок-секция котлоагрегата КЕ-Ю-14С. Автоматизация.</i>
Альбом	13.10		<i>Спецификации оборудования. Котельная. Вспомогательное оборудование водогрейной части. Тепломеханическая часть, автоматизация.</i>
Альбом	13.11		<i>Спецификации оборудования. Котельная. Вспомогательное оборудование паровой части. Тепломеханическая часть, автоматизация.</i>

АЛЬБОМ 14.1	<i>Ведомости потребности в материалах. Котельная. Отопление и вентиляция, водопровод и канализация, тепловые сети.</i>
АЛЬБОМ 14.2	<i>Ведомости потребности в материалах. Котельная. Архитектурно-строительная часть, электротехническая часть, связь и сигнализация, водопровод и канализация, автоматическое пожаротушение.</i>
АЛЬБОМ 14.3	<i>Ведомости потребности в материалах. Водоподготовительная установка.</i>
АЛЬБОМ 14.4	<i>Ведомости потребности в материалах. Тепловая станция.</i>
АЛЬБОМ 14.5	<i>Ведомости потребности в материалах. Генеральный план. Инженерные сети.</i>
АЛЬБОМ 14.6	<i>Ведомости потребности в материалах блок-секция котлоагрегата КВ-Т(В)-10. Архитектурно-строительная часть, тепломеханическая часть, автоматизация.</i>
АЛЬБОМ 14.7	<i>Ведомости потребности в материалах блок-секция котлоагрегата КВ-10-14С. Архитектурно-строительная часть, тепломеханическая часть, автоматизация.</i>
АЛЬБОМ 14.8	<i>Ведомости потребности в материалах. Котельная. Вспомогательное оборудование водогрейной части. Тепломеханическая часть, автоматизация.</i>
АЛЬБОМ 14.9	<i>Ведомости потребности в материалах. Котельная. Вспомогательное оборудование паровой части. Тепломеханическая часть, автоматизация.</i>
АЛЬБОМ 14.10	<i>Ведомости потребности в материалах. Котельная (вариант закрытой установки тяго-вентиляционных машин). Архитектурно-строительная часть.</i>

ПРИМЕНЕННЫЕ ТИПОВЫЕ МАТЕРИАЛЫ

<i>Типовой проект 907-2-216</i>	<i>Труба дымовая кирпичная Н=60м, Д=3,0м с надежным примыканием к газоды. Для строительства I-II климатических районах кроме районов IА и IБ. (распространяет ВНИПИ Теплопроект, г. Москва).</i>
<i>Типовое проектное решение 907-02-222</i>	<i>Степные ограждения высотных дымовых труб (высоты дымовых труб: 30, 45, 60, 75, 90, 120, 150, 180, 240, 270 и 300 м).</i>
<i>Альбом 1.3</i>	<i>(распространяет ВНИПИ Теплопроект, г. Москва).</i>
<i>Типовой проект 409-29-59</i>	<i>Механизированный приемный пункт на один проходной путь для выгрузки заполнителей бетона из полувагонов.</i>
<i>Альбом I</i>	<i>(распространяет Киевский филиал ЦНТИ, г. Киев).</i>
<i>Типовой проект 902-2-410.86</i>	<i>ЮЛС для установок мазутоснабжения котельных. (распространяет ЦНТИ, г. Москва).</i>
<i>Типовые конструкции Серия 5.903-3, вып. 2-1-6, 2</i>	<i>Вакуумные деаэризаторы и бойлерные эжекторы. (распространяет ЦНТИ, г. Москва).</i>
<i>Типовые конструкции Серия 4.903-4 вып. 1,5</i>	<i>Котельные установки. Вспомогательное оборудование и блоки. (распространяет Тбилисский филиал ЦНТИ).</i>
<i>Типовые конструкции Серия 4.903-10 вып. 8</i>	<i>Изделия и детали трубопроводов для тепловых сетей. Грязевыми. (распространяет Тбилисский филиал ЦНТИ).</i>

Разработан
проектным институтом
„ЛАТГИПРОПРОМ“

Утвержден Госстроем СССР
Протокол №А4-29 от 20 мая 1986 г.

Главный инженер института *В. В. Овчаров*
Главный инженер проекта *Я. Нудильский*

Содержание альбома

Обозначение	Наименование	Стр.	Обозначение	Наименование	Стр.
	Содержание альбома	4	14.06.08.120сб	Корпус Сборочный чертёж.	29
14.06.00.000	Конвейер ленточный желобчатый реверсивный 8050-80, №6; L=6000	5	14.06.08.130	Прижим баковой.	30
14.06.00.001	Шпора	5	14.06.08.131	Лист.	30
14.06.00.000сб	Конвейер ленточный желобчатый реверсивный 8050-80, №6, L=6000. Сборочный чертёж.	6,7,8	14.06.08.130сб	Прижим баковой. Сборочный чертёж.	30
14.06.01.000	Кранштейн	9	14.06.08.140	Стойка левая	31
14.06.01.001	Стойка	9	14.06.08.140сб	Стойка левая. Сборочный чертёж.	31
14.06.01.000сб	Кранштейн. Сборочный чертёж.	9	14.06.08.150сб	Стойка правая. Сборочный чертёж.	31
14.06.02.000	Ограждение муфты.	10	14.06.08.150	Стойка правая.	31
14.06.02.001	Обечайка.	10	14.06.08.200	Лоток направляющий промежуточный.	32
14.06.02.000сб	Ограждение муфты. Сборочный чертёж.	10	14.06.08.201	Резина баковая.	32
14.06.03.000	Ограждение муфты.	11	14.06.08.211	Баковина.	32
14.06.03.001	Обечайка	11	14.06.08.212	Диафрагма.	32
14.06.03.000сб	Ограждение муфты. Сборочный чертёж.	11	14.06.08.200сб	Лоток направляющий промежуточный. Сборочный чертёж.	33
14.06.04.000	Рама приводного барабана.	12	14.06.08.210	Корпус.	34
14.06.06.000	Рама натяжки.	12	14.06.08.210сб	Корпус. Сборочный чертёж.	34
14.06.04.000сб	Рама приводного барабана. Сборочный чертёж.	13,14,15	14.06.08.220	Прижим баковой.	35
14.06.04.001	Косынка	16	14.06.08.221	Лист.	35
14.06.04.002	Кранштейн	16	14.06.08.220сб	Прижим баковой. Сборочный чертёж.	35
14.06.04.003	Кранштейн	16	14.06.09.000	Укрытие барабана.	36
14.06.04.004	Кранштейн	16	14.06.09.001	Стенка задняя.	36
14.06.05.000	Рама канцевого барабана	17	14.06.09.002	Стенка баковая.	36
14.06.02.005	Косынка	17	14.06.09.003	Стенка верхняя.	36
14.06.05.000сб	Рама канцевого барабана. Сборочный чертёж.	18,19	14.06.09.000сб	Укрытие барабана. Сборочный чертёж.	37
14.06.05.001	Косынка	20			
14.06.05.002	Кранштейн	20			
14.06.05.003	Косынка	20			
14.06.05.004	Кранштейн	20			
14.06.06.000сб	Рама натяжки. Сборочный чертёж.	21			
14.06.07.000	Секция загрузочная L=4890.	22			
14.06.08.000	Устройство загрузочное	22			
14.06.07.000сб	Секция загрузочная L=4890. Сборочный чертёж.	22			
14.06.08.000сб	Устройства загрузочное. Сборочный чертёж.	23			
14.06.08.100	Лоток направляющий загрузочный	24			
14.06.08.101	Резина баковая	24			
14.06.08.112	Накладка	24			
14.06.08.113	Резина	24			
14.06.08.100сб	Лоток направляющий загрузочный. Сборочный чертёж.	25,26			
14.06.08.110	Завеса баковая	27			
14.06.08.111	Завеса	27			
14.06.08.110сб	Завеса баковая. Сборочный чертёж.	27			
14.06.08.120	Корпус	28			
14.06.08.122	Крышка	28			
14.06.08.121	Баковина	28			

Титульный лист 903-1-224.85 Альбом 10.7

Альбом 10.7

Итого в проекте 903-1-224-86

Итого в проекте 903-1-224-86

Альбом 10.7

Итого в проекте 903-1-224-86

Итого в проекте 903-1-224-86

Вид	№	Обозначение	Наименование	Кол.	Примечание
	37		барaban 8032-50	4	
	38		выключающее устройство рычажное	2	
	39		датчик скорости УПС	1	
	40		муфта шаровая втулочно-пальцевая 250-40-Л.1-32-Г.1 ГОСТ 21424-75	1	
	41		муфта мулачково-бискавая 2500-70.1.1-90-2.1 ГОСТ 20720-81	1	
	42		натяжка 8040-60-50	1	
	43		роликоопора Ж80	11	
	44		роликоопора 80-Г	4	
	45		редуктор 424-250-31,5-1243	1	
	46		серебок - 800	2	
	47		электродвигатель 4А 112 М86У3 n=4квт; n=1000об/мин	1	
Материалы					
	48		лента конвейерная 2Ш-800-Э-БКНП-100-4,5-2-С ГОСТ 20-76	20 м	
					лист 3
14.06.00.000					ФОРМАТ А4

Вид	№	Обозначение	Наименование	Кол.	Примечание
	13		болты ГОСТ 7798-70 М12-6g x 35.36.016	8	
	14		М16-6g x 55.36.016	60	
	15		М20-6g x 90.58.016	16	
	16		М20-6g x 110.58.016	4	
	17		М24-6g x 90.58.016	4	
	18		М24-6g x 120.58.016	8	
	19		болт 8.1 М24x270ВСт3пс ГОСТ 24379.1-80	28	
			гайки 5915-70		
	20		М10.4.016	16	
	21		М10.5.016	4	
	22		М12.4.016	8	
	23		М16.4.016	60	
	24		М20.5.016	20	
	25		М24.5.016	12	
	26		шайбы ГОСТ 11371-78 10.02.016	20	
	27		12.02.016	8	
	28		16.02.016	60	
	29		20.02.016	20	
	30		24.02.016	12	
			шайбы ГОСТ 6402-70 10.65Г.016	8	
	32		16.65Г.016	60	
	33		20.65Г.016	20	
	34		24.65Г.016	12	
Прочие изделия					
	35		барaban 8050Г-80	1	
	36		барaban 8050-60	1	
					лист 2
14.06.00.000					ФОРМАТ А4

Альбом 10.7

Итого в проекте 903-1-224-86

Итого в проекте 903-1-224-86

Альбом 10.7

Итого в проекте 903-1-224-86

Итого в проекте 903-1-224-86

100 00 90 11

4 отв. сверлить по выключающему устройству

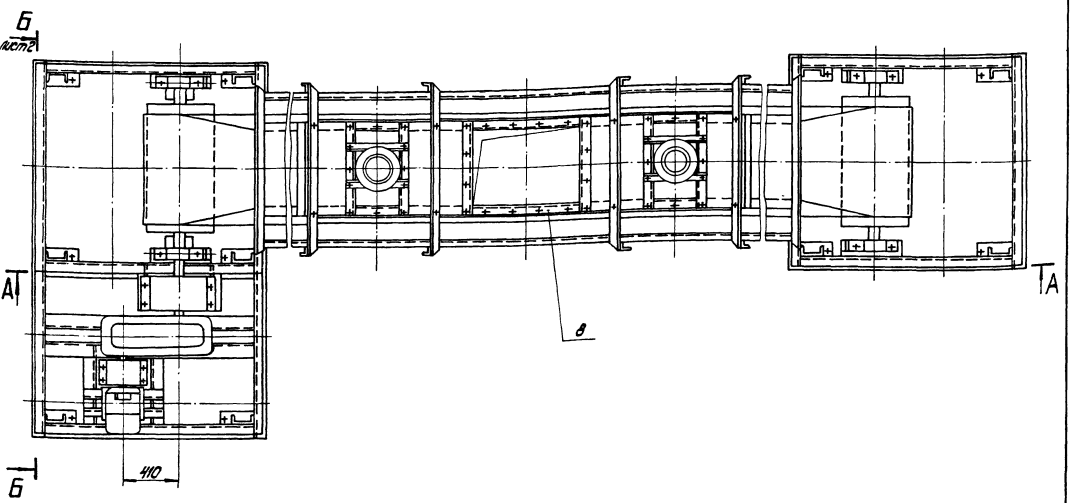
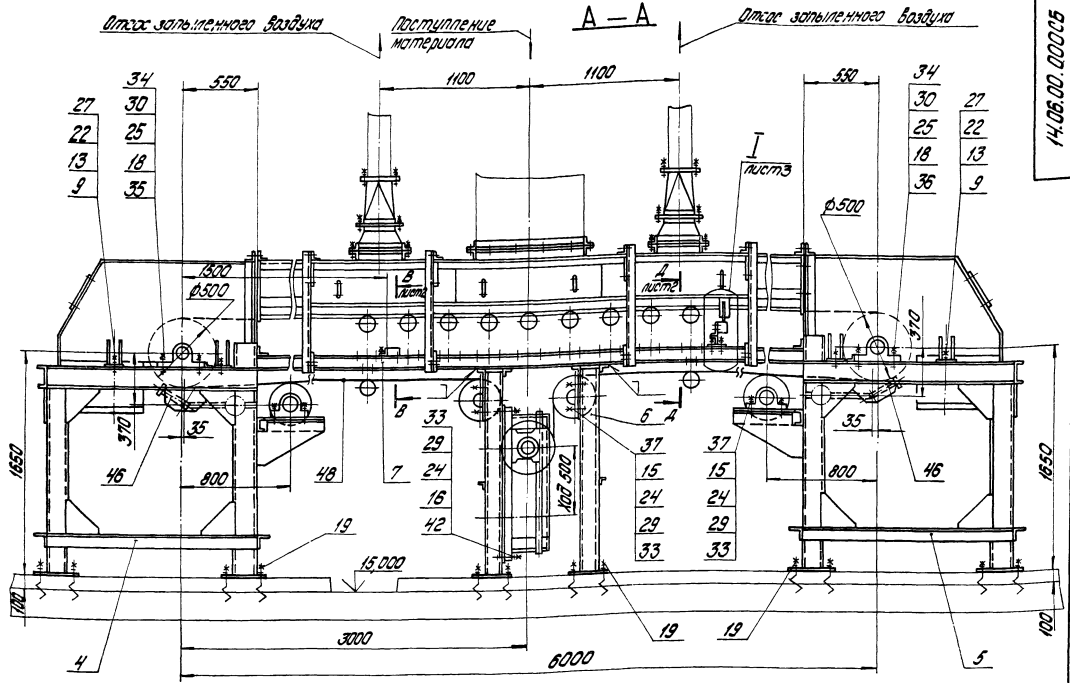
2 отв. ф12

1.* Размеры для справок.
2. Н14; н14; ± 1/14.

		14.06.00.001	
Крышка	№ детали	Материал	Лист
Разреш.	Исполнитель	Провер.	0,68
Утверд.	Листов	Масса	1,2
И.Иванов	1	Сталь	1/1
			ЛАТГИПРОПРОМ

Вид	№	Обозначение	Наименование	Кол.	Примечание
			документация		
		14.06.00.000 СБ	сборочный чертеж	A2; A2; A2	
Сборочные единицы					
И	1	14.06.01.000	Кранштейн	2	
И	2	14.06.02.000	Герметичность муфты	1	
И	3	14.06.03.000	Герметичность муфты	1	
И	4	14.06.04.000	Рама приводного барабана	1	
И	5	14.06.05.000	Рама концевого барабана	1	
И	6	14.06.06.000	Рама натяжки	1	
И	7	14.06.07.000	Секция загрузочная	1	
И	8	14.06.08.000	Устройство загрузочное	1	
И	9	14.06.09.000	Укрытие барабана	2	
Детали					
И	10	14.06.00.001	Опора	2	
Стандартные изделия					
			болты ГОСТ 7798-70		
	11		М10-6g x 30.36.016	16	
	12		М10-6g x 70.58.016	4	
					лист 2
14.06.00.000					ФОРМАТ А4

14.06.00.000015



Техническая характеристика

1. Ширина ленты
2. Длина конвейера
3. Скорость движения
4. Транспортируемый материал-уголь
5. Производительность
6. Мощность электродвигателя

$B=800\text{ мм}$
 $L=6000\text{ мм}$
 $V=0,8\text{ м/с}$
 $\left\{ \begin{array}{l} \text{каменный } \rho=0,85\text{ т/м}^3 \\ \text{бурый } \rho=0,76\text{ т/м}^3 \end{array} \right.$
 $Q=60\text{ т/ч}$
 $N=4\text{ кВт}$

1. Размеры для справок.
2. Укрытия барабанов приводного и концевых в плане условно не показаны.
3. Сварные швы по ГОСТ 5264-80.

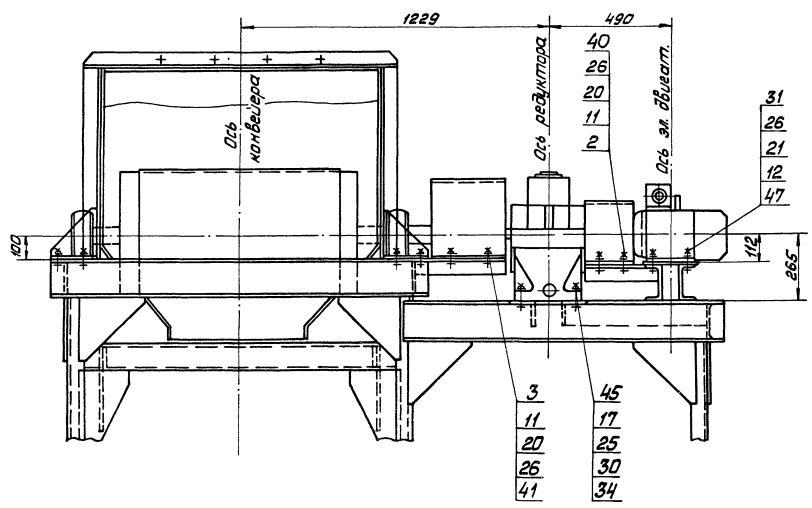
		14.06.00.000015	
Исполнитель	Проверенный	Конструктор	Мастер
М.И.Сидорова	В.И.Сидорова	М.И.Сидорова	М.И.Сидорова
Конвейер ленточный		Лит. Масса Весов	
с мелочатый реверсивный		4860 1:20	
8050-80 №6 L=6000		Листов Листов: 3	
Сборочный чертеж		ЛАТИПРОПРОМ	
1:20		00000012	

Альбом 10-7

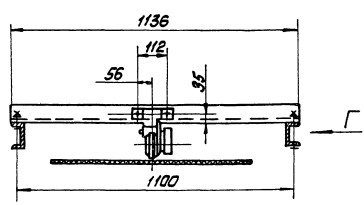
Проект 803-1-24-05

И.А.Сидорова и др.

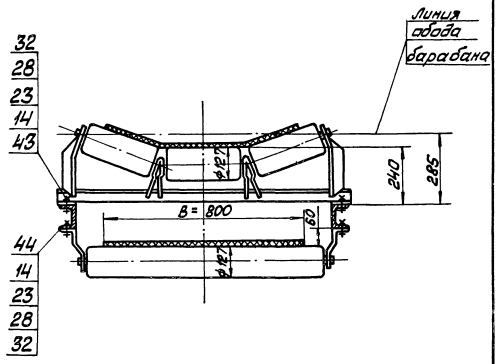
Б — Б повернуто лист
М 1:10



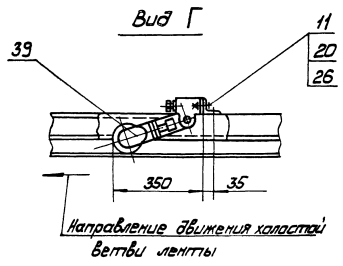
В — В лист
М 1:10



Д — Д лист
М 1:10
(Лоток условно не показан)



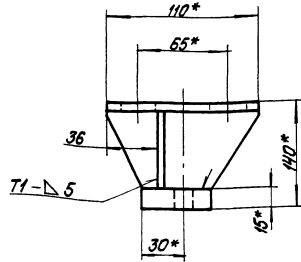
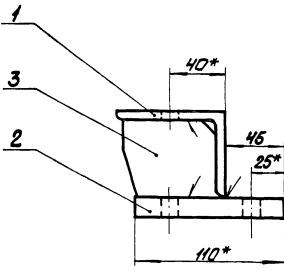
Вид Г



Тилової проєкт 903-1-224.66 Альбом 10.7

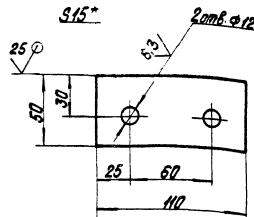
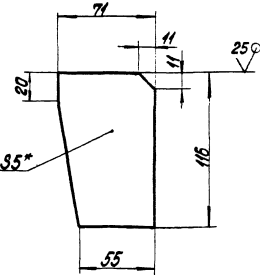
Лист 2

Топографический проект 903-1-224.66 Альбом 40.7



Поз. 3

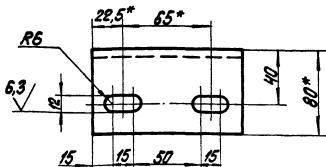
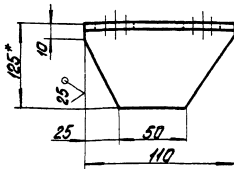
Поз. 2



- 1 * Размеры для справок.
2. НН; нН; ±1/2
3. Сварные швы по ГОСТ 5264-80.

				14.06.01.000 СБ	
Изм.	Лист	№ докум.	Изд.	Кронштейн	Лист
Разраб.	Инженер	Исполн.	Дата	Сборочный чертёж	2,0
Проб.	Брацун	Св.			1:2
Т. контро.					Лист
				Латгипропром	
				Формат А3	

Топографический проект 903-1-224.66 Альбом 40.7



- 1.* Размеры для справок.
2. НН; нН; ±1/2

				14.06.01.001	
Изм.	Лист	№ докум.	Изд.	Стойка	Лист
Разраб.	Инженер	Исполн.	Дата		1,0
Проб.	Брацун	Св.			1:2
Т. контро.					Лист
				Латгипропром	
				Формат А3	

Топографический проект 903-1-224.66 Альбом 40.7

Топографический проект 903-1-224.66 Альбом 40.7

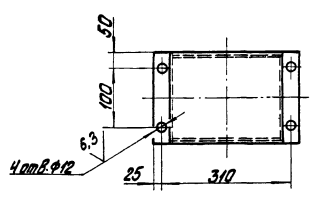
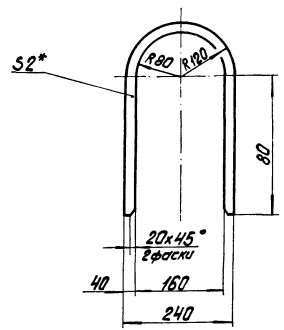
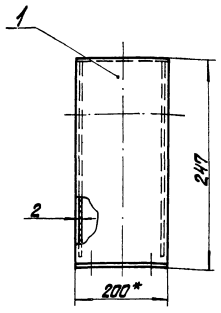
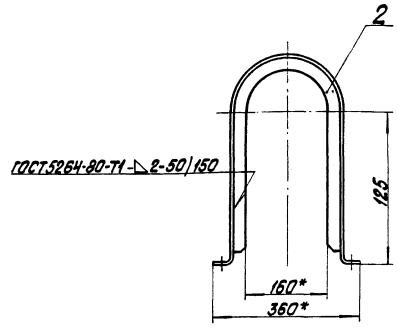
Изм.	Лист	№ докум.	Изд.	Обозначение	Наименование	Лист	Примечание
				Документация			
93				14.06.01.000 СБ	Сборочный чертёж		
				Детали			
94	1	14.06.01.001		Стойка		1	
94	2	14.06.01.002		Основание		1	
				5-ПН-5 ГОСТ 18203-74			
				Лист 5С3сп ГОСТ 14637-79			
94	3	14.06.01.003		Ребра		1	0,65кг
				5-ПН-5 ГОСТ 18203-74			
				Лист 5С3сп ГОСТ 14637-79			
				14.06.01.000			
				Кронштейн		Лист	
				Латгипропром		Формат А3	

Титовый проект 903-1-224.06
 Архив 10.7
 14.06.02.000СБ

14.06.02.000СБ

Поз. 2

✓(✓)



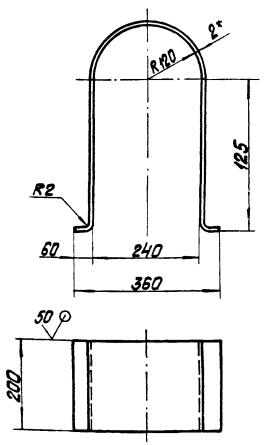
- * Размеры для справок.
- Н14; н14; $\pm \frac{IT14}{2}$
- Шероховатость поверхностей кромок реза - $\sqrt{}$

				14.06.02.000СБ		
Изм.	Лист	№ докум.	Изд.	Периодичность выпуска	Лист	Масса
				Сборочный чертеж	4,3	1:10
				ЛАТГИПРОПРОМ		

Титовый проект 903-1-224.06
 Архив 10.7
 14.06.02.001

14.06.02.001

✓(✓)



Длина развертки - 1000 мм

- * Размер для справок.
- н14; $\pm \frac{IT14}{2}$

				14.06.02.001		
Изм.	Лист	№ докум.	Изд.	Периодичность выпуска	Лист	Масса
				Обечайка	3,2	1:10
				ЛАТГИПРОПРОМ		

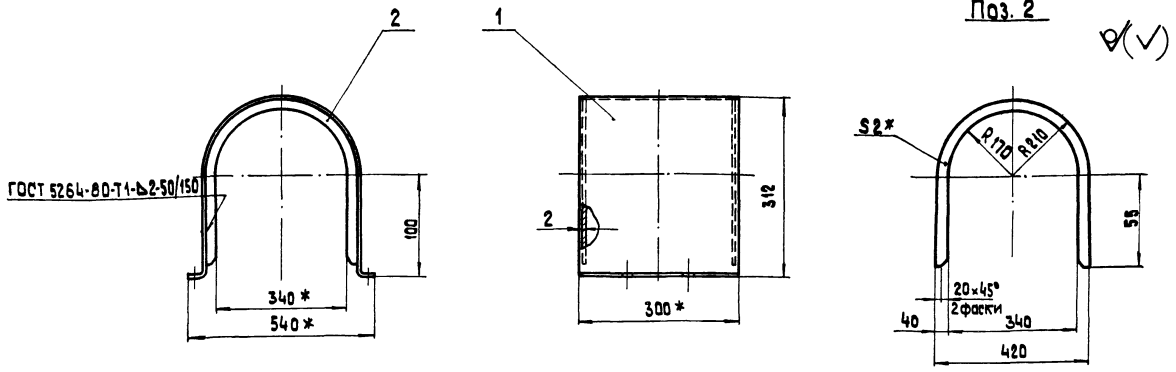
Титовый проект 903-1-224.06
 Архив 10.7
 14.06.02.000

Изм.	Лист	№ докум.	Изд.	Периодичность выпуска	Лист	Масса
				Обечайка	1	1
				Ребро	2	0,5 кг
				ЛАТГИПРОПРОМ		

Титовый проект 903-1-224.06
 Архив 10.7
 14.06.02.000

				14.06.02.000		
Изм.	Лист	№ докум.	Изд.	Периодичность выпуска	Лист	Масса
				Периодичность выпуска	4,3	1:10
				ЛАТГИПРОПРОМ		

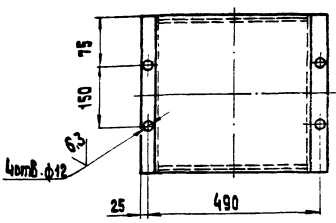
14.06.03.000 СБ



Поз. 2

✓(✓)

ГОСТ 5264-80-71-Б2-50/150

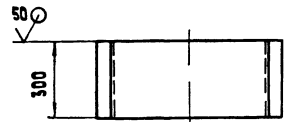
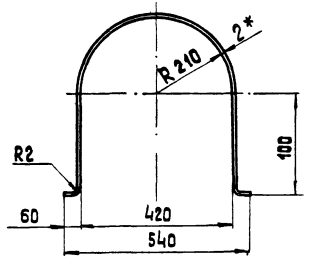


- 1.* Размеры для справок.
- 2. h 14; h 14; ± $\frac{17}{2} 14$.
- 3. Шероховатость поверхностей кромок реза - 50 ✓.

14.06.03.000 СБ				Лист	Масса	Масшт.
Изм.	Лист	№ докум.	Подпись	Дата	Ограждение муфты	
Разраб.	Ивашкина	СЗ	СЗ	14.06.03	4,5	1:10
Проб.	Браченко	СЗ	СЗ		Лист	Листов 1
Контр.	Самсонова	СЗ	СЗ		ЛАТГИПРОПРОМ	
Исполн.	Шнайдер	СЗ	СЗ		формат А3	

14.06.03.001

✓(✓)



Длина развертки - 980 мм

- 1.* Размер для справок.
- 2. h 14; ± $\frac{17}{2} 14$.

14.06.03.001				Лист	Масса	Масшт.
Изм.	Лист	№ докум.	Подпись	Дата	Обечайка	
Разраб.	Ивашкина	СЗ	СЗ	14.06.03	3,8	1:10
Проб.	Браченко	СЗ	СЗ		Лист	Листов 1
Контр.	Самсонова	СЗ	СЗ		ЛАТГИПРОПРОМ	
Исполн.	Шнайдер	СЗ	СЗ		формат А4	

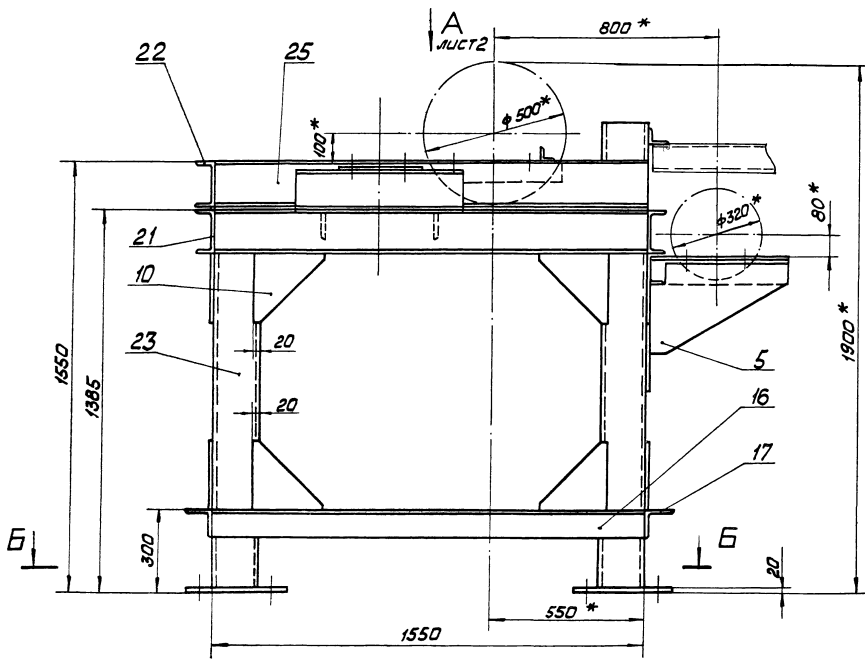
№	Обозначение	Наименование	Кол	Примечание		
<u>Документация</u>						
14.06.03.000 СБ	Сборочный чертеж					
<u>Детали</u>						
14.06.03.001	Обечайка		1			
14.06.03.002	Ребро		2	0,32 кг		
Лист 5-ПН-2 ГОСТ 19903-74 4-У-8 СЗ ГОСТ 16523-70						
14.06.03.000				Лист	Масса	Масшт.
Изм.	Лист	№ докум.	Подпись	Дата	Ограждение муфты	
Разраб.	Ивашкина	СЗ	СЗ	14.06.03	1	1:10
Проб.	Браченко	СЗ	СЗ		ЛАТГИПРОПРОМ	
Контр.	Самсонова	СЗ	СЗ		формат А4	
Исполн.	Шнайдер	СЗ	СЗ			

Формат листа	Лист	Обозначение	Наименование	кол.	Примечание
54	20	14.06.04.015	Опора 14П ГОСТ 8240-72 Швеллер ВСтЗСп ГОСТ 535-79 L=600 h 14	2	7,4 кг
54	21	14.06.04.016	Связь 16П ГОСТ 8240-72 Швеллер ВСтЗСп ГОСТ 535-79 L=1270 h 14	2	18,0 кг
54	22	14.06.04.017	Связь 16П ГОСТ 8240-72 Швеллер ВСтЗСп ГОСТ 535-79 L=1508 h 14	1	21,4 кг
54	23	14.06.04.018	Стойка 16П ГОСТ 8240-72 Швеллер ВСтЗСп ГОСТ 535-79 L=1350 h 14	2	19,2 кг
54	24	14.06.04.019	Стойка 16П ГОСТ 8240-72 Швеллер ВСтЗСп ГОСТ 535-79 L=1515 h 14	2	21,5 кг
54	25	14.06.04.020	Связь 16П ГОСТ 8240-72 Швеллер ВСтЗСп ГОСТ 535-79 L=1550 h 14	3	22,0 кг
54	26	14.06.04.021	Стойка 16П ГОСТ 8240-72 Швеллер ВСтЗСп ГОСТ 535-79 L=1670 h 14	2	23,7 кг
14.06.04.000					Лист 3

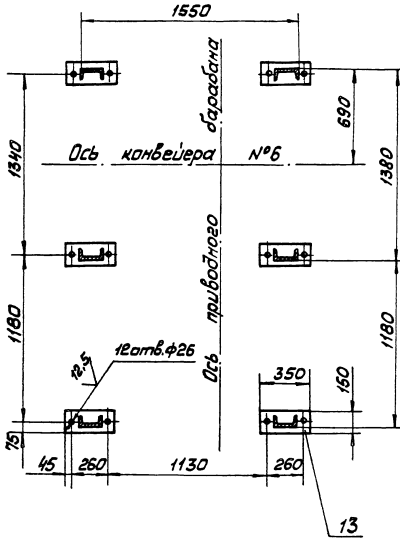
Формат листа	Лист	Обозначение	Наименование	кол.	Примечание
54	12	14.06.04.007	Лист Лист 5-ПН-13 ГОСТ 19903-74 ВСтЗСп ГОСТ 14637-79 220 h 14 x 300 h 14	1	6,7 кг
54	13	14.06.04.008	Лист Лист 5-ПН-20 ГОСТ 19903-74 ВСтЗСп ГОСТ 14637-79	6	4,3 кг
54	14	14.06.04.009	Угол Уголок 5-50x50x5 ГОСТ 8508-72 ВСтЗСп ГОСТ 535-79 L=90 h 14	2	0,42 кг
54	15	14.06.04.010	Связь Уголок 5-53x53x6 ГОСТ 8508-72 ВСтЗСп ГОСТ 535-79 L=1350 h 14	1	7,72 кг
54	16	14.06.04.011	Связь Уголок 5-100x100x8 ГОСТ 8508-72 ВСтЗСп ГОСТ 535-79 L=1550 h 14	5	19,0 кг
54	17	14.06.04.012	Связь Уголок 5-100x90x8 ГОСТ 8508-72 ВСтЗСп ГОСТ 535-79 L=2760 h 14	2	33,7 кг
54	18	14.06.04.013	Кронштейн Уголок 5-140x90x8 ГОСТ 8508-72 ВСтЗСп ГОСТ 535-79 L=440 h 14	2	6,2 кг
54	19	14.06.04.014	Связь Швеллер 10П ГОСТ 8240-72 ВСтЗСп ГОСТ 535-79 L=1350 h 14	1	11,6 кг
14.06.04.000					Лист ?

Формат листа	Лист	Обозначение	Наименование	кол.	Примечание
А2			Документация		
А2		14.06.06.000СБ	Сборочный чертеж		
Детали					
54	1	14.06.06.001	Накладная Лист 5-ПН-5 ГОСТ 19903-74 ВСтЗСп ГОСТ 14637-79	4	0,83 кг
54	2	14.06.06.002	Накладная Лист 5-ПН-5 ГОСТ 19903-74 ВСтЗСп ГОСТ 14637-79	4	0,8 кг
54	3	14.06.06.003	Лист Лист 5-ПН-20 ГОСТ 19903-74 ВСтЗСп ГОСТ 14637-79	4	7,1 кг
54	4	14.06.06.004	Связь Уголок 5-50x50x5 ГОСТ 8508-72 ВСтЗСп ГОСТ 535-79 L=1240 h 14	2	4,7 кг
54	5	14.06.06.005	Связь Уголок 5-53x40x6 ГОСТ 8508-72 ВСтЗСп ГОСТ 535-79 L=1300 h 14	4	6,0 кг
54	6	14.06.06.006	Стойка Швеллер 12П ГОСТ 8240-72 ВСтЗСп ГОСТ 535-79 L=1465 h 14	4	15,3 кг
14.06.06.000					Лист Лист Лист Лист
Рама натяжки					ЛАТГИПРОПРОМ

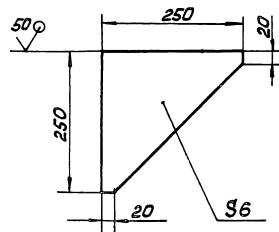
Формат листа	Лист	Обозначение	Наименование	кол.	Примечание
А2			Документация		
А2		14.06.04.000СБ	Сборочный чертеж		
Детали					
А4	1	14.06.04.001	Косынка	4	
А4	2	14.06.04.002	Кронштейн -01	1	
А4	3	14.06.04.003	Кронштейн -01	1	
А4	4	14.06.04.004	Кронштейн -01	1	
А4	5	14.06.05.001	Косынка	2	
А4	6	14.06.05.002	Кронштейн -01	1	
А4	7	14.06.05.003	Косынка	4	
А4	8	14.06.05.004	Кронштейн	2	
А4	9	14.06.05.005	Косынка	2	
54	10	14.06.04.005	Косынка Лист 5-ПН-6 ГОСТ 19903-74 ВСтЗСп ГОСТ 14637-79	22	1,6 кг
54	11	14.06.04.006	Кронштейн Лист 5-ПН-6 ГОСТ 19903-74 ВСтЗСп ГОСТ 14637-79 200 h 14 x 500 h 14	2	4,7 кг
14.06.04.000					Лист Лист Лист Лист
Рама при вращающемся барабане					ЛАТГИПРОПРОМ



Б-Б
М 1:20



Поз. 10
М 1:5



✓✓

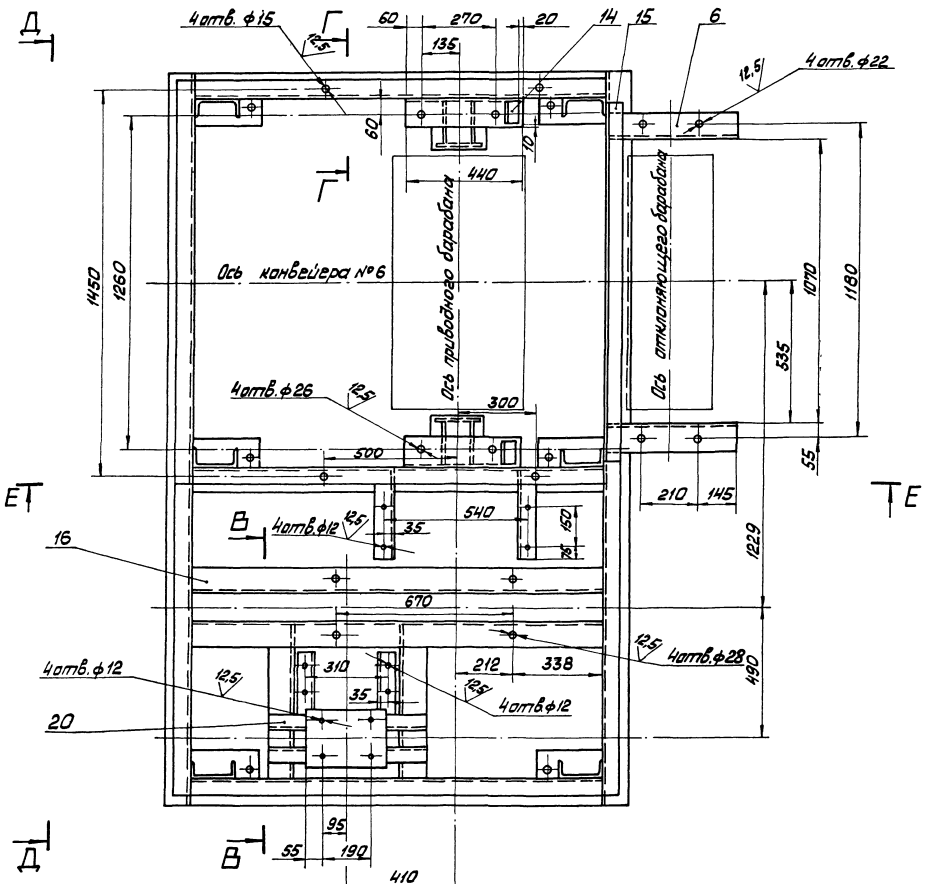
- 1. * Размеры для справок.
- 2. $H 14$; $h 14$; $\pm \frac{17H}{2}$
- 3. Шероховатость поверхностей краев реза — $\sqrt{50}$
- 4. Сварные швы по ГОСТ 5264 - 80

Типовой проект 9023-1-224.86 Альбом 10.7

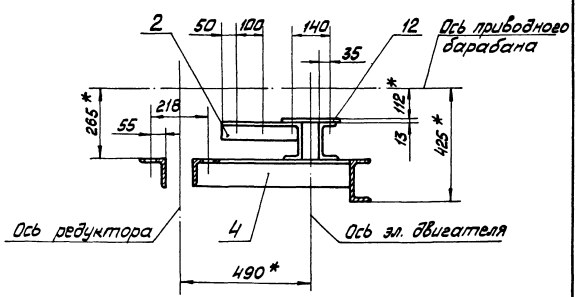
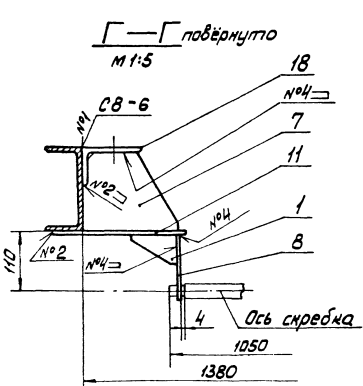
Л. В. Мухомов, Л. П. Давыдов, Л. В. Мухомов, Л. П. Давыдов, Л. В. Мухомов, Л. П. Давыдов

				14.06.04.000 СБ			
				Рама приводного барабана			
				Сборочный чертёж			
И.контр.	С.Мухомов	Л.П.Давыдов		Лист	Масштаб	Высота	
И.контр.	С.Мухомов	Л.П.Давыдов		613,0	1:10		
				Лист 1 из 1 листов 3			
				ЛАТГИПРОПРОМ			
				Формат А2			

Вид А лист 1



В — В повернуто

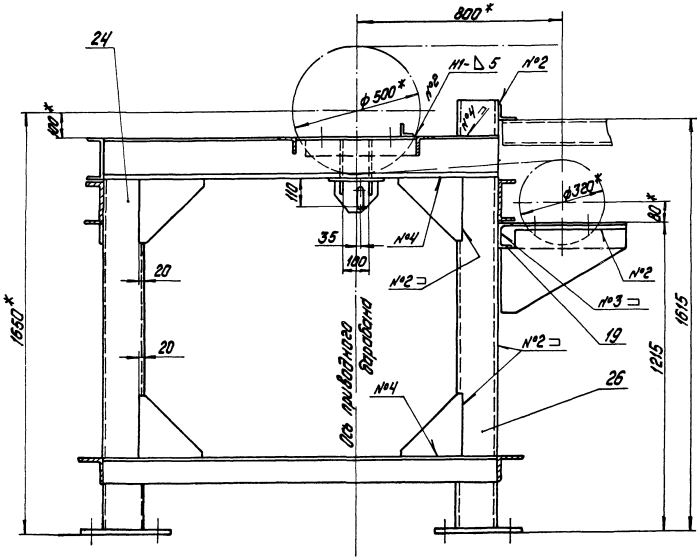


Альбом 10.7

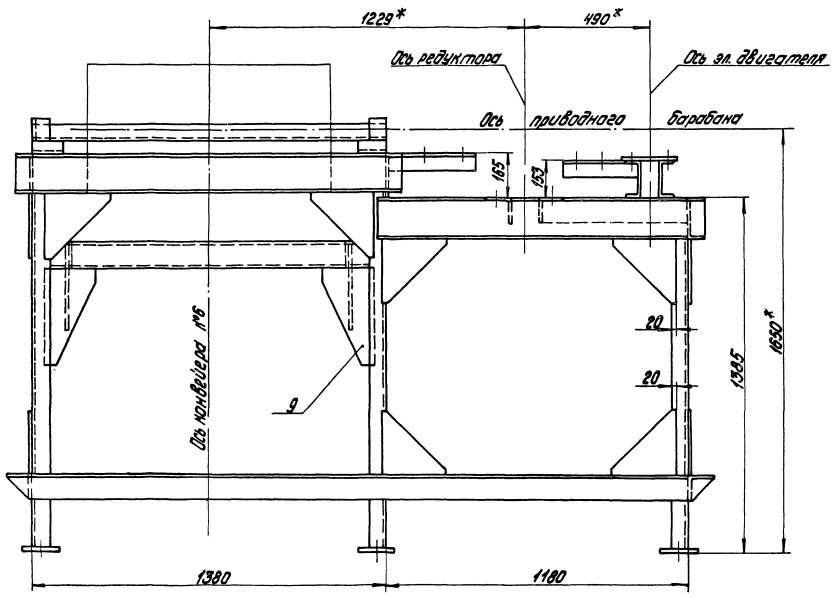
Типовой проект 903-1-224.86

Исполнение в соответствии с чертежом. Проверка и печать. Лист 2

E - E



Д - Д



Типовой проект 503-1-22-4-85 Альбом 10.7

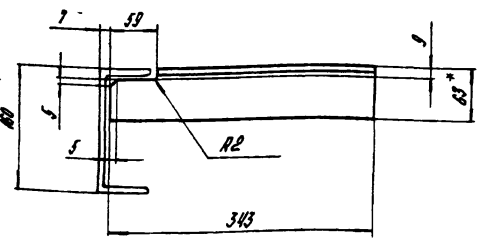
И. П. Пучко, Инженер, Уфимский филиал ФГУП «ВНИИ ВВС» (СНХ) Уфимского филиала

Лист № 17

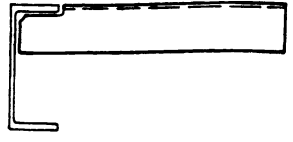
Типовой проект 903-1-224.06

300 h0 90 h1

14.06.04.003



14.06.04.003-01- зеркальное отражение
 Детальное - см. 14.06.04.003



- * Размеры для справок.
- $h_{14} \pm \frac{17H}{2}$
- Шероховатость поверхностей кромок реза - 50/

14.06.04.003

№ п/п	Лист	№ докум.	Подпись	Дата	Лист	Масса	Масштаб
Разраб.		Лиценкова	Сидель		1	2,0	1:5
Проб.					Лист		Листов 1
Т.контр.							
И.контр.		Лиценкова	Сидель		Уголок 5-63*63*6 ГОСТ 8509-72 Вст 3 от ГОСТ 535-79		
Утв.					ЛАТГИПРОПРОМ		

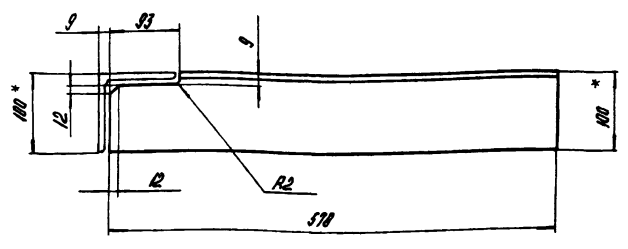
Калимова А. Формат А4

Лист № 17

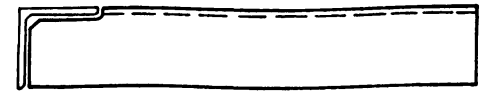
Типовой проект 903-1-224.06

100 h0 90 h1

14.06.04.004



14.06.04.004-01- зеркальное отражение.
 Детальное см. 14.06.04.004.



- * Размеры для справок.
- $h_{14} \pm \frac{17H}{2}$
- Шероховатость поверхностей кромок реза - 50/

14.06.04.004

№ п/п	Лист	№ докум.	Подпись	Дата	Лист	Масса	Масштаб
Разраб.		Лиценкова	Сидель		1	2,0	1:5
Проб.					Лист		Листов 1
Т.контр.							
И.контр.		Лиценкова	Сидель		Уголок 5-100*100*6 ГОСТ 8509-72 Вст 3 от ГОСТ 535-79		
Утв.					ЛАТГИПРОПРОМ		

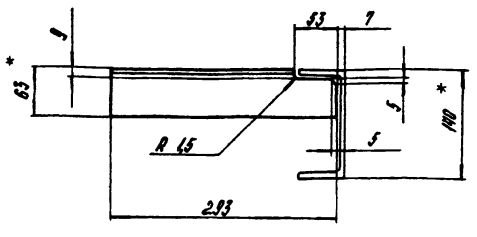
Калимова А. Формат А4

Лист № 17

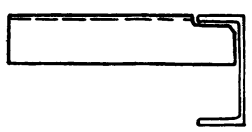
Типовой проект 903-1-224.06

300 h0 90 h1

14.06.04.002



14.06.04.002-01- зеркальное отражение.
 Детальное - см. 14.06.04.002



- * Размеры для справок.
- $h_{14} \pm \frac{17H}{2}$
- Шероховатость поверхностей кромок реза - 50/

14.06.04.002

№ п/п	Лист	№ докум.	Подпись	Дата	Лист	Масса	Масштаб
Разраб.		Лиценкова	Сидель		1	1,7	1:5
Проб.					Лист		Листов 1
Т.контр.							
И.контр.		Лиценкова	Сидель		Уголок 5-63*53*6 ГОСТ 8509-72 Вст 3 от ГОСТ 535-79		
Утв.					ЛАТГИПРОПРОМ		

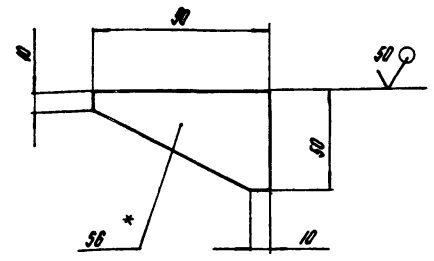
Калимова А. Формат А4

Лист № 17

Типовой проект 903-1-224.06

100 h0 90 h1

14.06.04.001



- * Размер для справок.
- $h_{14} \pm \frac{17H}{2}$

Косынка

№ п/п	Лист	№ докум.	Подпись	Дата	Лист	Масса	Масштаб
Разраб.		Лиценкова	Сидель		1	0,2	1:2
Проб.					Лист		Листов 1
Т.контр.							
И.контр.		Лиценкова	Сидель		Лист 5-114-6 ГОСТ 19903-74 Вст 3 от ГОСТ 14637-75		
Утв.					ЛАТГИПРОПРОМ		

Калимова А. Формат А4

Лист	№ докум.	Подпись	Дата	Обозначение	Наименование	кол.	Примечание
64	18	14.06.05.018		Связь	Швеллер 16П ГОСТ 8240-72 ВСтЗсп ГОСТ 535-79 L=1550 h14	2	22,0кг
64	19	14.06.05.019		Стойка	Швеллер 16П ГОСТ 8240-72 ВСтЗсп ГОСТ 535-79 L=1670 h14	2	23,7кг
				14.06.05.000	Копиробел А	Лист	3

500 50 90 h1

1 * Размер для справок.
2. h 14; ± 17/14.

14.06.05.005

Изм.	Лист	№ докум.	Подпись	Дата
Разработ	Провер	Инженер	Инженер	
Т.контр.	Самоснова	Шварц		
И.контр.	Зуб			

Лист 5-ПН-6 ГОСТ 18903-74
ВСтЗсп ГОСТ 14637-79

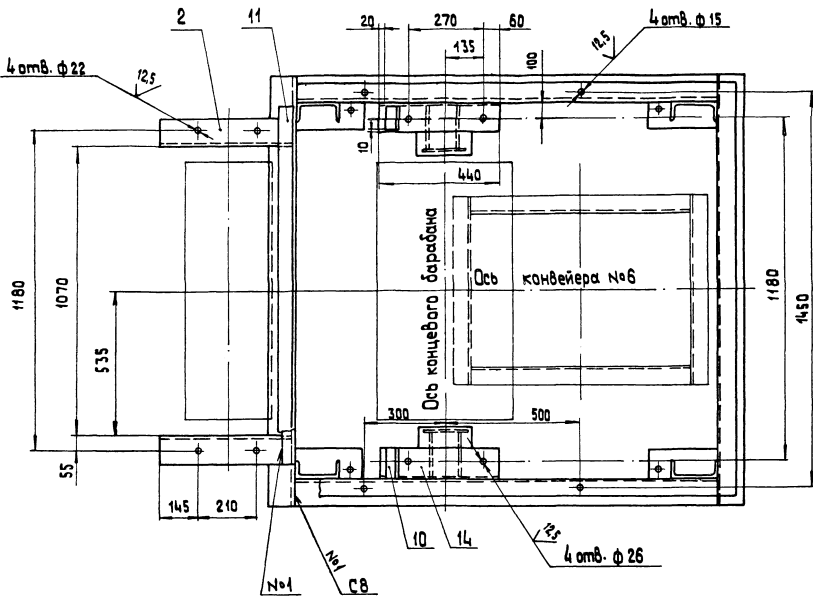
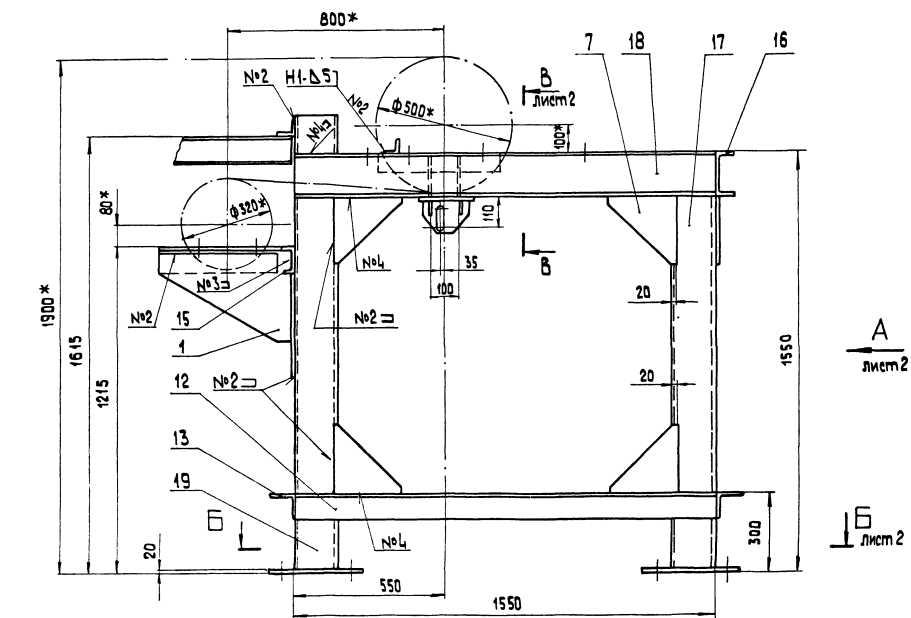
Лит. Масса Изучено
Лист 2,0 Листов 1

ЛАТГИПРОПРОМ

Копиробел А

Лист	№ докум.	Подпись	Дата	Обозначение	Наименование	кол.	Примечание
64	10	14.06.05.010		Угол	Уголок 5-50x50x5 ГОСТ 8509-72 ВСтЗсп ГОСТ 535-79 L=90 h14	2	8,42кг
64	11	14.06.05.011		Связь	Уголок 5-63x63x6 ГОСТ 8509-72 ВСтЗсп ГОСТ 535-79 L=1550 h14	1	7,72кг
64	12	14.06.05.012		Связь	Уголок 5-100x100x8 ГОСТ 8509-72 ВСтЗсп ГОСТ 535-79 L=1550 h14	2	19,0кг
64	13	14.06.05.013		Связь	Уголок 5-100x100x8 ГОСТ 8509-72 ВСтЗсп ГОСТ 535-79 L=1580 h14	2	19,3кг
64	14	14.06.05.014		Кронштейн	Уголок 5-140x90x8 ГОСТ 8510-72 ВСтЗсп ГОСТ 535-79 L=440 h14	2	6,2кг
64	15	14.06.05.015		Связь	Швеллер 10П ГОСТ 8240-72 ВСтЗсп ГОСТ 535-79 L=1350 h14	1	11,6кг
64	16	14.06.05.016		Связь	Швеллер 16П ГОСТ 8240-72 ВСтЗсп ГОСТ 535-79 L=1508	1	21,4кг
64	17	14.06.05.017		Стойка	Швеллер 16П ГОСТ 8240-72 ВСтЗсп ГОСТ 535-79 L=1515 h14	2	21,5кг
				14.06.05.000	Копиробел А	Лист	2

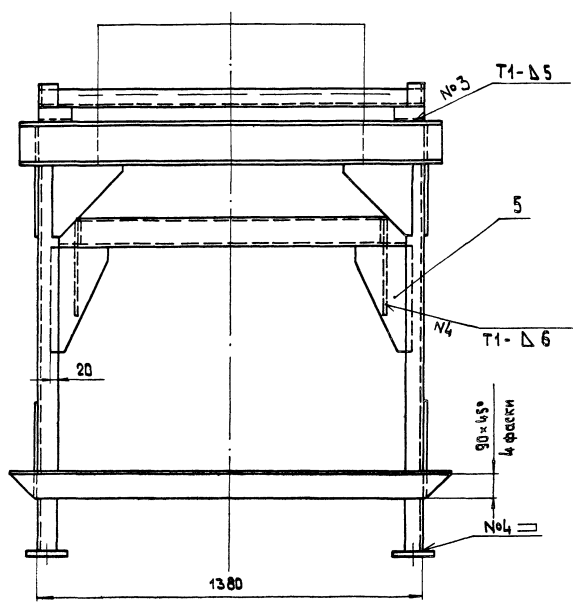
Лист	№ докум.	Подпись	Дата	Обозначение	Наименование	кол.	Примечание
A2	14.06.05.000 СБ			Сборочный чертеж	Документация		
Детали							
A4	1	14.06.05.001		Косынка		2	
A4	2	14.06.05.002		Кронштейн		1	
-01							
A4	3	14.06.05.003		Косынка		4	
A4	4	14.06.05.004		Кронштейн		2	
A4	5	14.06.05.005		Косынка		2	
64	6	14.06.05.006		Косынка	Лист 5-ПН-6 ГОСТ 18903-74 ВСтЗсп ГОСТ 14637-79	4	0,2кг
64	7	14.06.05.007		Косынка	Лист 5-ПН-6 ГОСТ 18903-74 ВСтЗсп ГОСТ 14637-79	10	1,6кг
64	8	14.06.05.008		Кронштейн	Лист 5-ПН-6 ГОСТ 18903-74 ВСтЗсп ГОСТ 14637-79	2	4,7кг
64	9	14.06.05.009		Лист	Лист 5-ПН-20 ГОСТ 18903-74 ВСтЗсп ГОСТ 14637-79	4	0,3кг
				14.06.05.000	Рама	Лит	Лист
				концевого бардана	Лист 1	Листов 3	
					ЛАТГИПРОПРОМ		



1. * Размеры для справок.
2. H 14; h 14; ± 1/2 14.
3. Шероховатость поверхностей крамок реза — $\sqrt{50}$.
4. Сварные швы по ГОСТ 5264-80.

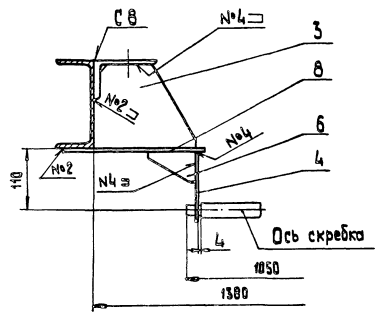
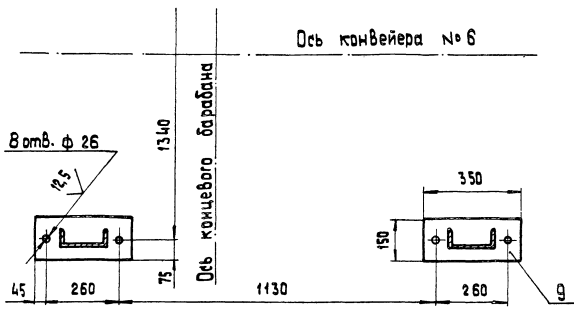
					14.06.05.000 СБ		
Изм.	Лист	№	Формат	Дата	Рама концевого барабана.		
Сдв.	Выполн.	Инженер	366,0	1:10	Сварочный чертеж.		
Проб.	Врачливо	Инженер	лист 1	Листов 2			
Контр.			Латгипропрод				
И. контр.	Специалист		формат А2				
Стр.							

Вид А лист 1

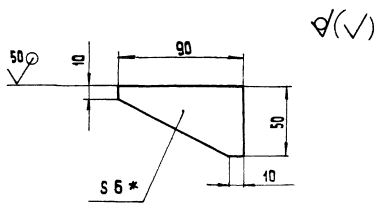


Б - Б лист 1

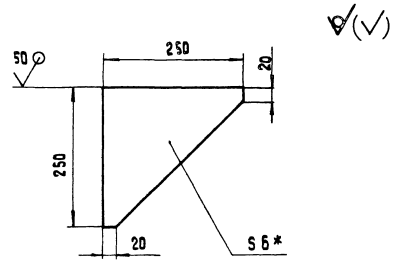
В - В лист 1
М 1:5

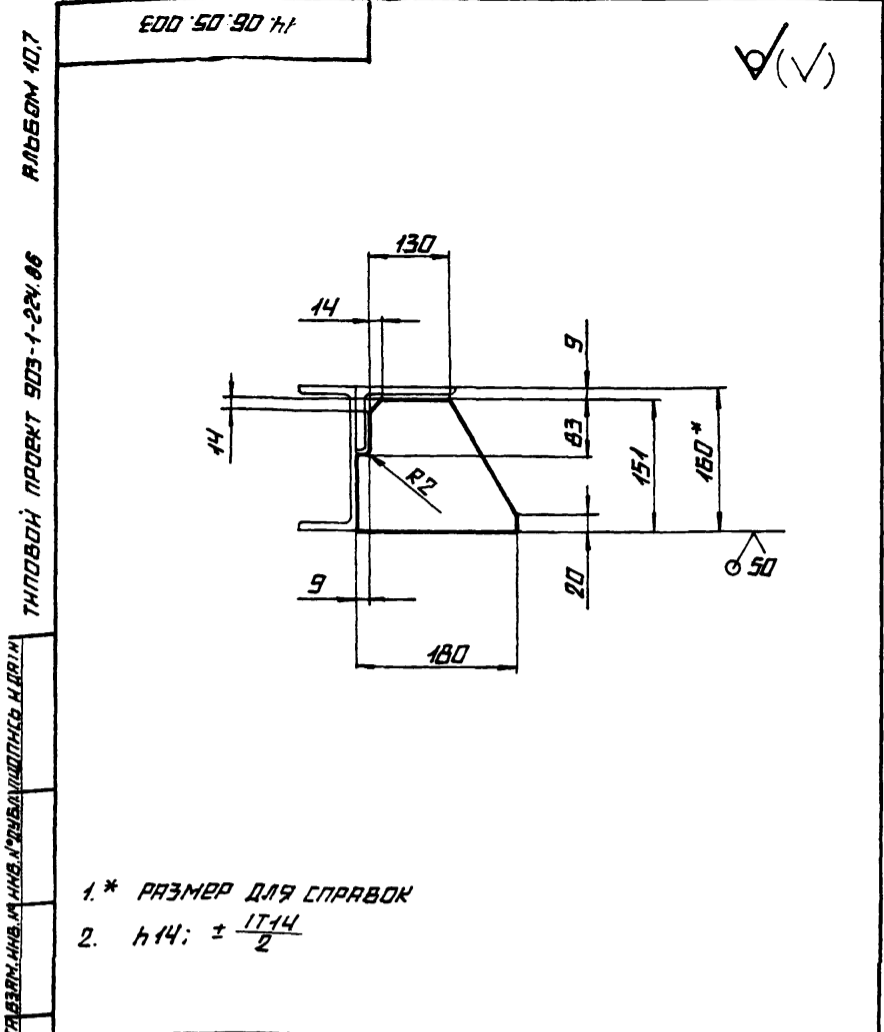


Поз. 6
М 1:2

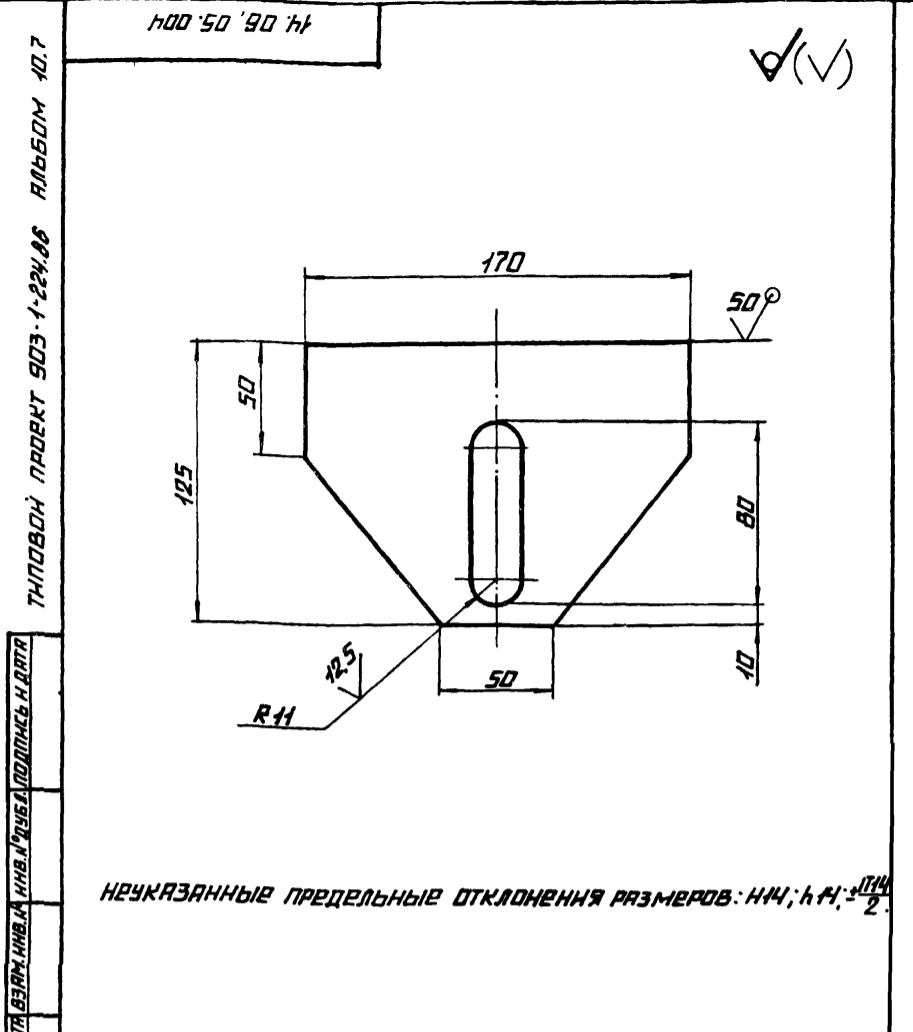


Поз. 7
М 1:5

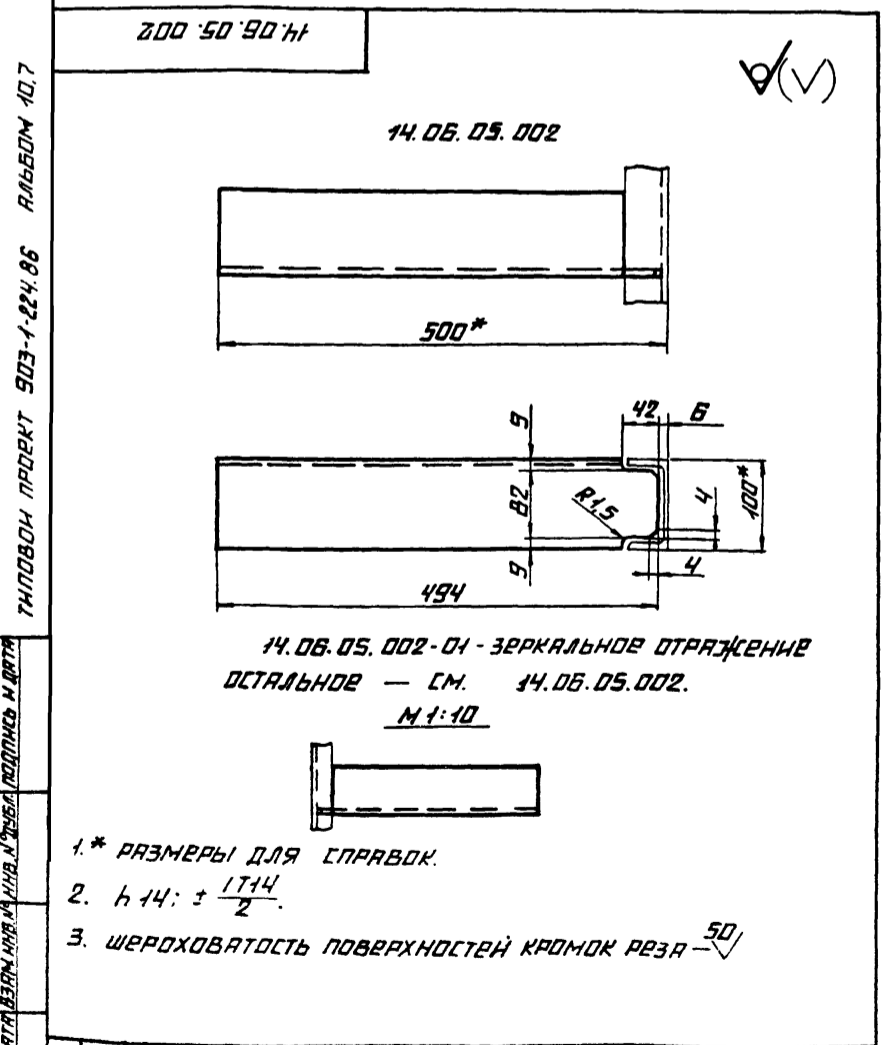




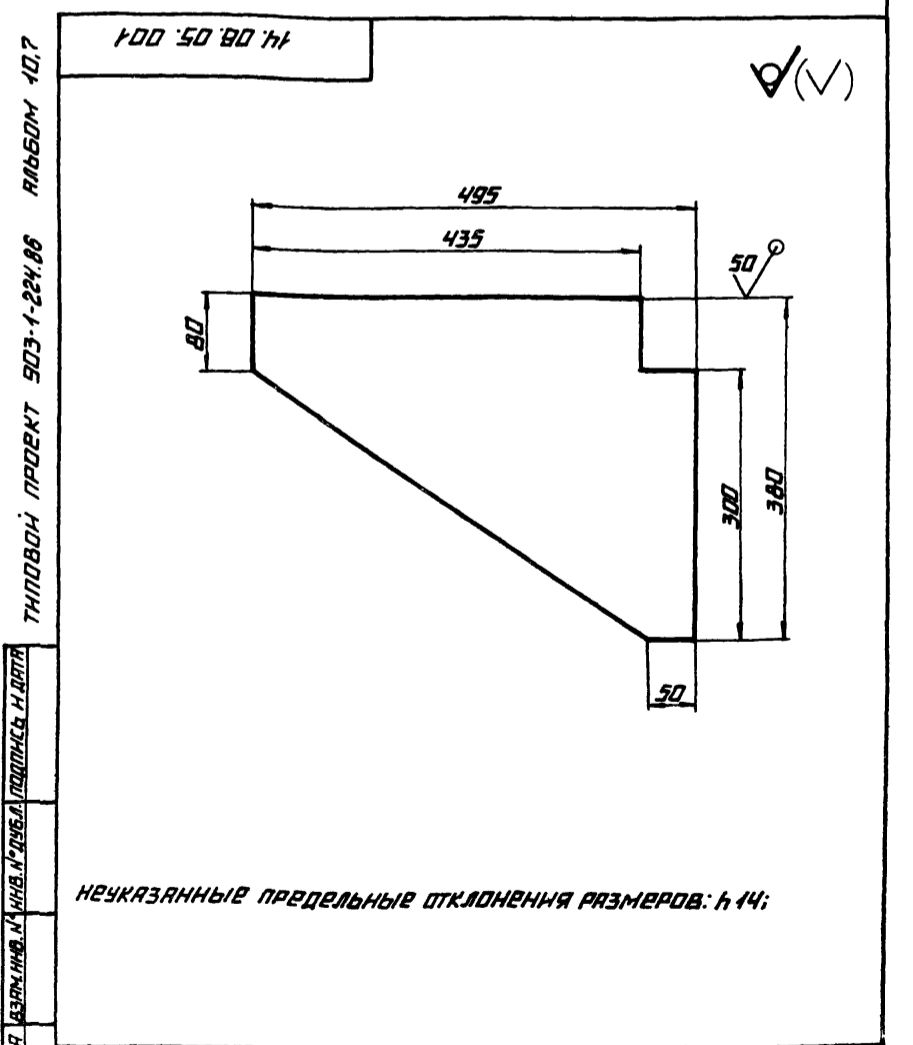
			14.06.05.003		
ИЗМ.	ЛИСТ	№ ДОКУМ.	ПОДПИСЬ	ДАТА	КОСЫНКА
РАЗРАБ.	П. ПИЩЕНКОВА	Л. С. М.			
ПРОВ.					
Т. КОНТР.					
И. КОНТР.	САМСОНОВА				ЛИСТ
УТВ.					ЛИСТОВ 1
			ЛАТГИПРОПРОМ		
			ЛИСТ Б-ПН-Б ГОСТ 19903-74 ВСТ 3 СП ГОСТ 14637-79 КОПИРОВАЯ Л- ФОРМАТ А4		



			14.06.05.004		
ИЗМ.	ЛИСТ	№ ДОКУМ.	ПОДПИСЬ	ДАТА	КРОНШТЕЙН
РАЗРАБ.	П. ПИЩЕНКОВА	Л. С. М.			
ПРОВ.					
Т. КОНТР.					
И. КОНТР.	САМСОНОВА				ЛИСТ
УТВ.					ЛИСТОВ 1
			ЛАТГИПРОПРОМ		
			ЛИСТ Б-ПН-Б ГОСТ 19903-74 ВСТ 3 СП ГОСТ 14637-79 КОПИРОВАЯ Л- ФОРМАТ А4		



			14.06.05.002		
ИЗМ.	ЛИСТ	№ ДОКУМ.	ПОДПИСЬ	ДАТА	КРОНШТЕЙН
РАЗРАБ.	САЩЕНКОВА	Л. С. М.			
ПРОВ.					
Т. КОНТР.					
И. КОНТР.	САМСОНОВА				ЛИСТ
УТВ.					ЛИСТОВ 1
			ЛАТГИПРОПРОМ		
			УГОЛОК Б-100x100x8 ГОСТ 8509-79 ВСТ 3 СП ГОСТ 5355-79		



			14.06.05.001		
ИЗМ.	ЛИСТ	№ ДОКУМ.	ПОДПИСЬ	ДАТА	КОСЫНКА
РАЗРАБ.	П. ПИЩЕНКОВА	Л. С. М.			
ПРОВ.					
Т. КОНТР.					
И. КОНТР.	САМСОНОВА				ЛИСТ
УТВ.					ЛИСТОВ 1
			ЛАТГИПРОПРОМ		
			ЛИСТ Б-ПН-Б ГОСТ 19903-74 ВСТ 3 СП ГОСТ 14637-79		

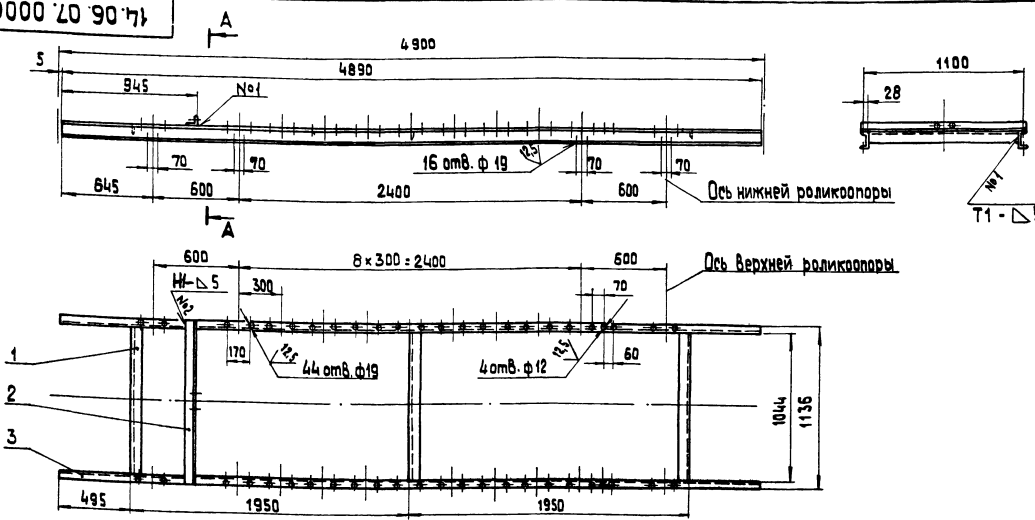
ИЗМ. № ПОДА ПОДПИСЬ И ДАТА ВЗЯТ. ИЛИ № ЧУБКА ПОДПИСЬ И ДАТА

ТИПОВОЙ ПРОЕКТ 903-1-224.86 РАЗБОМ 10.7

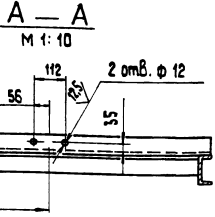
ИЗМ. № ПОДА ПОДПИСЬ И ДАТА ВЗЯТ. ИЛИ № ЧУБКА ПОДПИСЬ И ДАТА

ТИПОВОЙ ПРОЕКТ 903-1-224.86 РАЗБОМ 10.7

903000 70 90 71



1. Н14; h 14; ± 1/14
2. Шероховатость поверхностей крамок реза — 50
3. Сварные швы по ГОСТ 5264-80.



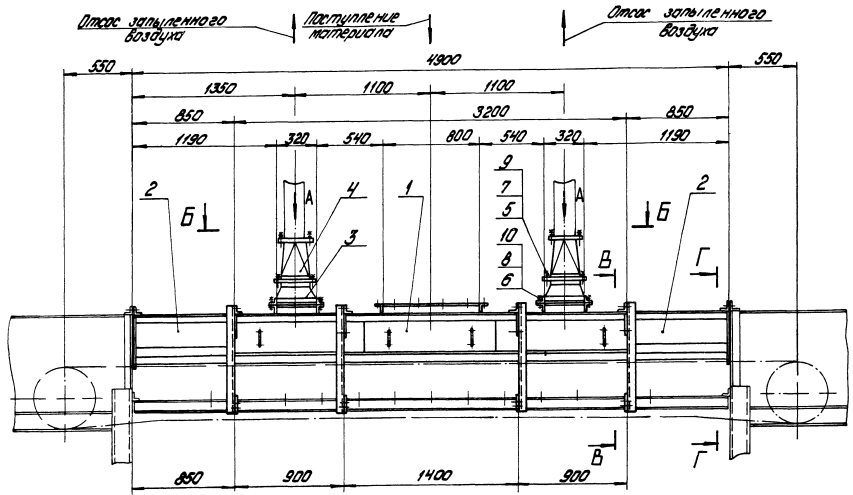
				14.06.07.000 СБ		
Изм.	Лист	№ докум.	Подпись	Дата	Секция грузозащитная	Лист
					L = 4890	111,0
					Сборочный чертеж.	1:20
						Листов 1
						Листов 1
						ЛАТГИПРОПРОМ
						формат А3
					Копировал 2-2	

Формат	Зона	Поз.	Обозначение	Наименование	Кол.	Примечание
				<u>Документация</u>		
		02	14.06.08.000 СБ	Сборочный чертеж		
				<u>Сборочные единицы</u>		
		01	14.06.08.100	Лоток направляющий грузозащитный	1	
		02	14.06.08.200	Лоток направляющий промежуточный	2	
		03	14.01.11.000	Патрубок промежуточный	2	
		04	14.01.10.000	Патрубок переходной	2	
				<u>Стандартные изделия</u>		
		05		Болт М 10x35.36.016 ГОСТ 7798-70	16	
		06		Болт М 12x35.36.016 ГОСТ 7798-70	52	
		07		Гайка М 10 4.016	16	
		08		Гайка М 12 4.016 ГОСТ 5915-70	52	
		09		Шайбы ГОСТ 6402-70	16	
		10		10.65 Г. 016 12.65 Г. 016	52	

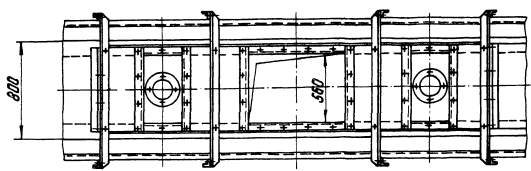
Изм.	Лист	№ докум.	Подпись	Дата	14.06.08.000	Лист
					Устройства грузозащитные	111,0
						1:20
						Листов 1
						Листов 1
						ЛАТГИПРОПРОМ
						формат А3
					Копировал	

Формат	Зона	Поз.	Обозначение	Наименование	Кол.	Примечание
				<u>Документация</u>		
		03	14.06.07.000 СБ	Сборочный чертеж		
				<u>Детали</u>		
		01	14.06.07.001	Связь		
				Углок Б-63x63x6 ГОСТ 8509-79 Вер3сп ГОСТ 535-79	3	6,0 кг
		02	14.06.07.002	Связь		
				Углок Б-63x63x6 ГОСТ 8509-79 Вер3сп ГОСТ 535-79	1	6,5 кг
		03	14.06.07.003	Прогон		
				Швеллер 10П ГОСТ 8240-72 Вер3сп ГОСТ 535-79	2	42,0 кг
				L = 4890 h 74		

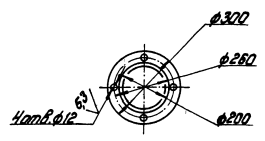
Изм.	Лист	№ докум.	Подпись	Дата	14.06.07.000	Лист
					Секция грузозащитная	111,0
					L = 4890	1:20
						Листов 1
						Листов 1
						ЛАТГИПРОПРОМ
						формат А4
					Копировал	



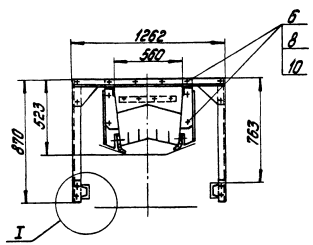
Б - Б



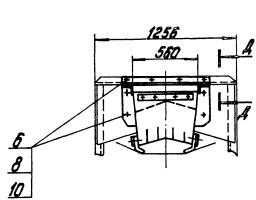
Вид А
(Фланец)
М1:10



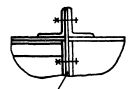
В - В



Г - Г

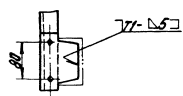


Д - Д
М1:5



Прокладку толщиной ~3мм выполнить при монтаже

I
М1:10



Размеры для справок

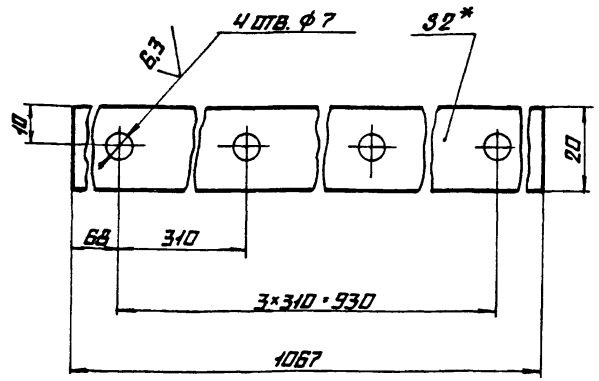
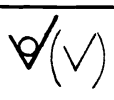
				14.06.08.000.05	
Исполн.	Провер.	Утвержд.	Дата	Лист	Масса
				536,0	1:20
Устройство запыленное				Лист	Листов
Сборочный чертеж					1
				ЛАТТИПРОПРОМ	
				Формат А2	

Альбом 127

Листовой проект 9023-1-224.06

УТВЕРЖДЕНО: [Signature] 14.06.08.000.05

14.06.08.112



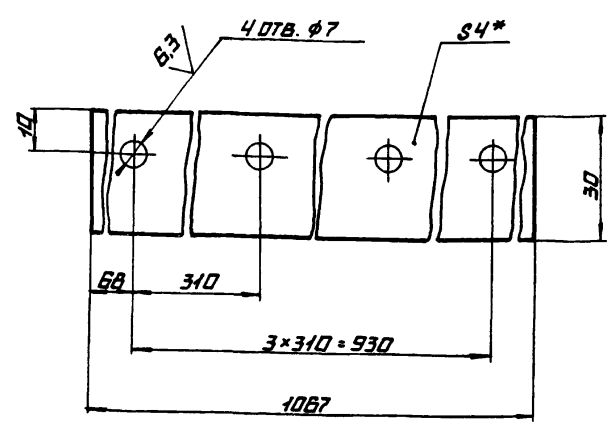
- 1. * РАЗМЕР ДЛЯ СПРАВКИ
- 2. $h_{14}; h_{14}; \pm \frac{0.14}{2}$
- 3. ШЕРОХОВАТОСТЬ ПОВЕРХНОСТЕЙ КРОМОК РЕЗА $\sqrt{0.1}$

14.06.08.112

ИЗМ. ЛИСТ	№ ДОКУМ.	ПОДПИСЬ ДАТА	ЛИСТ	МАССА	МАСШТАБ
РАЗРАБ.	ЛАЩЕНКОВА Ю.С.			0,64	1:1
ПРОВ.	Т. КОТЛ.		ЛИСТ	ЛИСТОВ 1	
И. КОНТ.	САНСОНОВА С.В.		ЛАТГИПРОПРОМ		

6-ПН-2 ГОСТ 19903-74
 ЛИСТ 4-IV-ВСТЗ СП ГОСТ 16523-70
 КОПИРОВАЛ ФОРМАТ А4

14.06.08.113



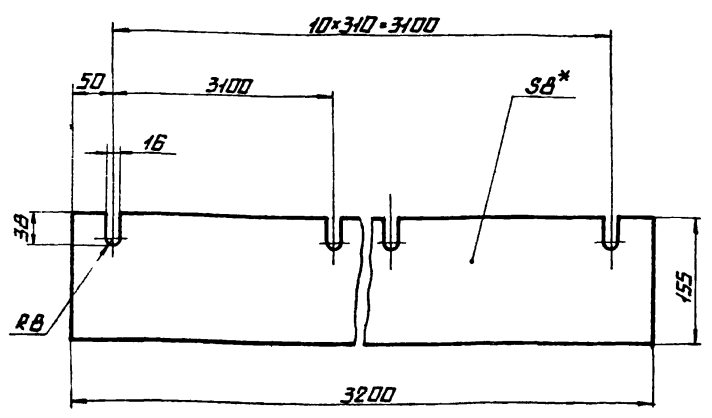
1. * РАЗМЕР ДЛЯ СПРАВКИ

14.06.08.113

ИЗМ. ЛИСТ	№ ДОКУМ.	ПОДПИСЬ ДАТА	ЛИСТ	МАССА	МАСШТАБ
РАЗРАБ.	ЛАЩЕНКОВА Ю.С.			0,23	1:1
ПРОВ.	Т. КОТЛ.		ЛИСТ	ЛИСТОВ 1	
И. КОНТ.	САНСОНОВА С.В.		ЛАТГИПРОПРОМ		

ЛАСТНИНА I ЛИСТ ТМ КЦ-М-4*
 *30*1067-1,2 ГОСТ 7338-77
 КОПИРОВАЛ ФОРМАТ А4

14.06.08.101



* РАЗМЕР ДЛЯ СПРАВКИ

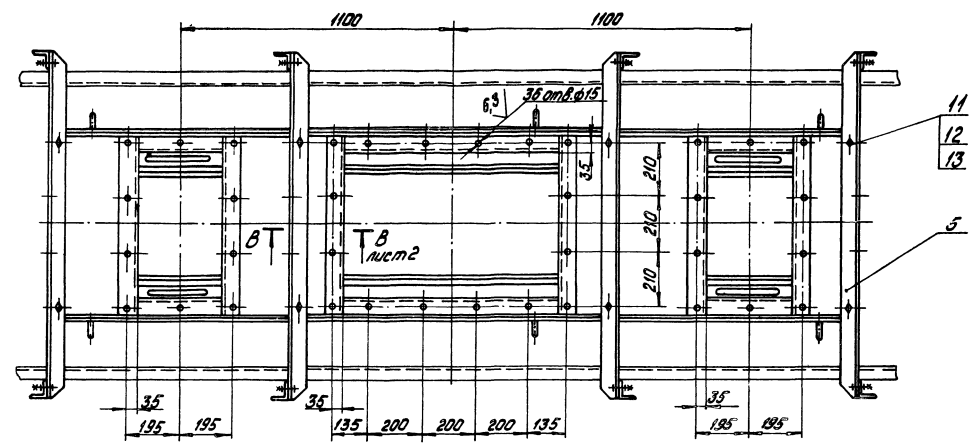
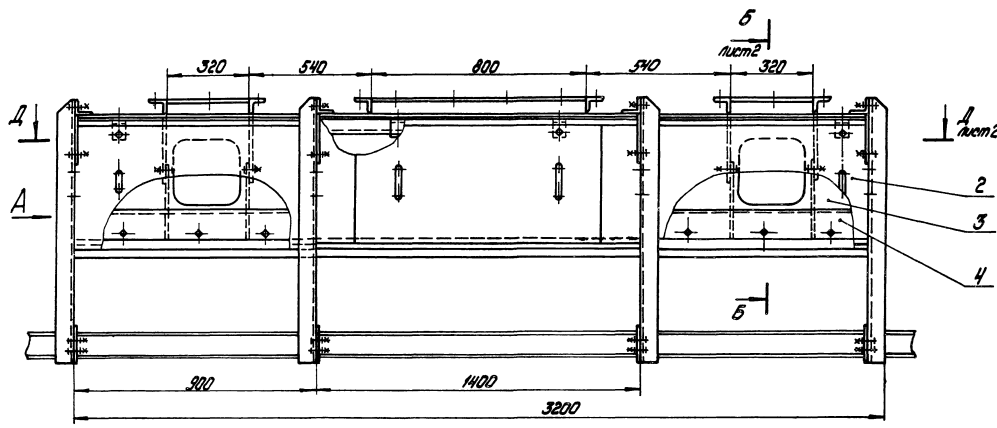
14.06.08.101

ИЗМ. ЛИСТ	№ ДОКУМ.	ПОДПИСЬ ДАТА	ЛИСТ	МАССА	МАСШТАБ
РАЗРАБ.	ЛАЩЕНКОВА Ю.С.			7,0	1:5
ПРОВ.	Т. КОТЛ.		ЛИСТ	ЛИСТОВ 1	
И. КОНТ.	САНСОНОВА С.В.		ЛАТГИПРОПРОМ		

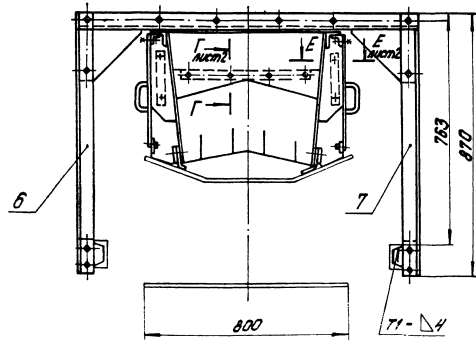
ПЛАСТИНА I ЛИСТ ТМ КЦ-М-4*
 *155*3200-1,2 ГОСТ 7338-77
 КОПИРОВАЛ ФОРМАТ А4

ФОРМАТ	ЭОИР	ПОЗ.	ОБОЗНАЧЕНИЕ	НАИМЕНОВАНИЕ	КОД	ПРИМЕЧАНИЕ
<u>ДОКУМЕНТАЦИЯ</u>						
А2			14.06.08.100 СБ	СБОРОЧНЫЙ ЧЕРТЕЖ		
<u>СБОРОЧНЫЕ ЕДИНИЦЫ</u>						
А4	1		14.02.04.120	ЗАВЕСА ВНУТРЕННЯЯ	4	
А4	2		14.06.08.110	ЗАВЕСА БОКОВАЯ	6	
А4	3		14.06.08.120	КОРПУС	1	
А4	4		14.06.08.130	ПРИКЛМ БОКОВОЙ	2	
А4	5		14.01.03.600	СВЯЗЬ	4	
А4	6		14.06.08.140	СТОЙКА ЛЕВАЯ	4	
А4	7		14.06.08.150	СТОЙКА ПРАВАЯ	4	
<u>ДЕТАЛИ</u>						
А4	8		14.02.04.101	ЗАВЕСА ТОРЦЕВАЯ	4	
А4	9		14.02.04.104	ПЛАТКА	4	
А4	10		14.06.08.101	РЕЗИНА БОКОВАЯ	2	
<u>СТАНДАРТНЫЕ ИЗДЕЛИЯ</u>						
		11		БОЛТ М12*35.36.016		
				ГОСТ 7798-70	56	
		12		ГАЙКА М12.4.016		
				ГОСТ 5915-70	78	
		13		ШАЙБА 12.65Г.016		
				ГОСТ 6402-70	56	
<u>ЛОТОК НАПРАВЛЯЮЩИЙ ЗАГРУЗОЧНЫЙ</u>						
ИЗМ. ЛИСТ	№ ДОКУМ.	ПОДПИСЬ ДАТА	ЛИСТ	ЛИСТ	ЛИСТОВ	
РАЗРАБ.	ЛАЩЕНКОВА Ю.С.				1	
ПРОВ.	Т. КОТЛ.		ЛАТГИПРОПРОМ			
И. КОНТ.	САНСОНОВА С.В.		ЛАТГИПРОПРОМ			

14.06.08.100
 КОПИРОВАЛ ФОРМАТ А4



Вид А



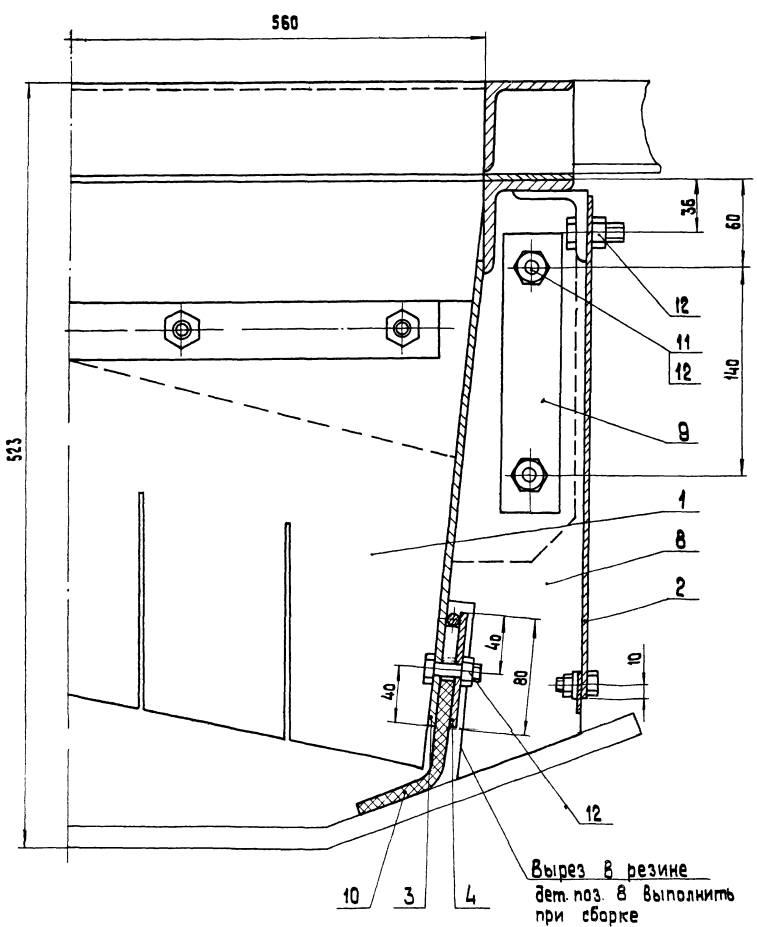
- 1. Размеры для справок
- 2. Н14; h 14; $\pm \frac{17}{2}$.
- 3. Сварные швы по ГОСТ 5264-80.

				14.06.08.100СБ	
Исполн. П. Яковлев	Провер. В. Иванов	Листы в сборе	Листы в листе	Лоток направляющий	
				лист	370,0
Проб. П. Яковлев	Листы в сборе	Листы в листе	Листы в листе	загрузочный	
				лист	1:10
				Сборочный чертёж	
				лист	лист 2
				ЛАТГИПРОПРОМ	

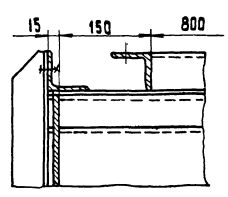
Технический проект 903-1-221.06 Автомобиль 10.7

И. П. Яковлев

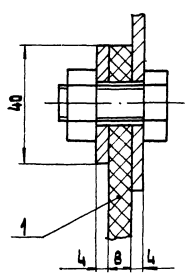
Б-Б
М 1:2



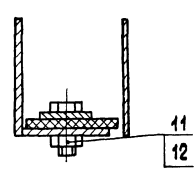
Г-Г лист 1
М 1:5



Д-Д лист 1
М 1:1

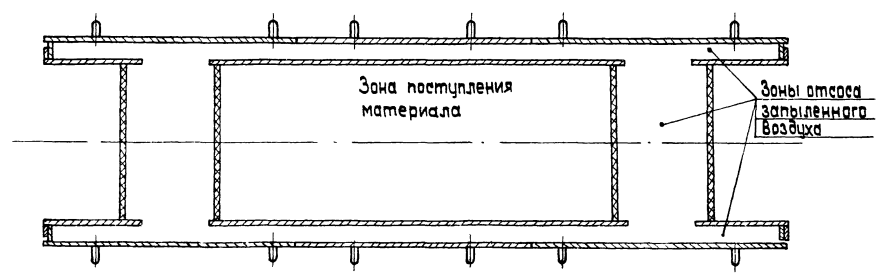


Е-Е лист 1
М 1:5



Вырез в резине
дет. поз. 8 выполнить
при сборке

П-П лист 1
(схема)

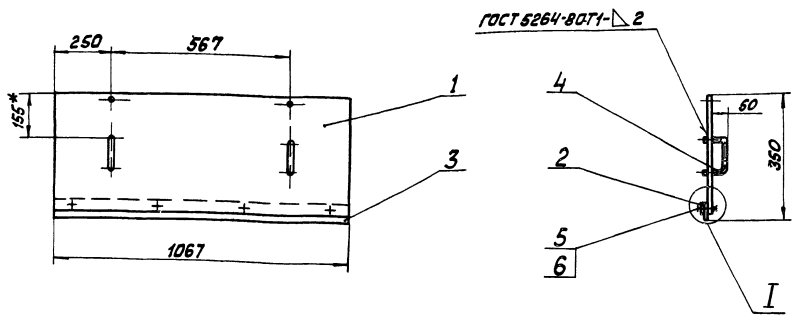


Типовой проект 903-1-224.86

Копировать, перепечатывать и иное использование без разрешения автора запрещено

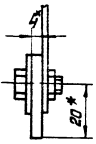
14.06.08.110СБ

Тубовый проект 9035-1-224.86 Альбом 10.7



ГОСТ 5264-80Т1-2

I
M 1:1

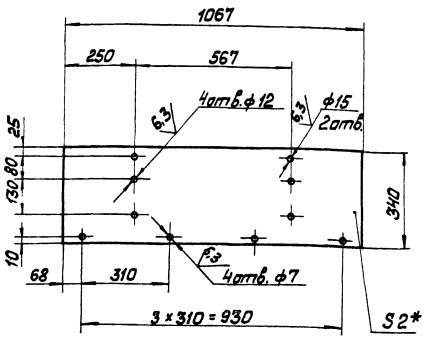


- 1 * Размеры для справок.
- 2. Н 14; Н 14; ± 1714 / 2

				14.06.08.110СБ	
Изм.	Лист	№ докум.	Подп.	Дата	Завеса боковая Сборочный чертёж
Разраб.	Инженер	Жилин	Жилин	1992	
Проект	Брашнев	Брашнев			Лист 7,4
И.контр.					Листов 10
И.контр.	Самсонов				ЛАТТИПРОПРОМ
И.контр.	Шинкарев				Копировал <i>М.М.М.</i>
				Формат А3	

14.06.08.111

Тубовый проект 9035-1-224.86 Альбом 10.7



- 1. * Размер для справок.
- 2. Н 14; Н 14; ± 1714 / 2
- 3. Шероховатость поверхностей краев реза - 50/

14.06.08.111

				14.06.08.111	
Изм.	Лист	№ докум.	Подп.	Дата	Завеса
Разраб.	Инженер	Жилин	Жилин	1992	
Проект	Брашнев	Брашнев			Лист 5,7
И.контр.					Листов 10
И.контр.	Самсонов				ЛАТТИПРОПРОМ
И.контр.	Шинкарев				Копировал <i>М.М.М.</i>
				Формат А4	

Тубовый проект 9035-1-224.86 Альбом 10.7

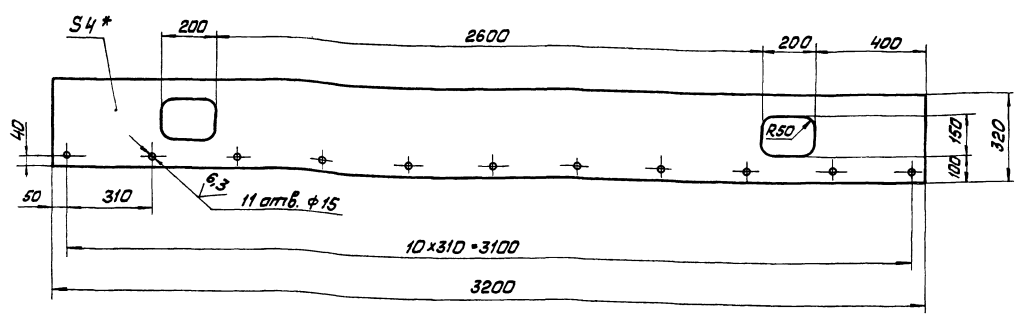
Изм.	Лист	№ докум.	Подп.	Дата	Обозначение	Наименование	Мат.	Примечание
Документация								
А3		14.06.08.110СБ			Сборочный чертёж			
Детали								
И1	1	14.06.08.111			Завеса			1
И1	2	14.06.08.112			Накладка			1
И1	3	14.06.08.113			Резьба			1
И1	4	14.02.04.114			Ручка			2
Стандартные изделия								
	5				Болт М6-6 _г ×16.35.016 ГОСТ 7798-70			4
	6				Гайка М6 4.016 ГОСТ 5915-70			4

14.06.08.110

				14.06.08.110	
Изм.	Лист	№ докум.	Подп.	Дата	Завеса боковая
Разраб.	Инженер	Жилин	Жилин	1992	
Проект	Брашнев	Брашнев			Лист 7,4
И.контр.					Листов 10
И.контр.	Самсонов				ЛАТТИПРОПРОМ
И.контр.	Шинкарев				Копировал <i>М.М.М.</i>
				Формат А4	

Тубовый проект 9035-1-224.86 Альбом 10.7

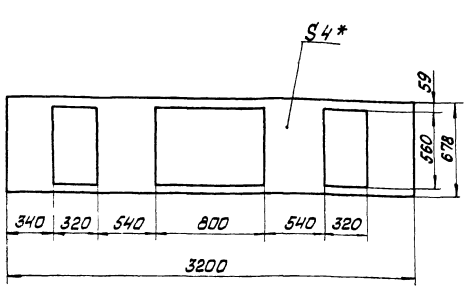
14.06.08.121



- 1 * Размер для справок.
2. Н14; н14; ± $\frac{IT14}{2}$
- 3 Шероховатость поверхностей краёв реза — $\sqrt{\quad}$

14.06.08.121					
Изм./Лист	№ документа	Подп.	Дата	Лист	Масса
1/1	14.06.08.121			1	30,0
И.О.И.	И.О.И.	И.О.И.	И.О.И.	Листы	Листов
				1	1
Боковина				ЛАТГИПРОПРОМ	
5-ПН-4 ГОСТ 19903-74					
8С73ст ГОСТ 535-79					
Копировать и Листы Формат А 3					

14.06.08.122

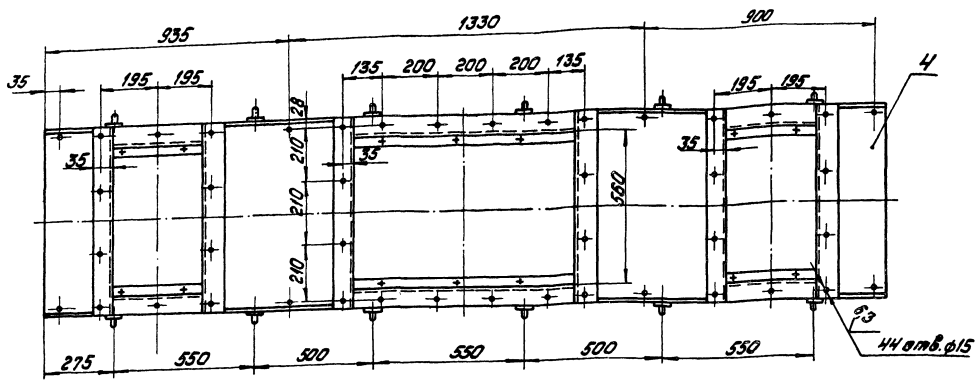
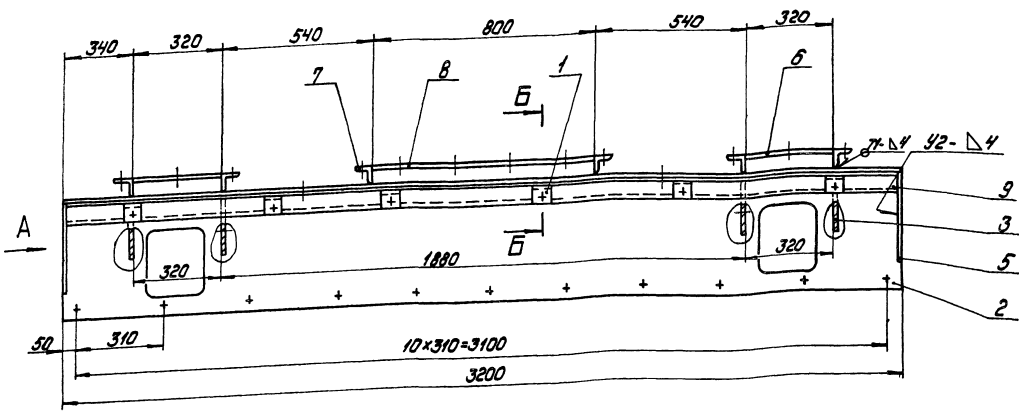


- 1 * Размер для справок.
2. Н14; н14; ± $\frac{IT14}{2}$
- 3 Шероховатость поверхностей краёв реза — $\sqrt{\quad}$

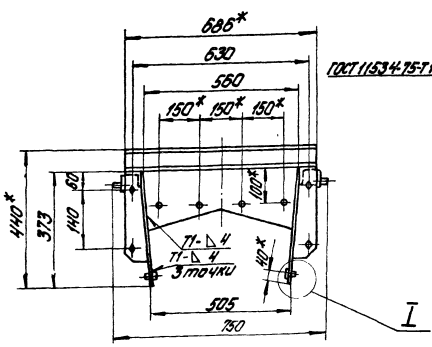
14.06.08.122					
Изм./Лист	№ документа	Подп.	Дата	Лист	Масса
1/1	14.06.08.122			1	45,0
И.О.И.	И.О.И.	И.О.И.	И.О.И.	Листы	Листов
				1	1
Крышка				ЛАТГИПРОПРОМ	
5-ПН-4 ГОСТ 19903-74					
8С73ст ГОСТ 535-79					
Копировать и Листы Формат А 4					

Формат	Лист	Обозначение	Наименование	Кол	Примечание
А3	12		<u>Документация</u>		
		14.06.08.120 СБ	Сборочный чертёж		
			Сборочные единицы		
А4	1	14.01.03.310	Полбеска	12	
		<u>Детали</u>			
А4	2	14.06.08.121	Боковина	2	
		14.02.04.132	Диафрагма	4	
А4	4	14.06.08.122	Крышка	1	
		14.02.04.134	Фланец	4	
Б4	6	14.06.08.123	Связь		
			Узелок 5-63*63*6 ГОСТ 18509-78 8С73ст ГОСТ 535-79	4	1,8 кг
Б4	7	14.06.08.124	Связь		
			Узелок 5-63*63*6 ГОСТ 18509-78 8С73ст ГОСТ 535-79 L = 686 н 14	6	4,0 кг
Б4	8	14.06.08.125	Связь		
			Узелок 5-63*63*6 ГОСТ 18509-78 8С73ст ГОСТ 535-79	2	4,6 кг
Б4	9	14.06.08.126	Связь		
			Узелок 5-63*63*6 ГОСТ 18509-78 8С73ст ГОСТ 535-79 L = 318 н 14	2	18,3 кг
10			Стандартные изделия		
			Болт М12-6g×30.36.016 ГОСТ 7798-70	22	

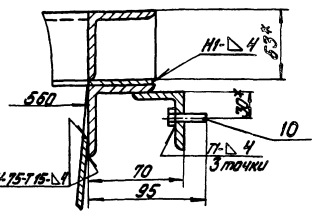
14.06.08.120					
Изм./Лист	№ документа	Подп.	Дата	Лист	Масса
1/1	14.06.08.120			1	
И.О.И.	И.О.И.	И.О.И.	И.О.И.	Листы	Листов
				1	1
Корпус				ЛАТГИПРОПРОМ	
Копировать и Листы Формат А 4					



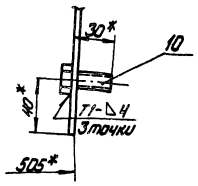
Вид А



Б-Б
М1:2



I
М1:2



- 1.* Размеры для справок.
- 2. Н14; н14; ± 1/14
- 3. Шероховатость поверхностей краев рез- $\sqrt{0.1}$
- 4. Сварные швы по ГОСТ 5264-80, кроме мест, указанных особо

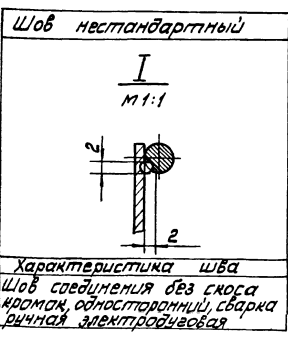
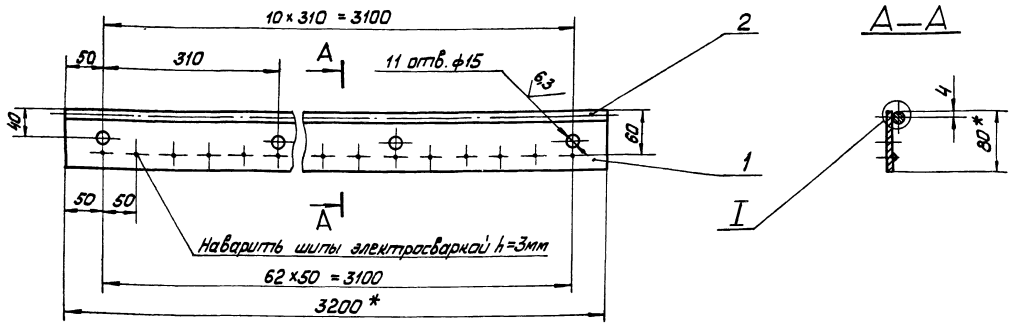
				14.06.08.120СБ			
				Корпус		Лист	Масштаб
				Сборочный чертёж		202,0	1:1
						Лист Листов 1	
						ЛАТГИПРОПРОМ	
						Формат А2	

Тулавы пражыт 903-1-224-86 Амбон 10.7

14.06.08.120СБ

14.06.08.130 СБ

Туполовый проект 903-1-224.06 Альбом 10.7

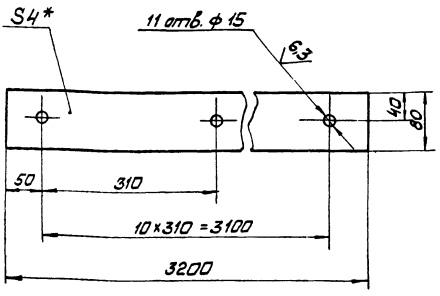


- * Размеры для справок.
- Н 14; h 14; ± $\frac{1 \cdot 14}{2}$
- Шероховатость поверхностей крамок реза - 50/

				14.06.08.130 СБ		
Изм.	Лист	№ докум.	Подп.	Дата	Прижим боковой	Лист
					Сборочный чертёж	9.5
Разработ.	Проверенный	Утвержд.	Дата			1:4
Проб.	Брашечный	Брашечный				Лист
Т.контр.						Листов
Н.контр.	Самозащита					ЛАТГИПРОПРОМ
Штб.	Штальдер					формат А3

Туполовый проект 903-1-224.06 Альбом 10.7

14.06.08.131



- * Размер для справок.
- Н 14; h 14; ± $\frac{1 \cdot 14}{2}$
- Шероховатость поверхностей крамок реза - 50/

				14.06.08.131		
Изм.	Лист	№ докум.	Подп.	Дата	Лист	
					8.0	
Разработ.	Проверенный	Утвержд.	Дата		1:4	
Проб.	Брашечный	Брашечный			Лист	
Т.контр.					Листов	
Н.контр.	Самозащита				ЛАТГИПРОПРОМ	
Штб.	Штальдер				формат А4	

Туполовый проект 903-1-224.06 Альбом 10.7

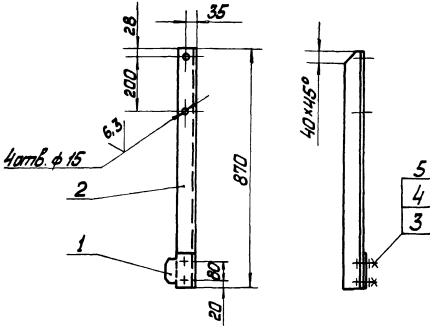
Формат	Лист	Листов	Обозначение	Наименование	Кол.	Примечание
				Документация		
	13		14.06.08.130 СБ	Сборочный чертёж		
				Детали		
	14	1	14.06.08.131	Лист	1	
				Материалы		
		2		Круг В8 ГОСТ 2590-71 Круг ВСт3сп ГОСТ1535-79	1.3 кг	

				14.06.08.130		
Изм.	Лист	№ докум.	Подп.	Дата	Прижим боковой	Лист
						7
Разработ.	Проверенный	Утвержд.	Дата			Листов
Проб.	Брашечный	Брашечный				ЛАТГИПРОПРОМ
Т.контр.						формат А4
Н.контр.	Самозащита					
Штб.	Штальдер					

Туполовый проект 903-1-224.06 Альбом 10.7

Титульный проект 903-1-224.86 Альбом 10.7

90 091 80 90 71



1. H 14; h 14; ± 1/14
- 2 Шероховатость поверхностей краёв реза - 50/

14.06.08.150 СБ

Стойка правая
Сборочный чертёж

Лист Масса Масштаб
5.7 1:10

Лист Листов 1
ЛАТГИПРОПРОМ

Копировал *М.М.С.* формат А4

Лист № 1 из 1 Лист № 2 из 2 Лист № 3 из 3 Лист № 4 из 4 Лист № 5 из 5 Лист № 6 из 6 Лист № 7 из 7 Лист № 8 из 8 Лист № 9 из 9 Лист № 10 из 10 Лист № 11 из 11 Лист № 12 из 12 Лист № 13 из 13 Лист № 14 из 14 Лист № 15 из 15 Лист № 16 из 16 Лист № 17 из 17 Лист № 18 из 18 Лист № 19 из 19 Лист № 20 из 20 Лист № 21 из 21 Лист № 22 из 22 Лист № 23 из 23 Лист № 24 из 24 Лист № 25 из 25 Лист № 26 из 26 Лист № 27 из 27 Лист № 28 из 28 Лист № 29 из 29 Лист № 30 из 30 Лист № 31 из 31 Лист № 32 из 32 Лист № 33 из 33 Лист № 34 из 34 Лист № 35 из 35 Лист № 36 из 36 Лист № 37 из 37 Лист № 38 из 38 Лист № 39 из 39 Лист № 40 из 40 Лист № 41 из 41 Лист № 42 из 42 Лист № 43 из 43 Лист № 44 из 44 Лист № 45 из 45 Лист № 46 из 46 Лист № 47 из 47 Лист № 48 из 48 Лист № 49 из 49 Лист № 50 из 50 Лист № 51 из 51 Лист № 52 из 52 Лист № 53 из 53 Лист № 54 из 54 Лист № 55 из 55 Лист № 56 из 56 Лист № 57 из 57 Лист № 58 из 58 Лист № 59 из 59 Лист № 60 из 60 Лист № 61 из 61 Лист № 62 из 62 Лист № 63 из 63 Лист № 64 из 64 Лист № 65 из 65 Лист № 66 из 66 Лист № 67 из 67 Лист № 68 из 68 Лист № 69 из 69 Лист № 70 из 70 Лист № 71 из 71 Лист № 72 из 72 Лист № 73 из 73 Лист № 74 из 74 Лист № 75 из 75 Лист № 76 из 76 Лист № 77 из 77 Лист № 78 из 78 Лист № 79 из 79 Лист № 80 из 80 Лист № 81 из 81 Лист № 82 из 82 Лист № 83 из 83 Лист № 84 из 84 Лист № 85 из 85 Лист № 86 из 86 Лист № 87 из 87 Лист № 88 из 88 Лист № 89 из 89 Лист № 90 из 90 Лист № 91 из 91 Лист № 92 из 92 Лист № 93 из 93 Лист № 94 из 94 Лист № 95 из 95 Лист № 96 из 96 Лист № 97 из 97 Лист № 98 из 98 Лист № 99 из 99 Лист № 100 из 100

Титульный проект 903-1-224.86 Альбом 10.7

Обозначение

Наименование

Кол. Примечание

Форм. Зона	Лист	Обозначение	Наименование	Кол.	Примечание
			<u>Документация</u>		
А4		14.06.08.150 СБ	Сборочный чертёж		
			<u>Детали</u>		
А4	1	14.01.03.701	Косынка	1	
Б4	2	14.06.08.151	Чуголок		
			Чуголок 5-63x63x6 ГОСТ 8509-78 80СтЭл ГОСТ 535-79 L = 870 h 14	1	5,0кг
			<u>Стандартные изделия</u>		
	3		Болт М12-6gx30.36.016 ГОСТ 7798-70	2	
	4		Гайка М12 4.016 ГОСТ 5915-70	2	
	5		Шайба 12.65Г.016 ГОСТ 6402-70	2	

14.06.08.150

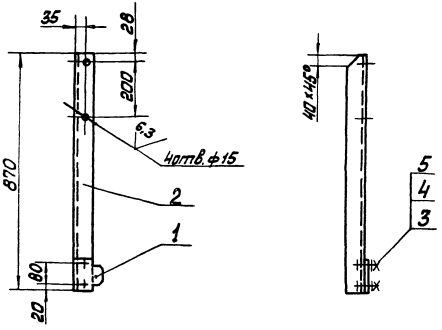
Стойка правая

Лист Лист Листов
ЛАТГИПРОПРОМ

Копировал *М.М.С.* формат А4

Титульный проект 903-1-224.86 Альбом 10.7

90 041 80 90 71



1. H 14; h 14; ± 1/14
- 2 Шероховатость поверхностей краёв реза - 50/

14.06.08.140 СБ

Стойка левая
Сборочный чертёж

Лист Масса Масштаб
5.7 1:10

Лист Листов 1
ЛАТГИПРОПРОМ

Копировал *М.М.С.* формат А4

Титульный проект 903-1-224.86 Альбом 10.7

Обозначение

Наименование

Кол. Примечание

Форм. Зона	Лист	Обозначение	Наименование	Кол.	Примечание
			<u>Документация</u>		
А4		14.06.08.140 СБ	Сборочный чертёж		
			<u>Детали</u>		
А4	1	14.01.03.701	Косынка	1	
Б4	2	14.06.08.141	Чуголок		
			Чуголок 5-63x63x6 ГОСТ 8509-78 80СтЭл ГОСТ 535-79 L = 870 h 14	1	5,0кг
			<u>Стандартные изделия</u>		
	3		Болт М12-6gx30.36.016 ГОСТ 7798-70	2	
	4		Гайка М12 4.016 ГОСТ 5915-70	2	
	5		Шайба 12.65Г.016 ГОСТ 6402-70	2	

14.06.08.140

Стойка левая

Лист Лист Листов
ЛАТГИПРОПРОМ

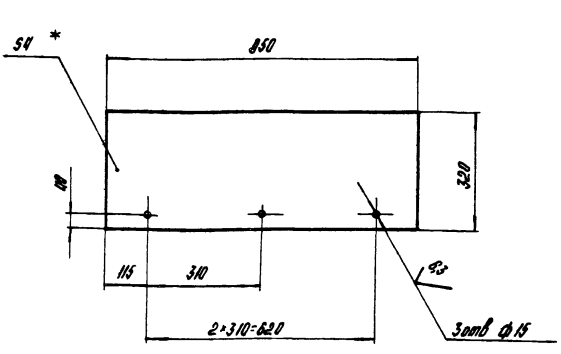
Копировал *М.М.С.* формат А4

Лист № 1 из 1 Лист № 2 из 2 Лист № 3 из 3 Лист № 4 из 4 Лист № 5 из 5 Лист № 6 из 6 Лист № 7 из 7 Лист № 8 из 8 Лист № 9 из 9 Лист № 10 из 10 Лист № 11 из 11 Лист № 12 из 12 Лист № 13 из 13 Лист № 14 из 14 Лист № 15 из 15 Лист № 16 из 16 Лист № 17 из 17 Лист № 18 из 18 Лист № 19 из 19 Лист № 20 из 20 Лист № 21 из 21 Лист № 22 из 22 Лист № 23 из 23 Лист № 24 из 24 Лист № 25 из 25 Лист № 26 из 26 Лист № 27 из 27 Лист № 28 из 28 Лист № 29 из 29 Лист № 30 из 30 Лист № 31 из 31 Лист № 32 из 32 Лист № 33 из 33 Лист № 34 из 34 Лист № 35 из 35 Лист № 36 из 36 Лист № 37 из 37 Лист № 38 из 38 Лист № 39 из 39 Лист № 40 из 40 Лист № 41 из 41 Лист № 42 из 42 Лист № 43 из 43 Лист № 44 из 44 Лист № 45 из 45 Лист № 46 из 46 Лист № 47 из 47 Лист № 48 из 48 Лист № 49 из 49 Лист № 50 из 50 Лист № 51 из 51 Лист № 52 из 52 Лист № 53 из 53 Лист № 54 из 54 Лист № 55 из 55 Лист № 56 из 56 Лист № 57 из 57 Лист № 58 из 58 Лист № 59 из 59 Лист № 60 из 60 Лист № 61 из 61 Лист № 62 из 62 Лист № 63 из 63 Лист № 64 из 64 Лист № 65 из 65 Лист № 66 из 66 Лист № 67 из 67 Лист № 68 из 68 Лист № 69 из 69 Лист № 70 из 70 Лист № 71 из 71 Лист № 72 из 72 Лист № 73 из 73 Лист № 74 из 74 Лист № 75 из 75 Лист № 76 из 76 Лист № 77 из 77 Лист № 78 из 78 Лист № 79 из 79 Лист № 80 из 80 Лист № 81 из 81 Лист № 82 из 82 Лист № 83 из 83 Лист № 84 из 84 Лист № 85 из 85 Лист № 86 из 86 Лист № 87 из 87 Лист № 88 из 88 Лист № 89 из 89 Лист № 90 из 90 Лист № 91 из 91 Лист № 92 из 92 Лист № 93 из 93 Лист № 94 из 94 Лист № 95 из 95 Лист № 96 из 96 Лист № 97 из 97 Лист № 98 из 98 Лист № 99 из 99 Лист № 100 из 100

№ п. л. 107
 Альбом № 1
 Типовой проект 903-1-224-05
 14.06.08.211
 14.06.08.212
 107 80 90 H
 14.06.08.201
 14.06.08.200

14.06.08.211

(V) A



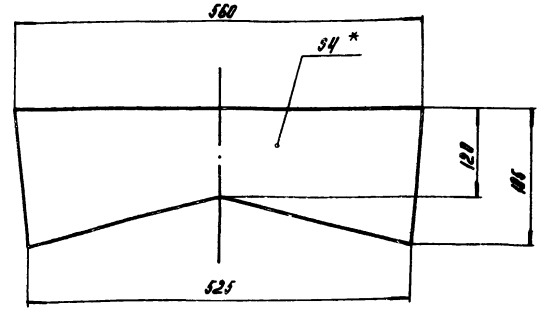
- 1* Размер для справок.
- 2. $H, h, H', \pm \frac{IT_{H'}}{2}$.
- 3. Шероховатость поверхностей кромок реза - $\sqrt{0.1}$.

14.06.08.211

Изм.	Лист	№ докум.	Подпись	Дата	Лист	Масса	Листов
Разработ	Локтинова	Локтинова	Локтинова		1	0,5	1:10
Проб	Браченко	Браченко	Браченко		Лист		Листов 1
Т.контр							
И.контр	Соткина				Лист	Б-М-4 ГОСТ 19003-74 Вкл 3 ст. ГОСТ ИБЗ-79	
Упр.						ЛАТГИПРОПРОМ	
						Копировал М. Формат А4	

14.06.08.212

(V) A

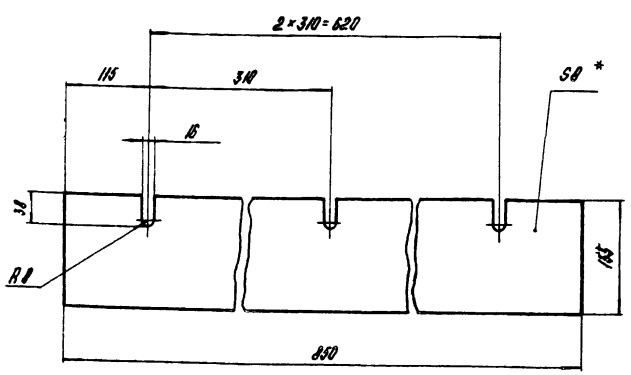


- 1* Размер для справок.
- 2. $H, h, \pm \frac{IT_{H'}}{2}$.
- 3. Шероховатость поверхностей кромок реза - $\sqrt{0.1}$.

14.06.08.212

Изм.	Лист	№ докум.	Подпись	Дата	Лист	Масса	Листов
Разработ	Локтинова	Локтинова	Локтинова		1	3,0	1:5
Проб	Браченко	Браченко	Браченко		Лист		Листов 1
Т.контр							
И.контр	Соткина				Лист	Б-М-4 ГОСТ 19003-74 Вкл 3 ст. ГОСТ ИБЗ-79	
Упр.						ЛАТГИПРОПРОМ	
						Копировал М. Формат А4	

107 80 90 H



* Размер для справок.

14.06.08.201

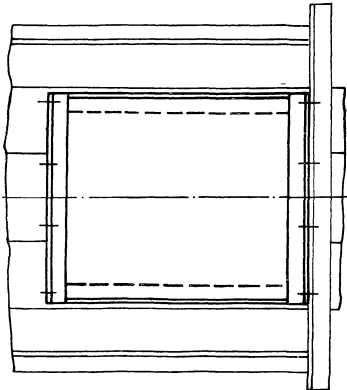
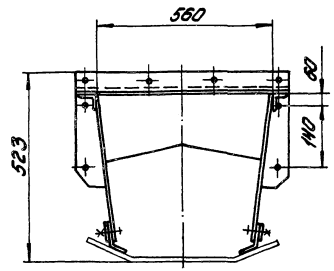
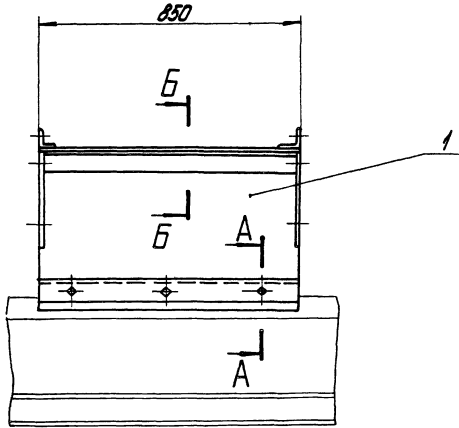
Изм.	Лист	№ докум.	Подпись	Дата	Лист	Масса	Листов
Разработ	Локтинова	Локтинова	Локтинова		1	1,9	1:5
Проб	Браченко	Браченко	Браченко		Лист		Листов 1
Т.контр							
И.контр	Соткина				Лист	Пластмасса Лист Т.М.КЦ. М.В. 155-250-12 ГОСТ 7339-77	
Упр.						ЛАТГИПРОПРОМ	
						Копировал М. Формат А4	

№ п. л. 107
 Альбом № 1
 Типовой проект 903-1-224-05
 14.06.08.200

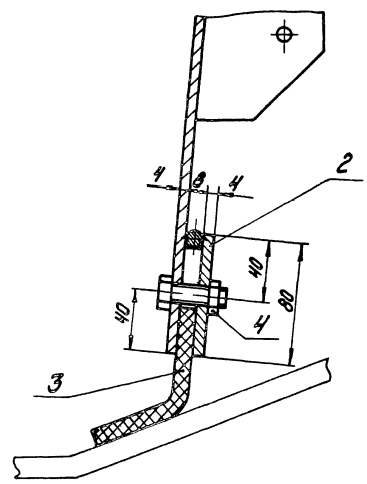
Формат листа	№	Возможные	Наименование	Кол.	Примечание
			<u>Документация</u>		
A2		14.06.08.200 СБ	Сборный чертеж		
			<u>Сборные единицы</u>		
A4	1	14.06.08.210	Карус	1	
A4	2	14.06.08.220	Примит локтовой	2	
			<u>Детали</u>		
A4	3	14.06.08.201	Резина локтовой	2	
			<u>Стандартные изделия</u>		
	4		Гайка М12.4.016 ГОСТ 5915-70	6	

14.06.08.200

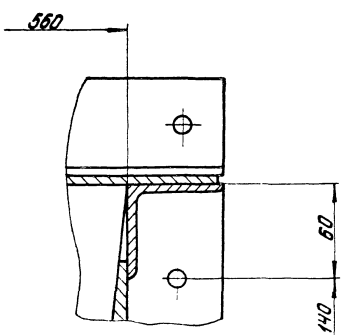
Изм.	Лист	№ докум.	Подпись	Дата	Лист	Листов	
Разработ	Локтинова	Локтинова	Локтинова		1	1	
Проб	Браченко	Браченко	Браченко				
Т.контр							
И.контр	Соткина				Лист	Лоток направляющий промежуточный	
Упр.						ЛАТГИПРОПРОМ	
						Копировал М. Формат А4	



A - A
M1:2



B - B
M1:2



- 1. Размеры для справок.
- 2. H14; h14; ± 1/2.

				14.06.08.2005	
Лоток направляющий промежуточный Сборочный чертёж.				Лит	Масса
				72,5	1:10
				Лист	Листов
				ЛТГТИПРОПРОМ	Формат А2

Альбом 10.7

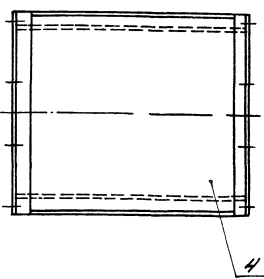
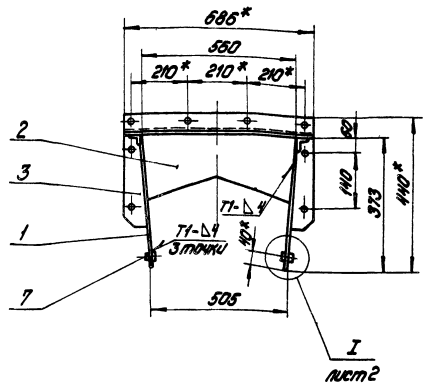
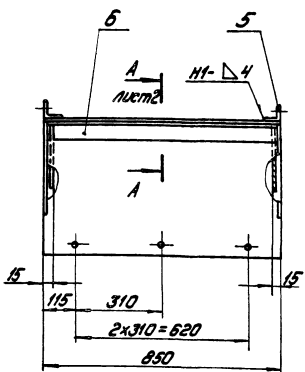
Толстовой проект 903-1-224.08

ИЗМ. № 001. Изменения в проекте. № 001. Изменения в проекте.

Исполнитель: Кудряков

14.06.08.210С5

Листовой прокат 903-1-224-86 Альбом 10.7

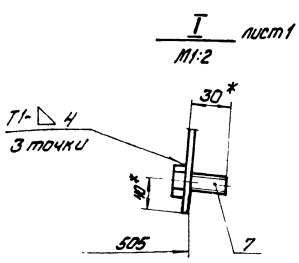
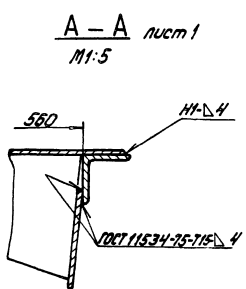


- 1.* Размеры для справок.
2. M14; h14; ± $\frac{L714}{2}$.
3. Шероховатость поверхностей кромок реза — $\sqrt{0.1}$.
4. Сварные швы по ГОСТ 5264-80, кроме мест, указанных особо.

14.06.08.210С5					
Исполн	№ докум	Согласовано	Корпус		
Провер	Исполн	Согласовано	Сборочный чертёж		
Лист	Таблиц	Листов	Лист	Таблиц	Листов
			63,5		1-10
Исполн			Лист 7	Листов 2	
Провер			ЛАТГИПРОПРОМ		
Капелюга В.И. 2005 г. 20.08.13					

14.06.08.210С5

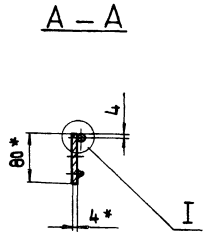
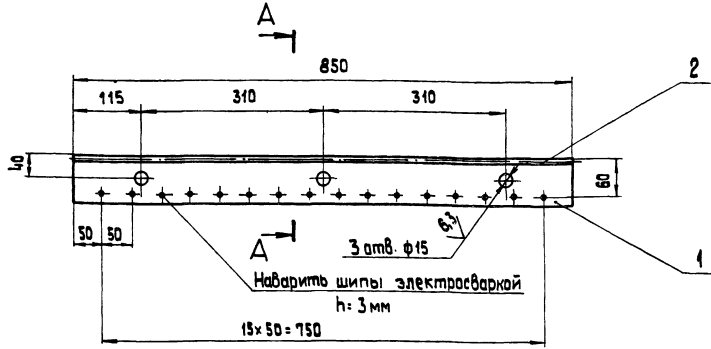
Листовой прокат 903-1-224-86 Альбом 10.7



Исполн	№ докум	Обозначение	Наименование	Кол	Примечание
<u>Документация</u>					
к		14.06.08.210С5	Сборочный чертёж	1, 3, 4	
<u>Детали</u>					
А4	1	14.06.08.211	Боковина	2	
А4	2	14.06.08.212	Дисфрама	2	
А4	3	14.02.04.134	Фланец	4	
Б4	4	14.06.08.213	Крышка		
			Лист 5-10-1 по ГОСТ 18903-74		
			878 h14 x 850 h14	1	18,2кг
Б4	5	14.06.08.214	СВ.РЗБ		
			Чисел: 6-53163 по ГОСТ 509-72		
			8530 по ГОСТ 535-79	2	3,9кг
Б4	6	14.06.08.215	СВ.РЗБ		
			Чисел: 6-53163 по ГОСТ 509-72		
			8530 по ГОСТ 535-79	2	4,9кг
			L=850 h14		
<u>Стандартные изделия</u>					
	7		Болт M12-6x130.36.016		
			ГОСТ 7798-70	6	

14.06.08.210					
Исполн	№ докум	Согласовано	Корпус		
Провер	Исполн	Согласовано	Сборочный чертёж		
Лист	Таблиц	Листов	Лист	Таблиц	Листов
Исполн			ЛАТГИПРОПРОМ		
Капелюга В.И. 2005 г. 20.08.13					

14.06.08.220 СБ



Шов нестандартный

М 1:1

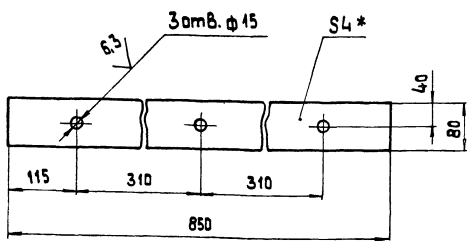
Характеристика шва

Шов соединения без скоса кромок, односторонний, сварка ручная электродугавая.

- 1.* Размеры для справок.
- 2 Н 14; h 14; $\pm \frac{IT 14}{2}$.
- 3 Шероховатость поверхностей кромок реза - $\sqrt{50}$.

				14.06.08.220 СБ			
Изм.	Лист	№ докум.	Попр.	Дата	Прижим баковой Сборочный чертёж.	Лист	Масса
Разраб.	Инженер	Прош.	Брацнило	14.06.86		2.5	1:5
Т.контр.						Лист	Листов
Н.контр.	Самсонова	Шкайвер			ЛАТГИПРОПРОМ		
Копировал 28						Формат А3	

14.06.08.221



- 1.* Размер для справок.
- 2 Н 14; h 14; $\pm \frac{IT 14}{2}$.
- 3 Шероховатость поверхностей кромок реза - $\sqrt{50}$.

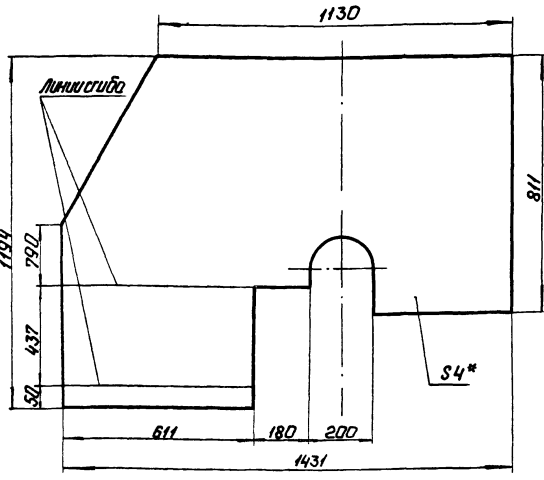
				14.06.08.221			
Изм.	Лист	№ докум.	Попр.	Дата	Лист	Масса	Масштаб
Разраб.	Инженер	Прош.	Брацнило	14.06.86		2,0	1:5
Т.контр.					Лист	Листов	
Н.контр.	Самсонова	Шкайвер			ЛАТГИПРОПРОМ		
Копировал						Формат А4	

Изм.	Лист	№ докум.	Попр.	Дата	Обозначение	Наименование	Кол.	Примечание
Документация								
ВЗ		14.06.08.220 СБ			Сборочный чертёж			
Детали								
В4	1	14.06.08.221			Лист		1	
Материалы								
	2				Круг ВВ ГОСТ 2590-71 В Ст 3сп ГОСТ 535-79		0,4	кг
						14.06.08.220		
Изм.	Лист	№ докум.	Попр.	Дата	Прижим баковой	Лист	Масса	Масштаб
Разраб.	Инженер	Прош.	Брацнило	14.06.86		Лист	Листов	
Т.контр.					ЛАТГИПРОПРОМ			
Н.контр.	Самсонова	Шкайвер			Формат А4			
Копировал 28						Формат А4		

Альбом 10.7
 Типовой проект 903-1-224.86
 Копировать, изменять и дополнять не допускается

200 60 90 71

Развертка



- 1* Размер для справок.
- 2. Н14; h14; ± 17/14
- 3. Шероховатость поверхностей кромок реза - 50

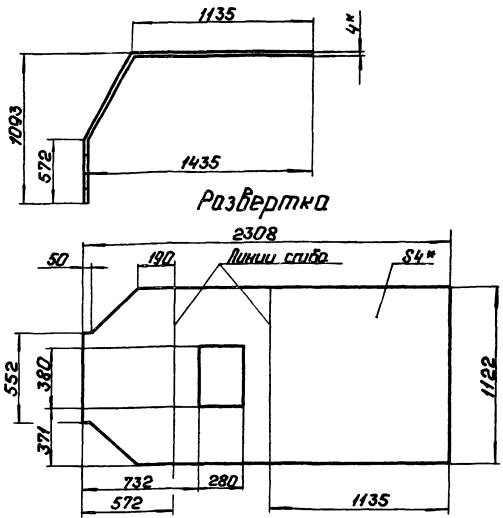
14.06.09.002

Изм.	Лист	№ документа	Подп.	Дата	Лист	Масса	Масштаб
Разработ	Проектировщик	Исполнитель	С.С.	1990	1	32,0	1:10
Провер	Брашилов	С.С.					
И.контр.	С.С.						
Лист 14.06.09.002				Лист 14.06.09.002			
Стенка боковая				Стенка боковая			
Лист Б-ПН-4 ГОСТ 19903-74 ВСТ.СП.ГОСТ 14637-79				Лист Б-ПН-4 ГОСТ 19903-74 ВСТ.СП.ГОСТ 14637-79			
Копировать				Формат А4			

Альбом 10.7
 Типовой проект 903-1-224.86
 Копировать, изменять и дополнять не допускается

200 60 90 71

Развертка



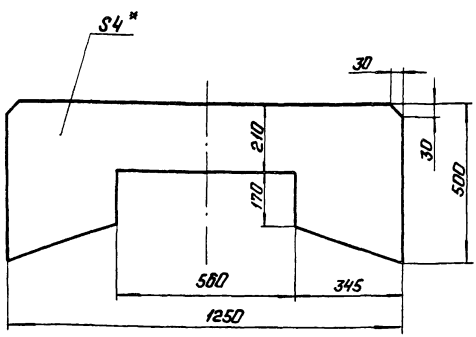
- 1* Размеры для справок.
- 2. Н14; h14; ± 17/14
- 3. Шероховатость поверхностей кромок реза - 50

14.06.09.003

Изм.	Лист	№ документа	Подп.	Дата	Лист	Масса	Масштаб
Разработ	Проектировщик	Исполнитель	С.С.	1990	1	78,0	1:20
Провер	Брашилов	С.С.					
И.контр.	С.С.						
Лист 14.06.09.003				Лист 14.06.09.003			
Стенка верхняя				Стенка верхняя			
Лист Б-ПН-4 ГОСТ 19903-74 ВСТ.СП.ГОСТ 14637-79				Лист Б-ПН-4 ГОСТ 19903-74 ВСТ.СП.ГОСТ 14637-79			
Копировать				Формат А4			

Альбом 10.7
 Типовой проект 903-1-224.86
 Копировать, изменять и дополнять не допускается

100 60 90 71



- 1* Размер для справок.
- 2. Н14; h14; ± 17/14
- 3. Шероховатость поверхностей кромок реза - 50

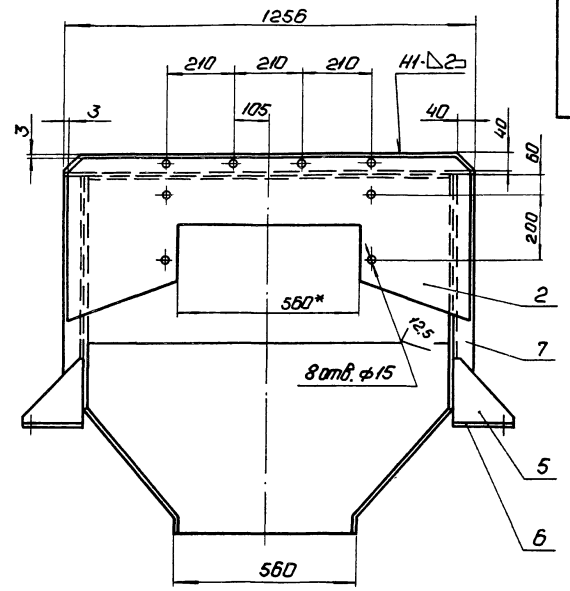
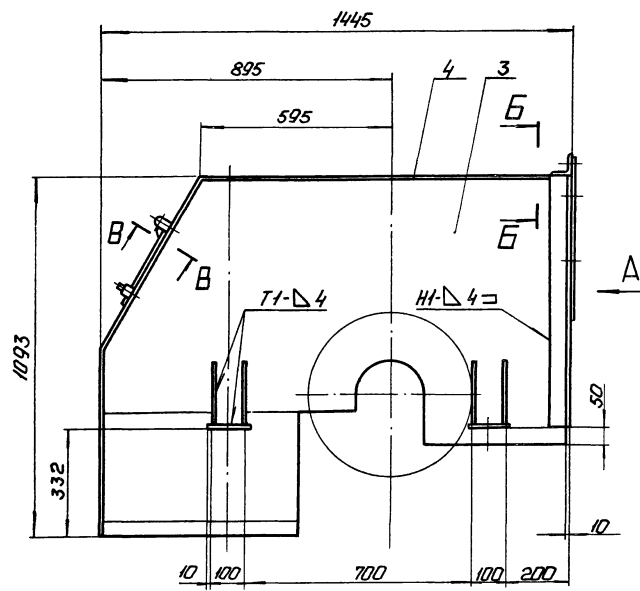
14.06.09.001

Изм.	Лист	№ документа	Подп.	Дата	Лист	Масса	Масштаб
Разработ	Проектировщик	Исполнитель	С.С.	1990	1	15,0	1:10
Провер	Брашилов	С.С.					
И.контр.	С.С.						
Лист 14.06.09.001				Лист 14.06.09.001			
Стенка задняя				Стенка задняя			
Лист Б-ПН-4 ГОСТ 19903-74 ВСТ.СП.ГОСТ 14637-79				Лист Б-ПН-4 ГОСТ 19903-74 ВСТ.СП.ГОСТ 14637-79			
Копировать				Формат А4			

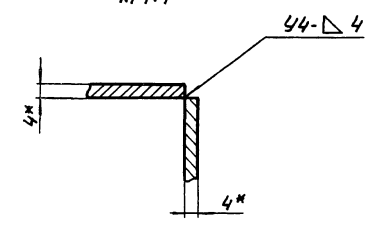
Альбом 10.7
 Типовой проект 903-1-224.86
 Копировать, изменять и дополнять не допускается

Изм.	Лист	№ документа	Подп.	Дата	Лист	Масса	Масштаб	Примечание
<u>Документация</u>								
		14.06.09.000СБ						Сборочный чертеж
								Сборочные единицы
14	1	14.08.01.100						Дверица 1
<u>Детали</u>								
14	2	14.06.09.001						Стенка задняя 1
14	3	14.06.09.002						Стенка боковая 2
14	4	14.06.09.003						Стенка верхняя 1
14	5	14.06.09.004						Косынка
								Лист Б-ПН-4 ГОСТ 19903-74 ВСТ.СП.ГОСТ 14637-79 8 0,6 кг
14	6	14.06.09.005						Кронштейн
								Лист Б-ПН-4 ГОСТ 19903-74 ВСТ.СП.ГОСТ 14637-79 4 0,7 кг
14	7	14.06.09.006						Уголок
								Уголок Б-63-63-6 ГОСТ 8509-72 ВСТ.СП.ГОСТ 535-79 L = 715 h 14 2 4,1 кг
14	8	14.06.09.007						Уголок
								Уголок Б-63-63-6 ГОСТ 8509-72 ВСТ.СП.ГОСТ 535-79 L = 1256 h 14 1 7,2 кг
14.06.09.000								
Укрытие барабана						Лист Лист Листов		
Лист Б-ПН-4 ГОСТ 19903-74 ВСТ.СП.ГОСТ 14637-79						Лист Б-ПН-4 ГОСТ 19903-74 ВСТ.СП.ГОСТ 14637-79		
Копировать						Формат А4		

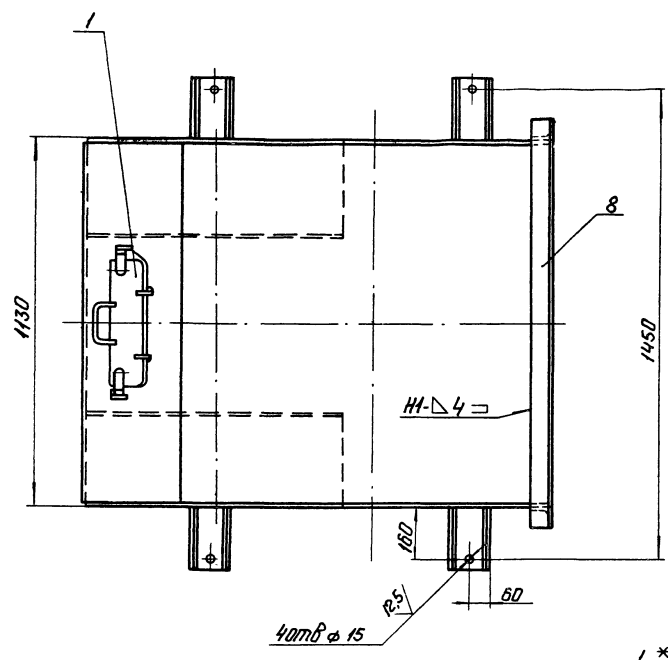
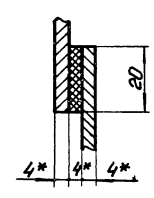
Вид А



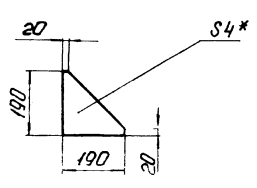
Б-Б
M1:1



В-В
M1:1



Поз. 5



1. * Размеры для справок.
2. $H14; h14; \pm \frac{IT14}{2}$
3. Шероховатость поверхностей кромок реза - 50/.
4. Сварные швы по ГОСТ 5264-80.

				14.06.09.000 СБ			
Исполн	№ докум	Дата	Лист	Укрытие барабана. Сборочный чертеж.		Лист	Масса
Разраб	Исполнитель	Утверд	Число			183,0	1-10
Проб	Проверка	Сборка				Лист	Листов 7
И.контр	Самосовет	Упр	Инженер			ЛАТГИПРОПРОМ	

Типовой проект 903-1-224.86 Альбом 107