

ТИПОВОЙ ПРОЕКТ
903-1-203

КОТЕЛЬНАЯ
С ТРЕМЯ КОТЛАМИ КВ-ГМ-10
И ТРЕМЯ КОТЛАМИ ДЕ-16-14 ГМ
ОТКРЫТАЯ СИСТЕМА ТЕПЛОСНАБЖЕНИЯ
ТОПЛИВО-ГАЗ И МАЗУТ

Альбом 113

18466-14
Цена 3-65

ЦЕНТРАЛЬНЫЙ ИНСТИТУТ ТИПОВОГО ПРОЕКТИРОВАНИЯ
ГОССТРОЯ СССР

Москва, А-445, Смольная ул., 22

Сдано в печать 17 1984 года
Заказ № **8687** Тираж **425** экз.

СОСТАВ ПРОЕКТА

| | | |
|--------------|----------|---|
| АЛЬБОМ | В.5 | Котельная. Электротехническая часть, связь и сигнализация. Чертежи монтажной зоны. |
| АЛЬБОМ | В.13 | Котельная. Электротехническая часть. Механизмы, управляемые с КИУ и щитов КИП и А. Схемы принципиальные. |
| АЛЬБОМ | В.21 | Котельная. Электротехническая часть. Задание заводу-изготовителю на низковольтные комплектные устройства. |
| ТП 903-1-199 | Ал. 8.25 | Водоподавательная установка. Электротехническая часть, связь и сигнализация. |
| ТП 903-1-199 | Ал. 8.27 | Водоподавательная установка. Электротехническая часть. Задание заводу-изготовителю на низковольтные комплектные устройства. |
| АЛЬБОМ | 9.5 | Котельная. Автоматизация. |
| ТП 903-1-199 | Ал. 9.9 | Котлоагрегат КВ-ГМ-20(10). Задание заводу-изготовителю на щит автоматики и КИП. |
| ТП 903-1-199 | Ал. 9.10 | Котлоагрегат ДЕ-16(10)-14ГМ. Задание заводу-изготовителю на щит автоматики и КИП. |
| АЛЬБОМ | 9.13 | Котельная. Вспомогательное оборудование. Задание заводу-изготовителю на щиты автоматики и КИП. |
| ТП 903-1-199 | Ал. 9.17 | Водоподавательная установка. Автоматизация. |
| ТП 903-1-199 | Ал. 9.18 | Водоподавательная установка. Задание заводу-изготовителю на щиты автоматики и КИП. |
| ТП 903-1-199 | Ал. 10.1 | Котельная. Отопление и вентиляция, тепловые сети. |
| АЛЬБОМ | 10.5 | Котельная. Водопровод и канализация. |
| ТП 903-1-199 | Ал. 10.9 | Водоподавательная установка. Сантехнические устройства. |
| АЛЬБОМ | 11.3 | Котельная. Сочленения исполнительных механизмов с регулирующими органами. |
| ТП 903-1-199 | Ал. 11.5 | Металлоконструкции вспомогательного оборудования и устройств. |
| АЛЬБОМ | 12.5 | Котельная. Инженерные сети. Электротехническая часть, связь и сигнализация. Производимые материалы. |
| ТП 903-1-199 | Ал. 12.9 | Водоподавательная установка. Электротехническая часть, связь и сигнализация. Производимые материалы. |
| АЛЬБОМ | 13.11 | КН. 1+4 Сметы. Котельная. |
| ТП 903-1-199 | Ал. 13.1 | КН. 5,6,10,11 Сметы. Котельная. |
| АЛЬБОМ | 13.12 | КН. 1+3 Сметы. Водоподавательная установка. |
| ТП 903-1-199 | Ал. 13.2 | КН. 4,5,7,8 Сметы. Водоподавательная установка. |
| АЛЬБОМ | 13.13 | Сметы. Генеральный план. Инженерные сети. |
| ТП 903-1-199 | Ал. 13.3 | КН. 1,2 Сметы. Генеральный план. Инженерные сети. |
| АЛЬБОМ | 14.11 | Спецификации оборудования. Котельная. |
| АЛЬБОМ | 14.12 | Спецификации оборудования. Водоподавательная установка. |
| АЛЬБОМ | 14.13 | Спецификации оборудования. Инженерные сети. |
| АЛЬБОМ | 15.11 | Ведомости потребности в материалах. Котельная. |
| АЛЬБОМ | 15.12 | Ведомости потребности в материалах. Водоподавательная установка. |
| АЛЬБОМ | 15.13 | Ведомости потребности в материалах. Генеральный план. Инженерные сети. |

ПРИМЕНЕННЫЕ ТИПОВЫЕ МАТЕРИАЛЫ

Типовой проект 907-2-238

Типовое проектное решение № 907-02-222 альбомы 4.3, 2.3

Типовые конструкции серия 4.903-И. Вып. 1 альбом I, часть 2. Вып. 4 альбом I, часть 2. Вып. 6 альбом I

Типовые конструкции серия 4.903-Ю. Вып. 8
Типовые конструкции серия 3.903-3. Вып. 1+6, 2

Труба вытовая кирпичная Н-60М, Дв=2,4м с надземным примыканием газопровод (распространяет Теплопроект г. Ленинград).

Стеклобое ограждения высотных вытовых труб (распространяет ВНИПИ Теплопроект г. Москва).

Котельные установки. Вспомогательное оборудование и блки (распространяет Тбилисский филиал ЦИПТ).

Изделия и детали трубопроводов для тепловых сетей: грязевки (распространяет Тбилисский филиал ЦИПТ).

Вакуумные деаэраторы и водоструйные эжекторы (распространяет ЦИПТ г. Москва).

Разработан
проектным институтом

ЛАТГИПРОПРОМ

Главный инженер института *В. Овчаров*
Главный инженер проекта *А. Думан*

Утвержден и введен в действие
с 1 июля 1984 г.
Главпромстройпроектром
Гострой СССР.
Приказ № 44 от 10 ноября 1983 г.

| | | | |
|--|--|--|----------|
| | | | Привязан |
| | | | |
| | | | |
| | | | |

Лист №

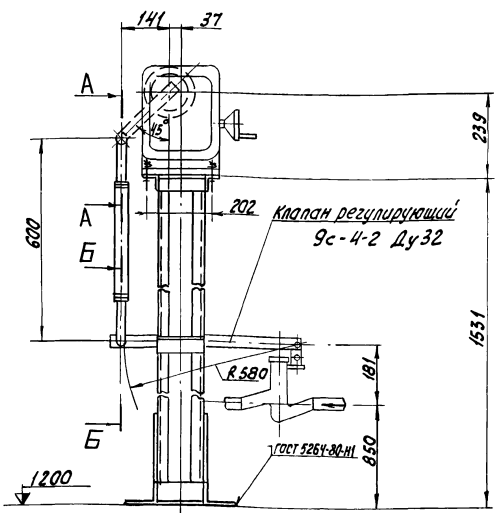
Содержание альбома

Альбом 113
Типовой проект 903-1-203

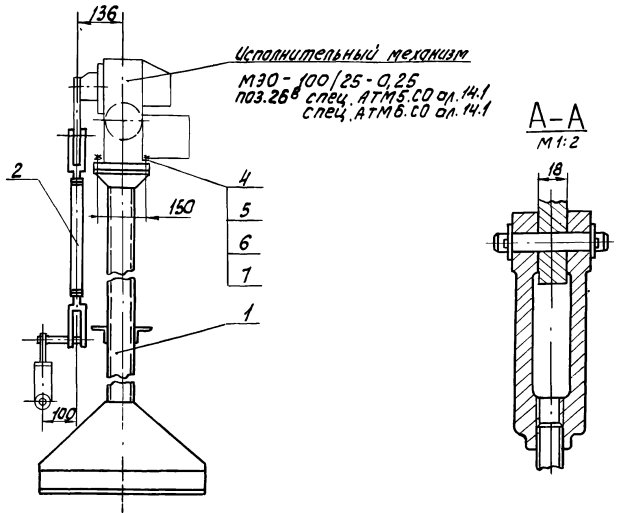
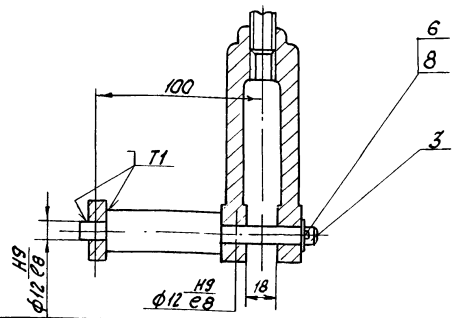
| №чертежа | Наименование | Прим. | №чертежа | Наименование | Прим. |
|-----------------|--|--------|-----------------|--|--------|
| | Содержание альбома | 3;4 | | | |
| 98.01.00.000 | Сочленение механизма МЭО-100/25-0,25 с клапаном регулирующим 9с-4-2 | 5 | 98.06.00.000 К2 | Сочленение механизма МЭО-100/25-0,25 с заслонкой ЗД-100 и клапаном 9с-4-1. Схема кинематическая | 19 |
| 98.01.00.000 К2 | Сочленение механизма МЭО-100/25-0,25 с клапаном регулирующим 9с-4-2. Схема кинематическая. | 5 | 98.08.00.001 | Рычаг | 19 |
| 98.01.00.000 СБ | Сочленение механизма МЭО-100/25-0,25 с клапаном регулирующим 9с-4-2. Сборочный чертёж. | 5 | 98.06.00.000 СБ | Сочленение механизма МЭО-100/25-0,25 с заслонкой ЗД-100 и клапаном 9с-4-1. Сборочный чертёж. | 20 |
| 98.01.01.000 | Опора | 6 | 98.06.01.000 | Опора | 21; 22 |
| 98.01.01.000 СБ | Опора. Сборочный чертёж. | 7 | 98.06.01.000 СБ | Опора. Сборочный чертёж. | 23 |
| 98.01.02.000 | Штанга | 8 | 98.10.00.000 | Сочленение механизма МЭО-100/63-0,25 с направляющим аппаратом дымососа ДН-11,2. | 24 |
| 98.01.02.000 СБ | Штанга. Сборочный чертёж. | 8 | 98.10.00.000 К2 | Сочленение механизма МЭО-100/63-0,25 с направляющим аппаратом дымососа ДН-11,2. Схема кинематическая | 24 |
| 98.01.00.001 | Ось | 8 | 98.10.00.000 СБ | Сочленение механизма МЭО-100/63-0,25 с направляющим аппаратом дымососа ДН-11,2. Сборочный чертёж. | 24; 25 |
| 98.02.00.000 | Установка электромагнита МУС-4100 на клапане предохранительном запорном типа ПКН и ПКВ Ду 200 | 9 | 98.11.00.000 | Сочленение механизма МЭО-100/25-0,25 с направляющим аппаратом вентилятора ВДН-9. | 25 |
| 98.03.00.000 | Установка электромагнита МУС-4100 на клапане предохранительном запорном типа ПКН и ПКВ Ду 100 | 9 | 98.11.00.000 К2 | Сочленение механизма МЭО-100/25-0,25 с направляющим аппаратом вентилятора ВДН-9. Схема кинематическая | 25 |
| 98.02.00.001 | Втулка | 9 | 98.11.00.000 СБ | Сочленение механизма МЭО-100/25-0,25 с направляющим аппаратом вентилятора ВДН-9. Сборочный чертёж. | 26 |
| 98.02.00.002 | Гайка специальная | 9 | 98.12.00.000 | Сочленение механизма МЭО-100/63-0,25 с направляющим аппаратом дымососа ДН-12,5. | 27 |
| 98.02.00.000 СБ | Установка электромагнита МУС-4100 на клапане предохранительном запорном типа ПКН и ПКВ Ду 200. Сборочный чертёж. | 10; 12 | 98.12.00.000 К2 | Сочленение механизма МЭО-100/63-0,25 с направляющим аппаратом дымососа ДН-12,5. Схема кинематическая. | 27 |
| 98.02.00.003 | Пластина | 13 | 98.12.00.000 СБ | Сочленение механизма МЭО-100/63-0,25 с направляющим аппаратом дымососа ДН-12,5. Сборочный чертёж. | 27; 28 |
| 98.02.00.004 | Серьга | 13 | 98.13.00.000 | Сочленение механизма МЭО-100/25-0,25 с направляющим аппаратом вентилятора ВДН-10. | 28 |
| 98.02.00.005 | Скоба | 13 | 98.13.00.000 К2 | Сочленение механизма МЭО-100/25-0,25 с направляющим аппаратом вентилятора ВДН-10. Схема кинематическая | 28 |
| 98.02.00.006 | Шток | 13 | 98.13.00.000 СБ | Сочленение механизма МЭО-100/25-0,25 с направляющим аппаратом вентилятора ВДН-10. Сборочный чертёж | 28; 29 |
| 98.03.00.000 СБ | Установка электромагнита МУС-4100 на клапане предохранительном запорном типа ПКН и ПКВ Ду 100. Сборочный чертёж. | 14; 16 | 98.16.00.000 | Сочленение механизма МЭО-250/25-0,25 с клапаном Т-34б | 30 |
| 98.04.01.000 | Рычаг | 17 | 98.16.00.000 К2 | Сочленение механизма МЭО-250/25-0,25 с клапаном Т-34б. Схема кинематическая. | 30 |
| 98.04.01.000 СБ | Рычаг. Сборочный чертёж. | 17 | 98.16.00.000 СБ | Сочленение механизма МЭО-250/25-0,25 с клапаном Т-34б. Сборочный чертёж. | 30 |
| 98.04.01.002 | Бобышка | 17 | 98.19.00.000 | Сочленение механизма МЭО-250/25-0,25 с клапаном регулирующим поворотным бс-8-2. | 31 |
| 98.05.00.000 | Сочленение механизма МЭО-100/25-0,25 с заслонкой дроссельной ЗД-150 Ду 150 | 18 | 98.19.00.000 К2 | Сочленение механизма МЭО-250/25-0,25 с клапаном регулирующим поворотным бс-8-2. Схема кинематическая. | 31 |
| 98.05.00.000 К2 | Сочленение механизма МЭО-100/25-0,25 с заслонкой дроссельной ЗД-150 Ду 150. Схема кинематическая. | 18 | | | |
| 98.05.00.000 СБ | Сочленение механизма МЭО-100/25-0,25 с заслонкой дроссельной ЗД-150 Ду 150. Сборочный чертёж. | 18 | | | |
| 98.06.00.000 | Сочленение механизма МЭО-100/25-0,25 с заслонкой ЗД-100 и клапаном 9с-4-1 | 19 | | | |

Инв. № подл. Подпись и дата
 98.01.00.000 К2
 98.01.00.000 СБ
 98.01.01.000
 98.01.02.000
 98.01.00.001
 98.01.00.000
 98.01.00.000
 98.01.00.000

98 000 0010 86



Б-Б
М 1:2



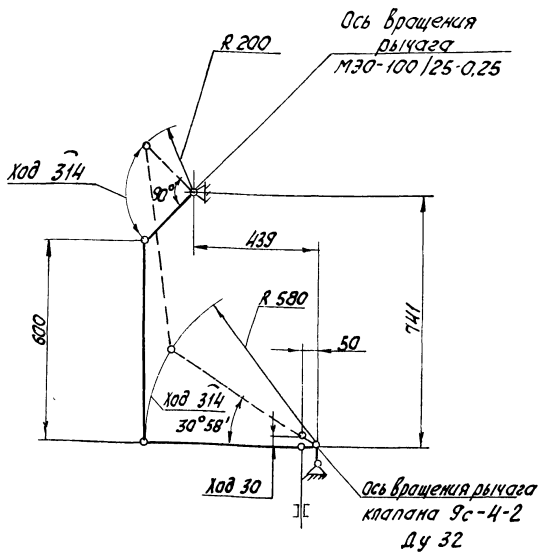
1. Размеры для справок.
2. Сварные швы по ГОСТ 5264-80.

| | | | |
|---|---------|----------|---------|
| 98.01.00.000 СБ | | | |
| Изм. | Лист | № докум. | Подпись |
| Разраб. | Ушманев | И.И. | И.И. |
| Проб. | Ушманев | И.И. | И.И. |
| И.Контр. | Ушманев | И.И. | И.И. |
| УТВ. | Шкавер | И.И. | И.И. |
| Соединение механизма МЭО-100/25-0,25 с клапаном регулирующим 9с-4-2 | | Лист | Масса |
| Сборочный чертёж | | 44 | 1:10 |
| | | Лист | Листов |
| | | 1 | 1 |

ЛАТГИПРОПРОМ

Инв. № подл. Подпись и дата
 98.01.00.000 К2
 98.01.00.000 СБ
 98.01.01.000
 98.01.02.000
 98.01.00.001
 98.01.00.000
 98.01.00.000
 98.01.00.000

98 01 00 0010 86



Размеры для справок.

98.01.00.000 К2

| | | | |
|---|---------|----------|---------|
| 98.01.00.000 К2 | | | |
| Изм. | Лист | № докум. | Подпись |
| Разраб. | Ушманев | И.И. | И.И. |
| Проб. | Ушманев | И.И. | И.И. |
| И.Контр. | Ушманев | И.И. | И.И. |
| УТВ. | Шкавер | И.И. | И.И. |
| Соединение механизма МЭО-100/25-0,25 с клапаном регулирующим 9с-4-2 | | Лист | Масса |
| Схема кинематическая | | — | — |
| | | Лист | Листов |
| | | 1 | 1 |

ЛАТГИПРОПРОМ

| | | | | | |
|--------------|--|---|--|------|--------|
| 98.01.00.000 | | Соединение механизма МЭО-100/25-0,25 с клапаном регулирующим 9с-4-2 | | Лист | Листов |
| | | | | 1 | 1 |

| | | | | | |
|--------------|--|---|--|------|--------|
| 98.01.00.000 | | Соединение механизма МЭО-100/25-0,25 с клапаном регулирующим 9с-4-2 | | Лист | Листов |
| | | | | 1 | 1 |

| | | | | | | |
|---------------------|------|------|-----------------|----------------------|------|------------|
| Формат | Зона | Лист | Обозначение | Наименование | Кол. | Примечание |
| А3 | | | 98.01.00.000 СБ | Сборочный чертёж | | |
| А4 | | | 98.01.00.000 К2 | Схема кинематическая | | |
| Сборочные единицы | | | | | | |
| А4 | 1 | | 98.01.01.000 | опора | 1 | |
| А4 | 2 | | 98.01.02.000 | штанга | 1 | |
| Детали | | | | | | |
| А4 | 3 | | 98.01.00.001 | ось | | |
| Стандартные изделия | | | | | | |
| | 4 | | | Болт М12-6х50.58.016 | 4 | |
| | 5 | | | Гайка М12-7Н.5.016 | 4 | |
| | 6 | | | Шайба 12.02.016 | 4 | |
| | 7 | | | Шайба 12.65Г.016 | 5 | |
| | 8 | | | Шпилька 3.2x22.016 | 4 | |
| | | | | ГОСТ 397-79 | 1 | |

Инв. № подл. Подпись и дата
 98.01.00.000 К2
 98.01.00.000 СБ
 98.01.01.000
 98.01.02.000
 98.01.00.001
 98.01.00.000
 98.01.00.000
 98.01.00.000

| Формат Листа | Лист | Обозначение | Наименование | кол. | Приме- чание |
|-----------------|------|-----------------|--|------|-----------------|
| | | | <u>98.01.01.000-04</u> | | |
| | | | <u>Детали</u> | | |
| Б4 | 6 | 98.01.01.006-04 | Стойка Швемер ВПГСТ8240-72 ВСтЗСпГСТ535-79 L=1045 h14 | 2 | 7,40кг |
| | | | <u>98.01.01.000-05</u> | | |
| | | | <u>Детали</u> | | |
| Б4 | 6 | 98.01.01.006-05 | Стойка Швемер ВПГСТ8240-72 ВСтЗСпГСТ535-79 L=1030 h14 | 2 | 7,26кг |
| | | | <u>98.01.01.000-06</u> | | |
| | | | <u>Детали</u> | | |
| Б4 | 6 | 98.01.01.006-06 | Стойка Швемер ВПГСТ8240-72 ВСтЗСпГСТ535-79 L=1020 h14 | 2 | 7,19кг |
| | | | <u>98.01.01.000-07</u> | | |
| | | | <u>Детали</u> | | |
| 98.01.01.000 | | | | | Лист 3 |

Формат А4

| Формат Листа | Лист | Обозначение | Наименование | кол. | Приме- чание |
|-----------------|------|-----------------|--|------|-----------------|
| | | | <u>98.01.01.006-07</u> | | |
| | | | Стойка Швемер ВПГСТ8240-72 ВСтЗСпГСТ535-79 L=1000 h14 | 2 | 7,05кг |
| | | | <u>98.01.01.000-08</u> | | |
| | | | <u>Детали</u> | | |
| Б4 | 6 | 98.01.01.006-08 | Стойка Швемер ВПГСТ8240-72 ВСтЗСпГСТ535-79 L=995 h14 | 2 | 7,02кг |
| | | | <u>98.01.01.000-09</u> | | |
| | | | <u>Детали</u> | | |
| Б4 | 6 | 98.01.01.006-09 | Стойка Швемер ВПГСТ8240-72 ВСтЗСпГСТ535-79 L=990 h14 | 2 | 6,70кг |
| 98.01.01.000 | | | | | Лист 4 |

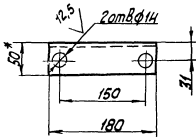
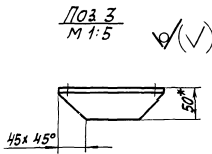
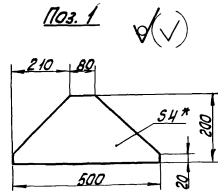
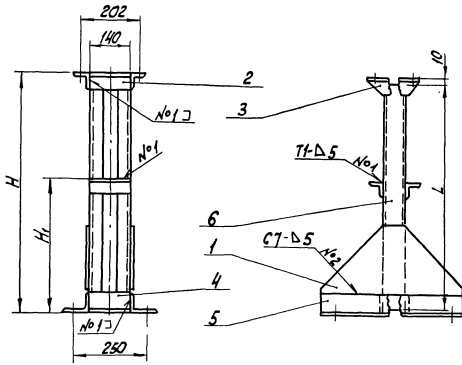
Формат А4

| Формат Листа | Лист | Обозначение | Наименование | кол. | Приме- чание |
|-----------------|------|-----------------|--|------|-----------------|
| Б4 | 6 | 98.01.01.006 | Стойка Швемер ВПГСТ8240-72 ВСтЗСпГСТ535-79 L=1510 h14 | 2 | 10,65кг |
| | | | <u>98.01.01.000-01</u> | | |
| | | | <u>Детали</u> | | |
| Б4 | 6 | 98.01.01.006-01 | Стойка Швемер ВПГСТ8240-72 ВСтЗСпГСТ535-79 L=1360 h14 | 2 | 9,59кг |
| | | | <u>98.01.01.000-02</u> | | |
| | | | <u>Детали</u> | | |
| Б4 | 6 | 98.01.01.006-02 | Стойка Швемер ВПГСТ8240-72 ВСтЗСпГСТ535-79 L=1140 h14 | 2 | 8,04кг |
| | | | <u>98.01.01.000-03</u> | | |
| | | | <u>Детали</u> | | |
| Б4 | 6 | 98.01.01.006-03 | Стойка Швемер ВПГСТ8240-72 ВСтЗСпГСТ535-79 L=1120 h14 | 2 | 7,90кг |
| 98.01.01.000 | | | | | Лист 2 |

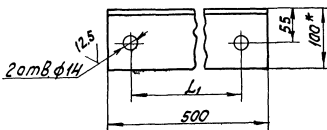
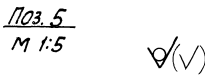
Изм. лист № докум. Подпись Дата

| Формат Листа | Лист | Обозначение | Наименование | кол. | Приме- чание |
|---|------|-----------------|--|------|-----------------|
| | | | <u>Документация</u> | | |
| А3 | | 98.01.01.000 СБ | Сборочный чертеж | | |
| | | | <u>Детали</u> | | |
| Б4 | 1 | 98.01.01.001 | Косынка Лист 5-ПН-4 ГСТ19903-74 ВСтЗСпГСТ14637-79 | 2 | 2,15кг |
| Б4 | 2 | 98.01.01.002 | Полка Узелок 5-50x50x5 ГСТ8509-72 ВСтЗСпГСТ535-79 | 4 | 0,53кг |
| Б4 | 3 | 98.01.01.003 | Полка Узелок 5-50x50x5 ГСТ8509-72 ВСтЗСпГСТ535-79 | 2 | 0,67кг |
| Б4 | 4 | 98.01.01.004 | Полка Узелок 5-100x63x7 ГСТ8510-72 ВСтЗСпГСТ535-79 | 2 | 1,22кг |
| Б4 | 5 | 98.01.01.005 | Полка Узелок 5-100x63x7 ГСТ8510-72 ВСтЗСпГСТ535-79 | 2 | 4,35кг |
| <u>Переменные данные для исполнения</u> | | | | | |
| 98.01.01.000 | | | | | |
| <u>Детали</u> | | | | | |
| 98.01.01.000 | | | | | |
| Опора | | | | | Лист 1 4 |
| Изм. лист № докум. Подпись Дата | | | | | Лист 1 4 |
| Изм. лист № докум. Подпись Дата | | | | | Лист 1 4 |
| Изм. лист № докум. Подпись Дата | | | | | Лист 1 4 |

Л А Т Г И П Р О П Р О М



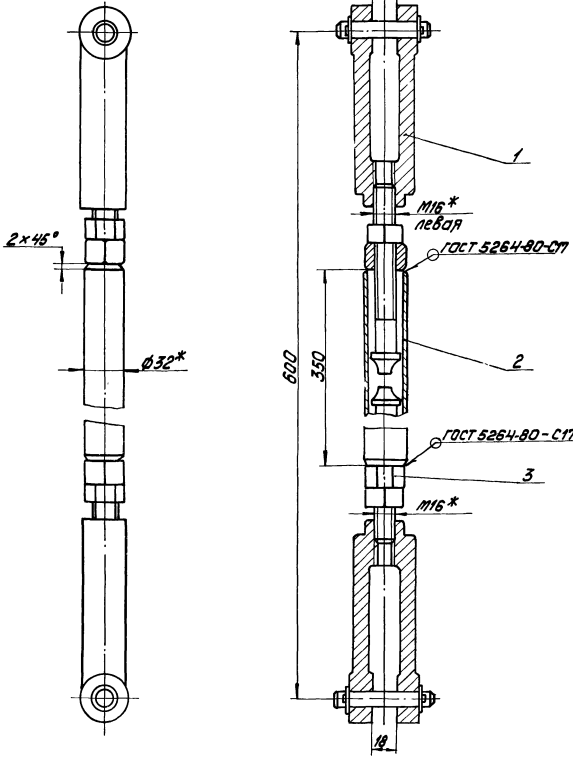
| Обозначение | Размеры в мм | | | | Масса, кг |
|--------------|--------------|----------------|------|----------------|-----------|
| | H | H ₁ | L | L ₁ | |
| 98.01.01.000 | 1531 | 800 | 1510 | — | 40,3 |
| -01 | 1380 | 700 | 1360 | 400 | 37,1 |
| -02 | 1160 | 600 | 1140 | 400 | 35,0 |
| -03 | 1100 | 600 | 1120 | 400 | 34,7 |
| -04 | 1065 | 550 | 1045 | 400 | 33,7 |
| -05 | 1049 | 550 | 1030 | — | 33,5 |
| -06 | 1040 | 550 | 1020 | 400 | 33,3 |
| -07 | 1019 | 500 | 1000 | — | 33,0 |
| -08 | 1015 | 500 | 995 | 400 | 33,0 |
| -09 | 1011 | 500 | 990 | — | 32,4 |



- * Размеры для справок.
- Неуказанные предельные отклонения размеров: отверстий H14, валов h14, остальных ±LT/14.
- Сварные швы по ГОСТ 5264-80. Сварку производить швом H1-D5, кромке мест, указанных на чертеже.
- Шероховатость поверхностей кромок реза — 50.

| | | | | | | |
|---------|---------|---------|----------|------------------|--------|----------|
| | | | | 98.01.01.000 СБ | | |
| | | | | Опора | | |
| | | | | Сборочный чертеж | | |
| Исполн. | Утверд. | Провер. | Дата | Лист | Масса | Материал |
| Иванов | Сидоров | Петров | 15.05.98 | 1 | — | Сталь |
| | | | | Лист | Листов | |
| | | | | ЛАТГИПРОПРОМ | | |

93 000 20 10 86

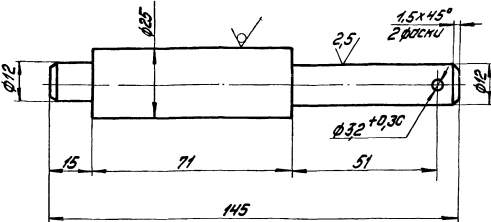


1.* Размеры для справок.
2. Шероховатость поверхностей
краев реза поз. 2-50/

| | | | |
|------------------|----------|-------------|----------|
| 98.01.02.000СБ | | | |
| Изм. Лист № | Данные | Исполнитель | Дата |
| Исполнитель | Проверка | Утверждение | Дата |
| Штанга | | Лист | Масса |
| Сборочный чертёж | | 2,8 | 1:2 |
| | | Лист | Листов 1 |
| ЛАТГИПРОПРОМ | | | |
| Формат А4 | | | |

Мальбом 11.5

100 00 10 86



Неуказанные предельные отклонения размеров: валов ± 0.14 , остальных $\pm 0.14/2$.

98.01.000.001

| | | | |
|--|----------|-------------|----------|
| Ось | | | |
| Изм. Лист № | Данные | Исполнитель | Дата |
| Исполнитель | Проверка | Утверждение | Дата |
| Ось | | Лист | Масса |
| | | 0,38 | 1:1 |
| | | Лист | Листов 1 |
| ЛАТГИПРОПРОМ | | | |
| Исполнитель: Круж 925 (ГОСТ 2590-71) Ст 3 Сп (ГОСТ 535-79) | | | |

Мальбом 11.3

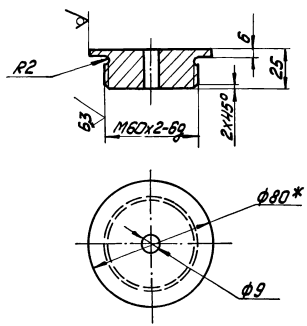
Талапов проект 903-1-203

Исполнитель: Круж 925 (ГОСТ 2590-71) Ст 3 Сп (ГОСТ 535-79)

| Код | Обозначение | Наименование | Кол. | Примечание |
|--------------|---|---------------------|--------|-------------------|
| | | Документация | | |
| 43 | 98.01.02.000СБ | Сборочный чертёж | | |
| | | Стандартные изделия | | |
| 3 | Гайка М16-7Н. 5.016 ГОСТ 5915-70 | | 2 | |
| | | Прочие изделия | | |
| 1 | Вилка 5ЛЛ.257.023-01 | | 2 | По прим. прил. 20 |
| | | Материалы | | |
| 2 | Труба 32x3 ГОСТ 8734-75 820 ГОСТ 8733-74 | | 0,35 м | |
| 98.01.02.000 | | | | |
| Штанга | | | | Лист |
| | | | | Листов 1 |
| ЛАТГИПРОПРОМ | | | | |

100 00 20 86

63 ✓ (✓)



- 1. Размер для справок.
- 2. Неуказанные предельные отклонения размеров: отверстий H7, валов h7, остальных ± IT/2.

98.02.00.001

Втулка

| | | |
|------|-------|---------|
| Лист | Масса | Масштаб |
| 1 | 0,55 | 1:2 |

Исполн. И.А. Давыдов
 Провер. И.А. Мухоморов
 И.В. Погодин
 И.А. Давыдов

Условные обозначения: Шп, Шпс, Шпс*

Источники: Ввод ГОСТ 2590-71, Всп3 СП ГОСТ 535-79

ЛАТГИПРОПРОМ
Формат А4

| Вид | Зона | Лист | Обозначение | Наименование | Кол. | Примечание |
|-----|------|------|--------------|----------------------------|------|------------|
| | | | | <u>Документация</u> | | |
| | | | | <u>Детали</u> | | |
| А4 | 1 | | 98.02.00.001 | Втулка | 1 | |
| А4 | 2 | | 98.02.00.002 | Гайка специальная | 1 | |
| А4 | 3 | | 98.02.00.003 | Пластина | 1 | |
| А4 | 4 | | 98.02.00.004 | Серьга | 1 | |
| А4 | 5 | | 98.02.00.005 | Скоба | 1 | |
| А4 | 6 | | 98.02.00.006 | Шток | 1 | |
| | | | | <u>Стандартные изделия</u> | | |
| | | | | Болты ГОСТ 7798-70 | | |
| | | | | M6-6g x 20.58.016 | 4 | |
| | | | | M8-6g x 16.58.016 | 4 | |
| | | | | Винт M6-6g x 40.58.016 | | |
| | | | | ГОСТ 17473-72 | 1 | |
| | | | | Гайки ГОСТ 5915-70 | | |
| | | | | M6-7H.5.016 | 5 | |
| | | | | M8-7H.5.016 | 6 | |

98.02.00.000

Исполн. И.А. Давыдов
 Провер. И.А. Мухоморов
 И.В. Погодин
 И.А. Давыдов

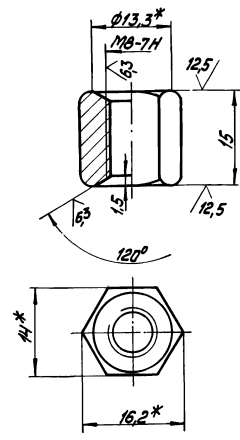
Условные обозначения: Шп, Шпс, Шпс*

Источники: Установка электроаппаратуры МНС - 4100 на площадке предохранительной залпового типа ПНЧ и ПВ Ду 200

ЛАТГИПРОПРОМ

200 00 20 86

✓ (✓)



- 1.* Размеры для справок.
- 2. Неуказанные предельные отклонения размеров: отверстий H7, валов h7, остальных ± IT/2.

98.02.00.002

Гайка специальная

| | | |
|------|-------|---------|
| Лист | Масса | Масштаб |
| 1 | 0,015 | 2:1 |

Исполн. И.А. Давыдов
 Провер. И.А. Мухоморов
 И.В. Погодин
 И.А. Давыдов

Условные обозначения: Шп, Шпс, Шпс*

Источники: Шестигранный 14-стакан 650-78 МС-7-В. ГОСТ 1051-73

ЛАТГИПРОПРОМ
Формат А4

| Вид | Зона | Лист | Обозначение | Наименование | Кол. | Примечание |
|-----|------|------|--------------|----------------------------|------|------------|
| | | | | <u>Документация</u> | | |
| | | | | <u>Детали</u> | | |
| А4 | 1 | | 98.02.00.001 | Втулка | 1 | |
| А4 | 2 | | 98.02.00.002 | Гайка специальная | 1 | |
| А4 | 3 | | 98.02.00.003 | Пластина | 1 | |
| А4 | 4 | | 98.02.00.004 | Серьга | 1 | |
| А4 | 5 | | 98.02.00.005 | Скоба | 1 | |
| А4 | 6 | | 98.02.00.006 | Шток | 1 | |
| | | | | <u>Стандартные изделия</u> | | |
| | | | | Болты ГОСТ 7798-70 | | |
| | | | | M6-6g x 20.58.016 | 4 | |
| | | | | M8-6g x 16.58.016 | 4 | |
| | | | | Винт M6-6g x 40.58.016 | | |
| | | | | ГОСТ 17473-72 | 1 | |
| | | | | Гайки ГОСТ 5915-70 | | |
| | | | | M6-7H.5.016 | 5 | |
| | | | | M8-7H.5.016 | 6 | |

98.02.00.000

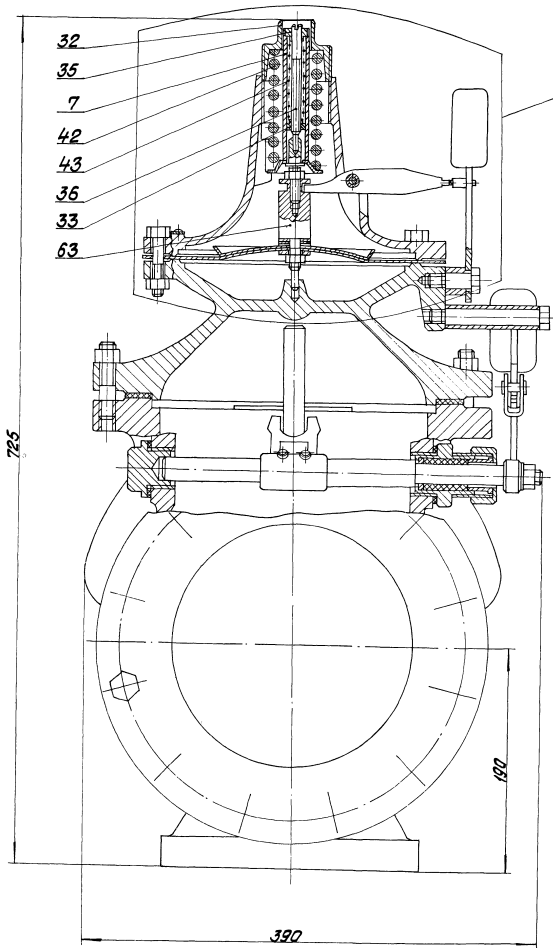
Исполн. И.А. Давыдов
 Провер. И.А. Мухоморов
 И.В. Погодин
 И.А. Давыдов

Условные обозначения: Шп, Шпс, Шпс*

Источники: Установка электроаппаратуры МНС - 4100 на площадке предохранительной залпового типа ПНЧ и ПВ Ду 200

ЛАТГИПРОПРОМ

Клапан предохранительный задний
типа ПКН и ПКВ, лист 2, черт. № 4433-00СБ
института МОСТАЗПРОЕКТ, до реконструкции



Назначение электромагнита
на клапане типа ПКН и ПКВ, лист 2, 000

Электромагнит устанавливается при использовании малогабаритного предохранительного клапана типа ПКН и ПКВ в качестве отсекающего органа автоматической безопасности для немедленного прекращения подачи газа ко всем горелкам котла в случаях аварийного положения. При возникновении аварийного положения с катушки электромагнита снимается напряжение и в результате падения якоря магнита происходит расцепление рычагов клапана и его закрытие.

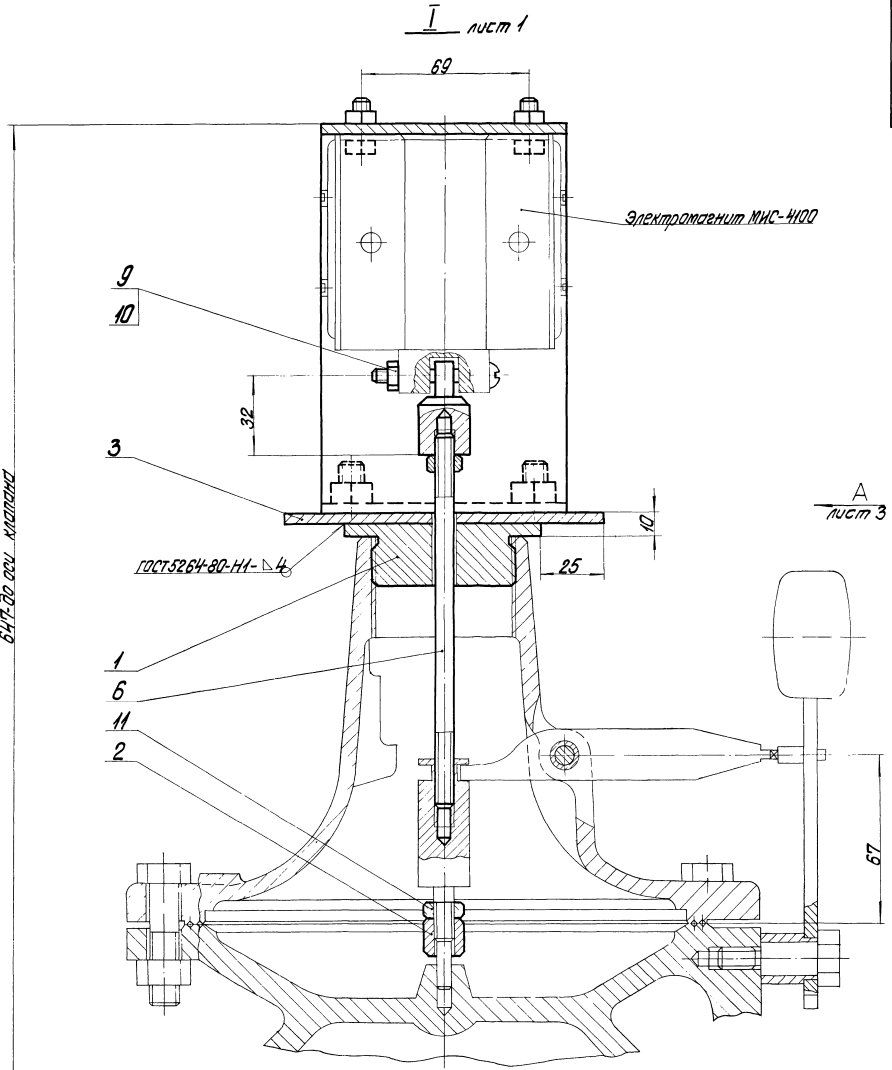
Установка электромагнита

1. Номера поз. 32, 35, 7, 42, 43, 36, 33; 63 соответствуют черт. № 4433-00СБ института МОСТАЗПРОЕКТ.
2. Выделенные детали головки клапана предохранительного поз. 32, 35, 7, 42, 43, 36, 33 снимаются при установке электромагнита МКС-4100. Головку клапана предохранительного после реконструкции см. черт. № 98.02.00.000 СБ л. 2; 3.
3. Поз. 63 до реконструкции головки клапана предохранительного выполнялась по черт. № 3880-07-00СБ института МОСТАЗПРОЕКТ. При установке электромагнита в указанном чертеже используется деталь поз. 2, черт. № 3880-07-02, остальные детали аннулируются.

Размеры для справок.

| | | | | | | | |
|---------|---------|---------|--------|---|----------|--------------|--------|
| | | | | 98.02.00.000 СБ | | | |
| Исполн. | Провер. | Инженер | Мастер | Установил | Проверил | Инженер | Мастер |
| М.С. | М.С. | М.С. | М.С. | М.С. | М.С. | М.С. | М.С. |
| | | | | Установка электромагнита МКС-4100 на клапане предохранительного типа ПКН и ПКВ, лист 2, черт. № 4433-00СБ | | | |
| | | | | 5.1 | | 1.2 | |
| | | | | | | Лист 1 из 2 | |
| | | | | | | ЛАТГИПРОПРОМ | |

I лист 1



ВУГ до оси клапана

Типовой проект 003-1-203 Альбом И.3

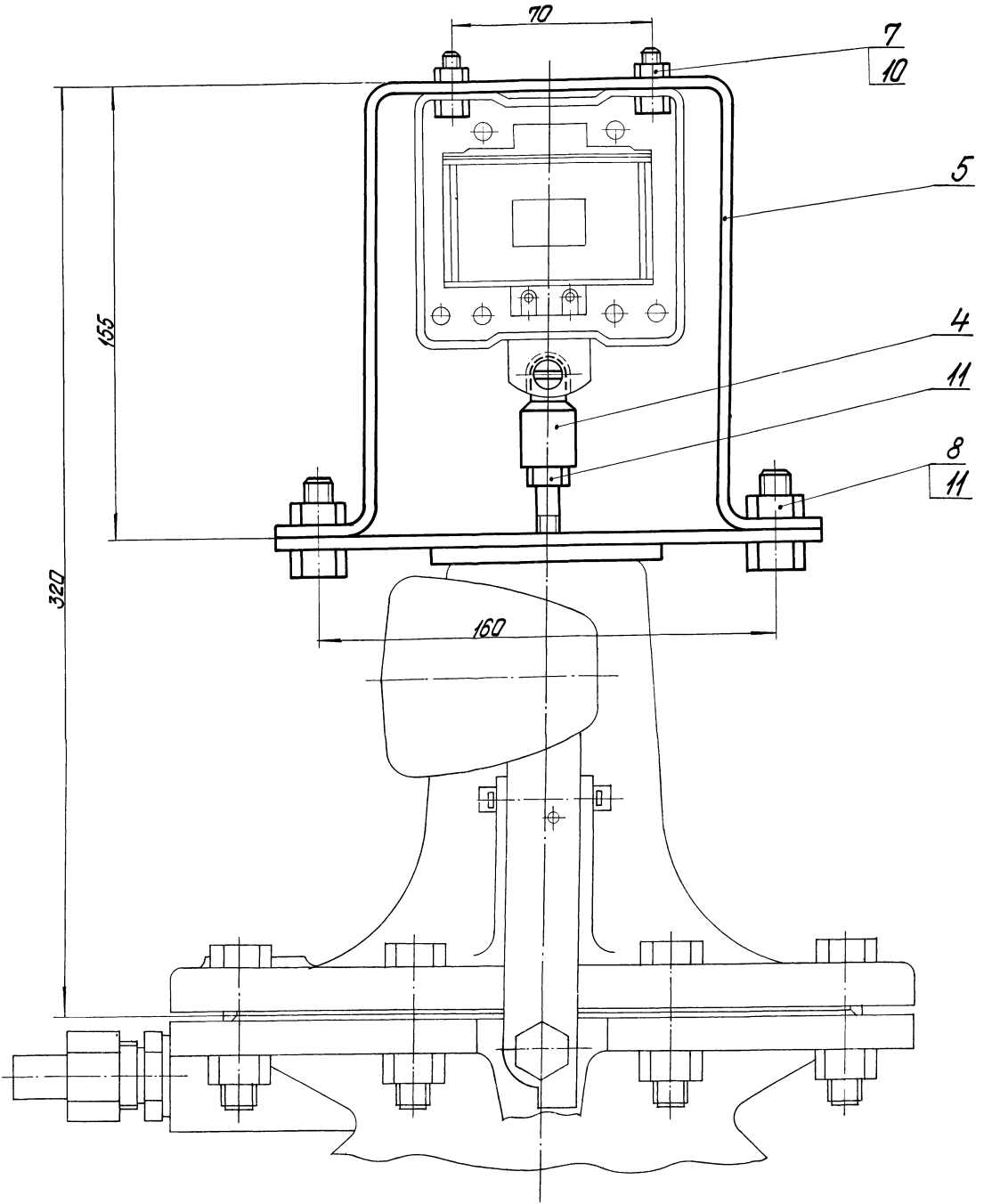
Регулировка:

1. Регулировка положения штока по высоте производится гайкой (поз. 2) таким образом, чтобы в верхнем положении якоря коротышка клапана находилась в горизонтальном положении и была сцеплена со штифтом молотка. При падении якоря это сцепление должно нарушаться.
2. Согласно чертежу №4433-00005 института МОСТАВПРОЕКТ, ход клапана - т.п. 60 мм.

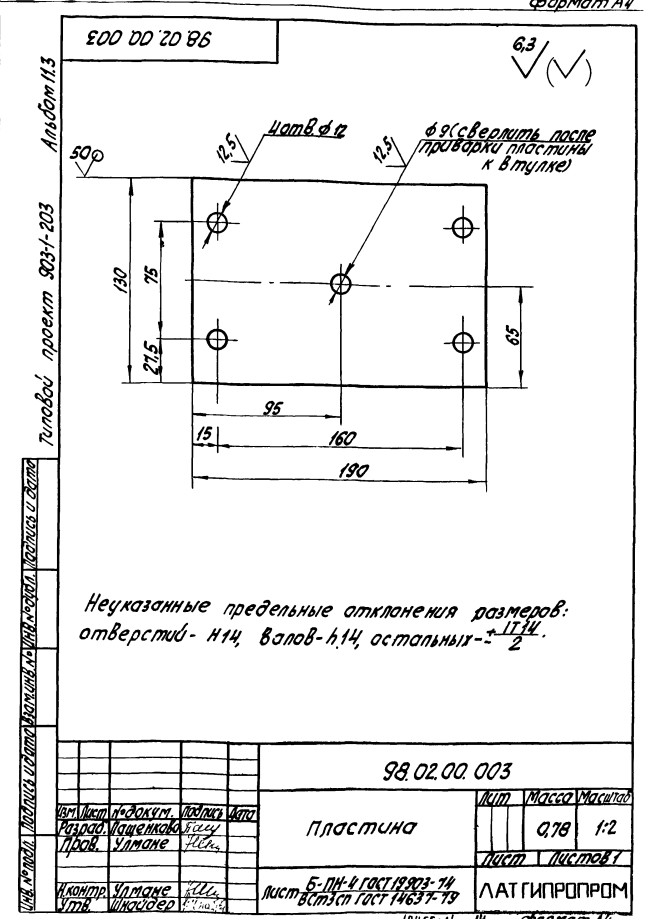
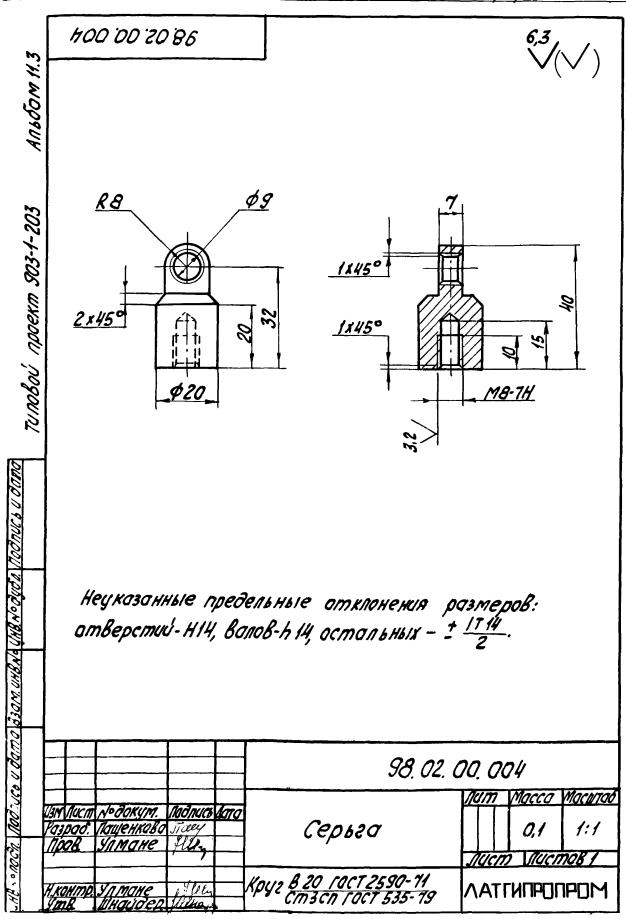
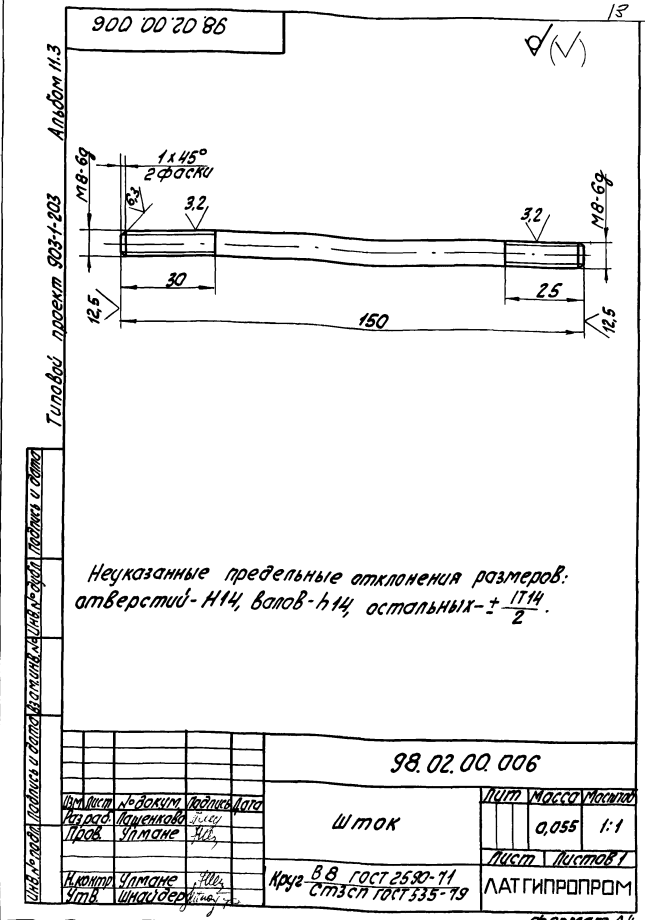
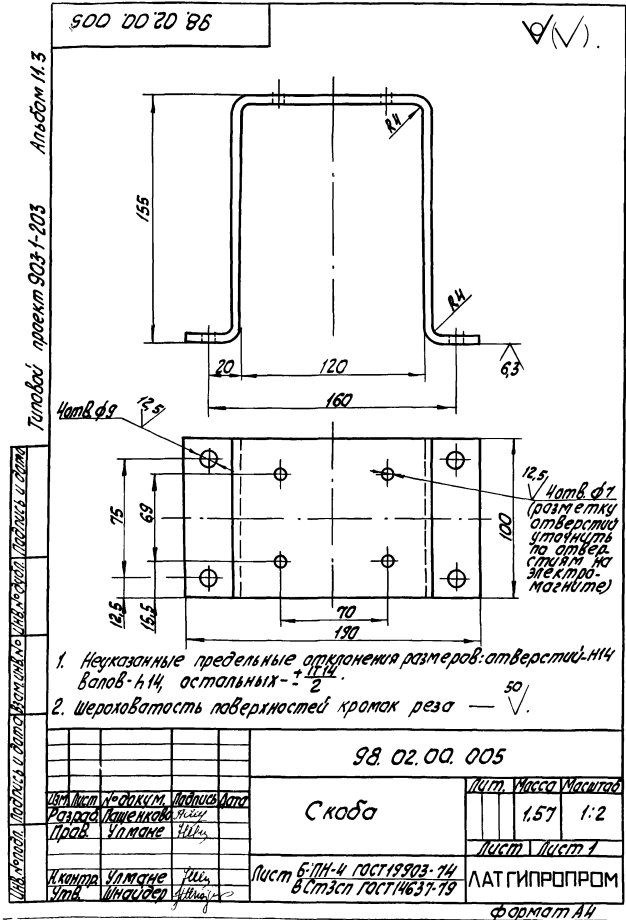
ИЗМЕНЕНИЯ ИЛИ ДОПОЛНЕНИЯ

| | | | |
|---|-----------|------------|------|
| № | ИЗМЕНЕНИЯ | ПОДПИСАНИЕ | ДАТА |
| | | | |

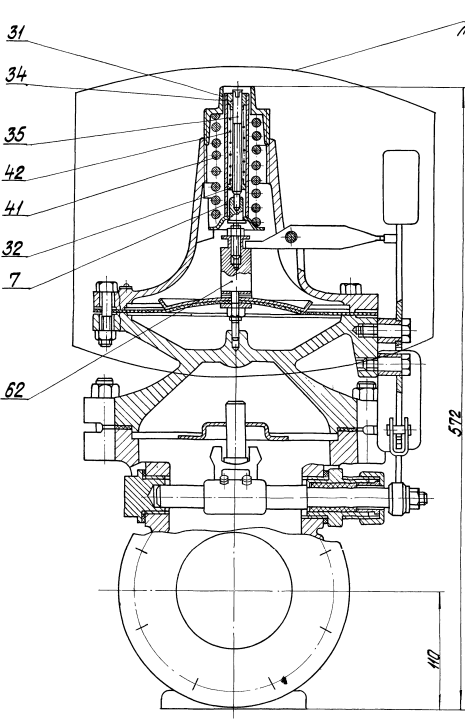
Вид А лист 2



| | | | | | |
|--|--|--|--|--|--|
| | | | | | |
|--|--|--|--|--|--|



*Клапан предохранительный запорный
типа ПНН и ПКВ Ду100 черт. N4433-00СБ
института Мосгазпроект,
до реконструкции*



Назначение электромгнита на клапанах типа ПНН и ПКВ Ду100

Электромгнит устанавливается при использовании малогабаритного предохранительного клапана типа ПНН и ПКВ в качестве отсекающего органа автоматики безопасности для немедленного прекращения подачи газа ко всем горелкам котла в случае аварийного положения при возникновении аварийного положения с катушки электромгнита снимается напряжение и в результате падения якоря магнита происходит расцепление рычагов клапана и его закрытие.

Установка электромгнита

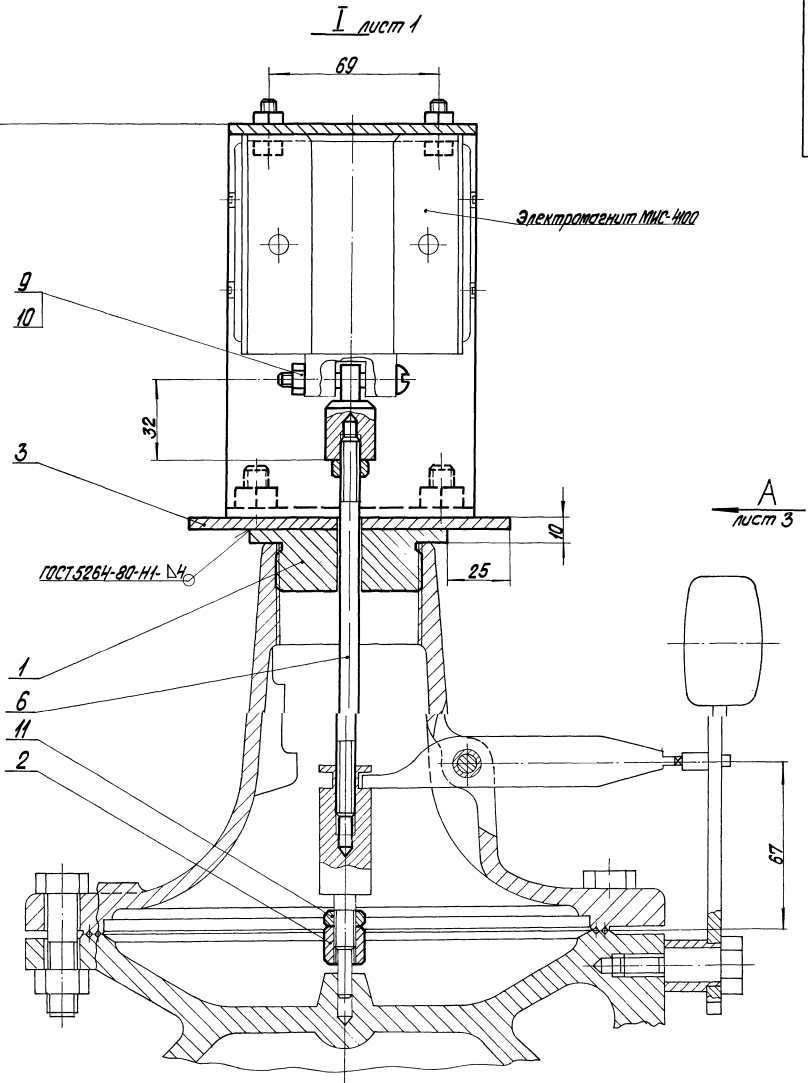
1. Номера поз. 7, 31, 32, 34, 35, 41, 42 соответствуют черт. N4432-00СБ института Мосгазпроект.
2. Выделенные детали головки клапана предохранительного поз. 7, 31, 32, 34, 35, 35, 41, 42 снимаются при установке электромгнита МНС-400. Головку клапана предохранительного после реконструкции см. черт. 98.03.00.000.05 лист 2, 3.
3. Поз. 62 до реконструкции головки клапана предохранительного выполнялась по черт. N3880-07-00СБ института Мосгазпроект. При установке электромгнита в указанном чертеже используется деталь поз. 2, черт. N3880-07-02, остальные детали аннулируются.

Размеры для справок.

| | | | | | | | |
|------------------------------|-------------|------|---------|-----------------|--------------|--|--|
| | | | | 98.03.00.000.05 | | | |
| Исполнитель | Проверенный | Дата | Масштаб | Лист | Всего листов | | |
| МНС-400 на клапане | | | | 6,1 | 4,2 | | |
| предохранительного запорного | | | | | | | |
| типа ПНН и ПКВ Ду 100. | | | | | | | |
| Всего: 4 листа | | | | Лист 1 | Из всего 3 | | |
| Всего: 4 листа | | | | ЛАТГИПРОМ | | | |
| Исполнитель | Проверенный | Дата | Масштаб | | | | |
| | | | | | | | |

I лист 1

574 - во оси клапана



Титовый проект 903-4-2003 Альбом Н.3

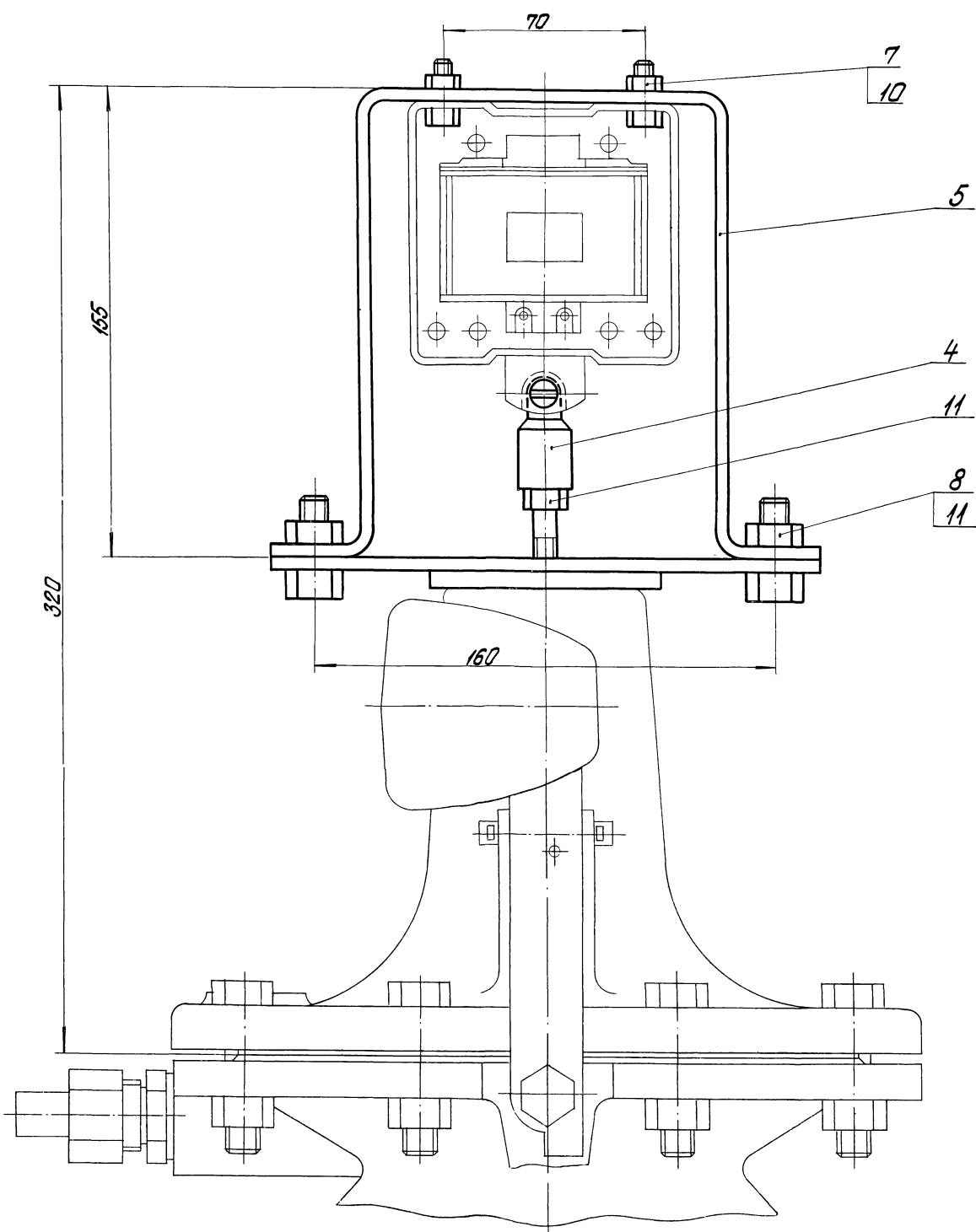
ИЗМЕНЕНИЯ

Регулировка:

1. Регулировка положения штока по высоте производится гайкой (поз.2) таким образом, чтобы в верхнем положении якоря коротышка клапана находилась в горизонтальном положении и была сцеплена со штифтом молотка. При падении якоря это сцепление должно нарушиться.
2. Согласно чертежу №4432-0005 института Мосгазпроект, ход клапана - тип 33 мм.

| | | | | | |
|-------------|----------|------------------------|----------|--------------------|---------|
| | | 98.03.00.000055 | | | |
| Исполнитель | Проверен | Исполнитель | Проверен | Имя | Масштаб |
| В.И.И. | С.И.И. | В.И.И. | С.И.И. | - | 1:1 |
| | | | | Лист 2 из 2 листов | |
| | | | | ЛАТИПРОПРОМ | |

Вид А лист 2

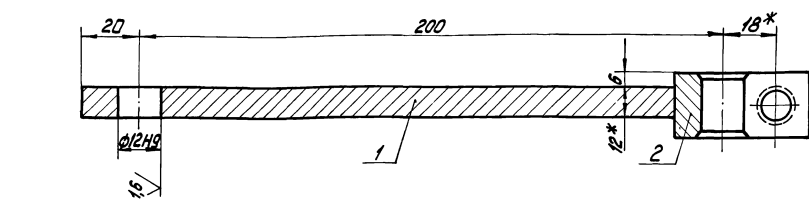


Туполову проект 303-1-203 А100/М 11-3

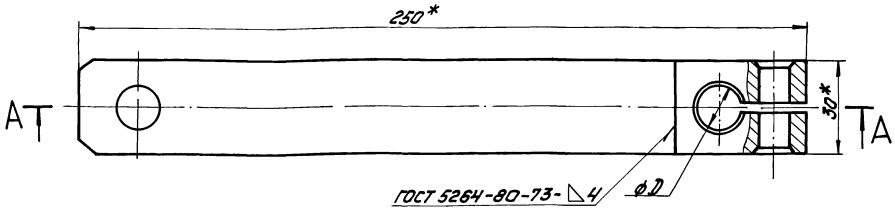
| | | | |
|-----------------------------|------|------------------------|--|
| | | 98.03.00.000.C5 | |
| Устр. для электрогенератора | лист | Марка/Масштаб | |
| № лист № докум. Изменения | Дата | | |
| Исполн. Штанге | | 1:1 | |
| Провер. Штанге | | Лист 3 из 3 | |
| И. катод Штанге | | ЛАТГИПРОПРОМ | |
| С.М.Б. | | | |

98.04.01.000

A-A



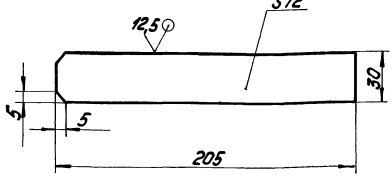
| Обозначение | Фмм | Масса кг |
|--------------|-----|----------|
| 98.04.01.000 | 14 | 0,8 |
| -01 | 12 | 0,8 |



ГОСТ 5264-80-73-4

Деталь поз.1

М1:2

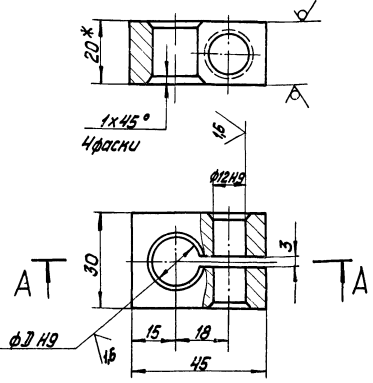


- 1.* Размеры для справок.
- 2. Неуказанные предельные отклонения размеров: валов h14, остальных ± IT14/2.

| 98.04.01.000СБ | | | |
|-------------------|-----------|----------|---------------|
| Лист | Масса | Уточнить | |
| Рычаг. | См. табл. | 1:1 | |
| Сборочный чертеж. | | | Лист Листов 1 |
| ЛАТГИПРОПРОМ | | | |
| Формат А3 | | | |

200 10 10 86

A-A



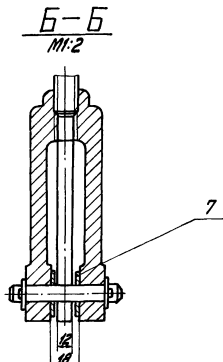
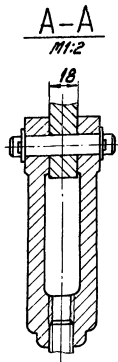
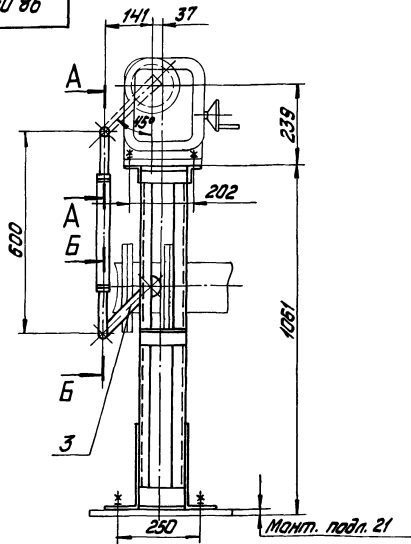
| Обозначение | Фмм | Масса, кг |
|--------------|-----|-----------|
| 98.04.01.002 | 14 | 0,18 |
| -01 | 12 | 0,19 |

- 1.* Размер для справок.
- 2. Неуказанные предельные отклонения размеров: валов h14, остальных ± IT14/2.

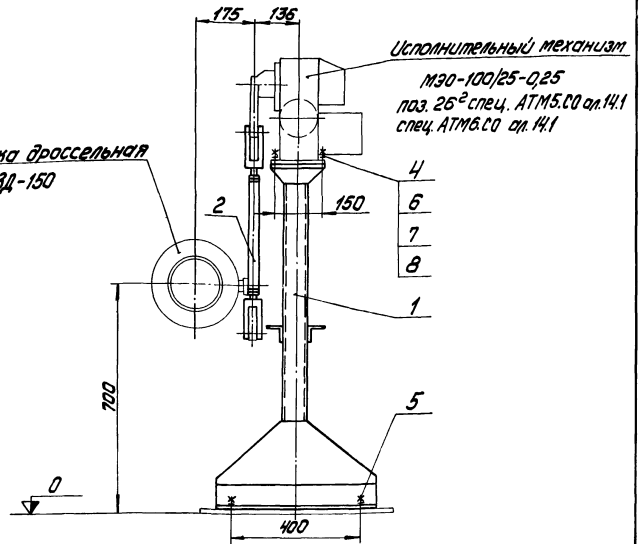
| 98.04.01.002 | | | |
|---------------|-----------|----------|--|
| Лист | Масса | Уточнить | |
| Бобышка. | См. табл. | 1:1 | |
| Лист Листов 1 | | | |
| ЛАТГИПРОПРОМ | | | |

| Лист | Масса | Уточнить | Примечание |
|----------------------------------|----------------|------------------|--|
| Документация | | | |
| А3 | 98.04.01.000СБ | Сборочный чертеж | |
| Детали | | | |
| Б4 | 1 | 98.04.01.001 | Планка Лист Б-ПН-12 ГОСТ 19903-74 В ОпЗ Сп ГОСТ 14637-79 1 |
| Переменные данные для исполнений | | | |
| 98.04.01.000 | | | |
| Детали | | | |
| А4 | 2 | 98.04.01.002 | Бобышка 1 |
| 98.04.01.000-01 | | | |
| А4 | 2 | 98.04.01.002-01 | Бобышка 1 |
| 98.04.01.000 | | | |
| Рычаг | | | Лист Лист Листов 1 |
| ЛАТГИПРОПРОМ | | | |

93 000 00 90 86



Заслонка дроссельная
ЗД-150

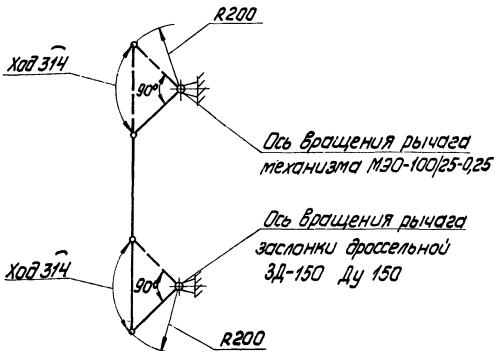


1. Размеры для справок.
2. На заслонке дроссельной Ду 150 ЗД-150 черт. ЗД-150-00СБ института "Мосгазпроект" рычаг поз.3 выполнить по черт. 98.04.01.00СБ.
3. Детали поз. 15; 16; 17; 28 к черт. ЗД-150-00СБ и детали поз.3 к черт. ЗД-150-01-00СБ аннулируются.

| | | | | | | | | |
|------|------|----------|---------|-----------------|---|--------------|--------|----------|
| | | | | 98.05.00.000 СБ | | | | |
| Изм. | Лист | № докум. | Подпись | Дата | Соединение механизма МЭО-100/25-0,25 с заслонкой дроссельной ЗД-150 Ду 150. Сборочный чертёж. | Лит. | Масса | Максимум |
| | | | | | | | 38,7 | 1:10 |
| | | | | | | Лист | Листов | 1 |
| | | | | | | ЛАТГИПРОПРОМ | | |

Формат А3

98 05 00 00 90 86



Размеры для справок

| | | | | | | | | |
|------|------|----------|---------|-----------------|---|--------------|--------|----------|
| | | | | 98.05.00.000 К2 | | | | |
| Изм. | Лист | № докум. | Подпись | Дата | Соединение механизма МЭО-100/25-0,25 с заслонкой дроссельной ЗД-150 Ду 150. Схема кинематическая. | Лит. | Масса | Максимум |
| | | | | | | | | |
| | | | | | | Лист | Листов | 1 |
| | | | | | | ЛАТГИПРОПРОМ | | |

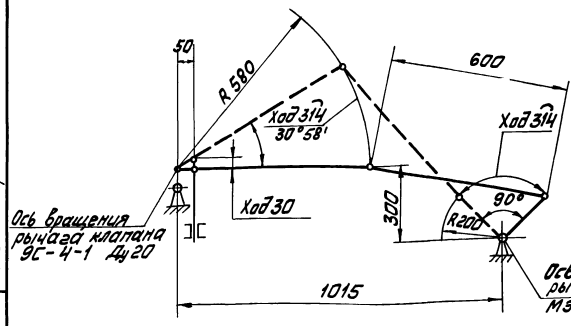
| | | | | | | | | |
|------|------|----------|---------|------|---|--------------|--------|----------|
| Изм. | Лист | № докум. | Подпись | Дата | Соединение механизма МЭО-100/25-0,25 с заслонкой дроссельной ЗД-150 Ду 150. Сборочный чертёж. | Лит. | Масса | Максимум |
| | | | | | | | | |
| | | | | | | Лист | Листов | 1 |
| | | | | | | ЛАТГИПРОПРОМ | | |

| | | | | | | | | |
|------|------|----------|---------|------|---|--------------|-------|----------|
| | | | | | 98.05.00.000 | | | |
| Изм. | Лист | № докум. | Подпись | Дата | Соединение механизма МЭО-100/25-0,25 с заслонкой дроссельной ЗД-150 Ду 150. | Лит. | Масса | Максимум |
| | | | | | | | | |
| | | | | | | Лит. | Лист | Листов |
| | | | | | | ЛАТГИПРОПРОМ | | |

Альбом 11.3
 Плановый проект 903-1-203
 Лист 11.3
 Исполнитель: [Signature]
 Проверен: [Signature]
 Утвержден: [Signature]

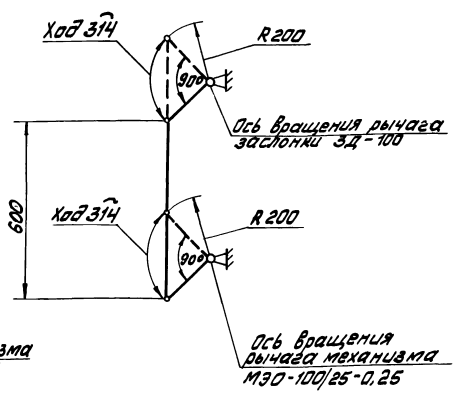
Титовый проект 903-1-203 Альбом И.3

21 000 00 90 86



Ось вращения рычага клапана 9С-4-1 R_{20}

Ось вращения рычага механизма МЭО-100/25-0,25



Ось вращения рычага заслонки ЗД-100

Ось вращения рычага механизма МЭО-100/25-0,25

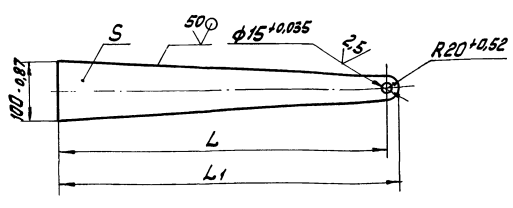
Размеры для справок.

| | | | | | |
|--|-----------|-----------------|--------|----------------------|-------|
| | | 98.06.00.000 К2 | | | |
| И.конст. | И.проект. | И.исп. | И.дата | Лист | Масса |
| И.конст. | И.проект. | И.исп. | И.дата | Лист | Масса |
| И.конст. | И.проект. | И.исп. | И.дата | Лист | Масса |
| СОСЛЕНЕНИЕ МЕХАНИЗМА МЭО-100/25-0,25 С ЗАСЛОНКОЙ ЗД-100 И КЛАПАНОМ 9С-4-1. | | | | СХЕМА КИНЕМАТИЧЕСКАЯ | |
| И.конст. И.проект. И.исп. И.дата | | | | Лист | |
| И.конст. И.проект. И.исп. И.дата | | | | Лист | |
| | | | | ЛАТГИПРОПРОМ | |

Формат А3

Титовый проект 903-1-203 Альбом И.3

100 00 80 86



Размеры в мм

| Обозначение | L | L1 | S | Масса, кг |
|--------------|---------|----------|----|-----------|
| 98.08.00.001 | 560±0,9 | 580-1,75 | 12 | 3,8 |
| -01 | 670±1,0 | 690-2,0 | 8 | 3,0 |
| -02 | 780±1,0 | 800-2,0 | 8 | 3,5 |

98.08.00.001

Рычаг

| | | |
|--------------|-------|---------|
| Лист | Масса | Масштаб |
| Лист | Масса | Масштаб |
| Лист | Масса | Масштаб |
| ЛАТГИПРОПРОМ | | |

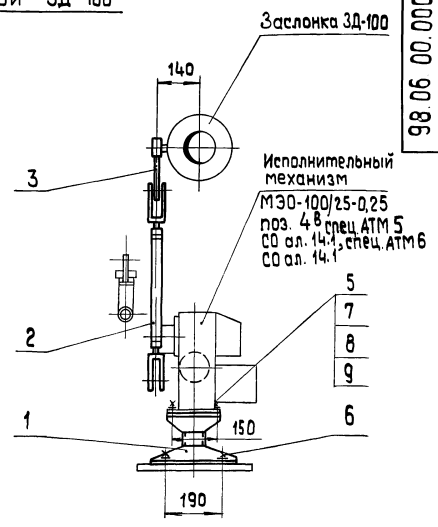
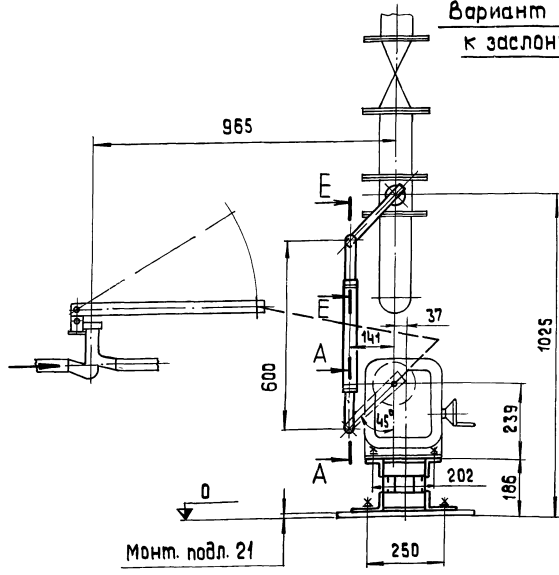
| | | | |
|-----------------------|-----------|--------|--------|
| И.конст. | И.проект. | И.исп. | И.дата |
| И.конст. | И.проект. | И.исп. | И.дата |
| И.конст. | И.проект. | И.исп. | И.дата |
| Лист 5-ИИ-5-19903-74 | | | |
| 8 СТЭП 10 СТ 14637-79 | | | |
| ЛАТГИПРОПРОМ | | | |

Титовый проект 903-1-203 Альбом И.3

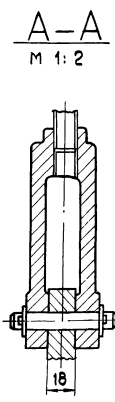
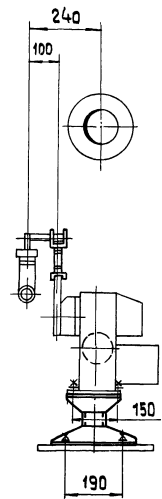
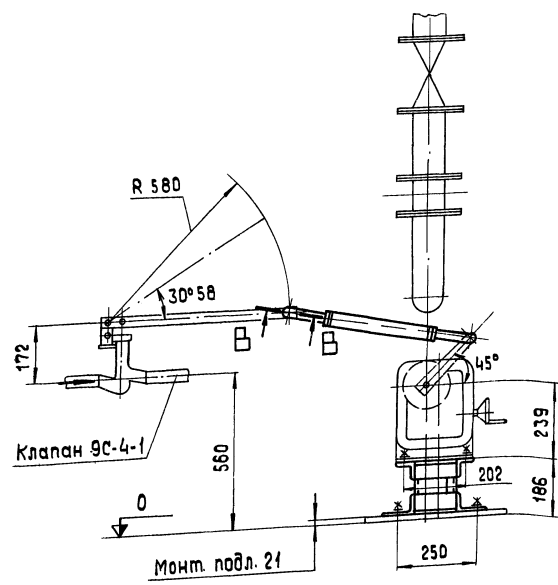
| Формат | Зона | Лист | Обозначение | Наименование | Примечание |
|--|-----------|--------|-----------------|--------------------------------|------------|
| | | | | Документация | |
| | | | 98.06.00.000 СБ | Сборочный чертёж | |
| | | | 98.06.00.000 К2 | Схема кинематическая | |
| | | | | Сборочные единицы | |
| | | | | Детали | |
| | | | | Стандартные изделия | |
| | | | | Болт М12-6g×50, 58.016 | |
| | | | | ГОСТ 7798-70 | 4 |
| | | | | Болт 1.1 М2×300, 8Ст3пс2 | |
| | | | | ГОСТ 24379.1-80 | 4 |
| | | | | Гайка М12-7Н, 5.016 | |
| | | | | ГОСТ 5915-70 | 4 |
| | | | | Шайба 12.02.016 | |
| | | | | ГОСТ 11371-78 | 7 |
| | | | | Шайба 12.657.016 | |
| | | | | ГОСТ 6402-70 | 4 |
| | | | | Шпилька 32×22-016, 017, 397-79 | 1 |
| | | | | 98.06.00.000 | |
| И.конст. | И.проект. | И.исп. | И.дата | Лист | Масса |
| И.конст. | И.проект. | И.исп. | И.дата | Лист | Масса |
| И.конст. | И.проект. | И.исп. | И.дата | Лист | Масса |
| СОСЛЕНЕНИЕ МЕХАНИЗМА МЭО-100/25-0,25 С ЗАСЛОНКОЙ ЗД-100 И КЛАПАНОМ 9С-4-1. | | | | СХЕМА КИНЕМАТИЧЕСКАЯ | |
| И.конст. И.проект. И.исп. И.дата | | | | Лист | |
| И.конст. И.проект. И.исп. И.дата | | | | Лист | |
| | | | | ЛАТГИПРОПРОМ | |

Титовый проект 903-1-203 Альбом И.3

Вариант подключения МЭО-100/25 - 0,25
к заслонке дроссельной ЗД-100

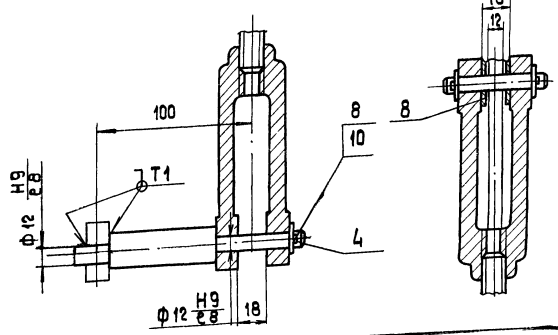


Вариант подключения МЭО-100/25 - 0,25
к клапану 9С-4-1.



В-В повернуто
М 1:2

Б-Б
М 1:2



- 1.* Размеры для справок.
- 2. На заслонке дроссельной Ду 100 ЗД-100 черт. ЗД-100-00СБ института "Масгазпроект" рычаг поз. 3 выполнить по черт. 98.04.01.000 СБ.
- 3. Детали поз. 15; 16; 17; 28 к черт. ЗД-100-00СБ и деталь поз. 3 к черт. ЗД-100-01-00 СБ аннулируются.

| | | | |
|--|-------------|--------------------------------|--------------|
| | | 98.06.00.000 СБ | |
| Исполнит. | № докум. | Подпись | Дата |
| Разработ. | Исполнитель | Провер. | Удобр. |
| Сочленение механизма МЭО-100/25-0,25 с заслонкой ЗД-100 и клапаном 9С-4-1. | | Лист 1 Масса 10,8 Масштаб 1:10 | |
| Сборочный чертёж. | | Лист 1 Листов 1 | |
| И.контр. | Удобр. | И.проект. | И.проект. |
| Удобр. | И.проект. | И.проект. | И.проект. |
| | | | ЛАТГИПРОПРОМ |

Альбом №3
Туполов, проект 903-1-203
Изм. лист № 3

| Форм. лист | Лист | Обозначение | Наименование | Кол. | Примечание |
|------------|------|-----------------|--|------|------------|
| 54 | 5 | 98.06.01.005-04 | Стойка Швеллер 8ПГОСТ8240-72 8С73спГОСТ535-79 L = 340 h14 | 2 | 2,4к2 |
| | | 98.06.01.000-05 | Детали | | |
| 54 | 5 | 98.06.01.005-05 | Стойка Швеллер 8ПГОСТ8240-72 8С73спГОСТ535-79 L = 490 h14 | 2 | 3,45к2 |
| | | 98.06.01.000-06 | Детали | | |
| 54 | 5 | 98.06.01.005-06 | Стойка Швеллер 8ПГОСТ8240-72 8С73спГОСТ535-79 L = 530 h14 | 2 | 3,74к2 |
| | | 98.06.01.000-07 | Детали | | |
| 54 | 5 | 98.06.01.005-07 | Стойка Швеллер 8ПГОСТ8240-72 8С73спГОСТ535-79 L = 570 h14 | 2 | 4,02к2 |
| | | 98.06.01.000 | Лист | 3 | |

формат А4

Альбом №3
Туполов, проект 903-1-203
Изм. лист № 4

| Форм. лист | Лист | Обозначение | Наименование | Кол. | Примечание |
|------------|------|-----------------|--|------|------------|
| | | 98.06.01.000-08 | Детали | | |
| 54 | 5 | 98.06.01.005-08 | Стойка Швеллер 8ПГОСТ8240-72 8С73спГОСТ535-79 L = 580 h14 | 2 | 4,09к2 |
| | | 98.06.01.000-09 | Детали | | |
| 54 | 5 | 98.06.01.005-09 | Стойка Швеллер 8ПГОСТ8240-72 8С73спГОСТ535-79 L = 635 h14 | 2 | 4,48к2 |
| | | 98.06.01.000-10 | Детали | | |
| 54 | 5 | 98.06.01.005-10 | Стойка Швеллер 8ПГОСТ8240-72 8С73спГОСТ535-79 L = 640 h14 | 2 | 4,51к2 |
| | | 98.06.01.000-11 | Детали | | |
| | | 98.06.01.000 | Лист | 4 | |

формат А4

Альбом №3
Туполов, проект 903-1-203
Изм. лист № 2

| Форм. лист | Лист | Обозначение | Наименование | Кол. | Примечание |
|------------|------|-----------------|--|------|------------|
| | | 98.06.01.000-01 | Детали | | |
| 54 | 5 | 98.06.01.005-01 | Стойка Швеллер 8ПГОСТ8240-72 8С73спГОСТ535-79 L = 200 h14 | 2 | 1,41к2 |
| | | 98.06.01.000-02 | Детали | | |
| 54 | 5 | 98.06.01.005-02 | Стойка Швеллер 8ПГОСТ8240-72 8С73спГОСТ535-79 L = 260 h14 | 2 | 1,83к2 |
| | | 98.06.01.000-03 | Детали | | |
| 54 | 5 | 98.06.01.005-03 | Стойка Швеллер 8ПГОСТ8240-72 8С73спГОСТ535-79 L = 330 h14 | 2 | 2,33к2 |
| | | 98.06.01.000-04 | Детали | | |
| | | 98.06.01.000 | Лист | 2 | |

формат А4

Альбом №3
Туполов, проект 903-1-203
Изм. лист № 2

| Форм. лист | Лист | Обозначение | Наименование | Кол. | Примечание |
|------------|------|---------------------------------|--|------|------------|
| | | 98.06.01.000 СБ | Сборочный чертёж | | |
| | | 98.06.01.000 | Детали | | |
| 54 | 1 | 98.06.01.001 | Полка Угелок 5-50x50x5ПГОСТ8240-72 8С73спГОСТ535-79 | 2 | 0,53к2 |
| 54 | 2 | 98.06.01.002 | Полка Угелок 5-50x50x5ПГОСТ8240-72 8С73спГОСТ535-79 | 2 | 0,67к2 |
| 54 | 3 | 98.06.01.003 | Полка Угелок 5-100x63x7ПГОСТ8240-72 8С73спГОСТ535-79 | 2 | 1,22к2 |
| 54 | 4 | 98.06.01.004 | Полка Угелок 5-100x63x7ПГОСТ8240-72 8С73спГОСТ535-79 | 2 | 1,97к2 |
| | | Первичные данные для исполнения | 98.06.01.000 | | |
| | | 98.06.01.005 | Детали | | |
| 54 | 5 | 98.06.01.005 | Стойка Швеллер 8ПГОСТ8240-72 8С73спГОСТ535-79 L = 145 h14 | 2 | 1,02к2 |
| | | 98.06.01.000 | Лист | 2 | |

формат А4

| Формат Зона | Поз. | Обозначение | Наименование | Кол. | Примечание |
|----------------|------|-----------------|---|------|------------|
| | | | <u>98.06.01.000-17</u> | | |
| | | | <u>Детали</u> | | |
| Б4 | 5 | 98.06.01.005-17 | Стойка Швеллер 8ПГОСТ8240-72 ВСтЗспГОСТ535-79 L = 840 к 14 | 2 | 5,92 кг |
| Б4 | 6 | 98.06.01.006-17 | Полка Уголок 5-50x50x5ГОСТ8509-72 ВСтЗспГОСТ535-79 | 2 | 0,53 кг |
| | | | <u>98.06.01.000-18</u> | | |
| | | | <u>Детали</u> | | |
| Б4 | 5 | 98.06.01.005-18 | Стойка Швеллер 8ПГОСТ8240-72 ВСтЗспГОСТ535-79 L = 905 к 14 | 2 | 6,38 кг |
| Б4 | 6 | 98.06.01.006-18 | Полка Уголок 5-50x50x5ГОСТ8509-72 ВСтЗспГОСТ535-79 | 2 | 0,53 кг |
| | | | <u>98.06.01.000-19</u> | | |
| | | | <u>Детали</u> | | |
| Б4 | 5 | 98.06.01.005-19 | Стойка Швеллер 8ПГОСТ8240-72 ВСтЗспГОСТ535-79 L = 915 к 14 | 2 | 6,45 |
| 98.06.01.000 | | | | | Лист 7 |

Формат А4

| Формат Зона | Поз. | Обозначение | Наименование | Кол. | Примечание |
|----------------|------|-----------------|---|------|------------|
| Б4 | 6 | 98.06.01.006-19 | Полка Уголок 5-50x50x5ГОСТ8509-72 ВСтЗспГОСТ535-79 | 2 | 0,53 кг |
| | | | <u>98.06.01.000-20</u> | | |
| | | | <u>Детали</u> | | |
| Б4 | 5 | 98.06.01.005-20 | Стойка Швеллер 8ПГОСТ8240-72 ВСтЗспГОСТ535-79 L = 965 к 14 | 2 | 6,80 кг |
| Б4 | 6 | 98.06.01.006-20 | Полка Уголок 5-50x50x5ГОСТ8509-72 ВСтЗспГОСТ535-79 | 2 | 0,53 кг |
| 98.06.01.000 | | | | | Лист 8 |

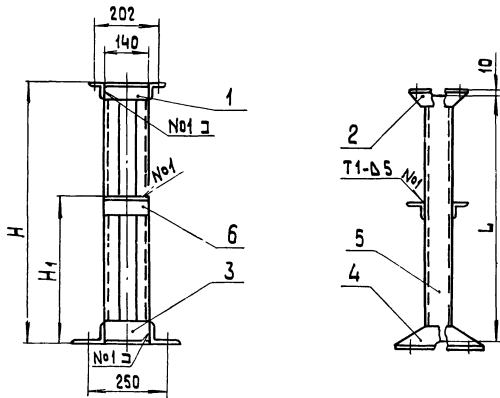
Формат А4

| Формат Зона | Поз. | Обозначение | Наименование | Кол. | Примечание |
|----------------|------|-----------------|---|------|------------|
| | | | Швеллер 8ПГОСТ8240-72 ВСтЗспГОСТ535-79 L = 770 к 14 | 2 | 5,43 кг |
| Б4 | 6 | 98.06.01.006-14 | Полка Уголок 5-50x50x5ГОСТ8509-72 ВСтЗспГОСТ535-79 | 2 | 0,53 кг |
| | | | <u>98.06.01.000-15</u> | | |
| | | | <u>Детали</u> | | |
| Б4 | 5 | 98.06.01.005-15 | Стойка Швеллер 8ПГОСТ8240-72 ВСтЗспГОСТ535-79 L = 820 к 14 | 2 | 5,78 кг |
| Б4 | 6 | 98.06.01.006-15 | Полка Уголок 5-50x50x5ГОСТ8509-72 ВСтЗспГОСТ535-79 | 2 | 0,53 кг |
| | | | <u>98.06.01.000-16</u> | | |
| | | | <u>Детали</u> | | |
| Б4 | 5 | 98.06.01.005-16 | Стойка Швеллер 8ПГОСТ8240-72 ВСтЗспГОСТ535-79 L = 820 к 14 | 2 | 5,78 кг |
| Б4 | 6 | 98.06.01.006-16 | Полка Уголок 5-50x50x5ГОСТ8509-72 ВСтЗспГОСТ535-79 | 2 | 0,53 кг |
| 98.06.01.000 | | | | | Лист 6 |

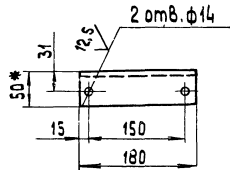
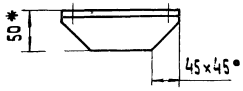
Формат А4

| Формат Зона | Поз. | Обозначение | Наименование | Кол. | Примечание |
|----------------|------|-----------------|---|------|------------|
| Б4 | 5 | 98.06.01.005-11 | Стойка Швеллер 8ПГОСТ8240-72 ВСтЗспГОСТ535-79 L = 640 к 14 | 2 | 4,51 кг |
| | | | <u>98.06.01.000-12</u> | | |
| | | | <u>Детали</u> | | |
| Б4 | 5 | 98.06.01.005-12 | Стойка Швеллер 8ПГОСТ8240-72 ВСтЗспГОСТ535-79 L = 675 к 14 | 2 | 4,76 кг |
| | | | <u>98.06.01.000-13</u> | | |
| | | | <u>Детали</u> | | |
| Б4 | 5 | 98.06.01.005-13 | Стойка Швеллер 8ПГОСТ8240-72 ВСтЗспГОСТ535-79 L = 740 к 14 | 2 | 5,22 кг |
| Б4 | 6 | 98.06.01.006-13 | Полка Уголок 5-50x50x5ГОСТ8509-72 ВСтЗспГОСТ535-79 | 2 | 0,53 кг |
| | | | <u>98.06.01.000-14</u> | | |
| | | | <u>Детали</u> | | |
| Б4 | 5 | 98.06.01.005-14 | Стойка | | |
| 98.06.01.000 | | | | | Лист 5 |

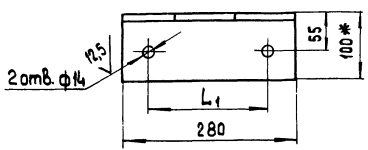
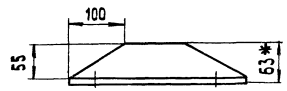
Формат А4



Поз. 2
М 1:5



Поз. 4
М 1:5



| Обозначение | Размеры в мм | | | | Масса, кг |
|--------------|--------------|----------------|-----|----------------|-----------|
| | H | H ₁ | L | L ₁ | |
| 98.06.01.000 | 165 | — | 145 | 190 | 10,8 |
| -01 | 220 | — | 200 | 190 | 11,6 |
| -02 | 280 | — | 260 | 190 | 12,5 |
| -03 | 350 | — | 330 | 190 | 13,5 |
| -04 | 360 | — | 340 | 190 | 13,6 |
| -05 | 510 | — | 490 | 190 | 15,7 |
| -06 | 550 | — | 530 | 190 | 16,3 |
| -07 | 590 | — | 570 | 190 | 16,8 |
| -08 | 600 | — | 580 | 190 | 17,0 |
| -09 | 655 | — | 635 | — | 17,7 |
| -10 | 661 | — | 640 | — | 17,8 |
| -11 | 661 | — | 640 | 190 | 17,8 |
| -12 | 695 | — | 675 | 190 | 18,3 |
| -13 | 760 | 450 | 740 | 190 | 20,3 |
| -14 | 790 | 450 | 770 | 190 | 30,2 |
| -15 | 840 | 450 | 820 | 190 | 21,4 |
| -16 | 843 | 450 | 820 | — | 21,4 |
| -17 | 861 | 450 | 840 | — | 21,7 |
| -18 | 925 | 500 | 905 | — | 22,6 |
| -19 | 935 | 500 | 915 | 190 | 22,7 |
| -20 | 985 | 500 | 965 | — | 23,5 |

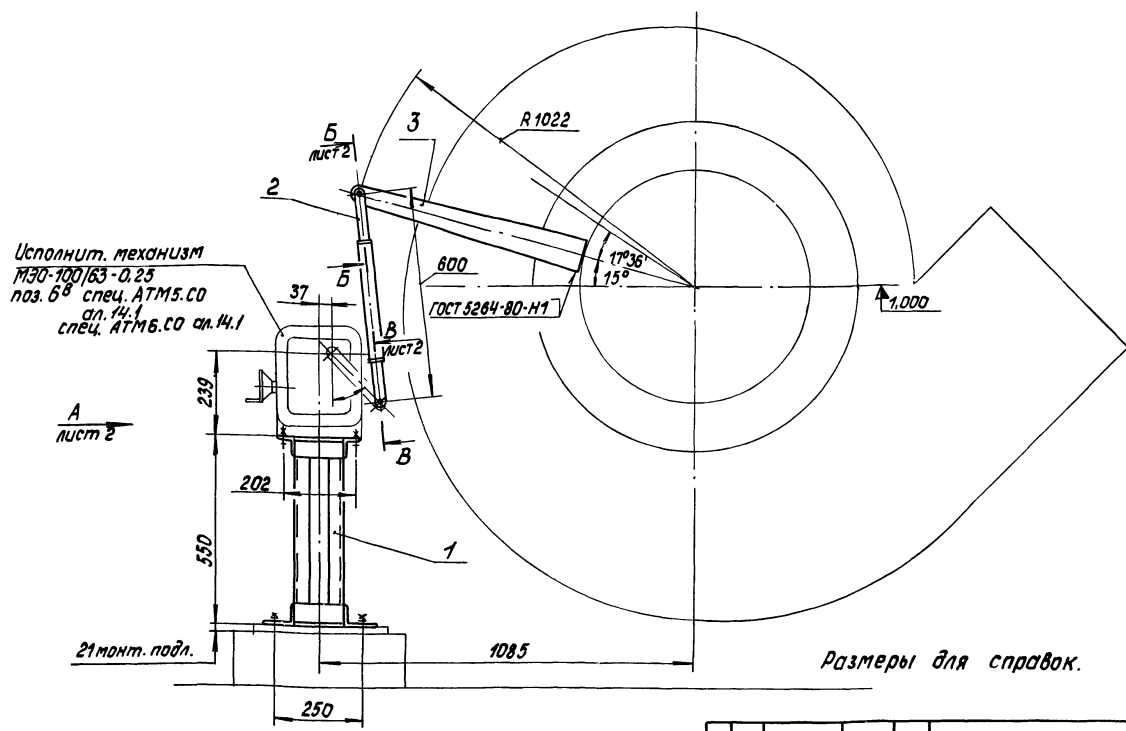
- * Размеры для справок.
- Неуказанные предельные отклонения размеров: отверстий H 14, валов h 14, остальных $\pm \frac{IT 14}{2}$.
- Сварные швы по ГОСТ 5264-80. Сварку производить швом Н1-05 3, кроме мест, указанных на чертеже.
- Шероховатость поверхностей кромок реза — $\sqrt{50}$.

Альбом 11.3
Типовой проект 903-1-203

Лист 1 из 1. Проверено и дано задание на изготовление. Проверено и дано.

| | | | | | | | |
|-----------------|---------|----------|---------|------|------------------|-----------|---------|
| 98.06.01.000 СБ | | | | | Лит. | Масса | Масштаб |
| Изм. | Лист | № докум. | Подпись | Дата | Опора | | |
| Разраб. | Провер. | Получено | Исполн. | | Сборочный чертеж | | |
| И.контр. | Ч.дана | И.проект | И.инж. | | лист | листо в 1 | |
| Чтв. | И.набег | И.инж. | | | ЛАТГИПРОПРОМ | | |

98.10.00.000 СБ



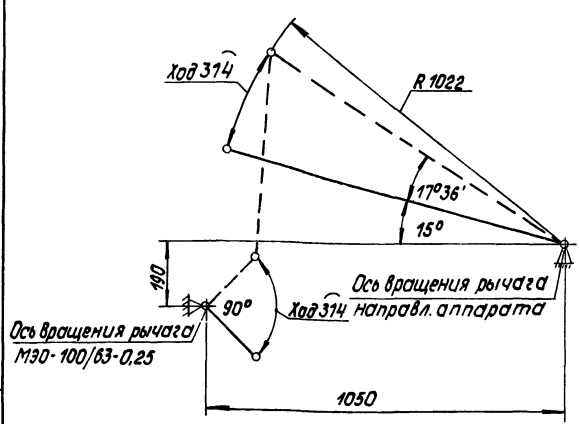
Исполнит. механизм
МЭО-100/63-0.25
поз. 68 спец. АТМ5.С0
ст. 14.1
спец. АТМ6.С0 ст. 14.1

Размеры для справок.

| | | | | | | |
|-----------------|----------|----------|---------|--------|--|-----------|
| 98.10.00.000 СБ | | | | Лит. | Масса | Масштаб |
| Изм. | Лист | № докум. | Подпись | Дата | МЭО-100/63-0.25 с направ- ляющим аппаратом дымососа ДН-11.2. Сборочный чертёж | 23.9 1:10 |
| Разраб. | Урмане | Ильин | Ильин | | | |
| Пров. | Ищенкова | Ильин | Ильин | | | |
| И.контр. | Петрова | Ильин | Ильин | | | |
| И.тв. | Шнайдер | Ильин | Ильин | | | |
| | | | | Лист 1 | Листов 2 | |
| ЛАТГИПРОПРОМ | | | | | | |

формат А3

98.10.00.000 К2



Ось вращения рычага /
МЭО-100/63-0.25

98.10.00.000 К2

| | | | | | | |
|-----------------|----------|----------|---------|------|--|---------|
| 98.10.00.000 К2 | | | | Лит. | Масса | Масштаб |
| Изм. | Лист | № докум. | Подпись | Дата | МЭО-100/63-0.25 с направ- ляющим аппаратом дымососа ДН-11.2. Схема кинематическая | |
| Разраб. | Урмане | Ильин | Ильин | | | |
| Пров. | Ищенкова | Ильин | Ильин | | | |
| И.контр. | Петрова | Ильин | Ильин | | | |
| И.тв. | Шнайдер | Ильин | Ильин | | | |
| | | | | Лист | Листов 1 | |
| ЛАТГИПРОПРОМ | | | | | | |

| Изм. | Лист | № докум. | Подпись | Дата | Обозначение | Наименование | Кол. | Приме- чание |
|---------------------|------|-----------------|---------|------|-------------|--|------|-----------------|
| Документация | | | | | | | | |
| А3 | | 98.10.00.000 СБ | | | | Сборочный чертёж | | |
| А4 | | 98.10.00.000 К2 | | | | Схема кинематическая | | |
| Сборочные единицы | | | | | | | | |
| А4 | 1 | 98.06.01.000-06 | | | | Опора | 1 | |
| А4 | 2 | 98.01.02.000 | | | | Штанга | 1 | |
| Детали | | | | | | | | |
| А4 | 3 | 98.08.00.001-01 | | | | Рычаг | 1 | |
| Стандартные изделия | | | | | | | | |
| | 4 | | | | | Болт 1.1.М12x300ВСт3пс2 ГОСТ 24379.1-80 | 4 | |
| | 5 | | | | | Болт М12-6хх50.58.016 ГОСТ 7798-70 | 4 | |
| | 6 | | | | | Гайка М12-7Н.5.016 ГОСТ 5915-70 | 4 | |
| | 7 | | | | | Шайба 12.02.016 ГОСТ 11371-78 | 6 | |
| | 8 | | | | | Шайба 12.65Г.016 ГОСТ 6402-70 | 4 | |

Типовой проект 903-1-203
Альбом 11.3

См. № подл. Подпись и дата, в соответствии с требованиями ГОСТ 19.001-79

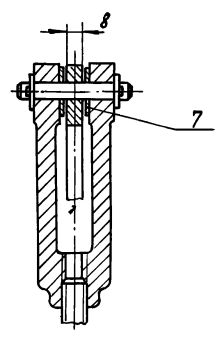
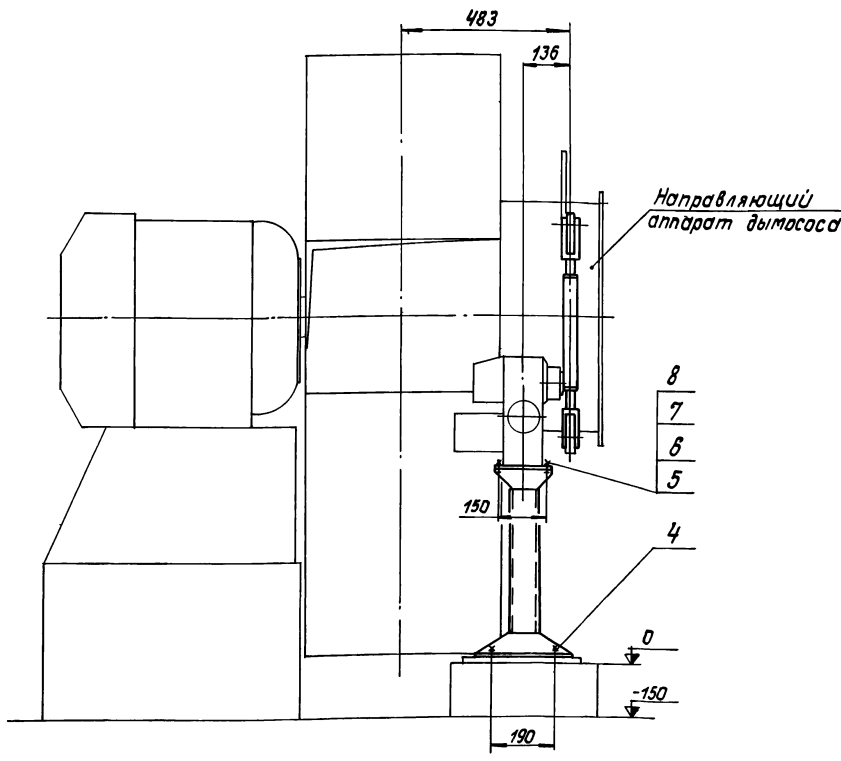
| | | | | | | |
|--------------|----------|----------|---------|------|---|--------|
| 98.10.00.000 | | | | Лит. | Лист | Листов |
| Изм. | Лист | № докум. | Подпись | Дата | МЭО-100/63-0.25 с направ- ляющим аппаратом дымососа ДН-11.2 | 7 |
| Разраб. | Урмане | Ильин | Ильин | | | |
| Пров. | Ищенкова | Ильин | Ильин | | | |
| И.контр. | Петрова | Ильин | Ильин | | | |
| И.тв. | Шнайдер | Ильин | Ильин | | | |
| | | | | Лист | Листов 7 | |
| ЛАТГИПРОПРОМ | | | | | | |

Альбом 11.3
 Типовой проект 903-1-203
 Черт. № 1000.000 СБ
 Подпись и дата
 Изм. № 1
 Подпись и дата
 Изм. № 2
 Подпись и дата
 Изм. № 3
 Подпись и дата
 Изм. № 4
 Подпись и дата
 Изм. № 5
 Подпись и дата
 Изм. № 6
 Подпись и дата
 Изм. № 7
 Подпись и дата
 Изм. № 8
 Подпись и дата
 Изм. № 9
 Подпись и дата
 Изм. № 10
 Подпись и дата

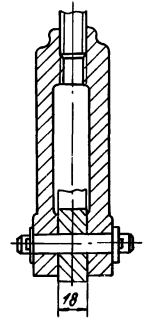
98.10.00.000 СБ

Вид А лист 1

Б-Б лист 1
М 1:2



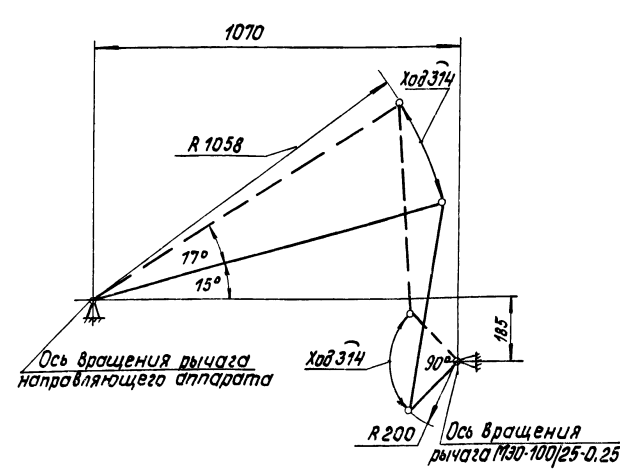
В-В лист 1
М 1:2



| | | | | | | |
|--------|------|----------|---------|------|-----------------|--------|
| Изм. № | Лист | № док.м. | Подпись | Дата | 98.10.00.000 СБ | Лист 2 |
|--------|------|----------|---------|------|-----------------|--------|

Формат А3

98.11.00.000 К2



98.11.00.000 К2

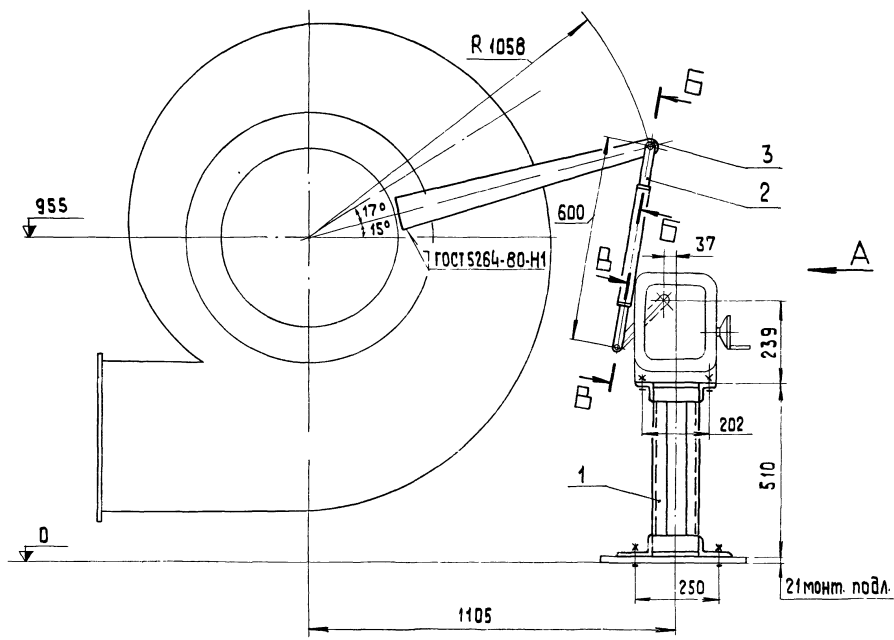
| | | | | | | | | |
|--------|------|----------|---------|------|---|--------------|----------|---------|
| Изм. № | Лист | № док.м. | Подпись | Дата | Сопряжение механизма М30-100/25-0,25 с направляющим аппаратом вентилятора ВАН-9. Схема кинематическая | Лит. | Масса | Масштаб |
| Изм. № | Лист | № док.м. | Подпись | Дата | | Лист | Листов 1 | |
| Изм. № | Лист | № док.м. | Подпись | Дата | | ЛАТГИПРОПРОМ | | |

Альбом 11.3
 Типовой проект 903-1-203

| Обозначение | Наименование | Кол. | Примечание |
|----------------------------|---|------|----------------------|
| <u>Документация</u> | | | |
| А3 | 98.11.00.000 СБ | | Сборочный чертёж |
| А4 | 98.11.00.000 К2 | | Схема кинематическая |
| <u>Сборочные единицы</u> | | | |
| А4 | 1 98.06.01.000-05 | | Опара 1 |
| А4 | 2 98.01.02.000 | | Штанга 1 |
| <u>Детали</u> | | | |
| А4 | 3 98.08.00.001-02 | | Рычаг 1 |
| <u>Стандартные изделия</u> | | | |
| 4 | Болт 1.1.М12x300Ст3пс2 ГОСТ 24379.1-80 | 4 | |
| 5 | Болт М12-6хx50.58.016 ГОСТ 7798-70 | 4 | |
| 6 | Гайка М12-7Н.5.016 ГОСТ 5915-70 | 4 | |
| 7 | Шайба 12.02.016 ГОСТ 11371-78 | 6 | |
| 8 | Шайба 12.65Г.016 ГОСТ 6402-70 | 4 | |

98.11.00.000

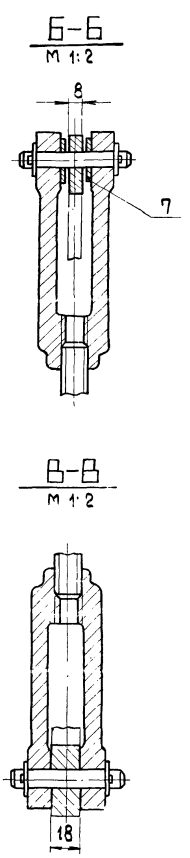
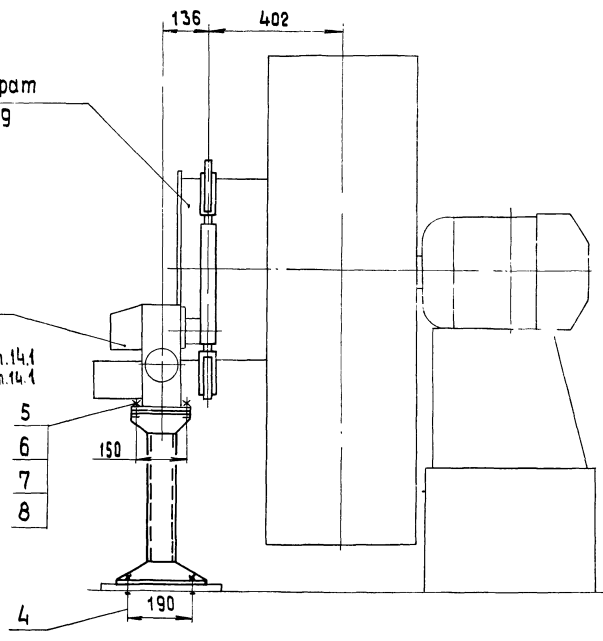
| | | | | | | | | |
|--------|------|----------|---------|------|---|--------------|------|----------|
| Изм. № | Лист | № док.м. | Подпись | Дата | Сопряжение механизма М30-100/25-0,25 с направляющим аппаратом вентилятора ВАН-9 | Лит. | Лист | Листов 1 |
| Изм. № | Лист | № док.м. | Подпись | Дата | | ЛАТГИПРОПРОМ | | |



Вид А

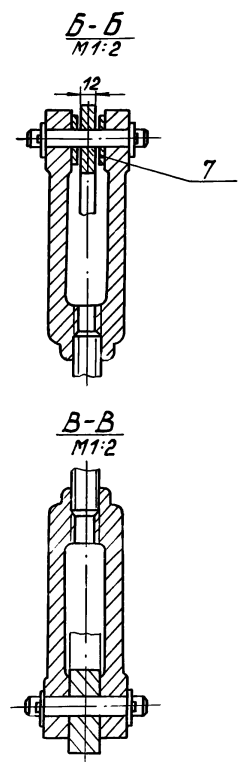
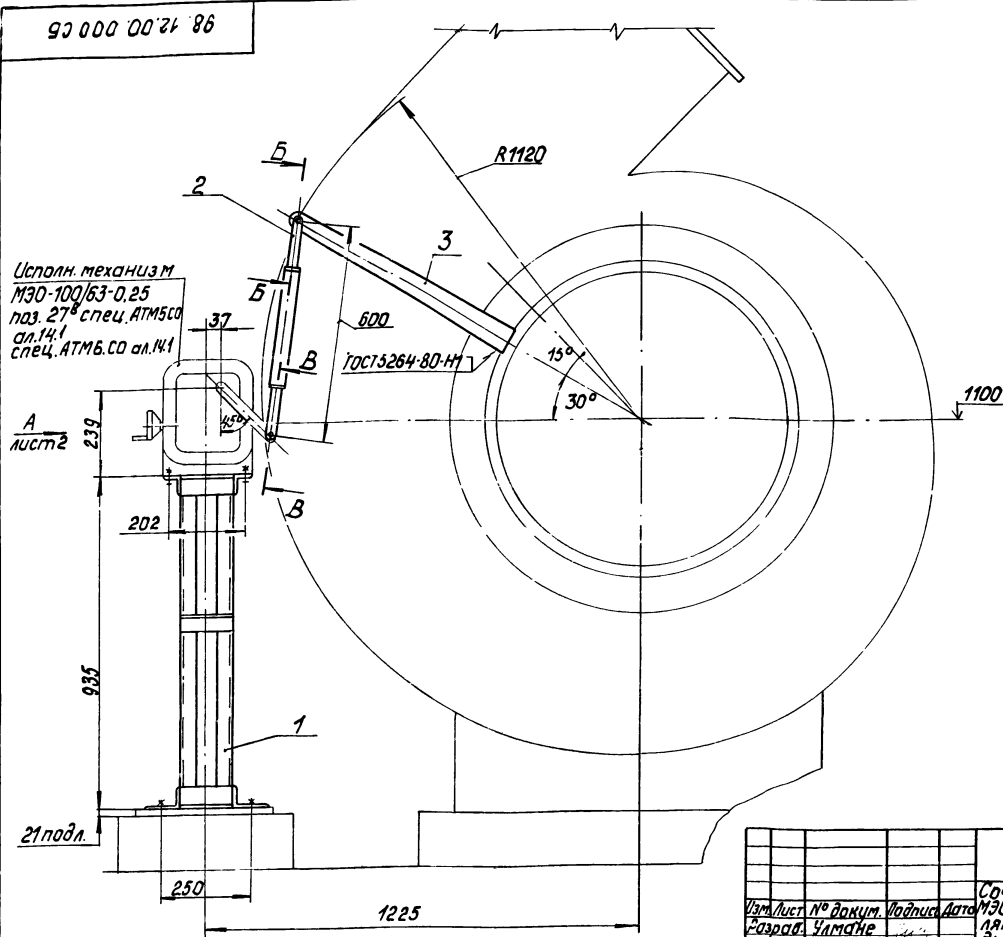
Направляющий аппарат
вентилятора ВДН-9

Исполнит. механизм
МЭО-100/25-0,25
поз. 5^в спец. АТМ5.СО ан.14.1
спец. АТМ6.СО ан.14.1



| 98.11.00.000.05 | | | | | | Лит. | Масса | Масштаб |
|-----------------|-----------|----------|---------|------|--|------|-------|---------|
| Изм. | Лист | № док-м. | подпись | Дата | Соединение механизма МЭО-100/25-0,25 с направ- ляющим аппаратом вентилятора ВДН-9. Сборочный чертеж. | 23,8 | 1:10 | |
| Разраб. | Урманче | | | | | | | |
| Проб. | Пашенкова | | | | | | | |
| И.контр. | Петрова | | | | Лист 1 из 1 | | | |
| Чтв. | Шнайдер | | | | ЛАТГИПРОПРОМ | | | |

90 000 00 74 86



Исполн. механизм
МЭО-100/63-0.25
поз. 27^а спец. АТМСО
ал.14.1
спец. АТМБ.СО ал.14.1

А
лист 2

21 подл.

250

985

202

250

1225

R1120

B

2

3

B

B

B

B

1

600

ГОСТ 5264-80-Н1

15°

30°

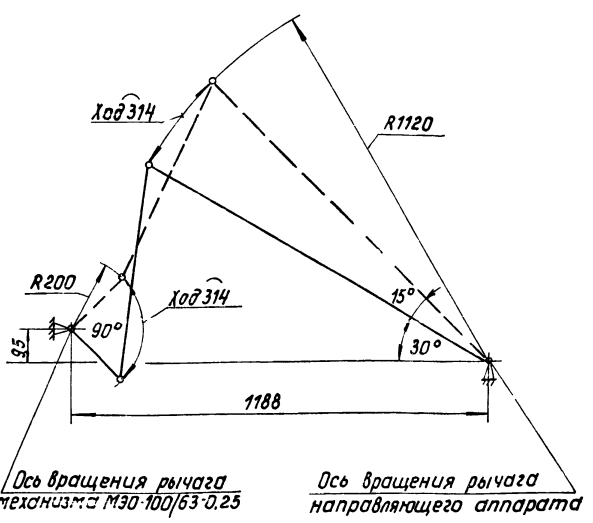
1100

98.12.00.000 СБ

| | | | | | | | |
|---------------|----------|---------|------|---|--------------|----------|---------|
| Изм/Лист | № докум. | Подпись | Дата | Союжение механизма МЭО-100/63-0.25 с направляющим аппаратом диаметром ДН-12,5 | Лит. | Масса | Масштаб |
| Разработчик | Урманче | | | Сборочный чертёж | | 30,3 | 1:10 |
| Проектировщик | Щенкова | | | | | | |
| Н.контр. | Петрова | | | | | | |
| И.т.в. | Шнайдер | | | | | | |
| | | | | | Лист 1 | Листов 2 | |
| | | | | | ЛАТГИПРОПРОМ | | |

Формат А3

98.12.00.000 К2



Ось вращения рычага механизма МЭО-100/63-0.25

Ось вращения рычага направляющего аппарата

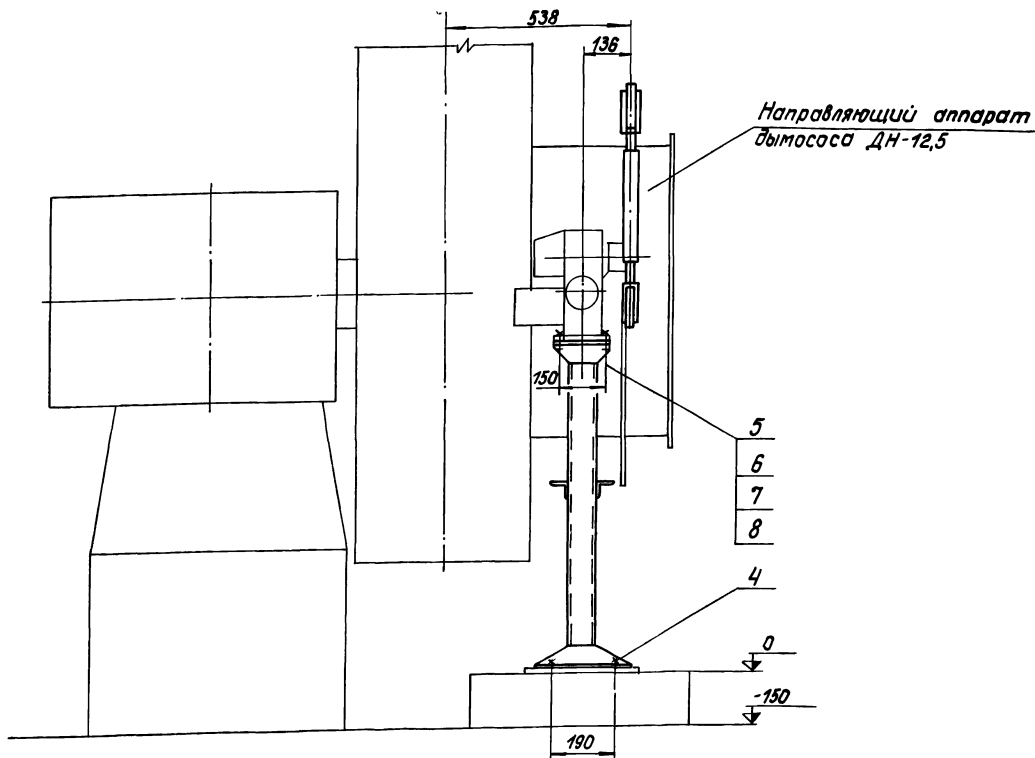
98.12.00.000 К2

| | | | | | | | |
|---------------|----------|---------|------|---|--------------|----------|---------|
| Изм/Лист | № докум. | Подпись | Дата | Союжение механизма МЭО-100/63-0.25 с направляющим аппаратом диаметром ДН-12,5 | Лит. | Масса | Масштаб |
| Разработчик | Урманче | | | Схема кинематическая | | | |
| Проектировщик | Щенкова | | | | | | |
| Н.контр. | Петрова | | | | | | |
| И.т.в. | Филиппов | | | | | | |
| | | | | | Лист | Листов 1 | |
| | | | | | ЛАТГИПРОПРОМ | | |

| Изм/Лист | № докум. | Подпись | Дата | Обозначение | Наименование | Кол. | Примечание |
|----------------------------|----------|---------|------|---|--------------------------|------|------------|
| <u>Документация</u> | | | | | | | |
| А3 | | | | 98.12.00.000 СБ | Сборочный чертёж | | |
| А4 | | | | 98.12.00.000 К2 | Схема кинематическая | | |
| <u>Сборочные единицы</u> | | | | | | | |
| А4 | 1 | | | 98.06.01.000-19 | Опора | 1 | |
| А4 | 2 | | | 98.01.02.000 | Штанга | 1 | |
| <u>Детали</u> | | | | | | | |
| А4 | 3 | | | 98.08.00.001-01 | Рычаг | 1 | |
| <u>Стандартные изделия</u> | | | | | | | |
| | 4 | | | | Болт 1.1 М12×300 ВСт3пс2 | | |
| | | | | | ГОСТ 24379.1-80 | 4 | |
| | 5 | | | | Болт М12-6g×50.58.016 | | |
| | | | | | ГОСТ 7798-70 | 4 | |
| | 6 | | | | Гайка М12-7Н.5.016 | | |
| | | | | | ГОСТ 5915-70 | 4 | |
| | 7 | | | | Шайба 12.02.016 | | |
| | | | | | ГОСТ 11371-78 | 6 | |
| | 8 | | | | Шайба 12.65Г.016 | | |
| | | | | | ГОСТ 6402-70 | 4 | |
| | | | | 98.12.00.000 | | | |
| Изм/Лист | № докум. | Подпись | Дата | Союжение механизма МЭО-100/63-0.25 с направляющим аппаратом диаметром ДН-12,5 | Лит. | Лист | Листов |
| Разработчик | Урманче | | | Сборочный чертёж | | 1 | |
| Проектировщик | Щенкова | | | | | | |
| Н.контр. | Петрова | | | | | | |
| И.т.в. | Шнайдер | | | | | | |
| | | | | | ЛАТГИПРОПРОМ | | |

98.12.00.000 СБ

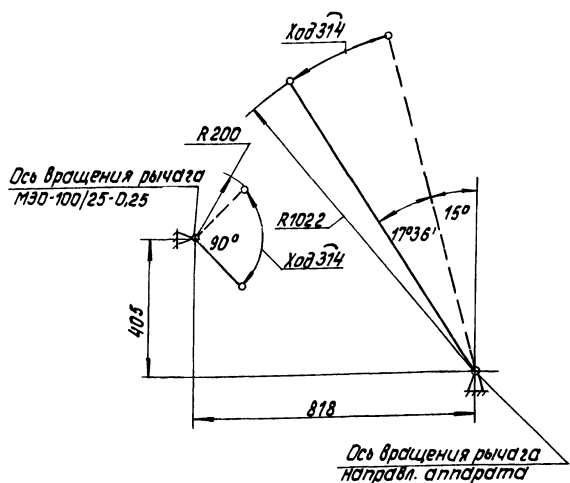
Вид А лист 1



| | |
|-----------------|--------|
| 98.12.00.000 СБ | Лист 2 |
|-----------------|--------|

Формат А3

98.13.00.000 К2



| | | | | | | |
|------------------|----------|---------|------|------|-------|---------|
| 98.13.00.000 К2 | | | | Лист | Масса | Масштаб |
| Изм. Лист | № докум. | Подпись | Дата | Лист | Масса | Масштаб |
| Разраб. Урманче | 40/25 | Щегу | | Лист | Масса | Масштаб |
| Проб. Лашенкова | Щегу | | | Лист | Масса | Масштаб |
| И.контр. Петрова | | | | Лист | Масса | Масштаб |
| И.т. Шнаубер | | | | Лист | Масса | Масштаб |

Соединение механизма МЭО-100/25-0,25 с направляющим аппаратом вентилятора ВДН-10. Схема кинематическая

ЛАТГИПРОПРОМ

| Формат | Зона | Лист | Обозначение | Наименование | Кол. | Примечание |
|----------------------------|----------|---------|-----------------|--|-------|------------|
| <u>Документация</u> | | | | | | |
| A2 | | | 98.13.00.000 СБ | Сборочный чертёж | | |
| A4 | | | 98.13.00.000 К2 | Схема кинематическая | | |
| <u>Сборочные единицы</u> | | | | | | |
| A4 | 1 | | 98.01.01.000-03 | Опор | 1 | |
| A4 | 2 | | 98.01.02.000 | Штанга | 1 | |
| <u>Детали</u> | | | | | | |
| A4 | 3 | | 98.08.00.001-01 | Рычаг | 1 | |
| <u>Стандартные изделия</u> | | | | | | |
| | 4 | | | Болт 1.1. М12x300.8Ст3лс2 ГОСТ 24379.1-80 | 4 | |
| | 5 | | | Болт М12-6dх50.58.016 ГОСТ 7798-70 | 4 | |
| | 6 | | | Гайка М12-7Н.5.016 ГОСТ 5915-70 | 4 | |
| | 7 | | | Шайба 12.02.016 ГОСТ 11371-78 | 6 | |
| | 8 | | | Шайба 12.65г.016 ГОСТ 6402-70 | 4 | |
| 98.13.00.000 | | | | Лист | Масса | Масштаб |
| Изм. Лист | № докум. | Подпись | Дата | Лист | Масса | Масштаб |
| Разраб. Урманче | 40/25 | Щегу | | Лист | Масса | Масштаб |
| Проб. Лашенкова | Щегу | | | Лист | Масса | Масштаб |
| И.контр. Петрова | | | | Лист | Масса | Масштаб |
| И.т. Шнаубер | | | | Лист | Масса | Масштаб |

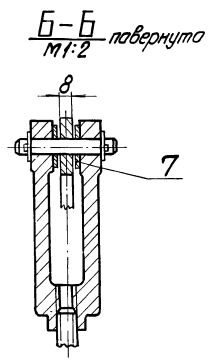
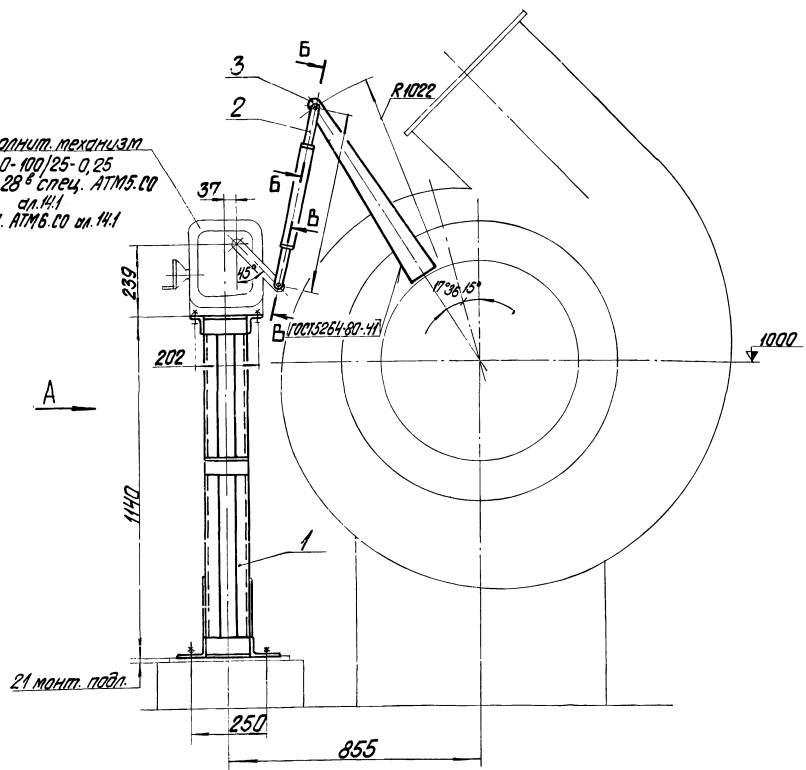
Соединение механизма МЭО-100/25-0,25 с направляющим аппаратом вентилятора ВДН-10

ЛАТГИПРОПРОМ

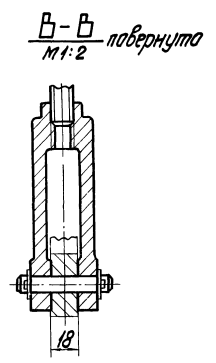
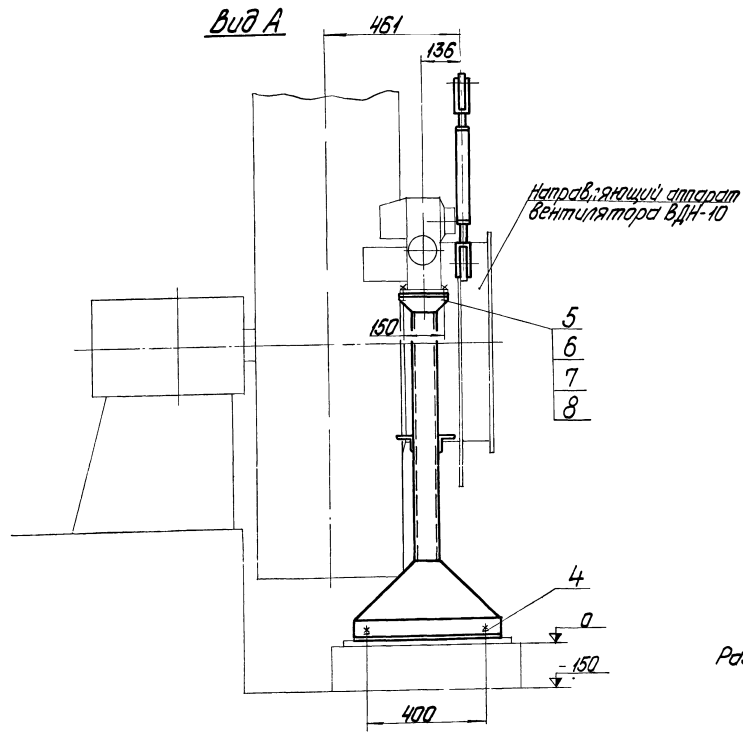
Типовой проект 903-1-203 Альбом 11.3

Туполовский проект 903-1-203 Альбом 1:3

Цепной механизм
МЭО-100/25-0,25
поз. 28^в спец. АТМБ.СО
дл. 14,1
спец. АТМБ.СО дл. 14,1

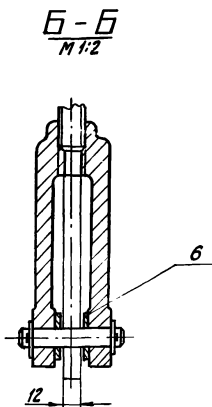
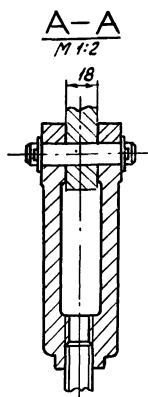
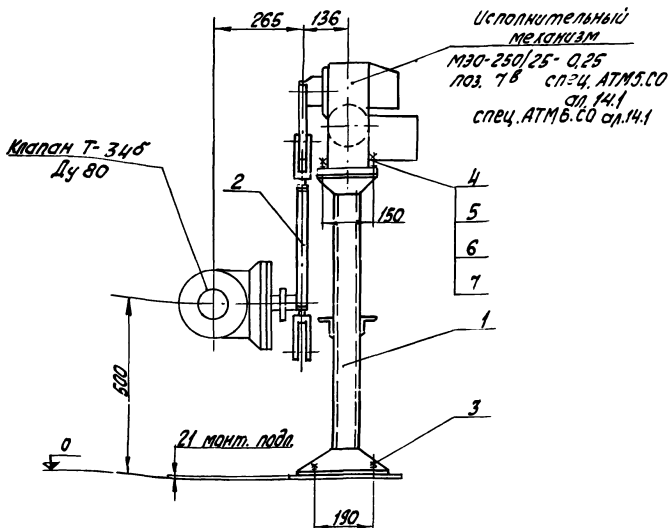
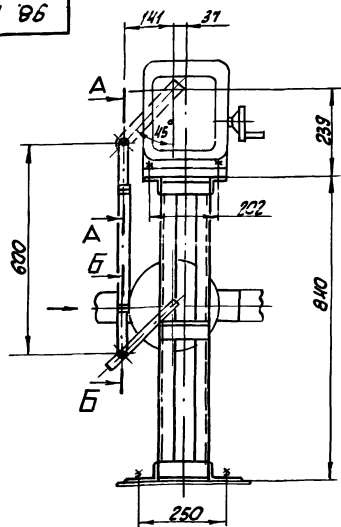


Вид А



| | | | | | | |
|----------|------------|--------|--------|--|--------------|--------|
| | | | | 98.13.00.000 СБ | | |
| Исполн. | № докум. | Изд. | Дата | Содержание | Лист | Всего |
| | | | | Цепной механизм МЭО-100/25-0,25 с гидравлическим аппаратом вентилятора ВДН-10 сварочный чертеж | 42,3 | 1:10 |
| И.Контр. | И.Технадз. | И.Тех. | И.Инж. | | Лист | Листов |
| | | | | | ЛАТГИПРОПРОМ | |

98 000 00 91 86

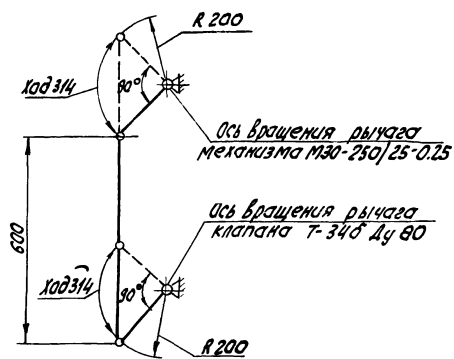


размеры для справок.

| | | | | | | |
|----------|---------|----------|-------|--|--------------|-------|
| | | | | 98.16.00.000 СБ | | |
| Изм. | Лист | № докум. | Изд. | Сочленение механизма МЭО-250/25-0,25 с клапаном Т-34Б. | Лист | Масса |
| Разраб. | Улитане | Ильин | Миро | сборочный чертёж | 26 | 1:10 |
| Проб. | Щенкова | Ильин | Ильин | | | |
| И.контр. | Петрова | Ильин | Ильин | | Листов 1 | |
| Утв. | Шкаурер | Ильин | Ильин | | ЛАТГИПРОПРОМ | |

формат А3

98 16 00 00 К2



| | | | | | | |
|----------|---------|----------|-------|--|--------------|-------|
| | | | | 98.16.00.000 К2 | | |
| Изм. | Лист | № докум. | Изд. | Сочленение механизма МЭО-250/25-0,25 с клапаном Т-34Б. | Лист | Масса |
| Разраб. | Улитане | Ильин | Миро | схема кинематическая | | |
| Проб. | Щенкова | Ильин | Ильин | | Листов 1 | |
| И.контр. | Петрова | Ильин | Ильин | | ЛАТГИПРОПРОМ | |
| Утв. | Шкаурер | Ильин | Ильин | | | |

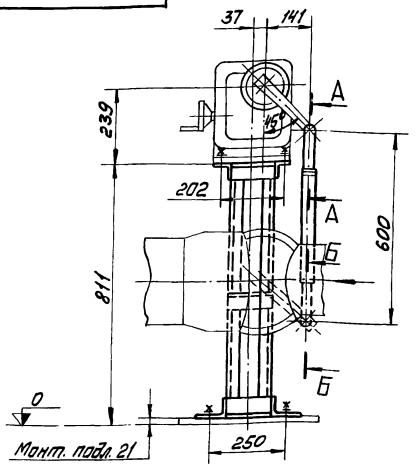
формат А4

| | | | | | | | |
|--------------|---------|----------|-------|--|--------------|-------|------------|
| Изм. | Лист | № докум. | Изд. | Обозначение | Наименование | кол. | Примечание |
| | | | | | | | |
| 98.16.00.000 | | | | | | | |
| Изм. | Лист | № докум. | Изд. | Сочленение механизма МЭО-250/25-0,25 с клапаном Т-34Б. | Лист | Масса | Листов 1 |
| Разраб. | Улитане | Ильин | Миро | | | | |
| Проб. | Щенкова | Ильин | Ильин | | ЛАТГИПРОПРОМ | | |
| И.контр. | Петрова | Ильин | Ильин | | | | |
| Утв. | Шкаурер | Ильин | Ильин | | | | |

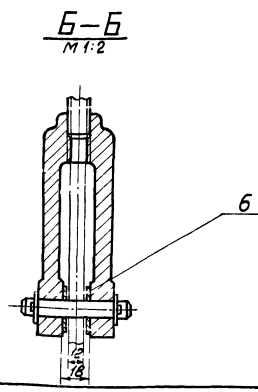
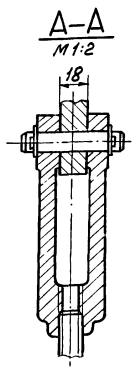
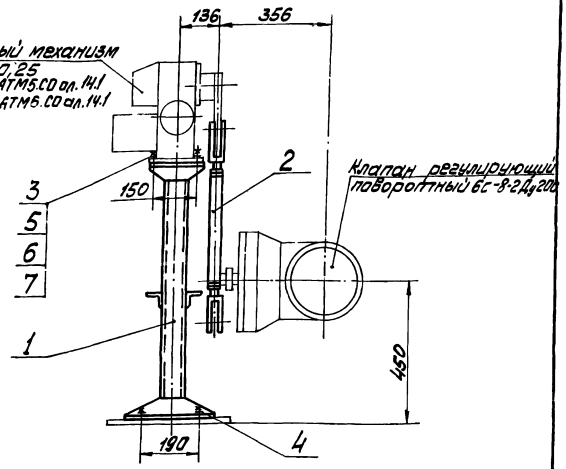
19466 14 31 формат А4

Туполов проект 903-1-203 Альбом 11.3

98.19.00.000 СБ



Исполнительный механизм
 М30-250/25-0,25
 паз. 52 в спец. АТМ5.СД ол. 14.1
 паз. 52 в спец. АТМ5.СД ол. 14.1

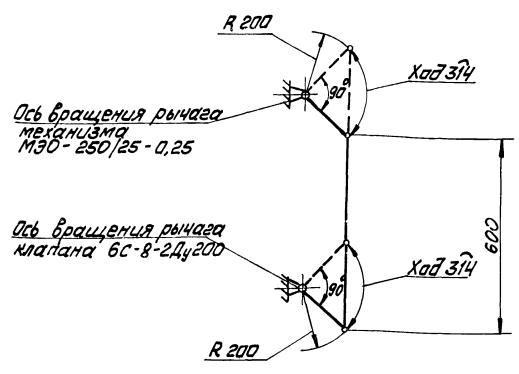


Размеры для справок

| | | | | | | | | | |
|------|------|----------|------|-----------------|-----------------------|--------------|-------|---------|--|
| | | | | 98.19.00.000 СБ | | | | | |
| Изм. | Лист | № докум. | Лист | Дата | Содержание механизма | Лист | Масса | Масштаб | |
| | | | | | М30-250/25-0,25 с | | | | |
| | | | | | клапаном регулирующим | | | | |
| | | | | | поворотным 6С-8-2 | | | | |
| | | | | | Сборочный чертёж. | | | | |
| | | | | | | ЛАТГИПРОПРОМ | | | |
| | | | | | | Формат А3 | | | |

Туполов проект 903-1-203 Альбом 11.3

98.19.00.000 К2



Размеры для справок.

| | | | | | | | | | |
|------|------|----------|------|-----------------|-----------------------|--------------|-------|---------|--|
| | | | | 98.19.00.000 К2 | | | | | |
| Изм. | Лист | № докум. | Лист | Дата | Содержание механизма | Лист | Масса | Масштаб | |
| | | | | | М30-250/25-0,25 с | | | | |
| | | | | | клапаном регулирующим | | | | |
| | | | | | поворотным 6С-8-2. | | | | |
| | | | | | Схема кинематическая | | | | |
| | | | | | | ЛАТГИПРОПРОМ | | | |
| | | | | | | Формат А4 | | | |

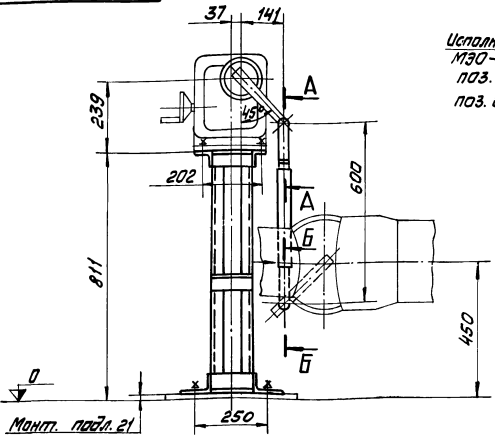
Туполов проект 903-1-203 Альбом 11.3

| Формат | Возра | Лист | Обозначение | Наименование | Кол. | Примечание |
|--------|-------|------|-----------------|-----------------------------|--------|------------|
| | | | | Документация | | |
| | | 13 | 98.19.00.000 СБ | Сборочный чертёж | | |
| | | 14 | 98.19.00.000 К2 | Схема кинематическая | | |
| | | | | Сборочные единицы | | |
| | | 14 | 1 | 98.06.01.000-14 | Опора | 1 |
| | | 14 | 2 | 98.01.02.000 | Штанга | 1 |
| | | | | Стандартные изделия | | |
| | | | 3 | Болт М12-6g x 50, 58.016 | | |
| | | | | ГОСТ 7798-70 | 4 | |
| | | | 4 | Болт 1.1. М12 x 300, 58.016 | | |
| | | | | ГОСТ 24 379.1-80 | 4 | |
| | | | 5 | Гайка М12-ТН. 5.016 | | |
| | | | | ГОСТ 5915-70 | 4 | |
| | | | 6 | Шайба 12.02.016 | | |
| | | | | ГОСТ 11371-78 | 6 | |
| | | | 7 | Шайба 12.65Г.016 | | |
| | | | | ГОСТ 6402-70 | 4 | |

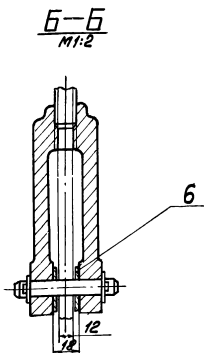
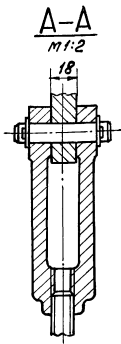
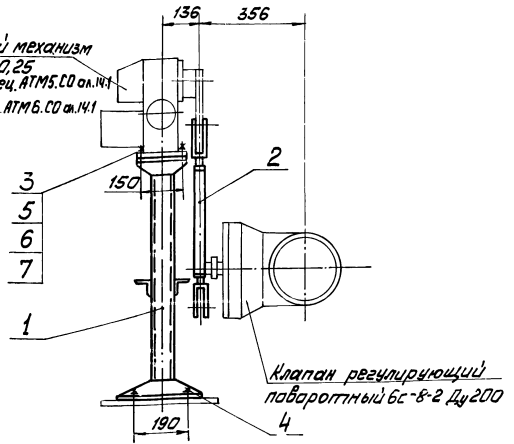
Туполов проект 903-1-203 Альбом 11.3

| | | | | | | | | | |
|------|------|----------|------|--------------|-----------------------|--------------|------|--------|--|
| | | | | 98.19.00.000 | | | | | |
| Изм. | Лист | № докум. | Лист | Дата | Содержание механизма | Лист | Лист | Листов | |
| | | | | | М30-250/25-0,25 с | | | | |
| | | | | | клапаном регулирующим | | | | |
| | | | | | поворотным 6С-8-2 | | | | |
| | | | | | | ЛАТГИПРОПРОМ | | | |
| | | | | | | Формат А4 | | | |

98.20.00.00.02.86



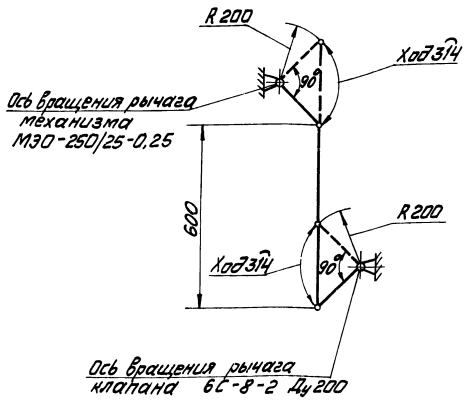
Исполнительный механизм
МЭО-250/25-0,25
поз. В-55 спец. АТМ5.СД от.ИЧ
поз. В-41 спец. АТМ6.СД от.ИЧ



Размеры для справок.

| | | | | | | | |
|-----------------|------|----------|------|-----------------|--|--------------|-------|
| | | | | 98.20.00.000 СБ | | | |
| Изм. | Лист | № докум. | Изд. | Дата | Сочленение механизма МЭО-250/25-0,25 с клапаном регулирующим поворотным 6С-8-2. Сборочный чертёж | Лист | Масса |
| | | | | | | 30,2 | 1:10 |
| Разработчик: ИЧ | | | | | | Листов: 1 | |
| И.И.Иванов | | | | | | Л.А.Петрова | |
| И.И.Иванов | | | | | | Л.А.Петрова | |
| | | | | | | ЛАТГИПРОПРОМ | |
| | | | | | | Формат А3 | |

98.20.00.00.02.86



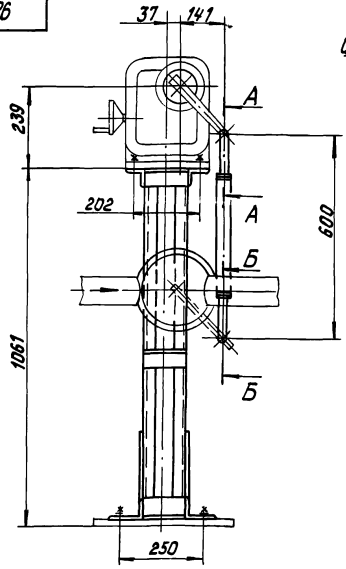
Размеры для справок

| | | | | | | | |
|-----------------|------|----------|------|-----------------|--|--------------|-------|
| | | | | 98.20.00.000 К2 | | | |
| Изм. | Лист | № докум. | Изд. | Дата | Сочленение механизма МЭО-250/25-0,25 с клапаном регулирующим поворотным 6С-8-2. Схема кинематическая | Лист | Масса |
| | | | | | | | |
| Разработчик: ИЧ | | | | | | Листов: 1 | |
| И.И.Иванов | | | | | | Л.А.Петрова | |
| И.И.Иванов | | | | | | Л.А.Петрова | |
| | | | | | | ЛАТГИПРОПРОМ | |

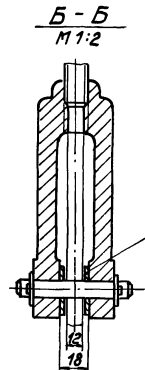
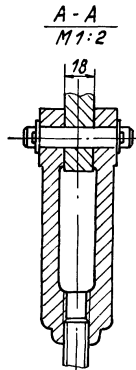
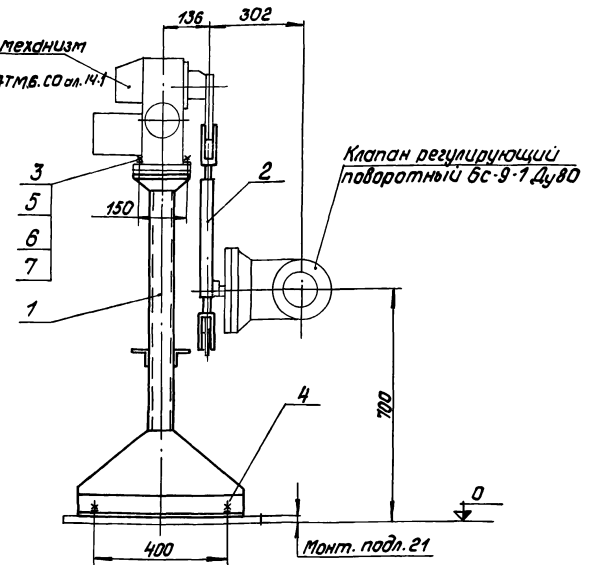
| № | Обозначение | Наименование | Кол. | Примечание | | | |
|---------------------|-------------------|--|------|------------|--|--------------|-------|
| Документация | | | | | | | |
| А3 | 98.20.00.000 СБ | Сборочный чертёж | | | | | |
| А4 | 98.20.00.000 К2 | Схема кинематическая | | | | | |
| Сборочные единицы | | | | | | | |
| А4 | 1 98.06.01.000-14 | Опора | | | | | |
| А4 | 2 98.01.02.000 | Штанга | | | | | |
| Стандартные изделия | | | | | | | |
| 3 | | Болт М12-6g x 50.58.016 ГОСТ 7798-70 | 4 | | | | |
| 4 | | Болт 1.1 М12 x 300.65.3м2 ГОСТ 24379.1-80 | 4 | | | | |
| 5 | | Гайка М12-7H.5.016 ГОСТ 5915-70 | 4 | | | | |
| 6 | | Шайба 12.02.016 ГОСТ 11371-78 | 6 | | | | |
| 7 | | Шайба 12.65Г.016 ГОСТ 6402-70 | 4 | | | | |
| 98.20.00.000 | | | | | | | |
| Изм. | Лист | № докум. | Изд. | Дата | Сочленение механизма МЭО-250/25-0,25 с клапаном регулирующим поворотным 6С-8-2 | Лист | Масса |
| | | | | | | | |
| Разработчик: ИЧ | | | | | | Листов: 1 | |
| И.И.Иванов | | | | | | Л.А.Петрова | |
| И.И.Иванов | | | | | | Л.А.Петрова | |
| | | | | | | ЛАТГИПРОПРОМ | |

Типовой проект 903-1-203 Альбом 11.3

98.000.00.42.86



Исполнительный механизм
М30-250/25-0,25
поз. В-40 спец. АТМБ.СО от.141

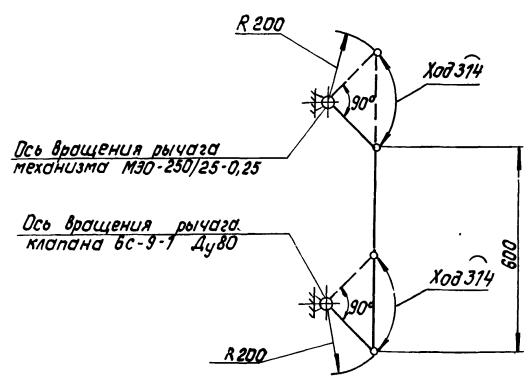


Размеры для справок.

| | | | | | |
|--------------------|--------------|---|--------------|----------|---------|
| | | 98.24.00.000 СБ | | | |
| Изм. Лист № докум. | Подпись Дата | Соединение механизма М30-250/25-0,25 с клапаном регулирующим поворотным БС-9-1. | Лит. | Масса | Масштаб |
| Разраб. Ищенко | Урмане | Сборочный чертёж | | 38,0 | 1:10 |
| Проб. Урмане | | | Лист | Листов 7 | |
| Исполн. Урмане | Урмане | | ЛАТГИПРОПРОМ | | |
| Утв. Шнайдер | | | Формат А3 | | |

Типовой проект 903-1-203 Альбом 11.3

98.24.00.000 К2



Ось вращения рычага механизма М30-250/25-0,25

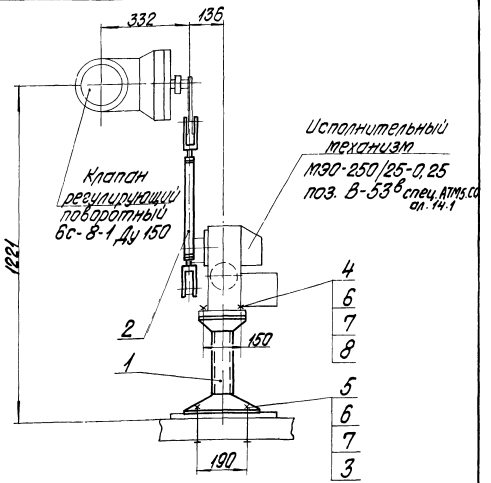
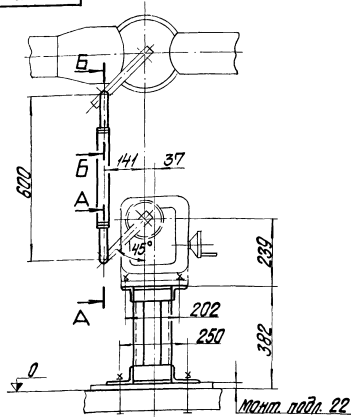
Ось вращения рычага клапана БС-9-1 Ду80

Размеры для справок.

| | | | | | |
|--------------------|--------------|---|--------------|----------|---------|
| | | 98.24.00.000 К2 | | | |
| Изм. Лист № докум. | Подпись Дата | Соединение механизма М30-250/25-0,25 с клапаном регулирующим поворотным БС-9-1. | Лит. | Масса | Масштаб |
| Разраб. Ищенко | Урмане | Схема кинематическая | | | |
| Проб. Урмане | | | Лист | Листов 1 | |
| Исполн. Урмане | Урмане | | ЛАТГИПРОПРОМ | | |
| Утв. Шнайдер | | | Формат А4 | | |

| Изм. Лист | № докум. | Подпись | Дата | Обозначение | Наименование | Кол. | Примечание |
|---------------------|--------------|---|--------------|-----------------|---|------|------------|
| Документация | | | | | | | |
| А3 | | | | 98.24.00.000 СБ | Сборочный чертёж | | |
| А4 | | | | 98.24.00.000 К2 | Схема кинематическая | | |
| Сборочные единицы | | | | | | | |
| А4 | 1 | | | 98.01.01.000-06 | Опара | 1 | |
| А4 | 2 | | | 98.01.02.000 | Штанга | 1 | |
| Стандартные изделия | | | | | | | |
| | 3 | | | | Болт М12-6х50.58 016 ГОСТ 7798-70 | 4 | |
| | 4 | | | | Болт 1.1.М12х300 ВСтЗпс2 ГОСТ 24379.1-80 | 4 | |
| | 5 | | | | Гайка М12-7Н. 5.016 ГОСТ 5915-70 | 4 | |
| | 6 | | | | Шайба 12.02.016 ГОСТ 11371-78 | 6 | |
| | 7 | | | | Шайба 12.65Г.016 ГОСТ 6402-70 | 4 | |
| | | 98.24.00.000 | | | | | |
| Изм. Лист № докум. | Подпись Дата | Соединение механизма М30-250/25-0,25 с клапаном регулирующим поворотным БС-9-1. | Лит. | Лист | Листов | | |
| Разраб. Ищенко | Урмане | Сборочный чертёж | | | | | |
| Проб. Урмане | | | Лит. | Лист | Листов | | |
| Исполн. Урмане | Урмане | | ЛАТГИПРОПРОМ | | | | |
| Утв. Шнайдер | | | Формат А3 | | | | |

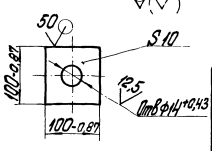
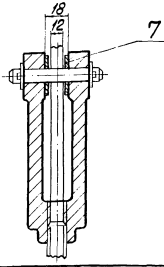
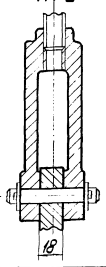
98 25 00 00 97 86



A-A
М 1:2

Б-Б
М 1:2

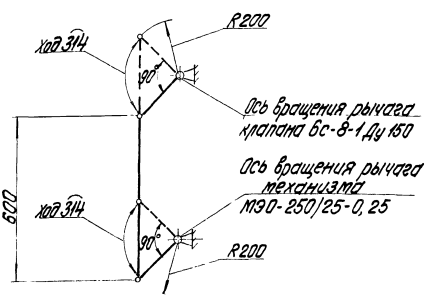
Поз. 3
М 1:5



Размеры для справок

| | | | | | | |
|----------------------|---|--------------|----------|-------|-------|---------|
| 98 25 00 000 СБ | | | | Лист | Класс | Масштаб |
| Исполнение механизма | МЭО-250/25-0,25 с клапаном регулирующим поворотным 6с-8-1 | Лист | 13,5 | Класс | 1:10 | Масштаб |
| Размер | Учтание | Лист | Листов 7 | | | |
| Проб. | Учтание | ЛАТГИПРОПРОМ | | | | |
| И.контр. | Учтание | Формат А3 | | | | |
| Л.м.г. | Учтание | | | | | |

98 25 00 00 00 К2



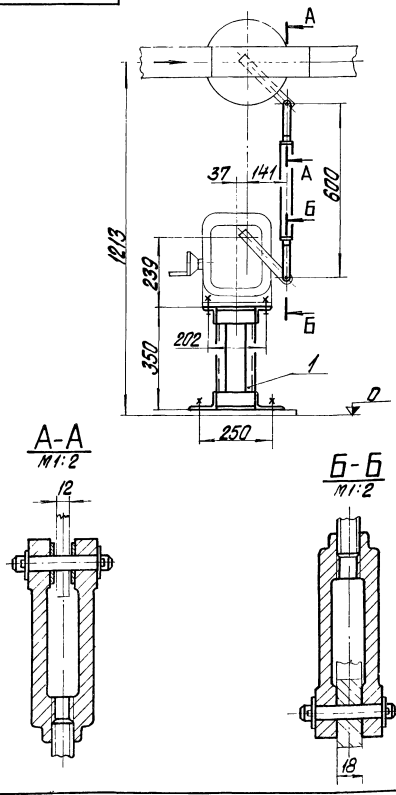
Размеры для справок.

| | | | | | | |
|----------------------|---|--------------|----------|------|-------|---------|
| 98 25 00 000 К2 | | | | Лист | Класс | Масштаб |
| Исполнение механизма | МЭО-250/25-0,25 с клапаном регулирующим поворотным 6с-8-1 | Лист | Листов 7 | | | |
| Размер | Учтание | ЛАТГИПРОПРОМ | | | | |
| Проб. | Учтание | | | | | |
| И.контр. | Учтание | | | | | |
| Л.м.г. | Учтание | | | | | |

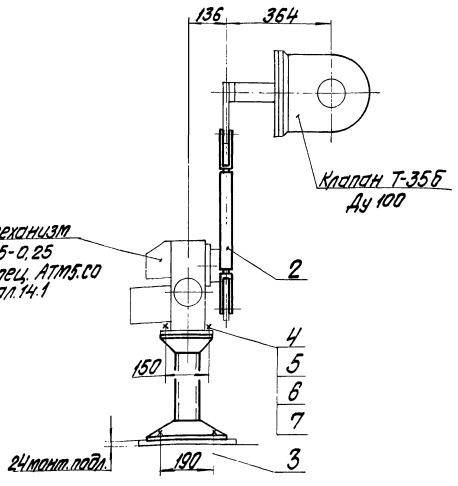
| Формат | Лист | Лист | Лист | Лист | Лист | Лист | Лист | Лист | Лист |
|--|---|--------------------|----------|----------------------|------|------|------|------|------|
| Титовский проект 908-1-203 А.И.Байт И.З. | | | | | | | | | |
| Обозначение | | | | | | | | | |
| Наименование | | | | | | | | | |
| Код | | | | | | | | | |
| Примечание | | | | | | | | | |
| Документация | | | | | | | | | |
| А3 | | 98 25 00 000 СБ | | Сборочный чертёж | | | | | |
| А4 | | 98 25 00 000 К2 | | Схема кинематическая | | | | | |
| Сборочные единицы | | | | | | | | | |
| А4 | 1 | 98 06 01 000-04 | | Опора | | | | 1 | |
| А4 | 2 | 98 04 02 000 | | Штанга | | | | 1 | |
| Детали | | | | | | | | | |
| Б4 | 3 | 98 25 00 001 | | Шайба квадратная | | | | | |
| Лист 5-14 по ГОСТ 9303-74 | | | | | | | | | |
| Лист 5-7 по ГОСТ 14637-79 | | | | | | | | | |
| Стандартные изделия | | | | | | | | | |
| Болты ГОСТ 7798-70 | | | | | | | | | |
| 4 | | М12-5хх50.58.016 | | | | | | 4 | |
| 5 | | М12-6хх140.58.016 | | | | | | 4 | |
| 6 | | Гайки М12-7хх5.016 | | | | | | | |
| ГОСТ 5915-70 | | | | | | | | | |
| 7 | | Шайба 12.02.016 | | | | | | 8 | |
| ГОСТ 11371-78 | | | | | | | | | |
| 8 | | Шайба 12.65Г.016 | | | | | | 10 | |
| ГОСТ 6402-70 | | | | | | | | | |
| 98 25 00 000 | | | | | | | | | |
| Исполнение механизма | МЭО-250/25-0,25 с клапаном регулирующим поворотным 6с-8-1 | Лист | Листов 7 | | | | | | |
| Размер | Учтание | ЛАТГИПРОПРОМ | | | | | | | |
| Проб. | Учтание | | | | | | | | |
| И.контр. | Учтание | | | | | | | | |
| Л.м.г. | Учтание | | | | | | | | |

Титульный проект 903-1-203 Альбом 11.3

900000 00 42 86



Исполнит. механизм
ИЭО-250/25-0,25
поз. В-35^Б спец. АТМС.СО
дл.14.1

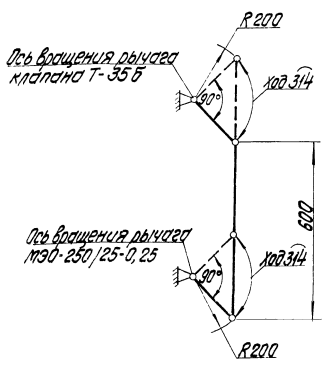


Размеры для справок.

| 98.27.00.000 СБ | | | | Лист | Масса | Масштаб |
|--------------------|-----------------|--------------|------------------|--------------|-------|---------|
| Исполнит. механизм | ИЭО-250/25-0,25 | Краном Т-35Б | Сварочный чертёж | 18,1 | 1:10 | |
| Лист | Листов | Листов | Листов | | | |
| | | | | ЛАТГИПРОПРОМ | | |
| | | | | Формат А3 | | |

Титульный проект 903-1-203 Альбом 11.3

982700 00 42 86



98.27.00.000 К2

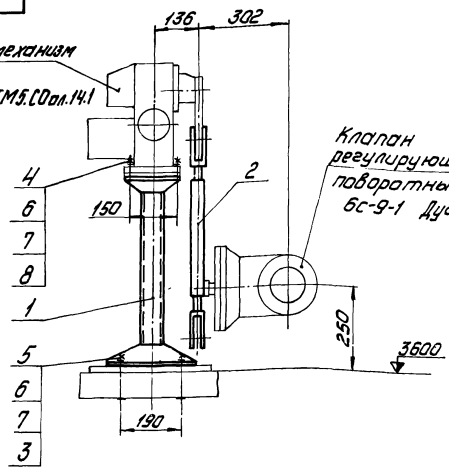
| 98.27.00.000 К2 | | | | Лист | Масса | Масштаб |
|----------------------|-----------------|----------------|----------------------|--------------|-------|---------|
| Соединение механизма | ИЭО-250/25-0,25 | с краном Т-35Б | Схема кинематическая | | | |
| Лист | Листов | Листов | Листов | | | |
| | | | | ЛАТГИПРОПРОМ | | |

Титульный проект 903-1-203 Альбом 11.3

| Исполнит. механизм | ИЭО-250/25-0,25 | Краном Т-35Б | Сварочный чертёж | Лист | Масса | Масштаб |
|----------------------------|-----------------|-----------------------|----------------------|--------------|--------|---------|
| Документация | | | | | | |
| ИЗ | 98.27.00.000 СБ | Сварочный чертёж | | | | |
| И4 | 98.27.00.000 К2 | Схема кинематическая | | | | |
| Сборочные единицы | | | | | | |
| И4 | 1 | 98.06.01.000-03 | Опор | | 1 | |
| И4 | 2 | 98.01.02.000 | Штанга | | 1 | |
| Стандартные изделия | | | | | | |
| | 3 | Болт М12х300 ВСт3пс2 | | | | |
| | 4 | ГОСТ 24379.1-80 | | | 4 | |
| | 4 | Болт М12-Брх50.58.016 | | | | |
| | 5 | ГОСТ 9798-70 | | | 4 | |
| | 5 | Гайка М12-7Н.5.016 | | | | |
| | 6 | ГОСТ 5915-70 | | | 4 | |
| | 6 | Шайба 12.02.016 | | | | |
| | 6 | ГОСТ 11371-78 | | | 6 | |
| | 7 | Шайба 12.65Г.016 | | | | |
| | 7 | ГОСТ 6402-70 | | | 4 | |
| 98.27.00.000 | | | | | | |
| Исполнит. механизм | ИЭО-250/25-0,25 | с краном Т-35Б | Соединение механизма | Лист | Листов | Листов |
| Лист | Листов | Листов | Листов | | | |
| | | | | ЛАТГИПРОПРОМ | | |

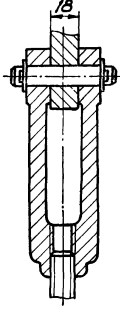
92000'00'62'86

Исполнительный механизм
М30-250/25-0,25
поз. В-30^в спец. АТМ5.СДол.14.1

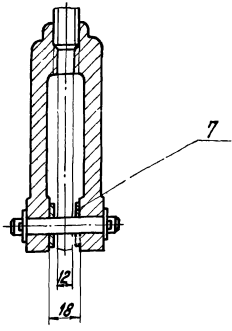


Клапан регулирующий
поворотный
БС-9-1 Ду80

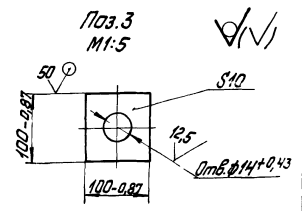
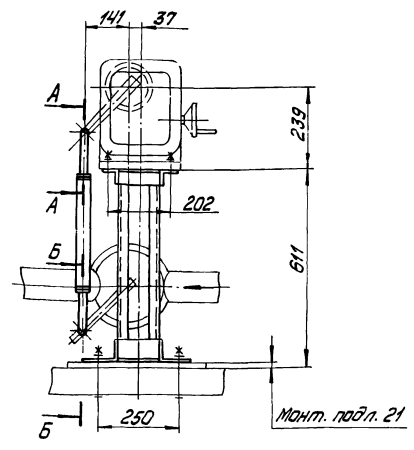
A-A
M1:2



Б-Б
M1:2



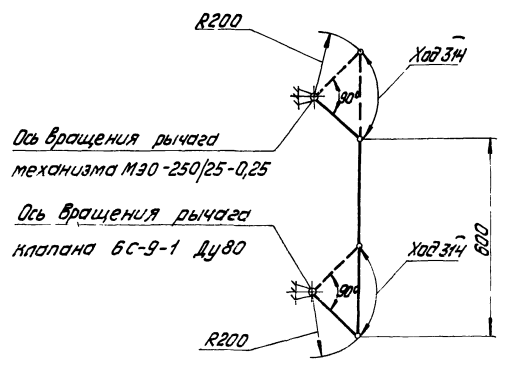
Размеры для справок



Поз.3
M1:5

| | | | | | | | |
|---------|---------|-----------|---------|------------------------|---|--------------|--------|
| | | | | 98.29.00.000 СБ | | | |
| Изм. | Лист | № док.им. | Исполн. | Дата | Сочленение механизма М30-250/25-0,25 Клапаном регулирующим поворотным БС-9-1 Сборочный чертёж | Лист | Масса |
| | | | | | | 16,8 | 1:10 |
| Исполн. | Исполн. | Исполн. | Исполн. | Исполн. | | Лист | Лист |
| Утв. | Утв. | Утв. | Утв. | Утв. | | Лист 1 | Лист 1 |
| | | | | | | ЛАТГИПРОПРОМ | |
| | | | | | | Формат А3 | |

24000'00'62'86



Ось вращения рычага
механизма М30-250/25-0,25

Ось вращения рычага
клапана БС-9-1 Ду80

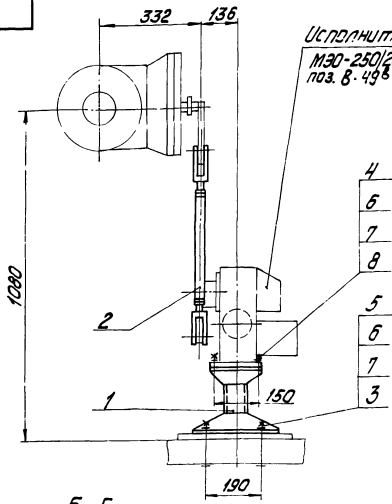
Размеры для справок

| | | | | | | | |
|---------|---------|-----------|---------|------------------------|---|--------------|--------|
| | | | | 98.29.00.000 К2 | | | |
| Изм. | Лист | № док.им. | Исполн. | Дата | Сочленение механизма М30-250/25-0,25 с Клапаном регулирующим поворотным БС-9-1 | Лист | Масса |
| | | | | | | — | — |
| Исполн. | Исполн. | Исполн. | Исполн. | Исполн. | | Лист | Лист |
| Утв. | Утв. | Утв. | Утв. | Утв. | | Лист 1 | Лист 1 |
| | | | | | | ЛАТГИПРОПРОМ | |

| Ильбом 1:3 | Код документа | Поз. | Обозначение | Наименование | Кол. | Примечание | |
|------------|---------------|-----------|-----------------|--|---|--------------|--------|
| | | | | <u>Документация</u> | | | |
| | А3 | | 98.29.00.000 СБ | Сборочный чертёж | | | |
| | А4 | | 98.29.00.000 К2 | Схема кинематическая | | | |
| | | | | <u>Сборочные единицы</u> | | | |
| | А4 | 1 | 98.06.01.000-07 | Опора | 1 | | |
| | А4 | 2 | 98.01.02.000 | Штанга | 1 | | |
| | | | | <u>Детали</u> | | | |
| | | 3 | 98.29.00.001 | Шайба квадратная | | | |
| | | | | Лист 6-14-10 ГОСТ 19903-74 БСТЗСП ГОСТ 14637-79 | 4 | | |
| | | | | <u>Стандартные изделия</u> | | | |
| | | 4 | | Болты ГОСТ 7798-70 М12-6x50.58.016 | 4 | | |
| | | 5 | | М12-6x140.58.016 | 4 | | |
| | | 6 | | Гайка М12-7Н.5.016 ГОСТ 5915-70 | 8 | | |
| | | 7 | | Шайба 12.02.016 ГОСТ 11371-78 | 10 | | |
| | | | | Шайба 12.65Г.016 ГОСТ 6402-70 | 4 | | |
| | | | | 98.29.00.000 | | | |
| Изм. | Лист | № док.им. | Исполн. | Дата | Сочленение механизма М30-250/25-0,25 с Клапаном регулирующим поворотным БС-9-1 | Лист | Лист |
| | | | | | | — | — |
| Исполн. | Исполн. | Исполн. | Исполн. | Исполн. | | Лист | Лист |
| Утв. | Утв. | Утв. | Утв. | Утв. | | Лист 1 | Лист 1 |
| | | | | | | ЛАТГИПРОПРОМ | |

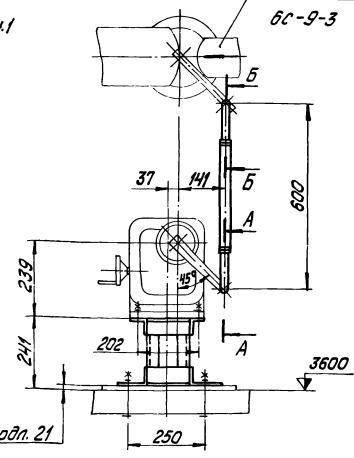
Альбом 11.3
Технический проект 903-1-203
Исполнитель: [blank]
Проверил: [blank]
Утвердил: [blank]

90 000 00 22 86



Испытательный механизм
МЭО-250/25-0,25
поз. 8-498 спец. АТМЭС.СО ар.14.1

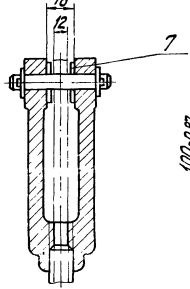
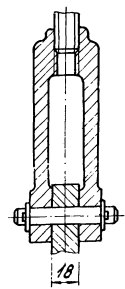
Клапан регулирующий
6с-9-3 Ду 150



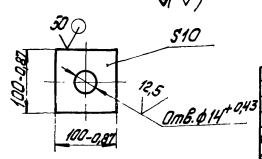
Монт. подл. 21

A-A
М1:2

Б-Б
М1:2



Поз. 3
М1:5

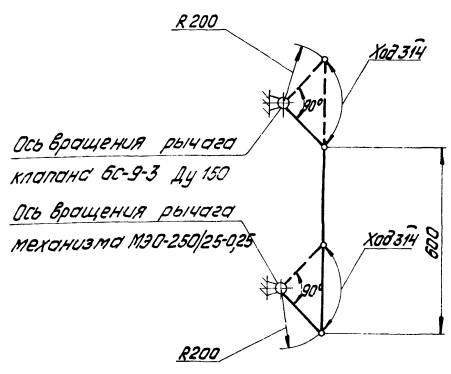


Размеры для справок

| | | | |
|--|--------|----------|------|
| 98.32.00.000.06 | | | |
| Изм. Лист № | Докл. | Исполн. | Дата |
| Разраб. | Улицин | Улицин | 1994 |
| Проб. | Улицин | Улицин | 1994 |
| Сочинение механизма МЭО-250/25-0,25 с клапаном регулирующим поворотным 6с-9-3 Сборочный чертёж | | | |
| Лит. | Масса | Материал | |
| | 11,6 | 1:10 | |
| Лист | | Листов 7 | |
| ЛАТГИПРОПРОМ | | | |
| Формат А3 | | | |

Альбом 11.3
Технический проект 903-1-203
Исполнитель: [blank]
Проверил: [blank]
Утвердил: [blank]

24000 00 22 86



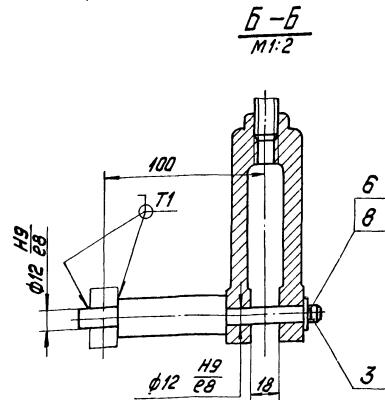
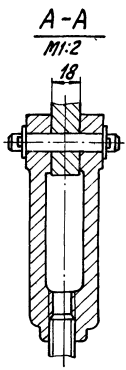
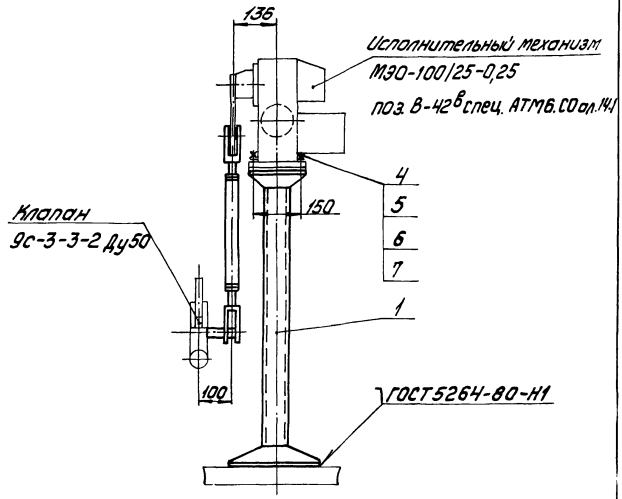
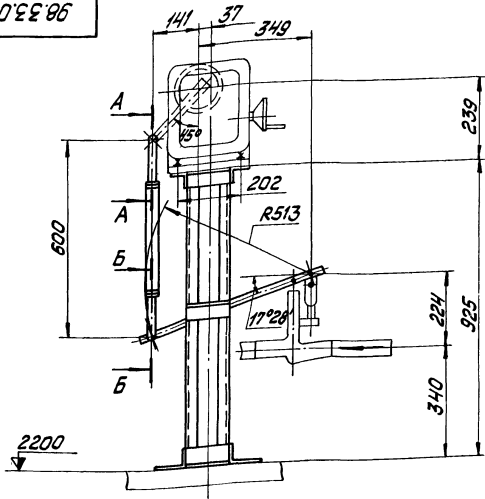
Размеры для справок

| | | | |
|--|--------|----------|------|
| 98.32.00.000.02 | | | |
| Изм. Лист № | Докл. | Исполн. | Дата |
| Разраб. | Улицин | Улицин | 1994 |
| Проб. | Улицин | Улицин | 1994 |
| Сочинение механизма МЭО-250/25-0,25 с клапаном регулирующим поворотным 6с-9-3 (Схема кинематическая) | | | |
| Лит. | Масса | Материал | |
| | | | |
| Лист | | Листов 1 | |
| ЛАТГИПРОПРОМ | | | |

Альбом 11.3
Технический проект 903-1-203
Исполнитель: [blank]
Проверил: [blank]
Утвердил: [blank]

| Формат | Зона | Поз. | Обозначение | Наименование | Кол. | Примечание |
|---|--------|---------|-----------------|----------------------------|------|------------|
| <u>Документация</u> | | | | | | |
| А3 | | | 98.32.00.000.06 | Сборочный чертёж | | |
| А4 | | | 98.32.00.000.02 | Схема кинематическая | | |
| <u>Сборочные единицы</u> | | | | | | |
| | | 1 | 98.06.01.000-01 | Опора | 1 | |
| | | 2 | 98.01.02.000 | Штанга | 1 | |
| <u>Детали</u> | | | | | | |
| А4 | | 3 | 98.32.00.001 | Шайба квадратная | | |
| | | | | Лист 6-ПН-10 ГОСТ 18903-74 | | |
| | | | | ВСт3Sp ГОСТ 14637-78 | 4 | |
| <u>Стандартные изделия</u> | | | | | | |
| | | 4 | | Болты ГОСТ 7798-70 | | |
| | | 5 | | M12-6g x 50.58.016 | 4 | |
| | | 6 | | M12-6g x 40.58.016 | 4 | |
| | | | | Гайки M12-7H.5.016 | | |
| | | | | ГОСТ 5915-70 | 4 | |
| | | 7 | | Шайба 12.02.016 | | |
| | | | | ГОСТ 11371-78 | 10 | |
| | | 8 | | Шайба 12.65Г.016 | | |
| | | | | ГОСТ 6402-70 | 4 | |
| 98.32.00.000 | | | | | | |
| Изм. Лист № | Докл. | Исполн. | Дата | | | |
| Разраб. | Улицин | Улицин | 1994 | | | |
| Проб. | Улицин | Улицин | 1994 | | | |
| Сочинение механизма МЭО-250/25-0,25 с клапаном регулирующим поворотным 6с-9-3 | | | | Лит. | Лист | Листов |
| Сборочный чертёж | | | | | 7 | |
| ЛАТГИПРОПРОМ | | | | | | |

98.33.00.000СБ



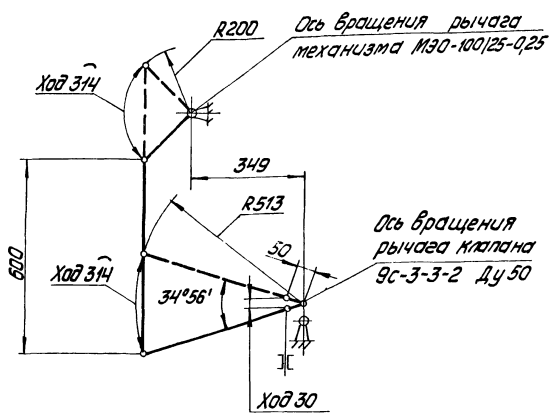
Размеры для справок

| | | | | | | |
|----------------|----------|----------|--------|---|-------|----------|
| 98.33.00.000СБ | | | | Лит. | Масса | Масштаб |
| Изм. | Лист | № докум. | Изд. | Соединение механизма МЭО-100/25-0,25 с клапаном регулирующим 9С-3-3-2 | 22,6 | 1:10 |
| Исполн. | Провер. | Утверд. | Дата | Сборочный чертёж. | Лист | Листов 1 |
| И.Контр. | И.Машин. | И.Инж. | И.Инж. | Латгипропром | | |

формат А3

Листовой прорент 903-1-203

98.33.00.000К2



Размеры для справок

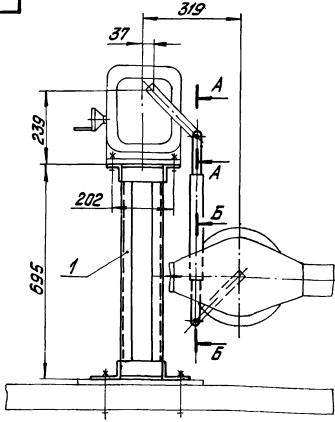
| | | | | | | |
|----------------|----------|----------|--------|---|-------|----------|
| 98.33.00.000К2 | | | | Лит. | Масса | Масштаб |
| Изм. | Лист | № докум. | Изд. | Соединение механизма МЭО-100/25-0,25 с клапаном регулирующим 9С-3-3-2 | | |
| Исполн. | Провер. | Утверд. | Дата | Схема кинематическая | Лист | Листов 1 |
| И.Контр. | И.Машин. | И.Инж. | И.Инж. | Латгипропром | | |

Листовой прорент 903-1-203

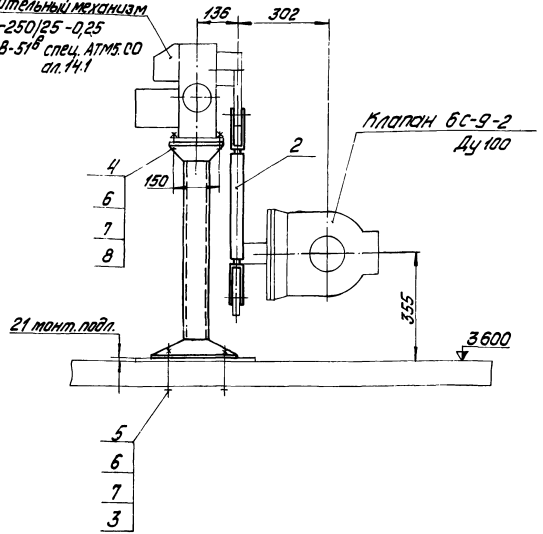
Листовой прорент 903-1-203

| Вид | Зона | Поз. | Обозначение | Наименование | Кол. | Примечание |
|---------------------|----------|----------|-----------------|---|-------|------------|
| Документация | | | | | | |
| А3 | | | 98.33.00.000СБ | Сборочный чертёж | | |
| А4 | | | 98.33.00.000К2 | Схема кинематическая | | |
| Сборочные единицы | | | | | | |
| А4 | 1 | | 98.06.01.000-18 | Опора | 1 | |
| А4 | 2 | | 98.01.02.000 | Штанга | 1 | |
| Детали | | | | | | |
| А4 | 3 | | 98.01.00.001 | Ось | | |
| Стандартные изделия | | | | | | |
| | 4 | | | Болт М12-Бхх50.58.016 | | |
| | | | | ГОСТ 7798-70 | 4 | |
| | 5 | | | Гайка М12-7Н.5.016 | | |
| | | | | ГОСТ 5915-70 | 4 | |
| | 6 | | | Шайба 12.02.016 | | |
| | | | | ГОСТ 11371-78 | 5 | |
| | 7 | | | Шайба 12.65Г.016 | | |
| | | | | ГОСТ 6402-70 | 4 | |
| | 8 | | | Шплицт 3,2х22-016 | | |
| | | | | ГОСТ 397-79 | 1 | |
| 98.33.00.000 | | | | Лит. | Масса | Масштаб |
| Изм. | Лист | № докум. | Изд. | Соединение механизма МЭО-100/25-0,25 с клапаном регулирующим 9С-3-3-2 | | |
| Исполн. | Провер. | Утверд. | Дата | Сборочный чертёж. | Лист | Листов 1 |
| И.Контр. | И.Машин. | И.Инж. | И.Инж. | Латгипропром | | |

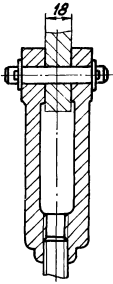
98.37.00.000 СБ



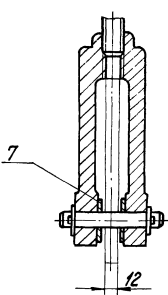
Исполнительный механизм
МЭО-250/25-0,25
Поз. В-51^в спец. АТМС.00
ал. 14.1



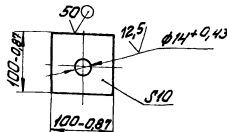
A-A
М1:2



Б-Б
М1:2



Поз. 3
М1:5

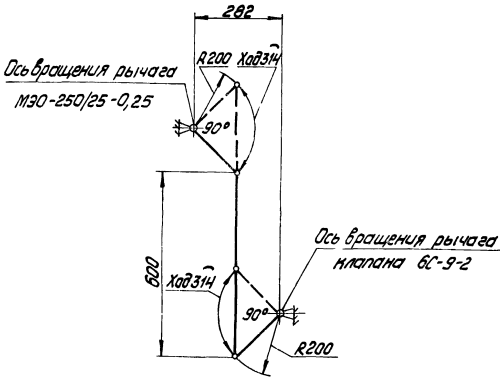


Размеры для справок

98.37.00.000 СБ

| | | | | | | | | |
|-----------|----------|----------|----------|------|--|--------------|-------|---------|
| Изм. | Лист | № докум. | Подпись | Дата | Соединение механизма МЭО-250/25-0,25 с клапаном 6С-9-2 Сборочный чертёж | Лит. | Масса | Масштаб |
| Разработ. | Утвержд. | Провер. | Лицензия | | | 253 | 1:10 | |
| И.контр. | Петров | И.контр. | И.контр. | | | | | Лист |
| И.контр. | Петров | И.контр. | И.контр. | | | | | Листов |
| | | | | | | ЛАТГИПРОПРОМ | | |
| | | | | | | Формат А4 | | |

98.37.00.000 К2



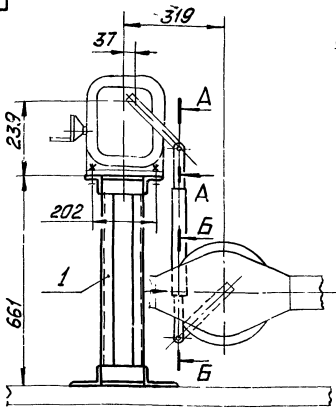
98.37.00.000 К2

| | | | | | | | | |
|-----------|----------|----------|----------|------|--|--------------|-------|---------|
| Изм. | Лист | № докум. | Подпись | Дата | Соединение механизма МЭО-250/25-0,25 с клапаном 6С-9-2 Схема кинематическая | Лит. | Масса | Масштаб |
| Разработ. | Утвержд. | Провер. | Лицензия | | | | | |
| И.контр. | Петров | И.контр. | И.контр. | | | | | Лист |
| И.контр. | Петров | И.контр. | И.контр. | | | | | Листов |
| | | | | | | ЛАТГИПРОПРОМ | | |

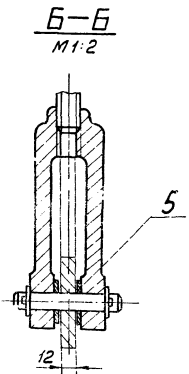
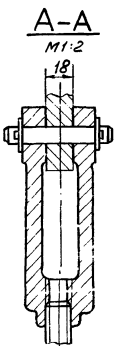
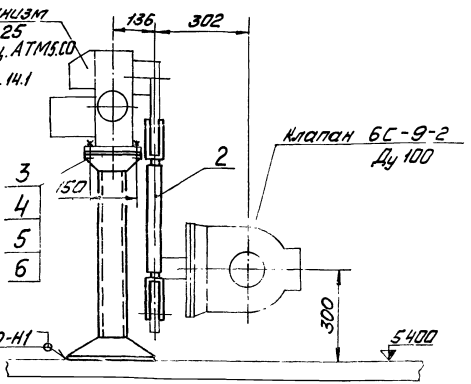
| Изм. | Лист | № докум. | Подпись | Дата | Обозначение | Наименование | Кол. | Примечание |
|----------------------------|----------|-----------------|----------|------|--|----------------------------|-------|------------|
| <u>Документация</u> | | | | | | | | |
| А3 | | 98.37.00.000 СБ | | | | Сборочный чертёж | | |
| А4 | | 98.37.00.000 К2 | | | | Схема кинематическая | | |
| <u>Сборочные единицы</u> | | | | | | | | |
| А4 | 1 | 98.06.01.000-12 | | | | Опора | 1 | |
| А4 | 2 | 98.01.02.000 | | | | Штанга | 1 | |
| <u>Детали</u> | | | | | | | | |
| Б4 | 3 | 98.37.00.001 | | | | Шайба | | |
| | | | | | | Лист 6-ИИ-10 ГОСТ 19903-74 | 4 | 0,8 кг |
| | | | | | | ВСТ С1 ГОСТ 14637-79 | | |
| <u>Стандартные изделия</u> | | | | | | | | |
| | 4 | | | | | Болт М12-6g x 50. 5В. 016 | | |
| | | | | | | ГОСТ 7798-70 | 4 | |
| | 5 | | | | | Болт М12-6g x 140. 5В. 016 | | |
| | | | | | | ГОСТ 7798-70 | 4 | |
| | 6 | | | | | Гайка М12-7Н. 5. 016 | | |
| | | | | | | ГОСТ 5915-70 | 8 | |
| | 7 | | | | | Шайба 12.02.016 | | |
| | | | | | | ГОСТ 11371-78 | 10 | |
| | 8 | | | | | Шайба 12.65Г. 016 | | |
| | | | | | | ГОСТ 6402-70 | 4 | |
| | | | | | | 98.37.00.000 | | |
| Изм. | Лист | № докум. | Подпись | Дата | Соединение механизма МЭО-250/25-0,25 с клапаном 6С-9-2 | Лит. | Масса | Масштаб |
| Разработ. | Утвержд. | Провер. | Лицензия | | | | | |
| И.контр. | Петров | И.контр. | И.контр. | | | | | Лист |
| И.контр. | Петров | И.контр. | И.контр. | | | | | Листов |
| | | | | | | ЛАТГИПРОПРОМ | | |

Туполов проект 903-1-203 Альбом 11.3

98.38.00.000 К5



Исполнит. механизм
М30-250/25-0,25
Поз. К-288 спец. АТМБ.00
с.д.м.и
спец. АТМБ.00 ал. 14.1



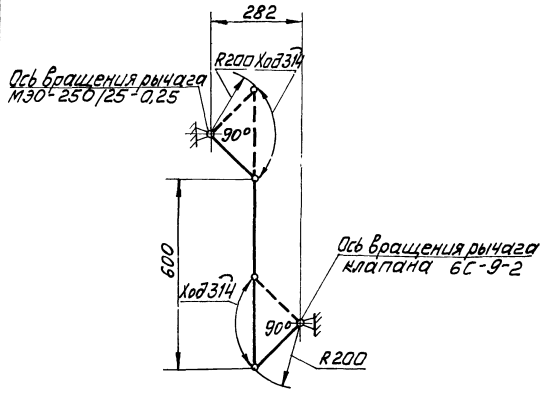
Размеры для справок

| | | | | | |
|---|--|--|--|--------|---------|
| 98.38.00.000 С5 | | | | Лист | Масштаб |
| Сочленение механизма М30-250/25-0,25 с клапаном 6С-9-2 (сборочный чертёж) | | | | 21,0 | 1:10 |
| Листов | | | | Листов | |
| Латгипропром | | | | | |

формат А3

Туполов проект 903-1-203 Альбом 11.3

98.38.00.000 К2



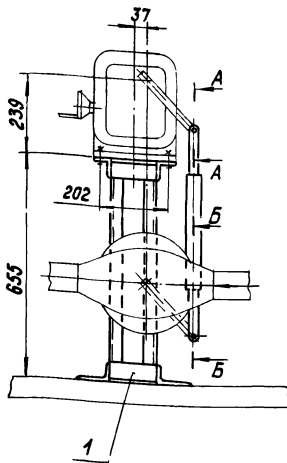
98.38.00.000 К2

| | | | | | |
|--|--|--|--|------|---------|
| Сочленение механизма М30-250/25-0,25 с клапаном 6С-9-2. Схема кинематическая | | | | Лист | Масштаб |
| | | | | | |
| Латгипропром | | | | | |

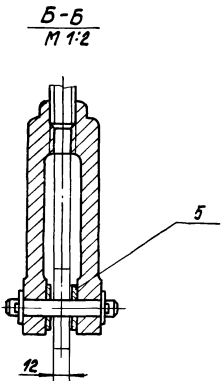
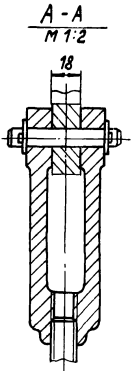
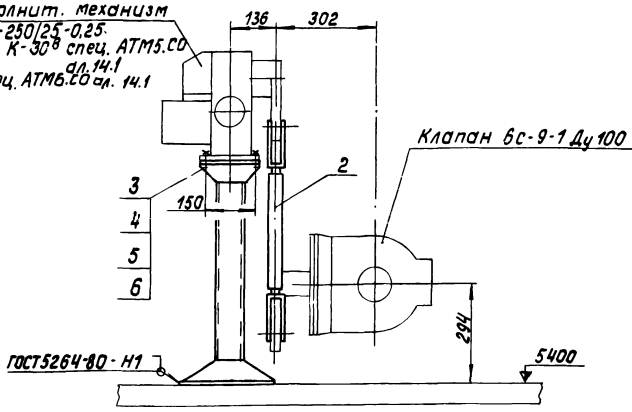
Туполов проект 903-1-203 Альбом 11.3

| № | Обозначение | Наименование | Кол. | Примечание | |
|--|-----------------|-------------------------|--------|------------|---------|
| Документация | | | | | |
| 13 | 98.38.00.000 С5 | Сборочный чертёж | | | |
| 14 | 98.38.00.000 К2 | Схема кинематическая | | | |
| Сборочные единицы | | | | | |
| 14 | 1 | 98.06.01.000-11 | Опора | 1 | |
| 14 | 2 | 98.01.02.000 | Штанга | 1 | |
| Стандартные изделия | | | | | |
| 3 | | Болт М12-6g x 50.58.016 | | | |
| | | ГОСТ 77.98-70 | 4 | | |
| 4 | | Гайка М12-7H.5.016 | | | |
| | | ГОСТ 5915-70 | 4 | | |
| 5 | | Шайба 12.02.016 | | | |
| | | ГОСТ 11371-78 | 6 | | |
| 6 | | Шайба 12.65Г.016 | | | |
| | | ГОСТ 6402-70 | 4 | | |
| 98.38.00.000 | | | | Лист | Масштаб |
| Сочленение механизма М30-250/25-0,25 с клапаном 6С-9-2 | | | | | |
| Латгипропром | | | | | |

90 000 00 04 86



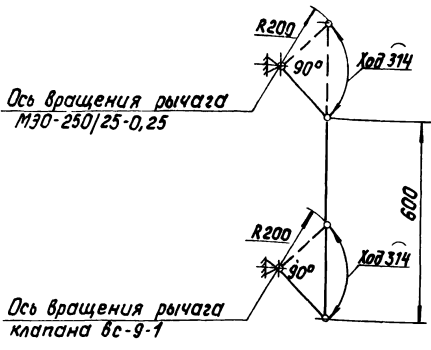
Исполнит. механизм
МЭО-250/25-0,25
поз. К-30^в спец. АТМ5.С0
д.л. 14.1
спец. АТМ5.С0 сл. 14.1



Размеры для справок.

| | | | | | | |
|------|------|----------|---------|------------------------|----------------------|------|
| | | | | 98.40.00.000 СБ | | |
| Изм. | Лист | № докум. | Подпись | Дата | Соединение механизма | Лит. |
| | | | | | МЭО-250/25-0,25 | |
| | | | | | с клапаном 6с-9-1 | 20.9 |
| | | | | | Сборочный чертёж | 1:10 |
| | | | | Лист Листов 7 | | |
| | | | | ЛАТГИПРОПРОМ | | |
| | | | | Формат А3 | | |

7X 000 00 04 86



98.40.00.000 К2

| | | | | | | |
|------|------|----------|---------|------------------------|----------------------|------|
| | | | | 98.40.00.000 К2 | | |
| Изм. | Лист | № докум. | Подпись | Дата | Соединение механизма | Лит. |
| | | | | | МЭО-250/25-0,25 | |
| | | | | | с клапаном 6с-9-1 | |
| | | | | | Схема кинематическая | |
| | | | | Лист Листов 7 | | |
| | | | | ЛАТГИПРОПРОМ | | |

| Формат | Лист | № докум. | Подпись | Дата | Обозначение | Наименование | Кол. | Примечание |
|----------------------------|------|----------|---------|------|-----------------|---------------------------------------|------|------------|
| Документация | | | | | | | | |
| A3 | | | | | 98.40.00.000 СБ | Сборочный чертёж | | |
| A4 | | | | | 98.40.00.000 К2 | Схема кинематическая | | |
| Сборочные единицы | | | | | | | | |
| A4 | 1 | | | | 98.06.01.000-09 | Опора | 1 | |
| A4 | 2 | | | | 98.01.02.000 | Штанга | 1 | |
| Стандартные изделия | | | | | | | | |
| | 3 | | | | | Болт М12-6d×50.58.016 ГОСТ 7798-70 | 4 | |
| | 4 | | | | | Гайка М12-7H.5.016 ГОСТ 5915-70 | 4 | |
| | 5 | | | | | Шайба 12.02.016 ГОСТ 11371-78 | 6 | |
| | 6 | | | | | Шайба 12.65.016 ГОСТ 6402-70 | 4 | |

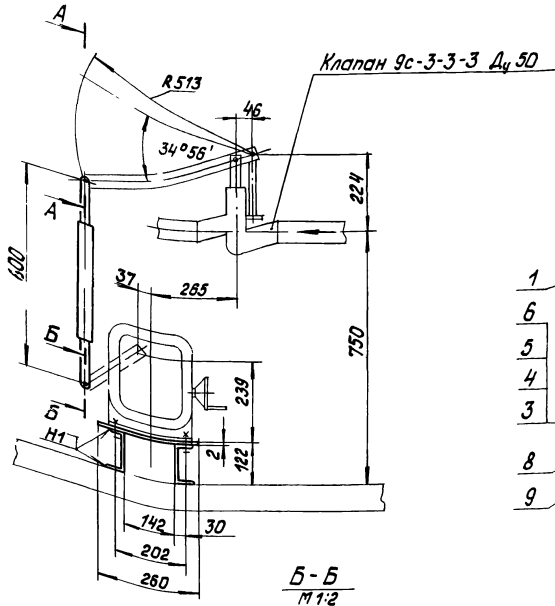
98.40.00.000

| | | | | | | |
|------|------|----------|---------|---------------------|----------------------|------|
| | | | | 98.40.00.000 | | |
| Изм. | Лист | № докум. | Подпись | Дата | Соединение механизма | Лит. |
| | | | | | МЭО-250/25-0,25 | |
| | | | | | с клапаном 6с-9-1 | |
| | | | | | Схема кинематическая | |
| | | | | Лист Листов 7 | | |
| | | | | ЛАТГИПРОПРОМ | | |

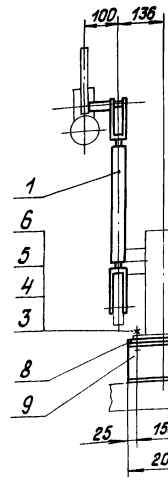
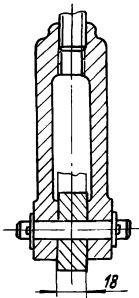
Лист № 001. Подпись и дата. Взам. инв. № 001. Изд. 1. 1986 г.

Лист № 002. Подпись и дата. Взам. инв. № 002. Изд. 1. 1986 г.

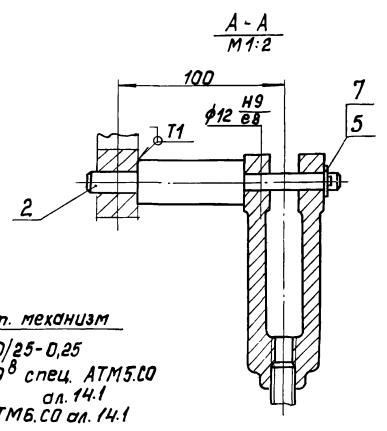
98.000.00.00.24.86



Б-Б
М 1:2



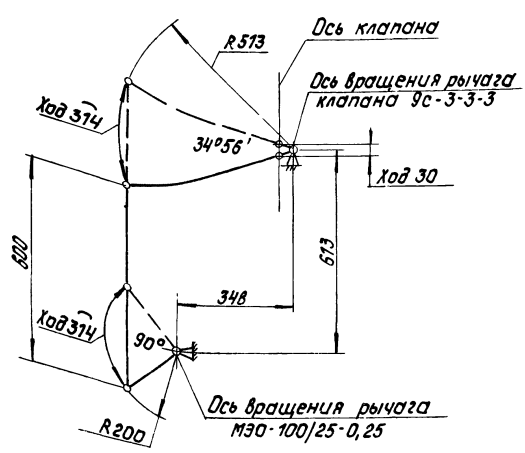
Исполнит. механизм
МЭО-100/25-0,25
поз. К-29^Б спец. АТМ5.С0
ал. 14.1
спец. АТМ6.С0 ал. 14.1



1. Размеры для справок.
2. Сварные швы по ГОСТ 5264-80.

| | | | | | | | | |
|-----------|-----------|-----------|-----------|-----------------|--|--------------|--------|----------|
| | | | | 98.42.00.000 СБ | | | | |
| Изм. | Лист | № докум. | Изд. | Дата | Союление механизма МЭО-100/25-0,25 с клапаном 9с-3-3-3 | Лит. | Масса | Укисл.об |
| | | | | | Сборочный чертеж | | 8,6 | 1:10 |
| Разработ. | Учтв. | Учтв. | Учтв. | Учтв. | | Лист | Листов | 7 |
| Проб. | Лашенкова | Лашенкова | Лашенкова | Лашенкова | | ЛАТГИПРОПРОМ | | |
| И.контр. | Петрова | И.контр. | И.контр. | И.контр. | | Формат А3 | | |
| Утв. | Шнайдер | Утв. | Утв. | Утв. | | | | |

98.42.00.00.00.24.86



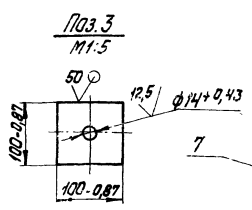
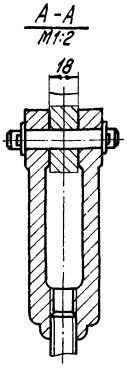
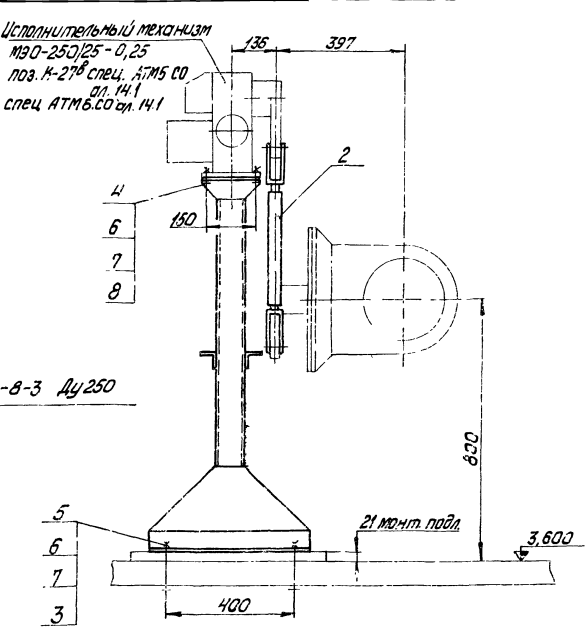
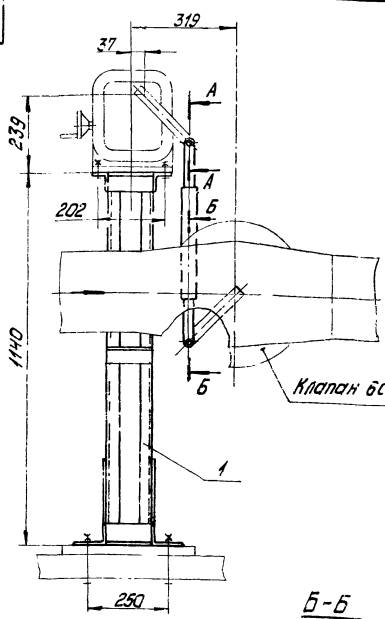
98.42.00.000 К2

| | | | | | | | | |
|-----------|-----------|-----------|-----------|-----------------|--|--------------|--------|----------|
| | | | | 98.42.00.000 К2 | | | | |
| Изм. | Лист | № докум. | Изд. | Дата | Союление механизма МЭО-100/25-0,25 с клапаном 9с-3-3-3 | Лит. | Масса | Укисл.об |
| | | | | | Схема кинематическая | | | |
| Разработ. | Учтв. | Учтв. | Учтв. | Учтв. | | Лист | Листов | 7 |
| Проб. | Лашенкова | Лашенкова | Лашенкова | Лашенкова | | ЛАТГИПРОПРОМ | | |
| И.контр. | Петрова | И.контр. | И.контр. | И.контр. | | | | |
| Утв. | Шнайдер | Утв. | Утв. | Утв. | | | | |

| Формат | Зона | № | Обозначение | Наименование | Кол. | Примечание | | |
|---------------------|-----------|--------------|-----------------|---------------------------------------|--|----------------|------|--------|
| Документация | | | | | | | | |
| А3 | | | 98.42.00.000 СБ | Сборочный чертеж | | | | |
| А4 | | | 98.42.00.000 К2 | Схема кинематическая | | | | |
| Сборочные единицы | | | | | | | | |
| А4 | 1 | 98.01.02.000 | | Штанга | 1 | | | |
| Детали | | | | | | | | |
| А4 | 2 | 98.01.00.001 | | Ось | 1 | | | |
| Стандартные изделия | | | | | | | | |
| | 3 | | | Болт М12-6g×50.58.016 ГОСТ 7798-70 | | | | |
| | 4 | | | Шайба М12-7Н.5.016 ГОСТ 5915-70 | 4 | | | |
| | 5 | | | Шайба 12.02.016 ГОСТ 11371-78 | 5 | | | |
| | 6 | | | Шайба 12.631.016 ГОСТ 2402-70 | 4 | | | |
| | 7 | | | Шпилька 3.2×22-016 ГОСТ 397-78 | 1 | | | |
| Материалы | | | | | | | | |
| | 8 | | | Лист Б-ПН-2 ГОСТ 19904-74 | | | | |
| | | | | ВСтЗсп ГОСТ 16523-70 | 0,06 | м ² | | |
| | 9 | | | Швеллер 12П ГОСТ 8240-72 | | | | |
| | | | | ВСтЗсп ГОСТ 535-79 | 0,4 | м | | |
| | | | | 98.42.00.000 | | | | |
| Изм. | Лист | № докум. | Изд. | Дата | Союление механизма МЭО-100/25-0,25 с клапаном 9с-3-3-3 | Лит. | Лист | Листов |
| | | | | | | | 7 | |
| Разработ. | Учтв. | Учтв. | Учтв. | Учтв. | | ЛАТГИПРОПРОМ | | |
| Проб. | Лашенкова | Лашенкова | Лашенкова | Лашенкова | | | | |
| И.контр. | Петрова | И.контр. | И.контр. | И.контр. | | | | |
| Утв. | Шнайдер | Утв. | Утв. | Утв. | | | | |

Лист № 003. Подпись и дата. Взам. инв. № 003. Изд. 1. 1986 г.

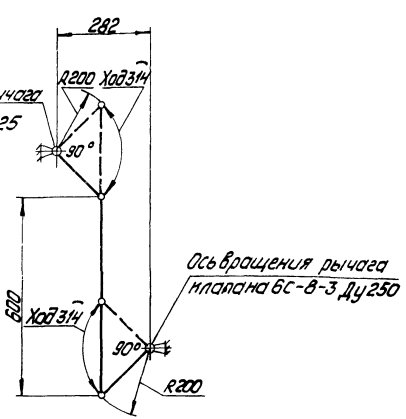
90 000 00 НН 86



Размеры для справок

| | | | | | |
|----------|-----------|--------------------|----------------------|--------------|---------|
| | | 98.44.00.000СБ | | | |
| Изм. | Лист | № докум. | Наименование | Лист | Масса |
| Дораб. | Ултмне | МЭО-250/25-0,25 | Сочленение механизма | 41 | 1:10 |
| Проб. | Пашенкова | с клапаном БС-В-3. | Сборочный чертёж. | Лист | Листов: |
| И.контр. | Петрова | | | ЛАТГИПРОПРОМ | |
| И.контр. | Шиндлер | | | Формат А3 | |

24 000 00 НН 86



98.44.00.000К2

| | | | | | |
|----------|-----------|--------------------|-----------------------|--------------|---------|
| Изм. | Лист | № докум. | Наименование | Лист | Масса |
| Дораб. | Ултмне | МЭО-250/25-0,25 | Сочленение механизма | — | — |
| Проб. | Пашенкова | с клапаном БС-В-3. | Схема кинематическая. | Лист | Листов: |
| И.контр. | Петрова | | | ЛАТГИПРОПРОМ | |
| И.контр. | Шиндлер | | | | |

| | | | | | |
|----------|-----------|--------------------|----------------------|--------------|---------|
| Изм. | Лист | № докум. | Наименование | Лист | Масса |
| Дораб. | Ултмне | МЭО-250/25-0,25 | Сочленение механизма | — | — |
| Проб. | Пашенкова | с клапаном БС-В-3. | Сборочный чертёж. | Лист | Листов: |
| И.контр. | Петрова | | | ЛАТГИПРОПРОМ | |
| И.контр. | Шиндлер | | | | |

| | | | | | |
|----------|-----------|--------------------|----------------------|--------------|---------|
| Изм. | Лист | № докум. | Наименование | Лист | Масса |
| Дораб. | Ултмне | МЭО-250/25-0,25 | Сочленение механизма | — | — |
| Проб. | Пашенкова | с клапаном БС-В-3. | Сборочный чертёж. | Лист | Листов: |
| И.контр. | Петрова | | | ЛАТГИПРОПРОМ | |
| И.контр. | Шиндлер | | | | |

