

ТИПОВОЙ ПРОЕКТ
902-2-271

ЗДАНИЕ РЕШЕТОК
НА 3 МЕХАНИЗИРОВАННЫЕ РЕШЕТКИ
МГ 6Т

СОСТАВ ПРОЕКТА :

- Альбом I — Пояснительная записка
Альбом II — Чертежи технологические, архитектурно-строительные,
санитарно-технические и электротехнические
Альбом III — Чертежи нестандартизованного механического
оборудования
Альбом IV — Заказные спецификации
Альбом V — С м е т ы

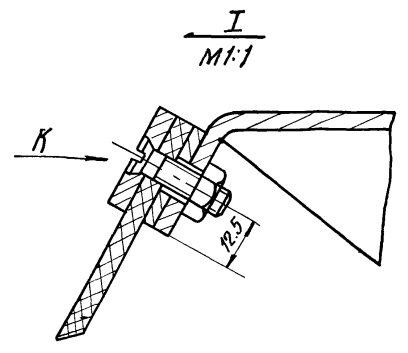
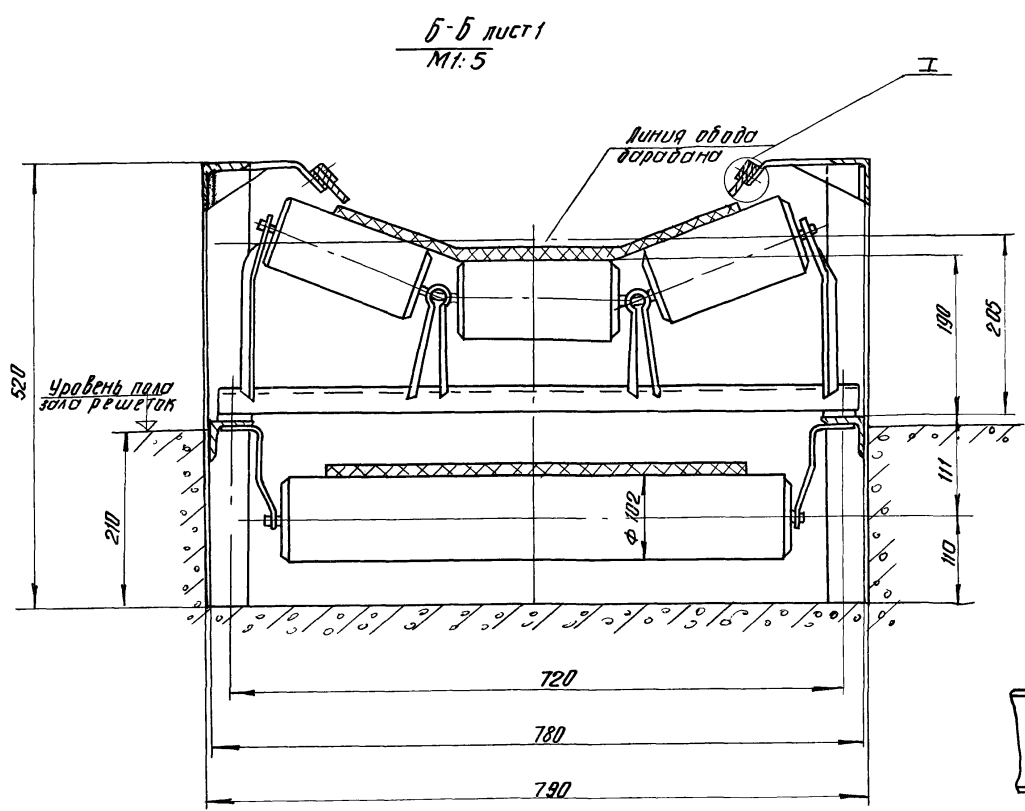
Альбом III

РАЗРАБОТАН
ЦНИИЭП инженерного оборудования

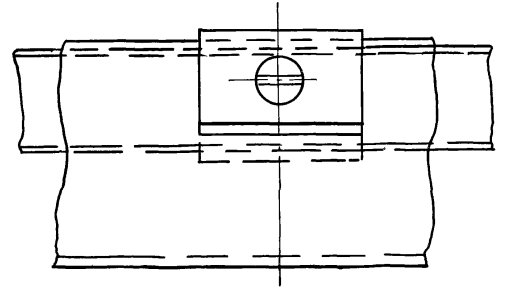
УТВЕРЖДЕН ГОСТРАЖДАНСТРОЕМ
22 июля 1974 г. Приказ № 164
ВВЕДЕН В ДЕЙСТВИЕ ИНСТИТУТОМ
30 июля 1976 г. Приказ № 39 от 31 мая 1976 г.

К 132-03
ЦЕНА 0-78

<i>Обозначение</i>	<i>Наименование</i>	<i>№ листа</i>
	<i>Обложка</i>	
	<i>Содержание альбома</i>	<i>1</i>
<i>513.00.00.000 В0</i>	<i>Конвейер ленточный горизонтальный. Чертеж общего вида. Лист 1</i>	<i>2</i>
<i>513.00.00.000 В0</i>	<i>Конвейер ленточный горизонтальный. Чертеж общего вида. Лист 2</i>	<i>3</i>
<i>514.00.00.000 В0</i>	<i>Конвейер ленточный наклонный. Чертеж общего вида. Лист 1</i>	<i>4</i>
<i>514.00.00.000 В0</i>	<i>Конвейер ленточный наклонный Чертеж общего вида. Лист 2</i>	<i>5</i>
<i>523.00.00.000 В0</i>	<i>Затвор щитовой плоский поверхностный 2000×2000 с электрическим и ручным приводом. Чертеж общего вида Лист 1</i>	<i>6</i>
<i>523.00.00.000 В0</i>	<i>Затвор щитовой плоский поверхностный 2000×2000 с электрическим и ручным приводом. Чертеж общего вида. Лист 2</i>	<i>7</i>
<i>523.00.00.000 В0</i>	<i>Затвор щитовой плоский поверхностный 2000×2000 с электрическим и ручным приводом Чертеж общего вида. Лист 3</i>	<i>8</i>
<i>523.00.00.000 В0</i>	<i>Затвор щитовой плоский поверхностный 2000×2000 с электрическим и ручным приводом. Чертеж общего вида. Лист 4</i>	<i>9</i>
<i>522.00.00.000 В0</i>	<i>Контейнер для отбросов. Чертеж общего вида. Лист 1</i>	<i>10</i>
<i>522.00.00.000 В0</i>	<i>Контейнер для отбросов. Чертеж общего вида. Лист 2</i>	<i>11</i>

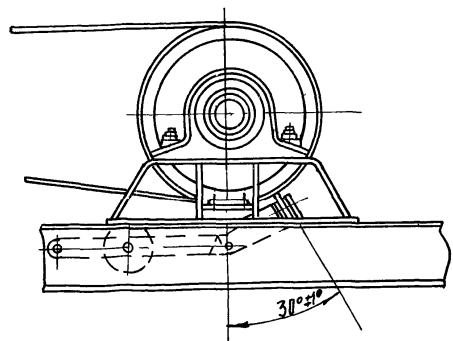
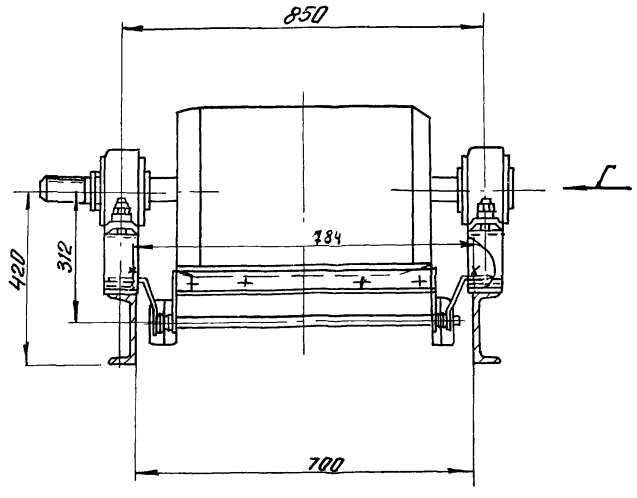


Вид К

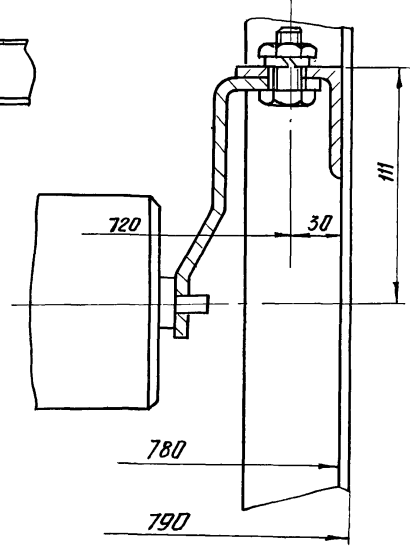


В-В лист 1
М1:10
(повернуто)

Вид Г



3-3 лист 1
М1:2



Г-Г лист 1
М1:1

Вид Е

И-И лист 1
М1:2

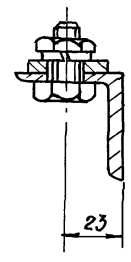
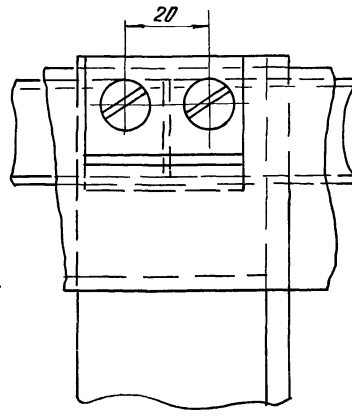
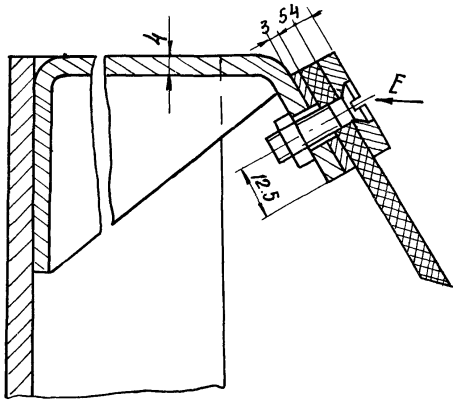
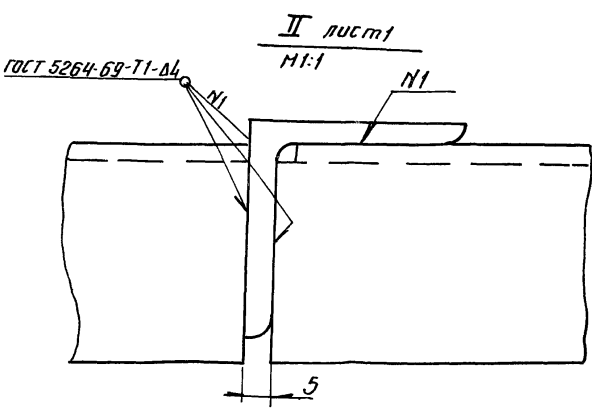
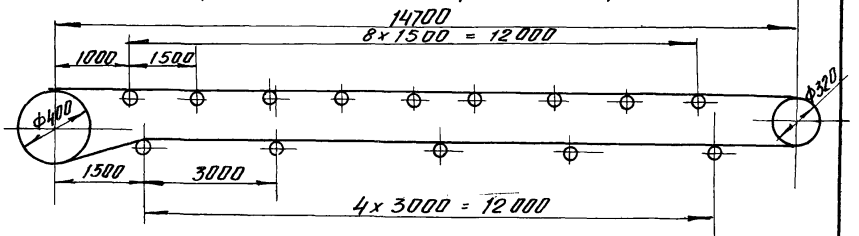


Схема расположения роликоопор



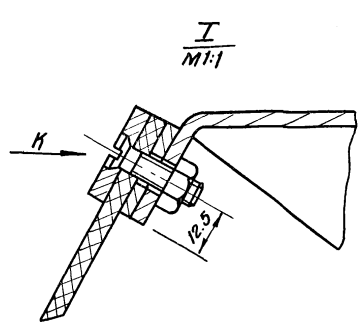
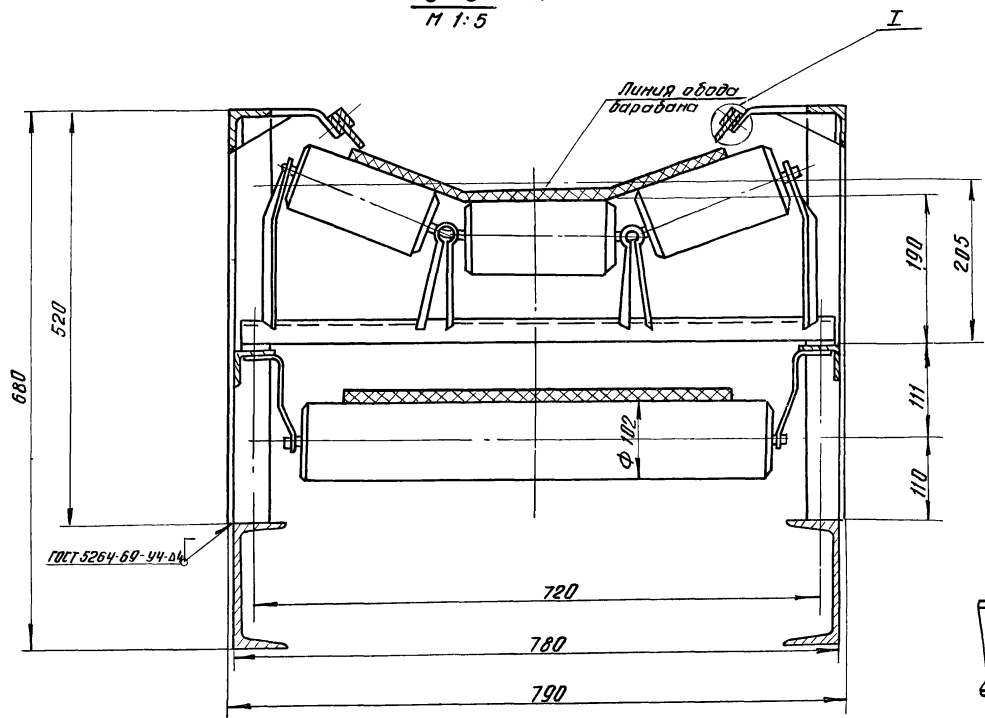
II лист 1
М1:1

				513.00.00.000 В.0		
ИЗМ. ЛИСТ	И Д О К.	ПОДП.	Д-П	Л И Т.	М А С С А	М-Б
РАЗРАБ.	ОКУНЕЦКАЯ	В.М.				
ПРОВЕР.	ШИФРИНА	В.М.				
Т. КОНТР.				Л И С Т 2	Л И С Т О В 2	
ГИП	БАСЕВИЧ	В.М.		ИМЖ. ОБОР.		
Н. КОНТР.	ГРАФЕВИЧ	В.М.		ЦНИИЭП К.О.		
УТВ.	СУХАРИНКО	В.М.				

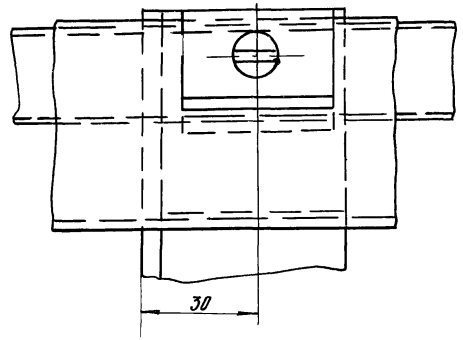
ИМЖ. ПОДА. ПОДПИСЬ И ДАТА
ИМЖ. ИЛЛ. ПОДПИСЬ И ДАТА
ИМЖ. П. ДУБА. ПОДПИСЬ И ДАТА
ИМЖ. ИЛЛ. ПОДПИСЬ И ДАТА

0-0 лист 1
М 1:5

514.00.00.000.8.0

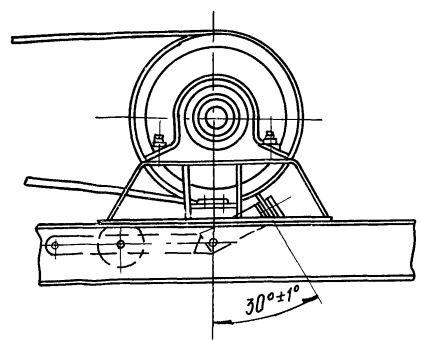
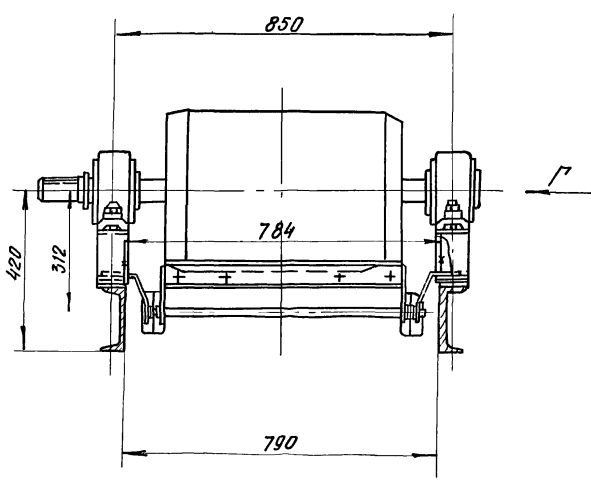


Вид К

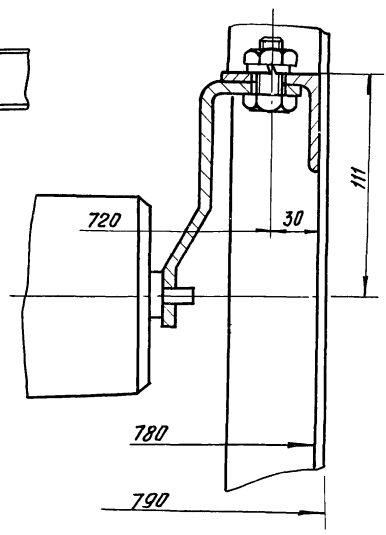


В-В лист 1
М 1:10
(повернута)

Вид Г



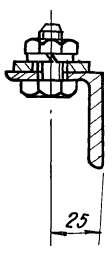
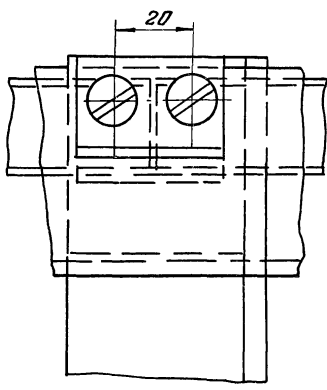
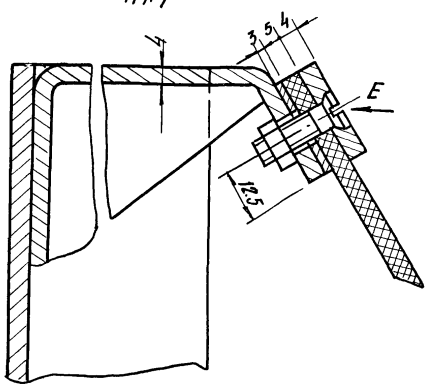
3-3 лист 1
М 1:2



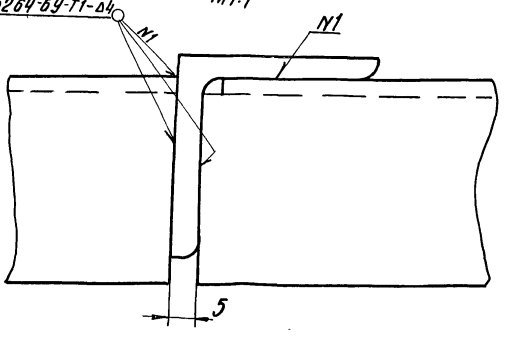
Д-Д лист 1
М 1:1

Вид Е

И-И лист 1
М 1:2

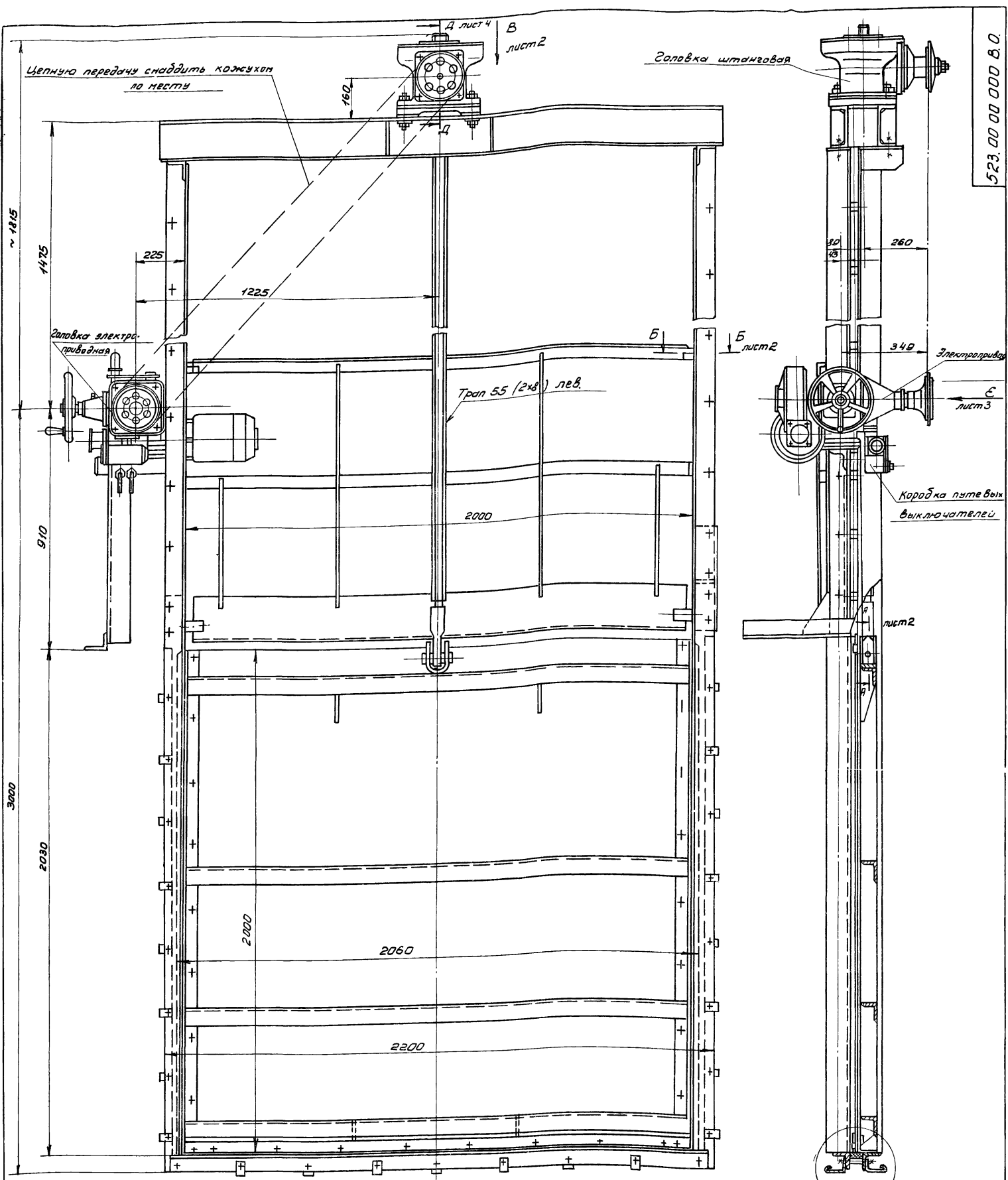


II лист 1
М 1:1



Имя, к. пола, подоп. и дата, Взам. инв. №, инв. № дубл., подоп. и дата

				514.00.00.000.8.0		
				Конвейер		
				Ленточный наклонный		
				Чертеж общего вида		
Исполн.	Лист	И.докум.	Подп.	Дата	Лист	Масса
Разраб.	Окунецкая	Шифрина			Листов	М-Б
Провер.	Графский				2	
Т.контр.					Листов	2
Гип.	Басевич					И.ж.обор.
И.контр.	Графский					К.О.
Утв.	Сухаренко					

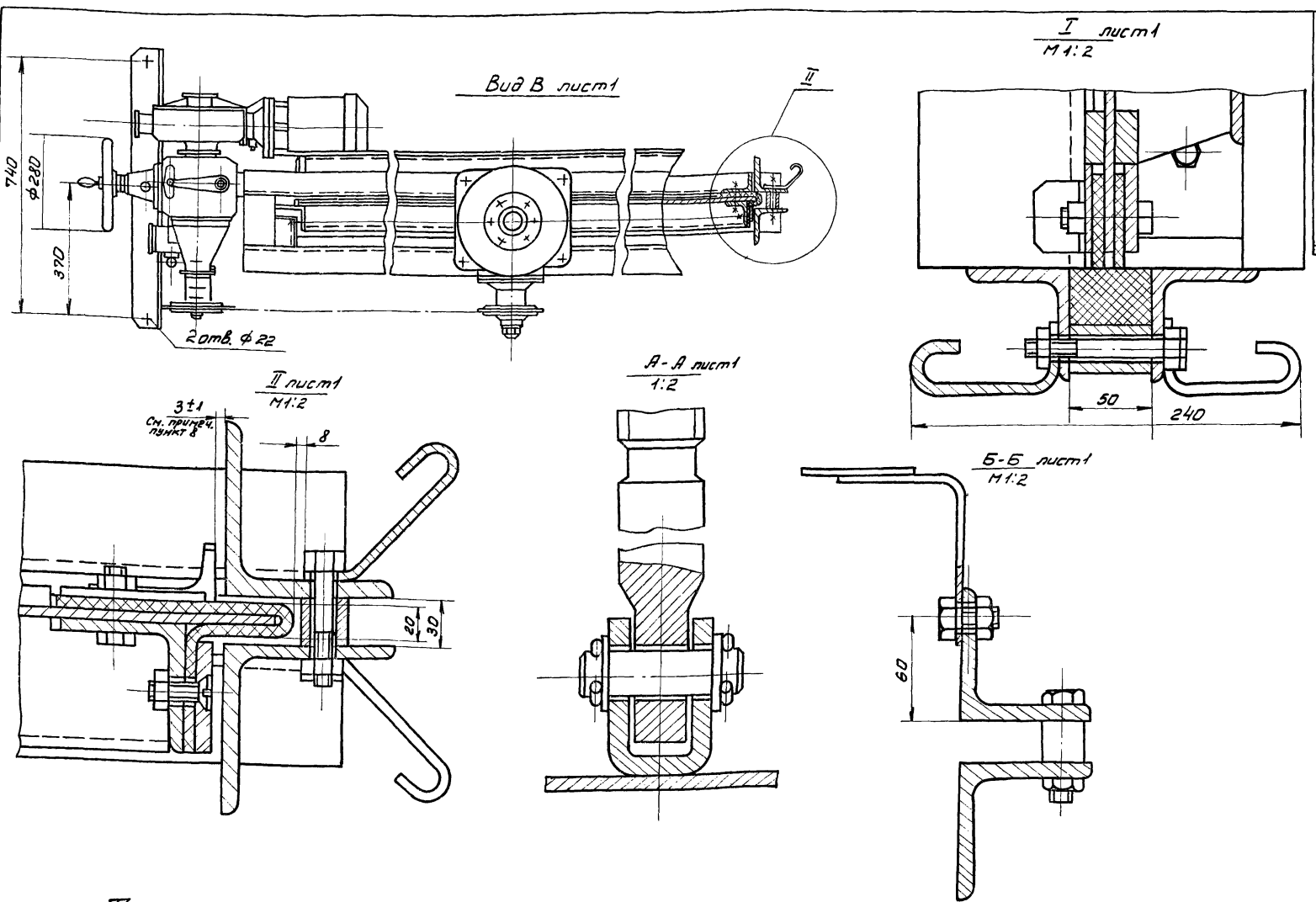


Спецификация комплектующих изделий и металлопроката.

Наименование	ГОСТ, марка	ед. изм.	К-во	масса ед. изм.	Примеч.
Комплектующие изделия					
Электропривод	8760-10Д	шт.	1	60	3-й электропривод г.Тяжел
Цель ПР-15, 875-2300-1	ГОСТ 10947-64	п.м.	5,0	0,8	
Шарикоподшипник Н8220	ГОСТ 6894-54	шт.	2	4,3	
Металлопрокат					
Швеллер	Швеллер 16 ГОСТ 8240-72 ст.3 ГОСТ 535-58	п.м.	4,50	14,2	
Уголок	Уголок 6-100x100x8 ГОСТ 8509-72 ст.3 ГОСТ 535-58	п.м.	17,5	12,2	
Уголок	Уголок 6-70x70x8 ГОСТ 8509-72 ст.3 ГОСТ 535-58	п.м.	12,0	8,37	
Уголок	Уголок 6-63x63x5 ГОСТ 8509-72 ст.3 ГОСТ 535-58	п.м.	4,5	4,81	
Лист	Лист 8 ГОСТ 19903-74 ст.3 ГОСТ 14637-69	м ²	4,2	60,4	
Круг	Круг калибр 55 (3а) ГОСТ 9417-57 45 ГОСТ 1051-73	п.м.	2,9	18,65	
Чугун	СЧ18-36 ГОСТ 1412-70	кг	100	7,3	

523.00.00.000 В.О

Изм. Лист	Н докум.	Подпись	Дата	Затвор штоковой плоский поверхностный 2000x2000 с электро- и ручным приводом. Чертеж общего вида.	Лит.	Масса	М-д
Разработ.	Окунецкая	Окунецкая			1195	1:10	
Проб.	Шифрина	Шифрина			Лист 1	Листов 4	
Г. контр.	Басевич	Басевич			ЦНИИЭП инж. абр. КО		
Н. контр.	Фрофачий	Фрофачий					
Утв.	Сухоренко	Сухоренко					



Техническая характеристика затвора.

Тип затвора	Плоский скользящий с резиновым уплотнением
Ширина канала	2000 мм
Глубина канала	2000 мм
Направление гидростат. давления	с любой стороны щита
Расчетное подъемное усилие при максимальном заполнении канала	2000 кг.
Тип привода	Электропривод с дополнительным ручным приводом, цепной передачей и коническ. зубчатой передачей.
Общее передаточное число подъемного механизма	а) при электроприводе - 40 б) при ручном приводе - 3,8
Время, необходимое для полного подъема или опускания щита	а) при электроприводе - 4 мин. б) при ручном приводе - 10 мин.
Наибольшее расчетное усилие на рукоятке маховика.	~ 18 кг.

Регулировку коробки путевых выключателей следует произвести по месту при монтаже затвора.

4. Перед установкой электропривода в головку необходима:

- а) снять с электропривода все детали, связанные с ручным управлением, завести сухари в пазы кулачковой втулки, после чего заглушить отверстие в корпусе электропривода с помощью заглушки.
- б) Отсоединить от электропривода коробку путевых выключателей, шпильки крепления коробки ввернуть в кронштейн, а место присоединения коробки на крышке электропривода заглушить крышкой.

5. Для ограничения статического крутящего момента развешиваемого электроприводом в электрическую схему управления затвором должно быть включено электромагнитное реле максимального тока типа ЭТ-523, поставляемое с электроприводом.

6. Для смазки трущихся деталей головок эл. приводной и штанговой следует применять морозостойкую смазку ЦИАТИМ-201 ГОСТ 6267-74.

7. Все необработанные поверхности головки окрасить серой глифталевой эмалью; обработанные поверхности смазать техническим вазелином.

8. Указанный на чертеже зазор между направляющими рамы и баковыми ограничителями щита (узел II) выдерживать при любом положении щита по высоте.

9. Всю металлоконструкцию затвора за исключением трущихся поверхностей и соприкасающихся со штрабным бетоном, покрыть битумным лаком.

10. Размеры для справок.

11. Проект щитового затвора выполнен по чертежам Мосваодоканалпроект.

1. Изготовление затвора произвести в соответствии с техническими условиями на изготовление и монтаж металлических конструкций и механизмов гидротехнических сооружений ТУ-1-60 технического управления мэс СССР Оргэнергострой 1960г.

2. Входящий в состав электроприводной головки электропривод для арматуры типа „Б“ является готовым изделием завода „Электропривод“ г. Тула.

3. В электроприводной головке применена коробка путевых выключателей УКВ-4, предназначенная для автоматической остановки электродвигателя в крайних положениях затвора.

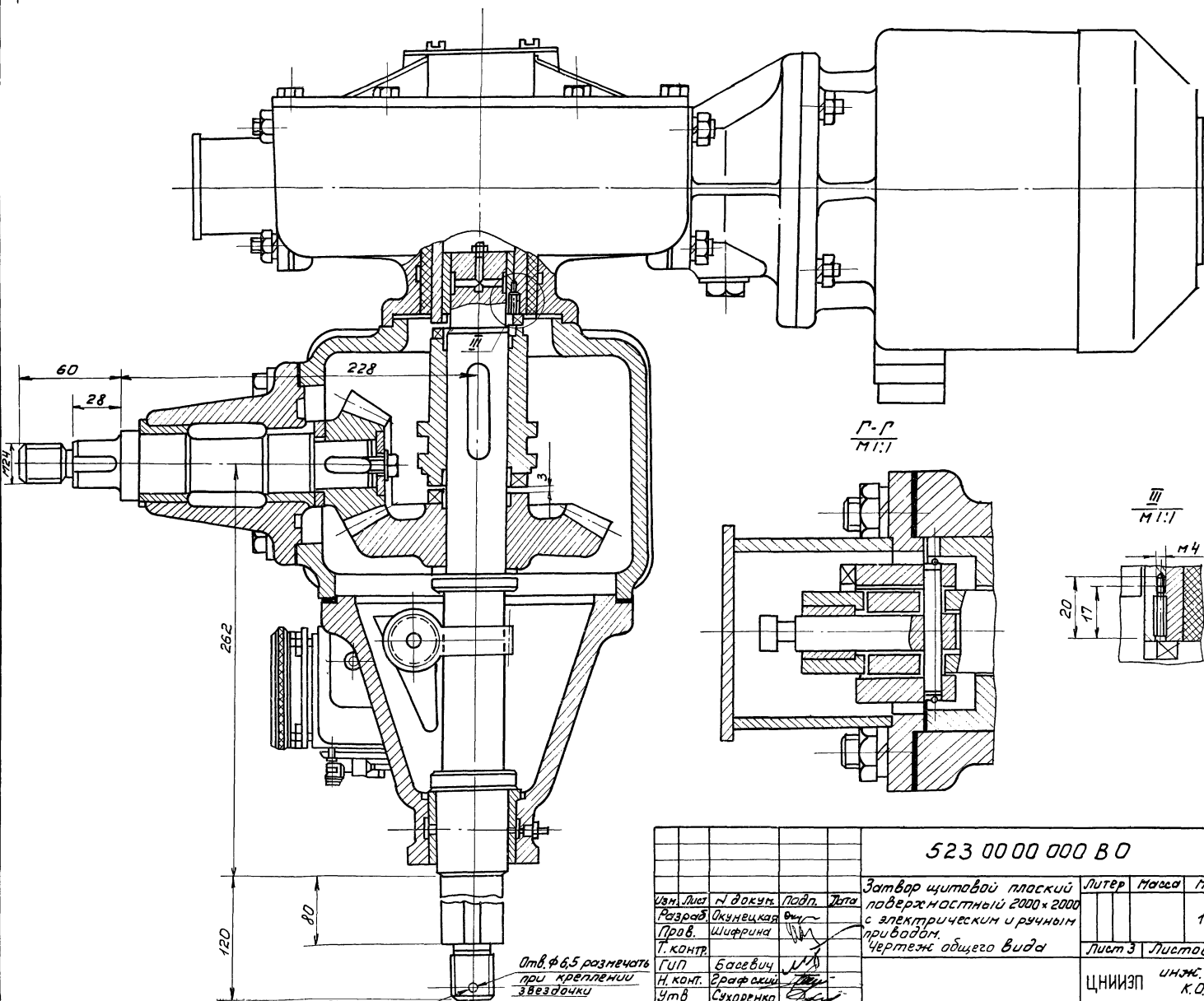
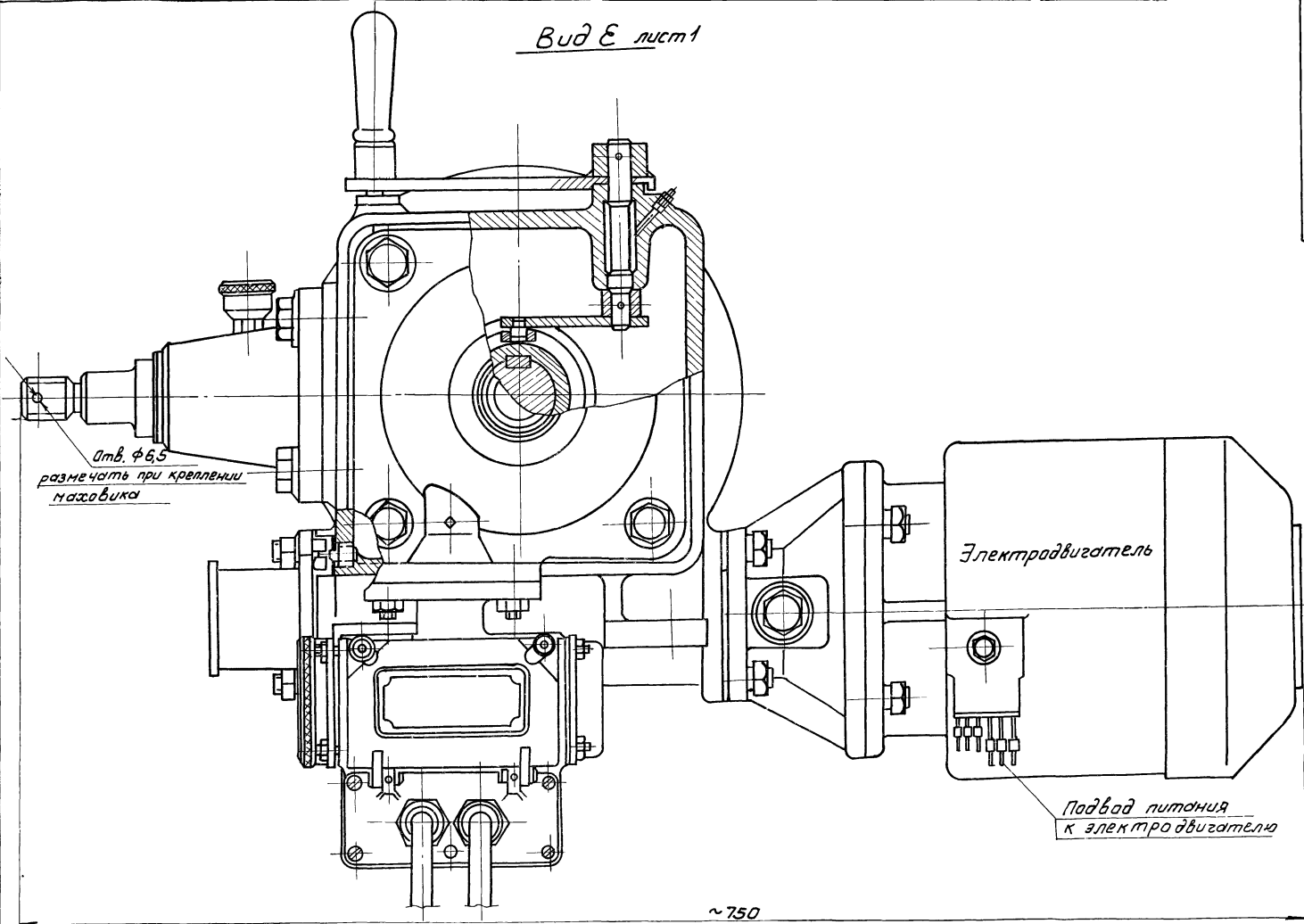
523.00.00.000 В.0

Изм.	Лист	Н.доп.	Подп.	Дата	Затвор щитовой плоский поверхностный 2000 x 2000 с электрическим и ручным приводом. Чертеж общего вида	Лит.	Масса	М-д
Разраб.	Инженер	Проф.	Шифр			Лист 2	Листов 4	
Т. конт.								
ГШП	Басевич							
Н. конт.	Зароскин							инж. од.
Утв.	Сухоренко						к.д	

Инв. № подл. / Подпись и дата / Инв. № подл. / Подпись и дата

Вид Е лист 1

523.00.00.000.В.0.

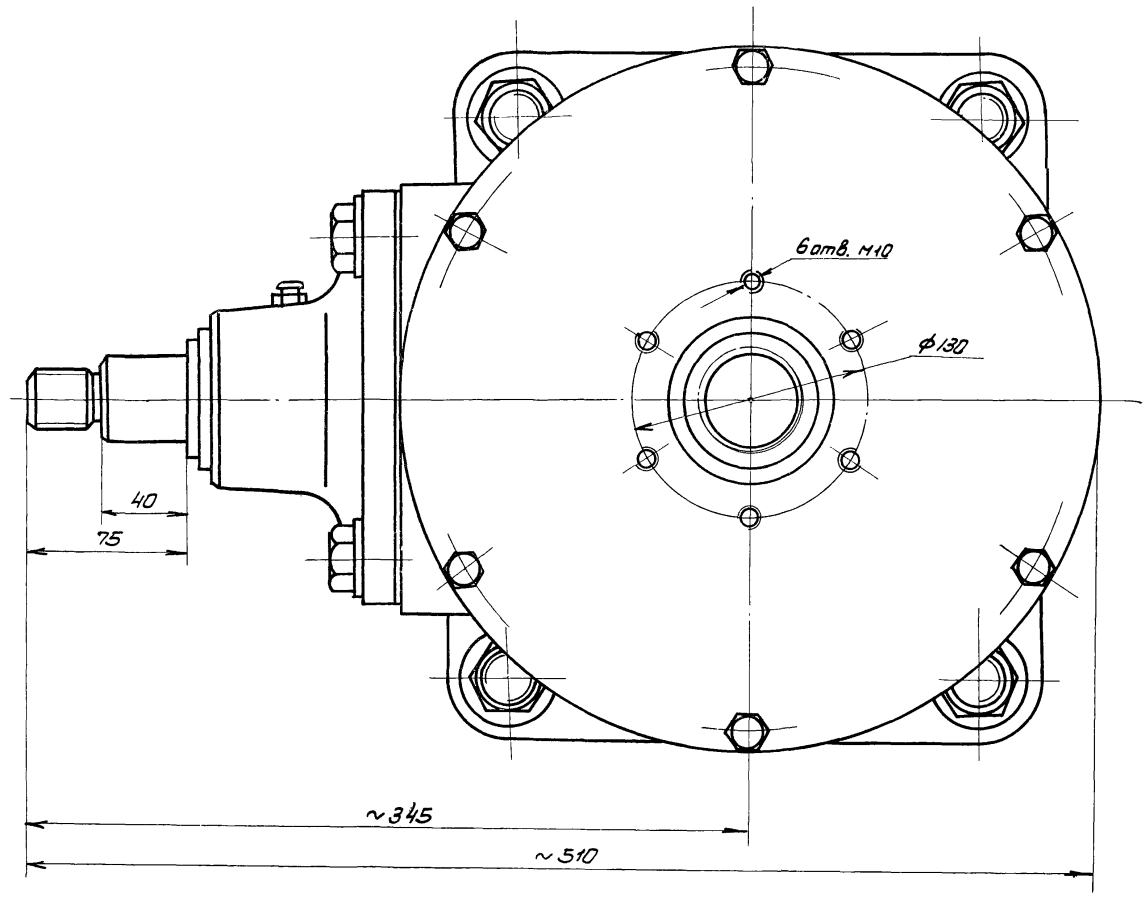
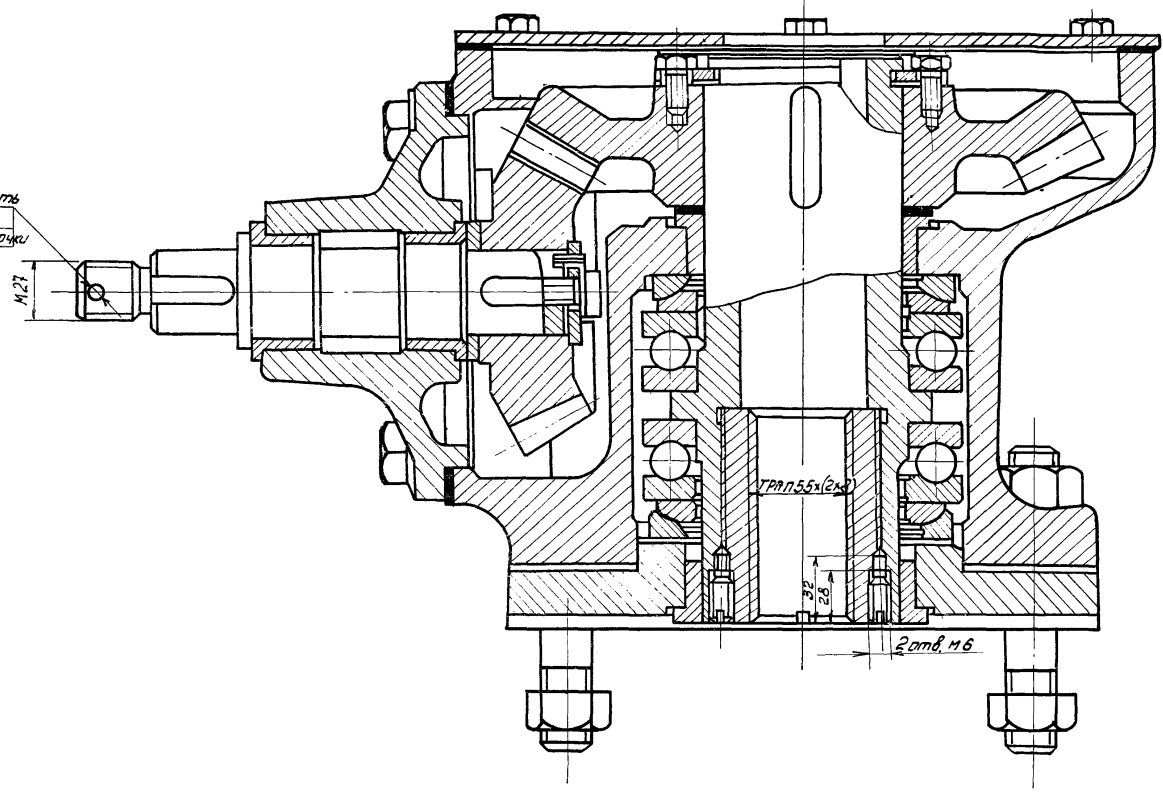


523 00 00 000 В 0					Литер	Назва	М-б
Изм.	Лист	И докум.	Подп.	Дата	Затвор щитовой плоский		
Разработ.	Ис.	Ис.	Ис.	Ис.	поворотный 2000x2000		
Пров.	Ис.	Ис.	Ис.	Ис.	с электрическим и ручным		
Г. контр.	Ис.	Ис.	Ис.	Ис.	приводом.		
Г.П.	Ис.	Ис.	Ис.	Ис.	Чертеж общего вида		
Н. конт.	Ис.	Ис.	Ис.	Ис.	Лист 3	Листов 4	1:2
Утв.	Ис.	Ис.	Ис.	Ис.	ЦНИИЭП инж. оооо		
					К.О.		

523 00 00 000 В.О.

Д-Д лист 1

Отв. ф 6,5 размечать при креплении маховика или звездочки



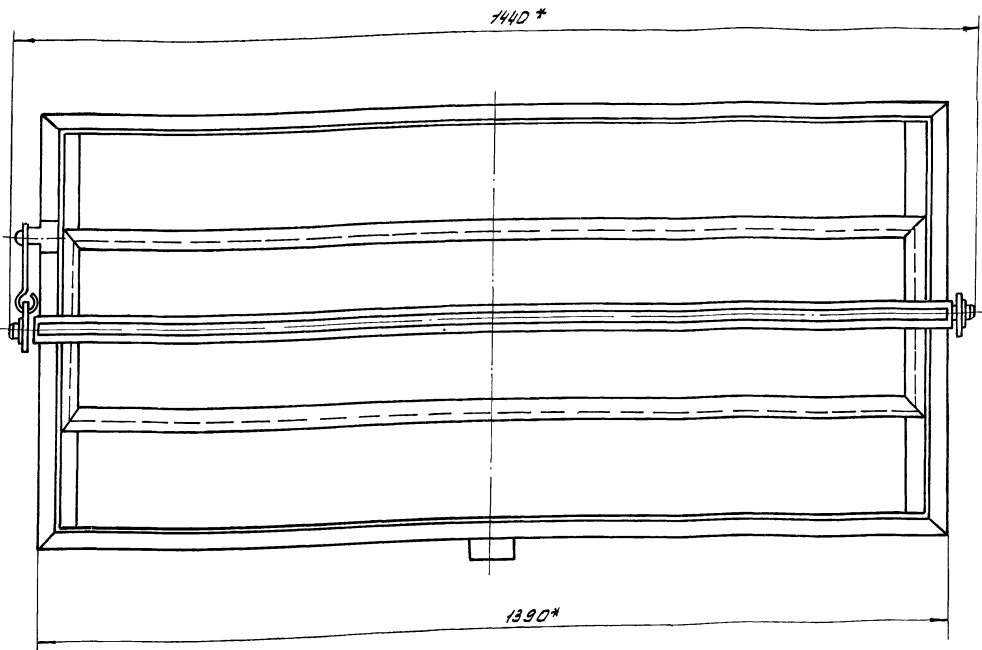
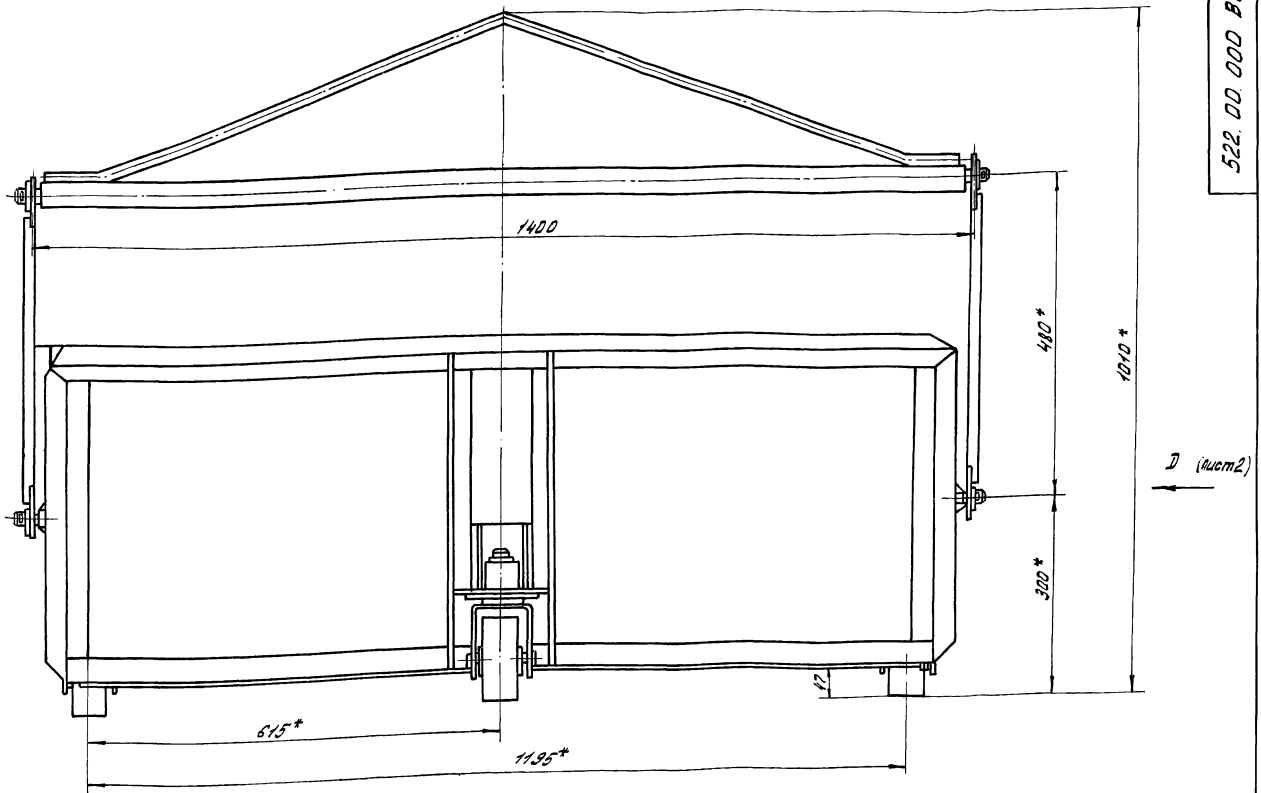
Альбом

СНД, М-Технол, Подпись и дата, Вспомог. вид, Ш.Н. и Ш.Д., Подпись и дата

				523 00 00 000 В.О.		
Изм.	Лист	№ докум.	Подп.	Дата	Затвор щитовой плоский	
Разраб.	Окунецкая				поверхностный 2000x2000	
Проб.	Шифрина				с электрическим и ручным	
Т. контр.					приводом.	
ГЛП	Басевич				Чертеж общего вида.	
Н. контр.	Графский				Лист	Листов
Утв.	Сухоренко				4	4
					ЦНИИЭП инж. обор	
					КО	

Л. П. 8000 Ш

522. 00. 000 В0



Спецификация на комплектующие изделия из металла

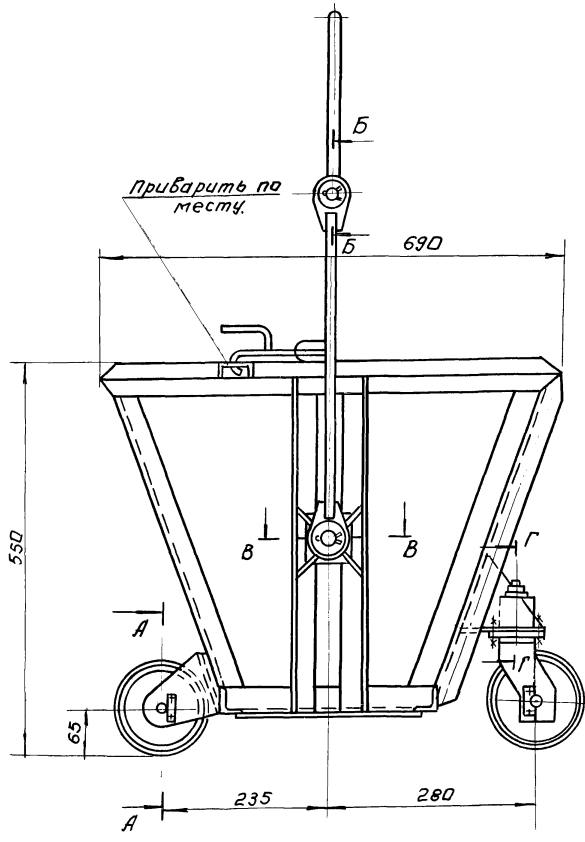
Наименование	ГОСТ, марка	Кол	Масса	Примеч.
1	2	3	4	5
Комплектующие изделия				
Шпилька-Полосчатая	ГОСТ 8338-57	6	0,6	
Металлопрокат				
Уголок	53x53x3 ГОСТ 8009-72 Ст 3 ГОСТ 535-58	14м	20,4	
Лист	2 ГОСТ 19904-74 Ст 3 ГОСТ 16523-70	1м ²	15,7	
Лист	3 ГОСТ 19904-74 Ст 3 ГОСТ 16523-70	1м ²	23,5	
Лист	4 ГОСТ 19904-74 Ст 3 ГОСТ 16523-70	1м ²	31,4	
Лист	6 ГОСТ 19904-74 Ст 3 ГОСТ 16523-70	1м ²	47,0	
Лист	8 ГОСТ 19904-74 Ст 3 ГОСТ 16523-70	2м ²	124	

1	2	3	4	5
Круж	В 8 ГОСТ 2590-74 Ст 3 ГОСТ 535-58	0,5м	0,20	
Круж	В 16 ГОСТ 2590-74 Ст 3 ГОСТ 535-58	4м	6,00	
Чугун	СЧ 15-32		4,00	

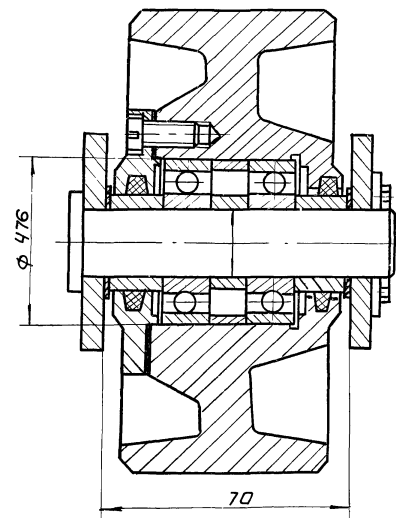
Неуказанные предельные отклонения размеров:
отверстий - по А7
валов - по В7
остальных - по СМ
*Размеры для справок.

522. 00. 000 В0					
Изм/Лист	И докум. Подп. Дата	Контейнер для отбросов	Лист	Масса	Масштаб
Разраб. Проектировщик	Инженер		92	1:5	
Г. Кривош	Г. И. П. Борович	Чертеж общего вида	Лист 1	Листов 2	
И. Кривош	Л. Кривош				
Утв. Сидорова	С. И. П.		ЦНИИЭП К. О		

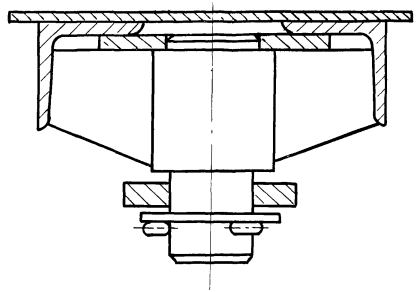
Вид Д лист 1



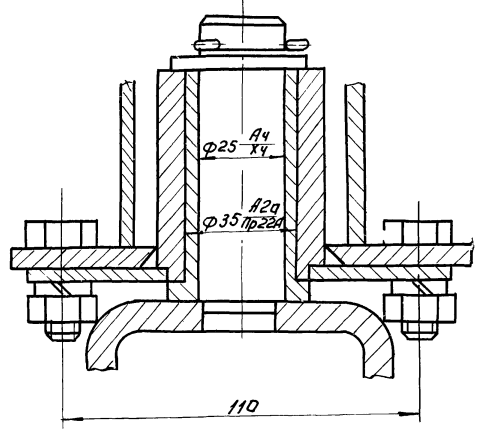
A-A
M 1:1



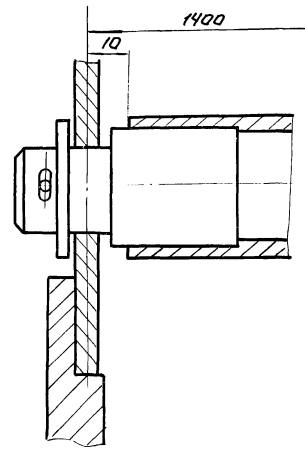
B-B
M 1:1



Г-Г
M 1:1



B-B
M 1:1



Шифр листа / Подп. и дата / Взам. инв. / Инв. номер / Подп. и дата

				522.00.000.В.0		
Изм.	Лист	И. док. к.	Подп.	Дата	Контейнер для отбросов. Чертеж общего вида.	Лист 2
Разработ.	Мониковский	В.И.				Листов 2
Пров.	Ширрина	И.И.				
Т.ком.						
Г.И.П.	Басевич					
Н.контр.	Срафескич					
Утв.	Сухаренко					
					Масса	Масштаб
					-	1:5
					ИИИЭП	инж. одор.
						К.О.