

ТИПОВЫЕ КОНСТРУКЦИИ. ИЗДЕЛИЯ И УЗЛЫ ЗДАНИЙ И СООРУЖЕНИЙ

СЕРИЯ 1.431.9-27с
ПЕРЕГОРОДКИ ПАНЕЛЬНЫЕ
ОДНОЭТАЖНЫХ ЗДАНИЙ
ПРОМЫШЛЕННЫХ ПРЕДПРИЯТИЙ
ДЛЯ РАЙОНОВ
СЕЙСМИЧНОСТЮ 7, 8 и 9 БАЛЛОВ

ВЫПУСК 6

ИЗДЕЛИЯ АРМАТУРНЫЕ И ЗАКЛАДНЫЕ
К ЖЕЛЕЗОБЕТОННЫМ КОЛОННАМ
ИЗДЕЛИЯ СОЕДИНИТЕЛЬНЫЕ
РАБОЧИЕ ЧЕРТЕЖИ

21725-07
ЦЕНА 1-71

**ЦЕНТРАЛЬНЫЙ ИНСТИТУТ ТИПОВОГО ПРОЕКТИРОВАНИЯ
ГОССТРОЯ СССР**

Москва, А-445, Смольная ул., 22

Сдано в печать 1 1987 года

Заказ № **15558** Тираж **3480** экз.

СЕРИЯ 1.431.9-27с
ПЕРЕГОРОДКИ ПАНЕЛЬНЫЕ
ОДНОЭТАЖНЫХ ЗДАНИЙ
ПРОМЫШЛЕННЫХ ПРЕДПРИЯТИЙ
ДЛЯ РАЙОНОВ
СЕЙСМИЧНОСТЬЮ 7, 8 и 9 БАЛЛОВ

ВЫПУСК 6

ИЗДЕЛИЯ АРМАТУРНЫЕ И ЗАКЛАДНЫЕ
К ЖЕЛЕЗОБЕТОННЫМ КОЛОННАМ
ИЗДЕЛИЯ СОЕДИНИТЕЛЬНЫЕ
РАБОЧИЕ ЧЕРТЕЖИ

РАЗРАБОТАНЫ ИНСТИТУТАМИ

ЦНИИПРОМЗДАНИЯ

ХАРЬКОВСКИЙ ПРОМСТРОЙИНПРОЕКТ

ЗАМ. ДИРЕКТОРА ИНСТИТУТА

ГЛАВНЫЙ ИНЖЕНЕР ИНСТИТУТА

 С.М. ГЛИКИН

 Н.Ф. ДОВГІЯ

ГЛАВНЫЙ АРХИТЕКТОР ПРОЕКТА

ГЛАВНЫЙ ИНЖЕНЕР ПРОЕКТА

 Н.С. ЕРМОЛИН

 А.М. МОНИН

УЗГИПРОТЯЖПРОМ

ГЛАВНЫЙ ИНЖЕНЕР ИНСТИТУТА

 В.В. АЛЕКСАНДРОВ

Утверждены
Госстроем СССР
протокол от 11.10.86
№ 94-64

Обозначение	Наименование	Лист
1.431.9-27с.6-0.00.0 Т0	ТЕХНИЧЕСКОЕ ОПИСАНИЕ	6
1.431.9-27с.6-1.00.0	КАРКАС ПРОСТРАНСТВЕННЫЙ (КП1... КП12; КП15; КП18; КП19; КП29; КП27; КП28; КП32; КП36; КП37; КП41; КП45; КП46; КП51; КП52; КП53; КП56; КП59)	9
1.431.9-27с.6-1.00.0 СБ	КАРКАС ПРОСТРАНСТВЕННЫЙ (КП1... КП12; КП15; КП18; КП19; КП23; КП27; КП28; КП32; КП36; КП37; КП41; КП45; КП46; КП51... КП53; КП56; КП59). СБОРОЧНЫЙ ЧЕРТЕЖ	13
1.431.9-27с.6-2.00.0	КАРКАС ПРОСТРАНСТВЕННЫЙ (КП13; КП14; КП16; КП17; КП20... КП22; КП24... КП26; КП29... КП31; КП33... КП35; КП38... КП40; КП42... КП44; КП47... КП50; КП54; КП55; КП57; КП58)	15
1.431.9-27с.6-2.00.0 СБ	КАРКАС ПРОСТРАНСТВЕННЫЙ (КП13; КП14; КП16; КП17; КП20... КП22; КП24... КП26; КП29... КП31; КП33... КП35; КП38... КП40; КП42... КП44; КП47... КП50; КП54; КП55; КП57; КП58) СБОРОЧНЫЙ ЧЕРТЕЖ	20

ИЗЧ.ОПД.	ПРОДОБИЙ	К	
И.КОМПА.	ЧУПТАКОВА	Л	
ДЛ.КОМСТР.	КОРОТЕНКІЙ	Л	
РУК.ГР.	ЧУПТАКОВА	Л	
ИНЖЕНЕР	ГУРОВАЧ	Л	
ТЕХНИК	ЛИТВИНЕНКО	Л	

1.431.9-27с.6-0.00.0

СОДЕРЖАНИЕ

Страница	Лист	Листов
Р	1	3

ХАРЬКОВСКИЙ
ПРОМСТРОЙНИЙПРОЕКТ

Обозначение	Наименование	Дтр.
1.431.9-27с.6-0.01.0	КАРКАС плоский (Кр3... Кр3; Кр10... Кр12; Кр15; Кр16; Кр20; Кр21; Кр23... Кр24; Кр31... Кр33; Кр35... Кр37)	22
1.431.9-27с.6-0.01.0 СБ	КАРКАС плоский (Кр1... Кр3; Кр10... Кр12; Кр15; Кр16; Кр20; Кр21; Кр23... Кр24; Кр31... Кр33; Кр35... Кр37). СБОРОЧНЫЙ ЧЕРТЕЖ	24
1.431.9-27с.6-0.02.0	КАРКАС плоский (Кр14; Кр17; Кр19; Кр22; Кр30; Кр34)	26
1.431.9-27с.6-0.02.0 СБ	КАРКАС плоский (Кр14; Кр17; Кр19; Кр22; Кр30; Кр34) СБОРОЧНЫЙ ЧЕРТЕЖ	28
1.431.9-27с.6-0.03.0	КАРКАС плоский (Кр4... Кр9; Кр13; Кр18)	29
1.431.9-27с.6-0.03.0 СБ	КАРКАС плоский (Кр4... Кр9; Кр13; Кр18). СБОРОЧНЫЙ ЧЕРТЕЖ	31
1.431.9-27с.6-0.04.0	КАРКАС плоский (Кр38... Кр56)	32
1.431.9-27с.6-0.04.0 СБ	КАРКАС плоский (Кр38... Кр56). СБОРОЧНЫЙ ЧЕРТЕЖ	35
1.431.9-27с.6-0.05.0	КАРКАС плоский (Кр57; Кр58; Кр64... Кр68; Кр79; Кр80)	37
1.431.9-27с.6-0.05.0 СБ	КАРКАС плоский (Кр57; Кр58; Кр64... Кр68; Кр79; Кр80). СБОРОЧНЫЙ ЧЕРТЕЖ	39
1.431.9-27с.6-0.06.0	КАРКАС плоский (Кр59... Кр63; Кр69... Кр78)	41
1.431.9-27с.6-0.06.0 СБ	КАРКАС плоский (Кр59... Кр63; Кр69... Кр78). СБОРОЧНЫЙ ЧЕРТЕЖ	44
1.431.9-27с.6-0.00.0		Итого 2

Инв. № подл. | Подпись и дата | Взаим. №

ОБОЗНАЧЕНИЕ	НАИМЕНОВАНИЕ	7 СТР.
1.431.9-27с.6-0.07.0	КАРКАС ПЛОСКИЙ (КРВ1... КРВ4)	46
1.431.9-27с.6-0.07.0СБ	КАРКАС ПЛОСКИЙ (КРВ1... КРВ4). СБОРОЧНЫЙ ЧЕРТЕЖ	47
1.431.9-27с.6-0.08.0	СЕТКА (С1... С5)	48
1.431.9-27с.6-0.08.0СБ	СЕТКА (С1... С5). СБОРОЧНЫЙ ЧЕРТЕЖ	49
1.431.9-27с.6-0.001	СТЕРЖЕНЬ АРМАТУРНЫЙ	50
1.431.9-27с.6-0.002	ПРИМЕР ОБЪЕДИНЕНИЯ ПЛОСКИХ КАРКАСОВ В ПРОСТРАНСТВЕННЫЕ	54
1.431.9-27с.6-0.09.0	ИЗДЕЛИЕ СОЕДИНИТЕЛЬНОЕ. (МС1; МС2)	56
1.431.9-27с.6-0.10.0	ИЗДЕЛИЕ СОЕДИНИТЕЛЬНОЕ (МС3; МС4)	57
1.431.9-27с.6-0.11.0	ИЗДЕЛИЕ СОЕДИНИТЕЛЬНОЕ МС5	58
1.431.9-27с.6-0.11.0СБ	ИЗДЕЛИЕ СОЕДИНИТЕЛЬНОЕ МС5. СБОРОЧНЫЙ ЧЕРТЕЖ	60
1.431.9-27с.6-0.12.0	ИЗДЕЛИЕ СОЕДИНИТЕЛЬНОЕ МС6	61
1.431.9-27с.6-0.13.0	ИЗДЕЛИЕ СОЕДИНИТЕЛЬНОЕ (МС7, МС8)	62
1.431.9-27с.6-0.14.0	ИЗДЕЛИЕ СОЕДИНИТЕЛЬНОЕ МС9	63
1.431.9-27с.6-0.15.0	ИЗДЕЛИЕ СОЕДИНИТЕЛЬНОЕ (МС10... МС12; МС14)	64
1.431.9-27с.6-0.16.0	ИЗДЕЛИЕ СОЕДИНИТЕЛЬНОЕ МС13	65
1.431.9-27с.6-0.00.0		Лист 3

ИВ. НЕ ПОСЛ. ПОДПИСЬ И ДАТА
15.09.2018

ОБОЗНАЧЕНИЕ	НАИМЕНОВАНИЕ	СТР.
1.431.9-27с.6-0.17.0	СТАЛЬНОЙ ЭЛЕМЕНТ „Т“ (Т19...Т23)	66
1.431.9-27с.6-0.17.0СБ	СТАЛЬНОЙ ЭЛЕМЕНТ „Т“ (Т19...Т23). СБОРОЧНЫЙ ЧЕРТЕЖ	67
1.431.9-27с.6-0.18.0	СТАЛЬНОЙ ЭЛЕМЕНТ „Т“ (Т24; Т25)	68
1.431.9-27с.6-0.18.0СБ	СТАЛЬНОЙ ЭЛЕМЕНТ „Т“ (Т24; Т25). СБОРОЧНЫЙ ЧЕРТЕЖ	69
1.431.9-27с.6-0.19.0	ИЗДЕЛИЕ СОЕДИНИТЕЛЬНОЕ МС15	70
1.431.9-27с.6-0.20.0	ИЗДЕЛИЕ СОЕДИНИТЕЛЬНОЕ МС16	71
1.431.9-27с.6-0.21.0	ИЗДЕЛИЕ СОЕДИНИТЕЛЬНОЕ МС17	72
1.431.9-27с.6-0.22.0	ИЗДЕЛИЕ СОЕДИНИТЕЛЬНОЕ (МС18... МС21)	73
1.431.9-27с.6-0.23.0	ИЗДЕЛИЕ СОЕДИНИТЕЛЬНОЕ МС22	74
1.431.9-27с.6-0.24.0	ИЗДЕЛИЕ СОЕДИНИТЕЛЬНОЕ(МС26;МС28;МС29;МС31)	75
1.431.9-27с.6-0.25.0	ИЗДЕЛИЕ СОЕДИНИТЕЛЬНОЕ (МС32; МС33; МС36)	77
1.431.9-27с.6-0.26.0	ИЗДЕЛИЕ СОЕДИНИТЕЛЬНОЕ МС24	78
1.431.9-27с.6-0.26.0СБ	ИЗДЕЛИЕ СОЕДИНИТЕЛЬНОЕ МС24. СБОРОЧНЫЙ ЧЕРТЕЖ	79
1.431.9-27с.6-0.27.0	ИЗДЕЛИЕ СОЕДИНИТЕЛЬНОЕ МС25	80
1.431.9-27с.6-0.27.0СБ	ИЗДЕЛИЕ СОЕДИНИТЕЛЬНОЕ МС25. СБОРОЧНЫЙ ЧЕРТЕЖ	81
1.431.9-27с.6-0.28.0	ИЗДЕЛИЕ СОЕДИНИТЕЛЬНОЕ МС37	82
1.431.9-27с.6-0.29.0	ИЗДЕЛИЕ СОЕДИНИТЕЛЬНОЕ МС38	83
1.431.9-27с.6-0.30.0	ИЗДЕЛИЕ СОЕДИНИТЕЛЬНОЕ МС39	84
1.431.9-27с.6-0.30.0СБ	ИЗДЕЛИЕ СОЕДИНИТЕЛЬНОЕ МС39. СБОРОЧНЫЙ ЧЕРТЕЖ	85
1.431.9-27с.6-0.31.0	ИЗДЕЛИЕ СОЕДИНИТЕЛЬНОЕ (МС27; МС30)	86
1.431.9-27с.6-0.32.0	ИЗДЕЛИЕ СОЕДИНИТЕЛЬНОЕ (МС34; МС35)	88

ВЗАИМ. ИДЕЯ №

ИМВ. № ПОДЛ. ПЛАТЯСЬ И ДАТА

1.431.9-27с.6-0.00.0

ЛИСТ

4

1. ОБЩАЯ ЧАСТЬ

1.1. Данный выпуск серии 1.431.9-27с содержит рабочие чертежи арматурных и закладных изделий к железобетонным колоннам и соединительных изделий.

Состав серии, материалы для проектирования и указания по расчету колонн приведены в выпуске 0 настоящей серии.

1.2. Неоговоренные марки арматурных стержней и стержней для закладных и соединительных изделий следует назначать в конкретном проекте в соответствии с условиями монтажа и эксплуатации здания и действующими нормативными документами.

1.3. Длины анкеров закладных деталей, привариваемых стержней, на чертежах и в спецификациях даны номинальными, т.е. без учета добавления на оплавление и осадку анкера при сварке.

Припуск в длине заготовки анкера может приниматься равным диаметру анкера при приварке с одной стороны и двум диаметрам при приварке с двух сторон.

2. ТЕХНИЧЕСКИЕ ТРЕБОВАНИЯ

2.1. Изготовление арматурных, закладных и соединительных изделий производить в соответствии с требованиями ГОСТ 10922-75 „Арматурные изделия и закладные детали сварные для железобетонных конструкций. Технические требования и методы испытаний“, ГОСТ 19292-73 „Соединения сварные элементов закладных деталей сборных железобетонных конструкций, контактная и автоматическая сварка плавлением.

Основные типы и конструктивные элементы, "СН 393-78 „Инструкции по

Изм. № подл. Подпись и дата. Взам. инв. №

Исполн.	Бродский		
Н. контр.	Чумакова		
Дл. констр.	Коротецкий		
Рук. гр.	Чумакова		
Инженер	Проценко		
Инженер	Фотичев		

1.431.9-27с.6-0.00.0ТО

Техническое описание

Стация	Лист	Листов
Р	1	3
ХАРЬКОВСКИЙ ПРОМСТРОЙНИИПРОЕКТ		

СВАРКЕ СОЕДИНЕНИЙ АРМАТУРЫ И ЗАКЛАДНЫХ ДЕТАЛЕЙ ЖЕЛЕЗО-БЕТОННЫХ КОНСТРУКЦИЙ."

2.2. Плоские арматурные каркасы и сетки следует изготавливать с помощью контактной точечной сварки. Сварку каркасов производить во всех точках пересечения стержней; в сетках С1...С5 сварке подлежат все узлы пересечения двух крайних стержней по периметру.

2.3. Объединение плоских каркасов в пространственные предусмотрено путем приварки соединительных поперечных стержней к продольным стержням плоских каркасов. При этом ось соединительного поперечного стержня должна стоять на расстоянии 25-30 мм от оси поперечного стержня плоского каркаса. При отсутствии сварочных клещей допускается объединять плоские каркасы с помощью шпилек, располагая их тем же шагом, что и поперечные стержни. В этом случае для обеспечения возможности транспортирования пространственных каркасов к месту формования в них должны быть предусмотрены связи, обеспечивающие их неизменяемость (см. док. - 0.00.2).

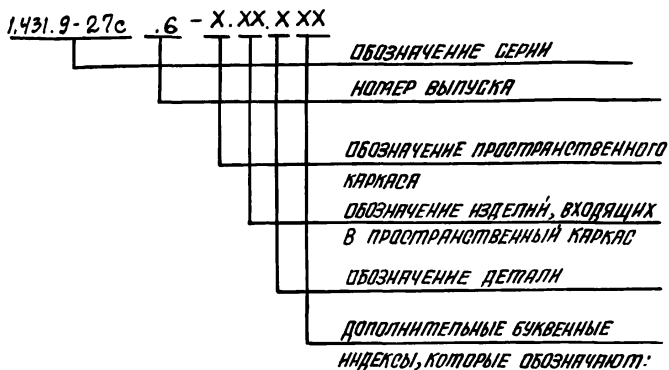
2.4. Антикоррозионная защита закладных изделий должна приниматься в конкретном проекте по аналогии с антикоррозионной защитой, принятой для закладных изделий основных колонн здания.

2.5. Высоту всех сварных швов, неговоренных на чертежах соединительных изделий принимать равной меньшей из толщин свариваемых элементов.

Сварку производить по всей длине соприкосновения деталей изделия в соответствии с чертежами.

3. Указания по обозначению документов.

3.1. Структура обозначения документов данного выпуска:



ТО — техническое описание; СБ — сборочный чертеж изделий, включенных в групповую спецификацию, помещенную на листе, обозначенном тем же номером без индекса СБ.

Пример обозначения листа:

лист 1.431.9-27с .6-2.00.0 содержит спецификацию пространственных каркасов, с порядковым номером 2.

3.2. Каждой парке изделия или детали соответствует обозначение, характеризующее название серии, выпуск, номер сборочного чертежа и номер его исполнения.

Например, пространственному каркасу КР47 соответствует обозначение 1.431.9-27с.6-2.00.0-22; плоскому каркасу КР30 соответствует обозначение 1.431.9-27с.6-0 02 0-04.

1.431,9-27с .6-0.00.0ТО

Лист

3

ФОРМАТ	ЗОНА	Поз.	ОБЪЯВЛЕНИЕ	НАИМЕНОВАНИЕ	КОЛ.	ПРИМЕЧ.
				<u>Документация</u>		
А4			1.431.9-27с.6-0.00.0ТО	ТЕХНИЧЕСКОЕ ОПИСАНИЕ		
А4			1.431.9-27с.6-1.00.0СБ	СБОРОЧНЫЙ ЧЕРТЕЖ		

ФОРМАТ	ЗОНА	Для исполнения с порядковым номером *)	ОБЪЯВЛЕНИЕ	КОЛ.	ПРИМЕЧ.
			<u>ПЕРЕЧЕННЫЕ ДАННЫЕ</u>		
			<u>СБОРОЧНЫЕ ЕДИНИЦЫ</u>		
			Поз 1 Каркас плоский		
			Кр1... Кр 13; Кр15; Кр16; Кр18; Кр20; Кр21;		
			Кр23...Кр28; Кр31...Кр33;		
			Кр35; Кр37.		
А4	-00		1.431.9-27с.6-0.01.0	2	Кр1
	-01			-01	2 Кр2
	-02			-02	2 Кр3
А4	-03		1.431.9-27с.6-0.03.0	2	Кр4
	-04			-01	2 Кр5
	-05			-02	2 Кр6
	-06			-03	2 Кр7
	-07			-04	2 Кр8
	-08			-05	2 Кр9

*) Основное исполнение, не имеющее порядкового номера, обозначено "00"

И.О.С.О.Д.	БРОДСКИЙ	<i>[Подпись]</i>	1.431.9-27с.6-1.00.0	Каркас пространственный (Кр1... Кр12; Кр15; Кр18; Кр19; Кр23; Кр27; Кр28; Кр32; Кр36; Кр37; Кр41; Кр45; Кр46; Кр51; Кр52; Кр53; Кр56; Кр59)	И.О.С.О.Д.	Литов
И.О.К.О.Н.Т.Р.	ЧУПТАКОВА	<i>[Подпись]</i>			И.О.С.О.Д.	Литов
И.О.К.О.Н.С.Т.	КОРТЕЧУКНИ	<i>[Подпись]</i>			И.О.С.О.Д.	Литов
Р.У.К.Г.Р.	ЧУПТАКОВА	<i>[Подпись]</i>				
И.О.И.Н.Ж.Е.Н.Е.Р.	УРОВНУ	<i>[Подпись]</i>				
Т.Е.Х.Н.И.К.	ЛИТВИНЕНКО	<i>[Подпись]</i>				

ХАРЬКОВСКИЙ
ПРОМСТРОИНИИПРОЕКТ

Формат	Зона	Для исполнения с порядковым номером	Обозначение	Кол.	Примеч.
А4		-09	1.431.9-27с.6-0.01.0 - 03	2	Кр 10
		-10		2	Кр 11
		-11		2	Кр 12
А4		-12	1.431.9-27с.6-0.03.0 - 06	2	Кр 13
А4		-13	1.431.9-27с.6-0.01.0 - 06	2	Кр 15
		-14		2	Кр 16
А4		-15	1.431.9-27с.6-0.03.0 - 07	2	Кр 18
А4		-16	1.431.9-27с.6-0.01.0 - 08	2	Кр 20
		-17		2	Кр 21
		-18		2	Кр 23
		-19		2	Кр 24
		-20		2	Кр 25
		-21		2	Кр 26
		-22		2	Кр 27
		-23		2	Кр 28
		-24		2	Кр 31
		-25		2	Кр 32
		-26		2	Кр 33
		-27		2	Кр 35
		-28		2	Кр 37
			Поз. 2. Каркас плоский Кр 81; Кр 84		
А4		-27	1.431.9-27с.6-0.07.0	1	Кр 81
		-28		1	Кр 84
			Поз. 3. Сетка С1... С5		
А4		-00; -01... 08	1.431.9-27с.6-0.08.0	3	С1
		-09... -14		3	С2
1.431.9-27с.6-1.00.0					Лист
					2

УТВЕРЖДЕНО: ПОДПИСЬ И ДАТА: _____

ФОРМАТ ЗОНА	Для исполнения с порядковым номером	Обозначение	Кол.	Примеч.
А4	-15... - 17	1.431.9-27с.6-0.08.0-02	3	Б3
	-18... - 26	- 03	3	Б4
	-27; -28	- 04	3	Б5
<u>ДЕТАЛИ</u>				
Поз. 4 Стержень арматурный				
А4	-00	1.431.9-27с.6-0.00.1-102	40	
	-01	- 102	48	
	-02	- 102	56	
	-03	- 102	60	
	-04	- 102	64	
	-05	- 102	72	
	-06	- 102	76	
	-07	- 102	80	
	-08	- 102	88	
	-09	- 103	70	
	-10	- 103	74	
	-11	- 103	80	
	-12	- 103	108	
	-13	- 103	86	
	-14	- 103	92	
	-15	- 103	96	
	-16	- 103	100	
	-17	- 103	106	
	-18	- 098	88	
	-19; -23; -24;	- 098	92	
	-20	- 098	98	
	-21; -22; -26	- 098	100	
	-25	- 098	96	

Инв. № подл. Порядок и дата выдачи инв. №

1.431.9-27с.6-1.00.0

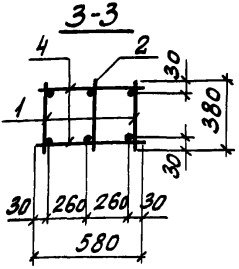
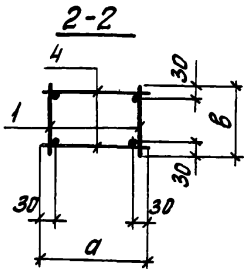
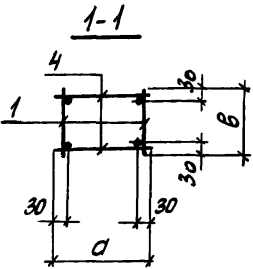
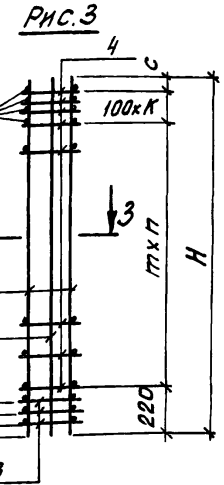
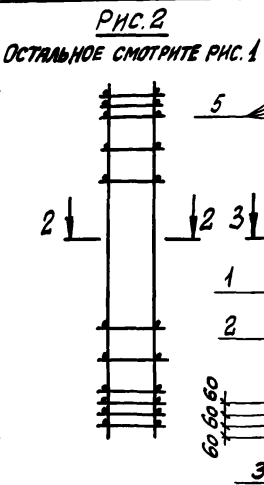
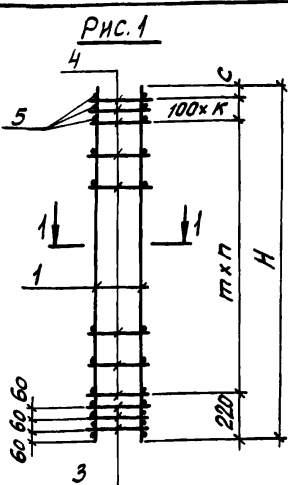
Лист
3

ФОРМАТ ЗОНА	Для исполнения с порядковым номером	ОБОЗНАЧЕНИЕ	Кол.	ПРИМЕЧ.
А4	-27	1.431.9-27с.6-0.00.1 -097	100	
	-28	-097	104	
<i>Поз. 5. СЕРЖЕНЬ АРМАТУРНЫЙ</i>				
А4	-00...-02;-04;-05;-07...-11;-13;-14	1.431.9-27с.6-0.00.1 -102	8	
	-03;-06;-12	-102	10	
	-15...-17;-19;-27	-103	12	
	-20;-21;-23;-25;-26;-28	-103	14	
	-18	-103	8	
	-22	-103	10	
	-24	-103	12	

ИНВ. № ПОДА ПОДПИСЬ И ДАТА ВЗЯТ. ИНВ. №

1.431.9-27с.6-1.00.0

ЛИСТ
4



ТАБЛИЦУ ИСПОЛНЕНИЙ СМОТРИТЕ НА ЛИСТЕ 2

1.431.9-27с.6-1.00.0 СБ

НАЧ. ОТА	БРОДСКИЙ	<i>[Signature]</i>
Н. КОНТР.	ЧУМАКОВА	<i>[Signature]</i>
ГЛ. ЕДИНЦА	КОРОТЕЦКИЙ	<i>[Signature]</i>
РУК. ГР.	ЧУМАКОВА	<i>[Signature]</i>
ИНЖЕНЕР	ГУРОВИЧ	<i>[Signature]</i>
ТЕХНИК	ЛИТВИНЕНКО	<i>[Signature]</i>

КАРКАС ПРОСТРАНСТВЕННОЙ
 (КП1...; КП12; КП15; КП18; КП19; КП25;
 КП27; КП28; КП32; КП36; КП37; КП41;
 КП45; КП46; КП51; КП53; КП56; КП59).
 СБОРОЧНЫЙ ЧЕРТЕЖ

СТАЛЬНАЯ КЛАССА	МАРШУТАБ
Р	СМ. ТАБЛ.
ЛИСТ 1	ЛИСТОВ 2
ХАРЬКОВСКИЙ ПРОМСТРОЙНИИПРОЕКТ	

ИМЯ ЧЕРТЕЖ. ПОДПИСЬ И ДАТА

ОБОЗНАЧЕНИЕ	МАРКА	РНО	РАЗМЕРЫ, мм					n	K	Масса, кг					
			Н	а	В	с	п								
1.431.9-27с.6-1.00.0	КП 1	1	2980	280	60	150	16	3	15,6						
- 01	КП 2		3580				20		18,2						
- 02	КП 3		4180				24		20,7						
- 03	КП 4	2	4430				25	4	29,6						
- 04	КП 5		4780				28	31,5							
- 05	КП 6		5380				32	35,8							
- 06	КП 7		5630				33	4	37,0						
- 07	КП 8	1	5980				280	60	150	36	3	39,2			
- 08	КП 9		6580							40		42,6			
- 09	КП 10		6830							110		31	41,9		
- 10	КП 11	1	7180	200	33	47,2									
- 11	КП 12		7780		36	47,4									
- 12	КП 15	2	8030	60	150	49				4	54,5				
- 13	КП 18	1	8380			380				200	39	3	62,9		
- 14	КП 19		8980	42	67,2										
- 15	КП 23	2	9230	110	200						42	5	76,5		
- 16	КП 27	1	9580								60		250	44	74,9
- 17	КП 28		10180	47	80,0										
- 18	КП 32		10430	39	4		99,4								
- 19	КП 36	10780	60					40	5			102,1			
- 20	КП 37	11380												250	42
- 21	КП 41	1	11630	480	380		60	300	43			110,3			
- 22	КП 45		11980						45			113,2			
- 23	КП 46		12580			60			39	6		140,2			
- 24	КП 51		12830			110			40	5		143,0			
- 25	КП 52	1	13180			60			300	60		300		41	146,9
- 26	КП 53		13780								43		6	152,6	
- 27	КП 56		3								14030		110	44	5
- 28	КП 59	14380									60		45	6	227,3

ИВ. А. Е. ПОДЛ. ПОДРОБНОСТЬ И ДИАГН. ОБЩЕП. ИВ. В. НЕ

1.431.9-27с.6-1.00.0 СБ

Итого
2

ФОРМАТ	ЗОНА	Поз.	ОБОЗНАЧЕНИЕ	НАИМЕНОВАНИЕ	КОЛ.	ПРИМЕЧ.
				<u>ДОКУМЕНТАЦИЯ</u>		
A4			1.431.9-27с. 6 - 0.00.0 ТО	ТЕХНИЧЕСКОЕ ОПИСАНИЕ		
A4			1.431.9-27с. 6 - 2.00.0 СБ	СБОРОЧНЫЙ ЧЕРТЕЖ		

ФОРМАТ	ЗОНА	Для исполнения с порядковым номером*)	ОБОЗНАЧЕНИЕ	КОЛ.	ПРИМЕЧ.
			<u>ПЕРЕМЕННЫЕ ДАННЫЕ</u>		
			<u>СБОРОЧНЫЕ ЕДИНИЦЫ</u>		
			Поз.1 КАРКАС ПЛОСКИЙ Кр12; Кр14; Кр17; Кр19; Кр22; Кр23; Кр25; Кр26; Кр29; Кр30; Кр34; Кр36; Кр38... Кр45		
A4		-00; -01	1.431.9-27с.6-0.01.0	-05	1 Кр 12
A4		-02; -03	1.431.9-27с.6-0.02.0		1 Кр 14
		-04...-06		-01	1 Кр 17
		-07...-09		-02	1 Кр 19
A4		-10...-12	1.431.9-27с. 6 - 0.02.0	-03	1 Кр22
A4		-13...-15	1.431.9-27с. 6 - 0.01.0	-10	1 Кр23
		-16...-18		-12	1 Кр25
		-19...-21		-13	1 Кр26
		-22; -23		-16	1 Кр29

*) ОСНОВНОЕ ИСПОЛНЕНИЕ, НЕ ИМЕЮЩЕЕ ПОРЯДКОВОГО НОМЕРА, ОБОЗНАЧЕНО „00“

ИВ. № ПОДЛ. ПОДПИСЬ И ДАТА
ВЗАИМ. ИВ. №

ИЗЧ. ОТД.	БРДСКАЯ		
И.КОНТР.	ЧУМАКОВА		
ГЛ.КОНСТ.	АДОЛТЕЦКАЯ		
РУК.ГР.	ЧУМАКОВА		
ИНЖЕНЕР	ГУРОВИЧ		
ТЕХНИК	ЛЯТВИНЕНКО		

1.431.9-27с. 6-2.00.0

КАРКАС ПРОСТРАНСТВЕННЫЙ
(Кр13; Кр14; Кр16; Кр17; Кр20...Кр22;
Кр24...Кр26; Кр29...Кр31; Кр33...
Кр35; Кр38...Кр40; Кр42...Кр44;
Кр47...Кр50; Кр54; Кр55; Кр57; Кр58)

СТАНДА ЛИСТ ЛИСТОВ
Р 1 5

ХАРЬКОВСКИЙ
ПРОМСТРОЙНИИПРОЕКТ

ФОРМАТ ЗОНА	ДЛЯ НЕПОЛНЕНИЯ С ПОРЯДКОВЫМ НОМЕРОМ	ПЪОЗНАЧЕНИЕ	Кол.	ПРИМЕЧ.
А4	-24; -25	1,431.9-27с.6-0.02.0-04	1	Кр30
	-26; 27	1,431.9-27с.6-0.02.0-05	1	Кр34
	-28; 29	1,431.9-27с.6-0.01.0-21	1	Кр36
	Поз. 2 КАРТАС	плоский		
	Кр 38...	Кр 56		
А4	-00; -02	1.431.9-27с.6-0.04.0	1	Кр 38
	-01; -03; -05		-01 1	Кр 39
	-04		-02 1	Кр 40
	-06		-03 1	Кр 41
	-07		-05 1	Кр 43
	-08		-04 1	Кр 42
	-09		-06 1	Кр 44
	-10		-07 1	Кр 45
	-11		-06 1	Кр 44
	-12		-08 1	Кр 46
	-13		-10 1	Кр 48
	-14		-09 1	Кр 47
	-15; 17; 18; 20; 21		-11 1	Кр 49
	-16; -19		-12 1	Кр 50
	-22; -24		-14 1	Кр 52
	-23; -25		-13 1	Кр 51
	-26		-16 1	Кр 54
	-27		-15 1	Кр 53
	-28		-18 1	Кр 56
	-29		-17 1	Кр 55

Имя, № докум. Подпись и дата (святи. нив. м.)

1.431.9-27с.6-2.00.0

Лист

2

ФОРМАТ А4

Формат	Экз	Для исполнения с порядковым номером	Обозначение	Кол.	Примеч.
		Лов. 3. КАРЖАС	плоский Кр 57... Кр 80		
А4	-00		1.431.9-27с .6-0.05.0 -01	1	Кр 58
	-01			1	Кр 57
А4	-02		1.431.9-27с .6-0.06.0 -01	1	Кр 60
	-03			1	Кр 59
	-04			1	Кр 62
	-05			1	Кр 63
	-06			1	Кр 61
	-07			1	Кр 72
	-08			1	Кр 74
	-09			1	Кр 70
	-10			1	Кр 71
	-11			1	Кр 73
	-12			1	Кр 69
А4	-13		1.431.9-27с .6-0.05.0 -06	1	Кр 66-1
	-14			1	Кр 68-1
	-15			1	Кр 64
	-16			1	Кр 65
	-17; -18			1	Кр 67
	-19			1	Кр 66
	-20; -21			1	Кр 68
	-22			1	Кр 65-1
	-23			1	Кр 67-1
А4	-24		1.431.9-27с .6-0.06.0 -12	1	Кр 76
	-25			1	Кр 78
	-26			1	Кр 75
	-27			1	Кр 77
А4	-28		1.431.9-27с .6-0.05.0 -11	1	Кр 79
	-29			1	Кр 80

Инв. № подл. Подпись и дата. Вязт. инв. №

1.431.9-27с.6-2.00.0

Лист
3

21725-07 18 ФОРМАТ А4

Формат ЯЧ	Для исполнения с порядковым номером	Обозначение	Кол.	Примеч.
	<i>Поз. 7. Стержень</i>	<i>арматурный</i>		
ЯЧ	-00; -04; -17; -18; -25.	1.431.9-27с .6-0.00.1-100	38	
	-01; -06; -22; -26; -27		-100	32
	-02; -07;		-100	40
	-03; -09, -24		-100	34
	-05;		-100	44
	-08		-100	46
	-21		-100	40
	-10		-102	38
	-11		-102	44
	-12		-102	32
	-13		-103	34
	-14; -20		-103	40
	-15		-103	30
	-16		-103	34
	-19		-103	36
	-23		-100	36
	-28		-101	28
	-29		-101	32
	<i>Поз. 8 Стержень</i>	<i>арматурный</i>		
ЯЧ	-00...-06	1.431.9-27с .6-0.00.1-102	12	
	-10... 21		103	14
	-07 .: 09; -22...-29		-103	12

Имя, № по порядку, Подпись и Дата
 Юсупов И.В. №

1.431.9-27с .6-2.00.0

Лист
5

21725-07 20 ФОРМАТ ЯЧ

Рис. 1

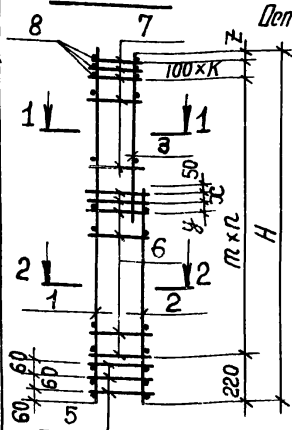


Рис. 2

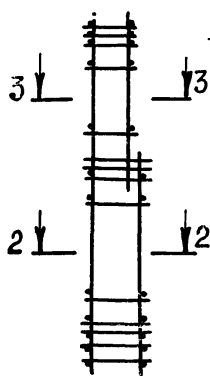
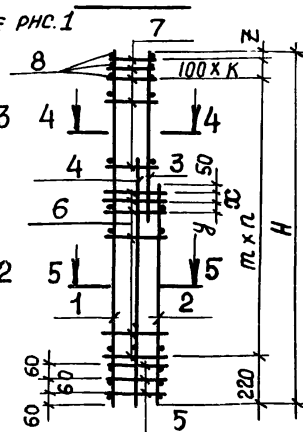
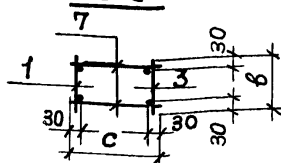


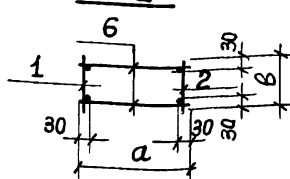
Рис. 3



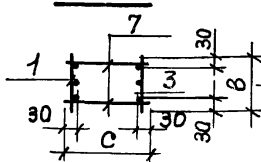
1-1



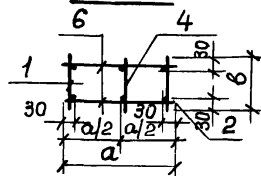
2-2



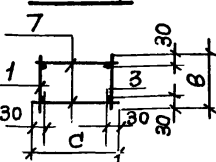
3-3



5-5



4-4



Таблицу исполне-
ний смотрите
на листе 2

ИЗВ. НЕ ПОВЕР. ЛИСТЫ ИЛИ ИЛИ ВЗЯТИ. ЧИС. 14

Испол. отд.	Бродский	
Н. контр.	Чутялова	
Ил. констр.	Коротецкий	
Рук. гр.	Чутялова	
Инженер	Урювич	
Техник	Литвиненко	

1.431.9-27с.6-2.00.0 СБ

Каркас пространственный (КПС,
КПЧ; КЛБ; КПГ; КПД... КП22; КП24... КП26;
КП29... КП31; КП33... КП35; КП38... КП40;
КП42; КП44; КП47... КП50; КП54; КП55; КП57,
КП58).

Сборочный чертёж

Станд. масса масштаба

Р	Ст. табл.	-
Лист 1	Листов 2	

ХАРЬКОВСКИЙ
ПРОМСТРОИНИИПРОЕКТ

21725-07 21 ФОРМАТ А4

ОБОЗНАЧЕНИЕ	МАРКА	PNC	РАЗМЕРЫ, мм											МАССА, кг
			H	α	β	с	т	х	у	z	п	к		
1.431.9-27с.6-2.00.0	КП 13	1	7780						60	-	60	85		49,9
-01	КП 14							80	80				50,0	
-02	КП 16		8050					60	-	110	36		58,2	
-03	КП 17				280			80	80				58,3	
-04	КП 20							130	130				66,5	
-05	КП 21		8980			330		80	80	60	41	5	67,1	
-06	КП 22	2											65,9	
-07	КП 24			380			200	50	60				83,6	
-08	КП 25		9230							110	42		84,1	
-09	КП 26												83,6	
-10	КП 29												90,0	
-11	КП 30		10180			280				60	46		90,4	
-12	КП 31				380								89,8	
-13	КП 33							60	-				104,6	
-14	КП 34		10430			380		80	80	110	38		104,5	
-15	КП 35							150	160			6	104,7	
-16	КП 38							100	110				112,8	
-17	КП 39		11380					150	160		42		112,7	
-18	КП 40			480		390				60			112,7	
-19	КП 42	1				380		100	110				115,3	
-20	КП 43		11630				250	150	160		43		115,2	
-21	КП 44												114,9	
-22	КП 47		12580								47		123,4	
-23	КП 48							50	60				123,3	
-24	КП 49							150	160	110			133,8	
-25	КП 50		12830			330		50	60		48	5	134,2	
-26	КП 54	2						80	80				141,4	
-27	КП 55		13780					130	130	60	52		142,0	
-28	КП 57							150	160				184,1	
-29	КП 58	3	14030	580		430	300	50	60	110	43		182,6	

ИНВ. № ПОЛ. ПОДПИСЬ И ДАТА ВСТАВ. ИНВ. №

1.431.9-27с.6-2.00.0 СБ

Лист

2

Формат	Экз.	Лист	Обозначение	Наименование	Кол.	Примеч.
				<u>Документация</u>		
А4			1.431.9-27с.6-0.00.0 ТО	ТЕХНИЧЕСКОЕ ОПИСАНИЕ		
А4			1.431.9-27с.6-0.01.0 СБ	СБОРОЧНЫЙ ЧЕРТЕЖ		

Формат	Экз.	Для исполнения с порядковым номером *	Обозначение	Кол.	Примеч.
			<u>ПЕРЕМЕННЫЕ ДАННЫЕ</u>		
			<u>ДЕТАЛИ</u>		
			<u>Поз 1 Стержень арматурный</u>		
А4		-00	1.431.9-27с.6-0.00.1	2	
		-01		- 003	2
		-02		- 008	2
		-03		- 038	2
		-04		- 039	2
		-05		- 040	2
		-06		- 055	2
		-07		- 056	2
		-08		- 058	2
		-09		- 059	2
		-10		- 077	2

*) Основное исполнение, не имеющее порядкового номера, обозначено "00".

Изм. №, подг., оформл. и дата

Илч. отд.	Брадежкий	<i>[Signature]</i>
И. констр.	Чулякова	<i>[Signature]</i>
Дл. констр.	Коротецкий	<i>[Signature]</i>
Рук. гр.	Чулякова	<i>[Signature]</i>
Инженер	Гурович	<i>[Signature]</i>
Техник	Литвиненко	<i>[Signature]</i>

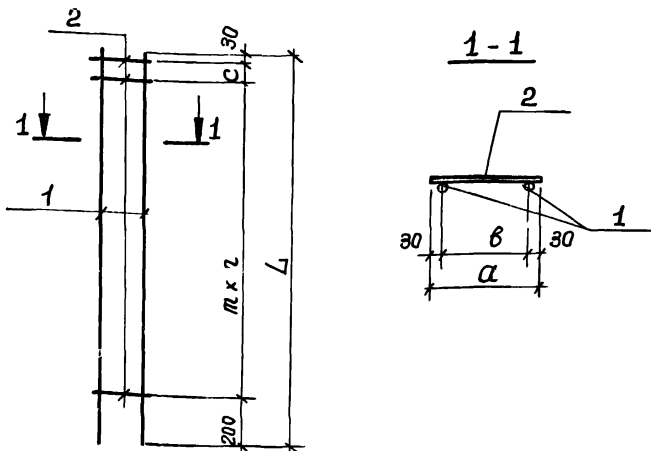
1.431.9-27с.6-0.01.0

Кладка плоский
(Кр1... Кр3; Кр10... Кр12; Кр15;
Кр16; Кр20; Кр24; Кр23... Кр29;
Кр31... Кр33; Кр35... Кр37)

Стандарт	Лист	Листов
Р	1	2

ХАРЬКОВСКИЙ
ПРОМСТРОИНИИПРОЕКТ

Формат ЗОНА	Для исполнения с порядковым номером	Обозначение	Кол.	Примеч.
А4	-11	1.431.9-27с.6-0.00.1-079	2	
	-12	- 080	2	
	-13	- 081	2	
	-14	- 082	2	
	-15	- 088	2	
	-16	- 062	2	
	-17	- 089	2	
	-18	- 090	2	
	-19	- 084	2	
	-20	- 092	2	
	-21	- 085	2	
	-22	- 093	2	
	<i>Поз. 2 Стержень арматурный</i>			
А4	-00	1.431.9-27с.6-0.00.1-102	20	
	-01	- 102	24	
	-02	- 102	28	
	-03	- 102	34	
	-04	- 102	36	
	-05	- 102	39	
	-06	- 102	42	
	-07	- 102	45	
	-08; -14	- 103	48	
	-09; -16	- 103	51	
	-10	- 103	42	
	-11	- 103	44	
	-12	- 103	46	
	-13; -19; -21	- 103	47	
	-15; -17	- 103	43	
	-18	- 103	45	
	-20	- 095	47	
	-22	- 095	49	
		1.431.9-27с.6-0.01.0		Итого 2



Обозначение	Марка	Размеры, мм					n	Масса, кг
		L	a	b	c	m		
1.431.9-27с.6-0.01.0	Кр 1	2980	280	220	50	150	18	5,9
-01	Кр 2	3580					22	7,1
-02	Кр 3	4180					26	8,2
-03	Кр 10	6830			-	200	33	17,6
-04	Кр 11	7180					34	18,8
-05	Кр 12	7780					37	20,0
-06	Кр 15	8380	40	27,7				

Продолжение таблицы смотрите на листе 2.

1.431.9-27с.6-0.01.0 сб

Инв. отд.	Бродский	<i>21.5</i>
Н. констр.	Чулякова	<i>21.5</i>
Дл. констр.	Коратецкий	<i>21.5</i>
Рук. гр.	Чулякова	<i>21.5</i>
Инженер	Гурович	<i>21.5</i>
Техник	Литвиненко	<i>21.5</i>

Каркас плоский
(Кр 1... Кр 3; Кр 10... Кр 12; Кр 15;
Кр 16; Кр 20; Кр 21; Кр 23... Кр 29;
Кр 31... Кр 33; Кр 35... Кр 37).

Сборочный чертёж

Условная масса		Масштаб
P	ст. табл.	-
Лист 1	Листов 2	

ХАРЬКОВСКИЙ
ПРОМСТРОЙНИИПРОЕКТ

ОБЪЯВЛЕНИЕ	МАРКА	РАЗМЕРЫ, мм					л	МАССА, кг
		Л	д	В	с	т		
1.431.9-27с.6-0.01.0-07	Кр 16	8980	280	220			43	29,7
-08	Кр 20	9580	380	320	150	200	46	32,7
-09	Кр 21	10180					49	34,8
-10	Кр 23	10430			200	250	40	44,0
-11	Кр 24	10780			50		42	45,4
-12	Кр 25	11380			150	44	48,0	
-13	Кр 26	11630				45	49,0	
-14	Кр 27	11980			-	47	50,0	
-15	Кр 28	12580			50	300	41	64,4
-16	Кр 29	12580			100	250	49	53,0
-17	Кр 31	12830			-	300	42	65,6
-18	Кр 32	13180			150		43	67,5
-19	Кр 33	13780			50		45	70,4
-20	Кр 35	14030					46	87,5
-21	Кр 36	14030						71,8
-22	Кр 37	14380			50		47	89,9

№№ по докум. 1.431.9-27с.6-0.01.0-07
 Формат, книга №2

1.431.9-27с.6-0.01.0-07 лист
2

Формат	Экз.	Поз.	Обозначение	Наименование	Кол.	Примеч.
				<u>Документация</u>		
A4			1.431.9-27с.6-0.00.070	Техническое описание		
A4			1.431.9-27с.6-0.02.006	Сборочный чертёж		

Формат	Экз.	Для исполнения с порядковым номером *)	Обозначение	Кол.	Примеч.
			<u>Перетяжные данные</u>		
			<u>Детали</u>		
			<u>Поз. 1. Стержень арматурный</u>		
A4		-00	1.431.9-27с.6-0.00.1-041	2	
		-01	-042	2	
		-02	-057	2	
		-03	-059	2	
		-04	-063	2	
		-05	-064	2	
			<u>Поз. 2 Стержень арматурный</u>		
A4		-00	1.431.9-27с.6-0.00.1-005	1	
		-01	-030	1	
		-02; -04	-013	1	
		-03; -05	-009	1	

*) Основное исполнение, не имеющее порядкового номера, обозначено "00"

Илч. отд.	Бродский	<i>[Signature]</i>
И. контр.	Чутова	<i>[Signature]</i>
От. констр.	Коротецкий	<i>[Signature]</i>
Рук. гр.	Чутова	<i>[Signature]</i>
Инженер	Урбан	<i>[Signature]</i>
Техник	Литвиненко	<i>[Signature]</i>

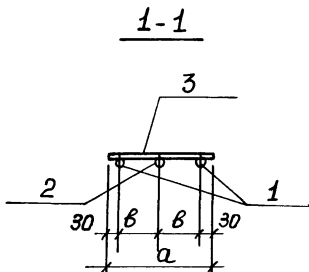
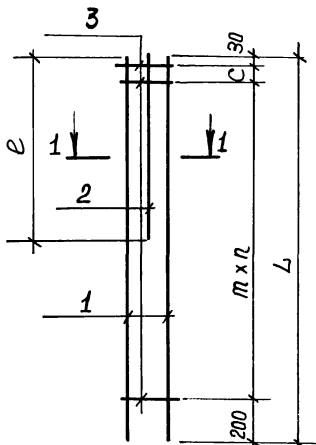
1.431.9-27с.6-0.02.0

Марка плоский
(Кр14; Кр17; Кр19;
Кр22; Кр30; Кр34)

Листов	Лист	Листов
Р	1	2

ХАРЬКОВСКИЙ
ПРОМСТРОИНИИПРОЕКТ

ИЛЧ. ОТД. ПОЛУЧИТЬ В РИМНИ 1 СЕРИИЛ.Л.Н.К. А.Е.



ОБЪЗНАЧЕНИЕ	МАРКА	РАЗМЕРЫ, мм						n	Масса, кг
		Л	е	а	в	с	т		
1.431.9-27с.6-0.02.0	Кр 14	8030	3940	280	110	-	200	39	24,1
-01	Кр 17	8980	4340			150		43	28,5
-02	Кр 19	9230	4540	380	160	-	200	45	35,3
-03	Кр 22	10180	4290			150		49	38,3
-04	Кр 30	12830	4540			100	50	57,8	
-05	Кр 34	13780	4290	50	250	54	61,5		

ФОРМАТ, ИМЯ И №

ПОРЯДОК И ДАТА

ИМЯ И № ПОДП.

1.431.9-27с.6-0.02.0СБ

ИВЧ. ОТА	БРОДСКИЙ	<i>[Signature]</i>
Н. КОНТР.	ЧУТАКОВА	<i>[Signature]</i>
П. СПЕЦ.	КОРОТЕЦКИЙ	<i>[Signature]</i>
РУК. ГР.	ЧУТАКОВА	<i>[Signature]</i>
ИНЖЕНЕР	ГУРОВИЧ	<i>[Signature]</i>
ТЕХНИК	ИТВИНЕНКО	<i>[Signature]</i>

КЯРКА ПЛОСКИЙ
(Кр 14; Кр 17; Кр 19; Кр 22;
Кр 30; Кр 34).
СБОРОЧНЫЙ ЧЕРТЕЖ

Стандия	Лист	Листов
Р	Ст. табл.	-
Лист	Листов 1	

ХАРЬКОВСКИЙ
ПРОМСТРОИНИИПРОЕКТ

Формат	Зона	Поз.	Обозначение	Наименование	Кол.	Примеч.
				Документация		
A4			1.431.9-27с.6-0.00.0 ТО	Техническое описание		
A4			1.431.9-27с.6-0.03.0 СБ	Сборочный чертёж		

Формат	Зона	Для исполнения с порядковым номером *)	Обозначение	Кол.	Примеч.	
			<u>Переменные данные</u>			
			<u>Детали</u>			
			<u>Поз.1 Стержень</u>	<u>арматурный</u>		
A4		-00	1.431.9-27с.6-0.00.1-012	3		
		-01	-016	3		
		-02	-020	3		
		-03	-021	3		
		-04	-022	3		
		-05	-023	3		
		-06	-024	3		
		-07	-043	3		
			<u>Поз.2 Стержень</u>	<u>арматурный</u>		
A4		-00	1.431.9-27с.6-0.00.1-102	29		
		-01	-102	31		

*) Основное исполнение, не имеющее порядкового номера, обозначено „00“.

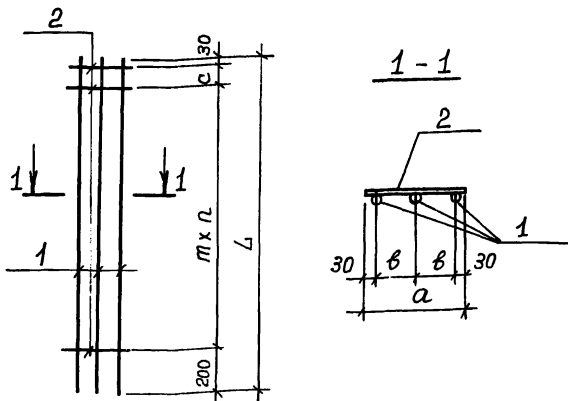
И.О.Т.Д.	Бродский	<i>[Signature]</i>	
И.Контр.	Чулякова	<i>[Signature]</i>	
П.Контр.	Каротецкая	<i>[Signature]</i>	
Рук. гр.	Чулякова	<i>[Signature]</i>	
Инженер	Гурович	<i>[Signature]</i>	
Техник	Литвиненко	<i>[Signature]</i>	

1.431.9-27с.6-0.03.0

Каркас плоский
(Кр 4 ... Кр 9;
Кр 13; Кр 18)

Страница	Лист	Листов
1	1	2

ХАРЬКОВСКИЙ
ПРОМСТРОИНИИПРОЕКТ



Позначение	Марка	Размеры, мм					n	Масса, кг
		L	a	b	c	m		
1.431.9-27с .6-0.03.0	Кр 4	4430	280	110	-	150	28	12,6
-01	Кр 5	4780			30		13,5	
-02	Кр 6	5380			50		15,5	
-03	Кр 7	5630			-		16,1	
-04	Кр 8	5980			50		17,1	
-05	Кр 9	6580			-		18,7	
-06	Кр 13	8030			-		22,9	
-07	Кр 18	9230	380	160	-	200	45	35,8

Всего листов

Листов в сборе

Итого листов

1.431.9-27с .6-0.03.0 сБ

Нач. отд. Борокский
 Н. Кондр. Чуйакова
 Ил. Констр. Дорогунцова
 Рук. гр. Чуйакова

Инженер Цурович
 Техник Литвинченко

Вязка плоский
 (Кр 4... Кр 9; Кр 13; Кр 18).
 Сборочный чертёж

Стандия	Масса	Масштаб
Р	Ст. тмбл	-
Лист	Листов 1	

ХАРЬКОВСКИЙ
ПРОМСТРОИНИИПРОЕКТ

Формат	Экз.	№з.	Обозначение	Наименование	Кол.	Примеч.
				<u>Документация</u>		
А4			1.431.9-27с.6-0.00.0ТО	Техническое описание		
А4			1.431.9-27с.6-0.04.0СБ	Сборочный чертёж		

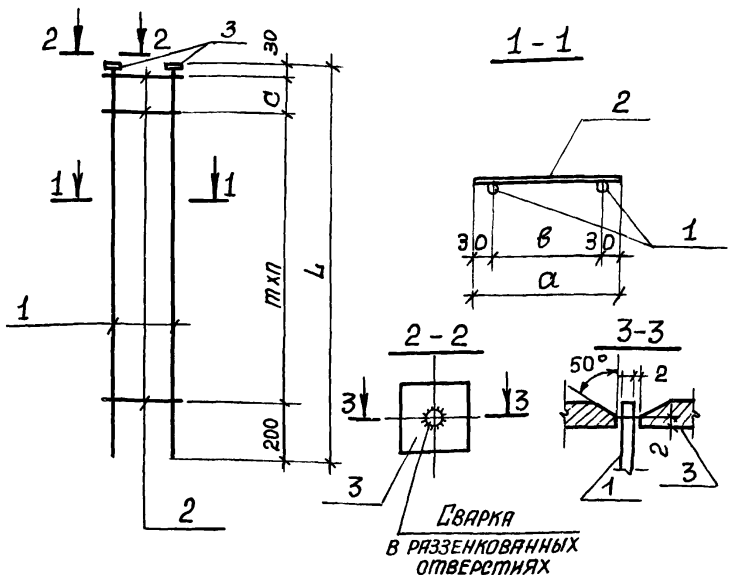
Формат	Экз.	Для исполнения с порядковым номером *)	Обозначение	Кол.	Примеч.	
			<u>Переменные данные</u>			
			<u>Детали</u>			
			Поз. 1. Стержень	арматурный		
А4		-00	1.431.9-27с.6-0.00.1-032	2		
		-01	- 034	2		
		-02	- 036	2		
		-03	- 037	2		
		-04	- 053	2		
		-05	- 052	2		
		-06	- 060	2		
		-07	- 054	2		
		-08	- 061	2		

*) Основное исполнение, не имеющее порядкового номера, обозначено „00“

Нач. отд.	Бродский			1.431-9-27с.6-0.04.0	Лист	Листов
И. контр.	Чутякова					
Л. конст.	Коротецкий			Крыжес плоский (Кр38... Кр56)	Р	1
Рук. гр.	Чутякова				Э	
Инженер	Гурович			ХАРЬКОВСКИЙ ПРОМСТРОИНИИПРОЕКТ		
Техник	Литвиненко					

Формат	Зона	Для исполнения с порядковым номером	Обозначение	Кол.	Примеч.
А4		-10	1.431.9-27с.6-0.00.1-103	28	
		-11	- 103	31	
		-12	- 103	33	
		-13	- 103	36	
		-15	- 103	40	
		-16	- 103	43	
		-17	- 103	34	
		-18	- 103	36	
		Поз 3	ШАНБА		
А4		-00; -01... 03	1.030.9-27-2-0.00.3-23	2	
		-04... -08	- 24	2	
		-09... -16	- 25	2	
		-17... -18	- 26	2	

1.431.9-27с.6-0.04.0	Лист 3
----------------------	-----------



ОБОЗНАЧЕНИЕ	МАРКА	РАЗМЕРЫ, мм					n	Масса, кг
		L	a	b	c	t		
1.431.9-27с.6-0.04.0	Кр 38	4580					21	12,3
- 01	Кр 39	5180	280	220	150	200	24	14,0
- 02	Кр 40	5780					27	15,5

Продолжение таблицы неопубликованной ст. лист 2.

1.431.9-27с.6-0.04.0 СБ

				Каркас плоский (Кр 38... Кр 56). Сборочный чертёж	Стадия		Масштаб	
					Р	Ст. табл.	-	
				Лист 1		Листов 2		
Исполнитель	Гурович	Литвинченко		ХАРЬКОВСКИЙ ПРОЕКТИРОВАНИИПРОЕКТИ				
Техник	Литвинченко							
Нач. отд.	Бродский							
Н. конст.	Чутова							
П. конст.	Королевский							
Рук. гр.	Чутова							

Обозначение	Марка	Размеры, мм					л	Масса, кг		
		Л	а	б	с	т				
1.431.9-27с.6-0.04.0-03	Кр 41	6380	280	220	150	200	30	17,0		
-04	Кр 42	5180	380	320			150	200	24	18,3
-05	Кр 43	5780							27	20,3
-06	Кр 44	6380							30	22,4
-07	Кр 45	6980							33	24,4
-08	Кр 46	7580							36	26,5
-09	Кр 47	6380							24	28,4
-10	Кр 48	6980							27	30,9
-11	Кр 49	7580							29	33,4
-12	Кр 50	8180							31	35,8
-13	Кр 51	8780			50	250			34	38,4
-14	Кр 52	9380	150	250	36	41,0				
-15	Кр 53	9980	—		39	43,5				
-16	Кр 54	10580	100		41	46,0				
-17	Кр 55	9980	150		32	52,7				
-18	Кр 56	10580	150	300	34	55,5				

Взам. инв. №

Логомех. А.А.А.А.

Инв. № по ф.о.

1.431.9-27с.6-0.04.0 СБ

Лист

2

Шрифт	Экз	Лист	Обозначение	Наименование	Кол.	Примеч.
				<u>Документация</u>		
АЧ			1.431.9-27с.6-0.00.0ТО	ТЕХНИЧЕСКОЕ ОПИСАНИЕ		
АЧ			1.431.9-27с.6-0.05.0СБ	СБОРОЧНЫЙ ЧЕРТЕЖ		

Шрифт	Экз	Для исполнения с порядковым номером *)	Обозначение	Кол.	Примеч.
			<u>ПЕРЕМЕННЫЕ ДАННЫЕ</u>		
			<u>ДЕТАЛИ</u>		
		Поз. 1 Стержень	арматурный		
АЧ	-00		1.431.9-27с.6-0.00.1-033	2	
	-01			-044	2
	-02			-065	2
	-03; -04			-066	2
	-05; 06			-067	2
	-07; 08			-068	2
	-09; -10			-069	2
	-11			-086	2
	-12			-087	2
		Поз. 2 Стержень	арматурный		
АЧ	-00		1.431.9-27с.6-0.00.1 - 102	17	

*) Основное исполнение, не имеющее порядкового номера, обозначено "00".

Нач. отд.	Бродский	<i>[Signature]</i>
Н. контр.	Чутова	<i>[Signature]</i>
П. контр.	Королевский	<i>[Signature]</i>
Руч. гр.	Чутова	<i>[Signature]</i>
Инженер	Гурович	<i>[Signature]</i>
Техник	Литвиненко	<i>[Signature]</i>

1.431.9-27с.6-0.05.0

НАРЯС плоский
(Кр57; Кр58; Кр64...
Кр68; Кр79; Кр80)

Страница	Лист	Листов
1	1	2

ХАРЬКОВСКИЙ
ПРОМСТРОИНИИПРОЕКТ

Имеет № по порядку, Порядком № в плане, Взаим. нив. №

ФОРМАТ ЗОНА	ДЛЯ ИСПОЛНЕНИЯ С ПОРЯДКОВЫМ НОМЕРОМ	ОБОЗНАЧЕНИЕ	КОЛ.	ПРИМЕЧ.
А4	-01	1.431.9-27с.6-0.00 1-102	20	
	-02; -07	-103	19	
	-03; -04	-103	17	
	-05; -06; -11	-103	18	
	-08; -09; -12	-103	20	
	-10	-103	21	

ИМ. № ПОД.Л. ПОДПИСЬ И ДАТА. ВЗЯТ. № В. №

1.431.9-27с.6-0.05.0

Лист

2

ОБЪЯВЛЕНИЕ	МАРКА	РАЗМЕРЫ, мм						Масса	
		Л	а	б	с	е	т	п	кг
1.431.9-27с.6 - 0.05 - 03	Кр 65	4150	380	320	50	320	250	15	17,5
- 04	Кр 65-1				100	270		15	17,5
- 05	Кр 66	4400			50	320		16	18,6
- 06	Кр 66-1				200	170		16	18,6
- 07	Кр 67	4750			-	220		18	20,0
- 08	Кр 67-1				50	170		18	20,0
- 09	Кр 68	5000			-	220		19	21,1
- 10	Кр 68-1				150	70		19	21,1
- 11	Кр 79	4450			200	220		16	22,9
- 12	Кр 80	5050			100	420		18	25,9

ИВР. № 10800. ВПРИБОСЬ И ДРОТКА КВАРТА. ИВР. № 2

1.431.9-27с.6-0.05.0 с6

Лист

2

21725-07 41 ФОРМАТ А4

Диагностическая зона	Поз.	Обозначение	Наименование	Кол.	Примеч.
			<u>Документация</u>		
АЧ		1.431.9-27с.6-0.00.0 ТО	ТЕХНИЧЕСКОЕ ОПИСАНИЕ		
АЧ		1.431.9-27с.6-0.06.0 СБ	СБОРОЧНЫЙ ЧЕРТЕЖ		

Диагностическая зона	Поз.	Для исполнения с порядковым номером *)	Обозначение	Кол.	Примеч.
		<u>ПЕРЕМЕННЫЕ ДАННЫЕ</u>			
		<u>ДЕТАЛИ</u>			
		Поз. 1 Стержень	арматурный		
АЧ	-00		1.431.9-27с.6-0.00.1-035	2	
	-01		- 029	2	
	-02		- 033	2	
	-03		- 044	2	
	-04		- 031	2	
	-05		- 045	2	
	-06		- 046	2	
	-07		- 047	2	
	-08		- 048	2	
	-09		- 050	2	
	-10		- 051	2	
	-11		- 066	2	

*) Основное исполнение не имеющее порядкового номера, обозначено "00"

Нач. отд.	Бродский								
Н. контр.	Чутялова								
Гл. констр.	Коротецкий								
Рук. гр.	Чутялова								
Инженер	Гурович								
Техник	Литвиненко								
1.431.9-27с.6-0.06.0									
Крышас плоский (Кр 59... Кр 63; Кр 69... Кр 78)						Стяжка	Лист	Листов	
						Р	1	3	
						ХАРЬКОВСКИЙ ПРОМСТРОЙНИИПРОЕКТ			

Имя и фамилия

Подпись и дата

Формат	Экз	Для исполнения с порядковым номером	Обозначение	Кол.	Примеч.
А4		-12	1.431.9-27с.6-0.00.1- 067	2	
		-13	- 068	2	
		-14	- 069	2	
<i>Поз. 2. Стержень арматурный</i>					
А4		-00	1.431.9-27с.6-0.00.1- 002	1	
		-01; -11	- 007	1	
		-02	- 033	1	
		-03	- 044	1	
		-04	- 031	1	
		-05	- 001	1	
		-06	- 004	1	
		-07	- 006	1	
		-08	- 010	1	
		-09	- 014	1	
		-10	- 017	1	
		-12	- 011	1	
		-13	- 015	1	
		-14	- 018	1	
<i>Поз. 3 Стержень арматурный</i>					
А4		-00	1.431.9-27с.6-0.00.1- 102	18	
		-01	- 102	22	
		-02	- 102	17	
		-03	- 102	20	
		-04	- 102	23	
		-05; -12	- 103	18	
		-06	- 103	19	

Лист № 1 из 1 листа. Количество и дата выдачи. ИВ.М.Н.

1.431.9-27с.6-0.06.0

Лист

2

ФОРМАТ А4

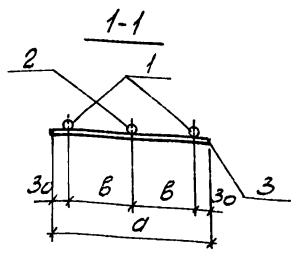
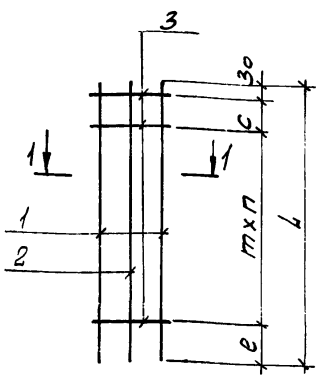
Дорожка	Этаж	Для исполнения с порядковым номером	Обозначение	Кол.	Примеч.
А4		-07; -14	1.431.9-27с.6-0.00.1-103	21	
		-08	- 103	22	
		-09	- 103	24	
		-10	- 103	25	
		-11	- 103	12	
		-13	- 103	19	

К.В. № 10000. Подписань и печать

Эксп. № 10000

1.431.9-27с. 6-0.06.0

Идет
3



ОБОЗНАЧЕНИЕ	МАРКА	РАЗМЕРЫ, ММ						п	МАССА КГ
		л	а	б	с	е	т		
1. 431.9-27с.6-0.060	КР59	3550	280	110	100	220	200	16	12,4
	-01 КР60	4150			50	70		20	14,3
	-02 КР61	3300				220		15	12,5

ИМЯ, № ПОДА., ПОДА ПИСЬ И ДАТА, ВЗАИМ. ИЛИ В.И.И.

1.431.9-27с.6-0.06.0 СБ				
ИМУ. ОТА. БРОДСКИЙ И. КОНТР. ЧУМАКОВА ИЛ. СПЕЦ. КОРОТЕЦКИЙ РУК. ГР. ЧУМАКОВА	КАРКАС ПЛОСКИЙ (КР59... КР63; КР69... КР78). СБОРОЧНЫЙ ЧЕРТЕЖ	СТАДНА Р	МАССА СМ. ТАБЛ.	МАСШТАБ -
ИНЖЕНЕР ГУРОВИЧ ТЕХНИК ЛЯТОНЕНКО	3 Лявд	ЛИСИТ	ЛИСИТОВ 1	ХАРЬКОВСКИЙ ПРОМСТРОЙНИИПРОЕКТ

ОБОЗНАЧЕНИЕ	МАРКА	РАЗМЕРЫ, мм						П	МАССА, кг
		Л	д	В	с	е	т		
1.431.9-27с.6-0.06.0-03	Кр 62	3900	280	110	-	70	200	19	14,7
-04	Кр 63	4500			100	170		70	21
-05	Кр 69	3450	150	-	70	16			15,1
-06	Кр 70	3700				18		15,9	
-07	Кр 71	4050	150	-	70	19		17,5	
-08	Кр 72	4300	21			18,6			
-09	Кр 73	4650	150	-	70	22		20,0	
-10	Кр 74	4900	24			21,1			
-11	Кр 75	4150	-	370	70	15		21,1	
-12	Кр 76	4400				16		22,5	
-13	Кр 77	4750	200	170	250	17		24,1	
-14	Кр 78	5000				19		25,5	

ИНВ № ПОДЛ. ПОДПИСЬ И Д.В.Т.Р. ВЗЯИ. ИНВ. №

1.431.9-27с.6-0.06.0 СБ

ЛИСТ

2

Формат	Этаж	Поз	Обозначение	Наименование	Кол.	Примеч.
				<u>Документация</u>		
А4			1.431.9-27с.6-0.00.0ТО	ТЕХНИЧЕСКОЕ ОПИСАНИЕ		
А4			1.431.9-27с.6-0.07.0СБ	СБОРОЧНЫЙ ЧЕРТЕЖ		

Формат	Этаж	Для исполнения с порядковым номером *)	Обозначение	Кол.	Примеч.
			<u>ПЕРЕМЕННЫЕ ДАННЫЕ</u>		
			<u>ДЕТАЛИ</u>		
			<u>Поз. 1. СТЕРЖЕНЬ АРМАТУРНЫЙ</u>		
А4		-00	1.431.9-27с.6-0.00.1-025	2	
		-01	- 026	2	
		-02	- 028	2	
		-03	- 027	2	
			<u>Поз. 2. СТЕРЖЕНЬ АРМАТУРНЫЙ</u>		
А4		-00	1.431.9-27с.6-0.00.1-103	47	
		-01	- 103	36	
		-02	- 103	34	
		-03	- 103	48	

*) Основное исполнение, не имеющее порядкового номера, обозначено "00"

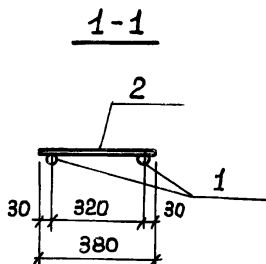
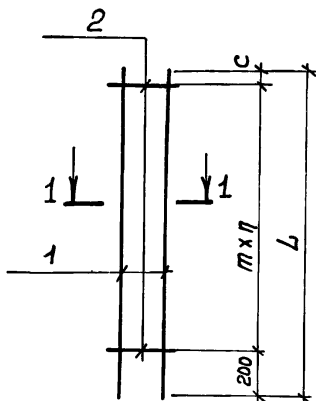
Илч. отд.	Бродский	Илч.	
И. конста	Чутякова	Илч.	
П. конста	Коротецкий	Илч.	
Рук. гр.	Чутякова	Илч.	
Инженер	Гурович	Илч.	
Техник	Литвиненко	Илч.	

1.431.9-27с.6-0.07.0

КАРКАС ПЛОСКИЙ
(Кр 81... Кр 84)

Листов	Лист	Листов
Р	1	2

ХАРЬКОВСКИЙ
ПРОМСТРОЙНИИПРОЕКТ



ОБОЗНАЧЕНИЕ	МАРКА	РАЗМЕРЫ, мм			n	МАССА, КГ
		Л	С	т		
1.431.9-27с.6-0.07.0	Кр В1	14030	30	300	46	27,4
-01	Кр В2	10830	130		35	21,1
-02	Кр В3	10230			33	19,9
-03	Кр В4	14380	80		47	28,0

1.431.9 - 27с. 6-0.07.0 ОБ

				ХАРЬКОВСКИЙ ПРОМСТРОЙНИИПРОЕКТ			
ИЗЧ.ОТД.	БРОДСКИЙ	<i>[Signature]</i>	КАРКАС ПЛОСКИЙ (КрВ1... КрВ4). СБОРОЧНЫЙ ЧЕРТЕЖ	Станд.	Масса	Масштаб	
Н.КОНТР.	ЧУПЯКОВА	<i>[Signature]</i>		Р	Ст. табл.	-	
ТЕХ.КОНТР.	КОРОТЕЦКИЙ	<i>[Signature]</i>		Лист	Листов 1		
Р.К.ГР.	ЧУПЯКОВА	<i>[Signature]</i>					
ИНЖЕНЕР	ГУРОВИЧ	<i>[Signature]</i>					
ТЕХНИК	ЛИТВИНЕНКО	<i>[Signature]</i>					

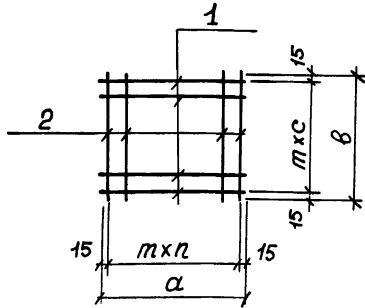
Формат	Зона	Пов.	Обозначение	Наименование	Кол.	Примеч.
				<u>Документация</u>		
А4			1.431.9-27с.6-0.00.0 Т0	ТЕХНИЧЕСКОЕ ОПИСАНИЕ		
А4			1.431.9-27с.6-0.08.0 СБ	СБОРОЧНЫЙ ЧЕРТЕЖ		

Формат	Зона	Для исполнения с порядковым номером *)	Обозначение	Кол.	Примеч.
			<u>ПЕРЕМЕННЫЕ ДАННЫЕ</u>		
			<u>ДЕТАЛИ</u>		
			<u>Поз. 1 Стержень арматурный</u>		
А4	-00		1.431.9-27с.6-0.00.1-094	6	
	-01		-095	6	
	-02		-095	8	
	-03		-096	8	
	-04		-097	8	
			<u>Поз. 2. Стержень арматурный</u>		
А4	-00		1.431.9-27с.6-0.00.1-094	6	
	-01		-094	8	
	-02		-095	8	
	-03		-095	10	
	-04		-095	12	

*) Основное исполнение, не имеющее порядкового номера, обозначено „00“

Нач. отд.	Брадский	<i>[Signature]</i>		1.431.9-27с.6-0.08.0	Стандарт	Лист	Листов
Н. контр.	Чутова	<i>[Signature]</i>					
Л. констр.	Коротецкий	<i>[Signature]</i>		Детка (С1... С5)	Р		1
Руч. гр.	Чутова	<i>[Signature]</i>					
Инженер	Проценко	<i>[Signature]</i>		ХАРЬКОВСКИЙ ПРОМСТРОЙНИИПРОЕКТ			
Техник	Литвиненко	<i>[Signature]</i>					

УТВ. № ПОДЛ. ПОРЯДОК И ДИНАМИЧЕСКИЕ НАГРУЗКИ



Обозначение	Марка	Размеры, мм			n	с	Масса, кг
		a	b	m			
1.431.9-27с.6-0.08.0	С1	280	280	50	5	5	0,8
-01	С2	380			7		1,0
-02	С3	480	9		7	1,4	
-03	С4	580	11			1,6	
-04	С5	580	11		2,0		

1.431.9-27с.6-0.08.0 С6

Сетка (С1... С5). Сборочный чертёж			Стандия	Масса	Листов
Нач. отд.	Бродский	<i>А.С.</i>	Р	Ст. табл.	-
Н. контр.	Чутякова	<i>Ч.</i>	Лист	Листов 1	
Л. контр.	Коротецкий	<i>К.</i>			
Рук. гр.	Чутякова	<i>Ч.</i>			
Инженер	Проценко	<i>П.</i>			
Инженер	Пяткин	<i>П.</i>			

ХАРЬКОВСКИЙ
ПРОМСТРОЙНИИПРОЕКТ

Обозначение	Ф, мм и класс стали	Длина, мм	Масса, кг	Примечание
1.431.9-27с.6 - 0.00.1		2980	2,6	
- 001		3450	3,1	
- 002		3550	3,2	
- 003		3580	3,2	
- 004		3700	3,3	
- 005		3940	3,5	
- 006		4050	3,6	
- 007		4150	3,7	
- 008		4180	3,7	
- 009		4290	3,8	
- 010	12А III	4300	3,8	ГОСТ 5781-82*
- 011		4400	3,9	
- 012		4430	3,9	
- 013		4540	4,0	
- 014		4650	4,1	
- 015		4750	4,2	
- 016		4780	4,2	
- 017		4900	4,4	
- 018		5000	4,4	
- 020		5380	4,8	
- 021		5630	5,0	
- 022		5980	5,3	
- 023		6580	5,8	

ОБЩЕИ. ИМЕНЕ

ИМЯ И ПОДПИС. УДОЛОВО. И ДИЛЛ

				1.431.9-27с.6 - 0.00.1		
Имя отд.	Бродский	Имя		СТАВЛЯ	МАССА	ПЛОЩАДЬ
И. КОНТР.	ЧУТЯКОВА	Имя			Р	Ст. ТАБЛ.
Пл. СПЕЦ.	КОРОТЕЦКИЙ	Имя		Лист 1 Листов 4		
Руч. гр.	ЧУТЯКОВА	Имя		ХАРЬКОВСКИЙ ПРОСТРОИНИИПРОЕКТ		
ИНЖЕНЕР	ГУРОВИЧ	Имя				
ТЕХНИК	ЛИТВИНЕНКО	Имя				

Обозначение	Ф, мм и класс стали	Длина, мм	Масса, кг	Примечание
1.431.9-27с.6-0.001-024	12АIII	8030	7,1	ГОСТ 5781-82*
-025		14030	12,5	
-026		10830	9,6	
-027		14380	12,8	
-028		10230	9,1	
-029	14АIII	4450	5,0	
-030		4340	5,3	
-031		4500	5,4	
-032		4580	5,5	
-033		3300	4,0	
-034		5180	6,3	
-035		3550	4,3	
-036		5780	7,0	
-037		6380	7,7	
-038		6830	8,3	
-039	16АIII	7180	8,7	
-040		7780	9,4	
-041		8030	9,7	
-042		8980	10,9	
-043		9230	11,2	
-044		3900	4,7	
-045		3450	5,5	
-046		3700	5,8	
-047		4050	6,4	
-048		4300	6,8	
-049		4580	7,2	
-050		4650	7,3	
-051	4900	7,7		

Всего инв. №5

Подпись и дата

Инв. № подл.

1.431.9-27с.6-0.00.1

Лист

2

21725-07 52 ФОРМАТ А4

Обозначение	Ф, мм и класс стали	Длина, мм	Масса, кг	Примечание	
1.431.9-27с.6 - 0.001 - 052	16A III	5780	9,1	ГОСТ 5781-82*	
- 053		5480	8,2		
- 054		6980	11,0		
- 055		8380	13,2		
- 056		8980	14,2		
- 057		9230	14,6		
- 058		9580	15,1		
- 059		10180	16,1		
- 060		6380	10,1		
- 061		7580	12,0		
- 062		18A III	12580		25,2
- 063			12830		25,7
- 064			13780		27,6
- 065			3800		7,6
- 066	4150		8,3		
- 067	4400		8,8		
- 068	4750		9,5		
- 069	5000		10,0		
- 070	6380		12,8		
- 071	6980		14,0		
- 072	7580		15,2		
- 073	8180		16,4		
- 074	8780		17,6		
- 075	9380		18,8		
- 076	9980		20,0		
- 077	10430	20,9			
- 078	10580	21,2			
- 079	10780	21,6			

Имя № по др. Подпись и дата
Взят № 15/82

1.431.9-27с.6-0.001

Идет
3

ФОРМАТ А4

Обозначение	Ф, мм и класс стали	Длина, мм	Масса, мм	Примечание
1.431.9-27с.6-0.00.1-080		11380	22,8	ГОСТ 5781-82*
-081	18A III	11630	23,3	
-082		11980	24,0	
-083	20A III	10580	26,1	
-084		13780	34,0	
-085		14030	34,7	
-086		4450	11,0	
-087		5050	12,5	
-088		12580	31,1	
-089		12830	31,7	
-090		13180	32,6	
-091		9980	24,7	
-092	22A III	14030	41,8	
-093		14380	42,9	
-094		6A I	280	
-095	380		0,08	
-096	480		0,10	
-097	580		0,13	
-098	5Bp-I		480	
-099		580	0,08	
-100		330	0,04	
-101		430	0,06	
-102		280	0,04	
-103		380	0,05	
				ГОСТ 6727-80
1.431.9-27с.6-0.00.1				Лист 4

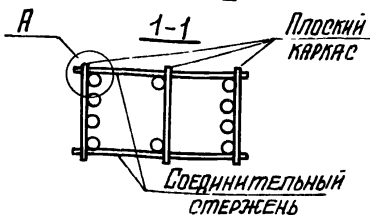
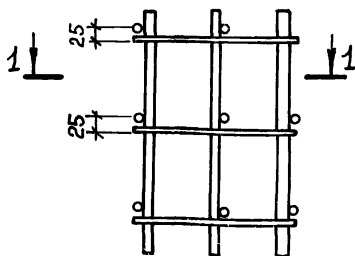
Внут. нив. №

Порядок и дата

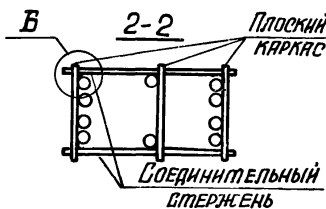
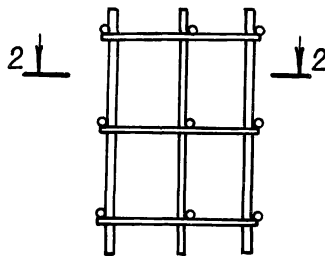
Имя № подл.

ПРИМЕРЫ ОБРАЗОВАНИЯ ПРОСТРАНСТВЕННОГО АРМАТУРНОГО КАРКАСА ПРИ ПОМОЩИ СВАРОЧНЫХ КЛЕЩЕЙ ДЛЯ КОНТАКТНОЙ ТОЧЕЧНОЙ СВАРКИ

а) ПРИВАРКА ПОПЕРЕЧНЫХ СОЕДИНИТЕЛЬНЫХ СТЕРЖНЕЙ К ПРОДОЛЬНЫМ СТЕРЖНЯМ ПЛОСКИХ КАРКАСОВ



б) ПРИВАРКА ПОПЕРЕЧНЫХ СОЕДИНИТЕЛЬНЫХ СТЕРЖНЕЙ К ПОПЕРЕЧНЫМ СТЕРЖНЯМ ПЛОСКИХ КАРКАСОВ



Инв. № докум. / Изм. № / Подпись и дата / Взам. инв. №

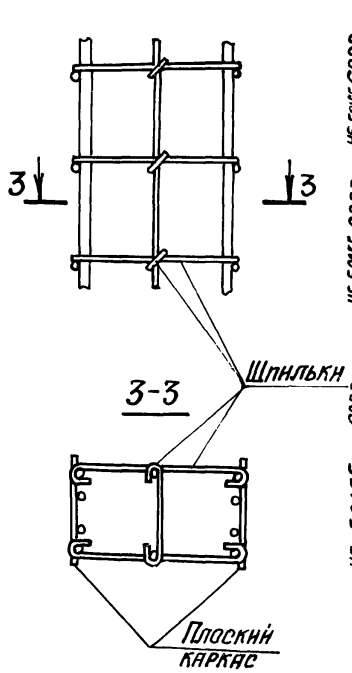
Иж. отд.	Бродский	
Н. контр.	Чутова	
Гл. констр.	Коротецкий	
рук. гр.	Чутова	
Инженер	Прощенко	

1.431.9-27с.6 - 0.00.2

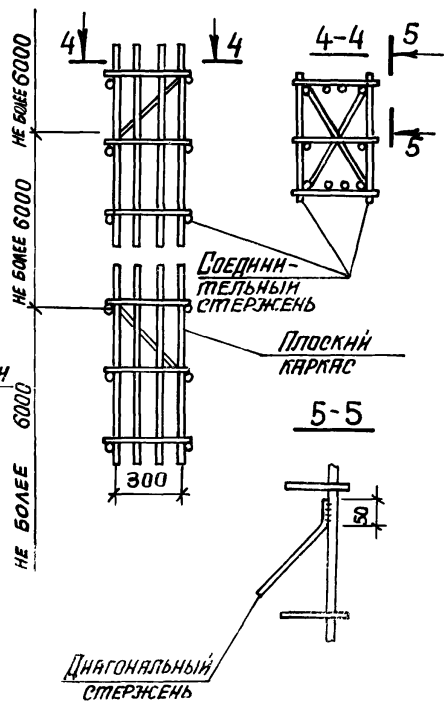
ПРИМЕР ОБЪЕДИНЕНИЯ
ПЛОСКИХ КАРКАСОВ
В ПРОСТРАНСТВЕННЫЕ

Стандия	Лист	Листов
Р	1	2
ХАРЬКОВСКИЙ ПРОМСТРОИНИИПРОЕК		

**ПРИМЕР ОБРАЗОВАНИЯ
ПРОСТРАНСТВЕННОГО АРМА-
ТУРНОГО КАРКАСА ПРИ ПО-
МОЩИ ШПИЛЕК**



**ПРИМЕР ОБЕСПЕЧЕНИЯ
ЖЕСТКОСТИ ПРОСТРАНСТВЕННОГО
АРМАТУРНОГО КАРКАСА ПРИ ПО-
МОЩИ СВЯЗЕВЫХ ДИАГОНАЛЬНЫХ
СТЕРЖНЕЙ**

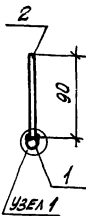
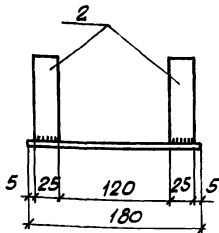


Изм. № 1 по зад.
Лист № 1 из 1
Взам. инв. №

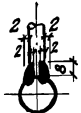
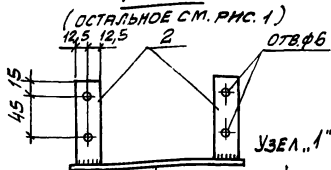
1.431.9-27с.6-0.00.2

Лист 2

РНС.1



РНС.2

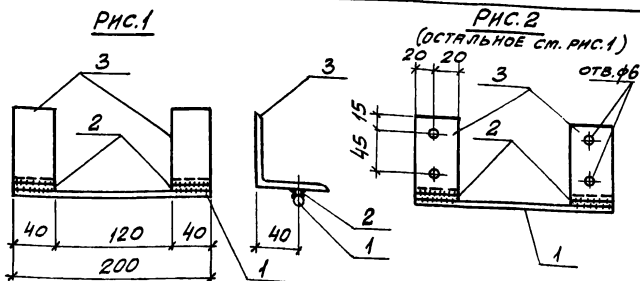


ОБОЗНАЧЕНИЕ	МАРКА	РНС.	МАССА, кг
1.431.9-27с.6-0.09.0	МС1	1	0,5
1.431.9-27с.6-0.09.0-01	МС2	2	0,5

ФОРМАТ	ЗОНА	Поз.	ОБОЗНАЧЕНИЕ	НАИМЕНОВАНИЕ	КОЛ.	ПРИМЕЧ.
				1.431.9-27с.6-0.09.0		МС1
				<u>ДЕТАЛИ</u>		
Б4	1		1.431.9-27с.6-0.09.1	Ф16АІ ГОСТ5781-82* l=180	1	0,3кг
Б4	2		-0.09.2	Полоса-25x6ГОСТ103-76* l=90	2	0,1кг
				1.431.9-27с.6-0.09.0-01		МС2
				<u>ДЕТАЛИ</u>		
Б4	1		1.431.9-27с.6-0.09.1	Ф16АІ ГОСТ5781-82* l=180	1	0,3кг
Б4	2		-0.09.3	Полоса-25x6ГОСТ103-76* l=90	2	0,1кг

ПЛО. № 1044.01.1. ИМПАЛЬС ГЛАНІА
 СОЛЛ. М. В. 12

1.431.9-27с.6-0.09.0		
НАЧ. ОТД. БРОДСКИЙ И. КОНТР. ЧУМАКОВА ГР. СПЕЦ. КОРОТЕЦКИЙ РУК. ГР. ЧУМАКОВА	ИЗДЕЛИЕ СОЕДИНИТЕЛЬНОЕ (МС1; МС2)	СТАНАЯ П ЛИСТ
		МАССА СМ. ТАБЛ. ЛИСТОВ 1
ИНЖЕНЕР ФОМИЧЕВ		ХАРЬКОВСКИЙ ПРОМСТРОЙНИИДПРОЕКТ



ОБОЗНАЧЕНИЕ	МАРКА	РИС.	МАССА, КГ
1.431.9-27с.6-0.10.0	МС3	1	0,8
-0.10.0-01	МС4	2	0,8

ФОРМАТ ЗОНА	Лист	ОБОЗНАЧЕНИЕ	НАИМЕНОВАНИЕ	Кол.	ПРИМЕЧ.
			1.431.9-27с.6-0.10.0		МС3
			<u>ДЕТАЛИ</u>		
Б4	1	1.431.9-27с.6-0.10.1	φ16АГОСТ5781-82* R=200	1	0,3кг
Б4	2	-0.10.2	φ12АГОСТ5781-82* R=40	2	0,04кг
Б4	3	-0.10.3	L75x5ГОСТ8510-72* R=40	2	0,2 кг
			1.431.9-27с.6-0.10.0-01		МС4
			<u>ДЕТАЛИ</u>		
Б4	1	1.431.9-27с.6-0.10.1	φ16АГОСТ5781-82* R=200	1	0,3кг
Б4	2	-0.10.2	φ12АГОСТ5781-82* R=40	2	0,04кг
Б4	3	-0.10.4	L75x5ГОСТ8510-72* R=40	2	0,2 кг

1.431.9-27с.6-0.10.0

ИНС. № 2 ПОДП. ПОДПИСЬ И ДАТА
 МНЧ. ОТД. БРОДСКИЙ
 Н. КОНТ. ЧУМАКОВА
 ГЛ. СПЕЦ. КОРОТЕЦКИЙ
 РУК. ГР. ЧУМАКОВА

ИЗДЕЛИЕ СОЕДИНИТЕЛЬНОЕ
(МС3; МС4)

СТРАНА	МАССА	МАСШТАБ
Р	см. ТАБЛ.	
ЛИСТ	ЛИСТОВ 1	

ИНЖЕНЕР ФОМИЧЕВ

ХАРЬКОВСКИЙ
ПРОМСТРОЙНИИПРОЕКТ

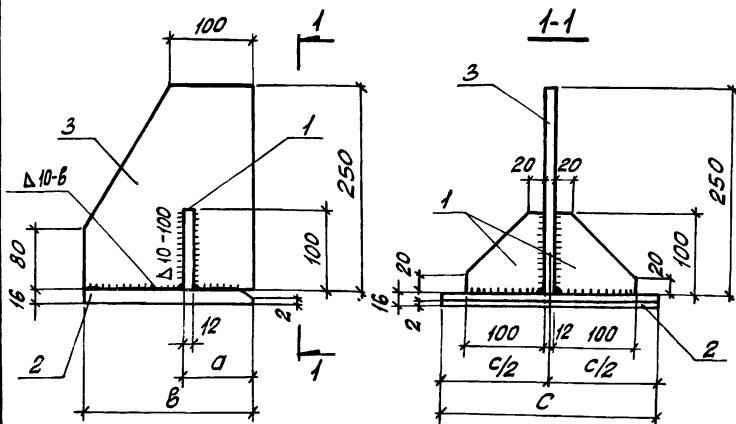
ФОРМАТ	ЗОНА	ПОЗ.	ОБОЗНАЧЕНИЕ	НАИМЕНОВАНИЕ	КОЛ.	ПРИМЕЧ.
				<u>1.431.9-27с.6-0.Н.0-03</u>		МС5-4
				<u>ДЕТАЛИ</u>		
Б4	2		1.431.9-27с.6-0.Н.2-01	Полоса-140x16 ГОСТ 103-76* $\rho=400$	1	7,0 кг
Б4	3		-0.Н.3	" -250x12 ГОСТ 103-76* $\rho=140$	1	2,9 кг
				<u>1.431.9-27с.6-0.Н.0-04</u>		МС5-5
				<u>ДЕТАЛИ</u>		
Б4	2		1.431.9-27с.6-0.Н.4-01	Полоса-190x16 ГОСТ 103-76* $\rho=400$	1	9,5 кг
Б4	3		-0.Н.3-01	" -250x12 ГОСТ 103-76* $\rho=190$	1	3,6 кг
				<u>1.431.9-27с.6-0.Н.0-05</u>		МС5-6
				<u>ДЕТАЛИ</u>		
Б4	2		1.431.9-27с.6-0.Н.5-01	Полоса-240x16 ГОСТ 103-76* $\rho=400$	1	12,0 кг
Б4	3		-0.Н.3-02	" -250x12 ГОСТ 103-76* $\rho=240$	1	4,5 кг

ИНВ. № ПОДЛ. ПОЛОДСЬ. А.А. 79 5390. ИИВ. 10

1.431.9-27с.6-0.Н.0

ЛИСТ

2



ОБОЗНАЧЕНИЕ	МАРКА	РАЗМЕРЫ, мм			МАССА, кг
		д	В	С	
1.431.9-27с.6-0.Н.0	МС5-1	40	140	300	9,4
-01	МС5-2	90	190		12,0
-02	МС5-3	140	240		14,7
-03	МС5-4	40	140	400	11,2
-04	МС5-5	90	190		14,4
-05	МС5-6	140	240		17,7

1.431.9-27с.6-0.Н.0 СБ

Нач. отд. Бродский
 Н. контр. Чумакова
 Гл. спец. Коротецкий
 Рук. гр. Чумакова

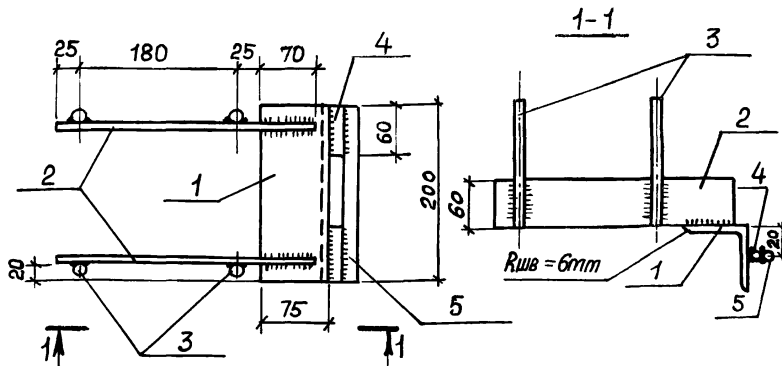
ИЗДЕЛИЕ СОЕДИНИТЕЛЬНОЕ
 МС5
 СБОРОЧНЫЙ ЧЕРТЕЖ

СТРАНА	МАССА	МАСШТАБ
Р	см. ТАБЛ.	-
Лист	Листов 1	

Инжен. Фомичев

ХАРЬКОВСКИЙ
 ПРОМСТРОИНИИПРОЕКТ

И.Н.В. НЕ ПОДАТЬ, ПОДПИСЬ И ДАТА ВЗЯИ. И.Н.В. №2



Формат	Этаж	Плос.	Обозначение	Наименование	Кол.	Примеч.
				<u>ДЕТАЛИ</u>		
Б4	1		1.431.9-27с.6-0.12.1	УГОЛОК 75 x 5 ГОСТ 8509-72* $\ell=200$	1	1,2 кг
Б4	2		-0.12.2	ПЛОСКОСТЬ -60 x 6 ГОСТ 103-76* $\ell=300$	2	0,8 кг
Б4	3		-0.12.3	СТЕРЖЕНЬ АРМАТУРН. Ф16 А I ГОСТ 5781-82* $\ell=300$	4	0,5 кг
Б4	4		-0.12.4	СТЕРЖЕНЬ АРМАТУРН. Ф16 А I ГОСТ 5781-82* $\ell=60$	2	0,1 кг
Б4	5		-0.12.3-01	СТЕРЖЕНЬ АРМАТУРН. Ф16 А I ГОСТ 5781-82* $\ell=200$	1	0,3 кг

Инв. № подл. Подпись и дата
 Вост. инв. №

			1.431.9-27с.6-0.12.0			
ИРЧ. ОТД.	БРАДСКИЙ	<i>Брад</i>	ИЗДЕЛИЕ СОЕДИНИТЕЛЬНОЕ МСБ	Старая масса	Масштаб	
И. КОМП.	ЧУТАКОВА	<i>Чу</i>		Р	5,3	1:5
ДЛ. СПЕЦ.	КОРОТЕЦКИЙ	<i>Кор</i>		Лист	Листов 1	
РУК. ГР.	ЧУТАКОВА	<i>Чу</i>				
ИНЖЕНЕР	ГУРОВИЧ	<i>Гур</i>		ХАРЬКОВСКИЙ ПРОМСТРОЙНИИПРОЕКТ		

Рис.1

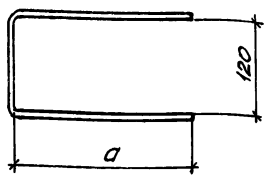
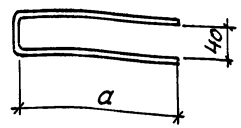


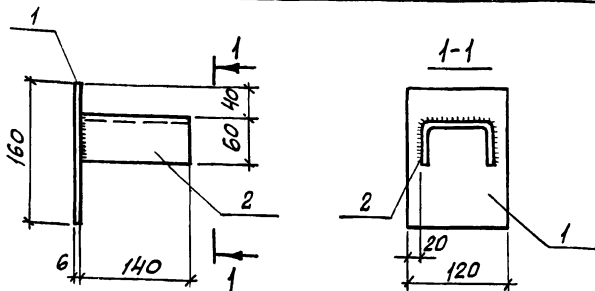
Рис.2



ОБОЗНАЧЕНИЕ	МАРКА	Рис.	Φ , мм к.расс	L, мм	С, мм	МАССА, кг
1.431.9-27с.6-0.13.0	МС7-1	1	Ф16А1	580	230	0,9
-01	МС7-2			680	280	1,1
-02	МС7-3			780	330	1,2
-03	МС7-4			420	150	0,7
-04	МСВ-1	2		500	230	0,8
-05	МСВ-2			600	280	1,0
-06	МСВ-3		700	330	1,1	

ИВ. № ПОДЛ. ПОДПИСЬ И ДАТА
 ВЗАИМ. ИВ. №

				1.431.9-27с. 6-0.13.0		
ИЗД. ОТД.	БРЮСКИН	ИЗДЕЛИЕ СОЕДИНИТЕЛЬНОЕ (МС7, МСВ)	СТАДИА	МАССА	МАССУВ	
Н. КОНТР.	ЧУМАКОВА		Р	СМ. ТАБЛ.	-	
ГЛ. СПЕЦ.	КОРОТЕЦКИЙ		ЛИСТ	ЛИСТОВ 1		
РУК. ГР.	ЧУМАКОВА		ГОСТ 5781-82*			ХАРЬКОВСКИЙ ПРОМСТРОЙНИИПРОЕКТ
ТЕХНИК	ЛИТВИНЕНКО	Литв				



ФОРМАТ	ЗОНА	ЛОЗ.	ОБОЗНАЧЕНИЕ	НАИМЕНОВАНИЕ	КОЛ.	ПРИМЕЧ.	
				<u>ДЕТАЛИ</u>			
Б4	1		1.431.9-27с.6-0.14.1	ПОЛОСА - 120x6 ГОСТ 103-76	l=160	1	0,9 кг
Б4	2		-0.14.2	ШВЕЛЛЕР ГИУТЫЙ 80x60x4 ГОСТ 8278-83	l=140	1	0,8 кг

1.431.9-27с.6-0.14.0

НАЧ. ОТД. БРОДСКИЙ
 И. КОНТР. ЧУМАКОВА
 ГЛ. СПЕЦ. КОРТЕЦКИЙ
 РУК. ГР. ЧУМАКОВА

ИЗДЕЛИЕ СОЕДИНИТЕЛЬНОЕ
 МС9

СТАЛЬ	МАССА	МАСШТАБ
Р	1,7	1:5
ЛИСТ	ЛИСТОВ 1	

ХАРЬКОВСКИЙ
 ПРОМСТРОЙНИИПРОЕКТ

Рис.1

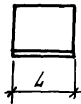


Рис.2

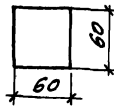
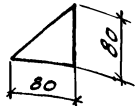


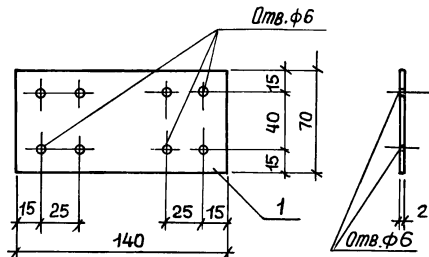
Рис.3



ОБОЗНАЧЕНИЕ	Рис.	МАРКА	МАТЕРИАЛ	Л, мм	МАССА, кг
1.431.9-27с.6-0.15.0	1	МС10	УГОЛОК 75x6 ГОСТ 8509-72*	40	0,3
-01	2	МС11	ПОЛОСА -60x6 ГОСТ103-76*	60	0,2
-02	1	МС12	УГОЛОК 75x6 ГОСТ 8509-72*	60	0,4
-03	3	МС14	ПОЛОСА -80x6 ГОСТ 103-76*	80	0,3

КНИ. № ПОДЛ. ПОДАТС. И ДАТА ВЗЯТ. КНИ. №

			1.431.9-27с.6-0.15.0			
ИЗЧ. ОТВ.	БРДАСКИЙ	Рш	ИЗДЕЛИЕ СОЕДИНИТЕЛЬНОЕ (МС10... МС12, МС14)	СТАВКА	МАССА	МАССА ТЯГ
И. КОНТР.	ЧУМАКОВА	ЧС		Р	СМ. ТАБЛ.	-
ГЛ. СЛЕД.	КОРОТЕЦКИЙ	КК		ЛИСТ	ЛИСТОВ 1	
РУК. ГР.	ЧУМАКОВА	ЧЧ		ХАРЬКОВСКИЙ ПРОМСТРОИНИИПРОЕКТ		
ТЕХНИК	ЛИТВИНЕНКО	ЛЛ				



Формат	Зона	Поз.	ОБЪЯВЛЕНИЕ	НАИМЕНОВАНИЕ	Кол.	Примеч.
				<u>ДЕТАЛИ</u>		
А4		1	1.431.9-27с.6-0.16.1	Полоса-70x2 ГОСТ 19903-74 6/140	1	0,2 кг

Имя № погр.	Должность и дата	Взят. инв. №	1.431.9-27с.6-0.16.0			Стяжка	Плоска	Плоскость
			ИЗДЕЛИЕ СОЕДИНИТЕЛЬНОЕ №13	Р	0,2			
Исполн.	Инженер	Должность	Подпись	Дата	Лист	Листов 1		
Исполн.	Инженер	Должность	Подпись	Дата	ХАРЬКОВСКИЙ ПРОМСТРОЙНИИПРОЕКТ			

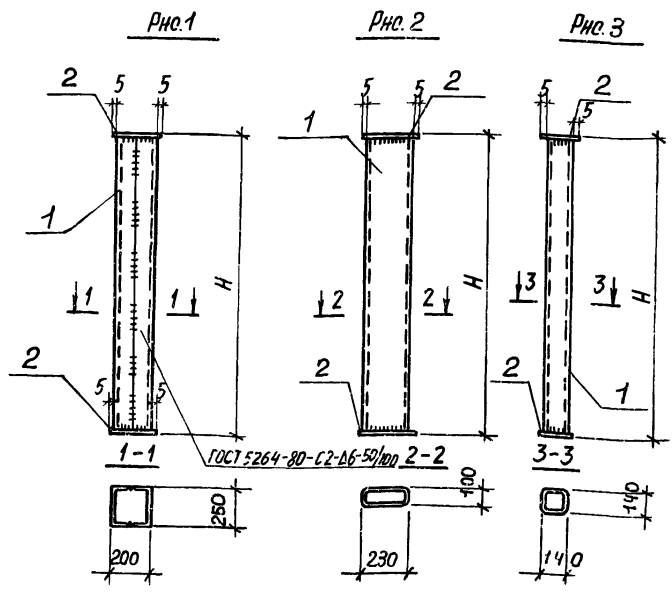
Ивв № подл.	Подпись и дата	Внутр. ивв. №

Фирма	Знак	Ивв.	Обозначение	Наименование	Кол на исполнении 1431.9-27с.6-0.17.0-					Примечание
					-	01	02	03	04	
				<u>Документация</u>						
ЯЧ			1.431.9-27с.6-0.00.0 Т0	Техническое описание	×	×	×	×	×	
ЯЧ			1.431.9-27с.6-0.17.0 СБ	Сборочный чертёж	×	×	×	×	×	
				<u>Детали</u>						
БЧ	1		1.431.9-27с.6-0.17.1	ГН С 250x100x5 ГОСТ 9278-83 e=3588	2					72,5 кг
БЧ			- 0.17.2	ГН С 250x100x5 ГОСТ 9278-83 e=1788		2				30,5 кг
БЧ			- 0.17.3	Профиль □ 140x7 ГОСТ 25577-83 e=3998			1			82,0 кг
БЧ			- 0.17.3-01	" e=1288				1		35,3 кг
БЧ			- 0.17.4	Профиль □ 280x100x5 ГОСТ 25577-83 e=3648					1	85,2 кг
БЧ	2		1.431.9-27с.6-0.17.5	Полоса - 210x6 ГОСТ 103-76* e=260	2	2				1,3 кг
БЧ			- 0.17.6	Полоса - 150x6 ГОСТ 103-76* e=150			2	2		0,55кг
БЧ			- 0.17.7	Полоса - 110x6 ГОСТ 103-76* e=240					2	0,85кг

21725-07 67

Ивв. отд.	Светличный	
И. контр.	Валитильский	
Тл. спец.	Валитильский	
Рук. гр.	Корзинский	
Ст. инж.	Ярцева	
Инженер	Шельдяня	

1.431.9-27с.6-0.17.0		
Стальной элемент "Т" (Т19 ...Т23)	Стадия	Лист
	Р	1
ХАРЬКОВСКИЙ ПРОМСТРОЙНИИПРОЕКТ		



Обозначение	Марка	Рис.	H, мм	Масса, кг
1.431.9-27с .6-0.17.0	T 19	1	3600	147,6
-01	T 20		1800	63,6
-02	T 21	3	3010	83,1
-03	T 22		1300	36,4
-04	T 23	2	3660	86,5

Имя, отчество, Подпись и дата

1.431.9-27с .6-0.17.0 СБ			
Имя, отчество Н. констр. П. спец. Рук. гр.	Светличный Калиткульский Калиткульский Хорошевский	Стальной элемент "Т" (Т19...Т23) Сборочный чертеж	Старая масса
			Ст. табл.
Ст. инж. Инженер	Ярцева Шельдтайн	Сталь марки ВстЗкп2	Лист
			Листов 1
			ХАРЬКОВСКИЙ ПРОМСТРОИНИИПРОЕКТ

ИВ. № ПОДП Подпись и дата ВЗЯТ. ИВ. №

Диагностическая зона / Паз.	Обозначение	Наименование	Кол. на исполнение 1.431.9-27с.6-0.18.0						Примечание
			-	01					
		<u>Документация</u>							
ЯЧ	1.431.9-27с.6-0.00.0 ТО	Техническое описание	×	×					
ЯЧ	1.431.9-27с.6-0.18.0 СБ	Сборочный чертеж	×	×					
		<u>Детали</u>							
БЧ	1 1.431.9-27с.6-0.18.1	Полоса - 300x10 ГОСТ 82-70* e=4400	1						103,6 кг
	-01	e=3200		1					75,4 кг
БЧ	2 1.431.9-27с.6-0.18.2	Полоса - 150x20 ГОСТ 103-76* e=4400	1						103,6 кг
	-01	e=3200		1					75,4 кг
БЧ	3 1.431.9-27с.6-0.18.3	Полоса - 220x10 ГОСТ 82-70* e=4400	1						76,0 кг
	-01	e=3200		1					55,3 кг
БЧ	4 1.431.9-27с.6-0.18.4	Полоса - 270x20 ГОСТ 82-70* e=300	1	1					12,7 кг
БЧ	5 1.431.9-27с.6-0.18.5	Полоса - 145x8 ГОСТ 103-76* e=220	2	2					2,1 кг

21725-07 69

Науч. отд.	СВЕТИЧНЫЙ	З
И. контр.	КЯПТУЛЬСКИЙ	В
Гл. спец.	КЯПТУЛЬСКИЙ	В
Рук. гр.	КОРСУНСКИЙ	В
Ст. инж.	ЯРЦЕВА	В
Инженер	ДЕЛЬДЯН	В

1.431.9-27с.6-0.18.0

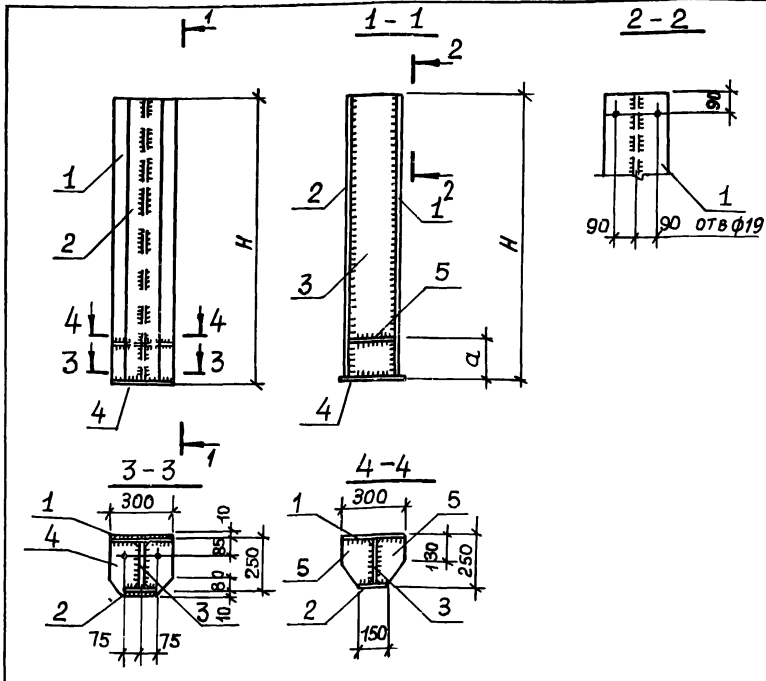
Стальной элемент „Т“
(Т24; Т25)

Стальная	Лист	Листов
Р		1

ХАРЬКОВСКИЙ
ПРОМСТРОИНИИПРОЕКТ

ФОРМАТ А 4

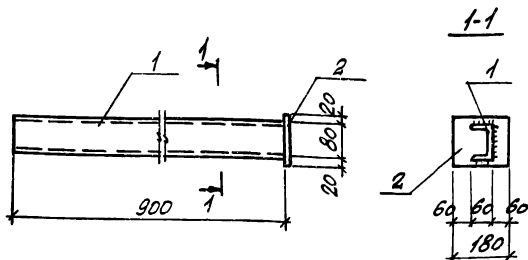
00



Обозначение	Марка	Размеры, мм		Масса, кг
		H	α	
1.431.9-27с.6-0.18.0	T24	4420	1700	300,1
-01	T25	3220	1100	223,0

1.431.9-27с.6-0.18.0 СБ

			Стальной элемент "Т" (T24; T25). Сборочный чертёж	Стандия	Масса	Материал
				Р	Ст. табл.	
Исполн. погр.	Проверено и датум	Взагл. инв. №		Лист	Листов 1	
Исполн. погр.	Проверено и датум	Взагл. инв. №	Сталь марки ВСтЗп2	ХАРЬКОВСКИЙ ПРОМСТРОЙНИИПРОЕКТ		



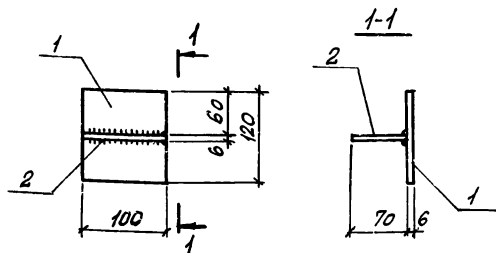
Формат	Зона	Поз.	ОБОЗНАЧЕНИЕ	НАИМЕНОВАНИЕ	Кол.	ПРИМЕЧ.
				<u>ДЕТАЛИ</u>		
Б4	1		1.431.9-27с.6-0.19.1	ПОЛОСА-120x6 ГОСТ 103-76 №8/80	1	1,1 кг
Б4	2		-0.19.2	ШВЕЛЕР Г/В ГОСТ 8278-83 С=900	1	0,8 кг

ДЕТАЛ. ИМ. №2

ПОДПИС. И. А. А. Т. Т. А.

ИМ. № ПОДЛ.

					1.431.9-27с.6-0.19.0		
НАЧ. ОД.	БРОДСКИЙ	<i>[Signature]</i>	ИЗДЕЛИЕ СОЕДИНИТЕЛЬНОЕ МС 15	СТАДНА	МАССА	НАСЦИТАВ	
Н. КОНТ.	ЧУМАКОВА	<i>[Signature]</i>		Р	1,9	-	
Т. СПЕЦ.	КОРОТЕЦКИЙ	<i>[Signature]</i>		ЛИСТ	ЛИСТОВ 1		
РУК. ГР.	ЧУМАКОВА	<i>[Signature]</i>		ХАРЬКОВСКИЙ ПРОМСТРОЙНИИПРОЕКТ			
ИНЖЕНЕР	ФОМИЧЕВ	<i>[Signature]</i>					



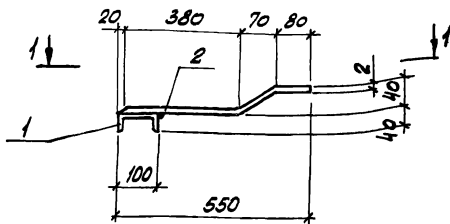
ФОРМАТ	ЗОНА	Поз.	ОБОЗНАЧЕНИЕ	НАИМЕНОВАНИЕ	КОЛ.	ПРИМЕЧ.
				<u>ДЕТАЛИ</u>		
Б4	1		1.431.9-27с.6-0.20.1	Полоса-100x6 ГОСТ 103-76* В120	1	0,6 кг
Б4	2		-0.20.2	" - 70x6 ГОСТ 103-76* В=100	1	0,3 кг

Взял. Инв. №

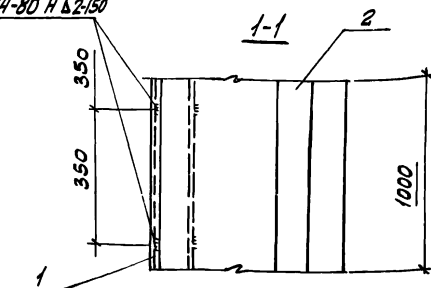
Инв. № подл. Подпись и дата

Инв. № подл. Подпись и дата

1.431.9-27с.6-0.20.0			СТАДНЯ	МАССА	МАСШТАБ
НАЧ. ОТД. БРОДСКИЙ	И. КОНТР. ЧУМАКОВА	ГЛ. СПЕЦ. КОРТЕЦКИЙ	ИЗДЕЛИЕ СОЕДИНИТЕЛЬНОЕ МС 16	Р	0,9
Р.К. ГР. ЧУМАКОВА				ЛИСТ	ЛИСТОВ 1
ТЕХНИК ЛИТВИНЕНКО			ХАРЬКОВСКИЙ ПРОМСТРОЙНИИПРОЕКТ		



z ГОСТ 5264-80 H Δ 2-150



ФОРМАТ	ЗОНА	Поз.	ОБОЗНАЧЕНИЕ	НАИМЕНОВАНИЕ	КОЛ.	ПРИМЕЧ.
				<u>ДЕТАЛИ</u>		
Б4	1		1.431.9-27с.6-0.21.1	Ш С 100x40x3 ГОСТ 8278-83	1	8,7 кг
Б4	2		-0.21.2	ПЛОСКОЦ 2x540 ГОСТ 14918-80	1	10,8 кг

ИМ. № ПОД.О. ПОДПИСЬ И Д.П.Н. Д.З.Н.И.Н.В.П.С.

			1.431.9-27с.6-0.21.0			
НАЧ. ОТА	БРОДСКИЙ	<i>[Signature]</i>	ИЗДЕЛИЕ СОЕДИНИТЕЛЬНОЕ МС17 (НА П.М.)	СТАЛЬ	МАССА	МАСШТАБ
Н. КОНТР.	ЧУМАКОВА	<i>[Signature]</i>		Р	19,5	1:10
ГЛАВ. СПЕЦ.	КОРОТЕЦКАЯ	<i>[Signature]</i>		ЛИСТ	ЛИСТОВ 1	
Р.К. ГР.	ЧУМАКОВА	<i>[Signature]</i>		ХАРЬКОВСКИЙ ПРОМСТРОЙНИИПРОЕКТ		
СТ. НАЖ.	ПРОЦЕНКО	<i>[Signature]</i>				
ТЕХНИК	ЛЮТИНЕНКО	<i>[Signature]</i>				

Рис. 1

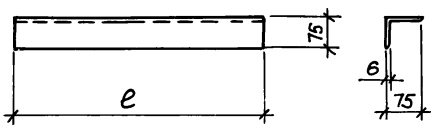
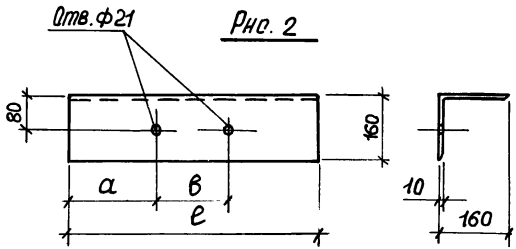


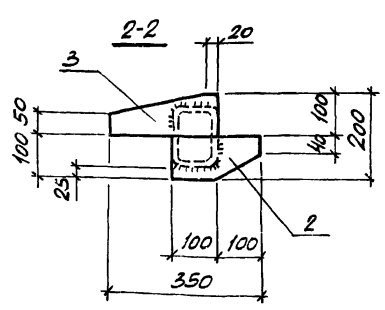
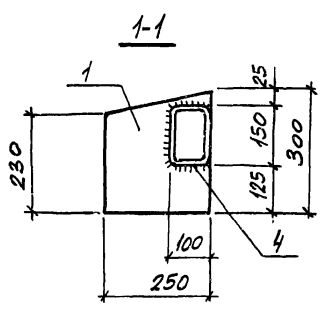
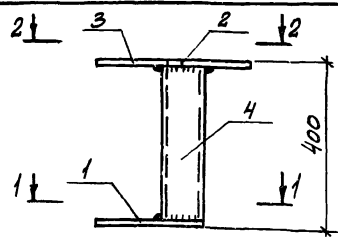
Рис. 2



Обозначение	Марка	Рис.	Размеры, мм			Масса, кг
			а	в	е	
1.431.9-27с.6-0.22.0	МС18-1	1	—	—	460	3,2
-01	МС18-2		—	—	560	3,9
-02	МС18-3		—	—	660	4,5
-03	МС19	2	330	120	780	19,4
-04	МС20		420	120	960	23,7
-05	МС21		400	100	900	22,2

Инв. № гос. Подпись и дата Взам. инв. №

1.431.9-27с.6-0.22.0						
Нач. отд.	Бродский	Изделие соединительное (МС18...МС21)	Стандия	Масса	Трештвб	
Н. контр.	Чутякова		Р	ст. табл.		
Пл. спец.	Коротецкий					
Рук. гр.	Чутякова					
Инженер	Шотинчев	ГОСТ 8509-72*	Лист	Листов 1		
			ХАРЬКОВСКИЙ ПРОМСТРОИНИИПРОЕКТ			

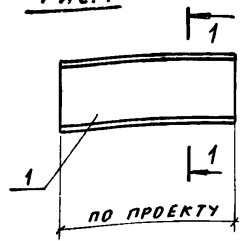


ФОРМАТ	ЗОНА	ПОЗ.	ОБОЗНАЧЕНИЕ	НАИМЕНОВАНИЕ	КОЛ.	ПРИМЕЧ.
				<u>ДЕТАЛИ</u>		
Б4		1	1.431.9-27с.6-0.23.1	ПОЛОСА 6-10x250 ГОСТ 82-70 ^л В-300	1	5,2 кг
Б4		2	-0.23.2	" 6-10x100 ГОСТ 103-76 ^л В-200	1	1,4 кг
Б4		3	-0.23.3	" 6-10x100 ГОСТ 103-76 ^л В-250	1	1,5 кг
Б4		4	-0.23.4	ТРУБЫ 150x100x7 ГОСТ 8645-68 В-380	1	9,9 кг

ИМ. В. ГОДИН ПОДПИСЬ И ДАТА ВЗЯМ. ЛИСТЫ

1.431.9-27с.6-0.23.0						
ИВУ. ОТД.	БРОДСКАЯ		ИЗДЕЛИЕ СОЕДИНИТЕЛЬНОЕ МС 22	СТАЛЬ	МАССА	МАШТАБ
И. КОНТР.	ЧУМАКОВА			Р	18,0	-
П. СПЕЦ.	КОРОТЕЦКАЯ			ЛИСТ	ЛИСТОВ 1	
РУК. ГР.	ЧУМАКОВА			ХАРЬКОВСКИЙ ПРОМСТРОЙНИИПРОЕКТ		
СТ. НИЖ.	ПРОЦЕНКО					
ТЕХНИК	ЛИТВИНЕНКО					

Рис. 1



1-1

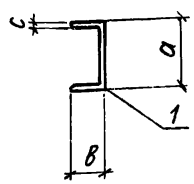


Рис. 4

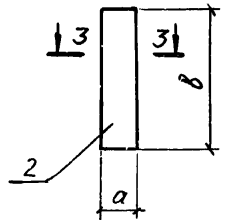
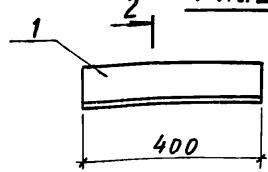
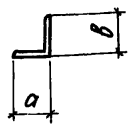


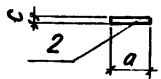
Рис. 2



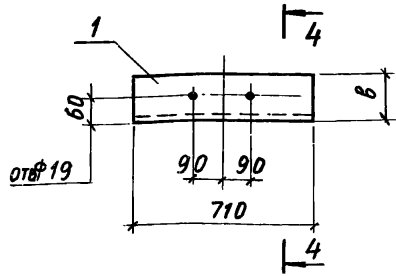
2-2



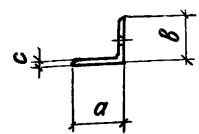
3-3



2-1



4-4



ИНВ. № ПОДЛ. ПОДПИСЬ И ДАТА. ВЗАМ. ИНВ. №

Нач. ОТД.	СВЕТАЛИЧНЫЙ		
Н. КОНТР.	КАПУТУЛЬСКИЙ	Вн	
Гл. СПЕЦ.	КАПУТУЛЬСКИЙ	Вн	
Рук. ГР.	КОРЕУНСКИЙ	Вн	
Ст. инж.	ЯРЦЕВА	Вн	
Инженер	ФЕЛЬДМАН	Вн	

1.431.9-27с. 6-0.24.0

ИЗДЕЛИЕ СОЕДИНИТЕЛЬНОЕ
(МС26; МС28; МС29;
МС31)

СТАДИЯ	МАССА	МАСШТАБ
Р	СТ. ТАБЛ.	
ЛИСТ 1	ЛИСТОВ 2	

Сталь марки ВСтЗ кп2

ХАРЬКОВСКИЙ
ПРОМСТРОЙНИИПРОЕКТ

ФОРМАТ А4

ИНВ. № ПОДЛ.	ПОДПИСЬ И ДАТА	ВЗЯМ. ИНВ. №

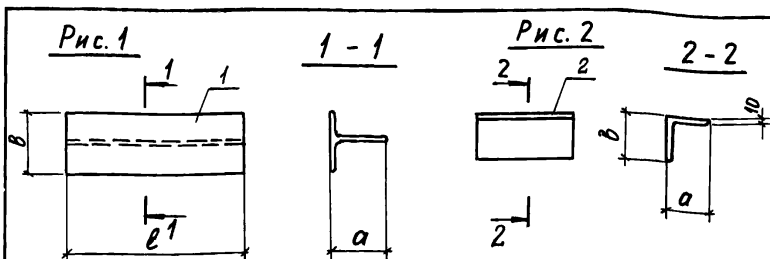
ОБОЗНАЧЕНИЕ	Рис.	МАРКА	МАТЕРИАЛ	РАЗМЕРЫ, мм			МАССА, кг
				а	б	с	
1.431.9-27с.6-0.24.0	1	МС 26	ГН С 200×60×5 ГОСТ 8278-83 ℓ= по проекту	200	60	5	по проекту
-01	3	МС 28	УГОЛОК 160×100×10 ГОСТ 8510-72* ℓ= 710	160	100	10	14,1
-02	2	МС 29	УГОЛОК 250×20 ГОСТ 8509-72* ℓ= 400	150	250	20	30,5
-03	4	МС 31	ПОЛОСА -140×8 ГОСТ 103-76* ℓ= 710	140	710	8	6,8

1.431.9-27с.6-0.24.0

Лист

2

76



ОБОЗНАЧЕНИЕ	МАРКА	РИС.	РАЗМЕРЫ, ММ			МАССА, КГ
			а	б	л	
1.431.9-27с.6-0.25.0	МС 32	1	120	155	450	8,3
-01	МС 36		120	180	100	2,8
-02	МС 33	2	160	100	210	4,2

ФОРМАТ	ЗОНА	ПОЗ.	ОБОЗНАЧЕНИЕ	НАИМЕНОВАНИЕ	КОЛ.	ПРИМЕЧАНИЕ
				1.431.9-27с.6-0.25.0		МС 32
Б4	1		1.432.9-27с.6-0.25.1	<u>ДЕТАЛИ</u>		
				Л 175 БТ2 ГОСТ 26020-83	1	
				л = 450		
				1.431.9-27с.6-0.25.0-01		МС 36
Б4	1		1.432.9-27с.6-0.25.1-01	<u>ДЕТАЛИ</u>		
				Л 22,5 БТ2 ГОСТ 26020-83	1	
				л = 100		
Б4	2		1.432.9-27с.6-0.25.1-02	1.431.9-27с.6-0.25.0-02		МС 33
				Л 160*100*10 ГОСТ 8510-72*		
				л = 210		

ИНС. №-ПОДЛ. ПОДПИСЬ И ДАТА. ВЗАГ. ИНВ. №

1.431.9-27с.6-0.25.0			СТАДИЯ	МАССА	МАСШТАБ
ИЗДЕЛИЕ СОЕДИНИТЕЛЬНОЕ (МС 32; МС 33; МС 36)			Д	СМ. ТАБЛ.	
СТАЛЬ МАРКИ ВСтЗ кп 2			ЛИСТ	ЛИСТОВ 1	
НАЧ. ОТД.	СВЕТАЧНЫЙ		ХАРЬКОВСКИЙ ПРОМСТРОИНИИПРОЕКТ		
Н. КОНТР.	КАПИТУЛЬСКИЙ				
ГЛ. СПЕЦ.	КАПИТУЛЬСКИЙ				
РУК. ГР.	КОРГУНСКИЙ				
СТ. НАЖ.	ЯРЦЕВА				
ИНЖЕНЕР	ФЕЛЬДМАН				

Книг. № подл.	Подпись и дата	Взят. книж. №
---------------	----------------	---------------

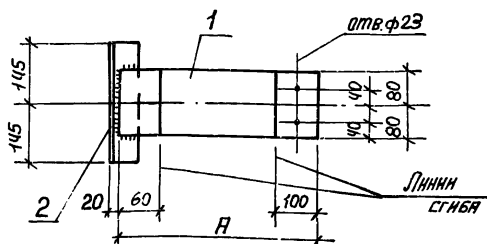
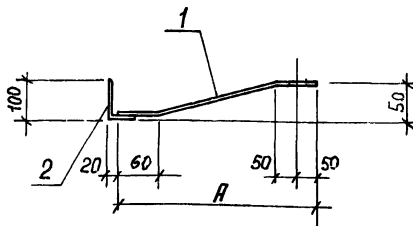
Формат	Зона	Лист	Обозначение	Наименование	Кол. на исполнение 1.431.9-27с.6-0.26.0-						Примечание
					-	01	02				
				<u>Документация</u>							
А4			1.431.9-27с.6-0.00.010	ТЕХНИЧЕСКОЕ ОПИСАНИЕ	×	×	×				
А4			1.431.9-27с.6-0.26.005	СБОРОЧНЫЙ ЧЕРТЕЖ	×	×	×				
				<u>Детали</u>							
				Полоса ГОСТ 103-76*							
Б4	1		1.431.9-27с.6-0.26.1	-160 x10 e=245	1						3,1 кг
			-01	" e=295		1					3,8 кг
			-02	" e=345			1				4,4 кг
Б4	2		1.431.9-27с.6-0.26.2	L100 x 63 x 7 ГОСТ 8510-72* e=290	1	1	1				2,5 кг

21725-07 79

Илч. отд.	Светличных	✓
И. контр.	Киятзильская	✓
Гл. спец.	Киятзильская	✓
Рук. гр.	Корчунский	✓
Ст. инж.	Ярцева	✓
Инженер	Шельдтан	✓

1.431.9-27с.6-0.26.0		
ИЗДЕЛИЕ СОЕДИНИТЕЛЬНОЕ	Стандия	Лист
МС 24	Р	1
ХАРЬКОВСКИЙ ПРОМСТРОИНИИПРОЕКТ		

ФОРМАТ А4



Обозначение	Марка	Размер A, мм	Масса, кг
1.431.9-27с.6-0.26.0	МС24-1	240	5,6
-01	МС24-2	290	6,3
-02	МС24-3	340	6,9

1.431.9-27с.6-0.26.0 СБ

Нач. отд.	Светличный	
Н. контр.	Калитильский	Мел
Гл. инж.	Калитильский	В.И.
Рук. гр.	Корсунский	В.И.
Ст. инж.	Ярцева	В.И.
Инженер	Фельдман	В.И.

Изделие соединительное
МС24
Сборочный чертеж

Страна	Масштаб	Лист	Листов
Р	ст. табл.		1

Сталь марки ВСт3п2

ХАРЬКОВСКИЙ
ПРОМСТРОИНИИПРОЕКТ

Изм. № подл.	Подпись и дата	Взам. инв. №
--------------	----------------	--------------

Формат Электронный	Лист	Полоса	Позначение	Наименование	Кол. на исполнение 1.431.9-27с.6-0.27.0 -							Примечание	
					-	01	02	03					
				<u>Документация</u>									
ИЧ			1.431.9-27с.6-0.00.0 Т0	ТЕХНИЧЕСКОЕ ОПИСАНИЕ	×	×	×	×					
ИЧ			1.431.9-27с.6-0.27.0 СБ	СБОРОЧНЫЙ ЧЕРТЕЖ	×	×	×	×					
				<u>ДЕТАЛИ</u>									
				Полоса ГОСТ 103-76*									
БЧ	1		1.431.9-27с.6-0.27.1	- 160 x10 e = 380									4,8 кг
			-01	" e = 410									5,2 кг
			-02	" e = 440									5,5 кг
			-03	" e = 470									5,9 кг

ИЧ. ОТД.	СВЕТИЧНЫЙ	-	7
И. КОНТР.	ХИТИУЛЬСКИЙ	✓	
ИП. СПЕЦ.	КАПИТУЛЬСКИЙ	✓	
РУК. ГР.	КОРСЕНСКИЙ	✓	
СТ. ИНЖ.	ЯРЦЕВА	✓	
ИНЖЕНЕР	ШЕЛЬДЯН	✓	

1.431.9-27с.6-0.27.0

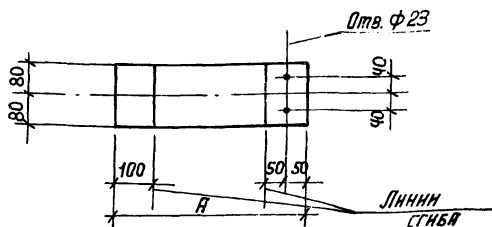
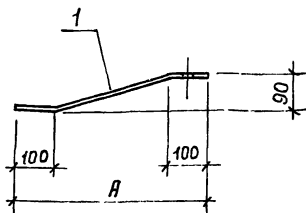
ИЗДЕЛИЕ СОЕДИНИТЕЛЬНОЕ

МС25

Стандарт	Лист	Листов
Р		1

ХАРЬКОВСКИЙ
ПРОМСТРОЙНИИПРОЕКТ

ФОРМАТ А4



Обозначение	Марка	Размер A, мм	Масса, кг
1.431.9-27с .6 - 0.27.0	МСт5-1	360	4,8
-01	МСт5-2	390	5,2
-02	МСт5-3	420	5,5
-03	МСт5-4	450	5,9

1.431.9-27с .6-0.27.0СВ

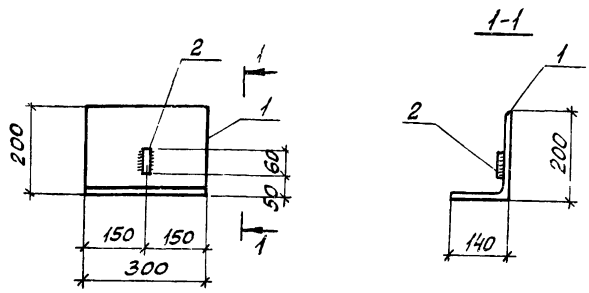
Нач. отд.	Светличный		
Н. контр.	Калитвильский		
Гл. спец.	Калитвильский		
Руч. гр.	Хоружинский		
Ст. инж.	Ярцева		
Инженер	Фельдман		

Изделие соединительное
МСт5.
Сборочный чертёж

Стандия	Масса	Масштаб
Р	ст. табл.	
Лист	Листов 1	

Сталь марки ВСтЗкЛ2

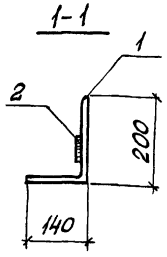
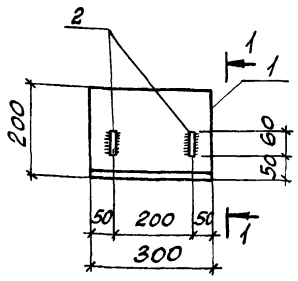
ХАРЬКОВСКИЙ
ПРОМСТРОИНИИПРОЕКТ



ФОРМАТ	ЭДИНА	ГОС.	ОБОЗНАЧЕНИЕ	НАИМЕНОВАНИЕ	Кол.	Примеч.
				<u>ДЕТАЛИ</u>		
Б4	1		1.431.9-27с.6-0.28.1	УГОЛОК 200x200x20 ГОСТ 8509-72* $\rho=300$	1	18,0кг
Б4	2		-0.28.2	$\Phi 20$ ГОСТ 5781-82* $\rho=60$	1	0,1кг

ИВ.№ ПОДЛ. ПОДПИСЬ И ПАРТА
 ЭЗОН.ИВ.№

			1.431.9-27с.6-0.28.0			
НАЧ.ОТД.	БРЮДСКИЙ	<i>[Signature]</i>	ИЗДЕЛИЕ СОЕДИНИТЕЛЬНОЕ МС 37	СТАНДА.	МАСША	МАСШТАБ
Н.КОНТ.	ЧУМАКОВА	<i>[Signature]</i>		Р	18,1	1:10
ГЛ. СПЕЦ.	КОРОТЕЦКИН	<i>[Signature]</i>		ЛИСТ	ЛИСТОВ 1	
РУК.ГР.	ЧУМАКОВА	<i>[Signature]</i>		ХАРЬКОВСКИЙ ПРОМСТРОЙНИИПРОЕКТ		
ИЖЕН.	ФОМИЧЕВ	<i>[Signature]</i>				



ФОРМАТ	ЗОНА	ПОС.	ОБОЗНАЧЕНИЕ	НАИМЕНОВАНИЕ	КОЛ.	ПРИМЕЧ.
				ДЕТАЛИ		
Б4	1		1.431.9-27с.6-0.29.1	УГОЛОК 1200x200x20 ГОСТ 8509-72* L=300	1	18,0 кг
Б4	2		-0.29.2	Φ20A1 ГОСТ 5781-82* L=60	2	0,14 кг

ИМВ. № ПОД. Д. ПОДСЛОНС. А. В. А. Т. А. В. С. В. А. В. ИМВ. №

				1.431.9-27с. 6-0.29.0			
НАЧ. ОТА.	БРЮДСКИЙ			ИЗДЕЛИЕ СОЕДИНИТЕЛЬНОЕ МС 38	СТАНДА	МАССА	МАСШТАБ
Н. КОНТР.	ЧУМАКОВА				Р	18,3	1:10
ГЛ. СЛЕЗ.	КОРОТЕЦКИЙ				ЛИСТ	ЛИСТОВ 1	
РУК. ГР.	ЧУМАКОВА				ХАРЬКОВСКИЙ ПРОМСТРОЙНИИПРОЕКТ		
ИНЖЕНЕР	ФОМИЧЕВ						

ФОРМАТ	ЗОНА	ПОЗ.	ОБОЗНАЧЕНИЕ	НАИМЕНОВАНИЕ	КОЛ.	МАССА, КГ
				<u>ДОКУМЕНТАЦИЯ</u>		
А4			1.431.9-27с.6-0.00.0 ТО	ТЕХНИЧЕСКОЕ ОПИСАНИЕ		
А4			1.431.9-27с.6-0.30.0 СБ	СБОРОЧНЫЙ ЧЕРТЕЖ		
				<u>ДЕТАЛИ</u>		
Б4	3		1.431.9-27с.6-0.30.1	Полоса-40x12 ГОСТ 103-76* ϵ =300	1	1,1
			<u>ПЕРЕМЕННЫЕ ДАННЫЕ ДЛЯ ИСПОЛНЕНИЙ:</u>			
				1.431.9-27с.6-0.30.0		МС39-1
				<u>ДЕТАЛИ</u>		
Б4	1		1.431.9-27с.6-0.30.2	Полоса-140x16, ГОСТ 103-76* ϵ =300	1	5,2
Б4	2		1.431.9-27с.6-0.30.3	" -28x12, ГОСТ 103-76 ϵ =170	2	0,4
				1.431.9-27с.6-0.30.0 - 01		МС39-2
				<u>ДЕТАЛИ</u>		
Б4	1		1.431.9-27с.6-0.30.4	Полоса-190x16, ГОСТ 103-76* ϵ =300	1	7,1
Б4	2		1.431.9-27с.6-0.30.5	" -78x12, ГОСТ 103-76* ϵ =170	2	1,2
				1.431.9-27с.6-0.30.0 - 02		МС39-3
				<u>ДЕТАЛИ</u>		
Б4	1		1.431.9-27с.6-0.30.6	Полоса-240x16, ГОСТ 103-76* ϵ =300	1	9,0
Б4	2		1.431.9-27с.6-0.30.7	" -128x12, ГОСТ 103-76* ϵ =170	2	2,0

Инв. № подл. Подпись и дата Взам. инв. №

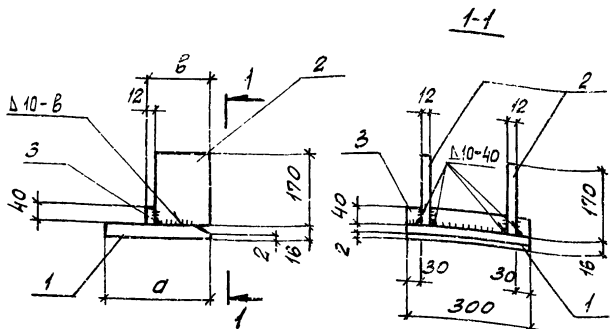
Нач. отд.	Бродский	
Н. контр.	Чумакова	
гл. спец.	Коротецкая	
рук. гр.	Чумакова	
Инжен.	Фомичев	

1.431.9-27с.6-0.30.0

ИЗДЕЛИЕ СОЕДИНИТЕЛЬНОЕ
МС 39

СТАНЦИЯ	ЛИСТ	ЛИСТОВ
Р	1	1

ХАРЬКОВСКИЙ
ПРОМСТРОЙНИИПРОЕКТ



ОБОЗНАЧЕНИЕ	МАРКА	РАЗМЕРЫ, ММ		МАССА, КГ
		а	б	
1.431.9-27с.6-0.30.0	МС39-1	140	40	7,1
-01	МС39-2	190	90	10,6
-02	МС39-3	240	140	14,1

ИМВ. № КОД. ПОДПИСЬ И ПИТА ВЗЯТ. НАЧ. В

1.431.9-27с.6-0.30.0 сб

НАЧ. ОД. БРОДСКИЙ
Н. КОНТР. ЧУМАКОВА
ГЛ. СПЕЦ. КОРТЕЦКИН
РУК. ГР. ЧУМАКОВА

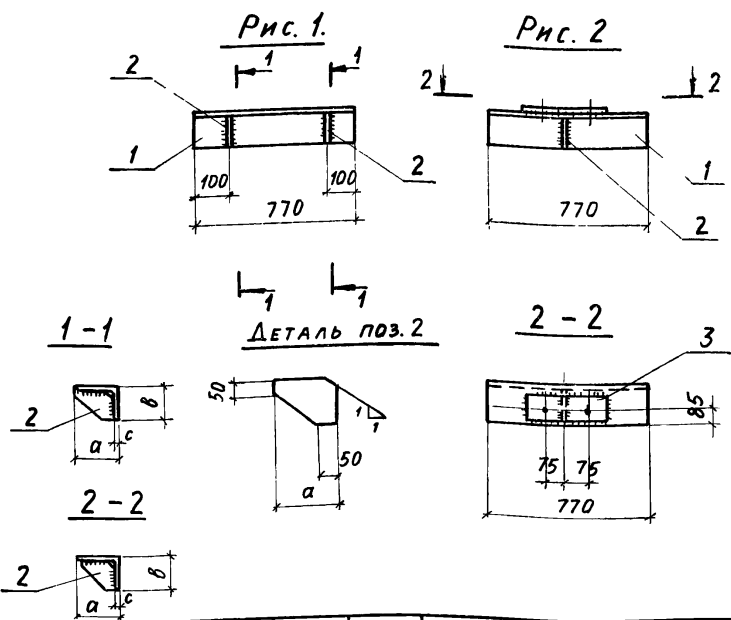
ИЗДЕЛИЕ СОЕДИНИТЕЛЬНОЕ
МС39.
СБОРОЧНЫЙ ЧЕРТЕЖ

СТАДИЯ	МАССА	МАСШТАБ
Р	СМ. ТАБЛ.	1:10
ЛИСТ	ЛИСТОВ 1	

ИНЖЕН. ФОМИЧЕВ

ХАРЬКОВСКИЙ
ПРОМСТРОЙНИИПРОЕКТ

ФОРМАТ А4



ОБОЗНАЧЕНИЕ	МАРКА	РИС.	РАЗМЕРЫ, мм			МАССА, кг
			а	в	с	
1.431.9-27с 6-031.0	МС27	1	160	100	10	17,3
-01	МС30	2	250	250	20	73,7

Инв. № подл. Подпись и дата Взам. инв. №

НАЧ. ОТД.	СВЕТАНИЧНИК	
Н. КОНТР.	КАПИТУЛЬСКИЙ	
ГЛ. СПЕЦ.	КАПИТУЛЬСКИЙ	
РУК. ГР.	КОРСУНСКИЙ	
СТ. ИНЖ.	ЯРЦЕВА	
ИНЖЕНЕР	ЗНИЧЕНКО	

1.431.9-27с. 6-031.0

ИЗДЕЛИЕ СОЕДИНИТЕЛЬН
ТЕЛЬНОЕ
(МС 27; МС 30)

СТАДИЯ	МАССА	МАСШТАБ
Р	СМ. ТАБЛ.	
ЛИСТ 1	ЛИСТОВ 2	

Сталь марки ВСтЗ кп 2

ХАРЬКОВСКИЙ
ПРОМСТРОИПРОЕКТ

ФОРМАТ	ЗОНА	ПОЗ.	ОБОЗНАЧЕНИЕ	НАИМЕНОВАНИЕ	КОЛ.	ПРИМЕЧАНИЕ
				<u>1.431.9-27с.6-0.31.0</u>		МС 27
				<u>ДЕТАЛИ</u>		
Б4	1		1.431.9-27с.6-0.31.1	L160x100x10 ГОСТ8510-72* ℓ = 770	1	
Б4	2		-0.31.2	ПОЛОСА-100x8 ГОСТ103-76* ℓ = 160	2	
				<u>1.431.9-27с.6-0.31.0-01</u>		МС 30
				<u>ДЕТАЛИ</u>		
Б4	1		1.431.9-27с.6-0.31.3	L250x20 ГОСТ8509-72* ℓ = 770	1	
Б4	2		-0.31.4	ПОЛОСА-250x8 ГОСТ82-70* ℓ = 350	1	
Б4	3		-31.5	ПОЛОСА-350x40 ГОСТ82-70* ℓ = 350	1	

Инв. № подл. | Подпись и дата | Взам. инв. №

1.431.9-27с 6-0.31.0	Лист 2
----------------------	-----------

Рис 1

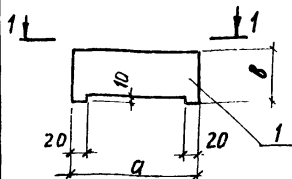
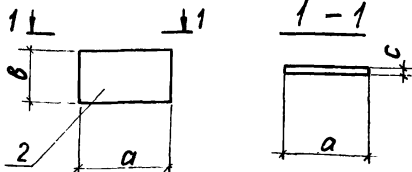


Рис. 2



ОБОЗНАЧЕНИЕ	МАРКА	Рис.	РАЗМЕРЫ, мм			МАССА, кг
			а	в	с	
1.431.9-27с. 6-032.0	МС34	1	200	125	8	1,6
-01	МС35	2	290	150	10	3,4

ФОРМАТ	ЗОНА	Поз.	ОБОЗНАЧЕНИЕ	НАИМЕНОВАНИЕ	К-во	ПРИМЕЧАНИЕ
				1.431.9-27с. 6-032.0		МС34
				<u>ДЕТАЛИ</u>		
Б4	1	1.431.9-27с. 6-032.1	Полоса-200x8.ГОСТ 82-70*	Р = 125	1	
				1.431.9-27с. 6-032.0-01		МС35
				<u>ДЕТАЛИ</u>		
Б4	2	1.431.9-27с. 6-032.2	Полоса - 290x10.ГОСТ 82-70*	Р = 150	1	

1.431.9-27с. 6-032.0

ИЗДЕЛИЕ СОЕДИНИ-
ТЕЛЬНОЕ
(МС34; МС35)

СТАЛЬ МАССА МАСШТАБ

Р	СМ. ТАБЛ.	-
---	-----------	---

Лист	Листов 1
------	----------

Сталь марки ВСтЗ кп2-2

ХАРЬКОВСКИЙ
ПРОМСТРОЙНИИПРОЕКТ

НАЧ. ОТА СВЕТАМИЧЕНКО
Н. КОМТР. КАПИТУЛЬСКИЙ
ГЛ. СПЕЦ. КАПИТУЛЬСКИЙ
РУК. ГР. КОРСУНСКИЙ
СТ. ИНЖ. ЯРЦЕВА
ИНЖЕН. ФЕЛЬДМАН