

ТИПОВОЙ ПРОЕКТ
807-11-17.85

САНИТАРНЫЙ ПРОПУСКНИК
НА 60 ЧЕЛОВЕК
ДЛЯ ЖИВОТНОВОДЧЕСКИХ
И ПТИЦЕВОДЧЕСКИХ ПРЕДПРИЯТИЙ
(ПОЛНОСБОРНОЕ ЗДАНИЕ)

АЛЬБОМ II
ИЗДЕЛИЯ ИНДУСТРИАЛЬНОГО ИЗГОТОВЛЕНИЯ

ЧАСТЬ 5
ПЕРЕГОРОДКИ СБОРНЫЕ, ПРИЯМКИ, ФУНДАМЕНТЫ,
МЕТАЛЛИЧЕСКИЕ ИЗДЕЛИЯ
И СЕРИЙНЫЕ ЖЕЛЕЗОБЕТОННЫЕ ИЗДЕЛИЯ
С ДОПОЛНИТЕЛЬНЫМИ ЗАКЛАДНЫМИ ДЕТАЛЯМИ

20967-06

ЦЕНА

				Привязан	
Инв. №					

ТИПОВОЙ ПРОЕКТ

807-11-17.85

САНИТАРНЫЙ ПРОПУСКНИК
НА 60 ЧЕЛОВЕК
ДЛЯ ЖИВОТНОВОДЧЕСКИХ
И ПТИЦЕВОДЧЕСКИХ ПРЕДПРИЯТИЙ
(ПОЛНОСБОРНОЕ ЗДАНИЕ)

АЛЬБОМ II

ИЗДЕЛИЯ ИНДУСТРИАЛЬНОГО ИЗГОТОВЛЕНИЯ

ЧАСТЬ 5

ПЕРЕГОРОДКИ СБОРНЫЕ, ПРИЯМКИ, ФУНДАМЕНТЫ,
МЕТАЛЛИЧЕСКИЕ ИЗДЕЛИЯ
И СЕРИЙНЫЕ ЖЕЛЕЗОБЕТОННЫЕ ИЗДЕЛИЯ
С ДОПОЛНИТЕЛЬНЫМИ ЗАКЛАДНЫМИ ДЕТАЛЯМИ

РАЗРАБОТАН
ИНСТИТУТОМ „Гипронисельхоз“

Гл. инженер
института

 А.С. БУТАЕВ

Гл. инженер
проекта

 А.А. КУЗНЕЦОВ

УТВЕРЖДЕН

Главсельстройпроектком Минсельхоза СССР.
Сводное заключение №33 от 19.04.83г.
Введен в действие институтом
„Гипронисельхоз“ приказ № 97-п
от 19.07.1984г.

Привязан

Инв. №

20967-06 2

Титуловый проект 207-11-17.85 Альбом II часть 5

Обозначение	Наименование	№ стр.
	Содержание альбома	2-3
КЖИ5-ТУ1	Технические условия	4-8
КЖИ5-ТУ2	Технические условия	9-10
КЖИ5-ДН	Номенклатура сборных железобетонных элементов и расход материалов.	11-15
КЖИ5-01.0.00	Панель (ПГ30.31-Т; ПГ15.31-Т; ПГ10.31-Т; ПГ5.31-Т; ПГ25-Т)	16
КЖИ5-01.0.00 СБ	Панель (ПГ30.31-Т; ПГ15.31-Т; ПГ10.31-Т; ПГ5.31-Т)	
	Сборочный чертёж.	17
КЖИ5-02.0.00	Панель ПГ10.31-Т-1	18
КЖИ5-03.0.00	Панель ПГ15.31-Т-1	19
КЖИ5-04.0.00	Панель ПГ15.31-Т-2,3	20
КЖИ5-05.0.00	Панель ПГ15.31-Т-4	21
КЖИ5-У	Узлы I; II	22
КЖИ5-06.0.00	Прямок ПЯ I	23
КЖИ5-06.0.00 СБ	Прямок ПЯ I.	
	Сборочный чертёж	24
КЖИ5-07.0.00	Плита покрытия навеса ППТ51.24.15-Т	25
КЖИ5-07.0.00 СБ	Плита покрытия навеса ППТ51.24.15-Т	
	Сборочный чертёж	26-27
КЖИ5-08.0.00	Плита поля навеса ППТ51.24.15-Т-1.	28
КЖИ5-08.0.00 СБ	Плита поля навеса ППТ51.24.15-Т-1.	
	Сборочный чертёж.	29-30
КЖИ5-9.0.00	Колонна СКЗ-36-1а	31
КЖИ5-10.0.00	Свая-колонна 1СД55.29.30-1	32
КЖИ5-11.0.00	Балка 1БСТ6-2А IV Т-1	33
КЖИ5-12.0.00	Плита покрытия (1ПГ-3А IV Т-80МВ-12-200а 1ПГ-3А IV Т-120МВ-12-200а)	34
КЖИ5-13.0.00	Плита покрытия (1ПВ4-3А IV Т-80МВ-12-200Па 1ПВ4-3А IV Т-120МВ-12-200Па)	35
КЖИ5-14.0.00	Плита покрытия (2ПВ7-2А IV Т-80МВ-12-200Па 2ПВ7-2А IV Т-120МВ-12-200Па)	36
КЖИ5-15.0.00	Плита покрытия (2ПГ-2А IV Т-80МВ-12-200Па 2ПГ-2А IV Т-120МВ-12-200Па)	37

Имя, инициалы, дата, подпись, виза, инв. н.

Типовой проект 807-11-17.85 Альбом II часть 5

Обозначение	Наименование	№ стр.
КЖИ5-16.0.00	Плита покрытия (2ПВ4-2АУТ-80МВ-12-200п)	
	2ПВ4-2АУТ-120МВ-12-200п)	38
КЖИ5-00.1.00	Каркас пространственный КП1	39
КЖИ5-00.1.00 СБ	Каркас пространственный КП1 Сборочный чертёж.	40
КЖИ5-00.2.00	Каркас плоский КР1	41
КЖИ5-00.3.00	Сетка арматурная (С1÷С5)	42
КЖИ5-00.3.00 СБ	Сетка арматурная (С1÷С5) Сборочный чертёж.	43
КЖИ5-00.4.00	Сетка арматурная С6	44
КЖИ5-00.5.00	Рамка металлическая РМ1	45
КЖИ5-00.6.00	Рамка металлическая РМ2	46
КЖИ5-00.7.00	Рамка металлическая РМ3	47
КЖИ5-00.8.00	Рамка металлическая РМ4	48
КЖИ5-00.8.00 СБ	Рамка металлическая РМ4 Сборочный чертёж	49
КЖИ5-00.9.00	Рамка металлическая РМ6	50
КЖИ5-00.9.00 СБ	Рамка металлическая РМ6 Сборочный чертёж	51
КЖИ5-17.0.00	Рамка металлическая РМ5	52
КЖИ5-17.0.00 СБ	Рамка металлическая РМ5 Сборочный чертёж.	53
КЖИ5-18.0.00	Рамка металлическая РМ7	54
КЖИ5-18.0.00 СБ	Рамка металлическая РМ7 Сборочный чертёж	55
КЖИ5-19.0.00	Рамка металлическая РМ8	56
КЖИ5-20.0.00	Крышка металлическая КМ1	57
КЖИ5-21.0.00	Изделие закладное М3	58
КЖИ5-22.0.00	Изделие соединительное (МН8÷МН11)	59
КЖИ5-22.0.00 СБ	Изделие соединительное (МН8÷МН11) Сборочный чертёж	60
КЖИ5-23.0.00	Изделие закладное МД1	61
КЖИ5-ВМ	Ведомость расхода стали на элемент.	62

ИНВ.№ ПОДЛ. ПОДПИСЬ И ДАТА ВЗАМ. ИНВ.№

Настоящие технические условия распространяются на сборные железобетонные перегородки и сборные железобетонные плиты пола и покрытия навеса, предназначенные для применения в сан-пропускнике на 60 человек (типовой проект в районах с температурой наружного воздуха $t_n = -20^\circ\text{C}$ и $t_n = -30^\circ\text{C}$, зона влажности — нормальная (по СНиП II-3-79), скоростной напор ветра — 27 кгс/см^2 (265 Па).

Нагрузки на перегородки приняты:

- а) вертикальные — от веса перегородок
- б) горизонтальные — от ветра интенсивностью — 11 кгс/м^2 (108 Па)

Сборные железобетонные элементы плит пола и покрытия навеса, перегородок должны соответствовать требованиям настоящих технических условий и чертежам данного выпуска.

Панельные перегородки разработаны по типу перегородок серии 1.431-20 для одноэтажных производственных зданий.

Инв. № подл. Подпись и дата
Взам. инв. №

Нач. отд.	Ким	<i>[Signature]</i>
Гл. констр.	Теляковский	<i>[Signature]</i>
Гл. спец.	Марков	<i>[Signature]</i>
Н. контр.	Марков	<i>[Signature]</i>
Рук. гр.	Скобликов	<i>[Signature]</i>

Привязан

Инва №

807-11-17.85-КЖИ5-ТУ1

Технические условия.

Стация	Лист	Листов
Р	1	5

ГИПРОНИСЕЛЬХОЗ

1. Технические требования

- 1.1 Изделие изготавливается из тяжелого бетона марки М150 с объёмной массой $\gamma_0 = 2400 \text{ кг/м}^3$
- 1.2 Плиты пола и покрытия навеса армируются пространственными каркасами.
- Панели перегородок армируются сетками
- 1.3 Для изготовления арматурных изделий применяется арматура класса АIII по ГОСТ 5781-82 и ВрI по ГОСТ 6727-80.
- 1.4 Монтажные петли должны изготавливаться из горячекатанной арматурной стали класса АI марки ВсЗ ПС2
- 1.5 Закладные детали приняты из стали ВстЗ кл 2

1.6 Основные параметры и размеры.

- 1.6.1. форма, размеры и марки изделий должны соответствовать настоящим рабочим чертежам.
- 1.6.2. Точность изготовления, отклонения проектных размеров, качество поверхностей и внешних вид изделий должны соответствовать требованиям ГОСТ 13015-75.
- 1.6.3 Отклонения по толщине защитного слоя бетона не должны превышать $\pm 5 \text{ мм}$.
- 1.6.4. Отклонения от проектного положения закладных деталей не должны превышать
- в плоскости изделия — $8 \div 10 \text{ мм}$
из плоскости изделия — $2 \div 3 \text{ мм}$
- 1.6.5. Отклонения фактической массы панелей не должны превышать 7%

ПРИВЯЗАН

ИНВ. N

807-11-17.85 - КЖИ5-ТУ1

Лист

2

1.7 Требования к изготовлению изделий.

1.7.1. Изготовление должно осуществляться в соответствии с СНИП III -16-79, ГОСТ 13015-75.

1.7.2. При изготовлении должно обеспечено проектное положение арматуры и закладных деталей. Проектная толщина защитного слоя бетона до арматуры обеспечивается применением пластмассовых или бетонных фиксаторов.

1.8 Требования к бетонам

1.8.1. Бетон изделий должен быть нормальной плотности (Н)

1.8.2. Марка бетона для плит навеса по морозостойкости не ниже Мрз 50.

1.9 Требования к материалам

1.9.1. Материалы, применяемые для изготовления изделий должны удовлетворять требованиям действующих государственных стандартов и обеспечивать получение заданных свойств.

1.9.2. В качестве вяжущего для бетонов и растворов должен применяться портландцемент марки не ниже 300.

1.9.3. Заполнитель бетона - кварцевый песок и крупный заполнитель должен удовлетворять требованиям ГОСТ 8736-77, ГОСТ 8267-75, ГОСТ 10268-80.

1.9.4. Вода для бетонных смесей должна отвечать требованиям ГОСТ 23732-79

ПРИВЯЗАН

ИНВ. N

ИНВ. N ПОДЛ. ПОДПИСЬ И ДАТА ВЗАИМ. ИНВ. N

807-11-17.85

КЖИ 5-ТУ1

Лист

3

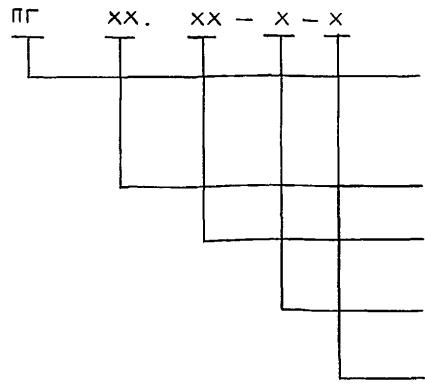
1.10 Маркировка

1.10.1 На каждом изделии, поставляемом потребителю, должны быть нанесены основные и информационные подписи, а также маркировочные знаки в соответствии с ГОСТ 13015.2-81.

1.10.2 Маркировка должна наноситься на торцевую поверхность изделий несмываемой краской. ГОСТ 6586-77

1.10.3 В соответствии с ГОСТ 23009-78 устанавливается следующая структура обозначения (марок изделий);

Перегородки



Панель перегородки

Размеры:

длина — дм

высота — дм

Вид бетона

Различие по расположению и наличию отверстий и закладных деталей

Например: ПГ15.31-Т-1—панель перегородки длиной 15 дм. высотой 31 дм. из тяжелого бетона (Т), $\gamma = 2400 \text{ кг/м}^3$, с отверстием.

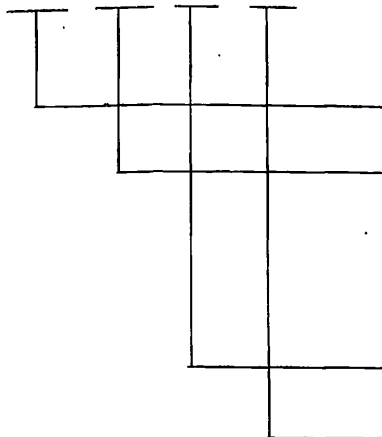
Имя и подл.	Подпись и дата	Взам. инв. N
-------------	----------------	--------------

Привязан			
Имя N			

807-11-17.85-КЖИ5-ТУ1			Лист
			4

Плиты пола и покрытия навеса.

ППГ XXX - X - X



Плита пола

Размеры:

длина — дм

ширина — дм

толщина — см

Вид бетона

Различие по расположению
и наличию закладных
деталей.

Например: ППГ 51.24.15-Т-1—плита пола навеса длиной 51 дм, шириной 24 дм, толщиной 15 см, из тяжелого бетона (Т), $\gamma = 2400 \text{ кг/м}^3$, отличающаяся дополнительными закладными деталями.

2. Правила приёмки, методы контроля,
транспортирование и хранение.

2.1 Приёмку панелей, методы контроля, транспортировку и хранение производить по указаниям серии 1.431-20.

2.2 Плиты пола и покрытия навеса транспортировать и хранить в горизонтальном положении

Взам. инв. N

Подпись и дата

Инв. N подл.

Привязан

инв. N

807-11-17.85 - КЖИ5-ТУ1

Лист

5

2. УКАЗАНИЯ ПО ИЗГОТОВЛЕНИЮ

2.1. Сетки рассчитаны на изготовление на многоэлектродных машинах. Приварка отдельных стержней должна выполняться на одноэлектродных сварочных машинах.

2.2. Объединение сеток в пространственный каркас производить с помощью электросварочных клещей в следующем порядке:

Объединить нижнюю часть сеток во всех точках пересечения стержней;

установить петли между сетками;

Объединить среднюю и верхнюю часть сеток во всех точках пересечения стержней.

2.3. Приварку анкерных стержней закладных деталей к пластинам выполнять под слоем флюса швом ГОСТ 19292-73-T1-A6

2.4. Сварку стыков деталей металлических изделий выполнять электродами типа Э42 по ГОСТ 9467-75

Изм. и подл.	Подпись и дата	Взам. инв. №

Привязан			
И н в. №			

807-11-17.85

КЖИ5-ТУ2

Лист
2

Ив. и подл.	Подпись и дата	Взам. инв. н

N п.п.	Эскиз	Марка изделия	Размеры			Расход материалов				Масса т	Назначение
			L	H	B	Цементно-песчан. раствор М50 М3	Легкий бетон М50 М3	Тяжелый бетон М200 М3	Сталь кг		
1		ПГ 30.31-Т	2980	3070	80	—	—	0,73	21,95	1,83	панель
2		ПГ 15.31-Т	1480	3070	80	—	—	0,36	15,76	0,9	панель

20967-06 12

807-11-17.85-КЖИ5-ДН

Привязан	Нач. отд.	Хим	<i>[Signature]</i>
	Гл. конст.	Теляковский	<i>[Signature]</i>
	Гл. спец.	Марков	<i>[Signature]</i>
	Рук. сг.	Снобликов	<i>[Signature]</i>
	Ст. техн.	Корягина	<i>[Signature]</i>
Ив. н			

Номенклатура сборных железобетонных элементов и расход материалов		
Стадия	Лист	Листов
Р	1	5

ГИПРОНИСЕЛЬХОЗ

Инв. и подл.	Подпись и дата	Взам. инв. №

Альбом II часть 5

№ п.п.	Эскиз	Марка изделия	Размеры			Расход материалов				Масса т	Назначение
			L	H	B	Цементно-песчан. раствор М50 м ³	Легкий бетон М50 м ³	Тяжелый бетон М200 м ³	Сталь кг		
3		ПГ 10.31-Т	980	3070	80	—	—	0,24	13,7	0,6	Панель
4		ПГ 5.31-Т	480	3070	80	—	—	0,12	7,69	0,3	Панель

Привязан:			
Инв. №			

807-11-17.85-КЖИ-ДН

Лист
2

ФОРМАТ А4

20967-06 13

Инв. N подл.	Подпись и дата	Взам. инв. N

Альбом II часть 5

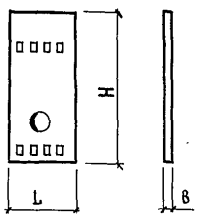
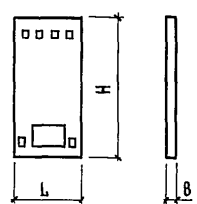
N п.п	Эскиз	Марка изделия	Размеры			Расход материалов				Масса т	Назначение
			L	H	B	Цементно-песчаный раствор М50 м ³	Легкий бетон М50 м ³	Тяжелый бетон М200 м ³	Сталь кг		
5		ПГ 5.25-Т	500	2470	80	—	—	0,11	6,66	0,30	панель
6		ПГ 10.31-Т-1	980	3070	80	—	—	0,19	38,06	0,53	панель
7		ПГ 15.31-Т-1	1480	3070	80	—	—	0,34	34,48	0,9	Панель для t=-20°C
Привязка			<div style="display: flex; justify-content: space-between; align-items: center;"> 807-11-17.85-КЖИ5-ДН Лист 3 </div>								
Инв. N											

20967-06 14

ФОРМАТ А4

Инв. и подл.	Подпись и дата	Взам. инв. и

Альбом II часть 5

№ п.п.	Эскиз	Марка изделия	Размеры			Расход материалов				Масса т	Назначение
			Л	Н	В	Цементно-песчан. раствор М50, м ³	Легкий бетон М50 м ³	Тяжелый бетон М200 м ³	Сталь кг		
8		ПГ 15.31-Т-2	1480	3070	80	—	—	0,35	25,64	0,9	панель
		ПГ 15.31-Т-3	1480	3070	80	—	—	0,35	42,76	0,9	
9		ПГ 15.31-Т-4	1480	3070	80	—	—	0,34	33,06	0,9	панель для t _н = -30°С

Привязан:			
Инв. и			

807-11-17.85-КЖИ5-ДН

Лист
4

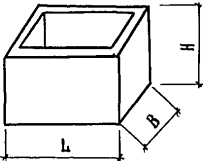
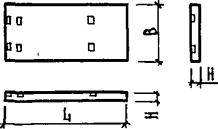
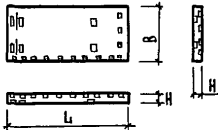
ФОРМАТ А4

20967-06 15

14

Ивв и подл	Подпись и дата	Взам ивв и

Альбом II часть 5

№ п.п.	Эскиз	Марка изделия	Размеры			Расход материалов				Масса т	Назначение
			Л	И	В	Цементно-песчаный раствор М50 м ³	Легкий бетон М50 м ³	Тяжелый бетон М200 м ³	Сталь кг		
10		ПЯ1	1500	1490	1150	—	—	0,82	47,10	2,05	ПРЯМОК
11		ППТ 51.24.15-Т-2	510	2435	150	—	—	1,86	225,24	4,9	ПЛИТА ПОЛА НАВЕСА
12		ППТ 51.24.15-Т-1	510	2435	150	—	—	1,86	225,24	4,9	ПЛИТА ПОКРЫТИЯ НАВЕСА

ПРИВЯЗКА			
Ивв и			

807-11-17.85 - КЖИ5-ДН

Лист
5

ФОРМАТ А4

20967-06 16

15

Инв. № подл.	Подпись и дата	Взам. инв. №

Альбом II часть 5

Формат	Зона	Поз.	Обозначение	Наименование	Кол. на исполнение КЖИ5-01.0.00-						Примечание	
					-	01	02	03	04			
				<u>Документация</u>								
А4			КЖИ5-01.0.00 СБ	Сборочный чертёж								
А4			КЖИ5-ТУ1	Технические условия								
				<u>Сборочные единицы</u>								
А4	1		КЖИ5-00.03.00	Сетка арматурная С1	1							17,35 кг
			-01	Сетка арматурная С2		1						11,16 кг
			-02	Сетка арматурная С3			1					9,10 кг
			-03	Сетка арматурная С4				1				5,40 кг
			-04	Сетка арматурная С5					1			4,37 кг
	2		1.400.-9, вып.1	Изделие закладное УН-7	2	2	2	1	1			
	3		1.400.-15, вып.1	Изделие закладное МН-558	2	2	2	2	2			
				<u>Материалы</u>								
	4			Бетон марки м 150	0,70	0,35	0,24	0,12	0,10			м ³

Нач. отд.	Ким	<i>Голуш</i>
Гл. констр.	Теляковский	<i>Голуш</i>
Н. контр.	Марков	<i>Голуш</i>
Гл. спец.	Марков	<i>Голуш</i>
Рук. гр.	Скобликов	<i>Голуш</i>
Ст. инж.	Малашина	<i>Голуш</i>

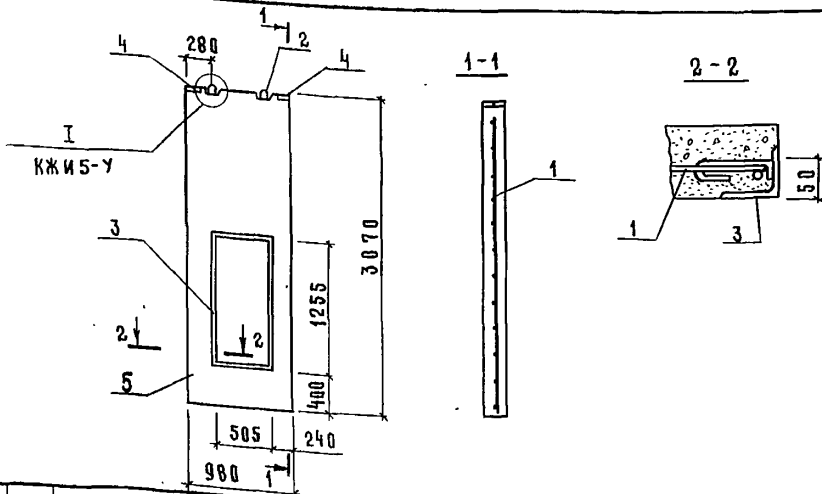
807-11-17.85-КЖИ5-01.0.00

Панель (ПГЗ0,31-Т;
ПГ15,31-Т; ПГ10,31-Т;
ПГ5,31-Т; ПГ5,25-Т)

Лист	Лист	Листов
Р		1

ГИПРОНИСЕЛЬХОЗ

Альбом II часть 5

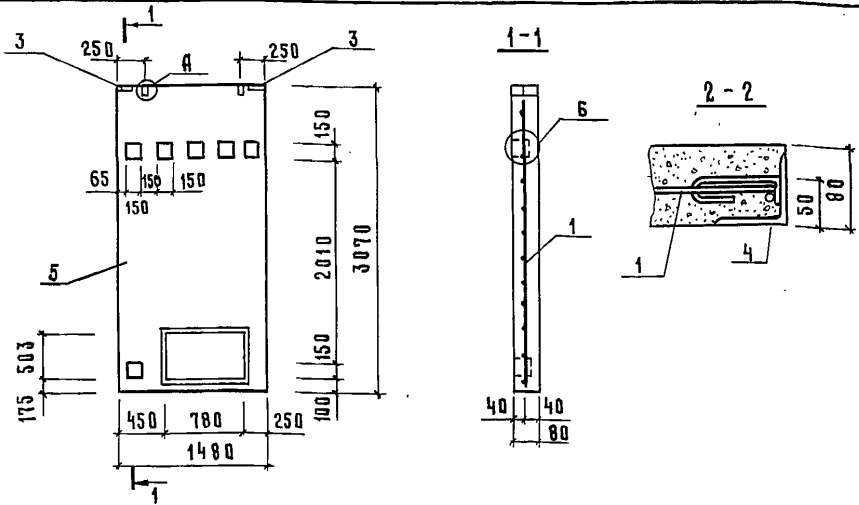


Формат	Зона	Поз	Обозначение	Наименование	Кол.	Примечание
				<u>Документация</u>		
А4			КЖИ5-ТУ1	Технические условия		
А4			КЖИ5-ВМ	Ведомость расхода стали		
				<u>Сборочные единицы</u>		
А4	1		КЖИ5-00.3.00	Сетка арматурная СЗ	1	9,08 кг
А4	2		1.400-9 вып.1	Изделие закладное УП1-7	2	1,39 кг
А4	3		КЖИ5-00.5.00	изделие закладное РМ1	1	24,36 кг
А4	4		1.400-15 вып.1	То же МН558	2	0,90 кг
				<u>Материалы</u>		
		5		Бетон марки М150	0,19	м ³

Инв. №	Привязан:			

807-11-17.85-КЖИ5-02.0.00			
Нач.отд.	Ким	Панель ПГ10.31-Т-1 Стадия Масса Масштаб Р 530 1:50 Лист Листов 1 ГИПРОНИСЕЛЬХОЗ	
Гл. констр.	Теляковский		
Гл. спец.	Марков		
Н. контр.	Марков		
Рук. гр.	Скобников		
Ст. инж.	Тайрова		

Альбом II, часть 5



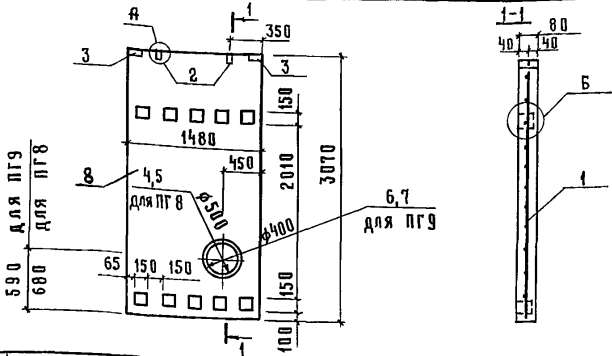
Формат	Зона	Поз.	Обозначение	Наименование	Кол.	Примечание
				<u>Документация</u>		
А4			КЖИ5-ТУ1	Технические условия		
А4			КЖИ5-ВМ	Ведомость расхода стали		
				<u>Сборочные единицы</u>		
А4	1		КЖИ5-00.3.00	Сетка арматурная С2	1	11,10 кг
А4	2		1.400-9 вып.1	Изделие закладное УП1-7	2	1,39 кг
А4	3		1.400-15 вып.1	То же МН558	2	0,90 кг
А4	4		КЖИ5-00.7.00	Изделие закладное РМЗ	1	18,72 кг
				<u>Материалы</u>		
	5			Бетон марки М150	0,32	м ³

Привязан			
Инв. N			

Инв. N подл.	Подпись и дата				
	Взам. инв. N				
	Нач. отд.	К И М	<i>[Signature]</i>		
	Гл. констр.	Теляковский	<i>[Signature]</i>		
	Н. спец.	Марков	<i>[Signature]</i>		
Инв. N подл.	Н. контр.	Марков	<i>[Signature]</i>		
	Рук. гр.	Скобликов	<i>[Signature]</i>		
	Ст. техн.	Коптева	<i>[Signature]</i>		
	Ст. инж.	Тайрова	<i>[Signature]</i>		

807-11-17.85-КЖИ5-03.0.00			
Панель ПГ15.31-Т-1	Стадия	Масса	Масштаб
	Р	850	1:50
	Лист	Листов 1	
ГИПРОНИСЕЛЬХОЗ			

Альбом II часть 5



ФОРМАТ	Зона	Поз.	Обозначение	Наименование	Кол.	Примечание
				<u>Документация</u>		
А4			КЖИ5-ТУ1	Технические условия		
А4			КЖИ5-ВМ	Ведомость расхода стали		
				<u>Сборочные единицы</u>		
А4	1		КЖИ5-00.3.00 СБ	Сетка арматурная С2	1	11,1 кг
А4	2		1.400-9 вып.1	Изделие закладное УП-1-7	2	1,39 кг
А4	3		1.400-15 вып.1	Изделие закладное МН558	2	0,9 кг
А4	4		КЖИ5-00.8.00	Изделие закладное РМ4	1	5,25 кг
А4	5		КЖИ5-17.0.00	Изделие закладное РМ5	1	15,14 кг
А4	6		КЖИ5-00.9.00	Изделие закладное РМ6	1	4,59 кг
А4	7		КЖИ5-18.0.00	Изделие закладное РМ7	1	11,74 кг
				<u>МАТЕРИАЛЫ</u>		
	8		Бетон марки М150		0,32	м ³

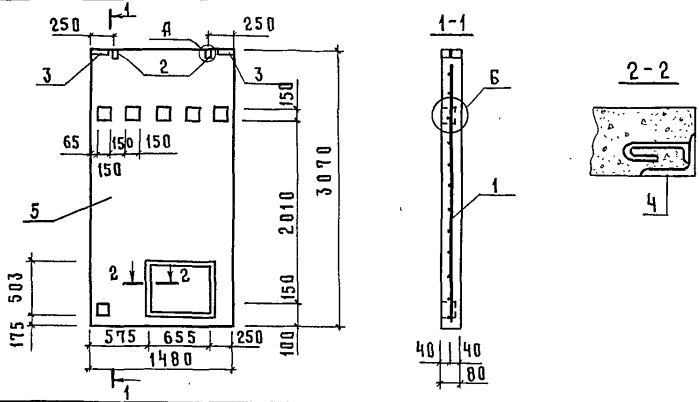
Ив. н. подл. Подпись и дата Взам. инв. н

Привязан:			
Ив. н			

807-11-17.85 - КЖИ5-04.0.00

Нач. отд.	Ким	<i>[Signature]</i>	П а н е л ь (ПГ15.31-Т-2; ПГ15.31-Т-3)	Стадия	Масса	Масштаб	
Гл. констр.	Теляковский	<i>[Signature]</i>		Р	838	1:50	
Гл. спец.	Марков	<i>[Signature]</i>			835		
Н. контр.	Марков	<i>[Signature]</i>		Лист	Листов 1		
Рук. гр.	Скобликов	<i>[Signature]</i>		ГИПРОНИСЛЬХОЗ			
Ст. техн.	Контева	<i>[Signature]</i>					
Ст. инж.	Тайрова	<i>[Signature]</i>					

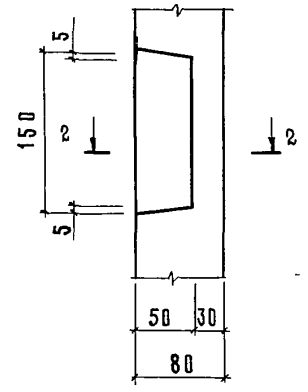
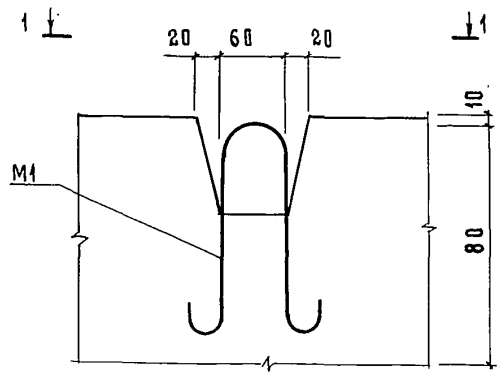
Альбом II часть 5



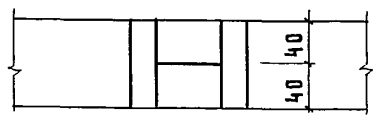
ФОРМАТ	ЗОНА	Поз.	Обозначение	Наименование	Кол.	Примечание
				<u>Документация</u>		
А4			КЖИ5-ТУ1	Технические условия		
А4			КЖИ5-ВМ	Ведомость расхода стали		
				<u>Сборочные единицы.</u>		
А4	1		КЖИ5-00.3.00 СБ	Сетка арматурная С2	1	11,10 кг
А4	2		1.400-9 вып.1	Изделие закладное УП1-7	2	1,39 кг
А4	3		1.400-15 вып.1	То же МН556	2	0,90 кг
А4	4		КЖИ5-00.6.00	Изделие закладное РМ2	1	17,32 кг
				<u>Материалы</u>		
	5			Бетон марки М150	0,33	м ³

Инв. N подл. Подпись и дата. Взам. инв. N				Привязан			
				Инв. N			
				807-11-17.85-КЖИ5-05.0.00			
	Нач. отд.	К И М	<i>[Signature]</i>	Панель ПГ15.31-Т-4	Стадия	Масса	Масштаб
	Гл. констр.	Теляковский	<i>[Signature]</i>		Р	880	1:50
Гл. спец.	Марков	<i>[Signature]</i>	Лист		Листов 1.		
Н. контр.	Марков	<i>[Signature]</i>	ТИПРОНИСЕЛЬХОЗ				
Рук. гр.	Сковликов	<i>[Signature]</i>					
Ст. техн.	Коптева	<i>[Signature]</i>					
Ст. инж.	Тайрова	<i>[Signature]</i>					

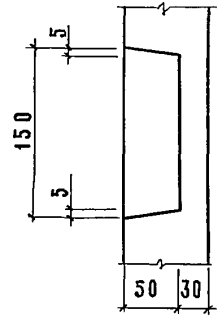
Альбом II часть 5



1-1



2-2



инв. н подл.	Подпись и дата	Взам. инв. н	Привязка			
			инв. н			
			807-11-17.85 - КЖИ5-У			
нач. отд.	Ким	<i>[Signature]</i>	Узлы I, II	Стадия	Масса	Масштаб
гл. констр.	Теляковский	<i>[Signature]</i>		Р		
гл. спец.	Марков	<i>[Signature]</i>		Лист	Листов 1	
н. контр.	Марков	<i>[Signature]</i>		ГИПРОНИСЕЛЬХОЗ		
рук. гр.	Скобляков	<i>[Signature]</i>				
ст. техн.	Корягина	<i>[Signature]</i>				
ст. инж.	Танрова	<i>[Signature]</i>				

Альбом II часть 5

ФОРМАТ	ЗНА	ПОЗ.	Обозначение	Наименование	Кол.	Примечание
				<u>Документация</u>		
А4			КЖИ5-06.0.00СБ	Сборочный чертёж		
А4			КЖИ5-ТУ1	Технические условия		
А4			КЖИ5-ВМ	Ведомость расхода стали		
				<u>Сборочные единицы</u>		
				Сетки арматурные		
				ГОСТ 8478-81		
Б4	1		КЖИ5-00.0.18	С $\frac{5BrI-100}{5BrI-100}$ 1040x2240	2	6,99 кг
Б4	2		-01	С $\frac{5BrI-100}{5BrI-100}$ 1280x2080	2	7,83 кг
Б4	3		-02	С $\frac{5BrI-100}{5BrI-100}$ 1040x2740	1	6,55 кг
Б4	4		-03	С $\frac{5BrI-100}{5BrI-100}$ 1280x2380	1	8,95 кг
Б4	5		1.400-9 вып.1	Петля УП1-6	2	0,98 кг
				<u>Материалы</u>		
	6			Бетон марки М150	0,82	м ³

Инв. и подл.	Подпись и дата	Взам. инв. №	Привязан			Инв. №	
Нач. отд.	Ким		807-11-17.85- КЖИ5-06.0.00				
Тл. констр.	Теляковский						
Тл. спец.	Марков						
Н. контр.	Марков						
Рук. гр.	Скобакиев						
Ст. инж.	Мялашина						
Инж.	Ермакова						
			Прямаяк Пя1		Стация	Лист	Лист
					Р	1	1
			ТИПРОНИСЕЛЬХОЗ				

Альбом II часть 5

ФОРМАТ	ЗОНА	ПОЗ	Обозначение	Наименование	Кол.	Приме- чание
				<u>Документация</u>		
А4			КЖИ5-07.0.00СБ	Сборочный чертёж		
А4			КЖИ5-ТУ1	Технические условия		
А4			КЖИ5-ВМ	Ведомость расхода стали		
				<u>Сборочные единицы</u>		
А4	1		КЖИ5-00.01.00	Каркас пространственный КК1	1	213,84 кг
А4	2		1.400 - 6/76 вып 1	Изделие закладное М8-2	4	1,60 кг
А4	3		1.400 - 6/76 вып.1	Изделие закладное М4-28	2	2,50 кг
				<u>Материалы</u>		
	4			Бетон марки М200	1,86	м ³

Ив. N подл.	Подпись и дата	Взам. ив. N

Привязан

Ив. N

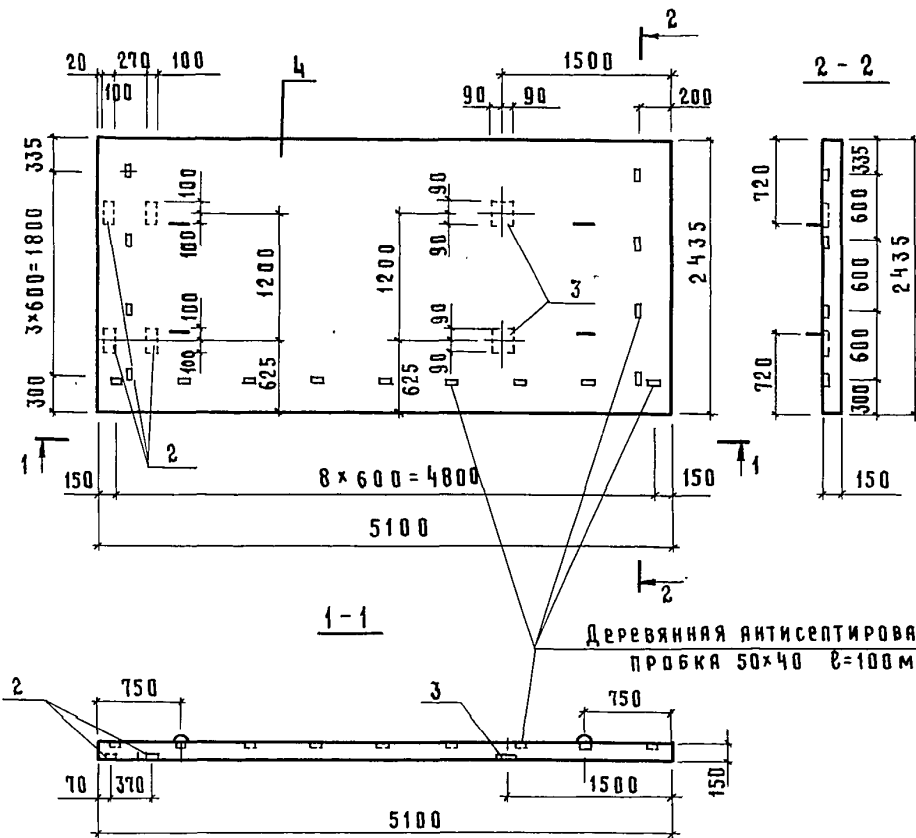
807-11-17.85 - КЖИ5-07.0.00

Ив. N подл.	Подпись и дата	Взам. ив. N
Нач. отд.	Ким	<i>[Подпись]</i>
Гл. констр.	Теляковский	<i>[Подпись]</i>
Гл. спец.	Марков	<i>[Подпись]</i>
Н. контр.	Марков	<i>[Подпись]</i>
Рук. гр.	Скобликов	<i>[Подпись]</i>
Ст. инж.	Литвинова	<i>[Подпись]</i>

Плита покрытия
навеса ППТ51.24.15Т

Стадия	Лист	Листов
Р		1
ГИПРОНИСЕЛЬХОЗ		

Альбом II часть Б



Деревянная антисептированная
пробка 50x40 Ø=100 мм

ПРИВЯЗАН			
ИНВ. N			

807-11-17.85-КЖИ 5-07.0.00 СБ

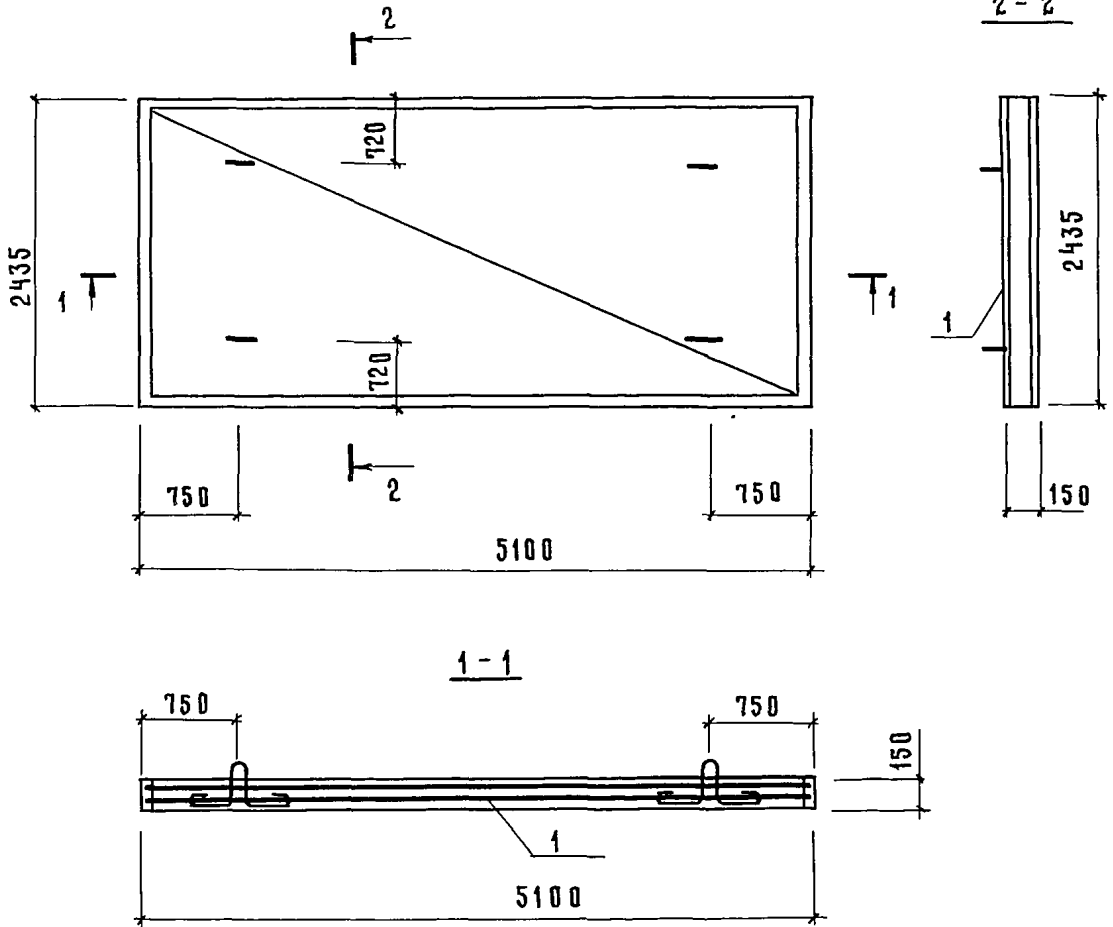
Нач.отд.	Ким	<i>[Signature]</i>
Гл.контр.	Теляковский	<i>[Signature]</i>
Гл.спец.	Марков	<i>[Signature]</i>
Н.контр.	Марков	<i>[Signature]</i>
Рук.гр.	Скобликов	<i>[Signature]</i>
Ст.инж.	Литвинова	<i>[Signature]</i>

Плита покрытия
навеса ППТ 51.24.15-Т
Сборочный чертёж

СТАДИЯ	МАССА	МАСШТАБ
Р	4900	1:50
Лист 1	Листов 2	

ГИПРОНИС ЕЛЬХОЗ

Альбом II часть 5



ИНВ. N ПОДЛ.	ПОДПИСЬ И ДАТА	ИВЗЯМ. ИНВ. N

ПРИВЯЗАН			
ИНВ. N			

807-11-17.85 - КЖИ5-07.0.00 СБ

ЛИСТ
2

Альбом II часть 5

Формат	Зона	Поз.	Обозначение	Наименование	Кол.	Примечание
				<u>Документация</u>		
А4			КЖИ5-08.00.00СБ	Сборочный чертёж		
А4			КЖИ5-ТУ1	Технические условия		
А4			КЖИ5-ВМ	Ведомость расхода стали		
				<u>Сборочные единицы</u>		
А4	1		КЖИ5-00.04.00	КАРКАС пространственный КМ	1	213,84 кг
А4	2		1.400 - 6/76 вып.1	Изделие закладное М8-2	4	1,60 кг
А4	3		1.400 - 6/76 вып.1	Изделие закладное М4-28	2	2,50 кг
				<u>Материалы</u>		
	4			Бетон марки М200	1,86	м ³

Привязан:

И н в. N

И в. N подл. Подпись и дата Взял, и в. N

Нач. отд.	Ким	<i>[Signature]</i>
Гл. констр.	Теляковский	<i>[Signature]</i>
Гл. спец.	Марков	<i>[Signature]</i>
Н. контр.	Марков	<i>[Signature]</i>
Рук. гр.	Скобликов	<i>[Signature]</i>
Ст. инж.	Литвинова	<i>[Signature]</i>

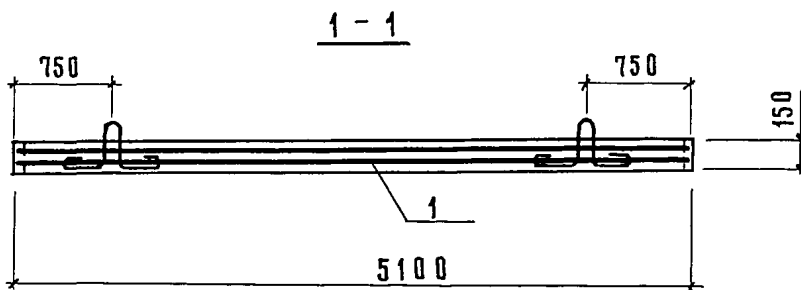
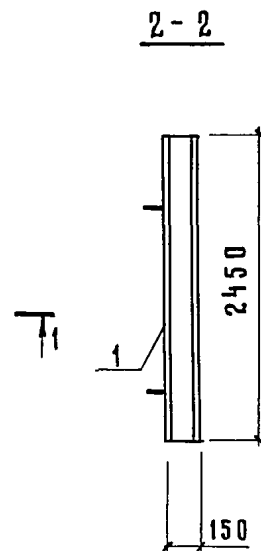
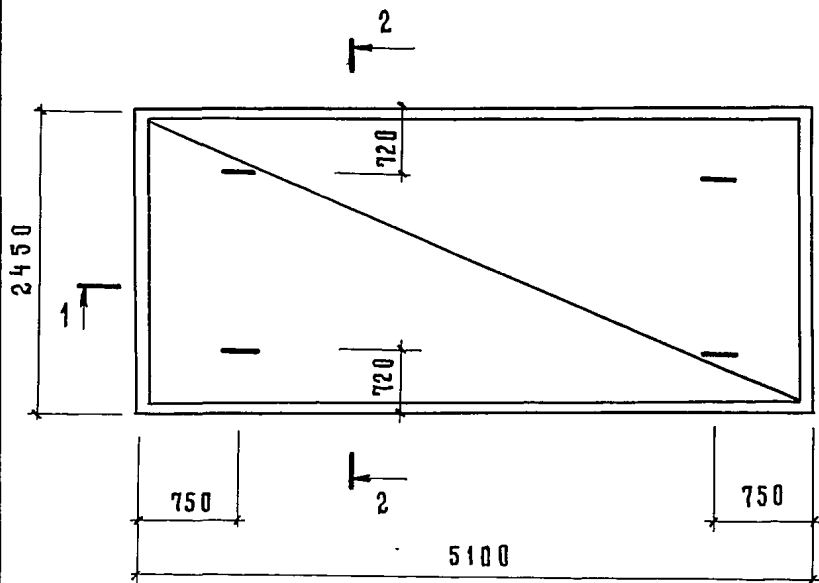
807-11-17.85- КЖИ5-08.0.000

Плита пола навеса ЛПТ51.24.15-Т-1

Стадия	Лист	Листов
Р	1	1

ТИПРОНИСЕЛЬХОЗ

Альбом II часть Б

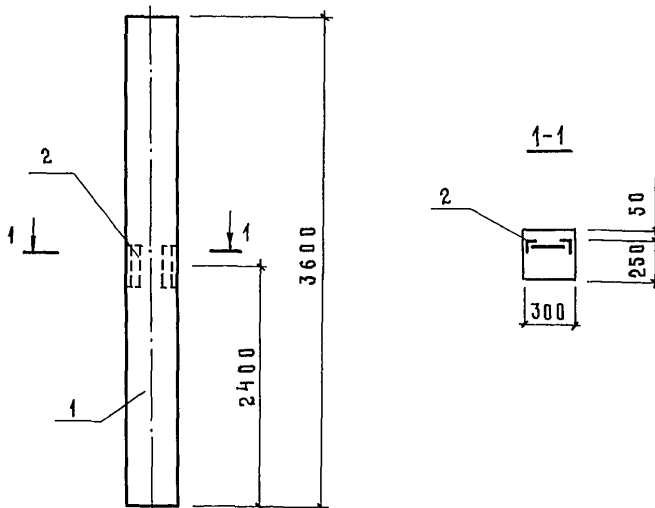


Инв. и подл.	Подпись и дата	Взам. инв. №

Привязан:			
Инв. №			

807-11-17.85 - КЖИ5-08.0.00 СБ	Лист
	2

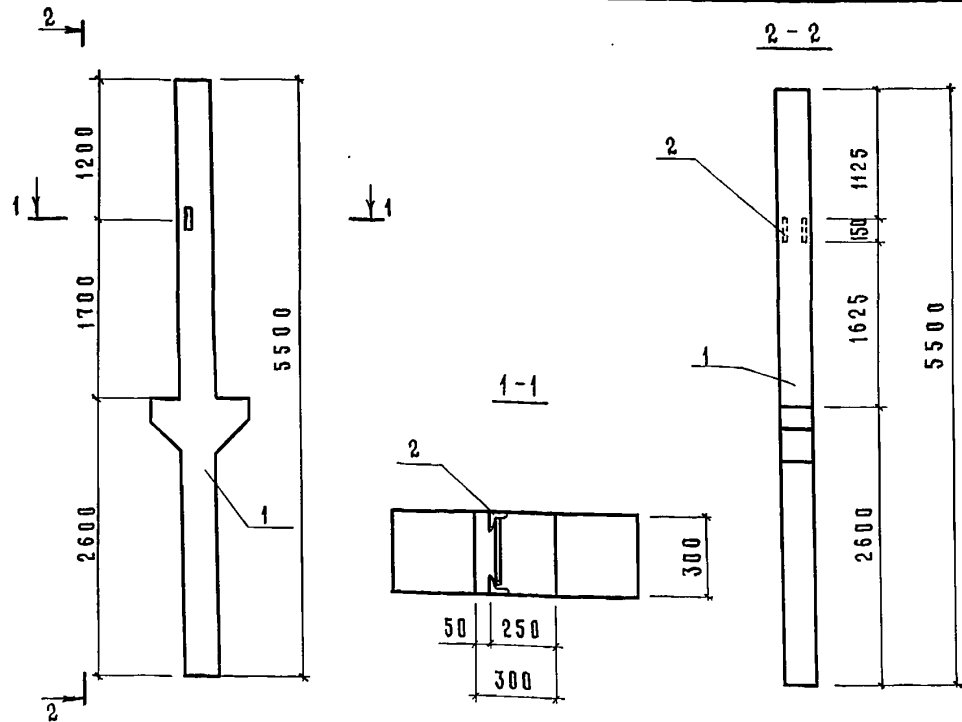
Альбом II часть 5



ФОРМАТ	ЗОНА	ПОЗ	Обозначение	Наименование	Кол.	Примечание
				<u>Сборочные единицы</u>		
А	1		1.823-1 вып.1	Колонна СКЗ-36-1	1	
А4	2		1.400-6/76 вып.1	Закладное изделие М1-13	1	1,70 кг

Ив. N подл.	Подпись и дата	Взам. ив. N	Привязан			
			Ив. N			
			807-11-17.85-КЖИ5-9.0.00			
Нач. отд.	Ким	<i>[Signature]</i>	Колонна СКЗ-36-1а	Стадия	Масса	Масштаб
Гл. констр.	Теляковский	<i>[Signature]</i>		р	324	
Гл. спец.	Марков	<i>[Signature]</i>		Лист	Листов 1 -	
Н. констр.	Марков	<i>[Signature]</i>		ГИПРОНИСЕЛЬХОЗ		
Рук. гр.	Скобликов	<i>[Signature]</i>				
Ст. инж.	Маяшина	<i>[Signature]</i>				

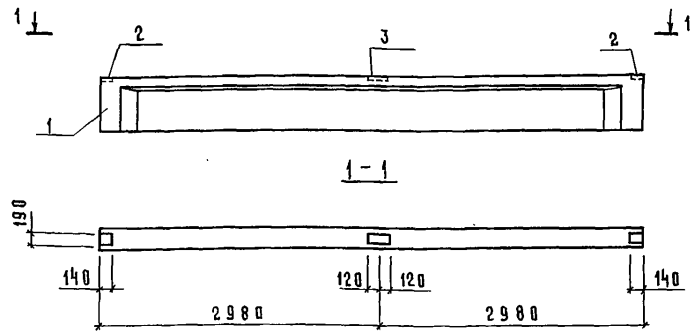
Альбом II часть 5



Формат	Зона	Поз.	Обозначение	Наименование	Кол.	Примечание
				<u>Сборочные единицы</u>		
А4		1	ГОСТ 19804.7-83	Свая-колонна 1СД 55.29.30-1	1	
А4		2	1.400 - 6/16 вып.1	Закладное изделие М1-13	1	1,70 кг

Изм. N подл.	Подпись и дата	Взам. инв. N	Привязан:			
			807-11-17.85-КЖИ5-10.0.00			
Нач. отд.	Ким	<i>[Signature]</i>	Свая - колонна 1СД 55.29.30-1	Стадия	Масса	Масштаб
Гл. констр.	Теляковский	<i>[Signature]</i>		Р	1370	
Гл. спец.	Марков	<i>[Signature]</i>		Лист	Листов	1
Н. контр.	Марков	<i>[Signature]</i>		ТИПРОНИСЕЛЬХОЗ		
Рук. гр.	Скобликов	<i>[Signature]</i>				
Ст. инж.	Малашина	<i>[Signature]</i>				

Альбом II часть 5



ФОРМАТ	Зона	Поз.	Обозначение	Наименование	Кол.	Примечание
				<u>Сборочные единицы</u>		
А3	1		1.462.1-10/80 вып.1	Балка 1БСТ6-2АУТ		
А3	2		1.462.1-10/80.2-100	Изделие закладное М5	2	2,8 кг
А3	3		1.462.1-10/80.2-110	Изделие закладное М6	1	2,4 кг

Имя и подд. Подпись и дата Взам. инв. N

Нач.отд.	Ким	<i>[Signature]</i>
Гл.констр.	Теляковский	<i>[Signature]</i>
Гл.спец.	Марков	<i>[Signature]</i>
Н.контр.	Марков	<i>[Signature]</i>
Руж.гр.	Скобликов	<i>[Signature]</i>
Инж.	Дымов	<i>[Signature]</i>

Привязан			
инв. N			

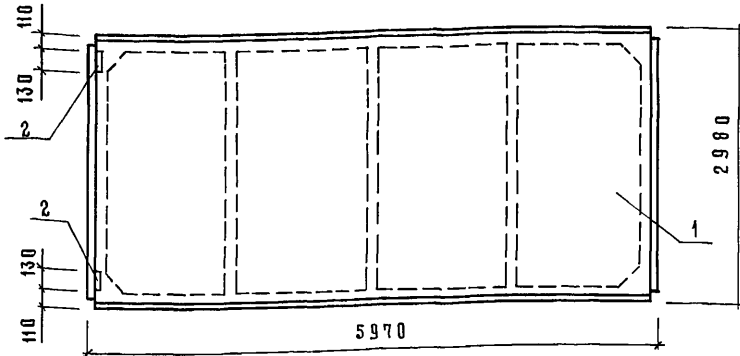
807-11-17.85-КЖ и 5-11.0.00

Балка 1БСТ6-2АУТ-1

Стадия	Масштаб	Масштаб
Р	1:50	1:50
Лист	Листов 1	

ГИПРОНИСЕЛЬХОЗ

Альбом I часть 5



Формат	Зона	Поз.	Обозначение	Наименование	Кол.	Примечание
				<u>Сборочные единицы</u>		
А4		1	1.865.1-11 вып.1	Плита покрытия		
				1ПГ-ЗАЩТ-80МВ-12-200п	1	
А4		2	1.865.1-4/80.04-00100	Изделие закладное М6	2	0,90 кг
				<u>Сборочные единицы</u>		
А4		1	1.865.1-11 вып.1	Плита покрытия		
				1ПГ-ЗАЩТ-120МВ-12-200п	1	
А4		2	1.865.1-4/80.04-00100	Изделие закладное М6	2	0,90 кг

Привязан

Ив. N

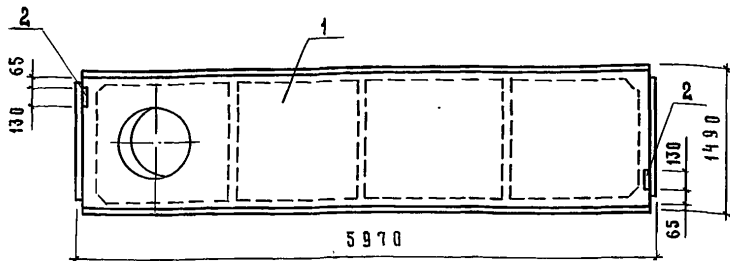
807-11-17.85-КЖИ5-12.0.00

		Плита покрытия		Стадия	Масштаб
Нач.отд.	Ким	(1ПГ-ЗАЩТ-80МВ-12-200п 1ПГ-ЗАЩТ-120МВ-12-200п)	Р	2:250	1:50
Гл.констр.	Теляковский		Лист	Листов 1	
Н.контр.	Марков		ГИПРОНИСЕЛЬХОЗ		
Гл.спец.	Марков				
Рук.гр.	Скобликов				
Ст.инж.	Мялашина				

20967-06 35

формат А4

Альбом II часть 5

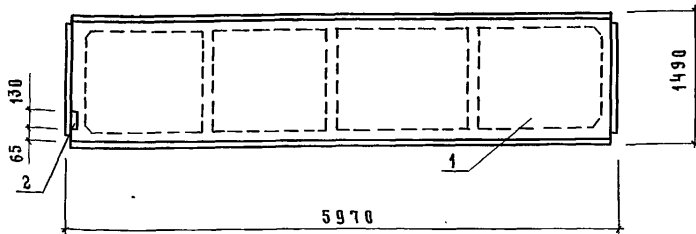


Формат	Зона	Поз.	Обозначение	Наименование	Кол.	Примечание
				<u>Сборочные единицы</u>		
А4	1		1.865.1-11 вып.1	Плита покрытия 2ПВ7-2АУТ-80МВ-12-200П	1	
А4	2		1.865.1-4/80.04-00100	Изделие закладное М6	2	0,90 кг
				<u>Сборочные единицы</u>		
А4	1		1.865.1-11 вып.1	Плита покрытия 2ПВ7-2АУТ-120МВ-12-200П	1	
А4	2		1.865.1-4/80.04-00100	Изделие закладное М6	2	0,90 кг

Ив. N подл.	Подпись и дата	Взам. инв. N	Привязан:			
			Ив. N			
			807-11-17.85-КЖИ5-14.0.00			
Нач. отд.	Ким	<i>[Signature]</i>	Плита покрытия (2ПВ7-2АУТ-80МВ-12-200П) 2ПВ7-2АУТ-120МВ-12-200П)	Стадия	Масса	Масштаб
Гл. констр.	Теляковский	<i>[Signature]</i>		Р	1450	1:50
Гл. спец.	Марков	<i>[Signature]</i>		Лист	Листов 1	
Н. контр.	Марков	<i>[Signature]</i>		ГИПРОНИСЕЛЬХОЗ		
Рук. гр.	Скобликов	<i>[Signature]</i>				
Ст. инж.	Малашина	<i>[Signature]</i>				

20967-06 37 формат А4

Альбом 5 часть 5



Формат	Зона	Поз	Обозначение	Наименование	Кол	Примечание
				<u>Сборочные единицы</u>		
А4		1	1.865.1-11 вып.1	Плита покрытия 2ПГ-2АШТ-80МВ-12-200П	1	
А4		2	1.865.1-4/80.04-00100	Изделие закладное М6	2	0,90кг
				<u>Сборочные единицы</u>		
А4		1	1.865.1-11 вып.1	Плита покрытия 2ПГ-2АШТ-120МВ-12-200П	1	
А4		2	1.865.1-4/80.04-00100	Изделие закладное М6	2	0,90кг

Привязан

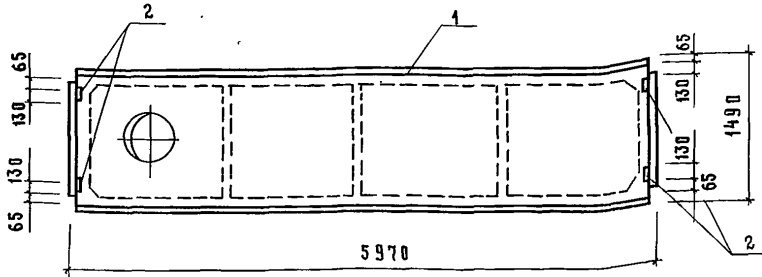
Иван

807-11-17.85-КЖИБ-15.0.00

Нач.отд	Ким	Стадия	Масса	Масштаб
Гл.контр.	Теляковский	Р	1230	1:50
Гл.спец.	Марков	Лист	Листов 1	
Н.контр.	Марков	ГИПРОНИСЛЬХОЗ		
Рук.гр.	Скобликов			
Ст.инж.	Малашина			

Плита покрытия
(2ПГ-2АШТ-80МВ-12-200П)
2ПГ-2АШТ-120МВ-12-200П)

Альбом II часть 5



формат	Зона	поз	Обозначение	Наименование	Кол.	Примечание
				<u>Сборочные единицы</u>		
А4		1	1.865.1-11 вып.11	Плита покрытия 2ПВ4-2АДТ-80МВ-12-200П	1	
А4		2	1.865.1-4/80.04-00100	Изделие закладное М6	4	0,90 кг
				<u>Сборочные единицы</u>		
А4		1	1.865.1-11 вып.1	Плита покрытия 2ПВ4-2АДТ-120МВ-12-200П	1	
А4		2	1.865.1-4/80.04-00100	Изделие закладное М6	4	0,90 кг

Привязан:

Инв. №

807-11-17.85-КЖИ5-16.0.00

Ив.№ подл.	Подпись и дата	Взам. инв. №	Плита покрытия (2ПВ4-2АДТ-80МВ-12-200П) 2ПВ4-2АДТ-120МВ-12-200П)	Стадия	Масса	Масштаб
Нач. отд.	Ким					
Гл. констр.	Теляковский			Р	1530	1:50
Гл. спец.	Марков			Лист		Листов 1
Н. контр.	Марков			ГИПРОНИСЕЛЬХОЗ		
Рук. гр.	Скобликов					
Ст. инж.	Малашина					

20967-06 39

формат А4

Альбом II часть Б

Формат	Зона	Поз.	Обозначение	Наименование	Кол.	Примечание
А4				<u>Документация</u>		
А4			КЖИ5-ТУ2	Технические условия		
А4			КЖИ5-00.1.00СБ	Сборочный чертеж		
				<u>Сборочные единицы</u>		
А4	1		КЖИ5-00.2.00	Каркас плоский КР1	7	6,62 кг
А4	2		КЖИ5-00.4.00	Сетка арматурная С6	2	80,34 кг
А4	3		1.400-9 вып. 1	Петля УП1-6	4	0,80 кг

Инд. N подл.	Подпись и дата	Взам. инв. N
--------------	----------------	--------------

Привязан			
Инд. N			

Нач. отд.	Ким	<i>[Signature]</i>
Гл. конст.	Теляковский	<i>[Signature]</i>
Гл. спец.	Марков	<i>[Signature]</i>
Н. контр.	Марков	<i>[Signature]</i>
Рук. гр.	Сковликов	<i>[Signature]</i>
Ст. инж.	Литвинова	<i>[Signature]</i>

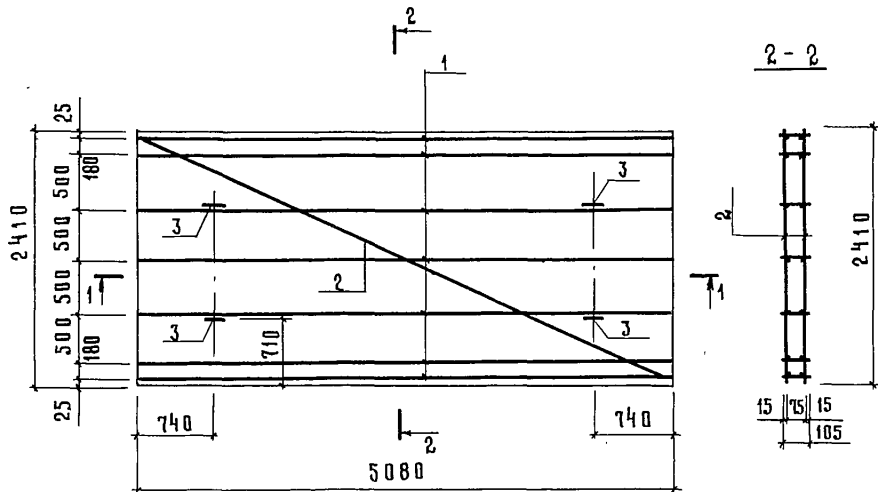
807-11-17.85-КЖИ5-00.1.00

Каркас пространственный
К П 1

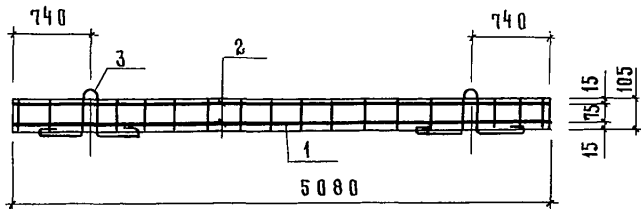
Страниц	Лист	Листов
Р		1

ГИПРОНИСЕЛЬХОЗ

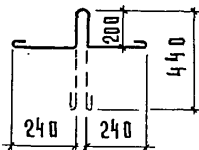
Альбом II часть 5



1-1



поз.3



Привязан			
Ив. н			

Ив. н	Подлин	Подпись и дата	Взам. ив. н

Нач. отд.	К им	<i>Степанов</i>
Гл. констр.	Теляковский	<i>Теляковский</i>
Гл. спец.	Марков	<i>Марков</i>
Н. контр.	Марков	<i>Марков</i>
Рук. гр.	Скобликов	<i>Скобликов</i>
Ст. инж.	Литвинова	<i>Литвинова</i>

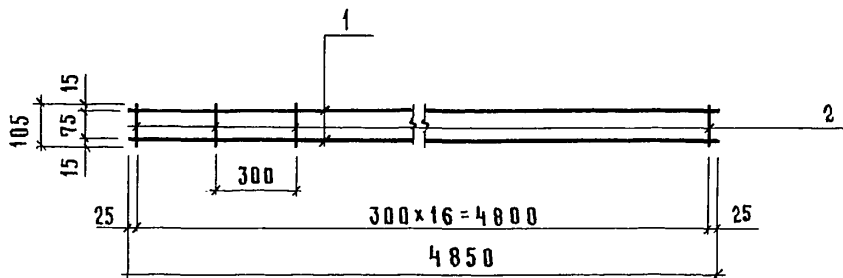
807-11-17.85-КЖИ5-00.1.00 СБ

Каркас пространственный
КП 1
Сборочный чертёж.

Стадия	Масса	Масштаб
Р	213,84	1:50
Лист	Листов 1	

ГИПРОНИСЕЛЬХОЗ

Альбом II часть 5



формат	зона	поз.	Обозначение	Наименование	кол.	Примечание
				<u>Документация</u>		
А4			КЖИ5-ТУ2	Технические условия		
				<u>Детали</u>		
Б4	1		КЖИ5-00.0.01	∅ 10AIII ГОСТ 5781-82 L=4850	2	3,13 кг
Б4	2		КЖИ5-00.0.02	∅ 5BpI ГОСТ 5781-82 L=105	18	0,02 кг

подл. Подпись и дата

взам. инв. N

Привязка

инв. N

807-11.17.85-КЖИ5-00.2.00

Нач. отд.	Ким	<i>[Signature]</i>
Гл. констр.	Теляковский	<i>[Signature]</i> 1.84
Гл. спец.	Марков	<i>[Signature]</i>
Н. контр.	Марков	<i>[Signature]</i>
Рук. гр.	Скобляков	<i>[Signature]</i>
Ст. инж.	Литвинова	<i>[Signature]</i>

Каркас плоский
КР1

Стадия	Масса	Масштаб
Р	6,62	
Лист	Листов 1	

ГИПРОНИС ЕЛЬХ 03

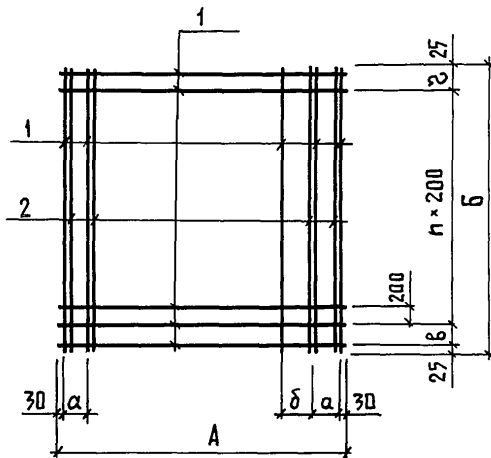
Инв.№ подл.	Подпись и дата	Взам.инв.№

Альбом II часть 5

Формат	Зона	Поз	Обозначение	Наименование	Кол. на исполнение КЖИ5-00.3.00										Примечание		
					-	01	02	03	04								
				<u>Документация</u>													
А4				Сборочный чертёж	×	×	×	×									
			КЖИ5-ТУ2	Технические условия													
				<u>Д Е Т А Л И</u>													
Б4	1		КЖИ5-00.0.02-01	Ø58pI ГОСТ6727-80 e=2960	16												0,46 кг
Б4	2		- 02	e=1460	16												0,22 кг
Б4	3		- 03	e=960			16										0,15 кг
Б4	4		- 04	e=460				16	13								0,07 кг
Б4	5		- 05	e=3050	11	6	4	4									0,47 кг
Б4	6		- 06	e=2450					4								0,38 кг
Б4	7		КЖИ5-00.0.03	Ø8AIII ГОСТ5781-82 e=2450					2								0,97 кг
Б4	8		- 01	Ø8AIII ГОСТ5781-82 e=3050	4	4	4	2									1,205кг

20967-06 43

Привязан				Нач. отд.	Ким	807-11-17.85 - КЖИ5-00.3.00			
				Гл. констр.	Теляковский	Стандарт Лист			
				Н. контр.	Марков	Р	Лист	Листов	
				Гл. спец.	Марков			1	
				Рук. гр.	Скобликов	ГИПРОНИСЕЛЬХОЗ			
				Ст. инж.	Малашина	ФОРМАТ А4			
Инв. №						Сетки арматурные С1 ÷ С5			



Обозначение	Марка	Размеры в мм							Масса
		А	Б	а	б	б	г	п	
КЖИ 5-00.3.00	С1	2960	3050	250	300	220	180	13	17,35 кг
-01	С2	1460	3050	250	300	220	180	13	11,16 кг
-02	С3	960	3050	150	300	220	180	13	9,10 кг
-03	С4	460	3050	100	100	220	180	13	5,40 кг
-04	С5	460	2450	100	100	-	-	12	4,37 кг

Инв. № подл. Подпись и дата Взам. инв. №

Привязан:

Инв. №

807-11-17.85-КЖИ 5-00.3.00 СБ

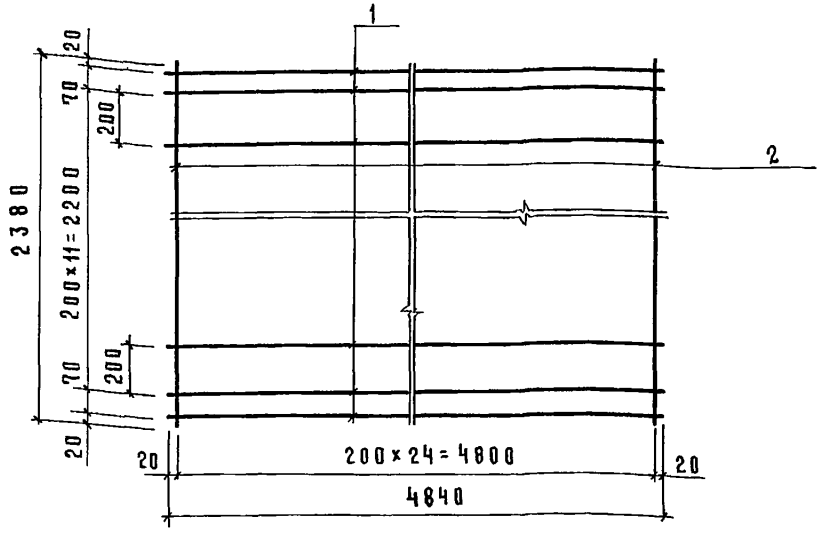
СЕТКА АРМАТУРНАЯ
(С1...С5)
СБОРОЧНЫЙ ЧЕРТЕЖ

СТАДИЯ	МАССА	МАСШТАБ
Р	СМ. ТАБЛ.	1:50
ЛИСТ		ЛИСТОВ 1

Нач. отд.	КИМ	<i>[Signature]</i>
Гл. констр.	ТЕЛЯКОВСКИЙ	<i>[Signature]</i>
Гл. спец.	МАРКОВ	<i>[Signature]</i>
Рук. групп.	СКОБЛИКОВ	<i>[Signature]</i>
Ст. инж.	МАЛАШИНА	<i>[Signature]</i>

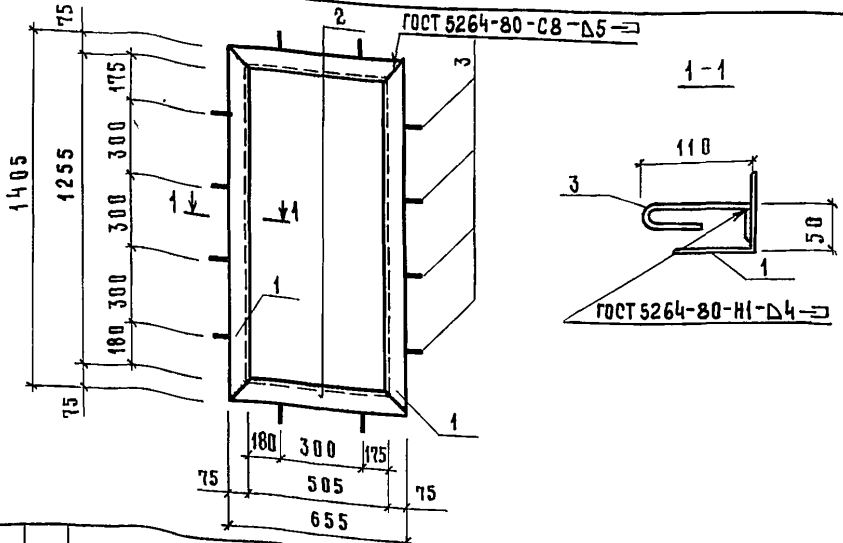
ГИПРОНИСЕЛЬХОЗ

Альбом II часть 5



Формат	Зона	Поз.	Обозначение	Наименование	Кол.	Примечание
				<u>Документация</u>		
А4			КЖИ5-ТУ2	Технические условия		
				<u>Детали</u>		
Б4		1	КЖИ5-00.0.04	∅ 10AIII ГОСТ 5701-82 l=4840	14	2,99 кг
Б4		2	-01	∅ 10AIII ГОСТ 5701-82 l=2380	26	1,48 кг

Инв. N подл. Подпись и дата Взам. инв. N					Привязан:			
					Инв. N			
				807-11-17.85-КЖИ5-00.4.00				
Нач. отд.	К и м	<i>[Signature]</i>	Сетка арматурная С 6			Стандия	Масса	Масштаб
Гл. констр.	Теляковский	<i>[Signature]</i>				Р	80,34	
Гл. спец.	Марков	<i>[Signature]</i>				Лист	Листов 1	
Н. контр.	Марков	<i>[Signature]</i>				ГИПРОНИСЕЛЬХОЗ		
Рук. гр.	Скобликов	<i>[Signature]</i>						
Ст. инж.	Литвинова	<i>[Signature]</i>						



Формат	Зона	Поз.	Обозначение	Наименование	Кол.	Примечание
А4			КЖИ5-ТУ2	<u>Документация</u> Технические условия		
Б4	1		КЖИ5-00.0.05	<u>Детали</u> Уголок Б-75×75×5 ГОСТ8509-72 Ст3 ГОСТ 535-79		
Б4	2		- 01	В=1405	2	8,14 кг
Б4	3		КЖИ5-00.0.06	В=655	2	3,8 кг
				φ6А1 ГОСТ5781-82 В=200	12	0,04 кг

Привязан			
Инв. N			

807-11-17.85 - КЖИ5-00.5.00

Имя и Подп. Подпись и дата Взам. инв. N

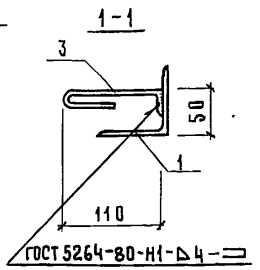
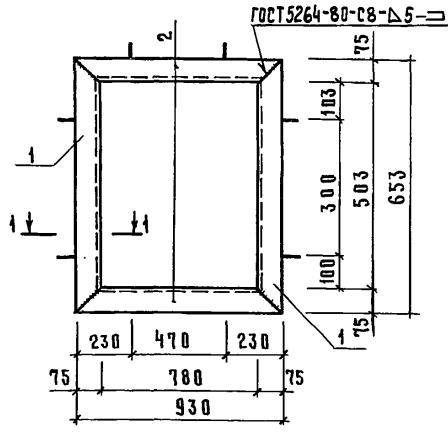
Нач.отд.	К И М	<i>Степанов</i>
Гл.констр.	Теляковский	<i>Степанов</i>
Н.контр.	Марков	<i>Степанов</i>
Гл.спец.	Марков	<i>Степанов</i>
Рук.гр.	Скобликов	<i>Степанов</i>
Ст.техн.	Корягина	<i>Степанов</i>
Ст.инж.	Тайрова	<i>Степанов</i>

Рамка металлическая РМ1

Стадия	Масса	Масштаб
Р	24,36	1:20
Лист	Листов 1	

ГИПРОНИСЕЛЬХОЗ

Альбом II часть 5

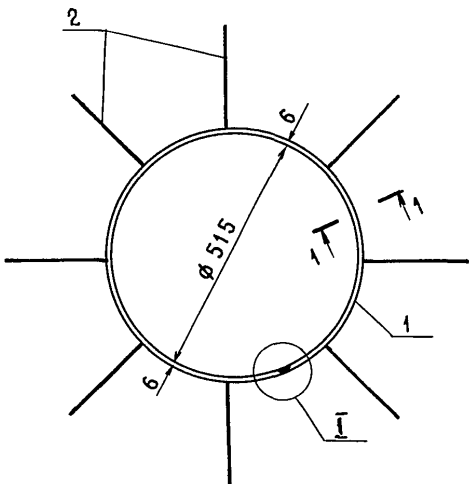


Формат	Зона	Поз.	Обозначение	Наименование	Кол.	Примечание
				<u>Документация</u>		
А4			КЖИ5-ТУ2	Технические условия.		
				<u>Д Е Т А Л И</u>		
Б4	1		КЖИ5-00.005-02	Уголок Б-75x75x5 ГОСТ 8509-72 ст 3 ГОСТ 535-79		
				В = 653	2	3,80 кг
Б4	2		-04	В = 930	2	5,40 кг
Б4	3		КЖИ5-00.006	φ 68 I ГОСТ 5781-82 В = 200	8	0,04 кг

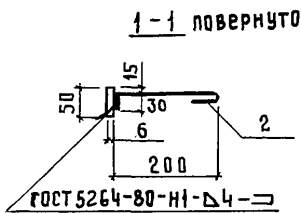
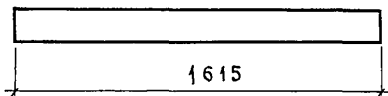
ИВ. N	ПОДЛ.	ПОДПИСЬ И ДАТА	ВЗЯМ. ИВ. N	ПРИБАВЛЕН			
				ИВ. N			
				807-11-17.85- КЖИ5-00.7.00			
				РАМКА МЕТАЛЛИЧЕСКАЯ РМЗ	СТАДИЯ	МЯСЯ	МЯСЫТАБ
					Р	18,72	1:20
					ЛИСТ	ЛИСТОВ 1	
					ГИПРОНИСЕЛЬХОЗ		

Нач. отд. КИМ
 Гл. констр. Теляковский
 Тл. спец. Марков
 Н. констр. Марков
 Рук. гр. Скобликов
 Ст. техн. Копцева
 Ст. инж. Тяирова

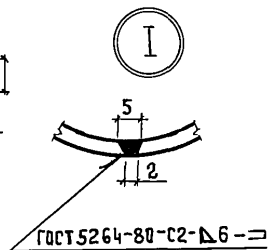
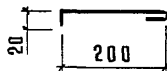
Альбом II часть 5



РАЗВЕРТКА ПОЗ.1



Поз. 2



№ ПОДЛ. ПОДПИСЬ И ДАТА ВЗАМ. ИНВ. N

Нач. отд.	Ким	<i>[Signature]</i>
Гл. констр.	Теляковский	<i>[Signature]</i>
Гл. спец.	Марков	<i>[Signature]</i>
Н. контр.	Марков	<i>[Signature]</i>
Рук. гр.	Скобляков	<i>[Signature]</i>
Ст. инж.	Малашина	<i>[Signature]</i>

807-11-17.85 - КЖИ5-00.8.00СБ		
Рамка металлическая РМЧ.		
Сборочный чертеж.		
Стадия	Масса	Масштаб
Р	5,25	1:10
Лист	Листов 1	
ГИПРОНИСЕЛЬХОЗ		

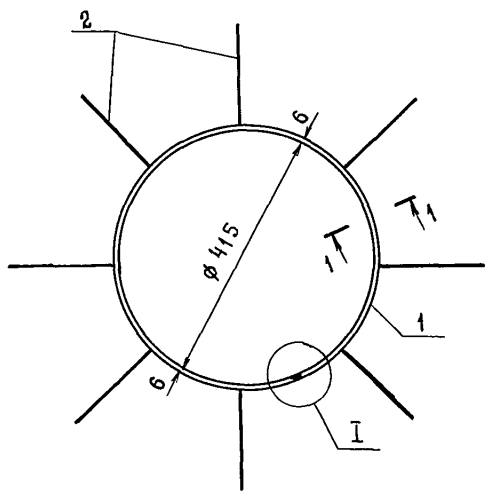
ПРИВЯЗАН			
ИНВ. N			

Альбом II часть 5

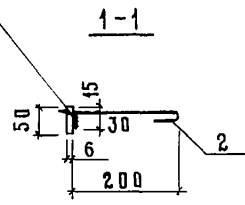
Формат	Зона	Поз.	Обозначение	Наименование	Кол.	Примечание
				<u>Документация</u>		
А4			КЖИ5-00.9.00СБ	Сборочный чертеж	×	
А4			КЖИ5-ТУ2	Технические условия		
				<u>Д е т а л и</u>		
Б4	1		КЖИ5-00.0.07-02	Полоса Б-6x50 ГОСТ103-76 Вст3 кп2 ГОСТ535-79		
				ℓ=1341	1	3,15 кг
Б4	2		КЖИ5-00.0.08	∅10 АІ ГОСТ5781-82 ℓ=300	8	0,18 кг

Инв. N подл.	Подпись и дата	Взам. инв. N	Привязан		
			Инв. N		
			807-11-17.85 - КЖИ5-00.9.00		
			Нач. отд. К и м <i>[Подпись]</i>		
			Гл. констр. Теляковский <i>[Подпись]</i>		
			Гл. спец. Марков <i>[Подпись]</i>		
			Н. контр. Марков <i>[Подпись]</i>		
			Рук. гр. Скобликов <i>[Подпись]</i>		
			Ст. инж. МАЛАШИНА <i>[Подпись]</i>		
			Ст. техн. Коптева <i>[Подпись]</i>		
			Рамка металлическая		Стадия
			РМ6		Лист
					Листов
					1
			ГИПРОНИСЕЛЬХОЗ		

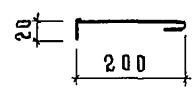
Альбом II часть 5



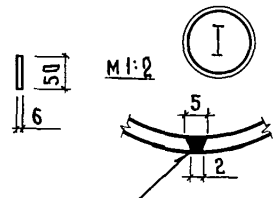
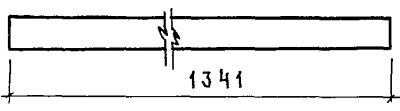
ГОСТ 5264-80-Н1-Δ4-□



Поз. 2



Развертка поз. 1



ГОСТ 5264-80-С2-Δ6-□

Привязан:			
Инв. N			

807-11-17.85- КЖИ5-00.9.00СБ

Инв. N подл.	Подпись и дата	Взам. инв. N
Нач. отд.	Ким	<i>[Signature]</i>
Гл. констр.	Теляковский	<i>[Signature]</i>
Гл. спец.	Марков	<i>[Signature]</i>
Н. контр.	Марков	<i>[Signature]</i>
Рук. гр.	Сковликов	<i>[Signature]</i>
Ст. инж.	Малашина	<i>[Signature]</i>
Инж.	Помазнова	<i>[Signature]</i>

Рамка металлическая
РМ6.
Сборочный чертеж.

Стадия	Масса	Масштаб
Р	4,59	1:10
Лист	Листов 1	

ГИПРОНИСЕЛЬХОЗ

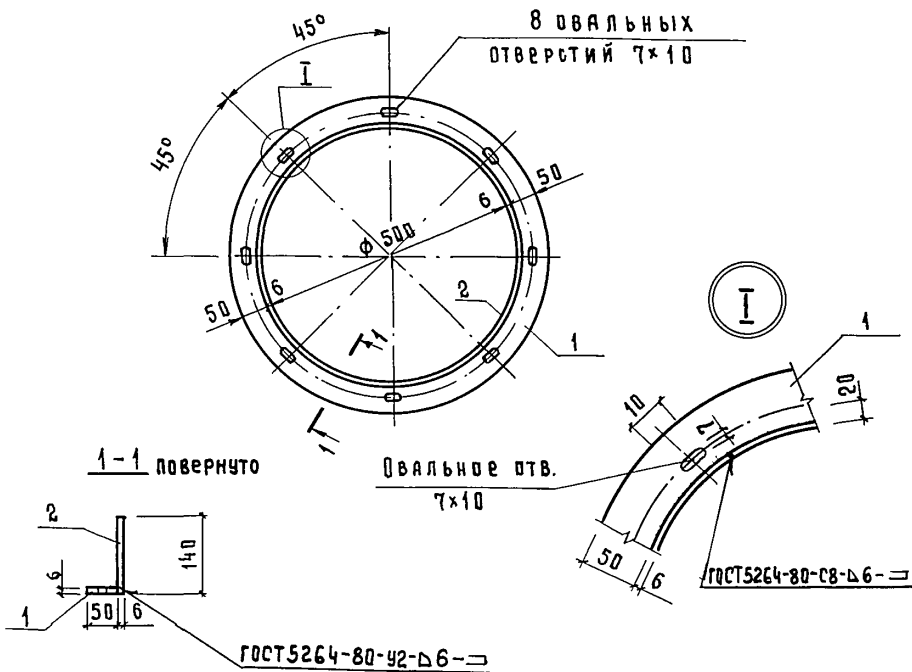
Альбом II часть 5

ФОРМАТ	ЗОНА	Поз.	ОБЗНАЧЕНИЕ	НАИМЕНОВАНИЕ	Кол.	ПРИМЕЧАНИЕ
				<u>ДОКУМЕНТАЦИЯ</u>		
A4			КЖИ 5-17.0.00 СБ	СБОРОЧНЫЙ ЧЕРТЕЖ		
A4			КЖИ 5-ТУ2	ТЕХНИЧЕСКИЕ УСЛОВИЯ		
				<u>ДЕТАЛИ</u>		
Б4	1		КЖИ 5-00.0.09	Лист Б-6 ГОСТ 19903-74 В ст 3 кп 2 ГОСТ 14637-79		
				dн = 612; dв = 500	1	4,53 кг
Б4	2		КЖИ 5-00.0.07-01	Полоса Б-6×140 ГОСТ 103-76 В ст 3 кп 2 ГОСТ 535-79		
				ℓ = 1607	1	10,61 кг

Инв. № подл. Подпись и дата. Взам. инв. №

ПРИВЯЗАН			
Инв. №			

807-11-17.85-КЖИ 5-17.0.00									
Нач. отд.	Ким	<i>[Signature]</i>	Рамка металлическая РМ5						
Гл. констр.	Теляковский	<i>[Signature]</i>							
Гл. спец.	Марков	<i>[Signature]</i>							
И. контр.	Марков	<i>[Signature]</i>							
Рук. груп.	Сковликов	<i>[Signature]</i>							
Ст. инж.	Малашина	<i>[Signature]</i>							
			<table border="1" style="width: 100%;"> <tr> <td>Стандия</td> <td>Лист</td> <td>Листов</td> </tr> <tr> <td>Р</td> <td></td> <td>1</td> </tr> </table> <p style="text-align: center; font-weight: bold;">ГИПРОНИСЕЛЬХОЗ</p>	Стандия	Лист	Листов	Р		1
Стандия	Лист	Листов							
Р		1							



ИВ. N ПОДЛ. ПОДПИСЬ И ДАТА ВЗАМ. ИВ. N

Нач. отд.	Ким	<i>[Signature]</i>
Гл. констр.	Теляновский	<i>[Signature]</i>
Гл. спец.	Марков	<i>[Signature]</i>
Н. контр.	Марков	<i>[Signature]</i>
Рук. гр.	Скобликов	<i>[Signature]</i>
Ст. инж.	Малашина	<i>[Signature]</i>

807-11-17.85 - КЖИ5-17.000СБ		
Рамка металлическая рм 5. Сборочный чертеж.		
Стадия	Масса	Масштаб
р	15,14	1:10 1:5
Лист	Листов 1	
ГИПРОНИСЕЛЬХОЗ		

Привязан			
Ив. N			

Альбом II часть 5

ФОРМАТ	ЗОНА	Поз.	ОБОЗНАЧЕНИЕ	НАИМЕНОВАНИЕ	КОЛ.	ПРИМЕЧАНИЕ
				<u>ДОКУМЕНТАЦИЯ</u>		
A4			КЖИ 5-18.0.00 СБ	СБОРОЧНЫЙ ЧЕРТЕЖ		
A4			КЖИ 5-ТУ2	ТЕХНИЧЕСКИЕ УСЛОВИЯ		
				<u>ДЕТАЛИ</u>		
Б4	1		КЖИ 5-00.0.09-01	Лист Б-6 ГОСТ 19903-74 В Ст 3 кп 2 ГОСТ 14637-79		
				$d_n = 512, d_b = 400$	1	3,42 кг
Б4	2		КЖИ 5-00.0.07-03	Лист Б-6 $\times 1293 \times 140$ ГОСТ 19903-74 В Ст 3 кп 2 ГОСТ 14637-79	1	8,52 кг

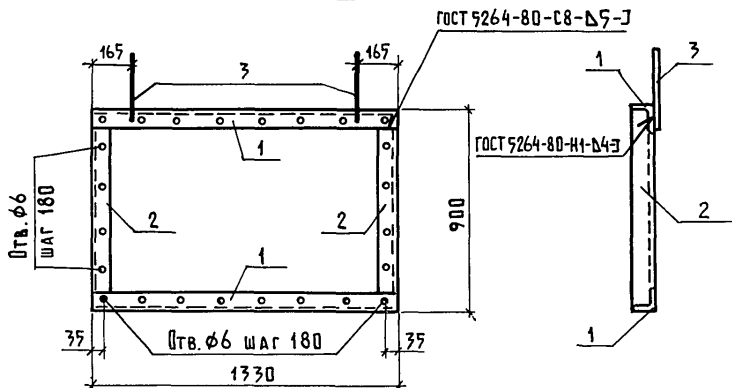
ИНВ. ПОДЛ.	ПОДПИСЬ И ДАТА	ВЗАМ. ИНВ. N
------------	----------------	--------------

ПРИВЯЗАН			
ИНВ. N			

Иач. ОТА.	КИМ	<i>[Signature]</i>
Гл. констр.	ТЕЛЯКОВСКИЙ	<i>[Signature]</i>
Гл. спец.	МАРКОВ	<i>[Signature]</i>
Н. контр.	МАРКОВ	<i>[Signature]</i>
Рук. гр.	СКОБАНКОВ	<i>[Signature]</i>
Ст. инж.	МАЛАШИНА	<i>[Signature]</i>
Ст. техн.	КОПТЕВА	<i>[Signature]</i>

807-11-17.85- КЖИ 5-18.0.00		
РАМКА МЕТАЛЛИЧЕСКАЯ		
РМ 7		
СТАДИЯ	ЛИСТ	ЛИСТОВ
Р		1
ГИПРОНИСЕЛЬ ХОЗ		

АЛЬБОМ II ЧАСТЬ 5



ФОРМАТ	ЗОНА	ПОЗ.	ОБЪЕДИНЕНИЕ	НАИМЕНОВАНИЕ	КОЛ.	ПРИМЕЧАНИЕ
				<u>ДОКУМЕНТАЦИЯ</u>		
A4			КЖИ 5-ТУ2	ТЕХНИЧЕСКИЕ УСЛОВИЯ		
				<u>ДЕТАЛИ</u>		
Б4		1	КЖИ 5-00.0.10	Уголок 5-50*50*5 ГОСТ 8509-72 в ст 3 кп 2 ГОСТ 535-79		
				ℓ=1330	2	5,01 кг
Б4		2	-01		ℓ=800	2 3,02 кг
Б4		3	КЖИ 5-00.0.06-01	φ6AII ГОСТ 9784-82	ℓ=250	2 0,06 кг

ПРИВЯЗАН

ИНВ. Н

807-11-17.85 - КЖИ 5-19.0.00

РАМКА МЕТАЛЛИЧЕСКАЯ
РМ8

СТАДИЯ МАССА МАСШТАБ

Р 16,50 1:50

ЛИСТ ЛИСТОВ 1

ГИПРОНИСЕЛЬХОЗ

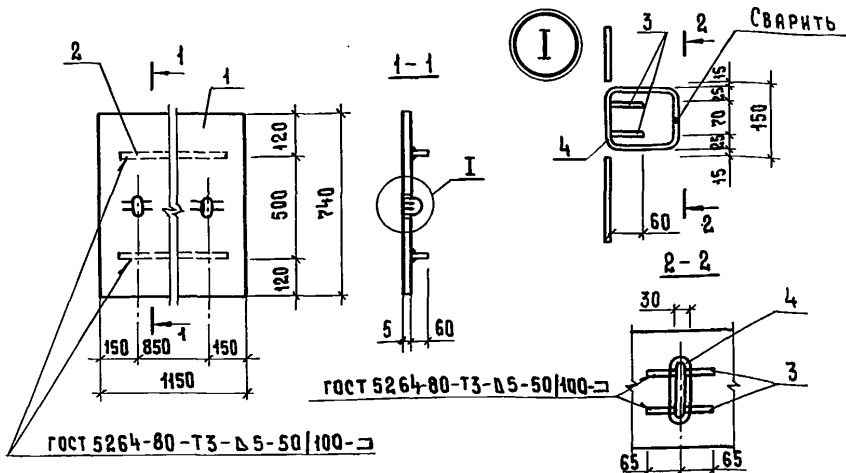
НАЧ.ОТД.	КИМ	<i>[Signature]</i>
ГЛА.КОНСТ.	ТЕЛЯКОВСКИЙ	<i>[Signature]</i>
ГЛА.СПЕЦ.	МАРКОВ	<i>[Signature]</i>
Н.КОНТР.	МАРКОВ	<i>[Signature]</i>
РУК.ГР.	СКОВЛИКОВ	<i>[Signature]</i>
СТ.ИНЖ.	МАЛАШИНА	<i>[Signature]</i>

КОПИР. ЛИКАЧЕВА

20967-06 57

ФОРМАТ А4

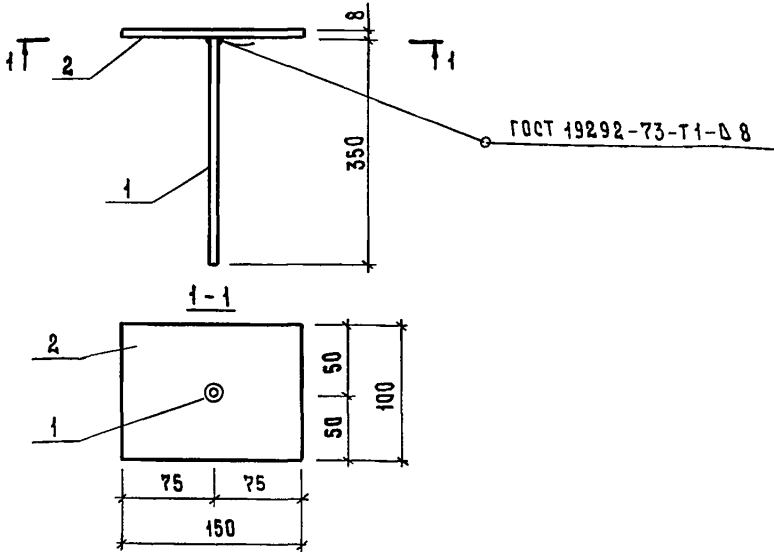
Альбом II
часть 5



ФОРМАТ	ЗОНА	Поз.	Обозначение	Наименование	Кол.	Примечание
				<u>Документация</u>		
А4			КЖИ5-ТУ2	Технические условия		
				<u>ДЕТАЛИ</u>		
Б4	1		КЖИ5-00.0.12	Лист ромб 0-ПН-5×740×1150 Вст3спГост8568-77	1	36,0 кг
Б4	2		КЖИ5-00.0.13	Полоса Б-4×50 Гост103-76 Вст3кп2Гост535-79 ρ=1000	2	1,57 кг
Б4	3		КЖИ5-00.0.13-01	ρ=130	4	0,50 кг
Б4	4		КЖИ5-00.0.14	φ16АГ Гост5781-82 ρ=540	2	0,85 кг

ИВ.Н ПОДА.	ПОДПИСЬ И ДАТА	ВЗЯМ. ИВ.Н	Привязан			
			ИВ.Н			
			807-11-17.85 - КЖИ5-20.0.00			
			Крышка металлическая КМ1	Стадия	Масса	Масштаб
				Р	42,84	1:20 1:10
				Лист	Листов 1	
			ГИПРОНИСЕЛЬХОЗ			

Альбом II
часть 5



ФОРМАТ	ЗОНА	Поз.	ОБОЗНАЧЕНИЕ	НАИМЕНОВАНИЕ	КОЛ.	ПРИМЕЧАНИЕ
				<u>Документация</u>		
А4			КЖИ5-ТУ2	ТЕХНИЧЕСКИЕ УСЛОВИЯ		
				<u>ДЕТАЛИ</u>		
Б4	1		КЖИ5-00.0.15	Ф 16АШ ГОСТ 5781-82 $\rho=350$	1	0,55 кг
Б4	2		КЖИ5-00.0.13-02	Полоса 6-8*100 ГОСТ 103-76 В ст3кп2 ГОСТ 535-79		
				$\rho=150$	1	0,94 кг

ПРИВЯЗАН			
ИНВ. N			

... ПОДА. ПОДПИСЬ И ДАТА ВЗАМ. ИНВ. N

				807-11-17.85 - КЖИ5-21.0.00		
Нач. отд.	КЖИ	<i>[Signature]</i>		СТАДИЯ	МАССА	МАСШТАБ
Гл. констр.	Теляковский	<i>[Signature]</i>		Р	1,49	1:5
Гл. спец.	Марков	<i>[Signature]</i>		Лист	Листов 1	
Н. контр.	Марков	<i>[Signature]</i>		ГИПРОНИСЕЛЬХОЗ		
Рук. гр.	Скобляков	<i>[Signature]</i>				
Ст. инж.	Маяшнина	<i>[Signature]</i>				

ИЗДЕЛИЕ ЗАКЛАДНОЕ
МЗ

Альбом II часть 5

Формат	Зона	Поз.	Обозначение	Наименование	Кол. на исполнение КЖИ5-22.0.00								Примечание	
					-	01	02	03						
				<u>- Документация</u>										
А4				Сборочный чертёж										
А4			КЖИ5-ТУ2	Технические условия										
				<u>- Детали</u>										
Б4	1		КЖИ5-00.0.16	Уголок	Б-90×90×6 ГОСТ 8509-72 Вст3 кп 2 ГОСТ 535-79									
				ℓ = 950	1								7,91 кг	
Б4			- 01	ℓ = 500		1							4,16 кг	
Б4			- 02	ℓ = 1050			1						8,74 кг	
Б4			- 03	ℓ = 650				1					5,41 кг	
Б4	2		КЖИ5-00.0.17	Швеллер	С100×70×4 ГОСТ 8278-75 Вст3 кп 2 ГОСТ 535-79									
				ℓ = 150	1	1	1	1					1,06 кг	

20967-06 60

Привязан

Инв. №

Нач. отд.	Ким	<i>[Signature]</i>
Гл. констр.	Теляковский	<i>[Signature]</i>
Н. контр.	Марков	<i>[Signature]</i>
Гл. спец.	Марков	<i>[Signature]</i>
Рук. гр.	Скобликов	<i>[Signature]</i>
Ст. инж.	Литвянова	<i>[Signature]</i>

807-11-17.85 - КЖИ5-22.0.00

Изделия соединительные
МН8 ÷ МН11

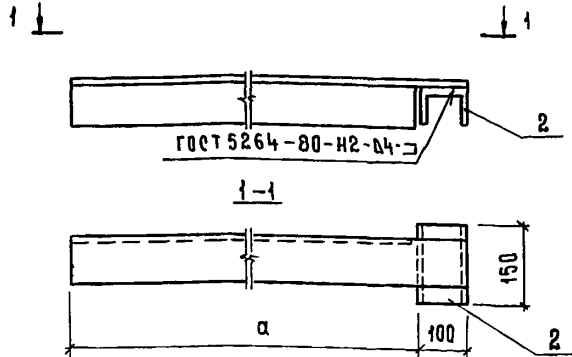
Стадия	Лист	Листов
р		1

ГИПРОНИСЕЛЬХОЗ

формат А4

ЧАСТЬ 5

Альбом II



Обозначение	Марка	а мм	Масса кг	Приме- чание
КЖИ5-22.000	МН 8	950	8,97	
-01	МН 9	500	5,22	
-02	МН 10	1050	9,80	
-03	МН 11	650	6,47	

Привязан

ИВ.Н

807-11-17.85 - КЖИ5-22.000 СБ

Изделие соединительное
(МН8... МН11)
Сборочный чертёж

Стадия	Масса	Масштаб
Р	см. таблицу	1:10
Лист	Листов 1	

ГИПРОНИСЕЛЬХОЗ

ИВ.Н ПОДА.	ПОДПИСЬ И ДАТА	ВЗЯМ. ИВ.Н
Нач. отд.	КИМ	<i>[Signature]</i>
Гл. констр.	Теляковский	<i>[Signature]</i>
Н. контр.	Марков	<i>[Signature]</i>
Гл. спец.	Марков	<i>[Signature]</i>
Рук. гр.	Скобанков	<i>[Signature]</i>
Ст. инж.	Литвинова	<i>[Signature]</i>

Ив. № подл.	Подпись и дата	Взам. инв. №

Альбом II часть 5

Марка панели	Арматурные изделия							Закладные изделия												Итого	Всего	
	Арматурная сталь ГОСТ 5781-82				Проволока ГОСТ 6727-80			Профильная сталь					Арматурная сталь ГОСТ 5781-82									
	Класс А-III			Итого	Класс ВрI		Итого	Итого	Класс АI			Класс АIII				Итого						
	φ мм		Итого		φ мм				Итого	φ мм				φ мм								
	8	10			5			С8		Л75 x5	8-6	8-8	Ито- го	14	12	10	6	8	10			12
Плита ППТ 51.24.15-Т		204,5		204,5	2,52		2,52	207,02											1,20	1,00	6,12	222,34
Плита ППТ 51.24.15-Т-1		204,5		204,5	2,52		2,52	207,02											1,20	1,00	6,12	222,34
Панель ПГ 15.31-Т-1	4,82			4,82	6,34		6,34	11,16	1,42	18,4			19,8	2,78			0,32	0,40			3,50	34,48
Панель ПГ 15.31-Т-2	4,82			4,82	6,34		6,34	11,16	1,42	7,0		8,42	2,78		2,88		0,40				6,06	25,64
Панель ПГ 10.31-Т-1	4,82			4,82	4,28		4,28	9,10	1,42	23,88			25,3	2,78			0,48	0,40			3,66	38,06
Панель ПГ 15.31-Т-3	4,82			4,82	6,34		6,34	11,16	1,42	27,0			28,4	2,78			0,40				3,18	42,76
Панель ПГ 15.31-Т-4	4,82			4,82	6,34		6,34	11,16	1,42	17,0			18,4	2,78		0,32	0,40				3,50	33,06
Панель ПГ 30.31-Т	4,82			4,82	12,53		12,53	17,35	1,42				1,42	2,78			0,40				3,18	21,95
Панель ПГ 15.31-Т	4,82			4,82	6,34		6,34	11,16	1,42				1,42	2,78			0,40				3,18	15,76
Панель ПГ 10.31-Т	4,82			4,82	4,28		4,28	9,10	1,42				1,42	2,78			0,40				3,18	13,70
Панель ПГ 5.31-Т	2,40			2,40	3,00		3,00	5,40	0,7				0,7	1,39			0,20				1,59	7,69
Панель ПГ 5.25-Т	1,94			1,94	2,43		2,43	4,37	0,7				0,7	1,39			0,20				1,59	6,66

20967-06

63

№ 11/ч. 861

Привязан:	Нач. отд.	Ким	<i>Ким</i>
	Гл. конст.	Теляковский	<i>Теляковский</i>
	Н. контр.	Марков	<i>Марков</i>
	Гл. спец.	Марков	<i>Марков</i>
	Рук. гр.	Скобликов	<i>Скобликов</i>
Ив. №	Ст. инж.	Мялашина	<i>Мялашина</i>

807-11-17.85-КЖИ 5-ВМ

Ведомость расхода
стали на
элемент

Стация	Лист	Листов
Р		1
ГИПРОНИСЕЛЬХОЗ		

формат А4

62