

ГОСУДАРСТВЕННЫЙ КОМИТЕТ СОВЕТА МИНИСТРОВ СССР
ПО ДЕЛАМ СТРОИТЕЛЬСТВА

ГОССТРОЙ СССР

ТИПОВЫЕ КОНСТРУКЦИИ И ДЕТАЛИ ЗДАНИЙ И СООРУЖЕНИЙ

СЕРИЯ 1.404-22

ПЫЛЕУЛОВИТЕЛЬ ВЕНТИЛЯЦИОННЫЙ
МОКРЫЙ КОНВЕЙЕРНЫЙ ТИПА П В М
С МЕХАНИЗИРОВАННЫМ
УДАЛЕНИЕМ ШЛАМА

ВЫПУСК 4

П В М 20к.00.00.000

РАБОЧИЕ ЧЕРТЕЖИ

ЛНБ/13470-03
Цена: 1-98

ВНИМАНИЕ!

Просим замечания и предложения
по техническому решению и
оформлению проекта направлять
по адресу:

Тбилиси - 380019,
проспект А.Церетели, 115
Тбилисский филиал ЦИТП

Госстрой СССР
Тбилисский филиал ЦИТП
Типовой проект (серия)
№ А-494-22 В 4
Заказ № 1308
Цена 1 руб. 98 коп
Листов 300
Дата " 4 " XI 1975 г.

ГОСУДАРСТВЕННЫЙ КОМИТЕТ СОВЕТА МИНИСТРОВ СССР
ПО ДЕЛАМ СТРОИТЕЛЬСТВА

ГОССТРОЙ СССР

ТИПОВЫЕ КОНСТРУКЦИИ И ДЕТАЛИ ЗДАНИЙ И СООРУЖЕНИЙ

СЕРИЯ 1494-22

**ПЫЛЕУЛОВИТЕЛЬ ВЕНТИЛЯЦИОННЫЙ
МОКРЫЙ КОНВЕЙЕРНЫЙ ТИПА ПВМ
С МЕХАНИЗИРОВАННЫМ
УДАЛЕНИЕМ ШЛАМА**

ВЫПУСК 4

ПВМ 20К. 00.00.000.

РАБОЧИЕ ЧЕРТЕЖИ

РАЗРАБОТАНЫ
ЦНИИПРОМЗАДАНИЙ
ГОССТРОЯ СССР

УТВЕРЖДЕНЫ И ВВЕДЕНЫ
В ДЕЙСТВИЕ ПРИКАЗОМ
ГЛАВПРОМСТРОЙПРОЕКТА
ОТ 28 ИЮЛЯ 1975г.
№ 47

*Разработчик лаборатория
очистки воздуха М.Г.Гурьев (А.И.Пиримов).*

И.В. Прохоров.

*Заказчик, директор института
по научной работе*

Содержание

№ п/п	Наименование	№ чертежа	лист
1	Пылесоситель вентиляционный макрый конвейерный типа ПСМ, производительностью 20000 м ³ /час Ведомость спецификаций	ПСМ 20К.00.00.000.00	3
2	Пылесоситель вентиляционный макрый конвейерный типа ПСМ, производительностью 20000 м ³ /час Ведомость пакуных деталей	ПСМ 20К.00.00.000.01	
3	Пылесоситель вентиляционный макрый конвейерный типа ПСМ, производительностью 20000 м ³ /час Сборочный чертеж	ПСМ 20К.00.00.000.05	9
4	Пылесоситель вентиляционный макрый конвейерный типа ПСМ, производительностью 2000 м ³ /час	ПСМ 20К.00.00.000	10
5	Заглушка	ПСМ 20К.00.00.001	
6	Лракладка	ПСМ 20К.00.00.002	11
7	Лракладка	ПСМ 20К.00.00.003	
8	Крышка	ПСМ 20К.00.00.004	
9	Лракладка	ПСМ 20К.00.00.005	
10	Лракладка	ПСМ 20К.00.00.006	
11	Секция нижняя	ПСМ 20К.01.00.000	12
12	Секция нижняя, сборочный чертеж	ПСМ 20К.01.00.000.05	14
13	Корпус секции	ПСМ 20К.01.01.000	20
14	Корпус секции, сборочный чертеж	ПСМ 20К.01.01.000.05	21
15	Секция средняя, сборочный чертеж.	ПСМ 20К.02.00.000.05	25
16	Секция средняя	ПСМ 20К.02.00.000	26
17	Корпус секции средней	ПСМ 20К.02.00.000	
18	Стенка	ПСМ 20К.02.01.003	
19	Корпус секции средней Сборочный чертеж	ПСМ 20К.02.01.000.05	27
20	Фланец	ПСМ 20К.00.00.0008	29
21	Стенка тарцевая	ПСМ 20К.01.01.019	
22	Стенка	ПСМ 20К.02.01.004	
23	Перегородка	ПСМ. 20К.02.01.014	
24	Воздухооборник, сборочный чертеж	ПСМ 20К.03.00.000.05	30
25	Воздухооборник	ПСМ 20К.03.00.000	
26	Стенка	ПСМ 20К.03.00.002	
27	Верх воздухооборника	ПСМ 20К.03.00.003	31
28	Стенка	ПСМ 20К.03.00.004	

Серия 1404-22. Выпуск 4.

Всего листов 26. Лист № 1. Подпись и дата: _____

№ позиции	Обозначение	Наименование	№ по входу		Примечание
			обозначение	кол. штук	
1	ПВМ 20К 00.00.000	Пылесоситель вентиляционный мокрый канвей-серный типа ПВМ производительностью 20000 м³/час			
2					
3	ПВМ 10К 01.02.000	Узел привода	ПВМ 20К 01.00.000	1	
4	ПВМ 10К 01.02.100	Литва	ПВМ 10К 01.02.000	1	
5	ПВМ 10К 01.02.200	Верхнее крыло	ПВМ 10К 01.02.000	1	
6	ПВМ 10К 01.03.000	Верхнее крыло	ПВМ 20К 01.00.000	1	
7	ПВМ 10К 01.04.000	Ползун	ПВМ 20К 01.00.000	2	
8	ПВМ 10К 01.05.000	Кронштейн	ПВМ 20К 01.00.000	1	
9	ПВМ 10К 01.06.000	Скрепка	ПВМ 20К 01.00.000	18	
10	ПВМ 10К 01.07.000	Отрава нажда	ПВМ 20К 01.00.000	1	
11	ПВМ 10К 01.08.000	Амортизатор	ПВМ 20К 01.00.000	2	
12	ПВМ 10К 01.09.000	Перегородка	ПВМ 20К 01.00.000	2	10 выпуск
13	ПВМ 10К 01.10.000	Датчик верхнего уровня	ПВМ 20К 01.00.000	1	
14	ПВМ 10К 01.11.000	Датчик верхнего уровня	ПВМ 20К 01.00.000	1	
15	ПВМ 10К 01.12.000	Баранка	ПВМ 20К 01.00.000	1	
16	ПВМ 10К 02.02.000	Уплотнитель	ПВМ 20К 02.00.000	2	
17	ПВМ 10К 02.03.000	Наплывобойник	ПВМ 20К 02.00.000	2	
18	ПВМ 10К 02.04.000	Дверка	ПВМ 20К 02.00.000	4	
19	ПВМ 10К 04.00.000	Каплевловитель	ПВМ 20К 00.00.000	20	
20	ПВМ 10К 05.00.000	Электрощит	ПВМ 20К 00.00.000	1	
21	ПВМ 20К 01.00.000	Секция нижняя	ПВМ 20К 00.00.000	1	
22	ПВМ 20К 01.01.000	Корпус секции	ПВМ 20К 01.00.000	1	
23	ПВМ 20К 02.00.000	Секция средняя	ПВМ 20К 00.00.000	1	
24	ПВМ 20К 02.01.000	Корпус секции	ПВМ 20К 02.00.000	1	
25	ПВМ 20К 03.00.000	Воздухоотборник	ПВМ 20К 00.00.000	1	
26					

ПВМ 20К 00.00.000 ВЛ			
Изм. Лист	№ докум.	Подп.	Дата
Разраб.	Королевича	Королев	
Дроб.	Королев	Королев	
И. контр.	Бродский	Королев	
И. в.	Королев	Королев	
Пылесоситель вентиляционный мокрый канвейсерный типа ПВМ, производительностью 20000 м³/час. Водяность спецификации			Лит. Лист Листов и 1 1
			ЦНИИПромзданий

Всего листов 26. Лист № 1. Подпись и дата: _____

№ позиции	Наименование	Обозначение документа на поставку	Поставщик	№ по входу (обозначение)	ВЛ-заглавный лист			Примечание
					на ис-декле	вкл. пакеты	на ре-гистр.	
1								
2	Крепежные изделия							
3								
4								
5	Болты МВх 30.58 019	ГОСТ 7795-72		ПВМ 20К 01.00.00.000	146		146	
6								
7	М 18х 65.58 019			ПВМ 20К 01.00.00.000	4		4	
8								
9								
10	Болты М 10х 25.58 019	ГОСТ 7798-70		ПВМ 10К 01.02.000	4		4	
11				ПВМ 20К 00.00.000	38		38	
12				ПВМ 20К 02.00.000	12		2	
13							114	
14				ПВМ 20К 02.01.000	16		16	
15	М 10х 60.58 019							
16	М 10х 90.58 019			ПВМ 10К 01.02.000	2		2	
17								
18								
19								
20	М 12х 20.58 019			ПВМ 20К 01.00.000	10		10	
21								
22	М 12х 30.58 019			ПВМ 20К 00.00.000	140		140	
23				ПВМ 20К 01.01.000	28		28	
24							168	
25								

ПВМ 20К 00.00.000 ВЛ			
Изм. Лист	№ докум.	Подп.	Дата
Разраб.	Королевича	Королев	
Дроб.	Королев	Королев	
И. контр.	Бродский	Королев	
И. в.	Королев	Королев	
Пылесоситель вентиляционный мокрый канвейсерный типа ПВМ, производительностью 20000 м³/час. Водяность пакуемых изделий			Лит. Лист Листов и 1 1
			ЦНИИПромзданий

Серия 1.491-22. Выпуск 4

Лист № 22
Подпись и дата
Взам. инв. №
Шт. № 22

№ п/п	Наименование	Обозначение документа на поставку	Поставщик	Коды бюджет (обозначение)	ВЛ - последний лист			Итого	Обозначение
					№ из-в. вкл.	в комплект.	на раз-вход		
1									
2	Болты М 12 × 35, 58, 019	ГОСТ 7798-70		НВМ 20 К 01. 00. 000	24			24	
3									
4									
5	М 12 × 50, 58, 019			НВМ 20 К 01. 00. 000	4			4	
6									
7									
8	М 12 × 90, 58, 019			НВМ 20 К 01. 00. 000	4			4	
9									
10									
11									
12	М 14 × 40, 58, 019			НВМ 10 К 01. 02. 000	6			6	
13									
14									
15	М 16 × 25 58 019			НВМ 20 К 02. 00. 000	12			12	
16									
17									
18	М 16 × 55, 58, 019			НВМ 10 К 01. 08. 000	1			2	
19									
20									
21	М 16 × 60, 58, 019			НВМ 20 К 01. 00. 000	4			4	
22									
23									
24									
25	М 16 × 110, 58, 019			НВМ 20 К 01. 00. 000	2			2	
26									
27									
28									
29									
30									
31									

Изм.	Лист	№ докум.	Подп.	Дата	НВМ 20 К 00. 00. 000 ВЛ	Лист
						2

Лист № 23
Подпись и дата
Взам. инв. №
Шт. № 23

№ п/п	Наименование	Обозначение документа на поставку	Поставщик	Коды бюджет (обозначение)	ВЛ - последний лист			Итого	Обозначение
					№ из-в. вкл.	в комплект.	на раз-вход		
1									
2									
3	Винт М 8 × 12, 58, 019	ГОСТ 1477-64		НВМ 10 К 01. 02. 000	2			2	
4									
5									
6									
7	Винт М 10 × 25, 58, 019	ГОСТ 1483-64		НВМ 20 К 01. 00. 000	8			8	
8									
9									
10	Винт М 8 × 25, 58, 019	ГОСТ 17475-72		НВМ 20 К 01. 00. 000	32			32	
11									
12									
13	Винт М 5 × 55, 58, 019	ГОСТ 17473-72		НВМ 20 К 01. 00. 000	2			2	
14									
15	М 8 × 12, 58, 019			НВМ 20 К 01. 00. 000	8			8	
16									
17									
18									
19									
20	Винт М 5 × 16, 32	ГОСТ 17474-72		НВМ 10 К 01. 10. 000	2			2	
21				НВМ 10 К 01. 11. 000	2			2	
22								4	
23									
24									
25									
26									
27									
28									
29									
30									
31									

Изм.	Лист	№ докум.	Подп.	Дата	НВМ 20 К 00. 00. 000 ВЛ	Лист
						3

Выпуск 1494-22. С. 9-14

Литеры и цифры

Литеры и цифры

Литеры и цифры

№ строки	Наименование	Обозначение документа по поставке	Поставщик	Куда входит (обозначение)	ВЛ - последний лист			Примечание
					№ изд-тия	в кон-лях	не реф-лир.	
1								
2								
3								
4								
5								
6	Груши М5.32	ГОСТ 5915-70		НБМ 10К. 01.10.000	4		4	
7				НБМ 10К. 01.11.000	4		4	
8							8	
9								
10	М5.5.019			НБМ 20К. 01.00.000	2		2	
11								
12								
13								
14	М8.5.019							
15				НБМ 20К. 01.00.000	147		147	
16				НБМ 10К. 01.02.000	4		4	
17							151	
18	М10.5.019			НБМ 20К. 02.00.000	44		44	
19				НБМ 10К. 01.02.000	2		2	
20				НБМ 20К. 00.00.000	98		98	
21	М12.5.019			НБМ 20К. 00.00.000	140		140	
22				НБМ 20К. 01.00.000	37		37	
23							177	
24								
25	М14.5.019			НБМ 10К. 01.02.000	6		6	
26								
27								
28								
29	М16.5.019			НБМ 20К. 01.00.000	34		34	
30				НБМ 20К. 02.00.000	46		46	
31							74	

Изм. лист	№ докум.	год	лист	НБМ 20К. 00. 00. 000	лист 4
-----------	----------	-----	------	----------------------	--------

Литеры и цифры

№ строки	Наименование	Обозначение документа по поставке	Поставщик	Куда входит (обозначение)	ВЛ - последний лист			Примечание
					№ изд-тия	в кон-лях	не реф-лир.	
1								
2	Шайбы 5.65Г	ГОСТ 6402-70		НБМ 20К. 01. 00. 000	2		2	
3								
4	В. 65Г			НБМ 20К. 01. 00. 000	9		8	
5	В. 65Г			НБМ 20К. 01. 00. 000	147		147	
6				НБМ 10К. 01. 02. 000	4		4	
7							151	
8								
9								
10	12.65Г			НБМ 20К. 01. 00. 000	16		16	
11								
12	14.65Г			НБМ 10К. 01. 02. 000	6		6	
13								
14	16.65Г			НБМ 20К. 01. 00. 000	8		8	
15								
16	Шайбы 5.32	ГОСТ 11371-68		НБМ 10К. 01.10.000	4		4	
17				НБМ 10К. 01.11.000	4		4	
18							8	
19								
20	10.02.019			НБМ 20К. 02. 00. 000	48		48	
21								
22								
23								
24	Шайбы 12.02.019	ГОСТ 11376-71		НБМ 10К. 01. 00. 000	4		4	
25								
26								
27								
28								
29								
30								
31								

Изм. лист	№ докум.	год	лист	НБМ 20К. 00. 00. 000 80	лист
-----------	----------	-----	------	-------------------------	------

Серия 1494-22. Выпуск 4.

Листы в сборе
Лист № 2001
Всего листов 12
Листы в сборе
Лист № 1001

ВЛ - последующий лист

№ позиции	Наименование	Обозначение документа на поставку	Поставщик	Коды валют (обозначение)	ВЛ - последующий лист			Примечание
					на из-делие	в комплектности	на резерв	
1								
2								
3	Шпонка 18*11*63	ГОСТ 8789-68		НБМ 20 К. 01. 00. 000	1		1	
4								
5	Шпонка 18*11*80	ГОСТ 8793-68		НБМ 20 К. 01. 00. 000	2		2	
6								
7								
8	Штифт ВЛ ₃ * 50	ГОСТ 3128-70		НБМ 20 К. 01. 00. 000	1		1	
9								
10	Кольцо 0076 -59-Б	ГОСТ 6308-71		НБМ 20 К. 01. 00. 000	4		4	
11	Кольцо 1.В 60	ГОСТ 13940 -68		НБМ 20 К. 01. 00. 000	1		1	
12								
13								
14	Подшипник 11512	ГОСТ 8545-57		НБМ 20 К. 01. 00. 000	2		2	
15								
16								
17								
18	Соединительные части							
19								
20	Контррейка 0-15	ГОСТ 8987-59		НБМ 20 К. 01. 00. 000	6		6	
21								
22	0-25			НБМ 20 К. 01. 00. 000	5		5	
23								
24	0-50			НБМ 20 К. 01. 00. 00. 000	3		3	
25								
26	Мухты ^{длинные} карточные 0-15	ГОСТ 8955 -59		НБМ 20 К. 01. 00. 000	1		1	
27	I вариант							
28								
29								
30	0-50			НБМ 20 К. 01. 00. 000	1		1	
31	Мухты 0-25 -15 I вариант	ГОСТ 8957 -59		НБМ 20 К. 01. 00. 000	1		1	

Изм.	Лист	№ докум.	Подп.	Дата	НБМ 20 К. 00. 00. 000 ВЛ	Лист 6
------	------	----------	-------	------	--------------------------	--------

формат 12

ВЛ - последующий лист

Листы в сборе
Лист № 2001
Всего листов 12
Листы в сборе
Лист № 1001

№ позиции	Наименование	Обозначение документа на поставку	Поставщик	Коды валют (обозначение)	ВЛ - последующий лист			Примечание
					на из-делие	в комплектности	на резерв	
1								
2	Нупель 0-50	ГОСТ 8958 -59		НБМ 90 К. 01. 00. 000	1		1	
3								
4								
5								
6								
7	Пробка 0-25	ГОСТ 8963 -59		НБМ 20 К. 01. 00. 000	1		1	
8								
9	Нупель 0-15	ГОСТ 8967-59		НБМ 20 К. 01. 00. 000	1		1	
10	Седл 0-15	ГОСТ-8969-59		НБМ 20 К. 01. 00. 000	6		6	
11								
12	0-25			НБМ 20 К. 01. 00. 000	5		5	
13								
14	0-50			НБМ 20 К. 01. 00. 000	2		2	
15								
16								
17	Тройник 0-15	ГОСТ 8948-59		НБМ 20 К. 01. 00. 000	2		2	
18								
19	0-25			НБМ 20 К. 01. 00. 000	2		2	
20								
21	0-50			НБМ 20 К. 01. 00. 000	1		1	
22								
23	Угельник 0-15	ГОСТ 8946 -59		НБМ 20 К. 01. 00. 000	2		2	
24	0-25			НБМ 20 К. 01. 00. 000	1		1	
25	0-50			НБМ 20 К. 01. 00. 000	3		3	
26								
27								
28								
29	Вентиль А-15-10	ГОСТ 9086-68		НБМ 20 К. 01. 00. 000	2		2	
30	А-25-10			НБМ 20 К. 01. 00. 000	2		2	
31	А-50-10			НБМ 20 К. 01. 00. 000	2		2	

Изм.	Лист	№ докум.	Подп.	Дата	НБМ 20 К. 00. 00. 000 ВЛ	Лист 7
------	------	----------	-------	------	--------------------------	--------

Серия 1404-22 выпуск 4

Инв. № 1404-22
Лист 1 из 8
Дата 10.02.72

№ строки	Наименование	Обозначение документа на поставку	Поставщик	Куда входит (обозначение)	Количество				Примечание
					На изделие	в комплект	на регуляц	Всего	
1									
2	<u>Электроаппаратура</u>								
3									
4	Пускатель магнитный	ОСТ 160.536.001-72	Завод низковольтной аппаратуры г. Москва	ПВМ10К.00.00.000ЭЗ	1			1	
5	типа ПМЕ-111 (Ик ~ 220В)								
6									
7	Пускатель магнитный	ОСТ 160.536.001-72	Завод электроаппаратуры г. Кашин	ПВМ10К.00.00.000ЭЗ	1			1	
8	типа ПМЕ-112 (Ик ~ 220В)								
9									
10									
11	Пускатель магнитный	МРТУ 16.529.006-64	Электротехнический завод "Уралэлектромотор" г. Медногорск Оренбургской обл	ПВМ10К.00.00.000ЭЗ	1			1	
12	типа ПА-621 (Ик ~ 220В)								
13									
14									
15									
16									
17	Выключатель автоматический	МРТУ 16.526.010-65	П/Я В-8181	ПВМ10К.00.00.000ЭЗ	1			1	
18	типа АЗ114								
19									
20									
21	Кнопочная станция		Завод низковольтной аппаратуры г. Москва	ПВМ10К.00.00.000ЭЗ	2			2	
22	типа КС1-12								
23									
24									
25									
26	Кнопка управления	ГОСТ 5.1245-72	Завод "Реостат" г. Великие Луки	ПВМ10К.00.00.000ЭЗ	1			1	
27	типа КЕ-01, исполнение 1								
28									
29									
30									
					ПВМ20К.00.00.000 ВП				Лист 8
					Изм.	Лист	№ докум.	Подп.	Дата

Формат 12

Инв. № 1404-22
Лист 2 из 8
Дата 10.02.72

№ строки	Наименование	Обозначение документа на поставку	Поставщик	Куда входит (обозначение)	Количество				Примечание
					На изделие	в комплект	на регуляц	Всего	
1									
2	Арматура для сигнальных ламп	ГОСТ 10264-62	Завод "Электроаппарат" г. Тбилиси	ПВМ10К.00.00.000ЭЗ	1			1	
3	АС-220, с лампой 4220-10	ГОСТ 5011-69							
4									
5									
6									
7	Реле времени т.п.а	ТУ 16.523.255-70	Завод низковольтной аппаратуры г. Москва	ПВМ10К.00.00.000ЭЗ	1			1	
8	РВ-4 (Ик ~ 220)								
9									
10									
11	Основание предохранителя	ТУ 16.521.037-70	П/Я М-5169	ПВМ10К.00.00.000ЭЗ	4			4	
12	типа ППТ-10 с плавкой								
13	вставкой на 10А								
14									
15									
16	Клемный набор типа	ТУ 16.526.108-69	УПП УТОБ г. Харьков г. Днепродзержинск	ПВМ10К.00.00.000ЭЗ	3			3	
17	КНЕ-101В								
18									
19									
20	Выключатель ВПК 1100	ГОСТ 18134-72		ПВМ10К.00.00.000ЭЗ	1			1	
21									
22									
23	Реле уровня типа	ТУ 25.03.181-70	Завод "Теплоаппарат" г. Рязань	ПВМ10К.00.00.000ЭЗ	2			2	
24	РЧ-ЭЗ (Ик ~ 220В)								
25									
26									
27	Вентиль запорный Ду 15		Арматурный завод г. Пенза	ПВМ20К.01.00.000	1			1	
28	Ис 821р								
29									
30									
					ПВМ20К.00.00.000 ВП				Лист 9
					Изм.	Лист	№ докум.	Подп.	Дата

Формат 12

Серия 1.494-22 выпуск 4

Инд. № подл. Повл. и дата. Взам. инв. №. Инв. № инв. Повл. и дата.

Истрани	Наименование	Обозначение документа на поставку	Поставщик	Куда входит (обозначение)	Количество				Примечание
					На из-делие	в комплекте	на ра-тулир.	Всего	
1									
2	Прочие изделия								
3									
4	Корпус разъемный КЛШ-60	ОСТ 26003		ПВМ20К.01.00.000	2			2	
5									
6									
7									
8	Дюлик 5x498-II	ГОСТ 6870-72		ПВМ20К.01.00.000	160			160	
9									
10									
11	Цель ПР-25,4-5000	ГОСТ 10947-64		ПВМ20К.01.00.000	1			1	
12	79 звеньев								
13									
14	Звено С-ПР-25,4-50	ГОСТ 10947-64		ПВМ20К.01.00.000	1			1	
15									
16									
17	Цель тяговая ВР-I-100	ГОСТ 588-64		ПВМ20К.01.00.000	2			2	
18	12,5-32-1, 54 звена, спецал-ных звеньев-пластин 36								
19									
20									
21									
22	Щит ЩШМ-1000x600x500	ГОСТ 3244-68		ПВМ20К.00.00.000	1			1	
23									
24									
25									
26									
27									
28									
29									
30									
				ПВМ20К.00.00.0000В7				Лист 10	

Формат 12

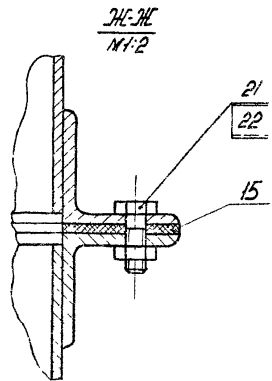
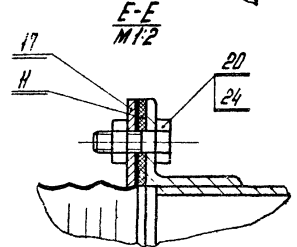
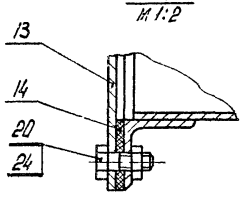
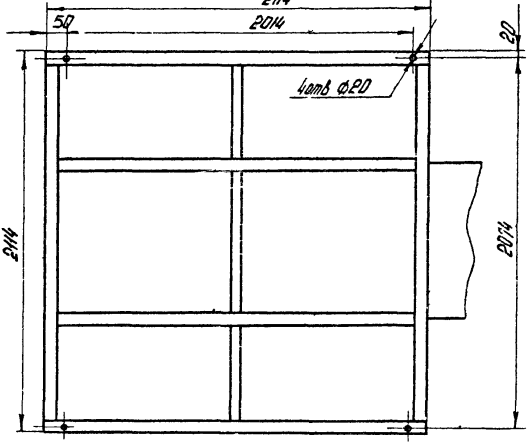
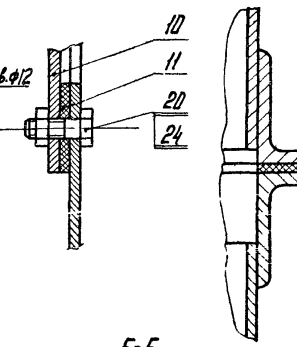
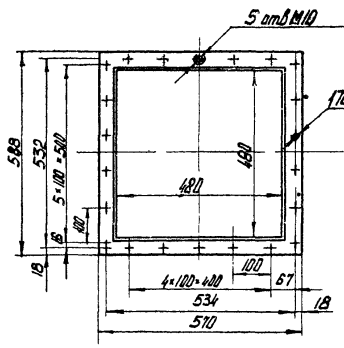
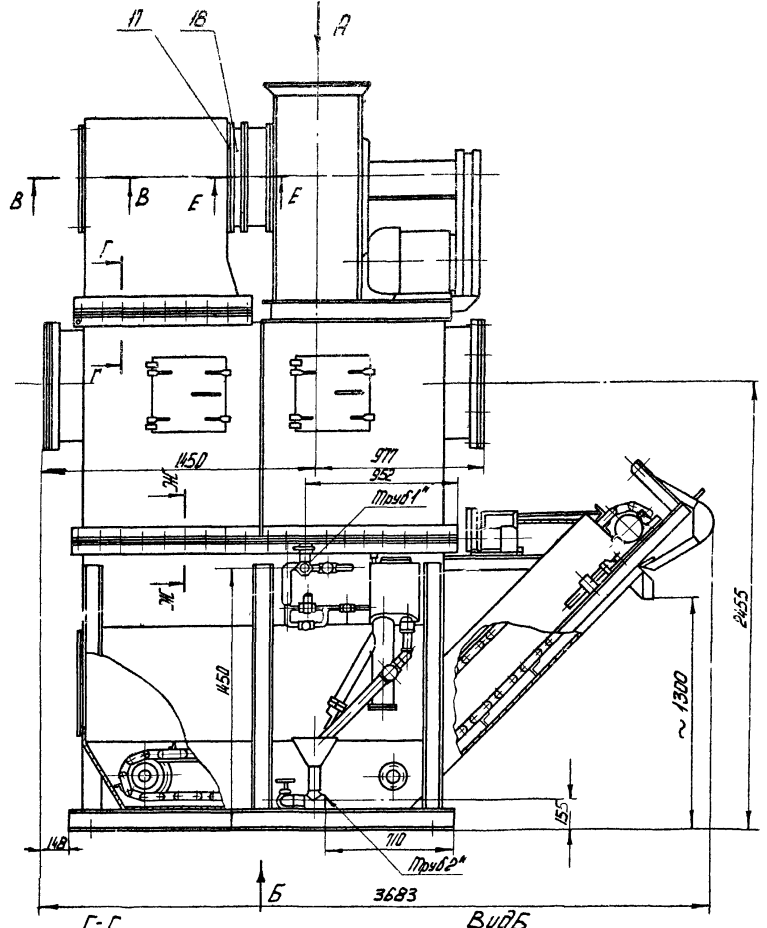
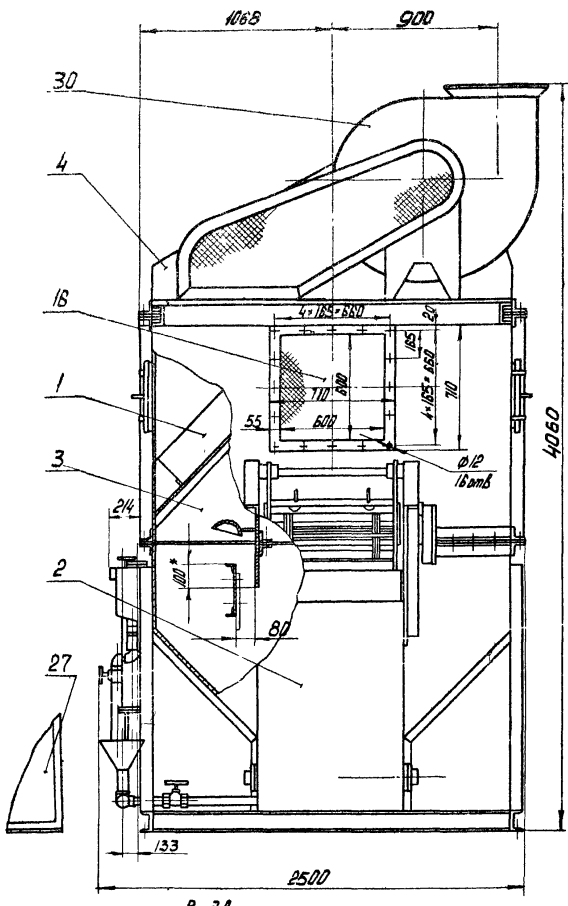
Инд. № подл. Повл. и дата. Взам. инв. №. Инв. № инв. Повл. и дата.

Истрани	Наименование	Обозначение документа на поставку	Поставщик	Куда входит (обозначение)	Количество				Примечание
					На из-делие	в комплекте	на ра-тулир.	Всего	
1									
2	Двигатель А02-12-6	ГОСТ 13859-68		ПВМ10К.01.02.000	1			1	
3									
4									
5	Редуктор Р4У-80-63-2-2-2	ГОСТ 13563-68		ПВМ10К.01.02.000	1			1	
6									
7									
8	Вентагрегат ВЦ226 с центро-вешным вентилятором типа			ПВМ20К.00.00.000	1			1	Завод ТИИЛ
9	ЦП7-40 НВ, левого враще-ния, исполнение 2В								for Витусс С
10									
11									
12									
13	Кабель контрольный	ТУ КП 54-57							
14	с алюминиевыми жилами								
15	АКВВГ 3x2,5			ПВМ10К.00.00.0000Э5	40м			40м	
16	АКВВГ 2x2,5			ПВМ10К.00.00.0000Э5	180м			180м	
17									
18									
19	Провод монтажный	ГОСТ 6323-62	Завод "Подольск кабель"						
20	ПГВЗ(1x16мм²)		г. Подольск	ПВМ10К.00.00.0000Э5	300м			300м	
21	ПГВЗ(1x2,5мм²)			ПВМ10К.00.00.0000Э5	100м			100м	
22	ПВ (1x2,5мм²)			ПВМ10К.00.00.0000Э4	200м			200м	
23									
24									
25									
26									
27	Труба 25	ГОСТ 3262-62		ПВМ10К.00.00.0000Э5	30м			30м	
28									
29									
30									
				ПВМ20К.00.00.0000В7				Лист 11	

Формат 12

Серия 1194-22 Выпуск 4.

18М 20К 00.00.000.25



1. Размеры для справок
2. *Размеры уточняются в соответствии с выпиской, D* стр.17
3. Электромат (поз.27) на чертеже показан условно
4. Типоразмер вентилярешетки (поз.30) выбирается при проектировании системы (см. выписку „D“ стр.12). Положение кожуха вентилятора показано условно. Цветовые вентилярешетки и стеновые ее с мягким покрытием (поз.17) производятся по заказу.
5. Ветку (поз.16) установить на фланце при монтаже.
6. Электропроводка условно не показана (см.Пем.10К.00.00.000.25)
7. Остальные технические требования см.ТУ Выпуск „D“.

Лист 1 из 1
Исполнитель: [signature]
Проверка: [signature]
Дата: [date]

18М 20К 00.00.000.25					Лист	Масштаб	Дата
Изм.	Лист	№ выписки	Доп.	Зам.	Выполнитель вентиляционных машин промышленного типа 18М производительностью 20000 м³/ч	1	~2300
Разработчик	Конструктор	Проверка	Исполнитель	Исполнитель			
Лист	Штук	№	№	№			
Т.контр.							
И.контр.	Борисовский	15.11.78					
И.контр.	Иванов	15.11.78					
ИЗУМ						1:20	
18М 20К 00.00.000.25						Исполнитель	

Серия 1.494-22. Выпуск 4

ЦНН. И. Кошелев, Подпись и дата. 1980 г. 10.01.01. ЦНН. И. Кошелев, Подпись и дата.

Формат	Зона	Лист	Обозначение	Наименование	Кол.	Примечание	
				Документация			
22			ПВМ 20К.00.00.000 СБ	Сборочный чертеж			
41			ПВМ 20К.00.00.000 Г4	Габаритный чертеж		Обытук	
22			ПВМ 10К.00.00.000 Э2	Схема электрическая функциональная			
22			ПВМ 10К.00.00.000 Э3	Схема электрическая принципиальная			
22			ПВМ 10К.00.00.000 Э4	Схема электрическая соединений		10 вытук	
22			ПВМ 10К.00.00.000 Э5	Схема электрическая подключения			
22			ПВМ 10К.00.00.000 Э7	Схема электрическая расположения			
12			ПВМ 20К.00.00.000 ВС	Ведомость спецификаций			
12			ПВМ 20К.00.00.000 ВП	Ведомость покупных изделий			
11			ПВМ 20К.00.00.000 ТО	Техническое описание			
11			ПВМ 20К.00.00.000 ТУ	Технические условия		Обытук	
11			ПВМ 20К.00.00.000 ИЭ	Инструкция по эксплуатации			
11			ПВМ 20К.00.00.000 ПС	Паспорт			
				Сборочные единицы			
11		1	ПВМ 10К.04.00.000	Каллеуловитель	20	10 вытук	
11		3	ПВМ 20К.01.00.000	Секция нижняя	1		
11		4	ПВМ 20К.02.00.000	Секция средняя	1		
11		5	ПВМ 20К.03.00.000	Воздухосборник	1		
				Детали			
11		10	ПВМ 20К.00.00.001	Заглушка	1		
11		11	ПВМ 20К.00.00.002	Прокладка	3		
11		12	ПВМ 20К.00.00.003	Прокладка	1		
11		13	ПВМ 20К.00.00.004	Крышка	1		
			ПВМ 20К.00.00.000				
Изм.	Лист	№ докум.	Подп.	Дата	Лит.	Лист	Листов
Разраб.	Кошелев	И.И.	И.И.		И	1	2
Проб.	Кошелев	И.И.	И.И.				
И.контр.	Бродский	И.И.	И.И.				
И.тв.	Кошелев	И.И.	И.И.				
				Пылеуловитель вентиляционный мажорный конвейерный типа ПВМ. Производительностью 20000 м ³ /час		ЦНИИпромзданий	
Формат И							

Формат	Зона	Лист	Обозначение	Наименование	Кол.	Примечание
11		14	ПВМ 20К.00.00.005	Прокладка	2	
11		15	ПВМ 20К.00.00.008	Прокладка	1	
54		16	ПВМ 20К.00.00.007	Сетка латунная №10-2	1	2,6 кг
				ГОСТ 3826-66 700x100		
11		17	ПВМ 20К.00.00.008	Фланец	2	
54		18	ПВМ 20К.00.00.009	Вставка мягкая	1	0,4 кг
				Парусина брезентовая		
				пятиугольная артикул 1102		
				ГОСТ 3826-66		
				φ 620 С=200		
				Стандартные изделия		
				Болты ГОСТ 7798-70		
		20		М 10x25. 58.019		96
		21		М 12x30. 58.019		140
				Гайки ГОСТ 5915-70		
		24		М 10. 5. 019		98
		25		М 12. 5. 019		140
				Щит ШЛ ШМ -		
		27		1000x600x500		
				ГОСТ 3246-68		1
				Прочие изделия		
				Вентилятор ВЦ 226		
		30		с центробежным бенти-		
				лятором типа ЦПТ-40		
				и в левого вращения		
				исполнение 2В		см. вкл. 0 стр.
				ПВМ 20К.00.00.000		Лист 2
						Формат И

ЦНН. И. Кошелев, Подпись и дата. 1980 г. 10.01.01. ЦНН. И. Кошелев, Подпись и дата.

ПВМ 20К.00.00.001

(A) 5A

1. *Размер для справок
2. Предельные отклонения размеров: отверстий - по А7; валов - по в7; остальных - по СМТ

ПВМ 20К.00.00.001			
Изм.	Лист	№ докум.	Подп.
Разраб.	Кошелев	И.И.	И.И.
Проб.	Кошелев	И.И.	И.И.
И.контр.	Бродский	И.И.	И.И.
И.тв.	Кошелев	И.И.	И.И.
Лист 5		Листов 1	
ЦНИИпромзданий			

Формат И

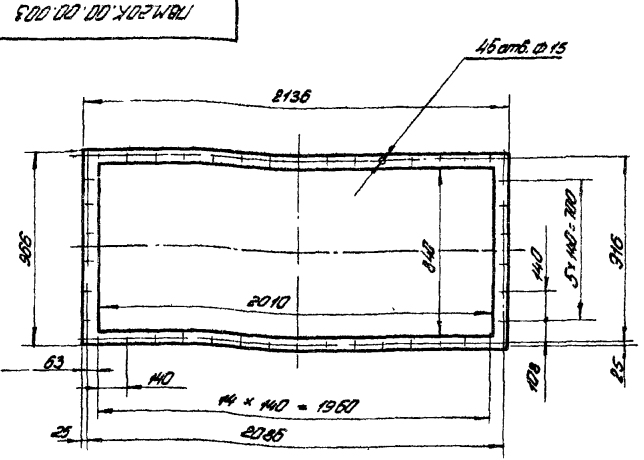
ПВМ 20К.00.00.002

* Размер для справок

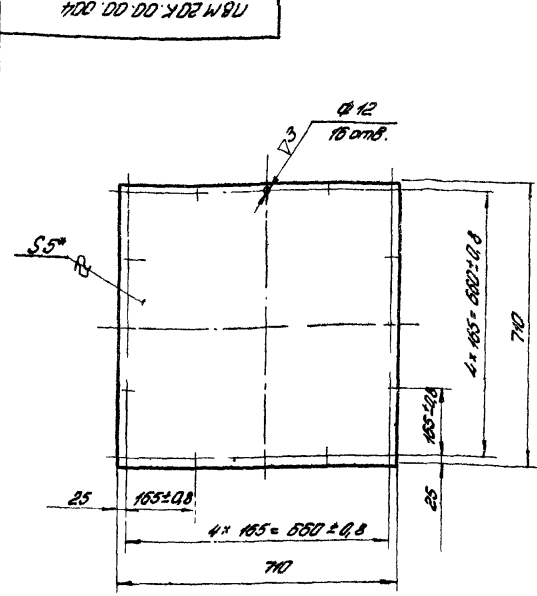
ПВМ 20К.00.00.002			
Изм.	Лист	№ докум.	Подп.
Разраб.	Кошелев	И.И.	И.И.
Проб.	Кошелев	И.И.	И.И.
И.контр.	Бродский	И.И.	И.И.
И.тв.	Кошелев	И.И.	И.И.
Лист 1		Листов 1	
ЦНИИпромзданий			

Формат И

Серия 1494-22. Выпуск 4

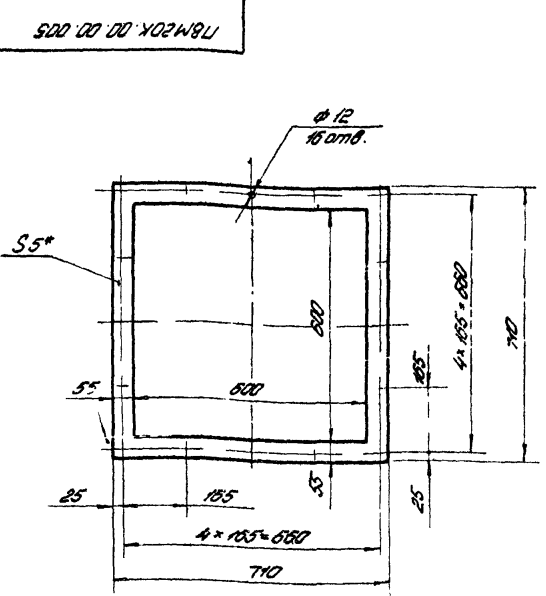


ПВМ 20К.00.00.003			
Изм	Лист	№ докум.	Листов
Разработ.	Коршулин	Иванов	
Проб.	Ковалев	Иванов	
Т.контр.	Ковалев	Иванов	
И.контр.	Бродский	Иванов	
Утв.	Ковалев	Иванов	
Прокладка		Лист	Масса
		У	2,9
		1:20	
Резина - пластичная		Лист	
5М - М ГОСТ 7338-65		Листов 1	
		ЦНИИПромзданий	
Формат 11			



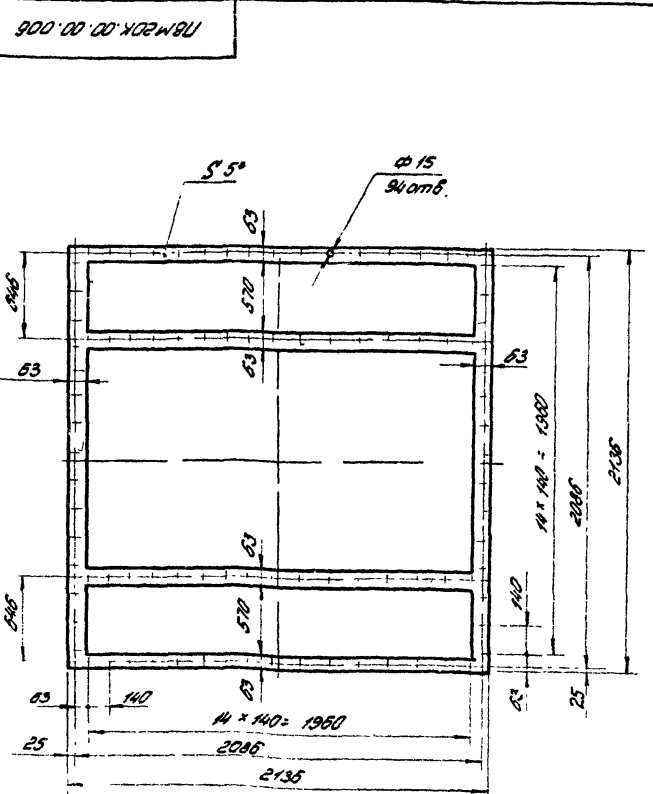
ПВМ 20К.00.00.004			
Изм	Лист	№ докум.	Листов
Разработ.	Коршулин	Иванов	
Проб.	Ковалев	Иванов	
Т.контр.	Ковалев	Иванов	
И.контр.	Бродский	Иванов	
Утв.	Ковалев	Иванов	
Крышка		Лист	Масса
		У	19,7
		1:10	
Резина - пластичная		Лист	
5 ГОСТ 5681-57		Листов 1	
5М - М ГОСТ 7338-65		ЦНИИПромзданий	
Формат 11			

1 * Размер для справок
2. Неуказанные предельные отклонения размеров отверстий - по В7; валов - по В7; остальных - по СМ7



Размер для справок

ПВМ 20К.00.00.005			
Изм	Лист	№ докум.	Листов
Разработ.	Коршулин	Иванов	
Проб.	Ковалев	Иванов	
Т.контр.	Ковалев	Иванов	
И.контр.	Бродский	Иванов	
Утв.	Ковалев	Иванов	
Прокладка		Лист	Масса
		У	1,08
		1:10	
Резина - пластичная		Лист	
5М - М ГОСТ 7338-65		Листов 1	
		ЦНИИПромзданий	
Формат 11			



* размер для справок

ПВМ 20К.00.00.006			
Изм	Лист	№ докум.	Листов
Разработ.	Коршулин	Иванов	
Проб.	Ковалев	Иванов	
Т.контр.	Ковалев	Иванов	
И.контр.	Бродский	Иванов	
Утв.	Ковалев	Иванов	
Прокладка		Лист	Масса
		У	6,1
		1:10	
Резина - пластичная		Лист	
5М - М ГОСТ 7338-65		Листов 1	
		ЦНИИПромзданий	
Формат 11			

Серия 1.494-22 Выпуск 4

Спецификация

Формат	Венер	№	Обозначение	Наименование	Кол.	Примечание
				Документация		
22			ПВМ20К.01.00.00005	Сборочный чертеж		Б.лист
				Сборочные единицы		
11	A2	1	ПВМ 10К.01.02.000	Узел привода	1	} 10 выш.
11	A2	2	ПВМ 10К.01.03.000	Передающее	1	
11	A11	3	ПВМ 10К.01.04.000	Пазуш	2	
11	B12	4	ПВМ 10К.01.05.000	Кремнистый	1	
11	A10	5	ПВМ 10К.01.06.000	Скребок	18	
11	B10	6	ПВМ 10К.01.07.000	Опора ножа	1	
11	B10	7	ПВМ 10К.01.08.000	Амортизатор	2	
11	B4	8	ПВМ 10К.01.09.000	Переградка	2	
11	B5	9	ПВМ 10К.01.10.000	Датчик верхнего уровня	1	
11	B5	10	ПВМ 10К.01.11.000	Датчик нижнего уровня	1	
11	B6	11	ПВМ 10К.01.12.000	Воронка		
11	A2	12	ПВМ20К.01.01.000	Корпус секции	1	
ПВМ20К.01.00.000						
Лист	№ докум.	Подп.	Дата			
4	КШЖЛБВ	Шкурский	11.01.00	Секция нижняя		
				Лист	Лист	Листов
				4	7	8
				ЦНИИПромзданий		

Шифр по плану, материал и детали в соответствии с чертежом, материал и детали

Спецификация, последующий лист

Формат	Венер	№	Обозначение	Наименование	Кол.	Примечание
				Детали		
11	B3	20	ПВМ 10К.01.00.001	Крышка	1	
11	B3	21	ПВМ 10К.01.00.002	Прокладка	1	
11	A4	22	ПВМ 10К.01.00.003	Винт натяжной	2	
11	A4	23	ПВМ 10К.01.00.004	Бобышка	2	
11	A10	24	ПВМ 10К.01.00.005	Нож	1	
11	B9	25	ПВМ 10К.01.00.006	Накладная	1	
11	B9	26	ПВМ 10К.01.00.007	Щит	1	
12	B7	27	ПВМ 10К.01.00.008	Вал вращающий	1	
12	A7	28	ПВМ 10К.01.00.009	Вал	2	
12	A8	29	ПВМ 10К.01.00.010	Опора	4	
12	B7	30	ПВМ 10К.01.00.011	Звездочка ведущая	2	
12	A7	31	ПВМ 10К.01.00.012	Звездочка	4	
11	A7	32	ПВМ 10К.01.00.013	Прокладка	2	
11	A7	33	ПВМ 10К.01.00.014	Накладная	3	
11	A7	34	ПВМ 10К.01.00.015	Уплотнение	8	10 выш.
11	A7	35	ПВМ 10К.01.00.016	Щитов	8	
11	A7	36	ПВМ 10К.01.00.017	Калач	8	
11	A12	37	ПВМ 10К.01.00.018	Планка	1	
11	A12	38	ПВМ 10К.01.00.019	Щит	1	
11	A11	39	ПВМ 10К.01.00.020	Винт	2	
11	A11	40	ПВМ 10К.01.00.021	Бобышка	2	
12	B11	41	ПВМ 10К.01.00.022	Получасток	1	
12	B11	42	ПВМ 10К.01.00.023	Звезда	1	
11	B11	43	ПВМ 10К.01.00.024	Поршневый	1	
11	B11	44	ПВМ 10К.01.00.025	Планка	1	
11	B11	45	ПВМ 10К.01.00.026	Планка с толкателем	1	
11	B11	46	ПВМ 10К.01.00.027	Пробка	1	
11	B11	47	ПВМ 10К.01.00.028	Втулка	1	
ПВМ20К.01.00.000						
Лист	№ докум.	Подп.	Дата			
				Лист	2	

Шифр по плану, материал и детали в соответствии с чертежом, материал и детали

Формат II

Спецификация, последующий лист

Формат	Венер	№	Обозначение	Наименование	Кол.	Примечание
				Мурата Алюминие		
				ГОСТ 8935-59		
	B6	74		0-15	1	
	B5	75		0-30	1	
	B6	77		Мурата 025-15		1 выш.
				ГОСТ 8957-59	1	
	B5	79		Нипель 0-50		
				ГОСТ 8938-59	1	
	A6	80		Нипель 0-15		
				ГОСТ 8967-59	1	
	B5	81		Пробка 0-25		
				ГОСТ 8963-59	1	
				Сгон ГОСТ 8969-59		
	B6	83		0-15	6	
	B6	84		0-25	5	
	B5	85		0-50	2	
				Тройник ГОСТ 8948-59		
	B6	87		0-15	2	
	B6	88		0-25	2	
	B6	89		0-50	1	
				Удлинитель ГОСТ 8946-59		
	B6	91		0-15	2	
	B6	92		0-25	1	
	A6	93		0-50	3	
ПВМ20К.01.00.000						
Лист	№ докум.	Подп.	Дата			
				Лист	4	

Шифр по плану, материал и детали в соответствии с чертежом, материал и детали

Формат II

Спецификация, последующий лист

Формат	Венер	№	Обозначение	Наименование	Кол.	Примечание
11	B11	48	ПВМ 10К.01.00.029	Втулка	1	
11	B6	49	ПВМ 10К.01.00.030	Потрубок	2	
11	B5	50	ПВМ 10К.01.00.031	Крышка	2	
11	B5	51	ПВМ 10К.01.00.032	Колпачок	1	
11	B5	52	ПВМ 10К.01.00.033	Прокладка	2	
11	A6	53	ПВМ 10К.01.00.034	Потрубок	1	10 выш.
11	B5	54	ПВМ 10К.01.00.035	Труба	1	
11	B4	55	ПВМ 10К.01.00.036	Сгон	1	
11	B5	56	ПВМ 10К.01.00.037	Потрубок	2	
11	A5	57	ПВМ 10К.01.00.038	Уплотнение	1	
11	A8	58	ПВМ 10К.01.00.039	Прокладка	4	
B4	B7	59	ПВМ20К.01.00.001	Лист		
ПВМ20К.01.00.000						
5 ГОСТ 5681-57 Лист с 3 ГОСТ 14631-69 8+L = 77887 x 183587 - 01						
				Лист	3	

Шифр по плану, материал и детали в соответствии с чертежом, материал и детали

Серия 1494-22 Выпуск 4

Формат Зона Поз.	Обозначение	Наименование	Кол.	Приме- чание
		Болты ГОСТ 7785-72		
40/100		M8x30.58.019	146	
41/101		M16x65.58.019	4	
		Болты ГОСТ 7798-70		
85/102		M12x20.58.019	10	
84/103		M12x35.58.019	24	
43/104		M12x50.58.019	4	
41/105		M12x90.58.019	4	
84/106		M16x40.58.019	8	
41/107		M16x60.58.019	4	
810/108		M16x110.58.019	2	
		Винты М40x25 58 019		
47/110		ГОСТ 1483-64	8	
		Винты ГОСТ 17475-72		
47/112		M8 x 25 58 0 19	32	
		Винты ГОСТ 17473-72		
812/114		M5x55.58.019.	2	
89/115		M6 x 12 58.019	8	
812/116		Гайка М5 5 019		
		ГОСТ 5946-70	2	
ПВМЗСК 01.00.000				Лист 5

Формат II

Формат Зона Поз.	Обозначение	Наименование	Кол.	Приме- чание
		Гайка ГОСТ 5915-70		
110/118		M8x5.019	147	
84/119		M12.5.019	53	
84/120		M16.5.019	34	
		Шайбы ГОСТ 6402-70		
812/122		5 65Г 019	2	
89/123		6 65Г 019	8	
110/124		8 65Г 019	147	
88/125		12 65Г 019	16	
41/126		16 65Г 019	8	
		Шайбы 12.02.019		
41/130		ГОСТ 11371-68	4	
		Шпонка 18x11x63		
81/134		ГОСТ 8789-68	1	
		Шпонка 18x11-80		
87/136		ГОСТ 8793-68	2	
ПВМЗСК 01.00.000				Лист 6

Формат II

Формат Зона Поз.	Обозначение	Наименование	Кол.	Приме- чание
		Штифт 6С3 x 50		
81/138		ГОСТ 3128-70	1	
		Кольцо 1660		
81/140		ГОСТ 13940-68	1	
		Подшипник 11512		
88/150		ГОСТ 8545-57	2	
		Карпус разъемный		
88/152		КПШ 60 ОСТ 26003	2	
		Ролик 5x49,8 II		
44/154		ГОСТ 6870-72	160	
		Цель ПР-25,4-5000		
83/156		ГОСТ 10947-64		
		79 звеньев	1	
		Звено С-ПР-25,4-5000		
		ГОСТ 10947-64	1	
ПВМЗСК 01.00.000				Лист 7

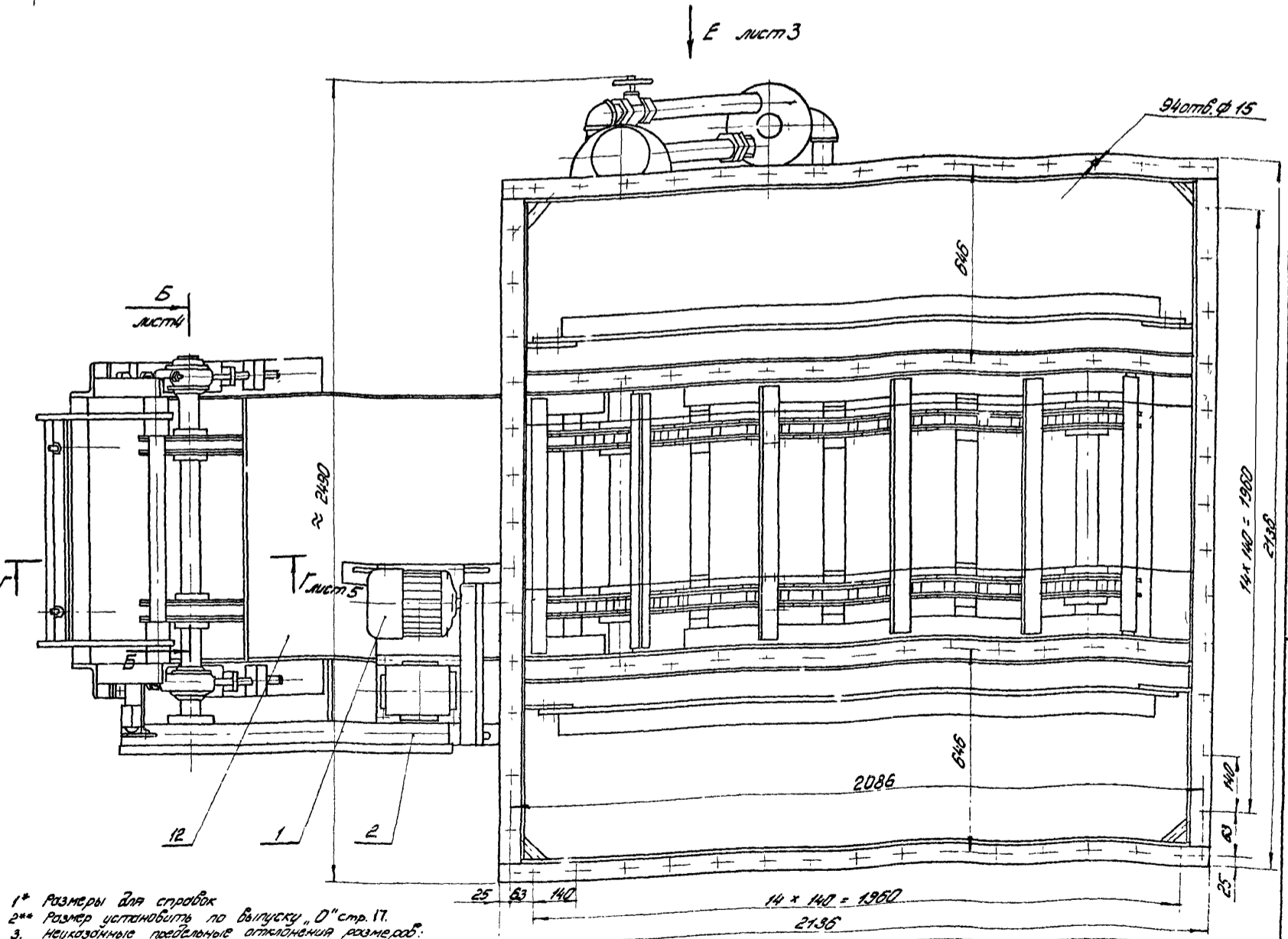
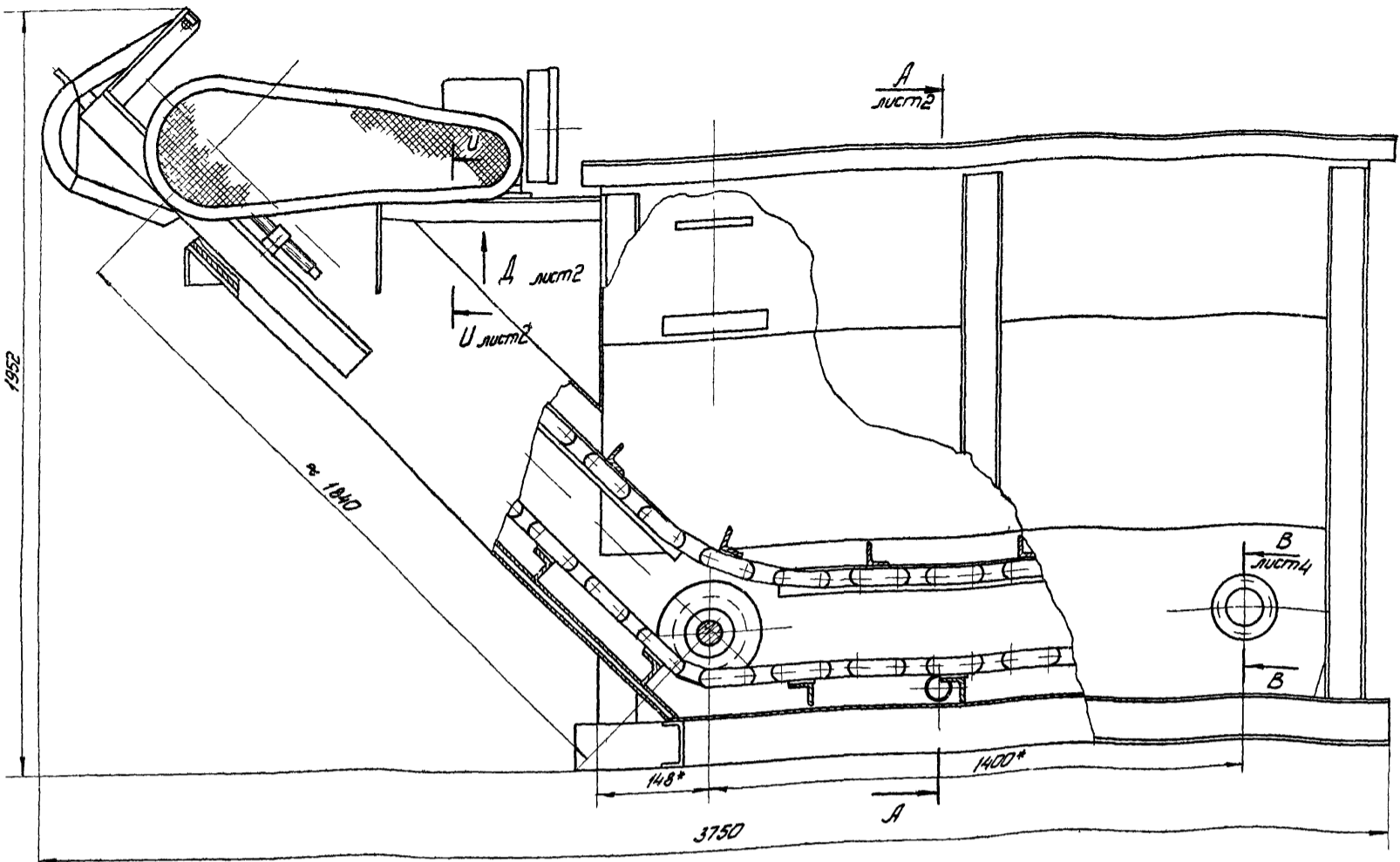
Формат II

Формат Зона Поз.	Обозначение	Наименование	Кол.	Приме- чание
		Цель треновая АРІ 100-125-32-I		
		ГОСТ 538-64		
110/158		Звеньев 54, специальных пластин 36	2	
		Выключатель ВПК-110		
812/160		ГОСТ 18134-72	1	
		Вентили ГОСТ 9086-66		
86/162		A-15-10	2	
86/163		A-25-10	2	
85/164		A-50-10	2	
		Прочие изделия		
		Вентиль запорный Ду 15 Пс 8217		
86/170			1	
		Кольцо С176-59-6		
88/172		ГОСТ 6308-71	4	
		МН180-61		
ПВМЗСК 01.00.000				Лист 8

Формат II

Серия 1.194-22. Выпуск 4.

14
ЛМ 20К.01.00.00005



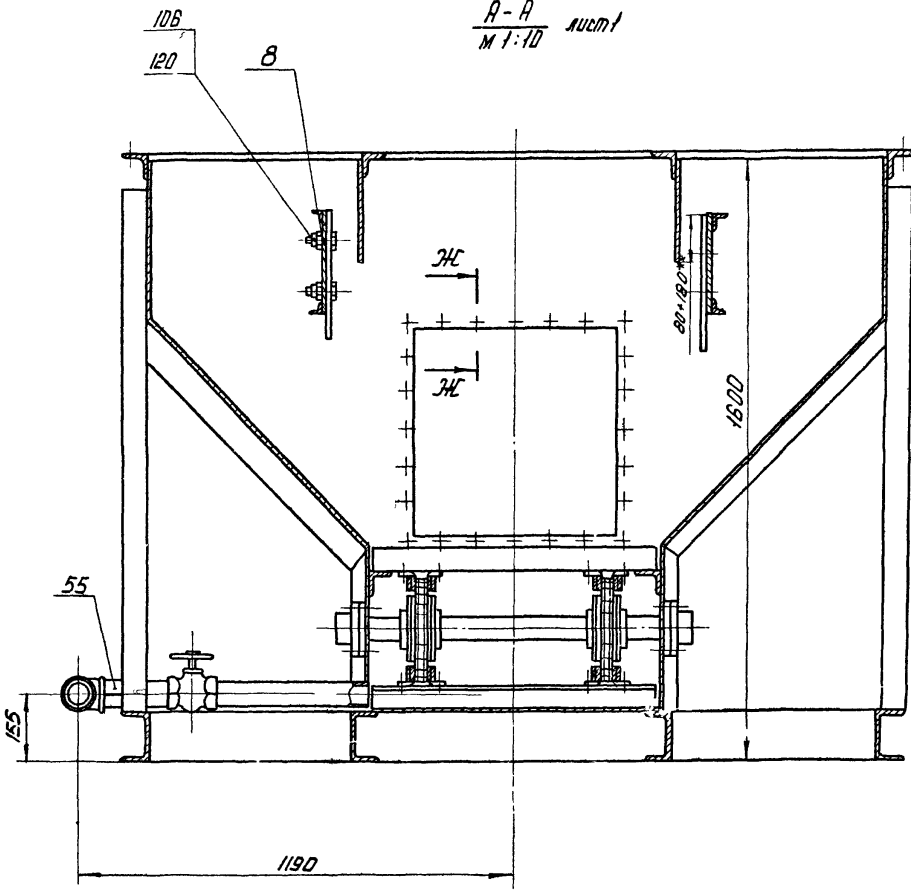
- 1* Размеры для справок
- 2** Размер установить по выпуску "D" стр. 17.
3. Неуказанные предельные отклонения размеров: отверстий - по А7; валов - по В7; остальных - по СМ7.
4. Сборку листа (поз 62) произвести после сборки секции нижней. При сборке обеспечить параллельность листа с осью "Т" пределом по ГОСТ 10330-63
5. Сборку всех трубопроводов произвести на льсте с сурком сшивным марки 4 ГОСТ 19151-73 на натуральной олифе ГОСТ 7931-56.
6. Остальные технические требования см. 74 выпуск "D"

				ЛМ 20К.01.00.00005			
Изм/лист	№ докум.	Подп.	Дата	СЕКЦИЯ НИЖНЯЯ СБОРНЫЙ ЧЕРТЕЖ	Лист	Масса	Масштаб
Разработ.	Колеснев				11	1535	1:10
Проб.	Шкурский	Шкур			Лист 1	Листов 6	
Т.контр.	Шкурский	Шкур			ЦНИИПромзданий		
Н.контр.	Бродский	Бр					
Читб.	Шкурский	Шкур					

Изм. в листе, листы и детали, материалы и методы, чертежи, формулы, таблицы и рисунки

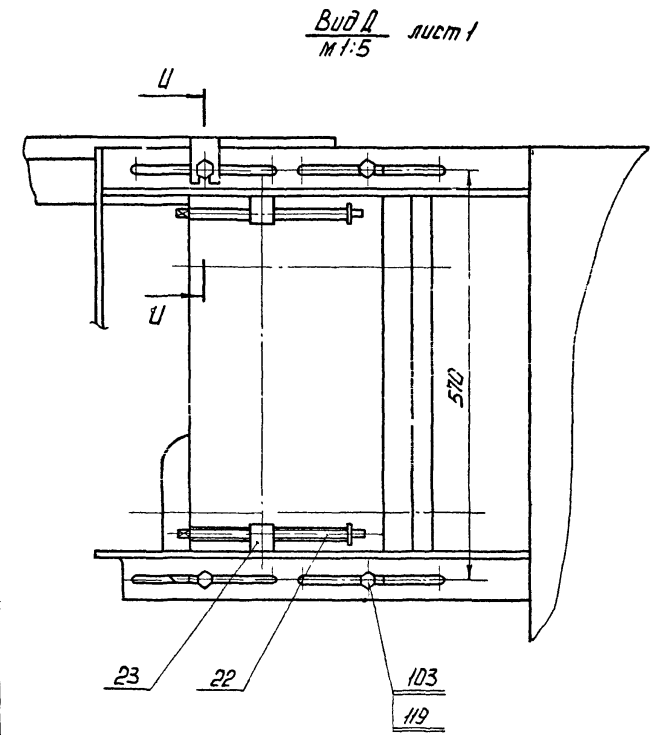
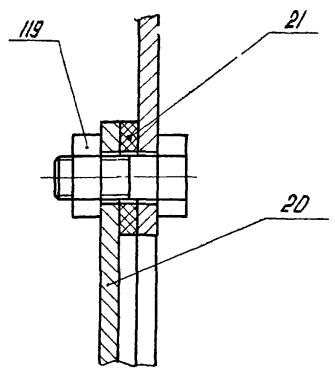
Серия 1494-22 выпуск 4

ЛВМ20К Д1.00.00005

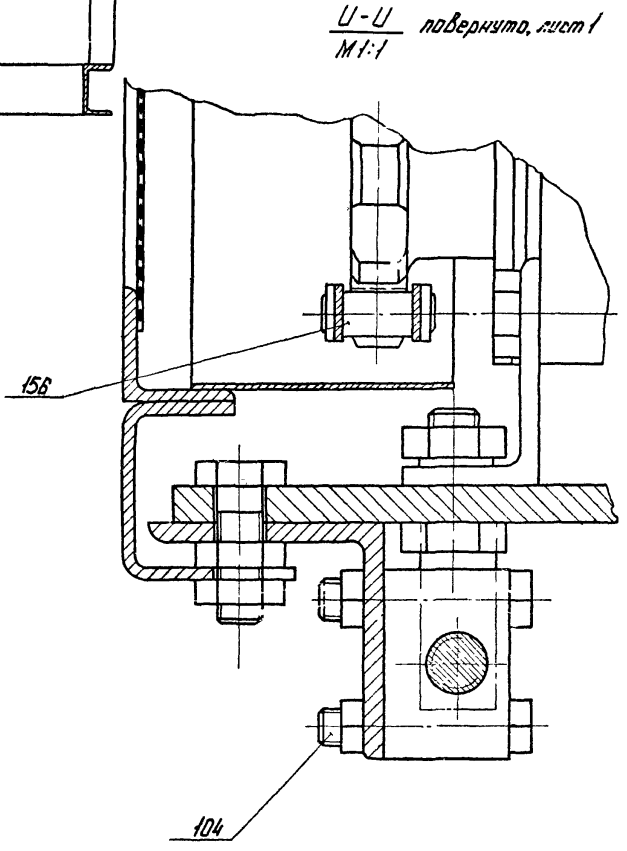


А-А
М 1:10 лист 1

Ж-Ж
М 1:1



Вид Д
М 1:5 лист 1



У-У повернуто, лист 1
М 1:1

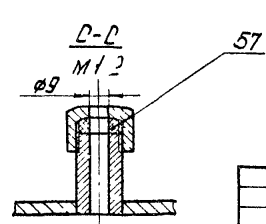
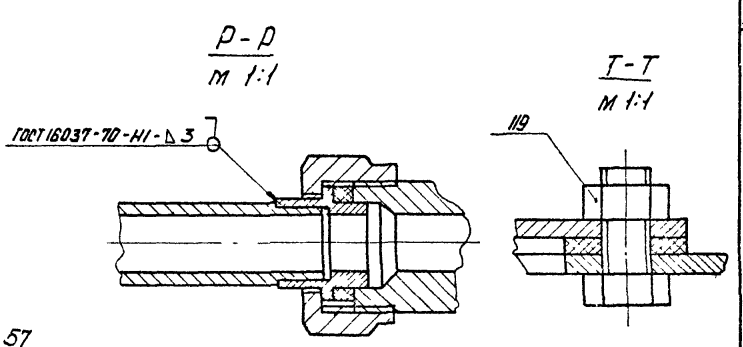
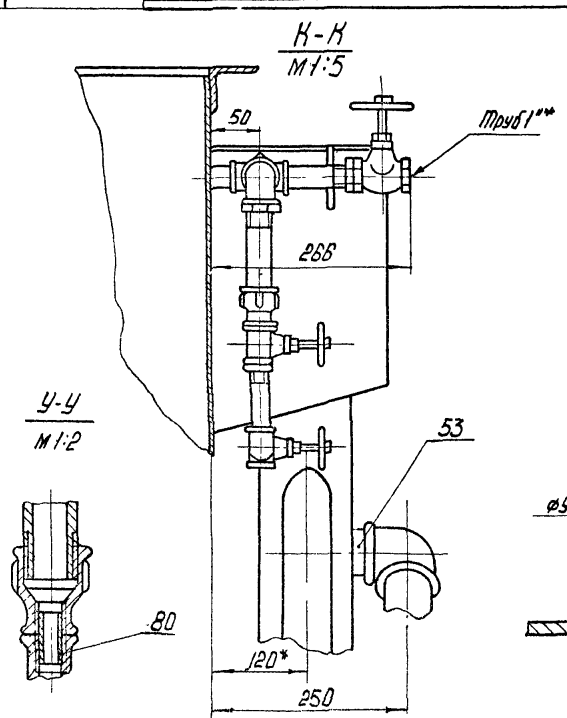
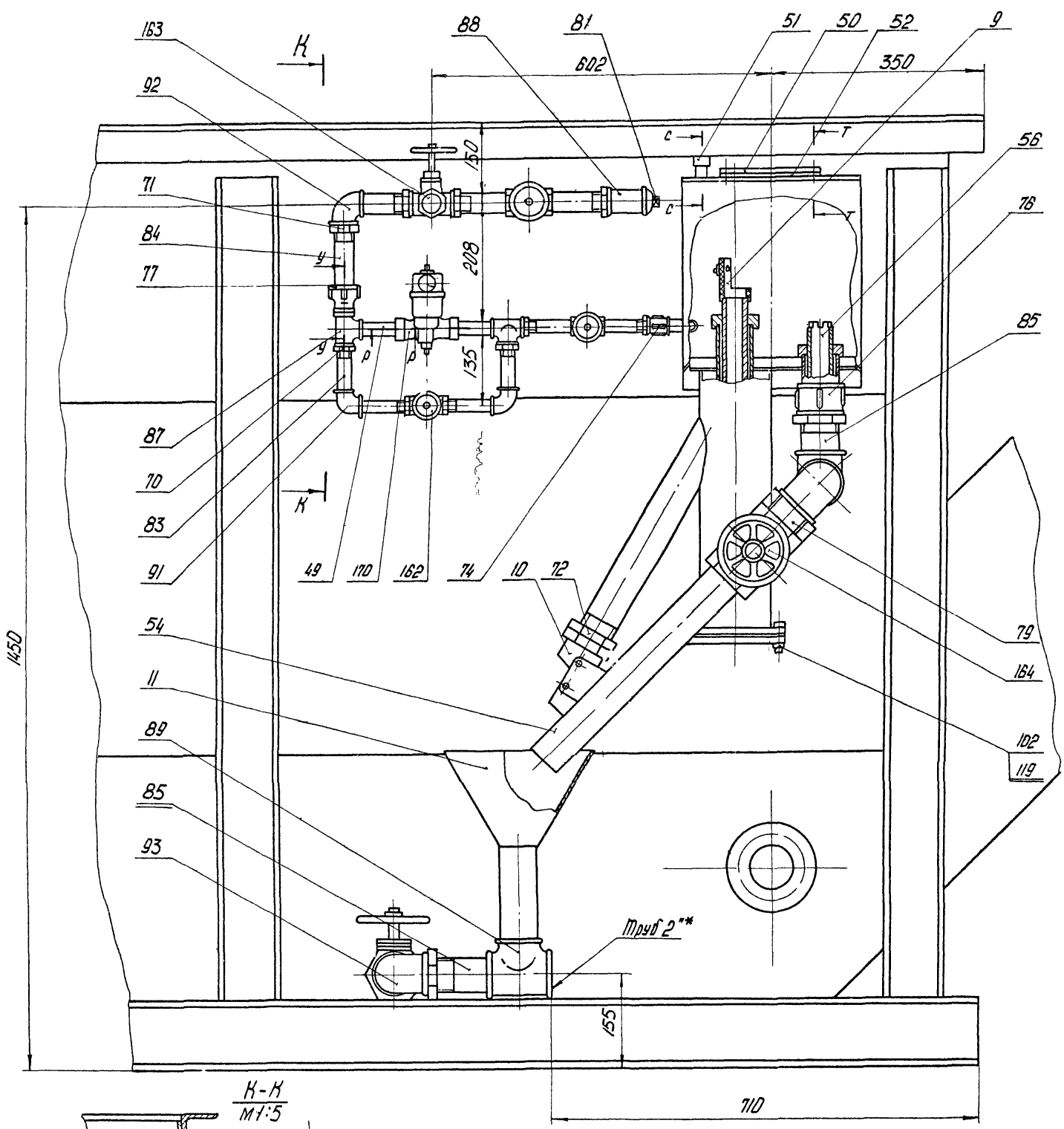
Лист и дата
Лист № 0000
Дата
Лист и дата
Лист № 0000
Дата

ЛВМ20К Д1.00.000.05						Лист	Масса	Изготовитель
Изм.	Лист	И. Бочин	Лист	Дата	Секция нижняя	У		
Разраб.		Ковалев			Сборочный чертеж	Лист 2	Лист 3	
Проб.		Шкарский						
Т. контр.		Шкарский						
И. кентр.		Бродский						ЦНУ ЦИПРОМЗВНИИ
Эт.б.		Шкарский						Формат 22

Серия 1494-22. Выпуск 4

Вид Е повернуто, лист 1
М 1:5

ПВМ20К.01.00.000025

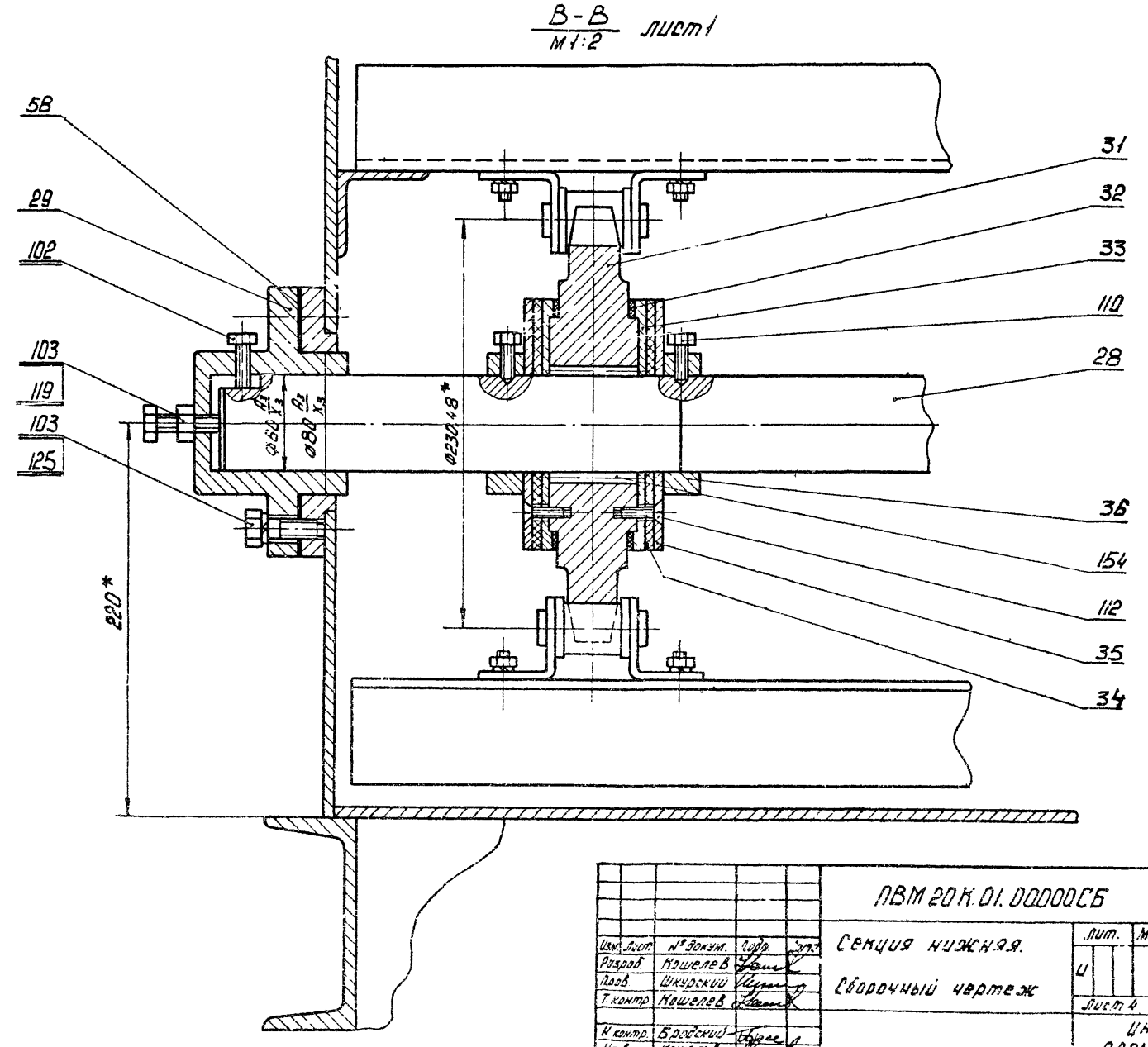
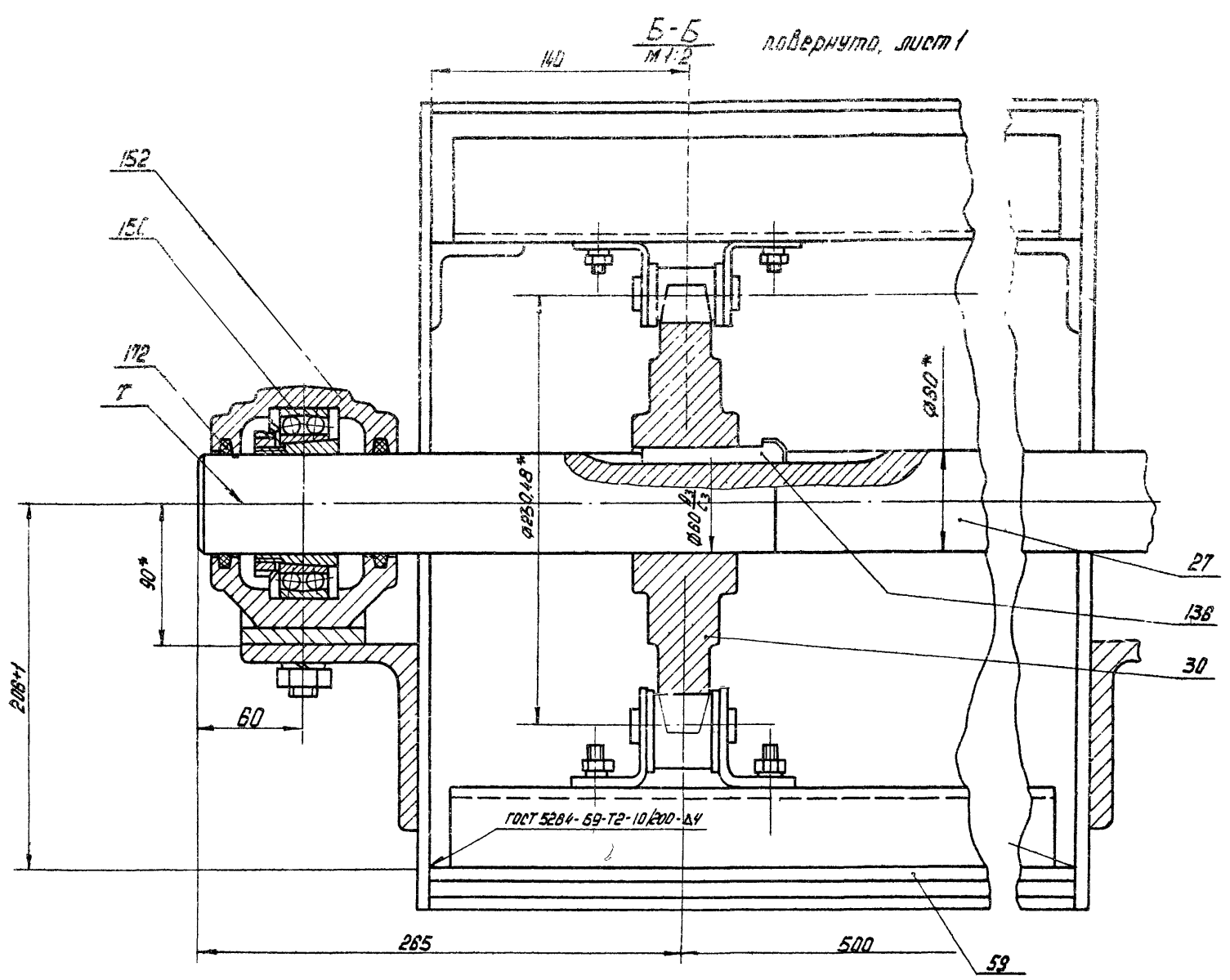


Изд. 1/1994
 Лист 1 из 1
 Разраб. и констр. И.И.И.
 Проверка И.И.И.
 Взам. Инв. № Инв. № 2100
 Подп. и дата

ПВМ 20 К 01. 00. 000 025				Лист	Масштаб	Изменения
Изм.	Лист	№ докум.	Подп.	Дата	Серия нулевая	
Разраб.		Ковалева			Оборочный чертеж	
Проф.		Шкрягунов			Лист 3	Листов
Т. констр.		Нашелов			ЦНУИ	
Н. констр.		Бражкин			ПРОМЗДАНИИ	
Утв.		Ковалева			Формат А2	

Серия 1494-22 Выпуск 4

154204.01.00000005



Изм. № 1
Изм. № 2
Изм. № 3
Изм. № 4
Изм. № 5
Изм. № 6
Изм. № 7
Изм. № 8
Изм. № 9
Изм. № 10

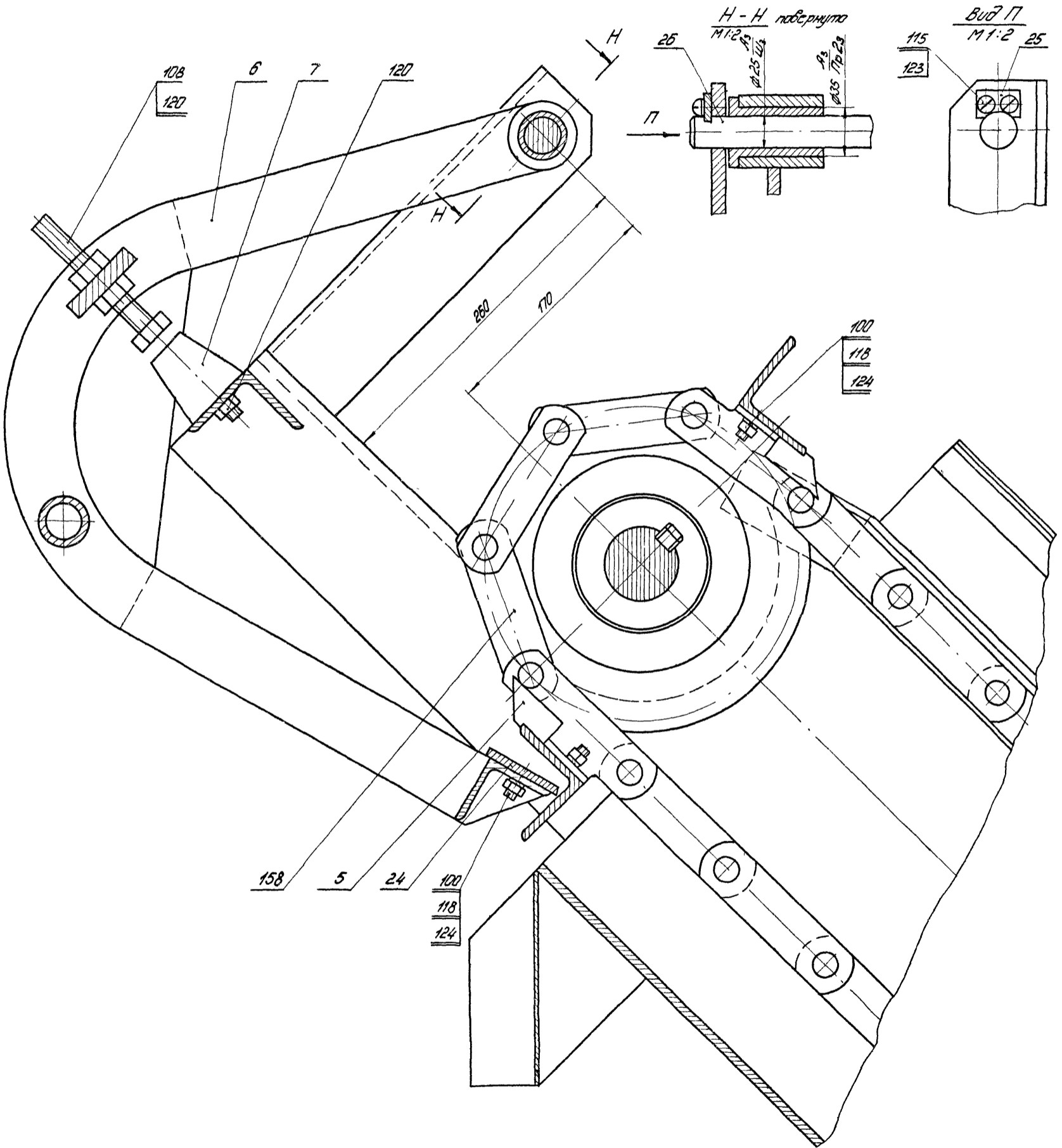
ЛВМ 20 К. Д. 00000005				Лит.	Масса	Масштаб
Изм. Лист	№ док-м.	Дата	Исполн.	4		
Разраб.	Ковалев В			Лист 4	Лист	
Проф.	Шкурский			ЦНУИ ПОДПИСАНИЕ		
Т. контр.	Ковалев В					
И. контр.	Бродский					
Э. контр.	Ковалев В					

Серия нужная.
Рабочий чертеж

Серия 1494-22. Выпуск 4

ПВМ20.К.01.00.000СБ

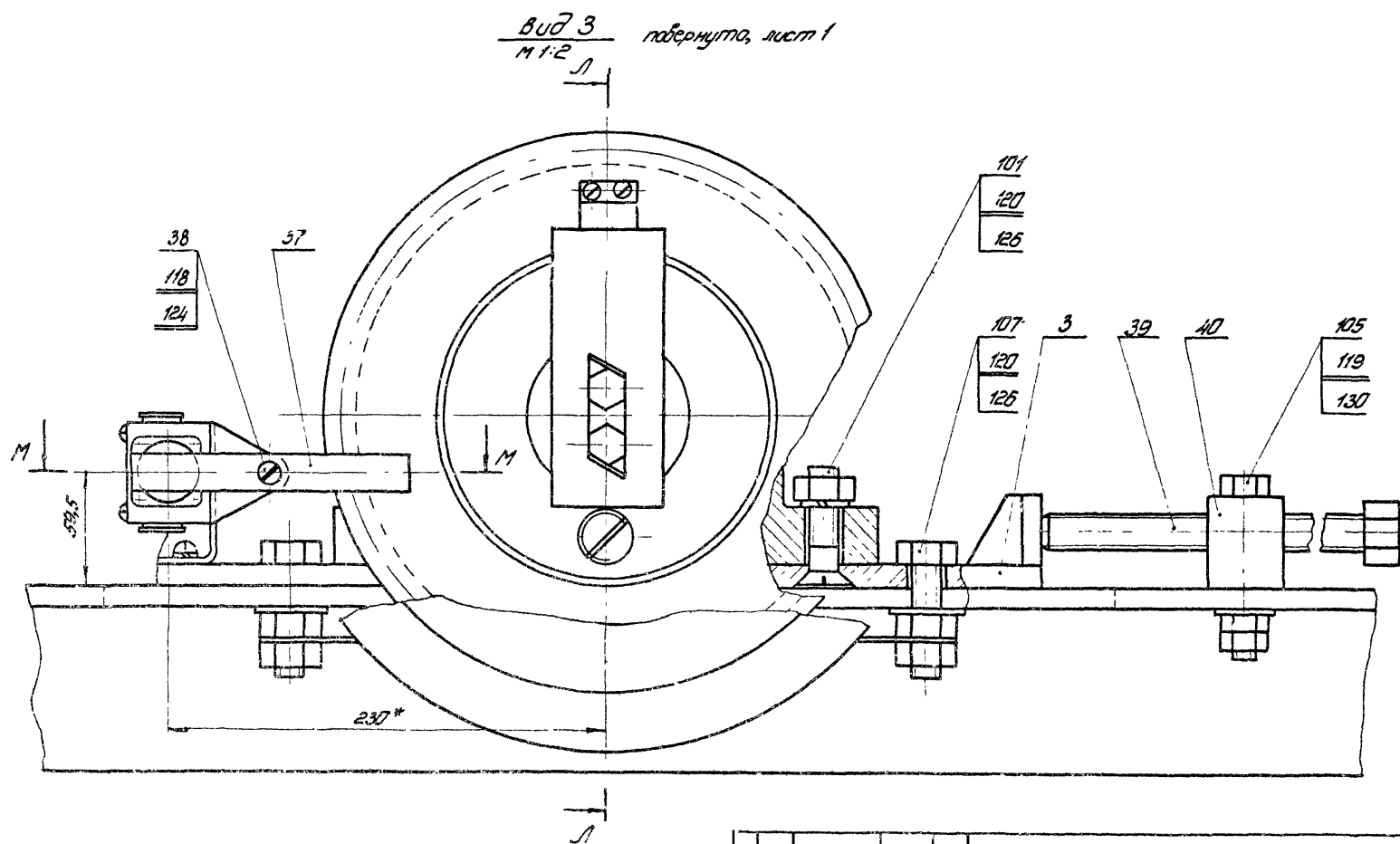
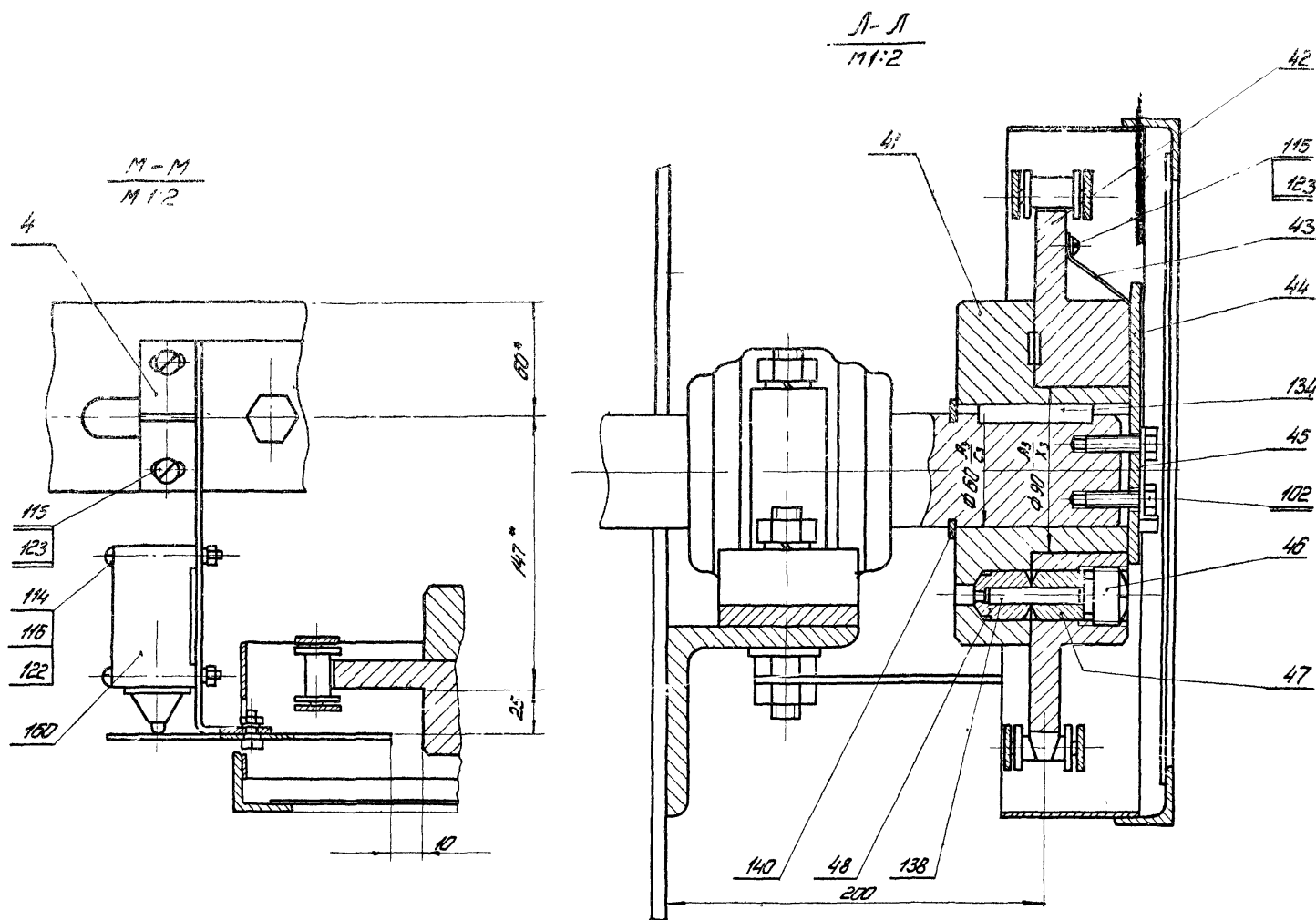
$\Gamma - \Gamma$ повернуто, лист 1
М 1:2



				ПВМ20.К.01.00.000СБ		
Изм.	Лист	№ докум.	Полн.	Дата	Серия	Лист
		Кашелов			НИЖНЯЯ	5
Проб.		Шкурский			Сборочный чертеж	Лист 5
Т. контр.		Кашелов				Листов
Исполн.		Савельев				
Чит.		Кашелов				

Чертеж 1494-22. Верстка 4

ТВМ20К.01.00.000025



Уменьш. по ширине и высоте. Показаны детали и сборка. Показаны детали и сборка. Показаны детали и сборка.

				ТВМ20К.01.00.000025		
Лист	Из	Всего	Проц.	№	Материал	Метод
1	ТВМ20К	1	100%	41	СТАЛЬ	
1	ТВМ20К	1	100%	42	СТАЛЬ	
1	ТВМ20К	1	100%	43	СТАЛЬ	
1	ТВМ20К	1	100%	44	СТАЛЬ	
1	ТВМ20К	1	100%	45	СТАЛЬ	
1	ТВМ20К	1	100%	46	СТАЛЬ	
1	ТВМ20К	1	100%	47	СТАЛЬ	
1	ТВМ20К	1	100%	101	СТАЛЬ	
1	ТВМ20К	1	100%	102	СТАЛЬ	
1	ТВМ20К	1	100%	103	СТАЛЬ	
1	ТВМ20К	1	100%	104	СТАЛЬ	
1	ТВМ20К	1	100%	105	СТАЛЬ	
1	ТВМ20К	1	100%	106	СТАЛЬ	
1	ТВМ20К	1	100%	107	СТАЛЬ	
1	ТВМ20К	1	100%	108	СТАЛЬ	
1	ТВМ20К	1	100%	109	СТАЛЬ	
1	ТВМ20К	1	100%	110	СТАЛЬ	
1	ТВМ20К	1	100%	111	СТАЛЬ	
1	ТВМ20К	1	100%	112	СТАЛЬ	
1	ТВМ20К	1	100%	113	СТАЛЬ	
1	ТВМ20К	1	100%	114	СТАЛЬ	
1	ТВМ20К	1	100%	115	СТАЛЬ	
1	ТВМ20К	1	100%	116	СТАЛЬ	
1	ТВМ20К	1	100%	117	СТАЛЬ	
1	ТВМ20К	1	100%	118	СТАЛЬ	
1	ТВМ20К	1	100%	119	СТАЛЬ	
1	ТВМ20К	1	100%	120	СТАЛЬ	
1	ТВМ20К	1	100%	121	СТАЛЬ	
1	ТВМ20К	1	100%	122	СТАЛЬ	
1	ТВМ20К	1	100%	123	СТАЛЬ	
1	ТВМ20К	1	100%	124	СТАЛЬ	
1	ТВМ20К	1	100%	125	СТАЛЬ	
1	ТВМ20К	1	100%	126	СТАЛЬ	
1	ТВМ20К	1	100%	127	СТАЛЬ	
1	ТВМ20К	1	100%	128	СТАЛЬ	
1	ТВМ20К	1	100%	129	СТАЛЬ	
1	ТВМ20К	1	100%	130	СТАЛЬ	

Серия 1.494-22 Выпуск 4

Сборка и монтаж деталей в сборе

Экземпляр	Вид	Лист	Обозначение	Наименование	Кол.	Примечание
				Документация		
22			ПВМ 20К. 01. 01. 000 СБ	Сборочный чертеж	4	Листы
				Детали		
11	A2	1	ПВМ 10К. 01. 01. 001	Ступица правая	1	
11	A2	2	ПВМ 10К. 01. 01. 002	Ступица левая	1	
11	B5	3	ПВМ 10К. 01. 01. 003	Крышка	1	
11	B5	4	ПВМ 10К. 01. 01. 004	Трубы	1	
11	B5	5	ПВМ 10К. 01. 01. 005	Днище	1	
11	B5	7	ПВМ 10К. 01. 01. 007	Трубы	1	
11	B5	8	ПВМ 10К. 01. 01. 008	Фланец	1	
11	B5	9	ПВМ 10К. 01. 01. 009	Потрубок	1	
11	B5	10	ПВМ 10К. 01. 01. 010	Трубы	1	
11	B5	11	ПВМ 10К. 01. 01. 011	Стенка	1	
11	B5	12	ПВМ 10К. 01. 01. 012	Трубы	1	7,10кг
11	B5	13	ПВМ 10К. 01. 01. 013	Ступица	2	
11	B5	14	ПВМ 10К. 01. 01. 014	Потрубок 1"	1	
11	A6	15	ПВМ 10К. 01. 01. 015	Отпор	4	
11	B6	16	ПВМ 10К. 01. 01. 016	Потрубок	1	
11	B7	17	ПВМ 10К. 01. 01. 017	Уголок правый	1	
11	B8	18	ПВМ 10К. 01. 01. 018	Уголок левый	1	
11	B7	19	ПВМ 10К. 01. 01. 019	Фартук	1	
11	B7	20	ПВМ 10К. 01. 01. 020	Косынка	2	

ПВМ 20К. 01. 01. 000

Корпус секции

ЦНИИПромзданий

Копировать Формат 11

Спецификация Последующий лист 20

Экземпляр	Вид	Лист	Обозначение	Наименование	Кол.	Примечание
11	A7	21	ПВМ 10К. 01. 01. 021	Уголок	1	
11	A7	22	ПВМ 10К. 01. 01. 022	Уголок	1	
11	A8	23	ПВМ 10К. 01. 01. 023	Трубы	4	
11	B8	24	ПВМ 10К. 01. 01. 024	Стенка боковая	2	
11	A7	25	ПВМ 10К. 01. 01. 025	Косынка	1	
11	B7	26	ПВМ 10К. 01. 01. 026	Уголок	1	
11	B4	27	ПВМ 10К. 01. 01. 027	Стенка боковая	1	
11	B3	28	ПВМ 10К. 01. 01. 028	Стенка правая	1	10,8кг
11	B4	29	ПВМ 10К. 01. 01. 029	Стенка левая	1	
11	A3	30	ПВМ 10К. 01. 01. 030	Швеллер	1	
11	B5	31	ПВМ 10К. 01. 01. 031	Потрубок 2"	1	
11	A4	32	ПВМ 10К. 01. 01. 032	Ребро	4	
11	A6	33	ПВМ 20К. 01. 01. 001	Потрубок 2"	1	
11	B8	34	ПВМ 20К. 01. 01. 002	Стенка передняя	1	
60	B8	40	ПВМ 20К. 01. 01. 003	Крышка	1	
				Лист 5 ГОСТ 5681-57 Стр 3 ГОСТ 14637-69		
				В*Л = 78687 * 129887 - У	1	40,2
61	B5	41	ПВМ 20К. 01. 01. 004	Потрубок		
				Труба 50 ГОСТ 3202-62		
				L = 37587 - П1	1	1,9
64	B8	42	ПВМ 20К. 01. 01. 005	Уголок		
				Уголок 63*63*5 ГОСТ 8509-72 Стр 3 ГОСТ 535-58		
				L = 162587 - П1	2	7,4кг
64	B8	43	ПВМ 20К. 01. 01. 006	Днище		
				5 ГОСТ 5681-57 Лист 5 ГОСТ 14637-69		
				В*Л = 78687 * 162987 - П1	1	56,72

ПВМ 20К. 01. 01. 000

Копировать Формат 11

Сборка и монтаж деталей в сборе

Экземпляр	Вид	Лист	Обозначение	Наименование	Кол.	Примечание
64	B3	44	ПВМ 20К. 01. 01. 007	Стенка		
				5 ГОСТ 5681-57 Лист 5 ГОСТ 14637-69		
				В*Л = 49487 * 200587 - П1	1	36,8кг
64	B3	45	ПВМ 20К. 01. 01. 008	Уголок		
				63*63*5 ГОСТ 8509-72 Стр 3 ГОСТ 535-58		
				L = 199887 - П1	2	9,5кг
64	B3	46	ПВМ 20К. 01. 01. 009	Уголок		
				63*63*5 ГОСТ 8509-72 Уголок Стр 3 ГОСТ 535-58		
				L = 213687 - П1	2	10,25кг
64	B3	47	ПВМ 20К. 01. 01. 010	Пересорядок		
				5 ГОСТ 5681-57 Лист 5 ГОСТ 14637-69		
				В*Л = 34587 * 199887 - П1	2	27,1кг
64	B3	48	ПВМ 20К. 01. 01. 011	Ступица		
				10 ГОСТ 8240-72 Стр 3 ГОСТ 535-58		
				L = 139087 - П1	6	1,19кг
64	B3	50	ПВМ 20К. 01. 01. 012	Уголок		
				63*63*5 ГОСТ 8509-72 Уголок Стр 3 ГОСТ 535-58		
				L = 100087 - П1	2	4,81кг
64	B3	51	ПВМ 20К. 01. 01. 013	Дно		
				5 ГОСТ 5681-57 Лист 5 ГОСТ 14637-69		
				В*Л = 76087 * 184887 - П1	1	51,9кг
64	A3	52	ПВМ 20К. 01. 01. 014	Швеллер		
				12 ГОСТ 8240-72 Швеллер Стр 3 ГОСТ 535-58		
				L = 59087 - П1	2	6,14кг

ПВМ 20К. 01. 01. 000

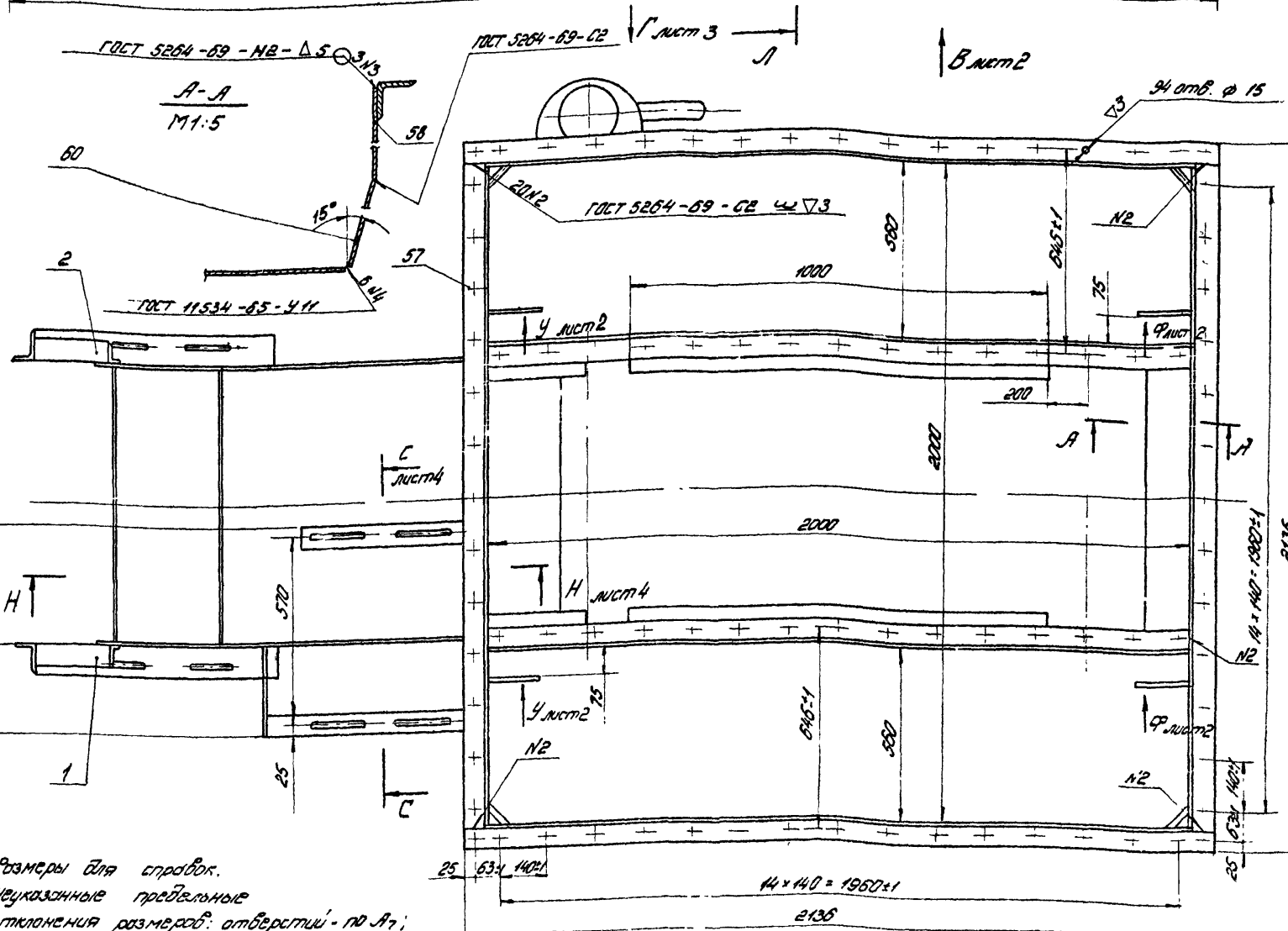
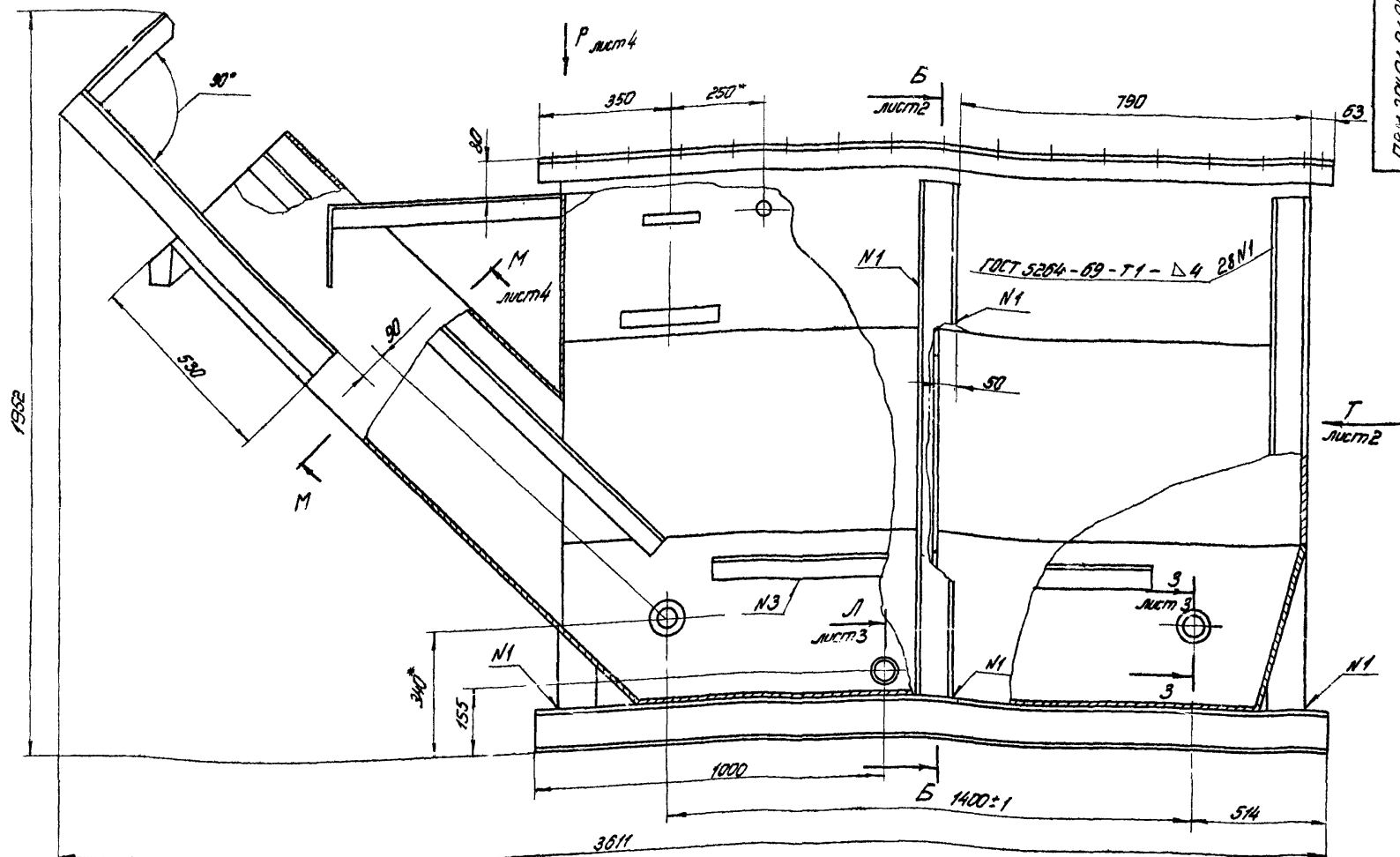
Копировать Формат 11

Спецификация Последующий лист

Экземпляр	Вид	Лист	Обозначение	Наименование	Кол.	Примечание
64	A3	53	ПВМ 20К. 01. 01. 015	Швеллер		
				Швеллер 12 ГОСТ 8240-72 Стр 3 ГОСТ 535-58		
				L = 200887 - П1	2	21кг
64	A3	54	ПВМ 20К. 01. 01. 016	Швеллер		
				Швеллер 12 ГОСТ 8240-72 Стр 3 ГОСТ 535-58		
				L = 211487 - П1	2	22кг
64	A3	55	ПВМ 20К. 01. 01. 017	Швеллер		
				Швеллер 12 ГОСТ 8240-72 Стр 3 ГОСТ 535-58		
				L = 200887 - П1	2	21кг
64	A2	57	ПВМ 20К. 01. 01. 018	Уголок		
				63*63*5 ГОСТ 8509-72 Уголок Стр 3 ГОСТ 535-58		
				L = 200887 - П1	2	9,87кг
11	A2	58	ПВМ 20К. 01. 01. 019	Стенка торцевая	1	
64	B3	59	ПВМ 20К. 01. 01. 020	Стенка накладная		
				5 ГОСТ 5681-57 Лист 5 ГОСТ 14637-69		
				L+В = 200587 * 85887 - П1	2	79,1кг
64	A2	60	ПВМ 20К. 01. 01. 021	Стенка задняя		
				5 ГОСТ 5681-57 Лист 5 ГОСТ 14637-69		
				В*Л = 37887 * 79087 - П1	1	11,9кг
11	B3	64	ПВМ 20К. 01. 01. 022	Ребро	2	
11	B3	65	ПВМ 20К. 01. 01. 023	Ребро	2	
				Стандартные изделия		
				Болт М12*30 58. 019 ГОСТ 7785-72	28	

ПВМ 20К. 01. 01. 000

Копировать Формат 11



1. * Размеры для справок.
2. Неуказанные предельные отклонения размеров: отверстий - по А7; валов - по В7; остальные - по СМ7.
3. Остальные технические требования см. ТУ выпуск "0".

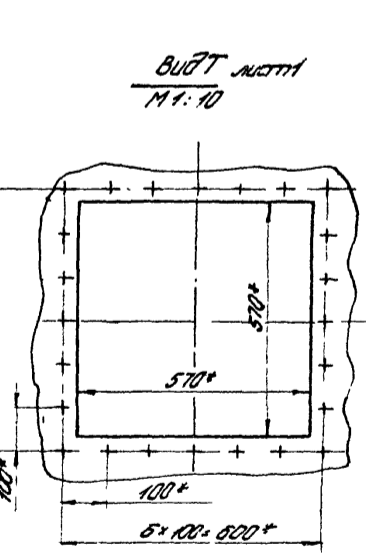
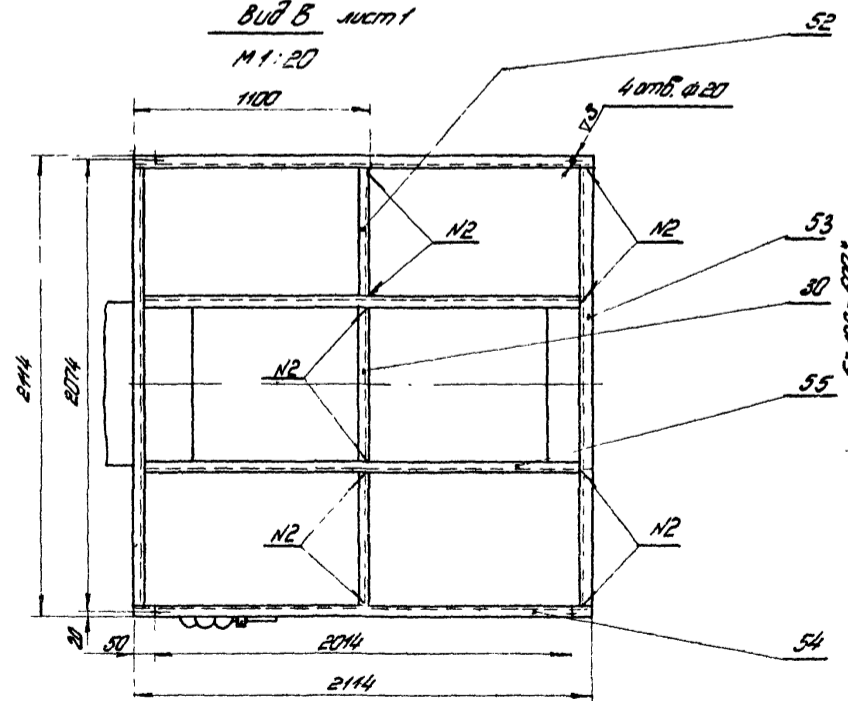
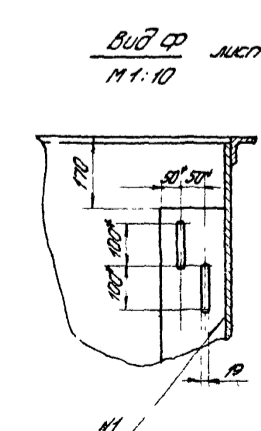
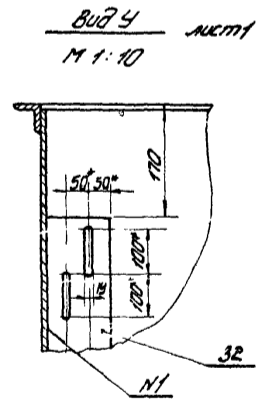
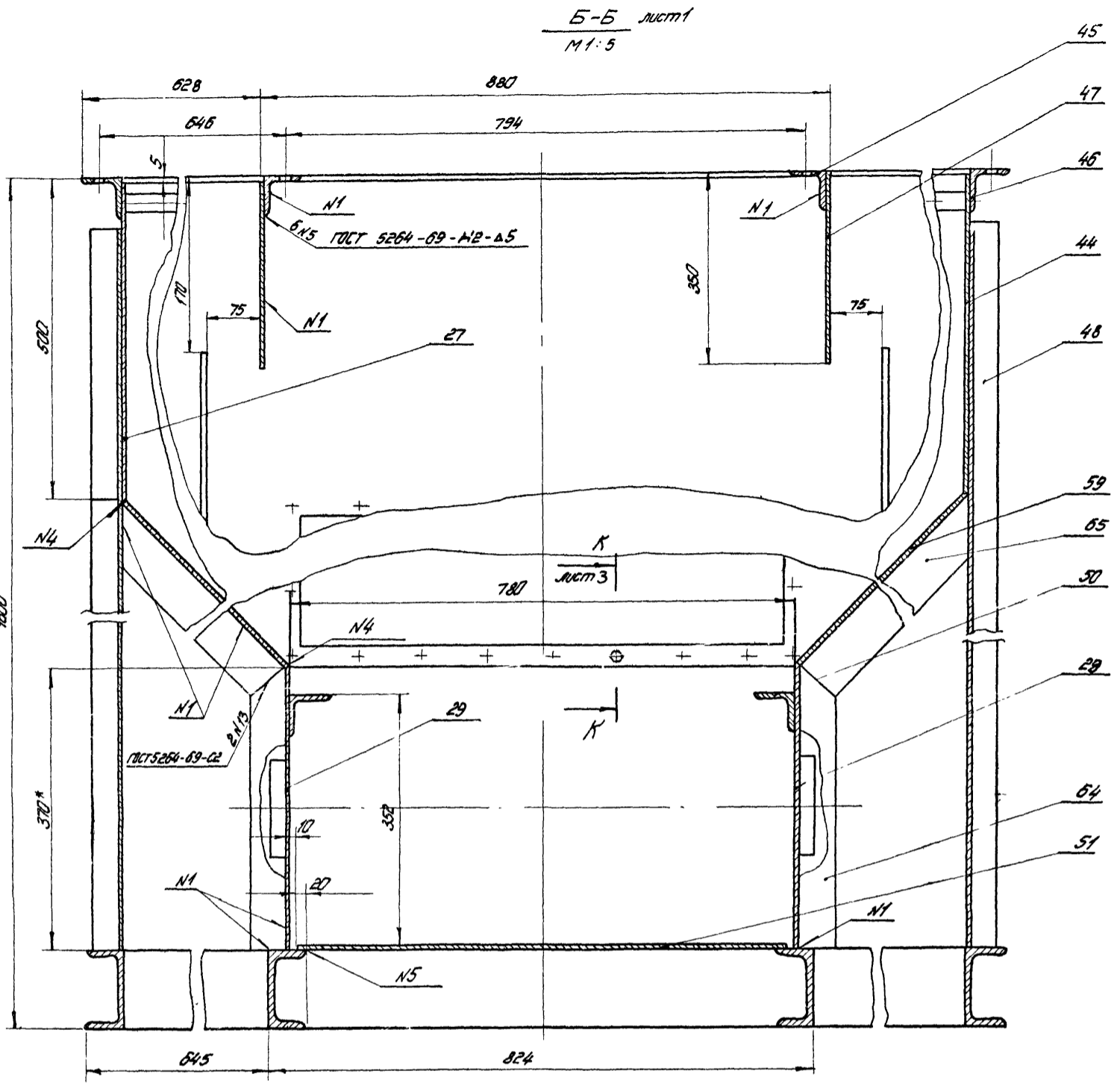
ТВМ 20X.01.01.000.СБ				Лит.	Масса	Кол-во
Изм.	Лист	№ докум.	Подп.	Дата	4	975
Проб.	Копелев					
Т.контр.						
Н.контр.	Бродский	Здрав.				
Чтб.	Копелев				Лист 1	Листов 4

Корпус секции
Сборочный чертеж

ЦНИИПромзданий

Серия 1494-22 Быльск 4.

178М20. 01.01.000.05

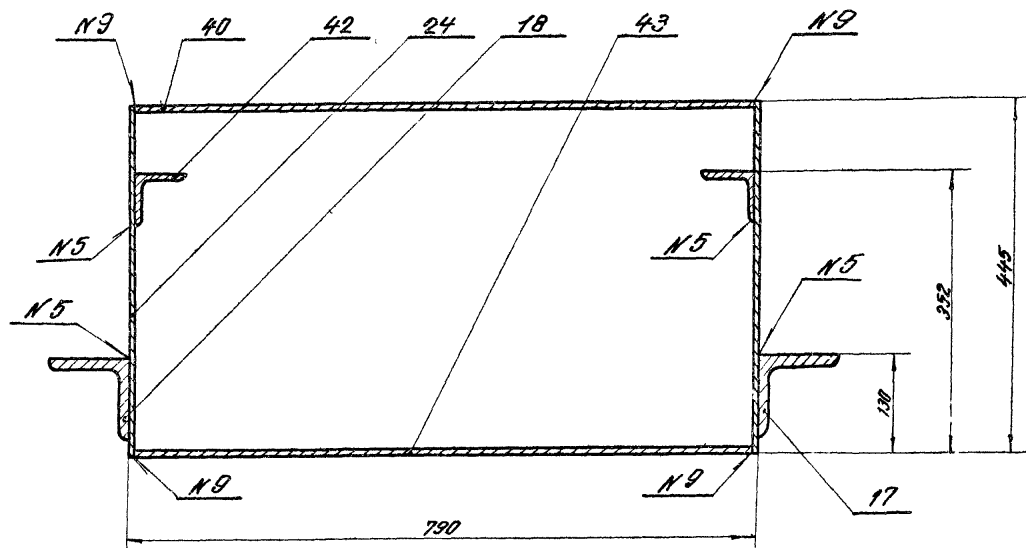


Исполнитель: Паша и Ирина. Составил: Н. Кошелев. Проверил: А. Кошелев. Проект: Быльск 4.

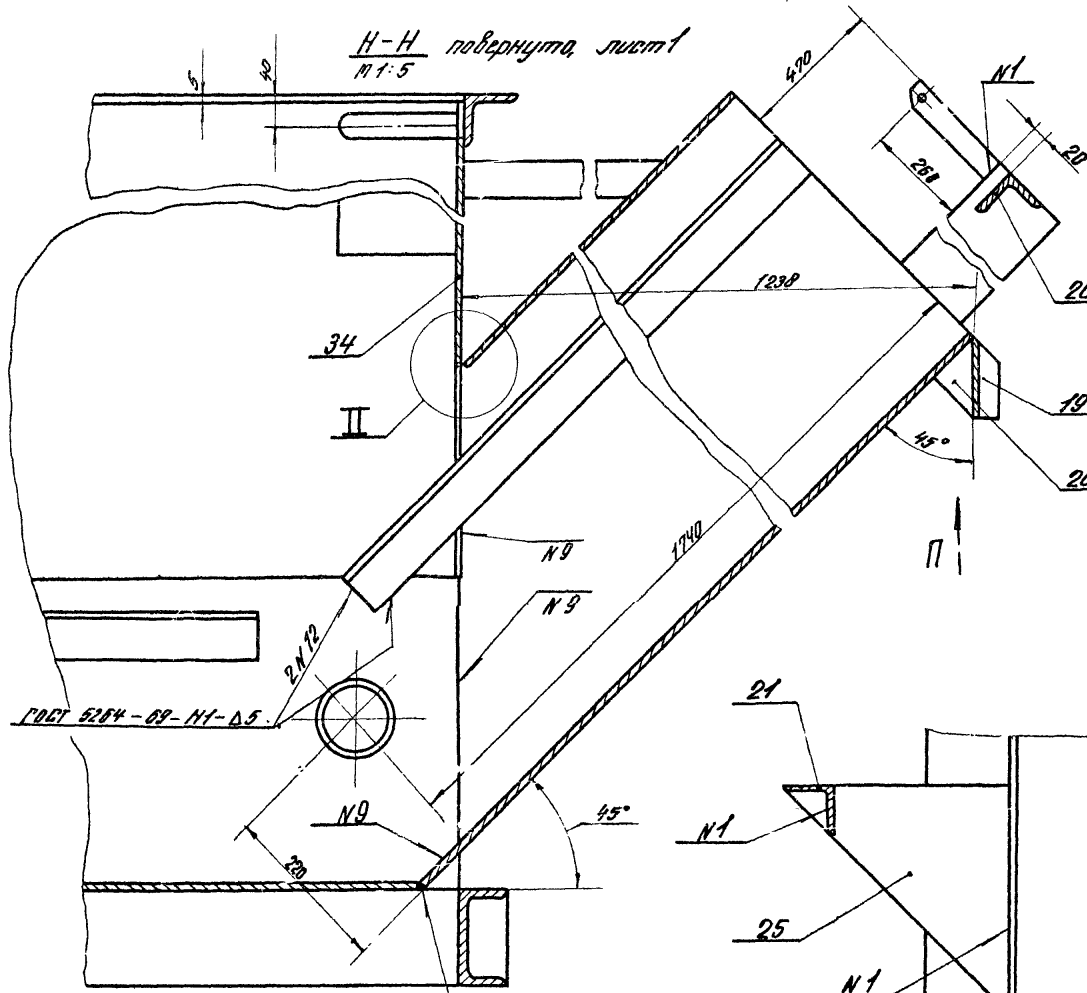
178М20К.01.01.000.05				Лист	Масштаб	Колонт.
Исполнитель	№ докум.	Подп.	Дата	4	-	-
Паша	Быльск	Ирина				
Проф.	Кошелев	Николай		Лист 2	Листов	
Т.камп.	Кошелев	Николай		ЦНУИ/ПРОМЗООНИИ		
И.камп.	Борисов	Ирина				
И.камп.	Кошелев	Николай				

Серия 1494-22 Выпуск 4

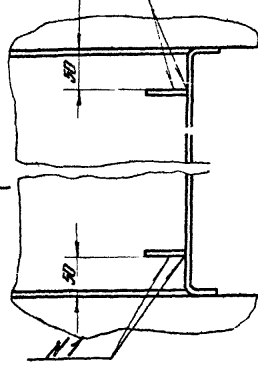
М-М повернута, лист 1
М 1:5



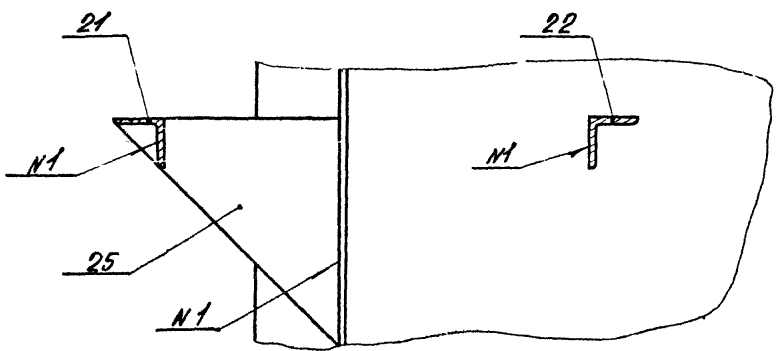
Н-Н повернута, лист 1
М 1:5



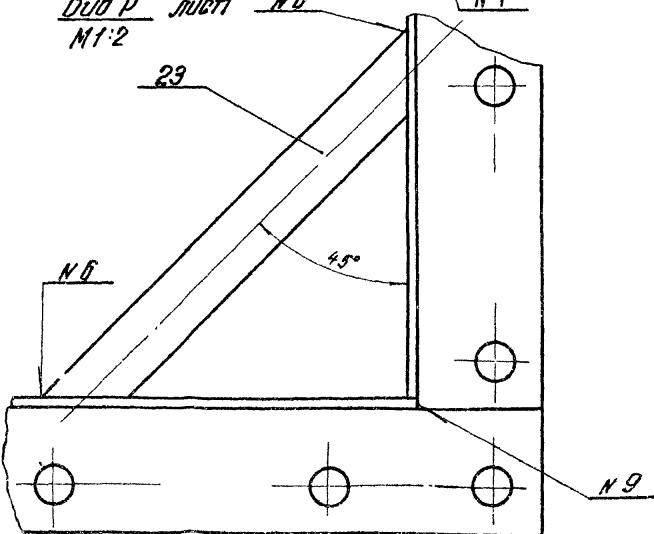
Вид П
М 1:5



С-С повернута, лист 1
М 1:5



Вид Р лист N6
М 1:2



ПВМ 20К. 01.01.000. СБ

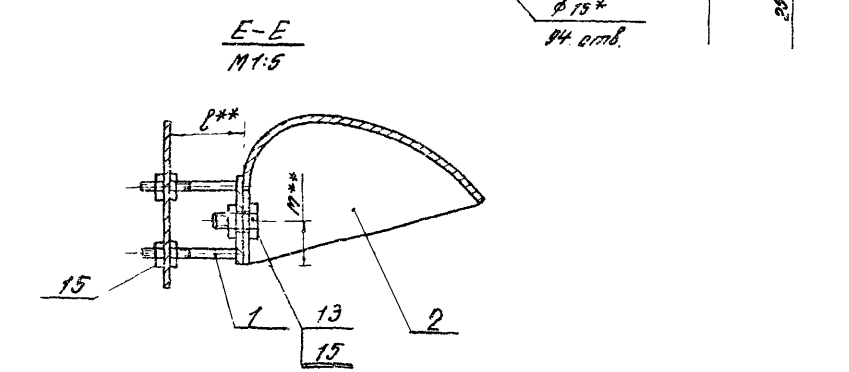
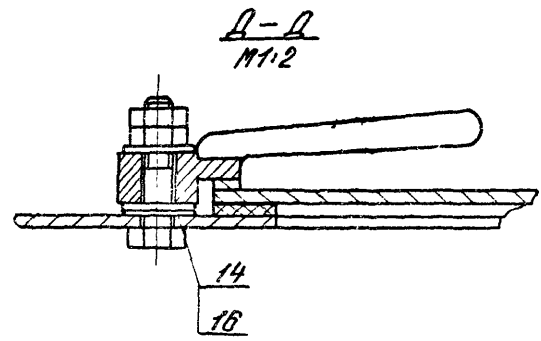
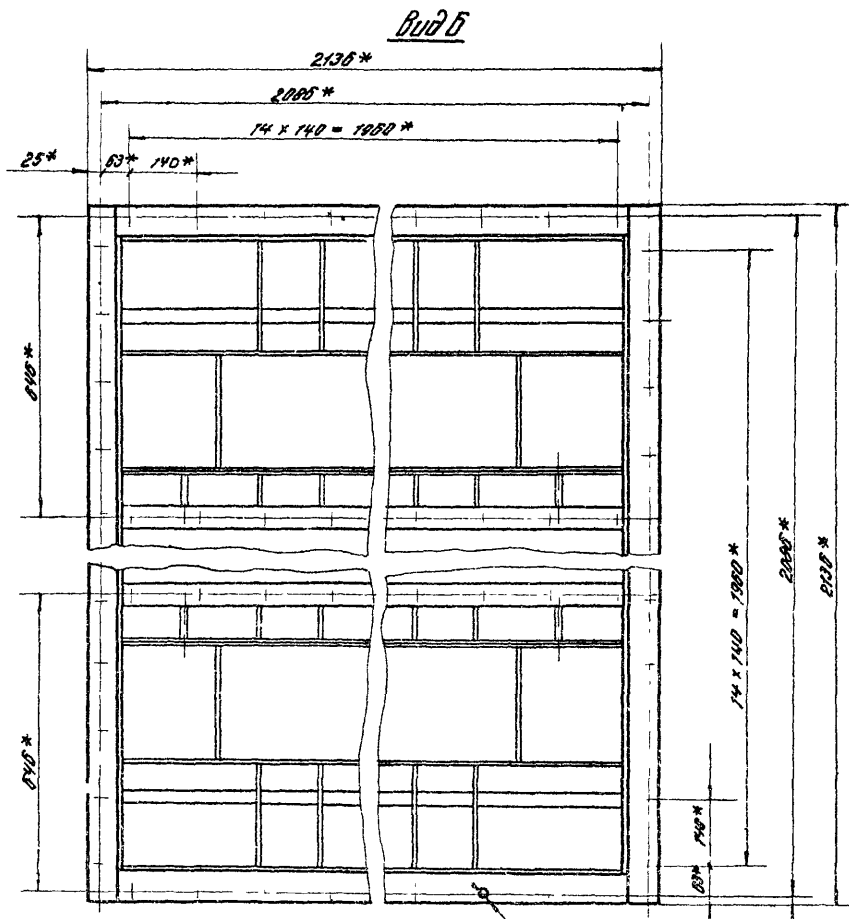
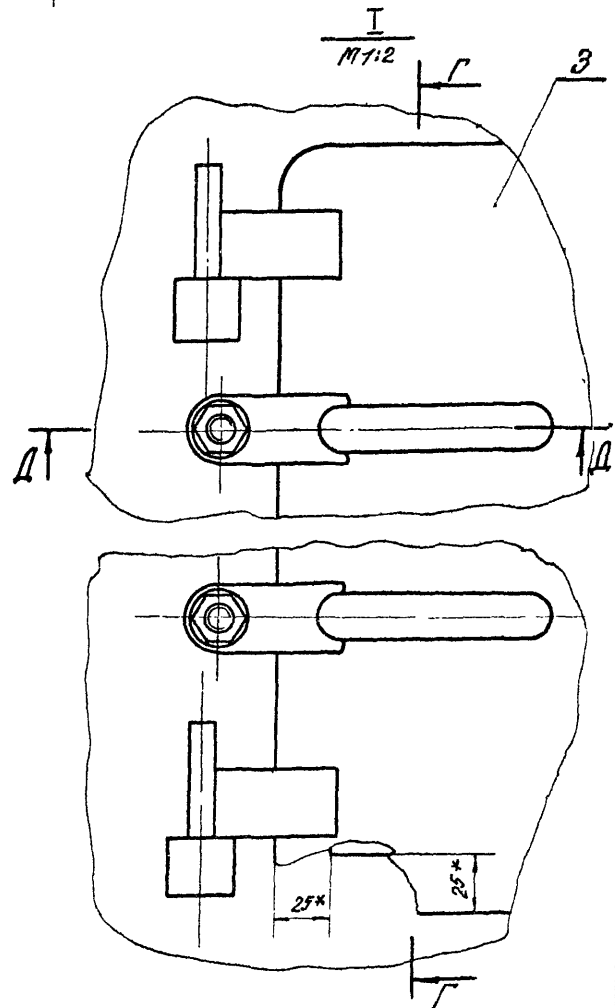
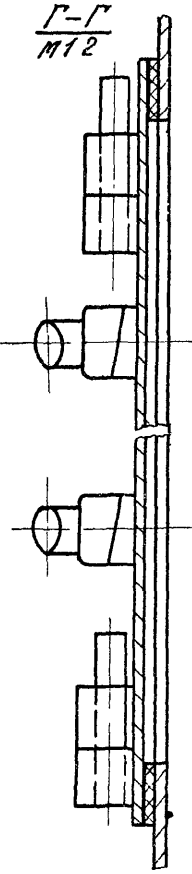
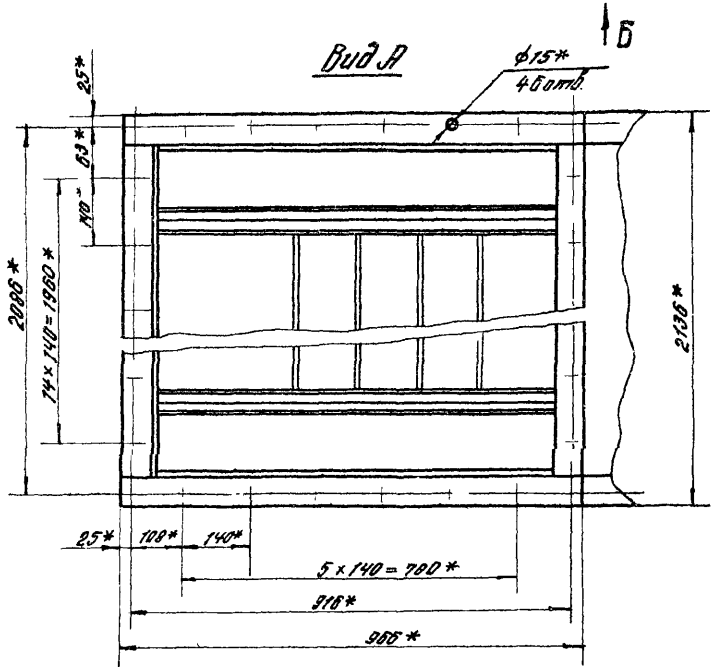
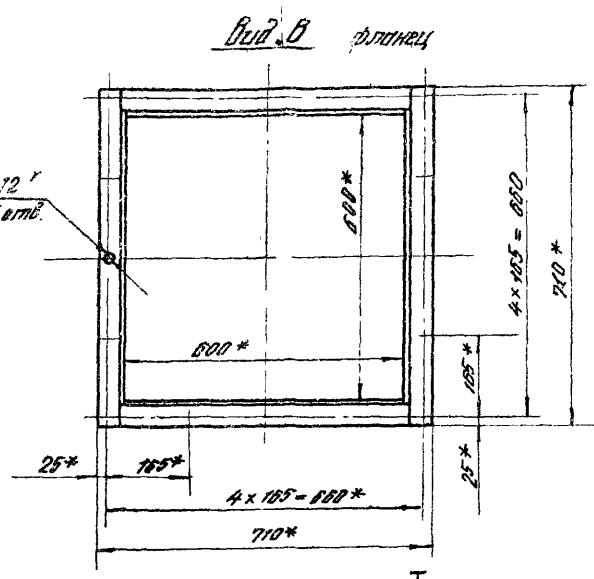
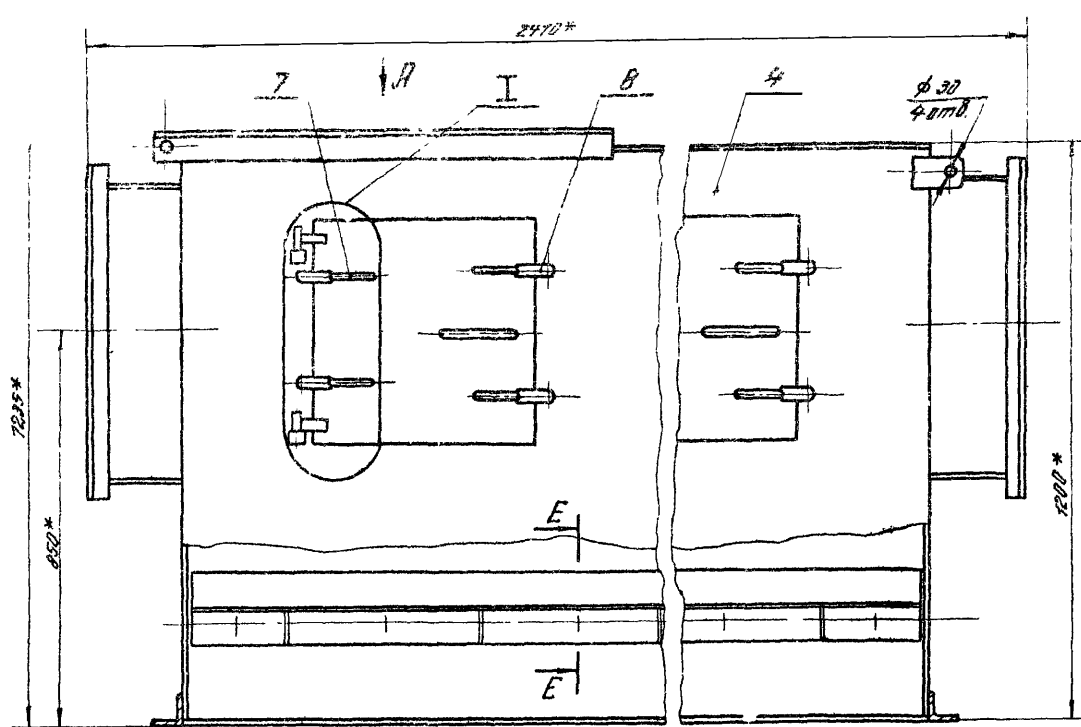
Корпус секции		Лист	Масса	Мощность
Сборочный чертеж		№		
		Листы	Листов	
		ЦНИИПротайзник		

ПВМ 20К. 01.01.000. СБ

Имя, фамилия, должность, дата, подпись, печать

Черта 1494-22 Выход 4

ЛВМ 20К.02.00.000006



- 1* Размеры для справок
- 2** Размеры уточняются в соответствии с вычерком «В» стр.39.
- 3. Остальные технологические требования см. ТУ вычерк «В»

И.В.И. и др. / Подпись / Дата / И.В.И. и др. / Подпись / Дата / И.В.И. и др. / Подпись / Дата

				ЛВМ 20К.02.00.000006		
И.В.И. и др.	И.В.И. и др.	И.В.И. и др.	И.В.И. и др.	Секция средняя Сборочный чертёж		
И.В.И. и др.	И.В.И. и др.	И.В.И. и др.	И.В.И. и др.			
И.В.И. и др.	И.В.И. и др.	И.В.И. и др.	И.В.И. и др.	Лист	Масштаб	Масштаб
И.В.И. и др.	И.В.И. и др.	И.В.И. и др.	И.В.И. и др.	№	840	1:10
И.В.И. и др.	И.В.И. и др.	И.В.И. и др.	И.В.И. и др.	Лист	Листов	
И.В.И. и др.	И.В.И. и др.	И.В.И. и др.	И.В.И. и др.	ЦНИИПротабсн		

Серия 1494-22 Выпуск 4.

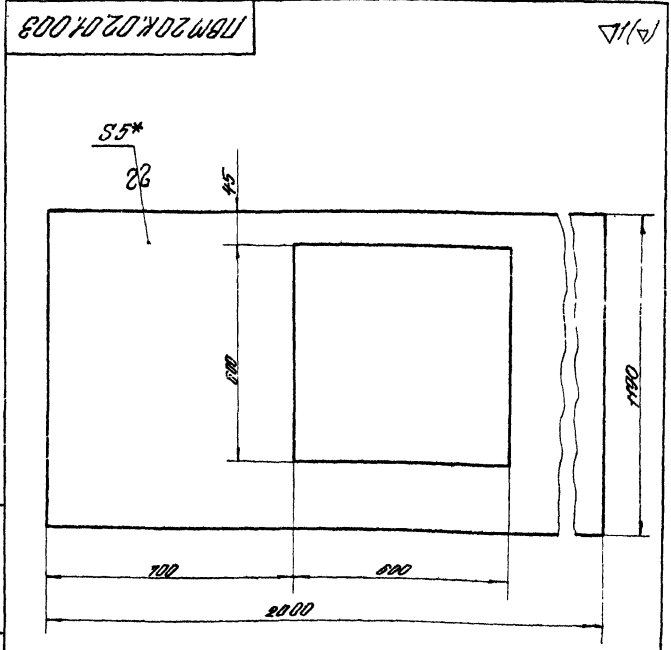
Формат	Лист	№	Обозначение	Наименование	Кол.	Примеч.
				<u>Документация</u>		
	22		ПВМ 20 К. 02. 02. 000 05	Оборочный чертеж Оборочные единицы		
11	1		ПВМ 10 К. 02. 02. 000	Упор каплеотбойника	2	10 Выпуск
11	2		ПВМ 10 К. 02. 03. 000	Каплеотбойник	2	10 Выпуск
11	3		ПВМ 10 К. 02. 04. 000	Дверка	4	10 Выпуск
11	4		ПВМ 20 К. 02. 01. 000	Картуш секции средней	1	2 листа
				<u>Детали</u>		
11	7		ПВМ 10 К. 02. 00. 001	Ручка левая	8	10 Выпуск
11	8		ПВМ 10 К. 02. 00. 002	Ручка правая	8	10 Выпуск
				<u>Стандартные изделия</u>		
	13		Болт М 10. 25. 58. 019 ГОСТ 7798 - 70		12	
	14		Гайки ГОСТ 5915 - 70 М 10. 5. 019		44	
	15		М 10. 5. 019		40	
	16		Шайба 10. 02. 019 ГОСТ 1371 - 68		48	

ПВМ 20 К. 02. 00. 000

Секция средняя

ЦНИИПромзданий
Формат И

Имя и фамилия
Подпись
Дата



1. * Размер для справок.
2. Предельные отклонения размеров:
отверстий - по Б7, вылов - по В7, остальных - по ВМ7

ПВМ 20 К. 02. 01. 003

Стенки

Лист 5
Масса 193
Марка 1-10

Лист 5 ГОСТ 5081-57
Вм. 3 ГОСТ 14637-59

ЦНИИПромзданий
Формат И

Имя и фамилия
Подпись
Дата

Формат	Лист	№	Обозначение	Наименование	Кол.	Примеч.
				<u>Документация</u>		
	22		ПВМ 20 К. 02. 01. 000 05	Оборочный чертеж		
				<u>Детали</u>		
11	1		ПВМ 10 К. 02. 01. 009	Узелок	1	10 Выпуск
11	2		ПВМ 10 К. 02. 01. 012	Ребро	18	10 Выпуск
11	3		ПВМ 10 К. 02. 01. 016	Проушина	8	10 Выпуск
11	5		ПВМ 10 К. 02. 01. 020	Вино	2	10 Выпуск
				<u>Стандартные изделия</u>		
64	10		ПВМ 20 К. 02. 01. 001	Узелок Узелок 50x50x5 ГОСТ 8029-72 Ст. 3 ГОСТ 535-59 L = 800 B7 - ∇1	4	2,05 кв
64	11		ПВМ 20 К. 02. 01. 002	Узелок Узелок 50x50x5 ГОСТ 8029-72 Ст. 3 ГОСТ 535-59 L = 700 B7 - ∇1	4	2,36 кв
11	12		ПВМ 20 К. 02. 01. 003	Стенка	2	
11	13		ПВМ 20 К. 02. 01. 004	Стенка	2	
				<u>Стандартные изделия</u>		
64	14		ПВМ 20 К. 02. 01. 005	Узелок Узелок 50x50x5 ГОСТ 8029-72 Ст. 3 ГОСТ 535-59 L = 1800 B7 - ∇1	4	4,84 кв

ПВМ 20 К. 02. 01. 000

Картуш секции
средней.

ЦНИИПромзданий
Формат И

Имя и фамилия
Подпись
Дата

Формат	Лист	№	Обозначение	Наименование	Кол.	Примеч.
				<u>Стандартные изделия</u>		
64	15		ПВМ 20 К. 02. 01. 006	Полоса Лист 5 ГОСТ 5081-57 Ст. 3 ГОСТ 14637-59 ВхЛ = 2100 B7 x 1900 B7 - ∇1	2	17,1 кв
64	16		ПВМ 20 К. 02. 01. 007	Узелок Узелок 50x50x5 ГОСТ 8029-72 Ст. 3 ГОСТ 535-59 L = 1800 B7 - ∇1	2	9,6 кв
64	17		ПВМ 20 К. 02. 01. 008	Узелок Узелок 50x50x5 ГОСТ 8029-72 Ст. 3 ГОСТ 535-59 L = 2000 B7 - ∇1	3	10 кв
64	18		ПВМ 20 К. 02. 01. 009	Узелок Узелок 50x50x5 ГОСТ 8029-72 Ст. 3 ГОСТ 535-59 L = 900 B7 - ∇1	2	4,64 кв
64	19		ПВМ 20 К. 02. 01. 010	Корытца Лист 5 ГОСТ 5081-57 Ст. 3 ГОСТ 14637-59 L x B = 2000 B7 x 1800 B7 - ∇1	1	84,8 кв
64	20		ПВМ 20 К. 02. 01. 011	Стенка Лист 5 ГОСТ 5081-57 Ст. 3 ГОСТ 14637-59 L x B = 600 B7 x 1850 B7 - ∇1	8	4,6 кв
64	21		ПВМ 20 К. 02. 01. 012	Ребро Лист 5 ГОСТ 5081-57 Ст. 3 ГОСТ 14637-59 ВхЛ = 60 B7 x 1100 B7 - ∇1	2	2,66 кв
64	22		ПВМ 20 К. 02. 01. 013	Узелок Узелок 50x50x5 ГОСТ 8029-72 Ст. 3 ГОСТ 535-59 L = 2130 B7 - ∇1	2	10,25 кв
11	23		ПВМ 20 К. 02. 01. 014	Перегородка	2	
				<u>Стандартные изделия</u>		
	30		Болт М 10. 25. 58. 019 ГОСТ 7798 - 70		16	

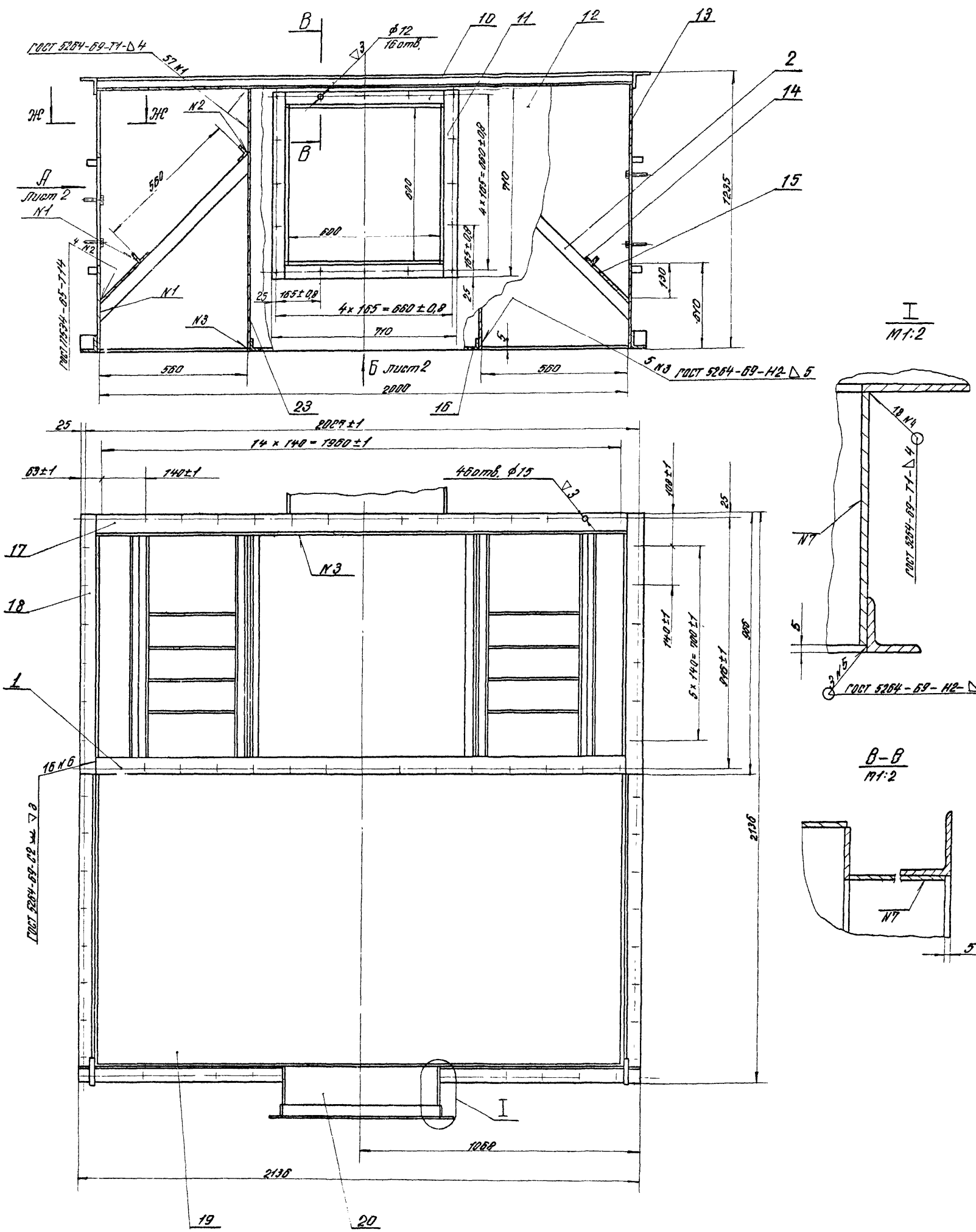
ПВМ 20 К. 02. 01. 000

Формат И

Имя и фамилия
Подпись
Дата

Серия 1494-22. Выпуск 4

ПВМ 20.02.01.000.05

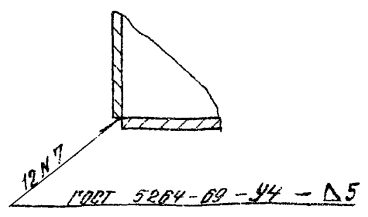


I
M 1:2

B-B
M 1:2

1. * Размеры для впробки.
2. Неуказанные предельные отклонения размеров: отверстий - по Н7, выемок - по В7, остальных - по СМ7.
3. Остальные технические требования см. ТУ Выпуск "D".

3НБ-2НБ
M 1:2

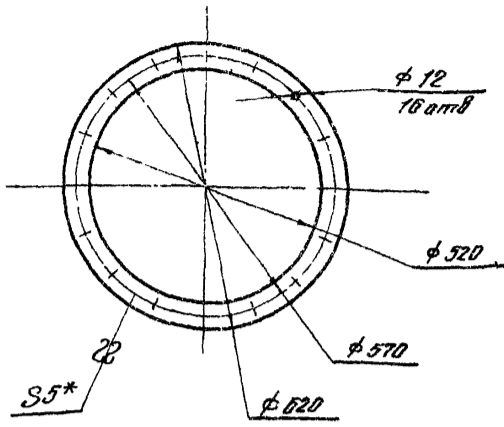


Имя и фамилия
Подпись
Дата

				ПВМ 20К 02 01.000.05		
Корпус секции средней вращательной чертёж.				Лист	Масштаб	Масштаб
Имя	Лист	Имя	Дата	И	723	1:10
Разработчик	К. Сидорова	Проверенный	С. Сидорова	Лист 1	Листов 2	
Проектировщик	К. Сидорова	Исполнитель	С. Сидорова	ЦНИИПромтехстанд		
Т. КОНТР.						
И. КОНТР.	Сидорова	Утвержденный	С. Сидорова			

ПВМ 20 К. 00. 00. 008

▽3(▽)



* Размер для справок

ПВМ 20 К. 00. 00. 008

Фланец

Лист	Масса	Масштаб
И	2,8	1:10

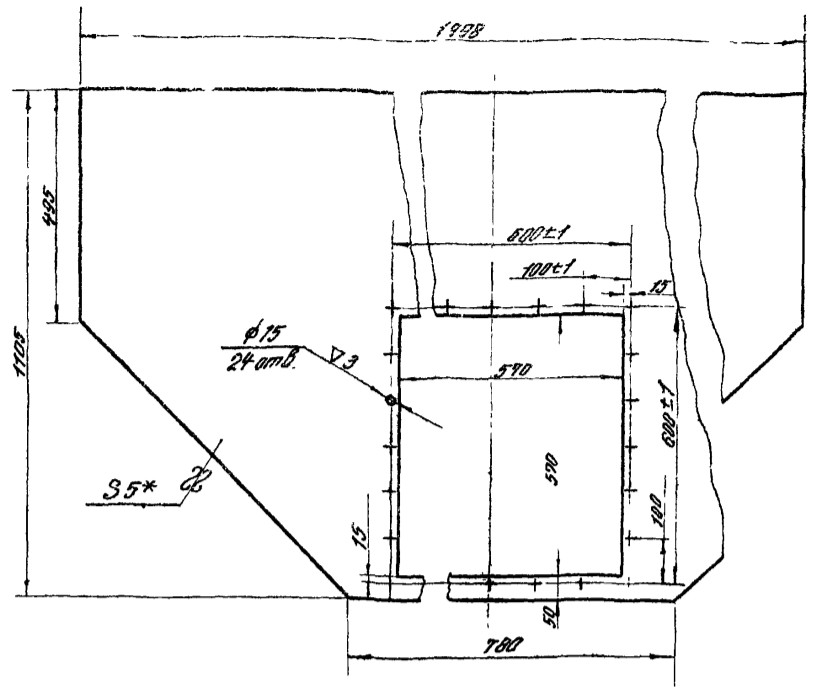
Лист 5 ГОСТ 5681-57
Ст. 3 ГОСТ 14637-59

ЦНИИПромзданий

Формат И

ПВМ 20 К. 01. 01. 019

▽1(▽)



- 1* Размер для справок
2. Неуказанные предельные отклонения размеров: отверстий - по Я7; валов - по В7; остальных - по С17.

ПВМ 20 К. 01. 01. 019

Ступенка торцевая

Лист	Масса	Масштаб
И	43,7	1:10

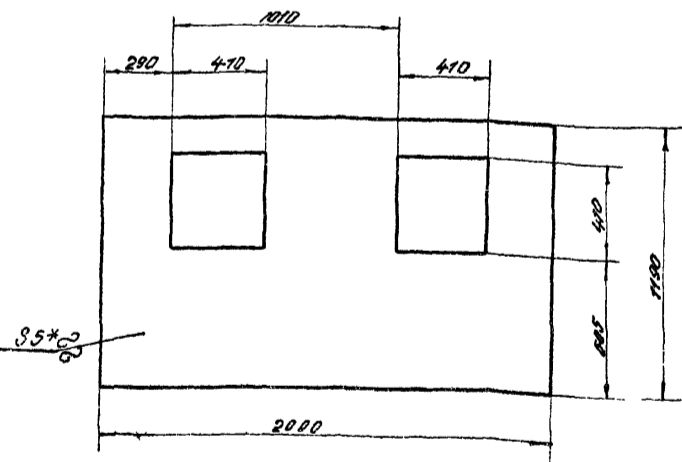
Лист 5 ГОСТ 5681-57
Ст. 3 ГОСТ 14637-59

ЦНИИПромзданий

Формат И

ПВМ 20 К. 02. 01. 004

▽1(▽)



- 1* Размер для справок
2. Предельные отклонения размеров: отверстий - по Я7; валов - по В7; остальные - по С17.

ПВМ 20 К. 02. 01. 004

Ступенка

Лист	Масса	Масштаб
И	8,0	1:20

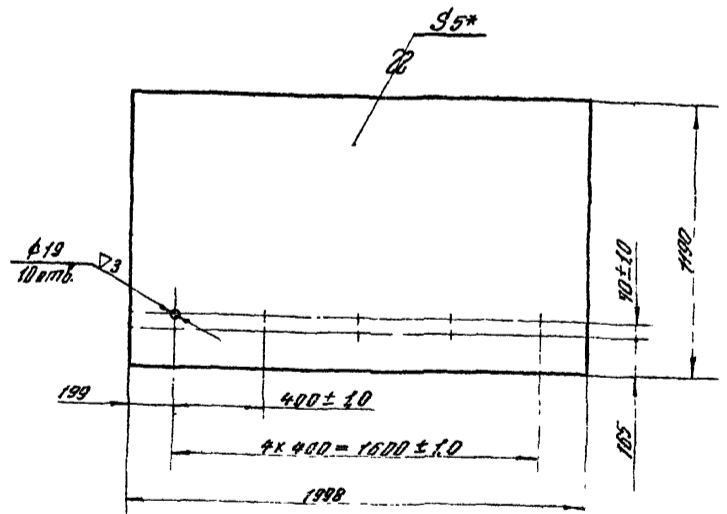
Лист 5 ГОСТ 5681-57
Ст. 3 ГОСТ 14637-59

ЦНИИПромзданий

Формат И

ПВМ 20 К. 02. 01. 014

▽1(▽)



- 1* Размер для справок.
2. Неуказанные предельные отклонения размеров: отверстий - по Я7; валов - по В7; остальные - по С17.

ПВМ 20 К. 02. 01. 014

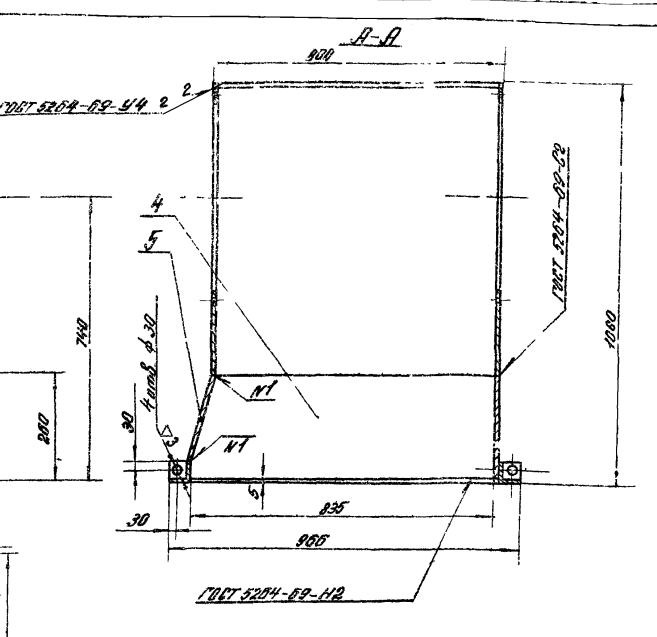
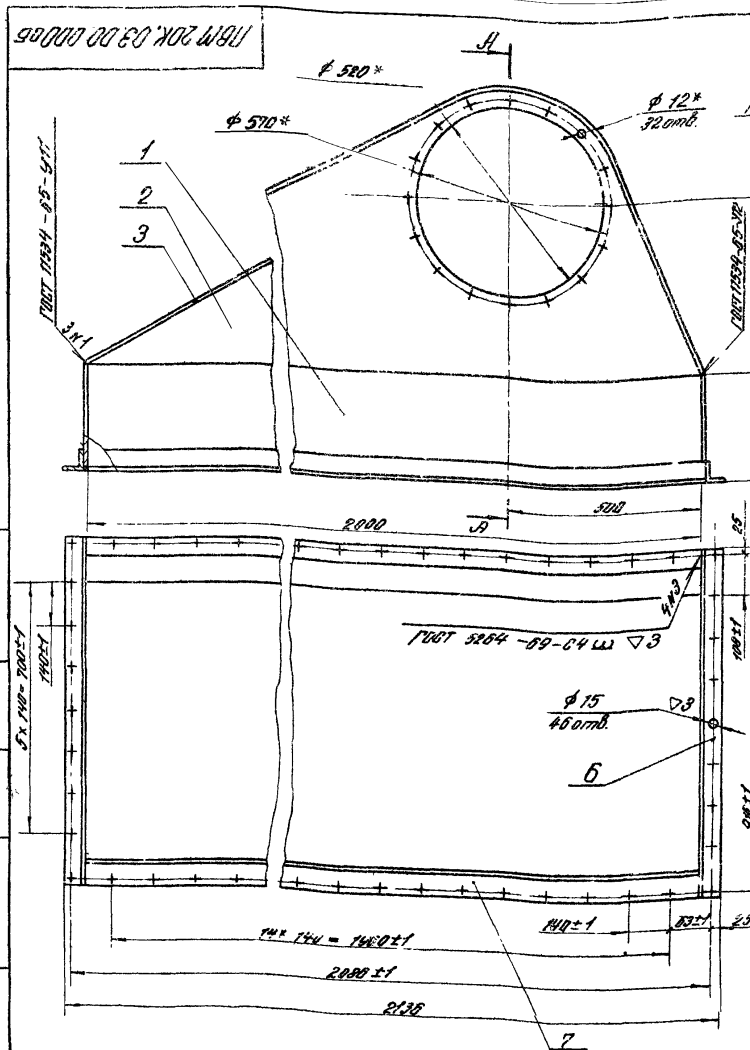
Перегородка

Лист	Масса	Масштаб
И		

Лист 5 ГОСТ 5681-57
Ст. 3 ГОСТ 14637-59

ЦНИИПромзданий

Серия 1494-22. Выпуск 4.



1. Размер для справок.
2. Неучтенные предельные отклонения размеров: открытый - по Б4; виллов - по Б4; остальных по СМ7.
3. Отклонения механические требования см. ТУ Выпуск 101.

ПВМ 20К.03.00.000.05			
Вкл. лист	и выком.	Лист	Лист
Разраб.	Королушина	Лист	Лист
Проб.	Кочетков	Лист	Лист
Т. номер		Лист	Лист
И. номер	Владимир	Лист	Лист
Умб.	Шаргородский	Лист	Лист

Воздухоочистник.
Сборочный чертеж.

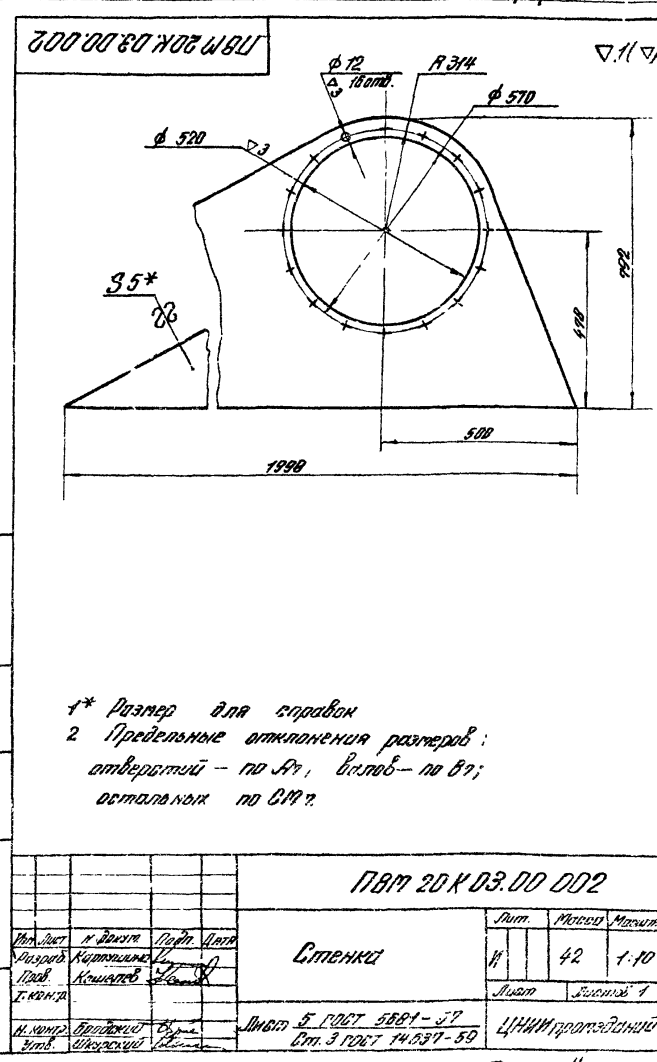
Лист	Масштаб
№	242,1 1:10
Лист	Листов
ЦНИИПромзданий	

Формат 12.

Иск. и автор. Проект и автор. Выпуск 1494-22. Проект и автор.

Код	Лист	Наименование	Кол.	Примеч.
		Документация		
12	ПВМ 20К.03.00.000.05	Сборочный чертеж		
		Детали		
Б4	1	Стенка Лист 5 ГОСТ 5881-57 Лист 6, 3 ГОСТ 14637-89 В.Л = 55587 × 200087 - ∇1	1	20 кг
11	2	Стенка	2	
11	3	Ворх воздухоочистника	1	
11	4	Стенка	2	
Б4	5	Стенка Лист 5 ГОСТ 5881-57 Лист 6, 3 ГОСТ 14637-89 В.Л = 20087 × 200087 - ∇1	1	15,7 кг
Б4	6	Уголок Уголок 5 83 × 83 × 5 ГОСТ 8762-78 Лист 3 ГОСТ 585-58 L = 98587 - ∇1	2	4,65 кг
Б4	7	Уголок Уголок 5 83 × 83 × 5 ГОСТ 8762-78 Лист 3 ГОСТ 585-58 L = 20087 - ∇1	2	10 кг

ПВМ 20К.03.00.000
Воздухоочистник
ЦНИИПромзданий
Формат 11



- 1* Размер для справок
2. Предельные отклонения размеров: открытый - по Б4; виллов - по Б7; остальных по СМ7.

ПВМ 20К.03.00.000.2			
Вкл. лист	и выком.	Лист	Лист
Разраб.	Королушина	Лист	Лист
Проб.	Кочетков	Лист	Лист
Т. номер		Лист	Лист
И. номер	Владимир	Лист	Лист
Умб.	Шаргородский	Лист	Лист

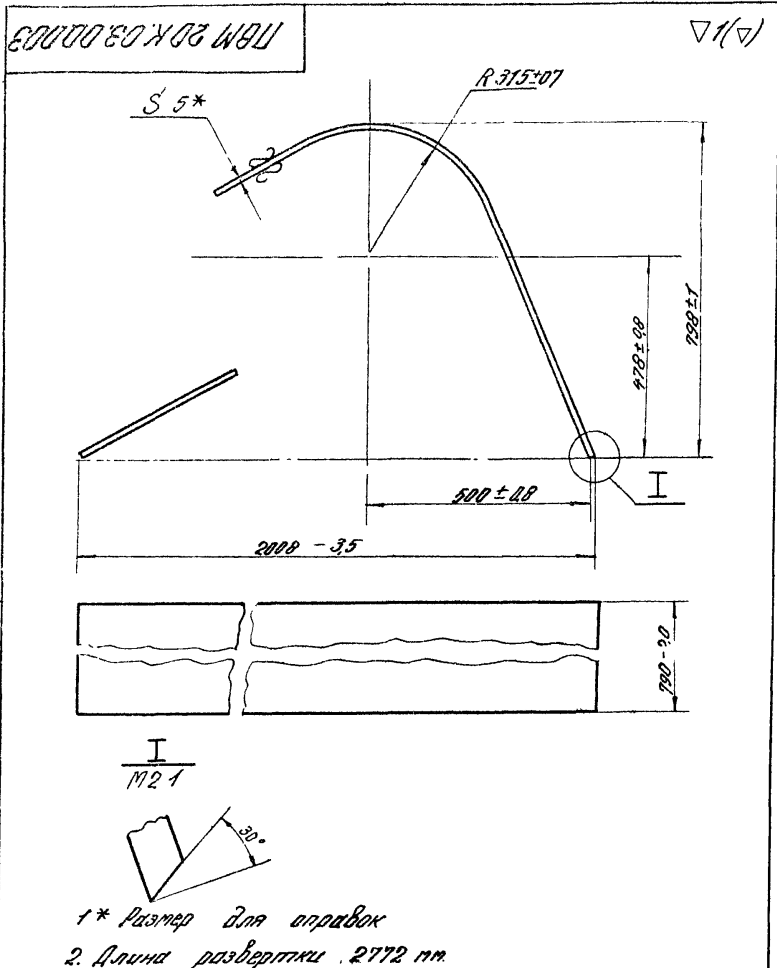
Стенка

Лист	Масштаб
№	42 1:10
Лист	Листов
ЦНИИПромзданий	

Формат 11

Иск. и автор. Проект и автор. Выпуск 1494-22. Проект и автор.

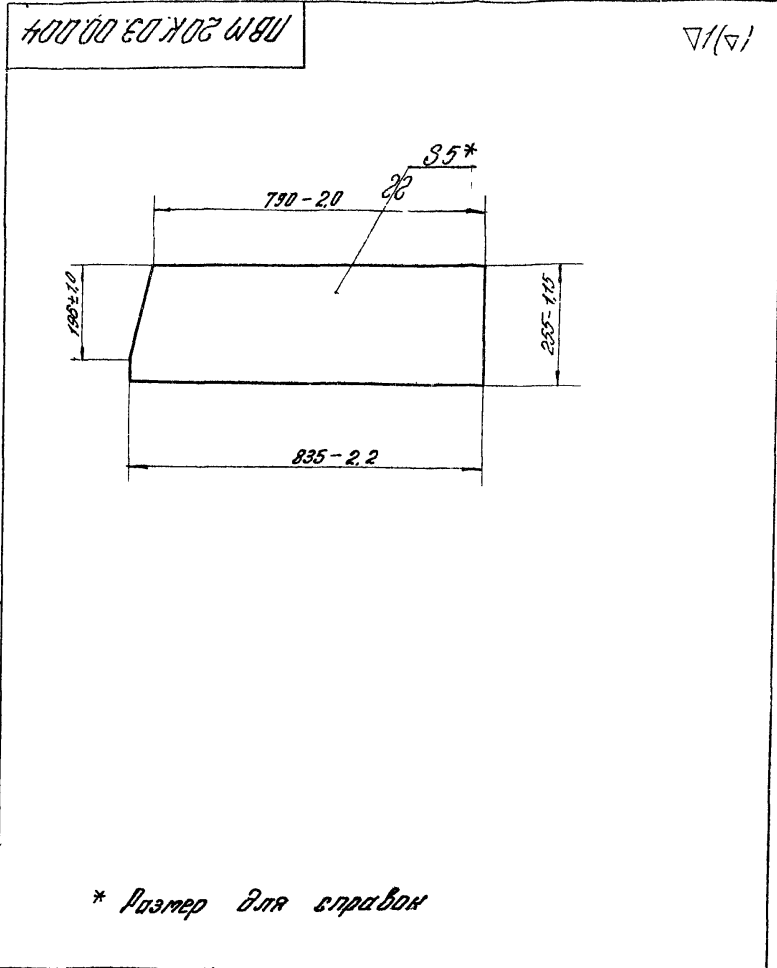
Серия 1494-22 выпуск 4.



- 1* Размер для оправок
- 2. Длина развертки 2772 мм

ПВМ 20К.03.00.003

Мат. Лист		И. док-м.		Подп.		Дата	
Разработ.		Корректировка		Контр.			
И. контр.							
Лист 5 ГОСТ 5881-59				ЦНИИПромзданий			
Ст. 3 ГОСТ 14637-89				Формат И			



* Размер для оправок

ПВМ 20К.03.00.004

Мат. Лист		И. док-м.		Подп.		Дата	
Разработ.		Корректировка		Контр.			
И. контр.							
Лист 5 ГОСТ 5881-59				ЦНИИПромзданий			
Ст. 3 ГОСТ 14637-89				Формат И			