

ГОСУДАРСТВЕННЫЙ КОМИТЕТ СОВЕТА МИНИСТРОВ СССР
ПО ДЕЛАМ СТРОИТЕЛЬСТВА
ГОССТРОЙ СССР

ТИПОВЫЕ КОНСТРУКЦИИ И ДЕТАЛИ ЗДАНИЙ И СООРУЖЕНИЙ

СЕРИЯ 1494-22

ПЫЛЕУЛОВИТЕЛЬ ВЕНТИЛЯЦИОННЫЙ
МОКРЫЙ КОНВЕЙЕРНЫЙ ТИПА П В М
С МЕХАНИЗИРОВАННЫМ
УДАЛЕНИЕМ ШЛАМА

ВЫПУСК 3

П В М 10к.00.00.000

РАБОЧИЕ ЧЕРТЕЖИ

И.н.в. № 13470-02
Цена: 1-92

Ч.н.в. № 13470-02

ВНИМАНИЕ!

Просим замечания и предложения
по техническому решению и
оформлению проекта направлять
по адресу:

Тбилиси - 380019,
проспект А.Перетели, 115
Тбилисский филиал ЦИТИ

Госстрэи СССР
Тбилисский филиал ЦИТИ
Тепловой проект (серия)

№ 1-494-2263

Заказ № 1307.

Цена ...1...руб. 92. коп

Тираж...300.

Дата "9"1975г.

ГОСУДАРСТВЕННЫЙ КОМИТЕТ СОВЕТА МИНИСТРОВ СССР
ПО ДЕЛАМ СТРОИТЕЛЬСТВА

ГОССТРОЙ СССР

ТИПОВЫЕ КОНСТРУКЦИИ И ДЕТАЛИ ЗДАНИЙ И СООРУЖЕНИЙ

СЕРИЯ 1494-22

**ПЫЛЕУЛОВИТЕЛЬ ВЕНТИЛЯЦИОННЫЙ
МОКРЫЙ КОНВЕЙЕРНЫЙ ТИПА ПВМ
С МЕХАНИЗИРОВАННЫМ
УДАЛЕНИЕМ ШЛАМА**

ВЫПУСК 3

ПВМ 10К. 00.00.000

РАБОЧИЕ ЧЕРТЕЖИ

РАЗРАБОТАНЫ
ЦНИИПРОМЗДАНИЙ
ГОССТРОЯ СССР

УТВЕРЖДЕНЫ И ВВЕДЕНЫ
В ДЕЙСТВИЕ ПРИКАЗОМ
ГЛАВПРОМСТРОЙПРОЕКТА
от 28 июля 1975г.
№ 47

Содержание

№№п/п	Наименование	Обозначение	Лист
1	Полуплатель вентиляционный нагрый конвейерный типа ПВМ, производительностью 10000 м ³ /час. Введеность спецификации	ПВМ 10К 00.00.000 ВС	3
2	Полуплатель вентиляционный нагрый конвейерный типа ПВМ, производительностью 10000 м ³ /час. Введеность покупных изделий.	ПВМ 10 К 00.00.000 В П	
3	Полуплатель вентиляционный нагрый конвейерный типа ПВМ, производительностью 10000 м ³ /час. Сборочный чертеж	ПВМ 10К 00.00.000 СБ	9
4	Полуплатель вентиляционный нагрый конвейерный типа ПВМ, производительностью 10000 м ³ /час	ПВМ 10К 00.00.000	10
5	Заглушка	ПВМ 10К 00.00.001	
6	Прокладка	ПВМ 10К.00.00.002	
7	Прокладка	ПВМ 10К 00.00.003	11
8	Крышка	ПВМ 10К 00.00.004	
9	Прокладка	ПВМ 10К 00.00.005	
10	Прокладка	ПВМ 10К 00.00.006	
11	Секция нижняя	ПВМ 10К 01.00.000	12
12	Секция нижняя. Сборочный чертеж	ПВМ 10К 01.00.000 СБ	14
13	Корпус секции	ПВМ 10К 01.01.000	20
14	Корпус секции. Сборочный чертеж	ПВМ 10К 01.01.000 СБ	21
15	Фланец	ПВМ 10К.00.00.008	25
16	Патрубок 2"	ПВМ 10К 01.01.058	
17	Стенка передняя	ПВМ 10К 01.01.059	
18	Стенка торцевая	ПВМ 10К 01.01.065	
19	Секция средняя	ПВМ 10К 02.00.000	26
20	Перегородка	ПВМ 10К.02.01.019	
21	Вент. воздухоподарник	ПВМ 10К 03.00.002	
22	Стенка	ПВМ 10К.03.00.003	
23	Секция средняя. Сборочный чертеж	ПВМ 10К.02.00.000 СБ	27
24	Корпус секции средний	ПВМ 10К 02.01.000	28
25	Корпус секции средний	ПВМ 10К 02.01.000	
26	Стенка	ПВМ 10К 02.01.004	
27	Стенка	ПВМ 10К 02.01.007	
28	Корпус секции средний. Сборочный чертеж.	ПВМ 10К 02.01.000 СБ	29
29	Воздухоподарник. Сборочный чертеж	ПВМ 10К 03.00.000 СБ	30
30	Воздухоподарник	ПВМ 10К 03.00.000	
31	Стенка	ПВМ 10К 03.00.001	

Серия 1494-22, Выпуск 3

№ п/п	Обозначение	Наименование	Куда входить		Примечание
			Обозначение	Дл	
1	ПВМ 10 К 00.00.000	Пылесоситель вентиляционный моторный комбинированного типа ПВМ, производительность 10000 м³/час			
3	ПВМ 10 К 01.00.000	Секция нижняя	ПВМ 10 К 00.00.000	1	1
4	ПВМ 10 К 01.01.000	Корпус секции	ПВМ 10 К 01.00.000	1	1
5	ПВМ 10 К 01.02.000	Узел привода	ПВМ 10 К 01.00.000	1	1
6	ПВМ 10 К 01.02.100	Плита	ПВМ 10 К 01.02.000	1	1
7	ПВМ 10 К 01.02.200	Ограждение	ПВМ 10 К 01.02.000	1	1
8	ПВМ 10 К 01.03.000	Ограждение	ПВМ 10 К 01.00.000	1	1
9	ПВМ 10 К 01.04.000	Лазун	ПВМ 10 К 01.00.000	2	2
10	ПВМ 10 К 01.05.000	Кронштейн	ПВМ 10 К 01.00.000	1	1
11	ПВМ 10 К 01.06.000	Средств	ПВМ 10 К 01.00.000	10	10
12	ПВМ 10 К 01.07.000	Оправка колеса	ПВМ 10 К 01.00.000	1	1
13	ПВМ 10 К 01.08.000	Амортизатор	ПВМ 10 К 01.00.000	2	2
14	ПВМ 10 К 01.09.000	Перегородка	ПВМ 10 К 01.00.000	1	1
15	ПВМ 10 К 01.10.000	Датчик верхнего уровня	ПВМ 10 К 01.00.000	1	1
16	ПВМ 10 К 01.11.000	Датчик нижнего уровня	ПВМ 10 К 01.00.000	1	1
17	ПВМ 10 К 01.12.000	Воронка	ПВМ 10 К 01.00.000	1	1
18	ПВМ 10 К 02.00.000	Секция средняя	ПВМ 10 К 00.00.000	1	1
19	ПВМ 10 К 02.01.000	Корпус средней	ПВМ 10 К 02.00.000	1	1
20	ПВМ 10 К 02.02.000	Узел каллетдойника	ПВМ 10 К 02.00.000	1	1
21	ПВМ 10 К 02.03.000	Каллетдойник	ПВМ 10 К 02.00.000	1	1
22	ПВМ 10 К 02.04.000	Дверца	ПВМ 10 К 02.00.000	2	2
23	ПВМ 10 К 03.00.000	Воздухосборник	ПВМ 10 К 00.00.000	1	1
24	ПВМ 10 К 04.00.000	Каллетловитель	ПВМ 10 К 00.00.000	10	10

ПВМ 10 К 00.00.000 ВС									
Изм. лист	№ докум.	Лист	Дата	Пылесоситель вентиляционный моторный комбинированного типа ПВМ, производительность 10000 м³/час					
Корр. 1	1494-22	1		Заданность спецификации					
Итого стр.				Цикл производимый					

Формат 12

№ п/п	Наименование	Обозначение документа на поставку	Поставщик	Куда входить (обозначение)	Кол-вства				Примечание
					На изв.	На том же листе	на пр. листе	всего	
1									
2	Крепежные изделия								
3									
4									
5	Болты М8 х 30, 58, 019	ГОСТ 7785-72		ПВМ 10 К 01.00.000	146			146	
6									
7	М16 х 65, 58, 019			ПВМ 10 К 01.00.000	4			4	
8									
9									
10									
11	Болты М10 х 25, 58, 019	ГОСТ 7798-70		ПВМ 10 К 00.00.000	47			47	
12				ПВМ 10 К 01.02.000	4			4	
13				ПВМ 10 К 02.00.000	6			6	
14								57	
15	М10 х 60, 58, 019			ПВМ 10 К 02.01.000	8			8	
16									
17	М10 х 90, 58, 019			ПВМ 10 К 01.02.000	2			2	
18									
19									
20	М12 х 20, 58, 019			ПВМ 10 К 01.00.000	10			10	
21									
22	М12 х 30, 58, 019			ПВМ 10 К 00.00.000	107			107	
23				ПВМ 10 К 01.01.000	28			28	
24									
25								135	

ПВМ 10 К 00.00.000 ВС									
Изм. лист	№ докум.	Лист	Дата	Пылесоситель вентиляционный моторный комбинированного типа ПВМ, производительность 10000 м³/час					
Корр. 1	1494-22	1		Заданность спецификации					
Итого стр.				Цикл производимый					

Формат 12

Итого стр. 25, 26, 27, 28, 29, 30, 31, 32, 33, 34, 35, 36, 37, 38, 39, 40, 41, 42, 43, 44, 45, 46, 47, 48, 49, 50, 51, 52, 53, 54, 55, 56, 57, 58, 59, 60, 61, 62, 63, 64, 65, 66, 67, 68, 69, 70, 71, 72, 73, 74, 75, 76, 77, 78, 79, 80, 81, 82, 83, 84, 85, 86, 87, 88, 89, 90, 91, 92, 93, 94, 95, 96, 97, 98, 99, 100

Серия 4.194-22, Выпуск 3.

Изм. №1, 2, 3, 4, 5, 6, 7, 8, 9, 10, 11, 12, 13, 14, 15, 16, 17, 18, 19, 20, 21, 22, 23, 24, 25, 26, 27, 28, 29, 30, 31

№ строка	Наименование	Обозначение документа на поставку	Поставщик	Куда уходит (обозначение)	Формат 12 ВП - последующий лист				Примечание
					на из-веле	в там-леты	на ре-гуляр	всего	
1									
2	Болты М12 × 35 58 019	ГОСТ 7798-70		ПМ 10Б.01.00.000	24			24	
3									
4									
5	М12 × 50 58 019			ПМ 10Б.01.00.000	4			4	
6									
7	М12 × 90, 58 019			ПМ 10Б.01.00.000	4			4	
8									
9									
10									
11									
12	М14 × 40, 58 019			ПМ 10Б.01.08.000	6			6	
13									
14									
15									
16									
17	М16 × 55, 58 019			ПМ 10Б.01.08.000	1			1	
18									
19									
20									
21	М16 × 60, 58 019			ПМ 10Б.01.00.000	4			4	
22									
23									
24									
25									
26	М16 × 110, 58 019			ПМ 10Б.01.00.000	2			2	
27									
28									
29									
30									
31									

Изм. №1 2 3 4 5 6 7 8 9 10 11 12 13 14 15 16 17 18 19 20 21 22 23 24 25 26 27 28 29 30 31
ПМ 10Б.00.00.000 ВП 2

№ строка	Наименование	Обозначение документа на поставку	Поставщик	Куда уходит (обозначение)	Формат 12 ВП - последующий лист				Примечание
					на из-веле	в там-леты	на ре-гуляр	всего	
1									
2									
3	ВУМТ М8 × 12, 58 019	ГОСТ 1477-64		ПМ 10Б.01.02.000	2			2	
4									
5									
6									
7	ВУМТ М10 × 25, 58 019	ГОСТ 1483-64		ПМ 10Б.01.00.000	8			8	
8									
9									
10	ВУМТ М8 × 25, 58 019	ГОСТ 17475-72		ПМ 10Б.01.00.000	32			32	
11									
12									
13	ВУМТ М5 × 6, 58 019	ГОСТ 17473-72		ПМ 10Б.01.00.000	2			2	
14									
15	М6 × 12, 58 019			ПМ 10Б.01.00.000	8			8	
16									
17									
18									
19									
20	ВУМТ М5 × 16, 32	ГОСТ 17474-72		ПМ 10Б.01.10.000 ПМ 10Б.01.11.000	2 2			2 2	
21									
22								4	
23									
24									
25									
26									
27									
28									
29									
30									
31									

Изм. №1 2 3 4 5 6 7 8 9 10 11 12 13 14 15 16 17 18 19 20 21 22 23 24 25 26 27 28 29 30 31
ПМ 10Б.00.00.000 ВП 3

Серия 1.104-22 Выпуск 3

Лист 1 из 2

Формат 12
Формат 12

Листок	Наименование	Обозначение документа на поставку	Поставщик	Цена расход (обозначение)	Количество			Примечание
					на издательство	в том числе по плану	всего	
1								
2								
3								
4								
5	Газеты MS. 32	ГОСТ 5915-70		ПЭМ 10Б.01.10.000	4		4	
6				ПЭМ 10Б.01.11.000	4		4	
7							8	
8								
9	MS. 5.019			ПЭМ 10Б.01.00.000	2		2	
10								
11								
12								
13	MS. 5.019			ПЭМ 10Б.01.00.000	147		147	
14				ПЭМ 10Б.01.02.000	4		4	
15							151	
16								
17				ПЭМ 10Б.00.00.000	47		47	
18	M10. 5.019			ПЭМ 10Б.02.00.000	22		22	
19				ПЭМ 10Б.01.02.000	2		2	
20							71	
21				ПЭМ 10Б.00.00.000	107		107	
22	M12. 5.019			ПЭМ 10Б.01.00.000	37		37	
23							144	
24								
25								
26	M14. 5.019			ПЭМ 10Б.01.02.000	6		6	
27								
28								
29	M15. 5.019			ПЭМ 10Б.01.00.000	34		34	
30				ПЭМ 10Б.02.00.000	20		20	
31							54	

Итого	Лист	из	Листов	Лист	Листа	ПЭМ 10Б.00.00.000 67	Лист	4
-------	------	----	--------	------	-------	----------------------	------	---

Формат 12

Листок	Наименование	Обозначение документа на поставку	Поставщик	Цена расход (обозначение)	Количество			Примечание
					на издательство	в том числе по плану	всего	
1								
2	Газеты 5. 65Г	ГОСТ 6402-70		ПЭМ 10Б.01.00.000	2		2	
3								
4	6. 65Г			ПЭМ 10Б.01.00.000	8		8	
5								
6	8. 65Г			ПЭМ 10Б.01.00.000	147		147	
7				ПЭМ 10Б.01.02.000	4		4	
8							151	
9								
10	12. 65Г			ПЭМ 10Б.01.00.000	16		16	
11								
12	14. 65Г			ПЭМ 10Б.01.02.000	6		6	
13								
14	16. 65Г			ПЭМ 10Б.01.00.000	8		8	
15								
16	Газеты 5. 32	ГОСТ 11371-68		ПЭМ 10Б.01.10.000	4		4	
17				ПЭМ 10Б.01.11.000	4		4	
18							8	
19								
20	10.02.019			ПЭМ 10Б.02.00.000	24		24	
21								
22								
23								
24	Газеты 12.02.019	ГОСТ 11371-68		ПЭМ 10Б.01.00.000	4		4	
25								
26								
27								
28								
29								
30								
31								

Итого	Лист	из	Листов	Лист	Листа	ПЭМ 10Б.00.00.000 67	Лист	5
-------	------	----	--------	------	-------	----------------------	------	---

Серия 1491-22 выпуск 3

Изм. и дата. Подп. и дата. Взам. инв. № (инв. № докум.) Подп. и дата.

№ строки	Наименование	Обозначение документа на поставку	Поставщик	Куда входит (обозначение)	Количество				Примечание
					на из-делие	в комплект	на ре-гуляр	всего	
1									
2									
3	Шпонка 18 x 11 x 63	ГОСТ 8789 - 68		ПВМ Ю К. 01.00.000	1			1	
4									
5	Шпонка 18 x 11 x 80	ГОСТ 8793 - 68		ПВМ Ю К. 01.00.000	2			2	
6									
7									
8	Штифт 6Сз x 50	ГОСТ 3128 - 70		ПВМ Ю К. 01.00.000	1			1	
9									
10	Кольцо СП 76-59-6	ГОСТ 6308- 71		ПВМ Ю К. 01.00.000	4			4	
11									
12									
13	Кольцо 1Б 60	ГОСТ 13940- 68		ПВМ Ю К. 01.00.000	1			1	
14									
15									
16									
17	Соединительные части								
18									
19	Контргайки 0-15	ГОСТ 8961 - 59		ПВМ Ю К. 01.00.000	6			6	
20									
21	0-25			ПВМ Ю К. 01.00.000	5			5	
22									
23	0-50			ПВМ Ю К. 01.00.000	3			3	
24									
25	Муфты длинные 0-15	ГОСТ 8955 - 59		ПВМ Ю К. 01.00.000	1			1	
26	I вариант								
27	0-50			ПВМ Ю К. 01.00.000	1			1	
28									
29	Муфта 0-25 x 15 I вариант	ГОСТ 8957 - 59		ПВМ Ю К. 01.00.000	1			1	
30									

Изм. лист № докум. Подп. дата ПВМ Ю К. 00. 00. 000 В П Лист 6
Формат 12

Изм. и дата. Подп. и дата. Взам. инв. № (инв. № докум.) Подп. и дата.

№ строки	Наименование	Обозначение документа на поставку	Поставщик	Куда входит (обозначение)	Количество				Примечание
					на из-делие	в комплект	на ре-гуляр	всего	
1									
2	Ниппель 0-50	ГОСТ 8958 - 59		ПВМ Ю К. 01.00.000	1			1	
3									
4									
5	Продка 0-25	ГОСТ 8963 - 59		ПВМ Ю К. 01.00.000	1			1	
6									
7	Ниппель 0-15	ГОСТ 8967 - 59		ПВМ Ю К. 01.00.000	1			1	
8									
9	Сгоны 0-15	ГОСТ 8969 - 59		ПВМ Ю К. 01.00.000	6			6	
10	0-25			ПВМ Ю К. 01.00.000	5			5	
11	0-50			ПВМ Ю К. 01.00.000	2			2	
12									
13									
14									
15	Тройники 0-15	ГОСТ 8948 - 59		ПВМ Ю К. 01.00.000	2			2	
16	0-25			ПВМ Ю К. 01.00.000	2			2	
17	0-50			ПВМ Ю К. 01.00.000	1			1	
18									
19									
20	Угольники 0-15	ГОСТ 8946 - 59		ПВМ Ю К. 01.00.000	2			2	
21	0-25			ПВМ Ю К. 01.00.000	1			1	
22	0-50			ПВМ Ю К. 01.00.000	3			3	
23									
24									
25	Вентили А-15-10	ГОСТ 9086 - 68		ПВМ Ю К. 01.00.000	2			2	
26	А-25-10			ПВМ Ю К. 01.00.000	2			2	
27	А-50-10			ПВМ Ю К. 01.00.000	2			2	
28									
29									
30									

Изм. лист № докум. Подп. дата ПВМ Ю К. 00. 00. 000 В П Лист 7
Формат 12

№ строки	Наименование	Обозначение документа на поставку	Поставщик	Куда входит (обозначение)	Количество			Примечание
					на изд.-бланк. листы	на резец	всего	
1								
2	Электроаппаратура							
3								
4	Пускатель магнитный	ОСТ 160.536.001-72	Завод низковольтной аппаратуры г. Москва	ПВМ 10К.00.00.000ЭЗ	1		1	
5	типа ПМЕ-111 (Uк ~ 220В)							
6								
7	Пускатель магнитный	ОСТ 160.536.001-72	Завод электроаппаратуры г. Кашин	ПВМ 10К.00.00.000ЭЗ	1		1	
8	типа ПМЕ-112 (Uк ~ 220В)							
9								
10								
11	Пускатель магнитный	МРТУ 16.529.006-64	Электротехнический завод, Уралэлектронтор* г. Медногорск Оренбургской обл.	ПВМ 10К.00.00.000ЭЗ	1		1	
12	типа ПА-621 (Uк ~ 220В)							
13								
14								
15								
16								
17	Выключатель автоматический	МРТУ 16.526.010-65	п/я В-3181	ПВМ 10К.00.00.000ЭЗ	1		1	
18	типа АЗ114							
19								
20								
21	Кнопочная станция		Завод низковольтной аппаратуры г. Москва	ПВМ 10К.00.00.000ЭЗ	2		2	
22	типа КС1-12							
23								
24								
25								
26	Кнопка управления	ГОСТ 5.1245-72	Завод "Ростат" г. Великие Луки	ПВМ 10К.00.00.000ЭЗ	1		1	
27	типа КЕ-011, исполнение 1							
28								
29								
30								

Изм. Лист № докум. Подл. Дата

ПВМ 10К.00.00.000 ВП

Лист 8

формат 12

№ строки	Наименование	Обозначение документа на поставку	Поставщик	Куда входит (обозначение)	Количество			Примечание
					на изд.-бланк. листы	на резец	всего	
1								
2	Арматура для силовых ламп	ГОСТ 10284-82	Завод Электроаппарат* г. Тбилиси	ПВМ 10К.00.00.000ЭЗ	1		1	
3	АВ-220, с лампой Ц220-10	ГОСТ 5011-69						
4								
5								
6								
7	Реле времени типа	ТУ 16.523.255-70	Завод низковольтной аппаратуры г. Москва	ПВМ 10К.00.00.000ЭЗ	1		1	
8	РВ-4 (Uк ~ 220)							
9								
10								
11	Основание предохранителя	ТУ 16.521.037-70	п/я М-5169	ПВМ 10К.00.00.000ЭЗ	4		4	
12	типа ПЛТ-10 с плавкой вставкой на 10А							
13								
14								
15								
16	Клемный набор типа	ТУ 16.526.108-69	УПП УПС г. Харьков г. Днепропетровск	ПВМ 10К.00.00.000ЭЗ	3		3	
17	КНЕ-101В							
18								
19								
20	Выключатель ВПК 1100	ГОСТ 18134-72		ПВМ 10К.00.00.000.3	1		1	
21								
22								
23	Реле времени типа	ТУ 26.03.1181-70	Завод "Теплотрибор" г. Рязань	ПВМ 10К.00.00.000ЭЗ	2		2	
24	РВ-ЭЗ (Uк ~ 220В)							
25								
26								
27	Вентиль запорный Ду 15		Арматурный завод г. Пенза	ПВМ 10К.01.00.000	1		1	
28	146 821 р							
29								
30								

Изм. Лист № докум. Подл. Дата

ПВМ 10К.00.00.000 ВП

Лист 9

исход. подл. в архиве

Серия 1.491.22 Выходок 3

Мил. в рубль. Подпись и дата. Взаим. инв. № инв. № инв. Подпись и дата.

К. строк	Наименование	Обозначение документа на поставку	Поставщик	Куда входит (обозначение)	Количество				Примечание
					На изд-е	В кон-лекты	На ре-гулир.	Всего	
1									
2	Прочие изделия								
3									
4	Корпус разъемный КЛШ-60	ОСТ 26003		ПВМ 10К. 01. 00. 000	2			2	
5									
6									
7									
8	Ролик 5×49.8-Д	ГОСТ 6870-72		ПВМ 10К. 01. 00. 000	150			150	
9									
10									
11	Цель ПР-25,4-5000	ГОСТ 10947-64		ПВМ 10К. 01. 00. 000	1			1	
12	79 збеньб								
13									
14	Збено С-ПР-25,4-50	ГОСТ 10947-64		ПВМ 10К. 01. 00. 000	1			1	
15									
16									
17	Цель тяговая ВР-I-100	ГОСТ 588-64		ПВМ 10К. 01. 00. 000	2			2	
18	12,5-32-1, 54 збена, специа-льных збеньб-пластик 36								
19									
20									
21									
22	Щит ЩЩМ-1000×600×500	ГОСТ 3244-68		ПВМ 10К. 00. 00. 000	1			1	
23									
24									
25									
26									
27									
28									
29									
30									

ПВМ	лист	№ докум.	Подпись	Дата	ПВМ 10К. 00. 00. 00087	лист 10
-----	------	----------	---------	------	------------------------	---------

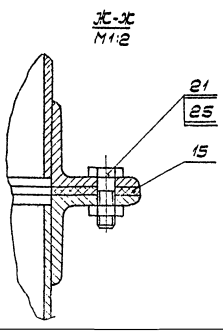
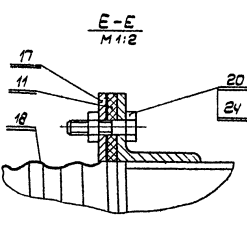
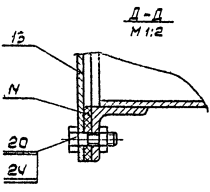
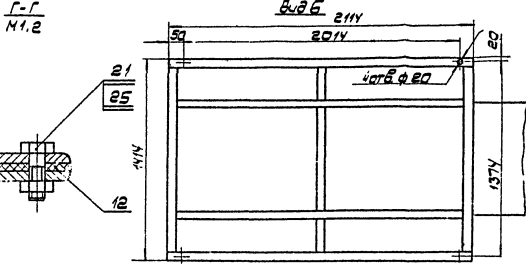
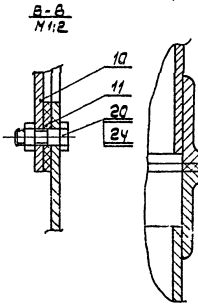
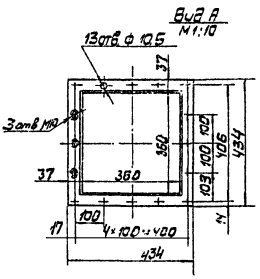
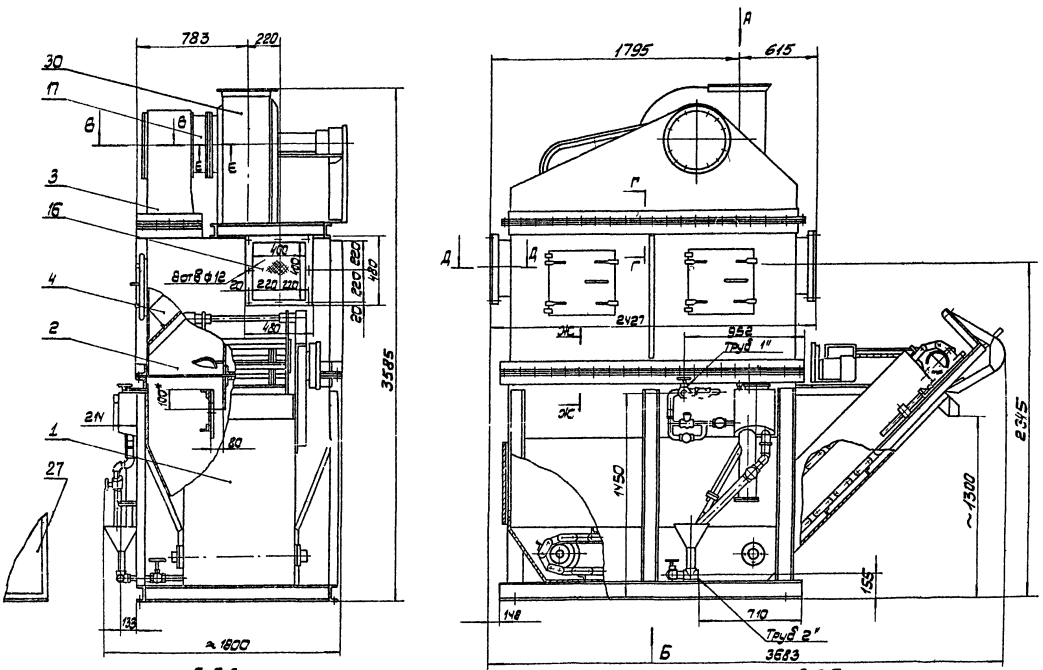
Формат 12

Мил. в рубль. Подпись и дата. Взаим. инв. № инв. № инв. Подпись и дата.

К. строк	Наименование	Обозначение документа на поставку	Поставщик	Куда входит (обозначение)	Количество				Примечание
					На из-д-е	В кон-лекты	На ре-гулир.	Всего	
1									
2	Двигатель А02-12-Б	ГОСТ 13859-68		ПВМ 10К. 01. 02. 000	1			1	
3									
4									
5	Редуктор РЧУ-80-63-2-2-2	ГОСТ 13663-68		ПВМ 10К. 01. 02. 000	1			1	
6									
7									
8	Вентагрегат ВЦ 135 с центро-бежным вентилятором типа ЦП 7-40 №3, правого враще-ния исполнения 1В			ПВМ 10К. 00. 00. 000	1			1	Выбор типа см. выписку
9									
10									
11									
12									
13	Кабель контрольный с алюминиевыми жилами	ТУ КЛ 54-57							
14									
15	АКВВГ 3×2,5			ПВМ 10К. 00. 00. 00035	40м			40м	
16	АКВВГ 2×2,5			ПВМ 10К. 00. 00. 00035	180м			180м	
17									
18									
19	Провод монтажный ПГВЗ (1×16мм²)	ГОСТ 6323-62	Завод "Толмак кабель" г. Подольск	ПВМ 10К. 00. 00. 00035	300м			300м	
20	ПГВЗ (1×16мм²)			ПВМ 10К. 00. 00. 00035	100м			100м	
21	ПВ (1×2,5мм²)			ПВМ 10К. 00. 00. 00034	200м			200м	
22									
23									
24									
25									
26									
27	Труба 25	ГОСТ 3262-62		ПВМ 10К. 00. 00. 00035	30м			30м	
28									
29									
30									

ПВМ	лист	№ докум.	Подпись	Дата	ПВМ 10К. 00. 00. 00087	лист 11
-----	------	----------	---------	------	------------------------	---------

Формат 12



1. Размеры для справок;
2. *Размеры уточняются в соответствии с выпуском „0“ стр.17
3. Электрочит (поз.21) на чертёже показан условно
4. Типоразмер вентилярета (поз.30) выбирается при проектировании системы (см. выпуск „0“ стр.12) Показание кожуха вентилятора показано условно
5. Сетку (поз.17) установить на фланце при монтаже
6. Электропровода условно не показаны (см.ПММ10К00.00.000035)
7. Остальные технические требования см. ТУ выпуск „0“

№	Положение	Дата	Исполнитель	Проверенный	Исполнитель	Проверенный	Масса	Условная масса
1	ИЗМ.						~1300	1.20
2	ИЗМ.							
3	ИЗМ.							

ПММ 10К 00.00.000 СБ

Ротат 22

Серия 1, 1994-22 Выпуск 3

Формат	Зона	Лист	Обозначение	Наименование	Кол.	Примечание	
				Документация			
		22	ПВМ 10К.00.00.000 СБ	Сборочный чертеж			
		Н	ПВМ 10К.00.00.000 Г4	Габаритный чертеж	Объем		
		22	ПВМ 10К.00.00.000 Э2	Схема электрическая функциональная			
		22	ПВМ 10К.00.00.000 Э3	Схема электрическая принципиальная			
		22	ПВМ 10К.00.00.000 Э4	Схема электрическая принципиальная	Объем		
		22	ПВМ 10К.00.00.000 Э5	Схема электрическая принципиальная			
		22	ПВМ 10К.00.00.000 Э7	Схема электрическая расположения			
		12	ПВМ 10К.00.00.000 БС	Ведомость спецификации			
		12	ПВМ 10К.00.00.000 ВП	Ведомость покупных изделий			
		Н	ПВМ 10К.00.00.000 Т0	Техническое описание			
		Н	ПВМ 10К.00.00.000 ТУ	Технические условия	Объем		
		Н	ПВМ 10К.00.00.000 ИЭ	Инструкция по эксплуатации			
		Н	ПВМ 10К.00.00.000 ПС	Паспорт			
				Сборочные единицы			
		Н	1 ПВМ 10К.01.00.000	Секция нижняя	1		
		Н	2 ПВМ 10К.02.00.000	Секция средняя	1		
		Н	3 ПВМ 10К.03.00.000	Воздухооборник	1		
		Н	4 ПВМ 10К.04.00.000	Каллеулнитель	10	Объем	
				Детали			
		Н	10 ПВМ 10К.00.00.001	Заглушка	1		
		Н	11 ПВМ 10К.00.00.002	Прокладка	2		
		Н	12 ПВМ 10К.00.00.003	Прокладка	1		
				ПВМ 10К.00.00.000			
Изм.	Лист	№ докум.	Подп.	Дата	Лит.	Лист	Листов
Разработ	Коршуляк	И.И.	Сев.		И	1	2
Провер	Ковалев				ЦНИИ промышленности		
И.контр.	Бродский				промышленный		
И.тв.	Ковалев				Формат 11		

Формат	Зона	Лист	Обозначение	Наименование	Кол.	Примечание	
		Н	13 ПВМ 10К.00.00.0004	Крышка	1		
		Н	14 ПВМ 10К.00.00.0005	Прокладка	2		
		Н	15 ПВМ 10К.00.00.0006	Прокладка	1		
		Б4	16 ПВМ 10К.00.00.0007	Сетка латунная 110-1	1	12кг	
				ГОСТ 3826-66 500x500			
		Н	17 ПВМ 10К.00.00.0008	Фланец	2		
		Б4	18 ПВМ 10К.00.00.0009	Вставка мягкая			
				Парусина презентобар			
				лиловая № артикула 1102			
				ГОСТ 15328-67	1	0,4кг	
				Ф 620 С-200			
				Стандартные изделия			
				Болты ГОСТ 7798-70			
		20		М 10x25. 58.019	47		
		21		М 12x30. 58.019	107		
				Гайки ГОСТ 5915-70			
		24		М 10. 5. 019	47		
		25		М 12. 5. 019	107		
		27		Щит ЩЩМ-			
				1000x600x500			
				ГОСТ 3244-68	1		
				Прочие изделия			
		30		Вентилятор ВЦ 135 с			
				центробежным вентилятором типа ЦП7-40			
				№6,3 правого вращения. Исполнение 1В	1		
				ПВМ 10К.00.00.000			
Изм.	Лист	№ докум.	Подп.	Дата			Лист
							2
					Формат 11		

(4) 3

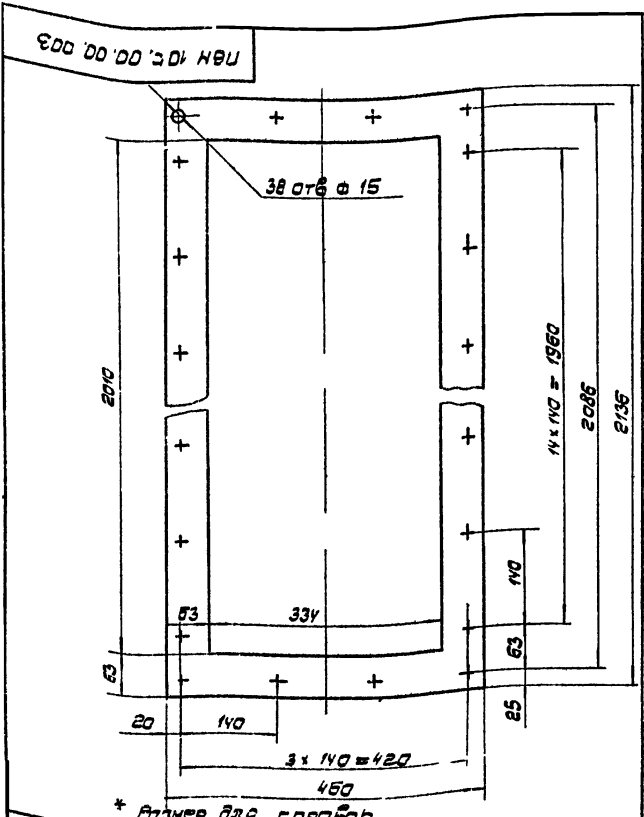
ПВМ 10К.00.00.001

1* Размер для справок.
2. Предельные отклонения размеров: отверстий - по А7, валов - по В7 остальные - по С7

Изм.	Лист	№ докум.	Подп.	Дата	Лит.	Масштаб	М-б
Разработ	Бойков				И	7	1:4
Провер	Ковалев				Лист: Листов: 1		
И.контр.	Бродский				Лист 5 ГОСТ 5681-57 ЦНИИ промышленности		
И.тв.	Ковалев				Ст. ГОСТ 146.7-69		
					Формат 11		

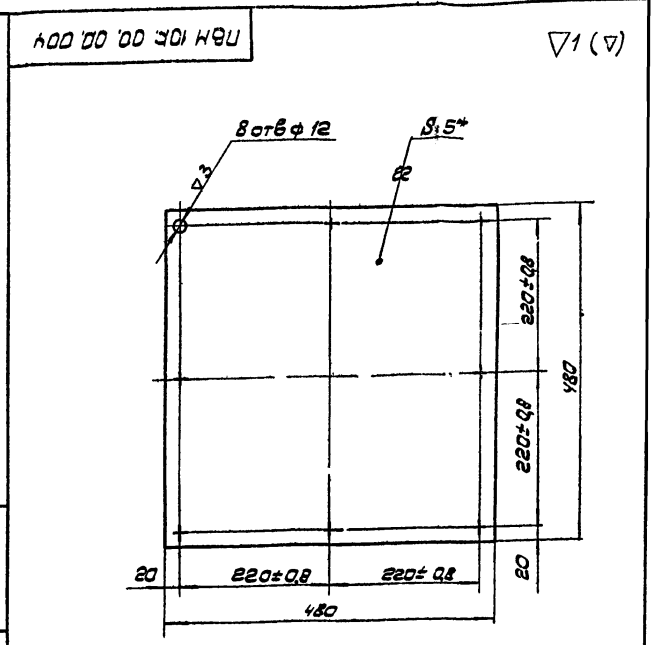
ПВМ 10К.00.00.002

Изм.	Лист	№ докум.	Подп.	Дата	Лит.	Масштаб	М-б
Разработ	Бойков				И	0,16	1:4
Провер	Ковалев				Лист: Листов: 1		
И.контр.	Бродский				Лист: Листов: 1		
И.тв.	Ковалев				Лист: Листов: 1		
					Резина - пластина 51- М ГОСТ 7338-65 ЦНИИ промышленности		
					Формат 11		



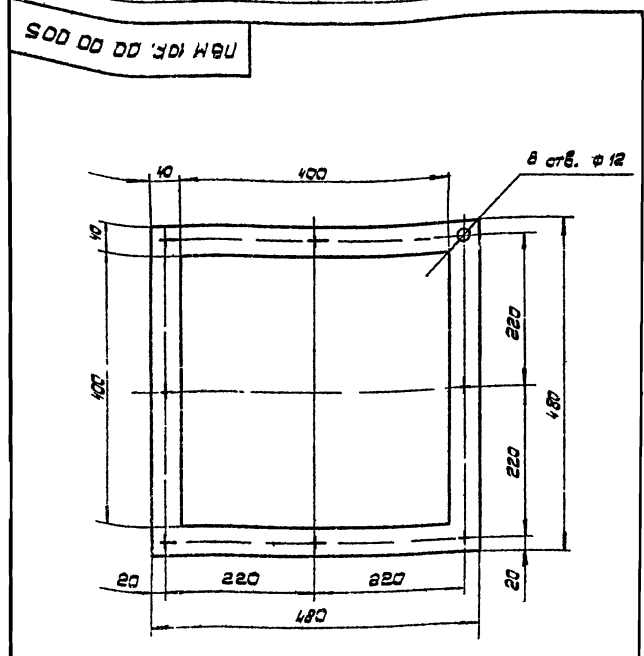
* Размер для справок

Лист		№ докум		Изм		Дата		Лист	Масса	Масштаб
1	1	1	1	1	1	1	1			
Прокладка								И	1,9	1:5
РЕЗИНА-ПЛАСТИНА								Лист	Листов	1
5М-М ГОСТ 7338-55								ЦИЛИ		ПРОМЫШЛЕННЫЙ
								ФОРМАТ И		



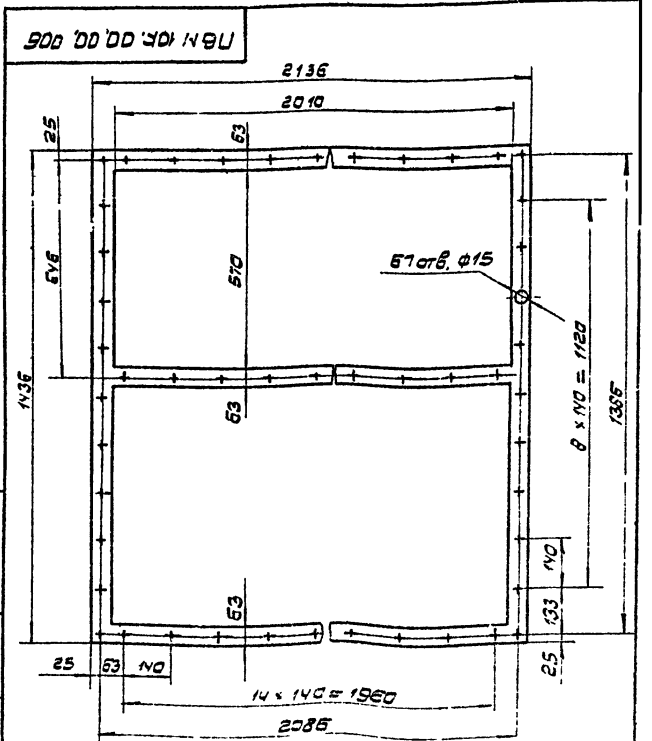
- 1* Размер для справок;
- 2. Предельные отклонения размеров отверстий - по Н7; валов - по h7, остальные - по СМ7

Лист		№ докум		Изм		Дата		Лист	Масса	Масштаб
1	1	1	1	1	1	1	1			
Крышка								И	9	1:5
Лист								Листов	1	
5 ГОСТ 5681-57								ЦИЛИ		ПРОМЫШЛЕННЫЙ
Ст. 3 ГОСТ 14637-59								ФОРМАТ И		



* Размер для справок.

Лист		№ докум		Изм		Дата		Лист	Масса	Масштаб
1	1	1	1	1	1	1	1			
Прокладка								И	0,52	1:5
РЕЗИНА-ПЛАСТИНА								Лист	Листов	1
5М-М ГОСТ 7338-55								ЦИЛИ		ПРОМЫШЛЕННЫЙ
								ФОРМАТ И		



* Размер для справок.

Лист		№ докум		Изм		Дата		Лист	Масса	Масштаб
1	1	1	1	1	1	1	1			
Прокладка								И	1,7	1:5
РЕЗИНА-ПЛАСТИНА								Лист	Листов	1
5М-М ГОСТ 7338-55								ЦИЛИ		ПРОМЫШЛЕННЫЙ
								ФОРМАТ И		

Серия 1494-22 выпуск 3

Формат	Зона	Лист	Обозначение	Наименование	Примечание															
				<u>Документация</u>																
Б2			ПВМ10К.01.00.000.05	Сборочный чертеж																
				Сборочные единицы																
11	02	1	ПВМ10К.01.01.000	Корпус секции	1															
11	02	2	ПВМ10К.01.02.000	Узел привода	1															
11	02	3	ПВМ10К.01.03.000	Ограждение	1															
11	04	4	ПВМ10К.01.04.000	Палыч	2															
11	02	5	ПВМ10К.01.05.000	Кронштейн	1															
11	04	6	ПВМ10К.01.06.000	Скребок	18 10выпуск															
11	04	7	ПВМ10К.01.07.000	Опорка ножа	1															
11	04	8	ПВМ10К.01.08.000	Амортизатор	2															
11	04	9	ПВМ10К.01.09.000	Перегородка	1															
11	05	10	ПВМ10К.01.10.000	Датчик верхнего уровня	1															
11	05	11	ПВМ10К.01.11.000	Датчик нижнего уровня	1															
11	06	12	ПВМ10К.01.12.000	Вилка	1															
ПВМ10К.01.00.000																				
<table border="1" style="width: 100%;"> <tr> <td>Изм.</td> <td>Лист</td> <td>Исполн.</td> <td>Лист</td> <td>Дата</td> </tr> <tr> <td>Разр.</td> <td>03</td> <td>Б.С.</td> <td>1</td> <td></td> </tr> <tr> <td>Проб.</td> <td></td> <td>Ш.</td> <td>8</td> <td></td> </tr> </table>						Изм.	Лист	Исполн.	Лист	Дата	Разр.	03	Б.С.	1		Проб.		Ш.	8	
Изм.	Лист	Исполн.	Лист	Дата																
Разр.	03	Б.С.	1																	
Проб.		Ш.	8																	
Секция нижняя				Цилиндрмашина																
формат И.																				

Лист 1 из 12

Формат	Зона	Лист	Обозначение	Наименование	Примечание										
				<u>Детали</u>											
11	03	20	ПВМ10К.01.00.001	Крышка	1										
11	03	21	ПВМ10К.01.00.002	Прокладка	1										
11	04	22	ПВМ10К.01.00.003	Винт натяжной	2										
11	04	23	ПВМ10К.01.00.004	Бобышка	2										
11	04	24	ПВМ10К.01.00.005	Нож	1										
11	09	25	ПВМ10К.01.00.006	Накладка	2										
11	09	26	ПВМ10К.01.00.007	Ось	1										
12	07	27	ПВМ10К.01.00.008	Вал ведущий	1										
12	07	28	ПВМ10К.01.00.009	Вал	2										
12	08	29	ПВМ10К.01.00.010	Опора	4										
12	07	30	ПВМ10К.01.00.011	Звездочка ведущая	2										
12	07	31	ПВМ10К.01.00.012	Звездочка	4 10выпуск										
11	07	32	ПВМ10К.01.00.013	Прокладка	2										
11	07	33	ПВМ10К.01.00.014	Накладка	8										
11	07	34	ПВМ10К.01.00.015	Уплотнение	8										
11	07	35	ПВМ10К.01.00.016	Шайба	8										
11	07	36	ПВМ10К.01.00.017	Кольцо	8										
11	02	37	ПВМ10К.01.00.018	Планка	1										
11	02	38	ПВМ10К.01.00.019	Ось	1										
11	01	39	ПВМ10К.01.00.020	Винт	2										
11	01	40	ПВМ10К.01.00.021	Бобышка	2										
12	01	41	ПВМ10К.01.00.022	Полумуфта	1										
12	01	42	ПВМ10К.01.00.023	Звезда	1										
11	01	43	ПВМ10К.01.00.024	Пружина	1										
11	01	44	ПВМ10К.01.00.025	Планка	1										
11	01	45	ПВМ10К.01.00.026	Планка столовая	1										
11	01	46	ПВМ10К.01.00.027	Пробка	1										
11	01	47	ПВМ10К.01.00.028	Втулка	1										
ПВМ10К.01.00.000															
<table border="1" style="width: 100%;"> <tr> <td>Изм.</td> <td>Лист</td> <td>Исполн.</td> <td>Лист</td> <td>Дата</td> </tr> <tr> <td></td> <td></td> <td></td> <td>3</td> <td></td> </tr> </table>						Изм.	Лист	Исполн.	Лист	Дата				3	
Изм.	Лист	Исполн.	Лист	Дата											
			3												
формат И.															

Лист 1 из 12

Формат	Зона	Лист	Обозначение	Наименование	кол.	Примечание									
11	04	48	ПВМ10К.01.00.029	Втулка	1										
11	06	49	ПВМ10К.01.00.030	Патрубок	2										
11	05	50	ПВМ10К.01.00.031	Крышка	2										
11	05	51	ПВМ10К.01.00.032	Колпачок	1										
11	05	52	ПВМ10К.01.00.033	Прокладка	2										
11	06	53	ПВМ10К.01.00.034	Патрубок	1										
11	06	54	ПВМ10К.01.00.035	Труба	1										
11	04	55	ПВМ10К.01.00.036	Сгон	1										
11	05	56	ПВМ10К.01.00.037	Патрубок	2										
11	05	57	ПВМ10К.01.00.038	Уплотнение	1										
11	08	58	ПВМ10К.01.00.039	Прокладка	4										
Б4	07	59	ПВМ10К.01.00.040	Лист	1	51 ГОСТ 5681-57 Лист Ст 3 ГОСТ 14637-69 Вкл. = 77887 x 1835 В-71									
Стандартные изделия															
Контргайки ГОСТ 8961-59															
			0-15	6											
			0-25	5											
			0-50	3											
ПВМ10К.01.00.000															
<table border="1" style="width: 100%;"> <tr> <td>Изм.</td> <td>Лист</td> <td>Исполн.</td> <td>Лист</td> <td>Дата</td> </tr> <tr> <td></td> <td></td> <td></td> <td>3</td> <td></td> </tr> </table>						Изм.	Лист	Исполн.	Лист	Дата				3	
Изм.	Лист	Исполн.	Лист	Дата											
			3												
формат И.															

Лист 1 из 12

Формат	Зона	Лист	Обозначение	Наименование	кол.	Примечание									
				Муфты длинные											
				ГОСТ 8955-59											
			0-15												
			0-50												
			0-25-15												
			ГОСТ 8957-59												
			Ниппель 0-50												
			ГОСТ 8958-59												
			Ниппель 0-15 ГОСТ 8961-59												
			Пробка 0-25												
			ГОСТ 8963-59												
			Сгон ГОСТ 8969-59												
			0-15												
			0-25												
			0-50												
			Тройник ГОСТ 8948-59												
			0-15												
			0-25												
			0-50												
			Цельник ГОСТ 8946-59												
			0-15												
			0-25												
			0-50												
ПВМ10К.01.00.000															
<table border="1" style="width: 100%;"> <tr> <td>Изм.</td> <td>Лист</td> <td>Исполн.</td> <td>Лист</td> <td>Дата</td> </tr> <tr> <td></td> <td></td> <td></td> <td>4</td> <td></td> </tr> </table>						Изм.	Лист	Исполн.	Лист	Дата				4	
Изм.	Лист	Исполн.	Лист	Дата											
			4												
формат И.															

Лист 1 из 12

Серия 1494-22 Выпуск 3

Формат	Зона	Лос.	Обозначение	Наименование	кол.	Примечание
				Болты ГОСТ 7785-72		
А11	100			M8 x 30. 58. 019	182	
А11	101			M16 x 65. 58. 019	4	
				Болты ГОСТ 7798-70		
В5	102			M12 x 20. 58. 019	10	
А4	103			M12 x 35. 58. 019	24	
А3	104			M12 x 50. 58. 019	4	
А11	105			M12 x 90. 58. 019	4	
В4	106			M16 x 40. 58. 019	8	
А11	107			M16 x 60. 58. 019	4	
В10	108			M16 x 110. 58. 019	2	нарезают на валах
				Винт M10x25. 58. 019		
А7	110			ГОСТ 483-64	8	
				Винт 8 x 25. 58. 019		
А7	112			ГОСТ 17475-72	32	
				Винты ГОСТ 17475-72		
В12	114			M5 x 55. 58. 019	2	
В9	115			M6 x 12. 58. 019	8	
В12	115			Гайка М5 5. 019		
				ГОСТ 3916-70	2	
ПВМНОК. 01. 00. 000						лист 5

Лист 11 серии 1494-22 Выпуск 3

Формат	Зона	Лос.	Обозначение	Наименование	кол.	Примечание
				Гайки ГОСТ 5915-70		
А11	118			M8 x 5. 019	12	
А4	119			M12 x 5. 019	53	
В4	120			M16 x 5. 019	30	
				Шайбы ГОСТ 6402-70		
В12	122			5. 65Г 019	2	
В9	123			6. 65Г 019	8	
А10	124			8. 65Г 019	123	
А8	125			12. 65Г 019	16	
А11	126			16. 65Г 019	8	
				Шайба 12. 02. 019		
А11	130			ГОСТ 11571-68	4	
				Шпонка 18 x 11 x 63		
В11	134			ГОСТ 8789-68	1	
				Шпонка 18 x 11 x 80		
В7	136			ГОСТ 8793-68	2	
ПВМНОК. 01. 00. 000						лист 6

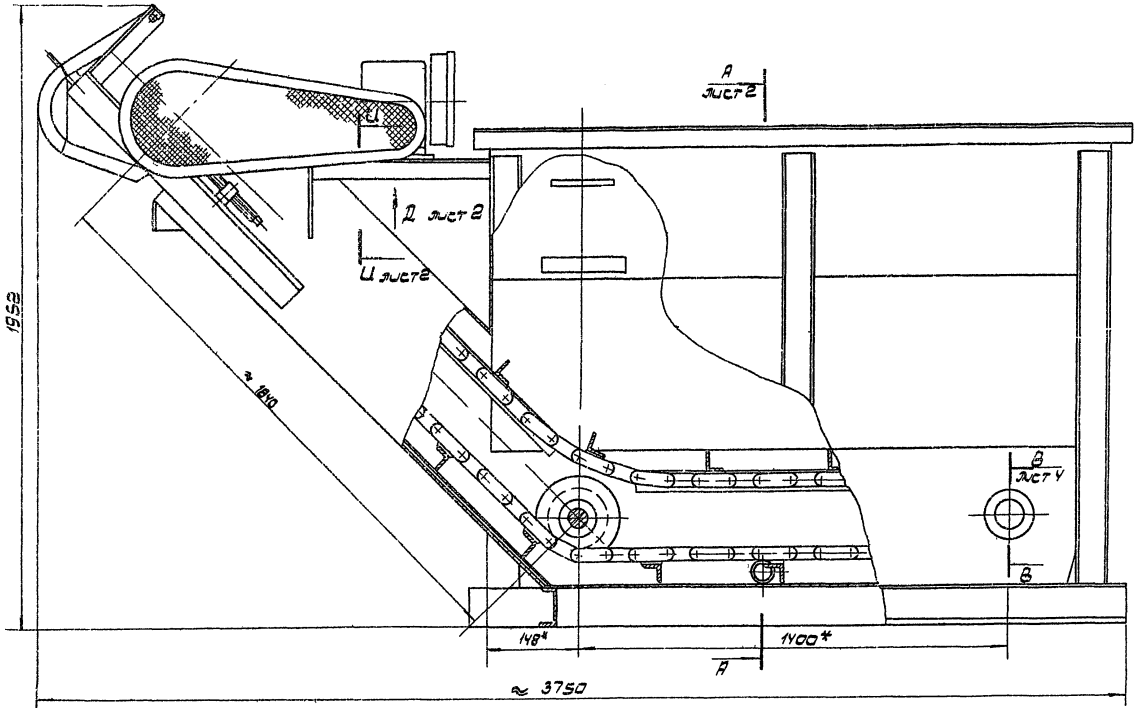
Лист 11 серии 1494-22 Выпуск 3

Формат	Зона	Лос.	Обозначение	Наименование	кол.	Примечание
В11	138			Штифт 6Г3 x 50		
				ГОСТ 3128-70	1	
В11	140			Кольцо 15 60		
				ГОСТ 13940-68	1	
				Подшипник И512		
В8	150			ГОСТ 8545-57	2	
В8	152			Корпус разъемный		
				КШС-60 Дот 26023	2	
А7	154			Ролик 5 x 49,8 II		
				ГОСТ 6870-72	160	
				Цель ПР-254-5000		
А3	156			ГОСТ 10947-64		
				79 звеньев	1	
				Звено С-ПР-254-50		
				ГОСТ 10947-64	1	
ПВМНОК. 01. 00. 000						лист 7

Лист 11 серии 1494-22 Выпуск 3

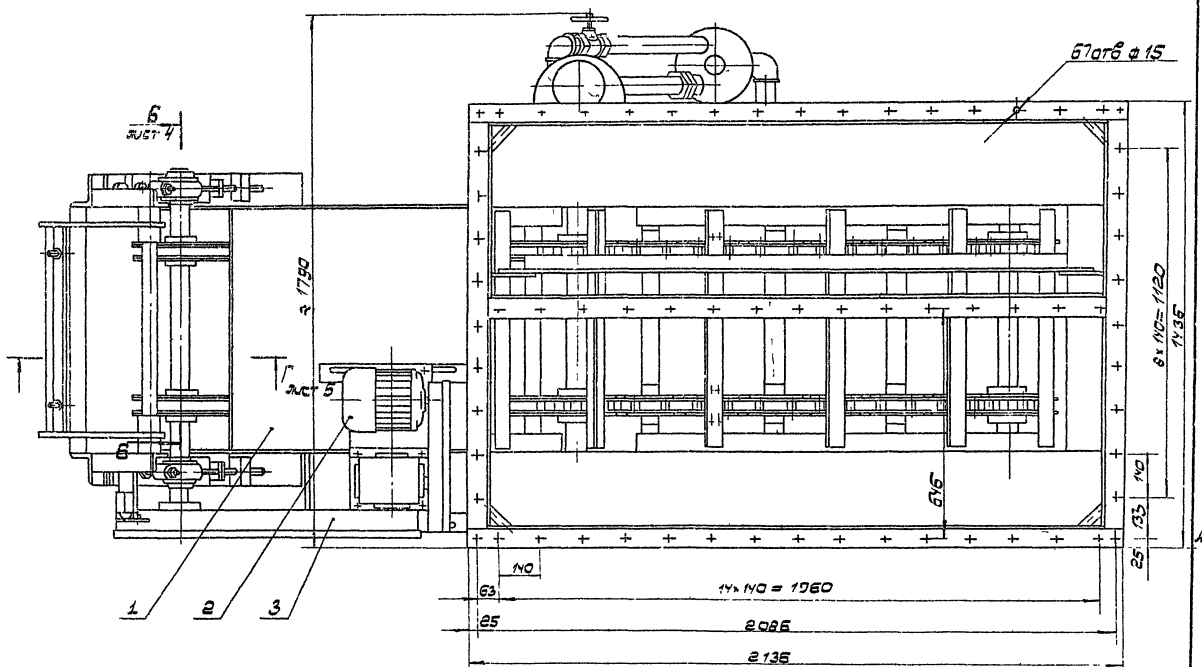
Формат	Зона	Лос.	Обозначение	Наименование	кол.	Примечание
				Цель тяговая ВрГ 100-		
				12,5-32-1 ГОСТ 588-64		
А10	157			Звеньев 54, специальн.		
				пластин 36	2	
В12	160			Выключатель ВПК 1110		
				ГОСТ 18134-72	1	
				Вентили ГОСТ 9086-66		
В6	162			Д-15-10	2	
В6	163			Д-25-10	2	
В5	164			Д-50-10	2	
				Прочие изделия		
В6	170			Вентиль запорный		
				Ду 15 14с 82/р	1	
				Кольцо СП 76-59-6		
				ГОСТ 6308-71		
В8	172			МН 180-61	4	
ПВМНОК. 01. 00. 000						лист 8

Лист 11 серии 1494-22 Выпуск 3



Лист 10К.01.00.000С5

Е Лист 3

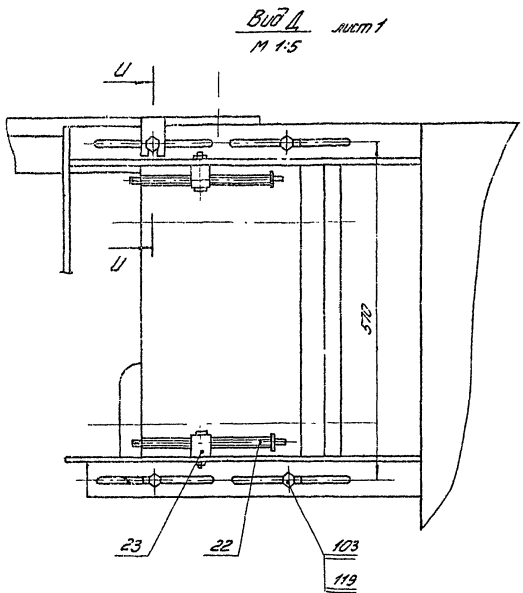
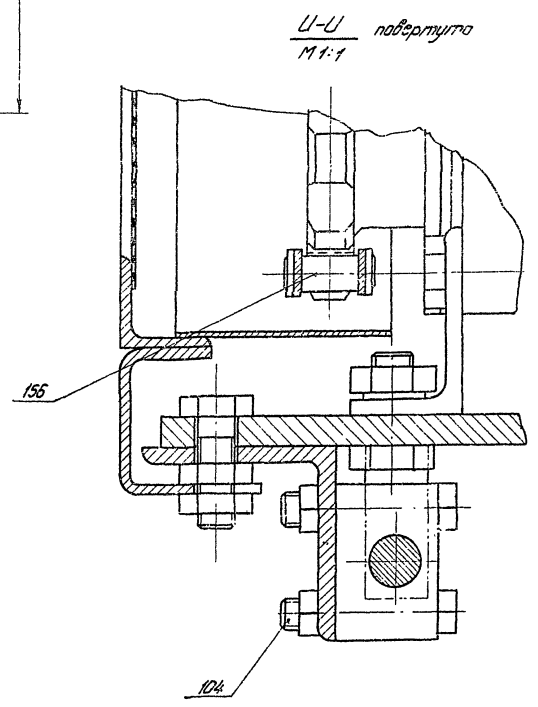
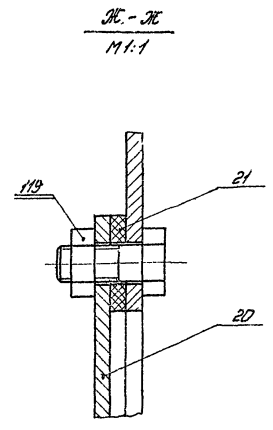
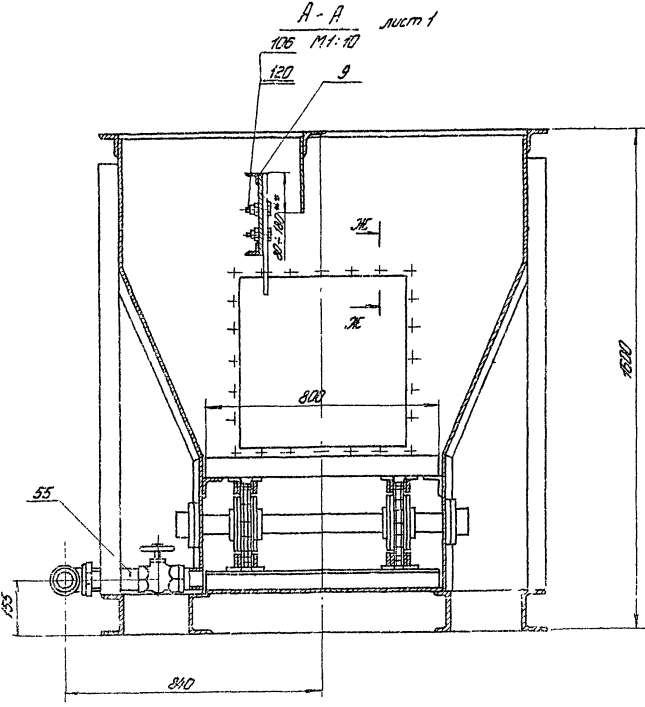


Лист 10К.01.00.000С5

- 1* Размеры для справок
- 2** Размер установить по выпуску „О“, стр 17
- 4 Неуказанные предельные отклонения: размеров: отверстий - по А7; валов - по в7; остальных - по СМ7
- 4 Приварку (листа поз.59) произвести после сборки секции нижней
При приварке обеспечить параллельность листа с осью Т
пределах ГОСТ 10330-63
- 5 Сборку всех трубопроводов произвести на ленте с шрифтом сварочным марку ГОСТ Ø151-73 на натуральной эмали ГОСТ 7937-56
- 6 Остальные технические требования см ту Выпуск „О“

				Лист			
				Масса			
				Число			
Исполн.	Провер.	Лист	Дата	И	1450	1:10	
М.С.И.	М.С.И.	М.С.И.	М.С.И.	Лист	Листов	Масштаб	
476	476	476	476				

Лист 10К.01.00.000С5
Секция нижняя
Сборочный чертеж



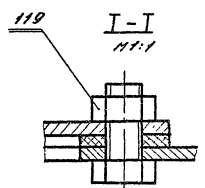
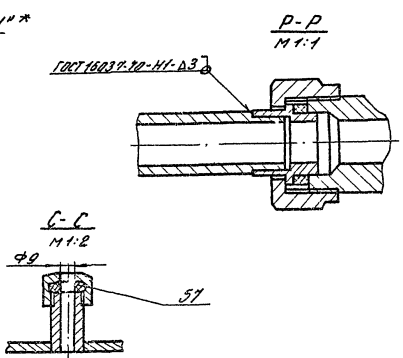
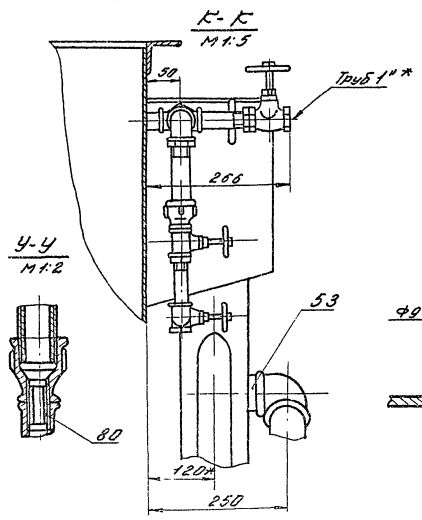
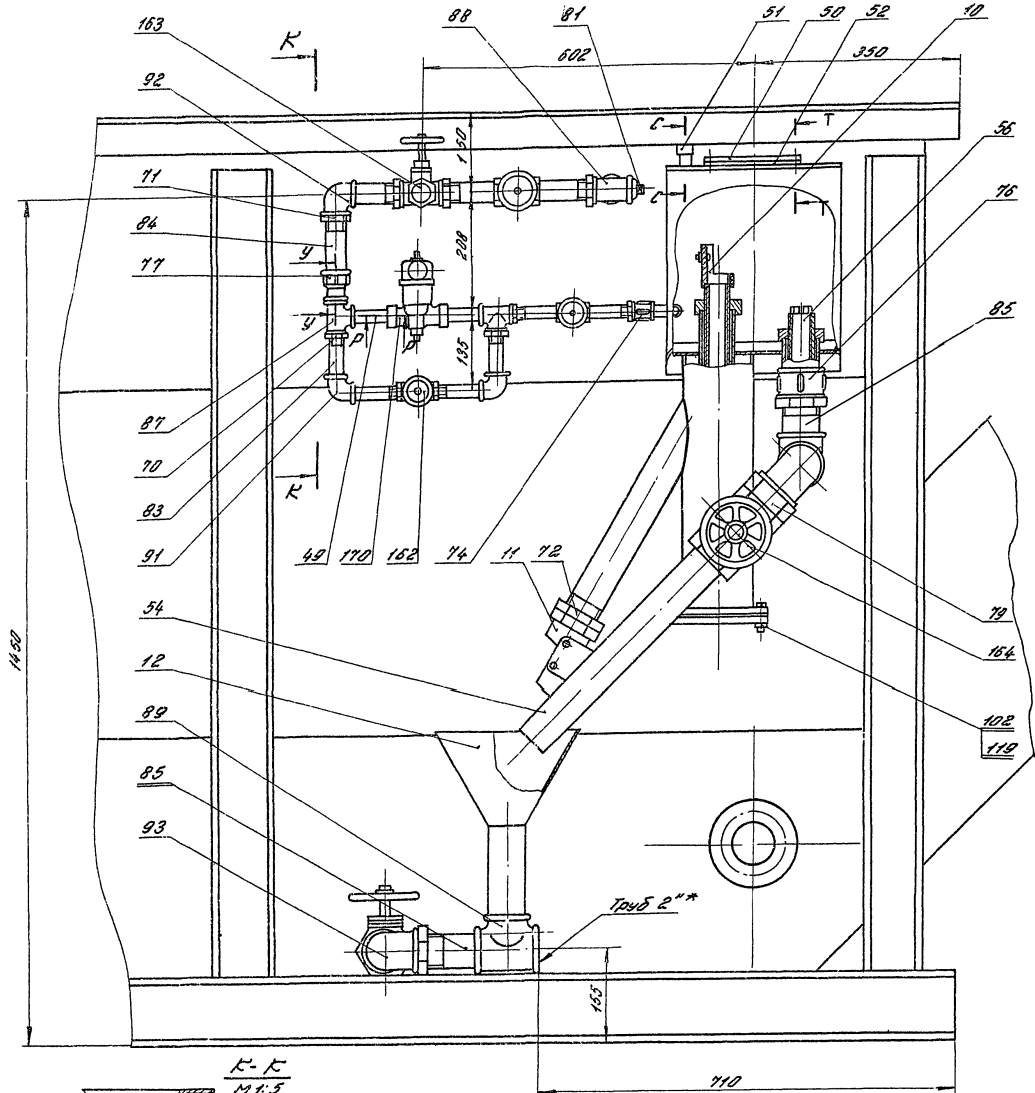
ТБМ ДК. ОI. ДД. 000 С5

					ТБМ ДК. ОI. ДД. 000 С5		
Изм.	Исполн.	Проф.	Дата	Содерж.	Изм.	Исполн.	Дата
01	А.В.Смирнов	Инж.	10.10.10	Создание проекта	01		
02	В.И.Смирнов	Инж.	11.10.10	Исправление ошибок			
03	С.В.Смирнов	Инж.	12.10.10	Уточнение деталей			
04	Д.В.Смирнов	Инж.	13.10.10	Финальное утверждение			

Серия 1494-22 Выпуск 3.

Вид E повернуто, лист 1
М 1:5

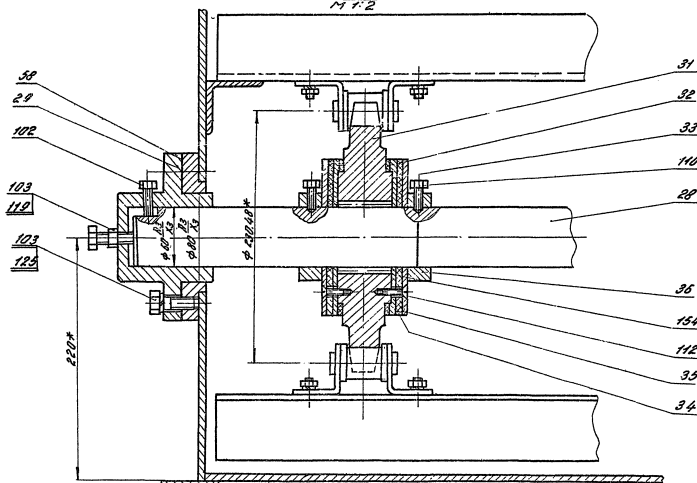
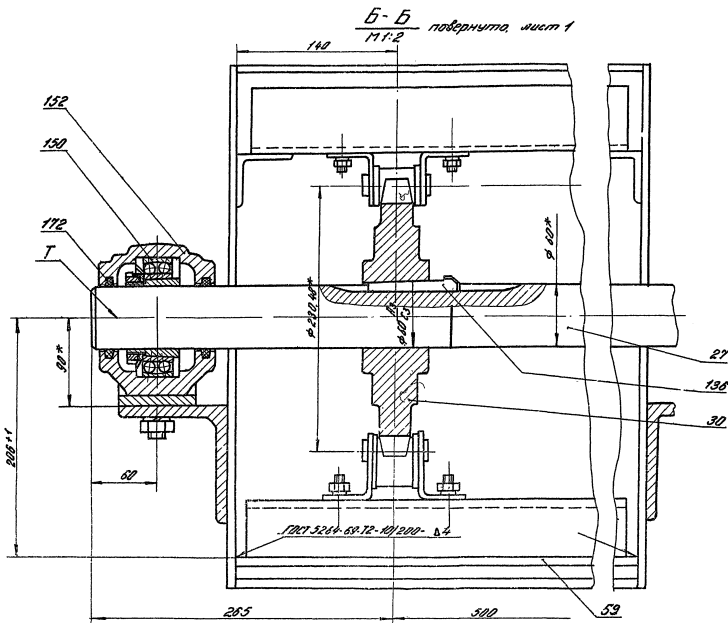
ПВМ10К.01.00.000.05



Исполнитель: [Blank] Проверено: [Blank] Утверждено: [Blank]

ПВМ10К.01.00.000.05					Лист 1 из 2		
Изм.	Лист	Исполн.	Провер.	Дата	Секция нижняя	Лист	Измен.
					Сборочный чертёж	11	
						Лист 2 из 2	
						Лист 3 из 2	
						Лист 4 из 2	
						Лист 5 из 2	
						Лист 6 из 2	
						Лист 7 из 2	
						Лист 8 из 2	
						Лист 9 из 2	
						Лист 10 из 2	
						Лист 11 из 2	
						Лист 12 из 2	

Сборочный чертёж

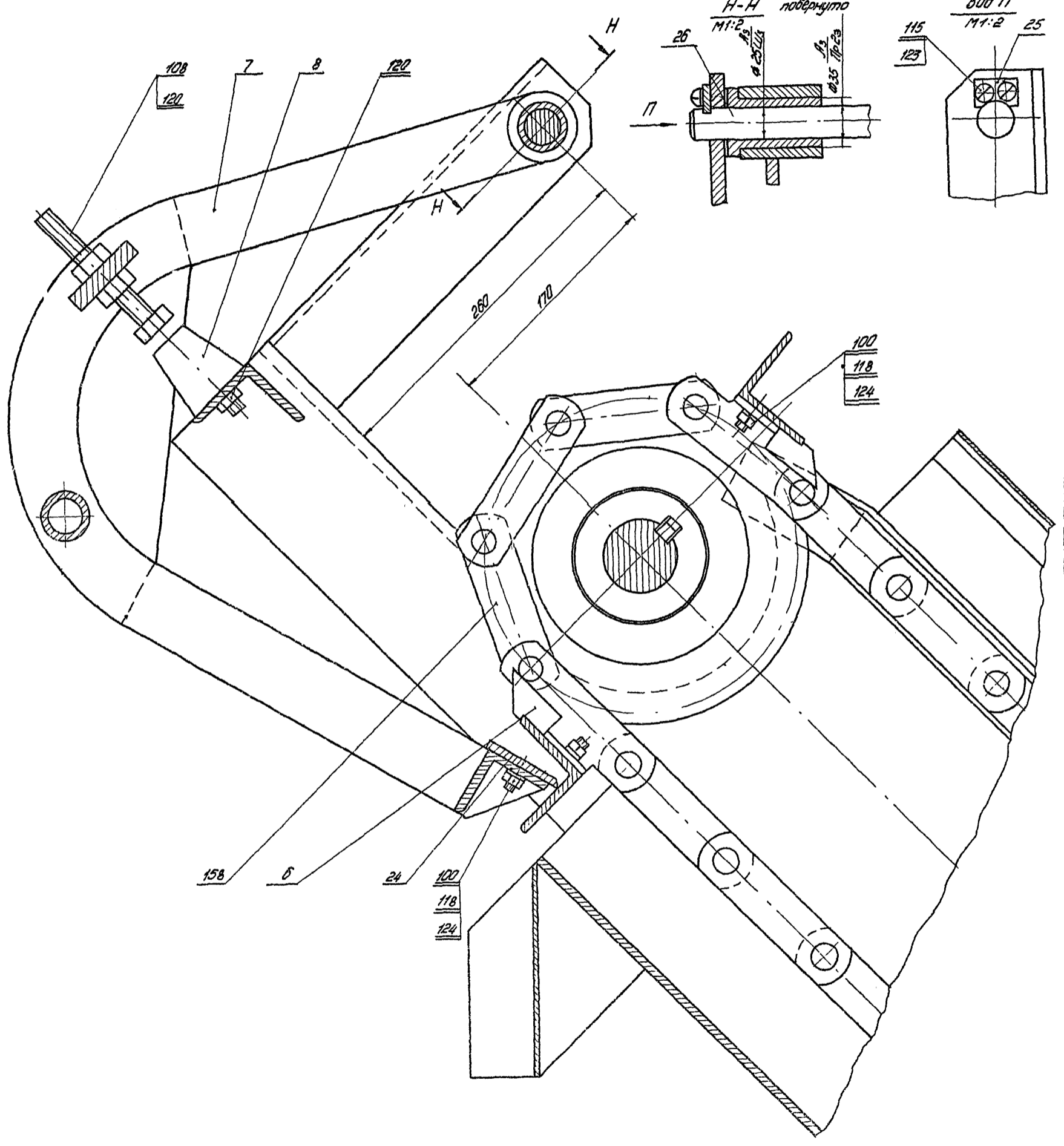


Лист 6						Лист 6		Лист 6	
Исполн.	М.А.Смирнов	Проф.	В.И.Смирнов	Инж.	В.И.Смирнов	Лист 6	Лист 6	Лист 6	Лист 6
Рисовал	К.С.Смирнов	Инж.	К.С.Смирнов	Инж.	К.С.Смирнов	Лист 6	Лист 6	Лист 6	Лист 6
Проф.	М.А.Смирнов	Инж.	М.А.Смирнов	Инж.	М.А.Смирнов	Лист 6	Лист 6	Лист 6	Лист 6
Корр.	М.А.Смирнов	Инж.	М.А.Смирнов	Инж.	М.А.Смирнов	Лист 6	Лист 6	Лист 6	Лист 6
Инженер	М.А.Смирнов	Инж.	М.А.Смирнов	Инж.	М.А.Смирнов	Лист 6	Лист 6	Лист 6	Лист 6
Инж.	М.А.Смирнов	Инж.	М.А.Смирнов	Инж.	М.А.Смирнов	Лист 6	Лист 6	Лист 6	Лист 6

ЛВМНОК 01.00.000 СБ
Секция ИЛМНН
Сборочный чертеж
ИЛМНН
ЛВМНОК 01.00.000 СБ
Сборочный черт.

ПВМ 10К. ДА. ДА. 000 СБ

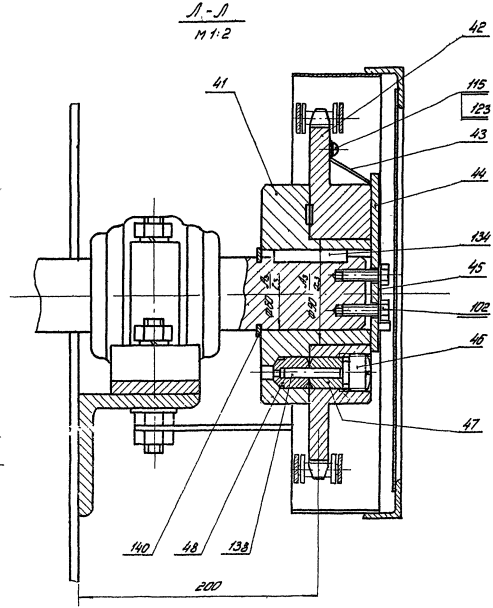
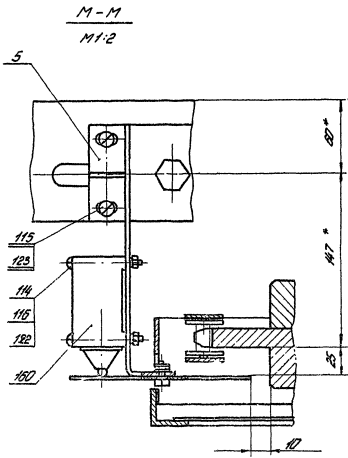
$\Gamma-\Gamma$ повернуто, лист 1
M1:2



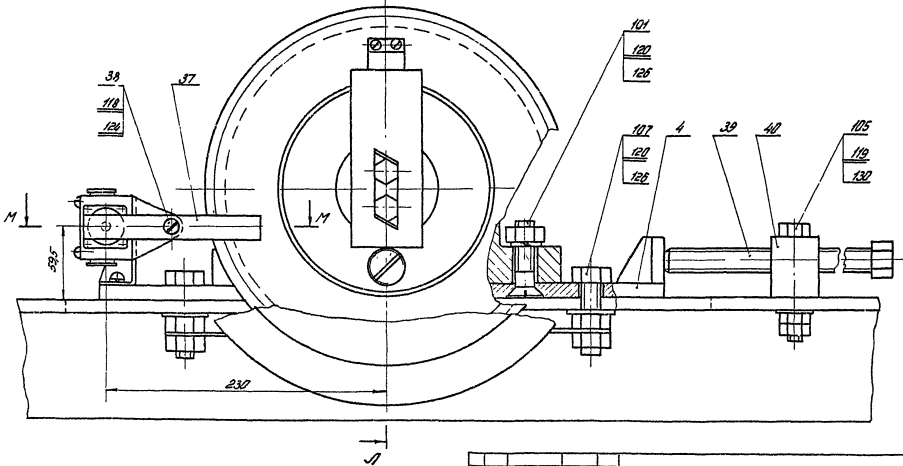
10
11
12
13
14
15
16
17
18
19
20
21
22
23
24
25
26
27
28
29
30
31
32
33
34
35
36
37
38
39
40
41
42
43
44
45
46
47
48
49
50
51
52
53
54
55
56
57
58
59
60
61
62
63
64
65
66
67
68
69
70
71
72
73
74
75
76
77
78
79
80
81
82
83
84
85
86
87
88
89
90
91
92
93
94
95
96
97
98
99
100

ПВМ 10К. ДА. ДА. 000 СБ				Лист	Кол-во	Кол-во
Исполн.	Провер.	Инж.	Маст.	1		
Секция	Монтаж					
Составитель	Сметчик					
Материал	Составитель					
Материал	Сметчик					

ТВМ НК. Д1. ДД. ДДД. СБ



Вид 3 повернуто, лист 1
1:2



ТВМ НК. Д1. ДД. ДДД. СБ

				ТВМ НК. Д1. ДД. ДДД. СБ		
№ п/п	Исполнитель	Проверен	Дата	Содержит	Лист	Всего листов
1	С.С.С.	С.С.С.	10.10.2010	Содержит нижнюю	1	1
2	С.С.С.	С.С.С.	10.10.2010	Сборочный чертеж	Лист 8	Лист 8
				Цифровые подписи		

Серия 1199-22, Выпуск 3

Формат Зона Лист	Обозначение	Наименование	кол.	Приме- чание
		<u>Документация</u>		
22	ПВМ10К01.01.000С6	Сварочный чертеж		
		<u>Детали</u>		
И А2 1	ПВМ10К.01.01.001	Стайка правая	1	
И А2 2	ПВМ10К.01.01.002	Стайка левая	1	
И Б5 3	ПВМ10К.01.01.003	Крышка	1	
И Б5 4	ПВМ10К.01.01.004	Труба	1	
И Б5 5	ПВМ10К.01.01.005	Днище	1	
И Б5 7	ПВМ10К.01.01.007	Труба	1	
И Б5 8	ПВМ10К.01.01.008	Фланец	1	
И Б5 9	ПВМ10К.01.01.009	Патрубок	1	
И Б5 10	ПВМ10К.01.01.010	Труба	1	
И Б5 11	ПВМ10К.01.01.011	Стенка	1	106мм
И Б5 12	ПВМ10К.01.01.012	Труба	1	
И Б5 13	ПВМ10К.01.01.013	Втулка	2	
И Б5 14	ПВМ10К.01.01.014	Патрубок 1"	1	
И Б5 15	ПВМ10К.01.01.015	Опора	4	
И Б5 16	ПВМ10К.01.01.016	Патрубок	1	
И Б5 17	ПВМ10К.01.01.017	Уголок правый	1	
И Б5 18	ПВМ10К.01.01.018	Уголок левый	1	
И Б5 19	ПВМ10К.01.01.019	Фартук	1	
И Б5 20	ПВМ10К.01.01.020	Косынка	2	

Формат Зона Лист	Обозначение	Наименование	кол.	Приме- чание
И А1 21	ПВМ10К.01.01.021	Уголок	1	
И А1 22	ПВМ10К.01.01.022	Уголок	1	
И А2 23	ПВМ10К.01.01.023	Труба	4	
И А2 24	ПВМ10К.01.01.024	Стенка боковая	2	
И А1 25	ПВМ10К.01.01.025	Косынка	1	
И Б7 26	ПВМ10К.01.01.026	Уголок	1	
И Б4 27	ПВМ10К.01.01.027	Стенка боковая	1	106мм
И Б4 28	ПВМ10К.01.01.028	Стенка правая	1	
И Б3 29	ПВМ10К.01.01.029	Стенка левая	1	
И А3 30	ПВМ10К.01.01.030	Швеллер	1	
И Б6 31	ПВМ10К.01.01.031	Патрубок 2"	1	
И А2 32	ПВМ10К.01.01.032	Ребро	2	
Б4 Б8 40	ПВМ10К.01.01.040	Крышка		
		Лист 5 ГОСТ 5681-57 Ст 3 ГОСТ 14637-69		
		Вх Н=786В7х1298В7-Ч1	1	37,7кг
Б4 Б5 41	ПВМ10К.01.01.041	Патрубок		
		Труба 50 ГОСТ 3262-62		
		Л=315В7-Ч1	1	1,76кг
Б4 Б8 42	ПВМ10К.01.01.042	Уголок		
		Уголок 63х63х5 ГОСТ 8509-72 Ст 3 ГОСТ 535-58		
		Л=1625В7	2	7,4кг
Б4 Б8 43	ПВМ10К.01.01.043	Днище		
		Лист 5 ГОСТ 5681-57 Ст 3 ГОСТ 14637-69		
		Вх Л=786В7х1829В7-Ч1	1	53кг
Б4 Б3 44	ПВМ10К.01.01.044	Стенка		
		Лист 5 ГОСТ 5681-57 Ст 3 ГОСТ 14637-69		
			1	388

Лист 1 из 2, Листы в объеме, Взам. листы, Листы в объеме, Листы в объеме, Листы в объеме

Листы в объеме, Взам. листы, Листы в объеме, Листы в объеме, Листы в объеме

ПВМ10К.01.01.000

Карпус секции

ЦНИИ
произвданий

формат II

ПВМ10К.01.01.000

формат II

Формат Зона Лист	Обозначение	Наименование	кол.	Приме- чание
Б4 Б3 45	ПВМ10К.01.01.045	Уголок		
		Уголок 63х63х5 ГОСТ 8509-72 Ст 3 ГОСТ 535-58		
		Л=1998 В7-Ч1	1	9,6кг
Б4 Б3 46	ПВМ10К.01.01.046	Уголок		
		Уголок 63х63х5 ГОСТ 8509-72 Ст 3 ГОСТ 535-58		
		Л=2136 В7-Ч1	2	10,26кг
Б4 Б3 47	ПВМ10К.01.01.047	Перегородка		
		Лист 5 ГОСТ 5681-57 Ст 3 ГОСТ 14637-69		
		Вх Л=345 В7х1998 В7-Ч1	1	27кг
Б4 Б3 48	ПВМ10К.01.01.048	Стайка		
		Швеллер 10 ГОСТ 8240-72 Ст 3 ГОСТ 535-58		
		Л=1390 В7-Ч1	6	1195кг
Б4 Б3 50	ПВМ10К.01.01.050	Уголок		
		Уголок 63х63х5 ГОСТ 8509-72 Ст 3 ГОСТ 535-58		
		Л=1000 В7-Ч1	2	4,8кг
Б4 Б3 51	ПВМ10К.01.01.051	Дно		
		Лист 5 ГОСТ 5681-57 Ст 3 ГОСТ 14637-69		
		Вх Л=760 В7х1848 В7-Ч1	1	51,3кг
Б4 Б4 52	ПВМ10К.01.01.052	Швеллер		
		Швеллер 12 ГОСТ 8240-72 Ст 3 ГОСТ 535-58		
		Л=240 В7-Ч1	2	2,4кг
Б4 Б4 53	ПВМ10К.01.01.053	Швеллер		
		Швеллер 12 ГОСТ 8240-72 Ст 3 ГОСТ 535-58		
		Л=1308 В7-Ч1	2	13,6кг
Б4 Б4 54	ПВМ10К.01.01.054	Швеллер		
		Швеллер 12 ГОСТ 8240-72 Ст 3 ГОСТ 535-58		
		Л=2143 В7-Ч1	2	22кг

Листы в объеме, Взам. листы, Листы в объеме, Листы в объеме, Листы в объеме

ПВМ10К.01.01.000

формат II

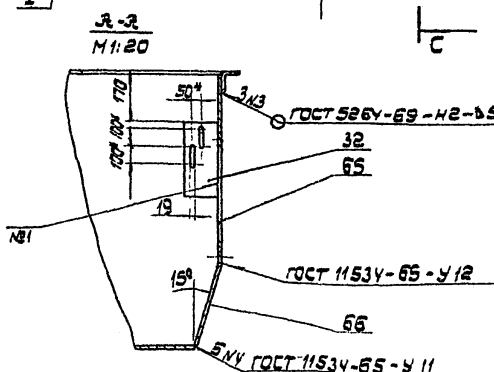
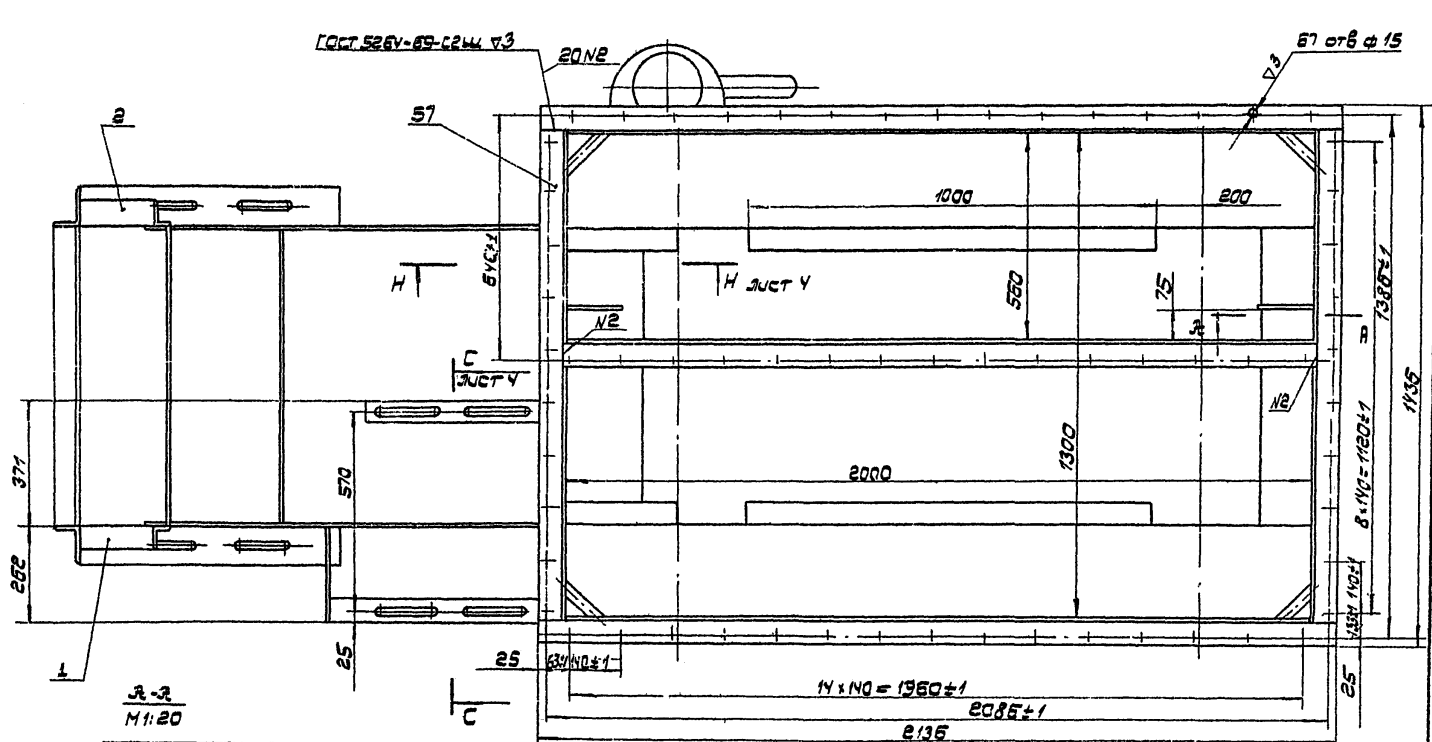
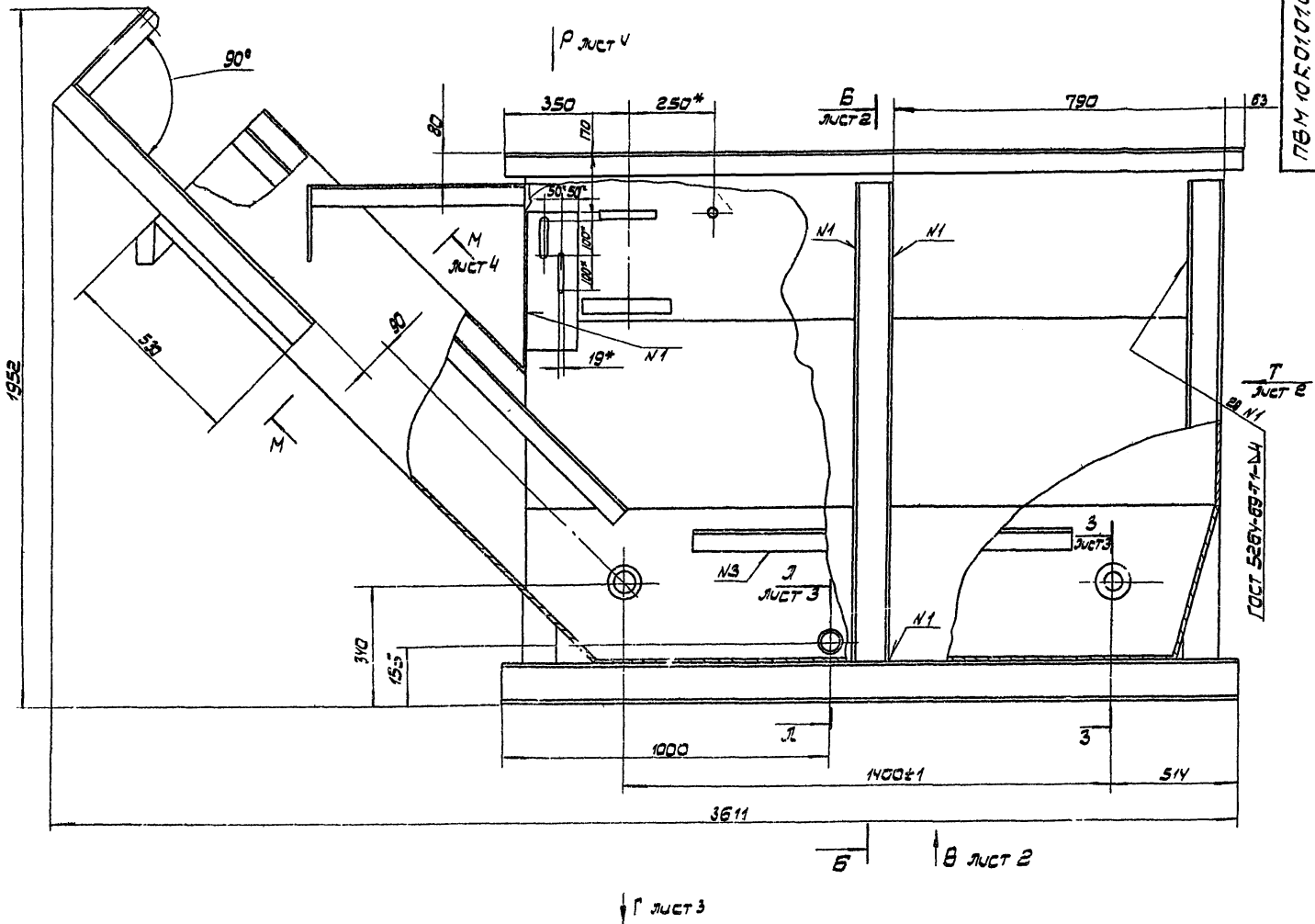
Формат Зона Лист	Обозначение	Наименование	кол.	Приме- чание
Б4 Б4 55	ПВМ10К.01.01.055	Швеллер		
		Швеллер 12 ГОСТ 8240-72 Ст 3 ГОСТ 535-58		
		Л=2008 В7-Ч1	2	2,09кг
Б4 Б2 57	ПВМ10К.01.01.057	Уголок		
		Уголок 63х63х5 ГОСТ 8509-72 Ст 3 ГОСТ 535-58		
		Л=1308 В7-Ч1	2	6,3кг
И А6 58	ПВМ10К.01.01.058	Патрубок 2"	1	
И Б8 59	ПВМ10К.01.01.059	Стенка передняя	1	
Б4 Б3 64	ПВМ10К.01.01.064	Стенка наклонная		
		Лист 5 ГОСТ 5681-57 Ст 3 ГОСТ 14637-69		
		Лх В=1998 В7х660 В7-Ч1	2	60кг
И А2 65	ПВМ10К.01.01.065	Стенка торцевая	1	
Б4 Б2 66	ПВМ10К.01.01.066	Стенка задняя		
		Лист 5 ГОСТ 5681-57 Ст 3 ГОСТ 14637-69		
		Вх Л=378 В7х790 В7-Ч1	1	11,86кг
		Стандартные изделия		
А5 70		Болт М12х30.58 019		
		ГОСТ 7798-70	30	

Листы в объеме, Взам. листы, Листы в объеме, Листы в объеме, Листы в объеме

ПВМ10К.01.01.000

формат II

Чертеж 1491-22 Выпуск 3

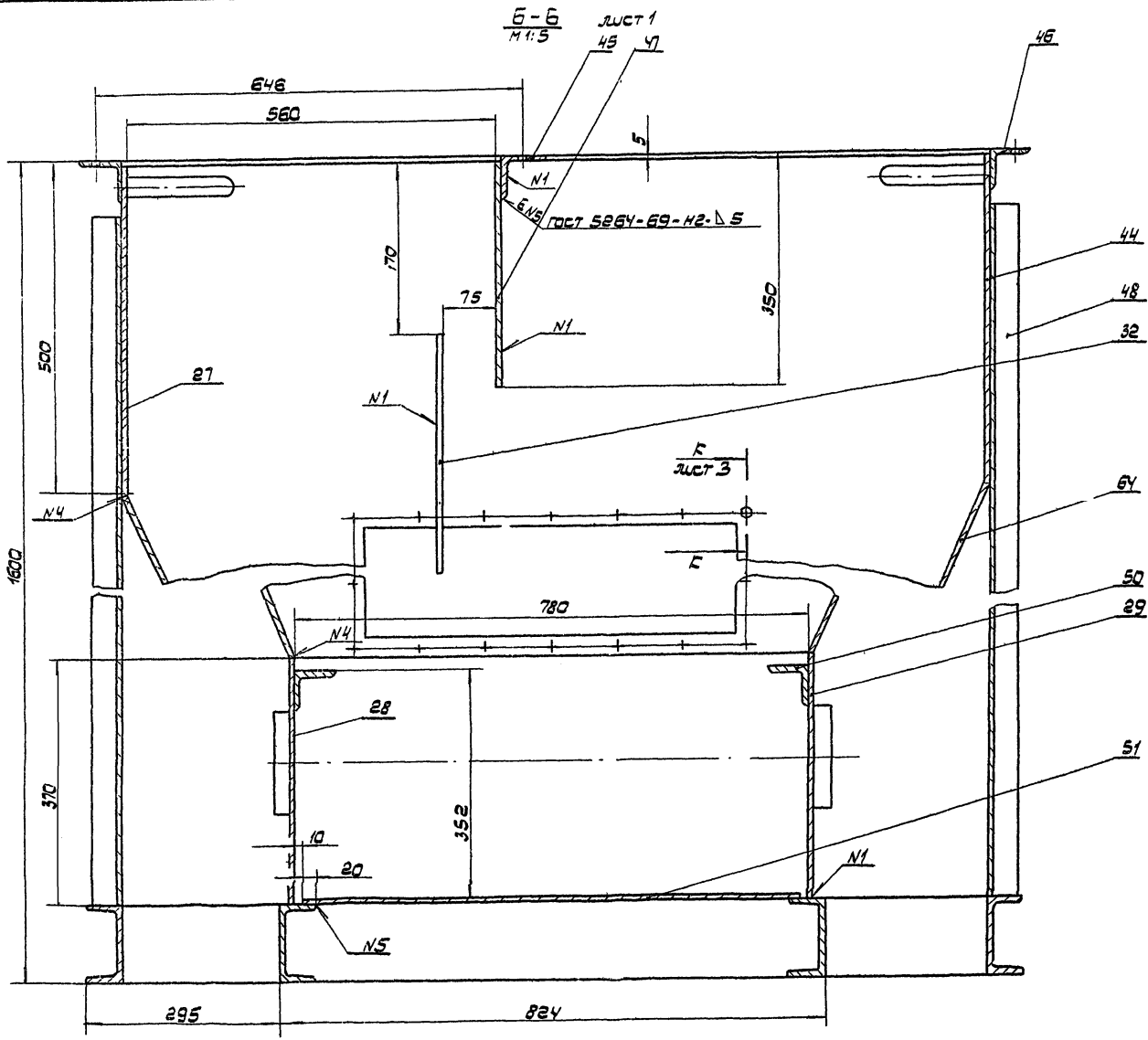


- 1.* Размеры для справок.
2. Предельные отклонения размеров: отверстий - по Р7; валов - по d7; остальных - по см7.
3. Остальные технические требования см. ТУ Выпуск "0".

Лист		№		Итого		Гос. запас		Итого	
ЛВМ 105.01.01.000006									
Корпус сеялки									
Сборочный чертеж									
Лист		№		Итого		Гос. запас		Итого	
И		887		1					
Лист		№		Итого		Гос. запас		Итого	
Лист	№	Лист	№	Лист	№	Лист	№	Лист	№
Формат А2									

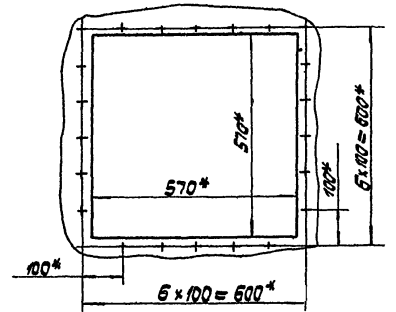
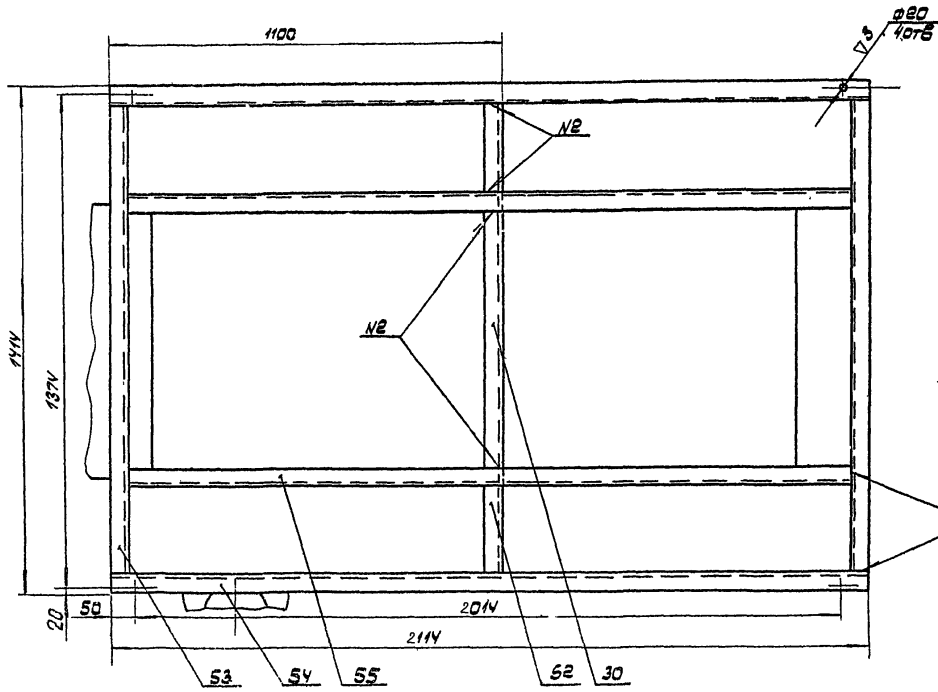
Чертеж 1494-22 Выпуск 3.

ПВМ 10К.01.01.000 СБ



Вид В лист 1
М 1:10

Вид Г лист 1
М 1:10



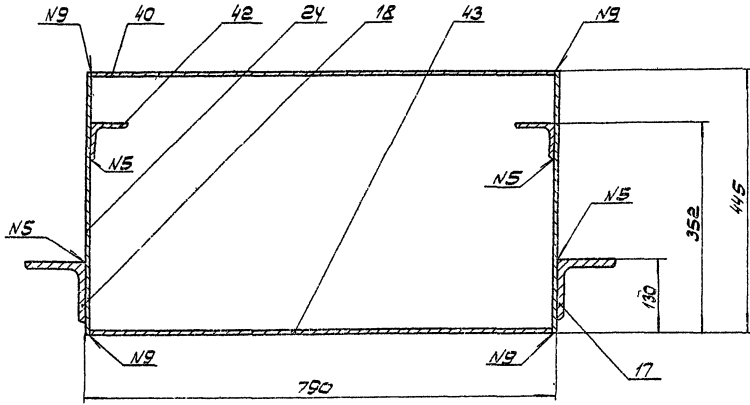
Лист № 1494-22. Чертеж № 1494-22. Выпуск 3. Подпись и дата

Имя	№ докум.	Дата
Исполн.	Ковалева	
Провер.	Ковалева	
Т.Контр.	Ковалева	
Н.Исполн.	Ковалева	
Упр.	Ковалева	

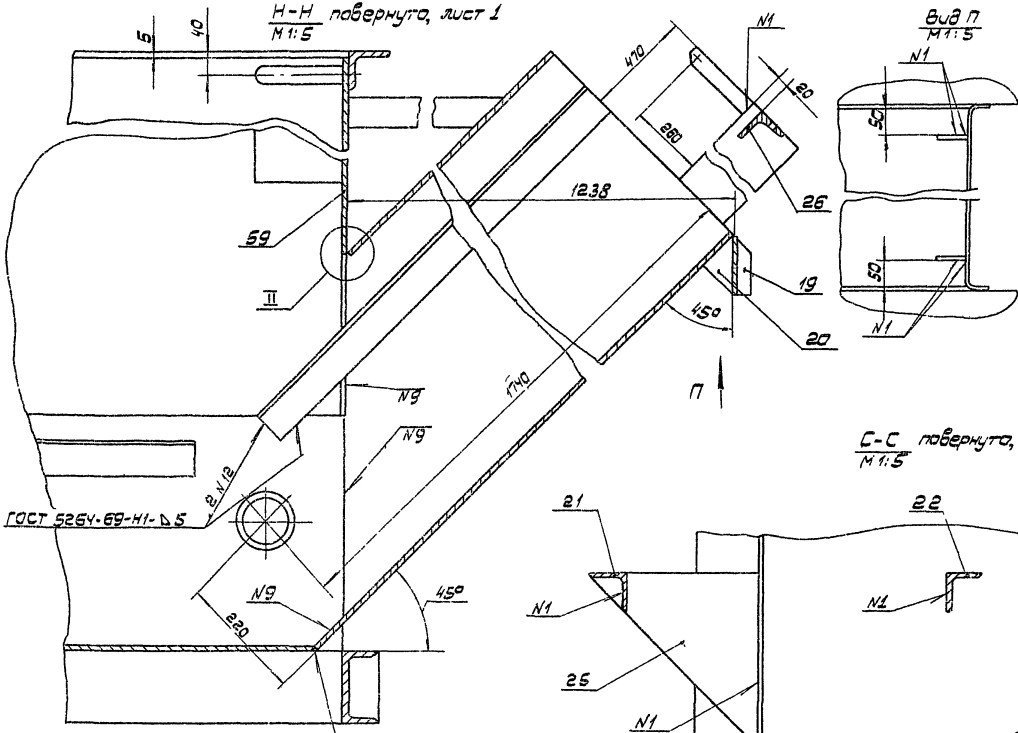
ПВМ 10К.01.01.000 СБ			
Лит.	Масса	Масштаб	Формат
И			А
Корпус секции Сборный чертеж			
Лист 1		Листов 2	
ЛИНИИ ПРОИЗВОДИ			
Формат 22			

Серия 1494-22 Выпуск 3

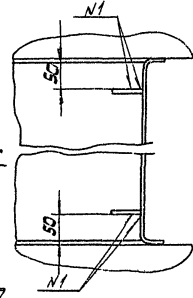
M-M повернута, лист 1
M1:5



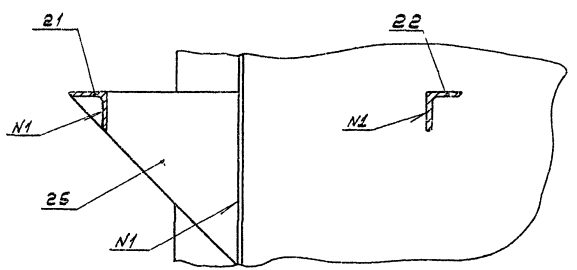
H-H повернута, лист 1
H1:5



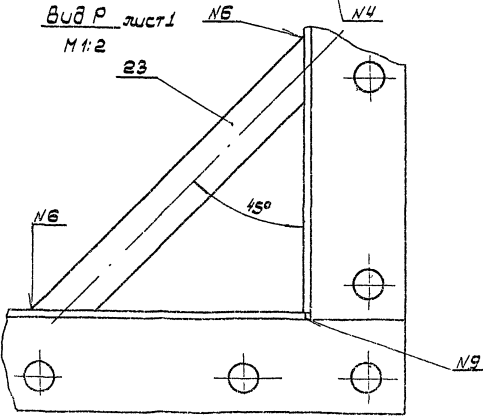
Вид П
M1:5



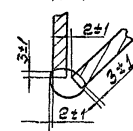
С-С повернута, лист 1
M1:5



Вид Р лист 1
M1:2



II
M1:1

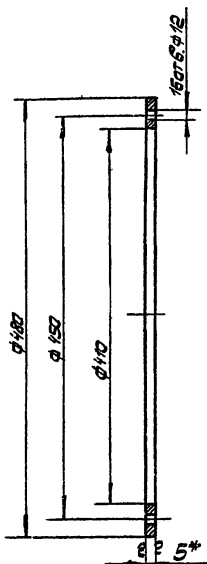


ГОСТ 10.01.01.000.05

				ПБМ 10.01.01.000.05			
Исполнитель	С.В.В.	Проверен	М.В.	Корпус секции	Лист	Часть	Корпус
Лист	1	Составитель	С.В.В.	Сборочный чертеж	II		
Листов	1	Составитель	С.В.В.		Мет. и Метод:		
					См. в паспорте		
					2000.07.23		

ПВМ 10К.00.00.008

▽3 (▽)



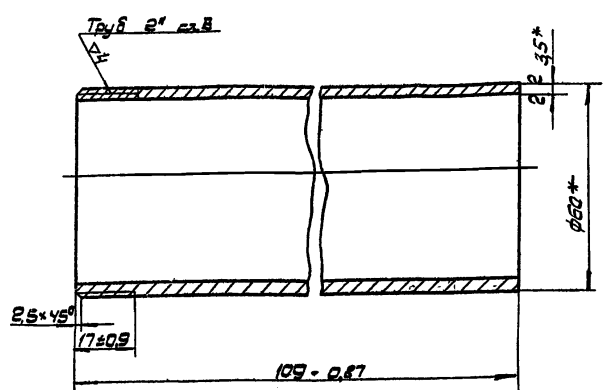
- * Размер для справок.
- Предельные отклонения размеров: отверстий - по А7; валов - по В7.

ПВМ 10К.00.00.008

Изм.	Лист	№ докум.	Подп.	Дата	Лист	Масса	Насчит.
Исход.	1	00.00.00.008	С.И.С.		И	1,8	1:20
Исполн.					Лист:		Листов: 1
Изм.					ЦНИИ ПРОИЗВОДНИК		
Формат 11							

ПВМ 10К.01.01.058

▽1 (▽)



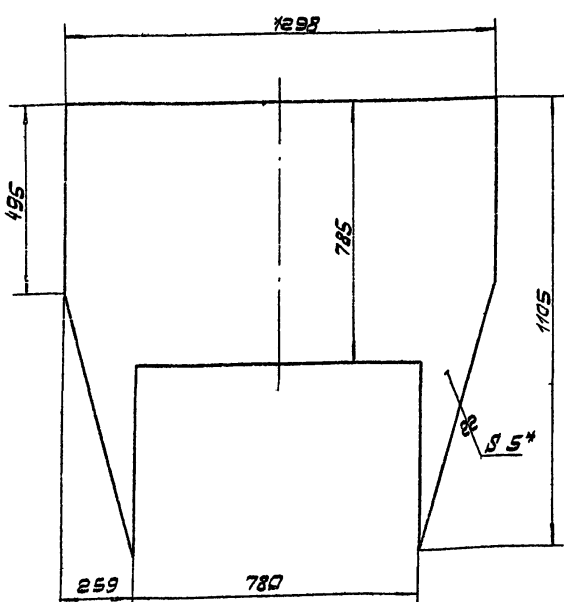
- * Размеры для справок

ПВМ 10К.01.01.058

Изм.	Лист	№ докум.	Подп.	Дата	Лист	Масса	Насчит.
Исход.	1	01.01.058	С.И.С.		И	53	1:1
Исполн.					Лист:		Листов: 1
Изм.					ЦНИИ ПРОИЗВОДНИК		
Формат 11							

ПВМ 10К.01.01.059

▽1 (▽)



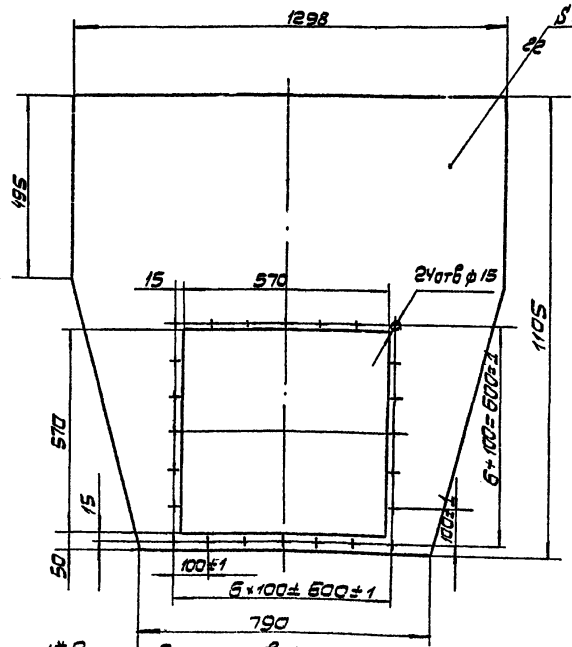
- * Размер для справок.
- Предельные отклонения размеров: отверстий - по А7; валов - по В7; остальных - по СМ7.

ПВМ 10К.01.01.059

Изм.	Лист	№ докум.	Подп.	Дата	Лист	Масса	Насчит.
Исход.	1	01.01.059	С.И.С.		И	39,3	1:10
Исполн.					Лист:		Листов: 1
Изм.					ЦНИИ ПРОИЗВОДНИК		
Формат 11							

ПВМ 10К.01.01.065

▽1 (▽)



- * Размер для справок.
- Неуказанные предельные отклонения размеров: отверстий - по А7; валов - по В7; остальных - по СМ7.

ПВМ 10К.01.01.065

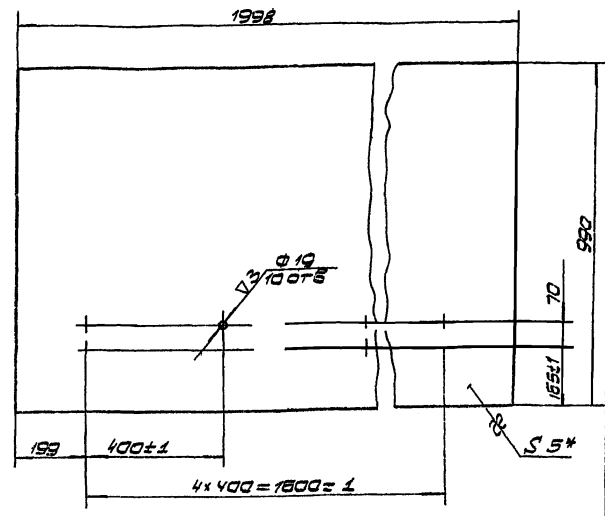
Изм.	Лист	№ докум.	Подп.	Дата	Лист	Масса	Насчит.
Исход.	1	01.01.065	С.И.С.		И	73,2	1:10
Исполн.					Лист:		Листов: 1
Изм.					ЦНИИ ПРОИЗВОДНИК		
Формат 11							

№ п/п	№ документа	Обозначение	Наименование	Кол.	Примечание
			Документация		
22		ПВМ 10К.02.00.000 СБ	Сборочный чертеж		
			Сборочные единицы		
11	1	ПВМ 10К.02.01.000	Корпус секции средней	1	
11	2	ПВМ 10К.02.02.000	Упор каллеотдойника	1	106 выпуск
11	3	ПВМ 10К.02.03.000	Каллеотдойник	1	106 выпуск
11	4	ПВМ 10К.02.04.000	Дверка	2	106 выпуск
			Детали		
11	7	ПВМ 10К.02.00.001	Ручка левая	4	106 выпуск
11	8	ПВМ 10К.02.00.002	Ручка правая	4	106 выпуск
			Стандартные изделия		
	13		Болт М10х25.5В 019 ГОСТ 7798-70	6	
	14		Гайка ГОСТ 5915-70 М10.5.019	22	
	15		М16.5.019	20	
	16		Шайба 10.02.019 ГОСТ 11371-68	24	

ПВМ 10К.02.00.000			
Изм.	Лист	№ докум.	Подп.
1	1	ПВМ 10К.02.00.000	И.И.
Секция средняя			
ЦНУУ производства			
Формат 11			

ПВМ 10К.02.01.019

1 (7)

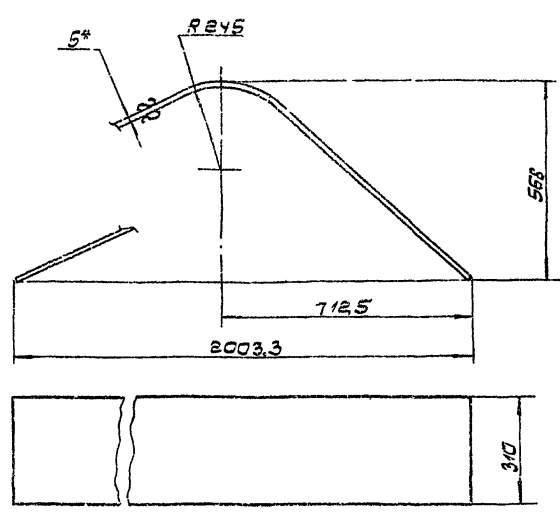


- * Размер для справок.
- Неуказанные предельные отклонения размеров отверстий - по А7; валов - по В7, остальные - по СМ7.

ПВМ 10К.02.01.019			
Изм.	Лист	№ докум.	Подп.
1	1	ПВМ 10К.02.01.019	И.И.
Перегородка			
ЦНУУ производства			
Формат 11			

ПВМ 10К.03.00.002

1 (7)

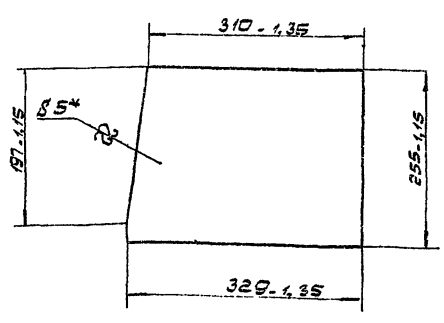


- * Размер для справок.
- Длина развертки L = 2327 мм.
- Предельные отклонения размеров: валов - по В7, остальные по СМ7.

ПВМ 10К.03.00.002			
Изм.	Лист	№ докум.	Подп.
1	1	ПВМ 10К.03.00.002	И.И.
Воздухосборник			
ЦНУУ производства			
Формат 11			

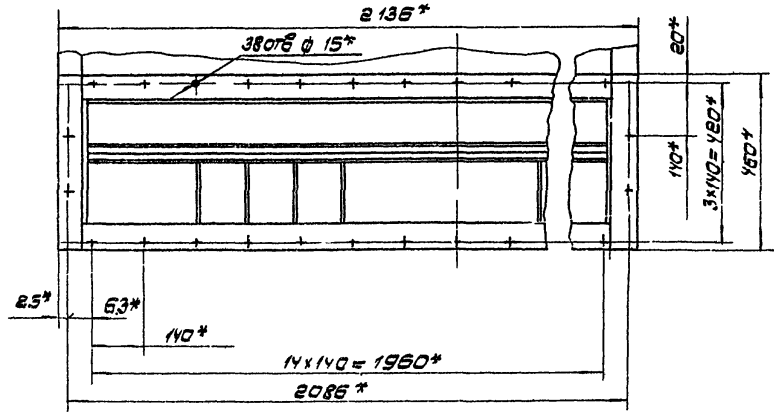
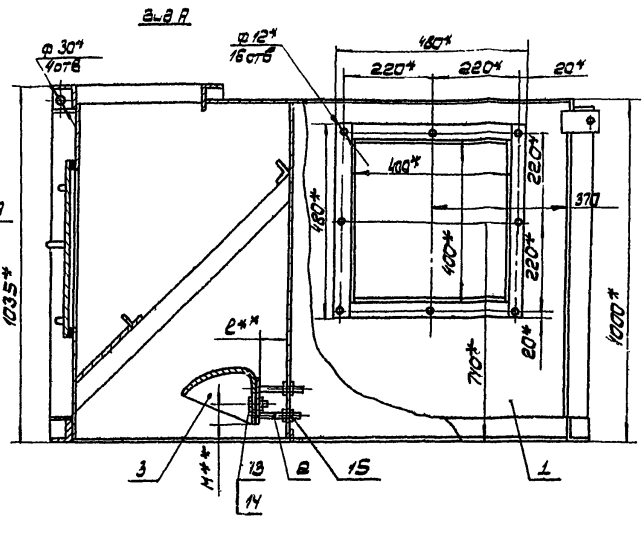
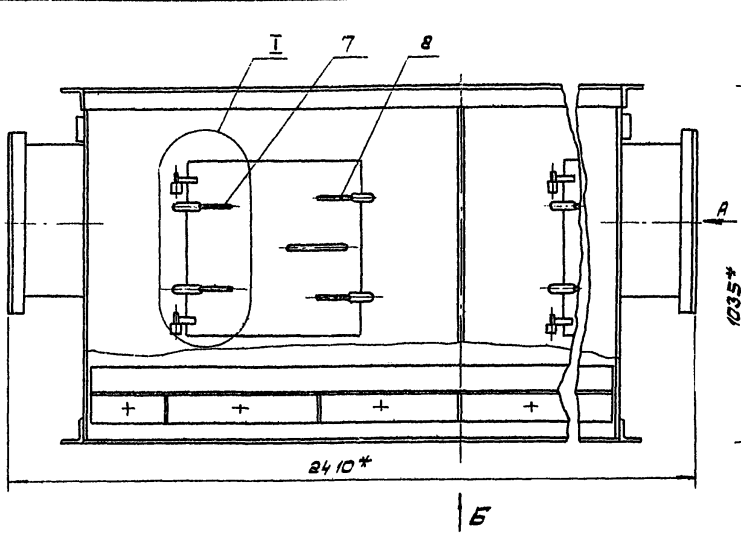
ПВМ 10К.03.00.003

1 (7)

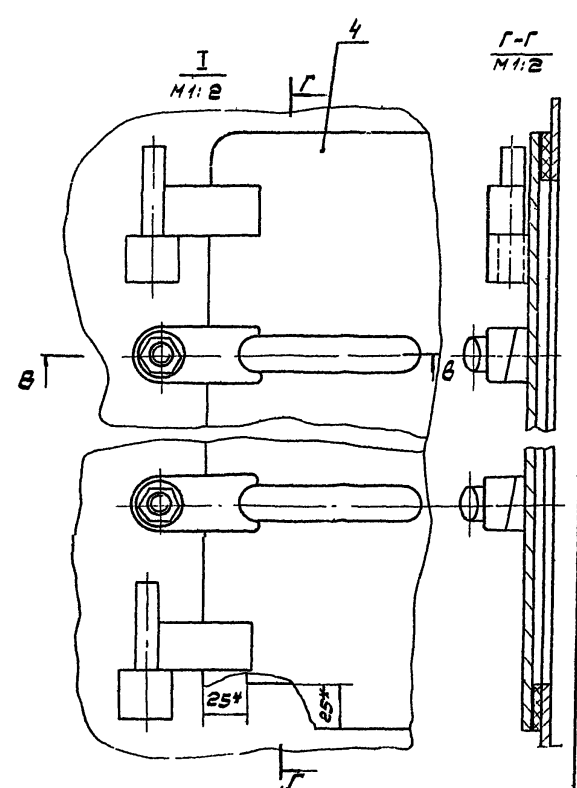


* Размер для справок

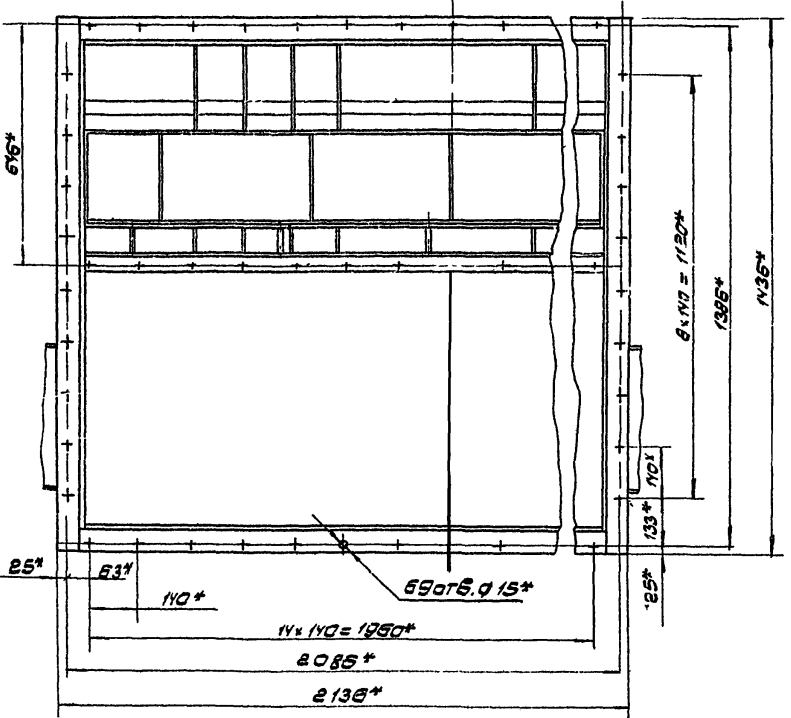
ПВМ 10К.03.00.003			
Изм.	Лист	№ докум.	Подп.
1	1	ПВМ 10К.03.00.003	И.И.
Стенка			
ЦНУУ производства			
Формат 11			



В-В



В-В
11:2



1. * Размеры для справок.
2. * Размеры уточняются в соответствии с выпуском „О“ стр. 39.
3. Остальные технические требования см. ТУ. Выпуска „О“

				Лист 10К. 02. 00. 000 СБ	
И.м. лист	№ докум.	Подп.	Дата	Секция средняя Сборочный чертеж	Лит. Масса/Настоят И 515 1:10
Разраб	Карлыгина	В.М.	1970		
Проф	Ковалева	Л.И.	1970		
Т. счет				Лист: 1	Изготоб:
Исполн. Боровицкий В.С.				Л.И.И.И. ПРОЧУВАНИИ	
УТВ. Мухоморов В.В.				Секция СБ	

Серия 1194-22 Выпуск 3.

Листы в сборе. Вкладывать в сборку. Листы в сборе.

Код	Обозначение	Наименование	Кол.	Примечание
		<u>Документация</u>		
28	ПВМ 10К.02.01.000 С6	Сборочный чертеж		
		<u>Детали</u>		
6У	1 ПВМ 10К.02.01.001	Уголок Уголок 50х40х11 ГОСТ 8509-72 Ст. 3 ГОСТ 14937-89 L=480B ₁ -71	4	1,48 кг
6У	2 ПВМ 10К.02.01.002	Лист Лист 5 ГОСТ 5681-57 Ст. 3 ГОСТ 14937-89 L x B = 100B ₁ x 195B ₁ - 71	8	3,06 кг
6У	3 ПВМ 10К.02.01.003	Уголок Уголок 63х63х6 ГОСТ 8509-72 Ст. 3 ГОСТ 535-58 L=200B ₁ -71	3	97 кг
11	4 ПВМ 10К.02.01.004	Стенка	1	
6У	5 ПВМ 10К.02.01.005	Уголок Уголок 63х63х6 ГОСТ 8509-72 Ст. 3 ГОСТ 535-58 L=480B ₁ -71	2	2,2 кг
6У	6 ПВМ 10К.02.01.006	Уголок Уголок 63х63х6 ГОСТ 8509-72 Ст. 3 ГОСТ 535-58 L=100B ₁ -71	1	96 кг
11	7 ПВМ 10К.02.01.007	Стенка	2	
6У	8 ПВМ 10К.02.01.008	Крышка Лист 5 ГОСТ 5681-57 Ст. 3 ГОСТ 14937-89 L x B = 2010B ₁ x 970B ₁ - 71	1	76,56 кг
11	9 ПВМ 10К.02.01.009	Уголок	1	10 выпуск

ПВМ 10К.02.01.000

Лист	№ докум.	Подп.	Дата
И	И	И	И
И	И	И	И
И	И	И	И

Корпус секции
средней

ЦНИИ
ПРОМЗАЩИТ

Формат 11

Код	Обозначение	Наименование	Кол.	Примечание
6У	10 ПВМ 10К.02.01.010	Стенка Лист 5 ГОСТ 5681-57 Ст. 3 ГОСТ 14937-89 L x B = 2000B ₁ x 990B ₁ - 71	1	77,7 кг
6У	11 ПВМ 10К.02.01.011	Уголок Уголок 63х63х6 ГОСТ 8509-72 Ст. 3 ГОСТ 535-58 L=1998B ₁ -71	2	6,15 кг
11	12 ПВМ 10К.02.01.012	Редько	8	10 выпуск
6У	13 ПВМ 10К.02.01.013	Полоса Лист 5 ГОСТ 5681-57 Ст. 3 ГОСТ 14937-89 B x L = 218B ₁ x 1998B ₁ - 71	1	17,14 кг
6У	14 ПВМ 10К.02.01.014	Уголок Уголок 63х63х6 ГОСТ 8509-72 Ст. 3 ГОСТ 535-58 L=108B ₁ -71	4	1,26 кг
11	16 ПВМ 10К.02.01.016	Проушина	4	10 выпуск
6У	17 ПВМ 10К.02.01.017	Уголок Уголок 63х63х6 ГОСТ 8509-72 Ст. 3 ГОСТ 535-58 L=1425B ₁ -71	2	6,75 кг
11	19 ПВМ 10К.02.01.019	Перегородка	1	
11	20 ПВМ 10К.02.01.020	Ушко	2	10 выпуск
6У	21 ПВМ 10К.02.01.021	Редько Лист 5 ГОСТ 5681-57 Ст. 3 ГОСТ 14937-89 B x L = 60B ₁ x 905B ₁ - 71	2	
		Стандартные изделия		
		Болт М10х60.5B x 019		
		ГОСТ 7798-70	8	

ПВМ 10К.02.01.000

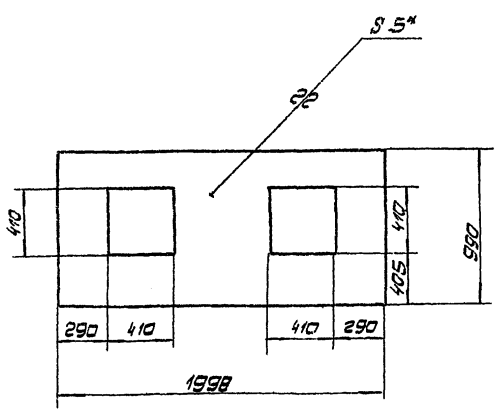
Лист	№ докум.	Подп.	Дата
И	И	И	И
И	И	И	И
И	И	И	И

Корпус секции
средней

ЦНИИ
ПРОМЗАЩИТ

Формат 11

ПВМ 10К.02.01.004



- 1* Размер для справок.
- 2. Предельные отклонения размеров: отверстий - по А7; валов - по В7; остальных - по СМ7.

ПВМ 10К.02.01.004

Лист	№ докум.	Подп.	Дата
И	И	И	И
И	И	И	И
И	И	И	И

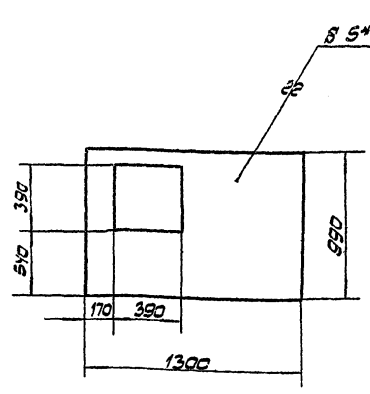
Стенка

Лист 5 ГОСТ 5681-57 Ст. 3 ГОСТ 14937-89

ЦНИИ
ПРОМЗАЩИТ

Формат 11

ПВМ 10К.02.01.007



- 1* Размер для справок.
- 2. Предельные отклонения размеров: отверстий - по А7, валов - по В7, остальных - по СМ7.

ПВМ 10К.02.01.007

Лист	№ докум.	Подп.	Дата
И	И	И	И
И	И	И	И
И	И	И	И

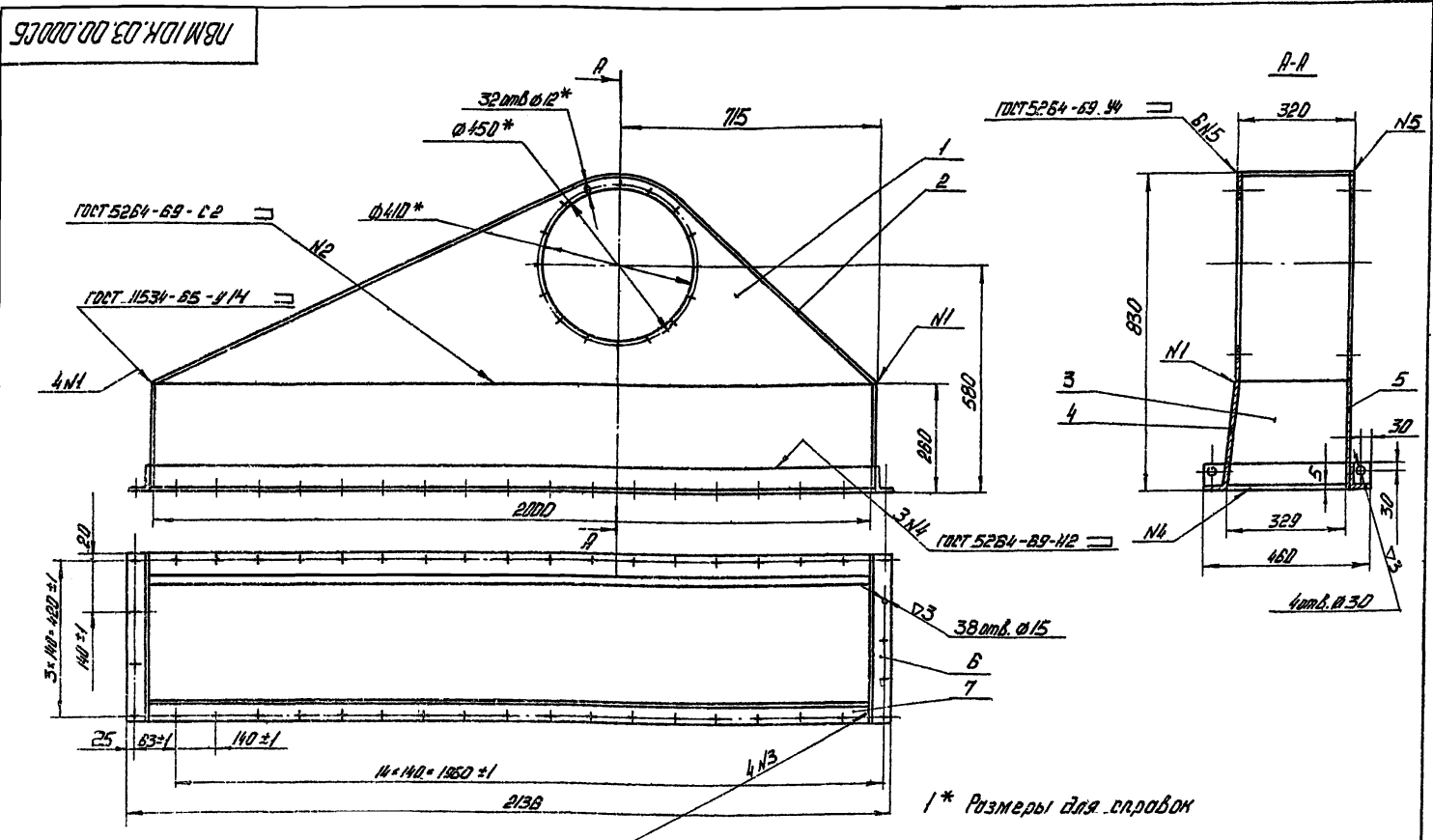
Стенка

Лист 5 ГОСТ 5681-57 Ст. 3 ГОСТ 14937-89

ЦНИИ
ПРОМЗАЩИТ

Формат 11

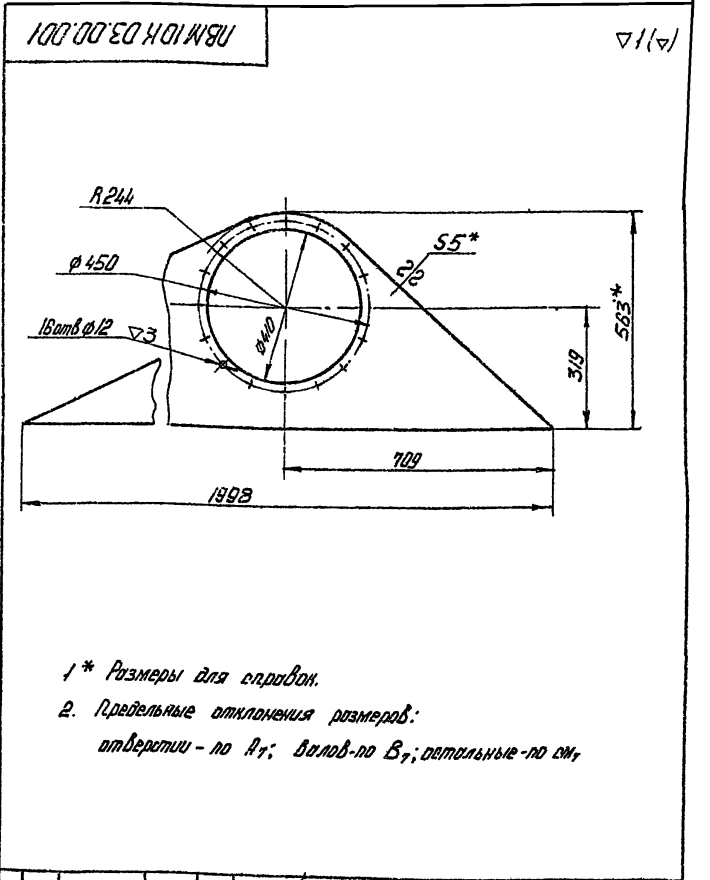
Серия 1491-22 Выпуск 3



- Невыказанные предельные отклонения размеров: отверстий - по А₁; валов - по В₁; остальных - по СМ₁;
- Детальные технические требования см ТУ выпуск «Д».

				ЛВМ ИОК.03.00.000.05		
Изд. лист	№ докум.	Лист	Контр.	Лист	Контр.	Машинов.
Разработ.	Корытинский	Корытинский	Корытинский	1	135	1:10
Проб.	Ковалева	Ковалева	Ковалева	Лист	Листов 1	
Т.контр.	Ковалева	Ковалева	Ковалева	ЦНУУ ПРОМЫШЛЕННЫЙ ОБОРУДОВАНИЕ		
Н.контр.	Борискин	Борискин	Борискин			
Этб	Шклярский	Шклярский	Шклярский			

Код	Обозначение	Наименование	Мат.	Кол-во	Примечание
<u>Документация</u>					
12	ЛВМ ИОК.03.00.000.05	Сборочный чертеж			
<u>Детали</u>					
11	1 ЛВМ ИОК.03.00.000.001	Стенка		2	
11	2 ЛВМ ИОК.03.00.000.002	Верх воздухооборника		1	
11	3 ЛВМ ИОК.03.00.000.003	Стенка		2	
54	4 ЛВМ ИОК.03.00.000.004	Стенка	Лист 5 ГOST 5681-57 Ст 3 ГOST 14337-69	1	15,7 кг
54	5 ЛВМ ИОК.03.00.000.005	Стенка	Лист 5 ГOST 5681-57 Ст 3 ГOST 14337-69	1	20 кг
54	8 ЛВМ ИОК.03.00.000.006	Узелок	Листок 6 БЗ-БЗ-5 ГOST 8510-72 Ст 3 ГOST 535-58	2	2,2 кг
54	1 ЛВМ ИОК.03.00.000.007	Узелок	Листок 6 БЗ-БЗ-5 ГOST 8510-72 Ст 3 ГOST 535-58	2	37 кг



- Размеры для справок.
- Предельные отклонения размеров: отверстий - по А₁; валов - по В₁; остальные - по СМ₁.

				ЛВМ ИОК.03.00.000.001		
Изд. лист	№ докум.	Лист	Контр.	Лист	Контр.	Машинов.
Разработ.	Корытинский	Корытинский	Корытинский	1	123	1:10
Проб.	Ковалева	Ковалева	Ковалева	Лист	Листов 1	
Т.контр.	Ковалева	Ковалева	Ковалева	ЦНУУ ПРОМЫШЛЕННЫЙ ОБОРУДОВАНИЕ		
Н.контр.	Борискин	Борискин	Борискин			
Этб	Шклярский	Шклярский	Шклярский			

Серия 1491-22 Выпуск 3

				ЛВМ ИОК.03.00.000		
Изд. лист	№ докум.	Лист	Контр.	Лист	Контр.	Машинов.
Разработ.	Ковалева	Ковалева	Ковалева	1		
Проб.	Ковалева	Ковалева	Ковалева	ЦНУУ ПРОМЫШЛЕННЫЙ ОБОРУДОВАНИЕ		
Т.контр.	Ковалева	Ковалева	Ковалева			
Н.контр.	Борискин	Борискин	Борискин			
Этб	Шклярский	Шклярский	Шклярский			