

**ТИПОВОЙ ПРОЕКТ 904-1-60.85**

**СТАНЦИЯ ОСУШКИ  
СЖАТОГО ВОЗДУХА**

**АВТОМАТИЗИРОВАННАЯ**

**ОТДЕЛЬНО СТОЯЩАЯ И ПРИСТРОЕННАЯ**

**Б(4)УОСВ-250А**

**ПРОИЗВОДИТЕЛЬНОСТЬЮ 1500(1000) М<sup>3</sup>/МИН.**

**АЛЬБОМ 6**

**СТРОИТЕЛЬНЫЕ КОНСТРУКЦИИ И ИЗДЕЛИЯ**

ТИПОВОЙ ПРОЕКТ 904-1-60.85

СТАНЦИЯ ОСУШКИ  
СЖАТОГО ВОЗДУХА

АВТОМАТИЗИРОВАННАЯ

ОТДЕЛЬНО СТОЯЩАЯ И ПРИСТРОЕННАЯ

Б(4)УОСВ-250А

ПРОИЗВОДИТЕЛЬНОСТЬЮ 1500(1000) М<sup>3</sup>/МИН.

АЛЬБОМ 6

РАЗРАБОТАН ГОСУДАРСТВЕННЫМИ ПРОЕКТНЫМИ ИНСТИТУТАМИ  
ГИПРОСТРОЙДОРМАШ; АЛЬБОМЫ 1, 2, 3, 7, 8, 9, 10, 11, 12  
РОСТОВСКИЙ ПРОМСТРОЙНИИПРОЕКТ; АЛЬБОМЫ 4, 5, 6, 7, 8, 13, 14, 15, 16

УТВЕРЖДЕН МИНСТРОЙДОМРАШЕМ  
РЕШЕНИЕ № ОТ 1984г  
ВВЕДЕН В ДЕЙСТВИЕ ГИПРОСТРОЙДОМРАШЕМ  
С 1984г ПРИКАЗ №

ГЛАВНЫЙ ИНЖЕНЕР ИНСТИТУТА *В.Р. Никитенко* В.Р. НИКИТЕНКО

ГЛАВНЫЙ ИНЖЕНЕР ПРОЕКТА *Г.В. Осташевский* Г.В. ОСТАШЕВСКИЙ

© КФ ЦИТП ГОССТРОЯ СССР 1988г

КФ ЦИТП ИИВ. № 8921/6

ФОРМАТ	ОБОЗНАЧЕНИЕ	НАИМЕНОВАНИЕ	СТР.	ПРИМЕЧАНИЕ
A3	ТП 904-1. - КЖИ-100	БАЛКА (1БАР 18-ЗАУГ-1, 2БАР 18-БАУГ-2)	5	
A3	-101	" 2БАР 18-БАУГ-1	6	
A3	-200	ПЛИТА ПОКРЫТИЯ (1ПГ-ЗАУГТ-60-МЖ-200П, 1ПГ-ЗАУГТ-60-МЖ-200П.1, 1ПГ-ЗАУГТ-60-МЖ-200П.2, 1ПГ-ЗАУГТ-60-МЖ-200П.3)	7	
A3	-201	ПЛИТА ПОКРЫТИЯ (2ПГ-ЗАУГТ-60-МЖ-200П, 2ПГ-ЗАУГТ-60-МЖ-200П.2)	8	
A3	-202	ПЛИТА ПОКРЫТИЯ (1ПВ-ЗАУГТ-60-МЖ-200П.1, 1ПВ-ЗАУГТ-60-МЖ-200П.1, 1ПВ-ЗАУГТ-60-МЖ-200П.2, 1ПВ-ЗАУГТ-60-МЖ-200П.1)	9	
A3	-300	КОЛОННА (К60-10-1, К60-10-4)	10	
A3	-301	" (К60-10-2, К60-10-3)	11	
A3	-302	" КФ 13-1-1	12	
A3	-303	" КФ 13-1-2	13	
A3	-400	ПАНЕЛЬ СТЕНОВАЯ (ПС600.12.20-П-3-1, ПС600.12.20-П-3-2, ПС600.12.20-П-3-3, ПС600.12.20-П-3-4)	14	
А	-401	ПАНЕЛЬ СТЕНОВАЯ (ПС600.18.20-П-3-1, ПС600.18.20-П-3-2, ПС600.18.20-П-3-3, ПС600.12.20-П-3-5)	15	
A4	-402	ПАНЕЛЬ СТЕНОВАЯ ПС600.12.20-П-3-6	16	
A4	-403	ТО ЖЕ ПС145.12.20А-П-2	16	
A3	-404	ПАНЕЛЬ СТЕНОВАЯ (ПС600.12.20-П-1-1, ПС145.12.20А-П-1, ПС600.12.20-П-1-2)	17	
A4	-405	ПАНЕЛЬ СТЕНОВАЯ ПС295.12.20-П-1	18	
A4	-406	ТО ЖЕ ПС600.15.20-П-4-1	18	
A3	-407	" (ПС600.18.20-П-1-1, ПС600.18.20-П-1-3)	19	
A4	-408	" ПС600.18.20-П-1-2	20	

ФОРМАТ	ОБОЗНАЧЕНИЕ	НАИМЕНОВАНИЕ	СТР.	ПРИМЕЧАНИЕ
A4	ТП 904-1. - КЖИ-408	ПАНЕЛЬ КАРНИЗНАЯ ПК655-П-1	20	
A3	-ПС1	ПАНЕЛЬ СТЕНОВАЯ ПС1	21	
A4	-500	ПЛИТА ПЕРЕКРЫТИЯ ПРС65.15-БАУГ-1	22	
A4	-501	ТО ЖЕ ПРС65.15-БАУГ-2	22	
A3	-П5-3-1	ПЛИТА (П5-3-1, П79-3-1, П108-3-1)	23	
A4	-П129-3-1	ЛОТОК П129-3-1	24	
A4	-П129-3-2	" П129-3-2	24	
A3	-ФБ1	ФУНДАМЕНТАЛЬНАЯ БАЛКА ФБ1	25	
A4	-ТТ	ТЕХНИЧЕСКИЕ ТРЕБОВАНИЯ К ИЗГОТОВЛЕНИЮ АРМАТУРНЫХ И ЗАКЛАДНЫХ ИЗДЕЛИЙ	26	
A4	-МН1	ИЗДЕЛИЕ ЗАКЛАДНОЕ МН1	26	
A4	-МН2	ТО ЖЕ (МН2, МН3)	27	
A4	-МН4	" (МН4, МН5)	27	
A4	-МН6	" (МН6, МН7, МН8)	28	
A4	-МН9	" (МН9, МН10, МН11)	28	
A4	-МН12	" (МН12, МН13)	29	
A4	-МН14	" МН14	29	
A4	-МС1	ИЗДЕЛИЕ СОЕДИНИТЕЛЬНОЕ МС1	30	
A4	-МС2	ТО ЖЕ МС2	30	

ПРИВЯЗАН

УИД. № 8921/5

3

ИИВ. №

ТП 904.1.60.85 - КЖИ - 20		
СОДЕРЖАНИЕ ЛИСТОВ ВЫПУСКА		
СТАДИЯ Д	ЛИСТ 1	ЛИСТОВ 2
ГОССТРОЙ СССР РОСТОВСКИЙ ПРОМСТРОЙНИИМПРЕКТ		

КОПИРОВАНА ЗИИ

ФОРМАТ А3

ТИПОВОЙ ПРОЕКТ 904.1-60.85-КЖИ УПРОВОУ

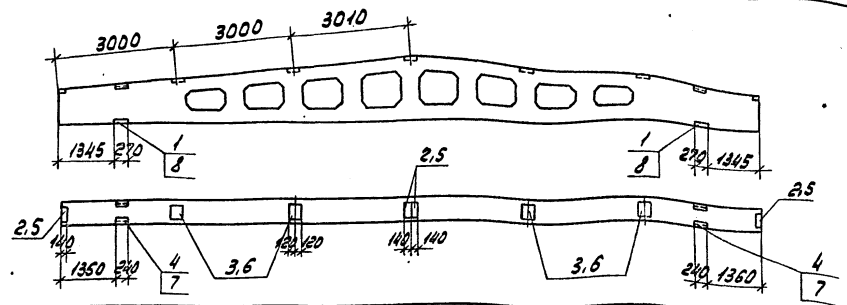
ИНВЕНТАРЬ ПОДЪЕЗДА ВЪЕЗД ИЛИ ВЫЕЗД

ФОРМА	ОБОЗНАЧЕНИЕ	НАИМЕНОВАНИЕ	СТР.	ПОДПИСАНИЕ
А4	ТП 904.1- -КЖИ-НСЗ	ИЗДЕЛИЕ СОЕДИНИТЕЛЬНОЕ НСЗ	31	
А4	-НС4	ТО ЖЕ НС4	31	
А4	-НС5	" -НС5	32	
А4	-Б1	БАЛКА СТАЛЬНАЯ Б1	32	
А4	-КП1	КАРКАС ПРОСТРАНСТВЕННЫЙ КП1	33	
А4	-КП2	ТО ЖЕ (КП2, КП3)	33	
А4	-КР1	КАРКАС ПЛОСКИЙ КР1	34	
А4	-КР2	ТО ЖЕ КР2	34	
А4	-КР3	" КР3	35	
А4	-С1	СЕТКА АДНАТУРНАЯ (С1, С2)	35	
А3	-ЖР1	ЖАЛЮЗИЙНАЯ РЕШЕТКА ЖР1	36	
А4	-Р1	РЕШЕТКА (Р1, Р2)	37	
А4	-Р3	" Р3	37	
А4	-РС1	РАМКА СТАЛЬНАЯ РС1	38	
А4	-РС2	ТО ЖЕ РС2	38	
А4	-РС3	" РС3	39	

ИНВ. № 8921/6 4

Привязан			

ИЛЬБОМ 6  
ИЛЬБОВ  
ПРИКЛ. 504-1. Ш. 80-Л.К.И.  
ИЛЬБОВ  
ИЛЬБОВ



МАРКА ЭЛЕМЕНТА	КОЛ-ВО НА ИСПОЛН.	МАССА
1БДР18-ЗАУТ-1	1	8400
2БДР18-БАУТ-2	2	10400

ОСТАЛЬНОЕ - СМОТРИТЕ 1БДР18-ЗАУТ, 2БДР18-БАУТ СЕРИИ 1.462.1-3/30 ВЫП.1

ФОРМАТ КОМА ЛИСТ	КОЛ-ВО	ОБОЗНАЧЕНИЕ	НАИМЕНОВАНИЕ	КОЛ. НА ИСПОЛН.		ПРИМЕЧАНИЕ
				1	2	
			<u>СВОБОДНЫЕ ЕДИНИЦЫ</u>			
		1.462.1-3/30 вып.1	БАЛКА 1БДР18-ЗАУТ	1		
			" 2БДР18-БАУТ		1	
1		1.400-6/76 вып.1	ИЗДЕЛИЕ ЗАКЛАДНОЕ М4-38	2		
2			ГО ЖЕ М4-1.2	4		
3			" М4-3-3	4		
4			" М4-22	2		
5			" М4-1.3	4		
6			" М4-3-4	4		
7			" М4-22-1	2		
8			" М4-6-1	2		

ВЕДОМОСТЬ РАСХОДА СТАЛИ НА ДОПОЛНИТЕЛЬНЫЕ ЗАКЛАДНЫЕ ИЗДЕЛИЯ, КГ

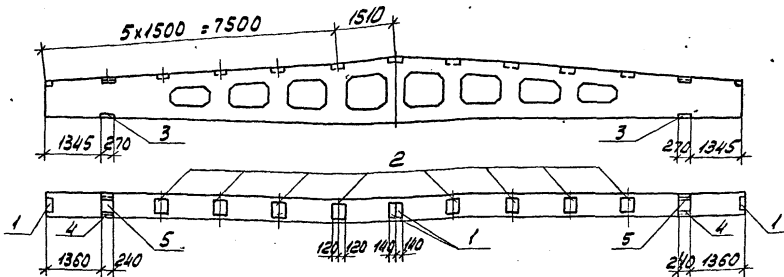
ПОВЫШАЯ		

Лист № 892/1/6 5

МАРКА ЭЛЕМЕНТА	ИЗДЕЛИЯ ЗАКЛАДНЫЕ								ВСЕГО
	АРМАТУРА КЛАССА А-III				ПРОКАТ МАРКИ В Ст 3 К2				
	ГОСТ 5781-82		ГОСТ 103-76		ГОСТ 22-70*		ГОСТ 8510-72*		
	φ 8	φ 10	Итого	φ 6	Итого	φ 6	Итого		
1БДР18-ЗАУТ-1	2.4	0.4	2.8	19.0	19.0		10.4	10.4	32.2
2БДР18-БАУТ-2	2.4	0.4	2.8	14.0	14.0	6.2	6.2	10.4	33.4

СТАЛИ			МАССА	ИЗДЕЛИЯ
р.	СМОТРИТЕ ТАБЛИЦУ	1	1:100	

КОПИРОВАЛ БУ  
ГОСТРОЙ СССР РОСТОВСКИЙ ПРОМСТРОЙНИИПРОЕКТ ФОРМАТ А3



ФОРМАТ	ЗОНА	Поз.	ОБОЗНАЧЕНИЕ	НАИМЕНОВАНИЕ	КОЛ.	ПРИМЕЧАНИЕ	
				<u>СБОРОЧНЫЕ ЕДИНИЦЫ</u>			
			1.462.1-3/80 вып.1	БАЛКА 2БДР18-БАУТ	1		
		1	1.400-Б/76 вып.1	ИЗДЕЛИЕ ЗАКЛАДНОМ Ч.1-3	4		
		2		ТО ЖЕ	НЧ-3-4	8	
		3		"	НЧ-5-1	2	
		4		"	НЧ-22-1	2	
		5		"	НЧ-16	2	

ОСТАЛЬНОЕ - СМОТРИТЕ 2БДР18-БАУТ СЕРИИ 1.462.1-3/80 вып.1

ВЕДОМОСТЬ РАСХОДА СТАЛИ НА ДОПОЛНИТЕЛЬНЫЕ ЗАКЛАДНЫЕ ИЗДЕЛИЯ, кг

УИВ. № 8921/6

ПРИВЯЗАН

УИВ. №

МАРКА ЭЛЕМЕНТА	ИЗДЕЛИЯ ЗАКЛАДНЫЕ										ВСЕГО	СТАДИЯ	МАССА	ИНАСШТАБ
	АРМАТУРА КЛАССА		ПРОКАТ МАРКИ											
	А-III		ВСт 3 кп 2											
	ГОСТ 5781-82		ГОСТ 82-70*		ГОСТ 103-76		ГОСТ 3510-72*							
2БДР18-БАУТ-1	φ8	φ10	Итого	Б-6	Итого	Б-6	Итого	Итого	Итого	Итого	45.0	П	10400	1:100
	3.4	0.4	3.8	6.2	6.2	24.6	24.6	10.4	10.4					

ТП 904-1-60.85-КЖ-101

БАЛКА  
2БДР18-БАУТ-1

СТАДИЯ МАССА ИНАСШТАБ

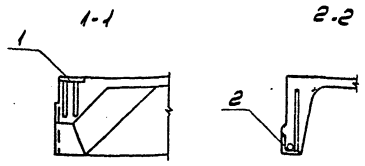
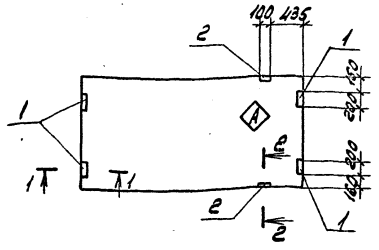
П 10400 1:100

Лист Листов 1

ГОССТРОЙ СССР  
РОСТОВСКИЙ  
ПРОМСТРОЙНИИПРОЕКТ

ТИПОВОЙ ПРОЕКТ 904-1-60.85-ККЧ Альбом 6

ИЗВ. И ПОДП. ПОДЛ. И ДАТА ФАК. ИИВ.И



ФОРМАТ 30x42	ПОС.	ОБОЗНАЧЕНИЕ	НАИМЕНОВАНИЕ	КОЛ. НА ИСПОЛ.				ПРИМЕЧАНИЕ
				1	2	3	4	
			СБОРОЧНЫЕ ЕДИНИЦЫ					
		1.465.1-10/82 вып.1 ГОСТ 22701.1-77	ПЛИТА ИП-ЗАТ/Т-60-МЛЖ-2000	1				
			" ИП-ЗАТ/Т-60-МЛЖ-2000		1	1	1	
	1	ГОСТ 22701.5-77	ИЗДЕЛИЕ ЗАКЛАДНОЕ М8	4	4	4		
	2		ТО ЖЕ М9			2	2	

ОСТАЛЬНОЕ - СМОТРИТЕ ИП-ЗАТ/Т-60-МЛЖ-2000,  
ИП-ЗАТ/Т-60-МЛЖ-2000 П О СЕРИИ 1.465.1-10/82 вып.1.  
ИНАКС  $\diamond$  НАНЕСИ НЕСМЫВАЕМОЙ КРАСКОЙ.

МАРКА ЭЛЕМЕНТА	НОМЕР НА ИСПОЛ.
ИП-ЗАТ/Т-60-МЛЖ-2000-1	1
ИП-ЗАТ/Т-60-МЛЖ-2000-1	2
ИП-ЗАТ/Т-60-МЛЖ-2000-2	3
ИП-ЗАТ/Т-60-МЛЖ-2000-3	4

ВЕДОМОСТЬ РАСХОДА СТАЛИ НА ДОПОЛНИТЕЛЬНЫЕ ЗАКЛАДНЫЕ ИЗДЕЛИЯ, кг

МАРКА ЭЛЕМЕНТА	ИЗДЕЛИЯ ЗАКЛАДНЫЕ							
	АРМАТУРА КЛАССА				ПРОКАТ МАРКИ			
	А-III				ВСтЗ кп2			
	ГОСТ 5781-82		ГОСТ 103-76		ГОСТ 1509-72*			
Ø10	Ø14	Итого	Ø=8	Итого	170x3	Итого	ВСЕГО	
ИП-ЗАТ/Т-60-МЛЖ-2000-1	1.6		1.6	5.2	5.2		6.8	
ИП-ЗАТ/Т-60-МЛЖ-2000-1	1.6		1.6	5.2	5.2		6.8	
ИП-ЗАТ/Т-60-МЛЖ-2000-2	0.8	0.2	0.8		1.7	1.7	2.5	
ИП-ЗАТ/Т-60-МЛЖ-2000-3	2.2	0.2	2.4	5.2	5.2	1.7	9.3	

ИИВ. № 8921/6

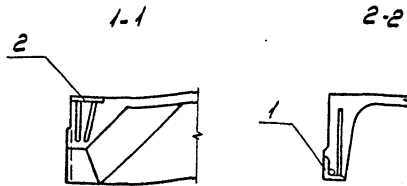
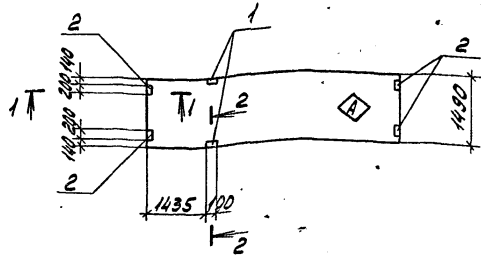
7

ПРИВЗЯН
ИИВ.№

ТП 904-1-60.85-ККЧ-200		
ПРОВЕРИЛ	МАССА	НАСЧЕТЫ
МАКАРОВА	2990	-
МАКАРОВА		
МОРДУНОВ		
ОСТАВШЕВИЧ		
СЯКОВИЧ		
ПУЩЕНКО		
ГОССТРОЙ СССР	РОСТОВСКИЙ	ПРОМСТРОЙНИИПРОЕКТ

КОПИРОВАЛ ЯВ

ФОРМАТ А3



КОЛИЧЕСТВО	КОЛИЧЕСТВО	ПОС.	ОБОЗНАЧЕНИЕ	НАИМЕНОВАНИЕ	КОЛ. НА ИСПОЛ.			ПРИМЕЧАНИЕ
					1	2		
				<u>СВОБОДНЫЕ ЕДИНИЦЫ</u>				
			1.465.1-10182 Вып.1	ПЛИТА 2ПГ-2АТЭТ-60-МНЖ-200П	1	1		
	1		1.465-7 Вып.3 ЧАСТЬ II	УЗДЕЛИЕ ЗАКЛАДНОЕ М10	2	2		
	2			ТО ЖЕ М11		4		

ОСТАЛЬНОЕ - СМОТРИТЕ ПЛИТУ 2ПГ-2АТЭТ-60-МНЖ-200П СЕРИИ 1.465.1-10182 Вып.1 и ПЛИТУ 1.516 - 2 ПО СЕРИИ 1.465-7 Вып.3 ЧАСТЬ I.  
ИНДЕКС НАНЕСТИ НЕСМЫВАЕМОЙ КРАСКОЙ.

МАРКА ЭЛЕМЕНТА	НОМЕР НА ИСПОЛ.
2ПГ-2АТЭТ-60-МНЖ-200П-1	1
2ПГ-2АТЭТ-60-МНЖ-200П-2	2

ВЕДОМОСТЬ РАСХОДА СТАЛИ НА ДОПОЛНИТЕЛЬНЫЕ ЗАКЛАДНЫЕ УЗДЕЛИЯ, КГ

МАРКА ЭЛЕМЕНТА	УЗДЕЛИЯ ЗАКЛАДНЫЕ								
	АРМАТУРА КЛАССА А-III				ПРОКАТ МАРКИ ВСтЗ Кп2				
	ГОСТ 5781-82				ГОСТ 103-76		ГОСТ 5729-72*		
	φ8	φ10	φ16	Итого	δ=8	Итого	163x6	Итого	Всего
2ПГ-2АТЭТ-60-МНЖ-200П	0.4		0.1	0.5			1.2	1.2	
2ПГ-2АТЭТ-60-МНЖ-200П-2	0.4	1.2	0.1	1.7	52	52	1.2	1.2	8.1

Инд. № 8921/6

8

ПРИВЯЗАН		

ТП 904.1-60.85-КЖИ - 201

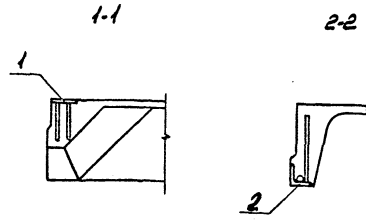
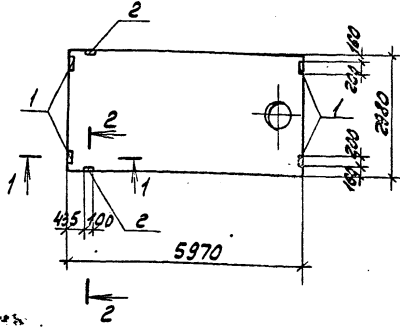
ПЛИТА ПОКРЫТИЯ			СТАДИЯ	МАССА	НАСШТАБ
2ПГ-2АТЭТ-60МНЖ-200П-1			Р	1670	-
2ПГ-2АТЭТ-60МНЖ-200П-2					
			Лист	Листов 1	
ГОССТРОЙ СССР РОСТОВСКИЙ ПРОМСТРОЙНИИПРОЕКТ					

ИМЯ И ПОДПИСЬ ПОСЛАВЛЯЮЩЕГО

ПРОВЕДЕНА МАКАРОВА  
СТ. ТЕХНИК РАСТЕРЯЕВА  
БЕЛ. ИМЖ. МАКАРОВА  
Р.К. Г. П. МОДГУНОВ  
Л. Д. СЕД. ОСТАШЕВСКИЙ  
МАШ. ОСП. А. СЯКОВИЧ  
И. КОНТ. ПИЩЕНКО

Макарова  
Раствор  
Макарова  
Макарова  
Макарова  
Осташевский  
Сякович  
Пищенко





КОЛ. НА ИСПОЛН.	ОБОЗНАЧЕНИЕ	НАИМЕНОВАНИЕ	КОЛ. НА ИСПОЛН.				ПРИМЕЧАНИЕ
			1	2	3	4	
			<u>СБОРОЧНЫЕ ЕДИНИЦЫ</u>				
	ГОСТ 22701.2-77 1465.1-10/82 вып.1	ПЛИТА ИВЧ-ЗАТЪИТ-60-МЛЖ-200П	1				
		« ИВТ-ЗАТЪИТ-60-МЛЖ-200П		1	1		
		« ИВТ-ЗАТЪИТ-60-МЛЖ-200П					1
1	ГОСТ 22701.5-77	ИЗДЕЛИЕ ЗАКЛАДНОЕ ИВ		4	4	4	
2	ГОСТ 22701.5-77	ТО ЖЕ	М9	2	2		

ОСТАЛЬНОЕ СМОТРИТЕ ПЛИТЫ ИВЧ-ЗАТЪИТ-60-МЛЖ-200П, ИВТ-ЗАТЪИТ-60-МЛЖ-200П, ИВТ-ЗАТЪИТ-60-МЛЖ-200П ГОСТ 22701.2-77 И СЕРИЮ 1465.1-10/82 вып.1.

МАРКА	НОМЕР НА ИСПОЛН.	МАССА
ИВЧ-ЗАТЪИТ-60-МЛЖ-200П-1	1	3570
ИВТ-ЗАТЪИТ-60-МЛЖ-200П-1	2	3470
ИВТ-ЗАТЪИТ-60-МЛЖ-200П-2	3	3470
ИВТ-ЗАТЪИТ-60-МЛЖ-200П-4	4	3470

**ВЕДОМОСТЬ РАСХОДА СТАЛИ НА ДОПОЛНИТЕЛЬНЫЕ ЗАКЛАДНЫЕ ИЗДЕЛИЯ, КГ.**

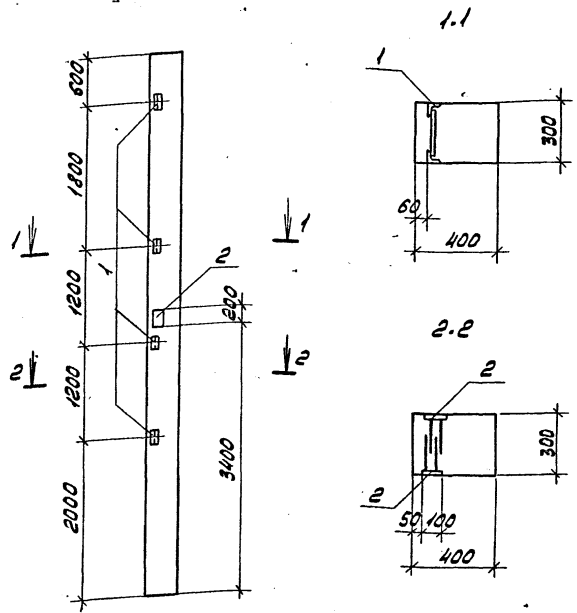
МАРКА ЭЛЕМЕНТА	ИЗДЕЛИЯ ЗАКЛАДНЫЕ		ПРОКАТ МАРКИ			ИТОГО		
	АРМАТУРА КЛАССА		ВСт3 кп 2					
	А-III		ГОСТ 5781-82					
	ГОСТ 5781-82	ГОСТ 8509-72*	ГОСТ 103-76					
	φ10	φ14	Итого	170x8	Итого	δ=8		
ИВЧ-ЗАТЪИТ-60-МЛЖ-200П-1	0.6	0.2	0.8	1.7		1.7		2.5
ИВТ-ЗАТЪИТ-60-МЛЖ-200П-1	1.6		1.6			5.2		6.8
ИВТ-ЗАТЪИТ-60-МЛЖ-200П-2	2.2	0.2	2.4	1.7		1.7	5.2	9.3
ИВТ-ЗАТЪИТ-60-МЛЖ-200П-4	1.6		1.6			5.2		6.8

ЛНВ. № 8921/6

ПРИВЯЗАН			
ИНВ.№	Лист	Всего	Страницы

Т П 904-1-60.85-КЖИ-202			
ПРОВЕДИЛА	МАКРОДОБА	МАКРОДОБА	МАКРОДОБА
ПЛИТА ПОКРЫТИЯ (ИВЧ-ЗАТЪИТ-60-МЛЖ-200П-1, ИВТ-ЗАТЪИТ-60-МЛЖ-200П-1, ИВТ-ЗАТЪИТ-60-МЛЖ-200П-2, ИВТ-ЗАТЪИТ-60-МЛЖ-200П-1)	МАКРОДОБА	МАКРОДОБА	МАКРОДОБА
СТАДИЯ	НАССА	НАСЫТЪС	
Р	СМОТРИТЕ ТАБЛИЧКУ	1:100.	
Лист	Листов /		
ГОССТРОЙ СССР РОСТОВСКИЙ ПРОМСТРОЙНИИПРОЕКТ			

КОПИРОВАЛ КЖИ



ФОРМАТ	ЗОНА	ПОР.	ОБОЗНАЧЕНИЕ	НАИМЕНОВАНИЕ	КОЛ.		ПРИМЕЧАНИЕ
				<u>СБОРОЧНЫЕ ЕДИНИЦЫ</u>			
			1.423-3 Вып.1	КОЛОННА К60-10	1	1	
		1	1.400-6176 Вып.1	ИЗДЕЛИЕ ЗАКЛАДНОЕН.13	4	4	
		2	1.400-15 Вып.1	ТО ЖЕ ИИ 107-3	2	2	
					К60-10-1	К60-10-4	

ОСТАЛЬНОЕ СМОТРИТЕ КОЛОННУ К60-10 ПО СЕРИИ 1.423-3 Вып.1.

ВЕДОМОСТЬ РАСХОДА СТАЛИ НА ДОПОЛНИТЕЛЬНЫЕ ЗАКЛАДНЫЕ ИЗДЕЛИЯ, КГ.

МАРКА ЭЛЕМЕНТА	ИЗДЕЛИЯ ЗАКЛАДНЫЕ						ВСЕГО
	АРМАТУРА КЛАССА			ПРОКАТ МАРКИ			
	А-III			ВСт3 кп2			
	ГОСТ 5781-82			ГОСТ 8509-72*		ГОСТ 103-76	
φ8	φ12	Итого	φ8x5	Итого	φ8	Итого	
К60-10-1	0.8		0.8	6.0		6.0	6.8
К60-10-4	0.6	0.8	1.4	6.0	1.8	6.0	9.2

ПОИВВЗАН			

Л/НД. № 8921/6

10

ИИВ.№

ТП 904.1-60.85-КЖИ-300

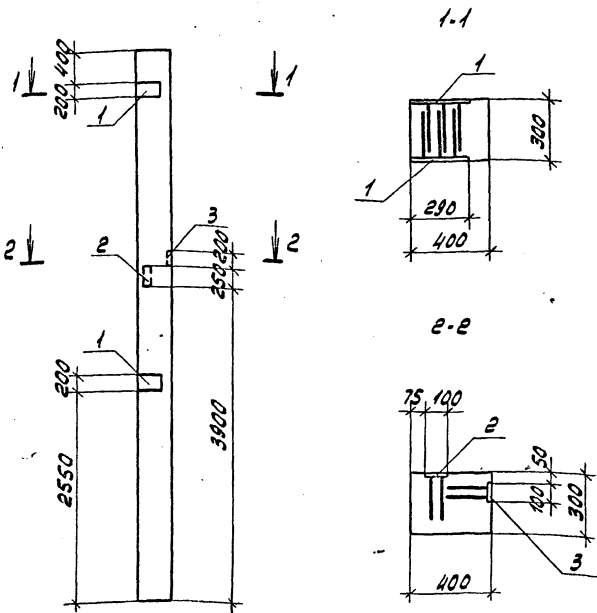
ПРОВЕДЕНА МАКАРОВА  
 СТУПЕНЬКА БУРШИНА  
 БЕД.ИИЖ. МИКАДОВА  
 РИК.ГР. МОЛГУНОВ  
 ГЛ.СПЕЦ. СТАШЕВСКИЙ  
 НАЧ.БЕД.1. САЛСЬЯНИ  
 И.КОНТР. ПУЧВИКО

КОЛОННА  
(К60-10-1, К60-10-4)

СТАДИЯ МАССА	НАСШТАВ
Р	2000
	-
ЛИСТ	ЛИСТОВ 1
ГОССТРОЙ СССР РОСТОВСКИЙ ПРОМСТРОЙИИПРОЕКТ	

ТИПОВОЙ ПРОЕКТ 904-1-60.85 - КЖИ АЛЬБОМ 6

ИНВ.№ ПОД. ДАТА ВВР. ИНВ.№



ФОРМАТ	КОЛ. ЛИСТ.	ПОР.	ОБОЗНАЧЕНИЕ	НАИМЕНОВАНИЕ	КОЛ.		ПРИМЕЧАНИЕ
				<u>СБОРОЧНЫЕ ЕДИНИЦЫ</u>			
			1.423-3 вып.1	КОЛОННА К60-10	1	1	
	1		1.400-6/76 вып.1	ИЗДЕЛИЯ ЗАКЛАДНЫЕ М1-12	4	4	
	2		1.400-15 вып.1	ТО ЖЕ МН133-3		1	
	3		1.400-15 вып.1	" МН107-3		1	
					К60-10-2	К60-10-3	

ОСТАЛЬНОЕ СМОТРИТЕ КОЛОННУ К60-10 ПО СЕРИИ 1.423-3 ВЫП.1.

ВЕДОМОСТЬ РАСХОДА СТАЛИ НА ДОПОЛНИТЕЛЬНЫЕ ЗАКЛАДНЫЕ ИЗДЕЛИЯ, кг.

МАРКА ЭЛЕМЕНТА	ИЗДЕЛИЯ ЗАКЛАДНЫЕ								ВСЕГО
	АРМАТУРА КЛАССА А-III				ПРОКАТ НАРКИ ВСтЗ кпз				
	ГОСТ 5781-82				ГОСТ 103-76				
	φ8	φ12		Итого	Б-6	Б-8	Б-10	Итого	
К60-10-2		5.6		5.6			18.4	18.4	24.0
К60-10-3	0.3	7.0		7.3	0.9	1.6	18.4	20.9	28.2

ИНВ.№ 8921/6

ПРОВЕРИЛ	МАКАРОВА	Машков
СЧЕРНИК	БУДУШИНА	Будушина
ВЕД. ИНЖ.	МАКАРОВА	Макарова
РУК. ГР.	МОРОЗОВ	Морозов
ГЛ. СПЕЦ.	ОСТАШЕВСКИЙ	Осташевский
НАЧ. ОСП. П.	САДЬЯНИН	Садьянин
И. КОНТ.	ПУЩЕНКО	Пущенко

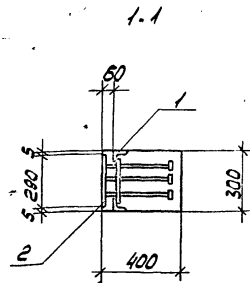
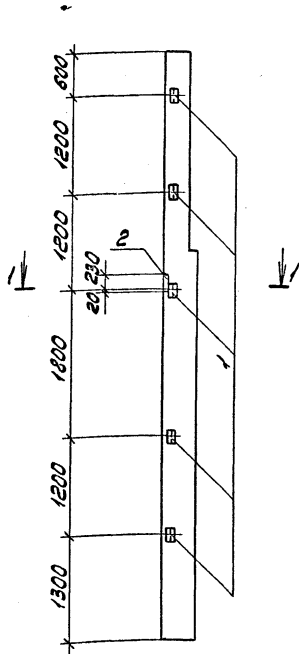
ТП 904-1-60.85-КЖИ-301

КОЛОННА  
(К60-10-2, К60-10-3)

СТАИЯ	МАССА	НАСЧЕТЫ
Р	2000	-
Лист	Листов	
ГОССТРОЙ СССР РОСТОВСКИЙ ПРОМСТРОЙНИИПРОЕКТ		

КОПИРОВАА ЯБД

ФОРМАТ А3



КОЛИЧЕСТВО	КОЛ.	ПРИМЕЧАНИЕ	НАИМЕНОВАНИЕ	ОБОЗНАЧЕНИЕ	ИДЕНТИФ. КОД
<u>СВОБОДНЫЕ ЕДИНИЦЫ</u>					
			КОЛОННА КФ13-1	ШИФР 460-75 ВЫП. 1-1	
1	1		ИЗДЕЛИЯ ЗАКЛАДНЫЕ М1-13	1400-6176 ВЫП.1	
2	1		ТО ЖЕ М4-10-2	1400-6176 ВЫП.1	

ОСТАЛЬНЫЕ СМОТРИТЕ КОЛОННУ КФ13-1 ПО ШИФРУ 460.75 ВЫП. 1-1.

ВЕДОМОСТЬ РАСХОДА СТАЛИ НА ДОПОЛНИТЕЛЬНЫЕ ЗАКЛАДНЫЕ ИЗДЕЛИЯ, КТ.

МАРКА ЭЛЕМЕНТА	ИЗДЕЛИЯ ЗАКЛАДНЫЕ		ПРОКАТ НАРКИ						ВСЕГО					
	АКМУЛЯТОР КЛАССА		В СЪЕМЛЕ											
	А-III		ГОСТ 8509-78*			ГОСТ 103-76								
	ГОСТ 5781-82	ГОСТ 5781-82	ГОСТ 8509-78*	ГОСТ 103-76	ГОСТ 103-76	ГОСТ 103-76	ГОСТ 103-76							
КФ 13-1-1	2.7		2.7	7.5			Итого	8-8	8-10	5.7		Итого	6.7	16.9

Л/НБ.№ 8921/5

12

ПРИВЯЗАН			

ТП 904-1-60.85-КЖУ-302

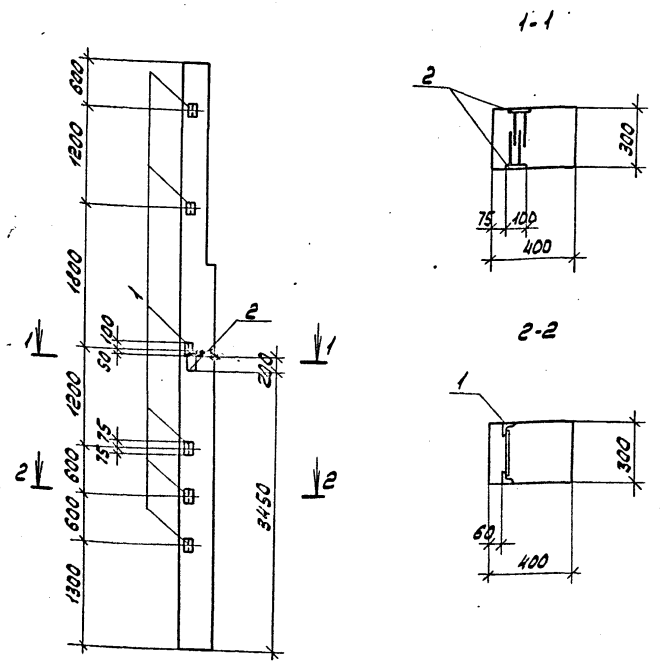
ПРОБЛЕМА	МАКАРОВА	Масштаб
СТ. ТЕХНИК	БУДЫШИН	Степень
ВЕД. ИНЖ.	МАКАРОВА	Масштаб
РУК. ПР.	МОДГУНОВ	Масштаб
ГЛА. СПЕЦ.	ОСТАШЕВСКИЙ	Степень
НАЧ. ОФП.	СМАКОБНИ	Степень
Н. КОНТ.	ЛУЧЕНКО	Степень

КОЛОННА КФ13-1-1

СТАТУС	МАССА	НАСЦУТЬ
Р	2000	-
Лист	Листов /	

ГОССТРОИ СССР  
РОСТОВСКИЙ  
ПРОМСТРОЙНИИПРОЕКТ

Титуловый проект 904.1-60.85-КЖУ Альбом 6



ФОРМАТ	ЗОНА	Поз.	ОБОЗНАЧЕНИЕ	НАИМЕНОВАНИЕ	КОЛ.	ПРИМЕНЕНИЕ
				<u>СБОРОЧНЫЕ ЕДИНИЦЫ</u>		
			460-75 вып.1.1	КОЛОННА КФ13-1	1	
	1		1.400-6/76 вып.1	ИЗДЕЛИЕ ЗАКЛАДНОЕ И1-13	6	
	2		1.400-15 вып.1	ТО ЖЕ ИИ107-3	2	

ОСТАЛЬНОЕ СМОТРИТЕ КОЛОННУ КФ13-1 ПО ШИФРУ 460-75 вып.1.1.

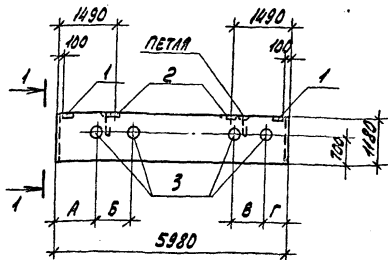
МАРКА ЭЛЕМЕНТА	ВЕДОМОСТЬ РАСХОДА СТАЛИ НА ДОПОЛНИТЕЛЬНЫЕ ЗАКЛАДНЫЕ ИЗДЕЛИЯ, КТ.									
	ИЗДЕЛИЯ ЗАКЛАДНЫЕ									
	АРМАТУРА КЛАССА А-III					ПРОКАТ МАРКИ ВСтЗкл2				
	ГОСТ 5781-82					ГОСТ 3509-72*				
КФ13-1-2	φ8	φ12		ИТОГО	163x5		ИТОГО	δ=6		ИТОГО
		0.6	1.2		1.8	9.0		9.0	1.8	
										12.6
										ВСЕГО

ПРИВЯЗАН			Ш.Н.В. № 8921/6			13		
ИЧВ.№			ТП 904.1-60.85-КЖУ - 303			КОЛОННА КФ13-1-2		
СТАДИЯ	МАССА	МАСШТАБ						
Р	2000	-						
Лист	Листов 1							
ГОССТРОЙ СССР РОСТОВСКИЙ ПРОМСТРОИНИИПРОЕКТ								

КОПИДОВАЛ ЖКУ

ФОРМАТ А3

Т Ч И О В О Й П Р О Е К Т 9 0 4 - 1 - 6 0 . 8 5 - К Ж У Л ь с о м 6



ФОРМАТ	КОЛ. ЛИСТОВ	ПЛОЩ.	ОБОЗНАЧЕНИЕ	НАИМЕНОВАНИЕ	КОЛ. НА ИСПОЛН.				ПРИМЕЧАНИЕ
					1	2	3	4	
				СВОБОДНЫЕ ЕДИНИЦЫ					
			1.432-14/80 вып.1	ПАНЕЛЬ ПС600.12.20-П-3	1	1	1	1	
	1		1.432-14/80 вып.3	ИЗДЕЛИЕ ЗАКЛАДНОЕ Н1	2	2	2	2	
	2		1.432-14/80 вып.3	ТО ЖЕ Н7	2	2	2	2	
	3		3.901.5	САЛЬНИК Д4250 В=200	4	2	4		

РАСХОД СТАЛИ ПРИВЕДЕН ТОЛЬКО НА ЗАКЛАДНЫЕ ИЗДЕЛИЯ, КРОМЕ ПЕТЛИ, И СУММИРУЕТСЯ С РАСХОДОМ СТАЛИ НА АРМАТУРНЫЕ ИЗДЕЛИЯ ПАНЕЛИ ПС600.12.20-П-3 СЕРИИ 1.432-14/80 ВЫП.1.

МАРКА	НОМЕР НА ИСПОЛН.	РАЗМЕРЫ, ММ			
		А	Б	В	Г
ПС600.12.20-П-3-1	1	-	-	-	-
ПС600.12.20-П-3-2	2	980	900	900	590
ПС600.12.20-П-3-3	3	2980	900	-	-
ПС600.12.20-П-3-4	4	980	900	900	980

ВЕДОМОСТЬ РАСХОДА СТАЛИ НА ЗАКЛАДНЫЕ ИЗДЕЛИЯ, КГ.

МАРКА ЭЛЕМЕНТА	ИЗДЕЛИЯ ЗАКЛАДНЫЕ										ВСЕГО		
	АРМАТУРА КЛАСС А-I					ПРОКАТ МАРКИ ВСт3 Кп2							
	ГОСТ 5781-82		ГОСТ 8508-76*		ГОСТ 82-70*		ГОСТ 10174-76		ГОСТ 2590-71				
	Ø10	Итого	163x6	Итого	Ø:6	Ø:8	Ø:10	Итого	ГР 85x9	Итого		Ø10	Итого
ПС600.12.20-П-3-1	1.2	7.2	2.8	2.8	1.2	2.0		3.2				7.2	
ПС600.12.20-П-3-2	1.2	1.2	2.8	2.8	1.2	2.0	13.0	16.2	60.8	60.8	7.4	7.4	88.4
ПС600.12.20-П-3-3	1.2	1.2	2.8	2.8	1.2	2.0	6.5	9.7	30.4	30.4	3.7	3.7	47.8
ПС600.12.20-П-3-4	1.2	1.2	2.8	2.8	1.2	2.0	13.1	16.2	60.8	60.8	7.4	7.4	82.4

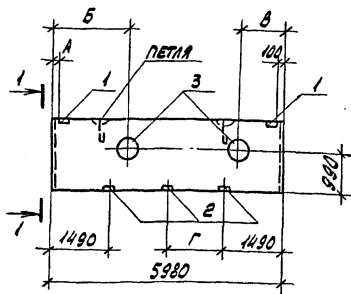
Л/н.в. № 8921/5

ПРИВЯЗАН		

Т П 904.1-60.85-КЖУ - 400									
ПРОВЕДИЛИ МАКАРОВА Илья СТЕПАНОВА БУДУШИНА Елена ИЖЕНКО РЕШЕТИЛОВА Лариса БЕВ.ИЖ. МАКАРОВА Илья РУК.ГР. МОДГУНОВ Сергей					ПАНЕЛЬ СТЕНОВАЯ (ПС600.12.20-П-3-1, ПС600.12.20-П-3-2, ПС600.12.20-П-3-3, ПС600.12.20-П-3-4)				
СТАДИЯ ИЖСА ИЖСТНБ					СТАДИЯ ИЖСА ИЖСТНБ				
Р					1900				
Лист					Листов 1				
ГОССТРОЙ СССР РОСТОВСКИЙ ПРОМСТРОИНИПРОЕКТ									

ЛИСТ ИСПОЛН. ПОДП. И ДАТА 23.04.85 ШИВ. П.

МАТРИЗ



ФОРМАТ	КОЛ. ЛИСТОВ	КОЛ.	ОБОЗНАЧЕНИЕ	НАИМЕНОВАНИЕ	КОЛ. НА ИСПОЛН.				ПРИМЕЧАНИЕ
					1	2	3	4	
				<u>СБОРОЧНЫЕ ЕДИНИЦЫ</u>					
			1.432-14/80 вып.1	Панель ПС600.18.20.П-3	1	1	1		
			1.432-14/80 вып.1	" ПС600.12.20.П-3				1	
		1	1.432-14/80 вып.3	ИЗДЕЛИЕ ЗАКЛАДНОЕ И1	2	2	2	2	
		2	1.432-14/80 вып.3	ТО ЖЕ И7	2	2	2	3	
		3	3.901-5	Сальник Ду 500 В-200		2	2		

РАСХОД СТАЛИ ПРИВЕДЕН ТОЛЬКО НА ЗАКЛАДНЫЕ ИЗДЕЛИЯ, КРОМЕ ПЕТИИ, И СУММИРУЕТСЯ С РАСХОДОМ СТАЛИ НА АРМАТУРНЫЕ ИЗДЕЛИЯ ПАНЕЛЕЙ ПС600.18.20.П-3 И ПС600.12.20.П-3 СЕРИИ 1.432-14/80 вып.1.

МАРКА	НОМЕР НА ИСПОЛН.	РАЗМЕРЫ, ММ				МАССА
		А	Б	В	Г	
ПС600.18.20.П-3-1	1	100	-	-	-	2900
ПС600.18.20.П-3-2	2	100	1990	1090	-	2900
ПС600.18.20.П-3-3	3	100	990	1490	-	2900
ПС600.12.20.П-3-5	4	1800	-	-	1850	1900

ВЕДОМОСТЬ РАСХОДА СТАЛИ НА ЗАКЛАДНЫЕ ИЗДЕЛИЯ, КГ.

МАРКА ЭЛЕМЕНТА	ИЗДЕЛИЯ ЗАКЛАДНЫЕ										ВСЕГО			
	АРМАТУРА КЛАССА А-II		ПРОКАТ МАРКИ В Ст3кп2											
	ГОСТ 5781-82		ГОСТ 509-78*		ГОСТ 82-70*			ГОСТ 10704-76*		ГОСТ 2590-71				
	410	Итого	63x6	Итого	6:6	6:8	6:10	Итого	78 63x3	Итого		6:16	Итого	
ПС600.18.20.П-3-1	1.2	1.2	2.8	2.8	1.2	2.0						7.2		
ПС600.18.20.П-3-2	1.2	1.2	2.8	2.8	1.2	2.0		8.4	11.6	55.2	55.2	15.6	15.6	86.4
ПС600.18.20.П-3-3	1.2	1.2	2.8	2.8	1.2	2.0		8.4	11.6	55.2	55.2	15.6	15.6	86.4
ПС600.12.20.П-3-5	1.6	1.6	2.8	2.8	1.2	3.0						4.2		8.6

Л.Н.В. № 8921/6 15

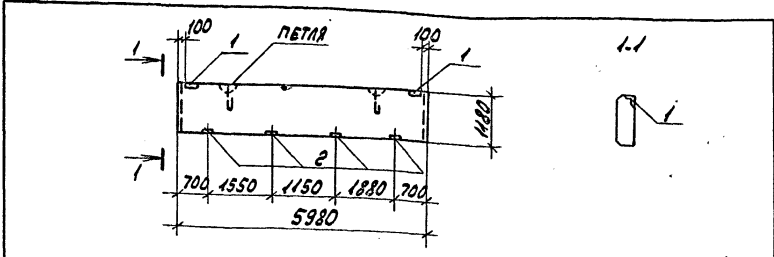
ПОВЯЗАЯ	

ТН 904-1-60.85 КЖИ-401		
ПРОВЕРИЛ: МАКАРОВА А.А. СПЕЦИАЛИСТ БУРАШНИНА Я.В. ИНЖЕНЕР РЕШЕТНИКОВА Л.В. ВЕД. ИНЖ. ГИЯРОВА А.А. Р.К. Г.В. МОЛГУЧОВ П.А. СПЕЦ. УТАШЕВСКИЙ НАЧ.ОТД. П.С. ПАНЬЯНИ И. КОНО. ЛИЦЕНКО	ПАНЕЛЬ СТЕНОВАЯ ПС600.18.20.П-3-1, ПС600.18.20.П-3-2, ПС600.18.20.П-3-3, ПС600.12.20.П-3-5)	СТАВКА Р МАССА СМОТРИТЕ ТАБЛИЦУ НАШТАВ 1:100
Лист	Листов 1	
ГОССТРОЙ СССР РОСТОВСКИЙ ПРОМСТРОЙНИИПРОЕКТ		

КОПИРОВАЛ ЯИ

ФОРМАТ А3

ТИПОВОЙ ПРОЕКТ 904-1-60-85 КЖИ РРЬБОМ 6



КОЛИЧЕСТВО	ЕДИН. ИЗМ.	ПОЗ.	ОБОЗНАЧЕНИЕ	НАИМЕНОВАНИЕ	КОЛ.	ПРИМЕЧАНИЕ
				<u>СБОРОЧНЫЕ ЕДИНИЦЫ</u>		
			1.432.14180 вып.1	ПАНЕЛЬ ПС600.12.20-П-3	1	
		1	1.432.14180 вып.3	ИЗДЕЛИЕ ЗАКЛАДНОЕ М1	2	
		2	1.432.14180 вып.3	ТО ЖЕ М7	4	

ВЕДОМОСТЬ РАСХОДА СТАЛИ НА ЗАКЛАДНЫЕ ИЗДЕЛИЯ, КГ.

МАРКА ЭЛЕМЕНТА	ИЗДЕЛИЯ ЗАКЛАДНЫЕ						ВСЕГО
	АРМАТУРА КЛАССА		ПРОКАТ МАРКИ				
	А-III		ВСтЗ кп2				
	ГОСТ 5781-82	ГОСТ 8509-72*	ГОСТ 103-76				
	Ø10	Итого	163x6	Итого	Ø6 Ø8 Ø1	Итого	
ПС600.12.20-П-3-6	2.0	2.0	2.8	2.8	1.2 4.0	5.2	10.0

РАСХОД СТАЛИ ПРИВЕДЕН ТОЛЬКО НА ЗАКЛАДНЫЕ ИЗДЕЛИЯ, КРОМЕ ПЕЛЯ, И СУММИРУЕТСЯ С РАСХОДОМ СТАЛИ НА АРМАТУРНЫЕ ИЗДЕЛИЯ ПАНЕЛИ ПС600.12.20-П-3 СЕРИИ 1.432.14180 ВЫП.1.  
 ЧНВ.№ 8921/6

ПРИБЯЗАН	ИЧВ.Н

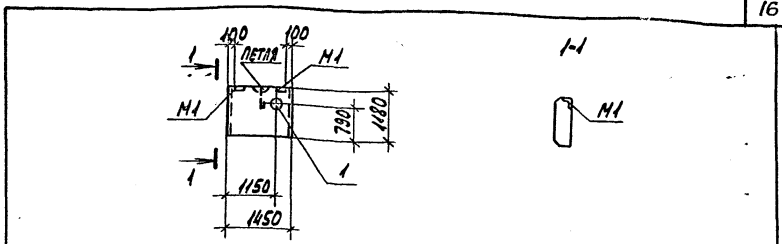
ТП 904-1-60-85-КЖИ. 402

ПАНЕЛЬ СТЕНОВАЯ ПС 600.12.20-П-3-6

СТАДИЯ	МАССА	НАШТАБ
Р	1900	1:100
Лист	Листов 1	
ГОССТРОЙ СССР РОСТОВСКИЙ ПРОМСТРОИНИИПРОЕКТ		

ЧНВ И ПОСЛ ПОСЛ ДАТА ВЗНМ ИЧВ.Н

ПРОВЕРИЛ	МАКАРОВА	Макарова
СТ.ТЕХНИК	БУРШИН	Буршин
ИНЖЕНЕР	РЕШЕТНИКОВА	Решетникова
ВЭД. ИЧВ.	МАКАРОВА	Макарова
РУК. ГР.	МОДГУНОВ	Модгунов
ГЛ. СПЕЦ.	ОСТАШЕВСКИЙ	Осташевский
НАЧ. ОСП.	САХАБЯНЦ	Сахабянц
И. КОНТР.	ЛУЦЕНКО	Луценко



КОЛИЧЕСТВО	ЕДИН. ИЗМ.	ПОЗ.	ОБОЗНАЧЕНИЕ	НАИМЕНОВАНИЕ	КОЛ.	ПРИМЕЧАНИЕ
				<u>СБОРОЧНЫЕ ЕДИНИЦЫ</u>		
			1.432.14180 вып.1	ПАНЕЛЬ ПС145.12.20А-П	1	
		1	3.904-5	САЛЬНИК АУ 200 С = 200	1	

ВЕДОМОСТЬ РАСХОДА СТАЛИ НА ДОПОЛНИТЕЛЬНЫЕ ЗАКЛАДНЫЕ ИЗДЕЛИЯ, КГ.

МАРКА ЭЛЕМЕНТА	ИЗДЕЛИЯ ЗАКЛАДНЫЕ						ВСЕГО
	АРМАТУРА КЛАССА		ПРОКАТ МАРКИ				
	А-III		ВСтЗ кп2				
	ГОСТ 5781-82	ГОСТ 8509-72*	ГОСТ 103-76				
	Ø10	Итого	163x6	Итого	Ø6 Ø8 Ø1	Итого	
ПС145.12.20А-П-2	2.6	2.6	11.5	11.5	1.6	1.6	15.7

РАЗВІВКА М1 ПО ДАННОМУ ЧЕРТЕЖУ. ОСТАЛЬНОЕ СМОТРИТЕ ПАНЕЛЬ ПС145.12.20А-П ПО СЕРИИ 1.432.14180 ВЫП.1

ПРИБЯЗАН	ИЧВ.№

ЧНВ.№ 8921/6

ТП 904-1-60-85-КЖИ. 403

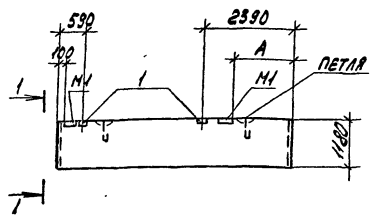
ПАНЕЛЬ СТЕНОВАЯ ПС145.12.20А-П-2

СТАДИЯ	МАССА	НАШТАБ
Р	500	1:100
Лист	Листов 1	
ГОССТРОЙ СССР РОСТОВСКИЙ ПРОМСТРОИНИИПРОЕКТ		

ПРОВЕРИЛ	МАКАРОВА	Макарова
СТ.ТЕХНИК	БУРШИН	Буршин
ИНЖЕНЕР	РЕШЕТНИКОВА	Решетникова
ВЭД. ИЧВ.	МАКАРОВА	Макарова
РУК. ГР.	МОДГУНОВ	Модгунов
ГЛ. СПЕЦ.	ОСТАШЕВСКИЙ	Осташевский
НАЧ. ОСП.	САХАБЯНЦ	Сахабянц
И. КОНТР.	ЛУЦЕНКО	Луценко



ТИПОВОЙ ПРОЕКТ 904.1-85-КЖИ-АЛЬБОМ 6



ФОРМАТ	ЭДНА	НОЗ.	ОБОЗНАЧЕНИЕ	НАИМЕНОВАНИЕ	КОЛ. НА КСЛОД.			ПРИМЕЧАНИЕ
					1	2	3	
					СБОРОЧНЫЕ ЕДИНИЦЫ			
			1.432-14/80 В/П.1	Панель ПС600.12.20-П.1	1		1	
			1.432-14/80 В/П.1	" ПС145.12.20А-П		1		
		1		ИЗДЕЛИЕ ЗАКЛАДНОЕ И7	2		2	

РАЗБИВКА МН ПО ДАННОМУ ЧЕРТЕЖУ.  
 ОСТАЛЬНОЕ СМОТРИТЕ ПАНЕЛИ ПС600.12.20-П.1 И  
 ПС145.12.20А-П ПО СЕРИИ 1.432-14/80 В/П.1.

МАРКА	НОМЕР НА ИСПОЛН.	РАЗМЕРЫ, мм		МАССА
		А	В	
ПС600.12.20-П.1-1	1	1600	1900	
ПС145.12.20А-П.1	2	100	500	
ПС600.12.20-П.1-2	3	100	1900	

ВЕДОМОСТЬ РАСХОДА СТАЛИ НА ДОПОЛНИТЕЛЬНЫЕ ЗАКЛАДНЫЕ ИЗДЕЛИЯ, КТ.

МАРКА ЭЛЕМЕНТА	ИЗДЕЛИЯ ЗАКЛАДНЫЕ				ВСЕГО
	АРМАТУРА КЛАССА А-II		ПРОКАТ МАРКИ ВСт3кп2		
	ГОСТ 5781-82		ГОСТ 103-76		
	Ø10	Итого	Б-8	Итого	
ПС600.12.20-П.1-1	0.8	0.8	2.0	2.0	2.8
ПС600.12.20-П.1-2	0.8	0.8	2.0	2.0	2.8

Инв. № 8921/6

17

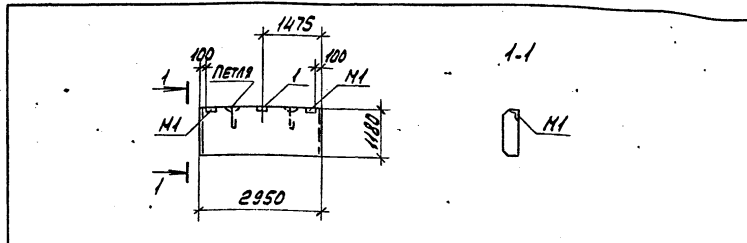
ПРИВЯЗАН		
ИНВ.НО		

ТП 904.1-85-КЖИ-404

ПРОВЕРИЛ МАКАРОВА С.ТЕХНИК БУРШИН ИНЖЕНЕР РЕШЕТНИКОВ ВЕД. ЦИП. МАКАРОВА РУК. ГР. МОДГУНОВ ГЛ. СПЕЦ. ОСТАШЕВСКИЙ НАЧ. ОСП. СТАКЬЯНИ И. КОТОВ. ЛУЦЕНКО	ПАНЕЛЬ СТЕНОВАЯ (ПС600.12.20-П.1-1, ПС145.12.20А-П.1, ПС600.12.20-П.1-2)	СТАДИЯ КЛАССА П СМОТРИТЕ ТАБЛИЦУ ЛИСТ ЛИСТОВ 1
---	--	---

КОПИРОВАНА СР

ФОРМАТ А3



ФОРМАТ	ШКАЛА	ПОВ.	ОБОЗНАЧЕНИЯ	НАИМЕНОВАНИЕ	КОЛ.	ПРИМЕЧАНИЕ
				СВОБОДНЫЕ ЕДИНИЦЫ		
			1.432.14180 вып.1	ПАНЕЛЬ ПС295.12.20-П	1	
		1	1.432.14180 вып.3	ИЗДЕЛИЕ ЗАКЛАДНОЕ М7	1	

ВЕДОМОСТЬ РАСХОДА СТАЛИ НА ДОПОЛНИТЕЛЬНЫЕ ЗАКЛАДНЫЕ ИЗДЕЛИЯ, КГ.

МАРКА ЭЛЕМЕНТА	ИЗДЕЛИЯ ЗАКЛАДНЫЕ						ВСЕГО
	АРМАТУРА КЛАССА А-ІІ			ПРОКАТ МАРКИ ВСтЗ кп2			
	ГОСТ 5781-82			ГОСТ 103-76			
	Ø10		Итого	Б-8		Итого	
ПС295.12.20-П-1	0.4		0.4	1.0		1.0	1.4

РАЗВУВКА М1 ПО ДАННОМУ ЧЕРТЕЖУ.

ОСТАЛЬНОЕ СМОТРИТЕ ПАНЕЛЬ ПС295.12.20-П ПО СЕРИИ 1.432.14180 ВЫП.1

ПРИВЯЗАН	
ИМВ.№	

ИМВ. № 8921/6

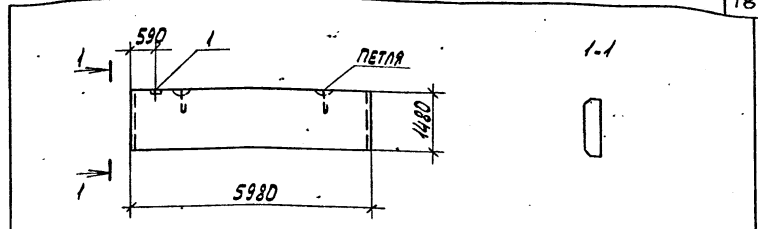
ТП 904-1-60.85-КЖУ-405

ПАНЕЛЬ СТЕНОВАЯ ПС295.12.20-П-1

СТАЖИЯ МАССА		НАСШТАГ	
Р	1000	1:100	
ЛИСТ		ЛИСТОВ 1	
ГОССТРОЙ СССР РОСТОВСКИЙ ПРОМСТРОЙНИИПРОЕКТ			

ПРОВЕРИЛ	МАКАРОВА	Масля
СТ.ТЕХНИК	БУРШИН	Бурш
ИНЖЕНЕР	РЕШЕТИКОВА	Решет
ВЕДУЩИЙ	МАКАРОВА	Масля
РУК.ГР.	МОДГУНОВ	Модгу
ГЛ.СПЕК.	КОТАШЕВСКИЙ	Коташ
НАЧ.ОДЛ.	САВЬЯНИ	Савьян
И.КОНТР.	ЛУЦЕНКО	Луцен

КОПИРОВАНО ВРУ



ФОРМАТ	ШКАЛА	ПОВ.	ОБОЗНАЧЕНИЕ	НАИМЕНОВАНИЕ	КОЛ.	ПРИМЕЧАНИЕ
				СВОБОДНЫЕ ЕДИНИЦЫ		
			1.432.14180 вып.1	ПАНЕЛЬ ПС600.15.20-П-4	1	
		1	1.432.14180 вып.3	ИЗДЕЛИЕ ЗАКЛАДНОЕ М7	1	

ВЕДОМОСТЬ РАСХОДА СТАЛИ НА ДОПОЛНИТЕЛЬНЫЕ ЗАКЛАДНЫЕ ИЗДЕЛИЯ, КГ.

МАРКА ЭЛЕМЕНТА	ИЗДЕЛИЯ ЗАКЛАДНЫЕ						ВСЕГО
	АРМАТУРА КЛАССА А-ІІ			ПРОКАТ МАРКИ ВСтЗ кп2			
	ГОСТ 5781-82			ГОСТ 103-76			
	Ø10		Итого	Б-8		Итого	
ПС600.15.20-П-4-1	0.4		0.4	1.0		1.0	1.4

ОСТАЛЬНОЕ СМОТРИТЕ ПАНЕЛЬ ПС600.15.20-П-4 ПО СЕРИИ 1.432.14180 ВЫП.1.

ПРИВЯЗАН	
ИМВ.№	

ИМВ. № 8921/6

18

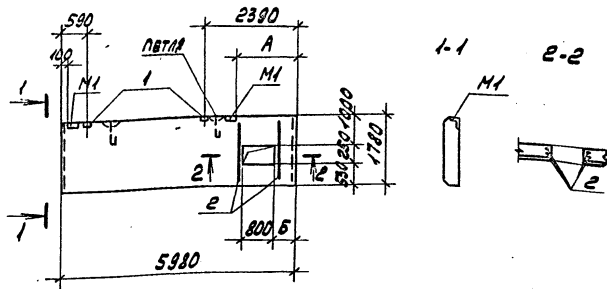
ИМВ.№

ТП 904-1-60.85-КЖУ-406

ПАНЕЛЬ СТЕНОВАЯ ПС600.15.20-П-4-1

СТАЖИЯ МАССА		НАСШТАГ	
Р	2400	1:100	
ЛИСТ		ЛИСТОВ 1	
ГОССТРОЙ СССР РОСТОВСКИЙ ПРОМСТРОЙНИИПРОЕКТ			

ПРОВЕРИЛ	МАКАРОВА	Масля
СТ.ТЕХНИК	БУРШИН	Бурш
ВЕД.ИНЖ.	МАКАРОВА	Масля
РУК.ГР.	МОДГУНОВ	Модгу
ГЛ.СПЕК.	КОТАШЕВСКИЙ	Коташ
НАЧ.ОДЛ.	САВЬЯНИ	Савьян
И.КОНТР.	ЛУЦЕНКО	Луцен



ФОРМАТ	ЭТАП	ПОЗ.	ОБОЗНАЧЕНИЕ	НАИМЕНОВАНИЕ	КОЛ. НА ИСПОЛ.			ПРИМЕЧАНИЕ
					1	2		
				<u>СВОБОДНЫЕ ЕДИНИЦЫ</u>				
			1.432-14/30 86п.1	ПАНЕЛЬ ПС600.18.20-П-1	1	1		
		1	1.432-14/30 86п.3	ИЗДЕЛИЕ ЗАКЛАДНОЕ М7	2	2		
				<u>ДЕТАЛИ</u>				
64		2		48А Ш ГОСТ 5781-82 2-1780	4	4		0,7 кг

РАЗБИВКА М1 ПО ДАННОМУ ЧЕРТЕЖУ.  
ОСТАЛЬНОЕ СМОТРИТЕ ПАНЕЛЬ ПС600.18.20-П-1 ПО СЕРИИ  
1.432-14/30 86п.1.

МАРКА	НОМЕР НА ИСПОЛН.	РАЗМЕРЫ, ММ	
		А	Б
ПС600.18.20-П-1-1	1	1600	200
ПС600.18.20-П-1-3	2	100	650

ВЕДОМОСТЬ РАСХОДА СТАЛИ НА ДОПОЛНИТЕЛЬНЫЕ АРМАТУРНЫЕ И ЗАКЛАДНЫЕ ИЗДЕЛИЯ, КГ.

МАРКА ЭЛЕМЕНТА	ИЗДЕЛИЯ АРМАТУРНЫЕ				ИЗДЕЛИЯ ЗАКЛАДНЫЕ				ОБЩИЙ РАСХОД	
	АРМАТУРА КЛАССА А-III				АРМАТУРА КЛАССА А-II		ПРОКАТ МАРКИ ВСтЗ Кп2			ВСЕГО
	ГОСТ 5781-82				ГОСТ 5781-82		ГОСТ 103-76			
	φ 8			Итого	φ 10	Итого	Б>8	Итого		
ПС600.18.20-П-1-1	2,8			2,8	0,8	0,8	2,0	2,0	2,8	5,6
ПС600.18.20-П-1-3	2,8			2,8	0,8	0,8	2,0	2,0	2,8	5,6

ПРИВЯЗАН	

Лист № 892/16

19

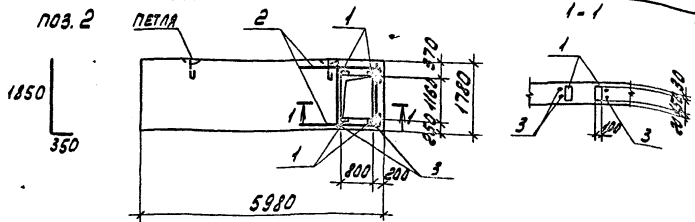
ИМБ.НО

Т П 904.1-60.85-КЖ - 407

ПРОВЕРИЛ		МАКАРОВА		СТАДИЯ		МАССА		НАСШТАБ	
СТЕННИК	ВУРШИНА	р	2900	1100					
ИНЖЕНЕР	РЕШЕТНИКОВА								
ВЕД. ИНЖ.	МАКАРОВА								
РУК. ГР.	МОДУНОВ								
П. СПЕЦ.	ОСТАШЕВСКИЙ								
НАЧ. ДСП-1	САРКЯНИ								
Н. КОНТР.	ПЕНКЕНКО								

КОПИРОВАЛ ЖУ

ФОРМАТ А3



ФОРМА	ЗОНА	ПОС.	ОБОЗНАЧЕНИЕ	НАИМЕНОВАНИЕ	КОЛ.	ПРИМЕЧАНИЕ
				<u>СБОРОЧНЫЕ ЕДИНИЦЫ</u>		
			1.432-14180 вып.1	Панель ПС600.18.20.П-1	1	
	1		1.400-15 вып.1	Изделие закладное МН108-3	4	
				<u>ДЕТАЛИ</u>		
64	2			Ф8А III ГОСТ 5781-82 L=2200	4	0.9 кг
64	3			Ф8А III ГОСТ 5781-82 L=1780	4	0.7 кг

ВЕДОМОСТЬ РАСХОДА СТАЛИ НА ДОПОЛНИТЕЛЬНЫЕ АРМАТУРНЫЕ ИЗДЕЛИЯ, КГ

МАРКА ЭЛЕМЕНТА	ИЗДЕЛИЯ АРМАТУРНЫЕ				ИЗДЕЛИЯ ЗАКЛАДНЫЕ				Всего
	А-III		Итого		А-III		Итого		
	ГОСТ 5781-82		ГОСТ 5781-82		ГОСТ 103-76		ГОСТ 5781-82		
	Ф8	Итого	Ф8	Итого	Б=6	Итого	Б=6	Итого	
ПС600.18.20.П-1-2	6,4	6,4	1,2	1,2	2,8	2,8	2,8	10,4	

Остальное смотрите панель ПС 600.18.20.П-1 по серии 1.432-14180 вып.1

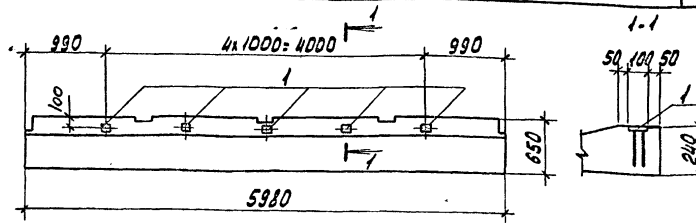
ИМБ. № 8921/6

Привязан

ТП 904.1-60.85-КЖИ-408

ПРОВЕДЕНА НАКАРОВА ОТРЕЖЕНА РАСТЕРЖЕНА ВЕД. ИМБ. НАКАРОВА РЧК. ГР. МОГВИНОВ ИЛ. КОНТРА. ОСТАШЕВСКИЙ НАЧ. ОСП-1 САКАЛЯНИ И. КОНОД. ЛУЦЕНКО	ПАНЕЛЬ ПС 600.18.20.П-1-2	СТАЖА НАССА НАСШТАБ Р 2900 1:100 Лист Листов 1 ГОССТРОИ СССР РОСТОВСКИЙ ПРОМСТРОИНИИПРОЕКТ
---	------------------------------	---

КАПИТАЛОВА ОИ



ФОРМА	ЗОНА	ПОС.	ОБОЗНАЧЕНИЕ	НАИМЕНОВАНИЕ	КОЛ.	ПРИМЕЧАНИЕ
				<u>СБОРОЧНЫЕ ЕДИНИЦЫ</u>		
			1.432-14180 вып.2	Панель ПК6.65-П	1	
	1		1.400-15 вып.1	Изделие закладное МН108-3	5	

ВЕДОМОСТЬ РАСХОДА СТАЛИ НА ДОПОЛНИТЕЛЬНЫЕ ЗАКЛАДНЫЕ ИЗДЕЛИЯ, КГ.

МАРКА ЭЛЕМЕНТА	ИЗДЕЛИЯ ЗАКЛАДНЫЕ				Всего
	А-III		Итого		
	ГОСТ 5781-82		ГОСТ 103-76		
	Ф8	Итого	Б=6	Итого	
ПК6.65-П-1	1,5	1,5	2,5	2,5	4,0

Остальное смотрите панель ПК6.65-П серии 1.432-14180 вып.2.

ИМБ. № 8921/6

Привязан

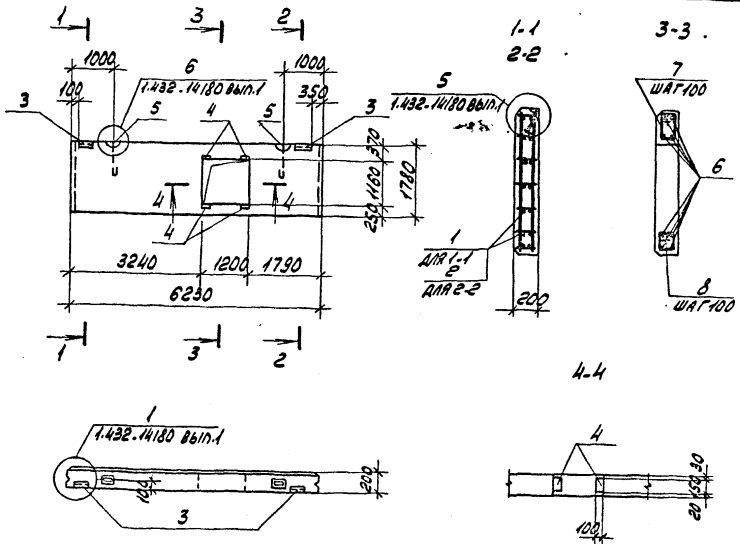
ТП 904.1-60.85-КЖИ-409

ПРОВЕДЕНА НАКАРОВА ОТРЕЖЕНА БУАШИННА ВЕД. ИМБ. НАКАРОВА РЧК. ГР. МОГВИНОВ ИЛ. СПЕЦ. ОСТАШЕВСКИЙ НАЧ. ОСП-1 САКАЛЯНИ И. КОНТРА. ЛУЦЕНКО	ПАНЕЛЬ КАРНИЗНАЯ ПК6.65-П-1	СТАЖА НАССА НАСШТАБ Р 1200 - Лист Листов 1 ГОССТРОИ СССР РОСТОВСКИЙ ПРОМСТРОИНИИПРОЕКТ
--	--------------------------------	---

КАПИТАЛОВА ОИ

ВЕДОМОСТЬ РАСХОДА СТАЛИ НА ЭЛЕМЕНТ, КГ

МАРКА ЭЛЕМЕНТА	ИЗДЕЛИЯ АРМАТУРНЫЕ								ВСЕГО	ИЗДЕЛИЯ ЗАКЛАДНЫЕ												ВСЕГО	ОБЩИЙ РАСХОД											
	АРМАТУРА КЛАССА									АРМАТУРА КЛАССА				ПРОКАТ МАРКИ																				
	А-I		А-III		ВР-I					А-I		А-II		А-III		ВСТЗ КЛЗ																		
	ГОСТ 5781-82				ГОСТ 6727-80					ГОСТ 5781-82						ГОСТ 2508-72*		ГОСТ 103-76																
	φ6	Итого φ6	φ10		Итого φ4	φ5		Итого	φ12	φ14	Итого φ10	Итого φ8	Итого φ6	Итого φ5	Итого φ4	Итого φ3	Итого φ2	Итого φ1																
ПС1	5.2	5.2	15.4	12.8				28.2	2.1	7.6									43.1	0.4	3.2	3.6	0.4	0.4	1.2	1.2	2.8		2.8	4.0		4.0	12.0	55.1



КОЛИЧЕСТВО	ЗОНА	ПЛОЩ	ОБОЗНАЧЕНИЕ	НАИМЕНОВАНИЕ	КОЛ.	ПОДМЕЧАНИЕ
				<u>СВОБОДНЫЕ ЕДИНИЦЫ</u>		
А4	1		ТП 904-1-Б5-КЖИ-КП2	КАРКАС ПРОСТРАНСТВЕННОЙ КЛЗ	1	
А4	2		ТП 904-1-Б5-КЖИ-КП2	ТО ЖЕ КПЗ	1	
	3		1.432-14/80 861п.3	ИЗДЕЛИЕ ЗАКЛАДНОЕ М1	2	
	4		1.400-15 вып.1	ТО ЖЕ НН106-3	4	
	5		1.432-14/80 861п.3	" ПЗ	2	
				<u>ДЕТАЛИ</u>		
54	6		φ10 АII ГОСТ 5781-82 L=2600		8	1.6 кг
54	7*		φ6 АII ГОСТ 5781-82 L=1050		13	0.2 кг
54	8*		φ6 АII ГОСТ 5781-82 L=800		13	0.2 кг
				<u>МАТЕРИАЛЫ</u>		
				БЕТОН МАРКИ 35	1,9	м <sup>3</sup>

\* Поз. 7, 8 СМОТРИТЕ ВЕДОМОСТЬ ДЕТАЛЕЙ.

ПРИВЯЗАН	
ИЗМ.№	ИЗМ.ДАТА

ВЕДОМОСТЬ ДЕТАЛЕЙ

Поз	Эскиз
7	
8	

1. ПАНЕЛЬ ПС1 ИЗГОТАВЛИВАТЬ В ОПЛУЧКЕ ПАНЕЛИ ПС625.18.20-П.11 СЕРИИ 1.432.14180 ВЫП.1 С СОБЛЮДЕНИЕМ ТРЕБОВАНИЙ ДАННОЙ СЕРИИ.  
 2. ЗАЩИТНЫЙ СЛОЙ БЕТОНА ДЛЯ РАБОЧЕЙ АРМАТУРЫ 30ММ.

ЛНБ.№ 8921/6

ТП 904-1-Б5-КЖИ-ПС1		СТАДИЯ	МАССА	НАСЧТАБ
ПАНЕЛЬ СТЕНОВАЯ ПС1		Р	2090	1:100
ПРОВЕДЛА МАКАРОВА СТЕПЕННА БУДШИНА ВЕД.ИЖК. МАКАРОВА РУК. ГР. МОДГУНОВА СЛ.СРЕД. ОСТАШЕВСКИИ ИЖ.ОСЛ. САХАРЯНИ И.КОМТ. АУЩЕНКО		Лист	Листов 1	
ГОСТРОИ СССР РОСТОВСКИЙ ПРОМСТРОИНИИПРОЕКТ				

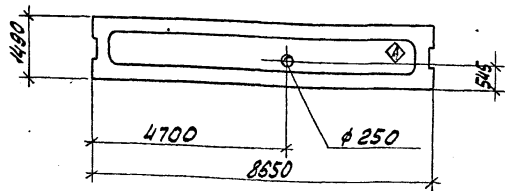
КОЛУДОВА Л.В.

ФОРМАТ А3

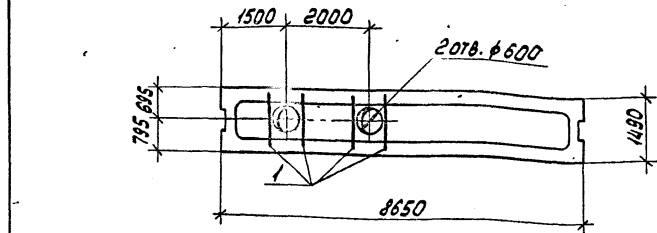
Альбом 6

Типовой проект 904-1-Б5-КЖИ

Изм.№ Подп. Дата Взам. инв.№



1. ПЛиту ПРС86.15-6АТЎТ-1 выполнять по ПЛите ПРС86.15-6АТЎТ серии 1.020-1 вып. 4-1 с ИЗМЕНЕНИЯМИ по ДАННОМУ ЧЕРТЕЖУ.
2. АРМАТУРУ в МЕСТЕ ОТВЕРСТИЯ вырезать по МЕСТУ.
3. ИНДЕКС  $\diamond$  НАНЕСТИ нестираемой КРАСКОЙ.



ФОРМАТ	ЗОНА	ПОС.	ОБОЗНАЧЕНИЕ	НАИМЕНОВАНИЕ	КОЛ.	ПРОИЗВ. ЧАЩЕ
				<u>СБОРОЧНЫЕ ЕДИНИЦЫ</u>		
			1.020-1 вып. 4-1	ПЛИТА ПРС86.15-6АТЎТ	1	
				<u>ДЕТАЛИ</u>		
64		1		Ф6АШ ГОСТ 5781-82 6-1460	4	0.3 кг

**ВЕДОМОСТЬ РАСХОДА СТАЛИ НА ДОПОЛНИТЕЛЬНЫЕ АРМАТУРНЫЕ ИЗДЕЛИЯ, кг**

1. ОСТАЛЬНОЕ СМОТРИТЕ ПЛИТУ ПРС86.15-6АТЎТ СЕРИИ 1.020-1 ВЫП. 4-1.

2. АРМАТУРУ в МЕСТАХ ОТВЕРСТИЙ вырезать по МЕСТУ.

МАРКА ЭЛЕМЕНТА	ИЗДЕЛИЯ АРМАТУРНЫЕ			ВСЕГО
	АРМАТУРА КЛАССА			
	А-III			
	ГОСТ 5781-82			
ПРС86.15-6АТЎТ-2	Ф6		Итого	
	1.2		1.2	1.2

Инд. № 8921/6

Привязан			
Инд. №			

ТП-904-1-60.85-КЖИ-500

ПРОВЕРКА МАКАРОВА	МАКАРОВА	ПЛИТА ПЕРЕКРЫТИЯ ПРС86.15-6АТЎТ-1	СТАДИЯ МАССА НАСШТАБ	
СТ. ТЕХНИК БУРШИН	БУРШИН		Р	3700 1:100
ВЕД. ИНЖ. МАКАРОВА	МАКАРОВА		Лист	Листов 1
РУК. ГР. МОРГУНОВ	МОРГУНОВ		ГОССТРОЙ СССР	
ГЛ. СПЕЦ. ОСТАПЕВСКИЙ	ОСТАПЕВСКИЙ		РОСТОВСКИЙ ПРОМСТРОЙНИИПРОЕКТ	
НАЧ. ОСП. 1 СЛАВЯНИЦ	СЛАВЯНИЦ			
И. КОНТР. ЛУЦЕНКО	ЛУЦЕНКО			

Инд. № 8921/6

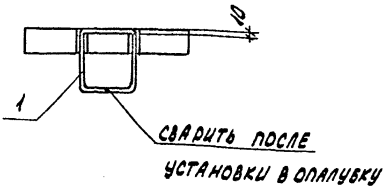
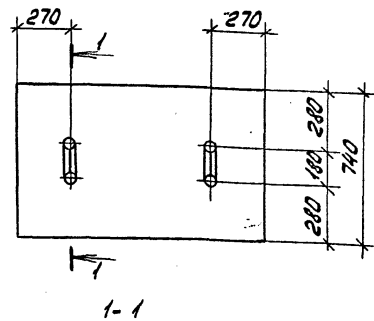
Привязан			
Инд. №			

ТП 904-1-60.85-КЖИ-501

ПРОВЕРКА МАКАРОВА	МАКАРОВА	ПЛИТА ПЕРЕКРЫТИЯ ПРС86.15-6АТЎТ-2	СТАДИЯ МАССА НАСШТАБ	
СТ. ТЕХНИК БУРШИН	БУРШИН		Р	3700 1:100
ВЕД. ИНЖ. МАКАРОВА	МАКАРОВА		Лист	Листов 1
РУК. ГР. МОРГУНОВ	МОРГУНОВ		ГОССТРОЙ СССР	
ГЛ. СПЕЦ. ОСТАПЕВСКИЙ	ОСТАПЕВСКИЙ		РОСТОВСКИЙ ПРОМСТРОЙНИИПРОЕКТ	
НАЧ. ОСП. 1 СЛАВЯНИЦ	СЛАВЯНИЦ			
И. КОНТР. ЛУЦЕНКО	ЛУЦЕНКО			

Инд. № 8921/6

ФОРМАТ ВОЛНА	Поз.	ОБОЗНАЧЕНИЕ	НАИМЕНОВАНИЕ	КОЛ. НА ИСПОЛН.			ПРИМЕЧАНИЕ
				1	2	3	
				<u>СБОРОЧНЫЕ ЕДИНИЦЫ</u>			
		3.006-2 вып. II-2	ПЛИТА П5-8	1			
			" П7г-3		1		
			" П10г-3			1	
АЧ	1	ТП 904.1- -КЖУ-МН1	ИЗДЕЛИЕ ЗАКЛАДНОЕ МН1	2	2	2	



ОСТАЛЬНОЕ - СМОТРИТЕ ПЛИТЫ П5-8; П7г-3, П10г-3  
СЕРИИ 3.006-2 вып. II-2

МАРКА ЭЛЕМЕНТА	КОЛ. НА ИСПОЛН.	МАССА КГ
П5-8-1	1	100
П7г-3-1	2	150
П10г-3-1	3	190

ВЕДОМОСТЬ РАСХОДА СТАЛИ НА ДОПОЛНИТЕЛЬНЫЕ ЗАКЛАДНЫЕ ИЗДЕЛИЯ, КГ

МАРКА ЭЛЕМЕНТА	ИЗДЕЛИЯ ЗАКЛАДНЫЕ			ВСЕГО
	АРМАТУРА КЛАССА А-I			
	ГОСТ 5781-82			
	Ф10		Итого	
П5-8-1	1.0		1.0	1.0
П7г-3-1	1.0		1.0	1.0
П10г-3-1				

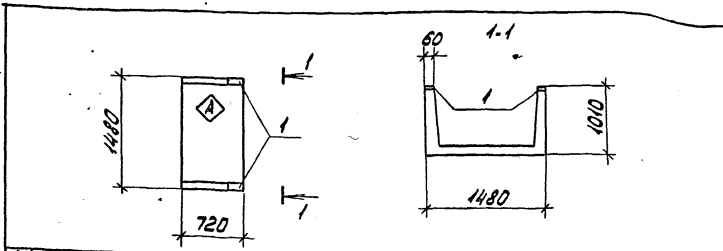
УИВ.№ 8921/6 23

ТП 904.1-60.85-КЖУ-П5-8-1			ПЛИТА (П5-8-1, П7г-3-1, П10г-3-1)	
СТАЛЬ	МАССА	МАССА/ТАБ	СТАЛЬ	МАССА
Р	СНОТАНТЕ	ТАБЛИЦУ		-
ЛИСТ	ЛИСТОВ			
ГОССТРОЙ СССР РОСТОВСКИЙ ПРОМСТРОЙНИИПРОЕКТ				

Копировал ЯВУ

ФОРМАТ А3

УИВ.№ 8921/6 23



КОЛ-ВО	КОЛ-ВО	КОЛ-ВО	ОБОЗНАЧЕНИЕ	НАИМЕНОВАНИЕ	КОЛ.	ПРИМЕЧАНИЕ
				<u>СБОРОЧНЫЕ ЕДИНИЦЫ</u>		
			3.005-2 вып. II-1	ПОТОК 112g-3	1	
	1		1.400.15 вып. I	ИЗДЕЛИЕ ЗАКЛАДНОЕ МН103-1	2	

ВЕДОМОСТЬ РАСХОДА СТАЛИ НА ДОПОЛНИТЕЛЬНЫЕ ЗАКЛАДНЫЕ ИЗДЕЛИЯ, КГ

МАРКА ЭЛЕМЕНТА	ИЗДЕЛИЕ ЗАКЛАДНОЕ						ВСЕГО
	АРМАТУРА КЛАССА			ПРОКАТ МАРКИ			
	А-III			ВСт3кп2			
	ГОСТ 5781-82			ГОСТ 103-76			
Ø			Итого	Ø	Итого		
112g-3-1	0.6		0.6	1.2	1.2	1.8	

ОСТАЛЬНОЕ СМОТРИТЕ ПОТОК 112g-3 СЕРИИ 3.005-2 вып. II-1.

ИНАКС **A** НАНЕСТИ НЕСМЫВАЕМОЙ КРАСКОЙ.

ПРОВЯЗАН		
ИЗМ. №		

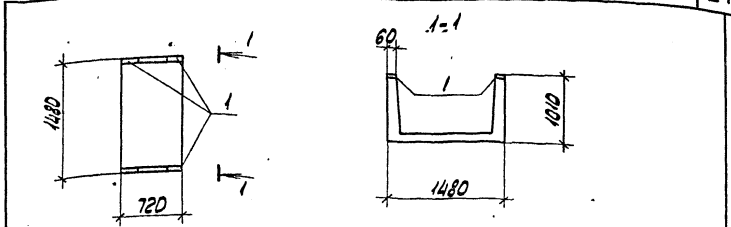
ИЗМ. № 8921/6

ТП 904.1-60.85-КЖИ-112g-3-1

ПРОВЕРИЛ **МАКАРОВА** / *Макарова*  
 СЪТ. ТЕХНИК **РАСТЕРГЕВА** / *Растергева*  
 ВЕД. ИНЖ. **МАКАРОВА** / *Макарова*  
 РЧК. ГР. **НОДГУНОВ** / *Нодгунов*  
 ГЛ. СПЕЦ. **ОСТАШЕВСКИЙ** / *Осташевский*  
 НАЧ. ДСЛ. **САКХЬЯНИ** / *Сакхьяни*  
 И. КОНТР. **ЛУЦЕНКО** / *Луценко*

ПОТОК  
112g-3-1

СТАДИЯ	МАССА	НАСЫЩАЕ
P	600	1:50
Лист	Листов 1	
ГОССТРОЙ СССР РОСТОВСКИЙ ПРОМСТРОЙНИИПРОЕКТ		



КОЛ-ВО	КОЛ-ВО	КОЛ-ВО	ОБОЗНАЧЕНИЕ	НАИМЕНОВАНИЕ	КОЛ.	ПРИМЕЧАНИЕ
				<u>СБОРОЧНЫЕ ЕДИНИЦЫ</u>		
			3.005-2 вып. II-1	ПОТОК 112g-3	1	
	1		1.400.15 вып. I	ИЗДЕЛИЕ ЗАКЛАДНОЕ МН103-1	4	

ВЕДОМОСТЬ РАСХОДА СТАЛИ НА ДОПОЛНИТЕЛЬНЫЕ ЗАКЛАДНЫЕ ИЗДЕЛИЯ, КГ.

МАРКА ЭЛЕМЕНТА	ИЗДЕЛИЕ ЗАКЛАДНОЕ						ВСЕГО
	АРМАТУРА КЛАССА			ПРОКАТ МАРКИ			
	А-III			ВСт3кп2			
	ГОСТ 5781-82			ГОСТ 103-76			
Ø			Итого	Ø	Итого		
112g-3-2	1.2		1.2	2.4	2.4	3.6	

ОСТАЛЬНОЕ СМОТРИТЕ ПОТОК 112g-3 СЕРИИ 3.005-2 вып. II-1.

ИНАКС **A** НАНЕСТИ НЕСМЫВАЕМОЙ КРАСКОЙ.

ПРОВЯЗАН		
ИЗМ. №		

ИЗМ. № 8921/6

ТП 904.1-60.85-КЖИ-112g-3-2

ПРОВЕРИЛ **МАКАРОВА** / *Макарова*  
 СЪТ. ТЕХНИК **РАСТЕРГЕВА** / *Растергева*  
 ВЕД. ИНЖ. **МАКАРОВА** / *Макарова*  
 РЧК. ГР. **НОДГУНОВ** / *Нодгунов*  
 ГЛ. СПЕЦ. **ОСТАШЕВСКИЙ** / *Осташевский*  
 НАЧ. ДСЛ. **САКХЬЯНИ** / *Сакхьяни*  
 И. КОНТР. **ЛУЦЕНКО** / *Луценко*

ПОТОК  
112g-3-2

СТАДИЯ	МАССА	НАСЫЩАЕ
P	600	1:50
Лист	Листов 1	
ГОССТРОЙ СССР РОСТОВСКИЙ ПРОМСТРОЙНИИПРОЕКТ		



Титуловый проект 904-1-85 КЖИ Альбом 6

Общий вид

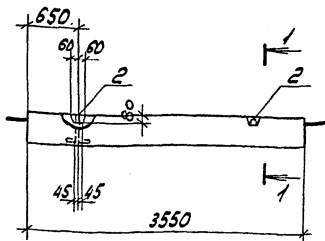
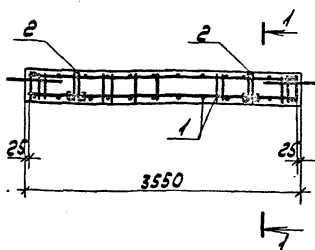
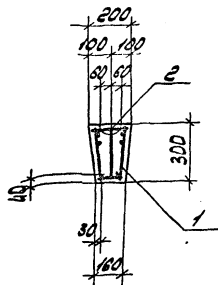


Схема армирования



1-1



ФОРМАТ	КОЛ-ВО	ПЛОЩ.	ОБОЗНАЧЕНИЕ	НАИМЕНОВАНИЕ	КОЛ.	ПРИМЕЧАНИЕ
<u>СБОРОЧНЫЕ ЕДИНИЦЫ</u>						
А4	1		ТП 904.1-85-КЖИ-КП1	КАРКАС ПРОСТРАНСТВЕННЫЙ КП1	1	
	2		1.400.9 вып.1	ИЗДЕЛИЕ ЗАКЛАДНОЕ УП2-2	2	
<u>МАТЕРИАЛЫ</u>						
				БЕТОН МАРКИ 200	0,19	м <sup>3</sup>

БАЛКА ИЗГОТАВЛИВАЕТСЯ В ОПАЛУШКЕ БАЛКИ Ø66-44 СЕРИИ И.Н.С-188/1, С СОБЛЮЖДЕНИЕМ ТРЕБОВАНИЙ ДАННОЙ СЕРИИ.

ВЕДОМОСТЬ РАСХОДА СТАЛИ НА ЭЛЕМЕНТ, КГ

МАРКА ЭЛЕМЕНТА	ИЗДЕЛИЯ АРМАТУРНЫЕ						ИЗДЕЛИЯ ЗАКЛАДНЫЕ						ОБЩИЙ РАСХОД
	АРМАТУРА КЛАССА						АРМАТУРА КЛАССА						
	А-І		А-ІІ		ВР-І		А-І		А-ІІ		ВР-І		
	ГОСТ 5781-82			ГОСТ 6727-80			ГОСТ 5781-82			ГОСТ 6727-80			
Ø8	Ø18	Итого	Ø10	Итого	Ø5	Итого	Ø10	Итого	Ø10	Итого	Ø10	Итого	
ФБ1	2.8	6.4	9.2	4.4	4.4	2.8	2.8	16.4	1.2	1.2	1.2	17.6	

Упр. № 8921/5

Привязан

Упр. №

ТП 904.1-85-КЖИ-ФБ1

ФУНДАМЕНТНАЯ БАЛКА ФБ1			СТАЖА	МАССА	НАСЫПА
ПРОВЕРИЛ МАКАРОВА	Маслов		Р	475	-
СТЕННИК БУРШИНА	Горбунов		лист	листов	
ВЕД. ИНЖ. МАКРОВА	Павлов		ГОССТРОЙ СССР РОСТОВСКИЙ ПРОМСТРОЙНИИПРОЕКТ		
РУК. ГР. МОДГИНОВ	Модгин		ФОРМАТ 3		
ГЛ. СПЕЦ. ОСТАШЕВСКИЙ	Осташевский				
НАЧ. СЕР. 1 САХАРЯНИ	Сахаряни				
Н. КОНТР. ПУЩЕНКО	Пущенко				

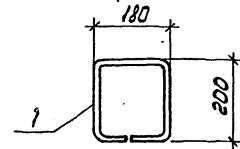
Копировал ФБ1

ТИПОВОЙ ПРОЕКТ 904-1-85-КЖИ Альбом 6

1. СВАРНЫЕ ШВЫ ВЫПОЛНЯТЬ ЭЛЕКТРОДАМИ ТИПА Э42 по ГОСТ 9467-75.
2. МАТЕРИАЛ КОНСТРУКЦИЙ (ПАРКАТ) по ГОСТ 380-74
3. ЗАКЛАДНЫЕ ИЗДЕЛИЯ, СЕТКИ, КАРКАСЫ ИЗГОТАВЛИВАТЬ в соответствии с ГОСТ 10922-75 "АРМАТУРНЫЕ ИЗДЕЛИЯ И ЗАКЛАДНЫЕ ДЕТАЛИ СВАРНЫЕ ДЛЯ ЖЕЛЕЗОБЕТОННЫХ КОНСТРУКЦИЙ. ТЕХНИЧЕСКИЕ ТРЕБОВАНИЯ И МЕТОДЫ ИСПЫТАНИЙ" и ГОСТ 14098-68 "СОЕДИНЕНИЯ СВАРНЫЕ АРМАТУРЫ ЖЕЛЕЗОБЕТОННЫХ ИЗДЕЛИЙ И КОНСТРУКЦИЙ, КОНТАКТНАЯ И ВАННАЯ СВАРКА. ОСНОВНЫЕ ТИПЫ И КОНСТРУКТИВНЫЕ ЭЛЕМЕНТЫ."
4. СТАЛЬНЫЕ ЗАКЛАДНЫЕ ИЗДЕЛИЯ ЖЕЛЕЗОБЕТОННЫХ КОНСТРУКЦИЙ ДОЛЖНЫ БЫТЬ ЗАЩИЩЕНЫ ОТ КОРРОЗИИ:
  - а) СТЕНОВЫХ ПАНЕЛЕЙ НАРУЖНЫХ СТЕН ИЗ КЕРАМЗИТОБЕТОНА - АЛЮМИНЦЕВЫМ ПОКРЫТИЕМ ТОЛЩИНОЙ 200 МКМ;
  - б) КОЛОНН, СТРОПИЛЬНЫХ БАЛОК И ПЛАТ ПОКРЫТИЯ - ГОРЯЧИМ ЦИНКОВАНИЕМ ТОЛЩИНОЙ 50-60 МКМ;
  - в) ОСТАЛЬНЫХ ЖЕЛЕЗОБЕТОННЫХ КОНСТРУКЦИЙ - ЛАКОКРАСОЧНЫМ ПОКРЫТИЕМ, СОГЛАСНО ОБЩИМ УКАЗАНИЙ НА ТП 904-1- - АР-2.

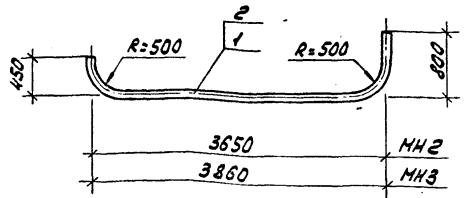
ЛИСТЫ ПОДП. И ДАТА ВЗЯТЫ ЛИШЬ

Привязан			
ИНВ.№	СТАДИЯ	ЛИСТ	ЛИСТОВ
ИНВ.№ 8921/5	Р	1	1
ТП 904-1-60.85-КЖИ-ТТ			
БЕА.ИЖ. МАКАРОВА <i>Макарова</i>	ТЕХНИЧЕСКИЕ ТРЕБОВАНИЯ		
РУК.ГР. МОРГУНОВ <i>Моргунов</i>	К ИЗГОТОВЛЕНИЮ АРМАТУР-		
ГЛ. СПЕЦ. ОСТАШЕВСКИЙ <i>Осташевский</i>	НЫХ И ЗАКЛАДНЫХ		
НАЧ.ОСП. САККОЯНИ <i>Саккояни</i>	ИЗДЕЛИЙ		
И.КОНТР. ЛИЦЕНКО <i>Лиценко</i>	ГОССТРОЙ СССР		
	РОСТОВСКИЙ		
	ПРОМСТРОЙНИИПРОЕКТ		
	КОПИРОВАЛА ЯВМ		
	ФОРМАТ А4		



ФОРМАТ	ЗОНА	ПОЗ.	ОБОЗНАЧЕНИЕ	НАИМЕНОВАНИЕ	КОЛ.	ПРИМЕЧАНИЕ
				<u>ДОКУМЕНТАЦИЯ</u>		
А4			ТП 904-1-60.85-КЖИ-ТТ	ТЕХНИЧЕСКИЕ ТРЕБОВАНИЯ		
				К ИЗГОТОВЛЕНИЮ АРМАТУРНЫХ		
				И ЗАКЛАДНЫХ ИЗДЕЛИЙ		
				<u>ДЕТАЛИ</u>		
Б4	1			Ø 10 А2 ГОСТ 5781-82 С:760	1	0.5 КТ

Привязан		
ИНВ.№ 8921/6		
26 ИНВ.№		
ТП 904-1-60.85-КЖИ-МН1		
ПРОВЕРИЛ МАКАРОВА <i>Макарова</i>	ИЗДЕЛИЕ ЗАКЛАДНОЕ	
СТ.ТЕХНИК РАСТОРГЕВА <i>Расторгева</i>	МН1	
БЕА.ИЖ. МАКАРОВА <i>Макарова</i>	СТАДИЯ	МАССА
РУК.ГР. МОРГУНОВ <i>Моргунов</i>	Р	0.5
ГЛ. СПЕЦ. ОСТАШЕВСКИЙ <i>Осташевский</i>	ЛИСТ	ЛИСТОВ
НАЧ.ОСП. САККОЯНИ <i>Саккояни</i>	1	1
И.КОНТР. ЛИЦЕНКО <i>Лиценко</i>	ГОССТРОЙ СССР	
	РОСТОВСКИЙ	
	ПРОМСТРОЙНИИПРОЕКТ	



ФОРМАТ	ЗОНА	ПЛОЩ.	ОБОЗНАЧЕНИЕ	НАИМЕНОВАНИЕ	КОЛ.	ПРИМЕЧАНИЕ
				МН2		
				ДЕТАЛИ		
Б4	1			тр 80x3,5 ГОСТ 3262-75* L=4470	1	32,8 кг
				МН3		
				ДЕТАЛИ		
Б4	2			тр 80x3,5 ГОСТ 3262-75* L=4680	1	34,4 кг

ПРИВЯЗАН

ИЗВ. № 8921/6

ИЗВ. №

ТП 904-1-60-85-КЖИ-МН2

ИЗДЕЛИЯ ЗАКЛАДНЫЕ  
(МН2 ; МН3)

ВСТЗ КЛ2

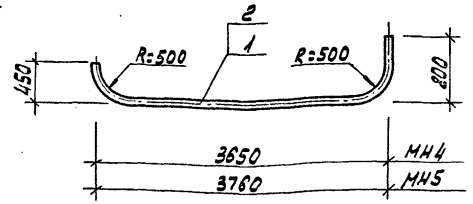
КОПИРОВАЛ ЮВУ

СТАДИЯ	МАССА	НАСЧЕТЫ
Р	СМОТРИТЕ ТАБЛИЦУ	-
Лист	Листов	1

ГОССТРОЙ СССР  
РОСТОВСКИЙ  
ПРОМСТРОЙНИИПРОЕКТ

ФОРМАТ А4

ПРОВЕРИЛ НАКАРОВА М.А.  
СТ. ТЕХН. СУМАН Ф.А.  
СТ. ИНЖ. ГОДСКАЯ Ф.А.  
РУК. ГР. БЕСКОЛОДНИН В.А.  
ГАП ПЕТРОВСКИЙ В.А.  
ГЛАВ. КОНСТ. ОСТАШЕВСКИЙ В.А.  
ИЗВ. ОСН. СЯВЛЯНИ С.А.  
И. КОНТ. ЛУЦЕНКО В.А.



ФОРМАТ	ЗОНА	ПЛОЩ.	ОБОЗНАЧЕНИЕ	НАИМЕНОВАНИЕ	КОЛ.	ПРИМЕЧАНИЕ
				МН4		
				ДЕТАЛИ		
Б4	1			тр 25x2,8 ГОСТ 3262-75* L=4470	1	9,5 кг
				МН5		
				ДЕТАЛИ		
Б4	2			тр 25x2,8 ГОСТ 3262-75* L=4580	1	9,7 кг

ПРИВЯЗАН

ИЗВ. № 8921/6

27

ИЗВ. №

ТП 904-1-60-85-КЖИ-МН4

ИЗДЕЛИЕ ЗАКЛАДНОЕ  
(МН4 ; МН5)

ВСТЗ КЛ2

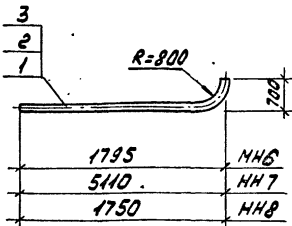
КОПИРОВАЛ ЮВУ

ПРОВЕРИЛ НАКАРОВА М.А.  
СТ. ТЕХН. СУМАН Ф.А.  
СТ. ИНЖ. ГОДСКАЯ Ф.А.  
РУК. ГР. БЕСКОЛОДНИН В.А.  
ГАП ПЕТРОВСКИЙ В.А.  
ГЛАВ. КОНСТ. ОСТАШЕВСКИЙ В.А.  
ИЗВ. ОСН. СЯВЛЯНИ С.А.  
И. КОНТ. ЛУЦЕНКО В.А.

СТАДИЯ	МАССА	НАСЧЕТЫ
Р	СМОТРИТЕ ТАБЛИЦУ	-
Лист	Листов	1

ГОССТРОЙ СССР  
РОСТОВСКИЙ  
ПРОМСТРОЙНИИПРОЕКТ

ФОРМАТ А4



ФОРМАТ	КОЛ-ВО	ПОС.	ОБОЗНАЧЕНИЕ	НАИМЕНОВАНИЕ	КОЛ.	ПРИМЕЧАНИЕ
				<u>МН6</u>		
				<u>ДЕТАЛИ</u>		
54	1			ТР 100x4 ГОСТ 3262-75* L=2151	1	23.3 кг
				<u>МН7</u>		
				<u>ДЕТАЛИ</u>		
54	2			ТР 100x4 ГОСТ 3262-75* L=5465	1	59.3 кг
				<u>МН8</u>		
				<u>ДЕТАЛИ</u>		
54	3			ТР 100x4 ГОСТ 3262-75* L=2106	1	22.9 кг

ПРИВЯЗАН			

ИВБ. № 8921/6

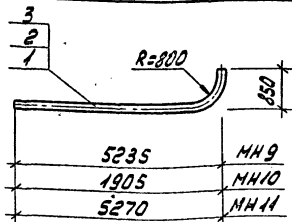
ТП 904-1-6а.85-КЖИ - МН6

ИЗДЕЛИЕ ЗАКЛАДНОЕ  
(МН6 ; МН7 ; МН8)

вст 3 кл 2

СТАДИЯ	МАССА	НАСЧЕТЫ
Р	СМОТРИТЕ ТАБЛИЦУ	-
ЛИСТ - ЛИСТОВ /		
ГОССТРОЙ СССР		
РОСТОВСКИЙ		
ПРОМСТРОЙНИИПРОЕКТ		

ПРОВЕРИЛ	МАКАРОВА	<i>Макарова</i>
СТ. ТЕХН.	СУМАН	<i>Суман</i>
ВЭД. ИНЖ.	ГОРСКАЯ	<i>Горская</i>
РУК. ГР.	БЕККЛОДОВИЧ	<i>Бекклович</i>
ГАП	ПЕТРОВСКИЙ	<i>Петровский</i>
ГЛАВ. КОНСТР.	ОСТАШЕВСКИЙ	<i>Осташевский</i>
НАЧ. ОСП.	САЛКЬЯНИ	<i>Салкьяни</i>
И. КОНТР.	ЛУЦЕНКО	<i>Луценко</i>



ФОРМАТ	КОЛ-ВО	ПОС.	ОБОЗНАЧЕНИЕ	НАИМЕНОВАНИЕ	КОЛ.	ПРИМЕЧАНИЕ
				<u>МН9</u>		
				<u>ДЕТАЛИ</u>		
54	1			ТР 100x4 ГОСТ 3262-75* L=5741	1	62.3 кг
				<u>МН10</u>		
				<u>ДЕТАЛИ</u>		
54	2			ТР 100x4 ГОСТ 3262-75* L=2411	1	28.2 кг
				<u>МН11</u>		
				<u>ДЕТАЛИ</u>		
54	3			ТР 100x4 ГОСТ 3262-75* L=5776	1	62.7 кг

ПРИВЯЗАН			

ИВБ. № 8921/6

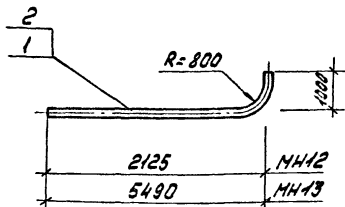
ТП 904-1-6а.85-КЖИ - МН9

ИЗДЕЛИЕ ЗАКЛАДНОЕ  
(МН9 ; МН10 ; МН11)

вст 3 кл 2

СТАДИЯ	МАССА	НАСЧЕТЫ
Р	СМОТРИТЕ ТАБЛИЦУ	-
ЛИСТ - ЛИСТОВ /		
ГОССТРОЙ СССР		
РОСТОВСКИЙ		
ПРОМСТРОЙНИИПРОЕКТ		

ПРОВЕРИЛ	МАКАРОВА	<i>Макарова</i>
СТ. ТЕХН.	СУМАН	<i>Суман</i>
ВЭД. ИНЖ.	ГОРСКАЯ	<i>Горская</i>
РУК. ГР.	БЕККЛОДОВИЧ	<i>Бекклович</i>
ГАП	ПЕТРОВСКИЙ	<i>Петровский</i>
ГЛАВ. КОНСТР.	ОСТАШЕВСКИЙ	<i>Осташевский</i>
НАЧ. ОСП.	САЛКЬЯНИ	<i>Салкьяни</i>
И. КОНТР.	ЛУЦЕНКО	<i>Луценко</i>



ФОРМАТ	КОЛ-ВО	ПОЗ.	ОБОЗНАЧЕНИЕ	НАИМЕНОВАНИЕ	КОЛ.	ПОДМЕЧАНИЕ
				<u>МН 12</u>		
				<u>ДЕТАЛИ</u>		
Б4	1			ТР 10014 ГОСТ 3262-75*В-2781	1	30,2 кг
				<u>МН 13</u>		
				<u>ДЕТАЛИ</u>		
Б4	2			ТР 10014 ГОСТ 3262-75*В-6116	1	66,7 кг

Привязан

ИЗВ. N° 8921/6

ИЗВ. N°

ТП 904-1-60.85-КЖЦ-МН12

ИЗДЕЛИЕ ЗАКЛАДНОЕ  
(МН12; МН13)

СТАРИЯ МАССА НАСШТАБ

Р СНОТРИТЕ ТАБЛИЦУ -

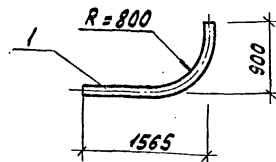
ЛИСТ ЛИСТОВ 1

ГОССТРОЙ СССР  
РОСТОВСКИЙ  
ПРОМСТРОЙНИИПРОЕКТ

В Ст 3 кл 2

КОПИРОВАН ЗРД

ФОРМАТ А4



ФОРМАТ	КОЛ-ВО	ПОЗ.	ОБОЗНАЧЕНИЕ	НАИМЕНОВАНИЕ	КОЛ.	ПОДМЕЧАНИЕ
				<u>ДЕТАЛИ</u>		
Б4	1			ТР 10014 ГОСТ 3262-75*В-2121	1	23,0 кг

Привязан

ИЗВ. N° 8921/6 29

ИЗВ. N°

ТП 904-1-60.85-КЖЦ-МН14

ИЗДЕЛИЕ ЗАКЛАДНОЕ  
МН14

СТАРИЯ МАССА НАСШТАБ

Р 23,0 1:50

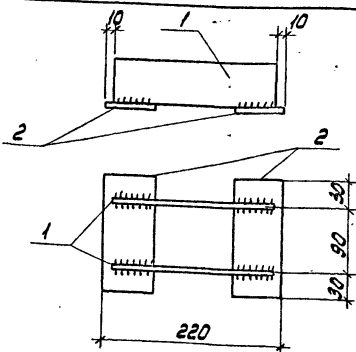
Лист Листов 1

ГОССТРОЙ СССР  
РОСТОВСКИЙ  
ПРОМСТРОЙНИИПРОЕКТ

В Ст 3 кл 2

КОПИРОВАН ЗРД

ФОРМАТ А4



ФОРМАТ	КОЛ-ВО	ПОР.	ОБОЗНАЧЕНИЕ	НАИМЕНОВАНИЕ	КОЛ.	ПРИМЕЧАНИЕ
А4			ТП 904-1-60/85-КЖИ-ТТ	<u>ДОКУМЕНТАЦИЯ</u>		
				ТЕХНИЧЕСКИЕ ТРЕБОВАНИЯ		
				К ИЗГОТОВЛЕНИЮ АРМАТУРНЫХ		
				И ЗАКЛАДНЫХ ИЗДЕЛИЙ		
				<u>ДЕТАЛИ</u>		
Б4	1			-40x8 ГОСТ 103-76 l=200	2	0.5 кг
Б4	2			-60x8 ГОСТ 103-76 l=150	2	0.6 кг

ПРИВЯЗАН

ИНВ. № 8921/6

ИНВ. №

ТП 904-1-60/85-КЖИ-МС1

ИЗДЕЛИЕ СОЕДИНИТЕЛЬНОЕ  
МС1

СТАДИЯ НАССА НАСШТАБ

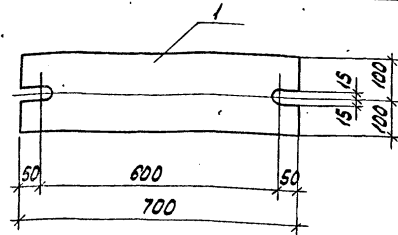
Р 2,2 1:50

ЛИСТ ЛИСТОВ 1

ГОССТРОЙ СССР  
РОСТОВСКИЙ  
ПРОМСТРОЙНИИПРОЕКТ

в ст 3 кл 2

ПРОВЕРИЛ МАКАРОВА  
С.Т. ТЕХНИК РАСТЕРЯЕВА  
В.Е. ИЖР. МАКАРОВА  
Р.К. ГР. МОДГУНОВ  
П. СПЕЦ. ОСТАШЕВСКИЙ  
И.Н. Ч. ОСТА. СЯКОВЯНИ  
И. КОНТ. ЛУЦЕНКО



ФОРМАТ	КОЛ-ВО	ПОР.	ОБОЗНАЧЕНИЕ	НАИМЕНОВАНИЕ	КОЛ.	ПРИМЕЧАНИЕ
А4			ТП 904-1-60/85-КЖИ-ТТ	<u>ДОКУМЕНТАЦИЯ</u>		
				ТЕХНИЧЕСКИЕ ТРЕБОВАНИЯ		
				К ИЗГОТОВЛЕНИЮ АРМАТУРНЫХ		
				И ЗАКЛАДНЫХ ИЗДЕЛИЙ		
				<u>ДЕТАЛИ</u>		
Б4	1			-200x80 ГОСТ 103-76 l=700	1	22.0 кг

ПРИВЯЗАН

ИНВ. № 8921/6

30

ИНВ. №

ТП 904-1-60/85-КЖИ-МС2

ИЗДЕЛИЕ  
СОЕДИНИТЕЛЬНОЕ МС2

СТАДИЯ НАССА НАСШТАБ

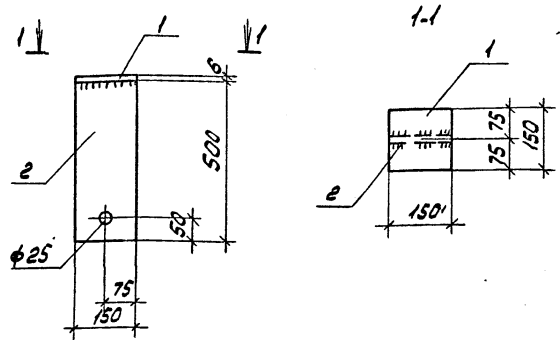
Р 22,0 1:10

ЛИСТ ЛИСТОВ 1

ГОССТРОЙ СССР  
РОСТОВСКИЙ  
ПРОМСТРОЙНИИПРОЕКТ

в ст 3 кл 2

ПРОВЕРИЛ МАКАРОВА  
С.Т. ТЕХНИК РАСТЕРЯЕВА  
В.Е. ИЖР. МАКАРОВА  
Р.К. ГР. МОДГУНОВ  
П. СПЕЦ. ОСТАШЕВСКИЙ  
И.Н. Ч. ОСТА. СЯКОВЯНИ  
И. КОНТ. ЛУЦЕНКО



ФОРМАТ	ЗОНА	ПОС.	ОБОЗНАЧЕНИЕ	НАИМЕНОВАНИЕ	КОЛ.	ПРИМЕЧАНИЕ
				<u>ДОКУМЕНТАЦИЯ</u>		
A4			ТП 904.1-60.85-КЖУ-ТТ	ТЕХНИЧЕСКИЕ ТРЕБОВАНИЯ К ИЗГОТОВЛЕНИЮ АРМАТУРНЫХ И ЗАКЛАДНЫХ ИЗДЕЛИЙ		
				<u>ДЕТАЛИ</u>		
Б4	1		-150x6 ГОСТ 103-76 l=150	1	1.1 кг	
Б4	2		-150x6 ГОСТ 103-76 l=500	1	3.5 кг	

ПРИВЯЗАН			
ИМВ.НО			

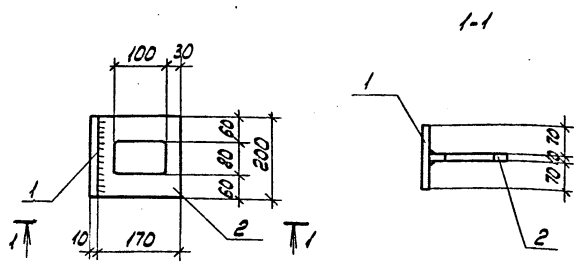
ИМВ.№ 8921/6

ТП 904.1-60.85-КЖУ-МС3

ПРОВЕРИЛ <u>МАКАРОВА</u> С.Т.ТЕХН. <u>РАСТЕРЯЕВА</u> С.Т.ИИЖ. <u>ТОЛМАЧЕВА</u> БЕД.ИИЖ. <u>МАКАРОВА</u> РУК.ГР. <u>МОДГУНОВ</u> ГЛ.СПЕЦ. <u>ОСТАШЕВСКИЙ</u> НАЧ.ОБЛ. <u>САКАВЯНЦ</u> И.КОНТР. <u>ЛУЩЕНКО</u>	ИЗДЕЛИЕ СОЕДИНИТЕЛЬНОЕ МС3 ВСТЗ КЛ2	СТАДИЯ	МАССА	МАСШТАБ
		Р	4.6	1:10
		ЛИСТ	ЛИСТОВ 1	
ГОССТРОЙ СССР РОСТОВСКИЙ ПРОМСТРОЙНИИПРОЕКТ				

КОПИРОВАЛ ЯВУ

ФОРМАТ А4



ФОРМАТ	ЗОНА	ПОС.	ОБОЗНАЧЕНИЕ	НАИМЕНОВАНИЕ	КОЛ.	ПРИМЕЧАНИЕ
				<u>ДОКУМЕНТАЦИЯ</u>		
A4			ТП 904.1-60.85-КЖУ-ТТ	ТЕХНИЧЕСКИЕ ТРЕБОВАНИЯ К ИЗГОТОВЛЕНИЮ АРМАТУРНЫХ И ЗАКЛАДНЫХ ИЗДЕЛИЙ		
				<u>ДЕТАЛИ</u>		
Б4	1		-150x10 ГОСТ 103-76 l=200	1	2.4 кг	
Б4	2		-170x10 ГОСТ 103-76 l=200	1	2.7 кг	

ПРИВЯЗАН			
ИМВ.НО			

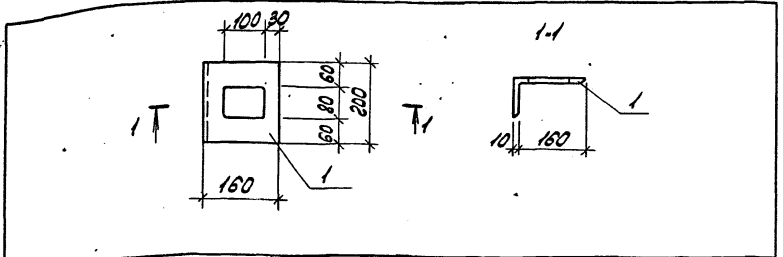
ИМВ.№ 8921/6

ТП 904.1-60.85-КЖУ-МС4

ПРОВЕРИЛ <u>МАКАРОВА</u> С.Т.ТЕХН. <u>РАСТЕРЯЕВА</u> БЕД.ИИЖ. <u>МАКАРОВА</u> РУК.ГР. <u>МОДГУНОВ</u> ГЛ.СПЕЦ. <u>ОСТАШЕВСКИЙ</u> НАЧ.ОБЛ. <u>САКАВЯНЦ</u> И.КОНТР. <u>ЛУЩЕНКО</u>	ИЗДЕЛИЕ СОЕДИНИТЕЛЬНОЕ МС4 ВСТЗ КЛ2	СТАДИЯ	МАССА	МАСШТАБ
		Р	5.1	1:10
		ЛИСТ	ЛИСТОВ 1	
ГОССТРОЙ СССР РОСТОВСКИЙ ПРОМСТРОЙНИИПРОЕКТ				

КОПИРОВАЛ ЯВУ

ФОРМАТ А4



ФОРМАТ	ЗОНА	ПОР.	ОБОЗНАЧЕНИЕ	НАИМЕНОВАНИЕ	КОЛ.	ПРИМЕЧАНИЕ
			<u>ДОКУМЕНТАЦИЯ</u>			
А4			ТТ 904.1-60.85-КЖЧ-ТТ	ТЕХНИЧЕСКИЕ ТРЕБОВАНИЯ К ИЗГОТОВЛЕННОЙ АРМАТУР- НЫМ И ЗАКЛАДНЫМ ИЗДЕЛИЯМ		
			<u>ДЕТАЛИ</u>			
Б4	1		Л 160x100x10 ГОСТ 8510-72* $\rho=200$		1	4.0 кг

ПРИВЯЗАН			

УИВ.№ 8921/6

УИВ.№			

ТТ 904.1-60.85 КЖЧ - МС5

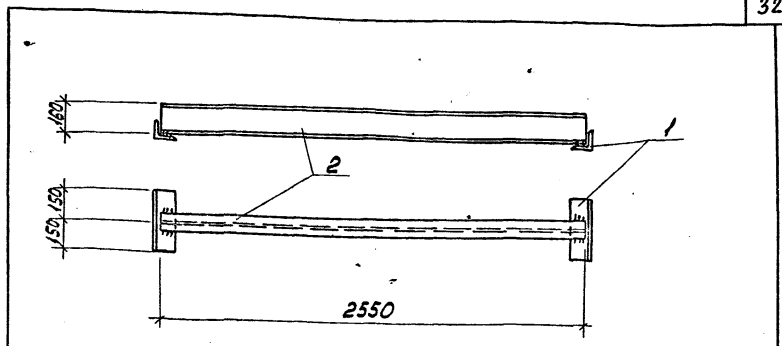
ПРОВЕДИЛ	МАКАРОВА	Масалов
СТ.ТЕХН.	РАСТЕЛОВА	Иванов
ВЕД.ИНЖ.	МАКАРОВА	Иванов
РУК.ГР.	МОДУНОВ	Иванов
ГЛ.СПЕЦ.	ОСТАШЕВСКИЙ	Иванов
НАЧ.ОСЛ.	СЛАВЯНИК	Иванов
Н.КОНТР.	ЛУЦЕНКО	Иванов

ИЗДЕЛИЕ СОЕДИНИТЕЛЬНОЕ  
МС5

СТАДИЯ	НАССА	НАСШТАБ
Р	4.0	1:10

ЛИСТ 1  
ГОССТРОЙ СССР  
РОСТОВСКИЙ  
ПРОМСТРОИНИИПРОЕКТ

В СТЗ КЛ 2



ФОРМАТ	ЗОНА	ПОР.	ОБОЗНАЧЕНИЕ	НАИМЕНОВАНИЕ	КОЛ.	ПРИМЕЧАНИЕ
			<u>ДОКУМЕНТАЦИЯ</u>			
А4			ТТ 904.1-60.85-КЖЧ-ТТ	ТЕХНИЧЕСКИЕ ТРЕБОВАНИЯ К ИЗГОТОВЛЕННОЙ АРМАТУР- НЫМ И ЗАКЛАДНЫМ ИЗДЕЛИЯМ		
			<u>ДЕТАЛИ</u>			
Б4	1		Л 40x4 ГОСТ 8509-72* $\rho=300$		2	0.7 кг
Б4	2		Л 16 ГОСТ 8239-72* $\rho=2550$		1	40.6 кг

ПРИВЯЗАН			

УИВ.№ 8921/6

32

УИВ.№			

ТТ 904.1-60.85-КЖЧ-Б1

ПРОВЕДИЛ	МАКАРОВА	Масалов
СТ.ТЕХН.	СЫЧАН	Иванов
ВЕД.ИНЖ.	ГОДСКАЯ	Иванов
РУК.ГР.	БЕСКОЛОВИТОВ	Иванов
ГЛ.СПЕЦ.	ОСТАШЕВСКИЙ	Иванов
НАЧ.ОСЛ.	СЛАВЯНИК	Иванов
Н.КОНТР.	ЛУЦЕНКО	Иванов

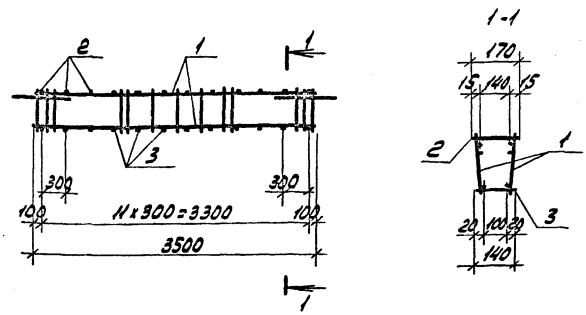
БАЛКА СТАЛЬНАЯ  
Б1

СТАДИЯ	НАССА	НАСШТАБ
Р	42.0	1:20

ЛИСТ 1  
ГОССТРОЙ СССР  
РОСТОВСКИЙ  
ПРОМСТРОИНИИПРОЕКТ

В СТЗ КЛ 2





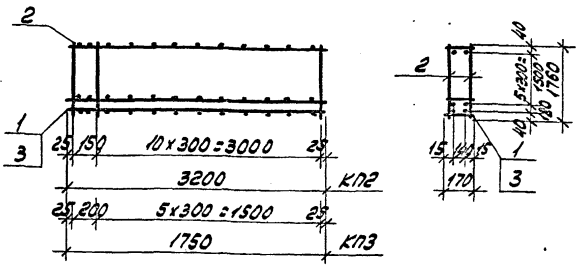
ФОРМАТ	КОЛ. ЛИСТОВ	КОЛ. ЛИСТОВ	ОБОЗНАЧЕНИЕ	НАИМЕНОВАНИЕ	КОЛ.	ПРИМЕЧАНИЕ
				<u>ДОКУМЕНТАЦИЯ</u>		
А4			ТП 904-1-85 - КЖЧ-ТТ	ТЕХНИЧЕСКИЕ ТРЕБОВАНИЯ К ИЗГОТОВЛЕНИЮ АРМАТУРНЫХ И ЗАКЛАДНЫХ ИЗДЕЛИЙ СБОРОЧНЫЕ ЕДИНИЦЫ		
А4	1		ТП 904-1-85 - КЖЧ-КР2	КАРКАС ПЛОСКИЙ КР2	2	
				<u>ДЕТАЛИ</u>		
Б4	2		Ø500 ГОСТ 6727-80 Ø=170		12	0.03кг
Б4	3		Ø500 ГОСТ 6727-80 Ø=140		12	0.02кг

ПРИВЯЗАН	
ИНВ.№	

Лист № 8921/6

ТП 904-1-85 - КЖЧ-КП1

ПРОВЕРИЛ	МАКАРОВА	МАКАРОВА	СТАДИЯ	МАССА	НАСЧЕТЫ
СТ. ТЕХНИК	БУРШИНА	Бушнина	Р	18.4	-
ВЭД. ИНЖ.	МАКАРОВА	Макарова	Лист		Листов 1
Р.К. ГР.	МОДГУНОВ	Модгунов	ГОССТРОИ СССР РОСТОВСКИЙ ПРОМСТРОИНИИПРОЕКТ		
ГЛ. СПЕЦ.	ОКТАВЬЕВСКИЙ	Октавьевский	КОПИРОВАЛ ЯВУ		
НАЧ. ОСП. 1	САКАВАНЦ	Сакаванц	ФОРМАТ А4		
Н. КОНТР.	ЛУЩЕНКО	Лущенко			



ФОРМАТ	КОЛ. ЛИСТОВ	КОЛ. ЛИСТОВ	ОБОЗНАЧЕНИЕ	НАИМЕНОВАНИЕ	КОЛ.	ПРИМЕЧАНИЕ
				<u>ДОКУМЕНТАЦИЯ</u>		
А4			ТП 904-1-85 - КЖЧ-ТТ	ТЕХНИЧЕСКИЕ ТРЕБОВАНИЯ К ИЗГОТОВЛЕНИЮ АРМАТУРНЫХ И ЗАКЛАДНЫХ ИЗДЕЛИЙ КР2		
А4	1		ТП 904-1-85 - КЖЧ-КР3	КАРКАС ПЛОСКИЙ КР3	7	
				<u>ДЕТАЛИ</u>		
Б4	2		Ø500 ГОСТ 6727-80 Ø=1760		24	0.2кг
А4	3		ТП 904-1-85 - КЖЧ-КР3	КАРКАС ПЛОСКИЙ КР4	7	
				<u>ДЕТАЛИ</u>		
Б4	2		Ø500 ГОСТ 6727-80 Ø=1760		14	0.2кг

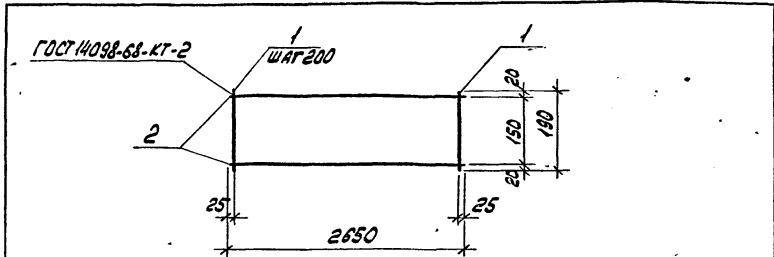
МАРКА	МАССА	ПРИВЯЗАН	
КР2	18.0	ИНВ.№	
КР3	9.1	ИНВ.№	

Лист № 8921/6

33

ТП 904-1-85 - КЖЧ-КР2

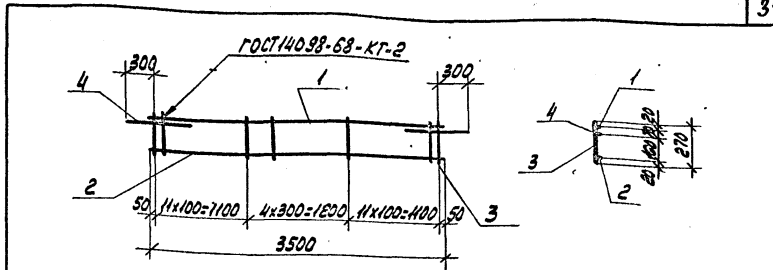
ПРОВЕРИЛ	МАКАРОВА	МАКАРОВА	СТАДИЯ	МАССА	НАСЧЕТЫ
СТ. ТЕХНИК	БУРШИНА	Бушнина	Р		-
ВЭД. ИНЖ.	МАКАРОВА	Макарова	Лист		Листов 1
Р.К. ГР.	МОДГУНОВ	Модгунов	ГОССТРОИ СССР РОСТОВСКИЙ ПРОМСТРОИНИИПРОЕКТ		
ГЛ. СПЕЦ.	ОКТАВЬЕВСКИЙ	Октавьевский	КОПИРОВАЛ ЯВУ		
НАЧ. ОСП. 1	САКАВАНЦ	Сакаванц	ФОРМАТ А4		
Н. КОНТР.	ЛУЩЕНКО	Лущенко			



ФОРМА	ЗОНА	КОЛ.	ОБОЗНАЧЕНИЕ	НАИМЕНОВАНИЕ	КОЛ.	ПРИМЕЧАНИЕ
				<u>ДОКУМЕНТАЦИЯ</u>		
А4			ТП 904-1-60.85-КЖУ-ТТ	ТЕХНИЧЕСКИЕ ТРЕБОВАНИЯ К ИЗГОТОВЛЕНИЮ АРМАТУРНЫХ И ЗАКЛАДНЫХ ИЗДЕЛИЙ		
				<u>ДЕТАЛИ</u>		
Б4	1			Ф8АІ ГОСТ 5781-82 L=190	14	0.04 кг
Б4	2			Ф8АІІІ ГОСТ 5781-82 L=2650	2	1.0 кг

ПРИВЯЗАН		
ЦИВ. №	8921/6	
ЦИВ. №		

ТП 904-1-60.85-КЖУ-КР1			СТАДИЯ	МАССА	МАСШТАБ
ПРОВЕДЕНА	МАКАРОВА	Маскар	Р	26	-
СТ.ТЕХНИК	РАСТЕРЗЕВА	Растерзева			
ВЕД.ИНЖ.	МАКАРОВА	Маскар	ЛИСТ	ЛИСТОВ /	
РУК.ГР.	МОДГУНОВ	Модгунов	ГОССТРОЙ СССР		
ГЛ.СПЕЦ.	ОСТАШЕВСКИЙ	Осташевский	РОСТОВСКИЙ		
НАЧ.ОСП-1	САХЬЯНЦ	Сахьянец	ПРОМСТРОЙНИИПРОЕКТ		
И.КОНТР.	ЛУЦЕНКО	Луценко			



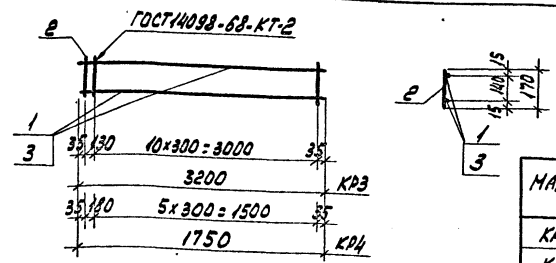
ФОРМА	ЗОНА	КОЛ.	ОБОЗНАЧЕНИЕ	НАИМЕНОВАНИЕ	КОЛ.	ПРИМЕЧАНИЕ
				<u>ДОКУМЕНТАЦИЯ</u>		
А4			ТП 904-1-60.85-КЖУ-ТТ	ТЕХНИЧЕСКИЕ ТРЕБОВАНИЯ К ИЗГОТОВЛЕНИЮ АРМАТУРНЫХ И ЗАКЛАДНЫХ ИЗДЕЛИЙ		
				<u>ДЕТАЛИ</u>		
Б4	1			Ф8АІ ГОСТ 5781-82 L=3500	1	1.4 кг
Б4	2			Ф10АІІ ГОСТ 5781-82 L=3500	1	2.2 кг
Б4	3			Ф50ВІІ ГОСТ 6727-80 L=270	27	0.04 кг.
Б4	4			Ф18АІІ ГОСТ 5781-82 L=800	2	1.6 кг

ПРИВЯЗАН		
ЦИВ. №	8921/6	
ЦИВ. №		

ТП 904-1-60.85-КЖУ-КР2			СТАДИЯ	МАССА	МАСШТАБ
ПРОВЕДЕНА	МАКАРОВА	Маскар	Р	7.9	1:50
СТ.ТЕХНИК	БУРШИН	Буршин			
ВЕД.ИНЖ.	МАКАРОВА	Маскар	ЛИСТ	ЛИСТОВ /	
РУК.ГР.	МОДГУНОВ	Модгунов	ГОССТРОЙ СССР		
ГЛ.СПЕЦ.	ОСТАШЕВСКИЙ	Осташевский	РОСТОВСКИЙ		
НАЧ.ОСП-1	САХЬЯНЦ	Сахьянец	ПРОМСТРОЙНИИПРОЕКТ		
И.КОНТР.	ЛУЦЕНКО	Луценко			

КРИВАВА 501

ОБЪЕДИНА



МАРКА	МАССА
КР3	1,6
КР4	0,9

ФОРМА	ЗОНА	ПОС.	ОБОЗНАЧЕНИЕ	НАИМЕНОВАНИЕ	КОЛ.	ПРИМЕЧАНИЕ
А4			ТП 904.1-60-85-КЖИ-ТТ	ДОКУМЕНТАЦИЯ		
				ТЕХНИЧЕСКИЕ ТРЕБОВАНИЯ К ИЗОГOTOВЛЕННЫМ АРМАТУРНЫМ И ЗАКЛАДНЫМ ИЗДЕЛИЯМ		
				КР3		
				ДЕТАЛИ		
Б4	1			Ф6А II ГОСТ 5781-82 L=3200	2	0,7 кг
Б4	2			Ф4В II ГОСТ 5727-80 L=170	12	0,02 кг
				КР4		
				ДЕТАЛИ		
Б4	2			Ф4В II ГОСТ 5727-80 L=170	7	0,02 кг
Б4	3			Ф6А II ГОСТ 5781-82 L=1750	2	0,4 кг

ПРИВЯЗАН	
ИНВ. №	

ИНВ. № 8921/6

ТП 904.1-60-85-КЖИ-КР3

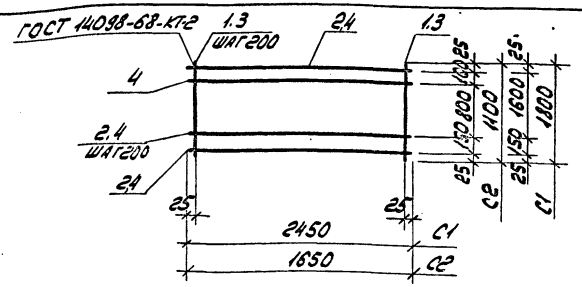
КАРКАС ПЛОСКИЙ (КР3, КР4)

СТАДИЯ	МАССА	НАСЧЕТЫ
Р	СМОТРИТЕ ТАБЛИЦУ	-
Лист	Листов /	

ГОССТРОЙ СССР  
РОСТОВСКИЙ  
ПРОМСТРОЙНИИПРОЕКТ

КОПИРОВАЛ ЯВЛ

ФОРМАТ А4



ФОРМА	ЗОНА	ПОС.	ОБОЗНАЧЕНИЕ	НАИМЕНОВАНИЕ	КОЛ.	ПРИМЕЧАНИЕ
А4			ТП 904.1-60-85-КЖИ-ТТ	ДОКУМЕНТАЦИЯ		
				ТЕХНИЧЕСКИЕ ТРЕБОВАНИЯ К ИЗОГOTOВЛЕННЫМ АРМАТУРНЫМ И ЗАКЛАДНЫМ ИЗДЕЛИЯМ		
				С1		
				ДЕТАЛИ		
Б4	1			Ф10А I ГОСТ 5781-82 L=1800	13	1,1 кг
Б4	2			Ф10А I ГОСТ 5781-82 L=2450	10	1,5 кг
				С2		
				ДЕТАЛИ		
Б4	3			Ф10А I ГОСТ 5781-82 L=1100	9	0,7 кг
Б4	4			Ф10А I ГОСТ 5781-82 L=1650	7	1,0 кг

МАРКА	МАССА
С1	29,3
С2	13,3

ИНВ. № 8921/6

ТП 904.1-60-85-КЖИ-С1

СЕТКА АРМАТУРНАЯ (С1, С2)

СТАДИЯ	МАССА	НАСЧЕТЫ
Р	СМОТРИТЕ ТАБЛИЦУ	-
Лист	Листов /	

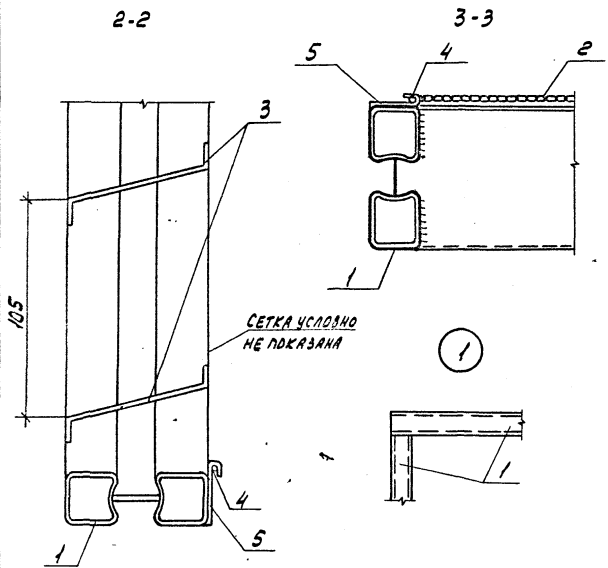
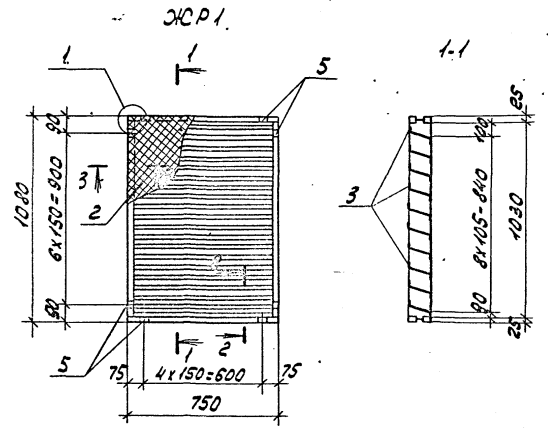
ГОССТРОЙ СССР  
РОСТОВСКИЙ  
ПРОМСТРОЙНИИПРОЕКТ

КОПИРОВАЛ ЯВЛ

ФОРМАТ А4

Титовой проект 904-1-60.85-КЖИ Альбом 6

ИВ.М. ПОЛ. И ВАРТА В.В.М. ШИШИН



СЕТКА УСЛОВНО НЕ ПОКАЗАНА

КОД МАТ	КОД МА	КОД МАТ	ОБОЗНАЧЕНИЕ	НАИМЕНОВАНИЕ	КОЛ	ПРИМЕЧАНИЕ
А4			ТП 904.1-60.85-КЖИ-ТТ	ДОКУМЕНТАЦИЯ		
				ТЕХНИЧЕСКИЕ ТРЕБОВАНИЯ К ИЗГОТОВЛЕНИЮ АРМАТУРНЫХ И ЗАКЛАДНЫХ ИЗДЕЛИЙ		
				СБОРОЧНЫЕ ЕДИНИЦЫ		
	1		1.436.2-158вып.2, лист 25-80.2.2210	ПРОФИЛЬ ТРУБНЫЙ Т В-3660	1	И.О.КГ
	2			СЕТКА Р20-16.0 ГОСТ 5335-80(0.7М)	-	1.4кг
				ДЕТАЛИ		
Б4	3*			40x18 ГОСТ 18903-74 В=700	10	1.1кг
Б4	4			Ф3 ГОСТ 3282-74* В=3460	1	0.2кг
Б4	5*			40x18 ГОСТ 18903-74 В=14	34	0.01кг

\* Поэ. 3.5 СМОТРИТЕ ВЕДОМОСТЬ ДЕТАЛЕЙ.

ВЕДОМОСТЬ ДЕТАЛЕЙ

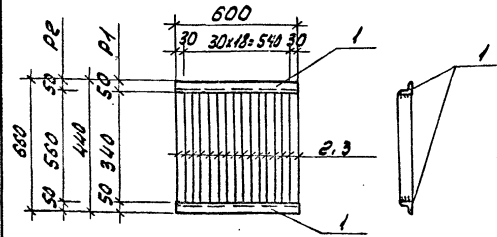
ПОЗ	ЭСКИЗ
3	
5	

ПРИВЯЗАН		

ИВ.М. № 892/16

36 ИВ.М. №

			ТП 904.1-60.85-КЖИ-ЖР1		
			СТАЛЬ	МАССА	МАССА
			Р	23.9	-
			ГОСТРОИМ СССР		
			РОСТОВСКИЙ		
			ПРОМСТРОЙНИИМПРОЕКТ		
			РЕШЕТКА ЖАЛЮЗИЙНАЯ ЖР1		
			Лист		
			Листов 1		
СТ.ТЕННИК ПАСТЕРОВА			И.П.Романов		
ВЕА.ИВ.М. МАКРОВА			М.С.Шварц		
В.К.ГД. МОДЧИНОВ			М.С.Шварц		
Г.А.КИСЛОТ. ОСТАШЕВСКИЙ			М.С.Шварц		
И.В.КОП. СЛАВЯНИН			М.С.Шварц		
И.КОП. ПУЩЕНКО			М.С.Шварц		



НАДКА	МАССА, КГ
P1	15.1
P2	23.5

ФОРМАТ	ЗОНА	ПОС	ОБОЗНАЧЕНИЕ	НАИМЕНОВАНИЕ	КОЛ.	ПРИМЕЧАНИЕ
			<u>ДОКУМЕНТАЦИЯ</u>			
А4			ТП 904-1-60.-КЖИ - ТТ	ТЕХНИЧЕСКИЕ ТРЕБОВАНИЯ К ИЗГОТОВЛЕНИЮ АРМАТУРНЫХ И ЗАКЛАДНЫХ ИЗДЕЛИЙ		
			<u>ДЕТАЛИ</u>			
Б4	1		150x5 ГОСТ 8509-72 L=600	РЕШЕТКА (P1 ; P2)	2	2,3 кг
			<u>ДЕТАЛИ</u>			
Б4	2		40x5 ГОСТ 103-76 L=340	РЕШЕТКА (P1 ; P2)	21	0,5 кг
			<u>ДЕТАЛИ</u>			
Б4	3		40x5 ГОСТ 103-76 L=560	РЕШЕТКА (P1 ; P2)	21	0,9 кг

**ПРИВЯЗАН**

ИМВ.№	
ИМВ.№	

ИМВ.№ 8921/6

ТП 904-1-60.85.-КЖИ - P1

ПРОЕКТИРОВАЛА: МАКАРОВА М.А.  
 СТУДЕНТКА: СУМЯН С.В.  
 ВЕД. ИНЖ.: ГОДСКАЯ С.В.  
 РУК. ГР.: БЕККОВОДОВИЧ О.С.  
 ГАП: ПЕТРОВСКИЙ В.В.  
 ПР. КОНТРОЛЬ: ОСТАШЕВСКИЙ В.В.  
 НАЧ. ОДП.: САКОВИЧ А.И.  
 Н. КОНТРОЛЬ: ЛУЦЕНКО А.В.

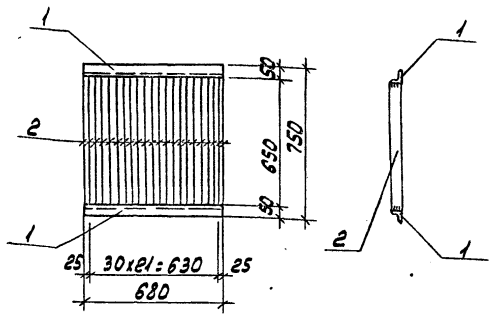
РЕШЕТКА (P1 ; P2)

СТАДИЯ	МАССА	НАСЧЕТЫ
P	СМОТРИТЕ ТАБЛИЦУ	-

8 Ст 3 кл 2

ЛИСТ 1  
 ГОССТРОЙ СССР  
 РОСТОВСКИЙ  
 ПРОМСТРОЙНИИПРОЕКТ  
 ФОРМАТ А4

КОПИРОВАЛ ЯВВ



ФОРМАТ	ЗОНА	ПОС	ОБОЗНАЧЕНИЕ	НАИМЕНОВАНИЕ	КОЛ.	ПРИМЕЧАНИЕ
			<u>ДОКУМЕНТАЦИЯ</u>			
А4			ТП 904-1-60.85.-КЖИ - ТТ	ТЕХНИЧЕСКИЕ ТРЕБОВАНИЯ К ИЗГОТОВЛЕНИЮ АРМАТУРНЫХ И ЗАКЛАДНЫХ ИЗДЕЛИЙ		
			<u>ДЕТАЛИ</u>			
Б4	1		150x5 ГОСТ 8509-72 L=630	РЕШЕТКА (P1 ; P2)	2	2,6 кг
			<u>ДЕТАЛИ</u>			
Б4	2		40x5 ГОСТ 103-76 L=650	РЕШЕТКА (P1 ; P2)	24	1,0 кг

**ПРИВЯЗАН**

ИМВ.№	
ИМВ.№	

ИМВ.№ 8921/6

ТП 904-1-60.85.-КЖИ - P3

ПРОБЕРИЛА: МАКАРОВА М.А.  
 СТУДЕНТКА: СУМЯН С.В.  
 ВЕД. ИНЖ.: ГОДСКАЯ С.В.  
 РУК. ГР.: БЕККОВОДОВИЧ О.С.  
 ГАП: ПЕТРОВСКИЙ В.В.  
 ПР. КОНТРОЛЬ: ОСТАШЕВСКИЙ В.В.  
 НАЧ. ОДП.: САКОВИЧ А.И.  
 Н. КОНТРОЛЬ: ЛУЦЕНКО А.В.

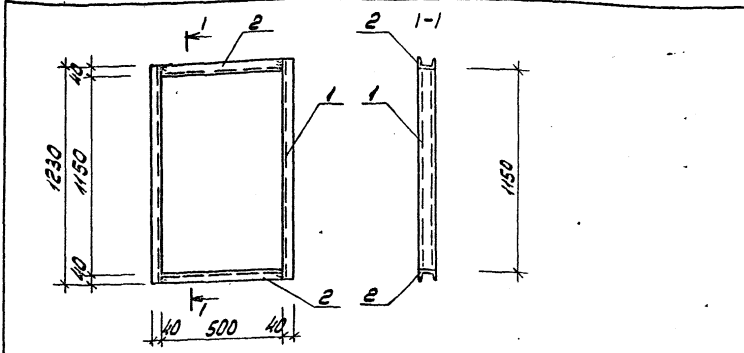
РЕШЕТКА P3

СТАДИЯ	МАССА	НАСЧЕТЫ
P	29,2	-

8 Ст 3 кл 2

ЛИСТ 1  
 ГОССТРОЙ СССР  
 РОСТОВСКИЙ  
 ПРОМСТРОЙНИИПРОЕКТ  
 ФОРМАТ А4

КОПИРОВАЛ ЯВВ



КОЛ.	КОЛ.	ПОС.	ОБОЗНАЧЕНИЕ	НАИМЕНОВАНИЕ	КОЛ.	ПРИМЕЧАНИЕ
<b>ДОКУМЕНТАЦИЯ</b>						
1			ТП 904-1-60-85-КЖИ-ТТ	ТЕХНИЧЕСКИЕ ТРЕБОВАНИЯ К ИЗГОТОВЛЕНИЮ АРМАТУРНЫХ И ЗАКЛАДНЫХ ИЗДЕЛИЙ		
<b>ДЕТАЛИ</b>						
54	1		С 8 ГОСТ 8240-72, L=1230	2	8,7 кг	
54	2		С 8 ГОСТ 8240-72, L=500	2	3,5 кг	

ПРИВЯЗАН

ИИВ. № 8921/6

ИИВ. №

ТП 904-1-60-85-КЖИ-РС1

РАМКА СТАЛЬНАЯ РС1

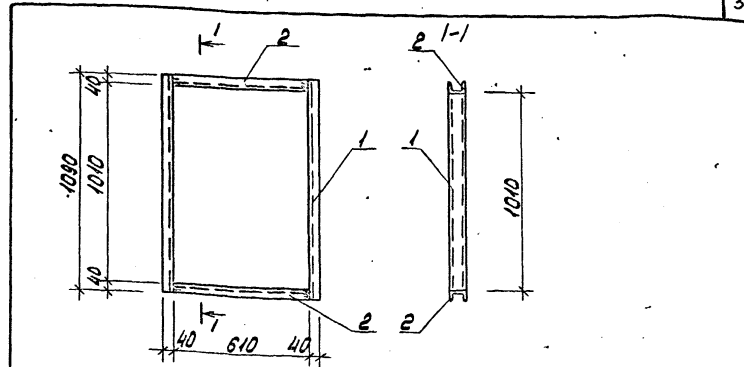
СТАНДА. МАССА НАСЫТАБ

Р	24.4	1:20
---	------	------

ЛИСТ ЛИСТОВ 1

ГОССТРОЙ СССР  
РОСТОВСКИЙ  
ПРОМСТРОЙНИИПРОЕКТ

ПРОВЕДЕНА МАКАРОВА Исаева  
АРХИТЕКТ АНАЛАПА Исаева  
БСА. ИИЖ. ГОРСКАЯ Степанова  
РИК. ГР. БЕСКОДОВАЯ Исаева  
ГАП ПЕТРОВСКИЙ Степанов  
ГЛ. КОНСТ. ОСТЯШЕВСКИЙ Степанов  
НАЧ. ОСП. СЯРЖЬЯНИ Исаева  
И. КОНТР. ПУЧЕНКО Степанов



КОЛ.	КОЛ.	ПОС.	ОБОЗНАЧЕНИЕ	НАИМЕНОВАНИЕ	КОЛ.	ПРИМЕЧАНИЕ
<b>ДОКУМЕНТАЦИЯ</b>						
1			ТП 904-1-60-85-КЖИ-ТТ	ТЕХНИЧЕСКИЕ ТРЕБОВАНИЯ К ИЗГОТОВЛЕНИЮ АРМАТУРНЫХ И ЗАКЛАДНЫХ ИЗДЕЛИЙ		
<b>ДЕТАЛИ</b>						
54	1		С 8 ГОСТ 8240-72, L=1080	2	7,7 кг	
54	2		С 8 ГОСТ 8240-72, L=610	2	4,3 кг	

ПРИВЯЗАН

ИИВ. № 8921/6

38

ИИВ. №

ТП 904-1-60-85-КЖИ-РС2

РАМКА СТАЛЬНАЯ РС2

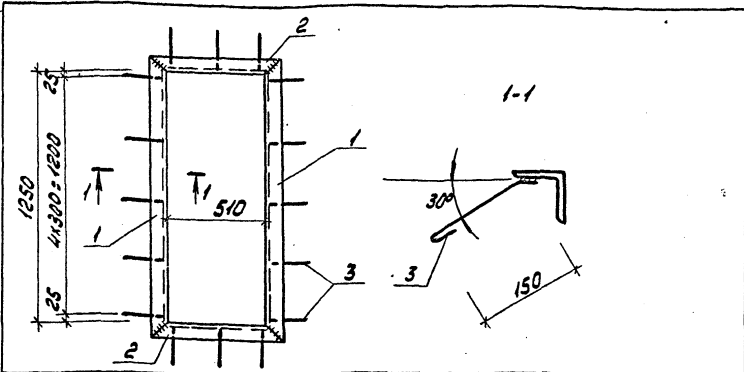
СТАНДА. МАССА НАСЫТАБ

Р	24.0	1:20
---	------	------

ЛИСТ ЛИСТОВ 1

ГОССТРОЙ СССР  
РОСТОВСКИЙ  
ПРОМСТРОЙНИИПРОЕКТ

ПРОВЕДЕНА МАКАРОВА Исаева  
АРХИТЕКТ АНАЛАПА Исаева  
БСА. ИИЖ. ГОРСКАЯ Степанова  
РИК. ГР. БЕСКОДОВАЯ Исаева  
ГАП ПЕТРОВСКИЙ Степанов  
ГЛ. КОНСТ. ОСТЯШЕВСКИЙ Степанов  
НАЧ. ОСП. СЯРЖЬЯНИ Исаева  
И. КОНТР. ПУЧЕНКО Степанов



Формат	Зона	Пос.	Обозначение	Наименование	Кол.	Примечание
				<u>ДОКУМЕНТАЦИЯ</u>		
Б4			ТП 904-1-85-КЖИ-ТТ	ТЕХНИЧЕСКИЕ ТРЕБОВАНИЯ К ИЗГОТОВЛЕНИЮ АРМАТУРЫ И ЗАКЛАДНЫХ ИЗДЕЛИЙ		
				<u>ДЕТАЛИ</u>		
Б4	1			L 63x6 ГОСТ 8509-72 В-1376	2	7,9 кг
Б4	2			L 63x6 ГОСТ 8509-72 В-636	2	3,6 кг
Б4	3			Ф 6 А I ГОСТ 5781-75 В-250	16	0,1 кг

ПРОФИЛЬНАЯ СТАЛЬ МАРКИ ВСТЗ КЛ2

ПРОВЕРЯЮЩИЙ		
ИЗДАТЕЛЬСТВО		
ИЗДАТЕЛЬСТВО		
ИЗДАТЕЛЬСТВО		
ИЗДАТЕЛЬСТВО		
ИЗДАТЕЛЬСТВО		
ИЗДАТЕЛЬСТВО		
ИЗДАТЕЛЬСТВО		
ИЗДАТЕЛЬСТВО		

ЦНБ. № 8921/6

ТП 904-1-85-КЖИ - РСЗ

РАМКА СТАЛЬНАЯ РСЗ

СТАЛЬНАЯ МАССА	МАССА ТЯГ
Р	24,6
1120	
ЛИСТ	ЛИСТОВ
ГОСТРОЙ СССР	
РОСТОВСКИЙ	
ПРОМСТРОИНИИПРОЕКТ	

КОПИРОВАЛ ЯВУ

ФОРМАТ А4

ИЗДАТЕЛЬСТВО ПОЛИТЕХНИКА

ПРОВЕРИЛ НАКАРОВА  
 АРХИТ. АНАПАЛАН  
 ВЕД. ЦИЖ. ГОДСКАЯ  
 РИТ. ГР. БЕСКИМОВА  
 ГАП. ПЕТРОВСКИЙ  
 ГЛ. КОНСТ. ОСТАШЕВСКАЯ  
 НАЧ. ОСТ. А. САВЬЯНЦ  
 Н. КОНТР. ПУЩЕНКО

КОПИРОВАЛ ЯВУ

ФОРМАТ А4

ЦЕНТРАЛЬНЫЙ ИНСТИТУТ ТИПОВОГО ПРОЕКТИРОВА  
ГОССТРОЯ СССР  
КИЕВСКИЙ ФИЛИАЛ  
г Киев-57 ул. Эжена Потье № 12

33/6  
Заказ № 7122 Инв № 89.21/6 Тираж 6  
Сдано в печать 21.6 1980 Цена 3-04