

ТИПОВОЙ ПРОЕКТ

705-1-143

ПРИРЕЛЬСОВЫЙ СКЛАД
НЕЗАТАРЕННЫХ МИНЕРАЛЬНЫХ
УДОБРЕНИЙ ЕМКОСТЬЮ 10000 ТОНН
С ПРИМЕНЕНИЕМ ДЕРЕВЯННЫХ
КЛЕЕНЫХ КОНСТРУКЦИЙ

АЛЬБОМ II

Часть 2 (стр. 101-119)

ТЕХНОЛОГО - МЕХАНИЧЕСКИЕ ЧЕРТЕЖИ

ЦЕНТРАЛЬНЫЙ ИНСТИТУТ ТИПОВОГО ПРОЕКТИРОВАНИЯ
ГОССТРОЯ СССР
КИЕВСКИЙ ФИЛИАЛ
г. Киев-57, ул. Эжена Потье, № 12

⁵¹⁹
Заказ № 3865 инв. № 7834/3 тираж 170
Сдано в печать 10/7 1981 г. цена 1-52

ТИПОВОЙ ПРОЕКТ

705-1-143

**ПРИРЕЛЬСОВЫЙ СКЛАД
НЕЗАТАРЕННЫХ МИНЕРАЛЬНЫХ
УДОБРЕНИЙ ЕМКОСТЬЮ 10000 ТОНН
С ПРИМЕНЕНИЕМ ДЕРЕВЯННЫХ
КЛЕЕНЫХ КОНСТРУКЦИЙ**

АЛЬБОМ II

Часть 2

СОСТАВ ПРОЕКТА:

- Альбом I - Пояснительная записка Технологические чертежи.
Альбом II - Технологическо-механические чертежи. Части 1,2
Альбом III - Архитектурно-строительные чертежи
Чертежи по вентиляции
Альбом IV - Электротехнические чертежи
Чертежи по связи и сигнализации
Чертежи задания заводу - изготовителю.
Альбом V - Сметы
Альбом VI - Заказные спецификации

ПРИМЕНЕННЫЕ ТИПОВЫЕ ПРОЕКТЫ:

Типовой проект № 705-1-94 Приемное устройство для выгрузки сухих незатаренных минеральных удобрений с фронтом на два железнодорожных вагона.
(Распространяет ЦИТП, 125878, ГСП, Москва А-445, ул. Смольная, 22)

РАЗРАБОТАН:

проектным институтом
„Гипропромсельстрой“

Главный инженер института *Хахалин* / Хахалин /
Главный инженер проекта *Гоголев* / Гоголев /

УТВЕРЖДЕН И ВВЕДЕН В ДЕЙСТВИЕ:

Госкомсельхозтехника СССР
Протокол № 82 от 28.09.1979г

КФЦ ЦИТП ИИВ № 7834/3

Формат	Наименование	Обозначение	№ стр.
Часть 2			
3x12	Конвейер ленточный горизонтальный №1 Ведомость покупных изделий	ТМЗ-000.00 вл	104, 105
12	Конвейер ленточный горизонтальный №1 Ведомость спецификаций	ТМЗ-000.00 вл	105
22, 22, 12	Конвейер ленточный горизонтальный №1 Сборочный чертеж	ТМЗ-000.00 сб	106, 107, 108
4x11	Конвейер ленточный горизонтальный №1 Спецификация	ТМЗ-000.00	108, 109
11	Рама привода Спецификация	ТМЗ-700.00	109
11	Связь	ТМЗ-700.07	109
12	Установка приводного барабана Сборочный чертеж	ТМЗ-100.00 сб	110
11, 11	Установка приводного барабана Спецификация	ТМЗ-100.00	110
22	Рама приводного барабана Сборочный чертеж	ТМЗ-110.00 сб	111
11	Рама приводного барабана Спецификация	ТМЗ-110.00	112
11	Рама головная Спецификация	ТМЗ-200.00	112
12	Рама головная Сборочный чертеж	ТМЗ-200.00 сб	112
11	Кронштейн	ТМЗ-000.01	113
11	Уголок	ТМЗ-200.02	113
11	Рама роликоспор концевая Спецификация	ТМЗ-300.00	113

Формат	Наименование	Обозначение	№ стр.
11	Косынка	ТМЗ-300.07	113
22	Рама роликоспор концевая Сборочный чертеж	ТМЗ-300.00 сб	114
11	Рама концевого барабана Спецификация	ТМЗ-400.00	115
11	Уголок	ТМЗ-400.05	115
12	Рама концевого барабана Сборочный чертеж	ТМЗ-400.00 сб	115
22	Натяжное устройство Сборочный чертеж	ТМЗ-500.00 сб	116
11	Натяжное устройство Спецификация	ТМЗ-500.00	117
11	Рама натяжного устройства Спецификация	ТМЗ-510.00	117
12	Рама натяжного устройства Сборочный чертеж	ТМЗ-510.00 сб	117
22	Установка тросового выключающего устройства Сборочный чертеж	ТМЗ-800.00 сб	118
11	Установка тросового выключающего устройства Спецификация	ТМЗ-800.00	119
11	Ограждение муфты	ТМЗ-900.01	119
12	Рама привода Сборочный чертеж	ТМЗ-700.00 сб	119

103

7834/3

				ТМЗ-000.00 СА-71705-1/43				
Изм.	Исполн.	№ доп.	Подп.	Дата	Технолог - механические чертежи	Лист	Листов	Истов
Разраб.	Гребнева					Р	1	3
Пров.	Ковалев							
П.инж.оп.	Ласанов					Госкомсельхозтехника СССР		
Маш.оп.	Зарковская				ГИПРОПРОЕКТ СЕЛЬХОЗМАШСТРОИТЕЛЬНОГО ЦЕНТРА			
Гип.	Гоголев				г. Саратов			

№ строки	Наименование	Обозначение документа на поставку	Поставщик	Куда входит (обозначение)	Количество				Примечание
					на изде-лие	в ком-плек-те	на ре-гули-ровку	всего	
1	БАРАБАН 6550 Г-80	E1-118-61		ТМЗ-100-00	1			1	
2	БАРАБАН 6525-40	E1-120-61		ТМЗ-100-00	1			1	
3	БАРАБАН 6540-60	E1-120-61		ТМЗ-000-00	1			1	
4	БАРАБАН 6532-60	E1-120-61		ТМЗ-500-00	2			2	
5	Ролик опоры Ж-65	E1-102-61		ТМЗ-000-00	82			82	
6	Ролик опоры 65-Т	E1-114-61		ТМЗ-000-00	40			40	
7	Ролик дефлекторный В-650, нижний	E1-117-61		ТМЗ-000-00	8			8	
8	Ролик дефлекторный В-650, верхний	E1-116-61		ТМЗ-000-00	8			8	
9	Устройство выключающее канатное	E1-201-68	Полевской	ТМЗ-800-00	1			6	
10	Скрепки - 650	E1-204-66	Машиностроит-	ТМЗ-100-00	1			1	
11	Каретка для гибкого кабеля	1ЕВ-1504	мельных	ТМЗ-000-00	14			14	
12	Обойма концевая	1ЕВ-1506	завод	ТМЗ-000-00	1			1	
13	Зажим	1ЕВ-1527	г. Свердловск	ТМЗ-000-00	30			30	
14	Натяжка 6540В-60-1-20	E1-124-61		ТМЗ-500-00	1			1	
15	Электродвигатель								
16	4 А160 S4XУ3	ГОСТ 19523-74		ТМЗ-000-00	1			1	
17	Редуктор РМ-500-У-7Ц i=23,34			ТМЗ-800-00	1			1	
18	Муфта упругая втулочно-палъ-								
19	цевая 710-50-ii-1-48-i-1-У3	ГОСТ 21424-75		ТМЗ-000-00	1			1	
20									
21	Муфта кулачково-дисковая								
22	1600-70-1.1-80-1.2	ГОСТ 20720-75		ТМЗ-000-00	1			1	
23									
24	Латчик скорости магнитондук-		Днепропетровский завод	ТМЗ-800-00	1			1	
25	Лента ЛМ2-650-65-820-3-1	ГОСТ 20-76	шахтинский автоматный	ТМЗ-000-00	195 п.м.			195 п.м.	
26	Канат 2-Г-П-Н-160	ГОСТ 3062-69		ТМЗ-800-00	30 п.м.			240 п.м.	
27									
28									
29	Болт М10х65.58.09	ГОСТ 7798-70		ТМЗ-800-00	8			48	
30	М10х85.58.09	ГОСТ 7798-70		ТМЗ-800-00	4			24	

7834/13

ТМЗ-000.00. Вп 70 105-1-143

Изм	Лист	№ докум.	Подп.	Дата
РАЗРАБ.	ГРЕБНЕВА	7/84	7/79	7/79
ПРОВ.	КОВАЛЕВ	7/84	7/79	7/79
П.И.Н.И.О.Д.	ЛАБАНОВ	7/84	7/79	7/79
НАЧ.ОТД.	ЗАРАКОВСКАЯ	7/84	7/79	7/79
ГИП	ГОГОЛЕВ	7/84	7/79	7/79

Конвейер ленточный горизонтальный №1. Ведомость покупных изделий

Литр Лист Листов
Р 1 3

Госкомверхоzteхника СССР
ГИПРОПРОСМЕЛЬЗАВТ
г. Саратов

КОПИРОВАЛ: ПРОШИНА ФОРМАТ 12

№ строки	Наименование	Обозначение документа на поставку	Поставщик	Куда входит (обозначение)	Количество				Примечание
					на изде-лие	в ком-плек-те	на ре-гули-ровку	всего	
31	Болт М14х65.58.09	ГОСТ 7798-70		ТМЗ-000-00	4			4	
32									
33	М8х30.58.09			ТМЗ-000-00	2			2	
34	М8х16.58.09			ТМ1-940.00	7			7	
35	М10х35.58.09			ТМЗ-800-00	4			24	
36	М12х30.58.09			ТМ2-600.00	69			69	
37	М12х35.58.09			ТМЗ-000-00	570			592	
38				ТМЗ-100-00	22				
39									
40	М16х65.58.09			ТМЗ-100-00	4			10	
41				ТМЗ-000-00	6				
42	М16х80.58.09			ТМЗ-000-00	4			4	
43	М18х80.58.09			ТМЗ-000-00	6			6	
44	М20х60.58.09			ТМЗ-500-00	8			8	
45	М20х80.58.09			ТМЗ-000-00	12			12	
46	М24х90.58.09			ТМЗ-000-00	4			8	
47				ТМЗ-100-00	4				
48	Защелка 6х13	ГОСТ 10299-68		ТМ2-600-00	16			16	
49									
50	Гайка М8.5.09	ГОСТ 5915-70		ТМЗ-000-00	2			9	
51				ТМ1-940.00	7				
52	М10.5.09			ТМЗ-800-00	16			96	
53	М12.5.09			ТМЗ-000-00	570			661	
54				ТМЗ-100-00	22				
55				ТМ2-600-00	69				
56									
57	М16.5.09			ТМЗ-000-00	16			20	
58				ТМЗ-100-00	4				
59	М18.5.09			ТМЗ-000-00	12			12	
60	М20.5.09			ТМЗ-000-00	24			32	
61				ТМЗ-500-00	8				
62	М24.5.09			ТМЗ-000-00	4			8	
63				ТМЗ-100-00	4				104
64	М14.5.09			ТМЗ-000-00	8			8	

7834/13

ТМЗ-000.00. Вп 70 105-1-143

Изм	Лист	№ докум.	Подп.	Дата
-----	------	----------	-------	------

Литр ?

№ строки	Наименование	Обозначение документа на поставку	Поставщик	Куда входит (обозначение)	Количество			Всего	Примечание
					На изде-лие	В комп-лекта	На ре-гули-ровку		
65									
66	Шайба 14.65Г.09	ГОСТ 6402-70		ТМЗ-000.00	4		4		
67	8.65Г.09	"		ТМЗ-000.00	2		2		
68	10.65Г.09	"		ТМЗ-800.00	4		4		
69	12.65Г.09	"		ТМЗ-000.00	570				
70				ТМЗ-100.00	22			661	
71				ТМ2-600.00	69				
72									
73	16.65Г.09	"		ТМЗ-100.00	4			10	
74				ТМЗ-000.00	6				
75	20.65Г.09	"		ТМЗ-500.00	8		8		
76	24.65Г.09	"		ТМЗ-000.00	4			8	
77				ТМЗ-100.00	4				
78									
79	Шайба 8.01.09	ГОСТ 1371-78		ТМЗ-000.00	2			9	
80				ТМ1-940.00	7				
81	12.01.09	"		ТМЗ-000.00	570			592	
82				ТМЗ-100.00	22				
83	14.01.09	"		ТМЗ-000.00	4		4		
84	16.01.09	"		ТМЗ-000.00	10			14	
85				ТМЗ-100.00	4				
86	18.01.09	"		ТМЗ-000.00	6		6		
87	20.01.09	"		ТМЗ-000.00	12			20	
88				ТМЗ-500.00	8				
89	24.01	"		ТМЗ-000.00	4			8	
90				ТМЗ-100.00	4				
91	10.01.09			ТМЗ-800.00	24		24		
92									
93									
94									
95									
96									
97									
98									
99									

Изм	Лист	№ докум.	Подп.	Дата	ТМЗ-000.00. Вл	7834/3	Лист 3
-----	------	----------	-------	------	----------------	--------	--------

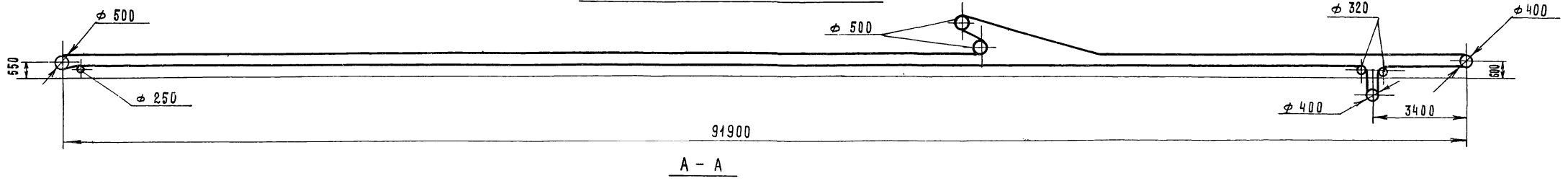
Копировал: Прошина Формат 12

№ строки	Обозначение	Наименование	Куда входит		Примечание	
			Обозначение	Кол		
1	ТМЗ-000.00	Конвейер ленточный горизонтальный №1		1		
2						
3	ТМЗ-100.00	Установка приводного барабана	ТМЗ-000.00	1	1	
4	ТМЗ-110.00	РАМА приводного барабана	ТМЗ-100.00	1	1	
5	ТМЗ-200.00	РАМА головная	ТМЗ-000.00	1	1	
6	ТМЗ-300.00	РАМА роликкоопор концевая	ТМЗ-000.00	1	1	
7	ТМЗ-400.00	РАМА концевого барабана	ТМЗ-000.00	1	1	
8	ТМЗ-500.00	Натяжное устройство	ТМЗ-000.00	1	1	
9	ТМЗ-510.00	РАМА натяжного устройства	ТМЗ-500.00	1	1	
10						
11						
12	ТМЗ-700.00	РАМА привода	ТМЗ-000.00	1	1	
13						
14						
15						
16	ТМ2-600.00	Каток направляющий	ТМЗ-000.00	1	1	
17	ТМ2-610.00	Стенка боковая	ТМ2-600.00	2	2	
18	ТМ2-620.00	Стенка торцовая	ТМ2-600.00	1	1	
19					Повторное применение	
20	ТМ1-930.00	Воронка	ТМЗ-100.00	1		1
21	ТМ1-940.00	Кожух	ТМЗ-100.00	1		1
22	ТМ1-940/1.00	Секция I	ТМ1-940.00	1		1
23	ТМ1-940/2.00	Секция II	ТМ1-940.00	1	1	
24	ТМЗ-800.00	Установка тросового выключающего устройства	ТМЗ-000.00	6	6	
25						
26						
27						
28						
29						
30						
31						
32						

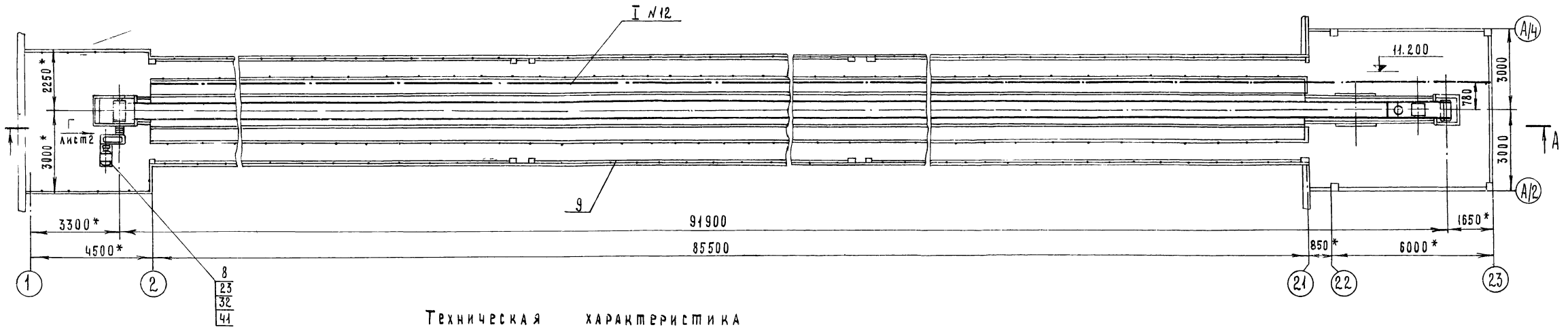
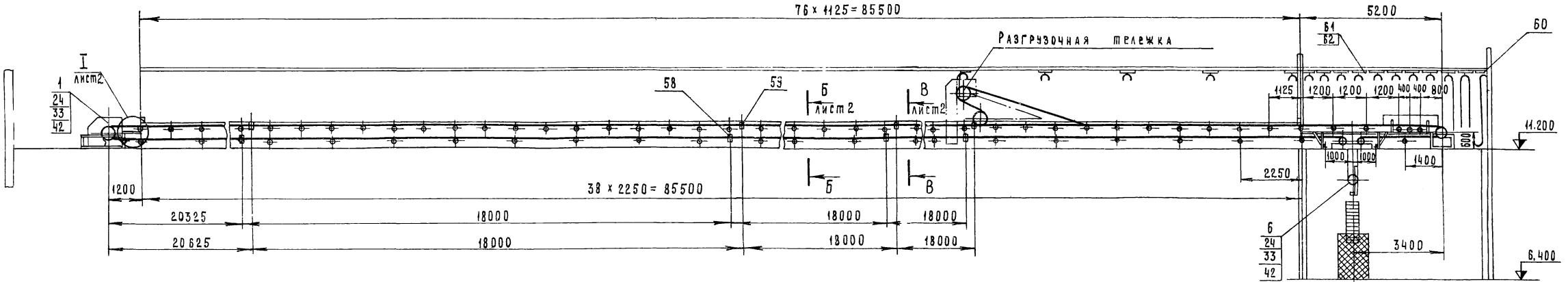
105

Изм	Лист	№ докум.	Подп.	Дата	ТМЗ-000.00. Вл	7834/3	Лист 1
РАЗРАБ.	ГРЕБНЕВА			11.28.82	Конвейер ленточный горизонтальный №1	77705-1-143	Лист 1
ПРОВ.	КОВАЛЕВ			17.7.82			
ГЛАВНОТД	ЖАБАНОВ			2.07.82			
НАЧ.ОТД.	ЗАРЯЛОВСКИЙ			2.07.82			
ГМП	ГОГОЛЕВ			02.28	Ведомость спецификаций.		Госномсельхозтехника СССР, г. Саратов

Геометрическая схема



ТМЗ - 000.00.05



Техническая характеристика

№ п/п	Наименование	Единица измерения	Величина	
1	Производительность	т/час	219	
2	Длина конвейера	мм	91900	
3	Ширина ленты	мм	650	
4	Скорость движения ленты	м/сек	1.63	
5	Объемный вес материала	т/м ³	1.0	
6	Редуктор РМ 500 - IV - ТЦ	$i = 23.34$		
7	Электродвигатель ЧА Т50.С 4 x УЗ	Мощность	квт	15
		Частота вращения	об/мин	1500

7834/3 106

ТМЗ - 000.00.05 ТТ705-1-143

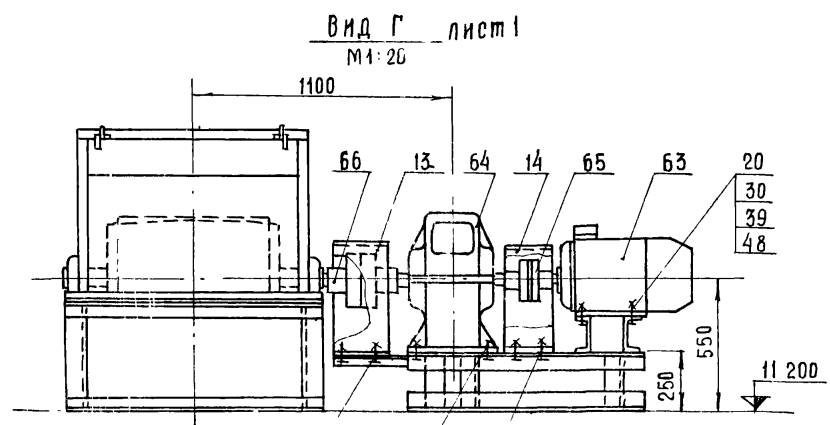
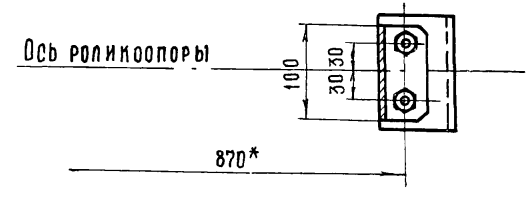
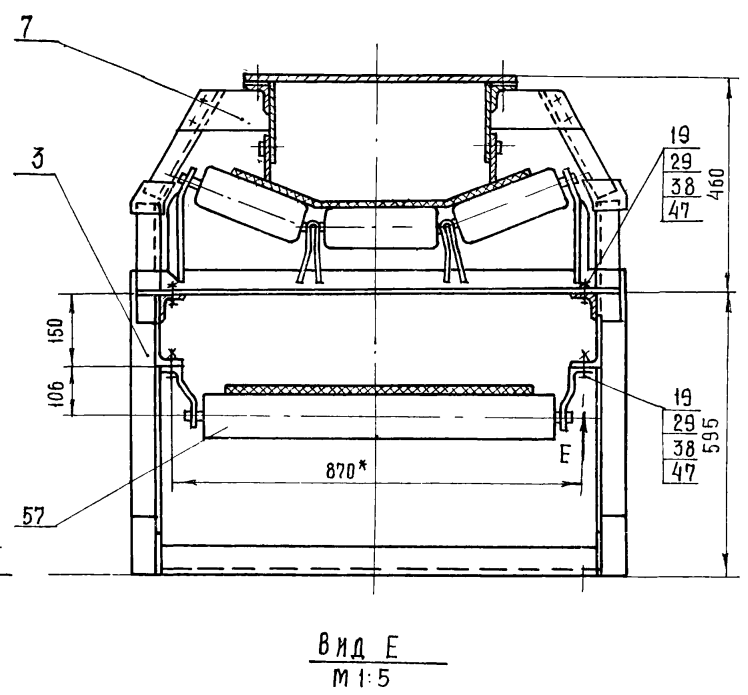
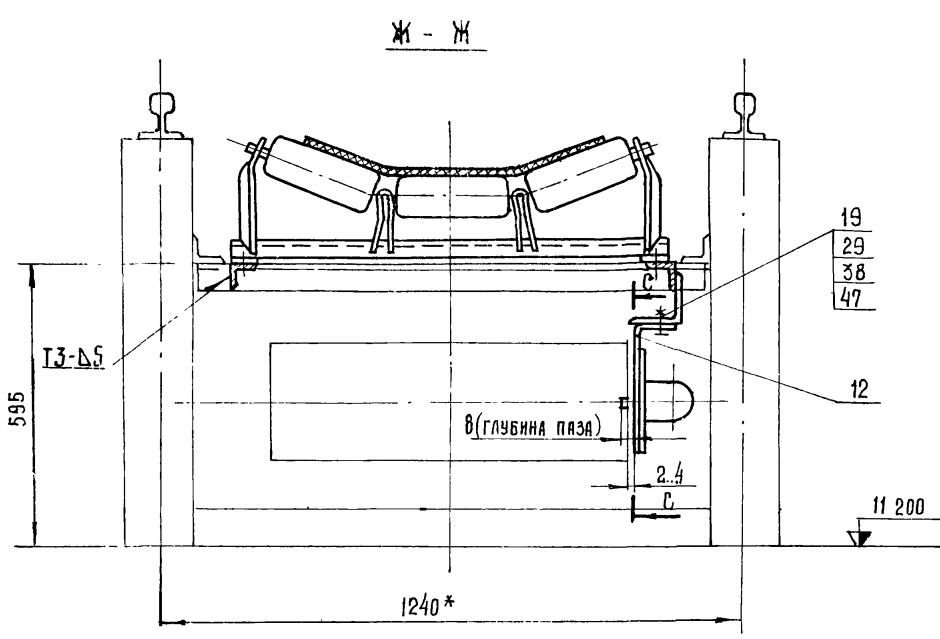
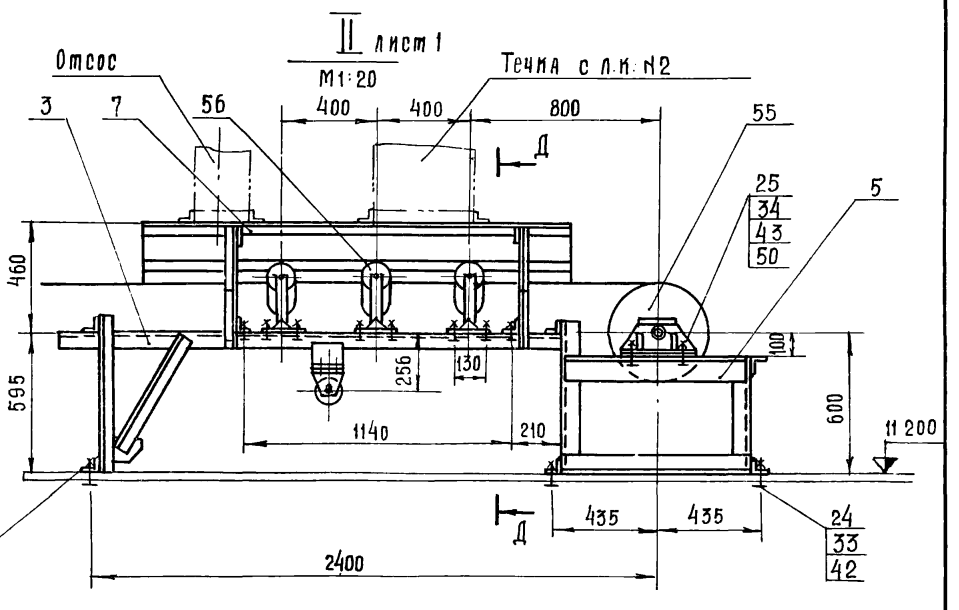
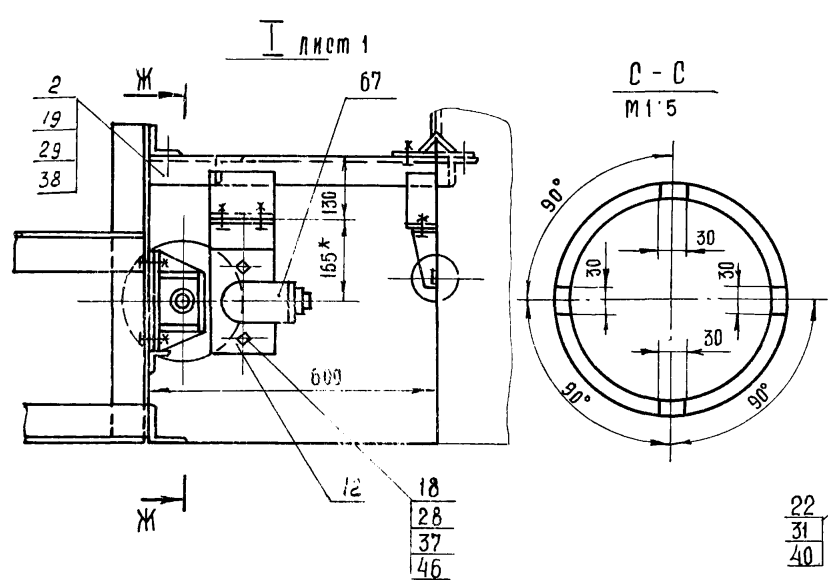
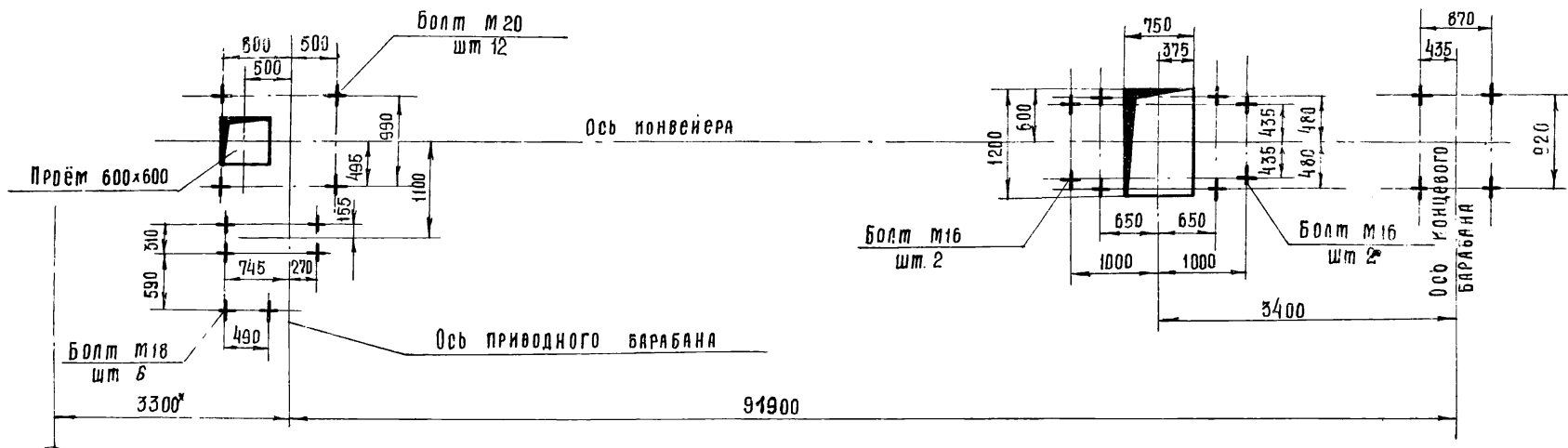
ИЗМ. Лист				Конвейер ленточный горизонтальный №1 сборочный чертеж			Лист	Масса	Масштаб
РАЗРАБ.	ТРЕБНОВА	ПОДП.	ДАТА	Р	8060	1:100			
ПРОВ.	КОВАЛЕВ	<i>Требн</i>	17.79						
П.ИЩАДА	КАБАНОВ	<i>Кабанов</i>	17.79						
НАЧ.ОЛД.	ЗАРАКОВСКАЯ	<i>Зар</i>	20.79						
ГИП	ГОГОЛЕВ	<i>Гоголев</i>	02.79						
Н.КОНТР.	ЕСИНА	<i>Есина</i>	7.79						

Лист 1 из 3
Госкомсельхозтехника СССР
ГИПРОПРОМСЕЛЬСТРОИ
С. САРАТОВ
ФОРМАТ 22

106

План закладных элементов
М 1:50

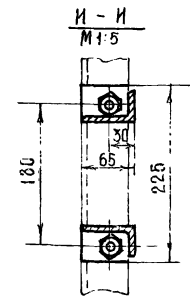
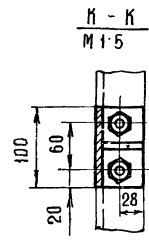
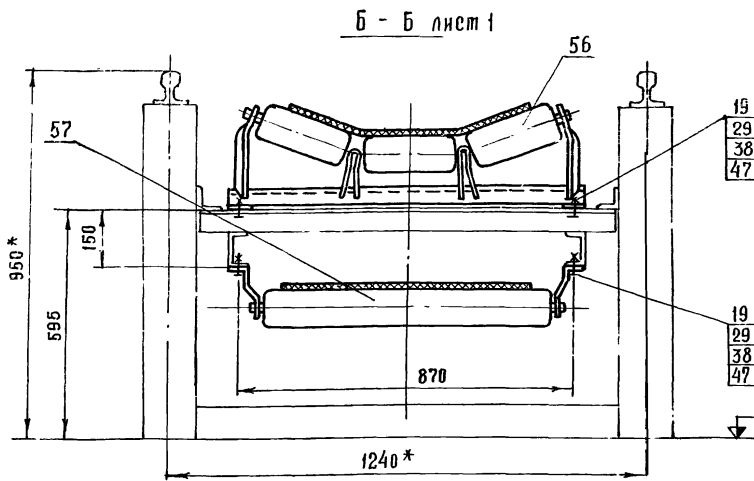
ТМЗ-000.00.СБ



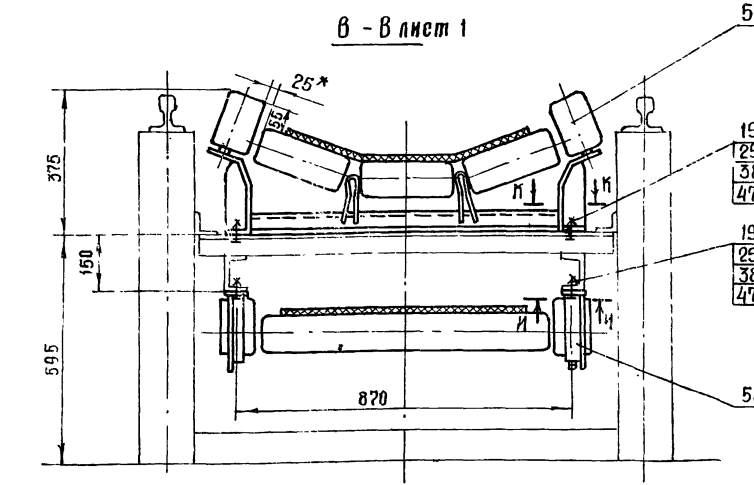
7834/3 107

ТМЗ-000.00.СБ 77105-1-143

Изм	Лист	№ докум.	Подп.	Дата	Конвейер ленточный горизонтальный №1. Сборочный чертеж	Лит	Масса	Масштаб
РАЗРАБ.	ГОЛУБЕВА	Конф. № 79.				Р	—	1:10
ПРОВ.	КОВАЛЕВ	Проект № 79.			Лист 2		Листов 3	
ГЛ ИНЖ.ОТД.	КАБАНОВ	2.02.79.			Госкомсельхозтехника СССР ГИПРОПРОМСЕЛЬСТРОЙ Г.С. РАТОВ			
НАЧ.ОТД.	ЗАРАКОВСКАЯ	2.02.79.						
ГИП	ГОГАЛЕВ	2.02.79.						
И.КОНТР.	ЕСИНА	2.02.79.						



1. Для работы датчика скорости на торце обода отклоняющего барабана выполнить пазы глубиной 8 мм (см. сечение С-С лист 2)
2. Ленту конвейера (поз. 47) клеить с последующей вулканизацией.
- 3* - Размеры для справок.



7834/3

ТМЗ-000 00 Сб		77705-1-143	
Конвейер ленточный. Горизонтальный №1. Сборочный чертёж.			
Лит.	Масса	Масштаб	
Р	-	1:10	
Лист 3	Листов 3		
Госкомсельхозтехника СССР ГИПРОПРОМСЕЛЬСТРОИ г. Саратов			

Копирвалд: Прошина

Формат 12

Формат	Зона	Позиция	Обозначение	Наименование	Кол.	Примеч.
<u>Документация</u>						
4			ТМЗ-000.00.Сб	Сборочный чертёж	1	22,22,12
12			ТМЗ-000.00.Бс	Ведомость спецификации		
12			ТМЗ-000.00.Вп	Ведомость покупных изделий		
<u>Сборочные единицы</u>						
2	1		ТМЗ-100.00.Сб	Установка приводного барабана	1	
4	2		ТМЗ-200.00.Сб	Рама головная	1	
4	3		ТМЗ-300.00.Сб	Рама роликоопорноконцевая	1	
4	5		ТМЗ-400.00.Сб	Рама концевой барабана	1	
22	6		ТМЗ-500.00.Сб	Наляжное устройство	1	
22	7		ТМЗ-600.00.Сб	Лоток направляющий	1	Новторное применение
2	8		ТМЗ-700.00.Сб	Рама привода	1	
2	9		ТМЗ-800.00.Сб	Установка тросового выключающего устройства	6	
<u>Детали</u>						
1	12		ТМЗ-000.01	Кронштейн	1	
1	13		ТМЗ-900.01	Ограждение муфты	1	
1	14		ТМ1-900.02	Ограждение муфты	1	Новторное применение

ТМЗ-000.00 7834/3 77705-1-143

ИЗМ. ЛИСТ	№ ДОК. ЧИМ.	ПОДПИСЬ	ДАТА
ИЗРАБ.	ГРЕБНЕВА	Григорьев	12.79
ПРОВ.	КОВАЛЕВ	Григорьев	12.79

Конвейер ленточный Горизонтальный №1		
Лит.	Лист	Листов
Р	1	4
Госкомсельхозтехника СССР ГИПРОПРОМСЕЛЬСТРОИ г. Саратов		

Формат	Зона	Позиция	Обозначение	Наименование	Кол.	Примеч.
<u>Стандартные изделия</u>						
				Болт ГОСТ 7798-70		
		18		M8x30.58.09	2	
		19		M12x35.58.09	570	
		20		M14x65.58.09	4	
		21		M16x65.58.09	6	
		22		M16x84.58.09	4	
		23		M18x80.58.09	6	
		24		M20x80.58.09	12	
		25		M24x90.58.09	4	
<u>Гайка ГОСТ 5915-70</u>						
		28		M 8.5.09	2	
		29		M12.5.09	570	
		30		M14.5.09	8	
		31		M16.5.09	16	
		32		M18.5.09	12	
		33		M20.5.09	24	
		34		M24.5.09	4	
<u>Шайба ГОСТ 11371-78</u>						
		37		8.01.09	2	
		38		12.01.09	570	
		39		14.01.09	4	
		40		16.01.09	10	
		41		18.01.09	6	
		42		20.01.09	12	
		43		24.01.09	4	108

Типовой проект 705-1-143 Альбом II Часть 2

ИЗМ. ПОДПИСЬ И ДАТА

ТМЗ-000.00 7834/3 77705-1-143 Лист 2

ЗОНА	ПОЗИЦИЯ	ОБОЗНАЧЕНИЕ	НАИМЕНОВАНИЕ	КОД	ПРИМЧ.
			Шайба ГОСТ 6402-70		
46			8. 65 Г. 09	2	
47			12. 65 Г. 09	570	
48			14. 65 Г. 09	4	
49			16. 65 Г. 09	6	
50			24. 65 Г. 09	4	
			Прочие изделия		
53			БАРАБАН Б540-60 Е1-120-61		
56			Роликоопора Ж-65 Е1-102-61	82	
57			Роликоопора 65-1 Е1-114-61	40	
58			РОЛИК ДЕФЛЕКТОРНЫЙ В=650 - НИЖНИЙ Е1-117-61	8	
59			РОЛИК ДЕФЛЕКТОРНЫЙ В=650 - ВЕРХНИЙ Е1-116-61	8	
60			Обойма концевая 1ЕВ-1506	1	
61			Накладка для гибкого кабеля 1ЕВ-1504	14	
62			Зажим 1ЕВ-1527	30	

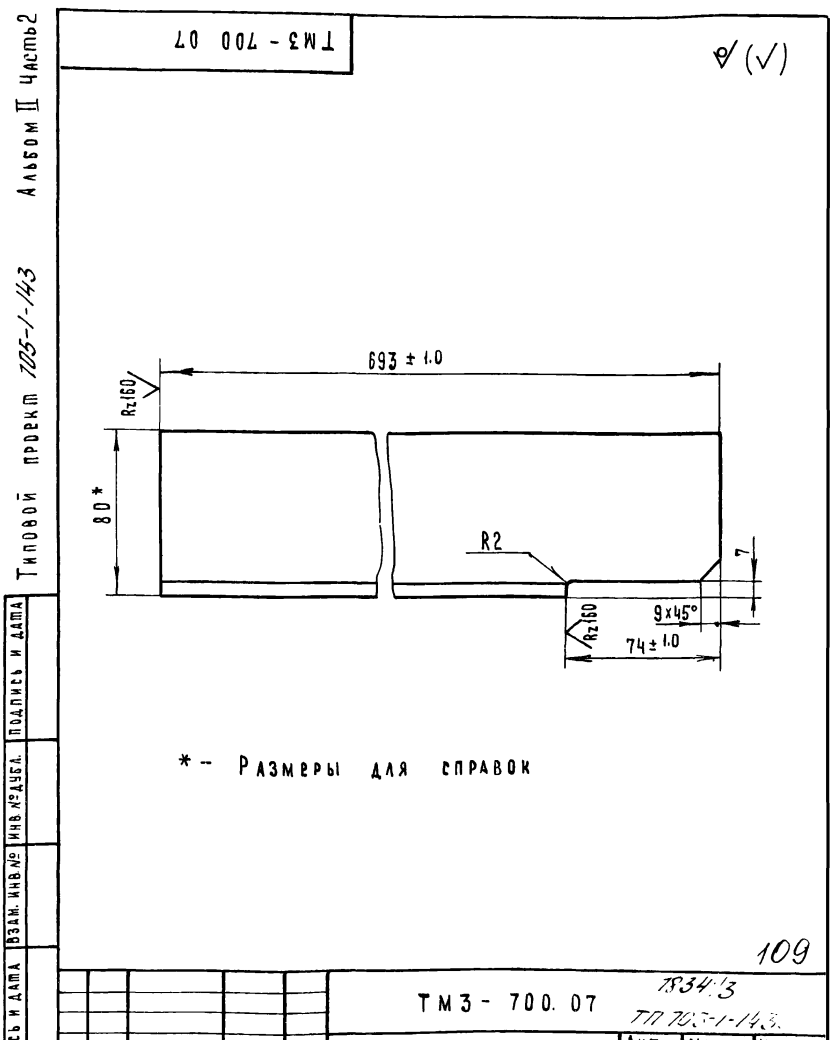
ТМЗ - 000. 00 7834/3
Лист 3
Копировала: Мамвеева
Формат: А4

ЗОНА	ПОЗИЦИЯ	ОБОЗНАЧЕНИЕ	НАИМЕНОВАНИЕ	КОД	ПРИМЧ.
	63		Электродвигатель 4А160С4ХУ3 ГОСТ 19523-74	1	
	64		Редуктор $i=23.34$ РМ-500-IV-7Ц	1	
	65		Муфта чирпая вту- лочно-пальцевая Т10-50-II.1-48-I.1-43 ГОСТ 21424-75	1	
	66		Муфта кулачковая дисковая 1600-70-I.1-80-I.2 ГОСТ 20720-75	1	
	67		Датчик скорости магнитоминдционный ДМ-2	1	
			МАТЕРИАЛЫ		
	70		Лента ЛМ2-650-56-820-3-1 ГОСТ 20-76	ПМ 195	

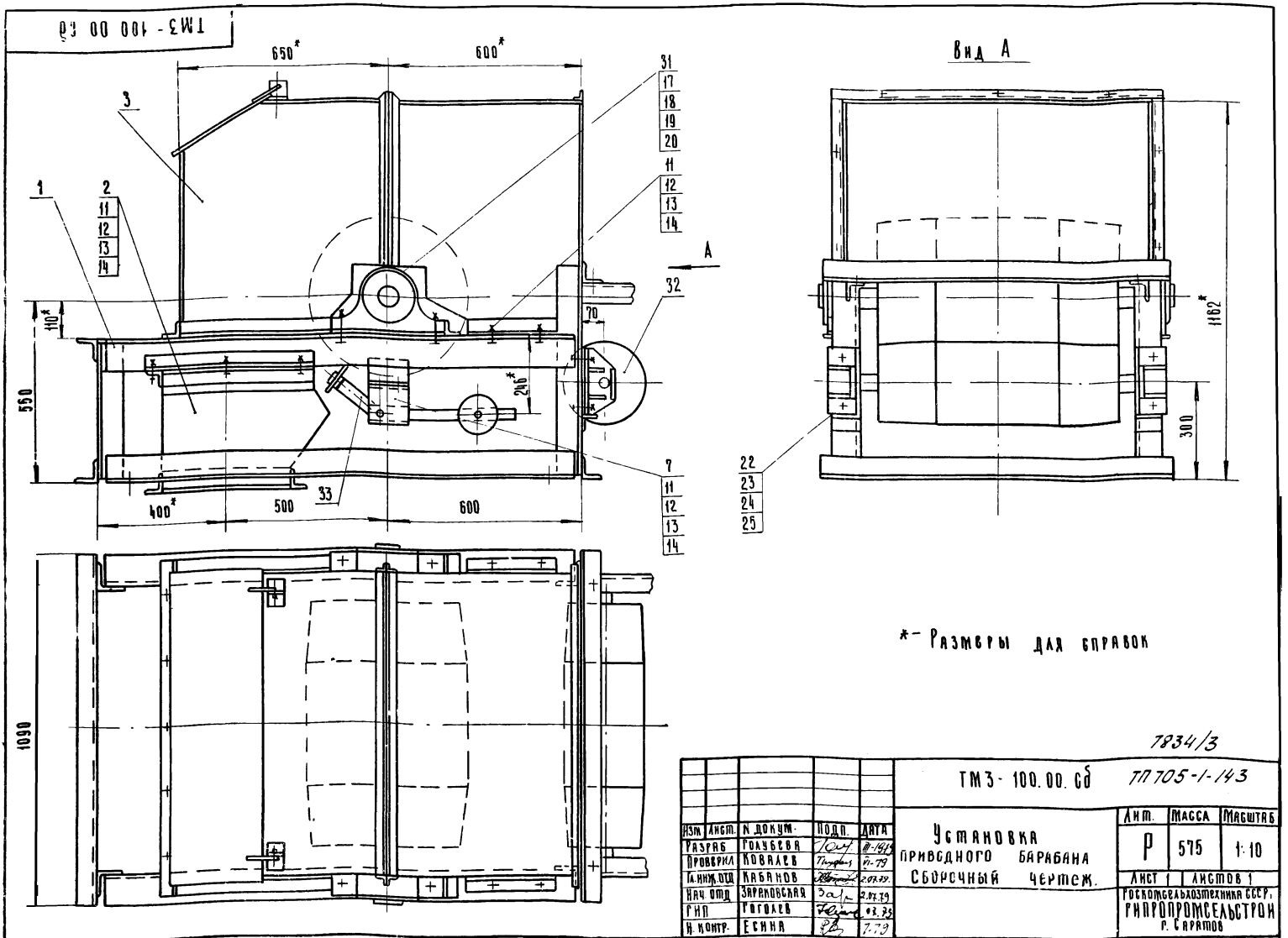
ТМЗ - 000. 00 7834/3
Лист 4
Копировала: Мамвеева
Формат: А4

ЗОНА	ПОЗИЦИЯ	ОБОЗНАЧЕНИЕ	НАИМЕНОВАНИЕ	КОД	ПРИМЧ.
			Документация		
2		ТМЗ-700.00.07	Сборочный чертеж		
			Детали		
4	1	ТМЗ-700.01	Уголок 5-40x40 ГОСТ 8509-72 см 3 ГОСТ 535-79 L = 350	2	1.7 кг
4	2	ТМЗ-700.02	Уголок 5-80x80 ГОСТ 8509-72 см 3 ГОСТ 535-79 L = 970	2	14.72
4	3	ТМЗ-700.03	Швеллер 14 ГОСТ 8240-72 см 3 ГОСТ 535-79 L = 560	2	13.8 кг
4	4	ТМЗ-700.04	Уголок 5-80x80 ГОСТ 8509-72 см 3 ГОСТ 535-79 L = 240	6	10.68 кг
4	5	ТМЗ-700.05	Уголок 5-80x80 ГОСТ 8509-72 см 3 ГОСТ 535-79 L = 925	4	27.0 кг
4	6	ТМЗ-700.06	Уголок 5-80x80 ГОСТ 8509-72 см 3 ГОСТ 535-79 L = 380	2	5.8 кг
1	7	ТМЗ-700.07	Связь	2	1-левая 1-правая
4	8	ТМЗ-700.08	Уголок 5-80x80 ГОСТ 8509-72 см 3 ГОСТ 535-79 L = 400	1	2.95 кг

ТМЗ - 700. 00 7834/3
Лист 1
Копировала: Мамвеева
Формат: А4



ТМЗ - 700. 07 7834/3
Лист 1
Копировала: Мамвеева
Формат: А4



Изм		Лист	№ докум.	Подп.	Дата	Установка приводного барабана сборочный чертёж.	Лист	Масса	Масштаб
РАЗРАБ.	ГРЕГНЕВА	1	7834/3	Труфань	07.79		Р	575	1:10
ПРОВЕРКА	КОВАЛЕВ	2	7834/3	Труфань	07.79	ГОСПРОМСЕЛЬСТРОЙ г. Саратов			
Т.ИЗЖ.ОД	КАБАНОВ	3	7834/3	Труфань	07.79				
НАЧ.ОМД	ЗЯРКОВСКАЯ	7	7834/3	Труфань	07.79				
ГИП	ГОЛОВЕВ	11	7834/3	Труфань	07.79				
И.КОНТР.	ЕСИНА	12	7834/3	Труфань	07.79				

7834/3
ТМЗ-100.00.СБ 71705-1-143
КОПИРОВАЛА: НАБИЧЕВА ФОРМАТ: А2

ФОРМАТ	ЗОНА	ПОЗ	Обозначение	Наименование	Кол	Примеч
12			ТМЗ-100.00.СБ	Сборочный чертёж		
Сборочные единицы						
22	1		ТМЗ-110.00.СБ	Кама приводного барабана	1	
12	2		ТМ1-930.00.СБ	Воронка	1	повторное применение
12	3		ТМ1-940.00.СБ	Кожух	1	повторное применение
Детали						
11	7		ТМ1-900.03	Кронштейн	2	повторное применение
Стандартные изделия						
11				Болт М12х35 58.09		
				ГОСТ 7798-70	22	
12				Райка М12.5.09 ГОСТ 5915-70	22	
13				Шайба 12.01.09 ГОСТ 11371-78	22	
14				Шайба 12.65Г.09		
				ГОСТ 6402-70	22	
17				Болт М24х90 58.09		
				ГОСТ 7798-70	4	
18				Райка М24.5.09 ГОСТ 5915-70	4	

ФОРМАТ	ЗОНА	ПОЗ	Обозначение	Наименование	Кол	Примеч
		19		Шайба 24.01.09 ГОСТ 11371-78	4	
		20		Шайба 24.65Г.09		
				ГОСТ 6402-70	4	
		22		Болт М16х65 58.09		
				ГОСТ 7798-70	4	
		23		Гайка М16.5.09 ГОСТ 5915-70	4	
		24		Шайба 16.01.09 ГОСТ 11371-78	4	
		25		Шайба 16.65Г.09		
				ГОСТ 6402-70	4	
Прочие изделия						
		31		Барабан 6550Г-80		
				Е1-118-61	1	
		32		Барабан отклоняющий 6525-40		
				Е1-120-61	1	
		33		Скрепка - 650		
				Е1-204-66	1	

Изм	Лист	№ докум.	Подп.	Дата	ТМЗ-100.00	7834/3 71705-1-143
РАЗРАБ.	ГРЕГНЕВА	1	Труфань	07.79		
ПРОВ.	КОВАЛЕВ	2	Труфань	07.79		
Т.ИЗЖ.ОД	КАБАНОВ	3	Труфань	07.79		
НАЧ.ОМД	ЗЯРКОВСКАЯ	7	Труфань	07.79		
ГИП	ГОЛОВЕВ	11	Труфань	07.79		
И.КОНТР.	ЕСИНА	12	Труфань	07.79		

Установка
приводного барабана.

Лист	Масса	Масштаб
Р	575	1:10

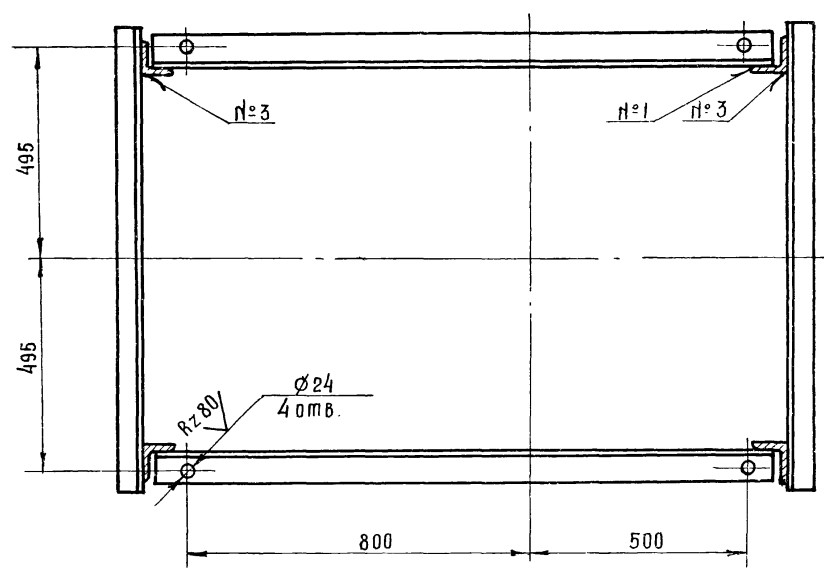
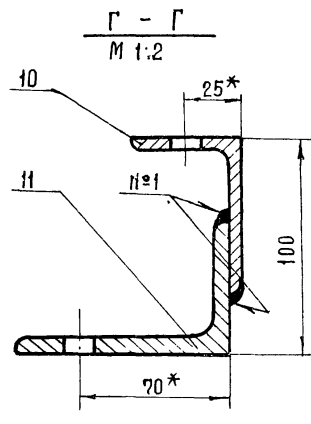
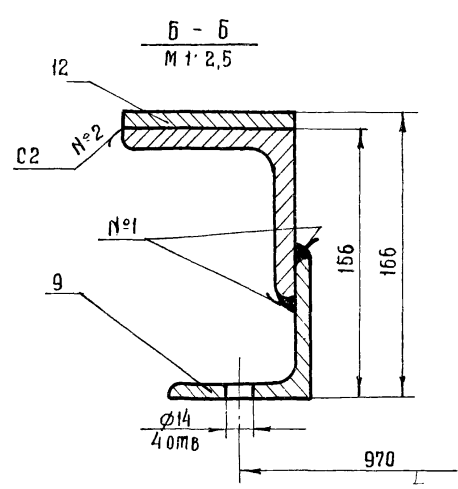
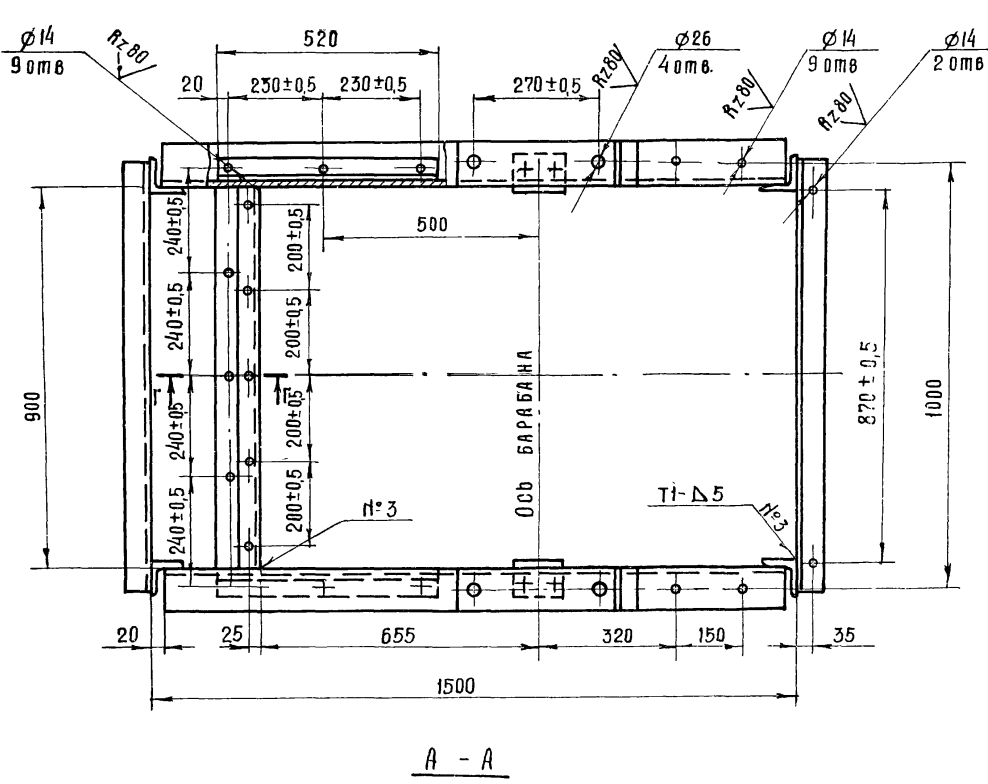
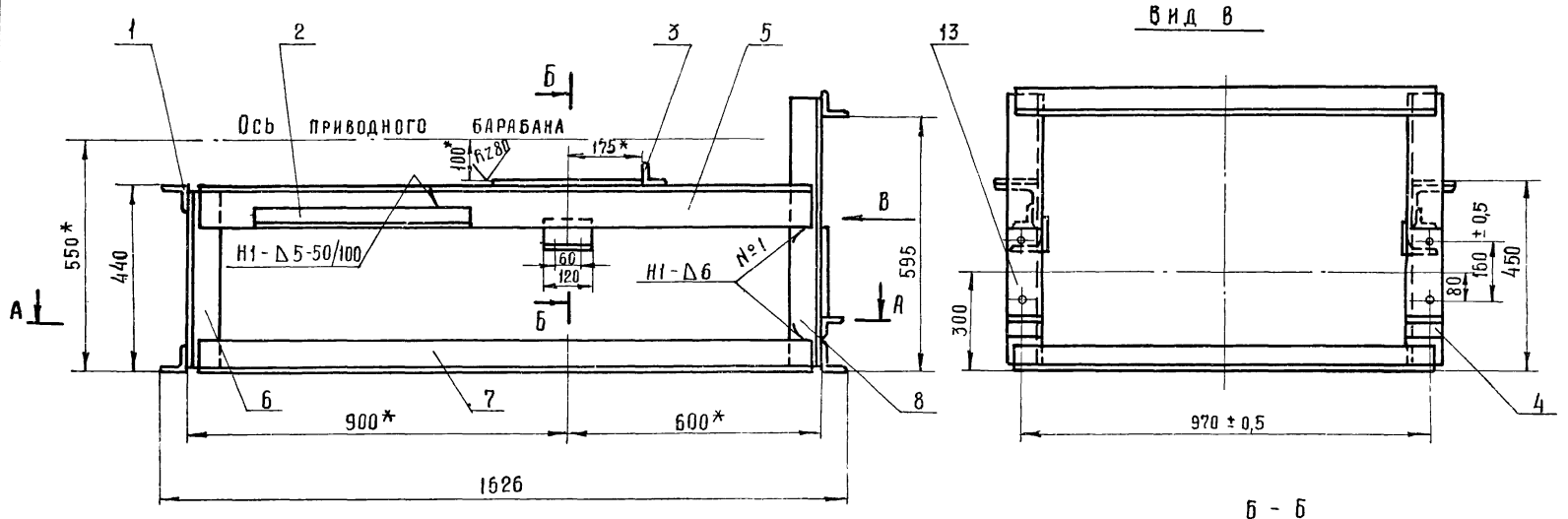
ГОСПРОМСЕЛЬСТРОЙ
г. Саратов

Изм	Лист	№ докум.	Подп.	Дата	ТМЗ-100.00	7834/3 71705-1-143
РАЗРАБ.	ГРЕГНЕВА	1	Труфань	07.79		

Установка
приводного барабана.

Лист	Масса	Масштаб
Р	575	1:10

ГОСПРОМСЕЛЬСТРОЙ
г. Саратов



- 1 Все сварные швы выполнить в соответствии с ГОСТ 5264-69 электродами типа Э-42 ГОСТ 9467-75.
- 2 Все отверстия размечать и сверлить после сварки рамы по сопрягаемым сборочным единицам
- 3* - размеры для справок.

7834/3 111

				ТМЗ-110.00 Сб 77705-1-143			
ИЗМ	ЛИСТ	№ ДОКУМ.	ПОДП.	ДАТА	ИМП.	МАССА	МАСШТАБ
					Р	125	1:10
РАМА							
ПРОВОДНОГО БАРАБАНА							
СБОРОЧНЫЙ ЧЕРТЕЖ							
РАЗРАБ.	ГРЕБНЕВА	Гребнев	17-78				
ПРОВ.	КОВАЛЕВ	Ковалев	07-79				
ГЛАВН. ОТД.	КАБАНОВ	Кабанов	02.80				
НАЧ. ОТД.	ЗАЯКОВСКАЯ	Заяковская	02.79				
ГИП	ГОГОЛЕВ	Гоголев	02.79				
					ЛИСТ 1	ЛИСТОВ 1	
					Иркутская область, г. Улан-Удэ, ул. Кураева, 5		
					ГИПРОПРОМСЕЛЬСТРОЙ		

ФОРМАТ	ЗОНА	ПОЗ.	ОБОЗНАЧЕНИЕ	НАИМЕНОВАНИЕ	КОЛ.	ПРИМЧ.
				Документация		
22			ТМЗ-110.00.сб	Сборочный чертеж		
				Детали		
54	1		ТМЗ-110.01	Уголок 6-63x63x5 ГОСТ 8509-72 см.3 ГОСТ 535-79 L=1020	4	19.6 кг
54	2		ТМЗ-110.02	Уголок 6-50x50x5 ГОСТ 8509-72 см.3 ГОСТ 535-79 L=520	2	3.9 кг
54	3		ТМЗ-110.03	Уголок 6-40x40x4 ГОСТ 8509-72 см.3 ГОСТ 535-79 L=100	2	0.5 кг
54	4		ТМЗ-110.04	Уголок 6-40x40x4 ГОСТ 8509-72 см.3 ГОСТ 535-79 L=300	2	0.4 кг
54	5		ТМЗ-	Уголок 6-100x100x10 ГОСТ 8509-72 см.3 ГОСТ 535-79 L=1460	2	44 кг
54	6		ТМЗ-110	Уголок 6-80x80x6 ГОСТ 8509-72 см.3 ГОСТ 535-79 L=430	2	6.4 кг
54	7		ТМЗ-110.0	Уголок 6-80x80x6 ГОСТ 8509-72 см.3 ГОСТ 535-79 L=1460	2	21.6 кг
54	8		ТМЗ-110.08	Уголок 6-80x80x6 ГОСТ 8509-72 см.3 ГОСТ 535-79 L=650	2	9.4 кг
54	9		ТМЗ-110.09	Уголок 6-80x80x6 ГОСТ 8509-72 см.3 ГОСТ 535-79 L=120	2	1.9 кг
54	10		ТМЗ-110.10	Уголок 6-75x75x5 ГОСТ 8509-72 см.3 ГОСТ 535-79 L=900	1	4.3 кг
54	11		ТМЗ-110.11	Уголок 6-100x63x6 ГОСТ 8510-72 см.3 ГОСТ 535-79 L=900	1	6.8 кг
54	12		ТМЗ-110.12	Полоса 10x90 ГОСТ 103-76 см.3 ГОСТ 535-79 L=350	2	6.0 кг
54	13		ТМЗ-110.13	Полоса 5x75 ГОСТ 103-76 см.3 ГОСТ 535-79 L=210	2	1.2 кг
			ТМЗ-110.00	783-13		
				77705-1-143		
Изм.	Лист	№ докум.	Подп.	Дата		
Разраб.	Гребнева	Пров.	Ковалев	8-79		
РАМА				Лист 1		Листов 1
ДРОВОДНОГО БАРАБАНА				ГОСКОМСЕЛЬХОЗТЕХНИКА СССР		ГИПРОПРОМСЕЛЬСТРОЙ
КОПИРОВАЛ МАТВЕЕВА				Г. САРАТОВ		ФОРМАТ: 11

ФОРМАТ	ЗОНА	ПОЗ.	ОБОЗНАЧЕНИЕ	НАИМЕНОВАНИЕ	КОЛ.	ПРИМЧ.
				Документация		
12			ТМЗ-200.00.сб	Сборочный чертеж		
				Детали		
54	1		ТМЗ-200.01	Уголок 6-63x63x5 ГОСТ 8509-72 см.3 ГОСТ 535-79 L=635	2	1-ПРАВАЯ 1-ЛЕВАЯ
11	2		ТМЗ-200.02	Уголок 6-63x63x5 ГОСТ 8509-72 см.3 ГОСТ 535-79 L=928	1	
54	3		ТМЗ-200.03	Уголок 6-100x100x10 ГОСТ 8509-72 см.3 ГОСТ 535-79 L=140	1	2.1 кг
54	4		ТМЗ-200.04	Уголок 6-110x70x6.5 ГОСТ 8510-72 см.3 ГОСТ 535-79 L=60	2	1.1 кг
			ТМЗ-200.00	7834/13		
				77705-1-143		
Изм.	Лист	№ докум.	Подп.	Дата		
Разраб.	Гребнева	Пров.	Ковалев	8-79		
РАМА				Лист 1		Листов 1
ГОЛОВНАЯ				ГОСКОМСЕЛЬХОЗТЕХНИКА СССР		ГИПРОПРОМСЕЛЬСТРОЙ
КОПИРОВАЛ МАТВЕЕВА				Г. САРАТОВ		ФОРМАТ: 11

93 00'002-ЭМ1

1. Все сварные швы выполнять в соответствии с ГОСТ 5264-69 электродами типа Э 42 ГОСТ 9467-75.

2. Все отверстия размечать и сверлить после сварки рамы по сопрягаемым сборочным единицам.

3. * Размеры для справок

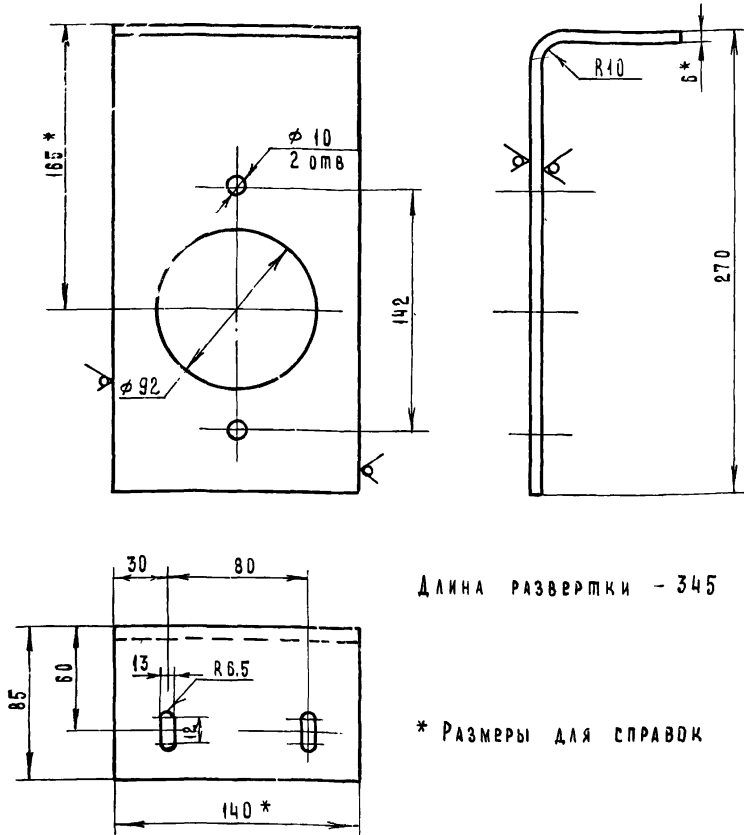
7834/13 112

ТМЗ-200.00.сб 77705-1-143

Изм.	Лист	№ докум.	Подп.	Дата	Лит.	Масса	Масштаб	
Разраб.	Гребнева	Пров.	Ковалев	8-79	Р	13.8	1:10	
Л.ИНИ.ОТД.	КАБАНОВ	Нач.отд.	ЗАРЯКОВСКАЯ	20.07.79	Лист 1 Листов 1			
ГИП	ГОГОЛЕВ	ГОСКОМСЕЛЬХОЗТЕХНИКА СССР					ГИПРОПРОМСЕЛЬСТРОЙ	
					Г. САРАТОВ			

ТМЗ-000.01

Rz80 (✓)



Длина развертки - 345

* Размеры для справок

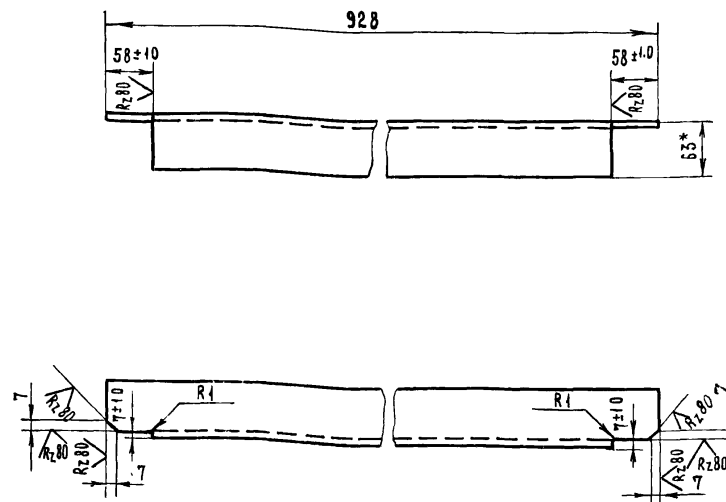
7834/3

ТМЗ-000.01 77705-1-143

Изм.	Лист	№ докум.	Подп.	Дата	Лист	Масса	Масштаб
		РАЗРАБ. ГРЕБНЕВА	Подп. Гр	17.79	Р	2.2	1:2.5
		ПРОВ. КОВАЛЕВ	Подп. Ков	17.79	Лист 1 из листов 1		
Копироваал. МАТВЕЕВА					ГОСКОМСЕЛЬХОЗТЕХНИКА ССРСР ГИПРОПРОМСЕЛЬСТРОИ г. САРАТОВ ФОРМАТ: А4		

ТМЗ-200.02

(✓)



* - РАЗМЕР ДЛЯ СПРАВКИ

7834/3

ТМЗ-200.02 77705-1-143

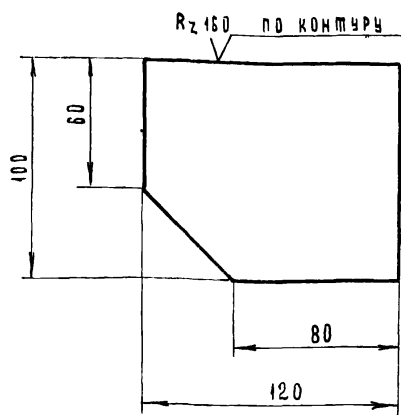
Изм.	Лист	№ докум.	Подп.	Дата	Лист	Масса	Масштаб
		РАЗРАБ. ГРЕБНЕВА	Подп. Гр	17.79	Р	4.5	1:5
		ПРОВ. КОВАЛЕВ	Подп. Ков	17.79	Лист 1 из листов 1		
Копироваал. МАТВЕЕВА					ГОСКОМСЕЛЬХОЗТЕХНИКА ССРСР ГИПРОПРОМСЕЛЬСТРОИ г. САРАТОВ ФОРМАТ: А4		

Формат	Зона	Поз.	Обозначение	Наименование	Кол.	Примеч.
				Документация		
		22	ТМЗ-300.00 СБ	Сборочный чертеж		
				Детали		
		54	1 ТМЗ-300.01	Уголок 6-110x70x6 ГОСТ 8509-72 ст 3 ГОСТ 535-79 L=60	2	1.08 кг
		54	2 ТМЗ-300.02	Уголок 6-63x63x5 ГОСТ 8509-72 ст 3 ГОСТ 535-79 L=4800	2	46.2 кг
		54	3 ТМЗ-300.03	Уголок 6-63x63x5 ГОСТ 8509-72 ст 3 ГОСТ 535-79 L=640	4	12.3 кг
		54	4 ТМЗ-300.04	Уголок 6-63x63x5 ГОСТ 8509-72 ст 3 ГОСТ 535-79 L=570	4	10.8 кг
		54	5 ТМЗ-300.05	Уголок 6-110x70x6 ГОСТ 8509-72 ст 3 ГОСТ 535-79 L=120	2	2.16 кг
		54	6 ТМЗ-300.06	Уголок 6-63x63x5 ГОСТ 8509-72 ст 3 ГОСТ 535-79 L=1060	4	20.4 кг
		4	7 ТМЗ-300.07	Косынка 10x60 ГОСТ 103-76	4	
		4	8 ТМЗ-300.08	Полоса 6x100 ГОСТ 103-76 ст 3 ГОСТ 535-79 L=130	2	1.02 кг

Изм.	Лист	№ докум.	Подп.	Дата	Лист	Масса	Масштаб
		РАЗРАБ. ГРЕБНЕВА	Подп. Гр	17.79	Р	0.5	1:2
		ПРОВ. КОВАЛЕВ	Подп. Ков	17.79	Лист 1 из листов 1		
Копироваал. МАТВЕЕВА					ГОСКОМСЕЛЬХОЗТЕХНИКА ССРСР ГИПРОПРОМСЕЛЬСТРОИ г. САРАТОВ ФОРМАТ: А4		

ТМЗ-300.07

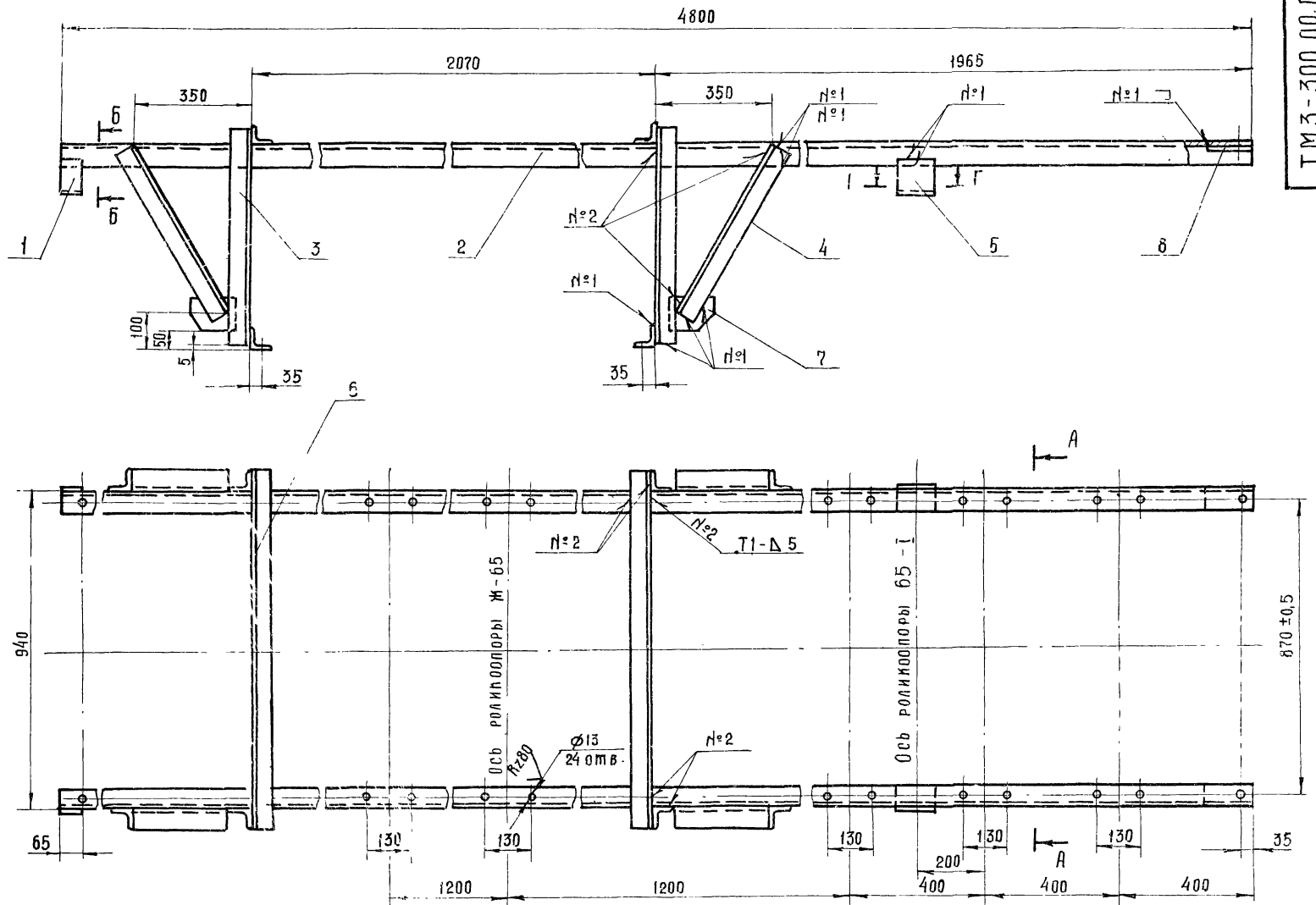
(✓)



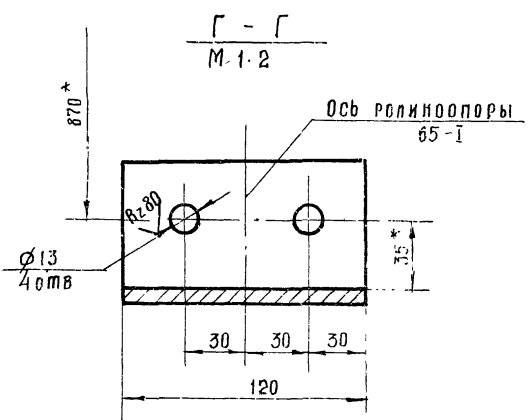
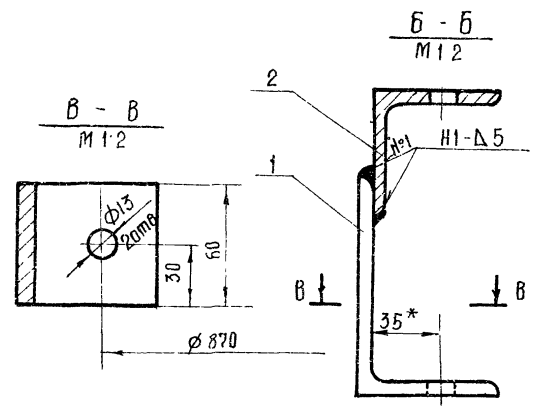
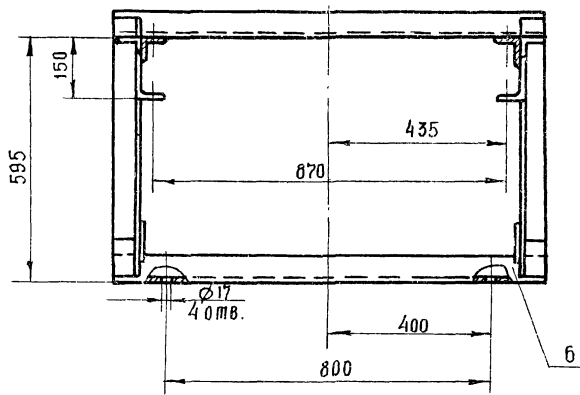
7834/3 113

ТМЗ-300.07 77705-1-143

Изм.	Лист	№ докум.	Подп.	Дата	Лист	Масса	Масштаб
		РАЗРАБ. ГРЕБНЕВА	Подп. Гр	17.79	Р	0.5	1:2
		ПРОВ. КОВАЛЕВ	Подп. Ков	17.79	Лист 1 из листов 1		
		ГЛ. ИНЖ. ОТД. НАБАНОВ	Подп. Наб	20.79	Лист 1 из листов 1		
		НАЧ. ОТД. ЗАРАКОВСКАЯ	Подп. Зар	20.79	Лист 1 из листов 1		
Копироваал. МАТВЕЕВА					ГОСКОМСЕЛЬХОЗТЕХНИКА ССРСР ГИПРОПРОМСЕЛЬСТРОИ г. САРАТОВ ФОРМАТ: А4		



A - A повернута



- 1 Все сварные швы выполнять в соответствии с ГОСТ 5264-69 электродами типа Э-42 ГОСТ 9467-75
2. Отверстия размечать и сверлить после сварки металлоконструкций

7834/3 114

ТМЗ-300 00 С6 ТТ 705-1-143				Лист	Масса	Масштаб
РАМА РОЛИКООПОР концевая Сборочный чертеж.				Р	96	1:10
ИЗМ.	Лист	№ доп.	Подп.	Дата		
РАЗРАБ.	ГРЕБНЕВА		Григорьев	11-77		
ПРОВ.	КОВАЛЕВ		Григорьев	11-79		
ТА. ИНИЦ. ОТД.	МАБАНОВ		Сидорова	12-79		
НАЧ. ОТД.	ЗАРКОВСКАЯ		Сидорова	12-79		
ГИП	ГОГОЛЕВ					

Лист 1 из 1
Госкомсельхозтехника СССР
ГИПРОПРОМСЕЛЬСТРОИ
г. САРАТОВ

ГО 004-СШ

1* размеры для справок
2 Неуказанные предельные отклонения размеров: валов - по В7, остальных - по СН7

7834/3

ТМЗ-400.05				Лит.	Масса	Масштаб
Уголок				Р	4,7	1:5
Уголок 63x63x6 ГОСТ 8509-72 Ст 3 ГОСТ 535-79				Лист 1 Листов 1		

Копировал: Прошина Формат И1

Альбом II Часть 2

Типовой проект 705-1-143

Формат	Зона	Поз.	Обозначение	Наименование	Кол	Примеч
				Документация		
И2			ТМЗ-400 00 Сб	Сборочный чертеж		
				Детали		
Б4	1		ТМЗ-400 01	Лист 10 ГОСТ 19903-74 Ст 3 ГОСТ 14637-69 80x320	2	3,8 кг
Б4	2		ТМЗ-400 02	Уголок 63x63x6 ГОСТ 8509-72 Ст 3 ГОСТ 535-79 L = 780	2	9 кг
Б4	3		ТМЗ-400 03	L = 930	1	5,3 кг
Б4	4		ТМЗ-400 04	L = 1030	2	11,6 кг
И1	5		ТМЗ-400 05	Уголок	1	
Б4	6		ТМЗ-400 06	Уголок 63x63x6 ГОСТ 8509-72 Ст 3 ГОСТ 535-79 L = 480	2	9,6 кг
Б4	7		ТМЗ-400 07	L = 580	2	11 кг
Б4	8		ТМЗ-400 08	Уголок 63x63x6 ГОСТ 8509-72 Ст 3 ГОСТ 535-79 L = 780	2	24 кг

ТМЗ-400 00				Лит.	Лист	Листов
Рама концевой барабана				Р	1	1
Уголок 63x63x6 ГОСТ 8509-72 Ст 3 ГОСТ 535-79				Лист 1 Листов 1		

Копировал: Прошина Формат И1

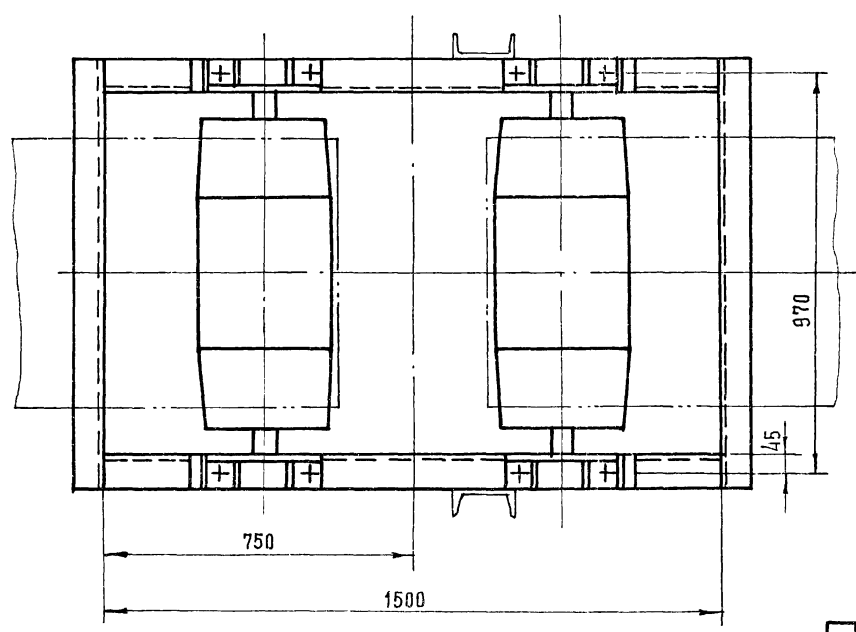
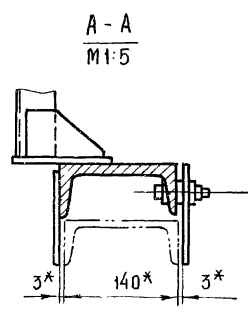
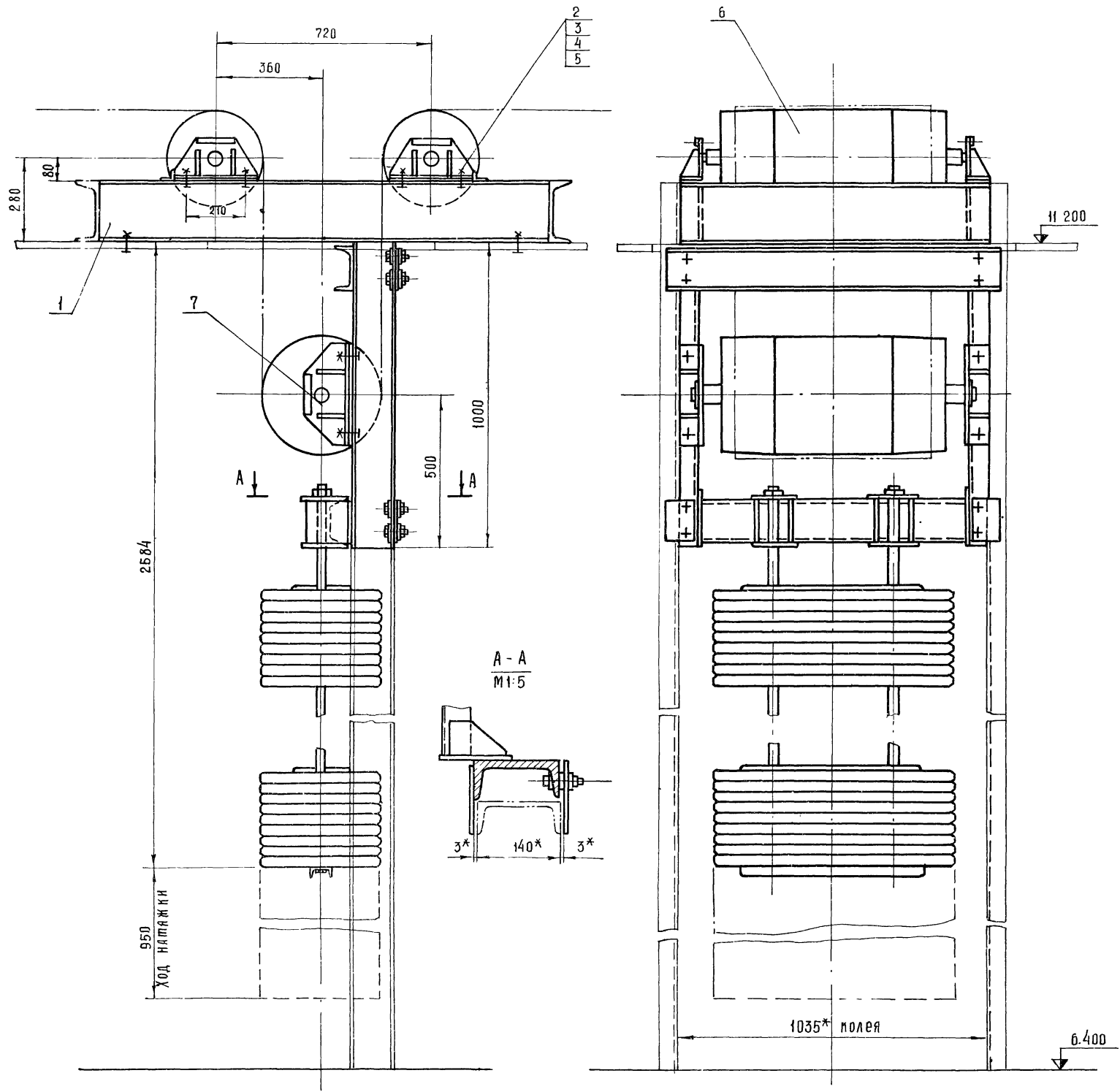
ГО 004-СШ

1 Сварные швы выполнить по ГОСТ 5264-69
2 Отверстия выполнить после сварки
3* - Размер для справок.

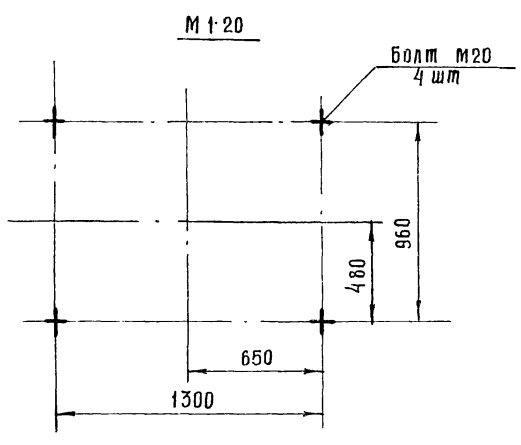
7834/3 115

ТМЗ-400.00.Сб.				Лит.	Масса	Масштаб
Рама концевой барабана.				Р	79	1:10
Сборочный чертеж.				Лист 1 Листов 1		

Копировал: Прошина Формат И1



План закладных элементов



* - Размеры для справок.

7834/3 116

				ТМЗ-500.00.Сб 77705-1-143				
Изм.	Лист	№ докум.	Подп.	Дата	Натяжное устройство. Сборочный чертеж	Лит.	Масса	Масштаб
						Р	2435	1:10
РАЗРАБ. ГРЕБЕНЕВ						Лист 1		
ПРОВ. КОВАЛЕВ						Листов 1		
ГЛАВ. ИНЖ. ОТА. ИБАЯНОВ						Посомеявхозтехника СССР		
НАЧ. ОЛД. ЗАРАНОВСКАЯ						ГИПРОПРОМГЕЛСТРОИ		

Зона	Поз	Обозначение	Наименование	Кол	Примеч.
			Документация		
		ТМЗ-300 00 СБ	Сборочный чертеж		
			Сборочные единицы		
1		ТМЗ-510.00 СБ	Рама натяжного устройства	1	
			Стандартные изделия		
2			Болт М 20x60 58.09 ГОСТ 7798-70	8	
3			Гайка М 20x5.09 ГОСТ 5915-70	8	
4			Шайба 20-65Г.09 ГОСТ 6402-70	8	
5			Шайба 20 01 09. ГОСТ 11371-78	8	
			Прочие изделия		
6			Барабан 6532-60 Е1-120-61	2	
7			Натяжка 6540В-60-1-20 Е1-124-61	1	

Лист		№ докум.		Подп.		Дата	
ИЗРАБ		ГРЕБНЕВА		Гребнева		12.79	
ПРОВЕРИЛ		КОВАЛЕВ		Ковалев		12.79	
ТМЗ-500.00				7834/3			
				ТТ 705-1-143			
Натяжное устройство				Лист 1 из 1			
				Госкомсельхозтехника СССР			
				ГИПРОПРОМСЕЛЬСТРОЙ			
				Г. САРАТОВ			

Копировал: Прошина

Формат И

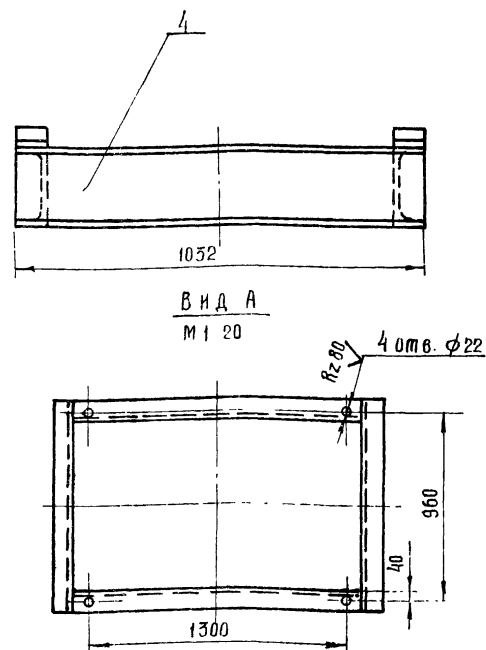
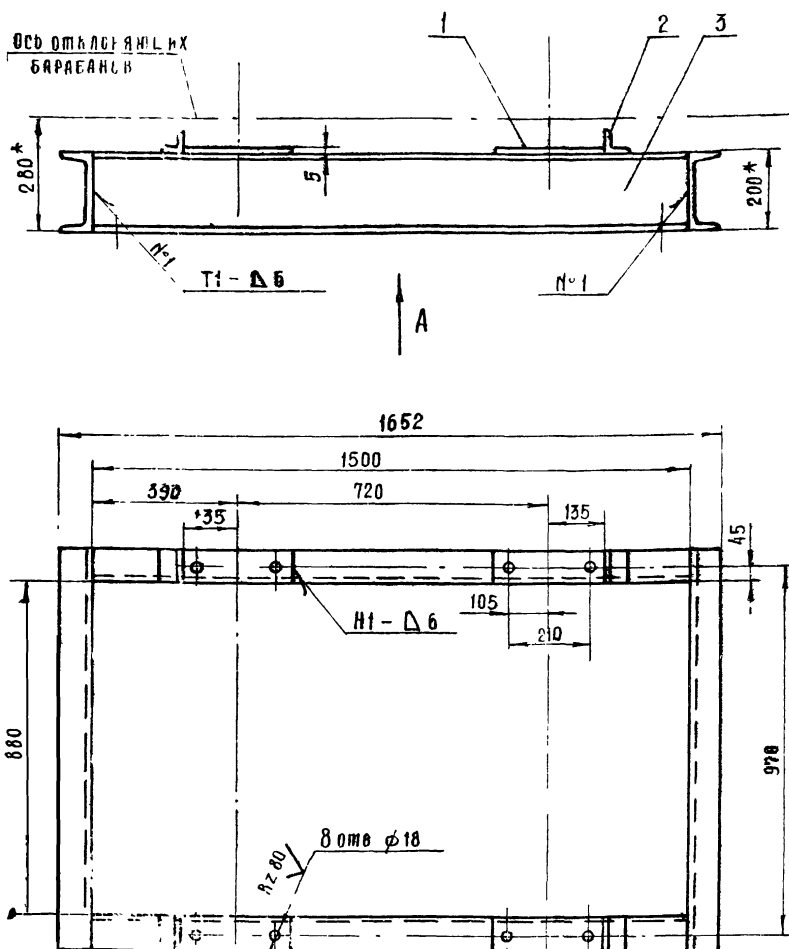
Зона	Поз	Обозначение	Наименование	Кол	Примеч.
			Документация		
		ТМЗ-510 00 СБ	Сборочный чертеж		
			Материалы		
84	1		Лист 5 Лист 19903 74 Стр 3 ГОСТ 14652-69 76 x 270	4	3 кг
84	2		Уголки 6-50x50x5 ГОСТ 8509-72 Стр 3 ГОСТ 535-79 L=76	4	112 кг
84	3		Швеллер 20 ГОСТ 8240-72 Стр 3 ГОСТ 535-79 L=1500	2	55,2 кг
84	4		L=1032	2	38 кг

Лист		№ докум.		Подп.		Дата	
ИЗРАБ		ГРЕБНЕВА		Гребнева		12.79	
ПРОВЕРИЛ		КОВАЛЕВ		Ковалев		12.79	
ТМЗ-510 00				7834/3			
				ТТ 705-1-143			
Рама натяжного устройства				Лист 1 из 1			
				Госкомсельхозтехника СССР			
				ГИПРОПРОМСЕЛЬСТРОЙ			
				Г. САРАТОВ			

Копировал: Прошина

Формат И

90 30 313-2W1

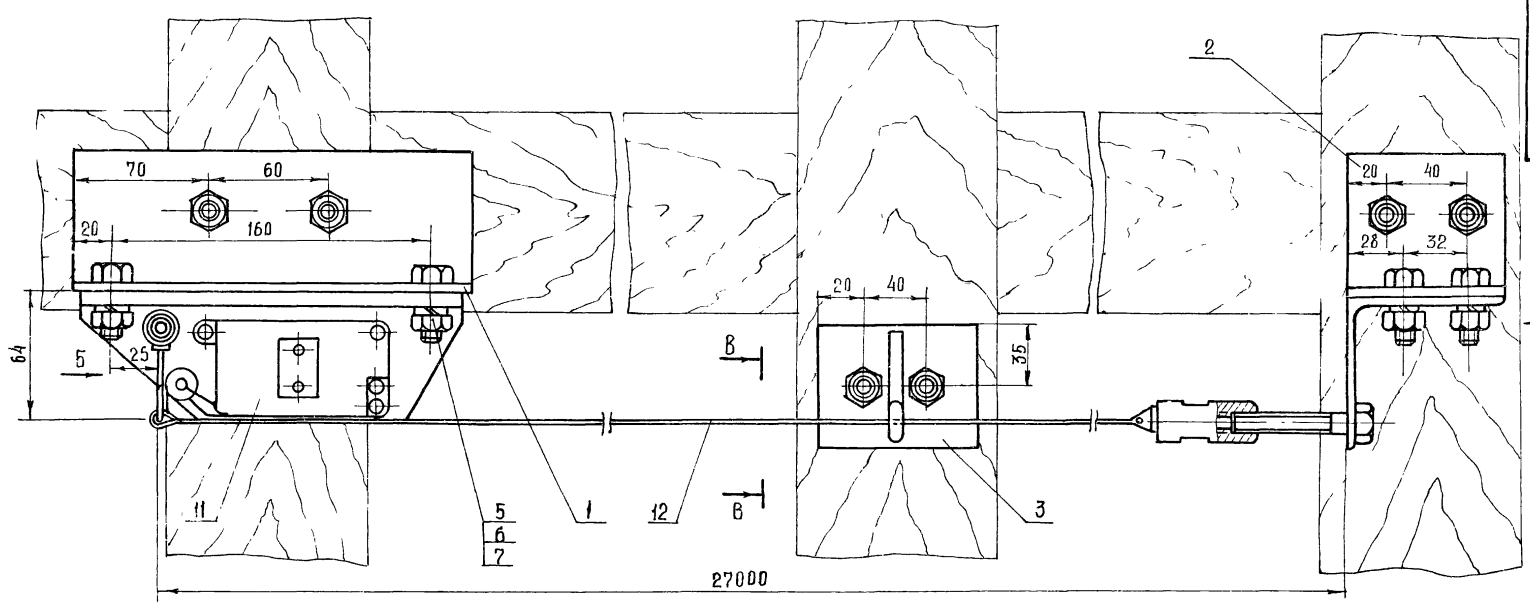


- * Размеры для справок.
- Сварные швы по ГОСТ 5264-69
- Отверстия выполнить после сварки

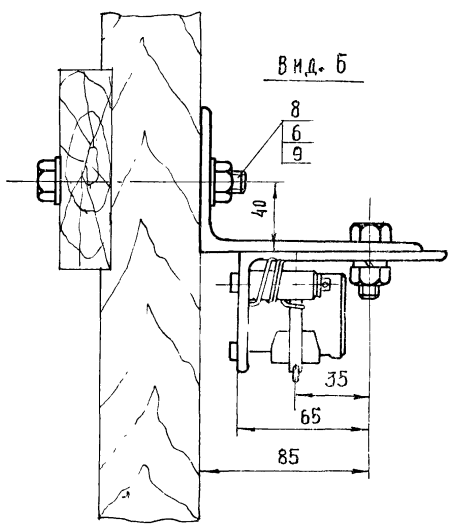
7834/3 117

Лист		№ докум.		Подп.		Дата	
ИЗРАБ		ГРЕБНЕВА		Гребнева		12.79	
ПРОВЕРИЛ		КОВАЛЕВ		Ковалев		12.79	
Полн. отд.		КОВАЛЕВ		Ковалев		12.79	
Нач. отд.		КОВАЛЕВ		Ковалев		12.79	
Тип		КОВАЛЕВ		Ковалев		12.79	
Исполн.		КОВАЛЕВ		Ковалев		12.79	
ТМЗ-510.00 СБ				7834/3			
				ТТ 705-1-143			
Рама натяжного устройства. Сборочный чертеж.				Лист 1 из 1			
				Госкомсельхозтехника СССР			
				ГИПРОПРОМСЕЛЬСТРОЙ			
				Г. САРАТОВ			

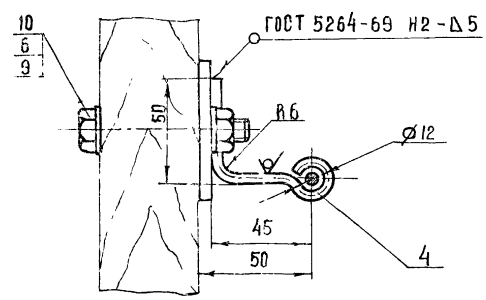
Вид А



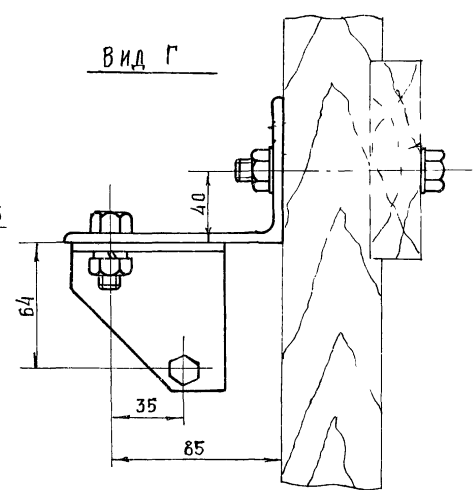
Вид Б



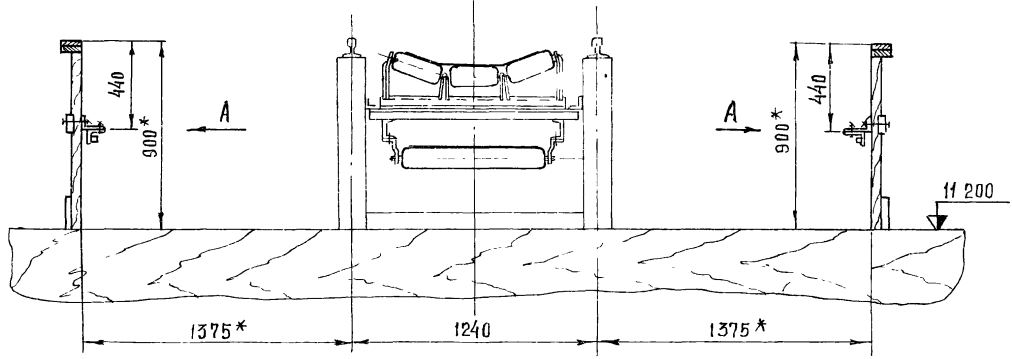
В-В



Вид Г



Ось конвейера ленточного горизонтального №1



* РАЗМЕРЫ ДЛЯ СПРАВОК

7834/3

118

				ТМЗ-800 00 СБ ТТ 705-1-143				
Изм.	Исполн.	№ док.	Подп.	Дата	Установка тросового выключателя	Лит.	Масса	Масштаб
РАЗРАБ.	ГРЕБНЕВА		<i>Гребнева</i>	07.79	Сборочный чертеж	Р	8,0	1:2
ПРОВ.	КОВАЛЕВ		<i>Ковалев</i>	07.79				
Тех. инж.	КАБАНОВ		<i>Кабанов</i>	08.79				
Нач. отд.	ЗАРАКОВСКАЯ		<i>Зарак.ска</i>	08.79				
ГИП	ГОГОЛЕВ		<i>Гоголев</i>	08.79				
Исполн.	ЕСИНА		<i>Есина</i>	07.79				

Лист 1 из 1 листов
Тобкомсельхозтехника СССР
ГИПРОМСЕЛЬСТРОИ
С. САРАТОВ

№	Обозначение	Наименование	Кол.	Примеч.
		Документация		
	ТМЗ-800.00.сб	Сборочный чертеж		
		Детали		
1	ТМЗ-800.01	Уголок 5-110x70x6,5 ГОСТ 8510-72 ст.3 ГОСТ 535-79 L = 200	1	
2	ТМЗ-800.02	Уголок 5-110x70x6,5 ГОСТ 8510-72 ст.3 ГОСТ 535-79 L = 80	1	
3	ТМЗ-800.03	Полоса 5x80 ГОСТ 103-76 ст.3 ГОСТ 535-79 L = 70	4	
4	ТМЗ-800.07	Круг 5 ГОСТ 2590-71 ст.3 ГОСТ 535-79 L = 150	4	
		Стандартные изделия		
5		Болт М10x35,58.09 ГОСТ 7798-70	4	
6		Гайка М10.09 ГОСТ 5915-70	16	
7		Шайба М10.09 ГОСТ 5402-70	4	
8		Болт М10x35,58.09 ГОСТ 7798-70	4	
9		Шайба 10.04.09 ГОСТ 11371-78	24	
10		Болт М10x35,58.09 ГОСТ 7798-70	8	
		Прочие изделия		
11	Е1-201-68	Устройство выключающего канатные	1	
		Материалы		
12		Канат 2-Г-П-Н-160 ГОСТ 3062-69	пм 30	

ТМЗ-800.00				7834/3		
				77705-1-143		
Изм.	Лист	№ док-м.	Подп.	Дата	Лит.	Лист
РАЗРАБ.	ГРЕБНЕВА	ГРЕБНЕВА	ГРЕБНЕВА	12.79	Р	1
ПРОВ.	КОВАЛЕВ	КОВАЛЕВ	КОВАЛЕВ	12.79	Л	1

КОПИРОВАЛ: МАТВЕРВА *Матв* ФОРМАТ: А4

10 006 - 2W1 R280 (V)

Л развертки - 1243
* Размер для справок

ТМЗ-900.01				7834/3		
				77705-1-143		
Изм.	Лист	№ док-м.	Подп.	Дата	Лит.	Лист
РАЗРАБ.	ГРЕБНЕВА	ГРЕБНЕВА	ГРЕБНЕВА	12.79	Р	1
ПРОВ.	КОВАЛЕВ	КОВАЛЕВ	КОВАЛЕВ	12.79	Л	1

КОПИРОВАЛ: МАТВЕРВА *Матв* ФОРМАТ: А4

ТМЗ-700.00.сб

1. Сварные швы выполнить по ГОСТ 5264-69
2. Все отверстия размечать и сверлить после сварки рамы по сопрягаемым сборочным единицам.

ТМЗ-700.00.сб				7834/3		
				77705-1-143		
Изм.	Лист	№ док-м.	Подп.	Дата	Лит.	Лист
РАЗРАБ.	ГРЕБНЕВА	ГРЕБНЕВА	ГРЕБНЕВА	12.79	Р	1
ПРОВ.	КОВАЛЕВ	КОВАЛЕВ	КОВАЛЕВ	12.79	Л	1

КОПИРОВАЛ: МАТВЕРВА *Матв* ФОРМАТ: А4