

ГОСУДАРСТВЕННЫЙ КОМИТЕТ СОВЕТА МИНИСТРОВ СССР
ПО ДЕЛАМ СТРОИТЕЛЬСТВА
(ГОССТРОЙ СССР)

ТИПОВЫЕ КОНСТРУКЦИИ И ДЕТАЛИ ЗДАНИЙ И СООРУЖЕНИЙ

СЕРИЯ 1.462-3

ЖЕЛЕЗОБЕТОННЫЕ
ПРЕДВАРИТЕЛЬНО НАПРЯЖЕННЫЕ
ДВУСКАТНЫЕ РЕШЕТЧАТЫЕ БАЛКИ
ДЛЯ ПОКРЫТИЙ ПРОМЫШЛЕННЫХ ЗДАНИЙ

ВЫПУСК VI

АРМАТУРНЫЕ ИЗДЕЛИЯ БАЛОК ПРОЛЕТАМИ 12 и 18 м
ИЗ БЕТОНА МАРКИ 600

РАБОЧИЕ ЧЕРТЕЖИ

13365-03
ЦЕНА 0-50

ЦЕНТРАЛЬНЫЙ ИНСТИТУТ ТИПОВОГО ПРОЕКТИРОВАНИЯ
ГОССТРОЯ СССР

Москва, А-445, Смольная ул., 22

Сдано в печать

1975 г

Заказ №

5288

Тираж

1000 экз.

ГОСУДАРСТВЕННЫЙ КОМИТЕТ СОВЕТА МИНИСТРОВ СССР
ПО ДЕЛАМ СТРОИТЕЛЬСТВА
(ГОССТРОЙ СССР)

ТИПОВЫЕ КОНСТРУКЦИИ И ДЕТАЛИ ЗДАНИЙ И СООРУЖЕНИЙ

СЕРИЯ 1.462-3

ЖЕЛЕЗОБЕТОННЫЕ
ПРЕДВАРИТЕЛЬНО НАПРЯЖЕННЫЕ
ДВУСКАТНЫЕ РЕШЕТЧАТЫЕ БАЛКИ
ДЛЯ ПОКРЫТИЙ ПРОМЫШЛЕННЫХ ЗДАНИЙ

ВЫПУСК VI

АРМАТУРНЫЕ ИЗДЕЛИЯ БАЛОК ПРОЛЕТАМИ 12 и 18 м
ИЗ БЕТОНА МАРКИ 600

РАБОЧИЕ ЧЕРТЕЖИ

РАЗРАБОТАНЫ

ПРОЕКТНЫМ ИНСТИТУТОМ №1 ГОССТРОЯ СССР
С УЧАСТИЕМ НАУЧНО-ИССЛЕДОВАТЕЛЬСКОГО ИНСТИТУТА
ПО СТРОИТЕЛЬСТВУ МИНПРОМСТРОЯ СССР,
НИИЖБ И НИИСК

УТВЕРЖДЕНЫ

И ВВЕДЕНЫ В ДЕЙСТВИЕ
С 1.04.76г. ГОССТРОЕМ СССР
ПОСТАНОВЛЕНИЕ № 194
ОТ 21 НОЯБРЯ 1975г.

СОДЕРЖАНИЕ

	Лист	Стр.
Содержание	-	2
Пояснительная записка	-	3
Балки пролётом 12 м		
Спецификация стали на напрягаемую арматуру	I	4
Каркас КР40	2	5
Каркас КР41	3	6
Каркас КР42	4	7
Каркас КИ6	5	8
Каркас КР43	6	9
Балки пролётом 18 м		
Спецификация стали на напрягаемую арматуру	7	10
Каркас КИ7	8	11
Каркас КР44	9	12
Каркас КР45 ^Т и КР45 _Н	10	13
Каркас КР46	11	14
Каркас КР47	12	15
Каркас КР48	13	16
Каркас КР49	14	17
Каркас КИ8	15	18
Каркас КР50	16	19
Каркас КИ9	17	20
Каркас КР51	18	21
Каркас КИ10	19	22
Каркас КР52	20	23
Каркасы КР53 и КР61	21	24
Каркас КР54	22	25
Каркас КР55 и КР56	23	26
Каркас КР57	24	27
Каркас КР58 ^Т и КР58 _Н	25	28
Каркас КР59	26	29
Каркасы КР60 и КР63	27	30
Каркас КР62	28	31

ТК	БАЛКИ ПРОЛЁТАМИ 12 и 18 м	Серия 1.462-3
1975	СОДЕРЖАНИЕ	Выпуск Лист У1 -

ПОЯСНИТЕЛЬНАЯ ЗАПИСКА

1. Настоящий выпуск содержит рабочие чертежи арматурных изделий для двускатных решетчатых балок пролётами 12 и 18 м из бетона марки 600.

2. Арматурные изделия должны изготавливаться в соответствии с требованиями следующих нормативных и инструктивных документов:

глав СНиП I-B.4-62 "Арматура для железобетонных конструкций" и III-A.II-70 "Техника безопасности в строительстве";

ГОСТ 10922-64 "Арматура и закладные детали сварные, для железобетонных конструкций. Технические требования и методы испытаний";

ГОСТ 14098-68 "Соединения сварные арматуры железобетонных изделий и конструкций. Контактная и ванная сварки. Основные типы и конструктивные элементы";

СН 393-69 "Указания по сварке соединений арматуры и закладных деталей железобетонных конструкций",

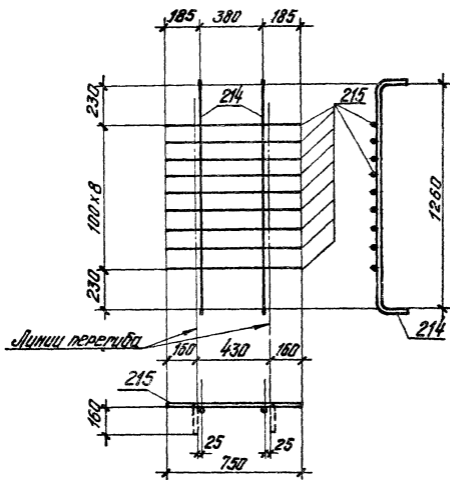
3. Изготовление плоских и пространственных каркасов следует выполнять в кондукторах при помощи контактной точечной сварки.

К	БАЛКИ ПРОЛЁТАМИ 12 и 18 м	Серия I.462-3	
I.375	ПОЯСНИТЕЛЬНАЯ ЗАПИСКА	Выпуск У1	-

Спецификация стали на одну позицию

Эле- мент	№ поз.	Эскиз	φ мм	Длина мм	Вес кг
Напрягаемая арматура	201		58pII	11960	1.8
	202		15п7	11960	13.3
	203		22AII	11960	35.6
	204		25AII	11960	46.2
	205		28AII	11960	57.8
	206		32AII	11960	75.5
	207		18AY	11960	23.9
	208		20AY	11960	29.6
	209		22AY	11960	35.6
	210		18A7I	11960	23.9
	211		20A7I	11960	29.6
	212		18A7II	11960	23.9
	213		22A7II	11960	35.6

ТК	Балки пролетом 12 м	Серия 1.462-3
1975	Спецификация стали на напрягаемую арматуру	Вольск Лист II /



Марка изделия	№ позиции	Эскиз	Диаметр мм	Длина мм	Количество шт.	Выборка стали		
						φ мм	Длина м	Вес кг
КР40	214		14 А III	1540	2	14 А III	3.1	3.8
	215		6 А III	750	9	6 А III	6.8	1.5
							Всего	5.3

ТК

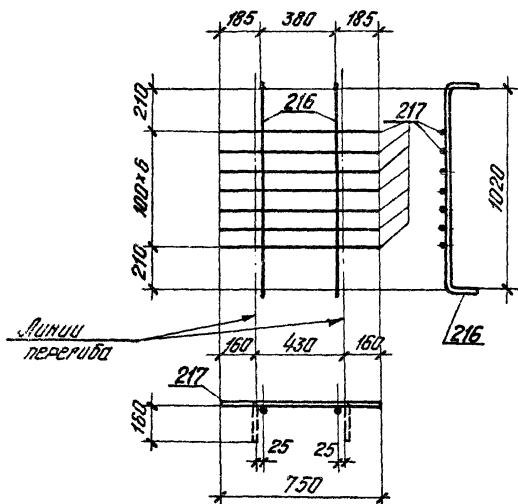
БАЛКИ ПРОЛЕТОМ 12 М

СЕРИЯ
1.462-3

1975

КАРКАС КР 40

Волыск. лист
VI 2



Марка изделия	№ прощца	Эскиз	Диаметр мм	Длина мм	Количество шт.	Выборка стали		
						Ф мм	Длина м	Вес кг
КР41	216		14АIII	1300	2	14АIII	2.6	3.2
	217		8АIII	750	7	8АIII	5.3	2.1
							Всего	5.3

ТК

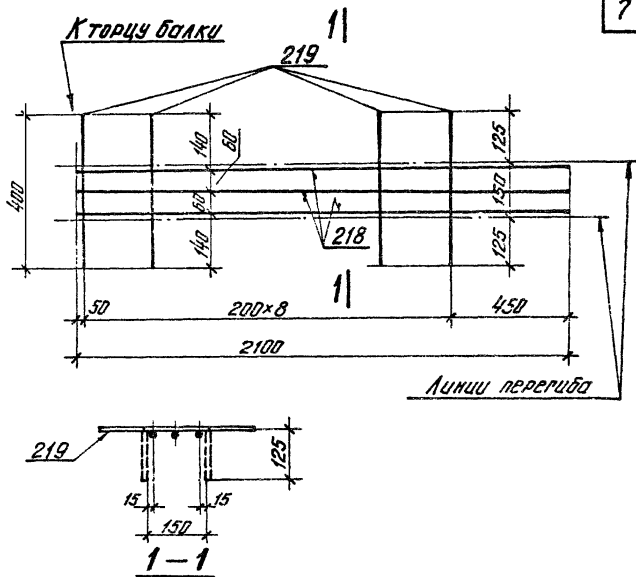
Балки пролетом 12 м

Серия
1.462-3

1975

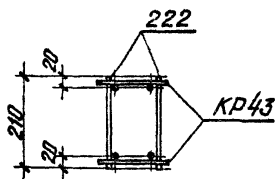
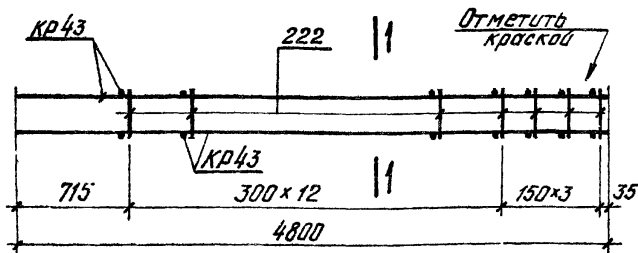
Каркас КР 41

Волтск
VIЛист
3



Марка изделия	№ позиции	Эскиз	Диаметр мм	Длина мм	Кол-во шт.	Выборка стали		
						Ф мм	Длина м	Вес кг
КР42	218		12AIII	2100	3	12AIII	6.3	5.6
	219		5B I	400	9	5B I	3.6	0.6
							Всего	6.2

ТК	Балки пролетом 12 м	Серия 1.462-3
1975	Каркас КР42	Вальс VI Льст 4



1-1

Марка простран. каркаса	Марка изделия	Количество штук	Вес кг	№ листа
КЛБ	КР43	2	31.0	6
	поз.222	32	1.0	5
		всего	32.0	

Спецификация стали на одно арматурное изделие

Марка изделия	№ поз	Эскиз	Ф мм	Длина мм	Количество шт	Выборка стали		
						Ф мм	Длина м	Вес кг
Отдельные стержни	222		58I	210	1	58I	0.21	0.03

ТК

Балки пролетом 12 м

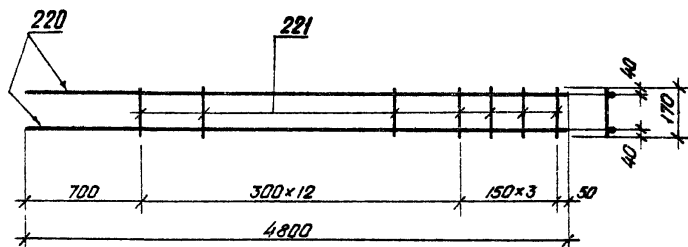
Серия
1.462-3

1975

Каркас КЛБ

Выпуск
VI

Лист
5



Марка изделия	№ позиции	Эскиз	Диаметр мм	Длина мм	Кол-во шт.	Выборка стали		
						φ мм	Длина м	Вес кг
КР43	220	—————	16АIII	4800	2	16АIII	9,5	15,1
	221	—————	5ВI	170	16	5ВI	2,7	0,4
							Всего	15,5

TK	Балки пролетом 12 м	Серия 1.462-3
1975	Каркас КР43	Выпуск VI
		Лист 6

Спецификация стали на одну позицию

Элемент	№ поз.	Эскиз	φ мм	Длина мм	Вес кг	
Напрягаемая арматура	223	—————	5ВрХ	17960	2,8	
	224		15П7	17960	20,0	
	225		20АІV	17960	44,4	
	226		22АІV	17960	53,5	
	227		25АІV	17960	69,1	
	228		28АІV	17960	86,9	
	229		20АV	17960	44,4	
	230		22АV	17960	53,5	

ТК

Балки пролетом 18м

Серия
1.462-3

1975

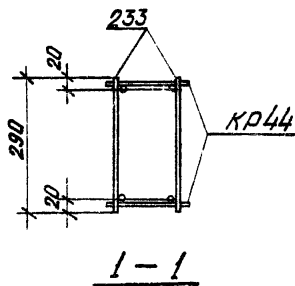
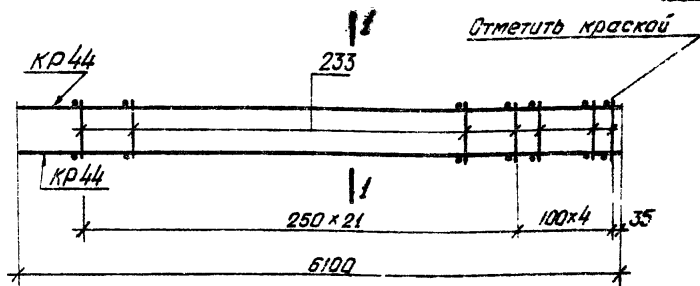
Спецификация стали на напрягаемую арматуру

Выпуск

Лист

VI 7

13365-03 11



Марка простран. каркаса	Марка изделия	Количество штук	Вес кг	№ листа
КП7	КР44	2	30,4	9
	поз. 233	52	2,6	8
	Всего		33,0	

Спецификация стали на одно арматурное изделие

Марка изделия	№ позиции	Эскиз	φ мм	Длина мм	Количество шт.	Выборка стали		
						φ мм	Длина мм	Вес кг
Отдельные стержни	233	—	5ВЗ	290	1	5ВЗ	0,29	0,05

ТК

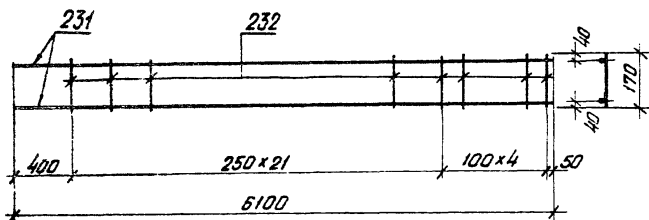
Балки пролетом 18 м

Серия
1.462-3

1975

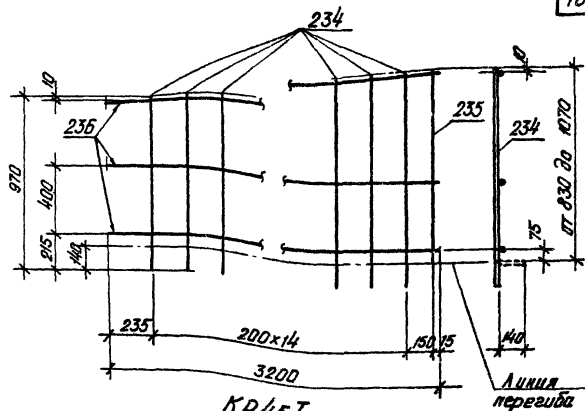
Каркас КП7

Выпуск
VI Лист
8



Марка изделия	№ позиции	Эскиз	Диаметр мм	Длина мм	Количество шт.	Выборка стали		
						φ мм	Длина м	Вес кг
КР44	231	—————	14AIII	6100	2	14AIII	12,2	14,5
	232	—————	5BI	170	26	5BI	4,4	0,7
							Всего	15,2

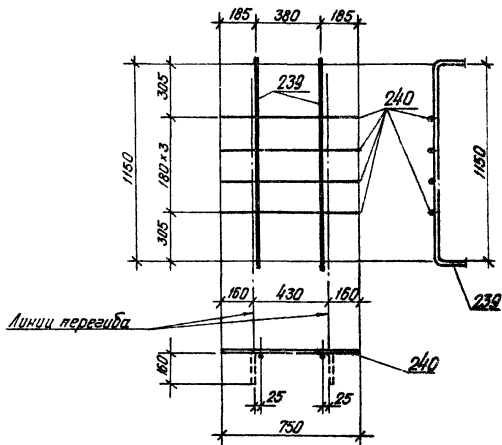
TK	Балки пролетом 18м	Серия 1.452-3
1975	Каркас КР44	Выпуск VI Лист 9



КР45Т
КР45Н (обратно чертежу)

Марка изделия	№ позиции	Эскиз	Диаметр мм	Длина мм	Кол- чество шт.	Выборка стали		
						Ф мм	Длина м	Вес кг
КР45Т КР45Н	234	от 970 до 1210	8АIII	средн. 1090	15	14АIII	1,1	1,3
	235	—————	14АIII	1080	1	8АIII	16,4	6,5
	236	—————	5ВI	3200	3	5ВI	9,6	1,5
							всего	9,3

ТК	Балки пролетом 18м	Серия 1.462-3
1975	Каркасы КР45Т и КР45Н	Вопрос VI
		Лист 10



Марка изделия	№ позиции	Эскиз	диаметр мм	длина мм	Количество шт.	Выборка стали		
						φ мм	длина м	Вес кг
КР46	239		14AIII	1430	2	14AIII	2,9	3,5
	240		6AIII	750	4	6AIII	3,0	0,7
							Всего	4,2

ТК

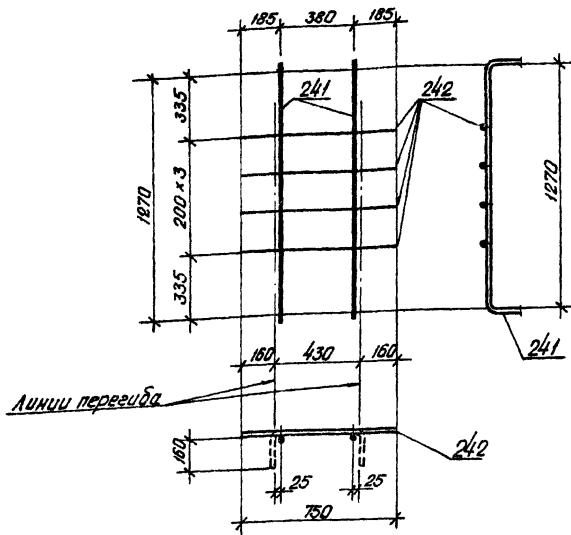
Балки пролетом 18 м

Серия
1.462-3

1975

Каркас КР46

Волжск Лист
VI H



Марка изделия	№ позиции	Эскиз	Диаметр мм	Длина мм	Кол-во шт.	Выборка стали		
						φ мм	Длина м	Вес кг
КР47	241		14АШ	1550	2	14АШ	3.1	3,8
	242		5ВЗ	750	4	5ВЗ	3.0	0,5
							Всего	4,3

ТК

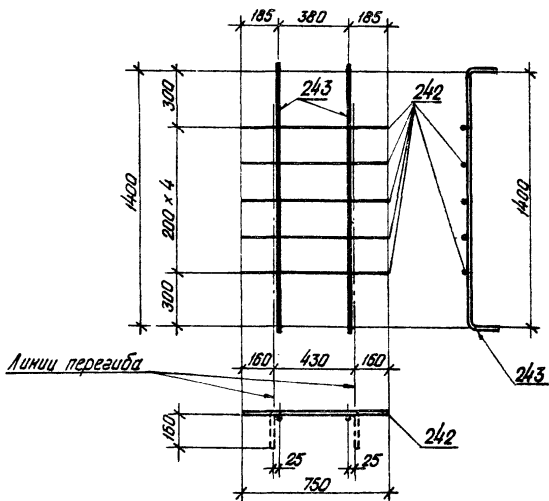
Балки пролетом 18 м

Серия
1.462-3.

1975

Каркас КР47

Выпуск
VIЛист
12



Марка изделия	№ позиции	Эскиз	Диаметр мм	Длина мм	Количество шт.	Выборка стали		
						φ мм	Длина м	Вес кг
КР48	243		14АIII	1580	2	14АIII	3,4	4,1
	242		58I	750	5	58I	3,8	0,6
							Всего	4,7

ТК

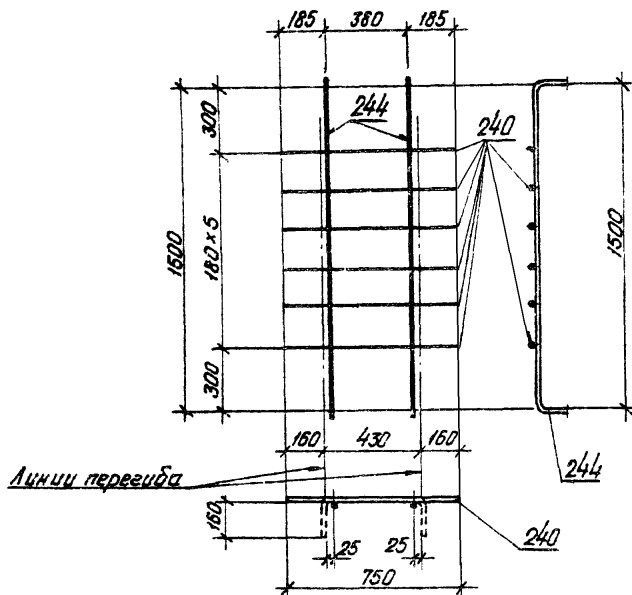
Балки пролетом 18м

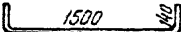

Серия
1.462-3

1975

Каркас КР48

Выпуск Ауст
VII 13



Марка изделия	№ позиции	Эскиз	Диаметр мм	Длина мм	Количество шт.	Выборка стали		
						φ мм	Длина м	Вес кг
КР49	244		16AIII	1780	2	16AIII	3,5	5,7
	240		6AIII	750	6	6AIII	4,5	1,0
							Всего	6,7

ТК

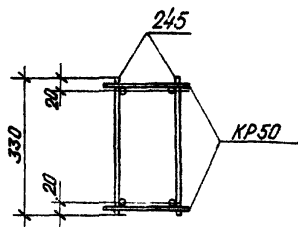
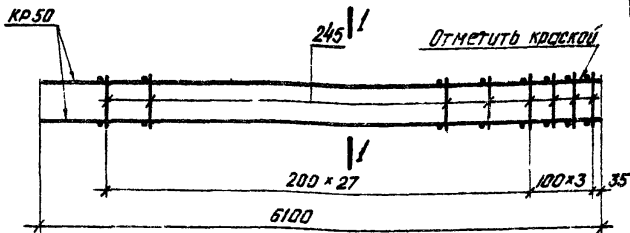
Балки пролетом 18 м

СЕРИЯ
1.462-3

1975

Каркас КР49

Виньск Лист
V 14



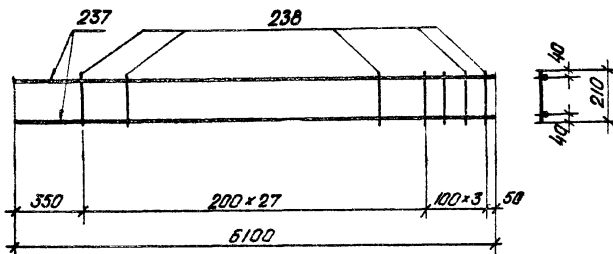
1 - 1

Марка простран. каркаса	Марка изделия	Количество штук	Вес кг	№ листа
КП8	КР50	2	23,4	16
	поз. 245	62	3,1	15
	Всего		26,5	

Спецификация стали на одно арматурное изделие

Марка изделия	№ позиции	Эскиз	φ мм	Длина мм	Количество шт.	Выборка стали		
						φ мм	Длина м	Вес кг
Отдельные позиции	245	—	5В1	330	1	5В1	0,33	0,05

ТК	Балки пролетом 18 м	Серия 1.462-3
1975	Каркас КП8	Витиск VI Лист 15



Марка изделия	№ позиции	Эскиз	Диаметр мм	Длина мм	Кол-во шт.	Выборка стали		
						φ мм	Длина м	Вес кг
КР50	237		12AIII	6100	2	12AIII	12.2	10.7
	238		5BZ	210	31	5BZ	6.5	1.0
							Всего	11,7

ТК

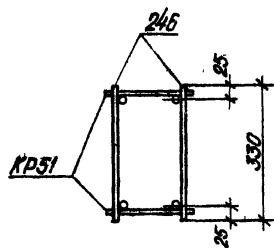
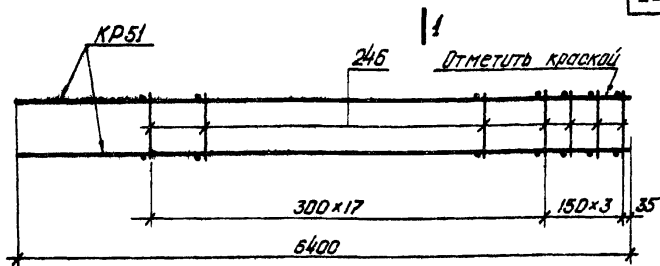
Балки пролетом 18м

Серия
1.462-3

1975

Каркас КР50

Выпуск
VIЛист
16



1-1

Марка простран. каркаса	Марка изделия	Количество штук	Вес кг	№ листа
КП9	КР51	2	53.2	18
	поз. 246	42	3.4	17
	Всего		56.6	

Спецификация стали на одноарматурное изделие

Марка изделия	№ поз.	Эскиз	φ мм	Длина мм	Количество шт	Выборка стали		
						φ мм	Длина м	Вес кг
отдельные стержни	246	—————	6A1	330	1	6A1	0,33	0,08

ТК

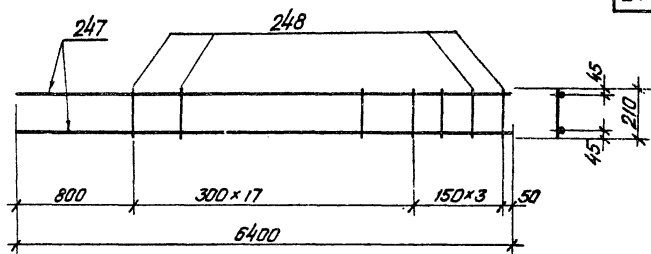
Балки пролетом 18 м

Серия
1.462-3

1975

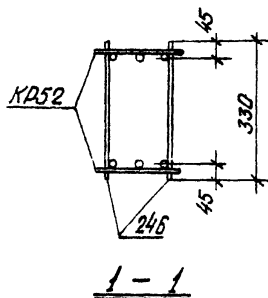
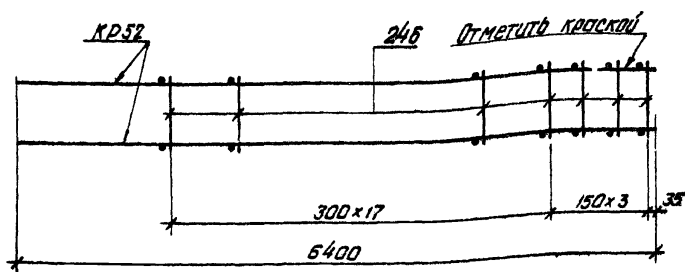
Каркас КП9

ВНИИСК
VI Лист
17



Марка изделия	№ позиции	Эскиз	Диаметр мм	Длина мм	Количество шт.	Выборка стали		
						φ мм	Длина м	Вес кг
КР51	247		18AIII	6400	2	18AIII	12,8	25,6
	248		6AII	210	21	6AII	4,4	1,0
							Всего	26,6

ТК	Балки пролетом 18м	Серия 1.462-3
1975	Каркас КР51	Витиск VI Ауст 18

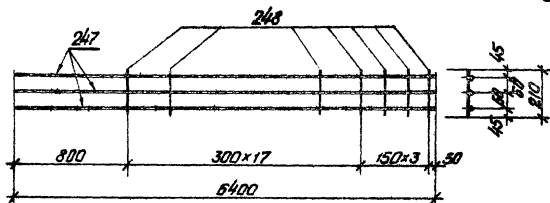


Марка простран. каркаса	Марка изделия	Количество штук	Вес кг	№ листа
КП10	КР52	2	78,8	20
	поз. 246	42	3,4	19
		Всего	82,2	

Спецификация стали на одно арматурное изделие

Марка изделия	№ позим.	Эскиз	φ мм	Длина мм	Количество шт.	Выборка стали		
						φ мм	Длина м	Вес кг
Отдельные стержни	246	—————	Б A I	330	1	Б A I	0,33	0,08

TK	Балки пролетом 18 м	Серия 1.462-3
1975	Каркас КП10	Выпуск 19



Марка изделия	№ позиции	Эскиз	Диаметр мм	Длина мм	Кол-во шт.	Выборка стали		
						φ мм	Длина м	Всего кг
КР52	247	—————	18АШ	6400	3	18АШ	19,2	38,4
	248	—————	6АЗ	210	21	6АЗ	4,4	1,0
							Всего	39,4

ТК

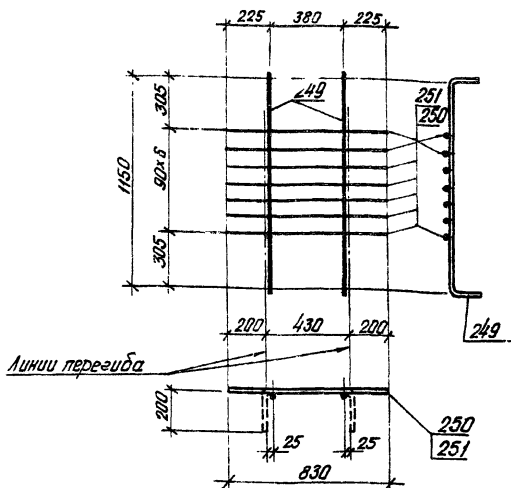
Балки пролетом 18 м

Серия
1.462-3

1975

Каркас КР52

Вместе
VI
20



Марка изделия	№ позиции	Эскиз	Диаметр мм	Длина мм	Количество шт.	Выборка стали		
						φ мм	Длина м	Вес кг
КР53	249		14AIII	1510	2	14AIII	3.0	3.6
	250		8AIII	830	7	8AIII	5.8	1.3
							Всего	4.9
КР61	249	см. выше	14AIII	1510	2	14AIII	3.0	3.6
	251		8AIII	830	7	8AIII	5.8	2.3
							Всего	5.9

ТК

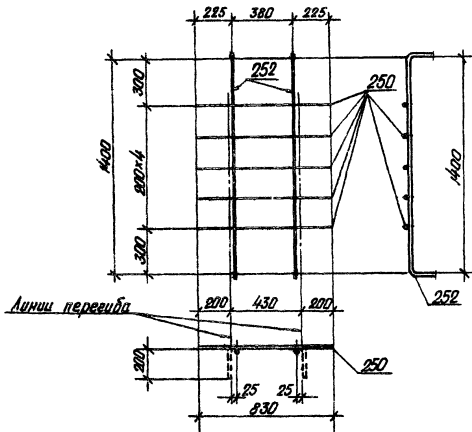
Балки пролетом 18 м

Серия
1.462-3

1975

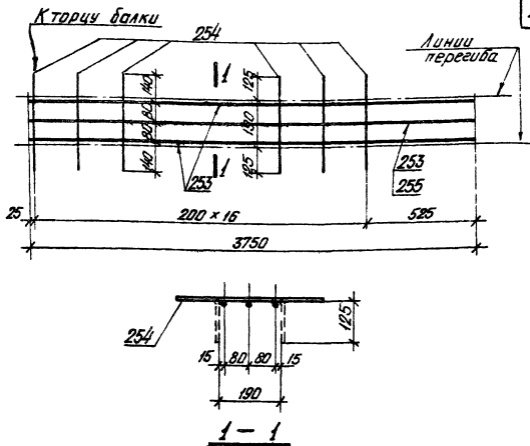
Каркас: КР53 и КР61

Выпуск Лист
VI 21

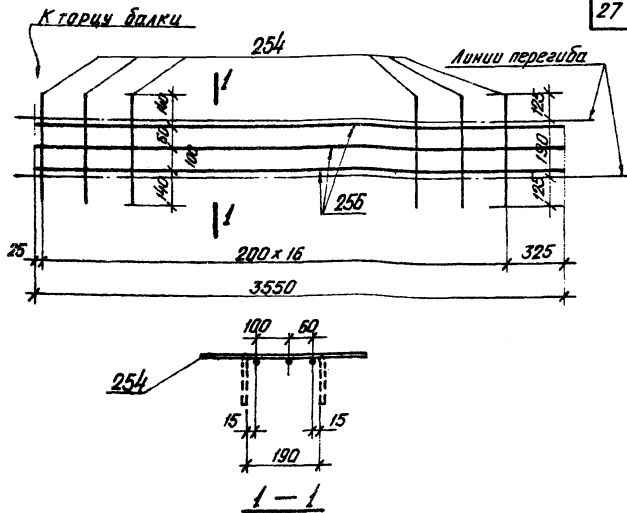


Марка изделия	№ позиции	Эскиз	Диаметр мм.	Длина мм	Кол-во шт.	Выборка стали		
						φ мм	Длина м	Вес кг
КР54	252		14AIII	1760	2	14AIII	3,5	4,2
	250		6AIII	830	5	6AIII	4,2	1,0
							Всего	5,2

TK	Балки пролетом 18 м	Серия 1.462-3
1975	Каркас КР54	Лист VI 22



Марка изделия	№ позиции	Эскиз	Диаметр мм	Длина мм	Количество шт	Выборка стали			
						φ мм	Длина м	Вес кг	
КР56	253	—————	14AIII	3750	3	14AIII	11,3	13,7	
	254	—————	5BZ	440	17	5BZ	7,5	1,2	
							Всего	14,9	
КР55	253	} Ст. выше	14AIII	3750	2	14AIII	7,5	9,1	
	254		5BZ	440	17	10AIII	3,8	2,3	
	255	—————	10AIII	3750	1	5BZ	7,5	1,2	
							Всего	12,6	
TK	Балки пролетом 18 м						Серия 1.462-3.		
1975	Каркасы КР55 и КР56						Выпуск VI	Лист 23	



Марка изделия	№ позиция	Эскиз	Диаметр мм	Длина мм	Количество шт.	Выборка стали		
						Ф мм	Длина м	Вес кг
КР57	254		5ВІ	440	17	16АІІІ	10,7	16,9
	256		16АІІІ	3550	3	5РІ	75	1,2
							Всего	18,1

ТК

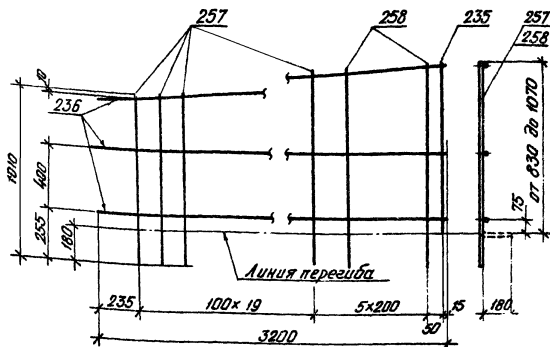
Балки пролетом 18 м

Серия
1.462-3.

1975

Каркас КР57

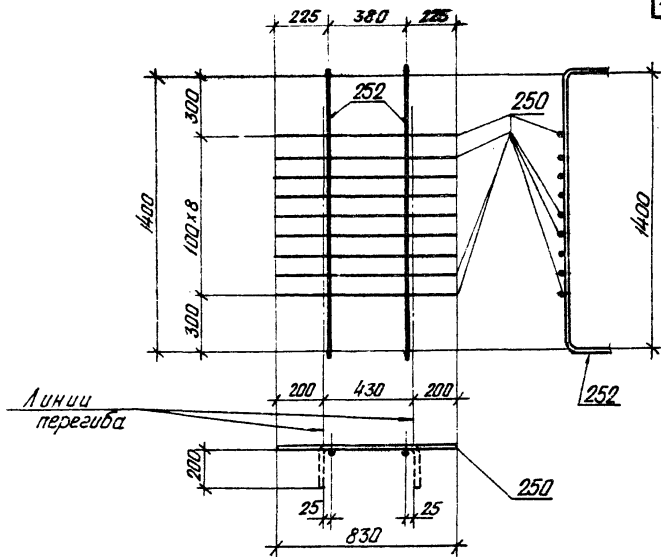
Выпуск Лист
VІ 24



КР 58^Т
КР 58^Н (обратно чертежу)

Марка здания	№ позиция	Эскиз	Диаметр мм	Длина мм	Кол-во шт.	Выборка стали		
						φ мм	Длина м	Вес кг
КР 58 ^Т	257	от 1010 до 1170	10АIII	СРЕДНЯЯ 1090	20	14АIII	1,1	1,3
	258	от 1180 до 1250	10АIII	1215	5	10АIII	27,9	17,2
КР 58 ^Н	235	—————	14АIII	1080	1	5ВЛ	9,6	1,5
	236	—————	5ВЛ	3200	3		Всего	20,0

ТК	Балки пролетом 18м	Серия 1.462-3	
1975	Каркасы КР 58 ^Т и КР 58 ^Н	Вильск VI	Лист 25



Марка изделия	№ позиции	Эскиз	Диаметр мм	Длина мм	Количество шт.	Выборка стали		
						φ мм	Длина м	Вес кг
КР59	252		14AIII	1760	2	14AIII	3,5	4,2
	250		6AIII	830	9	6AIII	7,5	1,7
							Всего	5,9

ТК

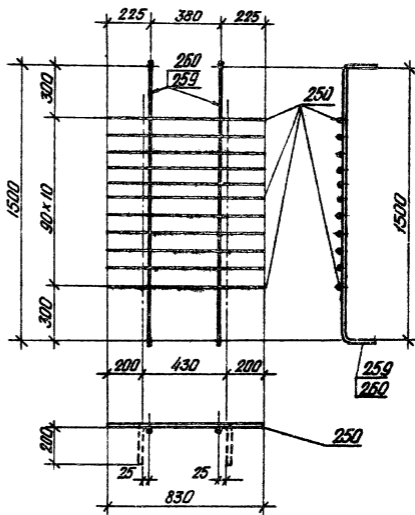
Балки пролетом 18 м

Серия
1.462-3

1975

Каркас КР59

Выпуск
VI Лист
26



Марка изделия	№ позиции	Эскиз	Диаметр мм	Длина мм	Количество шт.	Выборка стали		
						φ мм	Длина м	Вес кг
КР60	259		16АIII	1860	2	16АIII	3.7	5.9
	250		6АIII	830	11	6АIII	9.1	2.0
							Всего	7.9
КР63	260		18АIII	1860	2	18АIII	3.7	7.4
	250	См. выше	6АIII	830	11	6АIII	9.1	2.0
							Всего	9.4

ТК

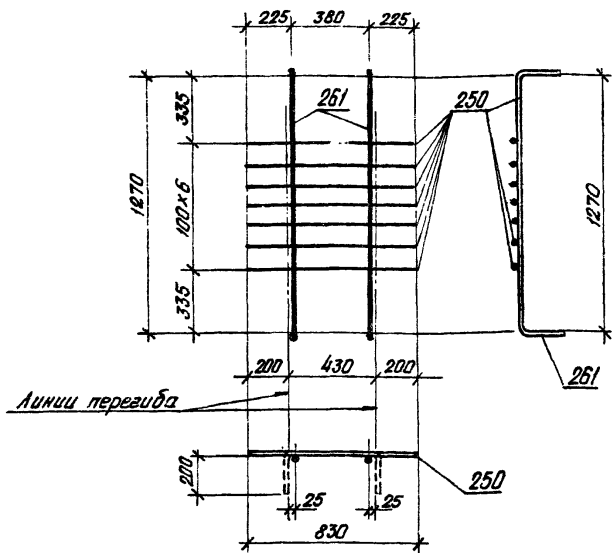
Балки пролетом 18 м

Серия
1.462-3

1975

Каркасы КР60 и КР63

Выпуск
VIЛист
27



Марка изделия	№ позиции	Эскиз	Диаметр мм	Длина мм	Количество шт.	Выборка стали		
						φ мм	Длина м	Вес кг
КР62	261		14АШ	1630	2	14АШ	3,3	4,0
	250		6АШ	830	7	6АШ	5,8	1,3
							Всего	5,3

ТК	Балки пролетом 18 м	Серия 1.462-3
1975	Каркас КР62	Выпуск VI Лист 28