

ТИПОВОЙ ПРОЕКТ

902-2-434.87

ОЧИСТНЫЕ СООРУЖЕНИЯ ДЛЯ СТОЧНЫХ ВОД ОТ МОЙКИ АВТОМОБИЛЕЙ  
С БЕЗНАПОРНЫМИ ГИДРОЦИКЛОНАМИ ПРОИЗВОДИТЕЛЬНОСТЬЮ 10 л/с

(в железобетонных конструкциях)

АЛЬБОМ УП

СПЕЦИФИКАЦИИ ОБОРУДОВАНИЯ

22529-07

ЦЕНА 6-08

ЦЕНТРАЛЬНЫЙ ИНСТИТУТ ТИПОВОГО ПРОЕКТИРОВАНИЯ  
ГОССТРОЯ СССР

Москва А-445 Смольная ул 22

Сдано в печать XI 1988 года

Заказ № 11992

Тираж 6000 экз

ТИПОВОЙ ПРОЕКТ  
902-2-434.87


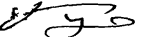
ОЧИСТНЫЕ СООРУЖЕНИЯ ДЛЯ СТОЧНЫХ ВОД ОТ МОЙКИ АВТОМОБИЛЕЙ  
С БЕЗНАПОРНЫМИ ГИДРОЦИКЛОНАМИ ПРОИЗВОДИТЕЛЬНОСТЬЮ 10 л/с  
(в железобетонных конструкциях)

АЛЬБОМ УИ

СПЕЦИФИКАЦИЯ ОБОРУДОВАНИЯ

РАЗРАБОТАН  
Проектным институтом  
"ГИПРОАВТОТРАНС"

УТВЕРЖДЕН И ВВЕДЕН В ДЕЙСТВИЕ  
МИНАВТОТРАНСОМ РСФСР  
Протокол от 01.10.87 № II

Главный инженер института  В.Н.Крюков  
Главный инженер проекта  А.А.Белоус

## СО Д Е Р Ж А Н И Е

№ п/п	Наименование	Страница
1.	Титульный лист	I
2.	Содержание	2
3. ТХ.СО	Спецификация оборудования	3
4. АР.СО	Спецификация оборудования	27
5. ОВ.СО	Спецификация оборудования	28
6. ВК.СО	Спецификация оборудования	41
7. ЭО.СО	Спецификация оборудования	45
8. ЭМ.СО	Спецификация оборудования	55
9. А.СО1	Спецификация оборудования	64
10. СС.СО	Спецификация оборудования	78



Позиция	Наименование и техническая характеристика оборудования и материалов. Завод-изготовитель (для импортного оборудования - страна, фирма)	Тип, марка оборудования. Обозначение документа и номер опросного листа	Единица измерения		Код завода - изготовителя	Код оборудования, материала	Цена единицы оборудования, тыс. руб.	Количество	Масса единицы оборудования, кг
			Наименование	Код					
1	2	3	4	5	6	7	8	9	10
7	Клапан обратный поворотный, без присоединительных фланцев. Ру= 16 кгс/см <sup>2</sup> ϕ 100	I9ч2Iр	шт	796		372242I023		2	18,5
8	Задвижка параллельная с выдвижным шпинделем, с ручным управлением, фланцевая из серого чугуна в комплекте с фланцами, прокладками и крепежом, Ру= 10 кгс/см <sup>2</sup> ϕ 50	30ч6бр	шт	796		372I15I005		2	18,4
9	ϕ 100	30ч6бр	шт	796		372I15I009		6	39,5
I	Система очищенной воды на мойку автомобилей - 2 - Насос центробежный многоступенчатый (входит в состав моечной установки M-I29)	НЦС 38/220							
2	Насос фекальный, Q=50 м <sup>3</sup> /ч, H=10 м с электродвигателем N = 4,0 квт,      п= 1450 об/мин	СД 50/10 4AI00 L 4	шт	796		363I82I92I		I	I45
3	Промежуточная емкость	ГИАТ 9485	шт	796				I	
4	Клапан обратный подъемный фланцевый из углеродистой стали в комплекте с ответными фланцами, прокладками и крепежом, Ру=40 кгс/см <sup>2</sup> ϕ 100	I6сI3нж	шт	796		374235I006		I	37,1

Имя № подл. Подпись и дата. Взам. инв. №

Привязан

Имя. №			

ТП902-2-434.87

ТХ 00

Лист

2

Позиция	Наименование и техническая характеристика оборудования и материалов. Завод-изготовитель (для импортного оборудования - страна, фирма)	Тип, марка оборудования. Обозначение документа и номер опросного листа	Единица измерения		Код завода - изготовителя	Код оборудования, материала	Цена единицы оборудования, тыс. руб.	Количество	Масса единицы оборудования, кг
			Наименование	Код					
1	2	3	4	5	6	7	8	9	10
5	Клапан обратный поворотный без присоединительных фланцев Ру=16 кгс/см <sup>2</sup> $\phi$ 80	I9ч2Iр	шт	796		37224II012		I	I4
6	Кран пробно-спускной, сальниковый, латунный с изогнутым спуском Ру=10 кгс/см <sup>2</sup> $\phi$ 15	IOB86к	шт	796		37I22I5007		2	0,53
7	Задвижка клиновая с выдвижным шпинделем, с ручным управлением фланцевая, из углеродистой стали, в комплекте с ответными фланцами, прокладками и крепежом, Ру=25 кгс/см <sup>2</sup> $\phi$ 100	3296	шт	796		374I2II046		I	52
8	Задвижка параллельная с выдвижным шпинделем, с ручным управлением, фланцевая из серого чугуна в комплекте с ответными фланцами, прокладками и крепежом, Ру = 10 кгс/см <sup>2</sup> $\phi$ 80	30ч66р	шт	796		372II5I006		I	29
9	$\phi$ 100	30ч66р	шт	796		372II5I007		4	39,5
	Система канализации сливной, передливной, производственной - 3,4,9 -								
I	Задвижка параллельная, с выдвижным шпинделем, с ручным управлением, фланцевая, из серого чугуна в комплекте с ответными фланцами, прокладками и крепежом Ру = 10 кгс/см <sup>2</sup> $\phi$ 100	30ч66р	шт	796		372II5I007		5	39,5

Привязан			
Изм. №			

ТП 902-2-434.87

ТХ.00

Лист

3

Позиция	Наименование и техническая характеристика оборудования и материалов. Завод-изготовитель (для импортного оборудования - страна, фирма)	Тип, марка оборудования. Обозначение документа и номер опросного листа	Единица измерения		Код завода - изготовителя	Код оборудования, материала	Цена единицы оборудования, тыс. руб.	Количество	Масса единицы оборудования, кг
			Наименование	Код					
1	2	3	4	5	6	7	8	9	10
2	Кран пробно-спускной, сальниковый латунный с изогнутым спуском, Ру= 10 кгс/см <sup>2</sup>								
	φ 15	ЮБ86к	шт	796		3712215007		2	0,53
	Система промывки - 5 -								
I	Насос центробежный консольный Q = 160 м <sup>3</sup> /ч, Н=20 м, с электродвигателем N = 15 квт, n= 1450 об/мин.	К 160/20 4А160 § 4	шт	796		3631110347		I	370
2	Емкость для приема воды от промывки фильтра	ГИАТ 9484	шт	796				I	
3	Клапан обратный поворотный, без присоединительных фланцев, Ру= 16 кгс/см <sup>2</sup> φ 150	19ч21р	шт	796		3722431021		I	11,6
4	Задвижка параллельная с выдвижным шпинделем, ручным управлением, фланцевая из серого чугуна в комплекте с фланцами, прокладками и крепежом Ру= 10 кгс/см <sup>2</sup> φ 150	30ч66р	шт	796		3721151009		5	73,5
5	φ 200	30ч66р	шт	796		3721251005		I	125
	Система нефтепродуктов - 6 -								
I	Контейнер для нефтепродуктов V = 10 м <sup>3</sup>	ГИАТ 9395	шт	796				I	550

Взам. инв. №  
Име. № подл. Подпись и дата

Примечание			
Име. №			

ТП 902-2-434.87

ТХ.00

Лист  
4



Позиция	Наименование и техническая характеристика оборудования и материалов. Завод-изготовитель (для импортного оборудования - страна, фирма)	Тип, марка оборудования. Обозначение документа и номер опросного листа	Единица измерения		Код завода-изготовителя	Код оборудования, материала	Цена единицы оборудования, тыс. руб.	Количество	Масса единицы оборудования, кг
			Наименование	Код					
1	2	3	4	5	6	7	8	9	10
2	Задвижка параллельная с выходящим шпинделем, с ручным управлением, фланцевая из серого чугуна в комплекте с фланцами, прокладками и крепежом Р <sub>у</sub> = 10 кгс/см <sup>2</sup> , $\phi$ 50	30ч66р	шт	796		3721151005		2	18,4
	Система осадка - 7 -								
I	Бадья для осадка	ГИАТ 9482	шт	796				2	
2	Задвижка параллельная с выходящим шпинделем, с ручным управлением, фланцевая, из серого чугуна в комплекте с фланцами, прокладками и крепежом Р <sub>у</sub> = 10 кгс/см <sup>2</sup> , $\phi$ 100	30ч66р	шт	796		3721151007		I	39,5
	Система сытого воздуха - 8 -								
I	Компрессор Q= 1 м <sup>3</sup> /мин; N электродвигателя 10 квт, давление воздуха Р <sub>у</sub> = 12 кгс/см <sup>2</sup>	1101-В5	шт	796				2	520
2	Вентиль запорный муфтовый из ковкого чугуна Р <sub>у</sub> = 16 кгс/см <sup>2</sup> $\phi$ 25	15кч18пI	шт	796		3732111075		2	1,4
3	$\phi$ 50	15кч18пI	шт	796		3732131036		2	5,0
	Система технического водопровода - II -								
I	Вентиль запорный мембранный с электромагнитным приводом, фланцевый, в комплекте с ответными фланцами, прокладками и крепежом N = 0,04 квт; Р <sub>у</sub> = 16 кгс/см <sup>2</sup> $\phi$ 40	15кч888рСВМ	шт	796		3732124005		I	7,8

Имя, № подл. Подпись и дата. Взам. инв. №

Привязан			
Имя, №			

ТП 902-2-434.87

ТХ.00

Лист 5

Позиция	Наименование и техническая характеристика оборудования и материалов. Завод-изготовитель (для импортного оборудования - страна, фирма)	Тип, марка оборудования. Обозначение документа и номер опросного листа	Единица измерения		Код завода - изготовителя	Код оборудования, материала	Цена единицы оборудования, тыс. руб.	Количество	Масса единицы оборудования, кг
			Наименование	Код					
1	2	3	4	5	6	7	8	9	10
2	Задвижка параллельная с выдвижным шпинделем, с ручным управлением, фланцевая, из серого чугуна в комплекте с фланцами, прокладками и крепежом $P_u = 10 \text{ кгс/см}^2$ $\phi 50$	30ч6бр	шт	796		3721151005		I	18,4
3	Вентиль из серого чугуна запорный проходной муфтовый, $P_u = 16 \text{ кгс/см}^2$ , $\phi 25$	I5ч8п	шт	796		3722121040		I	1,75
	Система подачи реагента - IO -								
I	Вертикальный сборник из углеродистой стали с рубашкой с эллиптическим днищем и плоской крышкой	ВЭПЗ.3-001-0,04	шт	796		36.1519		I	30,0
2	Задвижка параллельная с выдвижным шпинделем, с ручным управлением, фланцевая из серого чугуна в комплекте с фланцами, прокладками и крепежом $P_u = 10 \text{ кгс/см}^2$ $\phi 50$	30ч6бр	шт	796		3721151005		I	18,4

Инв. № подл. Подпись и дата. Взам. инв. №

Привязан


Инв. №

ТП 902-2-434.87

Лист  
ТХ.СО 6



Позиция	Наименование и техническая характеристика оборудования и материалов. Завод-изготовитель (для импортного оборудования - страна, фирма)	Тип, марка оборудования. Обозначение документа и номер опросного листа	Единица измерения		Код завода - изготовителя	Код оборудования, материала	Цена единицы оборудования, тыс. руб.	Количество	Масса единицы оборудования, кг
			Наименование	Код					
1	2	3	4	5	6	7	8	9	10
		Главмонтаж-автоматика Монтажные чертежи							
	а) штуцер М20 х 1,5 - 50	ЭК4-33-76	шт	796				4	0,04
		Группа 8 Сборник 25							
		Главмонтаж-автоматика Монтажные чертежи							
	б) колпачок М20 х 1,5	ЭК4-31-75	шт	796				4	0,11
		Группа 7 Сборник 50							
		Главмонтаж-автоматика Монтажные чертежи							
	в) прокладка I8, резина-пластина П-С-2х250х250	ЭК4-36-70	шт	796		2543400000		4	0,16
		ГОСТ 7338-77 <sup>х</sup> Группа 8							

Изм. № подл. Подпись и дата. Взам. инв. №

Приказ			
Изм. №			

ИИ 902-2-434-87

-ТХ.СО

Лист  
8

Позиция	Наименование и техническая характеристика оборудования и материалов. Завод-изготовитель (для импортного оборудования - страна, фирма)	Тип, марка оборудования. Обозначение документа и номер опросного листа	Единица измерения		Код завода - изготовителя	Код оборудования, материала	Цена единицы оборудования, тыс. руб.	Количество	Масса единицы оборудования, кг
			Наименование	Код					
1	2	3	4	5	6	7	8	9	10
		Сборник 25							
		Главмонтаж-автоматика							
		Монтажные чертежи							
	Трубопровод из стальных электросварных труб	Ø 38x2	ГОСТ 10704-76 <sup>X</sup>	м	006		1373000000	3	1,78
		Ø 57x2		м	006		1373000000	16	2,71
		Ø 89x2,8		м	006		1373000000	4	5,94
		Ø 102x2,8		м	006		1373000000	82	6,84
	Трубопровод из чугунных напорных растресбных труб класса А	ТУ 14-3-1247-							
	с резиновыми манжетами	Ø 200	-83	м	006		1461000000	3	47,2
	Фланцы <sup>с</sup> соединительным выступом стальные плоские приварные	ГОСТ 12820-							
	Р <sub>у</sub> = 10 кг/см <sup>2</sup>	Ø 65	-80	шт	796			2	2,8
		Ø 80		шт	796			6	3,19
		Ø 100		шт	796			18	3,96
	Болт с шестигранной головкой	М16x65	ГОСТ 7798-	шт	796		1282000000	32	0,14
		М16x70	-70 <sup>X</sup>	шт	796		1282000000	144	0,15
	Гайка	М 16	ГОСТ 5915-70 <sup>X</sup>	шт	796		1283000000	176	0,033
	Резина листовая техническая	ЗМБС-М	ГОСТ 7338-77 <sup>X</sup>						
		500x4000 мм		шт	796		2534100000	1	7,2

Изм. № подл. Подпись и дата. Взам. инв. №

Привязан			
Изм. №			

ТП 902-2-434.87

- ТХ.СО

Лист 9

Альбом VII

Позиция	Наименование и техническая характеристика оборудования и материалов. Завод-изготовитель (для импортного оборудования - страна, фирма)	Тип, марка оборудования. Обозначение документа и номер опросного листа	Единица измерения		Код завода - изготовителя	Код оборудования, материала	Цена единицы оборудования, тыс. руб.	Количество	Масса единицы оборудования, кг
			Наименование	Код					
1	2	3	4	5	6	7	8	9	10
	<b>2. Система очищенной воды на мойку автомобилей</b>								
	Отвод из углеродистой стали, крутоизогнутый, 90°	ГОСТ17375-83							
	89 x 3,5		шт	796		999209000I		I2	I,4
	I08x 4		шт	796		999209000I		I5	2,5
	Тройник из углеродистой стали проходной I08x 6	ГОСТ17376-83	шт	796		9992I3000I		I	5,6
	Переход из углеродистой стали концентрический	ГОСТ17378-83							
	I59x4,5 -I08x4		шт	796		9992I2000I		3	2,4
	Переход из углеродистой стали эксцентрический	ГОСТ17378-83							
	I08x6-89x6		шт	796		9992I2000I		4	I,4
	Штуцер в составе:	ЗК4-46-76	шт	796		366I4I0000		4	0,16
		Группа 8							
		Сборник 25							
		Главмонтаж-автоматика							
		Монтажные чертежи							
	а) Штуцер M20 x I,5 - 50	ЗК4-33-76	шт	796				4	0,04
		Группа 8							
		Сборник 25							

Имя, № подл., Подпись и дата, Взам. инв. №

Привязан			
Инд. №			

ТИ 902-2-434.87

- ТХ.СО

Лист  
10







Альбом VIII

Позиция	Наименование и техническая характеристика оборудования и материалов. Завод-изготовитель (для импортного оборудования - страна, фирма)	Тип, марка оборудования. Обозначение документа и номер опросного листа	Единица измерения		Код завода - изготовителя	Код оборудования, материала	Цена единицы оборудования, тыс. руб.	Количество	Масса единицы оборудования, кг
			Наименование	Код					
1	2	3	4	5	6	7	8	9	10
	Тройник проходной из ПНД	II0	ТУ6-19-05I-	шт	796	2248II0000		7	1,16
		225	539-85	шт	796	2248II0000		1	7,8
	Муфта чугунная канализационная	100	ГОСТ6942.22-	шт	796	4925000000		4	3,2
			-80						
	Переход из ПНД	225x160	ТУ6-19-05I-	шт	796	2248II0000		2	1,0
			-539-85						
		160xII0		шт	796	2248II0000		2	0,4
	Заглушки из ПНД	Ø II0	ГОСТ 22689.	шт	796	2248II0000		5	0,11
			I6-77						
	Трубопровод из стальных электросварных труб	Ø 102x2,8	ГОСТ10704-76*	м	006	I373000000		21	6,84
	Трубопровод из полиэтиленовых труб высокой плотности		ГОСТ18599-83						
		Ø II0 x 6,2 (с)		м	006	2248II0000		27	2,08
		Ø 225 x 12,8(с)		м	006	2248II0000		3	9,0
	Фланцы с соединительным выступом стальные плоские приварные	Рy = 10 кгс/см2	ГОСТ 12820-						
		Ø 100	-80	шт	796			4	3,96
	Болт с шестигранной головкой	M16 x 70	ГОСТ7798-70*	шт	796	I282000000		32	0,15
	Гайка	M 16	ГОСТ5915-70*	шт	796	I283000000		32	0,033
	Резина листовая техническая ЗМБС-М	500 x500 мм	ГОСТ7338-77*	шт	796	2534I00000		1	0,9

Привязан			
Инв. №			

П1902-2-434.87

-ТХ.СО

Лист  
13

Позиция	Наименование и техническая характеристика оборудования и материалов. Завод-изготовитель (для импортного оборудования - страна, фирма)	Тип, марка оборудования. Обозначение документа и номер опросного листа	Единица измерения		Код завода - изготовителя	Код оборудования, материала	Цена единицы оборудования, тыс. руб.	Количество	Масса единицы оборудования, кг
			Наименование	Код					
1	2	3	4	5	6	7	8	9	10
	5. Система промывки								
	Отвод из углеродистой стали, круглоизогнутый, 90°	ГОСТ17375-83							
	Ø 57 x 3		шт	796		999209000I		14	0,5
	Ø 159x4,5		шт	796		999209000I		10	6,1
	Ø 219x 8		шт	796		999209000I		1	19,9
	Угольник прямой из ковкого чугуна I5	ГОСТ 8946-75	шт	796		I462000000		2	0,11
	Тройник из углеродистой стали проходной 89 x 6	ГОСТ17376-83	шт	796		9992I3000I		2	3,7
	I08x 6		шт	796		9992I3000I		4	5,6
	I59x 6		шт	796		9992I3000I		8	9
	Переход из углеродистой стали концентрический	ГОСТ17378-83							
	89x6-57x4		шт	796		9992I2000I		4	0,9
	I08x4-57x3		шт	796		9992I2000I		4	0,9
	I59x8-57x4		шт	796		9992I2000I		4	2,6
	I59x4,5-I08x4		шт	796		9992I2000I		3	2,4
	273x7-219x6		шт	796		9992I2000I		1	8,6
	Переход из углеродистой стали эксцентрический	ГОСТ17378-83							
	219x6-I59x45		шт	796		9992I2000I		1	5,3

Изм. № подл. Подпись и дата. Взам. инв. №

Привязан			
Изм. №			

П1902-2-434.87

-ТХ.СО

Лист  
14

Альбом VII

Позиция	Наименование и техническая характеристика оборудования и материалов. Завод-изготовитель (для импортного оборудования - страна, фирма)	Тип, марка оборудования. Обозначение документа и номер опросного листа	Единица измерения		Код завода - изготовителя	Код оборудования, материала	Цена единицы оборудования, тыс. руб.	Количество	Масса единицы оборудования, кг
			Наименование	Код					
1	2	3	4	5	6	7	8	9	10
	Штуцер в составе :	ЗК4-46-76	шт	796		366I4I0000		2	0,16
		Группа 8							
		Сборник 25							
		Главмонтаж-автоматика							
		Монтажные чертежи							
	а) штуцер М20 х I,5 - 50	ЗК4-33-76	шт	796				2	0,04
		Группа 8							
		Сборник 25							
		Главмонтаж-автоматика							
		Монтажные чертежи							
	б) колпачок М 20 х I,5	ЗК4-3I-75	шт	796				2	0,11
		Группа 7							
		Сборник 50							
		Главмонтаж-автоматика							
		Монтажные чертежи							

Инд. № подл. Подпись и дата. Взвм. инв. №

Привязан			
Инд. №			

ТП 902-2-434.87

- ТХ.СО

Лист  
15

Позиция	Наименование и техническая характеристика оборудования и материалов. Завод-изготовитель (для импортного оборудования - страна, фирма)	Тип, марка оборудования. Обозначение документа и номер опросного листа	Единица измерения		Код завода - изготовителя	Код оборудования, материала	Цена единицы оборудования, тыс. руб.	Количество	Масса единицы оборудования, кг
			Наименование	Код					
1	2	3	4	5	6	7	8	9	10
	в) прокладка I8, резина-пластина П-С-2х250х250	ЗК4-36-70 ГОСТ 7338-77 Группа 8 Сборник 25 Главмонтаж-автоматика Монтажные чертежи	шт	796		2543400000		2	0,16
	Трубопровод из стальных электросварных труб $\phi 57 \times 2$	ГОСТ 10704-76 <sup>4</sup>	м	006		1373000000		7	2,71
	Трубопровод из стальных электросварных труб $\phi 14 \times 1,2$	ГОСТ 10704-76 <sup>4</sup>	м	006		1373000000		5	0,38
	$\phi 89 \times 2,8$		м	006		1373000000		1	5,94
	$\phi 102 \times 2,8$		м	006		1373000000		1 5	6,84
	$\phi 159 \times 3,2$		м	006		1383000000		21	12,29
	$\phi 219 \times 4$		м	006		1383000000		2	21,21
	Фланцы с соединительным выступом стальные плоские приварные $R_y = 10 \text{ кгс/см}^2$	ГОСТ 12820-80	шт	796				40	2,06
	$\phi 50$		шт	796				10	3,19
	$\phi 80$		шт	796				15	3,96
	$\phi 150$		шт	796				18	6,62
	$\phi 200$		шт	796				2	8,05

Имя, № подл. Подпись и дата. Взам. инв. №

Примечания			
Имя, №			

П1 902-2-434. 87

-ТХ.СО

Лист 16

Альбом VII

Позиция	Наименование и техническая характеристика оборудования и материалов. Завод-изготовитель (для импортного оборудования - страна, фирма)	Тип, марка оборудования. Обозначение документа и номер опросного листа	Единица измерения		Код завода - изготовителя	Код оборудования, материала	Цена единицы оборудования, тыс. руб.	Количество	Максимальная масса оборудования, кг
			Наименование	Код					
1	2	3	4	5	6	7	8	9	10
	Болт с шестигранной головкой	M 16 x 60	ГОСТ 7798-	шт	796	I282000000		I60	0,13
		M 16 x 65	70 <sup>x</sup>	шт	796	I282000000		40	0,14
		M 16 x 70		шт	796	I282000000		I20	0,15
		M 20 x 75		шт	796	I282000000		I60	0,26
	Гайка	M 16	ГОСТ5915-70 <sup>x</sup>	шт	796	I283000000		320	0,033
		M 20		шт	796	I283000000		I60	0,033
	Резина листовая техническая ЗМБС-М	500xI2000 мм	ГОСТ7338-77 <sup>x</sup>	шт	796	2534I00000		I	2I,6
6. Система нефтепродуктов									
	Отвод из углеродистой стали крутоизогнутый, 90°		ГОСТ I7375-						
		∅ 57 x 3	-83	шт	796	999209000I		7	0,5
	Трубопровод из стальных электросварных труб		ГОСТ I0704-						
		∅ 57x2	-76 <sup>x</sup>	м	006	I373000000		I0	2,7I
	Фланцы с соединительным выступом стальные плоские приварные		ГОСТ I2820-						
	Ry = I0 кгс/см2	∅ 50	-80	шт	796			2	2,06
	Болт с шестигранной головкой	M16x60	ГОСТ7798-70 <sup>x</sup>	шт	796	I282000000		8	0,13
	Г а й к а	M 16	ГОСТ5915-70 <sup>x</sup>	шт	796	I283000000		8	0,033

Изм. № года, Подпись и дата, Взам. инв. №

Привязан			
Изм. №			

ТИ 902-2-434.87

-ТХ.СО

Лист 17

Позиция	Наименование и техническая характеристика оборудования и материалов. Завод-изготовитель (для импортного оборудования - страна, фирма)	Тип, марка оборудования. Обозначение документа и номер опросного листа	Единица измерения		Код завода - изготовителя	Код оборудования, материала	Цена единицы оборудования, тыс. руб.	Количество	Масса единицы оборудования, кг
			Наименование	Код					
1	2	3	4	5	6	7	8	9	10
	Резина листовая техническая ЗМЕС-М 500 x 500 мм	ГОСТ 7338-77 <sup>к</sup>	шт	796		2534100000		1	0,9
<b>7. Система осадка</b>									
	Угольник 90° из ПНД I10	ТУ6-19-051-539-85	шт	796		2248110000		5	0,43
	Тройник из ПНД I10	ТУ6-19-051-539-85	шт	796		2248110000		4	1,16
	Переход из углеродистой стали концентрический I59x4,5 - I08x4	ГОСТ I7378-83	шт	796		9992I2000I		2	2,4
	Заглушки из ПНД Ø I00	ГОСТ 22689. I6-77	шт	796		2248110000		3	0,11
	Трубопровод из полиэтиленовых труб высокой плотности Ø I10 x 6,2 (С)	ГОСТ I8599-83	м	006		2248110000		21	2,08
	Фланцы с соединительным выступом стальные плоские приварные Ру = I0 кгс/см <sup>2</sup>	ГОСТ I2820-80							
			шт	796				4	3,96
			шт	796				2	6,62
	Болт с шестигранной головкой MI6x70	ГОСТ7798-70 <sup>к</sup>	шт	796		I282000000		32	0,15
			шт	796		I282000000		I6	0,26

Имя, № подразделения, Подпись и дата, Взам. инв. №

Привязан			
Имя, №			

ТП 902-2-434.87

-ТХ.СО

Лист  
18

Альбом VII

Позиция	Наименование и техническая характеристика оборудования и материалов. Завод-изготовитель (для импортного оборудования - страна, фирма)	Тип, марка оборудования. Обозначение документа и номер опросного листа	Единица измерения		Код завода - изготовителя	Код оборудования, материала	Цена единицы оборудования, тыс. руб.	Количество	Масса единицы оборудования, кг
			Наименование	Код					
1	2	3	4	5	6	7	8	9	10
	Гайка М 16	ГОСТ5915-70 <sup>X</sup>	шт	796		I283000000		32	0,033
	М 20		шт	796		I283000000		16	0,033
	Резина листовая техническая ЗМБС-М 500x2000мм	ГОСТ7338-77 <sup>X</sup>	шт	796		2534I00000		1	3,6
<b>8. Система сжатого воздуха</b>									
	Угольники прямые из ковкого чугуна 25	ГОСТ8946-75	шт	796		I462000000		5	0,23
	Отвод из углеродистой стали круглоизогнутый, 90° Ø 57x3	ГОСТ17375-83	шт	796		99920900I		12	0,5
	Тройник из углеродистой стали проходной 57x5	ГОСТ17376-83	шт	796		9992I3000I		2	1,0
	Тройник из ковкого чугуна переходной 50 x 20	ГОСТ8949-75	шт	796		I462000000		10	0,7I
	Муфта из ковкого чугуна переходная 50 x 25	ГОСТ8957-75	шт	796		I462000000		2	0,46
	Муфта из ковкого чугуна прямая 25	ГОСТ8966-75	шт	796		I462000000		2	0,14
	Заглушки из углеродистой стали 57 x 5	ГОСТ17379-83	шт	796		999209000I		2	0,3
	Трубопровод из стальных электросварных труб Ø 28x2	ГОСТ10704-76 <sup>X</sup>	м	006		I373000000		7	1,28

Имя, № подл. Подпись и дата. Взам. инв. №

Привязан

Имя, №

П1902-2-434.87

-ТХ.СО

Лист

19

Позиция	Наименование и техническая характеристика оборудования и материалов. Завод-изготовитель (для импортного оборудования - страна, фирма)	Тип, марка оборудования. Обозначение документа и номер опросного листа	Единица измерения		Код завода - изготовителя	Код оборудования, материала	Цена единицы оборудования, тыс. руб.	Количество	Масса единицы оборудования, кг
			Наименование	Код					
1	2	3	4	5	6	7	8	9	10
	Трубопровод из стальных электросварных труб $\varnothing 57 \times 2$	ГОСТ10704-76 <sup>X</sup>	м	006		I373000000		I7	2,7I
	Фланцы с соединительным выступом стальные плоские приварные Р <sub>у</sub> = 10 кгс/см <sup>2</sup> $\varnothing 20$	ГОСТ12820-80	шт	796				10	0,74
	Болт с шестигранной головкой М 12x50	ГОСТ7798-70 <sup>X</sup>	шт	796		I282000000		40	0,062
	Г а й к а М 12	ГОСТ 5915-70 <sup>X</sup>	шт	796		I283000000		40	0,015
	Резина листовая техническая ЗМБС-М 500x500 мм	ГОСТ7338-77 <sup>X</sup>	шт	796		2534I00000		I	0,9
<b>10. Система полиакриламида</b>									
	Угольники прямые из ковкого чугуна $\varnothing 20$	ГОСТ8946-75	шт	796		I462000000		I	0,15
	Угольники 90°, ПВП 63	ТУ6-19-051-539-85	шт	796		2248II0000		3	0,08
	Муфта переходная из ковкого чугуна 25 x 20	ГОСТ8957-75	шт	796		I462000000		I	0,16
	50 x 25		шт	796		I462000000		I	0,46
	Трубопровод из стальных электросварных труб $\varnothing 22 \times 1,2$	ГОСТ10704-76 <sup>X</sup>	м	006		I373000000		0,5	0,616

Имя, № года, Подпись и дата, Взам. инв. №

Привязан			
Инв. №			

ТИ902-2-434.87

-ТХ.СО

Лист  
20





Позиция	Наименование и техническая характеристика оборудования и материалов. Завод-изготовитель (для импортного оборудования - страна, фирма)	Тип, марка оборудования. Обозначение документа и номер опросного листа	Единица измерения		Код завода - изготовителя	Код оборудования, материала	Цена единицы оборудования, тыс. руб.	Количество	Масса единицы оборудования, кг
			Наименование	Код					
1	2	3	4	5	6	7	8	9	10
	Муфта переходная из ковкого чугуна 50x25	ГОСТ17378-83	шт	796		I462000000		I	0,46
	Трубопровод из стальных электросварных труб	ГОСТ10704-76 <sup>x</sup>							
	Ø 28x2		м	006		I373000000		5	I,28
	Ø 57x2		м	006		I373000000		40	2,7I
	Рукав резиновый напорный с текстильным каркасом	ГОСТ18698-79 <sup>x</sup>							
	Ø 25 l = 35 м	ВР(П)-I0-25-38-У	шт	796		2553220000		I	29,4
	Фланцы стальные плоские приварные с соединительным выступом	ГОСТ12820-80							
	Рy = I0 кгс/см2 Ø 50		шт	796				6	2,06
	Болт с шестигранной головкой M16x60	ГОСТ7798-70 <sup>x</sup>	шт	796		I282000000		24	0,129
	Гайка M16	ГОСТ5915-70 <sup>x</sup>	шт	796		I283000000		24	0,033
	Резина-пластина пищевая ЭПМ-С 500x500мм	ГОСТ17133-83	шт	796		2543400000		I	0,9

Имя, № подл., Подпись и дата, Взам. инв. №

Принятом			
Имя, №			

ТП 902-2-434.87

- ТХ.СО

Лист  
22

**ОПРОСНЫЙ ЛИСТ №**  
**на кран подвесной электрический одноблочный,**  
**однопролетный**

№ п/п	Вопросы	Ответы
1.	Грузоподъемность, ТС	3,2
2.	Категория и группа взрывоопасной среды по "ПЭУ"	"Д"
3.	Класс помещения по "ПЭУ"	нормальное
4.	Расстояние между балками подкранового пути, мм (прописью)	Шесть тысяч
5.	Длина консолей, мм (прописью)	Триста
6.	Полная длина крана, мм (прописью)	Шесть тысяч шестьсот
7.	№ профиля и ГОСТ подкранового пути, длина пути, м	136М ГОСТ 19425-74 L = 24.60
8.	Количество кранов устанавливаемых в одном пролете (на одном подкрановом пути) шт.	1
9.	Окружающая среда (температура в С влажность в %)	t = +16°; 60%
10.	Особые требования к изготовлению крана	нет
11.	Категория и исполнение крана по ГОСТ 15150-69	Категория - 4 Исполнение - у
12.	Наименование предприятия, организации или учреждения (заказчика) с которым заключается договор на изготовление крана с указанием почтового и телеграфного адреса	
13.	Адреса отгрузки крана с указанием грузо-получателя	
14.	Фамилия и занимаемая должность заказчика, Подпись и дата заполнения данного опросного листа.	

Имя, № подл. Подпись и дата. Взам. инв. №

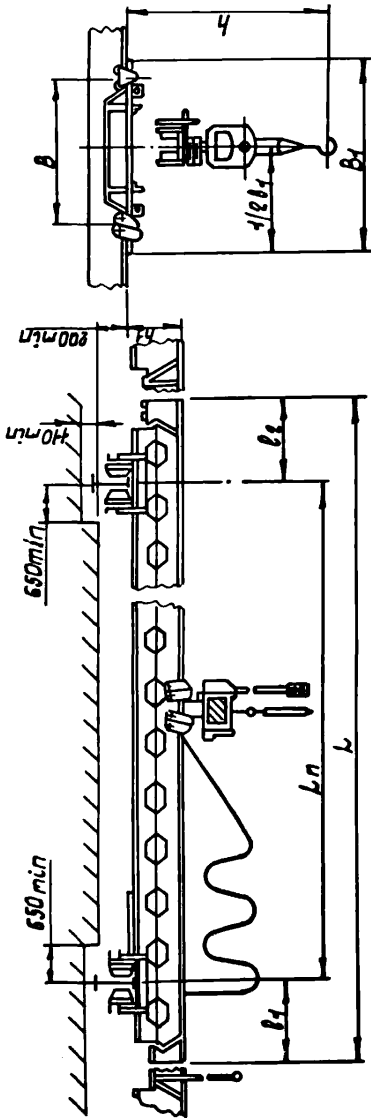
Примечание			
Имя, №			

ТН 902-2-434.87

ТХ.СО

Лист
23

Альбом VII



Линейный размер	Скорость		Продолжительность, т.с.		Продолжительность, т.с.		Продолжительность, т.с.		Продолжительность, т.с.	
	г/п	5ТС	г/п	5ТС	г/п	5ТС	г/п	5ТС	г/п	5ТС
3,5	3,0	0,3	590	590	590	590	590	590	590	590
6,3	3,0	0,6	1000	1000	1000	1000	1000	1000	1000	1000
9,4	4,5	0,3	1500	1500	1500	1500	1500	1500	1500	1500
14,7	4,5	0,6	2000	2000	2000	2000	2000	2000	2000	2000
22,0	6,0	0,3	3000	3000	3000	3000	3000	3000	3000	3000
33,3	6,0	0,6	4000	4000	4000	4000	4000	4000	4000	4000
50,0	9,0	0,3	5000	5000	5000	5000	5000	5000	5000	5000
75,0	9,0	0,6	6000	6000	6000	6000	6000	6000	6000	6000
112,5	12,0	0,3	7000	7000	7000	7000	7000	7000	7000	7000
168,8	12,0	0,6	8000	8000	8000	8000	8000	8000	8000	8000
251,2	15,0	0,3	9000	9000	9000	9000	9000	9000	9000	9000
376,8	15,0	0,6	10000	10000	10000	10000	10000	10000	10000	10000
562,5	18,0	0,3	11000	11000	11000	11000	11000	11000	11000	11000
843,8	18,0	0,6	12000	12000	12000	12000	12000	12000	12000	12000

ПРИМЕЧАНИЕ:

1. Данный опросный лист заполненный заказчиком является неотъемлемой частью договора и служит исходным техническим документом при изготовлении крана.
2. При заполнении опросного листа ответы должны быть понятными и исчерпывающими.  
Изменения и дополнения в процессе изготовления крана не принимаются.
3. Кроме заполнения всех ответов в таблице, "вопросы-ответы", заказчик обязан указать на чертеже и подчеркнуть в таблице все габаритные размеры заказываемого крана.
4. Перед допуском крана в производство завод руководствуется данными, заполненными заказчиком.
5. Краны предназначены для работы во взрывоопасных помещениях всех классов где могут образовываться смеси паров и газов с воздухом категорий I, 2, 3 групп П1, Т2, Т3, Т4.  
Окружающая среда не должна быть агрессивной.
6. Краны изготавливаются с кабельным питанием электротали и крана (кабель питания и управления крана в комплект поставки не входит).
7. Питание крана производится трехфазным током, напряжением 380 вольт, частотой 50 гц. Режим работы крана легкий ПВ-150. Число включений 60.
8. В случаях, когда на общем подкрановом пути эксплуатируется несколько кранов, (см. 8 пункт вопросов и ответов) заказчик обязан сообщить об этом заводу-изготовителю с тем, чтобы завод предусмотрел установку на кранах ограничительных линеек.
9. При заказе нескольких кранов, на каждый такой кран опросный лист заполняется отдельно.
10. В качестве подкрановых путей для кранов г/п 2ТС применяются двутавры № 24М; 30М; 36М, а для кранов г/п 5ТС двутавры № 30М; 36М и 45М. ГОСТ 19425-74.
11. Настоящие краны должны использоваться для работ не связанных с технологическим процессом.
12. Оформленный опросный лист вместе с заказ-нарядом высылаются заводу-изготовителю.

Привязки


ТТ 902-2-434.87

ТХ.СО

Лист

24

Позиция	Наименование и техническая характеристика оборудования и материалов. Завод-изготовитель (для импортного оборудования - страна, фирма)	Тип, марка оборудования. Обозначение документа и номер опросного листа	Единица измерения		Код завода - изготовителя	Код оборудования, материала	Цена единицы оборудования, тыс. руб.	Количество	Масса единицы оборудования, кг
			Наименование	Код					
1	2	3	4	5	6	7	8	9	10
ОБОРУДОВАНИЕ, ПОСТАВЛЯЕМОЕ ЗАКАЗЧИКОМ									
I	Шкаф металлический со скамьей ГОСТ 22414-77	МДв 25,4	шт.				0,107	I	
2	Шкаф металлический со скамьей ГОСТ 22414-77	МД 25,4	шт.				0,097	I	
3	Электросушитель для рук мощностью 1,05 кВт 115x305x235 мм	ЭРА 1,0/1,0	шт.				0,037	I	

Инв. № подл. Подпись и дата. Взам. инв. №

Инв. №		Привязан							
ТИП	Белоус	ТИ 902-2-434.87 АР.СО							
Нач.СМ	Чижин	СПЕЦИФИКАЦИЯ ОБОРУДОВАНИЯ							
Н.контр.	Поршняков								
Нач.АСО	Чистоусов								
Гл.арх.	Поршняков								
Рук.гр.	Тузанов								
Арх.	Федулина	<table border="1"> <tr> <td>Стадия</td> <td>Лист</td> <td>Листов</td> </tr> <tr> <td>Р</td> <td>I</td> <td>I</td> </tr> </table> <p style="text-align: center;">ГИПРОАВТОТРАНС г. Москва</p>		Стадия	Лист	Листов	Р	I	I
Стадия	Лист	Листов							
Р	I	I							

Позиция	Наименование и техническая характеристика оборудования и материалов. Завод-изготовитель (для импортного оборудования - страна, фирма)	Тип, марка оборудования. Обозначение документа и номер опросного листа	Единица измерения		Код завода - изготовителя	Код оборудования, материала	Цена единицы оборудования, тыс. руб.	Количество	Масса единицы оборудования, кг
			Наименование	Код					
1	2	3	4	5	6	7	8	9	10
<b>ОБОРУДОВАНИЕ И МАТЕРИАЛЫ, ПОСТАВЛЯЕМЫЕ ЗАКАЗЧИКОМ</b>									
<b>I. Отопление</b>									
<b>I. Вентиль запорный муфтовый из ковкого чугуна</b>									
	Ру 16 кгс/см <sup>2</sup>	Ø 15	15кч18п2	шт	796	3732111032		8	0,7
Каталог ЦКБА									
<b>2. Теплоснабжение установок систем</b>									
<b>I. Клапан регулирующий с исполнительным механизмом, из серого чугуна, фланцевый, в комплекте с ответными фланцами, прокладками и крепежом</b>									
	Ру 16 кгс/см <sup>2</sup>	Ø 25	25ч939 нж	шт	796	3722511245		I	23
МЭО-0,63/10-0,25									
Каталог ЦКБА									
<b>2. Вентиль запорный муфтовый из ковкого чугуна</b>									
	Ру 16 кгс/см <sup>2</sup>	Ø 15	15кч18п2	шт	796	3732111032		I	0,7
	3.	Ру 16 кгс/см <sup>2</sup>	Ø 25	Каталог ЦКБА	шт	796	3732111034	4	I,4

Изм. № подл. Подпись и дата. Взам. инв. №

Привязан		
Ина. №		
ТП 902-2-434.87		ОВ.СО
СПЕЦИФИКАЦИЯ ОБОРУДОВАНИЯ		Стадия Р
		Лист I
		Листов I3
ИМПРОВАТТРАНС г. Москва		

Гл. инж. Белоус  
Н.отд. Лошакова  
Н.контр. Бедеров  
Гл. сп. Бедеров  
Рук. гр. Морковкина  
Вед. инж. Бруман

Позиция	Наименование и техническая характеристика оборудования и материалов. Завод-изготовитель (для импортного оборудования - страна, фирма)	Тип, марка оборудования. Обозначение документа и номер опросного листа	Единица измерения		Код завода - изготовителя	Код оборудования, материала	Цена единицы оборудования, тыс. руб.	Количество	Масса единицы оборудования, кг
			Наименование	Код					
1	2	3	4	5	6	7	8	9	10
<b>3. Тепловой пункт</b>									
I. Вентиль запорный муфтовый из ковкого чугуна									
	Ру16 кгс/см <sup>2</sup>	Ø 15	И5кч18п2	шт	796	3732111032		2	0,7
2.	Ру16 кгс/см <sup>2</sup>	Ø 25	Каталог ЦКБА	шт	796	3732111034		4	1,4
3. Вентиль запорный фланцевый из углеродистой стали, в комплекте с ответными фланцами, прокладками и крепежом									
	Ру63 кгс/см <sup>2</sup>	Ø 32	И5с27нк1	шт	796	3742131041		2	16,2
			Каталог ЦКБА						
4. Кран трехходовой натяжной муфтовый, с фланцем для контрольного манометра, латунный									
	Ру 16 кгс/см <sup>2</sup>	Ø 15	И4М1	шт	796	3712226007		8	0,31
			Т ТУ 26-07-1061-73						
<b>4. ВЕНТИЛЯЦИЯ</b>									
I. Камера приточная вентиляционная левого исполнения (П)									
			2ПК-10	компл.	671			1	925,0
			5.904-12						
			Бланк-заказ № 1, стр.28						
2. Вентилятор радиальный № 2,5, исполнение I, диаметр колеса 0,95 Дном, положение корпуса Пр0 <sup>0</sup> , с виброизоляторами, с электродвигателем 0,06 кВт, 1380 об/мин									
			В-Ц4-75-2,5-03_У3	компл.	671	4861244224		1	24,3
			4АА50А4						

Име. № подл. Подпись и дата. Взам. инв. №

Принят			
Име. №			

ТТ 902-2-434.87

ОВ.СО

Лист  
2





Позиция	Наименование и техническая характеристика оборудования и материалов. Завод-изготовитель (для импортного оборудования - страна, фирма)	Тип, марка оборудования. Обозначение документа и номер опросного листа	Единица измерения		Код завода - изготовителя	Код оборудования, материала	Цена единицы оборудования, тыс. руб.	Количество	Масса единицы оборудования, кг
			Наименование	Код					
1	2	3	4	5	6	7	8	9	10
<b>ОБОРУДОВАНИЕ, ПОСТАВЛЯЕМОЕ ПОДРЯДЧИКОМ</b>									
<b>I. Отопление</b>									
( в железобетонных конструкциях )									
I. Радиатор отопительный чугунный	$t_n = - 20^{\circ}\text{C}$	МС-140	кВт					22,62	
		ГОСТ 8690-75	сек					130	7,72
	$n = - 30^{\circ}\text{C}$		кВт					30,276	
			сек					174	7,72
	$n = - 40^{\circ}\text{C}$		кВт					36,018	
			сек					207	7,72
<b>2. Кронштейн для крепления чугунных радиаторов</b>									
	$t_n = - 20^{\circ}\text{C}$	ОПБ	шт	796				51	0,274
	$t_n = - 30^{\circ}\text{C}$	4.904-69	шт	796				66	0,274
	$t_n = - 40^{\circ}\text{C}$		шт	796				67	0,274

Имя, № подл. Подпись и дата. Взам. инв. №

Привязан			
Имя, №			

ТП 902-2-434.87

ОВ.СО

Лист  
4

Позиция	Наименование и техническая характеристика оборудования и материалов. Завод-изготовитель (для импортного оборудования - страна, фирма)	Тип, марка оборудования. Обозначение документа и номер опросного листа	Единица измерения		Код завода - изготовителя	Код оборудования, материала	Цена единицы оборудования, тыс. руб.	Количество	Масса единицы оборудования, кг
			Наименование	Код					
1	2	3	4	5	6	7	8	9	10
	3. Воздухосборник горизонтальный проточный с плоскими днищами для трубопровода $\varnothing 20$	АИЮ12.000	шт	796				I	6,6
		5.903-2							
		выпуск 0, I							
	4. Регистр из двух гладких труб $\varnothing 108 \times 4, t_H = -20^\circ\text{C} \ell = 1,0 \text{ м}$	ГОСТ 10704-76*	шт	796				I	20,52
		$\varnothing 108 \times 4, t_H = -30^\circ\text{C} \ell = 1,2 \text{ м}$	шт	796				I	24,62
		$\varnothing 108 \times 4, t_H = -40^\circ\text{C} \ell = 1,4 \text{ м}$	шт	796				I	28,73
	5. Трубопровод из стальных водогазопроводных цехких труб $\varnothing 15$	ГОСТ 3262-75*	м	006				35	1,16
	6. Трубопровод из стальных электросварных труб $\varnothing 18 \times 2$	ГОСТ 10704-76*	м	006				40	0,79
	7. $\varnothing 25 \times 2$		м	006				90	1,13
	8. $\varnothing 32 \times 2$		м	006				5	1,48
	9. Хомут для крепления водогазопроводных труб $\varnothing 15$	ТПЗ	шт	796				30	0,049
	10. $\varnothing 25 \times 2$	ТПЗ-01	шт	796				30	0,054
		4.904-69							
	11. Хомут для крепления труб $\varnothing 108 \times 4$	СТД 612/7	шт	796				6	0,259
		4.904-69							
	12. Антикоррозийное покрытие трубопроводов и нагревательных приборов:								

Уинв. № подл. Подпись и дата. Взам. инв. №

Привязан			
Иинв. №			

ТП 902-2-434.87

ОВ.СО

Лист 5

Позиция	Наименование и техническая характеристика оборудования и материалов. Завод-изготовитель (для импортного оборудования - страна, фирма)	Тип, марка оборудования. Обозначение документа и номер описного листа	Единица измерения		Код завода-изготовителя	Код оборудования, материала	Цена единицы оборудования, тыс. руб.	Количество	Масса единицы оборудования, кг
			Наименование	Код					
1	2	3	4	5	6	7	8	9	10
	а) грунтовка	ГФ-02I	кг	I66				I,2	
		ГОСТ25I29-82							
	б) краска масляная готовая к употреблению для внутренних работ, за 2 раза	$t_H = - 20^{\circ}C$ $t_H = - 30^{\circ}C$ $t_H = - 40^{\circ}C$	ГОСТИ0503-7I	кг	I66			26,0	
				кг	I66			3I,0	
				кг	I66			36,0	
	<b>2. Теплоснабжение установок систем</b>								
	1. Фильтр жидкостный для трубопровода	$\emptyset 25$	ОРКI.20.00-	шт	796			I	2,3
			-02.5.903-I						
	2. Трубопровод из стальных водогазопроводных легких труб	$\emptyset 15$	ГОСТ3262-75*	м	006			2	I,I6
	3.	$\emptyset 25$		м	006			6	2,I2
	4. Трубопровод из стальных электросварных труб	$\emptyset 32 \times 2$	ГОСТИ0704-76*	м	006			10	I,48
	5. Антикоррозийное покрытие трубопроводов:								
	а) грунтовка		ГФ-02I	кг	I66			0,I5	
			ГОСТ25I29-82						
	б) краска битумная за 2 раза		БТИ77	кг	I66			0,35	
			ГОСТ563I-79*						
	6. Конструкция теплоизоляционная	$\delta^{\circ} = 30\text{мм}$ :	7.903.9-2внпI	2					
	а) шнур минераловатный в оплетке из х/б пряжи	$\emptyset 30\text{мм}$	ТВ36-1695-79*	м3	II3			0,I	80

Изм. № подл. Подпись и дата. Взам. инв. №

Привязан			
Изм. №			

ТП 902-2-434.87

ОВ.СО

Лист  
6

Альбом VII

Позиция	Наименование и техническая характеристика оборудования и материалов. Завод-изготовитель (для импортного оборудования - страна, фирма)	Тип, марка оборудования. Обозначение документа и номер опросного листа	Единица измерения		Код завода - изготовителя	Код оборудования, материала	Цена единицы оборудования, тыс. руб.	Количество	Масса единицы оборудования, кг
			Наименование	Код					
1	2	3	4	5	6	7	8	9	10
	б) проволока сиалльная низкоуглеродистая общего назначения Ø 0,8мм	ГОСТ3282-74	кг	166				0,01	
	в) стеклопластик рулонный	РСТ	м2	055				4,75	0,3
	г) рубероид с пылевидной посыпкой	ТУ6-II-I45-80 РКП-350А	м2	055				4,75	2,7
	д) лента стальная упаковочная 0,7x20	ГОСТ 3560-73	кг	166				1,5	
	е) пряжка из тонколистовой оцинкованной кровельной стали d ± 0,8мм	ГОСТ19904-74	шт	796				11	0,08
	ж) лента изоляционная прорезиненная в = 10мм	ГОСТ2162-77*	кг	166				0,15	
	з) лак	ХСЛ	кг	166				0,15	
	7. Хомут для водогазопроводных труб Ø25	ГОСТ9355-81 ТПЗ-02	шт	796				10	0,096
		4.904-69							
	8. Закладная конструкция для установки термометра	ЗК4-2-75	шт	796				3	2,3
		Группа 7							
		Сборник 50							
		"Главмонтаж-автоматика"							

Инв. № подл. Подпись и дата. Взам. инв. №

Привязан			
Инв. №			

ТП 902-2-434.87

ОВ.СО

Лист 7

Позиция	Наименование и техническая характеристика оборудования и материалов. Завод-изготовитель (для импортного оборудования - страна, фирма)	Тип, марка оборудования. Обозначение документа и номер опросного листа	Единица измерения		Код завода - изготовителя	Код оборудования, материала	Цена единицы оборудования, тыс. руб.	Количество	Масса единицы оборудования, кг
			Наименование	Код					
1	2	3	4	5	6	7	8	9	10
<u>3. Тепловой пункт</u>									
	I. Грязевик абонентский $D = 159 \text{ мм}$	ТЗ4.01	шт	796				2	15,8
		4.903-10							
		выпуск 8							
	Трубопровод из стальных электросварных труб								
2.	$\emptyset 32 \times 2$	ГОСТ1070 4-76	м	006				17	1,48
3.	$\emptyset 38 \times 2$		м	006				13	1,78
4.	$\emptyset 57 \times 3$		м	006				2,5	4,0
	5. Трубопровод из стальных водогазопроводных легких труб $\emptyset 13$	ГОСТ3262-75*	м	006				6	1,16
	6. Закладная конструкция для установки термометра	ЗК4-2-75	шт	796				6	2,3
		Группа 7							
		Сборник 50							
		"Главмонтаж-автоматика"							
	7. Закладная конструкция для установки манометра	ЗК4-46-76	шт	796				8	0,23
		Группа 8							
		Сборник 25							
		"Главмонтаж-автоматика"							

Изм. № подл. Подпись и дата

Приняван			
Изм. №			

ТП 902-2-434.87

ОВ.СО

Лист  
8

Позиция	Наименование и техническая характеристика оборудования и материалов. Завод-изготовитель (для импортного оборудования - страна, фирма)	Тип, марка оборудования. Обозначение документа и номер опросного листа	Единица измерения		Код завода - изготовителя	Код оборудования, материала	Цена единицы оборудования, тыс. руб.	Количество	Масса единицы оборудования, кг
			Наименование	Код					
1	2	3	4	5	6	7	8	9	10
	8. Опора подвижная для трубопровода	Ø 38 x 2	ОШ-1 38x2	шт	796			2	0,5I
	9.	Ø 57 x 3	ОШ-2 57x3	шт	796			2	I, I9
			ГОСТ I49II-82						
	IO. Антикоррозийное покрытие трубопроводов:								
	а) грунтовка		ГФ-02I	кг	I66			0,35	
			ГОСТ25I29-82						
	б) краска битумная за 2 раза		БТ-I77	кг	I66			I,0	
			ГОСТ563I-79*						
	II. Конструкция теплоизоляции $\delta = 30$ мм		Г.903.9-2вып. I,2						
	а) шнур теплоизоляционный минераловатный в х/б оплетке Ø 30		ТУ36-I695-79	м3	II3			0,2	80
	б) проволока стальная низкоуглеродистая общего назначения	Ø 0,8	ГОСТ3282-74	кг	I66			0,2	
	в) стеклопластик рулонный		РСТ	м2	055			IO	0,3
			ТУ6-II-I45-80						
	г) рубероид м пылевидной посыпкой		РКП-350А					IO	2,7
			ГОСТI0923-82						
	д) лента стальная упаковочная	0,7 x 20	ГОСТ 3560-73*	кг	I66			2,8	
	е) пряжка из тонколистовой кровельной оцинкованной стали	$\delta = 0,8$	ГОСТI9904-74	шт	796			22	0,08
	ж) лента изоляционная прорезиненная	$\delta = IO$ мм	ГОСТ2I62-77	кг	I66			0,25	
	з) лак		ХСЛ	кг	I66			0,3	
			ГОСТ 9355-8I						

Привязан

Иив. №			

ТП902-2-434.87

ОВ.СО

Лист

9

Позиция	Наименование и техническая характеристика оборудования и материалов. Завод-изготовитель (для импортного оборудования - страна, фирма)	Тип, марка оборудования. Обозначение документа и номер опросного листа	Единица измерения		Код завода - изготовителя	Код оборудования, материала	Цена единицы оборудования, тыс. руб.	Количество	Масса единицы оборудования, кг
			Наименование	Код					
1	2	3	4	5	6	7	8	9	10
<u>4. ВЕНТИЛЯЦИЯ</u>									
I.	Дверь герметическая утепленная сварная	Дус I, 25x0,5 5.904-4	шт	796				I	33,6
2.	Дефлектор $\varnothing$ 280	СТД210.00.000 I.494-32	шт	796				5	9,05
3.	Зонт круглый $\varnothing$ 200	ЭК.00.000 I.494-32	шт	796				I	2
4.	Поддон под крышный вентилятор $\varnothing$ 700мм	I.469-7 в выпуск 3	шт	796				2	22,2
5.	Решетка воздухоприточная жалюзийная 200x600	РР5	шт	796				5	3,4
6.	Решетка целевая регулирующая	Р150 I.494-10	шт	796				15	0,41
7.	Заслонка воздушная круглого сечения с ручным управлением	Р200Р АЗД133.000 5.904-13, выпуск I-2	шт	796				3	4,85
8.	Вставка гибкая	В.00.00-03	шт	796				I	0,91
9.		В.00.00-09	шт	796				I	1,71

Принят			
Имя. №			

ТТ 902-2-434.87

ОВ.СО

Лист  
10

## Альбом VII

Позиция	Наименование и технические характеристики оборудования и материалов. Завод-изготовитель. (для импортного оборудования - страна, фирма)	Тип, марка оборудования. Обозначение документа и номер опросного листа	Единица измерения		Код завода - изготовителя	Код оборудования, материала	Цена единицы оборудования, тыс. руб.	Количество	Масса единицы оборудования, кг
			Наименование	Код					
1	2	3	4	5	6	7	8	9	10
	10.	Н.00.00-03	шт	796					
	11.	Н.00.00-II	шт	796				I	0,86
		5.904-38						I	1,64
	12. Узел прохода без клина	Ø 200	УП	шт	796				
	13.	Ø 315	УП-03	шт	796			5	75
								I	80
	14. Заглушка к дюжку для пневмометрических измерений	СТД828I	шт	796					
		ТУ36-46I-76						6	0,04
	15. Сетка проволочная тканая с квадратными ячейками общего назначения	Б 2,5 Ø пр. 0,5 мм	ГОСТ 3826-82	м2	055				
	16. Трубопровод из стальных водогазопроводных легких труб							0,3	I, I
		Ø 15	ГОСТ 3262-75*	м	006				
	17. Воздуховод круглого сечения из тонколистовой кровельной стали	Ø 100	ГОСТ19904-74	м	006			I6	I, I6
		Ø 160		м	006			2,5	I, 23
		Ø 200		м	006			I2	I, 96
		Ø 315		м	006			64	2,46
		Ø 400		м	006			11	4,65
	22. Воздуховод прямоугольного сечения из тонколистовой кровельной стали	100x200	ГОСТ19904-74	м	006			I0	5,92
	23. Окраска воздуховодов масляной краской готовой к применению для внутренних работ, за 2 раза		ГОСТ10503-7I	кг	I66			I5	2,35
								37	

Привязан

Име. №

ТП 902-2-434.87

Об.СО

Лист

II



Позиция	Наименование и техническая характеристика оборудования и материалов. Завод-изготовитель (для импортного оборудования - страна, фирма)	Тип, марка оборудования. Обозначение документа и номер опросного листа	Единица измерения		Код завода - изготовителя	Код оборудования, материала	Цена единицы оборудования, тыс. руб.	Количество	Масса единицы оборудования, кг
			Наименование	Код					
1	2	3	4	5	6	7	8	9	10
	24. Крепление воздуховода, компл.								
	а) тяга	2ТЯ-03	шт	796				39	0,3
	б) подкладка	ПП-01	шт	796				39	1,05
	в) хомут $\varnothing$ 100	IX	шт	796				1	0,31
	$\varnothing$ 160	IX-04	шт	796				4	0,49
	$\varnothing$ 200	IX-06	шт	796				25	0,54
	$\varnothing$ 315	IX-10	шт	796				4	0,79
	$\varnothing$ 400	IX-12	шт	796				4	0,93
	100x200	2x-001	шт	796				1	0,7
		5.904-1							
		выпуск 0							
	25. Закладные конструкции для установки термометра	ЗК4-1-75	шт	796				5	0,58
		Группа 7							
		Сборник 50							
		Глазмонтажавто-матика							

Изм. № подл. Подпись и дата Взам. инв. №

Привязан

Изм. №			

ТП902-2-434.87

ОВ.СО

Лист  
12

БЛАНК-ЗАКАЗ № I

на приточную вентиляционную камеру  
 типа 2ПК 10  
 Серия 5.904-12, вып. 0.1-1

Количество камер по данному бланк-заказу I  
 Исполнение камеры правое.левое (ненужное зачеркнуть)  
 Вентилятор E5 100-2 (обозначение по Руководству)  
 Тип вентилятора B-Ц4-75 № 5  
 Схема исполнения I количество - I  
 Электродвигатель 4A80B4, мощность, квт. I,5  
 /тип/

Число оборотов (вентилятора в мин 1415 (ГОСТ 5976-73)  
 Положение корпуса вентилятора ЛО<sup>0</sup>  
 Направление вращения колеса, левое, правое  
 (ненужное зачеркнуть)

Калориферная секция с калориферами по ГОСТ 7201-70

КЭС-10Н	шт	КЭС-10Н	шт
КЭС-11Н	шт	КЭС-11Н	шт
КЭС-12Н	шт	КЭС-12Н	шт
КСКЗ 10	<u>2</u> шт	КСК4-10	шт
КСКЗ-11	шт	КСК4-11	шт
КСКЗ-12	шт	КСК4-12	шт

(ненужное зачеркнуть)  
 Количество рядов калорифера по ходу воздуха I  
 Последний ряд калориферов полный (неполный)  
 (ненужное зачеркнуть)

Секция орошения есть, нет (ненужное зачеркнуть)

Приемная секция с-фильтром (только для камеры ПК10) с-рециркуляцией  
с-рециркуляцией (ненужное зачеркнуть)

Расположение рециркуляционной заслонки, верхнее, боковое, нижнее  
 (ненужное зачеркнуть)

Секция-фильтра-с-фильтрующим-материалом  
ФСТУ, ФРИК-НГ (ненужное зачеркнуть)

Рециркуляционная заслонка нет шт  
 /обозначение, количество/  
 Привод рециркуляционной заслонки нет шт  
 /тип, количество/

Утепленная заслонка КВУ 600x1000 Б I шт  
 /обозначение, количество/  
 Привод утепленной заслонки МЭ016/63-0,25-80 I шт  
 /тип, количество/

Реквизиты заказчика \_\_\_\_\_  
 Заказчик \_\_\_\_\_

Изм. № подл. Подпись и дата. Взам. инв. №

Привязан			
Изм. №			

ТП902-2-434.87



Позиция	Наименование и техническая характеристика оборудования и материалов. Завод-изготовитель (для импортного оборудования - страна, фирма)	Тип, марка оборудования. Обозначение документа и номер опросного листа	Единица измерения		Код завода - изготовителя	Код оборудования, материала	Цена единицы оборудования, тыс. руб.	Количество	Масса единицы оборудования, кг
			Наименование	Код					
1	2	3	4	5	6	7	8	9	10
<u>ОБОРУДОВАНИЕ, ПОСТАВЛЯЕМОЕ ПОПРЯДЧИКОМ</u>									
I. Водопровод хозяйственно-питьевой									
I	Отвод из углеродистой стали крутоизогнутый 90°	57x3	ГОСТ 17375-83	шт	796	9992I30000		2	0,5
2	Угольник прямой из ковкого чугуна	∅ 15	ГОСТ 8946-75	шт	796	I462000000		I2	0,1
3		∅ 20		шт	796	I462000000		I	0,2
4		∅ 25		шт	796	I462000000		2	0,24
5	Тройник из ковкого чугуна переходной	20xI5	ГОСТ 8949-75	шт	796	I462000000		I	0,185
6		25xI5		шт	796	I462000000		I	0,255
7		50xI5		шт	796	I462000000		I	0,714
8	Муфта переходная из ковкого чугуна	20xI5	ГОСТ 8957-75 <sup>X</sup>	шт	796	I462000000		I	0,1
9		50x25		шт	796	I462000000		I	0,46
10	Трубопровод из стальных водогазопроводных труб обыкновенных оцинкованных	∅ 15	ГОСТ 3262-75 <sup>X</sup>	м	006	I385000000		8	I,32
II		∅ 20		м	006	I385000000		3	I,71
I2		∅ 25		м	006	I385000000		7	2,46
I3		∅ 50		м	006	I385000000		6	5,03
I4	Рукав резиновый напорный с текстильным каркасом		В-10(II)						
	∅ 16	ℓ = 30 м	ГОСТ 18698-79	м	006	255II00000		30	0,5
I5	∅ 25	ℓ = 35 м		м	006	255II00000		35	0,8
2. Горячее водоснабжение									
I	Смеситель для душа с нижней подводкой	∅ 15	СМ-Д-СТ	шт	796	495II30000		I	I,43
			ГОСТ 25809-83						

Взам. инв. №

Подпись и дата

Инв. № годл.

Привязан

Изм. №			

III 902-2-434.87

ВК.СО

Лист

2

Позиция	Наименование и техническая характеристика оборудования и материалов. Завод-изготовитель (для импортного оборудования - страна, фирма)	Тип, марка оборудования. Обозначение документа и номер опросного листа	Единица измерения		Код завода - изготовителя	Код оборудования, материала	Цена единицы оборудования, тыс. руб.	Количество	Масса единицы оборудования, кг
			Наименование	Код					
1	2	3	4	5	6	7	8	9	10
2	Смеситель для умывальника настольный с нижней камерой смещения	СМ-УМ-НКС	шт	796		495II50000		I	I,4
		ГОСТ 25809-83							
3	Смеситель для умывальника, настенный $\phi$ 15	СМ-УМ-НВР	шт	796		495II50000		I	I,I
		ГОСТ 25809-83							
4	Угольник прямой из ковкого чугуна $\phi$ 15	ГОСТ 8946-75	шт	796		I462000000		I2	0,I
5	$\phi$ 20		шт	796		I462000000		7	0,I5I
6	Тройник из ковкого чугуна прямой $\phi$ 15	ГОСТ 8948-75	шт	796		I462000000		I	0,I35
7	Тройник из ковкого чугуна переходной 20x15	ГОСТ 8949-75	шт	796		I462000000		I	0,I85
8	Муфта переходная из ковкого чугуна 20x15	ГОСТ 8957-75	шт	796		I462000000		I	0,I0
9	32x20		шт	796		I462000000		I	0,2I8
10	Трубопровод из стальных водогазопроводных труб обыкновенных	ГОСТ 3262-75 <sup>х</sup>							
	оцинкованных $\phi$ 15		м	006		I385000000		20,0	I,32
II	$\phi$ 20		м	006		I385000000		8,0	I,7I
<b>3. Канализация бытовая</b>									
I.	Унитаз керамический типа "Компакт" с косым выпуском	ГОСТ 22847-85	компл	670		4965I00000		I	30
2	Умывальник прямоугольный со спинкой II группы	ГОСТ 23759-85	компл	670		4962000000		I	I7,4
3	Сифон бутылочный пластмассовый $\phi$ 50	ГОСТ 23412-79	шт	796		4949060000		I	0,5
4	Трап чугунный эмалированный $\phi$ 50	ТК 50	шт	796		49470I0000		I	4,9
		ГОСТ 18II-8I							
5	$\phi$ 100	ТК 100Б	шт	796		49470I0000		I	I5,5
6	Отвод 90° $\phi$ 50	ГОСТ 22689.9-	шт	796		2248II0000		5	0,06
		-77							

Мин. № подл. Подпись и дата  
 Взам. инв. №

Привязан			
Мин. №			

Тш 902 - 2 - 434.87

ВК.СО

Лист

3



Альбом VII

Позиция	Наименование и краткие характеристики оборудования и материалов. Завод-изготовитель (для импортного оборудования - страна, фирма)	Тип, марка оборудования. Обозначение документа и номер опросного листа	Единица измерения		Код завода - изготовителя	Код оборудования, материала	Цена единицы оборудования, тыс. руб.	Кол-во	Масса единицы оборудования, кг
			Наименование	Код					
1	2	3	4	5	6	7	8	9	10
<b>I. ОБОРУДОВАНИЕ И МАТЕРИАЛЫ, ПОСТАВЛЕННЫЕ ЗАКАЗЧИКОМ</b>									
<b>I.1. ОБОРУДОВАНИЕ И ИЗДЕЛИЯ, РАСПРЕДЕЛЕННЫЕ ПО ЛИНИИ КОМПЛЕКТУЮЩИХ ОРГАНИЗАЦИЙ</b>									
I.1.1. Пункт распределительный 660В, 100А, 50 Гц без вводного выключателя с федеральным выключателем типа:		ПРИ-3045-	шт	798		3434II0000		I	24
6 шт. - АБ 2044, 16А (надпись на пункте АР.)		-2IV3 ТУ16-536.610-82							
I.1.2. Розетка штепсельная 42В, 10А двухполюсная с плоскими контактами для открытой установки, брызгозащищенная		РН-п-2-0- -IP43-01- -IO/220 ГОСТ 7396-76	шт	798		3464420000		7	

Имя, № подразделения, Подпись и дата, Объем, номер, №

Имя, №	Подпись	Дата	Объем	№	Привязан							
					ТП 902-2-434.87	30.00						
ИМП	Белоус				СПЕЦИФИКАЦИЯ ОБОРУДОВАНИЯ	<table border="1"> <tr> <th>Страница</th> <th>Лист</th> <th>Листов</th> </tr> <tr> <td>Р</td> <td>1</td> <td>10</td> </tr> </table> ИМПРАВТОТРАНС г. Москва	Страница	Лист	Листов	Р	1	10
Страница	Лист	Листов										
Р	1	10										
НАЧ. ОТД.	Луноцкий											
Н. КОНТР.	Кузнецов											
Сл. ОПЕР.	Кузнецов											
БУК. ГР.	Салдырочкин											
ИНЖ.	Провоторова											

Позиция	Наименование и техническая характеристика оборудования и материалов. Завод-изготовитель (для импортного оборудования - страна, фирма)	Тип, марка оборудования. Обозначение документа и номер опросного листа	Единица измерения		Код завода - изготовителя	Код оборудования, материала	Цена единицы оборудования, тыс. руб.	Количество	Масса единицы оборудования, кг
			Наименование	Код					
1	2	3	4	5	6	7	8	9	10
	<b>СВЕТИЛЬНИКИ С ЛАМПАМИ НАКАЛИВАНИЯ</b>								
	I.I.3. до 100 Вт	НБ006-100/ Р'0-02УХЛ4 ТУ 16.535. 825-74	шт	796		346III0000		4	
	I.I.4. до 100 Вт	НПП03-100- -001У3 ТУ 16.535. 99I-75	шт	796		346III0000		I	
	I.I.5. до 100 Вт	НСП02-100/ Р5I-02-45 ГОСТ 15597-82	шт	796		346III0000		7	
	I.I.6. до 200 Вт	НСПII-200- -234УХЛII ТУ 16.545. 340-8I	шт	796		346III0000		I	
	I.I.7. до 200 Вт	НСП09-200/ IP50'-0I-V2 ОСТ 160.535. 046-79	шт	796		346III0000		2	

Изм. № подл. Подпись и дата. Взам. инв. №

Привязан

Изм. №

ТП 902 - 2 - 434.87

30.00

Лист

2



Позиция	Наименование и техническая характеристика оборудования и материалов. Завод-изготовитель (для импортного оборудования - страна, фирма)	Тип, марка оборудования. Обозначение документа и номер опросного листа	Единица измерения		Код завода - изготовителя	Код оборудования, материала	Цена единицы оборудования, тыс. руб.	Количество	Масса единицы оборудования, кг
			Наименование	Код					
1	2	3	4	5	6	7	8	9	10
СВЕТИЛЬНИКИ С РТУТНЫМИ ЛАМПАМИ									
I.I.8.	Подвесной 2 x 40 Вт	ЛСПО2-2x40/ Д20-07-УХЛ4 ОСТ 160.535. 033-78	шт	796		346II20000		II	
I.I.9.	Подвесной 2 x 40 Вт	ЛСП4-2x40- -2IОУХЛ4 ГОСТ 13828-74	шт	796		346II20000		II	
I.I.10.	Подвесной 250 Вт	РСШ8-250- -00IV3 ОСТ 160.535. 046-79	шт	796		346II40000		2	
Л А М П Ы									
I.I.II.	Лампа люминесцентная ртутная, низкого давления, белой цветности 40 Вт	ЛБ40 ТУ 16.545. 264-79	шт	796		3467I3IIOI		44	

Мин. № подл. Подпись и дата  
Взам. инв. №

Привязан			
Инв. №			

ТШ 902-2-434.87

90.00

Лист  
3







Позиция	Наименование и техническая характеристика оборудования и материалов. Завод-изготовитель (для импортного оборудования - страна, фирма)	Тип, марка оборудования. Обозначение документа и номер опросного листа	Единица измерения		Код завода - изготовителя	Код оборудования, материала	Цена единицы оборудования, тыс. руб.	Количество	Масса единицы оборудования, кг
			Наименование	Код					
1	2	3	4	5	6	7	8	9	10
	<b>2. <u>ОБОРУДОВАНИЕ И МАТЕРИАЛЫ, ПОСТАВЛЯЕМЫЕ ПОДРЯДЧИКОМ</u></b>								
	<b>2.I. МАТЕРИАЛЫ, ПОСТАВЛЯЕМЫЕ ГЕНЕРАЛЬНЫМ ПОДРЯДЧИКОМ</b>								
	ПРОКАТ ЧЕРНЫХ МЕТАЛЛОВ								
	2.I.I. Полоса горячекатанная, нормальной точности прокатки	ГОСТ 103-76	т	I68				0,001	
	3 x 30								

Взам. инв. №  
Инв. № подл.  
Подпись и дата

Привязан			
Инв. №			

ТИ 902-2-434.87

90,00

Лист  
7

Позиция	Наименование и техническая характеристика оборудования и материалов. Завод-изготовитель (для импортного оборудования - страна, фирма)	Тип, марка оборудования. Обозначение документа и номер опросного листа	Единица измерения		Код завода - изготовителя	Код оборудования, материала	Цена единицы оборудования, тыс. руб.	Количество	Масса единицы оборудования, кг
			Наименование	Код					
1	2	3	4	5	6	7	8	9	10
2.2. ИЗДЕЛИЯ, ПОСТАВЛЯЕМЫЕ ЭЛЕКТРОМОНТАЖНОЙ ОРГАНИЗАЦИЕЙ									
ЭЛЕКТРОУСТАНОВОЧНЫЕ УСТРОЙСТВА									
2.2.1.	Патрон пластмассовый настенный, с креплением за фланец	Б27ФП-02 ГОСТ 2746.4-71	шт	796		3461110000		I	
2.2.2.	Выключатель 220В, 6,3А клавишный однополюсный для открытой установки	0-I-04-6,3/ 220 ГОСТ 7397-76	шт.	796		3464210000		II	
2.2.3.	Выключатель 220В, 6,3А клавишный однополюсный для открытой установки	0-I-IP44- -I7-6,3/220 ГОСТ 7397-76	шт	796		3464210000		II	

Имя, № подл. Подпись и дата (Взам. инв. №)

Привязан			
Имя, №			

ТП 902 - 2 - 434.87

30.00

Лист 8

Позиция	Наименование и техническая характеристика оборудования и материалов. Завод-изготовитель (для импортного оборудования - страна, фирма)	Тип, марка оборудования. Обозначение документа и номер опросного листа	Единица измерения		Код завода - изготовителя	Код оборудования, материала	Цена единицы оборудования, тыс. руб.	Количество	Масса единицы оборудования, кг
			Наименование	Код					
1	2	3	4	5	6	7	8	9	10
	2.3. ИЗДЕЛИЯ ЗАВОДОВ ГЭМ И УГЭМ								
	2.3.1. Ящик с понижающим трансформатором 220/42В, 0,25 кВА с автоматическим выключателем AE 1000	ЯТП-0,25 ТУ36-983-75	шт	796		3434220000		4	
	2.3.2. Кронштейн	У116У3 ТУ 36-2270-80	шт	796		346473102I		3	
	2.3.3. Держатель светильника	У25МУ3 ТУ 36-1459-82	шт	796		346473121I		2	
	2.3.4. Крѣж	У623 ТУ 36-1451-82	шт	796		346473131I		5	
	2.3.5. Подвес	К981У3 ТУ 36-1459-82	шт	796		346473302I		2	
	2.3.6. Коробка	У409У1 ТУ 36-1859-75	шт	796		346474461I		3	
	2.3.7. Коробка	Кор-73	шт	796		346474250I		20	

Ив. № подл. Подпись и дата. Взам. инв. №

Привязан			
Ив. №			

ТII 902-2-434.87

30.00

Лист  
9

Позиция	Наименование и техническая характеристика оборудования и материалов. Завод-изготовитель (для импортного оборудования - страна, фирма)	Тип, марка оборудования. Обозначение документа и номер опросного листа	Единица измерения		Код завода - изготовителя	Код оборудования, материала	Цена единицы оборудования, тыс. руб.	Количество	Масса единицы оборудования, кг
			Наименование	Код					
1	2	3	4	5	6	7	8	9	10
	2.3.8. Полоса	K202Y2 ТУ 36-1434-82	шт	796		344962633I		I	
	2.3.9. Дюбель	V656Y3 ТУ 36-94I-82	шт	796		34499550II		I2	
	2.3.10. Гайка установочная	K48LY3 ТУ 36-1447-82	шт	796		3449652I03		9	
	2.3.11. Полоса	УСЭК56Y3 ТУ 36-2355-80	шт	796		3449626562		8	
	2.3.12. Уголок	УСЭК60Y3 ТУ 36-2355-80	шт	796		3449626602		2	
	2.3.13. Шпилька	УСЭК80-IVI ТУ 36-2355-80	шт	796		344962684I		4	

Имя, № подл. Подпись и дата Взам. инв. №

Привезен			
Имя, №			

ТП 902-2-434.87

30.00

Лист  
10



Альбом VII

Позиция	Наименование и техническая характеристика оборудования и материалов. Завод-изготовитель (для импортного оборудования - страна, фирма)	Тип, марка оборудования. Обозначение документа и номер опросного листа	Единица измерения		Код завода - изготовителя	Код оборудования, материала	Цена единицы оборудования, тыс. руб.	Количество	Масса единицы оборудования, кг
			Наименование	Код					
1	2	3	4	5	6	7	8	9	10
<u>ОБОРУДОВАНИЕ И МАТЕРИАЛЫ, ПОСТАВЛЯЕМЫЕ ЗАКАЗЧИКОМ</u>									
<u>I. Электрооборудование</u>									
Аппараты низкого напряжения									
I.I.1	Пускатель магнитный, неререверсивный, с катушкой 380В переменного тока, блокконтакт Из, исполнение IP54 с тепловым реле со средним значением тока 3,2А (РТЛ100804)	ПМЛ121002 ТУ16-526. 437-78	шт	796		3427000000		I	I,04
I.I.2	Пускатель магнитный, неререверсивный, с катушкой 380В переменного тока, блокконтакт Из, исполнение IP54, с контактной приставкой ПРЛ 2204 ТУ16-523.554-82 с тепловым реле со средним значением тока 3,2 А	ПМЛ121002 ТУ16-526. 437-78	шт	796		3427000000		I	I,2
I.I.3	Пост управления кнопочный с двумя сальниками $\phi$ 22 мм	ПКУ15-	шт	796		3428450000		I	4,6
	№ 1 - АСТК, ТР 220В, В-3	21.331.40У3							
	№ 2 - КЕОII, исп.2, "ч", "Пуск"	ТУ16-526.							
	№ 3 - КЕОII, исп.2, "к", "Стоп"	333-74							
	№ 4 - АСТК, ТР220В, В-2								
	№ 5 - КЕОII, исп.2, "ч", "Пуск"								

Инд. № подл. Подпись и дата Взам. инв. №

Привязан				
Инд. №				
ГИП Белоус	Нач. отд. Шунский	Н. контр. Кузнецов	Гл. спец. Кузнецов	ГИП. отд. Фомина
Вед. инж. Семашко	Ст. инж. Косырев	ТП 902-2-434.87		ЭМ.СО
Спецификация оборудования		Студия	Лист	Листов
		Р	I	9
ГИПРОАВТОТРАНС г. Москва				

Позиция	Наименование и техническая характеристика оборудования и материалов. Завод-изготовитель (для импортного оборудования - страна, фирма)	Тип, марка оборудования. Обозначение документа и номер опросного листа	Единица измерения		Код завода - изготовителя	Код оборудования, материала	Цена единицы оборудования, тыс. руб.	Количество	Масса единицы оборудования, кг
			Наименование	Код					
1	2	3	4	5	6	7	8	9	10
	№ 6 - КЕОII, исп.2, "К", "Стоп"								
	№ 7 - АСТК, ТР 220В, В-I								
	№ 8 - КЕОII, исп.2, "Ч", "Пуск"								
	№ 9 - КЕОII, исп.2, "К", "Стоп"								
	Обозначение поста АН 8								
	I.I.4 Шкаф силовой распределительный с трехполюсным рубильником на 400А, с предохранителем на вводе ПН2-400, на 400А с 6 группами предохранителей ПН2-100 с плавкими вставками в группах 3I, 5Ах2; 40АхI; 63АхI; 80АхI; <input type="checkbox"/> АхI и с 2 группами предохранителей ПН2-250 с плавкими вставками в группах 100АхI; <input type="checkbox"/> АхI	ШРП11-73517-22У3 ТВ16-536.506-76	КОМПЛ	671		3434300000		I	92,0
	Надпись на шкафу "API"								
	I.I.5 Ящик однофидерный с трехполюсным выключателем 380В, 50Гц, 100А с плавкой вставкой 60А, исполнение IP54	ЯВЗ-3I ТВ16-526.052-66	ШТ	796		3434220000		I	24,8
	Ящик управления асинхронными двигателями с К.З.Р., нереверсивный, 380В переменного тока, исполнение IP4I.								
	Цепи управления 220В переменного тока. Автоматы с комбинированными расцепителями "К", реле тепловое с нагревательными элементами "НЭ"								
	<u>однофидерные</u>								

Имя, № подл., Подпись и дата




Привязан			
Имя, №			

ТП 902-2-434.87

ЭМ.00

Лист

2

Позиция	Наименование и техническая характеристика оборудования и материалов. Завод-изготовитель (для импортного оборудования - страна, фирма)		Тип, марка оборудования. Обозначение документа и номер опросного листа	Единица измерения		Код завода - изготовителя	Код оборудования, материала	Цена единицы оборудования, тыс. руб.	Количество	Масса единицы оборудования, кг
				Наименование	Код					
1	2		3	4	5	6	7	8	9	10
I.I.6	K-40A	НЭ-32A (AB4)	Я5II0- -3574УХЛЧ ТУ16-536.042 -76	шт	796				I	21,5
I.I.7	K-0,8A	НЭ-0,6A (AB10)	Я5III- -1874УХЛЧ ТУ16-536.042 -76	шт	796				I	21,5
I.I.8	K-12,5A	НЭ-10A (AB3)	Я5III- 3074УХЛЧ ТУ16-536.042 -76	шт	796				I	21,5
I.I.9	K-  A	НЭ-  A (AB20)	Я5III-  УХЛЧ ТУ16-536.042 -76	шт	796				I	21,5
<u>двухфидерные</u>										
I.I.10	фидер № I и 2	K-2A НЭ-1,6A (AB8)	Я5II5- 2274УХЛЧ-22 ТУ16-536.042 -76	шт	796				I	47,3

Привязан			
Име. №			

ТП 902-2.434.87

ЭМ.00

Лист  
3

Име. № подл. Подпись и дата. Взам. инв. №

Позиция	Наименование и техническая характеристика оборудования и материалов. Завод-изготовитель (для импортного оборудования - страна, фирма)	Тип, марка оборудования. Обозначение документа и номер опросного листа	Единица измерения		Код завода - изготовителя	Код оборудования, материала	Цена единицы оборудования, тыс. руб.	Количество	Масса единицы оборудования, кг
			Наименование	Код					
1	2	3	4	5	6	7	8	9	10
	I.I.II фидер № I и 2 К-16А КЭ-12,5А (АВГ)	ЯБИ5-	шт	796				I	47,3
		ЗИ74УХЛЧ-3I							
		ТУ16-536.042							
		-76							
	<u>Кабельные изделия</u> Заводы МЭП								
	Кабель силовой с алюминиевыми жилами, без защитного покрова, сечением:	АВВГ							
		ГОСТ16442-80							
	I.I.I2 4x2,5-0,66		км	008		352222II25		0,2I	130
	I.I.I3 3x4+Ix2,5-0,66		км	008		352222II18		0,05	178
	I.I.I4 3x10+Ix6-0,66		км	008		352222II20		0,05	302
	I.I.I5 2x2,5-0,66		км	008		352222II09		0,0I	98
	Кабель переносный гибкий с медными жилами сечением:	КГ							
		ГОСТ13497-							
		77E							
	I.I.I6 3x2,5+Ix1,5-0,66		км	008		3555I4I0I7		0,02	35I
	Провода силовые Провод с медной жилой, сечением:	ПВИ							
	I.I.I7 Ix1,5-0,66	ГОСТ6323-79	км	008		355II303I8		0,05	22

Инд. № подл. Подпись и дата. Взам. инв. №

Привязан			
Инд. №			

ТИ902-2-434.87

ЭМ.00

Лист

4

Позиция	Наименование и техническая характеристика оборудования и материалов. Завод-изготовитель (для импортного оборудования - страна, фирма)	Тип, марка оборудования. Обозначение документа и номер опросного листа	Единица измерения		Код завода-изготовителя	Код оборудования, материала	Цена единицы оборудования, тыс. руб.	Количество	Масса единицы оборудования, кг
			Наименование	Код					
1	2	3	4	5	6	7	8	9	10
	Провод с алюминиевой жилой, сечением :	АПВ							
	I.I.18 Ix2-0,66	ГОСТ6323-79	км	008		355I330II2		0,02	I3
	I.I.19 Ix3-0,66		км	008		355I330II2		0,05	I9
	I.I.20 Ix4-0,66		км	008		355I330II3		0,02	25
	I.I.2I Ix6-0,66		км	008		355I330II4		0,05	32
	Кабели контрольные								
	Кабель контрольный с алюминиевыми жилами без защитного покрова, сечением:	АКВВГ							
		ГОСТ1508-78Е							
	I.I.22 5x2,5-0,66		км	008		3563440I32		0,0I0	I46
	I.I.23 IOx2,5-0,66		км	008		3563440I34		0,0I5	263
	I.I.24 Рукав металлический гибкий	РЗ-Ц-Х-Ш-22	км	008		2554II002I		0,05	II00
		ТУ22-3988-77							

Изм. № подл. Подпись и дата. Взам. инв. №

Приказ			
Изм. №			

ТП 902-2-434.87

ЭМ.00

Лист  
5

Позиция	Наименование и техническая характеристика оборудования и материалов. Завод-изготовитель (для импортного оборудования - страна, фирма)	Тип, марка оборудования. Обозначение документа и номер опросного листа	Единица измерения		Код завода - изготовителя	Код оборудования, материала	Цена единицы оборудования, тыс. руб.	Количество	Масса единицы оборудования, кг
			Наименование	Код					
1	2	3	4	5	6	7	8	9	10
	2. ОБОРУДОВАНИЕ И МАТЕРИАЛЫ, ПОСТАВЛЯЕМЫЕ ПОДРЯДЧИКОМ								
	2.1. Материалы, поставляемые Генподрядчиком.								
	Уголок равнополочный обычной точности прокатки:	ГОСТ8509-82							
	2.1.1 50x50x5		т	I68				0,03	
	Лист горячекатаный, нормальной точности прокатки, нормальной плоскостности:	ГОСТ19903-74							
	2.1.2 5,0		т	I68				0,01	
	Сталь круглая, диаметром:	ГОСТ2590-72							
	2.1.3 6,0		т	I68				0,005	
	2.1.4 12,0		т	I68					
	Полоса горячекатаная нормальной точности прокатки:	ГОСТ103-76							
	2.1.5 4x40		т	I68					
	Трубы стальные водогазопроводные								
	Труба легкая, под накатку резьбы, неоцинкованная, обычной точности изготовления, с полностью сплюсненным гратом, с цилиндрической резьбой на обоих концах:	ГОСТ3262-75							
	2.1.6 Н-Р 20x2,5		км	008				0,03	
			т	I68				0,045	

Инв. № подл. Подпись и дата. Взам. инв. №

Примечание			
Инв. №			

ТП 902-2-434.87

ЭМ.00

Лист  
6



Позиция	Наименование и техническая характеристика оборудования и материалов. Завод-изготовитель (для импортного оборудования - страна, фирма)	Тип, марка оборудования. Обозначение документа и номер опросного листа	Единица измерения		Код завода - изготовителя	Код оборудования, материала	Цена единицы оборудования, тыс. руб.	Количество	Масса единицы оборудования, кг
			Наименование	Код					
1	2	3	4	5	6	7	8	9	10
<b>2.2. Изделия, поставляемые электромонтажной организацией</b>									
Электромонтажные устройства и изделия заводов ГЭМ									
Изделия для прокладки кабелей и проводов									
2.2.1	Лоток	НЛ20-П2У3	шт	796		344961525I		6	6,11
		ТУ36-2486-82							
2.2.2	Полка	КП161У3	шт	796		344962512I		8	0,37
		ТУ36-1496-82							
2.2.3	Прижим	НЛ-ПРУ3	шт	796		344961545I		6	0,032
		ТУ36-2486-82							
2.2.4	Стойка	КП150У3	шт	796		344962501I		8	0,6
		ТУ36-1496-82							
2.2.5	Скоба	КП157У3	шт	796		344962531I		16	0,152
		ТУ36-1496-82							
2.2.6	Ключ	КП156У3	шт	796		344962521I		1	0,170
		ТУ36-1496-82							
Профили и полосы монтажные									
Полоса размерами:									
2.2.7	20,	Н202У2	шт	796		344962633I		10	0,79
		ТУ36-1434-82							
Профиль зетовый общей шириной:									
2.2.8	68	Н238У2	шт	796		344962618I		10	3,09
		ТУ36-1434-82							

Привязан			
Имя, №			

ТП 902-2-434.87

ЭМ.СО

Лист  
8



Позиция	Наименование и техническая характеристика оборудования и материалов. Завод-изготовитель (для импортного оборудования - страна, фирма)	Тип, марка оборудования. Обозначение документа и номер эпросного листа	Единица измерения		Код завода - изготовителя	Код оборудования, материала	Цена единицы оборудования, тыс. руб.	Количество	Масса единицы оборудования, кг
			Наименование	Код					
1	2	3	4	5	6	7	8	9	10
	Изделия для крепления струн и тросов								
	2.2.9 Муфта натяжная	К604У3 ТУ36-1445-82	шт	796		3449644I2I		1	0,5
	2.2.10 Анкер	К675У3 ТУ36-1445-82	шт	796		344964I2II		2	0,6
	2.2.II Зажим	К676У3 ТУ36-1445-82	шт	796		34496452II		2	0,8I
	2.2.I2 Подвес скользящего крепления	ПКК10-20У1 ТУ36УССР6I2- -75	шт	796		34496433II		10	0,22
	2.2.I3 Подвес концевое крепления	ПКК10-20У1 ТУ36УССР6I2- -75	шт	796		34496434II		1	0,33

Инд. № п/з  
Подпись и дата  
Взам. инв. №

Привязан

Инд. №			

ТП1902-2-434.87

ЭМ.СО

Лист  
9

Альбом VII

Позиция	Наименование и техническая характеристика оборудования и материалов. Завод-изготовитель (для импортного оборудования - страна, фирма)	Тип, марка оборудования. Обозначение документа и номер опросного листа	Единица измерения		Код завода - изготовителя	Код оборудования, материала	Цена единицы оборудования, тыс. руб.	Количество	Масса единицы оборудования, кг
			Наименование	Код					
1	2	3	4	5	6	7	8	9	10
<b>ОБОРУДОВАНИЕ И МАТЕРИАЛЫ, ПОСТАВЛЯЕМЫЕ ЗАКАЗЧИКОМ</b>									
<b>I.I. Приборы и средства автоматизации</b>									
6	I.I.I. Термометр технический прямой Пределы измерений от 0° до 160°C Защитная оправа № 3	ТТ П52°160 I63 ГОСТ 2823-73* ЭП I65 I60 200 ГОСТ 3029-75*	шт	796		432I22II34  432I8I0III		2	0,3
7	I.I.2. Термометр технический прямой Пределы измерений от 0° до 200°C Защитная оправа № 3	ТТ П62°160 I63 ГОСТ 2823-73* ЭП I65 I60 200 ГОСТ 3029-75*	шт	796		432I22II46  432I8I0III		2	0,3
10	I.I.3. Термометр технический угловой Пределы измерений от -30° до +50°C Защитная оправа № 6	ТТ У2I°240 67I ГОСТ 2823-73* ЭУ 265 630 I00 ГОСТ 3029-75*	шт	796		432I22I506  432I8I0207		I	0,45

Име. № подл. Подпись и дата. Взам. инв. №

Име. №			Привязан								
ИМП Белоус			ТТ 902-2-434.87								
Нач. отд. Шунский			А.СОI								
Н.контр. Кузнецов			СПЕЦИФИКАЦИЯ								
Гл. след. Кузнецов			ОБОРУДОВАНИЯ								
Рук. гр. Титов			<table border="1"> <tr> <th>Стадия</th> <th>Лист</th> <th>Листов</th> </tr> <tr> <td>Р</td> <td>I</td> <td>I4</td> </tr> </table>			Стадия	Лист	Листов	Р	I	I4
Стадия	Лист	Листов									
Р	I	I4									
Инж. Калмыков			ГИПРОАВТОТРАНС г. Москва								

АЛБ50М VII

Позиция	Наименование и техническая характеристика оборудования и материалов. Завод-изготовитель (для импортного оборудования - страна, фирма)	Тип, марка оборудования. Обозначение документа и номер опросного листа	Единица измерения		Код завода - изготовителя	Код оборудования, материала	Цена единицы оборудования, тыс. руб.	Кол-чество	Масса единицы оборудования, кг
			Наименование	Код					
1	2	3	4	5	6	7	8	9	10
II	I.I.4 Термометр технический угловой Пределы измерений от 0° до 100°C Защитная оправа № 4	ТТ У41°240 29 ГОСТ 2823-73* ЗУ 265 250 100 ГОСТ 3029-75*	шт	796		432I22I5I7  432I8I0205		I	0,35
8	I.I.5 Термометр технический угловой Пределы измерений от 0° до 160°C Защитная оправа № 3	ТТ У52°160 20 ГОСТ 2823-73* ЗУ 185 160 200 ГОСТ 3029-75*	шт	796		432I22I534  432I8I02II		3	0,3
I2	I.I.6 Термометр технический угловой Пределы измерений от 0° до 200°C Защитная оправа № 3	ТТ У62°160 20 ГОСТ 2823-73* ЗУ 185 160 200 ГОСТ 3029-75*	шт	796		432I22I546  432I8I02II		I	0,3
I3	I.I.7 Устройство терморегулирующее dilatометрическое электрическое, замыкающий контакт, дифференциал 2°C, пределы регулирования от -60° до +40°C. Длина чувствительной трубки 505 мм	ТУДЭ-1-2- ПВ2-3 ТУ 25-02. 28I074-78	шт	796		42II240II7		I	I,5
I4	I.I.8 Устройство терморегулирующее dilatометрическое электрическое, замыкающий контакт, дифференциал 4°C, пределы регулирования от 0° до 250°C. Длина чувствительной трубки 265 мм	ТУДЭ-4- ПВ2-3 ТУ 25-02. 28I074-78	шт	796		42II240I22		I	I,5

Имя, № подл., Подпись и дата, Взам. инв. №

Привязан			
Имя, №			

ТП 902-2-434.87

A.COI

Лист  
2

Альбом VII

Позиция	Наименование и техническая характеристика оборудования и материалов. Завод-изготовитель (для импортного оборудования - страна, фирма)	Тип, марка оборудования. Обозначение документа и номер опросного листа	Единица измерения		Код завода - изготовителя	Код оборудования, материала	Цена единицы оборудования, тыс. руб.	Количество	Масса единицы оборудования, кг
			Наименование	Код					
1	2	3	4	5	6	7	8	9	10
15а	I.I.9 Термопреобразователь сопротивления медный, градуировка 50М, пределы измерения от -50° до +200°С, головка водозащищенная исполнение ВЗ, материал защитной арматуры ст.08Х13, длина монтажной части 320 мм, вариант 5Ц2.82Г.420	ТСМ-0879 ТУ 25-02. 792288-80	шт	796		42II430902		I	0,35
15б	I.I.10 Регулятор температуры электрический трехпозиционный, пределы регулирования от 0° до 40°С, градуировка 50М, 220В, 50 Гц	ТЭПЗ УЗ ТУ25-02. 200353-84	шт	796		42I882I246		I	I,3
9	I.I.II Манометр пружинный показывающий. Предел измерения 2,5 МПа (25 кгс/см <sup>2</sup> ), класс точности 2,5, с осевым штуцером без фланца, исполнение обыкновенное	МПЗ-У ТУ 25-02. I80335-84	шт	796		42I2I3I87I		6	0,6
I	I.I.I2 Мановакууметр пружинный показывающий Предел измерения 0,15 МПа (1,5 кгс/см <sup>2</sup> ), класс точности 1,5, с осевым штуцером без фланца, исполнение обыкновенное	МВПЗ-У ТУ 25-02. I80335-84	шт	796		42I2I37665		3	0,6
3	I.I.I3 Манометр показывающий электроконтактный, предел измерения 0,25 МПа (2,5 кгс/см <sup>2</sup> ), класс точности 1,5	ЭКМ-IV ТУ 25-02. 3I-75	шт	796		42I2I40I02		I	2,2

Изм. № подл. Подпись и дата Взам. инв. №

Привязан			
Изм. №			

ТТ1902-2-434.87

A.COI

Лист  
3

Позиция	Наименование и техническая характеристика оборудования и материалов. Завод-изготовитель (для импортного оборудования - страна, фирма)	Тип, марка оборудования. Обозначение документа и номер опросного листа	Единица измерения		Код завода-изготовителя	Код оборудования, материала	Цена единицы оборудования, тыс. руб.	Количество	Масса единицы оборудования, кг
			Наименование	Код					
1	2	3	4	5	6	7	8	9	10
2	I.I.14 Манометр показывающий электроконтактный, предел измерения 0,4 МПа (4,0 кгс/см <sup>2</sup> ), класс точности I,5	ЭКМ-IV ТУ 25.02. ЗИ-75	шт	796		42I2I40I02		3	2,2
4	I.I.15 Манометр показывающий электроконтактный, предел измерения 4,0 МПа (40 кгс/см <sup>2</sup> ), класс точности I,5	ЭКМ-IV ТУ 25.02. ЗИ-75	шт	796		42I2I40I02		I	2,2
5	I.I.16 Регулятор - сигнализатор уровня	ЭРСУ-4 ТУ 25-02-080678-79	шт	796		42I8740903		4	
Комплектно поставляются:									
5а	Датчик, сталь I2XIBIOT, длина 0,6 м, давление до I,6 МПа		шт	796				3	I,4
5б	Блок релейный, питание 220В, 50 Гц		шт	796				I	4,0

Изм. № подл. Подпись и дата Взам. инв. №

Привязан			
Изм. №			

ТП 902-2-434.87

А.СОI

Лист  
4

Позиция	Наименование и техническая характеристика оборудования и материалов. Завод-изготовитель (для импортного оборудования - страна, фирма)	Тип, марка оборудования. Обозначение документа и номер опросного листа	Единица измерения		Код завода - изготовителя	Код оборудования, материала	Цена единицы оборудования, тыс. руб.	Количество	Масса единицы оборудования, кг
			Наименование	Код					
1	2	3	4	5	6	7	8	9	10
	I.2. ЩИТЫ, ПОСТАВЛЯЕМЫЕ ЗАВОДАМИ МИНЭЛЕКТРОТЕХПРОМА								
	I.2.1 Шкаф защищенный (AS I)	По чертежам	комп	67I		3433I0I500		I	I85
	состоящий из 3 приведенных панелей	Гипроавто-							
	размером I800x800x600 мм	транса							
	Степень защиты IP44	ОСТ I6.0.800-							
		485-77							

Изм. № подл. Подпись и дата Взам. инв. №

Привязан			
Изм. №			

ТП 902-2-434.87

A.COI

Лист 5

Позиция	Наименование и техническая характеристика оборудования и материалов. Завод-изготовитель (для импортного оборудования - страна, фирма)	Тип, марка оборудования. Обозначение документа и номер опросного листа	Единица измерения		Код завода - изготовителя	Код оборудования, материала	Цена единицы оборудования, тыс. руб.	Количество	Масса единицы оборудования, кг
			Наименование	Код					
1	2	3	4	5	6	7	8	9	10
<b>I.3. ЭЛЕКТРОАППАРАТУРА</b>									
I.3.1	Переключатель пакетный, степень защиты IP56	ПП2-16/Н2 У2 56Б ОСТ 16.0.526. .001-77	шт	796		342829		<input type="checkbox"/>	2,5
I.3.2	Пускатель магнитный, катушка на П10В, 50 Гц, степень защиты IP54	ПМЛ-III002А ТУ 16-644. 001-83	шт	796		342700		<input type="checkbox"/>	0,915
I.3.3	Пост управления, отверстие для ввода 1/2", степень защиты IP54 № 1 - ц, ч; Iз + Ip, "Пуск"	ПКЕ 222-1У2 ТУ 16-526. 216-78	шт	796		342844			0,28
I.3.4	Пост управления, отверстие для ввода 1/2", степень защиты IP54 № 1 - ц, ч; Iз + Ip, "Откр." № 2 - ц, к; Iз + Ip, "Закр."	ПКЕ 222-2У2 ТУ 16-526. 216-78	шт	796		342844		I	0,4I
I.3.5	Пост управления, отверстие для ввода 3/4", степень защиты IP54	ПКЕ722-2У2 ТУ16-526. 216-78	шт	796		342844		I	0,23

Инва. № подл. Подпись и дата

Привязан			
Инва. №			

ТП 902-2-434.87

A.COI

Лист 6

Позиция	Наименование и техническая характеристика оборудования и материалов. Завод-изготовитель (для импортного оборудования - страна, фирма)	Тип, марка оборудования. Обозначение документа и номер опросного листа	Единица измерения		Код завода - изготовителя	Код оборудования, материала	Цена единицы оборудования, тыс. руб.	Количество	Масса единицы оборудования, кг
			Наименование	Код					
1	2	3	4	5	6	7	8	9	10
I.3.6	Пост управления с I сальником сверху Д=22 мм	ПКУ I5-2I.	шт	796		34284533		I	4,6
	№ I - АСТЗ, 220В "Вентилятор"	33I-54Y2							
	№ 2 - КЕО8I, исп.2, "ч" "Пуск"	TVI6-526.							
	№ 3 - КЕО8I, исп.2, "к" "Стоп"	333-80							
	№ 4 - АСТЗ, 220В "Нагреватель"								
	№ 5 - КЕО8I, исп.2, "ч" "Пуск"								
	№ 6 - КЕО8I, исп.2, "к" "Стоп"								
	№ 7 - АСТК, 220В "Авария"								
	№ 8 - АСТК, 220В "Резерв"								
	№ 9 - АСТЗ, 220В "Резерв"								
	Обозначение поста А II								
I.3.7	Звонок громкого боя, 220В, 50 Гц	МЗ-I	шт	796		6676325700		I	5
		TV25-05-							
		-I045-76							

Имя, № подл. Подпись и дата. Взвешивание, инв. №

Привязан			
Имя, №			

ТП 902-2-434.87

А.СОI

Лист 7





Альбом VIII

Позиция	Наименование и технич. характеристика оборудования и материалов. Завод-изготовитель (для импортного оборудования - страна, фирма)	Тип, марка оборудования. Обозначение документа и номер опросного листа	Единицы измерения		Код завода - изготовителя	Код оборудования, материала	Цена единицы оборудования, тыс. руб.	Количество	Масса единицы оборудования, кг
			Наименование	Код					
1	2	3	4	5	6	7	8	9	10
<b>1.5. КАБЕЛИ И ПРОВОДА</b>									
I.5.1	Провод с медной жилой с поливинилхлоридной изоляцией, числом и сечением жил 1х1,0 мм.кв	ПВ1-380 ГОСТ 6323-79*	км	008		3551130117		0,150	15
I.5.2	Кабель с медными жилами с изоляцией из поливинилхлоридного пластика, общий экран из алюминиевой или медной фольги, оболочка из поливинилхлоридного пластика, числом и сечением жил 4х1,5 мм.кв	КВВГЭ ГОСТ 1508-78*	км	008		3563140221		0,015	149
	Кабель контрольный с алюминиевыми жилами, изоляция и оболочка из поливинилхлоридного пластика, числом и сечением жил:	ГОСТ 1508-78*							
I.5.3	4х2,5 мм.кв	АКВВГ	км	008		3563440131		0,150	126
I.5.4	5х2,5 мм.кв	АКВВГ	км	008		3563440132		0,085	146
I.5.5	7х2,5 мм.кв	АКВВГ	км	008		3563440133		0,030	182
I.5.6	10х2,5 мм.кв	АКВВГ	км	008		3563440134		0,100	263
I.5.7	14х2,5 мм.кв	АКВВГ	км	008		3563440135		0,160	317

Име. № подл. Подпись и дата. Взам. инв. №

Привязан			
Име. №			

ТП1902-2-434.87

А.СО1

Лист  
9

Позиция	Наименование и техническая характеристика оборудования и материалов. Завод-изготовитель (для импортного оборудования - страна, фирма)	Тип, марка оборудования. Обозначение документа и номер опросного листа	Единица измерения		Код завода - изготовителя	Код оборудования, материала	Цена единицы оборудования, тыс. руб.	Количество	Масса единицы оборудования, кг
			Наименование	Код					
1	2	3	4	5	6	7	8	9	10
I.6. МОНТАЖНЫЕ МАТЕРИАЛЫ									
Трубы для трубных проводок									
I.6.1	Труба стальная бесшовная I4x2x6000	ГОСТ 8734-75* A10 ГОСТ 8733-74*	км	008		I34400		0,110	592
Прокат из нержавеющей конструкционных сталей									
I.6.2	Круг $\phi$ I2, сталь I2X18H10T	ГОСТ 2590-71*	т	I68		033300		0,012	890
Монтажные изделия									
I.6.3	Рукав негерметичный, Ду = 20мм	P3-Ц-X-III-20 ТУ 22-3988- -77	км	008		2554II002I		0,020	I000

Изм. № подл. Подпись и дата. Взам. инв. №

Привязан			
Изм. №			

ТП 902-2-434.87

A.COI

Лист  
10

Позиция	Наименование и техническая характеристика оборудования и материалов. Завод-изготовитель (для импортного оборудования - страна, фирма)	Тип, марка оборудования. Обозначение документа и номер опросного листа	Единица измерения		Код завода - изготовителя	Код оборудования, материала	Цена единицы оборудования, тыс. руб.	Количество	Масса единицы оборудования, кг
			Наименование	Код					
1	2	3	4	5	6	7	8	9	10
II. <u>ОБОРУДОВАНИЕ И МАТЕРИАЛЫ, ПОСТАВЛЯЕМЫЕ ПОДРЯДЧИКОМ</u>									
2.I. Материалы, поставляемые Генподрядчиком									
Лист холоднокатанный, нормальной точности прокатки, нормальной плоскостности		ГОСТ 19904-74*							
		СТ 3 ГОСТ 16523-70*							
2.I.1	2,0		т	I68				0,036	
2.I.2	3,0		т	I68				0,024	
Трубы для электропроводок									
Труба стальная электросварная прямошовная		ГОСТ 10704-76*							
2.I.3	26xI,6		км	008				0,030	
			т	I68				0,029	

Инв. № подл. | Подпись и дата | Взам. инв. №

Привязан			
Инв. №			

ТИ 902-2-434.87

A.COI

Лист II







Позиция	Наименование и техническая характеристика оборудования и материалов. Завод-изготовитель (для импортного оборудования - страна, фирма)	Тип, марка оборудования. Обозначение документа и номер опросного листа	Единица измерения		Код завода - изготовителя	Код оборудования, материала	Цена единицы оборудования, тыс. руб.	Количество	Масса единицы оборудования, кг
			Наименование	Код					
1	2	3	4	5	6	7	8	9	10
<b>ОБОРУДОВАНИЕ И МАТЕРИАЛЫ, ПОСТАВЛЯЕМЫЕ ЗАКАЗЧИКОМ</b>									
<b>I. ОБОРУДОВАНИЕ СВЯЗИ И СИГНАЛИЗАЦИИ</b>									
I	Телефонный аппарат системы АТС настольный	ТА-72М-2Ш-АТС РРО.218.060ТУ	шт	796		6654111730		I	I,35
<b>2. КАБЕЛЬНЫЕ ИЗДЕЛИЯ</b>									
2	Кабель радиоразвязки с медными жилами с ПЭ изоляцией в ПЭ оболочке сечением: 2х1,0	ПРПМ ТУ 16-505- -755-80	км	008		3577110302		0,015	25,8
<b>ОБОРУДОВАНИЕ И МАТЕРИАЛЫ, ПОСТАВЛЯЕМЫЕ ПОДРЯДЧИКОМ</b>									
<b>I. МАТЕРИАЛЫ</b>									
I	Труба полиэтиленовая низкой плотности диаметром 25 мм	ПНВ-25 ГОСТ 18598- -73	км	008		224000		0,002	552

Инв. № подл. Подпись и дата Взам. инв. №

Инв. №			Привязан		
Инв. №			ТП 902-2-434.87		
Инв. №			СС.СО		
ГИП	Белов		Очистные сооружения для сточных вод от мойки автомобилей с безнапорными гидроциклонами Q=10 л/с		
Нач. отд.	Чаликов				
Гл. спец.	Бочарова				
Вед. инж.	Борисова				
			Стадия	Лист	Листов
			I		I
			ГИПРОАВТОТРАНС г. Москва		