

ТИПОВЫЕ КОНСТРУКЦИИ, ИЗДЕЛИЯ И УЗЛЫ
ЗДАНИЙ И СООРУЖЕНИЙ

Серия 1.465.1-13

ПЛИТЫ ЖЕЛЕЗОБЕТОННЫЕ ТИПА П
РАЗМЕРОМ 3×18 М
ДЛЯ МАЛОУКЛОННЫХ ПОКРЫТИЙ
ОДНОЭТАЖНЫХ ЗДАНИЙ ПРОМЫШЛЕННЫХ
ПРЕДПРИЯТИЙ

ВЫПУСК 2
АРМАТУРНЫЕ И ЗАКЛАДНЫЕ ИЗДЕЛИЯ

РАБОЧИЕ ЧЕРТЕЖИ

20 156-03

ЦЕНА 1-18

ЦЕНТРАЛЬНЫЙ ИНСТИТУТ ТИПОВОГО ПРОЕКТИРОВАНИЯ
ОССТРОЯ СССР

Москва, А-445, Смольная ул., 22

Сдано в печать 5 1985 года

Заказ № 1485 Тираж 4210 экз

ТИПОВЫЕ КОНСТРУКЦИИ, ИЗДЕЛИЯ И УЗЛЫ
ЗДАНИЙ И СООРУЖЕНИЙ

Серия 1.465.1-13

ПЛИТЫ ЖЕЛЕЗОБЕТОННЫЕ ТИПА П
РАЗМЕРОМ 3×18 М
ДЛЯ МАЛОУКЛОННЫХ ПОКРЫТИЙ
ОДНОЭТАЖНЫХ ЗДАНИЙ ПРОМЫШЛЕННЫХ
ПРЕДПРИЯТИЙ

ВЫПУСК 2
АРМАТУРНЫЕ И ЗАКЛАДНЫЕ ИЗДЕЛИЯ
РАБОЧИЕ ЧЕРТЕЖИ

РАЗРАБОТАНЫ:

ЦНИИПРОМЗДАНИЙ
Гл. инж. института *В.В. Гранев* В.В. Гранев
начальник ОКОЗ *А.Я. Розенблюм* А.Я. Розенблюм
Гл. инж. проекта *В.А. Бажанова* В.А. Бажанова
Харьковский ПРОМСТРОЙНИПРОЕКТ
Гл. инж. института *И.Ф. Довгий* И.Ф. Довгий
Гл. инж. проекта *А.М. Монин* А.М. Монин
Начальник отдела *М.И. Бродский* М.И. Бродский
Гл. констр. отдела *В.Е. Савранский* В.Е. Савранский

НИИЖБ

Зам. директора ин-та *И.Н.К. ровин* И.Н.К. ровин
Рук. лаборатории *Г.И. Бердичевский* Г.И. Бердичевский

КТБ НИИЖБ

Гл. инженер КТБ *И.А. Солодухин* И.А. Солодухин
Зав. отделом №1 *П.В. Сасонко* П.В. Сасонко
Рук. бригады *Е.С. Щприц* Е.С. Щприц

УТВЕРЖДЕНЫ

И ВВЕДЕНЫ В ДЕЙСТВИЕ
С 1 АПРЕЛЯ 1985 г.,
ПОСТАНОВЛЕНИЕ ГОССТРОЯ СССР
ОТ 10 ДЕКАБРЯ 1984 г. N205

Обозначение	Наименование	Лист
1.465.1-13.2-70	Техническое описание	4
1.465.1-13.2-0010	Каркас плоский КР1-1, КР1-2	8
1.465.1-13.2-0020	Каркас плоский КР2-КР4	9
1.465.1-13.2-0020СБ	Каркас плоский КР2-КР4. Сборочный чертеж	10
1.465.1-13.2-0030	Каркас плоский КР5	11
1.465.1-13.2-0040	Каркас плоский КР6	12
1.465.1-13.2-0050	Каркас плоский КР7, КР8	13
1.465.1-13.2-0060	Каркас плоский КР9, КР10	14
1.465.1-13.2-0070	Каркас плоский КР11-КР13	15
1.465.1-13.2-0080	Каркас плоский КР14-КР16	16
1.465.1-13.2-0090	Каркас плоский КР17	17
1.465.1-13.2-0100	Каркас плоский КР18-КР21	18
1.465.1-13.2-0100 СБ	Каркас плоский КР18-КР21. Сборочный чертеж	19
1.465.1-13.2-0110	Каркас плоский КР22	20
1.465.1-13.2-0120	Каркас плоский КР23	21
1.465.1-13.2-0130	Каркас плоский КР24	22
1.465.1-13.2-0140	Каркас плоский КР25	23
1.465.1-13.2-0150	Каркас плоский КР26	24
1.465.1-13.2-0160	Каркас плоский КР27	25
1.465.1-13.2-0170	Каркас плоский КР28	26
1.465.1-13.2-0180	Каркас плоский КР29-1, КР29-2	27
1.465.1-13.2-0190	Каркас плоский КР30	28
1.465.1-13.2-0200	Каркас плоский КР31	29
1.465.1-13.2-0210	Каркас плоский КР32	30
1.465.1-13.2-1000	Каркас пространственный КР1-КР4	31

1.465.1-13.2

СОДЕРЖАНИЕ

Итого листов 31

ЦНИИПРОМЗАДАНИЙ

ИЗДАНИЕ: 1977 г.

ИЗДАТЕЛЬСТВО: ЦНИИПРОМЗАДАНИЙ

ИЗДАТЕЛЬ: ЦНИИПРОМЗАДАНИЙ

ИЗДАТЕЛЬСТВО: ЦНИИПРОМЗАДАНИЙ

ИЗДАТЕЛЬСТВО: ЦНИИПРОМЗАДАНИЙ

Обозначение	Наименование	Стр.
1.465.1-13.2-1000СБ	Корпус пространственный КП1-КП4. Оборочный чертёж	32
1.465.1-13.2-2000	Корпус пространственный КП5-КП8	33
1.465.1-13.2-2000СБ	Корпус пространственный КП5-КП8. Оборочный чертёж	34
1.465.1-13.2-3000	Корпус пространственный КП9	35
1.465.1-13.2-0220	Летка Л1-Л4	36
1.465.1-13.2-0230	Летка Л5	37
1.465.1-13.2-0240	Летка Л6	38
1.465.1-13.2-0250	Летка Л7	39
1.465.1-13.2-0268	Летка Л8-Л11	40
1.465.1-13.2-0270	Летка Л12-Л15	41
1.465.1-13.2-0280	Летка Л16-Л27	42
1.465.1-13.2-0280СБ	Летка Л16-Л27. Оборочный чертёж	44
1.465.1-13.2-0290	Летка Л28	45
1.465.1-13.2-0300	Летка Л29	46
1.465.1-13.2-0310	Летка Л30-Л32	47
1.465.1-13.2-0320	Изделие закладное М1-1, М1-2; М2-1, М2-2.	48
1.465.1-13.2-0320СБ	Изделие закладное М1-1, М1-2; М2-1, М2-2. Оборочный чертёж	49
1.465.1-13.2-0330	Изделие закладное М3	50
1.465.1-13.2-0340	Изделие закладное М4	51
1.465.1-13.2-0350	Изделие закладное М5	52
1.465.1-13.2-0360	Изделие закладное М6	53
1.465.1-13.2-001	Стержень напрягаемый СТН1-СТН2	54
1.465.1-13.2-002	Стержень арматурный прямой	56
1.465.1-13.2-003	Стержень арматурный гнутый	59
	1.465.1-13.2	Лист 2

Выпуск 2 серии 1.465.1-13 содержит рабочие чертежи арматурных и закладных изделий для плит типа «П» размером 3x18м, разработанных в выпуске 1 настоящей серии.

Изготовление каркасов и сеток должно производиться с применением контактной точечной сварки (соединение типа КТ-2 по ГОСТ 14098-68) в соответствии с требованиями ГОСТ 10922-75 и «Инструкции по сварке соединений арматуры и закладных деталей железобетонных конструкций» (СН 393-78).

Стержни напрягаемой арматуры должны применяться в виде изделий, имеющих временные концевые анкеры для закрепления натянутой арматуры на упорах форм или стенов.

Кроме того, при диаметре стержней $d \geq 20$ мм помимо временных концевых анкеров должны быть предусмотрены постоянные анкеры в виде выжженных головок или опрессованных обжимов - последние только на стержнях диаметром 20 и 22 мм (см документ 1.465.1-13.2-001).

Устройство анкеров на концевых участках стержней следует выполнять в соответствии с указаниями «Руководства по технологии изготовления предварительно напряженных железобетонных конструкций» (стройиздат, 1975г.).

Стержни напрягаемой арматуры классов А-III, А-IV и А-V марки 23Х2Г2Т могут быть сварены контактной стыковой сваркой оплавлением (сварка Ксв по ГОСТ 19293-73)

Шифр проекта, Подпись и дата

1.465.1-13.2-70

Итого листов 4

ЦНИИпромзданий

Нач. отд. Розенблат
Ю. И. Клеп. БРЯННОВА
Инженер Николаева

Техническое описание

Сварные стыки должны размещаться не ближе 4,5 м от торцов плиты.

В карбесах КР7-КР10; КР14-КР16 по концам нижних продольных стержней предусмотрены анкеры в виде выгнанных головок.

Поверхность выгнутой головки должна располагаться симметрично относительно оси стержня. Ширина выступа равна $0,75d \pm 3 \text{ мм}$, где d - номинальный диаметр стержня.

Разрешается замена выгнутых головок приваркой шайб из полосы 50x50x10 по ГОСТ 103-76 из стали ВСтЗкп2 по ТУ 14-1-3023-80 с раззенковкой в них отверстий под привариваемый стержень.

Суммарный шаг стержней кольцевых швов должен быть при этом не менее 7 мм.

При изготовлении арматурных сеток на заводах железобетонных конструкций разрешается замена предусмотренного рабочими чертежами шага продольных стержней, равного 150 мм, комбинацией шагов, кратных 100 мм ($2 \times 150 = 200 + 100$), при сохранении неизменным общего количества стержней.

Закладные изделия М1-1; М1-2; М2-1; М2-2 должны изготавливаться с учетом следующих требований:

а) введение анкеров (поз. 4 и 5) с углом следует выполнять контактной рельефной сваркой. Допускается применение ручной дуговой сварки протяжными швами;

б) при контактной рельефной сварке под каждым стержнем штампуется один рельеф; диаметр рельефа по ГОСТ 19892-73; значения диаметров рельефа следует выбирать по табл. 16 СН 393-78;

в) введение монтажной петли с пластиной производить в основном ручной дуговой сваркой протяжными швами;

2) ручную дуговую сварку швами производить в соответствии с ГОСТ 5264-80 электродными типами Э 42А, Э 46А или Э 50А по ГОСТ 9457-75, размеры сварных швов должны соответствовать указанным на рабочих чертежах закладных изделий.

При изготовлении арматурных закладных изделий (М1 и М2) особое внимание должно быть обращено на обеспечение высокого качества сварного соединения монтажной петли с пластиной за счет строгого соблюдения технологии и параметров сварки.

Закладные изделия М3-М6 должны изготавливаться с учетом следующих требований:

а) тавровые соединения арматурных стержней с пластиной или полкой угла выполняются дуговой сваркой под флюсом (соединение Т-1 по ГОСТ 19292-73).

Допускается тавровые соединения выполнять ручной дуговой сваркой в раззенкованные отверстия многослойными (в три слоя) кольцевыми швами с применением электродов Э 50А; суммарный катет кольцевых швов должен быть не менее 6 мм;

Толщина пластин в закладных изделиях М3 и М4 должна быть при этом увеличена до 8 мм;

б) накладочное соединение закладного изделия М6 следует выполнять с помощью ручной дуговой сварки швами по ГОСТ 5264-80 с применением электродов типа Э 42А, Э 46А или Э 50А; допускается применение контактной рельефной сварки;

в) концевые анкеры в виде вытяженных головок на арматурных стержнях закладного изделия М4 могут быть заменены приваркой шайб размером 40×40×8 мм с раззенковкой в них отверстий под привариваемый стержень.

В случаях, когда на конце стержня, входящего в арматурное или закладное изделие, предусмотрен анкер в виде выгнущей головки, длина стержня - заготовкой, указанная в документе 1.465.1-13.2-002, принималась равной длине стержня, указанной на рабочем чертеже изделия, плюс 3д стержня на каждую выгнущую головку.

Испытания соединений в арматурных и закладных изделиях и оценки их качества производить по ГОСТ 10922-75.

В пластинах и толстых уголках закладных изделий предусматривается устройство отверстий размером 10×10 мм для крепления изделия к борту формы инвентарными фиксаторами, обеспечивающими их проектное положение.

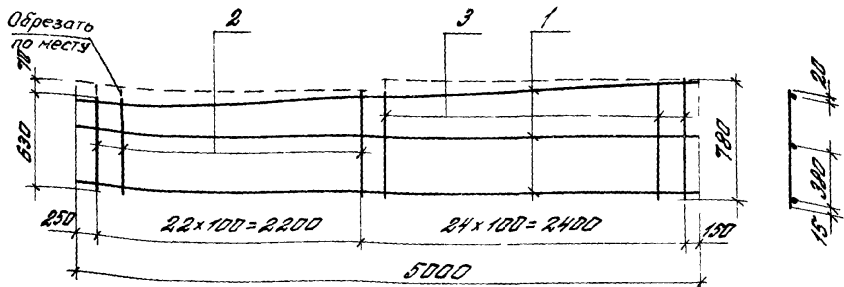
Арматурные и закладные изделия должны быть приняты поштучно техническим контролем предприятия-изготовителя. Каждое готовое изделие должно иметь бирку с указанием его марки.

Антикоррозионная защита закладных изделий должна выполняться в соответствии с указаниями, приведенными в составе проекта здания и СНиП II-28-75

Изготовление пространственных каркасов КП1-КП9 должно производиться в специальных кондукторах сварочными клещами.

Шифр № докум. Подпись и дата

1.465.1-13.2-70 Лист 4



КР1-1 - изображено
 КР1-2 - зеркальное отражение

Формат листа	№	Обозначение	Наименование	№	Примечание
<u>Переменные данные для исполнений</u>					
			1.465.1-13.2-0010 (КР1-1)		
			<u>Детали</u>		
А4	1	1.465.1-13.2-002-17	Стержень арматурный ст34	3	
А4	2	-28	Стержень арматурный ст43	23	
А4	3	-27	Стержень арматурный ст44	24	
			1.465.1-13.2-0010-01 (КР1-2)		
			То же, что и для - 00		

1.465.1-13.2-0010

НАРКАС ПЛОСКИЙ
 КР1-1; КР1-2

Нач. отд. Разработчик
 И. Контр. Подпись
 Т. Шин. Пр. Б. Янова
 Р. К. Пр. Зарубина
 Инженер Николаева

Итого масса металла	
Р	0,3
Лист	Листов 1
ЦНИИПРОМЗДАНИЙ	

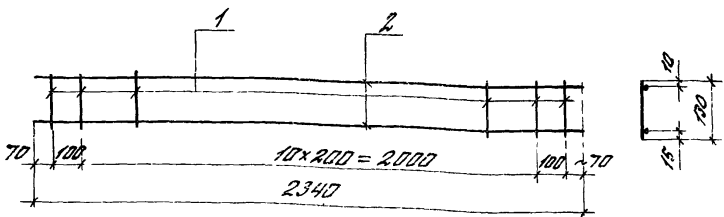
ФОРМАТ ЛОНА	КОД	ОБОЗНАЧЕНИЕ	НАИМЕНОВАНИЕ	КОЛ.	ПРИМЕ- ЧАНИЕ
			<u>Документация</u>		
А4		1.465.1-13.2-0020 05	Оборачный чертеж		
			<u>Переменные данные для исполнений</u>		
			1.465.1-13.2-0020 (КР2)		
			<u>Детали</u>		
А4	1	1.465.1-13.2-002-08	Стержень арматурный СТ25	30	
А4	2	-18	Стержень арматурный СТ25	2	
А4	3	1.465.1-13.2-003	Стержень арматурный СТ1	1	
			1.465.1-13.2-0020-01 (КР3)		
			<u>Детали</u>		
А4	1	1.465.1-13.2-002-28	Стержень арматурный СТ45	30	
А4	2	-36	Стержень арматурный СТ53	2	
А4	3	1.465.1-13.2-003-01	Стержень арматурный СТ2	1	
			1.465.1-13.2-0020-02 (КР4)		
			<u>Детали</u>		
А4	1	1.465.1-13.2-002-09	Стержень арматурный СТ26	30	
А4	2	-18	Стержень арматурный СТ35	2	
А4	3	1.465.1-13.2-003	Стержень арматурный СТ1	1	

1.465.1-13.2-0020

Нач. ДЦ	Розенблюм	А.С.
Н.Контр.	Родина	Ю.С.
Ин.инж.пр.	Банинцова	Т.В.
Рук.пр.	Зяблицкая	И.В.
Инженер	Николаева	Е.И.

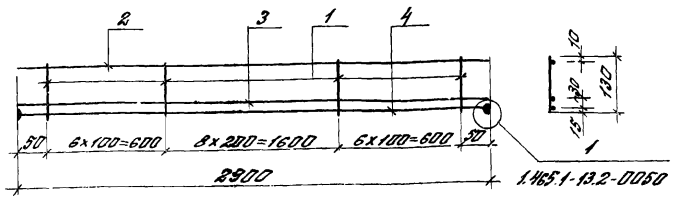
Мягкая плоскость КР2-КР4

Лист	Листов
Р	1
ЦНШПРОМЗДАНИИ	



Вариант	Сборка	Лист	Обозначение	Наименование	Мат.	Примечание
				<u>Детали</u>		
Р4	1		1.465.1-13.2-002-21	Стержень арматурный ст38	13	
Р4	2		-45	Стержень арматурный ст62	2	

1.465.1-13.2-0040				
Каркас плоский КРБ				
		Стадия	Масса	Масштаб
		Р	3,1	
		Лист	Листов 1	
ЦНИИПРОМЗДАНИЙ				
Нач. отд.	Розенблюм	Л		
Н.с.инж.	Родина			
Инж.пр.	Бяжикова			
Рук.пр.	Зоречкина			
Инженер	Никитасва			



Код	Обозначение	Наименование	Лист	Примечание
<u>Переменные данные для исполнений</u>				
		<u>1.465.1-13.2-0060 (КР9)</u>		7,2 кг
<u>Детали</u>				
А4	1	1.465.1-13.2-002 - 21	Стержень арматурный СТ38	21
А4	2	- 33	Стержень арматурный СТ50	1
А4	3	- 56	Стержень арматурный СТ73	1
А4	4	- 61	Стержень арматурный СТ78	1
<u>1.465.1-13.2-0060-01(КР10)</u>				
<u>Детали</u>				
А4	1	1.465.1-13.2-002 - 21	Стержень арматурный СТ38	21
А4	2	- 33	Стержень арматурный СТ50	1
А4	3	- 60	Стержень арматурный СТ77	1
А4	4	- 61	Стержень арматурный СТ78	1

1.465.1-13.2-0060

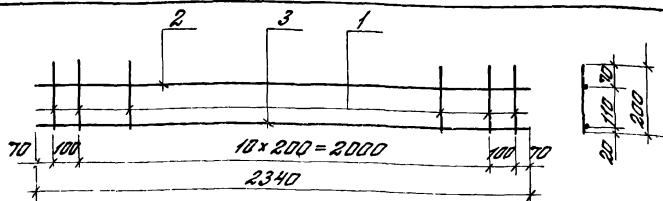
КАРКАС ПЛОСКИЙ
КР9, КР10

Итого	Листов	Из них
Р	Листов	
Лист	Листов	

ЦНИИПРОМЗДАНИЙ

Итого листов: 11, из них: 6, 5, 5 листов

И.О.Д.	Резенко И.И.	И.
И.К.И.Т.	Родина	С.
И.Л.И.Н.П.	Бажанова	И.
Р.К.П.	Заручка	С.
И.Л.И.Н.	Тимофеев	И.
И.И.И.И.	Николаев	С.



Формы	№	№	Обозначение	Наименование	Мат.	Примечание
<u>Переменные данные для исполнений</u>						
				<u>1.465.1-13.2-0070 (КР10)</u>		2,2 кг
<u>Детали</u>						
А4	1		1.465.1-13.2-002-24	Стержень арматурный ст41	13	
А4	2		-32	Стержень арматурный ст19	1	
А4	3		-45	Стержень арматурный ст62	1	
				<u>1.465.1-13.2-0070-01(КР12)</u>		2,8 кг
<u>Детали</u>						
А4	1		1.465.1-13.2-002-24	Стержень арматурный ст41	13	
А4	2		-32	Стержень арматурный ст19	1	
А4	3		-55	Стержень арматурный ст12	1	
				<u>1.465.1-13.2-0070-02(КР13)</u>		3,9 кг
<u>Детали</u>						
А4	1		1.465.1-13.2-002-24	Стержень арматурный ст41	13	
А4	2		-32	Стержень арматурный ст19	1	
А4	3		-39	Стержень арматурный ст76	1	

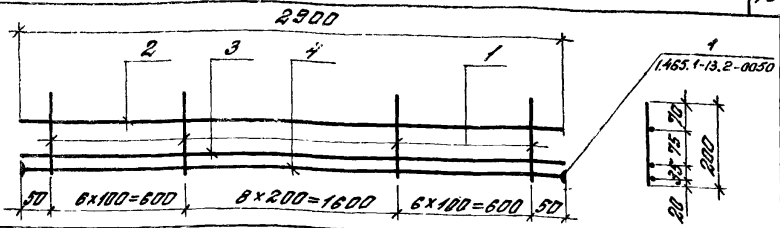
1.465.1-13.2-0070

Шифр, марка, количество и ст. таб.

Исполн.	Розенблюм	Ан
Н. контр.	Роздина	Ван
И. инж. пр.	Баянходя	19%
С. инж. пр.	Зоричев	22
С. инж. пр.	Петрова	25
Исполн. пр.	Николаев	25

БАРКАЯ ПЛОСКИЙ
КР11- КР13

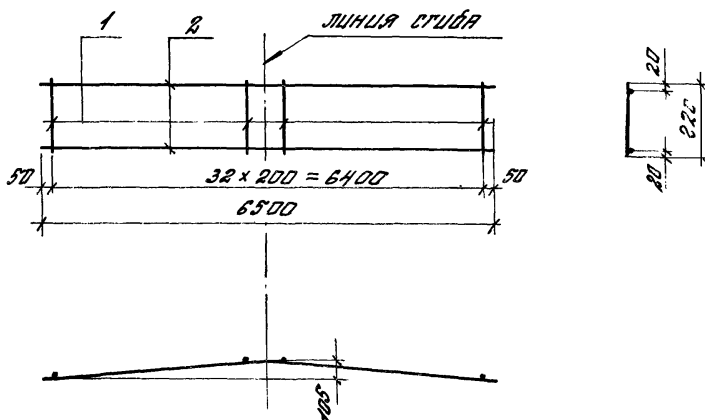
Ст. таб.	Марка	Марштаб
Р	ст. таб.	
Лист	Листов	1
ЦНИИПРОМЗДАНИЙ		



Формы	Вопрос	№	Обозначение	Наименование	Мат.	Примечание
<u>Переменные данные для исполнений</u>						
				1.465.1-13.2-0080 (КР14)		8,3 кг
<u>Детали</u>						
Я4		1	1.465.1-13.2-002-24	Стержень арматурный ст 41	21	
Я4		2	-33	Стержень арматурный ст 50	1	
Я4		3	-60	Стержень арматурный ст 77	1	
Я4		4	-61	Стержень арматурный ст 78	1	
				1.465.1-13.2-0080-01 (КР15)		10,8 кг
<u>Детали</u>						
Я4		1	1.465.1-13.2-002-24	Стержень арматурный ст 41	21	
Я4		2	-33	Стержень арматурный ст 50	1	
Я4		3	-63	Стержень арматурный ст 80	1	
Я4		4	-64	Стержень арматурный ст 81	1	
				1.465.1-13.2-0080-02 (КР16)		13,2 кг
<u>Детали</u>						
		1	1.465.1-13.2-002-24	Стержень арматурный ст 41	21	
		2	-33	Стержень арматурный ст 50	1	
Я4		3	-68	Стержень арматурный ст 83	1	
Я4		4	-67	Стержень арматурный ст 84	1	

1.465.1-13.2-0080

Я4, ст 24	Разработчик	Г.И.	БИДЖАР ПЛОСКИЙ КР14 - КР16	Страницы	Масштаб	Масштаб
Я4, ст 24	Проверенный	Г.И.		Р	Л.м. табл.	
Я4, ст 24	Лицензия	Г.И.		Лист	Листов	1
Я4, ст 24	Зарегистрирован	Г.И.		ЦНИИПРОМЗАДАНИЙ		
Я4, ст 24	Получено	Г.И.				



Формат	№ докум	Лист	Обозначение	Наименование	Мат	Примечание
				<u>Детали</u>		
А4	1		1.465.1-13.2-002-03	Стержень арматурный ст20	33	
А4	2		- 48	Стержень арматурный ст65	2	

1.465.1-13.2-0090

Картон плоский КР17

Сталь	№ докум	Материал
Р	8,5	

Лист 1 из 2

ЦНИИПРОМЭДРУЖИЦ

Шифр докум. и листа

Нач. отд. *Розантман*
 Н.Контр. *Родина*
 Гл. инж. *Бажанова*
 Уч. ред. *Зарецкая*
 Инженер *Николаева*

Формат	СЛОНА	Лист	Обозначение	Наименование	Лист	Примечание
				<u>Документация</u>		
А4			1.465.1-13.2-0100СБ	Вводный чертеж		
				<u>Переменные данные для исполнений</u>		
				1.465.1-13.2-0100(КР18)		
				<u>Детали</u>		
А4	1		1.465.1-13.2-002-23	Стержень арматурный СТ40	21	
А4	2		-33	Стержень арматурный СТ50	2	
А4	3		-61	Стержень арматурный СТ78	1	
				1.465.1-13.2-0100-01(КР19)		
				<u>Детали</u>		
А4	1		1.465.1-13.2-002-23	Стержень арматурный СТ40	21	
А4	2		-33	Стержень арматурный СТ50	2	
А4	3		-64	Стержень арматурный СТ81	1	
				1.465.1-13.2-0100-02(КР20)		
				<u>Детали</u>		
А4	1		1.465.1-13.2-002-23	Стержень арматурный СТ40	21	
А4	2		-33	Стержень арматурный СТ50	2	
А4	3		-57	Стержень арматурный СТ74	1	
А4	4		-56	Стержень арматурный СТ73	1	
				1.465.1-13.2-0100-03(КР21)		
				<u>Детали</u>		
А4	1		1.465.1-13.2-002-23	Стержень арматурный СТ40	21	
А4	2		-33	Стержень арматурный СТ50	2	
А4	3		-61	Стержень арматурный СТ78	1	
А4	4		-60	Стержень арматурный СТ77	1	

1.465.1-13.2-0100

Нач. отд. Рязенский А.
 И. Бонд Родина Родина
 Д. Шинд Бажанова
 Зуб. Г. Заряева
 Мещеряков Николаев

Баркас плоский
КР18 - КР21

Листов	Лист	Листов
Р		3

ЦНИИПРОМЗАДАНИЙ

Лист 11-10001 УВЕЩЕНО В ШТАТ

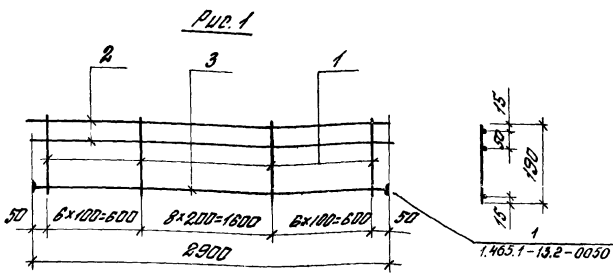
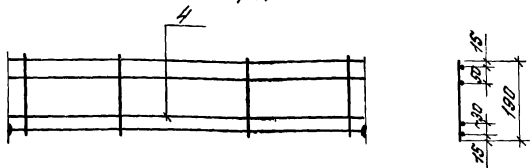


Рис. 2
Детальное ст. рис. 1



ОБОЗНАЧЕНИЕ	МАРКА	РИС.	МАССА, кг
1.465.1-13.2-0100	КР18	1	5,2
-01	КР13	1	6,5
-02	КР20	2	6,8
-03	КР21	2	8,7

ЛИСТЫ ВСТАВКИ

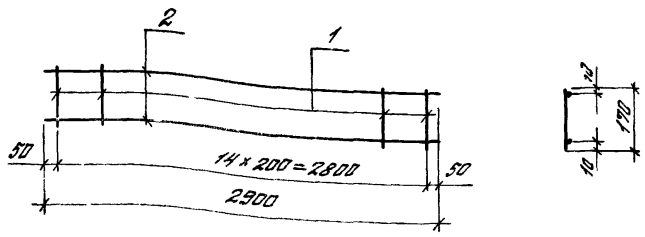
Исполн.	Проверен	Согласован	Сделано
М.И.О.А. Роденко	Родина	Бажанова	Зарвцкая
Н.Контр.	Родина	Бажанова	Зарвцкая
Тех. Дир.	Бажанова	Бажанова	Зарвцкая
Инженер	Бажанова	Бажанова	Зарвцкая

1.465.1-13.2-0100 СБ

БЛАНК ПЛОСКИЙ
КР 18 - КР 21
Согласованный чертеж

Итого	Масса	Материал
Р	Сталь	
лист	листов 1	

ЦНИИПРОМЗАДАНИЙ



ФОРМАТ	КОЛ-ВО	Лист	Обозначение	Наименование	Кол.	Примечание
				<u>ДЕТАЛИ</u>		
А4	1		1.465.1-13.2-002-22	Стержень арматурный СТ22	15	
А4	2		-33	Стержень арматурный СТ50	2	

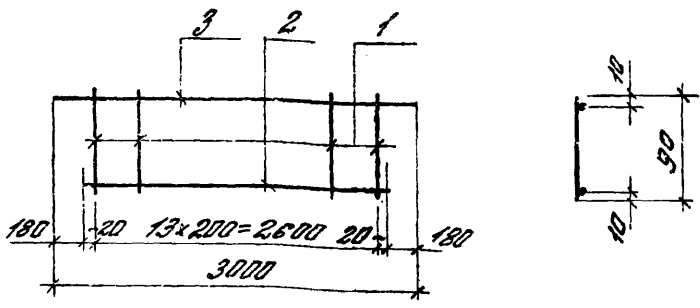
1.465.1-13.2-0120

Листок плоский № 23

СТАТУС	МАШТАБ	МАШТАБ
Р	1,1	
Листы	Листов 1	

ШЕД-1-ПЛОС. ПЛОСКОСТЬ И ДРОТ

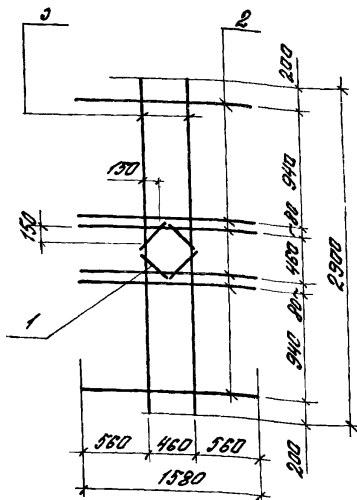
Илч. ств. Розенштейн
 Н.Комп. Радина
 Гл. инж. Д. Бажанова
 Рук. Г.Р. Заречная
 Инженер Никольская



Формат	Этаж	Лист	Обозначение	Наименование	Мат.	Примечание
				<u>Детали</u>		
А4	1		1.465.1-13.2-002-01	Стержень арматурный ст18	14	
А4	2		-14	Стержень арматурный ст31	1	
А4	3		-47	Стержень арматурный ст64	1	

1.465.1-13.2-0130

Инв. № проекта Подпись и дата				Каркас плоский № 24	Ст. вид	Масса	Усиление
	Нач. отд.	Розенберг	А		Р	2,2	
	Н. контр.	Родина	10.11.20		Лист	Листов 1	
	Пр. инж. по	Бажанова	30.2		ЦНИИПРОМЗДАНИЙ		



Формат Зона	№	Обозначение	Наименование	Кол.	Приме- чание
А4	1	1.465.1-13.2-002-50	<u>Детали</u>		
А4	2	-53	Стержень арматурный ст 70	4	
А4	3	-56	Стержень арматурный ст 73	6	

1.465.1-13.2-0150

И.В. ОТД. Разенбачев А.В.
 Н. КОМП. Родица
 Гл. инж. пр. Бажанова В.А.
 Рук. гр. Задрицкая
 Ст. инж. Петрова
 Ижевск Никитин

Корпус пилотский КР28

Листов Масса Масштаб

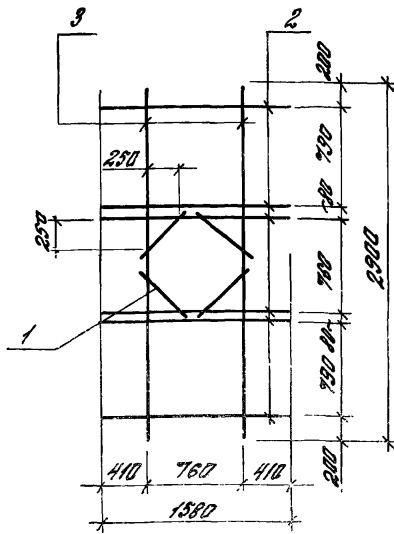
Р

15,0

Лист

Листов 1

ЦНИПРОМЗДАНИЙ



Формы	Возра	Поз.	Обозначение	Наименование	кол.	Примечание
				<u>Детали</u>		
94	1		1.465.1-13.2-002-50	Стержень арматурный ст 57	4	
94	2		-53	Стержень арматурный ст 73	6	
94	3		-58	Стержень арматурный ст 73	2	

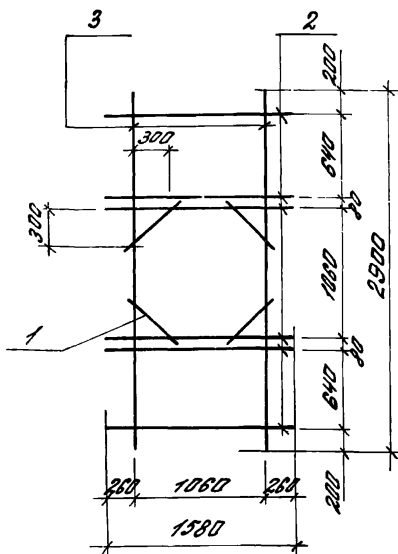
1.465.1-13.2-0160

ИРЧ. С. Г. Раздольная
 Б. П. Д. М. Родина
 Л. И. М. П. Б. М. Г. М. Г.
 Р. У. К. Г. Р. З. Р. О. В. К. А. Я
 С. П. И. М. П. П. Е. Т. Р. О. В. Я
 И. П. М. М. П. Н. И. К. О. Л. А. Р. О. В. А.

Каркас плиты КР 27

Страна	Масштаб	Масштаб
Р	1:50	
Лист	Листов 1	
ЦНИИПРОМЗДАНИИ		

ИЗБ. N. 0000. М. 1955. 10. 01

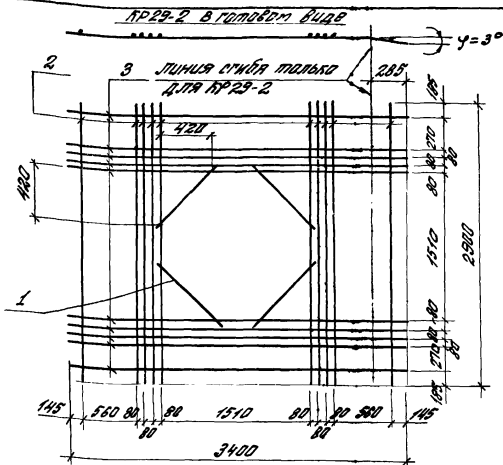


Формат Листа	Лист	Обозначение	Наименование	Кол.	Примечание
			<u>Детали</u>		
А4	1	1.465.1-13.2-002-51	Стержень арматурный ст 68	4	
А4	2	-53	Стержень арматурный ст 70	6	
А4	3	-56	Стержень арматурный ст 73	2	

1.465.1-13.2-0170

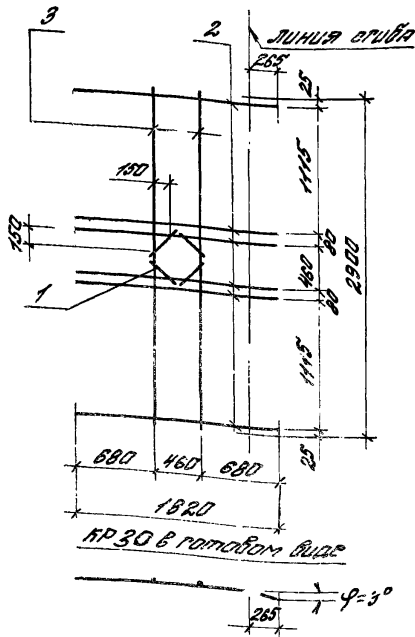
			Статус	Масштаб	Масштаб
Изд. отд.	Розенблатман	Ан	Р	1:3	
Н. контр.	Родина	Рд			
Тех. инж. д.р.	Бажанова	Бж	Лист	Листов 1	
Рук. пр.	Зеленская	Зел	ЦНИИПРОМЗДАНИЙ		
Инж. тех.	Петрова	Пет			
Инженер	Ильинаева	Иль			

ЦНИИПРОМЗДАНИЙ



Формат Листа	Лист	Обозначение	Наименование	Масштаб	Примечание
<u>Переменные данные для изготовления</u>					
			1.465.1-13.2-0120 (КР 29-1)		
<u>Детали</u>					
А4	1	1.465.1-13.2-002-52	Стержень арматурный ст 69	4	
А4	2	-56	Стержень арматурный ст 73	10	
А4	3	-58	Стержень арматурный ст 75	10	
			1.465.1-13.2-0120-01 (КР 29-2)		
<u>Детали</u>					
			То же, что и для -00		

Цикл разработки			1.465.1-13.2-0120		
			Кладья	Масса	Масштаб
Исполн.	Разработчик	А	Р	58,3	
Н. контр.	Рабочий	В. С. А.			
С. инж. пр.	Бажанова	В. С. А.	Лист	Листов 1	
Рис. пр.	Зябцева	В. С. А.	<u>ЦНИИПРОМЗДАНИЙ</u>		
Ст. инж.	Петрова	В. С. А.			
Инженер	Игнатьев	В. С. А.			



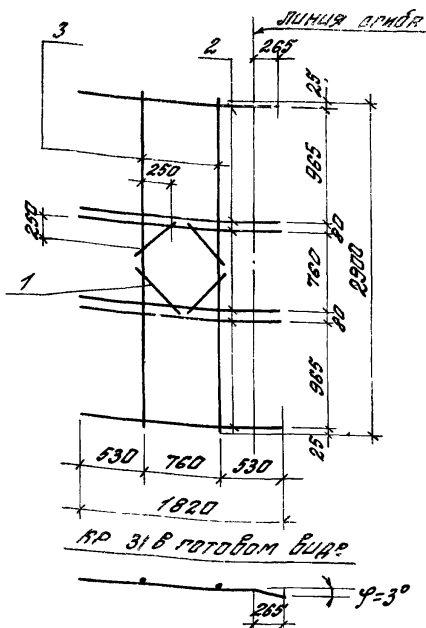
Формат	Этаж	№	Обозначение	Наименование	Кол.	Примечание
				<u>Детали</u>		
А4	1		1.465.1-13.2-002-50	Стержень арматурный СТ67	4	
А4	2		-54	Стержень арматурный СТ71	6	
А4	3		-56	Стержень арматурный СТ73	2	

1.465.1-13.2-0190

Исполн. Розенберг
 Н.С.С. Радина
 Д.И.И. Бажанова
 Р.С.Г. Заручка
 С.Т.И. Ларцова
 Инженер ИКО

Каркас плоский КР30

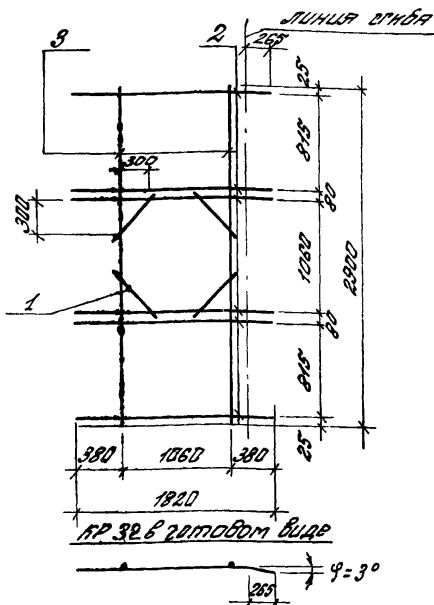
Станд.	Масса	Масштаб
Р	16,3	
Лист		Листов 1
ЦНИИПРОМЗАЩИТ		



Формат Зона	Лист	ОБЪЯВЛЕНИЕ	НАИМЕНОВАНИЕ	Кол.	Приме- чание
			<u>Детали</u>		
А4	1	1.465 1-13.2-002 - 50	Стержень арматурный СТ67	4	
А4	2	- 54	Стержень арматурный СТ71	6	
А4	3	- 56	Стержень арматурный СТ73	2	

1.465.1-13.2-0200

И.О.А.	Разработан	Бюро по проектированию КР ЗП	СТАДИЯ	МАССА	КВАДРАТ
Н.КОНТ.	Проверен		Р	16,3	
Г.ЛИН.П.	Бажанова		ЛИСТ	ЛИСТОВ 1	
С.С.С.	Зарвилья		ЦНИИПРОМЗДАНИИ		
С.И.И.	Петров				



Формат	Листа	Лист	Обозначение	Наименование	Кол.	Примечание
				<u>Детали</u>		
А4	1		1.465.1-13.2-002-51	Стержень арматурный СТ68	4	
А4	2		-54	Стержень арматурный СТ71	6	
А4	3		-56	Стержень арматурный СТ73	2	

			1.465.1-13.2-0210		
			Класс	Марка	Марка
Исполн.	Провер.	Лист	Класс плоский КР32	Р	16,8
Исполн.	Провер.	Лист		Лист	Листов
Исполн.	Провер.	Лист	ЦНИИПРОМЗДАНИИ		

Формат	Зона	Лист	Обозначение	Наименование	кол.	Примечание
				<u>Документация</u>		
А4			1.465.1-13.2-1000-05	Оборачивный чертеж		
				<u>Детали</u>		
А4	1		1.465.1-13.2-002-49	Стержень арматурный Ø166	8	
				<u>Переменные данные для исполнений</u>		
				<u>1.465.1-13.2-1000</u>		КП1
				<u>Оборачивные единицы</u>		
А4	2		1.465.1-13.2-0150	Каркас плоский КР 26	2	
				<u>1.465.1-13.2-1000-01</u>		КП2
				<u>Оборачивные единицы</u>		
А4	2		1.465.1-13.2-0160	Каркас плоский КР 27	2	
				<u>1.465.1-13.2-1000-02</u>		КП3
				<u>Оборачивные единицы</u>		
А4	2		1.465.1-13.2-0170	Каркас плоский КР 28	2	
				<u>1.465.1-13.2-1000-03</u>		КП4
				<u>Оборачивные единицы</u>		
А4	2		1.465.1-13.2-0180	Каркас плоский КР 29-1	2	

Лист № 1000. Подпись и штамп

1.465.1-13.2-1000

И.А. М. Лосев	Нач. отд. Розенблюм	<i>[Signature]</i>
	Н. Кондр. Ровина	<i>[Signature]</i>
	Г. Мин. пр. Божанова	<i>[Signature]</i>
	Зек. гр. Зарвцкая	<i>[Signature]</i>
	Инженер Николаева	<i>[Signature]</i>

Каркас пространственный
КП 1... КП 4

Страниц	Лист	Листов
Р		1

ЦНИШПРОМЗДАНИЙ

Рис. 1

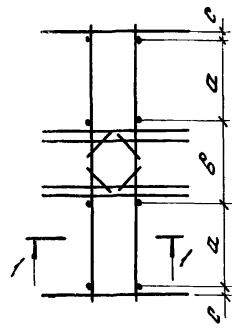


Рис. 2

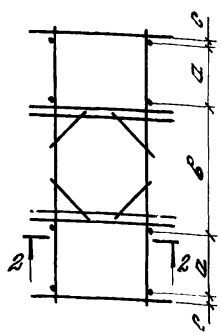
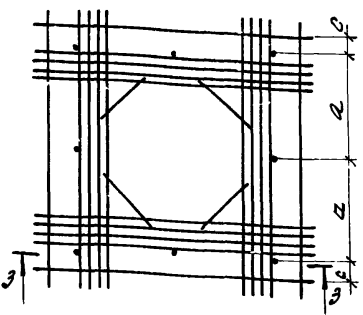
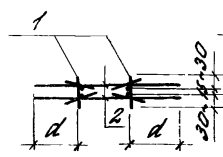


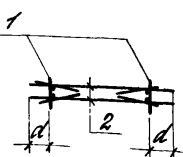
Рис. 3



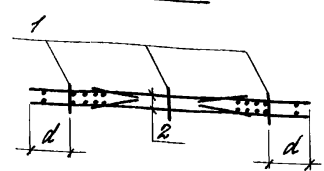
1-1



2-2



3-3



Обозначение	Марка	Рис.	Размеры, мм				Марка, кг
			d	b	c	d	
1.465.1-13.2-1000	КП1	1	880	680	30	548	30,6
-01	КП2	1	730	980	30	398	30,6
-02	КП3	2	580	1280	30	248	31,2
-03	КП4	3	1025	—	240	693	117,2

1.465.1-13.2-1000 СБ

Картя пространственный
КП1-КП4.
Сборочный чертеж

Сталь	Толщ	Магнит
Р	0,5мм	
лист	листов 1	

Нач. отд. Розенблат
И. Контр. Радина
Л. Инж. до. Бажанова
Вк. со. Завецкая
Инженер Николайко

ЦИНПРОМЗДАНИЙ

Рис.1

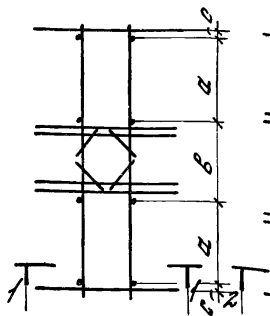


Рис.2

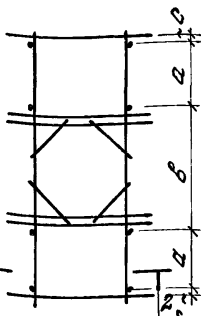
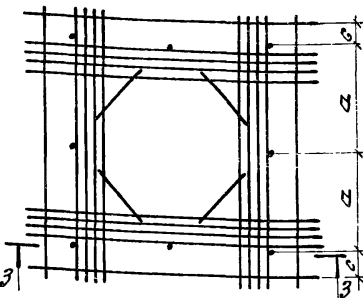
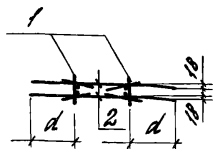


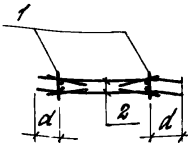
Рис.3



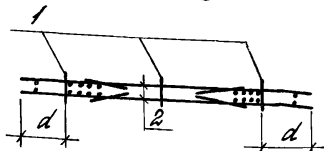
1-1



2-2



3-3



Обозначение	Марка	Рис.	Размеры, мм				Марка, кг
			а	б	с	д	
1.465.1-13.2-2000	КП5	1	1055	680	30	868	33,2
-01	КП6	1	905	980	30	518	33,2
-02	КП7	2	755	1280	30	368	33,8
-03	КП8	3	1025	-	240	693	117,2

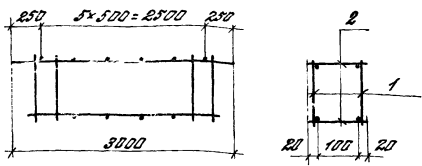
1.465.1-13.2-2000 СБ

И.О.Д.А. Розенблюм	А
И.О.Д.А. Родина	В
И.О.Д.А. Выходина	Г
И.О.Д.А. Заречная	Д
И.О.Д.А. Нуртеева	Е

Марка пространственный КП5- КП8.
Сборочный чертеж

Итого	Марка	Марштаб
Р	См. табл	
Лист	Листов 1	

ЦНИИПРОМЗДАНИИ

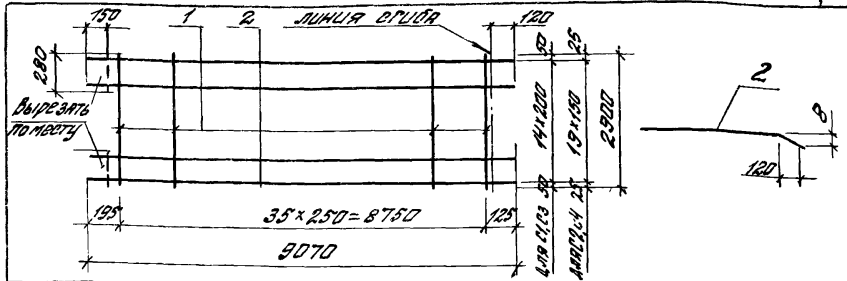


Формат	Зона	№вз.	Обозначение	Наименование	Кол.	Примечание
			<i>Сборочные единицы и детали</i>			
А4	1		1.465.1-13.2-0130	Каркас плоский КР 24	2	
А4	2		1.465.1-13.2-002-02	Стержень арматурный АТ 9	10	

Шк. № 1004. Проверено и введено

			1.465.1-13.2-3000			
			Каркас пространственный КП 9	Листов	Масса	Масштаб
				Р	4,5	
				Лист	Листов /	
				ЦНИИПРОМЗДАНИЙ		

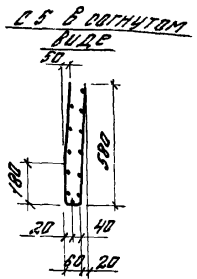
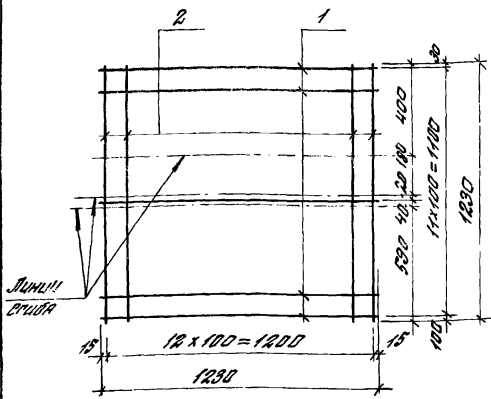
Нач. отд. Разв. и конст. Ан
 Н. Контр. Родина А.С.
 Т. Инж. Бажанова В.В.
 Рук. пр. Зарцкая З.р.
 Инженер Никлаева Е.И.



Формат листа	Лист	Обозначение	Наименование	Мат.	Приме- чание
<u>Переменные данные для исполнения</u>					
			1.465.1-13.2-0220 (С1)		17,9 кг
<u>Детали</u>					
А4	1	1.465.1-13.2-002	Стержень арматурный ст17	36	
А4	2	-20	Стержень арматурный ст37	15	
<u>1.465.1-13.2-0220-01(С2)</u>					
<u>Детали</u>					
А4	1	1.465.1-13.2-002	Стержень арматурный ст17	36	
А4	2	-20	Стержень арматурный ст37	20	
<u>1.465.1-13.2-0220-02(С3)</u>					
<u>Детали</u>					
А4	1	1.465.1-13.2-002	Стержень арматурный ст17	36	
А4	2	-39	Стержень арматурный ст55	15	
<u>1.465.1-13.2-0220-03(С4)</u>					
<u>Детали</u>					
А4	1	1.465.1-13.2-002	Стержень арматурный ст17	36	
А4	2	-38	Стержень арматурный ст55	20	

Шифр проекта, Подпись и дата

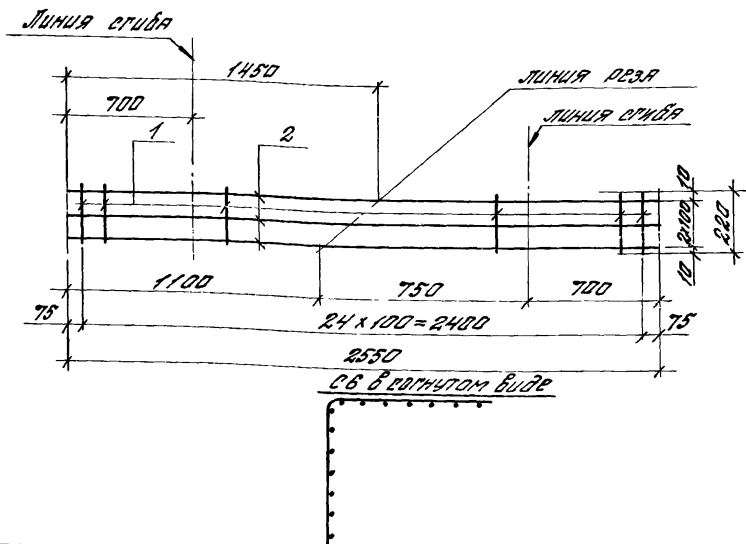
1.465.1-13.2-0220			Статус	Масштаб	Марштаб
И.О.Д.О.	Резиденция		Р	1:100	
И.О.КОНТ.	Родина				
И.О.И.О.	Бажанова				
С.И.Т.	Зарецкая				
И.О.И.О.	Петрова				
И.О.И.О.	Николаева				
Лист 54			Лист 57		
ЦНИИПРОМЗДАНИЙ					



ФОРМА	КОЛ-ВО	Лист	Обозначение	Наименование	Кол.	Примечание
Я4	1		1.465.1-13.2-002-29	Стержень арматурный ст46	12	
Я4	2		- 29	Стержень арматурный ст46	12	

			1.465.1-13.2-0230					
			Сетка С5			СТАТУС	МАСШ	МАСШТАБ
ИРЧ ДТД	Разработчик	А	И. КОПЧЕВ	Рисующий	Р	4,5		
Л. ШИШОВ	БАНДИНОВ	В	В. П.	Экз. гр.	Лист	Листов 1		
С. М. И.	ПЕТРОВ	С	И. М. И.	НИКОЛАЕВ	ЦНИИПРОМЗДАНИЙ			

ЦНИИПРОМЗДАНИЙ. Поступил в печать.



Формат листа	Лист	Обозначение	Наименование	Мат.	Примечание
			<u>Детали (на 2шт)</u>		
А4	1	1.465.1-13.2-002-03	Стержень арматурный СТ20	25	
А4	2	-13	Стержень арматурный СТ30	3	

1.465.1-13.2-0240

Сетка сб

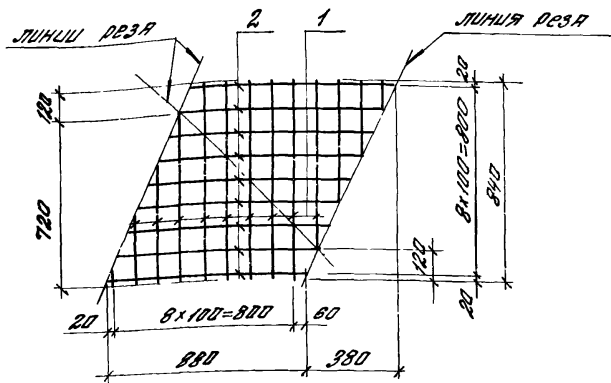
СТАЛЬ МАССА МАСШТАБ

р 1,2

ЛИСТ ЛИСТОВ 1

ЦНИИПРОМЗАДАНИЙ

НАЧ. ОТД.	РОЗЕНБЛЮМ	А
Н. КОМП.	РОДИНА	Б
Н. УМН. П.	БАЖАНОВА	В
РИС. ГР.	ЗАРЯЖИНА	Г
СТ. НАЧ.	ПОПОВА	Д
ИНЖЕНЕР	НИКОЛАЕВА	Е

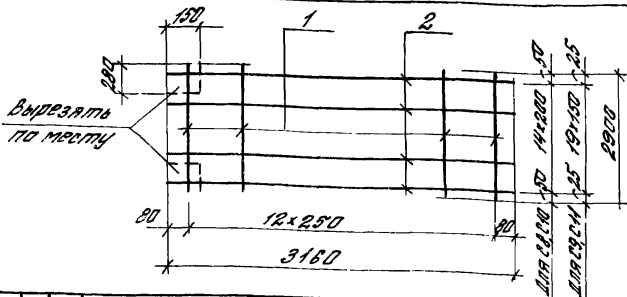


Код	Код	Код	ОБОЗНАЧЕНИЕ	НАИМЕНОВАНИЕ	Код	ПРИМЕЧАНИЕ
				ДЕТАЛИ (НА 2шт)		
Я4	1	1.465.1-13.2-002-07		Стержень арматурный ст235	9	
Я4	2	-08		Стержень арматурный ст235	9	

1.465.1-13.2-0250		
сетка ст		
СТАЛЬ	МАССА	МАСШТАБ
Р	1/4	
Лист	Листов 1	
ЦНИИПРОМЗДАНИЙ		

НАЧ. ОТД. Розенблюм А.
 А. КОЛТУР РОСИНЧА
 Л. ШИШ. ПР. БИЖАНОВА
 Т. К. ГР. Зароцкая
 С. П. ШИШ. ПОПОВА
 КОМПЬЮТЕР. НИКОЛАЕВА

ШЕ. А. М. КОЛТУР. ПОВЫСИТЬ И СДЕЛАТЬ



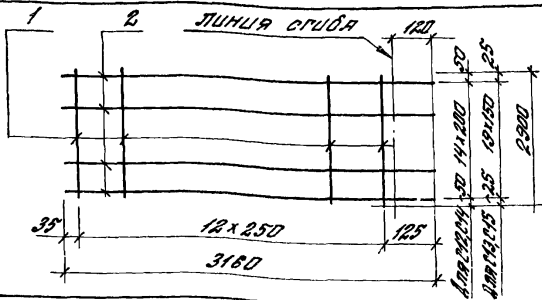
Код	Изм.	Обозначение	Наименование	кол.	Примечание
		<u>Переменные данные для исполнений</u>			
			1.465.1-13.2-0260 (СВ)		8,3кг
			<u>Детали</u>		
А4	1	1.465.1-13.2-002	Стержни арматурный СТ17	13	
А4	2	- 16	Стержни арматурный СТ33	15	
			1.465.1-13.2-0260-01(С9)		7,8кг
			<u>Детали</u>		
А4	1	1.465.1-13.2-002	Стержни арматурный СТ17	13	
А4	2	- 16	Стержни арматурный СТ33	20	
			1.465.1-13.2-0260-02(С10)		8,9кг
			<u>Детали</u>		
А4	1	1.465.1-13.2-002	Стержни арматурный СТ17	13	
А4	2	- 34	Стержни арматурный СТ51	15	
			1.465.1-13.2-0260-03(С11)		11,2кг
			<u>Детали</u>		
А4	1	1.465.1-13.2-002	Стержни арматурный СТ17	13	
А4	2	- 34	Стержни арматурный СТ51	20	

1.465.1-13.2-0260

СЕТКА СВ-С11

Стандарт	Масса	Масштаб
Р	см. табл.	
лист	листо в 1	
ЦНИИПРОМЗДАНИЙ		

Исполн. Рогов Ю.М.
 Контроль Рабичина
 (п. или пр.) Бяжанова
 Вер. или. Зарская
 (п. или пр.) Петрова
 Исполн. Николаева



Формат листа	№из.	Обозначение	Наименование	кол.	Приме- чание
		<u>Переменные данные для исполнения</u>			
			<u>1.465.1-13.2-0270 (С12)</u>		8,3 кг
			<u>Детали</u>		
А4	1	1.465.1-13.2-002	Стержень арматурный СТ17	13	
А4	2	-16	Стержень арматурный СТ33	15	
			<u>1.465.1-13.2-0270-01 (С13)</u>		7,8 кг
			<u>Детали</u>		
А4	1	1.465.1-13.2-002	Стержень арматурный СТ17	13	
А4	2	-16	Стержень арматурный СТ33	20	
			<u>1.465.1-13.2-0270-02 (С14)</u>		8,9 кг
			<u>Детали</u>		
А4	1	1.465.1-13.2-002	Стержень арматурный СТ17	13	
А4	2	-34	Стержень арматурный СТ51	15	
			<u>1.465.1-13.2-0270-03 (С15)</u>		11,2 кг
			<u>Детали</u>		
А4	1	1.465.1-13.2-002	Стержень арматурный СТ17	13	
А4	2	-34	Стержень арматурный СТ51	20	
			<u>1.465.1-13.2-0270</u>		
			<u>Сетка С12-С15</u>	Таблица	Масштаб
				р	л. табл.
				лист	листо в 1
			<u>ЦНИИПРОМЗДАНИЙ</u>		

Лин. и площадь. Поверхность и края

Нач. отд. Розенблюм
 Н.контр. Губина
 Пл. инж. пр. Бажанова
 В.г.д. инж. Зарюцкая
 Ст. инж. Петрова
 Инженер Нильмалева

Формат листа	Лист	Лист	Обозначение	Наименование	Кол.	Примечание
				<u>Документация</u>		
А4			1.465.1-13.2-280 СБ	Сборочный чертеж		
				<u>Переменные данные для исполнений</u>		
				1.465.1-13.2-0280 (С16)		
				<u>Детали</u>		
А4	1		1.465.1-13.2-002	Стержень арматурный СТ17	7	
А4	2		-11	Стержень арматурный СТ28	15	
				1.465.1-13.2-0280-01(С17)		
				<u>Детали</u>		
А4	1		1.465.1-13.2-002	Стержень арматурный СТ17	7	
А4	2		-11	Стержень арматурный СТ28	20	
				1.465.1-13.2-0280-02(С18)		
				<u>Детали</u>		
А4	1		1.465.1-13.2-002	Стержень арматурный СТ17	7	
А4	2		-31	Стержень арматурный СТ48	15	
				1.465.1-13.2-0280-03(С19)		
				<u>Детали</u>		
А4	1		1.465.1-13.2-002	Стержень арматурный СТ17	7	
А4	2		-31	Стержень арматурный СТ48	20	
				1.465.1-13.2-0280-04(С20)		
				<u>Детали</u>		
А4	1		1.465.1-13.2-002	Стержень арматурный СТ17	14	
А4	2		-16	Стержень арматурный СТ33	15	

1.465.1-13.2-0280

Листы С16-С27

Листов	Лист	Листов
Р	1	2

ЦНИИПРОМЗАДАНИЙ

20156-03 43

Формат А4

Исх. № 104/15

Листы в 2-х экз.

И.О.Д.А. Розенблюм	
Н.А.И.П.Р. Родина	
Л.А.И.П.Р. Бажанова	
К.С. П. Зарыцкая	
Инженер Николаева	

Формат Листа	№03	Обозначение	Наименование	Кол.	Приме- чание
			<u>1.465.1-13.2-0280-03(021)</u>		
			<u>Деталь</u>		
А4	1	1.465.1-13.2-002	Стержень арматурный СТ17	14	
А4	2	-16	Стержень арматурный СТ33	20	
			<u>1.465.1-13.2-0280-06(022)</u>		
			<u>Деталь</u>		
А4	1	1.465.1-13.2-002	Стержень арматурный СТ17	14	
А4	2	-34	Стержень арматурный СТ51	15	
			<u>1.465.1-13.2-0280-07(023)</u>		
			<u>Деталь</u>		
А4	1	1.465.1-13.2-002	Стержень арматурный СТ17	14	
А4	2	-34	Стержень арматурный СТ51	20	
			<u>1.465.1-13.2-0280-08(024)</u>		
			<u>Деталь</u>		
А4	1	1.465.1-13.2-002	Стержень арматурный СТ17	6	
А4	2	-10	Стержень арматурный СТ27	15	
			<u>1.465.1-13.2-0280-09(025)</u>		
			<u>Деталь</u>		
А4	1	1.465.1-13.2-002	Стержень арматурный СТ17	6	
А4	2	-10	Стержень арматурный СТ27	20	
			<u>1.465.1-13.2-0280-10(026)</u>		
			<u>Деталь</u>		
А4	1	1.465.1-13.2-002	Стержень арматурный СТ17	6	
А4	2	-30	Стержень арматурный СТ47	15	
			<u>1.465.1-13.2-0280-11(027)</u>		
			<u>Деталь</u>		
А4	1	1.465.1-13.2-002	Стержень арматурный СТ17	6	
А4	2	-30	Стержень арматурный СТ47	20	

ЦИФ. Н. 9. 0007
 Подпись и дата

1.465.1-13.2-0280

Лист
2

Рис. 1

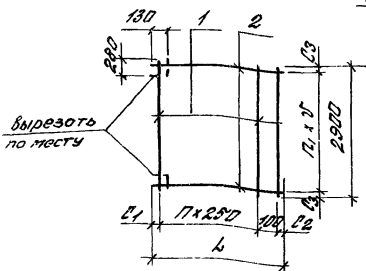
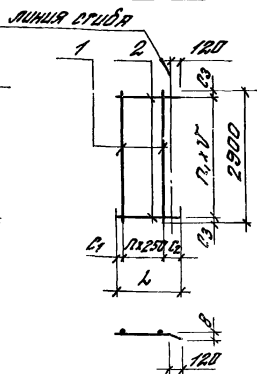


Рис. 2



Обозначение	Марка	Рис.	c ₁ , мм	c ₂ , мм	c ₃ , мм	h, мм	l ₁	l ₂	l ₃	Масса, кг	
1.465.1-13.2-0280	С16	1	130	20	50	1500	5	14	200	3,2	
-01	С17		130	20	25	1500	5	19	150	3,9	
-02	С18		130	20	50	1500	5	14	200	4,4	
-03	С19		130	20	25	1500	5	19	150	5,5	
-04	С20		30	30	50	3160	12	14	200	6,5	
-05	С21		30	30	25	3160	12	19	150	7,9	
-06	С22		30	30	50	3160	12	14	200	9,0	
-07	С23		30	30	25	3160	12	19	150	11,3	
-08	С24		2	30	200	50	1480	5	14	200	3,0
-09	С25			30	200	25	1480	5	19	150	3,7
-10	С26			30	200	50	1480	5	14	200	4,1
-11	С27	30		200	25	1480	5	19	150	5,1	

1.465.1-13.2-0280 С5

Сетка С16-С27

Оборочный чертеж

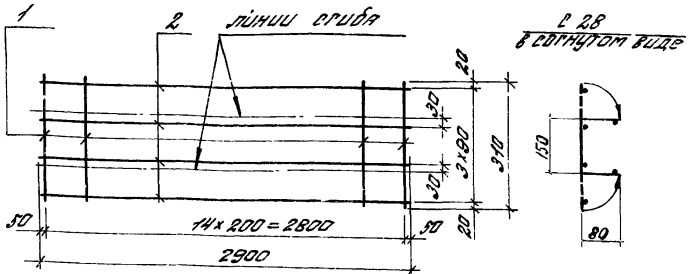
Листов Масса Марштаб

Р мм/мл

лист листов 1

ЦНИИПРОМЗАДАНИЙ

Нач. отд. Разработчик
Н. Кондр. Родина
Л. Шин. пр. Бякина
Р. П. Зарезкина
Инженер Николайев



Формат листа	№	Обозначение	Наименование	кол.	Примечание
			<u>Детали</u>		
А4	1	1.465.1-13.2-002-04	Стержни арматурный ст21	15	
А4	2	-46	Стержни арматурный ст63	4	

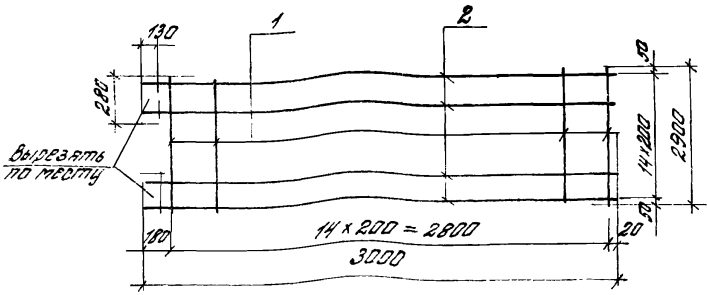
1.465.1-13.2-0290

Сетка 2 28

Статус	Масштаб	Масштаб
Р	7,5	
Лист	Листов 1	
ЦНИИПРОМЗДАНИЙ		

Шифр №: лист 1. Подписи и даты

Илч. отд. Розенблюм А.
 Илч. отд. Родина Ю.
 Гл. инж. пр. Баминова А.
 Рук. гр. Зявцкая В.
 Инженер Николаева С.



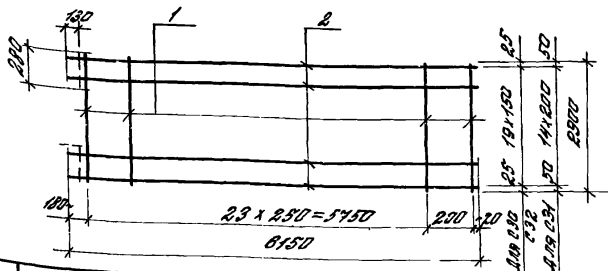
Формат Зона	Лист	Обозначение	Наименование	Масш.	Примечание
<u>Переменные данные для исполнений</u>					
<u>Детали</u>					
Р4	1	1.465.1-13.2-002	Стержень арматурный СТ17	15	
Р4	2	-15	Стержень арматурный СТ32	15	

1.465.1-13.2-0300

Листа с 29

Стандарт	Масштаб	Масштаб
Р	8,5	
Лист	Листов 1	
ЦНИИПРОМЗДАНИЙ		

Нач. отд. Розенблатман
 Н. контр. Родина
 Гл. инж. пр. Белянкова
 Р. С. Г. Заделькина
 Инженер Николаева



Код	Контр.	№	Обозначение	Наименование	Мат.	Примечание
			<u>Переменные данные для исполнений</u>			
				1.465.1-13.2-0310/030		15,21м
				<u>Детали</u>		
А4		1	1.465.1-13.2-002	Стержень арматурный ст17	25	
А4		2	-19	Стержень арматурный ст36	20	
				1.465.1-13.2-0310-01(23)		17,1кв
				<u>Детали</u>		
А4		1	1.465.1-13.2-002	Стержень арматурный ст17	25	
А4		2	-37	Стержень арматурный ст34	15	
				1.465.1-13.2-0310-02(23)		21,8кв
				<u>Детали</u>		
А4		1	1.465.1-13.2-002	Стержень арматурный ст17	25	
А4		2	-37	Стержень арматурный ст34	20	

1.465.1-13.2-0310

Летка 030-032

Страна №-лист Материал

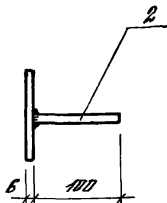
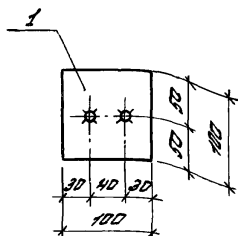
Р Ст.мат.

Лист листов

ЦНИИПРОМЗДАНИИ

Лист в проект. Проверено и выдано

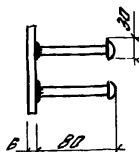
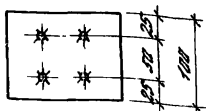
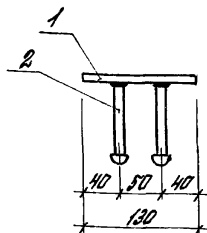
И.И. О.Д. РОВЕНКО
 И.С. О.И.Р. РОДИНА
 П.И. О.И.Р. БАМАНОВА
 В.И. Г.В. ЗАДЕЦКАЯ
 И.И. О.И.Р. ИЛИНОВА



Код	Изм.	Поз.	Обозначение	Наименование	Мат.	Примечание
Б4	1		1.465.1-13.2-005-01	Деталь Полоя 100x6 ГОСТ 103-76 ВСТ.СП.2-174/4-1-3023-80 L=100		
А4	2		1.465.1-13.2-002-39	Стержень Арматурный СТ 56	2	

1.465.1-13.2-0330

			Статус	Масштаб	Масштаб
Исполн.	Розентом	Эн	Р	0,6	
Контр.	Родина	Эд			
Инж.пр.	Бажанова	ТЗ	ЦНИИПРОМЗДАНИЙ		
Ч.пр.	Заречная	Эн			
Инж.	Петрова	Эд			
Черч.	Николаева	Эд			
Изделие закладное МЗ			Лист	Листов 1	

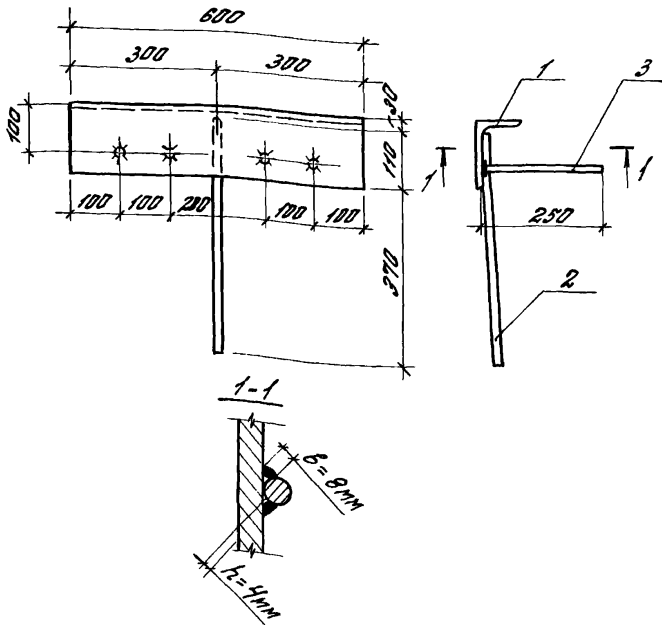


Закладные изделия МЧ изготавливается объединять в пространственными каркасами КПА - КПА7 до установки последних в форму.

Формы Зона	№2	Обозначение	Наименование	Мат.	Приме- чание
			<u>Детали</u>		
Б4	1	1.465.1-13.2-005-02	Полоса 100x6 ГОСТ 103-76 ВЛЗ.ЭПЗ-17914-1-202-80' L=130	1	
В4	2	1.465.1-13.2-002-40	Сваржень радиусный ст57	4	

1.465.1- 2-0340

Шифр докум. Исполн. и дата	Имя	Подпись	Имя	Подпись	Имя	Подпись	Стадия	Масса	Удельный
							Р	1,0	
							Лист	Листов 1	
	И.А. О.А.	Розенблюм	А.Р.						
	Н.К.А.П.	Родина	А.С.						
	Л.М.Ж.П.	Бажанова	В.В.						
	С.М.Г.Р.	Зарезкая	С.В.						
	В.П.Ш.И.Н.	Петрова	А.С.						
	И.М.И.С.Е.В.	Николаева	С.В.						
							ЦНИИПРОМЗАРУЖНИИ		



Код	Вид	№	Обозначение	Наименование	Мат.	Примечание
Б4	1		1.465.1-13.2-004-01	Детали УГОЛК ЧОК ВОЛНОГОСТ В.310-72 В СТ.ЭКО 2.17914-1-3023-80 L=600	1	10,5 кг
Б3	2		1.465.1-13.2-003-14	Стержень арматурный ст15	1	
Б4	3		1.465.1-13.2-002-42	Стержень арматурный ст59	4	

1.465.1-13.2-0360

Целесообразное МБ

СТАДИЯ	МАСШ	МАСШТАБ
Р	1:1	
ЛЮСТ	ЛЮСТОВ 1	

ЦНИИПРОМЗДАНИЙ

Шифр проекта: Подпись и дата

Нач. отд. Разработчик
 И.контр. Д.Ю.Лина
 Д.Лин.пр. Б.Я.Ганов
 Вук.пр. З.Ю.Рыжова
 Ст.инж. П.Ю.Рыжова
 Инженер Н.Ю.Зарва

Рис. 1

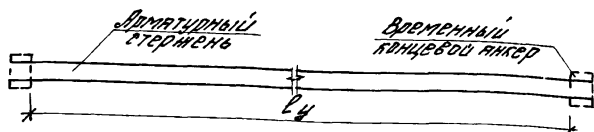
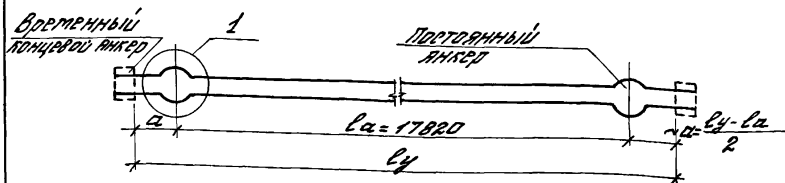
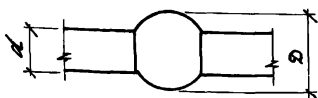


Рис. 2



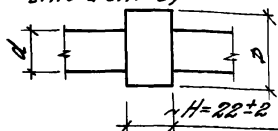
Высаженная головка



$$D = 1.8d \pm 2$$



Прессованная обжимка
(допускается только для стнЗ,
стнБ и стнБ')



l_4 - расстояние между упорными поверхностями временных концевых анкеров (определяется заводом - изготовителем).

Обозначение	Номер стержня	Ф, мм	Длина, мм	Масса, кг	Примечание
1.465.1-13.2-002	СТ17	38pI	2900	0,15	ГОСТ 6727-80
-01	СТ18	48pI	90	0,01	
-02	СТ19	48pI	140	0,01	
-03	СТ20	48pI	220	0,02	
-04	СТ21	48pI	310	0,03	
-05	СТ22	48pI	360	0,03	
-06	СТ23	48pI	580	0,05	
-07	СТ24	48pI	840	0,08	
-08	СТ25	48pI	880	0,08	
-09	СТ26	48pI	940	0,09	
-10	СТ27	48pI	1480	0,14	
-11	СТ28	48pI	1500	0,14	
-12	СТ29	48pI	2000	0,18	
-13	СТ30	48pI	2550	0,23	
-14	СТ31	48pI	2540	0,24	
-15	СТ32	48pI	3000	0,28	
-16	СТ33	48pI	3160	0,29	
-17	СТ34	48pI	3000	0,46	
-18	СТ35	48pI	6100	0,56	
-19	СТ36	48pI	5150	0,57	
-20	СТ37	48pI	5070	0,33	
-21	СТ38	58pI	130	0,02	
-22	СТ39	58pI	170	0,02	
-23	СТ40	58pI	190	0,03	
-24	СТ41	58pI	200	0,03	
-25	СТ42	58pI	210	0,03	
-26	СТ43	58pI	700	0,10	
-27	СТ44	58pI	780	0,11	
-28	СТ45	58pI	880	0,13	

1.465.1-13.2-002

Исполн.	Проверено	✓
Н.С.С.С.	Родичина	✓
Л.И.И.И.	С.И.И.И.	✓
К.И.И.И.	С.И.И.И.	✓
И.И.И.И.	С.И.И.И.	✓

Стержень арматурный
прямой

Итого	Р	Т	З

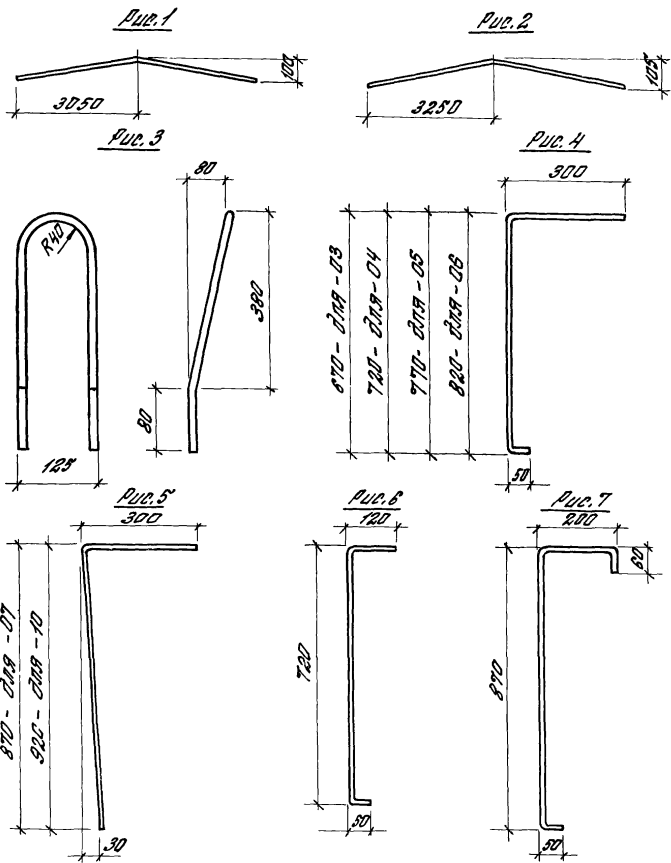
ЦНИИПРОМЗАДАНИЙ

Обозначение	Марка двигателя	Ф, мм	Длина, мм	Масса, кг	Примечание	
1.465.1-13.2-002-29	DT46	58pI	1230	0,18	ГОСТ 5727-80	
-30	DT47	58pI	1480	0,21		
-31	DT48	58pI	1500	0,22		
-32	DT49	58pI	2340	0,34		
-33	DT50	58pI	2900	0,42		
-34	DT51	58pI	3160	0,46		
-35	DT52	58pI	4240	0,61		
-36	DT53	58pI	6100	0,88		
-37	DT54	58pI	6150	0,89		
-38	DT55	58pI	9070	1,31		
-39	DT56	10pII	100	0,06		ГОСТ 5781-82
-40	DT57	10pII	160	0,10		
-41	DT58	10pII	190	0,12		
-42	DT59	10pII	250	0,15		
-43	DT60	10pII	800	0,49		
-44	DT61	10pII	2000	1,23		
-45	DT62	10pII	2340	1,44		
-46	DT63	10pII	2900	1,79		
-47	DT64	10pII	3000	1,85		
-48	DT65	10pII	6500	4,01		
-49	DT66	12pII	75	0,07		
-50	DT67	12pII	390	0,35		
-51	DT68	12pII	480	0,43		
-52	DT69	12pII	650	0,58		
-53	DT70	12pII	1580	1,40		
-54	DT71	12pII	1880	1,62		
-55	DT72	12pII	2340	2,08		
-56	DT73	12pII	2900	2,58		
-57	DT74	12pII	3090	2,75		
-58	DT75	18pII	3400	3,02		

1.465.1-13.2-003

Лист

2



ШЕР. И. ЛОБОВ. ПОДПИСЬ И СКАТА

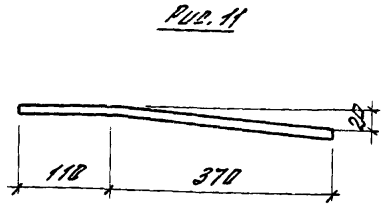
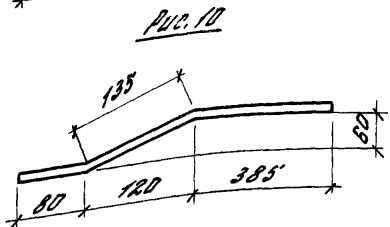
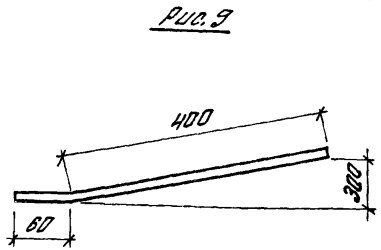
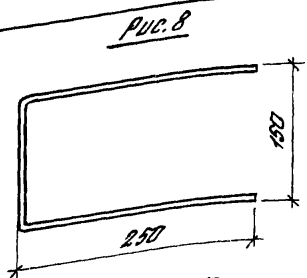
1.465.1-13.2-003

Стержень арматурный
гнутый

Стандия	МАССА	МАСШТАБ
Р	см. табл	
Лист 1		Листов 2

ИРИ. ОТА. Розенблом
Н. КОНТ. РОДИНА
Г. ЛИН. ПР. Бажанова
В. К. ГР. РОДИНА
ИНЖЕНЕР НИКОЛАЕВ

ЦНИИПРОМЗАДАНИИ



Обозначение	Марка	Рис.	Ф, мм и класс стали	Длина, мм	Марка, кг	Примечание	
1.465.1-13.2-003	Ст1	1	400.I	6100	0,56	ГОСТ 6727-80	
-01	Ст2		18.8II	6100	12,19		
-02	Ст3	3	22.8.I	950	2,83		
-03	Ст4						
-04	Ст5						
-05	Ст6	4	6.8.III	1020	0,23		
-06	Ст7			1070	0,24		
-07	Ст8			1120	0,25		
-08	Ст9			1170	0,26		
-09	Ст10	5	14.8.III	1170	1,41		ГОСТ 5781-82
-10	Ст11						
-11	Ст12	6	6.8.III	890	0,20		
-12	Ст13						
-13	Ст14	7	10.8.III	1180	0,26		
-14	Ст15						
-15	Ст16	8	14.8.III	1220	1,47		
	Ст17						
		9	10.8.III	650	0,4		
				460	0,28		
		10	10.8.III	800	0,37		
				480	0,76		
		11	16.8.III	6500	4,01		
				2	10.8.III		

1.465.1-13.2-003

ГОСТ
2