

ТИПОВОЙ ПРОЕКТ  
902-3-48.86

БЛОК ФИЛЬТРОВ  
ДЛЯ СТАНЦИИ ФИЗИКО-ХИМИЧЕСКОЙ ОЧИСТКИ СТОЧНЫХ ВОД  
ПРОИЗВОДИТЕЛЬНОСТЬЮ 25 ТЫС. М<sup>3</sup>/СУТ.

АЛЬБОМ III  
СТРОИТЕЛЬНЫЕ ИЗДЕЛИЯ

ЦЕНТРАЛЬНЫЙ ИНСТИТУТ ТИПОВОГО ПРОЕКТИРОВАНИЯ  
ГОССТРОЙ СССР

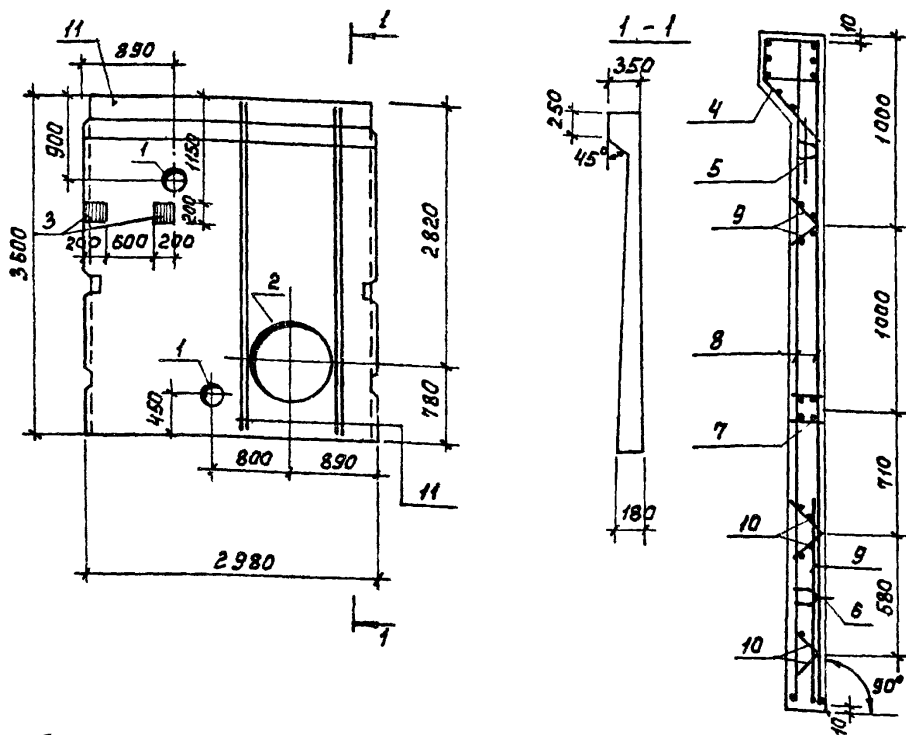
Москва, А-445, Смоленская ул., 22

Сдано в печать VI 1986г.

Заказ № 8155 Тираж 485 экз.

**Содержание альбума**

Формат	Обозначение	Наименование	Стр.	Примеч.
	ТП 902-3-48.86 кжи. ПС1	Панель стеновая ПС1	3	
	ПС2	Панель стеновая ПС2	4	
	ПС3	Панель стеновая ПС3	5	
	ПС4	Панель стеновая ПС4	6	
	ПС5	Панель стеновая ПС5	7	
	ПС6	Панель стеновая ПС6	8	
	ПС7	Панель стеновая ПС7	9	
	ЛТ1	Лоток ЛТ1	10	
	ЛТ2	Лоток ЛТ2	11	
	ЛТ3	Лоток ЛТ3		
	ПС8	Панель стеновая (ПС8, ПС9)	12	
	Б1	Балка Б1	13	
	Б2	Балка Б2	14	
	МН1	Изделие закладное МН1		
	МС1	Изделие соединительное МС1	15	
	С2	Сетка арматурная С2		
			16	
	КП1	Каркас пространственный КП1		
	КП1-Кр1	Каркас плоский Кр1	17	
	С1	Сетка арматурная С1		
	С3	Сетка арматурная С3	18	



Ведомость расхода стали на один элемент, кг.

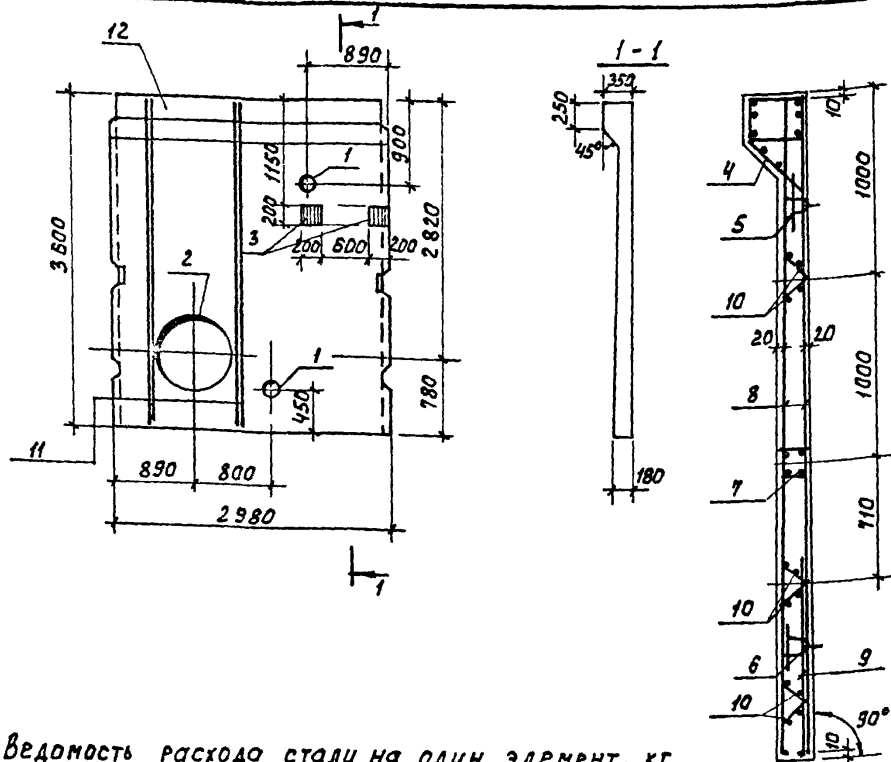
Марка элемента	Изделия арматурные		Изделия закладные										Общий расход		
	Арматура класса		Арматура класса					Прокат марки							
	А-III Вр-I		А-III		А-II			А-I		Вр-I				Вст 3 кп 2	
	ГОСТ 5781-82	ГОСТ 6727-80	ГОСТ 5781-82		ГОСТ 6727-80			ГОСТ 103-76		ГОСТ 8732-78					
ПС1	94,68	21,2	115,86	7,78	18,6	10,0	8,2	5,5	3,28	2,8	21,2	35,5	15,9	38,0	280,54

Формат	Зона	Поз	Обозначение	Наименование	Кол.	Примеч.
				<b>Документация</b>		
			3.900-3	БЕОРНЫЕ ЖЕЛЕЗОБЕТОННЫЕ КОНСТРУКЦИИ ЕМКОСТНЫХ СООРУЖЕНИЙ ДЛЯ ВОДОСНАБЖЕНИЯ И КАНАЛИЗАЦИИ		
				<b>Сборочные единицы</b>		
				<b>Изделия закладные</b>		
		1	5.900-2	Сальник Ду=200, В=200	2	
		2	5.900-2	Сальник Ду=800, В=200	1	
		3	ТП 902-3-48.86	КЖИ.МН1	2	
		4	3.900-3 вып. 4/82 ч.2	МНЗ	1	
		5	То же	МН 23	2	
		6	"	МН 24	2	
		7	"	МН 10	1	
				<b>Изделия арматурные</b>		
		8	"	С 16	2	
		9	"	С 14	1	
		10	"	Кр1	8	
				<b>Детали</b>		
		11		А-III-10 ГОСТ 781-82 В=3580	8	2,22 кг
				<b>Материалы</b>		
				Бетон В 20	1,93	м <sup>3</sup>

1. Арматуру панели, перерезанную сальником, отогнуть и приварить к корпусу сальника.
2. Покрытие закладных деталей - горячее цинкование  $\delta = 50$  мкм.
3. Панель ПС1 выполняется в опалубке серийной панели ПС1-36-Б1 по серии 3.900-3 вып. 4/82 ч.1.

ТП 902-3-48.86			КЖИ. ПС1		
Панель стеновая ПС1			Стая	Масса	Масштаб
			Р	4.83т	1:50
			Лист	Листов 1	
			ИНИЭП ИНЖЕНЕРНОГО ОБОРУДОВАНИЯ Г. МОСКВА		

Привязан	Провер.	Лоуцкер	<i>Л</i>
	Рук.гр.	Краснова	<i>К</i>
	Г И П	Лоуцкер	<i>Л</i>
	Гл.конст.	Шалиро	<i>Ш</i>
	Н.контр.	Лоуцкер	<i>Л</i>
Инв №	Нач.отд.	Красавин	<i>К</i>



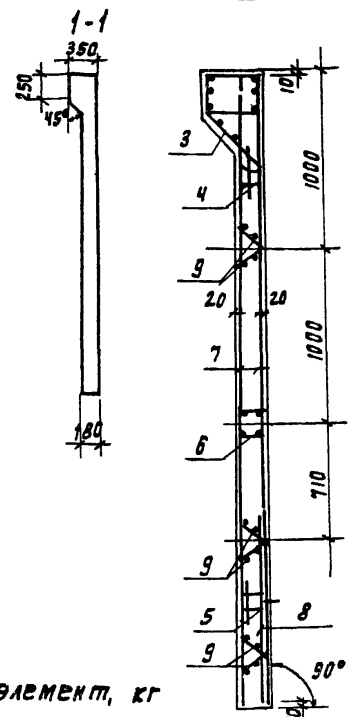
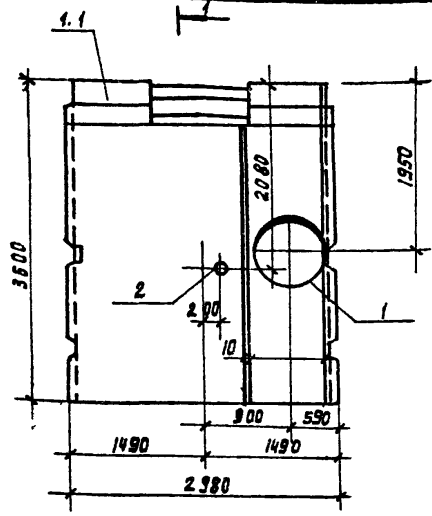
Формат	Зона	Поз.	Обозначение	Наименование	Кол.	Примеч.
				<b>Документация</b>		
			3.900-3	Сборные железобетонные конструкции емкостных сооружений для водоснабжения и канализации.		
				<b>Сборочные единицы</b>		
				<b>Изделия закладные</b>		
		1	5.900-2	Сальник Ду=200, ε=200	2	
		2	5.900-2	Сальник Ду=800, ε=200	1	
		3	ТП 902-3-48.86	КЖИ. МН1	2	
		4	3.900-3 вып. 4/82 ч.2	МН3	1	
		5	То же	МН23	2	
		6	"	МН24	2	
		7	"	МН10	1	
				<b>Изделия арматурные</b>		
		8	"	С 16	2	
		9	"	С 14	1	
		10	"	Кр 1	6	
				<b>Детали</b>		
		11	А-III-10 ГОСТ 5781-82	В=3580	8	2,22 кг
			<b>Материалы</b>			
		12		Бетон В 20	1,93	м <sup>3</sup>

Ведомость расхода стали на один элемент, кг.

Марка элемента	Изделия арматурные		Изделия закладные										Общий расход						
	Арматура класса		Арматура класса					Прокат марки											
	А-III	Вр-I	А-III	А-II	А-I	Вр-I	В ст 3 кп 2												
	ГОСТ 5781-82	ГОСТ 6727-80	ГОСТ 5781-82	ГОСТ 5781-82	ГОСТ 5781-82	ГОСТ 5781-82	ГОСТ 103-76					ГОСТ 8732-78							
пс 2	φ 10	φ 5	Итого	φ 10	φ 14	φ 18	φ 10	φ 5	φ 5	φ 5	φ 8	φ 10	Труба	Труба	273x6	192x8	15,8	36,0	280,54

1. Арматуру панели, перерезанную сальниками, отогнуть и приварить к корпусу сальника.
2. Покрытие закладных деталей - горячее цинкование δ = 50 мкм.
3. Панель ПС2 выполняется в опалубке серийной панели. Панели ПС1-36-61 по серии 3.900-3 вып. 4/82 ч.1.

Привязан		ПРОВЕР. ЛОУЦКЕР		ТП 902-3-48.86		КЖИ. ПС2	
		РУК. ГР. КРАСНОВА		Панель стеновая ПС2		СТАДЯ	
		Г И П ЛОУЦКЕР				МАССА	
		ГЛ. КОНСТ. ШАПИРО				1:50	
		Н. КОНТР. ЛОУЦКЕР				ЛИСТ	
		НАЧ. ОТД. КРАСАВИН				ЛИСТОВ 1	
ИНВ. №						ЦНИИ ЭП	
						ИНЖЕНЕРНОГО ОБОРУДОВАНИЯ	
						Г. МОСКВА	



Ведомость расхода стали на один элемент, кг

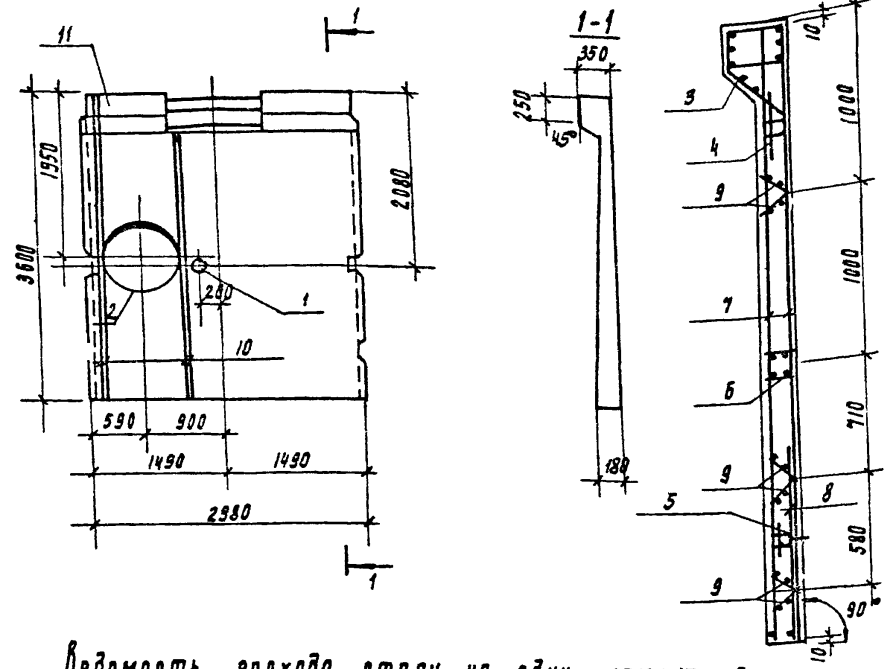
Марка элемента	Изделия арматурные		Изделия закладные										Общий расход		
	Арматура класса		Арматура класса					Прокат марки							
	А-III Вр-I		А-III А-II		А-I Вр-I			ВстЗ кп2							
	ГОСТ 5781-82	ГОСТ 6727-80	ГОСТ 5781-82		ГОСТ 5781-82			ГОСТ 103-76		ГОСТ 8732-78					
φ10	φ5	Итого	φ10	φ14	φ16	φ10	φ5	5	6	8	10	12	14	16	
пс3	88,18	21,2	109,38	7,8	18,8	10	8,2	5,5	3,18	2,8	21,2	23,0	3,6	360	249,56

Формат	Лист	Обозначение	Наименование	Кол	Примеч
			Документация		
		3.900-3	Сборные железобетонные конструкции емкостных сооружений для водоснабжения и канализации		
			Сборочные единицы		
			Изделия закладные		
	1	5.900-2	Сальник Ду = 800 L = 200	1	
	2	5.900-2	Сальник Ду = 100 L = 200	1	
	3	3.900-3 вып. 4/82 4.2	МНЗ	1	
	4	то же	МНЗ3	2	
	5	"	МНЗ4	2	
	6	"	МН10	1	
			Изделия арматурные		
	7		С16	2	
	8		С14	1	
	9		КР1	6	
			Астали		
БЧ	10	ТП 902-3-4886 КНИИ. ПСЗ 10	А-III-10 ГОСТ 5781-82 L=3580	8	2,22 кг
			Материалы		
	11		Бетон В20	1,93	м³

- Арматуру панели, перерезанную сальниками отогнуть и приварить к корпусу сальника
- Покрытие закладных деталей - горячее цинкование δ = 50 мкм.
- Панель пс3 выполняется в опалубке серийной панели пс1-36-61 по серии 3.900-3 вып. 4/82 4.1 отверстие в обвязочной балке выполняется путем установки деревянного вкладыша. Арматура обвязочной балки, попадающая в отверстие, не вырезается.

Привязан		Провер. ЛОЧКЕР		ТП 902-3-48.86		КНИИ пс3	
		Рук. гр. КРАСНОВА		Панель стеновая		СТАДИЯ	
		Г.И.П. ЛОЧКЕР		пс3		Масса	
		Р.А. КОСТ. ШАЯНОВ				4,83Т	
		И. КОНТР. ЛОЧКЕР				Масштаб	
		Нач. отд. КРАСОВИЧ				1:50	
						Лист	
						Листов 1	
						ЦНИИЭП	
						ИНЖЕНЕРНОГО ОБОРУДОВАНИЯ	
						Г. МОСКВА	

АВРОМ Д



Ведомость расхода стали на один элемент, кг

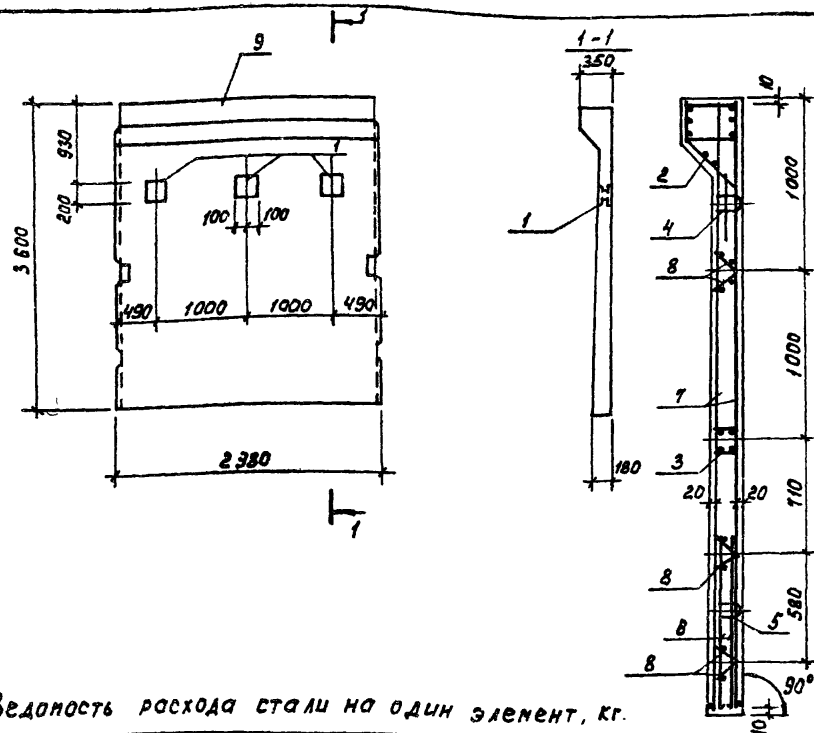
Формы	Зона	№	Обозначение	Наименование	Кол	Примечан
				Документация		
			3.900-3	Сварные железобетонные конструкции емкостных сооружений для водоснабжения и канализации.		
				Сварочные единицы		
				Изделия закладные		
		1	5.900-2	Сальник Ду=100 L=200	1	
		2	5.900-2	Сальник Ду=800, L=200	1	
		3	3.900-3 вып. 4/82 4.2	МНЗ	1	
		4		МН23	2	
		5		МН24	2	
		6		МН10	1	
				Изделия арматурные		
		7		с 16	2	
		8		с 14	1	
		9		кр 1	6	
				Детали		
БЧ		10	Тп 902-3-48.86 кнн.псч 10	Я.Ш.10 ГОСТ 5781-82 L=3580	8	2.22 кг
				Материалы		
		11		Бетон В20	1.93	м <sup>3</sup>

Марка элемента	Изделия арматурные		Изделия закладные								Общий расход					
	Арматура класса		Арматура класса				Прокат марки									
	А-III	Вр-I	А III	А II	А I	Вр I	В ст 3 кл 2									
	ГОСТ 5781-82	ГОСТ 5727-80	ГОСТ 5781-82	ГОСТ 5727-80	ГОСТ 5727-80	ГОСТ 5727-80	ГОСТ 103-76	ГОСТ 103-76	ГОСТ 103-76	ГОСТ 103-76						
псч	φ10	φ5	Итого	φ10	φ14	φ16	φ10	φ5	-5	-5	-5	-5	10	17.50	17.50	249.56

1. Арматуру панели, перерезанную сальником, отогнуть и приварить к корпусу сальника.
2. Покрытие закладных деталей - горячее цинкование δ = 50 мкм.
3. Панель псч выполняется в отлажке серийной панелью псч-36-в1 по серии 3.900-3 вып. 4.82. 4.1 Отверстие в обвязочной балке выполняется, путем установки деревянного вкладыша. Арматура обвязочной балки, попадающая в отверстие, не вырезается

Тп 902-3-48.86		кнн псч	
Панель стеновая псч		Стальная	Масса
		Р	4.83т
		Листов	1
		ЦНИИЭП	
		ИММЕНЕРОНО ОБОРУДОВАНИЯ	
		г. Москва	

Привязан	Провер.	Лочуцер	
	Рук.пр.	Краснова	
	Р.ИП	Лочуцер	
	Р.А. конст.	Шадирю	
	М.контр.	Лочуцер	
	Нач.отд.	Красавин	



Ведомость расхода стали на один элемент, кг.

Марка элемента	Изделия арматурные			Изделия закладные					Общий расход			
	Арматура класса		Арматура класса		Прокат марки							
	A-III	Bp-I	A-III	A-II	A-I	Bp-I	Вст 3 кл 2					
	ГОСТ 5781-82	ГОСТ 5727-80	ГОСТ 5781-82		ГОСТ 5727-80		ГОСТ 103-78					
	φ10	φ5	Итого	φ10	φ14	φ16	φ10	φ5	-5/5	-3/8	-5/10	
пс 5	90,78	23,6	114,38	8,12	18,6	190	8,2	5,5	3,28	21,2	21,88	211,16

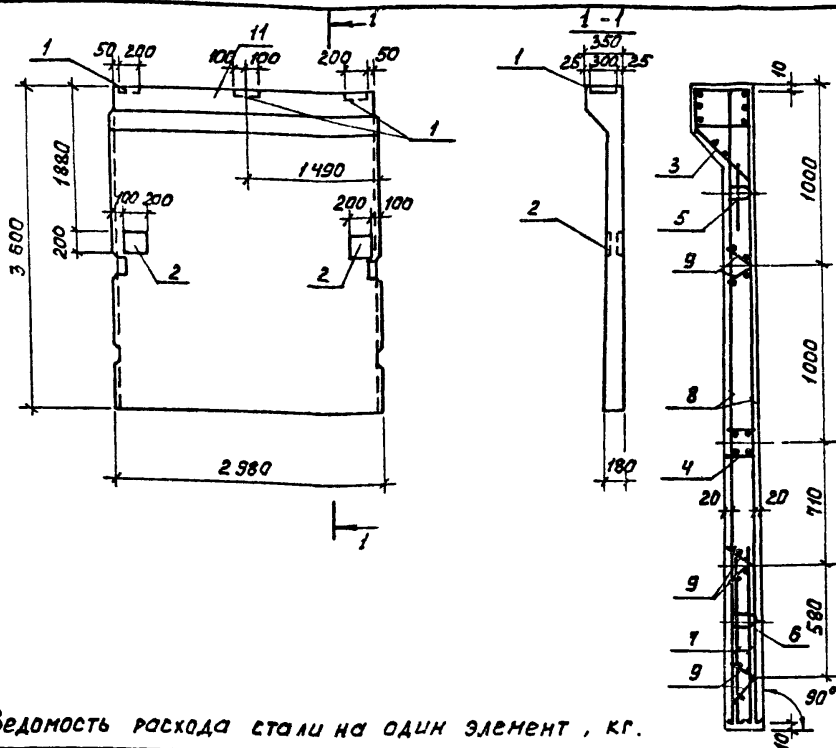
Формат	Зона	Поз.	Обозначение	Наименование	Кол.	Примеч.
				<u>Документация</u>		
			3.900-3	Сборные железобетонные конструкции емкостных сооружений для водоснабжения и канализации		
				<u>Сборочные единицы</u>		
				<u>Изделия закладные</u>		
			1	ТП 902-3-48.86 КЖИ.МН1	МН1	3
			2	3.900-3 Вып. 4/82 ч. 2	МН3	1
			3	То же	МН10	1
			4	"	МН23	2
			5	"	МН24	2
				<u>Изделия арматурные</u>		
			6	3.900-3 Вып. 4/82 ч. 2	С 14	2
			7	То же	С 16	2
			8	"	КР1	6
				<u>Материалы</u>		
			9	Бетон В 20	1,93	м³

1. Панель ПС5 выполняется в опалубке серийной панели ПС1-36-Б1 по серии 3.900-3 вып. 4/82 ч. 1.
2. Покрытие закладных деталей - горячее цинкование  $\delta = 50$  мкм.

Привязан	
Инв. №	

ТП 902-3-48.86		КЖИ. ПС5	
Панель стеновая ПС5	СТАЛЬ	МАССА	МАСШТАБ
	Р	4,83Т	1:50
	Лист	Листов 1	
<b>ЦНИИОП</b> ИНЖЕНЕРНОГО ОБРАЗОВАНИЯ Г. М. С. С. С. С.			





Форм.	Зона	№3.	Обозначение	Наименование	Кол.	Примеч.
				<u>Документация</u>		
			3.900-3	СБОРНЫЕ ЖЕЛЕЗОБЕТОННЫЕ КОНСТРУКЦИИ ЕМКОСТНЫХ СООРУЖЕНИЙ ДЛЯ ВОДОСНАБЖЕНИЯ И КАНАЛИЗАЦИИ		
				<u>Сборочные единицы</u>		
				<u>Изделия закладные</u>		
	1		1.400-15. В 1. 130-29	Изделие закладное МН121-В	3	
	2		ТП 902-3-48.86 КЖИ. МН1	МН1	2	
	3		3.900-3 вып. 4/82 4.2	МН3	1	
	4		То же	МН10	1	
	5		"	МН23	2	
	6		"	МН24	2	
				<u>Изделия арматурные</u>		
	7		3.900-3 вып. 4/82 4.2	С14	2	
	8		То же	С16	2	
	9		"	КР1	6	
				<u>Материалы</u>		
	11			Бетон В20	1,93	М3

Ведомость расхода стали на один элемент, кг.

Марка элемента	Изделия арматурные		Изделия закладные						Общий расход				
	Арматура класса		Арматура класса			Прокат марки							
	А-III	Вр-I	А-III	А-II	А-I	Вр-I	Вст 3 кл 2						
	ГОСТ 5781-82	ГОСТ 6727-80	ГОСТ 5781-82			ГОСТ 6727-80		ГОСТ 103-76					
ПС 6	φ10	φ5	Итого	φ10	φ14	φ16	φ10	φ5	-5	-5	-5	10	211,18
	90,78	23,6	114,38	8,12	18,6	10,0	8,2	5,5	3,28	21,2	21,88		

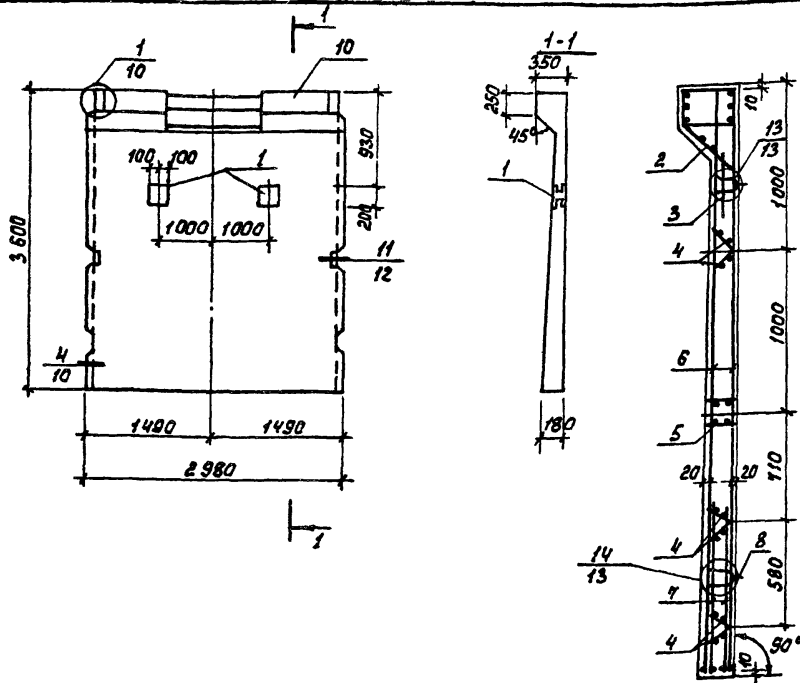
1. Панель ПСВ выполняется в опалубке серийной панели ПС1-36-Б1 по серии 3.900-3 вып. 4/82 ч.1.
2. Покрытие закладных деталей - горячее цинкование  $S = 50 \text{ мкм}$ .

ПРИВЯЗАН

ИНВ №	
-------	--

ТП 902-3-48.86	КЖИ. ПСВ	СТАДИЯ	МАССА	МАСШТАБ
ПАНЕЛЬ СТЕНОВАЯ ПС 6	Р	4,83Т	1:50	
	Лист	Листов 1		
	ЦНИИЭП ИНЖЕНЕРНОГО ОБОРУДОВАНИЯ г. МОСКВА			

ПРОВЕР	ЛОУЦКЕР
Рук. гр.	КРАСНОВА
Г.И.П.	ЛОУЦКЕР
ГЛ. КОНСТ.	ШАПИРО
Н. КОНТР.	ЛОУЦКЕР
НАЧ. ОТД.	КРАСНОВА



Ведомость расхода стали на один элемент, кг.

Марка элемента	Изделия арматурные		Изделия закладные								Общий расход		
	Арматура класса		Арматура класса				Прокат марки						
	А-III	Вр-I	А-III	А-II	А-I	Вр-I	ВстЗ кл2						
	ГОСТ 5781-82	ГОСТ 5781-82	ГОСТ 5781-82				ГОСТ 5781-82	ГОСТ 103-78					
φ10	φ5	Итого	φ10	φ14	φ18	φ10	φ5	5	8	10	Итого		
ПСТ 7	90,78	23,6	114,38	7,8	18,6	10,0	8,2	5,5	3,28	21,2	12,4	86,98	201,36

Привязан

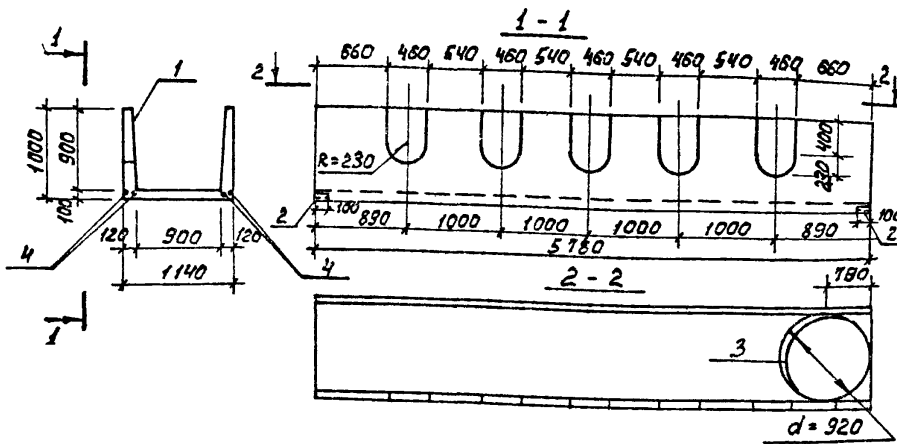
Инд. №

ПРОВЕР. ЛОУЦКЕР  
 РУК. ГР. КРАСНОВА  
 ГИП ЛОУЦКЕР  
 ГЛ. КОНСТ. ШАПИРО  
 И. КОНТР. ЛОУЦКЕР  
 НАЧ. ОТД. КРАСНОВА

Формат	Зона	Лос.	Обозначение	Наименование	Код	Примеч.
				<u>Документация</u>		
			3.900-3	СБОРНЫЕ ЖЕЛЕЗОБЕТОННЫЕ КОНСТРУКЦИИ ЕМКОСТНЫХ СООРУЖЕНИЙ ДЛЯ ВОДОСНАБЖЕНИЯ И КАНАЛИЗАЦИИ		
				<u>Сборочные единицы</u>		
			1	ТЛ 902-3-48.86 КЖИ МН1	Изделие закладное МН1	2
			2	3.900-3 вып. 4/82 ч.2	МН3	1
			3	То же	МН-23	2
			4	"	Кр-1	8
			5	"	МН-10	1
			6	"	С 16	2
			7	"	С 14	2
			8	"	МН 24	2
				<u>Материалы</u>		
			10	Бетон В20		1,93 м <sup>3</sup>

1. Покрытие закладных деталей - горячее цинкование  $Z = 50$  мкм.
2. Панель ПСТ выполняется опалубочной форме серийной панели ПСТ-36-61 по серии 3.900-3 вып. 4/82 ч.1. Отверстие в обвязочной балке выполняется путем установки деревянного вкладыша. Арматура обвязочной балки, попадающая в отверстие, не вырезается.
3. Узлы см. серию 3.900-3 вып. 4/82 ч.1.

ТЛ 902-3-48.86	КЖИ. ПСТ	СТАДИЯ	МАССА	МАСШТАБ
Панель стеновая ПСТ		Р	4.83т	1:50
		Лист	Листов 1	
ЦНИИЭП ИНЖЕНЕРНОГО ОБОРУДОВАНИЯ Г. МОСКВА				



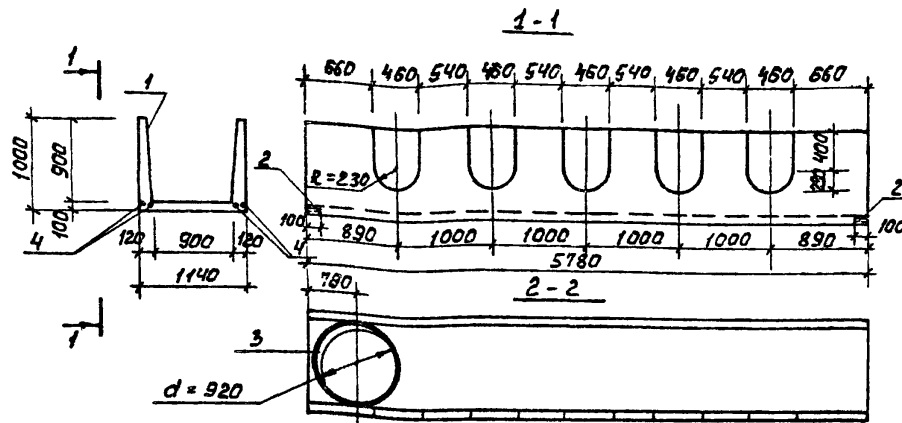
Формат	Зона	Поз.	Обозначение	Наименование	Кол.	Примеч
				<u>Документация</u>		
			3.900-3	СБОРНЫЕ ЖЕЛЕЗОБЕТОННЫЕ КОНСТРУКЦИИ ЕМКОСТНЫХ СООРУЖЕНИЙ ДЛЯ ВОДОСНАБЖЕНИЯ И КАНАЛИЗАЦИИ		
				<u>Сборочные единицы</u>		
	1		3.900-3. Вып. 8	Лоток ЛТ1-9-9	1	
	2		3.400-6/16	Изделие закладное ММЧ-14	2	
	3			Труба $\frac{920 \times 10 \text{ХР}}{\text{Ст3}} \text{ГОСТ } 10704-76-2=100$ $\text{ГОСТ } 10705-80$	1	22,4 кг
				<u>Детали</u>		
	4			А-III-10 ГОСТ 5781-82, С-5780	4	3,54 кг

Ведомость расхода стали на дополнительные закладные детали на элемент, кг.

Марка элемента	Изделия закладные				Всего
	Арматура		Прокат		
	Класса	Марки	Класса	Марки	
	ГОСТ 5781-82	ГОСТ 10704-76	ГОСТ 5781-82	ГОСТ 10705-80	
ЛТ1	А-III	Вст3сп5	А-III	Вст3сп5	30,4
	φ8	φ10	153x6	153x6	

1. Лоток ЛТ1 отличается от серийного наличием дополнительных закладных деталей, отверстий и укороченной длиной.
2. Покрытие закладных деталей - горячее цинкование  $S = 50 \text{ мкм}$ .
3. Арматурные сетки перерезаемые трубой (поз.3), обрезать по месту, отогнуть и приварить к корпусу трубы.

			тп 902-3-48.86			КЖИ. ЛТ1		
			Лоток ЛТ1			СТАНДА	МАССА	НАСШТАБ
						Р	4.13	1:50
						Лист 1 из 1		
						ЦНИИЭП ИНЖЕНЕРНОГО ОБОРУДОВАНИЯ г. МОСКВА		
Привязан	Провер.	Лоуцкер	Рук. гр.	Краснова	Г.И.П.	Лоуцкер	Гл. конст.	Шапиро
							Н. контр.	Лоуцкер
Инв. №							Нач. ота.	Красавин



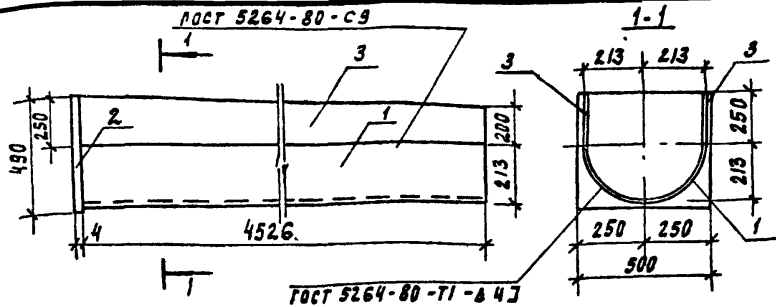
Формат	Зона	Поз.	Обозначение	Наименование	Код	Примеч.
				<u>Документация</u>		
			3.900-3	СБОРНЫЕ ЖЕЛЕЗОБЕТОННЫЕ КОНСТРУКЦИИ ЕМКОСТНЫХ СООРУЖЕНИЙ ДЛЯ ВОДОСНАБЖЕНИЯ И КАНАЛИЗАЦИИ.		
				<u>Сборочные единицы</u>		
		1	3.900-3, вып. 8.	Лоток ЛТ1-9-9	1	
		2	3.400-6/16	Изделие закладное МНЧ-14	2	
		3		Труба $\frac{920}{100} \times 10$ КР ГОСТ 10704-76 СТ 3 ГОСТ 10705-80 2-100	1	22,4 кг
				<u>Детали</u>		
		4		А-III-10 ГОСТ 5781-82 R-5760	4	3,54 кг

Ведомость расхода стали на дополнительные закладные детали на элемент, кг.

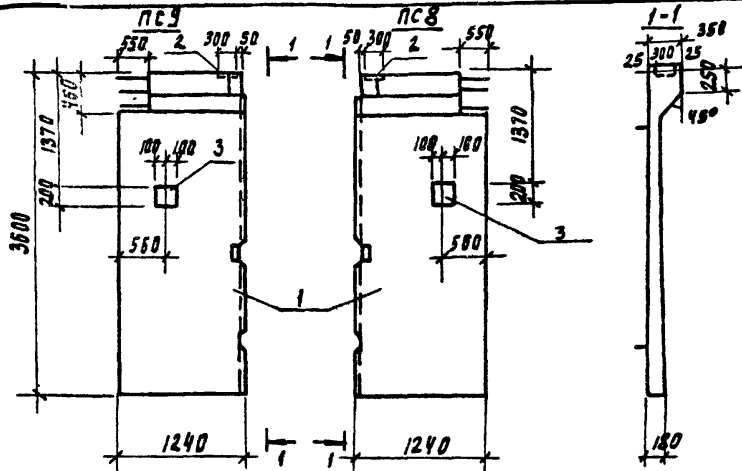
Марка элемента	Изделия закладные				Всего
	Арматура класса	Прокат марки			
	А-III	ВСтЗсп5	ГОСТ 5781-82	ГОСТ 10704-76	
	φ8	φ10	163x4	520x4	
ЛТ2	1,0	14,2	1,2	14,0	30,4

1. Лоток ЛТ2 отличается от серийного наличием дополнительных закладных деталей, отверстий и укороченной длиной.
2. Покрытие закладных деталей - горячее цинкование  $\delta = 50$  мкм.
3. Арматурные сетки перерезаемые трубой (поз.3), обрезать по месту, отогнуть и приварить к корпусу трубы.

		ТИ 902-3-48.86		КЖИ. ЛТ2	
ПРИБЯЗАН		ПРОВЕР. ЛОУЦКЕР		ЛОТОК ЛТ2	СТАДИЯ
		РУК. ГР. КРАСНОВА			Р
		Г. И. П. ЛОУЦКЕР			4,13т
		ГЛА. КОНСТ. ШАПИРО			МАСШТАБ
		Н. КОНТР. ЛОУЦКЕР			1:50
ИНВ. №		НАЧ. ОТД. К. А. ВИН			ЛИСТ
					ЛИСТОВ 1
ЦНИИЭП ИНЖЕНЕРНОГО ОБОРУДОВАНИЯ Г. МОСКВА					



Альбом III



ФОРМАТ	ЗОНА	ПОЗ	Обозначение	Наименование	Кол	Примеч.
				<b>Детали</b>		
Б4	1		ТП 902-3-48.86 КНИ. АТЗ 1	Углубл. 4227 x 4526 кр. гост 10704-78 ст 3 гост 10705-80	1	163.0
Б4	2		2	Полоса Б-2 Уп 430 гост 103-76 ст 3 сл 3-1 гост 535-79 с-500	1	7.65
Б4	3		3	Полоса Б-2 47250 гост 103-76 ст 3 сл 3-1 гост 535-79 с-450	2	35.5

Изделие окрасить лаком ХВ-784 за 3 раза по грунтовке, ХС-010

Кривая 3А

Инв. №

ТП 902-3-48.86

КНИ. АТЗ

Лакок АТЗ

Плита	Масса	Масштаб
Р	206,15	1:25

Лист 1  
Листов 1  
ЦНИИЭП  
ИНЖЕНЕРНОЕ ОБУСЛОВЛЕНИЕ  
С. МОСКВА

Проверил: ЛОУЦКЕР  
Ук. пр.: Крайнова  
Р. И. П.: ЛОУЦКЕР  
П. А. Конст.: Шапиро  
И. Контр.: ЛОУЦКЕР  
Нач. отд.: Красавин

ФОРМАТ	ЗОНА	ПОЗ	Обозначение	Наименование	Кол	Примеч.
				<b>Документация</b>		
			3. 900 -3	СБОРНЫЕ МЕЛЛЕЖЕЗБЕТНЫЕ КОНСТРУКЦИИ ЕМКОСТЕЙ И СООРУЖЕНИЙ ДЛЯ ВОДОСНАБЖЕНИЯ И КАНАЛИЗАЦИИ		
				<b>Сборочные единицы</b>		
			1 ТП 902-3-48.86 КНИ. пс6	Стеновая панель пс6	1	
			2 1.400-15.81. 130-59	Изделия закладные м126-6	1	
			3 ТП 902-3-48.86 КНИ. мн1	мн1	1	

Панели пс8, пс9 выполняются попарно в одной опалубочной форме стеновой панелью пс6 путем установки деревянного вкладыша.  
Все арматурные сетки и каркасы разрезаются пополам.

Инв. №: год. Подпись и дата: Изм. инв. №

ТП 902-3-48.86

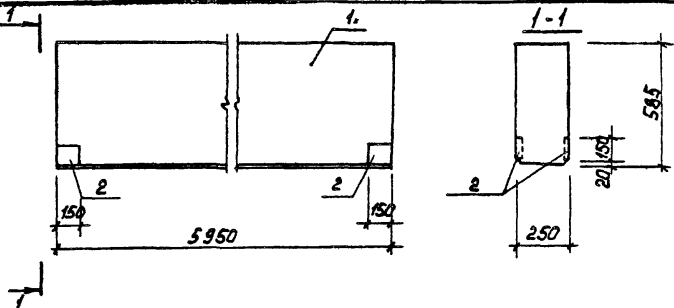
КНИ. пс8

Панель стеновая (пс8, пс9)

Плита	Масса	Масштаб
Р	2,415т	1:50

Лист 1  
Листов 1  
ЦНИИЭП  
ИНЖЕНЕРНОЕ ОБУСЛОВЛЕНИЕ  
С. МОСКВА

Проверил: ЛОУЦКЕР  
Ук. пр.: Крайнова  
Р. И. П.: ЛОУЦКЕР  
П. А. Конст.: Шапиро  
И. Контр.: ЛОУЦКЕР  
Нач. отд.: Красавин



Формат	Зона	Поз.	Обозначение	Наименование	Кол.	Примеч
				<b>Документация</b>		
			ГОСТ 24893.0-81	Балки обвязочные железобетонные для зданий промышленных предприятий. Технические условия.		
				<b>Сварочные единицы</b>		
		1	ГОСТ 24893.1-81.1000 СБ	Б0П 25-3П	1	
		2	1.400-15.81.120-41	МН 111-В	4	

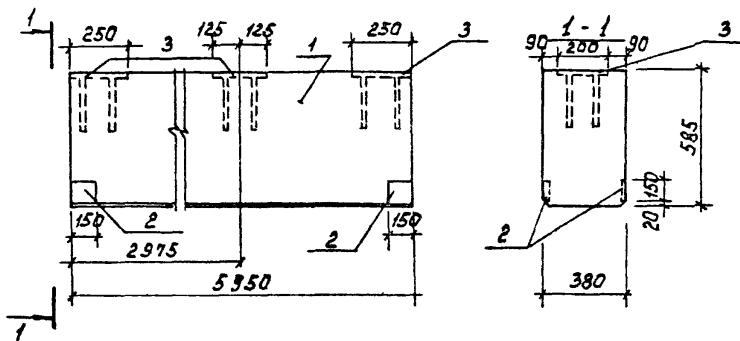
Выборка стали на дополнительные закладные детали на элемент, кг.

Марка элемента	Изделия закладные					Всего
	Арматура класса		Прокат марки			
	А-III		Вст 3 кл 2			
	ГОСТ 5781-82		ГОСТ 19903-74			
ФВ	Итого	δ=6	δ=8	Итого		
Б1	0,4	0,4	4,4	1,6	6,0	6,4

1. Балка Б1 отличается от серийной наличием дополнительных закладных деталей.
2. Покрытие закладных деталей - горячее цинкование δ = 20 мкм.

Привязан		Провер. Лоуцкер		Рук. гр. Краснова		Г И П Лоуцкер		Гл. конст. Шапиро		И. контр. Лоуцкер		Нач. отд. Красавин		ТП 902-3-48.86		КЖИ. Б1	
								Балка Б1		Лист		Листов 1		Станд. масса		1:20	
														ИНИЭОП		ИНЖЕНЕРНОГО ОБОРУДОВАНИЯ	
														г. Москва			
Инв. №																Формат А3	

21124-03 14

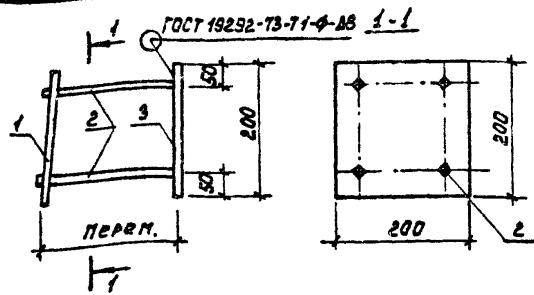


Марка элемента	Изделия закладные					Всего
	Арматура класса		Прокат марки			
	А-III		В ст 3 кл 2			
	ГОСТ 5781-82		ГОСТ 19903-74			
φ8	φ12	δ=6	δ=8	δ=10		
Б2	0.4	10.8	4.4	1.6	11.7	28.9

Формат	Зона	Поз.	Обозначение	Наименование	Кол.	Примеч.
				Документация		
			ГОСТ 24893. 0-81	Балки обвязочные железобетонные для зданий промышленных предприятий. Технические условия		
				Сборочные единицы		
		1	ГОСТ 24893. 1-81. 1000 СБ	БОП 38-3П	1	
		2	1.400-15. В1. 120-41	МН 11-6	4	
		3	ГОСТ 24893. 2-81. ИЧО	М 1	3	

1. Балка Б2 отличается от серийной наличием дополнительных закладных деталей.
2. Покрытие закладных деталей - горячее цинкование  $\delta = 20$  мкм.

		Тп 902-3-48.86		КЖИ. Б2	
		Балка Б2		Стадия	Масштаб
Провер.	Лощуцер			Р	1:20
Рук. гр.	Краснова				
Г.И.П.	Лощуцер			Лист	Листов 1
Гл. конст.	Шапиро			ЦНИИОП	
Н. контр.	Лощуцер			Инженерного оборудования	
Нач. отд.	Красавин			г. Москва	



Формат	Зона	Поз.	Обозначение	Наименование	Кол.	Примеч.
				<u>Детали</u>		
Б4	1			Полоса Б-2 10x200 ГОСТ 103-76 Р=200 В ст 3 сп 5-1 ГОСТ 535-79	1	3,1 кг
Б4	2			А-III-10 ГОСТ 5781-82 Р=171	4	0,11 кг
Б4	3			Полоса Б-2 10x200 ГОСТ 103-76 Р=200 В ст 3 сп 5-1 ГОСТ 535-79	1	3,1 кг

1. В пластине поз. 1 отверстия раззенковать.
2. Штыри поз. 2 приварить к поз. 1 после установки закладной детали в панель.  
Расстояние между пластинами поз. 1 и 3 определяется по месту.
3. Покрытие - горячее цинкование  $S = 50$  мкм.

ПРИВЯЗАН
ИНВ.№

ТЛ 902-3-48.86 КЖИ МН1

ИЗДЕЛИЕ ЗАКЛАДНОЕ МН1

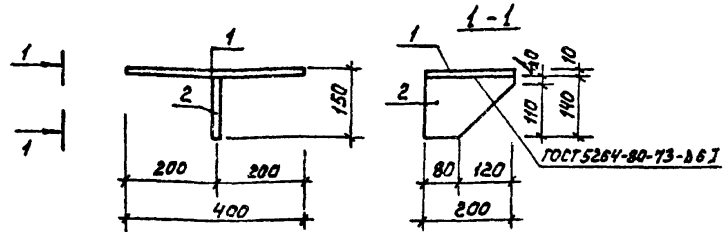
СТАДИА МАССА МАСШТАБ

Р 6,64 1:10

Лист Листов  
ЦНИИЭП  
ИНЖЕНЕРНОГО ОБОРУДОВАНИЯ  
Г. МОСКВА

Формат Я4

ПРОВЕР. ЛОУЦКЕР  
Р.К. ГР. КРАСНОВА  
Г.И. П. ЛОУЦКЕР  
ГЛ. КОНСТ. ШАЛИРО  
И. КОНТР. ЛОУЦКЕР  
НАЧ. ОТД. КРАСАВИН



Формат	Зона	Поз.	Обозначение	Наименование	Кол.	Примеч.
				<u>Детали</u>		
Б4	1			Полоса Б-2 8x200 ГОСТ 103-76 Р=400 В ст 3 сп 5-1 ГОСТ 535-79	1	5,0 кг
Б4	2			Полоса Б-2 8x200 ГОСТ 103-76 Р=140 В ст 3 сп 5-1 ГОСТ 535-79	1	1,8 кг

Закладное изделие окрасить лаком ХВ-784 за 3 раза по грунтовке ХС-100.

ИНВ.№ ТАБЛ. ПОДПИСЬ И ДАТА ВЗАМ. КИВ. И

ПРИВЯЗАН
ИНВ.№

ТЛ 902-3-48.86 КЖИ. МС1

ИЗДЕЛИЕ СОЕДИНИТЕЛЬНОЕ МС1

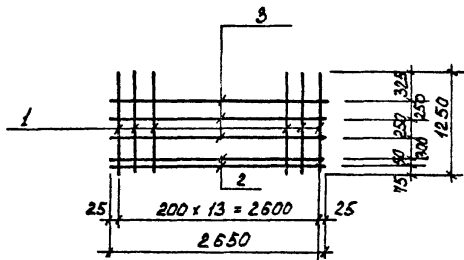
СТАДИА МАССА МАСШТАБ

Р 6,8 1:10

Лист Листов  
ЦНИИЭП  
ИНЖЕНЕРНОГО ОБОРУДОВАНИЯ  
Г. МОСКВА

ПРОВЕР. ЛОУЦКЕР  
Р.К. ГР. КРАСНОВА  
Г.И. П. ЛОУЦКЕР  
ГЛ. КОНСТ. ШАЛИРО  
И. КОНТР. ЛОУЦКЕР  
НАЧ. ОТД. КРАСАВИН





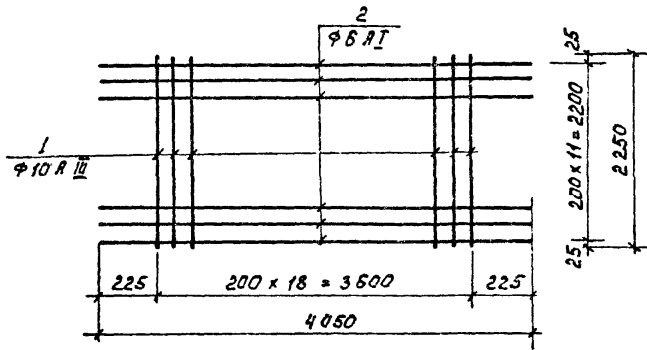
Формат	Зона	Поз.	Обозначение	Наименование	Кол.	Примеч.
				<u>Детали</u>		
54	1		ТП 902-3-48.86 КЖИ. С2. 1	А-III-14 ГОСТ 5781-82 R=1250	14	1,51 кг
54	2			А-IV-8 ГОСТ 5781-82 R=2650	2	1,05 кг
54	3			А-V-6 ГОСТ 5781-82 R=2650	3	0,58 кг

		ТП 902-3-48.86		КЖИ. С2	
		СЕТКА АРМАТУРНАЯ С2		СТАЛЬНАЯ МАССА   МАСШТАБ	
				Р	25,04   1:50
				Лист	Листов 1
ПРОВЕР. ЛОУЦКЕР				ИНЖЭП	
РУК. ГР. КРАСНОВА				ИНЖЕНЕРНОГО ОБОРУДОВАНИЯ	
Г. И. П. ЛОУЦКЕР				Г. МОСКВА	
Г.А. КОНСТ. ШАЛЯРО					
Н. КОНТР. ЛОУЦКЕР					
НАЧ. ОТД. КРАСАВИН					

Формат А4

21124-03 17



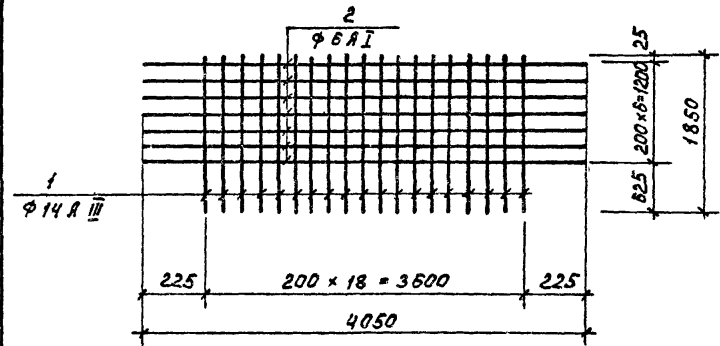


Формат	Зона	Поз.	Обозначение	Наименование	Кол.	Примеч.
<u>Детали</u>						
Б4	1		ТП 902-3-48.86	КЖИ.С1. 1 А-III-10 ГОСТ 5781-82 $\rho=2250$	19	1,39 кг
Б4	2			2 А-I-6 ГОСТ 5781-82 $\rho=4050$	12	0,9 кг

ТП 902-3-48.86			КЖИ.С1		
СЕТКА			СТАЛЬНАЯ МАССА МАСШТАБ		
АРМАТУРНАЯ С1			Р	37.2	1:50
			Лист	Листов 1	
			ЦНИИОП		
			ИНЖЕНЕРНОГО ОБОРУДОВАНИЯ		
			Г. МОСКВА		
ПРОВЕР.	ЛОУЦКЕР	<i>В</i>			
РУК. ГР.	КРАСНОВА	<i>М</i>			
Г И П	ЛОУЦКЕР	<i>В</i>			
ГЛ. КОМП.	ШАПИРО	<i>В</i>			
Н. КОНТР.	ЛОУЦКЕР	<i>В</i>			
НАЧ. ОТД.	КРАСАВИН	<i>В</i>			

ФОРМАТ А4

Л 650М



Формат	Зона	Поз.	Обозначение	Наименование	Кол.	Примеч.
<u>Детали</u>						
Б4	1		ТП 902-3-48.86	КЖИ.С2. 1 А-III-14 ГОСТ 5781-82 $\rho=1850$	19	2,24 кг
Б4	2			2 А-I-6 ГОСТ 5781-82 $\rho=4050$	7	0,9 кг

ТП 902-3-48.86			КЖИ.С2		
СЕТКА			СТАЛЬНАЯ МАССА МАСШТАБ		
АРМАТУРНАЯ С2			Р	48.8	1:50
			Лист	Листов 1	
			ЦНИИОП		
			ИНЖЕНЕРНОГО ОБОРУДОВАНИЯ		
			Г. МОСКВА		
ПРОВЕР.	ЛОУЦКЕР	<i>В</i>			
РУК. ГР.	КРАСНОВА	<i>М</i>			
Г И П	ЛОУЦКЕР	<i>В</i>			
ГЛ. КОМП.	ШАПИРО	<i>В</i>			
Н. КОНТР.	ЛОУЦКЕР	<i>В</i>			
НАЧ. ОТД.	КРАСАВИН	<i>В</i>			

21124-03 (19) ФОРМАТ А4