

ГОСУДАРСТВЕННЫЙ КОМИТЕТ ПО ДЕЛАМ СТРОИТЕЛЬСТВА СССР
/ГОССТРОЙ СССР/

ТИПОВЫЕ ДЕТАЛИ И КОНСТРУКЦИИ ЗДАНИЙ И СООРУЖЕНИЙ

СЕРИЯ ПК-01-128

СТАЛЬНЫЕ ЭЛЕМЕНТЫ ДЛЯ СОПРЯЖЕНИЙ
СБОРНЫХ ЖЕЛЕЗОБЕТОННЫХ КОНСТРУКЦИЙ

РАБОЧИЕ ЧЕРТЕЖИ

МОСКВА-1965

ГОСУДАРСТВЕННЫЙ КОМИТЕТ ПО ДЕЛАМ СТРОИТЕЛЬСТВА СССР
/ ГОССТРОЙ СССР /

ТИПОВЫЕ ДЕТАЛИ И КОНСТРУКЦИИ ЗДАНИЙ И СООРУЖЕНИЙ

СЕРИЯ ПК-01-128

СТАЛЬНЫЕ ЭЛЕМЕНТЫ ДЛЯ СОПРЯЖЕНИЙ СБОРНЫХ ЖЕЛЕЗОБЕТОННЫХ КОНСТРУКЦИЙ

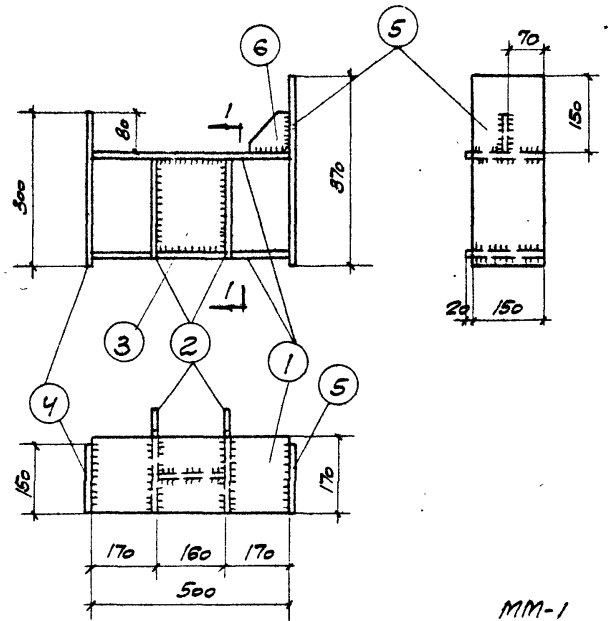
РАБОЧИЕ ЧЕРТЕЖИ

РАЗРАБОТАНЫ:

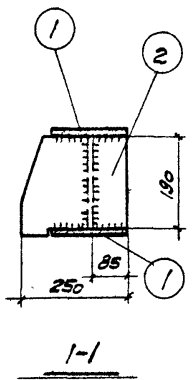
Центральным научно-исследовательским проектно-экспериментальным
инститетом промышленных зданий и сооружений /ЦНИИПРОМЗАДАНИЙ/
Государственным органом третьего Красного Эмкена
проектным институтом ПРОМСТРОЙПРОЕКТ

УТВЕРЖДЕНЫ
И ВВЕДЕНЫ В ДЕЙСТВИЕ С 1 ЯНВАРЯ 1965 г.
Государственным Комитетом по делам строительства СССР
приказ № 194 от 5 июля 1964 г.

ЦЕНТРАЛЬНЫЙ ИНСТИТУТ ТИПОВЫХ ПРОЕКТОВ
МОСКВА-1964

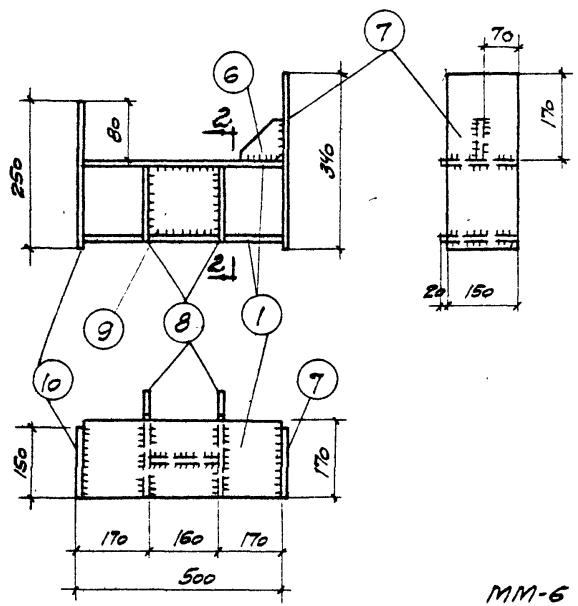


MM-1



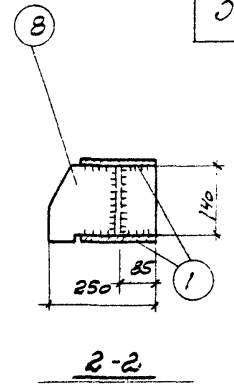
1-1

MM-2 ОБРАТНО ЧЕРТЕЖУ



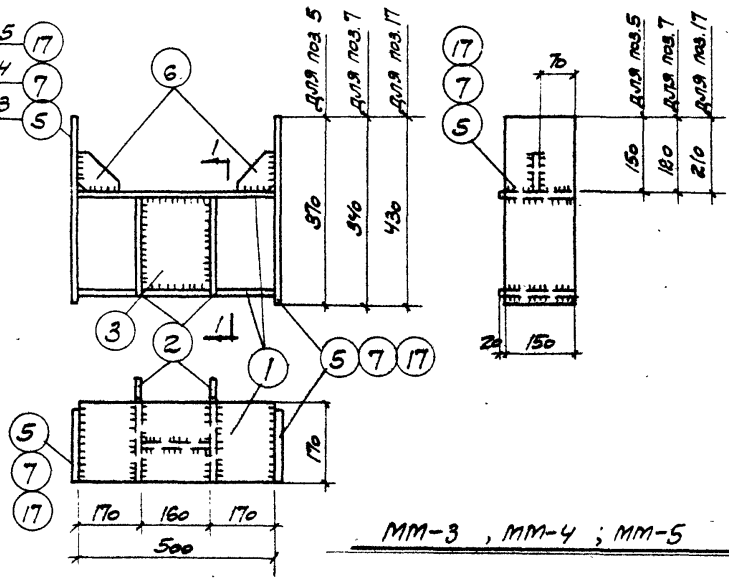
MM-6

MM-7 ОБРАТНО ЧЕРТЕЖУ



2-2

ИЛ. ИИЖ. ИИСТ.	ИЛ. ИИЖ. ИИСТ.	ИЛ. ИИЖ. ИИСТ.	ИЛ. ИИЖ. ИИСТ.
НАЧ. ОТДЕЛА	НАЧ. ОТДЕЛА	НАЧ. ОТДЕЛА	НАЧ. ОТДЕЛА
ИЛ. ИИЖ. ПО.	ИЛ. ИИЖ. ПО.	ИЛ. ИИЖ. ПО.	ИЛ. ИИЖ. ПО.
РУК. РА. ИИЖ.	РУК. РА. ИИЖ.	РУК. РА. ИИЖ.	РУК. РА. ИИЖ.
ИСПОЛНИТЕЛЬ	ИСПОЛНИТЕЛЬ	ИСПОЛНИТЕЛЬ	ИСПОЛНИТЕЛЬ
ПРОЕКТОР	ПРОЕКТОР	ПРОЕКТОР	ПРОЕКТОР
ЧЕРТЕЖНИК	ЧЕРТЕЖНИК	ЧЕРТЕЖНИК	ЧЕРТЕЖНИК
ИИЖ. ИИСТ.	ИИЖ. ИИСТ.	ИИЖ. ИИСТ.	ИИЖ. ИИСТ.
НАЧ. ОТДЕЛА	НАЧ. ОТДЕЛА	НАЧ. ОТДЕЛА	НАЧ. ОТДЕЛА
ИЛ. ИИЖ. ПО.	ИЛ. ИИЖ. ПО.	ИЛ. ИИЖ. ПО.	ИЛ. ИИЖ. ПО.
РУК. РА. ИИЖ.	РУК. РА. ИИЖ.	РУК. РА. ИИЖ.	РУК. РА. ИИЖ.
ИСПОЛНИТЕЛЬ	ИСПОЛНИТЕЛЬ	ИСПОЛНИТЕЛЬ	ИСПОЛНИТЕЛЬ
ПРОЕКТОР	ПРОЕКТОР	ПРОЕКТОР	ПРОЕКТОР
ЧЕРТЕЖНИК	ЧЕРТЕЖНИК	ЧЕРТЕЖНИК	ЧЕРТЕЖНИК



MM-3, MM-4; MM-5

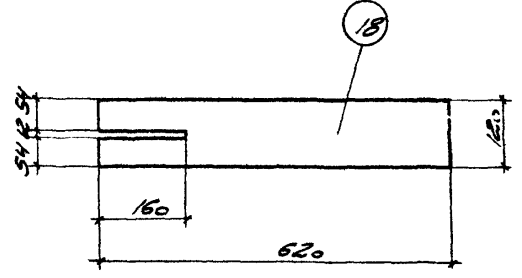
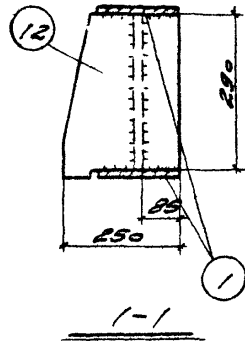
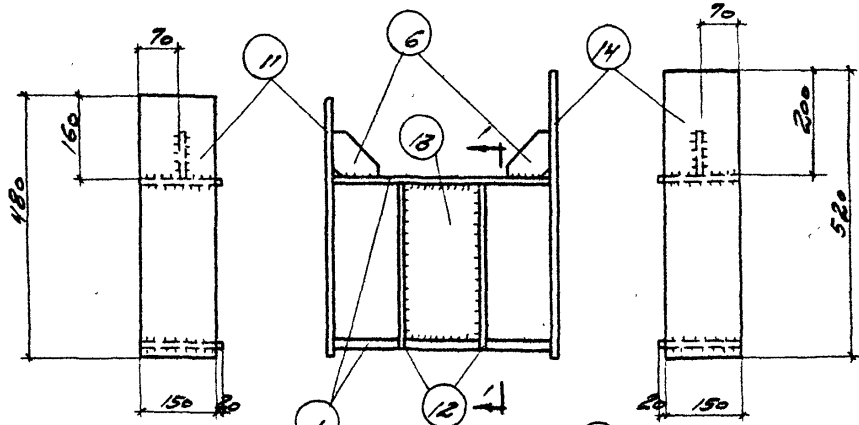
ПРИМЕЧАНИЯ:

1. ДАННЫЙ ЛИСТ СМ. СОВМЕСТНО С ЛИСТАМИ 2 И 3.
2. ПОЗИЦИИ 2, 6, 8 ПОМЕЩЕНЫ НА ЛИСТЕ 2.
3. СВАРНЫЕ ШВЫ $h_s = 6$ мм.

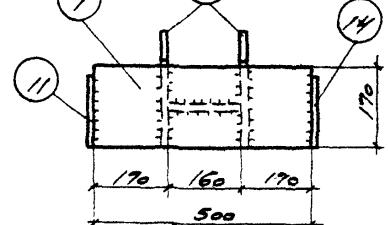


ЭЛЕМЕНТЫ С MM-1 ПО MM-7

Директор И.И. Иванов	Инженер В.В. Петров	Инженер С.С. Сидоров	Инженер А.А. Андреев	Инженер М.М. Михайлов	Инженер Л.Л. Леонов
Маш. стан.	Свароч. стан.	Свароч. стан.	Свароч. стан.	Свароч. стан.	Свароч. стан.
Свароч. стан.	Свароч. стан.	Свароч. стан.	Свароч. стан.	Свароч. стан.	Свароч. стан.
Свароч. стан.	Свароч. стан.	Свароч. стан.	Свароч. стан.	Свароч. стан.	Свароч. стан.

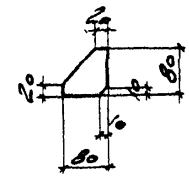
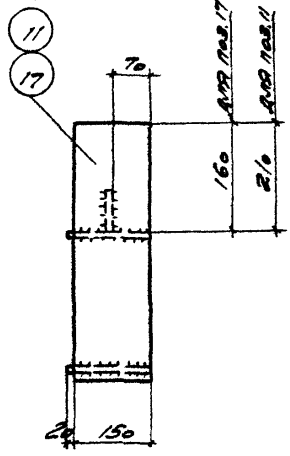
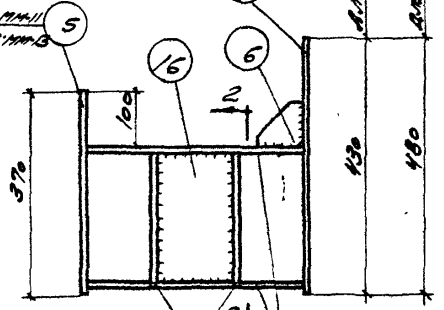


ММ-14

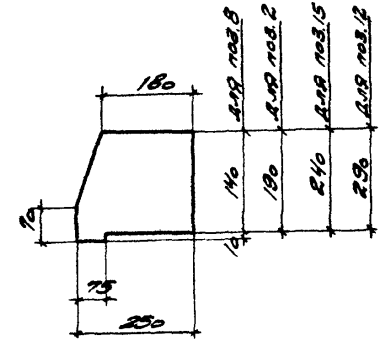


ММ-8
ММ-9 ОБРАТНО ЧЕРТЕЖУ

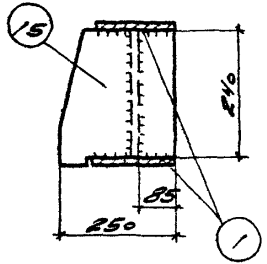
ДЛЯ ММ-12; ММ-13
ДЛЯ ММ-10; ММ-11



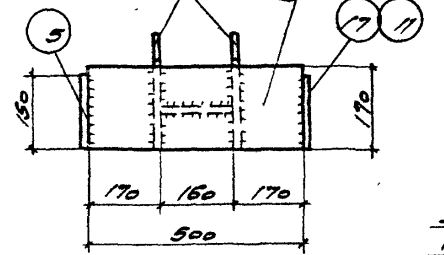
ПОЗИЦИЯ 6



ПОЗИЦИИ 2, 8, 12, 15



2-2



ММ-10; ММ-11 ОБРАТНО ЧЕРТЕЖУ
ММ-12; ММ-13 ОБРАТНО ЧЕРТЕЖУ

ПРИМЕЧАНИЯ:

1. ДАННОЙ ЛИСТ СМ. СОВМЕСТНО С ЛИСТАМИ 1 И 3.
2. СВАРНЫЕ ШВЫ $k_{ш} = 6$ ММ.

ТА
1964

ЭЛЕМЕНТЫ С ММ-8 ПО ММ-14

МК-01-128

ЛИСТ 2

СПЕЦИФИКАЦИЯ СТАЛИ НА ОДНУ ШТУКУ КАЖДОЙ МАРКИ

СТАЛЬ ВСт. 3 КП

МАРКА	N ПОЗ.	Профиль	Длина, кол.шт.		ВЕС, кг		Примечания	
			мм	т	м	Позиц. всех марок		
ММ-1; ММ-2	1	-170x10	500	2	-	6,7	13	30
	2	-200x10	250	2	-	3,9	8	
	3	-160x6	190	1	-	1,4	2	
	4	-150x8	300	1	-	2,8	3	
	5	-150x8	370	1	-	3,5	4	
	6	-80x6	80	1	-	0,3	0,3	
ММ-3	Поз. 1, 2 и 3 по ММ-1					23	31	
	5	-150x8	370	2	-	3,5		7
	6	-80x6	80	2	-	0,3		0,6
ММ-4	Поз. 1, 2 и 3 по ММ-1					23	30	
	6	-80x6	80	2	-	0,3		0,6
	7	-150x8	340	2	-	3,2		6
ММ-5	Поз. 1, 2 и 3 по ММ-1					23	32	
	6	-80x6	80	2	-	0,3		0,6
	17	-150x8	480	2	-	4,0		8
ММ-6; ММ-7	Поз. 1 и 6 по ММ-1					13	24	
	7	-150x8	340	1	-	3,2		3
	8	-150x8	250	2	-	2,4		5
	10	-160x8	250	1	-	2,4		2

СТАЛЬ ВСт. 3 КП

МАРКА	N ПОЗ.	Профиль	Длина, кол.шт.		ВЕС, кг		Примечания	
			мм	т	м	Позиц. всех марок		
ММ-8; ММ-9	1	-170x10	500	2	-	6,7	13	38
	6	-80x6	80	2	-	0,3	0,6	
	11	-150x8	480	1	-	4,5	5	
	12	-250x10	300	2	-	5,9	12	
	13	-160x6	290	1	-	2,2	2	
	14	-150x8	520	1	-	4,9	5	
ММ-10; ММ-11	Поз. 1, 5 и 6 по ММ-1					17	33	
	15	-250x10	250	2	-	4,9		10
	16	-160x6	240	1	-	1,8		2
ММ-12; ММ-13	Поз. 1, 5 и 6 по ММ-1					17	34	
	Поз. 15 и 16 по ММ-10					12		
	11	-150x8	480	1	-	5,0		5
ММ-14	18	-120x8	620	1	-	4,7	5	5

ПРИМЕЧАНИЕ

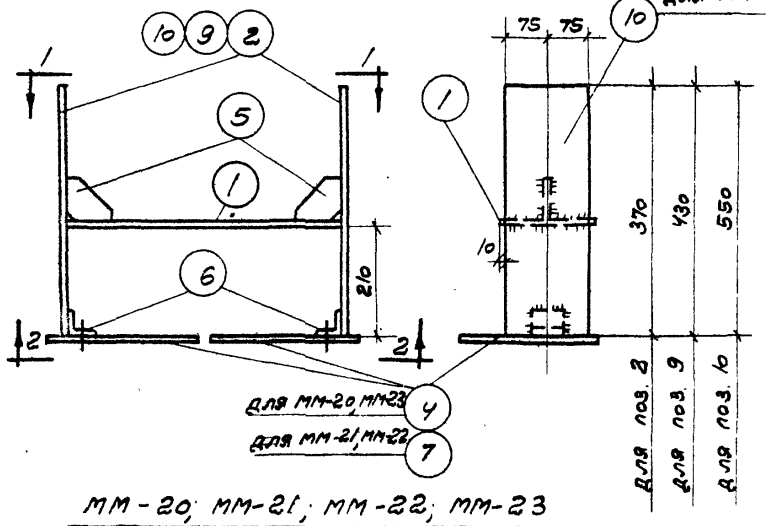
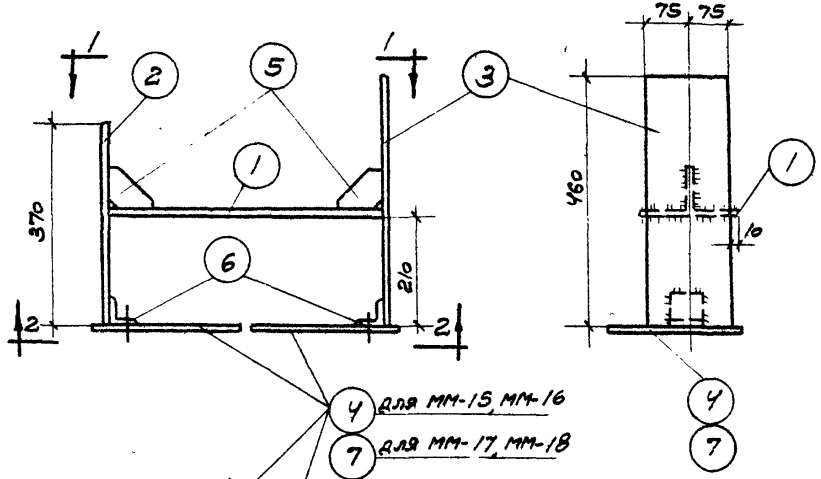
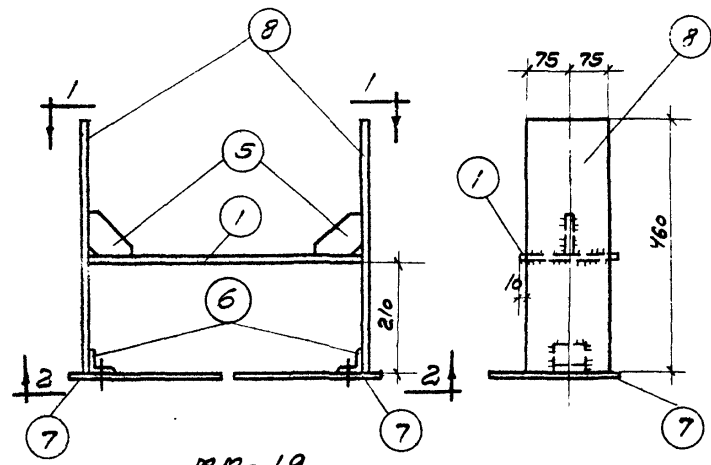
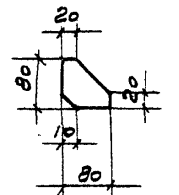
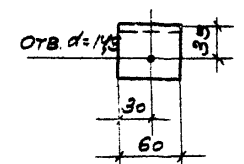
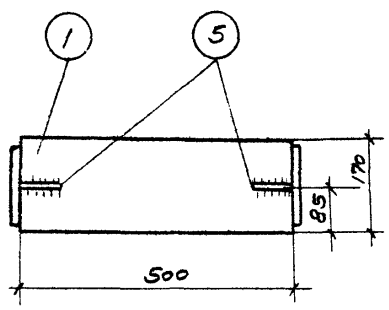
ДАННОЙ ЛИСТ СМ. СОВМЕСТНО С ЛИСТАМИ 1 И 2.

ОБЩЕИЗВ. ПРОЕКТИРОВАНИЕ
 СПЕЦИФИКАЦИЯ
 НА ЧАСТИ
 ПРОЕКТА
 ПРОЕКТ
 СЕРГЕЕВ
 ВЕРБИЛКИН
 ПЕТРОВ
 ПУРРЕ
 ВЕРИЖНИКОВ
 6/4/79
 ПРОЕКТАНТ



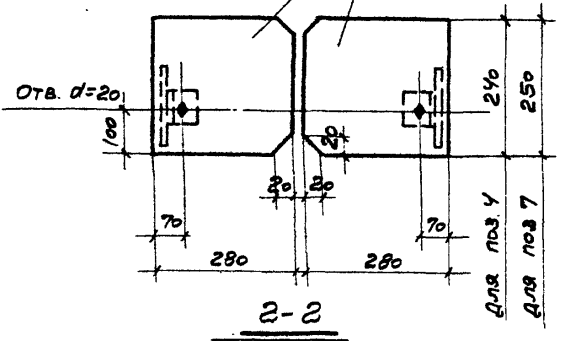
ЭЛЕМЕНТЫ С ММ-1 ПО ММ-14.
СПЕЦИФИКАЦИЯ СТАЛИ.

ПК-01-128
Лист 3



- 2 для ММ-20; ММ-21
- 9 для ММ-22
- 10 для ММ-23

- для ММ-20, ММ-23
- для ММ-21, ММ-22
- для поз. 2
- для поз. 9
- для поз. 10

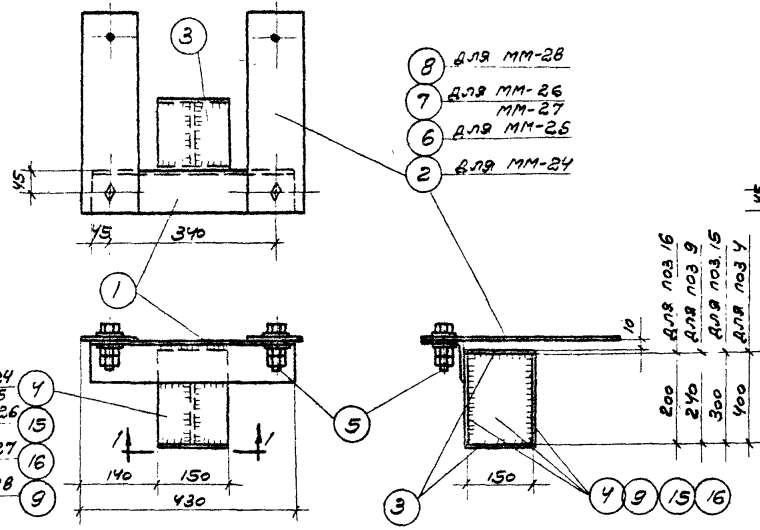


ПРИМЕЧАНИЯ:
 1. ДАННЫЙ ЛИСТ СМ. СОВМЕСТНО С ЛИСТОМ 5.
 2. ВСЕ СВАРНЫЕ ШВЫ $h_w = 6$ мм.

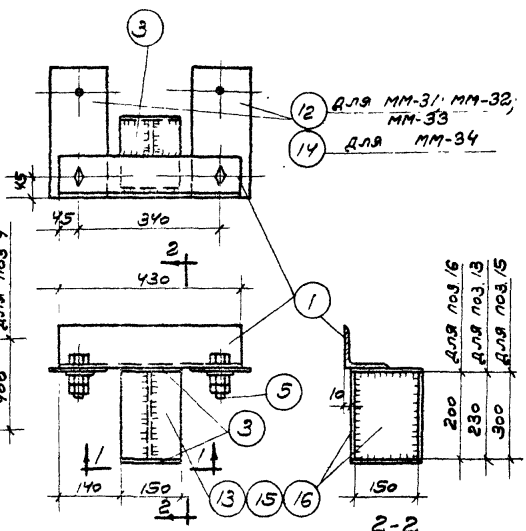
Директор	Инженер	Инженер	Инженер	Инженер
Калинина	Штеинер	Мисер	Дригун	
Калинина	Штеинер	Мисер	Дригун	
Калинина	Штеинер	Мисер	Дригун	
Калинина	Штеинер	Мисер	Дригун	

ММ-15; ММ-16 ОБРАТНО ЧЕРТЕЖУ
ММ-17; ММ-18 ОБРАТНО ЧЕРТЕЖУ

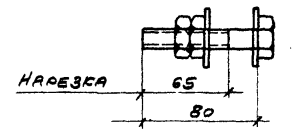
	ЭЛЕМЕНТЫ с ММ-15 по ММ-23	ЛК-01-128	
		Лист	4



MM-24, MM-25, MM-26, MM-27, MM-28

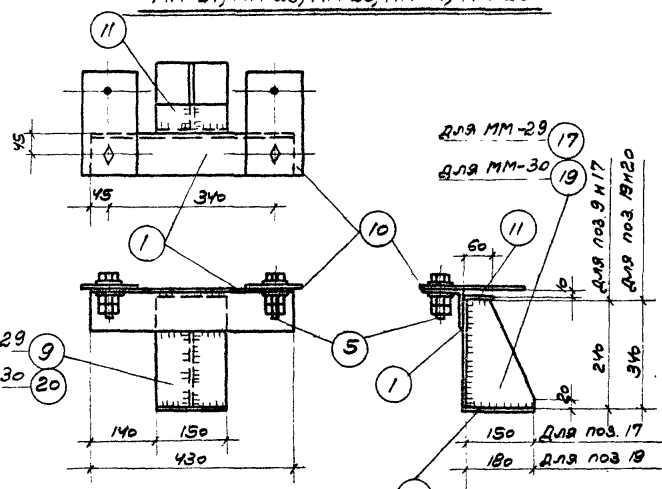


MM-31, MM-32, MM-33, MM-34

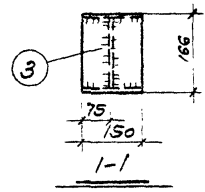


ПОЗИЦИЯ 5

400	для поз. 7
320	для поз. 8
300	для поз. 6
200	для поз. 2
160	для поз. 14
130	для поз. 10
120	для поз. 12



MM-29, MM-30



ПОЗИЦИИ 2, 5, 7, 8, 10, 12, 14

ПРИМЕЧАНИЯ:

1. ДАННЫЙ ЛИСТ СМ СОВМЕСТНО С ЛИСТОМ 7.
2. Все СВАРНЫЕ ШВЫ $h_n = 8$ мм.
3. Все ОТВЕРСТИЯ $d = 23,5$ мм.

ДЫМНИ
 МАНЕР
 ШТЕЙНЕР

ДЛЯ ОТДЕЛА
 ГО.МНЖ.ПР.
 РИ.Г.Р.МНЖ.

СОМСТРОЙ
 ПРОЕКТ

ВЫЖИГАН
 ПЕТРОВ
 ПУРРЕ
 ВЕРЖАНКОВ

ДЛЯ ОТДЕЛА
 ГО.МНЖ.ПР.
 РИ.Г.Р.МНЖ.
 ОТ ТЕХНИК

ЛИНН
 РС.ИЗДАНИИ

ТА
 1964

ЭЛЕМЕНТЫ С MM-24 ПО MM-34

ПК-01-128

Лист 6

СПЕЦИФИКАЦИЯ СТАЛИ НА ОДНУ ШТУКУ КАЖДОЙ МАРКИ

СТАЛЬ ВСТ.3 КЛ

МАРКА	N ПОЗ.	ПРОФИЛЬ	ДЛИНА мм	КОЛ-Ч. шт.	ВЕС, кг			ПРИМЕЧАНИЯ	
					ПОЗИЦИИ	ВСЕГО	МАРКИ		
ММ-24	1	L90x8	430	1	4,7	5	24	С 2 ШАНЕЛАН И С 2 ГАЙКАМИ	
	2	-120x8	290	2	2,2	4			
	3	-150x8	166	2	1,6	3			
	4	-150x8	400	3	3,8	11			
	5	БОЛТ М 20	80	2	0,3	1			
ММ-25	Поз. 1,3,4,5 по ММ-24				20			26	
	6	-120x8	390	2	3,0	6			
ММ-26	Поз. 1,3,5 по ММ-24				9			24	
	7	-120x8	490	2	3,7	7			
	15	-150x8	300	3	2,8	8			
ММ-27	Поз. 1,3,5 по ММ-24				9			22	
	7	-120x8	490	2	3,7	7			
ММ-28	Поз. 1,3,5 по ММ-24				9			22	
	8	-120x8	400	2	3,1	6			
	9	-150x8	240	3	2,3	7			
ММ-29	Поз. 1,5 по ММ-24				6			16	
	21	-150x8	158	1	1,5	2			
	9	-150x8	240	1	2,3	2			
	10	-120x8	220	2	1,7	3			
	11	-150x8	60	1	0,6	1			
17	-150x8	240	1	2,3	2				

СТАЛЬ ВСТ.3 КЛ

МАРКА	N ПОЗ.	ПРОФИЛЬ	ДЛИНА мм	КОЛ-Ч. шт.	ВЕС, кг			ПРИМЕЧАНИЯ	
					ПОЗИЦИИ	ВСЕГО	МАРКИ		
ММ-30	Поз. 1,5 по ММ-24				6			18	
	Поз. 10,11 по ММ-29				4				
	18	-150x8	188	1	1,8	2			
	19	-180x8	340	1	3,2	3			
	20	-150x8	340	1	3,2	3			
ММ-31	Поз. 1,3,5 по ММ-24				9			19	
	12	-120x8	210	2	1,6	3			
	13	-150x8	230	3	2,2	7			
ММ-32	Поз. 1,3,5 по ММ-24				9			20	
	12	-120x8	210	2	1,6	3			
	15	-150x8	300	3	2,8	8			
ММ-33	Поз. 1,3,5 по ММ-24				9			18	
	12	-120x8	210	2	1,6	3			
	16	-150x8	200	3	1,9	6			
ММ-34	Поз. 1,3,5 по ММ-24				9			19	
	14	-120x8	250	2	1,9	4			
	16	-150x8	200	3	1,9	6			

ПРИМЕЧАНИЕ

Данный лист см. совместно с листом 6.



ЭЛЕМЕНТЫ С ММ-24 ПО ММ-34.
СПЕЦИФИКАЦИЯ СТАЛИ

ДОБРОЛИН
ДРЬ-ТИН
МИРЕР
ШТЕЙНЕР

10. ИМ. ИМСТ.
НАЧ. ОТДЕЛА
ГЛ. ИМЖ. ПР-ТА
РУК. ПР. ИМЖ.
СТ. ТЕХНИК

ПРОЕКТОР
ПРОБЕТ

СЕРГЕЕВ
ВЫЖИГИН
ПЕТРОВ
ПЯРАЕ
ВЕРИЖНИКОВ

ГЛ. ИМЖ. ИМСТ.
НАЧ. ОТДЕЛА
ГЛ. ИМЖ. ПР-ТА
РУК. ПР. ИМЖ.
СТ. ТЕХНИК

ЦНИИ
ПРОМЗАДАНИИ

