

ЦЕНТРАЛЬНАЯ БИБЛИОТЕКА СТРОИТЕЛЬНЫХ ПРОЕКТОВ  
ГОСУДАРСТВЕННОГО КОМИТЕТА СОВЕТА МИНИСТРОВ СССР ПО  
ДЕЛАМ СТРОИТЕЛЬСТВА

ТИПОВЫЕ ДЕТАЛИ И КОНСТРУКЦИИ  
ЗДАНИЙ И СООРУЖЕНИЙ

Серия ПК-02-14

ДЕТАЛИ УСТАНОВКИ ВОРОНОК ДЛЯ ВНУТРЕННЕГО  
ВОДОСТОКА В ПОКРЫТИЯХ С РУЛОННОЙ КРОВЛЕЙ

Москва - 1954

Центральная библиотека строительных проектов  
Государственного комитета Совета Министров СССР по  
делам строительства

**ТИПОВЫЕ ДЕТАЛИ И КОНСТРУКЦИИ ЗДАНИЙ И  
СООРУЖЕНИЙ**

СЕРИЯ ПК-02-14

**ДЕТАЛИ УСТАНОВКИ ВОРОНОК ДЛЯ ВНУТРЕННЕГО  
ВОДОСТОКА В ПОКРЫТИЯХ С РУЛОННОЙ КРОВЛЕЙ**

**Р а з р а б о т а н ы**

Государственным институтом типового проектирования  
и технических исследований (ГИПРОТИС) Главстрой-  
проекта б. Министерства строительства предприятий  
тяжелой индустрии

**В в е с е н ы**

б. Министерством строитель-  
ства предприятий тяжелой  
индустрии

**У т в е р ж д е н ы**

Государственным комитетом  
Совета Министров СССР по  
делам строительства  
3 апреля 1953г.

*Скопировано  
т. о. Гипросельхозмаша  
14 марта 1955г*

**ГОСУДАРСТВЕННОЕ ИЗДАТЕЛЬСТВО  
ЛИТЕРАТУРЫ ПО СТРОИТЕЛЬСТВУ И АРХИТЕКТУРЕ**

**москва - 1954**

Редактор арх. Л.Г. Ландау

С о д е р ж а н и е

|                                  |        |
|----------------------------------|--------|
| Указания для строительства ..... | стр. 3 |
|----------------------------------|--------|

Ч е р т е ж и

|  |      |
|--|------|
|  | лист |
| Установка чугунной воронки в ендове,<br>распологаемой на одном прогоне         | 1    |
| Установка стальной сварной воронки<br>в ендове, расположенной на одном прогоне | 2    |
| Установка чугунной воронки в ендове,<br>распологаемой на двух прогонах         | 3    |
| Установка стальной сварной воронки в<br>ендове, расположенной на двух прогонах | 4    |

Редактор издательства А.П. Гориков  
Технический редактор М.Н. Персов

Сдано в набор 31.X-1953г. Подписано к печати 26.I-1954г.  
Т- 01328, Бумага 60x92 1/8=0,75 бум.л. - 1,5 печ.  
(0,73 уч.изд.л.) Изд. № XII-333.

Заказ № 1526 Тираж 3000 экз. Цена 75к  
Литография № 1 Государственного издательства литературы по  
строительству и архитектуре г.Владимир.

ТД  
1953

Серия ПК-02-14. Детали установки воронок для  
внутреннего водостока в покрытиях с  
рулонной кровлей ПК-02-14

### УКАЗАНИЯ ДЛЯ СТРОИТЕЛЬСТВА

1. В данной серии приведены рабочие чертежи деталей установки воронок для внутреннего водостока, предназначенные для непосредственного использования на строительстве.

2. Установка отдельных частей воронок, устройство рулонного водоизоляционного ковра и основания под него должны выполняться в соответствии с действующими техническими условиями на производство и приемку общестроительных и специальных работ.

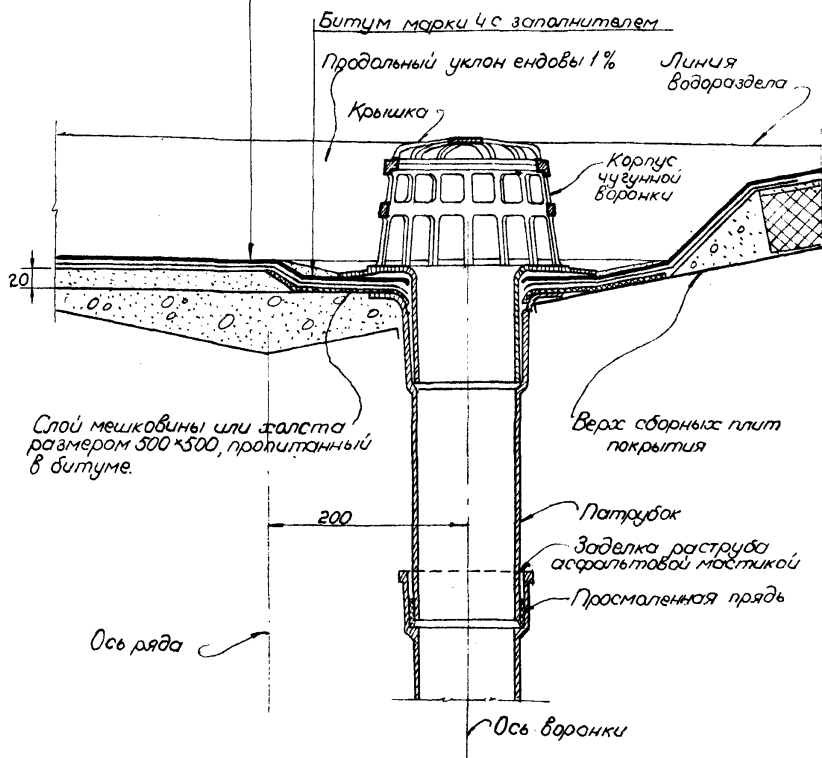
В типовых деталях поверхность основания в местах перегибов водоизоляционного ковра условно показана без закруглений.

3. Воронки внутреннего водостока должны применяться чугунные. В случае отсутствия на строительство чугунных воронок допускается применение стальных сварных воронок.

--- 00 ---

Верно: *А.И.Савицкий* Ставочкин

Водозащитный ковер  
Дополнительные два слоя рубероида в пределах ендовы  
Бетон марки 35



Верно. А.Д.Ав. Ст. авицкий

**ТА**  
 1953<sup>3</sup>

Установка чугунной воронки в ендове,  
 располагаемой на одном прогоне.

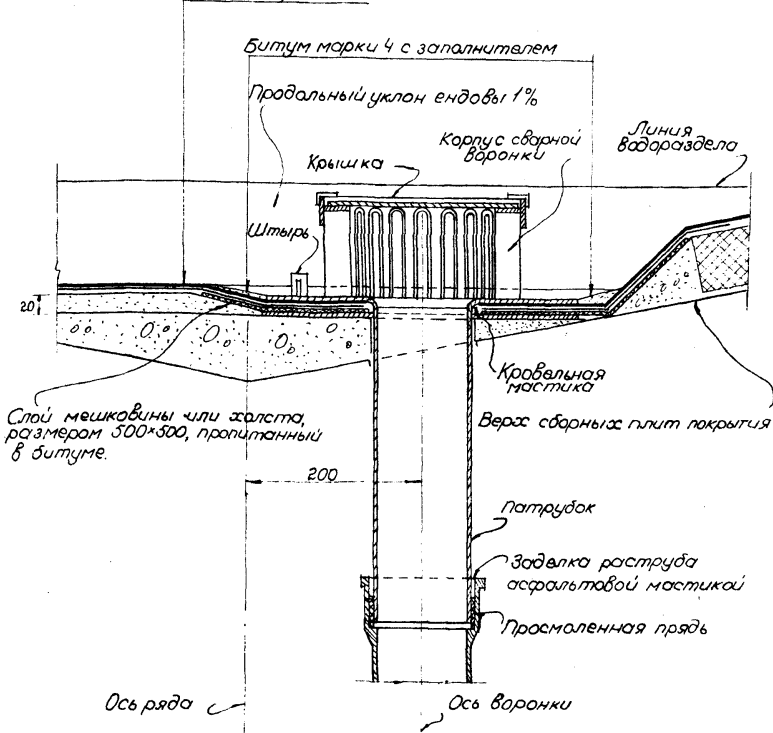
ПК-02-14

Лист

1

Водозащитный ковер

Дополнительные два слоя рубероида в пределах ендовы  
Бетон марки 35



Слой мешковины или холста, размером 500×500, пропитанный в битуме.

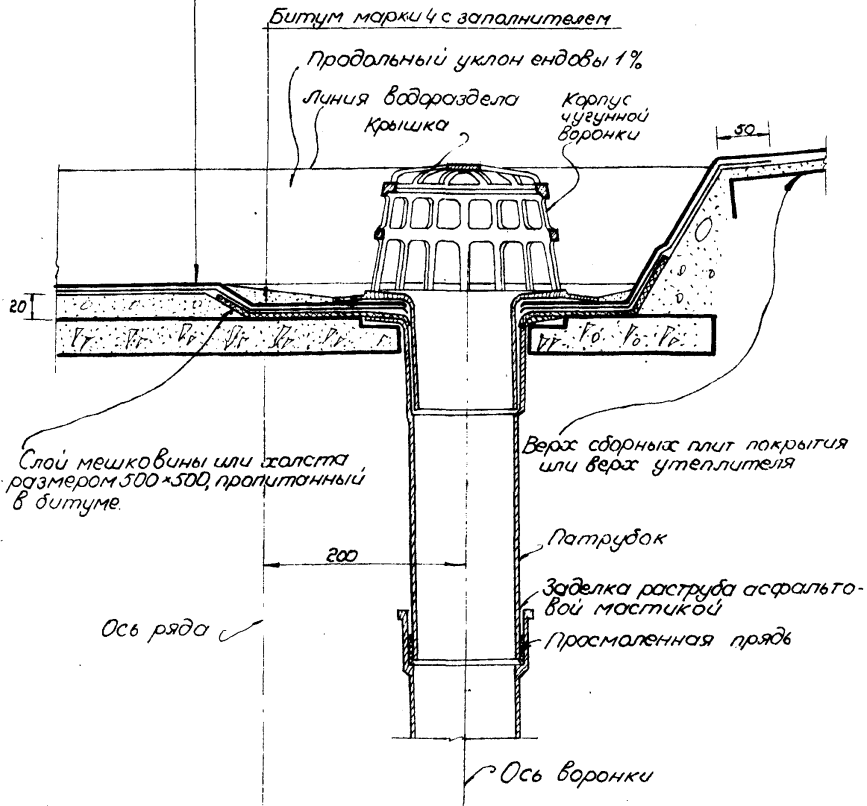
Верно: Арташ-Ставучки

ТА  
1953

Установка стальной сварной воронки в ендове,  
располагаемой на одном прогоне.

ПК-02-14  
Лист 2

Водоизоляционный ковер  
 Дополнительные два слоя рубероида в пределах ендовы  
 Бетон марки 35  
 Сборные железобетонные плиты



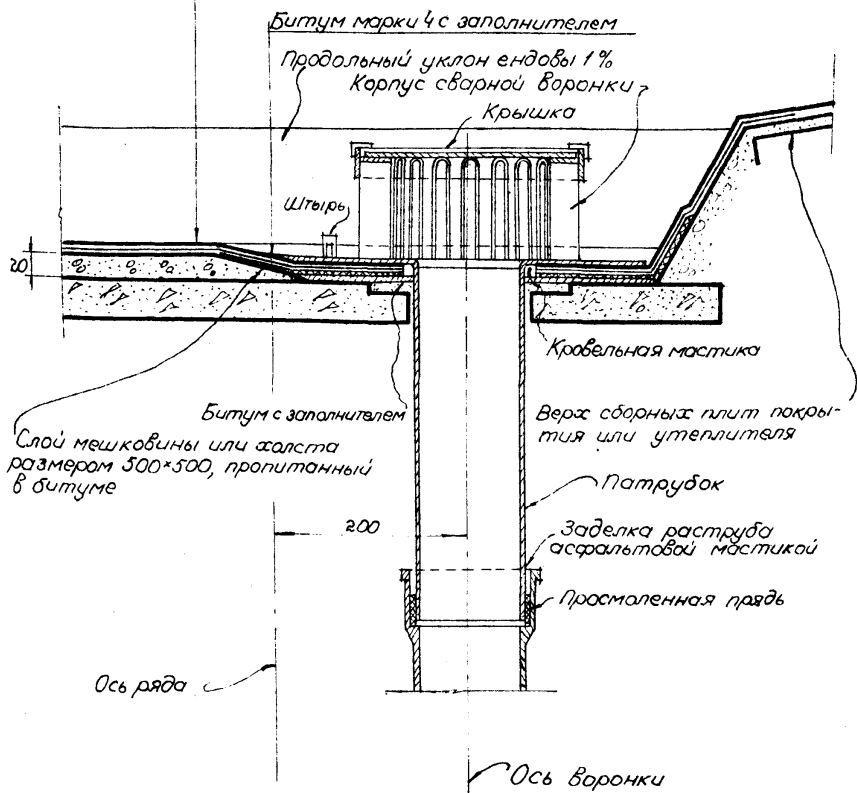
Верно: М.В. Ставицкий

**ТА**  
1953

Установка чугунной воронки в ендове,  
 располагаемой на двух прогонах

ПК-02-14  
 Лист 3

Водоизоляционный ковер  
Дополнительные два слоя рубероида в пределах ендовы  
Бетон марки 35  
Сборные железобетонные плиты



Верно: *В.И. Ставицкий*

**ТА**  
1953

Установка стальной сварной воронки в ендове,  
располагаемой на двух прогонах.

ПК-02-14  
Лист 4