

ТИПОВОЙ ПРОЕКТ

704 - 9 - 13

ПРОИЗВОДСТВЕННО-БЫТОВОЙ КОРПУС СКЛАДА НЕФТЕПРОДУКТОВ ЁМКОСТЬЮ 1 ТЫС. КУБ. М

АЛБОМ II СОСТАВ ПРОЕКТА

- | | | |
|-------|---------------------|--|
| АЛБОМ | I | ОБЩАЯ ПОЯСНИТЕЛЬНАЯ
ЗАПИСКА ЧЕРТЕЖИ |
| АЛБОМ | II ^(1,2) | НЕСТАНДАРТИЗИРОВАННОЕ
ОБОРУДОВАНИЕ |
| АЛБОМ | III | ЗАКАЗНЫЕ СПЕЦИФИКАЦИИ |
| АЛБОМ | IV | СМЕТЫ |

Разработан
проектным институтом "Гипротраф"
Директор института *В. В. Журавлев*
Гл. инженер проекта *Ф. Ф. Костомаров*

Техно-рабочий проект согласован
Госстроям РСФСР письмом от 31.12.80 № 20/80
Утвержден Минтопстроем РСФСР
Приказ от 31.12.1980г. № 222

САРАЖ № 103 ТИРАЖ 450 экз. ЦЕНА 4 руб. 03 коп.

КАЗАХСКОЙ ФИЛИАЛ ЦЕНТРАЛЬНОГО ИНСТИТУТА ТИПОВОГО ПРОЕКТИРОВАНИЯ
480010 г. АЛМА-АТА, пр. АБАЯ, 50^В

СОДЕРЖАНИЕ АЛЬБОМА

ТИПОВОЙ ПРОЕКТ 704-9-13

Обозначение	Наименование	№ стр.	Обозначение	Наименование	№ стр.
	Содержание альбома Лист №1	2	K224-02.06.000	Кронштейн	18
	Лист №2	3	03.00.000	Кронштейн	18
	Лист №3	4	04.00.000	Каретка	18
			04.01.000	Корпус	18
			04.01.100	Ушко	19
K224-00.00.000.Т.0	Техническое описание Лист №1	5	04.01.200	Скоба	19
	Лист №2	5	04.02.000	Кронштейн	19
	Лист №3	5	04.03.000	Кронштейн	19
	Лист №4	5	05.00.000	Ползун	20
	Лист №5	6	05.01.000	Труба	20
	Лист №6	6	05.02.000	Кронштейн	20
	Лист №7	6	06.00.000	Рукоятка	20
	Лист №8	6	07.00.000	Тяга	21
	Лист №9	7	08.00.000	Блок	21
	Лист №10	7	08.01.000	Каркас	21
00.00.000.В.С	Ведомость спецификаций Лист №1	7	09.00.000	Механизм наклона Лист №1	21
	Лист №2	8		Лист №2	22
00.00.000.В.П	Ведомость комплектных изделий Лист №1	8	09.01.000	Корпус	22
	Лист №2	9	09.01.100	Основание	22
	Лист №3	9	09.02.000	Маховик	22
00.00.000	Бачкоподъемник Лист №1	10	10.00.000	Поддон	23
	Лист №2	10	11.00.000	Труба	23
	Лист №3	10	12.00.000	Консоль подъемная	23
	Лист №4	10	K224-00.00.000.С.Б	Бачкоподъемник Лист №1	24
01.00.000	Гидрооборудование Лист №1	11		Лист №2	25
	Лист №2	11		Лист №3	26
	Лист №3	11		Лист №4	27
01.01.000	Фильтр	11	01.00.000.С.Б	Гидрооборудование Лист №1	28
01.02.000	Рама	12		Лист №2	29
01.02.100	Корпус	12		Лист №3	30
01.02.200	Балка	12		Лист №4	31
01.02.210	Кронштейн	12	01.01.000.С.Б	Фильтр	32
01.02.300	Балка	13	01.02.000.С.Б	Рама Лист №1	33
01.02.310	Кронштейн	13		Лист №2	34
01.02.400	Балка	13		Лист №3	35
01.02.500	Направляющая	13	01.02.100.С.Б	Корпус	36
01.02.600	Направляющая	14	01.02.200.С.Б	Балка	37
01.02.700	Цилиндр	14	01.02.210.С.Б	Кронштейн	39
01.03.000	Ролики	14	01.02.300.С.Б	Балка	38
01.04.000	Педадь	14	01.02.310.С.Б	Кронштейн	39
01.05.000	Шток	15	01.02.400.С.Б	Балка	40
01.06.000	Трубка	15	01.02.500.С.Б	Направляющая	41
01.07.000	Крышка	15	01.02.600.С.Б	Направляющая	42
02.00.000	Колесо Лист №1	15	01.02.700.С.Б	Цилиндр	43
	Лист №2	16	01.03.000.С.Б	Ролики	44
02.01.000	Колесо Лист №1	16	01.04.000.С.Б	Педадь	45
	Лист №2	16	01.05.000.С.Б	Шток	46
02.01.100	Колесо	16	01.06.000.С.Б	Трубка	47
02.02.000	Рычаг	17	01.07.000.С.Б	Крышка	48
02.03.000	Рычаг	17	02.00.000.С.Б	Колесо	49
02.04.000	Педадь	17	02.01.000.С.Б	Колесо	50
02.05.000	Педадь	17	02.01.100.С.Б	Колесо	51

Продолжение содержания альбома

Обозначение	Наименование	№ стр.	Обозначение	Наименование	№ стр.
K224-02.02.000СБ	Рычаг	50	K224-01.00.007	Крышка	48
02.03.000СБ	Рычаг	50	01.00.008	Впорд	77
02.04.000СБ	Педаль	52	01.00.009	Цилиндр	78
02.05.000СБ	Педаль	52	01.00.010	Втулка	77
02.06.000СБ	Кранштейн	52	01.00.011	Полукольцо	78
03.00.000СБ	Кранштейн	54	01.00.012	Палец	78
04.00.000СБ	Каретка	55	01.00.013	Талкатель	79
04.01.000СБ	Корпус	56	01.00.014	Пружина	79
04.01.100СБ	Чулка	58	01.00.015	Пружина	79
04.01.200СБ	Скоба	58	01.00.016	Пружина	79
04.02.000СБ	Кранштейн	57	01.00.017	Пружина	80
04.03.000СБ	Кранштейн	57	01.00.018	Пружина	80
05.00.000СБ	Ползун	59	01.00.019	Гайка	80
05.01.000СБ	Труба	60	01.00.020	Пробка	80
05.02.000СБ	Кранштейн	61	01.00.021	Пробка	83
06.00.000СБ	Рукоятка	62	01.01.001	Втулка	32
07.00.000СБ	Тяга	63	01.01.002	Сетка	81
08.00.000СБ	Блок	64	01.02.001	Лист	35
08.01.000СБ	Каркас	64	01.02.002	Ребро	81
09.00.000СБ	Механизм наклона	65	01.02.003	Уголок	35
09.01.000СБ	Корпус	66	01.02.004	Планка	81
09.01.100СБ	Основание	66	01.02.101	Корпус	82
09.02.000СБ	Маховик	67	01.02.102	Ось	81
10.00.000СБ	Поддон	68	01.02.103	Штуцер	83
11.00.000СБ	Труба	69	01.02.201	Втулка	83
12.00.000СБ	Консоль подъемная	70	01.02.202	Лист	83
K224-00.00.001	Крышка	71	01.02.203	Труба	32
00.00.002	Впорд	71	01.02.204	Труба	32
00.00.003	Втулка	71	01.02.211	Кранштейн	39
00.00.004	Втулка	71	01.02.212	Втулка	39
00.00.005	Кольцо	72	01.02.311	Кранштейн	40
00.00.006	Ось	72	01.02.401	Втулка	84
00.00.007	Ось	72	01.02.402	Втулка	84
00.00.008	Ось	72	01.02.403	Лист	40
00.00.009	Ось	73	01.02.404	Швеллер	84
00.00.010	Колесо	73	01.02.501	Втулка	84
00.00.011	Ролик	73	01.02.502	Втулка	41
00.00.012	Планка	73	01.02.503	Труба	41
00.00.013	Прокладка	74	01.02.601	Сектор	94
00.00.014	Болт	74	01.02.602	Пластина	42
00.00.015	Винт	74	01.02.603	Пластина	42
00.00.016	Шайка	74	01.02.604	Пластина	43
00.00.017	Шайба	75	01.02.605	Ребро	43
00.00.018	Шайба	75	01.02.701	Корпус	46
00.00.019	Шайба	75	01.02.702	Стакан	46
00.00.020	Ось	75	01.02.703	Планка	46
01.00.001	Золотник	76	01.03.001	Корпус	85
01.00.002	Поршень	76	01.03.002	Ролик	85
01.00.003	Поршень	76	01.03.003	Ось	85
01.00.004	Пробка	76	01.03.004	Ось	61
01.00.005	Винт	77	01.04.001	Пластина	45
01.00.006	Винт	77	01.04.002	Пластина	45

Продолжение содержания альбома

А/В/С/Т

ТИПОВОЙ ПРОЕКТ 704-9-13

Обозначение	Наименование	№ стр.	Обозначение	Наименование	№ стр.
K224-01.04.003	Труба	45	K224-05.00.001	Прокладка	61
01.05.001	Бабышка	44	05.01.001	Ребра	95
01.05.002	Труба	44	05.01.002	Швеллер	95
01.06.001	Трубка	47	05.01.003	Швеллер	95
01.06.002	Ниппель	47	05.02.001	Ось	61
01.06.003	Гайка	47	06.00.001	Скоба	96
01.07.001	Кольцо	48	06.00.002	Втулка	96
01.07.002	Крышка	48	06.00.003	Рычаг	96
02.00.001	Втулка	86	06.00.004	Рычаг	96
02.00.002	Кольцо	86	06.00.005	Ручка	97
02.00.003	Ось	86	07.00.001	Тяга	63
02.00.004	Болт	86	07.00.002	Ось	63
02.00.005	Шайба	51	08.00.001	Ось	97
02.01.001	Крышка	87	08.00.002	Блок	97
02.01.002	Кольцо	87	08.00.003	Шайба	97
02.01.003	Кольцо	87	08.01.001	Кронштейн	63
02.01.004	Ось	87	08.01.002	Лист	98
02.01.101	Ступица	51	08.01.003	Лист	98
02.02.001	Втулка	88	08.01.004	Бабышка	98
02.02.002	Втулка	88	08.01.005	Труба	98
02.02.003	Пластина	88	09.00.001	Крышка	99
02.03.001	Рычаг	88	09.00.002	Ролик	99
02.03.002	Пластина	89	09.00.003	Ролик	100
02.04.001	Рычаг	89	09.00.004	Втулка	100
02.04.002	Пластина	89	09.00.005	Втулка	99
02.05.001	Рычаг	52	09.00.006	Втулка	99
02.05.002	Пластина	89	09.00.007	Ось-винт	100
02.06.001	Ось	53	09.00.008	Ось	100
02.06.002	Накладка	53	09.01.001	Пластина	101
02.06.003	Кронштейн	90	09.01.101	Пластина	101
02.06.004	Втулка	90	09.02.001	Рычаг	101
02.06.005	Лист	90	09.02.002	Ручка	101
03.00.001	Щека	91	09.02.003	Стержень	67
03.00.002	Плита	91	09.02.004	Кольцо	67
03.00.003	Плита	92	10.00.001	Втулка	95
03.00.004	Втулка	92	10.00.002	Поддон	68
03.00.005	Втулка	91	11.00.001	Труба	69
03.00.006	Ось	91	12.00.001	Каркас	102
03.00.007	Запор	90	12.00.002	Щека	23
03.00.008	Пластина	92	12.00.003	Угольник	103
03.00.009	Труба	92	12.00.004	Угольник	103
04.00.001	Ролик	93	12.00.005	Балка	102
04.00.002	Прокладка	93	12.00.006	Втулка	103
04.00.003	Шайба	93	12.00.007	Накладка	102
04.01.001	Планка	94	12.00.008	Накладка	69
04.01.002	Ребра	94			
04.01.003	Швеллер	94			
04.01.004	Швеллер	93			
04.01.101	Втулка	57			
04.01.102	Ушко	58			
04.01.201	Скоба	68			
04.02.001	Ось	57			

ДЮБОВИЦ 4.1

ТТ. 704-9-13

Изм. №, Лист, № докум., Подп., Дата

Содержание

1. Назначение.
2. Техническая характеристика.
3. Состав изделия
4. Устройство и принцип работы.
5. Указание мер безопасности.
6. Подготовка к работе.
7. Порядок технического обслуживания.
8. Схема гидравлическая принципиальная.

К 224-00.00.000 Т0			
Изм. №	Лист	№ докум.	Подп.
Разраб. Прокимнов	ВМК	Виноградов	ВМК
Бочкоподъемник		Лист	Листов
Техническое описание		1	10
ГИПРОТОРФ		г. Москва	
Копирова Г. Ф. Формат И1			

5

1. Назначение

1.1 Бочкоподъемник грузоподъемностью 500 кгс предназначен для подъема и транспортирования бочек на складе нефтепродуктов.
Бочкоподъемник может быть также использован для транспортировки узлов, вентиляей, задвижек и т. д. при ремонтных работах на складе нефтепродуктов.

1.2. Эксплуатация бочкоподъемника возможна на дорогах с покрытием из асфальта, бетона, металлических плит, камня и т. п., находящаяся в удовлетворительном состоянии, т. е. с высотой неровностей относительно основной поверхности не более 5 мм. Уклон основной поверхности при работе бочкоподъемника не должен превышать 3°.

К 224-00.00.000 Т0			
Изм. №	Лист	№ докум.	Подп.
Изм. №	Лист	№ докум.	Подп.
К 224-00.00.000 Т0		Лист	
К 224-00.00.000 Т0		2	

2. Техническая характеристика

- 2.1. Грузоподъемность, кгс — 500
- 2.2. Высота подъема стола мм — 1250
- 2.3. Ширина стола, мм 600
- 2.4. База колесная, мм 850
- 2.5. Колея, мм 440
- 2.6. Ширина проездов пересекающихся под колесами, мм не менее 1500
- 2.7. Ширина проездов при развороте бочкоподъемника на 90° мм, не менее 1900
- 2.8. Насос гидравлический, телескопический — рычажной:
 - 2.8.1 Наибольшая рабочая давление, кг/см² 165
 - 2.8.2 Производительность, л/качек

наибольшая	0.028
наименьшая	0.010
- 2.9. Заправочная емкость гидросистемы, л 5
- 2.10. Рабочая жидкость гидросистемы: Масло веретенное ЛУ Гост 1042-75 (при температуре окружающей среды до минус 10°С) или масло трансформаторное ТКп Гост 982-68 (при температуре окружающей среды ниже минус 10°С).
- 2.11. Усилие перемещения бочкоподъемника по горизонтальной плоскости с максимальной нагрузкой, кгс, не более 35
- 2.12. Усилие нажатия на рукоятку при подъеме максимального груза, кгс, не более 35
- 2.13. Габаритные размеры в транспортном положении:

длина, мм	1225
ширина, мм	600
высота, мм	1370
- 2.14. Масса, кг 190

Изм. №, Лист, № докум., Подп., Дата

К 224-00.00.000 Т0			
Изм. №	Лист	№ докум.	Подп.
Изм. №	Лист	№ докум.	Подп.
К 224-00.00.000 Т0		3	
Копирова Г. Ф. Формат И1			

3. Состав изделия.

Бочкоподъемник (рис. 1) включает в себя следующие основные узлы и механизмы:

- | | |
|----------------------------------|---|
| рама (поз.1), шт. | 1 |
| гидроцилиндр подъема (поз.2), шт | 1 |
| насос (поз.3), шт | 1 |
| выдвижная колонка (поз.4), шт | 1 |
| каретка (поз.5), шт. | 1 |
| стол (поз.6), шт. | 1 |
| колесо переднее (поз.7), шт. | 2 |
| колесо заднее (поз.8), шт. | 2 |
| механизм наклона (поз.9), шт. | 1 |

4. Устройство и принцип работы

4.1 Бочкоподъемник (см рис.1) представляет собой ручную тележку с гидравлическим подъемом грузоподъемного органа. На подъемную каретку 5 устанавливается грузоподъемный орган — стол 6.

Подъем и опускание грузоподъемного органа производится гидравлической системой с ручным плунжерным телескопическим насосом 3.

Наклон каретки осуществляется ручным винто-клиновым приводом механизма наклона 9.

Торможение тележки производится винтовым тормозом 12 раздельно на каждое переднее колесо 7.

Опорная схема тележки четырехколесная с передними поворотными колесами. Работа тележки происходит следующим образом:

К 224-00.00.000 Т.0.			
Изм. №	Лист	№ докум.	Подп.
Изм. №	Лист	№ докум.	Подп.
К 224-00.00.000 Т.0.		4	
Копирова Г. Ф. Формат И1			

АЛБЕОМІУЧІ

Т.П. 704-9-13

Шифр материала, Подл. и дата, Вид документа, Вид изделия, Подп. и дата

Строчки	Обозначение	Наименование	Куда входит		Примечание
			Обозначение	Кол. Общее кол.	
1	K 224-02.04.000	Педаля	K 224-02.00.000	1 2	
2	K 224-02.05.000	Педаля	K 224-02.00.000	1 2	
3	K 224-02.06.000	Кранштейн	K 224-02.00.000	1 2	
4	K 224-03.00.000	Кранштейн			
5	K 224-04.00.000	Каретка		1	
6	K 224-04.01.000	Корпус	K 224-04.00.000	1 1	
7	K 224-04.01.100	Ушка	K 224-04.01.000	2 2	
8	K 224-04.01.200	Скоба	K 224-04.01.000	1 1	
9	K 224-04.02.000	Кранштейн	K 224-04.00.000	1 1	
10	K 224-04.03.000	Кранштейн	K 224-04.00.000	1 1	
11	K 224-05.00.000	Ползун		1	
12	K 224-05.01.000	Труба	K 224-05.00.000	1 1	
13	K 224-05.02.000	Кранштейн	K 224-05.00.000	3 3	
14	K 224-06.00.000	Ручка		1	
15	K 224-07.00.000	Тяга		2	
16	K 224-08.00.000	Блок		1	
17	K 224-08.01.000	Каркас	K 224-08.00.000	1 1	
18	K 224-09.00.000	Механизм наклона		1	
19	K 224-09.01.000	Корпус	K 224-09.00.000	1 1	
20	K 224-09.01.100	Основание	K 224-09.01.000	1 1	
21	K 224-09.02.000	Маховик	K 224-09.00.000	1 1	
22	K 224-10.00.000	Поддон		1	
23	K 224-11.00.000	Труба		2	
24	K 224-12.00.000	Консоль подъемная		1	

Изм Лист № докум Подп Дата
Копировал Фед.
K 224-00.00.000 ВС Лист 2
Формат 12

Шифр материала, Подл. и дата, Вид документа, Вид изделия, Подп. и дата

Строчки	Наименование	Обозначение документа на поставку	Поставщик	Куда входит (обозначение)	Количество				Примечание
					На изд-вские	В комплект	На рез-троб.	Всего	
1	Болт	ГОСТ 7798-70							
2	M8x14.58				7			7	
3	M8x20.58			K 224-08.00.000	2			2	
4	M8x30.58				8			8	
5	M10x30.58			K 224-04.00.000	24			24	
6				K 224-05.00.005	6			6	
7								30	
8	Винт 2M3x5.58	ГОСТ 17473-72			4			4	
9	Винт 2M6x12.58	ГОСТ 17475-72			16			16	
10				K 224-01.00.000	2			2	
11				K 224-02.01.000	16			16	
12								34	
13	Винт 2M8x12.58	ГОСТ 17475-72		K 224-01.00.000	2			2	
14	Винт 2M8x50.58	ГОСТ 17473-72			4			4	
15	Гайка	ГОСТ 5915-70							
16	M 8,5				12			12	
17	M 10,5			K 224-02.00.000	2			2	
18				K 224-03.00.000	1			1	
19								3	
20	M 12,5								
21	M 12x1.25.6	ГОСТ 11871-73		K 224-02.01.000	2			2	
22	Шайба 8.02	ГОСТ 11371-78		K 224-02.00.000	6			6	
23	8.02				1			1	
24	20.02				1			1	

Изм Лист № докум Подп Дата
Разраб Проектировщик
Проб Визирован
И контр ЭТБ
Лақа.Лин
Гребенников
Копировал Фед.
K 224-00.00.000 ВЛ
Бочкоподъемник
ведомость покупных
изделий
Лит Лист Листов
1 3
ГИПРОТОРФ
г Москва
Формат 12

Альбом 11 ч. 1
Т.П. 904-9-13

Инв. № подл., подл. и дата
Взам. инв. №, инв. №, подл. и дата

№ строки	Наименование	Обозначение документа на поставку	Поставщик	Куда входит (обозначение)	Количество				Примечание
					На из-деле	в комп-лекты	на резг-лиров	всего	
1									
2	Шайба 8.65Г	ГОСТ 6402-70				8		8	
3	Шайба 12.01.019	ГОСТ 11872-73		К 224-02.01.000	2			2	
4	Штифт 4С*20	ГОСТ 3128-70		К 224-01.03.000	3			3	
5	5С ₃ ×30			К 224-01.00.000	2			2	
6				К 224-02.00.000	2			2	
7								4	
8	5С ₄ ×30				5			5	
9	6С×30			К 224-09.00.000	2			2	
10	Шплинт 2×16	ГОСТ 397-79		К 224-02.00.000	10			10	
11	2×20			К 224-09.00.000	1			1	
12	4×22				2			2	
13	4×32				1			1	
14									
15	Кольцо 014-018-25-1-2	ГОСТ 9833-73		К 224-01.00.000	6			6	
16	025-030-30-1-2				2			2	
17	035-043-46-1-2				2			2	
18	040-048-46-2-2				1			1	
19									
20	Кольцо СП-37-24-5	ГОСТ 6308-71		К 224-01.00.000	1			1	
21	СП-30-19.3.5				4			4	
22				К 224-02.01.000	4			4	
23								8	
24									

К 224-00.00.000 ВЛ
Изм. Лист № докум. Подп. Дата
Копировал: Ж...
Формат 12
Лист 2

Инв. № подл., подл. и дата
Взам. инв. №, инв. №, подл. и дата

№ строки	Наименование	Обозначение документа на поставку	Поставщик	Куда входит (обозначение)	Количество				Примечание
					На из-деле	в комп-лекты	на резг-лиров	всего	
1									
2	Кольцо 1А15	ГОСТ 13940-68		К 224-01.03.000	2			2	
3				К 224-09.00.000	2			2	
4								4	
5	1А20			К 224-04.00.000	12			12	
6				К 224-05.00.000	6			6	
7								18	
8	Подшипник 304	ГОСТ 8338-75			4			4	
9	202			К 224-02.01.000	4			4	
10	Подшипник 8104	ГОСТ 6874-75		К 224-02.00.000	2			2	
11				К 224-09.00.000	1			1	
12								3	
13	Маслѐнка 1,2ЦБ	ГОСТ 19853-74		К 224-02.00.000	2			2	
14				К 224-08.00.000	1			1	
15								3	
16	Шарик Ш 4ммН	ГОСТ 3722-60		К 224-01.00.000	1			1	
17	7,144ммН			К 224-01.00.000	4			4	
18	Шина массивная	ГОСТ 5883-76Е		К 224-02.01.000	2			2	
19	Резиновая 160×50								
20	Маслѐнка -1,2ЦБ	ГОСТ 19853-74		К 224-05.00.000	1			1	
21	Проболока 1-П	ГОСТ 3282-74		К 224-01.00.000	0,2м			0,2м	
22									
23	Канат 5,1-Г-С-В-Н-180	ГОСТ 2688-69			5м			5м	
24									

К 224-00.00.000 ВЛ
Изм. Лист № докум. Подп. Дата
Копировал: Ж...
Формат 12
Лист 3

Формат	Зона	Поз.	Обозначение	Наименование	Кол.	Примечание
				<u>Документация</u>		
		22	К 224-00.00.000 СБ	Сборочный чертеж		
		12	К 224-00.00.000 ВС	Ведомость спецификаций		
		12	К 224-00.00.000 ВП	Ведомость пакуемых изделий		
		11	К 224-00.00.000 ТО	Техническое описание		
				<u>Сборочные единицы</u>		
		11	1 К 224-01.00.000	Гидрооборудование	1	
		11	2 К 224-02.00.000	Колесо	2	
		11	3 К 224-03.00.000	Кронштейн	1	
		11	4 К 224-04.00.000	Каретка	1	
		11	5 К 224-05.00.000	Ролюн	1	
		11	6 К 224-06.00.000	Рукоятка	1	
		11	7 К 224-07.00.000	Тяга	2	
		11	8 К 224-08.00.000	Блок	1	
		11	9 К 224-09.00.000	Механизм наклона	1	
		11	10 К 224-10.00.000	Поддон	1	
		11	11 К 224-11.00.000	Труба	1	
		11	12 К 224-12.00.000	Консоль подъемная	1	
			К 224-00.00.000			
			Бачкоподъемник			
			ГИПРОТОРФ			
			г. Москва			
			Формат 11			

Изм. Лист № докум. Подп. Дата
Разраб. Прохорова В.И. Подп. Виноградов
Н. контр. Лакалин С.И. Ч.т.в. Гребенников

Формат	Зона	Поз.	Обозначение	Наименование	Кол.	Примечание
				<u>Стандартные изделия</u>		
		45		Болт ГОСТ 7798-70		
				М 8 x 14.58	7	
		46		М 8 x 30.58	8	
		50		Винт 2М3 x 5.58		
				ГОСТ 17473-72	4	
		51		Винт 2М6 x 12.58		
				ГОСТ 17475-72	16	
		52		Винт 2М8 x 50.58		
				ГОСТ 17473-72	4	
		55		Гайка ГОСТ 5915-70		
				М 8.5	12	
		56		М 12.5	2	
		60		Шайба 8.65Г		
				ГОСТ 6402-70	8	
			К 224-00.00.000			
			Лист 3			
			Копировал: Т...			
			Формат 11			

Изм. Лист № докум. Подп. Дата
Копировал: Т...

Формат	Зона	Поз.	Обозначение	Наименование	Кол.	Примечание
				<u>Детали</u>		
		18	К 224-00.00.001	Крышка	4	
		19	К 224-00.00.002	Опора	1	
		20	К 224-00.00.003	Втулка	2	
		21	К 224-00.00.004	Втулка	4	
		22	К 224-00.00.005	Кольцо	2	
		23	К 224-00.00.006	Ось	2	
		24	К 224-00.00.007	Ось	1	
		25	К 224-00.00.008	Ось	1	
		26	К 224-00.00.009	Ось	1	
		27	К 224-00.00.010	Колесо	2	
		28	К 224-00.00.011	Ролик	1	
		29	К 224-00.00.012	Планка	8	
		30	К 224-00.00.013	Прокладка	4	
		31	К 224-00.00.014	Болт	2	
		32	К 224-00.00.015	Винт	2	
		33	К 224-00.00.016	Шайба	2	
		34	К 224-00.00.017	Шайба	1	
		35	К 224-00.00.018	Шайба	1	
		36	К 224-00.00.019	Шайба	4	
		37	К 224-00.00.020	Ось	1	
		38	К 224-00.00.021	Лист		
				Полоса 1x10 ГОСТ 103-76		
				Ст 3 ГОСТ 535-79		
				С=40-0.6	2	0.02 кг
			К 224-00.00.000			
			Лист 2			
			Копировал: Т...			
			Формат 11			

Изм. Лист № докум. Подп. Дата
Копировал: Т...

Формат	Зона	Поз.	Обозначение	Наименование	Кол.	Примечание
		63		Шайба ГОСТ 1371-78		
				16.02	1	
		64		20.02	1	
		66		Штифт 5С4 x30		
				ГОСТ 3128-70	5	
		57		Шплинт ГОСТ 397-79		
		68		4 x 22	2	
				4 x 32	1	
		70		Кольцо СП-30-19-39		
				ГОСТ 6308-71	4	
		72		Подшипник 304		
				ГОСТ 8338-75	4	
		74		Канат 5,1-Г-I-СС-Р-Н-180		
				ГОСТ 2688-69	5 м	
			К 224-00.00.000			
			Лист 4			
			Копировал: Т...			
			Формат 11			

Изм. Лист № докум. Подп. Дата
Копировал: Т...

Альбом I ч. 1
Т.П. 704-9-13

Циф. № инв. Памят. и дата
Взам. инв. № (инв. № зодб.) Памят. и дата
Циф. № инв. Памят. и дата
Взам. инв. № (инв. № зодб.) Памят. и дата

Формат Зона Лист	Обозначение	Наименование	Кол.	Примечание
		<u>Документация</u>		
22	K224-01.00.000СБ	Сборочный чертеж		
		<u>Сборочные единицы</u>		
И 1	K224-01.01.000	Фильтр	1	
И 2	K224-01.02.010	Рама	1	
И 3	K224-01.03.010	Ролик	1	
И 4	K224-01.04.000	Педаль	1	
И 5	K224-01.05.000	Шток	1	
И 6	K224-01.06.000	Трубка	1	
И 7	K224-01.07.000	Крышка	1	
- 8	-01	Крышка	1	
		<u>Детали</u>		
И 9	K224-01.00.001	Золотник	1	
И 10	K224-01.00.002	Поршень	1	
И 11	K224-01.00.003	Поршень	1	
И 12	K224-01.00.004	Пробка	1	
И 13	K224-01.00.005	Винт	1	
И 14	K224-01.00.006	Винт	1	
И 15	K224-01.00.007	Крышка	1	
И 16	K224-01.00.008	Опора	1	
И 17	K224-01.00.009	Цилиндр	1	
И 18	K224-01.00.010	Втулка	1	

K224-01.00.000

Гидроборудование
ГИПРОТОРФ
г. Москва
формат И

Формат Зона Лист	Обозначение	Наименование	Кол.	Примечание
		<u>Стандартные изделия</u>		
		Винт ГОСТ 17475-72		
И 1		2М8×12-58	2	
И 2		2М8×12-58	2	
		<u>Кольца ГОСТ 9853-73</u>		
И 3		014-018-25-1-2	5	
И 4		025-030-30-1-2	2	
И 5		035-043-45-1-2	2	
И 6		040-048-45-2-2	1	
И 7		Кольца 0137-24-5 ГОСТ 6308-71	1	
		<u>Шприк III ГОСТ 3722-60</u>		
И 8		4мм Н	1	
И 9		7,144 мм Н	4	
И 10		Штифт 5С ₃ ×30 ГОСТ 3428-70	2	
		<u>Материалы</u>		
И 21		Пробка 1-II ГОСТ 3262-74	02м	

K224-01.00.000

Гидроборудование
ГИПРОТОРФ
г. Москва
формат И

Циф. № инв. Памят. и дата
Взам. инв. № (инв. № зодб.) Памят. и дата
Циф. № инв. Памят. и дата
Взам. инв. № (инв. № зодб.) Памят. и дата

Циф. № инв. Памят. и дата
Взам. инв. № (инв. № зодб.) Памят. и дата
Циф. № инв. Памят. и дата
Взам. инв. № (инв. № зодб.) Памят. и дата

Формат Зона Лист	Обозначение	Наименование	Кол.	Примечание
И 19	K224-01.00.011	Полукольцо	4	
- 20	-01	Полукольцо	4	
- 21	-02	Полукольцо	4	
И 22	K224-01.00.012	Палец	1	
И 23	K224-01.00.013	Толкатель	1	
И 24	K224-01.00.014	Пружина	1	
И 25	K224-01.00.015	Пружина	1	
И 26	K224-01.00.016	Пружина	1	
И 27	K224-01.00.017	Пружина	1	
И 28	K224-01.00.018	Пружина	1	
И 29	K224-01.00.019	Гайка	1	
И 30	K224-01.00.020	Пробка	1	
И 31	K224-01.00.021	Пробка	2	
И 32	K224-01.00.022	Прокладка лист М3 М3 ГОСТ 485-70 φ 12+0,1 / φ 17-0,4	2	0,01 кг
И 33	K224-01.00.023	Прокладка Поронит ПМБ,3 ГОСТ 481-71 φ 24+0,5 / φ 36-0,5	1	0,02 кг
И 34	K224-01.00.024	Прокладка Пластина I лист 0МБ-С-4 ГОСТ 7338-77 φ 34+0,5 / φ 46-0,5	1	0,03 кг
И 35	K224-01.00.025	Прокладка Поронит ПМН 1,0 ГОСТ 481-71 φ 9+0,4 / φ 14-0,4	1	0,01 кг

K224-01.00.000

Гидроборудование
ГИПРОТОРФ
г. Москва
формат И

Циф. № инв. Памят. и дата
Взам. инв. № (инв. № зодб.) Памят. и дата
Циф. № инв. Памят. и дата
Взам. инв. № (инв. № зодб.) Памят. и дата

Формат Зона Лист	Обозначение	Наименование	Кол.	Примечание
		<u>Документация</u>		
И 1	K224-01.01.000СБ	Сборочный чертеж		
		<u>Детали</u>		
И 1	K224-01.01.001	Втулка	1	
И 2	K224-01.01.002	Сетка	1	
И 3	K224-01.01.003	Крышка БЧД ГОСТ 4303-71 Лист 3-И/3мм ГОСТ 12045-74 φ 25-0,5	1	0,02 кг

K224-01.01.000

Гидроборудование
ГИПРОТОРФ
г. Москва
формат И

Ш. № 1000, 11, 12, 13, 14, 15, 16, 17, 18, 19, 20, 21, 22, 23, 24, 25, 26, 27, 28, 29, 30, 31, 32, 33, 34, 35, 36, 37, 38, 39, 40, 41, 42, 43, 44, 45, 46, 47, 48, 49, 50, 51, 52, 53, 54, 55, 56, 57, 58, 59, 60, 61, 62, 63, 64, 65, 66, 67, 68, 69, 70, 71, 72, 73, 74, 75, 76, 77, 78, 79, 80, 81, 82, 83, 84, 85, 86, 87, 88, 89, 90, 91, 92, 93, 94, 95, 96, 97, 98, 99, 100

Формат	Зона	Лист	Обозначение	Наименование	Кол.	Примечание
				<u>Документация</u>		
22			К 224-01.02.000 СБ	Сборочный чертеж		
				<u>Сборочные единицы</u>		
И	1		К 224-01.02.100	Корпус	1	
И	2		К 224-01.02.200	Балка	1	
И	3		К 224-01.02.300	Балка	1	
И	4		К 224-01.02.400	Балка	1	
И	5		К 224-01.02.500	Направляющая	1	
И	6		К 224-01.02.600	Направляющая	1	
И	7		К 224-01.02.700	Цилиндр	1	
				<u>Детали</u>		
И	11		К 224-01.02.001	Лист	2	
И	12		К 224-01.02.002	Ребра	1	
И	13		К 224-01.02.003	Уголок	1	
-	14		-01	Уголок	1	
И	15		К 224-01.02.004	Планка	2	
К 224-01.02.000						
Изм. Лист № докум. Подп. Дата				Лит. Лист Листов		
Разраб. Кузнецов В.А.				1		
Проб. Виноградов В.А.				Гипроторф		
И контр. Лакалин В.А.				г. Москва		
Утв. Уревенников В.А.				Формат И		
Копировал: Ж.						

Ш. № 1000, 11, 12, 13, 14, 15, 16, 17, 18, 19, 20, 21, 22, 23, 24, 25, 26, 27, 28, 29, 30, 31, 32, 33, 34, 35, 36, 37, 38, 39, 40, 41, 42, 43, 44, 45, 46, 47, 48, 49, 50, 51, 52, 53, 54, 55, 56, 57, 58, 59, 60, 61, 62, 63, 64, 65, 66, 67, 68, 69, 70, 71, 72, 73, 74, 75, 76, 77, 78, 79, 80, 81, 82, 83, 84, 85, 86, 87, 88, 89, 90, 91, 92, 93, 94, 95, 96, 97, 98, 99, 100

Формат	Зона	Лист	Обозначение	Наименование	Кол.	Примечание
				<u>Документация</u>		
22			К 224-01.02.100 СБ	Сборочный чертеж		
				<u>Детали</u>		
22	1		К 224-01.02.101	Корпус	1	
И	2		К 224-01.02.102	Ось	1	
И	3		К 224-01.02.103	Штуцер	1	
И	4		К 224-01.02.104	Круг		
				Круг 610 ГОСТ 2590-71		
				Ст 3сп ГОСТ 535-79		
				4-3-03	9	001 кг
К 224-01.02.100						
Изм. Лист № докум. Подп. Дата				Лит. Лист Листов		
Разраб. Кузнецов В.А.				1		
Проб. Виноградов В.А.				Гипроторф		
И контр. Лакалин В.А.				г. Москва		
Утв. Уревенников В.А.				Формат И		
Копировал: Ж.						

Ш. № 1000, 11, 12, 13, 14, 15, 16, 17, 18, 19, 20, 21, 22, 23, 24, 25, 26, 27, 28, 29, 30, 31, 32, 33, 34, 35, 36, 37, 38, 39, 40, 41, 42, 43, 44, 45, 46, 47, 48, 49, 50, 51, 52, 53, 54, 55, 56, 57, 58, 59, 60, 61, 62, 63, 64, 65, 66, 67, 68, 69, 70, 71, 72, 73, 74, 75, 76, 77, 78, 79, 80, 81, 82, 83, 84, 85, 86, 87, 88, 89, 90, 91, 92, 93, 94, 95, 96, 97, 98, 99, 100

Формат	Зона	Лист	Обозначение	Наименование	Кол.	Примечание
				<u>Документация</u>		
22			К 224-01.02.200 СБ	Сборочный чертеж		
				<u>Сборочные единицы</u>		
И	1		К 224-01.02.210	Кронштейн		
				<u>Детали</u>		
И	3		К 224-01.02.001	Лист	1	
И	4		К 224-01.02.201	Втулка	1	
И	5		К 224-01.02.202	Лист	2	
И	6		К 224-01.02.203	Труба	1	
И	7		К 224-01.02.204	Труба	1	
К 224-01.02.200						
Изм. Лист № докум. Подп. Дата				Лит. Лист Листов		
Разраб. Кузнецов В.А.				1		
Проб. Виноградов В.А.				Гипроторф		
И контр. Лакалин В.А.				г. Москва		
Утв. Уревенников В.А.				Формат И		
Копировал: Ж.						

Ш. № 1000, 11, 12, 13, 14, 15, 16, 17, 18, 19, 20, 21, 22, 23, 24, 25, 26, 27, 28, 29, 30, 31, 32, 33, 34, 35, 36, 37, 38, 39, 40, 41, 42, 43, 44, 45, 46, 47, 48, 49, 50, 51, 52, 53, 54, 55, 56, 57, 58, 59, 60, 61, 62, 63, 64, 65, 66, 67, 68, 69, 70, 71, 72, 73, 74, 75, 76, 77, 78, 79, 80, 81, 82, 83, 84, 85, 86, 87, 88, 89, 90, 91, 92, 93, 94, 95, 96, 97, 98, 99, 100

Формат	Зона	Лист	Обозначение	Наименование	Кол.	Примечание
				<u>Документация</u>		
И			К 224-01.02.210 СБ	Сборочный чертеж		
				<u>Детали</u>		
И	1		К 224-01.02.211	Кронштейн	1	
И	2		К 224-01.02.212	Втулка	1	
К 224-01.02.210						
Изм. Лист № докум. Подп. Дата				Лит. Лист Листов		
Разраб. Кузнецов В.А.				1		
Проб. Виноградов В.А.				Гипроторф		
И контр. Лакалин В.А.				г. Москва		
Утв. Уревенников В.А.				Формат И		
Копировал: Ж.						

Формат	Зона	Лист	Обозначение	Наименование	Кол	Примечание
				<u>Документация</u>		
22			К 224-01.02.300 СБ	Сборочный чертеж		
				<u>Сборочные единицы</u>		
И	1		К 224-01.02.310	Кронштейн	1	
				<u>Детали</u>		
И	3		К 224-01.02.201	Лист	1	
И	4		К 224-01.02.201	Втулка	1	
И	5		К 224-01.02.202	Лист	2	
И	6		К 224-01.02.203	Труба	1	
И	7		К 224-01.02.204	Труба	1	

Изм Лист № докум Подп Дата
Разраб Кузнецов В.И.
Проб Виноградов В.И.

И контр Лакалин В.И.
Утв Гребенников В.И.

К 224-01.02.300

Балка

Лит Лист Листов
Г И П Р О Т О Р Ф
г Москва

Копирова Л. Я. Формат И

Формат	Зона	Лист	Обозначение	Наименование	Кол	Примечание
				<u>Документация</u>		
И			К 224-01.02.310 СБ	Сборочный чертеж		
				<u>Детали</u>		
И	1		К 224-01.02.211	Втулка	1	
И	2		К 224-01.02.311	Кронштейн	1	

Изм Лист № докум Подп Дата
Разраб Кузнецов В.И.
Проб Виноградов В.И.

И контр Лакалин В.И.
Утв Гребенников В.И.

К 224-01.02.310

Кронштейн

Лит Лист Листов
Г И П Р О Т О Р Ф
г Москва

Копирова Л. Я. Формат И

Формат	Зона	Лист	Обозначение	Наименование	Кол	Примечание
				<u>Документация</u>		
22			К 224-01.02.400 СБ	Сборочный чертеж		
				<u>Детали</u>		
И	1		К 224-01.02.401	Втулка	1	
И	2		К 224-01.02.402	Втулка	1	
И	3		К 224-01.02.403	Лист	1	
И	4		К 224-01.02.404	Швеллер	1	

Изм Лист № докум Подп Дата
Разраб Кузнецов В.И.
Проб Виноградов В.И.

И контр Лакалин В.И.
Утв Гребенников В.И.

К 224-01.02.400

Балка

Лит Лист Листов
Г И П Р О Т О Р Ф
г Москва

Копирова Л. Я. Формат И

Формат	Зона	Лист	Обозначение	Наименование	Кол	Примечание
				<u>Документация</u>		
22			К 224-01.02.500 СБ	Сборочный чертеж		
				<u>Детали</u>		
И	1		К 224-01.02.501	Втулка	1	
И	2		К 224-01.02.502	Втулка	1	
И	3		К 224-01.02.503	Труба	1	

Изм Лист № докум Подп Дата
Разраб Кузнецов В.И.
Проб Виноградов В.И.

И контр Лакалин В.И.
Утв Гребенников В.И.

К 224-01.02.500

Направляющая

Лит Лист Листов
Г И П Р О Т О Р Ф
г Москва

Копирова Л. Я. Формат И

Альбом 11 ч. 1
Т.П. 704-9-13

Изм. Лист № докум. Подп. Дата
Разраб. Кузнецов В.И.
Проб. Виноградов В.И.
И.контр. Лакалин А.И.
Утв. Гребенников В.И.
Копировал: Ж...

Формат	Зона	Лист	Обозначение	Наименование	Кол.	Примечание
				<u>Документация</u>		
12			К 224-01.02.600 СБ	Сборочный чертеж		
				<u>Детали</u>		
И	1		К 224-01.02.601	Вектор	2	
И	2		К 224-01.02.602	Пластина	1	
И	3		К 224-01.02.603	Пластина	1	
И	4		К 224-01.02.604	Пластина	1	
И	5		К 224-01.02.605	Ребро	2	

К 224-01.02.600

Направляющая
Лит. Лист Листов
1
ГИПРОТОРФ
г. Москва
Формат 11

Изм. Лист № докум. Подп. Дата
Разраб. Кузнецов В.И.
Проб. Виноградов В.И.
И.контр. Лакалин А.И.
Утв. Гребенников В.И.
Копировал: Ж...

Формат	Зона	Лист	Обозначение	Наименование	Кол.	Примечание
				<u>Документация</u>		
12			К 224-01.02.700 СБ	Сборочный чертеж		
				<u>Детали</u>		
И	1		К 224-01.02.701	Корпус	1	
И	2		К 224-01.02.702	Стакан	1	
И	3		К 224-01.02.703	Планка	1	
И	4		К 224-01.02.704	Круг		
				ББ ГОСТ 19903-74 Лист 3-й Ст 3сп ГОСТ 14637-69 Ф42-а.б	1	0,06 кг

К 224-01.02.700

Цилиндр
Лит. Лист Листов
1
ГИПРОТОРФ
г. Москва
Формат 11

Изм. Лист № докум. Подп. Дата
Разраб. Кузнецов В.И.
Проб. Виноградов В.И.
И.контр. Лакалин А.И.
Утв. Гребенников В.И.
Копировал: Ж...

Формат	Зона	Лист	Обозначение	Наименование	Кол.	Примечание
				<u>Документация</u>		
12			К 224-01.03.000 СБ	Сборочный чертеж		
				<u>Детали</u>		
12	1		К 224-01.03.001	Корпус	1	
И	2		К 224-01.03.002	Ролик	2	
-	3		-01	Ролик	2	
И	4		К 224-01.03.003	Ось	1	
И	5		К 224-01.03.004	Ось	2	
				<u>Стандартные изделия</u>		
	6			Штифт 4С × 20 ГОСТ 3128-70	3	
	7			Кольцо 1А15 ГОСТ 13940-68	2	

К 224-01.03.000

Ролики
Лит. Лист Листов
1
ГИПРОТОРФ
г. Москва
Формат 11

Изм. Лист № докум. Подп. Дата
Разраб. Сабинаев В.И.
Проб. Виноградов В.И.
И.контр. Лакалин А.И.
Утв. Гребенников В.И.
Копировал: Ж...

Формат	Зона	Лист	Обозначение	Наименование	Кол.	Примечание
				<u>Документация</u>		
И			К 224-01.04.000 СБ	Сборочный чертеж		
				<u>Детали</u>		
И	1		К 224-01.04.001	Пластина	1	
И	2		К 224-01.04.002	Пластина	1	
И	3		К 224-01.04.003	Труба	1	

К 224-01.04.000

Педаля
Лит. Лист Листов
1
ГИПРОТОРФ
г. Москва
Формат 11

АЛБЕОМІІ 41

Т.П. 704-9-13

Формат	Экз.	Поз.	Обозначение	Наименование	Жол.	Примечание
				Документация		
11			K 224-01.05.000 СБ	Сборочный чертеж		
				Детали		
11	1		K 224-01.05.001	Бобышка	1	
11	2		K 224-01.05.002	Труба	1	

Име. и дата	Подп. и дата	Взам. инв. №	Инв. №	Формат
			К 224-01.05.000	11

Име. и дата	Подп. и дата	Взам. инв. №	Инв. №	Формат
			Шток	11

Име. и дата	Подп. и дата	Взам. инв. №	Инв. №	Формат
			ГИПРОТОРФ г. Москва	11

Формат	Экз.	Поз.	Обозначение	Наименование	Жол.	Примечание
				Документация		
11			K 224-01.06.000 СБ	Сборочный чертеж		
				Детали		
11	1		K 224-01.06.001	Трубка	1	
11	2		K 224-01.06.002	Шиппель	2	
11	3		K 224-01.06.003	Гайка	2	

Име. и дата	Подп. и дата	Взам. инв. №	Инв. №	Формат
			K 224-01.06.000	11

Име. и дата	Подп. и дата	Взам. инв. №	Инв. №	Формат
			Трубка	11

Име. и дата	Подп. и дата	Взам. инв. №	Инв. №	Формат
			ГИПРОТОРФ г. Москва	11

Формат	Экз.	Поз.	Обозначение	Наименование	Жол.	Примечание
				Документация		
11			K 224-01.07.000 СБ	Сборочный чертеж		
				Детали		
11	1		K 224-01.07.001	Кальцо	1	
				Переменные данные для исполнения		
			K 224-01.07.000			
				Детали		
11	2		K 224-01.07.002	Крышка	1	
			K 224-01.07.000-01			
				Детали		
11	2		K 224-01.07.002-01	Крышка	1	

Име. и дата	Подп. и дата	Взам. инв. №	Инв. №	Формат
			K 224-01.07.000	11

Име. и дата	Подп. и дата	Взам. инв. №	Инв. №	Формат
			Крышка	11

Име. и дата	Подп. и дата	Взам. инв. №	Инв. №	Формат
			ГИПРОТОРФ г. Москва	11

Формат	Экз.	Поз.	Обозначение	Наименование	Жол.	Примечание
				Документация		
22			K 224-02.00.000 СБ	Сборочный чертеж		
				Сборочные единицы		
11	1		K 224-02.01.000	Колесо	1	
11	2		K 224-02.02.000	Рычаг	1	
11	3		K 224-02.03.000	Рычаг	1	
11	4		K 224-02.04.000	Педаль	1	
11	5		K 224-02.05.000	Педаль	1	
11	6		K 224-02.06.000	Хронштейн	1	
				Детали		
11	10		K 224-02.00.001	Втулка	1	
11	11		K 224-02.00.002	Кольцо	1	
11	12		K 224-02.00.003	Ось	3	
-	13		-01	Ось	1	
-	14		-02	Ось	1	
11	15		K 224-02.00.004	Болт	1	
11	16		K 224-02.00.005	Шайба	2	

Име. и дата	Подп. и дата	Взам. инв. №	Инв. №	Формат
			K 224-02.00.000	11

Име. и дата	Подп. и дата	Взам. инв. №	Инв. №	Формат
			Колесо	11

Име. и дата	Подп. и дата	Взам. инв. №	Инв. №	Формат
			ГИПРОТОРФ г. Москва	11

Формат Экз Лист	Лист	Обозначение	Наименование	Кол.	Приме- чание
			<u>Стандартные изделия</u>		
	20		Гайка М10.5 ГОСТ 5915-70	1	
	23		Шайба 8.02 ГОСТ 1371-68	3	
	25		Шплинт 2x16 ГОСТ 397-79	5	
	29		Штифт 5L x 30 ГОСТ 3128-70	1	
	32		Подшипник 8104 ГОСТ 6874-75	1	
	35		Масленка 1,2ЦБ ГОСТ 19853-74	1	
K 224-02.00.000					Лист 2

Формат Экз Лист	Лист	Обозначение	Наименование	Кол.	Приме- чание
	11		Шайба 12.01.019 ГОСТ 11872-73	1	
	12		Кольца 017-30-19.35 ГОСТ 6308-71	2	
	13		Подшипник 202 ГОСТ 8338-75	2	
K 224-02.01.000					Лист 2

Формат Экз Лист	Лист	Обозначение	Наименование	Кол.	Приме- чание
			<u>Документация</u>		
	12	K 224-02.01.000 СБ	Сборочный чертеж		
			<u>Сборочные единицы</u>		
	Н 1	K 224-02.01.100	Колесо	1	
			<u>Детали</u>		
	Н 3	K 224-02.01.001	Крышка	2	
	Н 4	K 224-02.01.002	Кольцо	1	
	Н 5	K 224-02.01.003	Кольцо	2	
	Н 6	K 224-02.01.004	Ось	1	
			<u>Стандартные изделия</u>		
	9		Винт М6x12.58 ГОСТ 17475-72	8	
	10		Гайка М12x125.6 ГОСТ 1871-73	1	
K 224-02.01.000					Лист 1
Колесо					Лист 2
ГИПРОТОРФ г. Москва					Лист 2

Формат Экз Лист	Лист	Обозначение	Наименование	Кол.	Приме- чание
			<u>Документация</u>		
	Н	K 224-02.01.100 СБ	Сборочный чертеж		
			<u>Детали</u>		
	Н 1	K 224-02.01.101	Ступица	1	
			<u>Стандартные изделия</u>		
	3		Шина массивная резиновая 160x50 ГОСТ 5883-76Е	1	
K 224-02.01.100					Лист 1
Колесо					Лист 2
ГИПРОТОРФ г. Москва					Лист 2

Формат	Зона	Поз.	Обозначение	Наименование	Кол.	Примечание
				Документация		
11			K 224-02.02.000 СБ	Сборочный чертеж		
				Детали		
11	1		K 224-02.02.001	Втулка	1	
11	2		K 224-02.02.002	Втулка	1	
11	3		K 224-02.02.003	Пластина	1	

Упр. и дата
 Разр. и дата
 Подп. и дата
 Упр. и дата
 Разр. и дата
 Подп. и дата

Упр. и дата	Разр. и дата	Подп. и дата	Упр. и дата	Разр. и дата	Подп. и дата
Исполн.	Провер.	Исполн.	Провер.	Исполн.	Провер.
Копировал	Копировал	Копировал	Копировал	Копировал	Копировал

K 224-02.02.000
Рычаг
 ГИПРОТОРФ
 г. Москва
 УИВ №
 Формат 11

Формат	Зона	Поз.	Обозначение	Наименование	Кол.	Примечание
				Документация		
11			K 224-02.03.000 СБ	Сборочный чертеж		
				Детали		
11	1		K 224-02.03.001	Рычаг	2	
11	2		K 224-02.03.002	Пластина	1	

Упр. и дата
 Разр. и дата
 Подп. и дата
 Упр. и дата
 Разр. и дата
 Подп. и дата

Упр. и дата	Разр. и дата	Подп. и дата	Упр. и дата	Разр. и дата	Подп. и дата
Исполн.	Провер.	Исполн.	Провер.	Исполн.	Провер.
Копировал	Копировал	Копировал	Копировал	Копировал	Копировал

K 224-02.03.000
Рычаг
 ГИПРОТОРФ
 г. Москва
 УИВ №
 Формат 11

Формат	Зона	Поз.	Обозначение	Наименование	Кол.	Примечание
				Документация		
11			K 224-02.04.000 СБ	Сборочный чертеж		
				Детали		
11	1		K 224-02.04.001	Рычаг	2	
11	2		K 224-02.04.002	Пластина	1	

Упр. и дата
 Разр. и дата
 Подп. и дата
 Упр. и дата
 Разр. и дата
 Подп. и дата

Упр. и дата	Разр. и дата	Подп. и дата	Упр. и дата	Разр. и дата	Подп. и дата
Исполн.	Провер.	Исполн.	Провер.	Исполн.	Провер.
Копировал	Копировал	Копировал	Копировал	Копировал	Копировал

K 224-02.04.000
Педадь
 ГИПРОТОРФ
 г. Москва
 УИВ №
 Формат 11

Формат	Зона	Поз.	Обозначение	Наименование	Кол.	Примечание
				Документация		
11			K 224-02.05.000 СБ	Сборочный чертеж		
				Детали		
11	1		K 224-02.05.001	Рычаг	2	
11	2		K 224-02.05.002	Пластина	1	

Упр. и дата
 Разр. и дата
 Подп. и дата
 Упр. и дата
 Разр. и дата
 Подп. и дата

Упр. и дата	Разр. и дата	Подп. и дата	Упр. и дата	Разр. и дата	Подп. и дата
Исполн.	Провер.	Исполн.	Провер.	Исполн.	Провер.
Копировал	Копировал	Копировал	Копировал	Копировал	Копировал

K 224-02.05.000
Педадь
 ГИПРОТОРФ
 г. Москва
 УИВ №
 Формат 11

Код	Обозначение	Наименование	Кол.	Примечание
		<u>Документация</u>		
22	K224-02.06.000.05	Оборачивный чертеж		
		<u>Детали</u>		
Н 1	K224-02.06.001	Обс	1	
Н 2	K224-02.06.002	Накладка	1	
Н 3	K224-02.06.003	Кронштейн	2	
Н 4	K224-02.06.004	Втулка	2	
Н 5	K224-02.06.005	Лист	1	
K224-02.06.000				
		КРОНШТЕЙН	ГИПРОТОРФ с. Москва	

Код	Обозначение	Наименование	Кол.	Примечание
		<u>Документация</u>		
22	K224-03.00.000.05	Оборачивный чертеж		
		<u>Детали</u>		
Н 1	K224-03.00.001	Щетка	2	
Н 2	K224-03.00.002	Плита	1	
Н 3	K224-03.00.003	Плита	1	
Н 4	K224-03.00.004	Втулка	1	
Н 5	K224-03.00.005	Втулка	1	
Н 6	K224-03.00.006	Обс	1	
Н 7	K224-03.00.007	Угол	1	
Н 8	K224-03.00.008	Пластина	1	
Н 9	K224-03.00.009	Пружина	1	
K224-03.00.000				
		КРОНШТЕЙН	ГИПРОТОРФ с. Москва	

Код	Обозначение	Наименование	Кол.	Примечание
		<u>Документация</u>		
22	K224-04.00.000.05	Оборачивный чертеж		
		<u>Оборачивные единицы</u>		
Н 1	K224-04.01.000	Корпус	1	
Н 2	K224-04.02.000	Кронштейн	1	
Н 3	K224-04.03.000	Кронштейн	5	
		<u>Детали</u>		
Н 4	K224-04.04.001	Пружина	12	
Н 5	K224-04.04.002	Втулка	24	
Н 6	K224-04.04.003	Втулка	24	
		<u>Стандартные изделия</u>		
Н 7		Вал М 10х30.58 ГОСТ 7798-70	24	
Н 8		Кольца 1820 ГОСТ 13940-08	12	
K224-04.00.000				
		КОРЕМКО	ГИПРОТОРФ с. Москва	

Код	Обозначение	Наименование	Кол.	Примечание
		<u>Документация</u>		
22	K224-04.01.000.05	Оборачивный чертеж		
		<u>Оборачивные единицы</u>		
Н 1	K224-04.01.100	Щетка	2	
Н 2	K224-04.01.200	Обс	1	
		<u>Детали</u>		
Н 3	K224-04.02.001	Стакан	2	
Н 4	K224-04.01.001	Пружина	1	
Н 5	K224-04.01.002	Пружина	12	
Н 6	K224-04.01.003	Втулка	1	
Н 7	K224-04.01.004	Втулка	1	
Н 8	K224-04.01.005	Втулка	1	
K224-04.01.000				
		КОРЕМКО	ГИПРОТОРФ с. Москва	

ИЛБОВОМ II 41
Т.П. 704-9-13

Лист и дата
Выемка шифра
Шифр выемки
Лист и дата

Формат	Зона	Лист	Обозначение	Наименование	Кол.	Примечание
				<u>Документация</u>		
И			K 224-04.01.100 СБ	Сборочный чертеж		
				<u>Детали</u>		
И	1		K 224-04.01.101	Втулка	1	
И	2		K 224-04.01.102	Ушко	1	

Изм/Лист			№ докум	Подп.	Дата	K 224-04.01.100		
Разраб.	Савинов	С				Лист	Лист	Листов
Проб.	Виноградов	В				Ушко		
И.контр.	Лавалин	Л				ГИПРОТОРФ		
Утв.	Григорьев	Г				г. Москва		
Копировал								

Лист и дата
Выемка шифра
Шифр выемки
Лист и дата

Формат	Зона	Лист	Обозначение	Наименование	Кол.	Примечание
				<u>Документация</u>		
И			K 224-04.01.200 СБ	Сборочный чертеж		
				<u>Детали</u>		
И	1		K 224-04.01.201	Скоба	1	
И	2		K 224-04.01.202	Планка		
				Лист 680 ГОСТ 19903-74		
				Ст 3 сп ГОСТ 14637-89		
				100-мм x 608-17	1	2,8 кг.

Изм/Лист			№ докум	Подп.	Дата	K 224-04.01.200		
Разраб.	Савинов	С				Лист	Лист	Листов
Проб.	Виноградов	В				Скоба		
И.контр.	Лавалин	Л				ГИПРОТОРФ		
Утв.	Григорьев	Г				г. Москва		
Копировал								

Лист и дата
Выемка шифра
Шифр выемки
Лист и дата

Формат	Зона	Лист	Обозначение	Наименование	Кол.	Примечание
				<u>Документация</u>		
И			K 224-04.02.000 СБ	Сборочный чертеж		
				<u>Детали</u>		
И	1		K 224-04.02.001	Ось	1	
И	2		K 224-04.02.002	Пластина		
				Лист 680 ГОСТ 19903-74		
				Ст 3 сп ГОСТ 14637-89		
				45-мм x 80-мм	1	0,25 кг.

Изм/Лист			№ докум	Подп.	Дата	K 224-04.02.000		
Разраб.	Савинов	С				Лист	Лист	Листов
Проб.	Виноградов	В				Кронштейн		
И.контр.	Лавалин	Л				ГИПРОТОРФ		
Утв.	Григорьев	Г				г. Москва		
Копировал								

Лист и дата
Выемка шифра
Шифр выемки
Лист и дата

Формат	Зона	Лист	Обозначение	Наименование	Кол.	Примечание
				<u>Документация</u>		
И			K 224-04.03.000 СБ	Сборочный чертеж		
				<u>Детали</u>		
И	1		K 224-04.02.001-01	Ось	1	
И	2		K 224-04.03.001	Пластина		
				Лист 680 ГОСТ 19903-74		
				Ст 3 сп ГОСТ 14637-89		
				45-мм x 80-мм	1	0,25 кг.

Изм/Лист			№ докум	Подп.	Дата	K 224-04.03.000		
Разраб.	Савинов	С				Лист	Лист	Листов
Проб.	Виноградов	В				Кронштейн		
И.контр.	Лавалин	Л				ГИПРОТОРФ		
Утв.	Григорьев	Г				г. Москва		
Копировал								

Формат Зона Поз.	Обозначение	Наименование	Кол.	Приме- чание
		<u>Документация</u>		
22	K 224-05.00.000С6	Сборочный чертеж		
		<u>Сборочные единицы</u>		
И	1 K 224-05.01.000	Труба	1	
И	2 K 224-05.02.000	Кранштейн	3	
		<u>Детали</u>		
И	4 K 224-04.00.001	Ролик	6	
И	5 K 224-04.00.003	Шайба	6	
И	6 K 224-05.00.001	Прокладка	12	
		<u>Стандартные изделия</u>		
8		Болт М10х30,58 ГОСТ 7798-70	6	
9		Кольцо 1R20 ГОСТ 13940-68	6	
K 224-05 00000				
Изм. Лист	№ докум.	Подп.	Дата	
Разраб. Кукушкина	18/10/87			
Проб. Виноградов	8/10/87			
Н. контр. Лакалин	Лили			
Утв. Гребенников	Лили			
Лит. Лист Листов		Палзун		
		ГИПРОТОРФ г. Москва		
копировал				

Формат Зона Поз.	Обозначение	Наименование	Кол.	Приме- чание
		<u>Документация</u>		
И	K 224-05.02.000С6	Сборочный чертеж		
		<u>Детали</u>		
И	K 224-05.02.001	Ось	1	
Б4	K 224-05.02.002	Пластина		
		Лист БВС ГОСТ 19903-75 Ст 3 сп ГОСТ 14637-69 25-0,6 X 80-3,8	1	0,12кг
K 224 05.02.000				
Изм. Лист	№ докум.	Подп.	Дата	
Разраб. Кукушкина	18/10/87			
Проб. Виноградов	8/10/87			
Н. контр. Лакалин	Лили			
Утв. Гребенников	Лили			
Лит. Лист Листов		Кранштейн		
		ГИПРОТОРФ г. Москва		
копировал				

Формат Зона Поз.	Обозначение	Наименование	Кол.	Приме- чание
		<u>Документация</u>		
22	K 224-05.01.000С6	Сборочный чертеж		
		<u>Детали</u>		
И	1 K 224-05.01.001	Ребро	6	
И	2 K 224-05.01.002	Швеллер	1	
И	3 K 224-05.01.003	Швеллер	1	
K 224-05.01.000				
Изм. Лист	№ докум.	Подп.	Дата	
Разраб. Кукушкина	18/10/87			
Проб. Виноградов	8/10/87			
Н. контр. Лакалин	Лили			
Утв. Гребенников	Лили			
Лит. Лист Листов		Труба		
		ГИПРОТОРФ г. Москва		
копировал				

Формат Зона Поз.	Обозначение	Наименование	Кол.	Приме- чание
		<u>Документация</u>		
22	K 224-06.00.000С6	Сборочный чертеж		
		<u>Детали</u>		
И	1 K 224-06.00.001	Скоба	1	
И	2 K 224-06.00.002	Втулка	2	
И	3 K 224-06.00.003	Рычаг	1	
И	4 K 224-06.00.004	Рычаг	1	
И	5 K 224-06.00.005	Ручка	2	
Б1	6 K 224-06.00.006	Трубка		
		Труба Ц-15-28 ГОСТ 3262 75 d = 250-11	2	0,3кг
Б4	7 K 224-06.00.007	Лист		
		Лист Б5.0 ГОСТ 19903-75 Ст 3 сп ГОСТ 14637-69 10-0,13 X 20-0,2	1	0,004кг
K 224-06.00.000				
Изм. Лист	№ докум.	Подп.	Дата	
Разраб. Кукушкина	18/10/87			
Проб. Виноградов	8/10/87			
Н. контр. Лакалин	Лили			
Утв. Гребенников	Лили			
Лит. Лист Листов		Ручка		
		ГИПРОТОРФ г. Москва		
копировал				

Формат	Этаж	Лист	Обозначение	Наименование	Кол.	Примечание
				<u>Документация</u>		
И			K224-07.00.000СБ	Сборочный чертеж		
				<u>Детали</u>		
И	1		K224-07.00.001	Тяга	1	
И	2		K224-07.00.002	Ось	1	
K224-07.00.000						
Изм./Лист			№ докум.	Подп.	Дата	
Разработ./Проект./Инженер			Лит.	Лист	Листов	
И.М.Иванов/С.П.Петров			Лит.	Лист	Листов	
И.М.Иванов/С.П.Петров			ГИПРОТОРФ г. Москва			
Формат И						

Формат	Этаж	Лист	Обозначение	Наименование	Кол.	Примечание
				<u>Документация</u>		
И			K224-08.00.000СБ	Сборочный чертеж		
				<u>Сборочные единицы</u>		
И	1		K224-08.01.000	Каркас		
				<u>Детали</u>		
И	4		K224-08.01.001	Ось	2	
И	5		K224-08.01.002	Блок	2	
И	6		K224-08.01.003	Цилиндр	2	
				<u>Стандартные изделия</u>		
И	9			Болт М8×20.С8		
				ГОСТ 7798-70	2	
И	10			Масленка-1.2.ЦБ		
				ГОСТ 19853-74	1	
K224-08.00.000						
Изм./Лист			№ докум.	Подп.	Дата	
Разработ./Проект./Инженер			Лит.	Лист	Листов	
И.М.Иванов/С.П.Петров			Лит.	Лист	Листов	
И.М.Иванов/С.П.Петров			ГИПРОТОРФ г. Москва			
Формат И						

Формат	Этаж	Лист	Обозначение	Наименование	Кол.	Примечание
				<u>Документация</u>		
И			K224-08.01.000СБ	Сборочный чертеж		
				<u>Детали</u>		
И	1		K224-08.01.001	Кронштейн	2	
И	2		K224-08.01.002	Лист	2	
И	3		K224-08.01.003	Лист	2	
И	4		K224-08.01.004	Бобышка	1	
И	5		K224-08.01.005	Труба	1	
И	6		K224-08.01.006	Труба	1	
				Труба 40×3-10		
				ГОСТ 8639-68	1	0,25 кг
K224-08.01.000						
Изм./Лист			№ докум.	Подп.	Дата	
Разработ./Проект./Инженер			Лит.	Лист	Листов	
И.М.Иванов/С.П.Петров			Лит.	Лист	Листов	
И.М.Иванов/С.П.Петров			ГИПРОТОРФ г. Москва			
Формат И						

Формат	Этаж	Лист	Обозначение	Наименование	Кол.	Примечание
				<u>Документация</u>		
И			K224-09.00.000СБ	Сборочный чертеж		
				<u>Сборочные единицы</u>		
И	1		K224-09.01.000	Каркас	1	
И	2		K224-09.02.000	Маховик	1	
				<u>Детали</u>		
И	3		K224-09.01.001	Крышка	1	
И	4		K224-09.01.002	Ролик	2	
И	5		K224-09.01.003	Ролик	2	
И	6		K224-09.01.004	Втулка	1	
И	7		K224-09.01.005	Втулка	1	
И	8		K224-09.01.006	Втулка	1	
И	9		K224-09.01.007	Ось-винт	1	
И	10		K224-09.01.008	Ось	1	
				<u>Стандартные изделия</u>		
И				Корпус 1А15		
				ГОСТ 15948-66	2	
И				Штифт 6п8×39		
				ГОСТ 3128-70	1	
K224-09.00.000						
Изм./Лист			№ докум.	Подп.	Дата	
Разработ./Проект./Инженер			Лит.	Лист	Листов	
И.М.Иванов/С.П.Петров			Лит.	Лист	Листов	
И.М.Иванов/С.П.Петров			МЕХАНИЗМ НАКЛОНА ГИПРОТОРФ г. Москва			
Формат И						

ТП 704-9-10 АЛШУИИ 41

Формат Зона	Поз.	Обозначение	Наименование	Кол.	Примечание
	13		Гайка М10.5.019 ГОСТ 5915 70	1	
	14		Шплинт 2x20 ГОСТ 397 79	1	
	15		Подшипник 8104 ГОСТ 6874-75	1	
Изм. Лист № докум. Подп. Дата Копировал					Лист 2
Имя, Фамилия, Подп. и дата: Вяземский И.И., 1980 г.					формат И Копировал

Формат Зона	Поз.	Обозначение	Наименование	Кол.	Примечание
<u>Документация</u>					
	12	K224-09.01.000СБ	Сборочный чертеж		
<u>Сборочные единицы</u>					
	12	1 K224-09.01.100	Основание	1	
<u>Детали</u>					
	11	2 K224-09.01.001	Пластина	2	
	БУ	3 K224-09.01.002	Лист Лист В.В. ГОСТ 19903 74 Ст 3 ГОСТ 14637 89 40-мм x 184-мм	2	0 15к.
Изм. Лист № докум. Подп. Дата Разработчик: Гришин Проверено: Виноградов Контроль: Токалин Утверждено: Гребенников					Лист 1 Лист 1 Лист 1 формат И Копировал
Имя, Фамилия, Подп. и дата: Вяземский И.И., 1980 г.					K224 09.01.000 Корпус ГИПРОТОРФ г. Москва

Формат Зона	Поз.	Обозначение	Наименование	Кол.	Примечание
<u>Документация</u>					
	12	K224-09.01.100СБ	Сборочный чертеж		
<u>Детали</u>					
	11	1 K224-09.01.101	Пластина	2	
	БУ	2 K224-09.01.102	Лист В.В. ГОСТ 19903 74 Ст 3 ГОСТ 14637 70 82-мм x 140-мм	1	0 5к.
Изм. Лист № докум. Подп. Дата Разработчик: Гришин Проверено: Виноградов Контроль: Токалин Утверждено: Гребенников					Лист 1 Лист 1 Лист 1 формат И Копировал
Имя, Фамилия, Подп. и дата: Вяземский И.И., 1980 г.					K224-09.01.100 Основание ГИПРОТОРФ г. Москва

Формат Зона	Поз.	Обозначение	Наименование	Кол.	Примечание
<u>Документация</u>					
	12	K224-09.02.000СБ	Сборочный чертеж		
<u>Детали</u>					
	11	1 K224-09.02.001	Рычаг	1	
	11	2 K224-09.02.002	Ручка	1	
	11	3 K224-09.02.003	Стержень	1	
	11	4 K224-09.02.004	Кольцо	1	
	БУ	5 K224-09.02.005	Втулка Круц В.В. 2590-71 Ст 3 ГОСТ 535 79 e=23-мм	1	0,1к.
Изм. Лист № докум. Подп. Дата Разработчик: Гришин Проверено: Виноградов Контроль: Токалин Утверждено: Гребенников					Лист 1 Лист 1 Лист 1 Лист 1 Лист 1 формат И Копировал
Имя, Фамилия, Подп. и дата: Вяземский И.И., 1980 г.					K224-09.02.000 Маховик ГИПРОТОРФ г. Москва

Альбом 14

Т.П. 704-9-13

Формат	Зона	Поз.	Обозначение	Наименование	Кол.	Примечание
				Документация		
12			К 224-10.00.000 СБ	Сборочный чертеж		
				Детали		
11	1		К 224-10.00.001	Втулка	4	
12	2		К 224-10.00.002	Поддон	1	
64	3		К 224-10.00.003	Ребро		
				Лист 5.30 ГОСТ 19903-74 2-й и Ст.3 ГОСТ 14637-70		
				55-вз x 310-вз	3	1,2 кг
64	4		К 224-10.00.004	Планка		
				Лист 6.40 ГОСТ 19903-74 Ст.3 сп ГОСТ 14637-69		
				50-вз x 50-вз	4	0,31 кг
			К 224-10.00.000			
			Поддон		ГИПРОТОРФ г. Москва	
			Формат 11			

Изм. Лист № докум. Подп. Дата
Разраб. Савинов В.И.
Проб. Виноградов В.И.
И. контр. Лакалин Л.И.
Утв. Дреbenников В.И.
Копировал: Я.С.

Формат	Зона	Поз.	Обозначение	Наименование	Кол.	Примечание
				Документация		
11			К 224-11.00.000 СБ	Сборочный чертеж		
				Детали		
11	1		К 224-00.00.003	Втулка	1	
11	2		К 224-11.00.001	Труба	1	
			К 224-11.00.000			
			Труба		ГИПРОТОРФ г. Москва	
			Формат 11			

Изм. Лист № докум. Подп. Дата
Разраб. Савинов В.И.
Проб. Виноградов В.И.
И. контр. Лакалин Л.И.
Утв. Дреbenников В.И.
Копировал: Я.С.

Формат	Зона	Поз.	Обозначение	Наименование	Кол.	Примечание
				Документация		
22			К 224-12.00.000 СБ	Сборочный чертеж		
				Детали		
11	1		К 224-12.00.001	Каркас	1	
11	2		К 224-12.00.002	Щека	2	
11	3		К 224-12.00.003	Угольник	1	
-	4		- 01	Угольник	1	
11	5		К 224-12.00.004	Угольник	1	
-	6		- 01	Угольник	1	
11	7		К 224-12.00.005	Балка	2	
11	8		К 224-12.00.006	Втулка	2	
11	9		К 224-12.00.007	Накладка	2	
11	10		К 224-12.00.008	Накладка	1	
-	11		- 01	Накладка	1	
64	12		К 224-12.00.009	Распорка		
				Лист 6.40 ГОСТ 19903-74 Ст.3 сп ГОСТ 14637-69		
64	13		К 224-12.00.010	Опора		
				Лист 6.40 ГОСТ 19903-74 Ст.3 сп ГОСТ 14637-69		
				50-вз x 250-1.1	4	2,24 кг
			К 224-12.00.000			
			Консоль подъемная		ГИПРОТОРФ г. Москва	
			Формат 11			

Изм. Лист № докум. Подп. Дата
Разраб. Савинов В.И.
Проб. Виноградов В.И.
И. контр. Лакалин Л.И.
Утв. Дреbenников В.И.
Копировал: Я.С.

R₂₀₀ (✓)

К 224-12.00.002

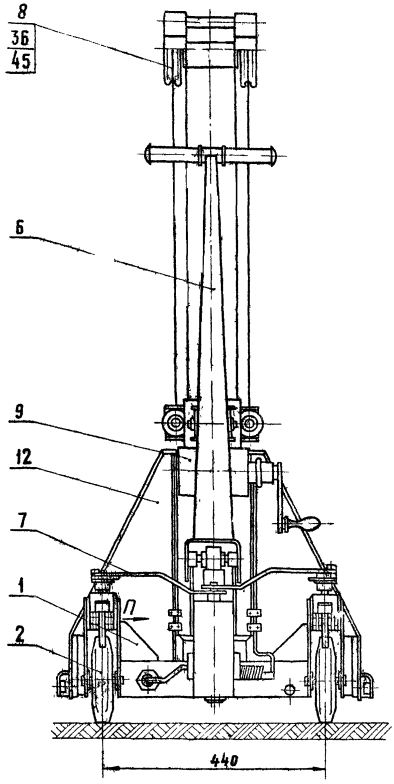
Длина развертки - 338-14

* Размеры для справок

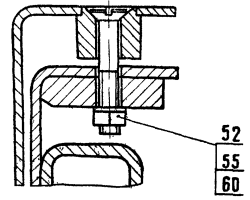
Изм.	Лист	№ докум.	Подп.	Дата	Лит.	Масса	Масштаб
						0,2	1:5
			Щека		ГИПРОТОРФ г. Москва		
			Лист 6.40 ГОСТ 19903-74 Ст.3 сп ГОСТ 14637-69		Формат 11		

Изм. Лист № докум. Подп. Дата
Разраб. Савинов В.И.
Проб. Виноградов В.И.
И. контр. Лакалин Л.И.
Утв. Дреbenников В.И.
Копировал: Я.С.

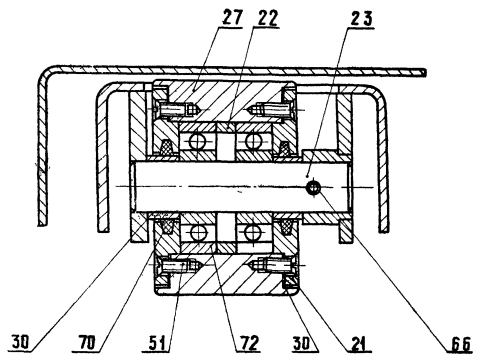
Вид А Лист 1



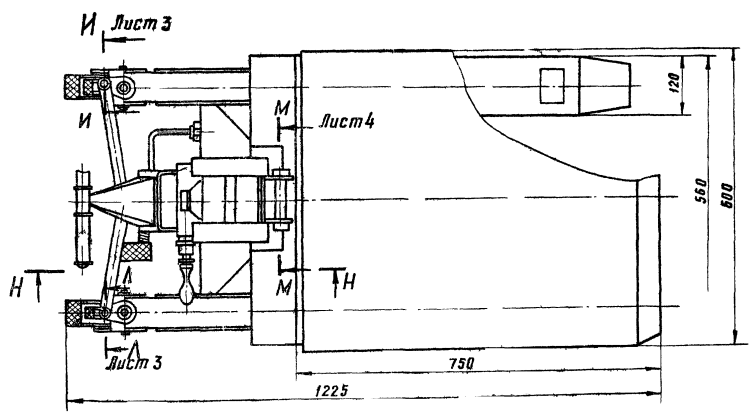
К-К Лист 1
М 1:1



А-А Лист 1
М 1:1



Вид Б Лист 1



ТИПОВОЙ ПРОЕКТ 704-9-13

Исполнитель: Институт «ВНИИТРА» (И.И.Т.Р.А.)

Имя	Лист	№ докум.	Изд.	Дата

К 224-00.00.000С6

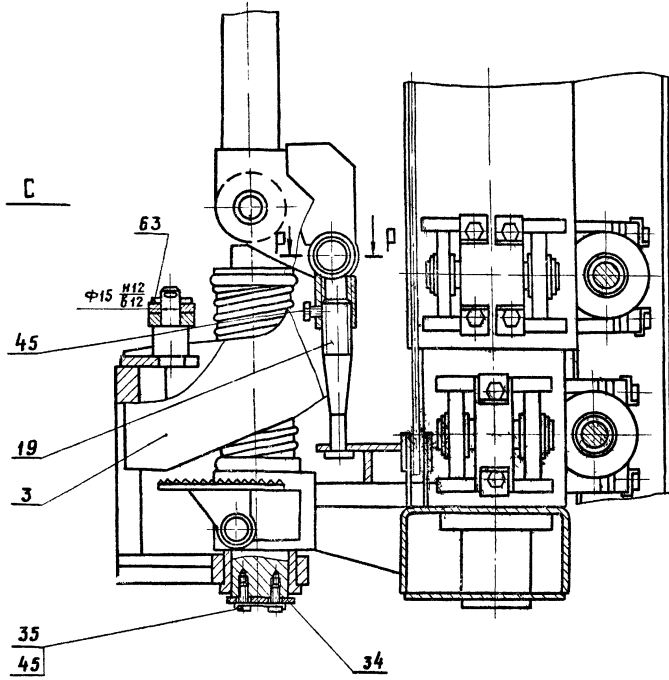
H-H Лист 2
М 1:2

К 224-00.00.000 СБ

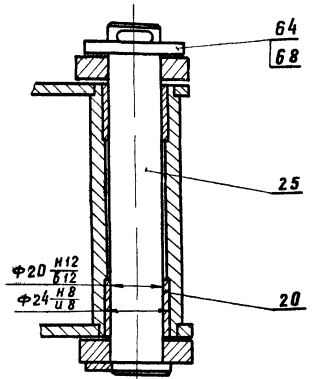
Альбом 141

704-9-13

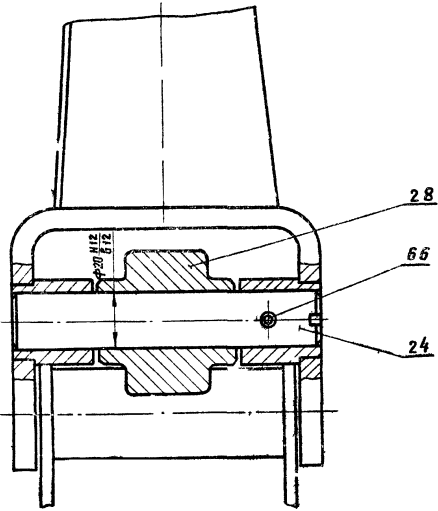
ТИПОВОЙ ПРОЕКТ



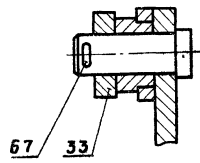
P-P
М 1:1



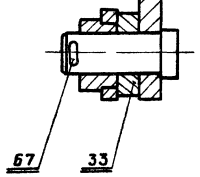
Вид С
М 1:1



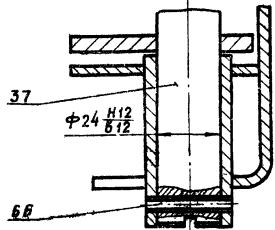
Л-Л Лист 2
М 1:1



И-И Лист 2
М 1:1



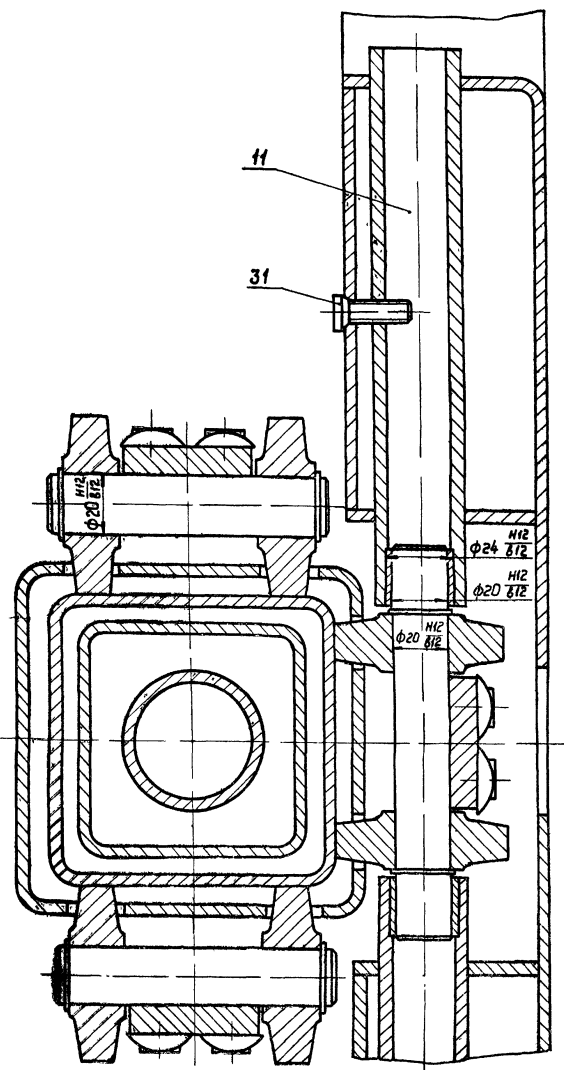
Ж-Ж Лист 1
М 1:1



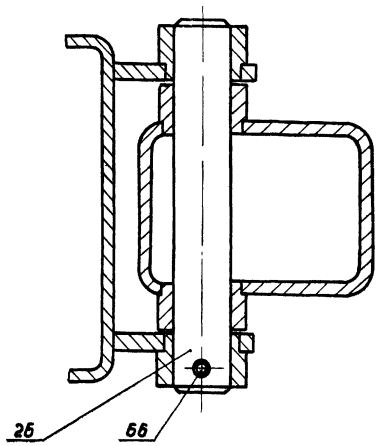
Виды и разрезы. План и профиль. Узлы и детали. Шкала и фаски. План и профиль. План и профиль. План и профиль.

K224-00.00.000006

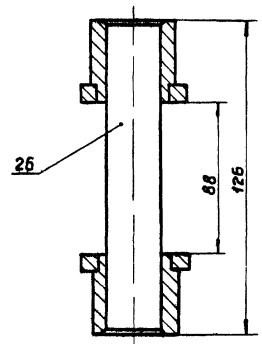
B-B Лист 1
M1:1



T-T Лист 1
M1:1

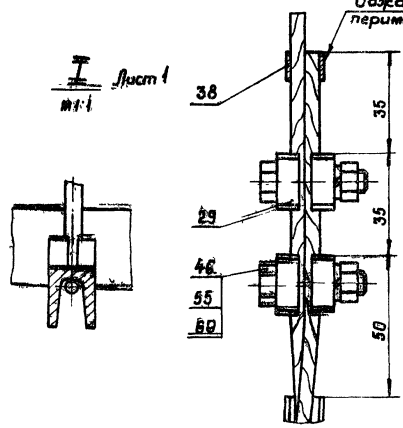


M-M Лист 2
M1:1

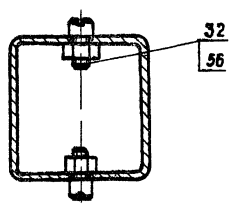


Вид П Лист 2
M1:1

Обработка по периметру



Г-Г Лист 1
M1:2



ТИПОВОЙ ПРОЕКТ 704-9-13

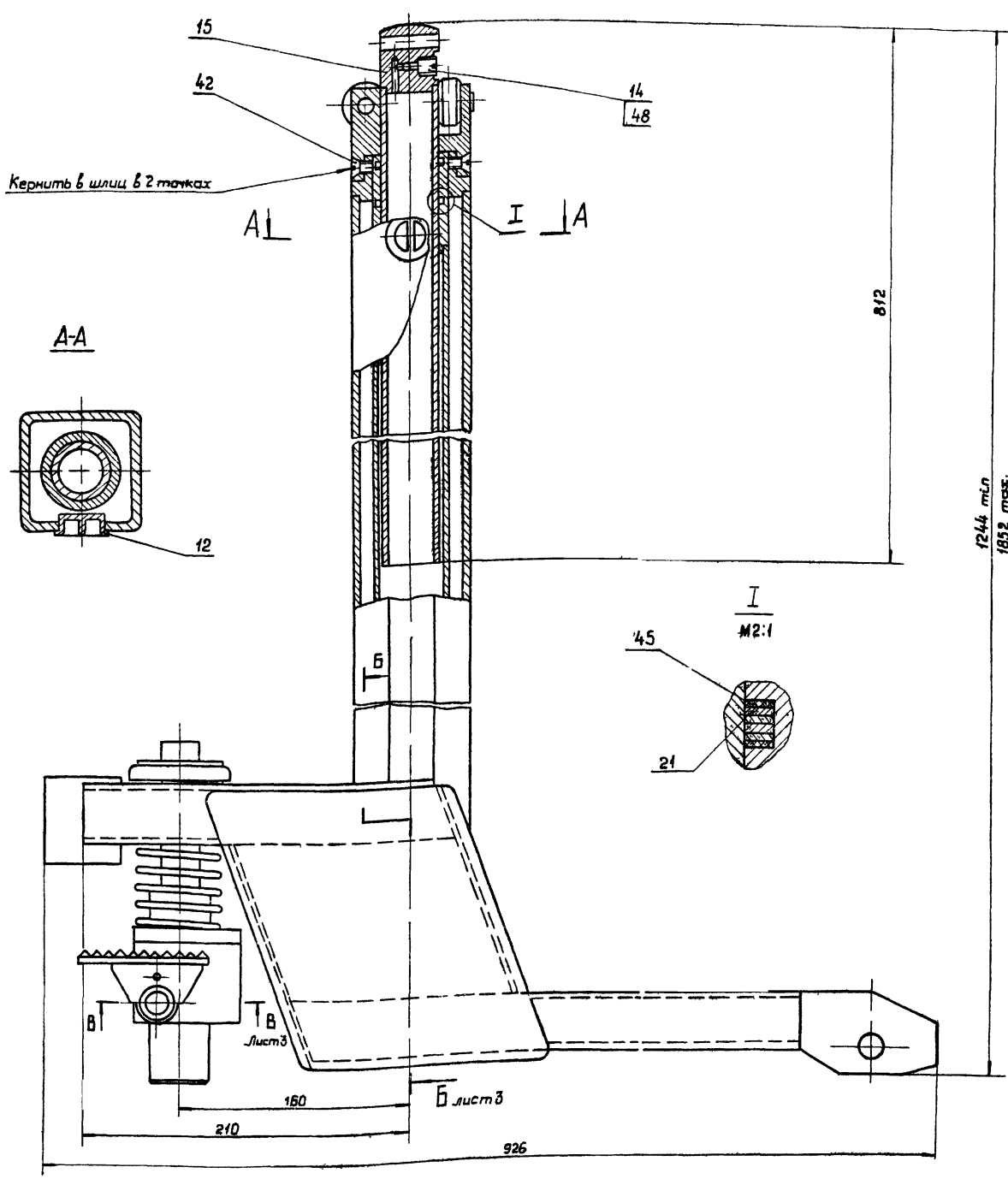
Лист 1 из 1
Исполн. И.И.И. Проверил. И.И.И.
Инженер-проектировщик И.И.И.

Изм.	Лист	И.И.И.	И.И.И.	И.И.И.	И.И.И.

K224-00.00.000006

АЛЬБОМ II ч 1

ТИПОВОЙ ПРОЕКТ 704-9-13



1244 мкл
1852 мас.

3. Произвести гидравлические испытания гидрооборудования веретенным маслом марки ВУ ГОСТ 1642-75 на давление 250⁺²⁰ кг/см² в течение 10 минут. Течь и запотевание в местах соединения и сварных швах не допускается.
4. Шероховатость поверхностей реза деталей
64 Ra80/

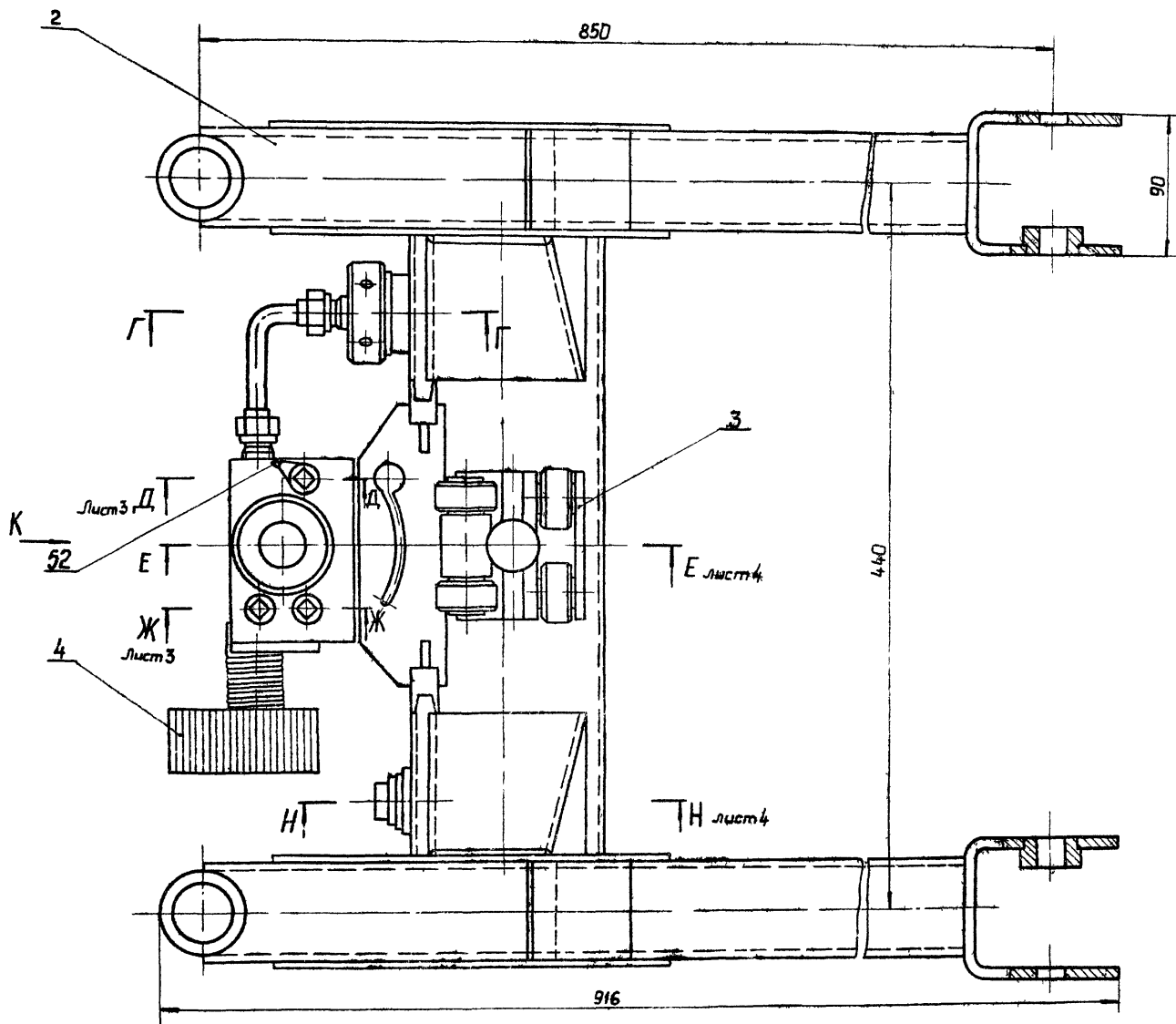
1. Размеры для справок.
2. Перед сборкой все детали тщательно протереть в керосине и просушить. Наличие во внутренних плоскостях деталей грязи, окислы, стружки не допускается.

Шифр № документа	Подп. и дата	Взам. инв. №	Шифр докум.	Листы и дата

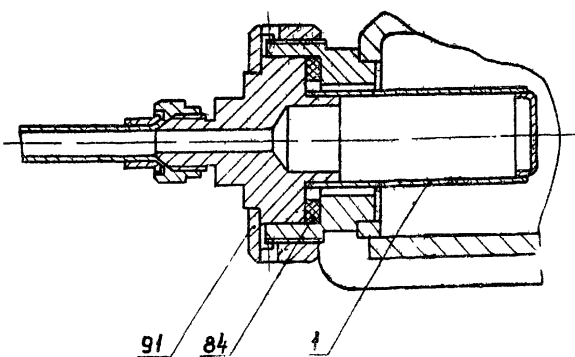
				К 224-01.00.000СБ		
Исполн.	№ докум.	Повт.	Дата	Лист	Масса	Масштаб
Разраб.	Восткина				55	1:2
Проф.	Виксрадов			Лист 1	Листов 5	
Н. контр.	Лавочкин			ГИПРОТОРФ		
Утв.	Григорьев			г. Москва		
Капирова				Формат А2		

Вид П лист 1

К224-0100000С6



Г-Г
М11

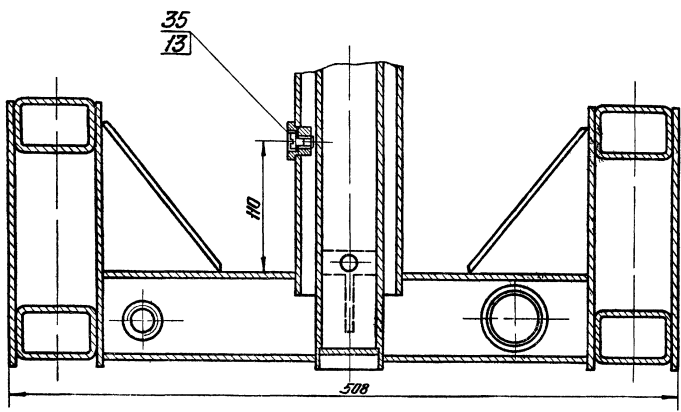


ТИПОВОЙ ПРОЕКТ 704-9-13

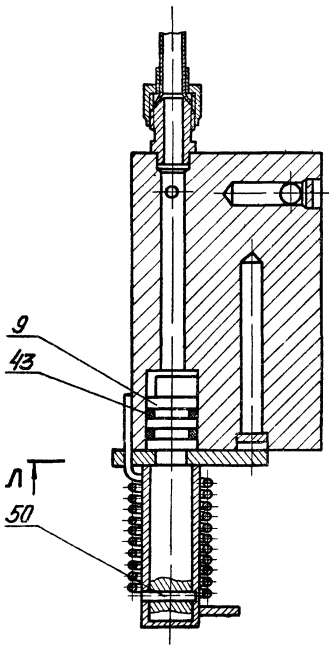
Лист № 2
Лист № 3
Лист № 4
Лист № 5
Лист № 6
Лист № 7
Лист № 8
Лист № 9
Лист № 10
Лист № 11
Лист № 12
Лист № 13
Лист № 14
Лист № 15
Лист № 16
Лист № 17
Лист № 18
Лист № 19
Лист № 20
Лист № 21
Лист № 22

Изм.	Лист	№ докум.	Подп.	Дата	К224-0100000С6	Лист
						2
Каширов						Формат 22

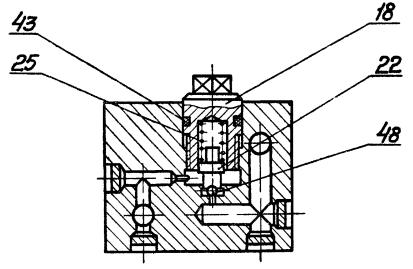
Б-Б лист 1
М1:2



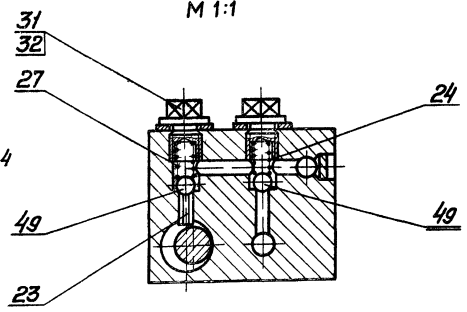
В-В лист 1
М1:1



Д-Д лист 2
М1:1



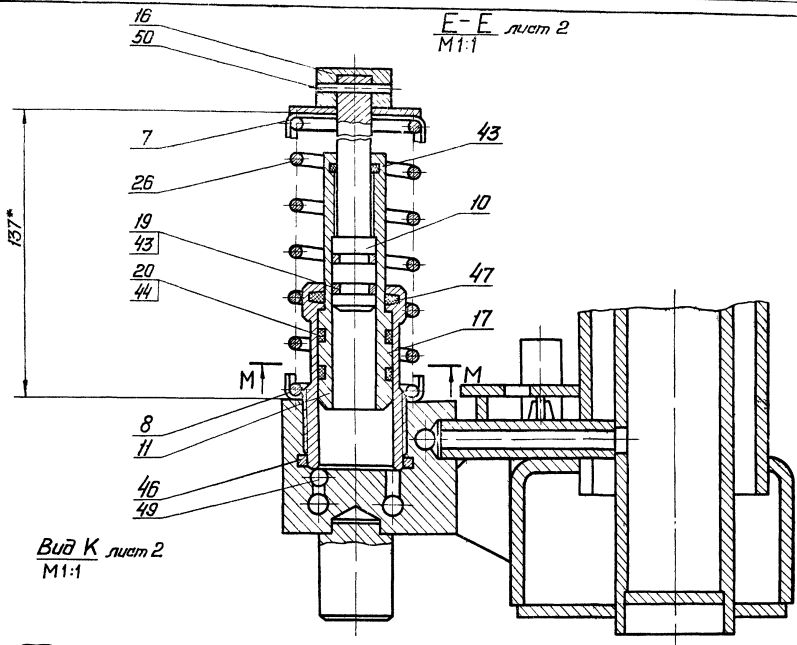
Ж-Ж лист 2
М1:1



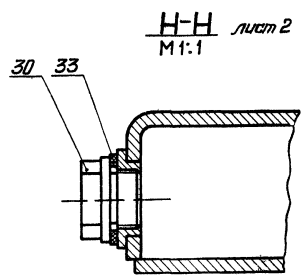
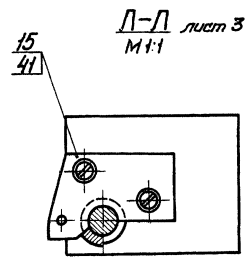
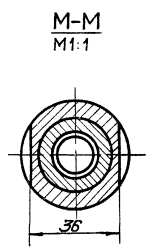
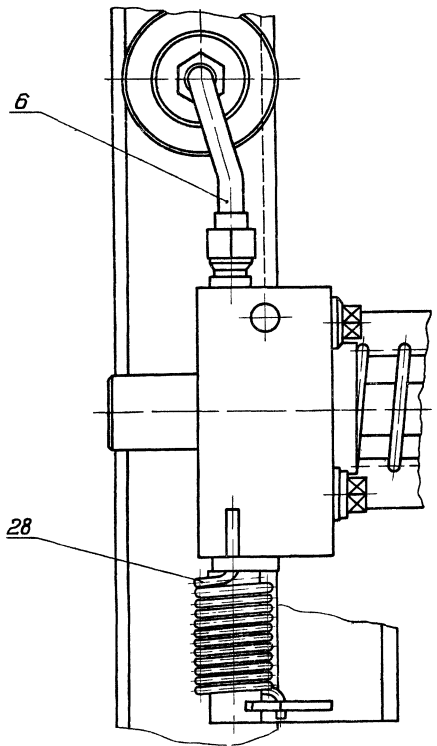
Л лист 4

ТИПОВОЙ ПРОЕКТ 704-9-13

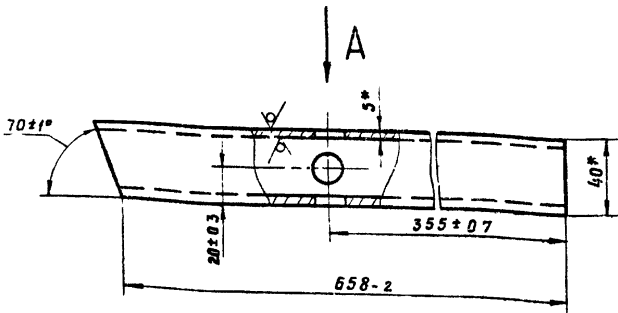
Шкала: 1:1
Листы: 1, 2, 3, 4
Листы: 1, 2, 3, 4
Листы: 1, 2, 3, 4



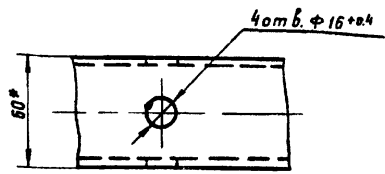
Вид К лист 2
M1:1



К 224-01.02.203



Вид А



* Размеры для справок.

К 224-01.02.203

Труба

Лит.	Масса	Масштаб
	3,7	1:2

Лист	Листов
1	1

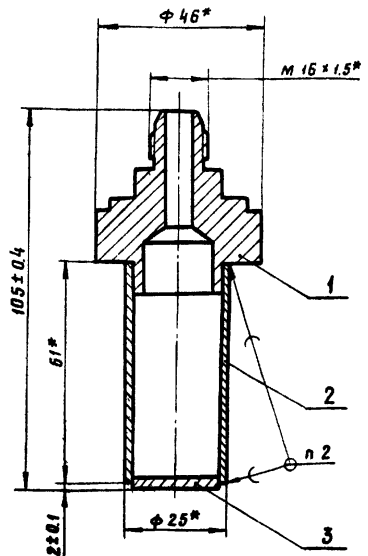
Труба 60×40×5-10ГОСТ8645-88

ГИПРОТОРФ
г. Москва

Копировал: Я...

Формат 11

К 224-01.01.000 СБ



1. Припой ПОС 10 ГОСТ 21931-76.
2. Шероховатость поверхностей реза деталей 64 R_a 80.
- 3* Размеры для справок.

К 224-01.01.000 СБ

Фильтр
Сборочный чертеж

Лит.	Масса	Масштаб
	0,29	1:1

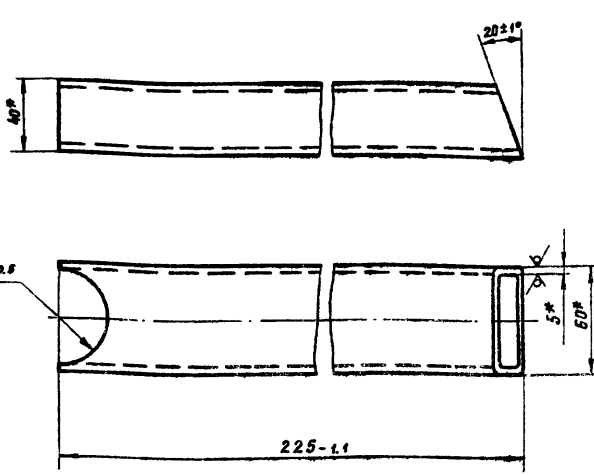
Лист	Листов
1	1

ГИПРОТОРФ
г. Москва

Копировал Лем...

Формат 11

К 224-01.02.204



* Размеры для справок

К 224-01.02.204

Труба

Лит.	Масса	Масштаб
	0,47	1:2

Лист	Листов
1	1

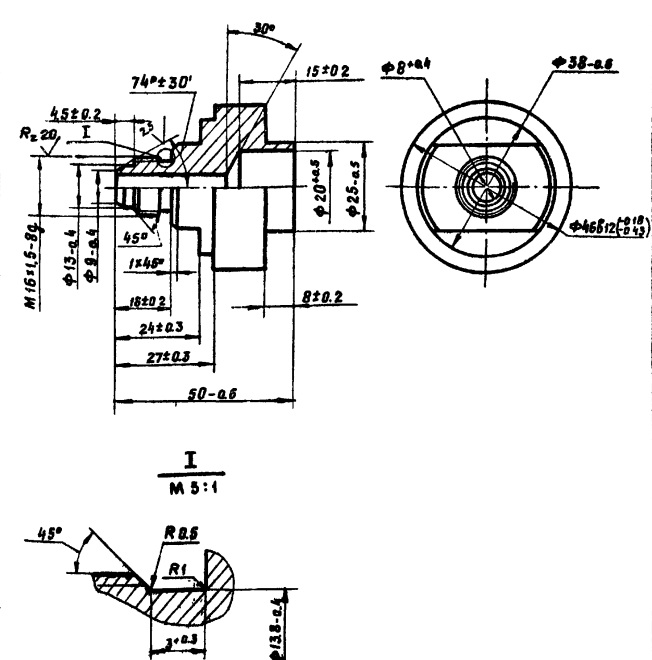
Труба 60×40×5-10ГОСТ8645-88

ГИПРОТОРФ
г. Москва

Копировал: Я...

Формат 11

К 224-01.01.001



К 224-01.01.001

Гайка

Лит.	Масса	Масштаб
	0,28	1:1

Лист	Листов
1	1

Ст. 3 сл ГОСТ 380-71

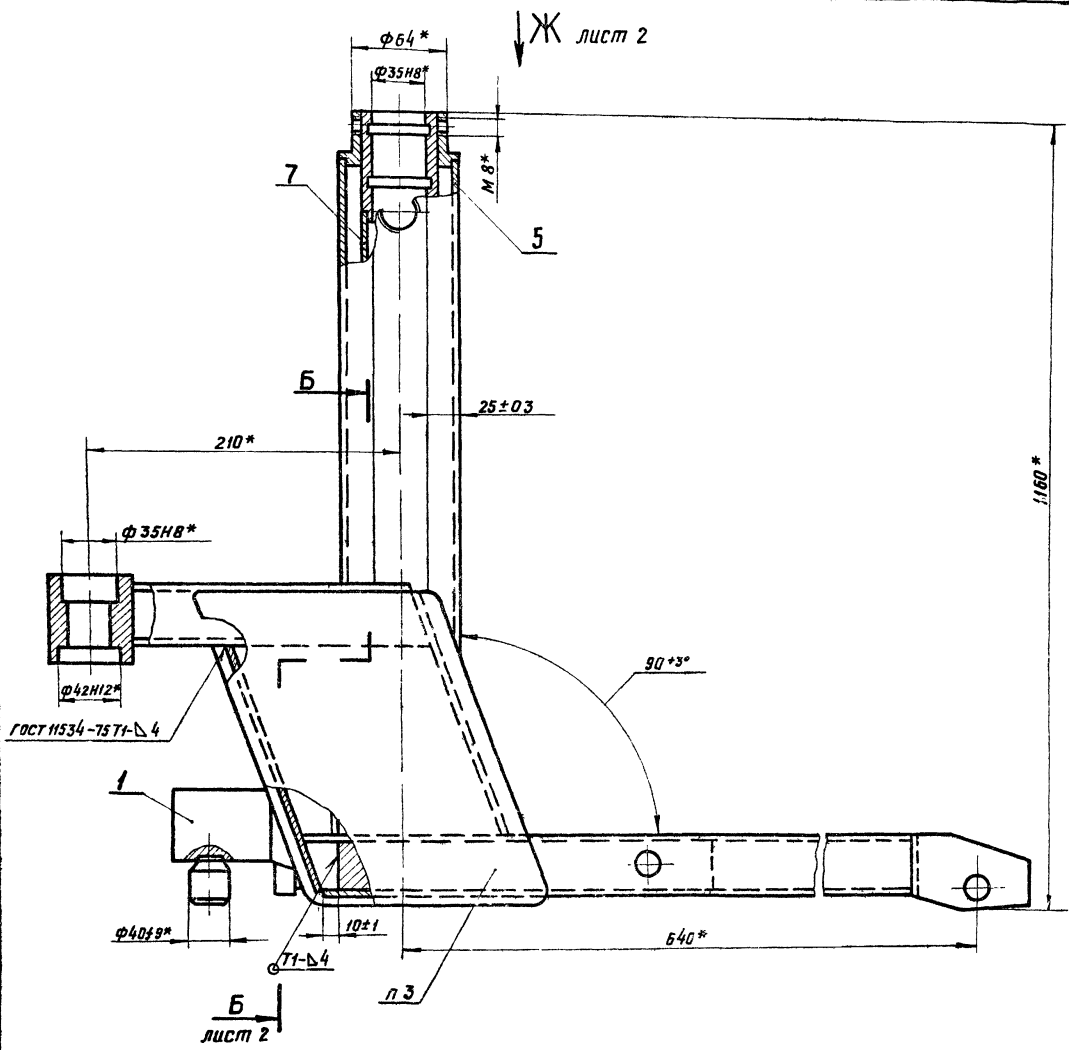
ГИПРОТОРФ
г. Москва

Копировал: Я...

Формат 11

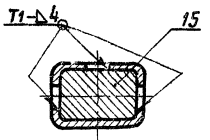
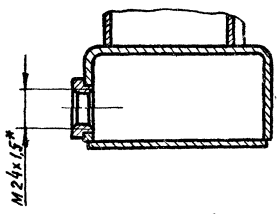
ТИПОВОЙ ПРОЕКТ 704-9-19

Шифр проекта: Подл и дата. Состав чертежа: Подл, дата, Подл и дата.

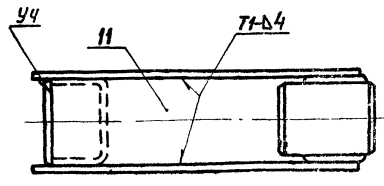


Г-Г лист 2

В-В лист 2

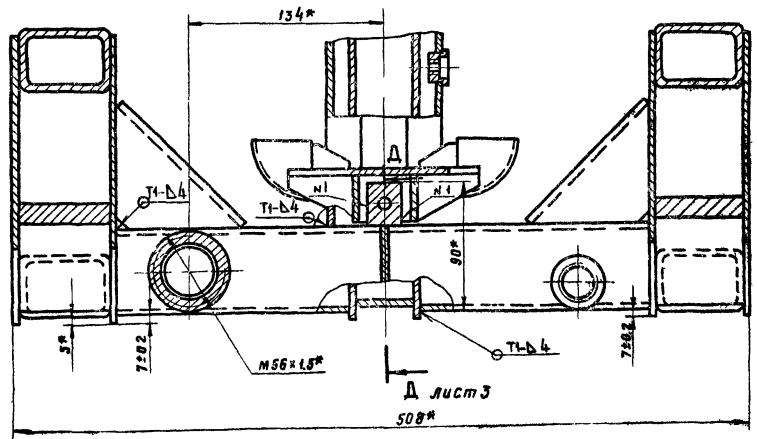
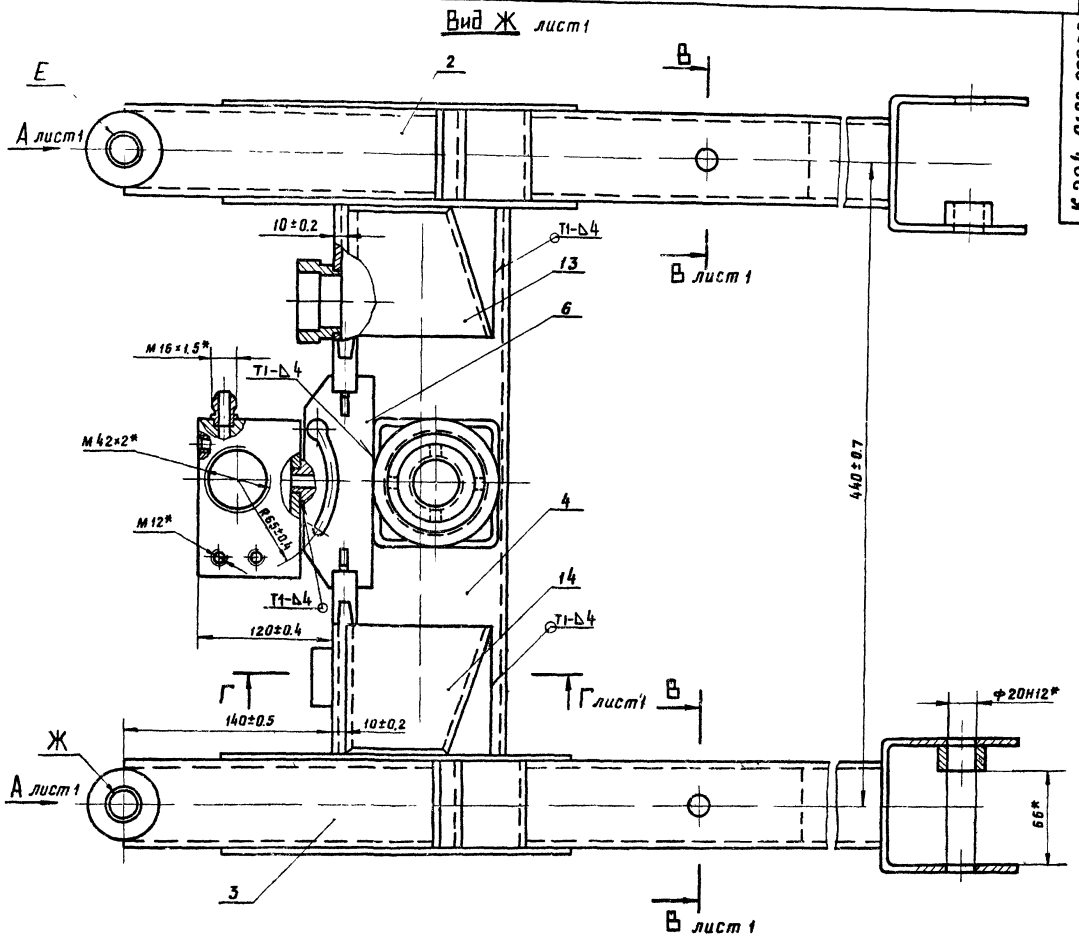


Вид А лист 2



1. Сварные швы по ГОСТ 5264-69
Электрод Э42 ГОСТ 9467-75
2. Перекос оси отв. Е относительно оси
отв. Ж не более 2 мм
3. Скручивание направляющей паз. 5 вокруг продоль-
ной оси не должно превышать 1 мм на всей длине
- 4.* Размеры для справок

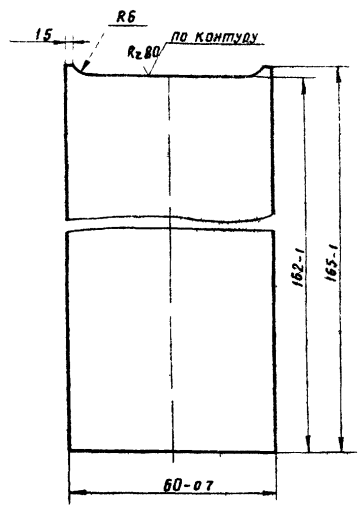
				K224-01.02.000С6	
				Рама	
				Сборочный чертеж	
Изм.	Лист	№ докум.	Подп.	Дата	Лит.
Разработ.	Дилексеев	Винсерадов	Винсерадов	2007	46
Проб.	Винсерадов	Винсерадов	Винсерадов	2007	1:2
				Лист 1 из 3	
				ГИПРОТОРФ	
				г. Москва	
				Формат 22	



Т.П. 704-9-13 Н/В/Ш/М Пч 1

К 224-01.02.001

✓ (✓)



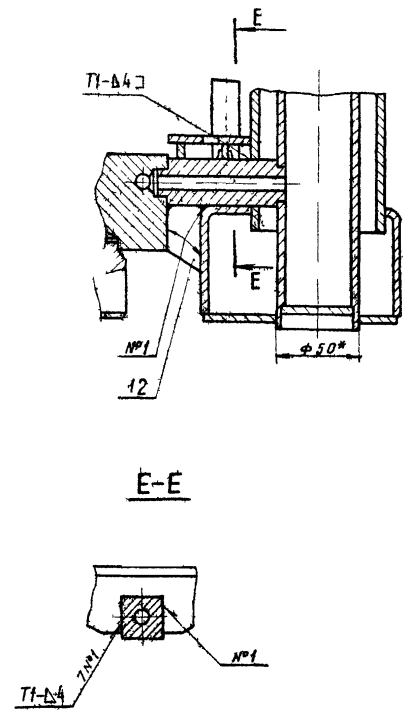
К 224-01.02.001

Изм.	Лист	№ докум.	Подп.	Дата	Лит	Масса	Масштаб
Разраб.	Тихомирова	М.С.					
Проб.	Виноградов	В.В.			Лист	Листов	1
И. контр.	Лаксалин	Л.С.			Лист 64.0 ГОСТ 19903-74		
Утв.	Виноградов	В.В.			3-III-СтЗ/ОСТ 14637-69		
Копировал					ГИПРОТОРФ		
					г. Москва		
					Формат 11		

35

К 224-01.02.000СБ

Δ-Δ лист 2



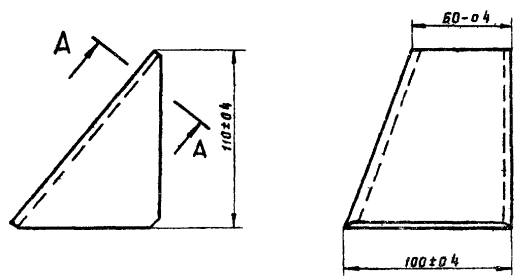
Изм.	Лист	№ докум.	Подп.	Дата	Лит	Масса	Масштаб
Разраб.	Тихомирова	М.С.					
Проб.	Виноградов	В.В.			Лист	Листов	3
Копировал					К 224-01.02.000СБ		
					Формат 11		

К 224-01.02.003

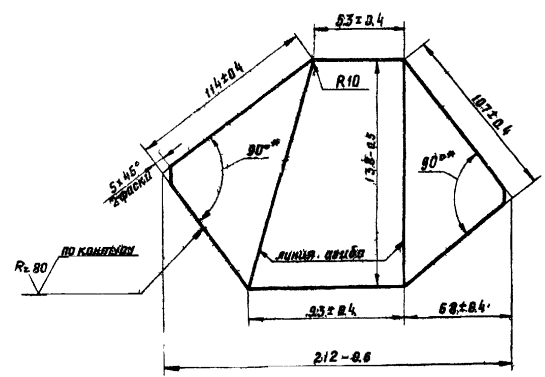
К 224-01.02.003- изображено
К 224-01.02.003-01- зеркальное отражение

Развертка

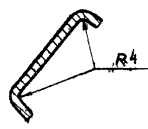
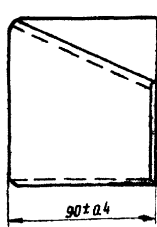
✓ (✓)



A-A



* Размеры для справок



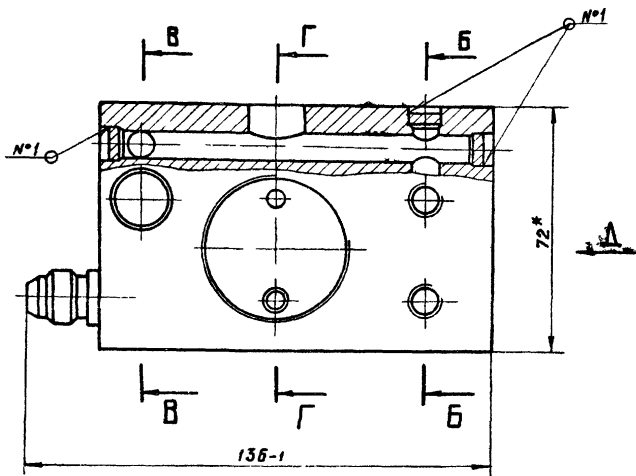
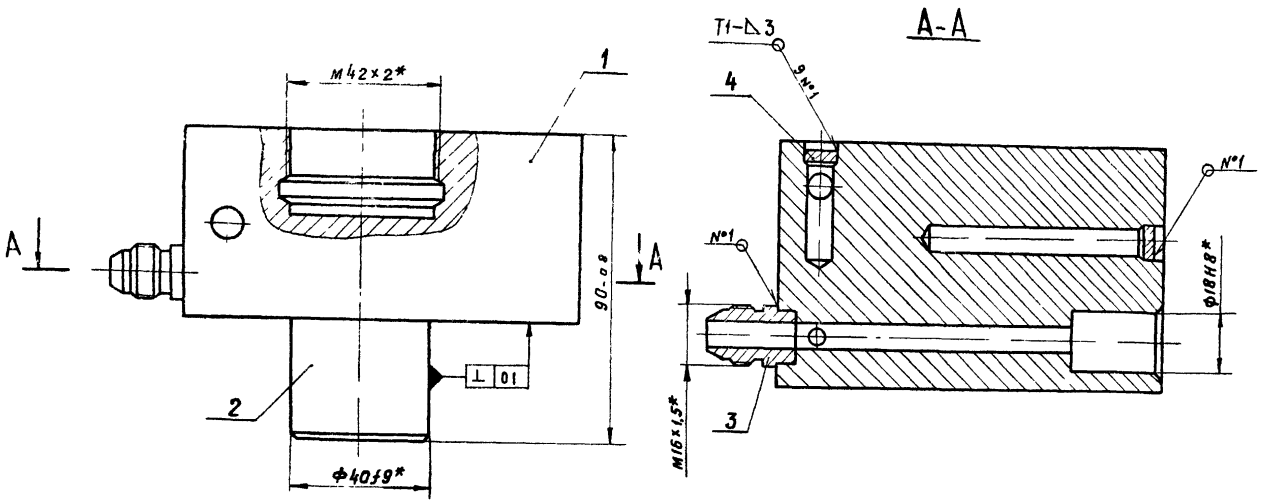
Изм. № подл. Подп. и дата Взам. инв. № Инв. № в д. № Шиф. № в д. № Подп. и дата

К 224-01.02.003					Лит	Масса	Масштаб
Уголок							
Изм.	Лист	№ докум.	Подп.	Дата	Лит	Листов	1
Разраб.	Тихомирова	М.С.			Лист 64.0 ГОСТ 19903-74		
Проб.	Виноградов	В.В.			3-III-СтЗ/ОСТ 14637-69		
И. контр.	Лаксалин	Л.С.			ГИПРОТОРФ		
Утв.	Виноградов	В.В.			г. Москва		
Копировал					Формат 12		

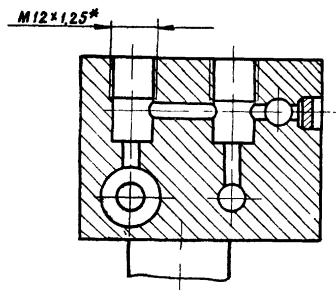
Н/В/Ш/У/М II ч/1

704-9-13

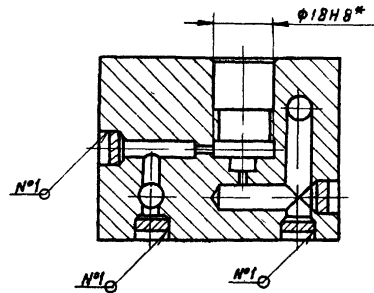
ТИПОВОЙ ПРОЕКТ



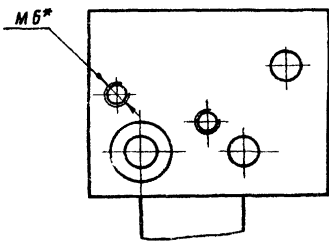
Б-Б повернуто



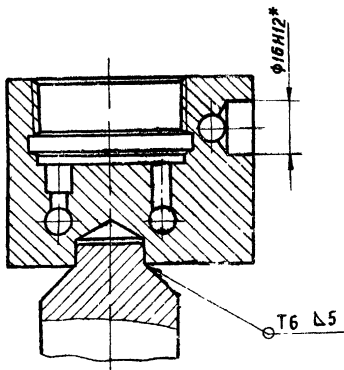
В-В повернуто



Вид Д повернуто



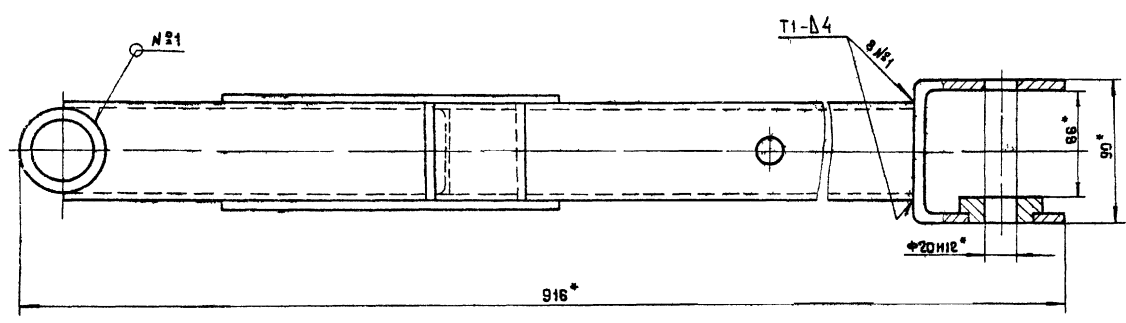
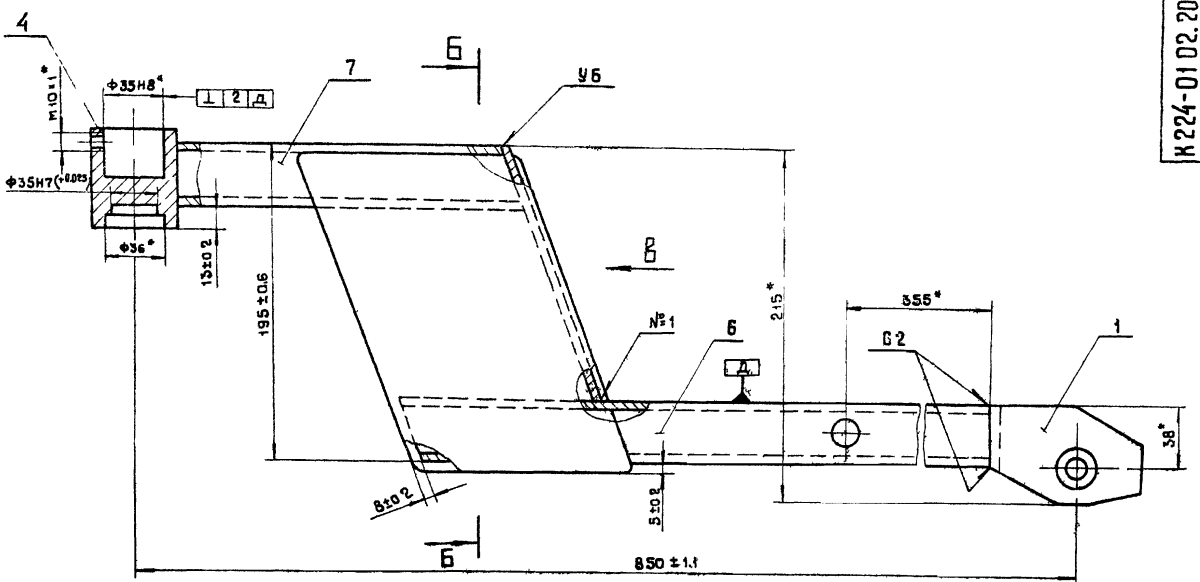
Г-Г повернуто



1. Сварные швы по ГОСТ 5264-69
2. Шероховатость поверхностей реза деталей
6.4 Rz 80 ✓
- 3* Размеры для справок

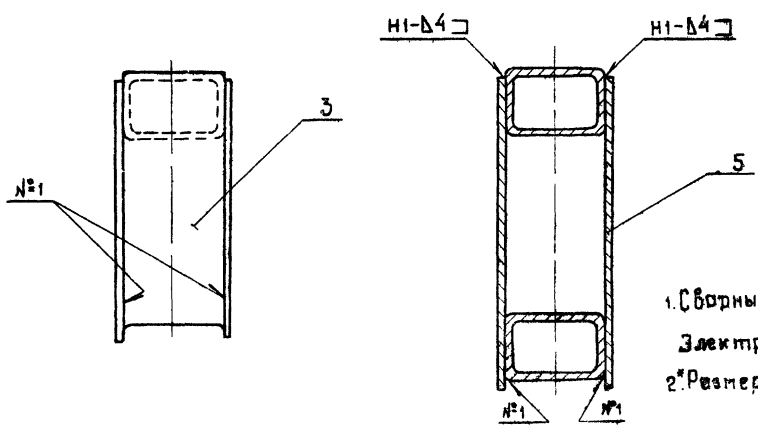
Имя и дата
Лист и дата
Разм. шк. №
Шк. №/Шк. №

				К 224-01.02.100СБ		
				Корпус		
				Сборочный чертеж		
Изм.	Лист	№ докум.	Подп.	Дата	Лит.	Масса
Разраб.	КЗНЕЦВ					343
Проб.	Виноградов					11
				Лист 1		
				Листов 1		
				ГИПРОГОРФ		
				г. Москва		
				Формат 22		



Вид В

Б-Б

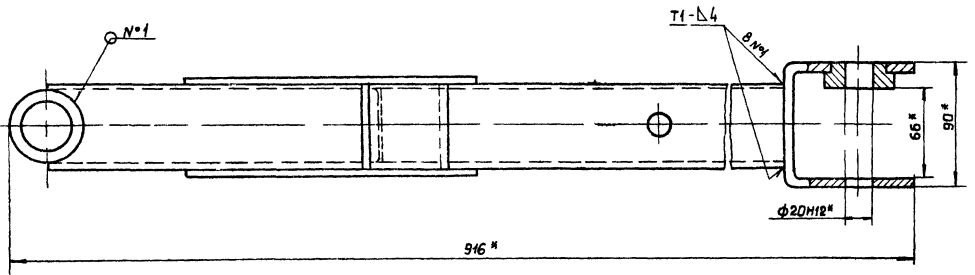
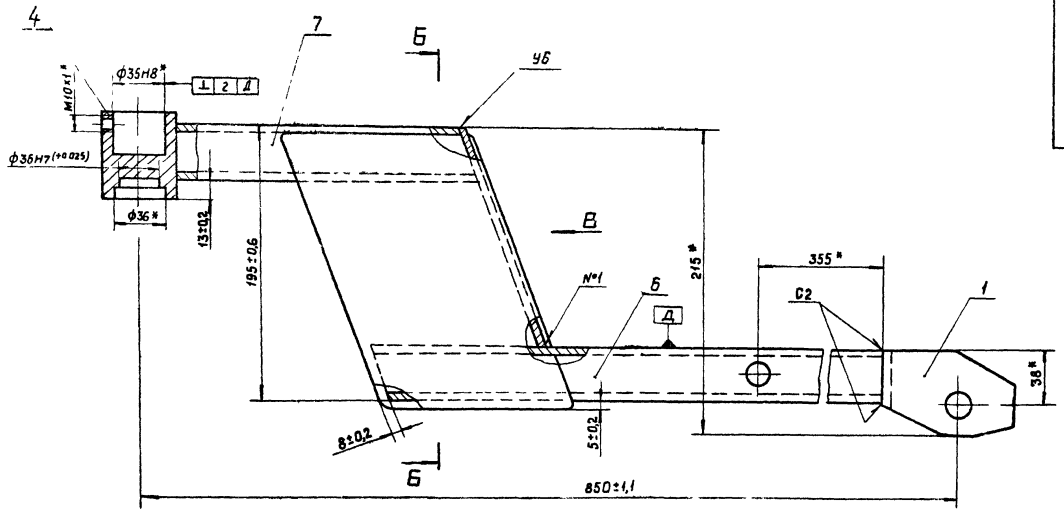


1. Сварные швы С2.У6.Т1.Н1 по ГОСТ 5264-69
 Электрод Э42 ГОСТ 9467-75.
 2* Размеры для справок.

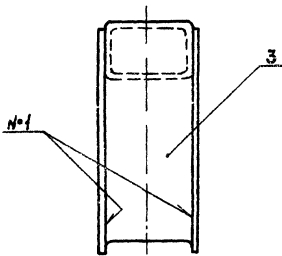
ТИПОВОЙ ПРОЕКТ 704-9-13

Исполнитель	Проверен	Состав	Взят швы	Сделан	Полн. и дано

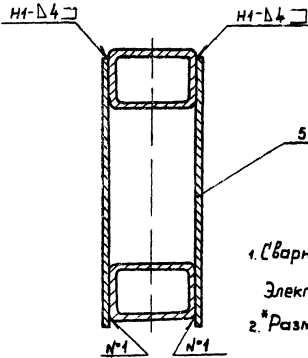
К 224-01.02.200 СБ		Лист	Масштаб
Балка		8.3	1:2
Сборочный чертеж		Лист	Листов 7
ГИПРОТ ОРФ		г. Москва	
Формат 22			



Вид В



Б-Б



- 1. Сварные швы С2,У6,Т1,Н1 по ГОСТ 5264-69
- Электрод Э42 ГОСТ 9467-75
- 2. *Размеры для справок

ТИПОВОЙ ПРОЕКТ 704-9-13

Шифр под.	Лист и дата	Взам. инв. №	Шифр экз.	Лист и дата

K224-0102.300СБ					Лист	Масса	Масштаб
Изм.	Лист	№ докум.	Подп.	Дата	Балка Сварочный чертеж		
Разраб.	Кастина	Лев. Ул.					
Проб.	Виксрабов						
Н. контр.	Лев. Ул.	Взам. инв. №	Лист	Дата	Лист	Листов	
					ГИПРОТОРФ		
					г. Москва		
					формат 22		

И.И. 704-9-13 НИИВУИИ ч. 4

K 224-01.02.210 СБ

1. Электрод 342 ГОСТ 9467-75
2. Размеры для справок

Лист	№ докум.	Подп.	Дата
Разраб.	Кузнецов		
Проб.	Виноградов		

К 224-01.02.210 СБ

Лист	Масса	Масштаб
	0.7	1:2

Кронштейн
Сборочный чертёж

Лист	Листов
	1

ГИПРОТОРФ
г. Москва

И.контр. Л.Коллин
И.т.б. Виноградов

Копировал Радис

Формат 11

K 224-01.02.211

Rz 80 ✓ (M)

Длина развертки 280±1.2
* Размер для справок

Лист	№ докум.	Подп.	Дата
Разраб.	Кузнецов		
Проб.	Виноградов		

К 224-01.02.211

Лист	Масса	Масштаб
	0.55	1:2

Кронштейн
Сборочный чертёж

Лист	Листов
	1

ГИПРОТОРФ
г. Москва

И.контр. Л.Коллин
И.т.б. Виноградов

Копировал Радис

Формат 11

K 224-01.02.212

Rz 40 ✓ (M)

* Размер для справок

Лист	№ докум.	Подп.	Дата
Разраб.	Кузнецов		
Проб.	Виноградов		

К 224-01.02.212

Лист	Масса	Масштаб
	0.01	1:1

Втулка

Лист	Листов
	1

ГИПРОТОРФ
г. Москва

И.контр. Л.Коллин
И.т.б. Виноградов

Копировал Радис

Формат 11

K 224-01.02.210 СБ

1. Электрод 942 ГОСТ 9467-75
2. Размеры для справок.

Лист	№ докум.	Подп.	Дата
Разраб.	Кузнецов		
Проб.	Виноградов		

К 224-01.02.210 СБ

Лист	Масса	Масштаб
	0.7	1:2

Кронштейн
Сборочный чертёж

Лист	Листов
	1

ГИПРОТОРФ
г. Москва

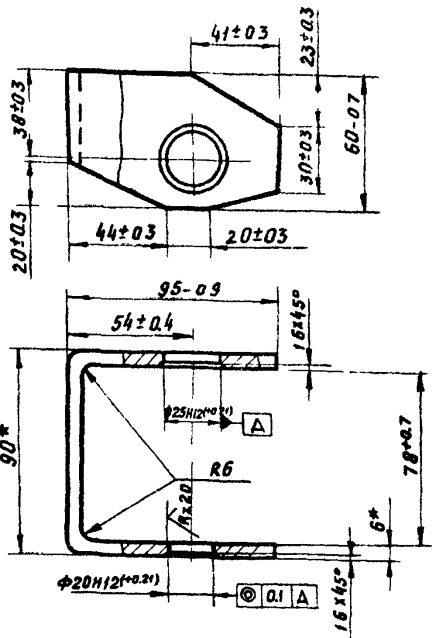
И.контр. Л.Коллин
И.т.б. Виноградов

Копировал Радис

Формат 11

К 224-01.02.311

Rz 80



* Размер для справок

К 224-01.02.311

Кронштейн

Лит. Масса Масштаб

0.7 1:2

Лист Листов 1

ГИПРОТОРФ

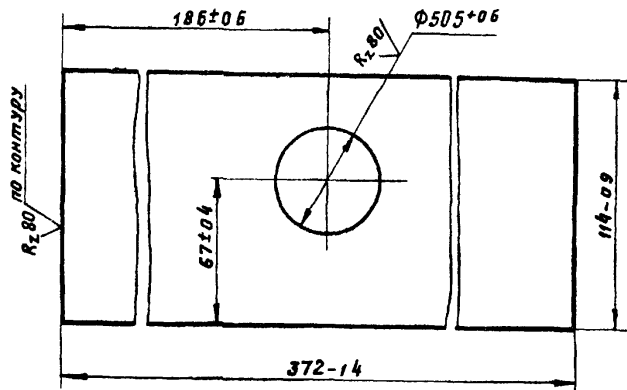
г. Москва

Формат 11

Лист 56.0 ГОСТ 19903-74
3-й лист 3-го ГОСТ 14631-69

К 224-01.02.403

40



К 224-01.02.403

Лист

Лит. Масса Масштаб

1.5 1:2

Лист Листов 1

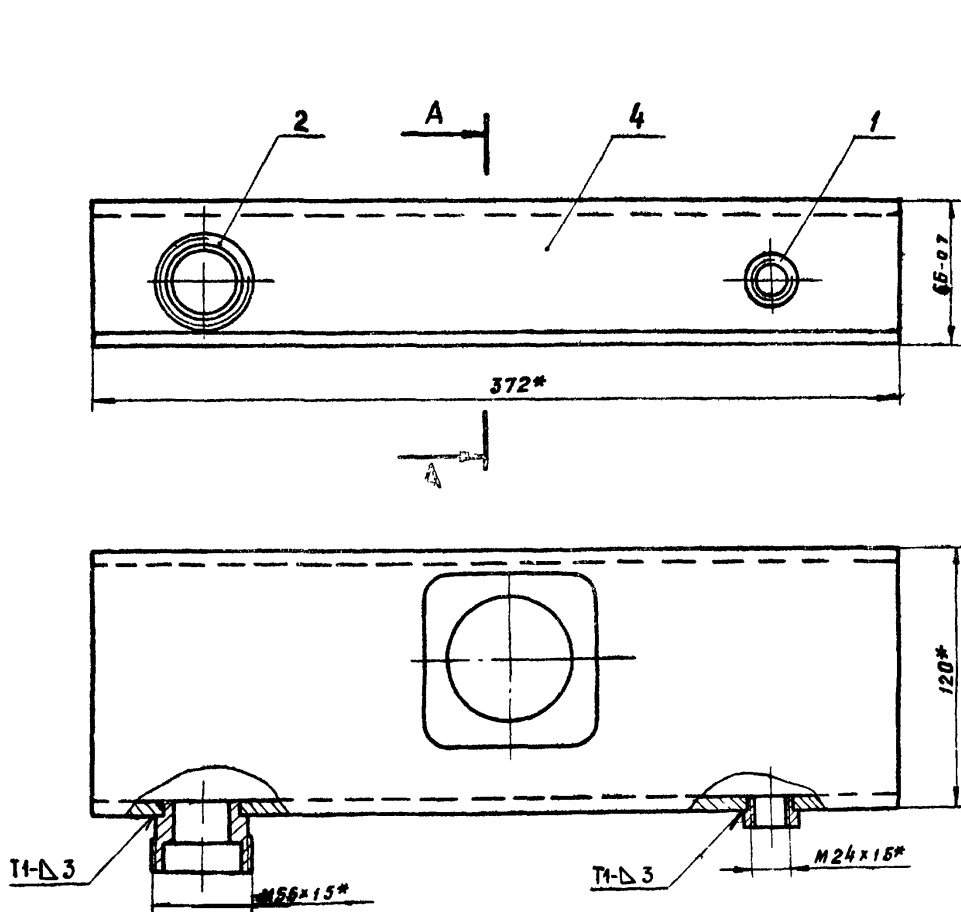
ГИПРОТОРФ

г. Москва

Формат 11

Лист 56.0 ГОСТ 19903-74
3-й лист 3-го ГОСТ 14631-69

К 224-01.02.400СБ



- 1. Сварные швы У2 по ГОСТ 5264-69
Электрод Э42 ГОСТ 9467-75.
- 2* Размеры для справок.

К 224-01.02.400СБ

Балка
Сборочный чертеж

Лит. Масса Масштаб

5.2 1:2

Лист Листов 1

ГИПРОТОРФ

г. Москва

Формат 12

Лит. Масса Масштаб

5.2 1:2

Лист Листов 1

ГИПРОТОРФ

г. Москва

Формат 12

Лист 56.0 ГОСТ 19903-74
3-й лист 3-го ГОСТ 14631-69

Лит. № докум. Подп. и дата

Лит. № докум. Подп. и дата

Лит. № докум. Подп. и дата

Лит. № докум. Подп. и дата

Лит. № докум. Подп. и дата

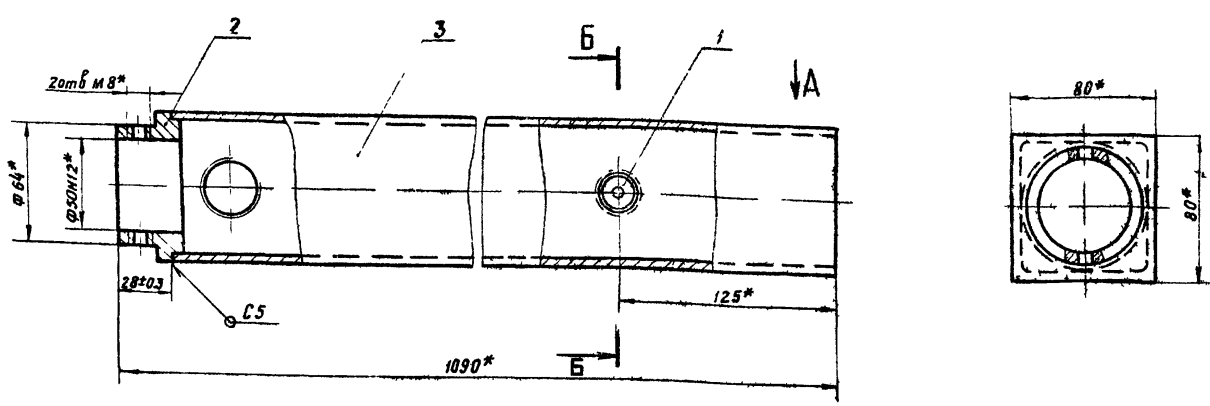
Лит. № докум. Подп. и дата

Лит. № докум. Подп. и дата

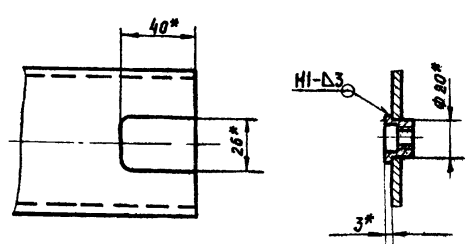
Лит. № докум. Подп. и дата

Лит. № докум. Подп. и дата

Лит. № докум. Подп. и дата

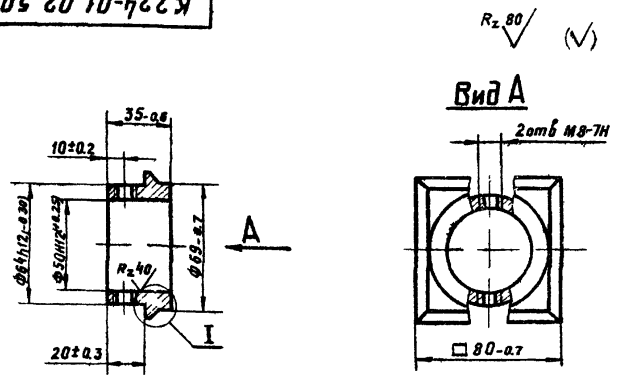


Вид А 6-6

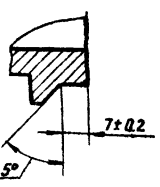


1. Сварные швы по ГОСТ 5264-69
 Электрод 342 ГОСТ 9467-75
 2. Размеры для справок

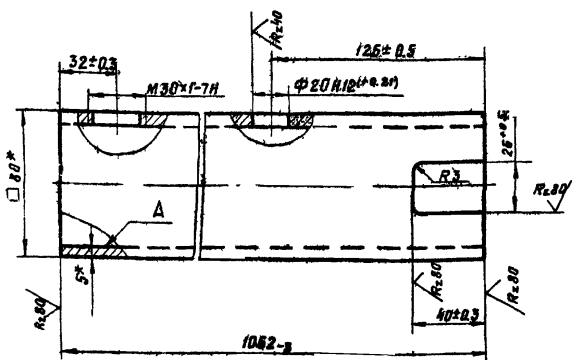
К 224-01.02.500СБ				Лист	Масса	Масштаб
Изм	Лист	№ докум	Подп	Дата	12.9	1:2
Разраб	Лихомирова	В.И.	В.И.	В.И.		
Проб	Винаградова	В.И.	В.И.	В.И.		
И контр				Лакалин	В.И.	
Утв				Винаградова	В.И.	
				Копирова	В.И.	
				ГИПРОТОРФ		
				г. Москва		
				Формат 12		



И М 11



К 224-01.02.502				Лист	Масса	Масштаб
Втулка				0.5	1:2	
Изм				лист Листов 1		
И контр				ГИПРОТОРФ		
Утв				г. Москва		
				Формат 11		

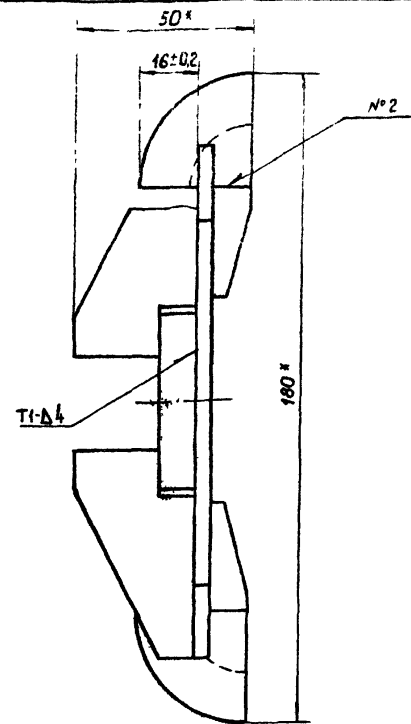
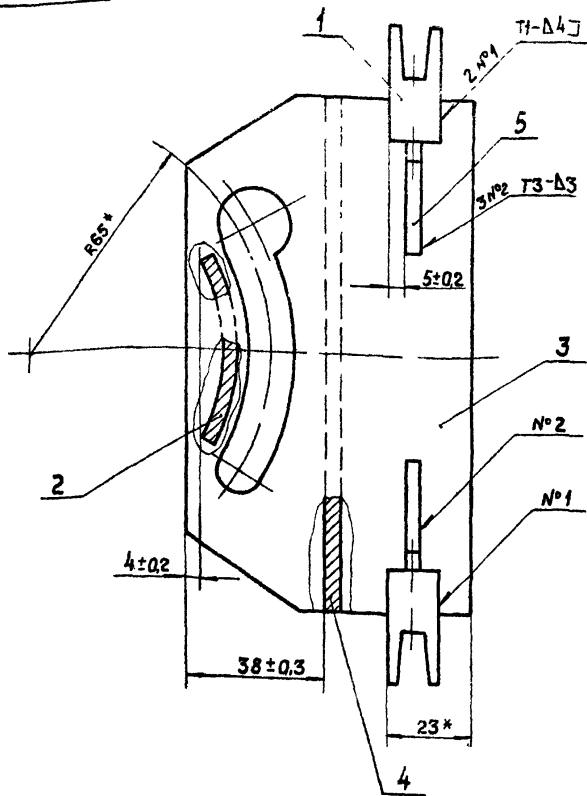


1. Поверхность А очистить от ржавчины
 2. Скручивание профиля трубы вокруг продольной оси не должно превышать 1 мм на всей длине.
 3. Размеры для справок

Изм Лист № докум Подп Дата
 Разраб Лихомирова В.И.
 Проб Винаградова В.И.
 И контр Лакалин В.И.
 Утв Винаградова В.И.
 Копирова В.И.

К 224-01.02.503				Лист	Масса	Масштаб
Труба				12.4	1:2	
Изм				лист Листов 1		
И контр				ГИПРОТОРФ		
Утв				г. Москва		
				Формат 11		

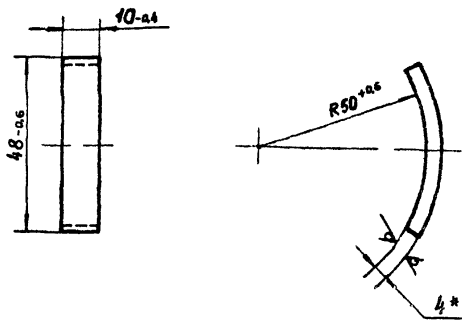
К 224-01.02.600СБ



1. Сварные швы Т1, Т3 по ГОСТ 5264-69
Электрод Э42 ГОСТ 9467-75
2. Размеры для справок

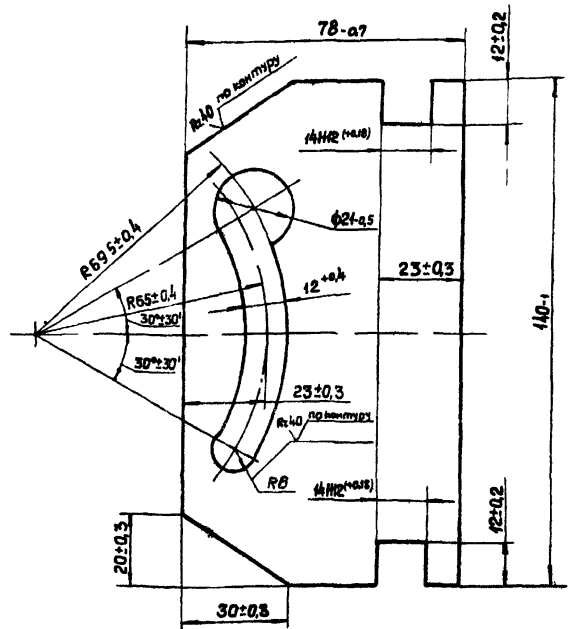
К 224-01.02.600СБ				Лист	Масса	Масштаб
Изм.	Лист	№ док-м	Подп.	Дата	Направляющая сборочный чертеж	
Разраб.	Кузнецов	22.12.74			1.3	1:1
Проб.	Виноградов	22.12.74			Лист	Листов 1
Н. контр.	Лакалин	Машин			ГИПРОТОРФ г. Москва	
Утв.	Гребенников	Машин			формат 12	
Копировал						

К 224-01.02.602



Длина развертки 52-а7

К 224-01.02.603



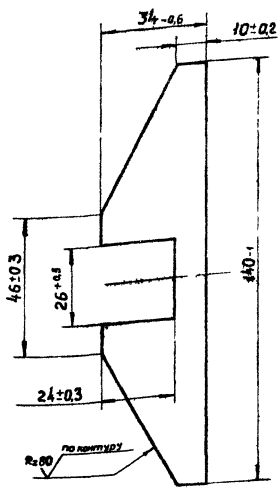
Л. № 1 Лист 1 Листов 1

К 224-01.02.603				Лист	Масса	Масштаб
Изм.	Лист	№ док-м	Подп.	Дата	Пластина	
Разраб.	Кузнецов	22.12.74			0.25	1:1
Проб.	Виноградов	22.12.74			Лист	Листов 1
Н. контр.	Лакалин	Машин			ГИПРОТОРФ г. Москва	
Утв.	Виноградов	Машин			формат 11	
Копировал						

К 224-01.02.602				Лист	Масса	Масштаб
Изм.	Лист	№ док-м	Подп.	Дата	Пластина	
Разраб.	Кузнецов	22.12.74			0.02	1:1
Проб.	Виноградов	22.12.74			Лист	Листов 1
Н. контр.	Лакалин	Машин			ГИПРОТОРФ г. Москва	
Утв.	Виноградов	Машин			формат 11	
Копировал						

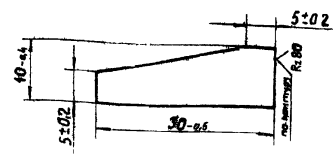
Л.И. 104 у 10

К224-01.02.604



К224-01.02.604		Лист	Масса	Масштаб
Пластина		1	0,9	1:1
И. контр. Угль		Лист 3	Лист 1	Лист 1
Лакалин		Лист 64		Лист 64
Викторавов		гост 1990374		гост 1990374
Копировал		ГИПРОТОРФ		ГИПРОТОРФ
		г. Москва		г. Москва
		формат И		формат И

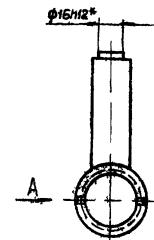
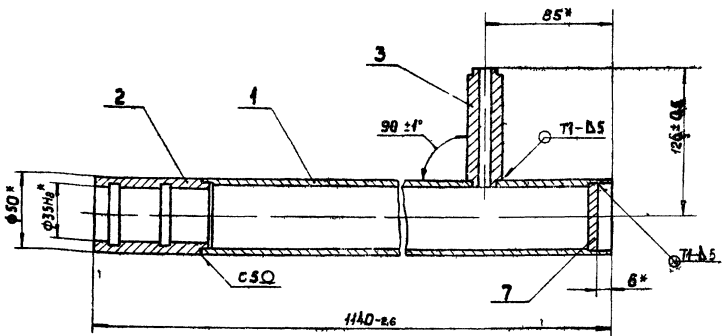
К224-01.02.605



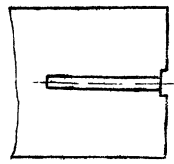
Л.И. 104 у 10

К224-01.02.605		Лист	Масса	Масштаб
Ребра		1	0,01	2:1
И. контр. Угль		Лист 3	Лист 1	Лист 1
Лакалин		Лист 64		Лист 64
Викторавов		гост 1990374		гост 1990374
Копировал		ГИПРОТОРФ		ГИПРОТОРФ
		г. Москва		г. Москва
		формат И		формат И

К224-01.02.700СБ

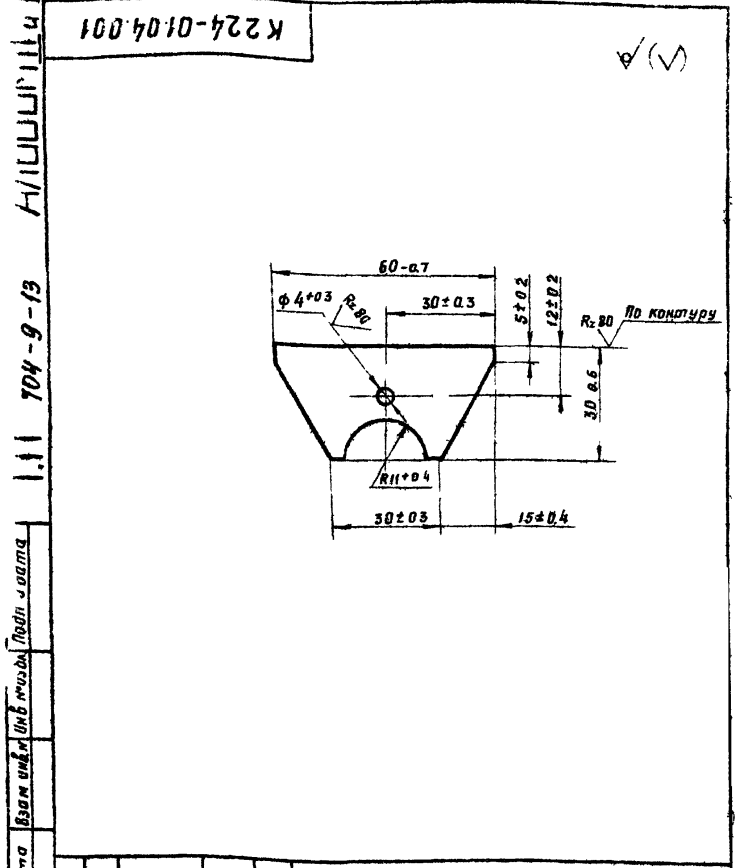


Вид А
М 1:1

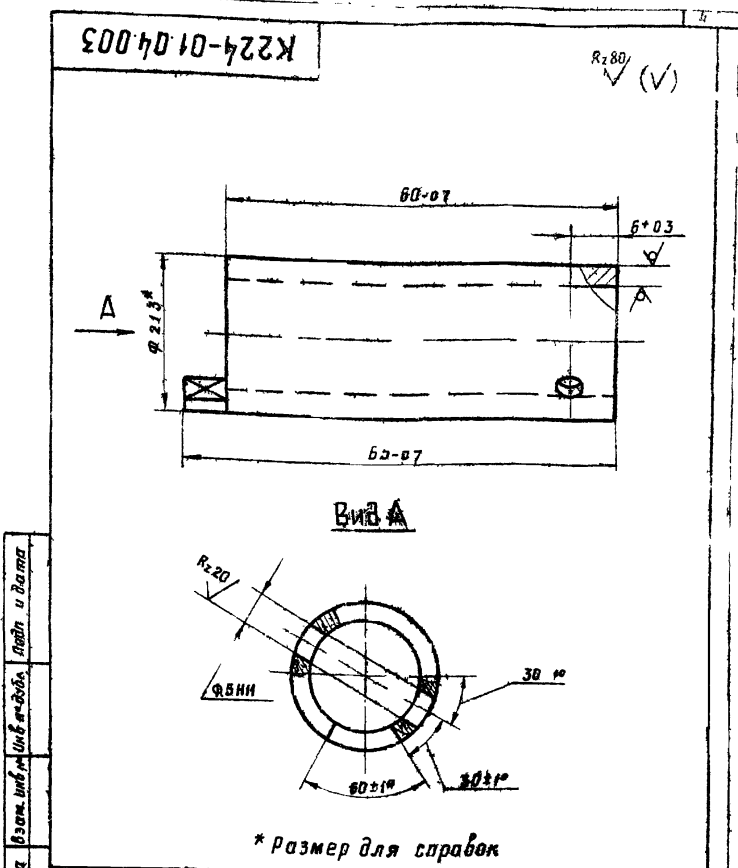


1. Сварные швы ТУС5 по ГОСТ 5264-68
Электрод Э42 ГОСТ 9467-75
2. Все швы проверить на герметичность
давлением $P_d = 250$ атм.
3. * Размеры для справок

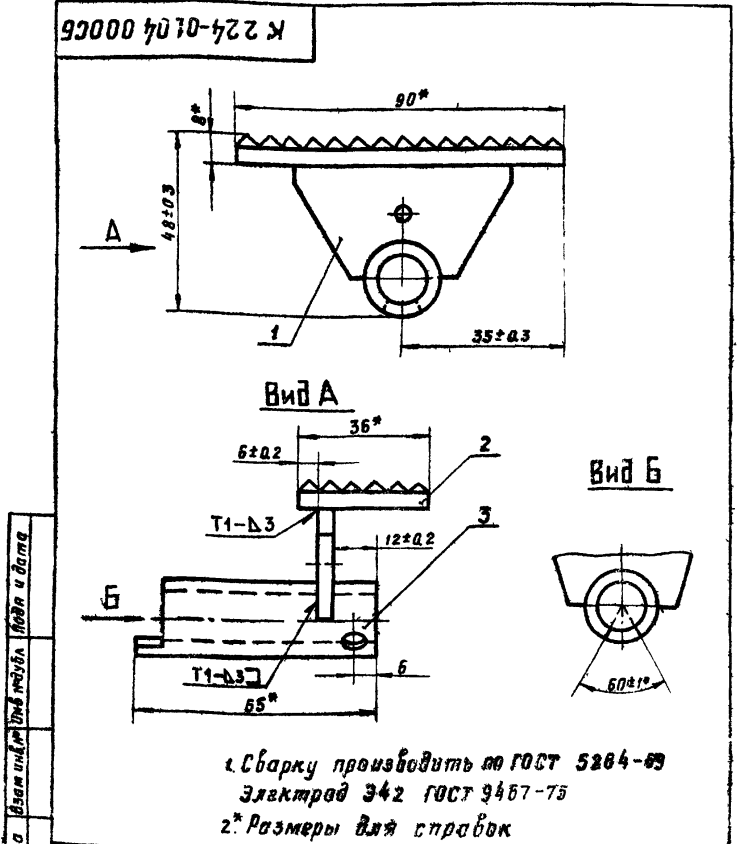
К224-01.02.700СБ		Лист	Масса	Масштаб
Цилиндр сборочный чертеж		1	5,8	1:2
И. контр. Угль		Лист 3	Лист 1	Лист 1
Лакалин		Лист 64		Лист 64
Викторавов		гост 1990374		гост 1990374
Копировал		ГИПРОТОРФ		ГИПРОТОРФ
		г. Москва		г. Москва
		формат И		формат И



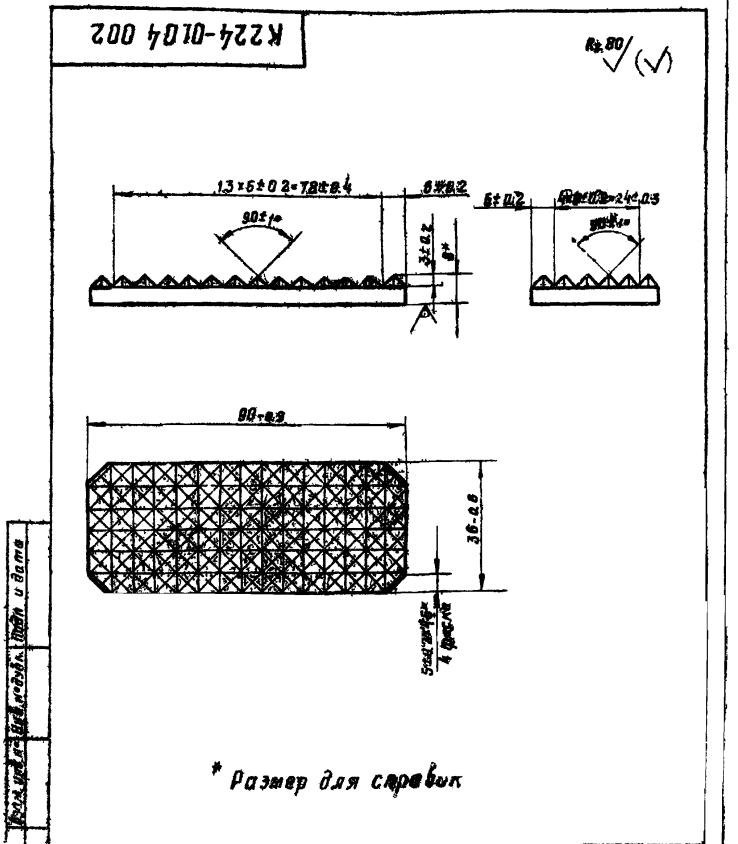
Изм		Лист	№ докум	Подп	Дата	К 224-01.04.001	Лист	Масса	Масштаб
Разработ		Савинов	В.И.						
Проб.		Виноградов					Лист	Листов	1
И.контр.		Локалин				Лист	63 ГОСТ 19903-74		ГИПРОТОРФ г. Москва
Утв.		Виноградов					Ст.3 сн ГОСТ 16523-70		
Копироваг Т...						Формат 11			



Изм		Лист	№ докум	Подп	Дата	К 224-01.04.003	Лист	Масса	Масштаб
Разработ		Савинов	В.И.						
Проб.		Виноградов					Лист	Листов	1
И.контр.		Локалин				Лист	Труба ц.15 сн ГОСТ 3262-75		ГИПРОТОРФ г. Москва
Утв.		Виноградов							
Копироваг Т...						Формат 11			



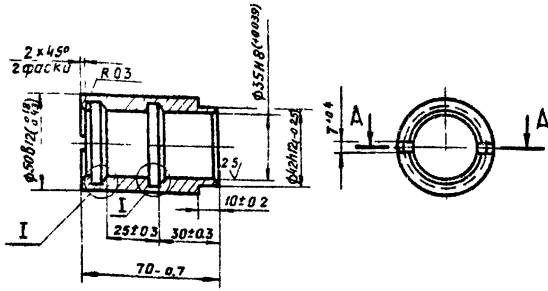
Изм		Лист	№ докум	Подп	Дата	К 224-01.04.000СБ	Лист	Масса	Масштаб
Разработ		Савинов	В.И.						
Проб.		Виноградов					Лист	Листов	1
И.контр.		Локалин				Лист	63 ГОСТ 19903-74		ГИПРОТОРФ г. Москва
Утв.		Виноградов					Ст.3 сн ГОСТ 14637-69		
Копироваг Т...						Формат 11			



Изм		Лист	№ докум	Подп	Дата	К 224-01.04.002	Лист	Масса	Масштаб
Разработ		Савинов	В.И.						
Проб.		Виноградов					Лист	Листов	1
И.контр.		Локалин				Лист	63 ГОСТ 19903-74		ГИПРОТОРФ г. Москва
Утв.		Виноградов					Ст.3 сн ГОСТ 14637-69		
Копироваг Т...						Формат 11			

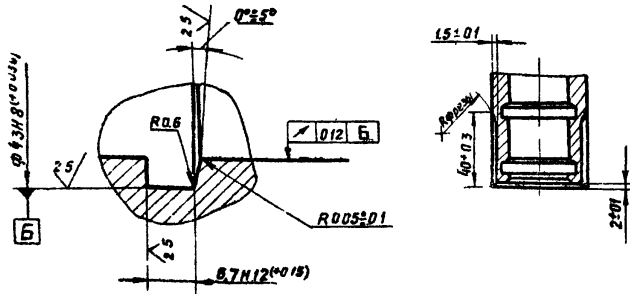
K224-01.02.702

Rz 40



I
M 2 1

A-A



B

K 224-00.02.702

Стакан

Лит Масса Масштаб

0.5 1:2

Лист Листов 1

Сталь 20 ГОСТ 1050-74

ГИПРОТОРФ
г. Москва

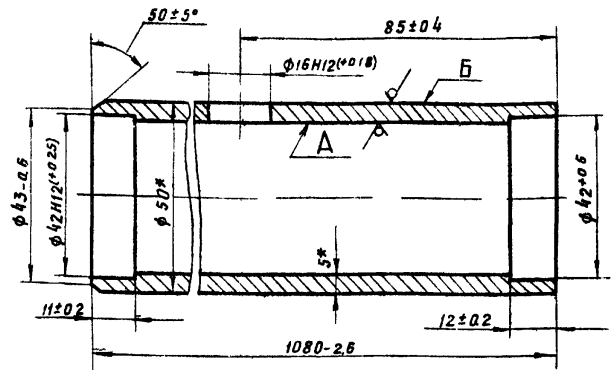
Формат 11

Изм.	Лист	№ докум	Подп	Дата
Разраб	Лягушевич	Виноградов		
Проб	Виноградов			
Н. контр.	Лакалин	Даш		
Ут. б.	Виноградов			

Копировал Я

K224-01.02.701

Rz 40



1. Поверхности А и Б очистить от ржавчины
- 2* Размер для справок

K 224-01.02.701

Корпус

Лит Масса Масштаб

5.8 1:1

Лист Листов 1

Труба 50x5 ГОСТ 8734-75
Б10 ГОСТ 8733-74

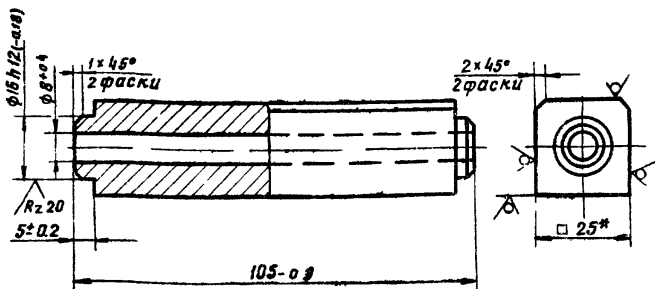
ГИПРОТОРФ
г. Москва

Формат 11

Изм. Лист № докум Подп Дата
Разраб Лягушевич Виноградов
Проб Виноградов
Н. контр. Лакалин Даш
Ут. б. Виноградов
Копировал Я

K224-01.02.703

Rz 80



* Размер для справок

K 224-01.02.703

Планка

Лит Масса Масштаб

0.46 1:1

Лист Листов 1

Квадрат В25 ГОСТ 2591-71
Ст 3пс ГОСТ 535-79

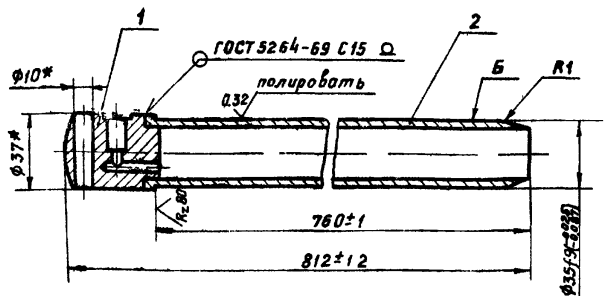
ГИПРОТОРФ
г. Москва

Формат 11

Изм.	Лист	№ докум	Подп	Дата
Разраб	Лягушевич	Виноградов		
Проб	Виноградов			
Н. контр.	Лакалин	Даш		
Ут. б.	Виноградов			

Копировал Я

K224-01.05.000СБ



1. Покрытие поверхности Б-х тв 21
- 2* Размеры для справок

K 224-01.05.000СБ

Шток

Лит Масса Масштаб

192 1:2

Лист Листов 1

Сборочный чертеж

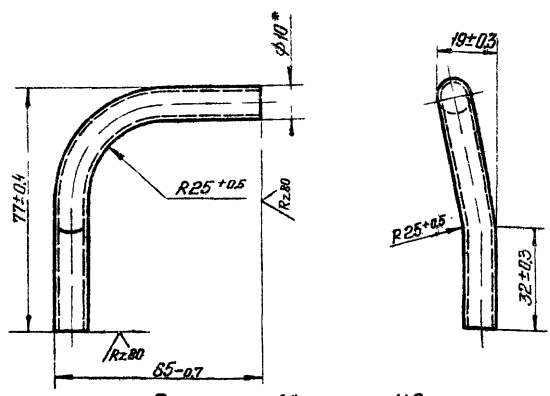
ГИПРОТОРФ
г. Москва

Формат 11

Изм. Лист № докум Подп Дата
Разраб Лягушевич Виноградов
Проб Виноградов
Н. контр. Лакалин Даш
Ут. б. Виноградов
Копировал Я

K224-01.06.001

(V) (V)



Длина развертки - 119-1

* Размер для справок

K224-01.06.001

Трубка

Лист	Масса	Масштаб
	0,05	1:1

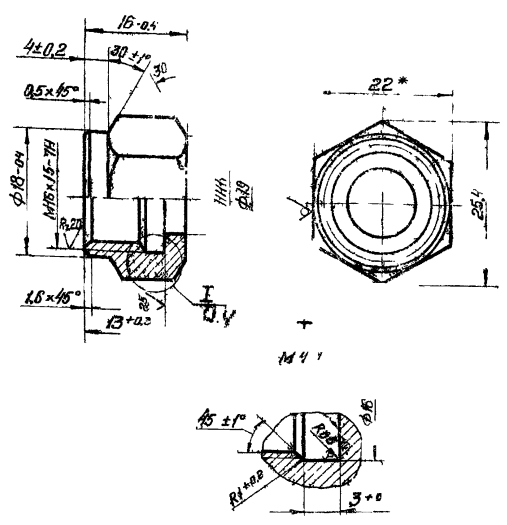
Труба М1М10×1 ГОСТ 617 72

ГИПРОТОРФ
г. Москва
Формат И

Лист №, дата, автор, исполнитель, дата, подпись, печать, материал, наименование, количество, примечание

K224-01.06.003

Rz10 (V)



* Размер для справок

K224-01.06.003

Гайка

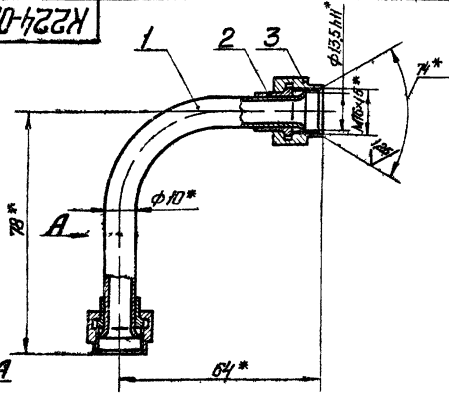
Лист	Масса	Масштаб
	0,015	2:1

Сталь 35 ГОСТ 3569-67
Ст 3 кп 535-59

ГИПРОТОРФ
г. Москва
Формат И

Лист №, дата, автор, исполнитель, дата, подпись, печать, материал, наименование, количество, примечание

K224-01.06.000СБ



Вид А

1. Кромка металла не должна иметь трещин и заусениц.
2. На внутренней поверхности конуса не допускаются продольные и кольцевые рывки, царапины, забоины и трещины.
3. Концы трубы на длине $30 \pm 0,3$ мм, наружный диаметр которых превышает верхнее отклонение полей $d9$, калибровать до размера $10 \pm 0,9$.
4. * Размеры для справок.

K224-01.06.000СБ

Трубка
сборочный чертеж

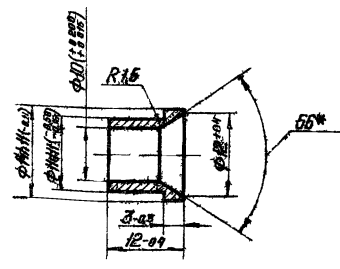
Лист	Масса	Масштаб
	0,1	1:1

ГИПРОТОРФ
г. Москва
Формат И

Лист №, дата, автор, исполнитель, дата, подпись, печать, материал, наименование, количество, примечание

K224-01.06.002

Rz10 (V)



* Размер для справок

K224-01.06.002

Ниппель

Лист	Масса	Масштаб
	0,004	2:1

Сталь 35 ГОСТ 1050-74

ГИПРОТОРФ
г. Москва
Формат И

Лист №, дата, автор, исполнитель, дата, подпись, печать, материал, наименование, количество, примечание

K224-01.07.002

Rz80 (✓) (✓)

ГОСТ 5264-69-42-13

10*

φ64*

8±0.2

Обозначение	d, мм	Масса, кг
K224-01.07.000	14±0.4	0,066
K224-01.07.000-01	43±0.6	0,045

1* Размер для справок
2. Электрод Э42 ГОСТ 9467-75

K224-01.07.000 СБ			
Лист	Масса	Масштаб	
	СМ.	1:1	
ГИПРОТОРФ			
г. Москва			
Формат И			

И. контр. Лексисин Д.м.м. / Утв. Виноградов В.В. / Копировал Пичовы

K224-01.07.002

Rz80 (✓) (✓)

Rz40

φ60-0.7

Обозначение	A, мм	Масса, кг
K224-01.07.002	14±0.4	0,042
K224-01.07.002-01	43±0.6	0,021

K224-01.07.002			
Лист	Масса	Масштаб	
	СМ.	1:1	
ГИПРОТОРФ			
г. Москва			
Формат И			

И. контр. Лексисин Д.м.м. / Утв. Виноградов В.В. / Копировал Пичовы

K224-01.07.001

Rz40 (✓) (✓)

ГОСТ 5264-69-64

φ64-0.7

2*

10-0.4

Длина развертки 292-1.3

1. Электрод Э42 ГОСТ 9467-75
2* Размер для справок

K224-01.07.001			
Лист	Масса	Масштаб	
	0,024	1:1	
ГИПРОТОРФ			
г. Москва			
Формат И			

И. контр. Лексисин Д.м.м. / Утв. Виноградов В.В. / Копировал Пичовы

K224-01.00.007

Rz80 (✓) (✓)

2 шт. φ8.5±0.4

φ4±0.3

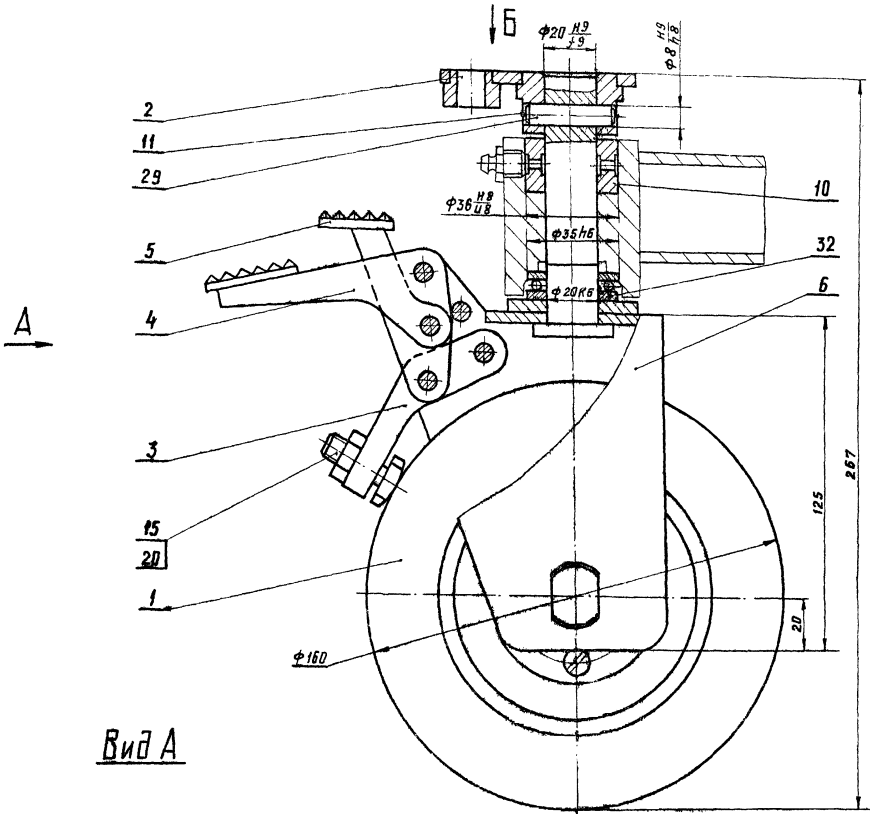
φ12±0.4

90-г.

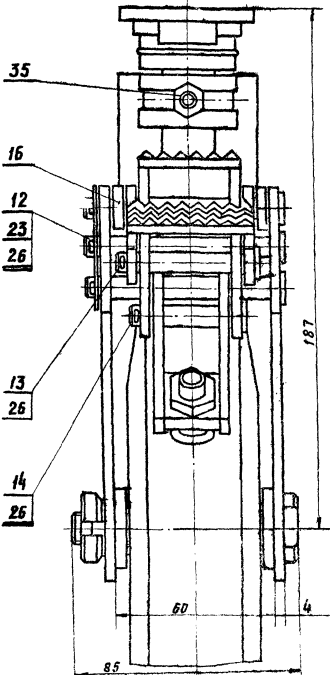
* Размер для справок

K224-01.00.007			
Лист	Масса	Масштаб	
	0,04	2:1	
ГИПРОТОРФ			
г. Москва			
Формат И			

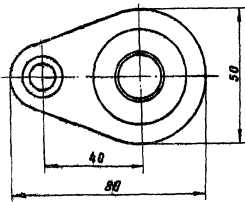
И. контр. Лексисин Д.м.м. / Утв. Виноградов В.В. / Копировал Пичовы



Вид А



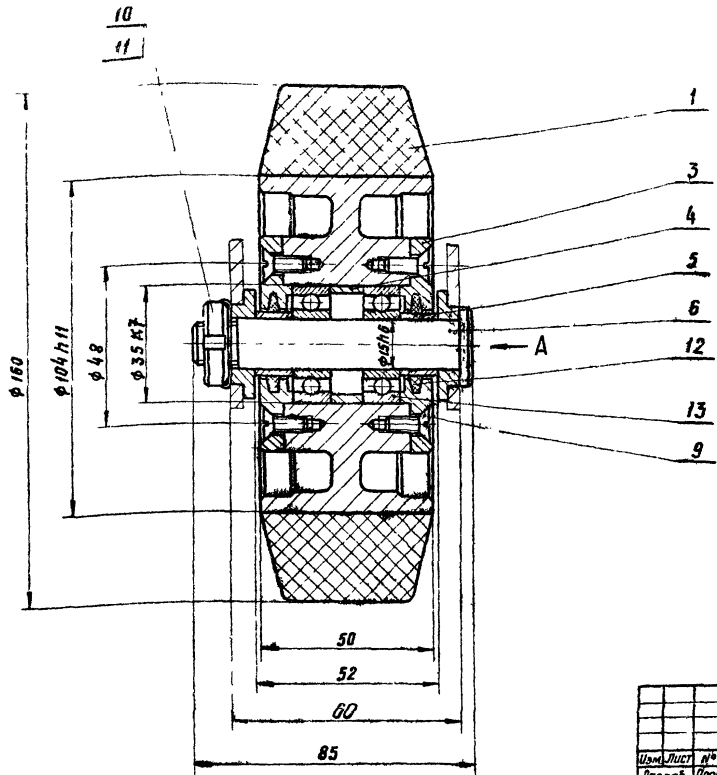
Вид Б



Размеры для справок.

				К 224-02.00.00005		
				Колесо		
				Сборочный чертеж		
Изм.	№	Изд.	Дата	Лист	Масса	Масштаб
				5.3		1:1
				Лист 1 из 1		
				ГИПРОТОРФ		
				г. Москва		
				Формат А2		

K224-02 01 000СБ



Вид А

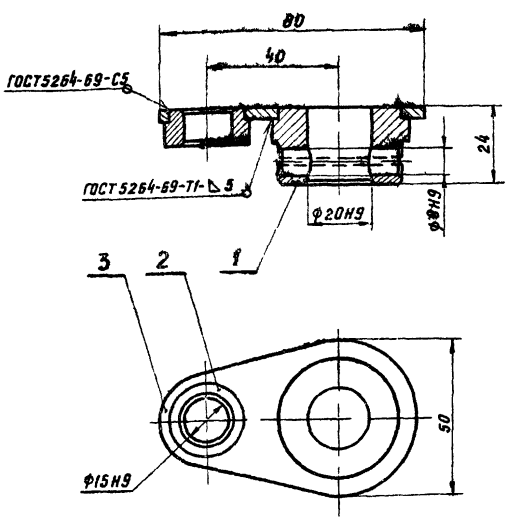


При монтаже полости шарикоподшипников поз 12 и кольца поз 4 наполнить смазкой УС-2 ГОСТ 1033-73

Размеры для справок

К 224-02 01 000СБ				Лит	Масса	Масштаб
Колесо					3,42	1:1
Сборочный чертеж				Лист	Листов 1	
ГИПРОТОРФ				г. Москва		
Формат 12						

K224-02 02 000СБ



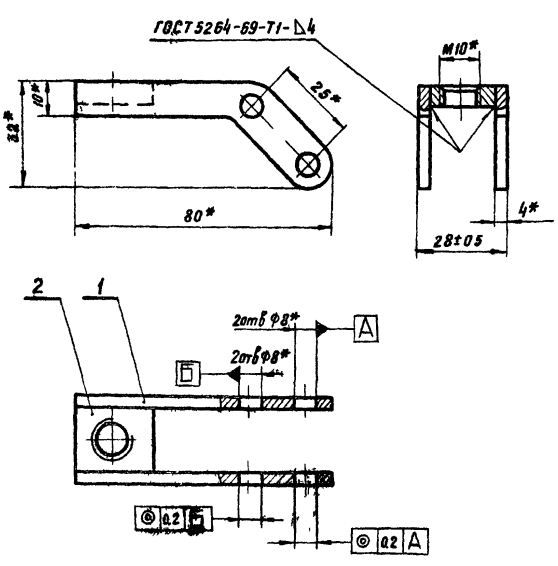
1. Электрод 342 ГОСТ 9467-75
2. Размеры для справок

К 224-02 02 000СБ

Рычаг
Сборочный чертеж

Лит	Масса	Масштаб
	0,3	1:1
Лист	Листов 1	
ГИПРОТОРФ		
г. Москва		
Формат 11		

K224-02 03 000СБ



1. Электрод 342 ГОСТ 9467-75
2. Размеры для справок

К 224-02 03 000СБ

Рычаг
Сборочный чертеж

Лит	Масса	Масштаб
	0,1	1:1
Лист	Листов 1	
ГИПРОТОРФ		
г. Москва		
Формат 11		

Т.П. 704-9-13 АЛБЕУМ

K224-02.00.005

✓(✓)

K224-02.00.005				Лист	Масса	Масштаб
Изм.	Лист	№ докум.	Подп.	Дата		
Разраб.	Прокиннова	В.И.И.				
Проб.	Виноградов	В.И.И.				
Шайба				Лист	Листов 1	
И.контр.	Локалин	В.И.И.	Лист	64	ГОСТ 19803.74	ГИПРОТОРФ г. Москва
Утв.	Виноградов	В.И.И.	Утв.	3-й Ст 3	ГОСТ 14637-69	
Копировал				Формат 11		

K224-02.01.100СБ

51

Размеры для справок

K224-02.01.100СБ				Лист	Масса	Масштаб
Изм.	Лист	№ докум.	Подп.	Дата		
Разраб.	Прокиннова	В.И.И.				
Проб.	Виноградов	В.И.И.				
Колесо				Лист	Масса	Масштаб
Сборочный чертеж				Лист	2:1	1:1
Лист				Листов 1		
И.контр.	Локалин	В.И.И.	Лист			ГИПРОТОРФ г. Москва
Утв.	Гребенникова	В.И.И.	Утв.			
Копировал				Формат 11		

K224-02.01.101

R40 ✓(✓)

Вид А

Вид А

1. Предельные отклонения на литые размеры по III классу точности ГОСТ 2009-55.
2. Формовочные уклоны по ГОСТ 3212-57, неуказанные литые радиусы 3 мм.
3. На наружной поверхности, подлежащей обрешиванию, не допускаются раковины, покрытия лаками, наличие масел, кислот, щелочей, солей, следов охлаждающей эмульсии и других веществ, ухудшающих прочность сцепления резины с металлом.

K224-02.01.101				Лист	Масса	Масштаб
Изм.	Лист	№ докум.	Подп.	Дата		
Разраб.	Прокиннова	В.И.И.				
Проб.	Виноградов	В.И.И.				
Ступица				Лист	44	1:1
Лист				Листов 1		
И.контр.	Локалин	В.И.И.	Лист			ГИПРОТОРФ г. Москва
Утв.	Виноградов	В.И.И.	Утв.			
Копировал				Формат 12		